



Cítricos



Frutas de pepita



Fruta de hueso



Frutos rojos



Hortalizas  
invernadero



Hortalizas  
al aire libre



Melón y sandía



Frutos secos



Otras frutas  
y hortalizas

# BOLETÍN SEMANAL DE PRECIOS DE FRUTAS Y HORTALIZAS

*SEMANA 1/2025*

*(30 de diciembre de 2024 – 5 de enero de 2025)*

Titulares



PRECIOS PAÍSES DE LA UNIÓN EUROPEA

SEMANA 49/2024



GOBIERNO  
DE ESPAÑA

MINISTERIO  
DE AGRICULTURA, PESCA  
Y ALIMENTACIÓN

DIRECCIÓN GENERAL  
DE PRODUCCIONES Y MERCADOS  
AGRARIOS

SUBDIRECCIÓN GENERAL  
DE FRUTAS Y HORTALIZAS Y  
VITIVINICULTURA



## Cítricos

Las fiestas navideñas suponen tradicionalmente una ralentización en el consumo de estos productos debido a la preferencia de los consumidores por otro tipo de frutas. Además, debido a las diferentes festividades de estas fechas también se ralentizan las operaciones en campo.

En los **precios en origen** hay un aumento en las cotizaciones para las naranjas navel y las clementinas a nivel nacional, teniendo en cuenta que variedades como “*Clemenules*” está terminándose de cosechar en la Comunidad Valenciana. Mientras, el limón baja un 4,5% con respecto a la semana pasada. Las mandarinas muestran estabilidad en esta posición.

A **salida de central de acondicionamiento** se observan ascensos en los precios de clementinas y mandarinas (+7,1% y +3,1% respectivamente), mientras que naranja y limón bajan cotizaciones.

En todos los casos, incluyendo los mercados provinciales, se observan **cotizaciones por encima de años anteriores**.



### Precios Europeos

Los **precios en origen** de la **naranja ‘Navel’** en la semana 49 (último dato disponible para ambas posiciones a nivel europeo) tanto en España como en Italia se situaban por encima de la media y de la campaña pasada.

A **salida de central de acondicionamiento**, los precios en España eran superiores a la media, aunque por debajo de la campaña pasada, mientras en Italia o Grecia eran cotizaciones superiores tanto a la media como a la campaña anterior.



## Frutas de pepita

La fruta de pepita, al igual que sucede con los cítricos, sufre un descenso en el consumo en estas fechas, a favor de otro tipo de frutas y productos típicos de la Navidad.

Así pues, en **origen** se observan bajadas en las cotizaciones en manzana Golden y Fuji, en este último caso el descenso conlleva un precio inferior a la media de los últimos cinco años para esta semana. Por el contrario, la manzana Gala incrementa precio (+6,1%) al igual que las peras.

En el caso de los **precios a salida de central de acondicionamiento**, se observan incrementos en la pera Conferencia (+6,8%), gracias al mercado de Zaragoza y en la manzana Fuji ligeramente (+1,1%). En el resto de los productos, descensos en las cotizaciones. En esta posición todos los productos presentan un precio superior a la media de los últimos cinco años para esta semana.



### Precios Europeos

En el caso de la **manzana Golden**, se observa que en **origen** los precios están por encima de la media tanto en Polonia como en Francia, mientras que en España para la semana 49 (última disponible para ambas posiciones) la media era superior al precio de esa semana.

Por el contrario, a **salida de central de acondicionamiento**, los precios estaban por encima de la media en todos los países, aunque las cotizaciones varían desde 67,49 €/100 kg de Polonia a los 123,00 €/100 kg de Francia para la manzana Golden.



## Hortalizas de invernadero

Del mismo modo que ocurre con los cítricos y las frutas de pepita, las hortalizas de invernadero también registran en este periodo vacacional un retroceso en el consumo a favor de otros productos más representativos de estas fechas.

Las **cotizaciones en origen** experimentan un aumento generalizado, con la salvedad del pimiento verde italiano que retrocede un 3,6% con respecto a la semana anterior. Notables aumentos en tomate redondo liso y calabacín, mientras que se mantiene la estabilidad en berenjena y pepino.

A **salida de central de acondicionamiento** se registran notables incrementos en todos los tipos y variedades de pimiento, en tomate redondo liso y especialmente en calabacín, con un precio un 34,5% superior al de la semana anterior. Por su parte, se observan en berenjena y, en mayor medida, pepino retrocesos en sus cotizaciones.

En la mayoría de los productos, esta semana los precios medios nacionales se mantienen en ambas posiciones en **valores superiores a la media**, con la salvedad del calabacín.



## Precios Europeos

El precio **en origen** del tomate redondo liso en la semana 49 (última disponible para ambas posiciones) se situaba por debajo de la media en España, no así en Países Bajos. En el caso del tomate cereza la situación era la contraria, con una cotización superior a la media en España e inferior en Países Bajos.

A **salida de central de acondicionamiento**, el precio en España era inferior a la media en ambas variedades de tomate. En Italia, estabilidad para el tomate redondo liso y precios superiores a la media en el caso del tomate cereza.



## Hortalizas al aire libre

Las hortalizas al aire libre de invierno no son ajenas a las fiestas de Navidad y, al igual que el resto de las hortalizas, su consumo registra una desaceleración en estas semanas festivas.

En **origen**, se observan descensos en la mayoría de los productos, con la excepción del brócoli, el cual registra un aumento del 4,8% con respecto a la semana pasada debido, entre otros, a una menor oferta como consecuencia de las bajas temperaturas.

Por su parte, a **salida de central de acondicionamiento** hay que destacar el repunte del brócoli (+9,1%) y alcachofa (+10,9%) en el mercado de Murcia, especial en el caso de la alcachofa que rompe la tendencia a la baja registrada en el último mes.

Con respecto a la **media de las últimas cinco campañas**, todos los productos se mantienen en precios superiores en ambas posiciones, destacando la lechuga en origen y a salida de central de acondicionamiento, y el brócoli a salida de central. Esta dinámica también se repite en el caso de los mercados regionales analizados, con valores por encima de la media en todos los casos.



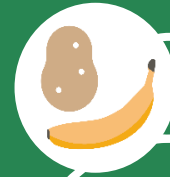
## Frutos secos

Semana de cotización tras el parón navideño con niveles de precios similares a los que finalizó el año 2024.

Mientras que en todas las Lonjas esta campaña se observan cotizaciones superiores a la media en **almendra** 'Comuna' y 'Guara', gracias a los calibres mayores observados en este año, en el resto de los tipos y variedades ('Marcona', 'Largueta' o 'Ecológica') los precios son inferiores.

La **avellana** presenta, como se venía observando, cotizaciones por encima de media en más de un 25%, debido a una menor oferta esta campaña por los efectos de la sequía sobre este cultivo.

Por último, en el caso del **pistacho**, las cotizaciones también son superiores a campañas pasadas, con una producción en la que se ha manifestado la vecería de este cultivo, con una cosecha inferior a la esperada.



## Otras frutas y hortalizas

El **plátano** comienza las cotizaciones de 2025 en unos niveles superiores a la media (+5%) y por encima de la campaña anterior en un 57%, aunque cae ligeramente respecto a la última semana de 2024.

En el caso de la **patata**, las cotizaciones en esta primera semana de 2025 han subido un 3,2% respecto a la última de 2024, alcanzando niveles máximos un 73,5% por encima de la media de las últimas cinco campañas.



Inicio

Cítricos

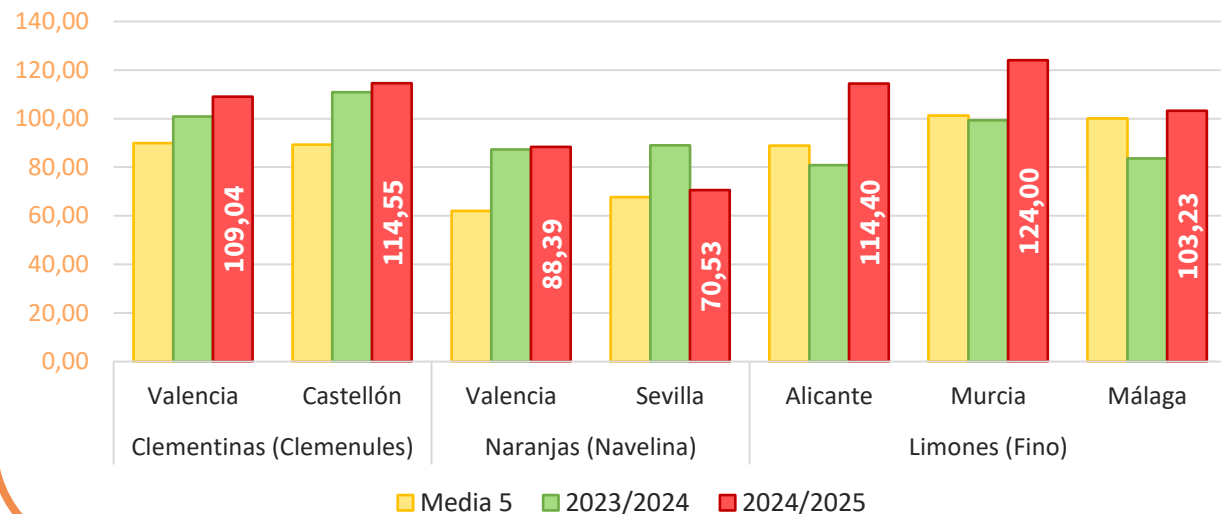
### PRECIOS SEMANA 1/2025 del 30 de DIC de 2024 al 05 de ENE de 2025

Productos	Origen* (€/100kg)			Salida central Acondicionamiento (€/100kg)		
	Sem. Actual	Sem. Anterior (%)	Media 5 (%)	Sem. Actual	Sem. Anterior (%)	Media 5 (%)
Naranja 'navel'	<b>26,80</b>	2,8%	9,3%	<b>71,48</b>	-1,9%	13,3%
Clementina	<b>45,62</b>	1,5%	29,1%	<b>106,89</b>	7,1%	25,4%
Mandarina	<b>57,30</b>	-0,2%	15,9%	<b>130,68</b>	3,1%	16,7%
Limón	<b>30,80</b>	-4,5%	14,7%	<b>115,52</b>	-3,3%	23,7%

\*El precio en origen, que se refiere a las cotizaciones en la posición más próxima al agricultor, en cítricos recoge precio "en árbol".

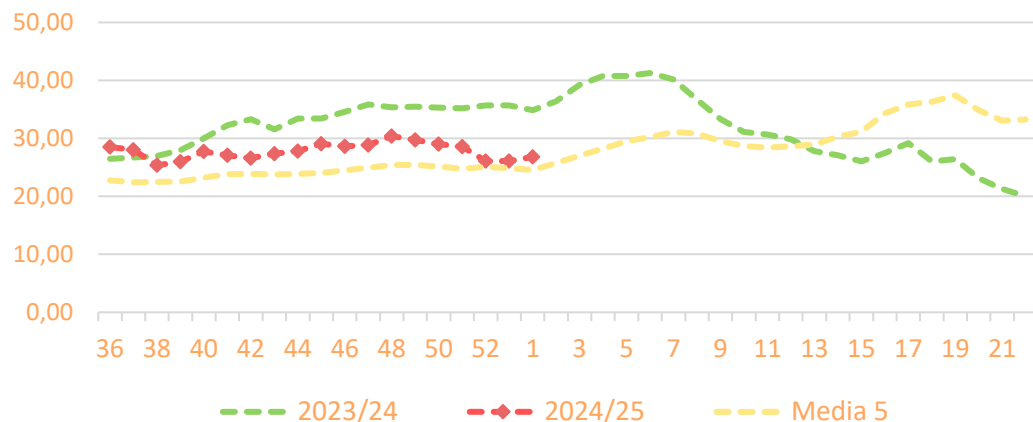
### Precios regionales de la semana:

Precios salida central de acondicionamiento en **mercados regionales** (€/100 kg)

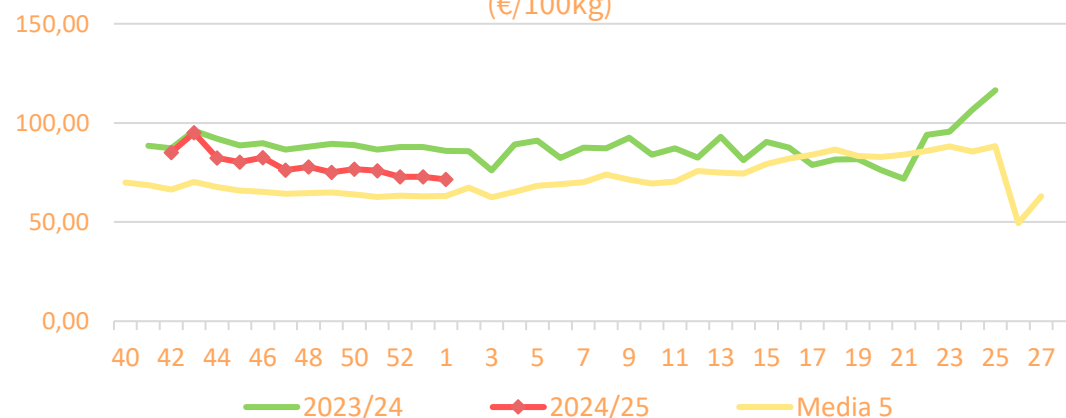


### Precios medios nacionales:

Precio en 'origen' - **NARANJA 'navel'** (€/100kg)



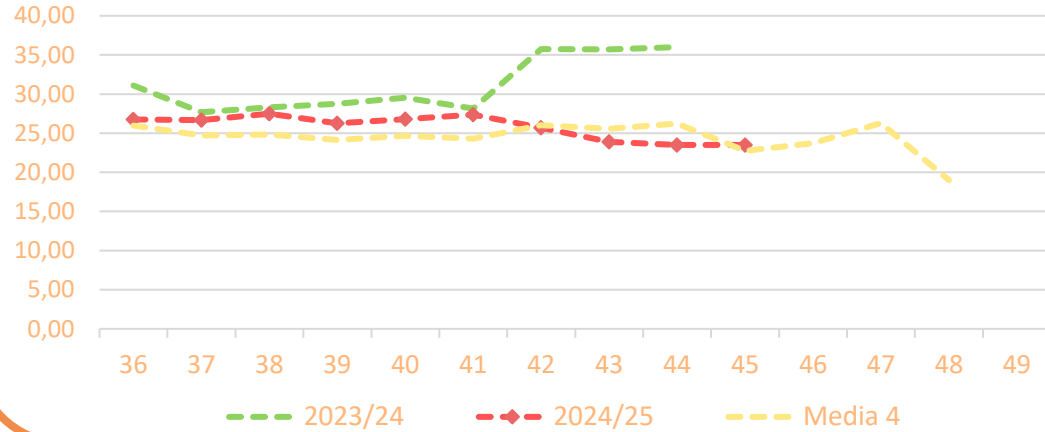
Salida Central de Acondicionamiento - **NARANJA 'navel'** (€/100kg)



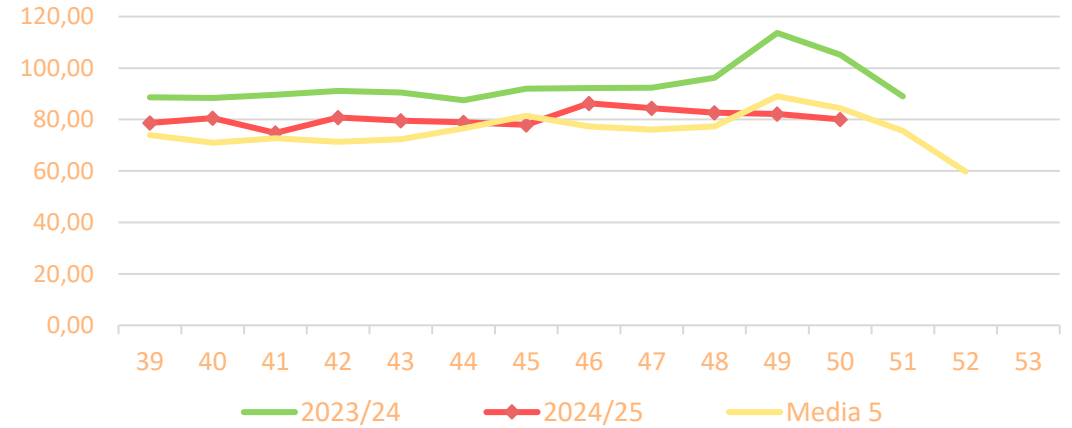


### Precios medios nacionales:

#### Precio en 'Origen' - SATSUMAS (€/100kg)

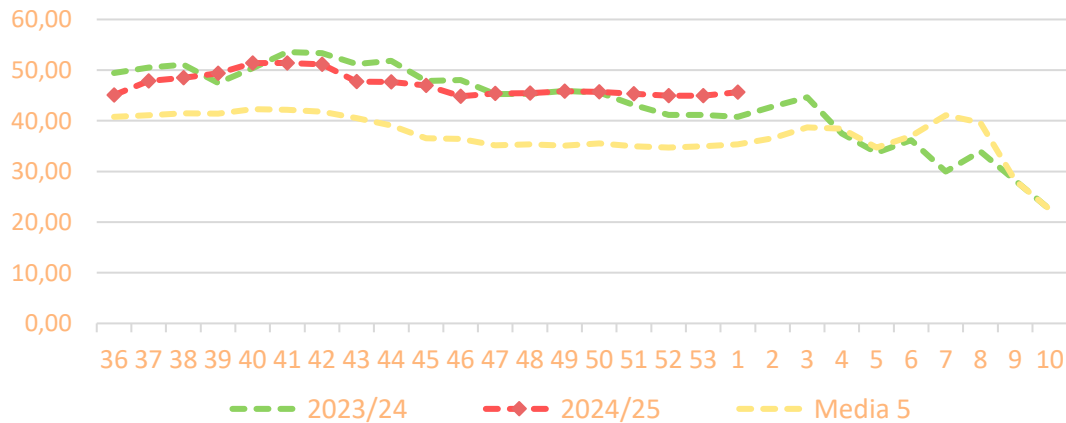


#### Salida Central de Acondicionamiento - SATSUMAS (€/100kg)

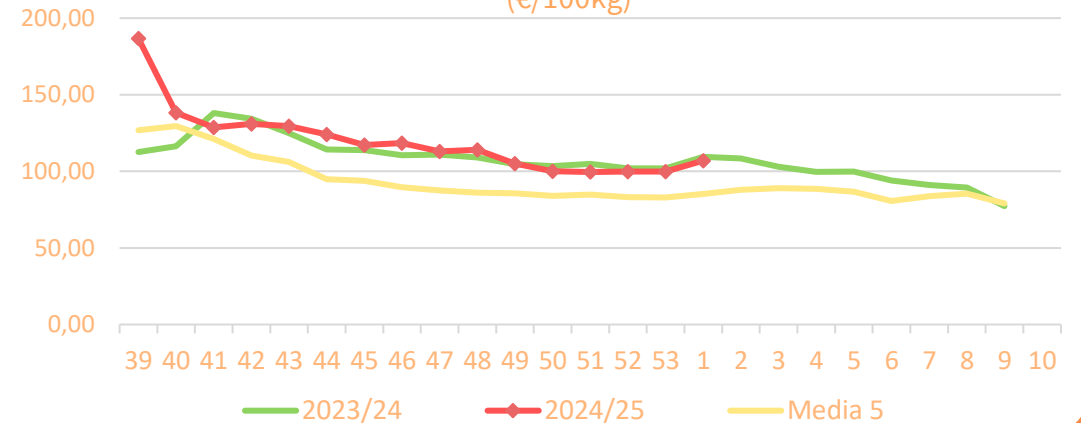


### Precios medios nacionales:

#### Precio en 'Origen' - CLEMENTINAS (€/100kg)



#### Salida Central de Acondicionamiento - CLEMENTINAS (€/100kg)

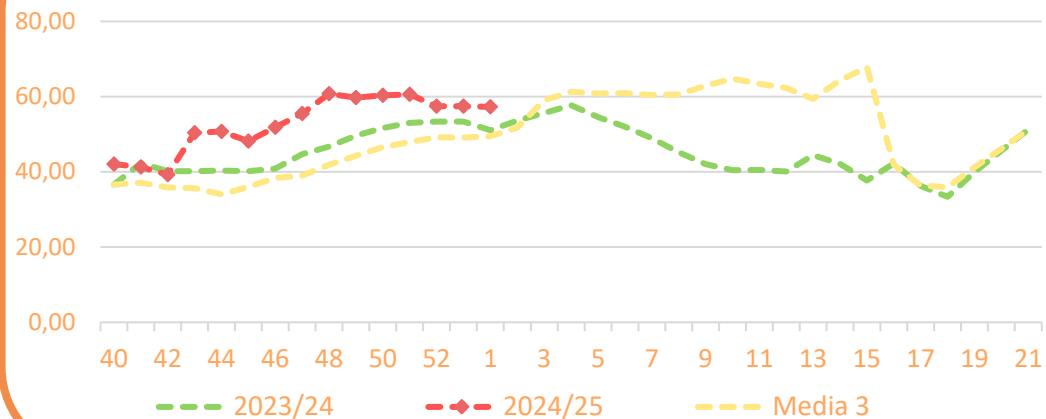




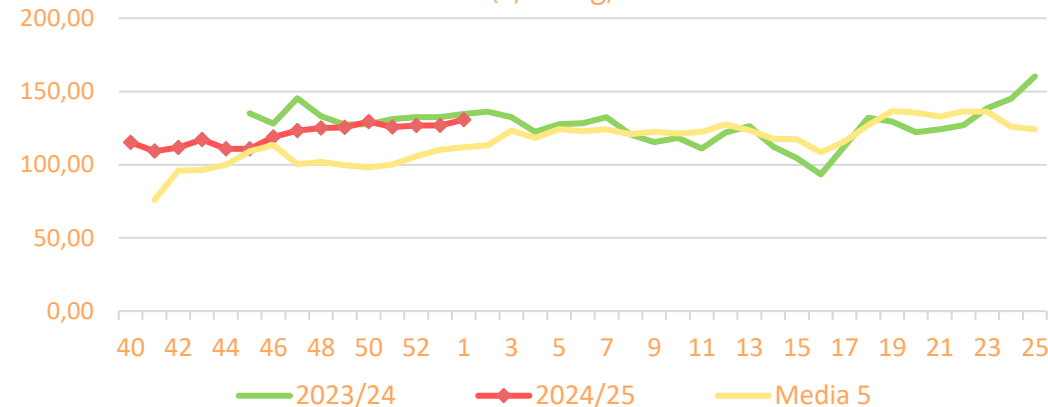


### Precios medios nacionales:

#### Precio en 'origen' - MANDARINAS (€/100kg)

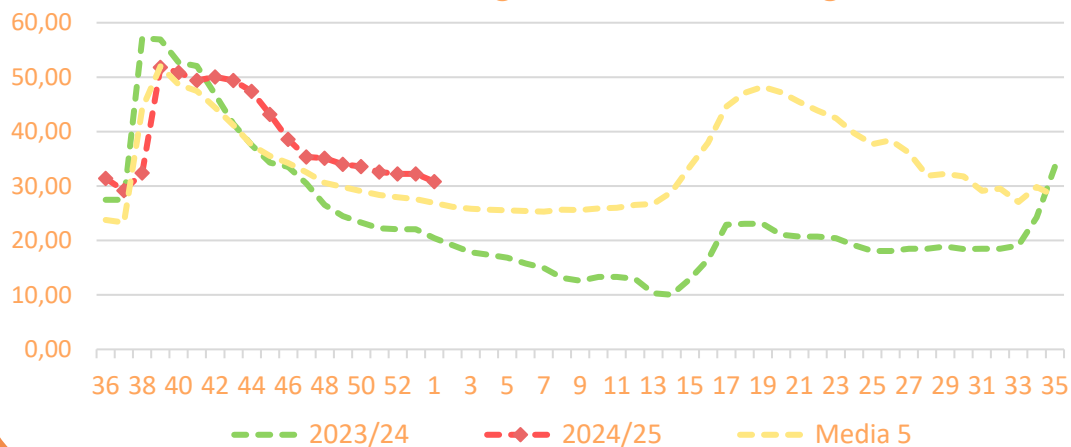


#### Salida Central de Acondicionamiento - MANDARINAS (€/100kg)

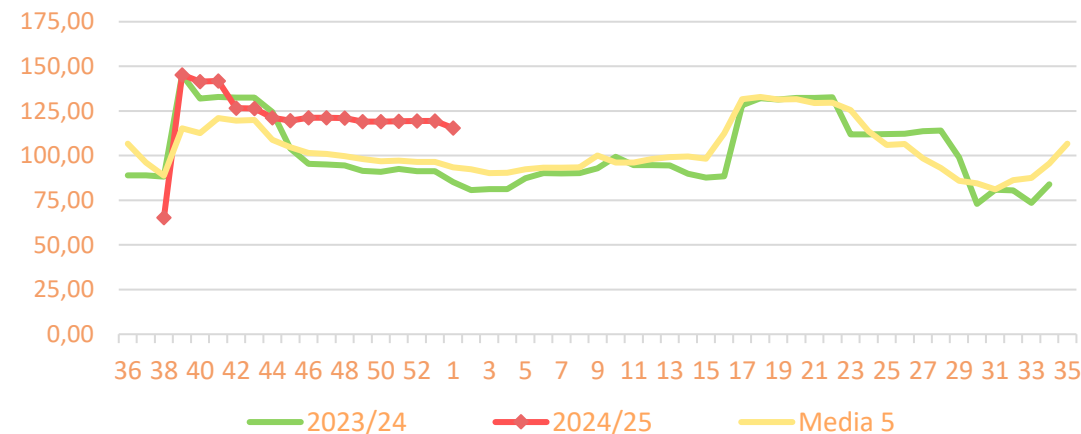


### Precios medios nacionales:

#### Precio en 'origen' - LIMÓN (€/100kg)



#### Salida Central de Acondicionamiento - LIMÓN (€/100kg)





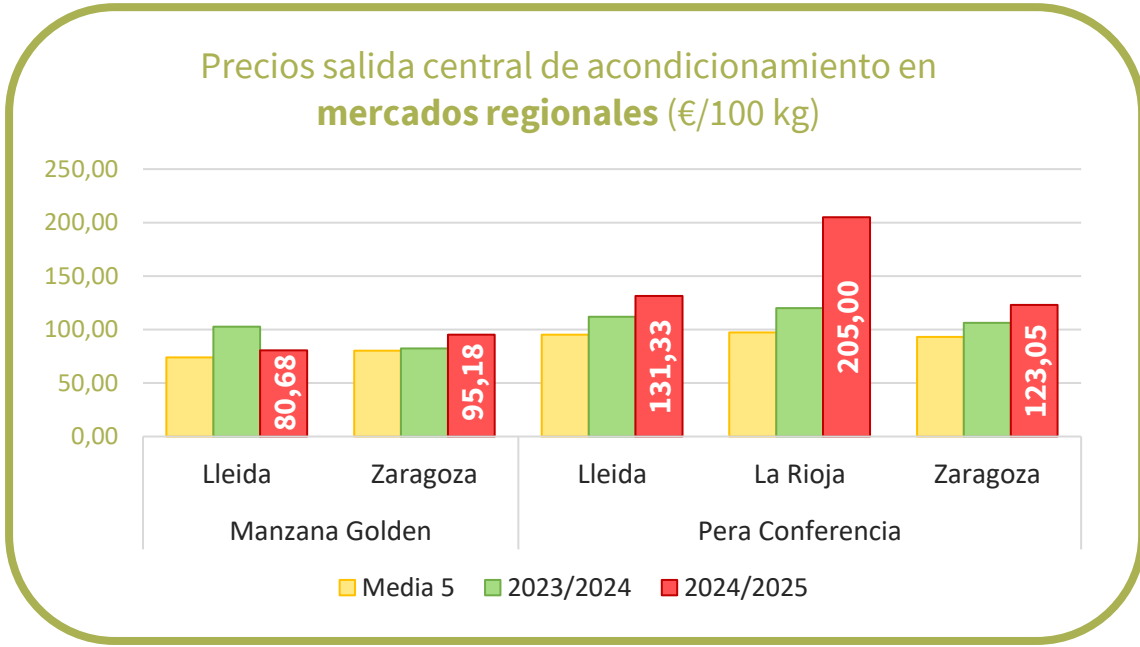
Inicio

Frutas de pepita

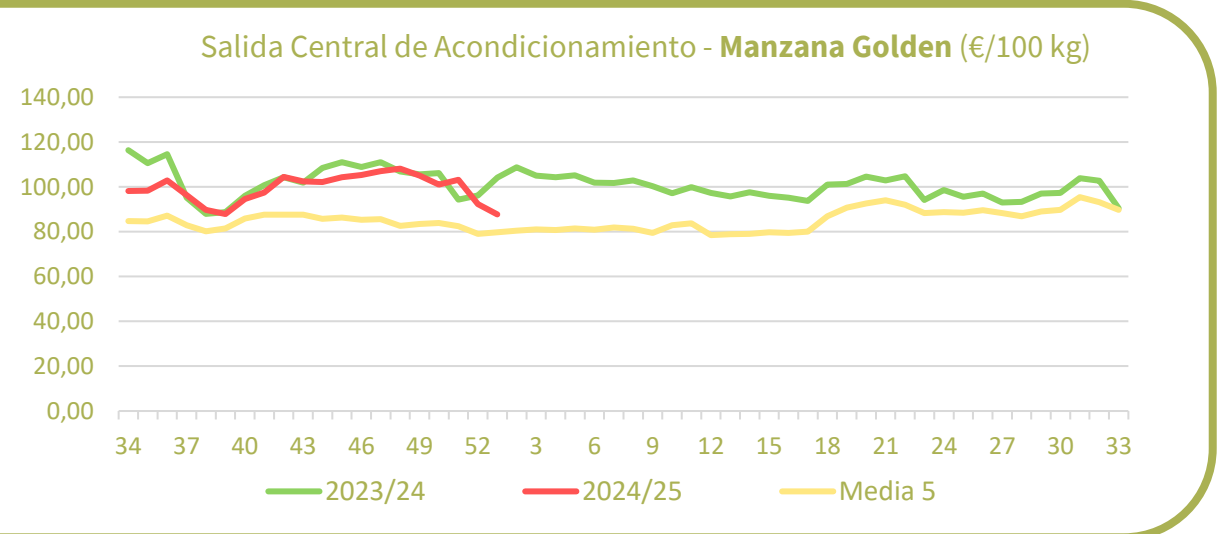
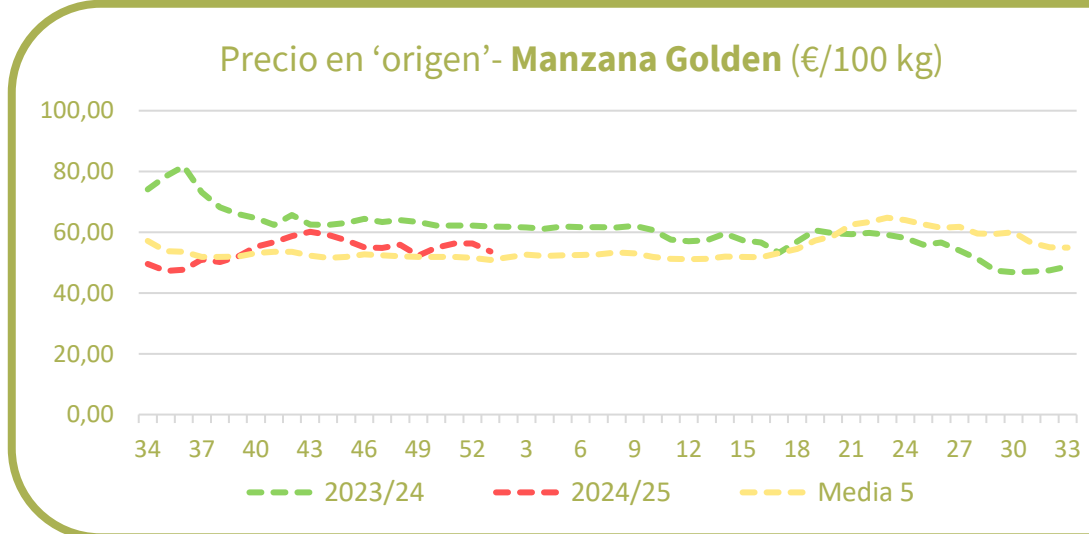
PRECIOS SEMANA 1/2025 del 30 de DIC de 2024 al 05 de ENE de 2025

Productos	Origen (€/100kg)			Salida central Acondicionamiento (€/100kg)		
	Sem. Actual	Sem. Anterior (%)	Media 5 (%)	Sem. Actual	Sem. Anterior (%)	Media 5 (%)
Golden	<b>53,68</b>	-4,7%	5,5%	<b>87,72</b>	-5,0%	10,1%
Fuji	<b>66,19</b>	-3,0%	-3,6%	<b>126,58</b>	1,1%	39,7%
Gala	<b>64,19</b>	6,1%	18,6%	<b>93,02</b>	-1,8%	16,3%
Conferencia	<b>84,95</b>	1,5%	15,9%	<b>154,12</b>	6,8%	61,5%
Blanquilla	<b>77,20</b>	1,6%	14,8%	<b>106,57</b>	-0,7%	8,6%

### Precios regionales de la semana:



### Precios medios nacionales:

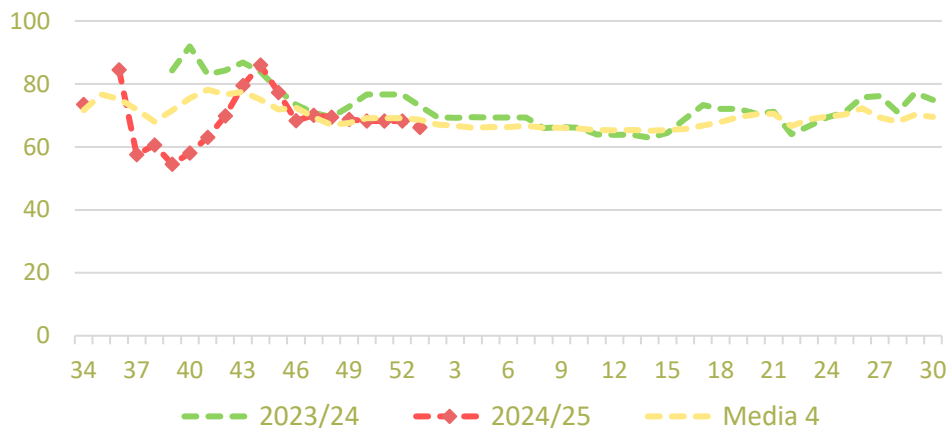




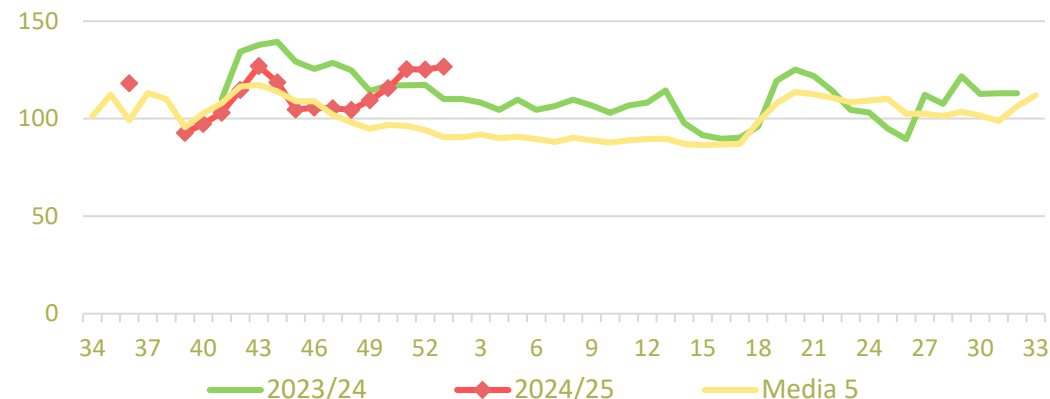


### Precios medios nacionales:

#### Precio en 'origen' - Manzana Fuji (€/100 kg)

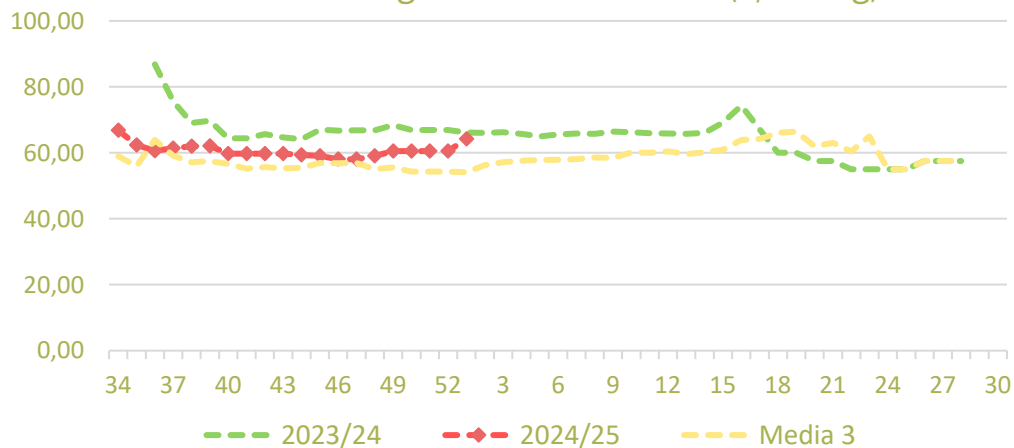


#### Salida Central de Acondicionamiento - Manzana Fuji (€/100 kg)

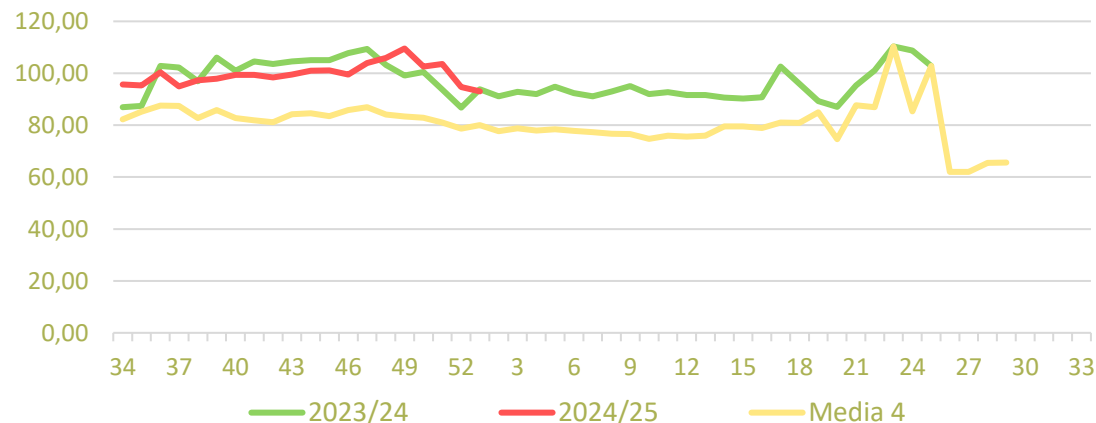


### Precios medios nacionales:

#### Precio en 'origen' - Manzana Gala (€/100 kg)



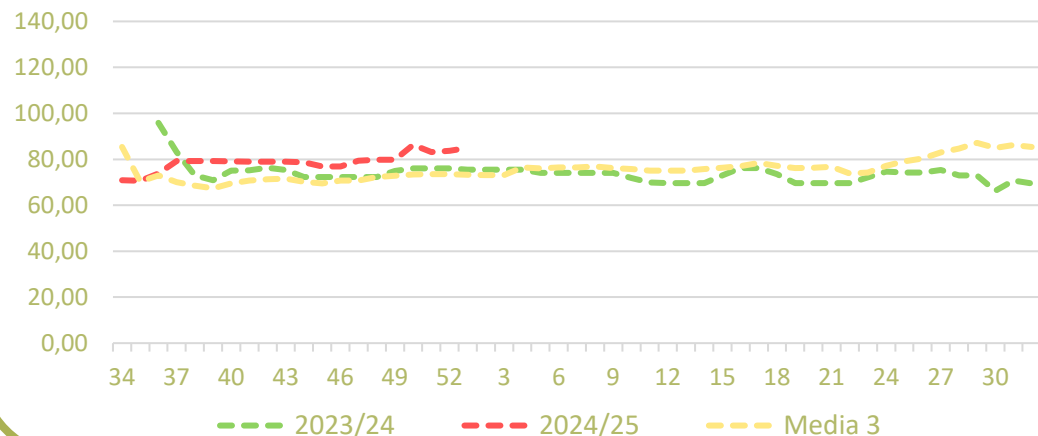
#### Salida Central de Acondicionamiento - Manzana Gala (€/100 kg)



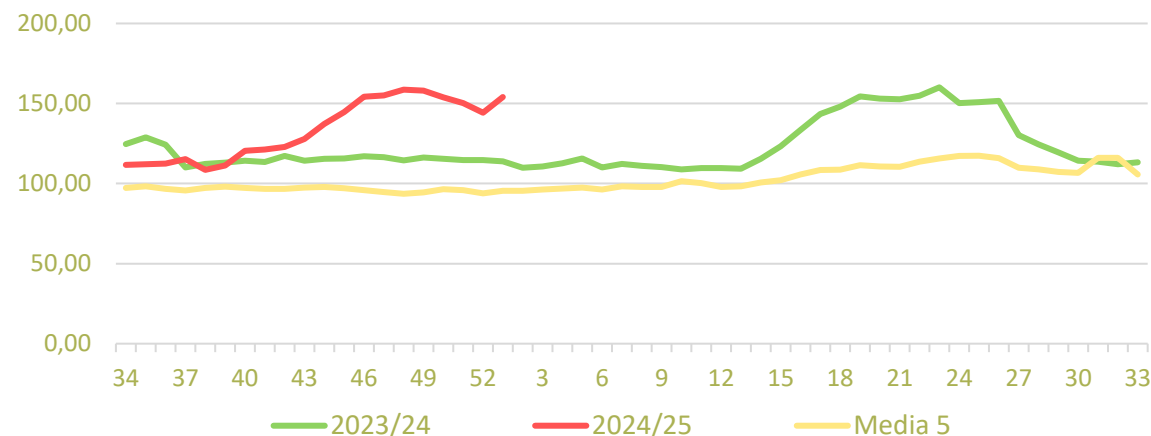


### Precios medios nacionales:

#### Precio en 'origen' - Pera Conferencia (€/100 kg)

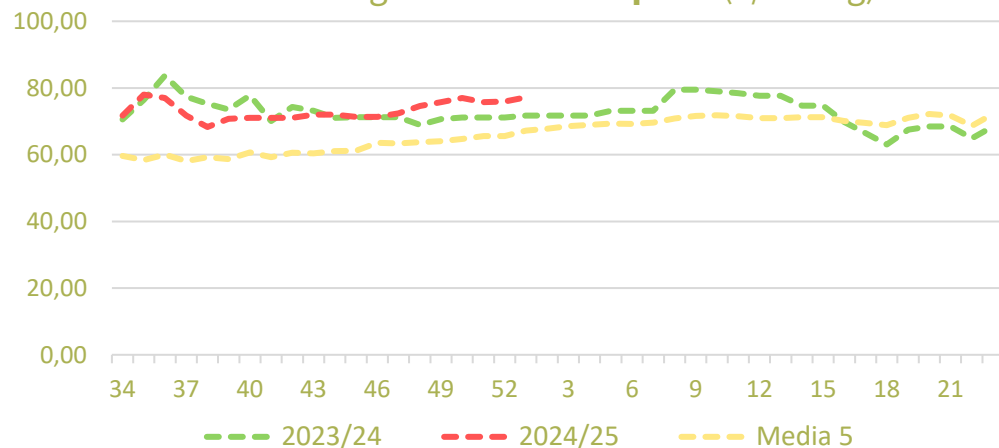


#### Salida Central de Acondicionamiento - Pera Conferencia (€/100 kg)

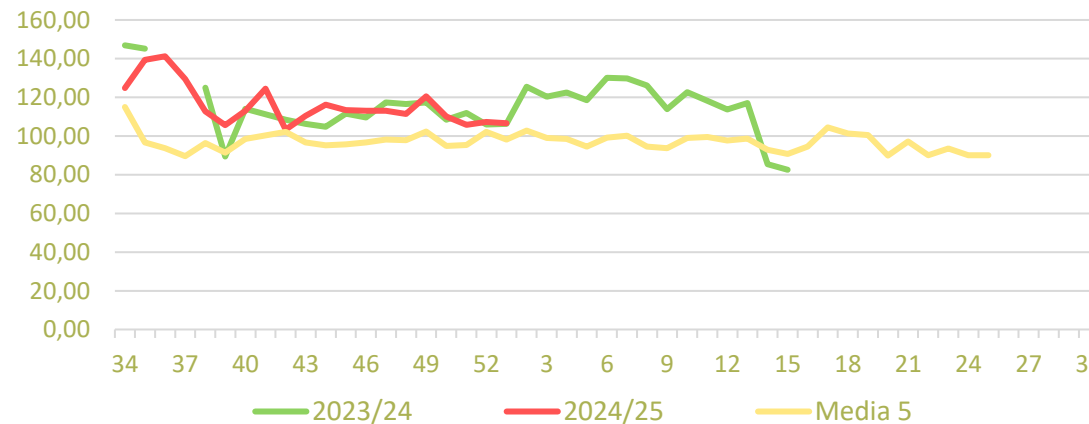


### Precios medios nacionales:

#### Precio en 'origen' - Pera Blanquilla (€/100 kg)



#### Salida Central de Acondicionamiento - Pera Blanquilla (€/100 kg)

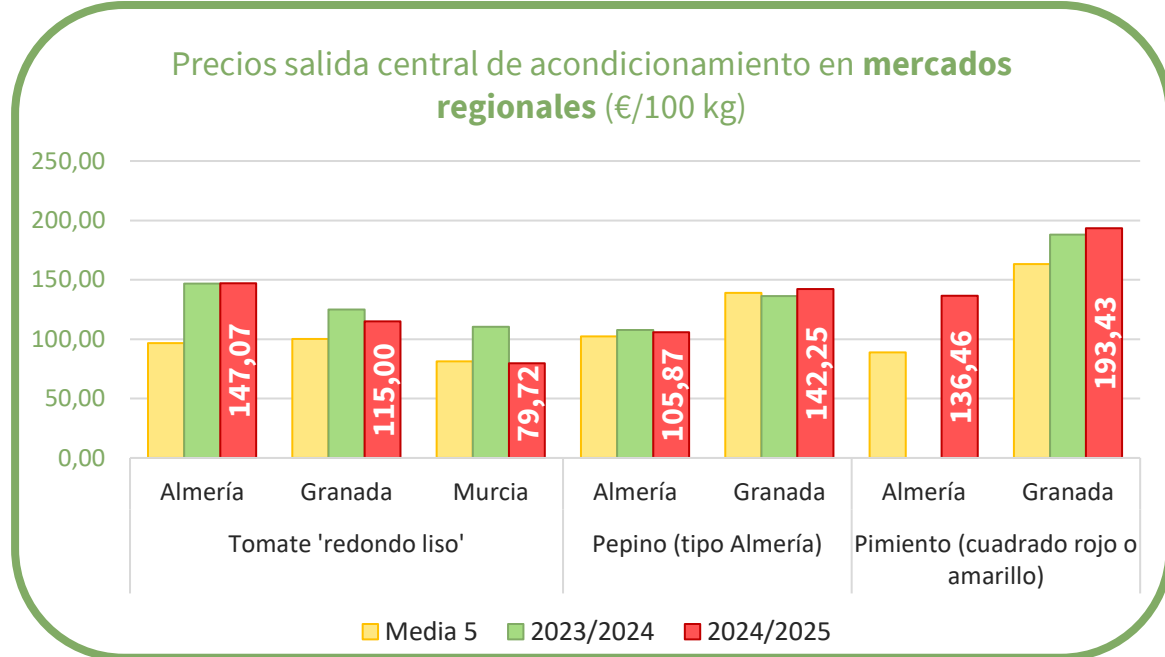




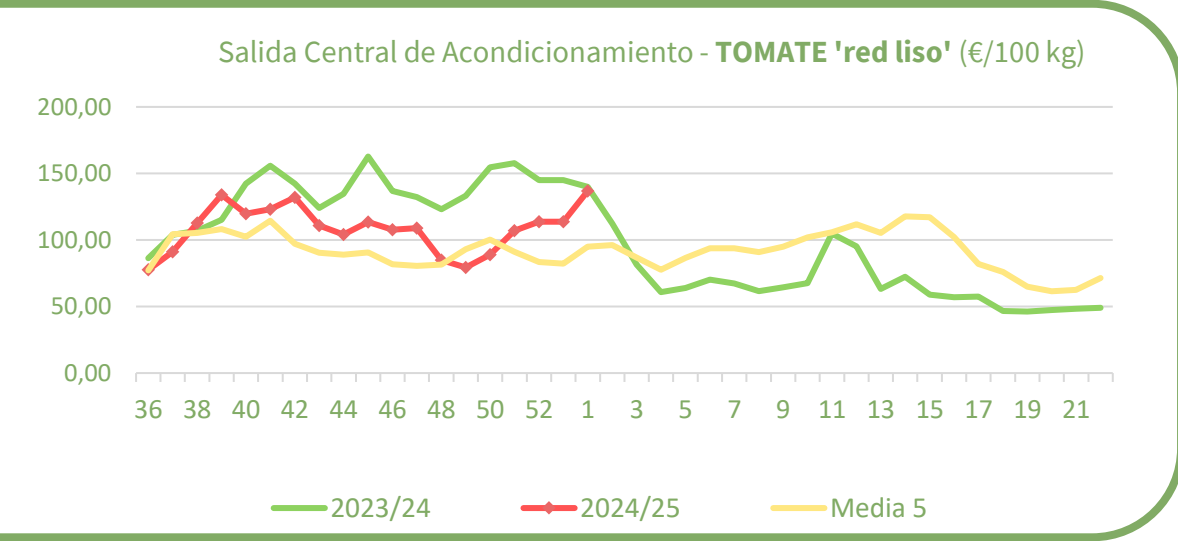
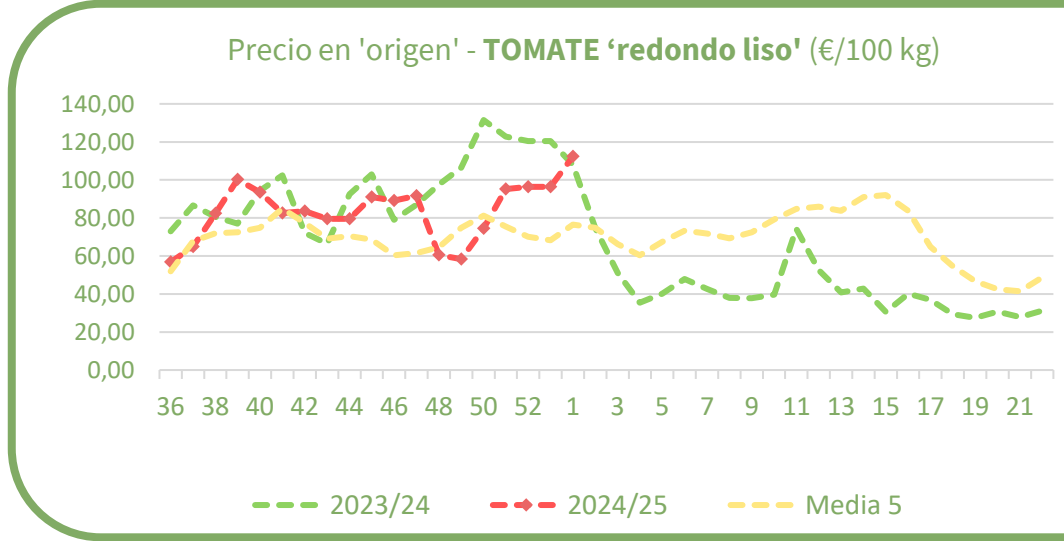
Productos	Origen (€/100kg)			Salida central Acondicionamiento (€/100kg)		
	Sem. Actual	Sem. Anterior (%)	Media 5 (%)	Sem. Actual	Sem. Anterior (%)	Media 5 (%)
Tomate 'red liso'	<b>112,36</b>	16,7%	46,7%	<b>136,83</b>	20,4%	44,0%
Berenjena	<b>133,73</b>	0,0%	46,2%	<b>188,82</b>	-2,3%	53,2%
Calabacín	<b>41,29</b>	11,6%	-51,7%	<b>72,00</b>	34,5%	-42,1%
Pepino*	<b>73,27</b>	1,8%	16,2%	<b>122,10</b>	-8,7%	8,5%
Pimiento**	<b>84,48</b>	-3,6%	-1,9%	<b>135,43</b>	13,8%	34,3%

\*En el caso del pepino a salida de central sólo se contemplan variedades lisas, mientras en origen se incluyen todos los tipos y variedades.  
 \*\* En el pimiento a salida central de acondicionamiento se recogen precios de todos los tipos y variedades, mientras en origen sólo refleja precios del pimiento verde italiano.

### Precios regionales de la semana:



### Precios medios nacionales:

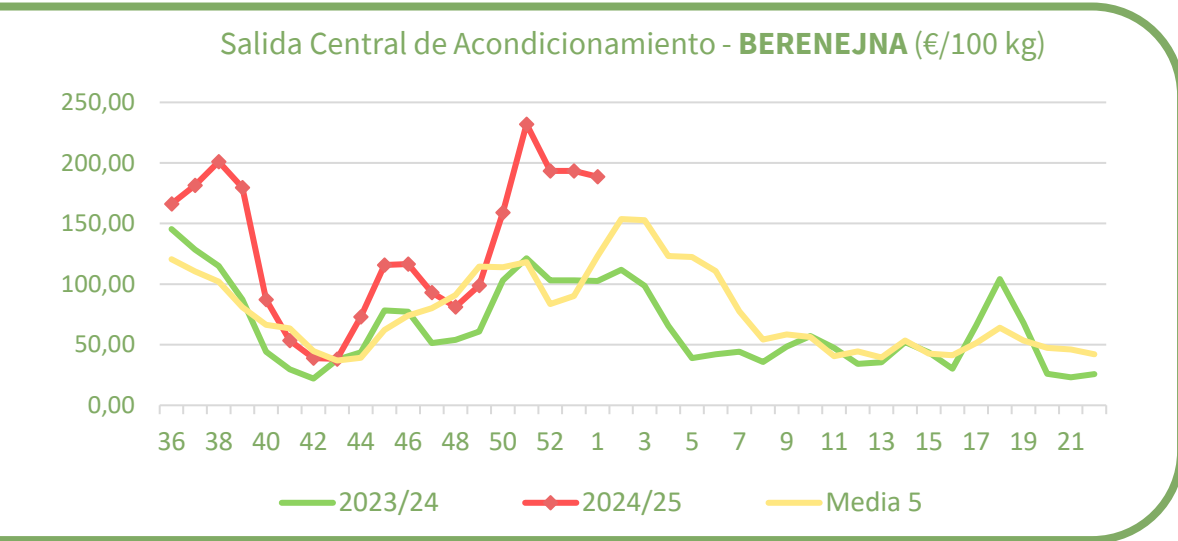
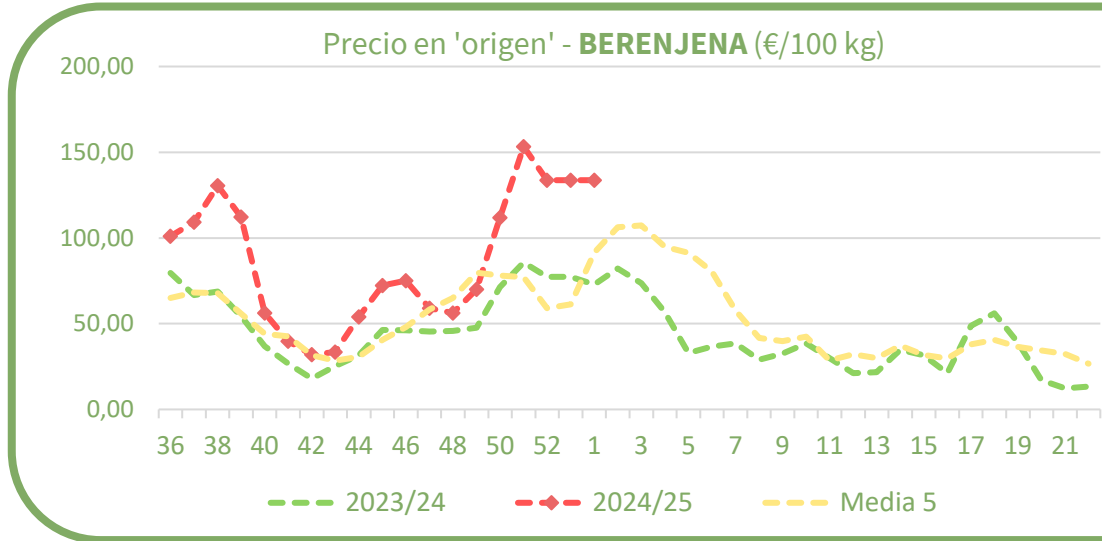




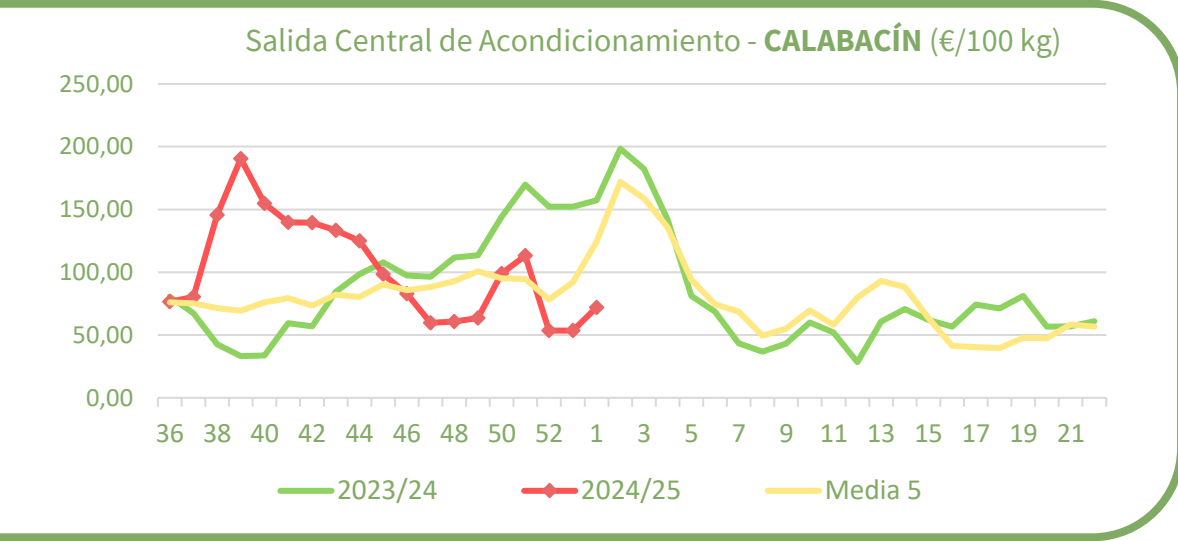
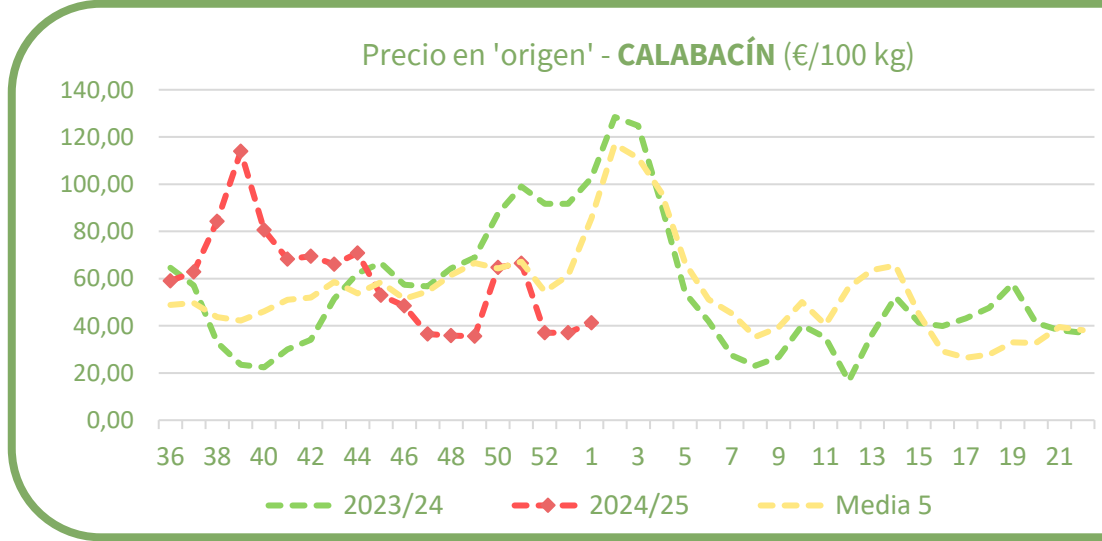
Inicio

Hortalizas de invernadero

### Precios medios nacionales:



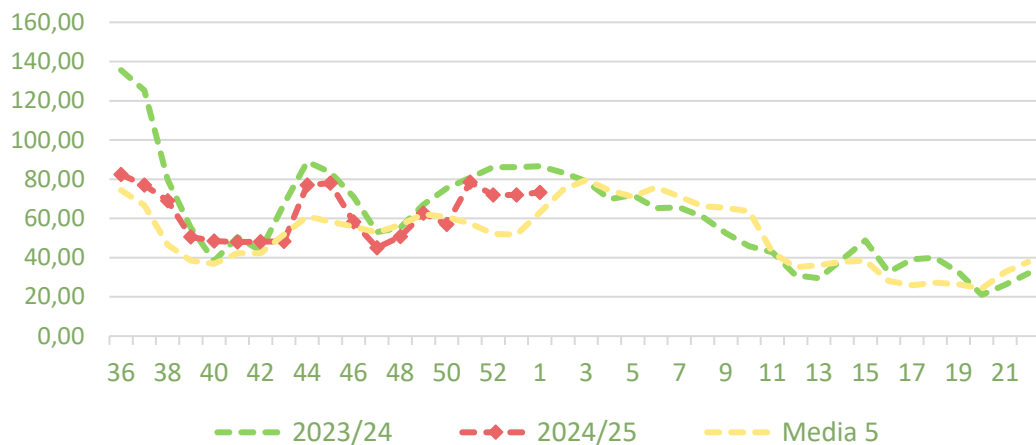
### Precios medios nacionales:



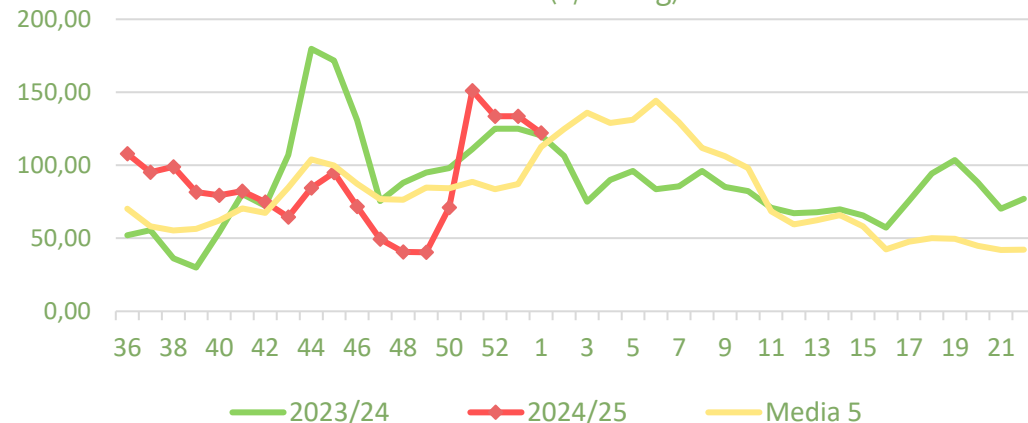


### Precios medios nacionales:

Precio en 'origen' - **PEPINO** (€/100 kg)

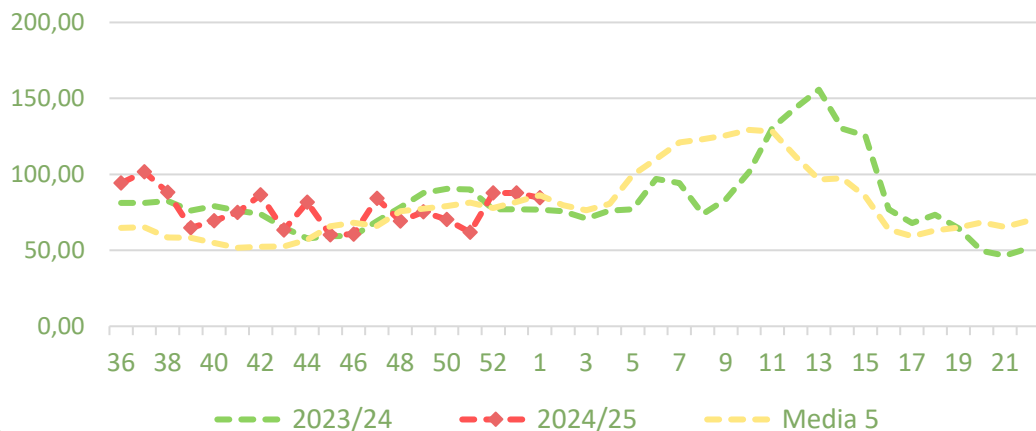


Salida Central de Acondicionamiento - **PEPINO 'variedades lisas'** (€/100 kg)

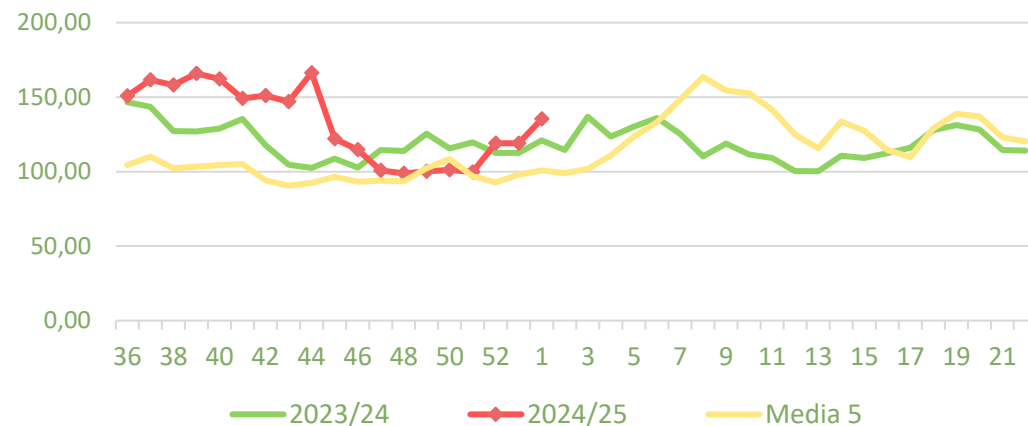


### Precios medios nacionales:

Precio en 'origen' - **PIMIENTO VERDE ITALIANO** (€/100 kg)



Salida Central Acondicionamiento - **PIMIENTO** (€/100 kg)





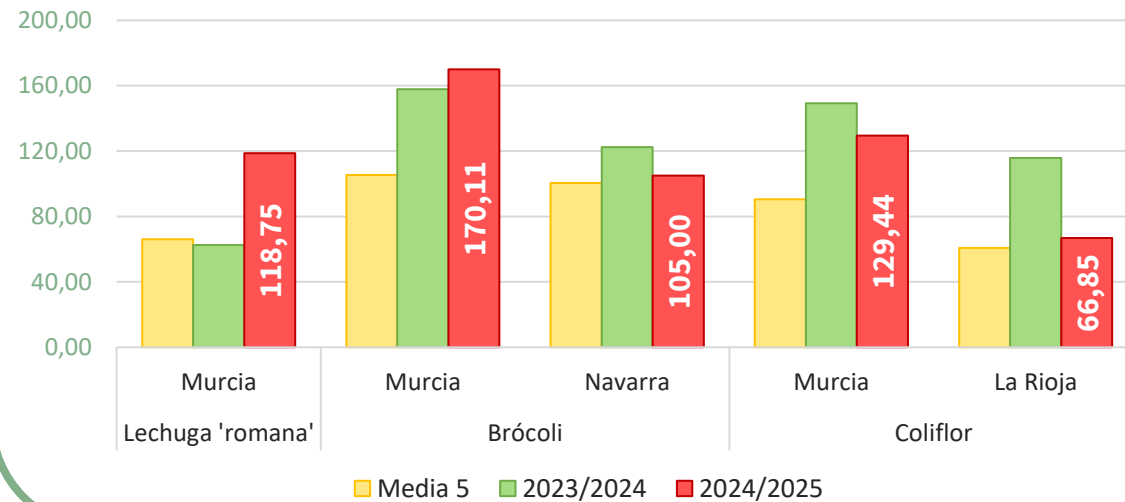
Productos	Origen (€/100kg)			Salida central Acondicionamiento (€/100kg)		
	Sem. Actual	Sem. Anterior (%)	Media 5 (%)	Sem. Actual	Sem. Anterior (%)	Media 5 (%)
Lechuga*	<b>30,76</b>	-0,3%	28,9%	<b>111,92</b>	-3,9%	46,4%
Brócoli**	<b>74,29</b>	4,8%	16,2%	<b>170,11</b>	9,1%	61,5%
Coliflor	<b>66,53</b>	-5,7%	10,2%	<b>113,38</b>	-6,5%	20,7%
Alcachofa**	<b>124,18</b>	-12,6%	11,9%	<b>129,18</b>	10,9%	2,9%

\*Para lechuga en origen el dato se refiere a la variedad romana (€/100 ud) mientras a la salida de central de acondicionamiento el dato hace referencia al conjunto de tipos y variedades comerciales (€/100 kg de peso neto).

\*\*Para brócoli y alcachofa, el precio a salida de central corresponde al mercado de Murcia, ante la ausencia de un precio medio nacional en esa posición.

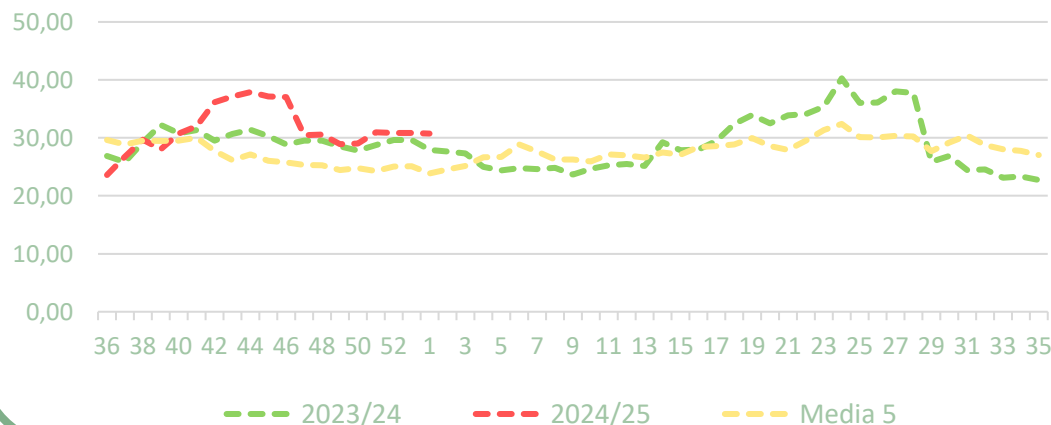
### Precios regionales de la semana:

Precios salida central de acondicionamiento en **mercados regionales** (€/100 kg)

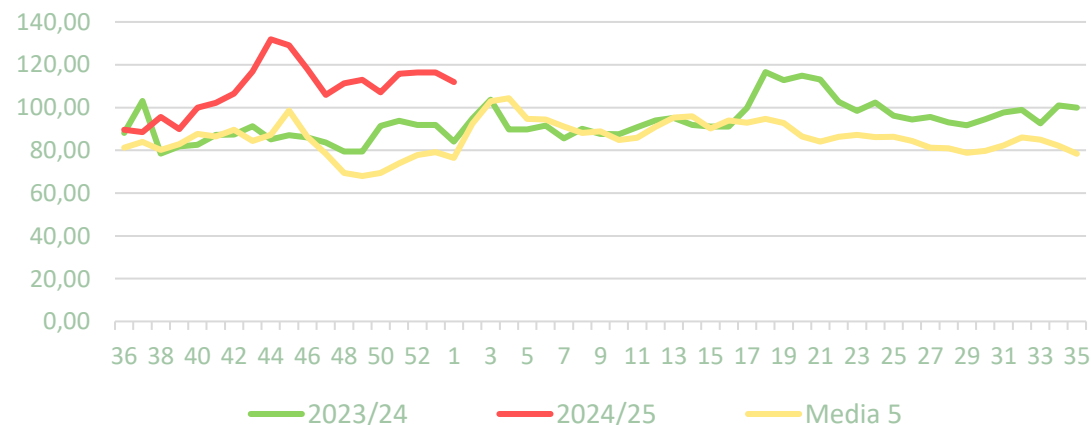


### Precios medios nacionales:

Precio en 'origen' - **LECHUGA Romana** (€/100ud)



Salida Central de Acondicionamiento - **LECHUGA** (€/100kg)

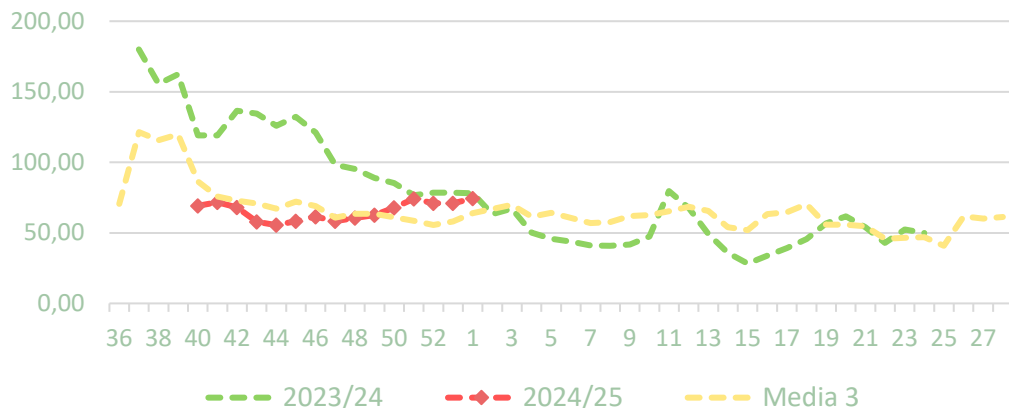




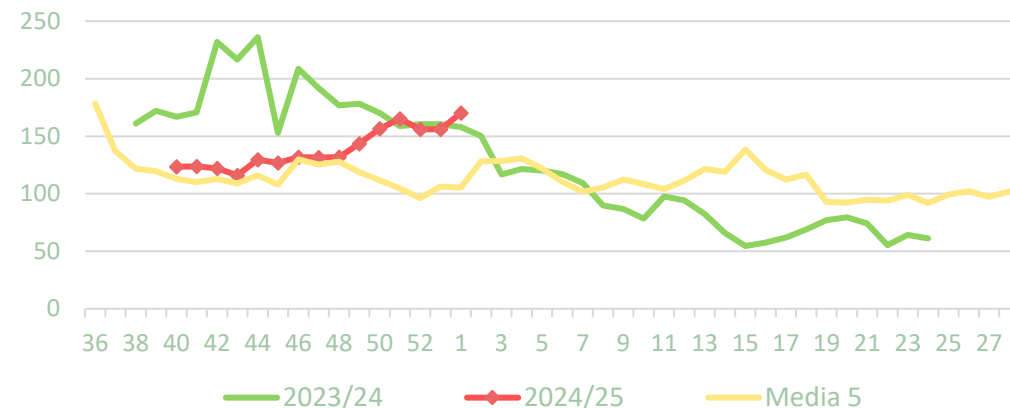


### Precios medios nacionales:

Precio en 'origen' - **BRÓCOLI** (€/100kg)

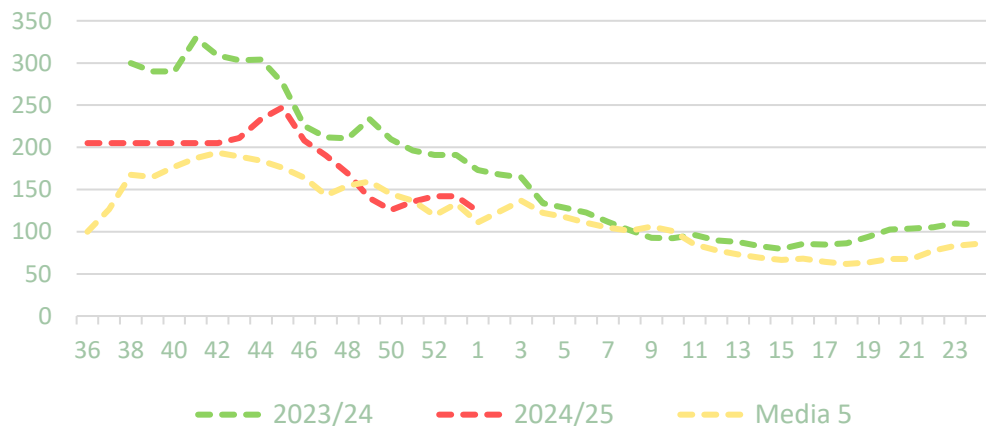


Salida Central de Acondicionamiento - **BRÓCOLI** (€/100kg)

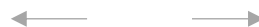
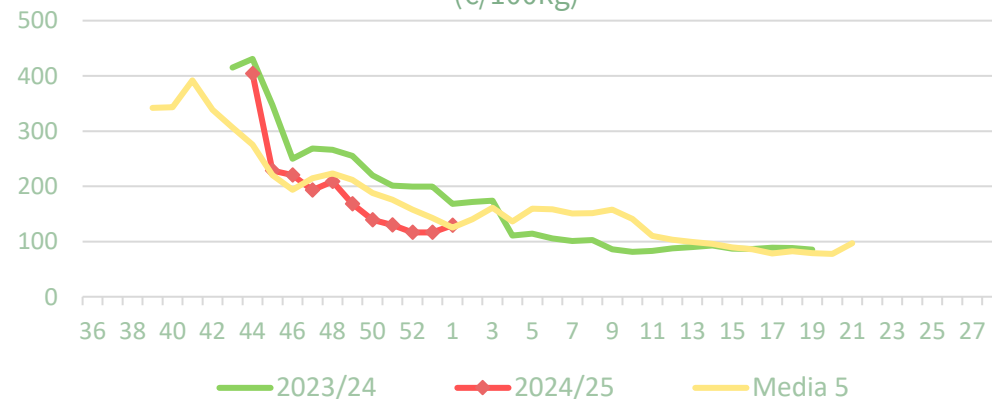


### Precios medios nacionales:

Precio en 'origen' - **ALCACHOFA** (€/100kg)



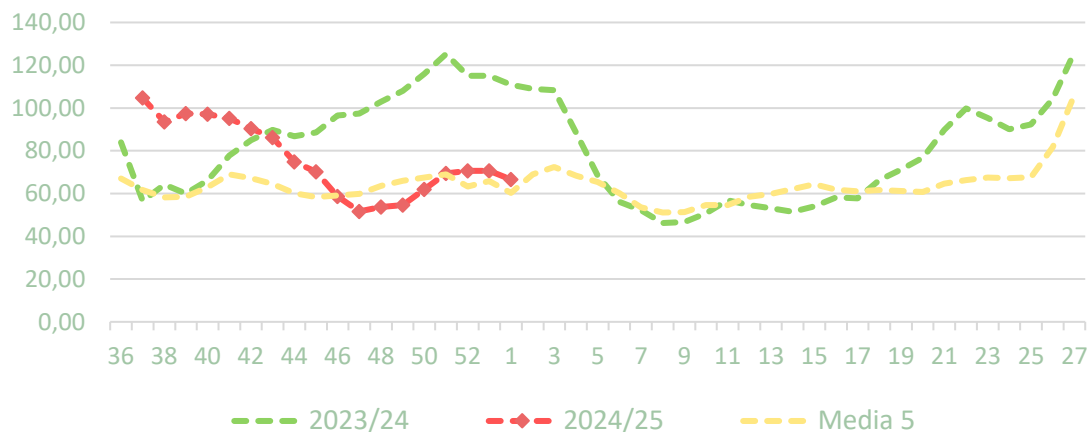
Salida Central de Acondicionamiento - **ALCACHOFA** (€/100kg)



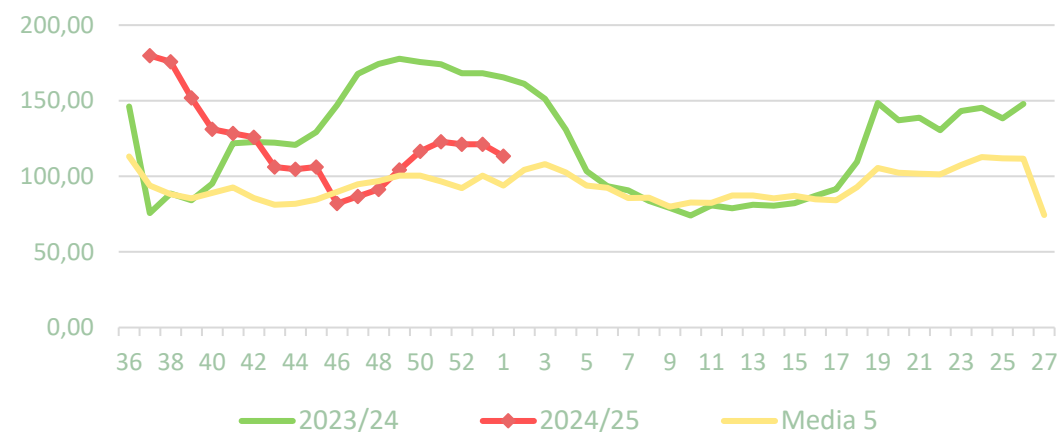


### Precios medios nacionales:

#### Precio en 'origen' - COLIFLOR (€/100kg)

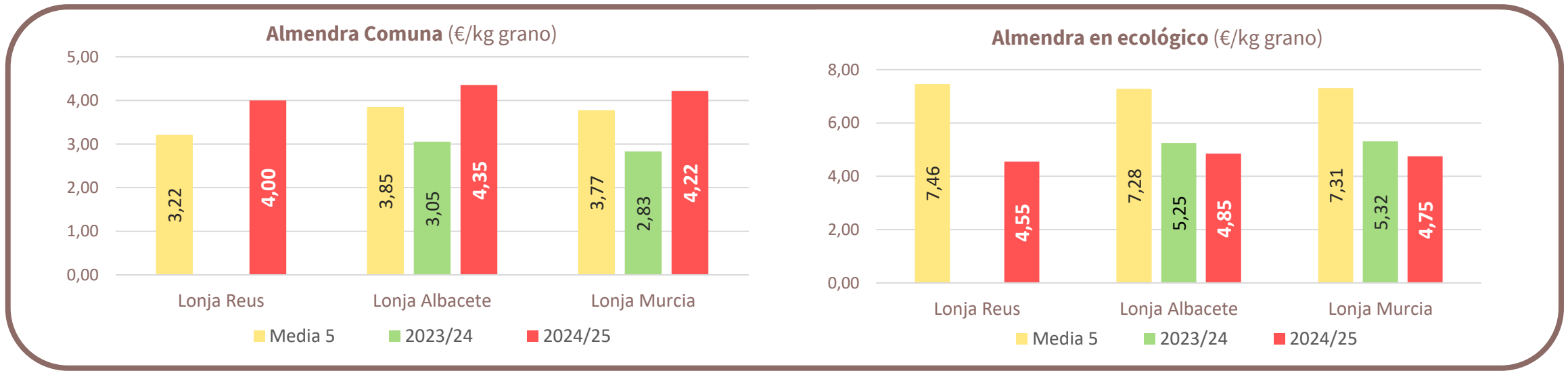


#### Salida Central de Acondicionamiento - COLIFLOR (€/100kg)



Productos		Lonja de Reus (€/kg grano)			Lonja de Albacete (€/kg grano)			Lonja de Murcia (€/kg grano)		
		Sem. Actual	Sem. Anterior (%)	Media 5 (%)	Sem. Actual	Sem. Anterior (%)	Media 5 (%)	Sem. Actual	Sem. Anterior (%)	Media 5 (%)
Almendra	Comuna	4,00		24,4%	4,35		13,0%	4,22		11,8%
	Largueta	4,30		-11,0%	4,65		-7,5%	4,61		-8,7%
	Marcona	5,10		-20,9%	5,50		-11,8%	5,43		-16,3%
	Guara	4,20		18,3%	4,45		11,9%	4,32		10,6%
	'ecológico'	4,55		-39,0%	4,85		-33,4%	4,75		-35,0%
Avellana 'corriente'		4,96		25,2%						
Pistacho (kerman 20/22)		5,15		11,4%	8,75		19,5%			

Precios medios nacionales:



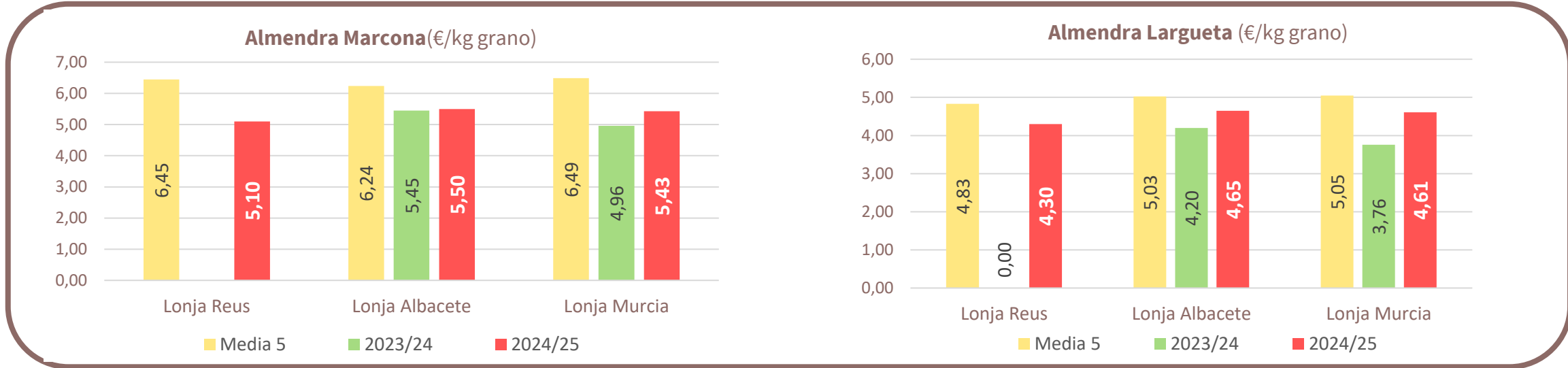


Inicio

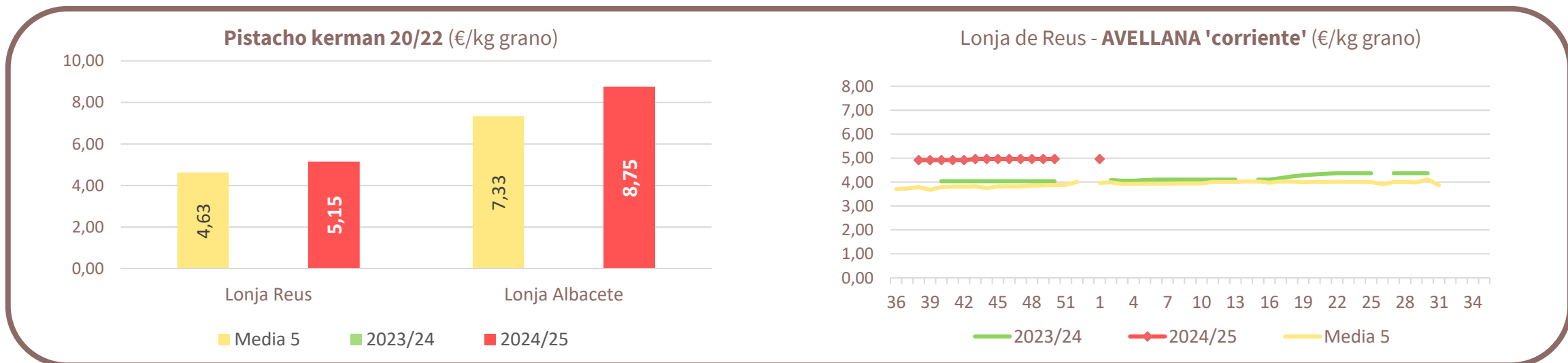
Frutos secos

PRECIOS SEMANA 1/2025 del 30 de DIC de 2024 al 05 de ENE de 2025

### Precios medios nacionales:

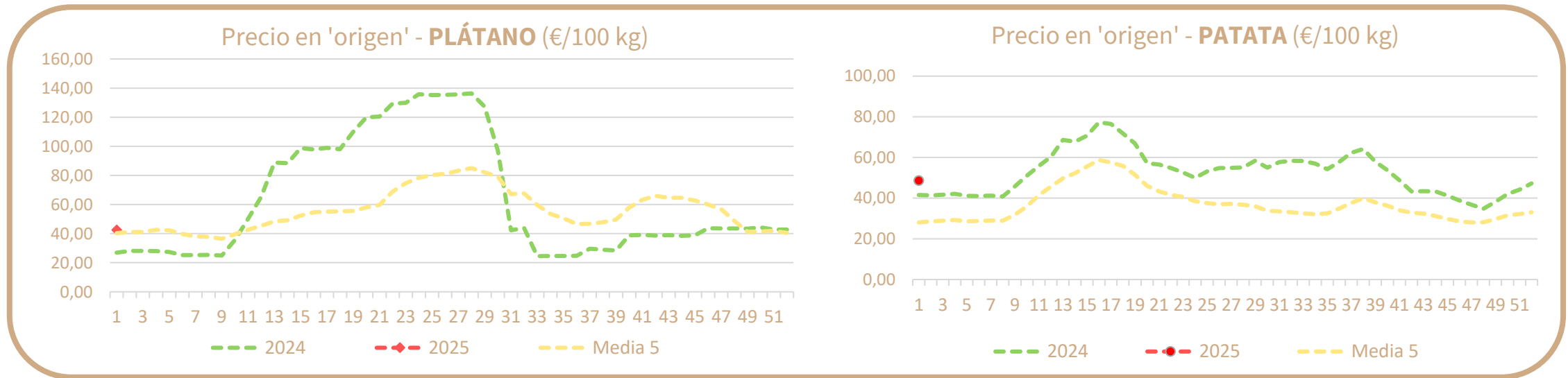


### Precios medios nacionales:



Productos	Origen (€/100kg)		
	Sem. Actual	Sem. Anterior (%)	Media 5 (%)
Plátano	42,47	-0,6%	5,2%
Patata	48,71	3,2%	73,5%

Precios medios nacionales:



# PRECIOS SEMANALES: PAÍSES DE LA UNIÓN EUROPEA

*SEMANA 49/2024  
(2 – 8 de diciembre)*



GOBIERNO  
DE ESPAÑA

MINISTERIO  
DE AGRICULTURA, PESCA  
Y ALIMENTACIÓN

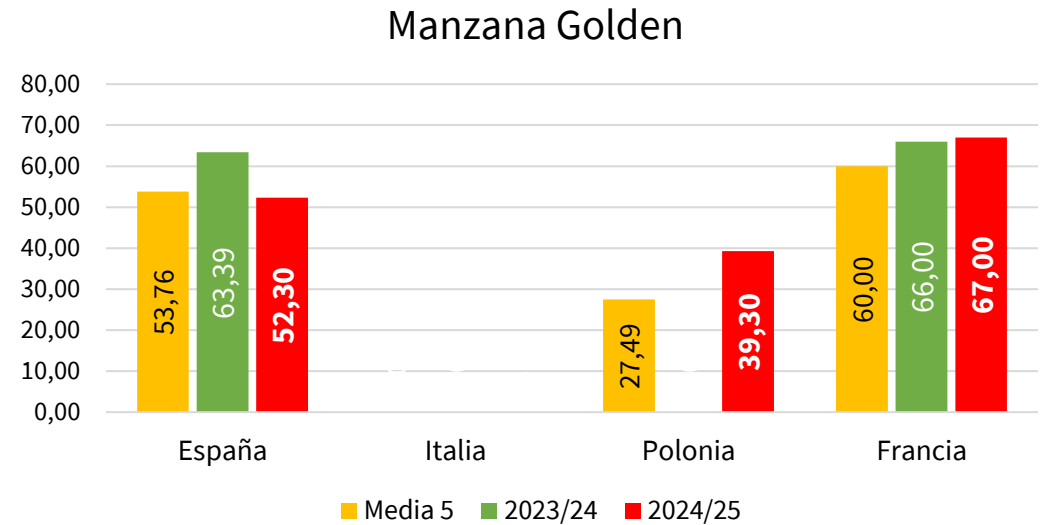
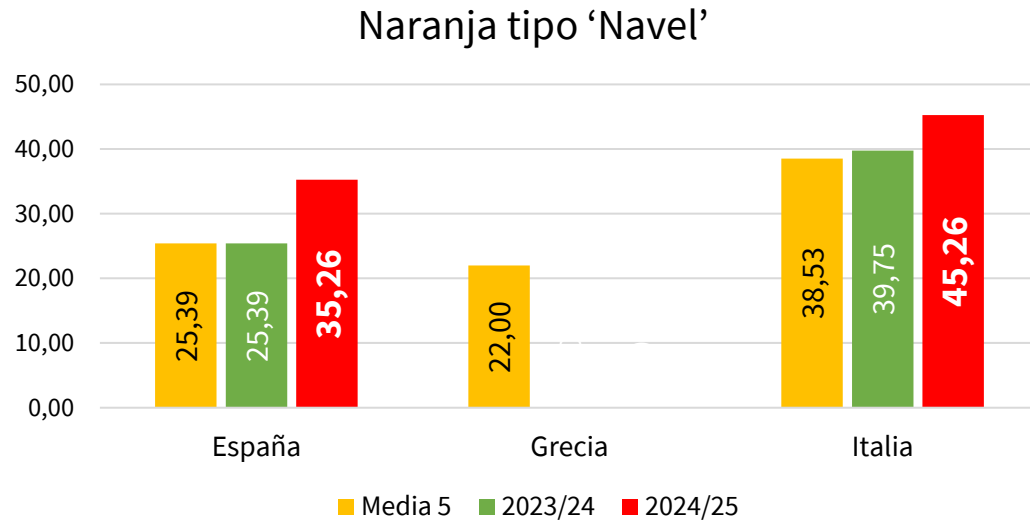
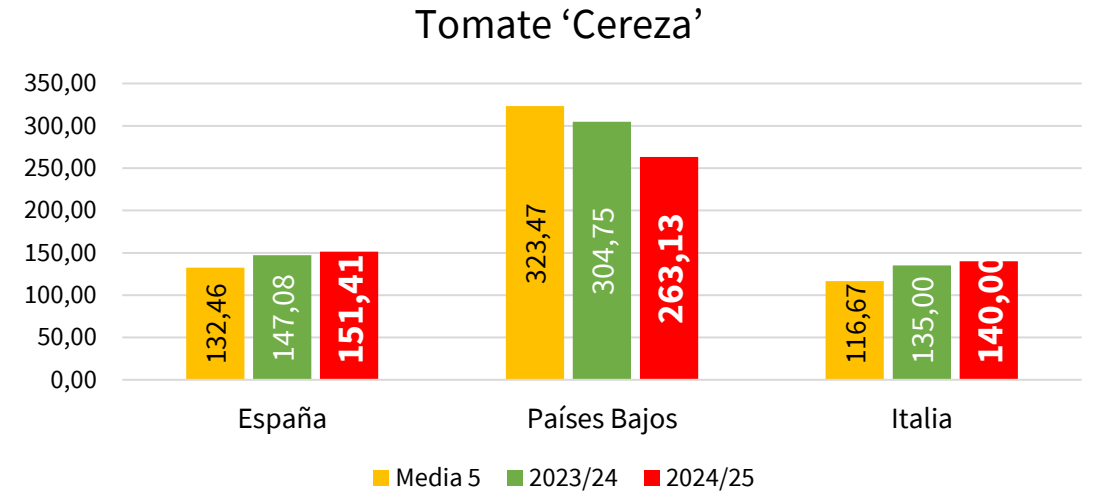
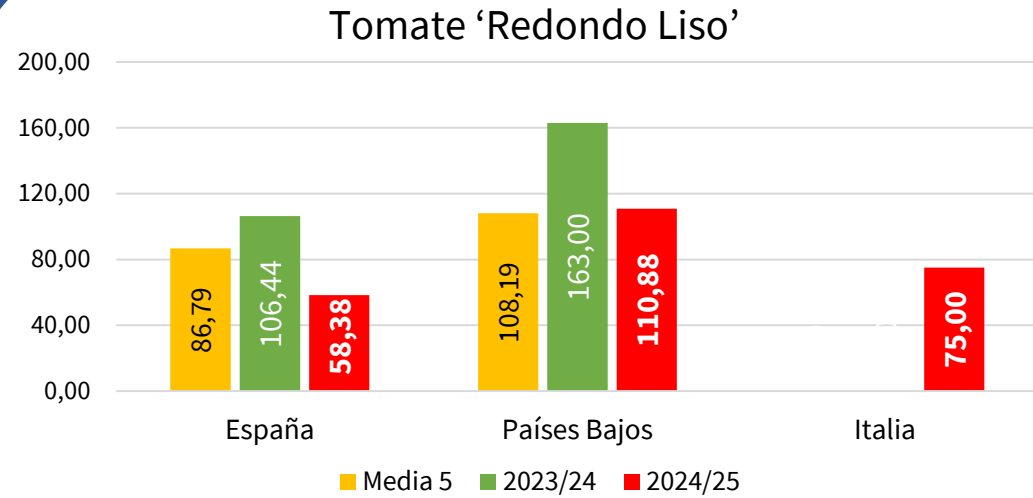
DIRECCIÓN GENERAL  
DE PRODUCCIONES Y MERCADOS  
AGRARIOS

SUBDIRECCIÓN GENERAL  
DE FRUTAS Y HORTALIZAS Y  
VITIVINICULTURA





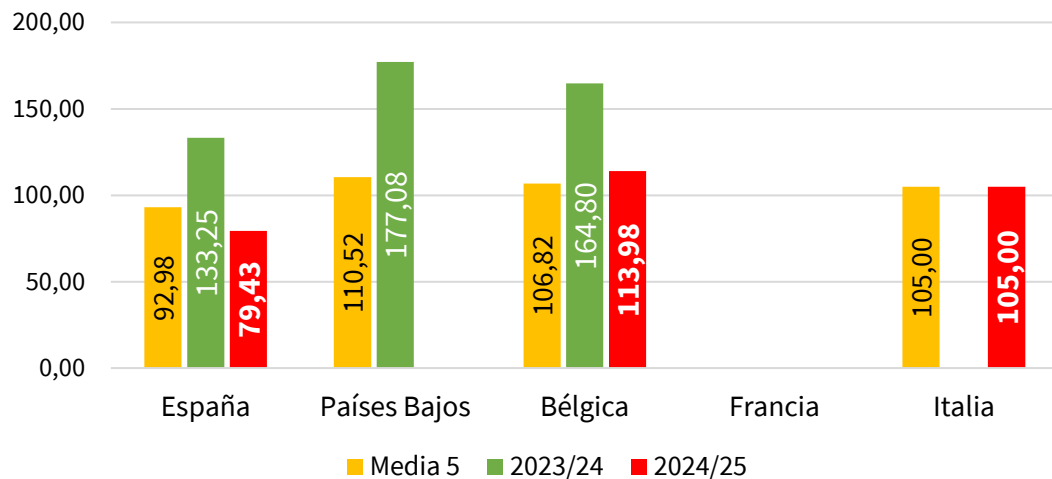
Precios en origen (€/100 kg):



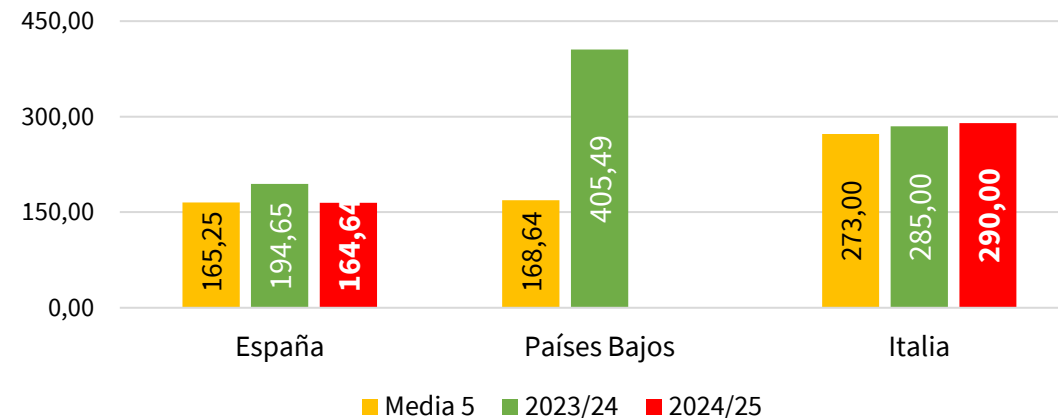


### Precios a salida de central de acondicionamiento (€/100kg):

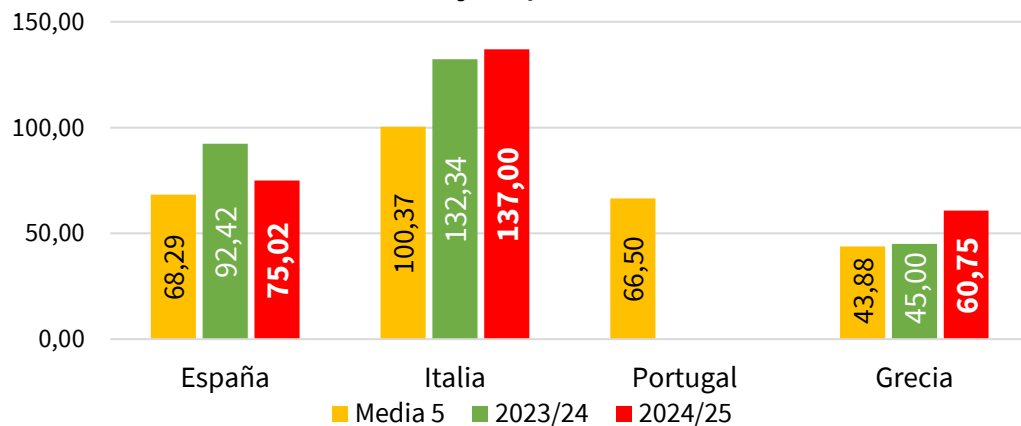
#### Tomate 'Redondo Liso'



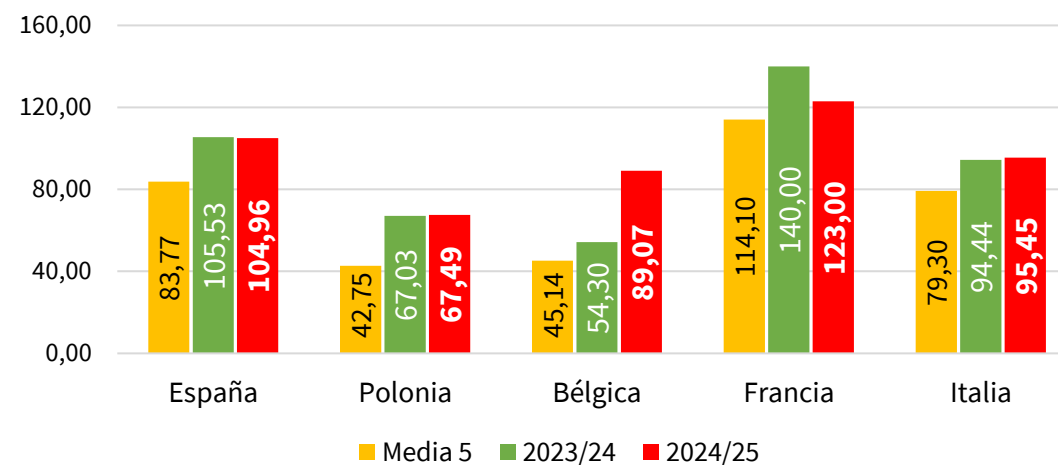
#### Tomate 'Cereza'



#### Naranja tipo 'Navel'



#### Manzana 'Golden'





## Fuentes de datos

- ❑ Informe Semanal de Coyuntura (MAPA): [Informe semanal de coyuntura](#)
- ❑ Precios Europeos: EUROSTAT
  - Precios en Origen: [Fruit and vegetables prices \(supply chain\)](#)
  - Precios a Salida de central: [Fruit and vegetables prices](#)



GOBIERNO  
DE ESPAÑA

MINISTERIO  
DE AGRICULTURA, PESCA  
Y ALIMENTACIÓN

DIRECCIÓN GENERAL  
DE PRODUCCIONES Y MERCADOS  
AGRARIOS

SUBDIRECCIÓN GENERAL  
DE FRUTAS Y HORTALIZAS Y  
VITIVINICULTURA