



Cítricos



Frutas de pepita



Fruta de hueso



Frutos rojos



Hortalizas
invernadero



Hortalizas
al aire libre



Melón y sandía



Frutos secos



Otras frutas
y hortalizas

BOLETÍN SEMANAL DE PRECIOS DE FRUTAS Y HORTALIZAS

*SEMANA 12/2024
(18 - 24 de marzo)*

Titulares



GOBIERNO
DE ESPAÑA

MINISTERIO
DE AGRICULTURA, PESCA
Y ALIMENTACIÓN

DIRECCIÓN GENERAL
DE PRODUCCIONES Y MERCADOS
AGRARIOS

SUBDIRECCIÓN GENERAL
DE FRUTAS Y HORTALIZAS Y
VITIVINICULTURA



Cítricos

'Cotizaciones semanales a la baja en posición "árbol" de todos los cítricos en seguimiento. Por el contrario, significativo rebote en la cotización de las mandarinas a salida de central.'



Frutas de pepita

'Ligeros descensos, aunque generalizados en origen, destacando manzana Fuji y pera Conferencia cuyas cotizaciones se sitúan esta semana por debajo de la media de años anteriores. Al mismo tiempo, ajuste a la baja a salida de central, excepto para manzana Fuji, cuya cotización repunta. En esta posición los precios se sitúan por encima de campañas anteriores.'



Frutos rojos

'Significativo descenso de fresa antes de comenzar la Semana Santa tanto en origen como a salida de central. Bajada en el caso de arándano aunque de menor magnitud, mientras frambuesa recupera cotización.'



Hortalizas de invernadero

'Semana previa a Semana Santa con altas temperaturas y bajadas de precio en prácticamente en todas las hortalizas de invernadero en ambas posiciones, salvo en el caso del pimiento italiano en origen'



Hortalizas al aire libre

'Bajada de precios generalizada en este tipo de hortalizas, salvo en el caso de la lechuga que presenta cierta estabilidad de precios en ambas posiciones comerciales y la alcachofa a salida de central que en la semana que nos ocupa vuelve a subir ligeramente.'



Frutos secos

'Sin cambios para esta semana de nuevo.'



Otras frutas y hortalizas

'Mismo patrón de incremento de precios tanto en patata como en plátano que en las últimas semanas.'



Resumen semanal:

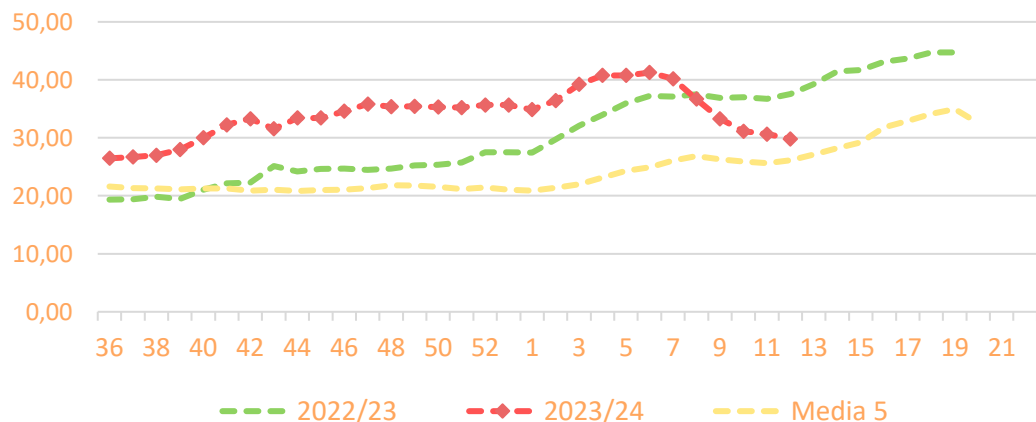
- ❑ **NARANJAS TIPO NAVAL:** siguen las bajadas en campo (-2,7%) para las naranjas tipo 'navel', situándose no obstante la cotización actual un 14,1% por encima del precio medio semanal. A salida de central, y tras el rebote de la semana pasada, se produce un descenso del 5,4%, lo que posiciona el precio un 19,8% por encima de la media. En este último caso, el precio sigue siendo el más alto de las últimas diez campañas, solo por detrás de la pasada.
- ❑ **PEQUEÑOS CÍTRICOS:**
 - **Clementinas:** sin cotizaciones en ambas posiciones. *En el global de campaña, el precio medio en origen se ha situado en 43,30 €/100kg, un 30,4% por encima de la media, mientras que, a salida de central, con 107,25 €/100kg, ha sido un 24,2% superior.*
 - **Mandarinas:** descenso del 0,9% en campo tras el moderado incremento de la pasada semana, lo que sitúa la cotización actual un 42,5% por debajo del promedio de esta semana. A salida de central, por el contrario, experimentan un significativo rebote del 10%, lo que posiciona el precio solamente por debajo de la media semanal en un 1,5%.
- ❑ **LIMÓN:** retroceso del 3% en campo tras dos semanas de ascensos del precio del limón tipo "fino" en campo, siendo la cotización actual un 52,8% inferior a la media de esta semana. A salida de centro de acondicionamiento prácticamente repetición (-0,1%), posicionándose ligeramente por debajo (-2,3%) del precio medio semanal.

Productos	Origen* (€/100kg)			Salida central Acondicionamiento (€/100kg)		
	Sem. Actual	Sem. Anterior (%)	Media 5 (%)	Sem. Actual	Sem. Anterior (%)	Media 5 (%)
Naranja tipo 'navel'	29,82	-2,7%	14,1%	82,45	-5,4%	19,8%
Mandarinas	40,10	-0,9%	-42,5%	122,06	10,0%	-1,5%
Limón	12,93	-3,0%	-52,8%	94,66	-0,1%	-2,3%

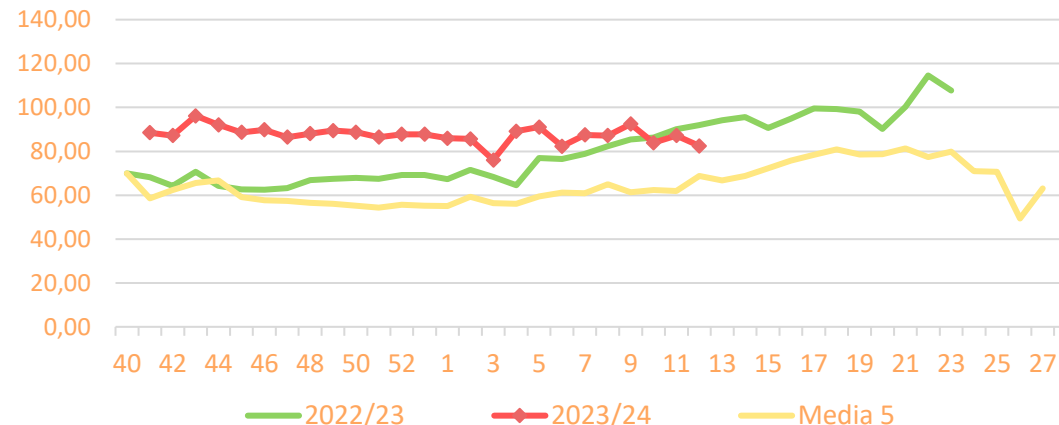
*El precio en origen, que se refiere a las cotizaciones en la posición más próxima al agricultor, en cítricos recoge precio "en árbol".

Precios medios nacionales:

Precio en 'origen' - NARANJA 'navel' (€/100kg)



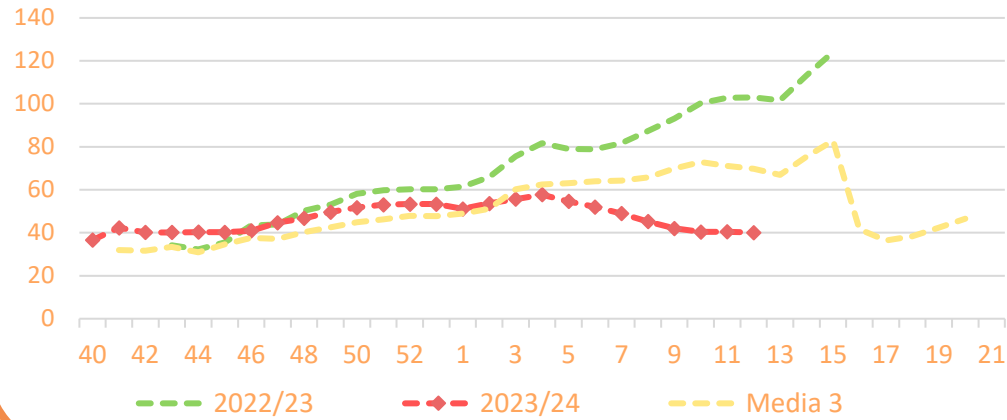
Salida Centro Acondicionamiento - NARANJA 'navel' (€/100kg)



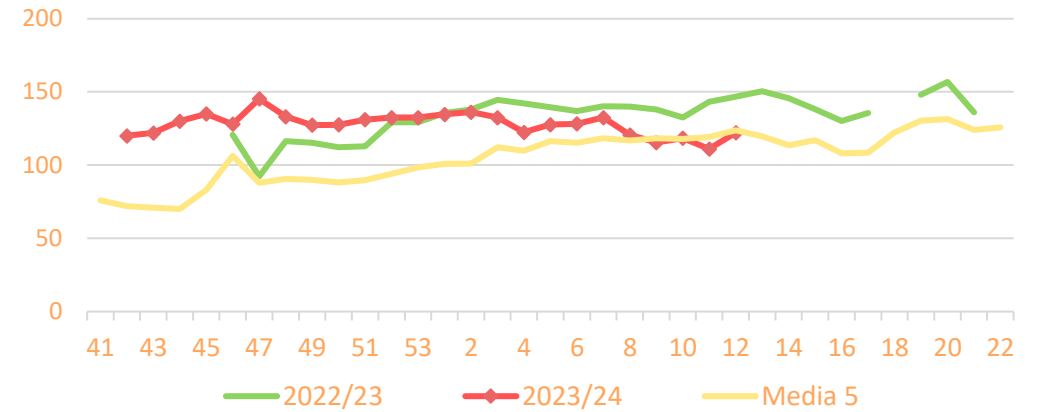


Precios medios nacionales:

Precio en 'origen' - MANDARINAS (€/100kg)

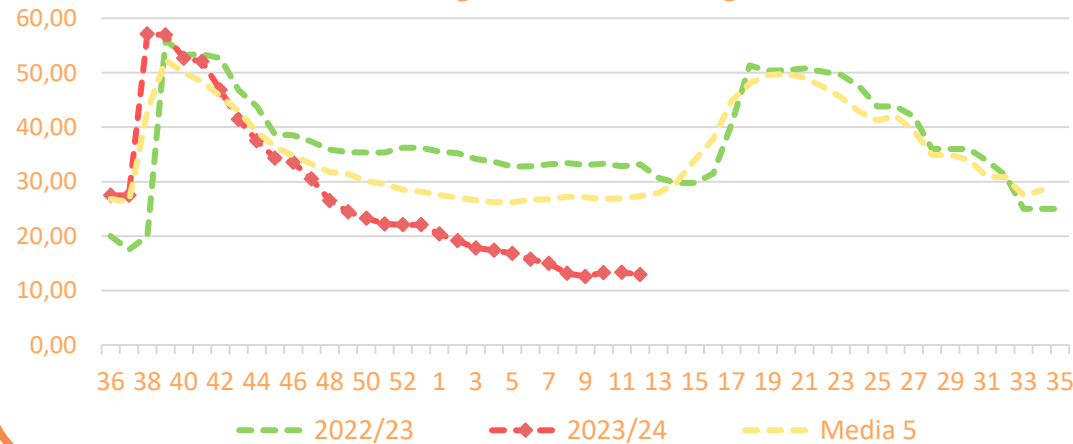


Salida Centro Acondicionamiento - MANDARINAS (€/100kg)

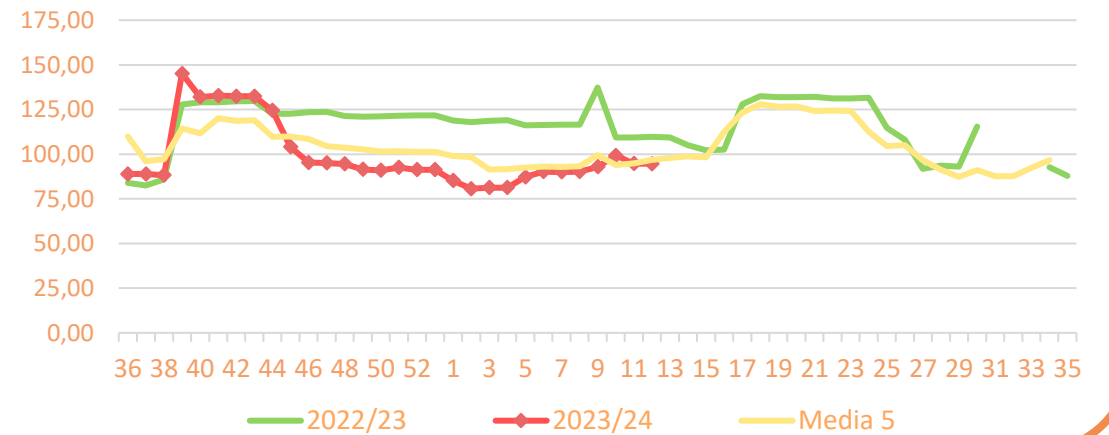


Precios medios nacionales:

Precio en 'origen' - LIMÓN (€/100kg)



Salida Centro Acondicionamiento - LIMÓN (€/100kg)



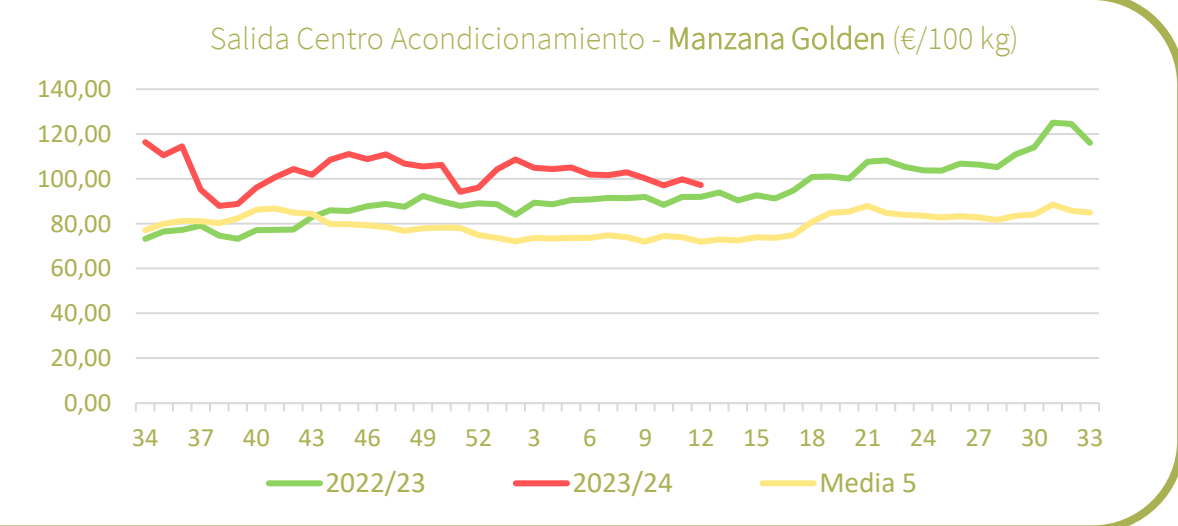
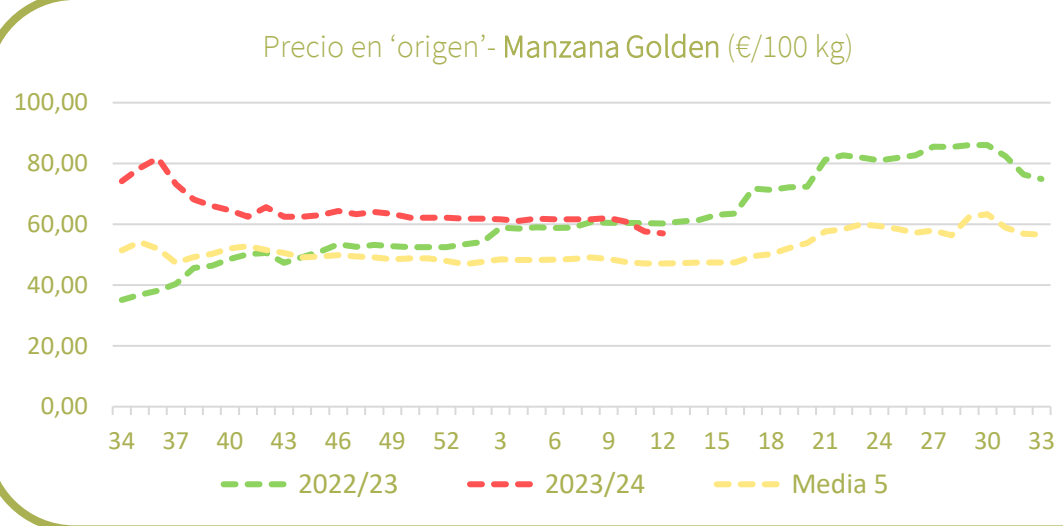
Resumen semanal:

- **MANZANA GOLDEN:** de nuevo descenso en origen, aunque leve y también a salida de central esta semana. Cotizaciones que se siguen manteniendo superiores a la media en ambas posiciones. *Precio medio de campaña en origen: 64,34 €/100 kg (+30,5% vs media).*
- **MANZANA FUJI:** suave descenso en origen, mientras que a salida de central aumento del precio en un 1,5%. Las cotizaciones en origen caen por debajo de la media con el precio más bajo de toda la campaña. *Precio medio de campaña en origen: 73,99 €/100 kg (+9,9% vs media).*
- **MANZANA ROYAL GALA:** leve depreciación en origen y también a salida de central. Cotizaciones en ambas posiciones por encima de la media. *Precio medio de campaña en origen: 66,62 €/100 kg (+26,7% vs media).*
- **PERA CONFERENCIA:** ajuste a la baja en origen y a salida de central. Los precios caen por debajo de la media en origen y se mantienen por encima a salida de central. *Precio medio de campaña en origen: 76,25 €/100 kg (+5,8% vs media).*
- **PERA BLANQUILLA:** por semana consecutiva descenso en origen y a salida de central donde el precio cae un 3,8%, Las cotizaciones se mantienen por encima de la media. *Precio medio de campaña en origen: 73,73€/100 kg (+21,4% vs media).*

PRECIOS SEMANA 12/2024 del 18 al 24 de MAR de 2024

Productos	Origen (€/100kg)			Salida central Acondicionamiento (€/100kg)		
	Sem. Actual	Sem. Anterior (%)	Media 5 (%)	Sem. Actual	Sem. Anterior (%)	Media 5 (%)
Golden	57,04	-0,9%	21,2%	97,29	-2,6%	35,3%
Fuji	63,85	-0,2%	-2,8%	108,33	1,5%	27,5%
Gala	65,89	-0,1%	12,4%	91,63	-1,2%	30,6%
Conferencia	69,56	-0,4%	-9,5%	109,60	-0,1%	21,1%
Blanquilla	77,65	-1,0%	16,5%	113,77	-3,8%	31,6%

Precios medios nacionales:

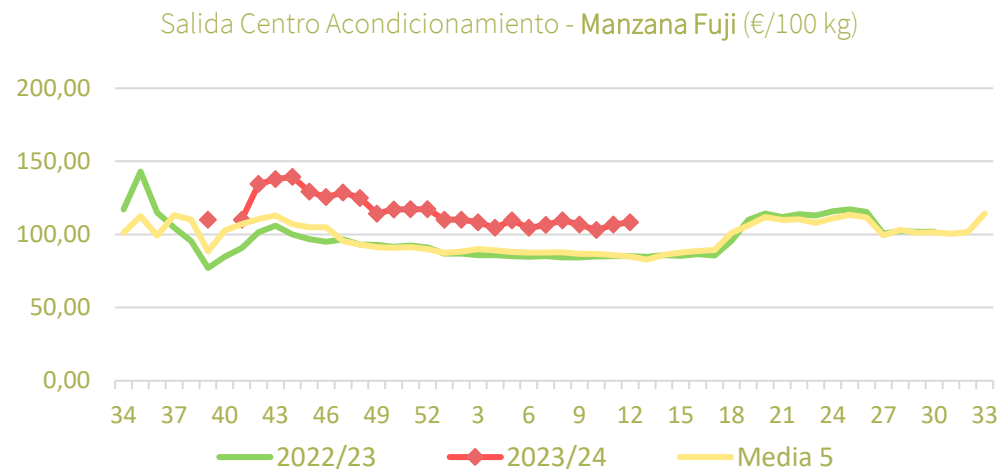
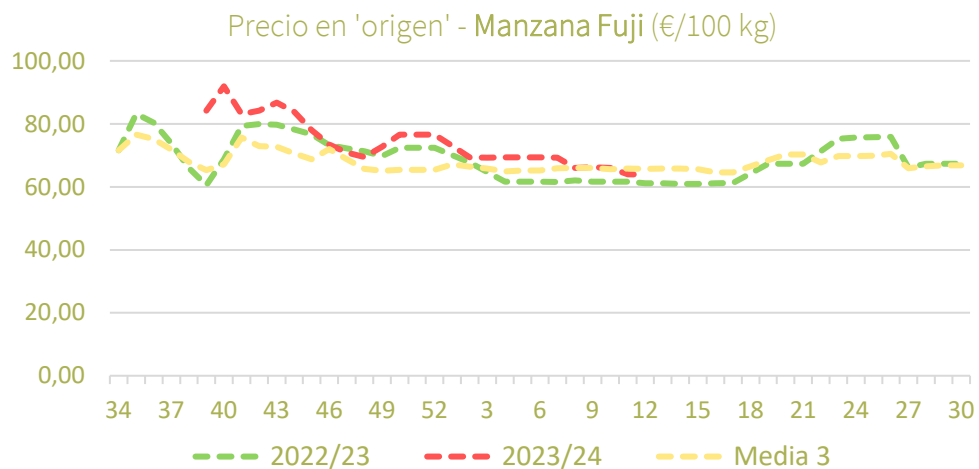




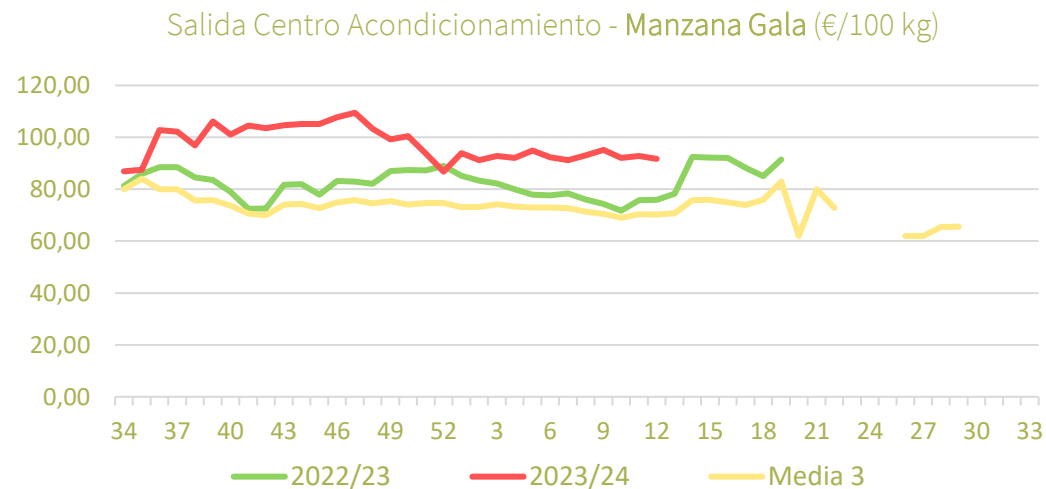
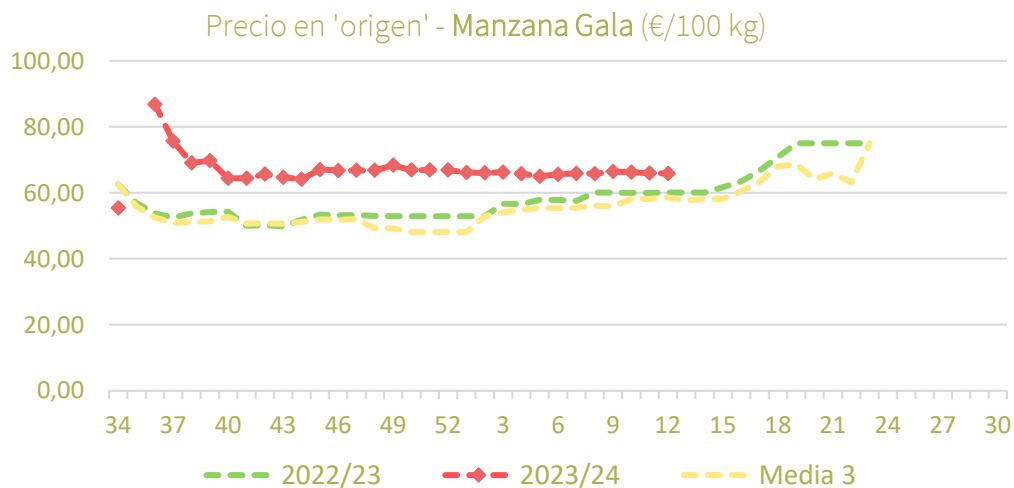
Inicio

Frutas de pepita

Precios medios nacionales:



Precios medios nacionales:



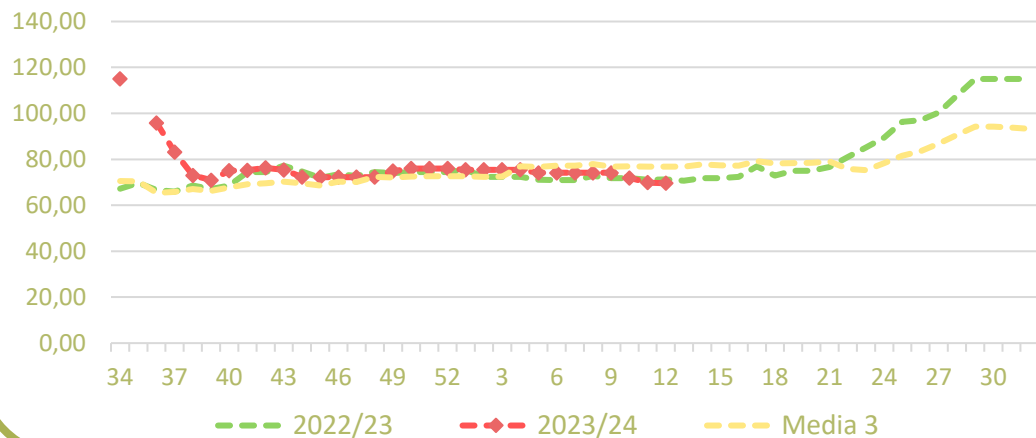


Inicio

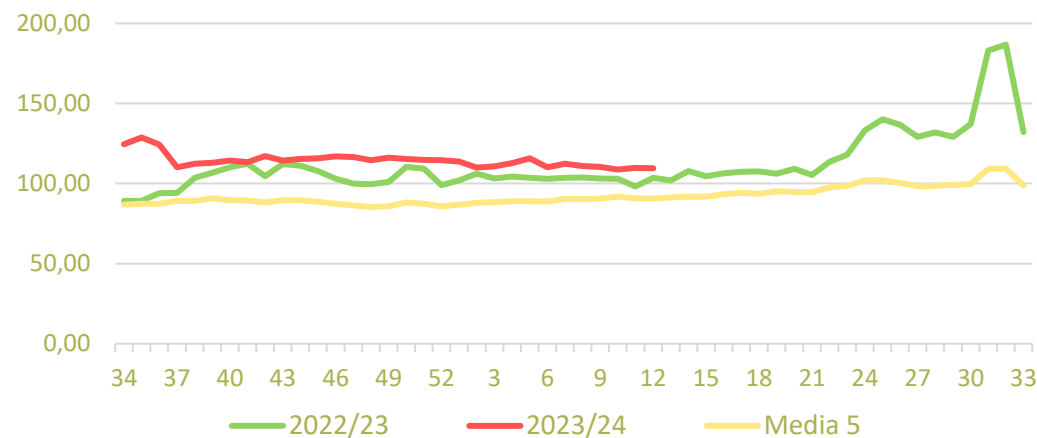
Frutas de pepita

Precios medios nacionales:

Precio en 'origen' - Pera Conferencia (€/100 kg)

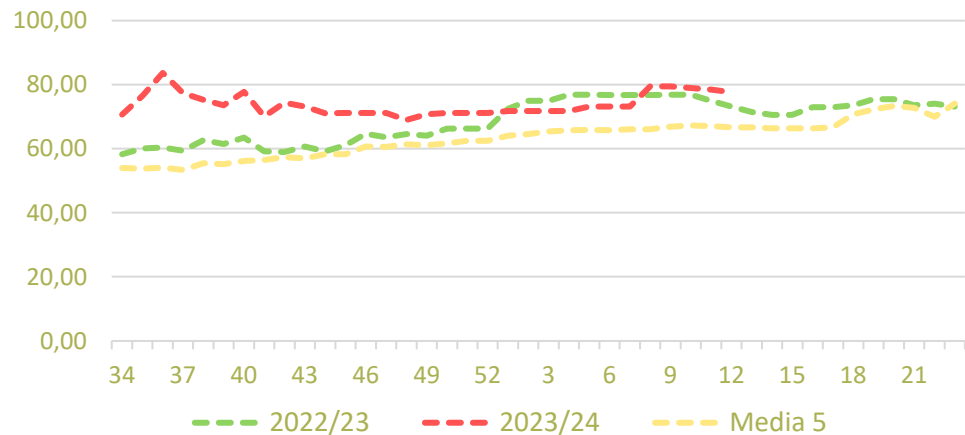


Salida Centro Acondicionamiento - Pera Conferencia (€/100 kg)

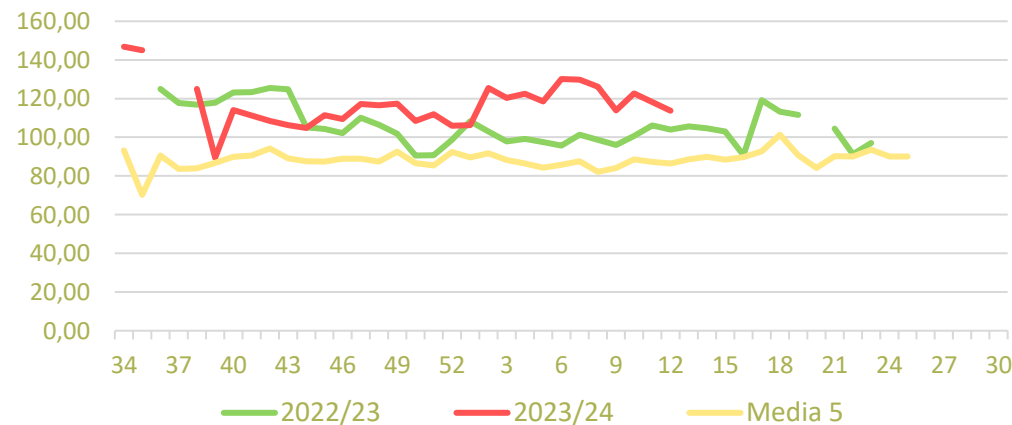


Precios medios nacionales:

Precio en 'origen' - Pera Blanquilla (€/100 kg)



Salida Centro Acondicionamiento - Pera Blanquilla (€/100 kg)





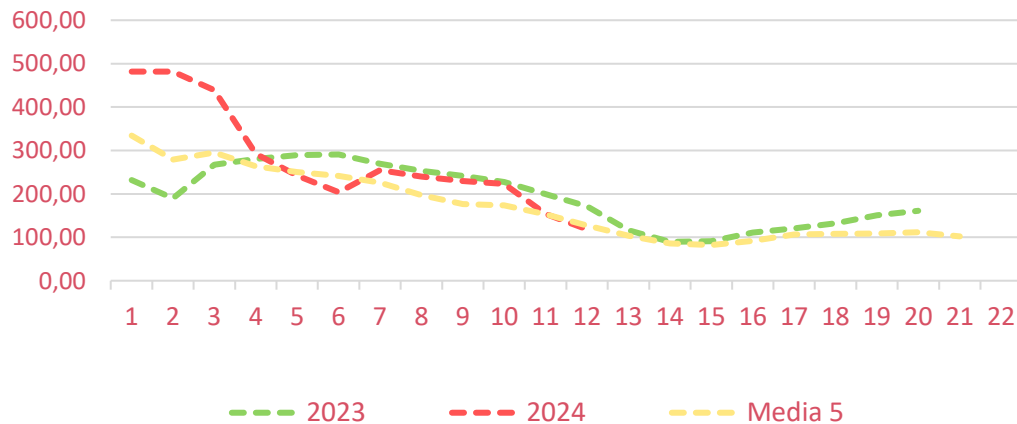
Resumen semanal:

- **FRESA/FRESÓN:** siguen bajando cotizaciones en esta semana tanto en origen (-23%) como a salida de central (-15%), llegando a situarse por debajo de la media en origen y muy cercana a ésta a salida de central.
- **FRAMBUESA:** repunte esta semana en origen del 4%, situando los precios en esta semana un 13,5% por encima de la media.
- **ARÁNDANO:** descenso más significativo esta semana (-4%) situándose la cotización en origen en niveles cercanos a la media.

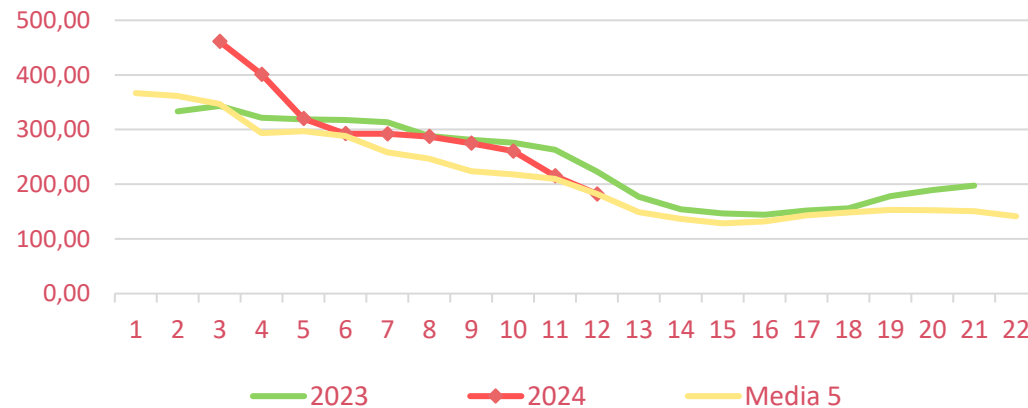
Productos	Origen (€/100kg)			Salida central Acondicionamiento (€/100kg)		
	Sem. Actual	Sem. Anterior (%)	Media 5 (%)	Sem. Actual	Sem. Anterior (%)	Media 5 (%)
Fresa	118,33	-22,8%	-7,1%	182,13	-15,3%	-0,1%
Frambuesa	754,00	4,0%	13,5%			
Arándano	598,00	-3,9%	0,7%			

Precios medios nacionales:

Precio en 'origen' - FRESA (€/100 kg)



Salida central acondicionamiento - FRESA (€/100 kg)



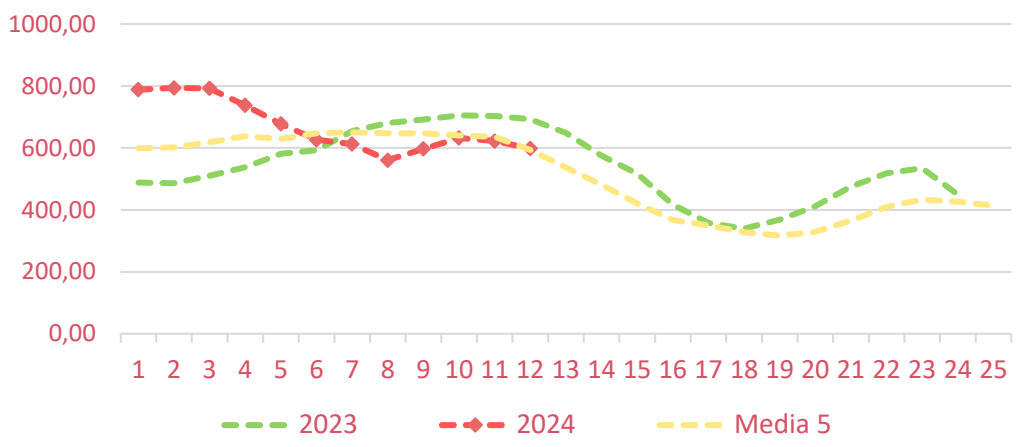


Inicio

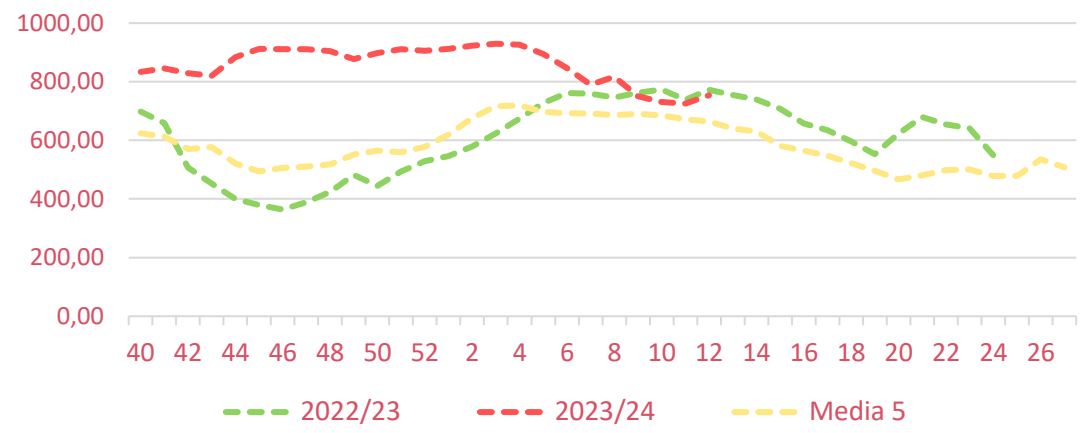
Frutos rojos

Precios medios nacionales:

Precio al agricultor - ARÁNDANO (€/100 kg)



Precio al agricultor - FRAMBUESA (€/100 kg)





Resumen semanal:

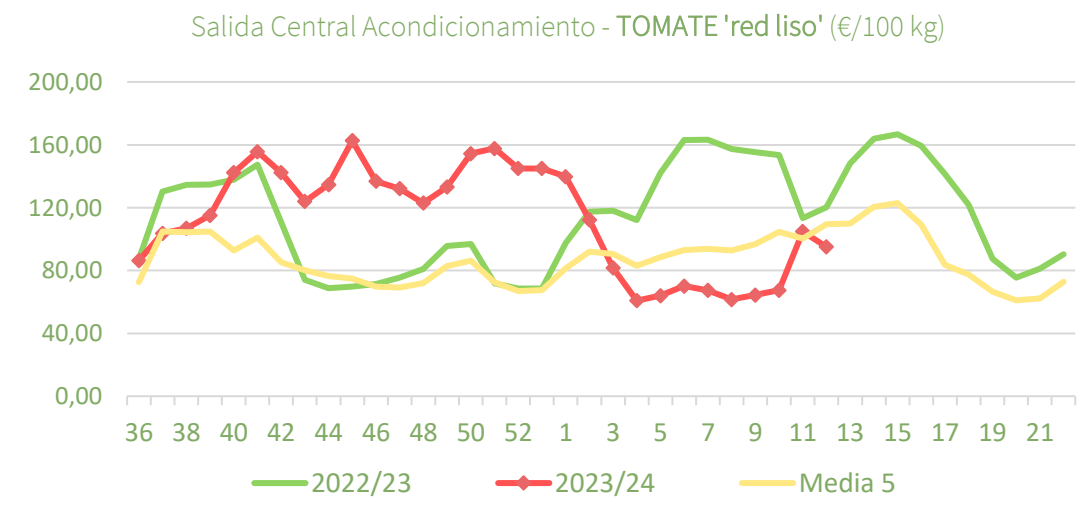
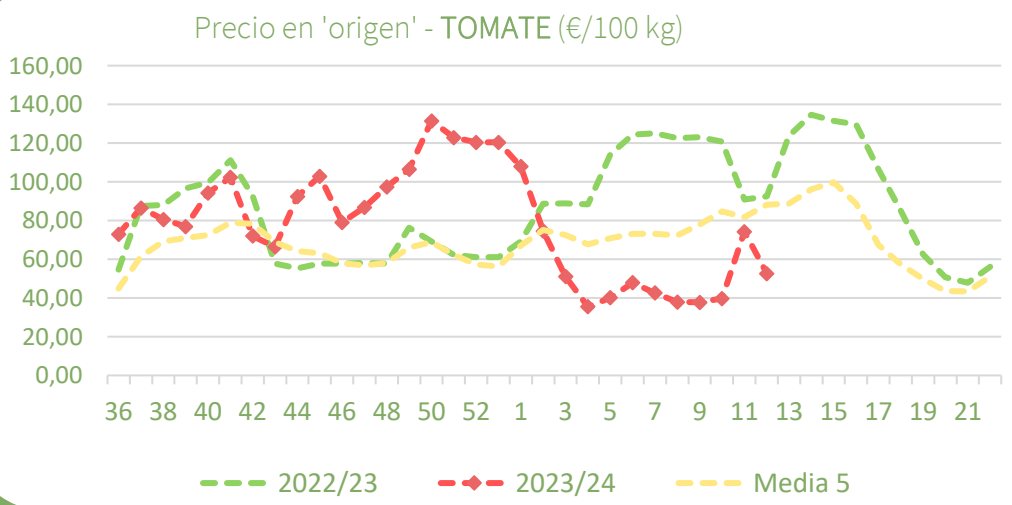
- TOMATE 'redondo liso':** significativa bajada de precio en origen (-29,2%) situándose un 40% por debajo de lo que es habitual en esta época del año. A salida de central, también desciende el precio, aunque en menor medida (-9,3%) alcanzando niveles un 13% inferiores a la media. Similar patrón se observa en tomate en rama. *Precio medio de campaña en origen: 78,38 €/100 kg (+12,3% vs media).*
- BERENJENA:** nueva caída de precio tanto en origen (-29,4%) como a salida de central (-27,8%), siendo estos precios semanales inferiores a los de campañas anteriores. *Precio medio campaña en origen: 47,16 €/100 kg (-23,4% vs media).*
- CALABACÍN:** significativa bajada de la cotización tanto en origen (-52,6%) como a salida de central (-45,6%) alcanzando niveles mucho más bajos que los valores medios para estas alturas de campaña no así en el cómputo de la campaña que se sitúa por encima. *Precio medio de campaña en origen: 63,38 €/100 kg (+1,7% vs media).*
- PEPINO:** continúan los descensos para todos los tipos y variedades en origen una semana más con una magnitud mayor (-27,6%). También se observan bajadas a salida de central para las variedades lisas, pero de menor nivel (-5,3%), logrando un precio por encima de la media en esta posición. *Precio medio de campaña en origen: 65,44 €/100 kg (+19,5% vs media).*
- PIMIENTO:** continuando con la tendencia de las últimas semanas en origen del pimiento verde italiano, hay un crecimiento del 10% en las cotizaciones, situándose un 39% por encima de la media, pero a salida de central para el conjunto de variedades hay un descenso del 8% y los precios presentan niveles inferiores a la media (-18,2%). *Precio medio de campaña en origen: 82,36 €/100 kg (-1,3% vs media 5).*

PRECIOS SEMANA 12/2024 del 18 al 24 de MAR de 2024

Productos	Origen (€/100kg)			Salida central Acondicionamiento (€/100kg)		
	Sem. Actual	Sem. Anterior (%)	Media 5 (%)	Sem. Actual	Sem. Anterior (%)	Media 5 (%)
Tomate 'red liso'	52,61	-29,2%	-40,4%	95,11	-9,3%	-13,1%
Berenjena	21,13	-29,4%	-34,7%	34,23	-27,8%	-23,1%
Calabacín	16,60	-52,6%	-71,4%	28,38	-45,6%	-65,0%
Pepino*	30,94	-27,6%	-17,8%	67,11	-5,3%	13,9%
Pimiento**	143,77	10,0%	38,9%	100,31	-8,0%	-18,2%

*En el caso del pepino a salida de central sólo se contemplan variedades lisas, mientras en origen se incluyen todos los tipos y variedades.
 ** En el pimiento a salida central de acondicionamiento se recogen precios de todos los tipos y variedades, mientras en origen sólo refleja precios del pimiento verde italiano.

Precios medios nacionales:

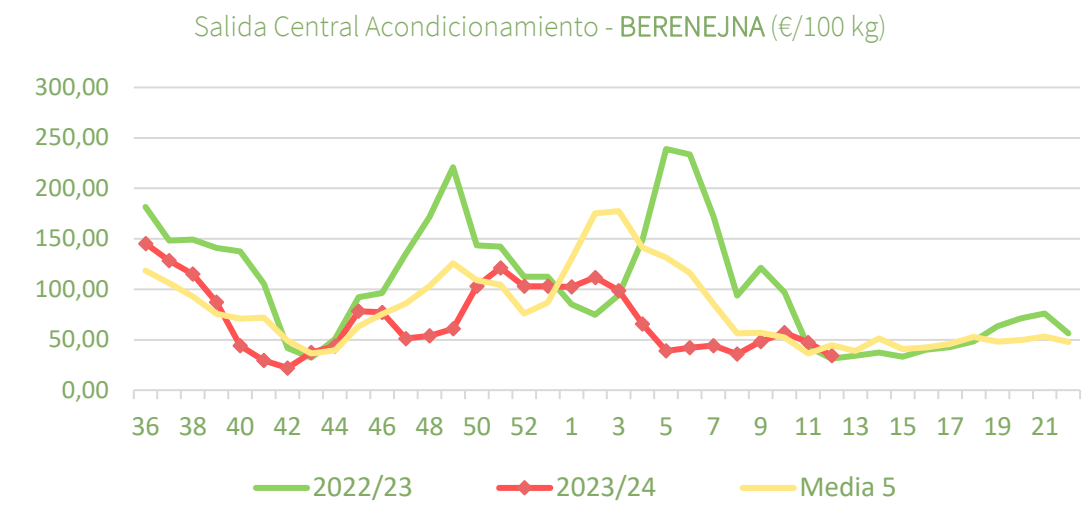
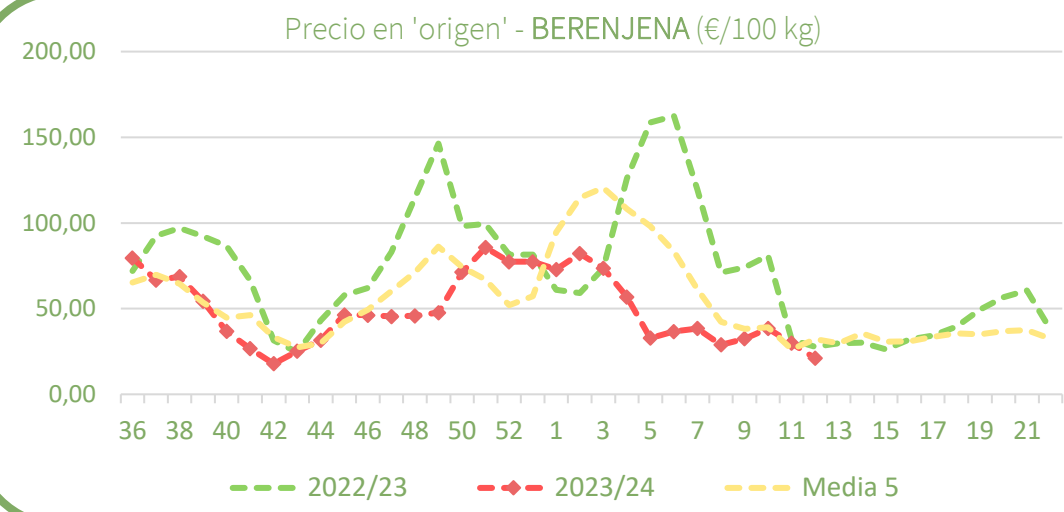




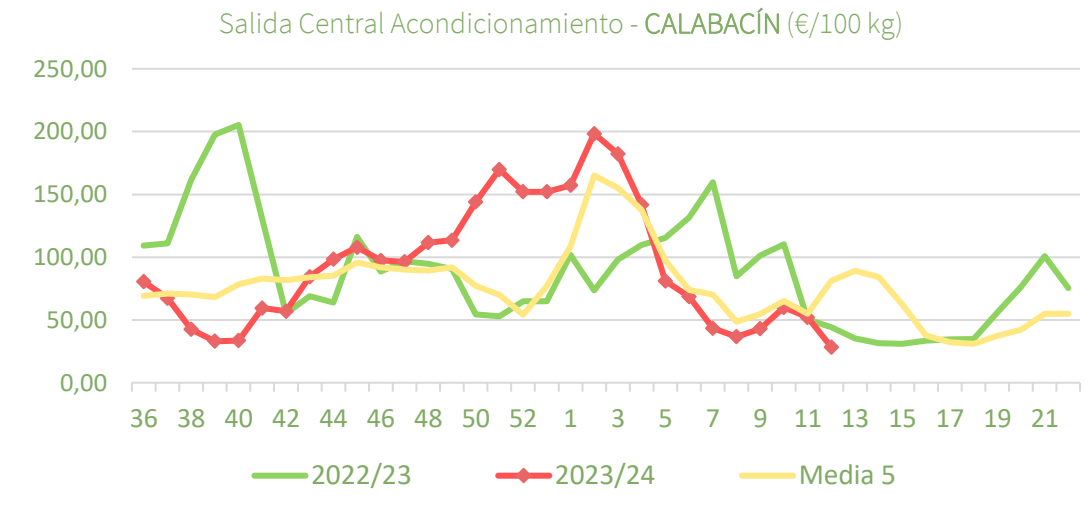
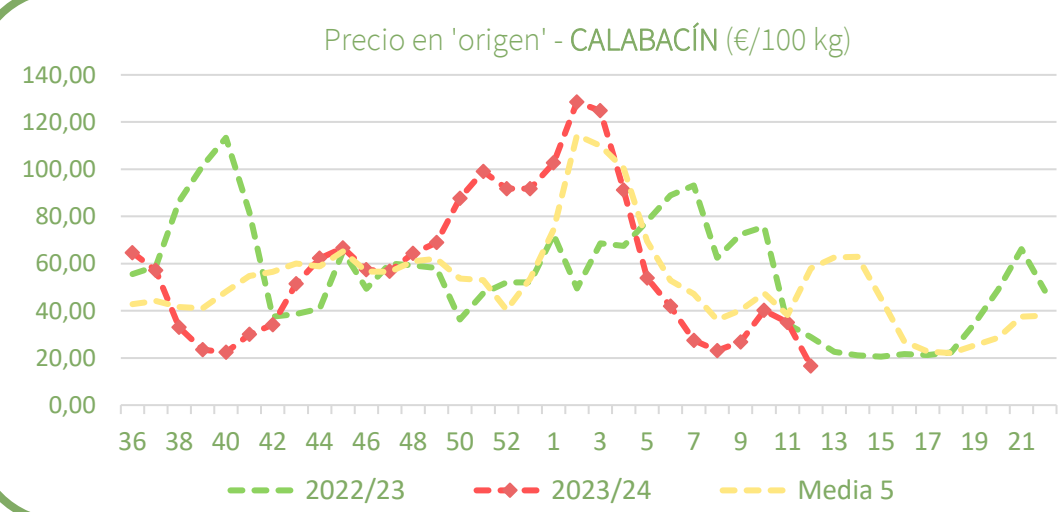
Inicio

Hortalizas de invernadero

Precios medios nacionales:

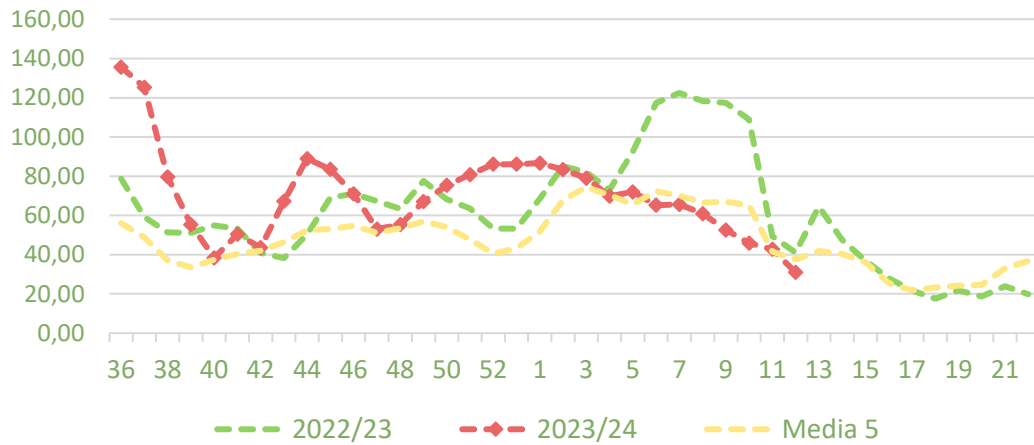


Precios medios nacionales:

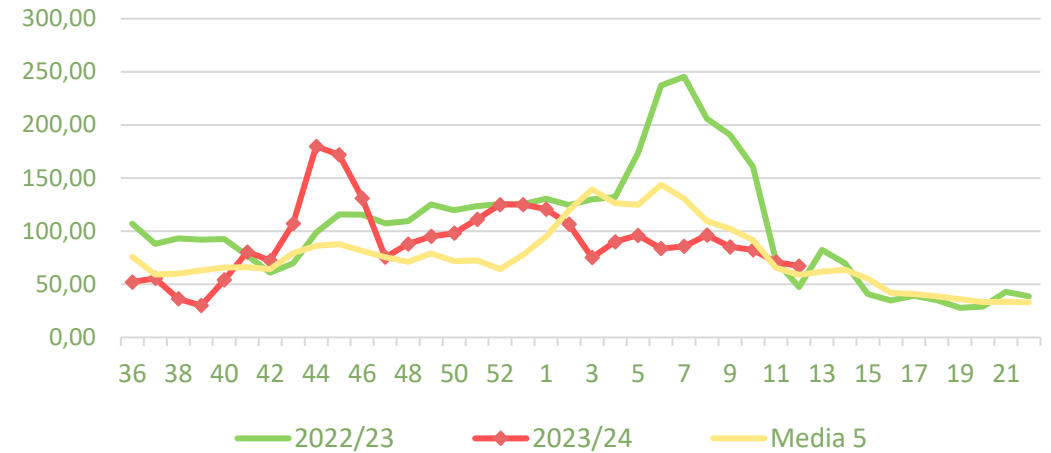


Precios medios nacionales:

Precio en 'origen' - PEPINO (€/100 kg)

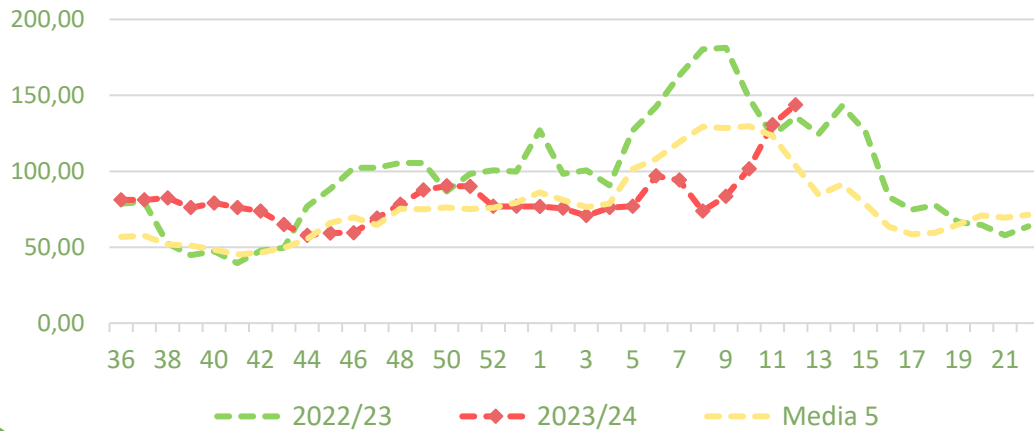


Salida Central Acondicionamiento - PEPINO (€/100 kg)

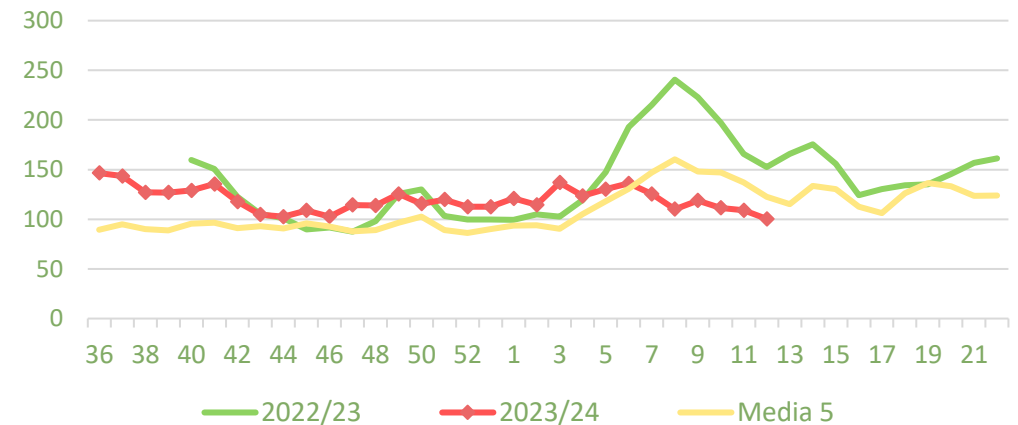


Precios medios nacionales:

Precio en 'origen' - PIMIENTO (€/100 kg)



Salida Central Acondicionamiento - PIMIENTO (€/100 kg)





Resumen semanal:

- **LECHUGA:** en origen la variedad 'romana' vuelve a subir, aunque ligeramente (+0,7%) situándose por debajo del precio semanal en un 2,5%. A salida de central, para el conjunto de variedades y tipos comerciales, una semana más incrementa su valor (+3,5%) posicionándose por encima de la media en un 11,3% para la semana actual. Precio medio de campaña en origen: 27,76 €/100 kg (+6,5% vs media).
- **BRÓCOLI:** marcado descenso en origen (-15,1%) que también se observa a salida de central, aunque de menor magnitud (-3,4%), situándose las cotizaciones de esta semana por debajo de las habituales a estas alturas de campaña. Precio medio de campaña en origen: 82,92 €/100 kg +40,0% vs media).
- **COLIFLOR:** frente a los incrementos de la semana pasada, hay un descenso de las cotizaciones del 3,8% en origen y del 2,2% a salida de central, situándose los precios de esta semana en valores cercanos a la media, aunque por debajo de ella. Precio medio de campaña en origen: 85,34 €/100 kg (+56,3% vs media).
- **ALCACHOFA:** desciende el precio en origen cerca del 7% esta semana, aunque los niveles son superiores a la media en un 30%, mientras que a salida de central las cotizaciones se revalorizan (+5,1%) aunque en niveles por debajo de la media (-11,6%). Precio medio de campaña en origen: 190,56 €/100 kg (+57,0% vs media).

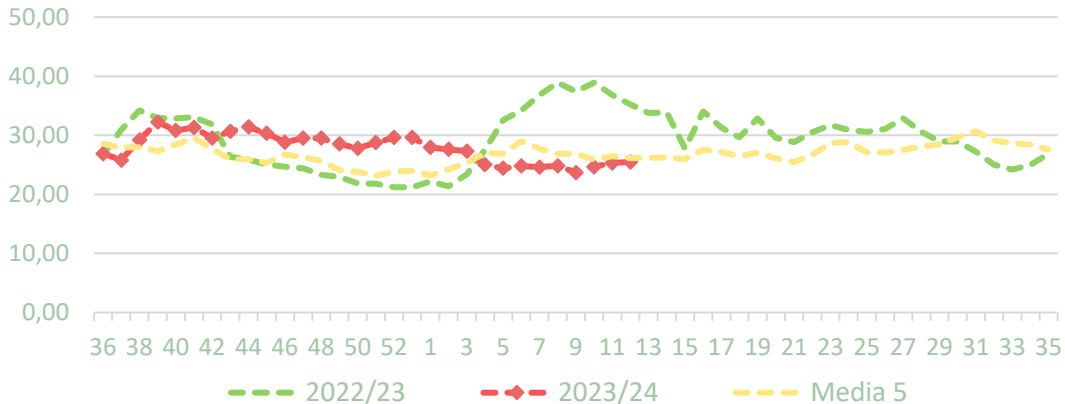
PRECIOS SEMANA 12/2024 del 18 al 24 de MAR de 2024

Productos	Origen (€/100kg)			Salida central Acondicionamiento (€/100kg)		
	Sem. Actual	Sem. Anterior (%)	Media 5 (%)	Sem. Actual	Sem. Anterior (%)	Media 5 (%)
Lechuga*	25,48	0,7%	-2,5%	93,94	3,5%	11,3%
Brócoli**	67,58	-15,1%	-1,6%	94,35	-3,4%	-14,6%
Coliflor	54,66	-3,8%	-0,2%	78,95	-2,2%	-3,6%
Alcachofa**	89,52	-6,9%	29,9%	87,51	5,1%	-11,6%

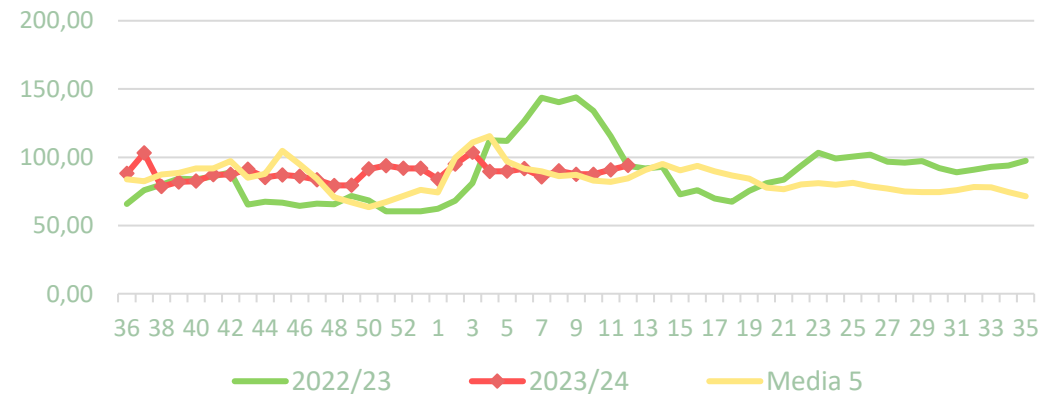
*Para lechuga en origen el dato se refiere a la variedad romana (€/100 ud) mientras a la salida de central de acondicionamiento el dato hace referencia al conjunto de tipos y variedades comerciales (€/100 kg de peso neto).
 **Para brócoli y alcachofa, el precio a salida de central corresponde al mercado de Murcia

Precios medios nacionales:

Precio en 'origen' - LECHUGA 'romana' (€/100 ud)



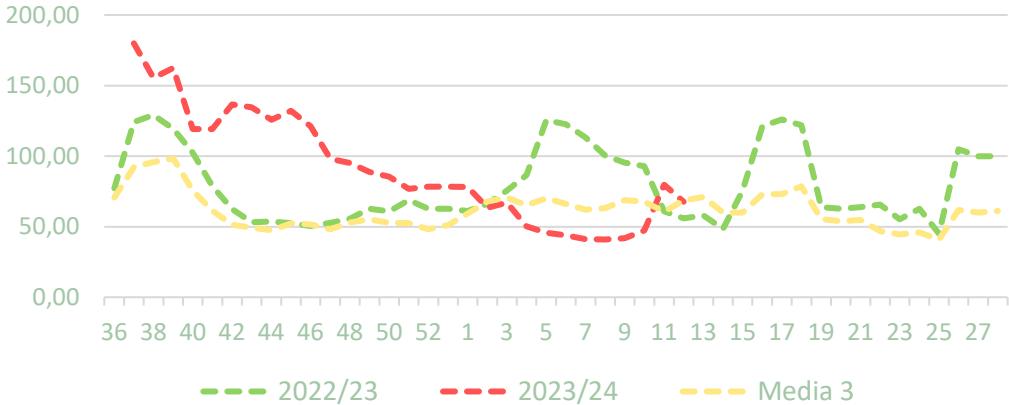
Salida central acondicionamiento - LECHUGA (€/100kg)



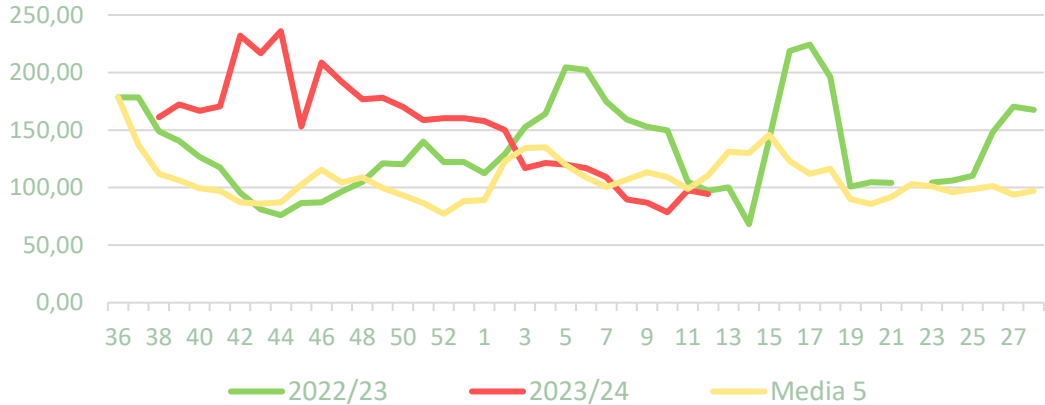


Precios medios nacionales:

Precio en 'origen' - BRÓCOLI (€/100kg)

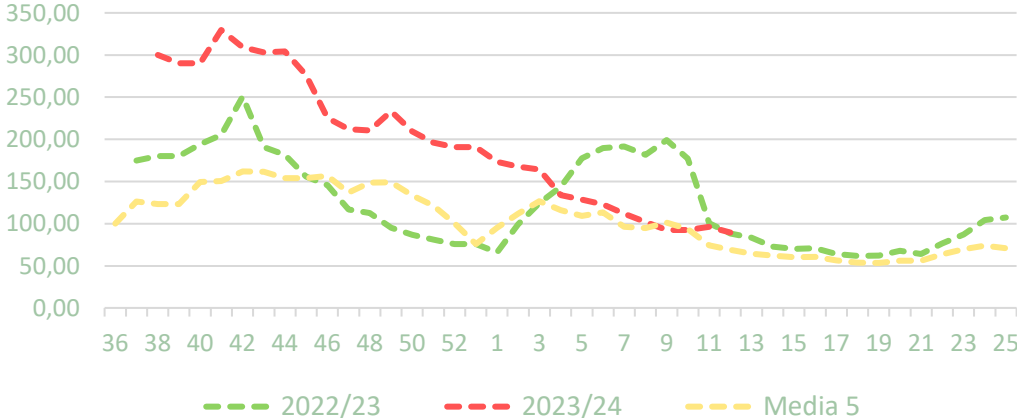


Salida central acondicionamiento - BRÓCOLI (€/100kg)

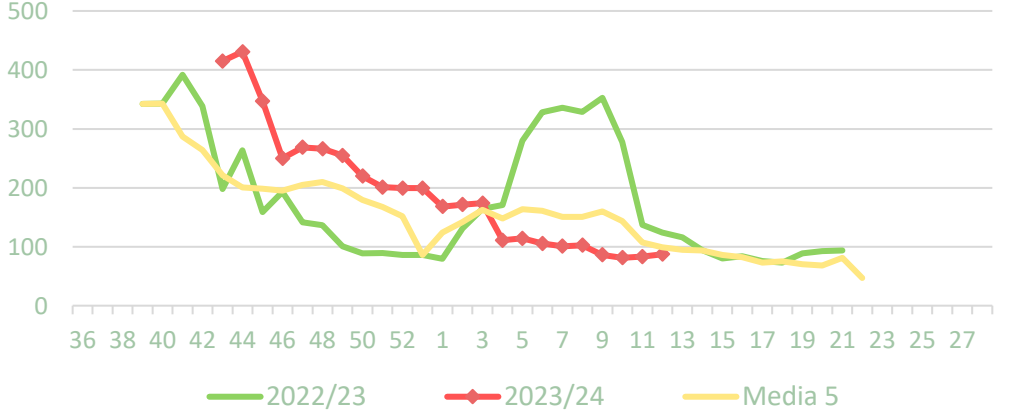


Precios medios nacionales:

Precio en 'origen' - ALCACHOFA (€/100kg)



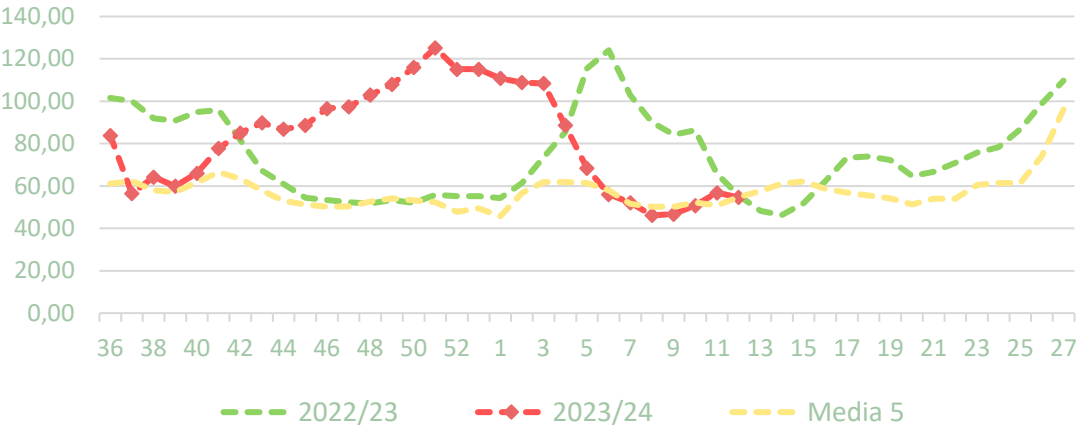
Salida central acondicionamiento - ALCACHOFA (€/100kg)



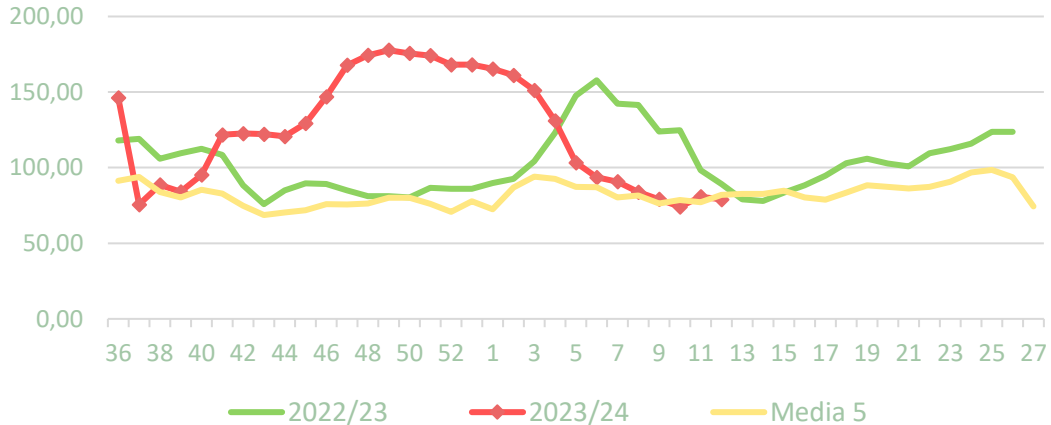


Precios medios nacionales:

Precio en 'origen' - COLIFLOR (€/100kg)



Salida central acondicionamiento - COLIFLOR (€/100kg)





Inicio

Resumen semanal:

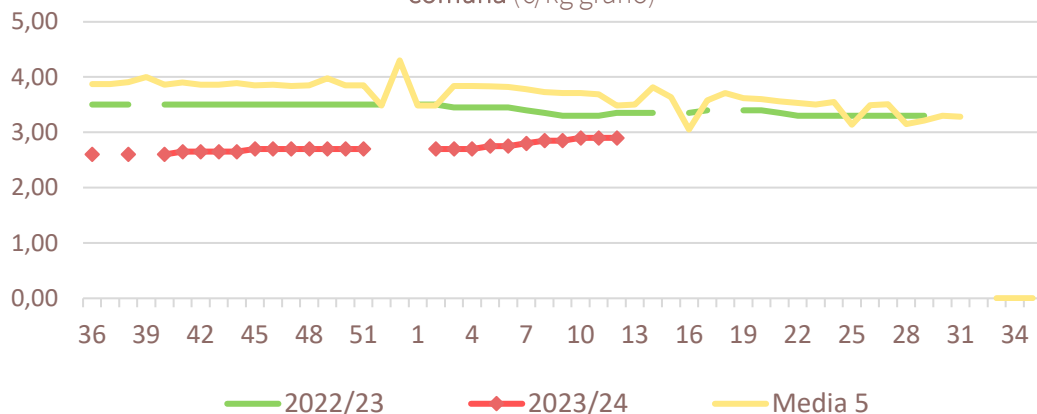
- **ALMENDRA:** Semana sin precios en la Lonja de Albacete y sin cambios en el caso de la Lonja de Reus.
- **AVELLANA:** sin cambios esta semana.
- **PISTACHO:** sin cambios.

PRECIOS SEMANA 12/2024 del 18 al 24 de MAR de 2024

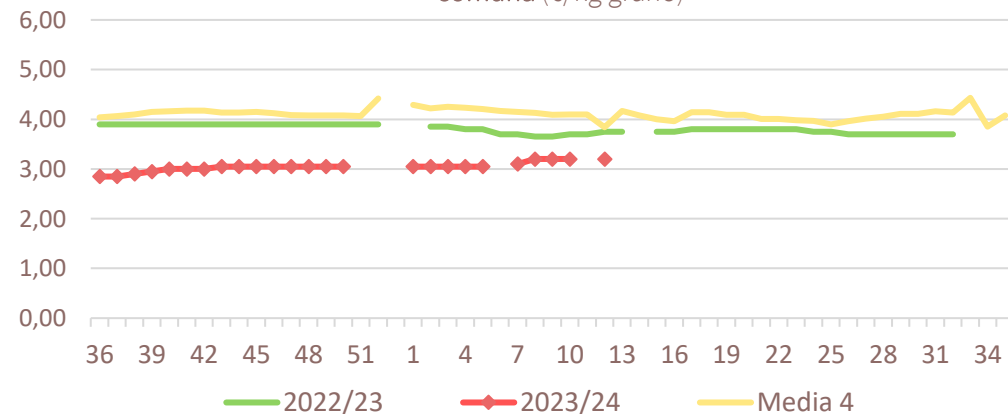
Productos		Salida Central Acondicionamiento – Lonja de Reus (€/kg grano)			Salida central Acondicionamiento – Lonja de Albacete (€/kg grano)		
		Sem. Actual	Sem. Anterior (%)	Media 5 (%)	Sem. Actual	Sem. Anterior (%)	Media 5 (%)
Almendra	Comuna	2,90	0,0%	-16,8%	3,20		-16,6%
	Largueta	3,95	0,0%	-16,6%	4,25		-19,8%
	Marcona	4,85	0,0%	-22,7%	5,45		-19,3%
	Guara	3,05	0,0%		3,30		-16,7%
	'ecológico'	4,85	0,0%	-27,3%	5,30		-29,0%
Avellana 'corriente'		4,10	0,0%	11,0%			
Pistacho (kerman 20/22)		4,70	0,0%	-1,3%	7,90		

Precios medios nacionales:

Salida Central Acondicionamiento - Lonja de Reus - ALMENDRA comuna (€/kg grano)



Salida Central Acondicionamiento - Lonja de Albacete - ALMENDRA comuna (€/kg grano)



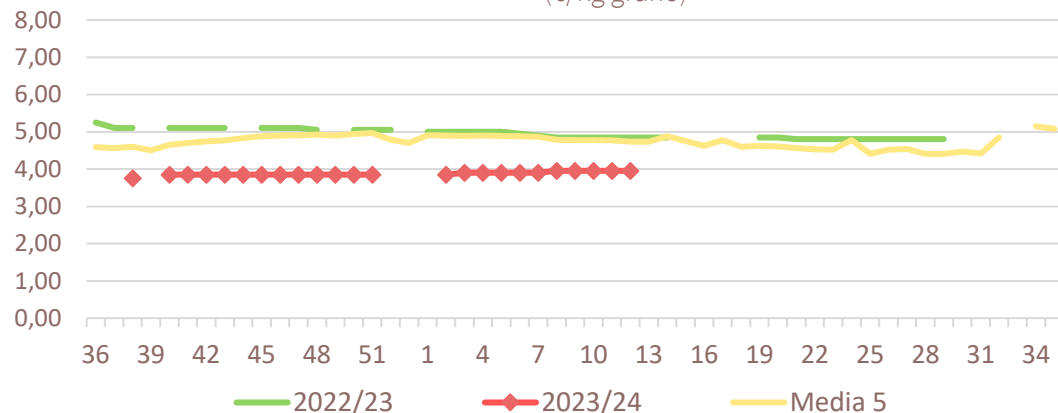


Inicio

Frutos secos

Precios medios nacionales:

Salida Central Acondicionamiento - Lonja de Reus - ALMENDRA largueta (€/kg grano)

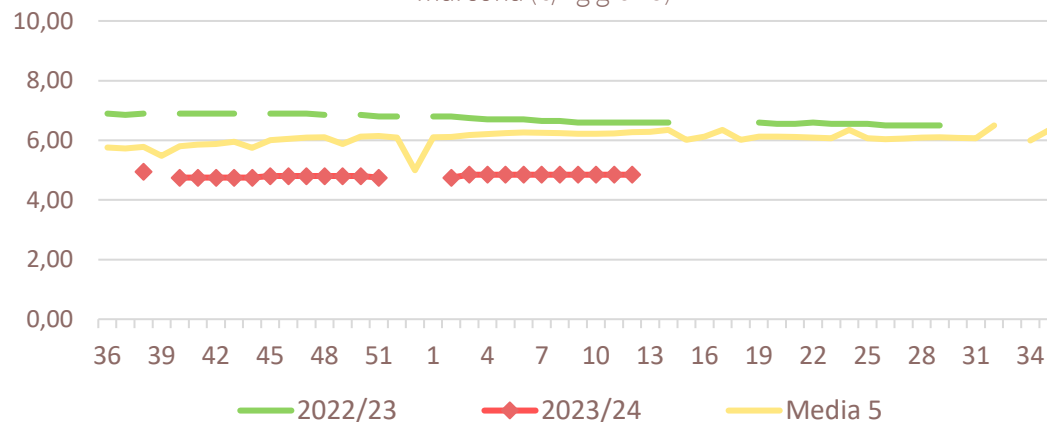


Salida Central Acondicionamiento - Lonja de Albacete - ALMENDRA largueta (€/kg grano)

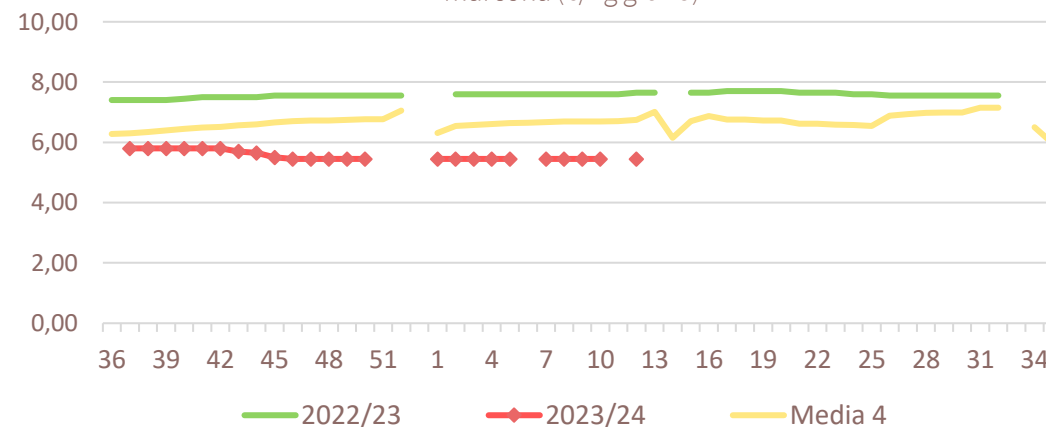


Precios medios nacionales:

Salida Central Acondicionamiento - Lonja de Reus - ALMENDRA marcona (€/kg grano)



Salida Central Acondicionamiento - Lonja de Albacete - ALMENDRA marcona (€/kg grano)



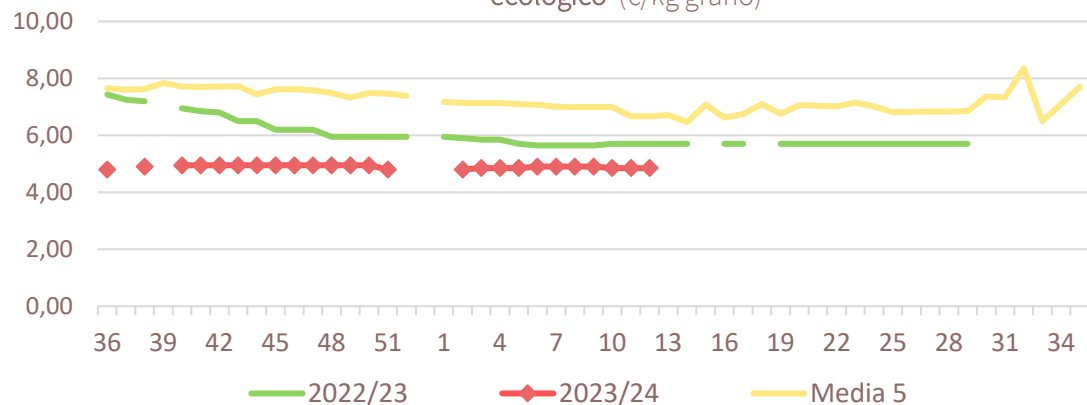


Inicio

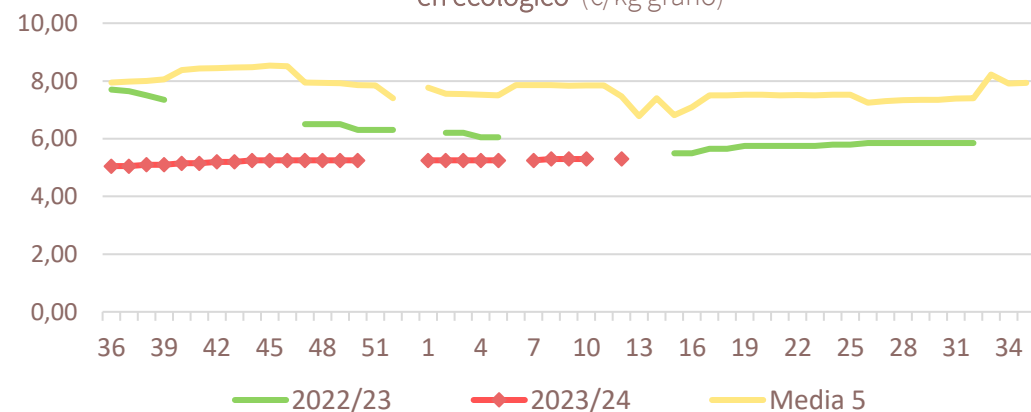
Frutos secos

Precios medios nacionales:

Salida Central Acondicionamiento - Lonja de Reus - ALMENDRA 'en ecológico' (€/kg grano)

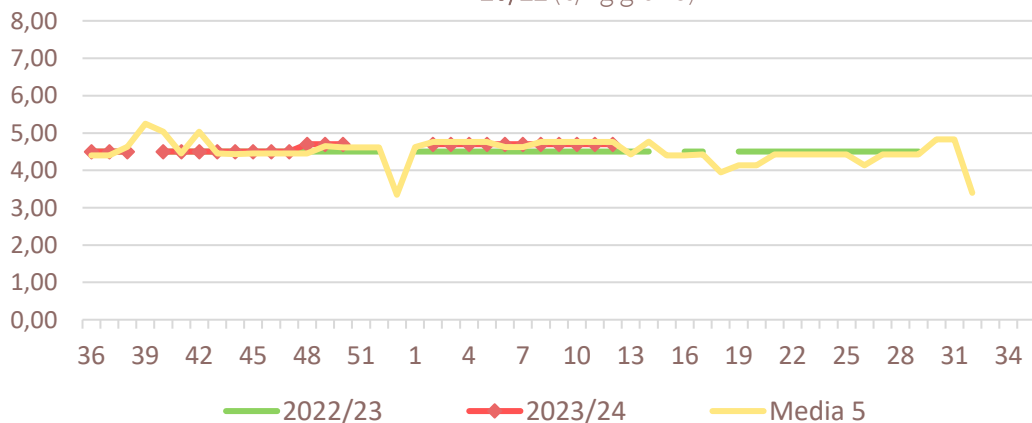


Salida Central Acondicionamiento - Lonja de Albacete - ALMENDRA 'en ecológico' (€/kg grano)

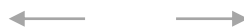
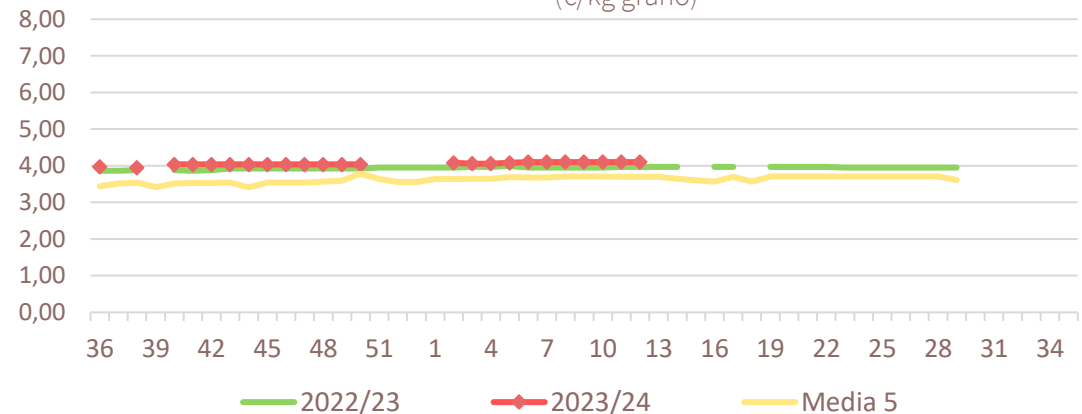


Precios medios nacionales:

Salida Central Acondicionamiento - Lonja de Reus - PISTACHO kerman 20/22 (€/kg grano)



Salida Central Acondicionamiento - Lonja de Reus - AVELLANA 'corriente' (€/kg grano)





Resumen semanal:

- **PLÁTANO:** nuevo incremento de las cotizaciones (+30,3%), alcanzando un precio un 61% por encima del habitual en esta época del año, debido en buena parte a la reducción de oferta motivada por la meteorología adversa de las últimas semanas en las Islas Canarias.
- **PATATA:** continúa ajustándose al patrón del año anterior con un nuevo incremento intersemanal del precio del 7,9% y un 42,7% por encima de la media.

Productos	Origen (€/100kg)		
	Sem. Actual	Sem. Anterior (%)	Media 5 (%)
Plátano	65,23	30,3%	60,8%
Patata	60,29	7,9%	42,7%

Precios medios nacionales:

