



Cítricos



Frutas de pepita



Fruta de hueso



Frutos rojos



Hortalizas
invernadero



Hortalizas
al aire libre



Melón y sandía



Frutos secos



Otras frutas
y hortalizas

BOLETÍN SEMANAL DE PRECIOS DE FRUTAS Y HORTALIZAS

SEMANA 24/2023
(12 – 18 de junio)

Titulares



GOBIERNO
DE ESPAÑA

MINISTERIO
DE AGRICULTURA, PESCA
Y ALIMENTACIÓN

DIRECCIÓN GENERAL
DE PRODUCCIONES Y MERCADOS
AGRARIOS

SUBDIRECCIÓN GENERAL
DE FRUTAS Y HORTALIZAS Y
VITIVINICULTURA



Cítricos

“Continúa la tendencia a la baja en las cotizaciones en campo para el limón tipo verna. A salida de central estabilidad.”



Fruta de hueso

‘Esta semana se observan bajadas en las cotizaciones conforme se ha aumentado la oferta al entrar las producciones del Valle del Ebro con volúmenes más importantes. Además, la demanda esa semana fue menor a la esperada en el mercado nacional por unas temperaturas suaves.’



Frutos rojos

‘Cambio de tendencia con un comportamiento semanal bajista en frambuesa y arándano si bien los niveles actuales en origen continúan siendo superiores a campañas pasadas por estas fechas.’



Hortalizas al aire libre

'Finaliza la primavera con depreciaciones generalizadas a excepción de la zanahoria en origen, producto que se mantiene estable una semana más.'



Melón y sandía

'Mientras los precios en melón continúan una semana más en fase descendente los registros en sandía muestran un ligero comportamiento alcista logrando así normalizar sus niveles en relación al momento actual de campaña.'



Otras frutas y hortalizas

'En el plátano, persiste la evolución favorable en los precios en origen conforme siguen descendiendo los volúmenes semanales comercializados. En la patata, la situación de lluvias ha dejado atrás la interrupción de la cosecha, mientras comienzan a entrar en el mercado producciones de media estación con precios en origen que tienden a descender.'

Resumen semanal:

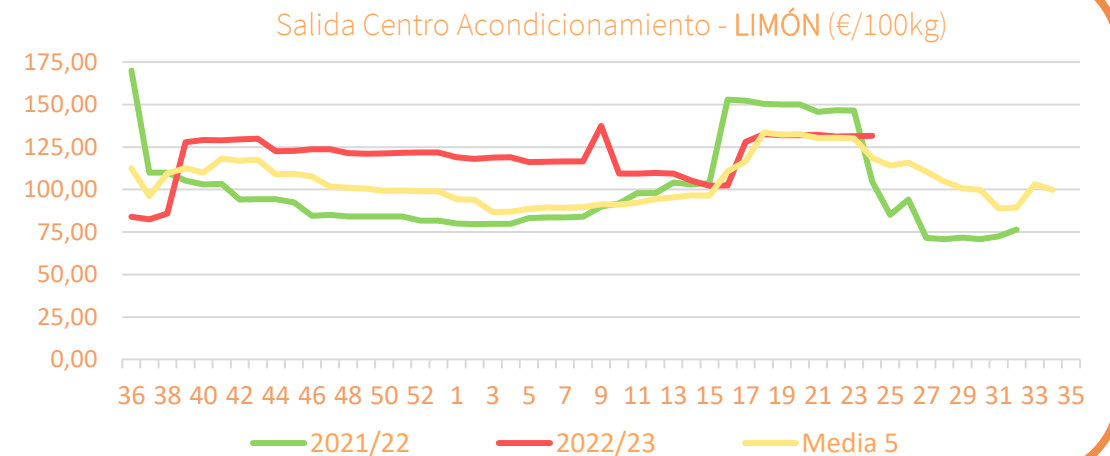
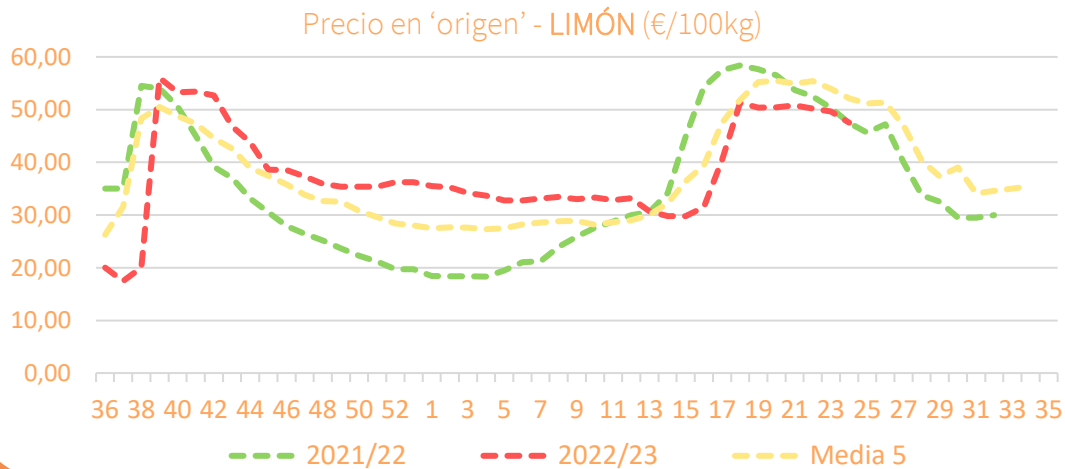
- **LIMÓN:** tercera semana consecutiva de descensos en campo, en ésta un 4,2%; en tanto que a salida de central se mantiene la estabilidad (+0,1%). En origen la cotización actual se mantiene en equilibrio respecto a la campaña precedente por estas fechas, en tanto que se sitúa casi un 9% por debajo de la media. A salida de central sin embargo es un 11% superior a la media..

PRECIOS SEMANA 24/2023 del 12 al 18 de JUN de 2023

Productos	Origen* (€/100kg)			Salida central Acondicionamiento (€/100kg)		
	Sem. Actual	Sem. Anterior (%)	Media 5 (%)	Sem. Actual	Sem. Anterior (%)	Media 5 (%)
Limón	47,54	-4,2%	-8,8%	131,53	0,1%	10,9%

*El precio en origen, que se refiere a las cotizaciones en la posición más próxima al agricultor, en cítricos recoge precio "en árbol".

Precios medios nacionales:





Inicio

Frutas de hueso

Resumen semanal:

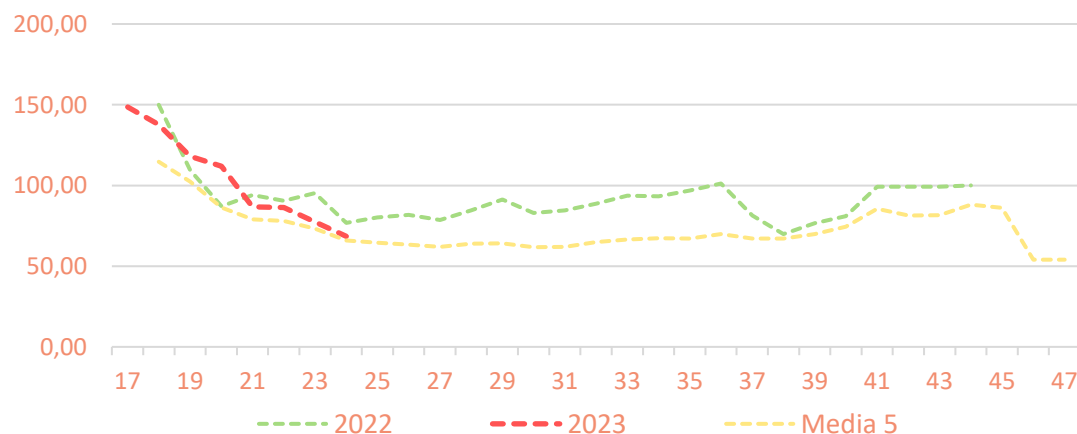
- **MELOCOTÓN:** semana de bajadas en origen (-12%) y a salida de central de acondicionamiento (-6%), en una dinámica similar a otras campañas a estas alturas en relación con el aumento de oferta, situándose las cotizaciones por encima de la media de campañas anteriores.
- **NECTARINA:** nuevas bajadas en ambas posiciones tanto en el caso de nectarina de carne amarilla como de carne blanca. Las cotizaciones en origen en ambos productos se sitúan por debajo de la media, aunque a salida de central la nectarina amarilla se sitúa por encima.
- **PARAGUAYO:** descenso del 11% a salida de central, pero con precios por encima de la media cerca del 50%, en incluso superiores a la campaña pasada que fue récord.
- **ALBARICOQUE:** esta semana bajan las cotizaciones (en origen -4% y a salida de central -11%) tras el incremento de la semana pasada, en cualquier caso, las cotizaciones están por encima de la media.
- **CEREZA:** bajada del 9% en origen mientras en central cae apenas un 1%, en ambas posiciones los precios se sitúan más del 50% sobre la media.
- **CIRUELA:** descenso en origen de la cotización en un 10%, aunque se sitúa por encima de la media, mientras a salida de central se ha tenido la primera cotización de la campaña en un nivel inferior a la media en un 20%.

Precios medios nacionales:

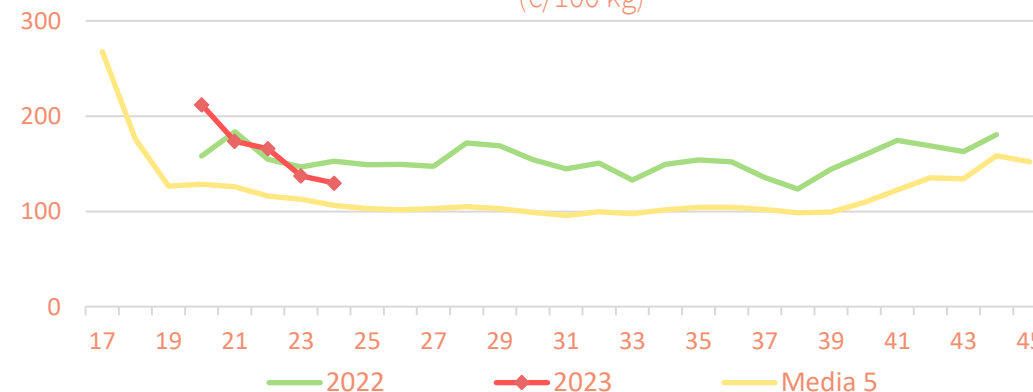
PRECIOS SEMANA 24/2023 del 12 al 18 de JUN de 2023

Productos	Origen (€/100kg)			Salida central Acondicionamiento (€/100kg)		
	Sem. Actual	Sem. Anterior (%)	Media 5 (%)	Sem. Actual	Sem. Anterior (%)	Media 5 (%)
Melocotón Amarillo	68,52	-12%	4%	129,82	-6%	22%
Nectarina (Amarilla)	76,41	-13%	-8%	141,78	-17%	12%
Paraguayo				176,86	-11%	48%
Albaricoque	90,26	-4%	24%	197,75	-5%	56%
Ciruela	72,57	-10%	10%	100,00		-20%
Cereza	273,81	-9%	60%	335,57	-1%	56%
Nectarina (blanca)	74,35	-4%	-6%	161,96	-15%	-13%

Precio en 'origen' - MELOCOTÓN 'Carne amarilla' (€/100 kg)



Salida Central Acondicionamiento - MELOCOTÓN 'Carne amarilla' (€/100 kg)



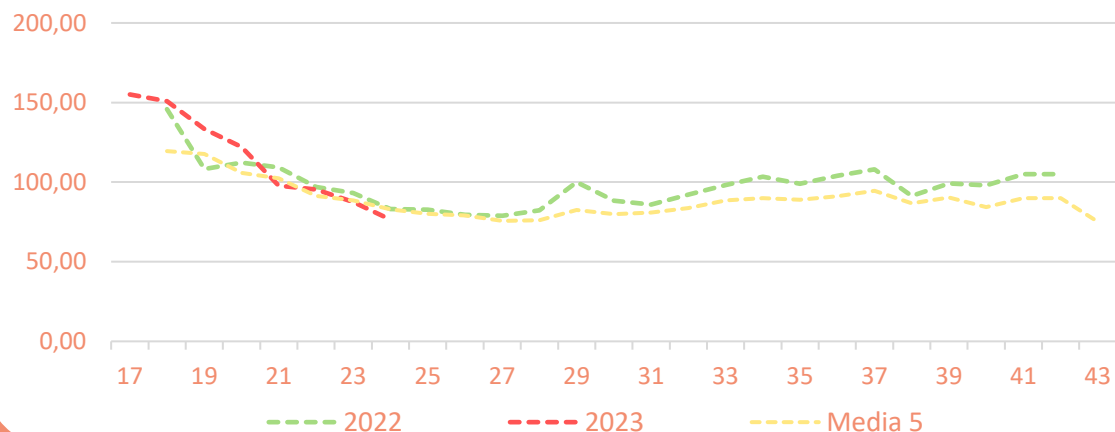


Inicio

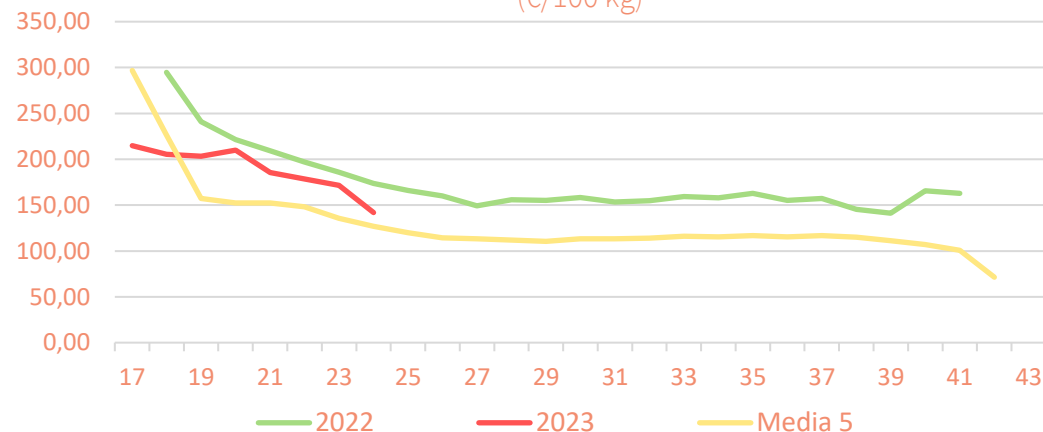
Frutas de hueso

Precios medios nacionales:

Precio en 'origen' - NECTARINA 'Carne amarilla' (€/100 kg)

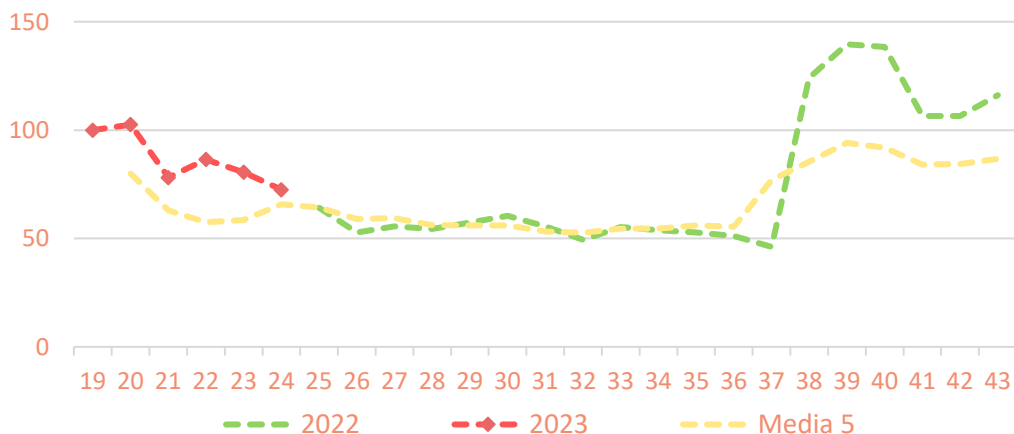


Salida Central Acondicionamiento - NECTARINA 'Carne amarilla' (€/100 kg)

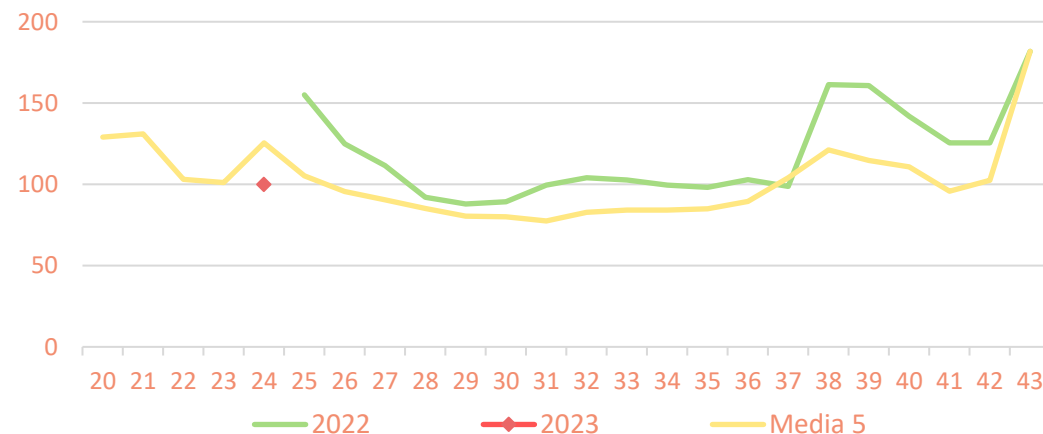


Precios medios nacionales:

Precio en 'origen' - CIRUELA (€/100 kg)



Salida Central Acondicionamiento - CIRUELA (€/100 kg)



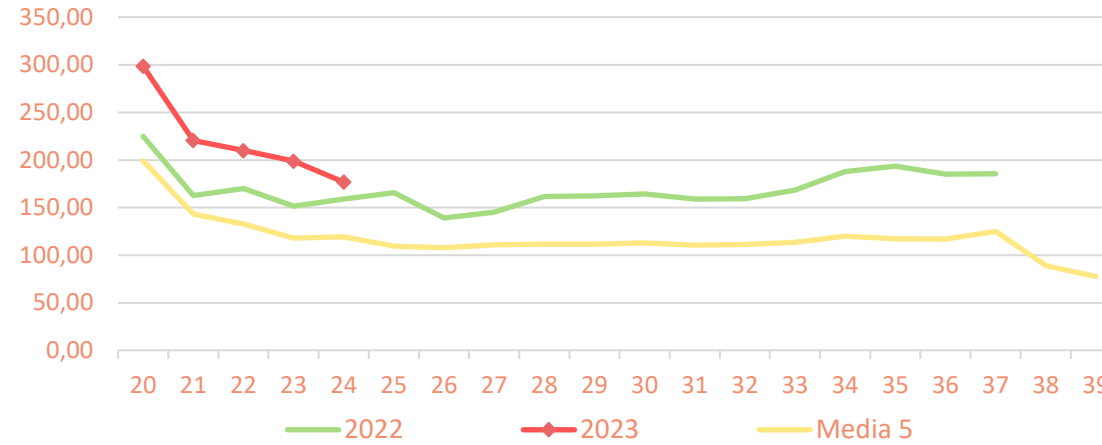


Inicio

Frutas de hueso

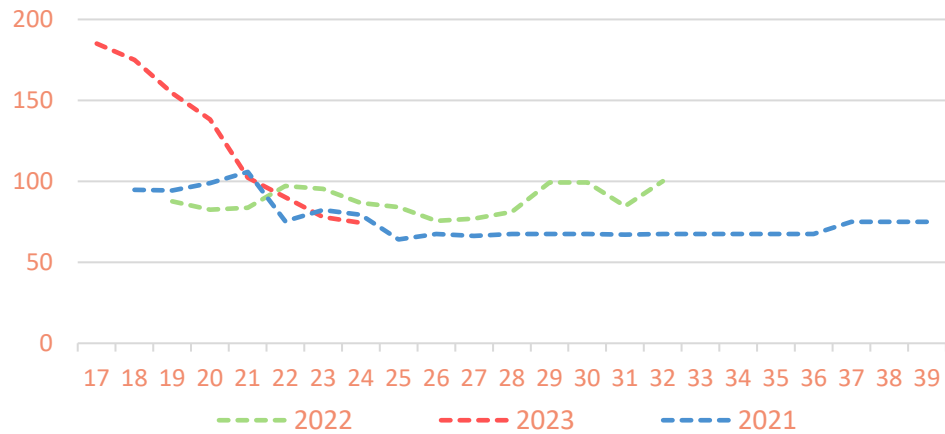
Precios medios nacionales:

Salida Central Acondicionamiento - PARAGUAYO (€/100 kg)

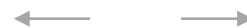
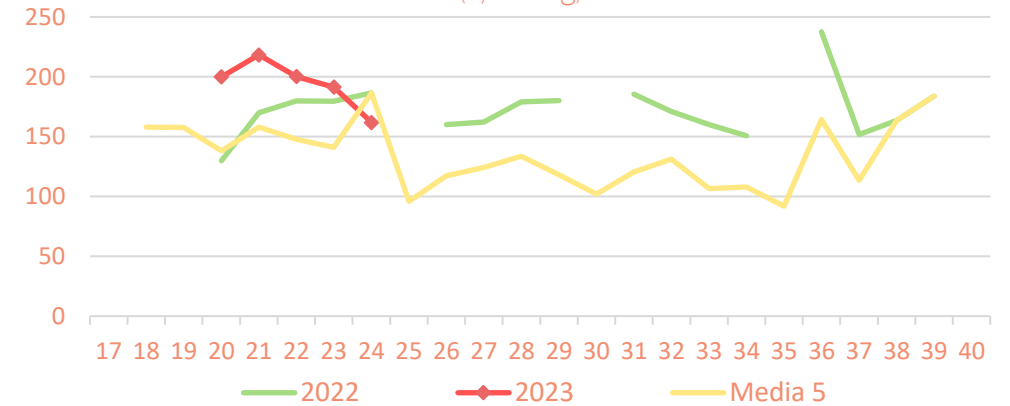


Precios medios nacionales:

Precio en 'origen' - NECTARINA 'Carne blanca' (€/100 kg)



Salida Central Acondicionamiento - NECTARINA 'blanca' (€/100 kg)

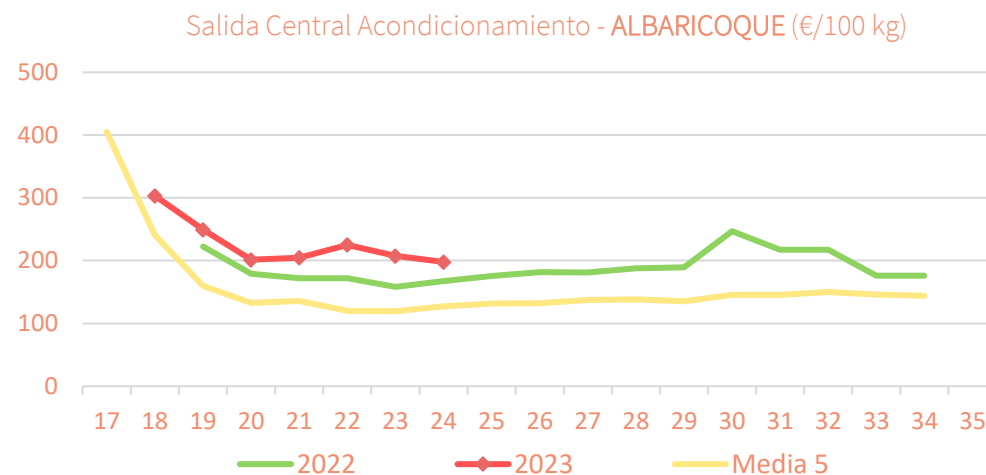
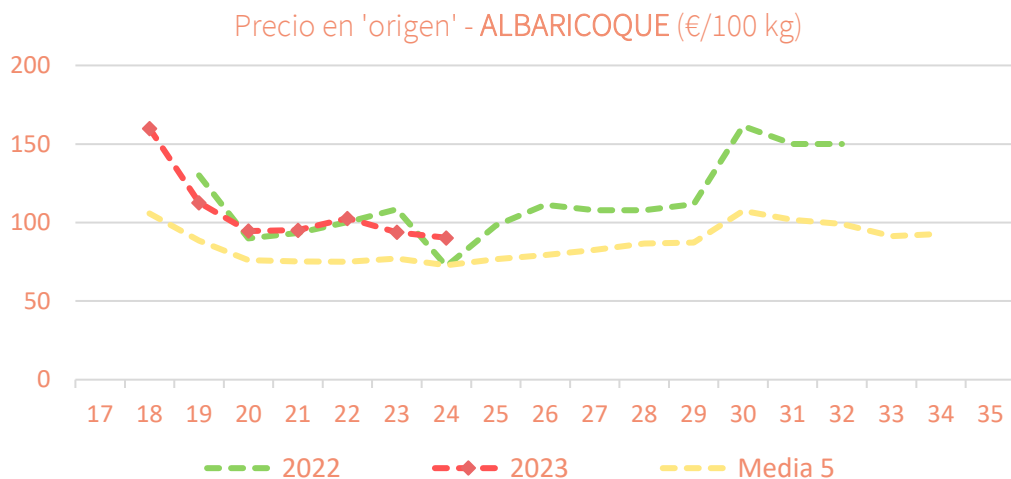




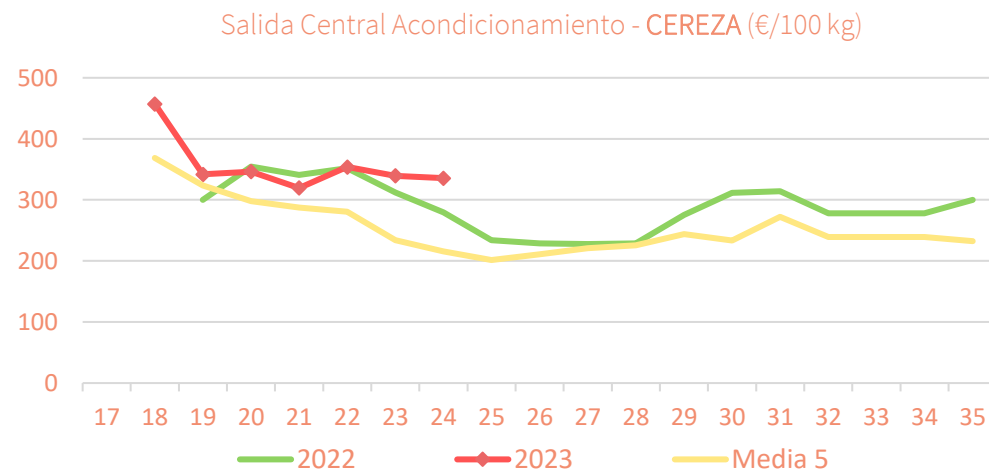
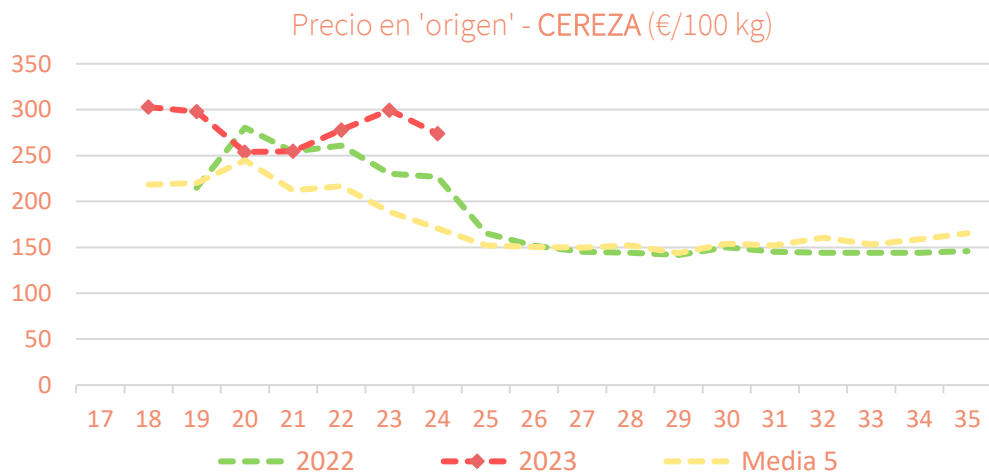
Inicio

Frutas de hueso

Precios medios nacionales:



Precios medios nacionales:





Inicio

Frutos rojos

Resumen semanal:

- **FRESA/FRESÓN:** campaña finalizada.
- **FRAMBUESA:** por cuarta semana consecutiva se anotan caídas en origen siendo, en esta ocasión, un 14% inferiores a la cotización registrada en el periodo anterior. A pesar de dicha depreciación los registros siguen siendo un 26% mayores en comparación con la media de temporadas anteriores a estas alturas de campaña. *Precio campaña en origen (oct22-actualidad): +3% vs media 5.*
- **ARÁNDANO:** análogamente a lo sucedido en frambuesa este producto anota una corrección a la baja registrando un descenso del 16% respecto a la semana 23. de los avances en origen con una revalorización del 3% en comparación con el dato anterior. La campaña está a punto de terminar con precios en esta posición moderadamente superiores a temporadas pasadas por estas fechas. *Precio campaña en origen (ene22-actualidad): +2% vs media 5.*

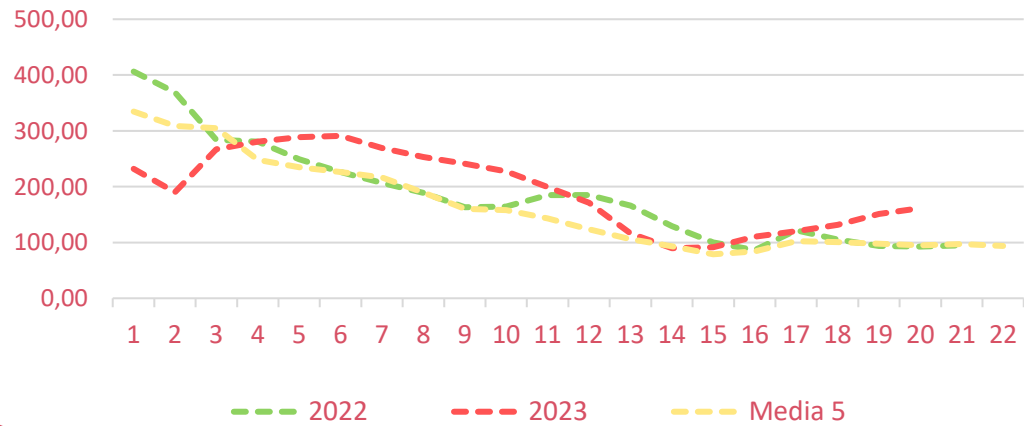
PRECIOS SEMANA 24/2023 del 12 al 18 de JUN de 2023

Productos	Origen (€/100kg)			Salida central Acondicionamiento (€/100kg)		
	Sem. Actual	Sem. Anterior (%)	Media 5 (%)	Sem. Actual	Sem. Anterior (%)	Media 5 (%)
Fresa/Fresón	campaña finalizada					
Frambuesa	550,00	-14,2%	25,8%			
Arándano	450,00	-15,9%	12,8%			

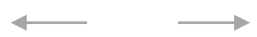
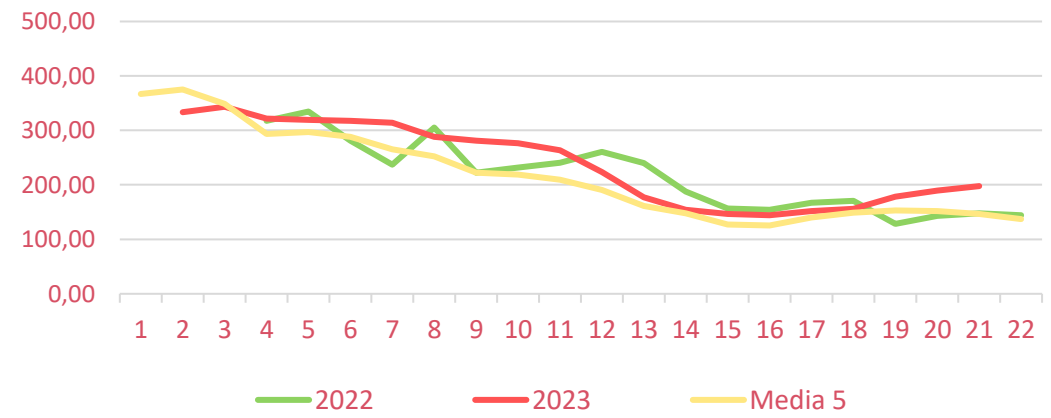
*Fuente precios en origen de frambuesa y arándano: Observatorio de Precios y Mercados de la Junta de Andalucía.
 **Excepcionalmente en la semana 24 el precio que se muestra se corresponde con los precios agrícolas publicados por la Consejería de Agricultura, Pesca, Agua y Desarrollo Rural de la Junta de Andalucía.

Precios medios nacionales:

Precio en 'origen' – FRESA/FRESÓN (€/100 kg)



Salida Centro Acondicionamiento – FRESA/FRESÓN (€/100 kg)



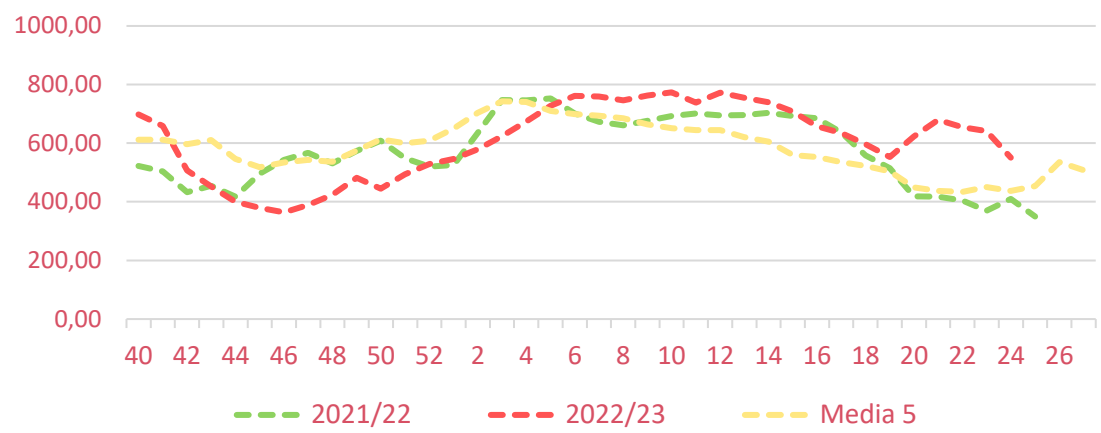


Inicio

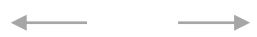
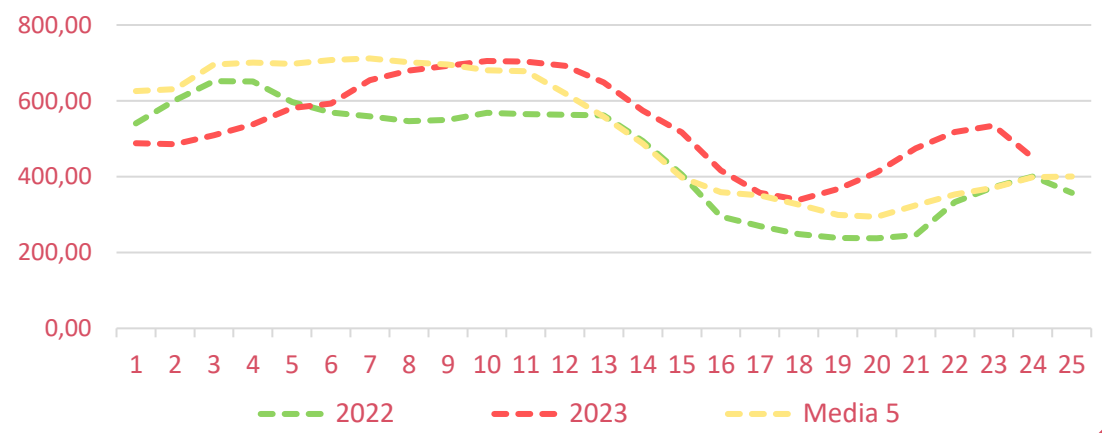
Frutos rojos

Precios medios nacionales:

Precio al agricultor - FRAMBUESA (€/100 kg)



Precio al agricultor - ARÁNDANO (€/100 kg)





Inicio

Hortalizas al aire libre

Resumen semanal:

- **LECHUGA:** se generalizan los descensos en ambas posiciones comerciales con ligeras caídas en origen para la *lechuga Romana* (-3%) respecto al periodo anterior, en similar magnitud, también, a la salida de central de acondicionamiento (-4%) para el conjunto de *variedades y tipos comerciales*. *Precio campaña origen (sep22-actualidad): +19% vs media 5.*
- **TOMATE DE VERANO 'red liso':** cambio de tendencia con registros un 18% por debajo de la media de campañas pasadas en la misma semana debido al destacado descenso de los precios en origen (-28% intersemanal). Tendencia similar, también, registrada a la salida de central de acondicionamiento con caídas de un 17% respecto al dato anterior.
- **CEBOLLA:** el comportamiento bajista se instala en este mercado con descensos en ambas posiciones comerciales (-1% en origen y -10% a la salida de central de acondicionamiento) conforme comienzan a entrar en el mercado producciones de *Medio grano*. Los registros en origen están un 74% de la media en campañas anteriores por estas fechas.
- **AJO:** la reactivación de la cosecha en Castilla-La Mancha tras las lluvias de las últimas semanas propicia también una dinámica de mercado descendente con caídas mínimas en origen (-0,5%) y del 3% a la salida de central de acondicionamiento. El ajo *Blanco*, esta semana, es el único que anota avances en esta posición comercial. En origen los precios siguen por debajo de la media.
- **ZANAHORIA:** sin apenas cambios en origen repitiendo la variación de la semana pasada (+0,1%) mientras se moderan los descensos a la salida de central de acondicionamiento (-2%). *Precio campaña origen (ene22-actualidad): +4% vs media 5.*

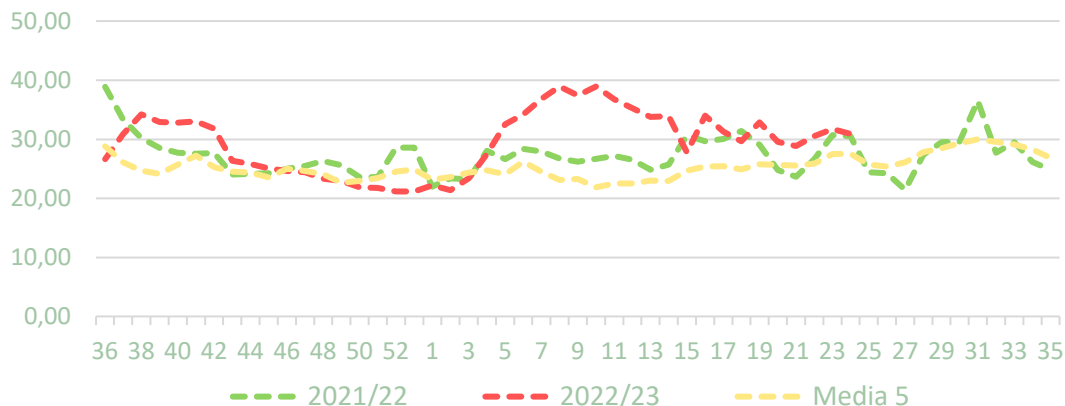
PRECIOS SEMANA 24/2023 del 12 al 18 de JUN de 2023

Productos	Origen (€/100kg)			Salida central Acondicionamiento (€/100kg)		
	Sem. Actual	Sem. Anterior (%)	Media 5 (%)	Sem. Actual	Sem. Anterior (%)	Media 5 (%)
Lechuga*	30,91	-2,6%	12,1%	98,99	-4,2%	28,1%
Tomate 'red liso'	45,99	-23,7%	-17,8%	69,10	-17,1%	-8,3%
Cebolla	51,25	-0,6%	73,9%	80,83	-9,7%	78,0%
Ajo	114,49	-0,5%	-15,0%			
Ajo 'Blanco'				197,71	5,5%	2,5%
Ajo 'Morado'				221,88	-2,6%	3,7%
Ajo 'Primavera'				191,48	-0,1%	7,2%
Zanahoria	35,81	0,1%	-0,4%	74,83	-1,7%	32,8%

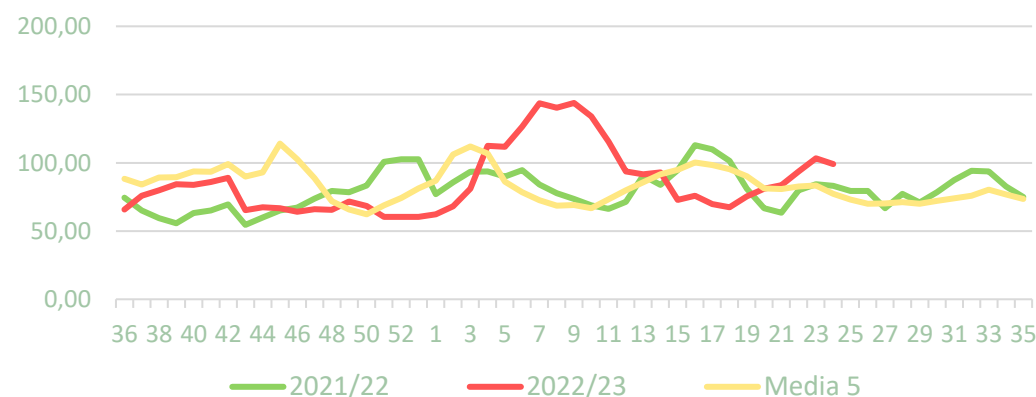
*Para lechuga en origen el dato se refiere a la variedad romana (€/100 ud) mientras a la salida de central de acondicionamiento el dato hace referencia al conjunto de tipos y variedades comerciales (€/100 kg de peso neto).

Precios medios nacionales:

Precio en 'origen' - LECHUGA 'romana' (€/100 ud)



Salida central acondicionamiento - LECHUGA (€/100kg)

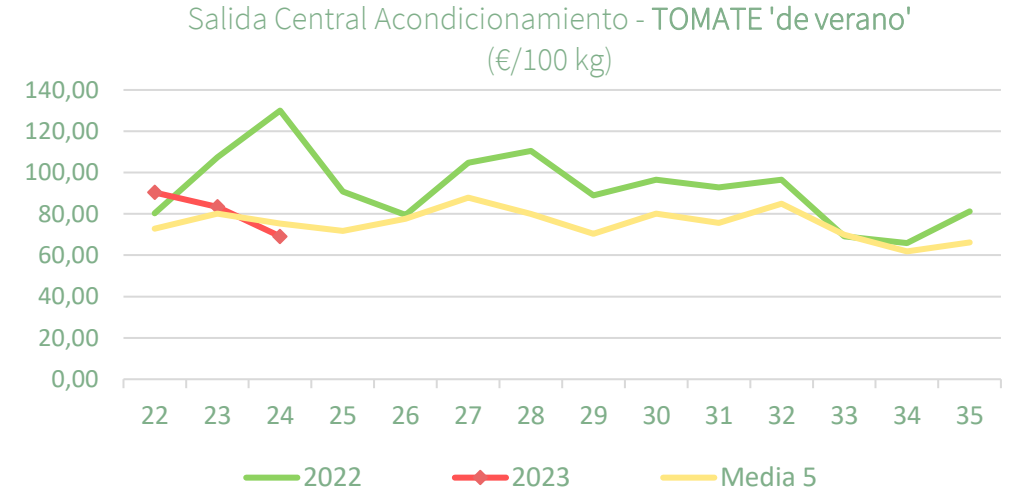
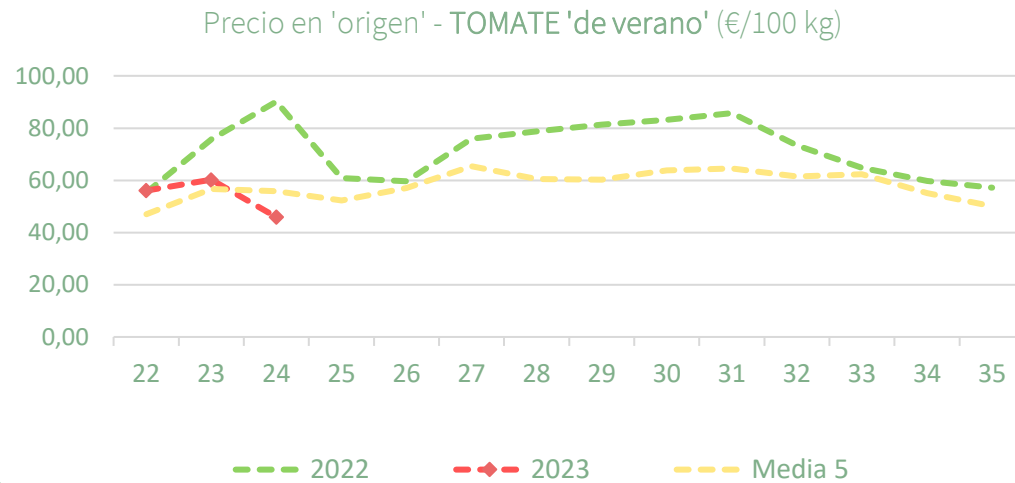




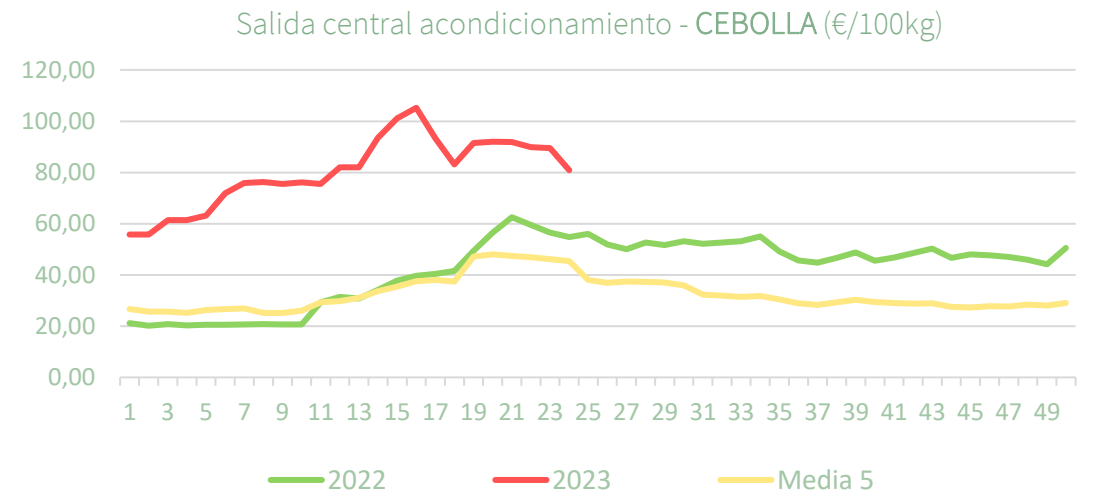
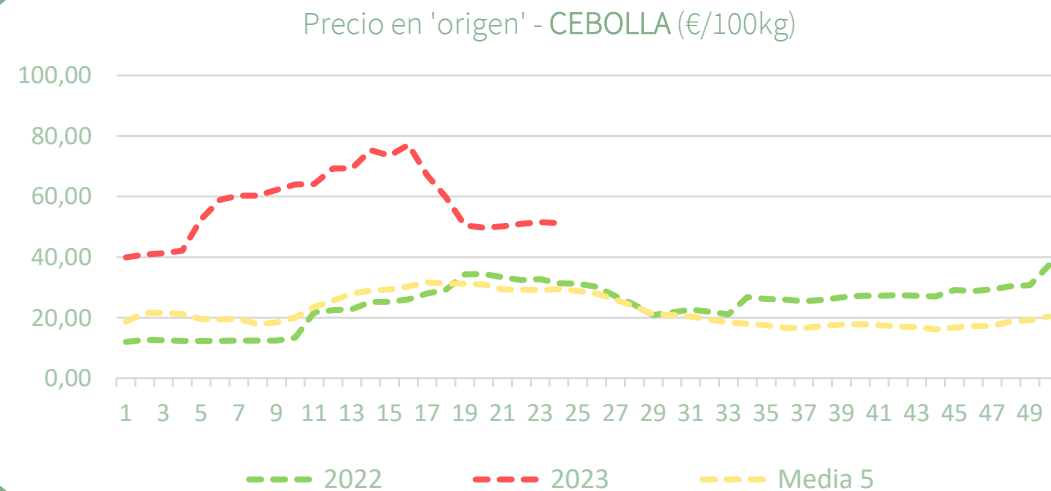
Inicio

Hortalizas al aire libre

Precios medios nacionales:



Precios medios nacionales:





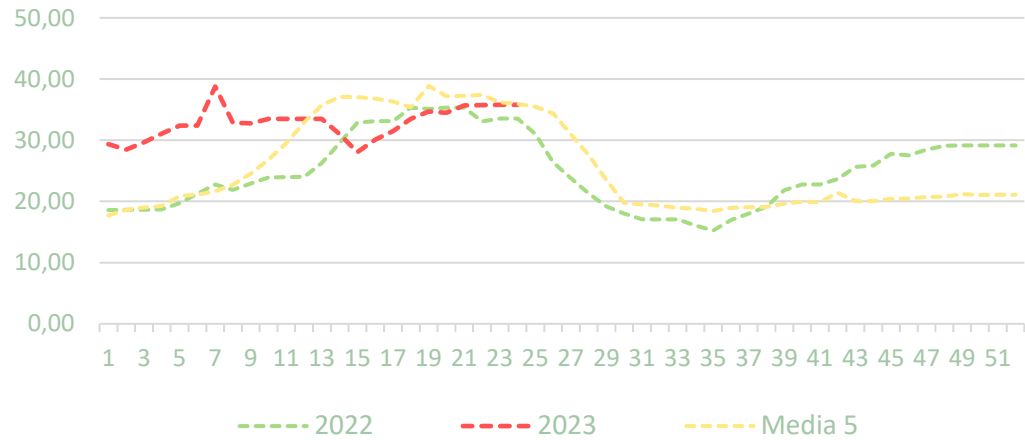
Inicio

Hortalizas al aire libre

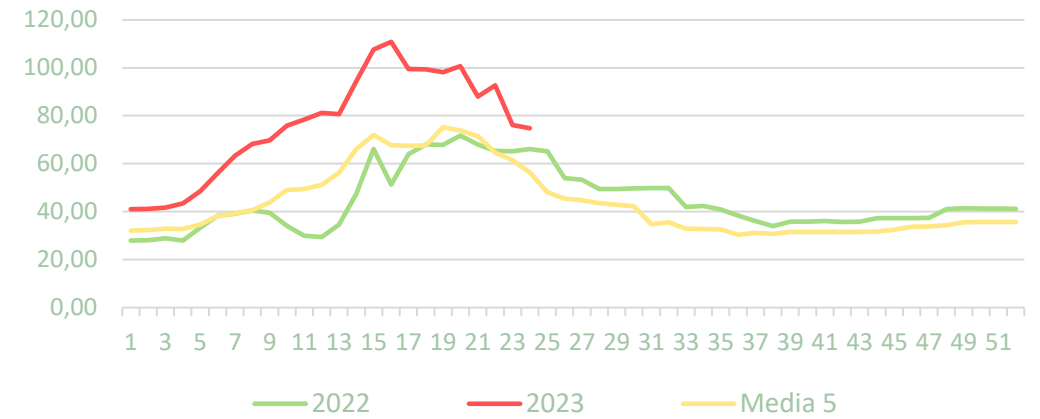
PRECIOS SEMANA 24/2023 del 12 al 18 de JUN de 2023

Precios medios nacionales:

Precio en 'origen' - ZANAHORIA (€/100kg)

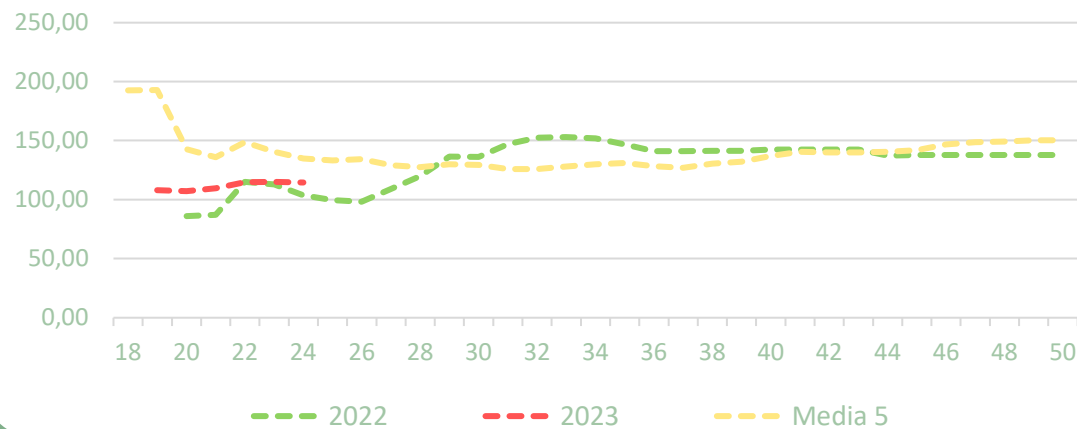


Salida central acondicionamiento - ZANAHORIA (€/100kg)

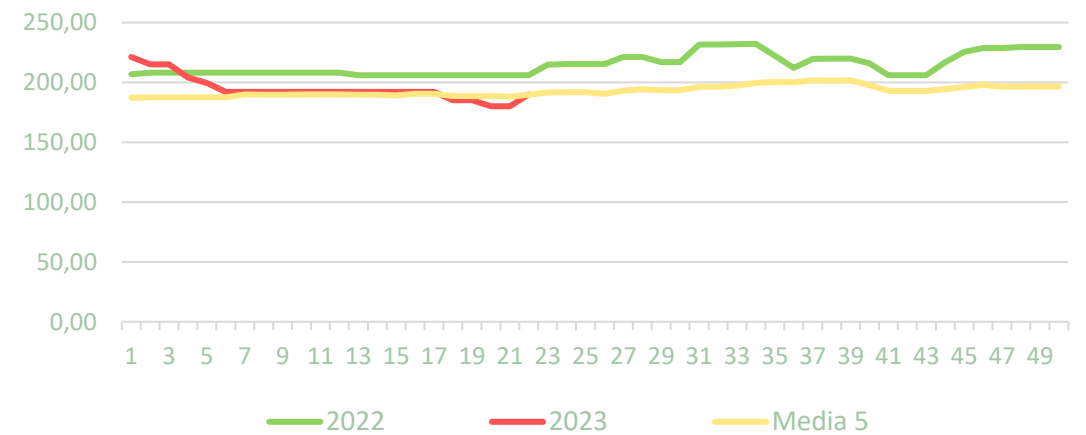


Precios medios nacionales:

Precio en 'origen' - AJO (€/100kg)



Salida central acondicionamiento - AJO BLANCO (€/100kg)





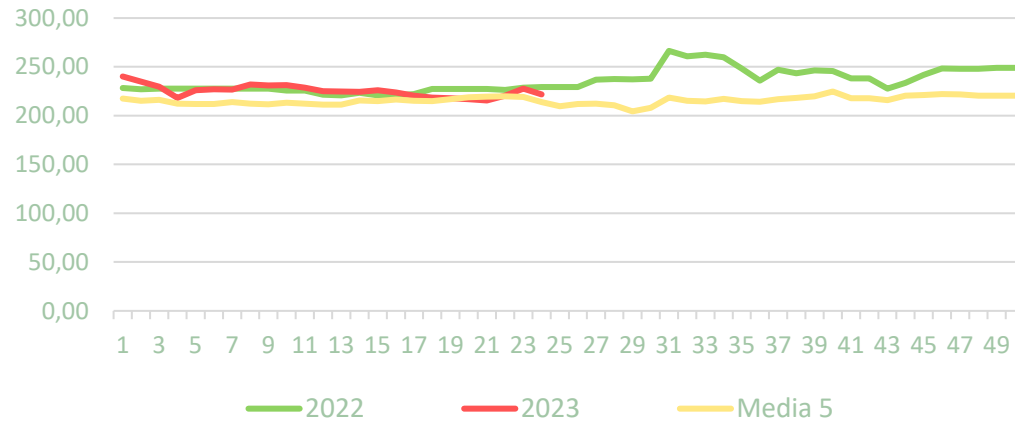
Inicio

Hortalizas al aire libre

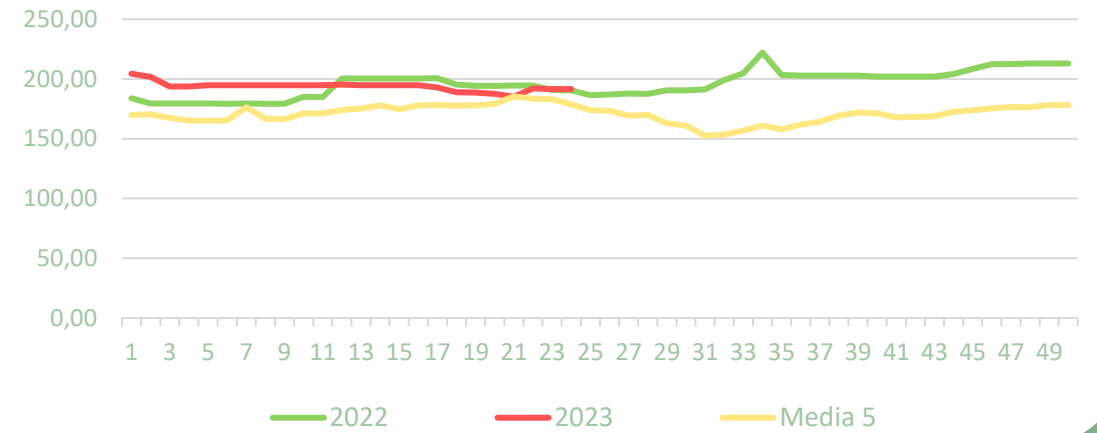
PRECIOS SEMANA 24/2023 del 12 al 18 de JUN de 2023

Precios medios nacionales:

Salida central acondicionamiento - AJO MORADO (€/100kg)



Salida central acondicionamiento - AJO SPRING (€/100kg)





Inicio

Melón y sandía

Resumen semanal:

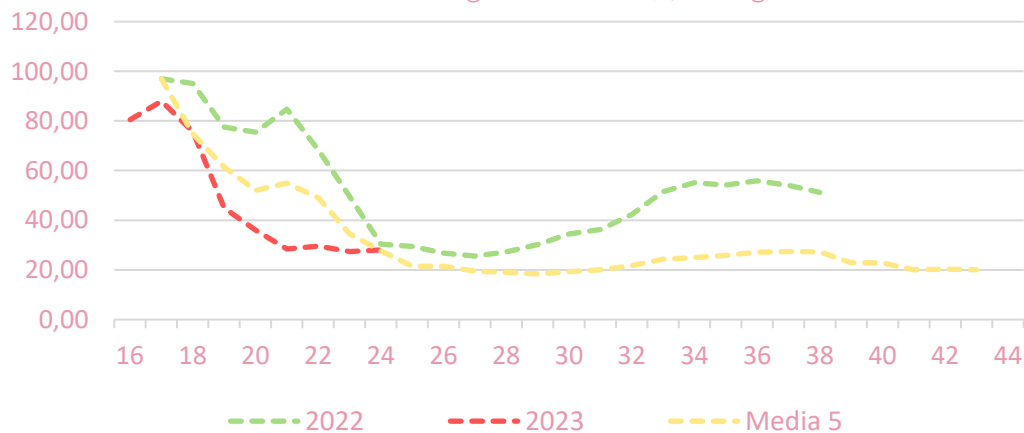
- **MELÓN:** se mantienen los importantes descensos en los precios en origen del melón *Piel de sapo* los cuales caen un 22% semanal, también en similar orden de magnitud a la tendencia observada a la salida de central de acondicionamiento (-18%) en el caso del *conjunto de variedades y tipos comerciales*. En las centrales murcianas, esta semana, cabe destacar una dinámica de incremento de precios en los tipos *Cantaloupe* y *Galia* mientras *Amarillo* y *Piel de sapo* siguen tendiendo a la estabilidad.
- **SANDÍA:** la cosecha actualmente está circunscrita a las producciones al aire libre en donde coexisten parcelas en recolección con otras en fase de engorde-maduración en el sur y Levante peninsular. En la semana 24 se registran pequeños incrementos en origen (+3%) que se intensifican a la salida de central de acondicionamiento (+14% intersemanal). En la actualidad los precios en la posición más próxima al agricultor son los habituales en relación a campañas pasadas por estas fechas.

PRECIOS SEMANA 24/2023 del 12 al 18 de JUN de 2023

Productos	Origen (€/100kg)			Salida central Acondicionamiento (€/100kg)		
	Sem. Actual	Sem. Anterior (%)	Media 5 (%)	Sem. Actual	Sem. Anterior (%)	Media 5 (%)
Melón	29,49	-22,4%	-36,0%	38,69	-18,5%	-43,0%
Sandía	28,07	2,6%	1,5%	56,34	13,8%	23,0%

Precios medios nacionales:

Precio en 'origen' - SANDÍA (€/100 kg)



Salida Central Acondicionamiento - SANDÍA (€/100 kg)



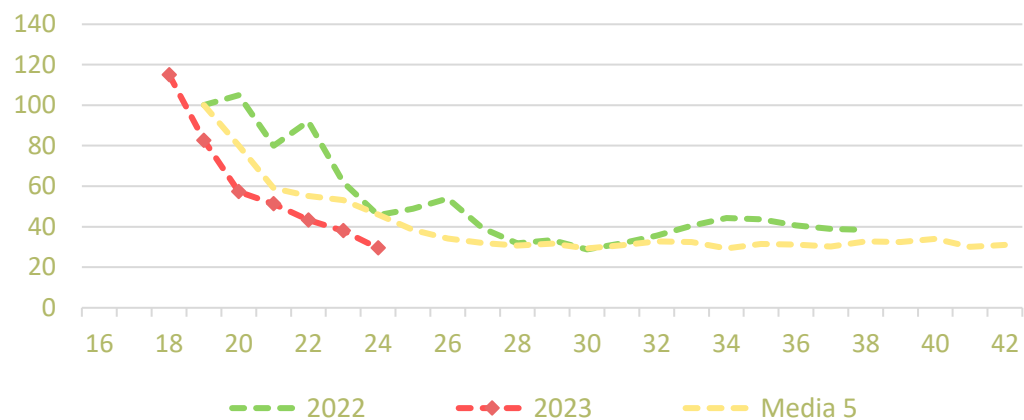


Inicio

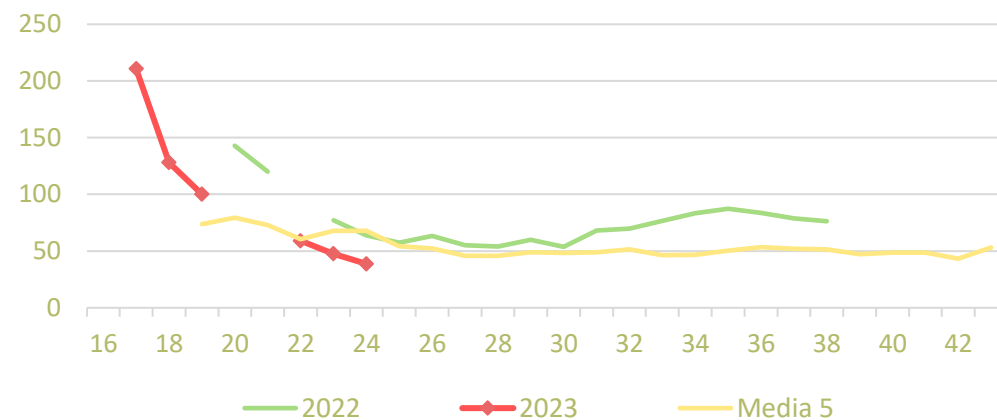
Melón y sandía

Precios medios nacionales:

Precio en 'origen' - MELÓN '*piel de sapo*' (€/100 kg)



Salida Central Acondicionamiento - MELÓN (€/100 kg)



Resumen semanal:

- **PLÁTANO:** esta semana la revalorización en origen se intensifica con incrementos de un 28% lo que supone que, en tan solo un mes, este producto ha duplicado su valor obtenido a finales de mayo. La nota negativa sigue siendo que los registros en la semana 24 están todavía por debajo de la media respecto a temporadas pasadas por estas fechas.
- **PATATA:** en origen se registran caídas moderadas de un 6% conforme se solapa cosecha de producto de distintas épocas de recolección, si bien los precios continúan estando destacadamente por encima de lo habitual para la época del año.

Productos	Origen (€/100kg en plátano y €/kg en patata)		
	Sem. Actual	Sem. Anterior (%)	Media 5 (%)
Plátano	46,86	27,9%	-24,9%
Patata	0,59	-5,9%	89,3%

Precios medios nacionales:

