



Cítricos



Frutas de pepita



Fruta de hueso



Frutos rojos



Hortalizas
invernadero



Hortalizas
al aire libre



Melón y sandía



Frutos secos



Otras frutas
y hortalizas

BOLETÍN SEMANAL DE PRECIOS DE FRUTAS Y HORTALIZAS

SEMANA 27/2023
(3 – 9 de julio)

Titulares



GOBIERNO
DE ESPAÑA

MINISTERIO
DE AGRICULTURA, PESCA
Y ALIMENTACIÓN

DIRECCIÓN GENERAL
DE PRODUCCIONES Y MERCADOS
AGRARIOS

SUBDIRECCIÓN GENERAL
DE FRUTAS Y HORTALIZAS Y
VITIVINICULTURA



Cítricos

‘En la recta final de campaña del limón tipo verna vuelven las bajadas de las cotizaciones en campo y se consolidan a salida de central.’



Fruta de hueso

‘Conforme aumenta la producción en el Valle del Ebro, las cotizaciones bajan a salida de central, aunque en origen se observan incrementos en las cotizaciones de melocotón y nectarina de carne amarilla’.



Hortalizas al aire libre

'Disparidad de tendencias entre productos y posiciones comerciales en donde destacan las caídas en brassicas y cebolla frente a los avances de hortalizas de hoja/flor y zanahoria.'



Melón y sandía

'Persiste la senda ascendente de precios en origen con análoga situación a la salida de central de acondicionamiento salvo en el caso de la sandía que retrocede de forma coyuntural tras alcanzar cotizaciones récord en esta posición comercial.'



Otras frutas y hortalizas

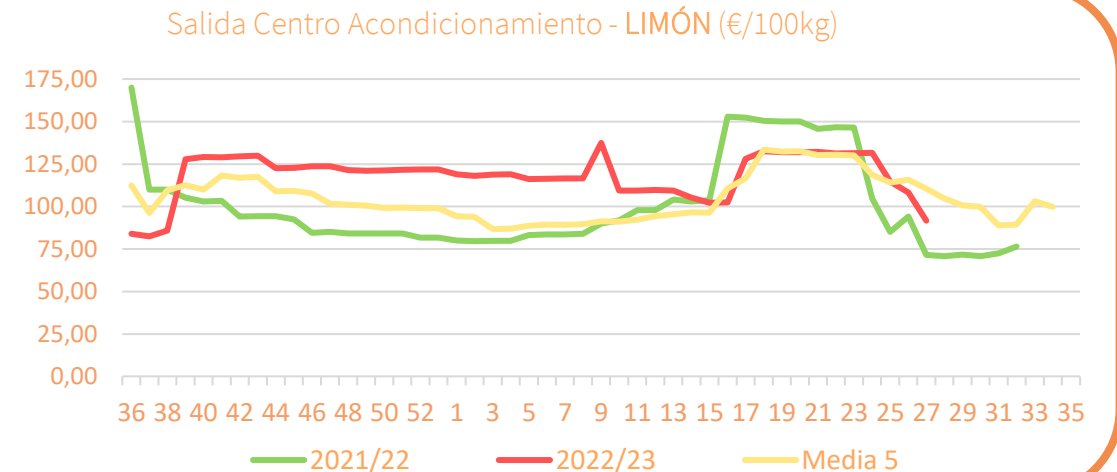
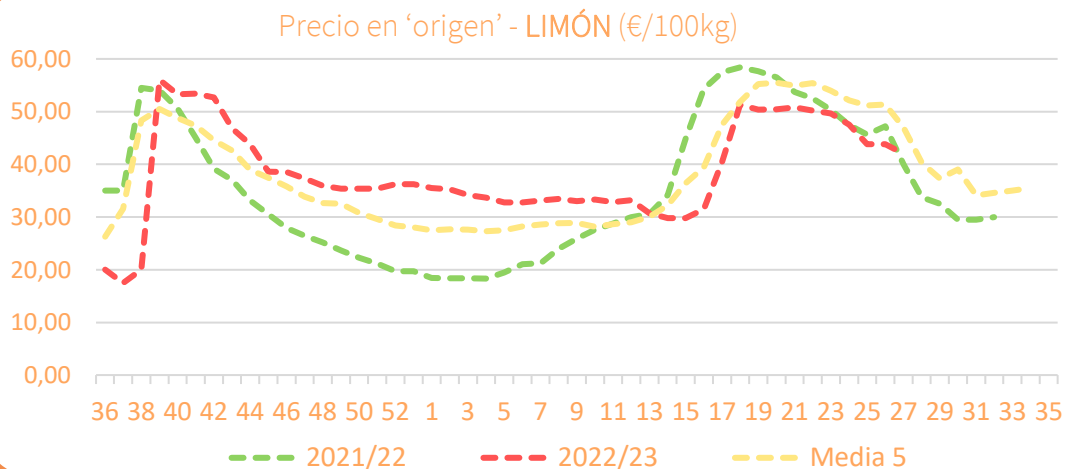
'En el plátano, continúa la estabilidad de mercado en la línea del periodo anterior debido al equilibrio entre oferta y demanda con precios que permanecen sin cambios. En la patata, la campaña del Levante se da por finalizada con volúmenes comercializados en ascenso en otras zonas productoras de modo que los precios siguen en tendencia bajista'.

- LIMÓN:** después del paréntesis de la semana pasada, caída de la cotización en campo en un 4,1%, con lo que se sitúa un 10,6% por debajo del precio medio de esta semana en las cinco campañas anteriores, si bien es un 5% superior a hace un año. A salida de central se produce un significativo descenso del 15,2%, situándose la cotización un 16,9% por debajo de la media, aunque un 28,2% por encima de la del año pasado por estas fechas. En ambos casos son las cotizaciones más altas de las últimas tres campañas a estas alturas de calendario y siguen el patrón habitual.

Productos	Origen* (€/100kg)			Salida central Acondicionamiento (€/100kg)		
	Sem. Actual	Sem. Anterior (%)	Media 5 (%)	Sem. Actual	Sem. Anterior (%)	Media 5 (%)
Limón	42,00	-4,1%	-10,6%	91,78	-15,2%	-16,9%

*El precio en origen, que se refiere a las cotizaciones en la posición más próxima al agricultor, en cítricos recoge precio "en árbol".

Precios medios nacionales:





Inicio

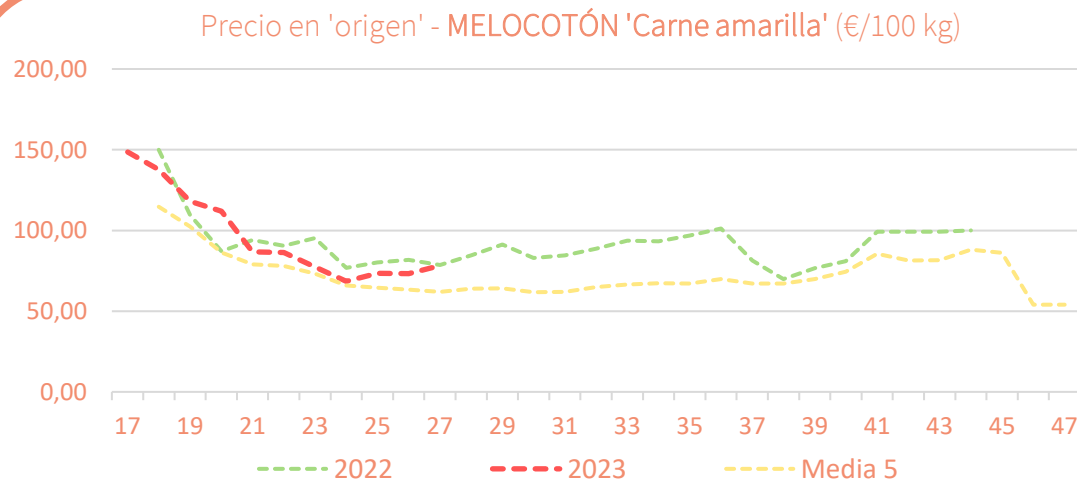
Frutas de hueso

Resumen semanal:

MELOCOTÓN: subida en origen del 7%, mientras que a salida de acondicionamiento baja un 9%, con una oferta creciente en el Valle del Ebro. En ambas posiciones los precios se sitúan por encima de la media. *Precio campaña origen (may22-actualidad): +19% vs media 5.*

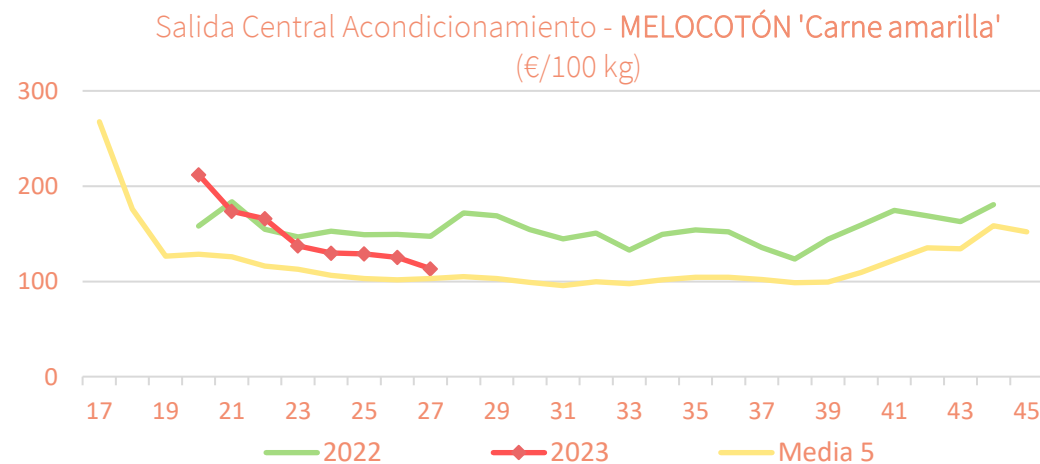
- **NECTARINA:** cambio de tendencia en origen para la nectarina amarilla con un crecimiento del 7%, y en el caso de la nectarina blanca estabilidad en esta primera posición. En cambio, a salida centro de acondicionamiento se observa una bajada del 8% en la nectarina amarilla que sitúa los precios en niveles medios, y para la nectarina blanca la bajada es más significativa (-13%) pero las cotizaciones están por encima de la media.
- **PARAGUAYO:** descenso del 8% a salida centro de acondicionamiento, situándose por debajo de la media en un 7%, con gran presión en el Valle del Ebro de los calibres bajos.
- **ALBARICOQUE:** ya con el Valle del Ebro en producción, disminuyen las cotizaciones de este producto un 6% en origen y un 19% a salida de central, aunque en ambas posiciones, los precios se sitúan por encima de la media. *Precio campaña origen (may22-actualidad): +29% vs media 5.*
- **CEREZA:** bajada en ambas posiciones conforme sube la oferta de variedades más tardías menos afectadas por las lluvias primaverales: -8% en origen y -4% a salida de central. En ambos casos, los precios se sitúan por encima de la media. *Precio campaña origen (may22-actualidad): +44% vs media 5.*
- **CIRUELA:** en este caso también baja el precio en ambas posiciones: 11% en origen y 5% a salida de central. Esta bajada en origen sitúa las cotizaciones en niveles inferiores a la media, mientras a salida de central se encuentran por encima. *Precio campaña origen (may22-actualidad): +25% vs media 5*

Precios medios nacionales:



PRECIOS SEMANA 27/2023 del 03 al 09 de JUL de 2023

Productos	Origen (€/100kg)			Salida central Acondicionamiento (€/100kg)		
	Sem. Actual	Sem. Anterior (%)	Media 5 (%)	Sem. Actual	Sem. Anterior (%)	Media 5 (%)
Melocotón Amarillo	78,16	7%	26%	113,40	-9%	10%
Nectarina (Amarilla)	79,59	7%	5%	113,31	-8%	0%
Paraguayo				103,35	-8%	-7%
Albaricoque	94,95	-6%	15%	147,96	-19%	8%
Ciruela	56,85	-11%	-4%	105,00	-5%	16%
Cereza	252,32	-8%	69%	336,03	-4%	52%
Nectarina (blanca)	66,38	0%	0%	138,52	-13%	12%



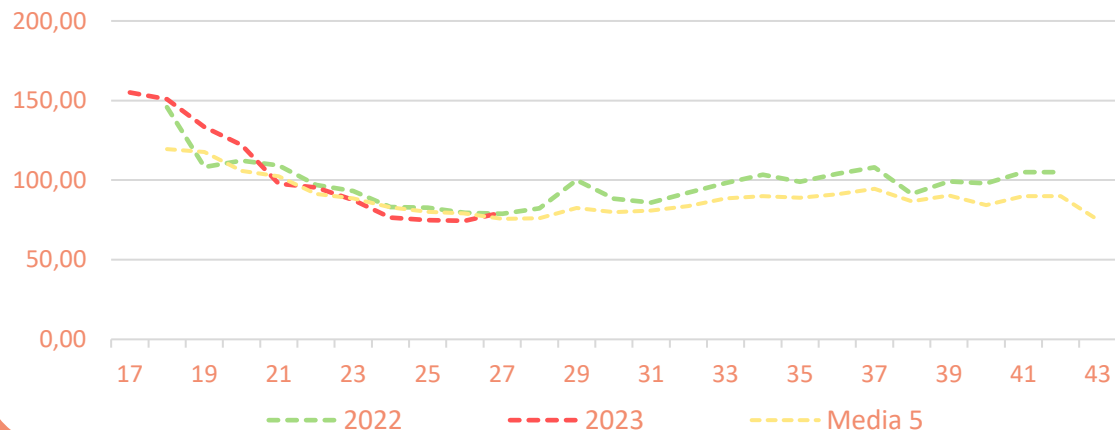


Inicio

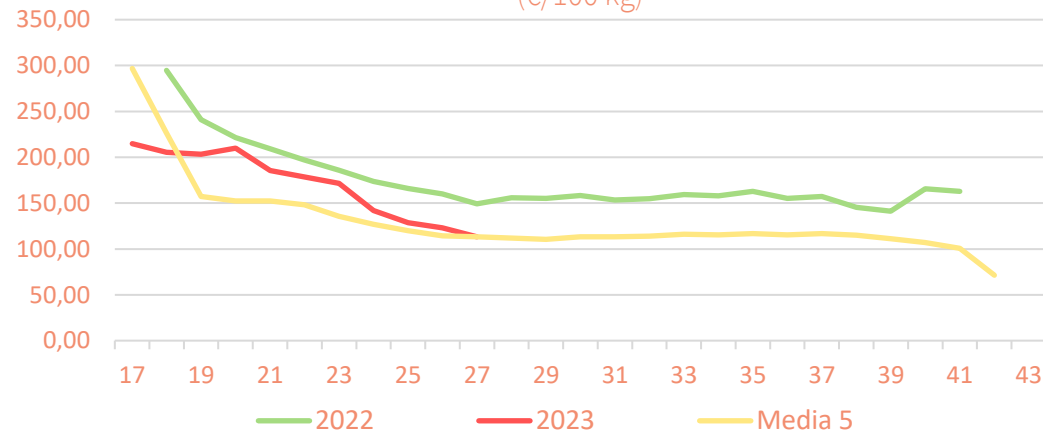
Frutas de hueso

Precios medios nacionales:

Precio en 'origen' - NECTARINA 'Carne amarilla' (€/100 kg)

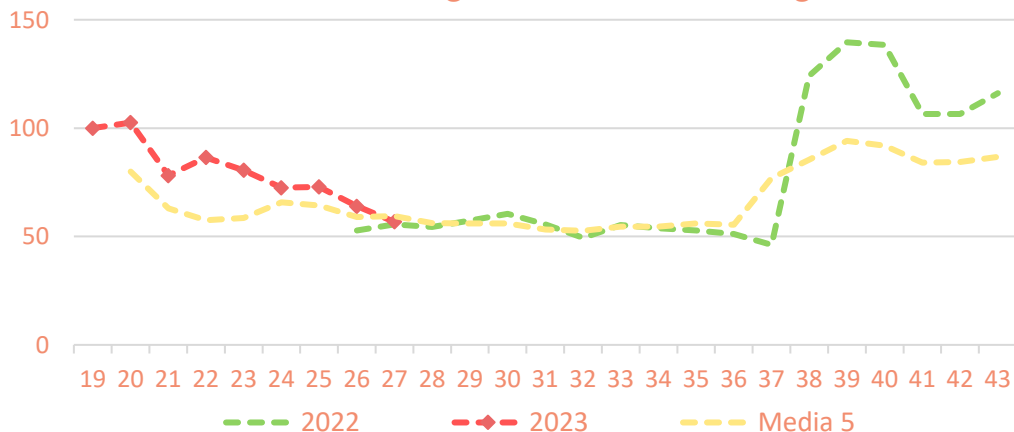


Salida Central Acondicionamiento - NECTARINA 'Carne amarilla' (€/100 kg)

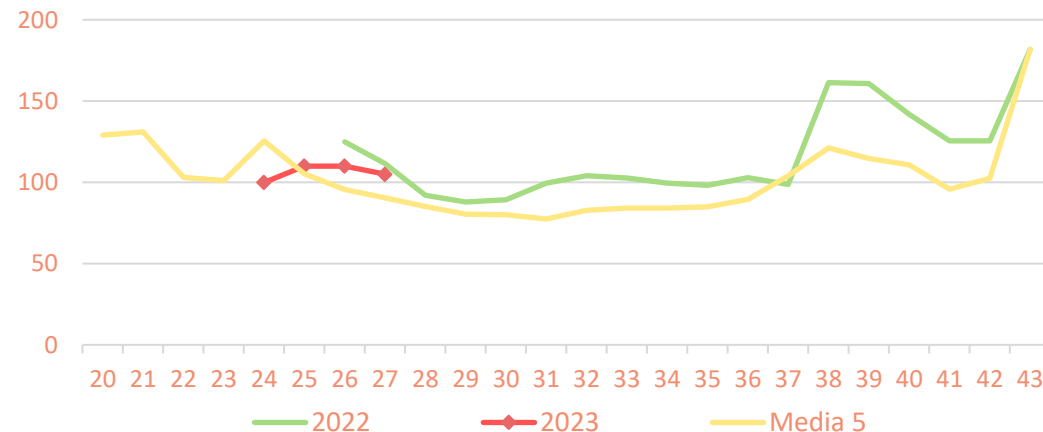


Precios medios nacionales:

Precio en 'origen' - CIRUELA (€/100 kg)



Salida Central Acondicionamiento - CIRUELA (€/100 kg)



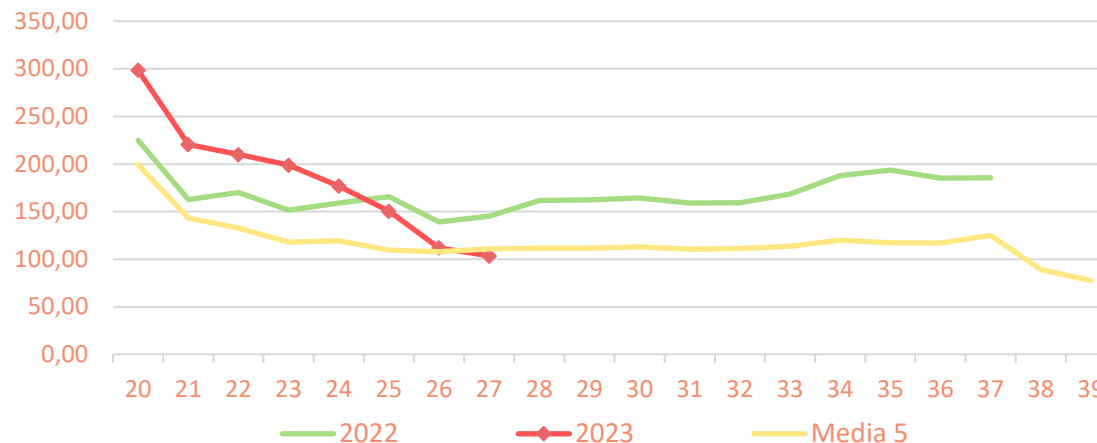


Inicio

Frutas de hueso

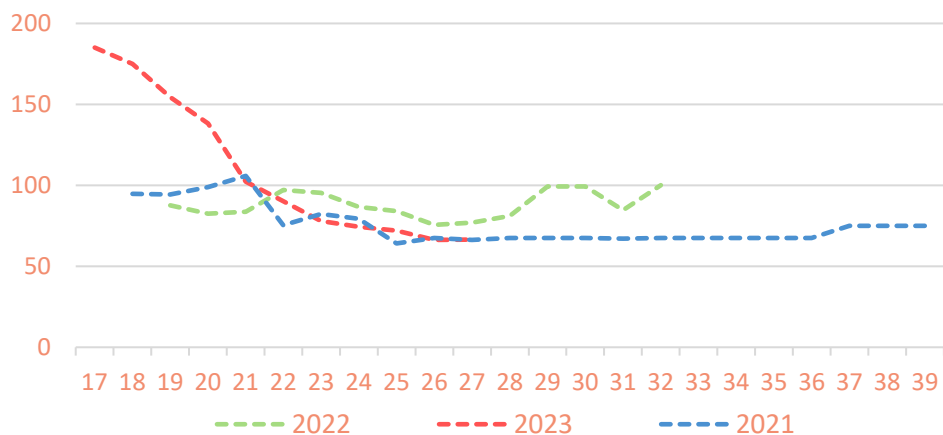
Precios medios nacionales:

Salida Central Acondicionamiento - PARAGUAYO (€/100 kg)

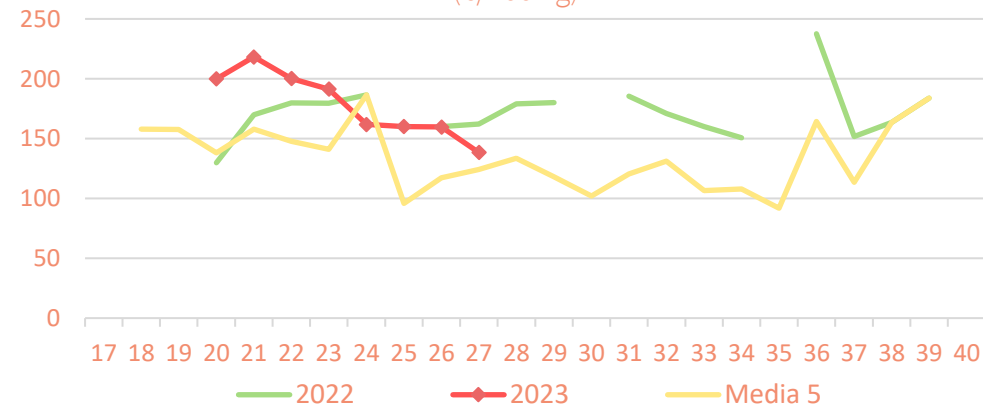


Precios medios nacionales:

Precio en 'origen' - NECTARINA 'Carne blanca' (€/100 kg)



Salida Central Acondicionamiento - NECTARINA 'blanca' (€/100 kg)



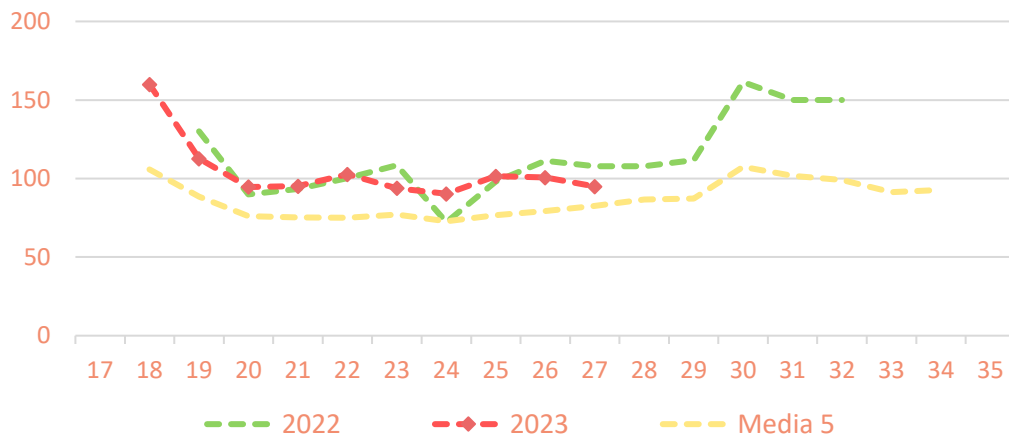


Inicio

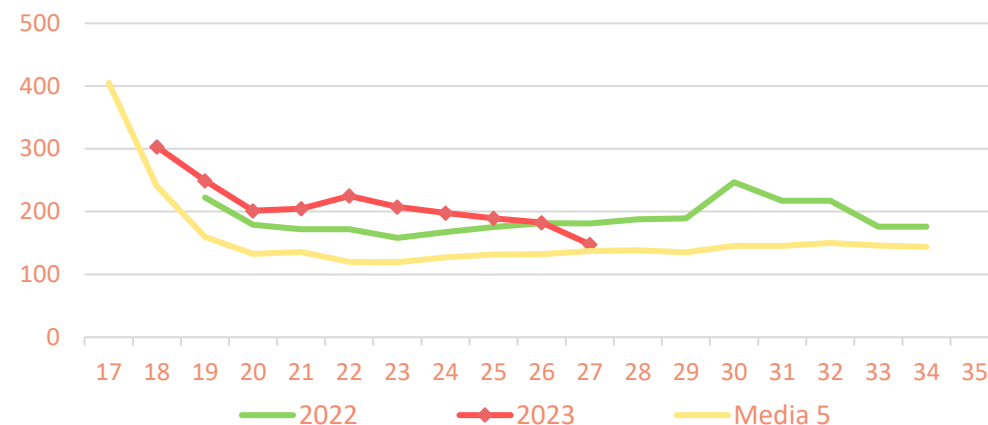
Frutas de hueso

Precios medios nacionales:

Precio en 'origen' - ALBARICOQUE (€/100 kg)

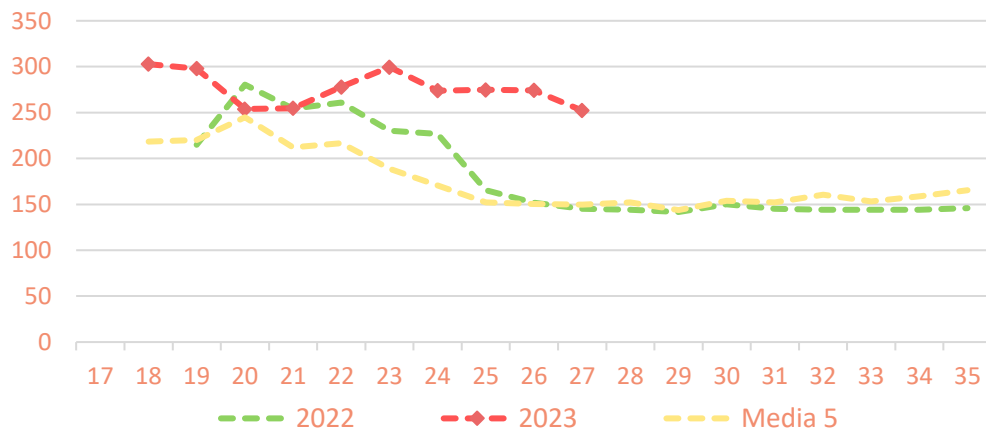


Salida Central Acondicionamiento - ALBARICOQUE (€/100 kg)

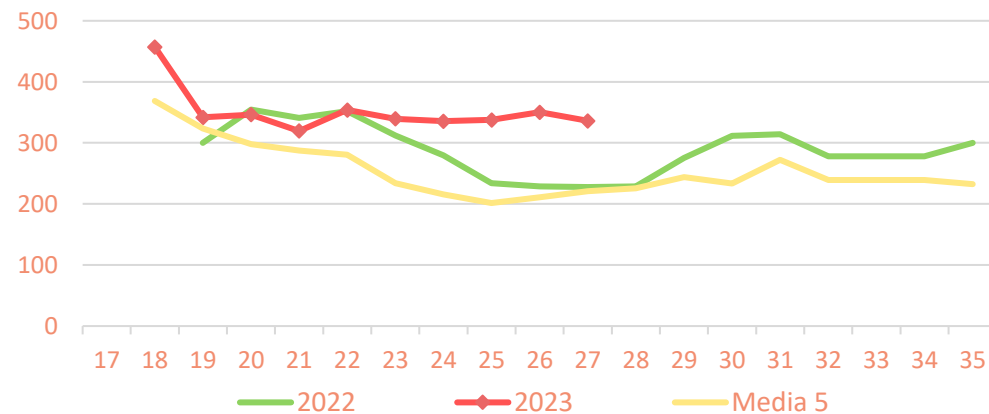


Precios medios nacionales:

Precio en 'origen' - CEREZA (€/100 kg)



Salida Central Acondicionamiento - CEREZA (€/100 kg)





Inicio

Hortalizas al aire libre

Resumen semanal:

- **LECHUGA:** en origen la lechuga *Romana* intensifica sus apreciaciones (+6%) mientras a la salida de central de acondicionamiento en el caso del *conjunto de variedades y tipos comerciales* se anotan descensos del 5%, en gran medida debido al comportamiento semanal descendente de la lechuga *Iceberg*. *Precio campaña origen (sep22-actualidad): +18% vs media 5.*
- **TOMATE DE VERANO 'red liso':** tras semanas de descensos se invierte el comportamiento bajista con leves alzas en origen (+2% intersemanal) que adquieren un carácter más moderado (+6%) a la salida de central de acondicionamiento. Los precios en origen están un 39% por debajo de lo esperable en el momento actual de campaña.
- **CEBOLLA:** mientras en origen se anotan caídas (-3%) a la salida de central se registran incrementos de precios (+4%). En ambos casos los precios siguen siendo superiores a lo habitual para la época del año. *Precio campaña origen (ene23-actualidad): +120% vs media 5.*
- **AJO:** las revalorizaciones se acentúan un 6% en ambas posiciones comerciales, sin embargo, en origen todavía están ligeramente por debajo de la media de las últimas cinco campañas en la misma fecha. Todos los tipos comerciales (*Spring, Blanco, Morado*) a la salida de central de acondicionamiento anotan alzas. *Precio campaña origen (may23-actualidad): -20% vs media 5.*
- **ZANAHORIA:** persiste el comportamiento ascendente en origen (+11% intersemanal) mientras a la salida de central de acondicionamiento los precios vuelven a anotar caídas moderadas (-3%). *Precio campaña origen (ene22-actualidad): ±0% vs media 5.*

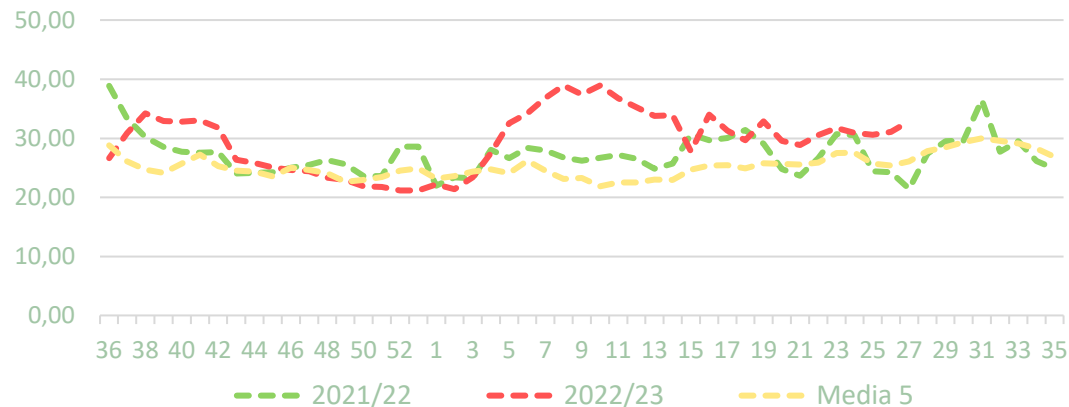
PRECIOS SEMANA 27/2023 del 03 al 09 de JUL de 2023

Productos	Origen (€/100kg)			Salida central Acondicionamiento (€/100kg)		
	Sem. Actual	Sem. Anterior (%)	Media 5 (%)	Sem. Actual	Sem. Anterior (%)	Media 5 (%)
Lechuga*	32,87	5,7%	25,9%	96,70	-5,1%	29,4%
Tomate 'red liso'	36,29	2,3%	-39,1%	65,50	5,7%	-21,4%
Cebolla	43,63	-3,4%	68,1%	68,08	3,9%	60,0%
Ajo	126,76	5,6%	-1,8%			
Ajo 'Blanco'				206,63	4,5%	5,8%
Ajo 'Morado'				236,68	6,4%	9,4%
Ajo 'Primavera'				214,73	3,1%	21,5%
Zanahoria	30,02	10,5%	-3,1%	48,05	-3,4%	5,8%

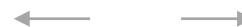
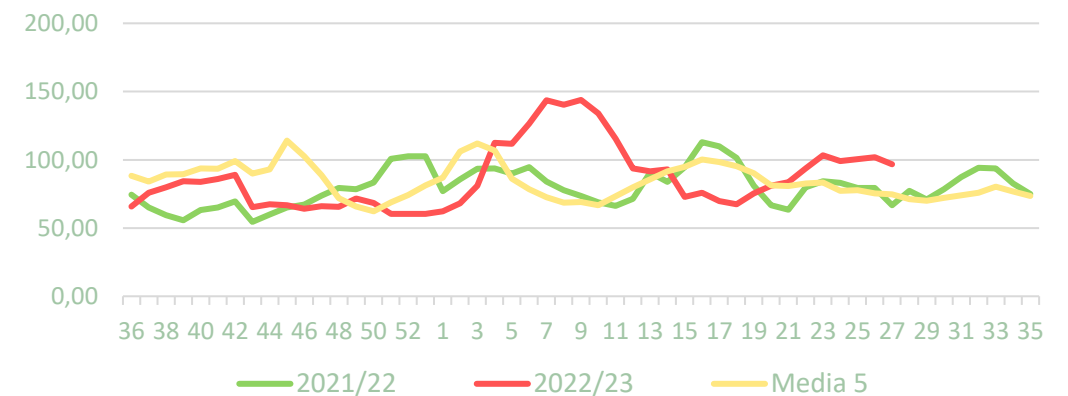
*Para lechuga en origen el dato se refiere a la variedad romana (€/100 ud) mientras a la salida de central de acondicionamiento el dato hace referencia al conjunto de tipos y variedades comerciales (€/100 kg de peso neto).

Precios medios nacionales:

Precio en 'origen' - LECHUGA 'romana' (€/100 ud)



Salida central acondicionamiento - LECHUGA (€/100kg)

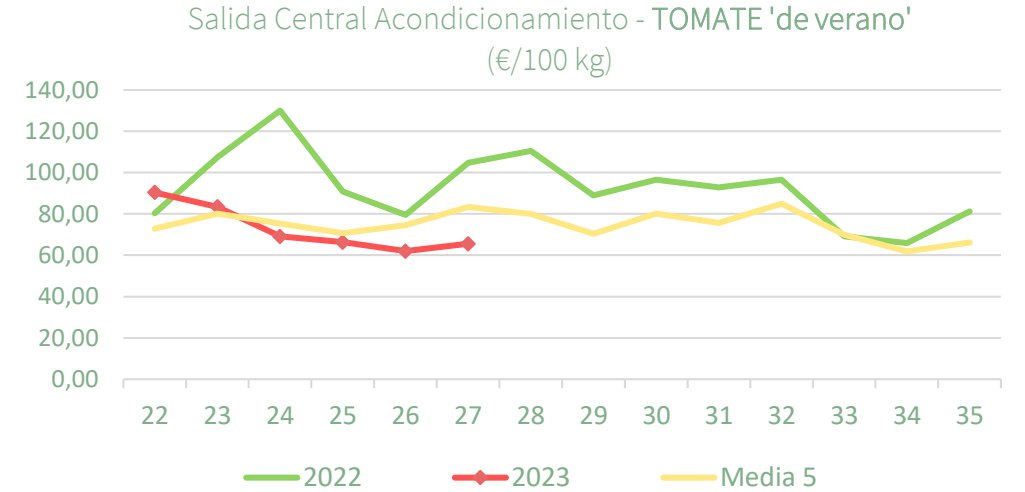
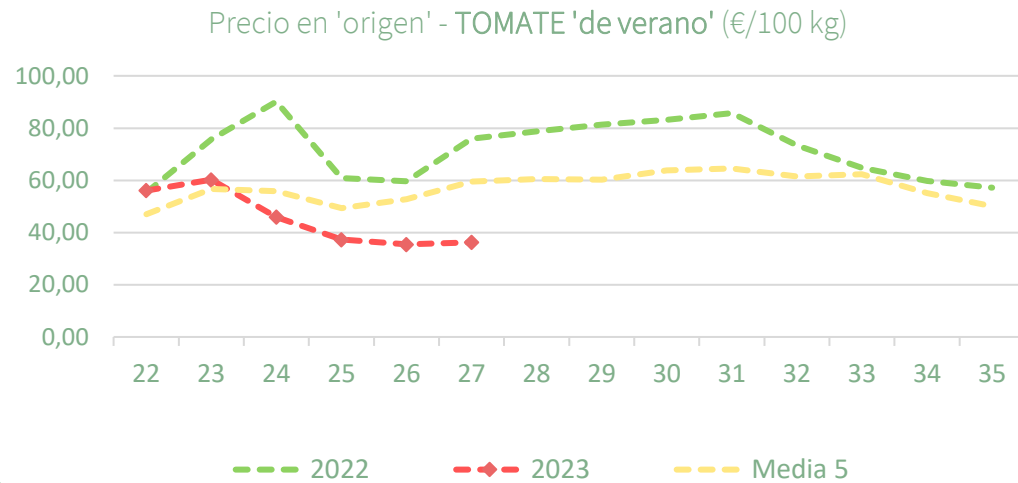




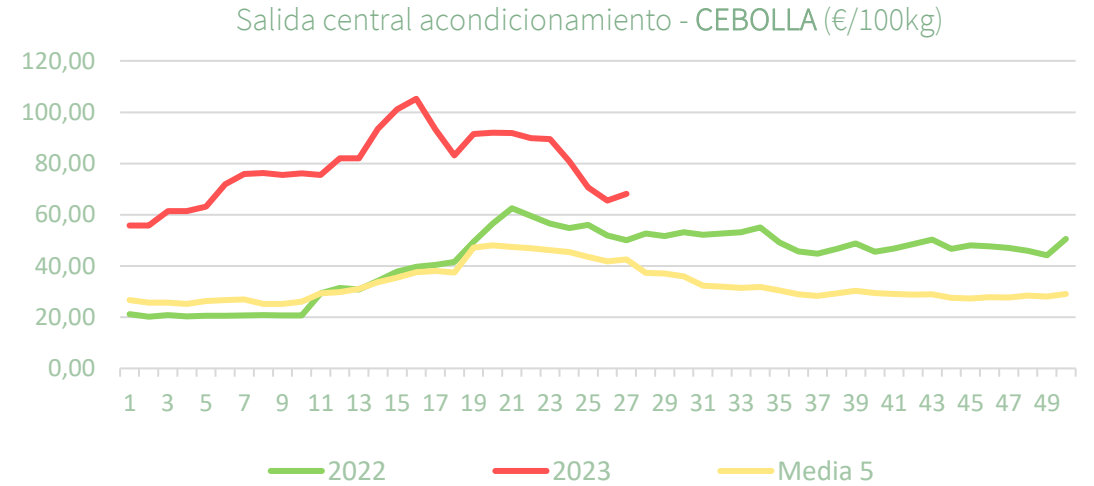
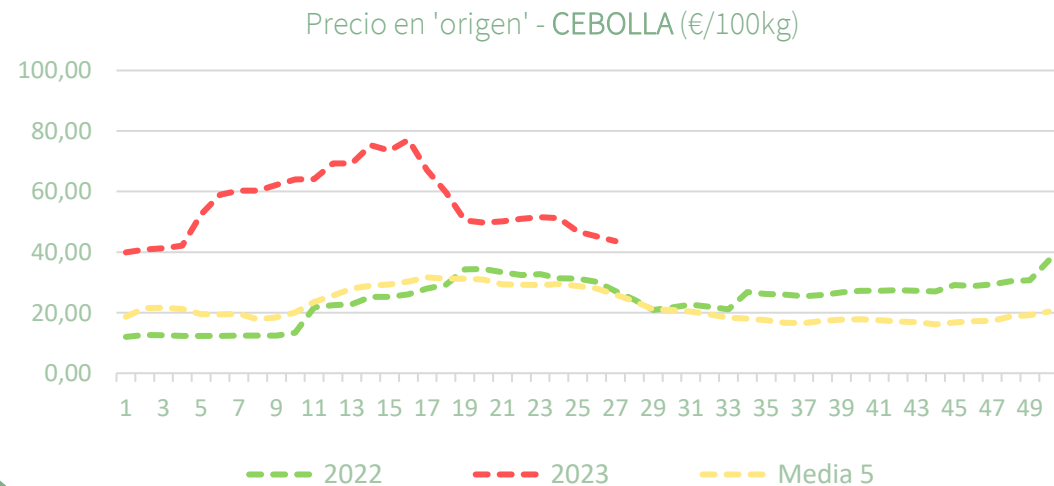
Inicio

Hortalizas al aire libre

Precios medios nacionales:



Precios medios nacionales:





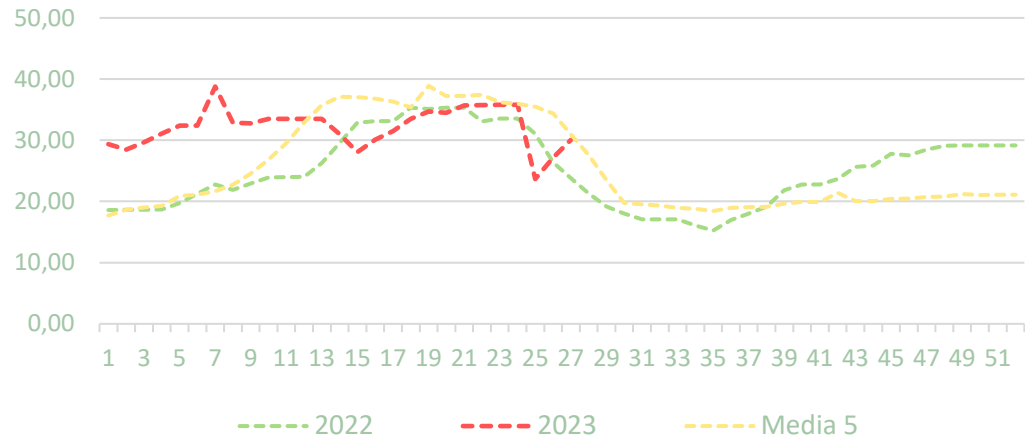
Inicio

Hortalizas al aire libre

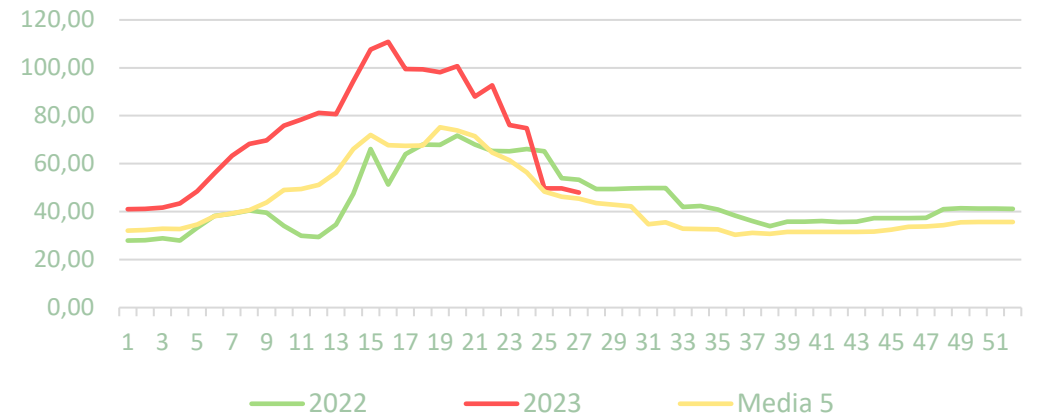
PRECIOS SEMANA 27/2023 del 03 al 09 de JUL de 2023

Precios medios nacionales:

Precio en 'origen' - ZANAHORIA (€/100kg)

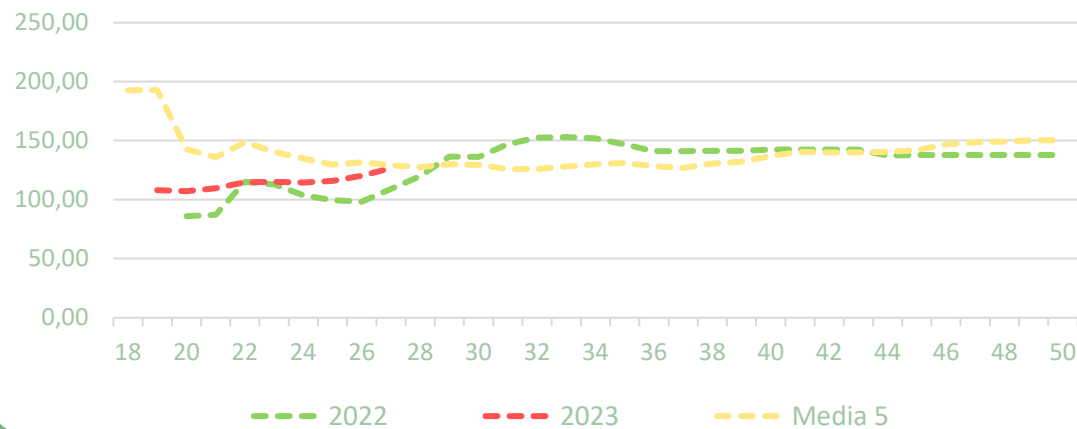


Salida central acondicionamiento - ZANAHORIA (€/100kg)

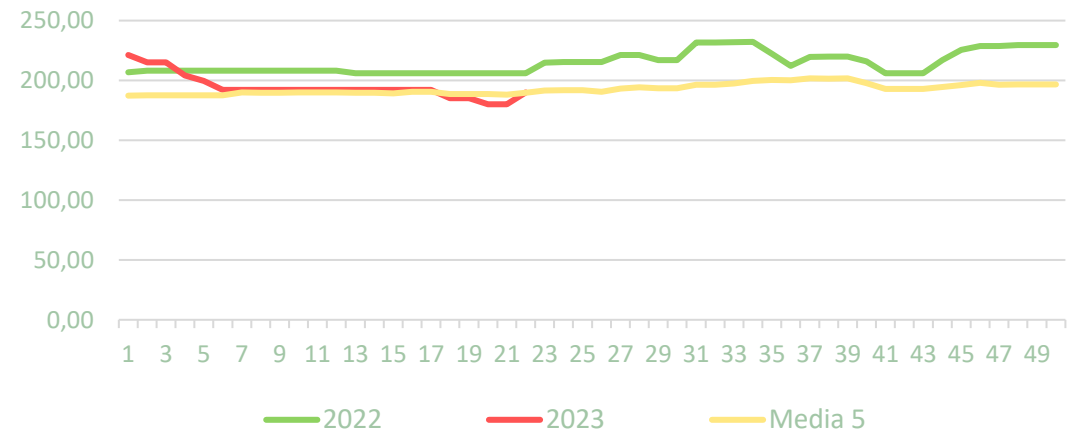


Precios medios nacionales:

Precio en 'origen' - AJO (€/100kg)



Salida central acondicionamiento - AJO BLANCO (€/100kg)



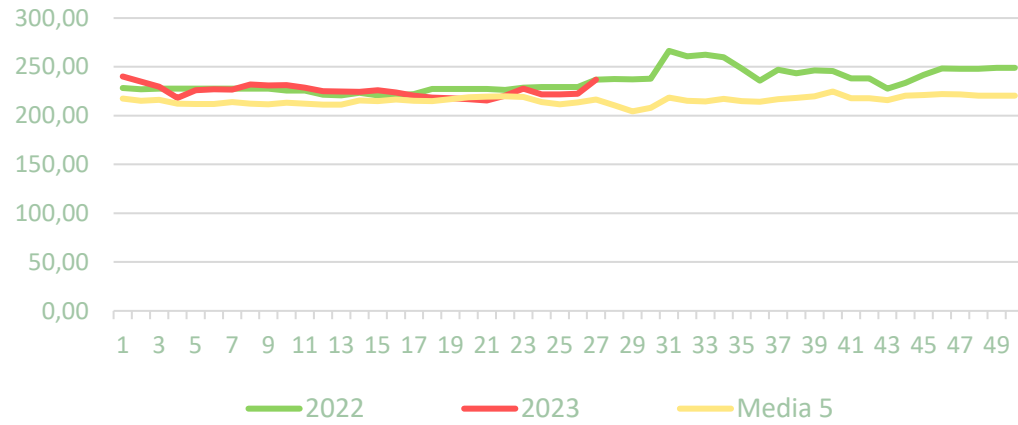


Inicio

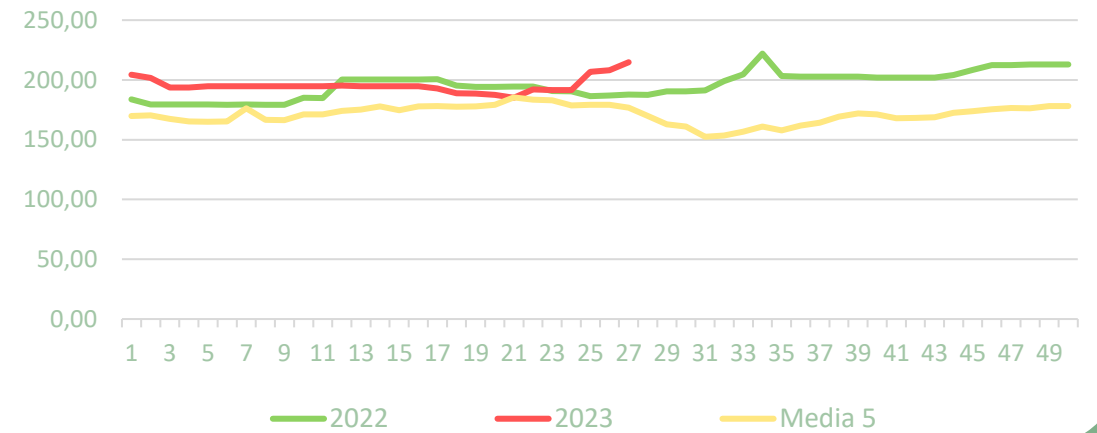
Hortalizas al aire libre

Precios medios nacionales:

Salida central acondicionamiento - AJO MORADO (€/100kg)



Salida central acondicionamiento - AJO SPRING (€/100kg)





Inicio

Melón y sandía

Resumen semanal:

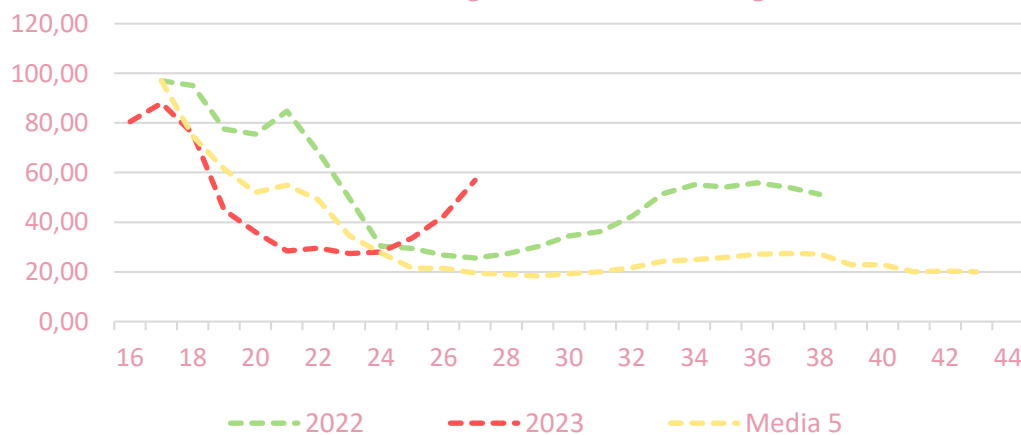
- **MELÓN:** las revalorizaciones en origen se moderan en el caso del *Piel de sapo* (+13% intersemanal) si bien mantienen los vigorosos incrementos de la semana pasada a la salida de central de acondicionamiento en el caso del *conjunto de variedades y tipos comerciales* (+56%). Los resultados en las centrales murcianas muestran revalorizaciones semanales a triple (*Amarillo, Cantaloupe*) y doble dígito (*Galia, Piel de sapo*), en todos los casos, con valores muy por encima de lo habitual para la época del año. *Precio campaña en origen (abr23-actualidad): +4% vs media 5.*
- **SANDÍA:** este producto acelera los aumentos semanales de precios en origen respecto al periodo anterior (+34%) aunque, por el contrario, obtiene retrocesos (-13%) a la salida de central de acondicionamiento. No obstante, en ambas posiciones, también en valores elevados en el momento actual de temporada 2023 debido a los escasos volúmenes del Levante peninsular y una demanda que, al igual que en melón, se mantiene al alza conforme aumentan las temperaturas. *Precio campaña en origen (abr23-actualidad): +2% vs media 5.*

PRECIOS SEMANA 27/2023 del 03 al 09 de JUL de 2023

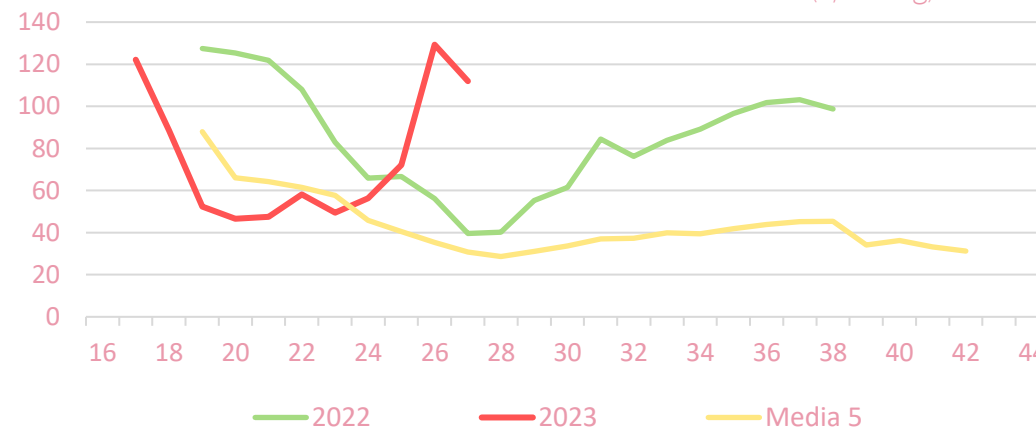
Productos	Origen (€/100kg)			Salida central Acondicionamiento (€/100kg)		
	Sem. Actual	Sem. Anterior (%)	Media 5 (%)	Sem. Actual	Sem. Anterior (%)	Media 5 (%)
Melón	60,59	13,1%	89,2%	112,88	55,8%	146,8%
Sandía	56,95	34,1%	192,5%	111,89	-13,4%	263,8%

Precios medios nacionales:

Precio en 'origen' - SANDÍA (€/100 kg)



Salida Central Acondicionamiento - SANDÍA (€/100 kg)



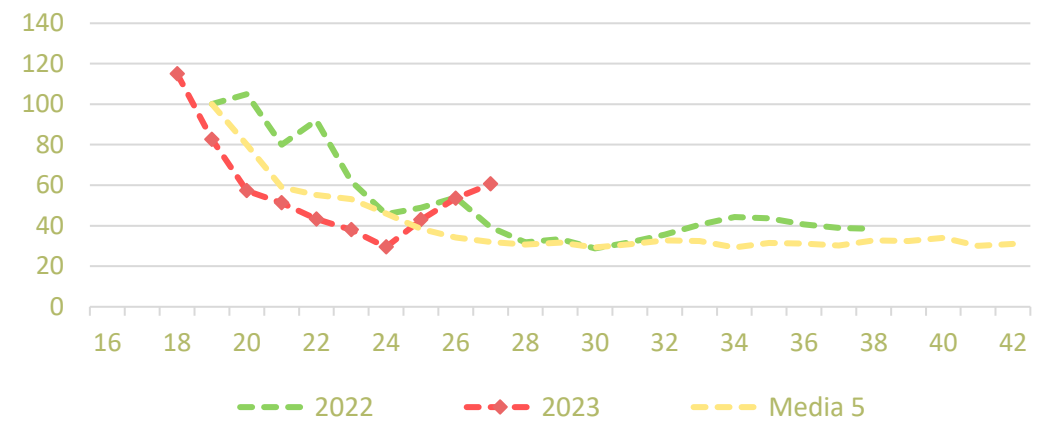


Inicio

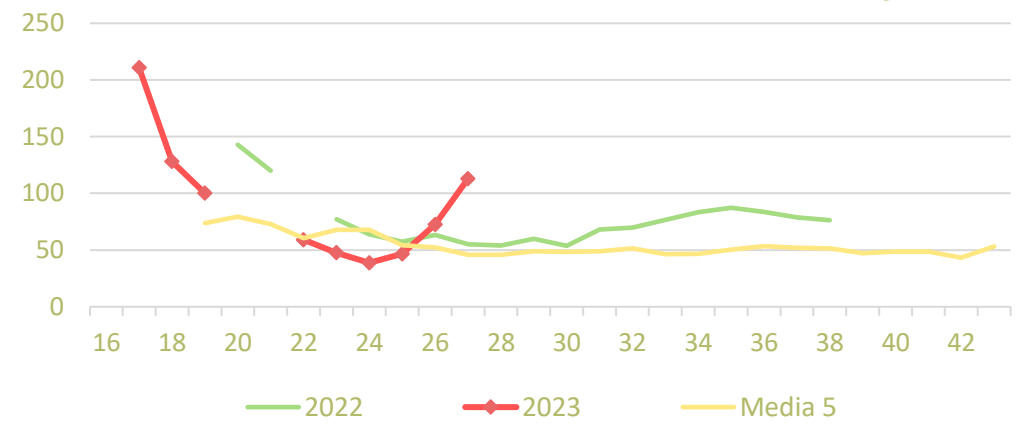
Melón y sandía

Precios medios nacionales:

Precio en 'origen' - MELÓN '*piel de sapo*' (€/100 kg)



Salida Central Acondicionamiento - MELÓN (€/100 kg)





Resumen semanal:

- **PLÁTANO:** los volúmenes semanales comercializados, a pesar de la tendencia descendente que viene observándose en las últimas semanas, continúan compitiendo en los lineales con otras frutas de temporada de modo que, en consecuencia, han alcanzado un cierto equilibrio oferta-demanda con precios en origen que no registran cambios. *Precio campaña en origen (ene23-actualidad): -33% vs media 5.*
- **PATATA:** moderada ralentización de las caídas de precios en origen con un descenso del 6% en comparación con la semana 26. La campaña de patata temprana en Castilla y León se ha generalizado por lo que la oferta nacional continúa en ascenso tras la finalización de las temporadas del sur y este peninsular. A pesar de la nueva caída semanal los precios actuales siguen siendo un 46% superiores a la media en la misma fecha. *Precio campaña en origen (ene23-actualidad): +64% vs media 5.*

Productos	Origen (en plátano €/100kg; en patata €/kg)		
	Sem. Actual	Sem. Anterior (%)	Media 5 (%)
Plátano	51,44	-0,1%	-24,5%
Patata	0,46	-6,0%	46,4%

Precios medios nacionales:

