



Cítricos



Frutas de pepita



Fruta de hueso



Frutos rojos



Hortalizas
invernadero



Hortalizas
al aire libre



Melón y sandía



Frutos secos



Otras frutas
y hortalizas

BOLETÍN SEMANAL DE PRECIOS DE FRUTAS Y HORTALIZAS

*SEMANA 40/2023
(2 – 8 de octubre)*

Titulares



GOBIERNO
DE ESPAÑA

MINISTERIO
DE AGRICULTURA, PESCA
Y ALIMENTACIÓN

DIRECCIÓN GENERAL
DE PRODUCCIONES Y MERCADOS
AGRARIOS

SUBDIRECCIÓN GENERAL
DE FRUTAS Y HORTALIZAS Y
VITIVINICULTURA



Cítricos

‘En general fortaleza en las cotizaciones en origen de todos los cítricos, excepto en el caso del limón, que siguiendo el patrón habitual retrocede en las últimas semanas’.



Frutas de pepita

‘Precios por encima de campañas anteriores en todos los productos, con tendencias positivas en todos los productos y posiciones salvo Golden en origen y Gala en ambas posiciones’.



Fruta de hueso

‘Última semana de campaña con únicamente cotizaciones de melocotón, nectarina y ciruela, que van descendiendo a salida de central, aunque en origen repuntan para las dos primeras’.



Hortalizas de invernadero

‘Tras las caídas de las últimas semanas en calabacín y pepino se observa un cambio de tendencia a salida de central, mientras en esta semana la caída más significativa es para la berenjena. El tomate y el pimiento siguen con crecimientos en este inicio de campaña.’



Hortalizas al aire libre

‘Semana de reajustes en los diferentes productos y variedades, con descenso para lechuga y brócoli e incremento para coliflor. Descensos también en cebolla y ajo en general, pero con valores de precios notablemente superiores a campañas anteriores.’



Melón y sandía

‘Última semana de cotizaciones de estas producciones de verano que llegan a su fin, con la misma dinámica de descensos de semanas anteriores.’



Frutos secos

‘Los precios de almendra en todos los mercados son inferiores a campañas anteriores, mientras que en avellana se sitúan por encima y en pistacho según mercados’



Otras frutas y hortalizas

‘Fuerte repunte en plátano, aunque con precios que se sitúan por muy por debajo de la media de los últimos años. En cambio, en patata, esta semana se observa un nuevo descenso, aunque mantiene precios por encima de lo habitual a estas alturas de campaña.’



Inicio

Cítricos

Resumen semanal:

NARANJA GRUPO "NAVEL": nuevo incremento del 7,3% en las cotizaciones en campo de la naranja del grupo 'navel', situándose un 41% por encima de la media, siendo la cotización más alta de las últimas diez campañas para esta semana. Sin cotizaciones aún a salida de centro de acondicionamiento.

• PEQUEÑOS CÍTRICOS:

- **Satsumas:** tercera semana consecutiva de subidas en campo (+2,7%), siendo un 28,1% superior al precio medio de esta semana en la cinco últimas campañas. A salida de central, el precio se modera muy ligeramente (-0,3%), posicionándose un 36% por encima de la media y el más alto de las últimas diez campañas.
- **Clementinas:** repunte en campo un de 6,1%, cuyo precio es un 29,7% superior al medio, y el más alto de los últimos diez años por estas fechas. A salida de central, incremento del 3,3% con respecto a la semana pasada, pero un -12,4% inferior al medio.

- **LIMÓN:** descenso en las cotizaciones de limón tipo "fino" en campo (-7,4%), pasando a ser un 5,3% superior a la media. A salida de central, tras las primeras cotizaciones registradas en la semana pasada, también bajada del 9,1%, aunque sigue siendo un 18,1% superior a la media y el más alto de las últimas siete campañas.

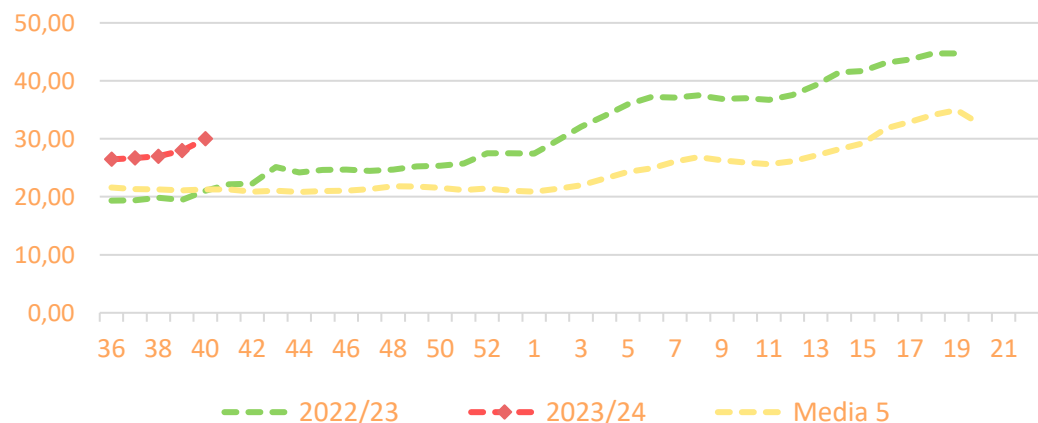
PRECIOS SEMANA 40/2023 del 02 al 08 de OCT de 2023

Productos	Origen* (€/100kg)			Salida central Acondicionamiento (€/100kg)		
	Sem. Actual	Sem. Anterior (%)	Media 5 (%)	Sem. Actual	Sem. Anterior (%)	Media 5 (%)
Naranja tipo 'navel'	29,99	7,3%	41,0%			
Clementinas	50,39	6,1%	29,7%	116,41	3,3%	-12,4%
Satsumas	29,53	2,7%	28,1%	88,35	-0,3%	35,9%
Limón	52,69	-7,4%	5,3%	132,00	-9,1%	18,1%

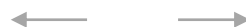
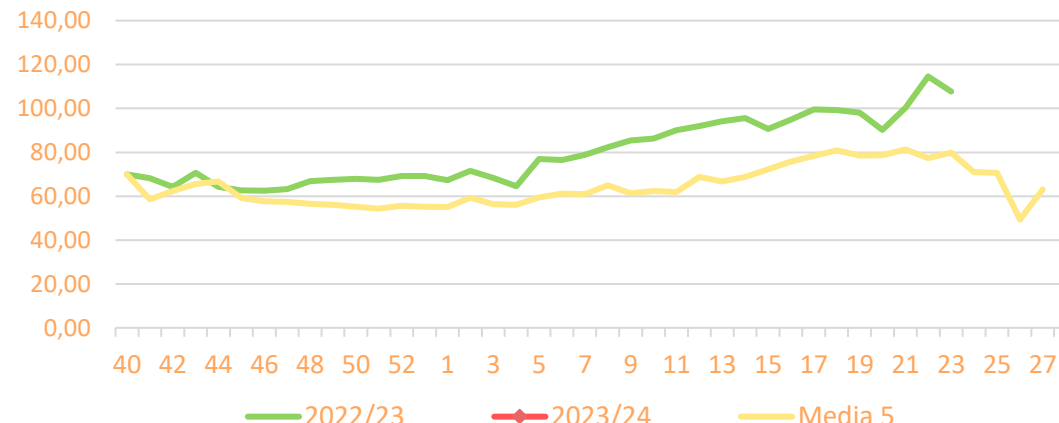
*El precio en origen, que se refiere a las cotizaciones en la posición más próxima al agricultor, en cítricos recoge precio "en árbol".

Precios medios nacionales:

Precio en 'origen' - NARANJA 'navel' (€/100kg)

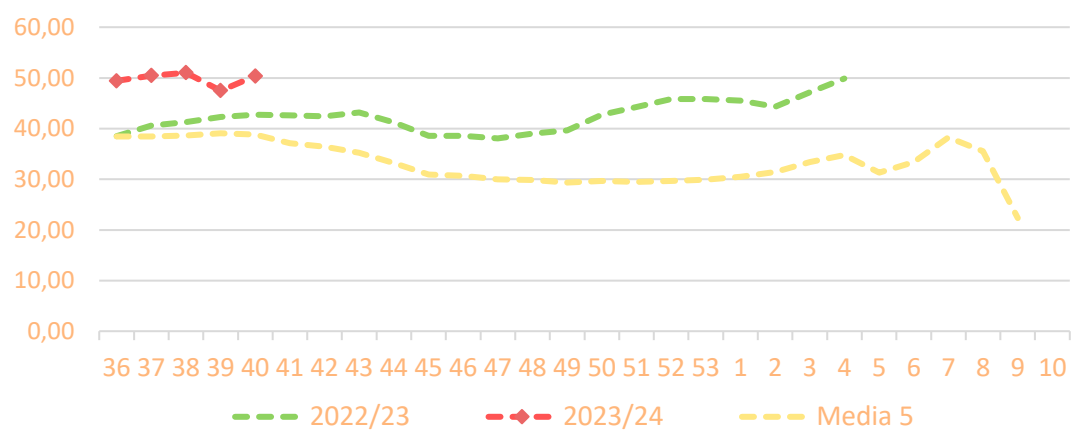


Salida Centro Acondicionamiento - NARANJA 'navel' (€/100kg)

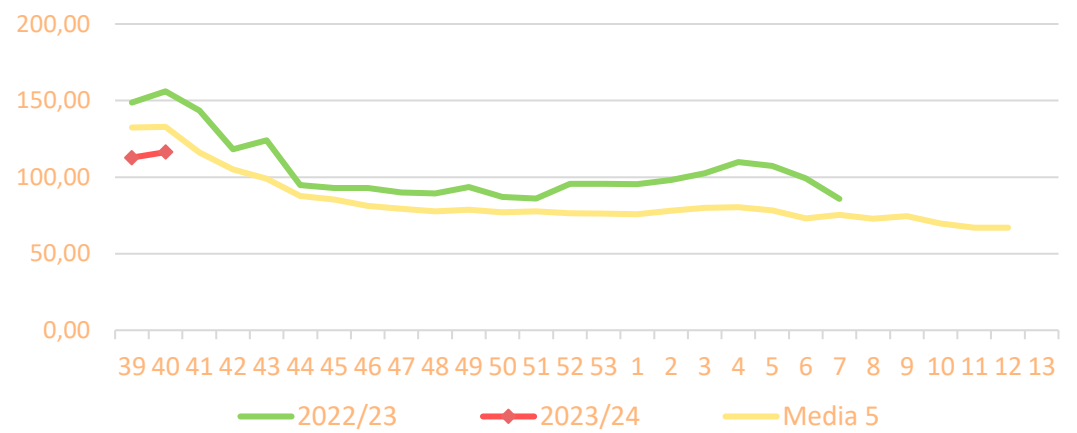


Precios medios nacionales:

Precio en "árbol"- CLEMENTINAS (€/100kg)

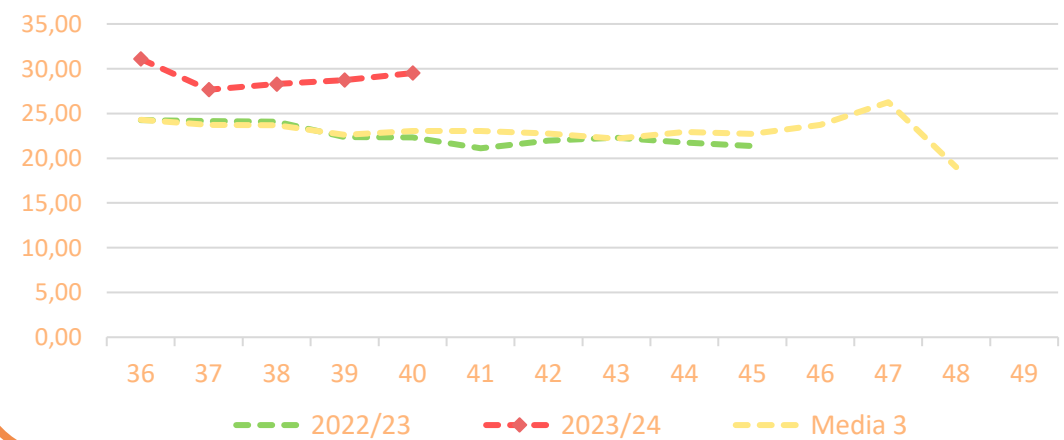


Salida Central/OP - CLEMENTINAS (€/100kg)

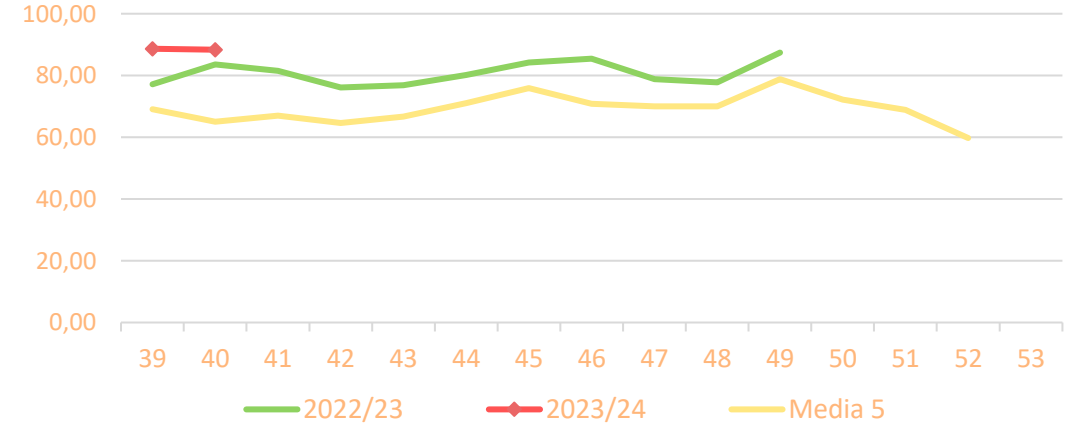


Precios medios nacionales:

Precio en "árbol"- SATSUMAS (€/100kg)



Salida Central/OP - SATSUMAS (€/100kg)



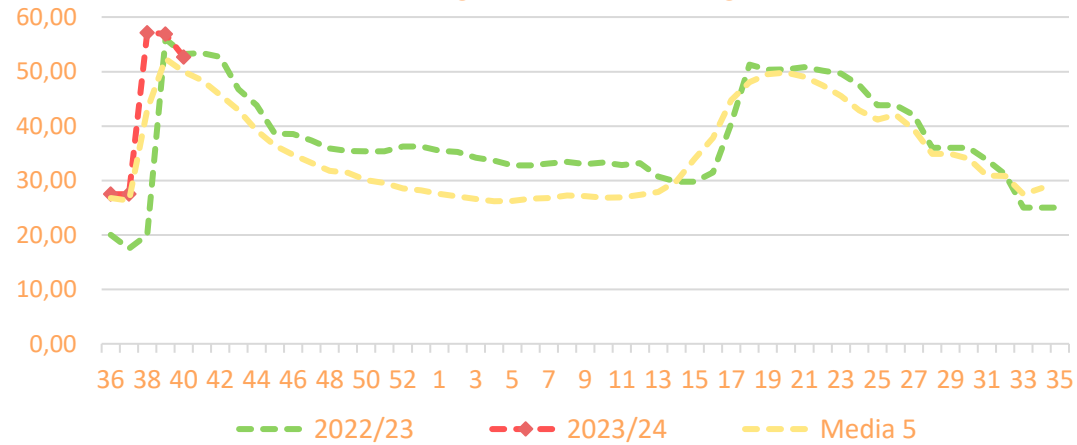


Inicio

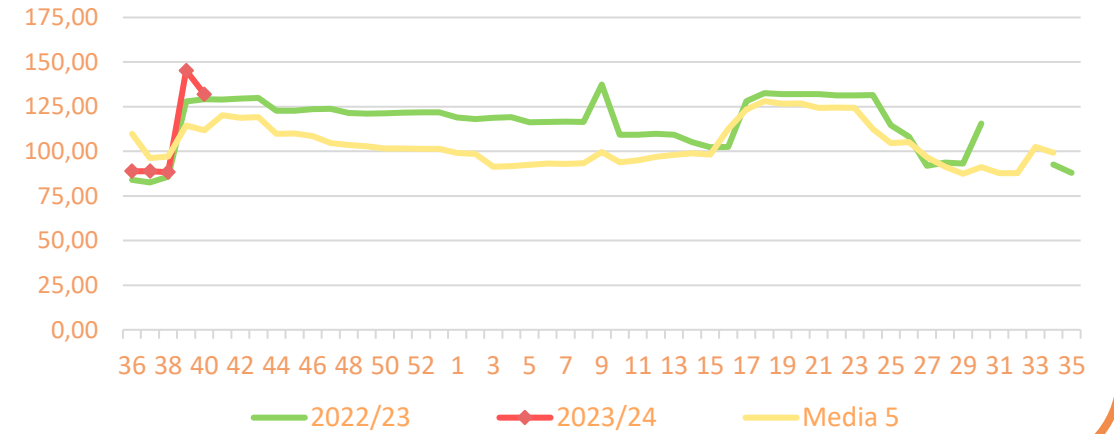
Cítricos

Precios medios nacionales:

Precio en 'origen' - LIMÓN (€/100kg)

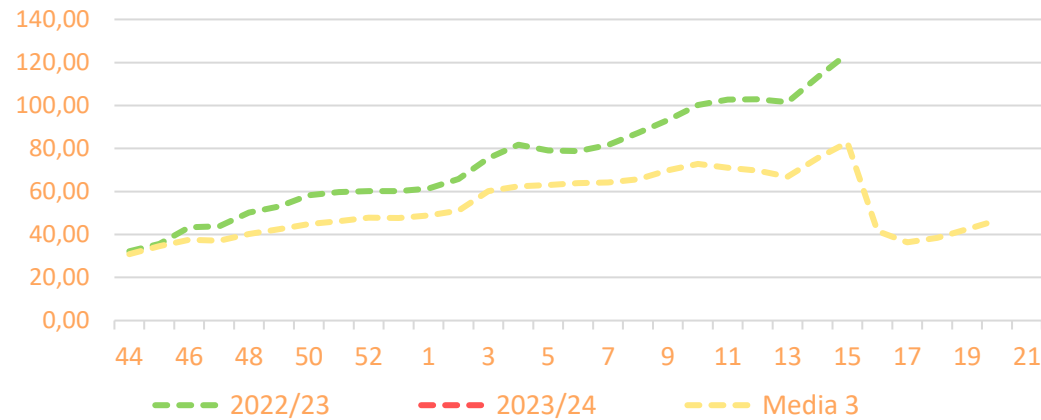


Salida Centro Acondicionamiento - LIMÓN (€/100kg)

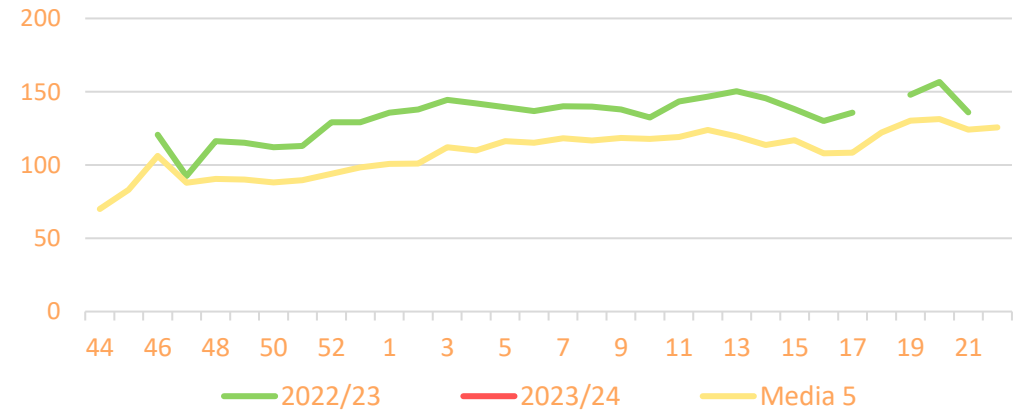


Precios medios nacionales:

Precio en 'origen' - MANDARINAS (€/100kg)



Salida Centro Acondicionamiento - MANDARINAS (€/100kg)





Inicio

Frutas de pepita

Resumen semanal:

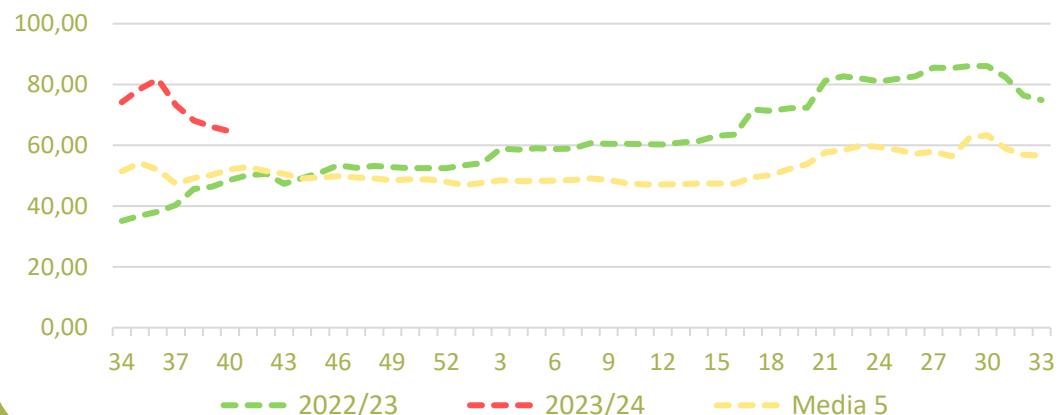
- **MANZANA GOLDEN:** ligero descenso en origen (-2,2%) pero no a salida de central donde repunta el precio un 8,2%. Los precios se mantienen por encima de campañas pasadas en sus inicios tanto en origen como a salida de central.
- **MANZANA FUJI:** esta semana con solo información en origen, incremento del 9,1% con un valor de cotización superior a la media en un 37%.
- **MANZANA ROYAL GALA:** descenso en origen del 7,7% y a salida de central del 4,7% ajustándose en estas primeras semanas de campaña donde los precios se posicionan superiores en relación al inicio de las pasadas campañas.
- **PERA CONFERENCIA:** incremento en origen (+5,7%) y a salida de central (+1,1%). Las cotizaciones en el inicio de la nueva campaña, siguiendo la dinámica de toda la fruta de pepita, presenta valores superiores tanto en origen como a salida de central, con una buena demanda.
- **PERA BLANQUILLA:** En origen, repunte de 2,3% alcanzando un precio un 38,5% por encima de la media para estas primeras semanas de campaña, mientras que a salida de central la cotización recupera precio (+27,6%) tras la caída de la semana anterior,, ajustándose un 27% por encima de la media a esta semana.

PRECIOS SEMANA 40/2023 del 02 al 08 de OCT de 2023

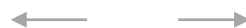
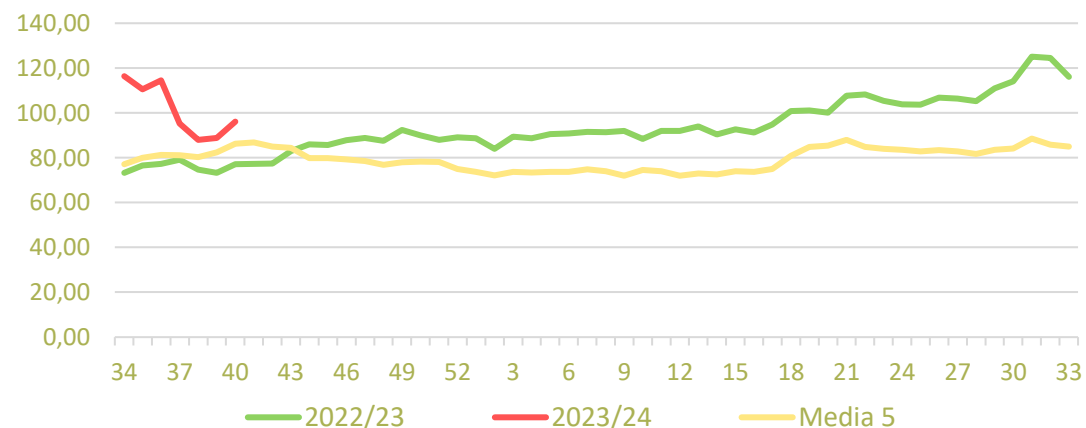
Productos	Origen (€/100kg)			Salida central Acondicionamiento (€/100kg)		
	Sem. Actual	Sem. Anterior (%)	Media 5 (%)	Sem. Actual	Sem. Anterior (%)	Media 5 (%)
Golden	64,59	-2,1%	24,2%	96,03	8,2%	11,4%
Fuji	91,92	9,1%	37,0%			
Gala	64,35	-7,7%	22,1%	101,01	-4,7%	37,2%
Conferencia	75,01	5,7%	10,7%	114,31	1,1%	27,4%
Blanquilla	77,79	5,8%	38,5%	114,07	27,6%	27,0%

Precios medios nacionales:

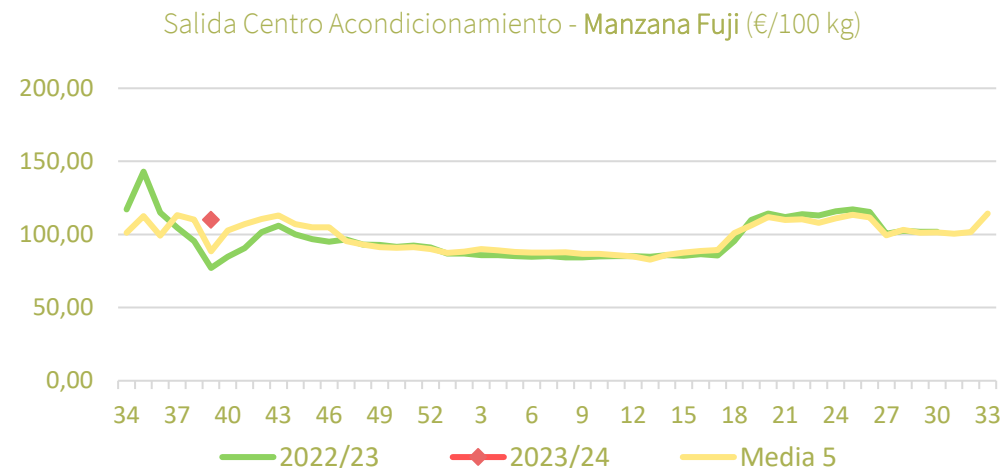
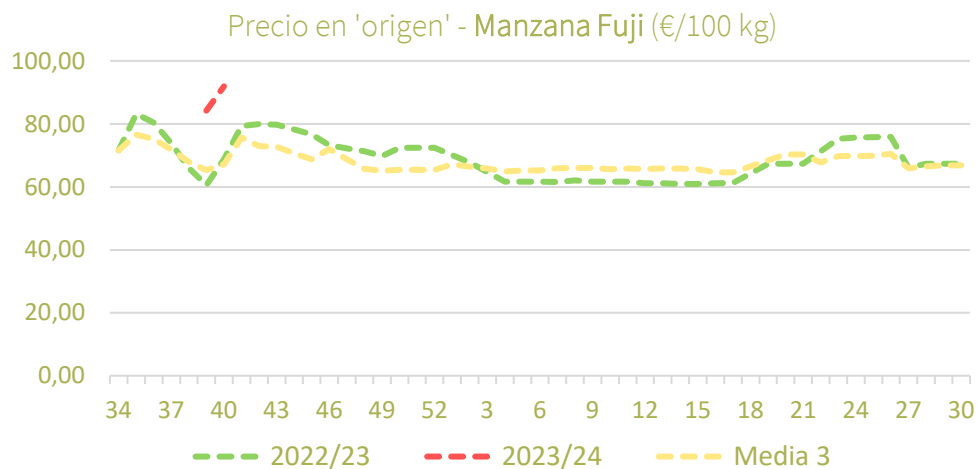
Precio en 'origen'- Manzana Golden (€/100 kg)



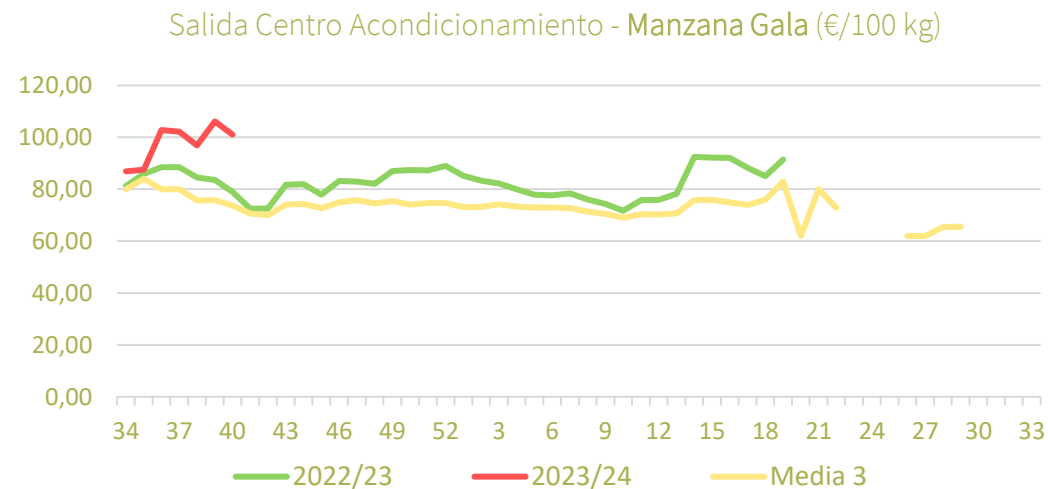
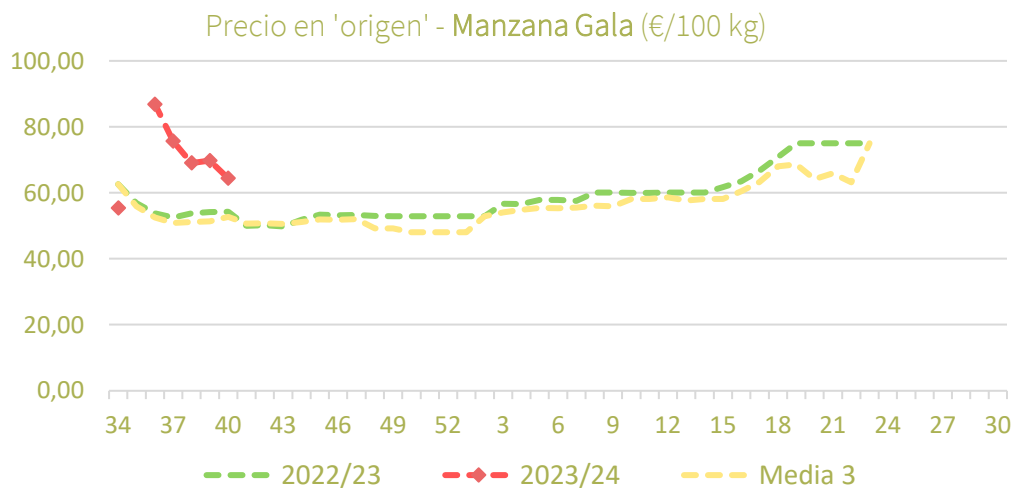
Salida Centro Acondicionamiento - Manzana Golden (€/100 kg)



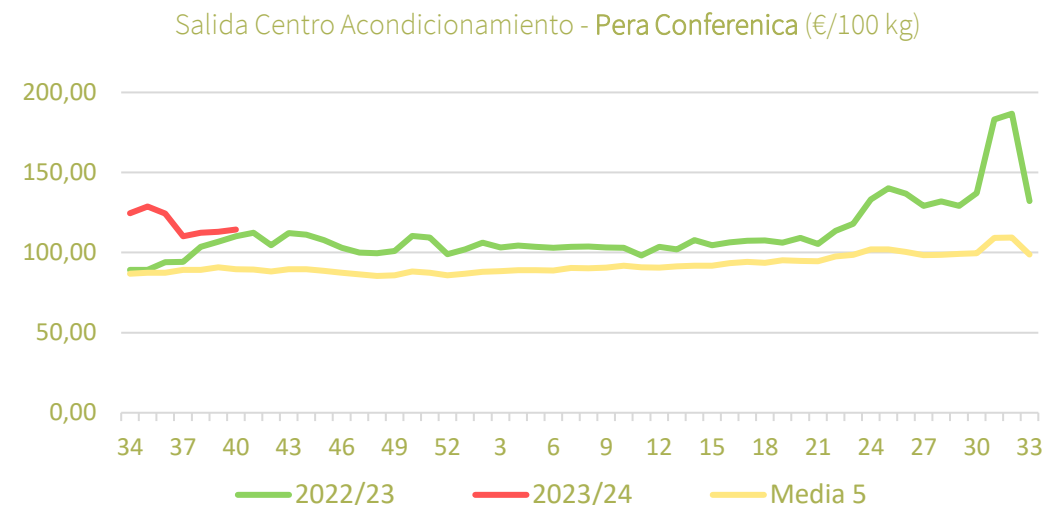
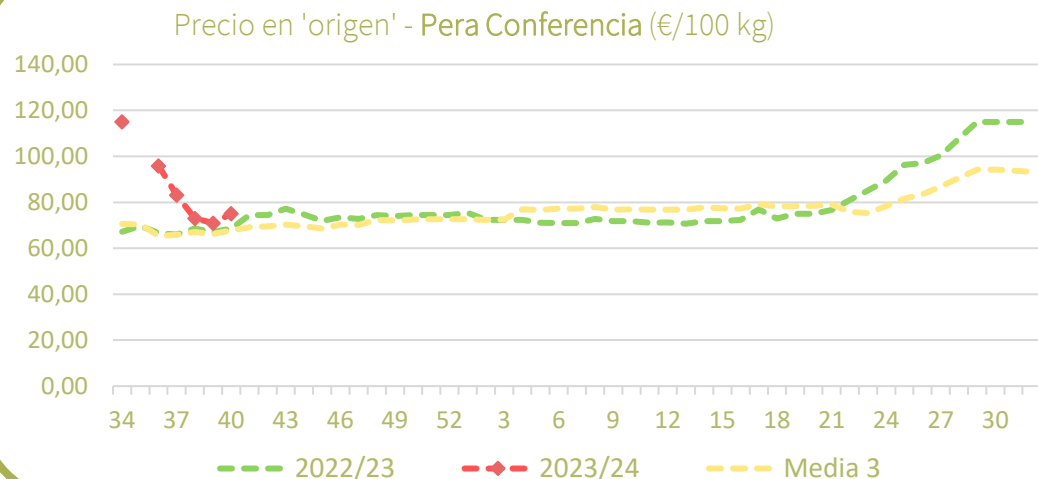
Precios medios nacionales:



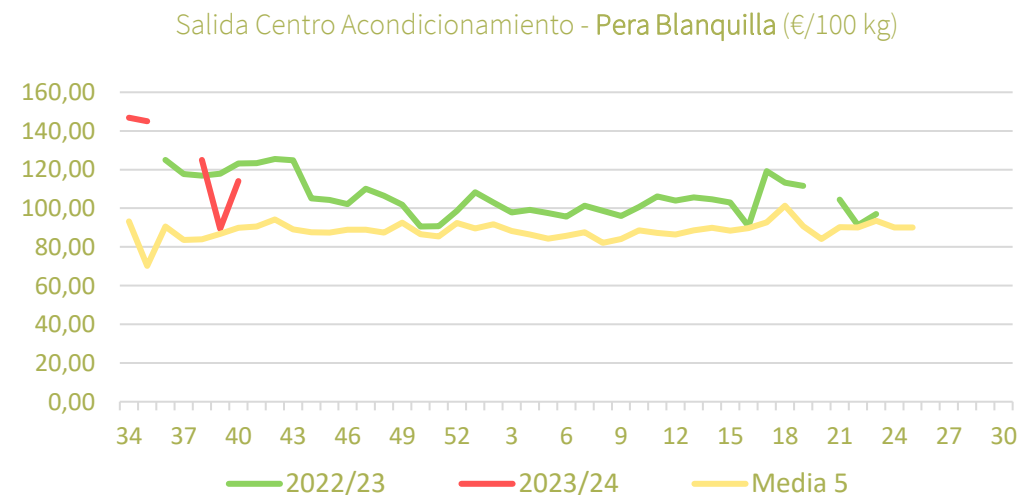
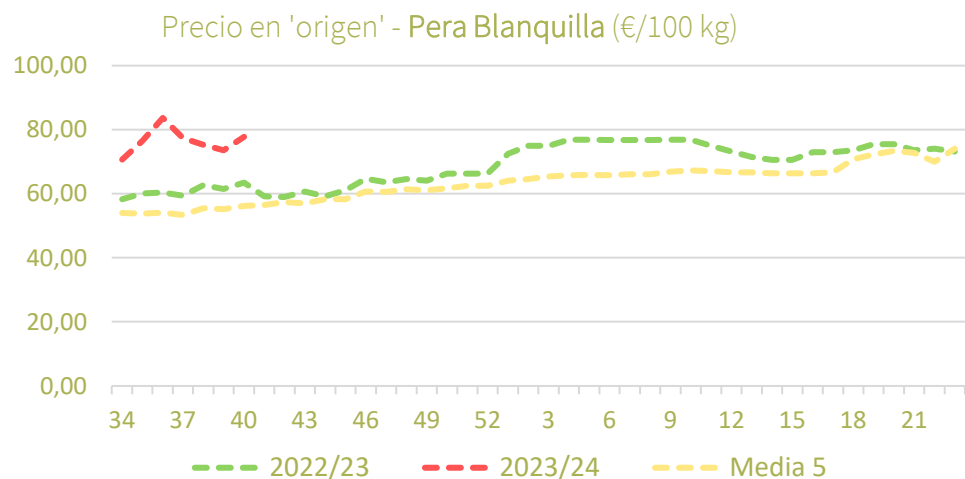
Precios medios nacionales:



Precios medios nacionales:



Precios medios nacionales:





Inicio

Frutas de hueso

Resumen semanal:

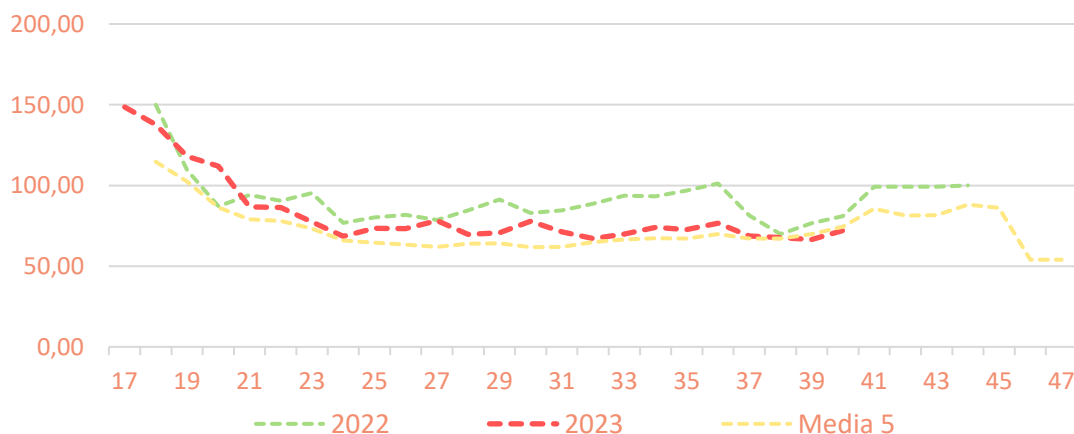
- **MELOCOTÓN:** repunte en origen (+8%) y descenso a salida de central (-2%). Cotizaciones por debajo de la media de los precios a estas alturas de campaña. *Precio medio de campaña origen (mayo-actualidad): +11% vs media 5.*
- **NECTARINA:** incremento en origen (+9%) y descenso a salida de central (-12%) para la nectarina amarilla en los compases finales de campaña. Cotizaciones por debajo de la media en origen y por encima a salida de central. Fin de las cotizaciones de nectarina blanca.
- **CIRUELA:** tradicional descenso esta semana en ambas posiciones comerciales, con cotizaciones por debajo de la media en origen (-2%) mientras un 30% superiores a salida centro de acondicionamiento para estos final de campaña. *Precio medio de campaña origen (mayo-actualidad): +12% vs media 5.*

PRECIOS SEMANA 40/2023 del 02 al 08 de OCT de 2023

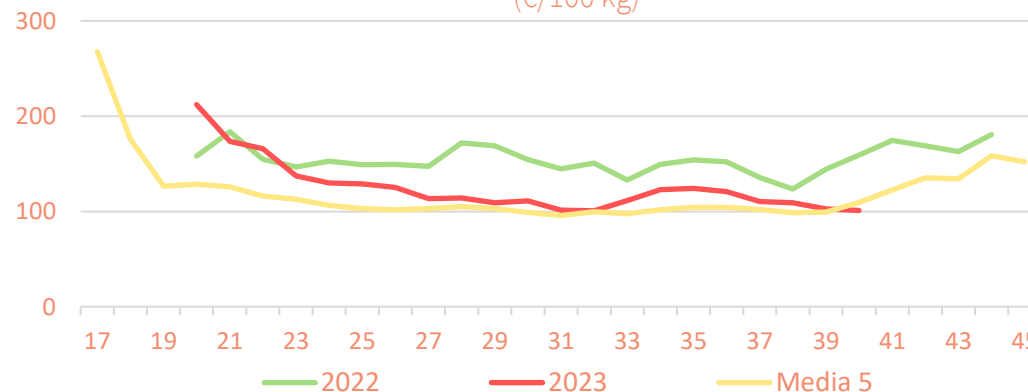
Productos	Origen (€/100kg)			Salida central Acondicionamiento (€/100kg)		
	Sem. Actual	Sem. Anterior (%)	Media 5 (%)	Sem. Actual	Sem. Anterior (%)	Media 5 (%)
Melocotón Amarillo	71,99	8%	-3%	100,93	-2%	-8%
Nectarina (Amarilla)	70,65	9%	-16%	108,82	-12%	2%
Ciruela	90,15	-8%	-2%	143,82	-5%	30%

Precios medios nacionales:

Precio en 'origen' - MELOCOTÓN 'Carne amarilla' (€/100 kg)



Salida Central Acondicionamiento - MELOCOTÓN 'Carne amarilla' (€/100 kg)



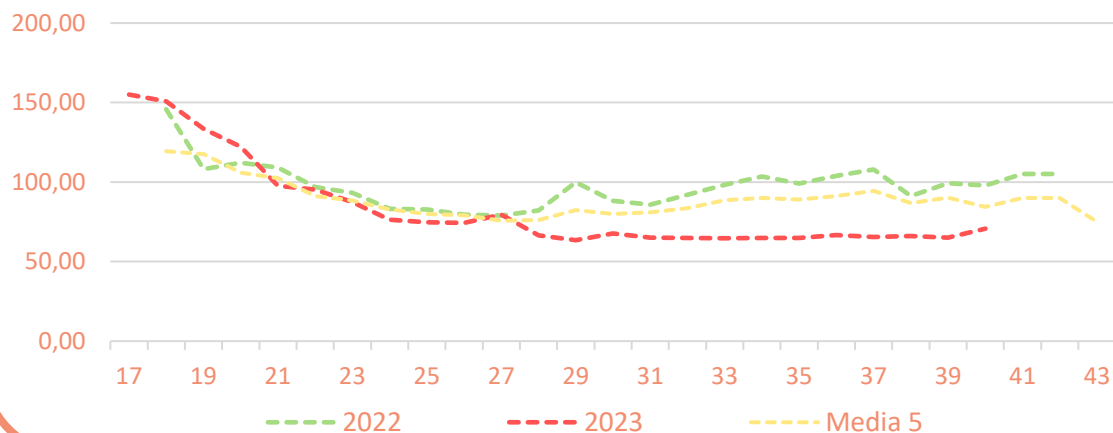


Inicio

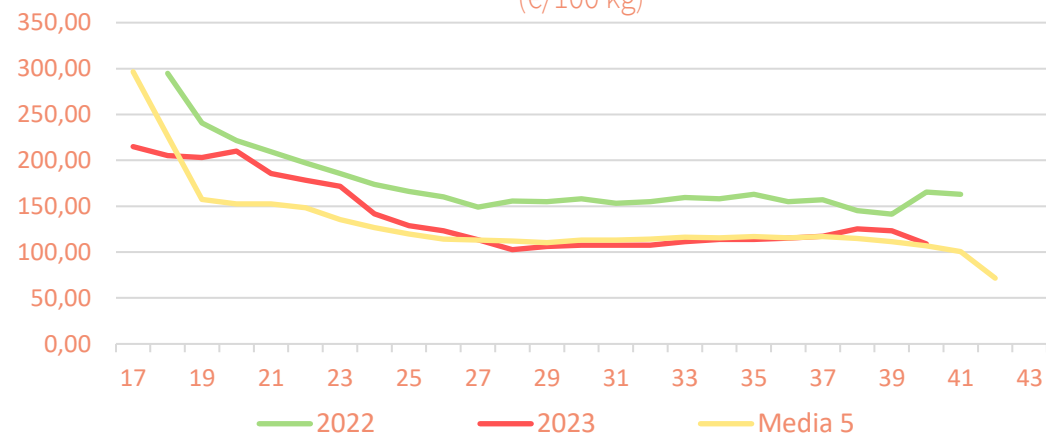
Frutas de hueso

Precios medios nacionales:

Precio en 'origen' - NECTARINA 'Carne amarilla' (€/100 kg)

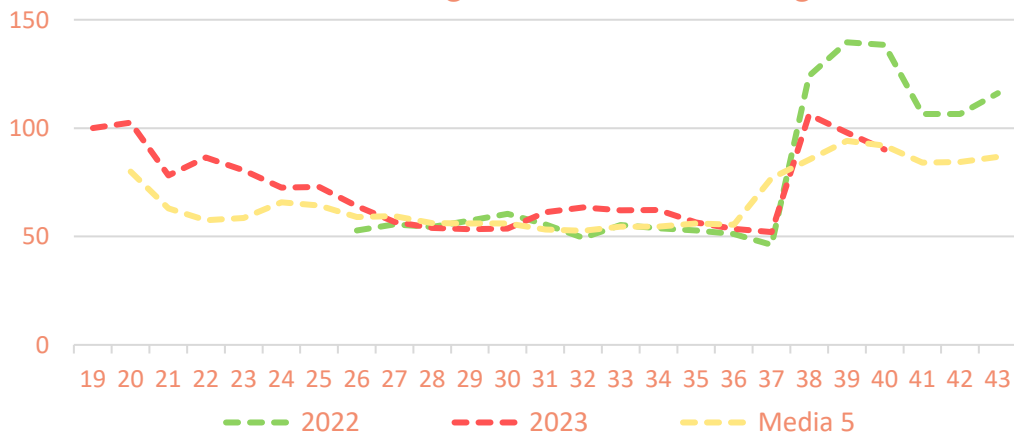


Salida Central Acondicionamiento - NECTARINA 'Carne amarilla' (€/100 kg)

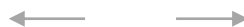
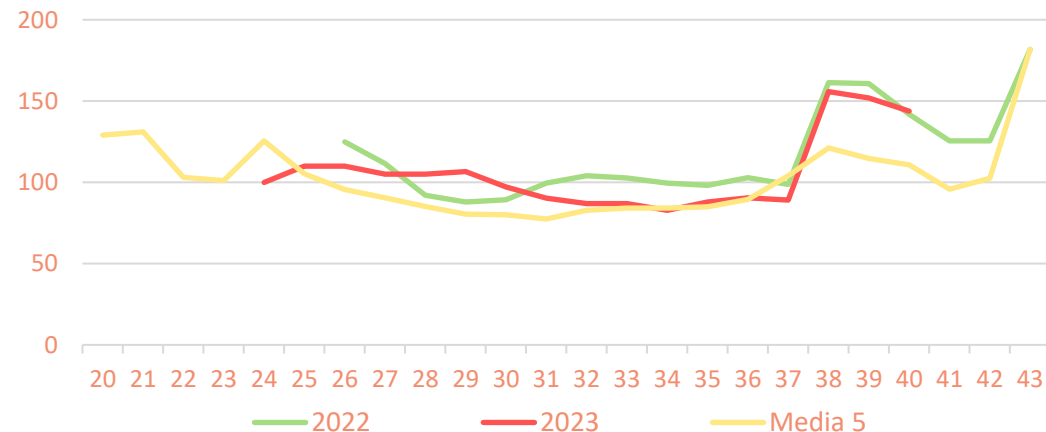


Precios medios nacionales:

Precio en 'origen' - CIRUELA (€/100 kg)



Salida Central Acondicionamiento - CIRUELA (€/100 kg)



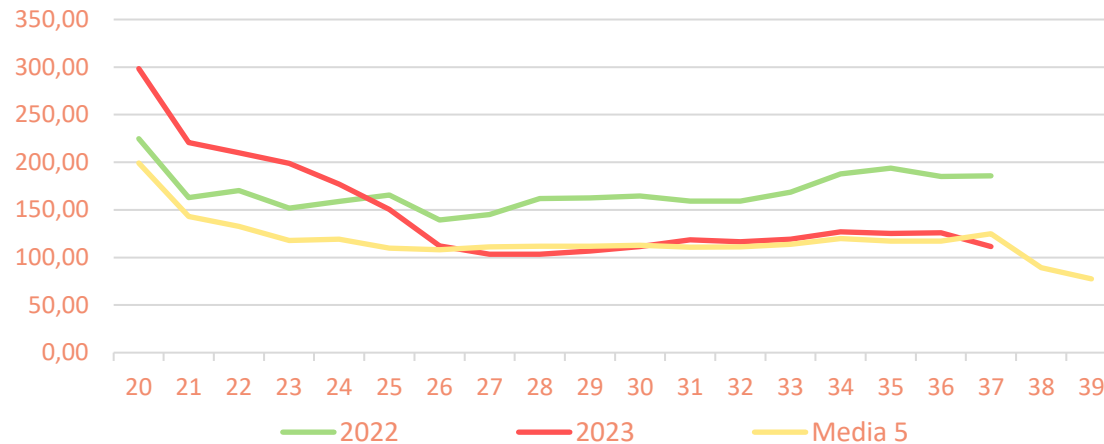


Inicio

Frutas de hueso

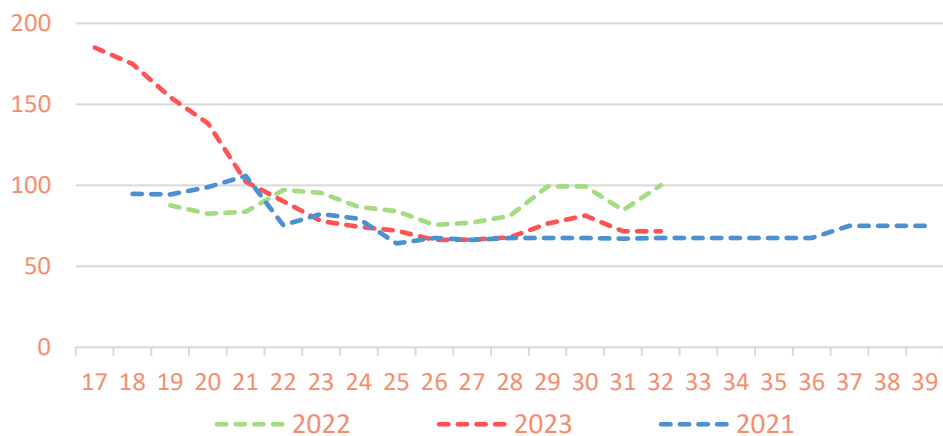
Precios medios nacionales:

Salida Central Acondicionamiento - PARAGUAYO (€/100 kg)

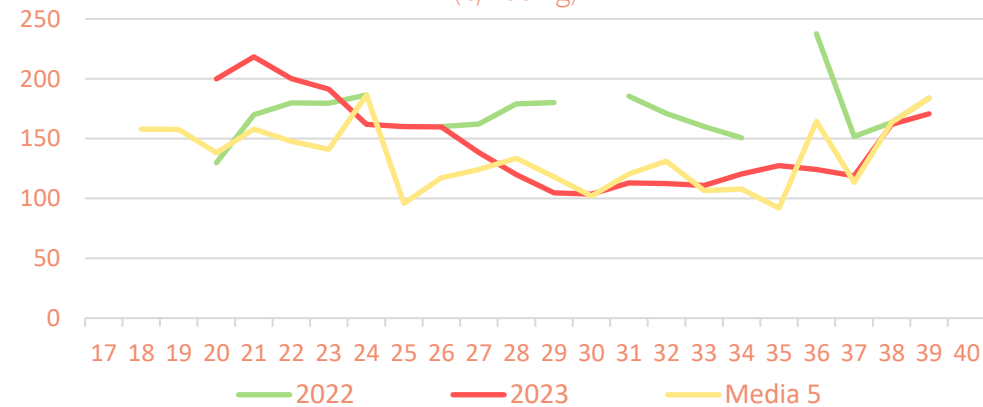


Precios medios nacionales:

Precio en 'origen' - NECTARINA 'Carne blanca' (€/100 kg)



Salida Central Acondicionamiento - NECTARINA 'blanca' (€/100 kg)

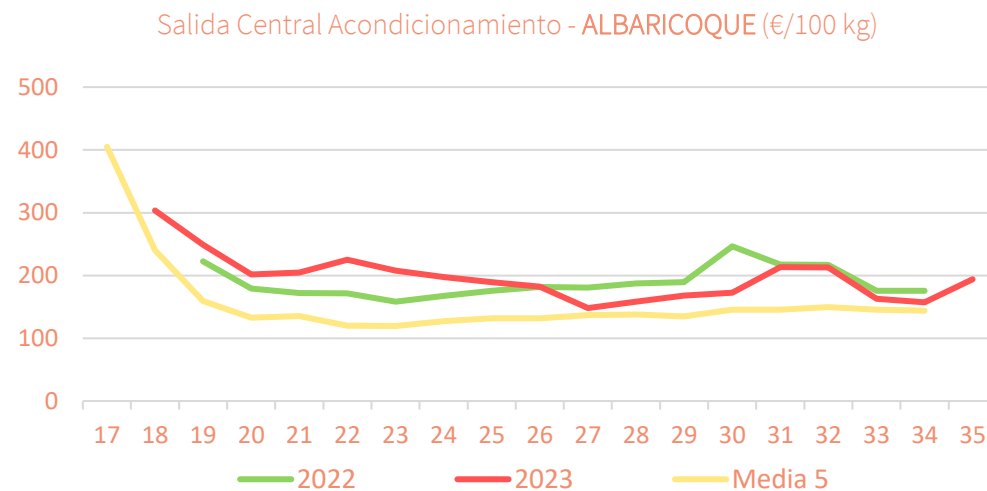
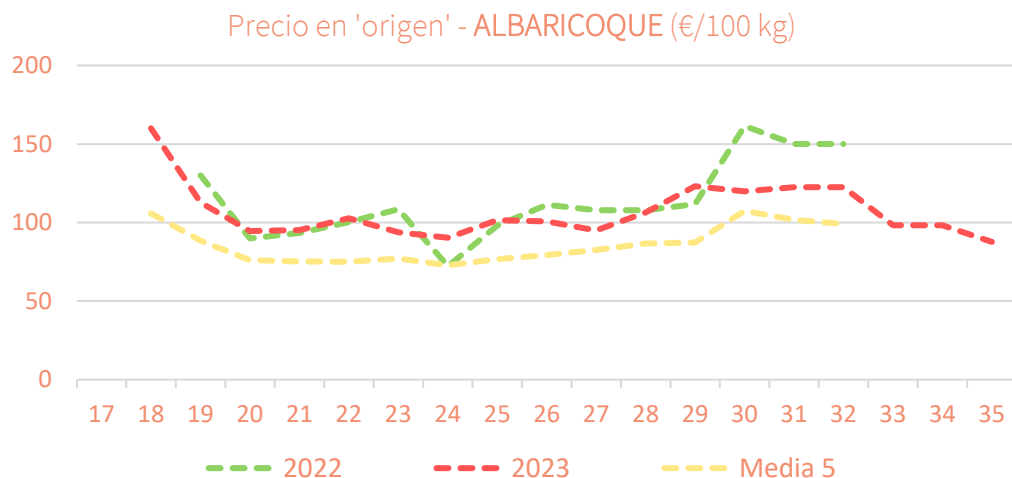




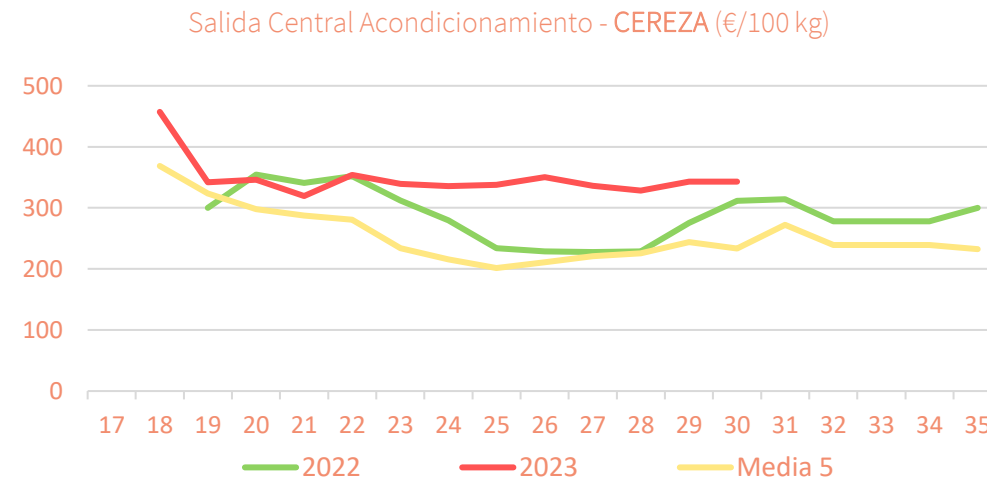
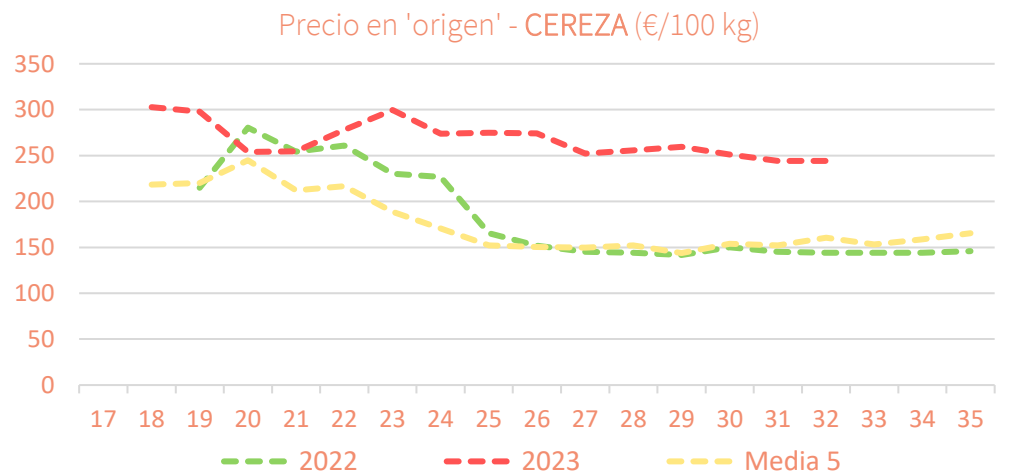
Inicio

Frutas de hueso

Precios medios nacionales:



Precios medios nacionales:





Inicio

Hortalizas de invernadero

Resumen semanal:

- TOMATE 'redondo liso':** revalorización en ambas posiciones de manera significativa (+22,6% en origen y +23,5% a salida de central), situando las cotizaciones por encima de la media para estas alturas de campaña. Dinámica que también se observa en otros tipos de tomates como rama o cereza.
- BERENJENA:** esta semana se observa un fuerte descenso en origen por segunda semana (-32%) que coincide con un descenso a salida de central (-49,4%). Esta dinámica, habitual en el inicio de campaña sobrepasa campañas anteriores y los precios caen por debajo de la media en estas primeras semanas de campaña.
- CALABACÍN:** si bien continúa el descenso en origen, mucho menor que en semanas anteriores (-4,8%), a salida centro de acondicionamiento hay un cambio de tendencia significativa con un incremento del 1,5%. Los valores siguen siendo inferiores a la media para estas alturas de campaña.
- PEPINO:** nuevo descenso en origen, coincidente con mayor proporción de variedades lisas, que se sitúa ya por encima de la media de otras campañas. Mientras a salida de central, significativo repunte de las cotizaciones (+80%) sin alcanzar la media.
- PIMIENTO:** repunte en origen (+4%) y a salida de central (+1,6%). Las cotizaciones se mantienen por encima de la media en este inicio de campaña

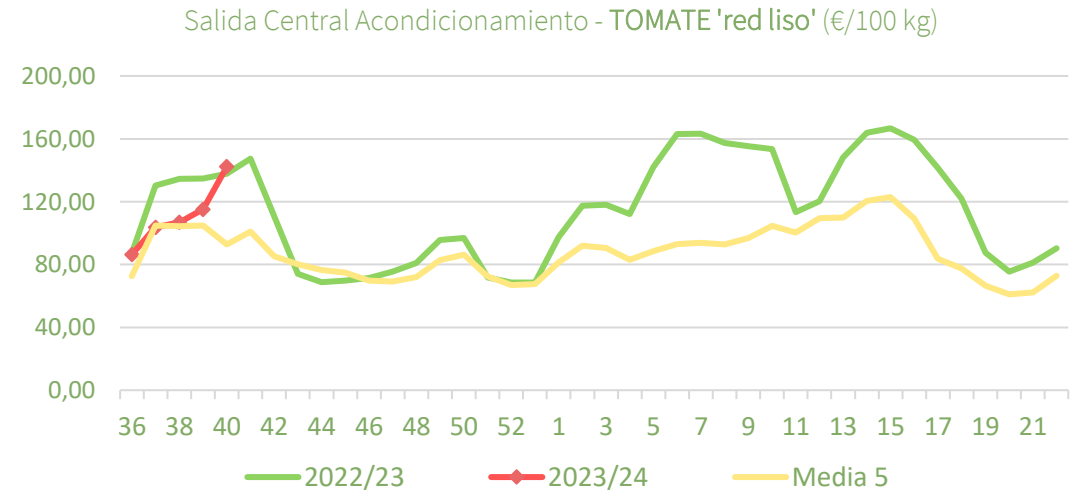
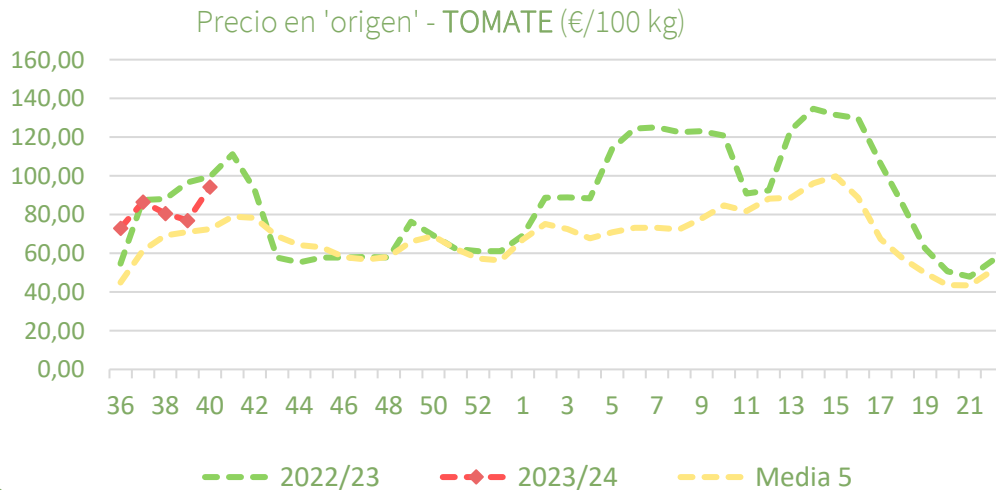
PRECIOS SEMANA 40/2023 del 02 al 08 de OCT de 2023

Productos	Origen (€/100kg)			Salida central Acondicionamiento (€/100kg)		
	Sem. Actual	Sem. Anterior (%)	Media 5 (%)	Sem. Actual	Sem. Anterior (%)	Media 5 (%)
Tomate 'red liso'	94,32	22,6%	30,0%	142,33	23,5%	53,5%
Berenjena	36,76	-32,3%	-17,7%	44,15	-49,4%	-37,7%
Calabacín	22,38	-4,8%	-53,5%	33,68	1,5%	-57,0%
Pepino*	38,39	-30,6%	2,4%	53,96	80,0%	-17,9%
Pimiento**	79,12	4,0%	63,5%	128,92	1,6%	34,8%

*En el caso del pepino a salida de central sólo se contemplan variedades lisas, mientras en origen se incluyen todos los tipos y variedades.

** En el pimiento a salida central de acondicionamiento se recogen precios de todos los tipos y variedades, mientras en origen sólo refleja precios del pimiento verde italiano.

Precios medios nacionales:

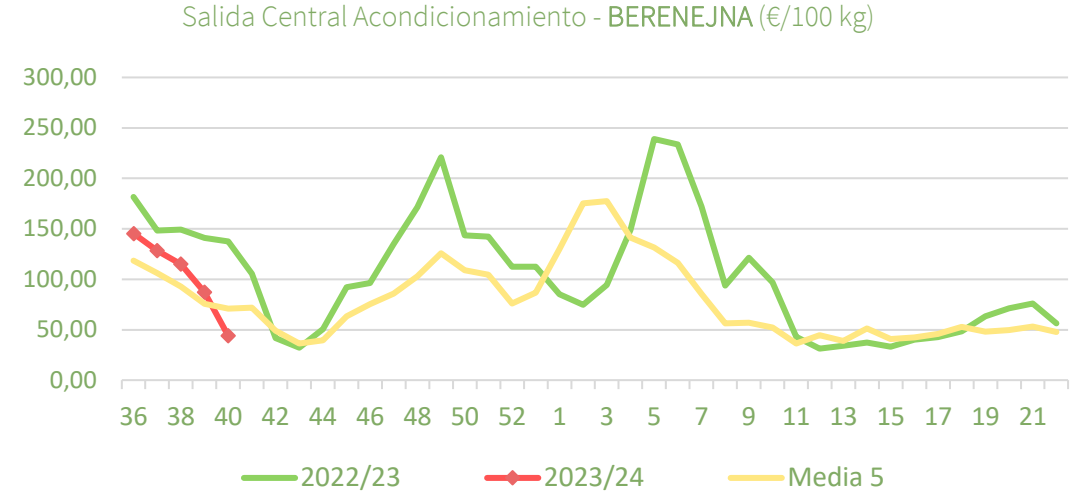
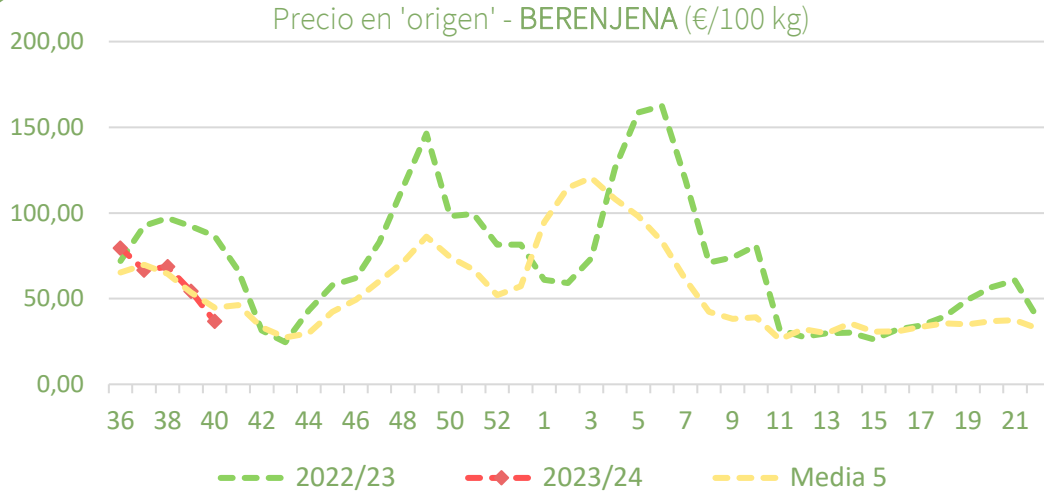




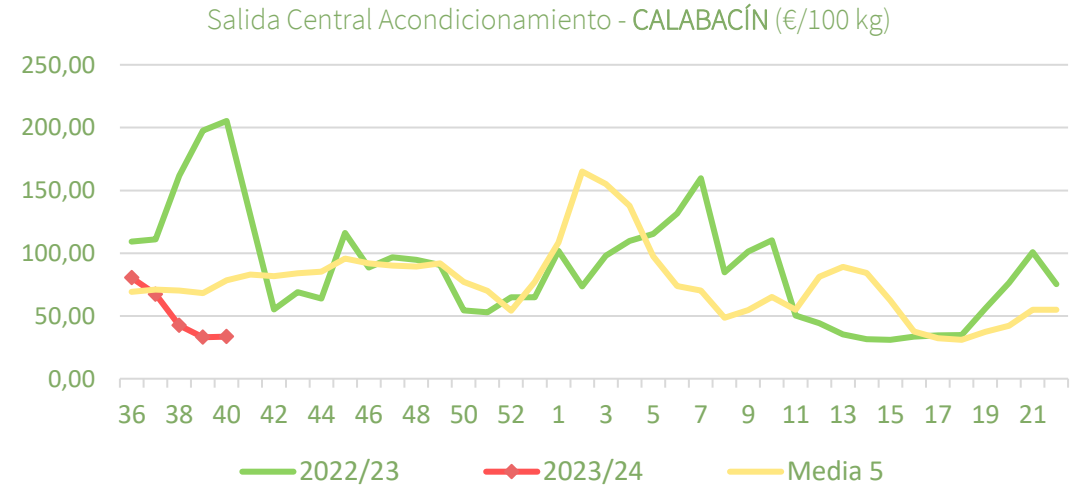
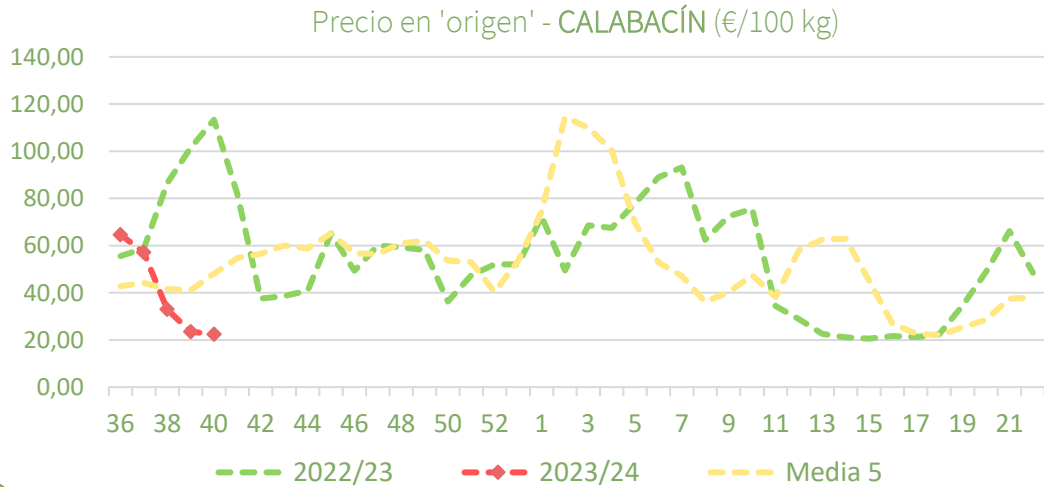
Inicio

Hortalizas de invernadero

Precios medios nacionales:



Precios medios nacionales:



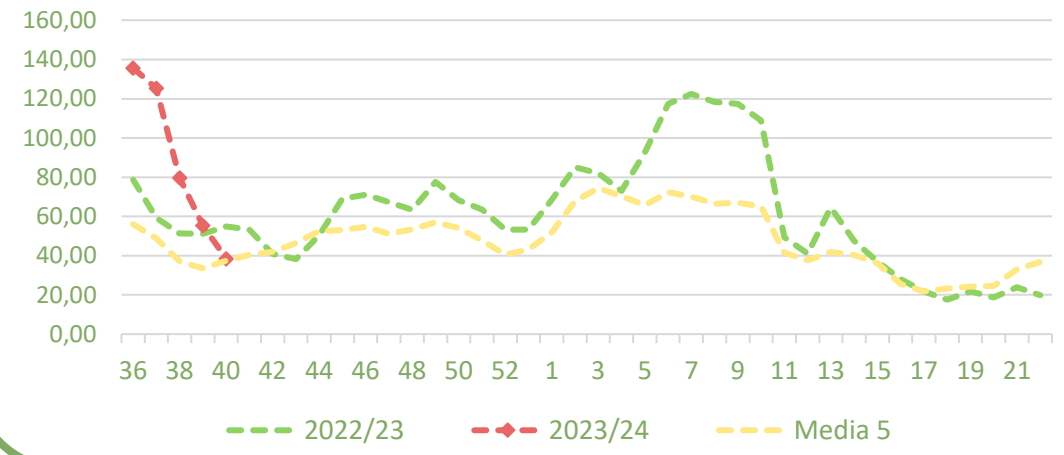


Inicio

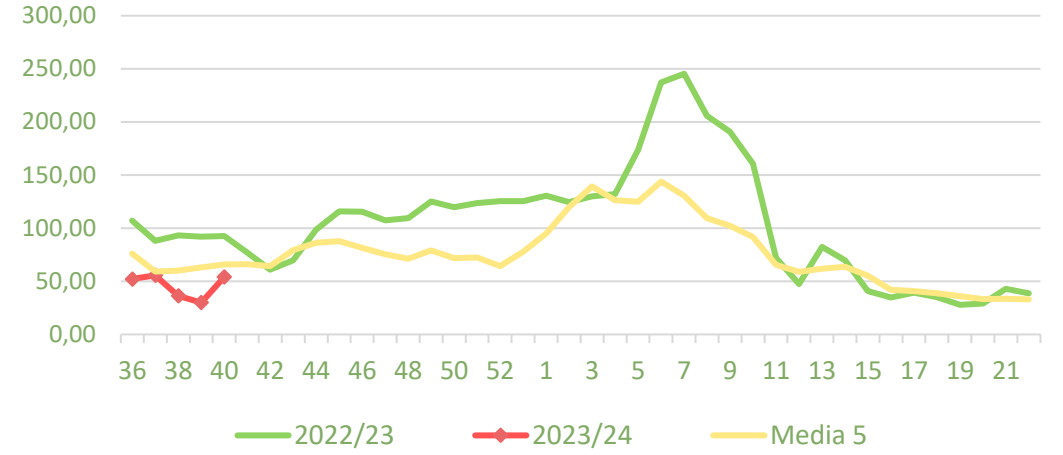
Hortalizas de invernadero

Precios medios nacionales:

Precio en 'origen' - PEPINO (€/100 kg)

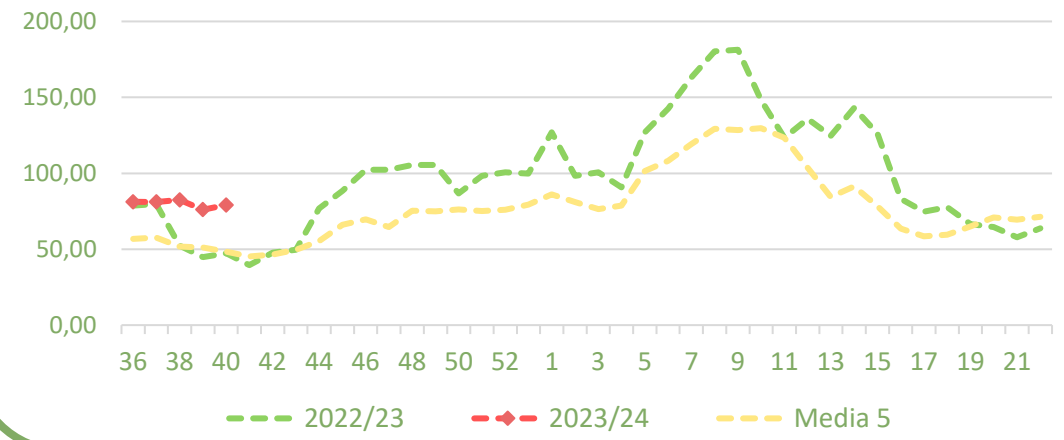


Salida Central Acondicionamiento - PEPINO (€/100 kg)

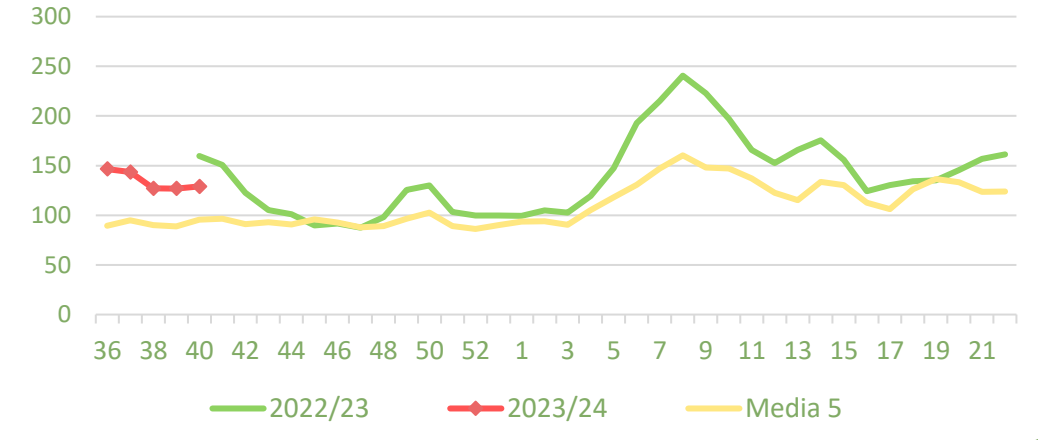


Precios medios nacionales:

Precio en 'origen' - PIMIENTO (€/100 kg)



Salida Central Acondicionamiento - PIMIENTO (€/100 kg)





Inicio

Hortalizas al aire libre

Resumen semanal:

- **LECHUGA:** descenso esta semana en origen de la variedad 'romana' (-4,5%) mientras que a la salida de central para el conjunto de variedades y tipos comerciales repunta un +0,8%.
- **BRÓCOLI:** primeros compases de campaña donde las cotizaciones de brócoli se reajustan a la baja esta semana con descensos en ambas posiciones, siendo más pronunciado en la posición más próxima al agricultor. Aun así, valores superiores a la media de campañas anteriores (+57,5% en origen y +67,8% a salida de central).
- **COLIFLOR:** ajuste al alza semana en ambas posiciones con cotizaciones por encima de la media en el arranque de campaña.
- **CEBOLLA:** descenso esta semana en origen (-4,4%) y a salida de central (-7,2%), aunque los precios se mantienen, de manera significativa, por encima de campañas anteriores. *Precio de campaña en origen (may-actualidad): +126% vs media 5.*
- **AJO:** precios similares a la semana anterior tanto en origen como a salida de central. *Precio campaña origen (may23-actualidad): +2,4% vs media 5*
- **ZANAHORIA:** repunte del 3,8% origen y también a la salida de central de acondicionamiento del 7,7%. Los precios continúan estando por encima de campañas anteriores a estas mismas fechas. *Precio campaña origen (ene23-actualidad): +13%.*

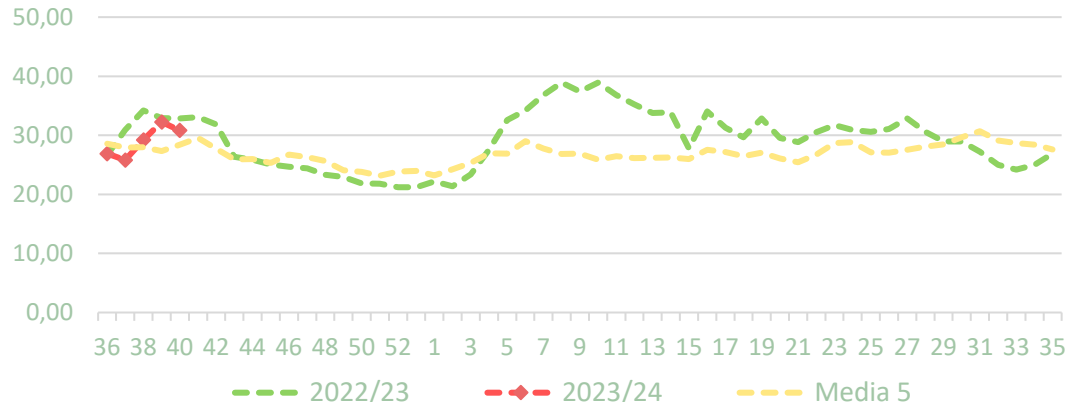
PRECIOS SEMANA 40/2023 del 02 al 08 de OCT de 2023

Productos	Origen (€/100kg)			Salida central Acondicionamiento (€/100kg)		
	Sem. Actual	Sem. Anterior (%)	Media 5 (%)	Sem. Actual	Sem. Anterior (%)	Media 5 (%)
Lechuga*	30,81	-4,5%	8,4%	82,54	0,8%	-10,0%
Brócoli	119,07	-26,7%	57,5%	166,78	-3,2%	67,8%
Coliflor	66,06	10,2%	6,9%	95,20	13,2%	11,5%
Cebolla	41,15	-4,4%	130,2%	56,83	-7,2%	67,2%
Ajo	148,55	-0,8%	8,6%			
Ajo 'Blanco'				211,44	-1,0%	5,7%
Ajo 'Morado'				228,67	0,5%	1,5%
Ajo 'Primavera'				211,44	-0,8%	18,9%
Zanahoria	28,51	3,8%	43,1%	48,23	7,7%	40,3%

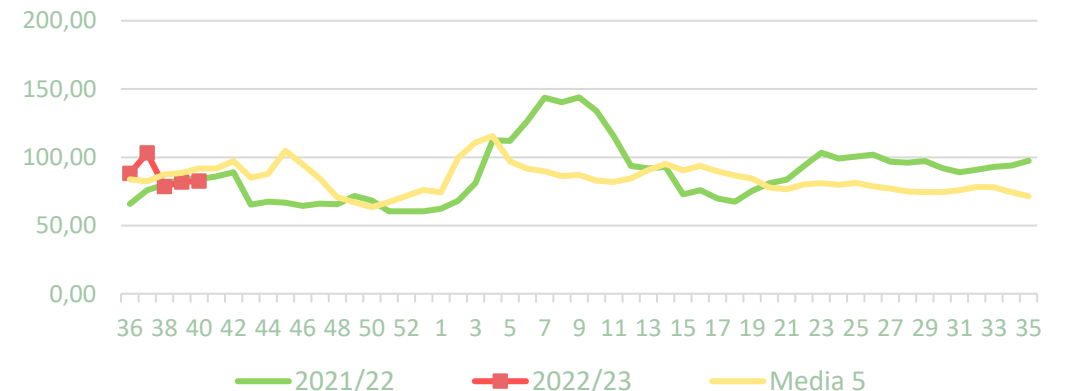
*Para lechuga en origen el dato se refiere a la variedad romana (€/100 ud) mientras a la salida de central de acondicionamiento el dato hace referencia al conjunto de tipos y variedades comerciales (€/100 kg de peso neto).

Precios medios nacionales:

Precio en 'origen' - LECHUGA 'romana' (€/100 ud)



Salida central acondicionamiento - LECHUGA (€/100kg)

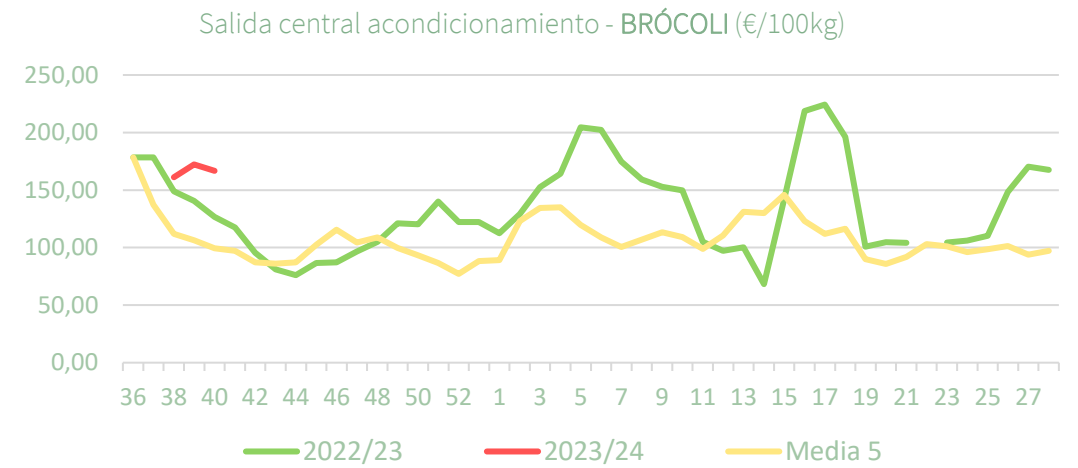
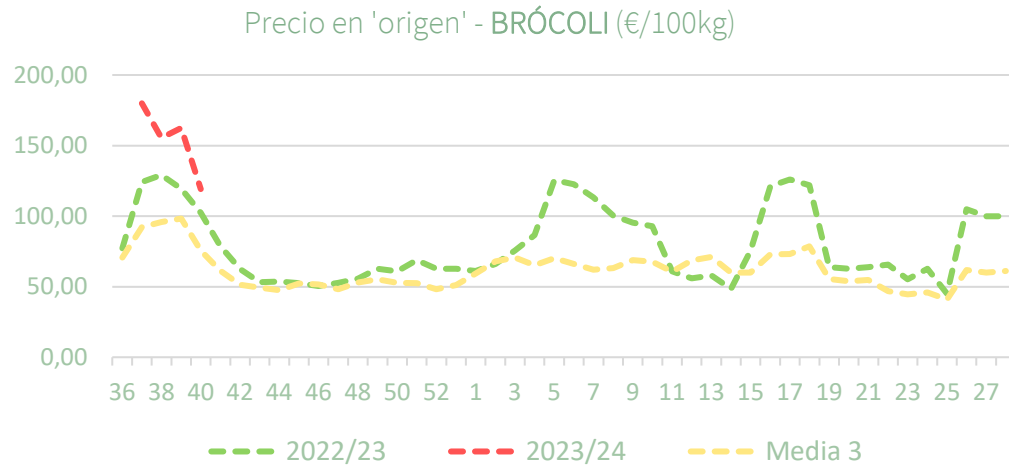




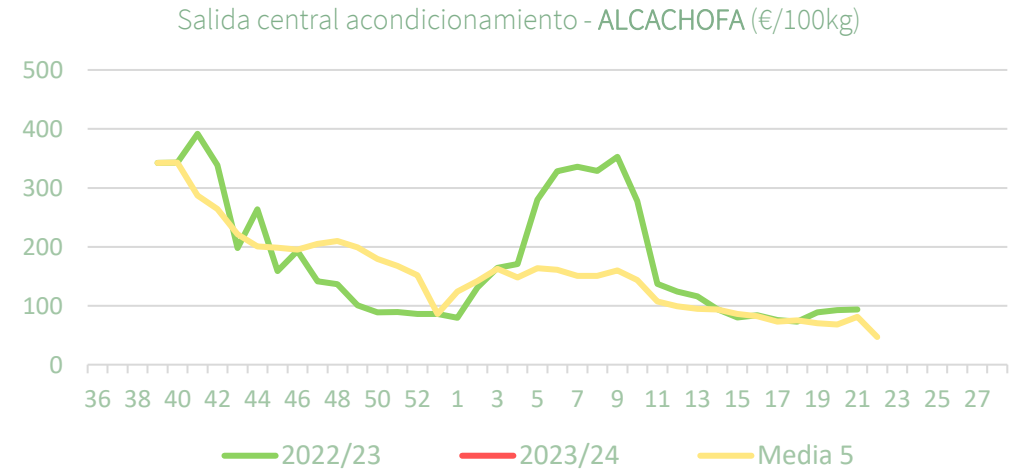
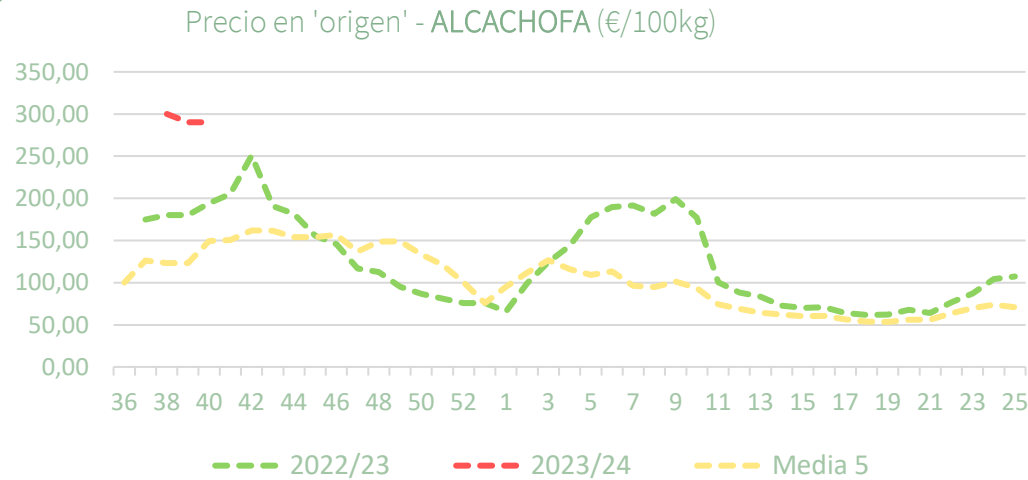
Inicio

Hortalizas al aire libre

Precios medios nacionales:



Precios medios nacionales:



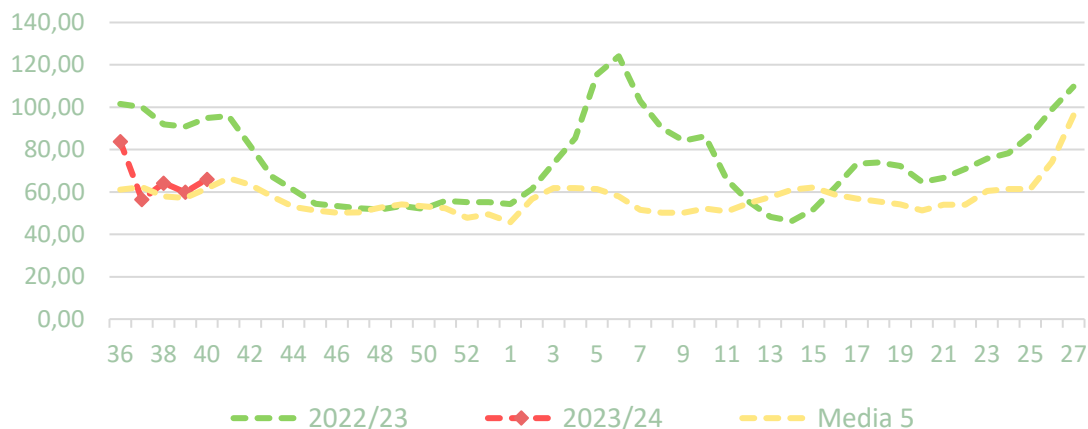


Inicio

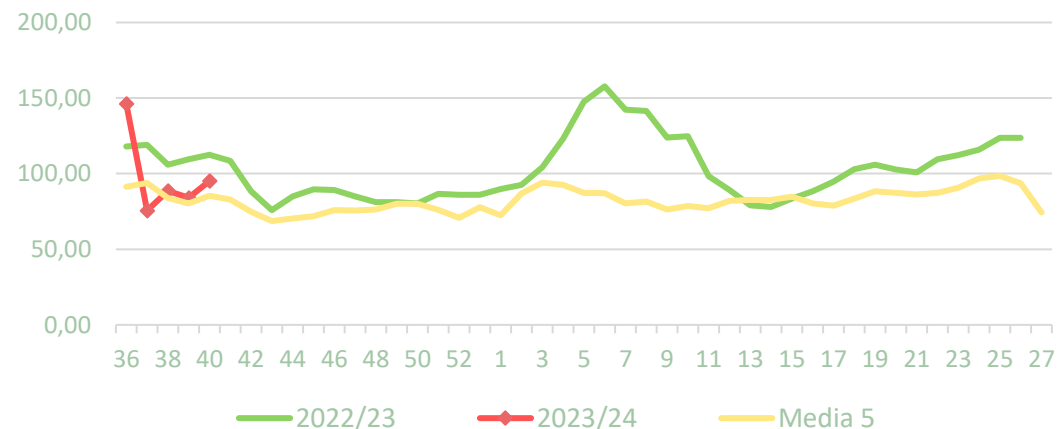
Hortalizas al aire libre

Precios medios nacionales:

Precio en 'origen' - COLIFLOR (€/100kg)

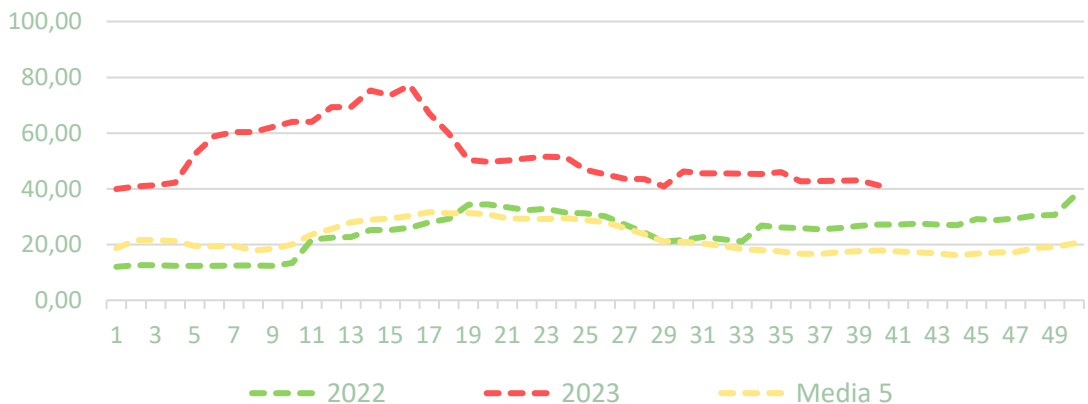


Salida central acondicionamiento - COLIFLOR (€/100kg)

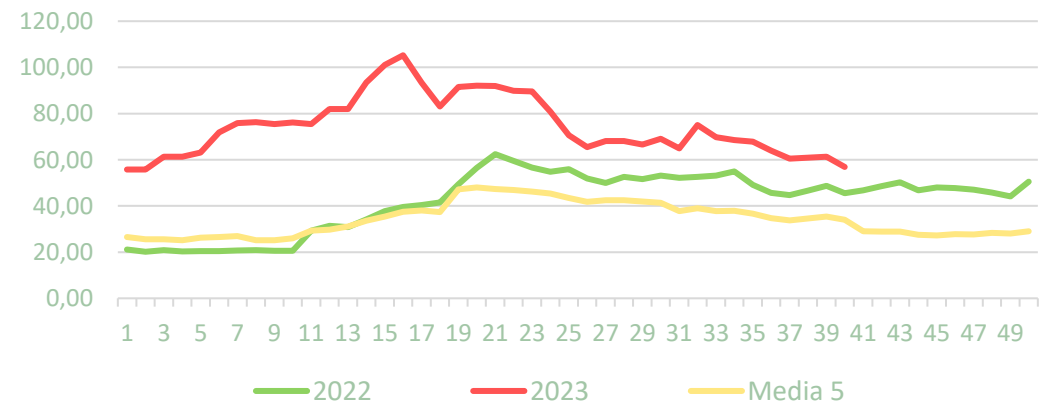


Precios medios nacionales:

Precio en 'origen' - CEBOLLA (€/100kg)



Salida central acondicionamiento - CEBOLLA (€/100kg)





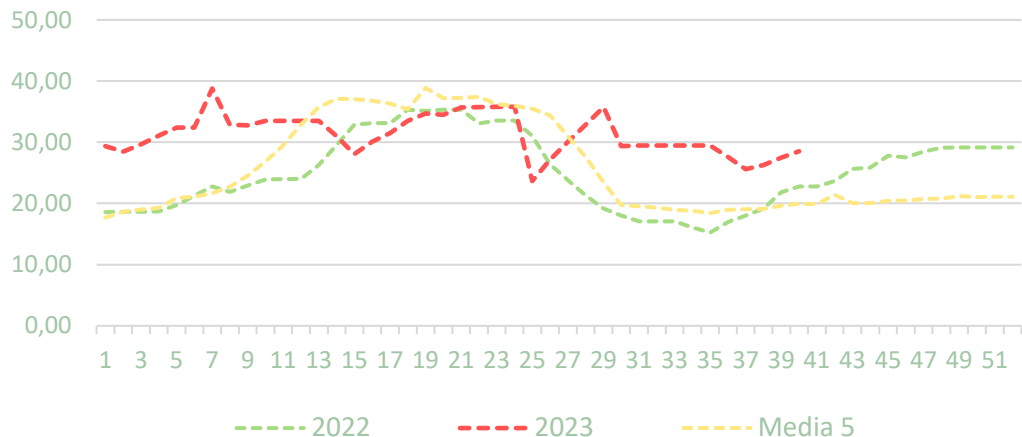
Inicio

Hortalizas al aire libre

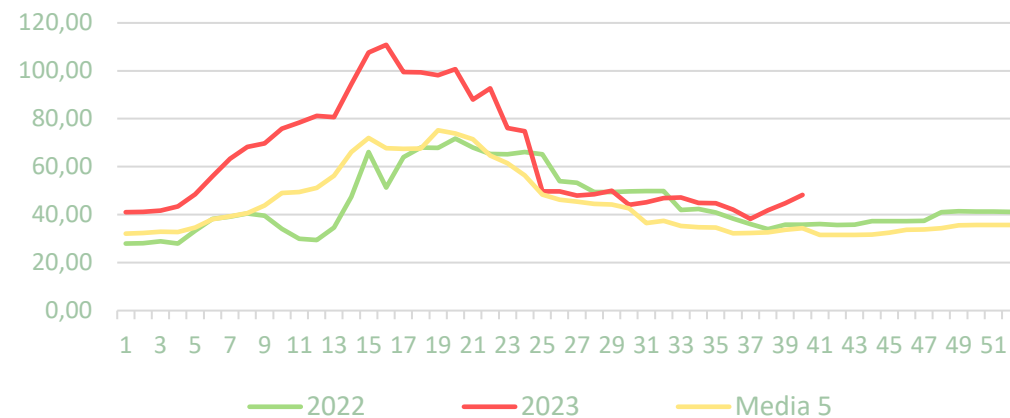
PRECIOS SEMANA 40/2023 del 02 al 08 de OCT de 2023

Precios medios nacionales:

Precio en 'origen' - ZANAHORIA (€/100kg)

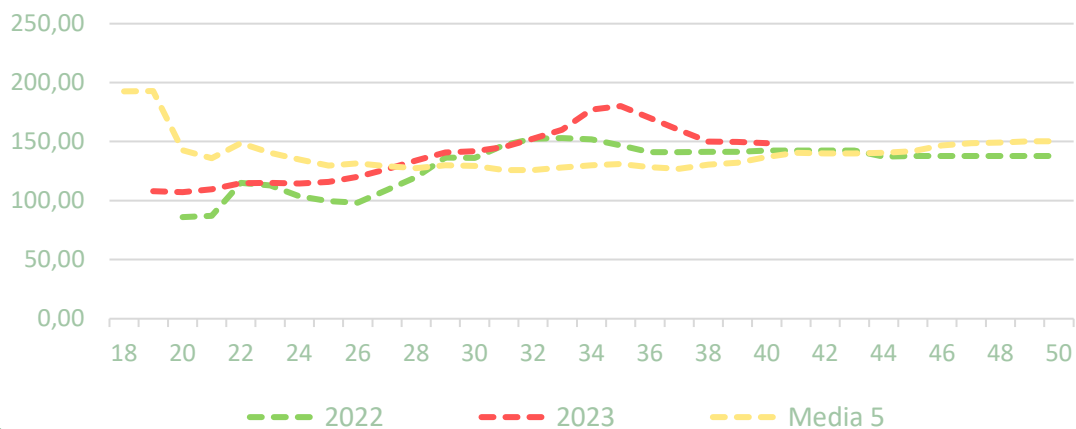


Salida central acondicionamiento - ZANAHORIA (€/100kg)

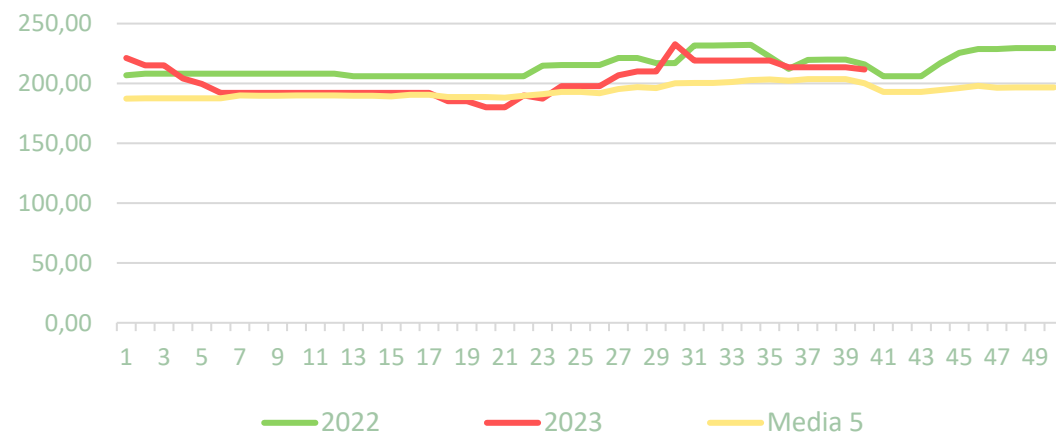


Precios medios nacionales:

Precio en 'origen' - AJO (€/100kg)



Salida central acondicionamiento - AJO BLANCO (€/100kg)



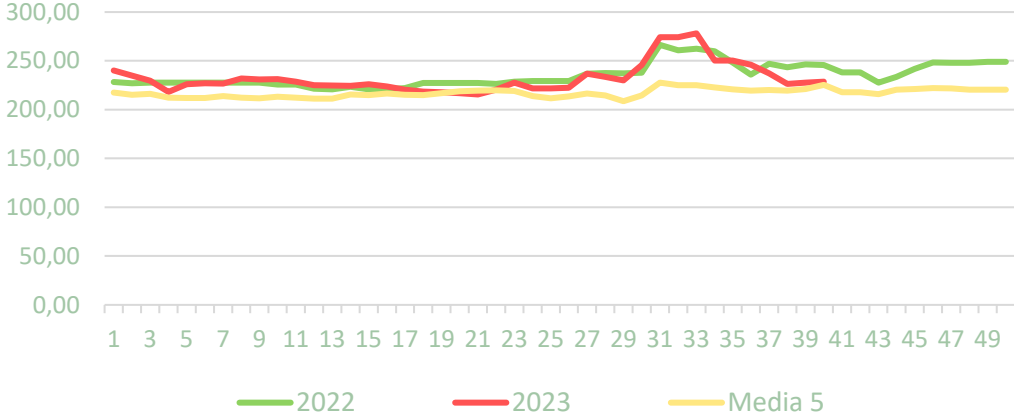


Inicio

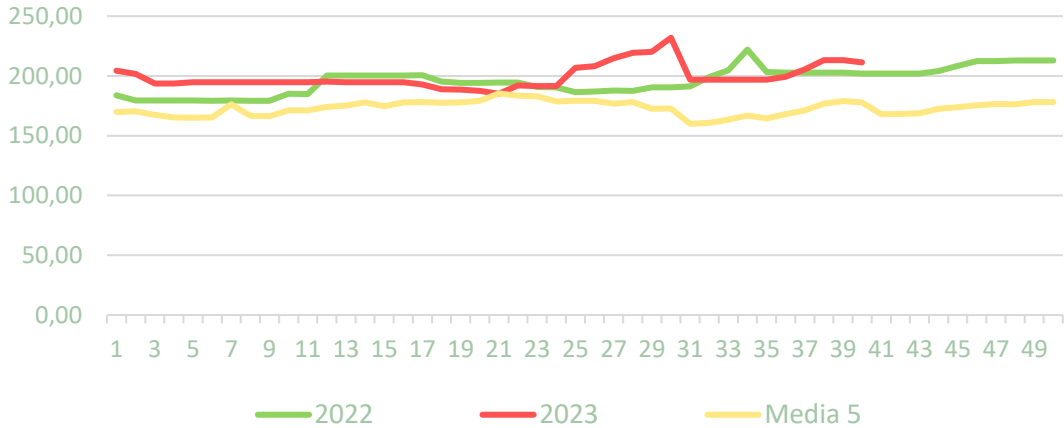
Hortalizas al aire libre

Precios medios nacionales:

Salida central acondicionamiento - AJO MORADO (€/100kg)



Salida central acondicionamiento - AJO PRIMAVERA (€/100kg)





Inicio

Melón y sandía

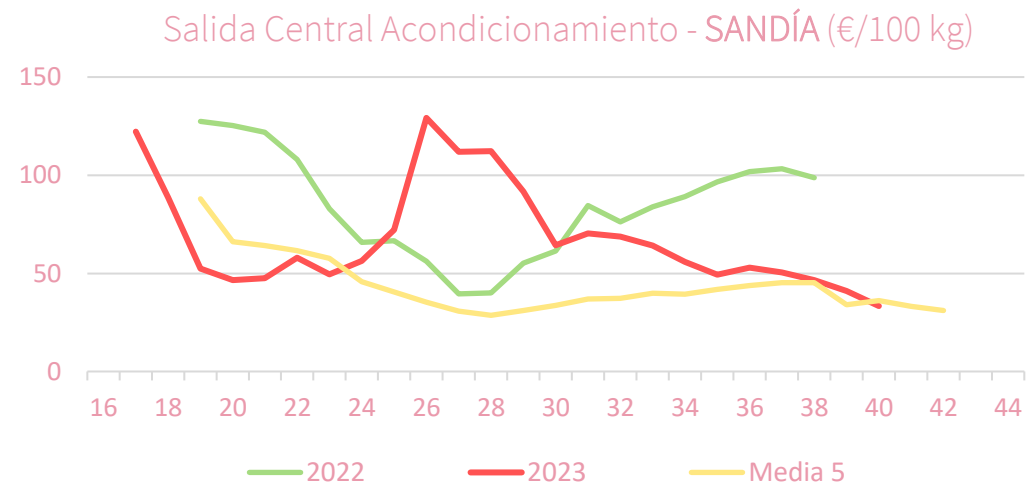
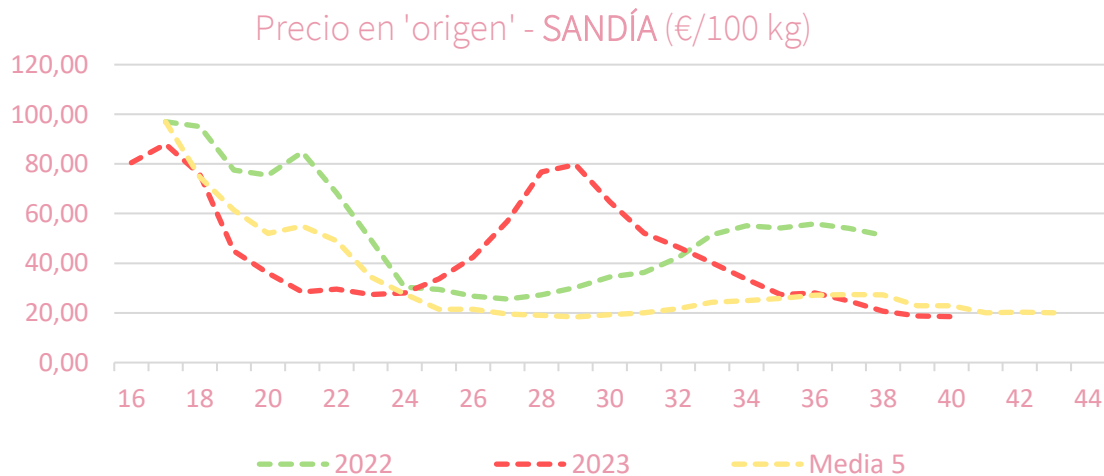
Resumen semanal:

- **MELÓN:** continúan las depreciaciones en origen (-8,4%), al igual que a salida de central donde vuelve a descender un 13,9%. En origen los precios caen por debajo de la media en el tramo final de campaña, aunque se mantienen por encima a salida de central. *Precio campaña origen (may23-actualidad): +41%.*
- **SANDÍA:** continúan igualmente los descensos en ambas posiciones: en origen se modera hasta un -1,9%, aunque no a salida de central con un descenso del -18,7%. Las cotizaciones a salida de central caen por debajo de la media un 7,8% y se unen a la situación en origen que se sitúa un 19,5% por debajo. *Precio campaña origen (may23-actualidad): +30%.*

PRECIOS SEMANA 40/2023 del 02 al 08 de OCT de 2023

Productos	Origen (€/100kg)			Salida central Acondicionamiento (€/100kg)		
	Sem. Actual	Sem. Anterior (%)	Media 5 (%)	Sem. Actual	Sem. Anterior (%)	Media 5 (%)
Melón	27,22	-8,4%	-19,8%	53,76	-13,9%	10,8%
Sandía	18,42	-1,9%	-19,5%	33,35	-18,7%	-7,8%

Precios medios nacionales:



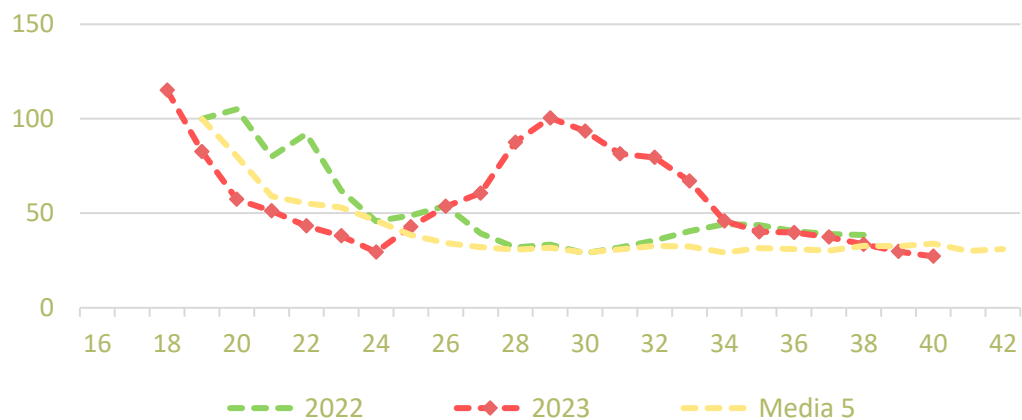


Inicio

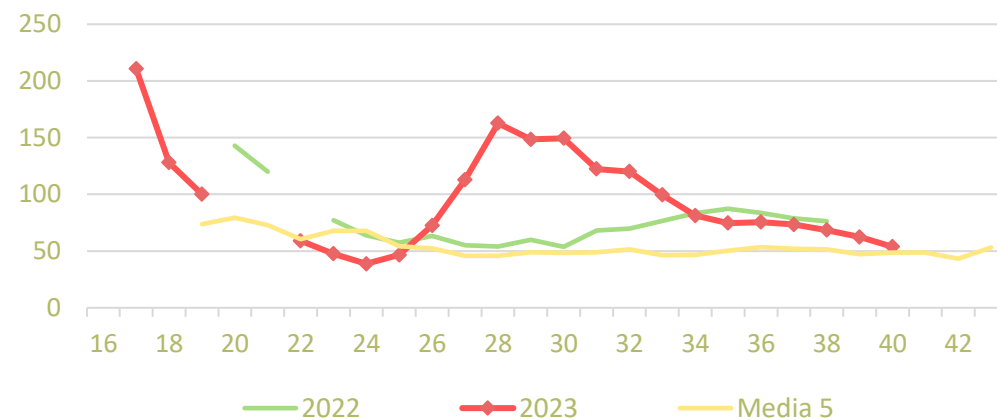
Melón y sandía

Precios medios nacionales:

Precio en 'origen' - MELÓN 'piel de sapo' (€/100 kg)



Salida Central Acondicionamiento - MELÓN (€/100 kg)





Inicio

Frutos secos

Resumen semanal:

- **ALMENDRA:** Regresan las cotizaciones en la Lonja de Reus., los precios crecen ligeramente para las variedades 'guara' y 'comuna' y en 'ecológico'. Se observan precios significativamente menores al inicio de campañas anteriores, para todos los tipos y variedades.
- **AVELLANA:** se retoman las cotizaciones de avellana que crecen un 2% respecto al valor de hace dos semanas
- **PISTACHO:** sin cambios en las cotizaciones de la Lonja de Reus y de la Lonja de Albacete. El pistacho variedad 'Kerman 20/22' sube respecto el final de la campaña pasada hasta los 8€/kg en la Lonja de Albacete grano lo que se traduce en un 14% más que la pasada campaña. En cambio, en la lonja de Reus, el precio es un 11% inferior a la media de las últimas cinco campañas.

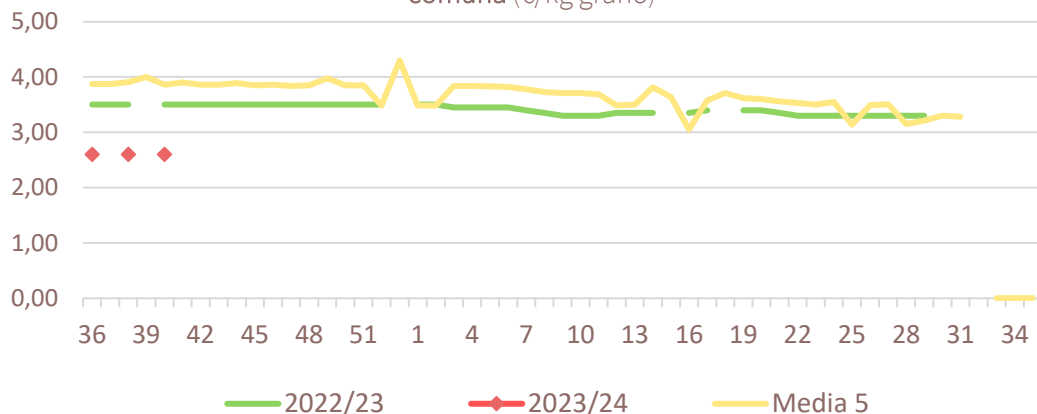
PRECIOS SEMANA 40/2023 del 02 al 08 de OCT de 2023

Productos		Salida Central Acondicionamiento – Lonja de Reus (€/100kg)			Salida central Acondicionamiento – Lonja de Albacete (€/100kg)		
		Sem. Actual	Sem. Anterior (%)	Media 5 (%)	Sem. Actual	Sem. Anterior (%)	Media 5 (%)
Almendra	Comuna	2,60	0,0%	-32,6%	3,00	1,7%	-27,9%
	Largueta	3,85	2,7%	-17,2%	4,40	0,0%	-12,7%
	Marcona	4,75	-4,0%	-18,1%	5,80	0,0%	-10,1%
	Guara	2,75	1,9%		3,10	1,6%	-27,7%
	'ecológico'	4,95	1,0%	-35,8%	5,15	1,0%	-38,6%
Avellana 'corriente'		4,03	2,2%	14,9%			
Pistacho (kerman 20/22)		4,50	0,0%	-10,6%	8,00	0,0%	

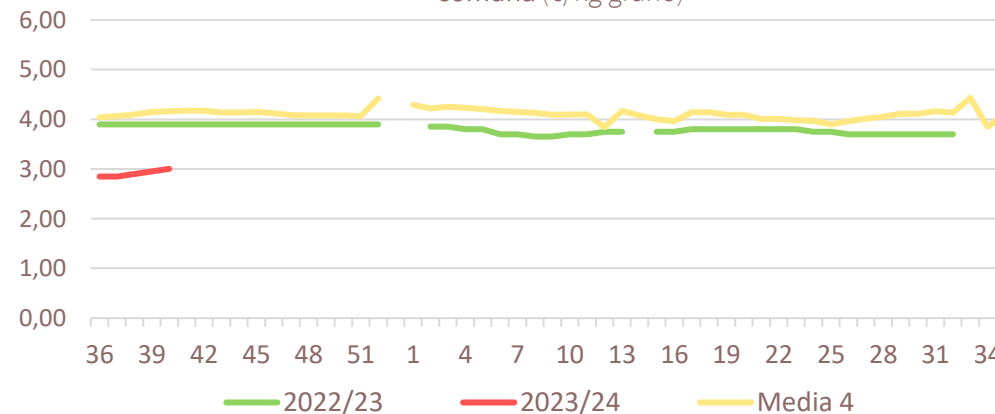
Variaciones en Lonja de Reus respecto a la semana 38

Precios medios nacionales:

Salida Central Acondicionamiento - Lonja de Reus - ALMENDRA comuna (€/kg grano)



Salida Central Acondicionamiento - Lonja de Albacete - ALMENDRA comuna (€/kg grano)

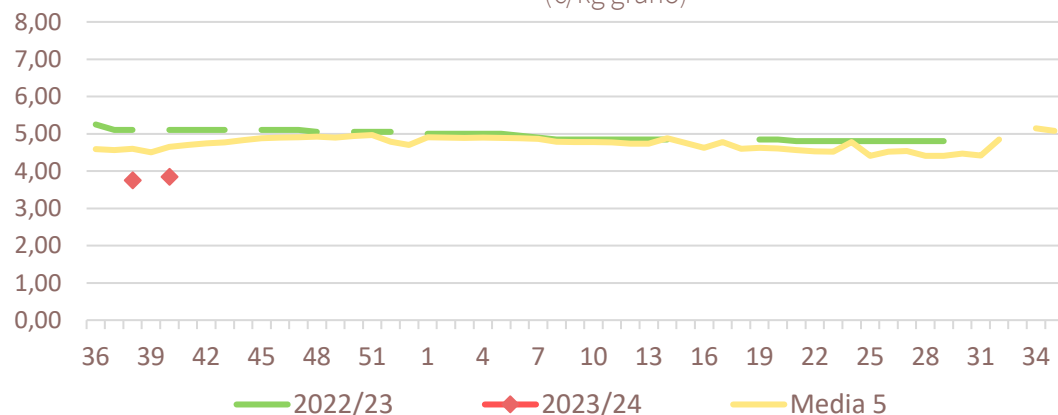




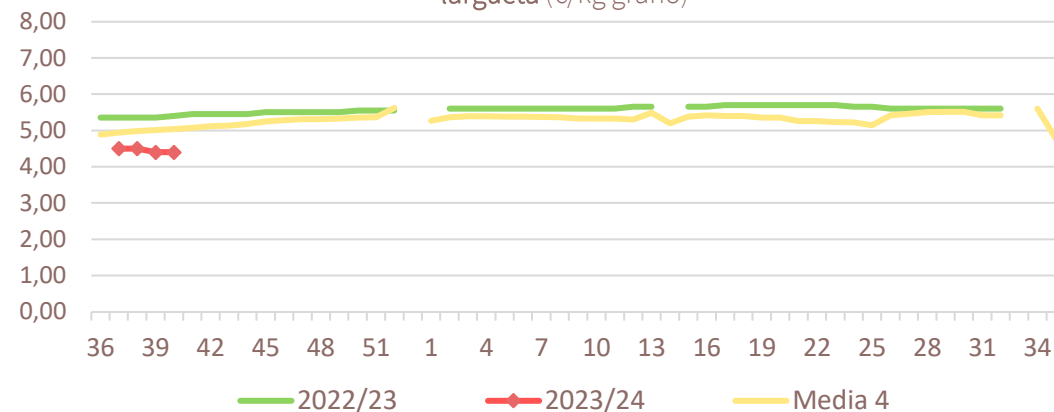
PRECIOS SEMANA 35/2022 del 29 de AGO al 04 de SEP 2022: Salida Centro de Acondicionamiento y Origen (Precio Medio Nacional)

Precios medios nacionales:

Salida Central Acondicionamiento - Lonja de Reus - ALMENDRA largueta (€/kg grano)

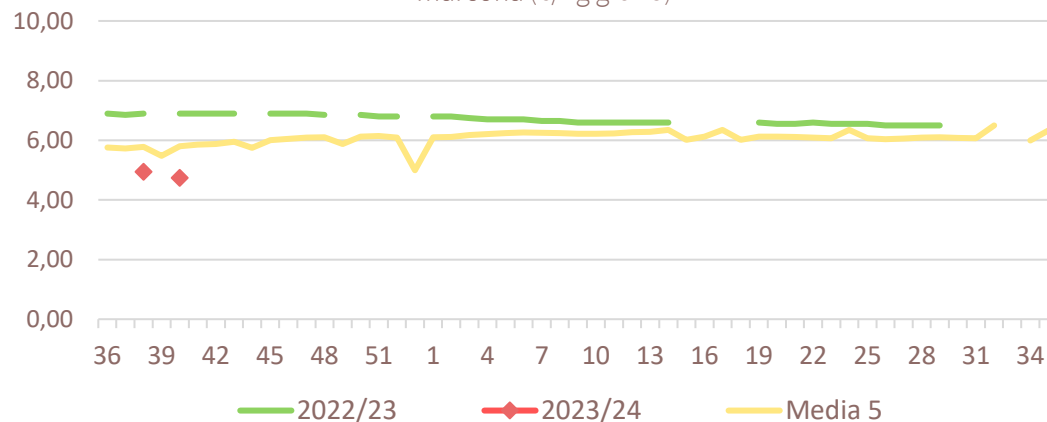


Salida Central Acondicionamiento - Lonja de Albacete - ALMENDRA largueta (€/kg grano)

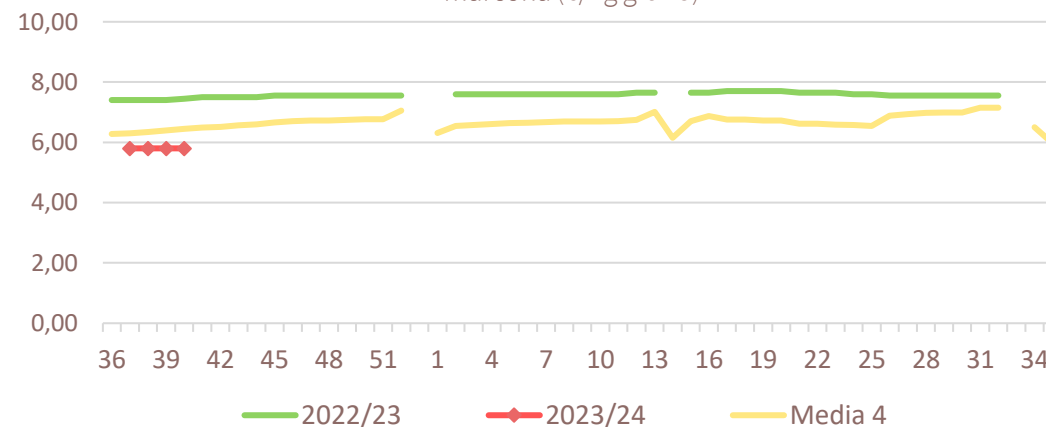


Precios medios nacionales:

Salida Central Acondicionamiento - Lonja de Reus - ALMENDRA marcona (€/kg grano)

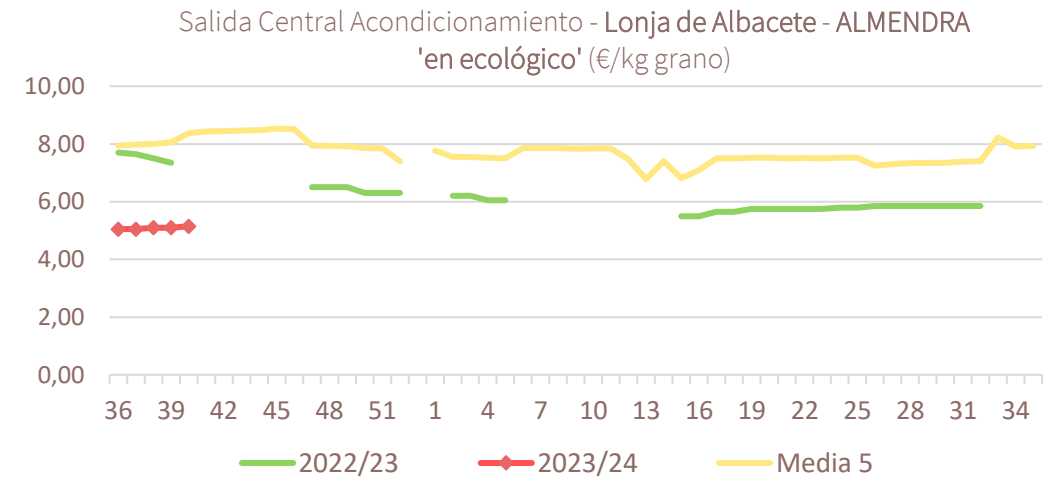
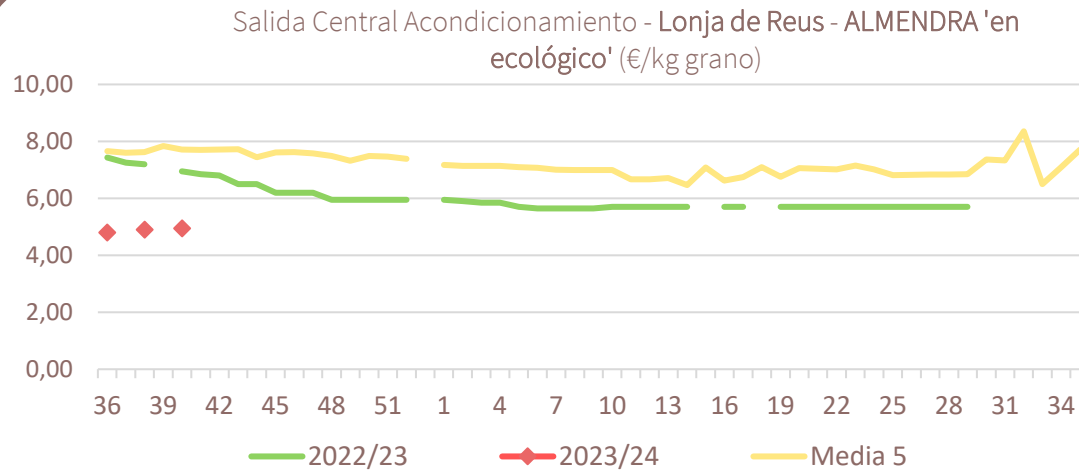


Salida Central Acondicionamiento - Lonja de Albacete - ALMENDRA marcona (€/kg grano)

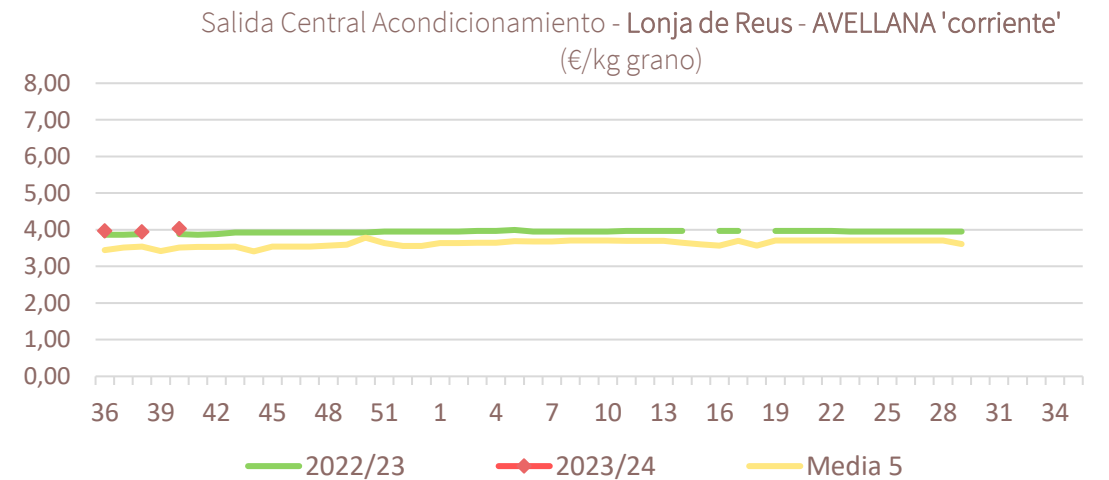
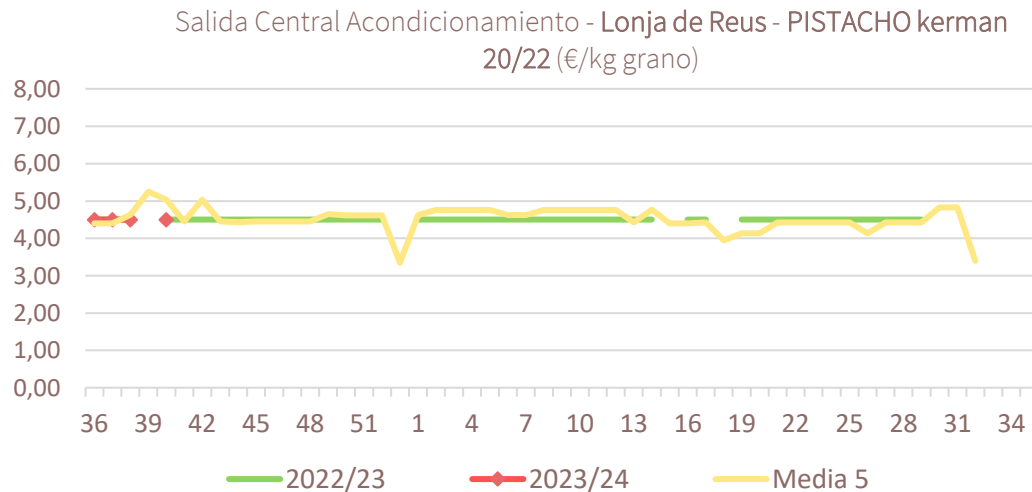




Precios medios nacionales:



Precios medios nacionales:





Inicio

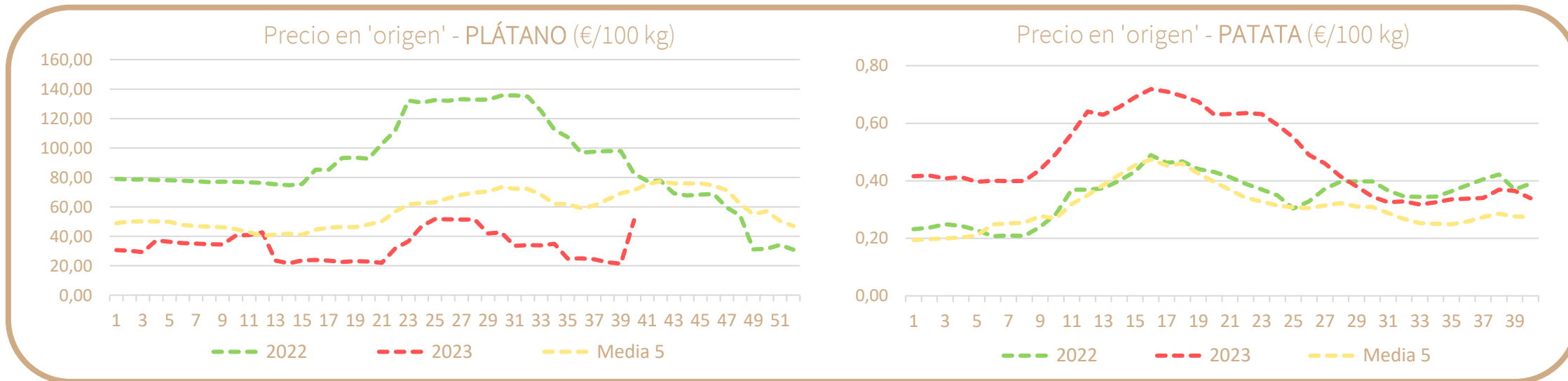
Otras frutas y hortalizas

Resumen semanal:

- **PLÁTANO:** importante incremento del precio del plátano nacional (+137,8%) superando los 50€/100kg cuando hace una semana a penas superaba los 21€/100kg Aún así en el global de campaña, el precio se aleja notablemente de los valores medios en un 28,7%. *Precio campaña en origen (enero-actualidad): -38% vs media 5.*
- **PATATA:** nuevo descenso consecutivo, esta vez mayor, del 7%. Los precios que se sitúan por encima de la media para este periodo de campaña en un 24% aproximadamente. *Precio campaña en origen (enero-actualidad): 53% vs media 5.*

Productos	Origen (€/100kg)		
	Sem. Actual	Sem. Anterior (%)	Media 5 (%)
Plátano	50,92	137,8%	-28,7%
Patata	0,34	-7,1%	23,9%

Precios medios nacionales:





 <p>GOBIERNO DE ESPAÑA</p>	<p>MINISTERIO DE AGRICULTURA, PESCA Y ALIMENTACIÓN</p>	<p>DIRECCIÓN GENERAL DE PRODUCCIONES Y MERCADOS AGRARIOS</p> <p>SUBDIRECCIÓN GENERAL DE FRUTAS Y HORTALIZAS Y VITIVINICULTURA</p>
---	--	---