



Cítricos



Frutas de pepita



Fruta de hueso



Frutos rojos



Hortalizas
invernadero



Hortalizas
al aire libre



Melón y sandía



Frutos secos



Otras frutas
y hortalizas

BOLETÍN SEMANAL DE PRECIOS DE FRUTAS Y HORTALIZAS

*SEMANA 42/2023
(16 – 22 de octubre)*

Titulares



GOBIERNO
DE ESPAÑA

MINISTERIO
DE AGRICULTURA, PESCA
Y ALIMENTACIÓN

DIRECCIÓN GENERAL
DE PRODUCCIONES Y MERCADOS
AGRARIOS

SUBDIRECCIÓN GENERAL
DE FRUTAS Y HORTALIZAS Y
VITIVINICULTURA



Cítricos

‘Fuerte incremento de las cotizaciones en campo de la satsuma, con el fin de la campaña en Valencia y al ganar peso Andalucía con cotizaciones más elevadas. Por el contrario, ajustes a la baja para el limón en campo con las primeras cotizaciones del “todo limón” en Murcia.’



Frutas de pepita

‘Continuamos una semana más con precios superiores a campañas anteriores, con un mercado europeo que prevé una menor oferta en manzanas por el descenso en Polonia y en peras por la menor producción de Italia. Incrementos esta semana en casi todas las posiciones y productos salvo ligeros descensos para pera ‘blanquilla’ y manzana ‘Royal Gala’ a salida de central.’



Hortalizas de invernadero

‘Semana de descensos generalizados salvo calabacín en origen. Destaca el descenso del tomate en origen y de la berenjena, producto que sigue descendiendo en origen y a salida de central de manera importante.’



Hortalizas al aire libre

'Semana de ajustes al alza para coliflor y brócoli, destacando este último que experimenta precios muy superiores en el inicio de campaña. Descensos para alcachofa y lechuga.'



Frutos secos

'Sin cotizaciones en la Lonja de Reus esta semana y pocos movimientos en la Lonja de Albacete. El sector continúa en las dinámicas de semanas anteriores con cotizaciones por debajo de la media.'



Otras frutas y hortalizas

'Nuevo repunte en las cotizaciones de plátano, aunque más moderado que en semanas anteriores, y situándose aún por debajo de valores medios. La patata experimenta un repunte tras varias semanas de descensos.'

Resumen semanal:

- NARANJAS:** nuevo y consecutivo incremento del 3,2% en las cotizaciones en campo de la naranja del grupo 'navel', situándose un 59,3% por encima de la media. A salida de centro de acondicionamiento descenso (-1,4%) respecto a la primera cotización de la semana pasada, situándose cerca de un 40% por encima de la media para esta misma semana. En ambos casos son las cotizaciones más altas de las últimas diez campañas para esta semana.
- PEQUEÑOS CÍTRICOS:**
 - Satsumas:** fuerte subida en campo (+27,1%) en la medida que se pone fin a la campaña en Valenciana y gana peso Andalucía, situándose un 57% por encima del medio semanal y siendo el más alto de las campañas para los que se dispone de información. A salida de central nuevo ascenso (+1,6%), posicionándose un 41% por encima del medio semanal y el más alto de las últimas diez campañas.
 - Clementinas:** leve descenso en campo (-0,4%), cuyo precio es un 46,5% superior al medio. A salida de central, también ajuste a la baja del 2,7%, con un valor superior al medio en un 28%. En ambos casos son las cotizaciones más altas de las últimas diez campañas por estas fechas.
 - Mandarinas:** descenso del 5,2% en campo, siendo un 27% superior al precio medio de esta semana. Primera cotización a salida de central.
- LIMÓN:** descenso del precio del limón tipo "fino" en campo (-10%) con el inicio de las cotizaciones del "todo limón" en Murcia, cuyo valor pasa a ser un 2,5%, superior a la media. A salida de central las cotizaciones se mantienen similares a la semana pasada (-0,2%), con un precio un 11,6% por encima de la media, y el más alto de las últimas siete campañas por estas fechas.

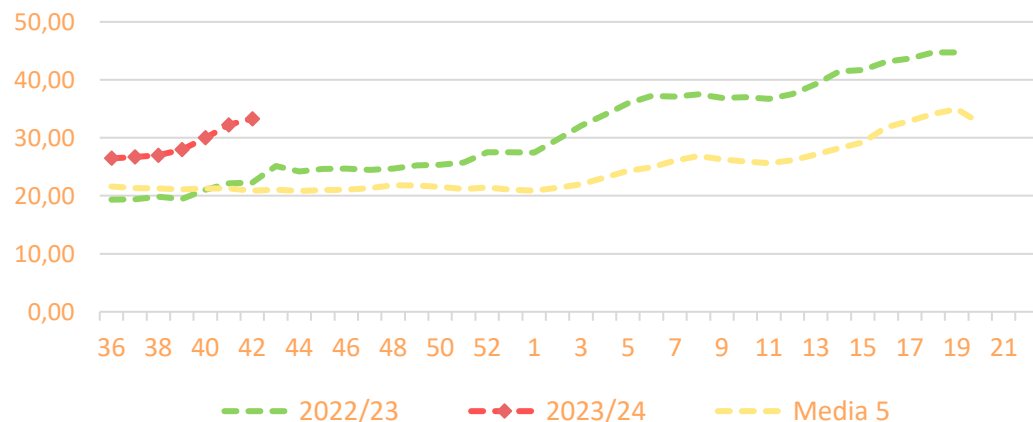
PRECIOS SEMANA 42/2023 del 16 al 22 de OCT de 2023

Productos	Origen* (€/100kg)			Salida central Acondicionamiento (€/100kg)		
	Sem. Actual	Sem. Anterior (%)	Media 5 (%)	Sem. Actual	Sem. Anterior (%)	Media 5 (%)
Naranja tipo 'navel'	33,29	3,2%	59,3%	87,22	-1,4%	39,8%
Satsumas	35,75	27,1%	57,0%	91,08	1,6%	40,9%
Clementinas	53,37	-0,4%	46,5%	134,33	-2,7%	28,0%
Mandarinas	40,13	-5,2%	27,0%	120,00		66,7%
Limón	46,84	-10,0%	2,5%	132,50	-0,2%	11,6%

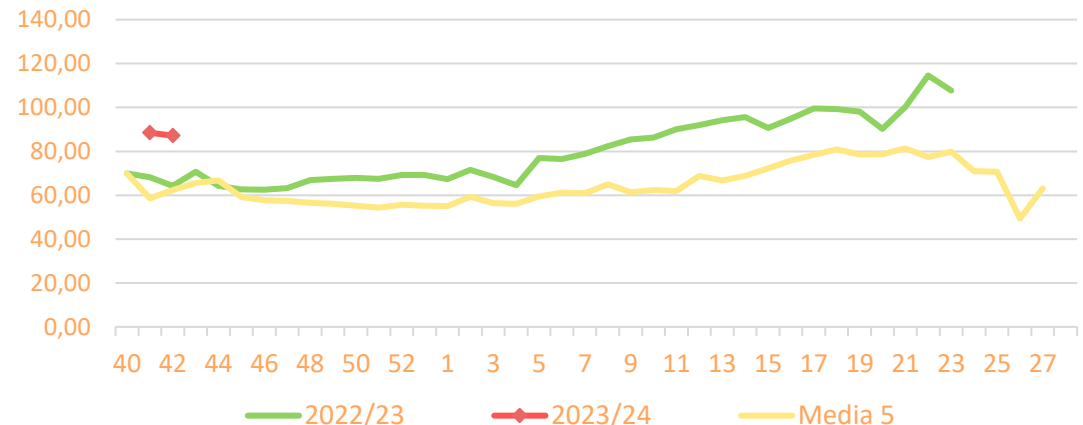
*El precio en origen, que se refiere a las cotizaciones en la posición más próxima al agricultor, en cítricos recoge precio "en árbol".

Precios medios nacionales:

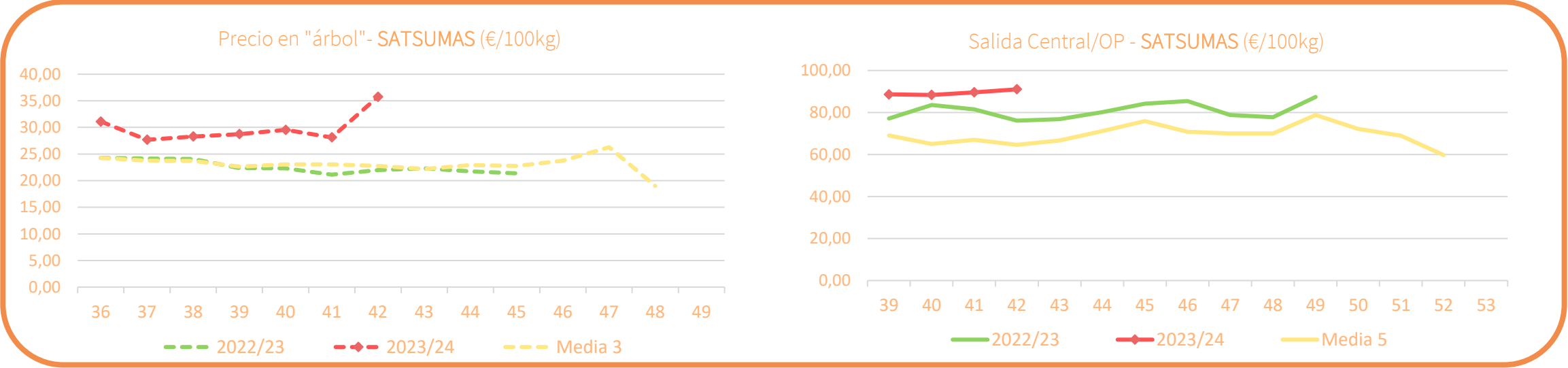
Precio en 'origen' - NARANJA 'navel' (€/100kg)



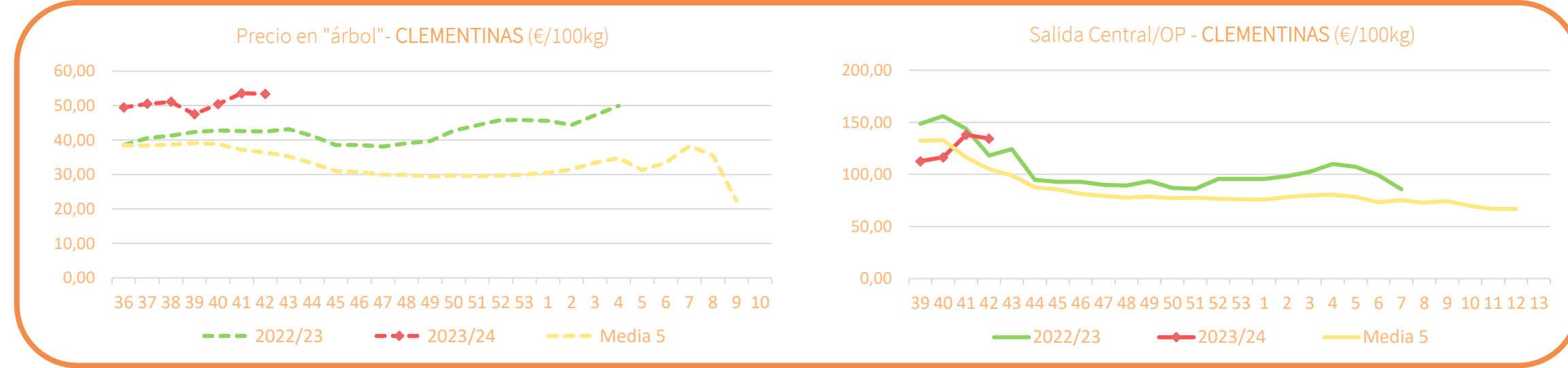
Salida Centro Acondicionamiento - NARANJA 'navel' (€/100kg)



Precios medios nacionales:



Precios medios nacionales:



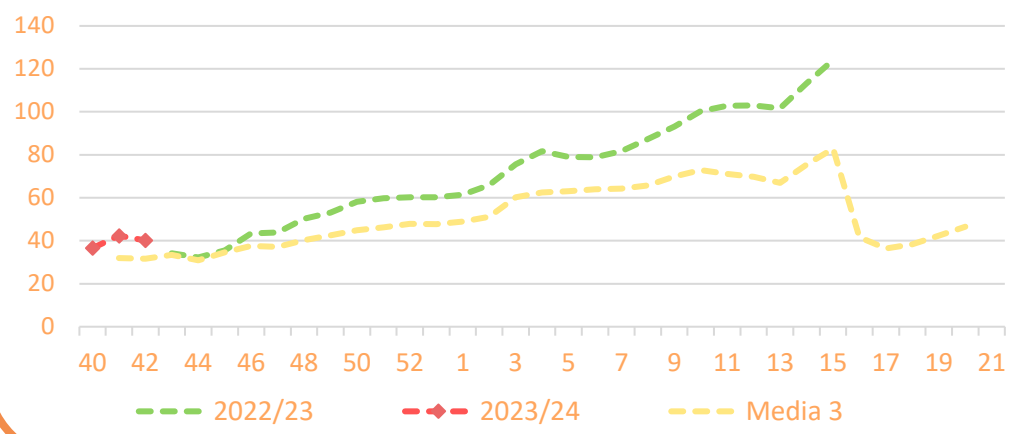


Inicio

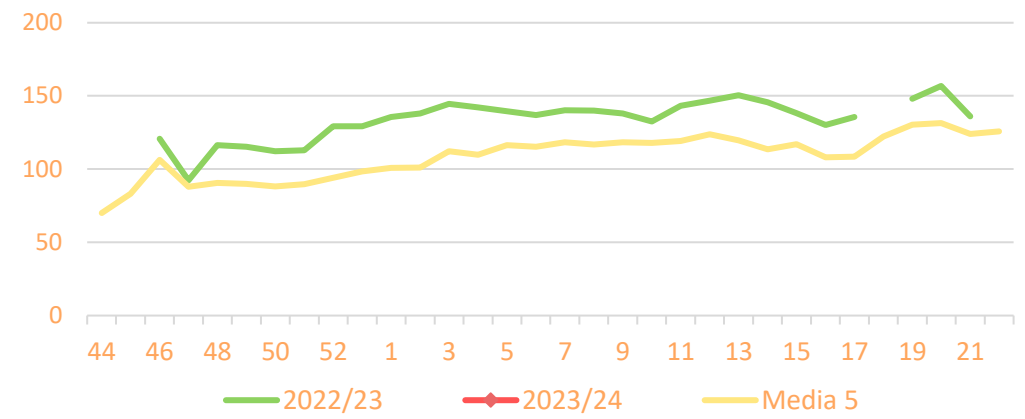
Cítricos

Precios medios nacionales:

Precio en 'origen' - MANDARINAS (€/100kg)

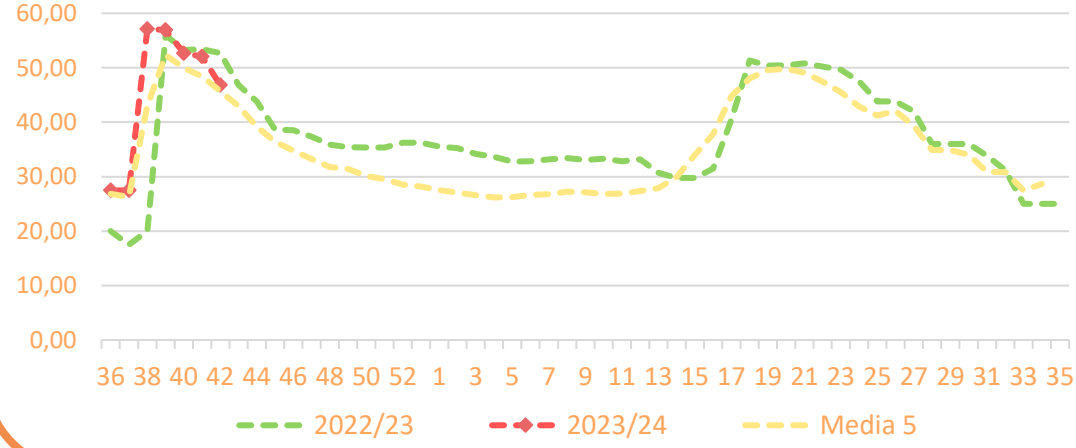


Salida Centro Acondicionamiento - MANDARINAS (€/100kg)

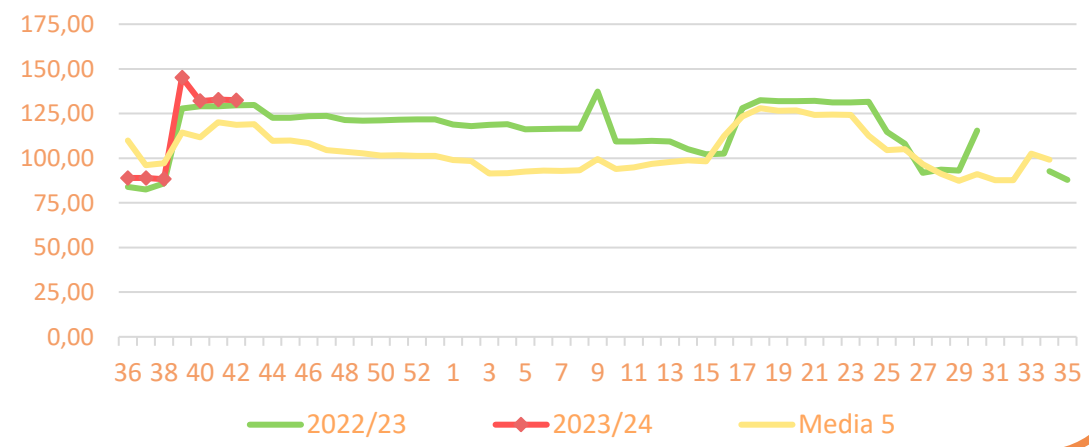


Precios medios nacionales:

Precio en 'origen' - LIMÓN (€/100kg)



Salida Centro Acondicionamiento - LIMÓN (€/100kg)



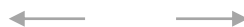
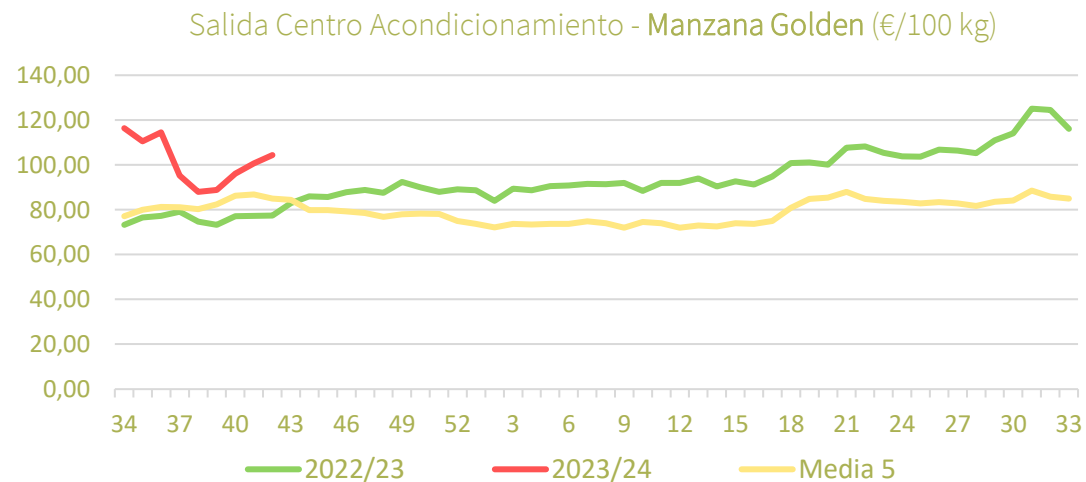
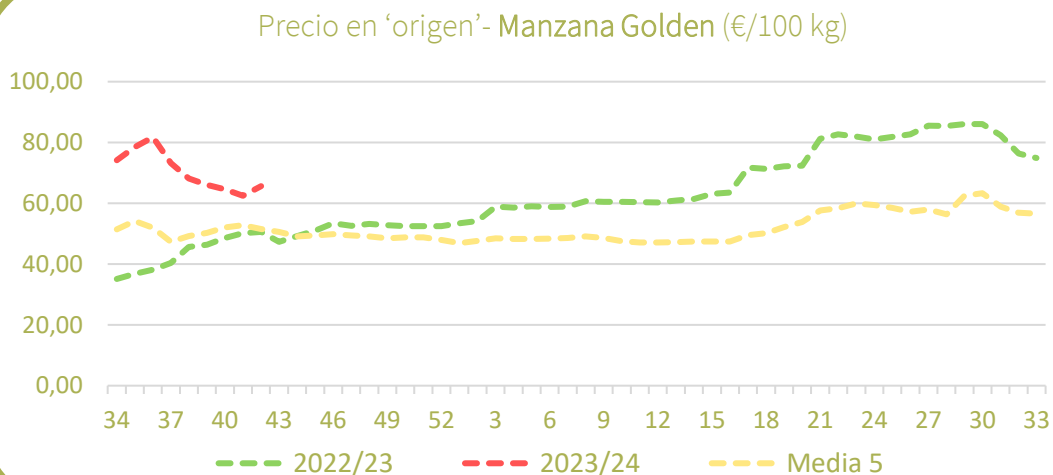


Resumen semanal:

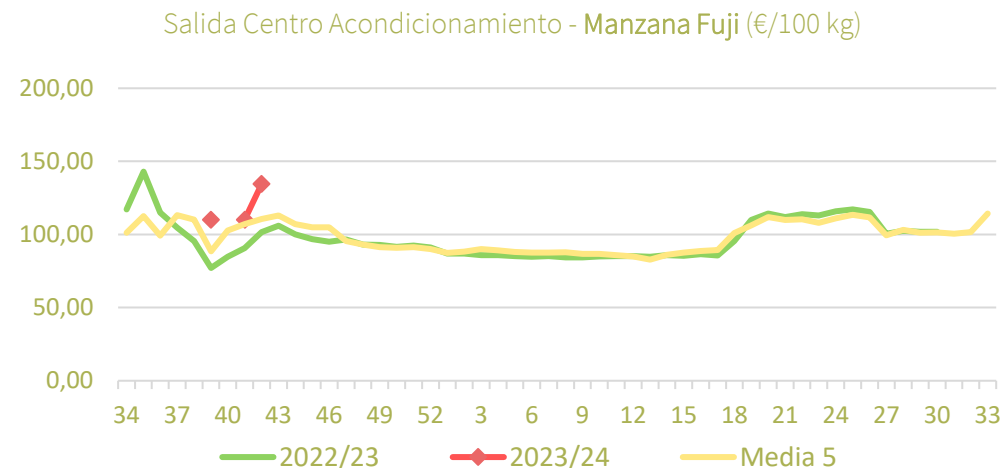
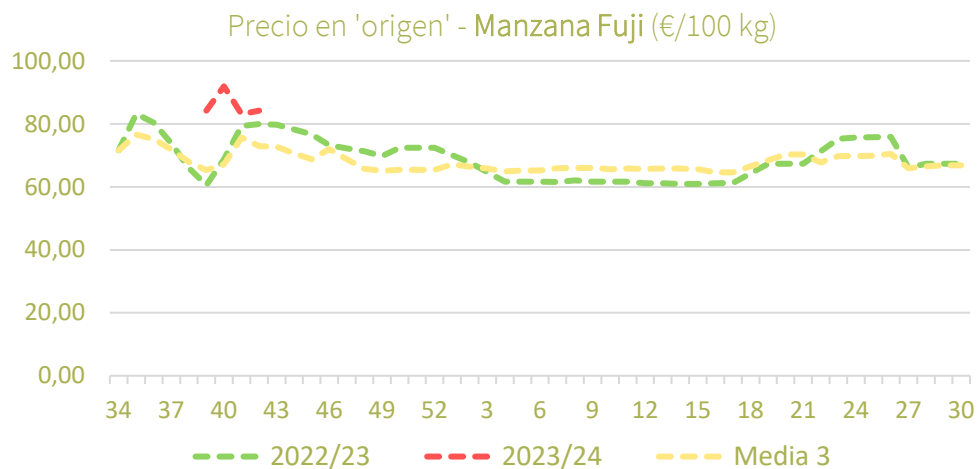
- **MANZANA GOLDEN:** tras varias semanas de descenso, repunte en origen (+5,1%) y a salida de central (+3,6%). Los precios se mantienen por encima de campañas pasadas tanto en origen como a salida de central.
- **MANZANA FUJI:** también repunte esta semana en origen moderado (+1,4%) mientras que, a salida de central, se produce un fuerte incremento de la cotización (+22,2%). Precios por encima de la media en ambas posiciones.
- **MANZANA ROYAL GALA:** ligera subida en origen y descenso ligero a salida de central del 1% ajustándose los precios en valores superiores, en ambas posiciones, al inicio de las pasadas campañas.
- **PERA CONFERENCIA:** ligero repunte también en origen y a salida de central. Las cotizaciones de nueva campaña, siguiendo la dinámica de toda la fruta de pepita, presenta valores superiores tanto en origen como a salida de central.
- **PERA BLANQUILLA:** En origen, recuperación de la cotización (+6%) alcanzando un precio un 29,6% por encima de la media, mientras que a salida de central vuelve a descender moderadamente (-2,6%) ajustándose un 15% por encima de la media a esta semana.

Productos	Origen (€/100kg)			Salida central Acondicionamiento (€/100kg)		
	Sem. Actual	Sem. Anterior (%)	Media 5 (%)	Sem. Actual	Sem. Anterior (%)	Media 5 (%)
Golden	65,66	5,1%	27,5%	104,34	3,6%	22,7%
Fuji	84,24	1,4%	15,6%	134,40	22,2%	21,5%
Gala	65,61	1,8%	29,3%	103,54	-1,0%	47,9%
Conferencia	76,25	1,3%	9,5%	117,26	3,4%	32,9%
Blanquilla	74,32	6,0%	29,6%	108,38	-2,6%	15,1%

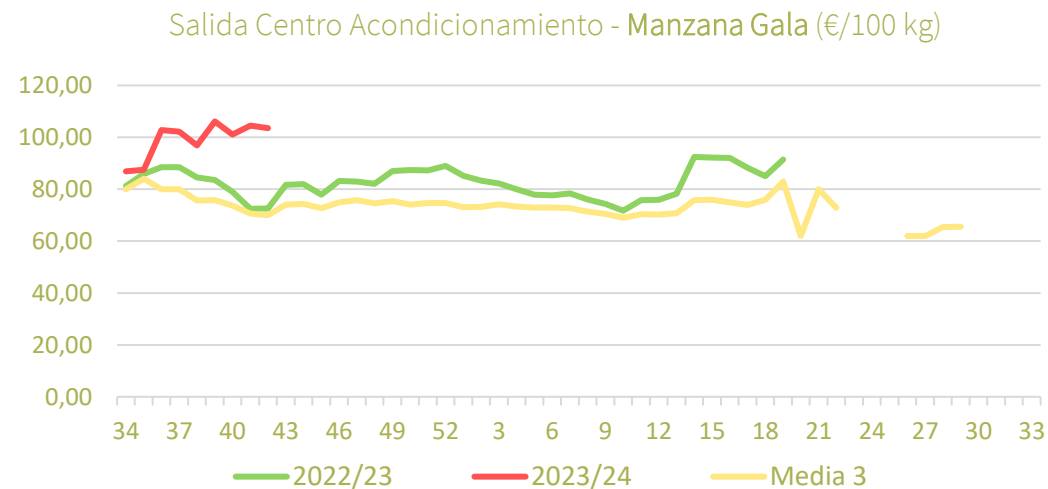
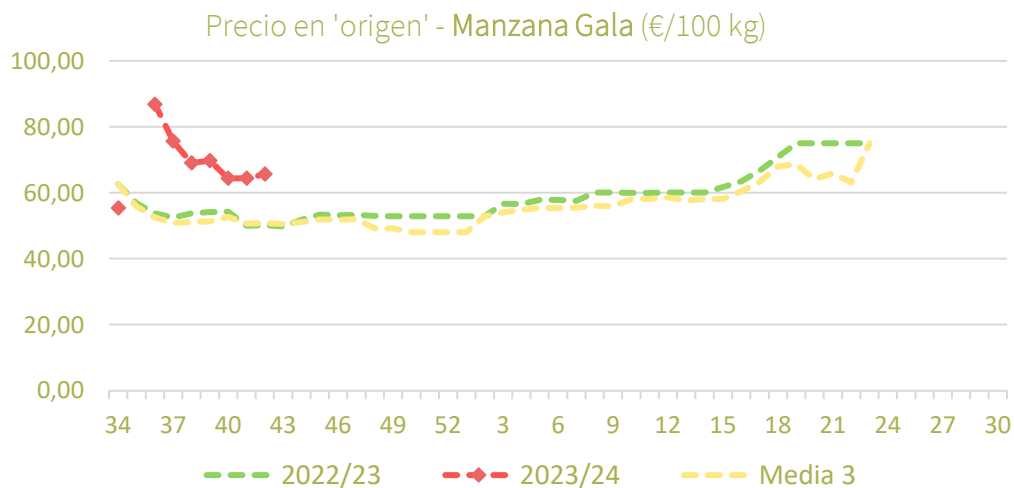
Precios medios nacionales:



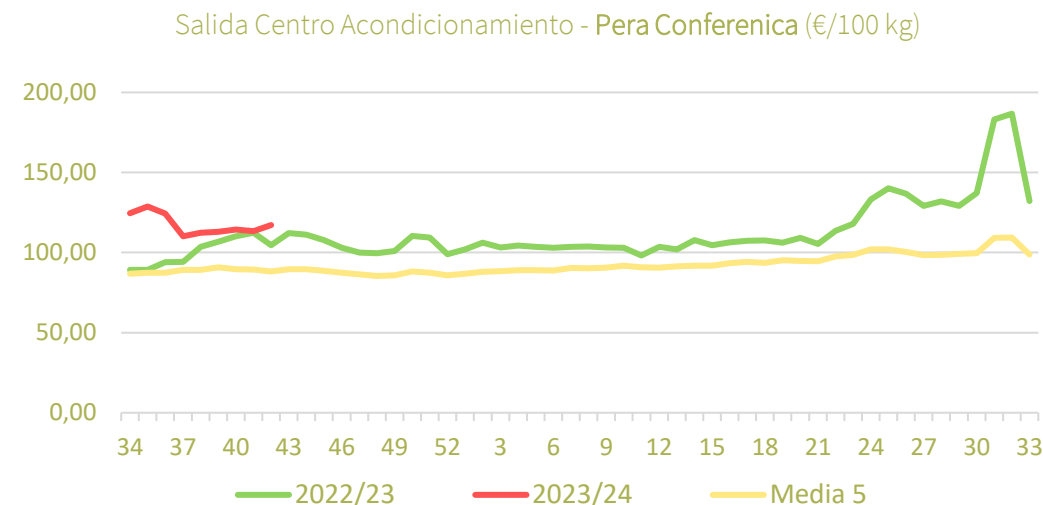
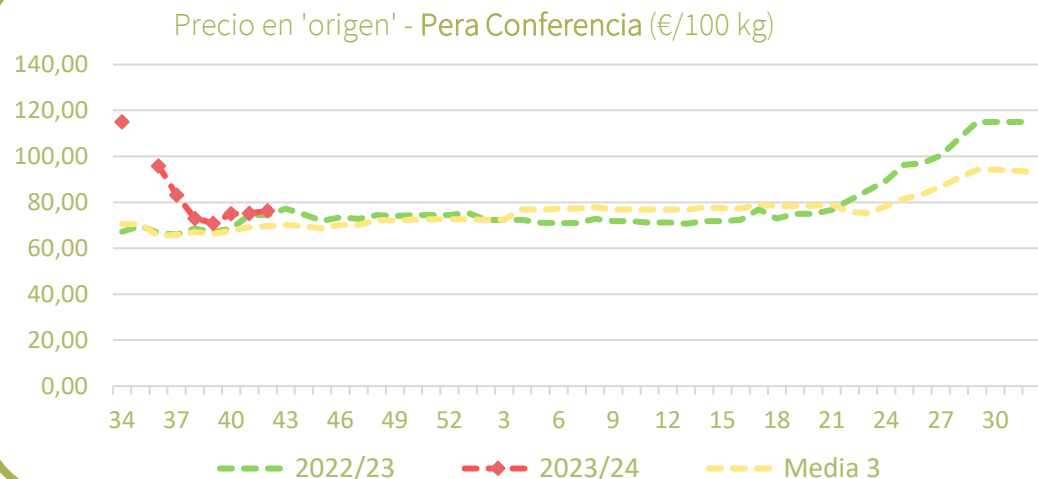
Precios medios nacionales:



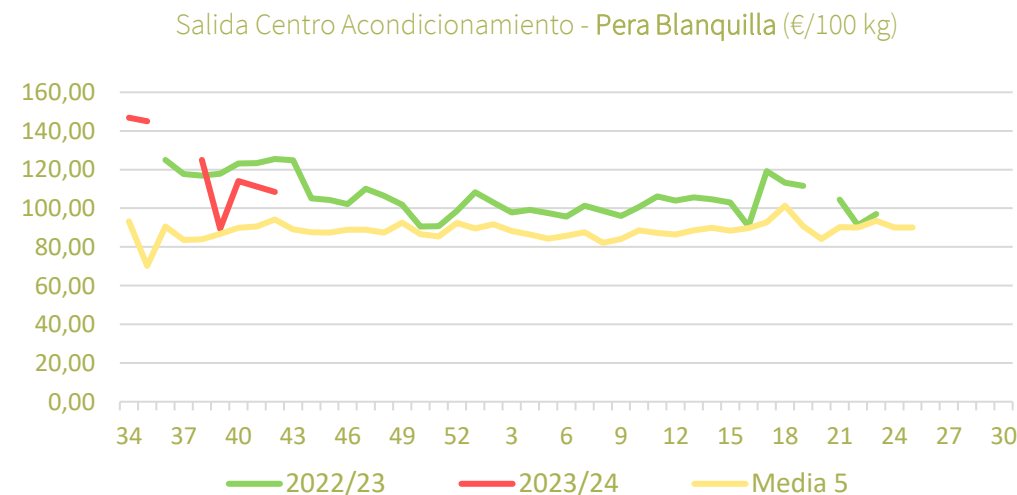
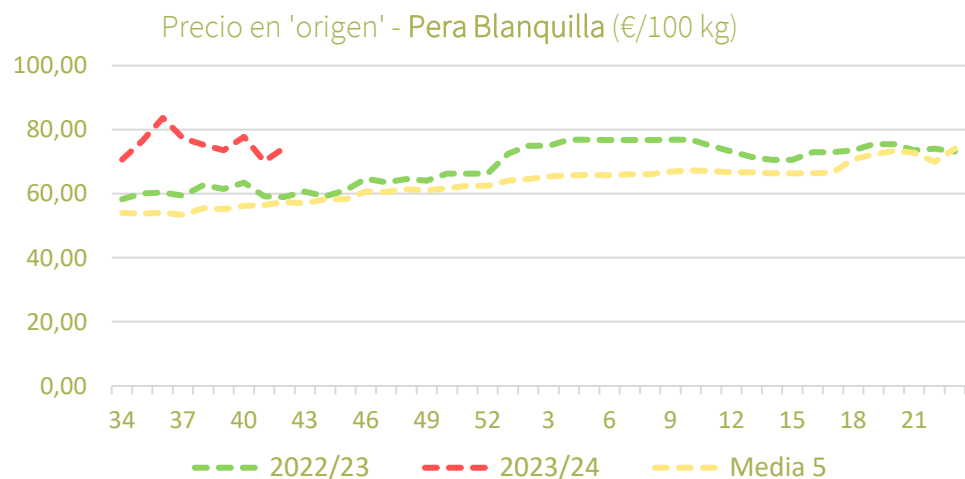
Precios medios nacionales:



Precios medios nacionales:



Precios medios nacionales:





Inicio

Hortalizas de invernadero

Resumen semanal:

- **TOMATE 'redondo liso'**: tras varias semanas de subidas, se producen sendas bajadas en origen (-29,6%) y a salida de central (-8,6%), con cotizaciones por encima de la media de las últimas campañas a salida de central, pero no así en origen donde se sitúa un 7,8% por debajo de la media para este momento de campaña.
- **BERENJENA**: vuelve a descender tanto en origen (-33%) como a salida de central (-25,4%), por cuarta y sexta semana respectivamente. Esta dinámica, habitual en el inicio de campaña alcanza en este año niveles inferiores a la media.
- **CALABACÍN**: en origen continua la recuperación en el precio (+14%), mientras que a salida de central experimenta un retroceso del 4,3%. Cotizaciones inferiores a la media en estas primeras semanas.
- **PEPINO**: tras el remonte de la semana pasada, los precios en origen vuelven a descender (-13,5%), a lo que se suma un descenso a salida de central (-10%) con comportamiento similar a anteriores campañas, aunque con adelanto de un par de semanas.
- **PIMIENTO**: descenso para el pimiento verde italiano (-3,2%) en origen, con una bajada aún mayor a salida de central (-13%) para el conjunto de variedades. Pese a esta coyuntura las cotizaciones se mantienen por encima de la media en este inicio de campaña.

PRECIOS SEMANA 42/2023 del 16 al 22 de OCT de 2023

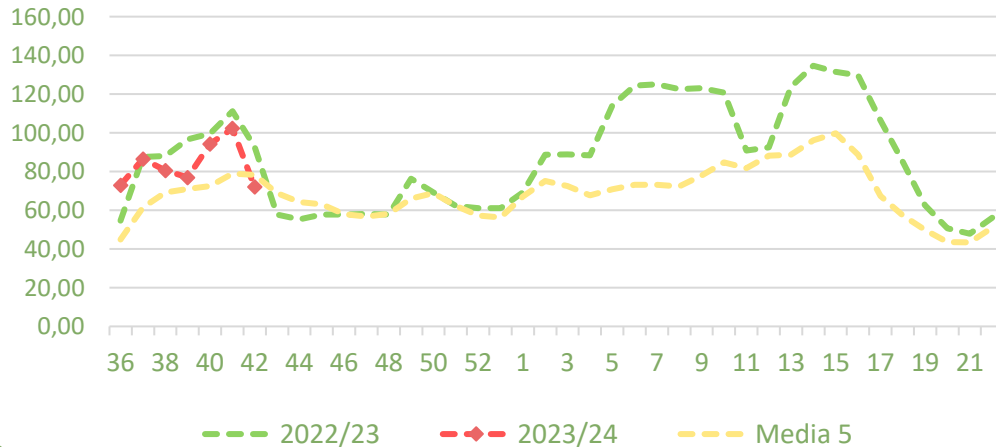
Productos	Origen (€/100kg)			Salida central Acondicionamiento (€/100kg)		
	Sem. Actual	Sem. Anterior (%)	Media 5 (%)	Sem. Actual	Sem. Anterior (%)	Media 5 (%)
Tomate 'red liso'	72,07	-29,6%	-7,9%	142,36	-8,6%	66,8%
Berenjena	17,89	-32,9%	-46,5%	22,07	-25,4%	-55,2%
Calabacín	34,13	13,8%	-39,6%	57,00	-4,3%	-30,2%
Pepino*	43,58	-13,5%	3,8%	72,26	-10,2%	12,7%
Pimiento**	73,74	-3,2%	58,3%	117,73	-13,1%	29,1%

*En el caso del pepino a salida de central sólo se contemplan variedades lisas, mientras en origen se incluyen todos los tipos y variedades.

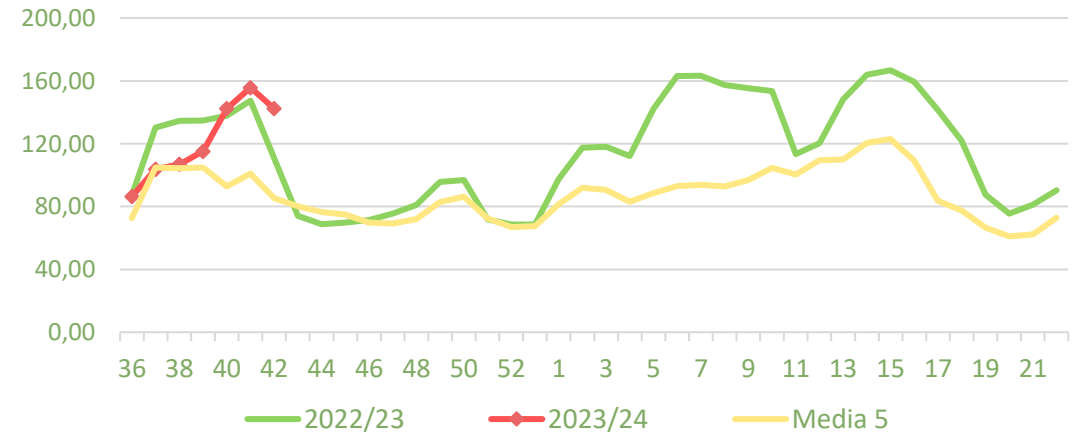
** En el pimiento a salida central de acondicionamiento se recogen precios de todos los tipos y variedades, mientras en origen sólo refleja precios del pimiento verde italiano.

Precios medios nacionales:

Precio en 'origen' - TOMATE (€/100 kg)



Salida Central Acondicionamiento - TOMATE 'red liso' (€/100 kg)

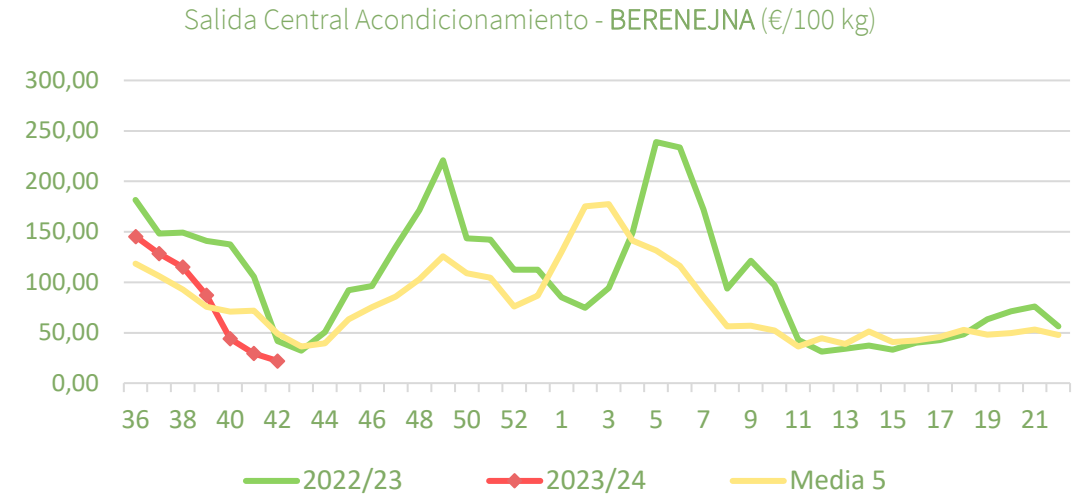
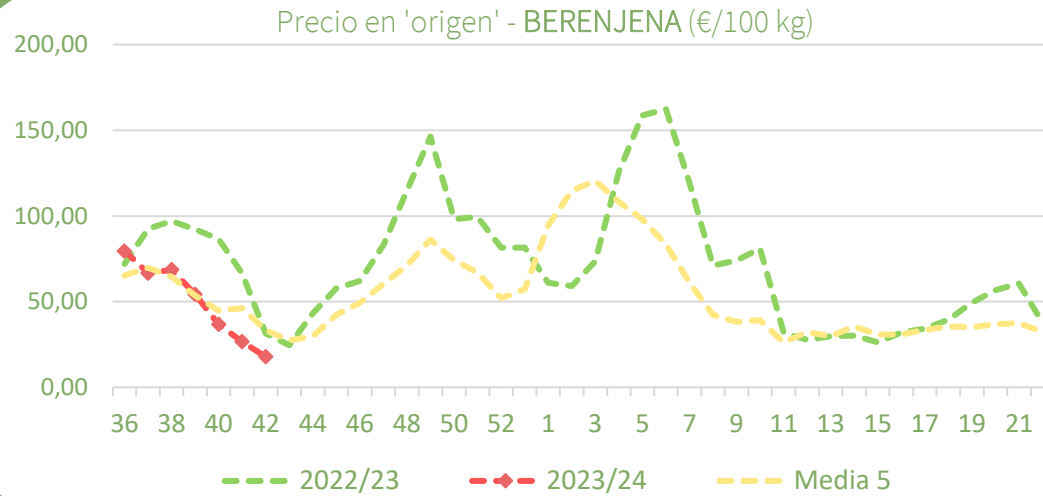




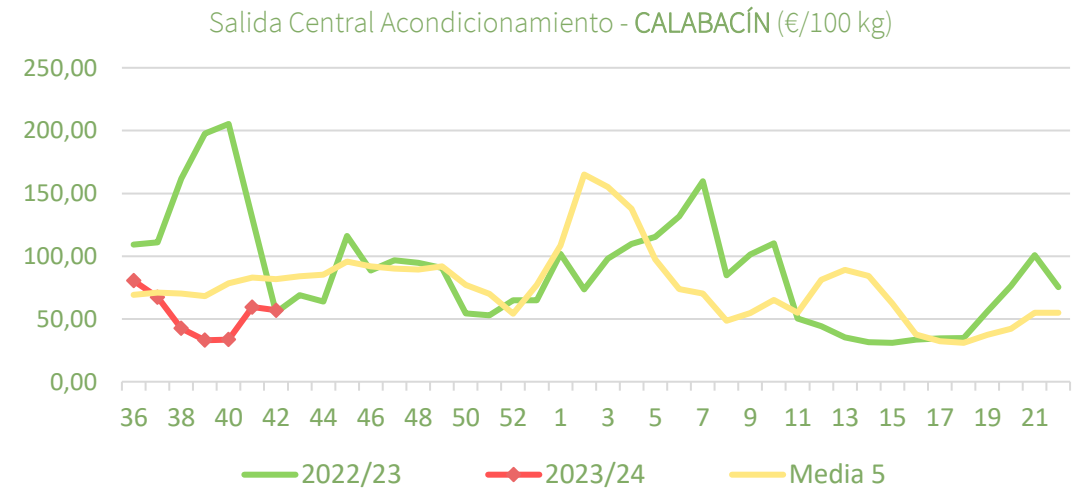
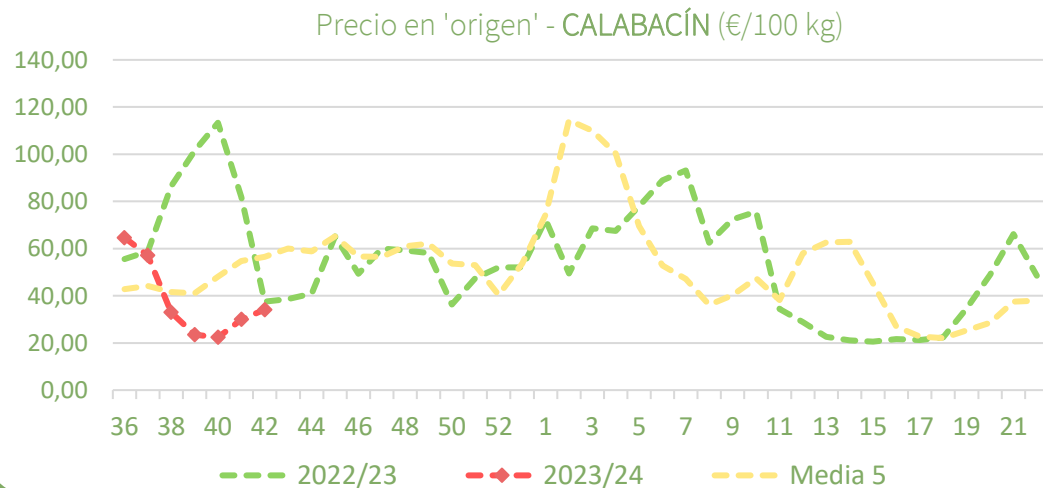
Inicio

Hortalizas de invernadero

Precios medios nacionales:



Precios medios nacionales:



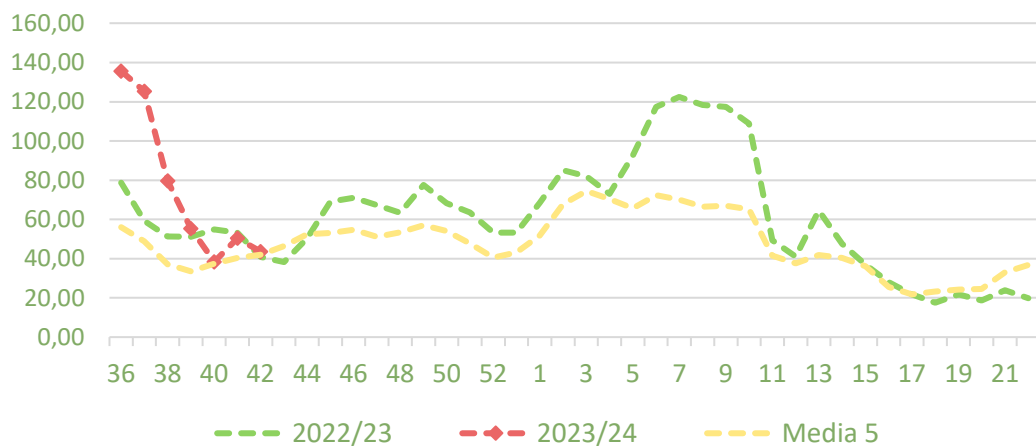


Inicio

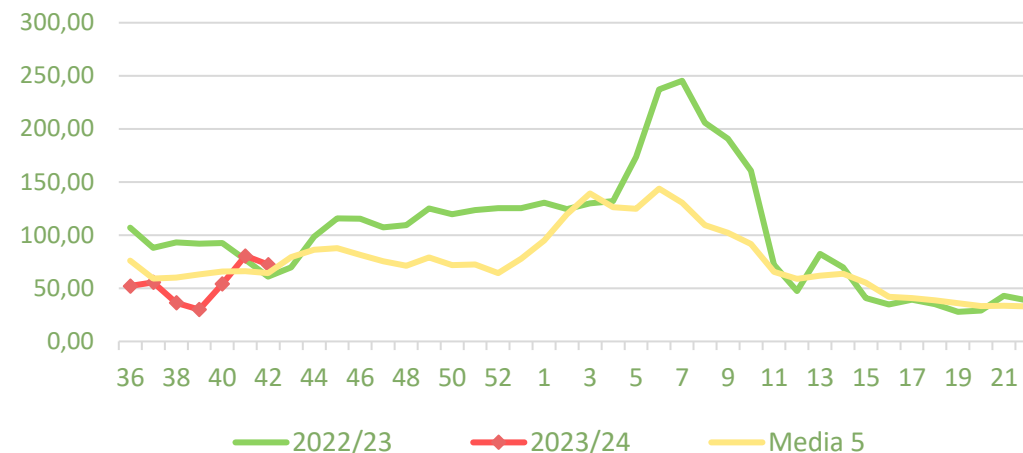
Hortalizas de invernadero

Precios medios nacionales:

Precio en 'origen' - PEPINO (€/100 kg)

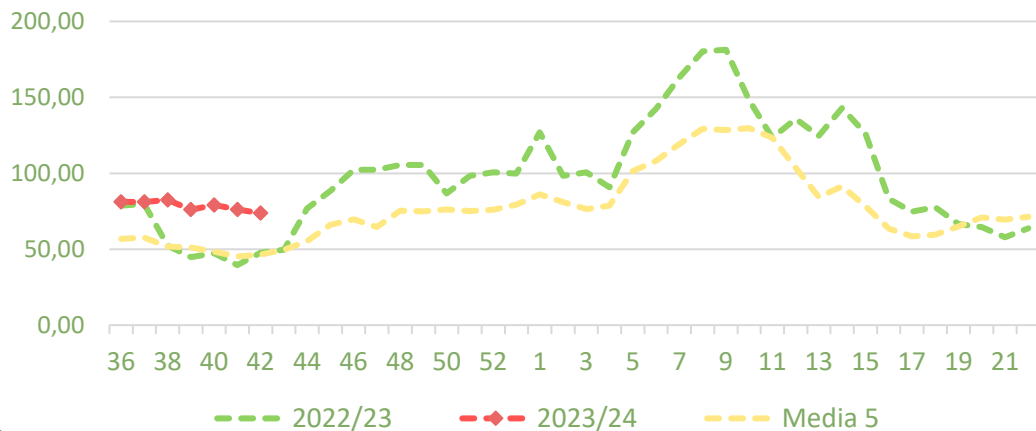


Salida Central Acondicionamiento - PEPINO (€/100 kg)

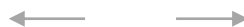
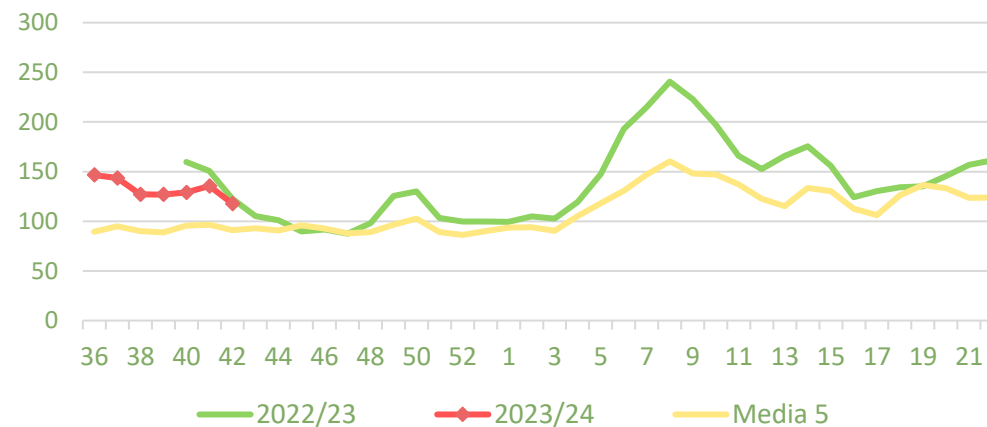


Precios medios nacionales:

Precio en 'origen' - PIMIENTO (€/100 kg)



Salida Central Acondicionamiento - PIMIENTO (€/100 kg)





Inicio

Hortalizas al aire libre

Resumen semanal:

- **LECHUGA:** bajada esta semana en origen de la variedad 'romana' (-5,8%) mientras que a la salida de central para el conjunto de variedades y tipos comerciales se mantiene prácticamente sin cambios, aunque en un nivel inferior a otras campañas para este momento.
- **BRÓCOLI:** las cotizaciones de brócoli experimentan esta semana incrementos tanto en origen (+15%) como a salida de central (+36%) en un comportamiento atípico en estas semanas de campaña. Se observan valores que superan la media de manera notable, prácticamente en la misma magnitud en ambas posiciones.
- **COLIFLOR:** ajuste nuevamente al alza esta semana en ambas posiciones, manteniéndose unas cotizaciones por encima de la media en el arranque de campaña (+34% en origen y +64% a salida de central).
- **ALCACHOFA:** primeras cotizaciones de alcachofa solo en la posición más próxima al agricultor, con unos valores significativamente altos (+91%) respecto a la media de las últimas campañas.

PRECIOS SEMANA 42/2023 del 16 al 22 de OCT de 2023

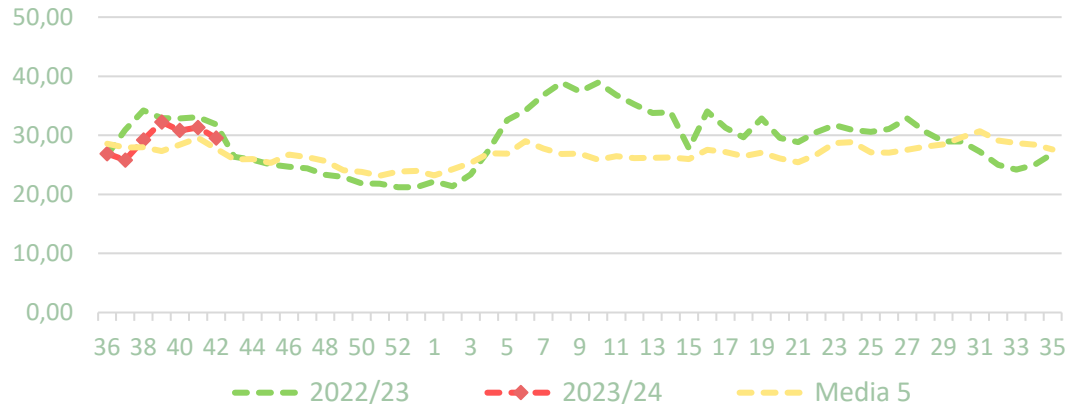
Productos	Origen (€/100kg)			Salida central Acondicionamiento (€/100kg)		
	Sem. Actual	Sem. Anterior (%)	Media 5 (%)	Sem. Actual	Sem. Anterior (%)	Media 5 (%)
Lechuga*	29,51	-5,8%	6,5%	87,43	0,3%	-10,0%
Brócoli**	136,62	14,7%	165,8%	232,04	35,9%	165,9%
Coliflor	85,06	9,4%	34,3%	122,60	0,7%	63,7%
Alcachofa**	308,95	-6,2%	90,8%			

*Para lechuga en origen el dato se refiere a la variedad romana (€/100 ud) mientras que a la salida de central de acondicionamiento el dato hace referencia al conjunto de tipos y variedades comerciales (€/100 kg de peso neto).

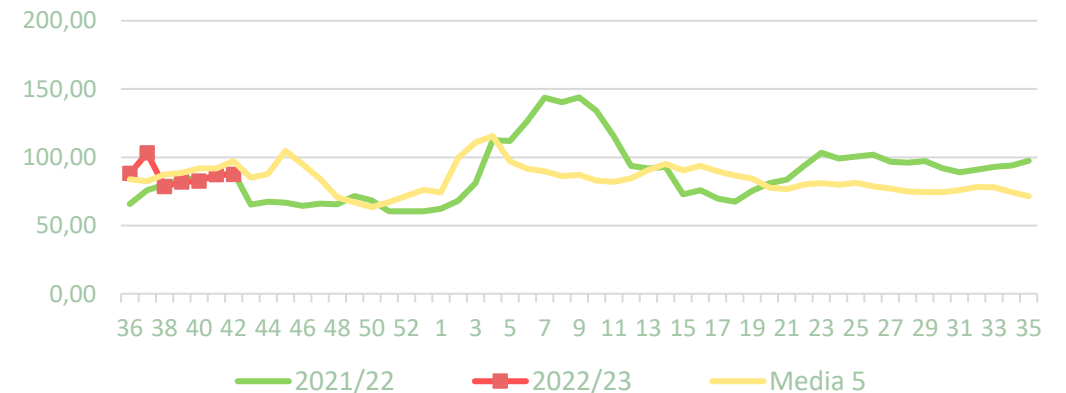
**Para brócoli y alcachofa, el precio a salida de central corresponde al mercado de Murcia

Precios medios nacionales:

Precio en 'origen' - LECHUGA 'romana' (€/100 ud)



Salida central acondicionamiento - LECHUGA (€/100kg)

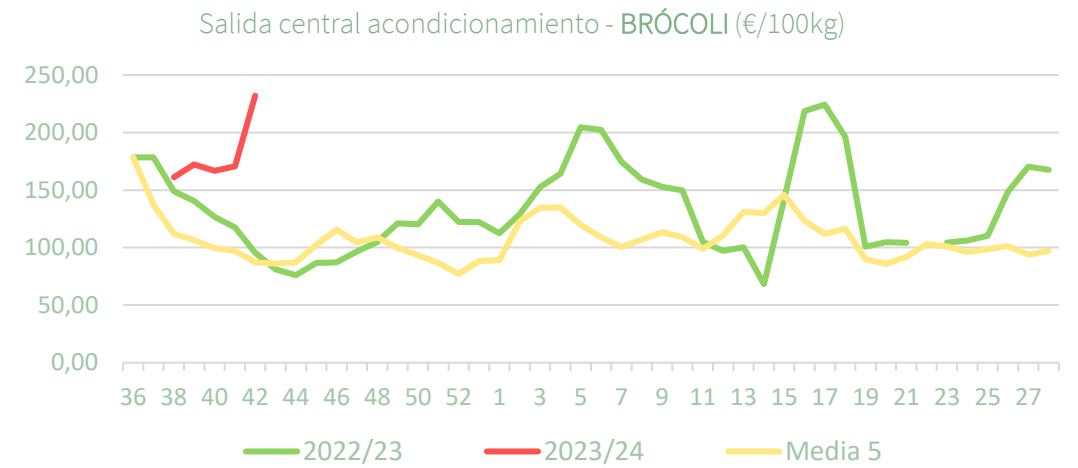
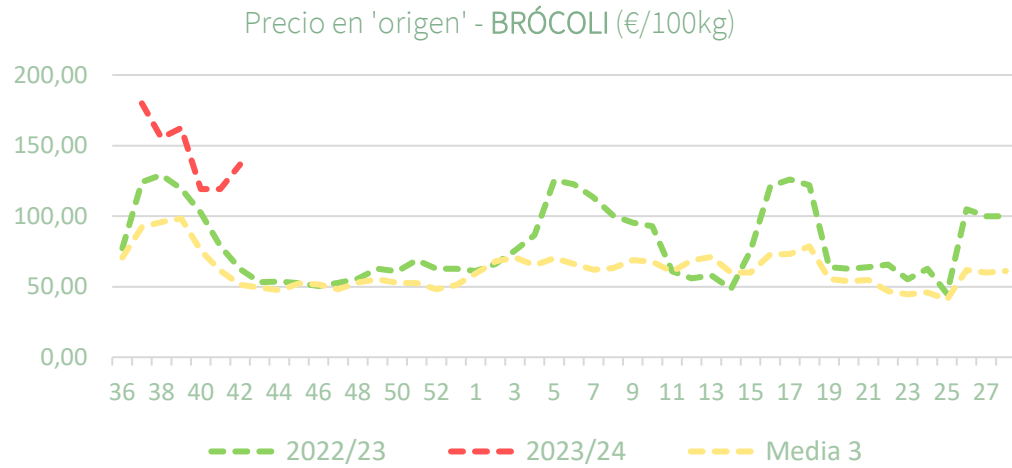




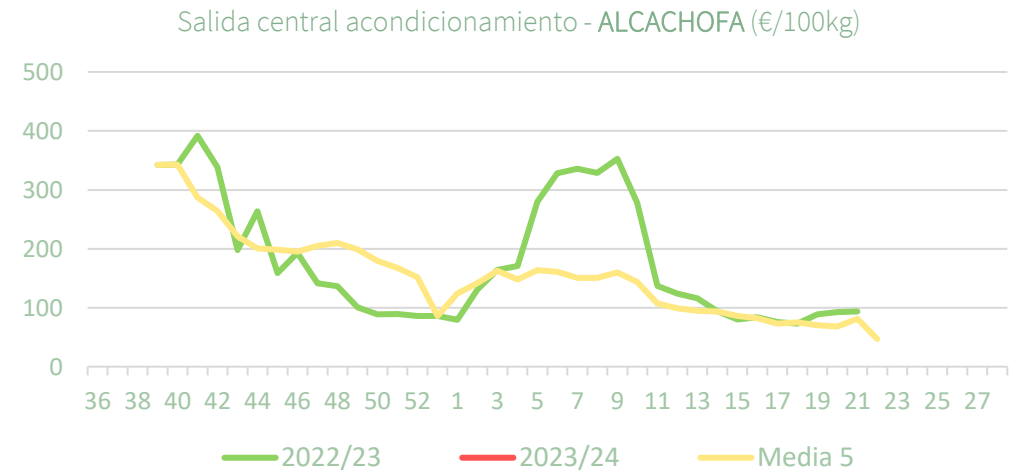
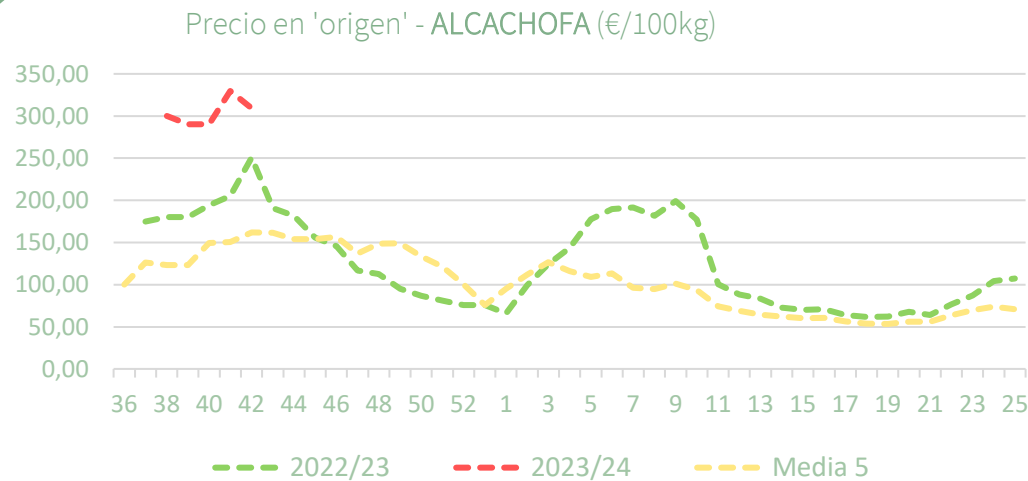
Inicio

Hortalizas al aire libre

Precios medios nacionales:



Precios medios nacionales:



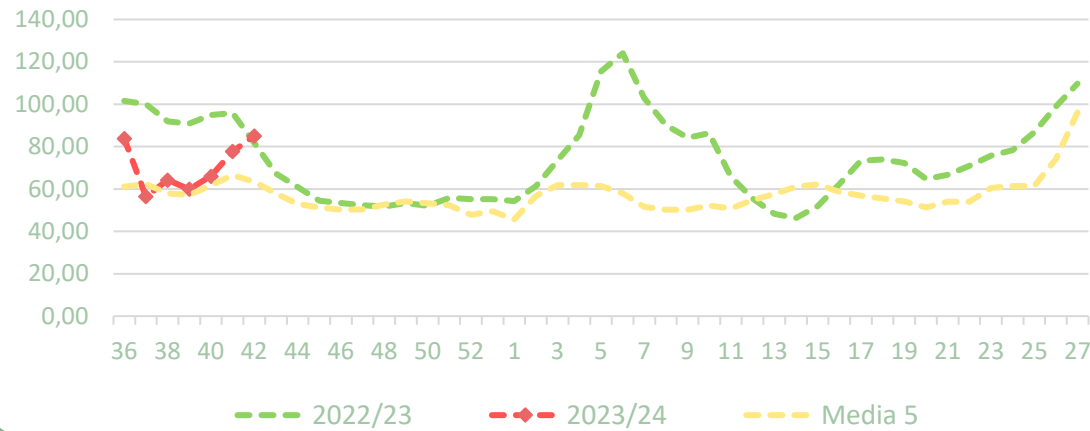


Inicio

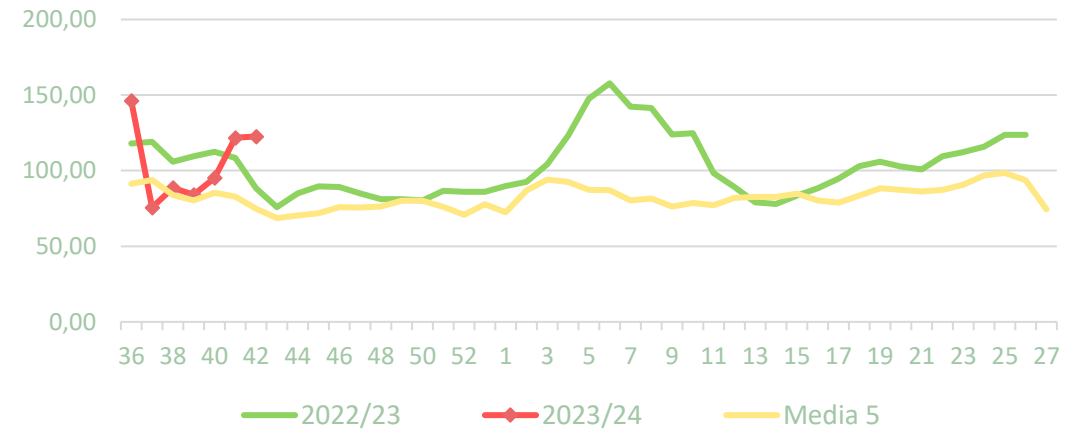
Hortalizas al aire libre

Precios medios nacionales:

Precio en 'origen' - COLIFLOR (€/100kg)



Salida central acondicionamiento - COLIFLOR (€/100kg)





Inicio

Frutos secos

Resumen semanal:

- **ALMENDRA:** Sin precios esta semana para Lonja de Reus, y prácticamente sin cambios para esta semana en la Lonja de Albacete, solo incremento del 1% de almendra 'en ecológico'. Se observan precios significativamente menores al inicio de campañas anteriores, para todos los tipos y variedades. En un m
- **AVELLANA:** sin cambios esta semana. El precio de la avellana tipo 'corriente' mantiene un precio un 14% superior a la media de las últimas cinco campañas
- **PISTACHO:** sin cambios en las cotizaciones de la Lonja de Albacete, manteniéndose la situación respecto a la campaña pasada.

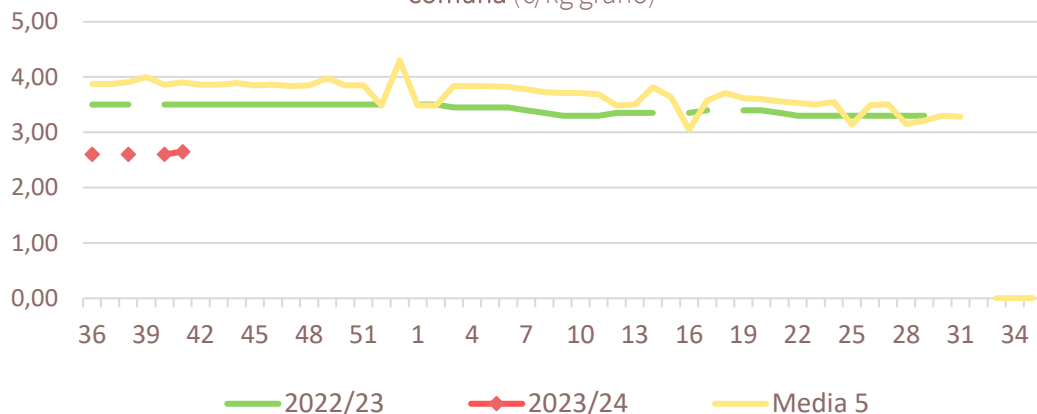
PRECIOS SEMANA 42/2023 del 16 al 22 de OCT de 2023

Productos		Salida Central Acondicionamiento – Lonja de Reus (€/100kg)			Salida central Acondicionamiento – Lonja de Albacete (€/100kg)		
		Sem. Actual	Sem. Anterior (%)	Media 5 (%)	Sem. Actual	Sem. Anterior (%)	Media 5 (%)
Almendra	Comuna				3,00	0,0%	-28,1%
	Largueta				4,40	0,0%	-13,9%
	Marcona				5,80	0,0%	-10,9%
	Guara				3,10	0,0%	-27,9%
	'ecológico'				5,20	1,0%	-38,5%
Avellana 'corriente'							
Pistacho (kerman 20/22)					8,00	0,0%	

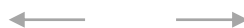
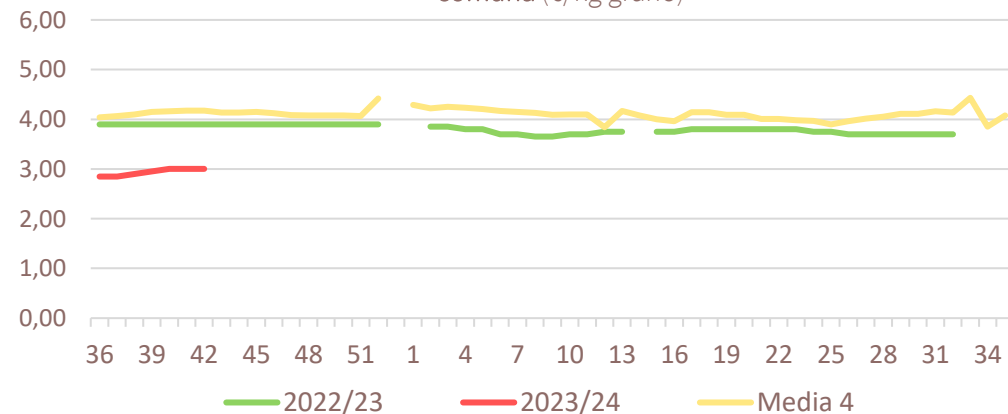
Variaciones en Lonja de Reus respecto a la semana 38

Precios medios nacionales:

Salida Central Acondicionamiento - Lonja de Reus - ALMENDRA comuna (€/kg grano)



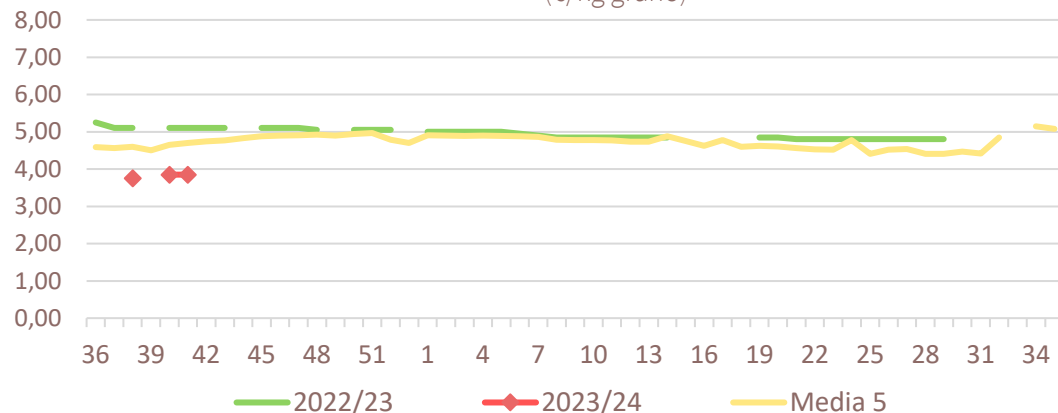
Salida Central Acondicionamiento - Lonja de Albacete - ALMENDRA comuna (€/kg grano)



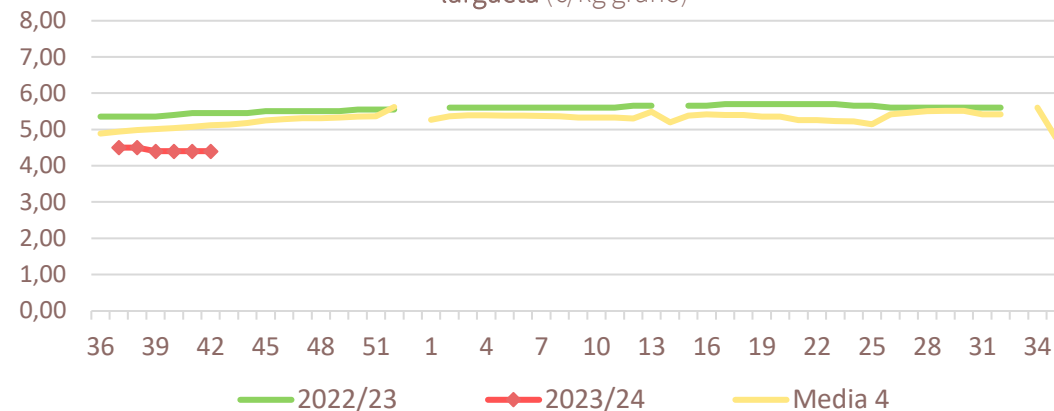


Precios medios nacionales:

Salida Central Acondicionamiento - Lonja de Reus - ALMENDRA largueta (€/kg grano)

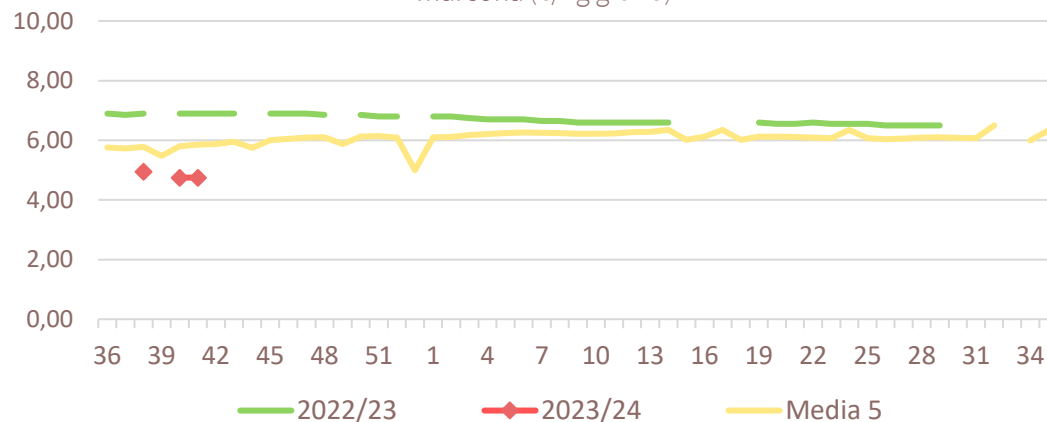


Salida Central Acondicionamiento - Lonja de Albacete - ALMENDRA largueta (€/kg grano)

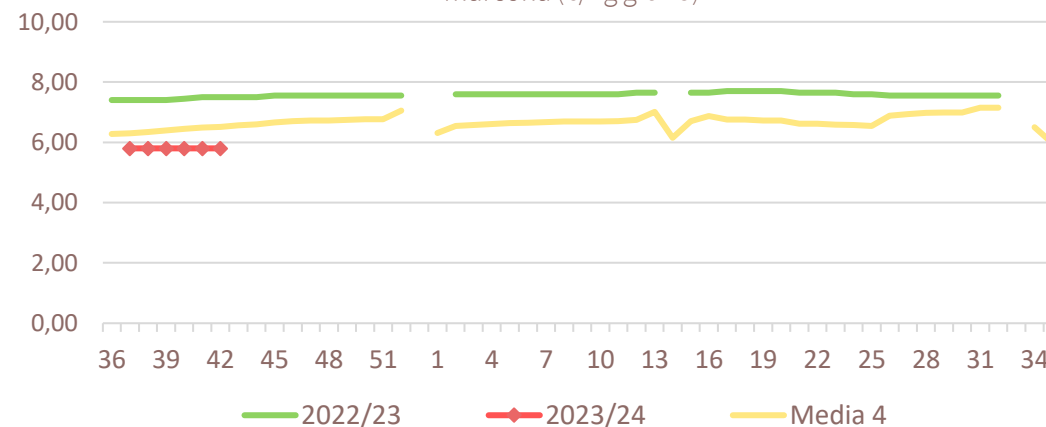


Precios medios nacionales:

Salida Central Acondicionamiento - Lonja de Reus - ALMENDRA marcona (€/kg grano)

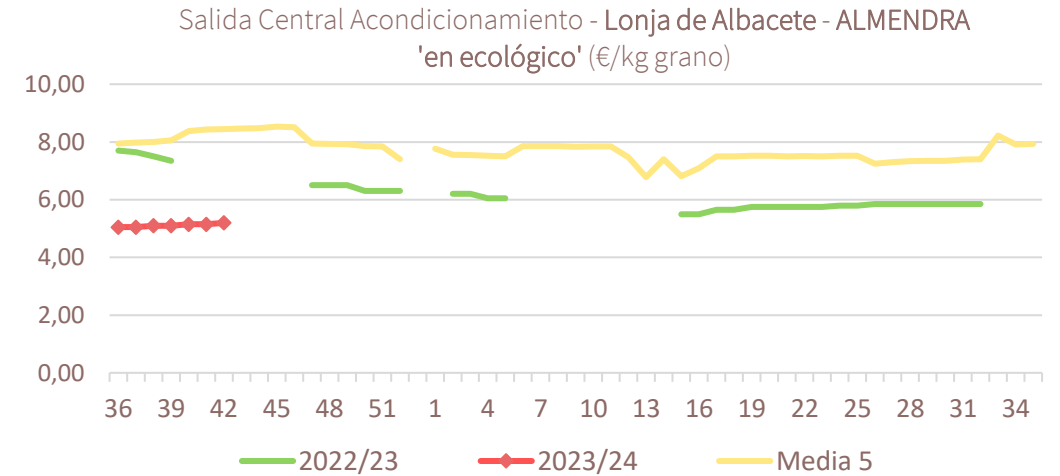
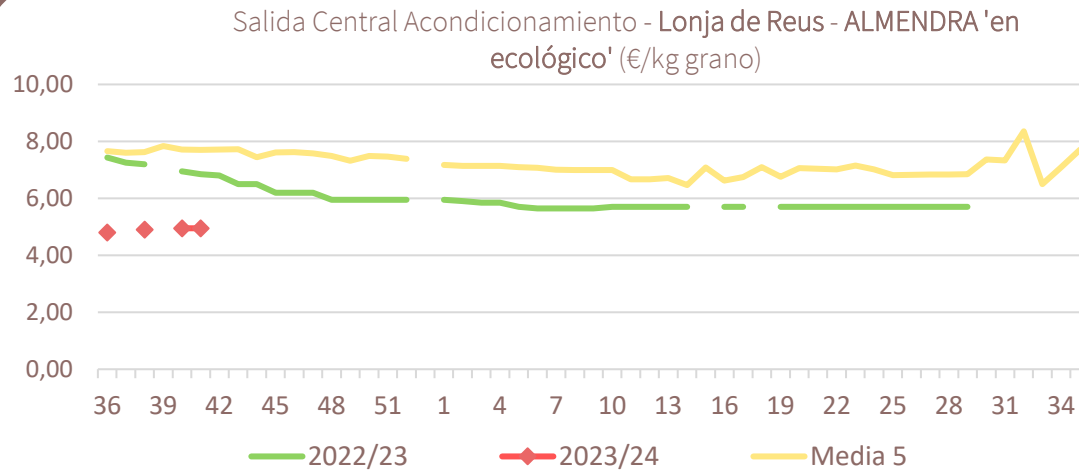


Salida Central Acondicionamiento - Lonja de Albacete - ALMENDRA marcona (€/kg grano)

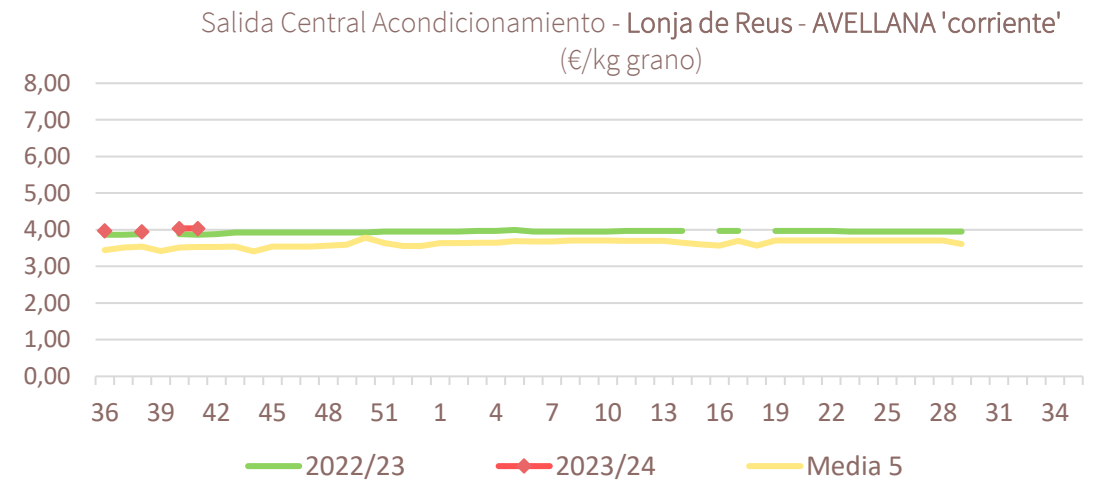
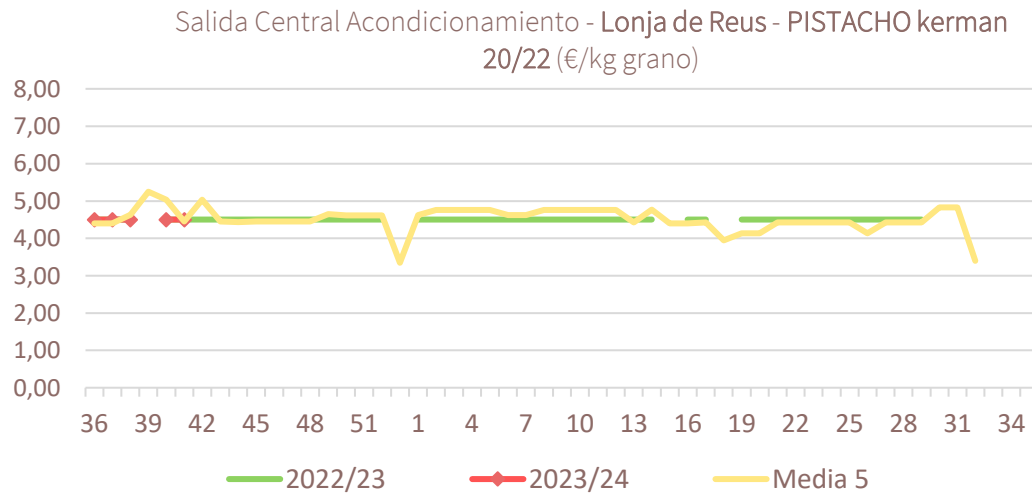




Precios medios nacionales:



Precios medios nacionales:





Inicio

Otras frutas y hortalizas

Resumen semanal:

- **PLÁTANO:** vuelve a repuntar esta semana, con un orden de magnitud moderado (+2,3%). Aun así, en el global de campaña, el precio se aleja de los valores medios para este momento de campaña en un 30%.
- **PATATA:** tras varias semanas de descenso, se produce un repunte del 12,4% con las primeras patatas gallegas comercializándose. Los precios que se sitúan por encima de la media para este periodo de campaña en un 36,6% aproximadamente. *Precio campaña en origen (enero-actualidad): 53% vs media 5.*

Productos	Origen (€/100kg)		
	Sem. Actual	Sem. Anterior (%)	Media 5 (%)
Plátano	53,93	2,3%	-30,4%
Patata	0,35	12,4%	36,6%

Precios medios nacionales:

