



Cítricos



Frutas de pepita



Fruta de hueso



Frutos rojos



Hortalizas
invernadero



Hortalizas
al aire libre



Melón y sandía



Frutos secos



Otras frutas
y hortalizas

BOLETÍN SEMANAL DE PRECIOS DE FRUTAS Y HORTALIZAS

*SEMANA 47/2023
(20 – 26 de noviembre)*

Titulares



Cítricos

'Nuevos ascensos de las cotizaciones en campo de las naranjas, y sobre todo de las mandarinas en la medida que entran variedades de un mayor valor. Por su parte las del limón continúan descendiendo.'



Frutas de pepita

'Continúa la fortaleza del mercado con cotizaciones por encima de campañas anteriores, aunque con descenso en el caso de manzana Golden y Fuji en la posición más próxima al agricultor, mientras que el resto suben o se mantienen, como es el caso de las distintas variedades de pera.'



Hortalizas de invernadero

'Semana de descensos para todos los productos a excepción del tomate en origen y del pimiento, con valores superiores a los medios salvo la berenjena en ambas posiciones.'



Hortalizas al aire libre

'Descenso esta semana para la alcachofa en origen y, con mayor intensidad, del brócoli en ambas posiciones. Nuevo repunte para coliflor en un comportamiento atípico para estas alturas de campañas. En el caso de lechuga, repunte en origen y descenso a salida de central.'



Frutos secos

'Sin cambios esta semana.'



Otras frutas y hortalizas

'Se frena la caída de las cotizaciones de plátano de las últimas semanas. La patata repunte estas semanas de final de año.'



Inicio

Cítricos

Resumen semanal:

- ❑ **NARANJAS:** nuevo incremento esta semana en campo del 3,6% para la naranja del grupo 'navel', situándose un 68,2% por encima de la media para la semana 47. A salida de centro de acondicionamiento, y después del rebote de la pasada semana, descenso del 3,7%; situándose un 50,7% por encima de la media. En ambos casos son las cotizaciones más altas de las últimas diez campañas por estas fechas.
- ❑ **PEQUEÑOS CÍTRICOS:**
 - **Satsumas:** sin cotizaciones en campo. A salida de central, prácticamente repite cotización, situándose el precio un 31,9% por encima de la media y es el más alto de las últimas nueve campañas por estas alturas de calendario.
 - **Clementinas:** retroceso en campo (-5,7%), siendo el precio actual no obstante un 51% superior al medio semanal. A salida de central ligero repunte del 0,3% después de los descensos de las últimas semanas, superando la media en casi un 40%. En ambos casos son los valores para esta semana más altos de las últimas diez campañas.
 - **Mandarinas:** significativo incremento del 9,4% en campo en la medida que van entrando en cotización variedades de un mayor valor, lo que sitúa el precio un 20,4% por encima del promedio de esta semana. A salida de central, importante rebote del 13,5%, por lo que la cotización se sitúa un 65,3% por encima de la media semanal, y la más alta de los últimos diez años para esta semana.
- ❑ **LIMÓN:** continúan los descensos en las cotizaciones de limón tipo "fino" en campo (-9%), cuya cotización es un 8,2% inferior a la media. A salida de central también descienden, aunque más moderadamente (-0,3%), situándose un 9,1% por debajo de la media semanal.

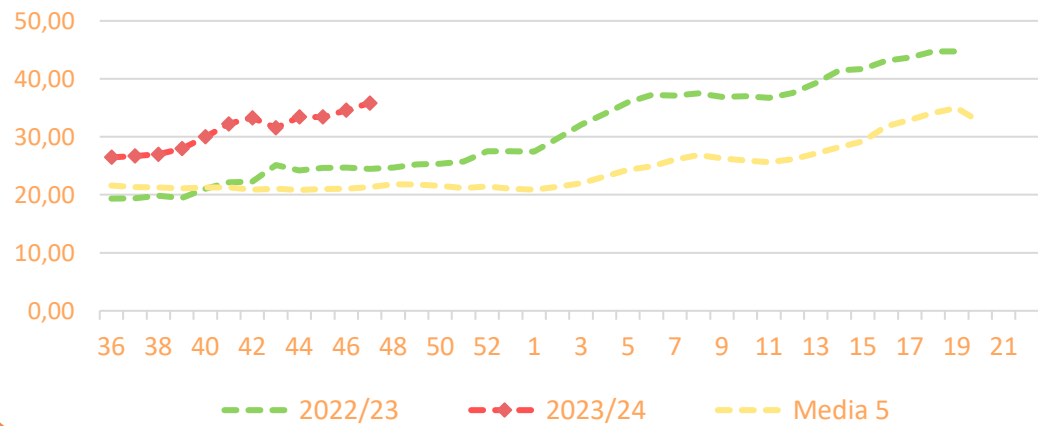
PRECIOS SEMANA 47/2023 del 20 de NOV al 26 de NOV de 2023

Productos	Origen* (€/100kg)			Salida central Acondicionamiento (€/100kg)		
	Sem. Actual	Sem. Anterior (%)	Media 5 (%)	Sem. Actual	Sem. Anterior (%)	Media 5 (%)
Naranja tipo 'navel'	35,83	3,6%	68,2%	86,50	-3,7%	50,7%
Satsumas	-	-	-	92,31	0,1%	31,9%
Clementinas	45,28	-5,7%	51,0%	110,91	0,3%	39,8%
Mandarinas	44,70	9,4%	20,4%	145,26	13,5%	65,3%
Limón	30,50	-9,0%	-8,2%	95,06	-0,3%	-9,1%

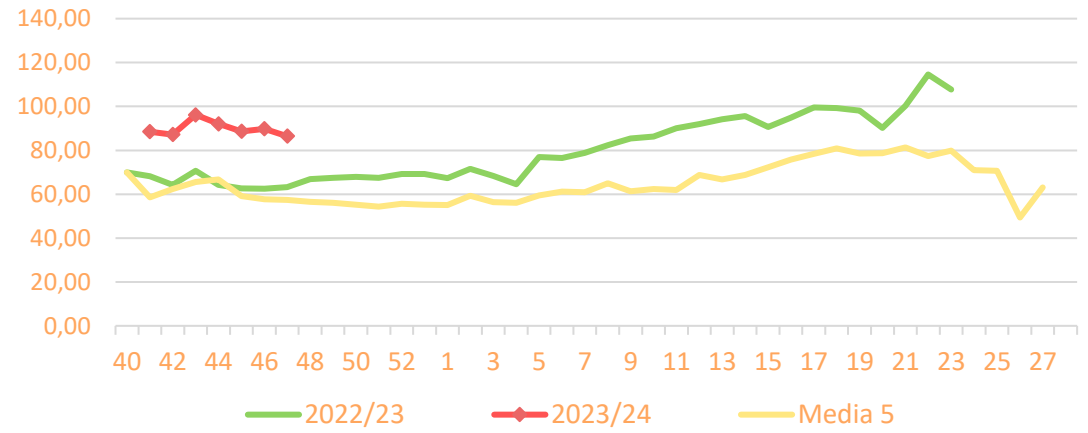
*El precio en origen, que se refiere a las cotizaciones en la posición más próxima al agricultor, en cítricos recoge precio "en árbol".

Precios medios nacionales:

Precio en 'origen' - NARANJA 'navel' (€/100kg)

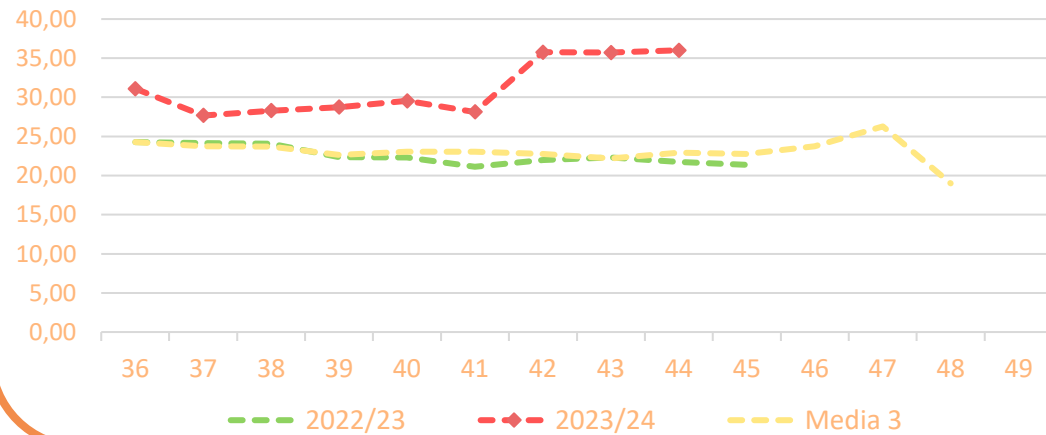


Salida Centro Acondicionamiento - NARANJA 'navel' (€/100kg)

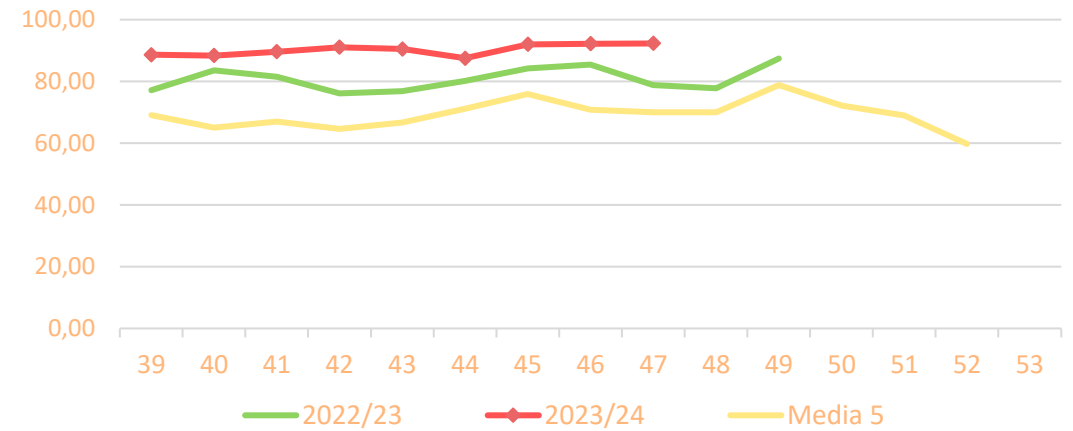


Precios medios nacionales:

Precio en "árbol"- SATSUMAS (€/100kg)

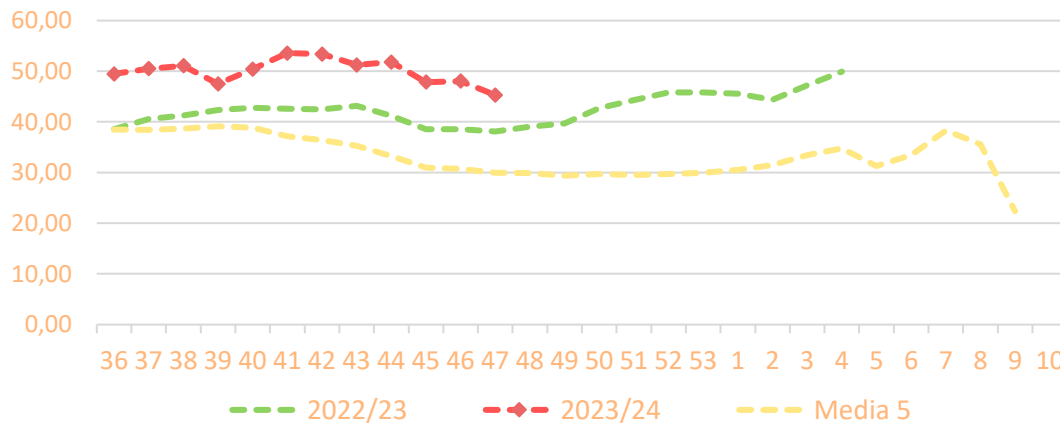


Salida Central/OP - SATSUMAS (€/100kg)

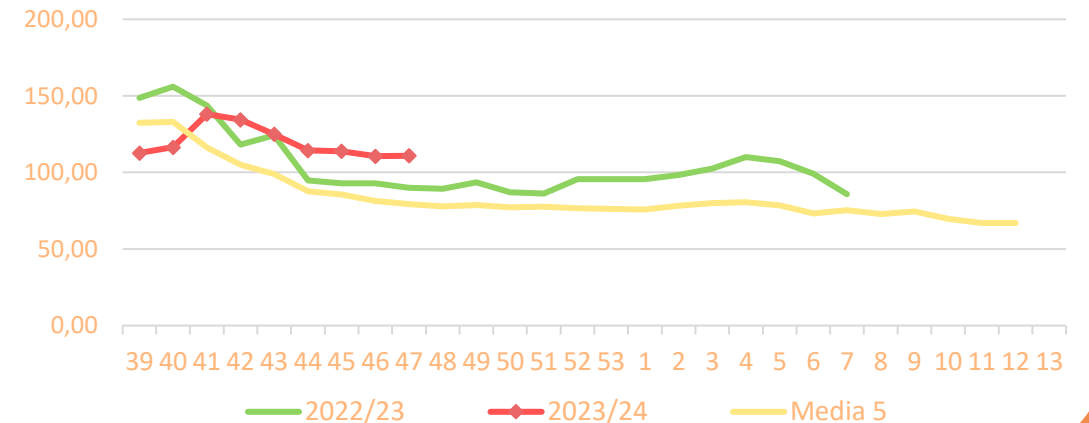


Precios medios nacionales:

Precio en "árbol"- CLEMENTINAS (€/100kg)



Salida Central/OP - CLEMENTINAS (€/100kg)



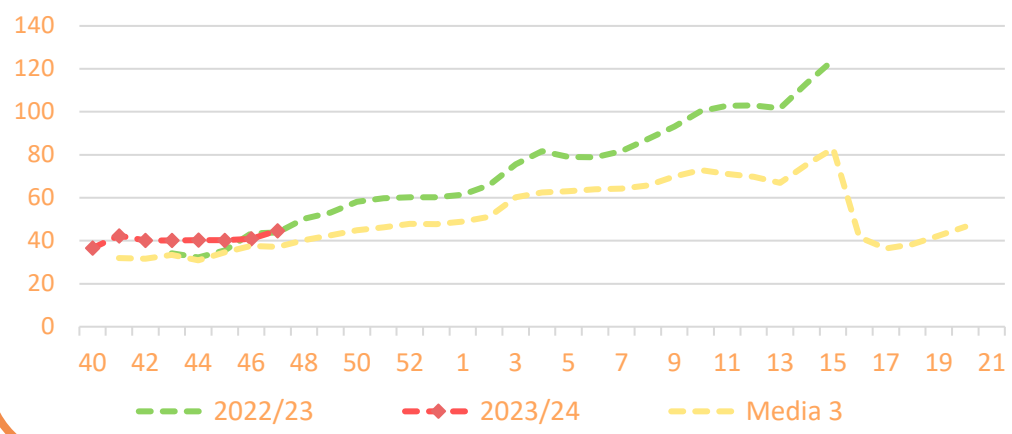


Inicio

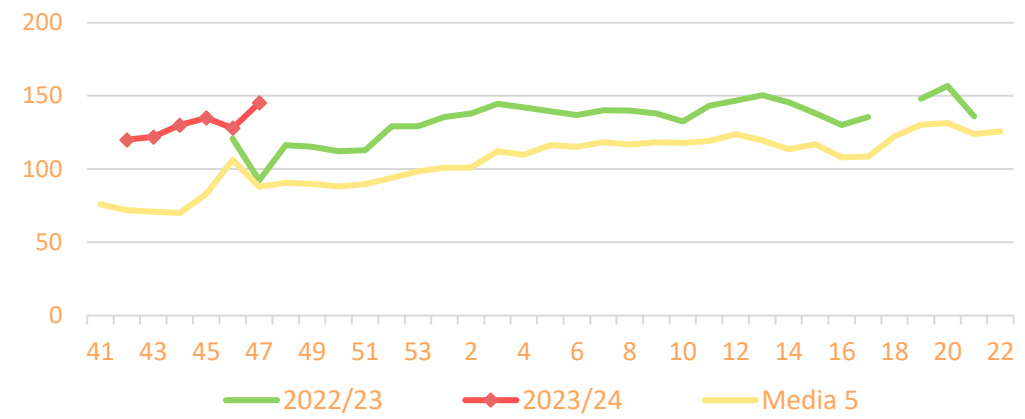
Cítricos

Precios medios nacionales:

Precio en 'origen' - MANDARINAS (€/100kg)

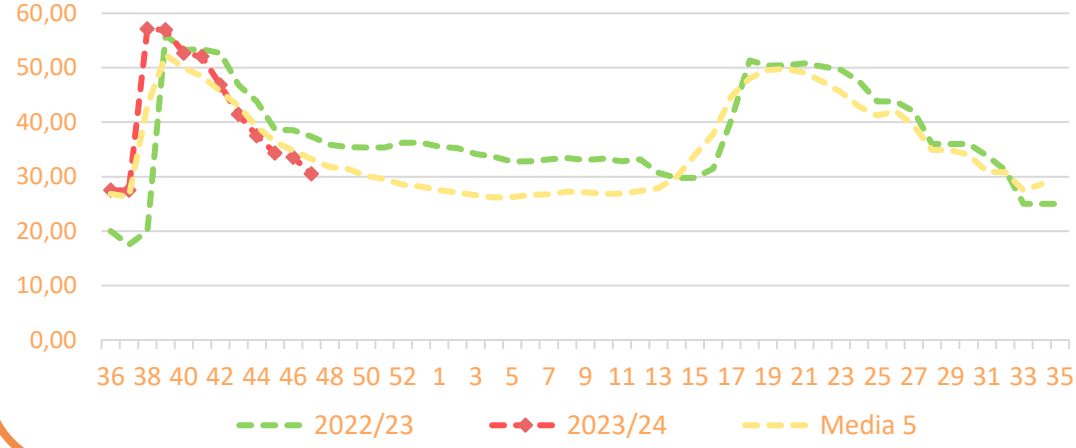


Salida Centro Acondicionamiento - MANDARINAS (€/100kg)

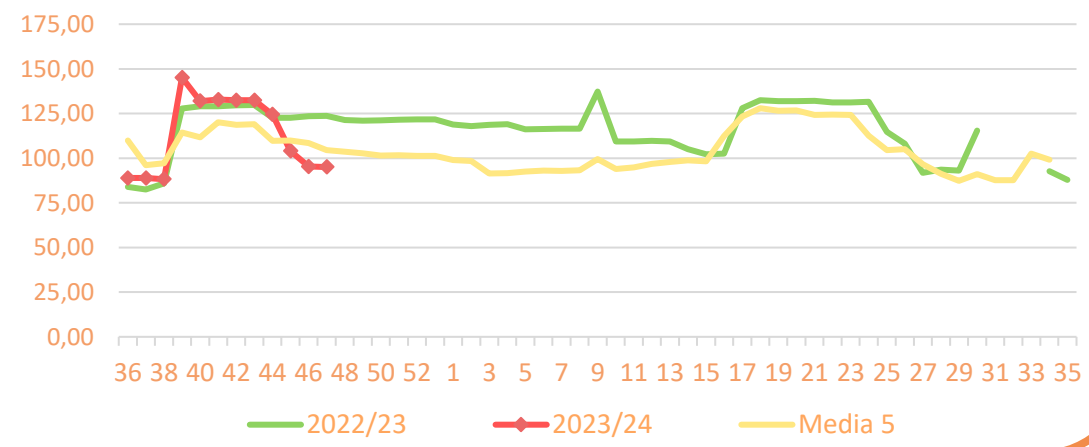


Precios medios nacionales:

Precio en 'origen' - LIMÓN (€/100kg)



Salida Centro Acondicionamiento - LIMÓN (€/100kg)



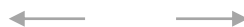
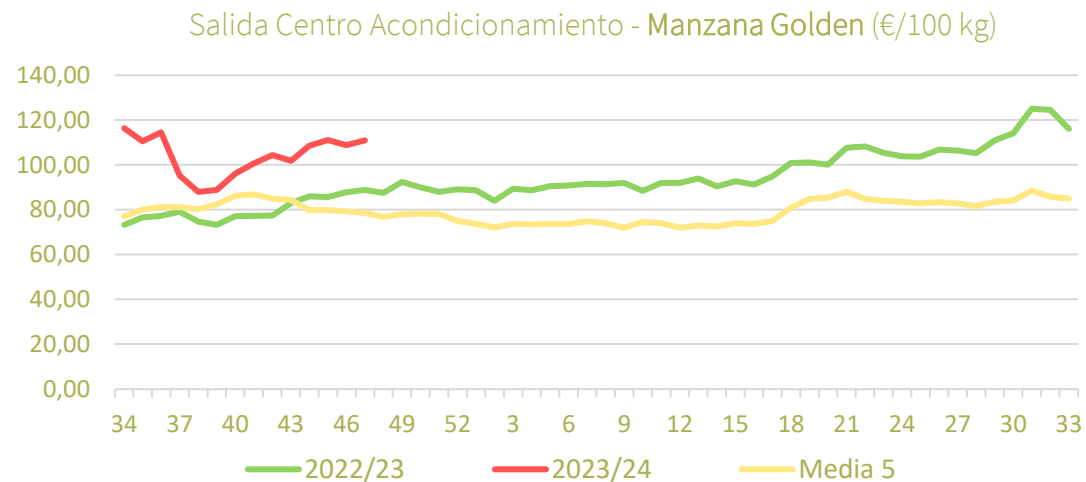
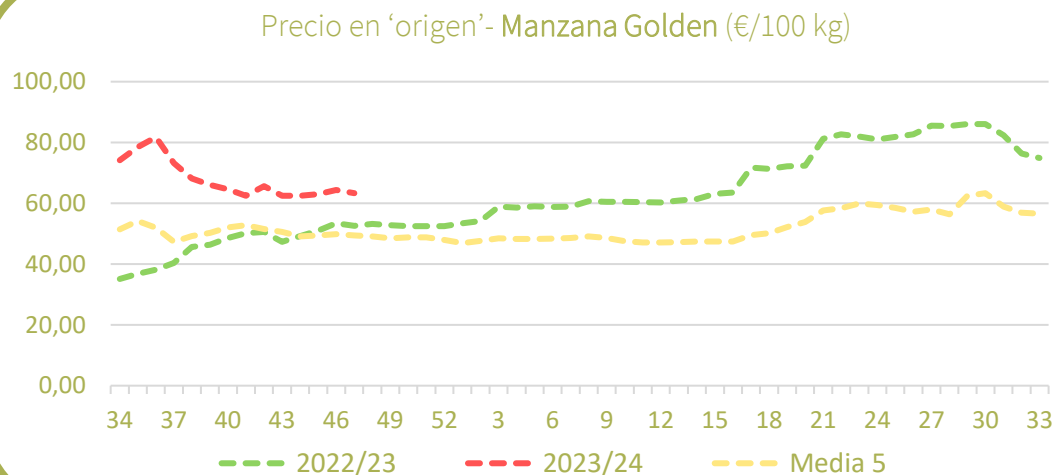


Resumen semanal:

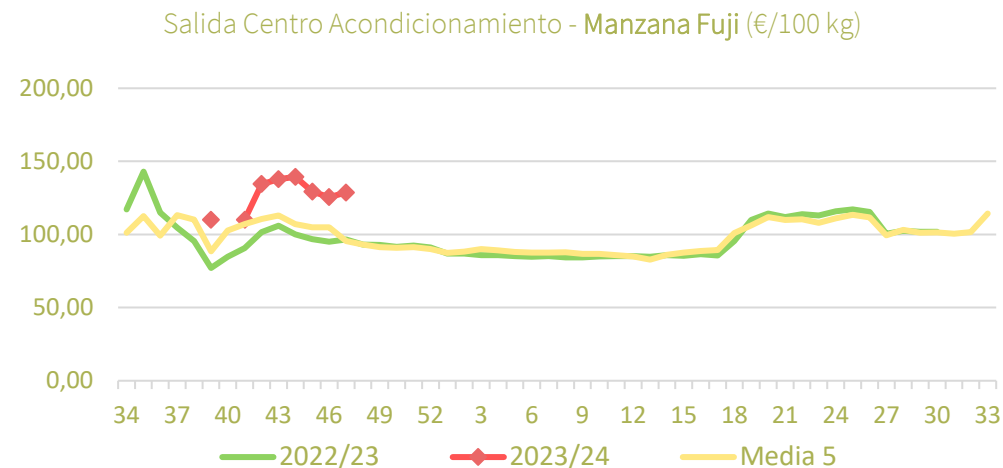
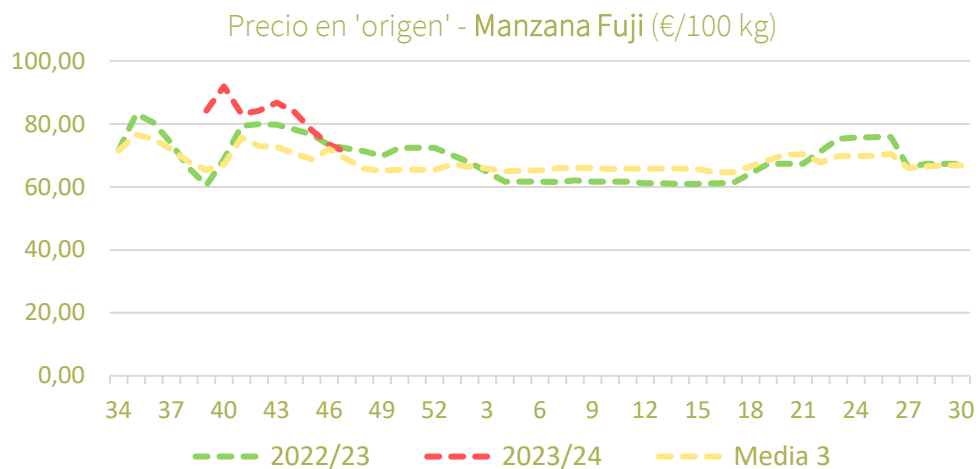
- **MANZANA GOLDEN:** descenso en origen (-1,7%) mientras a salida de central incremento (+2%) invirtiéndose la situación de la semana pasada. Los precios continúan por encima de campañas pasadas tanto en origen como a salida de central. *Precio medio de campaña en origen: 67,86 €/100 kg (+34% vs media)*
- **MANZANA FUJI:** de nuevo bajada en origen (-3,5%) mientras hay un repunte a salida de central (+2,6%), aunque los precios se sitúan por encima de la media en ambas posiciones siendo el diferencial menor en origen. *Precio medio de campaña en origen: 81,82 €/100 kg (+16,2% vs media).*
- **MANZANA ROYAL GALA:** estabilidad en origen y ligero repunte a salida de central esta semana, con cotizaciones que se sitúan por encima de campañas pasadas de manera significativa. *Precio medio de campaña en origen: 67 €/100 kg (+29,4%)*
- **PERA CONFERENCIA:** semana de estabilidad tanto en origen como a salida de central con una ligera bajada del 0,4%. *Precio medio de campaña en origen: 79,15 €/100 kg (+15,6%).*
- **PERA BLANQUILLA:** niveles máximos de precios para estas semanas de campaña en los últimos 5 años para este producto con cotizaciones estables en origen y ajuste al alza a salida de central (+7,1%). *Precio medio de campaña en origen: 73,72 €/100 kg (+31,2%).*

Productos	Origen (€/100kg)			Salida central Acondicionamiento (€/100kg)		
	Sem. Actual	Sem. Anterior (%)	Media 5 (%)	Sem. Actual	Sem. Anterior (%)	Media 5 (%)
Golden	63,33	-1,7%	28,2%	111,00	2,0%	41,3%
Fuji	70,88	-3,5%	3,1%	128,67	2,6%	34,7%
Gala	66,78	0,1%	28,4%	109,40	1,6%	44,5%
Conferencia	72,26	0,0%	3,0%	116,54	-0,4%	34,9%
Blanquilla	71,20	0,0%	17,5%	117,28	7,1%	32,0%

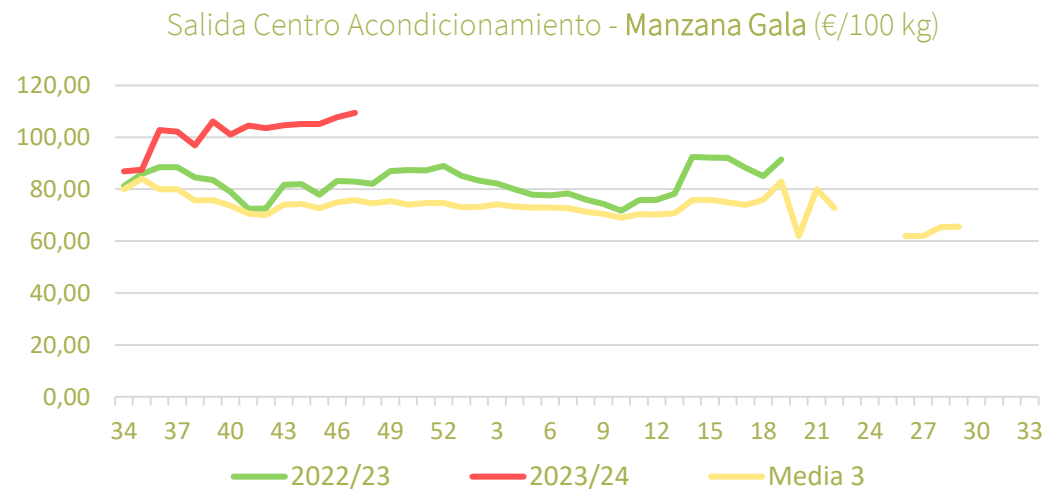
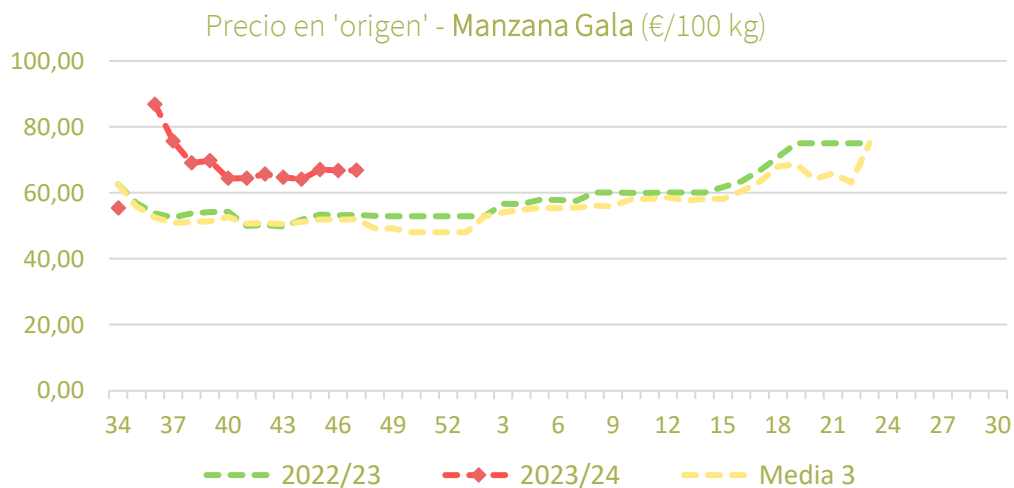
Precios medios nacionales:



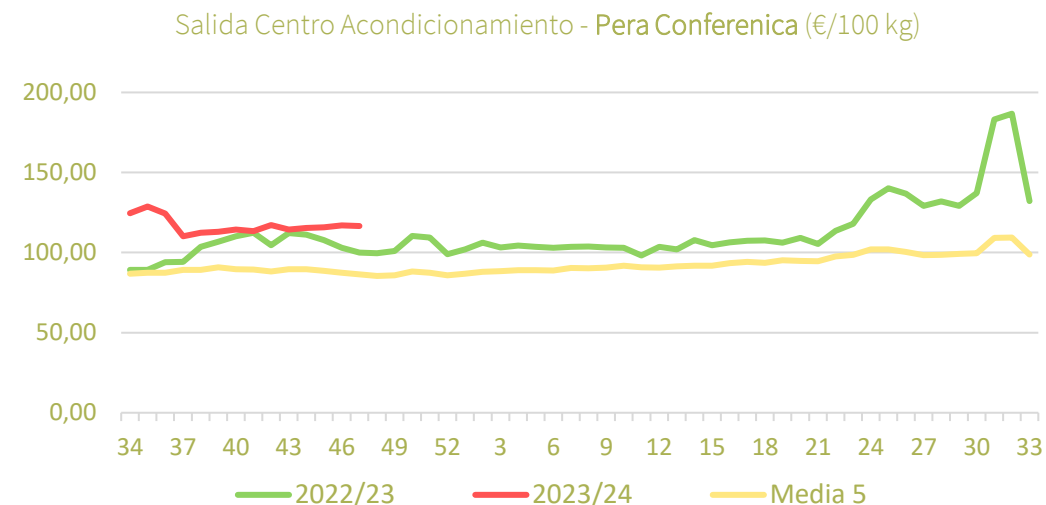
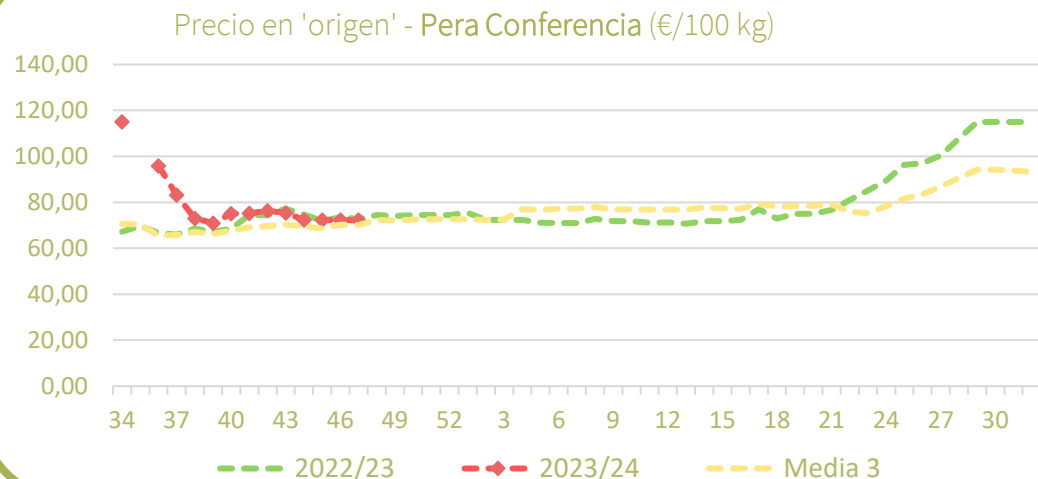
Precios medios nacionales:



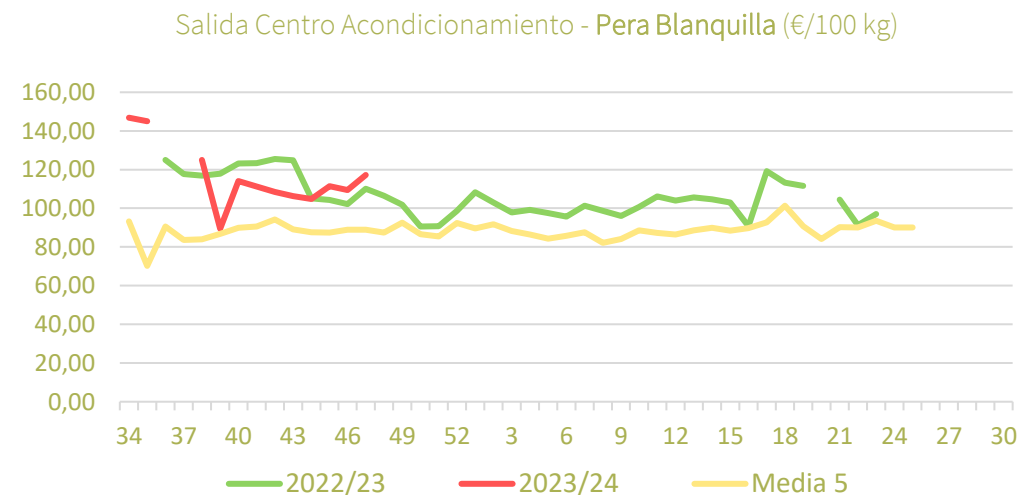
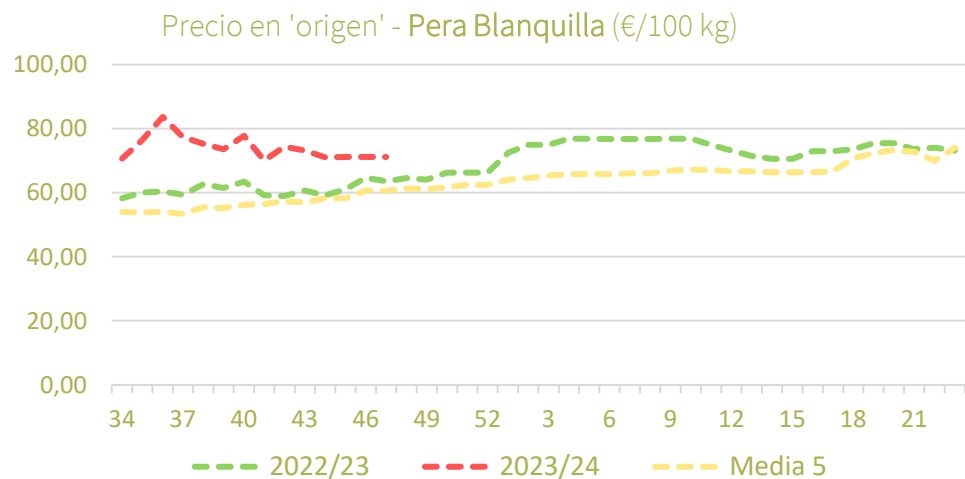
Precios medios nacionales:



Precios medios nacionales:



Precios medios nacionales:





Inicio

Hortalizas de invernadero

Resumen semanal:

- **TOMATE 'redondo liso':** recuperación en origen tras el descenso de la semana pasada (+10%), mientras que vuelve a descender por segunda semana consecutiva a salida de central (-3,4%) aunque en esta ocasión de manera más moderada. Las cotizaciones se mantienen notablemente superiores a la media en ambas posiciones (+53% y +91%, respectivamente).
- **BERENJENA:** nuevo retroceso tanto en origen (-1,5%) como a salida de central con mayor intensidad (-33,6%). Evolución y cotizaciones inferiores a la media en ambas posiciones.
- **CALABACÍN:** al igual que la berenjena, segunda semana consecutiva con descensos, aunque ligeros tanto en campo (-1%) como a salida de central (-1,1%). Cotizaciones similares a la media en origen y por encima de ésta a salida de central.
- **PEPINO:** descensos también esta semana en ambas posiciones, tanto para el conjunto de variedades en origen (-25,3%) como de las variedades lisas a salida de central (-42,3%) mucho más significativa. Las cotizaciones se mantienen ligeramente superiores a la media en ambas posiciones.
- **PIMIENTO:** recuperación del precio del pimiento verde italiano en origen (+16,1%) así como a salida de central (+11,4%) para en el conjunto de variedades tras semanas de bajadas. Las cotizaciones vuelven a situarse por encima de la media en ambas posiciones.

PRECIOS SEMANA 47/2023 del 20 de NOV al 26 de NOV de 2023

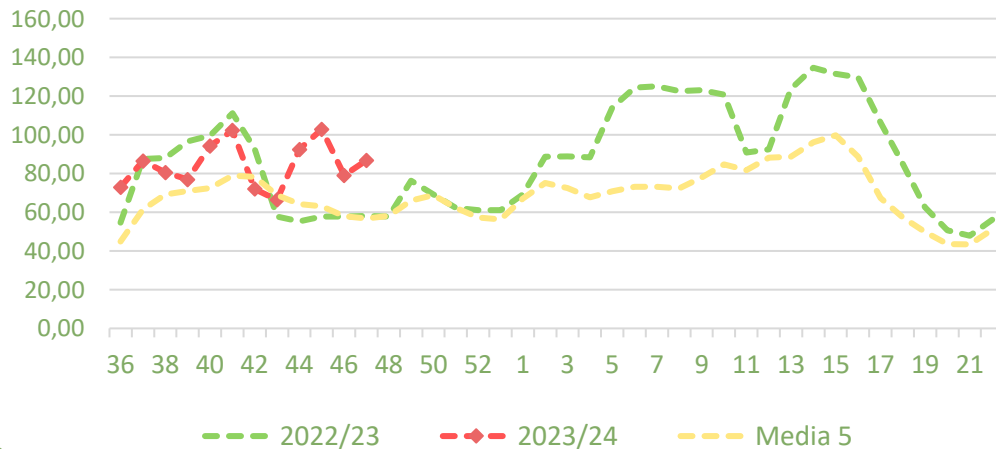
Productos	Origen (€/100kg)			Salida central Acondicionamiento (€/100kg)		
	Sem. Actual	Sem. Anterior (%)	Media 5 (%)	Sem. Actual	Sem. Anterior (%)	Media 5 (%)
Tomate 'red liso'	86,90	9,9%	53,0%	132,23	-3,4%	91,0%
Berenjena	45,50	-1,5%	-24,5%	51,30	-33,6%	-40,4%
Calabacín	56,76	-1,0%	0,4%	96,39	-1,1%	7,0%
Pepino*	53,05	-25,3%	3,7%	75,47	-42,3%	0,2%
Pimiento**	69,09	16,1%	6,9%	114,41	11,4%	30,5%

*En el caso del pepino a salida de central sólo se contemplan variedades lisas, mientras en origen se incluyen todos los tipos y variedades.

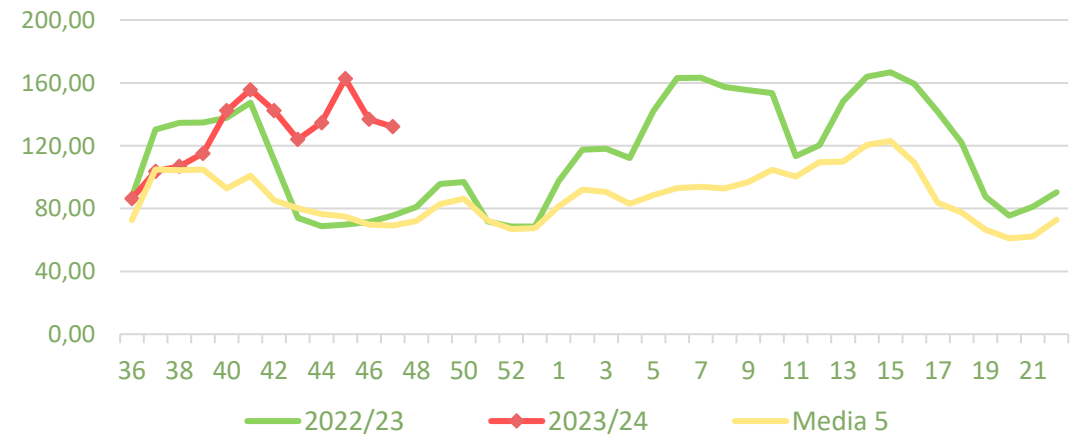
** En el pimiento a salida central de acondicionamiento se recogen precios de todos los tipos y variedades, mientras en origen sólo refleja precios del pimiento verde italiano.

Precios medios nacionales:

Precio en 'origen' - TOMATE (€/100 kg)



Salida Central Acondicionamiento - TOMATE 'red liso' (€/100 kg)

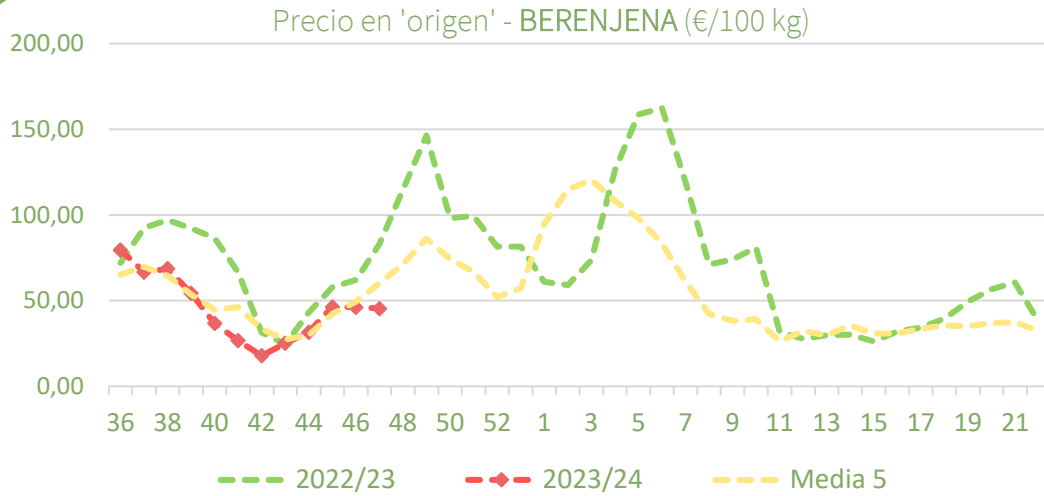




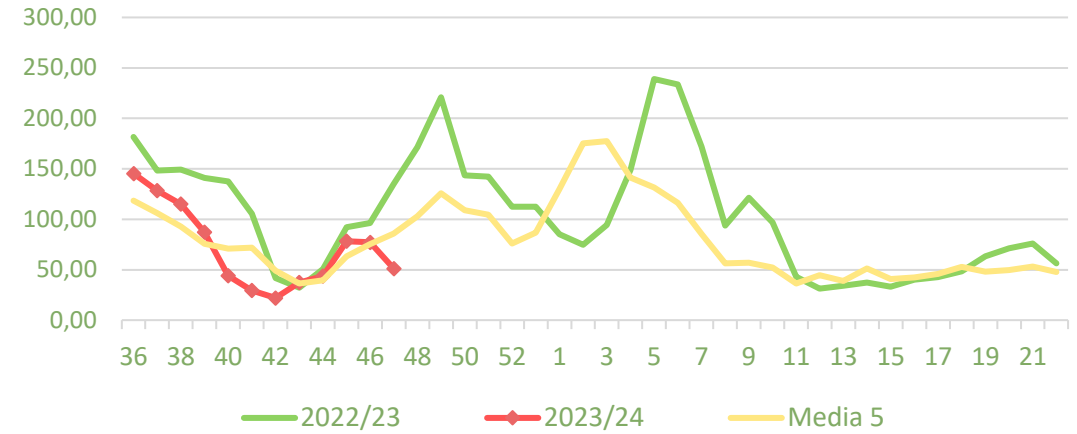
Inicio

Hortalizas de invernadero

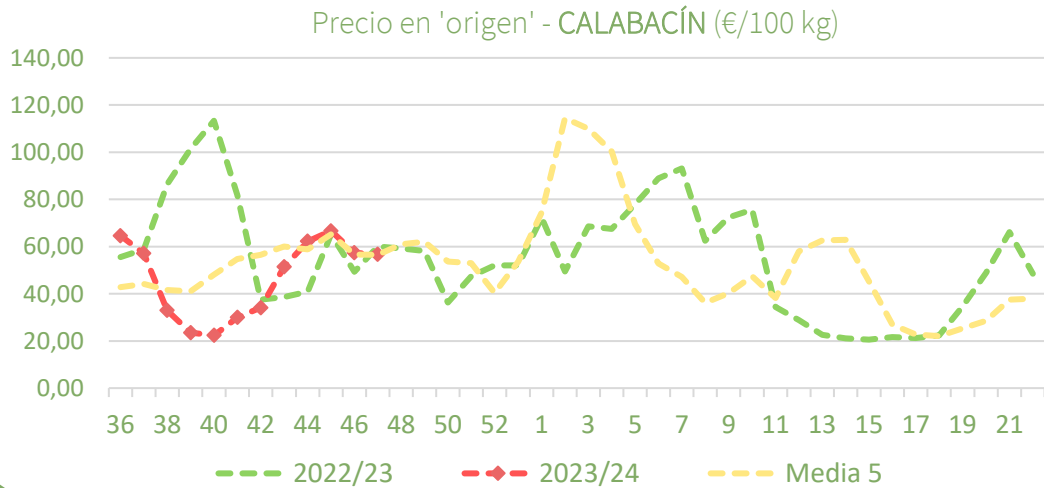
Precios medios nacionales:



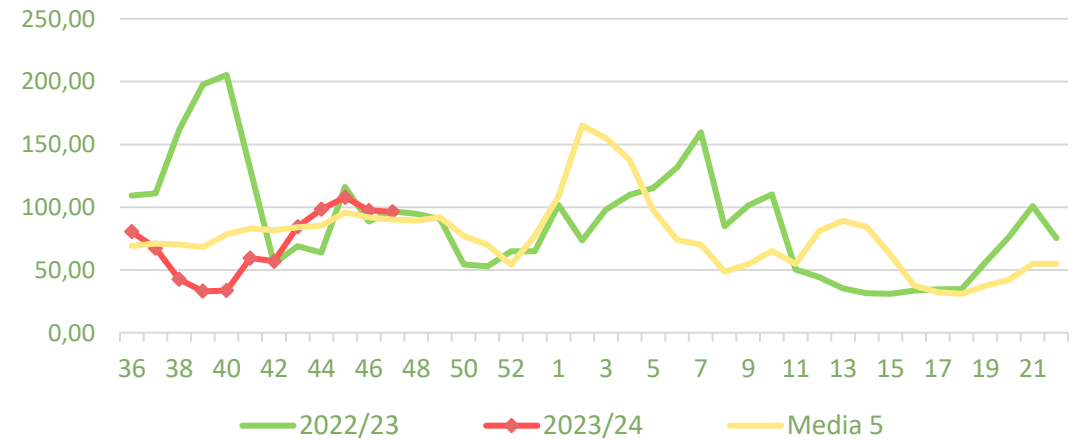
Salida Central Acondicionamiento - BERENEJNA (€/100 kg)



Precios medios nacionales:



Salida Central Acondicionamiento - CALABACÍN (€/100 kg)



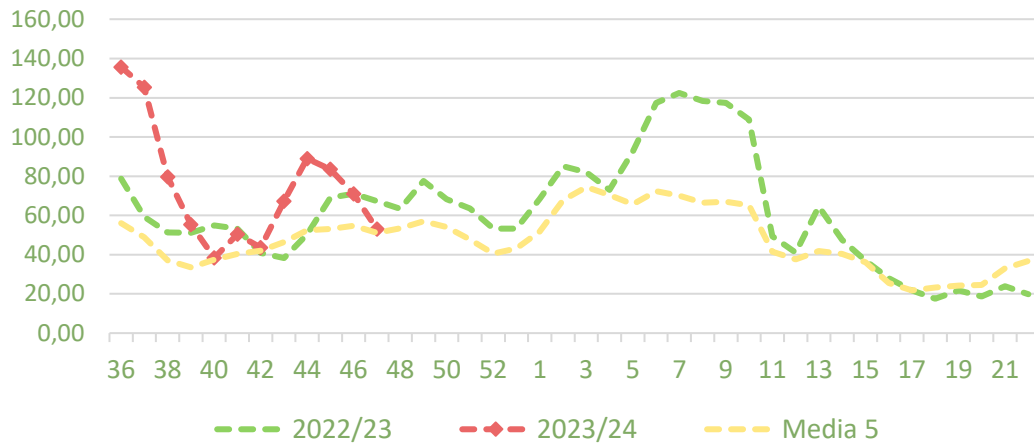


Inicio

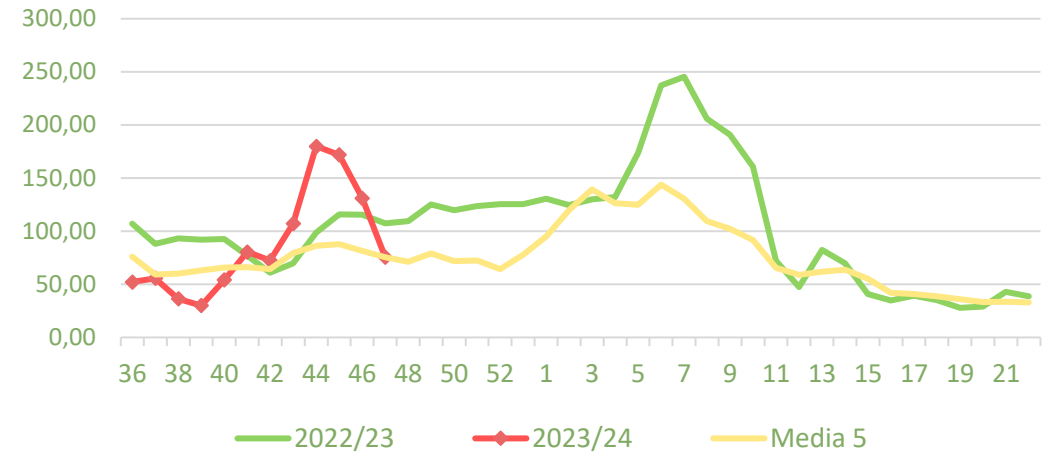
Hortalizas de invernadero

Precios medios nacionales:

Precio en 'origen' - PEPINO (€/100 kg)

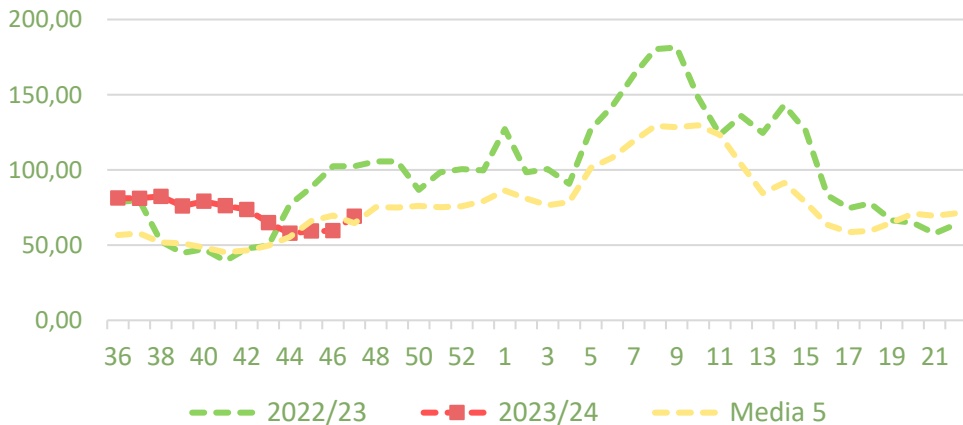


Salida Central Acondicionamiento - PEPINO (€/100 kg)

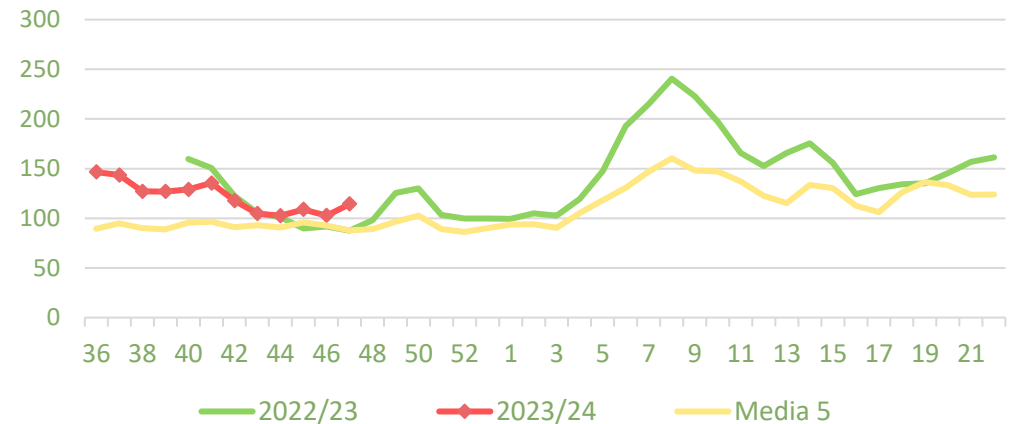


Precios medios nacionales:

Precio en 'origen' - PIMIENTO (€/100 kg)



Salida Central Acondicionamiento - PIMIENTO (€/100 kg)





Inicio

Hortalizas al aire libre

Resumen semanal:

- **LECHUGA:** repunte esta semana en origen de la variedad 'romana' (+2,3%), no así a salida de central (-2,9%) para el conjunto de variedades y tipos comerciales. Valores superiores a la media en origen (+12,1%) pero no a salida de central (-0,9%).
- **BRÓCOLI:** nuevo y fuerte descenso en origen (-19,1%), que también se sucede a salida de central (-8%) en un comportamiento atípico a estas semanas de campaña con precios notablemente superiores a la media en ambas posiciones (+103,4% y +83,8% respectivamente).
- **COLIFLOR:** continúa el alza de precios por tercera semana consecutiva tanto en origen (+0,8%) como a salida de central (+14,2%). Cotizaciones notablemente superiores a la media en ambas posiciones (+93% y +121,7% respectivamente).
- **ALCACHOFA:** nuevo descenso de las cotizaciones en origen (-5,9%) en un comportamiento habitual en esta parte de la campaña, aunque con precios superiores a la media (+55%), mientras que a salida de central esta semana se observa un repunte del 7,4%, con precios también superiores a la media.

PRECIOS SEMANA 47/2023 del 20 de NOV al 26 de NOV de 2023

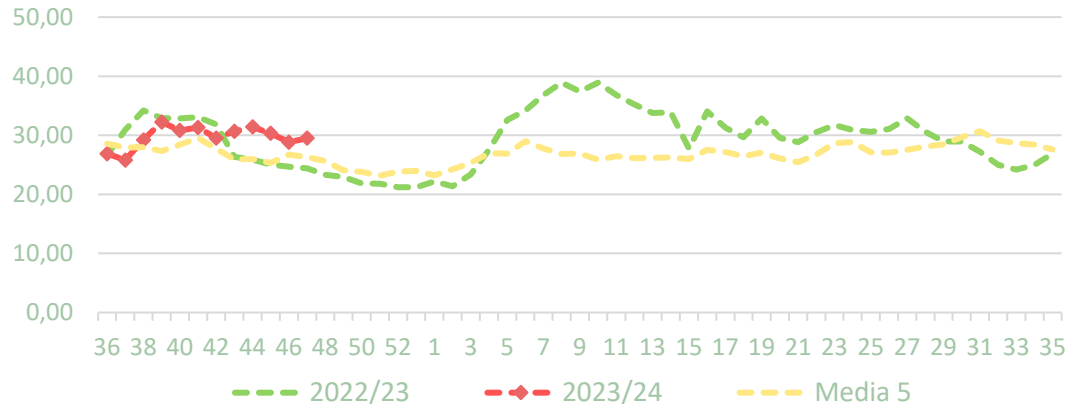
Productos	Origen (€/100kg)			Salida central Acondicionamiento (€/100kg)		
	Sem. Actual	Sem. Anterior (%)	Media 5 (%)	Sem. Actual	Sem. Anterior (%)	Media 5 (%)
Lechuga*	29,50	2,3%	12,1%	83,55	-2,9%	-0,9%
Brócoli**	98,11	-19,1%	103,4%	191,83	-8,0%	83,8%
Coliflor	97,36	0,8%	93,0%	167,81	14,2%	121,7%
Alcachofa**	211,96	-5,9%	54,9%	268,66	7,4%	31,1%

*Para lechuga en origen el dato se refiere a la variedad romana (€/100 ud) mientras a la salida de central de acondicionamiento el dato hace referencia al conjunto de tipos y variedades comerciales (€/100 kg de peso neto).

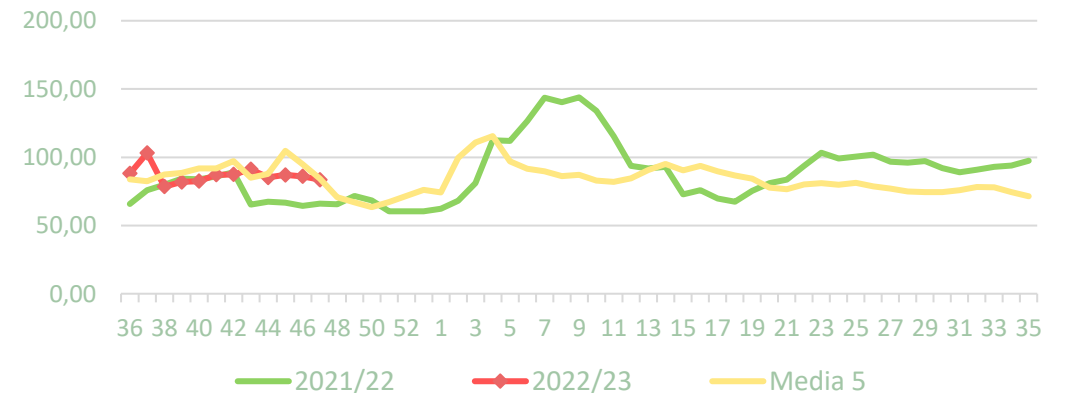
**Para brócoli y alcachofa, el precio a salida de central corresponde al mercado de Murcia

Precios medios nacionales:

Precio en 'origen' - LECHUGA 'romana' (€/100 ud)



Salida central acondicionamiento - LECHUGA (€/100kg)

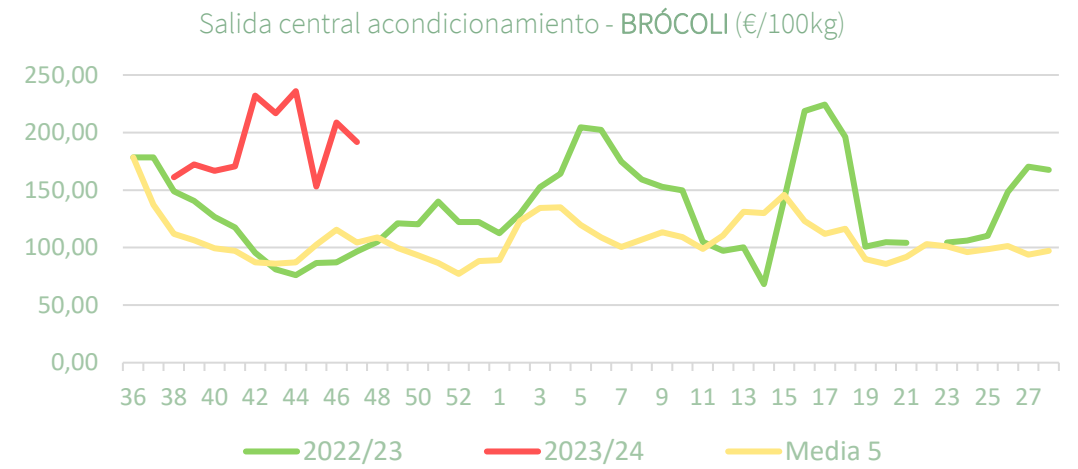
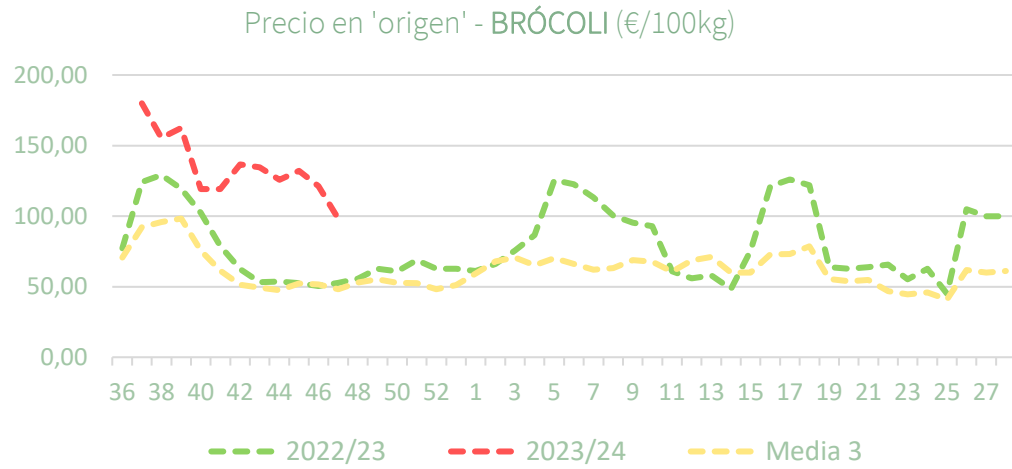




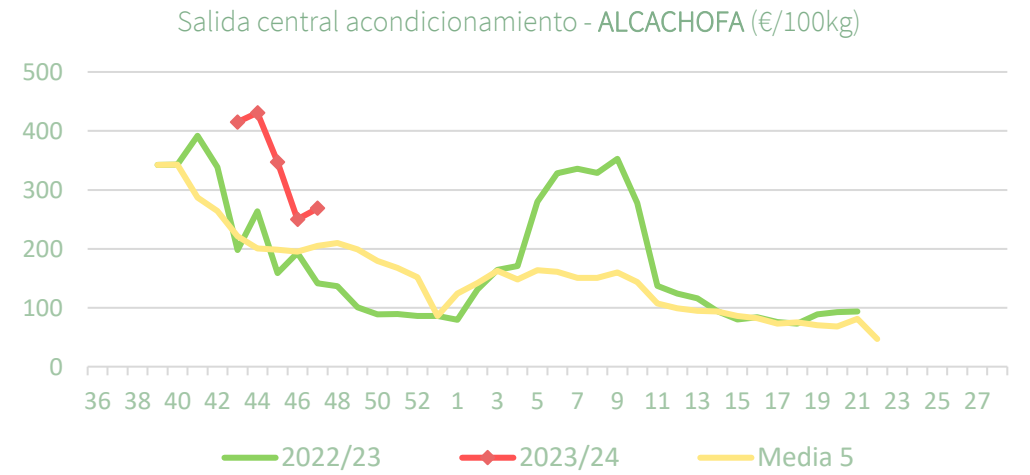
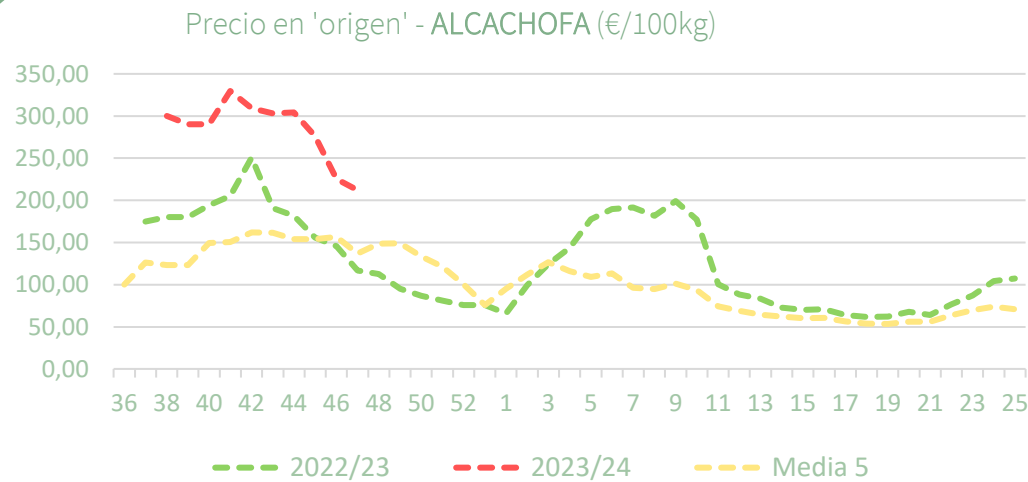
Inicio

Hortalizas al aire libre

Precios medios nacionales:



Precios medios nacionales:



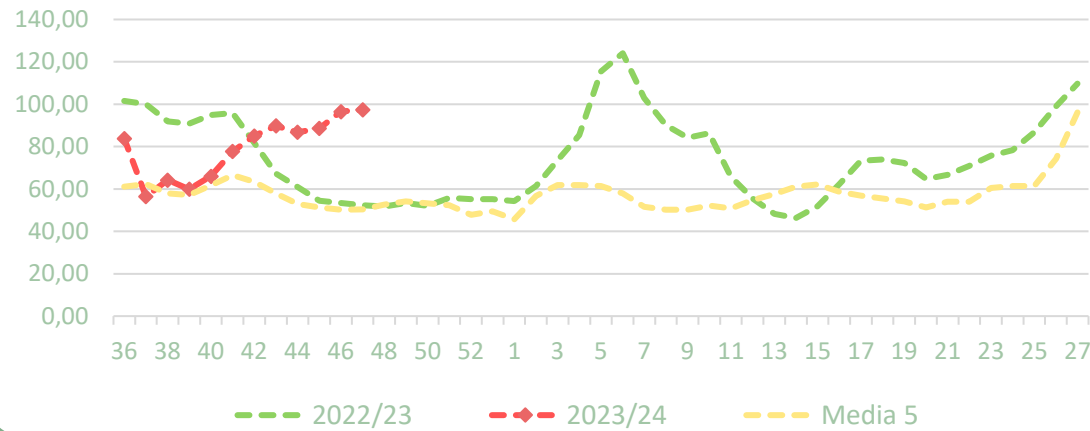


Inicio

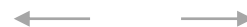
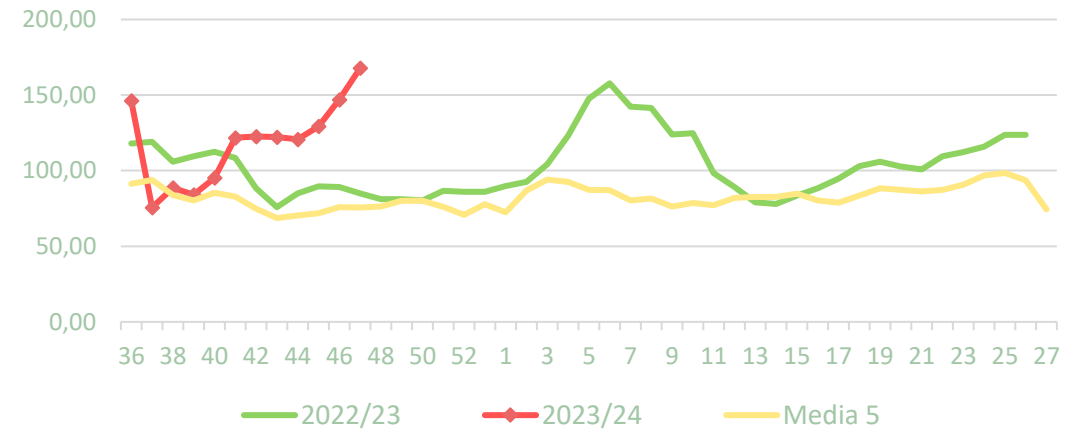
Hortalizas al aire libre

Precios medios nacionales:

Precio en 'origen' - COLIFLOR (€/100kg)



Salida central acondicionamiento - COLIFLOR (€/100kg)





Inicio

Frutos secos

Resumen semanal:

- **ALMENDRA:** Semana sin cambios. Precios significativamente menores campañas anteriores en estas fechas, para todos los tipos y variedades.
- **AVELLANA:** sin cambios esta semana, con un nivel de precios superior a la media (+14%).
- **PISTACHO:** sin cambios en las cotizaciones en ambos mercados y muy próximos a la media de Reus.

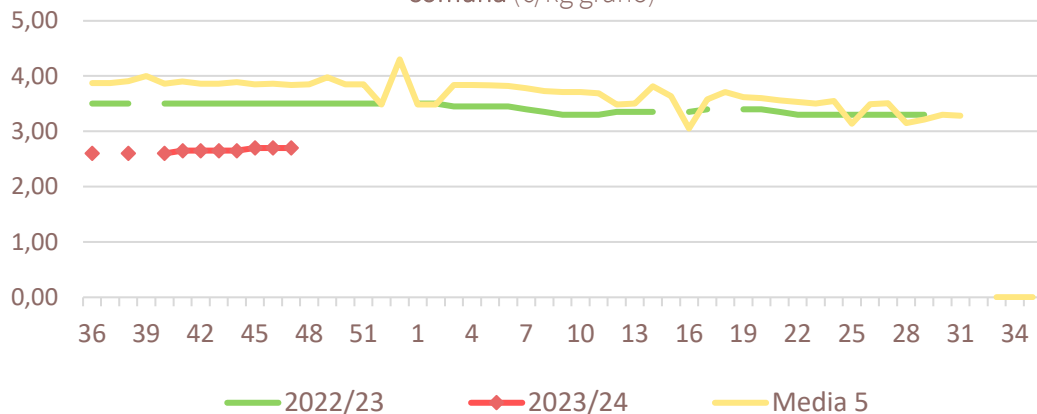
PRECIOS SEMANA 47/2023 del 20 de NOV al 26 de NOV de 2023

Productos		Salida Central Acondicionamiento – Lonja de Reus (€/100kg)			Salida central Acondicionamiento – Lonja de Albacete (€/100kg)		
		Sem. Actual	Sem. Anterior (%)	Media 5 (%)	Sem. Actual	Sem. Anterior (%)	Media 5 (%)
Almendra	Comuna	2,70	0,0%	-29,7%	3,05	0,0%	-25,4%
	Largueta	3,85	0,0%	-21,6%	4,20	0,0%	-20,9%
	Marcona	4,80	0,0%	-21,2%	5,45	0,0%	-19,0%
	Guara	2,80	0,0%		3,15	0,0%	-25,2%
	‘ecológico’	4,95	0,0%	-34,7%	5,25	0,0%	-34,0%
Avellana ‘corriente’		4,03	0,0%	13,9%			
Pistacho (kerman 20/22)		4,50	0,0%	1,1%	7,90	0,0%	

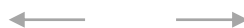
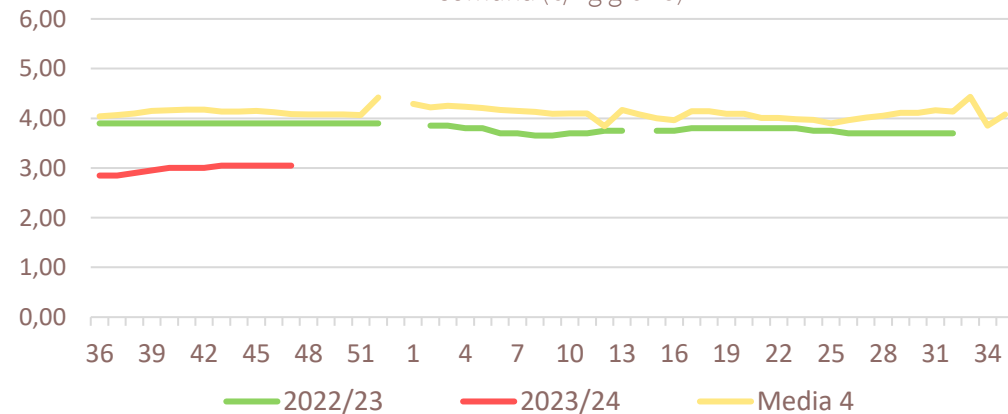
Variaciones en Lonja de Reus respecto a la semana 38

Precios medios nacionales:

Salida Central Acondicionamiento - Lonja de Reus - ALMENDRA comuna (€/kg grano)



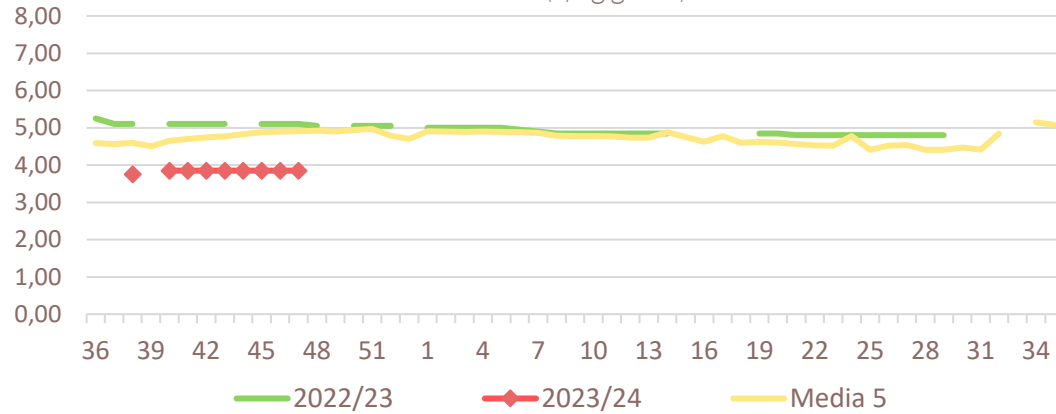
Salida Central Acondicionamiento - Lonja de Albacete - ALMENDRA comuna (€/kg grano)



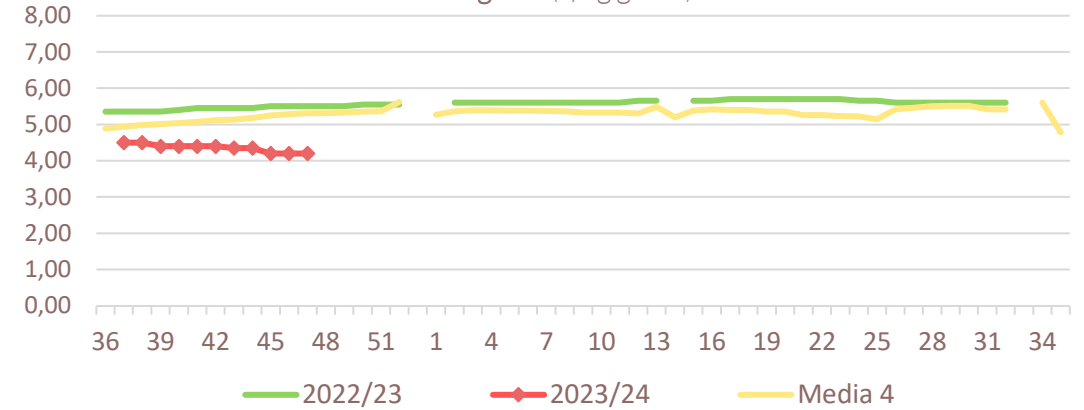


Precios medios nacionales:

Salida Central Acondicionamiento - Lonja de Reus - ALMENDRA largueta (€/kg grano)

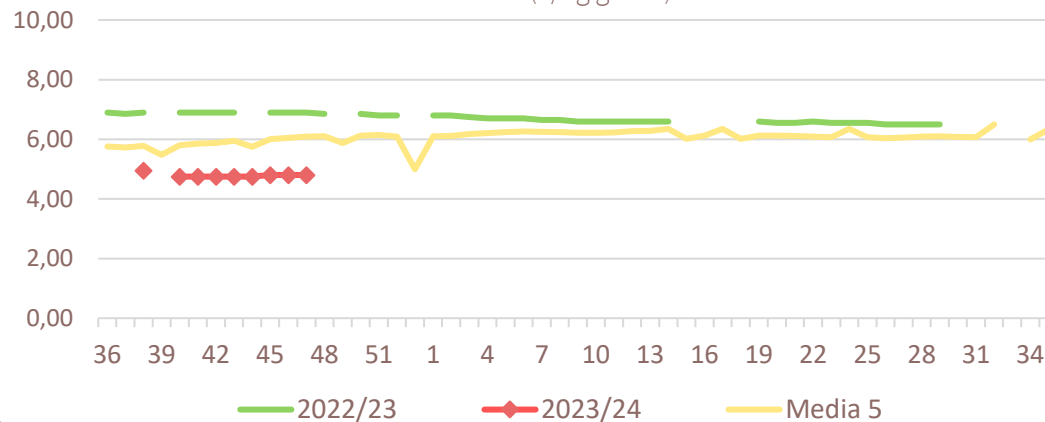


Salida Central Acondicionamiento - Lonja de Albacete - ALMENDRA largueta (€/kg grano)

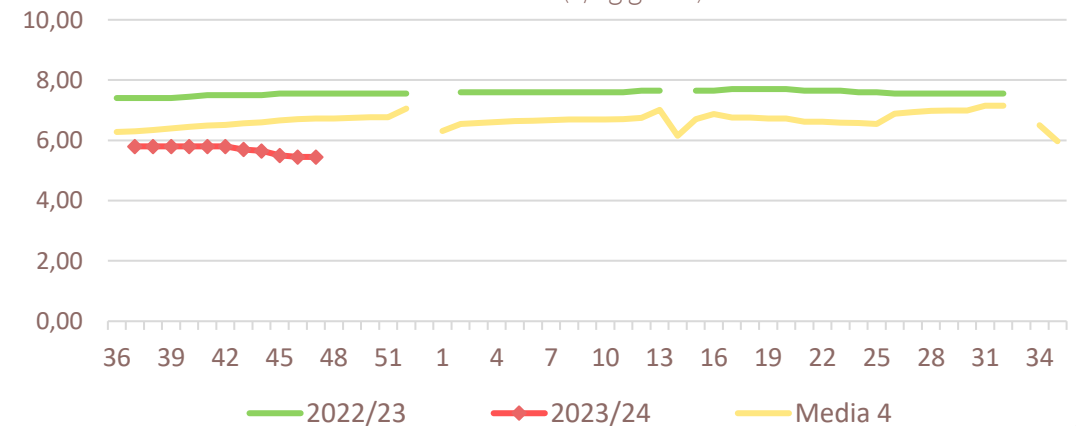


Precios medios nacionales:

Salida Central Acondicionamiento - Lonja de Reus - ALMENDRA marcona (€/kg grano)

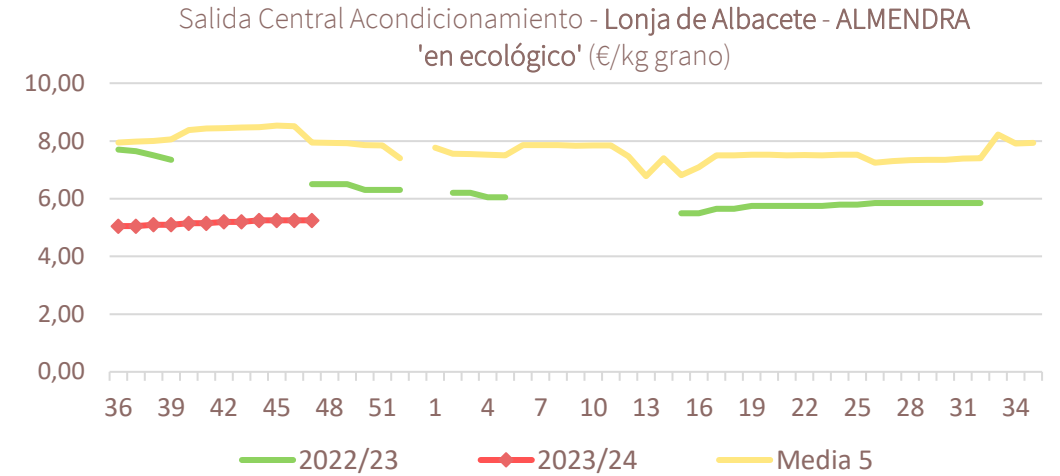
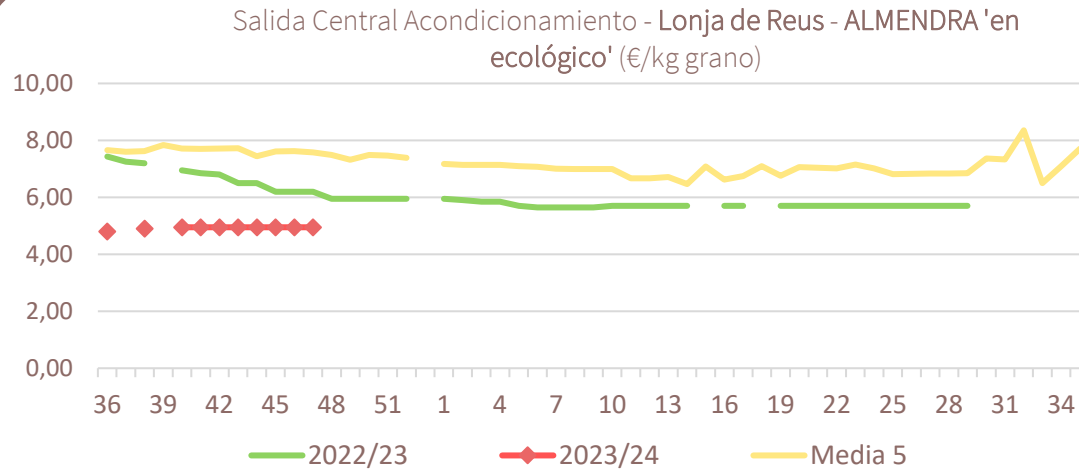


Salida Central Acondicionamiento - Lonja de Albacete - ALMENDRA marcona (€/kg grano)

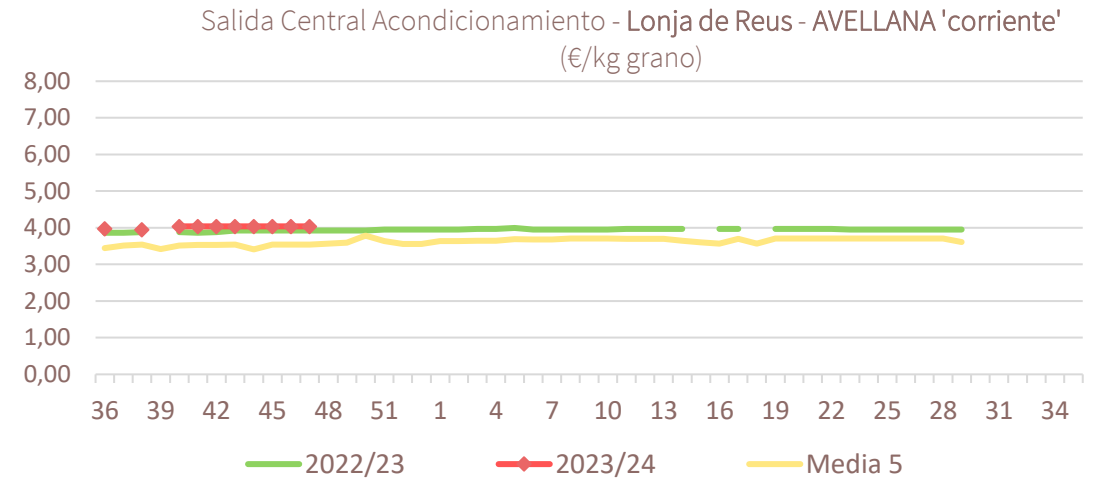
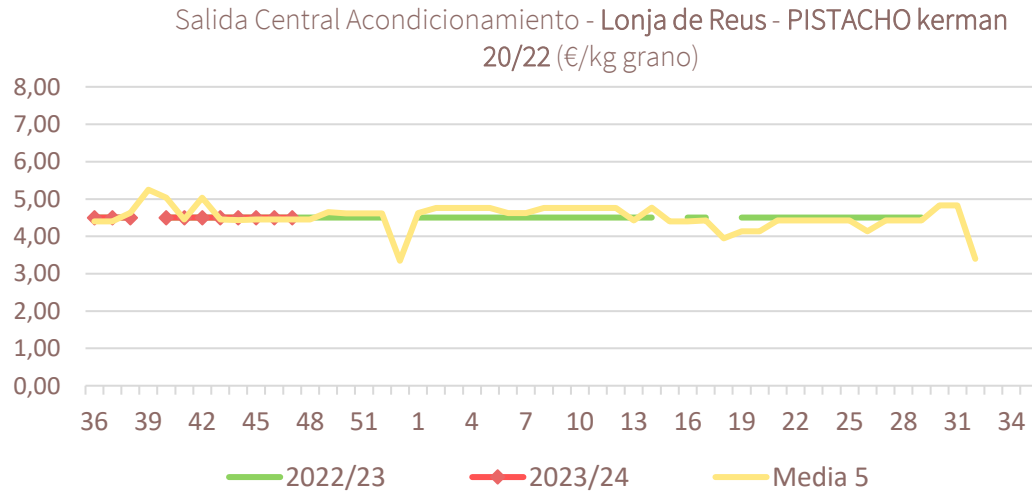




Precios medios nacionales:



Precios medios nacionales:





Inicio

Otras frutas y hortalizas

Resumen semanal:

- **PLÁTANO:** se frena la caída del precio en el plátano de las últimas semanas (+2,5%), como suele suceder aunque manteniendo el adelanto comentado en las semanas anteriores.
- **PATATA:** se produce un nuevo repunte esta semana (+4,9%). Los precios que se sitúan por encima de la media aunque por debajo de la campaña pasada en este final de año.

PRECIOS SEMANA 47/2023 del 20 de NOV al 26 de NOV de 2023

Productos	Origen (€/100kg)		
	Sem. Actual	Sem. Anterior (%)	Media 5 (%)
Plátano	34,99	2,5%	-50,9%
Patata	0,33	4,9%	47,5%

Precios medios nacionales:

