



Cítricos



Frutas de pepita



Fruta de hueso



Frutos rojos



Hortalizas
invernadero



Hortalizas
al aire libre



Melón y sandía



Frutos secos



Otras frutas
y hortalizas

BOLETÍN SEMANAL DE PRECIOS DE FRUTAS Y HORTALIZAS

*SEMANA 47/2024
(18 - 24 de noviembre)*

Titulares



Cítricos

‘Semana en general de ascensos en campo y descensos a salida de central (excepto mandarinas), con las excepciones de limón, que desciende en origen y se mantiene estable a salida de central. Las cotizaciones por encima de los valores medios para esta semana de campaña.’



Frutas de pepita

‘En general, se observan incrementos moderados, manteniéndose los precios por encima de la media en todos los productos. Destacan especialmente las peras, en un contexto de oferta limitada, con énfasis en el aumento de precios en la posición de salida central de la variedad Conferencia. Por otro lado, las manzanas también registran valores superiores a la media, aunque con precios más contenidos en el mercado de origen.’



Hortalizas de invernadero

‘Retrosesos en todos los hortícolas salvo el tomate en ambas posiciones y el pimiento verde italiano en origen. El pepino, calabacín y berenjena se ven afectados por un aumento de la oferta tras varias semanas de temperaturas superiores a las habituales que han favorecido el desarrollo de los cultivos, lo que presiona los precios a la baja.’



Hortalizas al aire libre

‘Al igual que ocurre en los hortícolas de invernadero, todas las hortalizas al aire libre de invierno registran ajustes a la baja según evoluciona la oferta, con la excepción de coliflor a salida de central. Precios medios superiores en origen para lechuga y alcachofa, y lechuga y brócoli a salida de central.’



Frutos secos

‘se observan incrementos en las distintas variedades de almendra, mientras que las almendras ecológicas continúan registrando descensos. Por su parte, la avellana y el pistacho se mantienen sin variaciones, consolidando precios significativamente superiores a la media.’



Otras frutas y hortalizas

‘Continúa la estabilidad en plátano, con un ligero retroceso esta semana; valores por debajo de los habituales para estas fechas. En patata, descenso por tercera semana; el precio continúa por encima de la media de manera notable para esta parte de campaña.’



Resumen semanal:

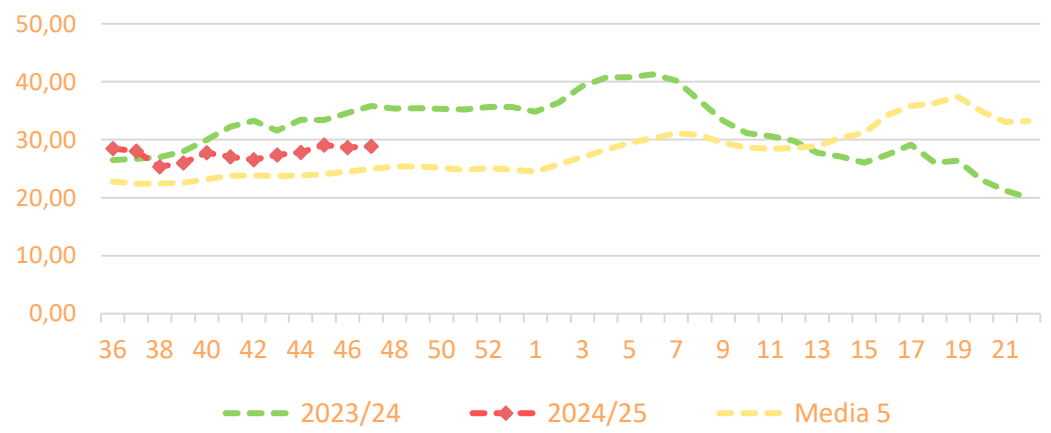
- ❑ **NARANJAS tipo "NAVEL":** en origen, recuperan la tendencia al alza con un ligero incremento del 0,8%, mientras que a salida de central se produce un retroceso del 7,5%. En ambos casos los valores actuales se sitúan por encima de la media, siendo los más altos de las últimas diez campañas por estas fechas con la excepción de la pasada.
- ❑ **PEQUEÑOS CÍTRICOS:**
 - **Clementinas:** rebote de la cotización en campo (1,2%) después de los descensos registrados en las últimas semanas, siendo la más alta de las últimas diez campañas por estas fechas. A salida de central caída del 4,5%, aunque sigue siendo el precio más alto solo por detrás de la pasada.
 - **Satsumas:** ya sin cotización en origen. A salida de central, ajuste a la baja del 2,2%, situando el valor por encima de la media en casi un 11%.
 - **Mandarinas:** nuevas subidas tanto en árbol (7,2%) como a salida de central (3,7%), situándose por encima de la media en ambas posiciones, pero más significativo en el caso de origen (42,3%) siendo el más alto de las últimas campañas.
- ❑ **LIMÓN:** nuevo ajuste a la baja en origen del 8,3% siguiendo el patrón habitual, mientras a salida de central se produce repetición de precio. Cotizaciones por encima de la media en ambas posiciones.

Productos	Origen* (€/100kg)			Salida central Acondicionamiento (€/100kg)		
	Sem. Actual	Sem. Anterior (%)	Media 5 (%)	Sem. Actual	Sem. Anterior (%)	Media 5 (%)
Naranja 'navel'	28,85	0,8%	15,6%	76,22	-7,5%	18,7%
Clementina	45,38	1,2%	29,1%	113,06	-4,5%	29,1%
Satsuma				84,36	-2,2%	10,8%
Mandarina	55,51	7,2%	42,3%	123,19	3,7%	22,8%
Limón	35,37	-8,3%	8,8%	121,26	0,0%	20,2%

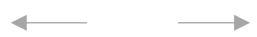
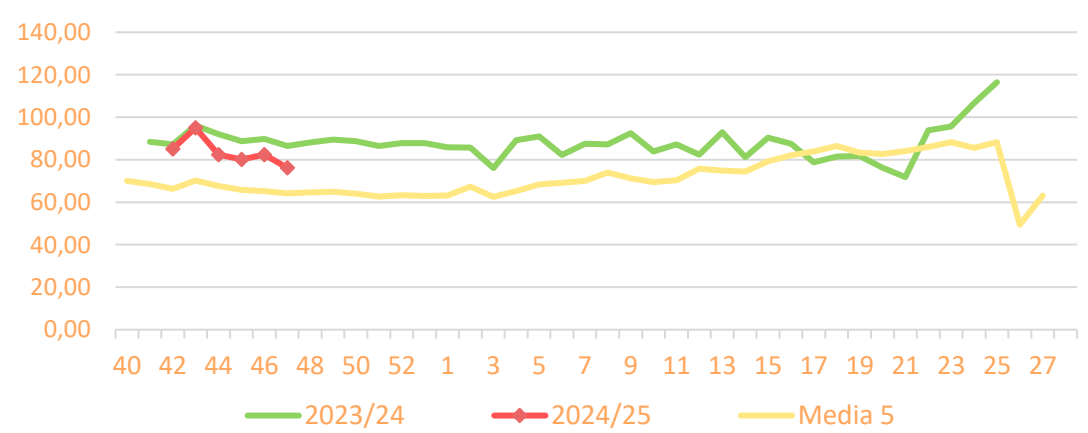
*El precio en origen, que se refiere a las cotizaciones en la posición más próxima al agricultor, en cítricos recoge precio "en árbol".

Precios medios nacionales:

Precio en 'origen' - NARANJA 'navel' (€/100kg)



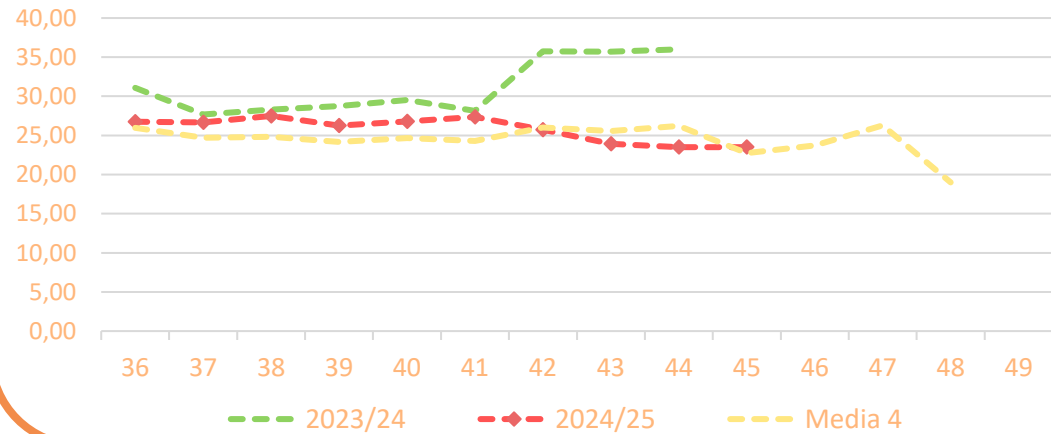
Salida Centro Acondicionamiento - NARANJA 'navel' (€/100kg)



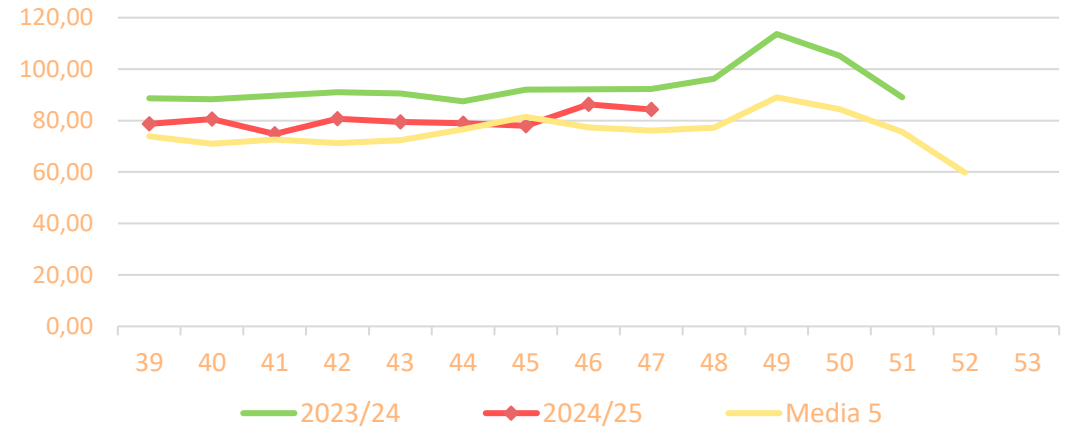


Precios medios nacionales:

Precio en "árbol"- SATSUMAS (€/100kg)

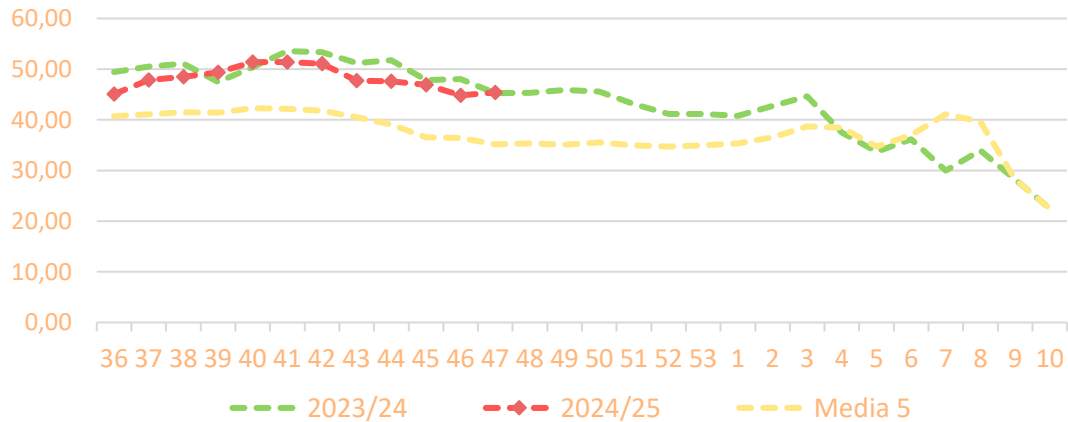


Salida Central/OP - SATSUMAS (€/100kg)

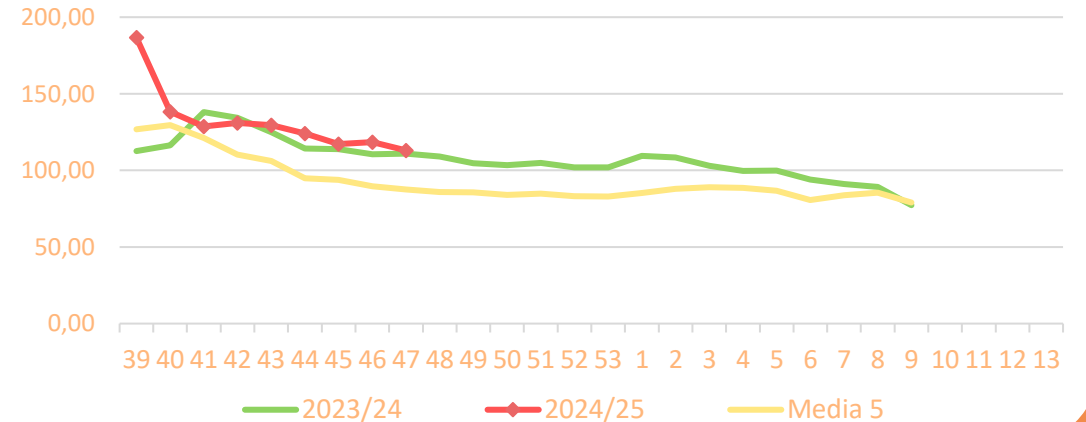


Precios medios nacionales:

Precio en "árbol"- CLEMENTINAS (€/100kg)



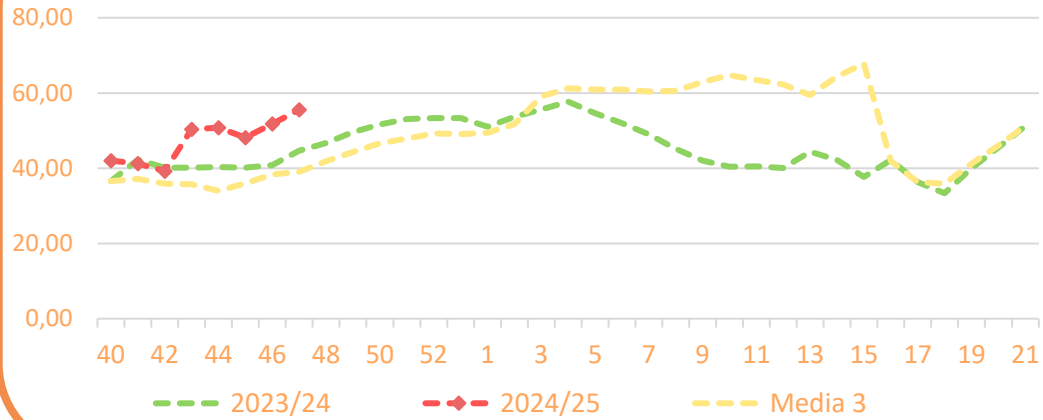
Salida Central/OP - CLEMENTINAS (€/100kg)



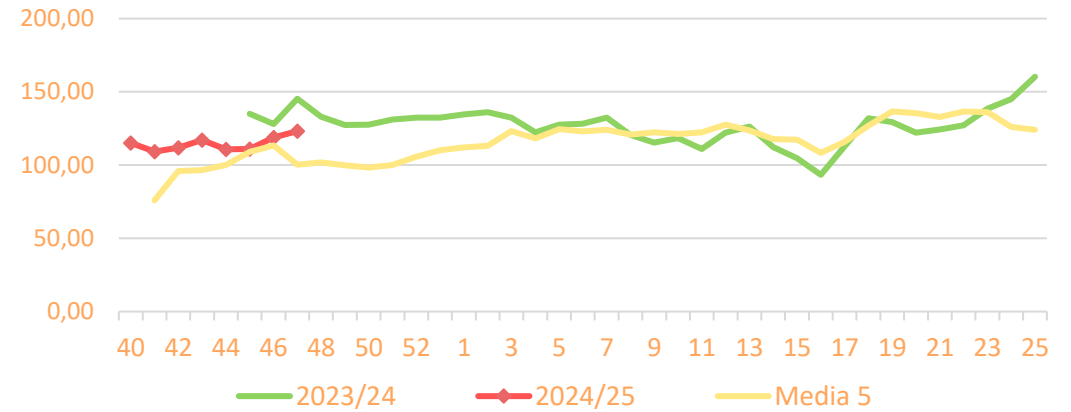


Precios medios nacionales:

Precio en 'origen' - MANDARINAS (€/100kg)

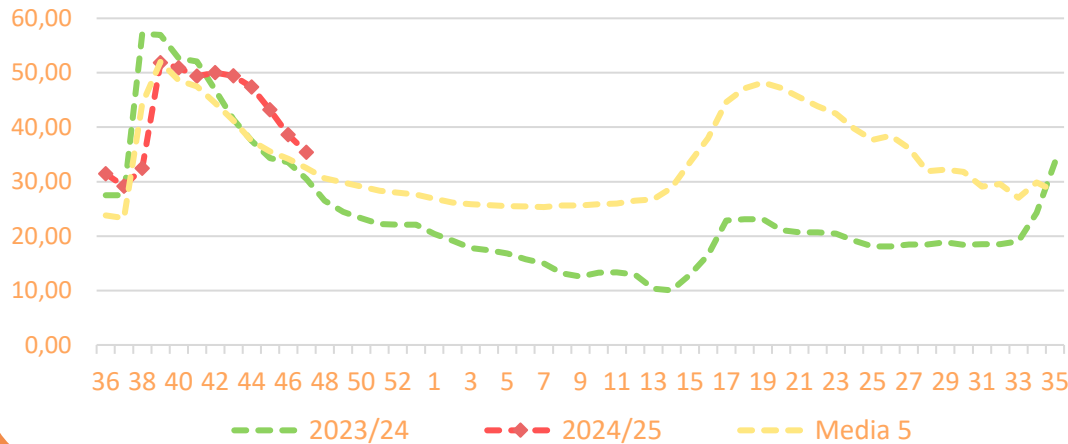


Salida Centro Acondicionamiento - MANDARINAS (€/100kg)

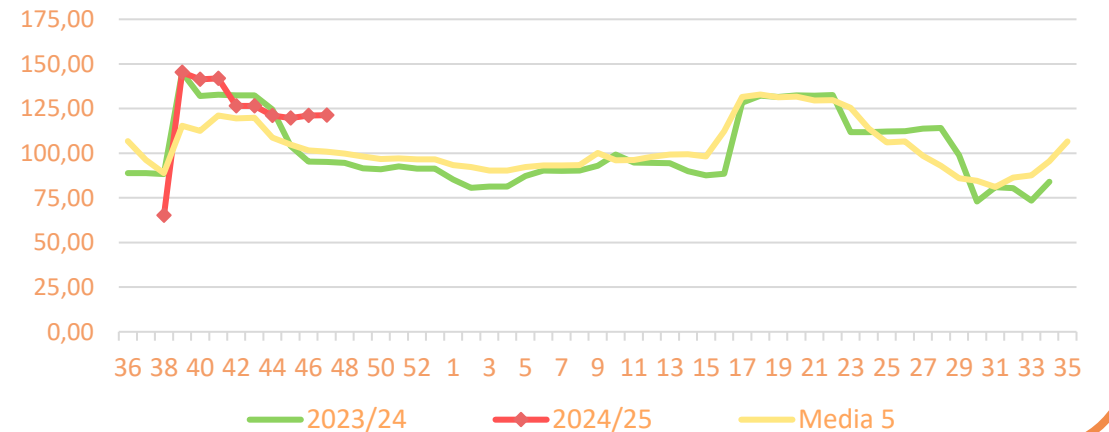


Precios medios nacionales:

Precio en 'origen' - LIMÓN (€/100kg)



Salida Centro Acondicionamiento - LIMÓN (€/100kg)

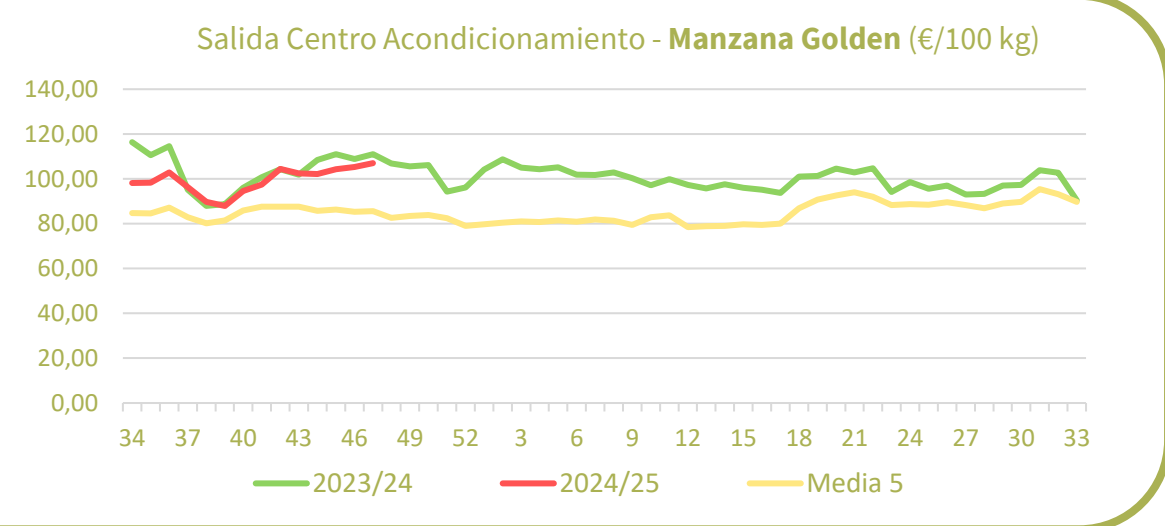
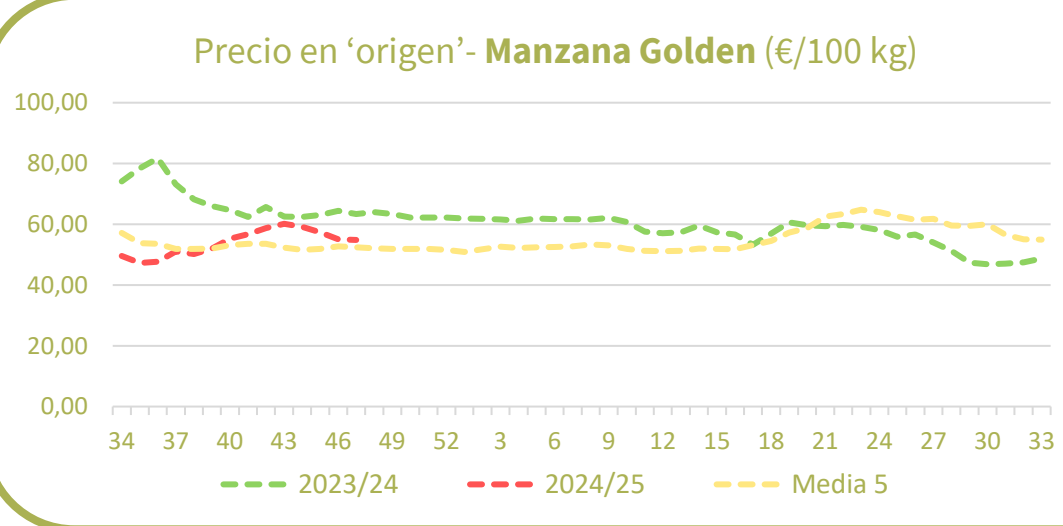


Resumen semanal:

- **MANZANA GOLDEN:** ligerísimo ajuste a la baja, mientras que a salida de central, siguen subidas leves, esta semana del 1,7%. Se mantienen las cotizaciones por encima de la media.
- **MANZANA FUJI:** se produce ajustes al alza del 2,4% en origen, mientras que a salida de central prácticamente repite precio. Las cotizaciones en ambas posiciones se encuentran cercanas a la media.
- **MANZANA ROYAL GALA:** repetición de precio en origen y repunte a salida de central. Precios por encima de la media en ambas posiciones, siendo mayor a salida de central.
- **PERA CONFERENCIA:** incremento del 3,3% origen, mientras que a salida de central es ligerísimo (+0,4%). Precios por encima de la media en ambas posiciones, de forma muy significativa a salida de central (+63,6%).
- **PERA BLANQUILLA:** también repunte en origen (+1,5%), mientras que a salida de central mantiene cotización. Valores superiores a la media en ambos casos.

Productos	Origen (€/100kg)			Salida central Acondicionamiento (€/100kg)		
	Sem. Actual	Sem. Anterior (%)	Media 5 (%)	Sem. Actual	Sem. Anterior (%)	Media 5 (%)
Golden	54,87	-0,3%	4,7%	107,01	1,7%	25,0%
Fuji	70,00	2,4%	0,8%	105,30	-0,3%	3,2%
Gala	58,04	0,0%	1,9%	104,00	4,5%	19,6%
Conferencia	79,42	3,3%	12,3%	154,98	0,4%	63,6%
Blanquilla	72,43	1,5%	14,3%	113,00	0,0%	15,1%

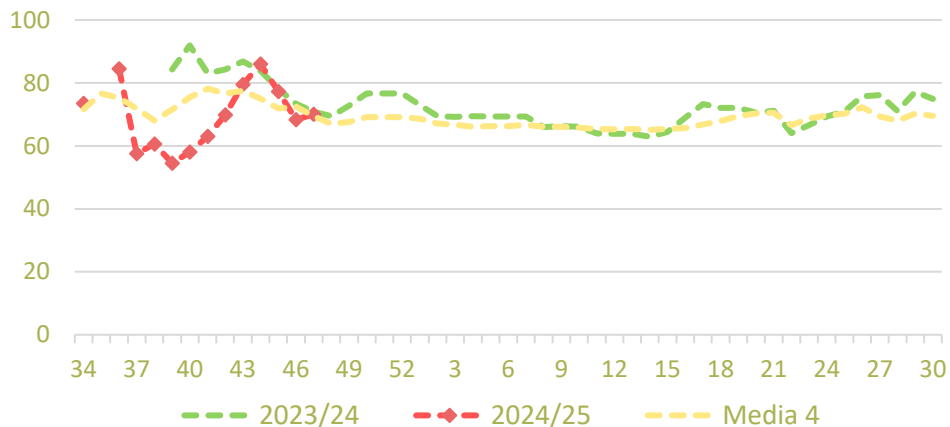
Precios medios nacionales:



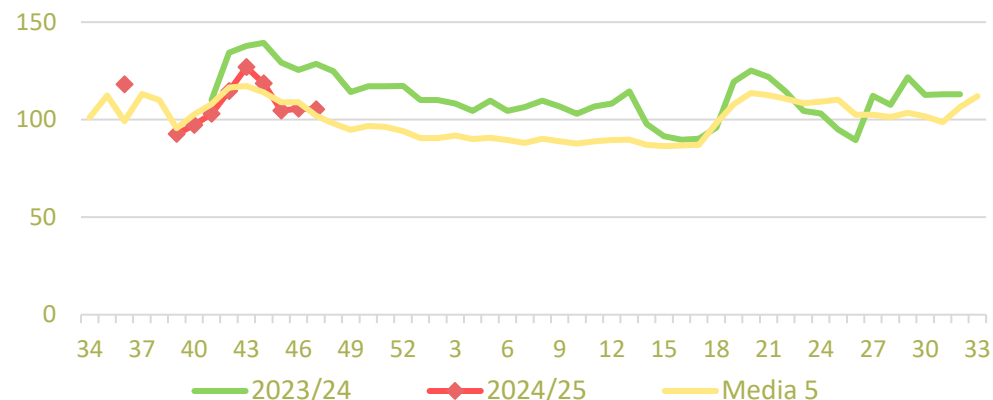


Precios medios nacionales:

Precio en 'origen' - Manzana Fuji (€/100 kg)

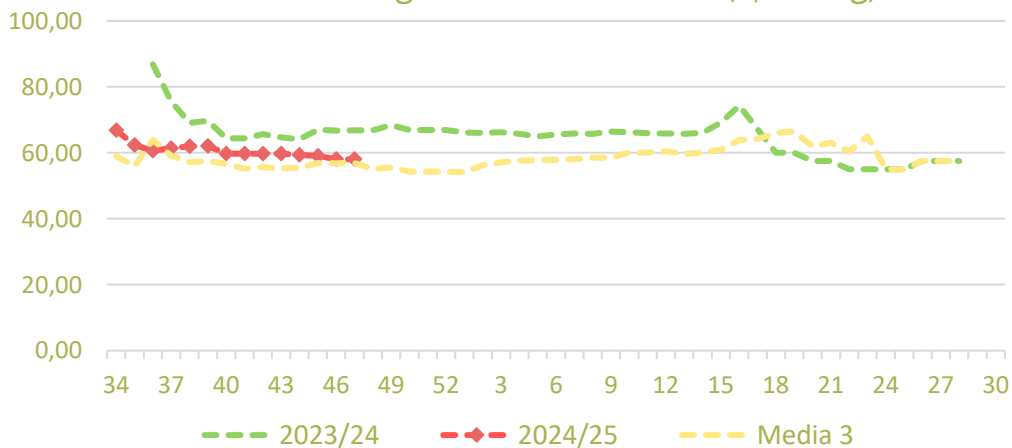


Salida Centro Acondicionamiento - Manzana Fuji (€/100 kg)

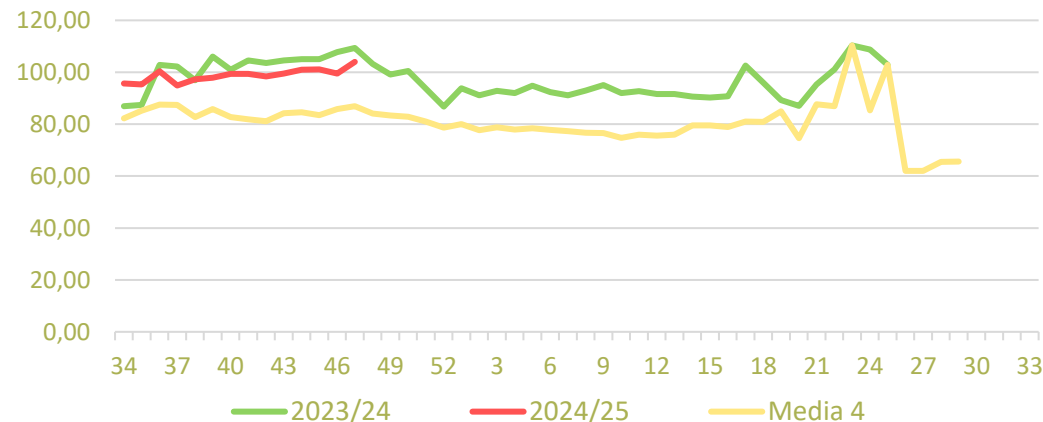


Precios medios nacionales:

Precio en 'origen' - Manzana Gala (€/100 kg)



Salida Centro Acondicionamiento - Manzana Gala (€/100 kg)



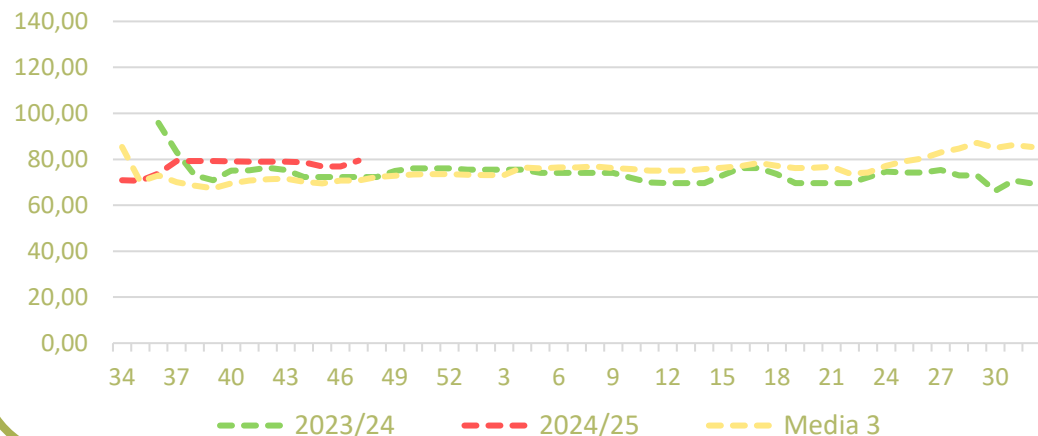


Inicio

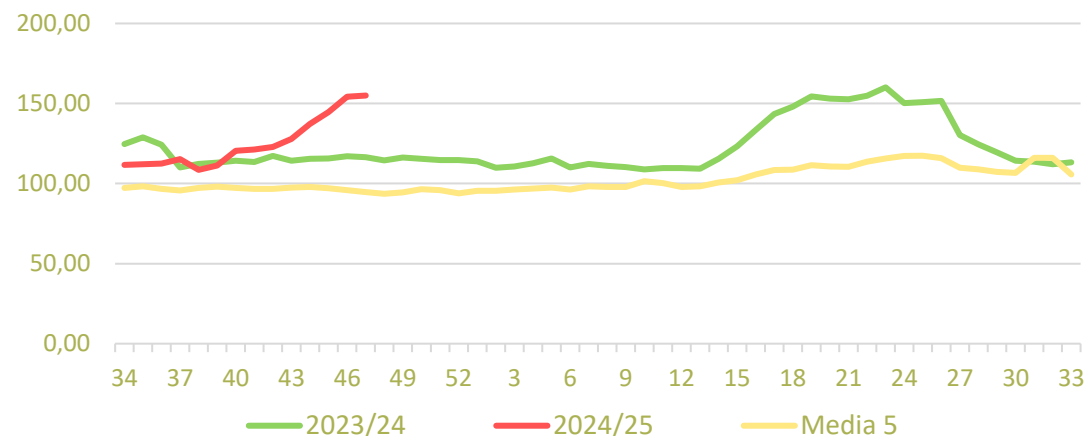
Frutas de pepita

Precios medios nacionales:

Precio en 'origen' - Pera Conferencia (€/100 kg)

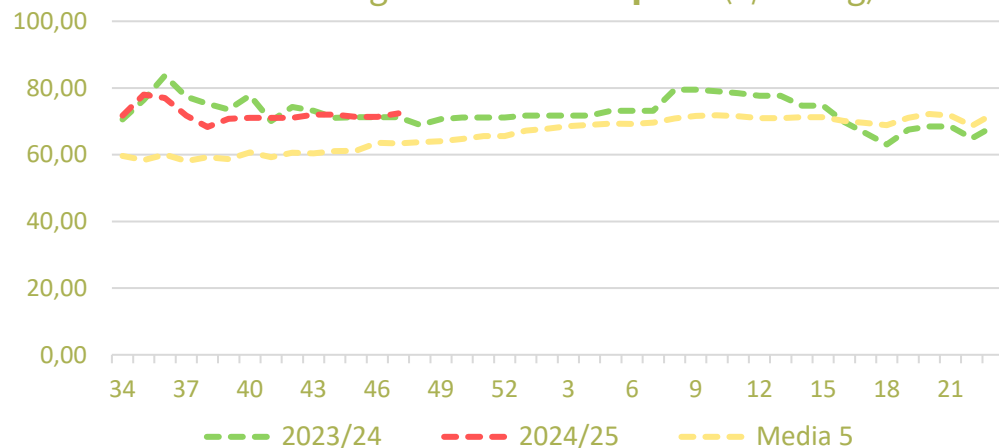


Salida Centro Acondicionamiento - Pera Conferencia (€/100 kg)

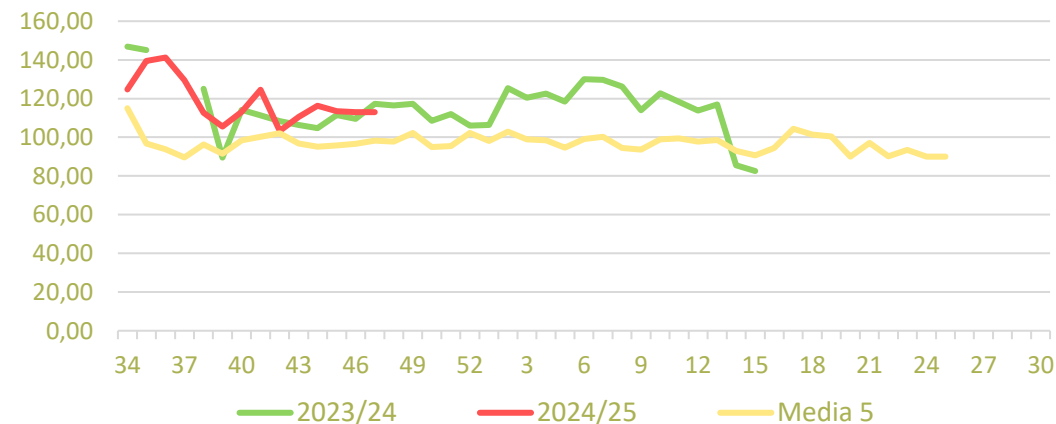


Precios medios nacionales:

Precio en 'origen' - Pera Blanquilla (€/100 kg)



Salida Centro Acondicionamiento - Pera Blanquilla (€/100 kg)





Resumen semanal:

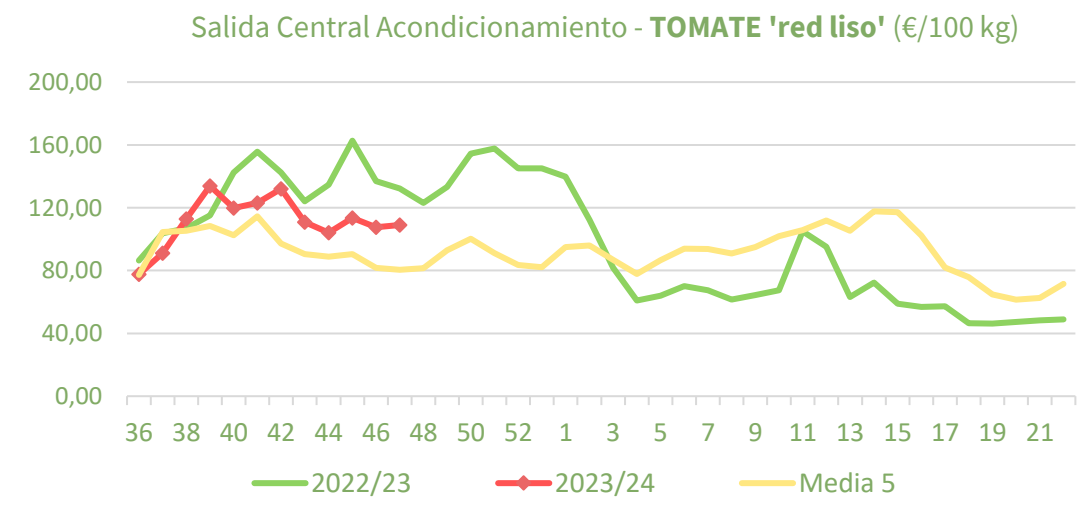
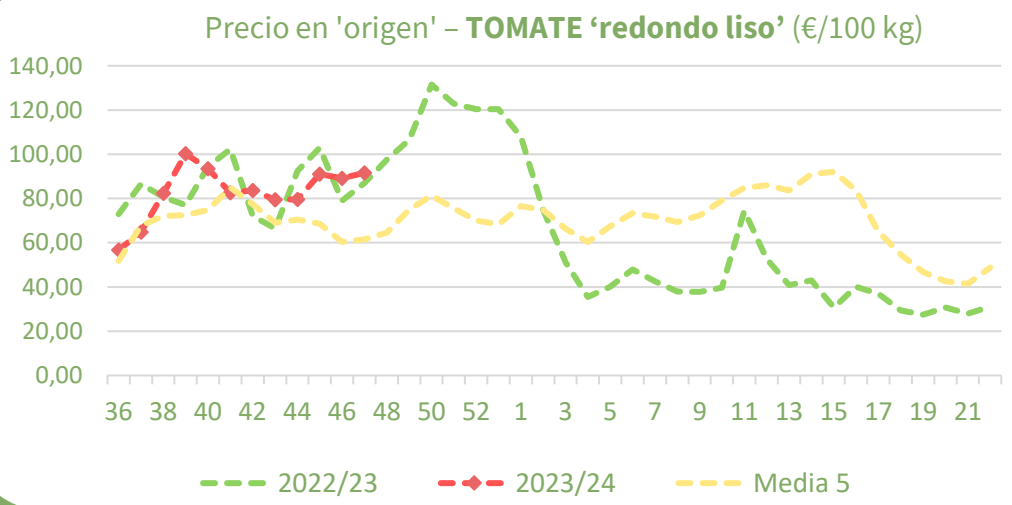
- **TOMATE 'redondo liso':** regresan los repuntes esta semana, en origen (+2,8%) y también a salida de central (+1,3%), situándose los precios semanales por encima de la media de manera notable en ambas posiciones (+48,9% y +35,4%, respectivamente).
- **BERENJENA:** esta semana se registra un fuerte descenso de las cotizaciones, tras un mes al alza, tanto en origen (-21,4%) como a salida de central (-20,1%). Los precios siguen no obstante por encima de la media semanal.
- **CALABACÍN:** continua el descenso, por tercera semana en origen (-24,6%) y por quinta semana consecutiva a salida de central (-27,8%). Los precios se sitúan por debajo de la media semanal en ambas posiciones (-33% en origen y -32,4% a salida de central).
- **PEPINO:** se repiten los descensos de doble dígito en origen (-22,6%) y a salida de central (-31,3%) ante la elevada oferta, al igual que ocurre en otros hortalizas. El precio semanal se sitúa ya por debajo de la media en ambas posiciones (-14,8% y -35,8% respectivamente).
- **PIMIENTO:** fuerte repunte en origen para el pimiento verde italiano (+39,2%), no así a salida de central donde se produce un nuevo retroceso para el conjunto de variedades (-12,2%). Cotizaciones que registran precios superiores a en ambas posiciones.

PRECIOS SEMANA 47/2024 del 18 al 24 de NOV de 2024

Productos	Origen (€/100kg)			Salida central Acondicionamiento (€/100kg)		
	Sem. Actual	Sem. Anterior (%)	Media 5 (%)	Sem. Actual	Sem. Anterior (%)	Media 5 (%)
Tomate 'red liso'	91,60	2,8%	48,9%	109,00	1,3%	35,4%
Berenjena	59,05	-21,4%	1,3%	93,11	-20,1%	16,0%
Calabacín	36,48	-24,6%	-33,1%	59,77	-27,8%	-32,4%
Pepino*	45,05	-22,6%	-14,8%	49,34	-31,3%	-35,8%
Pimiento**	84,19	39,2%	27,7%	100,69	-12,2%	7,3%

*En el caso del pepino a salida de central sólo se contemplan variedades lisas, mientras en origen se incluyen todos los tipos y variedades.
 ** En el pimiento a salida central de acondicionamiento se recogen precios de todos los tipos y variedades, mientras en origen sólo refleja precios del pimiento verde italiano.

Precios medios nacionales:

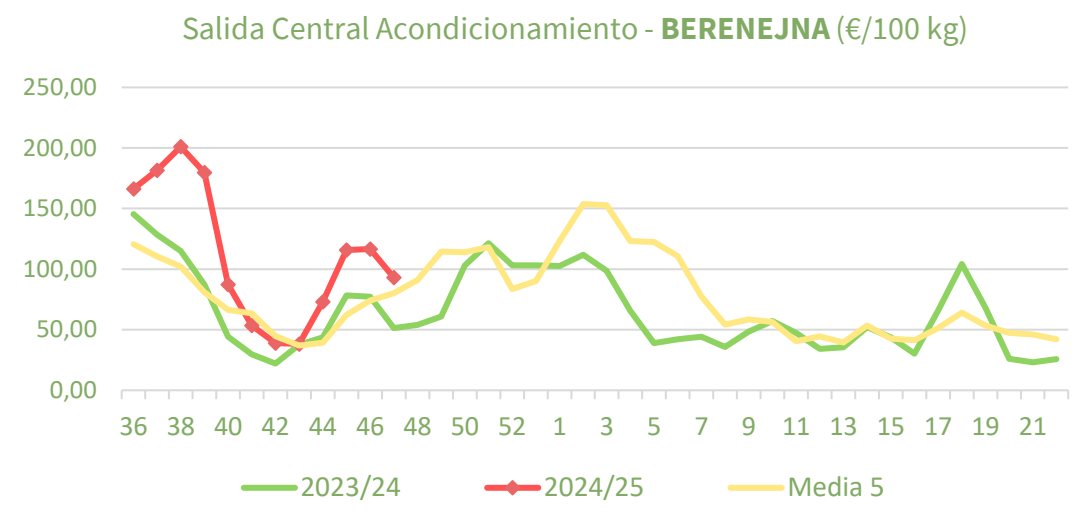
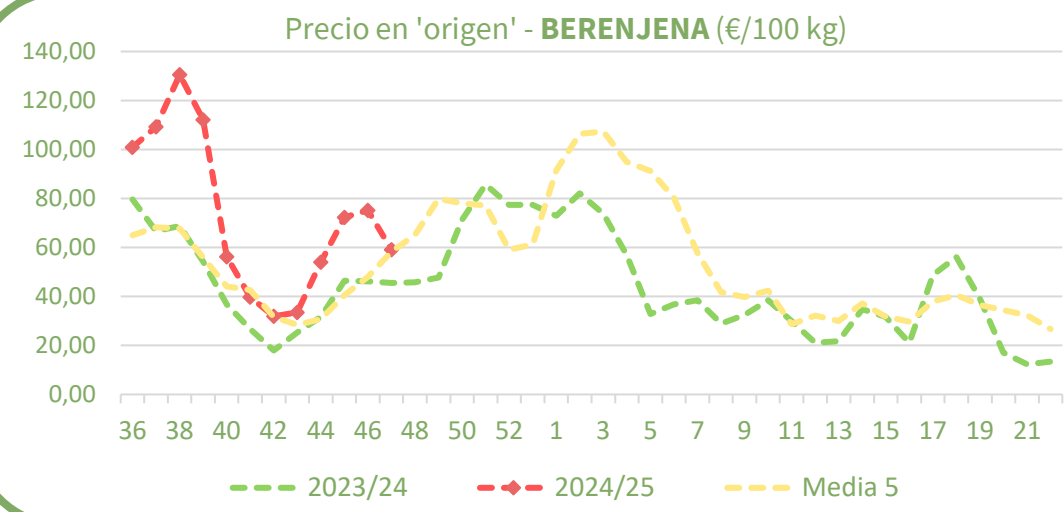




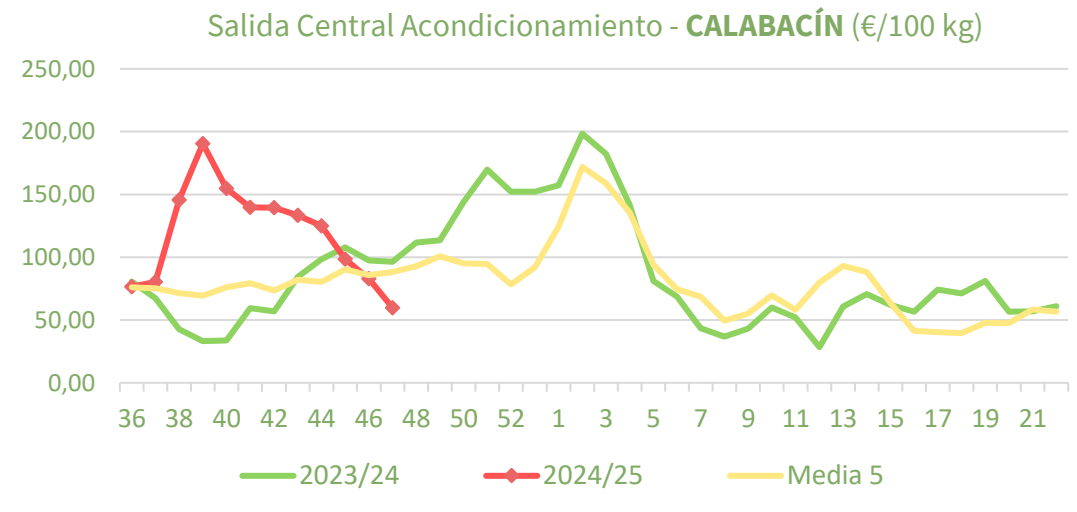
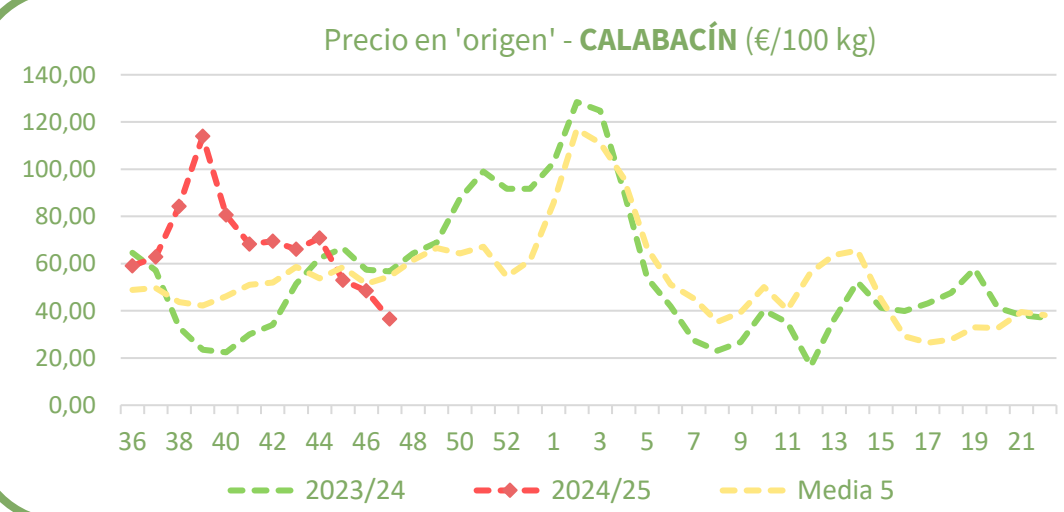
Inicio

Hortalizas de invernadero

Precios medios nacionales:

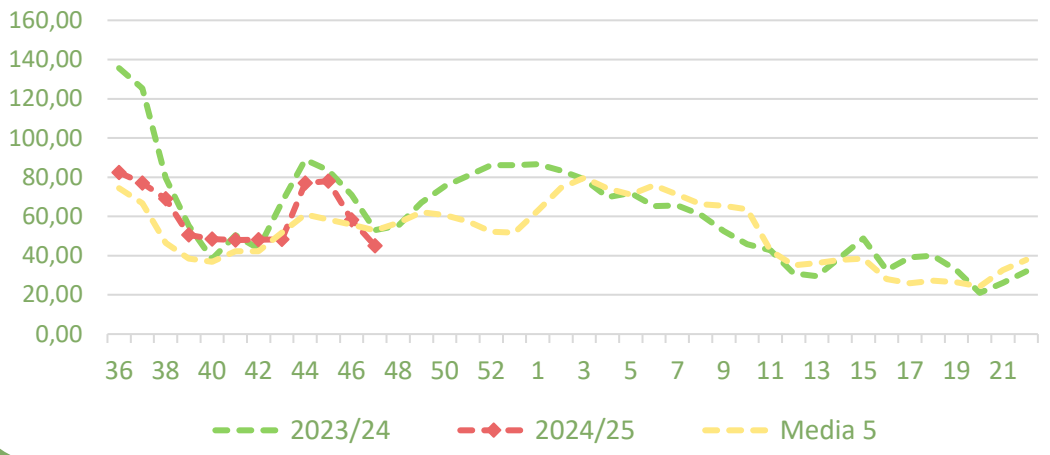


Precios medios nacionales:

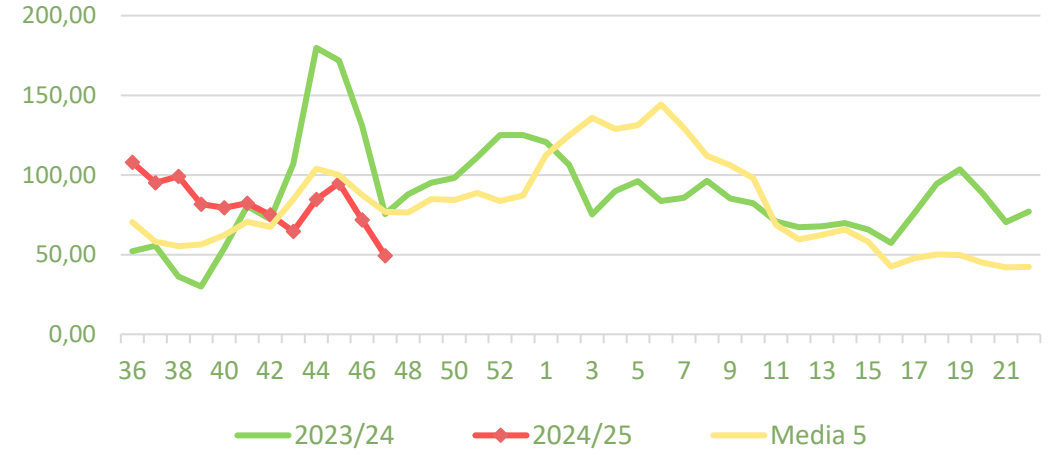


Precios medios nacionales:

Precio en 'origen' - **PEPINO** (€/100 kg)

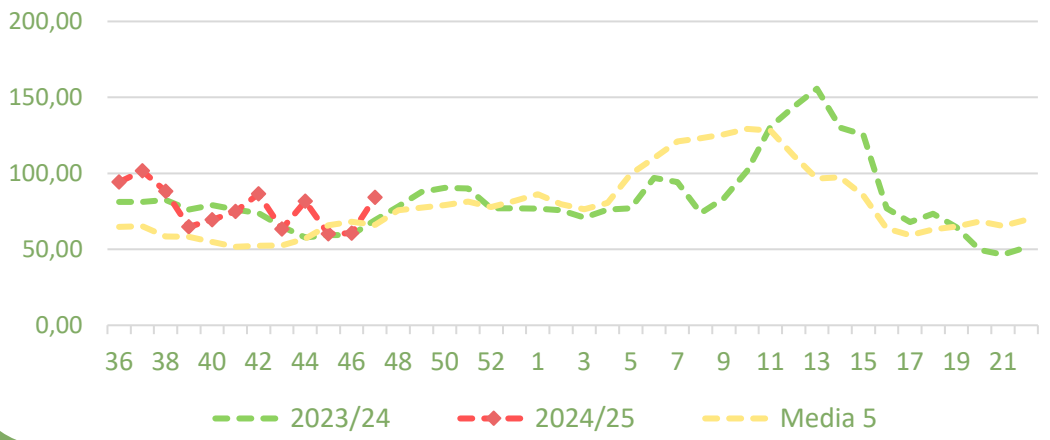


Salida Central Acondicionamiento - **PEPINO** (€/100 kg)

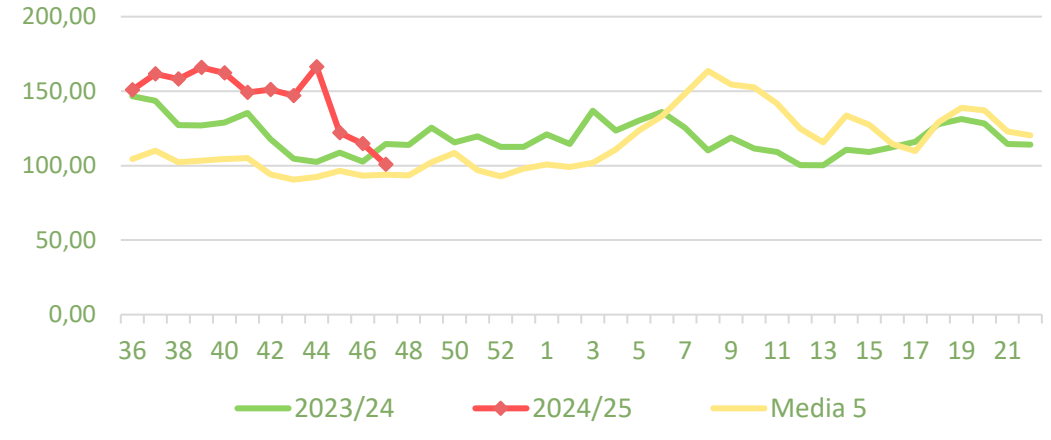


Precios medios nacionales:

Precio en 'origen' - **PIMIENTO VERDE ITALIANO** (€/100 kg)



Salida Central Acondicionamiento - **PIMIENTO** (€/100 kg)





Resumen semanal:

- **LECHUGA:** consecutivos retrocesos esta semana para la lechuga 'romana' en origen (-17,8%) y para el conjunto de variedades a salida de central (-10,2%). No obstante, los precios se mantienen por encima de la media semanal en ambas posiciones.
- **BRÓCOLI:** en origen, retroceso del 5,5%, que sitúa la cotización un 4% por debajo de la media. A salida de central, en cambio, estabilidad (-0,2%) con un valor que es un 5% superior a la media semanal.
- **COLIFLOR:** continúan los descensos, ya por dos meses, en origen (-11,8%) conforme evoluciona la oferta. Sin embargo, a salida de central, se produce un repunte del 5,7%. Los precios se sitúan por debajo de la media semanal en ambas posiciones (-13,7% y -8,4%, respectivamente).
- **ALCACHOFA:** nuevo retroceso en origen (-8,6%), mayor a salida de central (-12,4%) influido por la evolución de la oferta. Aun así, en origen los precios se sitúan por encima de la media semanal (+33%), no así en el caso de salida de central en el mercado de referencia de Murcia (-10%)

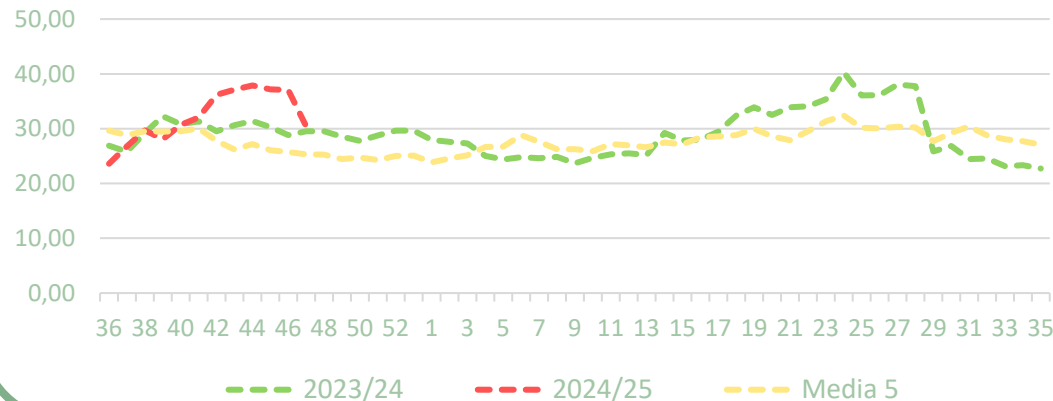
Productos	Origen (€/100kg)			Salida central Acondicionamiento (€/100kg)		
	Sem. Actual	Sem. Anterior (%)	Media 5 (%)	Sem. Actual	Sem. Anterior (%)	Media 5 (%)
Lechuga*	30,44	-17,8%	20,1%	105,98	-10,2%	35,1%
Brócoli**	58,19	-5,5%	-4,1%	131,57	-0,2%	5,0%
Coliflor	51,67	-11,8%	-13,7%	86,70	5,7%	-8,4%
Alcachofa**	190,27	-8,6%	33,0%	193,12	-12,4%	-10,1%

*Para lechuga en origen el dato se refiere a la variedad romana (€/100 ud) mientras a la salida de central de acondicionamiento el dato hace referencia al conjunto de tipos y variedades comerciales (€/100 kg de peso neto).

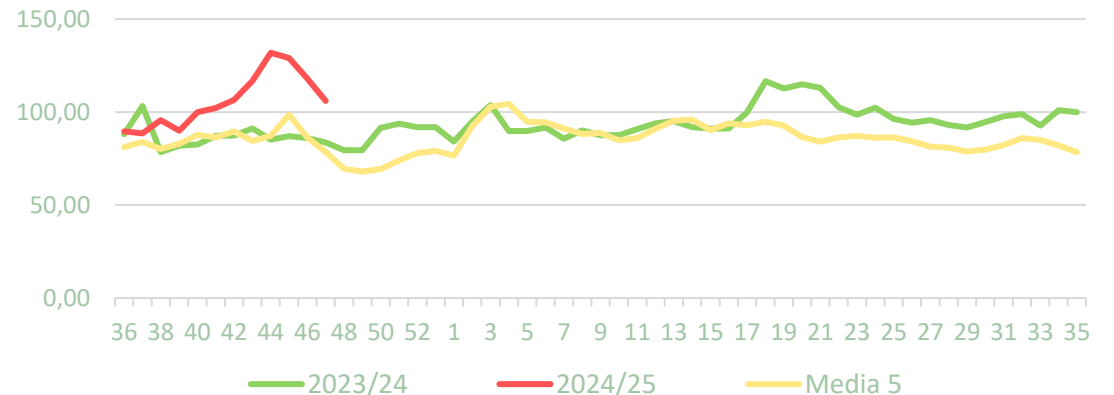
**Para brócoli y alcachofa, el precio a salida de central corresponde al mercado de Murcia, ante la ausencia de un precio medio nacional en esa posición.

Precios medios nacionales:

Precio en 'origen' - LECHUGA Romana (€/100kg)



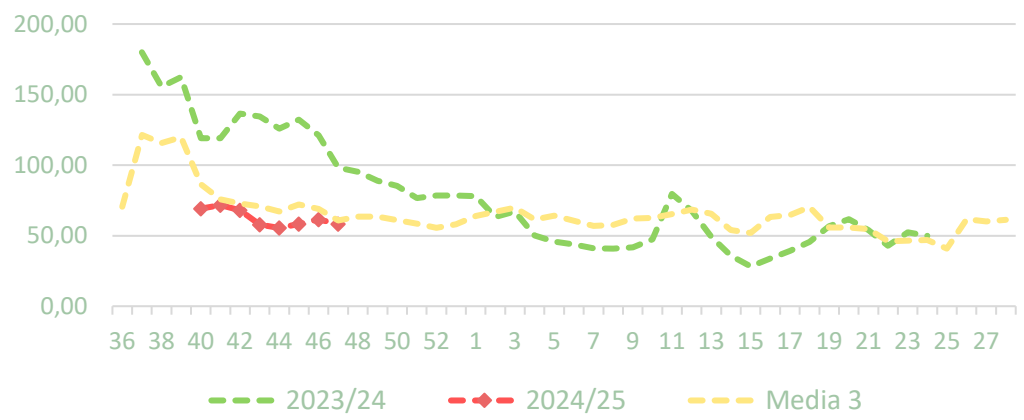
Salida central acondicionamiento - LECHUGA (€/100kg)



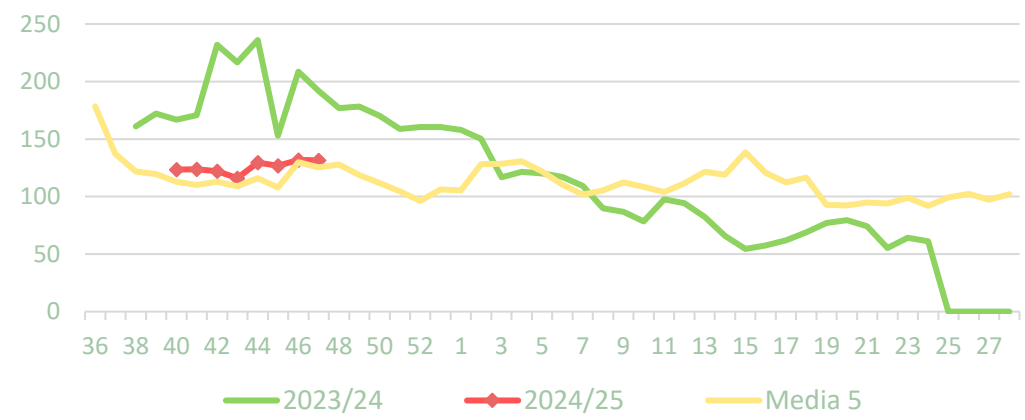


Precios medios nacionales:

Precio en 'origen' - **BRÓCOLI** (€/100kg)

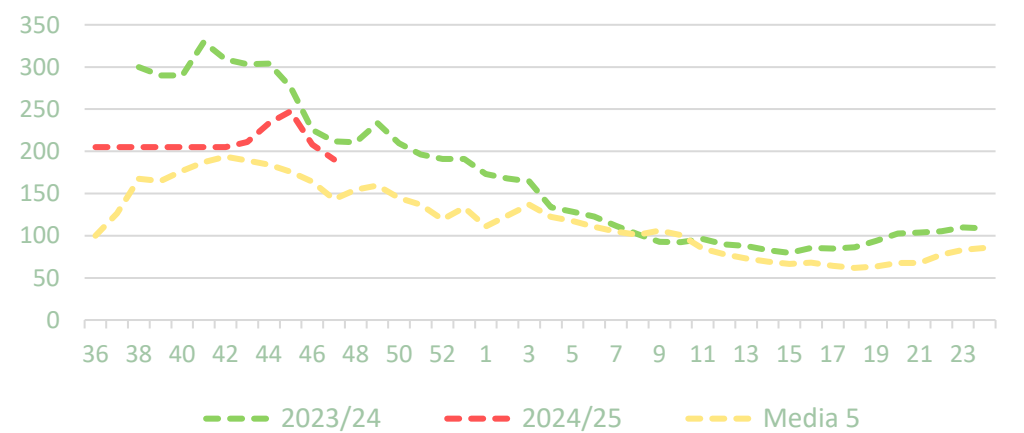


Salida central acondicionamiento - **BRÓCOLI** (€/100kg)

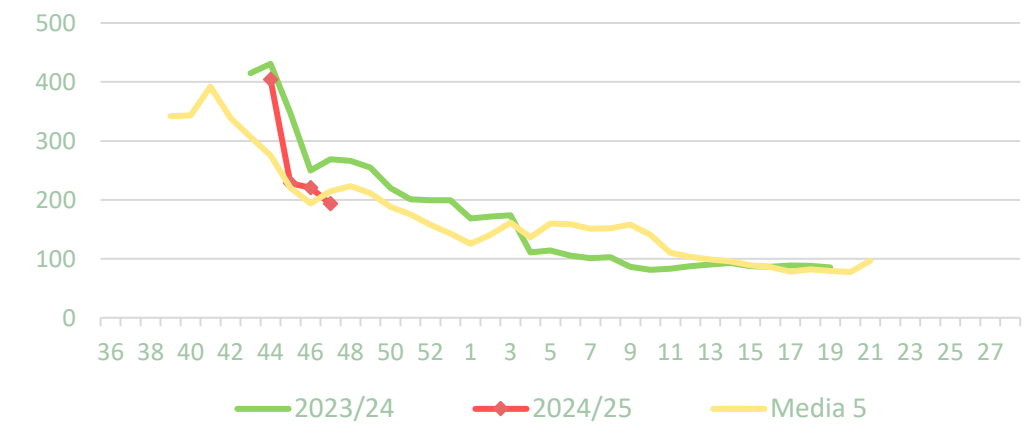


Precios medios nacionales:

Precio en 'origen' - **ALCACHOFA** (€/100kg)



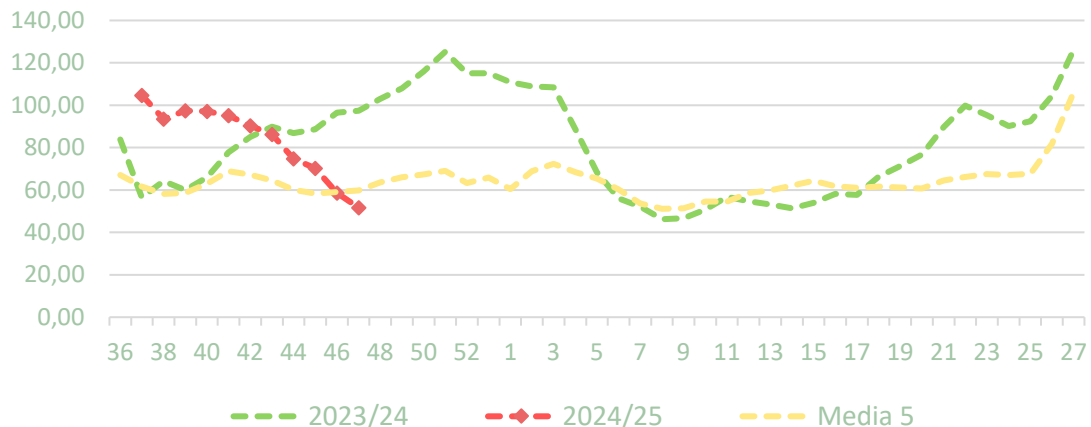
Salida central acondicionamiento - **ALCACHOFA** (€/100kg)



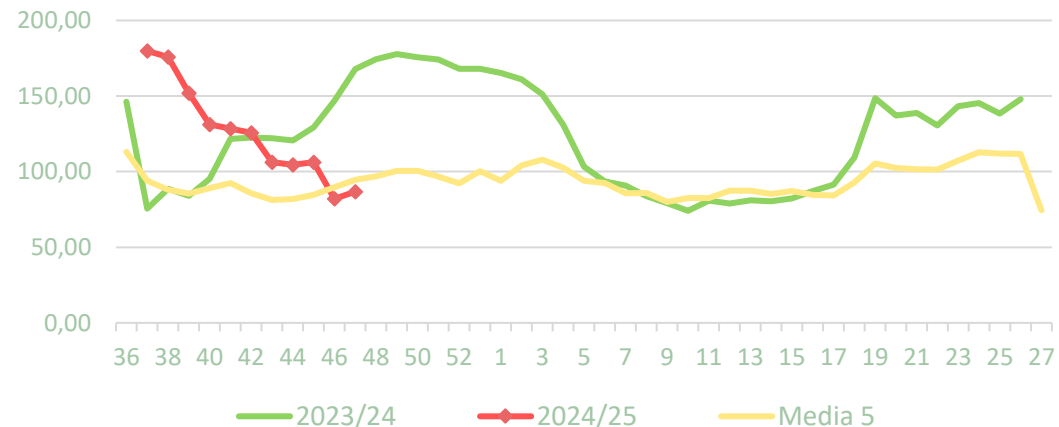


Precios medios nacionales:

Precio en 'origen' - COLIFLOR (€/100kg)



Salida central acondicionamiento - COLIFLOR (€/100kg)





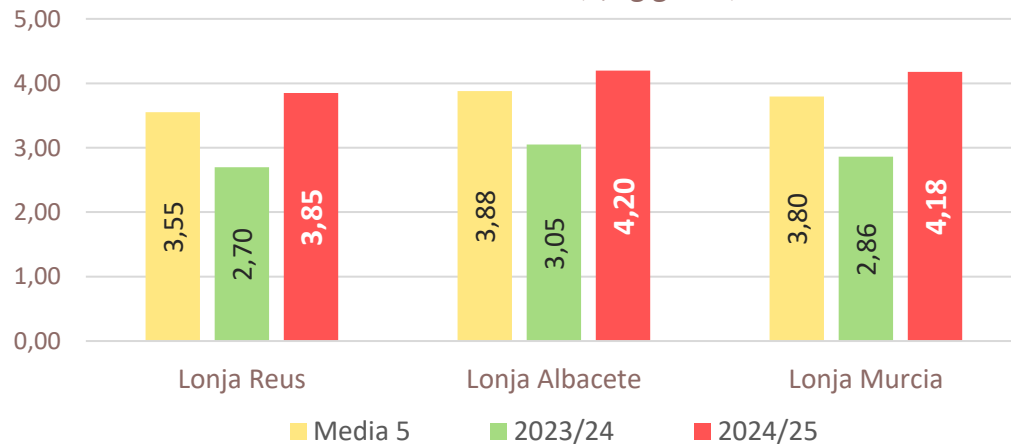
Resumen semanal:

- **ALMENDRA:** esta semana destacan los incrementos de las diferentes variedades, con la salvedad del cultivo en ecológico que sigue orientado a la baja.
- **AVELLANA:** si variaciones de precios por encima de la media en un 30%.
- **PISTACHO:** sin variaciones esta semana. Precios por encima de la media.

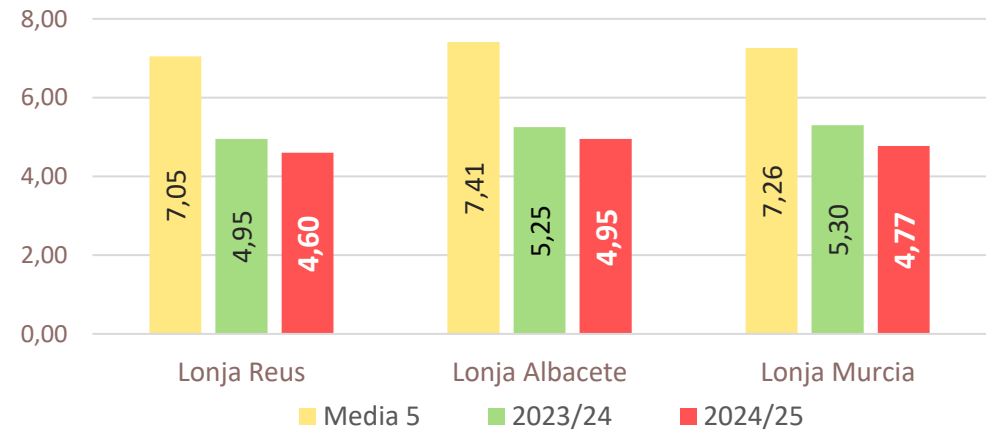
Productos		Lonja de Reus (€/kg grano)			Lonja de Albacete (€/kg grano)			Lonja de Murcia (€/kg grano)		
		Sem. Actual	Sem. Anterior (%)	Media 5 (%)	Sem. Actual	Sem. Anterior (%)	Media 5 (%)	Sem. Actual	Sem. Anterior (%)	Media 5 (%)
Almendra	Comuna	3,85	1,3%	8,5%	4,20	0,0%	8,2%	4,18	0,7%	10,1%
	Largueta	4,30	2,4%	-10,0%	4,60	0,0%	-9,6%	4,60	0,4%	-8,0%
	Marcona	5,10	1,0%	-16,4%	5,50	0,0%	-15,0%	5,44	0,4%	-15,1%
	Guara	4,10	1,2%	28,1%	4,35	1,2%	8,8%	4,28	0,7%	10,0%
	'ecológico'	4,60	-1,1%	-34,8%	4,95	-1,0%	-33,2%	4,77	-0,4%	-34,3%
Avellana 'corriente'		4,96	0,0%	29,9%						
Pistacho (kerman 20/22)		5,15	0,0%	15,5%	8,75	0,0%	23,0%			

Precios medios nacionales:

Almendra Comuna (€/kg grano)



Almendra en ecológico (€/kg grano)





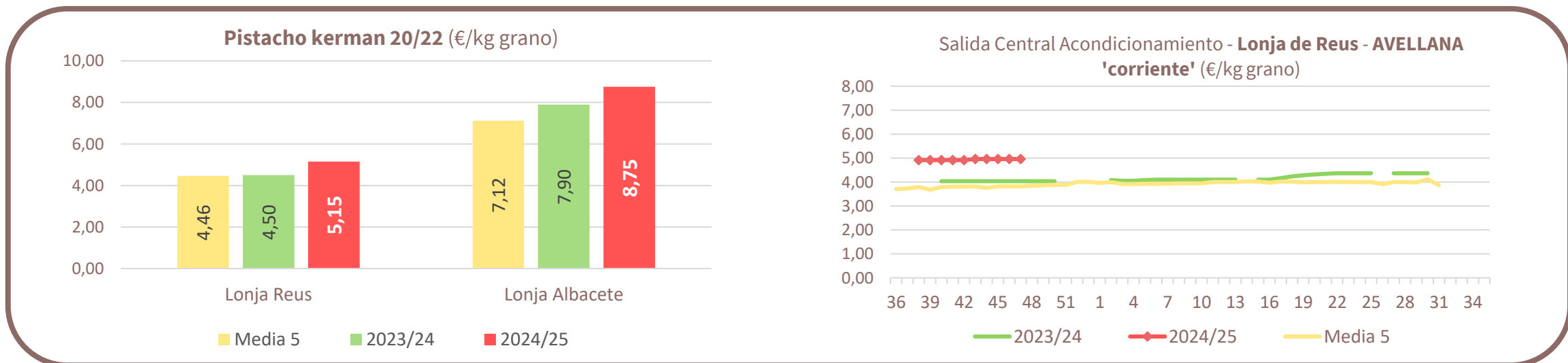
Inicio

Frutos secos

Precios medios nacionales:



Precios medios nacionales:





Resumen semanal:

- **PLÁTANO:** prácticamente repetición de cotización, con un valor que sigue por debajo de la media en un 33,7% para esta semana de campaña.
- **PATATA:** consecutivo retroceso, por tercera semana, del 5,4%. No obstante, las cotizaciones se sitúan en valores muy superiores a los medios en este final de campaña (+52,5%).

Productos	Origen (€/100kg)		
	Sem. Actual	Sem. Anterior (%)	Media 5 (%)
Plátano	43,57	-0,1%	-33,7%
Patata	36,78	-5,4%	52,5%

Precios medios nacionales:

