



Cítricos



Frutas de pepita



Fruta de hueso



Frutos rojos



Hortalizas
invernadero



Hortalizas
al aire libre



Melón y sandía



Frutos secos



Otras frutas
y hortalizas

BOLETÍN SEMANAL DE PRECIOS DE FRUTAS Y HORTALIZAS

*SEMANA 50/2023
(11 - 17 de diciembre)*

Titulares



GOBIERNO
DE ESPAÑA

MINISTERIO
DE AGRICULTURA, PESCA
Y ALIMENTACIÓN

DIRECCIÓN GENERAL
DE PRODUCCIONES Y MERCADOS
AGRARIOS

SUBDIRECCIÓN GENERAL
DE FRUTAS Y HORTALIZAS Y
VITIVINICULTURA



Cítricos

‘Retrocesos generalizados en las cotizaciones, salvo en el caso de las mandarinas.’



Frutas de pepita

‘En estas fechas cercanas a las fiestas de Navidad la fruta de pepita presenta una demanda moderada en en competencia con otras frutas y postres más típicos de estas fechas. Pese a esta situación, los precios se sitúan por encima de campañas pasadas.’



Hortalizas de invernadero

‘Semana de significativos incrementos para todos los productos, ante el descenso de la oferta por las bajas temperaturas de las últimas semanas. Cotizaciones por encima de la media excepto para la berenjena que se acerca a la misma en ambas posiciones.’



Hortalizas al aire libre

‘Semana de descensos generalizados en todos los productos salvo la lechuga a salida de central y la coliflor en origen. Las cotizaciones se sitúan en todos los casos por encima de la media de los últimos cinco años, destacando notablemente los casos de la coliflor y el brócoli.’



Frutos secos

‘Una semana más sin cambios en las cotizaciones para almendra, avellana y pistacho, en un mercado con pocos movimientos a estas alturas de campaña.’



Otras frutas y hortalizas

‘El plátano desciende, alcanzando valores similares a la campaña pasada a estas alturas. La patata, incrementa la cotización una semana más.’

Resumen semanal:

- NARANJAS:** descensos en ambas posiciones para las naranjas del grupo "navel". En campo un 0,4% después del repunte de la semana pasada, situándose un 63,9% por encima de la media para la semana 50. A salida de centro de acondicionamiento, también descenso del -0,8%, siendo el precio un 60,8% por encima de la media para esta misma semana. En ambos casos son las cotizaciones más altas de las últimas diez campañas por estas fechas.
- PEQUEÑOS CÍTRICOS:**
 - Satsumas:** sin cotizaciones en campo. A salida de central, descenso del 7,4% después de varias semanas encadenando subidas, lo que sitúa el precio un 45,7% por encima de la media, ya en la parte final de campaña.
 - Clementinas:** recortes en ambas posiciones esta semana. Descenso en campo (-0,7%) siendo el precio actual un 53,6% superior al medio semanal, y el más alto de los últimos diez años por estas fechas. A salida de central, nuevo recorte del 1,1%, si bien supera la media en un 34% y es el valor más alto de las últimas diez campañas para la semana 50.
 - Mandarinas:** apreciaciones en ambas posiciones, más marcada en campo donde sube de nuevo un 4,2%, lo que sitúa un 15,1% por encima del promedio de esta semana. A salida de central, moderado repunte del 0,2%, lo que posiciona el precio un 44,6% por encima de la media semanal y es el más alto de los últimos diez años por estas fechas.
- LIMÓN:** continúan los descensos en las cotizaciones de limón tipo "fino" en ambas posiciones, de forma más pronunciada en campo (-4,8%), cuya cotización pasa a ser un 22,6% inferior a la media; siendo similares a los de las campañas 2020/21 y 2021/22 por estas fechas. A salida de central desciende un 0,6% y se sitúa un 10,3% por debajo de la media semanal. A pesar de los anterior, los precios medios de campaña para ambas posiciones se sitúan similares a los medios de las últimas cinco campañas.

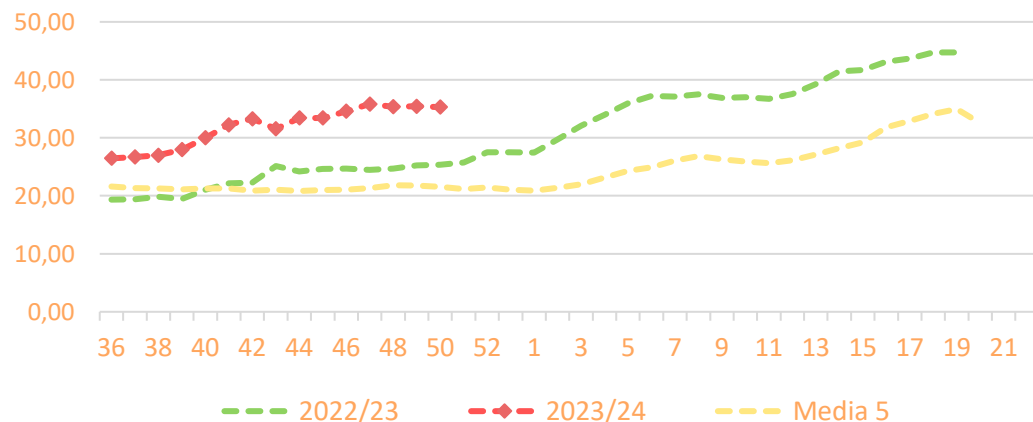
PRECIOS SEMANA 50/2023 del 11 al 17 de DIC de 2023

Productos	Origen* (€/100kg)			Salida central Acondicionamiento (€/100kg)		
	Sem. Actual	Sem. Anterior (%)	Media 5 (%)	Sem. Actual	Sem. Anterior (%)	Media 5 (%)
Naranja tipo 'navel'	35,30	-0,4%	63,9%	88,73	-0,8%	60,8%
Satsumas	-	-	-	105,19	-7,4%	45,7%
Clementinas	45,59	-0,7%	53,6%	103,48	-1,1%	34,1%
Mandarinas	51,67	4,2%	15,1%	127,58	0,2%	44,6%
Limón	23,29	-4,8%	-22,6%	90,99	-0,6%	-10,3%

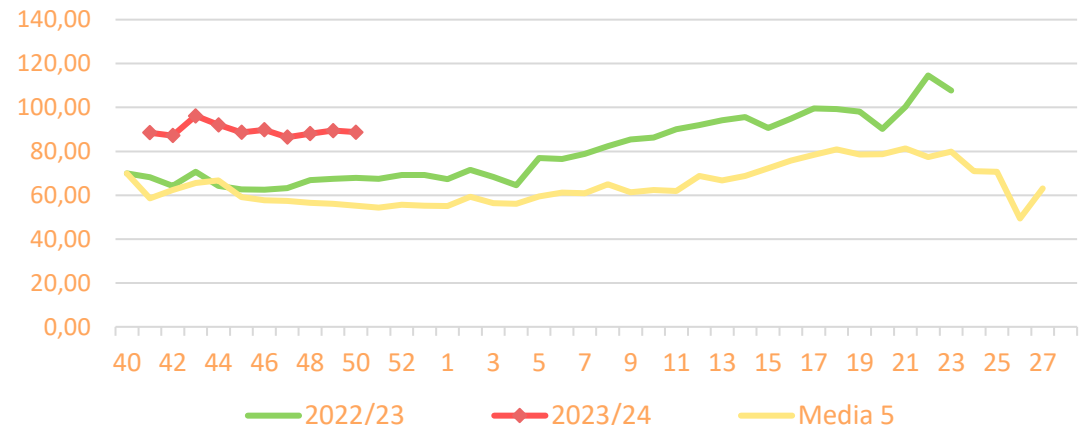
*El precio en origen, que se refiere a las cotizaciones en la posición más próxima al agricultor, en cítricos recoge precio "en árbol".

Precios medios nacionales:

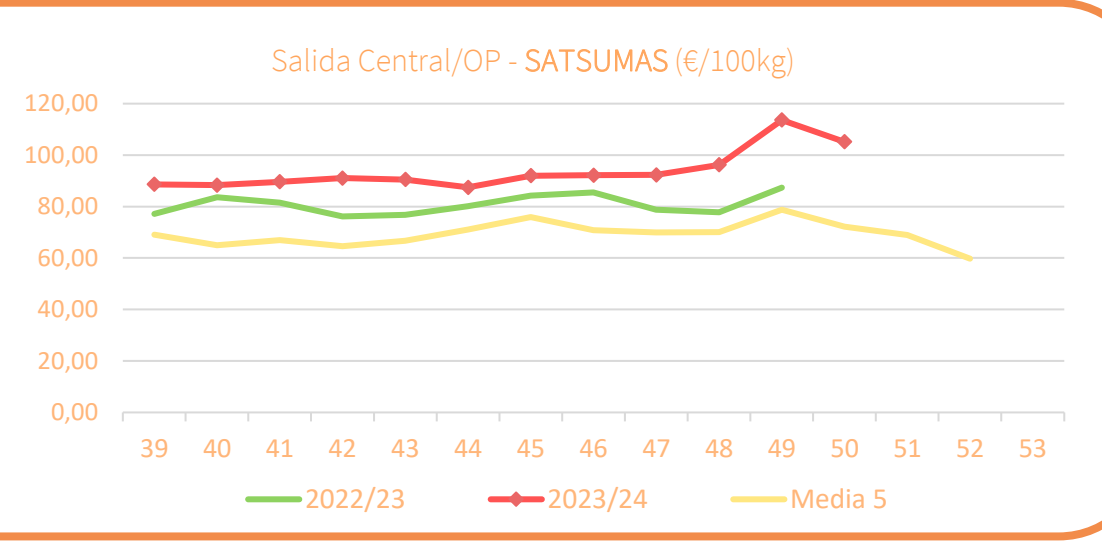
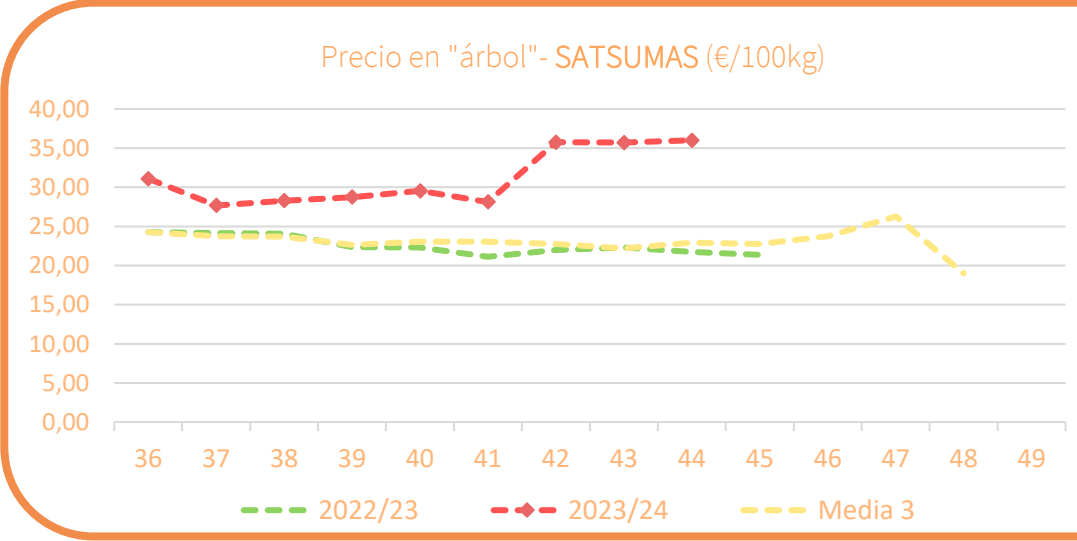
Precio en 'origen' - NARANJA 'navel' (€/100kg)



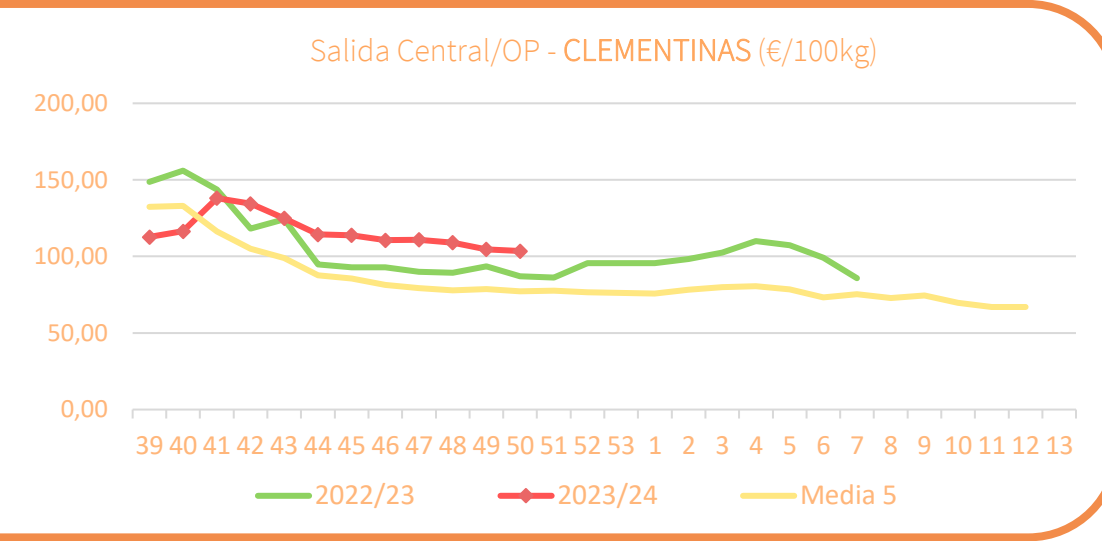
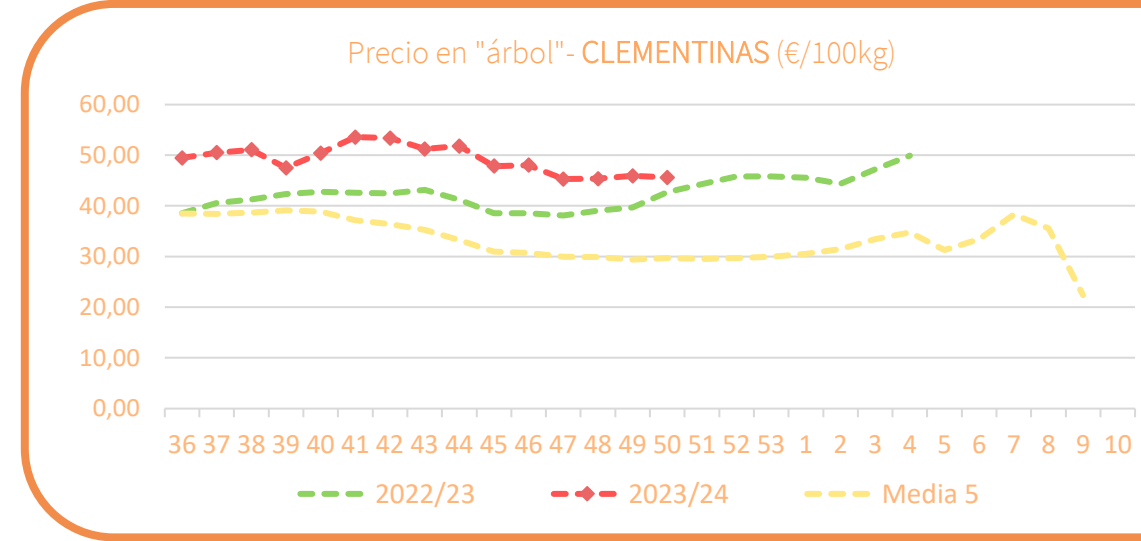
Salida Centro Acondicionamiento - NARANJA 'navel' (€/100kg)



Precios medios nacionales:

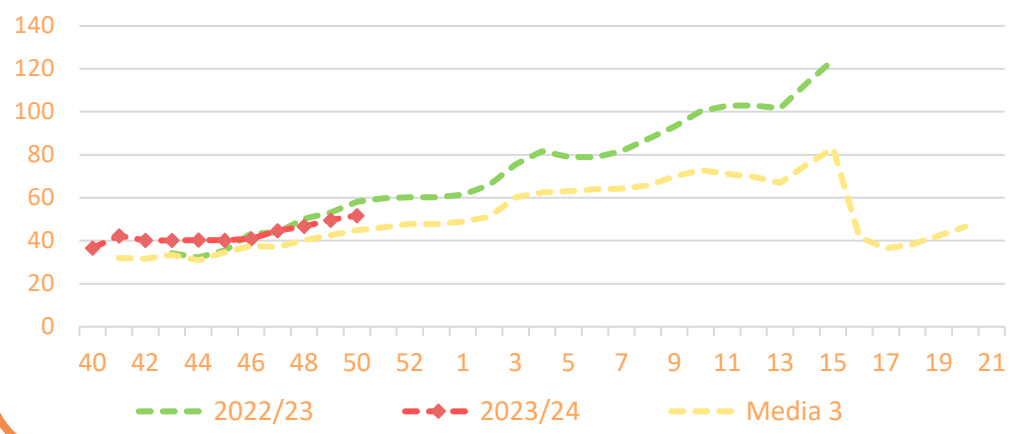


Precios medios nacionales:

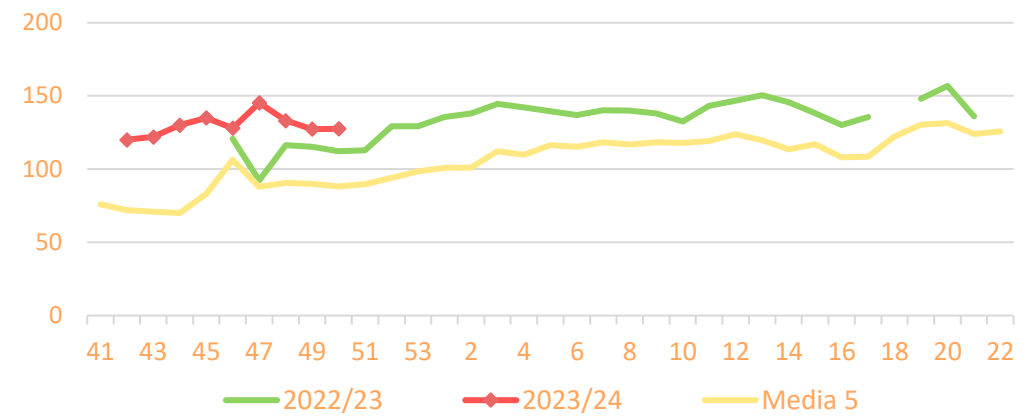


Precios medios nacionales:

Precio en 'origen' - MANDARINAS (€/100kg)

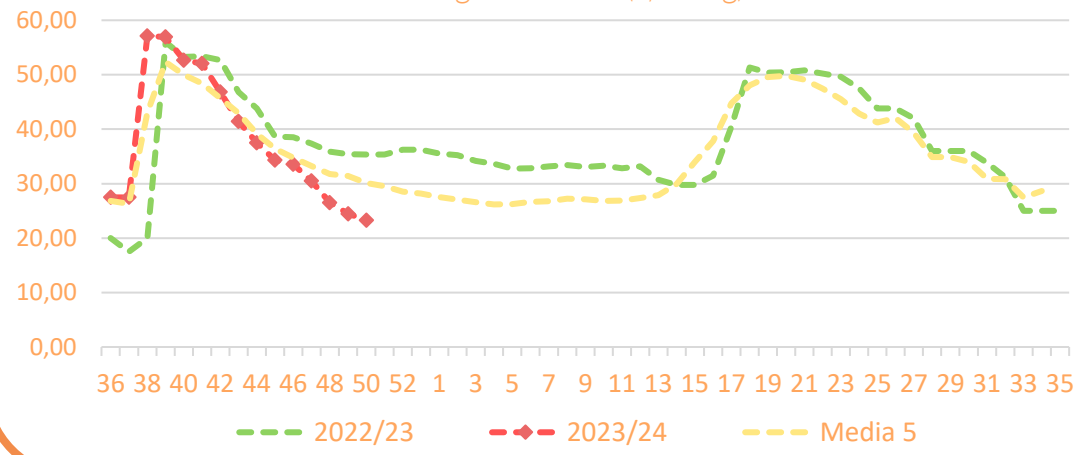


Salida Centro Acondicionamiento - MANDARINAS (€/100kg)

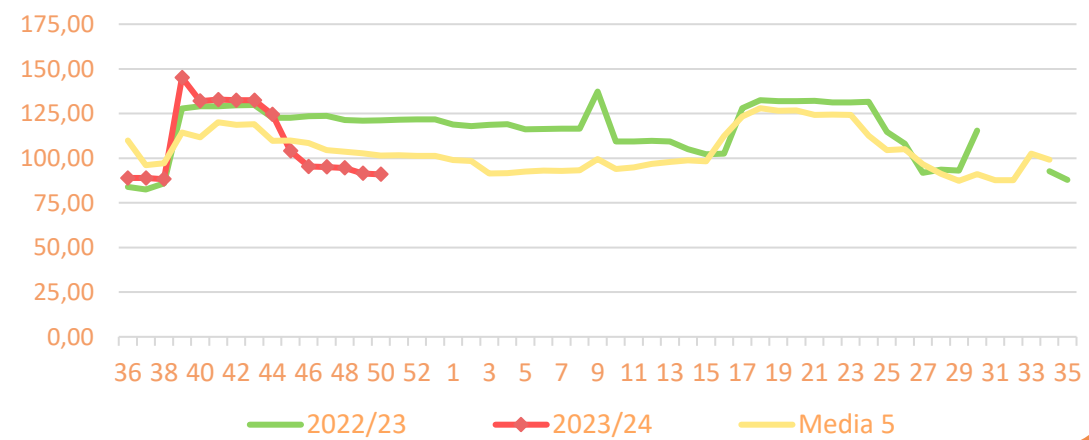


Precios medios nacionales:

Precio en 'origen' - LIMÓN (€/100kg)



Salida Centro Acondicionamiento - LIMÓN (€/100kg)





Resumen semanal:

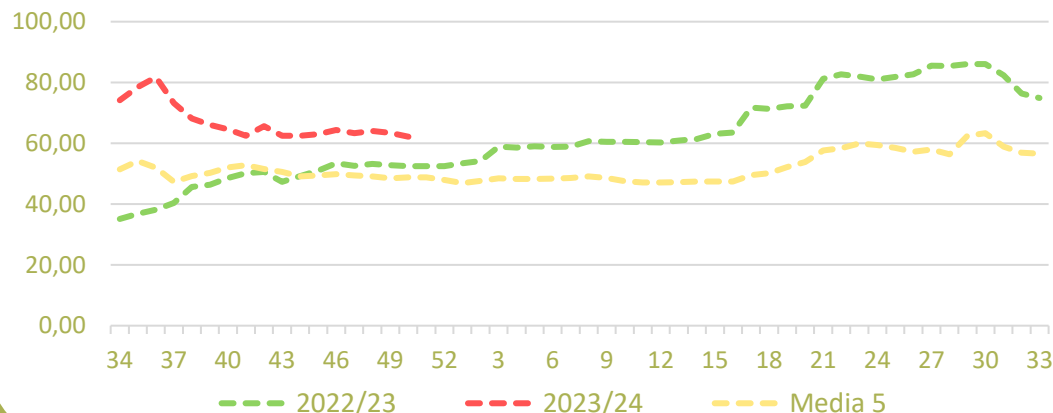
- **MANZANA GOLDEN:** nuevo descenso en origen (-2%), mientras a salida de central repunta ligeramente (+0,6%). Los precios continúan por encima de campañas pasadas tanto en origen como a salida de central. *Precio medio de campaña en origen: 67,04 €/100 kg (+33,2% vs media)*
- **MANZANA FUJI:** repetición de subida en origen (+5,3%), tendencia que también se observa a salida de central tras tres semanas de descensos, el repunte alcanza el 2,5%. Los precios se sitúan por encima de la media en ambas posiciones. *Precio medio de campaña en origen: 79,60 €/100 kg (+15,1% vs media).*
- **MANZANA ROYAL GALA:** descenso en origen (-2,2%) mientras a salida de central esta semana sube un 1,3%, con cotizaciones que se sitúan por encima de campañas pasadas de manera significativa. *Precio medio de campaña en origen: 67,06 €/100 kg (+30,7%)*
- **PERA CONFERENCIA:** subida en origen (+1,4%) mientras a salida de central se observa un ligero descenso (-0,7%), aunque las variaciones son muy ligeras. *Precio medio de campaña en origen: 78,25 €/100 kg (+13,1%).*
- **PERA BLANQUILLA:** ligero aumento en origen esta semana (+0,6%) que contrasta con un fuerte descenso a salida de central (-7,5%). *Precio medio de campaña en origen: 73,15 €/100 kg (+28,2%).*

PRECIOS SEMANA 50/2023 del 11 al 17 de DIC de 2023

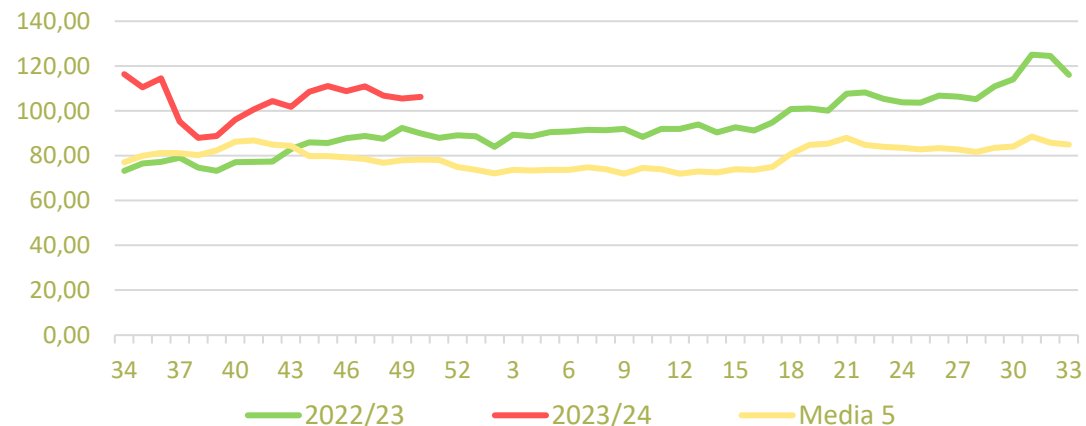
Productos	Origen (€/100kg)			Salida central Acondicionamiento (€/100kg)		
	Sem. Actual	Sem. Anterior (%)	Media 5 (%)	Sem. Actual	Sem. Anterior (%)	Media 5 (%)
Golden	62,17	-1,9%	27,4%	106,20	0,6%	35,7%
Fuji	76,62	5,3%	17,2%	117,08	2,5%	28,8%
Gala	66,88	-2,2%	39,2%	100,44	1,3%	35,6%
Conferencia	75,98	1,4%	4,9%	115,41	-0,7%	30,9%
Blanquilla	71,13	0,6%	15,3%	108,48	-7,5%	25,4%

Precios medios nacionales:

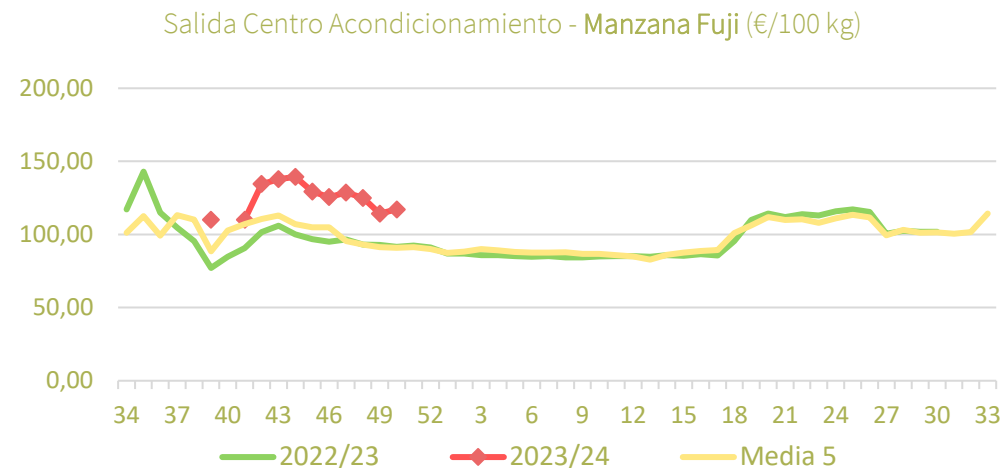
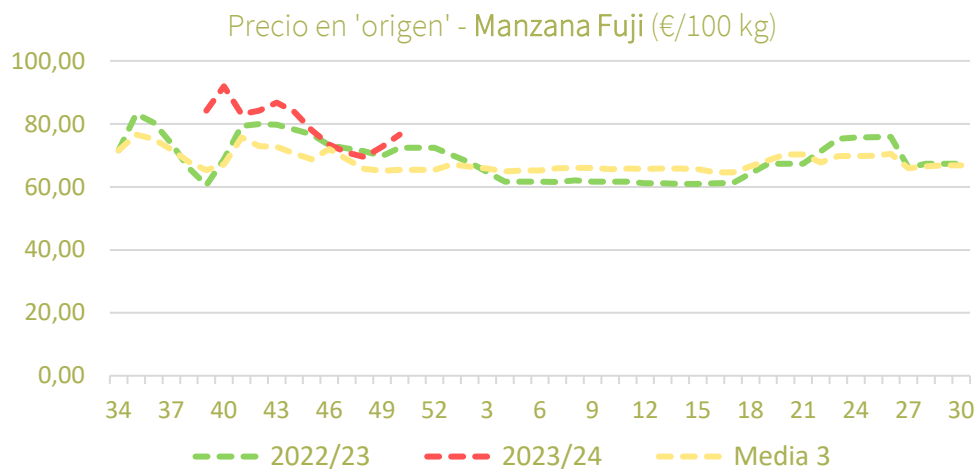
Precio en 'origen' - Manzana Golden (€/100 kg)



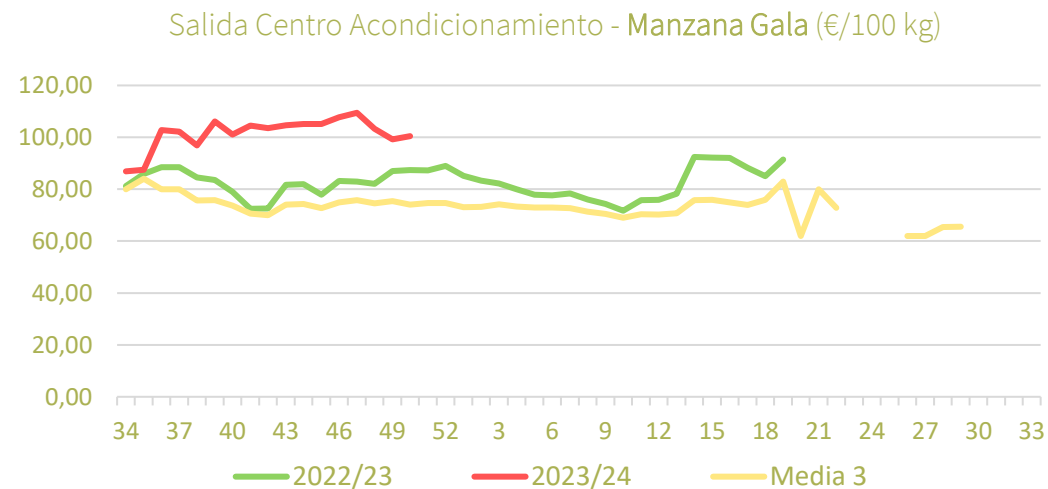
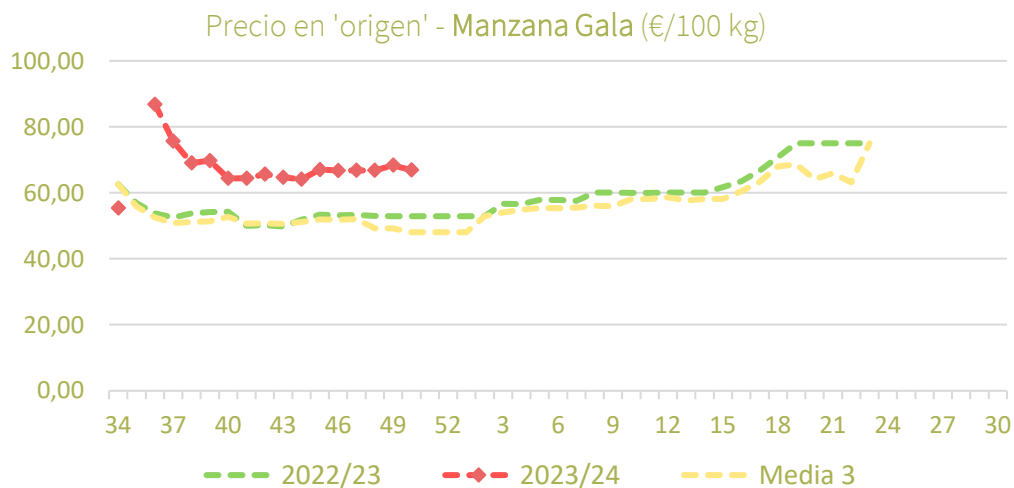
Salida Centro Acondicionamiento - Manzana Golden (€/100 kg)



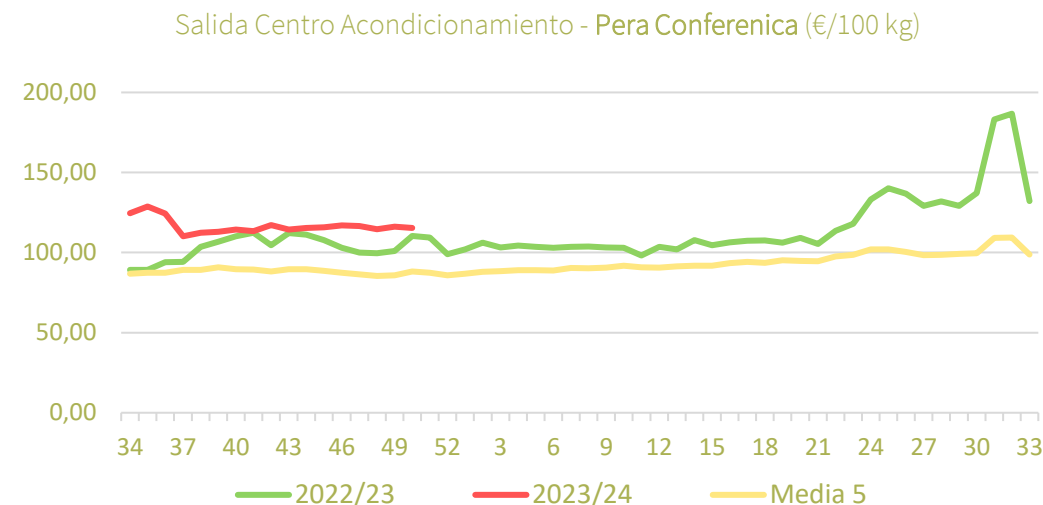
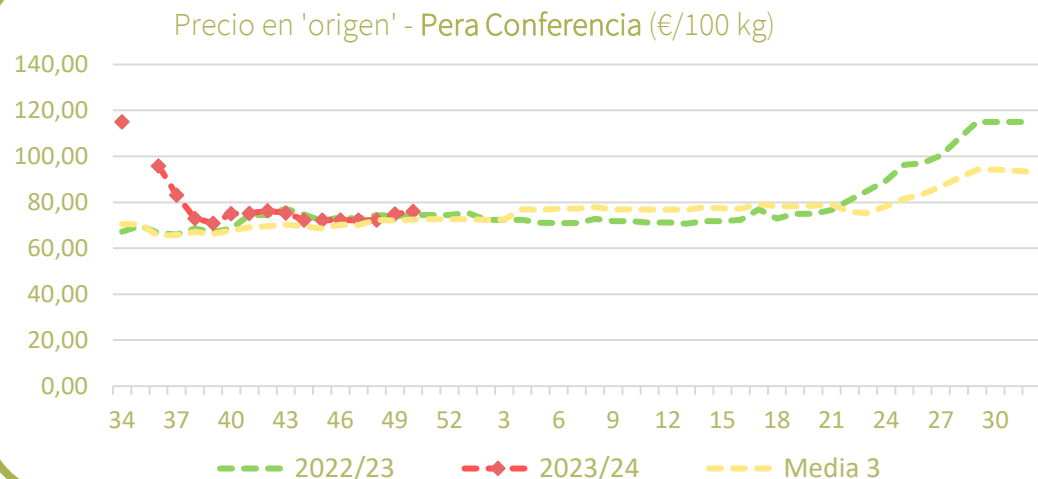
Precios medios nacionales:



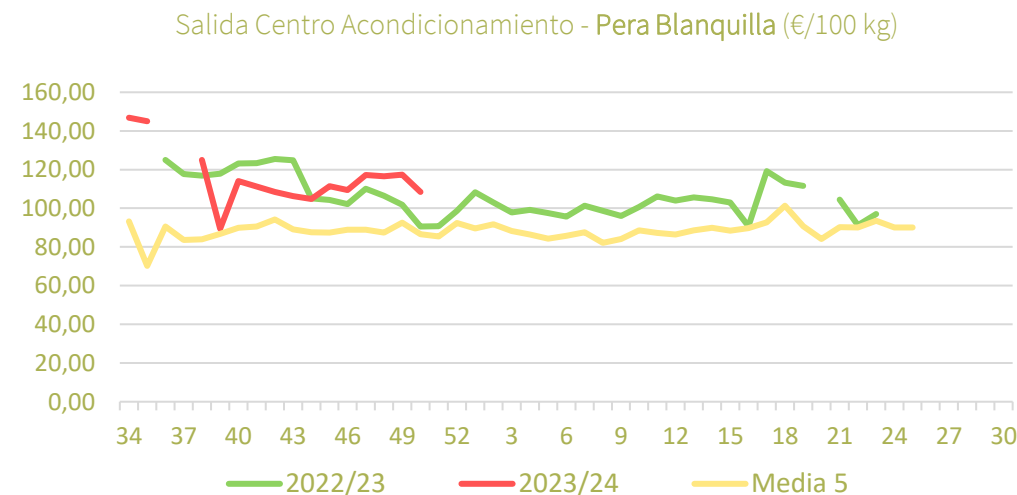
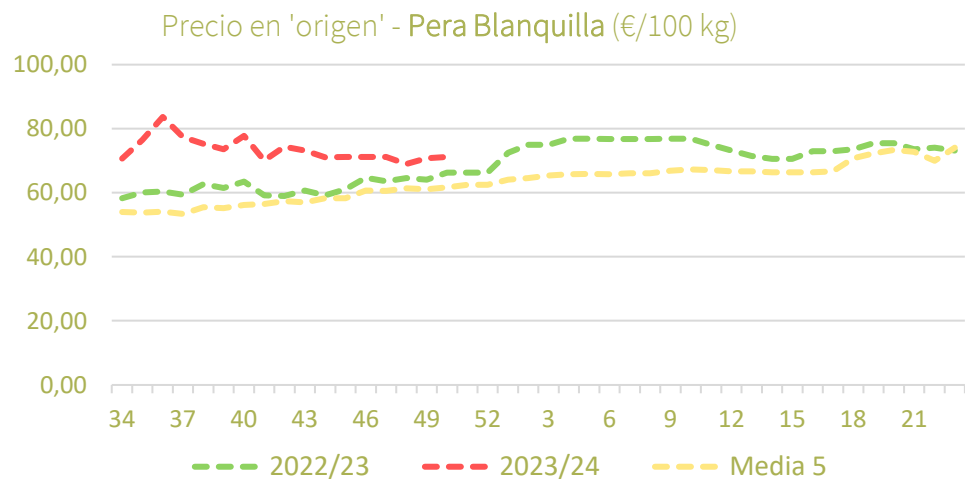
Precios medios nacionales:



Precios medios nacionales:



Precios medios nacionales:





Inicio

Hortalizas de invernadero

Resumen semanal:

- **TOMATE 'redondo liso':** nuevo y fuerte incremento en origen (+23,5%), mientras que a salida de central el repunte es menor, aunque significativo (+16%). Las cotizaciones se mantienen notablemente superiores a la media en ambas posiciones (+91% y +79% respectivamente).
- **BERENJENA:** importante incremento de las cotizaciones tanto en origen (+49,5%) como a salida de central (+69,1%), lo que sitúa las cotizaciones cercanas a la media, pero todavía por debajo en ambas posiciones (-4% y -5,4% respectivamente), con un patrón diferente a campañas anteriores.
- **CALABACÍN:** también importantes repuntes en origen (+27,3%) y a salida de central (+26,8%). Cotizaciones por encima de la media en origen (+63,6%), y a de salida de central, aunque en este último caso con un diferencial mayor (+86,9%).
- **PEPINO:** incrementos más moderados que en otros hortalizas, pero tanto para el conjunto de variedades en origen (+12,2%) como de las variedades lisas a salida de central (+3,2%) remontan los precios tras los descensos del mes noviembre. Las cotizaciones se mantienen superiores a la media en ambas posiciones.
- **PIMIENTO:** nuevo repunte para el pimiento verde italiano por sexta semana consecutiva (+3%), mientras que a salida de central desciende esta semana (-7,8%) para el conjunto de variedades. Las cotizaciones por encima de la media a salida de central y en origen.

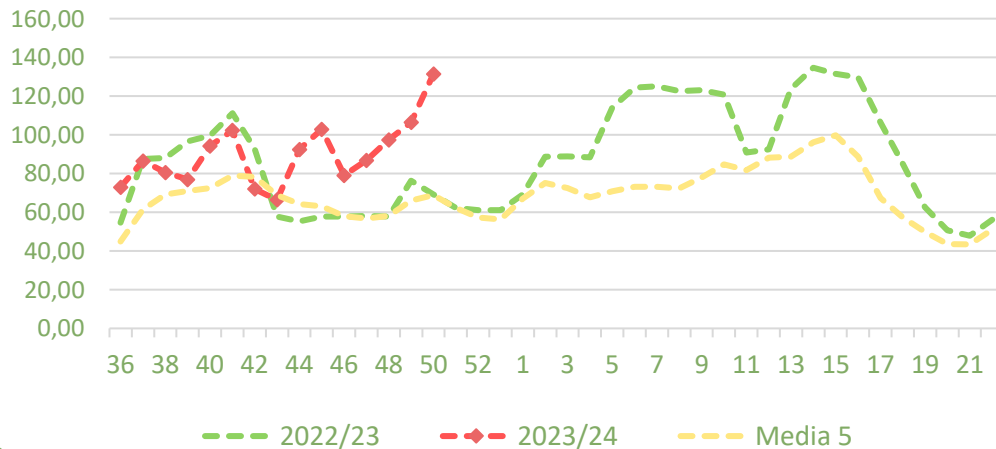
PRECIOS SEMANA 50/2023 del 11 al 17 de DIC de 2023

Productos	Origen (€/100kg)			Salida central Acondicionamiento (€/100kg)		
	Sem. Actual	Sem. Anterior (%)	Media 5 (%)	Sem. Actual	Sem. Anterior (%)	Media 5 (%)
Tomate 'red liso'	131,50	23,5%	90,8%	154,53	16,0%	79,0%
Berenjena	71,30	49,5%	-4,0%	103,07	69,1%	-5,4%
Calabacín	87,67	27,3%	63,6%	144,03	26,8%	86,9%
Pepino*	75,34	12,2%	39,3%	98,05	3,2%	36,8%
Pimiento**	90,38	3,1%	18,6%	115,56	-7,8%	12,7%

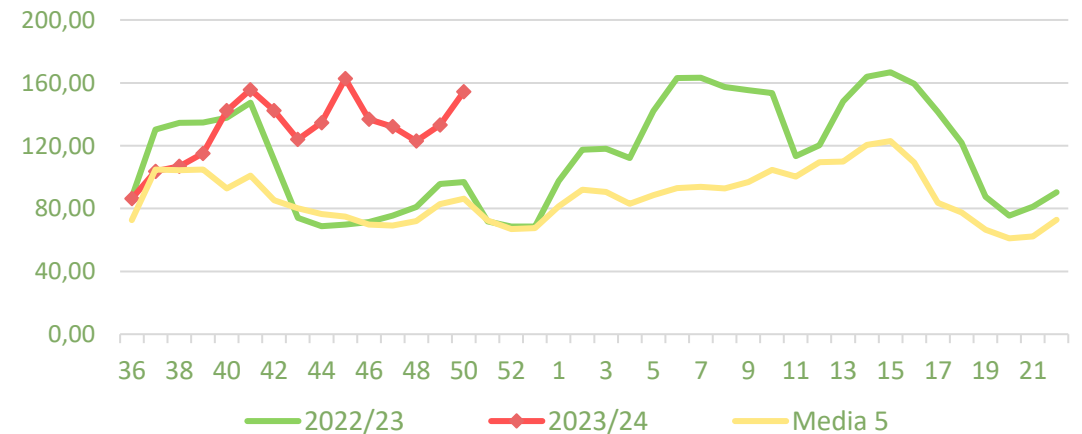
*En el caso del pepino a salida de central sólo se contemplan variedades lisas, mientras en origen se incluyen todos los tipos y variedades.
 ** En el pimiento a salida central de acondicionamiento se recogen precios de todos los tipos y variedades, mientras en origen sólo refleja precios del pimiento verde italiano.

Precios medios nacionales:

Precio en 'origen' - TOMATE (€/100 kg)



Salida Central Acondicionamiento - TOMATE 'red liso' (€/100 kg)

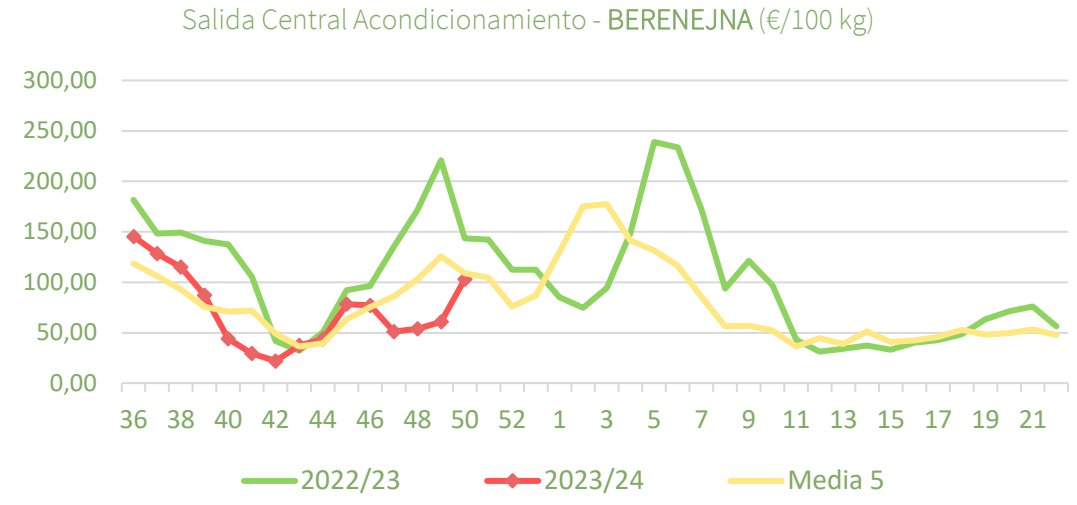
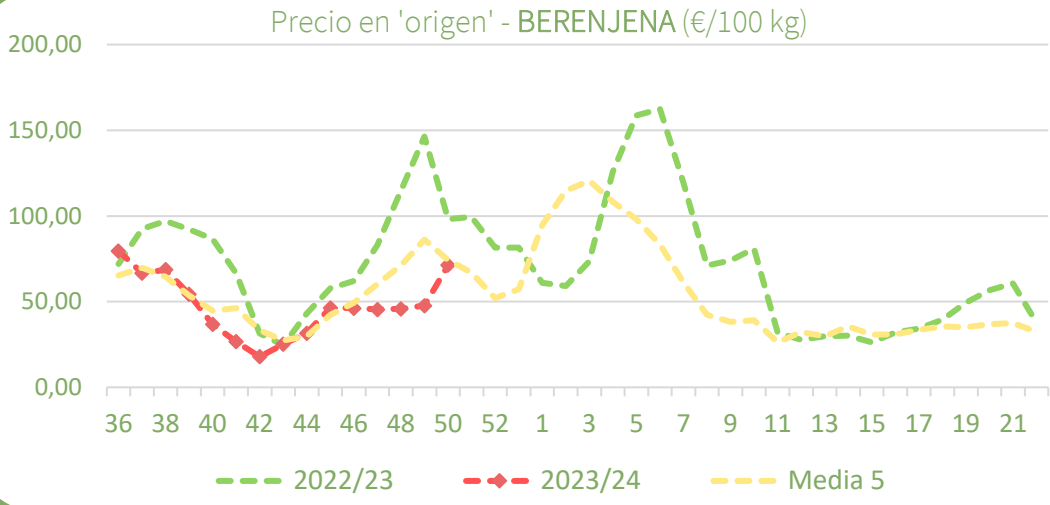




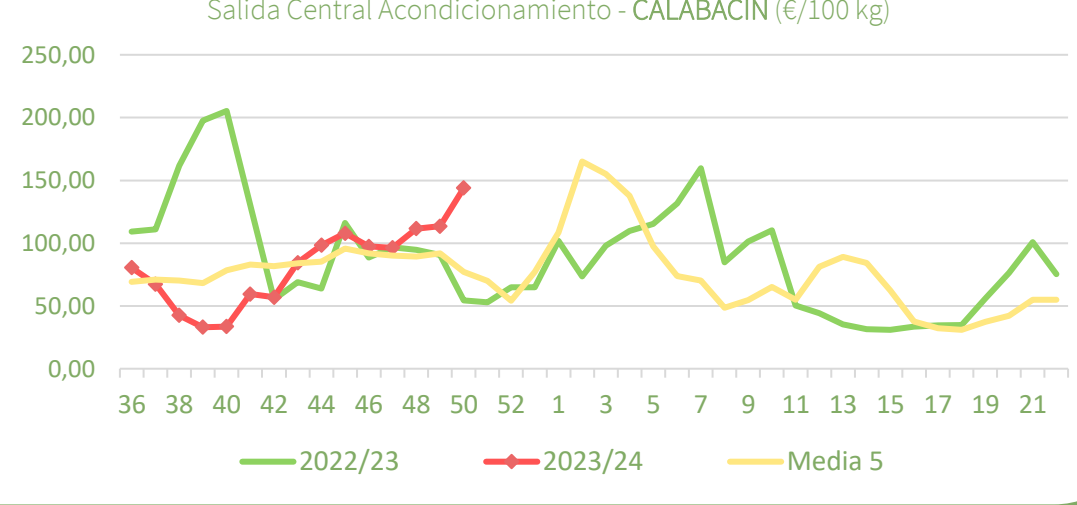
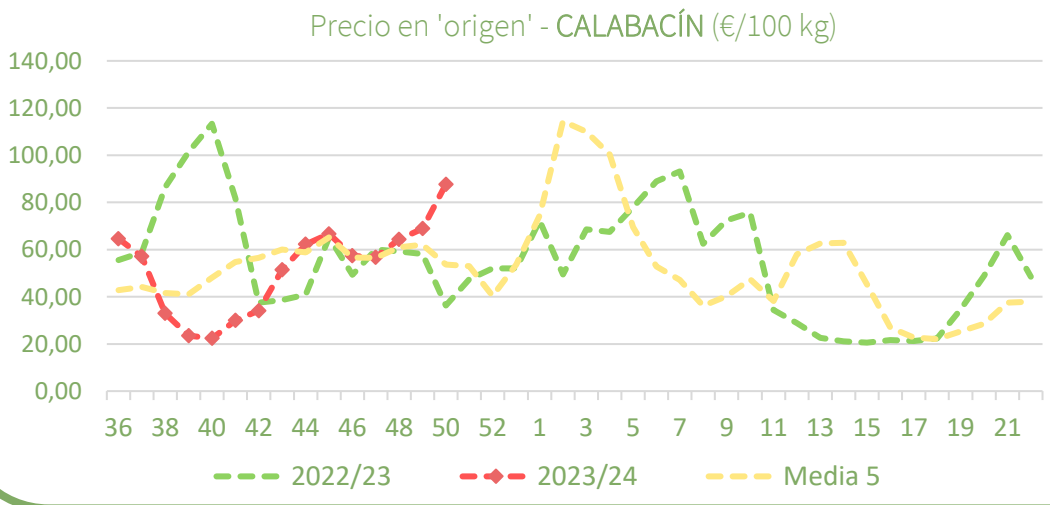
Inicio

Hortalizas de invernadero

Precios medios nacionales:



Precios medios nacionales:



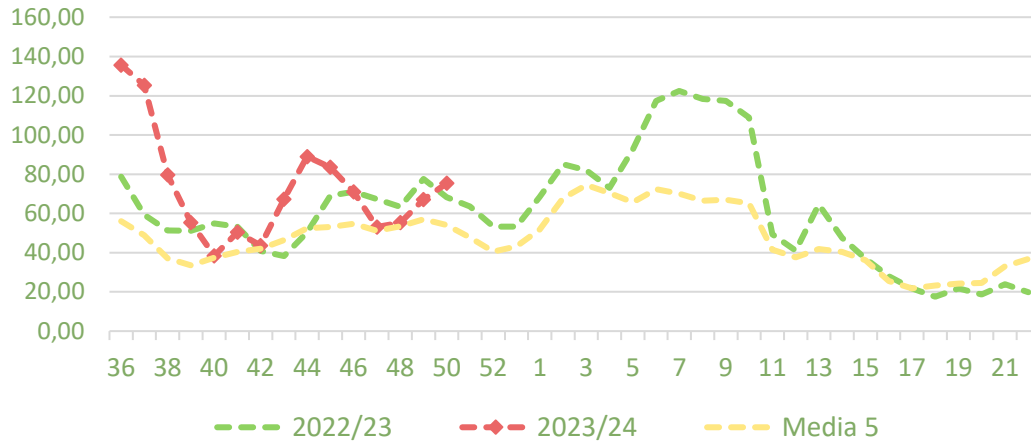


Inicio

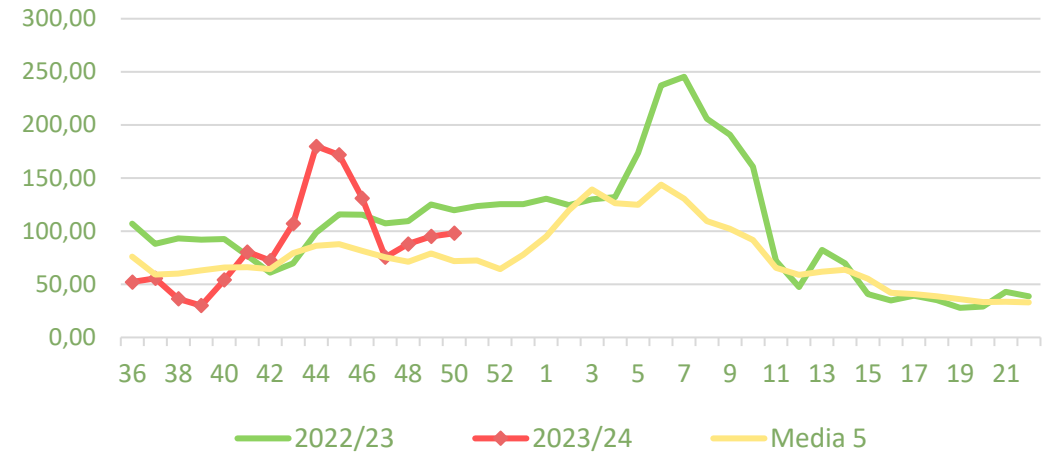
Hortalizas de invernadero

Precios medios nacionales:

Precio en 'origen' - PEPINO (€/100 kg)

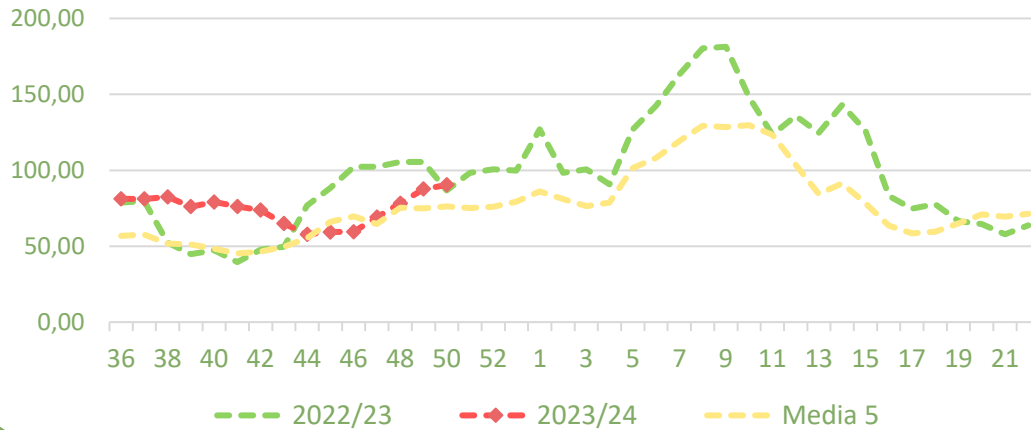


Salida Central Acondicionamiento - PEPINO (€/100 kg)

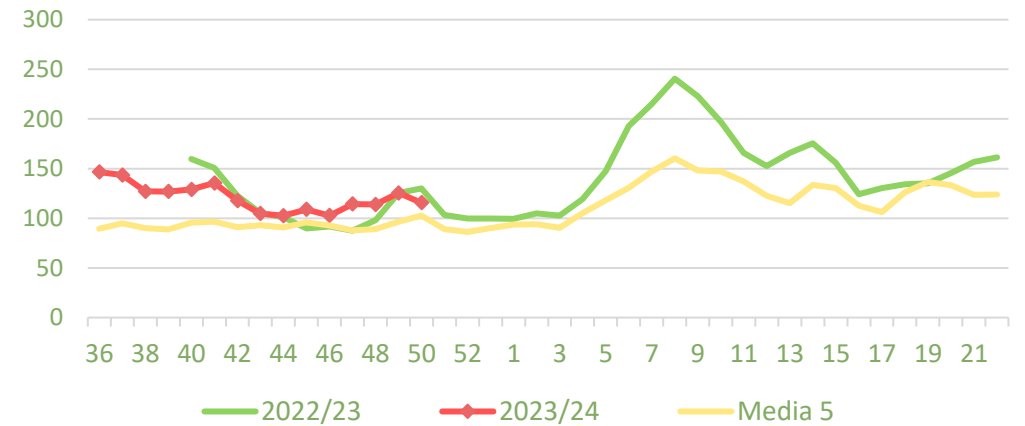


Precios medios nacionales:

Precio en 'origen' - PIMIENTO (€/100 kg)



Salida Central Acondicionamiento - PIMIENTO (€/100 kg)





Inicio

Hortalizas al aire libre

Resumen semanal:

- **LECHUGA:** nuevo descenso esta semana en origen de la variedad 'romana' (-2,6%) e importante repunte a la salida de central (+15%) para el conjunto de variedades y tipos comerciales. Valores superiores a la media en origen (+16,7%) y a salida de central (+44%) para la semana actual.
- **BRÓCOLI:** nuevo descenso por quinta semana consecutiva en origen (-4,1%), similar a salida de central (-4,5%), con precios notablemente superiores a la media en ambas posiciones (+61,5% y +82,2% respectivamente).
- **COLIFLOR:** continúa por sexta semana el alza de los precios en origen (+7,4%), aunque desciende a salida de central (-1,2%) ante la falta de oferta inusual para este tramo de campaña. Así se observan cotizaciones atípicas, notablemente superiores a la media en ambas posiciones (+117,6% y +119,4% respectivamente).
- **ALCACHOFA:** importante descenso en origen (-10,2%) aunque con precios notablemente superiores a la media (+57,1%). A salida de central se produce nuevo descenso (-13,7%), aunque las cotizaciones son igualmente superiores a la media (+22,7%).

PRECIOS SEMANA 50/2023 del 11 al 17 de DIC de 2023

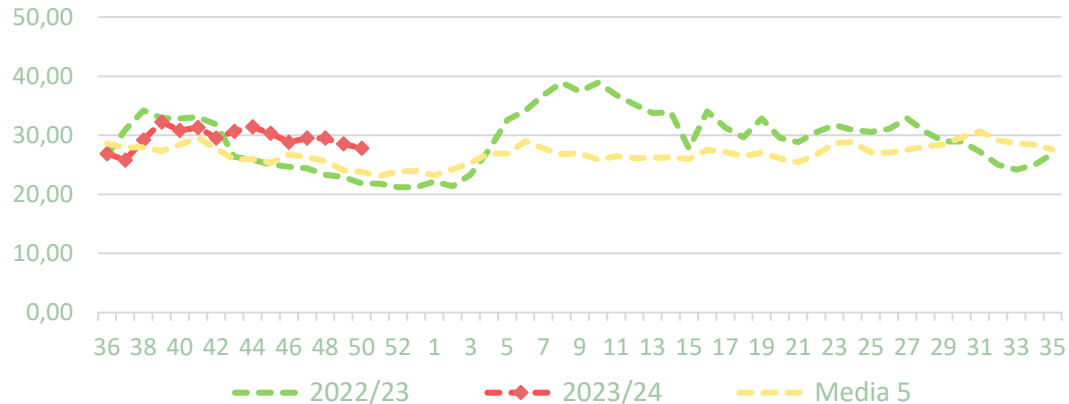
Productos	Origen (€/100kg)			Salida central Acondicionamiento (€/100kg)		
	Sem. Actual	Sem. Anterior (%)	Media 5 (%)	Sem. Actual	Sem. Anterior (%)	Media 5 (%)
Lechuga*	27,79	-2,6%	16,7%	91,46	15,0%	44,0%
Brócoli**	85,27	-4,1%	61,5%	170,16	-4,5%	82,2%
Coliflor	115,92	7,4%	117,6%	175,64	-1,2%	119,4%
Alcachofa**	209,47	-10,2%	57,1%	219,96	-13,7%	22,7%

*Para lechuga en origen el dato se refiere a la variedad romana (€/100 ud) mientras a la salida de central de acondicionamiento el dato hace referencia al conjunto de tipos y variedades comerciales (€/100 kg de peso neto).

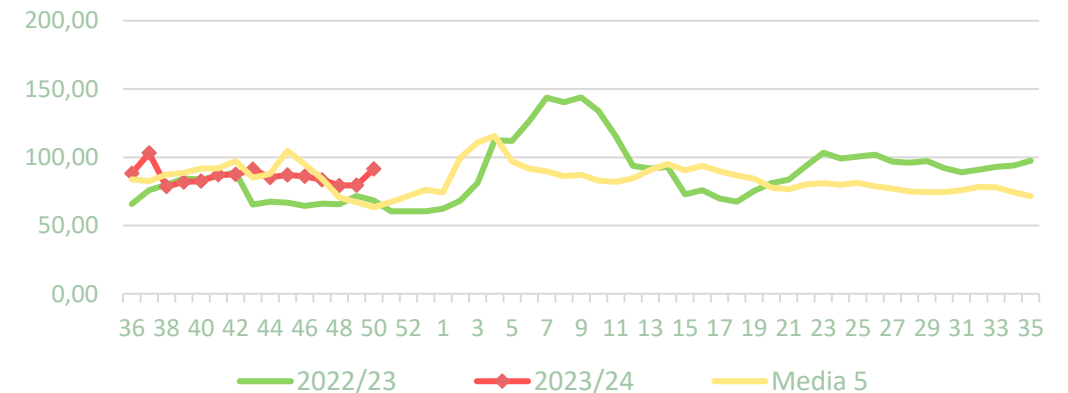
**Para brócoli y alcachofa, el precio a salida de central corresponde al mercado de Murcia

Precios medios nacionales:

Precio en 'origen' - LECHUGA 'romana' (€/100 ud)



Salida central acondicionamiento - LECHUGA (€/100kg)



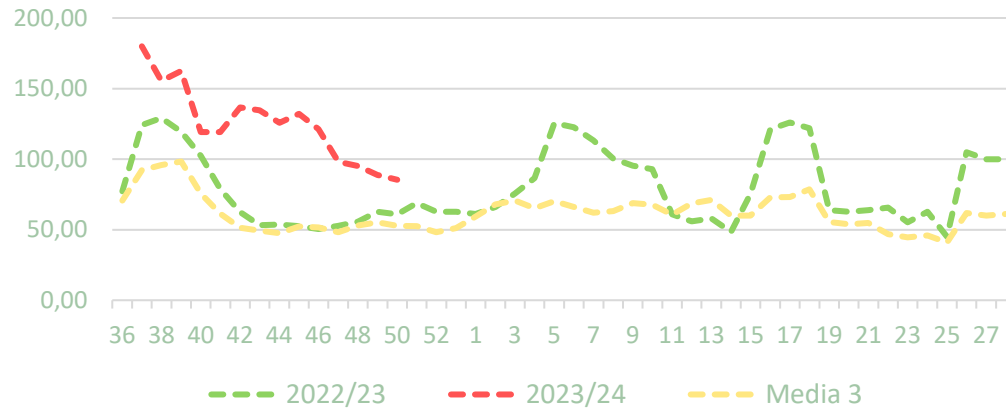


Inicio

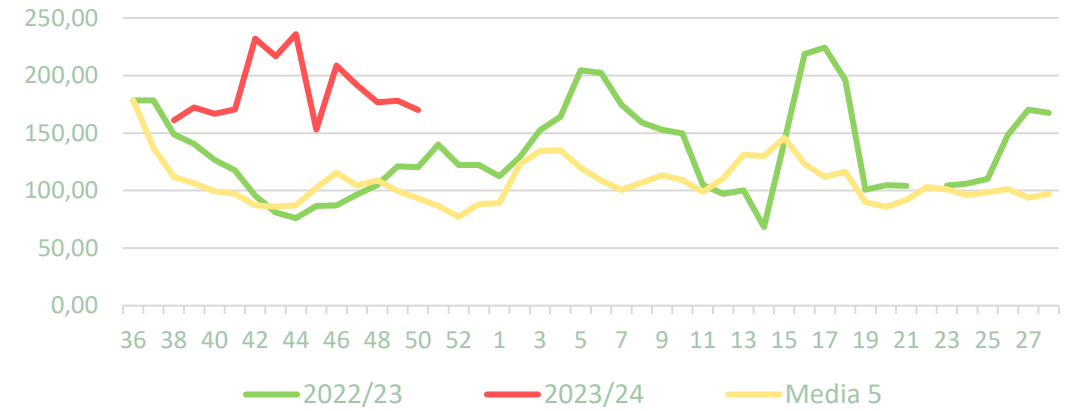
Hortalizas al aire libre

Precios medios nacionales:

Precio en 'origen' - BRÓCOLI (€/100kg)

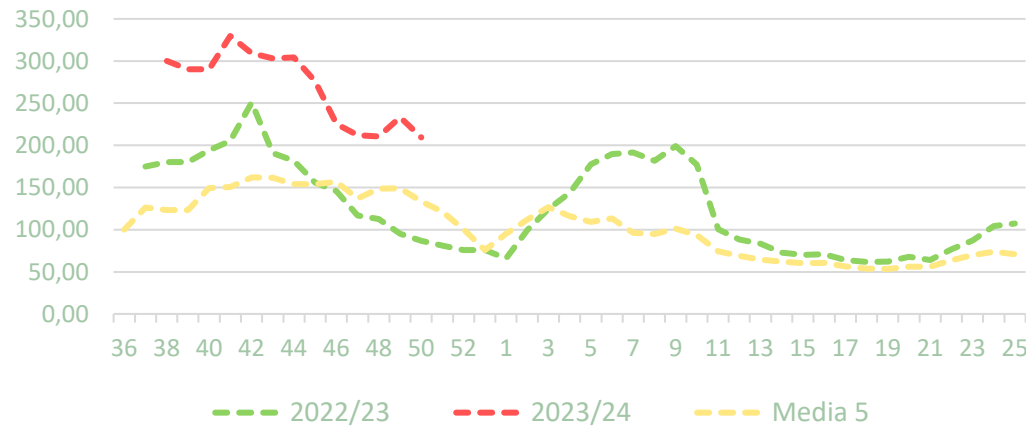


Salida central acondicionamiento - BRÓCOLI (€/100kg)

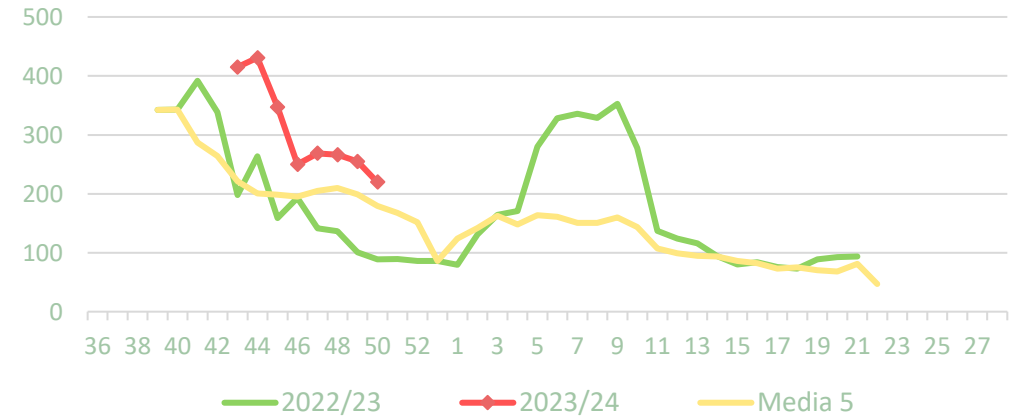


Precios medios nacionales:

Precio en 'origen' - ALCACHOFA (€/100kg)



Salida central acondicionamiento - ALCACHOFA (€/100kg)

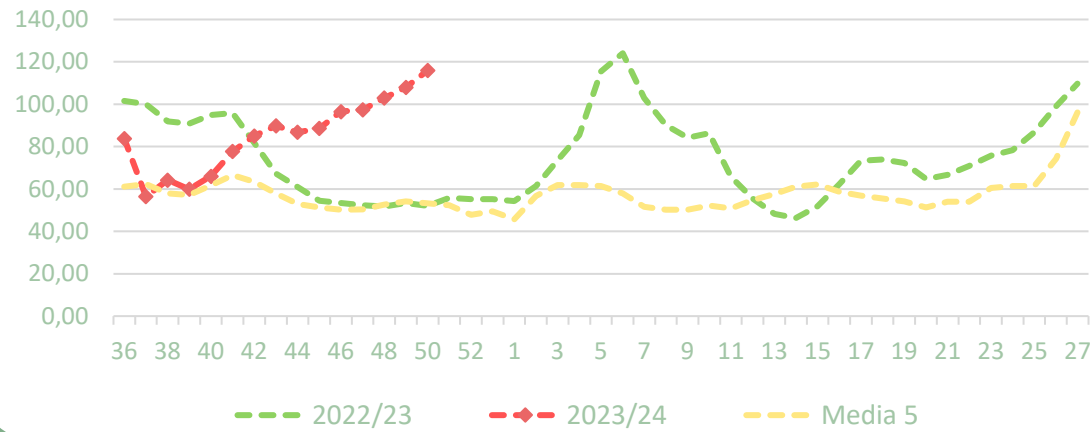




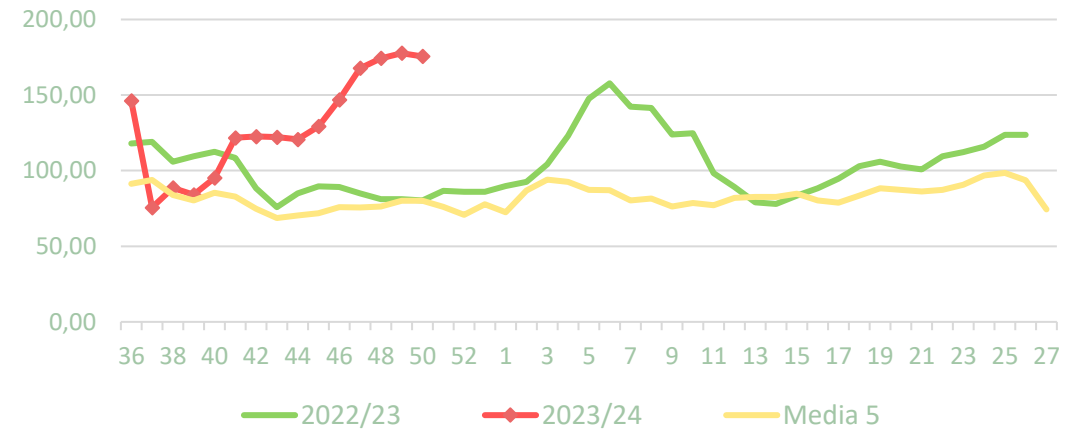
Inicio

Precios medios nacionales:

Precio en 'origen' - COLIFLOR (€/100kg)



Salida central acondicionamiento - COLIFLOR (€/100kg)





Resumen semanal:

- **ALMENDRA:** una semana más no hay cambios en las cotizaciones. Precios significativamente menores al inicio de campañas anteriores, para todos los tipos y variedades.
- **AVELLANA:** sin cambios esta semana, con un nivel de precios superior a la media.
- **PISTACHO:** sin cambios esta semana, con un nivel de precios ligeramente superior a la media.

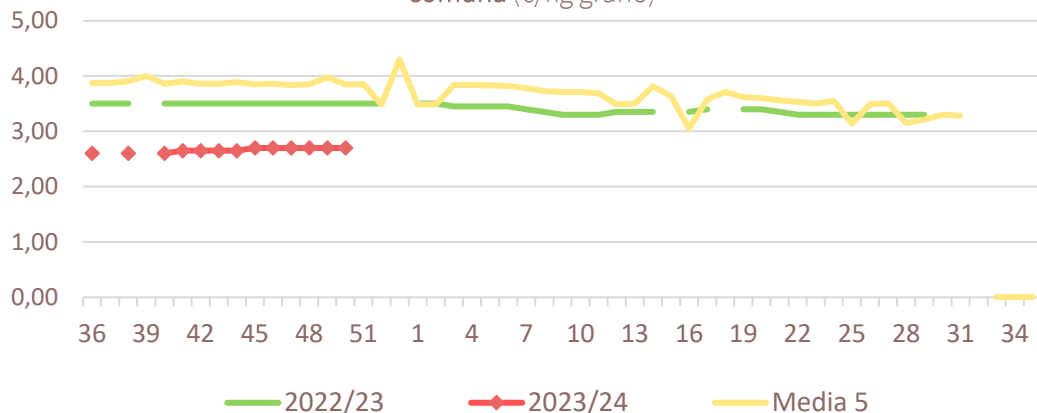
PRECIOS SEMANA 50/2023 del 11 al 17 de DIC de 2023

Productos		Salida Central Acondicionamiento – Lonja de Reus (€/100kg)			Salida central Acondicionamiento – Lonja de Albacete (€/100kg)		
		Sem. Actual	Sem. Anterior (%)	Media 5 (%)	Sem. Actual	Sem. Anterior (%)	Media 5 (%)
Almendra	Comuna	2,70	0,0%	-29,9%	3,05	0,0%	-25,2%
	Largueta	3,85	0,0%	-22,1%	4,20	0,0%	-21,5%
	Marcona	4,80	0,0%	-21,6%	5,45	0,0%	-19,4%
	Guara	2,80	0,0%		3,15	0,0%	-25,0%
	‘ecológico’	4,95	0,0%	-33,9%	5,25	0,0%	-33,2%
Avellana ‘corriente’		4,03	0,0%	6,6%			
Pistacho (kerman 20/22)		4,70	0,0%	1,9%	7,90		

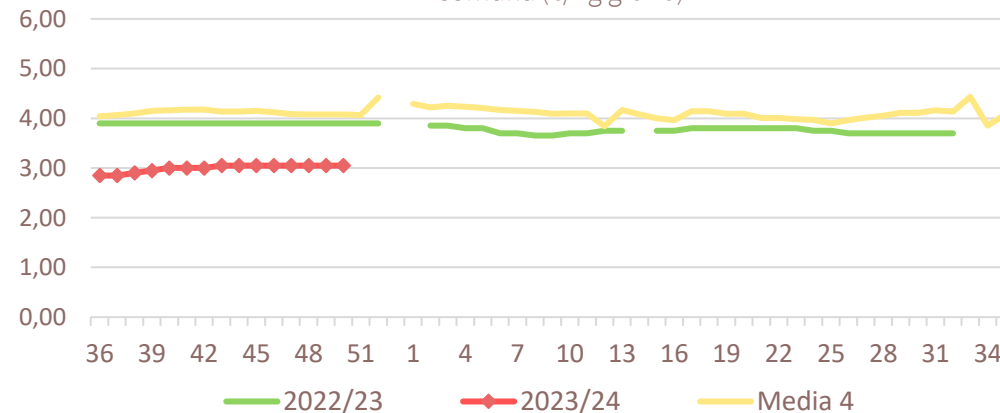
Variaciones en Lonja de Reus respecto a la semana 38

Precios medios nacionales:

Salida Central Acondicionamiento - Lonja de Reus - ALMENDRA comuna (€/kg grano)



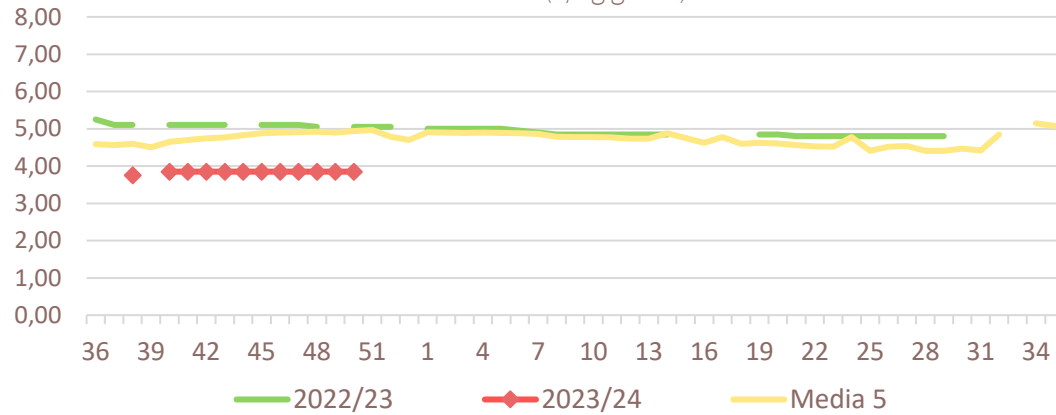
Salida Central Acondicionamiento - Lonja de Albacete - ALMENDRA comuna (€/kg grano)



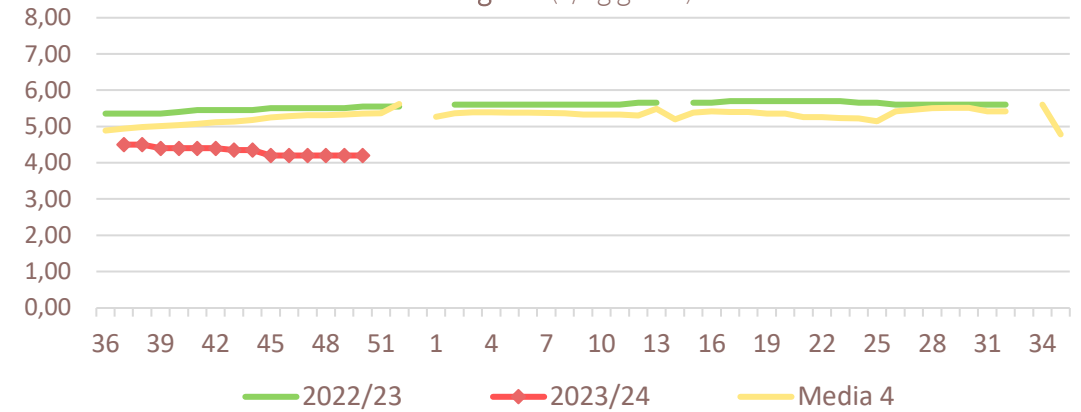


Precios medios nacionales:

Salida Central Acondicionamiento - Lonja de Reus - ALMENDRA largueta (€/kg grano)

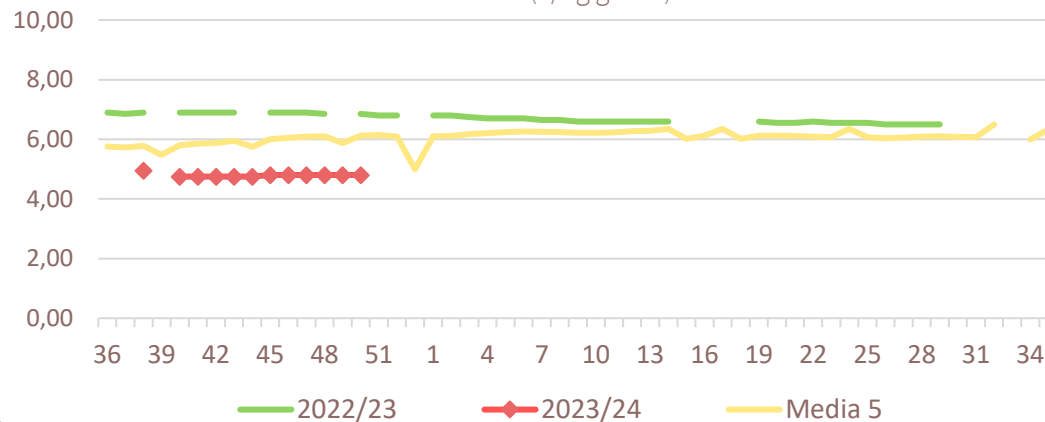


Salida Central Acondicionamiento - Lonja de Albacete - ALMENDRA largueta (€/kg grano)

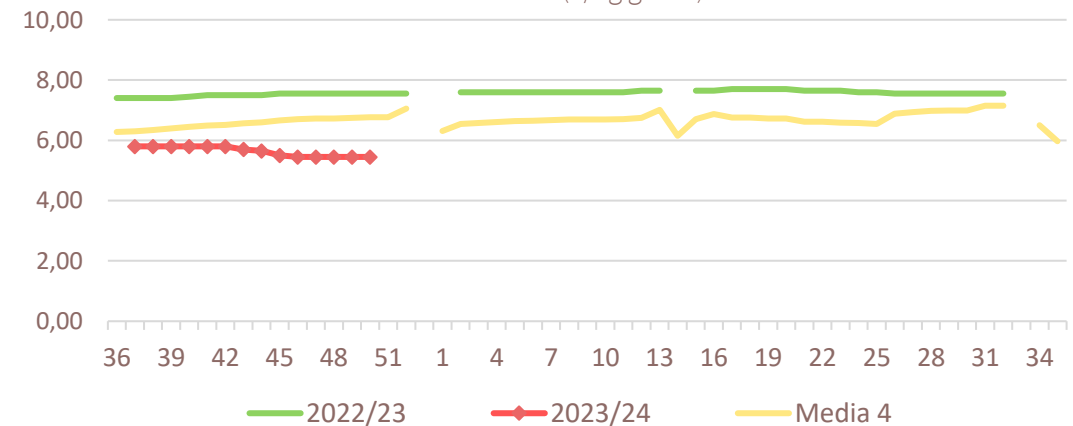


Precios medios nacionales:

Salida Central Acondicionamiento - Lonja de Reus - ALMENDRA marcona (€/kg grano)

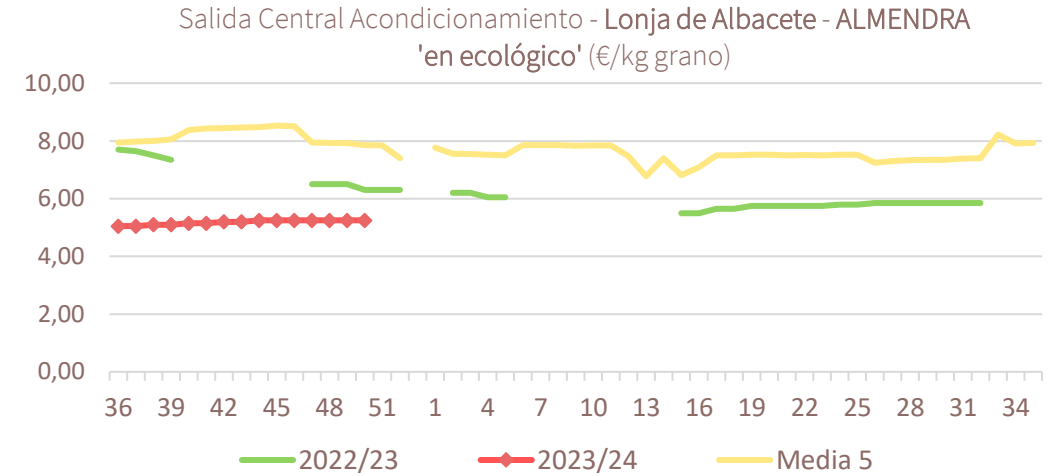
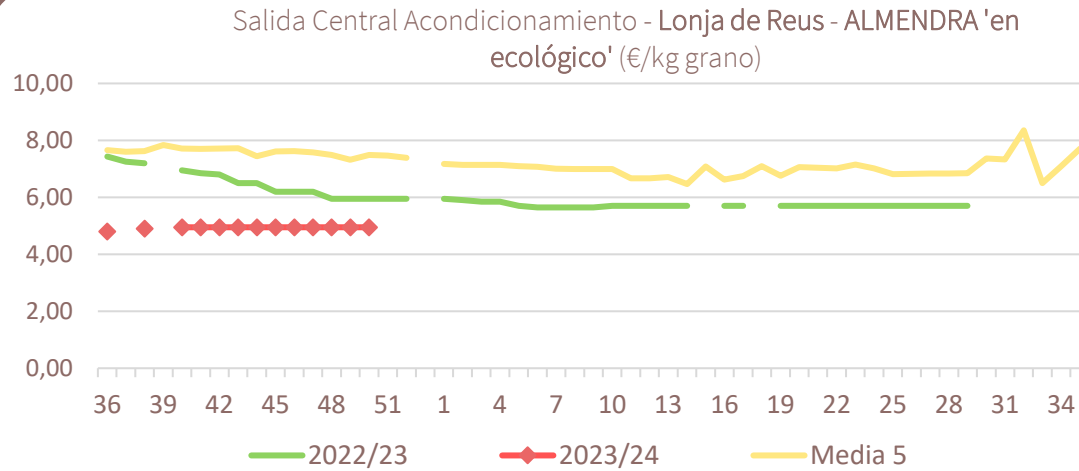


Salida Central Acondicionamiento - Lonja de Albacete - ALMENDRA marcona (€/kg grano)

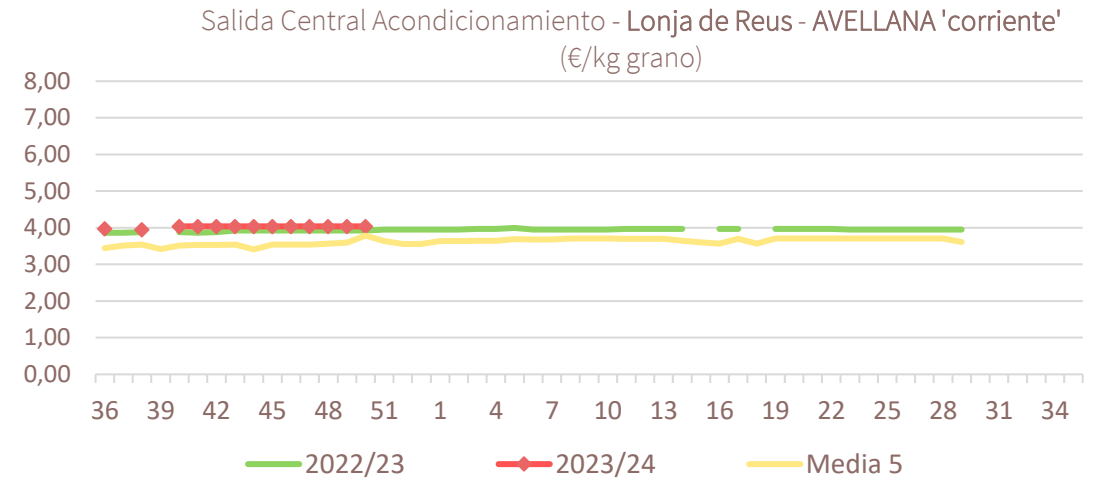
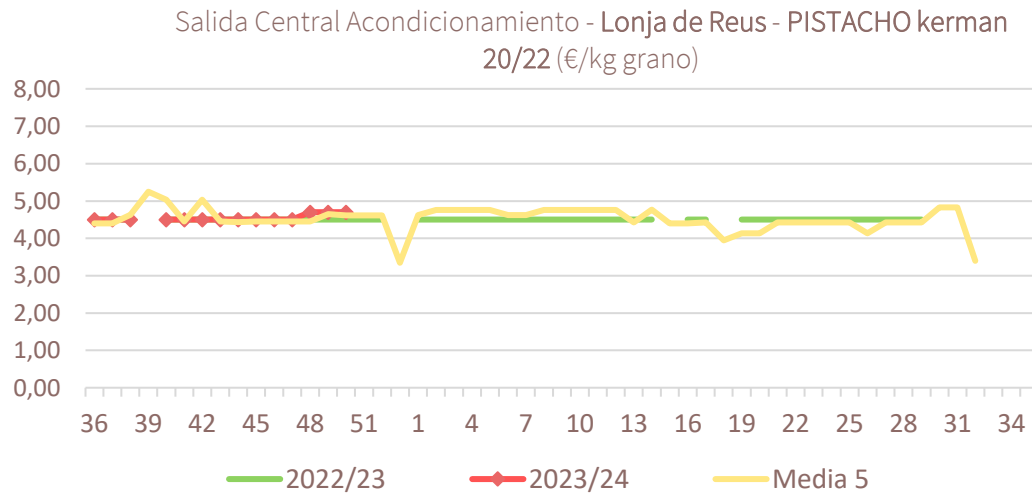




Precios medios nacionales:



Precios medios nacionales:



Resumen semanal:

- **PLÁTANO:** esta semana vuelve a descender (-5%), alcanzando cotizaciones similares a la campaña pasada para estas alturas, pero por debajo de la media de manera significativa (-48,5%).
- **PATATA:** nuevo repunte para esta semana (+7%). Los precios que se sitúan por encima de la media, aunque por debajo de la campaña pasada.

Productos	Origen (€/100kg)		
	Sem. Actual	Sem. Anterior (%)	Media 5 (%)
Plátano	29,34	-5,0%	-48,5%
Patata	37,27	7,0%	52,2%

Precios medios nacionales:

