



Cítricos



Frutas de pepita



Fruta de hueso



Frutos rojos



Hortalizas
invernadero



Hortalizas
al aire libre



Melón y sandía



Frutos secos



Otras frutas
y hortalizas

BOLETÍN SEMANAL DE PRECIOS DE FRUTAS Y HORTALIZAS

SEMANA 5/2025

(27 de enero – 2 de febrero de 2025)

Titulares



AVISO: PRECIOS PAÍSES DE LA UNIÓN EUROPEA

Desde la UE han informado que la aplicación que permite la visualización y extracción de los precios comunicados semanalmente por los EEMM en frutas y hortalizas está actualizándose y no hay información disponible por el momento. Cuando se disponga de precios de 2025 retomaremos la publicación de estos y su análisis.



GOBIERNO
DE ESPAÑA

MINISTERIO
DE AGRICULTURA, PESCA
Y ALIMENTACIÓN

DIRECCIÓN GENERAL
DE PRODUCCIONES Y MERCADOS
AGRARIOS

SUBDIRECCIÓN GENERAL
DE FRUTAS Y HORTALIZAS Y
VITIVINICULTURA



Cítricos

Cambio de tendencia en las cotizaciones en campo, con subidas generalizadas en mandarinas (+9,5%), clementinas (+5,6%) y limones (+8,8%). En naranja de tipo navel mantenimiento de los precios.

En los **mercados regionales** se observa una tendencia similar, con precios en general por encima o próximos a la media.



Frutas de pepita

El mercado mantiene la tendencia de las últimas semanas, mostrando estabilidad general con algunos productos destacando por sus incrementos significativos, mientras otros enfrentan ajustes en sus precios.

En **origen**, los precios permanecen estables para la mayoría de los productos, con subidas notables en la pera Conferencia (+3,1%) y la manzana Gala (+0,6%).

A la **salida de los centros de acondicionamiento**, la pera Blanquilla (+10,9%) y la manzana Fuji (+3,6%) lideran los incrementos, mientras que la manzana Gala (-3,2%) registra una caída significativa. La pera Conferencia se consolida como líder de precios, en un 67,1% por encima de la media.

En los **mercados regionales**, Zaragoza registra un aumento en la manzana Golden y una leve caída en la pera Conferencia. Por su parte, Lleida muestra una disminución en Golden y un ligero incremento en Conferencia, mientras que La Rioja mantiene los precios de la pera Conferencia por quinta semana consecutiva.



Frutos rojos

Comienza febrero dejando atrás un mes de enero con significativas precipitaciones pero también bajas temperaturas en la región de Huelva, que han repercutido en una menor oferta disponible de fresa. A partir de ahora, gracias al previsible incremento térmico se prevé el comienzo de mayores picos productivos.

En **origen**, esta semana la fresa registra un notable repunte del 30,6%, con un precio semanal un 64% superior a la media de las últimas cinco campañas.

A **salida de central de acondicionamiento**, el precio también se recupera con un incremento semanal del 45,5%, situándose el precio semanal casi un 80% por encima de la media.

De acuerdo con el **Observatorio de Precios y Mercados** de la **Junta de Andalucía**, se observa en fresa niveles muy superiores a la campaña pasada y la media, mientras que en frambuesa el precio es ligeramente inferior a la campaña pasada pero superior a la media. En cambio, en el caso del arándano el precio semanal se sitúa inferior tanto a la campaña pasada como a la media.



Hortalizas de invernadero

En **origen** esta semana se producen retrocesos en todos los cultivos monitorizados. Especial incidencia en tomate redondo liso, berenjena y calabacín. El tomate registra una cuarta semana consecutiva a la baja, aunque el precio se mantiene en valores superiores a la media. Por su parte, notable retroceso semanal del 41% para la berenjena, menor en el caso del resto de cultivos. Con respecto a los precios medios de otras campañas, se observan diferenciales negativos en todos los casos con la salvedad del tomate redondo liso y pimiento.

A **salida de central de acondicionamiento** esta semana se produce un comportamiento similar a la posición de origen con retrocesos generalizados salvo en pimiento, el cual además es el único cultivo junto al tomate con cotizaciones por encima de la media semanal.

En cuanto a los **precios regionales**, destacan los precios de tomate redondo liso en Almería y Granada frente a la campaña pasada y la media, así como el pimiento cuadrado color. Por su parte el pepino en Almería y Granada registra precios superiores a la campaña pasada, pero inferiores a la media.



Hortalizas al aire libre

Al igual que en las hortalizas de invernadero, esta semana en **origen** se produce un retroceso generalizado en todos los cultivos. No obstante, en todos los casos las cotizaciones semanales se sitúan por encima de los valores medios de las cinco campañas precedentes, destacando la alcachofa (+21%) y lechuga (+19%).

Misma situación se reproduce a salida de **central de acondicionamiento**, con importantes retrocesos del 12% tanto en lechuga como coliflor. Igualmente, en todos los casos salvo la alcachofa los precios semanales se sitúan notablemente por encima de los valores medios de las últimas campañas.

Por último, entre los **mercados regionales**, también se observan cotizaciones por encima de la campaña pasada y la media tanto en lechuga romana en Murcia, como brócoli en Murcia y Navarra o la coliflor en Murcia y La Rioja.



Frutos secos

El mercado se mantiene equilibrado, con la Guara y el Pistacho posicionándose como los productos más destacados en precios por encima de la media.

En la Lonja de Reus, los precios permanecen estables para Marcona, Avellana y Pistacho, mientras que Langueta sube un 1,1% y Guara registra el mayor incremento (+2,4%). Sin embargo, la Marcona sigue un 16,7% por debajo de la media de las últimas cinco semanas.

En la Lonja de Albacete, todos los productos muestran estabilidad intersemanal, con precios en línea con la media reciente. El pistacho destaca por estar un 18,8% por encima de la media.

En la Lonja de Murcia, no se presentan variaciones significativas esta semana, manteniendo los precios estables en todas las variedades.



Otras frutas y hortalizas

El **plátano** cae esta semana un 2% tras los incrementos de precio en las anteriores semanas, con un nivel de precios por encima de la media (+21,1%). a esta semana.

En el caso de la **patata**, se observa un ligero repunte del 1,4% en las cotizaciones respecto a la semana pasada, con unos precios muy superiores a la media (+56,3%).

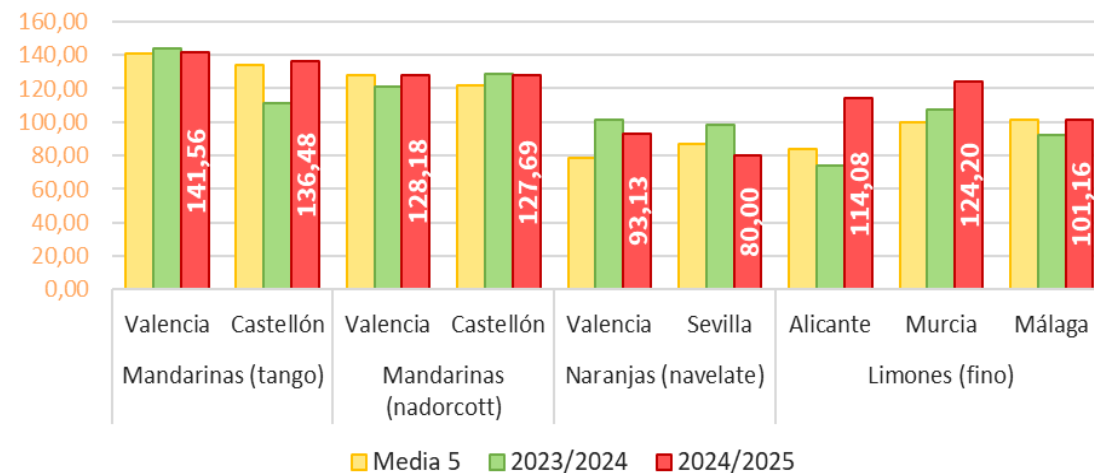


Productos	Origen* (€/100kg)			Salida central Acondicionamiento (€/100kg)		
	Sem. Actual	Sem. Anterior (%)	Media 5 (%)	Sem. Actual	Sem. Anterior (%)	Media 5 (%)
Naranja 'navel'	27,51	0,0%	-6,7%	69,26	2,2%	1,3%
Clementina	41,32	5,6%	19,1%	111,95	2,4%	29,2%
Mandarina	61,55	9,5%	1,1%	128,83	0,9%	3,5%
Limón	33,34	8,8%	30,7%	115,16	-0,4%	24,7%

*El precio en origen, que se refiere a las cotizaciones en la posición más próxima al agricultor, en cítricos recoge precio "en árbol".

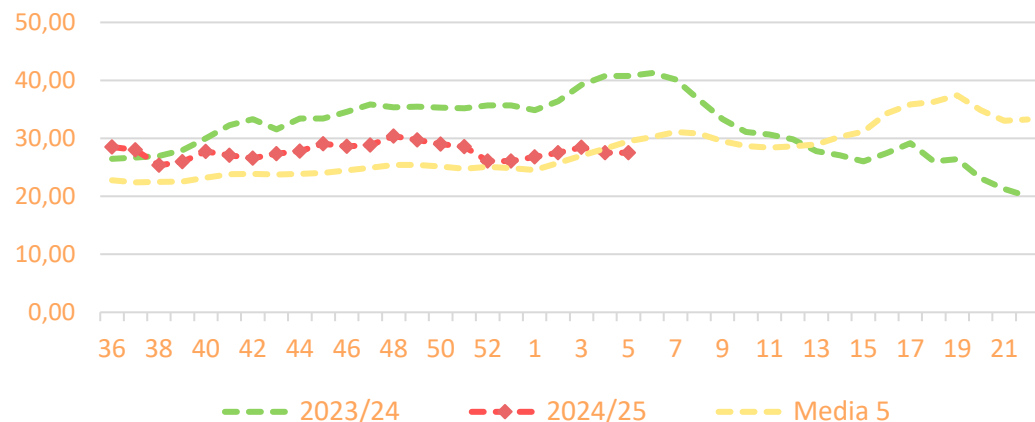
Precios regionales de la semana:

Precios salida central de acondicionamiento en **mercados regionales** (€/100 kg)

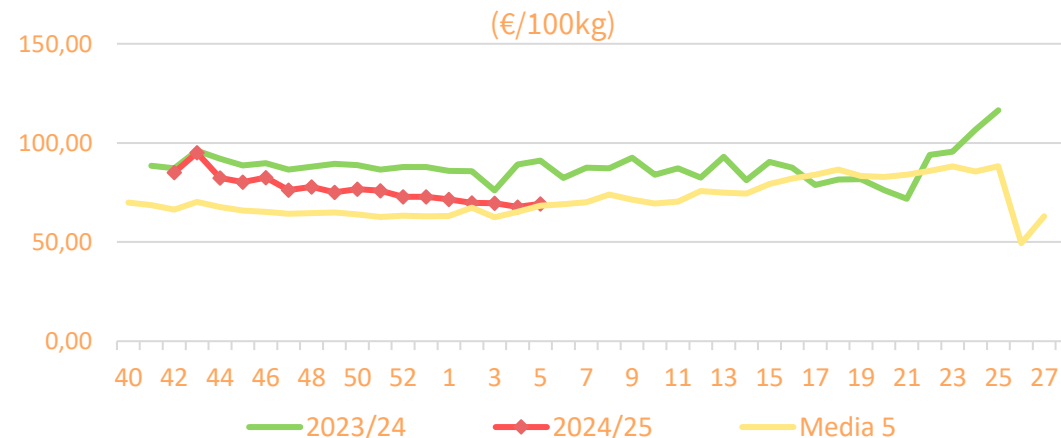


Precios medios nacionales:

Precio en 'origen' - **NARANJA 'navel'** (€/100kg)



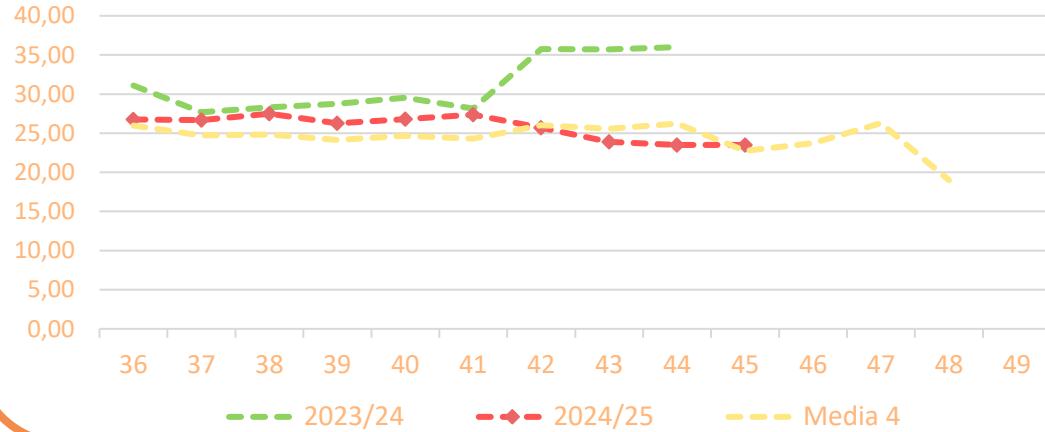
Salida Central de Acondicionamiento - **NARANJA 'navel'**



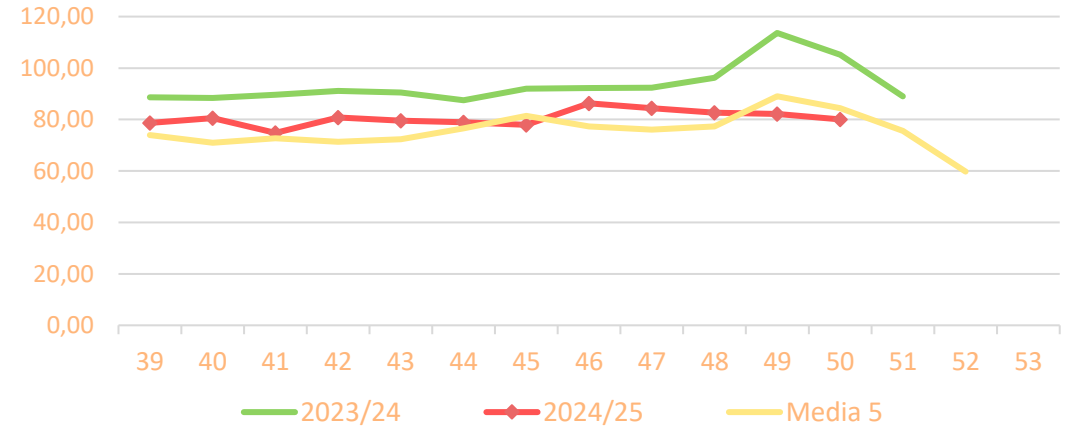


Precios medios nacionales:

Precio en 'Origen' - SATSUMAS (€/100kg)

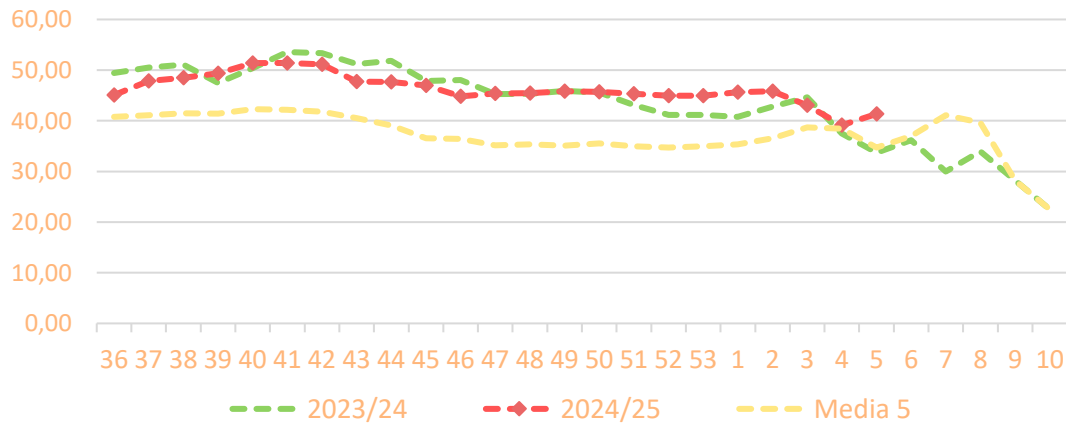


Salida Central de Acondicionamiento - SATSUMAS (€/100kg)

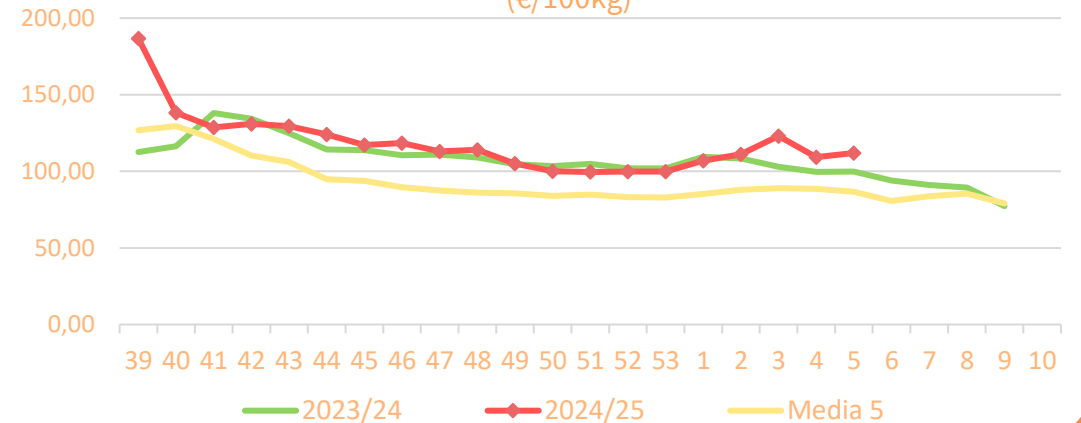


Precios medios nacionales:

Precio en 'Origen' - CLEMENTINAS (€/100kg)



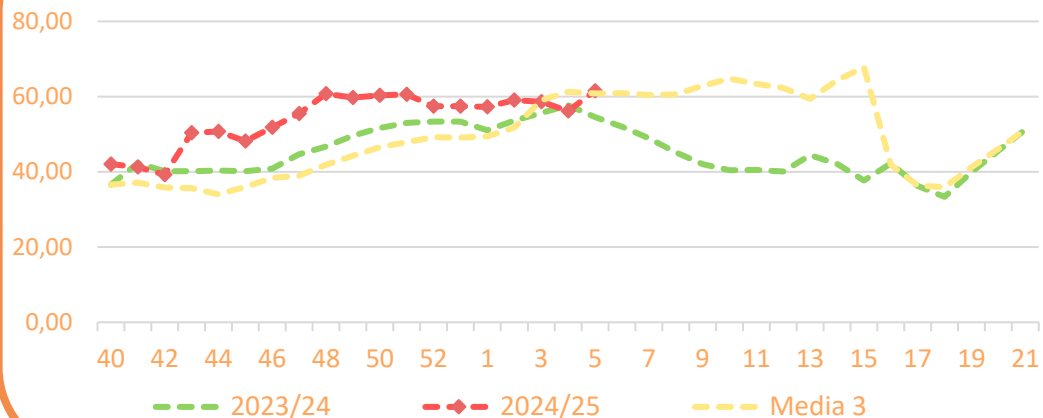
Salida Central de Acondicionamiento - CLEMENTINAS (€/100kg)



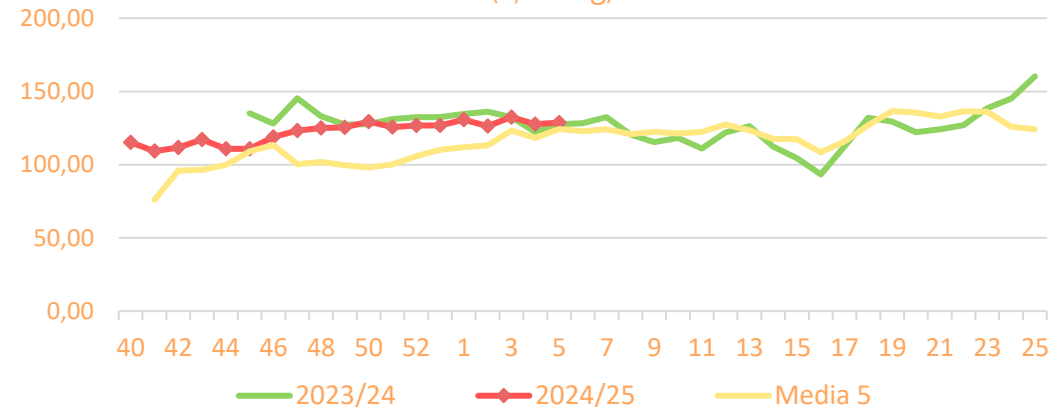


Precios medios nacionales:

Precio en 'origen' - MANDARINAS (€/100kg)

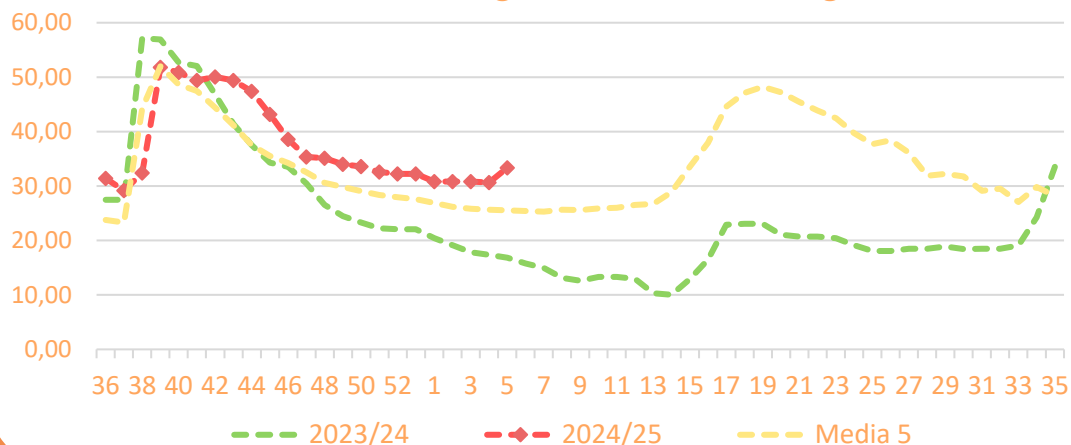


Salida Central de Acondicionamiento - MANDARINAS (€/100kg)

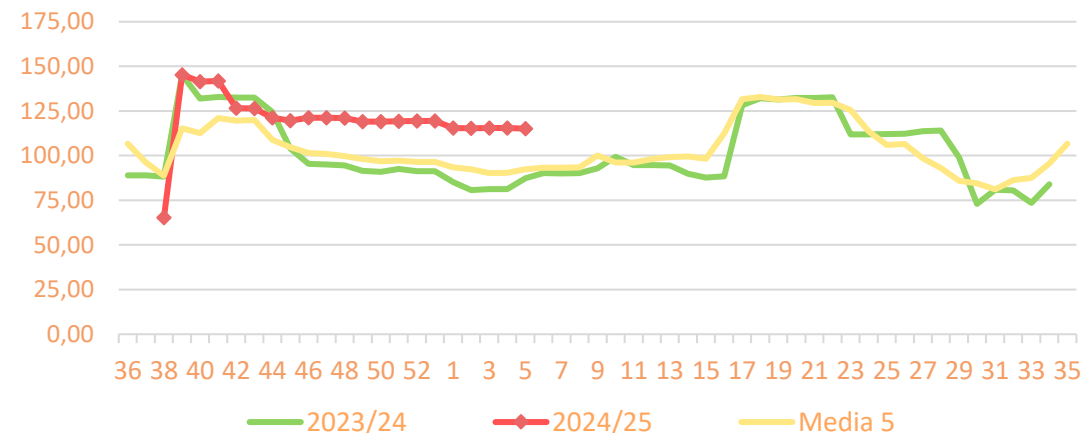


Precios medios nacionales:

Precio en 'origen' - LIMÓN (€/100kg)



Salida Central de Acondicionamiento - LIMÓN (€/100kg)





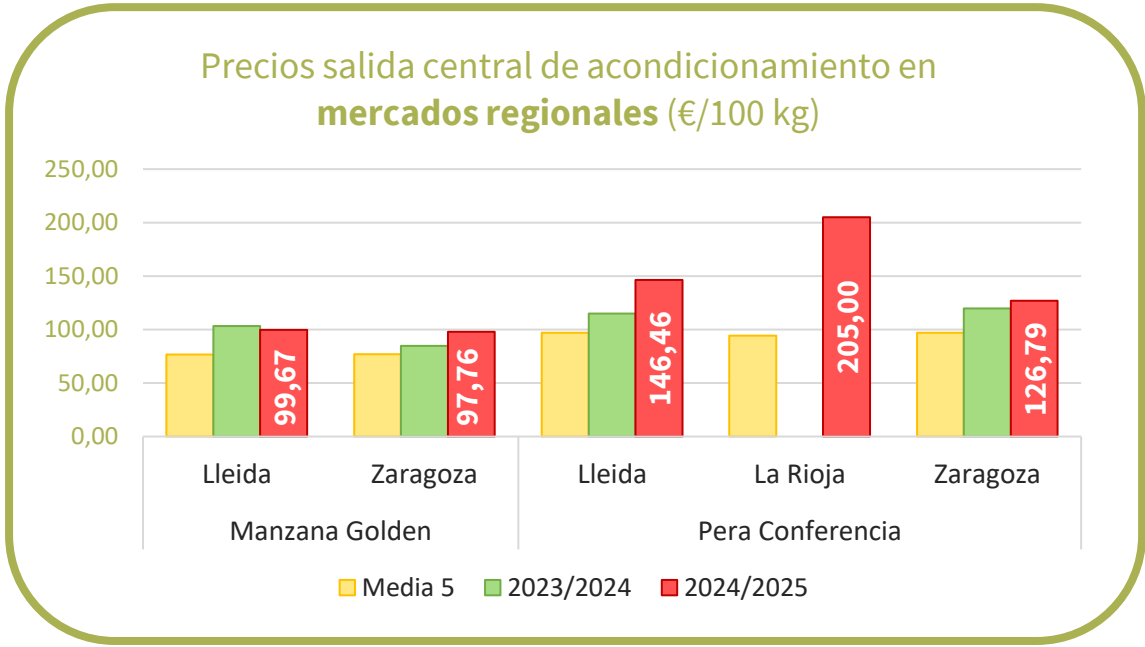
Inicio

Frutas de pepita

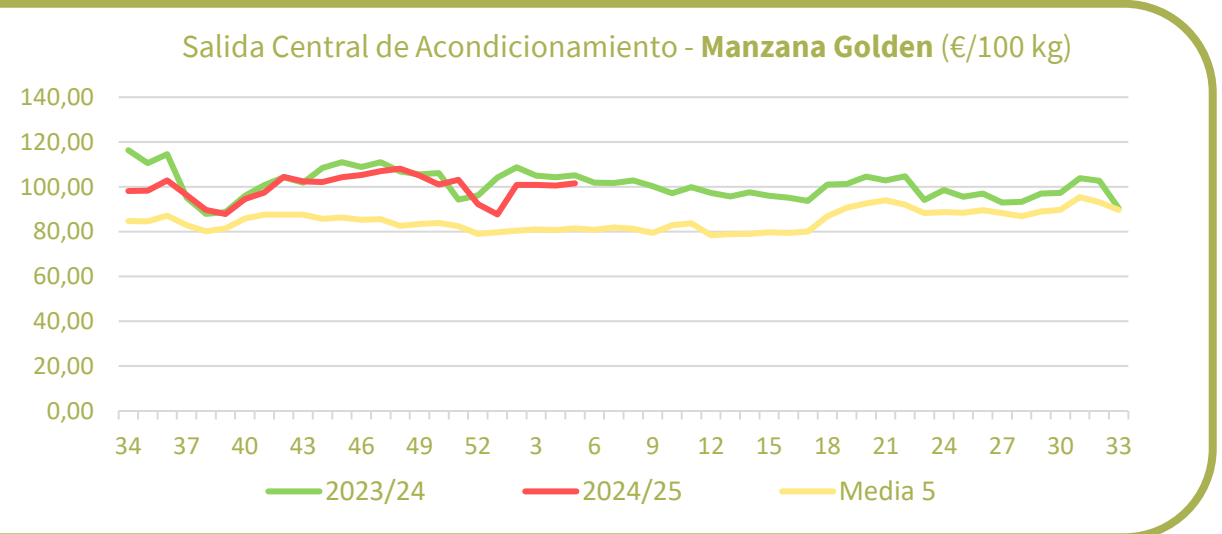
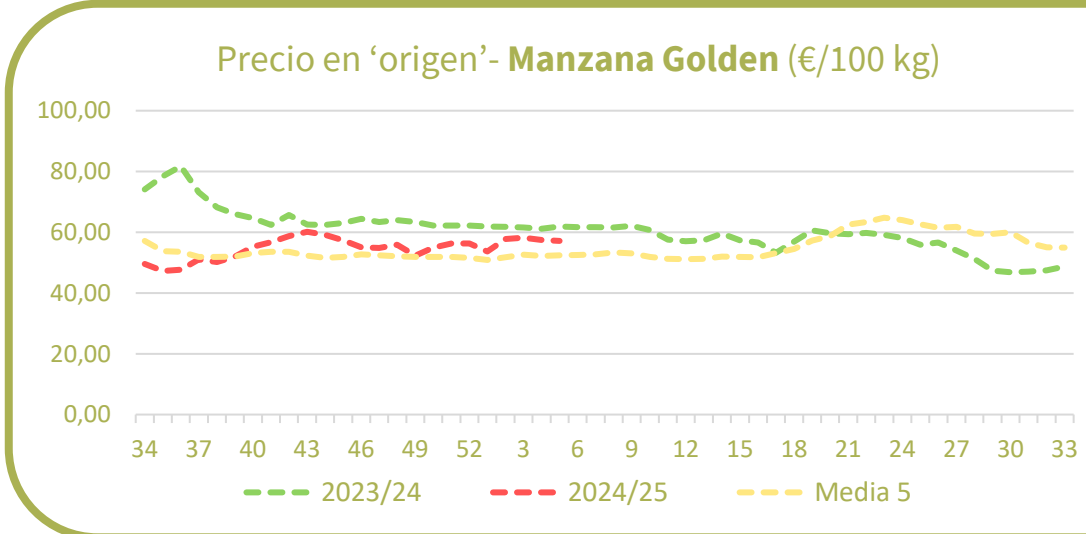
PRECIOS SEMANA 5/2025 del 27 de ENE al 02 de FEB de 2025

Productos	Origen (€/100kg)			Salida central de Acondicionamiento (€/100kg)		
	Sem. Actual	Sem. Anterior (%)	Media 5 (%)	Sem. Actual	Sem. Anterior (%)	Media 5 (%)
Golden	57,19	-0,6%	9,2%	101,62	1,0%	24,8%
Fuji	64,12	0,0%	-3,2%	125,60	3,6%	38,4%
Gala	71,32	0,6%	23,4%	105,68	-3,2%	34,7%
Conferencia	92,69	3,1%	21,9%	163,07	-0,1%	67,1%
Blanquilla	77,20	0,0%	11,3%	111,18	10,9%	17,5%

Precios regionales de la semana:



Precios medios nacionales:



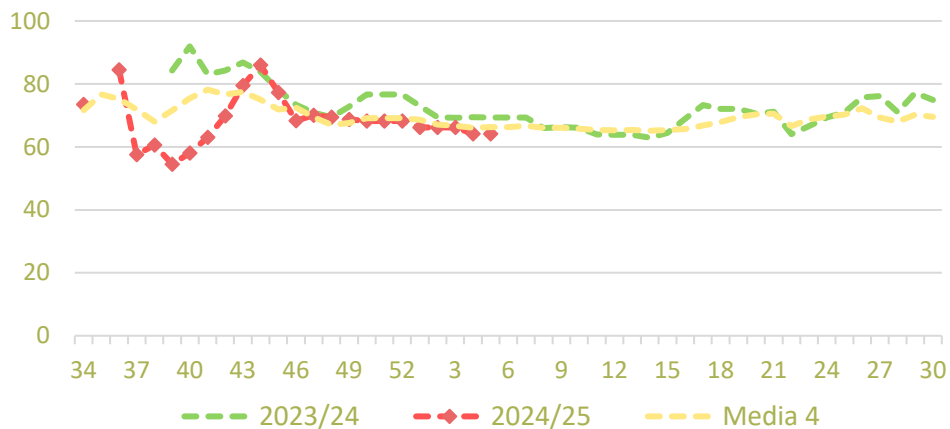


Inicio

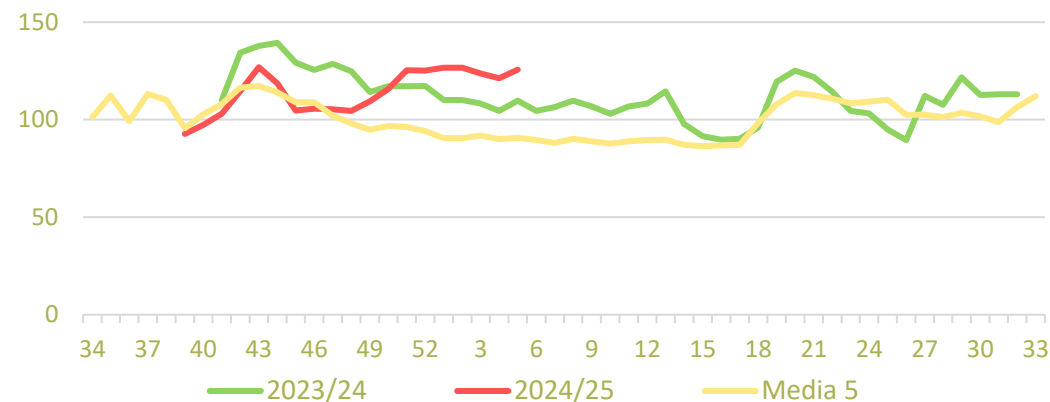
Frutas de pepita

Precios medios nacionales:

Precio en 'origen' - Manzana Fuji (€/100 kg)

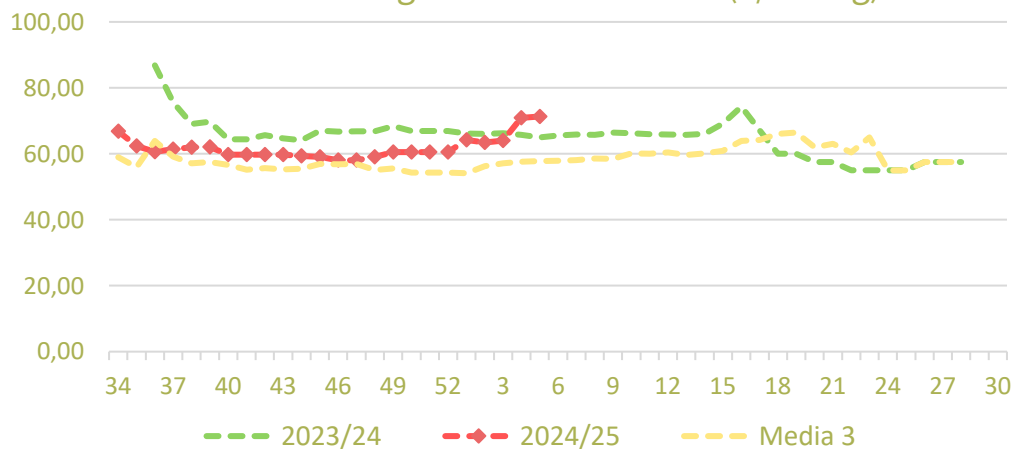


Salida Central de Acondicionamiento - Manzana Fuji (€/100 kg)

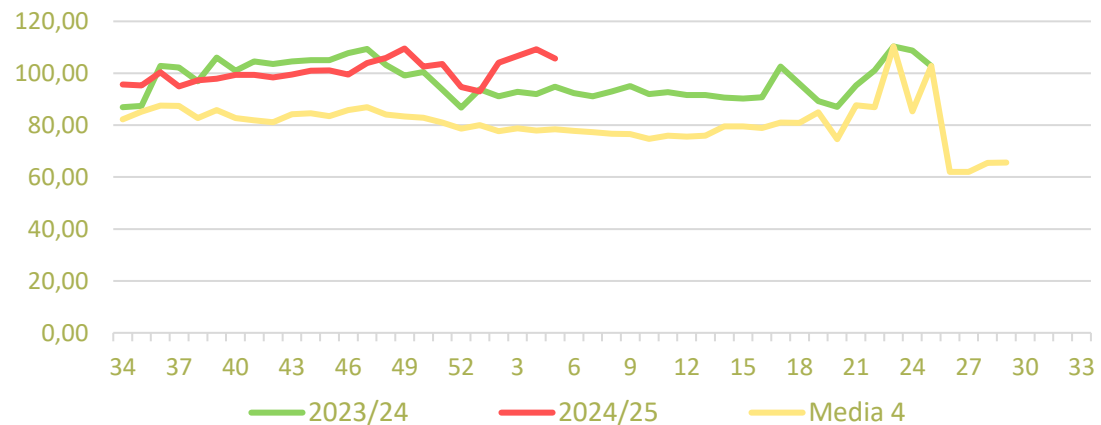


Precios medios nacionales:

Precio en 'origen' - Manzana Gala (€/100 kg)



Salida Central de Acondicionamiento - Manzana Gala (€/100 kg)



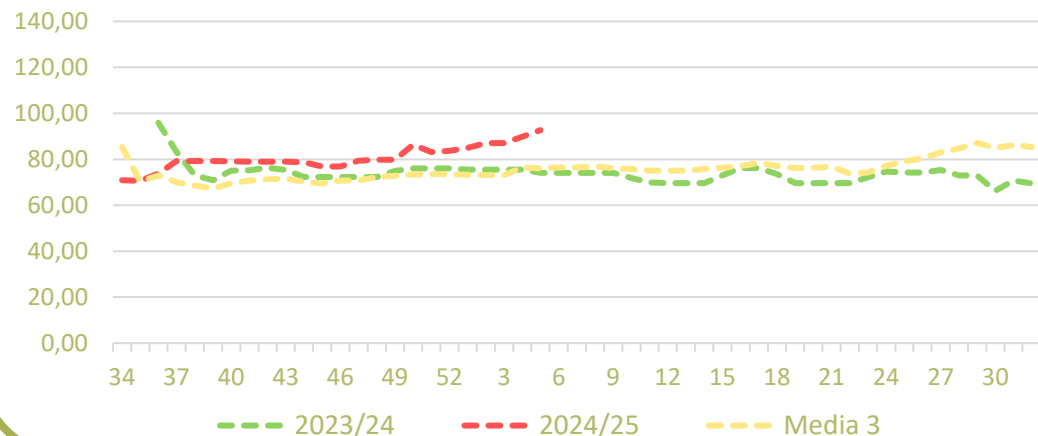


Inicio

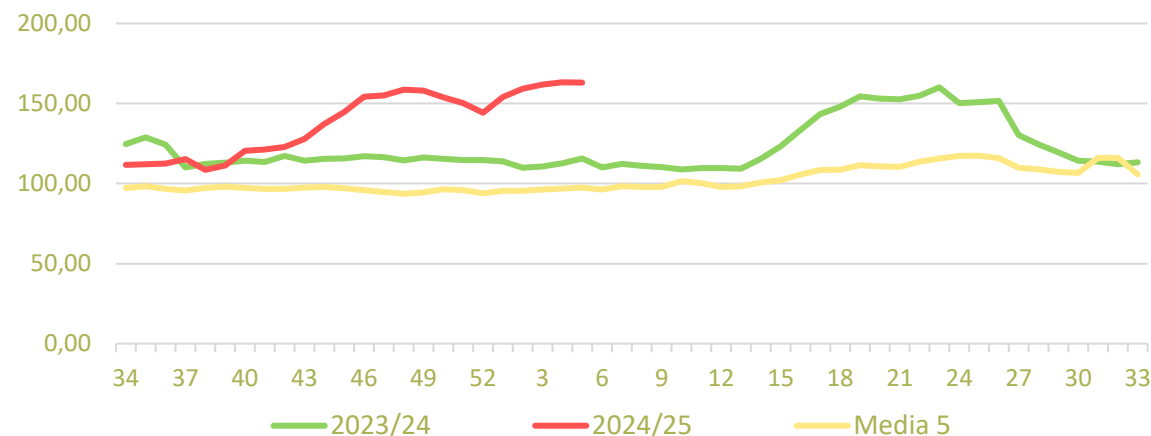
Frutas de pepita

Precios medios nacionales:

Precio en 'origen' - Pera Conferencia (€/100 kg)

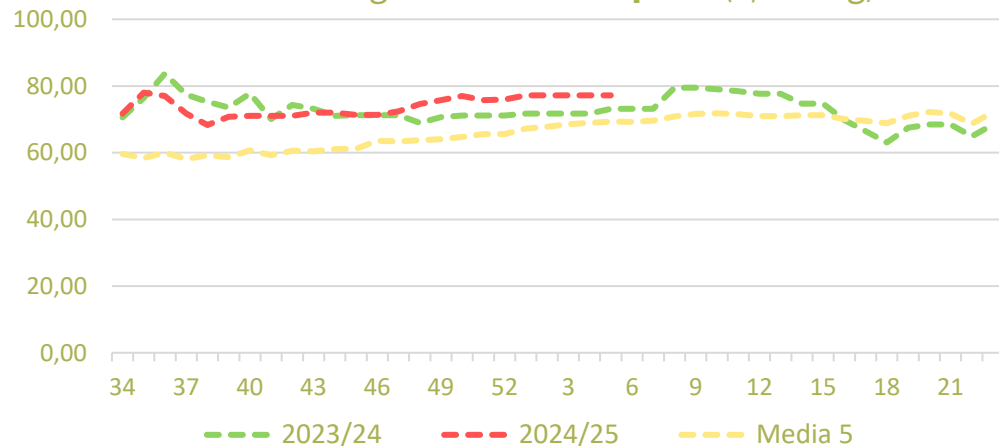


Salida Central de Acondicionamiento - Pera Conferencia (€/100 kg)

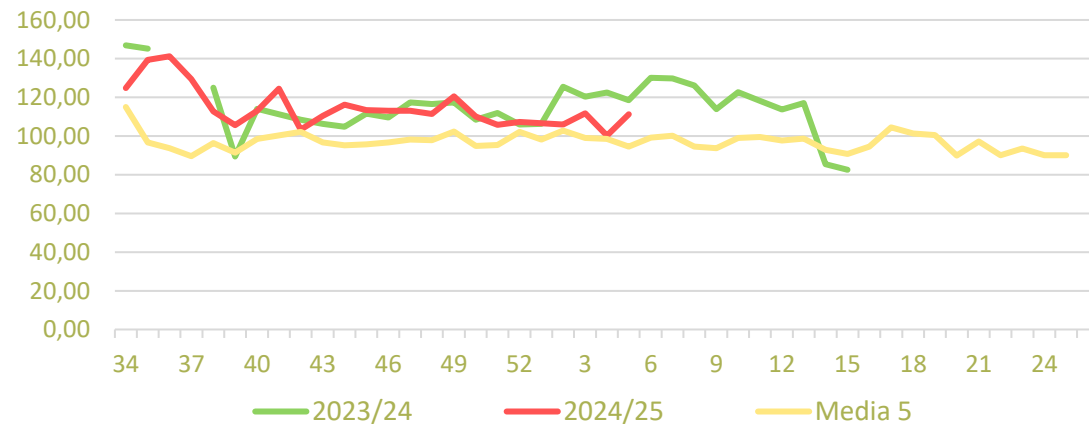


Precios medios nacionales:

Precio en 'origen' - Pera Blanquilla (€/100 kg)



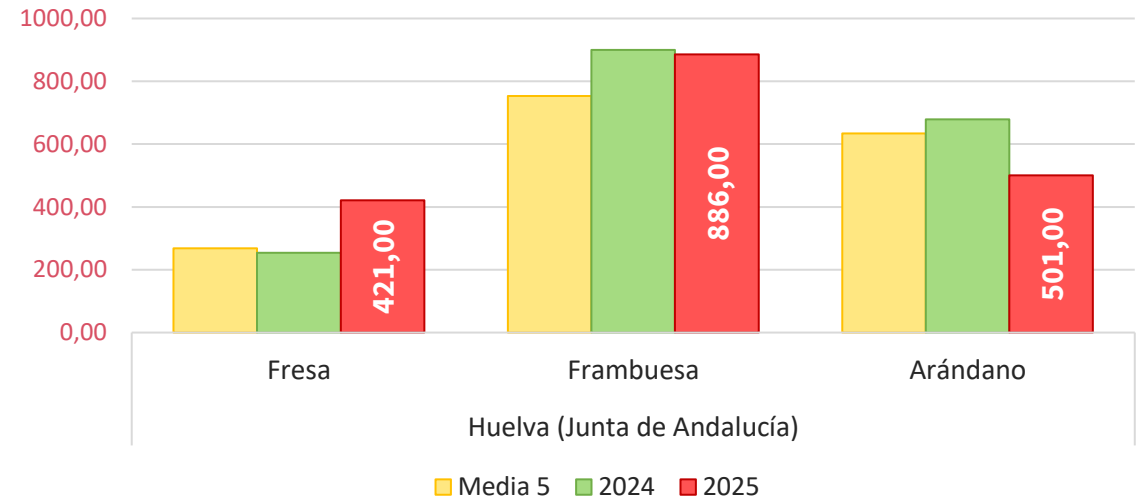
Salida Central de Acondicionamiento - Pera Blanquilla (€/100 kg)





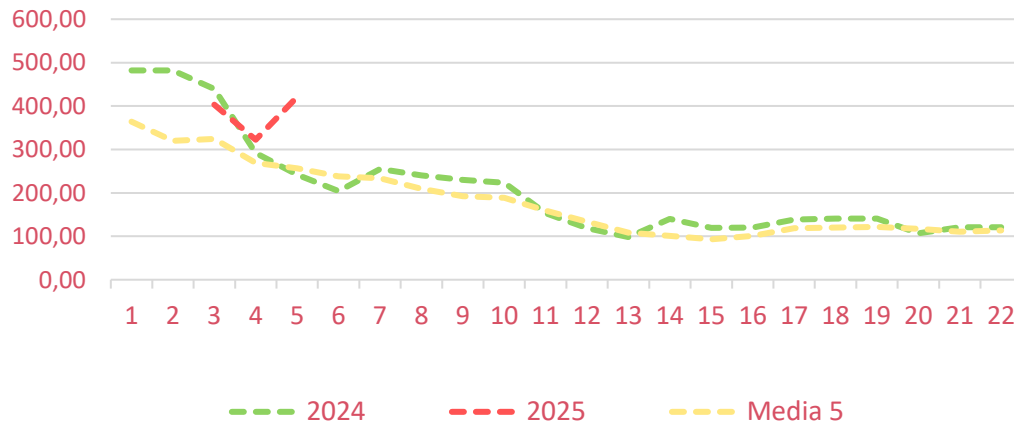
Productos	Origen (€/100kg)			Salida central Acondicionamiento (€/100kg)		
	Sem. Actual	Sem. Anterior (%)	Media 5 (%)	Sem. Actual	Sem. Anterior (%)	Media 5 (%)
Fresa	421,00	30,6%	64,0%	563,67	45,5%	79,8%

Precios salida central de acondicionamiento en **mercados regionales** (€/100 kg)

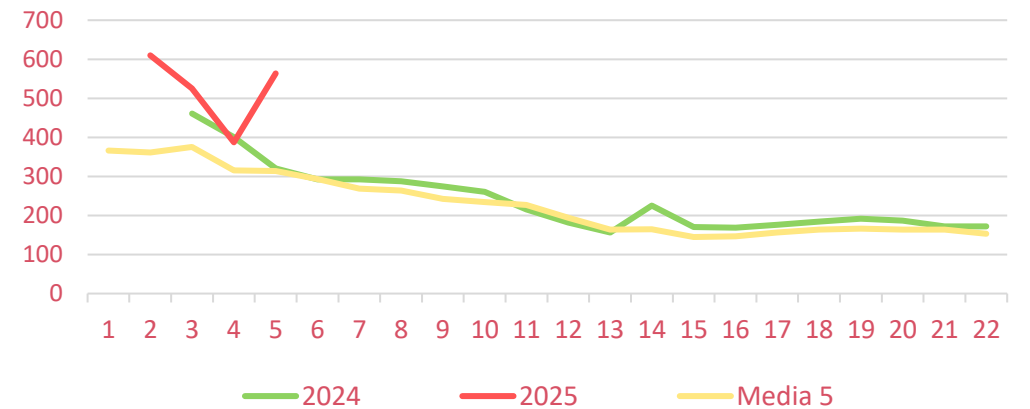


Precios medios nacionales:

Precio en 'origen' - **FRESA** (€/100 kg)



Salida Central de Acondicionamiento - **FRESA** (€/100 kg)



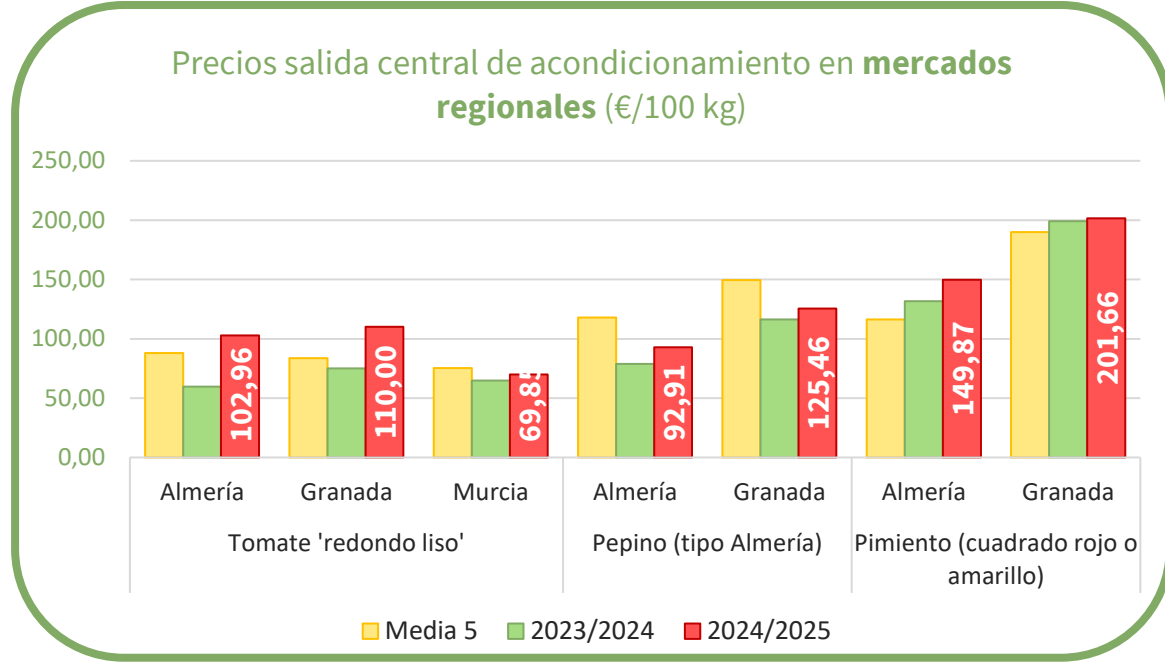


PRECIOS SEMANA 5/2025 del 27 de ENE al 02 de FEB de 2025

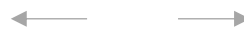
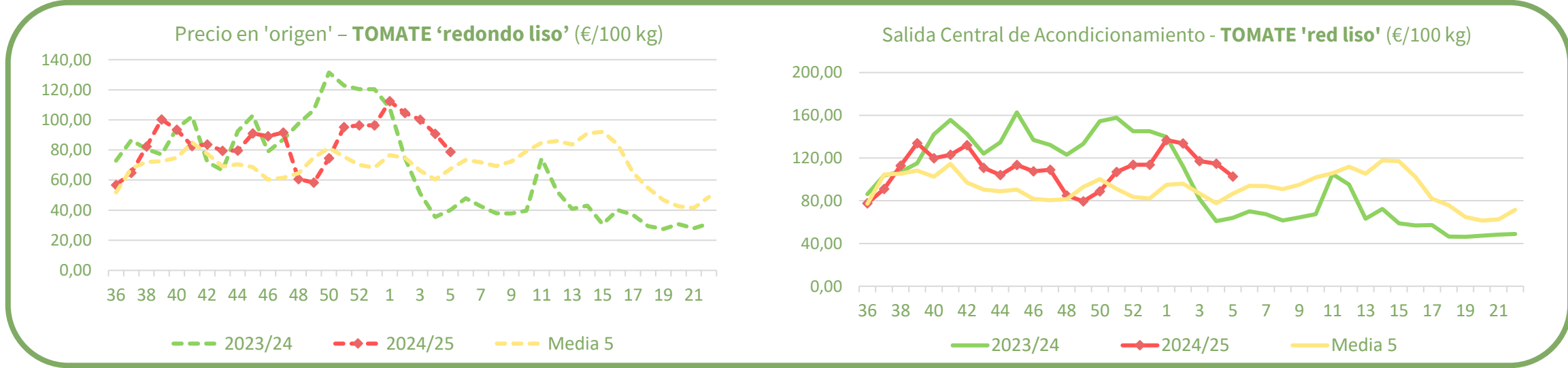
Productos	Origen (€/100kg)			Salida central Acondicionamiento (€/100kg)		
	Sem. Actual	Sem. Anterior (%)	Media 5 (%)	Sem. Actual	Sem. Anterior (%)	Media 5 (%)
Tomate 'red liso'	78,74	-13,2%	16,8%	102,63	-10,5%	18,5%
Berenjena	79,48	-40,8%	-12,9%	92,01	-46,4%	-24,9%
Calabacín	48,49	-25,0%	-27,0%	76,10	-31,2%	-19,1%
Pepino*	69,59	-14,9%	-2,2%	107,43	-23,5%	-18,1%
Pimiento**	121,53	-3,5%	22,0%	151,57	4,0%	22,7%

*En el caso del pepino a salida de central sólo se contemplan variedades lisas, mientras en origen se incluyen todos los tipos y variedades.
 ** En el pimiento a salida central de acondicionamiento se recogen precios de todos los tipos y variedades, mientras en origen sólo refleja precios del pimiento verde italiano.

Precios regionales de la semana:



Precios medios nacionales:

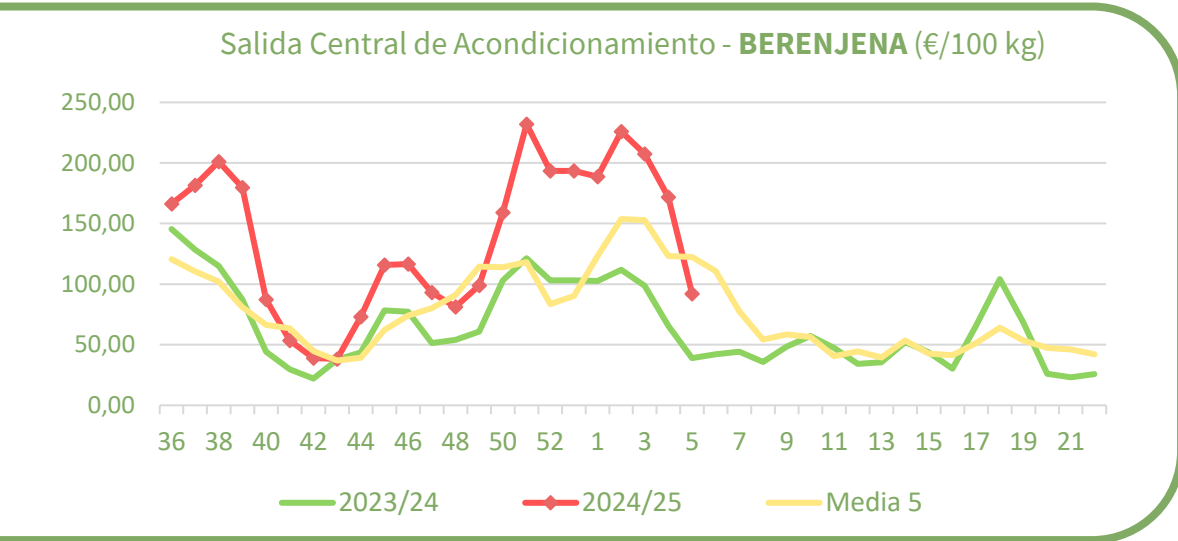
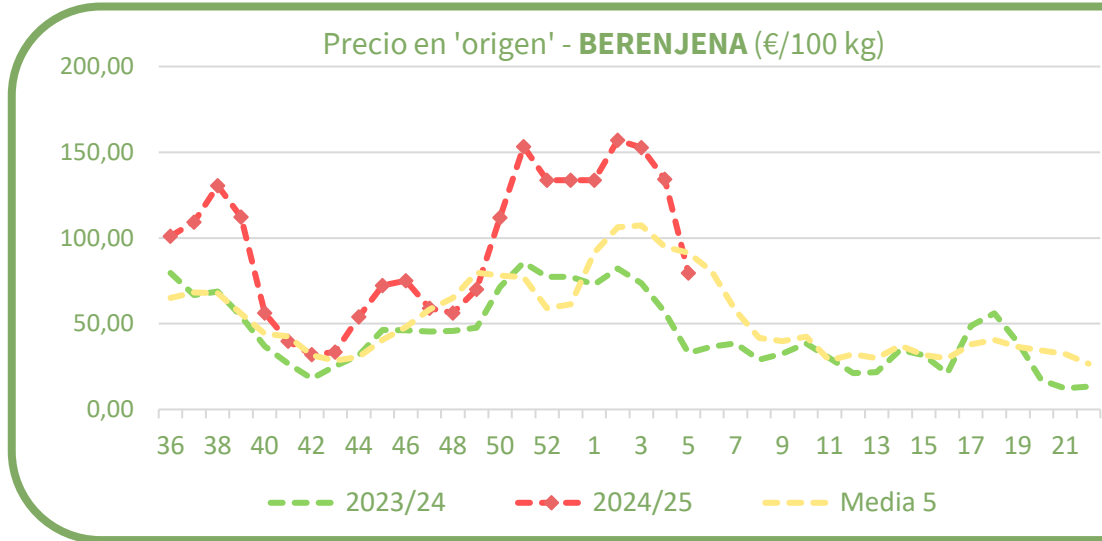




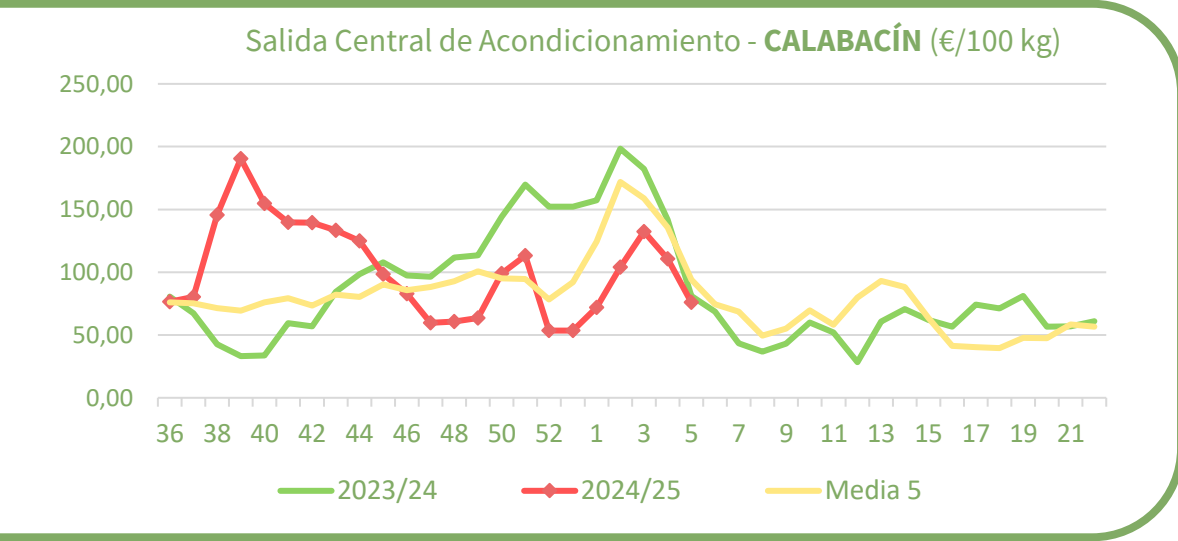
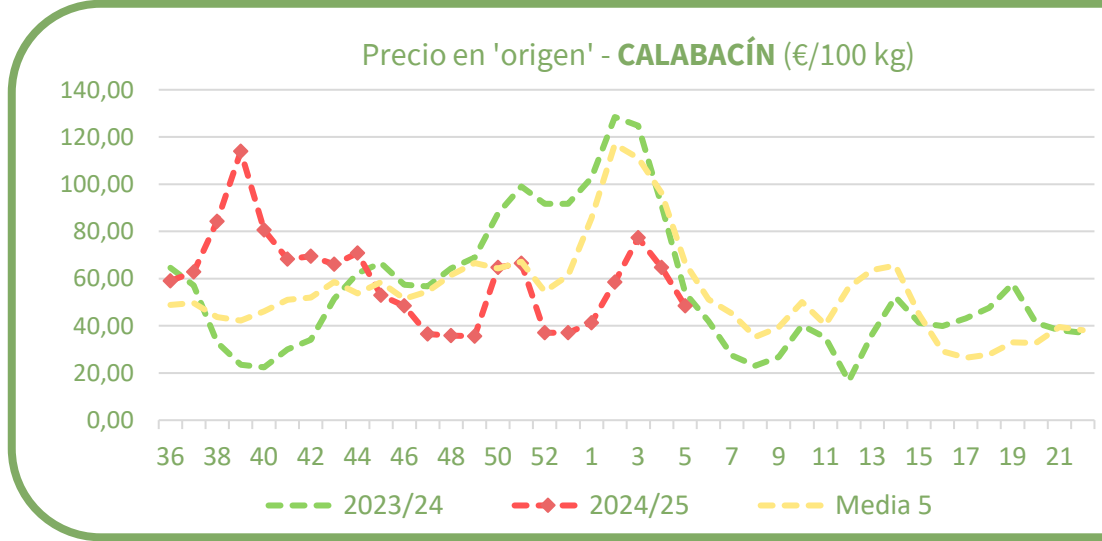
Inicio

Hortalizas de invernadero

Precios medios nacionales:



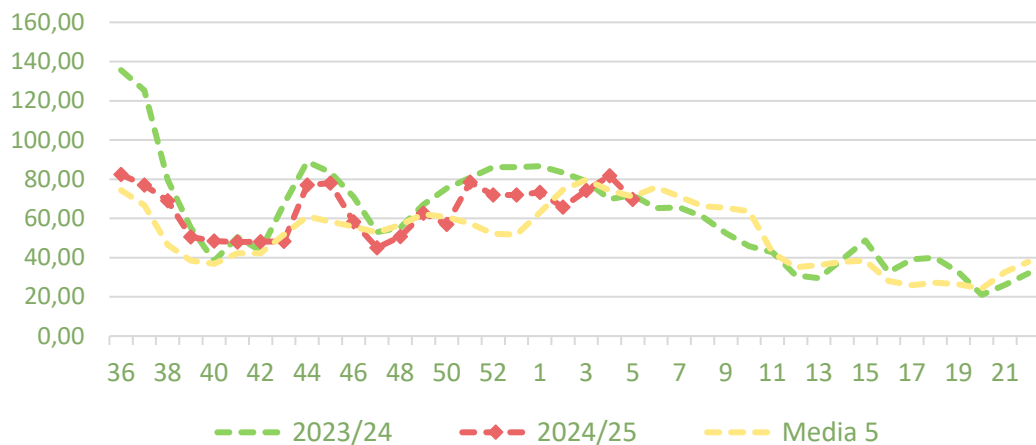
Precios medios nacionales:



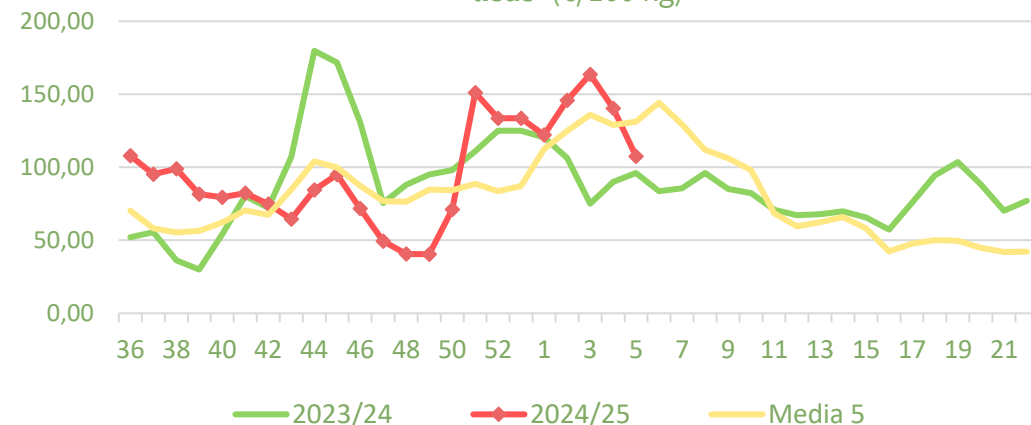


Precios medios nacionales:

Precio en 'origen' - **PEPINO** (€/100 kg)

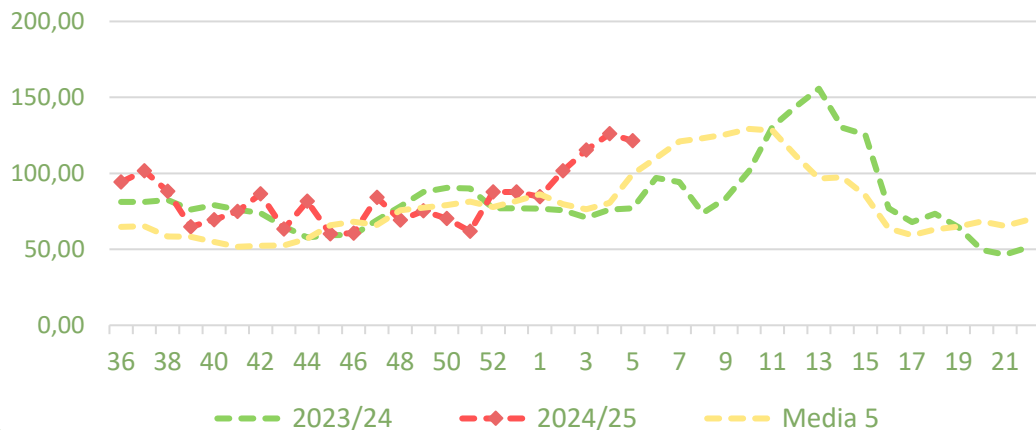


Salida Central de Acondicionamiento - **PEPINO 'variedades lisas'** (€/100 kg)

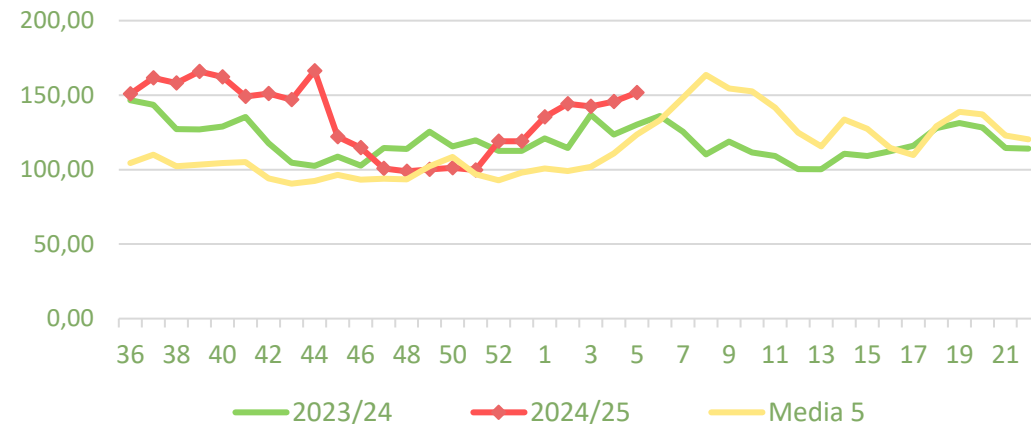


Precios medios nacionales:

Precio en 'origen' - **PIMIENTO VERDE ITALIANO** (€/100 kg)



Salida Central Acondicionamiento - **PIMIENTO** (€/100 kg)



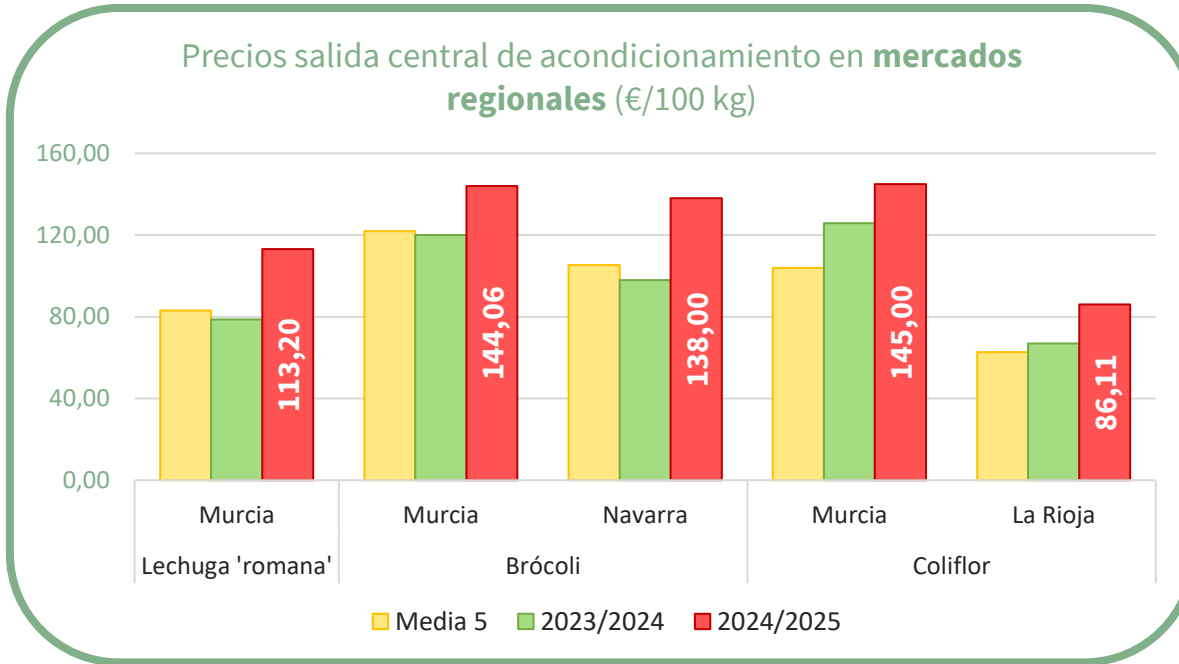


Precios regionales de la semana:

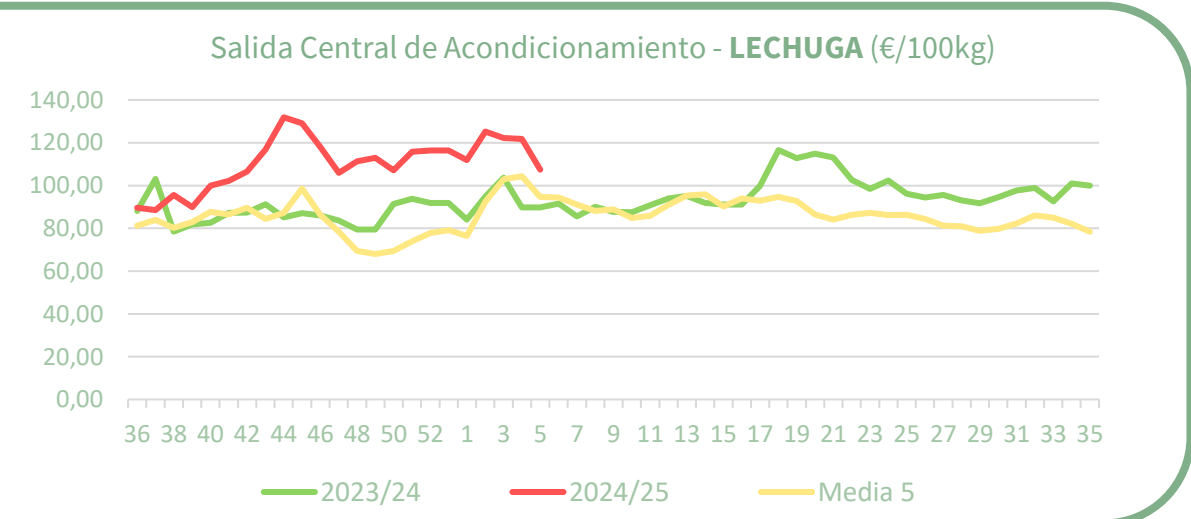
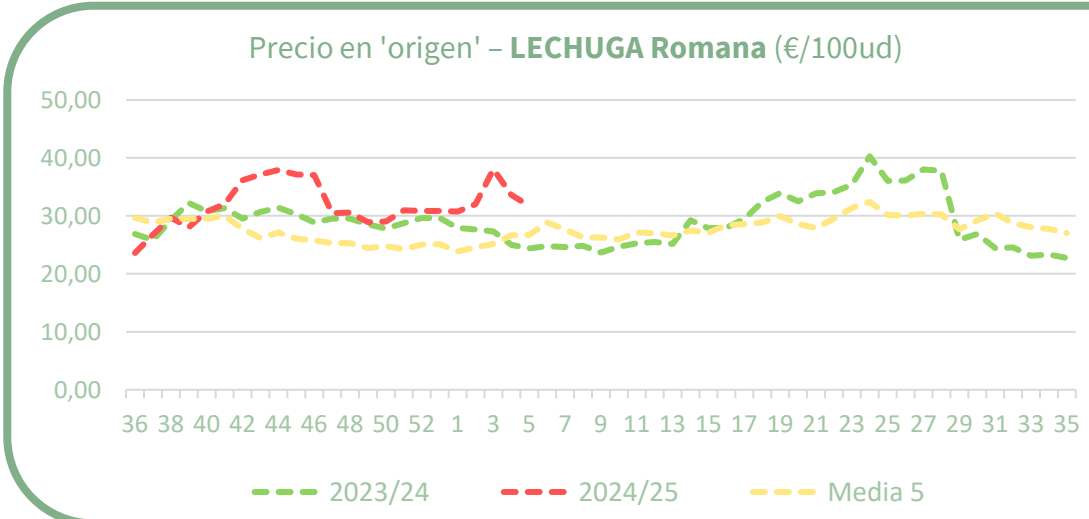
Productos	Origen (€/100kg)			Salida central Acondicionamiento (€/100kg)		
	Sem. Actual	Sem. Anterior (%)	Media 5 (%)	Sem. Actual	Sem. Anterior (%)	Media 5 (%)
Lechuga*	31,75	-5,5%	18,8%	107,39	-11,8%	13,3%
Brócoli**	67,13	-8,1%	4,7%	144,06	-4,7%	18,2%
Coliflor	72,61	-8,3%	11,1%	125,10	-12,0%	33,2%
Alcachofa**	142,14	-2,9%	21,1%	153,85	-2,9%	-3,6%

*Para lechuga en origen el dato se refiere a la variedad romana (€/100 ud) mientras a la salida de central de acondicionamiento el dato hace referencia al conjunto de tipos y variedades comerciales (€/100 kg de peso neto).

**Para brócoli y alcachofa, el precio a salida de central corresponde al mercado de Murcia, ante la ausencia de un precio medio nacional en esa posición.



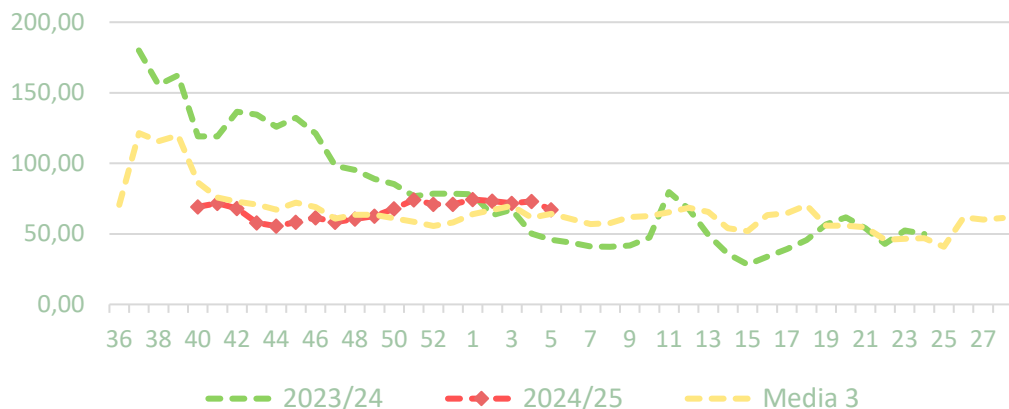
Precios medios nacionales:



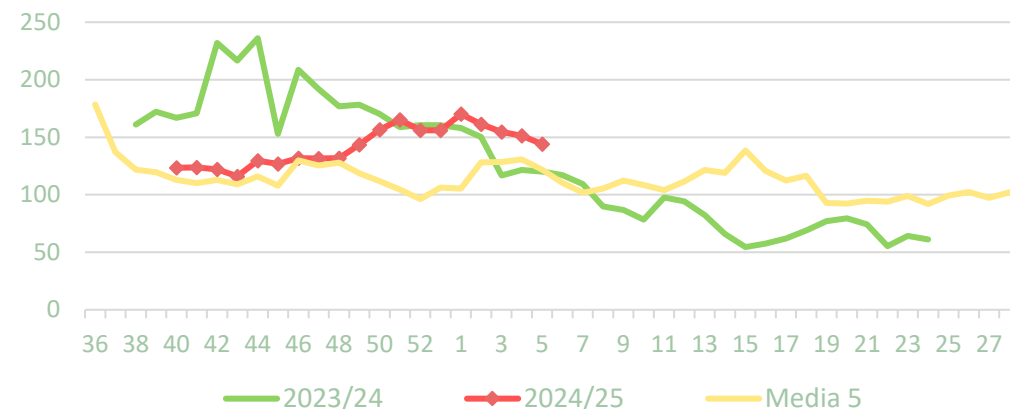


Precios medios nacionales:

Precio en 'origen' - **BRÓCOLI** (€/100kg)

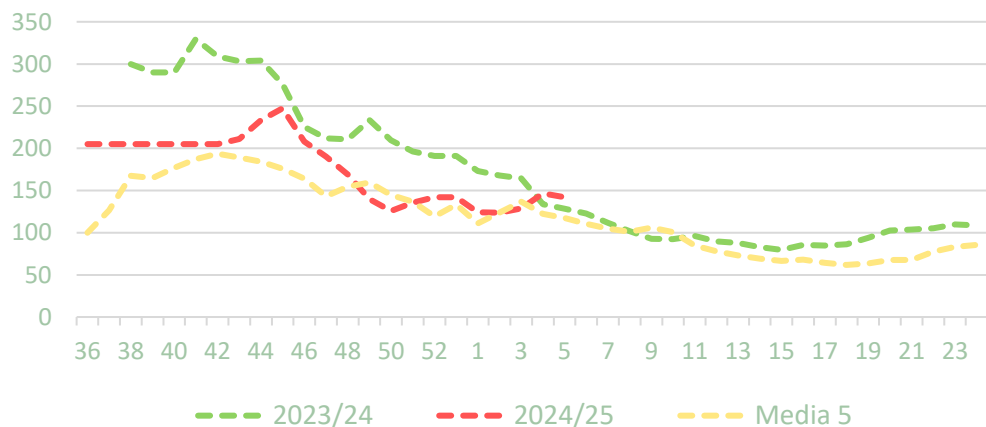


Salida Central de Acondicionamiento - **BRÓCOLI** (€/100kg)

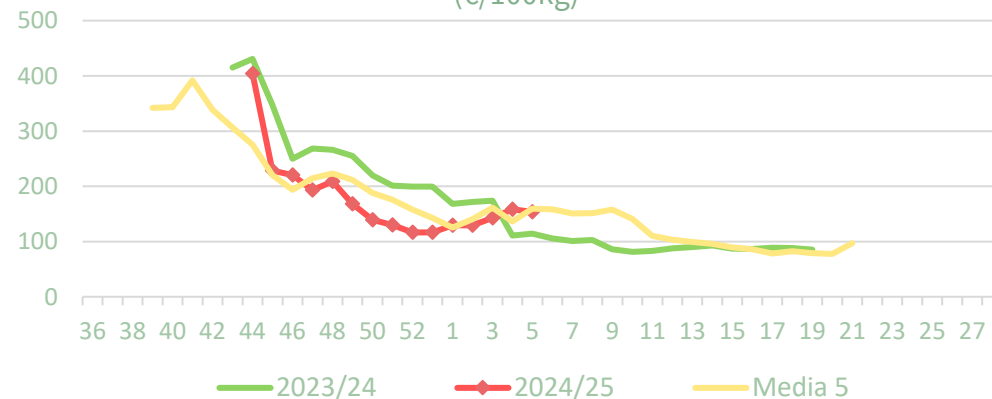


Precios medios nacionales:

Precio en 'origen' - **ALCACHOFA** (€/100kg)



Salida Central de Acondicionamiento - **ALCACHOFA** (€/100kg)



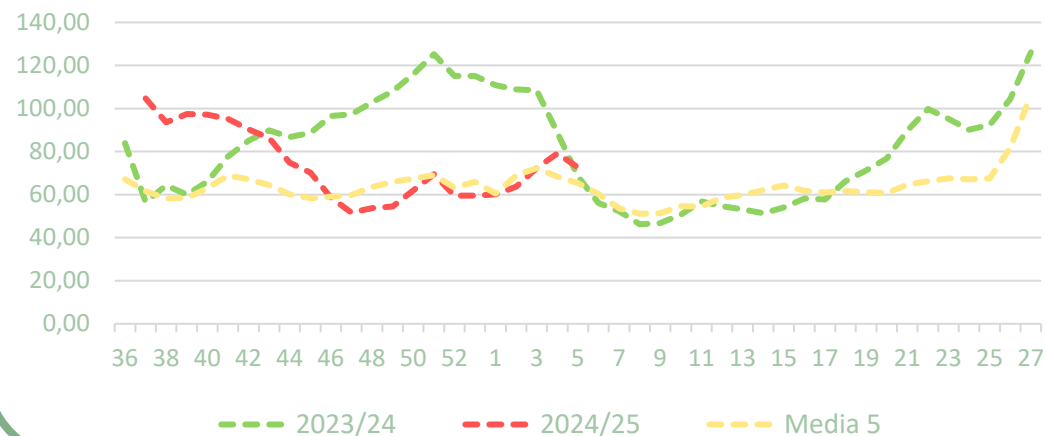


Precios medios nacionales:

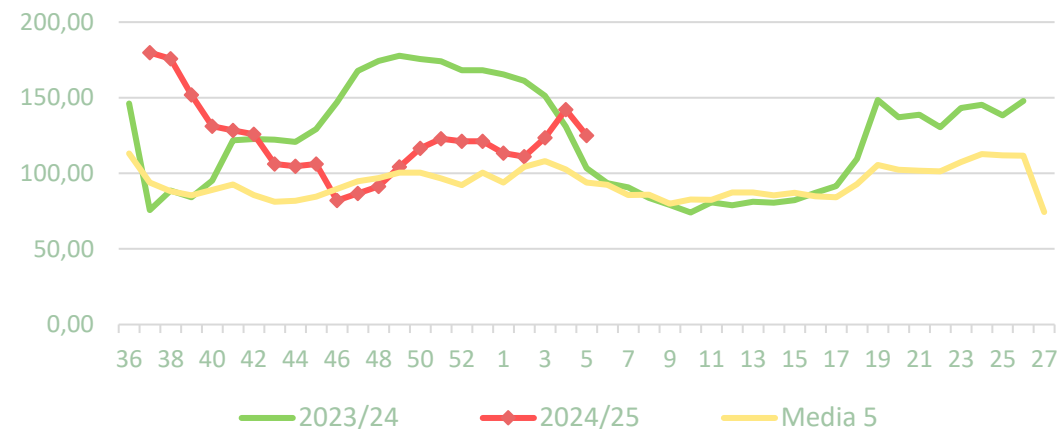
Inicio

Hortalizas al aire libre

Precio en 'origen' - COLIFLOR (€/100kg)

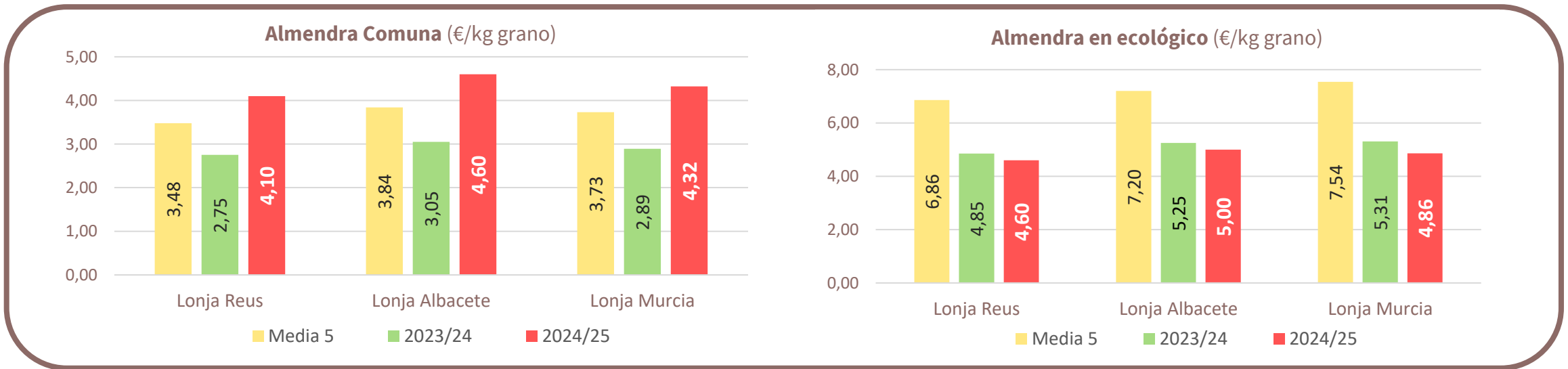


Salida Central de Acondicionamiento - COLIFLOR (€/100kg)



Productos		Lonja de Reus (€/kg grano)			Lonja de Albacete (€/kg grano)			Lonja de Murcia (€/kg grano)		
		Sem. Actual	Sem. Anterior (%)	Media 5 (%)	Sem. Actual	Sem. Anterior (%)	Media 5 (%)	Sem. Actual	Sem. Anterior (%)	Media 5 (%)
Almendra	Comuna	4,10	1,2%	17,8%	4,60	0,0%	19,8%	4,32	0,5%	15,8%
	Largueta	4,40	1,1%	-7,0%	4,90	0,0%	-5,2%	4,71	0,4%	-6,3%
	Marcona	5,10	0,0%	-16,7%	5,65	0,0%	-14,0%	5,43	0,2%	-16,0%
	Guara	4,35	2,4%	32,5%	4,70	0,0%	18,7%	4,45	0,7%	16,7%
	'ecológico'	4,60	0,0%	-32,9%	5,00	0,0%	-30,6%	4,86	0,2%	-35,5%
Avellana 'corriente'		5,75	0,0%	46,3%						
Pistacho (kerman 20/22)		5,15	0,0%	11,0%	8,75	0,0%	18,5%			

Precios medios nacionales:



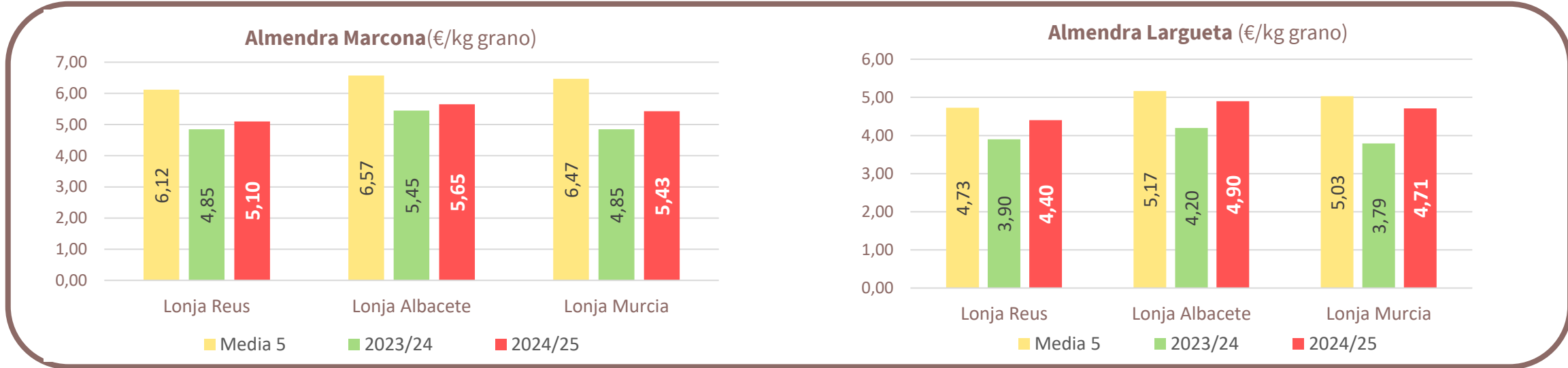


Inicio

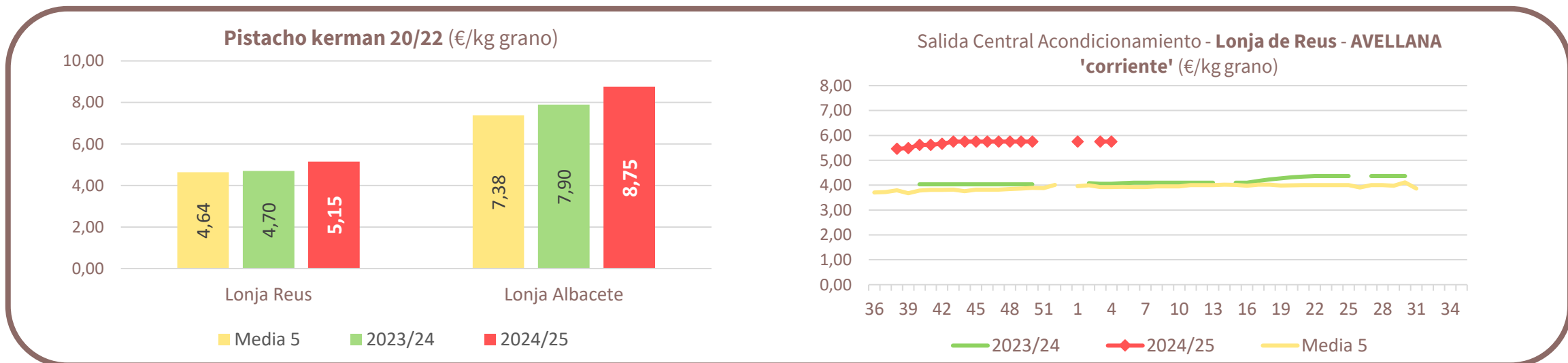
Frutos secos

PRECIOS SEMANA 5/2025 del 27 de ENE al 02 de FEB de 2025

Precios medios nacionales:



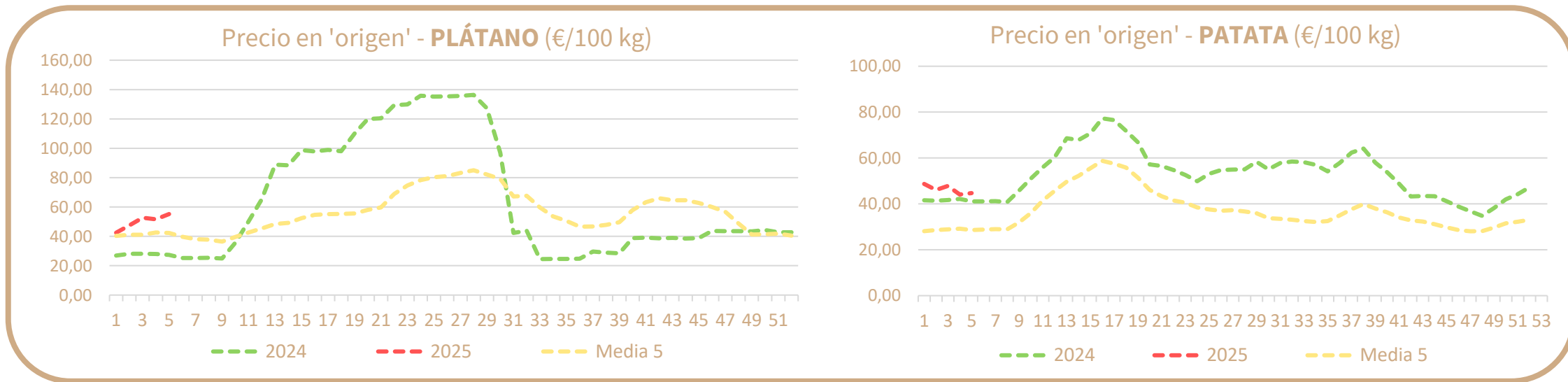
Precios medios nacionales:





Productos	Origen (€/100kg)		
	Sem. Actual	Sem. Anterior (%)	Media 5 (%)
Plátano	55,19	6,9%	30,3%
Patata	44,71	1,4%	56,3%

Precios medios nacionales:





Fuentes de datos

- ❑ Informe Semanal de Coyuntura (MAPA): [Informe semanal de coyuntura](#)
- ❑ Precios Europeos: DG AGRI
 - Precios en Origen: [Fruit and vegetables prices \(supply chain\)](#)
 - Precios a Salida de central: [Fruit and vegetables prices](#)