



Cítricos



Frutas de pepita



Fruta de hueso



Frutos rojos



Hortalizas
invernadero



Hortalizas
al aire libre



Melón y sandía



Frutos secos



Otras frutas
y hortalizas

BOLETÍN SEMANAL DE PRECIOS DE FRUTAS Y HORTALIZAS

SEMANA 7/2025

(10 – 16 de febrero de 2025)

Titulares



AVISO: PRECIOS PAÍSES DE LA UNIÓN EUROPEA

Desde la UE han informado que la aplicación que permite la visualización y extracción de los precios comunicados semanalmente por los EEMM en frutas y hortalizas está actualizándose y no hay información disponible por el momento. Cuando se disponga de precios de 2025 retomaremos la publicación de estos y su análisis.



GOBIERNO
DE ESPAÑA

MINISTERIO
DE AGRICULTURA, PESCA
Y ALIMENTACIÓN

DIRECCIÓN GENERAL
DE PRODUCCIONES Y MERCADOS
AGRARIOS

SUBDIRECCIÓN GENERAL
DE FRUTAS Y HORTALIZAS Y
VITIVINICULTURA



Cítricos

Nuevo, consecutivo y significativo incremento **en origen** en la cotización de la **naranja del grupo navel**.

Las clementinas continúan con tendencia bajista ya en su recta final de campaña; produciéndose también un cambio de tendencia en este sentido en el caso de las **mandarinas**, aunque mantienen precios en niveles elevados.

A **salida de central** estabilidad (con moderadas bajadas o subidas) para **todos los cítricos**, excepto en el caso de las **clementinas**.

En **limón** estabilidad con **tendencia al alza**, en ambas posiciones.

En los **mercados regionales** se observa una tendencia similar, con precios en general por encima o próximos a la media.



Frutas de pepita

Tendencia positiva, con incrementos generalizados tanto en origen como a salida de central de acondicionamiento.

En **origen**, todas las variedades experimentan incrementos semanales, destacando la manzana Golden (+5,0%) y Fuji (+4,5%). Precios por encima de la media en todas las variedades, significativo el diferencial en el caso de la manzana Gala (+27%) y de la pera Conferencia (+23%).

A la **salida de central de acondicionamiento**, la manzana Gala lidera las subidas con un 6,1%, mientras que la Fuji presenta una caída del 3,6%, aunque sigue revalorizándose un 37% por encima de la media.

En los **mercados regionales**, la variación semanal ha sido positiva en general, con alguna excepción como la bajada en Zaragoza de la manzana Golden (-2,4%). No obstante, todos los precios se mantienen por encima de la media, destacando una semana más el nivel de precios de la pera Conferencia en La Rioja.



Frutos rojos

En **origen**, la fresa registra un nuevo retroceso por segunda semana consecutiva, como consecuencia del incremento en el volumen comercializado. Esta semana el precio disminuye un 20%, pero no impide que la cotización semanal se sitúe un 28,5% por encima de la media de las últimas cinco campañas.

A **salida de central de acondicionamiento** el precio de la fresa también desciende casi un 31%, aunque se mantiene un 23,8% superior a la media.

En base al **Observatorio de Precios y Mercados de la Junta de Andalucía**, se observan para Huelva en fresa y frambuesa precios superiores a la campaña pasada y media, especialmente en el caso de la frambuesa cuyo precio semanal es un 36% superior al precio medio de las últimas campañas. En arándano, donde comienza a incrementarse la oferta en el mercado, el precio semanal es superior a la campaña pasada pero inferior en un 4,7% a la media.



Hortalizas de invernadero

Retroceso casi generalizado de los precios en **origen** como consecuencia del incremento de la oferta: berenjena (-30,9%), calabacín (-30%), tomate redondo liso (-7,8%) y pimiento (-3,9%). El pepino sin embargo registra un notable incremento semanal del 5,6%. Con respecto a la media de las últimas cinco campañas, los precios semanales también se sitúan en valores inferiores, con la excepción del pepino (+27,6%) y pimiento (+6%).

El comportamiento a **salida de central de acondicionamiento** se muestra similar a la posición de origen, salvo el tomate que registra un incremento semanal del 1,8%.

En relación con los **precios regionales**, el tomate redondo liso presenta precios superiores a la campaña pasada en Almería y Granada (en este mercado el precio también es superior a la media), mientras que en Murcia las cotizaciones son menores tanto a la campaña pasada como a la media. Por su parte, el pepino tipo Almería y el pimiento cuadrado de color registran cotizaciones superiores a la media en Almería, no disponiendo esta semana de precios para ambos productos en el mercado de Granada.



Hortalizas al aire libre

A diferencia de los hortícolas de invernadero, las hortalizas al aire libre presentan esta semana mayor estabilidad en las cotizaciones tanto en origen como a salida de central de acondicionamiento.

En **origen**, la alcachofa aumenta un 5,3% (+54% con respecto a la media de las últimas cinco campañas) mientras que la lechuga romana y brócoli manifiestan ligeros descensos (-0,8% y -0,4%, respectivamente). La coliflor en cambio retrocede un 6,2%, aunque su precio semanal es un 19,2% superior a la media.

A **salida de central de acondicionamiento** la alcachofa también aumenta su cotización (+4,4%), al igual que la lechuga (+4%). El brócoli retrocede ligeramente y la coliflor, del mismo modo que en la posición de origen, desciende un 3,3%.

Con relación a los **mercados regionales**, se observan cotizaciones superiores a la campaña pasada y a la media en lechuga romana, brócoli y coliflor en todos los mercados monitorizados.



Frutos secos

El mercado de frutos secos muestra una semana más incrementos moderados en todas las lonjas, especialmente para almendra en Largueta y Guara.

Guara lidera la revalorización respecto a la media en todas las lonjas, mientras que las almendras ecológicas, las de variedad Marcona y Largueta siguen por debajo de la media.

Avellana y pistacho mantienen estabilidad y con precios superiores a la media. Sin variaciones en las últimas semanas.



Otras frutas y hortalizas

Tercera semana consecutiva al alza para el **plátano**, con un notable incremento del 27% en el precio esta semana, superior en un 87,6% a la media de las últimas campañas.

En relación con la **patata**, esta semana se registra un incremento del 10,2%, con el precio semanal muy superior a la media (+67%).



Inicio

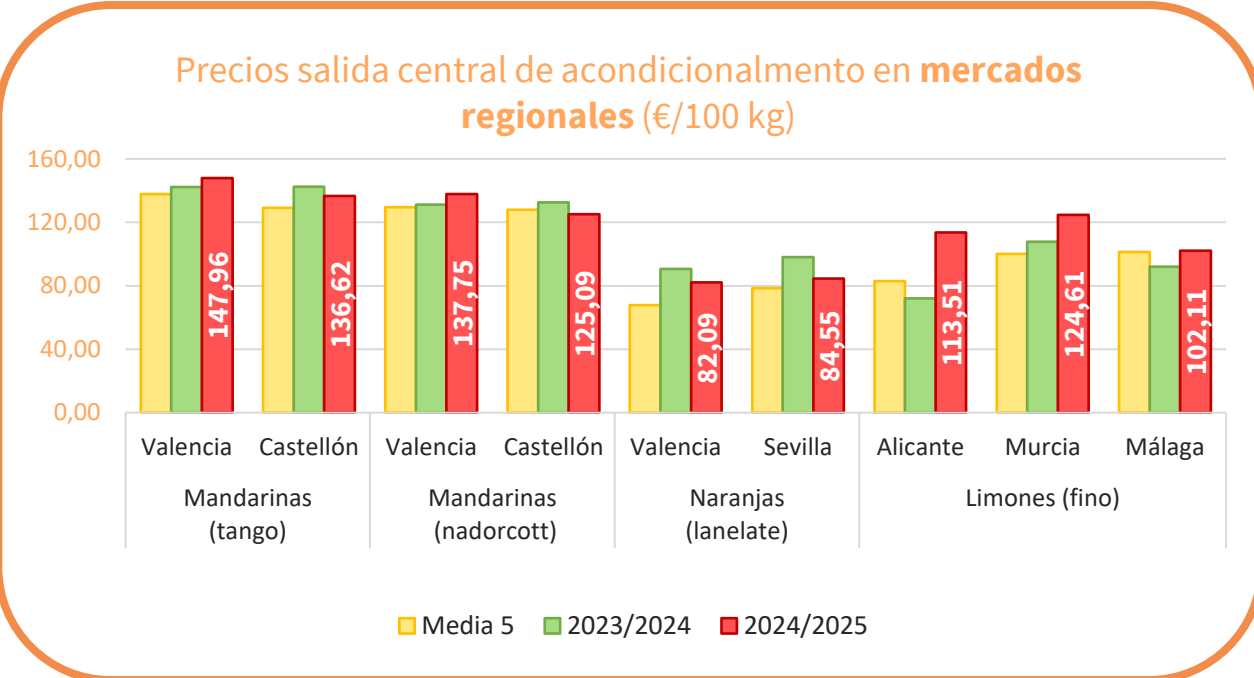
Cítricos

PRECIOS SEMANA 7/2025 del 10 al 16 de FEB de 2025

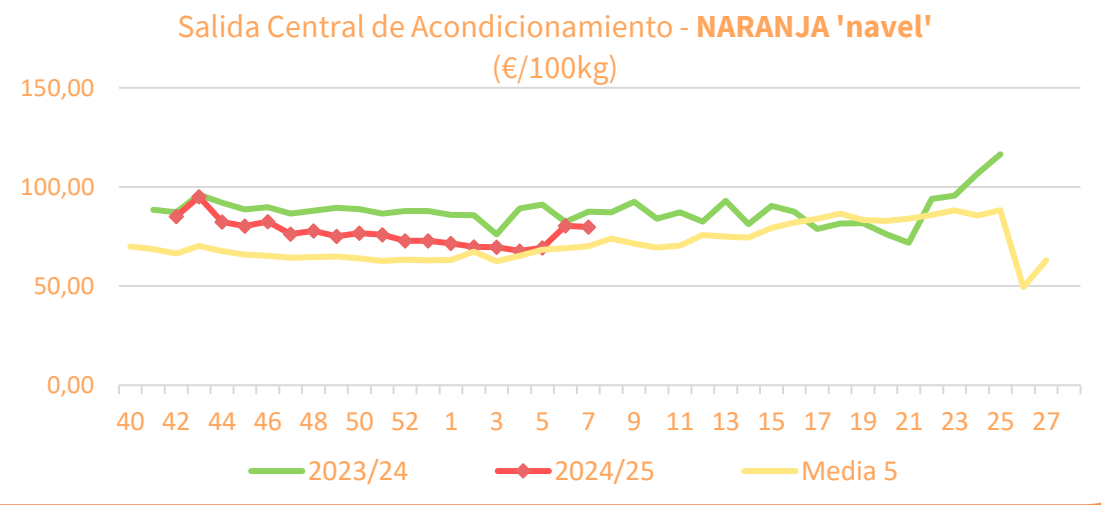
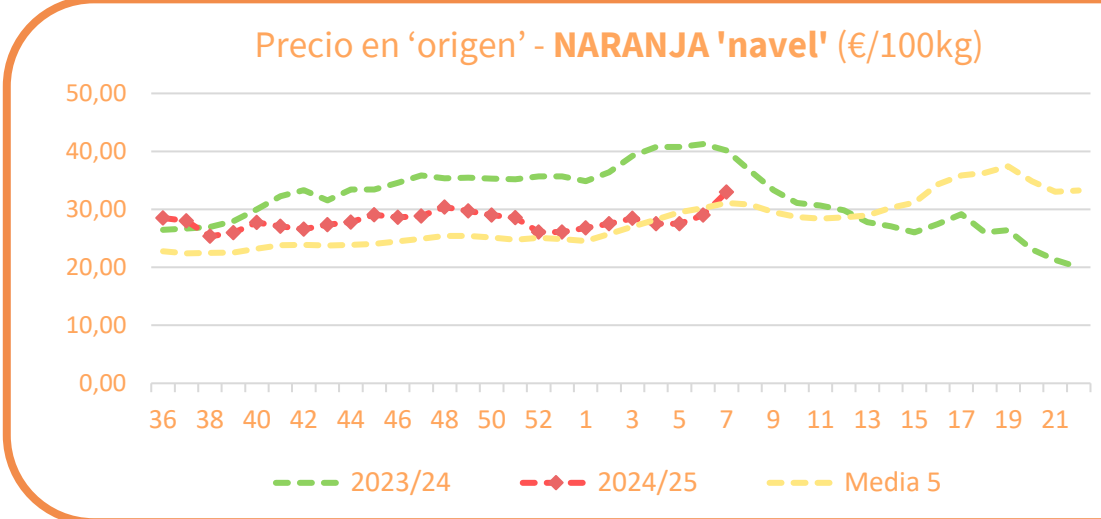
Productos	Origen* (€/100kg)			Salida central Acondicionamiento (€/100kg)		
	Sem. Actual	Sem. Anterior (%)	Media 5 (%)	Sem. Actual	Sem. Anterior (%)	Media 5 (%)
Naranja 'navel'	32,98	13,7%	6,0%	79,75	-0,7%	13,8%
Clementina	38,50	-3,7%	-6,3%	111,58	-12,0%	33,1%
Mandarina	66,07	-0,9%	9,4%	133,19	0,5%	7,3%
Limón	33,67	0,5%	32,9%	116,17	0,1%	24,6%

*El precio en origen, que se refiere a las cotizaciones en la posición más próxima al agricultor, en cítricos recoge precio "en árbol".

Precios regionales de la semana:



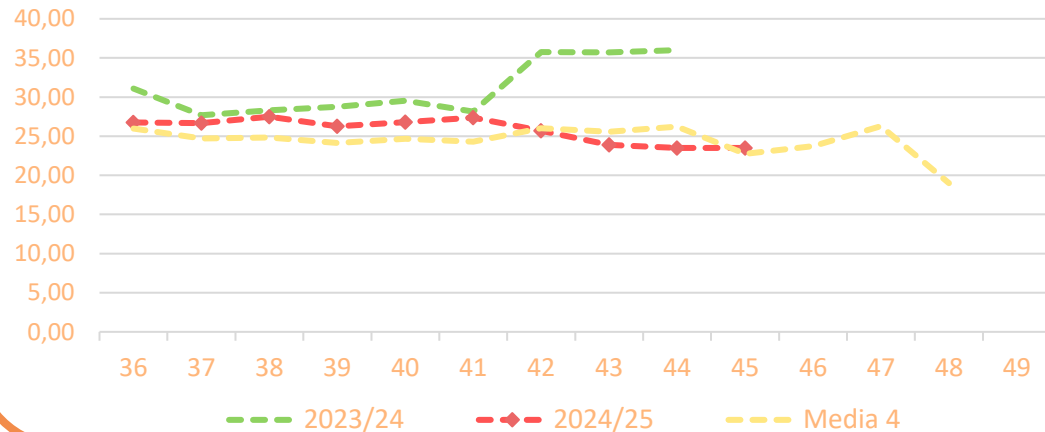
Precios medios nacionales:



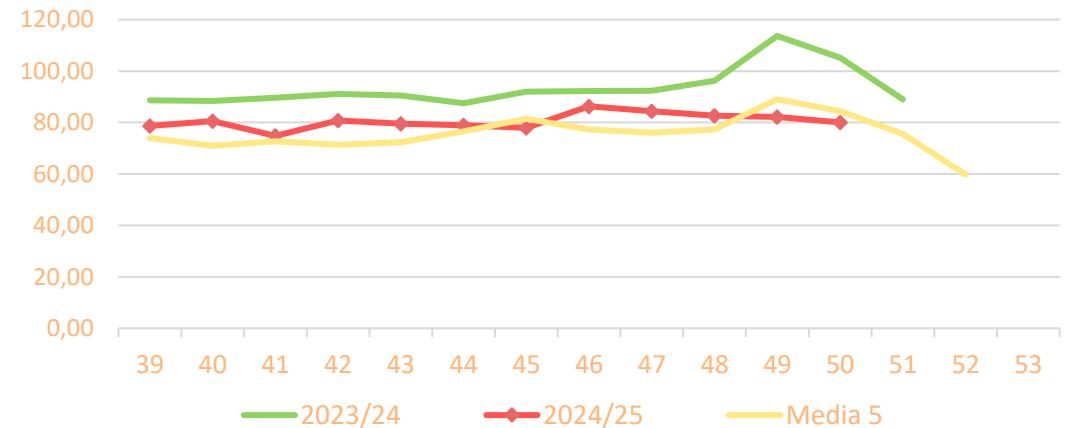


Precios medios nacionales:

Precio en 'Origen' - SATSUMAS (€/100kg)

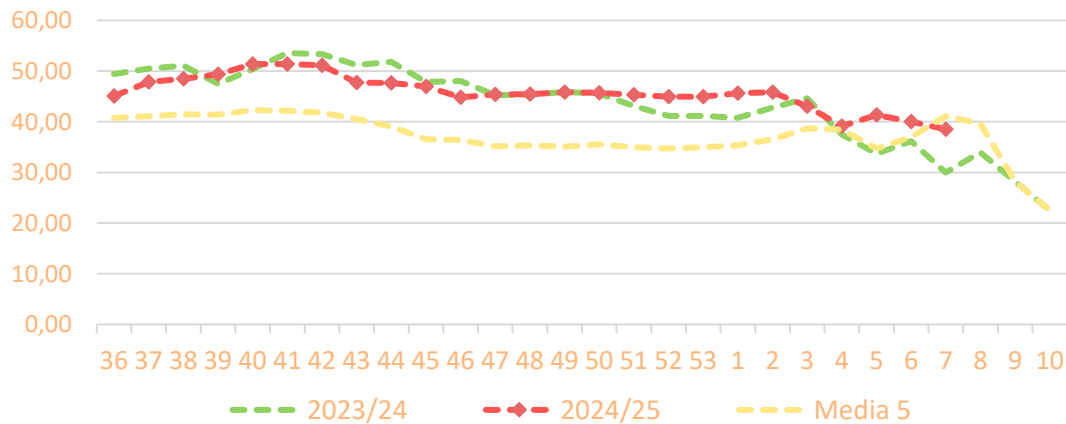


Salida Central de Acondicionamiento - SATSUMAS (€/100kg)

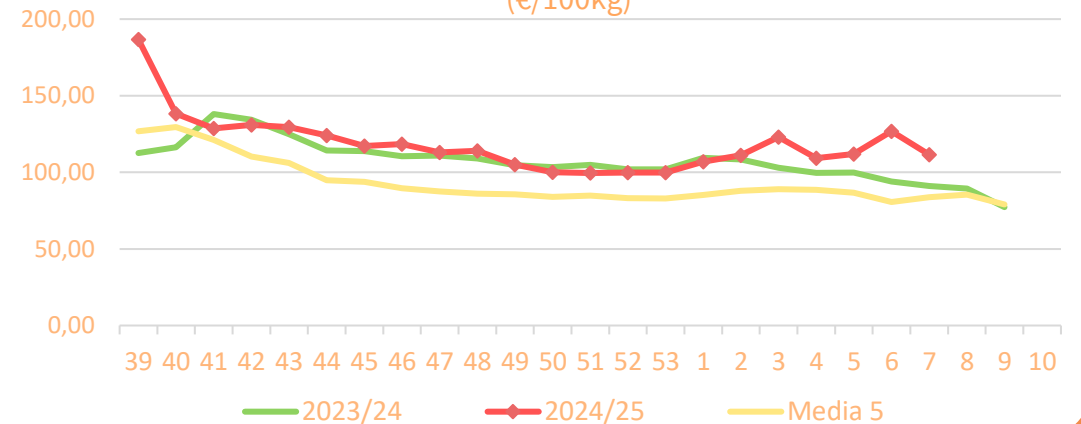


Precios medios nacionales:

Precio en 'Origen' - CLEMENTINAS (€/100kg)



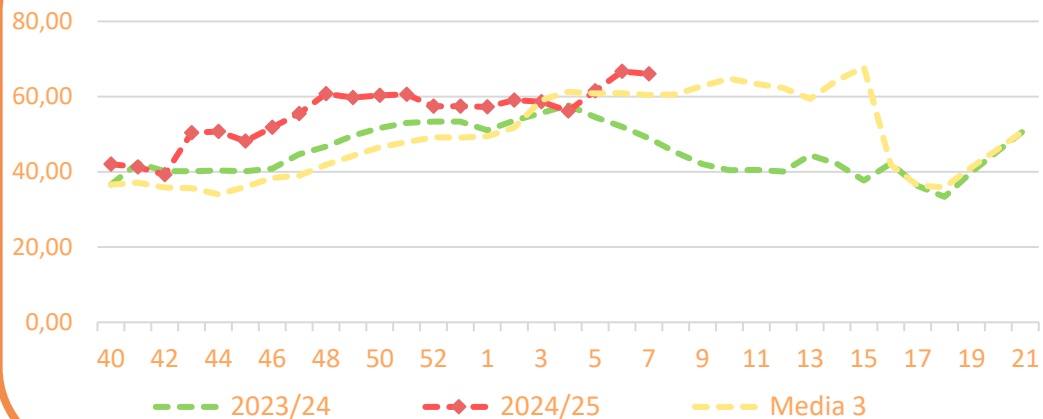
Salida Central de Acondicionamiento - CLEMENTINAS (€/100kg)



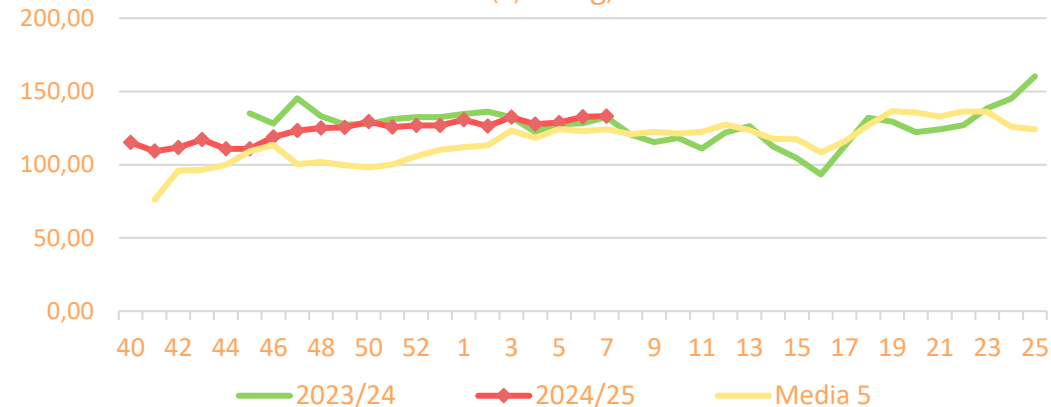


Precios medios nacionales:

Precio en 'origen' - MANDARINAS (€/100kg)

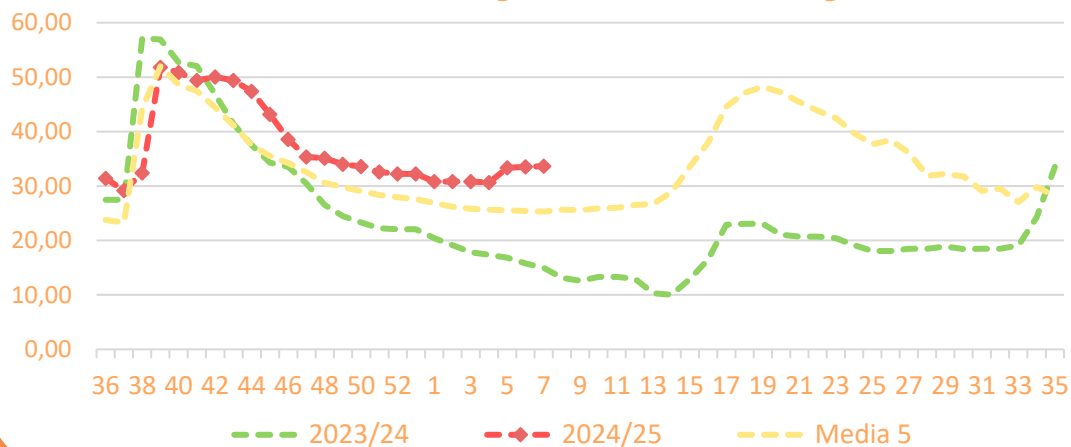


Salida Central de Acondicionamiento - MANDARINAS (€/100kg)

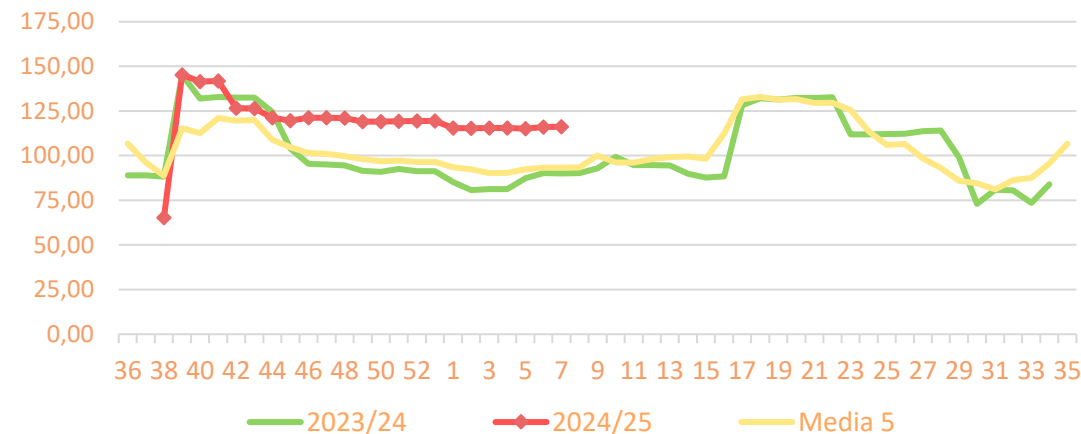


Precios medios nacionales:

Precio en 'origen' - LIMÓN (€/100kg)



Salida Central de Acondicionamiento - LIMÓN (€/100kg)





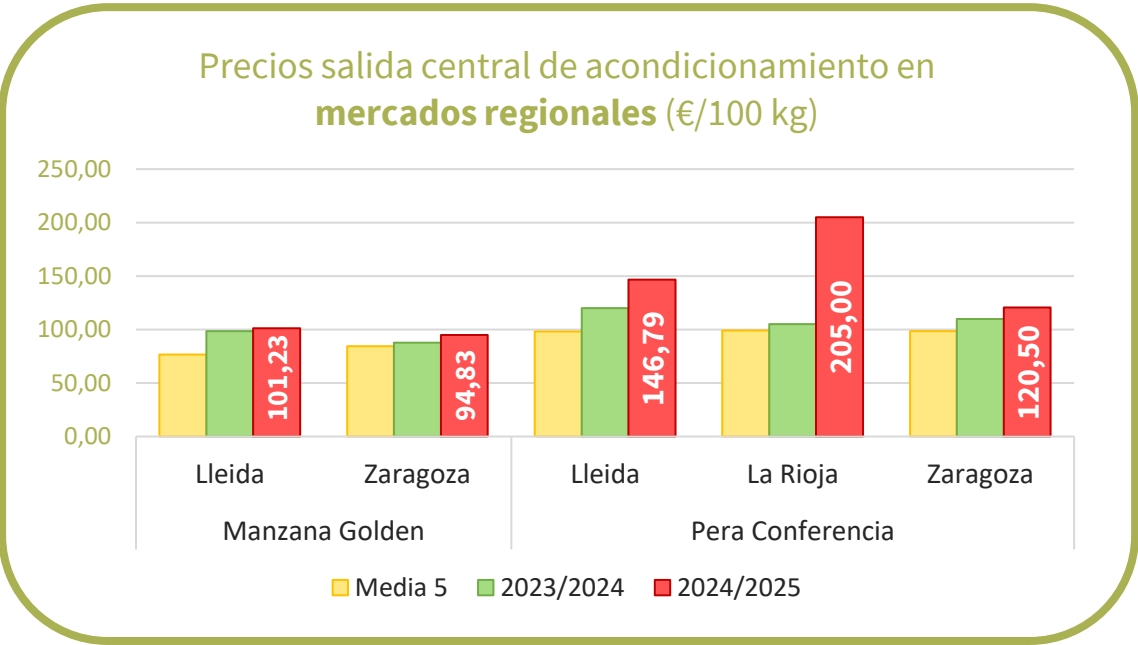
Inicio

Frutas de pepita

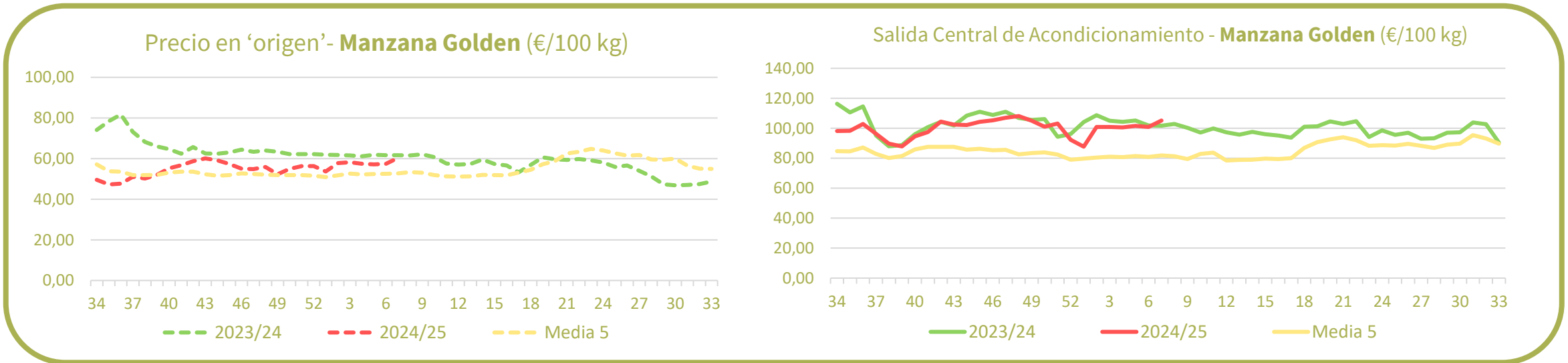
PRECIOS SEMANA 7/2025 del 10 al 16 de FEB de 2025

Productos	Origen (€/100kg)			Salida central de Acondicionamiento (€/100kg)		
	Sem. Actual	Sem. Anterior (%)	Media 5 (%)	Sem. Actual	Sem. Anterior (%)	Media 5 (%)
Golden	60,36	5,0%	14,4%	105,15	4,3%	28,5%
Fuji	67,03	4,5%	0,4%	120,62	-3,6%	37,0%
Gala	73,67	3,5%	26,8%	116,03	6,1%	50,2%
Conferencia	94,09	2,1%	23,1%	162,71	0,6%	65,6%
Blanquilla	79,17	1,9%	13,8%	110,76	1,3%	10,5%

Precios regionales de la semana:



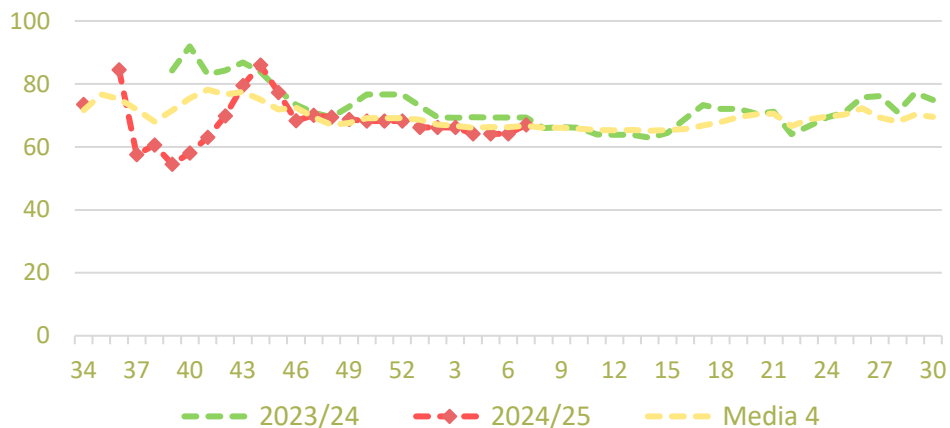
Precios medios nacionales:



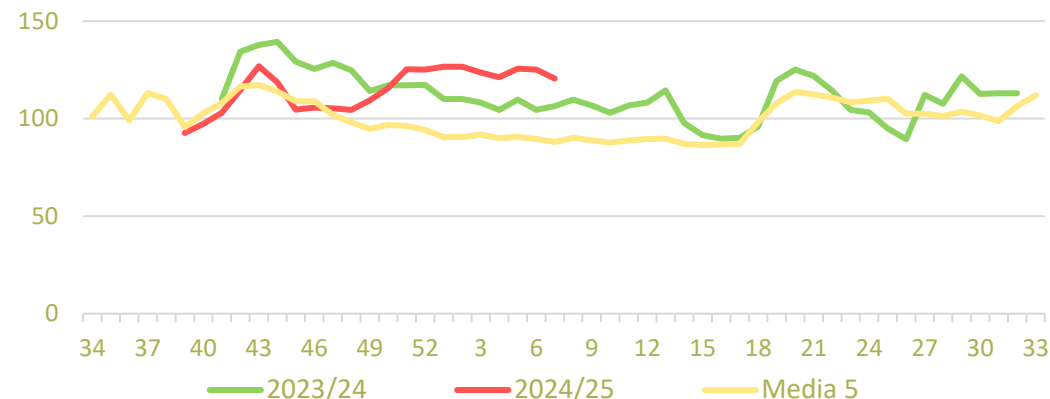


Precios medios nacionales:

Precio en 'origen' - Manzana Fuji (€/100 kg)

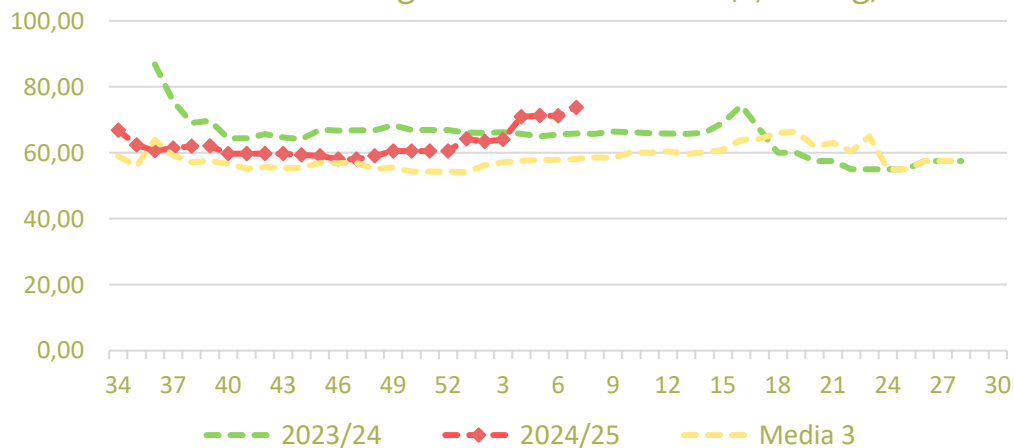


Salida Central de Acondicionamiento - Manzana Fuji (€/100 kg)

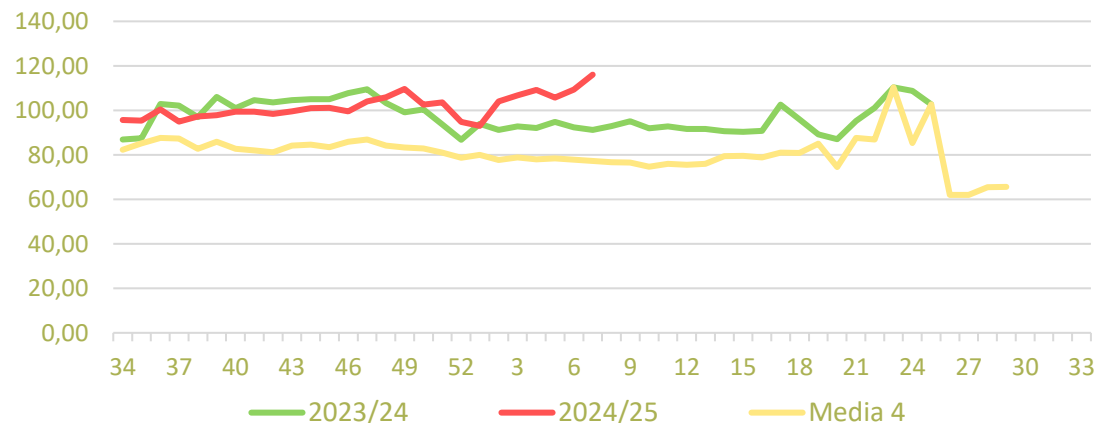


Precios medios nacionales:

Precio en 'origen' - Manzana Gala (€/100 kg)



Salida Central de Acondicionamiento - Manzana Gala (€/100 kg)



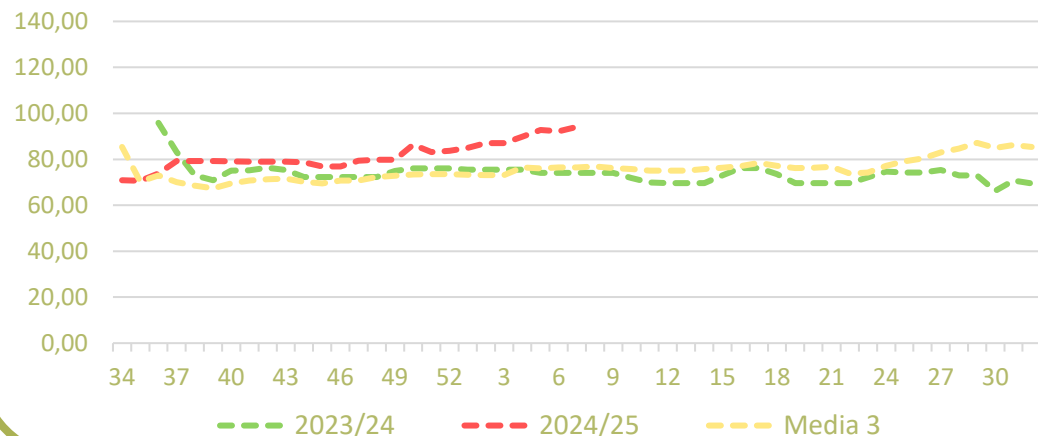


Inicio

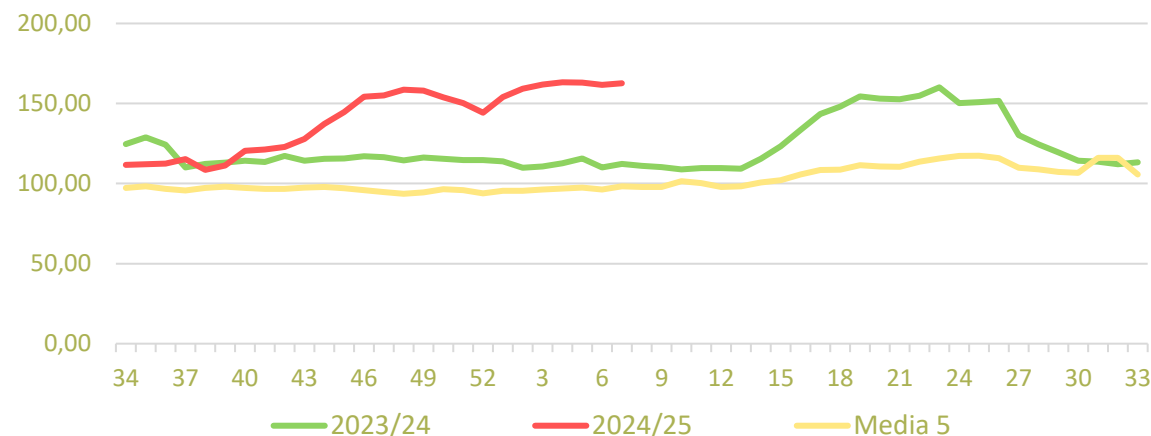
Frutas de pepita

Precios medios nacionales:

Precio en 'origen' - Pera Conferencia (€/100 kg)

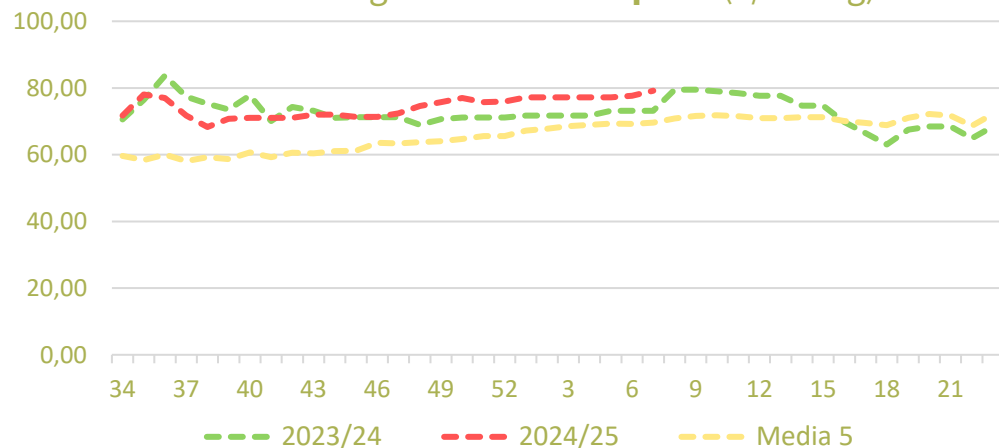


Salida Central de Acondicionamiento - Pera Conferencia (€/100 kg)

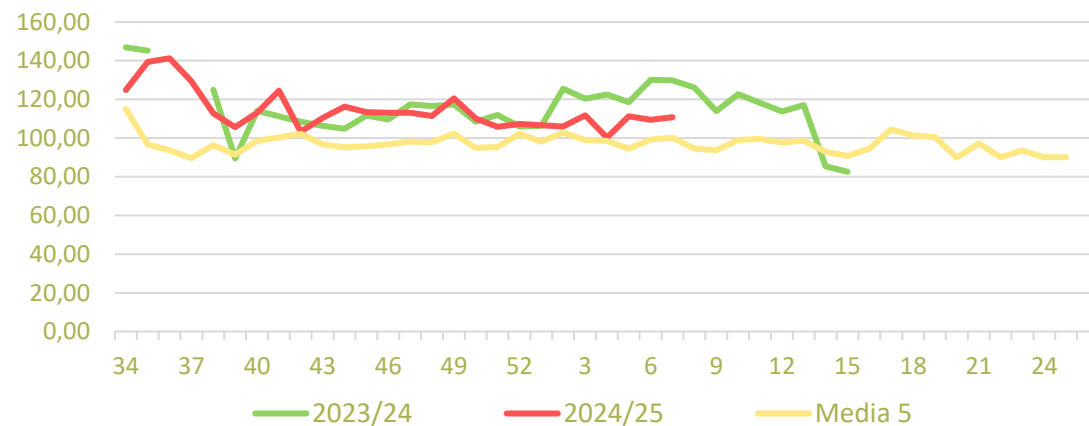


Precios medios nacionales:

Precio en 'origen' - Pera Blanquilla (€/100 kg)



Salida Central de Acondicionamiento - Pera Blanquilla (€/100 kg)



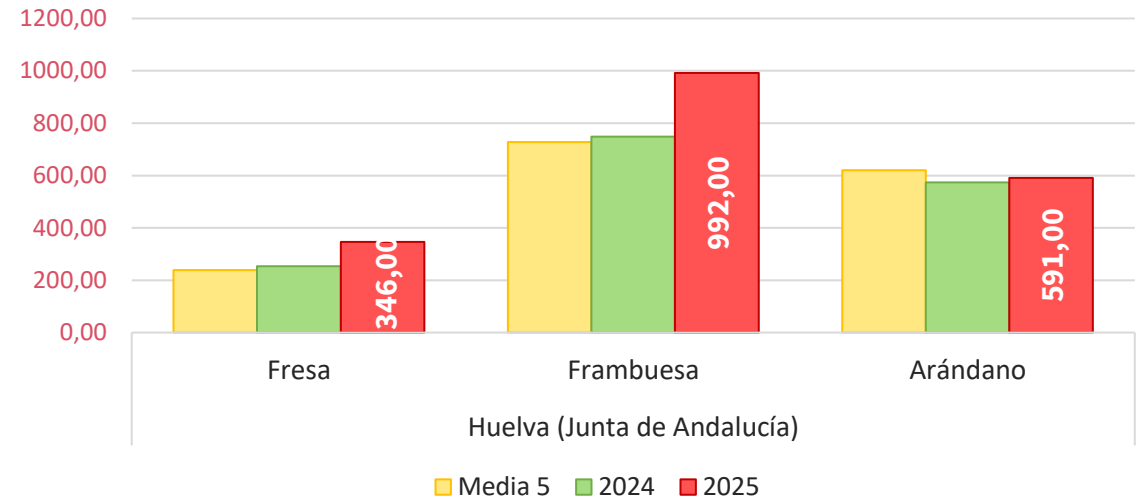


Inicio

Frutos rojos

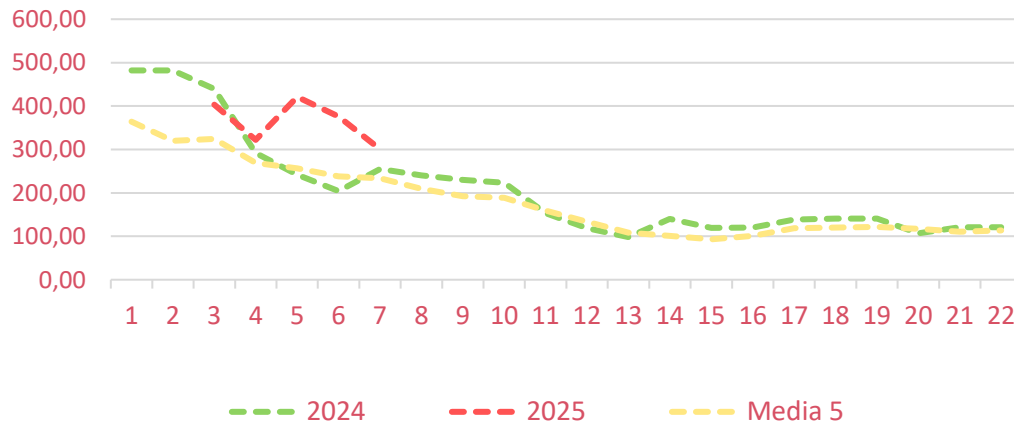
Productos	Origen (€/100kg)			Salida central Acondicionamiento (€/100kg)		
	Sem. Actual	Sem. Anterior (%)	Media 5 (%)	Sem. Actual	Sem. Anterior (%)	Media 5 (%)
Fresa	300,63	-20,0%	28,5%	332,99	-30,8%	23,8%

Precios al agricultor en Huelva (€/100 kg)

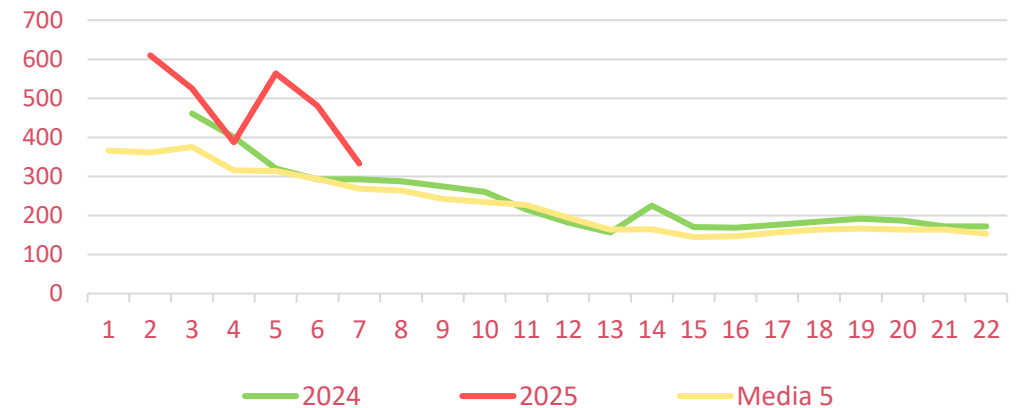


Precios medios nacionales:

Precio en 'origen' - FRESA (€/100 kg)



Salida Central de Acondicionamiento - FRESA (€/100 kg)

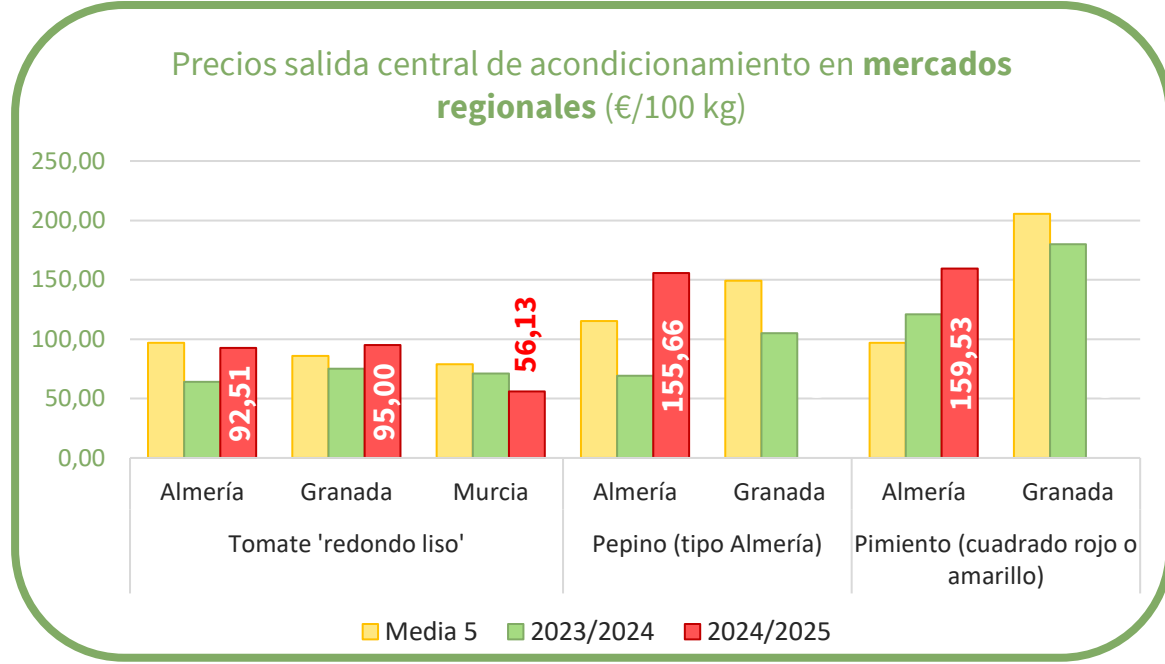




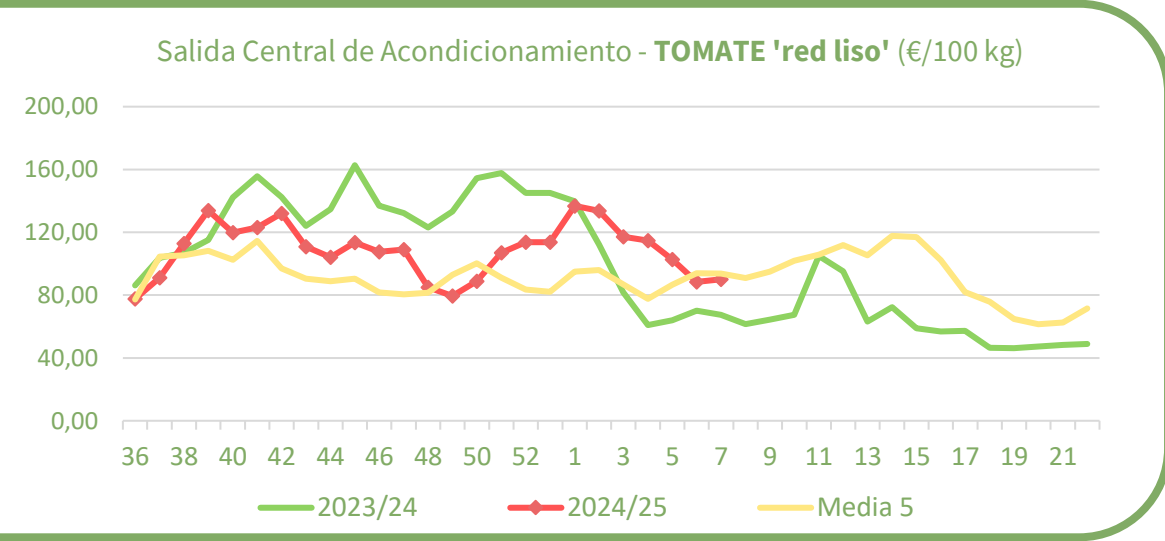
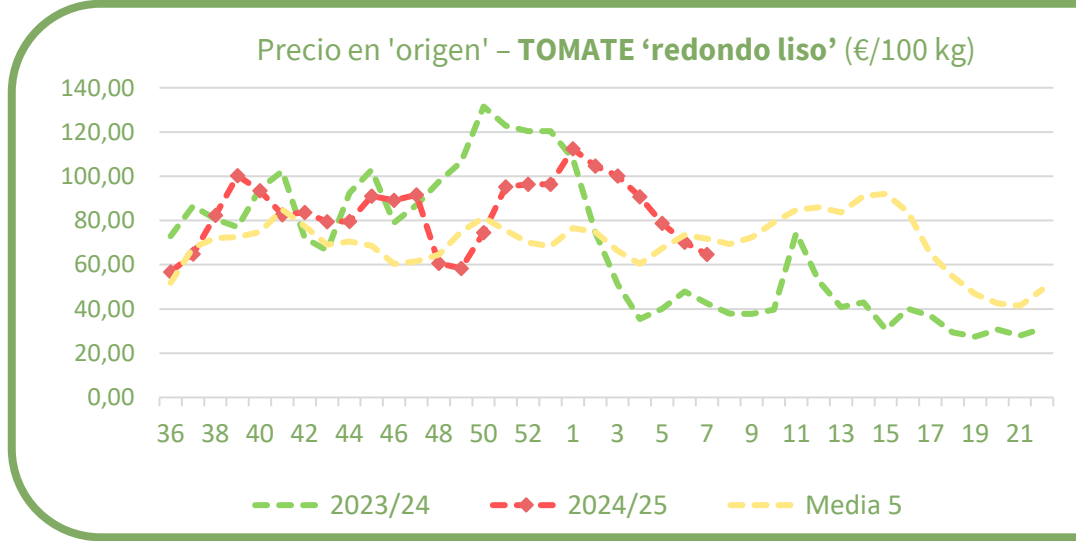
Productos	Origen (€/100kg)			Salida central Acondicionamiento (€/100kg)		
	Sem. Actual	Sem. Anterior (%)	Media 5 (%)	Sem. Actual	Sem. Anterior (%)	Media 5 (%)
Tomate 'red liso'	64,66	-7,8%	-10,0%	90,02	1,8%	-3,9%
Berenjena	48,36	-30,9%	-16,3%	56,13	-32,4%	-27,6%
Calabacín	37,95	-30,0%	-16,1%	58,95	-27,8%	-14,1%
Pepino*	90,78	5,6%	27,6%	155,66	18,2%	20,2%
Pimiento**	128,44	-3,9%	6,1%	159,63	-6,5%	7,7%

*En el caso del pepino a salida de central sólo se contemplan variedades lisas, mientras en origen se incluyen todos los tipos y variedades.
 ** En el pimiento a salida central de acondicionamiento se recogen precios de todos los tipos y variedades, mientras en origen sólo refleja precios del pimiento verde italiano.

Precios regionales de la semana:



Precios medios nacionales:

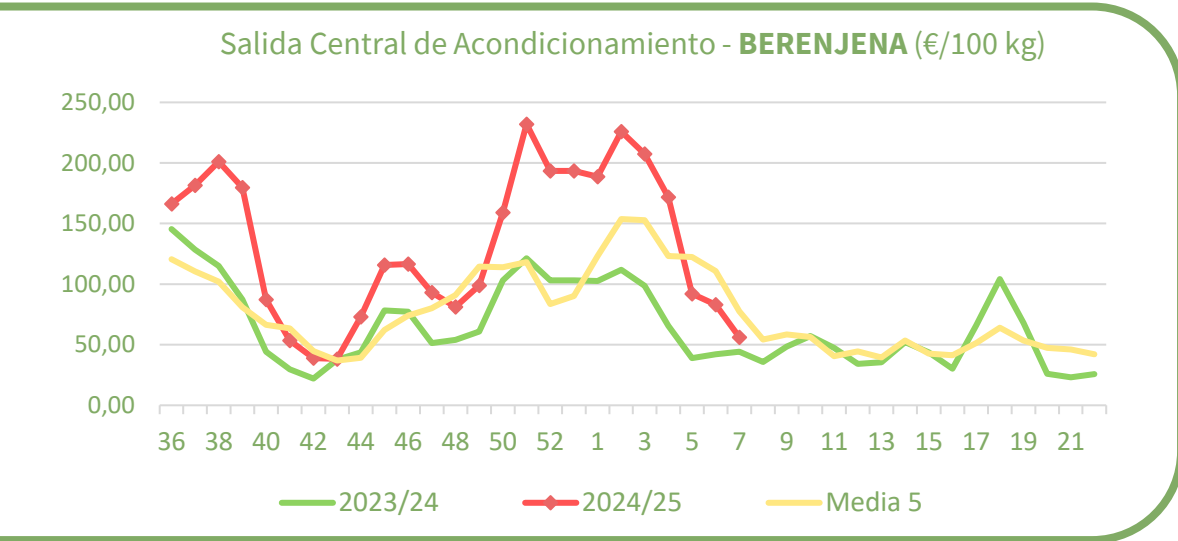
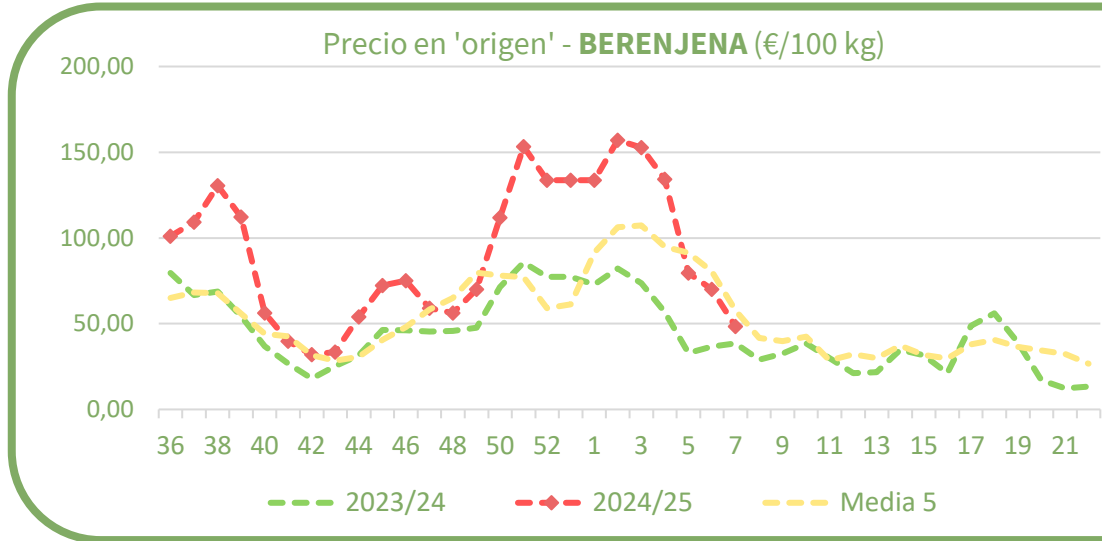




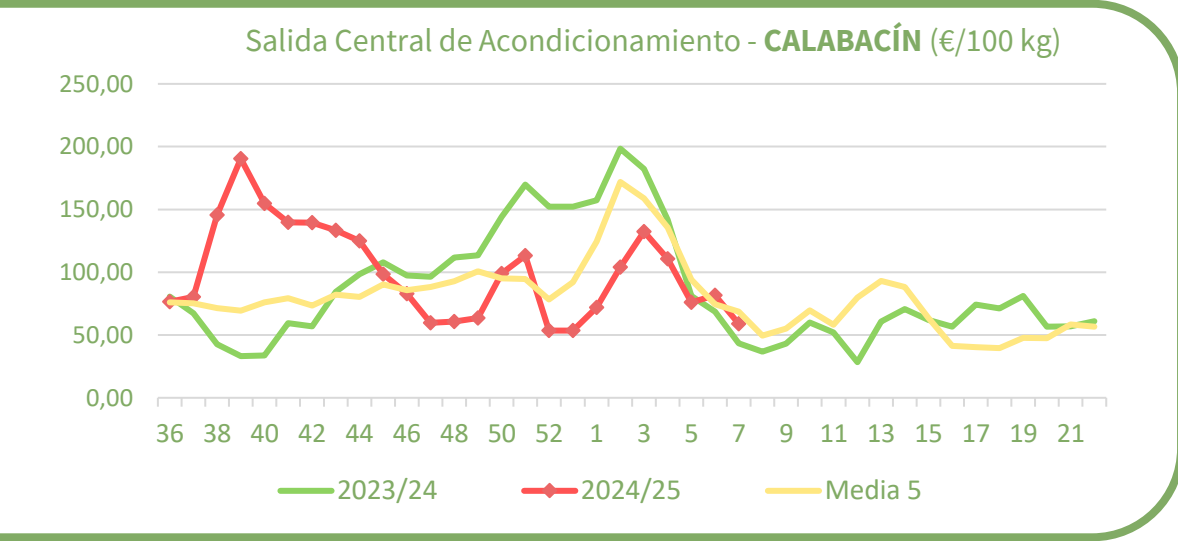
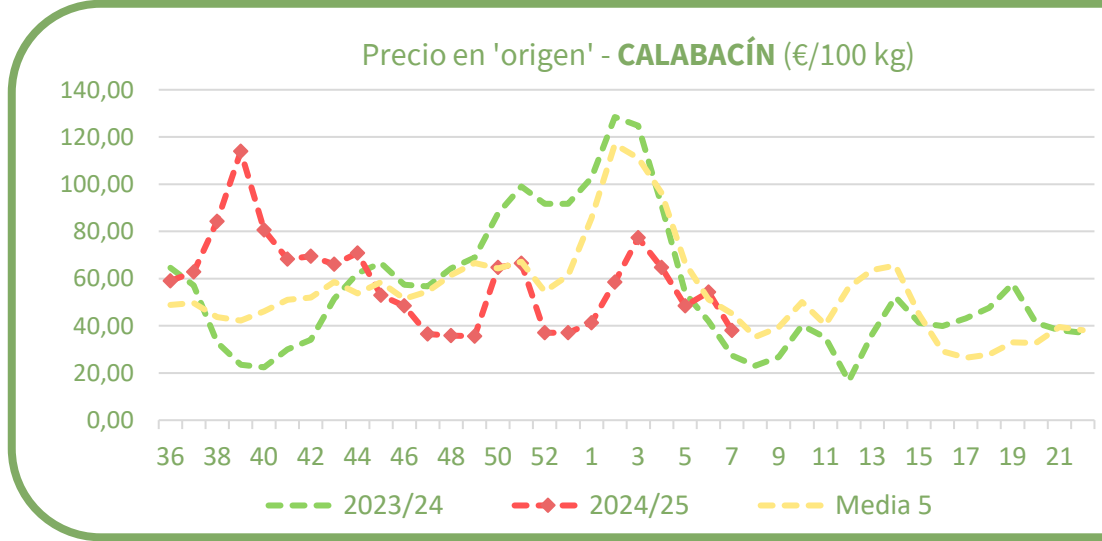
Inicio

Hortalizas de invernadero

Precios medios nacionales:

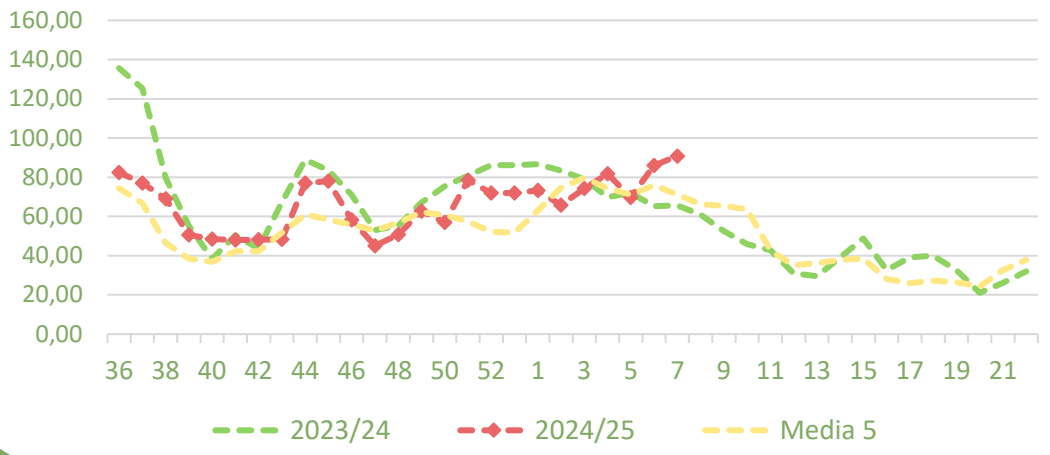


Precios medios nacionales:

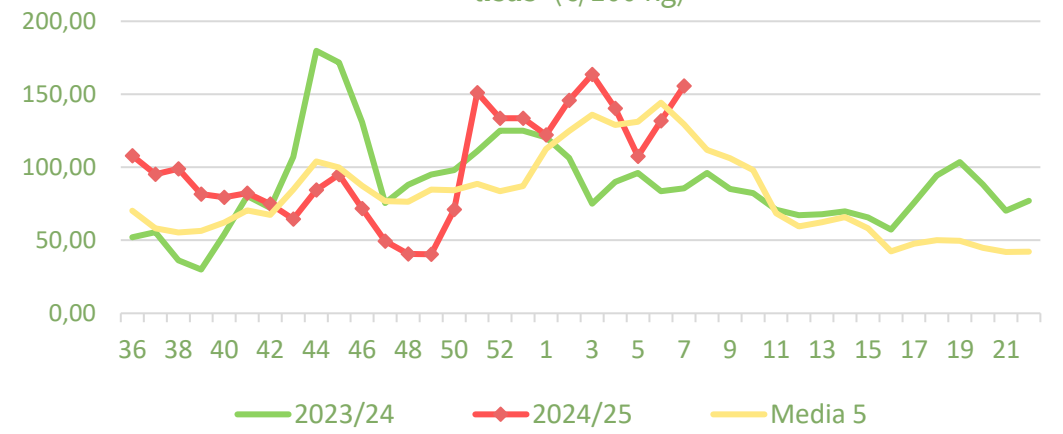


Precios medios nacionales:

Precio en 'origen' - PEPINO (€/100 kg)

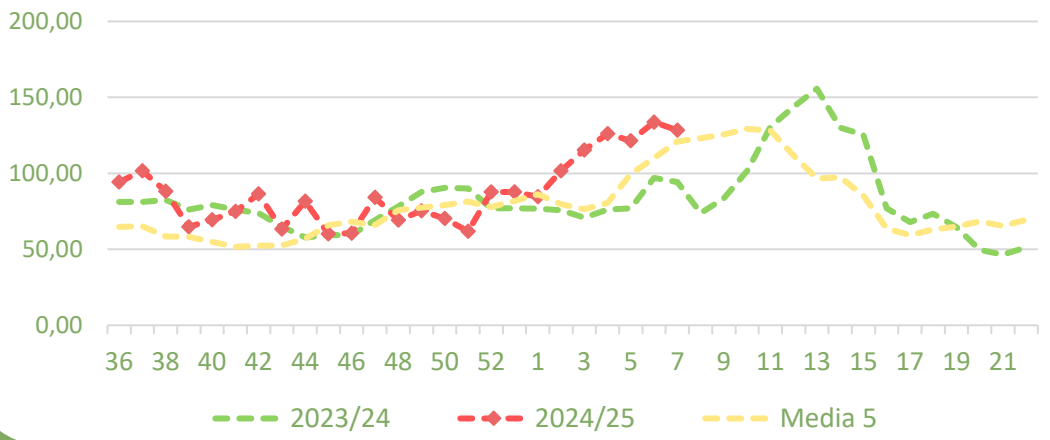


Salida Central de Acondicionamiento - PEPINO 'variedades lisas' (€/100 kg)

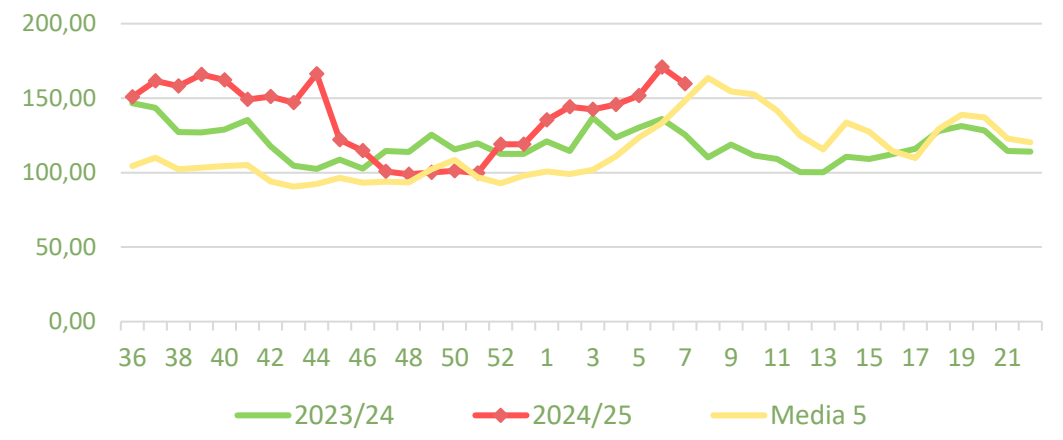


Precios medios nacionales:

Precio en 'origen' - PIMIENTO VERDE ITALIANO (€/100 kg)



Salida Central Acondicionamiento - PIMIENTO (€/100 kg)





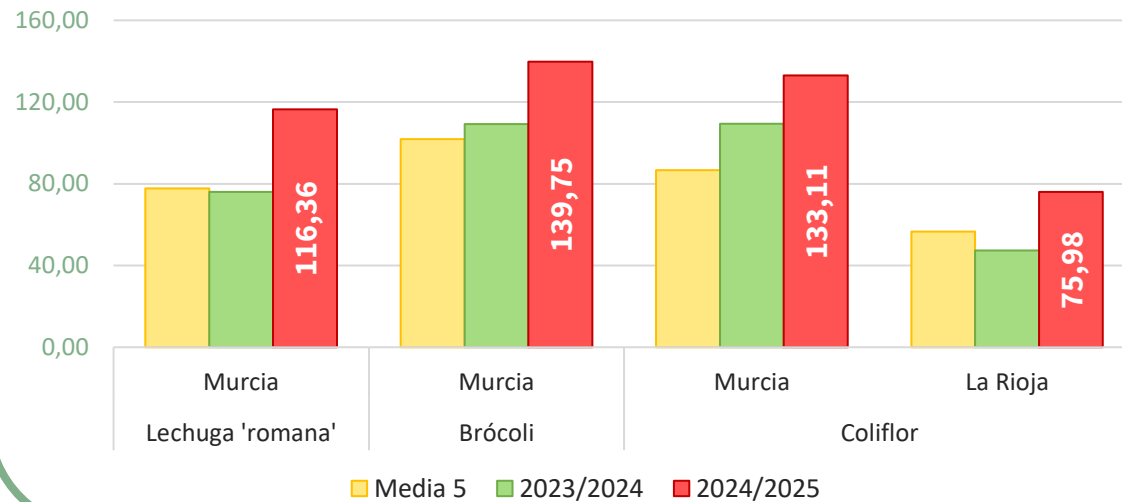
Precios regionales de la semana:

Productos	Origen (€/100kg)			Salida central Acondicionamiento (€/100kg)		
	Sem. Actual	Sem. Anterior (%)	Media 5 (%)	Sem. Actual	Sem. Anterior (%)	Media 5 (%)
Lechuga*	32,31	-0,8%	17,0%	106,48	4,0%	16,9%
Brócoli**	60,02	-0,4%	5,6%	139,75	-0,6%	37,1%
Coliflor	63,87	-6,2%	19,2%	108,47	-3,3%	26,6%
Alcachofa**	161,47	5,3%	54,1%	152,00	4,4%	0,6%

*Para lechuga en origen el dato se refiere a la variedad romana (€/100 ud) mientras a la salida de central de acondicionamiento el dato hace referencia al conjunto de tipos y variedades comerciales (€/100 kg de peso neto).

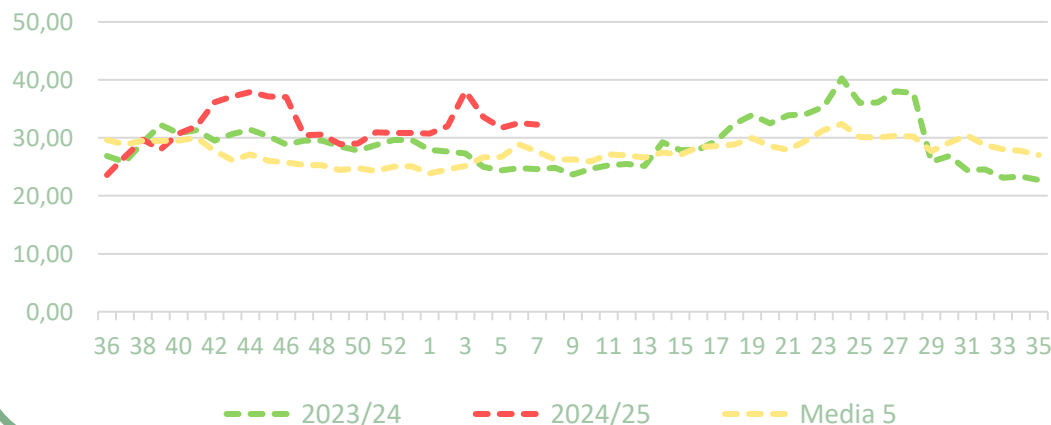
**Para brócoli y alcachofa, el precio a salida de central corresponde al mercado de Murcia, ante la ausencia de un precio medio nacional en esa posición.

Precios salida central de acondicionamiento en mercados regionales (€/100 kg)

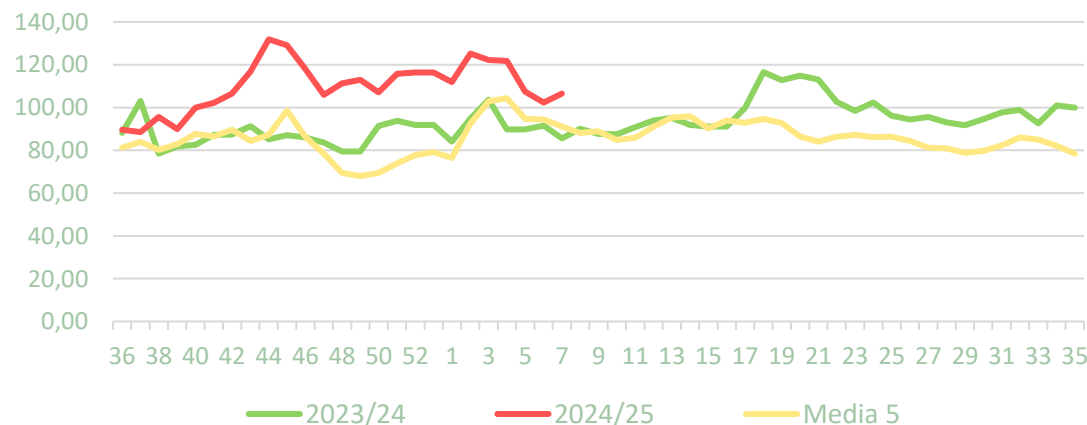


Precios medios nacionales:

Precio en 'origen' - LECHUGA Romana (€/100ud)



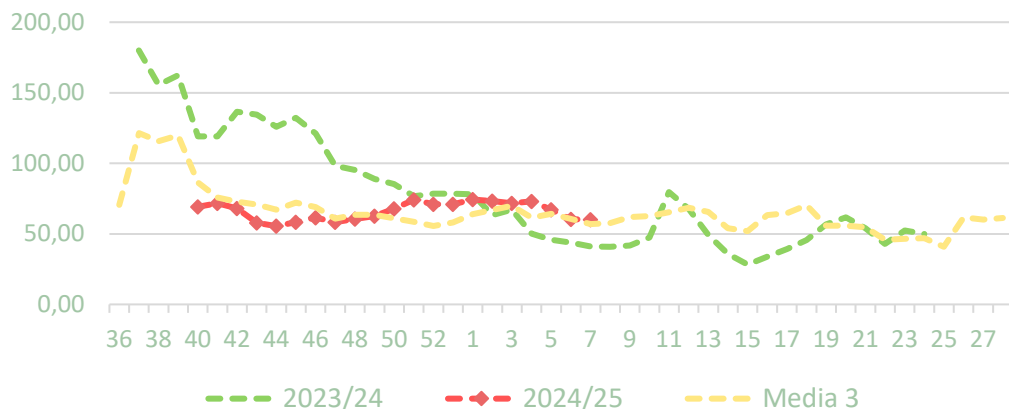
Salida Central de Acondicionamiento - LECHUGA (€/100kg)



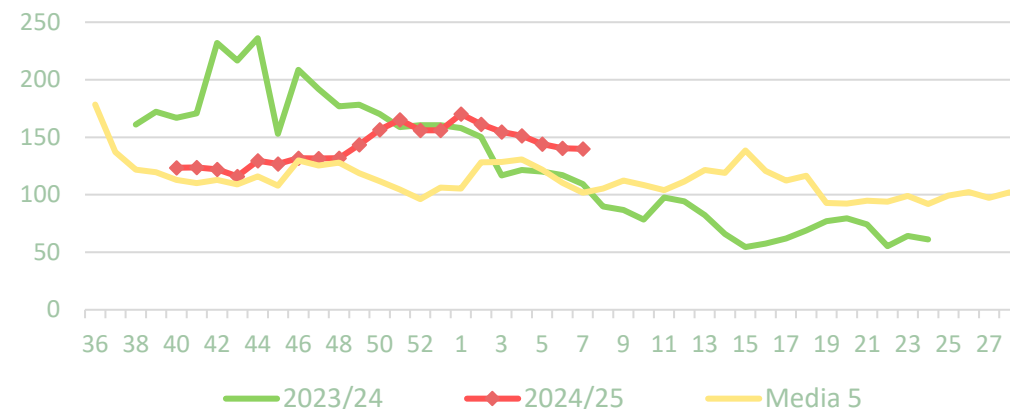


Precios medios nacionales:

Precio en 'origen' - **BRÓCOLI** (€/100kg)

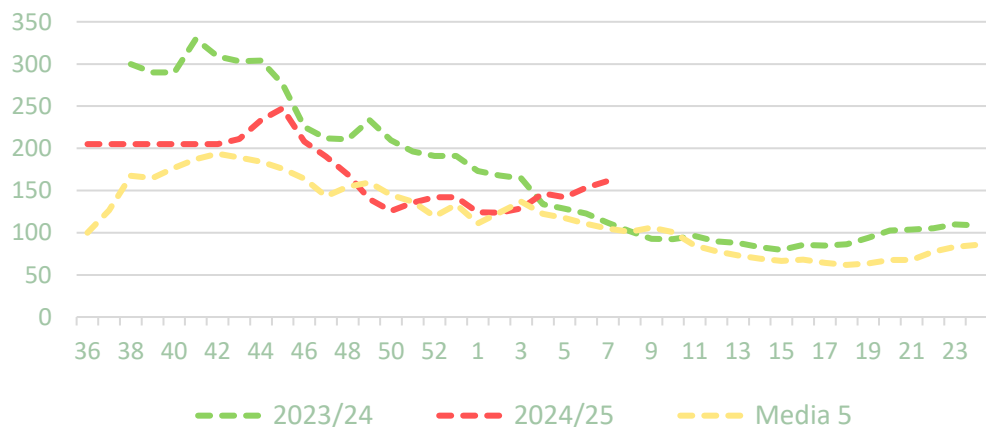


Salida Central de Acondicionamiento - **BRÓCOLI** (€/100kg)

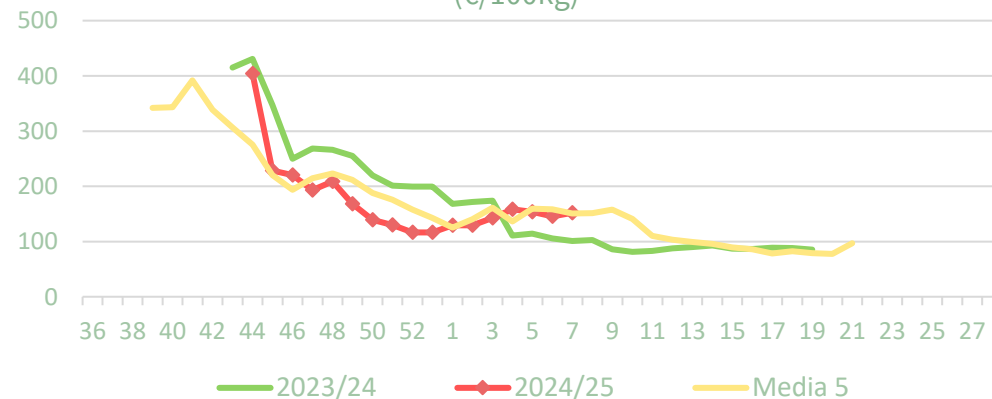


Precios medios nacionales:

Precio en 'origen' - **ALCACHOFA** (€/100kg)



Salida Central de Acondicionamiento - **ALCACHOFA** (€/100kg)



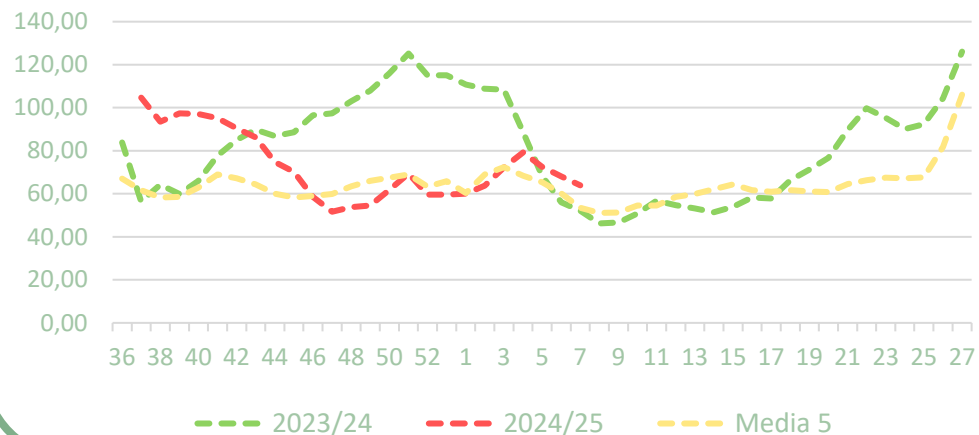


Precios medios nacionales:

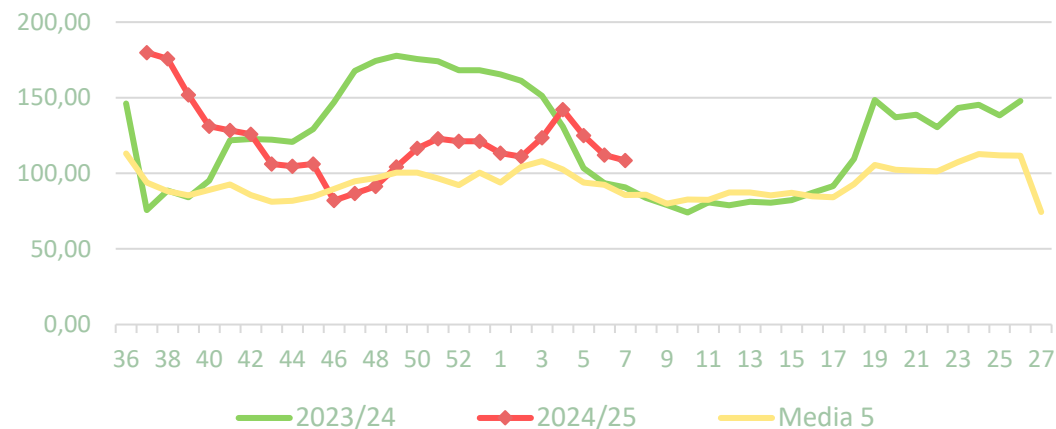
Inicio

Hortalizas al aire libre

Precio en 'origen' - COLIFLOR (€/100kg)

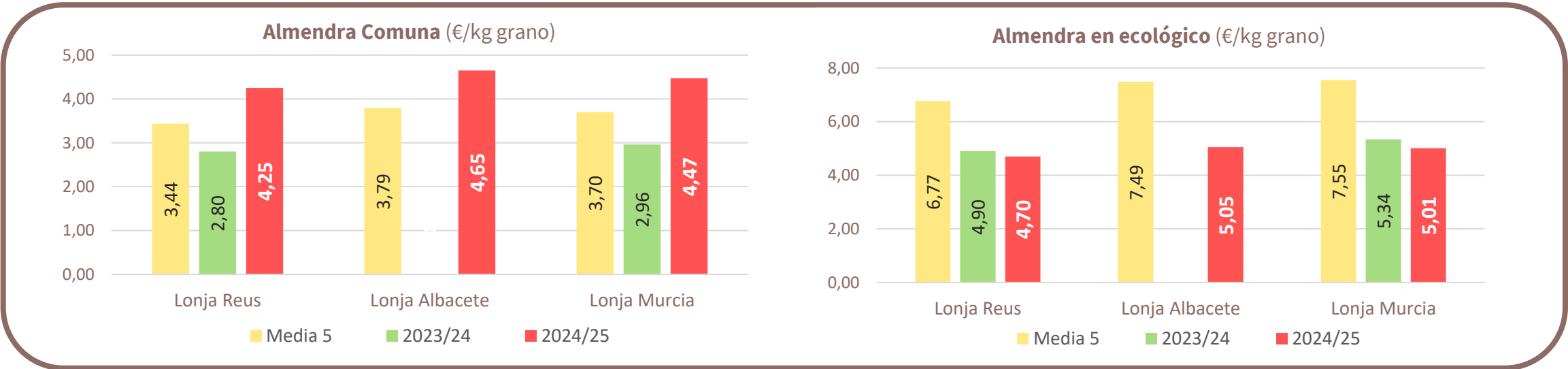


Salida Central de Acondicionamiento - COLIFLOR (€/100kg)



Productos		Lonja de Reus (€/kg grano)			Lonja de Albacete (€/kg grano)			Lonja de Murcia (€/kg grano)		
		Sem. Actual	Sem. Anterior (%)	Media 5 (%)	Sem. Actual	Sem. Anterior (%)	Media 5 (%)	Sem. Actual	Sem. Anterior (%)	Media 5 (%)
Almendra	Comuna	4,25	1,2%	23,5%	4,65	0,0%	22,7%	4,47	1,1%	20,7%
	Largueta	4,55	1,1%	-3,2%	4,95	1,0%	-4,1%	4,85	1,0%	-3,2%
	Marcona	5,15	0,0%	-15,8%	5,65	0,0%	-14,1%	5,48	0,6%	-15,5%
	Guara	4,45	1,1%	35,5%	4,80	1,1%	22,4%	4,60	0,9%	21,3%
	'ecológico'	4,70	1,1%	-30,6%	5,05	0,0%	-32,6%	5,01	0,6%	-33,7%
Avellana 'corriente'		5,75	0,0%	46,5%						
Pistacho (kerman 20/22)		5,15	0,0%	11,0%	8,75	0,0%	18,5%			

Precios medios nacionales:



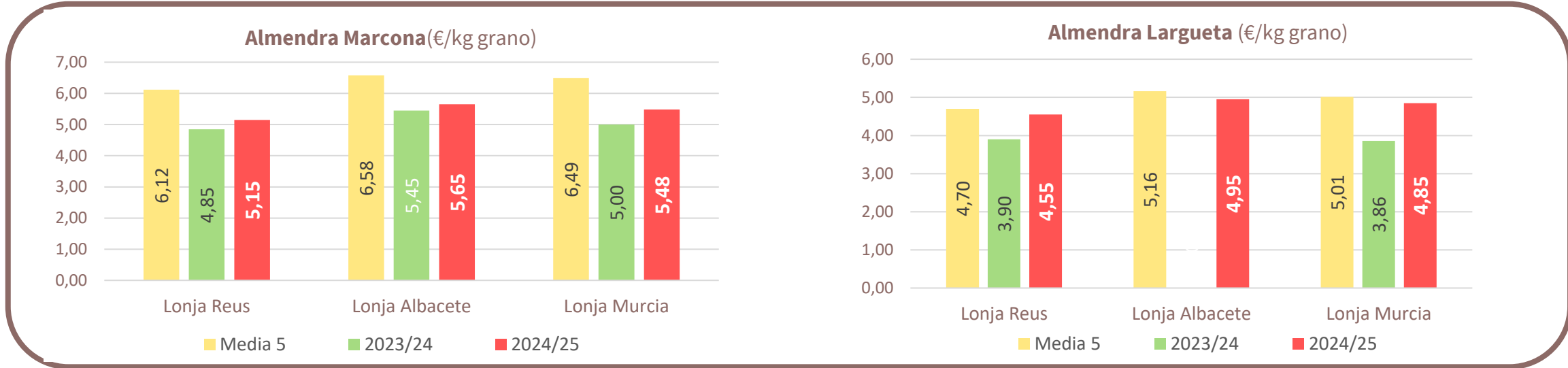


Inicio

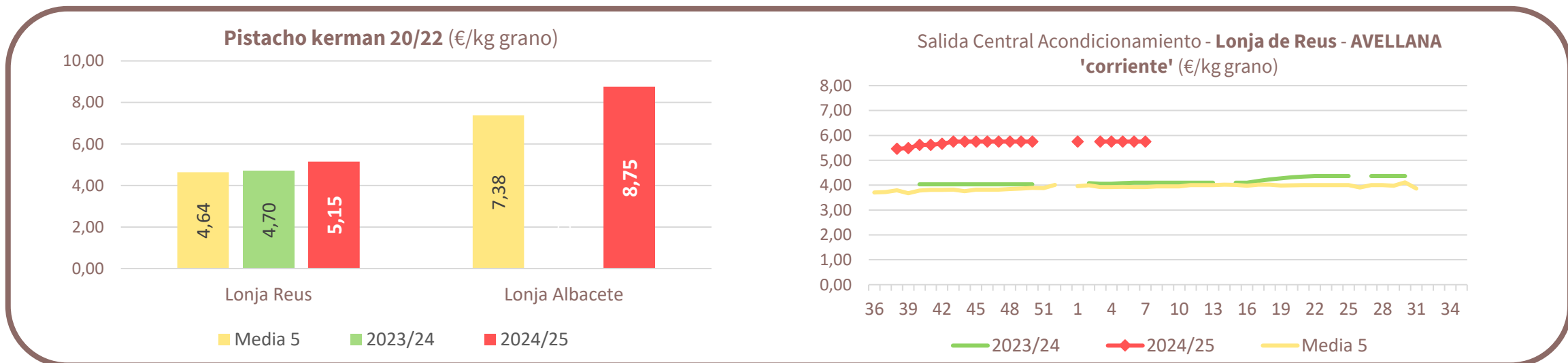
Frutos secos

PRECIOS SEMANA 7/2025 del 10 al 16 de FEB de 2025

Precios medios nacionales:



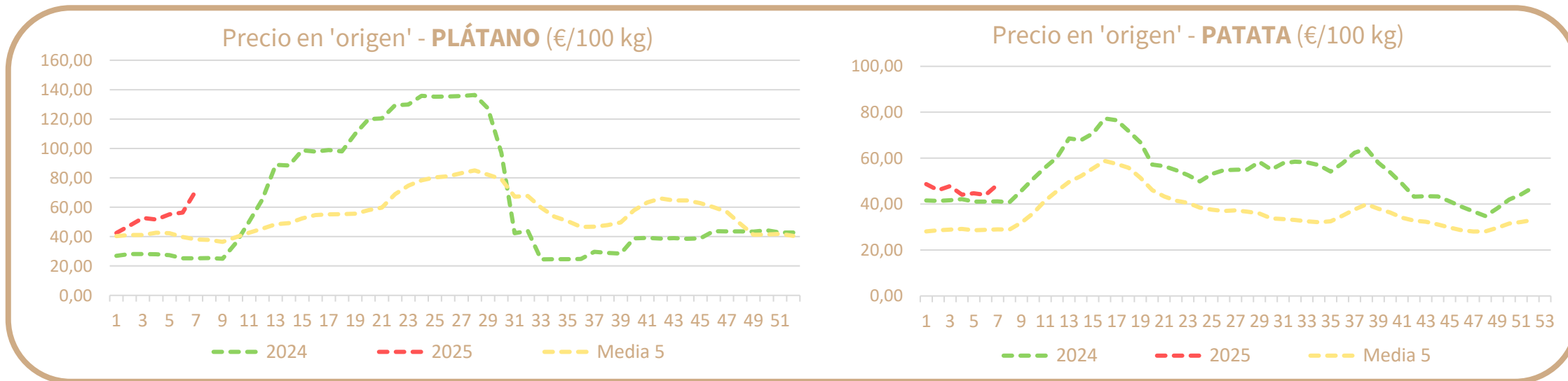
Precios medios nacionales:





Productos	Origen (€/100kg)		
	Sem. Actual	Sem. Anterior (%)	Media 5 (%)
Plátano	71,45	26,9%	87,6%
Patata	48,48	10,2%	67,2%

Precios medios nacionales:





Fuentes de datos

- ❑ Informe Semanal de Coyuntura (MAPA): [Informe semanal de coyuntura](#)
- ❑ Observatorio de Precios de la Junta de Andalucía: [FRUTOS ROJOS](#)
- ❑ Precios Europeos: DG AGRI
 - Precios en Origen: [Fruit and vegetables prices \(supply chain\)](#)
 - Precios a Salida de centro de acondicionamiento: [Fruit and vegetables prices](#)