

SEGUIMIENTO DE LOS MERCADOS DE CEREALES

Campaña 2024/2025

NOVIEMBRE 2024

SEMANA 47

ÍNDICE:

Mercado de cereales. Precios mundiales, comunitarios y nacionales.

Precios medios de los cereales:

Evolución desde la campaña 2010/2011 a 2024/2025

Evolución anual.

Precios del trigo blando:

Evolución desde la campaña 2010/2011 a 2024/2025

Evolución anual.

Precios del trigo duro:

Evolución desde la campaña 2010/2011 a 2024/2025

Evolución anual.

Precios del maíz y el sorgo:

Evolución desde la campaña 2010/2011 a 2024/2025

Evolución anual.

Precios de la cebada:

Evolución desde la campaña 2010/2011 a 2024/2025

Evolución anual.

Evolución del precio medio del trigo blando, trigo duro, cebada y maíz. Comparativa entre campañas.

Los datos de los precios están referidos a la campaña de comercialización que empieza el 1 de julio y finaliza el 30 de junio del año siguiente.

Fuentes: S. G. Análisis, Coordinación y Estadísticas del MAPA, Consejo Internacional de Cereales (CIC), FAO, USDA, Comisión Europea, Mercolleida y otras fuentes de ámbito agrario nacional e internacional.

Metodología:

Precio de referencia: Umbrales de referencia para los cereales con medidas de intervención (101,31 €/t), en la fase del comercio al por mayor, mercancía entregada sobre vehículo en posición almacén. Reglamento (UE) nº 1308/2013, art. 7.

PMI (Precio máximo de importación): Precio de intervención incrementado en un 55% (157,03 €/t).

Precios internacionales:

TRIGO:

Argentina (Up River): Trigo panificable.

Canadá CWRS 13,5% (St. Law): Trigo panificable de alta calidad

US DNS 14% (PNW): Trigo panificable de alta calidad con origen en el Pacific North West.

USA HRW2 FOB: Trigo panificable origen golfo.

USA SRW2 FOB: Trigo panificable/pienso, origen golfo.

SORGO:

USA Gulf (Missisipi): Sorgo pienso

Argentina (Up River): Sorgo pienso.

CEBADA:

UE Francia. Rouen: Cebada pienso

Australia (Adelaida): Cebada pienso

Precios medios campaña:

Los precios medios se han calculado como la media aritmética de los mercados estudiados en este informe.

En el caso del trigo blando mundial se han promediado los trigos estadounidenses HRW2 y SRW2

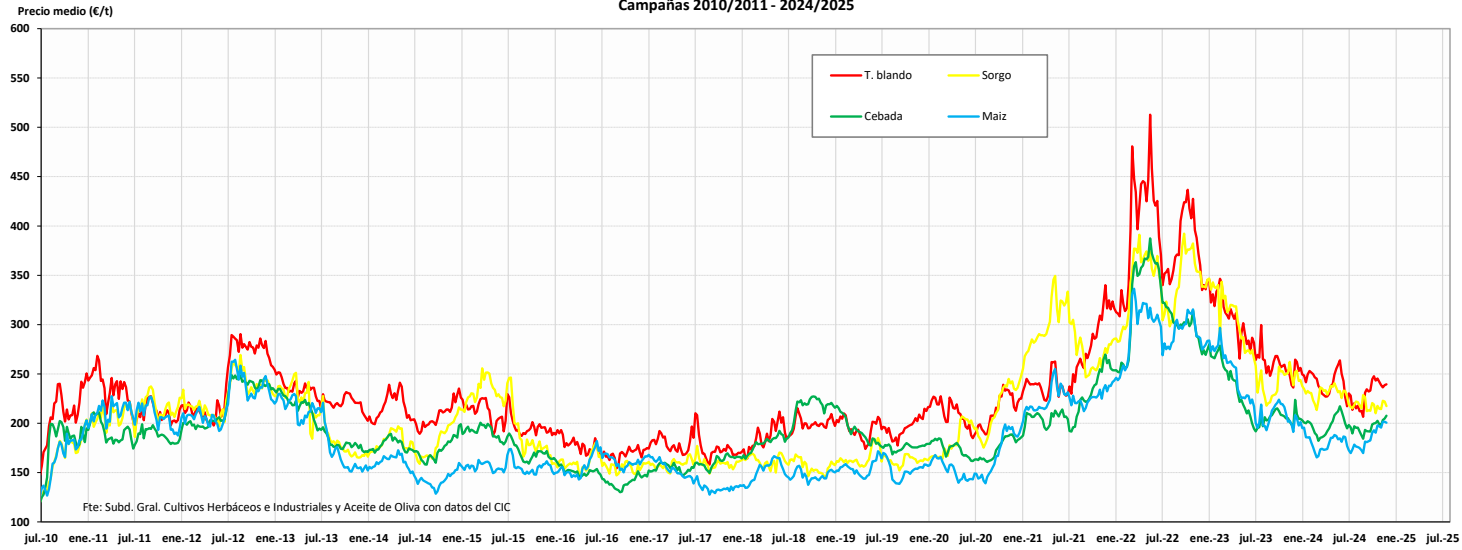
Precios nacionales	SEMANA 47/2024	(del 18 al 24 de noviembre)
Precios comunitarios	SEMANA 47/2024	(del 18 al 24 de noviembre)
Precios mundiales		26/11/2024 (mundiales)

SEMANA 47. Noviembre 2024				PRECIOS SEMANALES CEREALES. CAMPAÑA 2024/25						SEMANA 47. Noviembre 2024					
Última cotización \$/t		Diferencia semanal \$/t	% sobre la cotización			Campaña 2024/25		Última cotización €/t		Diferencia semanal €/t	% sobre la cotización			Campaña 2024/25	
			semana anterior	mes anterior	año anterior	Mínimo campaña \$/t	Máximo campaña \$/t				semana anterior	mes anterior	año anterior	Mínimo campaña €/t	Máximo campaña €/t
TRIGO BLANDO \$/t								TRIGO BLANDO €/t							
Elaboración Subdirección General de Cultivos Herbáceos e Industriales y Aceite de Oliva con fuente del Consejo Internacional de Cereales (CIC)								Elaboración Subdirección General de Cultivos Herbáceos e Industriales y Aceite de Oliva con fuente de los Comités de Gestión UE y la SGACE del MAPA							
Mundiales								Unión Europea							
USA HRW2 FOB	256	+1	➡ +0	⬇ -4	⬇ -8	249	277	ALEM. (Hambourg)	228	+4	⬆ +2	➡ +1	⬇ -1	209	232
USA SRW2 FOB	246	-4	⬇ -2	⬇ -4	⬆ +2	211	266	FRA (Rouen)	226	+6	⬆ +3	⬇ -0	⬆ +2	194	228
US DNS 14% (PNW)	288	-3	⬇ -1	⬇ -6	⬇ -8	250	312	POL (Kujawsko.) Pienso	s/c	n/c	n/c	n/c	n/c	n/c	n/c
Canada CWRS 13,5% (St. La	267	+0	➡ +0	⬇ -1	⬇ -13	249	280	España							
Argentina (Up River)	222	+0	➡ +0	⬇ -5	⬇ -9	222	274	Burgos	223	+3	⬆ +1	⬇ -2	⬇ -8	211	227
Russia Milling 12,5%	226	-2	⬇ -1	⬇ -4	⬇ -5	216	243	Barcelona	252	+2	➡ +1	➡ +1	➡ +1	231	252
UK (Feed grade)	s/c	n/c	n/c	n/c	n/c	n/c	n/c	Sevilla	229	+0	➡ +0	➡ +0	⬇ -6	210	230
MAÍZ \$/t								MAÍZ €/t							
Elaboración Subdirección General de Cultivos Herbáceos e Industriales y Aceite de Oliva con fuente del Consejo Internacional de Cereales (CIC)								Elaboración Subdirección General de Cultivos Herbáceos e Industriales y Aceite de Oliva con fuente de los Comités de Gestión UE y la SGACE del MAPA							
Mundiales								Unión Europea							
USA Gulf 3YC	205	-7	⬇ -3	⬇ -3	➡ +0	181	212	FRA (Burdeos)	211	+2	➡ +1	➡ +0	⬆ +4	193	222
Argentina (Up River)	208	-2	⬇ -1	⬇ -0	⬇ -0	180	212	ITALIA (Bolonía)	222	+0	➡ +0	⬇ -1	⬇ -3	219	225
Brasil (Paranagua)	215	-4	⬇ -2	⬇ -0	⬇ -1	187	222	PORTUGAL (Lisboa)	241	-1	⬇ -0	⬆ +3	⬆ +7	210	243
Ucrania	213	+1	⬆ +0	⬇ -0	n/c	186	218	España							
								Badajoz	240	+0	➡ +0	⬇ -1	⬇ -9	217	245
								Lérida	230	+0	➡ +0	➡ +0	⬆ +4	207	230
								León	228	+0	➡ +0	⬇ -4	⬆ +2	223	238
CEBADA \$/t								CEBADA €/t							
Elaboración Subdirección General de Cultivos Herbáceos e Industriales y Aceite de Oliva con fuente del Consejo Internacional de Cereales (CIC)								Elaboración Subdirección General de Cultivos Herbáceos e Industriales y Aceite de Oliva con fuente de los Comités de Gestión UE y la SGACE del MAPA							
Mundiales								Unión Europea							
Australia Feed (Adelaida)	232	+3	⬆ +1	➡ +0	⬇ -9	229	246	ALEM. (Hambourg)	199	+4	⬆ +2	⬆ +4	⬆ +8	173	199
Black Sea	207	+0	➡ +0	⬆ +3	⬆ +18	174	207	FRA (Rouen)	202	+5	⬆ +3	⬆ +3	⬆ +2	169	202
								España							
								Albacete	202	+0	➡ +0	⬇ -2	⬇ -8	177	206
								Lérida	210	+0	➡ +0	⬇ -1	⬇ -4	195	218
								Valladolid	209	+0	➡ +0	⬇ -4	⬇ -9	197	218
Tipo de cambio EUR/USD								TRIGO DURO €/t							
Elaboración Subdirección General de Cultivos Herbáceos e Industriales y Aceite de Oliva con fuente del Consejo Internacional de Cereales (CIC)								Elaboración Subdirección General de Cultivos Herbáceos e Industriales y Aceite de Oliva con fuente de los Comités de Gestión UE y la SGACE del MAPA							
Dólares USA		% sobre la cotización			Dólares USA		Unión Europea								
Última cotización	Diferencia semanal	semana anterior	mes anterior	año anterior	Mínimo campaña	Máximo campaña									
1 Euro	1,0482	-0,0100	⬇ -0,94	⬇ -2,94	⬇ -4,61	1,0482	1,1161	FRA (La Pallice)	310	-0	⬇ -0	⬆ +2	⬇ -19	298	310
							ITALIA (Bolonía)								
							España								
							Sevilla	279	+0	➡ +0	⬇ -1	⬇ -30	270	282	
							Zaragoza	285	+0	➡ +0	➡ +0	⬇ -21	280	305	
							Córdoba	283	-2	⬇ -1	⬇ -1	⬇ -26	270	285	

s/d: sin datos; s/c: sin cotización ; n/c: no comparable

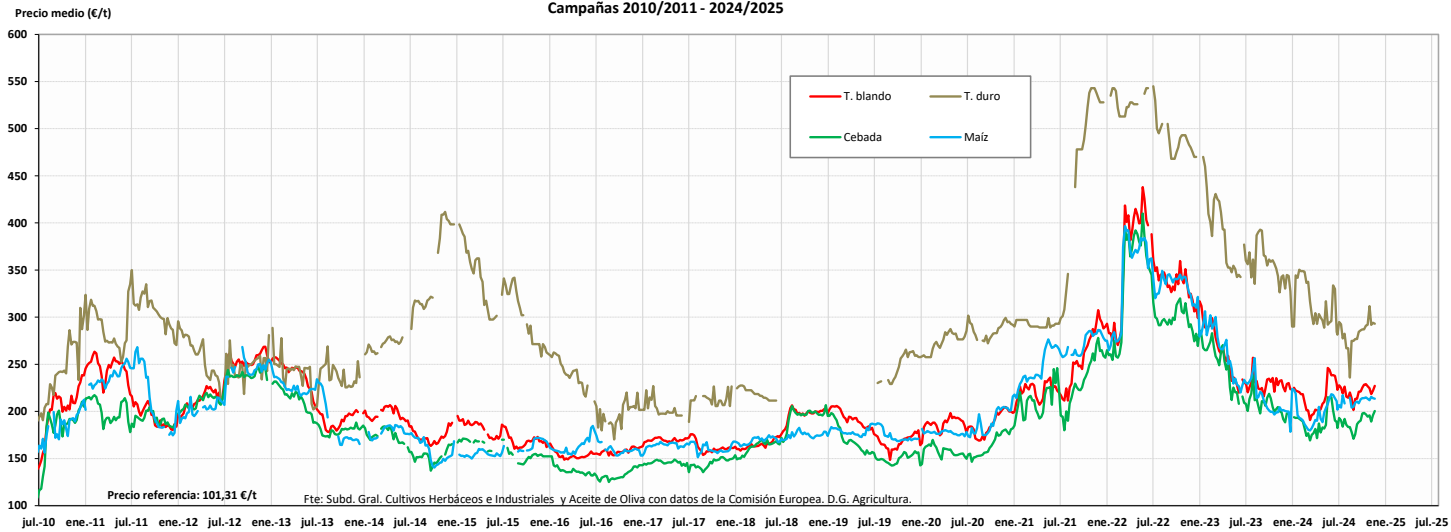
EVOLUCIÓN DE LOS PRECIOS MEDIOS DE LOS CEREALES. CAMPAÑAS 2010/11 A 2024/2025
 MINISTERIO DE AGRICULTURA, PESCA Y ALIMENTACIÓN

Evolución de los precios medios de los cereales en el mundo (€/t)
 Campañas 2010/2011 - 2024/2025



Fuente: Elaboración por la Subdirección General de Cultivos Herbáceos e Industriales y Aceite de Oliva del MAPA con datos del Consejo Internacional de Cereales

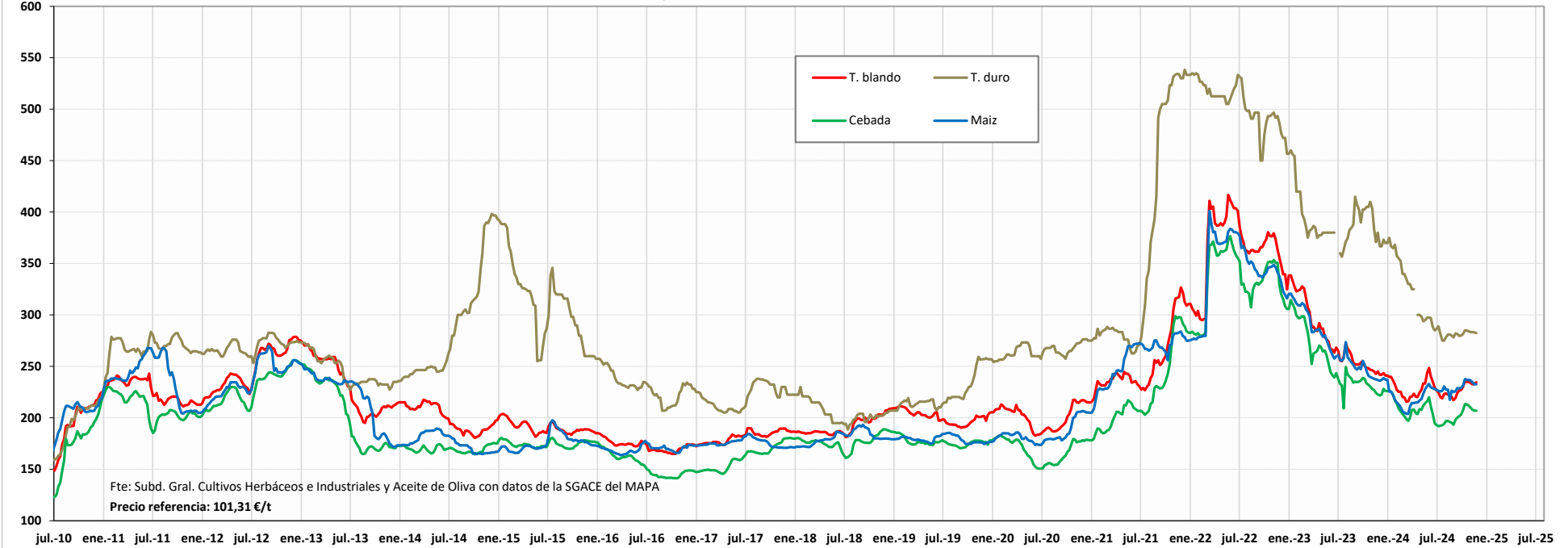
Evolución de los precios medios de los cereales en la UE (€/t)
 Campañas 2010/2011 - 2024/2025



Fuente: Elaboración por la Subdirección General de Cultivos Herbáceos e Industriales y Aceite de Oliva del MAPA con datos de la Comisión Europea. D.G. Agricultura.

MINISTERIO DE AGRICULTURA, PESCA Y ALIMENTACIÓN

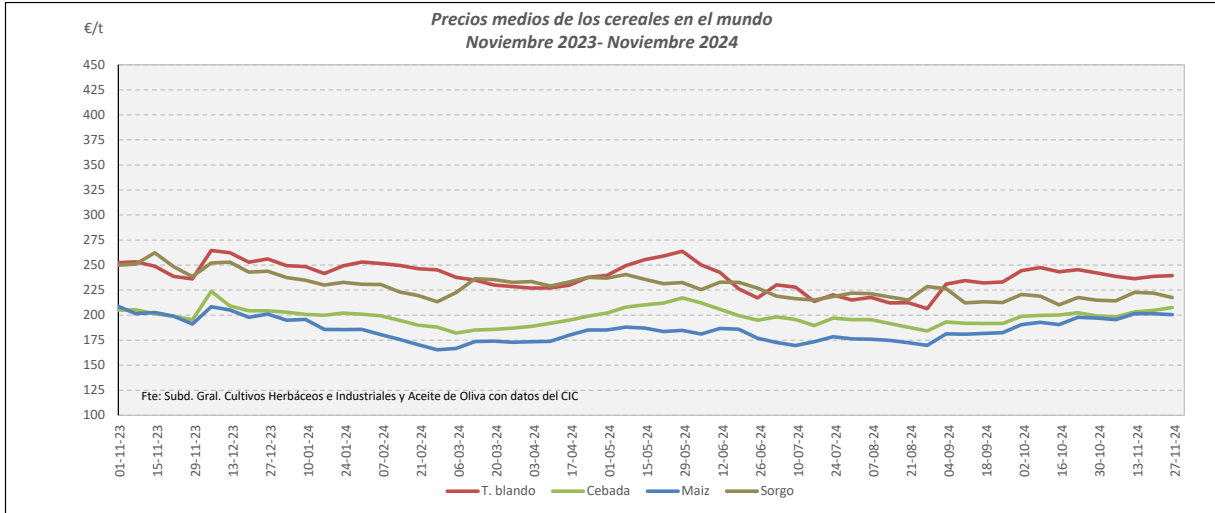
Evolución de los precios medios de los cereales en España (€/t)
 Campañas 2010/2011 - 2024/2025



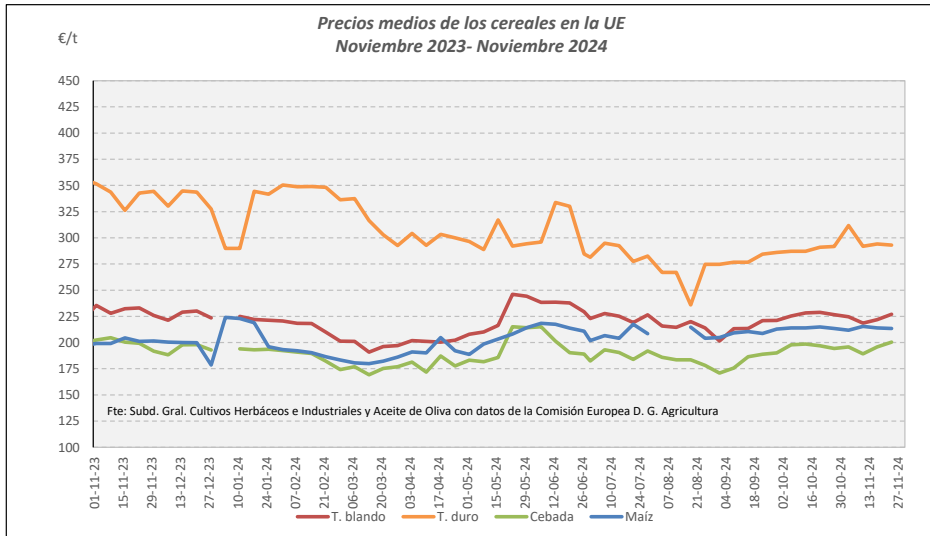
Campaña 2024/25	MUNDIALES				UNIÓN EUROPEA				ESPAÑA			
	Trigo blando	Cebada	Maíz	Sorgo	Trigo blando	Trigo duro	Cebada	Maíz	Trigo blando	Trigo duro	Cebada	Maíz
Media (€/t)	230,15	196,28	184,48	218,08	220,79	282,73	188,81	210,73	226,72	281,44	201,50	229,75
Máximo (€/t)	247,61	207,65	201,54	228,48	228,90	311,65	200,43	217,40	235,68	289,00	213,40	237,73
Mínimo (€/t)	206,53	184,28	169,74	210,22	201,45	236,00	170,95	201,80	217,20	275,00	192,00	217,53

PRECIOS MEDIOS DE LOS CEREALES. EVOLUCIÓN ANUAL

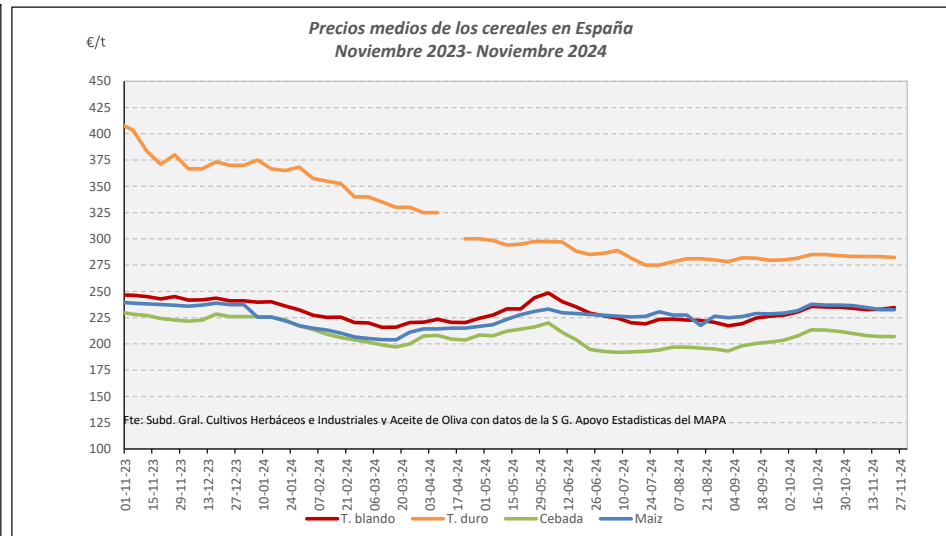
MINISTERIO DE AGRICULTURA, PESCA Y ALIMENTACIÓN



Fuente: Elaboración Subd. Gral. Cultivos Herbáceos e Industriales y Aceite de Oliva con datos del Consejo Internacional de Cereales

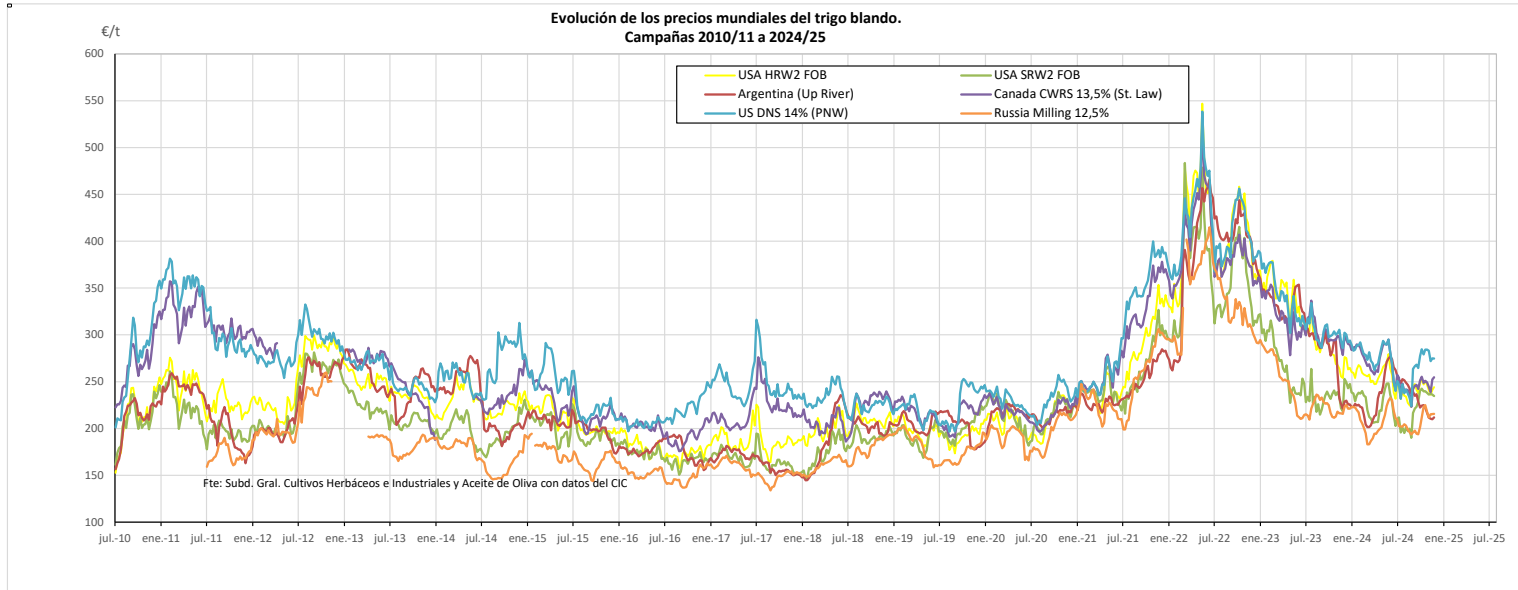


Fuente: Elaboración Subd. Gral. Cultivos Herbáceos e Industriales y Aceite de Oliva con datos de los Comités de Gestión de la UE

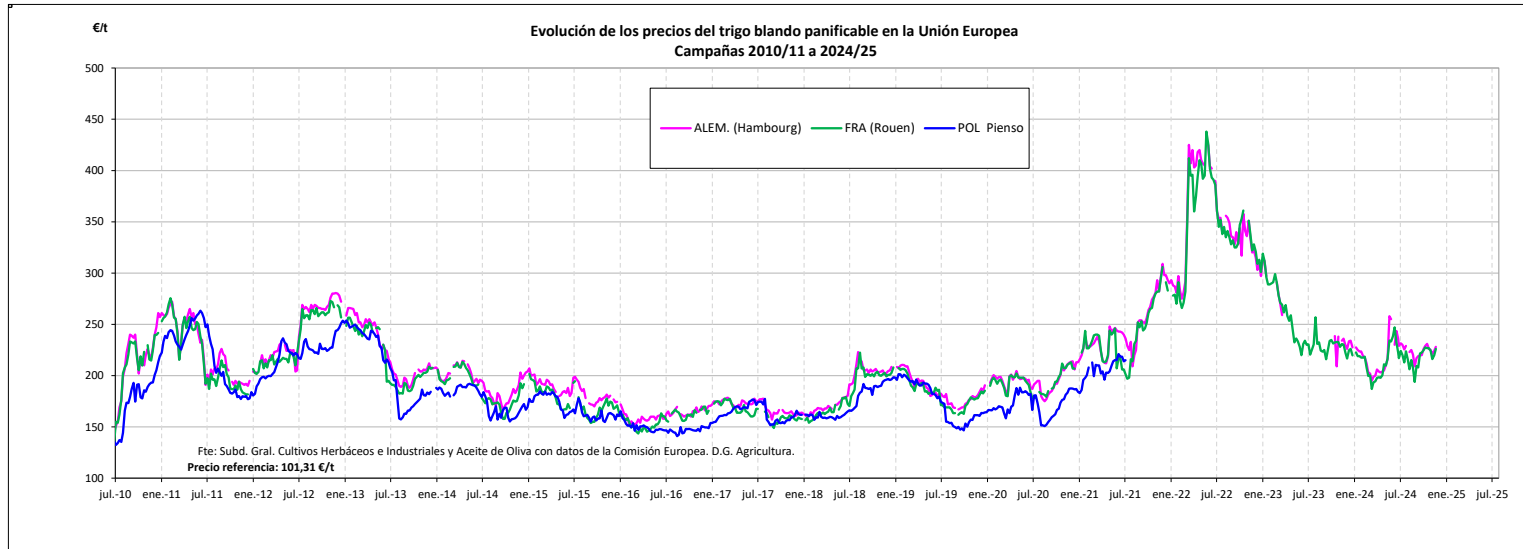


Fuente: Elaboración Subd. Gral. Cultivos Herbáceos e Industriales y Aceite de Oliva con datos de la SGAC y Estadística del MAPA.

EVOLUCIÓN DEL TRIGO BLANDO PANIFICABLE. CAMPAÑAS 2010/11 A 2024/2025
MINISTERIO DE AGRICULTURA, PESCA Y ALIMENTACIÓN



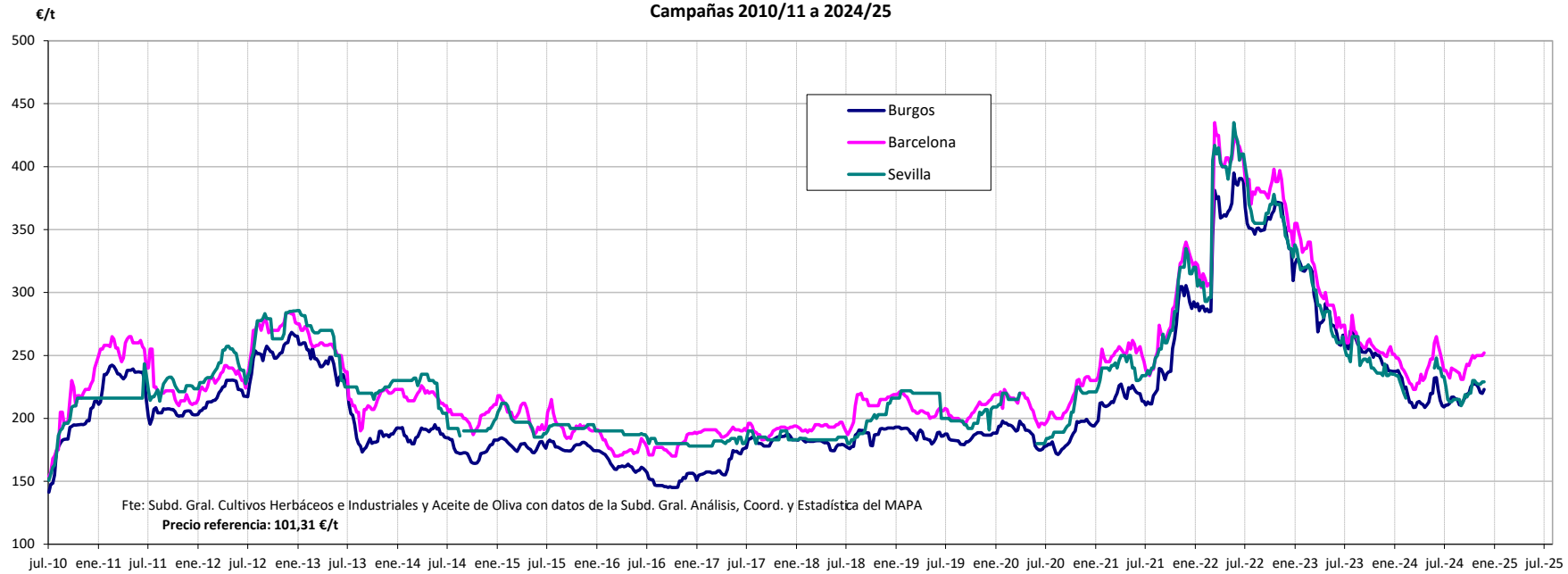
Fuente: Elaboración por la Subdirección General de Cultivos Herbáceos e Industriales y Aceite de Oliva del MAPA con datos del Consejo Internacional de Cereales



Fuente: Elaboración por la Subdirección General de Cultivos Herbáceos e Industriales y Aceite de Oliva del MAPA con datos de la Comisión Europea. D.G. Agricultura.

MINISTERIO DE AGRICULTURA, PESCA Y ALIMENTACIÓN

Evolución de los precios del trigo blando en España
Campañas 2010/11 a 2024/25

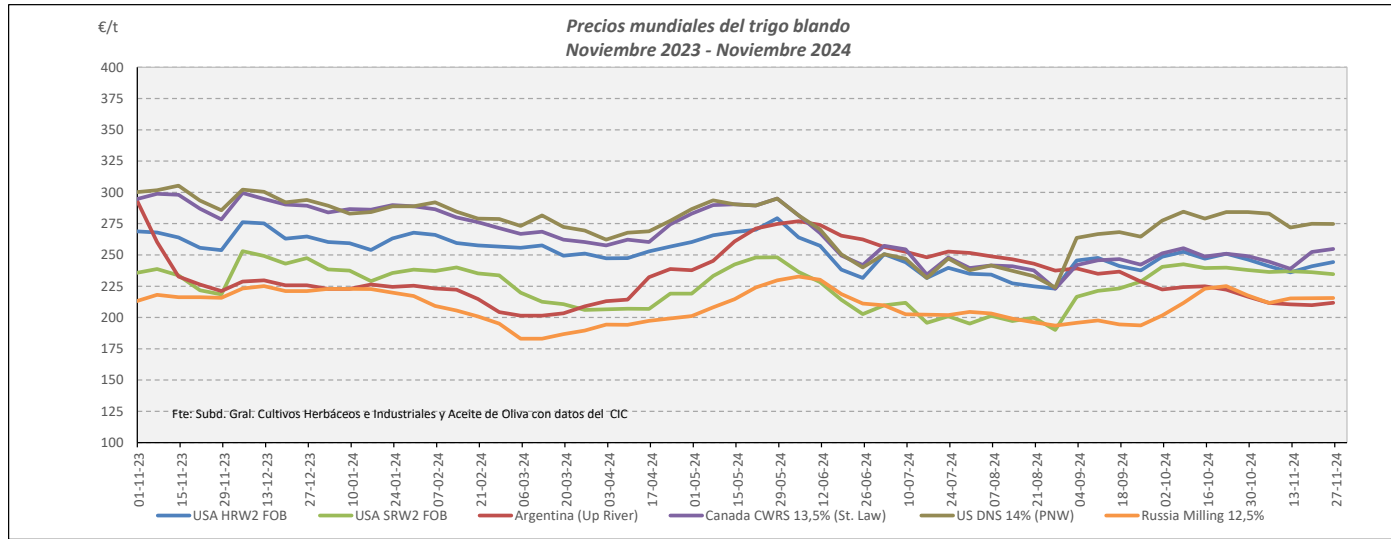


VARIACIONES PORCENTUALES SOBRE LA ÚLTIMA COTIZACIÓN

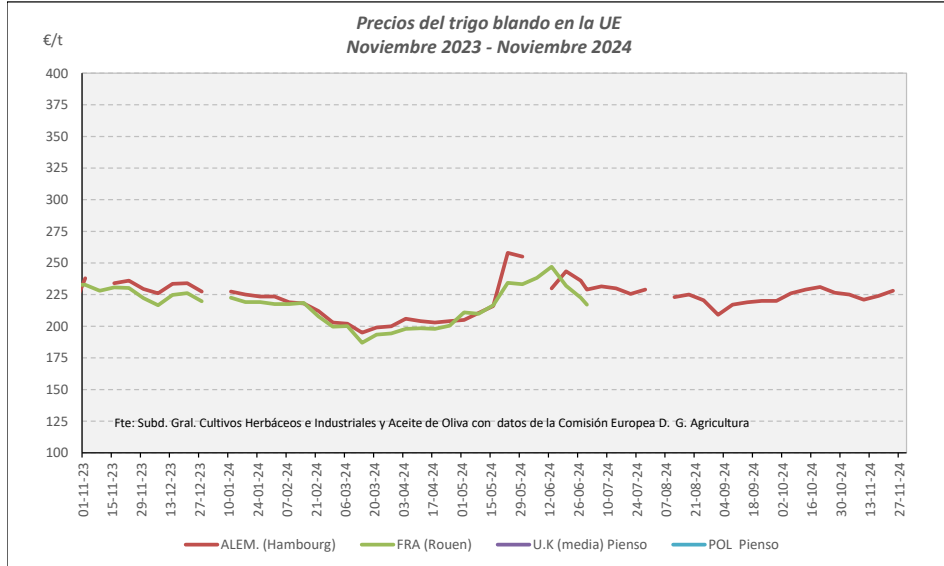
	MUNDIALES					UNION EUROPEA			ESPAÑA			
	USA HRW2 FOB	USA SRW2 FOB	Argentina (Up River)	Canadá CWRS 13,5%	USA DNS 14% (PNW)	Russia Milling 12,5%	Alemania (Hambourg)	Francia (Rouen)	Polonia (Kujawsko-Maz.)	Burgos	Barcelona	Sevilla
Última cotización €/t	244,22	234,68	211,79	254,72	274,75	215,60	228,00	226,10	s/c	223,00	252,00	229,00
% s/inicio campaña	⇒ +0	↑ +11	↓ -16	⇒ +0	↑ +11	↑ +6	↓ -1	⇒ +1	n/c	↑ +6	↑ +6	↑ +2
% s/mes anterior	↓ -1	↓ -1	↓ -2	↑ +2	↓ -3	↓ -1	⇒ +0	↓ -0	n/c	↓ -2	⇒ +1	⇒ +0
% s/semana anterior	↑ +1	↓ -1	⇒ +1	⇒ +1	↓ -0	⇒ +0	⇒ +0	↑ +3	n/c	↑ +1	⇒ +1	⇒ +0
% s/año anterior	↓ -4	↑ +7	↓ -4	↓ -9	↓ -4	↓ -0	↓ -10	↑ +2	n/c	↓ -8	⇒ +1	↓ -6

TRIGO BLANDO. EVOLUCIÓN ANUAL

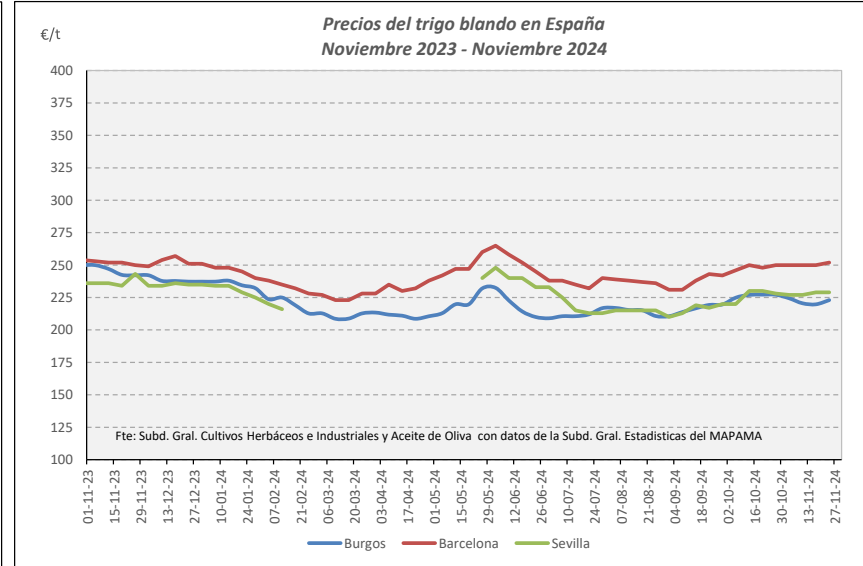
MINISTERIO DE AGRICULTURA, PESCA Y ALIMENTACIÓN



Fuente: Elaboración Subd. Gral. Cultivos Herbáceos e Industriales y Aceite de Oliva con datos del Consejo Internacional de Cereales

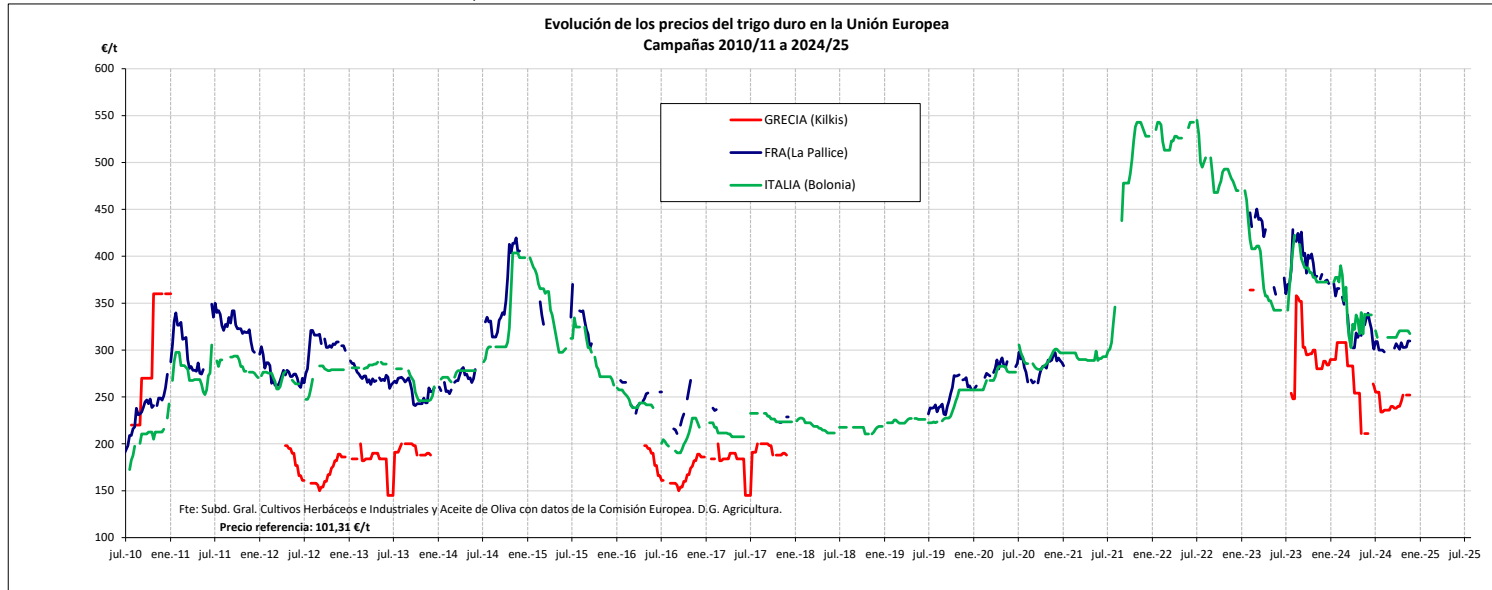


Fuente: Elaboración Subd. Gral. Cultivos Herbáceos e Industriales y Aceite de Oliva con datos de los Comités de Gestión de la UE

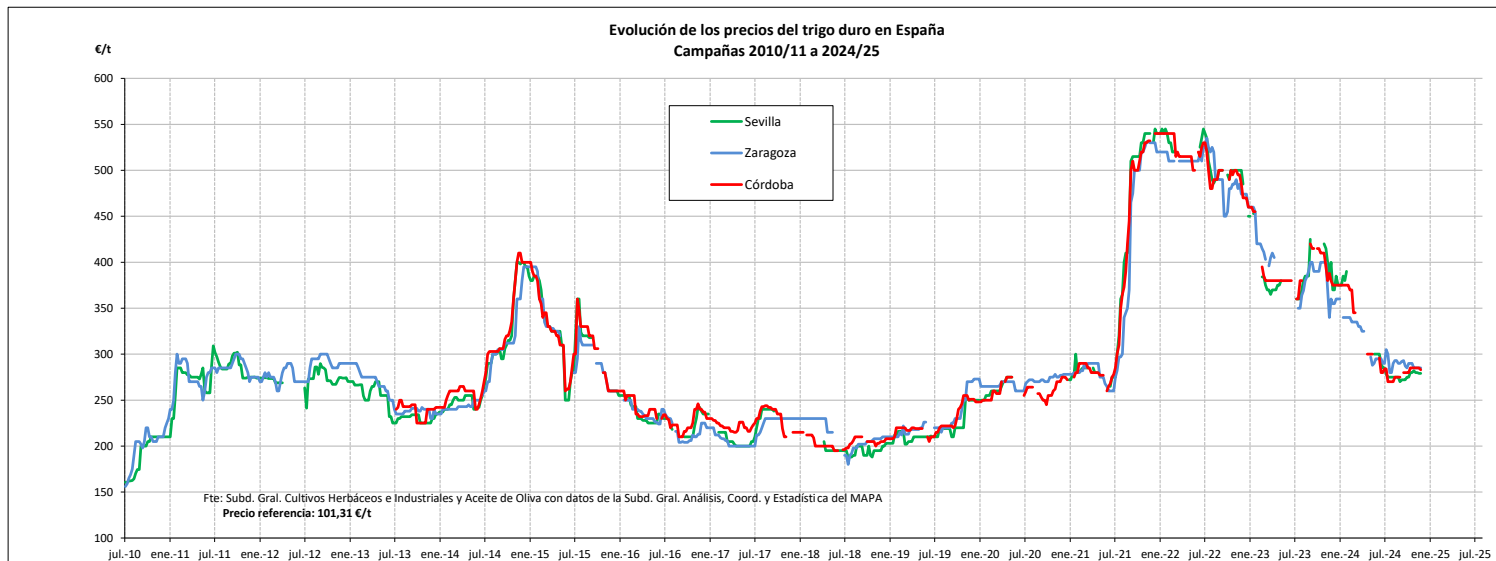


Fuente: Elaboración Subd. Gral. Cultivos Herbáceos e Industriales y Aceite de Oliva con datos de la SGAC y Estadística del MAPA.

EVOLUCIÓN DEL TRIGO DURO. CAMPAÑAS 2010/11 A 2024/2025
MINISTERIO DE AGRICULTURA, PESCA Y ALIMENTACIÓN

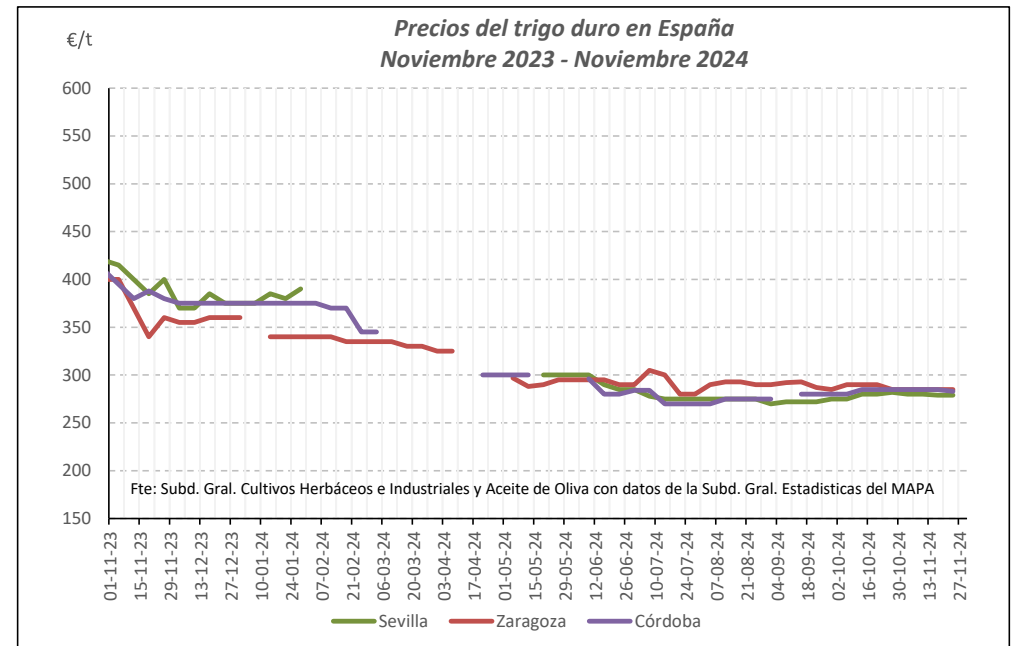
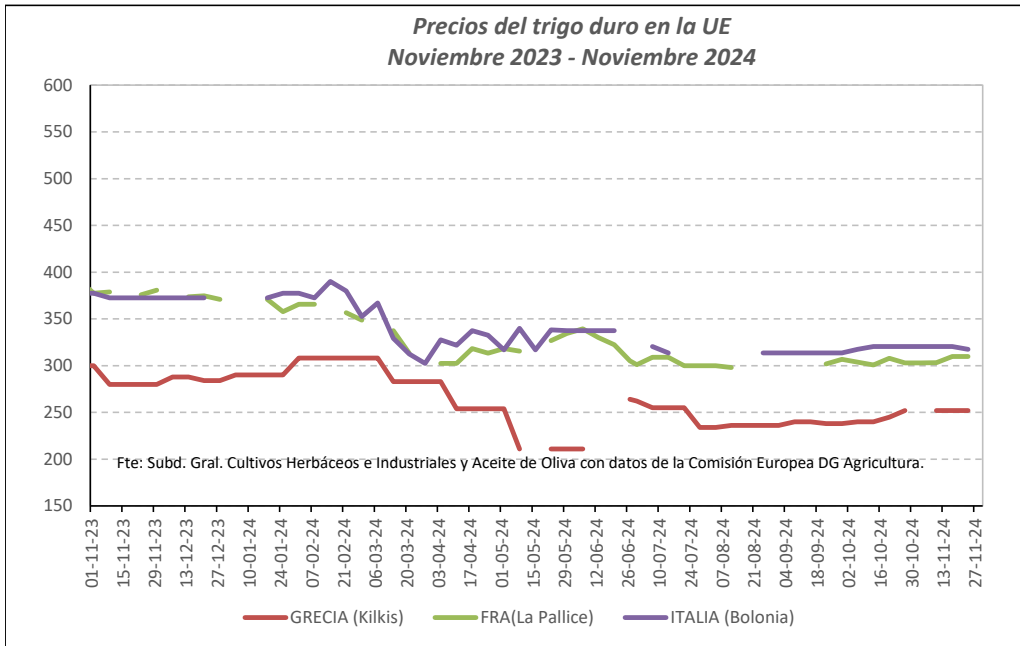


Fuente: Elaboración por la Subdirección General de Cultivos Herbáceos e Industriales y Aceite de Oliva del MAPA con datos de la Comisión Europea. D.G. Agricultura.



Fuente: Elaboración por la Subdirección General de Cultivos Herbáceos e Industriales y Aceite de Oliva del MAPAMA con datos de la S. G. de Análisis, Coordinación y Estadística del MAPA.

TRIGO DURO. EVOLUCIÓN ANUAL



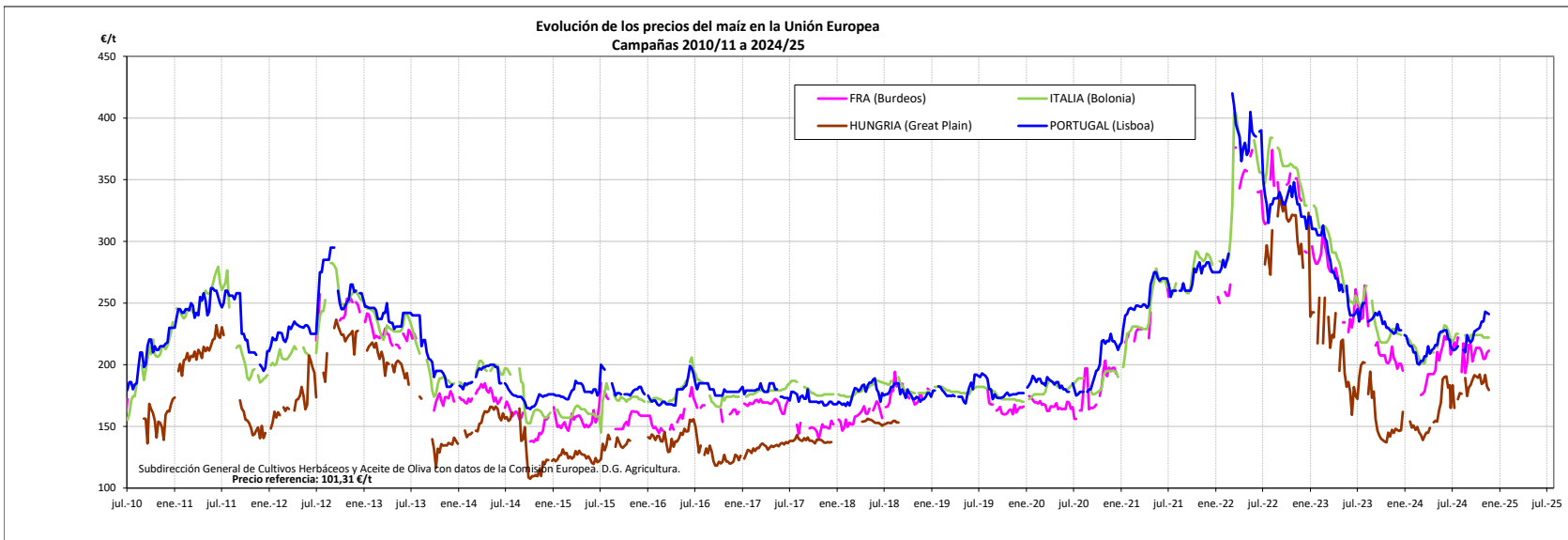
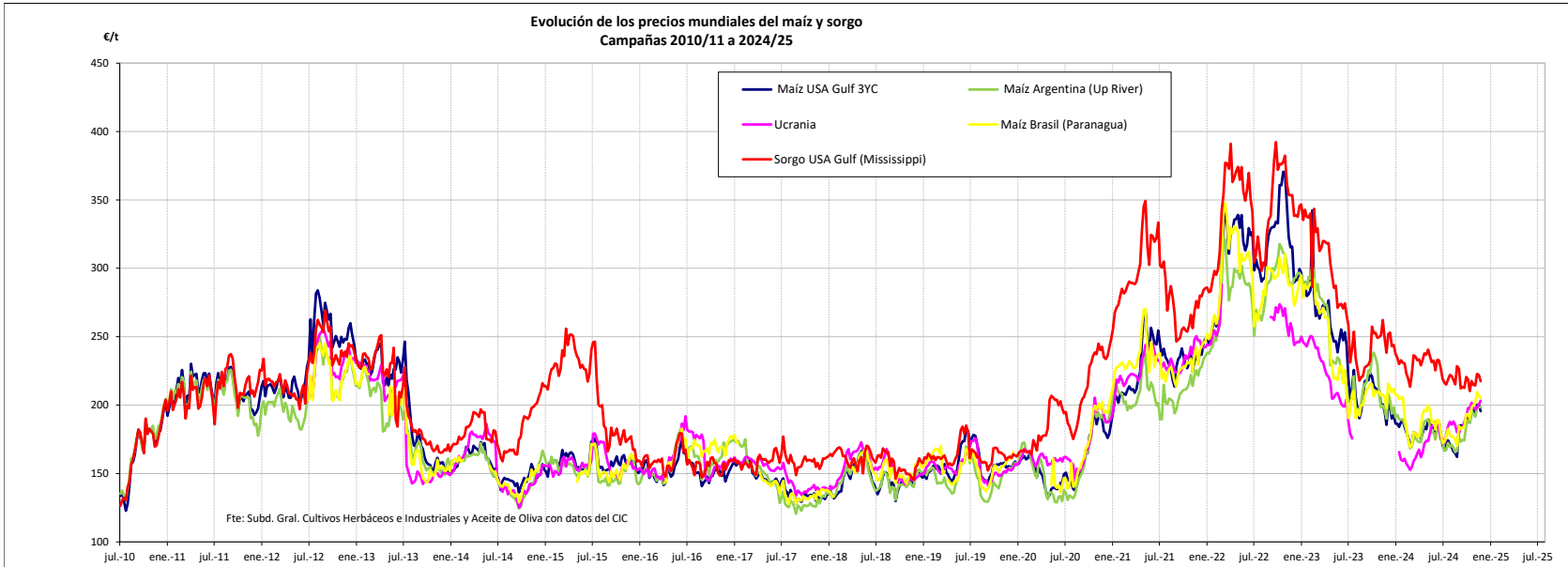
Fuente: Elaboración Subd. Gral. Cultivos Herbáceos e Industriales y Aceite de Oliva con datos de los Comités de Gestión de la UE

VARIACIONES PORCENTUALES SOBRE LA ÚLTIMA COTIZACIÓN

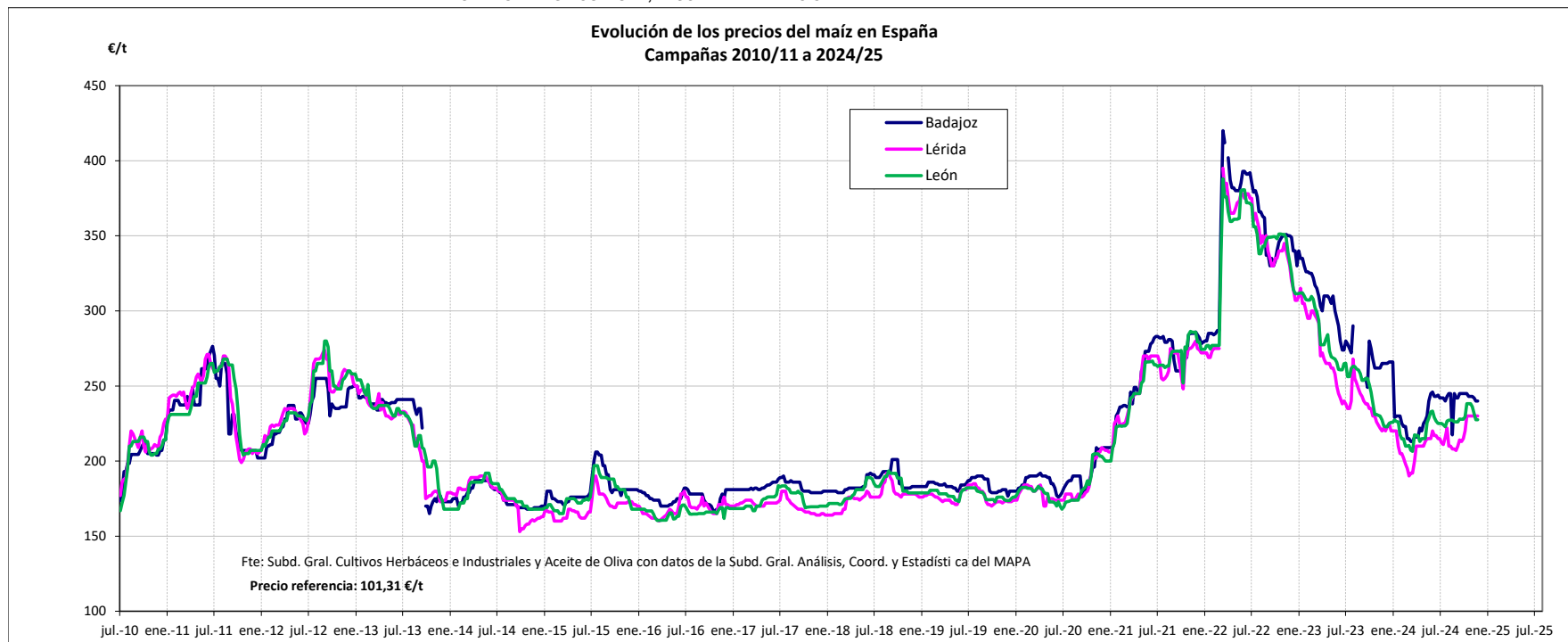
	UE		ESPAÑA		
	Francia (La Pallice)	Italia (Bologna)	Sevilla	Zaragoza	Córdoba
Última cotización €/t	↑ +310	↑ +318	279	285	283
% s/inicio campaña	→ +0	↓ -1	→ +0	↓ -7	↓ -0
% s/mes anterior	↑ +2	↓ -1	↓ -1	→ +0	↓ -1
% s/semana anterior	↓ -0	↓ -1	→ +0	→ +0	↓ -1
% s/año anterior	↓ -19	↓ -15	↓ -30	↓ -21	↓ -26

EVOLUCIÓN DEL MAÍZ. CAMPAÑAS 2010/11 A 2024/2025

MINISTERIO DE AGRICULTURA, PESCA Y ALIMENTACIÓN



Fuente: Elaboración por la Subdirección General de Cultivos Herbáceos e Industriales y Aceite de Oliva del MAPA con datos de la Comisión Europea, D.G. Agricultura.

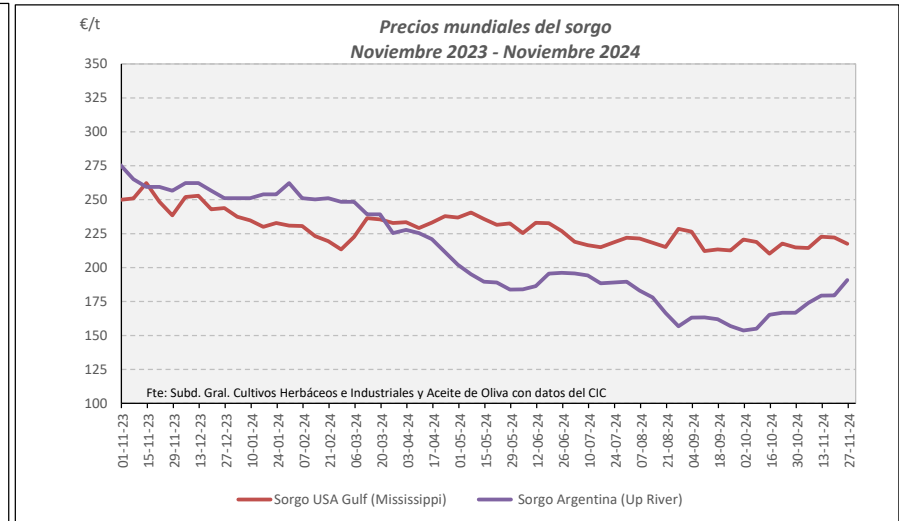
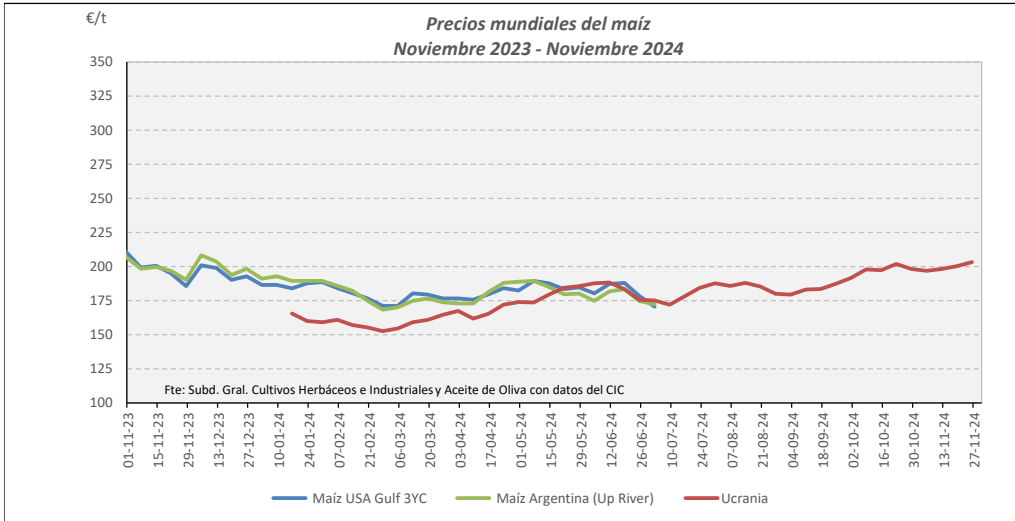


Fuente: Elaboración por la Subdirección General de Cultivos Herbáceos e Industriales y Aceite de Oliva del MAPA con datos de la Subd. Gral. de Análisis, Coord. y Estadística del MAPA.

VARIACIONES PORCENTUALES SOBRE LA ÚLTIMA COTIZACIÓN

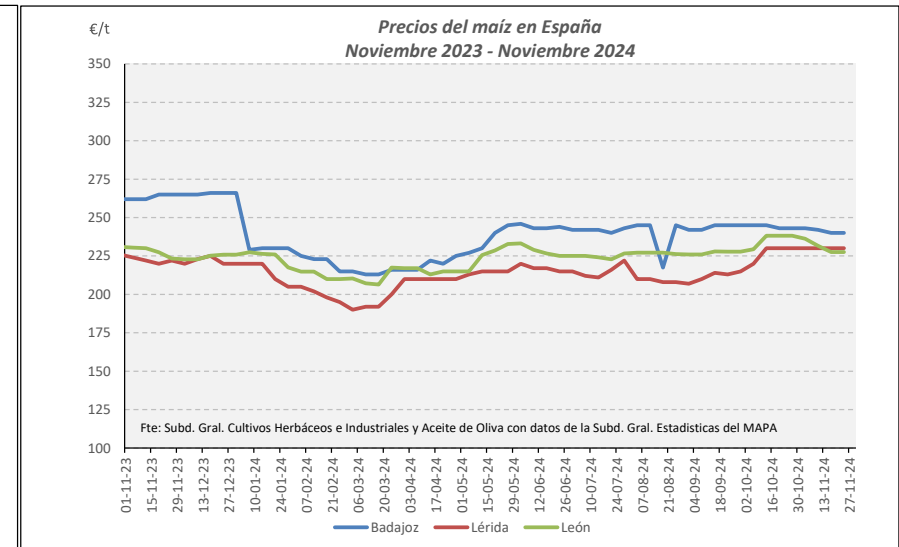
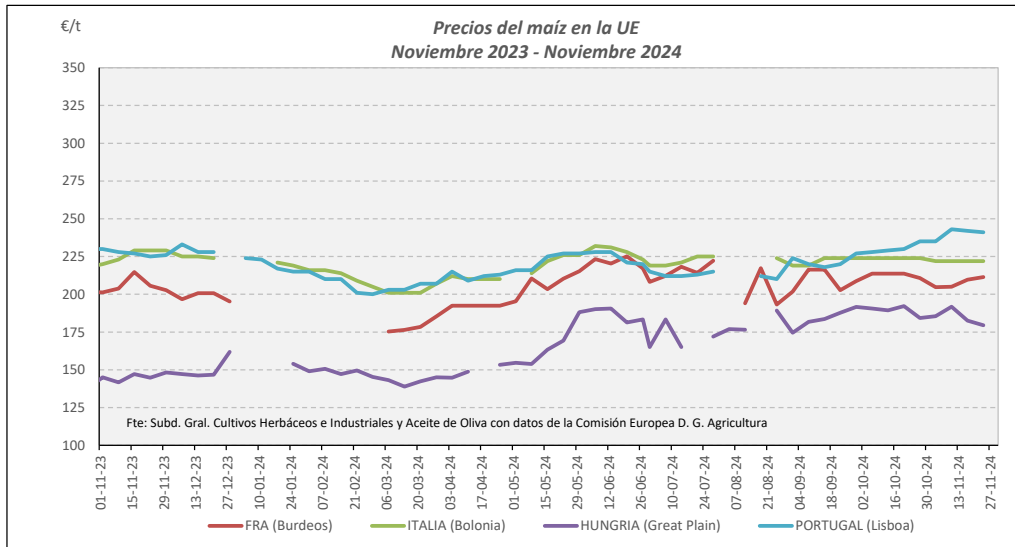
	MUNDIALES						UNIÓN EUROPEA			ESPAÑA		
	Maíz USA Gulf 3YC	Maíz Argentina (Upriver)	Maíz Brasil (Paraná)	Ucrania	Sorgo USA (Mississippi)	Sorgo Argentina (Up River)	Francia (Burdeos)	Italia (Bolonia)	Portugal (Lisboa)	Badajoz	Lérida	León
Última cotización €/t	196	198	205	203	218	191	211	222	241	240	230	228
% s/inicio campaña	↑ +17	↑ +19	↑ +19	↑ +18	⇒ +0	↓ -2	↓ -0	↑ +1	↑ +14	↓ -1	↑ +8	↑ +1
% s/mes anterior	↑ +17	↑ +3	↑ +3	↑ +3	↑ +1	↑ +14	⇒ +0	↓ -1	↑ +3	↓ -1	⇒ +0	↓ -4
% s/semana anterior	↓ -0	↓ -0	↓ -1	↑ +1	↓ -2	↑ +6	⇒ +1	⇒ +0	↓ -0	⇒ +0	⇒ +0	⇒ +0
% s/año anterior	↓ -2	↑ +4	↑ +4	n/c	↓ -9	↓ -26	↑ +4	↓ -3	↑ +7	↓ -9	↑ +4	↑ +2

MAÍZ Y SORGO. EVOLUCIÓN ANUAL



Fuente: Elaboración Subd. Gral. Cultivos Herbáceos e Industriales y Aceite de Oliva con datos del Consejo Internacional de Cereales

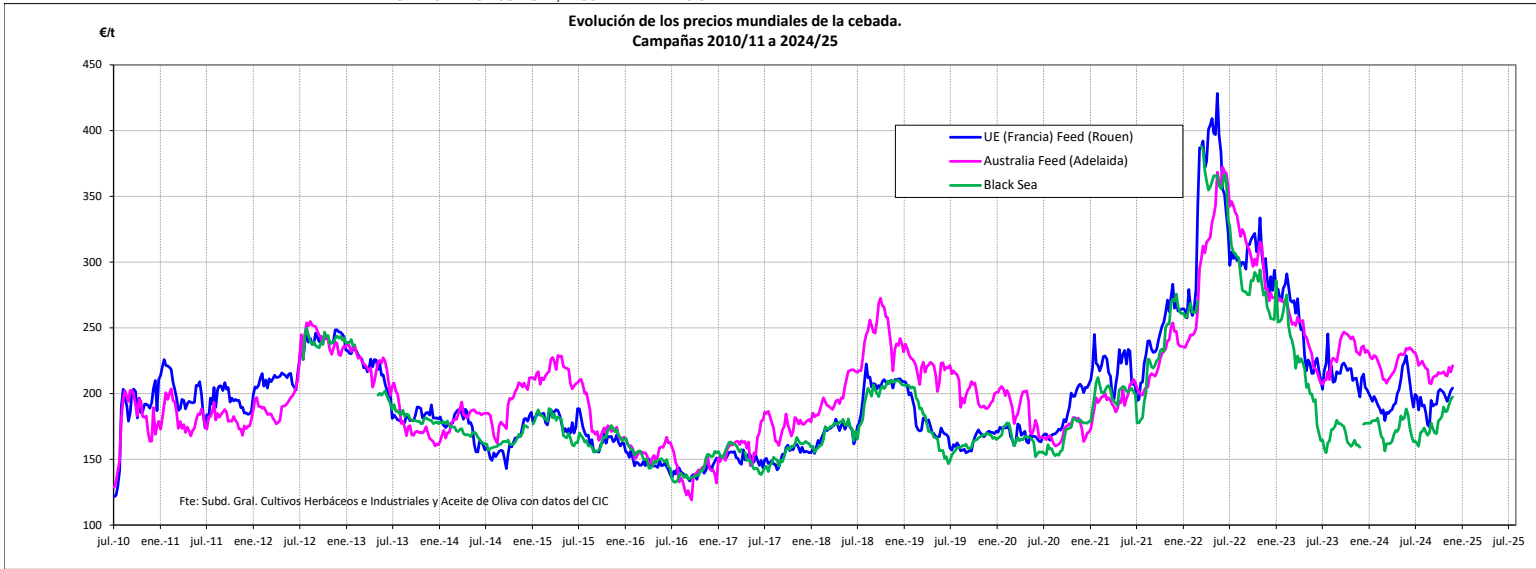
Fuente: Elaboración Subd. Gral. Cultivos Herbáceos e Industriales y Aceite de Oliva con datos del Consejo Internacional de Cereales



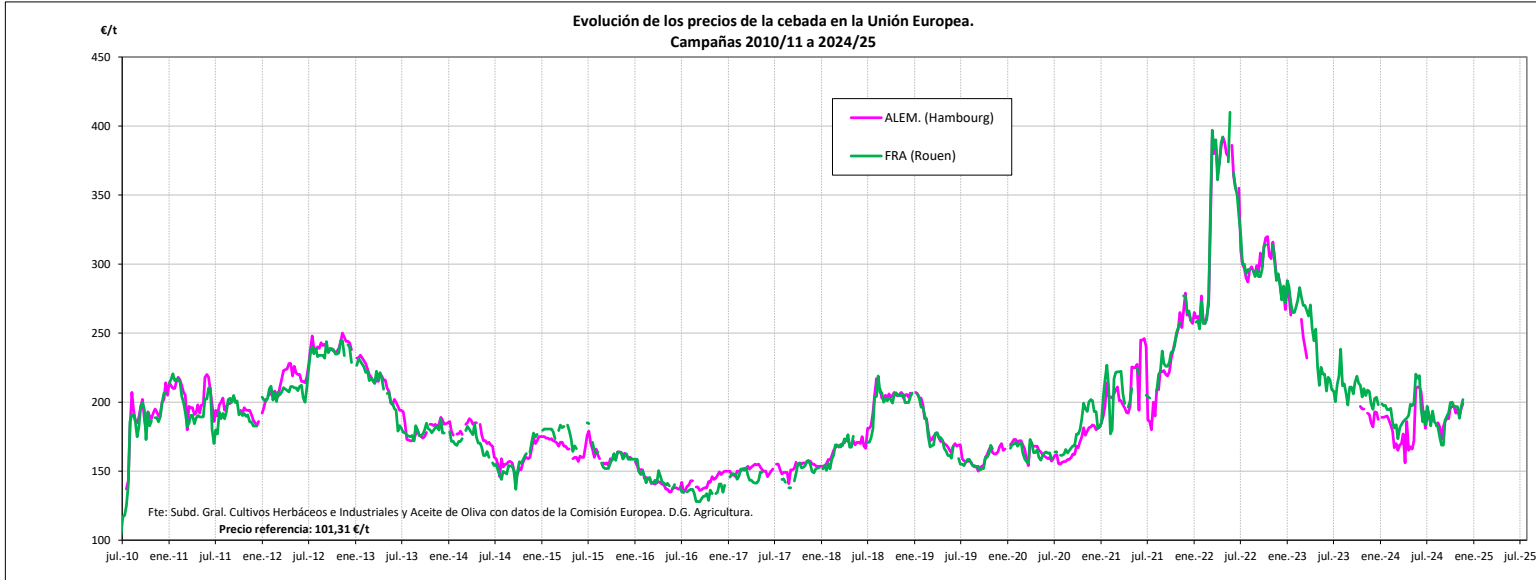
Fuente: Elaboración Subd. Gral. Cultivos Herbáceos e Industriales y Aceite de Oliva con datos de los Comités de Gestión de la UE

Fuente: Elaboración Subd. Gral. Cultivos Herbáceos e Industriales y Aceite de Oliva con datos de la SGAC y Estadística del MAPA.

EVOLUCIÓN PRECIOS CEBADA. CAMPAÑAS 2010/11 A 2024/25
MINISTERIO DE AGRICULTURA, PESCA Y ALIMENTACIÓN

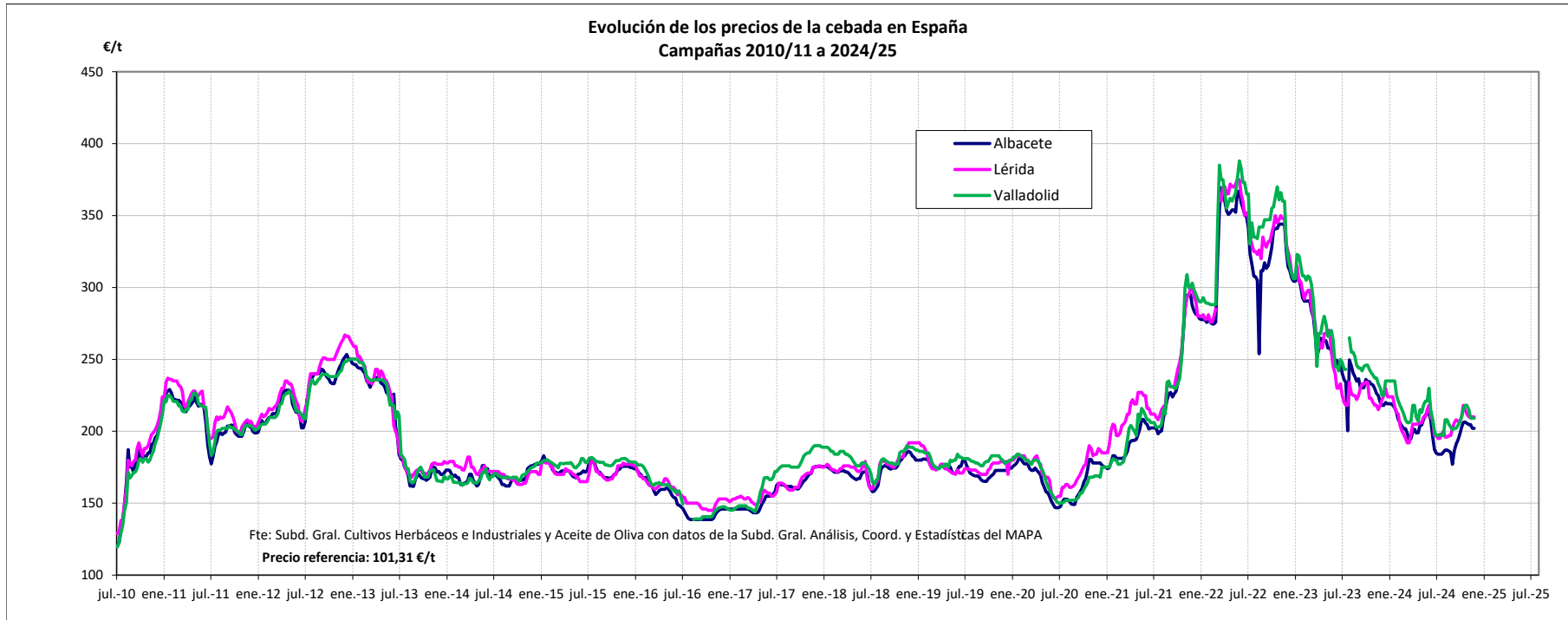


Fuente: Elaboración por la Subdirección General de Cultivos Herbáceos e Industriales y Aceite de Oliva del MAPA con datos del Consejo Internacional de Cereales



Fuente: Elaboración por la Subdirección General de Cultivos Herbáceos e Industriales y Aceite de Oliva del MAPA con datos de la Comisión Europea. D.G. Agricultura.

MINISTERIO DE AGRICULTURA, PESCA Y ALIMENTACIÓN

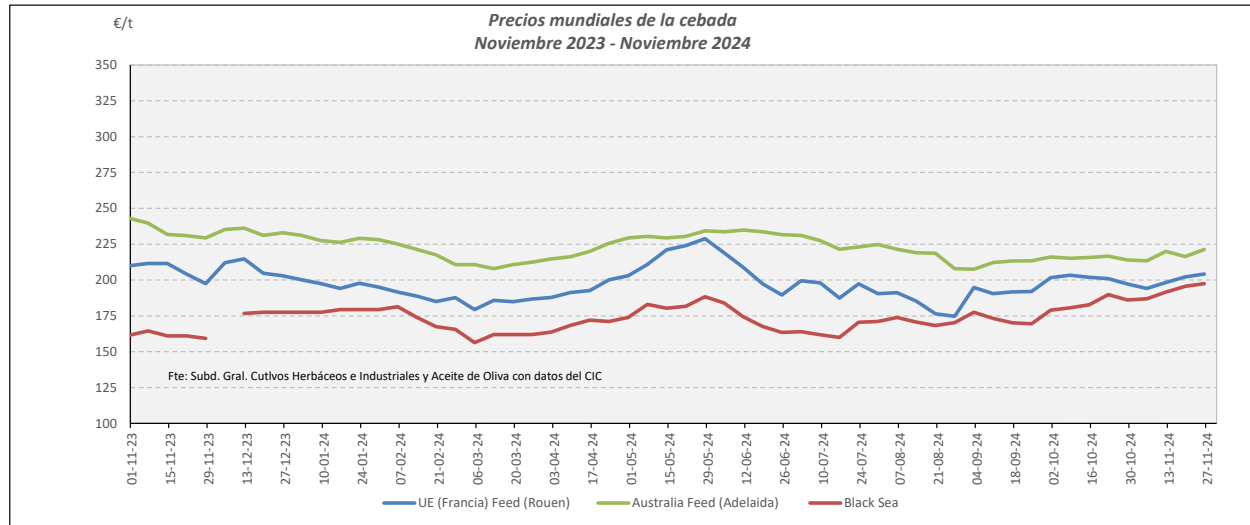


Fuente: Elaboración por la Subdirección General de Cultivos Herbáceos e Industriales y Aceite de Oliva del MAPA con datos de la Subd. Gral. de Análisis, Coord. y Estadística del MAPA.

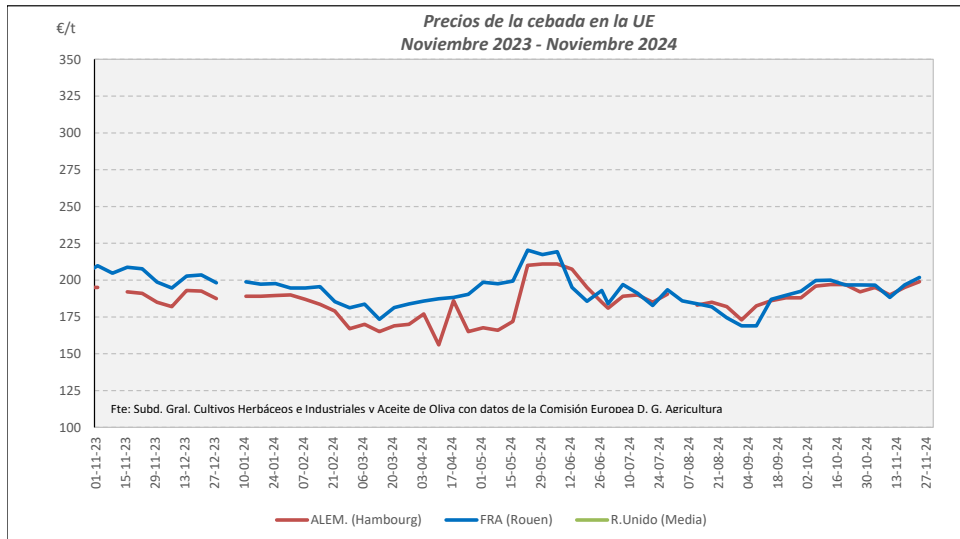
VARIACIONES PORCENTUALES SOBRE LA ÚLTIMA COTIZACIÓN

	MUNDIAL		UNIÓN EUROPEA		ESPAÑA		
	Australia Feed (Adelaida)	Black sea	Alemania (Hambourg)	Francia (Rouen)	Albacete	Lérida	Valladolid
Última cotización €/t	221	197	199	202	202	210	209
% s/inicio campaña	↓ -3	↑ +22	↑ +5	↑ +2	↑ +10	↑ +8	↑ +6
% s/mes anterior	↑ +3	↑ +6	↑ +4	↑ +3	↓ -2	↓ -1	↓ -4
% s/semana anterior	↑ +2	→ +1	↑ +2	↑ +3	→ +0	→ +0	→ +0
% s/año anterior	↓ -6	↑ +22	↑ +8	↑ +2	↓ -8	↓ -4	↓ -9

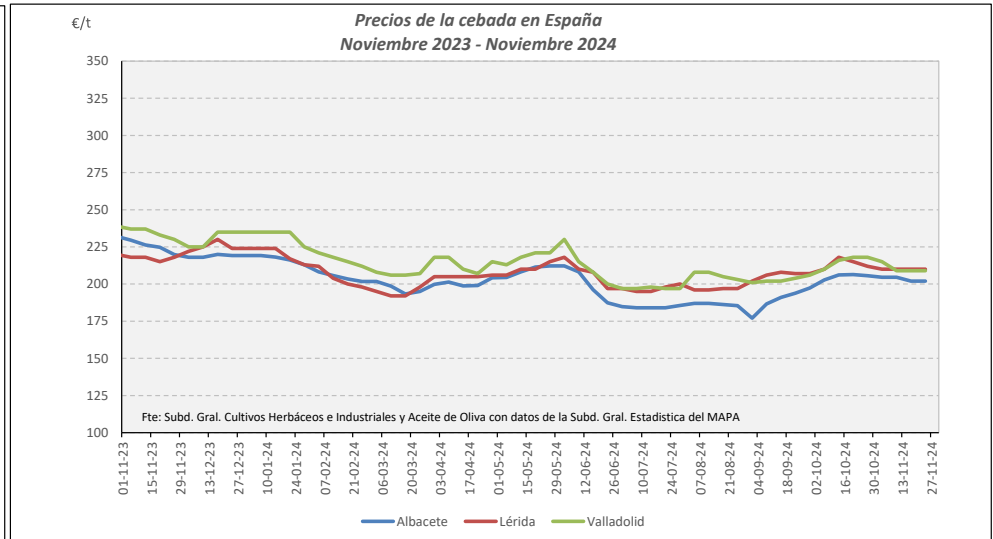
CEBADA. EVOLUCIÓN ANUAL



Fuente: Elaboración Subd. Gral. Cultivos Herbáceos e Industriales y Aceite de Oliva con datos del Consejo Internacional de Cereales

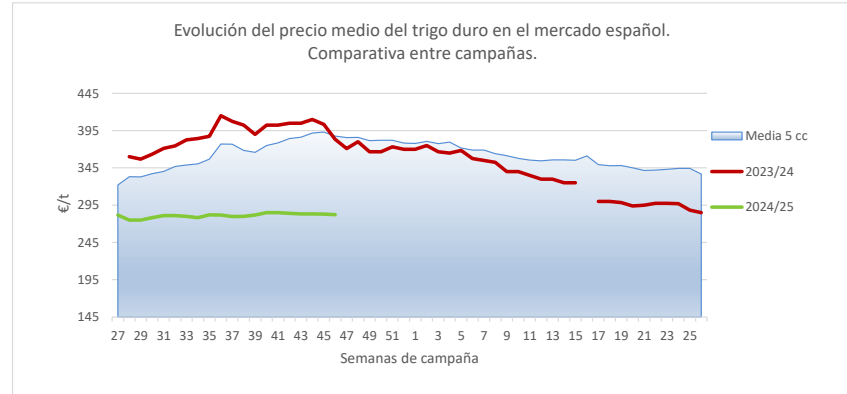
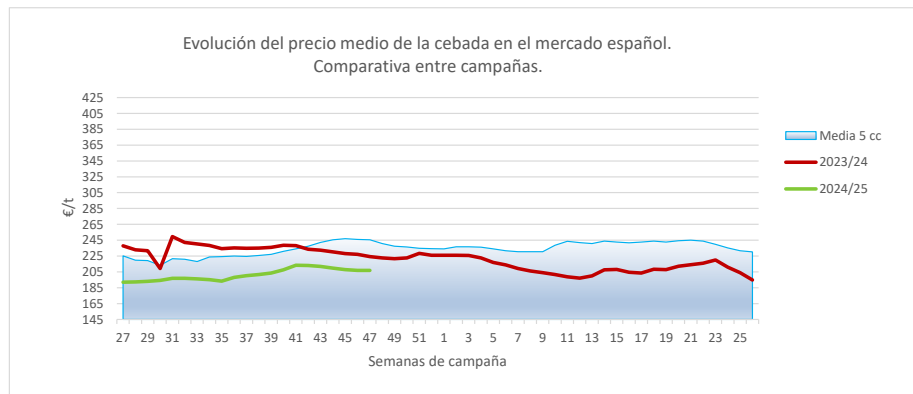
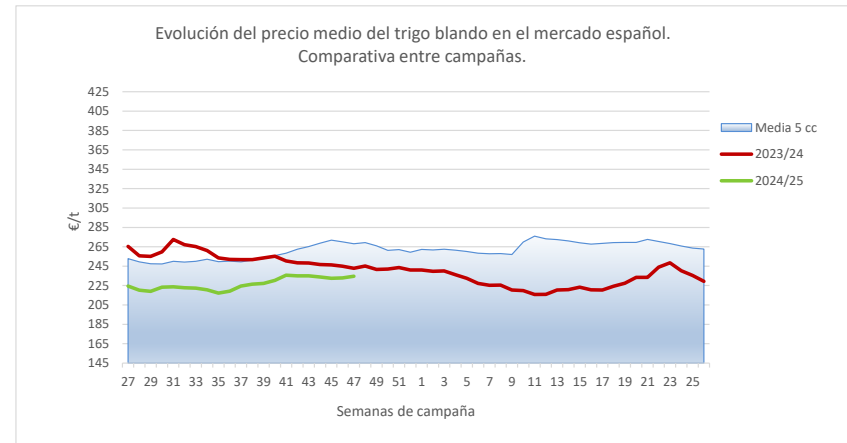
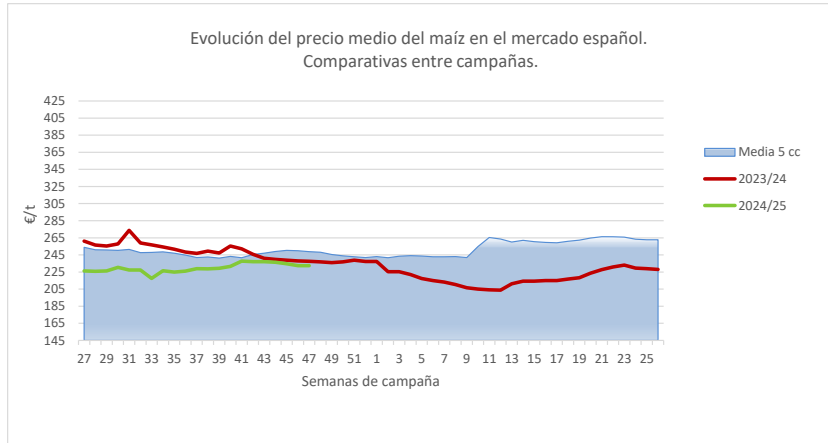


Fuente: Elaboración Subd. Gral. Cultivos Herbáceos e Industriales y Aceite de Oliva con datos de los Comités de Gestión de la UE



Fuente: Elaboración Subd. Gral. Cultivos Herbáceos e Industriales y Aceite de Oliva con datos de la SGAC y Estadística del MAPA.

EVOLUCIÓN DEL PRECIO MEDIO DEL MAÍZ, TRIGO BLANDO Y CEBADA. COMPARATIVA ENTRE CAMPAÑAS.



Fuente: Elaboración Subd. Gral. Cultivos Herbáceos e Industriales y Aceite de Oliva con datos de la SGAC y Estadística del MAPA.