



GOBIERNO  
DE ESPAÑA

MINISTERIO  
DE AGRICULTURA, ALIMENTACIÓN  
Y MEDIO AMBIENTE

# LA ALIMENTACIÓN MES A MES

MAYO

2012

AVANCE DE DATOS PROVISIONALES

N.I.P.O. 280-12-010-1

## METODOLOGÍA del Panel de Consumo Alimentario

---

El panel de consumo Alimentario se está desarrollando en el Ministerio de Agricultura, Alimentación y Medio Ambiente desde el año 1987 y su objetivo principal es el conocimiento de la demanda directa de alimentos en España, distinguiendo entre el consumo en hogares, en hostelería/restauración e instituciones, para lo que se aplica la siguiente Metodología:

### HOGARES:

**Universo:** Todos los hogares de la península, Baleares y Canarias, sin incluir Ceuta y Melilla (17.154.090 en 2011 y 17.323.687 en 2012)

**Muestra:** 12.000 Hogares que apuntan diariamente sus compras con un lector óptico. La elección de esta muestra es al azar con un método bietápico. En la primera etapa se seleccionan los puntos de sondeo en función del tamaño de las poblaciones para cada una de las regiones. En la segunda, se selecciona los colaboradores en cada uno de los puntos elegidos.

### Consumo en Mayo 2012

Durante el quinto mes del año, el consumo de Alimentos en los hogares en España disminuyó ligeramente (-0,8 %).

El Gasto también cayó un -4,3% porque los precios medios en Alimentación descendieron un -3,5%

- Destaca el descenso en el consumo de Alimentos en el hogar de los siguientes productos:

Un -4,3% cae el consumo de Total Pesca, a consecuencia del descenso de la compra de Moluscos/Mariscos/Crustáceos (-4,9%), Pescado Congelado (-4,6%) y del Pescado Fresco (-4,0%).

De la misma manera, desciende el consumo de Carne Fresca (-4,1%). Las mayores caídas se observan en la Carne de Ovino/Caprino (-25,6%) y del Vacuno (-11,3%).

La Leche líquida y sus Derivados bajan el consumo en el hogar (-2,5% y -1,1% respectivamente). Destacan los descensos en los Bifidus + Leches Fermentadas (-6,6%), el Queso (-5,6%) y la Leche Esterilizada (-2,0%).

Desciende el consumo de Pan un -2,4%.

- Por el contrario, se presentan incrementos en el consumo de Aceite en el hogar (+2,5%) debido al aumento de la variedad de Oliva (+3,0%), mientras que la de Girasol desciende un -3,4%.

- La compra de Hortalizas y Verduras se mantuvo estable durante este mes, mientras que las Patatas Frescas subieron un +7,8%.

- Aumenta el consumo de Fruta Fresca (+2,8%) sobretodo de la Sandía (+36,1%), Kiwis (+17,6%), Plátanos (+8,3%), Naranjas (+7,6%), Peras (+7,5%). Por el contrario, se presentan descensos en los Melocotones (-40,0%), Albaricoques (-26,7%) y Mandarinas (-10,6%).

### Consumo en el Año Móvil de Junio 2011 a Mayo 2012

Durante los meses Junio 2011 a Mayo 2012, se mantuvo casi estable el consumo de alimentos en los hogares de España (+0,4%).

El gasto en Alimentación subió un +1,2%, a causa del incremento del precio medio de los alimentos (+0,7%).

Por su parte, el consumo per cápita se mantuvo estable (+0,1%) mientras que el gasto por persona creció un +0,8%, situándose en 1.464,70 €/persona/año.

- Mayor consumo de Carne en los hogares (+2,2%), producto del incremento de la Carne Transformada (+8,2%), Carne Congelada (+2,8%) y del Pollo (+2,6%). Sin embargo, se reduce la compra de Ovino/Caprino un -8,7%.

- El Aceite de Oliva desciende levemente (-0,5%), mientras el de Girasol se mantiene estable en el último año móvil.

- Se eleva el consumo de Derivados Lácteos (+3,1%) en los hogares, sobretodo de los Bifidus+Leches Fermentadas (+3,5%), Yogurt (+2,2%) y del Queso (+1,4%). Sin embargo, la Leche Líquida cae un -1,3%; son las variedades de entera y desnatada las que caen (-7,0% y -1,3% respectivamente) mientras que la semidesnatada incrementa la compra (+4,6%).

- Cae la compra de Pastas (-2,6%) y Legumbres (-1,2%). Mientras que el Arroz crece un +1,3%.

- A nivel anual, el consumo de Patatas Frescas se mantiene estable; por el contrario, incrementan en un +2,7% las Hortalizas Frescas, sobretodo los Pimientos (+8,5%), las Judías Verdes (+4,4%) y los Tomates (+3,5%).

- Se fortalece la compra de las Frutas Frescas (+2,3%). Los cítricos aumentan un +2,6%, el Plátano (+4,9%), y las Manzanas (+3,9%). Aunque se observan descensos en el consumo de algunas frutas de temporada como son las Ciruelas (-5,2%), las Cerezas (-10,7%), los Melocotones y Albaricoques (-11,0% y -19,5% respectivamente)

- Importante incremento en la compra de Espumosos/Cava DO (+6,0%); aunque en menor proporción, los Vinos Tranquilos también aumentan su presencia en el hogar (+1,5%). Por el contrario, descienden los Vinos de Mesa sin D.O. un -1,9%.

	TAM Mayo 2012	% Variación TAM Mayo 12 vs TAM Mayo 11	% Variación Marzo 12 vs Marzo 11	% Variación Abril 12 vs Abril 11	% Variación Mayo 12 vs Mayo 11
<b>Volumen (Millones Kgs/Lts.)</b>	30.328,66	0,4%	-2,7%	1,7%	-0,8%
<b>Valor (Millones €)</b>	67.486,55	1,2%	-2,6%	1,6%	-4,3%
<b>Precio Medio</b>	2,23	0,7%	0,0%	-0,1%	-3,5%
<b>Consumo x Cápita</b>	658,23	0,1%	-3,6%	0,7%	-1,7%
<b>Gasto x Cápita</b>	1.464,70	0,8%	-3,6%	0,6%	-5,2%

LA ALIMENTACIÓN MES A MES							
TAM DE MAYO							
HOGARES							
Productos	Cantidad (Millones de Kgs / L)		Evolución	Valor (Millones de €)		Evolución	Kg / L per Cápita
	2011	2012	%12/11	2011	2012	%12/11	2012
<b>.TOTAL ALIMENTACION</b>	<b>30.198,2</b>	<b>30.328,7</b>	<b>0,4</b>	<b>66.717,4</b>	<b>67.486,6</b>	<b>1,2</b>	<b>658,2</b>
TOTAL CARNE	2.381,9	2.435,0	2,2	15.226,8	15.542,2	2,1	52,84
TOTAL PESCA	1.233,2	1.220,5	-1,0	8.766,1	8.948,4	2,1	26,49
T.FRUTAS FRESCAS	4.616,9	4.723,3	2,3	6.253,4	6.106,3	-2,4	102,53
T HORTALIZAS Y PATATAS FRESCAS	3.859,4	3.937,9	2,0	5.296,8	5.094,9	-3,8	85,46
PAN	1.632,3	1.634,2	0,1	3.880,6	3.882,7	0,1	35,46
TOTAL ACEITE	605,3	605,3	0,0	1.280,1	1.278,4	-0,1	13,14
T.HUEVOS KGS	374,7	379,0	1,1	729,8	777,1	6,5	8,22
LECHE y DERIVADOS LACTEOS	5.200,4	5.205,5	0,1	8.418,6	8.533,0	1,4	112,96
TOTAL VINOS y ESPUMOSOS	436,2	434,0	-0,5	1.047,3	1.049,3	0,2	9,42
AGUA DE BEBIDA ENVAS.	2.414,3	2.335,6	-3,3	498,8	489,8	-1,8	50,70
BEBIDAS ALCOHOLICAS ALTA GRADUACIÓN	45,4	42,9	-5,6	438,6	426,7	-2,7	0,93
BEBID.REFR y GASEOSAS	2.118,8	2.122,6	0,2	1.629,4	1.627,5	-0,1	46,08
RESTO ALIMENTACIÓN	5.279,3	5.252,9	-0,5	13.251,1	13.730,2	3,6	114,00

LA ALIMENTACIÓN MES A MES							
MES DE MAYO							
HOGARES							
Productos	Cantidad (Millones de Kgs / L)		Evolución	Valor (Millones de €)		Evolución	Kg / L per Cápita
	2011	2012	%12/11	2011	2012	%12/11	2012
<b>.TOTAL ALIMENTACION</b>	<b>2.538,9</b>	<b>2.519,7</b>	<b>-0,8</b>	<b>5.624,9</b>	<b>5.385,2</b>	<b>-4,3</b>	<b>54,4</b>
TOTAL CARNE	195,8	188,5	-3,7	1.252,6	1.155,7	-7,7	4,07
TOTAL PESCA	100,8	96,4	-4,3	714,0	687,4	-3,7	2,08
T.FRUTAS FRESCAS	393,7	404,9	2,8	587,4	538,6	-8,3	8,74
T HORTALIZAS Y PATATAS FRESCAS	333,5	339,9	1,9	463,8	432,6	-6,7	7,33
PAN	141,2	137,8	-2,4	345,5	322,3	-6,7	2,97
TOTAL ACEITE	45,8	46,9	2,5	98,7	97,7	-1,1	1,01
T.HUEVOS KGS	31,1	30,8	-0,8	60,9	70,9	16,3	0,67
LECHE + DERIVADOS LACTEOS	441,4	432,5	-2,0	738,2	717,6	-2,8	9,33
TOTAL VINOS y ESPUMOSOS	32,0	32,3	1,0	72,1	70,9	-1,6	0,70
AGUA DE BEBIDA ENVAS.	207,7	205,2	-1,2	43,4	43,1	-0,7	4,43
BEBIDAS ALCOHOLICAS ALTA GRADUACIÓN	3,2	3,5	8,1	32,3	30,6	-5,4	0,08
BEBID.REFR y GASEOSAS	177,6	174,6	-1,7	137,6	134,6	-2,2	3,77
RESTO ALIMENTACIÓN	435,1	426,4	-2,0	1.078,4	1.083,4	0,5	9,20

\* T Hortalizas y Patatas Frescas: incluye todas las hortalizas frescas y las patatas frescas

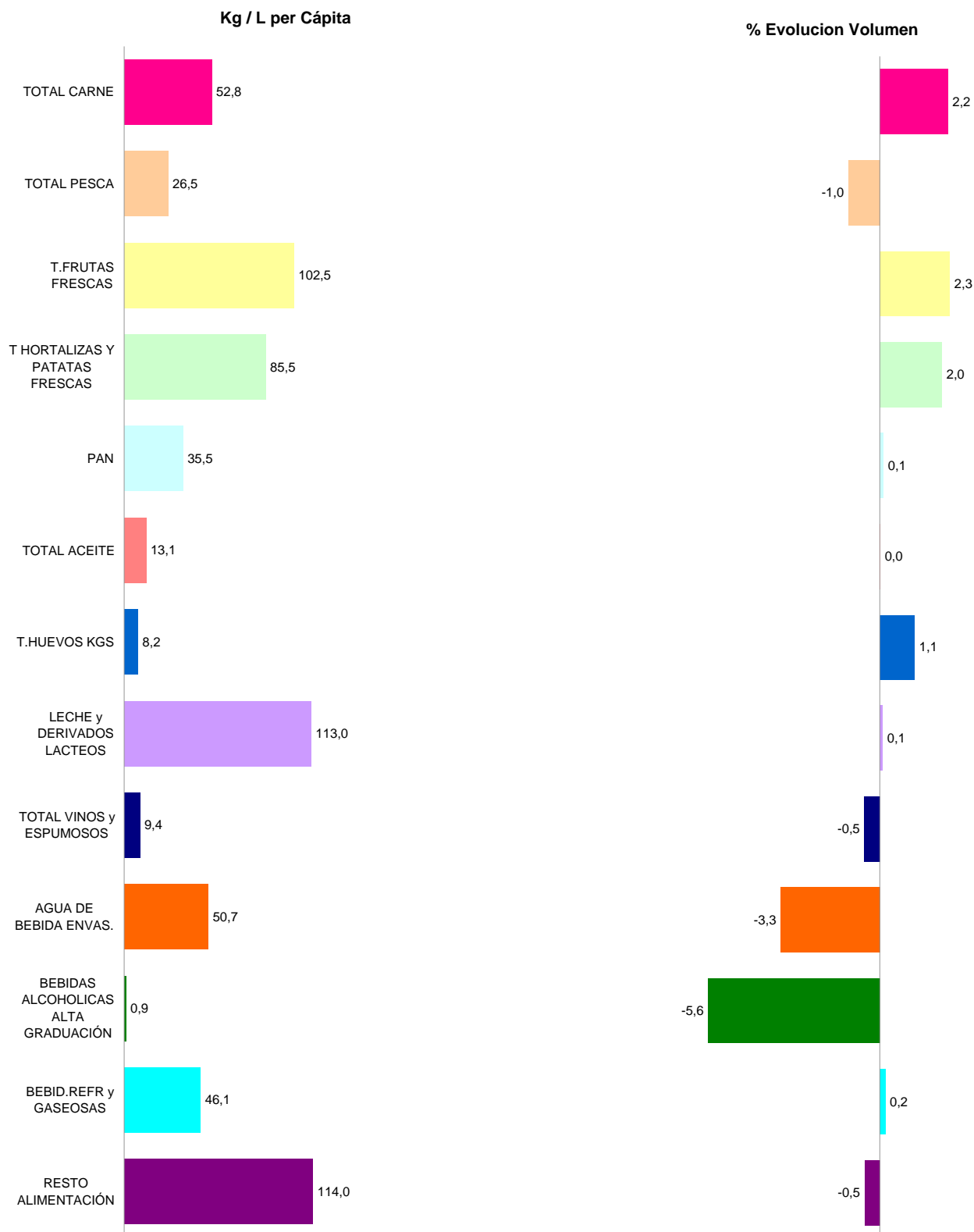
\* Leche y Derivados Lácteos =incluye Leche Líquida, Preparados Lácteos, Total Otras Leches, Derivados Lácteos

\* Bebidas Alcohólicas alta Graduación: incluye Brandy, Whisky, Ginebra, Ron, Anís, Bebidas Espirituosas

\* Resto Alimentación: todos aquellos productos no desglosados.

TAM MAYO 2012

TOTAL ALIMENTACIÓN (HOGAR)	
<b>CONSUMO PER CAPITA</b> <b>658,23</b> Kg / L per Cápita	<b>VOLUMEN EN LA CESTA DE LA COMPRA</b> <b>30.328,7</b> Cantidad (Millones de Kgs / L)



\* T Hortalizas y Patatas Frescas: incluye todas las hortalizas frescas y las patatas frescas

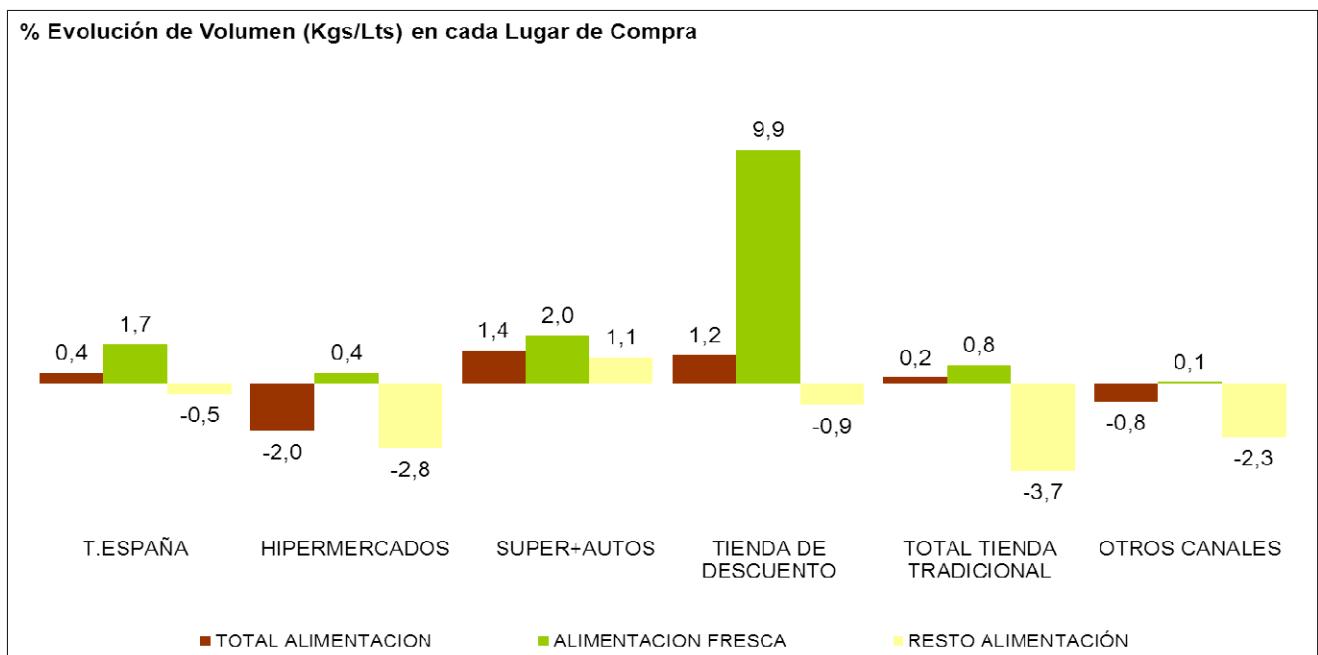
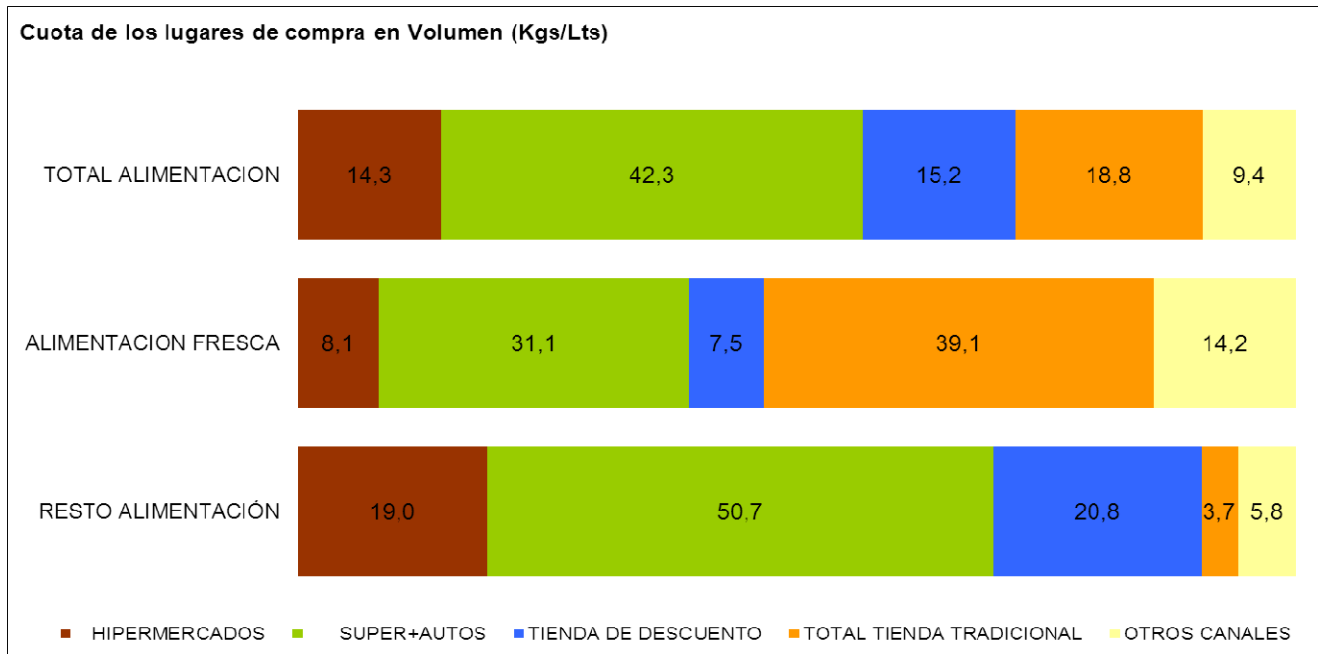
\* Leche y Derivados Lácteos =incluye Leche Líquida, Preparados Lácteos, Total Otras Leches, Derivados Lácteos

\* Bebidas Alcohólicas alta Graduación: incluye Brandy, Whisky, Ginebra, Ron, Anís, Bebidas Espirituosas

\* Resto Alimentación: todos aquellos productos no desglosados.

## CONSUMO ALIMENTARIO EN EL HOGAR

TAM MAYO 2012



TOTAL TIENDA TRADICIONAL: Tda. Tradicional, Pescadería, Carnicería/Charc, Panadería, Tda. Congelados, Mercados y Plazas.  
 RESTO CANALES: Mercadillos, Autoconsumo, Economato/Coop, Herboristería, Farmacia, Venta Domicilio, Lechería, Bar-Bodega

LA ALIMENTACIÓN MES A MES  
TAM MAYO 2012 VS TAM MAYO 2011  
HOGARES

Productos	Cantidad (Millones de Kgs / Lt)		Evolucion	Valor (Millones de €)		Evolucion	Kg / Lt per Capita
	2011	2012	%12/11	2011	2012	%12/11	2012
T.HUEVOS KGS	374,7	379,0	1,1	729,8	777,1	6,5	8,2
CARNE POLLO FRESCA	657,4	674,7	2,6	2.539,0	2.705,8	6,6	14,6
CARNE CERDO FRESCA	489,6	492,4	0,6	2.904,1	2.819,3	-2,9	10,7
CARNE VACUNO FRESCA	297,0	300,0	1,0	2.626,1	2.731,0	4,0	6,5
CARNE OVINO/CAPRINO FRESCA	100,5	91,8	-8,7	1.014,0	952,5	-6,1	2,0
CARNE TRANSFORMADA	553,8	569,3	2,8	4.654,8	4.726,1	1,5	12,4
RESTO CARNE	283,5	306,9	8,2	1.488,8	1.607,4	8,0	6,7
PESCADOS	699,6	690,6	-1,3	4.595,6	4.689,8	2,1	15,0
MARISCO/MOLUSCO/CRUS	344,0	338,9	-1,5	2.571,5	2.559,8	-0,5	7,4
CONS.PESCADO/MOLUSCO	189,7	191,0	0,7	1.599,1	1.698,8	6,2	4,1
TOTAL LECHE LIQUIDA	3.455,2	3.406,7	-1,4	2.401,8	2.356,9	-1,9	73,9
TOTAL OTRAS LECHE	32,6	32,5	-0,4	259,6	262,4	1,1	0,7
T DERIVADOS LACTEOS	1.712,6	1.766,2	3,1	5.757,2	5.913,7	2,7	38,3
PAN	1.632,3	1.634,2	0,1	3.880,6	3.882,7	0,1	35,5
BOLL.PAST.GALLET.CERE	595,9	596,2	0,1	2.670,0	2.717,6	1,8	12,9
CHOCOLATES/CACAOS/SUC	150,2	155,3	3,4	932,7	1.013,4	8,7	3,4
CAFES E INFUSIONES	76,2	79,9	4,8	810,9	1.017,8	25,5	1,7
ARROZ	177,3	179,6	1,3	241,7	254,0	5,1	3,9
TOTAL PASTAS	175,9	171,3	-2,6	297,0	301,2	1,4	3,7
AZUCAR	182,4	184,4	1,1	157,5	187,8	19,2	4,0
LEGUMBRES	146,2	144,4	-1,2	212,3	221,1	4,1	3,1
ACEITE DE OLIVA	439,1	436,8	-0,5	1.094,3	1.060,9	-3,0	9,5
ACEITE DE GIRASOL	153,7	153,8	0,0	166,0	194,5	17,2	3,3
RESTO ACEITE	12,4	14,7	18,4	19,7	23,0	16,3	0,3
PATATAS FRESCAS	1.046,3	1.048,8	0,2	758,4	619,6	-18,3	22,8
PATATAS CONGELADAS	46,2	42,2	-8,6	53,2	51,3	-3,6	0,9
PATATAS PROCESADAS	57,0	54,9	-3,6	277,1	273,9	-1,1	1,2
TOMATES	671,7	694,9	3,5	941,3	906,0	-3,8	15,1
RESTO HORTALIZAS FRESCAS	2.141,4	2.194,2	2,5	3.597,0	3.569,3	-0,8	47,6
CITRICOS	1.303,0	1.338,1	2,7	1.387,5	1.321,4	-4,8	29,0
RESTO FRUTAS FRESCAS	3.313,9	3.385,1	2,1	4.866,0	4.784,9	-1,7	73,5
ACEITUNAS	104,5	102,6	-1,8	298,7	288,7	-3,3	2,2
FRUTOS SECOS	125,6	124,6	-0,8	755,4	779,7	3,2	2,7
T.FRUTA&HORTA.TRANSF	628,6	603,9	-3,9	1.286,2	1.253,0	-2,6	13,1
PLATOS PREPARADOS	547,2	552,5	1,0	2.203,9	2.229,8	1,2	12,0
VINOS TRANQUILOS D.O.	138,6	140,7	1,5	513,4	517,3	0,8	3,1
ESPUMOSOS/CAVAS D.O.	26,2	27,8	6,0	137,2	141,1	2,9	0,6
VINO DE MESA SIN D.O.	230,3	225,9	-1,9	261,2	253,4	-3,0	4,9
OTROS VINOS	33,4	33,4	0,1	129,1	132,3	2,5	0,7
CERVEZAS	769,9	791,9	2,9	904,6	929,6	2,8	17,2
BEBIDAS ALCOHOLICAS ALTA GRADUACIÓN	45,4	42,9	-5,6	438,6	426,7	-2,7	0,9
TOTAL ZUMO Y NECTAR	549,7	517,4	-5,9	474,4	454,9	-4,1	11,2
AGUA DE BEBIDA ENVAS.	2.414,3	2.335,6	-3,3	498,8	489,8	-1,8	50,7
GASEOSAS Y BEBID.REFR	2.118,8	2.122,6	0,2	1.629,4	1.627,5	-0,1	46,1
O PRODUCTOS EN PESO	454,7	461,3	1,5	1.350,4	1.421,7	5,3	10,0
O PRODUCTOS EN VOLUMEN	263,9	270,8	2,6	325,2	334,7	2,9	5,9
<b>.TOTAL ALIMENTACION</b>	<b>30.198,2</b>	<b>30.328,7</b>	<b>0,4</b>	<b>66.717,4</b>	<b>67.486,6</b>	<b>1,2</b>	<b>658,2</b>

\* RESTO CARNE: incluye la carne de despojos, de pavo, de avestruz, carne congelada.....

\* T DERIVADOS LACTEOS: Incluye Preparados Lacteos y Derivados Lacteos

\* RESTO ACEITE: Incluye todos los aceites que no son de Oliva o Girasol

\* RESTO HORTALIZAS FRESCAS: incluye los ajos, las cebollas, las coles, los pepinos, verduras de hojas.....

\* CITRICOS: incluyen las Naranjas, Mandarinas y Limones

\* RESTO FRUTAS FRESCAS: incluyen los platanos, las fresas y fresones, el melon, la sandia, las uvas, el kiwi.....

\* OTROS VINOS: incluye los vinos de Aguja D.O., vinos de Licor D.O., Otros Vinos+Espumosos sin D.O.

\* BEBIDAS ESPIRITUOSAS: incluye el Brandy, Whisky, Ginebra, Ron, Anis, Otras Bebidas Espirituosas. Esta rúbrica ha disminuido mucho el consumo, porque en el año 2007 entraban las bebidas con vino como sangría, tinto de verano etc., que este año van a OTROS PRODUCTOS EN VOLUMEN

\* O PRODUCTOS EN PESO: incluye la miel, los edulcorantes, bases pizzas y masas de hojaldre, harinas y semolas, encurtidos, sal, caldos.....

\* O PRODUCTOS EN VOLUMEN: incluye la sidra, el vinagre, bebidas con vino, horchata, leche de distinta especie a la de la vaca.....

## CONSUMO ALIMENTARIO EN EL HOGAR

	MILES de Kgs./Lts.			MILES de €			CONSUMO X	PENETRACION**
	TAM MAYO 2011	TAM MAYO 2012	% EVOL.	TAM MAYO 2011	TAM MAYO 2012	% EVOL.	CAPITA	
								TAM MAYO 2012
<b>TOTAL CARNE</b>	<b>2.381.863,77</b>	<b>2.435.040,22</b>	2,2%	<b>15.226.806,67</b>	<b>15.542.169,71</b>	2,1%	<b>52,84</b>	<b>99,83</b>
CARNE FRESCA	1.752.475,46	1.783.906,00	1,8%	10.184.233,82	10.429.479,39	2,4%	38,71	92,49
CARNE VACUNO	297.031,26	300.025,62	1,0%	2.626.090,81	2.731.046,98	4,0%	6,51	52,26
CARNE POLLO	657.430,13	674.679,69	2,6%	2.538.971,98	2.705.804,29	6,6%	14,64	71,17
CARNE OVINO/CAPRINO	100.498,76	91.799,31	-8,7%	1.014.013,63	952.531,26	-6,1%	1,99	14,77
CARNE CERDO	489.612,53	492.375,54	0,6%	2.904.115,30	2.819.281,60	-2,9%	10,69	67,98
CARNE CONGELADA	75.633,23	81.858,58	8,2%	387.776,25	386.616,87	-0,3%	1,78	13,74
CARNE TRANSFORMADA	553.755,07	569.275,65	2,8%	4.654.796,60	4.726.073,46	1,5%	12,36	98,02
<b>TOTAL PESCA</b>	<b>1.233.224,43</b>	<b>1.220.458,38</b>	-1,0%	<b>8.766.130,41</b>	<b>8.948.391,02</b>	2,1%	<b>26,49</b>	<b>96,18</b>
PESCADOS	699.583,80	690.619,35	-1,3%	4.595.598,34	4.689.812,30	2,1%	14,99	72,47
PESCADOS FRESCOS	545.806,71	540.284,62	-1,0%	3.640.652,06	3.733.073,85	2,5%	11,72	54,77
PESCADOS CONGELADOS	153.777,09	150.334,73	-2,2%	954.946,28	956.738,45	0,2%	3,26	40,21
MARISCO/MOLUSCO/CRUS	343.962,02	338.881,96	-1,5%	2.571.455,78	2.559.801,91	-0,5%	7,36	50,15
CONS.PESCADO/MOLUSCO	189.678,61	190.957,07	0,7%	1.599.076,29	1.698.776,82	6,2%	4,14	78,95
<b>TOTAL LECHE LIQUIDA</b>	<b>3.455.184,74</b>	<b>3.406.741,42</b>	-1,4%	<b>2.401.772,30</b>	<b>2.356.889,62</b>	-1,9%	<b>73,92</b>	<b>86,81</b>
LECHE ESTERILIZADA	3.315.367,50	3.265.965,80	-1,5%	2.292.052,80	2.241.138,20	-2,2%	70,87	85,44
LECHE PASTERIZADA	98.732,81	94.679,50	-4,1%	80.233,96	78.284,19	-2,4%	2,05	4,07
LECHE CRUDA	41.084,43	46.096,12	12,2%	29.485,53	37.467,23	27,1%	1,00	0,52
<b>T DERIVADOS LACTEOS</b>	<b>1.712.619,47</b>	<b>1.766.207,53</b>	3,1%	<b>5.757.196,31</b>	<b>5.913.717,77</b>	2,7%	<b>38,33</b>	<b>*</b>
YOGURT	449.000,50	458.930,51	2,2%	851.786,03	881.403,17	3,5%	9,96	73,62
BIFIDUS + LECHE FERMENTADAS	270.113,10	279.519,60	3,5%	889.434,54	918.593,86	3,3%	6,07	*
QUESO	362.896,95	368.062,51	1,4%	2.563.093,51	2.597.127,68	1,3%	7,99	92,58
RESTO DERIVADOS LACTEOS	630.608,92	659.694,92	4,6%	1.452.882,23	1.516.593,06	4,4%	14,32	*
<b>T.HUEVOS KGS</b>	<b>374.687,71</b>	<b>378.964,41</b>	1,1%	<b>729.806,38</b>	<b>777.121,12</b>	6,5%	<b>8,22</b>	<b>71,04</b>
<b>PAN</b>	<b>1.632.325,92</b>	<b>1.634.234,04</b>	0,1%	<b>3.880.618,39</b>	<b>3.882.656,34</b>	0,1%	<b>35,46</b>	<b>99,41</b>
<b>LEGUMBRES</b>	<b>146.173,14</b>	<b>144.390,82</b>	-1,2%	<b>212.348,54</b>	<b>221.074,61</b>	4,1%	<b>3,13</b>	<b>39,96</b>
<b>AZUCAR</b>	<b>182.408,06</b>	<b>184.380,02</b>	1,1%	<b>157.540,80</b>	<b>187.821,16</b>	19,2%	<b>4,00</b>	<b>42,20</b>
<b>TOTAL ACEITE</b>	<b>605.258,84</b>	<b>605.317,25</b>	0,0%	<b>1.280.080,62</b>	<b>1.278.436,91</b>	-0,1%	<b>13,14</b>	<b>51,76</b>
ACEITE DE OLIVA	439.111,89	436.807,87	-0,5%	1.094.323,87	1.060.947,64	-3,0%	9,48	39,10
ACEITE DE GIRASOL	153.702,53	153.773,84	0,0%	166.020,73	194.535,90	17,2%	3,34	21,52

\* T DERIVADOS LACTEOS: Incluye Preparados Lacteos y Derivados Lacteos

\* BIFIDUS + LECHE FERMENTADAS: INCLUEN LOS Yogures con Bifidus y las Otras Leches fermentadas

\*\*Penetración promedio mensual de los últimos 12 meses



## CONSUMO ALIMENTARIO EN EL HOGAR

	MILES de Kgs./Lts.			MILES de €			CONSUMO X	PENETRACION**
							CAPITA	
	TAM MAYO 2011	TAM MAYO 2012	% EVOL.	TAM MAYO 2011	TAM MAYO 2012	% EVOL.	TAM MAYO 2012	TAM MAYO 2012
<b>PATATAS FRESCAS</b>	<b>1.046.306,95</b>	<b>1.048.826,85</b>	0,2%	<b>758.432,93</b>	<b>619.590,06</b>	-18,3%	<b>22,76</b>	<b>52,89</b>
<b>T.HORTALIZAS FRESCAS</b>	<b>2.813.090,78</b>	<b>2.889.116,07</b>	2,7%	<b>4.538.335,66</b>	<b>4.475.337,58</b>	-1,4%	<b>62,70</b>	<b>98,36</b>
TOMATES	671.720,67	694.930,90	3,5%	941.332,08	905.994,89	-3,8%	15,09	70,48
CEBOLLAS	342.333,10	343.833,43	0,4%	361.671,40	333.078,41	-7,9%	7,46	54,67
LECHUGA/ESC./ENDIVIA	219.977,13	214.183,15	-2,6%	420.296,63	409.227,24	-2,6%	4,65	50,86
PIMIENTOS	216.279,73	234.680,91	8,5%	367.643,38	363.416,40	-1,1%	5,10	51,02
JUDIAS VERDES	104.963,19	109.562,95	4,4%	291.531,75	304.978,27	4,6%	2,38	25,78
COLES	88.838,65	88.626,82	-0,2%	92.098,30	89.334,80	-3,0%	1,92	12,40
<b>T.FRUTAS FRESCAS</b>	<b>4.616.928,84</b>	<b>4.723.251,52</b>	2,3%	<b>6.253.418,28</b>	<b>6.106.274,24</b>	-2,4%	<b>102,53</b>	<b>96,13</b>
NARANJAS	899.985,54	918.927,82	2,1%	867.238,93	813.192,90	-6,2%	19,91	44,91
MANDARINAS	302.479,07	316.282,39	4,6%	374.801,98	377.281,42	0,7%	6,86	29,89
LIMONES	100.561,31	102.891,63	2,3%	145.417,23	130.914,38	-10,0%	2,23	27,50
PLATANOS	495.058,61	519.379,24	4,9%	750.743,93	744.295,63	-0,9%	11,27	63,85
MANZANAS	531.423,76	552.040,35	3,9%	661.153,74	680.434,86	2,9%	11,97	54,98
PERAS	317.169,38	322.859,34	1,8%	423.328,05	406.630,78	-3,9%	7,00	43,26
MELOCOTONES	223.843,40	199.156,78	-11,0%	325.857,76	293.805,11	-9,8%	4,34	21,04
ALBARICOQUES	43.070,72	34.685,39	-19,5%	86.001,70	68.604,36	-20,2%	0,75	6,39
FRESAS/FRESON	117.615,16	126.451,54	7,5%	297.639,37	315.383,25	6,0%	2,73	22,99
MELON	388.424,27	409.748,03	5,5%	361.354,16	363.743,21	0,7%	8,92	22,49
SANDIA	369.100,36	362.217,54	-1,9%	287.381,35	276.802,08	-3,7%	7,88	16,30
CIRUELAS	83.181,36	78.889,65	-5,2%	139.260,16	123.405,08	-11,4%	1,72	13,60
CEREZAS	71.402,68	63.735,10	-10,7%	216.066,32	180.184,70	-16,6%	1,39	10,41
UVAS	101.400,94	111.154,64	9,6%	209.988,27	213.332,76	1,6%	2,42	17,03
KIWI	147.202,61	147.602,91	0,3%	338.683,88	326.301,87	-3,7%	3,20	27,70
<b>VINOS TRANQUILOS D.O.</b>	<b>138.621,95</b>	<b>140.675,19</b>	1,5%	<b>513.403,09</b>	<b>517.333,92</b>	0,8%	<b>3,05</b>	<b>18,53</b>
<b>ESPUMOSOS/CAVAS D.O.</b>	<b>26.219,99</b>	<b>27.805,34</b>	6,0%	<b>137.161,05</b>	<b>141.090,63</b>	2,9%	<b>0,60</b>	<b>5,59</b>
<b>VINO DE MESA SIN D.O.</b>	<b>230.291,45</b>	<b>225.925,35</b>	-1,9%	<b>261.223,07</b>	<b>253.368,81</b>	-3,0%	<b>4,90</b>	<b>*</b>
<b>OTROS VINOS</b>	<b>33.395,77</b>	<b>33.413,41</b>	0,1%	<b>129.082,39</b>	<b>132.283,66</b>	2,5%	<b>0,73</b>	<b>*</b>
<b>CERVEZAS</b>	<b>769.881,89</b>	<b>791.871,86</b>	2,9%	<b>904.576,15</b>	<b>929.580,22</b>	2,8%	<b>17,19</b>	<b>46,58</b>
<b>SIDRA</b>	<b>15.308,65</b>	<b>14.151,65</b>	-7,6%	<b>26.441,42</b>	<b>26.110,80</b>	-1,3%	<b>0,31</b>	<b>3,22</b>
<b>BEBIDAS ESPIRITUOSAS</b>	<b>45.422,26</b>	<b>42.862,29</b>	-5,6%	<b>438.577,89</b>	<b>426.741,85</b>	-2,7%	<b>0,93</b>	<b>*</b>
<b>BEBIDA CON VINO</b>	<b>48.163,94</b>	<b>54.267,58</b>	12,7%	<b>34.522,30</b>	<b>39.010,03</b>	13,0%	<b>1,18</b>	<b>5,15</b>
<b>TOTAL ZUMO Y NECTAR</b>	<b>549.740,00</b>	<b>517.357,58</b>	-5,9%	<b>474.369,34</b>	<b>454.934,21</b>	-4,1%	<b>11,23</b>	<b>47,63</b>

\* OTROS VINOS: incluye los vinos de Aguja D.O., vinos de Licor D.O., Otros Vinos+Espumosos sin D.O.

\* BEBIDAS ESPIRITUOSAS: incluye el brandy, whisky, ginbra, ron, anis y otras bebidas espirituosas

\* BEBIDAS CON VINO: Incluye las sangría, tintos de verano, etc. en el año 2007 estaban incluidas en otras bebidas alcohólicas.

## CONSUMO ALIMENTARIO EN EL HOGAR

Miles de Kilos/Litros

	mayo 11	junio 11	julio 11	agosto 11	septiembre 11	octubre 11	noviembre 11	diciembre 11	enero 12	febrero 12	marzo 12	abril 12	mayo 12
<b>TOTAL CARNE</b>	<b>195.821</b>	<b>182.207</b>	<b>181.785</b>	<b>170.241</b>	<b>192.831</b>	<b>213.289</b>	<b>214.724</b>	<b>251.180</b>	<b>219.519</b>	<b>206.111</b>	<b>206.826</b>	<b>207.830</b>	<b>188.499</b>
CARNE FRESCA	144.348	133.790	132.883	122.289	141.008	156.613	156.790	180.784	163.970	152.122	152.541	152.725	138.391
CARNE VACUNO	25.476	23.395	22.842	21.551	24.521	26.655	26.704	29.589	26.081	25.634	24.726	25.728	22.600
CARNE POLLO	55.192	52.777	52.109	46.216	53.944	60.660	59.450	57.709	62.014	57.435	60.653	58.070	53.643
CARNE OVINO/CAPRINO	8.853	6.890	6.546	6.224	6.240	6.421	6.136	15.827	8.786	6.101	7.131	8.914	6.583
CARNE CERDO	38.139	34.785	35.437	33.519	38.637	42.828	43.330	54.977	46.534	42.652	41.338	41.239	37.100
CARNE CONGELADA	6.688	6.273	6.377	6.241	5.864	7.509	7.315	7.689	6.980	6.502	7.691	7.246	6.169
CARNE TRANSFORMADA	44.785	42.144	42.525	41.711	45.958	49.166	50.619	62.707	48.569	47.486	46.594	47.858	43.939
<b>TOTAL PESCA</b>	<b>100.800</b>	<b>95.814</b>	<b>96.577</b>	<b>91.778</b>	<b>98.286</b>	<b>103.385</b>	<b>107.945</b>	<b>131.866</b>	<b>101.574</b>	<b>96.661</b>	<b>103.996</b>	<b>96.146</b>	<b>96.432</b>
PESCADOS	60.443	56.535	54.107	52.916	57.183	60.567	60.214	56.332	59.202	58.972	61.391	55.261	57.939
PESCADOS FRESCOS	47.912	44.232	42.484	41.734	44.802	47.772	47.404	43.498	45.680	46.117	48.123	42.457	45.981
PESCADOS CONGELADOS	12.531	12.304	11.623	11.182	12.381	12.795	12.810	12.833	13.522	12.855	13.268	12.804	11.958
MARISCO/MOLUSCO/CRUS	24.137	23.060	25.461	23.515	25.054	27.307	32.707	57.614	27.783	23.365	25.993	24.060	22.961
CONS.PESCADO/MOLUSCO	16.219	16.218	17.008	15.347	16.048	15.511	15.024	17.920	14.589	14.324	16.612	16.825	15.531
<b>TOTAL LECHE LIQUIDA</b>	<b>284.676</b>	<b>262.800</b>	<b>249.642</b>	<b>254.186</b>	<b>274.269</b>	<b>297.945</b>	<b>298.256</b>	<b>290.700</b>	<b>309.681</b>	<b>293.100</b>	<b>302.684</b>	<b>295.777</b>	<b>277.702</b>
LECHE ESTERILIZADA	271.924	251.919	238.340	242.011	263.796	286.179	286.236	279.298	298.287	280.996	289.773	282.579	266.554
LECHE PASTERIZADA	7.826	6.825	8.147	6.522	7.703	7.669	8.740	7.640	7.571	8.484	9.454	8.389	7.536
LECHE CRUDA	4.926	4.056	3.155	5.653	2.770	4.097	3.280	3.762	3.824	3.620	3.456	4.809	3.612
<b>T DERIVADOS LACTEOS</b>	<b>154.090</b>	<b>145.301</b>	<b>146.489</b>	<b>146.363</b>	<b>152.237</b>	<b>154.725</b>	<b>145.612</b>	<b>138.453</b>	<b>145.310</b>	<b>138.746</b>	<b>151.639</b>	<b>149.003</b>	<b>152.330</b>
YOGURT	40.838	35.768	34.141	34.508	40.535	41.010	39.863	34.639	39.227	37.536	41.614	39.878	40.212
BIFIDUS + LECHE FERMENTADAS	26.081	22.321	21.027	19.612	24.142	26.453	24.784	20.936	24.068	23.077	25.288	23.465	24.347
QUESO	31.608	28.793	27.847	27.495	30.180	32.039	32.284	33.868	31.965	30.182	32.037	31.543	29.829
RESTO DERIVADOS LACTEOS	55.563	58.419	63.474	64.748	57.380	55.222	48.681	49.010	50.050	47.951	52.700	54.117	57.942
<b>T.HUEVOS KGS</b>	<b>31.073</b>	<b>30.014</b>	<b>29.563</b>	<b>28.833</b>	<b>31.305</b>	<b>32.421</b>	<b>32.215</b>	<b>33.412</b>	<b>32.665</b>	<b>31.232</b>	<b>32.763</b>	<b>33.714</b>	<b>30.828</b>
PAN	141.167	127.141	126.739	121.405	129.737	141.370	141.460	137.298	147.446	139.329	144.006	140.529	137.775
LEGUMBRES	11.257	9.388	8.744	8.532	12.746	13.515	14.531	12.500	14.268	13.943	12.730	12.550	10.946
AZUCAR	14.678	13.723	13.441	12.781	14.213	16.782	16.991	17.650	15.151	15.465	17.155	16.359	14.668
<b>TOTAL ACEITE</b>	<b>45.796</b>	<b>44.886</b>	<b>45.483</b>	<b>45.823</b>	<b>51.296</b>	<b>51.183</b>	<b>53.903</b>	<b>55.553</b>	<b>56.647</b>	<b>50.674</b>	<b>54.737</b>	<b>48.205</b>	<b>46.927</b>
ACEITE DE OLIVA	32.827	31.967	32.505	32.079	37.651	37.176	40.009	40.058	41.740	36.762	39.468	33.593	33.798
ACEITE DE GIRASOL	11.892	11.985	11.862	12.596	12.223	13.004	12.877	14.342	13.646	12.781	13.921	13.049	11.489

\* T DERIVADOS LACTEOS: Incluye Preparados Lacteos y Derivados Lacteos

\* BIFIDUS + LECHE FERMENTADAS: INCLUEN LOS Yogures con Bifidus y las Otras Leches fermentadas

## CONSUMO ALIMENTARIO EN EL HOGAR

Miles de Kilos/Litros

	mayo 11	junio 11	julio 11	agosto 11	septiembre 11	octubre 11	noviembre 11	diciembre 11	enero 12	febrero 12	marzo 12	abril 12	mayo 12
<b>PATATAS FRESCAS</b>	<b>84.662</b>	<b>88.722</b>	<b>91.748</b>	<b>74.712</b>	<b>90.065</b>	<b>84.572</b>	<b>91.556</b>	<b>81.510</b>	<b>90.957</b>	<b>85.757</b>	<b>89.659</b>	<b>88.274</b>	<b>91.295</b>
<b>T.HORTALIZAS FRESCAS</b>	<b>248.815</b>	<b>248.384</b>	<b>261.122</b>	<b>239.594</b>	<b>248.901</b>	<b>246.907</b>	<b>241.414</b>	<b>208.021</b>	<b>244.080</b>	<b>215.828</b>	<b>239.178</b>	<b>247.107</b>	<b>248.581</b>
TOMATES	61.481	68.790	80.059	75.372	71.029	58.399	49.702	42.413	47.500	41.704	49.963	50.409	59.590
CEBOLLAS	29.635	30.271	31.863	28.650	29.141	28.000	28.377	25.657	29.212	28.527	27.617	28.922	27.598
LECHUGA/ESC./ENDIVIA	20.321	19.587	20.047	17.391	16.558	18.186	17.867	16.074	18.082	15.431	17.029	17.801	20.129
PIMIENTOS	17.061	20.268	22.610	22.535	25.853	22.564	18.834	14.710	16.697	16.221	16.346	18.819	19.224
JUDIAS VERDES	9.162	10.079	12.513	12.804	10.677	11.436	8.690	6.675	7.468	5.521	6.407	8.391	8.902
COLES	5.758	4.781	5.485	4.153	5.722	6.873	9.911	8.734	11.004	9.463	8.260	8.076	6.164
<b>T.FRUTAS FRESCAS</b>	<b>393.688</b>	<b>419.659</b>	<b>451.816</b>	<b>436.562</b>	<b>422.683</b>	<b>386.382</b>	<b>372.896</b>	<b>353.225</b>	<b>383.303</b>	<b>354.054</b>	<b>377.816</b>	<b>359.968</b>	<b>404.888</b>
NARANJAS	96.505	58.466	39.432	31.615	34.898	44.380	74.126	88.198	109.834	107.564	116.552	109.979	103.883
MANDARINAS	8.506	1.957	998	964	3.333	27.613	54.403	58.543	65.111	47.394	31.382	16.948	7.638
LIMONES	8.999	7.886	8.002	8.476	8.550	8.730	8.579	10.239	9.517	7.771	8.023	8.159	8.959
PLATANOS	45.014	37.103	32.776	28.821	38.010	44.166	46.686	44.469	48.909	46.391	52.083	51.232	48.735
MANZANAS	48.422	36.451	28.318	26.988	42.455	57.038	54.110	44.758	53.181	51.875	53.355	52.985	50.526
PERAS	27.587	18.211	19.217	22.519	26.255	33.937	32.485	24.173	27.652	26.884	31.029	30.836	29.661
MELOCOTONES	5.406	25.421	46.750	50.864	43.808	22.629	3.684	702	769	465	433	391	3.242
ALBARICOQUES	8.805	17.312	6.807	1.662	789	383	281	275	326	74	162	162	6.452
FRESAS/FRESON	25.655	4.786	1.741	801	987	719	599	831	6.211	19.090	32.631	35.243	22.811
MELON	17.969	43.797	74.935	96.363	83.755	44.507	11.317	8.845	6.413	5.241	7.341	7.957	19.277
SANDIA	36.507	69.837	98.119	81.271	45.912	6.839	1.527	353	100	180	2.556	5.845	49.679
CIRUELAS	1.784	6.743	16.336	19.734	16.938	9.181	3.037	710	350	903	2.034	2.053	869
CEREZAS	15.807	31.969	15.774	1.843	445	401	829	1.092	1.403	1.194	788	738	7.259
UVAS	2.701	1.795	3.024	9.650	23.513	27.810	16.946	14.153	5.161	1.975	2.356	2.263	2.509
KIWI	12.316	9.366	8.435	7.959	9.773	10.997	13.312	12.959	14.380	15.191	15.293	15.457	14.481
<b>VINOS TRANQUILOS D.O.</b>	<b>10.749</b>	<b>9.388</b>	<b>9.787</b>	<b>10.310</b>	<b>10.671</b>	<b>11.679</b>	<b>12.939</b>	<b>20.185</b>	<b>11.180</b>	<b>11.325</b>	<b>12.083</b>	<b>10.657</b>	<b>10.471</b>
<b>ESPUMOSOS/CAVAS D.O.</b>	<b>1.200</b>	<b>1.807</b>	<b>1.678</b>	<b>1.823</b>	<b>1.447</b>	<b>1.654</b>	<b>1.906</b>	<b>9.857</b>	<b>2.317</b>	<b>1.144</b>	<b>1.481</b>	<b>1.361</b>	<b>1.329</b>
<b>VINO DE MESA SIN D.O.</b>	<b>17.197</b>	<b>15.650</b>	<b>16.452</b>	<b>18.967</b>	<b>18.840</b>	<b>20.324</b>	<b>19.519</b>	<b>23.402</b>	<b>18.876</b>	<b>17.437</b>	<b>19.976</b>	<b>18.933</b>	<b>17.549</b>
<b>OTROS VINOS</b>	<b>2.404</b>	<b>2.159</b>	<b>2.355</b>	<b>2.235</b>	<b>2.102</b>	<b>2.722</b>	<b>3.090</b>	<b>5.820</b>	<b>2.760</b>	<b>2.251</b>	<b>2.594</b>	<b>2.806</b>	<b>2.518</b>
<b>CERVEZAS</b>	<b>66.708</b>	<b>74.180</b>	<b>79.114</b>	<b>77.182</b>	<b>70.334</b>	<b>65.240</b>	<b>57.770</b>	<b>67.135</b>	<b>53.859</b>	<b>50.230</b>	<b>63.319</b>	<b>64.634</b>	<b>68.873</b>
<b>SIDRA</b>	<b>785</b>	<b>613</b>	<b>759</b>	<b>861</b>	<b>685</b>	<b>803</b>	<b>1.049</b>	<b>5.835</b>	<b>1.275</b>	<b>615</b>	<b>517</b>	<b>647</b>	<b>492</b>
<b>BEBIDAS ESPIRITUOSAS</b>	<b>3.242</b>	<b>3.076</b>	<b>3.101</b>	<b>3.264</b>	<b>2.748</b>	<b>3.318</b>	<b>3.440</b>	<b>8.000</b>	<b>3.104</b>	<b>3.142</b>	<b>3.042</b>	<b>3.123</b>	<b>3.504</b>
<b>OTRA BEBIDA CON VINO</b>	<b>4.043</b>	<b>6.453</b>	<b>11.397</b>	<b>10.268</b>	<b>5.912</b>	<b>3.576</b>	<b>2.305</b>	<b>1.970</b>	<b>1.510</b>	<b>1.782</b>	<b>2.184</b>	<b>2.731</b>	<b>4.179</b>
<b>TOTAL ZUMO Y NECTAR</b>	<b>48.665</b>	<b>46.355</b>	<b>49.428</b>	<b>48.728</b>	<b>48.943</b>	<b>46.868</b>	<b>40.250</b>	<b>37.051</b>	<b>39.111</b>	<b>37.216</b>	<b>41.377</b>	<b>39.384</b>	<b>42.648</b>

\* OTROS VINOS: incluye los vinos de Aguja D.O., vinos de Licor D.O., Otros Vinos+Espumosos sin D.O.

\* BEBIDAS ESPIRITUOSAS: incluye el brandy, whisky, ginbra, ron, anis y otras bebidas espirituosas

\* BEBIDAS CON VINO: Incluye las sangría, tintos de verano, etc. en el año 2007 estaban incluidas en otras bebidas alcohólicas.

## CONSUMO ALIMENTARIO EN EL HOGAR

Miles de €

	mayo 11	junio 11	julio 11	agosto 11	septiembre 11	octubre 11	noviembre 11	diciembre 11	enero 12	febrero 12	marzo 12	abril 12	mayo 12
<b>TOTAL CARNE</b>	<b>1.252.607</b>	<b>1.162.515</b>	<b>1.193.734</b>	<b>1.114.773</b>	<b>1.250.245</b>	<b>1.350.592</b>	<b>1.344.497</b>	<b>1.770.117</b>	<b>1.383.154</b>	<b>1.243.772</b>	<b>1.270.826</b>	<b>1.302.247</b>	<b>1.155.698</b>
CARNE FRESCA	852.574	782.977	800.105	735.567	841.063	909.125	898.238	1.139.096	947.734	846.849	863.301	883.980	781.445
CARNE VACUNO	226.793	214.917	212.233	197.784	221.726	239.418	236.547	286.570	239.347	227.616	220.436	232.040	202.413
CARNE POLLO	223.374	212.291	218.405	192.256	227.158	246.368	238.129	230.816	243.471	220.417	237.791	228.677	210.024
CARNE OVINO/CAPRINO	91.656	67.840	65.887	65.140	67.223	67.276	65.897	180.219	92.590	59.857	69.404	87.985	63.213
CARNE CERDO	220.109	200.980	214.563	198.876	225.177	245.016	244.288	319.462	263.186	233.997	234.836	232.312	206.590
CARNE CONGELADA	31.978	29.184	31.837	31.467	29.671	34.672	34.185	42.147	32.044	27.379	34.653	33.667	25.711
CARNE TRANSFORMADA	368.055	350.355	361.793	347.739	379.511	406.795	412.074	588.874	403.376	369.544	372.872	384.600	348.542
<b>TOTAL PESCA</b>	<b>714.046</b>	<b>683.984</b>	<b>698.818</b>	<b>668.137</b>	<b>712.660</b>	<b>730.797</b>	<b>783.234</b>	<b>1.122.802</b>	<b>745.061</b>	<b>675.220</b>	<b>739.456</b>	<b>700.804</b>	<b>687.419</b>
PESCADOS	402.856	379.503	366.644	362.729	389.062	407.099	405.825	423.228	403.474	385.793	407.670	376.122	382.663
PESCADOS FRESCOS	321.882	301.356	293.307	291.397	310.012	326.954	325.474	338.083	317.388	305.916	321.371	295.025	306.792
PESCADOS CONGELADOS	80.974	78.147	73.337	71.333	79.051	80.145	80.351	85.145	86.086	79.877	86.299	81.097	75.871
MARISCO/MOLUSCO/CRUS	176.483	170.483	189.189	173.971	186.469	190.679	242.042	509.744	211.142	163.501	183.855	172.420	166.306
CONS.PESCADO/MOLUSCO	134.706	133.998	142.984	131.437	137.128	133.020	135.367	189.829	130.445	125.926	147.931	152.262	138.449
<b>TOTAL LECHE LIQUIDA</b>	<b>198.086</b>	<b>183.128</b>	<b>173.053</b>	<b>175.258</b>	<b>188.752</b>	<b>203.691</b>	<b>204.639</b>	<b>201.408</b>	<b>214.743</b>	<b>204.096</b>	<b>211.451</b>	<b>204.535</b>	<b>192.136</b>
LECHE ESTERILIZADA	187.544	173.896	163.864	165.355	180.569	193.981	194.504	191.518	205.374	193.930	200.824	193.758	183.566
LECHE PASTERIZADA	6.652	5.780	6.538	5.363	6.299	6.389	7.259	6.462	6.299	7.021	7.621	7.107	6.146
LECHE CRUDA	3.891	3.452	2.651	4.540	1.884	3.321	2.876	3.428	3.071	3.145	3.006	3.670	2.423
<b>T DERIVADOS LACTEOS</b>	<b>518.064</b>	<b>486.223</b>	<b>489.505</b>	<b>478.210</b>	<b>494.534</b>	<b>510.689</b>	<b>492.882</b>	<b>505.562</b>	<b>485.178</b>	<b>464.865</b>	<b>505.061</b>	<b>495.633</b>	<b>505.376</b>
YOGURT	79.262	68.601	65.991	66.624	77.011	79.053	77.628	67.579	76.024	71.934	78.739	75.588	76.631
BIFIDUS + LECHE FERMENTADAS	85.153	72.956	69.694	63.253	78.998	86.413	81.848	69.986	79.034	76.849	83.502	76.711	79.348
QUESO	220.012	199.219	195.505	192.376	208.627	224.979	228.175	254.892	224.145	211.709	224.779	222.764	209.958
RESTO DERIVADOS LACTEOS	133.636	145.446	158.315	155.956	129.898	120.244	105.232	113.104	105.975	104.373	118.041	120.570	139.440
<b>T.HUEVOS KGS</b>	<b>60.944</b>	<b>58.795</b>	<b>58.264</b>	<b>56.934</b>	<b>61.697</b>	<b>63.777</b>	<b>63.840</b>	<b>66.300</b>	<b>65.850</b>	<b>64.524</b>	<b>70.393</b>	<b>75.867</b>	<b>70.880</b>
PAN	345.542	303.591	303.241	291.618	307.680	336.424	331.620	329.308	345.832	328.815	348.109	334.119	322.299
LEGUMBRES	15.705	13.118	12.552	12.341	19.062	21.600	22.655	19.447	22.032	21.536	20.180	19.445	17.106
AZUCAR	14.293	13.586	13.694	12.999	14.181	16.995	17.208	18.032	15.622	15.803	17.788	16.824	15.090
<b>TOTAL ACEITE</b>	<b>98.747</b>	<b>94.602</b>	<b>97.680</b>	<b>96.557</b>	<b>109.124</b>	<b>107.094</b>	<b>116.185</b>	<b>117.545</b>	<b>119.936</b>	<b>108.670</b>	<b>113.743</b>	<b>99.602</b>	<b>97.699</b>
ACEITE DE OLIVA	82.275	78.201	81.117	78.857	91.443	89.119	98.391	97.609	100.574	90.498	93.954	80.652	80.533
ACEITE DE GIRASOL	14.673	14.910	14.739	15.782	15.478	16.446	16.193	18.060	17.309	16.372	17.698	16.728	14.822

\* T DERIVADOS LACTEOS: Incluye Preparados Lacteos y Derivados Lacteos

\* BIFIDUS + LECHE FERMENTADAS: INCLUEN LOS Yogures con Bifidus y las Otras Leches fermentadas

## CONSUMO ALIMENTARIO EN EL HOGAR

Miles de €

	mayo 11	junio 11	julio 11	agosto 11	septiembre 11	octubre 11	noviembre 11	diciembre 11	enero 12	febrero 12	marzo 12	abril 12	mayo 12
<b>PATATAS FRESCAS</b>	<b>67.074</b>	<b>64.236</b>	<b>61.986</b>	<b>47.127</b>	<b>52.122</b>	<b>49.787</b>	<b>48.130</b>	<b>44.672</b>	<b>49.447</b>	<b>48.050</b>	<b>48.300</b>	<b>52.002</b>	<b>53.730</b>
<b>T.HORTALIZAS FRESCAS</b>	<b>396.678</b>	<b>365.288</b>	<b>383.013</b>	<b>347.080</b>	<b>360.068</b>	<b>375.408</b>	<b>371.541</b>	<b>331.973</b>	<b>394.680</b>	<b>369.101</b>	<b>404.942</b>	<b>393.394</b>	<b>378.850</b>
TOMATES	84.277	80.532	92.009	86.375	80.216	75.542	66.933	59.792	69.886	61.910	74.721	72.817	85.261
CEBOLLAS	32.861	32.063	32.484	29.942	27.226	26.697	25.707	23.456	26.781	25.925	26.576	28.269	27.953
LECHUGA/ESC./ENDIVIA	37.010	34.963	36.799	32.107	30.972	34.907	33.602	32.178	35.431	30.638	35.467	34.962	37.200
PIMIENTOS	32.271	30.948	34.237	33.358	37.609	31.875	26.048	22.260	27.262	28.285	32.274	32.103	27.156
JUDIAS VERDES	22.887	25.012	32.136	32.292	29.853	28.627	26.873	18.369	23.849	21.083	23.179	21.762	21.943
COLES	6.262	4.890	5.643	4.284	6.020	7.307	9.807	9.203	10.642	9.494	8.452	7.824	5.771
<b>T.FRUTAS FRESCAS</b>	<b>587.411</b>	<b>611.425</b>	<b>560.221</b>	<b>480.209</b>	<b>513.730</b>	<b>541.417</b>	<b>501.743</b>	<b>451.730</b>	<b>475.967</b>	<b>453.367</b>	<b>506.651</b>	<b>471.191</b>	<b>538.622</b>
NARANJAS	84.271	54.525	38.827	34.329	43.057	55.679	71.686	75.560	88.512	82.812	94.288	89.031	84.889
MANDARINAS	12.411	2.808	1.541	1.546	5.574	37.640	63.307	65.033	68.227	54.431	41.779	24.780	10.615
LIMONES	11.147	9.666	9.874	12.145	11.958	12.223	11.557	12.768	11.651	8.857	8.964	10.276	10.976
PLATANOS	80.658	64.137	48.266	38.354	49.980	62.191	66.076	59.188	69.272	68.647	75.107	71.794	71.283
MANZANAS	62.467	49.603	39.148	36.409	51.808	67.985	65.715	53.143	63.867	60.896	64.821	64.300	62.742
PERAS	36.823	26.815	28.079	29.199	33.805	43.001	40.403	29.689	33.576	31.990	37.142	37.271	35.660
MELOCOTONES	10.340	41.766	66.319	65.064	60.757	41.135	7.029	1.147	1.433	1.183	770	567	6.634
ALBARICOQUES	18.780	31.297	13.220	3.276	1.338	588	515	412	552	186	283	257	16.682
FRESAS/FRESON	54.076	12.094	5.364	2.094	2.564	2.057	1.530	2.931	23.596	56.564	85.092	72.674	48.824
MELON	24.925	45.679	62.285	66.492	59.929	38.955	14.270	12.178	9.599	7.643	10.567	11.505	24.640
SANDIA	42.303	63.623	67.842	48.122	31.242	5.697	1.119	490	144	284	3.937	8.732	45.570
CIRUELAS	4.300	11.345	24.447	27.885	23.217	13.342	4.991	1.323	1.033	2.620	5.438	5.484	2.279
CEREZAS	47.348	84.417	45.503	6.068	997	634	1.577	3.619	5.436	3.997	1.894	1.134	24.911
UVAS	6.862	4.266	6.558	16.817	37.440	47.983	34.278	29.972	10.805	5.801	6.626	6.039	6.748
KIWI	28.934	24.088	20.981	19.899	25.878	27.981	31.867	29.822	29.769	28.072	29.307	29.429	29.208
<b>VINOS TRANQUILOS D.O.</b>	<b>37.283</b>	<b>33.139</b>	<b>34.363</b>	<b>37.160</b>	<b>35.530</b>	<b>42.641</b>	<b>46.811</b>	<b>96.577</b>	<b>41.369</b>	<b>36.887</b>	<b>40.823</b>	<b>36.507</b>	<b>35.526</b>
<b>ESPUMOSOS/CAVAS D.O.</b>	<b>5.906</b>	<b>9.074</b>	<b>7.824</b>	<b>8.061</b>	<b>7.090</b>	<b>8.345</b>	<b>9.607</b>	<b>58.253</b>	<b>11.349</b>	<b>4.126</b>	<b>5.858</b>	<b>6.110</b>	<b>5.393</b>
<b>VINO DE MESA SIN D.O.</b>	<b>19.528</b>	<b>16.223</b>	<b>17.973</b>	<b>21.046</b>	<b>21.029</b>	<b>23.000</b>	<b>21.277</b>	<b>30.883</b>	<b>20.529</b>	<b>19.452</b>	<b>20.940</b>	<b>21.615</b>	<b>19.403</b>
<b>OTROS VINOS</b>	<b>8.968</b>	<b>8.173</b>	<b>9.611</b>	<b>9.078</b>	<b>7.704</b>	<b>11.173</b>	<b>12.105</b>	<b>24.044</b>	<b>10.757</b>	<b>9.105</b>	<b>9.830</b>	<b>10.509</b>	<b>10.195</b>
<b>CERVEZAS</b>	<b>78.977</b>	<b>85.900</b>	<b>92.406</b>	<b>90.805</b>	<b>82.016</b>	<b>77.321</b>	<b>67.044</b>	<b>81.450</b>	<b>63.947</b>	<b>58.598</b>	<b>73.462</b>	<b>76.203</b>	<b>80.429</b>
<b>SIDRA</b>	<b>1.361</b>	<b>1.115</b>	<b>1.278</b>	<b>1.573</b>	<b>1.166</b>	<b>1.347</b>	<b>1.742</b>	<b>11.209</b>	<b>2.458</b>	<b>1.095</b>	<b>968</b>	<b>1.314</b>	<b>846</b>
<b>BEBIDAS ESPIRITUOSAS</b>	<b>32.302</b>	<b>30.246</b>	<b>31.703</b>	<b>32.939</b>	<b>27.624</b>	<b>31.347</b>	<b>34.002</b>	<b>86.118</b>	<b>32.200</b>	<b>28.802</b>	<b>30.620</b>	<b>30.584</b>	<b>30.556</b>
<b>OTRA BEBIDA CON VINO</b>	<b>2.839</b>	<b>4.659</b>	<b>8.086</b>	<b>7.179</b>	<b>4.162</b>	<b>2.547</b>	<b>1.703</b>	<b>1.516</b>	<b>1.101</b>	<b>1.299</b>	<b>1.626</b>	<b>2.045</b>	<b>3.088</b>
<b>TOTAL ZUMO Y NECTAR</b>	<b>42.316</b>	<b>40.891</b>	<b>43.795</b>	<b>43.381</b>	<b>43.351</b>	<b>41.169</b>	<b>34.906</b>	<b>32.154</b>	<b>34.250</b>	<b>32.470</b>	<b>36.512</b>	<b>34.121</b>	<b>37.936</b>

\* OTROS VINOS: incluye los vinos de Aguja D.O., vinos de Licor D.O., Otros Vinos+Espumosos sin D.O.

\* BEBIDAS ESPIRITUOSAS: incluye el brandy, whisky, ginbra, ron, anís y otras bebidas espirituosas

\* BEBIDAS CON VINO: Incluye las sangría, tintos de verano, etc. en el año 2007 estaban incluidas en otras bebidas alcohólicas.

## CONSUMO ALIMENTARIO EN EL HOGAR. Clasificación COICOP

	MILES de Kgs	MILES de €	PART. MERC. VALOR	CONSUMOXCAPITA	GASTOXCAPITA €	PRECIO MEDIO €/Kilo
	may-12	may-12	may-12	may-12	may-12	may-12
<b>0.1.1 ALIMENTACION</b>	<b>1.960.720,96</b>	<b>4.855.635,21</b>	<b>90,17</b>	<b>42,31</b>	<b>104,78</b>	<b>2,48</b>
0.1.1.1 PAN Y CEREALES	232.457,50	643.855,54	11,96	5,02	13,89	2,77
0.1.1.1.1 ARROZ	14.361,24	21.018,38	0,39	0,31	0,45	1,46
0.1.1.1.2 PAN	137.774,90	322.299,10	5,98	2,97	6,95	2,34
0.1.1.1.3 OTROS PRODUCTOS DE PANADERIA	38.903,01	161.051,70	2,99	0,84	3,48	4,14
0.1.1.1.4 PASTAS ALIMENTICIAS	16.553,15	38.015,11	0,71	0,36	0,82	2,30
0.1.1.1.5 PRODUCTOS PASTELERÍA/MASAS COCINADAS	9.163,89	57.917,85	1,08	0,20	1,25	6,32
0.1.1.1.7 CEREALES/OTROS ELABORADOS CON CEREALES	15.701,31	43.553,41	0,81	0,34	0,94	2,77
0.1.1.2 CARNE	196.992,28	1.206.599,71	22,41	4,25	26,04	6,13
0.1.1.2.1 BOVINO FRESCA/REFRIGERADA/CONGELADA	23.072,34	205.913,84	3,82	0,50	4,44	8,30
0.1.1.2.2 PORCINO FRESCA/REFRIGERADA/CONGELADA	36.841,61	203.514,82	3,78	0,79	4,39	1,06
0.1.1.2.3 OVINO/CAPRINO FRESCA/REFRIGERADA/CONGELADA	6.583,23	63.213,41	1,17	0,14	1,36	9,60
0.1.1.2.4 AVE FRESCA/REFRIGERADA/CONGELADA	63.617,25	257.400,32	4,78	1,37	5,55	2,80
0.1.1.2.5 CHARCUTERIA	42.990,38	342.701,79	6,36	0,93	7,39	7,97
0.1.1.2.6 CARNES PREPARADAS	11.730,22	71.240,50	1,32	0,25	1,54	6,07
0.1.1.2.7 DESPOJOS/CASQUERÍA	2.827,45	11.466,62	0,21	0,06	0,25	4,06
0.1.1.2.8 OTRAS CARNES	8.919,55	48.717,20	0,90	0,19	1,05	5,46
0.1.1.2.9 CARNE CONGELADA	410,24	2.431,20	0,05	0,01	0,05	5,93
0.1.1.3 PESCADO	99.610,41	705.894,76	13,11	2,15	15,23	7,09
0.1.1.3.1 PESCADO FRESCO/REFRIGERADO	45.980,95	306.792,05	5,70	0,99	6,62	6,67
0.1.1.3.2 PESCADO CONGELADO	11.958,38	75.871,26	1,41	0,26	1,64	6,34
0.1.1.3.3 MOLUSCOS/CRUSTACEOS FRESCOS/CONGELADOS	22.961,50	166.306,31	3,09	0,50	3,59	7,24
0.1.1.3.4 PESCADOS/MARISCOS SECOS/AHUMADOS	1.363,11	19.809,44	0,37	0,03	0,43	14,53
0.1.1.3.5 OTRAS CONSERVAS DE PESCADO	17.346,46	137.115,71	2,55	0,37	2,96	7,90
0.1.1.4 LECHE/QUESO/HUEVOS	448.349,26	731.498,36	13,58	9,67	15,78	1,63
0.1.1.4.1 LECHE ENTERA	82.254,91	55.347,81	1,03	1,77	1,19	0,67
0.1.1.4.2 LECHE DESNATADA	78.023,80	56.110,87	1,04	1,68	1,21	0,72
0.1.1.4.3 LECHE SEMI	117.422,80	80.676,86	1,50	2,53	1,74	0,69
0.1.1.4.4 LECHE CONSERVADA	13.846,06	32.977,35	0,61	0,30	0,71	2,38
0.1.1.4.4 YOGURES	68.611,29	163.310,54	3,03	1,48	3,52	2,38
0.1.1.4.5 QUESO/REQUESON	29.828,94	209.957,60	3,90	0,64	4,53	7,04
0.1.1.4.6 OTROS PRODUCTOS A BASE DE LECHE	26.750,45	59.742,15	1,11	0,58	1,29	2,23
0.1.1.4.7 HUEVOS	31.610,98	73.375,14	1,36	0,68	1,58	2,32
0.1.1.5 ACEITES Y GRASAS	51.503,46	118.898,35	2,21	1,11	2,57	2,31
0.1.1.5.1 MANTEQUILLA	1.058,23	6.126,86	0,11	0,02	0,13	5,79
0.1.1.5.2 MARGARINA	2.569,67	9.232,59	0,17	0,06	0,20	3,59
0.1.1.5.3 ACEITE DE OLIVA	34.157,93	81.076,32	1,51	0,74	1,75	2,37
0.1.1.5.4 OTROS ACEITES	12.769,02	16.622,46	0,31	0,28	0,36	1,30
0.1.1.5.5 OTRAS GRASAS ANIMALES	948,61	5.840,11	0,11	0,02	0,13	6,16

## CONSUMO ALIMENTARIO EN EL HOGAR. Clasificación COICOP

	MILES de Kgs	MILES de €	PART. MERC. VALOR	CONSUMOXCAPITA	GASTOXCAPITA €	PRECIO MEDIO €/Kilo
	may-12	may-12	may-12	may-12	may-12	may-12
0.1.1.6 FRUTAS	418.274,73	606.295,40	11,26	9,03	13,08	1,45
0.1.1.6.1 CITRICOS	120.480,89	106.479,50	1,98	2,60	2,30	0,88
0.1.1.6.2 PLATANOS	48.734,97	71.283,38	1,32	1,05	1,54	1,46
0.1.1.6.3 MANZANAS	50.526,21	62.742,46	1,17	1,09	1,35	1,24
0.1.1.6.4 PERAS	29.660,64	35.659,77	0,66	0,64	0,77	1,20
0.1.1.6.5 FRUTAS CON HUESO	20.431,41	57.967,94	1,08	0,44	1,25	2,84
0.1.1.6.6 BAYAS	25.319,88	55.572,17	1,03	0,55	1,20	2,19
0.1.1.6.7 OTRAS FRUTAS	109.734,24	148.916,46	2,77	2,37	3,21	1,36
0.1.1.6.8 FRUTOS SECOS	8.775,57	56.782,51	1,05	0,19	1,23	6,47
0.1.1.6.9 FRUTAS PREPARADAS/CONSERVAS	4.610,92	10.891,22	0,20	0,10	0,24	2,36
0.1.1.7 HORTALIZAS	405.613,46	593.804,12	11,03	8,75	12,81	1,46
0.1.1.7.0 OTRAS VERDURAS	40.822,19	74.756,66	1,39	0,88	1,61	1,83
0.1.1.7.1 HORTALIZAS DE HOJA/TALLO	25.816,97	47.315,41	0,88	0,56	1,02	1,83
0.1.1.7.2 COLES	6.163,82	5.770,72	0,11	0,13	0,12	0,94
0.1.1.7.3 HORTALIZAS CULTIVADAS POR SU FRUTO	121.255,78	171.472,81	3,18	2,62	3,70	1,41
0.1.1.7.4 HORTALIZAS CON RAIZ	54.522,03	79.534,26	1,48	1,18	1,72	1,46
0.1.1.7.5 LEGUMBRES /HORTALIZAS SECAS	5.502,94	10.176,08	0,19	0,12	0,22	1,85
0.1.1.7.6 LEGUMBRES /HORTALIZAS CONGELADAS	14.434,78	30.084,15	0,56	0,31	0,65	2,08
0.1.1.7.7 LEGUMBRES /HORTALIZAS CONSERVA	37.884,41	95.024,64	1,76	0,82	2,05	2,51
0.1.1.7.8 PATATAS FRESCAS / CONGELADAS	94.748,59	57.758,95	1,07	2,04	1,25	0,61
0.1.1.7.9 PATATAS PROCESADAS	4.461,96	21.910,45	0,41	0,10	0,47	4,91
0.1.1.8 AZUCAR/CONFITURAS/MIEL/CHOCOLATE/CONFITERIA/-	40.709,26	140.632,04	2,61	0,88	3,03	3,45
0.1.1.8.1 AZUCAR	15.006,14	19.819,11	0,37	0,32	0,43	1,32
0.1.1.8.2 CONFITERIA/MERMELADA/MIEL	3.824,08	15.481,95	0,29	0,08	0,33	4,05
0.1.1.8.3 CHOCOLATE	6.873,19	50.728,64	0,94	0,15	1,09	7,38
0.1.1.8.4 CONFITERIA	254,63	1.299,73	0,02	0,01	0,03	5,10
0.1.1.8.5 HELADOS	14.751,23	53.302,60	0,99	0,32	1,15	3,61
0.1.1.9 PRODUCTOS ALIMENTICIOS NO NUEMRADOS ANTERIO	48.938,76	107.768,54	2,00	1,06	2,33	2,20
0.1.1.9.1 SALSAS	21.820,41	47.427,61	0,88	0,47	1,02	2,17
0.1.1.9.2 SAL/ESPECIAS	8.716,93	9.690,80	0,18	0,19	0,21	1,11
0.1.1.9.3 SOPAS / CALDOS	15.066,00	26.436,47	0,49	0,33	0,57	1,75
0.1.1.9.6 OTROS PRODUCTOS EN PESO	3.335,41	24.213,66	0,45	0,07	0,52	7,26
<b>0.1.2 BEBIDAS NO ALCOHOLICAS</b>	<b>450.092,76</b>	<b>344.174,73</b>	<b>6,39</b>	<b>9,71</b>	<b>7,43</b>	<b>0,76</b>
0.1.2.1 CAFE/TE/CACAO	10.992,02	105.401,59	1,96	0,24	2,27	9,59
0.1.2.1.1 CAFE	5.982,52	71.965,92	1,34	0,13	1,55	12,03
0.1.2.1.2 TE/INFUSIONES	475,86	12.937,18	0,24	0,01	0,28	27,19
0.1.2.1.3 CACAO	4.533,63	20.498,49	0,38	0,10	0,44	4,52
0.1.2.2 AGUA/BEBIDAS REFRESCANTES/ZUMOS	422.389,11	215.567,25	4,00	9,11	4,65	0,51
0.1.2.2.1 AGUA MINERAL	205.160,80	43.068,67	0,80	4,43	0,93	0,21
0.1.2.2.2 BEBIDAS REFRESCANTES	174.580,63	134.563,03	2,50	3,77	2,90	0,77
0.1.2.2.3 ZUMOS DE FRUTA	42.372,26	37.626,47	0,70	0,91	0,81	0,89
0.1.2.2.4 ZUMOS DE VEGETALES(N.D.)	275,42	309,07	0,01	0,01	0,01	1,12
0.1.2.3 OTROS PRODUCTOS EN VOLUMEN	16.711,63	23.205,89	0,43	0,36	0,50	1,39
<b>0.2.1 BEBIDAS ALCOHOLICAS</b>	<b>108.915,07</b>	<b>185.436,10</b>	<b>3,44</b>	<b>2,35</b>	<b>4,00</b>	<b>1,70</b>
0.2.1.1 ESPIRITUOSOS Y LICORES	3.504,49	30.556,13	0,57	0,08	0,66	8,72
0.2.1.2 VINOS	36.537,12	74.451,13	1,38	0,79	1,61	2,04
0.2.1.2.1 VINO DE UVA / OTRAS FRUTAS FERMENTADAS	33.065,48	60.021,22	1,11	0,71	1,30	1,82
0.2.1.2.1.1 V CPRD	10.845,66	36.684,36	0,68	0,23	0,79	3,38
0.2.1.2.1.2 MESA	21.727,89	22.490,50	0,42	0,47	0,49	1,04
0.2.1.2.1.3 SIDRA	491,94	846,35	0,02	0,01	0,02	1,72
0.2.1.2.2 OTROS VINOS	3.471,64	14.429,91	0,27	0,07	0,31	4,16
0.2.1.3 CERVEZAS	68.873,46	80.428,84	1,49	1,49	1,74	1,17