



GOBIERNO
DE ESPAÑA

MINISTERIO
DE MEDIO AMBIENTE
Y MEDIO RURAL Y MARINO

LA ALIMENTACIÓN MES A MES

AGOSTO

2009

AVANCE DE DATOS PROVISIONALES

METODOLOGÍA del Panel de Consumo Alimentario

El panel de consumo Alimentario se está desarrollando en el Ministerio de Medio Ambiente, y Medio Rural y Marino desde el año 1987 y su objetivo principal es el conocimiento de la demanda directa de alimentos en España, distinguiendo entre el consumo en hogares, en hostelería/restauración e instituciones, para lo que se aplica la siguiente Metodología:

HOGARES:

Universo: Todos los hogares de la península, Baleares y Canarias, sin incluir Ceuta y Melilla (17.020.860 en 2009 y 16.710.190 en 2008)

Muestra: 8.000 Hogares que apuntan diariamente sus compras con un lector óptico. La elección de esta muestra es al azar con un método bietápico. En la primera etapa se seleccionan los puntos de sondeo en función del tamaño de las poblaciones para cada una de las regiones. En la segunda, se selecciona los colaboradores en cada uno de los puntos elegidos.

EXTRAHOGAR:

Se realizan dos paneles para el conocimiento del consumo Extradoméstico:

1- El panel de consumo alimentario en Hostelería/Restauración comercial y Social, del que se obtiene el volumen y gasto realizado en alimentación por el sector, las cifras son suministradas por los encargados de compras de los establecimientos. Es continuación del que se venía haciendo desde el año 1987 pero con mejoras metodológicas y muestrales. Se ha aumentado la muestra hasta 1.500 establecimientos de Hostelería/Restauración comercial y 300 para la social, con recogida por auditoría personal de las encuestas. Dado que esta nueva metodología se empezó hace algo más de un año, en este momento ya se pueden dar resultados comparativos de los Trimestres del año 2009 con respecto al 2008, por lo que se presentan en este informe los resultados del 1º Semestre en H/R de 2009 comparados con los del mismo periodo de 2008, así como la suma total de alimentación al considerar los hogares también.

2- El panel de consumo extradoméstico realizado a los consumidores. Durante dos semanas al trimestre nos proporcionarán información de todas las comidas realizadas fuera del hogar, lugar a donde acudieron, qué comieron, precio de la misma, razones por las que comieron fuera del hogar, etc. En el trimestre se le preguntarán a 7.000 personas comprendidas entre 10 años y mayores de 65 años, que corresponden con unas 550 personas cada semana. Los resultados de la última oleada otoño 2008-invierno de 2009 ya están colgados en el Web del MARM

Con ambos estudios se tiene un conocimiento bastante profundo del consumo dentro del sector extradoméstico.

Panel de Consumo Alimentario

Consumo en Agosto de 2009

Valor gastado en Alimentación: 4.452 millones de Euros

Cantidades compradas: 2.243 millones de Kg. / Ltr.

Evolución con respecto a Agosto de 2008

Evolución del gasto: -6,2%

Evolución de las cantidades compradas: -0,5%

La disminución en las cantidades compradas en el mes de Agosto de 2009 con respecto al mismo mes del año anterior, se presenta de manera más pronunciada en las categorías de T. Vinos y Espumosos (-19,8%), Bebidas Alcohólicas Alta Graduación (-11,0%), Pan (-10,6%), T. Pesca (-3,8%) y Agua de Bebidas Envas. (-2,5%). Sin embargo crece el consumo de Bebid. Refr. y Gaseosas (+6,0%), T. Hortalizas y Patatas Frescas (+3,7%) y T. Frutas Frescas (+1,1%).

La disminución del gasto en T. Alimentación (-6,2%) afecta a todas las categorías a excepción de Beb.Refr. y Gaseosas (+2,5%), disminuyendo sobretodo el gasto de productos como T. Aceite (-16,2%), T. Frutas Frescas (-15,5%), T. Vinos y Espumosos (-13,5%), Pan (-7,7%), T. Pesca (-6,7%), Beb.Alcoh.Aalta Grad. (-6,1%), Leche+Deriv.Lácteos (-5,7%) y T. Hortalizas y Patatas Frescas (-5,1%).

Año móvil (Septiembre 2008 a Agosto 2009)

Valor gastado en Alimentación: 65.273 millones de Euros

Cantidades compradas: 29.246 millones de Kg/ Ltr

Evolución con respecto al año móvil anterior (Septiembre 2007 a Agosto 2008)

Evolución del gasto: -0,9%

Evolución de las cantidades compradas: +0,3%

Los productos que han tenido mayor incremento en la cantidad comprada en el total del año con respecto al año anterior han sido: las Cerezas (+48,7%), Leche Pasterizada (+16,5%), los Albaricoques (+13,9%), la Sandía (+10,6%), las Fresas/Fresones (+10,7%), el Melón (+8,2%), las Uvas (+7,7%), los Pimientos (+7,5%), el Aceite de Girasol (+7,5%), los Kiwis (+7,1%), el Queso (+6,9%), y la Carne Transformada (+6,3%).

Por el contrario, en este último año los productos con mayor descenso de compras en volumen han sido: la Carne de Ovino/Caprino (-13,1%), las Bebidas Espirituosas (-11,5%), el Vino de Mesa sin D.O (-11,4%), el Pan (-10,3%), los Espumosos/Cavas D.O (-9,7%), las Peras (-4,9%) y las Lechugas/Esc./Endivia (-4,6%).

COMENTARIOS

Agosto 2009 <> Agosto 2008

El consumo alimentario en los hogares españoles disminuyó ligeramente en el mes de Agosto de 2009 (-0,5%) respecto a Agosto de 2008, mientras que el gasto alimentario disminuyó todavía más (-6,2%) por el descenso de los precios este mes en un -5,7%.

Si nos remontamos a meses anteriores, este mes se observa una desaceleración del consumo (-0,5%) con respecto a la tendencia de crecimiento de los dos meses anteriores: Junio (+5,8%), y Julio (+2,6%). Este mes se une a las evoluciones negativas de los meses de Mayo (-3,9%), Marzo (-1,8%) y Febrero (-2,8%); en los meses de Enero (+4,3%) y Abril (+2,3%) la evolución fue positiva.

Año móvil (Septiembre 2008 a Agosto 2009) <> (Septiembre 2007 a Agosto 2008)

A nivel consolidado, en el último año móvil (Septiembre 2008 a Agosto 2009) se observa cierto crecimiento en Volumen respecto al mismo período del año anterior (+0,3%), sin embargo el gasto disminuye en este periodo (-0,9%) por la disminución de los precios de los productos de Alimentación en torno a un -1,2%.

	TAM Agosto 09	% Variación Tam Agosto 09 vs Tam Agosto 08	% Variación Junio 09 vs Junio 08	% Variación Julio 09 vs Julio 08	% Variación Agosto 09 vs Agosto 08
Volumen (Millones Kgs/Lts.)	29.245,97	0,3%	5,8%	2,6%	-0,5%
Valor (Millones €)	65.272,75	-0,9%	0,2%	-3,5%	-6,2%
Precio Medio	2,23	-1,2%	-5,3%	-5,9%	-5,7%
Consumo x Capita	642,38	-1,2%	3,8%	0,7%	-2,3%
Gasto x Capita	1.434,31	-2,3%	-1,6%	-5,3%	-7,9%

CONSUMO ALIMENTARIO EN EL HOGAR

LA ALIMENTACIÓN MES A MES TAM DE AGOSTO HOGARES							
Productos	Cantidad (Millones De Kgs / L)		Evolucion %09/08	Valor (Millones de €)		Evolucion %09/08	Kg / L /Capita 2009
	2008	2009		2008	2009		
.TOTAL ALIMENTACION	29.160,6	29.246,0	0,3	65.840,7	65.272,8	-0,9	642,4
TOTAL CARNE	2.294,0	2.274,1	-0,9	15.068,0	15.059,0	-0,1	49,97
TOTAL PESCA	1.256,3	1.250,1	-0,5	8.993,5	8.770,4	-2,5	27,47
T.FRUTAS FRESCAS	4.245,6	4.352,6	2,5	6.000,9	5.739,8	-4,4	95,59
T HORTALIZAS Y PATATAS FRESCAS	3.651,7	3.735,0	2,3	4.901,7	4.842,4	-1,2	82,02
PAN	1.884,0	1.690,8	-10,3	4.469,9	4.398,0	-1,6	37,13
TOTAL ACEITE	624,2	643,8	3,1	1.528,3	1.419,6	-7,1	14,14
HUEVOS KGS	394,7	395,0	0,1	795,8	798,2	0,3	8,68
LECHE y DERIVADOS LACTEOS	5.105,2	5.124,4	0,4	8.430,0	8.180,8	-3,0	112,56
TOTAL VINOS y ESPUMOSOS	470,8	442,3	-6,0	1.083,9	1.032,0	-4,8	9,73
AGUA DE BEBIDA ENVAS.	2.357,7	2.349,6	-0,3	506,8	498,6	-1,6	51,60
BEBIDAS ALCOHOLICAS ALTA GRADUACIÓN	47,9	42,4	-11,5	432,8	420,7	-2,8	0,93
BEBID.REFR y GASEOSAS	1.914,1	1.929,5	0,8	1.512,2	1.531,0	1,2	42,37
RESTO ALIMENTACIÓN	4.914,6	5.016,3	2,1	12.119,0	12.582,2	3,8	110,2

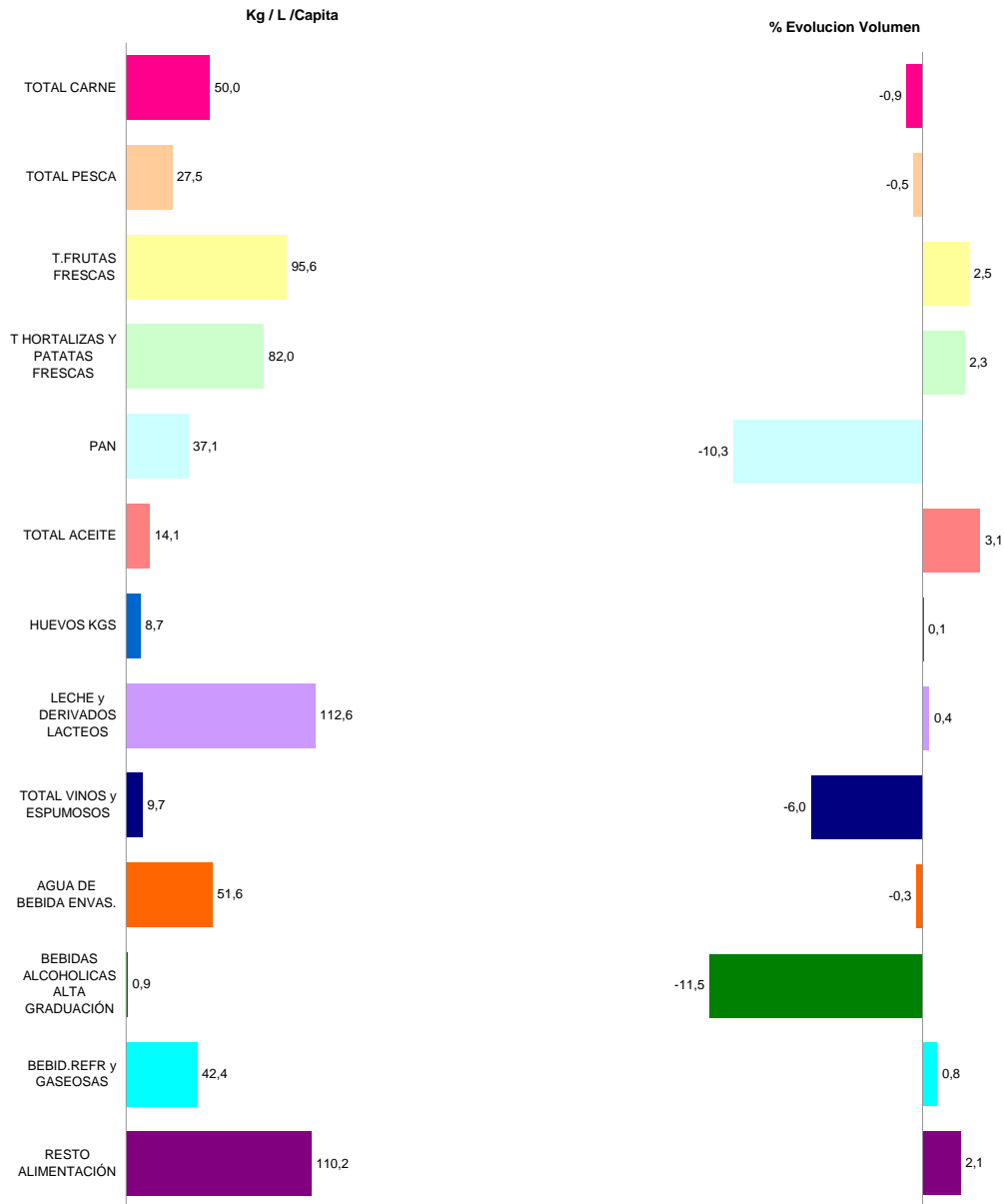
LA ALIMENTACIÓN MES A MES MES DE AGOSTO HOGARES							
Productos	Cantidad (Millones De Kgs / L)		Evolucion %09/08	Valor (Millones de €)		Evolucion %09/08	Kg / L /Capita 2009
	2008	2009		2008	2009		
.TOTAL ALIMENTACION	2.254,2	2.243,4	-0,5	4.745,1	4.452,0	-6,2	49,0
TOTAL CARNE	149,5	147,1	-1,6	1.007,1	964,3	-4,2	3,21
TOTAL PESCA	88,1	84,7	-3,8	622,5	580,7	-6,7	1,85
T.FRUTAS FRESCAS	364,7	368,7	1,1	479,3	405,0	-15,5	8,05
T HORTALIZAS Y PATATAS FRESCAS	294,3	305,1	3,7	385,5	366,1	-5,1	6,66
PAN	133,0	118,9	-10,6	331,1	305,5	-7,7	2,60
TOTAL ACEITE	45,8	46,2	0,8	115,2	96,5	-16,2	1,01
HUEVOS KGS	27,0	27,1	0,4	55,5	54,5	-1,9	0,59
LECHE + DERIVADOS LACTEOS	356,7	357,0	0,1	608,1	573,5	-5,7	7,79
TOTAL VINOS y ESPUMOSOS	38,5	30,9	-19,8	72,7	62,8	-13,5	0,67
AGUA DE BEBIDA ENVAS.	208,6	203,4	-2,5	43,9	41,8	-4,6	4,44
BEBIDAS ALCOHOLICAS ALTA GRADUACIÓN	3,0	2,7	-11,0	28,6	26,9	-6,1	0,06
BEBID.REFR y GASEOSAS	173,8	184,2	6,0	138,0	141,6	2,5	4,02
RESTO ALIMENTACIÓN	371,1	367,4	-1,0	857,6	832,9	-2,9	8,02

* T Hortalizas y Patatas Frescas: incluye todas las hortalizas frescas y las patatas frescas
 * Leche y Derivados Lácteos =incluye Leche Líquida, Preparados Lácteos, Total Otras Leches, Derivados Lácteos
 * Bebidas Alcohólicas alta Graduación: incluye Brandy, Whisky, Ginebra, Ron, Anís, Bebidas Espirituosas
 * Resto Alimentación: todos aquellos productos no desglosados.

CONSUMO ALIMENTARIO EN EL HOGAR

TAM AGOSTO 2009

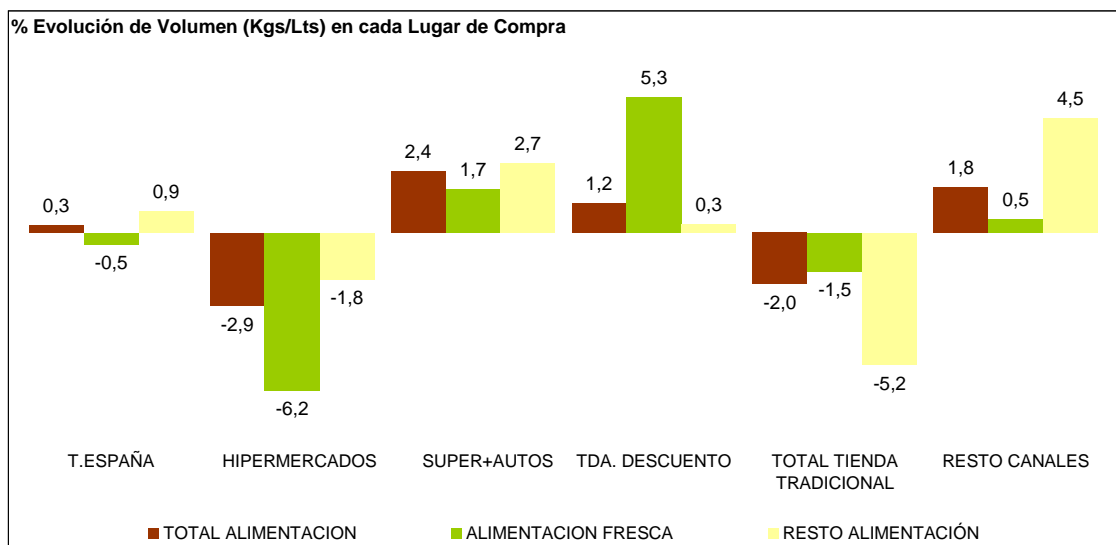
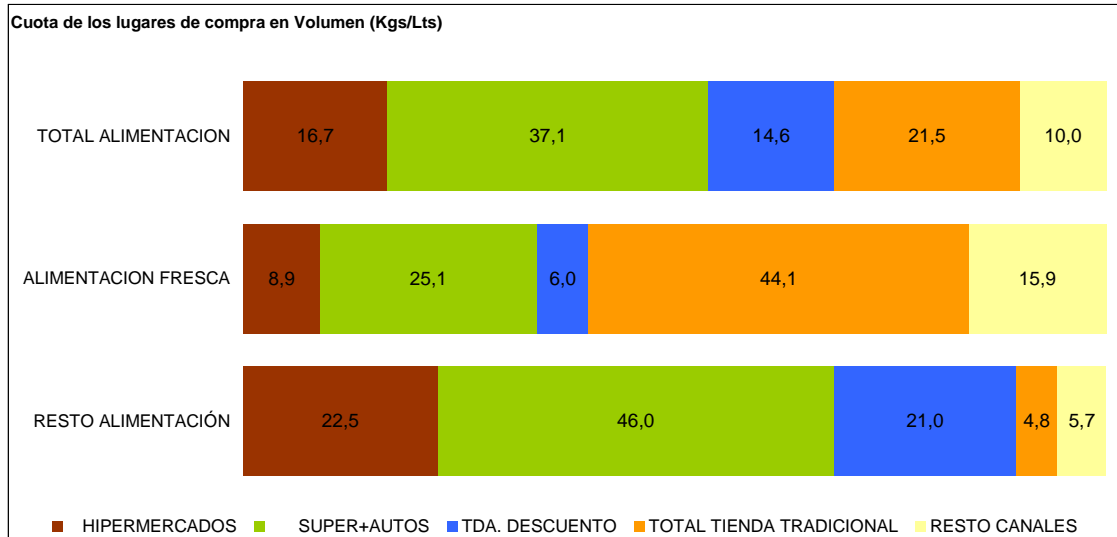
TOTAL ALIMENTACIÓN (HOGAR)	
CONSUMO PER CAPITA 642,38 Kg / L /Capita	VOLUMEN EN LA CESTA DE LA COMPRA 29.246,0 Cantidad (Millones De Kgs / L)



* T Hortalizas y Patatas Frescas: incluye todas las hortalizas frescas y las patatas frescas
 * Leche y Derivados Lácteos =incluye Leche Líquida, Preparados Lácteos, Total Otras Leches, Derivados Lácteos
 * Bebidas Alcohólicas alta Graduación: incluye Brandy, Whisky, Ginebra, Ron, Anís, Bebidas Espirituosas
 * Resto Alimentación: todos aquellos productos no desglosados.

CONSUMO ALIMENTARIO EN EL HOGAR

TAM AGOSTO 2009



TOTAL TIENDA TRADICIONAL: Tda. Tradicional, Pescadería, Carnicería/Charc, Panadería, Tda. Congelados, Mercados y Plazas.
 RESTO CANALES: Mercadillos, Autoconsumo, Economato/Coop, Herboristería, Farmacia, Venta Domicilio, Lechería, Bar-Bodega

LA ALIMENTACIÓN MES A MES							
TAM AGOSTO 2009 VS TAM AGOSTO 2008							
HOGARES							
Productos	Cantidad (Millones De Kgs / L)		Evolucion	Valor (Millones de €)		Evolucion	Kg / L / Capita
	2008	2009	%09/08	2008	2009	%09/08	2009
HUEVOS KGS	394,7	395,0	0,1	795,8	798,2	0,3	8,7
CARNE POLLO FRESCA	586,5	578,3	-1,4	2.411,1	2.345,7	-2,7	12,7
CARNE CERDO FRESCA	522,7	517,6	-1,0	3.117,1	3.089,4	-0,9	11,4
CARNE VACUNO FRESCA	325,7	309,3	-5,0	2.811,4	2.773,2	-1,4	6,8
CARNE OVINO/CAPRINO FRESCA	114,9	99,9	-13,1	1.157,2	1.028,6	-11,1	2,2
CARNE TRANSFORMADA	504,4	536,4	6,3	4.319,0	4.571,5	5,8	11,8
RESTO CARNE	239,8	232,7	-3,0	1.252,2	1.250,7	-0,1	5,1
PESCADOS	702,9	700,8	-0,3	4.705,6	4.574,0	-2,8	15,4
MARISCO/MOLUSCO/CRUS	374,6	369,2	-1,5	2.783,8	2.662,5	-4,4	8,1
CONS.PESCADO/MOLUSCO	178,7	180,1	0,8	1.504,2	1.533,8	2,0	4,0
TOTAL LECHE LIQUIDA	3.522,8	3.542,6	0,6	2.969,2	2.692,8	-9,3	77,8
TOTAL OTRAS LECHES	29,1	27,7	-4,9	193,3	193,3	-13,7	0,6
T DERIVADOS LACTEOS	1.553,2	1.554,2	0,1	5.236,9	5.294,7	1,1	34,1
PAN	1.884,0	1.690,8	-10,3	4.469,9	4.398,0	-1,6	37,1
BOLL.PAST.GALLET.CERE	571,3	578,9	1,3	2.586,3	2.659,6	2,8	12,7
CHOCOLATES/CACAOS/SUC	141,5	146,2	3,3	858,3	884,4	3,0	3,2
CAFES E INFUSIONES	74,5	75,9	1,9	648,0	683,6	5,5	1,7
ARROZ	194,0	186,2	-4,1	247,9	262,8	6,0	4,1
TOTAL PASTAS	161,7	168,4	4,2	281,6	293,5	4,2	3,7
AZUCAR	180,5	181,2	0,4	171,0	167,2	-2,2	4,0
LEGUMBRES	148,1	147,6	-0,3	214,9	226,0	5,2	3,2
ACEITE DE OLIVA	435,9	450,9	3,4	1.283,4	1.191,9	-7,1	9,9
ACEITE DE GIRASOL	158,2	170,1	7,5	196,3	188,7	-3,9	3,7
RESTO ACEITE	30,1	22,8	-24,2	48,6	39,0	-19,8	0,5
PATATAS FRESCAS	1.082,9	1.103,7	1,9	742,9	683,0	-8,1	24,2
PATATAS CONGELADAS	38,0	38,4	0,8	50,0	47,1	-5,9	0,8
PATATAS PROCESADAS	55,7	56,0	0,5	251,4	260,6	3,6	1,2
TOMATES	603,6	608,5	0,8	863,5	848,0	-1,8	13,4
RESTO HORTALIZAS FRESCAS	1.965,2	2.022,8	2,9	3.295,3	3.311,4	0,5	44,4
CITRICOS	1.245,7	1.275,4	2,4	1.399,6	1.270,6	-9,2	28,0
RESTO FRUTAS FRESCAS	2.999,9	3.077,2	2,6	4.601,3	4.469,1	-2,9	67,6
ACEITUNAS	107,1	103,9	-3,0	294,0	285,5	-2,9	2,3
FRUTOS SECOS	117,4	118,9	1,3	676,6	712,4	5,3	2,6
T.FRUTA&HORTA.TRANSF	593,1	598,6	0,9	1.208,8	1.233,7	2,1	13,1
PLATOS PREPARADOS	485,1	489,3	0,9	1.967,2	2.020,7	2,7	10,8
VINOS TRANQUILOS D.O.	129,7	134,8	4,0	499,9	498,7	-0,3	3,0
ESPUMOSOS/CAVAS D.O.	31,4	28,4	-9,7	166,6	148,9	-10,6	0,6
VINO DE MESA SIN D.O.	275,7	244,3	-11,4	307,8	270,9	-12,0	5,4
OTROS VINOS	33,7	34,8	3,2	107,5	113,6	5,6	0,8
CERVEZAS	722,5	735,6	1,8	820,6	861,4	5,0	16,1
BEBIDAS ALCOHOLICAS ALTA GRADUACIÓN	47,9	42,4	-11,5	432,8	420,7	-2,8	0,9
TOTAL ZUMO Y NECTAR	515,1	521,1	1,2	463,4	461,0	-0,5	11,4
AGUA DE BEBIDA ENVAS.	2.357,7	2.349,6	-0,3	506,8	498,6	-1,6	51,6
GASEOSAS Y BEBID.REFR	1.914,1	1.929,5	0,8	1.512,2	1.531,0	1,2	42,4
O PRODUCTOS EN PESO	409,5	435,4	6,3	1.146,6	1.255,2	9,5	9,6
O PRODUCTOS EN VOLUMEN	176,2	210,3	19,4	230,4	267,7	16,2	4,6
.TOTAL ALIMENTACION	29.160,6	29.246,0	0,3	65.840,7	65.272,8	-0,9	642,4

* RESTO CARNE: incluye la carne de despojos, de pavo, de avestruz, carne congelada.....

* T DERIVADOS LACTEOS: Incluye Preparados Lacteos y Derivados Lacteos

* RESTO ACEITE: Incluye todos los aceites que no son de Oliva o Girasol

* RESTO HORTALIZAS FRESCAS: incluye los ajos, las cebollas, las coles, los pepinos, verduras de hojas.....

* CITRICOS: incluyen las Naranjas, Mandarinas y Limones

* RESTO FRUTAS FRESCAS: incluyen los platanos, las fresas y fresones, el melon, la sandia, las uvas, el kiwi.....

* OTROS VINOS: incluye los vinos de Aguja D.O., vinos de Licor D.O., Otros Vinos+Espumosos sin D.O.

* BEBIDAS ESPIRITUOSAS: incluye el Brandy, Whisky, Ginebra, Ron, Anis, Otras Bebidas Espirituosas. Esta rúbrica ha disminuido mucho el consumo, porque en el año 2007 entraban las bebidas con vino como sangría, tinto de verano etc., que este año van a OTROS PRODUCTOS EN VOLUMEN

* O PRODUCTOS EN PESO: incluye la miel, los edulcorantes, bases pizzas y masas de hojaldre, harinas y semolas, encurtidos, sal, caldos.....

* O PRODUCTOS EN VOLUMEN: incluye la sidra, el vinagre, bebidas con vino, horchata, leche de distinta especie a la de vaca.....

CONSUMO ALIMENTARIO EN EL HOGAR

	MILES de Kgs./l.			MILES de €			CONSUMO X CAPITA		PENETRACION
	% EVOL.			% EVOL.					
	TAM AGOSTO 2008	TAM AGOSTO 2009		TAM AGOSTO 2008	TAM AGOSTO 2009		TAM AGOSTO 2009	TAM AGOSTO 2009	
TOTAL CARNE	2.294.047,98	2.274.124,22	-0,9%	15.068.011,73	15.059.001,82	-0,1%	49,97	97,42	
CARNE FRESCA	1.749.998,02	1.697.958,77	-3,0%	10.541.363,34	10.278.543,27	-2,5%	37,31	87,72	
CARNE VACUNO	325.660,40	309.298,48	-5,0%	2.811.352,98	2.773.159,18	-1,4%	6,80	54,23	
CARNE POLLO	586.526,78	578.260,81	-1,4%	2.411.060,54	2.345.653,14	-2,7%	12,70	65,09	
CARNE OVINO/CAPRINO	114.908,32	99.909,24	-13,1%	1.157.235,39	1.028.601,97	-11,1%	2,20	16,19	
CARNE CERDO	522.728,46	517.570,07	-1,0%	3.117.138,63	3.089.418,60	-0,9%	11,37	65,20	
CARNE CONGELADA	39.601,47	39.742,70	0,4%	207.649,86	208.997,75	0,6%	0,87	6,33	
CARNE TRANSFORMADA	504.448,49	536.422,75	6,3%	4.318.998,53	4.571.460,81	5,8%	11,79	93,87	
TOTAL PESCA	1.256.274,82	1.250.108,86	-0,5%	8.993.476,89	8.770.417,11	-2,5%	27,47	93,86	
PESCADOS	702.935,85	700.813,70	-0,3%	4.705.550,78	4.574.041,74	-2,8%	15,40	70,92	
PESCADOS FRESCOS	560.434,87	561.313,93	0,2%	3.798.709,12	3.692.936,80	-2,8%	12,33	54,25	
PESCADOS CONGELADOS	142.500,99	139.499,76	-2,1%	906.841,66	881.104,94	-2,8%	3,06	38,70	
MARISCO/MOLUSCO/CRUS	374.596,86	369.154,51	-1,5%	2.783.770,38	2.662.547,56	-4,4%	8,12	52,18	
CONS.PESCADO/MOLUSCO	178.742,11	180.140,66	0,8%	1.504.155,74	1.533.827,81	2,0%	3,96	77,92	
TOTAL LECHE LIQUIDA	3.522.845,65	3.542.569,69	0,6%	2.969.197,18	2.692.770,32	-9,3%	77,82	88,37	
LECHE ESTERILIZADA	3.366.394,28	3.370.823,45	0,1%	2.844.142,83	2.562.727,90	-9,9%	74,05	87,05	
LECHE PASTERIZADA	102.072,93	118.887,41	16,5%	90.622,60	95.088,01	4,9%	2,61	4,38	
LECHE CRUDA	54.378,44	52.858,83	-2,8%	34.431,75	34.954,42	1,5%	1,16	0,48	
T DERIVADOS LACTEOS	1.553.238,38	1.554.164,27	0,1%	5.236.903,23	5.294.701,54	1,1%	34,13	*	
YOGURT	420.680,86	412.761,60	-1,9%	837.248,28	796.967,15	-4,8%	9,07	72,82	
BIFIDUS + LECHE FEMENTADAS	248.042,11	253.787,60	2,3%	881.534,21	876.104,37	-0,6%	5,57	*	
QUESO	283.684,09	303.393,49	6,9%	2.079.865,29	2.204.709,59	6,0%	6,66	89,62	
RESTO DERIVADOS LACTEOS	600.831,31	584.221,58	-2,8%	1.438.255,45	1.416.920,42	-1,5%	12,83	*	
HUEVOS KGS	394.737,76	394.988,69	0,1%	795.772,61	798.190,23	0,3%	8,68	72,37	
PAN	1.884.046,43	1.690.791,77	-10,3%	4.469.871,88	4.397.986,42	-1,6%	37,13	96,57	
LEGUMBRES	148.064,14	147.583,83	-0,3%	214.881,06	225.993,33	5,2%	3,24	42,64	
AZUCAR	180.489,68	181.238,58	0,4%	171.000,48	167.176,17	-2,2%	3,98	42,24	
TOTAL ACEITE	624.227,94	643.799,91	3,1%	1.528.314,66	1.419.606,72	-7,1%	14,14	56,17	
ACEITE DE OLIVA	435.882,21	450.903,57	3,4%	1.283.368,41	1.191.869,71	-7,1%	9,90	43,42	
ACEITE DE GIRASOL	158.231,43	170.076,69	7,5%	196.310,41	188.716,37	-3,9%	3,74	23,21	

* T DERIVADOS LACTEOS: Incluye Preparados Lacteos y Derivados Lacteos

* BIFIDUS + LECHE FERMENTADAS: INCLUEN LOS Yogures con Bifidus y las Otras Leches fermentadas

CONSUMO ALIMENTARIO EN EL HOGAR

	MILES de Kgs./l.			MILES de €			CONSUMO X CAPITA	PENETRACION
	TAM AGOSTO 2008	TAM AGOSTO 2009	% EVOL.	TAM AGOSTO 2008	TAM AGOSTO 2009	% EVOL.	TAM AGOSTO 2009	TAM AGOSTO 2009
PATATAS FRESCAS	1.082.945,08	1.103.724,15	1,9%	742.885,92	683.000,15	-8,1%	24,25	54,59
T.HORTALIZAS FRESCAS	2.568.770,93	2.631.309,19	2,4%	4.158.822,40	4.159.356,84	0,0%	57,78	93,86
TOMATES	603.592,29	608.548,15	0,8%	863.523,25	848.002,12	-1,8%	13,36	66,79
CEBOLLAS	321.007,04	334.736,39	4,3%	313.166,03	310.104,10	-1,0%	7,35	55,02
LECHUGA/ESC./ENDIVIA	232.729,80	222.113,62	-4,6%	444.465,47	424.912,08	-4,4%	4,88	52,47
PIMIENTOS	195.846,80	210.441,36	7,5%	364.498,04	355.046,62	-2,6%	4,62	48,45
JUDIAS VERDES	106.356,11	107.147,46	0,7%	299.735,87	289.783,11	-3,3%	2,35	25,07
COLES	83.423,16	84.293,49	1,0%	83.896,26	90.108,25	7,4%	1,85	12,62
T.FRUTAS FRESCAS	4.245.560,34	4.352.565,38	2,5%	6.000.894,00	5.739.785,09	-4,4%	95,59	91,58
NARANJAS	873.077,37	900.138,08	3,1%	894.063,06	802.138,84	-10,3%	19,74	43,29
MANDARINAS	283.650,90	281.200,98	-0,9%	358.358,23	340.998,70	-4,8%	6,20	25,94
LIMONES	88.935,48	94.038,73	5,7%	147.181,76	127.511,76	-13,4%	2,07	26,26
PLATANOS	452.453,34	433.302,62	-4,2%	694.114,03	675.412,72	-2,7%	9,52	56,14
MANZANAS	523.891,83	522.451,93	-0,3%	715.266,63	667.226,29	-6,7%	11,48	52,01
PERAS	311.680,87	296.546,84	-4,9%	455.375,11	428.054,33	-6,0%	6,52	39,49
MELOCOTONES	213.279,35	208.857,44	-2,1%	338.375,08	299.537,40	-11,5%	4,59	21,20
ALBARICOQUES	35.909,11	40.886,93	13,9%	77.582,87	75.350,45	-2,9%	0,89	6,71
FRESAS/FRESON	103.023,41	114.087,73	10,7%	255.033,84	262.641,61	3,0%	2,49	21,24
MELON	351.982,96	380.722,96	8,2%	343.226,85	339.668,29	-1,0%	8,37	20,13
SANDIA	299.580,79	331.419,54	10,6%	251.560,65	233.199,38	-7,3%	7,26	13,88
CIRUELAS	81.185,19	79.812,44	-1,7%	139.285,14	134.598,99	-3,4%	1,75	12,65
CEREZAS	46.482,32	69.128,91	48,7%	150.823,83	182.887,47	21,3%	1,51	10,73
UVAS	84.409,88	90.896,15	7,7%	177.333,99	185.327,93	4,5%	2,01	14,71
KIWI	131.952,32	141.349,37	7,1%	333.053,07	332.982,85	0,0%	3,10	27,33
VINOS TRANQUILOS D.O.	129.661,28	134.797,49	4,0%	499.939,59	498.675,50	-0,3%	2,96	17,96
ESPUMOSOS/CAVAS D.O.	31.429,25	28.393,06	-9,7%	166.623,07	148.888,20	-10,6%	0,63	6,04
VINO DE MESA SIN D.O.	275.743,10	244.329,92	-11,4%	307.780,07	270.860,72	-12,0%	5,37	*
OTROS VINOS	33.736,06	34.803,08	3,2%	107.539,67	113.605,97	5,6%	0,77	*
CERVEZAS	722.517,78	735.576,32	1,8%	820.617,82	861.413,47	5,0%	16,15	46,68
SIDRA	14.409,91	14.025,42	-2,7%	23.275,17	24.124,03	3,6%	0,31	3,49
BEBIDAS ESPIRITUOSAS	47.927,01	42.399,66	-11,5%	432.782,10	420.683,58	-2,8%	0,93	*
BEBIDA CON VINO	20.096,43	34.219,32	70,3%	16.706,11	27.788,28	66,3%	0,75	3,38
TOTAL ZUMO Y NECTAR	515.140,00	521.117,81	1,2%	463.389,99	461.032,62	-0,5%	11,44	49,59

* OTROS VINOS: incluye los vinos de Aguja D.O., vinos de Licor D.O., Otros Vinos+Espumosos sin D.O.

* BEBIDAS ESPIRITUOSAS: incluye el brandy, whisky, ginbra, ron, anís y otras bebidas espirituosas

* BEBIDAS CON VINO: Incluye las sangría, tintos de verano, etc. en el año 2007 estaban incluidas en otras bebidas alcohólicas.

CONSUMO ALIMENTARIO EN EL HOGAR

Miles de Kilos/Litros	agosto 08	septiembre 08	octubre 08	noviembre 08	diciembre 08	enero 09	febrero 09	marzo 09	abril 09	mayo 09	junio 09	julio 09	agosto 09
TOTAL CARNE	149.492	175.899	202.882	198.026	239.713	229.278	189.020	184.732	186.611	181.103	172.840	166.939	147.082
CARNE FRESCA	111.976	131.735	152.300	149.821	170.304	173.866	139.753	141.917	139.186	134.943	132.045	123.987	108.103
CARNE VACUNO	21.718	25.611	30.098	29.056	28.676	29.939	24.409	26.463	25.565	24.377	24.752	21.235	19.118
CARNE POLLO	38.601	45.730	53.799	50.687	48.486	54.838	46.706	48.567	48.908	48.806	47.650	45.654	38.429
CARNE OVINO/CAPRINO	6.841	6.566	6.664	6.369	17.284	8.907	5.993	9.086	9.886	8.409	7.834	6.836	6.077
CARNE CERDO	32.899	39.031	44.511	45.677	55.972	58.819	45.541	41.069	40.243	38.261	37.365	37.573	33.509
CARNE CONGELADA	3.426	2.920	4.137	2.994	4.192	3.605	2.873	2.989	3.533	3.117	3.026	3.449	2.908
CARNE TRANSFORMADA	34.089	41.244	46.445	45.211	65.217	51.806	46.394	39.826	43.892	43.044	37.769	39.503	36.071
TOTAL PESCA	88.086	96.409	110.182	105.311	135.602	106.782	97.694	109.334	107.259	98.442	99.374	99.005	84.715
PESCADOS	48.695	56.474	65.837	58.951	58.655	59.476	58.864	63.569	60.474	57.835	58.120	55.758	46.801
PESCADOS FRESCOS	39.253	45.343	54.295	47.554	45.770	46.658	46.857	51.217	48.218	46.312	47.134	44.818	37.136
PESCADOS CONGELADOS	9.442	11.131	11.542	11.396	12.885	12.818	12.007	12.352	12.255	11.523	10.986	10.941	9.665
MARISCO/MOLUSCO/CRUS	25.774	25.782	30.264	33.119	60.541	33.568	25.493	29.729	30.306	25.314	24.679	26.269	24.089
CONS.PESCADO/MOLUSCO	13.617	14.153	14.081	13.241	16.406	13.738	13.338	16.036	16.479	15.293	16.574	16.978	13.825
TOTAL LECHE LIQUIDA	236.298	274.855	318.009	307.739	304.907	326.926	290.740	314.523	318.994	293.786	289.782	267.194	235.116
LECHE ESTERILIZADA	225.827	260.464	303.882	293.240	292.194	309.072	278.537	299.139	303.752	279.794	275.638	254.304	220.807
LECHE PASTERIZADA	7.763	9.777	8.386	11.046	8.948	12.615	9.093	11.195	10.316	10.053	10.270	8.381	8.810
LECHE CRUDA	2.708	4.614	5.741	3.452	3.765	5.239	3.110	4.189	4.925	3.939	3.875	4.509	5.499
T DERIVADOS LACTEOS	118.463	128.883	137.924	116.306	116.619	128.225	122.496	136.860	135.665	135.091	139.514	136.582	119.998
YOGURT	28.665	33.896	37.296	34.383	30.561	36.132	34.160	38.185	36.789	36.655	34.216	31.529	28.960
BIFIDUS + LECHE FERMENTADAS	16.531	21.119	22.868	20.248	17.395	22.395	21.481	23.323	22.657	22.958	21.666	20.053	17.625
QUESO	18.056	22.029	29.594	22.783	26.659	28.189	26.810	28.724	28.974	24.453	23.279	21.999	19.900
RESTO DERIVADOS LACTEOS	55.210	51.840	48.166	38.891	42.005	41.509	40.046	46.628	47.246	51.024	60.353	63.001	53.514
HUEVOS KGS	26.990	34.416	34.178	33.621	32.854	34.568	31.917	34.493	35.013	34.283	31.794	30.751	27.101
PAN	133.012	138.794	156.526	129.403	125.187	159.592	139.558	157.522	134.580	150.980	147.303	132.411	118.935
LEGUMBRES	7.651	12.329	14.957	14.071	13.351	16.000	13.389	13.980	12.551	10.712	9.826	8.630	7.789
AZUCAR	10.470	16.546	15.451	14.637	14.809	15.800	16.956	15.170	16.595	16.043	13.910	12.990	12.333
TOTAL ACEITE	45.811	52.488	54.703	52.186	54.456	65.235	55.785	55.466	55.091	50.231	52.381	49.608	46.170
ACEITE DE OLIVA	32.591	38.034	36.612	35.126	37.219	44.598	40.311	39.816	38.871	34.852	37.673	35.545	32.247
ACEITE DE GIRASOL	11.154	12.160	15.646	14.863	15.350	18.419	13.820	13.941	14.585	13.664	12.495	12.825	12.309

* T DERIVADOS LACTEOS: Incluye Preparados Lacteos y Derivados Lacteos

* BIFIDUS + LECHE FERMENTADAS: INCLUEN LOS Yogures con Bifidus y las Otras Leches fermentadas

CONSUMO ALIMENTARIO EN EL HOGAR

Miles de Kilos/Litros

	agosto 08	septiembre 08	octubre 08	noviembre 08	diciembre 08	enero 09	febrero 09	marzo 09	abril 09	mayo 09	junio 09	julio 09	agosto 09
PATATAS FRESCAS	86.216	96.201	99.009	94.005	86.035	97.577	88.701	90.290	90.650	92.848	95.019	90.833	82.555
T.HORTALIZAS FRESCAS	208.082	218.171	234.984	196.515	181.597	216.491	209.264	222.708	220.834	233.765	235.684	238.769	222.527
TOMATES	63.119	63.350	52.265	36.614	32.983	41.056	41.709	44.159	41.845	53.773	63.854	70.345	66.594
CEBOLLAS	28.015	27.355	28.726	24.405	23.769	28.859	25.193	27.954	27.274	28.412	29.134	31.910	31.745
LECHUGA/ESC./ENDIVIA	17.350	16.730	18.235	15.930	16.942	18.676	17.856	19.957	19.955	21.176	21.352	19.806	15.500
PIMIENTOS	17.987	21.463	23.920	14.632	12.081	14.255	13.902	14.736	16.494	18.170	20.713	19.743	20.333
JUDIAS VERDES	10.601	10.842	11.678	7.877	6.931	6.308	5.826	6.865	7.357	9.084	10.044	12.574	11.761
COLES	4.463	5.331	8.059	8.710	9.527	10.678	8.232	6.964	7.027	5.034	5.207	4.872	4.653
T.FRUTAS FRESCAS	364.681	382.491	382.817	332.510	314.947	362.860	323.921	344.027	326.942	364.470	416.283	432.574	368.724
NARANJAS	26.798	31.920	48.105	67.521	82.150	114.283	114.160	114.918	107.832	93.695	58.691	40.139	26.723
MANDARINAS	480	3.069	27.428	56.091	61.405	63.153	35.750	20.338	8.896	3.242	882	552	397
LIMONES	6.614	6.733	7.846	7.168	8.553	9.058	7.633	7.475	8.264	8.494	8.086	7.583	7.144
PLATANOS	24.959	31.521	38.371	37.873	34.486	42.371	38.622	43.269	41.828	41.486	32.737	27.787	21.950
MANZANAS	25.034	38.232	55.337	50.815	42.328	52.562	48.717	53.087	51.552	46.846	33.942	27.150	21.884
PERAS	21.123	26.722	29.633	26.992	22.485	27.816	27.518	29.952	29.214	23.639	14.893	17.326	20.357
MELOCOTONES	43.725	44.252	32.060	4.670	484	566	509	565	275	5.289	27.075	47.672	45.441
ALBARICOQUES	1.510	913	197	153	174	251	69	101	62	9.703	19.564	8.297	1.404
FRESAS/FRESON	649	534	385	286	356	1.773	10.694	29.230	35.056	26.863	7.393	1.075	443
MELON	71.851	77.058	45.413	16.302	6.178	6.162	5.190	4.864	4.530	16.691	42.222	74.497	81.616
SANDIA	76.004	43.851	11.954	979	409	160	300	2.195	4.023	28.669	74.603	95.356	68.921
CIRUELAS	16.941	16.636	9.937	2.390	695	523	1.298	2.768	2.509	1.386	7.863	17.239	16.567
CEREZAS	2.251	267	360	213	480	1.223	1.137	695	836	16.100	32.833	13.769	1.216
UVAS	6.755	17.553	22.660	12.959	11.654	4.583	1.688	2.450	2.881	2.562	1.505	2.119	8.284
KIWI	6.670	8.451	11.666	12.141	11.493	15.608	14.019	14.959	14.132	13.677	10.483	8.336	6.385
VINOS TRANQUILOS D.O.	9.428	9.558	11.472	11.634	20.543	10.154	9.177	9.528	12.375	12.113	9.807	9.586	8.851
ESPUMOSOS/CAVAS D.O.	2.007	1.272	1.507	2.014	11.777	2.096	961	1.308	1.598	1.271	1.739	1.384	1.465
VINO DE MESA SIN D.O.	24.230	23.502	24.034	21.739	22.752	20.372	16.989	18.524	22.763	21.474	17.710	16.927	17.544
OTROS VINOS	2.860	3.193	3.488	2.867	5.069	2.378	1.870	2.569	2.488	2.276	2.724	2.845	3.036
CERVEZAS	69.675	62.478	59.941	49.967	54.011	52.338	49.238	60.874	60.224	63.030	73.472	80.941	69.061
SIDRA	892	723	464	1.033	6.097	991	718	706	771	526	650	701	645
BEBIDAS ESPIRITUOSAS	3.040	3.152	3.069	3.321	7.968	3.458	2.769	2.863	3.523	3.380	2.875	3.316	2.706
OTRA BEBIDA CON VINO	6.113	3.360	1.832	970	1.086	690	746	1.056	1.327	2.422	4.855	8.072	7.803
TOTAL ZUMO Y NECTAR	46.436	45.782	45.251	39.122	35.267	42.288	36.574	43.181	42.464	45.438	50.663	49.869	45.219

* OTROS VINOS: incluye los vinos de Aguja D.O., vinos de Licor D.O., Otros Vinos+Espumosos sin D.O.

* BEBIDAS ESPIRITUOSAS: incluye el brandy, whisky, ginbra, ron, anís y otras bebidas espirituosas

* BEBIDAS CON VINO: incluye las sangría, tintos de verano, etc. en el año 2007 estaban incluidas en otras bebidas alcohólicas.

CONSUMO ALIMENTARIO EN EL HOGAR

Miles de €

	agosto 08	septiembre 08	octubre 08	noviembre 08	diciembre 08	enero 09	febrero 09	marzo 09	abril 09	mayo 09	junio 09	julio 09	agosto 09
TOTAL CARNE	1.007.065	1.168.254	1.330.328	1.309.251	1.791.722	1.508.807	1.214.948	1.192.216	1.213.202	1.168.100	1.120.890	1.076.947	964.337
CARNE FRESCA	701.889	808.974	916.343	905.516	1.107.707	1.053.487	829.205	852.896	837.280	799.091	793.164	732.008	642.872
CARNE VACUNO	194.950	229.351	266.288	256.879	267.886	276.467	219.191	232.468	228.908	217.073	220.705	191.570	166.374
CARNE POLLO	165.131	192.402	216.788	202.582	194.745	222.306	191.068	199.673	195.009	191.462	195.092	186.652	157.873
CARNE OVINO/CAPRINO	70.676	67.470	72.650	69.684	190.093	98.439	63.710	88.163	94.546	83.489	76.890	65.959	57.509
CARNE CERDO	204.705	240.595	265.297	278.267	346.969	345.125	265.414	244.130	238.680	225.304	219.830	218.949	200.860
CARNE CONGELADA	18.081	15.282	21.172	16.362	22.391	19.728	15.392	16.136	17.999	16.142	15.881	17.759	14.754
CARNE TRANSFORMADA	287.095	343.998	392.813	387.373	661.624	435.593	370.351	323.184	357.922	352.868	311.845	327.180	306.710
TOTAL PESCA	622.508	663.562	747.700	745.836	1.113.380	777.032	661.313	732.807	729.096	671.800	673.461	673.753	580.677
PESCADOS	324.631	368.380	419.670	388.091	420.824	409.318	380.018	397.432	388.217	371.343	372.056	357.130	301.562
PESCADOS FRESCOS	265.716	296.643	346.375	316.289	335.985	327.229	303.124	318.860	310.477	299.971	304.178	291.912	241.894
PESCADOS CONGELADOS	58.914	71.737	73.296	71.802	84.839	82.089	76.894	78.572	77.740	71.372	67.878	65.218	59.668
MARISCO/MOLUSCO/CRUS	182.519	177.264	204.967	242.167	520.965	247.506	170.725	197.817	200.792	177.204	170.251	183.270	169.620
CONS.PESCADO/MOLUSCO	115.359	117.918	123.063	115.578	171.591	120.208	110.569	137.558	140.088	123.252	131.155	133.353	109.495
TOTAL LECHE LIQUIDA	195.061	228.460	261.284	248.663	241.429	251.701	220.876	234.524	233.205	210.771	207.113	189.012	165.734
LECHE ESTERILIZADA	186.576	217.080	250.198	237.235	231.554	238.748	211.056	223.155	221.972	200.081	196.108	179.760	155.781
LECHE PASTERIZADA	6.745	8.625	7.327	8.798	7.318	9.372	7.441	8.826	7.978	7.741	8.434	6.382	6.847
LECHE CRUDA	1.740	2.755	3.759	2.630	2.557	3.581	2.378	2.544	3.255	2.949	2.571	2.870	3.106
T DERIVADOS LACTEOS	397.678	428.987	483.814	399.694	431.279	448.460	425.435	465.098	468.812	447.587	454.231	446.208	395.096
YOGURT	56.845	67.052	73.384	67.241	59.679	70.724	65.715	72.435	69.661	70.068	64.775	60.223	56.009
BIFIDUS + LECHE FERMENTADAS	58.336	73.964	79.774	70.777	61.357	78.424	73.665	80.075	78.055	77.737	73.772	68.128	60.377
QUESO	136.300	162.410	219.550	168.295	207.706	203.725	191.723	204.833	207.365	173.509	165.206	157.933	142.453
RESTO DERIVADOS LACTEOS	146.197	125.561	111.106	93.380	102.537	95.587	94.331	107.756	113.732	126.272	150.478	159.925	136.256
HUEVOS KGS	55.546	70.302	69.192	67.945	66.564	70.293	64.701	70.522	70.581	68.187	63.819	61.572	54.512
PAN	331.053	362.824	408.645	336.633	323.047	415.606	367.437	405.504	348.504	392.839	387.871	343.617	305.458
LEGUMBRES	11.126	18.205	25.308	21.550	21.679	24.910	20.786	21.128	19.091	15.682	14.219	12.279	11.156
AZUCAR	10.205	15.570	14.764	13.957	13.924	14.987	15.469	13.841	14.841	14.467	12.453	11.837	11.065
TOTAL ACEITE	115.165	133.534	131.368	121.831	129.270	140.162	120.295	121.649	114.805	102.401	105.841	101.904	96.548
ACEITE DE OLIVA	95.214	111.688	106.041	98.998	107.267	116.594	103.083	104.596	97.880	86.025	90.166	87.385	82.146
ACEITE DE GIRASOL	16.392	17.785	20.694	18.828	18.650	19.822	14.215	14.259	14.195	13.503	12.239	12.559	11.966

* T DERIVADOS LACTEOS: Incluye Preparados Lacteos y Derivados Lacteos

* BIFIDUS + LECHE FERMENTADAS: INCLUEN LOS Yogures con Bifidus y las Otras Leches fermentadas

CONSUMO ALIMENTARIO EN EL HOGAR

Miles de €

	agosto 08	septiembre 08	octubre 08	noviembre 08	diciembre 08	enero 09	febrero 09	marzo 09	abril 09	mayo 09	junio 09	julio 09	agosto 09
PATATAS FRESCAS	61.935	66.273	66.197	59.011	55.159	60.330	52.471	54.103	54.574	58.239	57.482	53.016	46.145
T.HORTALIZAS FRESCAS	323.607	345.896	392.282	328.044	320.798	375.721	348.542	353.968	345.874	358.589	334.060	335.661	319.922
TOMATES	83.204	84.885	78.256	54.569	54.559	61.090	57.142	67.462	71.363	80.093	77.448	81.474	79.661
CEBOLLAS	28.000	26.935	27.254	21.777	22.018	25.509	22.557	26.631	26.130	27.392	28.412	28.635	26.855
LECHUGA/ESC./ENDIVIA	33.101	32.831	35.230	31.639	35.645	37.923	37.124	38.040	36.494	38.704	37.706	34.329	29.246
PIMIENTOS	33.067	36.595	39.050	26.007	24.022	29.049	25.876	28.632	29.958	26.761	27.726	30.456	30.913
JUDIAS VERDES	28.650	29.419	32.527	21.739	19.367	22.887	20.195	20.161	18.699	19.756	22.721	30.703	31.609
COLES	4.585	5.536	9.083	9.554	10.017	11.054	9.217	7.760	7.185	5.383	5.334	5.181	4.804
T.FRUTAS FRESCAS	479.287	504.455	547.598	463.134	415.093	463.396	431.133	473.274	444.404	524.888	569.681	497.760	404.968
NARANJAS	35.387	41.386	57.518	65.805	70.904	94.088	91.912	94.289	91.464	82.339	51.372	35.872	25.190
MANDARINAS	946	5.117	35.740	64.260	64.962	72.183	46.714	30.277	13.381	5.250	1.531	892	692
LIMONES	12.568	12.544	13.688	11.634	12.299	12.021	9.585	9.297	10.137	9.694	8.865	8.563	9.184
PLATANOS	35.234	46.854	63.438	62.399	55.552	67.270	65.775	72.716	67.708	63.358	46.078	36.442	27.821
MANZANAS	40.037	53.214	71.592	64.937	54.171	66.754	60.821	65.929	64.252	59.159	43.851	34.626	27.919
PERAS	31.271	37.432	41.817	38.421	31.577	39.241	39.105	42.629	41.827	36.086	25.700	27.247	26.970
MELOCOTONES	64.579	64.589	48.439	8.024	845	1.143	1.075	1.066	614	10.260	42.762	64.004	56.715
ALBARICOQUES	3.052	1.469	322	257	324	617	213	187	127	20.030	33.564	15.388	2.853
FRESAS/FRESON	1.739	1.379	1.142	1.080	1.680	8.053	35.853	71.016	68.808	53.495	16.446	2.451	1.239
MELON	69.238	63.814	37.758	15.725	7.546	7.581	6.429	7.303	7.942	20.890	46.114	60.600	57.966
SANDIA	57.072	29.088	8.861	971	502	169	434	3.238	5.860	30.110	56.767	55.535	41.664
CIRUELAS	28.888	26.451	15.556	4.123	1.344	1.236	3.139	6.336	6.397	3.264	14.930	26.297	25.525
CEREZAS	7.053	603	520	644	3.258	5.815	4.483	1.579	2.019	45.563	78.526	36.602	3.275
UVAS	13.990	31.907	42.573	25.644	24.886	10.823	4.917	6.686	7.161	6.331	3.603	4.741	16.055
KIWI	18.225	23.510	32.768	33.479	28.546	35.861	30.363	30.430	28.790	29.491	24.597	19.676	15.472
VINOS TRANQUILOS D.O.	31.636	32.650	40.014	42.235	99.266	40.317	32.300	32.977	42.456	40.649	34.582	31.619	29.611
ESPUMOSOS/CAVAS D.O.	7.802	6.184	7.338	11.311	67.307	11.320	4.393	5.435	6.858	6.398	7.929	7.087	7.330
VINO DE MESA SIN D.O.	25.465	24.003	24.302	25.772	28.468	22.190	19.341	22.774	24.954	22.565	19.870	18.102	18.519
OTROS VINOS	7.768	8.927	10.384	11.109	19.512	9.034	6.878	8.473	9.127	7.086	8.254	7.452	7.370
CERVEZAS	80.527	71.161	68.683	57.595	63.757	63.452	57.700	69.781	71.382	75.159	85.629	95.539	81.576
SIDRA	1.478	1.156	776	1.818	10.775	1.705	1.307	1.356	1.303	817	977	1.149	984
BEBIDAS ESPIRITUOSAS	28.610	29.483	28.487	32.589	93.549	34.176	25.460	28.202	34.399	28.327	28.144	31.005	26.861
OTRA BEBIDA CON VINO	5.052	2.768	1.606	829	938	558	632	890	1.120	1.967	3.955	6.356	6.172
TOTAL ZUMO Y NECTAR	42.980	41.361	40.733	35.025	31.135	36.835	32.356	36.899	35.605	39.377	45.479	45.332	40.896

* OTROS VINOS: incluye los vinos de Aguja D.O., vinos de Licor D.O., Otros Vinos+Espumosos sin D.O.

* BEBIDAS ESPIRITUOSAS: incluye el brandy, whisky, ginbra, ron, anis y otras bebidas espirituosas

* BEBIDAS CON VINO: Incluye las sangría, tintos de verano, etc. en el año 2007 estaban incluidas en otras bebidas alcohólicas.

CONSUMO ALIMENTARIO TOTAL (Hogares+ H/R+Instituciones)

PRODUCTOS	CONSUMO TOTAL. 1º SEMESTRE 2008.				CONSUMO TOTAL. 1º SEMESTRE 2009.				PORCENTAJE 09/08. 1º SEMESTRE 2009.			
	Millones de kg-litros				Millones de kg-litros				%			
	Hogares	H/R	Instituciones	TOTAL	Hogares	H/R	Instituciones	TOTAL	Hogares	H/R	Instituciones	TOTAL
HUEVOS (kgs)	204,80	47,83	10,07	262,69	204,04	43,06	9,79	256,89	-0,4	-10,0	-2,8	-2,2
CARNE	1.149,25	230,06	60,54	1.439,84	1.143,58	216,38	60,24	1.420,20	-0,5	-5,9	-0,5	-1,4
PESCA	619,49	142,19	35,28	796,97	618,89	122,88	35,02	776,78	-0,1	-13,6	-0,7	-2,5
LECHE LÍQUIDA	1.814,34	189,34	66,34	2.070,02	1.834,75	183,19	61,57	2.079,52	1,1	-3,2	-7,2	0,5
OTRAS LECHE	15,79	1,69	1,00	18,49	14,73	3,14	0,83	18,70	-6,7	85,2	-17,2	1,1
DERIVADOS LÁCTEOS	801,43	115,23	41,64	958,30	797,85	104,91	37,01	939,77	-0,4	-9,0	-11,1	-1,9
PAN	1.006,86	183,40	46,79	1.237,05	889,53	155,35	49,85	1.094,73	-11,7	-15,3	6,5	-11,5
BOLLERÍA/PASTELERÍA/GALLETAS/CEREALES	278,30	33,04	16,30	327,64	288,21	34,98	15,04	338,23	3,6	5,9	-7,7	3,2
CHOCOLATES/CACAOS/SUCEDANEOS	70,54	3,55	1,90	75,99	72,50	3,39	1,53	77,42	2,8	-4,5	-19,6	1,9
CAFES E INFUSIONES	38,34	32,56	2,33	73,23	39,23	33,28	1,92	74,43	2,3	2,2	-17,5	1,6
ARROZ	99,74	14,78	5,98	120,51	95,02	11,76	7,89	114,67	-4,7	-20,4	31,9	-4,8
PASTAS ALIMENTICIAS	84,33	14,95	8,53	107,81	87,52	12,27	8,49	108,28	3,8	-17,9	-0,5	0,4
AZUCAR	95,46	34,32	6,33	136,10	94,47	28,82	6,03	129,32	-1,0	-16,0	-4,6	-5,0
LEGUMBRES	77,07	9,88	6,53	93,47	76,46	7,89	7,69	92,04	-0,8	-20,1	17,8	-1,5
ACEITES	316,55	110,23	20,67	447,45	334,19	89,64	18,27	442,10	5,6	-18,7	-11,6	-1,2
ACEITES OLIVA	222,74	33,71	7,29	263,73	236,12	23,49	6,27	265,88	6,0	-30,3	-14,0	0,8
ACEITES GIRASOL	78,01	55,38	10,16	143,56	86,92	47,55	9,65	144,13	11,4	-14,1	-5,1	0,4
MARGARINA	16,83	2,91	1,13	20,87	18,10	2,35	1,11	21,55	7,6	-19,5	-2,2	3,3
PATATAS FRESCAS	534,62	111,77	40,42	686,81	555,09	100,74	38,10	693,92	3,8	-9,9	-5,8	1,0
PATATAS CONGELADAS	20,41	88,73	6,90	116,05	20,38	86,70	5,73	112,81	-0,2	-2,3	-17,0	-2,8
PATATAS PROCESADAS	28,22	8,53	1,10	37,85	28,56	4,28	1,18	34,01	1,2	-49,9	7,3	-10,1
VERDURAS/HORTALIZAS FRESCAS	1.302,22	164,23	61,81	1.528,26	1.338,75	145,13	59,42	1.543,30	2,8	-11,6	-3,9	1,0
FRUTAS FRESCAS	2.074,52	111,17	60,40	2.246,09	2.138,50	103,86	58,49	2.300,85	3,1	-6,6	-3,2	2,4
ACEITUNAS	52,74	13,60	1,32	67,66	52,39	13,41	1,53	67,32	-0,7	-1,4	15,8	-0,5
FRUTOS SECOS	50,02	8,16	0,58	58,76	54,07	7,42	0,28	61,77	8,1	-9,1	-51,7	5,1
FRUTAS Y HORTALIZAS TRANSFORMADAS	306,67	66,82	30,43	403,91	312,13	67,58	33,32	413,02	1,8	1,1	9,5	2,3
PLATOS PREPARADOS	247,32	68,54	20,51	336,37	249,24	66,52	22,02	337,78	0,8	-2,9	7,4	0,4
SALSAS	43,12	61,83	7,06	112,00	44,69	56,81	6,55	108,05	3,6	-8,1	-7,2	-3,5
T. VINOS VINOS.CPRD TRANQUILLO	60,07	87,33	0,52	147,92	63,15	75,61	0,51	139,28	5,1	-13,4	-2,0	-5,8
VINO DE MESA	134,20	75,50	2,14	211,85	117,83	72,53	2,74	193,10	-12,2	-3,9	27,9	-8,8
ESPUMOSOS Y CAVAS	10,40	7,22	0,18	17,80	8,97	5,13	0,15	14,25	-13,8	-29,0	-16,9	-20,0
OTROS VINOS	14,49	15,27	0,85	30,61	14,31	11,08	1,21	26,59	-1,3	-27,4	41,4	-13,1
CERVEZAS	345,84	781,45	10,04	1.137,33	359,18	722,06	10,03	1.091,27	3,9	-7,6	-0,1	-4,1
BEBIDAS ESPIRITUOSAS	18,60	85,58	0,33	104,50	18,87	77,57	0,59	97,03	1,5	-9,4	81,0	-7,2
ZUMOS	256,13	50,45	15,31	321,88	260,61	45,93	14,36	320,90	1,7	-9,0	-6,1	-0,3
AGUA MINERAL	1.176,27	446,85	65,07	1.688,18	1.165,53	401,64	55,31	1.622,48	-0,9	-10,1	-15,0	-3,9
GASEOSAS Y BEBIDAS REFRESCANTES	917,28	529,76	21,53	1.468,57	936,79	486,06	19,49	1.442,35	2,1	-8,2	-9,5	-1,8
OTROS PRODUCTOS EN PESO	149,14	46,10	7,78	203,02	153,83	46,10	7,69	207,62	3,1	-0,0	-1,1	2,3
OTROS PRODUCTOS EN VOLUMEN	86,01	25,84	2,51	114,36	99,91	17,87	3,01	120,78	16,2	-30,9	19,9	5,6
TOTAL ALIMENTACIÓN	14.628,77	4.020,27	688,07	19.337,11	14.714,06	3.666,87	663,92	19.044,85	0,6	-8,8	-3,5	-1,5

* OTROS VINOS: incluye los vinos de Aguja D.O., vinos de Licor D.O., Otros Vinos+Espumosos sin D.O.

* BEBIDAS ESPIRITUOSAS: incluye el brandy, whisky, ginbra, ron, anís y otras bebidas espirituosas

PRODUCTOS	GASTO TOTAL. 1º SEMESTRE 2008.				GASTO TOTAL. 1º SEMESTRE 2009.				PORCENTAJE 09/08. 1º SEMESTRE 2009.			
	Millones de Euros				Millones de Euros				%			
	Hogares	H/R	Instituciones	TOTAL	Hogares	H/R	Instituciones	TOTAL	Hogares	H/R	Instituciones	TOTAL
HUEVOS	415,02	75,11	18,29	508,42	408,10	71,54	17,83	497,47	-1,7	-4,8	-2,5	-2,2
CARNE	7.443,47	1.479,02	278,23	9.200,72	7.418,16	1.331,35	282,33	9.031,84	-0,3	-10,0	1,5	-1,8
PESCA	4.367,05	1.057,22	171,92	5.596,19	4.245,51	892,38	173,08	5.310,96	-2,8	-15,6	0,7	-5,1
LECHE LÍQUIDA	1.545,47	171,78	54,64	1.771,90	1.358,19	156,62	51,83	1.566,64	-12,1	-8,8	-5,1	-11,6
OTRAS LECHE	123,84	6,16	2,95	132,94	101,10	9,65	3,22	113,97	-18,4	56,6	9,3	-14,3
DERIVADOS LÁCTEOS	2.719,45	550,59	131,42	3.401,46	2.709,62	479,08	99,04	3.287,74	-0,4	-13,0	-24,6	-3,3
PAN	2.424,04	459,10	108,82	2.991,96	2.317,76	405,75	111,59	2.835,10	-4,4	-11,6	2,5	-5,2
BOLLERÍA/PASTELERÍA/GALLETAS/CEREAL	1.233,76	170,91	51,63	1.456,29	1.278,46	191,83	47,98	1.518,27	3,6	12,2	-7,1	4,3
CHOCOLATES/CACAOS/SUCEDANEOS	403,04	27,79	10,93	441,77	412,02	26,71	8,80	447,53	2,2	-3,9	-19,5	1,3
CAFES E INFUSIONES	338,17	354,77	32,14	725,08	354,95	383,94	20,71	759,59	5,0	8,2	-35,6	4,8
ARROZ	127,94	17,16	6,14	151,24	132,26	15,88	9,26	157,40	3,4	-7,4	50,8	4,1
PASTAS ALIMENTICIAS	149,49	24,33	10,07	183,90	148,56	21,24	10,32	180,12	-0,6	-12,7	2,5	-2,1
AZUCAR	90,67	48,17	8,27	147,10	86,06	41,43	7,57	135,06	-5,1	-14,0	-8,5	-8,2
LEGUMBRES	112,00	13,94	9,20	135,14	115,82	12,32	10,90	139,04	3,4	-11,6	18,6	2,9
ACEITES	787,76	227,55	41,51	1.056,82	705,15	160,60	34,31	900,06	-10,5	-29,4	-17,3	-14,8
ACEITES OLIVA	660,79	112,63	23,67	797,09	598,34	69,80	18,59	686,73	-9,5	-38,0	-21,5	-13,8
ACEITES GIRASOL	100,83	77,49	11,99	190,31	88,23	58,29	11,76	158,28	-12,5	-24,8	-1,9	-16,8
MARGARINA	55,82	8,25	3,12	67,19	61,29	7,02	2,94	71,25	9,8	-14,9	-5,8	6,0
PATATAS FRESCAS	363,62	69,23	21,53	454,38	337,20	58,08	19,48	414,76	-7,3	-16,1	-9,5	-8,7
PATATAS CONGELADAS	26,31	98,46	7,47	132,24	24,70	109,90	7,17	141,76	-6,1	11,6	-4,1	7,2
PATATAS PROCESADAS	128,36	63,76	3,36	195,48	131,95	32,62	3,48	168,05	2,8	-48,8	3,5	-14,0
VERDURAS/HORTALIZAS FRESCAS	2.101,96	232,62	82,69	2.417,27	2.116,75	208,59	76,16	2.401,51	0,7	-10,3	-7,9	-0,7
FRUTAS FRESCAS	3.022,28	139,06	71,51	3.232,85	2.906,78	117,17	65,79	3.089,74	-3,8	-15,7	-8,0	-4,4
ACEITUNAS	146,84	39,75	3,31	189,90	142,62	35,53	4,21	182,36	-2,9	-10,6	27,3	-4,0
FRUTOS SECOS	293,83	39,53	2,81	336,17	320,09	32,64	1,76	354,49	8,9	-17,4	-37,4	5,4
FRUTAS Y HORTALIZAS TRANSFORMADAS	620,34	133,55	47,03	800,91	629,06	117,05	58,49	804,60	1,4	-12,4	24,4	0,5
PLATOS PREPARADOS	995,39	274,26	69,70	1.339,35	1.022,35	289,01	75,06	1.386,42	2,7	5,4	7,7	3,5
SALSAS	141,79	139,62	11,33	292,74	151,11	144,32	10,21	305,64	6,6	3,4	-9,9	4,4
T.VINOS VINOS.CPRD TRANQUILO	217,33	477,90	2,24	697,47	223,28	423,59	2,84	649,72	2,7	-11,4	27,2	-6,8
VINO DE MESA	146,38	128,71	2,78	277,87	131,69	118,11	3,58	253,38	-10,0	-8,2	28,9	-8,8
ESPUMOSOS Y CAVAS	47,30	41,13	0,74	89,17	42,33	32,74	0,61	75,69	-10,5	-20,4	-16,7	-15,1
OTROS VINOS	47,31	75,37	3,26	125,94	48,85	54,65	4,46	107,96	3,3	-27,5	36,9	-14,3
CERVEZAS	397,27	1.402,05	15,61	1.814,93	423,10	1.377,28	15,64	1.816,02	6,5	-1,8	0,2	0,1
BEBIDAS ESPIRITUOSAS	169,16	1.026,28	2,95	1.198,39	178,71	965,44	5,95	1.150,09	5,6	-5,9	101,6	-4,0
ZUMOS	231,41	92,88	16,73	341,03	226,55	92,48	15,36	334,39	-2,1	-0,4	-8,2	-1,9
AGUA MINERAL	255,06	171,32	18,67	445,05	248,31	161,74	17,79	427,83	-2,6	-5,6	-4,7	-3,9
GASEOSAS Y BEBIDAS REFRESCANTES	734,84	944,52	28,89	1.708,25	749,83	887,09	25,71	1.662,63	2,0	-6,1	-11,0	-2,7
OTROS PRODUCTOS EN PESO	392,88	141,96	25,60	560,44	420,09	133,34	25,39	578,82	6,9	-6,1	-0,8	3,3
OTROS PRODUCTOS EN VOLUMEN	113,17	52,24	5,65	171,06	129,08	34,25	6,48	169,81	14,1	-34,4	14,7	-0,7
TOTAL ALIMENTACIÓN	32.929,18	10.474,31	1.383,07	44.786,57	32.457,46	9.632,49	1.337,26	43.427,21	-1,4	-8,0	-3,3	-3,0

* OTROS VINOS: incluye los vinos de Aguja D.O., vinos de Licor D.O., Otros Vinos+Espumosos sin D.O.

* BEBIDAS ESPIRITUOSAS: incluye el brandy, whisky, ginbra, ron, anís y otras bebidas espirituosas

CONSUMO ALIMENTARIO EN EL HOGAR. Clasificación COICOP

	MILES de Kgs	MILES de €	PART. MERC. VALOR	CONSUMOXCA PITA	GASTOXCAPIT A €	PRECIO MEDIO €/Kilo
	ago-09	ago-09	ago-09	ago-09	ago-09	ago-09
0.1.1 ALIMENTACION	1.678.726,45	3.975.162,76	89,29	36,64	86,77	2,37
0.1.1.1 PAN Y CEREALES	193.679,44	552.400,84	12,41	4,23	12,06	2,85
0.1.1.1.1 ARROZ	13.283,11	19.160,10	0,43	0,29	0,42	1,44
0.1.1.1.2 PAN	118.935,35	305.457,91	6,86	2,60	6,67	2,57
0.1.1.1.3 OTROS PRODUCTOS DE PANADERIA	29.457,97	117.685,86	2,64	0,64	2,57	4,00
0.1.1.1.4 PASTAS ALIMENTICIAS	13.381,40	30.518,70	0,69	0,29	0,67	2,28
0.1.1.1.5 PRODUCTOS PASTELERÍA/MASAS COCINADAS	7.944,47	49.625,37	1,11	0,17	1,08	6,25
0.1.1.1.7 CEREALES/OTROS ELABORADOS CON CEREALES	10.677,15	29.952,90	0,67	0,23	0,65	2,81
0.1.1.2 CARNE	153.557,26	1.004.412,75	22,56	3,35	21,93	6,54
0.1.1.2.1 BOVINO FRESCA/REFRIGERADA/CONGELADA	19.273,22	167.927,10	3,77	0,42	3,67	8,08
0.1.1.2.2 PORCINO FRESCA/REFRIGERADA/CONGELADA	32.970,64	196.866,84	4,42	0,72	4,30	1,47
0.1.1.2.3 OVINO/CAPRINO FRESCA/REFRIGERADA/CONGELADA	6.076,89	57.508,83	1,29	0,13	1,26	9,46
0.1.1.2.4 AVE FRESCA/REFRIGERADA/CONGELADA	42.815,60	180.488,22	4,05	0,93	3,94	2,97
0.1.1.2.5 CHARCUTERIA	35.390,44	302.156,61	6,79	0,77	6,60	8,54
0.1.1.2.6 CARNES PREPARADAS	9.120,11	57.165,71	1,28	0,20	1,25	6,27
0.1.1.2.7 DESPOJOS/CASQUERÍA	1.911,26	7.839,73	0,18	0,04	0,17	4,10
0.1.1.2.8 OTRAS CARNES	5.768,99	32.953,64	0,74	0,13	0,72	5,71
0.1.1.2.9 CARNE CONGELADA	230,11	1.506,07	0,03	0,01	0,03	6,55
0.1.1.3 PESCADO	87.595,69	596.220,67	13,39	1,91	13,01	6,81
0.1.1.3.1 PESCADO FRESCO/REFRIGERADO	37.136,05	241.894,04	5,43	0,81	5,28	6,51
0.1.1.3.2 PESCADO CONGELADO	9.664,63	59.667,63	1,34	0,21	1,30	6,17
0.1.1.3.3 MOLUSCOS/CRUSTACEOS FRESCOS/CONGELADOS	24.088,63	169.620,02	3,81	0,53	3,70	7,04
0.1.1.3.4 PESCADOS/MARISCOS SECOS/AHUMADOS	1.167,83	15.250,10	0,34	0,03	0,33	13,06
0.1.1.3.5 OTRAS CONSERVAS DE PESCADO	15.538,55	109.788,89	2,47	0,34	2,40	7,07
0.1.1.4 LECHE/QUESO/HUEVOS	362.906,00	553.636,65	12,44	7,92	12,09	1,53
0.1.1.4.1 LECHE ENTERA	82.295,74	56.841,80	1,28	1,80	1,24	0,69
0.1.1.4.2 LECHE DESNATADA	58.947,50	44.154,10	0,99	1,29	0,96	0,75
0.1.1.4.2 LECHE SEMI	93.872,39	64.737,70	1,45	2,05	1,41	0,69
0.1.1.4.3 LECHE CONSERVADA	7.749,61	19.720,32	0,44	0,17	0,43	2,54
0.1.1.4.4 YOGURES	51.109,58	123.974,22	2,78	1,12	2,71	2,43
0.1.1.4.5 QUESO/REQUESON	19.900,10	142.453,17	3,20	0,43	3,11	7,16
0.1.1.4.6 OTROS PRODUCTOS A BASE DE LECHE	21.225,95	44.928,81	1,01	0,46	0,98	2,12
0.1.1.4.7 HUEVOS	27.805,15	56.826,53	1,28	0,61	1,24	2,04
0.1.1.5 ACEITES Y GRASAS	49.833,60	112.724,70	2,53	1,09	2,46	2,26
0.1.1.5.1 MANTEQUILLA	638,27	3.920,58	0,09	0,01	0,09	6,14
0.1.1.5.2 MARGARINA	2.344,51	7.702,46	0,17	0,05	0,17	3,29
0.1.1.5.3 ACEITE DE OLIVA	32.544,42	82.678,99	1,86	0,71	1,80	2,54
0.1.1.5.4 OTROS ACEITES	13.625,75	13.869,21	0,31	0,30	0,30	1,02
0.1.1.5.5 OTRAS GRASAS ANIMALES	680,66	4.553,46	0,10	0,01	0,10	6,69

CONSUMO ALIMENTARIO EN EL HOGAR. Clasificación COICOP

	MILES de Kgs	MILES de €	PART. MERC. VALOR	CONSUMOXCAPITA	GASTOXCAPITA €	PRECIO MEDIO €/Kilo
	ago-09	ago-09	ago-09	ago-09	ago-09	ago-09
0.1.1.6 FRUTAS	377.889,83	448.302,81	10,07	8,25	9,79	1,19
0.1.1.6.1 CITRICOS	34.264,55	35.066,91	0,79	0,75	0,77	1,02
0.1.1.6.2 PLATANOS	21.950,42	27.821,44	0,62	0,48	0,61	1,27
0.1.1.6.3 MANZANAS	21.883,98	27.918,97	0,63	0,48	0,61	1,28
0.1.1.6.4 PERAS	20.356,74	26.969,79	0,61	0,44	0,59	1,32
0.1.1.6.5 FRUTAS CON HUESO	66.608,49	93.879,89	2,11	1,45	2,05	1,41
0.1.1.6.6 BAYAS	8.727,26	17.294,58	0,39	0,19	0,38	1,98
0.1.1.6.7 OTRAS FRUTAS	194.932,42	176.016,71	3,95	4,26	3,84	0,90
0.1.1.6.8 FRUTOS SECOS	5.779,71	35.990,63	0,81	0,13	0,79	6,23
0.1.1.6.9 FRUTAS PREPARADAS/CONSERVAS	3.386,26	7.343,89	0,16	0,07	0,16	2,17
0.1.1.7 HORTALIZAS	357.716,62	497.072,32	11,17	7,81	10,85	1,39
0.1.1.7.0 OTRAS VERDURAS	15.334,63	33.460,49	0,75	0,33	0,73	2,18
0.1.1.7.1 HORTALIZAS DE HOJA/TALLO	18.406,73	34.291,87	0,77	0,40	0,75	1,86
0.1.1.7.2 COLES	4.652,52	4.803,80	0,11	0,10	0,10	1,03
0.1.1.7.3 HORTALIZAS CULTIVADAS POR SU FRUTO	136.003,00	190.697,51	4,28	2,97	4,16	1,40
0.1.1.7.4 HORTALIZAS CON RAIZ	48.129,90	56.667,94	1,27	1,05	1,24	1,18
0.1.1.7.5 LEGUMBRES / HORTALIZAS SECAS	3.979,11	6.811,11	0,15	0,09	0,15	1,71
0.1.1.7.6 LEGUMBRES / HORTALIZAS CONGELADAS	10.683,79	22.132,55	0,50	0,23	0,48	2,07
0.1.1.7.7 LEGUMBRES / HORTALIZAS CONSERVA	31.124,96	78.369,95	1,76	0,68	1,71	2,52
0.1.1.7.8 PATATAS FRESCAS / CONGELADAS	85.217,44	49.160,56	1,10	1,86	1,07	0,58
0.1.1.7.9 PATATAS PROCESADAS	4.184,54	20.676,54	0,46	0,09	0,45	4,94
0.1.1.8 AZUCAR/CONFITURAS/MIEL/CHOCOLATE/CONFITERIA/HELADOS	40.836,19	125.966,85	2,83	0,89	2,75	3,08
0.1.1.8.1 AZUCAR	12.509,06	13.314,88	0,30	0,27	0,29	1,06
0.1.1.8.2 CONFITERIA/MERMELADA/MIEL	2.855,26	10.550,55	0,24	0,06	0,23	3,70
0.1.1.8.3 CHOCOLATE	4.119,34	28.658,80	0,64	0,09	0,63	6,96
0.1.1.8.4 CONFITERIA	111,32	714,83	0,02	0,00	0,02	6,42
0.1.1.8.5 HELADOS	21.241,20	72.727,79	1,63	0,46	1,59	3,42
0.1.1.9 PRODUCTOS ALIMENTICIOS NO NUESTRADOS ANTERIORMENTE	37.973,64	84.425,17	1,90	0,83	1,84	2,22
0.1.1.9.1 SALSAS	17.174,18	37.786,06	0,85	0,37	0,82	2,20
0.1.1.9.2 SAL/ESPECIAS	7.152,00	7.747,90	0,17	0,16	0,17	1,08
0.1.1.9.3 SOPAS / CALDOS	10.664,22	19.370,12	0,44	0,23	0,42	1,82
0.1.1.9.6 OTROS PRODUCTOS EN PESO	2.983,25	19.521,09	0,44	0,07	0,43	6,54
0.1.2 BEBIDAS NO ALCOHOLICAS	453.565,40	298.453,02	6,70	9,90	6,51	0,66
0.1.2.1 CAFE/TE/CACAO	9.087,01	59.022,85	1,33	0,20	1,29	6,50
0.1.2.1.1 CAFE	4.813,24	36.126,06	0,81	0,11	0,79	7,51
0.1.2.1.2 TE/INFUSIONES	359,17	8.013,82	0,18	0,01	0,17	22,31
0.1.2.1.3 CACAO	3.914,60	14.882,97	0,33	0,09	0,32	3,80
0.1.2.2 AGUA/BEBIDAS REFRESCANTES/ZUMOS	432.820,44	224.305,40	5,04	9,45	4,90	0,52
0.1.2.2.1 AGUA MINERAL	203.375,40	41.846,34	0,94	4,44	0,91	0,21
0.1.2.2.2 BEBIDAS REFRESCANTES	184.226,40	141.563,02	3,18	4,02	3,09	0,77
0.1.2.2.3 ZUMOS DE FRUTA	44.958,47	40.574,99	0,91	0,98	0,89	0,90
0.1.2.2.4 ZUMOS DE VEGETALES(N.D.)	260,16	321,05	0,01	0,01	0,01	1,23
0.1.2.3 OTROS PRODUCTOS EN VOLUMEN	11.657,95	15.124,77	0,34	0,25	0,33	1,30
0.2.1 BEBIDAS ALCOHOLICAS	111.110,00	178.423,96	4,01	2,43	3,89	1,61
0.2.1.1 ESPIRITUOSOS Y LICORES	2.705,99	26.861,35	0,60	0,06	0,59	9,93
0.2.1.2 VINOS	39.343,35	69.987,04	1,57	0,86	1,53	1,78
0.2.1.2.1 VINO DE UVA / OTRAS FRUTAS FERMENTADAS	35.292,07	56.622,01	1,27	0,77	1,24	1,60
0.2.1.2.1.1 V CPRD	9.300,50	30.946,41	0,70	0,20	0,68	3,33
0.2.1.2.1.2 MESA	25.346,43	24.691,50	0,55	0,55	0,54	0,97
0.2.1.2.1.3 SIDRA	645,14	984,11	0,02	0,01	0,02	1,53
0.2.1.2.2 OTROS VINOS	4.051,28	13.365,03	0,30	0,09	0,29	3,30
0.2.1.3 CERVEZAS	69.060,66	81.575,57	1,83	1,51	1,78	1,18