

Carnes Despojos Panel de Hogares

Año 2006



MINISTERIO
DE AGRICULTURA, PESCA
Y ALIMENTACIÓN

SECRETARÍA GENERAL
DE AGRICULTURA
Y ALIMENTACIÓN

D.G. DE INDUSTRIA
AGROALIMENTARIA
Y ALIMENTACIÓN

Carnes despojos

AÑO 2006

Volumen Total (Miles Kgs.)

Valor (Miles Euros)

Consumo per cápita (Kgs.)

Gasto per cápita (Euros)

% Volumen (Kgs.) s/ Total Alimentación

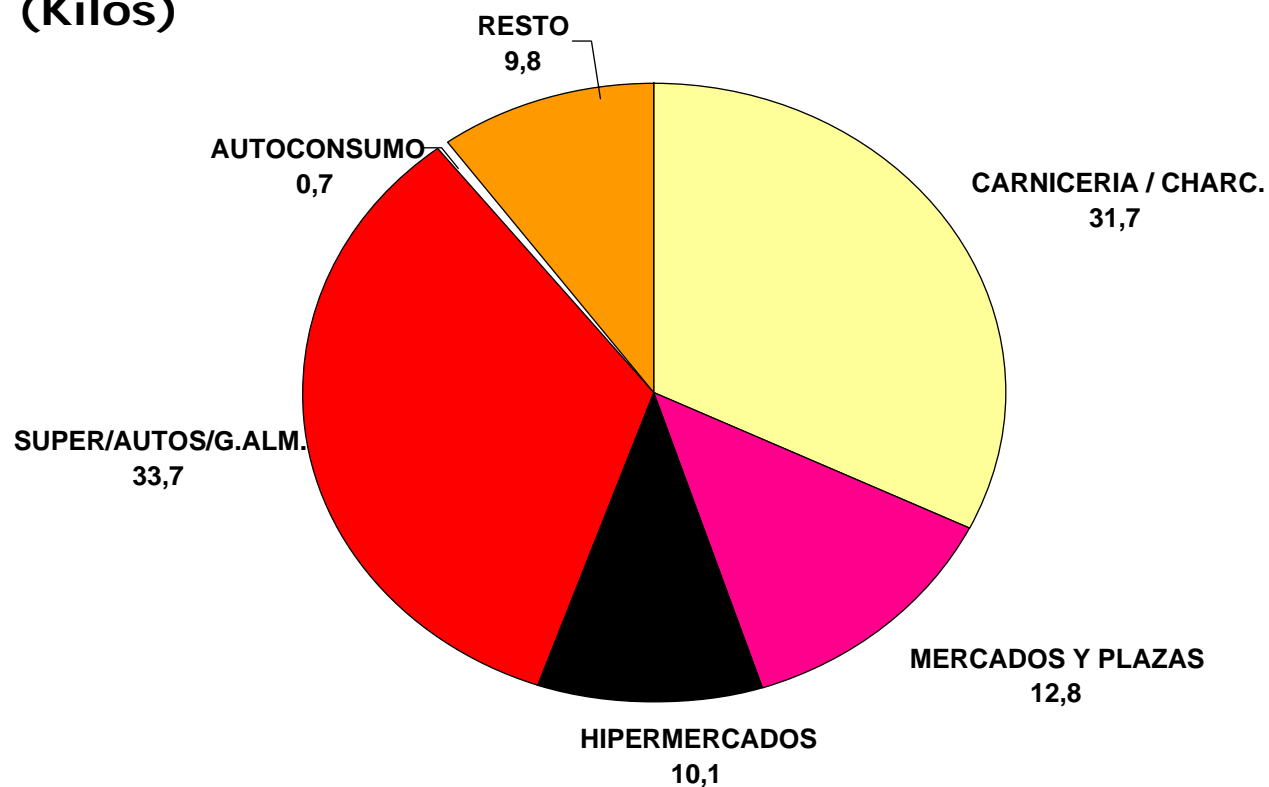
% Valor (Euros) s/ Total Alimentación

CARNES DESPOJOS	% Variación vs. año anterior
38.173	-22,3%
117.580	-19,6%
0,87	-23,8%
2,68	-21,1%
0,14	-22,7%
0,20	-23,9%

Carnes despojos

Importancia de los canales de compra.

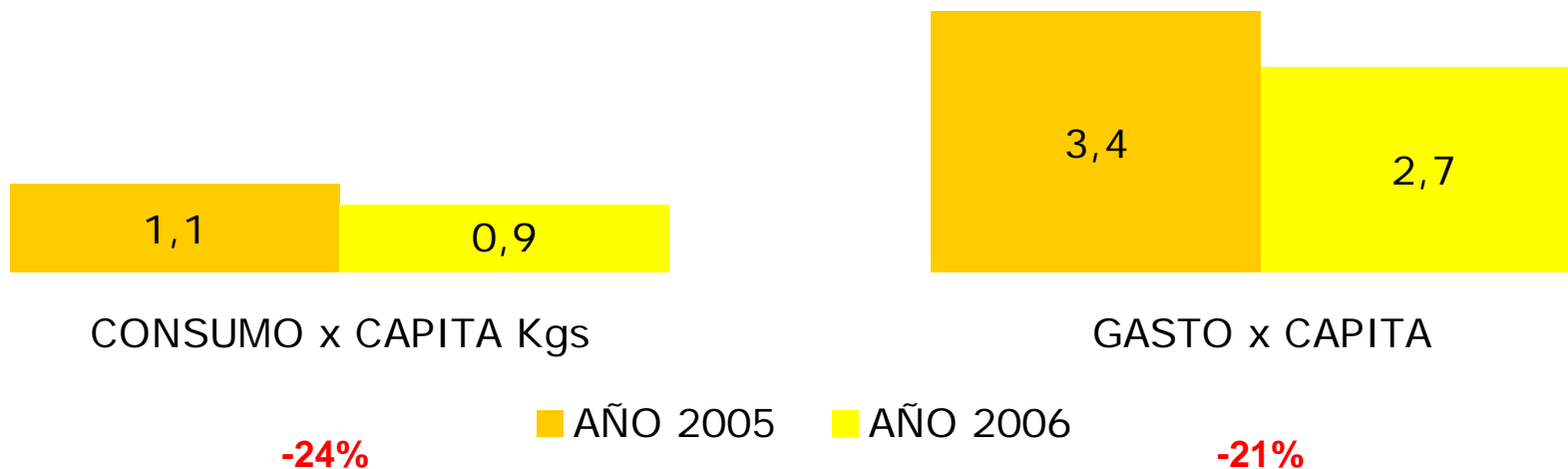
Volumen (Kilos)



Carnes despojos

	VOLUMEN (Miles Kgs)		% Evol. Volumen	VALOR (Miles Euros)		% Evol. Valor
	Año 2005	Año 2006	2006 vs. 2005	Año 2005	Año 2006	2006 vs. 2005
T.ESPAÑA	49.148	38.173	-22,3	146.202	117.580	-19,6
TIENDA TRADICIONAL	27.969	20.359	-27,2	86.461	66.879	-22,6
TDA.TRADICIONAL	4.597	3.213	-30,1	8.749	7.043	-19,5
CARNICERIA/CHARC.	15.644	12.097	-22,7	51.767	42.314	-18,3
MERCADOS Y PLAZAS	7.617	4.892	-35,8	25.589	17.048	-33,4
HIPERMERCADOS	3.426	3.854	12,5	10.373	11.871	14,4
SUPER/AUTOS/G.ALM.	15.690	12.882	-17,9	43.860	35.924	-18,1
SUPER+AUTOS	14.611	12.054	-17,5	41.166	34.002	-17,4
DISCOUNTS	1.079	828	-23,3	2.695	1.922	-28,7
RESTO	2.063	1.078	-47,8	5.507	2.906	-47,2

Carnes despojos

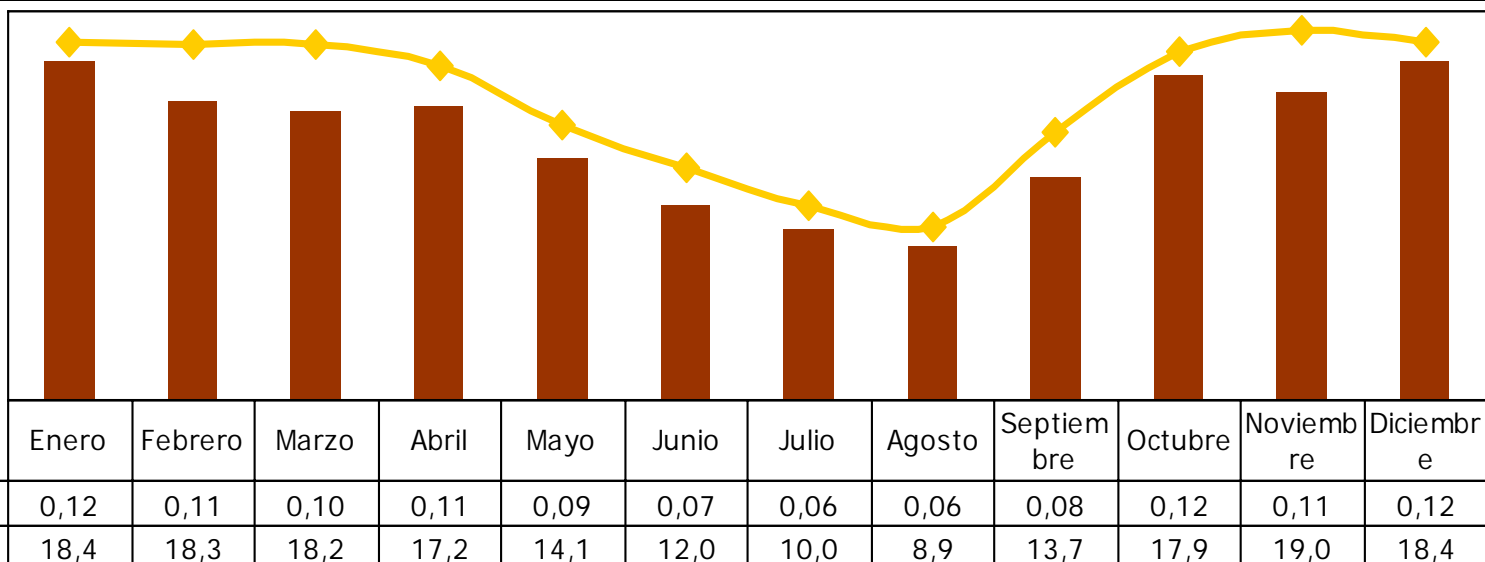


% Evolución

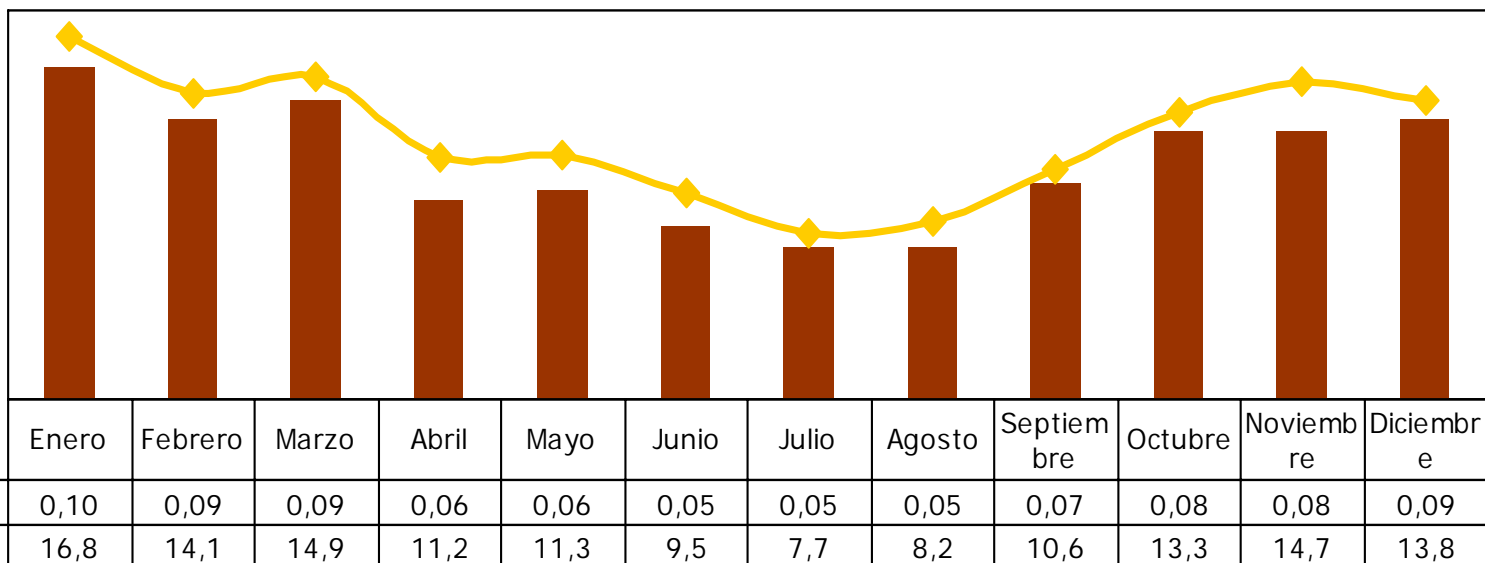
Año 2006 vs Año 2005

Estacionalidad de Carnes Despojos

2005



2006



Carne Despojos. Perfil Sociodemográfico.

(Año 2006 vs. Año 2005)

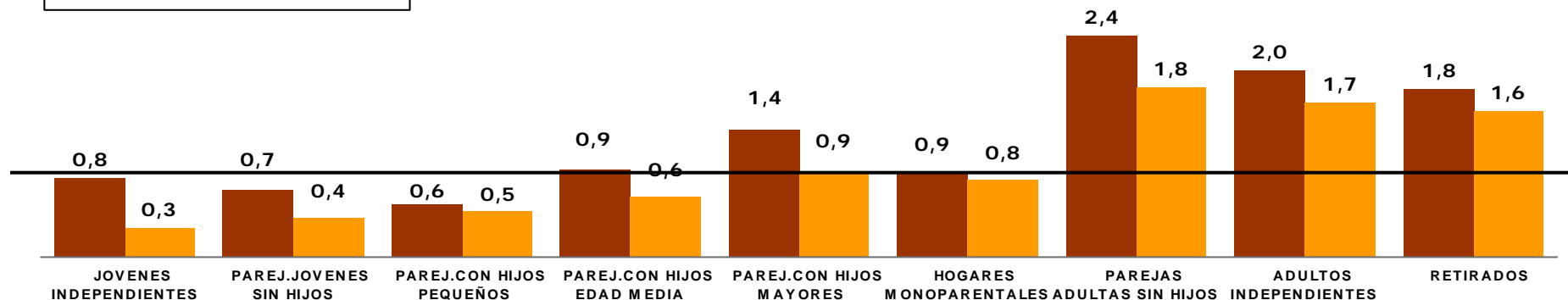
Ciclos de Vida

■ Año 2005 ■ Año 2006

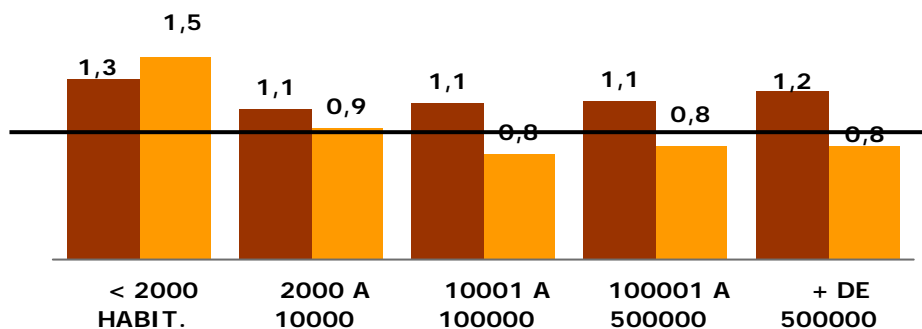
T. España:

Año 2005: 1,14 Kgs.

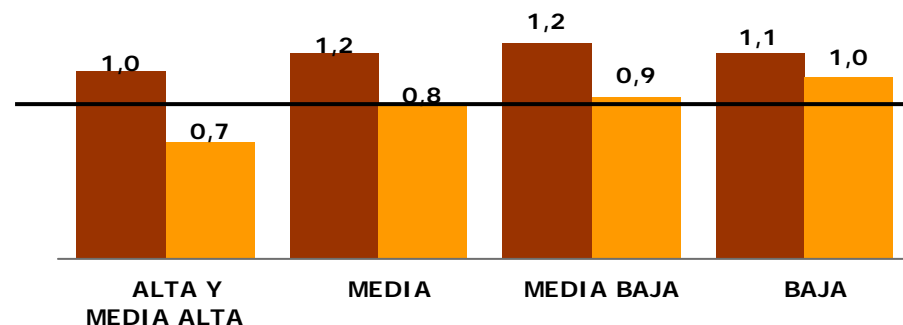
Año 2006: 0,87 Kgs.



Habitat



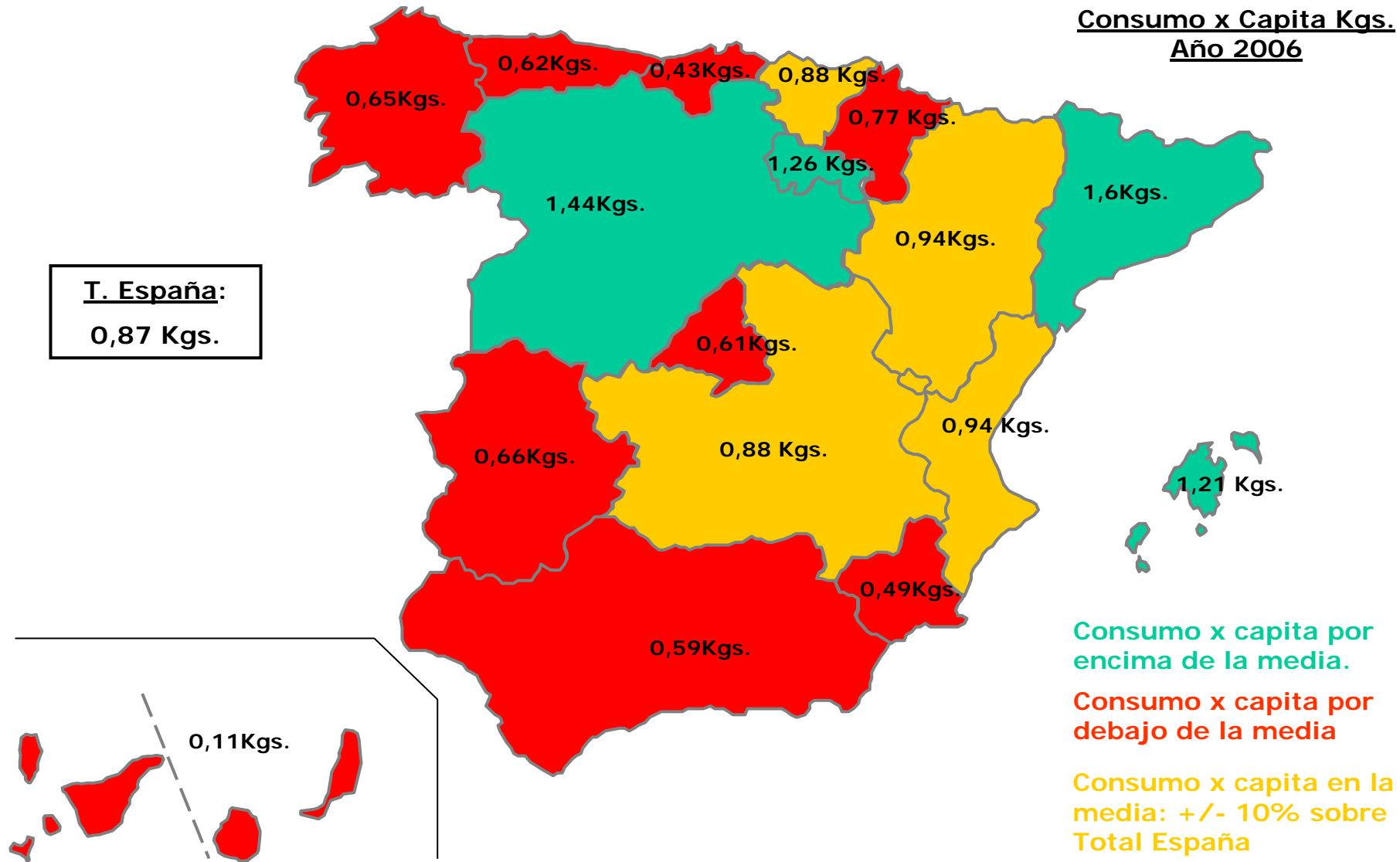
Clase Social



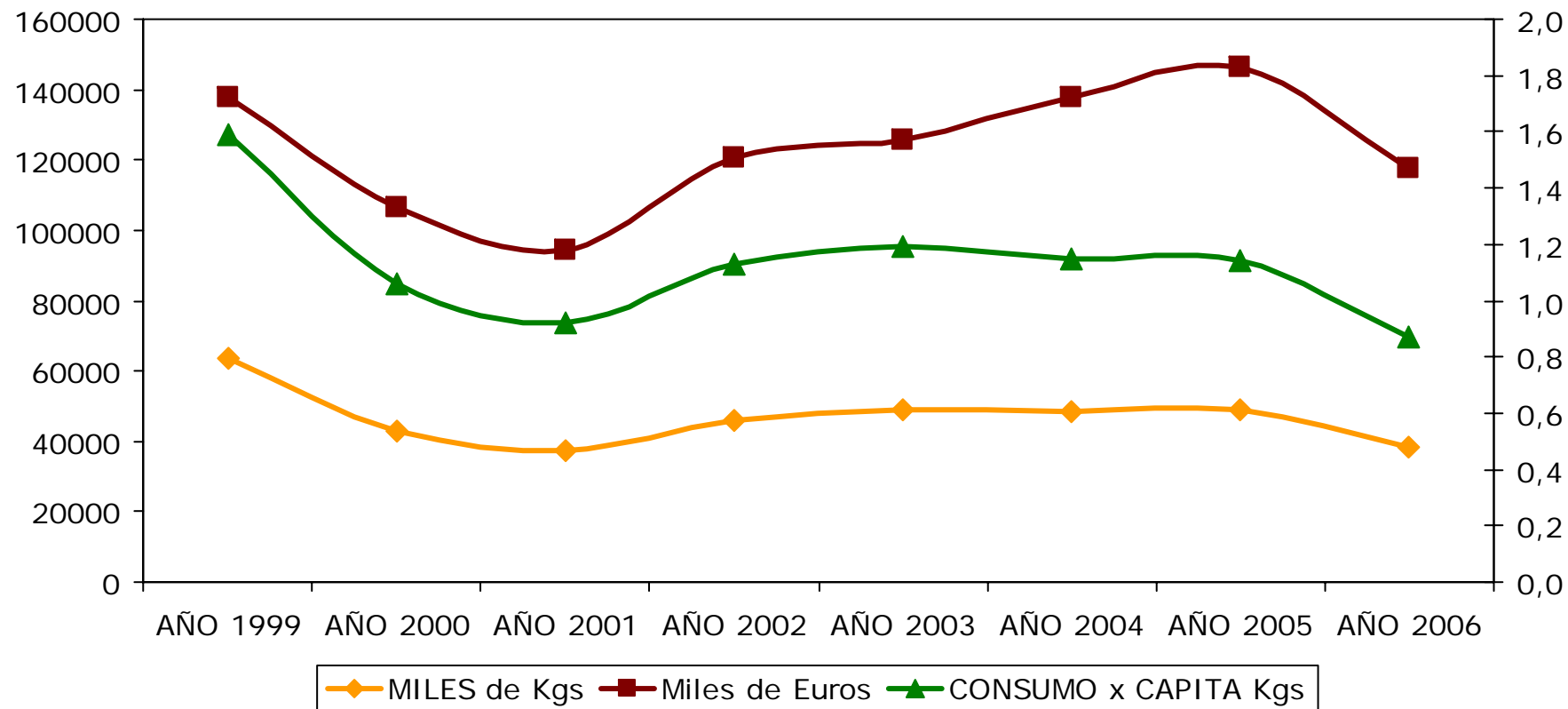
Media Año 2006: 0,87Kgs. = —————

Consumo x Capita Kgs.

Carne Despojos por Comunidades Autónomas (Año 2006)

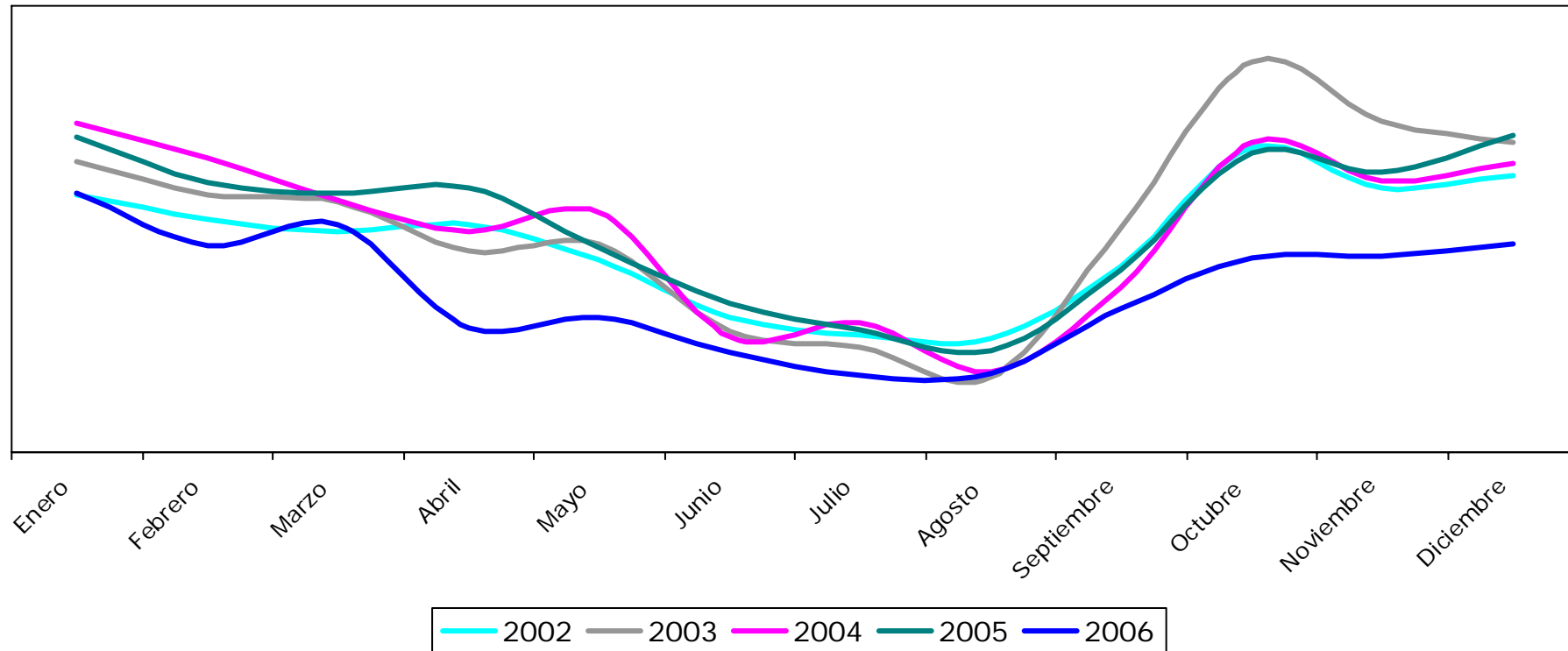


Carne Despojos Evolución Anual



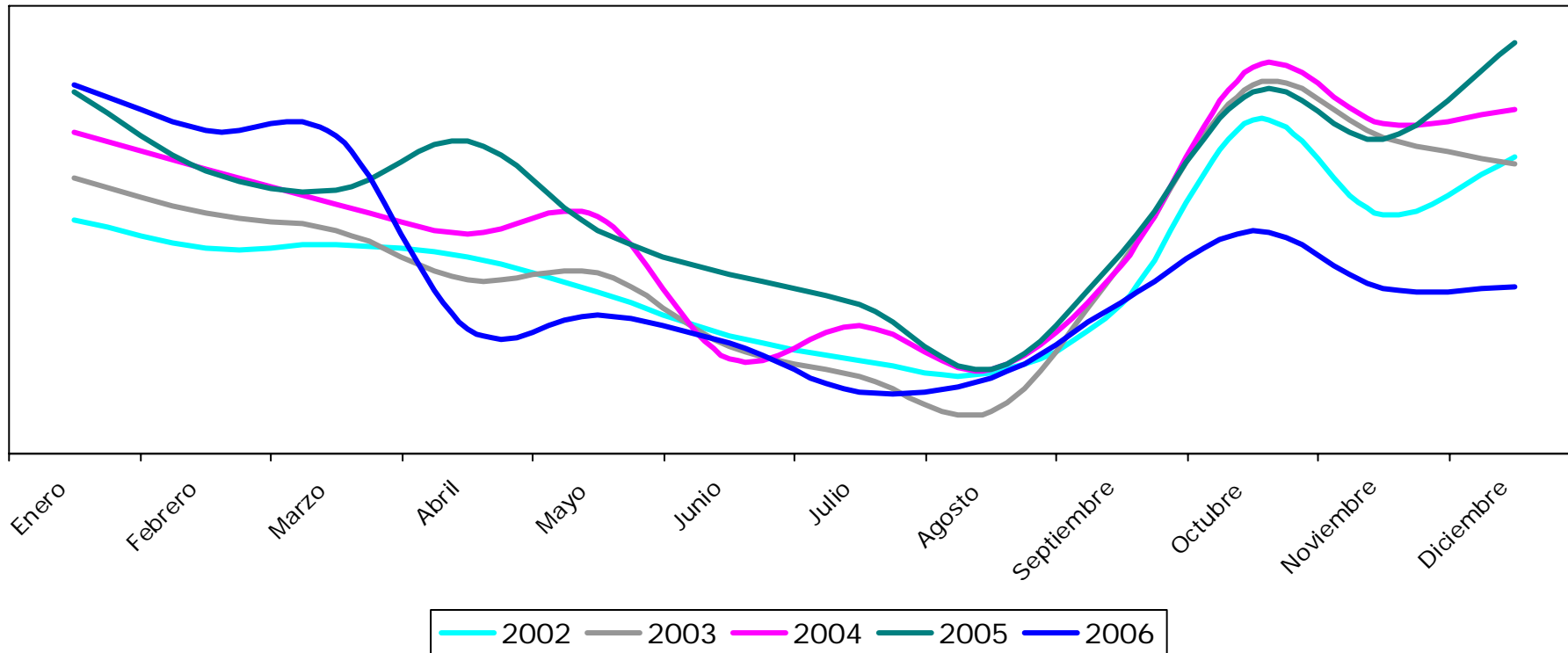
Carne Despojos Evolución Anual MES A MES

Miles de Kgs



Carne Despojos Evolución Anual MES A MES

Miles de €



Carne Despojos Evolución Anual MES A MES

Consumo x Capita Kgs

