

LA ALIMENTACIÓN MES A MES

ABRIL

2018

AVANCE DE DATOS PROVISIONALES
CALCULOS REALIZADOS A PARTIR DEL ULTIMO CENSO PUBLICADO POR EL INE



Madrid 2018



Aviso Legal: los contenidos de esta publicación podrán ser reutilizados, citando la fuente y la fecha, en su caso, de la última actualización



MINISTERIO DE AGRICULTURA Y PESCA, ALIMENTACIÓN Y MEDIO AMBIENTE

Edita:

© Ministerio de Agricultura y Pesca, Alimentación y Medio Ambiente
Secretaría General Técnica
Centro de Publicaciones

Catálogo de Publicaciones de la Administración General del Estado:

<http://publicacionesoficiales.boe.es/>

NIPO: 013-17-102-8

METODOLOGÍA del Panel de Consumo Alimentario

El panel de consumo Alimentario se está desarrollando en el Ministerio de Agricultura y Pesca, Alimentación y Medio Ambiente desde el año 1997 y su objetivo principal es el conocimiento de la demanda directa de alimentos en España, (consumo en hogares) para lo que se aplica la siguiente Metodología:

HOGARES:

Universo: Todos los hogares de la península, Baleares y Canarias, sin incluir Ceuta y Melilla (17.623.091 en 2018 y 18.396.384 en 2017).

El universo utilizado para el cálculo de los años 2017 y 2018 del siguiente informe ha sido actualizado con el nuevo censo 2011 establecido por el INE.

Muestra: Desde Marzo 2016, 12.500 Hogares que apuntan diariamente sus compras con un lector óptico. La elección de esta muestra es al azar con un método bietápico. En la primera etapa se seleccionan los puntos de sondeo (2.000 desde Marzo 2016) en función del tamaño de las poblaciones para cada una de las regiones. En la segunda, se selecciona los colaboradores en cada uno de los puntos elegidos.

Consumo en el mes de Abril 2018.

El consumo de Alimentación en España durante el mes de Abril de 2018 crece un 3,7%, en valor el crecimiento alcanza un 5,2%.

El consumo de Carne por parte de los hogares españoles crece ligeramente (+1,1%) respecto Abril 2017, su valor aumenta en mayor proporción con un 3,5%. Dentro de los tipos carnes, presentan una evolución positiva en volumen las carnes transformadas (8,1%) y congeladas (7,4%), con evolución positiva también en valor (+7,8% y +5,4% respectivamente). En cambio, las carnes frescas presentan una contracción de 1,3% en volumen. Dentro de estas, son la carne de conejo y ovino/caprino las que sufren mayor contracción de la demanda, mientras que la carne de pollo presenta un crecimiento del 1,7%.

La compra de productos de Pesca en abril de 2018 se redujo un 3,1% respecto al mismo mes de 2017, su valor evoluciona de manera negativa reduciéndose un 2,4%. La compra de Pescados se redujo un 0,8%, reducción que viene principalmente de Pescados Frescos (0,9%) dado que los pescados congelados permanecen en negativo pero más estables (-0,2%). La cantidad demandada de Mariscos/Moluscos/Crustáceos por parte de los hogares cayó un 6,9%, al igual que la de Conservas de Pescado/Molusco que retrocedió un 5,3%.

Se intensifica la demanda de Leche Líquida en este periodo, aumentando un 6,8% en volumen, el crecimiento en valor ha sido más conservador con un 5,6%. Los Derivados Lácteos también presentan un aumento tanto en consumo como valor, 7,0% y 6,9% respectivamente.

A excepción del azúcar (que decrece un 4,5% en relación con el mes de abril de 2017), la evolución de consumo en compra de los productos básicos de alimentación es positiva, con el mayor crecimiento en las legumbres (15,8%).

La categoría de Aceite presenta un incremento a doble dígito en comparación con abril de 2017. Crece un 11% en volumen, la variación en valor es más acentuada con un 16,3%. Los aceites de oliva son los principales impulsores de este incremento, mostrando un aumento en consumo de 11,6% y 17,2% en valor. El aceite de girasol también crece en volumen (9,9%) y facturación (8%).

Merma la compra de patatas frescas en el hogar (-0,6%). Abril 2018 resultó positivo para la categoría de Hortalizas Frescas que aumentan su nivel de demanda un 7,8%, siendo también positiva la evolución para los diferentes tipos, a excepción de lechugas/endivias que retroceden un 5,4%.

El mercado de Frutas también gana presencia en los hogares durante el mes de abril 4,1%, con evoluciones dispares según el tipo de fruta, destaca positivamente la mandarina (+29,5%) y negativamente las cerezas (-77,1%), melocotones (-29,7%) y los Albaricoques (-45,6%).

Cae el volumen de compra del Total Vinos un 2%, provocado por la evolución negativa de los Vinos sin DOP/IGP (-5,8%). Sin embargo, presenta un crecimiento en términos de valor de 11,6%. También presenta reducciones en su volumen de compra Espumosos (Inc. Cava) (-33,8%), la cerveza (-3,5%) y el total Bebidas Alcohólicas (-8,4%). Por el contrario, abril fue un buen mes para Sida que consigue crecer tanto en volumen (+3,3) como en valor, con una proporción muy significativa (12,7%).

Consumo en el año móvil de Mayo de 2017 hasta Abril de 2018.

Se mantiene estable el volumen de compra de Alimentación en el año móvil Abril 2018 respecto al año anterior, con una variación mínima de +0,3%. En cambio, en gasto, el valor crece un 1,5%.

La compra de Total Carne para el año móvil de Abril 2017 disminuye un 1,7% con respecto al TAM anterior, por el contrario, su valor crece un 1,3%. Esta evolución negativa se atribuye a carnes frescas, que como total reducen un 2,8% su volumen, así caen un 5,9% la Carne de Vacuno, 3,1% la Carne de Pollo, 10,4% la Carne de Conejo y un 4,2% Ovino/Caprino, mientras que la Carne de Cerdo se mantiene relativamente estable con un ligero incremento de 0,2%.

Aumenta la demanda de consumo doméstico de Carne Congelada (2,1%) y Carne Transformada (1,5%).

La demanda del total productos de pesca retrocede un 2,5% durante los últimos doce meses, mientras que, presenta un crecimiento en valor de 1,0%. El volumen comprado de Pescados desciende un 4,5%, provocado de la mano de Frescos que cae un 5,3%. La demanda de pescado congelado desciende de forma más contenida, un 1,1%. El consumo de Mariscos/Moluscos/Crustáceos sigue la misma línea, con un descenso de 1,9%. Por su parte las Conservas de Pescado/Molusco continúan ganando presencia en los hogares en comparación con el mismo periodo del año anterior (+2,8%).

El consumo de Leche Líquida en este periodo crece en un 1,4% en términos de valor, el crecimiento es más rezagado con un +0,1%. La compra de la categoría de Derivados lácteos un mayor aumento, con una variación de 2,3%.

Otras categorías de alimentación básica como Pan y Azúcar tuvieron evoluciones negativas en comparación con el mismo periodo del año anterior (-3,1% y -0,6% respectivamente) mientras que la compra de huevos logra crecer un 3,1% en términos de volumen, mientras que el incremento es más pronunciado en facturación con un crecimiento de 6,6%. Las Legumbres también aumentan su demanda (+6,4) y tener un crecimiento en facturación de doble dígitos (+13,8).

El volumen de compra de los hogares españoles de Aceite aumenta un 1,4%, mientras que en valor su crecimiento es más marcado con una variación positiva de 9,8%. La evolución de la demanda es dispar para los principales tipos de aceite, siendo negativa para el Aceite de Oliva (-2%) y positiva para el Aceite de Girasol (+15,4%). Sin embargo, ambos tipos de aceite logran generar más valor 10,1% y 9,5% respectivamente.

Cae la compra de Patatas Frescas un 3,2%, mientras que su valor presenta una caída más notable, con una variación del -12,5%.

La presencia de Hortalizas en el hogar es menor en estos doce meses (-1,4%) y también en el caso de las Frutas con un descenso del -2,7%.

Sin embargo, la evolución es dispar según el tipo de hortaliza o fruta destacando el crecimiento de las cerezas (+19%), limones (+5,9%) y pimientos (+3,2). Por otro lado, destacan de manera negativa el Kiwi (-12,4%), Melón (-11,2%), fresas (-6,3%) y lechuga/endivia (-6,9).

En relación a las bebidas, destaca el crecimiento de Agua envasada, como la única con variación de demanda positiva que afecta tanto al volumen de compra como al valor de la categoría (+6,7% y 6,1% respectivamente). Mientras que la compra de Bebidas Alcohólicas, Total Vinos reducen su volumen de compra con igual efecto en valor. Cerveza sigue creciendo en términos de volumen de compra y se refleja en términos de valor (+2,5% y +4,1%).

	TAM Abril 2018	% Variación TAM Abril 18 vs Abril 17	% Variación Enero 18 vs Enero 17	% Variación Febrero 18 vs Febrero 17	% Variación Marzo 18 vs Marzo 17	% Variación Abril 18 vs Abril 17
Volumen (Millones Kg/L)	28.939,7	0,3%	1,1%	-0,7%	-1,7%	3,7%
Valor (Millones €)	67.911,30	1,5%	1,7%	0,5%	0,4%	5,2%
Precio Medio	2,35	1,1%	0,6%	1,2%	2,1%	1,4%
Consumo x Capita	633,76	-2,4%	0,7%	-1,1%	-2,1%	3,3%
Gasto x Capita	1.487,18	-1,2%	1,3%	0,2%	0,0%	4,8%

LA ALIMENTACIÓN MES A MES							
TAM ABRIL 2018							
HOGARES							
Productos	Cantidad (Millones de kg/ l)		Evolución	Valor (Millones de €)		Evolución	Kg / l per Cápita
	TAM ABRIL 2017	TAM ABRIL 2018	%18 vs 17	TAM ABRIL 2017	TAM ABRIL 2018	%18 vs 17	TAM ABRIL 2018
.TOTAL ALIMENTACION	28.848,9	28.939,7	0,3	66.929,45	67.911,30	1,5	633,8
TOTAL CARNE	2.185,6	2.149,5	-1,7	14.049,03	14.232,39	1,3	47,1
TOTAL PESCA	1.099,8	1.071,9	-2,5	8.874,07	8.961,50	1,0	23,5
T.FRUTAS FRESCAS	4.297,3	4.180,3	-2,7	6.184,10	6.195,97	0,2	91,6
T HORTALIZAS Y PATATAS FRESCAS	3.573,2	3.505,9	-1,9	5.272,75	5.161,61	-2,1	76,8
PAN	1.508,2	1.460,8	-3,1	3.638,85	3.498,76	-3,8	32,0
TOTAL ACEITE	535,3	542,9	1,4	1.514,64	1.662,43	9,8	11,9
T.HUEVOS KGS	374,4	386,2	3,1	809,85	863,54	6,6	8,5
LECHE + DERIVADOS LACTEOS	4.922,8	5.006,7	1,7	8.128,63	8.233,14	1,3	109,6
T VINOS Y BEBIDAS DERIVADAS DEL VINO	448,2	442,9	-1,2	1.135,31	1.128,31	-0,6	9,7
AGUA DE BEBIDA ENVAS.	2.678,4	2.856,6	6,7	561,44	595,76	6,1	62,6
T.BEBIDAS ESPIRITUOSA	35,6	33,7	-5,5	382,86	358,18	-6,4	0,7
GASEOSAS Y BEBID.REFR	1.891,9	1.876,6	-0,8	1.517,86	1.526,84	0,6	41,1
RESTO ALIMENTACIÓN	5.298,2	5.425,6	2,4	14.860,06	15.492,87	4,3	118,8

LA ALIMENTACIÓN MES A MES							
abril-18							
HOGARES							
Productos	Cantidad (Millones de kg/ l)		Evolución	Valor (Millones de €)		Evolución	Kg / l per Cápita
	abril-17	abril-18	%18 vs 17	abril-17	abril-18	%18 vs 17	abril-18
.TOTAL ALIMENTACION	2.325,2	2.411,2	3,7	5.399,54	5.678,31	5,2	52,67
TOTAL CARNE	174,8	176,8	1,1	1.126,91	1.165,81	3,5	3,86
TOTAL PESCA	87,6	84,9	-3,1	710,45	693,17	-2,4	1,85
T.FRUTAS FRESCAS	316,0	328,8	4,1	473,67	529,18	11,7	7,18
T HORTALIZAS Y PATATAS FRESCAS	293,1	309,2	5,5	441,29	460,89	4,4	6,75
PAN	122,8	124,0	0,9	294,92	293,13	-0,6	2,71
TOTAL ACEITE	42,3	46,9	11,0	122,13	142,02	16,3	1,02
T.HUEVOS KGS	32,2	32,8	1,7	69,36	76,02	9,6	0,72
LECHE + DERIVADOS LACTEOS	410,0	438,4	6,9	667,67	713,45	6,9	9,58
T VINOS Y BEBIDAS DERIVADAS DEL VINO	34,3	33,2	-3,1	82,43	90,23	9,5	0,72
AGUA DE BEBIDA ENVAS.	222,2	233,7	5,1	46,46	50,28	8,2	5,10
T.BEBIDAS ESPIRITUOSA	2,6	2,4	-8,4	26,52	25,65	-3,3	0,05
GASEOSAS Y BEBID.REFR	154,1	147,2	-4,5	123,89	122,43	-1,2	3,22
RESTO ALIMENTACIÓN	433,2	453,0	4,6	1.213,85	1.316,06	8,4	9,90

T Hortalizas y Patatas Frescas: incluye todas las hortalizas frescas y las patatas frescas

Leche y Derivados Lácteos: incluye Leche Líquida, Preparados Lácteos, Total Otras Leches, Derivados Lácteos

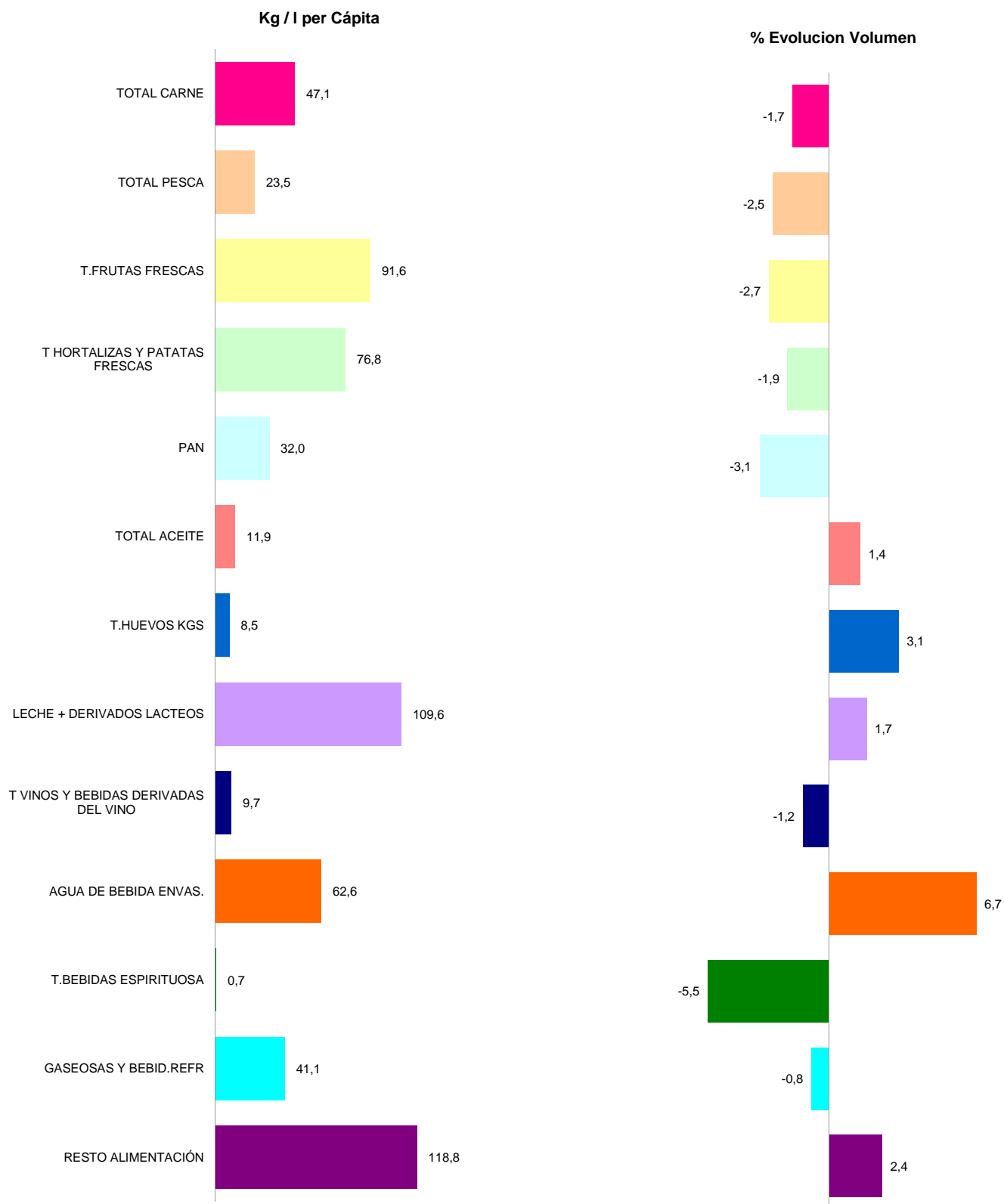
T Vinos y Bebidas Derivadas del Vino: Incluye, Vinos, Espumosos, Cava, Tinto de Verano, Sangría, Vermouth, resto

Bebidas Alcohólicas alta Graduación: incluye Brandy, Whisky, Ginebra, Ron, Anís, Bebidas Espirituosas

Resto Alimentación: todos aquellos productos no desglosados

TAM ABRIL 2018

TOTAL ALIMENTACIÓN (HOGAR)	
CONSUMO PER CAPITA	VOLUMEN EN LA CESTA DE LA COMPRA
633,76	28.939,7
Kg / l per Cápita	Cantidad (Millones de kg/ l)



T Hortalizas y Patatas Frescas: incluye todas las hortalizas frescas y las patatas frescas

Leche y Derivados Lácteos: incluye Leche Líquida, Preparados Lácteos, Total Otras Leches, Derivados Lácteos

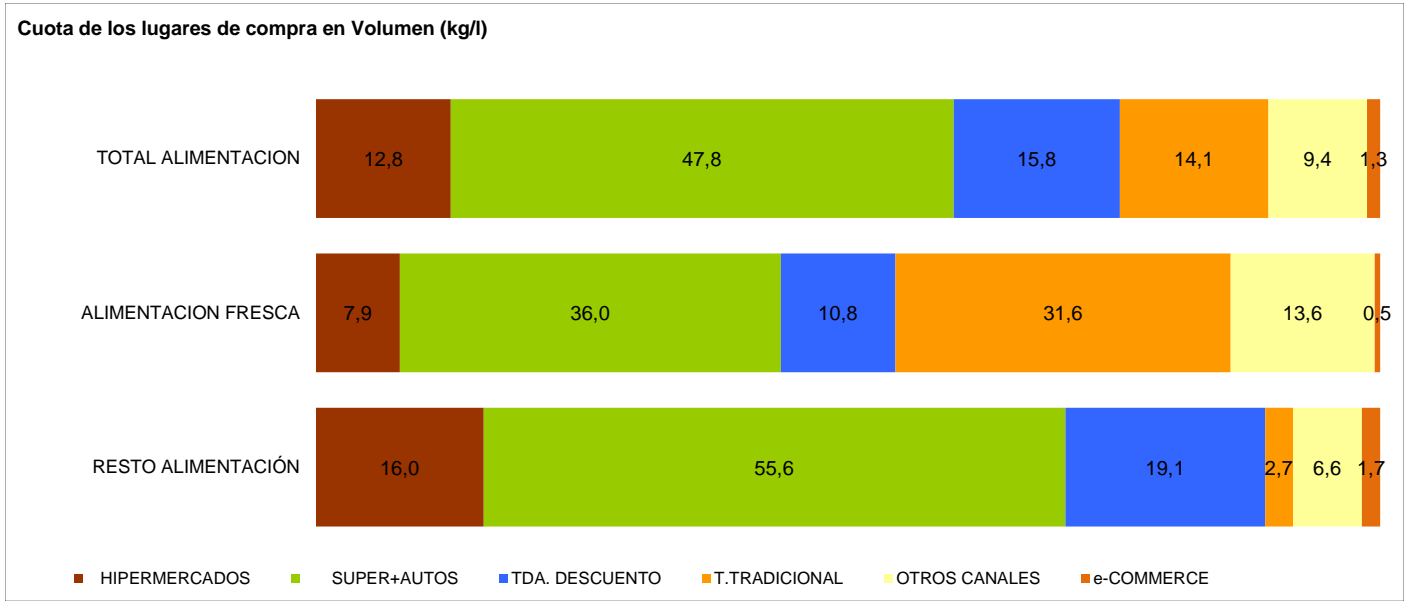
T Vinos y Bebidas Derivadas del Vino: Incluye, Vinos, Espumosos, Cava, Tinto de Verano, Sangría, Vermouth, resto

Bebidas Alcohólicas alta Graduación: incluye Brandy, Whisky, Ginebra, Ron, Anís, Bebidas Espirituosas

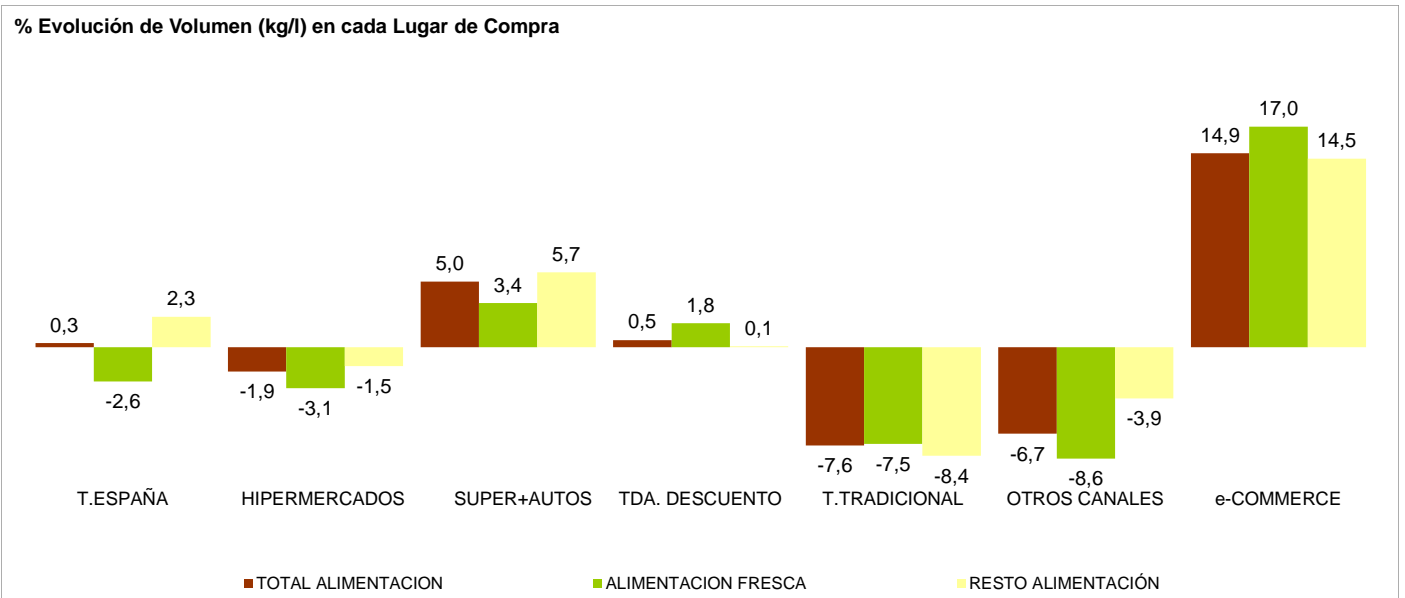
Resto Alimentación: todos aquellos productos no desglosados

TAM ABRIL 2018

Cuota de los lugares de compra en Volumen (kg/l)



% Evolución de Volumen (kg/l) en cada Lugar de Compra



T. TRADICIONAL: Pescadería, Carnicería/Charcutería, Lechería, Herboristería, Tda Congelados, Mercados y Plazas, Panadería, Bar/bodega, Farmacia, Verdulería/Frutería y tiendas de alimentación/comestibles/ultramarinos.

OTROS CANALES: Economato/Coop, Venta Domicilio, Mercadillos, Autoconsumo, Compra Directa al productor, Internet /E-commerce, Resto Canales.

INTERNET / E-COMMERCE: Compras realizadas a través de internet. Este canal está incluido dentro de Otros Canales.

ALIMENTACION SECA: Carnes Frescas, Huevos, Pescados Frescos, Mariscos/Moluscos Frescos, Pan, Patatas Frescas, Hortalizas Frescas, Frutas Frescas

LA ALIMENTACIÓN MES A MES TAM ABRIL 2018 vs TAM ABRIL 2017 HOGARES							
Productos	Cantidad (Millones de kg / l)		Evolución	Valor (Millones de €)		Evolución	Kg / l per Capita
	TAM ABRIL 2017	TAM ABRIL 2018	%18 vs 17	TAM ABRIL 2017	TAM ABRIL 2018	%18 vs 17	TAM ABRIL 2018
T.HUEVOS KGS	374,4	386,2	3,1	809,85	863,54	6,6	8,46
CARNE POLLO FRESCA	602,4	583,9	-3,1	2.408,01	2.456,43	2,0	12,79
CARNE CERDO FRESCA	462,9	463,7	0,2	2.653,33	2.746,68	3,5	10,15
CARNE VACUNO FRESCA	245,5	231,0	-5,9	2.257,60	2.198,83	-2,6	5,06
CARNE CONEJO FRESCA	55,0	49,3	-10,4	296,23	284,95	-3,8	1,08
CARNE OVINO/CAPRINO FRESCA	69,8	66,9	-4,2	739,69	739,70	0,0	1,46
CARNE TRANSFORMADA	518,1	526,0	1,5	4.452,34	4.553,77	2,3	11,52
RESTO CARNE	231,9	228,8	-1,4	1.241,83	1.252,02	0,8	5,01
PESCADOS	613,7	585,8	-4,5	4.580,82	4.512,14	-1,5	12,83
MARISCO/MOLUSCO/CRUS	287,9	282,4	-1,9	2.422,04	2.450,07	1,2	6,19
CONS.PESCADO/MOLUSCO	198,2	203,6	2,8	1.871,21	1.999,30	6,8	4,46
TOTAL LECHE LIQUIDA	3.164,9	3.210,5	1,4	2.216,07	2.217,84	0,1	70,30
TOTAL OTRAS LECHES	29,5	28,6	-3,0	224,30	209,15	-6,8	0,63
T DERIVADOS LACTEOS	1.728,3	1.767,6	2,3	5.688,27	5.806,16	2,1	38,71
PAN	1.508,2	1.460,8	-3,1	3.638,85	3.498,76	-3,8	31,99
BOLL.PAST.GALLET.CERE	615,2	615,9	0,1	2.798,59	2.788,38	-0,4	13,49
CHOCOLATES/CACAO/SUC	163,0	164,7	1,0	1.118,86	1.143,41	2,2	3,61
CAFES E INFUSIONES	77,4	78,1	1,0	1.133,17	1.167,77	3,1	1,71
ARROZ	172,0	176,1	2,4	265,72	280,54	5,6	3,86
TOTAL PASTAS	180,7	188,9	4,5	340,24	358,56	5,4	4,14
AZUCAR	158,0	157,1	-0,6	138,01	141,25	2,3	3,44
LEGUMBRES	137,1	145,8	6,4	245,52	279,46	13,8	3,19
TOTAL ACEITE OLIVA	353,8	346,6	-2,0	1.294,42	1.425,19	10,1	7,59
ACEITE DE GIRASOL	150,2	173,4	15,4	171,01	187,18	9,5	3,80
RESTO ACEITE	31,3	23,0	-26,6	49,21	50,06	1,7	0,50
PATATAS FRESCAS	985,9	954,1	-3,2	771,74	675,36	-12,5	20,89
PATATAS CONGELADAS	41,6	41,9	0,7	50,14	52,43	4,6	0,92
PATATAS PROCESADAS	59,1	60,0	1,5	303,72	317,09	4,4	1,31
TOMATES	611,9	592,7	-3,1	927,49	933,18	0,6	12,98
RESTO HORTALIZAS FRESCAS	1.975,3	1.959,1	-0,8	3.573,52	3.553,07	-0,6	42,90
CITRICOS	1.198,2	1.162,2	-3,0	1.357,50	1.368,46	0,8	25,44
RESTO FRUTAS FRESCAS	3.099,0	3.018,1	-2,6	4.826,61	4.827,51	0,0	66,12
ACEITUNAS	110,9	117,0	5,5	312,21	343,39	10,0	2,56
FRUTOS SECOS	130,1	137,2	5,5	955,05	1.026,09	7,4	3,00
T.FRUTA&HORTA.TRANSF	583,0	592,4	1,6	1.258,22	1.291,32	2,6	12,97
PLATOS PREPARADOS	606,6	648,0	6,8	2.485,57	2.694,09	8,4	14,19
BEBIDAS DERIVADAS VI	73,2	74,0	1,1	108,17	109,19	0,9	1,62
VINOS TRANQUILOS	141,2	137,4	-2,7	570,11	568,96	-0,2	3,01
ESPUM(INC CAVA)+GAS	29,0	25,0	-13,8	146,45	131,39	-10,3	0,55
VINOS DE AGUJA	7,1	6,2	-13,9	20,68	17,34	-16,1	0,13
VINOS LICOROSOS	10,1	11,6	15,3	38,77	41,63	7,4	0,25
OTROS VINOS CON DOP	-	-	-	-	-	-	-
VINO SIN DOP/IGP	171,2	169,2	-1,2	202,88	207,01	2,0	3,70
VINOS CON I.G.P.	13,8	16,6	20,3	36,19	39,88	10,2	0,36
CERVEZAS	823,2	844,0	2,5	995,24	1.035,70	4,1	18,49
T.BEBIDAS ESPIRITUOSA	35,6	33,7	-5,5	382,86	358,18	-6,4	0,74
TOTAL ZUMO Y NECTAR	431,4	414,6	-3,9	429,39	431,58	0,5	9,08
AGUA DE BEBIDA ENVAS.	2.678,4	2.856,6	6,7	561,44	595,76	6,1	62,56
GASEOSAS Y BEBID.REFR	1.891,9	1.876,6	-0,8	1.517,86	1.526,84	0,6	41,10
OTROS PROD.EN PESO	54,1	62,1	14,7	415,86	498,91	20,0	1,36
OTROS PROD.EN VOLUMEN	224,4	231,5	3,2	295,41	302,56	2,4	5,07
TOTAL ALIMENTACION	28.848,9	28.939,7	0,3	66.929,45	67.911,30	1,5	633,76

Resto Carne: Incluye todos los tipos de Carne a excepción de la Carne de Pollo Fresca, Carne de Cerdo Fresca, Carne de Vacuno Fresca, Carne de ovino/caprino Fresca y Carne Transformada

T. Derivados Lácteos: Incluye Preparados Lácteos y Derivados Lácteos

Resto Aceite: Incluye todos los aceites que no son de Oliva o Girasol

Resto Hortalizas Frescas: incluye todas las Hortalizas Frescas a excepción de los Tomates

Citricos: incluyen las frutas cítricas (Naranjas, Mandarinas y Limones)

Resto Frutas Frescas: Incluye todas las frutas frescas a excepción de las cítricas (Naranjas, Mandarinas y Limones)

Bebidas Alcohólicas Alta Graduación: incluye el Brandy, Whisky, Ginebra, Ron, Anís, Otras Bebidas Espirituosas.

O. Productos en Peso: incluye la miel, los edulcorantes, bases pizzas y masas de hojaldre, harinas y semolas, encurtidos, sal, caldos....

O. Productos en Volumen: incluye la sidra, el vinagre, bebidas con vino, horchata, leche de distinta especie a la de vaca,....

- No se dispone de dato porque aún no dispone de compras registradas

CONSUMO ALIMENTARIO EN EL HOGAR

	MILES de kg/l			MILES de €			CONSUMO X	PENETRACIÓN*
							CAPITA	*
	TAM ABRIL 2017	TAM ABRIL 2018	% EVOL.	TAM ABRIL 2017	TAM ABRIL 2018	% EVOL.	TAM ABRIL 2018	TAM ABRIL 2018
TOTAL CARNE	2.185.631,7	2.149.530,3	-1,7%	14.049.026,02	14.232.386,46	1,3%	47,07	97,3
CARNE FRESCA	1.613.640,3	1.568.526,1	-2,8%	9.376.739,41	9.446.078,95	0,7%	34,35	91,8
CARNE VACUNO	245.507,1	230.991,7	-5,9%	2.257.598,14	2.198.833,12	-2,6%	5,06	59,5
CARNE POLLO	602.378,4	583.933,0	-3,1%	2.408.005,66	2.456.432,09	2,0%	12,79	77,4
CARNE CONEJO	54.995,5	49.298,5	-10,4%	296.228,13	284.949,63	-3,8%	1,08	16,7
CARNE OVINO/CAPRINO	69.831,3	66.891,7	-4,2%	739.694,21	739.696,36	0,0%	1,46	18,2
CARNE CERDO	462.924,0	463.663,7	0,2%	2.653.328,50	2.746.676,80	3,5%	10,15	74,8
CARNE CONGELADA	53.930,6	55.042,9	2,1%	219.947,14	232.533,88	5,7%	1,21	14,6
CARNE TRANSFORMADA	518.060,9	525.961,3	1,5%	4.452.339,47	4.553.773,63	2,3%	11,52	92,6
TOTAL PESCA	1.099.803,3	1.071.865,6	-2,5%	8.874.073,01	8.961.503,95	1,0%	23,47	93,1
PESCADOS	613.730,5	585.821,1	-4,5%	4.580.824,05	4.512.139,05	-1,5%	12,83	77,5
PESCADOS FRESCOS	497.718,0	471.127,7	-5,3%	3.765.714,14	3.672.676,19	-2,5%	10,32	62,8
PESCADOS CONGELADOS	116.012,5	114.693,3	-1,1%	815.109,92	839.462,87	3,0%	2,51	44,5
MARISCO/MOLUSCO/CRUS	287.890,9	282.397,9	-1,9%	2.422.036,55	2.450.069,58	1,2%	6,19	57,1
CONS.PESCADO/MOLUSCO	198.181,9	203.646,6	2,8%	1.871.212,41	1.999.295,32	6,8%	4,46	77,4
TOTAL LECHE LIQUIDA	3.164.912,5	3.210.512,5	1,4%	2.216.071,30	2.217.835,53	0,1%	70,30	84,0
LECHE ESTERILIZADA	3.066.613,7	3.109.620,7	1,4%	2.140.228,30	2.139.610,20	0,0%	68,09	82,9
LECHE PASTERIZADA	80.736,8	85.007,3	5,3%	66.143,71	70.617,08	6,8%	1,86	4,4
LECHE CRUDA	17.562,0	15.884,5	-9,6%	9.699,29	7.608,25	-21,6%	0,35	0,3
T DERIVADOS LACTEOS	1.728.329,4	1.767.553,0	2,3%	5.688.265,74	5.806.159,55	2,1%	38,71	*
YOGURT	435.961,5	444.199,6	1,9%	784.497,27	799.710,04	1,9%	9,73	69,3
LECHE FERMENTADA CON BIFIDOBACTERIAS + OTRAS LECHE FERMENTADAS	228.915,7	220.231,0	-3,8%	711.022,78	658.476,61	-7,4%	4,82	*
QUESO	348.072,4	351.189,5	0,9%	2.549.535,43	2.590.278,34	1,6%	7,69	87,8
RESTO DERIVADOS LACTEOS	715.379,8	751.932,8	5,1%	1.643.210,26	1.757.694,57	7,0%	16,47	*
T.HUEVOS KGS	374.379,3	386.170,2	3,1%	809.846,25	863.539,77	6,6%	8,46	79,3
PAN	1.508.225,5	1.460.848,8	-3,1%	3.638.852,35	3.498.761,05	-3,8%	31,99	97,0
LEGUMBRES	137.056,7	145.759,9	6,4%	245.517,14	279.456,86	13,8%	3,19	41,6
AZUCAR	157.999,1	157.100,4	-0,6%	138.010,97	141.251,28	2,3%	3,44	39,3
TOTAL ACEITE	535.324,1	542.933,1	1,4%	1.514.641,20	1.662.428,91	9,8%	11,89	61,3
TOTAL ACEITE OLIVA	353.775,1	346.591,4	-2,0%	1.294.422,94	1.425.188,05	10,1%	7,59	45,7
ACEITE DE GIRASOL	150.248,8	173.364,2	15,4%	171.011,69	187.184,52	9,5%	3,80	29,7

T DERIVADOS LACTEOS: Incluye Preparados Lacteos y Derivados Lacteos
BIFIDUS + LECHE FERMENTADAS: INCLUEN LOS Yogures con Bifidus y las Otras Leches fermentadas

**Penetración promedio mensual de los últimos 12 meses

CONSUMO ALIMENTARIO EN EL HOGAR

	MILES de kg/l			MILES de €			CONSUMO X CAPITA	PENETRACION**
	TAM ABRIL 2017	TAM ABRIL 2018	% EVOL.	TAM ABRIL 2017	TAM ABRIL 2018	% EVOL.	TAM ABRIL 2018	TAM ABRIL 2018
PATATAS FRESCAS	985.937,3	954.100,1	-3,2%	771.744,7	675.362,1	-12,5%	20,89	64,5
T.HORTALIZAS FRESCAS	2.587.232,0	2.551.819,6	-1,4%	4.501.002,9	4.486.252,0	-0,3%	55,88	95,9
TOMATES	611.948,6	592.681,0	-3,1%	927.486,6	933.177,5	0,6%	12,98	78,3
CEBOLLAS	322.860,4	318.405,3	-1,4%	335.691,8	335.819,6	0,0%	6,97	65,8
LECHUGA/ESC./ENDIVIA	169.444,7	157.732,2	-6,9%	450.142,2	429.142,8	-4,7%	3,45	58,8
PIMIENTOS	213.381,3	220.274,7	3,2%	400.969,1	395.780,5	-1,3%	4,82	61,8
JUDIAS VERDES	91.322,7	89.944,8	-1,5%	264.237,2	259.590,0	-1,8%	1,97	32,2
COLES	67.280,6	67.370,5	0,1%	72.656,1	73.771,3	1,5%	1,48	17,5
T.FRUTAS FRESCAS	4.297.250,8	4.180.347,4	-2,7%	6.184.102,6	6.195.966,1	0,2%	91,55	94,4
NARANJAS	829.856,1	787.313,1	-5,1%	811.544,3	798.893,2	-1,6%	17,23	48,8
MANDARINAS	260.470,7	260.642,8	0,1%	350.785,4	378.493,0	7,9%	5,70	35,7
LIMONES	107.881,0	114.287,7	5,9%	195.166,7	191.071,0	-2,1%	2,50	36,9
PLATANOS	530.745,9	536.532,9	1,1%	779.963,6	798.191,4	2,3%	11,75	75,9
MANZANAS	462.186,8	434.311,7	-6,0%	628.197,8	622.339,1	-0,9%	9,51	61,3
PERAS	234.158,5	231.724,5	-1,0%	336.482,5	354.293,1	5,3%	5,07	46,2
MELOCOTONES	166.886,4	157.907,4	-5,4%	272.737,2	246.603,3	-9,6%	3,46	24,4
ALBARICOQUES	42.000,5	41.812,3	-0,4%	88.378,0	77.472,2	-12,3%	0,92	11,2
FRESAS/FRESON	120.211,0	112.638,0	-6,3%	306.620,5	313.120,0	2,1%	2,46	27,2
MELON	371.984,4	330.480,1	-11,2%	366.339,1	328.330,0	-10,4%	7,24	28,1
SANDIA	380.898,3	383.018,5	0,6%	301.687,8	284.606,5	-5,7%	8,40	23,9
CIRUELAS	55.615,4	56.047,4	0,8%	102.367,0	101.807,3	-0,5%	1,23	15,9
CEREZAS	48.641,3	57.871,3	19,0%	173.646,0	179.360,7	3,3%	1,27	13,2
UVAS	89.876,8	89.567,9	-0,3%	212.033,2	220.710,5	4,1%	1,96	22,1
KIWI	142.557,1	124.863,5	-12,4%	351.164,0	368.069,4	4,8%	2,73	32,8
BEBIDAS DERIVADAS VI	73.211,5	74.049,4	1,1%	108.171,3	109.192,3	0,9%	1,62	9,3
TOTAL VINOS	375.001,9	368.832,7	-1,6%	1.027.139,0	1.019.115,1	-0,8%	8,08	40,3
T.VINOS SIN DOP/IGP	173.734,2	172.032,5	-1,0%	214.945,2	219.894,9	2,3%	3,77	22,0
T.VINOS CON DOP+IGP	201.267,7	196.800,2	-2,2%	812.193,8	799.220,2	-1,6%	4,31	26,9
VINOS CON DOP	187.430,2	180.152,8	-3,9%	776.008,4	759.338,4	-2,1%	3,95	25,9
VINOS TRANQUILOS	141.222,0	137.399,1	-2,7%	570.109,5	568.963,9	-0,2%	3,01	19,6
ESPUM(INC CAVA)+GAS	28.981,5	24.980,6	-13,8%	146.453,3	131.394,8	-10,3%	0,55	5,8
VINOS DE AGUJA	7.149,3	6.155,6	-13,9%	20.675,3	17.341,7	-16,1%	0,13	2,0
VINOS LICOROSOS	10.077,4	11.615,6	15,3%	38.770,3	41.630,6	7,4%	0,25	4,1
OTROS VINOS CON DOP	-	-	-	-	-	-	-	*
VINOS CON I.G.P.	13.837,4	16.647,4	20,3%	36.185,4	39.881,8	10,2%	0,36	2,8
CERVEZAS	823.232,6	844.043,4	2,5%	995.236,6	1.035.696,5	4,1%	18,49	45,6
SIDRAS	13.195,7	13.147,9	-0,4%	26.946,4	26.850,0	-0,4%	0,29	3,1
T.BEBIDAS ESPIRITUOSA	35.617,1	33.663,0	-5,5%	382.856,2	358.182,4	-6,4%	0,74	11,1

BEBIDAS DERIVADAS DE VINO: incluye tinto de verano, sangría, vermut y resto.

BEBIDAS ESPIRITUOSAS: incluye el brandy, whisky, ginbra, ron, anís y otras bebidas espirituosas

- No se dispone de dato porque aún no dispone de compras registradas

**Penetración promedio mensual de los últimos 12 meses

CONSUMO ALIMENTARIO EN EL HOGAR

Miles de Kilos/Litros	abril 17	mayo 17	junio 17	julio 17	agosto 17	septiembre 17	octubre 17	noviembre 17	diciembre 17	enero 18	febrero 18	marzo 18	abril 18
TOTAL CARNE	174.843,90	166.520,84	165.424,69	167.155,90	153.855,44	184.132,61	186.705,36	190.049,46	213.747,46	189.378,04	171.230,52	184.506,12	176.823,80
CARNE FRESCA	129.693,53	120.085,94	120.651,55	120.978,68	111.994,11	134.551,37	137.003,69	139.062,17	154.214,21	142.003,90	127.460,34	132.475,78	128.044,32
CARNE VACUNO	19.478,02	18.184,92	17.582,01	16.871,15	16.099,42	19.900,80	20.470,84	20.826,00	23.383,32	20.357,15	18.979,88	19.318,78	19.017,45
CARNE POLLO	48.932,26	46.307,16	45.919,57	46.800,10	41.879,79	51.936,65	51.510,03	51.449,72	49.574,80	51.460,85	47.048,50	50.260,92	49.784,96
CARNE CONEJO	4.912,43	4.301,83	4.727,53	4.353,25	3.840,88	4.548,41	4.668,16	3.965,62	3.914,20	3.721,78	3.388,86	4.002,67	3.865,37
CARNE OVINO/CAPRINO	6.272,95	4.564,40	4.684,92	4.215,58	4.437,33	4.191,65	4.496,76	5.088,14	14.380,17	6.250,20	4.133,05	5.554,99	4.894,48
CARNE CERDO	36.133,59	34.018,22	35.355,89	36.531,62	33.423,63	39.007,82	40.532,72	41.719,52	45.185,10	44.480,71	39.170,64	38.210,53	36.027,32
CARNE CONGELADA	3.757,59	4.600,45	4.592,50	4.732,80	4.175,70	4.816,35	5.083,89	4.660,67	5.144,53	4.392,98	4.040,03	4.768,05	4.034,89
CARNE TRANSFORMADA	41.392,78	41.834,45	40.180,64	41.444,42	37.685,64	44.764,89	44.617,78	46.326,62	54.388,72	42.981,15	39.730,15	47.262,30	44.744,59
TOTAL PESCA	87.574,81	83.433,42	87.802,03	88.494,00	79.470,66	91.094,67	87.007,88	90.889,78	118.042,33	86.681,01	80.438,47	93.650,12	84.861,25
PESCADOS	49.497,33	48.501,17	49.338,27	49.171,07	42.765,56	52.232,99	49.587,41	49.661,40	46.321,85	48.272,05	47.925,12	52.930,23	49.113,94
PESCADOS FRESCOS	40.330,84	39.505,95	40.277,75	40.137,90	34.625,43	42.582,36	39.574,23	40.120,94	35.906,42	37.691,50	38.322,09	42.413,42	39.969,74
PESCADOS CONGELADOS	9.166,49	8.995,23	9.060,52	9.033,18	8.140,13	9.650,63	10.013,18	9.540,46	10.415,43	10.580,55	9.603,03	10.516,81	9.144,20
MARISCO/MOLUSCO/CRUS	19.791,70	17.925,01	19.353,32	20.942,60	20.013,16	22.483,30	22.038,15	26.714,65	52.665,17	22.836,07	17.780,53	21.211,15	18.434,79
CONS.PESCADO/MOLUSCO	18.285,78	17.007,24	19.110,44	18.380,32	16.691,95	16.378,38	15.382,32	14.513,73	19.055,30	15.572,89	14.732,82	19.508,73	17.312,52
TOTAL LECHE LIQUIDA	264.777,78	266.615,50	255.844,96	248.532,00	232.984,87	264.125,47	270.562,07	275.547,88	274.879,52	285.362,65	261.133,36	292.065,08	282.859,13
LECHE ESTERILIZADA	255.904,20	258.802,50	247.339,30	239.905,20	225.879,90	255.766,70	263.027,90	266.563,50	265.687,20	276.508,40	252.302,40	283.461,00	274.376,70
LECHE PASTERIZADA	7.303,05	7.048,62	7.189,81	6.449,30	6.005,77	6.596,53	6.442,24	7.056,40	8.201,03	8.152,55	7.266,30	7.233,03	7.365,76
LECHE CRUDA	1.570,53	764,38	1.315,86	2.177,50	1.099,20	1.762,24	1.091,93	1.927,97	991,29	701,70	1.564,66	1.371,06	1.116,67
T DERIVADOS LACTEOS	142.758,07	155.157,67	155.378,65	157.029,90	147.188,86	150.152,41	149.693,89	136.704,06	135.918,32	140.852,63	132.532,47	154.205,01	152.739,10
YOGURT	37.381,54	40.021,88	35.008,08	33.389,26	31.956,12	37.984,87	39.588,57	36.227,19	33.100,69	38.128,84	36.754,08	41.631,83	40.408,20
LECHE FERMENTADA CON BIFIDOBACTERIAS + OTRAS LECHE FERMENTADAS	18.651,70	19.881,18	18.118,17	16.857,05	15.920,43	19.044,34	19.585,90	18.271,88	16.410,53	18.823,53	17.111,70	20.197,94	20.008,40
QUESO	28.665,09	29.469,14	27.205,90	28.077,98	26.606,33	29.753,69	29.573,34	30.293,36	31.518,20	28.466,24	27.560,00	32.164,53	30.500,75
RESTO DERIVADOS LACTEOS	58.059,74	65.785,48	75.046,51	78.705,61	72.705,98	63.369,51	60.946,07	51.911,63	54.888,91	55.434,02	51.106,69	60.210,71	61.821,75
T.HUEVOS KGS	32.217,63	30.972,02	32.404,93	31.878,29	29.764,63	32.338,01	32.169,87	32.227,25	33.302,42	31.617,57	30.562,18	36.158,78	32.774,22
PAN	122.840,74	125.604,02	118.341,08	119.686,59	108.459,92	120.130,06	123.519,70	124.623,37	122.738,30	125.063,31	117.704,68	130.974,51	124.003,29
LEGUMBRES	10.947,12	11.041,98	9.371,71	9.312,93	8.798,21	12.691,88	13.959,59	14.068,20	12.326,51	14.781,06	12.799,14	13.929,42	12.679,30
AZUCAR	13.633,07	12.702,81	11.747,24	11.773,04	11.484,30	13.276,41	13.449,51	14.281,00	14.944,03	13.362,85	12.027,00	15.031,93	13.020,32
TOTAL ACEITE	42.260,61	42.657,91	41.017,63	42.398,77	40.158,62	45.514,85	46.708,95	46.528,97	48.352,05	50.068,73	44.307,70	48.325,52	46.893,39
TOTAL ACEITE OLIVA	26.954,51	27.155,62	26.150,56	27.004,77	25.271,01	28.974,93	29.868,09	29.999,43	30.750,69	34.143,42	28.222,41	28.982,54	30.067,97
ACEITE DE GIRASOL	13.758,15	13.589,54	13.181,08	13.782,93	12.896,65	14.191,75	14.775,81	14.504,65	15.567,36	14.129,31	14.420,23	17.200,57	15.124,30

CONSUMO ALIMENTARIO EN EL HOGAR

Miles de Kilos/Litros	abril 17	mayo 17	junio 17	julio 17	agosto 17	septiembre 17	octubre 17	noviembre 17	diciembre 17	enero 18	febrero 18	marzo 18	abril 18
PATATAS FRESCAS	79.668,52	75.373,88	78.624,82	83.570,27	78.525,98	89.437,24	81.502,57	77.744,78	77.476,30	79.445,66	73.911,29	79.299,74	79.187,59
T.HORTALIZAS FRESCAS	213.385,51	211.510,20	220.428,19	226.234,00	208.477,83	220.062,57	220.613,45	204.620,80	178.693,44	209.957,24	199.357,88	221.895,39	229.968,60
TOMATES	40.584,02	49.472,58	61.775,50	65.373,14	65.893,12	59.153,32	50.601,75	41.081,55	33.170,39	39.934,35	37.209,30	43.479,81	45.536,21
CEBOLLAS	25.401,90	25.729,50	26.498,11	29.782,90	25.965,95	28.580,06	27.168,78	24.862,27	25.572,30	25.922,07	24.194,45	27.461,40	26.667,55
LECHUGA/ESC./ENDIVIA	13.875,49	15.049,08	15.735,40	14.764,87	12.378,04	13.232,89	13.804,24	12.354,73	11.771,51	12.038,11	10.972,67	12.502,88	13.127,80
PIMIENTOS	15.837,70	16.065,85	18.174,76	20.075,93	21.144,75	24.794,17	21.044,20	17.804,23	13.465,50	15.385,94	14.826,66	18.018,29	19.474,38
JUDIAS VERDES	5.771,51	7.059,37	8.143,03	9.757,06	8.533,47	7.845,99	8.108,28	6.877,58	5.418,69	7.030,04	6.422,41	6.803,28	7.945,56
COLES	5.137,34	4.396,70	3.550,08	4.338,59	3.902,34	5.634,06	6.789,38	6.644,08	7.093,39	7.041,12	6.452,48	6.138,42	5.389,82
T.FRUTAS FRESCAS	315.951,49	353.184,65	412.768,63	428.752,61	383.389,61	376.812,62	342.297,60	317.564,34	299.884,63	324.553,06	288.347,39	323.953,56	328.838,75
NARANJAS	96.224,34	79.517,59	49.405,18	35.149,61	27.319,82	32.505,18	42.059,65	67.013,93	77.986,66	96.414,90	87.715,83	97.836,07	94.388,69
MANDARINAS	15.511,70	5.709,94	495,06	296,90	551,44	6.469,20	27.361,97	46.163,74	46.327,63	46.857,48	33.476,70	26.847,89	20.084,89
LIMONES	8.901,92	10.470,51	10.601,42	10.547,72	8.893,83	9.383,60	9.749,66	9.006,81	10.422,16	9.845,93	7.639,91	9.016,69	8.709,46
PLATANOS	48.834,06	46.930,55	39.857,20	36.078,52	31.290,21	42.548,45	44.950,61	46.479,51	43.439,08	51.819,21	47.849,00	52.610,80	52.679,79
MANZANAS	43.100,67	40.210,24	29.030,92	23.134,58	24.611,03	37.432,60	43.897,73	40.535,04	30.573,59	39.451,08	37.806,15	44.012,83	43.615,94
PERAS	22.291,30	16.627,74	11.211,24	12.138,95	16.507,11	20.984,56	25.143,23	22.425,74	19.458,85	20.499,44	19.480,36	23.735,30	23.511,94
MELOCOTONES	344,42	6.986,86	24.908,90	35.539,22	37.436,54	34.180,88	16.089,93	1.683,98	404,95	86,10	141,57	206,52	241,97
ALBARICOQUES	354,17	13.176,31	16.691,43	8.208,45	1.906,30	518,11	304,60	160,85	107,72	135,82	234,64	135,18	232,93
FRESAS/FRESON	33.172,98	17.214,14	3.636,74	1.134,30	918,38	864,36	1.051,70	2.015,24	2.189,47	8.068,65	15.578,14	24.636,69	35.330,17
MELON	6.845,90	12.479,11	45.660,93	71.299,31	70.283,67	57.164,90	32.868,26	9.260,82	6.540,03	5.710,89	5.239,95	6.721,64	7.250,64
SANDIA	6.760,05	44.618,42	85.345,73	101.716,60	80.339,44	46.641,17	13.999,12	1.165,60	438,07	266,36	335,46	2.002,88	6.149,65
CIRUELAS	1.512,17	1.314,38	5.733,83	12.822,21	13.645,33	10.733,48	5.587,66	1.886,64	411,42	319,91	715,36	1.396,01	1.481,14
CEREZAS	216,09	10.757,94	29.273,68	14.914,11	1.060,71	292,71	329,17	104,18	437,07	209,76	266,11	176,27	49,58
UVAS	2.614,18	2.691,16	1.714,11	3.600,90	9.918,79	19.391,47	20.173,12	11.434,96	9.635,08	3.934,44	2.164,77	2.654,99	2.254,11
KIWI	10.806,46	10.673,36	9.460,19	9.326,20	7.679,28	9.822,88	10.329,28	12.606,60	10.244,52	11.896,95	10.840,21	10.792,71	11.191,36
BEBIDAS DERIVADAS VI	4.622,34	6.612,82	10.820,32	11.693,03	11.250,85	6.975,20	5.304,75	3.635,06	4.230,79	3.005,02	2.812,21	3.585,06	4.124,28
TOTAL VINOS	29.633,86	27.841,10	27.298,28	30.267,53	26.862,17	28.259,49	28.876,17	33.074,96	48.442,59	28.426,58	27.668,25	32.762,48	29.053,09
T.VINOS SIN DOP/IGP	13.980,09	14.183,55	13.319,76	16.149,59	13.714,11	13.448,21	13.815,50	16.265,89	16.876,40	13.587,51	13.398,24	14.110,62	13.163,15
T.VINOS CON DOP+IGP	15.653,77	13.657,55	13.978,51	14.117,94	13.148,06	14.811,28	15.060,67	16.809,07	31.566,19	14.839,07	14.270,01	18.651,87	15.889,94
VINOS CON DOP	14.656,35	12.797,22	13.048,74	12.888,66	12.240,16	13.261,62	13.618,29	15.721,57	29.614,37	13.924,57	12.308,80	16.512,48	14.216,30
VINOS TRANQUILOS	11.630,28	10.083,81	10.166,05	9.981,93	9.505,73	10.517,35	10.850,59	12.239,14	18.267,28	10.832,59	10.101,37	13.227,87	11.625,36
ESPUM(INC CAVA)+GAS	1.714,61	1.570,31	1.858,65	1.666,91	1.594,01	1.337,77	1.451,01	2.083,74	7.851,08	1.750,65	1.097,38	1.584,52	1.134,60
VINOS DE AGUJA	398,44	319,69	448,73	458,50	385,78	445,04	433,64	432,44	1.648,67	385,28	327,47	462,56	407,83
VINOS LICOROSOS	913,02	823,41	575,31	781,32	754,64	961,47	883,05	966,25	1.847,34	966,06	782,58	1.237,54	1.046,69
OTROS VINOS CON DOP	-	-	-	-	-	-	-	-	-	-	-	-	-
VINOS CON I.G.P.	997,42	860,33	929,77	1.229,28	907,90	1.549,66	1.442,38	1.087,50	1.951,83	914,50	1.961,21	2.139,39	1.673,65
CERVEZAS	70.357,81	67.959,66	85.913,66	88.752,69	83.733,62	73.377,16	68.121,66	61.747,35	70.031,72	54.675,89	53.290,37	68.578,94	67.860,72
SIDRAS	625,54	587,50	563,09	614,96	642,04	609,39	541,02	1.019,94	5.691,01	870,10	739,88	623,06	645,96
T.BEBIDAS ESPIRITUOSA	2.583,57	2.298,46	2.547,09	2.592,15	2.640,96	2.528,29	2.358,26	2.847,07	5.826,15	2.452,17	2.463,90	2.742,25	2.366,26

CONSUMO ALIMENTARIO EN EL HOGAR

Miles de €	abril 17	mayo 17	junio 17	julio 17	agosto 17	septiembre 17	octubre 17	noviembre 17	diciembre 17	enero 18	febrero 18	marzo 18	abril 18
TOTAL CARNE	1.126.905,00	1.067.892,06	1.082.890,39	1.094.759,65	1.016.663,62	1.204.105,12	1.207.078,78	1.244.673,27	1.598.414,18	1.222.779,12	1.108.347,72	1.218.973,14	1.165.809,39
CARNE FRESCA	763.835,62	695.454,83	719.292,12	721.168,29	673.592,18	800.592,33	804.941,81	825.588,93	1.027.678,58	841.402,28	763.782,78	797.597,94	774.986,88
CARNE VACUNO	175.871,21	166.235,63	168.111,16	163.030,38	153.160,14	186.618,01	193.986,11	197.289,65	239.454,40	193.359,46	176.411,52	180.894,86	180.281,80
CARNE POLLO	202.403,28	189.093,99	193.115,16	196.875,21	180.246,08	220.345,98	209.597,44	210.623,49	209.072,13	211.319,71	205.082,97	216.132,76	214.927,17
CARNE CONEJO	27.624,03	24.172,27	25.427,41	24.398,92	22.688,43	25.450,42	27.437,26	22.638,05	23.090,65	21.209,36	20.238,19	24.621,02	23.577,65
CARNE OVINO/CAPRINO	64.116,41	47.024,87	49.521,69	44.555,55	46.856,44	47.458,82	49.242,09	59.452,24	171.901,91	70.757,12	42.540,82	58.711,96	51.672,85
CARNE CERDO	210.011,70	195.738,90	209.956,50	218.784,10	197.466,70	230.592,00	237.657,70	243.800,70	277.706,60	254.892,00	234.611,50	229.211,10	216.259,00
CARNE CONGELADA	16.545,88	17.473,46	19.092,33	19.286,06	16.561,09	20.954,19	19.966,94	19.504,90	26.255,84	17.930,10	18.018,14	20.051,64	17.439,18
CARNE TRANSFORMADA	346.523,51	354.963,77	344.505,94	354.305,31	326.510,35	382.558,60	382.170,02	399.579,44	544.479,76	363.446,75	326.546,80	401.323,56	373.383,33
TOTAL PESCA	710.448,06	669.274,62	703.237,36	718.213,79	648.229,59	737.869,95	697.058,80	759.719,00	1.157.987,90	743.869,91	654.101,49	778.775,80	693.165,75
PESCADOS	371.124,28	362.182,51	366.182,52	370.762,05	325.478,30	398.480,60	369.337,16	381.074,44	402.924,77	393.023,97	365.593,35	411.159,34	365.940,04
PESCADOS FRESCOS	302.509,33	298.216,99	301.198,43	309.764,03	265.655,29	328.607,87	296.208,91	310.417,37	323.898,26	315.227,49	294.852,52	329.799,95	298.829,08
PESCADOS CONGELADOS	68.614,95	63.965,52	64.984,09	60.998,02	59.823,01	69.872,73	73.128,25	70.657,07	79.026,51	77.796,48	70.740,83	81.359,40	67.110,96
MARISCO/MOLUSCO/CRUS	163.304,27	149.855,35	163.036,08	174.588,25	165.481,47	183.665,81	177.712,13	234.193,92	527.823,91	197.818,88	145.788,84	174.144,15	155.960,80
CONS.PESCADO/MOLUSCO	176.019,51	157.236,77	174.018,76	172.863,48	157.269,82	155.723,54	150.009,52	144.450,64	227.239,22	153.027,06	142.719,30	193.472,31	171.264,91
TOTAL LECHE LIQUIDA	184.699,77	184.360,06	178.473,67	171.929,72	161.956,58	181.849,09	186.566,40	189.303,41	190.646,59	195.833,29	180.406,74	201.401,57	195.108,42
LECHE ESTERILIZADA	178.350,20	178.309,10	171.750,90	165.708,30	156.410,10	175.485,20	180.527,80	182.512,00	183.387,70	188.897,20	173.628,10	194.467,80	188.526,00
LECHE PASTERIZADA	5.468,28	5.715,03	6.002,95	5.241,19	5.030,59	5.604,37	5.561,67	5.863,13	6.732,88	6.596,97	5.919,80	6.255,42	6.093,09
LECHE CRUDA	881,29	335,94	719,82	980,23	515,89	759,52	476,94	928,27	526,01	339,12	858,84	678,35	489,33
T DERIVADOS LACTEOS	465.974,49	492.005,02	502.041,35	518.984,77	480.903,72	488.084,89	481.164,23	456.647,36	490.467,45	457.280,72	432.527,07	508.146,34	497.906,64
YOGURT	67.946,15	70.340,00	63.292,87	61.190,27	57.408,03	68.070,75	71.156,89	64.716,05	60.055,89	67.470,49	67.217,62	75.516,52	73.274,65
LECHE FERMENTADA CON BIFIDOBACTERIAS + OTRAS LECHE FERMENTADAS	56.576,12	58.972,98	55.306,00	50.992,24	47.543,04	57.594,88	59.534,05	53.901,22	48.937,33	56.252,01	50.740,09	59.753,19	58.949,58
QUESO	208.352,37	208.461,17	198.690,79	207.905,49	196.212,44	216.235,46	218.707,33	224.324,80	248.984,23	206.758,98	202.416,60	237.931,05	223.650,01
RESTO DERIVADOS LACTEOS	133.099,86	154.230,87	184.751,69	198.896,77	179.740,20	146.183,80	131.765,97	113.705,28	132.490,00	126.799,23	112.152,76	134.945,58	142.032,40
T.HUEVOS KGS	69.358,35	67.780,27	70.846,86	69.149,00	65.133,97	69.960,11	70.598,26	71.078,23	76.575,99	72.506,44	70.603,10	83.289,80	76.017,75
PAN	294.920,12	295.285,39	284.859,10	285.239,99	262.841,81	285.743,73	304.205,97	296.333,63	295.149,81	299.566,46	283.628,79	312.774,21	293.132,17
LEGUMBRES	20.103,00	19.957,61	17.086,84	16.467,60	15.171,77	24.072,75	26.850,26	29.362,12	25.454,62	27.707,07	25.275,78	26.685,78	25.364,67
AZUCAR	12.493,68	11.302,82	10.480,58	10.364,27	10.350,96	11.969,96	11.908,54	12.985,70	13.384,39	11.873,73	11.005,22	13.754,43	11.870,68
TOTAL ACEITE	122.131,24	127.798,96	125.144,60	131.078,99	124.715,00	140.844,46	147.188,33	145.900,72	148.601,96	154.813,19	130.462,64	143.859,95	142.020,10
TOTAL ACEITE OLIVA	104.107,89	109.474,03	107.138,06	113.031,71	106.835,35	120.222,47	126.657,83	125.561,10	127.507,91	135.408,30	110.953,94	120.422,70	121.974,65
ACEITE DE GIRASOL	14.908,79	14.640,20	14.345,52	14.764,15	13.998,15	15.393,84	16.031,42	15.692,26	16.800,26	15.351,79	15.481,45	18.579,39	16.106,09

CONSUMO ALIMENTARIO EN EL HOGAR

Miles de €

	abril 17	mayo 17	junio 17	julio 17	agosto 17	septiembre 17	octubre 17	noviembre 17	diciembre 17	enero 18	febrero 18	marzo 18	abril 18
PATATAS FRESCAS	61.330,35	59.099,93	58.279,35	59.165,18	56.595,38	62.043,01	54.921,62	53.986,55	53.668,00	54.688,29	49.850,85	56.112,25	56.951,68
T.HORTALIZAS FRESCAS	379.963,64	360.226,24	372.727,44	377.033,17	354.646,03	388.600,26	397.408,52	362.082,75	332.251,02	376.688,56	359.202,25	401.447,35	403.938,46
TOMATES	74.965,45	75.801,38	86.651,15	93.086,18	99.495,36	93.125,85	82.672,85	67.607,31	62.084,70	67.517,73	60.250,41	69.575,29	75.309,32
CEBOLLAS	26.807,79	26.807,98	28.093,20	31.038,78	27.073,68	29.406,70	27.235,19	26.301,42	27.729,31	26.254,86	25.924,11	29.958,02	29.996,30
LECHUGA/ESC./ENDIVIA	37.363,36	40.043,17	40.874,11	40.503,41	33.679,96	35.453,02	37.099,17	33.326,55	31.619,64	33.668,40	30.653,29	35.947,81	36.274,30
PIMIENTOS	31.162,59	28.778,25	32.336,28	37.191,52	38.069,26	42.454,68	38.785,57	29.971,06	24.474,15	28.593,29	28.302,04	33.961,77	32.862,62
JUDIAS VERDES	16.971,27	18.962,75	21.489,61	25.902,49	24.950,13	27.483,07	23.896,70	21.783,30	15.665,42	20.346,43	18.848,00	20.165,26	20.096,80
COLES	5.396,53	4.890,13	3.821,49	4.542,28	4.650,77	6.550,86	7.118,26	7.124,09	7.808,20	7.624,86	7.135,05	6.880,82	5.624,53
T.FRUTAS FRESCAS	473.669,03	558.478,06	618.486,32	558.113,75	480.631,19	539.647,35	542.834,23	490.841,56	443.931,58	471.462,16	446.796,68	515.564,86	529.178,36
NARANJAS	88.632,30	80.087,81	52.745,28	40.258,88	33.256,62	44.792,69	54.882,41	66.690,71	73.298,36	88.258,06	81.368,38	92.153,76	91.100,19
MANDARINAS	25.623,08	10.307,40	942,99	611,99	1.367,73	11.655,78	39.698,06	59.366,35	58.418,05	63.487,81	52.469,09	45.930,90	34.236,90
LIMONES	12.972,83	16.611,42	19.115,42	17.644,45	17.346,23	17.474,51	16.677,24	14.609,32	17.407,55	15.014,88	11.819,99	13.863,91	13.486,06
PLATANOS	72.870,98	68.689,58	57.675,51	52.231,84	45.438,22	60.525,34	69.940,33	73.826,78	64.647,04	74.986,61	70.443,10	78.924,60	80.862,43
MANZANAS	57.405,72	54.665,62	40.124,92	32.867,79	35.099,83	53.791,87	60.205,28	58.550,22	43.900,56	56.157,49	55.038,50	65.063,12	66.873,92
PERAS	32.777,55	26.738,34	20.300,22	20.775,06	26.065,50	31.859,86	36.270,76	32.805,66	28.414,96	29.642,59	29.079,24	35.569,06	36.771,84
MELOCOTONES	741,69	13.502,69	40.794,06	52.913,36	51.599,87	50.540,85	31.697,44	3.532,07	620,60	190,03	401,68	412,55	398,06
ALBARICOQUES	1.067,75	25.920,84	28.585,21	15.817,40	3.632,63	913,02	476,48	268,16	223,47	248,22	530,45	215,65	640,69
FRESAS/FRESON	67.145,20	40.863,63	9.959,93	3.544,28	3.470,81	3.307,09	3.108,39	5.481,68	8.375,21	28.425,57	51.861,06	72.994,20	81.728,14
MELON	12.313,42	19.483,69	51.595,04	59.899,80	52.614,28	52.322,99	30.989,96	11.863,04	10.225,89	8.844,92	6.808,80	10.366,26	13.315,29
SANDIA	11.488,54	43.611,26	72.211,09	63.584,24	47.959,57	30.964,43	9.706,40	1.157,71	530,59	330,45	422,35	3.676,57	10.461,85
CIRUELAS	4.397,54	3.684,57	11.174,69	20.903,08	22.005,36	17.723,95	10.118,38	3.558,18	882,68	704,48	2.255,46	4.310,88	4.485,60
CEREZAS	1.008,68	37.179,00	83.909,13	47.071,95	3.304,65	1.015,13	940,43	542,84	2.648,34	1.053,96	977,17	559,05	159,05
UVAS	8.789,80	8.525,73	4.957,57	8.792,16	21.128,06	38.334,13	44.177,74	30.531,86	26.248,73	11.780,84	8.039,35	9.755,88	8.438,45
KIWI	26.815,61	29.258,29	29.052,19	29.220,06	24.513,89	34.898,02	34.981,31	37.177,76	28.564,59	30.964,88	29.551,80	29.180,52	30.706,13
BEBIDAS DERIVADAS VI	8.224,21	8.984,10	13.146,40	12.968,05	12.542,29	9.602,09	8.725,40	6.541,98	10.451,59	6.104,45	5.600,39	7.125,27	7.400,33
TOTAL VINOS	74.208,92	67.808,73	66.627,16	71.803,46	67.203,60	71.697,96	76.111,05	88.109,74	189.743,30	75.825,62	70.647,26	90.707,68	82.829,50
T.VINOS SIN DOP/IGP	16.557,43	16.356,68	15.552,47	18.213,33	17.292,64	17.763,34	18.030,40	20.562,71	25.258,33	16.248,70	17.446,72	19.251,89	17.917,69
T.VINOS CON DOP+IGP	57.651,50	51.452,05	51.074,69	53.590,12	49.910,96	53.934,62	58.080,64	67.547,03	164.485,00	59.576,93	53.200,54	71.455,79	64.911,82
VINOS CON DOP	55.025,15	49.493,95	48.892,95	50.949,67	47.689,81	50.912,19	54.839,17	64.541,88	159.512,90	57.380,94	48.081,90	66.060,50	60.982,52
VINOS TRANQUILOS	43.800,70	38.634,45	37.046,24	38.709,70	36.267,91	40.734,06	43.371,08	48.587,93	97.911,37	43.966,50	40.019,97	52.678,66	51.035,98
ESPUM(INC CAVA)+GAS	6.883,72	7.121,21	8.635,90	7.989,26	7.428,92	5.741,51	7.212,25	11.493,07	49.520,24	8.924,89	4.478,02	7.697,51	5.152,00
VINOS DE AGUJA	1.170,39	916,46	1.215,60	1.308,19	1.075,74	1.269,67	1.172,73	1.191,96	4.639,26	1.091,58	947,64	1.357,17	1.155,70
VINOS LICOROSOS	3.170,36	2.821,83	1.995,22	2.942,54	2.917,24	3.166,94	3.083,11	3.268,92	7.442,07	3.397,97	2.636,28	4.327,16	3.631,36
OTROS VINOS CON DOP	-	-	-	-	-	-	-	-	-	-	-	-	-
VINOS CON I.G.P.	2.626,34	1.958,10	2.181,74	2.640,45	2.221,16	3.022,44	3.241,47	3.005,16	4.972,05	2.195,99	5.118,63	5.395,29	3.929,30
CERVEZAS	87.340,61	81.925,33	104.795,80	105.960,45	101.866,51	88.134,17	82.296,03	74.611,66	88.916,79	68.169,19	66.324,03	85.669,83	87.026,71
SIDRAS	1.293,33	1.208,23	1.034,22	1.355,51	1.275,73	1.304,42	1.044,66	2.004,99	11.654,54	1.701,78	1.530,02	1.277,69	1.458,20
T.BEBIDAS ESPIRITUOSA	26.516,62	23.212,01	26.637,27	27.343,26	27.749,38	25.723,11	24.663,42	30.673,33	68.359,26	26.170,74	23.825,61	28.174,02	25.651,01

CONSUMO ALIMENTARIO EN EL HOGAR. Clasificación COICOP

	MILES de kg/l	MILES de €	PART. MERC. VALOR	CONSUMO X CAPITA	GASTO X CAPITA €	PRECIO MEDIO €x kilo
	abril-18	abril-18	abril-18	abril-18	abril-18	abril-18
0.1.1 ALIMENTACION	1.858.029,1	5.106.162,36	89,9	40,6	111,54	2,75
0.1.1.1 PAN Y CEREALES	233.019,7	677.121,63	11,9	5,1	14,79	2,91
0.1.1.1.1 ARROZ	15.077,0	25.378,64	0,4	0,3	0,55	1,68
0.1.1.1.2 PAN	124.003,3	293.132,17	5,2	2,7	6,40	2,36
0.1.1.1.3 OTROS PRODUCTOS DE PANADERIA	44.785,5	191.505,61	3,4	1,0	4,18	4,28
0.1.1.1.4 PASTAS ALIMENTICIAS	19.696,2	51.992,05	0,9	0,4	1,14	2,64
0.1.1.1.5 PRODUCTOS PASTELERÍA/MASAS COCINADAS	10.807,7	68.651,26	1,2	0,2	1,50	6,35
0.1.1.1.7 CEREALES/OTROS ELABORADOS CON CEREALES	18.650,1	46.461,90	0,8	0,4	1,01	2,49
0.1.1.2 CARNE	188.843,1	1.239.490,42	21,8	4,1	27,08	6,56
0.1.1.2.1 BOVINO FRESCA/REFRIGERADA/CONGELADA	19.279,3	182.402,33	3,2	0,4	3,98	9,46
0.1.1.2.2 PORCINO FRESCA/REFRIGERADA/CONGELADA	36.528,9	219.808,14	3,9	0,8	4,80	6,02
0.1.1.2.3 OVINO/CAPRINO FRESCA/REFRIGERADA/CONGELADA	4.894,5	51.672,85	0,9	0,1	1,13	10,56
0.1.1.2.4 AVE FRESCA/REFRIGERADA/CONGELADA	59.736,3	268.971,96	4,7	1,3	5,88	4,50
0.1.1.2.5 CHARCUTERIA	43.471,3	364.803,70	6,4	0,9	7,97	8,39
0.1.1.2.6 CARNES PREPARADAS	14.724,2	92.276,46	1,6	0,3	2,02	6,27
0.1.1.2.7 DESPOJOS/CASQUERÍA	3.407,6	18.105,71	0,3	0,1	0,40	5,31
0.1.1.2.8 OTRAS CARNES	7.628,0	47.859,83	0,8	0,2	1,05	6,27
0.1.1.2.9 CARNE CONGELADA	586,6	3.487,78	0,1	0,0	0,08	5,95
0.1.1.3 PESCADO	88.153,5	712.349,93	12,5	1,9	15,56	8,08
0.1.1.3.1 PESCADO FRESCO/REFRIGERADO	39.969,7	298.829,08	5,3	0,9	6,53	7,48
0.1.1.3.2 PESCADO CONGELADO	9.144,2	67.110,96	1,2	0,2	1,47	7,34
0.1.1.3.3 MOLUSCOS/CRUSTACEOS FRESCOS/CONGELADOS	18.434,8	155.960,80	2,7	0,4	3,41	8,46
0.1.1.3.4 PESCADOS/MARISCOS SECOS/AHUMADOS	1.774,4	29.425,06	0,5	0,0	0,64	16,58
0.1.1.3.5 OTRAS CONSERVAS DE PESCADO	18.830,4	161.024,03	2,8	0,4	3,52	8,55
0.1.1.4 LECHE/QUESO/HUEVOS	462.794,7	750.523,66	13,2	10,1	16,39	1,62
0.1.1.4.1 LECHE ENTERA	70.380,6	47.754,92	0,8	1,5	1,04	0,68
0.1.1.4.2 LECHE SEMI	135.575,8	93.938,78	1,7	3,0	2,05	0,69
0.1.1.4.2 LECHE DESNATADA	76.902,8	53.414,72	0,9	1,7	1,17	0,69
0.1.1.4.3 LECHE CONSERVADA	16.961,9	35.915,92	0,6	0,4	0,78	2,12
0.1.1.4.4 YOGURES	65.853,9	142.211,00	2,5	1,4	3,11	2,16
0.1.1.4.5 QUESO/REQUESON	30.500,8	223.650,01	3,9	0,7	4,89	7,33
0.1.1.4.6 OTROS PRODUCTOS A BASE DE LECHE	32.564,8	73.234,23	1,3	0,7	1,60	2,25
0.1.1.4.7 HUEVOS	34.054,2	80.404,08	1,4	0,7	1,76	2,36
0.1.1.5 ACEITES Y GRASAS	52.036,4	168.127,39	3,0	1,1	3,67	3,23
0.1.1.5.1 MANTEQUILLA	1.292,0	9.312,60	0,2	0,0	0,20	7,21
0.1.1.5.2 MARGARINA	2.577,7	8.215,06	0,1	0,1	0,18	3,19
0.1.1.5.3 ACEITE DE OLIVA	30.579,0	123.336,84	2,2	0,7	2,69	4,03
0.1.1.5.4 OTROS ACEITES	16.314,4	18.683,26	0,3	0,4	0,41	1,15
0.1.1.5.5 OTRAS GRASAS ANIMALES	1.273,3	8.579,63	0,2	0,0	0,19	6,74

CONSUMO ALIMENTARIO EN EL HOGAR. Clasificación COICOP

	MILES de kg/l	MILES de €	PART. MERC. VALOR	CONSUMO X CAPITA	GASTO X CAPITA €	PRECIO MEDIO € x kilo
	abril-18	abril-18	abril-18	abril-18	abril-18	abril-18
0.1.1.6 FRUTAS	343.440,8	622.537,05	11,0	7,5	13,60	1,81
0.1.1.6.1 CITRICOS	123.183,0	138.823,15	2,4	2,7	3,03	1,13
0.1.1.6.2 PLATANOS	52.679,8	80.862,43	1,4	1,2	1,77	1,53
0.1.1.6.3 MANZANAS	43.615,9	66.873,92	1,2	1,0	1,46	1,53
0.1.1.6.4 PERAS	23.511,9	36.771,84	0,6	0,5	0,80	1,56
0.1.1.6.5 FRUTAS CON HUESO	6.710,9	22.062,11	0,4	0,1	0,48	3,29
0.1.1.6.6 BAYAS	37.584,3	90.166,59	1,6	0,8	1,97	2,40
0.1.1.6.7 OTRAS FRUTAS	40.873,4	92.226,56	1,6	0,9	2,01	2,26
0.1.1.6.8 FRUTOS SECOS	10.992,9	83.613,08	1,5	0,2	1,83	7,61
0.1.1.6.9 FRUTAS PREPARADAS/CONSERVAS	3.609,2	9.745,62	0,2	0,1	0,21	2,70
0.1.1.7 HORTALIZAS	377.870,2	647.026,13	11,4	8,3	14,13	1,71
0.1.1.7.1 HORTALIZAS DE HOJA/TALLO	19.454,3	49.858,94	0,9	0,4	1,09	2,56
0.1.1.7.2 COLES	5.389,8	5.624,53	0,1	0,1	0,12	1,04
0.1.1.7.3 HORTALIZAS CULTIVADAS POR SU FRUTO	102.045,2	166.386,09	2,9	2,2	3,63	1,63
0.1.1.7.4 HORTALIZAS CON RAIZ	53.395,7	86.601,23	1,5	1,2	1,89	1,62
0.1.1.7.0 OTRAS VERDURAS	49.683,5	95.467,67	1,7	1,1	2,09	1,92
0.1.1.7.5 LEGUMBRES / HORTALIZAS SECAS	6.750,6	16.012,97	0,3	0,1	0,35	2,37
0.1.1.7.6 LEGUMBRES / HORTALIZAS CONGELADAS	13.813,9	30.921,12	0,5	0,3	0,68	2,24
0.1.1.7.7 LEGUMBRES / HORTALIZAS CONSERVA	39.398,7	108.113,37	1,9	0,9	2,36	2,74
0.1.1.7.8 PATATAS FRESCAS / CONGELADAS	82.934,4	61.735,46	1,1	1,8	1,35	0,74
0.1.1.7.9 PATATAS PROCESADAS	5.004,0	26.304,77	0,5	0,1	0,57	5,26
0.1.1.8 AZUCAR/CONFITURAS/MIEL/CHOCOLATE/CONFITI	34.798,2	141.593,90	2,5	0,8	3,09	4,07
0.1.1.8.1 AZUCAR	13.373,7	17.323,22	0,3	0,3	0,38	1,30
0.1.1.8.2 CONFITERIA/MERMELADA/MIEL	4.009,0	17.575,51	0,3	0,1	0,38	4,38
0.1.1.8.3 CHOCOLATE	8.658,8	69.633,36	1,2	0,2	1,52	8,04
0.1.1.8.4 CONFITERIA	365,3	3.042,80	0,1	0,0	0,07	8,33
0.1.1.8.5 HELADOS	8.391,3	34.019,01	0,6	0,2	0,74	4,05
0.1.1.9 PRODUCTOS ALIMENTICIOS NO NUEMRADOS AN*	57.056,5	147.392,25	2,6	1,2	3,22	2,58
0.1.1.9.1 SALSAS	24.920,3	59.596,62	1,0	0,5	1,30	2,39
0.1.1.9.2 SALES/ESPECIAS	8.590,0	12.144,08	0,2	0,2	0,27	1,41
0.1.1.9.3 SOPAS / CALDOS	18.411,7	31.785,13	0,6	0,4	0,69	1,73
0.1.1.9.6 OTROS PRODUCTOS EN PESO	5.134,4	43.866,41	0,8	0,1	0,96	8,54
0.1.2 BEBIDAS NO ALCOHOLICAS	449.167,3	367.784,58	6,5	9,8	8,03	0,82
0.1.2.1 CAFE/TE/CACAO	11.832,2	128.084,62	2,3	0,3	2,80	10,83
0.1.2.1.1 CAFE	6.617,5	90.293,56	1,6	0,1	1,97	13,64
0.1.2.1.2 TE/INFUSIONES	587,9	16.795,59	0,3	0,0	0,37	28,57
0.1.2.1.3 CACAO	4.626,8	20.995,47	0,4	0,1	0,46	4,54
0.1.2.2 AGUA/BEBIDAS REFRESCANTES/ZUMOS	413.253,2	207.096,02	3,6	9,0	4,52	0,50
0.1.2.2.1 AGUA MINERAL	233.678,5	50.278,61	0,9	5,1	1,10	0,22
0.1.2.2.2 BEBIDAS REFRESCANTES	147.226,6	122.428,02	2,2	3,2	2,67	0,83
0.1.2.2.3 ZUMOS DE FRUTA	32.084,0	34.109,77	0,6	0,7	0,75	1,06
0.1.2.2.4 ZUMOS DE VEGETALES(N.D.)	264,1	279,63	0,0	0,0	0,01	1,06
0.1.2.3 OTROS PRODUCTOS EN VOLUMEN	24.081,9	32.603,94	0,6	0,5	0,71	1,35
0.2.1 BEBIDAS ALCOHOLICAS	104.050,3	204.365,75	3,6	2,3	4,46	1,96
0.2.1.1 ESPIRITUOSOS Y LICORES	2.366,3	25.651,01	0,5	0,1	0,56	10,84
0.2.1.2 VINOS	33.823,3	91.688,03	1,6	0,7	2,00	2,71
0.2.1.2.1. VINO SIN DOP/IGP	13.163,2	17.917,69	0,3	0,3	0,39	1,36
0.2.1.2.1.1. VINO SIN DOP/IGP	12.968,7	16.754,53	0,3	0,3	0,37	1,29
0.2.1.2.1.2. OTROS VINOS SIN DOP/IGP	186,0	1.140,59	0,0	0,0	0,02	6,13
0.2.1.2.2. VINO CON DOP CON IGP	15.889,9	64.911,82	1,1	0,3	1,42	4,09
0.2.1.2.2.1. VINOS CON DOP	14.214,5	60.975,04	1,1	0,3	1,33	4,29
0.2.1.2.2.1.1. VINOS TRANQUILOS	11.625,4	51.035,98	0,9	0,3	1,11	4,39
0.2.1.2.2.1.2 ESPUMOSOS INCLUYE CAVA Y GAS	1.134,6	5.152,00	0,1	0,0	0,11	4,54
0.2.1.2.2.1.3. VINOS DE AGUJA	407,8	1.155,70	0,0	0,0	0,03	2,83
0.2.1.2.2.1.4. VINOS LICOROSOS	1.046,7	3.631,36	0,1	0,0	0,08	3,47
0.2.1.2.2.1.5. OTROS VINOS CON DOP	-	-	-	-	-	-
0.2.1.2.2.2. VINO CON IGP	1.673,6	3.929,30	0,1	0,0	0,09	2,35
0.2.1.2.3. BEBIDAS DERIVADAS DE VINO	4.124,3	7.400,33	0,1	0,1	0,16	1,79
0.2.1.2.4. SIDRA	646,0	1.458,20	0,0	0,0	0,03	2,26
0.2.1.3 CERVEZAS	67.860,7	87.026,71	1,5	1,5	1,90	1,28