

LA ALIMENTACIÓN MES A MES

AGOSTO 18

AVANCE DE DATOS PROVISIONALES
CALCULOS REALIZADOS A PARTIR DEL ULTIMO CENSO PUBLICADO POR EL INE



Madrid 2018



Aviso Legal: los contenidos de esta publicación podrán ser reutilizados, citando la fuente y la fecha, en su caso, de la última actualización



MINISTERIO DE AGRICULTURA, PESCA Y ALIMENTACIÓN

© Ministerio de Agricultura, Pesca y Alimentación
Secretaría General Técnica
Centro de Publicaciones

Catálogo de Publicaciones de la Administración General del Estado:
<http://publicacionesoficiales.boe.es/>

NIPO: 013-17-102-8

METODOLOGÍA del Panel de Consumo Alimentario

El panel de consumo Alimentario se está desarrollando en el Ministerio de Agricultura y Pesca, Alimentación y Medio Ambiente desde el año 1997 y su objetivo principal es el conocimiento de la demanda directa de alimentos en España, (consumo en hogares) para lo que se aplica la siguiente Metodología:

HOGARES:

Universo: Todos los hogares de la península, Baleares y Canarias, sin incluir Ceuta y Melilla (18.465.718 en 2018 y 18.396.384 en 2017).

El universo utilizado para el cálculo de los años 2017 y 2018 del siguiente informe ha sido actualizado con el nuevo censo 2011 establecido por el INE.

Muestra: Desde Marzo 2016, 12.500 Hogares que apuntan diariamente sus compras con un lector óptico. La elección de esta muestra es al azar con un método bietápico. En la primera etapa se seleccionan los puntos de sondeo (2.000 desde Marzo 2016) en función del tamaño de las poblaciones para cada una de las regiones. En la segunda, se selecciona los colaboradores en cada uno de los puntos elegidos.

Consumo en el mes de Agosto 2018.

El consumo de Alimentación en España en agosto 2018 presentó una estabilidad del 0,1% en positivo, en valor creció un 0,8% debido al impacto en el incremento del precio medio de un 0,6%.

El consumo de Carne por parte de los hogares españoles fue un 3,3% inferior al de agosto 2017, esta reducción viene de la mano de la carne fresca que reduce su demanda un 4,7%, también de una menor compra de carne congelada que desciende un 0,6%. Por el contrario, la carne transformada presenta aumento de 0,6%. Todos los tipos de carne fresca sufren contracciones en su volumen de demanda: la carne de vacuno cae 4,8%, la de pollo un 1,0%, la de ovino/caprino desciende un 6,9% y la de cerdo un 5,2% inferior a agosto 2017.

La compra de productos de pesca se redujo un 2,8%. Los pescados reducen su nivel de compra de una manera más significativa (-3,1%) esta reducción viene únicamente de los pescados frescos (-5,5%) ya que los pescados congelados sí que aumentaron su presencia en los hogares (+6,8%). Los mariscos/moluscos/crustáceos reducen su nivel de demanda un 7,6% mientras que las conservas de pescado/molusco lo aumentan un 3,8%.

La leche líquida evoluciona positivamente en este periodo creciendo un 2,8% en volumen y un 2,5% en valor. Los derivados lácteos por su parte también consiguen incrementar su demanda un 1,9%, llevando este aumento también al valor variando con respecto a agosto de 2017 un +0,9%.

La evolución de la cantidad demandada de productos básicos de alimentación por los hogares españoles varió según el producto en cuestión incrementándose en el caso de huevos (+3,1%) y reduciéndose en el caso del pan y el azúcar un 1,3% y 9,9% respectivamente, así como también en el caso de las legumbres con una variación respecto de agosto de 2017 del -1,0%.

El consumo de aceite por parte de los hogares españoles mantiene la inercia de los últimos meses y sigue en términos positivos, crece 2,4% en volumen sin embargo, cae en valor un 5,7%. Entre los principales tipos de aceite la evolución es dispar con caída en el caso del A. girasol (-1,0%) e incrementos en el A. oliva (+6,6%). En valor ambos tipos de aceite pierden facturación en comparación con agosto del año 2017.

No todos los productos de la huerta sufren reducciones en su volumen de compra durante agosto de 2018.

Las patatas frescas caen un 8,2% en volumen mientras que crecen un 4,4% en valor. Las Hortalizas Frescas aumentan su nivel de demanda un 2,1% durante agosto, con igual tendencia en valor (+1,8%). Las Frutas Frescas reducen su demanda en el hogar en un 1,6%, mientras que su valor crece de forma significativa un 8,7%.

La evolución de los diferentes tipos de frutas y hortalizas es dispar, pues aumentó la compra de tomates (+2,0%), cebollas (+5,2%), y judías verdes (+7,6%), así como de algunas frutas tales como naranjas (+1,8%), melón (+3,9%), sandía (+6,8%), albaricoques (19,5%) entre otras.

Decrece ligeramente el volumen de Vinos comprados para consumo doméstico (-2,9%) aunque la evolución es dispar entre los Vinos Con DOP/IGP (+3,2%) y los Vinos Sin DOP/IGP (-8,7%).

Disminuye el consumo de cervezas un 0,6%, se intensifica la compra de sidras, al igual que crece la compra de bebidas espirituosas un 1,4% en comparación con agosto de 2017. Mayor fue también la compra para el agua de bebidas envasadas con un aumento de la demanda del 5,5%.

Consumo en el año móvil de Septiembre de 2017 hasta Agosto de 2018.

Decrece el volumen de compra de Alimentación durante los últimos doce meses un 0,3%, el valor crece un 1,9% debido al efecto del encarecimiento del precio medio (+2,1%).

La compra de total carne para el año móvil de agosto 2018 disminuye un 1,4% con respecto al TAM anterior, su valor evoluciona de forma positiva, con un incremento del 1,2%. La carne fresca y la carne congelada reducen su volumen de compra un 2,2% y 4,1% respectivamente mientras que la carne transformada crece un 1,5%. Entre los principales tipos de carne fresca la evolución es negativa para todos ellos siendo: carne de vacuno (-4,3%), carne de pollo (-1,5%), carne de ovino/caprino (-5,7%), carne de conejo (-10,7%) y carne de cerdo (-0,3%).

La demanda del total productos de pesca retrocedió un 2,5% durante los últimos doce meses, en valor sin embargo la categoría se mantiene en términos positivos (+0,3%). El volumen comprado de pescados desciende un 3,7%, provocado tanto por los pescados frescos como por congelados (-4,3% y -1,1% respectivamente). En cuanto al consumo de mariscos/moluscos/crustáceos desciende notablemente siendo un 2,7% inferior al periodo previo, las conservas de pescado/molusco aumentan ligeramente su consumo (+1,5%), siendo su valor también positivo (+5,7%).

El consumo de leche líquida en este periodo aumenta en un 1,0% en comparación con los anteriores doce meses, su valor es positivo pero estable aún (+0,1%). La compra de la categoría de derivados lácteos presenta un aumento en su volumen con una variación del 1,8%, al igual que un incremento en su valor del 2,2%. Otras categorías de alimentación básica como azúcar y pan tuvieron evoluciones negativas en comparación con el mismo periodo del año anterior (-2,7% y -2,9% respectivamente) mientras que la compra de legumbres y huevos consiguen aumentar su volumen con respecto al año móvil anterior (+4,2% y +1,9% respectivamente).

El volumen de compra de los hogares españoles de aceite se intensifica un 3,6%, su valor crece de forma más significativa (+8,0%). Los principales tipos de aceite también aumentan su presencia en los hogares españoles, el volumen de aceite de oliva crece un 3,0% y el valor 8,3% con respecto al TAM agosto 2017. El aceite de girasol por su parte registra un incremento del 7,1% de los litros y del 5,0% del valor.

La compra de patatas frescas durante estos doce meses ha sido un 3,9% inferior, su valor también disminuye un 7,4%.

La presencia de hortalizas en el hogar es mayor en estos doce meses (+0,4%) mientras que en el caso de las frutas la presencia es menor con un descenso del -3,5%. Sin embargo, para ambas categorías el valor es positivo, +1,4% para hortalizas y +3,1% para frutas.

En relación con las bebidas, destacan los crecimientos en el último de año de sidras (+14,9%), vinos con I.G.P (+52,7%) y el agua de bebidas envasadas (+3,3%).

Productos como vino continúan con caída en volumen del 3,3%. Propiciado tanto por los vinos con DOP+IGP (-0,9%) como por los vinos sin DOP/IGP (-5,9%). Cayó el consumo de bebidas espirituosas en los hogares durante los últimos doce meses (3,0%), mientras que el consumo de cervezas permanece estable (+0,0%).

	TAM AGOSTO 18	% Variación TAM AGOSTO 18 vs TAM AGOSTO 17	% Variación MAYO 18 vs MAYO 17	% Variación JUNIO 18 vs JUNIO 17	% Variación JULIO 18 vs JULIO 17	% Variación AGOSTO 18 vs AGOSTO 17
Volumen (Millones kg/l)	28.894,0	-0,3%	1,4%	-1,0%	-2,2%	0,1%
Valor (Millones €)	68.471,35	1,9%	5,7%	4,0%	-0,1%	0,8%
Precio Medio	2,37	2,1%	4,3%	5,0%	2,2%	0,6%
Consumo x Capita	631,94	-1,8%	1,0%	-1,4%	-2,6%	-0,2%
Gasto x Capita	1.497,55	0,3%	5,3%	3,6%	-0,4%	0,4%

LA ALIMENTACIÓN MES A MES							
TAM AGOSTO 18							
HOGARES							
Productos	Cantidad (Millones de kg/ l)		Evolución	Valor (Millones de €)		Evolución	Kg / l per Cápita
	TAM AGOSTO 17	TAM AGOSTO 18	%18 vs 17	TAM AGOSTO 17	TAM AGOSTO 18	%18 vs 17	TAM AGOSTO 18
.TOTAL ALIMENTACION	28.969,7	28.894,0	-0,3	67.221,43	68.471,35	1,9	631,94
TOTAL CARNE	2.174,7	2.144,5	-1,4	14.113,37	14.280,23	1,2	46,90
TOTAL PESCA	1.095,7	1.068,5	-2,5	8.937,20	8.964,01	0,3	23,37
T.FRUTAS FRESCAS	4.281,0	4.131,5	-3,5	6.125,45	6.313,00	3,1	90,36
T HORTALIZAS Y PATATAS FRESCAS	3.538,1	3.510,4	-0,8	5.222,87	5.232,15	0,2	76,78
PAN	1.499,0	1.455,9	-2,9	3.610,29	3.489,41	-3,3	31,84
TOTAL ACEITE	530,2	549,6	3,6	1.536,84	1.660,21	8,0	12,02
T.HUEVOS KGS	380,2	387,4	1,9	823,96	882,26	7,1	8,47
LECHE + DERIVADOS LACTEOS	4.956,3	5.020,8	1,3	8.155,25	8.286,25	1,6	109,81
T VINOS Y BEBIDAS DERIVADAS DEL VINO	454,0	435,5	-4,1	1.138,25	1.146,61	0,7	9,53
AGUA DE BEBIDA ENVAS.	2.775,9	2.868,3	3,3	579,23	598,25	3,3	62,73
T.BEBIDAS ESPIRITUOSA	35,0	34,0	-3,0	375,72	361,11	-3,9	0,74
GASEOSAS Y BEBID.REFR	1.889,8	1.845,4	-2,3	1.519,81	1.521,38	0,1	40,36
RESTO ALIMENTACIÓN	5.360,0	5.442,3	1,5	15.083,18	15.736,50	4,3	119,03

LA ALIMENTACIÓN MES A MES							
AGOSTO 18							
HOGARES							
Productos	Cantidad (Millones de kg/ l)		Evolución	Valor (Millones de €)		Evolución	Kg / l per Cápita
	AGOSTO 17	AGOSTO 18	%18 vs 17	AGOSTO 17	AGOSTO 18	%18 vs 17	AGOSTO 18
.TOTAL ALIMENTACION	2.380,8	2.384,3	0,1	5.080,35	5.120,39	0,8	52,08
TOTAL CARNE	153,9	148,8	-3,3	1.016,66	991,53	-2,5	3,25
TOTAL PESCA	79,5	77,2	-2,8	648,23	635,91	-1,9	1,69
T.FRUTAS FRESCAS	383,4	377,1	-1,6	480,63	522,44	8,7	8,24
T HORTALIZAS Y PATATAS FRESCAS	287,0	285,0	-0,7	411,24	420,16	2,2	6,23
PAN	108,5	107,0	-1,3	262,84	254,68	-3,1	2,34
TOTAL ACEITE	40,2	41,1	2,4	124,72	117,59	-5,7	0,90
T.HUEVOS KGS	29,8	30,7	3,1	65,13	70,58	8,4	0,67
LECHE + DERIVADOS LACTEOS	382,2	391,5	2,4	658,07	665,83	1,2	8,55
T VINOS Y BEBIDAS DERIVADAS DEL VINO	38,1	37,1	-2,7	79,75	82,95	4,0	0,81
AGUA DE BEBIDA ENVAS.	267,2	281,9	5,5	55,72	58,23	4,5	6,16
T.BEBIDAS ESPIRITUOSA	2,6	2,7	1,4	27,75	28,45	2,5	0,06
GASEOSAS Y BEBID.REFR	183,3	181,6	-0,9	144,59	149,95	3,7	3,97
RESTO ALIMENTACIÓN	425,2	422,6	-0,6	1.105,01	1.122,08	1,5	9,23

T Hortalizas y Patatas Frescas: incluye todas las hortalizas frescas y las patatas frescas

Leche y Derivados Lácteos: incluye Leche Líquida, Preparados Lácteos, Total Otras Leches, Derivados Lácteos

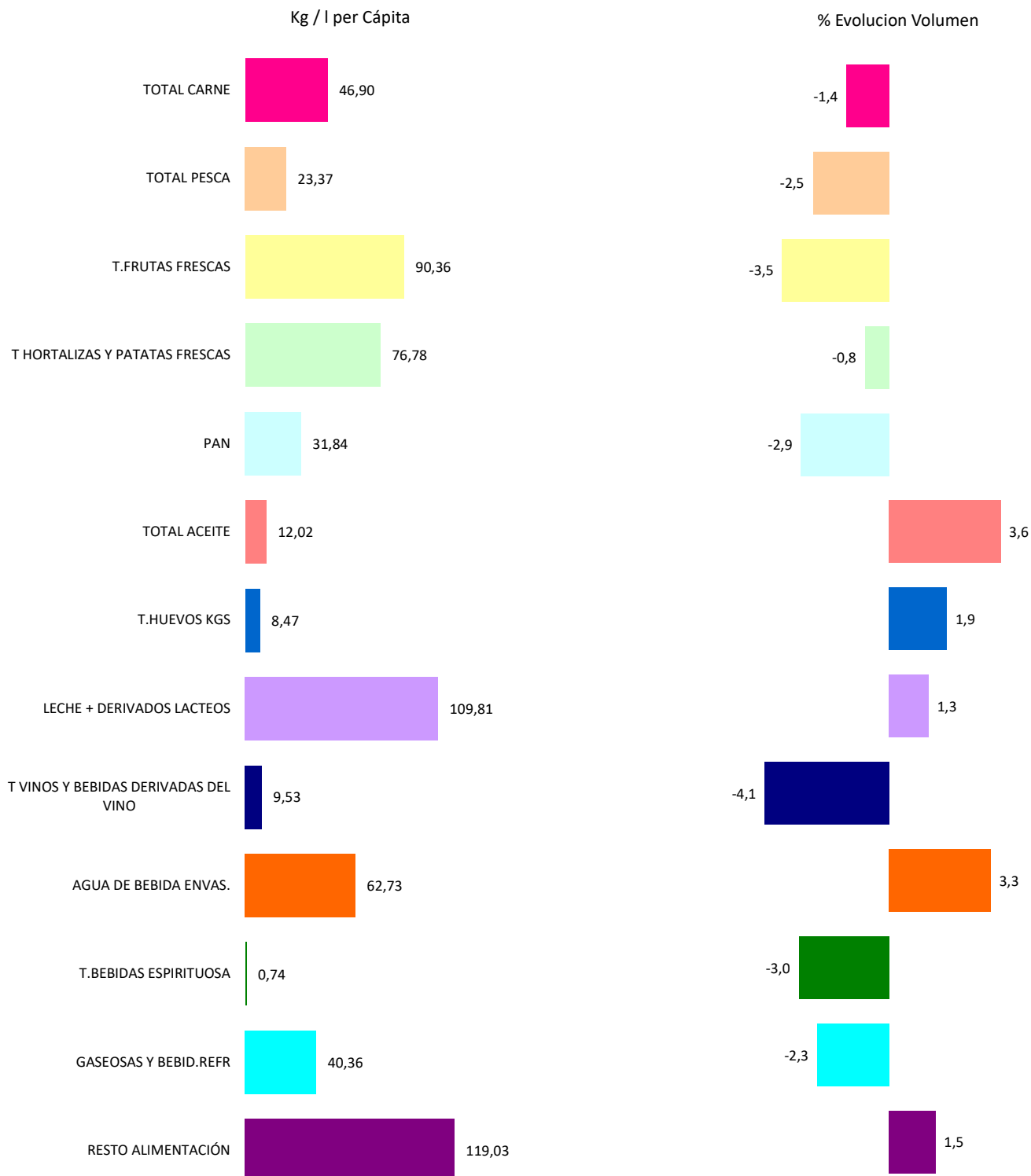
T Vinos y Bebidas Derivadas del Vino: Incluye, Vinos, Espumosos, Cava, Tinto de Verano, Sangría, Vermouth, resto

Bebidas Alcohólicas alta Graduación: incluye Brandy, Whisky, Ginebra, Ron, Anís, Bebidas Espirituosas

Resto Alimentación: todos aquellos productos no desglosados

TAM AGOSTO 18

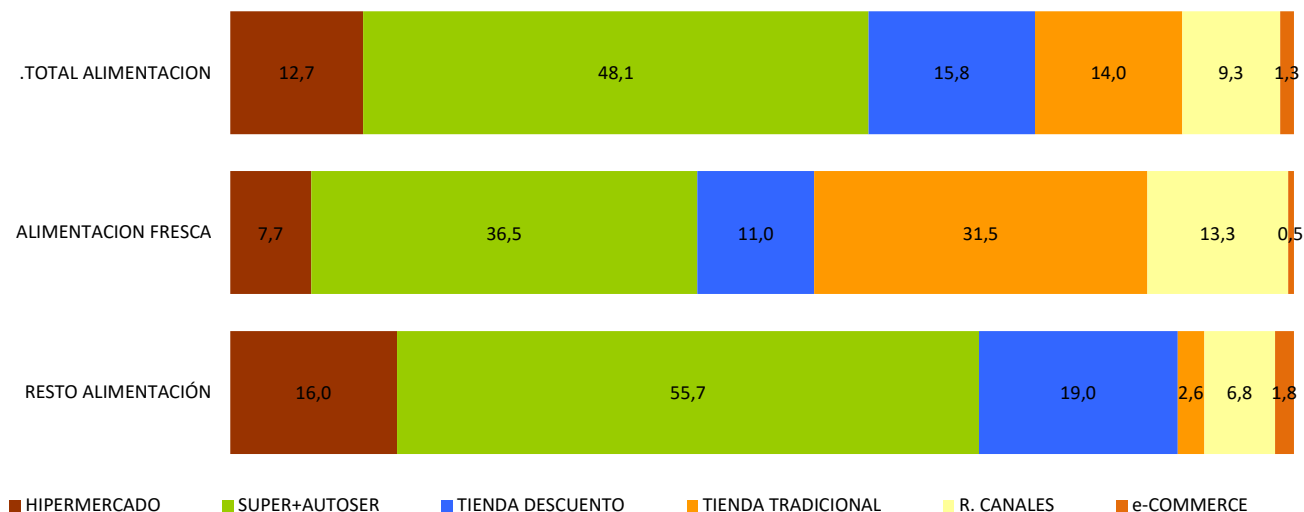
TOTAL ALIMENTACIÓN (HOGAR)	
<p>CONSUMO PER CAPITA</p> <p>631,94</p> <p>Kg / l per Cápita</p>	<p>VOLUMEN EN LA CESTA DE LA COMPRA</p> <p>28.894,0</p> <p>Cantidad (Millones de kg/ l)</p>



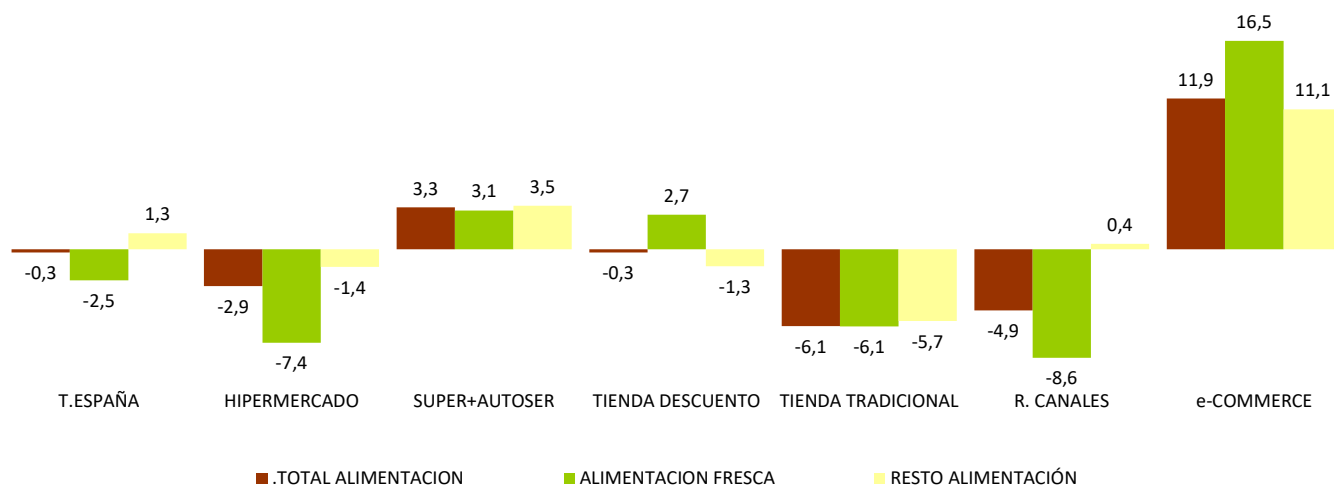
T Hortalizas y Patatas Frescas: incluye todas las hortalizas frescas y las patatas frescas
 Leche y Derivados Lácteos: incluye Leche Líquida, Preparados Lácteos, Total Otras Leches, Derivados Lácteos
 T Vinos y Bebidas Derivadas del Vino: Incluye, Vinos, Espumosos, Cava, Tinto de Verano, Sangría, Vermouth, resto
 Bebidas Alcohólicas alta Graduación: incluye Brandy, Whisky, Ginebra, Ron, Anís, Bebidas Espirituosas
 Resto Alimentación: todos aquellos productos no desglosados

TAM AGOSTO 18

Cuota de los lugares de compra en Volumen (kg/l)



% Evolución de Volumen (kg/l) en cada Lugar de Compra



T. TRADICIONAL: Pescadería, Carnicería/Charcutería, Lechería, Herboristería, Tda Congelados, Mercados y Plazas, Panadería, Bar/bodega, Farmacia, Verdulería/Frutería y tiendas de alimentación/comestibles/ultramarcos.

OTROS CANALES: Economato/Coop, Venta Domicilio, Mercadillos, Autoconsumo, Compra Directa al productor, Internet /E-commerce, Resto Canales.

INTERNET / E-COMMERCE: Compras realizadas a través de internet. Este canal está incluido dentro de Otros Canales.

ALIMENTACION SECA: Carnes Frescas, Huevos, Pescados Frescos, Mariscos/Moluscos Frescos, Pan, Patatas Frescas, Hortalizas Frescas, Frutas Frescas

LA ALIMENTACIÓN MES A MES TAM AGOSTO 18 vs TAM AGOSTO 17 HOGARES							
Productos	Cantidad (Millones de kg / l)		Evolución	Valor (Millones de €)		Evolución	Kg / l per Capita
	TAM AGOSTO 17	TAM AGOSTO 18	% 18 vs 17	TAM AGOSTO 17	TAM AGOSTO 18	% 18 vs 17	TAM AGOSTO 18
T.HUEVOS KGS	380,2	387,4	1,9	823,96	882,26	7,1	8,47
CARNE POLLO FRESCA	594,6	585,7	-1,5	2.408,88	2.497,49	3,7	12,81
CARNE CERDO FRESCA	463,2	461,8	-0,3	2.683,27	2.738,71	2,1	10,10
CARNE VACUNO FRESCA	239,1	228,9	-4,3	2.226,32	2.183,73	-1,9	5,01
CARNE CONEJO FRESCA	53,2	47,5	-10,7	296,07	281,05	-5,1	1,04
CARNE OVINO/CAPRINO FRESCA	69,4	65,4	-5,7	740,60	729,20	-1,5	1,43
CARNE TRANSFORMADA	522,6	530,5	1,5	4.511,35	4.600,37	2,0	11,60
RESTO CARNE	232,5	224,7	-3,3	1.246,89	1.249,68	0,2	4,91
PESCADOS	606,3	584,0	-3,7	4.574,74	4.486,97	-1,9	12,77
MARISCO/MOLUSCO/CRUS	288,4	280,5	-2,7	2.442,14	2.446,88	0,2	6,14
CONS.PESCADO/MOLUSCO	201,0	204,0	1,5	1.920,32	2.030,17	5,7	4,46
TOTAL LECHE LIQUIDA	3.184,4	3.216,4	1,0	2.217,70	2.219,35	0,1	70,35
TOTAL OTRAS LECHE	28,7	29,3	2,1	209,48	215,22	2,7	0,64
T DERIVADOS LACTEOS	1.743,2	1.775,1	1,8	5.728,07	5.851,68	2,2	38,82
PAN	1.499,0	1.455,9	-2,9	3.610,29	3.489,41	-3,3	31,84
BOLL.PAST.GALLET.CERE	613,8	621,5	1,3	2.777,39	2.824,73	1,7	13,59
CHOCOLATES/CACAOS/SUC	162,9	165,7	1,7	1.124,05	1.159,64	3,2	3,62
CAFES E INFUSIONES	77,5	78,5	1,2	1.134,67	1.189,70	4,8	1,72
ARROZ	173,7	176,5	1,6	268,99	284,35	5,7	3,86
TOTAL PASTAS	183,9	189,3	3,0	345,87	360,65	4,3	4,14
AZUCAR	158,3	154,1	-2,7	139,98	139,48	-0,4	3,37
LEGUMBRES	140,5	146,5	4,2	255,41	284,41	11,4	3,20
TOTAL ACEITE OLIVA	343,2	353,4	3,0	1.313,67	1.422,48	8,3	7,73
ACEITE DE GIRASOL	162,3	173,9	7,1	178,11	187,10	5,0	3,80
RESTO ACEITE	24,8	22,4	-9,7	45,06	50,63	12,4	0,49
PATATAS FRESCAS	979,0	940,4	-3,9	742,00	687,39	-7,4	20,57
PATATAS CONGELADAS	41,2	44,0	6,8	50,25	54,99	9,4	0,96
PATATAS PROCESADAS	58,9	61,3	4,0	306,06	325,49	6,3	1,34
TOMATES	602,0	593,0	-1,5	932,43	936,55	0,4	12,97
RESTO HORTALIZAS FRESCAS	1.957,1	1.977,0	1,0	3.548,44	3.608,21	1,7	43,24
CITRICOS	1.183,1	1.189,5	0,5	1.330,42	1.402,06	5,4	26,02
RESTO FRUTAS FRESCAS	3.097,9	2.942,0	-5,0	4.795,04	4.910,94	2,4	64,34
ACEITUNAS	113,3	116,7	3,0	321,89	348,74	8,3	2,55
FRUTOS SECOS	133,4	139,9	4,8	982,83	1.049,62	6,8	3,06
T.FRUTA&HORTA.TRANSF	588,8	590,9	0,4	1.272,35	1.294,93	1,8	12,92
PLATOS PREPARADOS	623,6	662,4	6,2	2.554,06	2.789,86	9,2	14,49
BEBIDAS DERIVADAS VI	75,9	69,8	-8,0	109,89	109,24	-0,6	1,53
VINOS TRANQUILOS	141,9	137,0	-3,5	571,76	577,78	1,1	3,00
ESPUM(INC CAVA)+GAS	29,2	24,5	-16,1	147,67	129,95	-12,0	0,54
VINOS DE AGUIA	6,6	5,9	-10,8	18,84	16,83	-10,7	0,13
VINOS LICOROSOS	10,4	11,9	14,0	39,45	42,16	6,9	0,26
OTROS VINOS CON DOP	-	-	-	-	-	-	-
VINO SIN DOP/IGP	173,7	163,4	-5,9	203,56	212,42	4,4	3,57
VINOS CON I.G.P.	13,3	20,3	52,7	33,88	45,66	34,8	0,44
CERVEZAS	838,1	838,2	0,0	1.017,85	1.045,62	2,7	18,33
T.BEBIDAS ESPIRITUOSA	35,0	34,0	-3,0	375,72	361,11	-3,9	0,74
TOTAL ZUMO Y NECTAR	433,8	402,0	-7,3	441,97	423,04	-4,3	8,79
AGUA DE BEBIDA ENVAS.	2.775,9	2.868,3	3,3	579,23	598,25	3,3	62,73
GASEOSAS Y BEBID.REFR	1.889,8	1.845,4	-2,3	1.519,81	1.521,38	0,1	40,36
OTROS PROD.EN PESO	59,4	62,1	4,5	470,38	501,25	6,6	1,36
OTROS PROD.EN VOLUMEN	224,2	234,0	4,4	294,73	303,19	2,9	5,12
.TOTAL ALIMENTACION	28.969,7	28.894,0	-0,3	67.221,4	68.471,4	1,9	0,6

Resto Carne: Incluye todos los tipos de Carne a excepción de la Carne de Pollo Fresca, Carne de Cerdo Fresca, Carne de Vacuno Fresca, Carne de ovino/caprino Fresca y Carne Transformada

T. Derivados Lácteos: Incluye Preparados Lácteos y Derivados Lácteos

Resto Aceite: Incluye todos los aceites que no son de Oliva o Girasol

Resto Hortalizas Frescas: incluye todas las Hortalizas Frescas a excepción de los Tomates

Citricos: incluyen las frutas cítricas (Naranjas, Mandarinas y Limones)

Resto Frutas Frescas: Incluye todas las frutas frescas a excepción de las cítricas (Naranjas, Mandarinas y Limones)

Bebidas Alcohólicas Alta Graduación: incluye el Brandy, Whisky, Ginebra, Ron, Anís, Otras Bebidas Espirituosas.

O. Productos en Peso: incluye la miel, los edulcorantes, bases pizzas y masas de hojaldre, harinas y semolas, encurtidos, sal, caldos.....

O. Productos en Volumen: incluye la sidra, el vinagre, bebidas con vino, horchata, leche de distinta especie a la de vaca,....

- No se dispone de dato porque aún no dispone de compras registradas

CONSUMO ALIMENTARIO EN EL HOGAR

	MILES de kg/l			MILES de €			CONSUMO X CAPITA	PENETRACIÓN**
	TAM AGOSTO 17	TAM AGOSTO 18	% EVOL.	TAM AGOSTO 17	TAM AGOSTO 18	% EVOL.		
TOTAL CARNE	2.174.663,0	2.144.478,7	-1,4%	14.113.372,71	14.280.228,43	1,2%	46,90	97,3
CARNE FRESCA	1.596.933,1	1.561.192,3	-2,2%	9.378.857,48	9.449.686,90	0,8%	34,15	91,8
CARNE VACUNO	239.111,9	228.853,7	-4,3%	2.226.317,42	2.183.727,34	-1,9%	5,01	59,3
CARNE POLLO	594.566,7	585.722,5	-1,5%	2.408.884,90	2.497.488,85	3,7%	12,81	77,5
CARNE CONEJO	53.236,7	47.549,6	-10,7%	296.066,49	281.053,89	-5,1%	1,04	16,3
CARNE OVINO/CAPRINO	69.409,3	65.443,6	-5,7%	740.595,67	729.203,25	-1,5%	1,43	17,8
CARNE CERDO	463.237,8	461.761,3	-0,3%	2.683.271,80	2.738.707,80	2,1%	10,10	74,5
CARNE CONGELADA	55.083,2	52.823,7	-4,1%	223.169,97	230.172,65	3,1%	1,16	14,5
CARNE TRANSFORMADA	522.646,6	530.462,7	1,5%	4.511.345,26	4.600.368,88	2,0%	11,60	92,8
TOTAL PESCA	1.095.745,2	1.068.504,3	-2,5%	8.937.198,43	8.964.012,87	0,3%	23,37	93,1
PESCADOS	606.318,5	584.021,7	-3,7%	4.574.735,86	4.486.965,15	-1,9%	12,77	77,0
PESCADOS FRESCOS	490.736,8	469.662,6	-4,3%	3.747.889,99	3.645.508,87	-2,7%	10,27	62,1
PESCADOS CONGELADOS	115.581,7	114.359,1	-1,1%	826.845,86	841.456,27	1,8%	2,50	44,2
MARISCO/MOLUSCO/CRUS	288.444,4	280.530,7	-2,7%	2.442.141,98	2.446.877,64	0,2%	6,14	56,8
CONS.PESCADO/MOLUSCO	200.982,3	203.952,0	1,5%	1.920.320,59	2.030.170,09	5,7%	4,46	77,4
TOTAL LECHE LIQUIDA	3.184.387,7	3.216.394,6	1,0%	2.217.698,51	2.219.353,17	0,1%	70,35	84,0
LECHE ESTERILIZADA	3.084.847,3	3.115.200,6	1,0%	2.141.620,30	2.139.699,00	-0,1%	68,13	83,0
LECHE PASTERIZADA	81.560,1	84.849,0	4,0%	66.836,99	71.552,92	7,1%	1,86	4,5
LECHE CRUDA	17.980,2	16.345,0	-9,1%	9.241,22	8.101,25	-12,3%	0,36	0,3
T Derivados lacteos	1.743.167,8	1.775.079,4	1,8%	5.728.071,66	5.851.679,19	2,2%	38,82	103,7
YOGURT	436.728,8	447.248,5	2,4%	786.834,71	811.397,37	3,1%	9,78	69,9
LECHE FERMENTADA CON BIFIDOBACTERIA+OTRAS LECHES	226.328,6	218.609,8	-3,4%	692.940,00	650.623,18	-6,1%	4,78	50,1
QUESO	349.698,3	353.222,7	1,0%	2.559.868,37	2.610.038,64	2,0%	7,73	87,7
RESTO DERIVADOS LACTEOS	730.412,1	755.998,5	3,5%	1.688.428,58	1.779.620,00	5,4%	16,53	103,9
T.HUEVOS KGS	380.171,5	387.392,6	1,9%	823.956,3	882.260,0	7,1%	8,5	79,2
PAN	1.499.034,7	1.455.867,3	-2,9%	3.610.294,4	3.489.409,8	-3,3%	31,8	97,0
LEGUMBRES	140.538,2	146.496,5	4,2%	255.405,9	284.408,6	11,4%	3,2	41,9
AZUCAR	158.263,8	154.057,5	-2,7%	139.979,5	139.475,1	-0,4%	3,4	39,1
TOTAL ACEITE	530.240,8	549.593,9	3,6%	1.536.842,5	1.660.206,6	8,0%	12,0	61,5
TOTAL ACEITE OLIVA	343.203,2	353.363,1	3,0%	1.313.667,9	1.422.481,1	8,3%	7,7	45,4
ACEITE DE GIRASOL	162.265,5	173.864,1	7,1%	178.114,2	187.096,8	5,0%	3,8	30,0

T DERIVADOS LACTEOS: Incluye Preparados Lacteos y Derivados Lacteos
BIFIDUS + LECHES FERMENTADAS: INCLUEN LOS Yogures con Bifidus y las Otras Leches fermentadas

**Penetración promedio mensual de los últimos 12 meses

CONSUMO ALIMENTARIO EN EL HOGAR

	MILES de kg/l			MILES de €			CONSUMO X CAPITA	PENETRACION**
	TAM AGOSTO 17	TAM AGOSTO 18	% EVOL.	TAM AGOSTO 17	TAM AGOSTO 18	% EVOL.	TAM AGOSTO 18	TAM AGOSTO 18
PATATAS FRESCAS	979.004,7	940.359,3	-3,9%	741.996,1	687.386,2	-7,4%	20,57	64,9
T.HORTALIZAS FRESCAS	2.559.115,9	2.570.017,5	0,4%	4.480.874,4	4.544.759,1	1,4%	56,21	96,0
TOMATES	601.968,9	592.968,4	-1,5%	932.432,1	936.549,1	0,4%	12,97	78,4
CEBOLLAS	316.207,9	320.094,2	1,2%	325.744,0	346.251,8	6,3%	7,00	66,3
LECHUGA/ESC./ENDIVIA	166.812,2	155.528,2	-6,8%	449.920,7	431.944,5	-4,0%	3,40	58,8
PIMIENTOS	214.590,2	220.786,4	2,9%	399.219,8	401.121,9	0,5%	4,83	62,2
JUDIAS VERDES	90.302,8	89.975,0	-0,4%	261.515,6	255.978,9	-2,1%	1,97	32,3
COLES	69.799,5	65.595,4	-6,0%	76.225,7	70.569,1	-7,4%	1,43	17,6
T.FRUTAS FRESCAS	4.280.950,9	4.131.493,0	-3,5%	6.125.452,1	6.312.999,9	3,1%	90,36	94,5
NARANJAS	816.491,8	807.646,8	-1,1%	795.173,2	813.901,1	2,4%	17,66	49,1
MANDARINAS	253.219,4	271.213,2	7,1%	343.204,7	394.876,7	15,1%	5,93	37,6
LIMONES	113.360,6	110.634,0	-2,4%	192.038,1	193.283,0	0,6%	2,42	36,7
PLATANOS	525.204,1	541.860,6	3,2%	773.838,7	836.244,3	8,1%	11,85	76,3
MANZANAS	453.106,7	424.265,8	-6,4%	615.396,7	646.257,7	5,0%	9,28	60,6
PERAS	228.401,8	231.645,9	1,4%	337.585,2	353.506,9	4,7%	5,07	46,4
MELOCOTONES	168.252,0	142.442,4	-15,3%	262.602,1	236.211,6	-10,0%	3,12	23,2
ALBARICOQUES	41.788,1	40.693,1	-2,6%	77.620,9	79.916,7	3,0%	0,89	11,4
FRESAS/FRESON	115.079,8	123.341,0	7,2%	295.079,5	339.556,9	15,1%	2,70	29,1
MELON	364.933,6	322.328,6	-11,7%	345.529,0	345.542,6	0,0%	7,05	28,4
SANDIA	384.432,1	346.100,4	-10,0%	289.360,6	278.648,7	-3,7%	7,57	22,8
CIRUELAS	65.710,5	46.678,7	-29,0%	116.514,7	90.744,8	-22,1%	1,02	14,7
CEREZAS	57.928,4	60.595,1	4,6%	179.493,1	189.444,4	5,5%	1,33	14,4
UVAS	96.147,6	84.081,4	-12,5%	224.328,1	212.013,8	-5,5%	1,84	21,9
KIWI	134.303,1	124.908,4	-7,0%	352.205,0	370.545,8	5,2%	2,73	33,3
BEBIDAS DERIVADAS VI	75.872,2	69.779,3	-8,0%	109.885,3	109.244,1	-0,6%	1,53	9,0
TOTAL VINOS	378.080,3	365.758,1	-3,3%	1.028.360,9	1.037.362,4	0,9%	8,00	40,3
T.VINOS SIN DOP/IGP	176.578,2	166.170,2	-5,9%	216.763,0	224.951,3	3,8%	3,63	21,9
T.VINOS CON DOP+IGP	201.502,1	199.587,9	-0,9%	811.597,9	812.411,2	0,1%	4,37	27,2
VINOS CON DOP	188.186,9	179.260,2	-4,7%	777.720,0	766.746,6	-1,4%	3,92	26,0
VINOS TRANQUILOS	141.937,3	136.967,8	-3,5%	571.765,0	577.777,4	1,1%	3,00	19,7
ESPUM(INC CAVA)+GAS	29.178,1	24.468,7	-16,1%	147.667,4	129.954,9	-12,0%	0,54	6,0
VINOS DE AGUJA	6.632,7	5.915,9	-10,8%	18.838,5	16.830,6	-10,7%	0,13	1,9
VINOS LICOROSOS	10.438,8	11.902,3	14,0%	39.449,2	42.160,9	6,9%	0,26	4,1
OTROS VINOS CON DOP	-	-		-	-		-	-
VINOS CON I.G.P.	13.315,2	20.327,8	52,7%	33.877,9	45.664,6	34,8%	0,44	3,0
CERVEZAS	838.142,1	838.227,7	0,0%	1.017.850,5	1.045.623,8	2,7%	18,33	45,4
SIDRAS	12.964,0	14.895,3	14,9%	26.594,6	32.068,8	20,6%	0,33	3,8
T.BEBIDAS ESPIRITUOSA	35.001,4	33.967,8	-3,0%	375.720,9	361.105,4	-3,9%	0,74	10,9

BEBIDAS DERIVADAS DE VINO: incluye tinto de verano, sangría, vermut y resto.

BEBIDAS ESPIRITUOSAS: incluye el brandy, whisky, ginbra, ron, anís y otras bebidas espirituosas

- No se dispone de dato porque aún no dispone de compras registradas

**Penetración promedio mensual de los últimos 12 meses

CONSUMO ALIMENTARIO EN EL HOGAR

Miles de Kilos/Litros	AGOSTO 17	SEPTIEMBRE 17	OCTUBRE 17	NOVIEMBRE 17	DECIEMBRE 17	ENERO 18	FEBRERO 18	MARZO 18	ABRIL 18	MAYO 18	JUNIO 18	JULIO 18	AGOSTO 18
TOTAL CARNE	153.855,44	184.132,61	186.705,36	190.049,46	213.747,46	189.378,04	171.230,52	184.506,12	176.823,80	172.766,65	169.529,85	156.805,75	148.803,08
CARNE FRESCA	111.994,11	134.551,37	137.003,69	139.062,17	154.214,21	142.003,90	127.460,34	132.475,78	128.044,32	125.864,20	121.891,00	111.869,22	106.752,13
CARNE VACUNO	16.099,42	19.900,80	20.470,84	20.826,00	23.383,32	20.357,15	18.979,88	19.318,78	19.017,45	18.404,11	17.597,87	15.274,47	15.322,98
CARNE POLLO	41.879,79	51.936,65	51.510,03	51.449,72	49.574,80	51.460,85	47.048,50	50.260,92	49.784,96	48.855,42	48.373,25	44.014,24	41.453,20
CARNE CONEJO	3.840,88	4.548,41	4.668,16	3.965,62	3.914,20	3.721,78	3.388,86	4.002,67	3.865,37	4.269,07	3.856,75	3.661,00	3.687,73
CARNE OVINO/CAPRINO	4.437,33	4.191,65	4.496,76	5.088,14	14.380,17	6.250,20	4.133,05	5.554,99	4.894,48	4.488,11	3.986,52	3.849,27	4.130,25
CARNE CERDO	33.423,63	39.007,82	40.532,72	41.719,52	45.185,10	44.480,71	39.170,64	38.210,53	36.027,32	36.041,41	35.577,80	34.136,37	31.671,39
CARNE CONGELADA	4.175,70	4.816,35	5.083,89	4.660,67	5.144,53	4.392,98	4.040,03	4.768,05	4.034,89	3.805,88	3.773,02	4.153,09	4.150,30
CARNE TRANSFORMADA	37.685,64	44.764,89	44.617,78	46.326,62	54.388,72	42.981,15	39.730,15	47.262,30	44.744,59	43.096,57	43.865,83	40.783,44	37.900,65
TOTAL PESCA	79.470,66	91.094,67	87.007,88	90.889,78	118.042,33	86.681,01	80.438,47	93.650,12	84.861,25	85.538,42	88.015,12	85.056,52	77.228,77
PESCADOS	42.765,56	52.232,99	49.587,41	49.661,40	46.321,85	48.272,05	47.925,12	52.930,23	49.113,94	50.457,44	49.490,85	46.606,82	41.421,56
PESCADOS FRESCOS	34.625,43	42.582,36	39.574,23	40.120,94	35.906,42	37.691,50	38.322,09	42.413,42	39.969,74	41.207,37	40.731,10	38.413,94	32.729,46
PESCADOS CONGELADOS	8.140,13	9.650,63	10.013,18	9.540,46	10.415,43	10.580,55	9.603,03	10.516,81	9.144,20	9.250,07	8.759,75	8.192,88	8.692,10
MARISCO/MOLLUSCO/CRUS	20.013,16	22.483,30	22.038,15	26.714,65	52.665,17	22.836,07	17.780,53	21.211,15	18.434,79	18.597,85	19.495,32	19.791,47	18.482,26
CONS.PESCADO/MOLLUSCO	16.691,95	16.378,38	15.382,32	14.513,73	19.055,30	15.572,89	14.732,82	19.508,73	17.312,52	16.483,13	19.028,95	18.658,23	17.324,95
TOTAL LECHE LIQUIDA	232.984,87	264.125,47	270.562,07	275.547,88	274.879,52	285.362,65	261.133,36	292.065,08	282.859,13	268.117,75	260.221,46	241.997,24	239.522,95
LECHE ESTERILIZADA	225.879,90	255.766,70	263.027,90	266.563,50	265.687,20	276.508,40	252.302,40	283.461,00	274.376,70	259.876,60	251.461,70	233.663,70	232.504,80
LECHE PASTERIZADA	6.005,77	6.596,53	6.442,24	7.056,40	8.201,03	8.152,55	7.266,30	7.233,03	7.365,76	6.945,50	7.607,69	6.561,56	5.420,40
LECHE CRUDA	1.099,20	1.762,24	1.091,93	1.927,97	991,29	701,70	1.564,66	1.371,06	1.116,67	1.295,65	1.152,07	1.771,99	1.597,76
T Derivados lacteos	147.188,86	150.152,41	149.693,89	136.704,06	135.918,32	140.852,63	132.532,47	154.205,01	152.739,10	156.942,90	159.648,98	155.674,25	150.015,37
YOGURT	31.956,12	37.984,87	39.588,57	36.227,19	33.100,69	38.128,84	36.754,08	41.631,83	40.408,20	39.543,80	37.362,17	33.726,03	32.792,19
Leche fermentada con bifidobacteria+otras leches	15.920,43	19.044,34	19.585,90	18.271,88	16.410,53	18.823,53	17.111,70	20.197,94	20.008,40	19.035,85	18.265,06	16.234,55	15.620,13
QUESO	26.606,33	29.753,69	29.573,34	30.293,36	31.518,20	28.466,24	27.560,00	32.164,53	30.500,75	30.328,55	29.357,89	27.666,40	26.039,70
RESTO DERIVADOS LACTEOS	72.705,98	63.369,51	60.946,07	51.911,63	54.888,91	55.434,02	51.106,69	60.210,71	61.821,75	68.034,70	74.663,86	78.047,27	75.563,35
T.HUEVOS KGS	29.764,63	32.338,01	32.169,87	32.227,25	33.302,42	31.617,57	30.562,18	36.158,78	32.774,22	32.228,42	32.013,96	31.306,01	30.693,84
PAN	108.459,92	120.130,06	123.519,70	124.623,37	122.738,30	125.063,31	117.704,68	130.974,51	124.003,29	123.424,29	119.358,54	117.309,88	107.017,34
LEGUMBRES	8.798,21	12.691,88	13.959,59	14.068,20	12.326,51	14.781,06	12.799,14	19.929,42	12.679,30	11.176,01	10.238,53	9.136,64	8.710,19
AZUCAR	11.484,30	13.276,41	13.449,51	14.281,00	14.944,03	13.362,85	12.627,00	15.031,93	13.020,32	12.729,66	11.252,06	10.339,39	10.343,32
TOTAL ACEITE	40.158,62	45.514,85	46.708,95	46.528,97	48.352,05	50.068,73	44.307,70	48.325,52	46.893,39	44.134,81	44.635,73	42.982,44	41.140,71
TOTAL ACEITE OLIVA	25.271,01	28.974,93	29.868,09	29.999,43	30.750,69	34.143,42	28.222,41	28.982,54	30.067,97	28.161,81	29.718,31	27.541,00	26.932,49
ACEITE DE GIRASOL	12.886,65	14.191,75	14.775,81	14.504,65	15.567,36	14.129,31	14.400,23	17.200,57	15.124,30	14.238,59	13.386,72	13.556,90	12.767,88

T DERIVADOS LACTEOS: Incluye Preparados Lacteos y Derivados Lacteos
BIFIDUS + LECHE FERMENTADAS: INCLUEN LOS YOGURES con Bifidus y las Otras Leches fermentadas

CONSUMO ALIMENTARIO EN EL HOGAR

Miles de Kilos/Litros	AGOSTO 17	SEPTIEMBRE 17	OCTUBRE 17	NOVIEMBRE 17	DICEMBRE 17	ENERO 18	FEBRERO 18	MARZO 18	ABRIL 18	MAYO 18	JUNIO 18	JULIO 18	AGOSTO 18
PATATAS FRESCAS	78.525,98	89.437,24	81.502,57	77.744,78	77.476,30	79.445,66	73.911,29	79.299,74	79.187,59	76.637,66	76.023,55	77.633,15	72.059,79
T.HORTALIZAS FRESCAS	208.477,83	220.062,57	220.613,45	204.620,80	178.693,44	209.957,24	199.357,88	221.895,39	229.968,60	227.602,54	219.838,34	224.466,72	212.940,55
TOMATES	65.893,12	59.153,32	50.601,75	41.081,55	33.170,39	39.934,35	37.209,30	43.479,81	45.536,21	51.320,23	59.438,64	64.821,56	67.221,30
CEBOLLAS	25.965,95	28.580,06	27.168,78	24.862,27	25.572,30	25.922,07	24.194,45	27.461,40	26.667,55	28.258,86	26.524,09	27.568,97	27.313,41
LECHUGA/ESC./ENDIVIA	12.378,04	13.232,89	13.804,24	12.354,73	11.771,51	12.038,11	10.972,67	12.502,88	13.127,80	13.630,56	14.582,46	14.679,17	12.831,19
PIMIENTOS	21.144,75	24.794,17	21.044,20	17.804,23	13.465,50	15.385,94	14.826,66	18.018,29	19.474,38	17.829,06	16.830,14	20.327,08	20.986,78
JUDIAS VERDES	8.533,47	7.845,99	8.108,28	6.877,58	5.418,69	7.030,04	6.422,41	6.803,28	7.945,56	8.016,48	7.251,62	9.073,86	9.181,17
COLES	3.902,34	5.634,06	6.789,38	6.644,08	7.093,39	7.041,12	6.452,48	6.138,42	5.389,82	4.368,89	3.677,40	3.665,73	2.700,61
T.FRUTAS FRESCAS	383.389,61	376.812,62	342.297,60	317.564,34	299.884,63	324.553,06	288.347,39	323.953,56	328.838,75	352.281,86	392.425,29	407.395,18	377.138,76
NARANJAS	27.319,82	32.505,18	42.059,65	67.013,93	77.986,66	96.414,90	87.715,83	97.836,07	94.388,69	87.076,13	60.657,43	36.184,19	27.808,13
MANDARINAS	551,44	6.469,20	27.361,97	46.163,74	46.327,63	46.857,48	33.476,70	26.847,89	20.084,89	12.632,42	3.503,18	748,05	740,07
LIMONES	8.893,83	9.383,60	9.749,66	9.006,81	10.422,16	9.845,93	7.639,91	9.016,69	8.709,46	8.774,36	9.540,56	9.885,05	8.659,84
PLATANOS	31.290,21	42.548,45	44.950,61	46.479,51	43.439,08	51.819,21	47.849,00	52.610,80	52.679,79	51.580,70	42.611,11	34.972,86	30.319,44
MANZANAS	24.611,03	37.432,60	43.897,73	40.535,04	30.573,59	39.451,08	37.806,15	44.012,83	43.615,94	39.988,74	28.131,23	20.574,59	18.246,23
PERAS	16.507,11	20.984,56	25.143,23	22.425,74	19.458,85	20.499,44	19.480,36	23.735,30	23.511,94	20.258,93	13.379,43	9.588,03	13.180,07
MELOCOTONES	37.436,54	34.180,88	16.089,93	1.683,98	404,95	86,10	141,57	205,52	241,97	4.224,78	19.817,35	32.083,95	33.280,38
ALBARICOQUES	1.906,30	518,11	304,60	160,85	107,72	135,82	234,64	135,18	232,93	8.939,49	17.365,34	10.280,86	2.277,55
FRESAS/FRESON	918,38	864,36	1.051,70	2.015,24	2.189,47	8.068,65	15.578,14	24.636,69	35.330,17	24.724,77	6.142,81	1.629,09	1.109,93
MELON	70.283,67	57.164,90	32.868,26	9.260,82	6.540,03	5.710,89	5.239,95	6.721,64	7.250,64	12.411,87	40.677,26	65.474,35	73.007,98
SANDIA	80.339,44	46.641,17	13.999,12	1.165,60	438,07	266,36	335,46	2.002,88	6.149,65	28.116,87	69.532,98	91.616,98	85.835,25
CIRUELAS	13.645,33	10.733,48	5.587,66	1.886,64	411,42	319,91	715,36	1.396,01	1.481,14	1.499,02	2.626,76	7.361,34	12.659,97
CEREZAS	1.060,71	292,71	329,17	104,18	437,07	209,76	266,11	176,27	49,58	4.434,61	23.388,19	23.445,63	7.461,85
UVAS	9.918,79	19.391,47	20.173,12	11.434,96	9.635,08	3.934,44	2.164,77	2.654,99	2.254,11	2.356,50	1.786,66	1.897,68	6.397,67
KIWI	7.679,28	9.822,88	10.329,28	12.606,60	10.244,52	11.896,95	10.840,21	10.792,71	11.191,36	10.863,14	9.604,45	8.592,30	8.124,04
BEBIDAS DERIVADAS VI	11.250,85	6.975,20	5.304,75	3.635,06	4.230,79	3.005,02	2.812,21	3.585,06	4.124,28	5.240,95	8.182,80	11.709,53	10.973,67
TOTAL VINOS	26.862,17	28.259,49	28.876,17	33.074,96	48.442,59	28.426,58	27.668,25	32.762,48	29.053,09	28.725,96	27.726,30	26.647,80	26.094,45
T.VINOS SIN DOP/IGP	13.714,11	13.448,21	13.815,50	16.265,89	16.876,40	13.587,51	13.398,24	14.110,62	13.163,15	13.239,73	12.511,88	13.231,66	12.521,43
T.VINOS CON DOP+IGP	13.148,06	14.811,28	15.060,67	16.809,07	31.566,19	14.839,07	14.270,01	18.651,87	15.889,94	15.486,23	15.214,42	13.416,14	13.573,02
VINOS CON DOP	12.240,16	13.261,62	13.618,29	15.721,57	29.614,37	13.924,57	12.308,80	16.512,48	14.216,30	13.147,59	13.460,51	11.391,85	12.082,20
VINOS TRANQUILOS	9.505,73	10.517,35	10.850,59	12.239,14	18.267,28	10.832,59	10.101,37	13.227,87	11.625,36	10.423,55	10.517,14	8.781,20	9.584,37
ESPUM(INC CAVA)+GAS	1.594,01	1.337,77	1.451,01	2.083,74	7.851,08	1.750,65	1.097,38	1.584,52	1.134,60	1.653,66	1.794,91	1.396,87	1.332,48
VINOS DE AGUJA	385,78	445,04	433,64	432,44	1.648,67	385,28	327,47	462,56	407,83	299,72	348,04	412,07	313,14
VINOS LICOROSOS	754,64	961,47	883,05	966,25	1.847,34	956,06	782,58	1.237,54	1.046,69	769,74	798,67	800,66	852,22
OTROS VINOS CON DOP	-	-	-	-	-	-	-	-	-	-	-	-	-
VINOS CON I.G.P.	907,90	1.549,66	1.442,38	1.087,50	1.951,83	914,50	1.961,21	2.139,39	1.673,65	2.338,65	1.753,91	2.024,30	1.490,82
CERVEZAS	83.733,62	73.377,16	68.121,66	61.747,35	70.031,72	54.675,89	53.290,37	68.578,99	67.860,72	69.841,81	81.351,84	86.140,67	83.209,60
SIDRAS	642,04	609,39	541,02	1.019,94	5.691,01	870,10	739,88	623,06	645,96	884,50	936,04	1.241,14	1.093,25
T.BEBIDAS ESPIRITUOSA	2.640,96	2.528,29	2.358,26	2.847,07	5.826,15	2.452,17	2.463,90	2.742,25	2.366,26	2.476,19	2.519,72	2.709,94	2.677,56

CONSUMO ALIMENTARIO EN EL HOGAR

Miles de €	AGOSTO 17	SEPTIEMBRE 17	OCTUBRE 17	NOVIEMBRE 17	DICIEMBRE 17	ENERO 18	FEBRERO 18	MARZO 18	ABRIL 18	MAYO 18	JUNIO 18	JULIO 18	AGOSTO 18
TOTAL CARNE	1.016.663,62	1.204.105,12	1.207.078,78	1.244.673,27	1.598.414,18	1.222.779,12	1.108.347,72	1.218.973,14	1.165.809,39	1.134.955,58	1.124.391,29	1.059.167,03	991.533,80
CARNE FRESCA	673.592,18	800.592,33	804.941,81	825.588,93	1.027.678,58	841.402,28	763.782,78	797.597,94	774.986,88	746.440,04	730.807,08	687.106,51	648.761,74
CARNE VACUNO	153.160,14	186.618,01	193.986,11	197.289,65	239.454,40	193.359,46	176.411,52	180.894,86	180.281,80	174.484,81	167.842,80	147.661,73	145.442,19
CARNE POLLO	180.246,08	220.345,98	209.597,44	210.623,49	209.072,13	211.319,71	205.082,97	216.132,76	214.927,17	203.571,84	211.011,46	198.930,55	186.873,35
CARNE CONEJO	22.688,43	25.450,42	27.437,26	22.638,05	23.090,65	21.209,36	20.238,19	24.621,02	23.577,65	24.523,89	22.906,07	22.704,61	22.656,72
CARNE OVINO/CAPRINO	46.856,44	47.458,82	49.242,09	59.452,24	171.901,91	70.757,12	42.540,82	58.711,96	51.672,85	48.470,06	43.235,62	42.209,04	43.550,71
CARNE CERDO	197.466,70	230.592,00	237.657,70	243.800,70	277.706,60	254.892,00	234.611,50	229.211,10	216.259,00	212.066,00	208.825,40	207.787,30	185.298,50
CARNE CONGELADA	16.561,09	20.954,19	19.966,94	19.504,90	26.255,84	17.930,10	18.018,14	20.051,64	17.439,18	16.050,06	16.436,42	18.818,92	18.746,33
CARNE TRANSFORMADA	326.510,35	382.558,60	382.170,02	399.579,44	544.479,76	363.446,75	326.546,80	401.323,56	373.383,33	372.465,49	377.147,79	353.241,61	324.025,73
TOTAL PESCA	648.229,59	737.869,95	697.058,80	759.719,00	1.157.987,90	743.869,91	654.101,49	778.775,80	693.165,75	696.199,97	718.428,61	690.922,47	635.913,22
PESCADOS	325.478,30	398.480,60	369.337,16	381.074,44	402.924,77	393.023,97	365.593,35	411.159,34	365.940,04	375.888,08	366.265,51	344.474,69	312.803,19
PESCADOS FRESCOS	265.655,29	328.607,87	296.208,91	310.417,37	323.898,26	315.227,49	294.852,52	329.799,95	298.829,08	306.550,05	304.367,90	286.362,94	250.386,54
PESCADOS CONGELADOS	59.823,01	69.872,73	73.128,25	70.657,07	79.026,51	77.796,48	70.740,83	81.359,40	67.110,96	69.338,03	61.897,61	58.111,75	62.416,65
MARISCO/MOLUSCO/CRUS	165.481,47	183.665,81	177.712,13	234.193,92	527.823,91	197.818,88	145.788,84	174.144,15	155.960,80	159.490,96	168.700,92	166.283,53	155.293,79
CONS.PESCADO/MOLUSCO	157.269,82	155.723,54	150.009,52	144.450,64	227.239,22	153.027,06	142.719,30	193.472,31	171.264,91	160.820,93	183.462,18	180.164,25	167.816,24
TOTAL LECHE LIQUIDA	161.956,58	181.849,09	186.566,40	189.303,41	190.646,59	195.833,29	180.406,74	201.401,57	195.108,42	185.428,46	180.205,91	166.591,10	166.012,19
LECHE ESTERILIZADA	156.410,10	175.485,20	180.527,80	182.512,00	183.387,70	188.897,20	173.628,10	194.467,80	188.526,00	178.717,30	173.065,50	160.040,00	160.444,40
LECHE PASTERIZADA	5.030,59	5.604,37	5.561,67	5.863,13	6.732,88	6.596,97	5.919,80	6.255,42	6.093,09	6.001,30	6.463,65	5.723,69	4.736,96
LECHE CRUDA	515,89	759,52	476,94	928,27	526,01	339,12	858,84	678,35	489,33	709,86	676,76	827,41	830,83
T Derivados lacteos	480.903,72	488.084,89	481.164,23	456.647,36	490.467,45	457.280,72	432.527,07	508.146,34	497.906,64	509.766,49	526.989,50	517.409,93	485.288,57
YOGURT	57.408,03	68.070,75	71.156,89	64.716,05	60.055,89	67.470,49	67.217,62	75.516,52	73.274,65	72.107,09	69.041,57	62.429,22	60.340,62
Leche fermentada con bifidobacteria+otras leches	47.543,04	57.594,88	59.534,05	53.901,22	48.937,33	56.252,01	50.740,09	59.753,19	58.949,58	56.171,28	53.948,01	48.488,73	46.352,81
QUESO	196.212,44	216.235,46	218.707,33	224.324,80	248.984,23	206.758,98	202.416,60	237.931,05	223.650,01	222.575,46	216.588,35	202.637,03	189.229,35
RESTO DERIVADOS LACTEOS	179.740,20	146.183,80	131.765,97	113.705,28	132.490,00	126.799,23	112.152,76	134.945,58	142.032,40	158.912,66	187.411,58	203.854,95	189.365,78
T.HUEVOS KGS	65.133,97	69.960,11	70.598,26	71.078,23	76.575,99	72.506,44	70.603,10	83.289,80	76.017,75	74.488,48	73.966,00	72.592,66	70.583,17
PAN	262.841,81	285.743,73	304.205,97	296.333,63	295.149,81	299.566,46	283.628,79	312.774,21	293.132,17	296.416,94	283.870,22	283.908,77	254.679,14
LEGUMBRES	15.171,77	24.072,75	26.850,26	29.362,12	25.454,62	27.707,07	25.275,78	26.685,78	25.364,67	20.892,66	18.825,20	17.780,06	16.137,68
AZUCAR	10.350,96	11.969,96	11.908,54	12.985,70	13.384,39	11.873,73	11.005,22	13.754,43	11.870,68	11.606,59	10.469,43	9.434,45	9.211,96
TOTAL ACEITE	124.715,00	140.844,46	147.188,33	145.900,72	148.601,96	154.813,19	130.462,64	143.859,95	142.020,10	130.882,00	134.123,29	123.924,30	117.585,63
TOTAL ACEITE OLIVA	106.835,35	120.222,47	126.657,83	125.561,10	127.507,91	135.408,30	110.953,94	120.422,70	121.974,65	112.074,55	115.881,43	104.911,24	100.905,00
ACEITE DE GIRASOL	13.998,15	15.393,84	16.031,42	15.692,26	16.800,26	15.351,79	15.481,45	18.579,39	16.106,09	15.041,35	14.480,12	14.652,57	13.486,28

CONSUMO ALIMENTARIO EN EL HOGAR

Miles de €	AGOSTO 17	SEPTIEMBRE 17	OCTUBRE 17	NOVIEMBRE 17	DICEMBRE 17	ENERO 18	FEBRERO 18	MARZO 18	ABRIL 18	MAYO 18	JUNIO 18	JULIO 18	AGOSTO 18
PATATAS FRESCAS	56.595,38	62.043,01	54.921,62	53.986,55	53.668,00	54.688,29	49.850,85	56.112,25	56.951,68	57.617,24	61.917,07	66.562,40	59.067,20
T.HORTALIZAS FRESCAS	354.646,03	388.600,26	397.408,52	362.082,75	332.251,02	376.688,56	359.202,25	401.447,35	403.938,46	402.871,85	380.514,00	378.657,19	361.096,92
TOMATES	99.495,36	93.125,85	82.672,85	67.607,31	62.084,70	67.517,73	60.250,41	69.575,29	75.309,32	82.010,22	85.444,33	92.156,67	98.794,43
CEBOLLAS	27.073,68	29.406,70	27.235,19	26.301,42	27.729,31	26.254,86	25.924,11	29.958,02	29.996,30	30.900,85	30.290,11	30.470,59	31.784,37
LECHUGA/ESC./ENDIVIA	33.679,96	35.453,02	37.099,17	33.326,55	31.619,64	33.668,40	30.653,29	35.947,81	36.274,30	38.973,26	41.837,32	40.497,97	36.593,72
PIMIENTOS	38.069,26	42.454,68	38.785,57	29.971,06	24.474,15	28.593,29	28.302,04	33.961,77	32.862,62	31.846,18	33.243,38	38.667,80	37.959,36
JUDIAS VERDES	24.950,13	27.483,07	23.896,70	21.783,30	15.665,42	20.346,43	18.848,00	20.165,26	20.096,80	21.366,07	18.942,72	24.421,79	22.963,37
COLES	4.650,77	6.550,86	7.118,26	7.124,09	7.808,20	7.624,86	7.135,05	6.880,82	5.624,53	4.431,69	3.820,30	3.748,13	2.702,29
T.FRUTAS FRESCAS	480.631,19	539.647,35	542.834,23	490.841,56	443.931,58	471.462,16	446.796,68	515.564,86	529.178,36	584.041,18	636.499,88	589.757,57	522.444,54
NARANJAS	33.256,62	44.792,69	54.882,41	66.690,71	73.298,36	88.258,06	81.368,38	92.153,76	91.100,19	86.327,37	62.105,51	39.464,20	33.459,41
MANDARINAS	1.367,73	11.655,78	39.698,06	59.366,35	58.418,05	63.487,81	52.469,09	45.930,90	34.236,90	21.259,18	5.503,12	1.225,69	15.255,80
LIMONES	17.346,23	17.474,51	16.677,24	14.609,32	17.407,55	15.014,88	11.819,99	13.863,91	13.486,06	15.573,60	18.416,64	20.220,73	18.718,55
PLATANOS	45.438,22	60.525,34	69.940,33	73.826,78	64.647,04	74.986,61	70.443,10	78.924,60	80.862,43	80.808,44	71.599,46	58.421,24	51.258,95
MANZANAS	35.099,83	53.791,87	60.205,28	58.550,22	43.900,56	56.157,49	55.038,50	65.063,12	66.873,92	64.250,72	49.781,58	37.731,48	34.912,94
PERAS	26.065,50	31.859,86	36.270,76	32.805,66	28.414,96	29.642,59	29.079,24	35.569,06	36.771,84	32.811,30	22.323,86	16.190,17	21.767,59
MELOCOTONES	51.599,87	50.540,85	31.697,44	3.532,07	620,60	190,03	401,68	412,55	398,06	9.014,73	35.958,80	51.613,00	51.831,81
ALBARICOQUES	3.632,63	913,02	476,48	268,16	223,47	248,22	530,45	215,65	640,69	19.611,37	32.713,66	19.412,97	4.662,60
FRESAS/FRESON	3.470,81	3.307,09	3.108,39	5.481,68	8.375,21	28.425,57	51.861,06	72.994,20	81.728,14	57.487,56	16.971,72	5.384,99	4.431,30
MELON	52.614,28	52.322,99	30.989,96	11.863,04	10.225,89	8.844,92	6.808,80	10.366,26	13.315,29	20.093,70	45.755,94	67.436,62	67.519,18
SANDIA	47.959,57	30.964,43	9.706,40	1.157,71	530,59	330,45	422,35	3.676,57	10.451,85	36.953,55	64.545,87	63.591,36	56.317,53
CIRUELAS	22.005,36	17.723,95	10.118,38	3.558,18	882,68	704,48	2.255,46	4.310,88	4.485,60	3.981,04	5.483,45	13.579,21	23.661,55
CEREZAS	3.304,65	1.015,13	940,43	542,84	2.648,34	1.053,96	977,17	559,05	159,05	17.298,27	75.012,07	66.451,82	22.786,25
UVAS	21.128,06	38.334,13	44.177,74	30.531,86	26.248,73	11.780,84	8.039,35	9.755,88	8.438,45	8.242,78	5.985,63	5.783,92	14.694,51
KIWI	24.513,89	34.898,02	34.981,31	37.177,76	28.564,59	30.964,88	29.551,80	29.180,52	30.706,13	30.477,81	30.194,17	27.976,28	25.872,53
BEBIDAS DERIVADAS VI	12.542,29	9.602,09	8.725,40	6.541,98	10.451,59	6.104,45	5.600,39	7.125,27	7.400,33	8.249,65	10.756,90	14.907,96	13.778,09
TOTAL VINOS	67.203,60	71.697,96	76.111,05	88.109,74	189.743,30	75.825,62	70.647,26	90.707,68	82.829,50	77.586,30	78.511,99	66.417,76	69.174,25
T.VINOS SIN DOP/IGP	17.292,64	17.763,34	18.030,40	20.562,71	25.258,33	16.248,70	17.446,72	19.251,89	17.917,69	18.440,74	17.961,43	18.203,45	17.865,87
T.VINOS CON DOP+IGP	49.910,96	53.934,62	58.080,64	67.547,03	164.485,00	59.576,93	53.200,54	71.455,79	64.911,82	59.145,57	60.550,56	48.214,31	51.308,38
VINOS CON DOP	47.689,81	50.912,19	54.839,17	64.541,88	159.512,90	57.380,94	48.081,90	66.060,50	60.982,52	54.754,71	56.709,08	44.939,78	48.031,02
VINOS TRANQUILOS	36.267,91	40.734,06	43.371,08	48.587,93	97.911,37	43.966,50	40.019,97	52.678,66	51.035,98	43.170,66	43.659,19	34.757,56	37.884,43
ESPUM(INC CAVA)+GAS	7.428,92	5.741,51	7.212,25	11.493,07	49.520,24	8.924,89	4.478,02	7.697,51	5.152,00	7.891,54	9.214,61	6.246,80	6.382,41
VINOS DE AGUJA	1.075,74	1.269,67	1.172,73	1.191,96	4.639,26	1.091,58	947,64	1.357,17	1.155,70	858,51	1.029,63	1.178,09	938,69
VINOS LICOROSOS	2.917,24	3.166,94	3.083,11	3.268,92	7.442,07	3.397,97	2.636,28	4.327,16	3.631,36	2.830,18	2.798,38	2.753,00	2.825,50
OTROS VINOS CON DOP	-	-	-	-	-	-	-	-	-	-	-	-	-
VINOS CON I.G.P.	2.221,16	3.022,44	3.241,47	3.005,16	4.972,05	2.195,99	5.118,63	5.395,29	3.929,30	4.390,86	3.841,48	3.274,53	3.277,36
CERVEZAS	101.866,51	88.134,17	82.296,03	74.611,66	88.916,79	68.169,19	66.324,03	85.669,83	87.026,71	88.433,95	102.579,47	108.693,72	104.768,27
SIDRAS	1.275,73	1.304,42	1.044,66	2.004,99	11.654,54	1.701,78	1.530,02	1.277,69	1.458,20	2.066,22	2.205,10	3.009,29	2.811,92
T.BEBIDAS ESPIRITUOSA	27.749,38	25.723,11	24.663,42	30.673,33	68.359,26	26.170,74	23.825,61	28.174,02	25.651,01	26.161,49	26.061,00	27.195,83	28.446,61

BEBIDAS DERIVADAS DE VINO: incluye tinto de verano, sangría, vermut y resto.
BEBIDAS ESPIRITUOSAS: incluye el brandy, whisky, ginbra, ron, anis y otras bebidas espirituosas
- No se dispone de dato porque aún no dispone de compras registradas

CONSUMO ALIMENTARIO EN EL HOGAR. Clasificación COICOP

	MILES de kg/l	MILES de €	PART. MERC. VALOR	CONSUMO X CAPITA	GASTO X CAPITA €	PRECIO MEDIO € x kilo
	AGOSTO 18	AGOSTO 18	AGOSTO 18	AGOSTO 18	AGOSTO 18	AGOSTO 18
0.1.1 ALIMENTACION	1.728.703,7	5.359.346,94	90,1	41,7	117,07	2,80
0.1.1.1 PAN Y CEREALES	194.876,8	561.516,6	11,0	4,3	12,27	2,9
0.1.1.1.1 ARROZ	12.717,9	21.008,0	0,4	0,3	0,46	1,7
0.1.1.1.2 PAN	107.017,3	254.679,1	5,0	2,3	5,56	2,4
0.1.1.1.3 OTROS PRODUCTOS DE PANADERIA	35.146,3	146.023,6	2,9	0,8	3,19	4,2
0.1.1.1.4 PASTAS ALIMENTICIAS	16.523,6	43.801,9	0,9	0,4	0,96	2,7
0.1.1.1.5 PRODUCTOS PASTELERÍA/MASAS COCINADAS	9.623,8	58.691,2	1,1	0,2	1,28	6,1
0.1.1.1.7 CEREALES/OTROS ELABORADOS CON CEREALES	13.847,8	37.312,9	0,7	0,3	0,82	2,7
0.1.1.2 CARNE	159.483,5	1.058.435,6	20,7	3,5	23,12	6,6
0.1.1.2.1 BOVINO FRESCA/REFRIGERADA/CONGELADA	15.555,4	147.542,9	2,9	0,3	3,22	9,5
0.1.1.2.2 PORCINO FRESCA/REFRIGERADA/CONGELADA	32.387,2	190.185,7	3,7	0,7	4,15	5,9
0.1.1.2.3 OVINO/CAPRINO FRESCA/REFRIGERADA/CONGELADA	4.130,2	43.550,7	0,9	0,1	0,95	10,5
0.1.1.2.4 AVE FRESCA/REFRIGERADA/CONGELADA	49.601,9	229.418,2	4,5	1,1	5,01	4,6
0.1.1.2.5 CHARCUTERIA	36.997,9	318.118,5	6,2	0,8	6,95	8,6
0.1.1.2.6 CARNES PREPARADAS	12.824,6	81.340,1	1,6	0,3	1,78	6,3
0.1.1.2.7 DESPOJOS/CASQUERÍA	1.859,9	10.546,5	0,2	0,0	0,23	5,7
0.1.1.2.8 OTRAS CARNES	6.835,5	42.727,0	0,8	0,1	0,93	6,3
0.1.1.2.9 CARNE CONGELADA	526,7	3.484,2	0,1	0,0	0,08	6,6
0.1.1.3 PESCADO	80.041,3	652.748,8	12,7	1,7	14,26	8,2
0.1.1.3.1 PESCADO FRESCO/REFRIGERADO	32.729,5	250.386,5	4,9	0,7	5,47	7,7
0.1.1.3.2 PESCADO CONGELADO	8.692,1	62.416,7	1,2	0,2	1,36	7,2
0.1.1.3.3 MOLUSCOS/CRUSTACEOS FRESCOS/CONGELADOS	18.482,3	155.293,8	3,0	0,4	3,39	8,4
0.1.1.3.4 PESCADOS/MARISCOS SECOS/AHUMADOS	1.380,4	23.816,3	0,5	0,0	0,52	17,3
0.1.1.3.5 OTRAS CONSERVAS DE PESCADO	18.757,1	160.835,5	3,1	0,4	3,51	8,6
0.1.1.4 LECHE/QUESO/HUEVOS	393.735,8	632.127,7	12,3	8,6	13,81	1,6
0.1.1.4.1 LECHE ENTERA	61.884,4	42.639,4	0,8	1,4	0,93	0,7
0.1.1.4.2 LECHE SEMI	112.107,0	78.198,0	1,5	2,4	1,71	0,7
0.1.1.4.2 LECHE DESNATADA	65.531,6	45.174,7	0,9	1,4	0,99	0,7
0.1.1.4.3 LECHE CONSERVADA	13.548,9	27.691,3	0,5	0,3	0,60	2,0
0.1.1.4.4 YOGURES	54.255,9	116.534,6	2,3	1,2	2,55	2,1
0.1.1.4.5 QUESO/REQUESON	26.039,7	189.229,4	3,7	0,6	4,13	7,3
0.1.1.4.6 OTROS PRODUCTOS A BASE DE LECHE	27.976,4	56.452,5	1,1	0,6	1,23	2,0
0.1.1.4.7 HUEVOS	32.392,0	76.207,7	1,5	0,7	1,66	2,4
0.1.1.5 ACEITES Y GRASAS	45.292,3	138.133,6	2,7	1,0	3,02	3,0
0.1.1.5.1 MANTEQUILLA	1.048,1	7.731,8	0,2	0,0	0,17	7,4
0.1.1.5.2 MARGARINA	2.200,7	6.908,9	0,1	0,0	0,15	3,1
0.1.1.5.3 ACEITE DE OLIVA	27.241,8	101.698,9	2,0	0,6	2,22	3,7
0.1.1.5.4 OTROS ACEITES	13.898,9	15.886,7	0,3	0,3	0,35	1,1
0.1.1.5.5 OTRAS GRASAS ANIMALES	902,8	5.907,2	0,1	0,0	0,13	6,5

CONSUMO ALIMENTARIO EN EL HOGAR. Clasificación COICOP

	MILES de kg/l	MILES de €	PART. MERC. VALOR	CONSUMO X CAPITA	GASTO X CAPITA €	PRECIO MEDIO € x kilo
	AGOSTO 18	AGOSTO 18	AGOSTO 18	AGOSTO 18	AGOSTO 18	AGOSTO 18
0.1.1.6 FRUTAS	388.493,1	592.603,7	11,6	8,5	12,94	1,53
0.1.1.6.1 CITRICOS	37.208,0	53.803,8	1,1	0,8	1,18	1,45
0.1.1.6.2 PLATANOS	30.319,4	51.259,0	1,0	0,7	1,12	1,69
0.1.1.6.3 MANZANAS	18.246,2	34.912,9	0,7	0,4	0,76	1,91
0.1.1.6.4 PERAS	13.180,1	21.767,6	0,4	0,3	0,48	1,65
0.1.1.6.5 FRUTAS CON HUESO	59.718,1	116.533,6	2,3	1,3	2,55	1,95
0.1.1.6.6 BAYAS	7.507,6	19.125,8	0,4	0,2	0,42	2,55
0.1.1.6.7 OTRAS FRUTAS	190.493,5	195.955,2	3,8	4,2	4,28	1,03
0.1.1.6.8 FRUTOS SECOS	8.315,3	61.788,9	1,2	0,2	1,35	7,43
0.1.1.6.9 FRUTAS PREPARADAS/CONSERVAS	3.039,0	8.370,3	0,2	0,1	0,18	2,75
0.1.1.7 HORTALIZAS	343.073,0	577.956,9	11,3	7,5	12,62	1,68
0.1.1.7.1 HORTALIZAS DE HOJA/TALLO	15.808,5	44.293,0	0,9	0,3	0,97	2,80
0.1.1.7.2 COLES	2.700,6	2.702,3	0,1	0,1	0,06	1,00
0.1.1.7.3 HORTALIZAS CULTIVADAS POR SU FRUTO	131.067,8	201.048,4	3,9	2,9	4,39	1,53
0.1.1.7.4 HORTALIZAS CON RAIZ	44.536,2	65.432,7	1,3	1,0	1,43	1,47
0.1.1.7.0 OTRAS VERDURAS	18.827,5	47.620,6	0,9	0,4	1,04	2,53
0.1.1.7.5 LEGUMBRES / HORTALIZAS SECAS	3.610,9	8.038,6	0,2	0,1	0,18	2,23
0.1.1.7.6 LEGUMBRES / HORTALIZAS CONGELADAS	11.518,1	24.394,5	0,5	0,3	0,53	2,12
0.1.1.7.7 LEGUMBRES / HORTALIZAS CONSERVA	34.405,9	93.801,1	1,8	0,8	2,05	2,73
0.1.1.7.8 PATATAS FRESCAS / CONGELADAS	75.683,7	63.503,1	1,2	1,7	1,39	0,84
0.1.1.7.9 PATATAS PROCESADAS	4.913,7	27.122,6	0,5	0,1	0,59	5,52
0.1.1.8 AZUCAR/CONFITURAS/MIEL/CHOCOLATE/CONFITERIA/HELADOS	48.106,8	171.706,0	3,4	1,1	3,75	3,57
0.1.1.8.1 AZUCAR	10.641,2	13.337,6	0,3	0,2	0,29	1,25
0.1.1.8.2 CONFITERIA/MERMELADA/MIEL	2.933,2	12.953,2	0,3	0,1	0,28	4,42
0.1.1.8.3 CHOCOLATE	5.309,7	42.339,8	0,8	0,1	0,92	7,97
0.1.1.8.4 CONFITERIA	120,7	900,0	0,0	0,0	0,02	7,46
0.1.1.8.5 HELADOS	29.102,0	102.175,4	2,0	0,6	2,23	3,51
0.1.1.9 PRODUCTOS ALIMENTICIOS NO NUMERADOS ANTERIORMENTE	55.946,3	140.228,6	2,7	1,2	3,06	2,51
0.1.1.9.1 SALSAS	23.399,0	56.516,1	1,1	0,5	1,23	2,42
0.1.1.9.2 SAL/ESPECIAS	8.335,1	10.500,6	0,2	0,2	0,23	1,26
0.1.1.9.3 SOPAS / CALDOS	18.886,6	36.281,9	0,7	0,4	0,79	1,92
0.1.1.9.6 OTROS PRODUCTOS EN PESO	5.325,6	36.929,9	0,7	0,1	0,81	6,93
0.1.2 BEBIDAS NO ALCOHOLICAS	531.567,9	375.956,8	7,3	11,6	8,21	0,71
0.1.2.1 CAFE/TE/CACAO	9.369,4	98.869,8	1,9	0,2	2,16	10,55
0.1.2.1.1 CAFE	5.114,8	70.739,0	1,4	0,1	1,55	13,83
0.1.2.1.2 TE/INFUSIONES	348,3	9.965,8	0,2	0,0	0,22	28,61
0.1.2.1.3 CACAO	3.906,4	18.164,9	0,4	0,1	0,40	4,65
0.1.2.2 AGUA/BEBIDAS REFRESCANTES/ZUMOS	500.843,8	249.592,0	4,9	10,9	5,45	0,50
0.1.2.2.1 AGUA MINERAL	281.856,6	58.232,4	1,1	6,2	1,27	0,21
0.1.2.2.2 BEBIDAS REFRESCANTES	181.611,6	149.948,5	2,9	4,0	3,28	0,83
0.1.2.2.3 ZUMOS DE FRUTA	37.081,6	40.998,1	0,8	0,8	0,90	1,11
0.1.2.2.4 ZUMOS DE VEGETALES(N.D.)	294,0	412,9	0,0	0,0	0,01	1,40
0.1.2.3 OTROS PRODUCTOS EN VOLUMEN	21.354,7	27.495,0	0,5	0,5	0,60	1,29
0.2.1. BEBIDAS ALCOHOLICAS	124.048,5	218.979,1	4,3	2,7	4,78	1,77
0.2.1.1 ESPIRITUOSOS Y LICORES	2.677,6	28.446,6	0,6	0,1	0,62	10,62
0.2.1.2 VINOS	38.161,4	85.764,3	1,7	0,8	1,87	2,25
0.2.1.2.1. VINO SIN DOP/IGP	12.521,4	17.865,9	0,3	0,3	0,39	1,43
0.2.1.2.1.1. VINO SIN DOP/IGP	12.364,0	17.104,7	0,3	0,3	0,37	1,38
0.2.1.2.1.2. OTROS VINOS SIN DOP/IGP	130,3	580,9	0,0	0,0	0,01	4,46
0.2.1.2.2. VINO CON DOP CON IGP	13.573,0	51.308,4	1,0	0,3	1,12	3,78
0.2.1.2.2.1. VINOS CON DOP	12.082,2	48.031,0	0,9	0,3	1,05	3,98
0.2.1.2.2.1.1. VINOS TRANQUILOS	9.584,4	37.884,4	0,7	0,2	0,83	3,95
0.2.1.2.2.1.2. ESPUMOSOS INCLUYE CAVA Y GASIFICADOS	1.332,5	6.382,4	0,1	0,0	0,14	4,79
0.2.1.2.2.1.3. VINOS DE AGUJA	313,1	938,7	0,0	0,0	0,02	3,00
0.2.1.2.2.1.4. VINOS LICOROSOS	852,2	2.825,5	0,1	0,0	0,06	3,32
0.2.1.2.2.1.5. OTROS VINOS CON DOP	-	-	-	-	-	-
0.2.1.2.2.2. VINO CON IGP	1.490,8	3.277,4	0,1	0,0	0,07	2,20
0.2.1.2.3. BEBIDAS DERIVADAS DE VINO	10.973,7	13.778,1	0,3	0,2	0,30	1,26
0.2.1.2.4. SIDRA	1.093,2	2.811,9	0,1	0,0	0,06	2,57
0.2.1.3 CERVEZAS	83.209,6	104.768,3	2,0	1,8	2,29	1,26