

# LA ALIMENTACIÓN MES A MES

## DICIEMBRE

### 2015

AVANCE DE DATOS PROVISIONALES  
CALCULOS REALIZADOS A PARTIR DEL ULTIMO CENSO PUBLICADO POR EL INE



**Madrid 2015**



Aviso Legal: los contenidos de esta publicación podrán ser reutilizados, citando la fuente y la fecha, en su caso, de la última actualización



MINISTERIO DE AGRICULTURA, ALIMENTACIÓN Y MEDIO AMBIENTE

**Edita:**

© Ministerio de Agricultura, Alimentación y Medio Ambiente  
Secretaría General Técnica  
Centro de Publicaciones

Catálogo de Publicaciones de la Administración General del Estado:

<http://publicacionesoficiales.boe.es/>

NIPO: 280-15-095-7



GOBIERNO  
DE ESPAÑA

MINISTERIO  
DE AGRICULTURA, ALIMENTACIÓN  
Y MEDIO AMBIENTE

## METODOLOGÍA del Panel de Consumo Alimentario

---

El panel de consumo Alimentario se está desarrollando en el Ministerio de Agricultura, Alimentación y Medio Ambiente desde el año 1997 y su objetivo principal es el conocimiento de la demanda directa de alimentos en España, (consumo en hogares) para lo que se aplica la siguiente Metodología:

### HOGARES:

**Universo:** Todos los hogares de la península, Baleares y Canarias, sin incluir Ceuta y Melilla ( 18.054.437 en 2014 y 18.304.544 en 2015).

El universo utilizado para el cálculo de los años 2014 y 2015 del siguiente informe ha sido actualizado con el nuevo censo 2011 establecido por el INE.

**Muestra: 12.000** Hogares que apuntan diariamente sus compras con un lector óptico. La elección de esta muestra es al azar con un método bietápico. En la primera etapa se seleccionan los puntos de sondeo en función del tamaño de las poblaciones para cada una de las regiones. En la segunda, se selecciona los colaboradores en cada uno de los puntos elegidos.

### Consumo en el mes de Diciembre 2015

**El consumo en volumen se mantiene a cierre del mes de Diciembre de 2015 (+0,5%), en valor se obtiene crecimiento del 2,4%, como consecuencia de incremento del precio medio +1,9%.**

El consumo de Carne retrocede por parte de los hogares a cierre de mes de Diciembre de 2015 un -1,5%, como consecuencia de la evolución negativa tanto de Carne Fresca (-2,0%) como de Carne Congelada (cae de forma más acusada un -7,9%). Por su parte las Carnes Procesadas aportan en positivo a la categoría (+1,0%).

La compra de Total Pesca para consumo dentro de los hogares españoles, permanece estable en este periodo (-0,3%). Los Pescados evolucionan en negativo con una caída del -1,3%, por su parte estable permanece la categoría de Marisco/Molusco/Crustáceo (-0,1%); y en positivo aportan las Conservas de Pescados/Moluscos (+1,5%).

El último mes del año 2015, resultó positivo para la categoría de Leche Líquida, con una variación positiva en consumo del +1,2%; la categoría de Derivados Lácteos permanece estable (+0,3%). Fue positivo el incremento en volumen de Huevos (+2,1%) por parte de los hogares.

Si bien, sigue habiendo categorías básicas de Alimentación como Legumbres, Pan y Azúcar que permanecen en términos negativos de evolución, lo que implica un consumo menor que en el mismo periodo del año anterior.

Estabilidad en consumo para la categoría de Aceite, con apenas variación en relación al mismo periodo del año anterior (-0,1%). En este sentido hay dos movimientos claramente diferenciados: Es evidente una fuerte caída para la variedad de Aceite de Oliva con un descenso en compra del -3,5%; mientras que la variedad de Aceite de Girasol crece en consumo un +1,5%.

Desciende la compra de Patatas Frescas en el hogar durante Diciembre de 2015 (-5,8%). Sin embargo Diciembre resultó ser un buen mes para Hortalizas Frescas, con un incremento en compra del +3,5%, siendo favorables los datos para prácticamente todas las variedades de Hortalizas. Las Frutas también ganaron presencia en los hogares (+2,9%), con diferencias tendencias según tipología de fruta, por ejemplo, fué positiva la evolución para Naranjas, Plátanos, Melocotones así como para otras variedades, y negativa para Limones, Manzanas y Peras.

Desciende la compra de Vinos Tranquilos (-3,1%), también pierde presencia en el hogar la Sidra, con una variación negativa del -7,1%. Sin embargo la tendencia fue favorable y se incrementó así pues la compra de Cervezas (+7,9%), Bebidas Espirituosas (+9,3%), Vinos con IGP (+5,4%), Agua de Bebidas Envasadas (+7,7%), así como Gaseosas y Bebidas Refrescantes (+0,6%).

### Consumo en el año móvil de Enero de 2015 hasta Diciembre de 2015

**El año 2015 cerró con descenso en compra (-1,3%), unido a un incremento de los precios medios (+2,2%), lo que implica que en términos de valor el Total Alimentación se haya incrementado cerca del +0,9%.**

Los hogares redujeron la compra de Carne fresca durante el año 2015 en un -2,2%, como consecuencia de una menor compra de Carne Fresca (-1,9%), así como de Carne Transformada (-2,1%) y de Carne Congelada (-10,3%). Dentro del segmento de carne fresca, se observan las siguientes tendencias: Evolución favorable con un leve incremento del +0,9% para Carne Fresca de Cerdo; descenso para Carne Fresca de Vacuno y Pollo, la Carne Fresca de Ovino/Caprino también evoluciona en términos negativos en este año, con una variación del -5,9% en comparación con el año 2014.

El consumo de Pescados durante el año 2015 retrocedió un -2,4%. Las Conservas de Pescado/Molusco ganaron presencia en los hogares (+1,8%), sin embargo esta es el único segmento que aporta en positivo a la categoría, ya que el consumo de Mariscos/Moluscos/Crustáceos desciende fuertemente en este año (-4,3%). Fuerte caída para la compra de Pescados Congelados (-6,4%), siendo está mucho más contenida para Pescados Frescos (-1,8%).

El consumo de Leche Líquida a año cerrado 2015 permaneció estable, con una variación del -0,5% en compra. La categoría de Derivados lácteos evolucionó en positivo con un leve crecimiento del +1,0%. Otras categorías de alimentación básica como Pan, Legumbres y Azúcar tuvieron evolución negativa en comparación con el mismo periodo del año anterior. Crecen categorías de consumo como Otras Leches (+2,1%), Chocolates/Cacaos/Suc (+1,2%), Total Pastas (+1,5%), Frutos Secos (+2,0%) así como Platos Preparados (+4,1%).

Desciende la compra de Aceite por parte de los hogares españoles un -6,0%. Las dos variedades principales evolucionaron en términos negativos con caídas del -9,7% para la variedad de Aceite de Oliva, y del -2,4% para el Aceite de Girasol. El resto de Aceite (entre el que se incluye el Aceite de Semilla) evoluciona de forma muy positiva con un crecimiento del +20,1%.

Desciende la compra de Patatas Frescas durante el año 2015 un -4,9%. La presencia de Hortalizas y Frutas en el hogar también es menor en el año 2015 en comparación con el año 2014, exactamente un -4,7% y un -3,7%. Sin embargo existen variedades que ganaron presencia en el hogar en estos últimos doce meses como por ejemplo Lechugas/Esca/Endi (+1,1%), Limones (+5,4%), Manzanas +0,9%, y Uvas +5,3%.

Ganaron presencia en el hogar en comparación con el año anterior, con incremento en compra categorías como: Vinos Tranquilos +1,1%, Bebidas Espirituosas +2,5%, y Otras Bebidas con Vino +5,1%. Los hogares redujeron su compra en categorías como Sidras -4,2% y Gaseosas y Bebidas Refrescantes -2,6%. De igual manera favorable y muy positiva fue la evolución para Aguas de Bebidas Envasadas, con un incremento en compra del +6,9%.

	AÑO 2015	% Variación Año 2015 vs Año 2014	% Variación Septiembre 2015 Vs Septiembre 2014	% Variación Octubre 2015 Vs Octubre 2014	% Variación Noviembre 2015 Vs Noviembre 2014	% Variación Diciembre 2015 Vs Diciembre 2014
Volumen (Millones)	29.295,95	-1,3%	-4,4%	1,5%	-1,7%	0,5%
Valor (Millones €)	67.043,60	0,9%	0,9%	5,3%	-0,1%	2,4%
Precio Medio	2,29	2,2%	5,5%	3,7%	1,6%	1,9%
Consumo x Capita	656,73	-0,8%	-3,9%	2,0%	-1,3%	1,0%
Gasto x Capita	1.502,92	1,4%	1,4%	5,8%	0,4%	2,9%

TAM: Total Año Móvil Diciembre 2015, 1 de Enero de 2015 al 31 de Diciembre de 2015

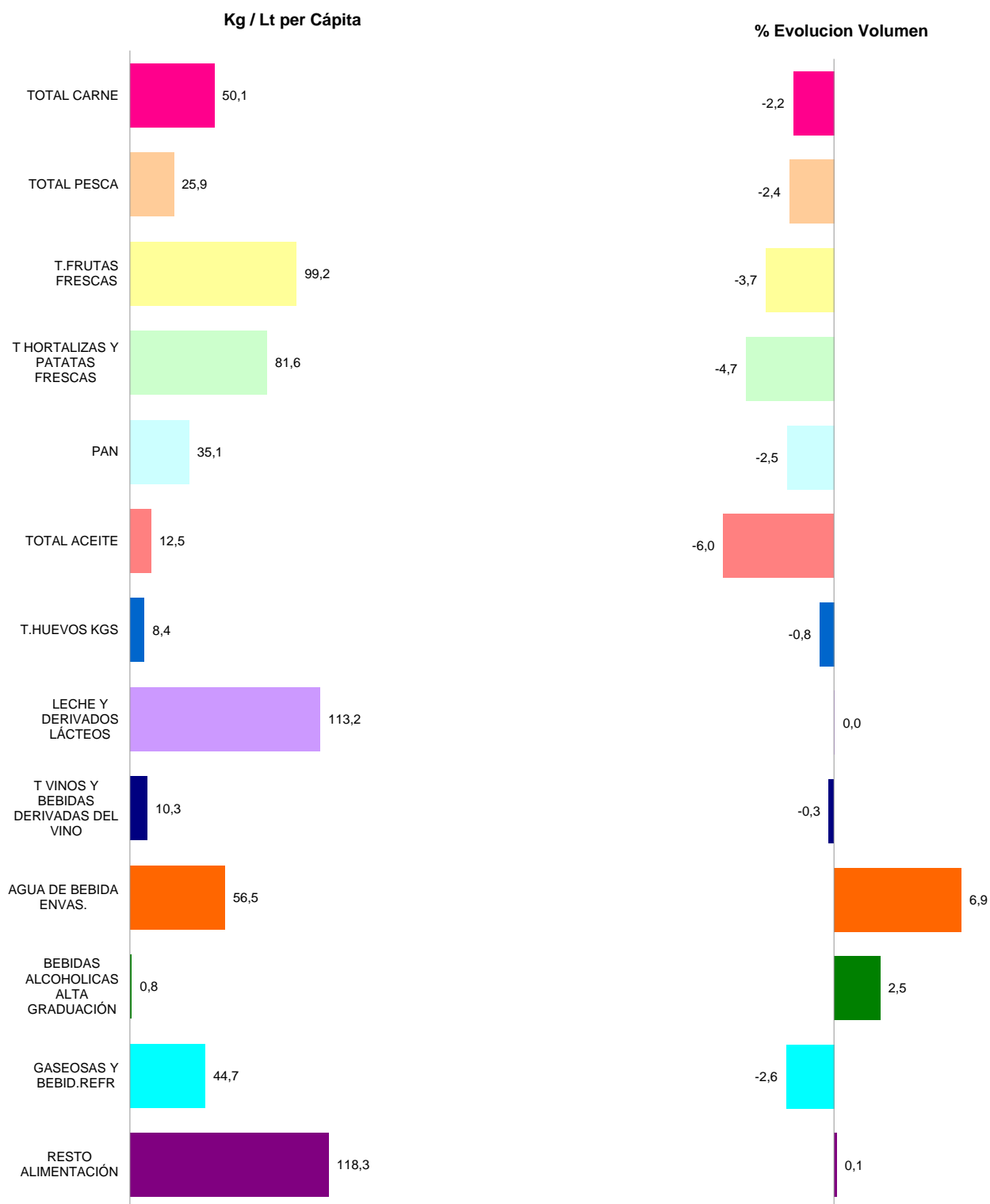
## CONSUMO ALIMENTARIO EN EL HOGAR

LA ALIMENTACIÓN MES A MES TAM DICIEMBRE 2015 HOGARES							
Productos	Cantidad (Millones de Kgs / Lt)		Evolución	Valor (Millones de €)		Evolución	Kg / Lt per Cápita
	AÑO 2014	AÑO 2015	%15 Vs 14	AÑO 2014	AÑO 2015	%15 Vs 14	AÑO 2015
<b>.TOTAL ALIMENTACION</b>	<b>29.686,5</b>	<b>29.295,9</b>	<b>-1,3</b>	<b>66.443,5</b>	<b>67.043,6</b>	<b>0,9</b>	<b>656,7</b>
TOTAL CARNE	2.287,2	2.236,9	-2,2	14.573,0	14.632,4	0,4	50,14
TOTAL PESCA	1.183,6	1.155,2	-2,4	8.943,3	8.968,6	0,3	25,90
T.FRUTAS FRESCAS	4.593,4	4.424,4	-3,7	5.912,5	5.973,2	1,0	99,18
T HORTALIZAS Y PATATAS FRESCAS	3.822,1	3.641,1	-4,7	5.019,4	5.073,8	1,1	81,62
PAN	1.608,7	1.567,9	-2,5	3.812,1	3.781,8	-0,8	35,15
TOTAL ACEITE	594,2	558,8	-6,0	1.346,5	1.484,0	10,2	12,53
T.HUEVOS KGS	379,5	376,6	-0,8	826,0	818,2	-1,0	8,44
LECHE Y DERIVADOS LÁCTEOS	5.048,4	5.049,9	0,0	8.339,6	8.341,7	0,0	113,20
T VINOS Y BEBIDAS DERIVADAS DEL VINO	458,8	457,6	-0,3	1.070,8	1.080,7	0,9	10,26
AGUA DE BEBIDA ENVAS.	2.357,0	2.518,8	6,9	483,3	525,4	8,7	56,46
BEBIDAS ALCOHOLICAS ALTA GRADUACIÓN	36,9	37,8	2,5	384,5	395,2	2,8	0,85
GASEOSAS Y BEBID.REFR	2.045,6	1.992,9	-2,6	1.584,6	1.562,0	-1,4	44,68
RESTO ALIMENTACIÓN	5.270,9	5.278,1	0,1	14.148,0	14.406,6	1,8	118,32

LA ALIMENTACIÓN MES A MES MES DE DICIEMBRE HOGARES							
Productos	Cantidad (Millones de Kgs / Lt)		Evolucion	Valor (Millones de €)		Evolucion	Kg / Lt per Capita
	dic-14	dic-15	%15 Vs 14	dic-14	dic-15	%15 Vs 14	dic-15
<b>.TOTAL ALIMENTACION</b>	<b>2.529,3</b>	<b>2.542,3</b>	<b>0,5</b>	<b>6.866,8</b>	<b>7.033,0</b>	<b>2,4</b>	<b>57,0</b>
TOTAL CARNE	227,6	224,3	-1,5	1.627,7	1.614,0	-0,8	5,03
TOTAL PESCA	128,9	128,5	-0,3	1.129,3	1.190,2	5,4	2,88
T.FRUTAS FRESCAS	326,9	336,3	2,9	419,6	457,4	9,0	7,54
T HORTALIZAS Y PATATAS FRESCAS	278,5	280,5	0,7	369,4	396,1	7,2	6,29
PAN	136,7	132,2	-3,3	329,9	328,4	-0,5	2,96
TOTAL ACEITE	50,7	50,7	-0,1	123,1	146,1	18,7	1,14
T.HUEVOS KGS	32,7	33,4	2,1	71,1	72,9	2,5	0,75
LECHE Y DERIVADOS LÁCTEOS	426,0	429,8	0,9	726,8	734,5	1,1	9,64
T VINOS Y BEBIDAS DERIVADAS DEL VINO	59,1	56,7	-4,1	209,0	197,8	-5,3	1,27
AGUA DE BEBIDA ENVAS.	180,8	194,8	7,7	36,9	40,9	11,0	4,37
BEBIDAS ALCOHOLICAS ALTA GRADUACIÓN	6,3	6,9	9,3	74,2	81,3	9,6	0,15
GASEOSAS Y BEBID.REFR	174,8	175,9	0,6	139,1	143,3	3,0	3,94
RESTO ALIMENTACIÓN	500,2	492,3	-1,6	1.610,7	1.629,9	1,2	11,04

T Hortalizas y Patatas Frescas: incluye todas las hortalizas frescas y las patatas frescas  
 Leche y Derivados Lácteos: incluye Leche Líquida, Preparados Lácteos, Total Otras Leches, Derivados Lácteos  
 T Vinos y Bebidas Derivadas del Vino: Incluye, Vinos, Espumosos, Cava, Tinto de Verano, Sangría, Vermouth, resto.  
 Bebidas Alcohólicas alta Graduación: incluye Brandy, Whisky, Ginebra, Ron, Anís, Bebidas Espirituosas  
 Resto Alimentación: todos aquellos productos no desglosados.

TOTAL ALIMENTACIÓN (HOGAR)	
<b>CONSUMO PER CÁPITA</b> <b>656,73</b> Kg / Lt per Cápita	<b>VOLUMEN EN LA CESTA DE LA COMPRA</b> <b>29.295,9</b> Cantidad (Millones de Kgs/ Lt)



T Hortalizas y Patatas Frescas: incluye todas las hortalizas frescas y las patatas frescas

Leche y Derivados Lácteos =incluye Leche Líquida, Preparados Lácteos, Total Otras Leches, Derivados Lácteos

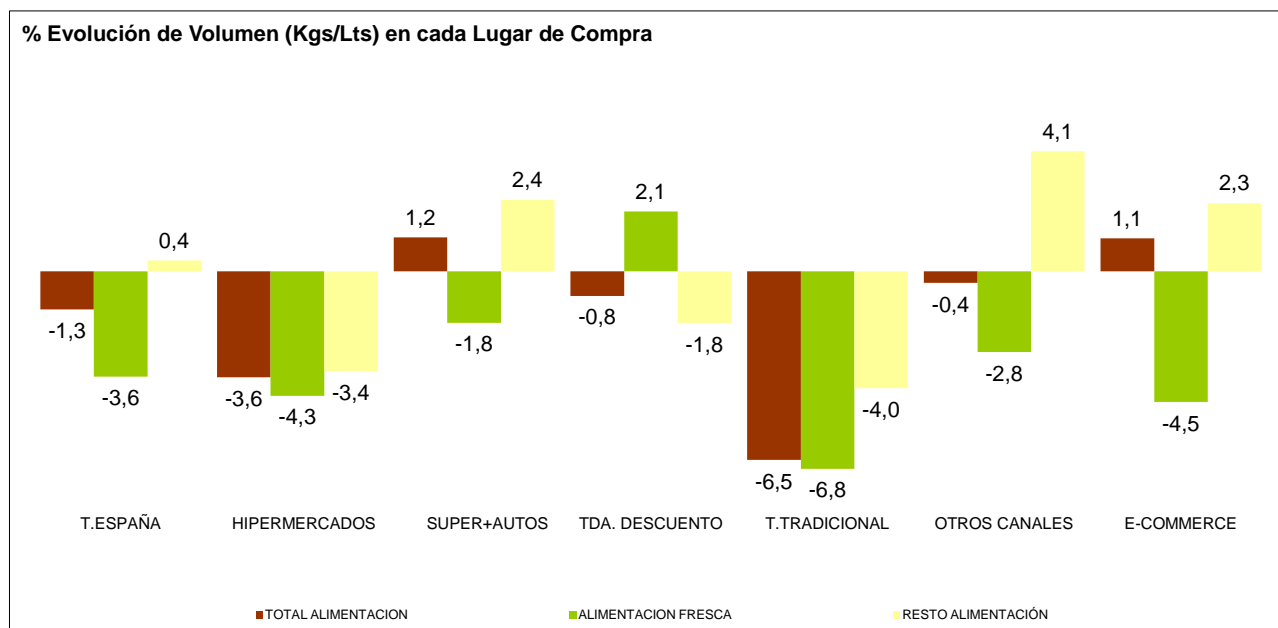
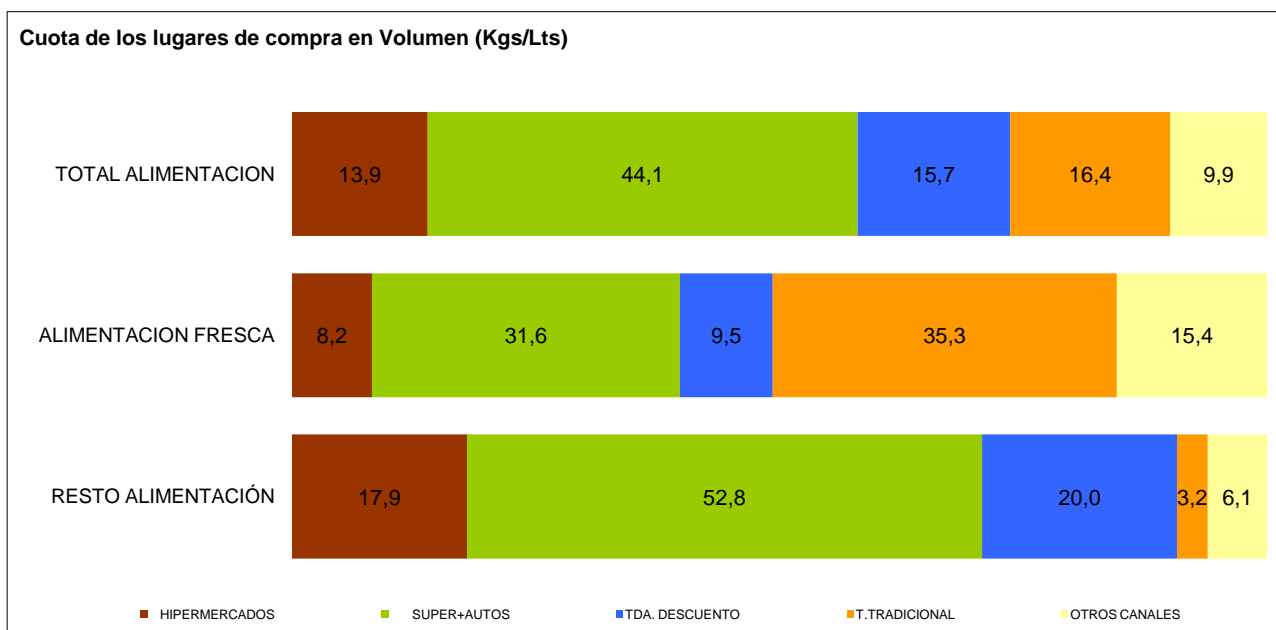
T Vinos y Bebidas Derivadas del Vino: Incluye, Vinos, Espumosos, Cava, Tinto de Verano, Sangría, Vermouth, resto.

Bebidas Alcohólicas alta Graduación: incluye Brandy, Whisky, Ginebra, Ron, Anís, Bebidas Espirituosas

Resto Alimentación: todos aquellos productos no desglosados.

# CONSUMO ALIMENTARIO EN EL HOGAR

TAM DICIEMBRE 2015



\* El peso que representan las compras por INTERNET durante TAM DICIEMBRE 2015 corresponde a 0,8%.

T. TRADICIONAL: Pescadería, Carnicería/Charcutería, Lechería, Herboristería, Tda Congelados, Mercados y Plazas, Panadería, Bar/bodega, Farmacia, Verdulería/Frutería y tiendas de alimentación/comestibles/ultramarinos.

OTROS CANALES: Economato/Coop, Venta Domicilio, Mercadillos, Autoconsumo, Compra Directa al productor, E-commerce, Resto Canales.

E-COMMERCE: Compras realizadas a través de internet. Este canal está incluido dentro de Otros Canales.

LA ALIMENTACIÓN MES A MES							
TAM DICIEMBRE 2015 Vs TAM DICIEMBRE 2014							
HOGARES							
Productos	Cantidad (Millones de Kgs / Lt)		Evolucion	Valor (Millones de €)		Evolucion	Kg / Lt per Capita
	AÑO 2014	AÑO 2015	% 15 Vs 14	AÑO 2014	AÑO 2015	% 15 Vs 14	AÑO 2015
T.HUEVOS KGS	379,5	376,6	-0,8	826,0	818,2	-1,0	8,4
CARNE POLLO	635,2	614,9	-3,2	2.551,5	2.521,3	-1,2	13,8
CARNE CERDO	481,5	485,8	0,9	2.802,3	2.924,5	4,4	10,9
CARNE VACUNO	263,8	253,9	-3,8	2.420,4	2.337,0	-3,4	5,7
CARNE OVINO/CAPRINO	79,9	75,1	-5,9	811,1	799,6	-1,4	1,7
CARNE TRANSFORMADA	534,8	523,5	-2,1	4.446,4	4.503,2	1,3	11,7
RESTO CARNES CONG.	8,1	8,8	8,9	47,4	55,6	17,4	0,2
RESTO CARNE	291,9	283,6	-2,8	1.541,2	1.546,8	0,4	6,4
PESCADOS	663,1	645,1	-2,7	4.602,8	4.633,0	0,7	14,5
MARISCO/MOLUSCO/CRUS	324,5	310,5	-4,3	2.535,2	2.508,2	-1,1	7,0
CONS.PESCADO/MOLUSCO	196,0	199,6	1,8	1.805,4	1.827,5	1,2	4,5
TOTAL LECHE LIQUIDA	3.286,8	3.270,9	-0,5	2.365,7	2.321,9	-1,9	73,3
TOTAL OTRAS LECHE	29,5	30,2	2,1	213,3	221,9	4,0	0,7
T DERIVADOS LACTEOS	1.732,1	1.748,8	1,0	5.760,6	5.797,9	0,6	39,2
PAN	1.608,7	1.567,9	-2,5	3.812,1	3.781,8	-0,8	35,1
BOLL.PAST.GALLET.CERE	618,8	616,5	-0,4	2.760,0	2.806,7	1,7	13,8
CHOCOLATES/CACAOS/SUC	163,6	165,5	1,2	1.073,4	1.098,0	2,3	3,7
CAFES E INFUSIONES	79,6	77,2	-3,1	1.074,5	1.082,2	0,7	1,7
ARROZ	173,8	172,0	-1,0	248,8	252,0	1,3	3,9
TOTAL PASTAS	180,5	183,2	1,5	316,0	338,5	7,1	4,1
AZUCAR	194,4	172,9	-11,1	183,1	146,5	-19,9	3,9
LEGUMBRES	140,9	136,3	-3,3	238,5	230,0	-3,6	3,1
TOTAL ACEITE OLIVA	412,7	372,8	-9,7	1.125,9	1.252,5	11,2	8,4
ACEITE DE GIRASOL	142,4	139,0	-2,4	171,7	168,9	-1,6	3,1
RESTO ACEITE	39,1	47,0	20,1	48,9	62,6	27,9	1,1
PATATAS FRESCAS	1.027,5	977,6	-4,9	648,7	659,1	1,6	21,9
PATATAS CONGELADAS	42,9	42,1	-1,7	51,9	49,4	-4,8	0,9
PATATAS PROCESADAS	58,9	59,1	0,3	298,8	299,4	0,2	1,3
TOMATES	640,9	623,7	-2,7	880,2	913,2	3,8	14,0
RESTO HORTALIZAS FRESCAS	2.153,8	2.039,9	-5,3	3.490,6	3.501,5	0,3	45,7
CITRICOS	1.315,4	1.311,5	-0,3	1.252,5	1.364,4	8,9	29,4
RESTO FRUTAS FRESCAS	3.278,0	3.112,9	-5,0	4.660,1	4.608,8	-1,1	69,8
ACEITUNAS	114,5	113,5	-0,9	327,2	319,0	-2,5	2,5
FRUTOS SECOS	126,6	129,1	2,0	869,6	921,9	6,0	2,9
T.FRUTA&HORTA.TRANSF	587,4	592,7	0,9	1.237,8	1.251,0	1,1	13,3
PLATOS PREPARADOS	554,3	577,1	4,1	2.285,6	2.369,3	3,7	12,9
VINOS TRANQUILOS	136,1	137,6	1,1	505,3	529,5	4,8	3,1
ESPUM(INC CAVA)+GAS	24,1	23,3	-3,2	121,2	121,5	0,2	0,5
VINO SIN DOP/IGP	*	*	*	*	*	*	*
VINOS CON I.G.P.	12,8	13,3	3,8	30,0	34,2	14,0	0,3
CERVEZAS	814,7	817,0	0,3	946,9	968,9	2,3	18,3
BEBIDAS ALCOHOLICAS ALTA GRADUACIÓN	36,9	37,8	2,5	384,5	395,2	2,8	0,8
TOTAL ZUMO Y NECTAR	458,7	457,6	-0,2	418,4	428,1	2,3	10,3
AGUA DE BEBIDA ENVAS.	2.357,0	2.518,8	6,9	483,3	525,4	8,7	56,5
GASEOSAS Y BEBID.REFR	2.045,6	1.992,9	-2,6	1.584,6	1.562,0	-1,4	44,7
OTROS PROD.EN PESO	40,5	40,2	-0,8	301,9	297,4	-1,5	0,9
OTROS PROD.EN VOLUMEN	182,4	195,8	7,3	242,6	263,3	8,5	4,4
<b>.TOTAL ALIMENTACION</b>	<b>29.686,5</b>	<b>29.295,9</b>	<b>-1,3</b>	<b>66.443,5</b>	<b>67.043,6</b>	<b>0,9</b>	<b>656,7</b>

RESTO CARNE: incluye la carne de despojos, de pavo, de avestruz, carne congelada.....

T DERIVADOS LACTEOS: Incluye Preparados Lacteos y Derivados Lacteos

RESTO ACEITE: Incluye todos los aceites que no son de Oliva o Girasol

RESTO HORTALIZAS FRESCAS: incluye los ajos, las cebollas, las coles, los pepinos, verduras de hojas.....

CITRICOS: incluyen las Naranjas, Mandarinas y Limones

RESTO FRUTAS FRESCAS: incluyen los platanos, las fresas y fresones, el melon, la sandia, las uvas, el kiwi.....

BEBIDAS ESPIRITUOSAS: incluye el Brandy, Whisky, Ginebra, Ron, Anis, Otras Bebidas Espirituosas.

OTROS PRODUCTOS EN VOLUMEN

O. PRODUCTOS EN PESO: incluye la miel, los edulcorantes, bases pizzas y masas de hojaldre, harinas y semolas, encurtidos, sal, caldos.....

O. PRODUCTOS EN VOLUMEN: incluye la sidra, el vinagre, bebidas con vino, horchata, leche de distinta especie a la de vaca,....

\* No se dispone de dato por cambio en la definición.



## CONSUMO ALIMENTARIO EN EL HOGAR

	MILES de Kgs./Lts.			MILES de €			CONSUMO X CAPITA		PENETRACION**
	TAM DICIEMBRE 2014	TAM DICIEMBRE 2015	% EVOL.	TAM DICIEMBRE 2014	TAM DICIEMBRE 2015	% EVOL.	TAM DICIEMBRE 2015	TAM DICIEMBRE 2015	
	<b>TOTAL CARNE</b>	<b>2.287.161,80</b>	<b>2.236.865,98</b>	-2,2%	<b>14.572.979,35</b>	<b>14.632.429,58</b>	0,4%	<b>50,14</b>	
CARNE FRESCA	1.688.849,07	1.656.327,41	-1,9%	9.853.694,08	9.867.049,50	0,1%	37,13	91,95	
CARNE VACUNO	263.841,68	253.915,92	-3,8%	2.420.410,75	2.336.982,13	-3,4%	5,69	60,97	
CARNE POLLO	635.238,59	614.914,58	-3,2%	2.551.549,96	2.521.285,77	-1,2%	13,78	78,02	
CARNE OVINO/CAPRINO	79.877,05	75.147,15	-5,9%	811.068,28	799.613,41	-1,4%	1,68	19,27	
CARNE CERDO	481.525,54	485.767,71	0,9%	2.802.314,10	2.924.501,20	4,4%	10,89	74,42	
CARNE CONGELADA	63.517,92	56.995,47	-10,3%	272.863,75	262.181,81	-3,9%	1,28	15,39	
CARNE TRANSFORMADA	534.794,81	523.543,10	-2,1%	4.446.421,52	4.503.198,27	1,3%	11,74	92,33	
<b>TOTAL PESCA</b>	<b>1.183.578,28</b>	<b>1.155.167,99</b>	-2,4%	<b>8.943.342,94</b>	<b>8.968.600,43</b>	0,3%	<b>25,90</b>	<b>93,31</b>	
PESCADOS	663.061,84	645.102,25	-2,7%	4.602.773,64	4.632.970,53	0,7%	14,46	79,29	
PESCADOS FRESCOS	528.782,63	519.394,03	-1,8%	3.741.310,02	3.785.280,49	1,2%	11,64	64,96	
PESCADOS CONGELADOS	134.279,20	125.708,22	-6,4%	861.463,62	847.690,04	-1,6%	2,82	45,64	
MARISCO/MOLUSCO/CRUS	324.486,27	310.495,55	-4,3%	2.535.180,54	2.508.153,24	-1,1%	6,96	59,38	
CONS.PESCADO/MOLUSCO	196.030,17	199.570,19	1,8%	1.805.388,76	1.827.476,65	1,2%	4,47	76,97	
<b>TOTAL LECHE LIQUIDA</b>	<b>3.286.776,76</b>	<b>3.270.929,94</b>	-0,5%	<b>2.365.710,46</b>	<b>2.321.878,83</b>	-1,9%	<b>73,32</b>	<b>83,79</b>	
LECHE ESTERILIZADA	3.175.009,60	3.166.736,80	-0,3%	2.272.125,40	2.238.892,00	-1,5%	70,99	82,90	
LECHE PASTERIZADA	81.173,19	80.779,74	-0,5%	71.014,68	67.315,58	-5,2%	1,81	3,61	
LECHE CRUDA	30.593,97	23.413,39	-23,5%	22.570,38	15.671,25	-30,6%	0,52	0,45	
<b>T DERIVADOS LACTEOS</b>	<b>1.732.100,18</b>	<b>1.748.825,08</b>	1,0%	<b>5.760.577,58</b>	<b>5.797.914,61</b>	0,6%	<b>39,20</b>	<b>*</b>	
YOGURT	442.838,19	434.366,78	-1,9%	799.063,37	780.377,36	-2,3%	9,74	68,53	
BIFIDUS + LECHE FERMENTADAS	245.135,06	246.075,19	0,4%	768.804,51	781.760,93	1,7%	5,52	*	
QUESO	347.764,43	346.965,01	-0,2%	2.592.940,83	2.595.156,62	0,1%	7,78	87,79	
RESTO DERIVADOS LACTEOS	696.362,51	721.418,11	3,6%	1.599.768,87	1.640.619,70	2,6%	16,17	*	
<b>T.HUEVOS KGS</b>	<b>379.523,52</b>	<b>376.633,58</b>	-0,8%	<b>826.018,74</b>	<b>818.168,23</b>	-1,0%	<b>8,44</b>	<b>77,88</b>	
<b>PAN</b>	<b>1.608.738,80</b>	<b>1.567.936,27</b>	-2,5%	<b>3.812.082,20</b>	<b>3.781.797,20</b>	-0,8%	<b>35,15</b>	<b>97,07</b>	
<b>LEGUMBRES</b>	<b>140.888,03</b>	<b>136.286,29</b>	-3,3%	<b>238.473,95</b>	<b>229.954,83</b>	-3,6%	<b>3,06</b>	<b>39,53</b>	
<b>AZUCAR</b>	<b>194.350,15</b>	<b>172.857,44</b>	-11,1%	<b>183.067,65</b>	<b>146.548,07</b>	-19,9%	<b>3,87</b>	<b>40,95</b>	
<b>TOTAL ACEITE</b>	<b>594.232,91</b>	<b>558.774,00</b>	-6,0%	<b>1.346.477,36</b>	<b>1.483.995,10</b>	10,2%	<b>12,53</b>	<b>40,95</b>	
TOTAL ACEITE OLIVA	412.741,45	372.787,70	-9,7%	1.125.891,47	1.252.527,10	11,2%	12,53	61,21	
ACEITE DE GIRASOL	142.360,87	138.978,23	-2,4%	171.685,04	168.902,11	-1,6%	8,36	47,36	

T DERIVADOS LACTEOS: Incluye Preparados Lacteos y Derivados Lacteos  
 BIFIDUS + LECHE FERMENTADAS: INCLUEN LOS Yogures con Bifidus y las Otras Leches fermentadas  
 \*\*Penetración promedio mensual de los últimos 12 meses

## CONSUMO ALIMENTARIO EN EL HOGAR

	MILES de Kgs./Lts.			MILES de €			CONSUMO X CAPITA		PENETRACION
	TAM DICIEMBRE 2014	TAM DICIEMBRE 2015	% EVOL.	TAM DICIEMBRE 2014	TAM DICIEMBRE 2015	% EVOL.	TAM DICIEMBRE 2015	TAM DICIEMBRE 2015	
<b>PATATAS FRESCAS</b>	<b>1.027.508,47</b>	<b>977.555,49</b>	-4,9%	<b>648.659,63</b>	<b>659.055,12</b>	1,6%	<b>21,91</b>	<b>64,30</b>	
<b>T.HORTALIZAS FRESCAS</b>	<b>2.794.636,08</b>	<b>2.663.514,87</b>	-4,7%	<b>4.370.743,31</b>	<b>4.414.732,70</b>	1,0%	<b>59,71</b>	<b>95,70</b>	
TOMATES	640.850,19	623.650,36	-2,7%	880.190,72	913.216,54	3,8%	13,98	78,98	
CEBOLLAS	339.745,31	327.834,77	-3,5%	339.232,79	333.565,67	-1,7%	7,35	66,45	
LECHUGA/ESC./ENDIVIA	200.747,13	203.049,72	1,1%	400.739,33	479.242,12	19,6%	4,55	64,45	
PIMIENTOS	229.659,37	210.093,89	-8,5%	357.642,54	365.590,37	2,2%	4,71	62,21	
JUDIAS VERDES	110.533,66	105.946,39	-4,2%	280.928,59	283.388,16	0,9%	2,38	34,00	
COLES	82.584,66	81.633,02	-1,2%	82.778,44	84.627,90	2,2%	1,83	18,56	
<b>T.FRUTAS FRESCAS</b>	<b>4.593.416,50</b>	<b>4.424.410,32</b>	-3,7%	<b>5.912.531,26</b>	<b>5.973.237,85</b>	1,0%	<b>99,18</b>	<b>94,14</b>	
NARANJAS	917.232,35	915.544,24	-0,2%	736.547,56	823.859,53	11,9%	20,52	50,78	
MANDARINAS	294.571,61	286.769,31	-2,6%	361.284,09	367.577,30	1,7%	6,43	36,49	
LIMONES	103.563,40	109.182,41	5,4%	154.633,89	173.005,43	11,9%	2,45	36,43	
PLATANOS	514.279,43	504.335,33	-1,9%	735.394,73	733.060,74	-0,3%	11,31	74,48	
MANZANAS	498.703,40	503.373,45	0,9%	634.814,32	649.248,99	2,3%	11,28	64,78	
PERAS	279.209,99	244.747,82	-12,3%	362.324,11	345.292,37	-4,7%	5,49	47,56	
MELOCOTONES	178.653,33	165.951,54	-7,1%	255.426,06	257.390,26	0,8%	3,72	24,79	
ALBARICOQUES	40.372,85	40.363,45	0,0%	82.677,08	80.650,63	-2,5%	0,90	10,38	
FRESAS/FRESON	133.076,61	109.622,76	-17,6%	277.468,57	274.320,83	-1,1%	2,46	26,51	
MELON	387.914,38	349.002,62	-10,0%	340.499,01	327.873,16	-3,7%	7,82	28,06	
SANDIA	378.750,41	385.732,28	1,8%	267.135,34	283.304,09	6,1%	8,65	22,86	
CIRUELAS	77.191,14	63.421,19	-17,8%	115.994,73	109.497,82	-5,6%	1,42	16,10	
CEREZAS	77.342,69	53.169,97	-31,3%	209.703,14	168.100,56	-19,8%	1,19	12,69	
UVAS	101.226,69	106.631,54	5,3%	215.522,09	227.944,88	5,8%	2,39	22,01	
KIWI	138.346,19	136.208,49	-1,5%	349.009,82	341.904,75	-2,0%	3,05	34,15	
<b>BEBIDAS DERIVADAS VI</b>	*	*	*	*	*	*	*	*	
<b>TOTAL VINOS</b>	*	*	*	*	*	*	*	*	
T.VINOS SIN DOP/IGP	*	*	*	*	*	*	*	*	
T.VINOS CON DOP+IGP	*	*	*	*	*	*	*	*	
VINOS CON DOP	*	*	*	*	*	*	*	*	
VINOS TRANQUILOS	136.053,03	137.590,85	1,1%	505.319,15	529.521,33	4,8%	3,08	19,88	
ESPUM(INC CAVA)+GAS	24.083,90	23.305,63	-3,2%	121.182,94	121.467,71	0,2%	0,52	5,18	
VINOS DE AGUJA	7.378,74	8.316,88	12,7%	25.267,97	25.966,72	2,8%	0,19	2,80	
VINOS LICOROSOS	*	*	*	*	*	*	*	*	
OTROS VINOS CON DOP	*	*	*	*	*	*	*	*	
VINOS CON I.G.P.	12.815,80	13.303,75	3,8%	29.997,08	34.201,70	14,0%	0,30	2,43	
<b>CERVEZAS</b>	<b>814.741,21</b>	<b>816.952,70</b>	0,3%	<b>946.858,26</b>	<b>968.910,83</b>	2,3%	<b>18,31</b>	<b>45,04</b>	
<b>SIDRAS</b>	<b>13.456,89</b>	<b>12.893,68</b>	-4,2%	<b>25.280,83</b>	<b>25.112,67</b>	-0,7%	<b>0,29</b>	<b>3,23</b>	
<b>BEBIDAS ESPIRITUOSAS</b>	<b>36.889,87</b>	<b>37.804,52</b>	2,5%	<b>384.461,27</b>	<b>395.160,02</b>	2,8%	<b>0,85</b>	*	
<b>OTRA BEBIDA CON VINO</b>	<b>58.376,88</b>	<b>61.346,47</b>	5,1%	<b>42.814,16</b>	<b>45.349,08</b>	5,9%	<b>1,38</b>	<b>5,69</b>	
<b>TOTAL ZUMO Y NECTAR</b>	<b>458.658,19</b>	<b>457.608,89</b>	-0,2%	<b>418.445,51</b>	<b>428.136,78</b>	2,3%	<b>10,26</b>	<b>42,73</b>	

BEBIDAS DERIVADAS DE VINO: incluye tinto de verano, sangría, vermut y resto.

BEBIDAS ESPIRITUOSAS: incluye el brandy, whisky, ginbra, ron, anís y otras bebidas espirituosas

\* No se dispone de dato por cambio en la definición.

## CONSUMO ALIMENTARIO EN EL HOGAR

Miles de Kilos/Litros	diciembre 14	enero 15	febrero 15	marzo 15	abril 15	mayo 15	junio 15	julio 15	agosto 15	septiembre 15	octubre 15	noviembre 15	diciembre 15
<b>TOTAL CARNE</b>	<b>227.624</b>	<b>210.833</b>	<b>181.635</b>	<b>190.576</b>	<b>185.411</b>	<b>186.166</b>	<b>172.215</b>	<b>163.772</b>	<b>153.878</b>	<b>179.261</b>	<b>201.396</b>	<b>187.422</b>	<b>224.302</b>
CARNE FRESCA	166.229	160.543	136.508	141.306	136.976	138.433	127.501	120.265	112.544	131.699	149.216	138.490	162.847
CARNE VACUNO	25.727	23.783	20.512	22.116	21.674	20.999	19.161	18.017	16.620	20.681	23.440	21.979	24.933
CARNE POLLO	52.562	57.920	49.329	53.601	51.632	52.716	49.614	47.139	41.494	50.305	56.759	52.509	51.897
CARNE OVINO/CAPRINO	16.027	7.585	5.070	5.757	6.315	6.603	4.958	4.459	5.229	4.892	4.436	4.797	15.047
CARNE CERDO	50.145	48.913	42.075	40.386	39.239	39.780	36.030	34.986	33.943	37.785	44.126	40.322	48.180
CARNE CONGELADA	6.149	5.699	4.229	4.881	5.067	4.800	4.377	4.201	4.357	4.149	4.709	4.865	5.662
CARNE TRANSFORMADA	55.247	44.592	40.899	44.389	43.368	42.932	40.337	39.306	36.977	43.413	47.471	44.067	55.793
<b>TOTAL PESCA</b>	<b>128.914</b>	<b>97.812</b>	<b>86.852</b>	<b>98.721</b>	<b>94.436</b>	<b>94.805</b>	<b>91.878</b>	<b>91.774</b>	<b>82.390</b>	<b>91.888</b>	<b>98.685</b>	<b>97.462</b>	<b>128.464</b>
PESCADOS	53.022	54.953	51.634	58.066	55.996	56.290	53.442	52.098	45.488	53.456	57.303	54.032	52.345
PESCADOS FRESCOS	41.034	42.764	41.218	46.467	45.707	46.354	43.628	42.547	36.482	42.969	46.886	43.707	40.664
PESCADOS CONGELADOS	11.988	12.189	10.416	11.599	10.289	9.936	9.813	9.551	9.006	10.487	10.417	10.325	11.681
MARISCO/MOLUSCO/CRUS	57.229	27.752	20.689	22.668	21.430	20.698	20.854	21.166	21.138	22.415	25.713	28.794	57.179
CONS.PESCADO/MOLUSCO	18.662	15.107	14.529	17.987	17.010	17.817	17.582	18.510	15.764	16.017	15.669	14.636	18.940
<b>TOTAL LECHE LIQUIDA</b>	<b>282.868</b>	<b>308.692</b>	<b>268.255</b>	<b>292.945</b>	<b>281.621</b>	<b>280.575</b>	<b>256.059</b>	<b>243.129</b>	<b>226.775</b>	<b>256.758</b>	<b>293.826</b>	<b>276.158</b>	<b>286.136</b>
LECHE ESTERILIZADA	273.115	298.797	259.371	283.187	272.190	271.026	248.887	234.611	219.805	250.436	284.467	267.058	276.903
LECHE PASTERIZADA	7.833	8.405	6.671	7.166	6.534	6.894	5.788	6.367	5.186	5.064	7.425	7.553	7.727
LECHE CRUDA	1.920	1.490	2.214	2.592	2.897	2.655	1.383	2.151	1.784	1.258	1.935	1.548	1.506
<b>T DERIVADOS LACTEOS</b>	<b>140.419</b>	<b>141.872</b>	<b>132.703</b>	<b>146.471</b>	<b>147.305</b>	<b>157.438</b>	<b>152.748</b>	<b>157.505</b>	<b>139.499</b>	<b>143.712</b>	<b>150.944</b>	<b>137.801</b>	<b>140.828</b>
YOGURT	33.182	36.989	34.875	38.329	38.719	39.515	36.026	32.641	30.568	36.458	39.542	36.024	34.684
BIFIDUS + LECHE FERMENTADAS	19.720	22.242	20.044	22.134	22.116	21.330	20.325	18.335	16.753	20.527	22.802	20.717	18.749
QUESO	32.755	28.818	27.394	30.047	28.822	30.083	27.465	26.393	25.109	28.630	31.458	29.863	32.883
RESTO DERIVADOS LACTEOS	54.761	53.823	50.390	55.961	57.649	66.510	68.931	80.136	67.068	58.097	57.141	51.197	54.513
<b>T.HUEVOS KGS</b>	<b>32.740</b>	<b>32.749</b>	<b>30.364</b>	<b>32.906</b>	<b>31.917</b>	<b>31.850</b>	<b>30.293</b>	<b>29.938</b>	<b>28.420</b>	<b>30.219</b>	<b>33.495</b>	<b>31.064</b>	<b>33.418</b>
PAN	136.726	141.654	127.962	136.964	136.152	134.444	125.997	123.121	112.445	125.984	140.095	130.883	132.234
LEGUMBRES	12.852	14.077	13.095	12.298	10.296	9.975	9.319	8.313	7.630	11.880	14.588	13.593	11.222
AZUCAR	17.071	14.761	14.156	16.386	16.254	13.584	12.711	12.161	11.720	13.787	16.280	14.980	16.077
<b>TOTAL ACEITE</b>	<b>50.721</b>	<b>50.064</b>	<b>45.501</b>	<b>48.325</b>	<b>45.246</b>	<b>44.867</b>	<b>43.848</b>	<b>45.240</b>	<b>44.369</b>	<b>45.811</b>	<b>48.382</b>	<b>46.459</b>	<b>50.663</b>
TOTAL ACEITE OLIVA	35.076	34.250	29.468	32.233	29.874	29.430	29.264	31.261	29.279	30.237	32.479	31.147	33.865
ACEITE DE GIRASOL	12.152	12.478	12.396	12.324	11.561	11.544	11.127	9.806	10.584	11.681	11.957	11.190	12.331

T DERIVADOS LACTEOS: Incluye Preparados Lacteos y Derivados Lacteos  
 BIFIDUS + LECHE FERMENTADAS: INCLUEN LOS Yogures con Bifidus y las Otras Leches fermentadas

## CONSUMO ALIMENTARIO EN EL HOGAR

Miles de Kilos/Litros

	diciembre 14	enero 15	febrero 15	marzo 15	abril 15	mayo 15	junio 15	julio 15	agosto 15	septiembre 15	octubre 15	noviembre 15	diciembre 15
<b>PATATAS FRESCAS</b>	<b>82.445</b>	<b>84.494</b>	<b>77.458</b>	<b>79.851</b>	<b>80.800</b>	<b>77.775</b>	<b>78.432</b>	<b>87.139</b>	<b>78.154</b>	<b>83.489</b>	<b>90.621</b>	<b>81.698</b>	<b>77.645</b>
<b>T.HORTALIZAS FRESCAS</b>	<b>196.021</b>	<b>216.030</b>	<b>197.969</b>	<b>224.292</b>	<b>221.854</b>	<b>237.246</b>	<b>226.575</b>	<b>240.157</b>	<b>209.842</b>	<b>227.140</b>	<b>240.010</b>	<b>219.572</b>	<b>202.826</b>
TOMATES	38.351	42.356	37.770	45.373	46.126	56.046	62.338	73.309	62.219	60.164	51.375	45.848	40.727
CEBOLLAS	26.090	27.999	24.417	26.694	27.431	28.118	27.962	29.260	26.691	28.524	29.780	24.914	26.047
LECHUGA/ESC/ENDIVIA	15.378	16.329	13.584	16.592	17.620	20.072	19.039	18.977	15.631	16.318	16.618	16.421	15.848
PIMIENTOS	14.496	15.020	15.291	15.993	14.365	15.901	17.373	21.195	20.960	20.925	20.812	16.515	15.743
JUDIAS VERDES	5.997	7.595	5.323	7.235	7.784	9.190	9.445	12.386	11.077	11.074	9.607	8.770	6.459
COLES	7.903	10.088	8.584	7.959	6.054	5.466	4.548	3.856	4.721	5.277	7.828	8.774	8.478
<b>T.FRUTAS FRESCAS</b>	<b>326.869</b>	<b>358.326</b>	<b>326.589</b>	<b>346.344</b>	<b>340.069</b>	<b>380.730</b>	<b>417.889</b>	<b>450.078</b>	<b>385.251</b>	<b>382.726</b>	<b>367.515</b>	<b>332.563</b>	<b>336.330</b>
NARANJAS	87.271	113.283	111.007	115.952	107.585	95.249	56.367	35.284	28.640	34.169	48.919	75.377	93.714
MANDARINAS	49.475	52.829	39.529	26.808	18.984	11.094	2.832	710	520	4.623	31.093	48.058	49.689
LIMONES	10.062	8.803	8.652	9.288	8.743	9.877	9.147	10.627	7.696	8.589	9.378	8.638	9.745
PLATANOS	40.080	45.741	45.080	50.034	49.348	49.963	39.802	29.880	26.872	36.459	45.393	43.485	42.278
MANZANAS	41.701	48.038	45.356	51.137	50.796	47.778	32.312	25.324	23.638	39.351	51.761	47.413	40.470
PERAS	21.897	23.932	22.322	24.386	24.300	20.641	11.982	11.494	14.758	21.733	25.627	23.194	20.380
MELOCOTONES	309	277	227	144	155	4.638	22.129	41.831	38.593	36.510	18.346	2.745	356
ALBARICOQUES	191	419	106	85	219	9.659	18.205	8.750	1.856	401	258	314	91
FRESAS/FRESON	725	5.769	13.492	28.232	34.490	17.929	4.376	1.499	574	695	519	399	1.649
MELON	6.342	6.262	4.206	4.460	5.936	17.818	45.185	73.107	73.845	69.763	30.866	9.461	8.094
SANDIA	250	137	448	1.103	4.734	40.679	83.862	116.554	84.808	39.797	12.041	1.286	284
CIRUELAS	1.062	410	660	1.100	1.142	880	4.866	12.336	16.583	14.088	8.094	2.784	478
CEREZAS	609	728	671	121	109	8.085	28.229	13.148	1.483	229	91	155	119
UVAS	11.078	5.336	2.357	2.169	2.169	2.293	1.362	3.546	8.953	23.094	26.387	15.348	13.616
KIWI	13.146	15.697	13.390	13.972	13.304	11.346	9.105	7.622	6.711	8.772	11.164	12.635	12.490
<b>BEBIDAS DERIVADAS VI</b>	<b>*</b>	<b>*</b>	<b>*</b>	<b>3.850</b>	<b>4.813</b>	<b>7.630</b>	<b>10.258</b>	<b>14.657</b>	<b>12.190</b>	<b>7.100</b>	<b>5.318</b>	<b>3.949</b>	<b>4.789</b>
<b>TOTAL VINOS</b>	<b>*</b>	<b>*</b>	<b>*</b>	<b>30.555</b>	<b>28.725</b>	<b>29.808</b>	<b>29.791</b>	<b>28.034</b>	<b>24.750</b>	<b>27.460</b>	<b>33.189</b>	<b>33.308</b>	<b>51.888</b>
T.VINOS SIN DOP/IGP	*	*	*	15.174	13.358	15.886	16.490	14.719	12.867	13.636	16.535	16.393	19.020
T.VINOS CON DOP+IGP	*	*	*	15.381	15.367	13.923	13.301	13.315	11.883	13.823	16.653	16.915	32.868
VINOS CON DOP	*	*	*	14.360	14.267	12.934	12.200	12.200	10.972	12.820	15.106	15.791	31.260
VINOS TRANQUILOS	19.792	12.497	10.144	11.594	11.482	10.466	9.493	9.290	8.415	10.310	12.287	12.434	19.178
ESPUM(INC CAVA)+GAS	9.056	1.718	882	1.185	1.223	1.199	1.433	1.669	1.385	1.111	1.267	1.834	8.401
VINOS DE AGUJA	2.152	618	517	588	697	515	532	523	614	594	515	570	2.032
VINOS LICOROSOS	*	*	*	993	864	754	742	718	558	805	1.037	953	1.650
OTROS VINOS CON DOP	*	*	*	*	*	*	*	*	*	*	*	*	*
VINOS CON I.G.P.	1.525	1.000	784	1.022	1.100	989	1.101	1.114	912	1.003	1.547	1.124	1.608
<b>CERVEZAS</b>	<b>66.974</b>	<b>54.838</b>	<b>51.249</b>	<b>62.627</b>	<b>67.040</b>	<b>74.414</b>	<b>77.998</b>	<b>90.273</b>	<b>77.375</b>	<b>68.683</b>	<b>61.994</b>	<b>58.229</b>	<b>72.233</b>
<b>SIDRAS</b>	<b>6.102</b>	<b>1.314</b>	<b>476</b>	<b>626</b>	<b>527</b>	<b>475</b>	<b>520</b>	<b>516</b>	<b>638</b>	<b>497</b>	<b>679</b>	<b>958</b>	<b>5.668</b>
<b>BEBIDAS ESPIRITUOSAS</b>	<b>6.291</b>	<b>2.824</b>	<b>2.558</b>	<b>2.799</b>	<b>2.934</b>	<b>2.923</b>	<b>2.594</b>	<b>2.838</b>	<b>2.758</b>	<b>2.540</b>	<b>3.122</b>	<b>3.041</b>	<b>6.874</b>
<b>OTRA BEBIDA CON VINO</b>	<b>2.491</b>	<b>2.106</b>	<b>1.804</b>	<b>2.581</b>	<b>3.341</b>	<b>5.772</b>	<b>8.369</b>	<b>12.595</b>	<b>10.520</b>	<b>5.538</b>	<b>3.769</b>	<b>2.546</b>	<b>2.405</b>
<b>TOTAL ZUMO Y NECTAR</b>	<b>32.798</b>	<b>35.073</b>	<b>32.326</b>	<b>36.959</b>	<b>36.492</b>	<b>42.468</b>	<b>42.425</b>	<b>48.549</b>	<b>39.689</b>	<b>38.938</b>	<b>39.730</b>	<b>34.107</b>	<b>30.852</b>

BEBIDAS DERIVADAS DE VINO: incluye tinto de verano, sangría, vermut y resto.  
 BEBIDAS ESPIRITUOSAS: incluye el brandy, whisky, ginbra, ron, anís y otras bebidas espirituosas  
 \* No se dispone de dato por cambio en la definición.

## CONSUMO ALIMENTARIO EN EL HOGAR

Miles de €

	diciembre 14	enero 15	febrero 15	marzo 15	abril 15	mayo 15	junio 15	julio 15	agosto 15	septiembre 15	octubre 15	noviembre 15	diciembre 15
<b>TOTAL CARNE</b>	<b>1.627.711</b>	<b>1.383.921</b>	<b>1.158.156</b>	<b>1.230.621</b>	<b>1.207.360</b>	<b>1.192.392</b>	<b>1.122.064</b>	<b>1.054.849</b>	<b>1.005.987</b>	<b>1.180.223</b>	<b>1.297.935</b>	<b>1.184.881</b>	<b>1.614.040</b>
CARNE FRESCA	1.060.643	983.432	805.390	841.322	821.216	815.385	755.152	698.641	669.116	791.867	876.086	781.837	1.027.606
CARNE VACUNO	253.243	221.243	185.468	202.679	198.432	193.358	177.278	163.086	150.265	192.805	210.201	196.820	245.346
CARNE POLLO	207.425	239.972	201.511	220.506	215.058	212.154	210.919	194.823	173.106	213.360	234.155	200.712	205.009
CARNE OVINO/CAPRINO	177.309	86.395	51.165	59.920	66.103	68.084	50.226	44.917	53.494	52.608	47.982	52.361	166.359
CARNE CERDO	296.837	304.438	256.620	248.099	238.845	239.396	215.363	208.847	206.639	228.980	266.576	227.292	283.408
CARNE CONGELADA	31.703	25.928	19.382	22.136	22.380	21.149	19.660	18.893	19.795	19.696	22.212	21.791	29.159
CARNE TRANSFORMADA	535.365	374.561	333.385	367.162	363.763	355.859	347.252	337.315	317.077	368.660	399.637	381.253	557.275
<b>TOTAL PESCA</b>	<b>1.129.296</b>	<b>772.177</b>	<b>652.470</b>	<b>735.733</b>	<b>705.849</b>	<b>717.337</b>	<b>690.279</b>	<b>699.265</b>	<b>626.702</b>	<b>683.801</b>	<b>745.626</b>	<b>749.196</b>	<b>1.190.165</b>
PESCADOS	406.554	409.632	368.550	399.211	386.517	391.637	373.749	363.646	326.140	377.567	408.083	386.670	441.568
PESCADOS FRESCOS	325.500	328.543	298.914	319.768	317.158	326.415	309.750	303.070	263.399	307.202	336.332	317.775	356.954
PESCADOS CONGELADOS	81.054	81.089	69.635	79.443	69.359	65.223	63.999	60.575	62.742	70.365	71.751	68.895	84.614
MARISCO/MOLUSCO/CRUS	524.097	223.884	152.239	171.718	166.744	170.531	162.012	172.763	161.462	164.521	196.364	225.276	540.639
CONS.PESCADO/MOLUSCO	198.645	138.661	131.682	164.803	152.588	155.169	154.518	162.857	139.099	141.713	141.178	137.251	207.958
<b>TOTAL LECHE LIQUIDA</b>	<b>202.893</b>	<b>221.915</b>	<b>191.167</b>	<b>207.093</b>	<b>200.032</b>	<b>198.640</b>	<b>181.895</b>	<b>171.593</b>	<b>159.227</b>	<b>182.325</b>	<b>209.472</b>	<b>196.621</b>	<b>201.900</b>
LECHE ESTERILIZADA	194.637	213.191	183.831	199.158	192.244	191.225	176.338	165.402	154.010	177.303	202.024	189.353	194.813
LECHE PASTERIZADA	7.016	7.448	5.650	5.912	5.697	5.939	4.729	5.045	4.128	4.400	6.255	5.930	6.184
LECHE CRUDA	1.241	1.276	1.686	2.023	2.092	1.476	828	1.146	1.090	622	1.193	1.338	903
<b>T DERIVADOS LACTEOS</b>	<b>507.358</b>	<b>456.816</b>	<b>434.104</b>	<b>482.772</b>	<b>486.135</b>	<b>512.676</b>	<b>499.993</b>	<b>512.780</b>	<b>458.676</b>	<b>475.596</b>	<b>501.543</b>	<b>464.834</b>	<b>511.990</b>
YOGURT	60.149	65.848	62.293	68.165	68.948	69.957	64.482	59.561	55.423	65.607	71.984	64.936	63.170
BIFIDUS + LECHE FERMENTADAS	60.947	70.234	63.240	69.209	70.372	67.460	65.462	59.186	52.917	65.427	72.415	65.920	59.921
QUESO	262.689	210.837	199.875	223.116	215.771	221.961	204.030	196.745	187.653	213.443	234.583	225.135	262.007
RESTO DERIVADOS LACTEOS	123.573	109.897	108.695	122.282	131.043	153.297	166.020	197.288	162.684	131.119	122.561	108.843	126.892
<b>T.HUEVOS KGS</b>	<b>71.125</b>	<b>70.901</b>	<b>65.505</b>	<b>71.451</b>	<b>69.292</b>	<b>69.902</b>	<b>66.437</b>	<b>65.039</b>	<b>61.515</b>	<b>65.289</b>	<b>72.309</b>	<b>67.629</b>	<b>72.901</b>
PAN	329.901	346.962	309.100	332.155	331.022	326.313	301.600	296.072	259.469	298.884	337.091	314.747	328.382
LEGUMBRES	23.343	23.654	22.425	20.488	16.593	16.653	14.827	13.065	11.907	20.177	25.915	24.342	19.909
AZUCAR	14.923	12.770	12.159	13.606	13.644	11.543	10.753	10.168	9.825	11.532	13.674	12.661	14.213
<b>TOTAL ACEITE</b>	<b>123.101</b>	<b>121.204</b>	<b>108.293</b>	<b>118.945</b>	<b>113.372</b>	<b>113.386</b>	<b>114.274</b>	<b>124.776</b>	<b>120.192</b>	<b>127.008</b>	<b>139.365</b>	<b>137.072</b>	<b>146.109</b>
TOTAL ACEITE OLIVA	103.943	102.156	89.641	98.959	94.533	94.263	96.226	107.266	100.890	107.771	119.035	117.468	124.320
ACEITE DE GIRASOL	14.552	14.819	14.256	14.955	13.944	14.012	13.496	11.944	13.189	13.900	14.781	13.767	15.839

T DERIVADOS LACTEOS: Incluye Preparados Lacteos y Derivados Lacteos  
 BIFIDUS + LECHE FERMENTADAS: INCLUEN LOS Yogures con Bifidus y las Otras Leches fermentadas

## CONSUMO ALIMENTARIO EN EL HOGAR

Miles de €

	diciembre 14	enero 15	febrero 15	marzo 15	abril 15	mayo 15	junio 15	julio 15	agosto 15	septiembre 15	octubre 15	noviembre 15	diciembre 15
<b>PATATAS FRESCAS</b>	<b>48.920</b>	<b>49.992</b>	<b>45.972</b>	<b>47.994</b>	<b>51.019</b>	<b>52.678</b>	<b>55.736</b>	<b>58.659</b>	<b>55.444</b>	<b>59.936</b>	<b>63.980</b>	<b>60.239</b>	<b>57.407</b>
<b>T.HORTALIZAS FRESCAS</b>	<b>320.483</b>	<b>373.551</b>	<b>347.851</b>	<b>376.759</b>	<b>375.753</b>	<b>384.466</b>	<b>355.347</b>	<b>363.500</b>	<b>324.682</b>	<b>390.628</b>	<b>414.005</b>	<b>369.478</b>	<b>338.715</b>
TOMATES	56.062	65.357	56.468	65.120	69.433	80.159	84.833	92.777	80.887	101.894	90.597	66.265	59.427
CEBOLLAS	25.474	27.317	23.369	26.939	28.425	28.520	28.521	29.976	27.034	29.024	30.945	25.704	27.801
LECHUGA/ESC/ENDIVIA	35.816	39.746	34.018	39.756	42.302	45.218	41.702	41.450	36.325	39.339	40.275	41.198	37.914
PIMIENTOS	22.054	25.775	26.160	27.792	29.427	32.022	30.484	34.818	32.690	36.681	37.497	27.012	25.232
JUDIAS VERDES	17.490	21.129	18.419	20.851	19.983	21.301	25.839	30.618	30.989	30.177	25.134	20.854	18.093
COLES	8.164	10.153	8.969	7.915	6.246	5.888	4.423	3.800	4.676	5.984	8.740	9.253	8.581
<b>T.FRUTAS FRESCAS</b>	<b>419.594</b>	<b>453.958</b>	<b>429.217</b>	<b>477.157</b>	<b>451.795</b>	<b>548.598</b>	<b>602.515</b>	<b>545.000</b>	<b>458.216</b>	<b>514.414</b>	<b>562.175</b>	<b>472.757</b>	<b>457.435</b>
NARANJAS	67.396	84.317	85.351	92.586	87.756	82.002	55.657	37.777	35.096	46.186	65.262	70.682	81.189
MANDARINAS	52.841	61.247	50.781	38.950	27.300	15.861	3.998	1.046	1.065	8.150	45.080	57.614	56.485
LIMONES	13.182	11.865	11.296	12.226	11.389	13.647	13.215	17.022	14.535	17.573	18.530	15.679	16.029
PLATANOS	60.615	66.079	65.080	73.522	68.704	70.001	55.044	41.048	37.180	51.537	70.392	69.362	65.111
MANZANAS	49.753	57.963	55.681	64.985	63.937	60.125	43.072	34.138	33.023	53.519	68.219	62.470	52.119
PERAS	26.702	29.731	28.757	32.147	32.886	31.014	20.188	18.850	21.779	32.517	37.004	32.186	28.235
MELOCOTONES	461	445	355	261	320	9.149	38.141	61.044	55.189	55.049	31.780	4.952	706
ALBARICOQUES	399	1.123	166	136	364	21.019	34.721	17.366	3.626	739	453	791	146
FRESAS/FRESON	3.364	21.788	45.295	74.257	62.945	40.664	10.816	4.607	1.821	2.005	1.829	1.247	7.048
MELON	9.206	9.582	6.466	7.374	10.471	25.815	49.886	62.027	53.341	52.370	26.893	11.622	12.026
SANDIA	340	253	772	1.819	7.153	46.730	66.875	70.443	51.218	27.403	8.799	1.381	457
CIRUELAS	1.393	849	1.797	3.140	3.112	2.193	8.436	20.827	27.931	22.570	13.048	4.654	940
CEREZAS	2.044	2.848	1.485	398	203	30.310	86.839	40.153	4.013	421	176	310	944
UVAS	27.326	13.754	7.249	6.469	6.799	6.635	4.136	8.295	19.387	42.253	51.175	32.049	29.745
KIWI	32.287	37.249	30.316	31.672	30.041	28.361	25.786	21.822	19.892	25.373	29.689	32.194	29.511
<b>BEBIDAS DERIVADAS VI</b>	<b>*</b>	<b>*</b>	<b>*</b>	<b>6.289</b>	<b>7.629</b>	<b>10.675</b>	<b>12.440</b>	<b>15.745</b>	<b>12.729</b>	<b>9.226</b>	<b>8.150</b>	<b>6.753</b>	<b>11.839</b>
<b>TOTAL VINOS</b>	<b>*</b>	<b>*</b>	<b>*</b>	<b>72.433</b>	<b>70.923</b>	<b>66.567</b>	<b>68.092</b>	<b>65.803</b>	<b>57.457</b>	<b>67.266</b>	<b>81.377</b>	<b>88.741</b>	<b>186.004</b>
T.VINOS SIN DOP/IGP	*	*	*	17.302	14.493	17.259	18.673	16.314	14.244	16.017	18.840	21.204	25.617
T.VINOS CON DOP+IGP	*	*	*	55.131	56.430	49.309	49.419	49.489	43.213	51.249	62.537	67.538	160.387
VINOS CON DOP	*	*	*	52.465	54.000	47.196	46.493	46.257	40.776	48.835	59.117	64.505	155.008
VINOS TRANQUILOS	95.422	44.830	36.280	42.047	43.182	37.509	35.258	34.079	30.164	38.797	47.096	49.040	91.241
ESPUM(INC CAVA)+GAS	55.236	9.026	3.477	5.341	5.452	5.247	6.961	7.878	6.465	5.057	6.098	10.114	50.352
VINOS DE AGUJA	6.956	1.882	1.535	1.792	2.298	1.670	1.680	1.625	1.858	1.894	1.608	1.746	6.378
VINOS LICOROSOS	*	*	*	3.285	3.067	2.770	2.594	2.675	2.289	3.087	4.315	3.604	7.037
OTROS VINOS CON DOP	*	*	*	*	*	*	*	*	*	*	*	*	*
VINOS CON I.G.P.	4.153	2.058	2.092	2.666	2.431	2.113	2.926	3.232	2.437	2.414	3.420	3.033	5.379
<b>CERVEZAS</b>	<b>80.053</b>	<b>65.503</b>	<b>60.716</b>	<b>73.818</b>	<b>80.442</b>	<b>88.124</b>	<b>91.324</b>	<b>106.650</b>	<b>89.236</b>	<b>81.200</b>	<b>74.004</b>	<b>69.319</b>	<b>88.575</b>
<b>SIDRAS</b>	<b>11.420</b>	<b>2.511</b>	<b>906</b>	<b>1.274</b>	<b>1.025</b>	<b>849</b>	<b>977</b>	<b>1.028</b>	<b>1.212</b>	<b>926</b>	<b>1.383</b>	<b>1.890</b>	<b>11.133</b>
<b>BEBIDAS ESPIRITUOSAS</b>	<b>74.206</b>	<b>29.021</b>	<b>26.054</b>	<b>27.993</b>	<b>28.055</b>	<b>30.125</b>	<b>26.796</b>	<b>28.891</b>	<b>27.007</b>	<b>26.219</b>	<b>31.590</b>	<b>32.100</b>	<b>81.309</b>
<b>OTRA BEBIDA CON VINO</b>	<b>1.946</b>	<b>1.604</b>	<b>1.446</b>	<b>1.928</b>	<b>2.580</b>	<b>4.418</b>	<b>6.341</b>	<b>9.207</b>	<b>7.319</b>	<b>4.057</b>	<b>2.803</b>	<b>1.871</b>	<b>1.777</b>
<b>TOTAL ZUMO Y NECTAR</b>	<b>29.676</b>	<b>31.250</b>	<b>28.927</b>	<b>33.717</b>	<b>33.460</b>	<b>39.863</b>	<b>40.836</b>	<b>46.503</b>	<b>38.567</b>	<b>36.968</b>	<b>37.273</b>	<b>31.813</b>	<b>28.958</b>

BEBIDAS DERIVADAS DE VINO: incluye tinto de verano, sangría, vermut y resto.  
 BEBIDAS ESPIRITUOSAS: incluye el brandy, whisky, ginbra, ron, anís y otras bebidas espirituosas  
 \* No se dispone de dato por cambio en la definición.

## CONSUMO ALIMENTARIO EN EL HOGAR. Clasificación COICOP

	MILES de Kgs	MILES de €	PART. MERC. VALOR	CONSUMO X CAPITA	GASTO X CAPITA €	PRECIO MEDIO €/Kilo
	dic-15	dic-15	dic-15	dic-15	dic-15	dic-15
<b>0.1.1 ALIMENTACION</b>	<b>1.970.921,45</b>	<b>6.290.668,94</b>	<b>89,44</b>	<b>44,18</b>	<b>141,02</b>	<b>3,19</b>
0.1.1.1 PAN Y CEREALES	239.152,83	712.176,72	10,13	5,36	15,96	2,98
0.1.1.1.1 ARROZ	14.773,78	21.150,97	0,30	0,33	0,47	1,43
0.1.1.1.2 PAN	132.233,75	328.382,23	4,67	2,96	7,36	2,48
0.1.1.1.3 OTROS PRODUCTOS DE PANADERIA	43.181,48	193.262,42	2,75	0,97	4,33	4,48
0.1.1.1.4 PASTAS ALIMENTICIAS	18.715,61	50.581,70	0,72	0,42	1,13	2,70
0.1.1.1.5 PRODUCTOS PASTELERÍA/MASAS COCINADAS	9.905,55	62.200,89	0,88	0,22	1,39	6,28
0.1.1.1.7 CEREALES/OTROS ELABORADOS CON CEREALES	20.342,66	56.598,51	0,80	0,46	1,27	2,78
0.1.1.2 CARNE	233.908,67	1.673.811,17	23,80	5,24	37,52	7,16
0.1.1.2.1 BOVINO FRESCA/REFRIGERADA/CONGELADA	25.303,20	249.613,97	3,55	0,57	5,60	9,20
0.1.1.2.2 PORCINO FRESCA/REFRIGERADA/CONGELADA	47.893,81	281.363,67	4,00	1,07	6,31	1,07
0.1.1.2.3 OVINO/CAPRINO FRESCA/REFRIGERADA/CONGELAD.	15.047,26	166.359,08	2,37	0,34	3,73	11,06
0.1.1.2.4 AVE FRESCA/REFRIGERADA/CONGELADA	64.631,37	273.290,80	3,89	1,45	6,13	2,89
0.1.1.2.5 CHARCUTERIA	54.498,09	547.430,40	7,78	1,22	12,27	10,04
0.1.1.2.6 CARNES PREPARADAS	12.706,52	81.943,60	1,17	0,28	1,84	6,45
0.1.1.2.7 DESPOJOS/CASQUERÍA	3.894,19	16.593,67	0,24	0,09	0,37	4,26
0.1.1.2.8 OTRAS CARNES	8.794,52	49.886,88	0,71	0,20	1,12	5,67
0.1.1.2.9 CARNE CONGELADA	1.139,71	7.329,10	0,10	0,03	0,16	6,43
0.1.1.3 PESCADO	132.503,55	1.215.808,39	17,29	2,97	27,25	9,18
0.1.1.3.1 PESCADO FRESCO/REFRIGERADO	40.664,41	356.954,37	5,08	0,91	8,00	8,78
0.1.1.3.2 PESCADO CONGELADO	11.680,69	84.613,61	1,20	0,26	1,90	7,24
0.1.1.3.3 MOLUSCOS/CRUSTACEOS FRESCOS/CONGELADOS	57.178,51	540.639,34	7,69	1,28	12,12	9,46
0.1.1.3.4 PESCADOS/MARISCOS SECOS/AHUMADOS	3.727,81	62.680,03	0,89	0,08	1,41	16,81
0.1.1.3.5 OTRAS CONSERVAS DE PESCADO	19.252,14	170.921,03	2,43	0,43	3,83	8,88
0.1.1.4 LECHE/QUESO/HUEVOS	456.533,82	775.974,53	11,03	10,23	17,40	1,70
0.1.1.4.1 LECHE ENTERA	75.207,65	52.125,35	0,74	1,69	1,17	0,69
0.1.1.4.2 LECHE SEMI	128.884,60	89.704,57	1,28	2,89	2,01	0,70
0.1.1.4.2 LECHE DESNATADA	82.043,62	60.069,56	0,85	1,84	1,35	0,73
0.1.1.4.3 LECHE CONSERVADA	15.595,94	34.548,96	0,49	0,35	0,77	2,22
0.1.1.4.4 YOGURES	57.318,81	130.227,69	1,85	1,28	2,92	2,27
0.1.1.4.5 QUESO/REQUESON	32.882,71	262.007,45	3,73	0,74	5,87	7,97
0.1.1.4.6 OTROS PRODUCTOS A BASE DE LECHE	30.372,06	71.804,65	1,02	0,68	1,61	2,36
0.1.1.4.7 HUEVOS	34.228,37	75.486,26	1,07	0,77	1,69	2,21
0.1.1.5 ACEITES Y GRASAS	56.362,93	174.727,40	2,48	1,26	3,92	3,10
0.1.1.5.1 MANTEQUILLA	1.558,92	9.339,74	0,13	0,03	0,21	5,99
0.1.1.5.2 MARGARINA	2.846,18	9.433,57	0,13	0,06	0,21	3,31
0.1.1.5.3 ACEITE DE OLIVA	34.517,19	125.851,33	1,79	0,77	2,82	3,65
0.1.1.5.4 OTROS ACEITES	16.145,40	20.258,01	0,29	0,36	0,45	1,25
0.1.1.5.5 OTRAS GRASAS ANIMALES	1.295,24	9.844,76	0,14	0,03	0,22	7,60

## CONSUMO ALIMENTARIO EN EL HOGAR. Clasificación COICOP

	MILES de Kgs	MILES de €	PART. MERC. VALOR	CONSUMO X CAPITA	GASTO X CAPITA €	PRECIO MEDIO €X Kilo
	dic-15	dic-15	dic-15	dic-15	dic-15	dic-15
<b>0.1.1.6 FRUTAS</b>	360.748,41	604.834,55	8,60	8,09	13,56	1,68
0.1.1.6.1 CITRICOS	153.147,54	153.702,99	2,19	3,43	3,45	1,00
0.1.1.6.2 PLATANOS	42.278,23	65.110,63	0,93	0,95	1,46	1,54
0.1.1.6.3 MANZANAS	40.469,83	52.119,60	0,74	0,91	1,17	1,29
0.1.1.6.4 PEARAS	20.379,85	28.234,58	0,40	0,46	0,63	1,39
0.1.1.6.5 FRUTAS CON HUESO	4.498,36	12.891,52	0,18	0,10	0,29	2,87
0.1.1.6.6 BAYAS	15.264,59	36.793,12	0,52	0,34	0,82	2,41
0.1.1.6.7 OTRAS FRUTAS	59.529,76	107.665,81	1,53	1,33	2,41	1,81
0.1.1.6.8 FRUTOS SECOS	16.766,87	127.533,67	1,81	0,38	2,86	7,61
0.1.1.6.9 FRUTAS PREPARADAS/CONSERVAS	7.651,35	19.865,91	0,28	0,17	0,45	2,60
<b>0.1.1.7 HORTALIZAS</b>	344.919,98	577.943,40	8,22	7,73	12,96	1,68
0.1.1.7.1 HORTALIZAS DE HOJA/TALLO	20.787,66	48.736,59	0,69	0,47	1,09	2,34
0.1.1.7.2 COLES	8.478,40	8.581,12	0,12	0,19	0,19	1,01
0.1.1.7.3 HORTALIZAS CULTIVADAS POR SU FRUTO	82.432,71	130.931,03	1,86	1,85	2,94	1,59
0.1.1.7.4 HORTALIZAS CON RAIZ	47.653,96	72.692,78	1,03	1,07	1,63	1,53
0.1.1.7.0 OTRAS VERDURAS	43.473,37	77.773,34	1,11	0,97	1,74	1,79
0.1.1.7.5 LEGUMBRES / HORTALIZAS SECAS	6.011,78	12.536,62	0,18	0,13	0,28	2,09
0.1.1.7.6 LEGUMBRES / HORTALIZAS CONGELADAS	11.052,94	25.238,90	0,36	0,25	0,57	2,28
0.1.1.7.7 LEGUMBRES / HORTALIZAS CONSERVA	38.308,04	111.224,48	1,58	0,86	2,49	2,90
0.1.1.7.8 PATATAS FRESCAS / CONGELADAS	81.265,41	61.701,54	0,88	1,82	1,38	0,76
0.1.1.7.9 PATATAS PROCESADAS	5.455,72	28.527,00	0,41	0,12	0,64	5,23
<b>0.1.1.8 AZUCAR/CONFITURAS/MIEL/CHOCOLATE/CONFITERIA/HELADOS</b>	63.414,80	417.775,29	5,94	1,42	9,37	6,59
0.1.1.8.1 AZUCAR	16.435,84	19.176,98	0,27	0,37	0,43	1,17
0.1.1.8.2 CONFITERIA/MERMELADA/MIEL	4.442,66	20.126,82	0,29	0,10	0,45	4,53
0.1.1.8.3 CHOCOLATE	12.985,41	124.663,51	1,77	0,29	2,79	9,60
0.1.1.8.4 CONFITERIA	23.602,77	229.108,92	3,26	0,53	5,14	9,71
0.1.1.8.5 HELADOS	5.948,12	24.699,06	0,35	0,13	0,55	4,15
<b>0.1.1.9 PRODUCTOS ALIMENTICIOS NO NUESTRADOS ANTERIORMENTE</b>	59.148,56	135.840,86	1,93	1,33	3,05	2,30
0.1.1.9.1 SALSAS	24.837,44	59.446,51	0,85	0,56	1,33	2,39
0.1.1.9.2 SAL/ESPECIAS	10.354,11	14.348,38	0,20	0,23	0,32	1,39
0.1.1.9.3 SOPAS / CALDOS	20.403,40	32.708,42	0,47	0,46	0,73	1,60
0.1.1.9.6 OTROS PRODUCTOS EN PESO	3.553,62	29.337,55	0,42	0,08	0,66	8,26
<b>0.1.2 BEBIDAS NO ALCOHOLICAS</b>	435.500,84	370.286,49	5,26	9,76	8,30	0,85
0.1.2.1 CAFE/TE/CACAO	11.959,91	125.995,99	1,79	0,27	2,82	10,53
0.1.2.1.1 CAFE	6.397,21	87.733,31	1,25	0,14	1,97	13,71
0.1.2.1.2 TE/INFUSIONES	5.166,61	15.284,06	0,22	0,01	0,34	29,59
0.1.2.1.3 CACAO	5.046,08	22.978,62	0,33	0,11	0,52	4,55
0.1.2.2 AGUA/BEBIDAS REFRESCANTES/ZUMOS	401.597,95	213.221,18	3,03	9,00	4,78	0,53
0.1.2.2.1 AGUA MINERAL	194.799,52	40.948,84	0,58	4,37	0,92	0,21
0.1.2.2.2 BEBIDAS REFRESCANTES	175.946,13	143.314,11	2,04	3,94	3,21	0,81
0.1.2.2.3 ZUMOS DE FRUTA	30.635,98	28.886,66	0,41	0,69	0,64	0,94
0.1.2.2.4 ZUMOS DE VEGETALES(N.D.)	216,32	271,58	0,00	0,00	0,01	1,26
0.1.2.3 OTROS PRODUCTOS EN VOLUMEN	21.942,99	31.069,31	0,44	0,49	0,70	1,42
<b>0.2.1 BEBIDAS ALCOHOLICAS</b>	139.047,24	377.082,46	5,36	3,12	8,45	2,71
0.2.1.1 ESPIRITUOSOS Y LICORES	6.874,44	81.308,59	1,16	0,15	1,82	11,83
0.2.1.2 VINOS	62.345,05	208.975,54	2,97	1,40	4,68	3,35
0.2.1.2.1 VINO SIN DOP/IGP	19.019,96	25.616,87	0,36	0,43	0,57	1,35
0.2.1.2.1.1 VINO SIN DOP/IGP	18.367,37	22.593,07	0,32	0,41	0,51	1,23
0.2.1.2.1.2 OTROS VINOS SIN DOP/IGP	652,59	3.023,80	0,04	0,01	0,07	4,63
0.2.1.2.2 VINO CON DOP CON IGP	32.868,10	160.387,05	2,28	0,74	3,60	4,88
0.2.1.2.2.1 VINOS CON DOP	31.260,31	155.007,60	2,20	0,70	3,47	4,96
0.2.1.2.2.1.1 VINOS TRANQUILOS	19.177,60	91.240,94	1,30	0,43	2,05	4,76
0.2.1.2.2.1.2 ESPUMOSOS INCLUYE CAVA Y GASIFICADO	8.401,04	50.351,92	0,72	0,19	1,13	5,99
0.2.1.2.2.1.3 VINOS DE AGUJA	2.031,97	6.377,68	0,09	0,05	0,14	3,14
0.2.1.2.2.1.4 VINOS LICOROSOS	1.649,71	7.037,06	0,10	0,10	0,16	4,27
0.2.1.2.2.1.5 OTROS VINOS CON DOP	0,00	0,00	0,00	0,00	0,00	NA
0.2.1.2.2.2 VINO CON IGP	1.607,79	5.379,45	0,08	0,04	0,12	3,35
0.2.1.2.3 BEBIDAS DERIVADAS DE VINO	4.789,07	11.839,09	0,17	0,11	0,27	2,47
0.2.1.2.4 SIDRA	5.667,92	11.132,55	0,16	0,13	0,25	1,96
0.2.1.3 CERVEZAS	72.232,77	88.574,92	1,26	1,62	1,99	1,23