

LA ALIMENTACIÓN MES A MES

JULIO

2016

AVANCE DE DATOS PROVISIONALES
CALCULOS REALIZADOS A PARTIR DEL ULTIMO CENSO PUBLICADO POR EL INE



Madrid 2016



Aviso Legal: los contenidos de esta publicación podrán ser reutilizados, citando la fuente y la fecha, en su caso, de la última actualización



MINISTERIO DE AGRICULTURA, ALIMENTACIÓN Y MEDIO AMBIENTE

Edita:

© Ministerio de Agricultura, Alimentación y Medio Ambiente
Secretaría General Técnica
Centro de Publicaciones

Catálogo de Publicaciones de la Administración General del Estado:

<http://publicacionesoficiales.boe.es/>

NIPO: 280-15-095-7

METODOLOGÍA del Panel de Consumo Alimentario

El panel de consumo Alimentario se está desarrollando en el Ministerio de Agricultura, Alimentación y Medio Ambiente desde el año 1997 y su objetivo principal es el conocimiento de la demanda directa de alimentos en España, (consumo en hogares) para lo que se aplica la siguiente Metodología:

HOGARES:

Universo: Todos los hogares de la península, Baleares y Canarias, sin incluir Ceuta y Melilla (18.304.544 en 2015 y 18.326.032 en 2016).

El universo utilizado para el cálculo de los años 2014 y 2015 del siguiente informe ha sido actualizado con el nuevo censo 2011 establecido por el INE.

Muestra: Desde Marzo 2016, 12.500 Hogares que apuntan diariamente sus compras con un lector óptico. La elección de esta muestra es al azar con un método bietápico. En la primera etapa se seleccionan los puntos de sondeo (2.000 desde Marzo 2016) en función del tamaño de las poblaciones para cada una de las regiones. En la segunda, se selecciona los colaboradores en cada uno de los puntos elegidos.

Consumo en el mes de Julio 2016

El consumo de Alimentación en volumen se reduce considerablemente en el mes de Julio de 2016 (-4,0%). Si bien, en valor hay estabilidad (+0,3%) como consecuencia de incremento del precio medio de un 4,5%.

El consumo de Carne por parte de los hogares en este mes presenta estabilidad respecto a su nivel de Julio 2015. La evolución es dispar según la variedad de carne en cuestión; la Carne Fresca queda estable (-0,2%) mientras que la Congelada y la Transformada ganan volumen en este periodo (en un 5,8% y un 1,1% respectivamente). La Carne Fresca de Pollo se compró en una cantidad similar a Julio 2015 (-0,2%). Las Carnes Frescas de Cerdo y Vacuno presentan un 1,6% y un 1,5% de reducción y la de Ovino/Caprino pierde un 20,9% de su volumen de compra. Otras variedades de Carne Fresca presentan una evolución positiva (+10,1% equivalentes a 1,6 millones de Kg más).

El volumen de compra de Total Pesca para consumo dentro de los hogares españoles decrece en este mes en comparación con el mismo mes del año pasado (-4,3%). Tanto los Pescados Frescos como los Congelados pierden importancia (-5,5% y -3,3% respectivamente). También se compraron en este mes un 3,6% menos de kilos de Marisco/Molusco/Crustáceo y un 3,1% en el caso de las Conservas de Pescado/Molusco.

La Leche Líquida evoluciona en negativo, con una leve disminución en su volumen de compra del 1,3% vs Julio 2015. La categoría de Derivados Lácteos ve reducida su presencia en los hogares españoles, en este mes se compró un 2,2% menos en términos de volumen. La evolución es dispar según el producto en cuestión.

Los Huevos ganan presencia en los hogares de forma leve (+0,6%). Si bien, otras categorías básicas de Alimentación como Pan, Legumbres y Azúcar ven reducida su compra en comparación a su nivel del mismo mes del año pasado, un 3,8% el Pan, un 2,6% las Legumbres y un 4,6% el Azúcar.

Decrece fuertemente la categoría de Aceite (-10,3% vs Julio 2015). Se debe principalmente a la mala evolución del Aceite de Oliva, que pierde un 16,6% los litros comprados en Julio 2015 mientras que el Aceite de Girasol se compra un 9,2% más en términos de volumen.

La compra de Patatas Frescas se reduce fuertemente en relación al mismo mes del año anterior (-9,6%). Este mes resultó negativo también para las Hortalizas Frescas, se compraron un 7,1% menos kilos que en Julio 2015, siendo negativa la evolución de prácticamente todas las variedades de Hortalizas. Las Frutas también perdieron presencia en los hogares de manera significativa (-4,0% en volumen), si bien, la evolución es muy dispar según la variedad en cuestión.

Decrece ligeramente el volumen de compra de T.Vinos (-0,7%). Se debe a la disminución de la presencia en los hogares de los Vinos Sin DOP/IGP. (-1,5%) ya que los Vinos con DOP+IGP presentan estabilidad (+0,1%). Las Bebidas Derivadas del Vino ven fuertemente disminuida su importancia, su volumen de compra se reduce 12,1 puntos porcentuales vs Julio 2015. Por su parte, la Sidra evoluciona de forma favorable en este periodo (+66,6%), al contrario que las Cervezas y las Bebidas Espirituosas que ven reducido su volumen de compra, un 3,6% en el caso de las cervezas y un 5,4% para las Bebidas Espirituosas.

Consumo en el año móvil de Agosto de 2015 hasta Julio de 2016

Decrece ligeramente el volumen de compra de Alimentación en este periodo un 1,1% vs año móvil Julio 2015. Si bien, el valor aumenta un 1,0% como consecuencia del incremento del precio medio de 2,1 puntos porcentuales.

Disminuye la compra de Carne un 2,1% en términos de volumen en comparación con el año móvil Julio 2015. Todas las categorías y variedades presentan una evolución negativa para este periodo. La Carne Fresca pierde un 2,1%, la Carne Congelada un 6,8% y la Transformada un 1,5%. La compra de Carne Fresca de Vacuno cae un 3,1%, la de Pollo un 2,3%, la de Ovino/Caprino un 5,9% y la Carne Fresca de Cerdo ve disminuida su compra un 2,7%.

El consumo de Pescados durante el año móvil Julio 2016 retrocedió un 2,0%. Las Conservas de Pescado/Molusco presentan una ligera reducción en su volumen de compra (-0,6%). El consumo de Mariscos/Moluscos/Crustáceos desciende un 2,7% y la compra de Pescados un 2,0%, de forma más contenida para Pescados Frescos (-1,4%) que para Pescados Congelados (-4,7%).

El consumo de Leche Líquida en este periodo desciende un 1,4% en comparación con su volumen del mismo periodo del año anterior. La compra de la categoría de Derivados lácteos se mantiene estable con una variación de un -0,4%. Otras categorías de alimentación básica como Pan, Legumbres y Azúcar tuvieron evolución negativa en comparación con el mismo periodo del año anterior (-2,0%, -1,0% y -7,5% respectivamente) mientras que la compra de Huevos crece ligeramente (+0,6%). Crecen categorías como Otras Leches (+5,8%), Cafés e Infusiones (+0,6%), Frutos Secos (+5,2%) y Platos Preparados (+3,3%).

La compra de Aceite por parte de los hogares españoles crece un 1,8% vs año móvil Julio 2015. Se debe a la buena evolución del Aceite de Oliva (+1,6%) y del Resto Aceites (todos aquellos que no son de Oliva o Girasol) que crece en términos de volumen un 17,5%. El Aceite de Girasol pierde un 2,4% de los litros comprados en el mismo periodo del año anterior.

Estabilidad en la compra de Patatas Frescas durante el año móvil Julio 2016, con una variación de un 0,0% en términos de volumen. La presencia de Hortalizas y Frutas en el hogar es menor en estos doce meses en comparación con los doce anteriores a estos, exactamente un 1,4% y un 2,8% respectivamente. Sin embargo existen algunas frutas que ganaron presencia en el hogar como por ejemplo los Plátanos (+5,0%) y las Uvas (+7,3%).

Ganaron presencia en el hogar en comparación con el año anterior, con incrementos en su volumen de compra categorías como: Agua de Bebida Envasada un 3,1%, Vinos con IGP un 19,3%, Vinos de Aguja un 0,6% y Vinos Tranquilos (+0,9%). Los hogares redujeron su compra en categorías como Sidras (-3,4%), Otras bebidas con Vino (-8,7%), Cervezas un -0,7%, Gaseosas y Bebidas Refrescantes (-4,4%) y Zumos y Néctares un -5,5%.

	TAM JULIO 2016	% Variación Año 2016 vs Año 2015	% Variación Abril 2016 Vs Abril 2015	% Variación Mayo 2016 Vs Mayo 2015	% Variación Julio 2016 Vs Julio 2015	% Variación Julio 2016 Vs Julio 2015
Volumen (Millones t)	29.138,23	-1,1%	3,7%	-5,2%	0,1%	-4,0%
Valor (Millones €)	67.217,06	1,0%	4,3%	-3,0%	1,6%	0,3%
Precio Medio	2,31	2,1%	0,6%	2,4%	1,5%	4,5%
Consumo x Capita	652,75	-1,0%	3,6%	-5,3%	0,0%	-4,1%
Gasto x Capita	1.505,80	1,1%	4,2%	-3,1%	1,4%	0,2%

TAM: Total Año Móvil Julio 2016, 1 de Agosto de 2015 al 31 de Julio de 2016

CONSUMO ALIMENTARIO EN EL HOGAR

LA ALIMENTACIÓN MES A MES							
TAM JULIO 2016							
HOGARES							
Productos	Cantidad (Millones de Kgs/ Lt)		Evolución	Valor (Millones de €)		Evolución	Kg / Lt per Cápita
	TAM JULIO 2015	TAM JULIO 2016	%15 Vs 14	TAM JULIO 2015	TAM JULIO 2016	%15 Vs 14	TAM JULIO 2016
TOTAL ALIMENTACION	29.468,7	29.138,2	-1,1	66.580,7	67.217,1	1,0	652,7
TOTAL CARNE	2.263,6	2.216,0	-2,1	14.657,0	14.215,9	-3,0	49,64
TOTAL PESCA	1.161,1	1.138,4	-2,0	8.911,8	8.946,8	0,4	25,50
T.FRUTAS FRESCAS	4.501,7	4.376,1	-2,8	5.928,8	6.155,2	3,8	98,03
T HORTALIZAS Y PATATAS FRESCAS	3.677,6	3.639,2	-1,0	4.985,7	5.175,0	3,8	81,52
PAN	1.576,5	1.545,2	-2,0	3.801,3	3.731,7	-1,8	34,61
TOTAL ACEITE	559,4	569,4	1,8	1.350,9	1.626,6	20,4	12,76
T.HUEVOS KGS	375,1	377,5	0,6	811,9	819,5	0,9	8,46
LECHE Y DERIVADOS LÁCTEOS	5.059,9	5.008,0	-1,0	8.336,7	8.355,4	0,2	112,19
T VINOS Y BEBIDAS DERIVADAS DEL VINO	459,2	453,2	-1,3	1.075,2	1.103,9	2,7	10,15
AGUA DE BEBIDA ENVAS.	2.479,5	2.555,5	3,1	510,9	539,0	5,5	57,25
BEBIDAS ALCOHOLICAS ALTA GRADUACIÓN	37,0	36,6	-1,3	384,8	392,4	2,0	0,82
GASEOSAS Y BEBID.REFR	2.028,0	1.939,7	-4,4	1.577,6	1.540,5	-2,4	43,45
RESTO ALIMENTACIÓN	5.290,1	5.283,4	-0,1	14.248,3	14.615,2	2,6	118,36

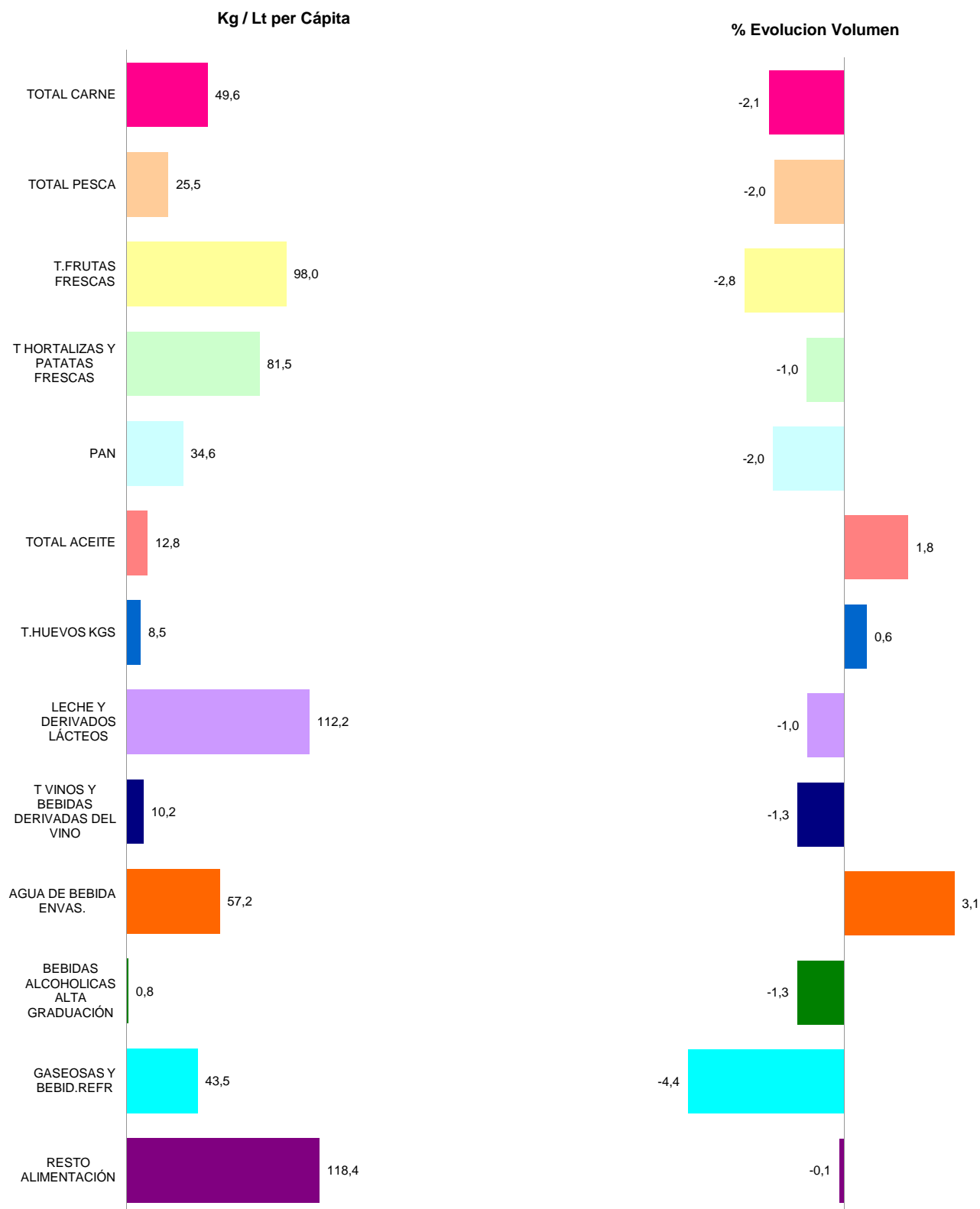
LA ALIMENTACIÓN MES A MES							
MES DE JULIO							
HOGARES							
Productos	Cantidad (Millones de Kgs / Lt)		Evolucion	Valor (Millones de €)		Evolucion	Kg / Lt per Capita
	jul-15	jul-16	%15 Vs 14	jul-15	jul-16	%15 Vs 14	jul-16
TOTAL ALIMENTACION	2.599,1	2.494,4	-4,0	5.312,0	5.327,3	0,3	55,9
TOTAL CARNE	163,8	164,2	0,2	1.054,8	1.043,5	-1,1	3,68
TOTAL PESCA	91,8	87,8	-4,3	699,3	685,3	-2,0	1,97
T.FRUTAS FRESCAS	450,1	432,0	-4,0	545,0	601,7	10,4	9,67
T HORTALIZAS Y PATATAS FRESCAS	327,3	301,8	-7,8	422,2	434,8	3,0	6,76
PAN	123,1	118,5	-3,8	296,1	285,2	-3,7	2,65
TOTAL ACEITE	45,2	40,6	-10,3	124,8	111,7	-10,5	0,91
T.HUEVOS KGS	29,9	30,1	0,6	65,0	65,0	0,0	0,67
LECHE Y DERIVADOS LÁCTEOS	402,8	396,1	-1,7	701,6	689,0	-1,8	8,87
T VINOS Y BEBIDAS DERIVADAS DEL VINO	42,7	40,7	-4,6	81,5	81,9	0,4	0,91
AGUA DE BEBIDA ENVAS.	267,6	251,3	-6,1	55,8	53,4	-4,4	5,63
BEBIDAS ALCOHOLICAS ALTA GRADUACIÓN	2,8	2,7	-5,4	28,9	27,3	-5,5	0,06
GASEOSAS Y BEBID.REFR	214,4	193,1	-10,0	164,6	153,0	-7,0	4,32
RESTO ALIMENTACIÓN	437,6	435,7	-0,4	1.072,4	1.095,3	2,1	9,76

T Hortalizas y Patatas Frescas: incluye todas las hortalizas frescas y las patatas frescas
 Leche y Derivados Lácteos: incluye Leche Líquida, Preparados Lácteos, Total Otras Leches, Derivados Lácteos
 T Vinos y Bebidas Derivadas del Vino: Incluye, Vinos, Espumosos, Cava, Tinto de Verano, Sangría, Vermouth, resto.
 Bebidas Alcohólicas alta Graduación: incluye Brandy, Whisky, Ginebra, Ron, Anís, Bebidas Espirituosas
 Resto Alimentación: todos aquellos productos no desglosados.

CONSUMO ALIMENTARIO EN EL HOGAR

TAM JULIO 2016

TOTAL ALIMENTACIÓN (HOGAR)	
CONSUMO PER CAPITA	VOLUMEN EN LA CESTA DE LA COMPRA
652,75	29.138,2
Kg / Lt per Cápita	Cantidad (Millones de Kgs/ Lt)



T Hortalizas y Patatas Frescas: incluye todas las hortalizas frescas y las patatas frescas

Leche y Derivados Lácteos =incluye Leche Líquida, Preparados Lácteos, Total Otras Leches, Derivados Lácteos

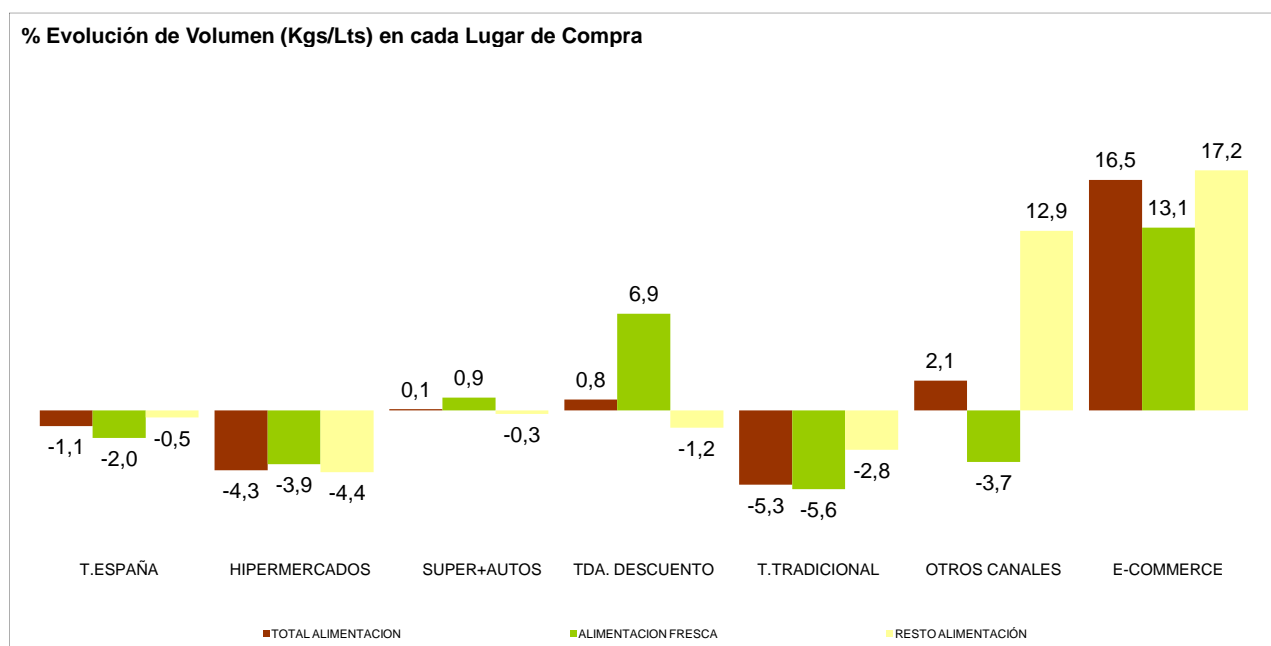
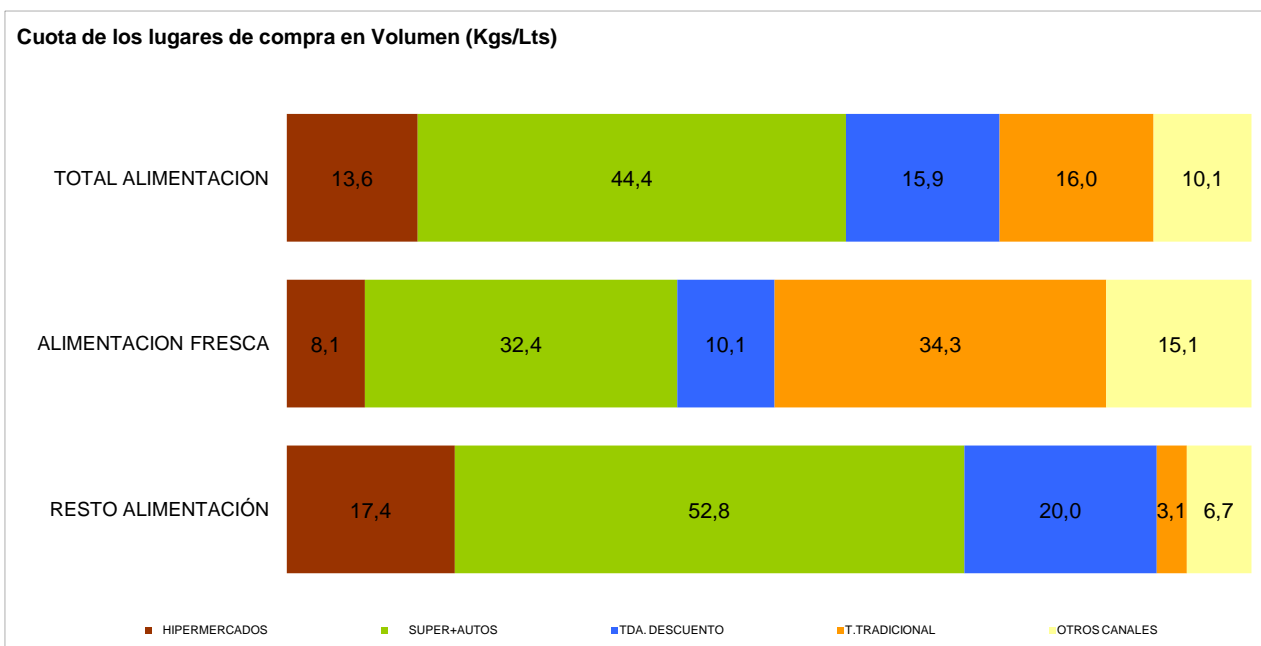
T Vinos y Bebidas Derivadas del Vino: Incluye, Vinos, Espumosos, Cava, Tinto de Verano, Sangría, Vermouth, resto.

Bebidas Alcohólicas alta Graduación: incluye Brandy, Whisky, Ginebra, Ron, Anís, Bebidas Espirituosas

Resto Alimentación: todos aquellos productos no desglosados.

CONSUMO ALIMENTARIO EN EL HOGAR

TAM JULIO 2016



* El peso que representan las compras por INTERNET durante TAM JULIO 2016 corresponde a 0,9%.

T. TRADICIONAL: Pescadería, Carnicería/Charcutería, Lechería, Herboristería, Tda Congelados, Mercados y Plazas, Panadería, Bar/bodega, Farmacia, Verdulería/Frutería y tiendas de alimentación/comestibles/ultramarcos.

OTROS CANALES: Economato/Coop, Venta Domicilio, Mercadillos, Autoconsumo, Compra Directa al productor, E-commerce, Resto Canales.

E-COMMERCE: Compras realizadas a través de internet. Este canal está incluido dentro de Otros Canales.

LA ALIMENTACIÓN MES A MES							
TAM JULIO 2016 Vs TAM JULIO 2015							
HOGARES							
Productos	Cantidad (Millones de Kgs / Lt)		Evolucion	Valor (Millones de €)		Evolucion	Kg / Lt per Capita
	TAM JULIO 2015	TAM JULIO 2016	% 16 Vs 15	TAM JULIO 2015	TAM JULIO 2016	% 16 Vs 15	TAM JULIO 2016
T.HUEVOS KGS	375,1	377,5	0,6	811,9	819,5	0,9	8,5
CARNE POLLO	626,3	611,6	-2,3	2.552,0	2.447,9	-4,1	13,7
CARNE CERDO	490,6	477,5	-2,7	2.931,3	2.755,3	-6,0	10,7
CARNE VACUNO	258,4	250,3	-3,1	2.374,5	2.292,8	-3,4	5,6
CARNE OVINO/CAPRINO	77,8	73,2	-5,9	817,9	763,4	-6,7	1,6
CARNE TRANSFORMADA	524,1	516,2	-1,5	4.428,4	4.419,2	-0,2	11,6
RESTO CARNES CONG.	8,7	8,8	1,0	53,6	53,5	-0,1	0,2
RESTO CARNE	286,4	287,1	0,2	1.552,8	1.537,3	-1,0	6,4
PESCADOS	649,2	636,0	-2,0	4.584,5	4.641,6	1,2	14,2
MARISCO/MOLUSCO/CRUS	312,3	304,1	-2,7	2.509,8	2.474,9	-1,4	6,8
CONS.PESCADO/MOLUSCO	199,6	198,4	-0,6	1.817,5	1.830,2	0,7	4,4
TOTAL LECHE LIQUIDA	3.279,0	3.233,0	-1,4	2.338,4	2.296,4	-1,8	72,4
TOTAL OTRAS LECHE	29,1	30,8	5,8	208,4	235,7	13,1	0,7
T DERIVADOS LACTEOS	1.751,8	1.744,2	-0,4	5.789,9	5.823,2	0,6	39,1
PAN	1.576,5	1.545,2	-2,0	3.801,3	3.731,7	-1,8	34,6
BOLL.PAST.GALLET.CERE	616,2	620,9	0,8	2.779,4	2.828,7	1,8	13,9
CHOCOLATES/CACAOS/SUC	165,3	163,6	-1,0	1.077,5	1.104,3	2,5	3,7
CAFES E INFUSIONES	77,5	78,0	0,6	1.068,1	1.111,0	4,0	1,7
ARROZ	172,7	172,3	-0,2	247,5	259,5	4,8	3,9
TOTAL PASTAS	183,7	181,9	-1,0	332,0	339,8	2,4	4,1
AZUCAR	181,8	168,1	-7,5	155,5	143,7	-7,6	3,8
LEGUMBRES	137,8	136,5	-1,0	232,3	234,9	1,1	3,1
TOTAL ACEITE OLIVA	377,4	383,5	1,6	1.129,5	1.390,5	23,1	8,6
ACEITE DE GIRASOL	140,6	137,3	-2,4	168,2	169,0	0,5	3,1
RESTO ACEITE	41,4	48,6	17,5	53,3	67,1	26,0	1,1
PATATAS FRESCAS	981,8	982,2	0,0	604,1	724,6	20,0	22,0
PATATAS CONGELADAS	41,8	41,9	0,3	49,2	49,0	-0,4	0,9
PATATAS PROCESADAS	59,0	59,5	0,8	297,5	301,3	1,3	1,3
TOMATES	634,7	615,3	-3,1	892,3	906,9	1,6	13,8
RESTO HORTALIZAS FRESCAS	2.061,1	2.041,8	-0,9	3.489,3	3.543,5	1,6	45,7
BEB.REFRESC.CITRICOS	398,6	371,9	-6,7	244,6	235,8	-3,6	8,3
CITRICOS	1.307,6	1.282,2	-1,9	1.305,7	1.429,0	9,4	28,7
RESTO FRUTAS FRESCAS	4.137,2	4.016,4	-2,9	5.241,4	5.431,8	3,6	90,0
ACEITUNAS	114,0	114,4	0,3	323,4	327,1	1,2	2,6
FRUTOS SECOS	126,8	133,3	5,2	890,9	961,3	7,9	3,0
T.FRUTA&HORTA.TRANSF	595,7	585,1	-1,8	1.250,9	1.245,3	-0,5	13,1
PLATOS PREPARADOS	568,4	586,9	3,3	2.328,6	2.421,3	4,0	13,1
VINOS TRANQUILOS	137,5	138,7	0,9	521,3	543,5	4,2	3,1
ESpum(INC CAVA)+GAS	24,0	24,1	0,4	123,8	127,8	3,2	0,5
VINO SIN DOP/IGP	183,8	179,2	-2,5	209,1	206,9	-1,1	4,0
VINOS CON I.G.P.	12,2	14,5	19,3	30,3	37,9	25,2	0,3
CERVEZAS	822,1	816,4	-0,7	963,7	974,1	1,1	18,3
BEBIDAS ALCOHOLICAS ALTA GRADUACIÓN	37,0	36,6	-1,3	384,8	392,4	2,0	0,8
TOTAL ZUMO Y NECTAR	464,5	438,8	-5,5	427,7	421,8	-1,4	9,8
AGUA DE BEBIDA ENVAS.	2.479,5	2.555,5	3,1	510,9	539,0	5,5	57,2
GASEOSAS Y BEBID.REFR	2.028,0	1.939,7	-4,4	1.577,6	1.540,5	-2,4	43,5
OTROS PROD.EN PESO	40,5	40,6	0,3	298,2	298,8	0,2	0,9
.TOTAL ALIMENTACION	29.468,7	29.138,2	-1,1	66.580,7	67.217,1	1,0	652,7

RESTO CARNE: incluye la carne de despojos, de pavo, de avestruz, carne congelada.....

T DERIVADOS LACTEOS: Incluye Preparados Lacteos y Derivados Lacteos

RESTO ACEITE: Incluye todos los aceites que no son de Oliva o Girasol

RESTO HORTALIZAS FRESCAS: incluye los ajos, las cebollas, las coles, los pepinos, verduras de hojas.....

CITRICOS: incluyen las Naranjas, Mandarinas y Limones

RESTO FRUTAS FRESCAS: incluyen los platanos, las fresas y fresones, el melon, la sandia, las uvas, el kiwi.....

BEBIDAS ESPIRITUOSAS: incluye el Brandy, Whisky, Ginebra, Ron, Anis, Otras Bebidas Espirituosas.

OTROS PRODUCTOS EN VOLUMEN

O. PRODUCTOS EN PESO: incluye la miel, los edulcorantes, bases pizzas y masas de hojaldre, harinas y semolas, encurtidos, sal, caldos.....

O. PRODUCTOS EN VOLUMEN: incluye la sidra, el vinagre, bebidas con vino, horchata, leche de distinta especie a la de vaca,.....

* No se dispone de dato por cambio en la definición.

CONSUMO ALIMENTARIO EN EL HOGAR

	MILES de Kgs./Lts.			MILES de €			CONSUMO X	PENETRACION**
	% EVOL.			% EVOL.			CAPITA	
	TAM JULIO 2015	TAM JULIO 2016		TAM JULIO 2015	TAM JULIO 2016		TAM JULIO 2016	TAM JULIO 2016
TOTAL CARNE	2.263.584,08	2.215.978,51	-2,1%	14.656.951,65	14.215.877,04	-3,0%	49,64	97,26
CARNE FRESCA	1.679.689,84	1.644.009,65	-2,1%	9.961.252,86	9.553.470,07	-4,1%	36,83	91,75
CARNE VACUNO	258.380,32	250.287,65	-3,1%	2.374.519,11	2.292.810,65	-3,4%	5,61	60,06
CARNE POLLO	626.288,62	611.617,10	-2,3%	2.551.963,74	2.447.901,46	-4,1%	13,70	77,99
CARNE OVINO/CAPRINO	77.828,33	73.221,16	-5,9%	817.945,94	763.440,51	-6,7%	1,64	18,77
CARNE CERDO	490.603,83	477.549,51	-2,7%	2.931.288,50	2.755.271,50	-6,0%	10,70	74,44
CARNE CONGELADA	59.804,15	55.733,95	-6,8%	267.259,39	243.214,73	-9,0%	1,25	14,68
CARNE TRANSFORMADA	524.090,10	516.234,91	-1,5%	4.428.439,40	4.419.192,24	-0,2%	11,56	92,34
TOTAL PESCA	1.161.117,55	1.138.422,59	-2,0%	8.911.839,47	8.946.798,67	0,4%	25,50	93,13
PESCADOS	649.182,23	635.991,69	-2,0%	4.584.498,09	4.641.631,84	1,2%	14,25	78,53
PESCADOS FRESCOS	520.604,53	513.502,38	-1,4%	3.741.434,32	3.802.118,28	1,6%	11,50	64,58
PESCADOS CONGELADOS	128.577,71	122.489,31	-4,7%	843.063,77	839.513,56	-0,4%	2,74	44,73
MARISCO/MOLUSCO/CRUS	312.347,30	304.053,23	-2,7%	2.509.845,78	2.474.926,33	-1,4%	6,81	58,06
CONS.PESCADO/MOLUSCO	199.588,01	198.377,67	-0,6%	1.817.495,60	1.830.240,50	0,7%	4,44	77,10
TOTAL LECHE LIQUIDA	3.278.955,57	3.232.975,84	-1,4%	2.338.369,33	2.296.441,59	-1,8%	72,42	83,75
LECHE ESTERILIZADA	3.169.631,80	3.134.652,90	-1,1%	2.248.722,10	2.218.022,80	-1,4%	70,22	82,88
LECHE PASTERIZADA	83.421,31	81.852,20	-1,9%	71.336,08	67.816,58	-4,9%	1,83	3,79
LECHE CRUDA	25.902,46	16.470,73	-36,4%	18.311,15	10.602,21	-42,1%	0,37	0,36
T DERIVADOS LACTEOS	1.751.798,07	1.744.232,12	-0,4%	5.789.930,18	5.823.217,48	0,6%	39,07	*
YOGURT	436.854,04	439.802,39	0,7%	783.313,67	794.596,77	1,4%	9,85	69,00
BIFIDUS + LECHE FERMENTADAS	248.450,64	240.079,25	-3,4%	781.916,18	762.095,00	-2,5%	5,38	*
QUESO	345.411,26	353.597,32	2,4%	2.578.774,83	2.636.951,16	2,3%	7,92	87,81
RESTO DERIVADOS LACTEOS	721.082,14	710.753,16	-1,4%	1.645.925,51	1.629.574,55	-1,0%	15,92	*
T.HUEVOS KGS	375.122,71	377.481,50	0,6%	811.891,02	819.547,77	0,9%	8,46	77,78
PAN	1.576.463,97	1.545.192,27	-2,0%	3.801.250,29	3.731.731,89	-1,8%	34,61	96,98
LEGUMBRES	137.825,52	136.502,90	-1,0%	232.278,08	234.907,71	1,1%	3,06	39,65
AZUCAR	181.773,82	168.133,27	-7,5%	155.480,49	143.674,91	-7,6%	3,77	40,42
TOTAL ACEITE	559.397,89	569.379,80	1,8%	1.350.915,64	1.626.639,92	20,4%	12,76	40,42
TOTAL ACEITE OLIVA	377.440,80	383.491,33	1,6%	1.129.463,39	1.390.506,29	23,1%	12,76	61,08
ACEITE DE GIRASOL	140.558,61	137.251,13	-2,4%	168.178,83	169.019,41	0,5%	8,59	47,16

T DERIVADOS LACTEOS: Incluye Preparados Lacteos y Derivados Lacteos
 BIFIDUS + LECHE FERMENTADAS: INCLUEN LOS Yogures con Bifidus y las Otras Leches fermentadas
 **Penetración promedio mensual de los últimos 12 meses

CONSUMO ALIMENTARIO EN EL HOGAR

	MILES de Kgs./Lts.			MILES de €			CONSUMO X CAPITA		PENETRACION
	TAM JULIO 2015	TAM JULIO 2016	% EVOL.	TAM JULIO 2015	TAM JULIO 2016	% EVOL.	TAM JULIO 2016	TAM JULIO 2016	
PATATAS FRESCAS	981.806,33	982.189,99	0,0%	604.072,06	724.599,78	20,0%	22,00	65,53	
T.HORTALIZAS FRESCAS	2.695.759,08	2.657.039,02	-1,4%	4.381.621,30	4.450.393,18	1,6%	59,52	95,70	
TOMATES	634.667,07	615.274,81	-3,1%	892.336,70	906.869,97	1,6%	13,78	78,86	
CEBOLLAS	334.978,93	326.126,26	-2,6%	334.798,17	346.711,37	3,6%	7,31	66,80	
LECHUGA/ESC./ENDIVIA	202.601,75	185.227,16	-8,6%	452.509,54	464.920,28	2,7%	4,15	61,97	
PIMIENTOS	217.998,86	210.715,49	-3,3%	357.637,45	379.648,26	6,2%	4,72	62,10	
JUDIAS VERDES	104.569,88	103.449,47	-1,1%	282.331,70	276.105,64	-2,2%	2,32	34,48	
COLES	80.577,82	75.708,03	-6,0%	81.400,60	78.350,15	-3,7%	1,70	18,34	
T.FRUTAS FRESCAS	4.501.725,91	4.376.142,02	-2,8%	5.928.831,66	6.155.229,68	3,8%	98,03	94,27	
NARANJAS	911.352,83	890.584,18	-2,3%	784.698,37	861.674,62	9,8%	19,95	50,93	
MANDARINAS	287.678,02	285.006,43	-0,9%	359.653,16	373.664,84	3,9%	6,39	35,92	
LIMONES	108.547,53	106.564,32	-1,8%	161.337,23	193.684,16	20,0%	2,39	36,72	
PLATANOS	497.422,88	522.509,84	5,0%	728.078,93	761.523,51	4,6%	11,70	75,17	
MANZANAS	504.360,29	501.767,15	-0,5%	627.960,77	667.360,18	6,3%	11,24	64,99	
PERAS	267.384,83	245.137,07	-8,3%	353.406,84	353.487,30	0,0%	5,49	47,70	
MELOCOTONES	170.664,44	160.550,44	-5,9%	252.159,36	258.533,27	2,5%	3,60	25,05	
ALBARICOQUES	39.908,28	41.916,80	5,0%	79.680,77	88.899,35	11,6%	0,94	11,12	
FRESAS/FRESON	111.221,47	127.401,58	14,5%	273.605,15	307.221,23	12,3%	2,85	28,67	
MELON	380.658,63	337.046,29	-11,5%	349.679,38	331.502,26	-5,2%	7,55	27,60	
SANDIA	397.212,69	367.915,72	-7,4%	291.406,25	286.664,81	-1,6%	8,24	22,68	
CIRUELAS	74.775,74	57.669,08	-22,9%	113.306,09	102.632,07	-9,4%	1,29	15,43	
CEREZAS	57.417,01	46.665,22	-18,7%	178.295,07	163.805,50	-8,1%	1,04	11,61	
UVAS	98.227,90	105.386,51	7,3%	215.884,01	225.761,76	4,6%	2,36	22,18	
KIWI	136.339,90	142.956,15	4,9%	351.884,14	342.180,18	-2,8%	3,20	36,07	
BEBIDAS DERIVADAS VI	*	75.212,61	*	*	109.230,17	*	1,68	9,14	
TOTAL VINOS	*	377.992,51	*	*	994.647,25	*	8,47	40,34	
T.VINOS SIN DOP/IGP	*	181.410,91	*	*	218.217,22	*	4,06	21,81	
T.VINOS CON DOP+IGP	*	196.581,58	*	*	776.430,14	*	4,40	26,78	
VINOS CON DOP	*	182.085,27	*	*	738.515,95	*	4,08	25,90	
VINOS TRANQUILOS	137.450,63	138.686,80	0,9%	521.340,19	543.465,79	4,2%	3,11	19,68	
ESPUM(INC CAVA)+GAS	23.991,62	24.097,17	0,4%	123.842,34	127.780,37	3,2%	0,54	5,48	
VINOS DE AGUJA	8.214,88	8.267,71	0,6%	26.539,24	25.056,99	-5,6%	0,19	2,68	
VINOS LICOROSOS	*	11.033,60	*	*	42.212,82	*	0,25	3,86	
OTROS VINOS CON DOP	*	*	*	*	*	*	*	*	
VINOS CON I.G.P.	12.151,26	14.496,31	19,3%	30.285,19	37.914,13	25,2%	0,32	2,68	
CERVEZAS	822.074,03	816.408,34	-0,7%	963.691,28	974.104,60	1,1%	18,29	45,03	
SIDRAS	13.669,06	13.199,42	-3,4%	26.014,20	25.463,46	-2,1%	0,30	3,24	
BEBIDAS ESPIRITUOSAS	37.047,24	36.560,95	-1,3%	384.774,27	392.360,14	2,0%	0,82	*	
OTRA BEBIDA CON VINO	61.281,90	55.969,14	-8,7%	45.518,20	41.609,87	-8,6%	1,25	5,36	

BEBIDAS DERIVADAS DE VINO: incluye tinto de verano, sangría, vermut y resto.

BEBIDAS ESPIRITUOSAS: incluye el brandy, whisky, ginbra, ron, anís y otras bebidas espirituosas

* No se dispone de dato por cambio en la definición.

CONSUMO ALIMENTARIO EN EL HOGAR

Miles de Kilos/Litros	julio 15	agosto 15	septiembre 15	octubre 15	noviembre 15	diciembre 15	enero 16	febrero 16	marzo 16	abril 16	mayo 16	junio 16	julio 16
TOTAL CARNE	163.772	153.878	179.261	201.396	187.422	224.302	193.894	185.169	189.779	189.128	177.644	169.936	164.171
CARNE FRESCA	120.265	112.544	131.699	149.216	138.490	162.847	147.621	139.621	141.614	141.142	132.648	126.593	119.975
CARNE VACUNO	18.017	16.620	20.681	23.440	21.979	24.933	21.844	20.207	21.128	20.876	20.235	20.605	17.740
CARNE POLLO	47.139	41.494	50.305	56.759	52.509	51.897	53.873	52.388	53.277	53.681	50.080	48.329	47.026
CARNE OVINO/CAPRINO	4.459	5.229	4.892	4.436	4.797	15.047	7.226	4.917	6.690	5.668	5.993	4.800	3.527
CARNE CERDO	34.986	33.943	37.785	44.126	40.322	48.180	43.267	42.006	40.949	40.103	37.645	34.793	34.430
CARNE CONGELADA	4.201	4.357	4.149	4.709	4.865	5.662	4.762	4.451	5.004	4.905	4.238	4.188	4.443
CARNE TRANSFORMADA	39.306	36.977	43.413	47.471	44.067	55.793	41.512	41.098	43.161	43.080	40.758	39.154	39.752
TOTAL PESCA	91.774	82.390	91.888	98.685	97.462	128.464	88.905	90.499	99.624	96.373	86.310	90.028	87.793
PESCADOS	52.098	45.488	53.456	57.303	54.032	52.345	49.257	53.855	58.676	58.210	51.683	52.231	49.455
PESCADOS FRESCOS	42.547	36.482	42.969	46.886	43.707	40.664	38.271	43.398	47.239	48.017	42.648	43.007	40.215
PESCADOS CONGELADOS	9.551	9.006	10.487	10.417	10.325	11.681	10.987	10.456	11.437	10.193	9.036	9.225	9.240
MARISCO/MOLUSCO/CRUS	21.166	21.138	22.415	25.713	28.794	57.179	25.201	21.034	22.944	21.463	18.287	19.483	20.403
CONS.PESCADO/MOLUSCO	18.510	15.764	16.017	15.669	14.636	18.940	14.447	15.611	18.004	16.700	16.340	18.313	17.935
TOTAL LECHE LIQUIDA	243.129	226.775	256.758	293.826	276.158	286.136	276.155	277.972	289.272	289.108	266.990	253.942	239.882
LECHE ESTERILIZADA	234.611	219.805	250.436	284.467	267.058	276.903	268.118	269.771	280.660	280.348	257.998	247.069	232.021
LECHE PASTERIZADA	6.367	5.186	5.064	7.425	7.553	7.727	6.853	7.032	7.186	7.471	7.800	6.134	6.422
LECHE CRUDA	2.151	1.784	1.258	1.935	1.548	1.506	1.184	1.169	1.426	1.289	1.192	739	1.440
T DERIVADOS LACTEOS	157.505	139.499	143.712	150.944	137.801	140.828	135.572	137.946	145.930	152.742	149.124	156.131	154.004
YOGURT	32.641	30.568	36.458	39.542	36.024	34.684	36.508	38.218	39.039	40.497	38.927	36.483	32.855
BIFIDUS + LECHE FERMENTADAS	18.335	16.753	20.527	22.802	20.717	18.749	19.928	20.420	20.494	22.249	20.307	19.657	17.475
QUESO	26.393	25.109	28.630	31.458	29.863	32.883	28.383	29.271	31.596	31.652	29.750	28.073	26.928
RESTO DERIVADOS LACTEOS	80.136	67.068	58.097	57.141	51.197	54.513	50.753	50.037	54.801	58.344	60.139	71.918	76.745
T.HUEVOS KGS	29.938	28.420	30.219	33.495	31.064	33.418	31.020	31.691	33.978	32.799	30.454	30.811	30.114
PAN	123.121	112.445	125.984	140.095	130.883	132.234	134.381	133.389	134.038	131.998	129.325	121.950	118.469
LEGUMBRES	8.313	7.630	11.880	14.588	13.593	11.222	13.170	12.372	12.486	12.221	10.195	9.049	8.097
AZUCAR	12.161	11.720	13.787	16.280	14.980	16.077	13.559	14.436	15.937	14.532	13.237	11.986	11.603
TOTAL ACEITE	45.240	44.369	45.811	48.382	46.459	50.663	53.452	48.717	51.188	48.598	42.361	48.809	40.572
TOTAL ACEITE OLIVA	31.261	29.279	30.237	32.479	31.147	33.865	36.859	31.741	34.539	33.282	28.533	35.466	26.063
ACEITE DE GIRASOL	9.806	10.584	11.681	11.957	11.190	12.331	12.472	12.906	12.268	10.891	10.393	9.866	10.712

T DERIVADOS LACTEOS: Incluye Preparados Lacteos y Derivados Lacteos
 BIFIDUS + LECHE FERMENTADAS: INCLUEN LOS Yogures con Bifidus y las Otras Leches fermentadas

CONSUMO ALIMENTARIO EN EL HOGAR

Miles de Kilos/Litros	julio 15	agosto 15	septiembre 15	octubre 15	noviembre 15	diciembre 15	enero 16	febrero 16	marzo 16	abril 16	mayo 16	junio 16	julio 16
PATATAS FRESCAS	87.139	78.154	83.489	90.621	81.698	77.645	84.056	77.174	87.181	80.999	83.961	78.448	78.764
T.HORTALIZAS FRESCAS	240.157	209.842	227.140	240.010	219.572	202.826	216.132	216.621	212.840	240.338	225.618	223.093	223.007
TOMATES	73.309	62.219	60.164	51.375	45.848	40.727	41.838	40.803	41.412	48.020	52.853	63.134	66.882
CEBOLLAS	29.260	26.691	28.524	29.780	24.914	26.047	25.719	26.129	25.981	28.257	27.793	26.998	29.293
LECHUGA/ESC./ENDIVIA	18.977	15.631	16.318	16.618	16.421	15.848	15.014	13.869	14.073	14.924	15.307	15.774	15.430
PIMIENTOS	21.195	20.960	20.925	20.812	16.515	15.743	15.151	15.226	14.682	17.499	16.307	16.821	20.074
JUDIAS VERDES	12.386	11.077	11.074	9.607	8.770	6.459	6.616	8.362	7.225	8.677	8.116	8.179	9.289
COLES	3.856	4.721	5.277	7.828	8.774	8.478	8.209	8.072	7.385	6.096	4.522	3.440	2.906
T.FRUTAS FRESCAS	450.078	385.251	382.726	367.515	332.563	336.330	335.743	336.888	341.045	360.523	364.970	400.621	431.967
NARANJAS	35.284	28.640	34.169	48.919	75.377	93.714	102.491	111.495	109.106	108.933	88.985	51.860	36.896
MANDARINAS	710	520	4.623	31.093	48.058	49.689	49.843	36.352	29.868	21.499	10.955	1.877	630
LIMONES	10.627	7.696	8.589	9.378	8.638	9.745	8.469	8.696	8.873	9.252	10.067	8.522	8.639
PLATANOS	29.880	26.872	36.459	45.393	43.485	42.278	45.797	47.399	51.922	53.718	50.967	42.646	35.573
MANZANAS	25.324	23.638	39.351	51.761	47.413	40.470	45.198	47.516	49.851	51.546	45.461	34.182	25.380
PERAS	11.494	14.758	21.733	25.627	23.194	20.380	20.970	23.574	23.309	23.964	21.550	14.606	11.473
MELOCOTONES	41.831	38.593	36.510	18.346	2.745	356	143	122	195	475	5.600	21.819	35.646
ALBARICOQUES	8.750	1.856	401	258	314	91	138	119	155	651	10.243	16.996	10.694
FRESAS/FRESON	1.499	574	695	519	399	1.649	10.801	20.302	27.431	38.149	19.044	6.157	1.683
MELON	73.107	73.845	69.763	30.866	9.461	8.094	5.905	4.808	4.110	6.042	15.285	43.241	65.627
SANDIA	116.554	84.808	39.797	12.041	1.286	284	125	91	1.512	6.936	36.695	78.073	106.269
CIRUELAS	12.336	16.583	14.088	8.094	2.784	478	398	872	1.319	1.544	957	2.770	7.782
CEREZAS	13.148	1.483	229	91	155	119	147	218	109	252	3.672	21.025	19.165
UVAS	3.546	8.953	23.094	26.387	15.348	13.616	5.079	2.539	2.511	2.460	2.113	1.541	1.744
KIWI	7.622	6.711	8.772	11.164	12.635	12.490	13.166	13.205	13.833	14.609	13.639	12.082	10.651
BEBIDAS DERIVADAS VI	14.657	12.190	7.100	5.318	3.949	4.789	3.258	3.328	3.777	4.560	4.931	9.134	12.879
TOTAL VINOS	28.034	24.750	27.460	33.189	33.308	51.888	29.720	30.797	31.669	31.565	27.726	28.090	27.832
T.VINOS SIN DOP/IGP	14.719	12.867	13.636	16.535	16.393	19.020	14.657	15.475	15.783	15.670	13.403	13.474	14.499
T.VINOS CON DOP+IGP	13.315	11.883	13.823	16.653	16.915	32.868	15.063	15.322	15.886	15.895	14.324	14.616	13.333
VINOS CON DOP	12.200	10.972	12.820	15.106	15.791	31.260	13.913	14.209	14.561	14.704	13.320	13.146	12.284
VINOS TRANQUILOS	9.290	8.415	10.310	12.287	12.434	19.178	10.559	11.735	11.578	11.495	10.871	10.313	9.510
ESPUM(INC CAVA)+GAS	1.669	1.385	1.111	1.267	1.834	8.401	1.863	976	1.288	1.390	1.216	1.720	1.648
VINOS DE AGUJA	523	614	594	515	570	2.032	596	515	670	609	556	517	480
VINOS LICOROSOS	718	558	805	1.037	953	1.650	895	983	1.025	1.210	677	595	645
OTROS VINOS CON DOP	*	*	*	*	*	*	*	*	*	*	*	*	*
VINOS CON I.G.P.	1.114	912	1.003	1.547	1.124	1.608	1.150	1.113	1.325	1.191	1.004	1.470	1.049
CERVEZAS	90.273	77.375	68.683	61.994	58.229	72.233	56.266	54.919	63.010	68.336	66.985	81.334	87.044
SIDRAS	516	638	497	679	958	5.668	925	565	643	644	573	550	860
BEBIDAS ESPIRITUOSAS	2.838	2.758	2.540	3.122	3.041	6.874	2.613	2.508	2.754	2.576	2.254	2.836	2.684
OTRA BEBIDA CON VINO	12.595	10.520	5.538	3.769	2.546	2.405	1.897	1.892	2.345	3.057	3.468	7.568	10.964

BEBIDAS DERIVADAS DE VINO: incluye tinto de verano, sangría, vermut y resto.

BEBIDAS ESPIRITUOSAS: incluye el brandy, whisky, ginbra, ron, anís y otras bebidas espirituosas

* No se dispone de dato por cambio en la definición.

CONSUMO ALIMENTARIO EN EL HOGAR

Miles de €

	julio 15	agosto 15	septiembre 15	octubre 15	noviembre 15	diciembre 15	enero 16	febrero 16	marzo 16	abril 16	mayo 16	junio 16	julio 16
TOTAL CARNE	1.054.849	1.005.987	1.180.223	1.297.935	1.184.881	1.614.040	1.207.820	1.119.404	1.188.909	1.184.762	1.118.341	1.070.044	1.043.530
CARNE FRESCA	698.641	669.116	791.867	876.086	781.837	1.027.606	843.854	772.155	814.460	806.112	757.991	724.208	688.179
CARNE VACUNO	163.086	150.265	192.805	210.201	196.820	245.346	198.304	182.349	192.672	191.148	182.858	187.386	162.656
CARNE POLLO	194.823	173.106	213.360	234.155	200.712	205.009	207.573	201.798	212.654	216.159	195.772	196.446	191.157
CARNE OVINO/CAPRINO	44.917	53.494	52.608	47.982	52.361	166.359	76.139	48.124	67.103	54.888	63.266	46.972	34.144
CARNE CERDO	208.847	206.639	228.980	266.576	227.292	283.408	245.048	231.432	232.900	226.477	211.684	193.563	201.273
CARNE CONGELADA	18.893	19.795	19.696	22.212	21.791	29.159	20.048	17.759	20.221	19.711	16.894	17.847	18.081
CARNE TRANSFORMADA	337.315	317.077	368.660	399.637	381.253	557.275	343.919	329.490	354.228	358.940	343.455	327.989	337.270
TOTAL PESCA	699.265	626.702	683.801	745.626	749.196	1.190.165	716.614	692.021	759.822	724.057	673.515	699.954	685.325
PESCADOS	363.646	326.140	377.567	408.083	386.670	441.568	378.936	390.572	415.510	405.045	374.069	378.582	358.889
PESCADOS FRESCOS	303.070	263.399	307.202	336.332	317.775	356.954	302.771	318.165	335.190	335.268	313.903	317.209	297.952
PESCADOS CONGELADOS	60.575	62.742	70.365	71.751	68.895	84.614	76.166	72.407	80.321	69.776	60.166	61.374	60.937
MARISCO/MOLUSCO/CRUS	172.763	161.462	164.521	196.364	225.276	540.639	202.149	161.639	175.445	169.455	153.066	159.859	165.051
CONS.PESCADO/MOLUSCO	162.857	139.099	141.713	141.178	137.251	207.958	135.529	139.811	168.867	149.557	146.381	161.513	161.385
TOTAL LECHE LIQUIDA	171.593	159.227	182.325	209.472	196.621	201.900	197.194	198.647	208.105	205.663	188.865	179.736	168.685
LECHE ESTERILIZADA	165.402	154.010	177.303	202.024	189.353	194.813	191.070	191.993	200.950	198.229	181.500	174.540	162.239
LECHE PASTERIZADA	5.045	4.128	4.400	6.255	5.930	6.184	5.487	5.934	6.029	6.710	6.583	4.825	5.353
LECHE CRUDA	1.146	1.090	622	1.193	1.338	903	638	720	1.127	724	783	372	1.093
T DERIVADOS LACTEOS	512.780	458.676	475.596	501.543	464.834	511.990	445.611	458.525	501.497	505.381	491.964	505.815	501.785
YOGURT	59.561	55.423	65.607	71.984	64.936	63.170	65.935	69.078	71.263	73.094	69.960	65.090	59.056
BIFIDUS + LECHE FERMENTADAS	59.186	52.917	65.427	72.415	65.920	59.921	63.259	64.966	64.929	71.193	64.781	61.717	54.651
QUESO	196.745	187.653	213.443	234.583	225.135	262.007	207.569	213.737	243.831	229.753	217.337	203.745	198.158
RESTO DERIVADOS LACTEOS	197.288	162.684	131.119	122.561	108.843	126.892	108.848	110.743	121.474	131.342	139.887	175.263	189.920
T.HUEVOS KGS	65.039	61.515	65.289	72.309	67.629	72.901	66.864	68.156	75.020	72.060	66.373	66.398	65.036
PAN	296.072	259.469	298.884	337.091	314.747	328.382	330.388	320.166	322.819	324.906	312.455	297.199	285.226
LEGUMBRES	13.065	11.907	20.177	25.915	24.342	19.909	23.134	21.358	22.012	20.211	17.552	14.763	13.628
AZUCAR	10.168	9.825	11.532	13.674	12.661	14.213	11.861	12.293	13.596	12.567	11.453	10.135	9.866
TOTAL ACEITE	124.776	120.192	127.008	139.365	137.072	146.109	155.316	138.474	147.585	140.095	122.904	140.866	111.654
TOTAL ACEITE OLIVA	107.266	100.890	107.771	119.035	117.468	124.320	133.972	117.256	126.169	120.454	105.707	124.296	93.170
ACEITE DE GIRASOL	11.944	13.189	13.900	14.781	13.767	15.839	15.710	15.609	15.188	13.256	12.574	12.057	13.150

T DERIVADOS LACTEOS: Incluye Preparados Lacteos y Derivados Lacteos
 BIFIDUS + LECHE FERMENTADAS: INCLUEN LOS Yogures con Bifidus y las Otras Leches fermentadas

CONSUMO ALIMENTARIO EN EL HOGAR

Miles de €

	julio 15	agosto 15	septiembre 15	octubre 15	noviembre 15	diciembre 15	enero 16	febrero 16	marzo 16	abril 16	mayo 16	junio 16	julio 16
PATATAS FRESCAS	58.659	55.444	59.936	63.980	60.239	57.407	58.611	54.166	61.000	59.609	65.452	63.905	64.851
T.HORTALIZAS FRESCAS	363.500	324.682	390.628	414.005	369.478	338.715	353.053	359.162	370.139	409.489	380.167	370.884	369.993
TOMATES	92.777	80.887	101.894	90.597	66.265	59.427	59.413	59.031	64.873	74.426	75.310	83.500	91.247
CEBOLLAS	29.976	27.034	29.024	30.945	25.704	27.801	26.145	28.073	28.627	31.800	30.264	29.729	31.565
LECHUGA/ESC./ENDIVIA	41.450	36.325	39.339	40.275	41.198	37.914	37.368	36.125	37.059	39.828	39.974	40.176	39.339
PIMIENTOS	34.818	32.690	36.681	37.497	27.012	25.232	24.948	28.034	32.229	34.442	29.787	33.208	37.887
JUDIAS VERDES	30.618	30.989	30.177	25.134	20.854	18.093	20.296	20.699	19.780	21.897	20.573	20.867	26.747
COLES	3.800	4.676	5.984	8.740	9.253	8.581	8.253	8.021	7.429	6.032	4.482	3.754	3.144
T.FRUTAS FRESCAS	545.000	458.216	514.414	562.175	472.757	457.435	448.337	463.283	488.676	518.274	548.255	621.660	601.747
NARANJAS	37.777	35.096	46.186	65.262	70.682	81.189	84.357	92.487	97.940	98.921	90.472	56.848	42.235
MANDARINAS	1.046	1.065	8.150	45.080	57.614	56.485	59.502	50.449	44.235	32.186	15.141	2.707	1.051
LIMONES	17.022	14.535	17.573	18.530	15.679	16.029	13.976	18.631	14.182	15.352	18.037	17.607	18.553
PLATANOS	41.048	37.180	51.537	70.392	69.362	65.111	65.706	68.083	72.037	76.371	71.767	60.241	53.738
MANZANAS	34.138	33.023	53.519	68.219	62.470	52.119	59.113	60.712	64.947	68.249	61.618	48.284	35.087
PERAS	18.850	21.779	32.517	37.004	32.186	28.235	30.091	32.904	33.522	34.853	30.587	22.154	17.657
MELOCOTONES	61.044	55.189	55.049	31.780	4.952	706	194	236	406	1.001	11.440	40.128	57.452
ALBARICOQUES	17.366	3.626	739	453	791	146	244	200	353	2.099	26.218	32.854	21.177
FRESAS/FRESON	4.607	1.821	2.005	1.829	1.247	7.048	29.822	54.185	69.222	74.567	44.347	16.071	5.058
MELON	62.027	53.341	52.370	26.893	11.622	12.026	9.419	8.542	7.924	11.480	20.962	49.960	66.963
SANDIA	70.443	51.218	27.403	8.799	1.381	457	227	221	2.598	10.124	36.638	71.188	76.410
CIRUELAS	20.827	27.931	22.570	13.048	4.654	940	1.082	2.583	3.504	4.243	2.388	5.735	13.953
CEREZAS	40.153	4.013	421	176	310	944	1.063	869	210	531	15.173	73.663	66.432
UVAS	8.295	19.387	42.253	51.175	32.049	29.745	12.094	7.212	7.656	7.874	6.679	4.822	4.815
KIWI	21.822	19.892	25.373	29.689	32.194	29.511	29.189	28.425	30.015	31.184	29.707	30.128	26.874
BEBIDAS DERIVADAS VI	15.745	12.729	9.226	8.150	6.753	11.839	6.285	6.484	7.084	7.498	7.509	11.229	14.445
TOTAL VINOS	65.803	57.457	67.266	81.377	88.741	186.004	77.921	72.088	78.095	75.993	70.809	71.431	67.466
T.VINOS SIN DOP/IGP	16.314	14.244	16.017	18.840	21.204	25.617	16.017	16.879	18.927	18.496	16.397	17.290	16.630
T.VINOS CON DOP+IGP	49.489	43.213	51.249	62.537	67.538	160.387	60.243	55.210	59.169	57.497	54.412	54.140	50.835
VINOS CON DOP	46.257	40.776	48.835	59.117	64.505	155.008	57.229	52.520	55.591	54.555	51.914	50.447	48.020
VINOS TRANQUILOS	34.079	30.164	38.797	47.096	49.040	91.241	40.532	42.453	43.468	43.341	41.582	38.974	36.779
ESPUM(INC CAVA)+GAS	7.878	6.465	5.057	6.098	10.114	50.352	11.401	5.309	6.131	5.731	5.990	7.726	7.406
VINOS DE AGUJA	1.625	1.858	1.894	1.608	1.746	6.378	1.746	1.485	1.996	1.737	1.721	1.424	1.464
VINOS LICOROSOS	2.675	2.289	3.087	4.315	3.604	7.037	3.550	3.273	3.995	3.747	2.621	2.322	2.371
OTROS VINOS CON DOP	*	*	*	*	*	*	*	*	*	*	*	*	*
VINOS CON I.G.P.	3.232	2.437	2.414	3.420	3.033	5.379	3.014	2.689	3.578	2.942	2.498	3.694	2.815
CERVEZAS	106.650	89.236	81.200	74.004	69.319	88.575	68.693	65.614	73.861	82.259	80.876	96.586	103.881
SIDRAS	1.028	1.212	926	1.383	1.890	11.133	1.611	1.048	1.284	1.169	1.026	1.073	1.709
BEBIDAS ESPIRITUOSAS	28.891	27.007	26.219	31.590	32.100	81.309	28.802	26.709	30.027	27.583	24.737	28.965	27.310
OTRA BEBIDA CON VINO	9.207	7.319	4.057	2.803	1.871	1.777	1.429	1.447	1.756	2.243	2.695	5.924	8.290

BEBIDAS DERIVADAS DE VINO: incluye tinto de verano, sangría, vermut y resto.
 BEBIDAS ESPIRITUOSAS: incluye el brandy, whisky, ginbra, ron, anís y otras bebidas espirituosas
 * No se dispone de dato por cambio en la definición.

CONSUMO ALIMENTARIO EN EL HOGAR. Clasificación COICOP

	MILES de Kgs	MILES de €	PART. MERC. VALOR	CONSUMO X CAPITA	GASTO X CAPITA €	PRECIO MEDIO €XKilo
	jul-16	jul-16	jul-16	jul-16	jul-16	jul-16
0.1.1 ALIMENTACION	1.853.053,19	4.737.084,42	88,92	41,49	106,07	2,56
0.1.1.1 PAN Y CEREALES	206.838,64	589.453,09	11,06	4,63	13,20	2,85
0.1.1.1.1 ARROZ	13.666,85	21.419,85	0,40	0,31	0,48	1,57
0.1.1.1.2 PAN	118.469,24	285.225,77	5,35	2,65	6,39	2,41
0.1.1.1.3 OTROS PRODUCTOS DE PANADERIA	35.651,36	150.256,14	2,82	0,80	3,36	4,21
0.1.1.1.4 PASTAS ALIMENTICIAS	15.931,27	40.900,03	0,77	0,36	0,92	2,57
0.1.1.1.5 PRODUCTOS PASTELERÍA/MASAS COCINADAS	8.943,51	54.342,92	1,02	0,20	1,22	6,08
0.1.1.1.7 CEREALES/OTROS ELABORADOS CON CEREALES	14.176,40	37.308,37	0,70	0,32	0,84	2,63
0.1.1.2 CARNE	173.308,53	1.097.660,82	20,60	3,88	24,58	6,33
0.1.1.2.1 BOVINO FRESCA/REFRIGERADA/CONGELADA	17.842,00	163.686,19	3,07	0,40	3,67	8,52
0.1.1.2.2 PORCINO FRESCA/REFRIGERADA/CONGELADA	33.550,56	195.050,42	3,66	0,75	4,37	1,16
0.1.1.2.3 OVINO/CAPRINO FRESCA/REFRIGERADA/CONGELADA	3.526,81	34.144,50	0,64	0,08	0,76	9,68
0.1.1.2.4 AVE FRESCA/REFRIGERADA/CONGELADA	56.371,88	239.047,38	4,49	1,26	5,35	2,95
0.1.1.2.5 CHARCUTERIA	38.754,25	330.428,06	6,20	0,87	7,40	8,53
0.1.1.2.6 CARNES PREPARADAS	12.032,08	73.521,99	1,38	0,27	1,65	6,11
0.1.1.2.7 DESPOJOS/CASQUERÍA	2.341,51	11.235,45	0,21	0,05	0,25	4,80
0.1.1.2.8 OTRAS CARNES	8.310,49	47.232,75	0,89	0,19	1,06	5,68
0.1.1.2.9 CARNE CONGELADA	578,96	3.314,08	0,06	0,01	0,07	5,72
0.1.1.3 PESCADO	90.320,56	699.760,61	13,14	2,02	15,67	7,75
0.1.1.3.1 PESCADO FRESCO/REFRIGERADO	40.214,88	297.951,73	5,59	0,90	6,67	7,41
0.1.1.3.2 PESCADO CONGELADO	9.240,00	60.937,28	1,14	0,21	1,36	6,59
0.1.1.3.3 MOLLUSCOS/CRUSTACEOS FRESCOS/CONGELADOS	20.403,16	165.051,15	3,10	0,46	3,70	8,09
0.1.1.3.4 PESCADOS/MARISCOS SECOS/AHUMADOS	1.343,07	20.650,41	0,39	0,03	0,46	15,38
0.1.1.3.5 OTRAS CONSERVAS DE PESCADO	19.119,45	155.170,03	2,91	0,43	3,47	8,12
0.1.1.4 LECHE/QUESO/HUEVOS	394.879,81	644.743,84	12,10	8,84	14,44	1,63
0.1.1.4.1 LECHE ENTERA	61.872,08	43.402,88	0,81	1,39	0,97	0,70
0.1.1.4.2 LECHE SEMI	107.255,90	74.763,54	1,40	2,40	1,67	0,70
0.1.1.4.3 LECHE DESNATADA	70.754,14	50.498,98	0,95	1,58	1,13	0,71
0.1.1.4.4 LECHE CONSERVADA	13.721,96	31.146,25	0,58	0,31	0,70	2,27
0.1.1.4.5 YOGURES	55.667,60	122.524,16	2,30	1,25	2,74	2,20
0.1.1.4.6 QUESO/REQUESON	26.928,43	198.158,12	3,72	0,60	4,44	7,36
0.1.1.4.7 OTROS PRODUCTOS A BASE DE LECHE	27.498,59	55.893,63	1,05	0,62	1,25	2,03
0.1.1.4.8 HUEVOS	31.181,19	68.336,23	1,28	0,70	1,53	2,19
0.1.1.5 ACEITES Y GRASAS	44.753,26	131.469,64	2,47	1,00	2,94	2,94
0.1.1.5.1 MANTEQUILLA	965,60	5.687,21	0,11	0,02	0,13	5,89
0.1.1.5.2 MARGARINA	2.217,48	7.286,64	0,14	0,05	0,16	3,29
0.1.1.5.3 ACEITE DE OLIVA	26.628,54	94.478,15	1,77	0,60	2,12	3,55
0.1.1.5.4 OTROS ACEITES	13.943,41	17.175,90	0,32	0,31	0,38	1,23
0.1.1.5.5 OTRAS GRASAS ANIMALES	998,23	6.841,75	0,13	0,02	0,15	6,85

CONSUMO ALIMENTARIO EN EL HOGAR. Clasificación COICOP

	MILES de Kgs	MILES de €	PART. MERC. VALOR	CONSUMO X CAPITA	GASTO X CAPITA €	PRECIO MEDIO € X Kilo
	jul-16	jul-16	jul-16	jul-16	jul-16	jul-16
0.1.1.6 FRUTAS	443.750,48	669.249,55	12,56	9,94	14,99	1,51
0.1.1.6.1 CITRICOS	46.164,08	61.839,80	1,16	1,03	1,38	1,34
0.1.1.6.2 PLATANOS	35.573,18	53.737,87	1,01	0,80	1,20	1,51
0.1.1.6.3 MANZANAS	25.380,33	35.086,87	0,66	0,57	0,79	1,38
0.1.1.6.4 PERAS	11.472,83	17.656,82	0,33	0,26	0,40	1,54
0.1.1.6.5 FRUTAS CON HUESO	76.553,17	169.441,08	3,18	1,71	3,79	2,21
0.1.1.6.6 BAYAS	3.426,20	9.873,08	0,19	0,08	0,22	2,88
0.1.1.6.7 OTRAS FRUTAS	209.607,10	221.330,25	4,15	4,69	4,96	1,06
0.1.1.6.8 FRUTOS SECOS	8.010,86	57.893,80	1,09	0,18	1,30	7,23
0.1.1.6.9 FRUTAS PREPARADAS/CONSERVAS	3.772,14	9.608,64	0,18	0,08	0,22	2,55
0.1.1.7 HORTALIZAS	362.042,33	591.526,48	11,10	8,11	13,24	1,63
0.1.1.7.1 HORTALIZAS DE HOJA/TALLO	18.517,89	46.723,82	0,88	0,41	1,05	2,52
0.1.1.7.2 COLES	2.905,84	3.144,37	0,06	0,07	0,07	1,08
0.1.1.7.3 HORTALIZAS CULTIVADAS POR SU FRUTO	132.335,76	200.399,38	3,76	2,96	4,49	1,51
0.1.1.7.4 HORTALIZAS CON RAIZ	49.469,08	74.763,88	1,40	1,11	1,67	1,51
0.1.1.7.5 OTRAS VERDURAS	19.778,26	44.961,19	0,84	0,44	1,01	2,27
0.1.1.7.6 LEGUMBRES / HORTALIZAS SECAS	3.297,57	6.634,85	0,13	0,07	0,15	2,07
0.1.1.7.7 LEGUMBRES / HORTALIZAS CONGELADAS	12.398,21	24.993,39	0,47	0,28	0,56	2,02
0.1.1.7.8 LEGUMBRES / HORTALIZAS CONSERVA	36.521,81	95.281,42	1,79	0,82	2,13	2,61
0.1.1.7.9 PATATAS FRESCAS / CONGELADAS	81.858,52	68.502,82	1,29	1,83	1,53	0,84
0.1.1.7.9 PATATAS PROCESADAS	4.969,40	25.921,36	0,49	0,11	0,58	5,22
0.1.1.8 AZUCAR/CONFITURAS/MIEL/CHOCOLATE/CONFITERIA/HELADO:	52.378,79	179.218,42	3,36	1,17	4,01	3,42
0.1.1.8.1 AZUCAR	12.003,90	14.391,99	0,27	0,27	0,32	1,20
0.1.1.8.2 CONFITERIA/MERMELADA/MIEL	3.286,85	14.608,63	0,27	0,07	0,33	4,44
0.1.1.8.3 CHOCOLATE	5.580,21	42.615,30	0,80	0,12	0,95	7,64
0.1.1.8.4 CONFITERIA	121,94	696,30	0,01	0,00	0,02	5,71
0.1.1.8.5 HELADOS	31.385,90	106.906,20	2,01	0,70	2,39	3,41
0.1.1.9 PRODUCTOS ALIMENTICIOS NO NUESTRADOS ANTERIORMENTE	53.938,75	125.711,71	2,36	1,21	2,81	2,33
0.1.1.9.1 SALSAS	23.712,62	56.013,51	1,05	0,53	1,25	2,36
0.1.1.9.2 SAL/ESPECIAS	7.689,65	9.716,59	0,18	0,18	0,22	1,23
0.1.1.9.3 SOPAS / CALDOS	17.961,41	33.951,92	0,64	0,40	0,76	1,89
0.1.1.9.6 OTROS PRODUCTOS EN PESO	4.375,06	26.029,68	0,49	0,10	0,58	5,95
0.1.2 BEBIDAS NO ALCOHOLICAS	525.214,39	389.305,04	7,31	11,76	8,72	0,74
0.1.2.1 CAFE/TE/CACAO	10.294,81	103.566,73	1,94	0,23	2,32	10,06
0.1.2.1.1 CAFE	5.346,77	71.958,75	1,35	0,12	1,61	13,46
0.1.2.1.2 TE/INFUSIONES	369,82	11.607,81	0,22	0,01	0,26	31,39
0.1.2.1.3 CACAO	4.578,22	20.000,16	0,38	0,10	0,45	4,37
0.1.2.2 AGUA/BEBIDAS REFRESCANTES/ZUMOS	487.902,99	250.023,37	4,69	10,92	5,60	0,51
0.1.2.2.1 AGUA MINERAL	251.258,02	53.401,54	1,00	5,63	1,20	0,21
0.1.2.2.2 BEBIDAS REFRESCANTES	193.088,40	153.014,17	2,87	4,32	3,43	0,79
0.1.2.2.3 ZUMOS DE FRUTA	43.181,61	43.224,80	0,81	0,97	0,97	1,00
0.1.2.2.4 ZUMOS DE VEGETALES(N.D.)	374,97	382,86	0,01	0,01	0,01	1,02
0.1.2.3 OTROS PRODUCTOS EN VOLUMEN	27.016,59	35.714,94	0,67	0,60	0,80	1,32
0.2.1 BEBIDAS ALCOHOLICAS	120.334,92	206.521,08	3,88	2,69	4,62	1,72
0.2.1.1 ESPIRITUOSOS Y LICORES	2.684,22	27.310,34	0,51	0,06	0,61	10,17
0.2.1.2 VINOS	41.571,64	83.620,23	1,57	0,93	1,87	2,01
0.2.1.2.1. VINO SIN DOP/IGP	14.498,84	16.630,21	0,31	0,32	0,37	1,15
0.2.1.2.1.1. VINO SIN DOP/IGP	14.385,96	16.049,06	0,30	0,32	0,36	1,12
0.2.1.2.1.2. OTROS VINOS SIN DOP/IGP	112,88	581,14	0,01	0,00	0,01	5,15
0.2.1.2.2. VINO CON DOP CON IGP	13.333,29	50.835,48	0,95	0,30	1,14	3,81
0.2.1.2.2.1. VINOS CON DOP	12.283,88	48.020,16	0,90	0,28	1,08	3,91
0.2.1.2.2.1.1. VINOS TRANQUILOS	9.510,47	36.779,46	0,69	0,21	0,82	3,87
0.2.1.2.2.1.2. ESPUMOSOS INCLUYE CAVA Y GASIFICADOS	1.648,41	7.406,18	0,14	0,04	0,17	4,49
0.2.1.2.2.1.3. VINOS DE AGUJA	479,76	1.463,60	0,03	0,01	0,03	3,05
0.2.1.2.2.1.4. VINOS LICOROSOS	645,24	2.370,93	0,04	0,01	0,05	3,67
0.2.1.2.2.1.5. OTROS VINOS CON DOP	0,00	0,00	0,00	0,00	0,00	NA
0.2.1.2.2.2. VINO CON IGP	1.049,41	2.815,32	0,05	0,05	0,06	2,68
0.2.1.2.3. BEBIDAS DERIVADAS DE VINO	12.879,19	14.445,37	0,27	0,29	0,32	1,12
0.2.1.2.4. SIDRA	860,31	1.709,18	0,03	0,02	0,04	1,99
0.2.1.3 CERVEZAS	87.043,52	103.880,78	1,95	1,95	2,33	1,19