

# LA ALIMENTACIÓN MES A MES

JULIO

2017

AVANCE DE DATOS PROVISIONALES  
CALCULOS REALIZADOS A PARTIR DEL ULTIMO CENSO PUBLICADO POR EL INE



**Madrid 2017**



Aviso Legal: los contenidos de esta publicación podrán ser reutilizados, citando la fuente y la fecha, en su caso, de la última actualización



MINISTERIO DE AGRICULTURA Y PESCA, ALIMENTACIÓN Y MEDIO AMBIENTE

**Edita:**

© Ministerio de Agricultura y Pesca, Alimentación y Medio Ambiente  
Secretaría General Técnica  
Centro de Publicaciones

Catálogo de Publicaciones de la Administración General del Estado:

<http://publicacionesoficiales.boe.es/>

NIPO: 013-17-102-8



## METODOLOGÍA del Panel de Consumo Alimentario

---

El panel de consumo Alimentario se está desarrollando en el Ministerio de Agricultura y Pesca, Alimentación y Medio Ambiente desde el año 1997 y su objetivo principal es el conocimiento de la demanda directa de alimentos en España, (consumo en hogares) para lo que se aplica la siguiente Metodología:

### HOGARES:

**Universo: Todos los hogares de la península, Baleares y Canarias, sin incluir Ceuta y Melilla (18.326.032 en 2016 y 18.396.384 en 2017).**

El universo utilizado para el cálculo de los años 2016 y 2017 del siguiente informe ha sido actualizado con el nuevo censo 2011 establecido por el INE.

**Muestra: Desde Marzo 2016, 12.500 Hogares** que apuntan diariamente sus compras con un lector óptico. La elección de esta muestra es al azar con un método bietápico. En la primera etapa se seleccionan los puntos de sondeo (2.000 desde Marzo 2016) en función del tamaño de las poblaciones para cada una de las regiones. En la segunda, se selecciona los colaboradores en cada uno de los puntos elegidos.

## Consumo en el mes de Julio 2017.

El consumo de Alimentación en España en Julio de 2017 con respecto a Julio de 2016 ha crecido un 2,0%, su valor se comporta igual creciendo un poco más (+3,0%) debido al aumento en el precio medio (+1 0%)

El consumo de Carne por parte de los hogares españoles crece un 1,8% respecto a Julio 2016, su valor también experimenta un importante crecimiento del 4,9%. La evolución de los diferentes tipos de carne es positiva para todos siendo mayor en el caso de la Carne Congelada (6,5%) seguida de la Carne Transformada (4,3%) y por último la Carne Fresca (0,8%). Entre las diferentes especies de Carne Fresca la evolución en volumen es positiva, excepto para la Carne de Vacuno y Pollo que descienden su demanda un 4,9% y 0,5% respectivamente, mientras que para la Carne de Ovino/Caprino se produce un importante incremento del 19,5% seguido de la Carne de Cerdo con un 6,1%.

La compra de productos de Pesca en Julio de 2017 aumentó un 0,8% respecto al mismo mes de 2016, su valor evoluciona de manera positiva consiguiendo un aumento del 4,8%. La compra de Pescados se redujo un 0,6%, reducción que viene propiciada por los Pescados Congelados (-2,2%). La cantidad demandada de Mariscos/Moluscos/Crustáceos se incrementó un 2,6% así como en las Conservas de Pescado/Molusco que crecieron un 2,5% en volumen.

La Leche Líquida evoluciona positivamente en este periodo subiendo un 3,6% en volumen y un 1,9% en valor. Los Derivados Lácteos siguen la misma tendencia y crecen un 2,0% en volumen y 3,4% en valor.

La evolución de los diferentes tipos de productos básicos de alimentación es positiva respecto a Julio 2016. Así, los Huevos aumentan un 5,9% su nivel demanda, el Pan un 1,0%, las Legumbres un 15,0% y el Azúcar un 1,5%.

La categoría de Aceite aumenta su volumen de demanda un 4,5% respecto al mismo mes del año anterior y un 17,4% en valor. La evolución de sus principales tipos sigue la tendencia de la categoría, así el Aceite de Oliva crece un 3,6% en volumen y un 21,3% en valor y el Aceite de Girasol aumenta un 28,7% en volumen y un 12,3% en su facturación.

La compra de Patatas Frescas aumenta su demanda un 6,1% en volumen en relación al mismo mes del año anterior mientras que en valor se ve reducido un 8,8%. Este mes resultó positivo para la categoría de Hortalizas Frescas que aumenta su nivel de demanda un 1,4%. El mercado de Frutas decrece su volumen de compra (0,7%), con considerables diferencias entre los diferentes tipos de Frutas, debido en su gran mayoría a la estacionalidad de las mismas.

Crece el volumen de compra del Total Vinos un 8,8%, el único tipo de vino que decrece son los Vinos de Aguja. Las Cervezas aumentan su volumen un 2,0%, en cambio las Sidras y Bebidas Espirituosas retroceden en volumen un 28,5% y 3,4% respectivamente.

## Consumo en el año móvil de Agosto de 2016 hasta Julio de 2017.

Decrece el volumen de compra de Alimentación en el año móvil Julio 2017 respecto al año anterior un 0,8%, en cuanto a su valor también se reduce ligeramente un 0,3%. El precio medio del Total Alimentación es un 0,5% superior en este periodo respecto al anterior.

La compra de Total Carne para el año móvil de Julio 2017 disminuye un 1,9%, su evolución en valor también es negativa (1,1%). De los diferentes tipos de Carne, el único con evolución positiva es la Carne Transformada (+1,1% en volumen y +1,8% en valor), las Carnes Frescas decaen un 2,9% y un 2,2% en volumen y valor, la Carne Congelada se reduce un 1,3% y un 8,3%.

La demanda del total productos de pesca retrocedió un 3,8% durante los últimos doce meses, siendo este descenso menor en valor (-0,5%). El volumen comprado de Pescados desciende un 4,5%, provocado de la mano de Frescos y de Congelados (-4,2% y -5,6% respectivamente). En cuanto al consumo de Mariscos/Moluscos/Crustáceos su descenso alcanza el 5,3%, las Conservas de Pescado/Molusco aumentan ligeramente su consumo (+0,9%), no así su valor que aumenta un 4,1%.

El consumo de Leche Líquida se reduce en un 1,8% en comparación con los anteriores doce meses. La compra de la categoría de Derivados Lácteos presenta una reducción en su volumen con una variación de un 0,4%. Algunas categorías de alimentación básica como Azúcar y Pan tuvieron evoluciones negativas en comparación con el mismo periodo del año anterior (-6,4% y -2,8% respectivamente), la compra de Huevos tiene un ligero aumento (+0,2%) y las Legumbres consiguen aumentar su volumen en un 2,2%.

El volumen de compra de los hogares españoles de Aceite se reduce un 7,0%, mientras que su valor cae en menor medida (-6,4%). Esta evolución negativa viene provocada por el Aceite de Oliva que desciende un 10,3% en volumen y un 6,4% en valor, por el contrario, el Aceite de Girasol incrementa sus evoluciones tanto en volumen como en valor (+16,5% y +4,7% respectivamente).

La compra de Patatas Frescas durante los últimos doce meses se mantiene en volumen mientras que en valor aumenta un 4,1%. La presencia de Hortalizas en el hogar es menor en estos doce meses (-3,1%) y también en el caso de las Frutas con un descenso del 1,9%. Sin embargo, la evolución según el tipo de hortaliza o fruta no sigue un patrón establecido, destacando el crecimiento de las Cerezas (+28,0%), el Melón (+11,9%) y las Ciruelas (+10,9%). Destacan de manera negativa las Judías Verdes (-12,3%) o las Mandarinas (-11,1%).

En relación a las bebidas, destacan los crecimientos en el último año de Vinos Espumosos y Gasificados (+22,4%), Vinos Tranquilos (+1,5%) y Cervezas (+1,7%). Por el contrario, los hogares redujeron su compra en Bebidas Espirituosas (-3,5%), Vinos de Aguja (-17,5%) y Vinos Licorosos (-6,3%).

	TAM JULIO 17	% Variación TAM JULIO 17 vs TAM JULIO 16	% Variación ABRIL 17 vs ABRIL 16	% Variación MAYO 17 vs MAYO 16	% Variación JUNIO 17 vs JUNIO 16	% Variación JULIO 17 vs JULIO 16
Volumen (Millones Kgs/Lts.)	28.919,1	-0,8%	-6,5%	-0,6%	1,3%	2,0%
Valor (Millones €)	67.023,38	-0,3%	-5,1%	-1,3%	0,1%	3,0%
Precio Medio	2,32	0,5%	1,5%	-0,8%	-1,2%	1,0%

Consumo x Capita	657,32	-0,3%	-6,9%	-0,9%	0,9%	1,6%
Gasto x Capita	1.523,46	0,2%	-5,5%	-1,7%	-0,3%	2,6%

LA ALIMENTACIÓN MES A MES							
TAM JULIO 17							
HOGARES							
Productos	Cantidad (Millones de Kgs/ Lt)		Evolución	Valor (Millones de €)		Evolución	Kg / Lt per Cápita
	TAM JULIO 16	TAM JULIO 17	%17 vs 16	TAM JULIO 16	TAM JULIO 17	%17 vs 16	TAM JULIO 17
<b>.TOTAL ALIMENTACION</b>	<b>29.138,2</b>	<b>28.919,1</b>	<b>-0,8</b>	<b>67.217,06</b>	<b>67.023,38</b>	<b>-0,3</b>	<b>657,32</b>
TOTAL CARNE	2.216,0	2.173,0	-1,9	14.215,88	14.062,65	-1,1	49,39
TOTAL PESCA	1.138,4	1.095,4	-3,8	8.946,80	8.906,00	-0,5	24,90
T.FRUTAS FRESCAS	4.376,1	4.294,4	-1,9	6.155,23	6.147,52	-0,1	97,61
T HORTALIZAS Y PATATAS FRESCAS	3.639,2	3.556,0	-2,3	5.174,99	5.244,03	1,3	80,83
PAN	1.545,2	1.502,1	-2,8	3.731,73	3.609,36	-3,3	34,14
TOTAL ACEITE	569,4	529,7	-7,0	1.626,64	1.523,24	-6,4	12,04
T.HUEVOS KGS	377,5	378,3	0,2	819,55	819,82	0,0	8,60
LECHE + DERIVADOS LACTEOS	5.008,0	4.940,6	-1,3	8.355,39	8.127,14	-2,7	112,29
T VINOS Y BEBIDAS DERIVADAS DEL VINO	453,2	452,2	-0,2	1.103,88	1.133,76	2,7	10,28
AGUA DE BEBIDA ENVAS.	2.555,5	2.747,3	7,5	538,97	573,70	6,4	62,44
T.BEBIDAS ESPIRITUOSA	36,6	35,3	-3,5	392,36	379,04	-3,4	0,80
GASEOSAS Y BEBID.REFR	1.939,7	1.886,4	-2,7	1.540,48	1.516,24	-1,6	42,88
RESTO ALIMENTACIÓN	5.283,4	5.328,5	0,9	14.615,15	14.980,88	2,5	121,11

LA ALIMENTACIÓN MES A MES							
Mes de JULIO 17							
HOGARES							
Productos	Cantidad (Millones de Kgs/ Lt)		Evolución	Valor (Millones de €)		Evolución	Kg / Lt per Cápita
	JULIO 16	JULIO 17	%17 vs 16	JULIO 16	JULIO 17	%17 vs 16	JULIO 17
<b>.TOTAL ALIMENTACION</b>	<b>2.494,4</b>	<b>2.545,0</b>	<b>2,0</b>	<b>5.327,34</b>	<b>5.488,23</b>	<b>3,0</b>	<b>57,75</b>
TOTAL CARNE	164,2	167,2	1,8	1.043,53	1.094,76	4,9	3,79
TOTAL PESCA	87,8	88,5	0,8	685,32	718,21	4,8	2,01
T.FRUTAS FRESCAS	432,0	428,8	-0,7	601,75	558,11	-7,3	9,73
T HORTALIZAS Y PATATAS FRESCAS	301,8	309,8	2,7	434,84	436,20	0,3	7,03
PAN	118,5	119,7	1,0	285,23	285,24	0,0	2,72
TOTAL ACEITE	40,6	42,4	4,5	111,65	131,08	17,4	0,96
T.HUEVOS KGS	30,1	31,9	5,9	65,04	69,15	6,3	0,72
LECHE + DERIVADOS LACTEOS	396,1	407,6	2,9	689,00	705,75	2,4	9,25
T VINOS Y BEBIDAS DERIVADAS DEL VINO	40,7	42,0	3,1	81,91	84,77	3,5	0,95
AGUA DE BEBIDA ENVAS.	251,3	269,2	7,1	53,40	56,08	5,0	6,11
T.BEBIDAS ESPIRITUOSA	2,7	2,6	-3,4	27,31	27,34	0,1	0,06
GASEOSAS Y BEBID.REFR	193,1	183,9	-4,8	153,01	148,68	-2,8	4,17
RESTO ALIMENTACIÓN	435,7	451,5	3,6	1.095,35	1.172,85	7,1	10,25

T Hortalizas y Patatas Frescas: incluye todas las hortalizas frescas y las patatas frescas  
 Leche y Derivados Lácteos: incluye Leche Líquida, Preparados Lácteos, Total Otras Leches, Derivados Lácteos  
 T Vinos y Bebidas Derivadas del Vino: Incluye, Vinos, Espumosos, Cava, Tinto de Verano, Sangría, Vermouth, resto.  
 Bebidas Espirituosas: incluye Brandy, Whisky, Ginebra, Ron, Anís, Bebidas Espirituosas  
 Resto Alimentación: todos aquellos productos no desglosados.

TOTAL ALIMENTACIÓN (HOGAR)	
<b>CONSUMO PER CAPITA</b> <b>657,32</b> Kg / Lt per Cápita	<b>VOLUMEN EN LA CESTA DE LA COMPRA</b> <b>28.919,1</b> Cantidad (Millones de Kgs/ Lt)



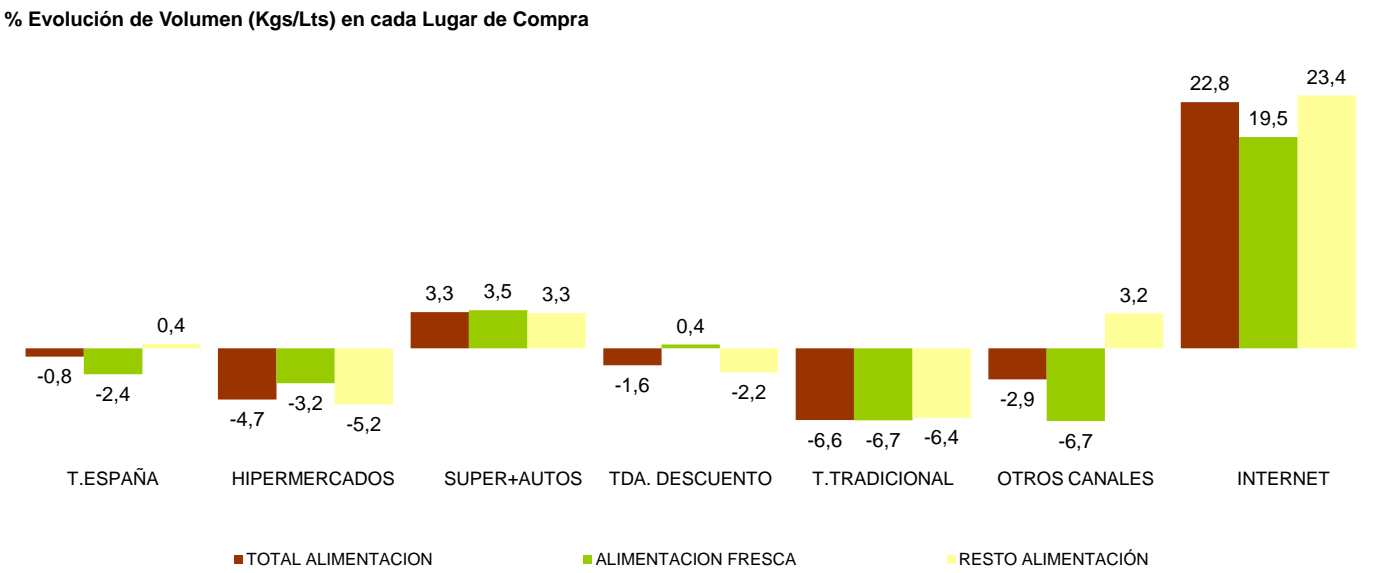
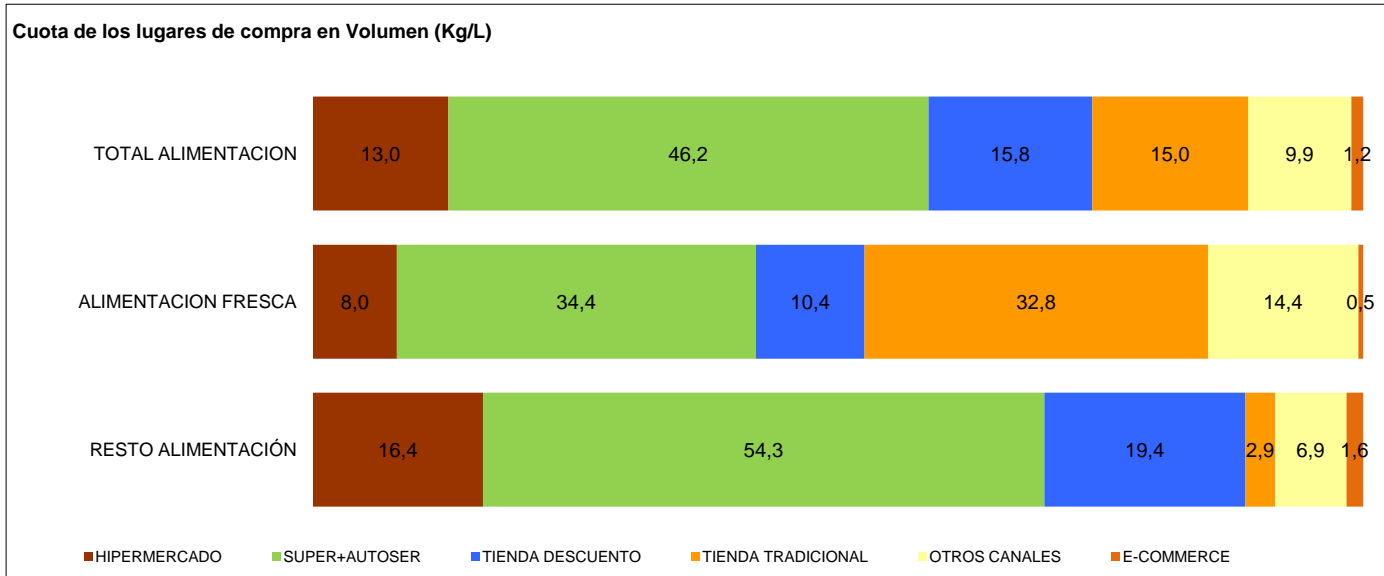
T Hortalizas y Patatas Frescas: incluye todas las hortalizas frescas y las patatas frescas

Leche y Derivados Lácteos =incluye Leche Líquida, Preparados Lácteos, Total Otras Leches, Derivados Lácteos

T Vinos y Bebidas Derivadas del Vino: Incluye, Vinos, Espumosos, Cava, Tinto de Verano, Sangría, Vermouth, resto.

Bebidas Alcohólicas alta Graduación: incluye Brandy, Whisky, Ginebra, Ron, Anís, Bebidas Espirituosas

Resto Alimentación: todos aquellos productos no desglosados.



T. TRADICIONAL: Pescadería, Carnicería/Charcutería, Lechería, Herboristería, Tda Congelados, Mercados y Plazas, Panadería, Bar/bodega, Farmacia, Verdulería/Frutería y tiendas de alimentación/comestibles/ultramarcos.

OTROS CANALES: Economato/Coop, Venta Domicilio, Mercadillos, Autoconsumo, Compra Directa al productor, Internet /E-commerce, Resto Canales.

INTERNET / E-COMMERCE: Compras realizadas a través de internet. Este canal está incluido dentro de Otros Canales.

ALIMENTACION SECA: Carnes Frescas, Huevos, Pescados Frescos, Mariscos/Moluscos Frescos, Pan, Patatas Frescas, Hortalizas Frescas, Frutas Frescas

LA ALIMENTACIÓN MES A MES TAM JULIO 2017 vs TAM JULIO 2016 HOGARES							
Productos	Cantidad (Millones de Kgs / Lt)		Evolución	Valor (Millones de €)		Evolución	Kg / Lt per Capita
	TAM JULIO 16	TAM JULIO 17	% 17 vs 16	TAM JULIO 16	TAM JULIO 17	% 17 vs 16	TAM JULIO 17
T.HUEVOS KGS	377,5	378,3	0,2	819,55	819,82	0,0	8,60
CARNE POLLO FRESCA	611,6	596,0	-2,6	2.447,90	2.403,72	-1,8	13,55
CARNE CERDO FRESCA	477,5	462,0	-3,3	2.755,27	2.671,29	-3,0	10,50
CARNE VACUNO FRESCA	250,3	239,6	-4,3	2.292,81	2.222,07	-3,1	5,45
CARNE OVINO/CAPRINO FRESCA	73,2	69,0	-5,8	763,44	736,41	-3,5	1,57
CARNE TRANSFORMADA	516,2	521,9	1,1	4.419,19	4.497,40	1,8	11,86
RESTO CARNE	287,1	284,7	-0,8	1.537,26	1.531,76	-0,4	6,47
PESCADOS	636,0	607,4	-4,5	4.641,63	4.568,41	-1,6	13,81
MARISCO/MOLUSCO/CRUS	304,1	287,9	-5,3	2.474,93	2.431,54	-1,8	6,55
CONS.PESCADO/MOLUSCO	198,4	200,1	0,9	1.830,24	1.906,05	4,1	4,55
TOTAL LECHE LIQUIDA	3.233,0	3.175,1	-1,8	2.296,44	2.213,55	-3,6	72,17
TOTAL OTRAS LECHE	30,8	28,9	-6,2	235,73	211,86	-10,1	0,66
T DERIVADOS LACTEOS	1.744,2	1.736,6	-0,4	5.823,22	5.701,73	-2,1	39,47
PAN	1.545,2	1.502,1	-2,8	3.731,73	3.609,36	-3,3	34,14
BOLL.PAST.GALLET.CERE	620,9	611,4	-1,5	2.828,68	2.771,33	-2,0	13,90
CHOCOLATES/CACAO/SUC	163,6	162,5	-0,7	1.104,32	1.120,02	1,4	3,69
CAFES E INFUSIONES	78,0	77,3	-0,9	1.110,95	1.128,25	1,6	1,76
ARROZ	172,3	173,0	0,4	259,53	267,58	3,1	3,93
TOTAL PASTAS	181,9	182,9	0,6	339,80	344,21	1,3	4,16
AZUCAR	168,1	157,4	-6,4	143,67	138,70	-3,5	3,58
LEGUMBRES	136,5	139,4	2,2	234,91	253,09	7,7	3,17
TOTAL ACEITE OLIVA	383,5	344,0	-10,3	1.390,51	1.300,89	-6,4	7,82
ACEITE DE GIRASOL	137,3	159,8	16,5	169,02	176,98	4,7	3,63
RESTO ACEITE	48,6	25,8	-46,9	67,11	45,37	-32,4	0,59
PATATAS FRESCAS	982,2	982,3	0,0	724,60	754,08	4,1	22,33
PATATAS CONGELADAS	41,9	41,1	-1,9	49,00	49,88	1,8	0,93
PATATAS PROCESADAS	59,5	58,7	-1,4	301,31	304,46	1,0	1,33
TOMATES	615,3	605,7	-1,6	906,87	932,97	2,9	13,77
RESTO HORTALIZAS FRESCAS	2.041,8	1.968,0	-3,6	3.543,52	3.556,98	0,4	44,73
CITRICOS	1.282,2	1.182,0	-7,8	1.429,02	1.333,17	-6,7	26,86
RESTO FRUTAS FRESCAS	3.094,0	3.112,4	0,6	4.726,21	4.814,35	1,9	70,75
ACEITUNAS	114,4	112,9	-1,3	327,11	320,24	-2,1	2,57
FRUTOS SECOS	133,3	131,9	-1,1	961,31	970,61	1,0	3,00
T.FRUTA&HORTA.TRANSF	585,1	586,3	0,2	1.245,26	1.267,99	1,8	13,32
PLATOS PREPARADOS	586,9	618,0	5,3	2.421,25	2.530,36	4,5	14,05
BEBIDAS DERIVADAS VI	75,2	75,4	0,2	109,23	110,09	0,8	1,71
VINOS TRANQUILOS	138,7	140,8	1,5	543,47	567,16	4,4	3,20
ESPUM(INC CAVA)+GAS	24,1	29,5	22,4	127,78	149,08	16,7	0,67
VINOS DE AGUJA	8,3	6,8	-17,5	25,06	19,51	-22,1	0,16
VINOS LICOROSOS	11,0	10,3	-6,3	42,21	39,22	-7,1	0,24
OTROS VINOS CON DOP	-	-	-	-	-	-	-
VINO SIN DOP/IGP	179,2	173,3	-3,3	206,90	201,97	-2,4	3,94
VINOS CON I.G.P.	14,5	13,3	-8,0	37,91	33,96	-10,4	0,30
CERVEZAS	816,4	830,5	1,7	974,10	1.006,57	3,3	18,88
T.BEBIDAS ESPIRITUOSA	36,6	35,3	-3,5	392,36	379,04	-3,4	0,80
TOTAL ZUMO Y NECTAR	438,8	432,8	-1,4	421,78	437,88	3,8	9,84
AGUA DE BEBIDA ENVAS.	2.555,5	2.747,3	7,5	538,97	573,70	6,4	62,44
GASEOSAS Y BEBID.REFR	1.939,7	1.886,4	-2,7	1.540,48	1.516,24	-1,6	42,88
OTROS PROD.EN PESO	40,6	58,1	43,0	298,78	457,46	53,1	1,32
OTROS PROD.EN VOLUMEN	209,9	224,5	6,9	280,15	295,04	5,3	5,10
<b>.TOTAL ALIMENTACION</b>	<b>29.138,2</b>	<b>28.919,1</b>	<b>-0,8</b>	<b>67.217,06</b>	<b>67.023,38</b>	<b>-0,3</b>	<b>657,32</b>

Resto Carne: Incluye todos los tipos de Carne a excepción de la Carne de Pollo Fresca, Carne de Cerdo Fresca, Carne de Vacuno Fresca, Carne de ovino/caprino Fresca y Carne Transformada

T. Derivados Lácteos: Incluye Preparados Lácteos y Derivados Lácteos

Resto Aceite: Incluye todos los aceites que no son de Oliva o Girasol

Resto Hortalizas Frescas: incluye todas las Hortalizas Frescas a excepción de los Tomates

Citricos: incluyen las frutas cítricas (Naranjas, Mandarinas y Limones)

Resto Frutas Frescas: Incluye todas las frutas frescas a excepción de las cítricas (Naranjas, Mandarinas y Limones)

Bebidas Alcohólicas Alta Graduación: incluye el Brandy, Whisky, Ginebra, Ron, Anís, Otras Bebidas Espirituosas.

O. Productos en Peso: incluye la miel, los edulcorantes, bases pizzas y masas de hojaldre, harinas y semolas, encurtidos, sal, caldos.....

O. Productos en Volumen: incluye la sidra, el vinagre, bebidas con vino, horchata, leche de distinta especie a la de vaca,....

\* No se dispone de dato por cambio en la definición.



## CONSUMO ALIMENTARIO EN EL HOGAR

	MILES de Kgs./Lts.			MILES de €			CONSUMO X CAPITA	PENETRACIÓN**
	TAM JULIO 16	TAM JULIO 17	% EVOL.	TAM JULIO 16	TAM JULIO 17	% EVOL.		
			TAM JULIO 17			TAM JULIO 17		
<b>TOTAL CARNE</b>	<b>2.215.978,5</b>	<b>2.172.982,9</b>	<b>-1,9%</b>	<b>14.215.877,04</b>	<b>14.062.653,28</b>	<b>-1,1%</b>	<b>49,39</b>	<b>97,1</b>
CARNE FRESCA	1.644.009,7	1.596.140,2	-2,9%	9.553.470,07	9.342.276,64	-2,2%	36,28	91,6
CARNE VACUNO	250.287,7	239.565,3	-4,3%	2.292.810,65	2.222.074,53	-3,1%	5,45	59,5
CARNE POLLO	611.617,1	595.971,0	-2,6%	2.447.901,46	2.403.715,08	-1,8%	13,55	77,5
CARNE OVINO/CAPRINO	73.221,2	68.976,9	-5,8%	763.440,51	736.413,85	-3,5%	1,57	18,7
CARNE CERDO	477.549,5	461.962,2	-3,3%	2.755.271,50	2.671.287,70	-3,0%	10,50	74,4
CARNE CONGELADA	55.733,9	54.987,2	-1,3%	243.214,73	222.976,44	-8,3%	1,25	14,0
CARNE TRANSFORMADA	516.234,9	521.855,5	1,1%	4.419.192,24	4.497.400,20	1,8%	11,86	92,4
<b>TOTAL PESCA</b>	<b>1.138.422,6</b>	<b>1.095.401,9</b>	<b>-3,8%</b>	<b>8.946.798,67</b>	<b>8.906.004,95</b>	<b>-0,5%</b>	<b>24,90</b>	<b>93,2</b>
PESCADOS	635.991,7	607.371,2	-4,5%	4.641.631,84	4.568.410,84	-1,6%	13,81	78,3
PESCADOS FRESCOS	513.502,4	491.770,3	-4,2%	3.802.118,28	3.745.830,57	-1,5%	11,18	64,2
PESCADOS CONGELADOS	122.489,3	115.600,9	-5,6%	839.513,56	822.580,27	-2,0%	2,63	44,3
MARISCO/MOLUSCO/CRUS	304.053,2	287.938,7	-5,3%	2.474.926,33	2.431.540,67	-1,8%	6,55	57,6
CONS.PESCADO/MOLUSCO	198.377,7	200.091,9	0,9%	1.830.240,50	1.906.053,44	4,1%	4,55	77,3
<b>TOTAL LECHE LIQUIDA</b>	<b>3.232.975,8</b>	<b>3.175.090,4</b>	<b>-1,8%</b>	<b>2.296.441,59</b>	<b>2.213.547,87</b>	<b>-3,6%</b>	<b>72,17</b>	<b>83,5</b>
LECHE ESTERILIZADA	3.134.652,9	3.075.572,6	-1,9%	2.218.022,80	2.137.718,30	-3,6%	69,90	82,6
LECHE PASTERIZADA	81.852,2	81.069,1	-1,0%	67.816,58	66.341,64	-2,2%	1,84	3,9
LECHE CRUDA	16.470,7	18.448,7	12,0%	10.602,21	9.487,92	-10,5%	0,42	0,4
<b>T DERIVADOS LACTEOS</b>	<b>1.744.232,1</b>	<b>1.736.637,4</b>	<b>-0,4%</b>	<b>5.823.217,48</b>	<b>5.701.733,10</b>	<b>-2,1%</b>	<b>39,47</b>	<b>*</b>
YOGURT	439.802,4	436.115,1	-0,8%	794.596,77	785.214,72	-1,2%	9,91	69,0
BIFIDUS + LECHE FERMENTADAS	240.079,3	226.332,5	-5,7%	762.095,00	695.144,95	-8,8%	5,14	*
QUESO	353.597,3	348.073,7	-1,6%	2.636.951,16	2.545.352,70	-3,5%	7,91	87,7
RESTO DERIVADOS LACTEOS	710.753,2	726.116,1	2,2%	1.629.574,55	1.676.020,73	2,9%	16,50	*
<b>T.HUEVOS KGS</b>	<b>377.481,5</b>	<b>378.256,1</b>	<b>0,2%</b>	<b>819.547,77</b>	<b>819.815,93</b>	<b>0,0%</b>	<b>8,60</b>	<b>78,4</b>
<b>PAN</b>	<b>1.545.192,3</b>	<b>1.502.112,2</b>	<b>-2,8%</b>	<b>3.731.731,89</b>	<b>3.609.357,41</b>	<b>-3,3%</b>	<b>34,14</b>	<b>96,9</b>
<b>LEGUMBRES</b>	<b>136.502,9</b>	<b>139.441,8</b>	<b>2,2%</b>	<b>234.907,71</b>	<b>253.085,94</b>	<b>7,7%</b>	<b>3,17</b>	<b>40,1</b>
<b>AZUCAR</b>	<b>168.133,3</b>	<b>157.396,9</b>	<b>-6,4%</b>	<b>143.674,91</b>	<b>138.704,79</b>	<b>-3,5%</b>	<b>3,58</b>	<b>39,2</b>
<b>TOTAL ACEITE</b>	<b>569.379,8</b>	<b>529.656,3</b>	<b>-7,0%</b>	<b>1.626.639,92</b>	<b>1.523.239,77</b>	<b>-6,4%</b>	<b>12,04</b>	<b>59,9</b>
TOTAL ACEITE OLIVA	383.491,3	344.023,1	-10,3%	1.390.506,29	1.300.894,14	-6,4%	7,82	45,3
ACEITE DE GIRASOL	137.251,1	159.830,8	16,5%	169.019,41	176.980,10	4,7%	3,63	27,4

T DERIVADOS LACTEOS: Incluye Preparados Lacteos y Derivados Lacteos

BIFIDUS + LECHE FERMENTADAS: INCLUEN LOS Yogures con Bifidus y las Otras Leches fermentadas

\*\*Penetración promedio mensual de los últimos 12 meses

**CONSUMO ALIMENTARIO EN EL HOGAR**

	MILES de Kgs./Lts.			MILES de €			CONSUMO X	PENETRACION**
			% EVOL.			% EVOL.	CAPITA	
	TAM JULIO 16	TAM JULIO 17		TAM JULIO 16	TAM JULIO 17		TAM JULIO 17	TAM JULIO 17
<b>PATATAS FRESCAS</b>	<b>982.190,0</b>	<b>982.332,9</b>	<b>0,0%</b>	<b>724.599,8</b>	<b>754.081,7</b>	<b>4,1%</b>	<b>22,33</b>	<b>64,8</b>
<b>T.HORTALIZAS FRESCAS</b>	<b>2.657.039,0</b>	<b>2.573.687,5</b>	<b>-3,1%</b>	<b>4.450.393,2</b>	<b>4.489.946,5</b>	<b>0,9%</b>	<b>58,50</b>	<b>95,8</b>
TOMATES	615.274,8	605.700,5	-1,6%	906.870,0	932.969,1	2,9%	13,77	78,6
CEBOLLAS	326.126,3	320.786,5	-1,6%	346.711,4	330.073,4	-4,8%	7,29	65,4
LECHUGA/ESC./ENDIVIA	185.227,2	168.483,0	-9,0%	464.920,3	452.072,8	-2,8%	3,83	59,6
PIMIENTOS	210.715,5	214.496,1	1,8%	379.648,3	398.393,7	4,9%	4,88	62,4
JUDIAS VERDES	103.449,5	90.698,0	-12,3%	276.105,6	262.405,3	-5,0%	2,06	31,8
COLES	75.708,0	68.698,4	-9,3%	78.350,1	74.529,2	-4,9%	1,56	17,5
<b>T.FRUTAS FRESCAS</b>	<b>4.376.142,0</b>	<b>4.294.398,4</b>	<b>-1,9%</b>	<b>6.155.229,7</b>	<b>6.147.518,7</b>	<b>-0,1%</b>	<b>97,61</b>	<b>94,3</b>
NARANJAS	890.584,2	816.187,9	-8,4%	861.674,6	795.081,1	-7,7%	18,54	49,0
MANDARINAS	285.006,4	253.510,2	-11,1%	373.664,8	343.748,6	-8,0%	5,76	34,3
LIMONES	106.564,3	112.273,3	5,4%	193.684,2	194.341,0	0,3%	2,55	36,8
PLATANOS	522.509,8	524.425,8	0,4%	761.523,5	772.814,9	1,5%	11,92	75,5
MANZANAS	501.767,2	449.539,4	-10,4%	667.360,2	610.866,8	-8,5%	10,22	63,6
PERAS	245.137,1	226.508,0	-7,6%	353.487,3	333.899,1	-5,5%	5,15	46,3
MELOCOTONES	160.550,4	171.255,1	6,7%	258.533,3	270.927,5	4,8%	3,90	26,3
ALBARICOQUES	41.916,8	42.143,9	0,5%	88.899,3	78.452,3	-11,8%	0,96	11,3
FRESAS/FRESON	127.401,6	115.312,2	-9,5%	307.221,2	295.511,4	-3,8%	2,62	26,9
MELON	337.046,3	377.271,1	11,9%	331.502,3	359.432,5	8,4%	8,58	29,7
SANDIA	367.915,7	391.541,5	6,4%	286.664,8	296.858,5	3,6%	8,90	24,2
CIRUELAS	57.669,1	63.977,4	10,9%	102.632,1	116.053,1	13,1%	1,46	18,0
CEREZAS	46.665,2	59.725,2	28,0%	163.805,5	186.538,2	13,9%	1,36	13,9
UVAS	105.386,5	92.484,6	-12,2%	225.761,8	217.992,8	-3,4%	2,11	22,4
KIWI	142.956,1	135.645,1	-5,1%	342.180,2	351.985,1	2,9%	3,08	35,4
<b>BEBIDAS DERIVADAS VI</b>	<b>75.212,6</b>	<b>75.393,5</b>	<b>0,2%</b>	<b>109.230,2</b>	<b>110.086,7</b>	<b>0,8%</b>	<b>1,71</b>	<b>9,6</b>
<b>TOTAL VINOS</b>	<b>377.992,5</b>	<b>376.760,7</b>	<b>-0,3%</b>	<b>994.647,3</b>	<b>1.023.673,0</b>	<b>2,9%</b>	<b>8,56</b>	<b>40,2</b>
T.VINOS SIN DOP/IGP	181.410,9	176.012,1	-3,0%	218.217,2	214.750,6	-1,6%	4,00	21,6
T.VINOS CON DOP+IGP	196.581,6	200.748,6	2,1%	776.430,1	808.922,4	4,2%	4,56	26,9
VINOS CON DOP	182.085,3	187.415,1	2,9%	738.516,0	774.963,9	4,9%	4,26	26,0
VINOS TRANQUILOS	138.686,8	140.758,7	1,5%	543.465,8	567.163,7	4,4%	3,20	19,8
ESPUM(INC CAVA)+GAS	24.097,2	29.493,2	22,4%	127.780,4	149.078,0	16,7%	0,67	6,2
VINOS DE AGUJA	8.267,7	6.823,4	-17,5%	25.057,0	19.507,1	-22,1%	0,16	2,2
VINOS LICOROSOS	11.033,6	10.339,8	-6,3%	42.212,8	39.215,1	-7,1%	0,24	3,8
OTROS VINOS CON DOP	-	-	-	-	-	-	-	-
VINOS CON I.G.P.	14.496,3	13.333,5	-8,0%	37.914,1	33.958,4	-10,4%	0,30	2,5
<b>CERVEZAS</b>	<b>816.408,3</b>	<b>830.495,7</b>	<b>1,7%</b>	<b>974.104,6</b>	<b>1.006.574,8</b>	<b>3,3%</b>	<b>18,88</b>	<b>45,6</b>
<b>SIDRAS</b>	<b>13.199,4</b>	<b>12.978,6</b>	<b>-1,7%</b>	<b>25.463,5</b>	<b>26.736,0</b>	<b>5,0%</b>	<b>0,30</b>	<b>3,1</b>
<b>T.BEBIDAS ESPIRITUOSA</b>	<b>36.560,9</b>	<b>35.280,3</b>	<b>-3,5%</b>	<b>392.360,1</b>	<b>379.036,1</b>	<b>-3,4%</b>	<b>0,80</b>	<b>11,4</b>

BEBIDAS DERIVADAS DE VINO: incluye tinto de verano, sangría, vermut y resto.

BEBIDAS ESPIRITUOSAS: incluye el brandy, whisky, ginbra, ron, anís y otras bebidas espirituosas

\* No se dispone de dato por cambio en la definición.

\*\*Penetración promedio mensual de los últimos 12 meses

## CONSUMO ALIMENTARIO EN EL HOGAR

Miles de Kilos/Litros	julio 16	agosto 16	septiembre 16	octubre 16	noviembre 16	diciembre 16	enero 17	febrero 17	marzo 17	abril 17	mayo 17	junio 17	julio 17
<b>TOTAL CARNE</b>	<b>164.170,73</b>	<b>152.175,32</b>	<b>172.029,40</b>	<b>194.100,36</b>	<b>190.845,61</b>	<b>221.593,10</b>	<b>194.265,01</b>	<b>180.750,41</b>	<b>193.278,34</b>	<b>174.843,90</b>	<b>166.520,84</b>	<b>165.424,69</b>	<b>167.155,90</b>
CARNE FRESCA	119.974,90	111.201,18	126.376,83	143.564,51	139.280,80	159.267,41	146.485,96	136.077,07	142.476,77	129.693,53	120.085,94	120.651,55	120.978,68
CARNE VACUNO	17.740,13	16.552,80	19.163,46	22.268,75	20.982,20	24.775,33	22.008,29	20.695,89	21.002,44	19.478,02	18.184,92	17.582,01	16.871,15
CARNE POLLO	47.025,60	43.284,14	49.005,42	54.834,02	51.521,19	51.387,75	53.619,81	49.797,14	54.562,49	48.932,26	46.307,16	45.919,57	46.800,10
CARNE OVINO/CAPRINO	3.526,81	4.004,90	3.937,27	5.014,69	5.234,52	15.263,33	5.612,27	4.423,37	5.748,71	6.272,95	4.564,40	4.684,92	4.215,58
CARNE CERDO	34.430,34	32.148,05	36.122,49	41.077,58	40.869,24	45.226,59	42.495,06	41.237,21	40.746,67	36.133,59	34.018,22	35.355,89	36.531,62
CARNE CONGELADA	4.443,36	4.079,64	3.932,30	4.493,72	4.588,58	5.996,14	5.036,44	4.218,28	4.958,75	3.757,59	4.600,45	4.592,50	4.732,80
CARNE TRANSFORMADA	39.752,47	36.894,51	41.720,27	46.042,14	46.976,24	56.329,55	42.742,60	40.455,06	45.842,82	41.392,78	41.834,45	40.180,64	41.444,42
<b>TOTAL PESCA</b>	<b>87.793,11</b>	<b>79.127,29</b>	<b>88.382,88</b>	<b>94.694,07</b>	<b>94.662,77</b>	<b>122.637,79</b>	<b>86.140,87</b>	<b>82.779,49</b>	<b>99.672,42</b>	<b>87.574,81</b>	<b>83.433,42</b>	<b>87.802,03</b>	<b>88.494,00</b>
PESCADOS	49.454,88	43.818,30	51.329,09	54.744,97	52.326,74	50.977,98	47.873,27	50.063,02	59.730,01	49.497,33	48.501,17	49.338,27	49.171,07
PESCADOS FRESCOS	40.214,88	35.659,00	41.456,78	44.701,46	41.990,46	39.945,71	37.495,60	40.984,06	49.284,83	40.330,84	39.505,95	40.277,75	40.137,90
PESCADOS CONGELADOS	9.240,00	8.159,30	9.872,31	10.043,51	10.336,29	11.032,27	10.377,68	9.078,96	10.445,18	9.166,49	8.995,23	9.060,52	9.033,18
MARISCO/MOLUSCO/CRUS	20.403,16	19.507,41	20.949,15	24.100,77	27.853,82	53.245,76	23.626,28	18.866,37	21.776,51	19.791,70	17.925,01	19.353,32	20.942,60
CONS.PESCADO/MOLUSCO	17.935,07	15.801,58	16.104,64	15.848,33	14.482,20	18.414,05	14.641,32	13.850,10	18.165,90	18.285,78	17.007,24	19.110,44	18.380,32
<b>TOTAL LECHE LIQUIDA</b>	<b>239.882,04</b>	<b>223.687,61</b>	<b>251.650,11</b>	<b>275.425,03</b>	<b>273.060,86</b>	<b>281.406,51</b>	<b>288.142,69</b>	<b>252.957,10</b>	<b>292.990,27</b>	<b>264.777,78</b>	<b>266.615,50</b>	<b>255.844,96</b>	<b>248.532,00</b>
LECHE ESTERILIZADA	232.020,80	216.605,20	243.806,50	267.216,60	263.829,10	272.718,30	279.090,90	246.274,50	284.080,30	255.904,20	258.802,50	247.339,30	239.905,20
LECHE PASTERIZADA	6.421,54	5.514,75	6.394,79	6.650,41	7.408,00	7.607,72	7.205,87	5.677,41	6.619,39	7.303,05	7.048,62	7.189,81	6.449,30
LECHE CRUDA	1.439,71	1.567,66	1.448,82	1.558,02	1.823,76	1.080,49	1.845,92	1.005,19	2.290,58	1.570,53	764,38	1.315,86	2.177,50
<b>T DERIVADOS LACTEOS</b>	<b>154.004,02</b>	<b>140.658,46</b>	<b>147.162,13</b>	<b>147.515,71</b>	<b>135.429,27</b>	<b>136.045,41</b>	<b>135.607,31</b>	<b>129.126,90</b>	<b>154.767,94</b>	<b>142.758,07</b>	<b>155.157,67</b>	<b>155.378,65</b>	<b>157.029,90</b>
YOGURT	32.855,25	31.342,43	36.875,04	38.308,44	36.045,58	34.181,76	36.962,45	34.534,46	42.064,22	37.381,54	40.021,88	35.008,08	33.389,26
BIFIDUS + LECHE FERMENTADAS	17.475,38	15.924,32	19.465,85	21.094,26	19.502,66	17.636,21	19.284,16	18.399,67	21.517,26	18.651,70	19.881,18	18.118,17	16.857,05
QUESO	26.928,43	24.981,76	28.230,82	31.013,95	30.044,78	32.068,76	28.310,44	27.516,13	32.488,97	28.665,09	29.469,14	27.205,90	28.077,98
RESTO DERIVADOS LACTEOS	76.744,96	68.409,95	62.590,43	57.099,06	49.836,24	52.158,68	51.050,26	48.676,64	58.697,49	58.059,74	65.785,48	75.046,51	78.705,61
<b>T.HUEVOS KGS</b>	<b>30.113,67</b>	<b>27.849,25</b>	<b>30.414,80</b>	<b>32.924,43</b>	<b>30.519,89</b>	<b>33.597,96</b>	<b>32.014,73</b>	<b>30.029,41</b>	<b>33.432,79</b>	<b>32.217,63</b>	<b>30.972,02</b>	<b>32.404,93</b>	<b>31.878,29</b>
<b>PAN</b>	<b>118.469,24</b>	<b>111.537,47</b>	<b>119.200,09</b>	<b>131.543,48</b>	<b>126.917,58</b>	<b>128.522,43</b>	<b>133.952,99</b>	<b>125.184,09</b>	<b>138.781,67</b>	<b>122.840,74</b>	<b>125.604,02</b>	<b>118.341,08</b>	<b>119.686,59</b>
<b>LEGUMBRES</b>	<b>8.097,42</b>	<b>7.701,78</b>	<b>11.050,29</b>	<b>13.877,18</b>	<b>13.840,11</b>	<b>12.179,92</b>	<b>14.660,76</b>	<b>12.177,55</b>	<b>13.280,46</b>	<b>10.947,12</b>	<b>11.041,98</b>	<b>9.371,71</b>	<b>9.312,93</b>
<b>AZUCAR</b>	<b>11.602,61</b>	<b>10.617,47</b>	<b>12.001,34</b>	<b>13.864,80</b>	<b>14.852,47</b>	<b>15.480,96</b>	<b>13.231,86</b>	<b>12.802,65</b>	<b>14.689,21</b>	<b>13.633,07</b>	<b>12.702,81</b>	<b>11.747,24</b>	<b>11.773,04</b>
<b>TOTAL ACEITE</b>	<b>40.571,95</b>	<b>39.574,12</b>	<b>46.974,38</b>	<b>44.392,78</b>	<b>45.823,09</b>	<b>45.356,52</b>	<b>45.582,59</b>	<b>44.626,62</b>	<b>48.991,29</b>	<b>42.260,61</b>	<b>42.657,91</b>	<b>41.017,63</b>	<b>42.398,77</b>
TOTAL ACEITE OLIVA	26.063,24	26.090,90	32.200,78	28.118,00	30.781,29	29.850,27	30.633,96	27.063,08	32.019,38	26.954,51	27.155,62	26.150,56	27.004,77
ACEITE DE GIRASOL	10.711,71	10.462,04	10.651,83	13.390,09	13.171,22	13.591,73	13.346,01	16.041,55	14.864,67	13.758,15	13.589,54	13.181,08	13.782,93

T DERIVADOS LACTEOS: Incluye Preparados Lacteos y Derivados Lacteos  
BIFIDUS + LECHE FERMENTADAS: INCLUEN LOS YOGURES con Bifidus y las Otras Leches fermentadas

## CONSUMO ALIMENTARIO EN EL HOGAR

Miles de Kilos/Litros	julio 16	agosto 16	septiembre 16	octubre 16	noviembre 16	diciembre 16	enero 17	febrero 17	marzo 17	abril 17	mayo 17	junio 17	julio 17
<b>PATATAS FRESCAS</b>	<b>78.764,25</b>	<b>81.854,24</b>	<b>86.710,02</b>	<b>84.131,05</b>	<b>83.555,25</b>	<b>83.883,32</b>	<b>83.769,47</b>	<b>76.870,41</b>	<b>84.321,66</b>	<b>79.668,52</b>	<b>75.373,88</b>	<b>78.624,82</b>	<b>83.570,27</b>
<b>T.HORTALIZAS FRESCAS</b>	<b>223.006,83</b>	<b>223.049,45</b>	<b>228.821,72</b>	<b>235.166,58</b>	<b>202.821,42</b>	<b>188.285,04</b>	<b>199.369,43</b>	<b>195.189,61</b>	<b>229.426,33</b>	<b>213.385,51</b>	<b>211.510,20</b>	<b>220.428,19</b>	<b>226.234,00</b>
TOMATES	66.882,10	69.624,74	64.193,24	59.599,95	41.032,49	35.574,21	37.171,94	37.593,00	43.705,68	40.584,02	49.472,58	61.775,50	65.373,14
CEBOLLAS	29.292,78	30.544,58	27.895,57	26.418,10	24.149,91	25.310,04	26.205,12	24.945,56	27.905,24	25.401,90	25.729,50	26.498,11	29.782,90
LECHUGA/ESC./ENDIVIA	15.430,05	14.048,89	13.816,05	14.330,87	13.026,95	13.137,52	12.971,51	12.928,45	14.797,93	13.875,49	15.049,08	15.735,40	14.764,87
PIMIENTOS	20.074,48	21.050,66	24.539,61	23.993,47	16.780,40	13.917,56	14.647,13	13.221,44	16.191,62	15.837,70	16.065,85	18.174,76	20.075,93
JUDIAS VERDES	9.289,48	8.928,71	8.423,21	9.000,73	7.815,55	6.718,54	6.527,55	5.214,48	7.338,29	5.771,51	7.059,37	8.143,03	9.757,06
COLES	2.905,84	2.801,21	4.227,90	6.334,72	7.410,64	7.781,81	9.528,86	7.046,68	6.143,87	5.137,34	4.396,70	3.550,08	4.338,59
<b>T.FRUTAS FRESCAS</b>	<b>431.967,48</b>	<b>396.837,07</b>	<b>380.867,12</b>	<b>365.241,51</b>	<b>335.442,36</b>	<b>319.304,66</b>	<b>326.789,81</b>	<b>306.246,32</b>	<b>353.012,14</b>	<b>315.951,49</b>	<b>353.184,65</b>	<b>412.768,63</b>	<b>428.752,61</b>
NARANJAS	36.895,68	27.015,84	29.314,56	42.629,08	67.543,94	83.809,42	98.572,12	95.484,08	111.522,10	96.224,34	79.517,59	49.405,18	35.149,61
MANDARINAS	629,84	842,29	4.458,24	25.979,07	45.624,44	46.987,47	47.696,70	33.332,01	26.576,43	15.511,70	5.709,94	495,06	296,90
LIMONES	8.638,56	7.806,60	7.584,16	9.260,11	8.320,98	10.795,92	9.579,19	8.984,11	9.420,71	8.901,92	10.470,51	10.601,42	10.547,72
PLATANOS	35.573,18	30.511,84	40.110,06	46.610,64	45.464,97	42.730,35	47.189,68	45.587,69	54.520,21	48.834,06	46.930,55	39.857,20	36.078,52
MANZANAS	25.380,33	21.043,73	33.532,93	43.278,45	41.500,40	38.352,70	42.472,71	43.172,78	50.709,30	43.100,67	40.210,24	29.030,92	23.134,58
PERAS	11.472,83	14.613,35	18.172,79	24.579,26	22.836,40	19.151,78	19.830,10	20.468,84	24.586,27	22.291,30	16.627,74	11.211,24	12.138,95
MELOCOTONES	35.646,47	40.439,61	37.466,55	20.120,47	4.521,60	249,98	254,28	294,96	128,25	344,42	6.986,86	24.908,90	35.539,22
ALBARICOQUES	10.694,40	2.262,18	614,93	121,89	247,72	165,62	79,15	109,01	113,09	354,17	13.176,31	16.691,43	8.208,45
FRESAS/FRESON	1.682,57	1.150,79	679,33	1.210,34	1.066,06	1.705,38	6.934,06	16.381,38	31.026,66	33.172,98	17.214,14	3.636,74	1.134,30
MELON	65.626,96	82.621,25	73.760,48	46.610,23	14.825,47	7.487,14	5.145,02	5.140,15	5.396,15	6.845,90	12.479,11	45.660,93	71.299,31
SANDIA	106.269,30	87.448,87	49.159,94	11.984,72	2.165,84	199,05	154,36	116,74	1.871,22	6.760,05	44.618,42	85.345,73	101.716,60
CIRUELAS	7.781,93	11.912,15	12.823,06	9.370,64	3.609,13	1.279,72	520,05	1.015,67	2.064,36	1.512,17	1.314,38	5.733,83	12.822,21
CEREZAS	19.165,40	2.857,53	319,00	386,37	198,44	217,52	243,08	155,77	185,71	216,09	10.757,94	29.273,68	14.914,11
UVAS	1.743,63	6.255,82	18.047,18	23.097,62	14.298,62	10.589,93	4.664,80	2.281,55	2.628,73	2.614,18	2.691,16	1.714,11	3.600,90
KIWI	10.650,89	9.021,34	10.569,99	12.536,69	13.008,05	11.391,43	13.228,31	12.139,34	13.483,76	10.806,46	10.673,36	9.460,19	9.326,20
<b>BEBIDAS DERIVADAS VI</b>	<b>12.879,19</b>	<b>10.772,15</b>	<b>7.346,80</b>	<b>4.607,50</b>	<b>3.976,22</b>	<b>4.521,73</b>	<b>3.240,03</b>	<b>3.206,70</b>	<b>3.973,92</b>	<b>4.622,34</b>	<b>6.612,82</b>	<b>10.820,32</b>	<b>11.693,03</b>
<b>TOTAL VINOS</b>	<b>27.832,14</b>	<b>25.542,51</b>	<b>28.791,66</b>	<b>32.742,63</b>	<b>33.824,34</b>	<b>51.370,21</b>	<b>29.482,81</b>	<b>27.261,59</b>	<b>32.704,15</b>	<b>29.633,86</b>	<b>27.841,10</b>	<b>27.298,28</b>	<b>30.267,53</b>
T.VINOS SIN DOP/IGP	14.498,84	13.148,00	14.032,04	15.850,67	15.952,92	16.665,09	13.964,83	12.901,05	15.864,54	13.980,09	14.183,55	13.319,76	16.149,59
T.VINOS CON DOP+IGP	13.333,29	12.394,51	14.759,62	16.891,97	17.871,41	34.705,12	15.517,98	14.360,55	16.839,62	15.653,77	13.657,55	13.978,51	14.117,94
VINOS CON DOP	12.283,88	11.468,35	13.785,56	15.453,87	16.659,28	33.022,66	14.400,69	13.497,91	15.735,80	14.656,35	12.797,22	13.048,74	12.888,66
VINOS TRANQUILOS	9.510,47	8.327,16	10.876,44	12.217,79	12.823,23	20.090,55	11.149,62	10.770,95	12.640,93	11.630,28	10.083,81	10.166,05	9.981,93
ESPUM(INC CAVA)+GAS	1.648,41	1.909,07	1.842,18	1.877,98	2.483,10	9.437,19	1.984,05	1.531,40	1.617,69	1.714,61	1.570,31	1.858,65	1.666,91
VINOS DE AGUJA	479,76	576,49	430,48	498,57	478,53	1.796,61	480,57	426,11	510,70	398,44	319,69	448,73	458,50
VINOS LICOROSOS	645,24	655,63	636,46	859,52	874,42	1.698,31	786,44	769,45	966,47	913,02	823,41	575,31	781,32
OTROS VINOS CON DOP	-	-	-	-	-	-	-	-	-	-	-	-	-
VINOS CON I.G.P.	1.049,41	926,16	974,07	1.438,10	1.212,14	1.682,46	1.117,29	862,63	1.103,82	997,42	860,33	929,77	1.229,28
<b>CERVEZAS</b>	<b>87.043,52</b>	<b>76.087,21</b>	<b>72.635,76</b>	<b>64.531,53</b>	<b>60.286,93</b>	<b>70.044,65</b>	<b>52.420,51</b>	<b>54.997,61</b>	<b>66.507,63</b>	<b>70.357,81</b>	<b>67.959,66</b>	<b>85.913,66</b>	<b>88.752,69</b>
<b>SIDRAS</b>	<b>860,31</b>	<b>656,58</b>	<b>683,29</b>	<b>741,05</b>	<b>848,95</b>	<b>5.555,37</b>	<b>962,66</b>	<b>507,72</b>	<b>631,85</b>	<b>625,54</b>	<b>587,50</b>	<b>563,09</b>	<b>614,96</b>
<b>T.BEBIDAS ESPIRITUOSA</b>	<b>2.684,22</b>	<b>2.919,86</b>	<b>2.458,09</b>	<b>2.876,89</b>	<b>2.940,66</b>	<b>6.465,52</b>	<b>2.610,36</b>	<b>2.367,77</b>	<b>2.619,87</b>	<b>2.583,57</b>	<b>2.298,46</b>	<b>2.547,09</b>	<b>2.592,15</b>

BEBIDAS DERIVADAS DE VINO: incluye tinto de verano, sangría, vermut y resto.  
 BEBIDAS ESPIRITUOSAS: incluye el brandy, whisky, ginbra, ron, anís y otras bebidas espirituosas  
 \* No se dispone de dato por cambio en la definición.

## CONSUMO ALIMENTARIO EN EL HOGAR

Miles de €	julio 16	agosto 16	septiembre 16	octubre 16	noviembre 16	diciembre 16	enero 17	febrero 17	marzo 17	abril 17	mayo 17	junio 17	julio 17
<b>TOTAL CARNE</b>	<b>1.043.529,73</b>	<b>965.944,20</b>	<b>1.102.004,93</b>	<b>1.212.728,61</b>	<b>1.210.654,01</b>	<b>1.632.934,01</b>	<b>1.220.897,98</b>	<b>1.115.145,31</b>	<b>1.229.897,12</b>	<b>1.126.905,00</b>	<b>1.067.892,06</b>	<b>1.082.890,39</b>	<b>1.094.759,65</b>
CARNE FRESCA	688.178,73	637.011,35	736.928,80	812.076,98	789.099,34	1.028.402,82	840.571,17	771.150,20	827.285,13	763.835,62	695.454,83	719.292,12	721.168,29
CARNE VACUNO	162.656,49	148.917,25	178.248,51	198.988,06	188.286,55	251.145,56	201.923,84	190.728,27	190.588,11	175.871,21	166.235,63	168.111,16	163.030,38
CARNE POLLO	191.157,14	175.076,26	199.294,00	215.595,21	199.796,52	206.059,64	212.543,77	195.372,31	218.489,73	202.403,28	189.093,99	193.115,16	196.875,21
CARNE OVINO/CAPRINO	34.144,50	42.674,62	42.393,80	54.516,34	56.974,86	172.152,49	59.508,49	45.807,26	57.167,47	64.116,41	47.024,87	49.521,69	44.555,55
CARNE CERDO	201.273,30	185.482,60	208.700,30	229.849,40	229.849,40	271.090,10	240.641,70	229.073,40	242.323,30	210.011,70	195.738,90	209.956,50	218.784,10
CARNE CONGELADA	18.081,20	16.367,56	15.932,31	17.472,37	17.556,39	27.471,09	20.479,04	15.235,98	20.063,96	16.545,88	17.473,46	19.092,33	19.286,06
CARNE TRANSFORMADA	337.269,80	312.565,29	349.143,83	383.179,26	403.998,29	577.060,10	359.847,77	328.759,12	382.548,03	346.523,51	354.963,77	344.505,94	354.305,31
<b>TOTAL PESCA</b>	<b>685.324,73</b>	<b>617.036,12</b>	<b>683.796,99</b>	<b>733.829,62</b>	<b>759.262,19</b>	<b>1.141.652,70</b>	<b>711.641,52</b>	<b>660.457,16</b>	<b>797.154,83</b>	<b>710.448,06</b>	<b>669.274,62</b>	<b>703.237,36</b>	<b>718.213,79</b>
PESCADOS	358.889,01	319.153,29	371.424,83	397.250,53	384.924,66	417.097,76	376.397,88	379.725,89	452.184,84	371.124,28	362.182,51	366.182,52	370.762,05
PESCADOS FRESCOS	297.951,73	263.595,87	304.446,64	327.380,16	313.083,11	337.863,46	301.622,07	311.579,52	374.570,96	302.509,33	298.216,99	301.198,43	309.764,03
PESCADOS CONGELADOS	60.937,28	55.557,42	66.978,20	69.870,37	71.841,55	79.234,30	74.775,81	68.146,17	77.613,88	68.614,95	63.965,52	64.984,09	60.998,02
MARISCO/MOLUSCO/CRUS	165.051,15	154.880,16	165.682,21	188.511,37	233.885,70	516.205,88	197.436,56	149.107,75	229.073,40	163.304,27	149.855,35	163.036,08	174.588,25
CONS.PESCADO/MOLUSCO	161.384,56	143.002,67	146.689,94	148.067,72	140.452,53	208.349,06	137.807,09	131.623,73	169.922,19	176.019,51	157.236,77	174.018,76	172.863,48
<b>TOTAL LECHE LIQUIDA</b>	<b>168.685,45</b>	<b>157.805,94</b>	<b>176.685,59</b>	<b>193.113,58</b>	<b>189.202,27</b>	<b>197.381,32</b>	<b>200.996,48</b>	<b>175.807,16</b>	<b>203.092,31</b>	<b>184.699,77</b>	<b>184.360,06</b>	<b>178.473,67</b>	<b>171.929,72</b>
LECHE ESTERILIZADA	162.239,30	152.508,10	170.628,20	186.596,50	182.287,70	190.236,60	194.228,10	170.616,00	196.498,60	178.350,20	178.309,10	171.750,90	165.708,30
LECHE PASTERIZADA	5.353,20	4.535,24	5.296,96	5.588,71	5.858,17	6.472,65	5.984,80	4.704,07	5.473,59	5.468,28	5.715,03	6.002,95	5.241,19
LECHE CRUDA	1.092,95	762,60	760,43	928,37	1.056,40	672,07	783,57	487,09	1.120,12	881,29	335,94	719,82	980,23
<b>T DERIVADOS LACTEOS</b>	<b>501.784,87</b>	<b>454.565,15</b>	<b>467.414,89</b>	<b>480.547,99</b>	<b>453.831,05</b>	<b>495.931,62</b>	<b>439.644,50</b>	<b>424.475,41</b>	<b>506.316,86</b>	<b>465.974,49</b>	<b>492.005,02</b>	<b>502.041,35</b>	<b>518.984,77</b>
YOGURT	59.055,74	55.788,04	66.205,44	68.860,07	64.861,47	62.673,16	66.012,05	62.066,15	75.979,05	67.946,15	70.340,00	63.292,87	61.190,27
BIFIDUS + LECHE FERMENTADAS	54.651,32	49.747,99	60.201,28	65.214,04	60.595,63	55.583,69	60.128,42	56.570,91	65.255,65	56.576,12	58.972,98	55.306,00	50.992,24
QUESO	198.158,12	181.696,77	203.225,27	223.418,84	220.882,73	254.417,01	203.885,54	198.056,22	236.360,50	208.352,37	208.461,17	198.690,79	207.905,49
RESTO DERIVADOS LACTEOS	189.919,69	167.332,35	137.782,90	123.055,04	107.491,22	123.257,76	109.618,49	107.782,12	128.721,66	133.099,86	154.230,87	184.751,69	198.896,77
<b>T.HUEVOS KGS</b>	<b>65.036,03</b>	<b>60.993,63</b>	<b>65.777,33</b>	<b>71.193,29</b>	<b>65.245,08</b>	<b>72.643,83</b>	<b>69.974,32</b>	<b>63.818,92</b>	<b>73.035,06</b>	<b>69.358,35</b>	<b>67.780,27</b>	<b>70.846,86</b>	<b>69.149,00</b>
PAN	285.225,77	261.904,77	289.358,11	314.455,20	307.735,43	317.221,23	322.574,43	299.871,44	335.932,20	294.920,12	295.285,39	284.859,10	285.239,99
LEGUMBRES	13.628,29	12.851,80	19.407,25	25.143,48	25.556,38	23.506,24	26.084,58	22.397,62	24.523,54	20.103,00	19.957,61	17.086,84	16.467,60
AZUCAR	9.865,75	9.076,28	10.405,93	11.870,14	12.734,49	13.686,09	11.658,24	11.268,83	13.363,44	12.493,68	11.302,82	10.480,58	10.364,27
<b>TOTAL ACEITE</b>	<b>111.654,05</b>	<b>111.112,29</b>	<b>133.958,50</b>	<b>123.000,72</b>	<b>129.744,79</b>	<b>128.499,36</b>	<b>130.568,46</b>	<b>119.928,59</b>	<b>140.273,27</b>	<b>122.131,24</b>	<b>127.798,96</b>	<b>125.144,60</b>	<b>131.078,99</b>
TOTAL ACEITE OLIVA	93.169,56	94.061,62	115.258,72	103.029,93	111.883,01	110.100,96	112.859,93	100.109,27	119.839,01	104.107,89	109.474,03	107.138,06	113.031,71
ACEITE DE GIRASOL	13.149,79	12.864,06	12.996,16	15.433,63	14.564,13	14.874,76	14.556,31	16.742,89	16.289,50	14.908,79	14.640,20	14.345,52	14.764,15

## CONSUMO ALIMENTARIO EN EL HOGAR

Miles de €	julio 16	agosto 16	septiembre 16	octubre 16	noviembre 16	diciembre 16	enero 17	febrero 17	marzo 17	abril 17	mayo 17	junio 17	julio 17
<b>PATATAS FRESCAS</b>	<b>64.850,66</b>	<b>68.681,01</b>	<b>69.601,76</b>	<b>66.121,72</b>	<b>62.676,04</b>	<b>64.819,98</b>	<b>63.295,28</b>	<b>57.620,08</b>	<b>63.391,06</b>	<b>61.330,35</b>	<b>59.099,93</b>	<b>58.279,35</b>	<b>59.165,18</b>
<b>T.HORTALIZAS FRESCAS</b>	<b>369.992,63</b>	<b>363.718,18</b>	<b>381.012,81</b>	<b>396.301,78</b>	<b>350.915,88</b>	<b>349.701,96</b>	<b>381.967,78</b>	<b>369.846,01</b>	<b>406.531,62</b>	<b>379.963,64</b>	<b>360.226,24</b>	<b>372.727,44</b>	<b>377.033,17</b>
TOMATES	91.246,52	100.032,40	95.356,11	85.418,74	61.460,31	59.504,02	64.174,65	65.334,34	71.184,38	74.965,45	75.801,38	86.651,15	93.086,18
CEBOLLAS	31.565,41	31.403,01	27.163,96	26.187,86	26.624,00	26.254,15	25.659,20	25.053,98	28.979,45	26.807,79	26.807,98	28.093,20	31.038,78
LECHUGA/ESC./ENDIVIA	39.339,30	35.832,06	36.565,35	38.334,52	33.810,11	35.049,00	36.813,00	36.939,98	39.944,76	37.363,36	40.043,17	40.874,11	40.503,41
PIMIENTOS	37.886,77	37.243,10	43.253,02	41.044,52	27.981,10	26.049,35	28.968,58	29.381,69	35.003,66	31.162,59	28.778,25	32.336,28	37.191,52
JUDIAS VERDES	26.746,60	25.839,76	27.610,12	28.363,97	21.654,48	17.335,84	20.228,38	17.682,63	20.363,76	16.971,27	18.962,75	21.489,61	25.902,49
COLES	3.144,37	2.954,20	4.496,06	7.055,67	7.731,75	8.148,98	10.930,79	8.003,45	6.557,86	8.489,13	4.890,13	3.821,49	4.542,28
<b>T.FRUTAS FRESCAS</b>	<b>601.747,11</b>	<b>502.697,74</b>	<b>520.491,23</b>	<b>550.254,23</b>	<b>482.196,05</b>	<b>449.182,44</b>	<b>455.225,23</b>	<b>451.131,80</b>	<b>527.592,78</b>	<b>473.669,03</b>	<b>558.478,06</b>	<b>618.486,32</b>	<b>558.113,75</b>
NARANJAS	42.235,46	33.164,48	40.526,82	56.006,84	65.411,32	73.685,08	84.765,91	82.563,85	97.232,48	88.632,30	80.087,81	52.745,28	40.258,88
MANDARINAS	1.051,19	1.911,66	7.274,54	35.033,78	53.723,57	55.428,62	59.795,80	49.759,63	43.335,54	25.623,08	10.307,40	942,99	611,99
LIMONES	18.553,15	19.649,14	17.419,97	17.742,07	14.493,00	17.709,63	13.870,33	13.140,14	13.972,62	12.972,83	16.611,42	19.115,42	17.644,45
PLATANOS	53.737,87	44.414,43	55.998,86	66.339,84	67.569,64	63.823,86	69.603,53	70.719,74	82.877,06	72.870,98	68.689,58	57.675,51	52.231,84
MANZANAS	35.086,87	30.569,84	47.353,94	57.991,16	55.381,74	51.280,95	56.035,14	59.305,50	67.884,43	57.405,72	54.665,62	40.124,92	32.867,79
PERAS	17.656,82	22.379,33	26.785,59	34.706,08	31.908,25	26.008,79	27.332,58	29.219,89	34.967,38	32.777,55	26.738,34	20.300,22	20.775,06
MELOCOTONES	57.452,16	59.925,36	55.395,81	37.372,98	8.788,49	397,13	445,86	412,29	237,83	741,69	13.502,69	40.794,06	52.913,36
ALBARICOQUES	21.177,06	4.464,00	1.073,99	245,98	388,73	350,26	124,11	231,71	182,33	1.067,75	25.920,84	28.585,21	15.817,40
FRESAS/FRESON	5.058,35	3.902,73	2.693,61	3.310,04	2.441,88	5.077,00	25.029,10	52.706,24	78.837,77	67.145,20	40.863,63	9.959,93	3.544,28
MELON	66.963,01	66.517,71	57.031,37	38.698,55	16.938,18	10.668,49	8.291,02	7.233,60	10.761,58	12.313,42	19.483,69	51.595,04	59.899,80
SANDIA	76.410,12	55.457,51	34.933,02	9.371,41	1.797,09	292,68	179,29	105,07	3.827,29	11.488,54	43.611,26	72.211,09	63.584,24
CIRUELAS	13.953,28	21.543,75	22.194,46	15.014,54	5.751,35	2.039,81	1.072,41	2.637,74	5.639,19	4.397,54	3.684,57	11.174,69	20.903,08
CEREZAS	66.432,13	10.349,68	854,85	908,75	454,73	2.199,53	1.771,12	370,78	459,96	1.008,68	37.179,00	83.909,13	47.071,95
UVAS	4.814,73	14.792,71	38.156,79	44.317,50	31.650,10	27.082,90	13.354,57	8.129,24	9.443,73	8.789,80	8.525,73	4.957,57	8.792,16
KIWI	26.874,30	24.294,06	29.283,97	33.949,90	31.410,45	27.895,11	31.588,27	27.966,70	31.250,52	26.815,61	29.258,29	29.052,19	29.220,06
<b>BEBIDAS DERIVADAS VI</b>	<b>14.445,37</b>	<b>12.743,65</b>	<b>8.769,63</b>	<b>7.085,19</b>	<b>6.887,57</b>	<b>11.647,55</b>	<b>6.328,19</b>	<b>6.363,39</b>	<b>6.938,74</b>	<b>8.224,21</b>	<b>8.984,10</b>	<b>13.146,40</b>	<b>12.968,05</b>
<b>TOTAL VINOS</b>	<b>67.465,68</b>	<b>62.515,69</b>	<b>71.523,58</b>	<b>82.665,43</b>	<b>95.302,43</b>	<b>200.304,90</b>	<b>76.566,71</b>	<b>68.862,57</b>	<b>85.483,40</b>	<b>74.208,92</b>	<b>67.808,73</b>	<b>66.627,16</b>	<b>71.803,46</b>
T.VINOS SIN DOP/IGP	16.630,21	15.280,22	17.023,12	18.881,47	21.369,66	23.673,11	17.038,09	15.413,76	19.391,25	16.557,43	16.356,68	15.552,47	18.213,33
T.VINOS CON DOP+IGP	50.835,48	47.235,47	54.500,46	63.783,96	73.932,77	176.631,80	59.528,62	53.448,81	66.092,15	57.651,50	51.452,05	51.074,69	53.590,12
VINOS CON DOP	48.020,16	44.933,73	52.103,24	60.129,14	70.381,84	171.220,90	57.106,48	51.173,62	63.553,26	55.025,15	49.493,95	48.892,95	50.949,67
VINOS TRANQUILOS	36.779,46	31.666,67	39.658,32	46.601,44	52.450,89	102.528,74	43.546,58	40.930,79	51.589,21	43.800,70	38.634,45	37.046,24	38.709,70
ESPUM(INC CAVA)+GAS	7.406,18	8.839,59	8.530,37	9.092,55	13.134,29	56.363,78	8.994,33	6.430,05	7.062,99	6.883,72	7.121,21	8.635,90	7.989,26
VINOS DE AGUJA	1.463,60	1.744,38	1.409,80	1.386,32	1.398,44	5.087,66	1.311,25	1.154,85	1.403,78	1.170,39	916,46	1.215,60	1.308,19
VINOS LICOROSOS	2.370,93	2.683,09	2.504,75	3.048,82	3.398,23	7.240,75	3.254,32	2.657,92	3.497,29	3.170,36	2.821,83	1.995,22	2.942,54
OTROS VINOS CON DOP	-	-	-	-	-	-	-	-	-	-	-	-	-
VINOS CON I.G.P.	2.815,32	2.301,74	2.397,22	3.654,83	3.550,93	5.410,89	2.422,14	2.275,19	2.538,89	2.626,34	1.958,10	2.181,74	2.640,45
CERVEZAS	103.880,78	90.590,74	86.150,48	77.693,78	72.700,79	87.329,28	63.640,99	66.914,45	81.532,07	87.340,61	81.925,33	104.795,80	105.960,45
SIDRAS	1.709,18	1.417,21	1.295,21	1.494,06	1.720,94	11.736,59	1.866,95	1.006,36	1.307,45	1.293,33	1.208,23	1.034,22	1.355,51
<b>T.BEBIDAS ESPIRITUOSA</b>	<b>27.310,33</b>	<b>31.064,57</b>	<b>25.538,79</b>	<b>30.845,60</b>	<b>31.135,87</b>	<b>77.197,25</b>	<b>27.445,23</b>	<b>24.646,07</b>	<b>27.453,58</b>	<b>26.516,62</b>	<b>23.212,01</b>	<b>26.637,27</b>	<b>27.343,26</b>

BEBIDAS DERIVADAS DE VINO: incluye tinto de verano, sangría, vermut y resto.  
 BEBIDAS ESPIRITUOSAS: incluye el brandy, whisky, ginbra, ron, anís y otras bebidas espirituosas  
 \* No se dispone de dato por cambio en la definición.

## CONSUMO ALIMENTARIO EN EL HOGAR. Clasificación COICOP

	MILES de Kgs	MILES de €	PART. MERC. VALOR	CONSUMO X CAPITA	GASTO X CAPITA €	PRECIO MEDIO €/Kilo
	jul-17	jul-17	jul-17	jul-17	jul-17	jul-17
<b>0.1.1 ALIMENTACION</b>	<b>1.880.901,3</b>	<b>4.879.807,96</b>	<b>88,9</b>	<b>42,7</b>	<b>110,74</b>	<b>2,59</b>
0.1.1.1 PAN Y CEREALES	211.941,8	604.594,19	11,0	4,8	13,72	2,85
0.1.1.1.1 ARROZ	13.477,6	21.681,88	0,4	0,3	0,49	1,61
0.1.1.1.2 PAN	119.686,6	285.239,99	5,2	2,7	6,47	2,38
0.1.1.1.3 OTROS PRODUCTOS DE PANADERIA	36.910,1	154.785,16	2,8	0,8	3,51	4,19
0.1.1.1.4 PASTAS ALIMENTICIAS	17.708,8	45.276,52	0,8	0,4	1,03	2,56
0.1.1.1.5 PRODUCTOS PASTELERÍA/MASAS COCINADAS	9.695,6	60.246,31	1,1	0,2	1,37	6,21
0.1.1.1.7 CEREALES/OTROS ELABORADOS CON CEREALES	14.463,1	37.364,33	0,7	0,3	0,85	2,58
0.1.1.2 CARNE	177.479,6	1.158.369,30	21,1	4,0	26,29	6,53
0.1.1.2.1 BOVINO FRESCA/REFRIGERADA/CONGELADA	17.149,5	165.215,38	3,0	0,4	3,75	9,63
0.1.1.2.2 PORCINO FRESCA/REFRIGERADA/CONGELADA	37.046,4	221.876,32	4,0	0,8	5,04	5,99
0.1.1.2.3 OVINO/CAPRINO FRESCA/REFRIGERADA/CONGELADA	4.215,6	44.555,55	0,8	0,1	1,01	10,57
0.1.1.2.4 AVE FRESCA/REFRIGERADA/CONGELADA	57.067,7	251.166,95	4,6	1,3	5,70	4,40
0.1.1.2.5 CHARCUTERIA	40.488,7	347.856,64	6,3	0,9	7,89	8,59
0.1.1.2.6 CARNES PREPARADAS	13.066,4	82.565,91	1,5	0,3	1,87	6,32
0.1.1.2.7 DESPOJOS/CASQUERÍA	2.128,8	10.181,79	0,2	0,0	0,23	4,78
0.1.1.2.8 OTRAS CARNES	7.468,9	43.622,10	0,8	0,2	0,99	5,84
0.1.1.2.9 CARNE CONGELADA	619,1	3.742,78	0,1	0,0	0,08	6,05
0.1.1.3 PESCADO	91.421,6	735.430,25	13,4	2,1	16,69	8,04
0.1.1.3.1 PESCADO FRESCO/REFRIGERADO	40.137,9	309.764,03	5,6	0,9	7,03	7,72
0.1.1.3.2 PESCADO CONGELADO	9.033,2	60.998,02	1,1	0,2	1,38	6,75
0.1.1.3.3 MOLUSCOS/CRUSTACEOS FRESCOS/CONGELADOS	20.942,6	174.588,25	3,2	0,5	3,96	8,34
0.1.1.3.4 PESCADOS/MARISCOS SECOS/AHUMADOS	1.396,9	22.380,45	0,4	0,0	0,51	16,02
0.1.1.3.5 OTRAS CONSERVAS DE PESCADO	19.911,1	167.699,49	3,1	0,5	3,81	8,42
0.1.1.4 LECHE/QUESO/HUEVOS	407.653,1	661.340,47	12,1	9,3	15,01	1,62
0.1.1.4.1 LECHE ENTERA	62.166,7	42.206,23	0,8	1,4	0,96	0,68
0.1.1.4.2 LECHE SEMI	116.188,1	80.289,14	1,5	2,6	1,82	0,69
0.1.1.4.2 LECHE DESNATADA	70.177,2	49.434,39	0,9	1,6	1,12	0,70
0.1.1.4.3 LECHE CONSERVADA	12.803,9	26.557,82	0,5	0,3	0,60	2,07
0.1.1.4.4 YOGURES	56.013,2	121.962,74	2,2	1,3	2,77	2,18
0.1.1.4.5 QUESO/REQUESON	28.078,0	207.905,49	3,8	0,6	4,72	7,40
0.1.1.4.6 OTROS PRODUCTOS A BASE DE LECHE	29.098,2	59.706,67	1,1	0,7	1,35	2,05
0.1.1.4.7 HUEVOS	33.127,9	73.278,03	1,3	0,8	1,66	2,21
0.1.1.5 ACEITES Y GRASAS	46.475,4	150.586,13	2,7	1,1	3,42	3,24
0.1.1.5.1 MANTEQUILLA	1.024,8	6.341,84	0,1	0,0	0,14	6,19
0.1.1.5.2 MARGARINA	2.096,1	6.716,63	0,1	0,0	0,15	3,20
0.1.1.5.3 ACEITE DE OLIVA	27.365,3	113.986,99	2,1	0,6	2,59	4,17
0.1.1.5.4 OTROS ACEITES	15.033,5	17.092,00	0,3	0,3	0,39	1,14
0.1.1.5.5 OTRAS GRASAS ANIMALES	955,7	6.448,67	0,1	0,0	0,15	6,75

## CONSUMO ALIMENTARIO EN EL HOGAR. Clasificación COICOP

	MILES de Kgs	MILES de €	PART. MERC. VALOR	CONSUMO X CAPITA	GASTO X CAPITA €	PRECIO MEDIO € X Kilo
	jul-17	jul-17	jul-17	jul-17	jul-17	jul-17
0.1.1.6 FRUTAS	441.657,6	635.758,13	11,6	10,0	14,43	1,44
0.1.1.6.1 CITRICOS	45.994,2	58.515,32	1,1	1,0	1,33	1,27
0.1.1.6.2 PLATANOS	36.078,5	52.231,84	1,0	0,8	1,19	1,45
0.1.1.6.3 MANZANAS	23.134,6	32.867,79	0,6	0,5	0,75	1,42
0.1.1.6.4 PERAS	12.139,0	20.775,06	0,4	0,3	0,47	1,71
0.1.1.6.5 FRUTAS CON HUESO	74.924,7	148.951,34	2,7	1,7	3,38	1,99
0.1.1.6.6 BAYAS	4.735,2	12.336,44	0,2	0,1	0,28	2,61
0.1.1.6.7 OTRAS FRUTAS	208.794,4	202.568,76	3,7	4,7	4,60	0,97
0.1.1.6.8 FRUTOS SECOS	9.307,7	68.098,80	1,2	0,2	1,55	7,32
0.1.1.6.9 FRUTAS PREPARADAS/CONSERVAS	3.597,3	9.545,57	0,2	0,1	0,22	2,65
0.1.1.7 HORTALIZAS	371.427,0	600.472,48	10,9	8,4	13,63	1,62
0.1.1.7.1 HORTALIZAS DE HOJA/TALLO	18.051,3	48.420,75	0,9	0,4	1,10	2,68
0.1.1.7.2 COLES	4.338,6	4.542,28	0,1	0,1	0,10	1,05
0.1.1.7.3 HORTALIZAS CULTIVADAS POR SU F	131.412,8	201.481,12	3,7	3,0	4,57	1,53
0.1.1.7.4 HORTALIZAS CON RAIZ	49.419,2	70.582,08	1,3	1,1	1,60	1,43
0.1.1.7.0 OTRAS VERDURAS	23.012,1	52.006,94	0,9	0,5	1,18	2,26
0.1.1.7.5 LEGUMBRES / HORTALIZAS SECAS	3.656,5	7.961,79	0,1	0,1	0,18	2,18
0.1.1.7.6 LEGUMBRES / HORTALIZAS CONGEL	12.252,1	26.070,58	0,5	0,3	0,59	2,13
0.1.1.7.7 LEGUMBRES / HORTALIZAS CONSEF	37.521,9	99.153,78	1,8	0,9	2,25	2,64
0.1.1.7.8 PATATAS FRESCAS / CONGELADAS	86.683,4	62.986,87	1,1	2,0	1,43	0,73
0.1.1.7.9 PATATAS PROCESADAS	5.079,0	27.266,29	0,5	0,1	0,62	5,37
0.1.1.8 AZUCAR/CONFITURAS/MIEL/CHOCOLATE/CON	53.372,0	185.919,31	3,4	1,2	4,22	3,48
0.1.1.8.1 AZUCAR	12.054,0	14.405,97	0,3	0,3	0,33	1,20
0.1.1.8.2 CONFITERIA/MERMELADA/MIEL	3.278,1	14.001,23	0,3	0,1	0,32	4,27
0.1.1.8.3 CHOCOLATE	5.703,9	44.226,70	0,8	0,1	1,00	7,75
0.1.1.8.4 CONFITERIA	271,6	1.935,30	0,0	0,0	0,04	7,13
0.1.1.8.5 HELADOS	32.064,4	111.350,11	2,0	0,7	2,53	3,47
0.1.1.9 PRODUCTOS ALIMENTICIOS NO NUEMRADOS	59.157,1	147.337,72	2,7	1,3	3,34	2,49
0.1.1.9.1 SALSAS	24.828,4	58.584,00	1,1	0,6	1,33	2,36
0.1.1.9.2 SAL/ESPECIAS	8.173,2	10.534,23	0,2	0,2	0,24	1,29
0.1.1.9.3 SOPAS / CALDOS	20.591,9	38.904,91	0,7	0,5	0,88	1,89
0.1.1.9.6 OTROS PRODUCTOS EN PESO	5.563,6	39.314,59	0,7	0,1	0,89	7,07
<b>0.1.2 BEBIDAS NO ALCOHOLICAS</b>	<b>530.144,8</b>	<b>388.987,70</b>	<b>7,1</b>	<b>12,0</b>	<b>8,83</b>	<b>0,73</b>
0.1.2.1 CAFE/TE/CACAO	10.738,9	107.441,85	2,0	0,2	2,44	10,00
0.1.2.1.1 CAFE	5.459,6	74.366,45	1,4	0,1	1,69	13,62
0.1.2.1.2 TE/INFUSIONES	412,6	11.564,69	0,2	0,0	0,26	28,03
0.1.2.1.3 CACAO	4.866,7	21.510,71	0,4	0,1	0,49	4,42
0.1.2.2 AGUA/BEBIDAS REFRESCANTES/ZUMOS	496.744,0	251.255,57	4,6	11,3	5,70	0,51
0.1.2.2.1 AGUA MINERAL	269.202,8	56.075,85	1,0	6,1	1,27	0,21
0.1.2.2.2 BEBIDAS REFRESCANTES	183.889,2	148.678,49	2,7	4,2	3,37	0,81
0.1.2.2.3 ZUMOS DE FRUTA	43.338,1	46.142,90	0,8	1,0	1,05	1,06
0.1.2.2.4 ZUMOS DE VEGETALES(N.D.)	313,8	358,34	0,0	0,0	0,01	1,14
0.1.2.3 OTROS PRODUCTOS EN VOLUMEN	22.661,9	30.290,28	0,6	0,5	0,69	1,34
<b>0.2.1 BEBIDAS ALCOHOLICAS</b>	<b>133.920,4</b>	<b>219.430,73</b>	<b>4,0</b>	<b>3,0</b>	<b>4,98</b>	<b>1,64</b>
0.2.1.1 ESPIRITUOSOS Y LICORES	2.592,1	27.343,26	0,5	0,1	0,62	10,55
0.2.1.2 VINOS	42.575,5	86.127,02	1,6	1,0	1,95	2,02
0.2.1.2.1 VINO SIN DOP/IGP	16.149,6	18.213,33	0,3	0,4	0,41	1,13
0.2.1.2.1.1 VINO SIN DOP/IGP	15.983,7	17.483,92	0,3	0,4	0,40	1,09
0.2.1.2.1.2 OTROS VINOS SIN DOP/IG	165,8	729,42	0,0	0,0	0,02	4,40
0.2.1.2.2 VINO CON DOP CON IGP	14.117,9	53.590,12	1,0	0,3	1,22	3,80
0.2.1.2.2.1 VINOS CON DOP	12.888,7	50.949,68	0,9	0,3	1,16	3,95
0.2.1.2.2.1.1 VINOS TRANQUIL	9.981,9	38.709,70	0,7	0,2	0,88	3,88
0.2.1.2.2.1.2 ESPUMOSOS INCI	1.666,9	7.989,26	0,1	0,0	0,18	4,79
0.2.1.2.2.1.3 VINOS DE AGUJA	458,5	1.308,19	0,0	0,0	0,03	2,85
0.2.1.2.2.1.4 VINOS LICOROSC	781,3	2.942,54	0,1	0,0	0,07	3,77
0.2.1.2.2.1.5 OTROS VINOS CC	-	-	-	-	-	-
0.2.1.2.2.2 VINO CON IGP	1.229,3	2.640,45	0,0	0,0	0,06	2,15
0.2.1.2.3 BEBIDAS DERIVADAS DE VINO	11.693,0	12.968,05	0,2	0,3	0,29	1,11
0.2.1.2.4 SIDRA	615,0	1.355,51	0,0	0,0	0,03	2,20
0.2.1.3 CERVEZAS	88.752,7	105.960,45	1,9	2,0	2,40	1,19