

LA ALIMENTACIÓN MES A MES

MARZO

2017

AVANCE DE DATOS PROVISIONALES
CALCULOS REALIZADOS A PARTIR DEL ULTIMO CENSO PUBLICADO POR EL INE



Madrid 2017



Aviso Legal: los contenidos de esta publicación podrán ser reutilizados, citando la fuente y la fecha, en su caso, de la última actualización



MINISTERIO DE AGRICULTURA Y PESCA, ALIMENTACIÓN Y MEDIO AMBIENTE

Edita:

© Ministerio de Agricultura y Pesca, Alimentación y Medio Ambiente
Secretaría General Técnica
Centro de Publicaciones

Catálogo de Publicaciones de la Administración General del Estado:

<http://publicacionesoficiales.boe.es/>

NIPO: 013-17-102-8

METODOLOGÍA del Panel de Consumo Alimentario

El panel de consumo Alimentario se está desarrollando en el Ministerio de Agricultura y Pesca, Alimentación y Medio Ambiente desde el año 1997 y su objetivo principal es el conocimiento de la demanda directa de alimentos en España, (consumo en hogares) para lo que se aplica la siguiente Metodología:

HOGARES:

Universo: Todos los hogares de la península, Baleares y Canarias, sin incluir Ceuta y Melilla (18.326.032 en 2016 y 18.396.384 en 2017).

El universo utilizado para el cálculo de los años 2016 y 2017 del siguiente informe ha sido actualizado con el nuevo censo 2011 establecido por el INE.

Muestra: Desde Marzo 2016, 12.500 Hogares que apuntan diariamente sus compras con un lector óptico. La elección de esta muestra es al azar con un método bietápico. En la primera etapa se seleccionan los puntos de sondeo (2.000 desde Marzo 2016) en función del tamaño de las poblaciones para cada una de las regiones. En la segunda, se selecciona los colaboradores en cada uno de los puntos elegidos.

Consumo en el mes de Marzo 2017.

El consumo de Alimentación en España en Marzo de 2017 con respecto a Marzo de 2016 se ha incrementado un 3,5%, en cuanto a su valor crece de forma más notable, en concreto un 4,7%.

El consumo de Carne por parte de los hogares aumenta un 1,8% respecto el mismo mes de 2016, el valor de la categoría se incrementa de una manera más notable (+3,4%). La evolución de los diferentes tipos de carne es variada siendo positiva para la Carne Fresca (+0,6%) y para la Carne Transformada (+6,2%), por el contrario la Carne Congelada decae un 0,9%. Dentro de la Carne Fresca existe disparidad en función del origen animal, siendo positiva la evolución del volumen únicamente para la Carne de Pollo (+2,4%), mientras que tanto la carne de Vacuno (-0,6%), la Carne de Ovino/Caprino (-14,1%) y la Carne de Cerdo (-0,5%) sufren contracciones en la demanda.

La compra de productos de Pesca en Marzo de 2017 se mantuvo constante respecto a Marzo 2016, en cuanto a su valor consiguió incrementos por valor del 4,9% o 37,3 Millones de € más. La compra de Pescados aumentó un 1,8%, siendo la evolución positiva para los Pescados Frescos (+4,3%) pero negativa para los congelados (-8,7%). La demanda de compra de los Mariscos/Moluscos/Crustáceos decae en este período (-5,1%) y la de las Conservas de Pescado/Molusco presentan ligeros aumentos (+0,9%).

La Leche Líquida evoluciona positivamente con aumentos del 1,3% respecto al mismo mes del año anterior. Los Derivados Lácteos presentan incrementos notables en su volumen de compra con una variación positiva del 6,1%.

Dentro de los productos básicos de Alimentación la evolución es negativa para las categorías de Huevos (-1,6%) y para el Azúcar (-7,8%). Por el contrario evolución de manera positiva tanto el Pan (+3,5%) como las Legumbres (+6,4%).

La categoría de Aceite sufre descensos en su demanda en volumen con una caída del 4,3% y un mayor descenso aún de su valor (-5,0%). En relación a los tipos más significativos el Aceite de Oliva cae un 7,3% en volumen y un 5,0% en valor, mientras que el Aceite de Girasol experimenta un aumento significativo del volumen del 21,2% y un aumento notable pero más moderado en su valor (+7,3%).

La compra de Patatas Frescas sufre reducciones de su volumen de compra en un 3,3% en relación al mismo mes del año anterior. Este mes resultó positivo para la categoría de Hortalizas Frescas que incrementa su nivel de demanda un 7,8%, siendo la evolución para los diferentes tipos positiva, excepto para las Coles (-16,8%). El mercado de Frutas también incrementa su volumen de compra (+3,5%), con evoluciones dispares, destaca positivamente las Cerezas (+70,5%) y negativamente los Melocotones (-34,1%).

Aumenta el volumen de compra del Total Vinos un 3,3%, provocado por la evolución positiva de los Vinos con DOP/IGP (+6,0%). Evoluciones también positivas para las Cervezas (5,6%) y Otras Bebidas con Vino (+14,6), por el contrario negativas para las Sidras (-1,7%) y para las Bebidas Espirituosas (-4,9%).

Consumo en el año móvil de Abril de 2016 hasta Marzo de 2017.

Decrece el volumen de compra de Alimentación en el año móvil Marzo 2017 respecto al año anterior un 0,9%, en cuanto a su valor consigue un ligero aumento del 0,3% debido a la relación directa con el precio medio que aumenta un 1,2% en este periodo.

Disminuye la compra de Carne un 1,0% en términos de volumen en comparación con el año móvil de Marzo 2016, además su valor también desciende siendo esta caída aún más pronunciada (-1,9%). Los tipos de Carne Fresca y Congelada pierden volumen de demanda respecto a los doce meses previos (-1,3% y -2,4% respectivamente), la Carne Transformada mantiene su volumen de compra con una variación en positivo del 0,1%. Dentro de la Carne Fresca la evolución es negativa para todos los tipos de carne; Carne de Vacuno (-1,5%), Carne de Pollo (-1,1%), Carne de Ovino/Caprino (-8,4%) y Carne de Cerdo (-2,9%).

El consumo Total de Pesca durante los últimos doce meses retrocedió un 3,7%, la disminución fue más contenida para Pescados Frescos (-2,4%) que para Pescados Congelados (-5,9%). Las Conservas de Pescado/Molusco presentan disminuciones en su volumen de compra del 1,7%, mientras que el consumo de Mariscos/Moluscos/Crustáceos desciende un 6,2%.

El consumo de Leche Líquida en este periodo se reduce en un 1,7% en comparación con los anteriores doce meses. La compra de la categoría de Derivados lácteos presenta una reducción en su volumen con una variación de un -0,5%. Otras categorías de alimentación básica como Azúcar, Pan y Huevos tuvieron evoluciones negativas en comparación con el mismo periodo del año anterior (-7,3%, -2,9%, y -0,6% respectivamente) mientras que la compra de Legumbres presentó aumentos en su demanda por valor de un +2,6%.

El volumen de compra de los hogares españoles de Aceite se reduce un 4,7%, mientras que su valor cae en menor medida (-2,8%). La evolución es dispar para los principales tipos de aceite, siendo negativa para el Aceite de Oliva (-5,2%) y positiva para el Aceite de Girasol (+5,7%), sin embargo la evolución en valor si es negativa para ambos (-2,1% y -1,2% respectivamente).

La compra de Patatas Frescas durante los últimos doce meses crece ligeramente (0,3%), su valor presenta un notable crecimiento con una variación del 11,8%. La presencia de Hortalizas en el hogar es menor en estos doce meses (-2,1%) y también en el caso de las Frutas con un descenso del -1,5%. Sin embargo, la evolución es dispar según el tipo de hortaliza o fruta destacando el crecimiento del Kiwi (+9,8%) y Melón (+6,4%).

En relación a las bebidas, destacan los crecimientos en el último de año de Vinos Espumosos y Gasificados (+21,2%), Agua de Bebida Envasada (+4,2%) y Sidras (+4,8%). Por el contrario, los hogares redujeron su compra en bebidas como Otras bebidas con Vino (-10,2%), Vinos de Aguja (-12,1%) y Bebidas Espirituosas (-5,0%).

	TAM MARZO 2017	% Variación Año 2017 vs Año 2016	% Variación Diciembre 2016 Vs Diciembre 2015	% Variación Enero 2017 Vs Enero 2016	% Variación Febrero 2017 Vs Febrero 2016	% Variación Marzo 2017 Vs Marzo 2016
Volumen (Millones Kgs)	29.011	-0,9%	-1,6%	-0,6%	-6,3%	3,5%
Valor (Millones €)	67.222	0,3%	-0,2%	1,0%	-3,6%	4,7%
Precio Medio	2,32	1,2%	1,5%	1,5%	2,9%	1,1%
Consumo x Cápit	660,25	0,2%	0,0%	-0,9%	-6,6%	3,1%
Gasto x Cápit	1.529,89	1,4%	1,4%	0,6%	-4,0%	4,3%

TAM: Total Año Móvil Marzo 2017, 1 de Abril de 2016 al 31 de Marzo de 2017

CONSUMO ALIMENTARIO EN EL HOGAR

LA ALIMENTACIÓN MES A MES TAM MARZO 2017 HOGARES							
Productos	Cantidad (Millones de Kgs/ Lt)		Evolución	Valor (Millones de €)		Evolución	Kg / Lt per Cápita
	TAM MARZO 2016	TAM MARZO 2017	%17 Vs 16	TAM MARZO 2016	TAM MARZO 2017	%17 Vs 16	TAM MARZO 2017
TOTAL ALIMENTACION	29.284,0	29.010,7	-0,9	67.047,3	67.222,4	0,3	660,3
TOTAL CARNE	2.222,7	2.199,9	-1,0	14.375,9	14.106,9	-1,9	50,06
TOTAL PESCA	1.150,8	1.108,6	-3,7	8.976,7	8.887,7	-1,0	25,23
T.FRUTAS FRESCAS	4.406,8	4.341,8	-1,5	6.013,2	6.228,7	3,6	98,82
T HORTALIZAS Y PATATAS FRESCAS	3.655,0	3.601,5	-1,5	5.087,8	5.300,6	4,2	81,97
PAN	1.563,2	1.517,4	-2,9	3767,0	3668,8	-2,6	34,53
TOTAL ACEITE	568,2	541,7	-4,7	1.576,9	1.532,6	-2,8	12,33
T.HUEVOS KGS	377,3	375,0	-0,6	820,4	812,5	-1,0	8,53
LECHE Y DERIVADOS LÁCTEOS	5.022,5	4.957,5	-1,3	8.367,8	8.192,6	-2,1	112,82
T VINOS Y BEBIDAS DERIVADAS DEL VINO	460,2	450,1	-2,2	1.095,4	1.136,4	3,7	10,24
AGUA DE BEBIDA ENVAS.	2.560,3	2.667,4	4,2	536,9	559,5	4,2	60,71
BEBIDAS ALCOHOLICAS ALTA GRADUACIÓN	37,5	35,6	-5,0	397,6	383,9	-3,4	0,81
GASEOSAS Y BEBID.REFR	1.987,3	1.894,4	-4,7	1.568,1	1.518,1	-3,2	43,12
RESTO ALIMENTACIÓN	5.272,2	5.319,9	0,9	14.463,7	14.894,2	3,0	121,07

LA ALIMENTACIÓN MES A MES Mes de Marzo HOGARES							
Productos	Cantidad (Millones de Kgs/ Lt)		Evolución	Valor (Millones de €)		Evolución	Kg / Lt per Cápita
	mar-16	mar-17	%17 Vs 16	mar-16	mar-17	%17 Vs 16	mar-17
TOTAL ALIMENTACION	2.432,58	2.518,16	3,5	5.661,13	5.926,29	4,7	57,14
TOTAL CARNE	189,78	193,28	1,8	1.188,91	1.229,90	3,4	4,39
TOTAL PESCA	99,62	99,67	0,0	759,82	797,15	4,9	2,26
T.FRUTAS FRESCAS	341,05	353,01	3,5	488,68	527,59	8,0	8,01
T HORTALIZAS Y PATATAS FRESCAS	300,02	313,75	4,6	431,14	469,92	9,0	7,12
PAN	134,04	138,78	3,5	322,82	335,93	4,1	3,15
TOTAL ACEITE	51,19	48,99	-4,3	147,59	140,27	-5,0	1,11
T.HUEVOS KGS	33,98	33,43	-1,6	75,02	73,04	-2,6	0,76
LECHE Y DERIVADOS LÁCTEOS	438,27	450,78	2,9	731,81	731,98	0,0	10,23
T VINOS Y BEBIDAS DERIVADAS DEL VINO	35,45	36,68	3,5	85,18	92,42	8,5	0,83
AGUA DE BEBIDA ENVAS.	209,94	227,19	8,2	44,20	47,62	7,7	5,16
BEBIDAS ALCOHOLICAS ALTA GRADUACIÓN	2,75	2,62	-4,9	30,03	27,45	-8,6	0,06
GASEOSAS Y BEBID.REFR	150,03	150,71	0,5	121,26	120,95	-0,3	3,42
RESTO ALIMENTACIÓN	446,47	469,26	5,1	1.234,69	1.332,05	7,9	10,65

T Hortalizas y Patatas Frescas: incluye todas las hortalizas frescas y las patatas frescas

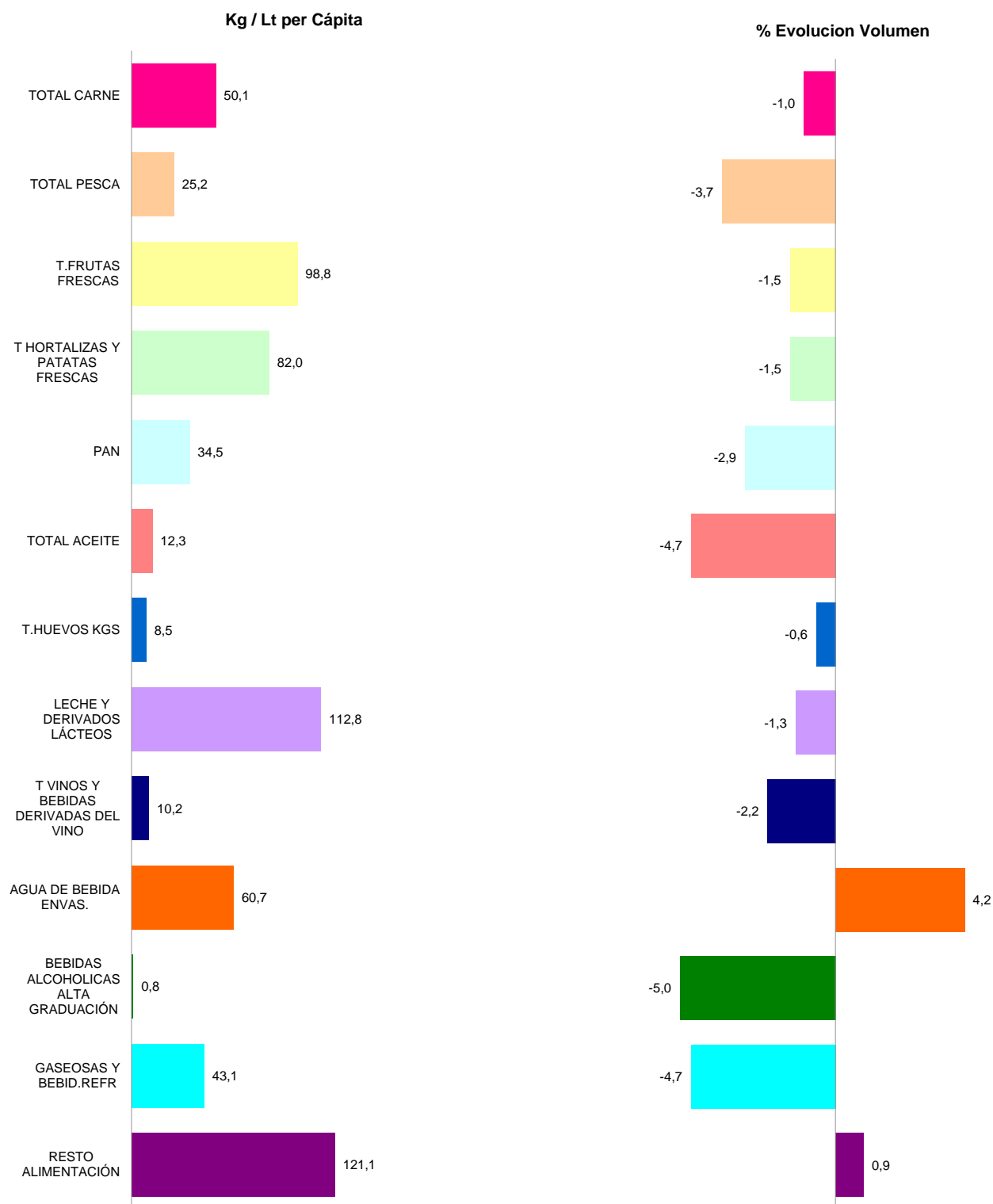
Leche y Derivados Lácteos: incluye Leche Líquida, Preparados Lácteos, Total Otras Leches, Derivados Lácteos

T Vinos y Bebidas Derivadas del Vino: Incluye, Vinos, Espumosos, Cava, Tinto de Verano, Sangría, Vermouth, resto.

Bebidas Alcohólicas alta Graduación: incluye Brandy, Whisky, Ginebra, Ron, Anís, Bebidas Espirituosas

Resto Alimentación: todos aquellos productos no desglosados.

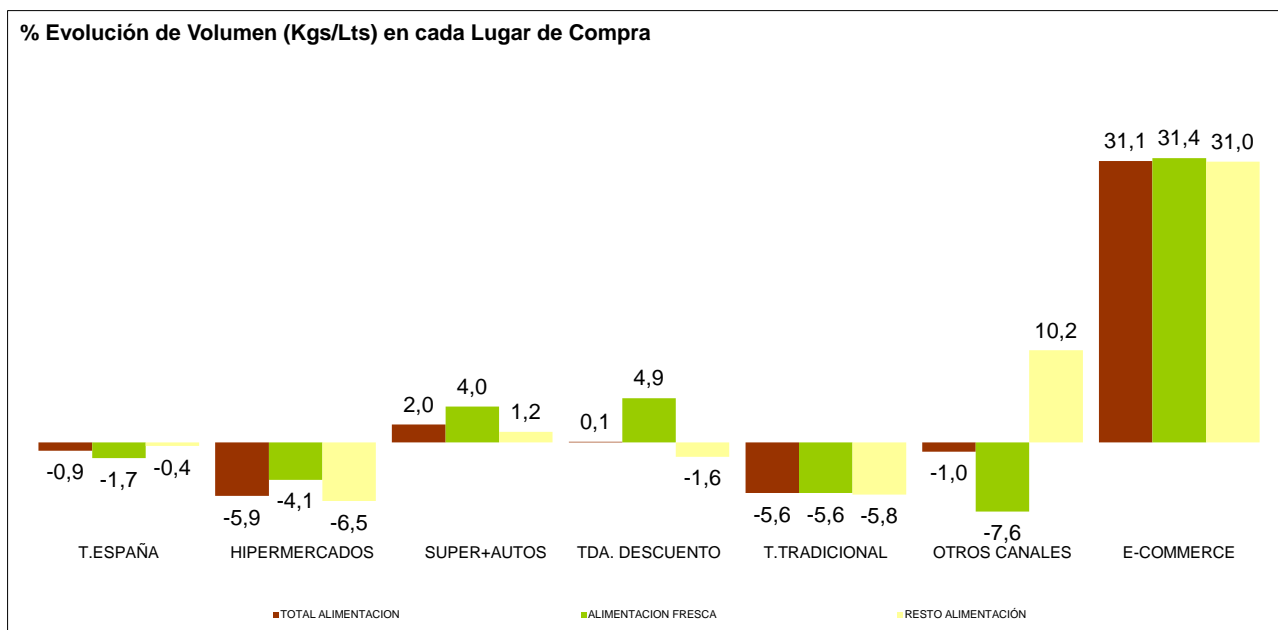
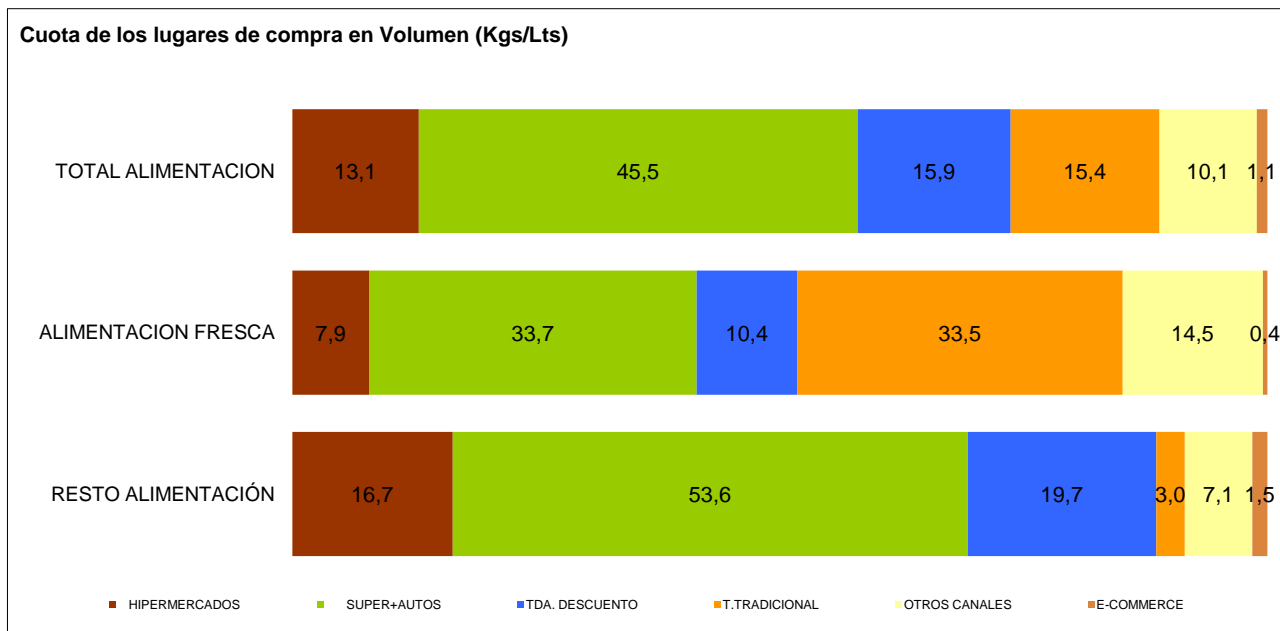
TOTAL ALIMENTACIÓN (HOGAR)	
CONSUMO PER CÁPITA 660,25 Kg / Lt per Cápita	VOLUMEN EN LA CESTA DE LA COMPRA 29.010,7 Cantidad (Millones de Kgs/ Lt)



T Hortalizas y Patatas Frescas: incluye todas las hortalizas frescas y las patatas frescas
 Leche y Derivados Lácteos =incluye Leche Líquida, Preparados Lácteos, Total Otras Leches, Derivados Lácteos
 T Vinos y Bebidas Derivadas del Vino: Incluye, Vinos, Espumosos, Cava, Tinto de Verano, Sangría, Vermouth, resto.
 Bebidas Alcohólicas alta Graduación: incluye Brandy, Whisky, Ginebra, Ron, Anís, Bebidas Espirituosas
 Resto Alimentación: todos aquellos productos no desglosados.

CONSUMO ALIMENTARIO EN EL HOGAR

TAM MARZO 2017



T. TRADICIONAL: Pescadería, Carnicería/Charcutería, Lechería, Herboristería, Tda Congelados, Mercados y Plazas, Panadería, Bar/bodega, Farmacia, Verdulería/Frutería y tiendas de alimentación/comestibles/ultramariños.

OTROS CANALES: Economato/Coop, Venta Domicilio, Mercadillos, Autoconsumo, Compra Directa al productor, E-commerce, Resto Canales.

E-COMMERCE: Compras realizadas a través de internet. Este canal está incluido dentro de Otros Canales.

LA ALIMENTACIÓN MES A MES							
TAM MARZO 2017 Vs TAM MARZO 2016							
HOGARES							
Productos	Cantidad (Millones de Kgs / Lt)		Evolucion	Valor (Millones de €)		Evolucion	Kg / Lt per Capita
	TAM MARZO 2016	TAM MARZO 2017	% 17 Vs 16	TAM MARZO 2016	TAM MARZO 2017	% 17 Vs 16	TAM MARZO 2017
T.HUEVOS KGS	377,3	375,0	-0,6	820,4	812,5	-1,0	8,53
CARNE POLLO	613,6	607,1	-1,1	2481,3	2421,8	-2,4	13,82
CARNE CERDO	480,6	466,9	-2,9	2824,7	2669,8	-5,5	10,63
CARNE VACUNO	250,7	246,9	-1,5	2300,9	2272,9	-1,2	5,62
CARNE OVINO/CAPRINO	75,6	69,2	-8,4	793,5	730,5	-7,9	1,58
CARNE TRANSFORMADA	519,4	519,7	0,1	4455,7	4464,8	0,2	11,83
RESTO CARNES CONG.	8,9	8,1	-9,5	55,2	46,2	-16,4	0,18
RESTO CARNE	282,8	290,0	2,6	1519,7	1547,2	1,8	6,60
PESCADOS	642,2	622,4	-3,1	4640,6	4614,7	-0,6	14,17
MARISCO/MOLUSCO/CRUS	308,6	289,6	-6,2	2499,5	2428,2	-2,9	6,59
CONS.PESCADO/MOLUSCO	200,0	196,6	-1,7	1836,5	1844,8	0,4	4,47
TOTAL LECHE LIQUIDA	3244,4	3189,2	-1,7	2305,7	2237,0	-3,0	72,58
TOTAL OTRAS LECHE	30,8	29,9	-2,9	232,3	227,8	-1,9	0,68
T DERIVADOS LACTEOS	1747,2	1738,3	-0,5	5829,9	5727,7	-1,8	39,56
PAN	1563,2	1517,4	-2,9	3767,0	3668,8	-2,6	34,53
BOLL.PAST.GALLET.CERE	616,5	619,0	0,4	2812,6	2806,9	-0,2	14,09
CHOCOLATES/CACAOS/SUC	164,0	164,3	0,2	1096,6	1125,5	2,6	3,74
CAFES E INFUSIONES	76,9	78,1	1,5	1082,2	1147,4	6,0	1,78
ARROZ	171,4	173,4	1,1	253,7	266,7	5,1	3,94
TOTAL PASTAS	182,0	182,0	0,0	340,6	341,6	0,3	4,14
AZUCAR	171,5	158,9	-7,3	145,8	138,1	-5,3	3,62
LEGUMBRES	134,8	138,3	2,6	229,9	245,6	6,8	3,15
TOTAL ACEITE OLIVA	380,0	360,1	-5,2	1339,2	1310,8	-2,1	8,20
ACEITE DE GIRASOL	139,4	147,4	5,7	171,4	169,4	-1,2	3,35
RESTO ACEITE	48,8	34,2	-30,0	66,4	52,5	-20,9	0,78
PATATAS FRESCAS	984,2	987,3	0,3	688,9	770,0	11,8	22,47
PATATAS CONGELADAS	41,7	41,7	0,2	48,5	50,0	3,1	0,95
PATATAS PROCESADAS	58,9	59,5	1,1	299,4	303,9	1,5	1,35
TOMATES	622,2	619,4	-0,5	909,6	926,9	1,9	14,10
RESTO HORTALIZAS FRESCAS	2048,6	1994,8	-2,6	3489,3	3603,6	3,3	45,40
BEB.REFRESC.CITRICOS	380,3	358,1	-5,8	240,1	228,2	-4,9	8,15
CITRICOS	1290,5	1217,3	-5,7	1386,6	1376,7	-0,7	27,69
RESTO FRUTAS FRESCAS	4022,7	3977,1	-1,1	5282,4	5476,1	3,7	90,51
ACEITUNAS	114,4	111,2	-2,8	326,8	313,1	-4,2	2,53
FRUTOS SECOS	130,7	130,2	-0,3	937,1	954,8	1,9	2,96
T.FRUTA&HORTA.TRANSF	587,6	585,7	-0,3	1246,8	1261,9	1,2	13,33
PLATOS PREPARADOS	577,2	609,4	5,6	2379,0	2493,6	4,8	13,87
VINOS TRANQUILOS	137,2	141,1	2,8	532,8	569,6	6,9	3,21
ESPUM(INC CAVA)+GAS	23,6	28,7	21,2	126,5	145,3	14,9	0,65
VINO SIN DOP/IGP	182,5	173,0	-5,2	204,4	205,2	0,4	3,94
VINOS CON I.G.P.	14,1	14,0	-0,4	36,7	36,5	-0,5	0,32
CERVEZAS	822,4	821,2	-0,1	977,0	990,2	1,3	18,69
BEBIDAS ALCOHOLICAS ALTA GRADUACIÓN	37,5	35,6	-5,0	397,6	383,9	-3,4	0,81
TOTAL ZUMO Y NECTAR	452,2	435,1	-3,8	428,4	430,6	0,5	9,90
AGUA DE BEBIDA ENVAS.	2560,3	2667,4	4,2	536,9	559,5	4,2	60,71
GASEOSAS Y BEBID.REFR	1987,3	1894,4	-4,7	1568,1	1518,1	-3,2	43,12
OTROS PROD.EN PESO	40,5	52,6	29,9	299,2	400,8	33,9	1,20
.TOTAL ALIMENTACION	29284,0	29010,7	-0,9	67047,3	67222,4	0,3	660,25

RESTO CARNE: incluye la carne de despojos, de pavo, de avestruz, carne congelada.....

T DERIVADOS LACTEOS: Incluye Preparados Lacteos y Derivados Lacteos

RESTO ACEITE: Incluye todos los aceites que no son de Oliva o Girasol

RESTO HORTALIZAS FRESCAS: incluye los ajos, las cebollas, las coles, los pepinos, verduras de hojas.....

CITRICOS: incluyen las Naranjas, Mandarinas y Limones

RESTO FRUTAS FRESCAS: incluyen los platanos, las fresas y fresones, el melon, la sandia, las uvas, el kiwi.....

BEBIDAS ESPIRITUOSAS: incluye el Brandy, Whisky, Ginebra, Ron, Anis, Otras Bebidas Espirituosas.

OTROS PRODUCTOS EN VOLUMEN

O. PRODUCTOS EN PESO: incluye la miel, los edulcorantes, bases pizzas y masas de hojaldre, harinas y semolas, encurtidos, sal, caldos.....

O. PRODUCTOS EN VOLUMEN: incluye la sidra, el vinagre, bebidas con vino, horchata, leche de distinta especie a la de vaca,....

* No se dispone de dato por cambio en la definición.

CONSUMO ALIMENTARIO EN EL HOGAR

	MILES de Kgs./Lts.			MILES de €			CONSUMO X CAPITA	PENETRACIÓN**
	TAM MARZO 2016	TAM MARZO 2017	% EVOL.	TAM MARZO 2016	TAM MARZO 2017	% EVOL.	TAM MARZO 2017	TAM MARZO 2017
TOTAL CARNE	2.222.664	2.199.916	-1,0%	14.375.865	14.106.883	-1,9%	50,06	97,24
CARNE FRESCA	1.646.826	1.625.089	-1,3%	9.667.374	9.419.015	-2,6%	36,98	91,79
CARNE VACUNO	250.684	246.905	-1,5%	2.300.915	2.272.875	-1,2%	5,62	59,87
CARNE POLLO	613.602	607.127	-1,1%	2.481.321	2.421.761	-2,4%	13,82	78,04
CARNE OVINO/CAPRINO	75.569	69.226	-8,4%	793.499	730.466	-7,9%	1,58	18,62
CARNE CERDO	480.615	466.893	-2,9%	2.824.725	2.669.794	-5,5%	10,63	74,51
CARNE CONGELADA	56.404	55.078	-2,4%	252.763	223.112	-11,7%	1,25	13,92
CARNE TRANSFORMADA	519.434	519.748	0,1%	4.455.728	4.464.756	0,2%	11,83	92,39
TOTAL PESCA	1.150.812	1.108.602	-3,7%	8.976.678	8.887.682	-1,0%	25,23	93,18
PESCADOS	642.238	622.444	-3,1%	4.640.596	4.614.744	-0,6%	14,17	78,47
PESCADOS FRESCOS	517.853	505.405	-2,4%	3.794.180	3.798.473	0,1%	11,50	64,54
PESCADOS CONGELADOS	124.385	117.039	-5,9%	846.416	816.271	-3,6%	2,66	44,21
MARISCO/MOLUSCO/CRUS	308.565	289.562	-6,2%	2.499.545	2.428.187	-2,9%	6,59	57,73
CONS.PESCADO/MOLUSCO	200.009	196.596	-1,7%	1.836.538	1.844.750	0,4%	4,47	77,02
TOTAL LECHE LIQUIDA	3.244.437	3.189.243	-1,7%	2.305.652	2.237.034	-3,0%	72,58	83,56
LECHE ESTERILIZADA	3.143.931	3.091.058	-1,7%	2.226.725	2.160.107	-3,0%	70,34	82,71
LECHE PASTERIZADA	79.608	80.905	1,6%	65.756	67.385	2,5%	1,84	3,86
LECHE CRUDA	20.898	17.280	-17,3%	13.171	9.542	-27,6%	0,39	0,41
T DERIVADOS LACTEOS	1.747.227	1.738.313	-0,5%	5.829.856	5.727.673	-1,8%	39,56	*
YOGURT	437.940	439.077	0,3%	790.346	789.645	-0,1%	9,99	69,29
BIFIDUS + LECHE FERMENTADAS	242.497	232.513	-4,1%	772.232	725.640	-6,0%	5,29	*
QUESO	349.956	351.059	0,3%	2.626.465	2.570.936	-2,1%	7,99	87,60
RESTO DERIVADOS LACTEOS	716.835	715.664	-0,2%	1.640.812	1.641.452	0,0%	16,29	*
T.HUEVOS KGS	377.302	374.961	-0,6%	820.351	812.548	-1,0%	8,53	77,87
PAN	1.563.163	1.517.383	-2,9%	3.766.954	3.668.838	-2,6%	34,53	96,93
LEGUMBRES	134.843	138.330	2,6%	229.891	245.626	6,8%	3,15	39,96
AZUCAR	171.486	158.898	-7,3%	145.762	138.084	-5,3%	3,62	39,12
TOTAL ACEITE	568.240	541.662	-4,7%	1.576.929	1.532.605	-2,8%	12,33	59,78
TOTAL ACEITE OLIVA	379.975	360.102	-5,2%	1.339.168	1.310.769	-2,1%	8,20	45,40
ACEITE DE GIRASOL	139.425	147.382	5,7%	171.378	169.359	-1,2%	3,35	25,69

T DERIVADOS LACTEOS: Incluye Preparados Lacteos y Derivados Lacteos

BIFIDUS + LECHE FERMENTADAS: INCLUEN LOS Yogures con Bifidus y las Otras Leches fermentadas

**Penetración promedio mensual de los últimos 12 meses

CONSUMO ALIMENTARIO EN EL HOGAR

	MILES de Kgs./Lts.			MILES de €			CONSUMO X CAPITA	PENETRACION**
	TAM MARZO 2016	TAM MARZO 2017	% EVOL.	TAM MARZO 2016	TAM MARZO 2017	% EVOL.		
PATATAS FRESCAS	984.164,28	987.267,84	0,3%	688.875,95	770.023,09	11,8%	22,47	65,25
T.HORTALIZAS FRESCAS	2.670.816,74	2.614.184,89	-2,1%	4.398.926,74	4.530.527,88	3,0%	59,50	95,82
TOMATES	622.204,36	619.384,51	-0,5%	909.589,17	926.947,41	1,9%	14,10	78,83
CEBOLLAS	326.555,00	325.715,92	-0,3%	338.795,95	340.683,69	0,6%	7,41	66,20
LECHUGA/ESC./ENDIVIA	199.500,16	170.493,40	-14,5%	476.274,23	452.606,83	-5,0%	3,88	59,91
PIMIENTOS	208.848,85	215.042,52	3,0%	371.075,77	404.248,47	8,9%	4,89	62,54
JUDIAS VERDES	107.994,75	94.227,81	-12,7%	283.763,95	269.162,54	-5,1%	2,14	32,99
COLES	78.668,66	68.239,36	-13,3%	81.293,72	73.291,43	-9,8%	1,55	17,86
T.FRUTAS FRESCAS	4.406.827,45	4.341.821,95	-1,5%	6.013.202,14	6.228.707,20	3,6%	98,82	94,47
NARANJAS	898.395,64	842.564,54	-6,2%	836.390,45	821.832,82	-1,7%	19,17	49,39
MANDARINAS	283.665,12	266.457,94	-6,1%	370.784,15	357.348,26	-3,6%	6,06	35,80
LIMONES	108.477,34	108.231,54	-0,2%	179.407,92	197.546,36	10,1%	2,46	36,62
PLATANOS	508.598,76	535.629,79	5,3%	734.204,48	783.463,31	6,7%	12,19	75,98
MANZANAS	501.408,25	470.631,66	-6,1%	655.392,43	639.041,37	-2,5%	10,71	64,56
PERAS	241.961,04	235.831,32	-2,5%	351.174,01	338.557,99	-3,6%	5,37	47,55
MELOCOTONES	165.761,98	167.017,06	0,8%	257.166,50	272.996,40	6,2%	3,80	26,20
ALBARICOQUES	40.165,31	42.297,77	5,3%	80.022,16	89.408,98	11,7%	0,96	11,53
FRESAS/FRESON	120.662,38	125.187,33	3,8%	286.209,00	314.042,20	9,7%	2,85	28,03
MELON	348.898,56	371.180,13	6,4%	330.335,44	365.505,78	10,6%	8,45	29,65
SANDIA	385.771,71	381.073,72	-1,2%	283.506,59	300.323,08	5,9%	8,68	23,64
CIRUELAS	63.840,72	55.647,28	-12,8%	110.881,06	102.212,43	-7,8%	1,27	17,00
CEREZAS	52.122,85	48.677,18	-6,6%	165.511,42	173.168,47	4,6%	1,11	12,57
UVAS	106.897,95	89.722,85	-16,1%	227.436,04	211.117,37	-7,2%	2,04	21,50
KIWI	133.353,12	146.359,52	9,8%	330.296,67	355.532,14	7,6%	3,33	37,22
BEBIDAS DERIVADAS VI	81.066,62	73.149,16	-9,8%	115.037,11	107.445,08	-6,6%	1,67	9,27
TOTAL VINOS	379.137,12	376.932,87	-0,6%	980.334,80	1.028.923,02	5,0%	8,58	40,20
T.VINOS SIN DOP/IGP	184.818,55	175.423,87	-5,1%	216.142,47	216.883,99	0,3%	3,99	21,62
T.VINOS CON DOP+IGP	194.318,56	201.509,00	3,7%	764.192,43	812.039,07	6,3%	4,59	26,92
VINOS CON DOP	180.232,60	187.477,84	4,0%	727.525,16	775.538,26	6,6%	4,27	26,01
VINOS TRANQUILOS	137.228,38	141.087,09	2,8%	532.816,67	569.649,31	6,9%	3,21	19,83
ESPUM(INC CAVA)+GAS	23.646,77	28.656,58	21,2%	126.465,84	145.300,86	14,9%	0,65	6,07
VINOS DE AGUJA	8.373,96	7.359,69	-12,1%	25.985,06	21.241,50	-18,3%	0,17	2,34
VINOS LICOROSOS	10.983,50	10.374,48	-5,5%	42.257,61	39.346,63	-6,9%	0,24	3,79
OTROS VINOS CON DOP	-	-	*	-	-	*	-	-
VINOS CON I.G.P.	14.085,96	14.031,17	-0,4%	36.667,22	36.500,80	-0,5%	0,32	2,60
CERVEZAS	822.434,18	821.210,91	-0,1%	977.042,19	990.154,73	1,3%	18,69	45,11
SIDRAS	12.610,50	13.214,36	4,8%	24.365,12	26.821,72	10,1%	0,30	3,12
BEBIDAS ESPIRITUOSAS	37.498,05	35.609,48	-5,0%	397.630,62	383.923,06	-3,4%	0,81	*
OTRA BEBIDA CON VINO	60.989,02	54.760,38	-10,2%	45.003,47	41.760,60	-7,2%	1,25	5,53

BEBIDAS DERIVADAS DE VINO: incluye tinto de verano, sangría, vermut y resto.

BEBIDAS ESPIRITUOSAS: incluye el brandy, whisky, ginbra, ron, anís y otras bebidas espirituosas

* No se dispone de dato por cambio en la definición.

**Penetración promedio mensual de los últimos 12 meses

CONSUMO ALIMENTARIO EN EL HOGAR

Miles de Kilos/Litros	marzo 16	abril 16	mayo 16	junio 16	julio 16	agosto 16	septiembre 16	octubre 16	noviembre 16	diciembre 16	enero 17	febrero 17	marzo 17
TOTAL CARNE	189.779	189.128	177.644	169.936	164.171	152.175	172.029	194.100	190.846	221.593	194.265	180.750	193.278
CARNE FRESCA	141.614	141.142	132.648	126.593	119.975	111.201	126.377	143.565	139.281	159.267	146.486	136.077	142.477
CARNE VACUNO	21.128	20.876	20.235	20.605	17.740	16.553	19.163	22.269	20.982	24.775	22.008	20.696	21.002
CARNE POLLO	53.277	53.681	50.080	48.329	47.026	43.284	49.005	54.834	51.521	51.388	53.620	49.797	54.562
CARNE OVINO/CAPRINO	6.690	5.668	5.993	4.800	3.527	4.005	3.937	5.015	5.235	15.263	5.612	4.423	5.749
CARNE CERDO	40.949	40.103	37.645	34.793	34.430	32.148	36.122	41.078	40.869	45.227	42.495	41.237	40.747
CARNE CONGELADA	5.004	4.905	4.238	4.188	4.443	4.080	3.932	4.494	4.589	5.996	5.036	4.218	4.959
CARNE TRANSFORMADA	43.161	43.080	40.758	39.154	39.752	36.895	41.720	46.042	46.976	56.330	42.743	40.455	45.843
TOTAL PESCA	99.624	96.373	86.310	90.028	87.793	79.127	88.383	94.694	94.663	122.638	86.141	82.779	99.672
PESCADOS	58.676	58.210	51.683	52.231	49.455	43.818	51.329	54.745	52.327	50.978	47.873	50.063	59.730
PESCADOS FRESCOS	47.239	48.017	42.648	43.007	40.215	35.659	41.457	44.701	41.990	39.946	37.496	40.984	49.285
PESCADOS CONGELADOS	11.437	10.193	9.036	9.225	9.240	8.159	9.872	10.044	10.336	11.032	10.378	9.079	10.445
MARISCO/MOLUSCO/CRUS	22.944	21.463	18.287	19.483	20.403	19.507	20.949	24.101	27.854	53.246	23.626	18.866	21.777
CONS.PESCADO/MOLUSCO	18.004	16.700	16.340	18.313	17.935	15.802	16.105	15.848	14.482	18.414	14.641	13.850	18.166
TOTAL LECHE LIQUIDA	289.272	289.108	266.990	253.942	239.882	223.688	251.650	275.425	273.061	281.407	288.143	252.957	292.990
LECHE ESTERILIZADA	280.660	280.348	257.998	247.069	232.021	216.605	243.807	267.217	263.829	272.718	279.091	246.275	284.080
LECHE PASTERIZADA	7.186	7.471	7.800	6.134	6.422	5.515	6.395	6.650	7.408	7.608	7.206	5.677	6.619
LECHE CRUDA	1.426	1.289	1.192	739	1.440	1.568	1.449	1.558	1.824	1.080	1.846	1.005	2.291
T DERIVADOS LACTEOS	145.930	152.742	149.124	156.131	154.004	140.658	147.162	147.516	135.429	136.045	135.607	129.127	154.768
YOGURT	39.039	40.497	38.927	36.483	32.855	31.342	36.875	38.308	36.046	34.182	36.962	34.534	42.064
BIFIDUS + LECHE FERMENTADAS	20.494	22.249	20.307	19.657	17.475	15.924	19.466	21.094	19.503	17.636	19.284	18.400	21.517
QUESO	31.596	31.652	29.750	28.073	26.928	24.982	28.231	31.014	30.045	32.069	28.310	27.516	32.489
RESTO DERIVADOS LACTEOS	54.801	58.344	60.139	71.918	76.745	68.410	62.590	57.099	49.836	52.159	51.050	48.677	58.697
T.HUEVOS KGS	33.978	32.799	30.454	30.811	30.114	27.849	30.415	32.924	30.520	33.598	32.015	30.029	33.433
PAN	134.038	131.998	129.325	121.950	118.469	111.537	119.200	131.543	126.918	128.522	133.953	125.184	138.782
LEGUMBRES	12.486	12.221	10.195	9.049	8.097	7.702	11.050	13.877	13.840	12.180	14.661	12.178	13.280
AZUCAR	15.937	14.532	13.237	11.986	11.603	10.617	12.001	13.865	14.852	15.481	13.232	12.803	14.689
TOTAL ACEITE	51.188	48.598	42.361	48.809	40.572	39.574	46.974	44.393	45.823	45.357	45.583	44.627	48.991
TOTAL ACEITE OLIVA	34.539	33.282	28.533	35.466	26.063	26.091	32.201	28.118	30.781	29.850	30.634	27.063	32.019
ACEITE DE GIRASOL	12.268	10.891	10.393	9.866	10.712	10.462	10.652	13.390	13.171	13.592	13.346	16.042	14.865

T DERIVADOS LACTEOS: Incluye Preparados Lacteos y Derivados Lacteos
BIFIDUS + LECHE FERMENTADAS: INCLUEN LOS YOGURES con Bifidus y las Otras Leches fermentadas

CONSUMO ALIMENTARIO EN EL HOGAR

Miles de Kilos/Litros	marzo 16	abril 16	mayo 16	junio 16	julio 16	agosto 16	septiembre 16	octubre 16	noviembre 16	diciembre 16	enero 17	febrero 17	marzo 17
PATATAS FRESCAS	87.181	80.999	83.961	78.448	78.764	81.854	86.710	84.131	83.555	83.883	83.769	76.870	84.322
T.HORTALIZAS FRESCAS	212.840	240.338	225.618	223.093	223.007	223.049	228.822	235.167	202.821	188.285	199.369	195.190	229.426
TOMATES	41.412	48.020	52.853	63.134	66.882	69.625	64.193	59.600	41.032	35.574	37.172	37.593	43.706
CEBOLLAS	25.981	28.257	27.793	26.998	29.293	30.545	27.896	26.418	24.150	25.310	26.205	24.946	27.905
LECHUGA/ESC/ENDIVIA	14.073	14.924	15.307	15.774	15.430	14.049	13.816	14.331	13.027	13.138	12.972	12.928	14.798
PIMIENTOS	14.682	17.499	16.307	16.821	20.074	21.051	24.540	23.993	16.780	13.918	14.647	13.221	16.192
JUDIAS VERDES	7.225	8.677	8.116	8.179	9.289	8.929	8.423	9.001	7.816	6.719	6.528	5.214	7.338
COLES	7.385	6.096	4.522	3.440	2.906	2.801	4.228	6.335	7.411	7.782	9.529	7.047	6.144
T.FRUTAS FRESCAS	341.045	360.523	364.970	400.621	431.967	396.837	380.867	365.242	335.442	319.305	326.790	306.246	353.012
NARANJAS	109.106	108.933	88.985	51.860	36.896	27.016	29.315	42.629	67.544	83.809	98.572	95.484	111.522
MANDARINAS	29.868	21.499	10.955	1.877	630	842	4.458	25.979	45.624	46.987	47.697	33.332	26.576
LIMONES	8.873	9.252	10.067	8.522	8.639	7.807	7.584	9.260	8.321	10.796	9.579	8.984	9.421
PLATANOS	51.922	53.718	50.967	42.646	35.573	30.512	40.110	46.611	45.465	42.730	47.190	45.588	54.520
MANZANAS	49.851	51.546	45.461	34.182	25.380	21.044	33.533	43.278	41.500	38.353	42.473	43.173	50.709
PERAS	23.309	23.964	21.550	14.606	11.473	14.613	18.173	24.579	22.836	19.152	19.830	20.469	24.586
MELOCOTONES	195	475	5.600	21.819	35.646	40.440	37.467	20.120	4.522	250	254	295	128
ALBARICOQUES	155	651	10.243	16.996	10.694	2.262	615	122	248	166	79	109	113
FRESAS/FRESON	27.431	38.149	19.044	6.157	1.683	1.151	679	1.210	1.066	1.705	6.934	16.381	31.027
MELON	4.110	6.042	15.285	43.241	65.627	82.621	73.760	46.610	14.825	7.487	5.145	5.140	5.396
SANDIA	1.512	6.936	36.695	78.073	106.269	87.449	49.160	11.985	2.166	199	154	117	1.871
CIRUELAS	1.319	1.544	957	2.770	7.782	11.912	12.823	9.371	3.609	1.280	520	1.016	2.064
CEREZAS	109	252	3.672	21.025	19.165	2.858	319	386	198	218	243	156	186
UVAS	2.511	2.460	2.113	1.541	1.744	6.256	18.047	23.098	14.299	10.590	4.665	2.282	2.629
KIWI	13.833	14.609	13.639	12.082	10.651	9.021	10.570	12.537	13.008	11.391	13.228	12.139	13.484
BEBIDAS DERIVADAS VI	3.777	4.560	4.931	9.134	12.879	10.772	7.347	4.607	3.976	4.522	3.240	3.207	3.974
TOTAL VINOS	31.669	31.565	27.726	28.090	27.832	25.543	28.792	32.743	33.824	51.370	29.483	27.262	32.704
T.VINOS SIN DOP/IGP	15.783	15.670	13.403	13.474	14.499	13.148	14.032	15.851	15.953	16.665	13.965	12.901	15.865
T.VINOS CON DOP+IGP	15.886	15.895	14.324	14.616	13.333	12.395	14.760	16.892	17.871	34.705	15.518	14.361	16.840
VINOS CON DOP	14.561	14.704	13.320	13.146	12.284	11.468	13.786	15.454	16.659	33.023	14.401	13.498	15.736
VINOS TRANQUILOS	11.578	11.495	10.871	10.313	9.510	8.327	10.876	12.218	12.823	20.091	11.150	10.771	12.641
ESPUM(INC CAVA)+GAS	1.288	1.390	1.216	1.720	1.648	1.909	1.842	1.878	2.483	9.437	1.984	1.531	1.618
VINOS DE AGUJA	670	609	556	517	480	576	430	499	479	1.797	481	426	511
VINOS LICOROSOS	1.025	1.210	677	595	645	656	636	860	874	1.698	786	769	966
OTROS VINOS CON DOP	-	-	-	-	-	-	-	-	-	-	-	-	-
VINOS CON I.G.P.	1.325	1.191	1.004	1.470	1.049	926	974	1.438	1.212	1.682	1.117	863	1.104
CERVEZAS	63.010	68.336	66.985	81.334	87.044	76.087	72.636	64.532	60.287	70.045	52.421	54.998	66.508
SIDRAS	643	644	573	550	860	657	683	741	849	5.555	963	508	632
BEBIDAS ESPIRITUOSAS	2.754	2.576	2.254	2.836	2.684	2.920	2.458	2.877	2.941	6.466	2.610	2.368	2.620
OTRA BEBIDA CON VINO	2.345	3.057	3.468	7.568	10.964	8.987	5.933	3.129	2.573	2.250	2.101	2.043	2.687

BEBIDAS DERIVADAS DE VINO: incluye tinto de verano, sangría, vermut y resto.
 BEBIDAS ESPIRITUOSAS: incluye al brandy, whisky, ginbra, ron, anís y otras bebidas espirituosas
 * No se dispone de dato por cambio en la definición.

CONSUMO ALIMENTARIO EN EL HOGAR

Miles de €

	marzo 16	abril 16	mayo 16	junio 16	julio 16	agosto 16	septiembre 16	octubre 16	noviembre 16	diciembre 16	enero 17	febrero 17	marzo 17
TOTAL CARNE	1.188.909	1.184.762	1.118.341	1.070.044	1.043.530	965.944	1.102.005	1.212.729	1.210.654	1.632.934	1.220.898	1.115.145	1.229.897
CARNE FRESCA	814.460	806.112	757.991	724.208	688.179	637.011	736.929	812.077	789.099	1.028.403	840.571	771.150	827.285
CARNE VACUNO	192.672	191.148	182.858	187.386	162.656	148.917	178.249	198.988	188.287	251.146	201.924	190.728	190.588
CARNE POLLO	212.654	216.159	195.772	196.446	191.157	175.076	199.294	215.595	199.797	206.060	212.544	195.372	218.490
CARNE OVINO/CAPRINO	67.103	54.888	63.266	46.972	34.144	42.675	42.394	54.516	56.975	172.152	59.508	45.807	57.167
CARNE CERDO	232.900	226.477	211.684	193.563	201.273	185.483	208.700	229.849	229.636	271.090	240.642	229.073	242.323
CARNE CONGELADA	20.221	19.711	16.894	17.847	18.081	16.368	15.932	17.472	17.556	27.471	20.479	15.236	20.064
CARNE TRANSFORMADA	354.228	358.940	343.455	327.989	337.270	312.565	349.144	383.179	403.998	577.060	359.848	328.759	382.548
TOTAL PESCA	759.822	724.057	673.515	699.954	685.325	617.036	683.797	733.830	759.262	1.141.653	711.642	660.457	797.155
PESCADOS	415.510	405.045	374.069	378.582	358.889	319.153	371.425	397.251	384.925	417.098	376.398	379.726	452.185
PESCADOS FRESCOS	335.190	335.268	313.903	317.209	297.952	263.596	304.447	327.380	313.083	337.863	301.622	311.580	374.571
PESCADOS CONGELADOS	80.321	69.776	60.166	61.374	60.937	55.557	66.978	69.870	71.842	79.234	74.776	68.146	77.614
MARISCO/MOLUSCO/CRUS	175.445	169.455	153.066	159.859	165.051	154.880	165.682	188.511	233.885	516.206	197.437	149.108	175.048
CONS.PESCADO/MOLUSCO	168.867	149.557	146.381	161.513	161.385	143.003	146.690	148.068	140.453	208.349	137.807	131.624	169.922
TOTAL LECHE LIQUIDA	208.105	205.663	188.865	179.736	168.685	157.806	176.686	193.114	189.202	197.381	200.996	175.807	203.092
LECHE ESTERILIZADA	200.950	198.229	181.500	174.540	162.239	152.508	170.628	186.597	182.288	190.237	194.228	170.616	196.499
LECHE PASTERIZADA	6.029	6.710	6.583	4.825	5.353	4.535	5.297	5.589	5.858	6.473	5.985	4.704	5.474
LECHE CRUDA	1.127	724	783	372	1.093	763	760	928	1.056	672	784	487	1.120
T DERIVADOS LACTEOS	501.497	505.381	491.964	505.815	501.785	454.565	467.415	480.548	453.831	495.932	439.645	424.475	506.317
YOGURT	71.263	73.094	69.960	65.090	59.056	55.788	66.205	68.860	64.861	62.673	66.012	62.066	75.979
BIFIDUS + LECHE FERMENTADAS	64.929	71.193	64.781	61.717	54.651	49.748	60.201	65.214	60.596	55.584	60.128	56.571	65.256
QUESO	243.831	229.753	217.337	203.745	198.158	181.697	203.225	223.419	220.883	254.417	203.886	198.056	236.360
RESTO DERIVADOS LACTEOS	121.474	131.342	139.887	175.263	189.920	167.332	137.783	123.055	107.491	123.258	109.618	107.782	128.722
T.HUEVOS KGS	75.020	72.060	66.373	66.398	65.036	60.994	65.777	71.193	65.245	72.644	69.974	63.819	73.035
PAN	322.819	324.906	312.455	297.199	285.226	261.905	289.358	314.455	307.735	317.221	322.574	299.871	335.932
LEGUMBRES	22.012	20.211	17.552	14.763	13.628	12.852	19.407	25.143	25.556	23.506	26.085	22.398	24.524
AZUCAR	13.596	12.567	11.453	10.135	9.866	9.076	10.406	11.870	12.734	13.686	11.658	11.269	13.363
TOTAL ACEITE	147.585	140.095	122.904	140.866	111.654	111.112	133.959	123.001	129.745	128.499	130.568	119.929	140.273
TOTAL ACEITE OLIVA	126.169	120.454	105.707	124.296	93.170	94.062	115.259	103.030	111.883	110.101	112.860	100.109	119.839
ACEITE DE GIRASOL	15.188	13.256	12.574	12.057	13.150	12.864	12.996	15.434	14.564	14.875	14.556	16.743	16.290

T DERIVADOS LACTEOS: Incluye Preparados Lacteos y Derivados Lacteos
BIFIDUS + LECHE FERMENTADAS: INCLUEN LOS Yoqures con Bifidus y las Otras Leches fermentadas

CONSUMO ALIMENTARIO EN EL HOGAR

Miles de €

	marzo 16	abril 16	mayo 16	junio 16	julio 16	agosto 16	septiembre 16	octubre 16	noviembre 16	diciembre 16	enero 17	febrero 17	marzo 17
PATATAS FRESCAS	61.000	59.609	65.452	63.905	64.851	68.681	69.602	66.122	62.676	64.820	63.295	57.620	63.391
T.HORTALIZAS FRESCAS	370.139	409.489	380.167	370.884	369.993	363.718	381.013	396.302	350.916	349.702	381.968	369.846	406.532
TOMATES	64.873	74.426	75.310	83.500	91.247	100.032	95.356	85.419	61.460	59.504	64.175	65.334	71.184
CEBOLLAS	28.627	31.800	30.264	29.729	31.565	31.403	27.164	26.188	26.624	26.254	25.659	25.054	28.979
LECHUGA/ESC./ENDIVIA	37.059	39.828	39.974	40.176	39.339	35.832	36.565	38.335	33.810	35.049	36.813	36.940	39.945
PIMENTOS	32.229	34.442	29.787	33.208	37.887	37.243	43.253	41.045	27.981	26.049	28.969	29.382	35.004
JUDIAS VERDES	19.780	21.897	20.573	20.867	26.747	25.840	27.610	28.364	21.654	17.336	20.228	17.683	20.364
COLES	7.429	6.032	4.482	3.754	3.144	2.954	4.496	7.056	7.732	8.149	10.931	8.003	6.558
T.FRUTAS FRESCAS	488.676	518.274	548.255	621.660	601.747	502.698	520.491	550.254	482.196	449.182	455.225	451.132	527.593
NARANJAS	97.940	98.921	90.472	56.848	42.235	33.164	40.527	56.007	65.411	73.685	84.766	82.564	97.232
MANDARINAS	44.235	32.186	1.051	2.707	1.051	1.912	7.275	35.034	53.724	55.429	59.796	49.760	43.336
LIMONES	14.182	15.352	18.037	17.607	18.553	19.649	17.420	17.742	14.493	17.710	13.870	13.140	13.973
PLATANOS	72.037	76.371	71.767	60.241	53.738	44.414	55.999	66.340	67.570	63.824	69.604	70.720	82.877
MANZANAS	64.947	68.249	61.618	48.284	35.087	30.570	47.354	57.991	55.382	51.281	56.035	59.306	67.884
PERAS	33.522	34.853	30.587	22.154	17.657	22.379	26.786	34.706	31.908	26.009	27.333	29.220	34.967
MELOCOTONES	406	1.001	11.440	40.128	57.452	59.925	55.396	37.373	8.788	397	446	412	238
ALBARICOQUES	353	2.099	26.218	32.854	21.177	4.464	1.074	246	389	350	124	232	182
FRESAS/FRESON	69.222	74.567	44.347	16.071	5.058	3.903	2.694	3.310	2.442	5.077	25.029	52.706	78.838
MELON	7.924	11.480	20.962	49.960	66.963	66.518	57.031	38.699	16.938	10.668	8.291	7.234	10.762
SANDIA	2.598	10.124	36.638	71.188	76.410	55.458	34.933	9.371	1.797	293	179	105	3.827
CIRUELAS	3.504	4.243	2.388	5.735	13.953	21.544	22.194	15.015	5.751	2.040	1.072	2.638	5.639
CEREZAS	210	531	15.173	73.663	66.432	10.350	855	909	455	2.200	1.771	371	460
UVAS	7.656	7.874	6.679	4.822	4.815	14.793	38.157	44.318	31.650	27.083	13.355	8.129	9.444
KIWI	30.015	31.184	29.707	30.128	26.874	24.294	29.284	33.950	31.410	27.895	31.588	27.967	31.251
BEBIDAS DERIVADAS VI	7.084	7.498	7.509	11.229	14.445	12.744	8.770	7.085	6.888	11.648	6.328	6.363	6.939
TOTAL VINOS	78.095	75.993	70.809	71.431	67.466	62.516	71.524	82.665	95.302	200.305	76.567	68.863	85.483
T.VINOS SIN DOP/IGP	18.927	18.496	16.397	17.290	16.630	15.280	17.023	18.881	21.370	23.673	17.038	15.414	19.391
T.VINOS CON DOP+IGP	59.169	57.497	54.412	54.140	50.835	47.235	54.500	63.784	73.933	176.632	59.529	53.449	66.092
VINOS CON DOP	55.591	54.555	51.914	50.447	48.020	44.934	52.103	60.129	70.382	171.221	57.106	51.174	63.553
VINOS TRANQUILOS	43.468	43.341	41.582	38.974	36.779	31.667	39.658	46.601	52.451	102.529	43.547	40.931	51.589
ESPUM(INC CAVA)+GAS	6.131	5.731	5.990	7.726	7.406	8.840	8.530	9.093	13.134	56.364	8.994	6.430	7.063
VINOS DE AGUJA	1.996	1.737	1.721	1.424	1.464	1.744	1.410	1.386	1.398	5.088	1.311	1.155	1.404
VINOS LICOROSOS	3.995	3.747	2.621	2.322	2.371	2.683	2.505	3.049	3.398	7.241	3.254	2.658	3.497
OTROS VINOS CON DOP	-	-	-	-	-	-	-	-	-	-	-	-	-
VINOS CON I.G.P.	3.578	2.942	2.498	3.694	2.815	2.302	2.397	3.655	3.551	5.411	2.422	2.275	2.539
CERVEZAS	73.861	82.259	80.876	96.586	103.881	90.591	86.150	77.694	72.701	87.329	63.641	66.914	81.532
SIDRAS	1.284	1.169	1.026	1.073	1.709	1.417	1.295	1.494	1.721	11.737	1.867	1.006	1.307
BEBIDAS ESPIRITUOSAS	30.027	27.583	24.737	28.965	27.310	31.065	25.539	30.846	31.136	77.197	27.445	24.646	27.454
OTRA BEBIDA CON VINO	1.756	2.243	2.695	5.924	8.290	6.955	4.553	2.361	1.864	1.688	1.604	1.583	2.003

BEBIDAS DERIVADAS DE VINO: incluye tinto de verano, sangría, vermut y resto.

BEBIDAS ESPIRITUOSAS: incluye el brandy, whisky, ginbra, ron, anís y otras bebidas espirituosas

* No se dispone de dato por cambio en la definición.

CONSUMO ALIMENTARIO EN EL HOGAR. Clasificación COICOP

	MILES de Kgs	MILES de €	PART. MERC. VALOR	CONSUMO X CAPITA	GASTO X CAPITA €	PRECIO MEDIO €/Kilo
	mar-17	mar-17	mar-17	mar-17	mar-17	mar-17
0.1.1 ALIMENTACION	1.964.573,9	5.355.424,9	90,4	44,6	121,5	2,7
0.1.1.1 PAN Y CEREALES	254.183,7	735.064,1	12,4	5,8	16,7	2,9
0.1.1.1.1 ARROZ	16.103,4	25.100,1	0,4	0,4	0,6	1,6
0.1.1.1.2 PAN	138.781,7	335.932,2	5,7	3,1	7,6	2,4
0.1.1.1.3 OTROS PRODUCTOS DE PANADERIA	47.648,1	200.863,8	3,4	1,1	4,6	4,2
0.1.1.1.4 PASTAS ALIMENTICIAS	20.636,2	55.488,9	0,9	0,5	1,3	2,7
0.1.1.1.5 PRODUCTOS PASTELERÍA/MASAS COCINADAS	11.187,4	69.193,2	1,2	0,3	1,6	6,2
0.1.1.1.7 CEREALES/OTROS ELABORADOS CON CEREALES	19.826,9	48.485,9	0,8	0,4	1,1	2,4
0.1.1.2 CARNE	203.774,1	1.291.266,8	21,8	4,6	29,3	6,3
0.1.1.2.1 BOVINO FRESCA/REFRIGERADA/CONGELADA	21.283,2	192.490,3	3,2	0,5	4,4	9,0
0.1.1.2.2 PORCINO FRESCA/REFRIGERADA/CONGELADA	41.256,9	245.638,4	4,1	0,9	5,6	6,0
0.1.1.2.3 OVINO/CAPRINO FRESCA/REFRIGERADA/CONGELAD.	5.748,7	57.167,5	1,0	0,1	1,3	9,9
0.1.1.2.4 AVE FRESCA/REFRIGERADA/CONGELADA	66.226,1	280.030,1	4,7	1,5	6,4	4,2
0.1.1.2.5 CHARCUTERIA	44.650,7	374.625,0	6,3	1,0	8,5	8,4
0.1.1.2.6 CARNES PREPARADAS	13.633,8	82.711,2	1,4	0,3	1,9	6,1
0.1.1.2.7 DESPOJOS/CASQUERÍA	3.777,8	18.522,4	0,3	0,1	0,4	4,9
0.1.1.2.8 OTRAS CARNES	8.436,8	49.336,9	0,8	0,2	1,1	5,8
0.1.1.2.9 CARNE CONGELADA	676,6	3.968,5	0,1	0,0	0,1	5,9
0.1.1.3 PESCADO	103.207,2	817.614,6	13,8	2,3	18,6	7,9
0.1.1.3.1 PESCADO FRESCO/REFRIGERADO	49.284,8	374.571,0	6,3	1,1	8,5	7,6
0.1.1.3.2 PESCADO CONGELADO	10.445,2	77.613,9	1,3	0,2	1,8	7,4
0.1.1.3.3 MOLUSCOS/CRUSTACEOS FRESCOS/CONGELADOS	21.776,5	175.047,8	3,0	0,5	4,0	8,0
0.1.1.3.4 PESCADOS/MARISCOS SECOS/AHUMADOS	2.447,7	33.401,5	0,6	0,1	0,8	13,6
0.1.1.3.5 OTRAS CONSERVAS DE PESCADO	19.253,0	156.980,4	2,6	0,4	3,6	8,2
0.1.1.4 LECHE/QUESO/HUEVOS	478.636,9	778.354,2	13,1	10,9	17,7	1,6
0.1.1.4.1 LECHE ENTERA	72.703,4	49.682,3	0,8	1,6	1,1	0,7
0.1.1.4.2 LECHE SEMI	136.943,2	94.337,4	1,6	3,1	2,1	0,7
0.1.1.4.2 LECHE DESNATADA	83.343,7	59.072,7	1,0	1,9	1,3	0,7
0.1.1.4.3 LECHE CONSERVADA	15.429,6	36.395,4	0,6	0,4	0,8	2,4
0.1.1.4.4 YOGURES	69.122,9	151.275,3	2,6	1,6	3,4	2,2
0.1.1.4.5 QUESO/REQUESON	32.489,0	236.360,5	4,0	0,7	5,4	7,3
0.1.1.4.6 OTROS PRODUCTOS A BASE DE LECHE	33.968,6	74.580,4	1,3	0,8	1,7	2,2
0.1.1.4.7 HUEVOS	34.636,6	76.650,3	1,3	0,8	1,7	2,2
0.1.1.5 ACEITES Y GRASAS	54.321,3	165.439,3	2,8	1,2	3,8	3,0
0.1.1.5.1 MANTEQUILLA	1.257,5	7.777,9	0,1	0,0	0,2	6,2
0.1.1.5.2 MARGARINA	2.880,4	9.465,1	0,2	0,1	0,2	3,3
0.1.1.5.3 ACEITE DE OLIVA	32.760,1	121.544,0	2,1	0,7	2,8	3,7
0.1.1.5.4 OTROS ACEITES	16.231,2	18.729,3	0,3	0,4	0,4	1,2
0.1.1.5.5 OTRAS GRASAS ANIMALES	1.192,1	7.923,0	0,1	0,0	0,2	6,6

CONSUMO ALIMENTARIO EN EL HOGAR. Clasificación COICOP

	MILES de Kgs	MILES de €	PART. MERC. VALOR	CONSUMO X CAPITA	GASTO X CAPITA €	PRECIO MEDIO € X Kilo
	mar-17	mar-17	mar-17	mar-17	mar-17	mar-17
0.1.1.6 FRUTAS	369.616,5	627.252,1	10,6	8,4	14,2	1,7
0.1.1.6.1 CITRICOS	147.519,2	154.540,6	2,6	3,3	3,5	1,0
0.1.1.6.2 PLATANOS	54.520,2	82.877,1	1,4	1,2	1,9	1,5
0.1.1.6.3 MANZANAS	50.709,3	67.884,4	1,1	1,2	1,5	1,3
0.1.1.6.4 PERAS	24.586,3	34.957,4	0,6	0,6	0,8	1,4
0.1.1.6.5 FRUTAS CON HUESO	6.446,2	19.646,8	0,3	0,1	0,4	3,0
0.1.1.6.6 BAYAS	33.655,4	88.281,5	1,5	0,8	2,0	2,6
0.1.1.6.7 OTRAS FRUTAS	35.032,6	78.332,8	1,3	0,8	1,8	2,2
0.1.1.6.8 FRUTOS SECOS	12.206,1	88.257,8	1,5	0,3	2,0	7,2
0.1.1.6.9 FRUTAS PREPARADAS/CONSERVAS	4.398,2	11.401,6	0,2	0,1	0,3	2,6
0.1.1.7 HORTALIZAS	382.224,4	648.028,3	10,9	8,7	14,7	1,7
0.1.1.7.1 HORTALIZAS DE HOJA/TALLO	21.263,7	53.332,5	0,9	0,5	1,2	2,5
0.1.1.7.2 COLES	6.143,9	6.557,9	0,1	0,1	0,1	1,1
0.1.1.7.3 HORTALIZAS CULTIVADAS POR SU FRUTO	92.521,8	162.681,8	2,7	2,1	3,7	1,8
0.1.1.7.4 HORTALIZAS CON RAIZ	54.414,3	82.698,6	1,4	1,2	1,9	1,5
0.1.1.7.0 OTRAS VERDURAS	55.082,7	101.260,9	1,7	1,2	2,3	1,8
0.1.1.7.5 LEGUMBRES / HORTALIZAS SECAS	6.750,2	15.241,9	0,3	0,2	0,3	2,3
0.1.1.7.6 LEGUMBRES / HORTALIZAS CONGELADAS	14.401,7	32.457,5	0,5	0,3	0,7	2,3
0.1.1.7.7 LEGUMBRES / HORTALIZAS CONSERVA	38.241,4	98.749,7	1,7	0,9	2,2	2,6
0.1.1.7.8 PATATAS FRESCAS / CONGELADAS	88.240,9	68.206,8	1,2	2,0	1,5	0,8
0.1.1.7.9 PATATAS PROCESADAS	5.163,8	26.840,9	0,5	0,1	0,6	5,2
0.1.1.8 AZUCAR/CONFITURAS/MIEL/CHOCOLATE/CONFITERIA/HELADOS	35.108,9	140.337,0	2,4	0,8	3,2	4,0
0.1.1.8.1 AZUCAR	15.096,6	19.300,5	0,3	0,3	0,4	1,3
0.1.1.8.2 CONFITERIA/MERMELADA/MIEL	4.405,6	19.807,4	0,3	0,1	0,4	4,5
0.1.1.8.3 CHOCOLATE	9.482,9	73.449,4	1,2	0,2	1,7	7,7
0.1.1.8.4 CONFITERIA	605,6	5.276,6	0,1	0,0	0,1	8,7
0.1.1.8.5 HELADOS	5.518,3	22.503,1	0,4	0,1	0,5	4,1
0.1.1.9 PRODUCTOS ALIMENTICIOS NO NUESTRADOS ANTERIORMENTE	61.420,7	152.409,5	2,6	1,4	3,5	2,5
0.1.1.9.1 SALSAS	26.064,6	59.924,9	1,0	0,6	1,4	2,3
0.1.1.9.2 SAL/ESPECIAS	11.076,3	15.719,1	0,3	0,3	0,4	1,4
0.1.1.9.3 SOPAS / CALDOS	18.815,2	31.631,5	0,5	0,4	0,7	1,7
0.1.1.9.6 OTROS PRODUCTOS EN PESO	5.464,6	45.133,9	0,8	0,1	1,0	8,3
0.1.2 BEBIDAS NO ALCOHOLICAS	455.150,9	422.632,3	7,1	10,3	9,6	0,9
0.1.2.1 CAFE/TE/CACAO	12.428,3	132.589,9	2,2	0,3	3,0	10,7
0.1.2.1.1 CAFE	6.798,4	92.995,2	1,6	0,2	2,1	13,7
0.1.2.1.2 TE/INFUSIONES	566,5	17.354,2	0,3	0,0	0,4	30,6
0.1.2.1.3 CACAO	5.063,4	22.240,6	0,4	0,1	0,5	4,4
0.1.2.2 AGUA/BEBIDAS REFRESCANTES/ZUMOS	412.121,3	204.346,9	3,4	9,4	4,6	0,5
0.1.2.2.1 AGUA MINERAL	227.194,6	47.617,3	0,8	5,2	1,1	0,2
0.1.2.2.2 BEBIDAS REFRESCANTES	150.708,6	120.949,7	2,0	3,4	2,7	0,8
0.1.2.2.3 ZUMOS DE FRUTA	33.943,5	35.486,2	0,6	0,8	0,8	1,0
0.1.2.2.4 ZUMOS DE VEGETALES(N.D.)	274,5	293,8	0,0	0,0	0,0	1,1
0.1.2.3 OTROS PRODUCTOS EN VOLUMEN	29.313,0	38.710,9	0,7	0,7	0,9	1,3
0.2.1 BEBIDAS ALCOHOLICAS	103.750,7	200.712,7	3,4	2,4	4,6	1,9
0.2.1.1 ESPIRITUOSOS Y LICORES	2.619,9	27.453,6	0,5	0,1	0,6	10,5
0.2.1.2 VINOS	37.309,9	93.729,6	1,6	0,8	2,1	2,5
0.2.1.2.1 VINO SIN DOP/IGP	15.864,5	19.391,3	0,3	0,4	0,4	1,2
0.2.1.2.1.1 VINO SIN DOP/IGP	15.712,8	18.719,8	0,3	0,4	0,4	1,2
0.2.1.2.1.2 OTROS VINOS SIN DOP/IGP	151,7	671,4	0,0	0,0	0,0	4,4
0.2.1.2.2 VINO CON DOP CON IGP	16.839,6	66.092,1	1,1	0,4	1,5	3,9
0.2.1.2.2.1 VINOS CON DOP	15.735,8	63.553,3	1,1	0,4	1,4	4,0
0.2.1.2.2.1.1 VINOS TRANQUILOS	12.640,9	51.589,2	0,9	0,3	1,2	4,1
0.2.1.2.2.1.2 ESPUMOSOS INCLUYE CAVA Y GASIFICADO	1.617,7	7.063,0	0,1	0,0	0,2	4,4
0.2.1.2.2.1.3 VINOS DE AGUJA	510,7	1.403,8	0,0	0,0	0,0	2,7
0.2.1.2.2.1.4 VINOS LICOROSOS	966,5	3.497,3	0,1	0,0	0,1	3,6
0.2.1.2.2.1.5 OTROS VINOS CON DOP	-	-	-	-	-	-
0.2.1.2.2.2 VINO CON IGP	1.103,8	2.538,9	0,0	0,0	0,1	2,3
0.2.1.2.3 BEBIDAS DERIVADAS DE VINO	3.973,9	6.938,7	0,1	0,1	0,2	1,7
0.2.1.2.4 SIDRA	631,8	1.307,5	0,0	0,0	0,0	2,1
0.2.1.3 CERVEZAS	66.507,6	81.532,1	1,4	1,5	1,9	1,2