

# LA ALIMENTACIÓN MES A MES

## OCTUBRE

## 2016

AVANCE DE DATOS PROVISIONALES  
CALCULOS REALIZADOS A PARTIR DEL ULTIMO CENSO PUBLICADO POR EL INE



**Madrid 2016**



Aviso Legal: los contenidos de esta publicación podrán ser reutilizados, citando la fuente y la fecha, en su caso, de la última actualización



MINISTERIO DE AGRICULTURA Y PESCA, ALIMENTACIÓN Y MEDIO AMBIENTE

**Edita:**

© Ministerio de Agricultura y Pesca, Alimentación y Medio Ambiente  
Secretaría General Técnica  
Centro de Publicaciones

Catálogo de Publicaciones de la Administración General del Estado:

<http://publicacionesoficiales.boe.es/>

NIPO: 280-15-095-7

## METODOLOGÍA del Panel de Consumo Alimentario

---

El panel de consumo Alimentario se está desarrollando en el Ministerio de Agricultura, Alimentación y Medio Ambiente desde el año 1997 y su objetivo principal es el conocimiento de la demanda directa de alimentos en España, (consumo en hogares) para lo que se aplica la siguiente Metodología:

### HOGARES:

**Universo: Todos los hogares de la península, Baleares y Canarias, sin incluir Ceuta y Melilla ( 18.304.544 en 2015 y 18.326.032 en 2016).**

El universo utilizado para el cálculo de los años 2014 y 2015 del siguiente informe ha sido actualizado con el nuevo censo 2011 establecido por el INE.

**Muestra: Desde Marzo 2016, 12.500 Hogares** que apuntan diariamente sus compras con un lector óptico. La elección de esta muestra es al azar con un método bietápico. En la primera etapa se seleccionan los puntos de sondeo (2.000 desde Marzo 2016) en función del tamaño de las poblaciones para cada una de las regiones. En la segunda, se selecciona los colaboradores en cada uno de los puntos elegidos.

## CONSUMO ALIMENTARIO EN EL HOGAR

### Consumo en el mes de Octubre 2016

El consumo de Alimentación en España cae con respecto Octubre de 2015 un 2,4% en el total de su volumen. El valor cae aun de forma mas acentuada con una caída del 3,2% provocada en parte por el descenso del precio medio en 0,82 puntos porcentuales.

El consumo de Carne por parte de los hogares se reduce un 3,6% respecto a su nivel de Octubre 2015. Todas las variedades de carne descienden su volumen de compra, La Carne Fresca (-3,8%), Carne Congelada (-4,6%) y Carne Transformada (-3,0%). La Carne Fresca de Pollo se compró un 3,4% menos que en Octubre 2015 y la Carne Fresca de Cerdo presenta un 6,9% de reducción, la Carne de Vacuno también cae (-5,0%), por el contrario la única que consigue aumentar su volumen de ventas es la carne de Ovino/Caprino con un aumento del 13%.

El volumen de compra de Total Pesca para consumo dentro de los hogares españoles decrece en este mes en comparación con el mismo mes del año pasado (-4,0%). Tanto los Pescados Frescos como los Congelados pierden importancia (-4,5% y -4,7% respectivamente). También se compraron en este mes un 6,3% menos de kilos de Marisco/Molusco/Crustáceo mientras que la compra de las Conservas de Pescado/Molusco consigue aumentar con una variación del 1,1%.

La Leche Líquida evoluciona en negativo, con una disminución en su volumen de compra del 6,3% vs Octubre 2015. La categoría de Derivados Lácteos también pierde peso en el volumen de venta con una disminución del 6,3%. La evolución es negativa para todas las variedades.

Los productos básicos como los Huevos, Pan, Legumbres y Azúcar pierden peso en Octubre 2016 vs 2015 con disminuciones del 1,7%, 6,1%, 4,9% y 4,8% respectivamente para cada uno de ellos.

La categoría de Aceite sufre un gran descenso en su volumen de compra con una caída del 8,2%. En relación a las variedades mas significativas el Aceite de Oliva cae un 13,4% mientras que el Aceite de Girasol aumento un 12,0%.

La compra de Patatas Frescas cae un 7,2% en relación al mismo mes del año anterior. Este mes resultó también negativo para las Hortalizas Frescas, se compraron un 2,0% menos de kilos que en Octubre 2015, si bien, la evolución es dispar según la variedad en cuestión. Las Frutas también perdieron presencia en los hogares (-0,6% en volumen), si bien, la evolución varía considerablemente según la variedad estudiada.

Decrece el volumen de compra de T. Vinos y Bebidas Derivadas (-3,0%). Se debe a la caída de la presencia en los hogares tanto de los Vinos Sin DOP/IGP (-4,1%), contrarrestados por los Vinos Con DOP/IGP que crece un 1,4%. Las Bebidas Derivadas del Vino pierden importancia considerablemente, su volumen de compra desciende un 13,4% vs Octubre 2015. Por su parte, la Sidra evoluciona de forma muy favorable en este periodo (+9,2%) y las Cervezas crecen un 4,1%, al contrario que las Bebidas Espirituosas que ven reducido su volumen de compra, un 7,8%.

### Consumo en el año móvil de Noviembre de 2015 hasta Octubre de 2016

Decrece el volumen de compra de Alimentación en este periodo un 0,7% vs año móvil Octubre 2015. Si bien, el valor aumenta ligeramente 0,2%.

Disminuye la compra de Carne un 2,3% en términos de volumen en comparación con el año móvil Octubre 2015. Todas las categorías y variedades presentan una evolución negativa para este periodo. La Carne Fresca pierde un 2,2%, la Carne Congelada un 4,5% y la Transformada un 2,2%. La compra de Carne Fresca de Vacuno cae un 3,4%, la de Pollo un 1,3%, la de Ovino/Caprino un 6,6% y la Carne Fresca de Cerdo ve disminuida su compra un 3,9%.

El consumo de Pescados durante el año móvil Octubre 2016 retrocedió un 2,4%, de forma más contenida para Pescados Frescos (-1,8%) que para Pescados Congelados (-4,8%). Las Conservas de Pescado/Molusco presentan una ligera reducción en su volumen de compra (-0,5%) mientras que el consumo de Mariscos/Moluscos/Crustáceos desciende un 3,6%.

El consumo de Leche Líquida en este periodo desciende un 2,1% en comparación con su volumen del mismo periodo del año anterior. La compra de la categoría de Derivados lácteos se mantiene estable con una variación de un -0,2%. Otras categorías de alimentación básica como Pan, Azúcar y Legumbres tuvieron evolución negativa en comparación con el mismo periodo del año anterior (-2,8%, -8,3% y -2,1% respectivamente) mientras que la compra de Huevos presenta estabilidad (+0,1%).

La compra de Aceite por parte de los hogares españoles presenta estabilidad vs año móvil Octubre 2015 (-0,1%). Se debe a la estabilidad del Aceite de Oliva (+0,0%), el cuál tiene el mayor peso de la categoría. El Aceite de Girasol pierde un 1,5% de los litros comprados en el mismo periodo del año anterior.

Estabilidad en la compra de Patatas Frescas durante el año móvil Octubre 2016, con una variación de un 0,11% en términos de volumen. La presencia de Hortalizas en el hogar es similar en estos doce meses a los doce anteriores a estos (+0,42%) y menor en el caso de las Frutas con un descenso del 1,0%. Sin embargo existen algunas frutas que ganaron presencia en el hogar como por ejemplo los Plátanos (+5,8%), Albaricoques (+5,3%) y Fresas/Freson (+18,2%).

Ganaron presencia en el hogar en comparación con el año anterior, con incrementos en su volumen de compra categorías como; Agua de Bebida Envasada un 4,8%, Vinos con IGP un 9,0% y Cervezas un +1,25%. Los hogares redujeron su compra en categorías como Sidras (-0,8%), Otras bebidas con Vino (-11,8%), Vinos de Aguja (-5,3%) y Bebidas Espirituosas (-2,4%).

	TAM OCTUBRE 2016	% Variación Año 2016 vs Año 2015	% Variación Julio 2016 Vs Julio 2015	% Variación Agosto 2016 Vs Agosto 2015	% Variación Septiembre 2016 Vs Septiembre 2015	% Variación Septiembre 2016 Vs Septiembre 2015
Volumen (Millones Kgs)	29.127	-0,7%	-4,0%	1,2%	0,9%	-2,4%
Valor (Millones €)	67.043	0,2%	0,3%	1,5%	-1,0%	-3,2%
Precio Medio	2,30	0,9%	4,5%	0,2%	-1,9%	-0,8%
Consumo x Capita	652,30	-0,7%	-4,1%	1,1%	0,7%	-2,5%
Gasto x Capita	1.501,48	0,2%	0,2%	1,3%	-1,1%	-3,3%

TAM: Total Año Móvil Octubre 2016, 1 de Noviembre de 2015 al 31 de Octubre de 2016

## CONSUMO ALIMENTARIO EN EL HOGAR

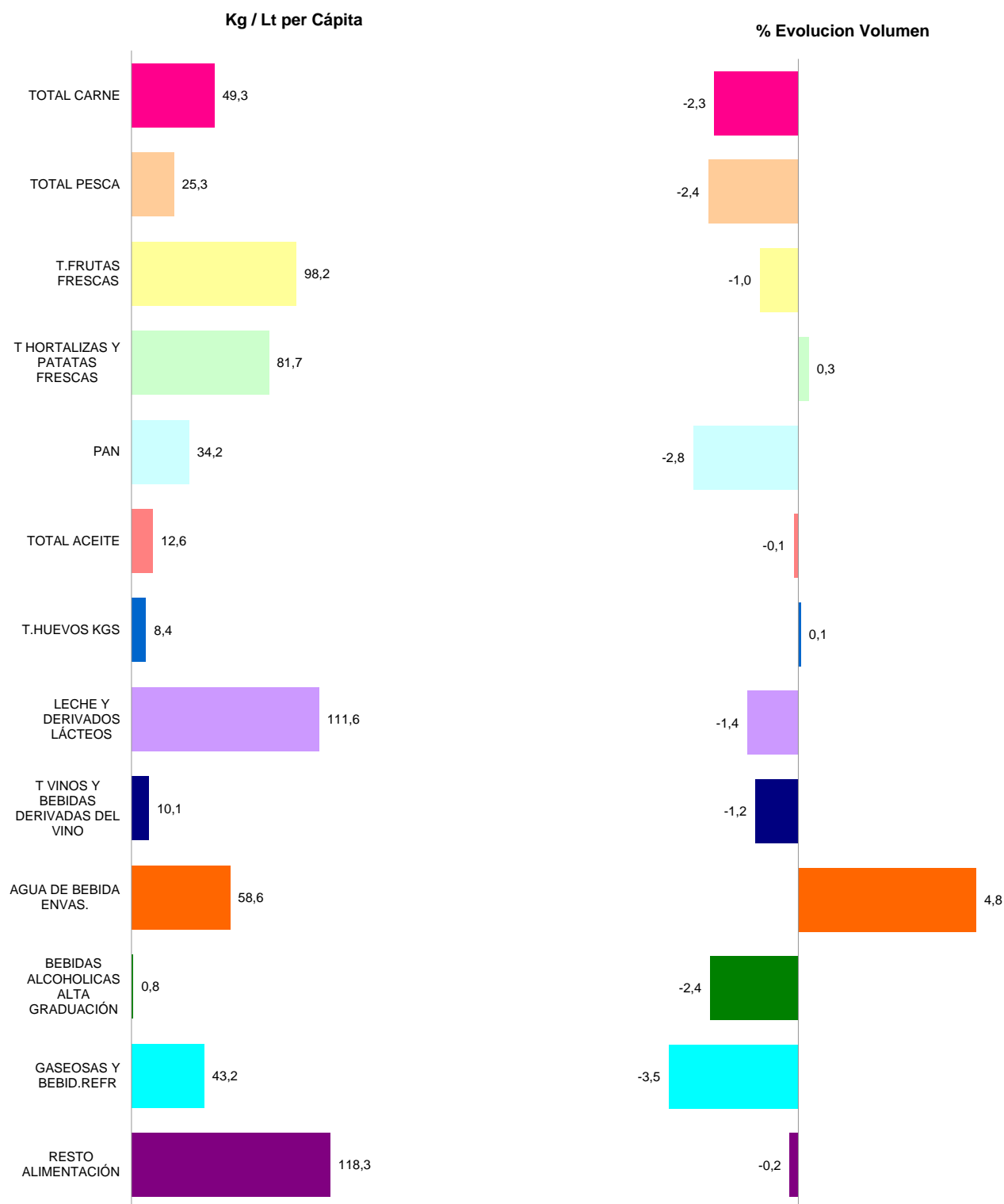
LA ALIMENTACIÓN MES A MES TAM OCTUBRE 2016 HOGARES							
Productos	Cantidad (Millones de Kgs/ Lt)		Evolución	Valor (Millones de €)		Evolución	Kg / Lt per Cápita
	TAM OCTUBRE 2015	TAM OCTUBRE 2016	%16 Vs 15	TAM OCTUBRE 2015	TAM OCTUBRE 2016	%16 Vs 15	TAM OCTUBRE 2016
<b>.TOTAL ALIMENTACION</b>	<b>29.324,4</b>	<b>29.126,6</b>	<b>-0,7</b>	<b>66.884,5</b>	<b>67.043,2</b>	<b>0,2</b>	<b>652,3</b>
TOTAL CARNE	2.250,8	2.199,7	-2,3	14.719,2	14.012,4	-4,8	49,26
TOTAL PESCA	1.155,8	1.127,7	-2,4	8.909,9	8.925,3	0,2	25,26
T.FRUTAS FRESCAS	4.429,4	4.383,6	-1,0	5.938,3	6.193,9	4,3	98,17
T HORTALIZAS Y PATATAS FRESCAS	3.639,7	3.649,7	0,3	5.025,5	5.211,8	3,7	81,73
PAN	1.573,6	1.528,9	-2,8	3785,9	3702,0	-2,2	34,24
TOTAL ACEITE	562,4	561,8	-0,1	1.440,4	1.608,1	11,6	12,58
T.HUEVOS KGS	376,3	376,5	0,1	816,2	818,4	0,3	8,43
LECHE Y DERIVADOS LÁCTEOS	5.051,7	4.982,3	-1,4	8.332,4	8.298,2	-0,4	111,58
T VINOS Y BEBIDAS DERIVADAS DEL VINO	458,3	453,0	-1,2	1.085,5	1.113,0	2,5	10,15
AGUA DE BEBIDA ENVAS.	2.497,6	2.617,3	4,8	518,7	552,2	6,5	58,61
BEBIDAS ALCOHOLICAS ALTA GRADUACIÓN	37,3	36,4	-2,4	387,5	395,0	1,9	0,82
GASEOSAS Y BEBID.REFR	1.998,9	1.929,1	-3,5	1.560,5	1.546,8	-0,9	43,20
RESTO ALIMENTACIÓN	5.292,6	5.280,5	-0,2	14.364,6	14.666,2	2,1	118,26

LA ALIMENTACIÓN MES A MES MES DE OCTUBRE HOGARES							
Productos	Cantidad (Millones de Kgs / Lt)		Evolucion	Valor (Millones de €)		Evolucion	Kg / Lt per Capita
	oct-15	oct-16	%16 Vs 15	oct-15	oct-16	%16 Vs 15	oct-16
<b>.TOTAL ALIMENTACION</b>	<b>2.548,14</b>	<b>2.487,00</b>	<b>-2,4</b>	<b>5.929,78</b>	<b>5.740,31</b>	<b>-3,2</b>	<b>55,69</b>
TOTAL CARNE	201,40	194,10	-3,6	1.297,93	1.212,73	-6,6	4,35
TOTAL PESCA	98,69	94,69	-4,0	745,63	733,83	-1,6	2,12
T.FRUTAS FRESCAS	367,52	365,24	-0,6	562,18	550,25	-2,1	8,18
T HORTALIZAS Y PATATAS FRESCAS	330,63	319,30	-3,4	477,98	462,42	-3,3	7,15
PAN	140,10	131,54	-6,1	337,09	314,46	-6,7	2,95
TOTAL ACEITE	48,38	44,39	-8,2	139,36	123,00	-11,7	0,99
T.HUEVOS KGS	33,50	32,92	-1,7	72,31	71,19	-1,5	0,74
LECHE Y DERIVADOS LÁCTEOS	447,37	425,39	-4,9	729,80	692,56	-5,1	9,52
T VINOS Y BEBIDAS DERIVADAS DEL VINO	38,51	37,35	-3,0	89,53	89,75	0,3	0,84
AGUA DE BEBIDA ENVAS.	213,96	227,33	6,2	44,92	47,82	6,4	5,09
BEBIDAS ALCOHOLICAS ALTA GRADUACIÓN	3,12	2,88	-7,8	31,59	30,85	-2,4	0,06
GASEOSAS Y BEBID.REFR	162,96	153,74	-5,7	126,62	123,78	-2,2	3,44
RESTO ALIMENTACIÓN	462,03	458,13	-0,8	1.274,84	1.287,68	1,0	10,26

T Hortalizas y Patatas Frescas: incluye todas las hortalizas frescas y las patatas frescas  
 Leche y Derivados Lácteos: incluye Leche Líquida, Preparados Lácteos, Total Otras Leches, Derivados Lácteos  
 T Vinos y Bebidas Derivadas del Vino: Incluye, Vinos, Espumosos, Cava, Tinto de Verano, Sangría, Vermouth, resto.  
 Bebidas Alcohólicas alta Graduación: incluye Brandy, Whisky, Ginebra, Ron, Anís, Bebidas Espirituosas  
 Resto Alimentación: todos aquellos productos no desglosados.

TAM OCTUBRE 2016

TOTAL ALIMENTACIÓN (HOGAR)	
<b>CONSUMO PER CÁPITA</b> <b>652,30</b> Kg / Lt per Cápita	<b>VOLUMEN EN LA CESTA DE LA COMPRA</b> <b>29.126,6</b> Cantidad (Millones de Kgs/ Lt)



T Hortalizas y Patatas Frescas: incluye todas las hortalizas frescas y las patatas frescas

Leche y Derivados Lácteos =incluye Leche Líquida, Preparados Lácteos, Total Otras Leches, Derivados Lácteos

T Vinos y Bebidas Derivadas del Vino: Incluye, Vinos, Espumosos, Cava, Tinto de Verano, Sangría, Vermouth, resto.

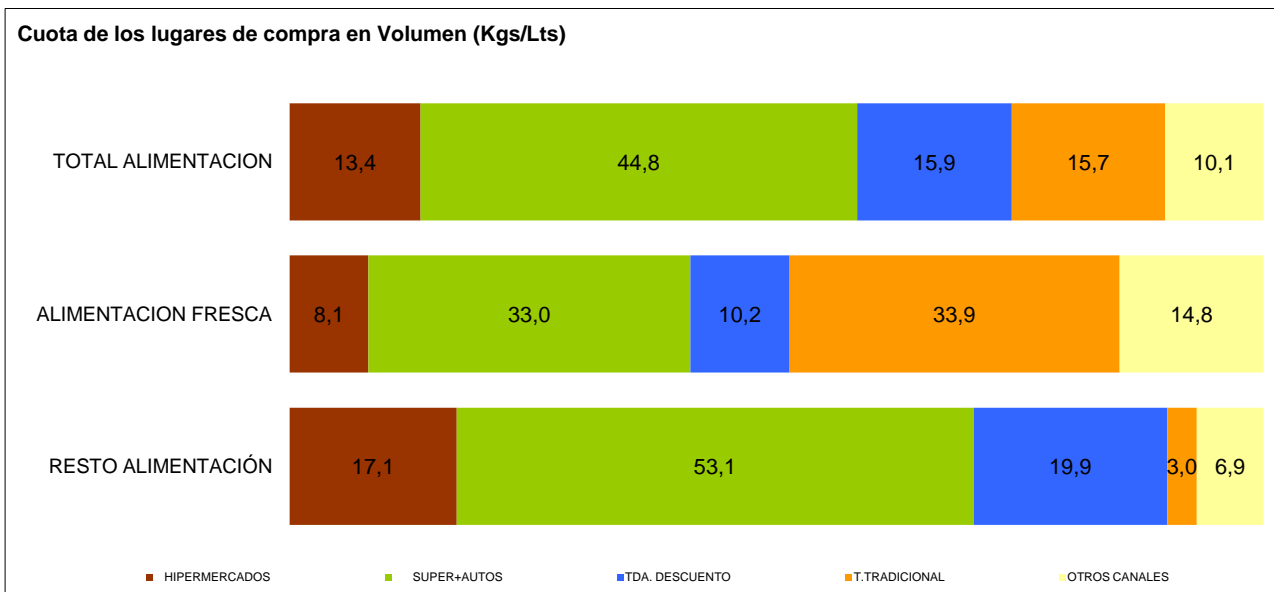
Bebidas Alcohólicas alta Graduación: incluye Brandy, Whisky, Ginebra, Ron, Anís, Bebidas Espirituosas

Resto Alimentación: todos aquellos productos no desglosados.

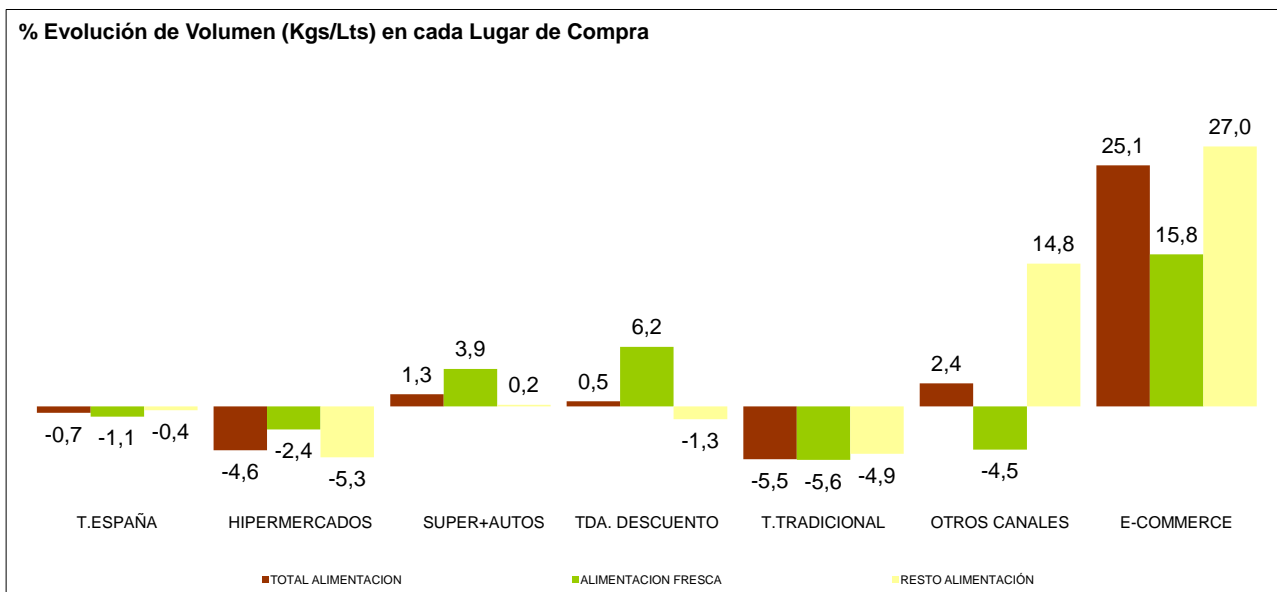
## CONSUMO ALIMENTARIO EN EL HOGAR

TAM OCTUBRE 2016

**Cuota de los lugares de compra en Volumen (Kgs/Lts)**



**% Evolución de Volumen (Kgs/Lts) en cada Lugar de Compra**



\* El peso que representan las compras por INTERNET durante TAM OCTUBRE 2016 corresponde a un 1,0%.

T. TRADICIONAL: Pescadería, Carnicería/Charcutería, Lechería, Herboristería, Tda Congelados, Mercados y Plazas, Panadería, Bar/bodega, Farmacia, Verdulería/Frutería y tiendas de alimentación/comestibles/ultramarinos.

OTROS CANALES: Economato/Coop, Venta Domicilio, Mercadillos, Autoconsumo, Compra Directa al productor, E-commerce, Resto Canales.

E-COMMERCE: Compras realizadas a través de internet. Este canal está incluido dentro de Otros Canales.

LA ALIMENTACIÓN MES A MES							
TAM OCTUBRE 2016 Vs TAM OCTUBRE 2015							
HOGARES							
Productos	Cantidad (Millones de Kgs / Lt)		Evolucion	Valor (Millones de €)		Evolucion	Kg / Lt per Capita
	TAM OCTUBRE 2015	TAM OCTUBRE 2016	% 16 Vs 15	TAM OCTUBRE 2015	TAM OCTUBRE 2016	% 16 Vs 15	TAM OCTUBRE 2016
T.HUEVOS KGS	376,3	376,5	0,1	816,2	818,4	0,3	8,43
CARNE POLLO	618,5	610,2	-1,3	2547,2	2417,2	-5,1	13,67
CARNE CERDO	490,1	471,0	-3,9	2961,9	2677,1	-9,6	10,55
CARNE VACUNO	256,1	247,5	-3,4	2356,4	2265,7	-3,8	5,54
CARNE OVINO/CAPRINO	76,7	71,6	-6,6	813,8	748,9	-8,0	1,60
CARNE TRANSFORMADA	524,8	513,0	-2,2	4481,0	4378,7	-2,3	11,49
RESTO CARNES CONG.	9,1	8,3	-8,7	57,7	48,5	-15,8	0,19
RESTO CARNE	284,4	286,3	0,7	1558,9	1524,7	-2,2	6,41
PESCADOS	645,3	629,6	-2,4	4591,7	4617,7	0,6	14,10
MARISCO/MOLUSCO/CRUS	310,6	299,3	-3,6	2496,4	2461,7	-1,4	6,70
CONS.PESCADO/MOLUSCO	199,8	199,7	-0,5	1821,7	1846,0	1,3	4,45
TOTAL LECHE LIQUIDA	3273,8	3206,4	-2,1	2327,3	2273,0	-2,3	71,81
TOTAL OTRAS LECHE	29,9	30,5	2,2	216,1	235,2	8,8	0,68
T DERIVADOS LACTEOS	1748,1	1745,4	-0,2	5788,9	5789,9	0,0	39,09
PAN	1573,6	1528,9	-2,8	3785,9	3702,0	-2,2	34,24
BOLL.PAST.GALLET.CERE	618,9	618,5	-0,1	2799,9	2816,1	0,6	13,85
CHOCOLATES/CACAOS/SUC	166,0	163,0	-1,8	1089,0	1105,5	1,5	3,65
CAFES E INFUSIONES	77,6	78,0	0,5	1076,3	1127,5	4,8	1,75
ARROZ	172,2	171,3	-0,5	250,4	261,1	4,3	3,84
TOTAL PASTAS	184,3	180,9	-1,9	337,9	339,9	0,6	4,05
AZUCAR	177,5	162,8	-8,3	150,0	140,0	-6,7	3,65
LEGUMBRES	137,9	135,0	-2,1	232,0	234,3	1,0	0,10
TOTAL ACEITE OLIVA	377,8	377,9	0,0	1213,0	1375,2	13,4	8,46
ACEITE DE GIRASOL	139,6	137,5	-1,5	168,2	168,4	0,1	3,08
RESTO ACEITE	45,0	46,3	3,0	59,2	64,5	9,0	1,04
PATATAS FRESCAS	983,7	982,6	-0,1	637,0	749,6	17,7	22,01
PATATAS CONGELADAS	42,2	41,4	-1,8	49,5	48,8	-1,5	0,93
PATATAS PROCESADAS	59,2	59,6	0,6	298,4	302,5	1,4	1,33
TOMATES	619,5	634,9	2,5	911,9	914,3	0,3	14,22
RESTO HORTALIZAS FRESCAS	2036,4	2032,1	-0,2	3476,6	3547,8	2,0	45,51
BEB.REFRESC.CITRICOS	385,0	370,1	-3,9	239,8	236,3	-1,4	8,29
CITRICOS	1304,1	1263,4	-3,1	1331,9	1406,3	5,6	28,30
RESTO FRUTAS FRESCAS	4042,4	4022,2	-0,5	5204,0	5451,1	4,7	90,08
ACEITUNAS	113,9	113,7	-0,2	322,9	324,8	0,6	2,55
FRUTOS SECOS	127,9	129,7	1,4	914,9	944,9	3,3	2,90
T.FRUTA&HORTA.TRANSF	596,7	583,4	-2,2	1254,1	1250,8	-0,3	13,06
PLATOS PREPARADOS	577,6	592,8	2,6	2360,9	2443,3	3,5	13,28
VINOS TRANQUILOS	138,3	139,1	0,6	531,8	545,3	2,6	3,12
ESPUM(INC CAVA)+GAS	23,8	26,0	9,1	124,6	136,6	9,7	0,58
VINO SIN DOP/IGP	180,2	179,1	-0,6	202,3	208,7	3,1	4,01
VINOS CON I.G.P.	13,2	14,4	9,0	32,4	38,0	17,1	0,32
CERVEZAS	811,5	821,6	1,2	958,3	984,1	2,7	18,40
BEBIDAS ALCOHOLICAS ALTA GRADUACIÓN	37,3	36,4	-2,4	387,5	395,0	1,9	0,82
TOTAL ZUMO Y NECTAR	460,2	439,4	-4,5	428,3	426,7	-0,4	9,84
AGUA DE BEBIDA ENVAS.	2497,6	2617,3	4,8	518,7	552,2	6,5	58,61
GASEOSAS Y BEBID.REFR	1998,9	1929,1	-3,5	1560,5	1546,8	-0,9	43,20
OTROS PROD.EN PESO	40,4	43,0	6,6	298,8	317,4	6,2	0,96
<b>.TOTAL ALIMENTACION</b>	<b>29324,4</b>	<b>29126,6</b>	<b>-0,7</b>	<b>66884,5</b>	<b>67043,2</b>	<b>0,2</b>	<b>652,30</b>

RESTO CARNE: incluye la carne de despojos, de pavo, de avestruz, carne congelada.....

T DERIVADOS LACTEOS: Incluye Preparados Lacteos y Derivados Lacteos

RESTO ACEITE: Incluye todos los aceites que no son de Oliva o Girasol

RESTO HORTALIZAS FRESCAS: incluye los ajos, las cebollas, las coles, los pepinos, verduras de hojas.....

CITRICOS: incluyen las Naranjas, Mandarinas y Limones

RESTO FRUTAS FRESCAS: incluyen los platanos, las fresas y fresones, el melon, la sandia, las uvas, el kiwi.....

BEBIDAS ESPIRITUOSAS: incluye el Brandy, Whisky, Ginebra, Ron, Anis, Otras Bebidas Espirituosas.

OTROS PRODUCTOS EN VOLUMEN

O. PRODUCTOS EN PESO: incluye la miel, los edulcorantes, bases pizzas y masas de hojaldre, harinas y semolas, encurtidos, sal, caldos.....

O. PRODUCTOS EN VOLUMEN: incluye la sidra, el vinagre, bebidas con vino, horchata, leche de distinta especie a la de vaca,....

\* No se dispone de dato por cambio en la definición.



## CONSUMO ALIMENTARIO EN EL HOGAR

	MILES de Kgs./Lts.			MILES de €			CONSUMO X CAPITA	PENETRACIÓN**
	TAM OCTUBRE 2015	TAM OCTUBRE 2016	% EVOL.	TAM OCTUBRE 2015	TAM OCTUBRE 2016	% EVOL.	TAM OCTUBRE 2016	TAM OCTUBRE 2016
<b>TOTAL CARNE</b>	<b>2.250.758</b>	<b>2.199.749</b>	-2,3%	<b>14.719.165</b>	<b>14.012.409</b>	-4,8%	<b>49,26</b>	<b>97,26</b>
CARNE FRESCA	1.668.303	1.631.693	-2,2%	9.973.162	9.402.418	-5,7%	36,54	91,75
CARNE VACUNO	256.149	247.531	-3,4%	2.356.370	2.265.693	-3,8%	5,54	59,83
CARNE POLLO	618.531	610.182	-1,3%	2.547.172	2.417.245	-5,1%	13,67	77,98
CARNE OVINO/CAPRINO	76.692	71.621	-6,6%	813.773	748.941	-8,0%	1,60	18,64
CARNE CERDO	490.135	471.043	-3,9%	2.961.948	2.677.110	-9,6%	10,55	74,43
CARNE CONGELADA	57.638	55.024	-4,5%	265.041	231.284	-12,7%	1,23	14,34
CARNE TRANSFORMADA	524.817	513.032	-2,2%	4.480.962	4.378.707	-2,3%	11,49	92,36
								23,26
<b>TOTAL PESCA</b>	<b>1.155.768</b>	<b>1.127.663</b>	-2,4%	<b>8.909.874</b>	<b>8.925.333</b>	0,2%	<b>25,26</b>	<b>93,18</b>
PESCADOS	645.347	629.638	-2,4%	4.591.742	4.617.670	0,6%	14,10	78,63
PESCADOS FRESCOS	518.566	508.983	-1,8%	3.744.699	3.790.608	1,2%	11,40	64,70
PESCADOS CONGELADOS	126.781	120.654	-4,8%	847.042	827.062	-2,4%	2,70	44,59
MARISCO/MOLUSCO/CRUS	310.644	299.344	-3,6%	2.496.448	2.461.653	-1,4%	6,70	57,98
CONS.PESCADO/MOLUSCO	199.777	198.681	-0,5%	1.821.684	1.846.011	1,3%	4,45	77,26
								1,15
<b>TOTAL LECHE LIQUIDA</b>	<b>3.273.797</b>	<b>3.206.379</b>	-2,1%	<b>2.327.317</b>	<b>2.273.022</b>	-2,3%	<b>71,81</b>	<b>83,61</b>
LECHE ESTERILIZADA	3.168.492	3.107.574	-1,9%	2.242.331	2.194.419	-2,1%	69,60	82,77
LECHE PASTERIZADA	81.614	82.737	1,4%	69.457	68.455	-1,4%	1,85	3,83
LECHE CRUDA	23.692	16.068	-32,2%	15.529	10.149	-34,6%	0,36	0,37
								0,03
<b>T DERIVADOS LACTEOS</b>	<b>1.748.077</b>	<b>1.745.414</b>	-0,2%	<b>5.788.894</b>	<b>5.789.930</b>	0,0%	<b>39,09</b>	<b>0,00</b>
YOGURT	433.482	439.761	1,4%	778.034	792.436	1,9%	9,85	69,21
BIFIDUS + LECHEs FEMENTADAS	247.885	236.481	-4,6%	783.565	746.500	-4,7%	5,30	0,00
QUESO	346.400	352.626	1,8%	2.591.382	2.609.612	0,7%	7,90	87,77
RESTO DERIVADOS LACTEOS	720.310	716.546	-0,5%	1.635.913	1.641.382	0,3%	16,05	0,00
								17,01
<b>T.HUEVOS KGS</b>	<b>376.294</b>	<b>376.536</b>	0,1%	<b>816.170</b>	<b>818.400</b>	0,3%	<b>8,43</b>	<b>77,87</b>
<b>PAN</b>	<b>1.573.594</b>	<b>1.528.949</b>	-2,8%	<b>3.785.937</b>	<b>3.702.006</b>	-2,2%	<b>34,24</b>	<b>96,97</b>
<b>LEGUMBRES</b>	<b>137.879</b>	<b>135.034</b>	-2,1%	<b>231.980</b>	<b>234.312</b>	1,0%	<b>3,02</b>	<b>39,29</b>
<b>AZUCAR</b>	<b>177.510</b>	<b>162.830</b>	-8,3%	<b>149.993</b>	<b>139.996</b>	-6,7%	<b>3,65</b>	<b>39,79</b>
								4,69
<b>TOTAL ACEITE</b>	<b>562.405</b>	<b>561.760</b>	-0,1%	<b>1.440.435</b>	<b>1.608.147</b>	11,6%	<b>12,58</b>	<b>60,62</b>
TOTAL ACEITE OLIVA	377.810	377.906	0,0%	1.213.008	1.375.161	13,4%	8,46	46,54
ACEITE DE GIRASOL	139.611	137.534	-1,5%	168.219	168.443	0,1%	3,08	24,33

T DERIVADOS LACTEOS: Incluye Preparados Lacteos y Derivados Lacteos

BIFIDUS + LECHEs FERMENTADAS: INCLUEN LOS Yogures con Bifidus y las Otras Leches fermentadas

\*\*Penetración promedio mensual de los últimos 12 meses

## CONSUMO ALIMENTARIO EN EL HOGAR

	MILES de Kgs./Lts.			MILES de €			CONSUMO X	PENETRACION
	TAM OCTUBRE 2015	TAM OCTUBRE 2016	% EVOL.	TAM OCTUBRE 2015	TAM OCTUBRE 2016	% EVOL.	TAM OCTUBRE 2016	TAM OCTUBRE 2016
<b>PATATAS FRESCAS</b>	<b>983.749,73</b>	<b>982.621,33</b>	-0,1%	<b>637.009,46</b>	<b>749.644,95</b>	17,7%	<b>22,01</b>	<b>65,64</b>
<b>T.HORTALIZAS FRESCAS</b>	<b>2.655.950,82</b>	<b>2.667.084,70</b>	0,4%	<b>4.388.477,30</b>	<b>4.462.111,12</b>	1,7%	<b>59,73</b>	<b>95,81</b>
TOMATES	619.543,43	634.935,26	2,5%	911.908,49	914.299,70	0,3%	14,22	79,10
CEBOLLAS	330.739,99	325.989,41	-1,4%	331.423,38	344.463,05	3,9%	7,30	66,80
LECHUGA/ESC./ENDIVIA	202.237,18	178.856,04	-11,6%	472.648,31	459.713,78	-2,7%	4,01	61,07
PIMIENTOS	209.314,80	217.601,83	4,0%	360.823,70	394.320,37	9,3%	4,87	62,59
JUDIAS VERDES	103.697,32	98.044,11	-5,5%	281.222,76	271.619,21	-3,4%	2,20	34,01
COLES	80.455,06	71.245,58	-11,4%	83.297,26	73.455,69	-11,8%	1,60	17,96
<b>T.FRUTAS FRESCAS</b>	<b>4.429.403,54</b>	<b>4.383.595,40</b>	-1,0%	<b>5.938.302,63</b>	<b>6.193.867,66</b>	4,3%	<b>98,17</b>	<b>94,50</b>
NARANJAS	908.263,04	877.815,93	-3,4%	803.933,81	844.829,69	5,1%	19,66	50,42
MANDARINAS	287.005,27	280.049,83	-2,4%	361.748,70	363.589,77	0,5%	6,27	35,88
LIMONES	108.853,52	105.551,44	-3,0%	166.194,92	197.857,56	19,1%	2,36	36,81
PLATANOS	501.785,53	531.018,01	5,8%	727.812,57	769.167,06	5,7%	11,89	75,87
MANZANAS	503.403,35	484.872,12	-3,7%	640.647,88	648.514,39	1,2%	10,86	64,78
PERAS	250.945,48	240.384,85	-4,2%	344.748,32	346.058,52	0,4%	5,38	47,42
MELOCOTONES	165.765,91	165.127,51	-0,4%	256.935,49	269.209,78	4,8%	3,70	25,94
ALBARICOQUES	40.242,65	42.400,59	5,4%	80.281,31	89.865,08	11,9%	0,95	11,51
FRESAS/FRESON	108.807,86	128.654,01	18,2%	270.848,51	311.473,58	15,0%	2,88	28,98
MELON	351.707,92	365.564,59	3,9%	329.572,39	361.145,68	9,6%	8,19	28,85
SANDIA	385.652,33	379.863,74	-1,5%	283.040,81	299.006,27	5,6%	8,51	23,58
CIRUELAS	64.708,49	53.009,33	-18,1%	110.165,74	97.835,63	-11,2%	1,19	15,84
CEREZAS	54.205,54	48.424,10	-10,7%	170.441,00	171.307,92	0,5%	1,08	12,47
UVAS	104.037,56	94.352,72	-9,3%	227.446,67	210.213,31	-7,6%	2,11	22,13
KIWI	137.051,22	148.436,93	8,3%	348.609,11	354.753,82	1,8%	3,32	37,23
<b>BEBIDAS DERIVADAS VI</b>	<b>*</b>	<b>73.332,03</b>	<b>*</b>	<b>*</b>	<b>107.723,69</b>	<b>*</b>	<b>1,64</b>	<b>9,20</b>
<b>TOTAL VINOS</b>	<b>*</b>	<b>379.671,30</b>	<b>*</b>	<b>*</b>	<b>1.005.252,54</b>	<b>*</b>	<b>8,50</b>	<b>40,30</b>
T.VINOS SIN DOP/IGP	*	181.403,35	*	*	220.301,87	*	4,06	21,77
T.VINOS CON DOP+IGP	*	198.267,94	*	*	784.950,77	*	4,44	26,86
VINOS CON DOP	*	183.894,94	*	*	746.954,43	*	4,12	25,92
VINOS TRANQUILOS	138.286,05	139.096,08	0,6%	531.750,51	545.336,39	2,6%	3,12	19,61
ESPUM(INC CAVA)+GAS	23.789,19	25.964,43	9,1%	124.578,32	136.623,15	9,7%	0,58	5,73
VINOS DE AGUJA	8.503,39	8.049,27	-5,3%	26.941,07	24.236,76	-10,0%	0,18	2,56
VINOS LICOROSOS	*	10.785,16	*	*	40.758,15	*	0,24	3,79
OTROS VINOS CON DOP	*	*	*	*	*	*	*	*
VINOS CON I.G.P.	13.184,47	14.373,02	9,0%	32.439,89	37.996,29	17,1%	0,32	2,72
<b>CERVEZAS</b>	<b>811.489,75</b>	<b>821.610,67</b>	1,2%	<b>958.277,73</b>	<b>984.099,98</b>	2,7%	<b>18,40</b>	<b>45,34</b>
<b>SIDRAS</b>	<b>13.570,90</b>	<b>13.466,65</b>	-0,8%	<b>25.799,63</b>	<b>26.148,99</b>	1,4%	<b>0,30</b>	<b>3,24</b>
<b>BEBIDAS ESPIRITUOSAS</b>	<b>37.283,48</b>	<b>36.396,18</b>	-2,4%	<b>387.500,30</b>	<b>394.992,49</b>	1,9%	<b>0,82</b>	<b>0,00</b>
<b>OTRA BEBIDA CON VINO</b>	<b>61.419,51</b>	<b>54.190,32</b>	-11,8%	<b>45.515,25</b>	<b>41.300,04</b>	-9,3%	<b>1,21</b>	<b>5,47</b>

BEBIDAS DERIVADAS DE VINO: incluye tinto de verano, sangría, vermut y resto.  
BEBIDAS ESPIRITUOSAS: incluye el brandy, whisky, ginbra, ron, anís y otras bebidas espirituosas  
\* No se dispone de dato por cambio en la definición.

## CONSUMO ALIMENTARIO EN EL HOGAR

Miles de Kilos/Litros	octubre 15	noviembre 15	diciembre 15	enero 16	febrero 16	marzo 16	abril 16	mayo 16	junio 16	julio 16	agosto 16	septiembre 16	octubre 16
<b>TOTAL CARNE</b>	<b>201.396</b>	<b>187.422</b>	<b>224.302</b>	<b>193.894</b>	<b>185.169</b>	<b>189.779</b>	<b>189.128</b>	<b>177.644</b>	<b>169.936</b>	<b>164.171</b>	<b>152.175</b>	<b>172.029</b>	<b>194.100</b>
CARNE FRESCA	149.216	138.490	162.847	147.621	139.621	141.614	141.142	132.648	126.593	119.975	111.201	126.377	143.565
CARNE VACUNO	23.440	21.979	24.933	21.844	20.207	21.128	20.876	20.235	20.605	17.740	16.553	19.163	22.269
CARNE POLLO	56.759	52.509	51.897	53.873	52.388	53.277	53.681	50.080	48.329	47.026	43.284	49.005	54.834
CARNE OVINO/CAPRINO	4.436	4.797	15.047	7.226	4.917	6.690	5.668	5.993	4.800	3.527	4.005	3.937	5.015
CARNE CERDO	44.126	40.322	48.180	43.267	42.006	40.949	40.103	37.645	34.793	34.430	32.148	36.122	41.078
CARNE CONGELADA	4.709	4.865	5.662	4.762	4.451	5.004	4.905	4.238	4.188	4.443	4.080	3.932	4.494
CARNE TRANSFORMADA	47.471	44.067	55.793	41.512	41.098	43.161	43.080	40.758	39.154	39.752	36.895	41.720	46.042
<b>TOTAL PESCA</b>	<b>98.685</b>	<b>97.462</b>	<b>128.464</b>	<b>88.905</b>	<b>90.499</b>	<b>99.624</b>	<b>96.373</b>	<b>86.310</b>	<b>90.028</b>	<b>87.793</b>	<b>79.127</b>	<b>88.383</b>	<b>94.694</b>
PESCADOS	57.303	54.032	52.345	49.257	53.855	58.676	58.210	51.683	52.231	49.455	43.818	51.329	54.745
PESCADOS FRESCOS	46.886	43.707	40.664	38.271	43.398	47.239	48.017	42.648	43.007	40.215	35.659	41.457	44.701
PESCADOS CONGELADOS	10.417	10.325	11.681	10.987	10.456	11.437	10.193	9.036	9.225	9.240	8.159	9.872	10.044
MARISCO/MOLUSCO/CRUS	25.713	28.794	57.179	25.201	21.034	22.944	21.463	18.287	19.483	20.403	19.507	20.949	24.101
CONS.PESCADO/MOLUSCO	15.669	14.636	18.940	14.447	15.611	18.004	16.700	16.340	18.313	17.935	15.802	16.105	15.848
<b>TOTAL LECHE LIQUIDA</b>	<b>293.826</b>	<b>276.158</b>	<b>286.136</b>	<b>276.155</b>	<b>277.972</b>	<b>289.272</b>	<b>289.108</b>	<b>266.990</b>	<b>253.942</b>	<b>239.882</b>	<b>223.688</b>	<b>251.650</b>	<b>275.425</b>
LECHE ESTERILIZADA	284.467	267.058	276.903	268.118	269.771	280.660	280.348	257.998	247.069	232.021	216.605	243.807	267.217
LECHE PASTERIZADA	7.425	7.553	7.727	6.853	7.032	7.186	7.471	7.800	6.134	6.422	5.515	6.395	6.650
LECHE CRUDA	1.935	1.548	1.506	1.184	1.169	1.426	1.289	1.192	739	1.440	1.568	1.449	1.558
<b>T DERIVADOS LACTEOS</b>	<b>150.944</b>	<b>137.801</b>	<b>140.828</b>	<b>135.572</b>	<b>137.946</b>	<b>145.930</b>	<b>152.742</b>	<b>149.124</b>	<b>156.131</b>	<b>154.004</b>	<b>140.658</b>	<b>147.162</b>	<b>147.516</b>
YOGURT	39.542	36.024	34.684	36.508	38.218	39.039	40.497	38.927	36.483	32.855	31.342	36.875	38.308
BIFIDUS + LECHE FERMENTADAS	22.802	20.717	18.749	19.928	20.420	20.494	22.249	20.307	19.657	17.475	15.924	19.466	21.094
QUESO	31.458	29.863	32.883	28.383	29.271	31.596	31.652	29.750	28.073	26.928	24.982	28.231	31.014
RESTO DERIVADOS LACTEOS	57.141	51.197	54.513	50.753	50.037	54.801	58.344	60.139	71.918	76.745	68.410	62.590	57.099
<b>T.HUEVOS KGS</b>	<b>33.495</b>	<b>31.064</b>	<b>33.418</b>	<b>31.020</b>	<b>31.691</b>	<b>33.978</b>	<b>32.799</b>	<b>30.454</b>	<b>30.811</b>	<b>30.114</b>	<b>27.849</b>	<b>30.415</b>	<b>32.924</b>
PAN	140.095	130.883	132.234	134.381	133.389	134.038	131.998	129.325	121.950	118.469	111.537	119.200	131.543
LEGUMBRES	14.588	13.593	11.222	13.170	12.372	12.486	12.221	10.195	9.049	8.097	7.702	11.050	13.877
AZUCAR	16.280	14.980	16.077	13.559	14.436	15.937	14.532	13.237	11.986	11.603	10.617	12.001	13.865
<b>TOTAL ACEITE</b>	<b>48.382</b>	<b>46.459</b>	<b>50.663</b>	<b>53.452</b>	<b>48.717</b>	<b>51.188</b>	<b>48.598</b>	<b>42.361</b>	<b>48.809</b>	<b>40.572</b>	<b>39.574</b>	<b>46.974</b>	<b>44.393</b>
TOTAL ACEITE OLIVA	32.479	31.147	33.865	36.859	31.741	34.539	33.282	28.533	35.466	26.063	26.091	32.201	28.118
ACEITE DE GIRASOL	11.957	11.190	12.331	12.472	12.906	12.268	10.891	10.393	9.866	10.712	10.462	10.652	13.390

T DERIVADOS LACTEOS: Incluye Preparados Lacteos y Derivados Lacteos  
BIFIDUS + LECHE FERMENTADAS: INCLUEN LOS Yogures con Bifidus y las Otras Leches fermentadas

## CONSUMO ALIMENTARIO EN EL HOGAR

Miles de Kilos/Litros

	octubre 15	noviembre 15	diciembre 15	enero 16	febrero 16	marzo 16	abril 16	mayo 16	junio 16	julio 16	agosto 16	septiembre 16	octubre 16
<b>PATATAS FRESCAS</b>	<b>90.621</b>	<b>81.698</b>	<b>77.645</b>	<b>84.056</b>	<b>77.174</b>	<b>87.181</b>	<b>80.999</b>	<b>83.961</b>	<b>78.448</b>	<b>78.764</b>	<b>81.854</b>	<b>86.710</b>	<b>84.131</b>
<b>T.HORTALIZAS FRESCAS</b>	<b>240.010</b>	<b>219.572</b>	<b>202.826</b>	<b>216.132</b>	<b>216.621</b>	<b>212.840</b>	<b>240.338</b>	<b>225.618</b>	<b>223.093</b>	<b>223.007</b>	<b>223.049</b>	<b>228.822</b>	<b>235.167</b>
TOMATES	51.375	45.848	40.727	41.838	40.803	41.412	48.020	52.853	63.134	66.882	69.625	64.193	59.600
CEBOLLAS	29.780	24.914	26.047	25.719	26.129	25.981	28.257	27.793	26.998	29.293	30.545	27.896	26.418
LECHUGA/ESC./ENDIVIA	16.618	16.421	15.848	15.014	13.869	14.073	14.924	15.307	15.774	15.430	14.049	13.816	14.331
PIMENTOS	20.812	16.515	15.743	15.151	15.226	14.682	17.499	16.307	16.821	20.074	21.051	24.540	23.993
JUDIAS VERDES	9.607	8.770	6.459	6.616	8.362	7.225	8.677	8.116	8.179	9.289	8.929	8.423	9.001
COLES	7.828	8.774	8.478	8.209	8.072	7.385	6.096	4.522	3.440	2.906	2.801	4.228	6.335
<b>T.FRUTAS FRESCAS</b>	<b>367.515</b>	<b>332.563</b>	<b>336.330</b>	<b>335.743</b>	<b>336.888</b>	<b>341.045</b>	<b>360.523</b>	<b>364.970</b>	<b>400.621</b>	<b>431.967</b>	<b>396.837</b>	<b>380.867</b>	<b>365.242</b>
NARANJAS	48.919	75.377	93.714	102.491	111.495	109.106	108.933	88.985	51.860	36.896	27.016	29.315	42.629
MANDARINAS	31.093	48.058	49.689	49.843	36.352	29.868	21.499	10.955	1.877	630	842	4.458	25.979
LIMONES	9.378	8.638	9.745	8.469	8.696	8.873	9.252	10.067	8.522	8.639	7.807	7.584	9.260
PLATANOS	45.393	43.485	42.278	45.797	47.399	51.922	53.718	50.967	42.646	35.573	30.512	40.110	46.611
MANZANAS	51.761	47.413	40.470	45.198	47.516	49.851	51.546	45.461	34.182	25.380	21.044	33.533	43.278
PERAS	25.627	23.194	20.380	20.970	23.574	23.309	23.964	21.550	14.606	11.473	14.613	18.173	24.579
MELOCOTONES	18.346	2.745	356	143	122	195	475	5.600	21.819	35.646	40.440	37.467	20.120
ALBARICOQUES	258	314	91	138	119	155	651	10.243	16.996	10.694	2.262	615	122
FRESAS/FRESON	519	399	1.649	10.801	20.302	27.431	38.149	19.044	6.157	1.683	1.151	679	1.210
MELON	30.866	9.461	8.094	5.905	4.808	4.110	6.042	15.285	43.241	65.627	82.621	73.760	46.610
SANDIA	12.041	1.286	284	125	91	1.512	6.936	36.695	78.073	106.269	87.449	49.160	11.985
CIRUELAS	8.094	2.784	478	398	872	1.319	1.544	957	2.770	7.782	11.912	12.823	9.371
CEREZAS	91	155	119	147	218	109	252	3.672	21.025	19.165	2.858	319	386
UVAS	26.387	15.348	13.616	5.079	2.539	2.511	2.460	2.113	1.541	1.744	6.256	18.047	23.098
KIWI	11.164	12.635	12.490	13.166	13.205	13.833	14.609	13.639	12.082	10.651	9.021	10.570	12.537
<b>BEBIDAS DERIVADAS VI</b>	<b>5.318</b>	<b>3.949</b>	<b>4.789</b>	<b>3.258</b>	<b>3.328</b>	<b>3.777</b>	<b>4.560</b>	<b>4.931</b>	<b>9.134</b>	<b>12.879</b>	<b>10.772</b>	<b>7.347</b>	<b>4.607</b>
<b>TOTAL VINOS</b>	<b>33.189</b>	<b>33.308</b>	<b>51.888</b>	<b>29.720</b>	<b>30.797</b>	<b>31.669</b>	<b>31.565</b>	<b>27.726</b>	<b>28.090</b>	<b>27.832</b>	<b>25.543</b>	<b>28.792</b>	<b>32.743</b>
T.VINOS SIN DOP/IGP	16.535	16.393	19.020	14.657	15.475	15.783	15.670	13.403	13.474	14.499	13.148	14.032	15.851
T.VINOS CON DOP+HGP	16.653	16.915	32.868	15.063	15.322	15.886	15.895	14.324	14.616	13.333	12.395	14.760	16.892
VINOS CON DOP	15.106	15.791	31.260	13.913	14.209	14.561	14.704	13.320	13.146	12.284	11.468	13.786	15.454
VINOS TRANQUILOS	12.287	12.434	19.178	10.559	11.735	11.578	11.495	10.871	10.313	9.510	8.327	10.876	12.218
ESPUM(INC CAVA)+GAS	1.267	1.834	8.401	1.863	976	1.288	1.390	1.216	1.720	1.648	1.909	1.842	1.878
VINOS DE AGUJA	515	570	2.032	596	515	670	609	556	517	480	576	430	499
VINOS LICOROSOS	1.037	953	1.650	895	983	1.025	1.210	677	595	645	656	636	860
OTROS VINOS CON DOP	-	*	*	*	*	*	*	*	*	*	*	*	*
VINOS CON I.G.P.	1.547	1.124	1.608	1.150	1.113	1.325	1.191	1.004	1.470	1.049	926	974	1.438
<b>CERVEZAS</b>	<b>61.994</b>	<b>58.229</b>	<b>72.233</b>	<b>56.266</b>	<b>54.919</b>	<b>63.010</b>	<b>68.336</b>	<b>66.985</b>	<b>81.334</b>	<b>87.044</b>	<b>76.087</b>	<b>72.636</b>	<b>64.532</b>
<b>SIDRAS</b>	<b>679</b>	<b>958</b>	<b>5.668</b>	<b>925</b>	<b>565</b>	<b>643</b>	<b>644</b>	<b>573</b>	<b>550</b>	<b>860</b>	<b>657</b>	<b>683</b>	<b>741</b>
<b>BEBIDAS ESPIRITUOSAS</b>	<b>3.122</b>	<b>3.041</b>	<b>6.874</b>	<b>2.613</b>	<b>2.508</b>	<b>2.754</b>	<b>2.576</b>	<b>2.254</b>	<b>2.836</b>	<b>2.684</b>	<b>2.920</b>	<b>2.458</b>	<b>2.877</b>
<b>OTRA BEBIDA CON VINO</b>	<b>3.769</b>	<b>2.546</b>	<b>2.405</b>	<b>1.897</b>	<b>1.892</b>	<b>2.345</b>	<b>3.057</b>	<b>3.468</b>	<b>7.568</b>	<b>10.964</b>	<b>8.987</b>	<b>5.933</b>	<b>3.129</b>

BEBIDAS DERIVADAS DE VINO: incluye tinto de verano, sangría, vermut y resto.

BEBIDAS ESPIRITUOSAS: incluye al brandy, whisky, ginbra, ron, anís y otras bebidas espirituosas

\* No se dispone de dato por cambio en la definición.

## CONSUMO ALIMENTARIO EN EL HOGAR

Miles de €

	octubre 15	noviembre 15	diciembre 15	enero 16	febrero 16	marzo 16	abril 16	mayo 16	junio 16	julio 16	agosto 16	septiembre 16	octubre 16
<b>TOTAL CARNE</b>	<b>1.297.935</b>	<b>1.184.881</b>	<b>1.614.040</b>	<b>1.207.820</b>	<b>1.119.404</b>	<b>1.188.909</b>	<b>1.184.762</b>	<b>1.118.341</b>	<b>1.070.044</b>	<b>1.043.530</b>	<b>965.944</b>	<b>1.102.005</b>	<b>1.212.729</b>
CARNE FRESCA	876.086	781.837	1.027.606	843.854	772.155	814.460	806.112	757.991	724.208	688.179	637.011	736.929	812.077
CARNE VACUNO	210.201	196.820	245.346	198.304	182.349	192.672	191.148	182.858	187.386	162.656	148.917	178.249	198.988
CARNE POLLO	234.155	200.712	205.009	207.573	201.798	212.654	216.159	195.772	196.446	191.157	175.076	199.294	215.595
CARNE OVINO/CAPRINO	47.982	52.361	166.359	76.139	48.124	67.103	54.888	63.266	46.972	34.144	42.675	42.394	54.516
CARNE CERDO	266.576	227.292	283.408	245.048	231.432	232.900	226.477	211.684	193.563	201.273	185.483	208.700	229.849
CARNE CONGELADA	22.212	21.791	29.159	20.048	17.759	20.221	19.711	16.894	17.847	18.081	16.368	15.932	17.472
CARNE TRANSFORMADA	399.637	381.253	557.275	343.919	329.490	354.228	358.940	343.455	327.989	337.270	312.565	349.144	383.179
<b>TOTAL PESCA</b>	<b>745.626</b>	<b>749.196</b>	<b>1.190.165</b>	<b>716.614</b>	<b>692.021</b>	<b>759.822</b>	<b>724.057</b>	<b>673.515</b>	<b>699.954</b>	<b>685.325</b>	<b>617.036</b>	<b>683.797</b>	<b>733.830</b>
PESCADOS	408.083	386.670	441.568	378.936	390.572	415.510	405.045	374.069	378.582	358.889	319.153	371.425	397.251
PESCADOS FRESCOS	336.332	317.775	356.954	302.771	318.165	335.190	335.268	313.903	317.209	297.952	263.596	304.447	327.380
PESCADOS CONGELADOS	71.751	68.895	84.614	76.166	72.407	80.321	69.776	60.166	61.374	60.937	55.557	66.978	69.870
MARISCO/MOLUSCO/CRUS	196.364	225.276	540.639	202.149	161.639	175.445	169.455	153.066	159.859	165.051	154.880	165.682	188.511
CONS.PESCADO/MOLUSCO	141.178	137.251	207.958	135.529	139.811	168.867	149.557	146.381	161.513	161.385	143.003	146.690	148.068
<b>TOTAL LECHE LIQUIDA</b>	<b>209.472</b>	<b>196.621</b>	<b>201.900</b>	<b>197.194</b>	<b>198.647</b>	<b>208.105</b>	<b>205.663</b>	<b>188.865</b>	<b>179.736</b>	<b>168.685</b>	<b>157.806</b>	<b>176.686</b>	<b>193.114</b>
LECHE ESTERILIZADA	202.024	189.353	194.813	191.070	191.993	200.950	198.229	181.500	174.540	162.239	152.508	170.628	186.597
LECHE PASTERIZADA	6.255	5.930	6.184	5.487	5.934	6.029	6.710	6.583	4.825	5.353	4.535	5.297	5.589
LECHE CRUDA	1.193	1.338	903	638	720	1.127	724	783	372	1.093	763	760	928
<b>T DERIVADOS LACTEOS</b>	<b>501.543</b>	<b>464.834</b>	<b>511.990</b>	<b>445.611</b>	<b>458.525</b>	<b>501.497</b>	<b>505.381</b>	<b>491.964</b>	<b>505.815</b>	<b>501.785</b>	<b>454.565</b>	<b>467.415</b>	<b>480.548</b>
YOGURT	71.984	64.936	63.170	65.935	69.078	71.263	73.094	69.960	65.090	59.056	55.788	66.205	68.860
BIFIDUS + LECHE FERMENTADAS	72.415	65.920	59.921	63.259	64.966	64.929	71.193	64.781	61.717	54.651	49.748	60.201	65.214
QUESO	234.583	225.135	262.007	207.569	213.737	243.831	229.753	217.337	203.745	198.158	181.697	203.225	223.419
RESTO DERIVADOS LACTEOS	122.561	108.843	126.892	108.848	110.743	121.474	131.342	139.887	175.263	189.920	167.332	137.783	123.055
<b>T.HUEVOS KGS</b>	<b>72.309</b>	<b>67.629</b>	<b>72.901</b>	<b>66.864</b>	<b>68.156</b>	<b>75.020</b>	<b>72.060</b>	<b>66.373</b>	<b>66.398</b>	<b>65.036</b>	<b>60.994</b>	<b>65.777</b>	<b>71.193</b>
PAN	337.091	314.747	328.382	330.388	320.166	322.819	324.906	312.455	297.199	285.226	261.905	289.358	314.455
LEGUMBRES	25.915	24.342	19.909	23.134	21.358	22.012	20.211	17.552	14.763	13.628	12.852	19.407	25.143
AZUCAR	13.674	12.661	14.213	11.861	12.293	13.596	12.567	11.453	10.135	9.866	9.076	10.406	11.870
<b>TOTAL ACEITE</b>	<b>139.365</b>	<b>137.072</b>	<b>146.109</b>	<b>155.316</b>	<b>138.474</b>	<b>147.585</b>	<b>140.095</b>	<b>122.904</b>	<b>140.866</b>	<b>111.654</b>	<b>111.112</b>	<b>133.959</b>	<b>123.001</b>
TOTAL ACEITE OLIVA	119.035	117.468	124.320	133.972	117.256	126.169	120.454	105.707	124.296	93.170	94.062	115.259	103.030
ACEITE DE GIRASOL	14.781	13.767	15.839	15.710	15.609	15.188	13.256	12.574	12.057	13.150	12.864	12.996	15.434

T DERIVADOS LACTEOS: Incluye Preparados Lacteos y Derivados Lacteos  
BIFIDUS + LECHE FERMENTADAS. INCLUEN LOS Yoqures con Bifidus y las Otras Leches fermentadas

## CONSUMO ALIMENTARIO EN EL HOGAR

Miles de €

	octubre 15	noviembre 15	diciembre 15	enero 16	febrero 16	marzo 16	abril 16	mayo 16	junio 16	julio 16	agosto 16	septiembre 16	octubre 16
<b>PATATAS FRESCAS</b>	<b>63.980</b>	<b>60.239</b>	<b>57.407</b>	<b>58.611</b>	<b>54.166</b>	<b>61.000</b>	<b>59.609</b>	<b>65.452</b>	<b>63.905</b>	<b>64.851</b>	<b>68.681</b>	<b>69.602</b>	<b>66.122</b>
<b>T.HORTALIZAS FRESCAS</b>	<b>414.005</b>	<b>369.478</b>	<b>338.715</b>	<b>353.053</b>	<b>359.162</b>	<b>370.139</b>	<b>409.489</b>	<b>380.167</b>	<b>370.884</b>	<b>369.993</b>	<b>363.718</b>	<b>381.013</b>	<b>396.302</b>
TOMATES	90.597	66.265	59.427	59.413	59.031	64.873	74.426	75.310	83.500	91.247	100.032	95.356	85.419
CEBOLLAS	30.945	25.704	27.801	26.145	28.073	28.627	31.800	30.264	29.729	31.565	31.403	27.164	26.188
LECHUGA/ESC./ENDIVIA	40.275	41.198	37.914	37.368	36.125	37.059	39.828	39.974	40.176	39.339	35.832	36.565	38.335
PIMIENTOS	37.497	27.012	25.232	24.948	28.034	32.229	34.442	29.787	33.208	37.887	37.243	43.253	41.045
JUDIAS VERDES	25.134	20.854	18.093	20.296	20.699	19.780	21.897	20.573	20.867	26.747	25.840	27.610	28.364
COLES	8.740	9.253	8.581	8.253	8.021	7.429	6.032	4.482	3.754	3.144	2.954	4.496	7.056
<b>T.FRUTAS FRESCAS</b>	<b>562.175</b>	<b>472.757</b>	<b>457.435</b>	<b>448.337</b>	<b>463.283</b>	<b>488.676</b>	<b>518.274</b>	<b>548.255</b>	<b>621.660</b>	<b>601.747</b>	<b>502.698</b>	<b>520.491</b>	<b>550.254</b>
NARANJAS	65.262	70.682	81.189	84.357	92.487	97.940	98.921	90.472	56.848	42.235	33.164	40.527	56.007
MANDARINAS	45.080	57.614	56.485	59.502	50.449	44.235	32.186	15.141	2.707	1.051	1.912	7.275	35.034
LIMONES	18.530	15.679	16.029	13.976	13.631	14.182	15.352	18.037	17.607	18.553	19.649	17.420	17.742
PLATANOS	70.392	69.362	65.111	65.706	68.083	72.037	76.371	71.767	60.241	53.738	44.414	55.999	66.340
MANZANAS	68.219	62.470	62.519	59.113	60.712	64.947	68.249	61.618	48.284	35.087	30.570	47.354	57.991
PERAS	37.004	32.186	28.235	30.091	32.904	33.522	34.853	30.587	22.154	17.657	22.379	26.786	34.706
MELOCOTONES	31.780	4.952	706	194	236	406	1.001	11.440	40.128	57.452	59.925	55.396	37.373
ALBARICOQUES	453	791	146	244	200	353	2.099	26.218	32.854	21.177	4.464	1.074	246
FRESAS/FRESÓN	1.829	1.247	7.048	29.822	54.185	69.222	74.567	44.347	16.071	5.058	3.903	2.694	3.310
MELÓN	26.893	11.622	12.026	9.419	8.542	7.924	11.480	20.962	49.960	66.963	66.518	57.031	38.699
SANDIA	8.799	1.381	457	227	221	2.598	10.124	36.638	71.188	76.410	55.458	34.933	9.371
CIRUELAS	13.048	4.654	940	1.082	2.583	3.504	4.243	2.388	5.735	13.953	21.544	22.194	15.015
CEREZAS	176	310	944	1.063	869	210	531	15.173	73.663	66.432	10.350	855	909
UVAS	51.175	32.049	29.745	12.094	7.212	7.656	7.874	6.679	4.822	4.815	14.793	38.157	44.318
KIWI	29.689	32.194	29.511	29.189	28.425	30.015	31.184	29.707	30.128	26.874	24.294	29.284	33.950
<b>BEBIDAS DERIVADAS VI</b>	<b>8.150</b>	<b>6.753</b>	<b>11.839</b>	<b>6.285</b>	<b>6.484</b>	<b>7.084</b>	<b>7.498</b>	<b>7.509</b>	<b>11.229</b>	<b>14.445</b>	<b>12.744</b>	<b>8.770</b>	<b>7.085</b>
<b>TOTAL VINOS</b>	<b>81.377</b>	<b>88.741</b>	<b>186.004</b>	<b>77.921</b>	<b>72.088</b>	<b>78.095</b>	<b>75.993</b>	<b>70.809</b>	<b>71.431</b>	<b>67.466</b>	<b>62.516</b>	<b>71.524</b>	<b>82.665</b>
T.VINOS SIN DOP/IGP	18.840	21.204	25.617	17.678	16.879	18.927	18.496	16.397	17.290	16.630	15.280	17.023	18.881
T.VINOS CON DOP+HGP	62.537	67.538	160.387	60.243	55.210	59.169	57.497	54.412	54.140	50.835	47.235	54.500	63.784
VINOS CON DOP	59.117	64.505	155.008	57.229	52.520	55.591	54.555	51.914	50.447	48.020	44.934	52.103	60.129
VINOS TRANQUILOS	47.096	49.040	91.241	40.532	42.453	43.468	43.341	41.582	38.974	36.779	31.667	39.658	46.601
ESPUM(INC CAVA)+GAS	6.098	10.114	50.352	11.401	5.309	6.131	5.731	5.990	7.726	7.406	8.840	8.530	9.093
VINOS DE AGUJA	1.608	1.746	6.378	1.746	1.485	1.996	1.737	1.721	1.424	1.464	1.744	1.410	1.386
VINOS LICOROSOS	4.315	3.604	7.037	3.550	3.273	3.995	3.747	2.621	2.322	2.371	2.683	2.505	3.049
OTROS VINOS CON DOP	-	*	*	*	*	*	*	*	*	*	*	*	*
VINOS CON I.G.P.	3.420	3.033	5.379	3.014	2.689	3.578	2.942	2.498	3.694	2.815	2.302	2.397	3.655
<b>CERVEZAS</b>	<b>74.004</b>	<b>69.319</b>	<b>88.575</b>	<b>68.693</b>	<b>65.614</b>	<b>73.861</b>	<b>82.259</b>	<b>80.876</b>	<b>96.586</b>	<b>103.881</b>	<b>90.591</b>	<b>86.150</b>	<b>77.694</b>
<b>SIDRAS</b>	<b>1.383</b>	<b>1.890</b>	<b>11.133</b>	<b>1.611</b>	<b>1.048</b>	<b>1.284</b>	<b>1.169</b>	<b>1.026</b>	<b>1.073</b>	<b>1.709</b>	<b>1.417</b>	<b>1.295</b>	<b>1.494</b>
<b>BEBIDAS ESPIRITUOSAS</b>	<b>31.590</b>	<b>32.100</b>	<b>81.309</b>	<b>28.802</b>	<b>26.709</b>	<b>30.027</b>	<b>27.583</b>	<b>24.737</b>	<b>28.965</b>	<b>27.310</b>	<b>31.065</b>	<b>25.539</b>	<b>30.846</b>
<b>OTRA BEBIDA CON VINO</b>	<b>2.803</b>	<b>1.871</b>	<b>1.777</b>	<b>1.429</b>	<b>1.447</b>	<b>1.756</b>	<b>2.243</b>	<b>2.695</b>	<b>5.924</b>	<b>8.290</b>	<b>6.955</b>	<b>4.553</b>	<b>2.361</b>

BEBIDAS DERIVADAS DE VINO: incluye tinto de verano, sangría, vermut y resto.

BEBIDAS ESPIRITUOSAS: incluye el brandy, whisky, ginbra, ron, anís y otras bebidas espirituosas

\* No se dispone de dato por cambio en la definición.

## CONSUMO ALIMENTARIO EN EL HOGAR. Clasificación COICOP

	MILES de Kgs	MILES de €	PART. MERC. VALOR	CONSUMO X CAPITA	GASTO X CAPITA €	PRECIO MEDIO €/Kilo
	oct-16	oct-16	oct-16	oct-16	oct-16	oct-16
<b>0.1.1 ALIMENTACION</b>	<b>1.928.650,4</b>	<b>5.181.736,5</b>	<b>90,3</b>	<b>43,2</b>	<b>116,0</b>	<b>2,7</b>
0.1.1.1 PAN Y CEREALES	239.687,5	693.196,6	12,1	5,4	15,5	2,9
0.1.1.1.1 ARROZ	14.590,7	22.760,3	0,4	0,3	0,5	1,6
0.1.1.1.2 PAN	131.543,5	314.455,2	5,5	2,9	7,0	2,4
0.1.1.1.3 OTROS PRODUCTOS DE PANADERIA	45.546,1	193.529,3	3,4	1,0	4,3	4,2
0.1.1.1.4 PASTAS ALIMENTICIAS	19.646,2	52.863,8	0,9	0,4	1,2	2,7
0.1.1.1.5 PRODUCTOS PASTELERÍA/MASAS COCINADAS	10.525,2	63.742,7	1,1	0,2	1,4	6,1
0.1.1.1.7 CEREALES/OTROS ELABORADOS CON CEREALES	17.835,9	45.845,2	0,8	0,4	1,0	2,6
0.1.1.2 CARNE	204.529,6	1.274.611,3	22,2	4,6	28,5	6,2
0.1.1.2.1 BOVINO FRESCA/REFRIGERADA/CONGELADA	22.638,2	201.637,7	3,5	0,5	4,5	8,9
0.1.1.2.2 PORCINO FRESCA/REFRIGERADA/CONGELADA	41.677,2	233.179,1	4,1	0,9	5,2	5,6
0.1.1.2.3 OVINO/CAPRINO FRESCA/REFRIGERADA/CONGELAD.	5.014,7	54.516,3	0,9	0,1	1,2	10,9
0.1.1.2.4 AVE FRESCA/REFRIGERADA/CONGELADA	65.464,8	269.690,4	4,7	1,5	6,0	4,1
0.1.1.2.5 CHARCUTERIA	44.810,7	374.829,8	6,5	1,0	8,4	8,4
0.1.1.2.6 CARNES PREPARADAS	13.685,4	83.587,0	1,5	0,3	1,9	6,1
0.1.1.2.7 DESPOJOS/CASQUERÍA	4.113,5	19.415,6	0,3	0,1	0,4	4,7
0.1.1.2.8 OTRAS CARNES	8.493,4	47.819,5	0,8	0,2	1,1	5,6
0.1.1.2.9 CARNE CONGELADA	636,6	3.125,2	0,1	0,0	0,1	4,9
0.1.1.3 PESCADO	97.940,9	752.169,1	13,1	2,2	16,8	7,7
0.1.1.3.1 PESCADO FRESCO/REFRIGERADO	44.701,5	327.380,2	5,7	1,0	7,3	7,3
0.1.1.3.2 PESCADO CONGELADO	10.043,5	69.870,4	1,2	0,2	1,6	7,0
0.1.1.3.3 MOLUSCOS/CRUSTACEOS FRESCOS/CONGELADOS	24.100,8	188.511,4	3,3	0,5	4,2	7,8
0.1.1.3.4 PESCADOS/MARISCOS SECOS/AHUMADOS	1.821,2	27.130,0	0,5	0,0	0,6	14,9
0.1.1.3.5 OTRAS CONSERVAS DE PESCADO	17.273,9	139.277,2	2,4	0,4	3,1	8,1
0.1.1.4 LECHE/QUESO/HUEVOS	450.877,3	730.972,6	12,7	10,1	16,4	1,6
0.1.1.4.1 LECHE ENTERA	67.781,2	46.845,3	0,8	1,5	1,0	0,7
0.1.1.4.2 LECHE SEMI	128.138,7	89.563,9	1,6	2,9	2,0	0,7
0.1.1.4.2 LECHE DESNATADA	79.505,0	56.704,4	1,0	1,8	1,3	0,7
0.1.1.4.3 LECHE CONSERVADA	14.587,1	31.629,3	0,6	0,3	0,7	2,2
0.1.1.4.4 YOGURES	64.624,0	142.803,8	2,5	1,4	3,2	2,2
0.1.1.4.5 QUESO/REQUESON	31.013,9	223.418,8	3,9	0,7	5,0	7,2
0.1.1.4.6 OTROS PRODUCTOS A BASE DE LECHE	31.190,3	65.415,7	1,1	0,7	1,5	2,1
0.1.1.4.7 HUEVOS	34.036,9	74.591,5	1,3	0,8	1,7	2,2
0.1.1.5 ACEITES Y GRASAS	49.623,6	148.044,6	2,6	1,1	3,3	3,0
0.1.1.5.1 MANTEQUILLA	1.264,2	7.632,9	0,1	0,0	0,2	6,0
0.1.1.5.2 MARGARINA	2.735,1	9.061,4	0,2	0,1	0,2	3,3
0.1.1.5.3 ACEITE DE OLIVA	28.885,3	104.642,3	1,8	0,6	2,3	3,6
0.1.1.5.4 OTROS ACEITES	15.507,4	18.358,4	0,3	0,3	0,4	1,2
0.1.1.5.5 OTRAS GRASAS ANIMALES	1.231,5	8.349,5	0,1	0,0	0,2	6,8

## CONSUMO ALIMENTARIO EN EL HOGAR. Clasificación COICOP

	MILES de Kgs	MILES de €	PART. MERC. VALOR	CONSUMO X CAPITA	GASTO X CAPITA €	PRECIO MEDIO € X Kilo
	oct-16	oct-16	oct-16	oct-16	oct-16	oct-16
0.1.1.6 FRUTAS	380.075,0	644.092,7	11,2	8,5	14,4	1,7
0.1.1.6.1 CITRICOS	77.868,3	108.782,7	1,9	1,7	2,4	1,4
0.1.1.6.2 PLATANOS	46.610,6	66.339,8	1,2	1,0	1,5	1,4
0.1.1.6.3 MANZANAS	43.278,5	57.991,2	1,0	1,0	1,3	1,3
0.1.1.6.4 PERAS	24.579,3	34.706,1	0,6	0,6	0,8	1,4
0.1.1.6.5 FRUTAS CON HUESO	33.264,1	64.760,0	1,1	0,7	1,5	1,9
0.1.1.6.6 BAYAS	24.308,0	47.627,5	0,8	0,5	1,1	2,0
0.1.1.6.7 OTRAS FRUTAS	109.954,0	162.436,0	2,8	2,5	3,6	1,5
0.1.1.6.8 FRUTOS SECOS	11.121,1	84.172,3	1,5	0,2	1,9	7,6
0.1.1.6.9 FRUTAS PREPARADAS/CONSERVAS	3.712,3	9.666,2	0,2	0,1	0,2	2,6
0.1.1.7 HORTALIZAS	385.598,8	633.867,9	11,0	8,6	14,2	1,6
0.1.1.7.1 HORTALIZAS DE HOJA/TALLO	19.523,3	49.661,5	0,9	0,4	1,1	2,5
0.1.1.7.2 COLES	6.334,7	7.055,7	0,1	0,1	0,2	1,1
0.1.1.7.3 HORTALIZAS CULTIVADAS POR SU FRUTO	122.921,5	194.162,6	3,4	2,8	4,3	1,6
0.1.1.7.4 HORTALIZAS CON RAIZ	49.835,7	73.780,5	1,3	1,1	1,7	1,5
0.1.1.7.5 OTRAS VERDURAS	36.551,4	71.641,6	1,2	0,8	1,6	2,0
0.1.1.7.6 LEGUMBRES / HORTALIZAS SECAS	7.413,9	16.433,5	0,3	0,2	0,4	2,2
0.1.1.7.7 LEGUMBRES / HORTALIZAS CONGELADAS	13.572,8	31.040,2	0,5	0,3	0,7	2,3
0.1.1.7.8 LEGUMBRES / HORTALIZAS CONSERVA	36.924,0	94.990,7	1,7	0,6	2,1	2,6
0.1.1.7.9 PATATAS FRESCAS / CONGELADAS	87.460,5	70.046,1	1,2	2,0	1,6	0,8
0.1.1.7.9 PATATAS PROCESADAS	5.061,1	25.055,7	0,4	0,1	0,6	5,0
0.1.1.8 AZUCAR/CONFITURAS/MIEL/CHOCOLATE/CONFITERIA/HELADOS	37.352,7	159.186,4	2,8	0,8	3,6	4,3
0.1.1.8.1 AZUCAR	14.207,8	17.199,1	0,3	0,3	0,4	1,2
0.1.1.8.2 CONFITERIA/MERMELADA/MIEL	4.179,7	19.119,8	0,3	0,1	0,4	4,6
0.1.1.8.3 CHOCOLATE	8.832,8	71.516,3	1,2	0,2	1,6	8,1
0.1.1.8.4 CONFITERIA	2.848,7	22.810,2	0,4	0,1	0,5	8,0
0.1.1.8.5 HELADOS	7.283,7	28.541,0	0,5	0,2	0,6	3,9
0.1.1.9 PRODUCTOS ALIMENTICIOS NO NUESTRADOS ANTERIORMENTE	59.592,3	143.234,2	2,5	1,3	3,2	2,4
0.1.1.9.1 SALSAS	24.529,9	55.676,6	1,0	0,5	1,2	2,3
0.1.1.9.2 SAL/ESPECIAS	9.306,4	12.431,5	0,2	0,2	0,3	1,3
0.1.1.9.3 SOPAS / CALDOS	20.812,8	33.263,8	0,6	0,5	0,7	1,6
0.1.1.9.6 OTROS PRODUCTOS EN PESO	4.943,2	41.862,3	0,7	0,1	0,9	8,5
<b>0.1.2 BEBIDAS NO ALCOHOLICAS</b>	<b>459.697,3</b>	<b>366.112,3</b>	<b>6,4</b>	<b>10,3</b>	<b>8,2</b>	<b>0,8</b>
0.1.2.1 CAFE/TE/CACAO	11.934,0	119.969,1	2,1	0,3	2,7	10,1
0.1.2.1.1 CAFE	6.198,1	81.824,0	1,4	0,1	1,8	13,2
0.1.2.1.2 TE/INFUSIONES	488,7	15.312,9	0,3	0,0	0,3	31,3
0.1.2.1.3 CACAO	5.247,3	22.832,2	0,4	0,1	0,5	4,4
0.1.2.2 AGUA/BEBIDAS REFRESCANTES/ZUMOS	420.362,7	210.158,8	3,7	9,4	4,7	0,5
0.1.2.2.1 AGUA MINERAL	227.327,1	47.816,9	0,8	5,1	1,1	0,2
0.1.2.2.2 BEBIDAS REFRESCANTES	153.736,4	123.776,9	2,2	3,4	2,8	0,8
0.1.2.2.3 ZUMOS DE FRUTA	39.045,7	38.155,7	0,7	0,9	0,9	1,0
0.1.2.2.4 ZUMOS DE VEGETALES(N.D.)	253,6	409,4	0,0	0,0	0,0	1,6
0.1.2.3 OTROS PRODUCTOS EN VOLUMEN	27.400,5	35.984,4	0,6	0,6	0,8	1,3
<b>0.2.1 BEBIDAS ALCOHOLICAS</b>	<b>102.371,0</b>	<b>197.422,9</b>	<b>3,4</b>	<b>2,3</b>	<b>4,4</b>	<b>1,9</b>
0.2.1.1 ESPIRITUOSOS Y LICORES	2.876,9	30.845,6	0,5	0,1	0,7	10,7
0.2.1.2 VINOS	38.091,2	91.244,7	1,6	0,9	2,0	2,4
0.2.1.2.1 VINO SIN DOP/IGP	15.850,7	18.881,5	0,3	0,4	0,4	1,2
0.2.1.2.1.1 VINO SIN DOP/IGP	15.681,3	18.087,3	0,3	0,4	0,4	1,2
0.2.1.2.1.2 OTROS VINOS SIN DOP/IGP	169,3	794,2	0,0	0,0	0,0	4,7
0.2.1.2.2 VINO CON DOP CON IGP	16.892,0	63.784,0	1,1	0,4	1,4	3,8
0.2.1.2.2.1 VINOS CON DOP	15.453,9	60.129,1	1,0	0,3	1,3	3,9
0.2.1.2.2.1.1 VINOS TRANQUILOS	12.217,8	46.601,4	0,8	0,3	1,0	3,8
0.2.1.2.2.1.2 ESPUMOSOS INCLUYE CAVA Y GASIFICADO	1.878,0	9.092,5	0,2	0,0	0,2	4,8
0.2.1.2.2.1.3 VINOS DE AGUJA	498,6	1.386,3	0,0	0,0	0,0	2,8
0.2.1.2.2.1.4 VINOS LICOROSOS	859,5	3.048,8	0,1	0,0	0,1	3,5
0.2.1.2.2.1.5 OTROS VINOS CON DOP	-	-	-	-	-	-
0.2.1.2.2.2 VINO CON IGP	1.438,1	3.654,8	0,1	0,0	0,1	2,5
0.2.1.2.3 BEBIDAS DERIVADAS DE VINO	4.607,5	7.085,2	0,1	0,1	0,2	1,5
0.2.1.2.4 SIDRA	741,1	1.494,1	0,0	0,0	0,0	2,0
0.2.1.3 CERVEZAS	64.531,5	77.693,8	1,4	1,4	1,7	1,2