

LA ALIMENTACIÓN MES A MES

ENERO 20

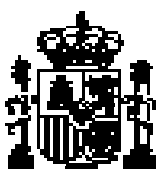
AVANCE DE DATOS PROVISIONALES
CÁLCULOS REALIZADOS A PARTIR DEL ÚLTIMO CENSO PUBLICADO POR EL INE



Madrid 2020



Aviso Legal: los contenidos de esta publicación podrán ser reutilizados, citando la fuente y la fecha, en su caso, de la última actualización



MINISTERIO DE AGRICULTURA, PESCA Y ALIMENTACIÓN

Edita:

© Ministerio de Agricultura, Pesca y Alimentación
Secretaría General Técnica
Centro de Publicaciones

Catálogo de Publicaciones de la Administración General del Estado:

<http://publicacionesoficiales.boe.es/>

NIPO: 003-19-252-0



METODOLOGÍA del Panel de Consumo Alimentario

El panel de consumo Alimentario se está desarrollando en el Ministerio de Agricultura, Pesca y Alimentación desde el año 1997 y su objetivo principal es el conocimiento de la demanda directa de alimentos en España, (consumo en hogares) para lo que se aplica la siguiente Metodología:

HOGARES:

Universo: Todos los hogares de la península, Baleares y Canarias, sin incluir Ceuta y Melilla (18.716.109 en 2020 y 18.582.890 en 2019).

El universo utilizado para el cálculo de los años 2020 y 2019 del siguiente informe ha sido actualizado con el nuevo censo 2011 establecido por el INE.

Muestra: Desde Marzo 2016, 12.500 Hogares que apuntan diariamente sus compras con un lector óptico. La elección de esta muestra es al azar con un método bietápico. En la primera etapa se seleccionan los puntos de sondeo (2.000 desde Marzo 2016) en función del tamaño de las poblaciones para cada una de las regiones. En la segunda, se selecciona los colaboradores en cada uno de los puntos elegidos.

Consumo en el mes de enero 2020

El consumo de alimentación en España durante el mes de enero de 2020 con respecto a enero de 2019 decrece un 1,6 %. Su valor aumenta un 1,5 % debido al fuerte aumento del precio medio en un 3,1 %.

Enero de 2020 no ha resultado un buen mes para el consumo de carne. Decrece su consumo en los hogares en un 2,6 %, como consecuencia directa de una menor compra de carne fresca, segmento que cayó a un ritmo del 3,7 % en comparación con enero de 2019, ya que la carne congelada y la carne transformada presentan estabilidad (+0,8 % y +0,6 % respectivamente). De entre los diferentes tipos de carne fresca tan solo se intensificó la compra de carne de conejo en una proporción del 1,8 %. La compra de carne fresca de vacuno presenta una variación del -0,3 %, de igual forma, la carne de cerdo pierde presencia dentro del hogar con un descenso del 0,6 %. Retroceso en compra para carne fresca de pollo así como la carne fresca de ovino/caprino, pierden un 5,1 % y 24,2 % respectivamente del volumen con respecto a enero 2019.

El volumen de los productos de pesca también sufrió un retroceso en los hogares en este mes (-5,5 %). El retroceso de la categoría viene provocado de forma unilateral debido a la fuerte caída de los pescados, y en su totalidad a los pescados frescos, pues en sí mismos pierden el 15,3 % del volumen con respecto a enero de 2019. Aumenta el consumo de pescados congelados (+5,1 %). Enero también resultó un buen mes para los mariscos/moluscos/crustáceos (+1,9 %) así como para las conservas de pescados/moluscos (+2,1 %), pero estas variaciones en positivo no son suficientes para reflotar la categoría.

Menor consumo de leche líquida (-5,3 %). Aumento de compra para el total derivados lácteos (+1,6 %). Crece la compra en categorías como queso y yogur, con variaciones en volumen con respecto a enero de 2019 del 5,0 % y 4,5 % respectivamente.

Enero resultó un buen mes para el sector del huevo, aumento la compra por parte de los hogares en un 4,6 %. Para otras categorías de alimentación básica como el pan o el azúcar la variación no resultó favorable, y de hecho la tendencia fue negativa (-1,5 % y -3,3 % respectivamente). La compra de legumbres se mantiene en términos negativos pero su caída es más bien contenida (-0,6 %).

La compra de aceite para consumo doméstico en enero de 2020 se intensifica un 2,7 %. Este incremento proviene del aumento en la compra de los aceites de oliva (+7,2 %), ya la compra del aceite de girasol en el mes de enero decrece un 5,2 %.

Las patatas frescas, decrecen en enero de 2020 un 10,0 %.

Se intensifica la compra en hortalizas frescas; su volumen con respecto al mes de enero de 2019 aumenta un 1,6 %. Prácticamente todos los tipos de hortalizas evolucionan de forma positiva, tomates (+3,8 %), pimientos (+6,7 %), judías verdes (+22,7 %), no así las cebollas que en este mes decrecen un 5,4 %.

La tendencia sin embargo, es contraria para el caso de las frutas frescas. Pierden presencia en los hogares con respecto al mismo mes del año anterior en un 1,1 %. Son las naranjas, mandarinas y las peras aquellas frutas de temporada quienes ven mermado su volumen, de igual manera que albaricoques y sandía, aunque estás no se encuentran en su momento óptimo de consumo.

En relación con las bebidas, enero de 2020, no ha resultado un buen mes para el vino, ni para las bebidas derivadas de vino. Ambos segmentos sufren una fuerte caída de consumo por parte de los hogares españoles (-8,9 % y -12,5 % respectivamente). Por contra, se intensifica la compra de cervezas en un 4,8 %, así como las sidras 37,7 %. Las bebidas espirituosas muestran más estabilidad en el consumo con un leve descenso del 0,4 %.

Disminuye la presencia en los hogares españoles tanto de agua de bebidas envasadas (-4,8 %), como de gaseosas y bebidas refrescantes (-2,5 %).

Consumo en el año móvil de febrero 2019 hasta enero 2020

En términos de volumen, ligero descenso del -0,5 %, mientras que en valor se ha producido un aumento de 1,4 %. La razón, es la subida del precio medio del total alimentación, superior en un 1,9 % al TAM enero 2019.

Decrece la compra de carne durante los últimos doce meses un 1,5 %. Este descenso viene provocado por el descenso de los tres segmentos de carne que componen la categoría; carne fresca (-1,6 %), carne congelada (-2,8 %) y carne transformada (-0,9 %). Dentro de la carne fresca, el tipo de carne que presenta más estabilidad es la carne de vacuno (-0,1 %). La carne de pollo y la carne de cerdo que son aquellas que tienen mayor participación en volumen tienen menor consumo en comparación con el año anterior (-1,4 % y -2,2 % respectivamente). La caída es más notable para la carne fresca de conejo y de ovino/caprino (-5,1 % y -4,4 % respectivamente).

El sector pesquero pierde 1,9 % del volumen con respecto al mismo periodo del año anterior, su dato en valor es positivo con una variación del 1,3 %. Esta caída del volumen se explica por una menor compra de pescados (-4,0 %), tanto pescados frescos como congelados ya que ambos pierden volumen con respecto al dato registrado en el ejercicio previo (-3,8 % y -5,2 % respectivamente). Los otros dos segmentos (aparte de pescados) que componen el total pesca presentan estabilidad o crecimiento, como es el caso de mariscos/moluscos/crustáceos (+1,3 %) o las conservas de pescado/moluscos (+0,0 %).

En el caso de la leche líquida y derivados lácteos, en el primer caso se observa un leve decrecimiento tanto en volumen como en valor (-0,9 % y -1,1 % respectivamente), mientras que en el segundo el dato en volumen es de ligero descenso en compra (-0,3 %) en valor la resultante es positiva (+1,2 %).

Si tenemos en cuenta, otras categorías básicas de alimentación, la tendencia es diferencial entre ellas y no se sigue un patrón. Estabilidad en compra para huevos (-0,1 %) mientras que en valor la categoría consigue un incremento del 1,4 %. Mayor consumo de legumbres en comparación con el mismo periodo del año anterior y también mayor facturación (+4,15 y +2,3 % respectivamente). Sin embargo, decrece la compra de pan y de azúcar (-1,7 % y -4,8 % respectivamente).

La compra de aceite durante el año móvil hasta enero 2020 tuvo un ligero descenso en compra del 0,6 %, siendo este más acusado en valor, perdiendo el 12,5 % de la facturación. Aumentó la compra de aceites de oliva un 2,2 % a costa de perder facturación (pérdida del 13,4 % del valor del mercado respecto al mismo periodo del año anterior). No obstante, decrece el volumen comprado de aceite de girasol un 4,3 %, con pérdida de valor (-4,6 %).

A cierre de año móvil enero 2020 desciende el volumen comprado de patatas frescas (-2,5 %), mientras que el valor de estos tubérculos se incrementa a doble dígito (+11,9 %).

La presencia de hortalizas frescas en los hogares españoles aumentó un 0,9 % en volumen principalmente como consecuencia del crecimiento de las variedades de lechuga/escarola/endivia (+17,2 %) y tomates (+1,7 %) entre otras. Por destacar, estos doce meses no fueron positivos para cebollas ni pimientos ni judías verdes.

La adquisición por parte de los hogares de fruta fresca se incrementa un 1,2 %, su valor creció un 1,9 %. Hay que destacar crecimiento de algunos tipos de frutas como por ejemplo plátanos (+6,3 %), manzanas (+2,1 %), melón o sandía, con crecimientos del 3,3 % y 4,2 % respectivamente.

El último año móvil con finalización en enero de 2020 fue positivo algunos sectores de bebidas; Crece un 1,4 % el volumen de bebidas derivadas de vino, siendo más destacado el crecimiento en valor (+6,6 %). Estos doce meses resultaron positivos también para cervezas y sidras, ambas en sendas de crecimiento (+0,9 % y +1,9 % respectivamente) en términos de volumen. En valor estas dos categorías también se mantienen en vías de crecimiento con respecto al año anterior, la cerveza crece un 5,7 % en valor, mientras que la sidra alcanza un 13,3 % de facturación extra con respecto al mismo periodo del año anterior.

El vino pierde presencia en los hogares, cae su consumo un 2,5 %, mientras que su valor crece un 2,1 %. Las bebidas espirituosas al igual que el vino, pierden presencia en términos de volumen, mientras que aumentan su valor (-2,1 % y +0,7 % respectivamente). Disminuye la presencia en los hogares españoles tanto de agua de bebidas envasadas (-2,0 %), como de gaseosas y bebidas refrescantes (-1,4 %).

	TAM ENERO 20	% Variación TAM ENERO 20 vs TAM ENERO 19	% Variación OCTUBRE 19 vs OCTUBRE 18	% Variación NOVIEMBRE 19 vs NOVIEMBRE 18	% Variación DICIEMBRE 19 vs DICIEMBRE 18	% Variación ENERO 20 vs ENERO 19
Volumen (Millones kg/l)	28.631,5	-0,5%	-1,3%	2,1%	-1,2%	-1,6%
Valor (Millones €)	69.590,33	1,4%	1,3%	4,3%	1,5%	1,5%
Precio Medio	2,43	1,9%	2,7%	2,2%	2,7%	3,1%
Consumo x Cápita	620,63	-1,5%	-2,4%	1,0%	-2,2%	-1,8%
Gasto x Cápita	1.508,47	0,4%	0,2%	3,2%	0,4%	1,2%

LA ALIMENTACIÓN MES A MES							
TAM ENERO 20							
HOGARES							
Productos	Cantidad (Millones de kg/ l)		Evolución	Valor (Millones de €)		Evolución	Kg / l per Cápita
	TAM ENERO 19	TAM ENERO 20	% 20 vs 19	TAM ENERO 19	TAM ENERO 20	% 20 vs 19	TAM ENERO 20
TOTAL ALIMENTACION	28.763,5	28.631,5	-0,5	68.622,80	69.590,33	1,4	620,63
TOTAL CARNE	2.112,6	2.082,0	-1,5	14.155,65	14.323,54	1,2	45,13
TOTAL PESCA	1.054,3	1.034,7	-1,9	8.875,05	8.994,72	1,3	22,43
T.FRUTAS FRESCAS	4.138,5	4.189,4	1,2	6.386,00	6.509,55	1,9	90,81
T HORTALIZAS Y PATATAS FRESCAS	3.544,4	3.543,8	0,0	5.447,25	5.771,57	6,0	76,82
PAN	1.456,8	1.431,6	-1,7	3.494,33	3.481,03	-0,4	31,03
TOTAL ACEITE	541,6	538,1	-0,6	1.541,68	1.349,18	-12,5	11,67
T.HUEVOS KGS	386,0	385,7	-0,1	890,26	902,73	1,4	8,36
LECHE + DERIVADOS LACTEOS	5.011,4	4.976,2	-0,7	8.297,35	8.333,07	0,4	107,87
T VINOS Y BEBIDAS DERIVADAS DEL VINO	433,8	425,9	-1,8	1.161,86	1.191,57	2,6	9,23
AGUA DE BEBIDA ENVAS.	2.860,7	2.803,6	-2,0	597,58	586,98	-1,8	60,77
T.BEBIDAS ESPIRITUOSA	33,4	32,7	-2,1	355,20	357,78	0,7	0,71
GASEOSAS Y BEBID.REFR	1.813,5	1.788,5	-1,4	1.511,05	1.512,37	0,1	38,77
RESTO ALIMENTACIÓN	5.376,3	5.399,4	0,4	15.909,53	16.276,24	2,3	117,04

LA ALIMENTACIÓN MES A MES							
ENERO 20							
HOGARES							
Productos	Cantidad (Millones de kg/ l)		Evolución	Valor (Millones de €)		Evolución	Kg / l per Cápita
	ENERO 19	ENERO 20	% 20 vs 19	ENERO 19	ENERO 20	% 20 vs 19	ENERO 20
TOTAL ALIMENTACION	2.364,0	2.325,8	-1,6	5.727,91	5.811,46	1,5	50,31
TOTAL CARNE	187,2	182,4	-2,6	1.233,3	1.241,4	0,7	3,9
TOTAL PESCA	84,7	80,1	-5,5	729,0	726,6	-0,3	1,7
T.FRUTAS FRESCAS	320,5	317,0	-1,1	474,0	511,2	7,8	6,9
T HORTALIZAS Y PATATAS FRESCAS	292,4	287,8	-1,6	474,5	486,1	2,4	6,2
PAN	127,5	125,6	-1,5	308,6	303,2	-1,8	2,7
TOTAL ACEITE	44,6	45,8	2,7	116,9	111,2	-4,8	1,0
T.HUEVOS KGS	32,1	33,6	4,6	74,5	77,8	4,4	0,7
LECHE + DERIVADOS LACTEOS	437,6	423,9	-3,1	681,4	671,3	-1,5	9,2
T VINOS Y BEBIDAS DERIVADAS DEL VINO	32,1	29,1	-9,3	86,8	85,8	-1,1	0,6
AGUA DE BEBIDA ENVAS.	223,6	212,8	-4,8	45,9	44,1	-4,0	4,6
T.BEBIDAS ESPIRITUOSA	2,5	2,5	-0,4	26,2	26,0	-0,6	0,1
GASEOSAS Y BEBID.REFR	129,3	126,1	-2,5	108,6	107,6	-0,9	2,7
RESTO ALIMENTACIÓN	449,8	459,2	2,1	1.368,2	1.419,1	3,7	9,9

T Hortalizas y Patatas Frescas: incluye todas las hortalizas frescas y las patatas frescas

Leche y Derivados Lácteos: incluye Leche Líquida, Preparados Lácteos, Total Otras Leches, Derivados Lácteos

T Vinos y Bebidas Derivadas del Vino: Incluye, Vinos, Espumosos, Cava, Tinto de Verano, Sangría, Vermouth, resto

Bebidas Alcohólicas alta Graduación: incluye Brandy, Whisky, Ginebra, Ron, Anís, Bebidas Espirituosas

Resto Alimentación: todos aquellos productos no desglosados

TOTAL ALIMENTACIÓN (HOGAR)	
CONSUMO PER CÁPITA 620,63 Kg / l per Cápita	VOLUMEN EN LA CESTA DE LA COMPRA 28.631,5 Cantidad (Millones de kg/ l)



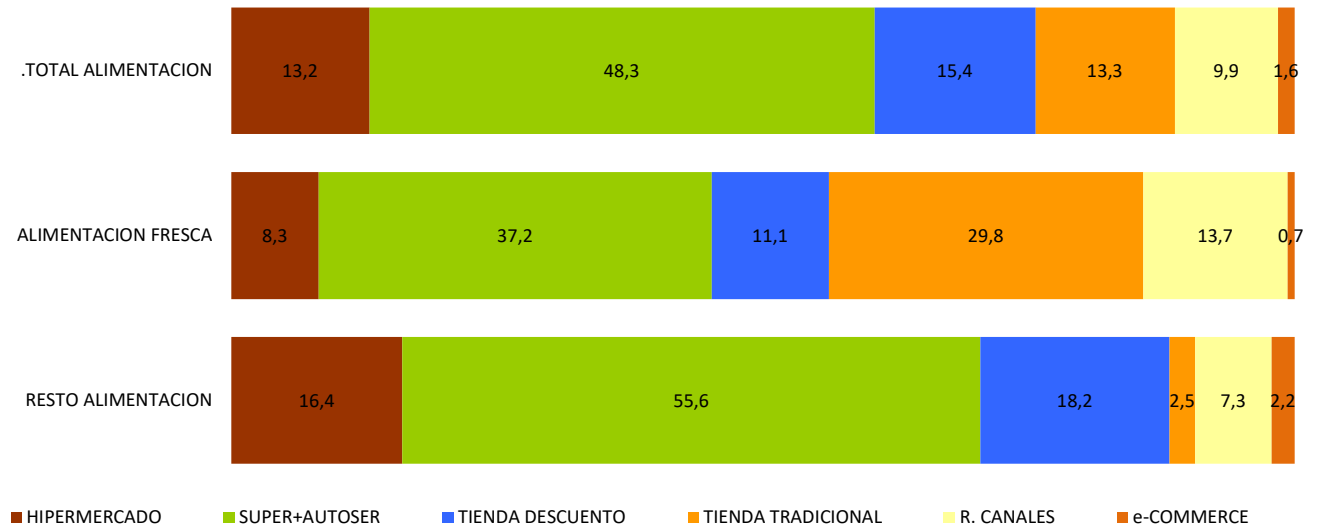
T Hortalizas y Patatas Frescas: incluye todas las hortalizas frescas y las patatas frescas
 Leche y Derivados Lácteos: incluye Leche Líquida, Preparados Lácteos, Total Otras Leches, Derivados Lácteos
 T Vinos y Bebidas derivadas del Vino: Incluye, Vinos, Espumosos, Cava, Tinto de Verano, Sangría, Vermouth, resto
 Bebidas Alcohólicas alta Graduación: incluye Brandy, Whisky, Ginebra, Ron, Anís, Bebidas Espirituosas
 Resto Alimentación: todos aquellos productos no desglosados

CONSUMO ALIMENTARIO EN EL HOGAR

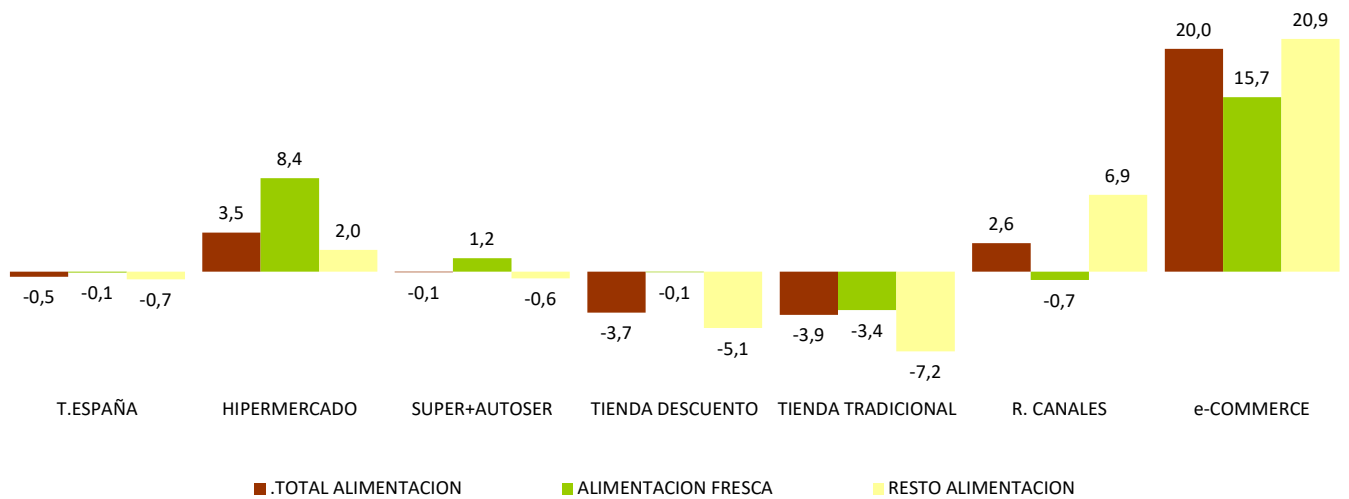


TAM ENERO 20

Cuota de los lugares de compra en Volumen (kg/l)



% Evolución de Volumen (kg/l) en cada Lugar de Compra



T. TRADICIONAL: Pescadería, Carnicería/Charcutería, Lechería, Herboristería, Tda Congelados, Mercados y Plazas, Panadería, Bar/bodega, Farmacia, Verdulería/Frutería y tiendas de alimentación/comestibles/ultramarinos.

OTROS CANALES: Economato/Coop, Venta Domicilio, Mercadillos, Autoconsumo, Compra Directa al productor, Internet /E-commerce, Resto Canales.

INTERNET / E-COMMERCE: Compras realizadas a través de internet. Este canal está incluido dentro de Otros Canales.

ALIMENTACION FRESCA: Carnes Frescas, Huevos, Pescados Frescos, Mariscos/Moluscos Frescos, Pan, Patatas Frescas, Hortalizas Frescas, Frutas Frescas

LA ALIMENTACIÓN MES A MES							
TAM ENERO 20							
HOGARES							
Productos	Cantidad (Millones de kg / l)		Evolución	Valor (Millones de €)		Evolución	Kg / l per Cápita
	TAM ENERO 19	TAM ENERO 20	% 20 vs 19	TAM ENERO 19	TAM ENERO 20	% 20 vs 19	TAM ENERO 20
T.HUEVOS KGS	386,0	385,7	-0,1	890,26	902,73	1,4	8,36
CARNE POLLO FRESCA	576,0	568,0	-1,4	2.492,60	2.461,27	-1,3	12,31
CARNE CERDO FRESCA	454,1	444,2	-2,2	2.703,24	2.730,42	1,0	9,63
CARNE VACUNO FRESCA	224,1	223,8	-0,1	2.149,43	2.165,57	0,8	4,85
CARNE CONEJO FRESCA	44,1	41,9	-5,1	271,76	274,60	1,0	0,91
CARNE OVINO/CAPRINO FRESCA	62,7	59,9	-4,4	686,21	665,00	-3,1	1,30
CARNE TRANSFORMADA	531,5	526,7	-0,9	4.615,38	4.784,59	3,7	11,42
RESTO CARNE	220,1	217,5	-1,2	1.237,04	1.242,09	0,4	4,71
PESCADOS	573,1	550,0	-4,0	4.402,31	4.393,98	-0,2	11,92
MARISCO/MOLUSCO/CRUS	277,3	280,9	1,3	2.429,64	2.509,45	3,3	6,09
CONS.PESCADO/MOLUSCO	203,9	203,8	0,0	2.043,10	2.091,29	2,4	4,42
TOTAL LECHE LIQUIDA	3.208,2	3.179,1	-0,9	2.215,77	2.191,74	-1,1	68,91
TOTAL OTRAS LECHE	29,2	28,6	-1,8	211,40	199,52	-5,6	0,62
T DERIVADOS LACTEOS	1.774,0	1.768,4	-0,3	5.870,18	5.941,81	1,2	38,33
PAN	1.456,8	1.431,6	-1,7	3.494,33	3.481,03	-0,4	31,03
BOLL.PAST.GALLET.CERE	619,4	619,4	0,0	2.825,59	2.836,52	0,4	13,43
CHOCOLATES/CACAOS/SUC	164,6	162,2	-1,5	1.169,72	1.194,10	2,1	3,52
CAFES E INFUSIONES	79,1	80,1	1,3	1.207,77	1.251,10	3,6	1,74
ARROZ	176,8	177,6	0,4	290,90	300,41	3,3	3,85
TOTAL PASTAS	189,6	191,3	0,9	360,99	369,21	2,3	4,15
AZUCAR	150,0	142,8	-4,8	136,55	134,17	-1,7	3,09
LEGUMBRES	147,8	153,9	4,1	288,07	294,73	2,3	3,34
TOTAL ACEITES DE OLIVA	350,2	358,0	2,2	1.315,81	1.138,84	-13,4	7,76
ACEITE DE GIRASOL	173,0	165,6	-4,3	183,92	175,42	-4,6	3,59
RESTO ACEITE	18,4	14,6	-20,8	41,95	34,92	-16,8	0,32
PATATAS FRESCAS	937,9	914,1	-2,5	736,82	824,42	11,9	19,81
PATATAS CONGELADAS	44,9	42,0	-6,4	56,32	54,11	-3,9	0,91
PATATAS PROCESADAS	61,7	62,0	0,5	328,62	334,42	1,8	1,34
TOMATES	604,7	614,8	1,7	970,84	1.039,22	7,0	13,33
RESTO HORTALIZAS FRESCAS	2.001,8	2.014,9	0,7	3.739,59	3.907,94	4,5	43,68
CITRICOS	1.143,4	1.113,5	-2,6	1.340,46	1.280,99	-4,4	24,14
RESTO FRUTAS FRESCAS	2.995,2	3.075,9	2,7	5.045,54	5.228,56	3,6	66,67
ACEITUNAS	116,3	111,6	-4,1	355,79	330,21	-7,2	2,42
FRUTOS SECOS	144,9	147,6	1,9	1.076,34	1.116,94	3,8	3,20
T.FRUTA&HORTA.TRANSF	589,1	592,4	0,6	1.281,59	1.295,44	1,1	12,84
PLATOS PREPARADOS	674,5	702,9	4,2	2.894,05	3.023,85	4,5	15,24
BEBIDAS DERIVADAS VI	72,5	73,6	1,4	113,08	120,57	6,6	1,59
VINOS TRANQUILOS	137,3	139,3	1,5	590,57	611,51	3,5	3,02
ESPUM(INC CAVA)+GAS	23,5	24,2	3,0	124,10	130,31	5,0	0,52
VINOS DE AGUJA	4,9	5,2	6,7	14,42	15,01	4,1	0,11
VINOS LICOROSOS	11,5	12,3	7,1	41,83	44,79	7,1	0,27
OTROS VINOS CON DOP	-	-	-	-	-	-	-
VINO SIN DOP/IGP	157,7	144,4	-8,4	210,56	195,91	-7,0	3,13
VINOS CON I.G.P.	24,1	24,5	1,7	55,95	62,37	11,5	0,53
CERVEZAS	830,3	837,7	0,9	1.051,70	1.111,63	5,7	18,16
T.BEBIDAS ESPIRITUOSA	33,4	32,7	-2,1	355,20	357,78	0,7	0,71
TOTAL ZUMO Y NECTAR	390,3	373,1	-4,4	417,56	396,65	-5,0	8,09
AGUA DE BEBIDA ENVAS.	2.860,7	2.803,6	-2,0	597,58	586,98	-1,8	60,77
GASEOSAS Y BEBID.REFR	1.813,5	1.788,5	-1,4	1.511,05	1.512,37	0,1	38,77
OTROS PROD.EN PESO	61,7	65,0	5,3	504,83	541,61	7,3	1,41
OTROS PROD.EN VOLUMEN	229,5	231,8	1,0	296,41	298,31	0,6	5,03
TOTAL ALIMENTACION	28.763,5	28.631,5	-0,5	68.622,8	69.590,3	1,4	620,6

Resto Carne: Incluye todos los tipos de Carne a excepción de la Carne de Pollo Fresca, Carne de Cerdo Fresca, Carne de Vacuno Fresca, Carne de ovino/caprino Fresca y Carne Transformada

T. Derivados Lácteos: Incluye Preparados Lácteos y Derivados Lácteos

Resto Aceite: Incluye todos los aceites que no son de Oliva o Girasol

Resto Hortalizas Frescas: incluye todas las Hortalizas Frescas a excepción de los Tomates

Citricos: incluyen las frutas cítricas (Naranjas, Mandarinas y Limones)

Resto Frutas Frescas: Incluye todas las frutas frescas a excepción de las cítricas (Naranjas, Mandarinas y Limones)

Bebidas Alcohólicas Alta Graduación: incluye el Brandy, Whisky, Ginebra, Ron, Anís, Otras Bebidas Espirituosas.

O. Productos en Peso: incluye la miel, los edulcorantes, bases pizzas y masas de hojaldre, harinas y semolas, encurtidos, sal, caldos.....

O. Productos en Volumen: incluye la sidra, el vinagre, bebidas con vino, horchata, leche de distinta especie a la de la vaca,....

- No se dispone de dato porque aún no dispone de compras registradas

	MILES de kg/l			MILES de €			CONSUMO X CÁPITA	PENETRACIÓN**
	TAM ENERO 19	TAM ENERO 20	% EVOL.	TAM ENERO 19	TAM ENERO 20	% EVOL.		
TOTAL CARNE	2.112.648,8	2.081.961,3	-1,5 %	14.155.649,08	14.323.543,27	1,2 %	45,13	97,4
CARNE FRESCA	1.530.747,0	1.506.281,1	-1,6 %	9.313.938,34	9.316.732,67	0,0 %	32,65	91,5
CARNE VACUNO	224.080,6	223.783,0	-0,1 %	2.149.430,22	2.165.572,34	0,8 %	4,85	58,5
CARNE POLLO	576.023,6	568.049,7	-1,4 %	2.492.595,85	2.461.267,02	-1,3 %	12,31	77,1
CARNE CONEJO	44.112,0	41.857,4	-5,1 %	271.756,66	274.595,89	1,0 %	0,91	14,8
CARNE OVINO/CAPRINO	62.657,5	59.907,4	-4,4 %	686.206,42	665.003,14	-3,1 %	1,30	16,9
CARNE CERDO	454.144,3	444.233,9	-2,2 %	2.703.238,80	2.730.421,00	1,0 %	9,63	74,1
CARNE CONGELADA	50.415,6	49.028,0	-2,8 %	226.327,73	222.219,35	-1,8 %	1,06	13,5
CARNE TRANSFORMADA	531.486,2	526.652,3	-0,9 %	4.615.383,02	4.784.591,25	3,7 %	11,42	92,9
TOTAL PESCA	1.054.320,8	1.034.697,8	-1,9 %	8.875.045,43	8.994.720,27	1,3 %	22,43	92,7
PESCADOS	573.110,8	549.976,7	-4,0 %	4.402.309,70	4.393.980,04	-0,2 %	11,92	75,6
PESCADOS FRESCOS	461.713,3	444.317,9	-3,8 %	3.574.160,44	3.564.235,95	-0,3 %	9,63	60,8
PESCADOS CONGELADOS	111.397,5	105.658,8	-5,2 %	828.149,27	829.744,10	0,2 %	2,29	42,8
MARISCO/MOLUSCO/CRUS	277.342,1	280.915,0	1,3 %	2.429.639,86	2.509.450,13	3,3 %	6,09	55,9
CONS.PESCADO/MOLUSCO	203.867,9	203.806,2	0,0 %	2.043.095,87	2.091.290,10	2,4 %	4,42	77,5
TOTAL LECHE LIQUIDA	3.208.216,8	3.179.095,4	-0,9 %	2.215.774,54	2.191.737,67	-1,1 %	68,91	83,7
LECHE ESTERILIZADA	3.105.113,2	3.062.169,4	-1,4 %	2.132.848,50	2.094.317,50	-1,8 %	66,38	82,4
LECHE PASTERIZADA	88.138,0	102.584,4	16,4 %	75.224,57	88.969,70	18,3 %	2,22	5,9
LECHE CRUDA	14.965,6	14.341,6	-4,2 %	7.701,47	8.450,47	9,7 %	0,31	0,3
T Derivados lacteos	1.774.015,2	1.768.413,3	-0,3 %	5.870.177,07	5.941.808,01	1,2 %	38,33	103,4
YOGURT	450.585,2	453.594,6	0,7 %	827.363,73	838.137,34	1,3 %	9,83	70,6
LECHE FERMENTADA CON BIFIDOBACTERIA+OTRAS LECHES	215.508,8	213.304,7	-1,0 %	636.609,50	621.831,13	-2,3 %	4,62	48,6
QUESO	354.309,5	361.363,8	2,0 %	2.617.519,97	2.708.856,45	3,5 %	7,83	88,1
RESTO DERIVADOS LACTEOS	753.611,7	740.150,2	-1,8 %	1.788.683,86	1.772.983,10	-0,9 %	16,04	103,9
T.HUEVOS KGS	386.012,1	385.697,4	-0,1 %	890.263,1	902.731,3	1,4 %	8,4	78,1
PAN	1.456.840,8	1.431.578,1	-1,7 %	3.494.333,7	3.481.031,1	-0,4 %	31,0	96,8
LEGUMBRES	147.846,0	153.934,6	4,1 %	288.065,3	294.726,2	2,3 %	3,3	43,1
AZUCAR	149.994,3	142.750,1	-4,8 %	136.554,5	134.165,2	-1,7 %	3,1	37,3
TOTAL ACEITE	541.611,1	538.149,4	-0,6 %	1.541.681,9	1.349.175,6	-12,5 %	11,7	58,5
TOTAL ACEITES DE OLIVA	350.197,7	357.955,7	2,2 %	1.315.805,0	1.138.838,0	-13,4 %	7,8	43,8
ACEITE DE GIRASOL	172.987,6	165.604,3	-4,3 %	183.922,4	175.415,8	-4,6 %	3,6	28,2

T DERIVADOS LACTEOS: Incluye Preparados Lacteos y Derivados Lacteos
 BIFIDUS + LECHES FERMENTADAS: INCLUEN LOS Yogures con Bifidus y las Otras Leches fermentadas
 **Penetración promedio mensual de los últimos 12 meses

CONSUMO ALIMENTARIO EN EL HOGAR

	MILES de kg/l			MILES de €			CONSUMO X CÁPITA		PENETRACION**	
	TAM ENERO 19	TAM ENERO 20	% EVOL.	TAM ENERO 19	TAM ENERO 20	% EVOL.	TAM ENERO 20	TAM ENERO 20	TAM ENERO 20	TAM ENERO 20
PATATAS FRESCAS	937.871,8	914.119,3	-2,5 %	736.823,3	824.418,4	11,9 %	19,8			65,4
T.HORTALIZAS FRESCAS	2.606.533,5	2.629.687,9	0,9 %	4.710.422,6	4.947.153,1	5,0 %	57,0			96,1
TOMATES	604.706,5	614.806,4	1,7 %	970.835,1	1.039.217,4	7,0 %	13,3			78,9
CEBOLLAS	327.075,7	325.552,7	-0,5 %	362.753,4	413.594,2	14,0 %	7,1			66,2
LECHUGA/ESC./ENDIVIA	156.735,4	183.647,2	17,2 %	443.025,7	505.518,3	14,1 %	4,0			64,8
PIMIENTOS	225.504,4	223.238,3	-1,0 %	416.166,1	431.866,8	3,8 %	4,8			63,7
JUDIAS VERDES	89.117,7	82.179,1	-7,8 %	253.846,4	265.301,9	4,5 %	1,8			30,0
COLES	62.498,5	67.911,9	8,7 %	70.591,0	78.721,5	11,5 %	1,5			17,4
T.FRUTAS FRESCAS	4.138.539,8	4.189.387,7	1,2 %	6.385.996,1	6.509.551,7	1,9 %	90,81			95,1
NARANJAS	774.095,3	743.232,4	-4,0 %	775.647,4	719.297,1	-7,3 %	16,11			47,2
MANDARINAS	261.994,3	264.337,6	0,9 %	373.270,3	395.309,1	5,9 %	5,73			37,7
LIMONES	107.297,0	105.943,1	-1,3 %	191.538,7	166.383,7	-13,1 %	2,30			35,4
PLATANOS	535.417,4	569.078,8	6,3 %	858.724,5	911.342,1	6,1 %	12,34			77,4
MANZANAS	433.065,2	442.002,3	2,1 %	674.130,7	643.333,4	-4,6 %	9,58			62,3
PERAS	228.655,8	216.211,4	-5,4 %	351.844,3	333.429,0	-5,2 %	4,69			45,8
MELOCOTONES	140.745,2	138.669,9	-1,5 %	239.069,2	238.425,6	-0,3 %	3,01			23,4
ALBARICOQUES	41.341,1	40.023,7	-3,2 %	82.061,1	77.961,5	-5,0 %	0,87			10,9
FRESAS/FRESON	120.136,8	136.821,0	13,9 %	332.680,5	370.112,4	11,3 %	2,97			29,5
MELON	348.684,3	360.326,5	3,3 %	361.782,7	380.546,6	5,2 %	7,81			29,9
SANDIA	357.927,6	373.102,8	4,2 %	286.398,9	312.244,7	9,0 %	8,09			24,1
CIRUELAS	52.377,6	61.749,9	17,9 %	103.484,8	107.091,1	3,5 %	1,34			17,5
CEREZAS	61.827,2	49.360,0	-20,2 %	192.500,7	190.494,5	-1,0 %	1,07			12,4
UVAS	88.119,3	88.686,0	0,6 %	221.665,3	235.243,6	6,1 %	1,92			23,3
KIWI	127.298,6	124.456,5	-2,2 %	373.387,5	372.142,1	-0,3 %	2,70			34,8
BEBIDAS DERIVADAS VI	72.531,3	73.569,7	1,4 %	113.084,1	120.572,6	6,6 %	1,59			9,2
TOTAL VINOS	361.303,7	352.336,7	-2,5 %	1.048.778,6	1.070.994,6	2,1 %	7,64			39,8
T.VINOS SIN DOP/IGP	159.993,5	146.721,6	-8,3 %	221.862,7	206.963,0	-6,7 %	3,18			21,3
T.VINOS CON DOP+IGP	201.310,2	205.615,0	2,1 %	826.915,9	864.031,6	4,5 %	4,46			26,8
VINOS CON DOP	177.224,4	181.111,6	2,2 %	770.968,0	801.663,2	4,0 %	3,93			25,6
VINOS TRANQUILOS	137.301,8	139.347,4	1,5 %	590.565,8	611.512,3	3,5 %	3,02			19,6
ESPUM(INC CAVA)+GAS	23.501,5	24.195,9	3,0 %	124.101,9	130.310,7	5,0 %	0,52			6,0
VINOS DE AGUJA	4.902,4	5.232,8	6,7 %	14.419,1	15.014,5	4,1 %	0,11			1,6
VINOS LICOROSOS	11.506,6	12.327,5	7,1 %	41.831,1	44.792,6	7,1 %	0,27			4,1
OTROS VINOS CON DOP	-	-	0,0 %	-	-	0,0 %	-			-
VINOS CON I.G.P.	24.085,8	24.503,4	1,7 %	55.948,0	62.368,3	11,5 %	0,53			3,2
CERVEZAS	830.344,5	837.709,1	0,9 %	1.051.704,9	1.111.629,6	5,7 %	18,16			45,8
SIDRAS	15.998,8	16.309,7	1,9 %	36.632,8	41.503,5	13,3 %	0,35			4,4
T.BEBIDAS ESPIRITUOSA	33.397,3	32.693,4	-2,1 %	355.204,2	357.775,7	0,7 %	0,71			10,2

BEBIDAS DERIVADAS DE VINO: incluye tinto de verano, sangría, vermut y resto.

BEBIDAS ESPIRITUOSAS: incluye el brandy, whisky, ginebra, ron, anís y otras bebidas espirituosas

- No se dispone de dato porque aún no dispone de compras registradas

**Penetración promedio mensual de los últimos 12 meses

CONSUMO ALIMENTARIO EN EL HOGAR

Miles de Kilos/Litros	ENERO 19	FEBRERO 19	MARZO 19	ABRIL 19	MAYO 19	JUNIO 19	JULIO 19	AGOSTO 19	SEPTIEMBRE 19	OCTUBRE 19	NOVIEMBRE 19	DECIEMBRE 19	ENERO 20
TOTAL CARNE	187.246,20	169.031,75	184.065,39	172.660,97	174.235,68	161.739,90	155.482,77	152.250,41	162.718,35	180.645,15	184.124,40	202.611,87	182.394,65
CARNE FRESCA	139.953,10	124.507,73	134.801,20	125.855,65	126.354,93	117.088,87	111.768,82	109.465,96	116.980,52	128.980,30	132.275,25	143.405,87	134.795,97
CARNE VACUNO	20.132,82	18.314,30	19.318,48	18.610,73	19.501,90	16.646,96	17.019,78	15.603,43	17.441,95	20.022,19	20.058,98	21.165,05	20.079,23
CARNE POLLO	52.170,90	46.751,11	51.723,58	47.891,38	48.945,23	45.460,62	43.623,04	43.768,33	45.399,16	48.697,61	49.964,76	46.331,29	49.493,61
CARNE CONEJO	3.518,47	3.499,59	4.279,28	3.469,72	3.940,60	3.628,44	3.187,79	3.282,55	3.085,37	3.288,71	3.276,59	3.335,89	3.582,91
CARNE OVINO/CAPRINO	6.549,47	4.451,58	4.953,73	5.786,24	4.176,41	3.833,43	3.614,51	3.961,53	3.869,18	3.766,79	4.427,23	12.102,93	4.963,80
CARNE CERDO	41.443,33	36.712,46	39.434,92	36.089,87	36.075,73	35.415,50	32.629,33	32.051,57	34.103,10	38.435,53	39.381,68	42.727,98	41.176,25
CARNE CONGELADA	4.372,26	3.329,55	4.314,05	3.676,09	3.756,99	3.676,23	3.990,74	4.360,72	4.341,63	4.175,39	4.420,12	4.577,45	4.408,99
CARNE TRANSFORMADA	42.920,85	41.194,47	44.950,14	43.129,23	44.123,76	40.974,80	39.723,20	38.423,74	41.396,20	47.489,46	47.429,03	54.628,56	43.189,69
TOTAL PESCA	84.707,43	78.860,73	88.992,00	86.746,87	84.838,66	83.498,74	84.193,34	78.393,84	80.449,08	85.674,95	89.817,89	113.173,07	80.058,67
PESCADOS	47.808,02	45.898,70	50.936,52	47.724,16	49.072,81	45.956,84	45.795,12	40.673,25	44.571,01	48.165,16	45.572,71	43.169,04	42.441,38
PESCADOS FRESCOS	38.356,55	37.522,80	41.165,00	38.272,64	40.644,89	37.961,59	37.743,42	32.744,61	36.015,48	39.509,71	36.756,77	33.477,75	32.503,27
PESCADOS CONGELADOS	9.451,47	8.375,90	9.771,52	9.451,53	8.427,92	7.995,25	8.051,70	7.928,64	8.555,53	8.655,45	8.815,94	9.691,28	9.938,11
MARISCO/MOLUSCO/CRUS	22.116,65	18.778,85	20.457,68	20.456,93	18.604,12	19.015,80	19.287,99	20.181,20	20.010,31	21.581,60	28.494,59	51.515,69	22.530,19
CONS.PESCADO/MOLUSCO	14.782,75	14.183,18	17.597,81	18.565,77	17.161,73	18.526,10	19.110,22	17.539,38	15.867,76	15.928,19	15.750,59	18.488,35	15.087,10
TOTAL LECHE LIQUIDA	296.764,70	262.226,38	280.007,62	275.340,47	274.855,86	249.362,96	243.994,58	240.970,21	253.273,91	275.481,52	274.902,43	267.771,02	280.908,43
LECHE ESTERILIZADA	287.691,10	253.517,50	269.860,10	265.481,60	264.459,30	240.093,90	234.520,60	232.352,30	243.865,20	265.865,60	264.500,90	256.608,00	271.044,40
LECHE PASTERIZADA	7.864,32	7.659,28	8.667,59	8.359,04	8.930,62	8.263,79	7.684,93	7.540,28	7.892,27	8.961,58	9.691,26	9.874,80	9.058,95
LECHE CRUDA	1.209,28	1.049,60	1.479,93	1.499,83	1.465,94	1.005,27	1.789,05	1.077,63	1.516,45	654,33	710,27	1.288,22	805,08
T Derivados lacteos	138.386,72	135.220,25	150.075,54	145.380,22	159.470,85	154.959,83	159.541,33	151.678,79	144.387,74	149.980,98	140.196,33	136.926,19	140.595,21
YOGURT	37.790,19	36.929,10	41.492,83	38.581,71	40.327,24	36.271,80	35.010,49	34.286,34	37.425,58	41.665,13	38.131,16	33.999,56	39.473,70
Leche fermentada con bifidobacteria+otras leches	18.351,86	18.037,29	19.211,44	18.404,32	19.519,95	17.192,46	15.698,52	15.317,10	17.797,38	19.501,58	18.299,74	15.686,95	18.635,96
QUESO	28.360,66	28.237,66	31.415,11	30.833,73	30.575,01	28.453,81	28.084,39	27.912,74	28.824,17	31.325,56	31.912,94	33.999,49	29.789,17
RESTO DERIVADOS LACTEOS	53.884,01	52.016,20	57.954,17	57.560,47	69.048,64	73.041,76	80.747,93	74.162,60	60.340,61	57.488,72	51.852,49	53.240,20	52.696,38
T.HUEVOS KGS	32.121,38	29.944,65	33.691,60	32.821,68	32.419,44	31.080,94	31.647,30	30.711,62	31.449,41	33.577,67	32.134,07	32.618,37	33.600,63
PAN	127.452,24	116.611,96	127.490,30	121.317,45	123.021,83	115.833,00	115.378,17	109.499,42	111.466,96	122.649,10	122.235,66	120.519,40	125.554,84
LEGUMBRES	16.034,72	13.124,31	14.342,21	12.805,51	11.595,71	10.890,56	9.981,86	9.303,78	12.829,90	15.293,24	15.086,65	12.742,28	15.938,57
AZUCAR	12.034,84	11.177,15	13.231,64	13.419,03	12.082,27	10.710,40	9.662,83	10.725,85	11.258,19	13.248,62	12.154,19	13.436,55	11.643,39
TOTAL ACEITE	44.596,39	39.995,79	45.004,31	46.418,58	46.285,51	43.639,77	42.999,31	41.892,29	44.297,91	47.334,32	46.647,37	47.844,63	45.789,64
TOTAL ACEITES DE OLIVA	29.115,50	25.478,31	28.795,77	30.368,43	30.558,01	29.264,39	28.944,38	28.038,55	30.309,02	32.207,00	30.889,15	31.884,65	31.218,03
ACEITE DE GIRASOL	14.196,28	13.362,35	14.715,20	14.643,48	14.661,48	13.079,43	13.064,02	12.496,45	12.914,16	13.949,31	14.399,23	14.865,82	13.453,39

CONSUMO ALIMENTARIO EN EL HOGAR

Miles de Kilos/Litros	ENERO 19	FEBRERO 19	MARZO 19	ABRIL 19	MAYO 19	JUNIO 19	JULIO 19	AGOSTO 19	SEPTIEMBRE 19	OCTUBRE 19	NOVIEMBRE 19	DICEMBRE 19	ENERO 20
PATATAS FRESCAS	79.929,19	72.061,93	76.773,78	74.953,70	79.597,13	72.504,11	83.219,03	75.508,71	76.468,14	80.084,23	78.227,98	72.778,30	71.942,24
T.HORTALIZAS FRESCAS	212.480,62	206.595,31	228.602,28	210.916,55	227.480,00	218.983,07	235.630,49	223.772,75	229.766,03	231.953,35	212.398,33	187.757,90	215.831,81
TOMATES	39.508,20	38.829,74	44.314,17	41.122,87	53.400,39	59.844,82	70.499,11	65.885,34	65.359,45	54.632,81	43.425,75	36.498,68	40.993,26
CEBOLLAS	27.554,46	25.914,54	27.553,74	26.626,49	27.662,09	26.750,28	29.827,58	31.187,48	25.265,98	26.908,03	26.421,05	25.360,39	26.075,03
LECHUGA/ESC./ENDIVIA	13.385,06	12.740,95	15.028,88	13.665,81	17.761,93	17.547,01	18.731,44	15.378,18	14.846,87	16.034,35	13.393,12	14.056,75	14.461,92
PIMIENTOS	16.221,12	15.664,82	16.885,87	16.903,20	17.326,80	18.234,67	19.178,22	20.359,50	24.479,66	23.010,85	18.973,17	14.909,56	17.311,98
JUDIAS VERDES	5.390,95	3.905,98	6.390,25	6.814,45	6.432,45	6.284,49	8.693,54	9.170,70	7.672,18	7.891,55	7.277,86	5.029,32	6.616,29
COLES	7.957,95	6.703,91	5.886,22	4.484,52	4.500,20	4.056,14	4.264,82	4.086,92	4.782,05	5.827,54	8.613,51	6.522,05	8.184,08
T.FRUTAS FRESCAS	320.524,47	302.194,16	339.129,81	320.577,94	370.503,85	396.242,69	431.303,03	387.824,56	368.526,43	339.519,41	317.857,24	298.690,59	317.017,98
NARANJAS	90.555,50	86.560,42	96.625,02	87.111,72	80.403,42	55.608,45	39.744,93	28.009,87	27.671,70	35.541,63	55.974,28	66.124,70	83.856,23
MANDARINAS	49.162,16	37.587,58	28.174,41	20.956,30	13.654,12	4.721,62	1.224,13	939,52	3.883,99	25.012,46	42.504,20	41.037,62	44.641,67
LIMONES	8.457,30	7.566,41	8.357,41	8.322,41	9.154,47	8.700,16	9.763,19	8.620,92	8.766,00	8.557,69	9.735,99	9.663,33	8.735,09
PLATANOS	49.210,08	48.462,55	54.868,69	53.360,34	54.548,78	45.228,02	39.072,37	35.795,95	42.305,70	48.788,85	49.722,32	45.653,18	51.272,09
MANZANAS	40.580,86	40.297,80	46.754,61	43.075,84	39.935,02	28.734,18	24.570,64	22.128,57	32.013,49	44.647,66	40.481,79	35.911,54	43.451,19
PERAS	20.087,21	19.149,51	21.990,28	19.363,55	17.830,52	12.015,97	10.195,53	13.298,14	17.765,10	23.627,97	23.183,40	17.922,78	19.868,69
MELOCOTONES	111,93	143,01	66,46	256,07	5.313,74	18.590,89	30.333,47	30.615,07	30.408,48	19.301,67	3.121,27	222,96	296,82
ALBARICOQUES	172,92	129,26	241,90	10.952,13	16.764,97	8.104,45	2.225,90	690,31	268,03	148,11	130,87	116,31	116,31
FRESAS/FRESON	7.040,89	19.620,16	35.088,20	38.353,43	23.639,81	4.784,95	1.748,48	1.289,91	1.285,03	1.171,21	902,33	1.214,82	7.722,70
MELON	5.494,63	4.665,60	5.665,43	5.299,18	15.759,30	38.962,76	76.875,87	83.689,69	72.376,22	32.916,09	9.769,57	8.014,95	6.331,80
SANDIA	314,82	212,63	2.588,98	7.113,98	42.600,56	81.424,87	102.957,10	81.609,27	44.201,50	8.994,55	969,83	373,85	55,65
CIRUELAS	473,82	864,86	1.309,59	1.449,88	1.065,13	3.515,90	11.168,20	15.270,68	12.280,22	9.148,26	3.269,72	1.417,89	989,52
CEREZAS	139,86	62,60	77,09	148,23	7.691,78	24.318,51	14.831,06	1.307,05	231,87	190,62	124,52	211,20	165,44
UVAS	5.294,24	3.439,24	3.263,66	2.696,34	2.582,79	1.623,46	2.159,37	5.460,35	16.682,68	19.735,86	13.755,40	11.235,57	6.051,32
KIWI	11.586,83	10.914,48	12.224,85	10.978,44	10.649,72	9.104,93	8.187,01	7.258,89	8.352,28	10.965,00	12.250,80	11.289,49	12.280,62
BEBIDAS DERIVADAS VI	3.465,24	3.681,90	4.040,22	4.036,25	5.815,20	9.696,13	12.854,03	11.134,58	5.930,54	5.160,39	3.628,32	4.559,18	3.032,94
TOTAL VINOS	28.649,29	26.210,89	31.787,54	29.385,03	30.119,47	27.497,48	25.861,10	24.479,13	24.068,46	27.423,70	30.494,17	48.913,54	26.096,15
T.VINOS SIN DOP/IGP	12.260,34	10.717,46	14.323,17	13.179,40	13.366,61	11.857,57	12.595,54	11.143,51	10.784,90	12.049,33	12.390,00	13.912,94	10.401,21
T.VINOS CON DOP+IGP	16.388,95	15.493,43	17.464,36	16.205,63	16.752,86	15.639,91	13.265,56	13.335,62	13.283,57	15.374,37	18.104,17	35.000,61	15.694,95
VINOS CON DOP	13.861,24	12.570,43	15.269,42	14.013,47	14.366,86	14.003,54	12.050,57	11.733,97	11.754,40	13.441,45	16.152,61	31.309,46	14.445,46
VINOS TRANQUILOS	11.254,66	9.868,06	12.525,04	11.244,13	11.437,89	10.916,51	9.445,78	8.988,58	9.354,83	10.687,90	13.053,07	20.044,13	11.781,47
ESPUM(INC CAVA)+GAS	1.483,50	1.324,99	1.354,80	1.310,96	1.446,93	1.750,14	1.374,36	1.444,04	1.311,98	1.355,85	1.660,14	8.250,35	1.611,39
VINOS DE AGUJA	253,77	330,80	421,39	425,97	347,06	422,95	383,57	389,35	348,38	327,96	315,24	1.369,47	150,69
VINOS LICOROSOS	869,30	1.046,59	966,77	1.032,41	1.134,98	913,94	846,86	912,00	739,21	1.068,64	1.124,15	1.640,01	901,91
OTROS VINOS CON DOP	-	-	-	-	-	-	-	-	-	-	-	-	-
VINOS CON I.G.P.	2.527,71	2.923,00	2.194,95	2.192,16	2.386,00	1.636,37	1.214,98	1.601,66	1.529,17	1.932,92	1.951,56	3.691,15	1.249,49
CERVEZAS	54.641,59	56.096,53	66.158,06	66.597,31	72.207,71	79.444,10	84.561,16	84.515,58	67.774,80	69.513,39	61.973,02	71.622,60	57.244,86
SIDRAS	910,01	558,20	988,47	879,41	847,12	948,83	912,73	1.088,88	921,13	804,38	1.139,95	5.967,19	1.253,38
T.BEBIDAS ESPIRITUOSA	2.490,45	2.103,62	2.339,61	2.331,51	2.308,48	2.463,09	2.480,14	2.547,68	2.616,43	2.691,98	2.722,03	5.608,52	2.480,31

BEBIDAS DERIVADAS DE VINO: incluye tinto de verano, sangría, vermut y resto.
 BEBIDAS ESPIRITUOSAS: incluye el brandy, whisky, ginbra, ron, anís y otras bebidas espirituosas
 - No se dispone de dato porque aún no dispone de compras registradas

CONSUMO ALIMENTARIO EN EL HOGAR

Miles de €	ENERO 19	FEBRERO 19	MARZO 19	ABRIL 19	MAYO 19	JUNIO 19	JULIO 19	AGOSTO 19	SEPTIEMBRE 19	OCTUBRE 19	NOVIEMBRE 19	DICIEMBRE 19	ENERO 20
TOTAL CARNE	1.233.305,11	1.106.672,76	1.221.009,30	1.150.854,01	1.169.796,91	1.091.200,28	1.079.881,87	1.027.012,39	1.120.260,42	1.240.818,56	1.280.383,30	1.594.238,74	1.241.414,72
CARNE FRESCA	849.344,31	745.058,17	818.171,81	759.290,08	764.621,08	710.589,87	697.712,67	665.856,61	723.991,08	787.546,22	814.022,36	990.664,28	839.208,44
CARNE VACUNO	194.061,65	173.696,10	184.925,29	178.079,69	186.867,47	161.219,32	165.033,31	152.514,55	169.323,21	188.292,99	189.297,80	222.114,65	194.207,96
CARNE POLLO	222.106,99	198.356,75	229.660,87	201.465,67	209.784,11	195.179,67	194.353,32	189.174,49	196.970,95	211.106,83	214.541,64	208.165,71	212.507,01
CARNE CONEJO	22.388,54	22.011,52	27.195,80	23.334,96	25.666,43	23.628,07	20.915,30	21.633,51	20.245,15	22.051,29	22.169,62	22.031,63	23.712,61
CARNE OVINO/CAPRINO	74.319,88	44.545,19	51.428,17	61.971,23	44.360,61	40.288,30	38.948,29	41.941,87	41.811,17	41.764,83	52.933,18	145.052,45	59.957,87
CARNE CERDO	244.838,60	217.368,20	233.866,20	211.110,60	215.367,00	216.558,60	204.944,60	195.872,70	212.812,90	234.813,10	246.530,10	283.664,70	257.512,30
CARNE CONGELADA	18.459,24	14.734,69	19.380,23	16.175,28	16.862,93	16.761,44	18.234,03	18.859,30	18.873,12	17.361,68	19.440,74	27.391,65	18.144,26
CARNE TRANSFORMADA	365.501,56	346.879,90	383.457,26	375.388,65	388.312,90	363.848,98	363.935,18	342.296,47	377.396,22	435.910,66	446.920,20	576.182,81	384.062,02
TOTAL PESCA	729.003,91	656.955,89	740.582,75	738.528,37	722.895,29	710.789,76	707.313,12	668.959,92	684.972,70	727.494,21	781.817,31	1.127.794,94	726.616,02
PESCADOS	386.916,35	360.711,81	392.642,60	368.199,50	385.804,20	358.005,66	353.763,63	319.017,07	355.172,43	381.976,49	372.648,12	380.276,84	365.761,72
PESCADOS FRESCOS	312.272,80	295.283,17	315.665,44	294.316,88	320.628,76	298.079,07	292.713,28	257.497,22	287.497,69	312.640,95	302.029,90	301.622,74	286.260,85
PESCADOS CONGELADOS	74.643,55	65.428,63	76.977,16	73.882,62	65.175,43	59.926,58	61.050,35	61.519,85	67.674,74	69.335,54	70.618,22	78.654,11	79.500,87
MARISCO/MOLUSCO/CRUS	193.574,51	153.902,24	172.055,95	179.221,15	167.788,21	172.236,06	163.763,08	175.162,64	170.255,80	184.098,61	248.007,17	517.821,95	205.137,27
CONS.PESCADO/MOLUSCO	148.513,05	142.341,85	175.884,21	191.107,72	169.302,89	180.548,04	189.786,41	174.780,21	159.544,47	161.419,11	161.162,01	229.696,15	155.717,03
TOTAL LECHE LIQUIDA	204.988,67	179.221,22	193.452,31	188.339,67	187.515,80	172.342,58	167.944,57	166.996,29	173.992,12	190.213,26	192.047,58	185.350,94	194.321,32
LECHE ESTERILIZADA	197.542,50	172.145,50	184.937,90	180.246,50	178.960,70	164.602,40	159.881,60	159.438,80	166.199,30	182.345,90	183.398,60	176.184,80	185.975,50
LECHE PASTERIZADA	6.765,65	6.541,76	7.694,50	7.139,12	7.708,69	7.192,07	6.833,84	6.849,27	6.907,37	7.480,07	8.238,15	8.486,15	7.898,71
LECHE CRUDA	680,52	533,96	819,91	954,05	846,41	548,11	1.229,13	708,22	885,46	387,29	410,83	679,99	447,12
T Derivados lacteos	456.816,55	443.215,52	498.380,93	489.051,97	522.607,46	513.955,53	529.335,40	506.240,27	477.678,07	502.280,45	483.779,81	515.533,65	459.748,96
YOGURT	69.705,51	68.972,54	76.477,14	71.661,09	74.783,53	67.615,99	64.567,59	64.088,62	69.074,88	76.988,48	70.306,56	62.340,13	71.260,80
Leche fermentada con bifidobacteria+otras leches	54.357,99	51.641,03	56.153,49	53.159,19	57.125,52	49.422,76	46.280,14	45.304,19	52.556,17	57.512,05	53.251,23	45.716,30	53.709,06
QUESO	207.253,92	205.488,06	233.651,71	229.648,74	226.544,38	210.157,99	206.793,73	206.873,32	213.613,98	237.090,83	242.587,34	274.170,51	222.235,87
RESTO DERIVADOS LACTEOS	125.499,14	117.113,89	132.098,59	134.582,96	164.154,03	186.758,79	211.693,94	189.974,13	142.433,04	130.689,09	117.634,69	133.306,71	112.543,23
T.HUEVOS KGS	74.483,63	70.164,49	80.168,32	76.438,91	76.446,92	71.971,70	74.456,10	72.858,95	73.332,24	77.969,96	74.393,86	76.754,54	77.775,29
PAN	308.641,06	281.208,84	311.051,82	292.203,55	297.376,28	284.551,22	280.248,18	266.212,35	271.106,93	298.621,52	297.418,85	297.839,66	303.191,88
LEGUMBRES	31.504,52	25.886,49	27.109,14	24.359,41	22.179,07	20.518,84	18.440,36	16.705,53	24.924,15	30.138,46	29.863,15	24.619,96	29.981,67
AZUCAR	11.183,26	10.295,76	12.266,98	12.080,01	11.617,44	10.005,47	9.163,08	9.936,92	10.540,78	12.213,35	11.470,53	12.949,88	11.625,05
TOTAL ACEITE	116.856,25	103.490,55	116.319,58	117.279,40	118.169,92	108.906,60	108.510,76	104.059,27	108.363,90	117.903,27	112.718,00	122.209,99	111.244,34
TOTAL ACEITES DE OLIVA	99.164,76	86.529,51	97.796,26	98.826,13	99.781,92	91.887,28	91.105,60	87.655,77	92.240,81	100.291,71	94.292,18	104.164,47	94.266,37
ACEITE DE GIRASOL	14.933,12	14.133,53	15.616,58	15.397,32	15.664,86	13.990,81	13.789,26	13.220,81	13.580,78	14.842,67	15.251,03	15.465,60	14.462,52

T DERIVADOS LACTEOS: Incluye Preparados Lacteos y Derivados Lacteos
 BIFIDUS + LECHE FERMENTADAS: INCLUEN LOS Yogures con Bifidus y las Otras Leches fermentadas

CONSUMO ALIMENTARIO EN EL HOGAR

Miles de €	ENERO 19	FEBRERO 19	MARZO 19	ABRIL 19	MAYO 19	JUNIO 19	JULIO 19	AGOSTO 19	SEPTIEMBRE 19	OCTUBRE 19	NOVIEMBRE 19	DICIEMBRE 19	ENERO 20
PATATAS FRESCAS	66.698,49	60.635,58	66.377,20	66.417,38	76.422,54	66.855,12	76.077,41	72.813,66	68.093,78	70.668,90	69.519,41	65.823,49	64.713,94
T.HORTALIZAS FRESCAS	407.802,47	388.007,29	426.579,89	399.422,96	422.079,90	400.928,82	432.441,46	408.822,04	427.987,19	439.834,42	410.739,34	368.920,26	421.389,55
TOMATES	70.691,74	68.021,54	77.026,26	73.126,58	87.081,37	94.387,51	114.043,10	106.801,00	107.766,60	95.707,30	75.745,86	66.355,42	73.154,90
CEBOLLAS	31.535,65	31.681,42	36.332,75	38.176,09	37.451,85	35.809,58	38.554,34	38.061,38	31.535,72	32.171,39	31.494,75	30.811,95	31.512,99
LECHUGA/ESC./ENDIVIA	37.768,28	36.180,30	41.891,97	39.298,91	47.659,80	45.469,60	49.395,37	41.493,26	40.898,10	44.852,88	38.052,54	39.398,42	40.927,16
PIMIENTOS	31.649,41	30.100,44	33.489,66	32.420,24	35.501,33	37.015,10	40.472,95	39.236,10	46.584,93	40.940,30	35.190,98	28.805,43	32.109,31
JUDIAS VERDES	18.352,45	16.374,17	20.666,58	19.594,80	18.487,09	19.870,88	25.507,85	30.389,50	26.729,83	25.887,18	24.224,63	16.034,04	21.535,33
COLES	9.963,54	8.264,81	6.976,07	5.422,68	5.236,86	4.625,53	4.662,79	4.405,41	5.587,41	6.942,43	9.439,75	7.813,83	9.343,90
T.FRUTAS FRESCAS	474.026,64	479.617,93	542.032,77	493.202,08	580.001,11	630.230,22	601.910,20	507.238,87	550.008,06	590.769,47	537.796,36	485.524,89	511.219,71
NARANJAS	77.640,50	74.248,29	85.468,41	77.421,83	73.674,84	49.338,22	37.408,62	29.257,07	36.293,66	49.436,02	59.724,48	66.011,01	81.014,66
MANDARINAS	59.683,04	51.994,38	43.869,34	33.599,41	20.142,82	6.420,57	1.950,12	1.893,23	7.310,99	40.395,97	61.704,10	58.278,69	67.749,49
LIMONES	12.073,88	11.532,39	11.719,74	11.370,52	13.579,38	13.595,69	15.216,27	14.634,90	15.689,23	14.577,64	15.564,75	15.637,74	13.265,44
PLATANOS	81.173,34	80.430,78	91.288,67	81.012,98	80.933,72	69.167,49	57.173,99	52.031,96	65.223,74	85.747,10	86.866,42	78.111,73	83.353,54
MANZANAS	57.749,23	58.101,91	66.893,34	61.119,78	57.560,96	41.704,53	36.511,70	32.766,85	48.397,38	65.402,31	59.168,00	52.827,40	62.879,19
PERAS	28.791,27	28.360,30	32.369,63	28.906,31	27.484,85	19.404,43	16.182,89	21.150,05	28.840,47	36.908,12	35.858,20	27.889,00	30.074,79
MELOCOTONES	167,80	246,22	101,42	784,23	10.829,80	33.486,16	49.622,99	48.255,80	49.953,17	37.515,84	6.793,99	433,05	402,89
ALBARICOQUES	265,06	285,39	191,82	605,80	21.357,20	33.002,52	15.679,90	4.342,60	1.274,68	439,65	254,50	362,29	165,12
FRESAS/FRESON	27.848,07	65.757,77	93.849,38	77.492,20	55.128,59	15.951,25	7.545,07	5.822,61	5.013,61	3.228,75	5.499,48	5.499,48	29.496,65
MELON	8.326,27	7.765,56	9.716,91	9.949,43	23.341,52	50.253,69	74.953,42	66.641,99	63.575,32	35.642,24	14.062,98	13.529,71	11.113,83
SANDIA	380,26	445,37	4.386,56	10.994,26	42.015,08	70.650,85	79.769,38	59.475,72	34.386,10	8.205,45	1.187,86	652,12	75,95
CIRUELAS	973,84	2.017,96	3.704,73	3.797,62	2.570,94	7.082,78	18.135,69	24.502,19	20.882,58	15.027,46	5.502,51	2.147,06	1.719,65
CEREZAS	899,87	423,56	315,87	357,48	30.447,44	90.144,32	58.857,02	6.043,58	766,81	417,57	540,78	1.028,10	1.151,99
UVAS	15.511,76	12.135,51	11.947,57	10.082,00	9.495,15	5.648,95	6.139,76	14.173,15	40.126,76	44.458,91	33.757,44	29.617,31	17.661,05
KIWI	32.261,33	30.019,18	31.190,28	27.363,95	28.694,30	28.511,99	26.367,72	24.376,89	29.080,39	37.700,48	39.802,70	33.875,78	35.158,40
BEBIDAS DERIVADAS VI	7.053,86	7.606,91	7.333,44	8.043,92	9.841,29	13.500,68	15.819,73	15.363,56	8.377,59	8.836,40	7.708,72	11.622,74	6.517,66
TOTAL VINOS	79.741,09	71.342,72	85.447,06	82.011,67	83.530,15	78.368,36	71.544,14	68.351,70	66.133,70	76.679,28	97.334,98	210.961,10	79.289,70
T.VINOS SIN DOP/IGP	17.080,29	14.647,17	18.468,16	17.285,23	18.876,96	16.366,12	18.784,55	16.056,06	14.843,92	16.422,69	18.630,42	22.167,17	14.414,50
T.VINOS CON DOP+IGP	62.660,79	56.695,55	66.978,90	64.726,44	64.653,19	62.002,24	52.759,60	52.295,63	51.289,78	60.256,60	78.704,55	188.793,90	64.875,20
VINOS CON DOP	56.987,54	51.017,82	62.388,14	59.172,72	58.555,28	57.812,36	49.144,81	48.206,53	47.686,98	55.260,05	74.518,14	176.625,40	61.275,01
VINOS TRANQUILOS	45.859,28	40.174,96	51.684,07	48.615,93	46.760,02	44.662,98	38.478,07	37.213,13	37.989,79	44.098,48	59.702,49	113.505,08	48.627,28
ESPUM(INC CAVA)+GAS	7.406,29	6.209,61	6.144,76	5.591,56	7.058,33	8.841,80	6.677,31	6.723,79	6.479,37	6.284,48	9.861,52	51.587,12	8.851,03
VINOS DE AGUJA	707,78	890,63	1.212,50	1.232,54	924,06	1.288,65	1.032,74	1.073,14	901,28	924,39	949,54	4.117,24	467,81
VINOS LICOROSOS	3.014,19	3.742,62	3.340,97	3.732,69	3.812,87	3.018,93	2.956,69	3.196,47	2.316,55	3.948,15	4.004,58	7.393,21	3.328,89
OTROS VINOS CON DOP	-	-	-	-	-	-	-	-	-	-	-	-	-
VINOS CON I.G.P.	5.673,25	5.677,74	4.590,77	5.553,72	6.097,91	4.189,88	3.614,79	4.089,11	3.602,80	4.996,55	4.186,42	12.168,47	3.600,19
CERVEZAS	71.094,30	73.691,43	87.659,34	88.019,62	95.360,08	105.272,17	111.521,51	111.630,56	89.468,74	90.925,85	82.108,40	99.067,96	76.903,98
SIDRAS	1.919,63	1.267,78	2.524,69	1.800,17	2.246,26	2.515,25	2.560,56	2.950,15	2.283,06	2.210,46	2.932,23	14.797,87	3.414,98
T.BEBIDAS ESPIRITUOSA	26.174,44	22.782,67	24.987,90	25.509,26	24.408,29	26.300,18	27.334,95	28.360,29	26.594,38	27.668,40	29.199,89	68.599,26	26.080,19

BEBIDAS DERIVADAS DE VINO: incluye tinto de verano, sangría, vermut y resto.
 BEBIDAS ESPIRITUOSAS: incluye el brandy, whisky, ginbra, ron, anís y otras bebidas espirituosas
 - No se dispone de dato porque aún no dispone de compras registradas

CONSUMO ALIMENTARIO EN EL HOGAR. Clasificación COICOP

	MILES de kg/l	MILES de €	PART. MERC. VALOR	CONSUMO X CAPITA	GASTO X CAPITA €	PRECIO MEDIO € x kg
	ENERO 20	ENERO 20	ENERO 20	ENERO 20	ENERO 20	ENERO 20
0.1.1 ALIMENTACION	1.832.746,5	5.271.233,0	90,7	39,6	114,01	2,88
0.1.1.1 PAN Y CEREALES	236.713,5	699.073,5	12,0	5,1	15,12	2,95
0.1.1.1.1 ARROZ	16.470,9	27.763,2	0,5	0,4	0,60	1,69
0.1.1.1.2 PAN	125.554,8	303.191,9	5,2	2,7	6,56	2,41
0.1.1.1.3 OTROS PRODUCTOS DE PANADERIA	43.191,5	186.126,6	3,2	0,9	4,03	4,31
0.1.1.1.4 PASTAS ALIMENTICIAS	22.292,8	60.638,4	1,0	0,5	1,31	2,72
0.1.1.1.5 PRODUCTOS PASTELERÍA/MASAS COCINADAS	11.930,2	76.198,9	1,3	0,3	1,65	6,39
0.1.1.1.7 CEREALES/OTROS ELABORADOS CON CEREALES	17.273,3	45.154,5	0,8	0,4	0,98	2,61
0.1.1.2 CARNE	195.079,7	1.324.744,0	22,8	4,2	28,65	6,79
0.1.1.2.1 BOVINO FRESCA/REFRIGERADA/CONGELADA	20.352,4	196.317,7	3,4	0,4	4,25	9,65
0.1.1.2.2 PORCINO FRESCA/REFRIGERADA/CONGELADA	41.742,1	261.395,1	4,5	0,9	5,65	6,26
0.1.1.2.3 OVINO/CAPRINO FRESCA/REFRIGERADA/CONGELADA	4.963,8	59.957,9	1,0	0,1	1,30	12,08
0.1.1.2.4 AVE FRESCA/REFRIGERADA/CONGELADA	60.023,6	267.464,3	4,6	1,3	5,79	4,46
0.1.1.2.5 CHARCUTERIA	41.756,0	374.566,0	6,4	0,9	8,10	8,97
0.1.1.2.6 CARNES PREPARADAS	15.581,0	103.501,5	1,8	0,3	2,24	6,64
0.1.1.2.7 DESPOJOS/CASQUERÍA	4.029,1	19.169,1	0,3	0,1	0,41	4,76
0.1.1.2.8 OTRAS CARNES	7.612,9	49.799,9	0,9	0,2	1,08	6,54
0.1.1.2.9 CARNE CONGELADA	471,5	3.194,1	0,1	0,0	0,07	6,77
0.1.1.3 PESCADO	83.935,5	750.775,8	12,9	1,8	16,24	8,94
0.1.1.3.1 PESCADO FRESCO/REFRIGERADO	32.503,3	286.260,8	4,9	0,7	6,19	8,81
0.1.1.3.2 PESCADO CONGELADO	9.938,1	79.500,9	1,4	0,2	1,72	8,00
0.1.1.3.3 MOLUSCOS/CRUSTACEOS FRESCOS/CONGELADOS	22.530,2	205.137,3	3,5	0,5	4,44	9,10
0.1.1.3.4 PESCADOS/MARISCOS SECOS/AHUMADOS	1.441,9	26.617,7	0,5	0,0	0,58	18,46
0.1.1.3.5 OTRAS CONSERVAS DE PESCADO	17.522,0	153.259,1	2,6	0,4	3,31	8,75
0.1.1.4 LECHE/QUESO/HUEVOS	454.447,5	728.833,0	12,5	9,8	15,76	1,60
0.1.1.4.1 LECHE ENTERA	77.908,8	53.497,8	0,9	1,7	1,16	0,69
0.1.1.4.2 LECHE SEMI	130.158,9	90.094,3	1,6	2,8	1,95	0,69
0.1.1.4.4 LECHE DESNATADA	72.840,7	50.729,2	0,9	1,6	1,10	0,70
0.1.1.4.3 LECHE CONSERVADA	16.482,2	32.863,2	0,6	0,4	0,71	1,99
0.1.1.4.4 YOGURES	63.647,5	134.385,6	2,3	1,4	2,91	2,11
0.1.1.4.5 QUESO/REQUESON	29.789,2	222.235,9	3,8	0,6	4,81	7,46
0.1.1.4.6 OTROS PRODUCTOS A BASE DE LECHE	28.261,7	61.459,3	1,1	0,6	1,33	2,17
0.1.1.4.7 HUEVOS	35.358,5	83.567,7	1,4	0,8	1,81	2,36
0.1.1.5 ACEITES Y GRASAS	50.814,5	138.077,2	2,4	1,1	2,99	2,72
0.1.1.5.1 MANTEQUILLA	1.410,9	10.190,0	0,2	0,0	0,22	7,22
0.1.1.5.2 MARGARINA	2.180,3	7.146,9	0,1	0,0	0,15	3,28
0.1.1.5.3 ACEITE DE OLIVA	31.384,5	94.644,7	1,6	0,7	2,05	3,02
0.1.1.5.4 OTROS ACEITES	14.405,2	16.599,6	0,3	0,3	0,36	1,15
0.1.1.5.5 OTRAS GRASAS ANIMALES	1.433,7	9.496,0	0,2	0,0	0,21	6,62

CONSUMO ALIMENTARIO EN EL HOGAR. Clasificación COICOP

	MILES de kg/l	MILES de €	PART. MERC. VALOR	CONSUMO X CAPITA	GASTO X CAPITA €	PRECIO MEDIO € x kg
	ENERO 20	ENERO 20	ENERO 20	ENERO 20	ENERO 20	ENERO 20
0.1.1.6 FRUTAS	333.075,9	611.303,5	10,5	7,2	13,22	1,84
0.1.1.6.1 CITRICOS	137.233,0	162.029,6	2,8	3,0	3,50	1,18
0.1.1.6.2 PLATANOS	51.272,1	83.353,5	1,4	1,1	1,80	1,63
0.1.1.6.3 MANZANAS	43.451,2	62.879,2	1,1	0,9	1,36	1,45
0.1.1.6.4 PERAS	19.868,7	30.074,8	0,5	0,4	0,65	1,51
0.1.1.6.5 FRUTAS CON HUESO	7.450,7	24.168,3	0,4	0,2	0,52	3,24
0.1.1.6.6 BAYAS	13.774,0	47.157,7	0,8	0,3	1,02	3,42
0.1.1.6.7 OTRAS FRUTAS	43.457,4	100.789,8	1,7	0,9	2,18	2,32
0.1.1.6.8 FRUTOS SECOS	12.219,9	90.209,6	1,6	0,3	1,95	7,38
0.1.1.6.9 FRUTAS PREPARADAS/CONSERVAS	3.838,0	9.874,2	0,2	0,1	0,21	2,57
0.1.1.7 HORTALIZAS	359.721,3	673.520,1	11,6	7,8	14,57	1,87
0.1.1.7.1 HORTALIZAS DE HOJA/TALLO	19.915,5	54.556,7	0,9	0,4	1,18	2,74
0.1.1.7.2 COLES	8.184,1	9.343,9	0,2	0,2	0,20	1,14
0.1.1.7.3 HORTALIZAS CULTIVADAS POR SU FRUTO	88.710,4	167.468,8	2,9	1,9	3,62	1,89
0.1.1.7.4 HORTALIZAS CON RAIZ	50.731,6	83.536,6	1,4	1,1	1,81	1,65
0.1.1.7.0 OTRAS VERDURAS	48.290,2	106.483,6	1,8	1,0	2,30	2,21
0.1.1.7.5 LEGUMBRES / HORTALIZAS SECAS	8.159,5	18.109,0	0,3	0,2	0,39	2,22
0.1.1.7.6 LEGUMBRES / HORTALIZAS CONGELADAS	15.636,3	34.962,0	0,6	0,3	0,76	2,24
0.1.1.7.7 LEGUMBRES / HORTALIZAS CONSERVA	38.984,2	101.094,0	1,7	0,8	2,19	2,59
0.1.1.7.8 PATATAS FRESCAS / CONGELADAS	75.890,4	69.904,8	1,2	1,6	1,51	0,92
0.1.1.7.9 PATATAS PROCESADAS	5.219,0	28.060,8	0,5	0,1	0,61	5,38
0.1.1.8 AZUCAR/CONFITURAS/MIEL/CHOCOLATE/CONFITERIA/HELADOS	32.993,5	163.248,2	2,8	0,7	3,53	4,95
0.1.1.8.1 AZUCAR	12.063,3	17.075,0	0,3	0,3	0,37	1,42
0.1.1.8.2 CONFITERIA/MERMELADA/MIEL	3.943,0	18.713,8	0,3	0,1	0,40	4,75
0.1.1.8.3 CHOCOLATE	8.794,1	70.094,4	1,2	0,2	1,52	7,97
0.1.1.8.4 CONFITERIA	4.776,1	41.530,6	0,7	0,1	0,90	8,70
0.1.1.8.5 HELADOS	3.417,0	15.834,4	0,3	0,1	0,34	4,63
0.1.1.9 PRODUCTOS ALIMENTICIOS NO NUMERADOS ANTERIORMENTE	69.976,7	181.657,5	3,1	1,5	3,93	2,60
0.1.1.9.1 SALSAS	26.033,9	62.548,4	1,1	0,6	1,35	2,40
0.1.1.9.2 SAL/ESPECIAS	9.601,2	13.700,7	0,2	0,2	0,30	1,43
0.1.1.9.3 SOPAS / CALDOS	27.321,5	41.210,6	0,7	0,6	0,89	1,51
0.1.1.9.6 OTROS PRODUCTOS EN PESO	7.020,2	64.197,8	1,1	0,2	1,39	9,14
0.1.2 BEBIDAS NO ALCOHOLICAS	402.924,6	348.071,1	6,0	8,7	7,53	0,86
0.1.2.1 CAFE/TE/CACAO	11.819,1	136.033,6	2,3	0,3	2,94	11,51
0.1.2.1.1 CAFE	6.659,5	96.312,2	1,7	0,1	2,08	14,46
0.1.2.1.2 TE/INFUSIONES	597,0	17.952,7	0,3	0,0	0,39	30,07
0.1.2.1.3 CACAO	4.562,6	21.768,7	0,4	0,1	0,47	4,77
0.1.2.2 AGUA/BEBIDAS REFRESCANTES/ZUMOS	367.072,2	181.550,4	3,1	7,9	3,93	0,49
0.1.2.2.1 AGUA MINERAL	212.750,4	44.055,8	0,8	4,6	0,95	0,21
0.1.2.2.2 BEBIDAS REFRESCANTES	126.098,8	107.577,2	1,9	2,7	2,33	0,85
0.1.2.2.3 ZUMOS DE FRUTA	28.059,2	29.689,2	0,5	0,6	0,64	1,06
0.1.2.2.4 ZUMOS DE VEGETALES(N.D.)	163,8	228,2	0,0	0,0	0,00	1,39
0.1.2.2.3 OTROS PRODUCTOS EN VOLUMEN	24.033,4	30.487,1	0,5	0,5	0,66	1,27
0.2.1. BEBIDAS ALCOHOLICAS	90.107,6	192.156,5	3,3	1,9	4,16	2,13
0.2.1.1 ESPIRITUOSOS Y LICORES	2.480,3	26.030,2	0,4	0,1	0,56	10,49
0.2.1.2 VINOS	30.382,5	89.222,3	1,5	0,7	1,93	2,94
0.2.1.2.1. VINO SIN DOP/IGP	10.401,2	14.414,5	0,2	0,2	0,31	1,39
0.2.1.2.1.1. VINO SIN DOP/IGP	10.303,5	13.946,3	0,2	0,2	0,30	1,35
0.2.1.2.1.2. OTROS VINOS SIN DOP/IGP	97,7	468,2	0,0	0,0	0,01	4,79
0.2.1.2.2. VINO CON DOP CON IGP	15.695,0	64.875,2	1,1	0,3	1,40	4,13
0.2.1.2.2.1. VINOS CON DOP	14.445,5	61.275,0	1,1	0,3	1,33	4,24
0.2.1.2.2.1.1. VINOS TRANQUILOS	11.781,5	48.627,3	0,8	0,3	1,05	4,13
0.2.1.2.2.1.2. ESPUMOSOS INCLUYE CAVA Y GASIFICADOS	1.611,4	8.851,0	0,2	0,0	0,19	5,49
0.2.1.2.2.1.3. VINOS DE AGUJA	150,7	467,8	0,0	0,0	0,01	3,10
0.2.1.2.2.1.4. VINOS LICOROSOS	901,9	3.328,9	0,1	0,0	0,07	3,69
0.2.1.2.2.1.5. OTROS VINOS CON DOP	-	-	-	-	-	-
0.2.1.2.2.2. VINO CON IGP	1.249,5	3.600,2	0,1	0,0	0,08	2,88
0.2.1.2.3. BEBIDAS DERIVADAS DE VINO	3.032,9	6.517,7	0,1	0,1	0,14	2,15
0.2.1.2.4. SIDRA	1.253,4	3.415,0	0,1	0,0	0,07	2,72
0.2.1.3 CERVEZAS	57.244,9	76.904,0	1,3	1,2	1,66	1,34