



# CERDO 1ª

## PRECIOS SEMANALES EN LA CADENA DE COMERCIALIZACIÓN



Observatorio de Precios de los Alimentos

**Campaña 2012**

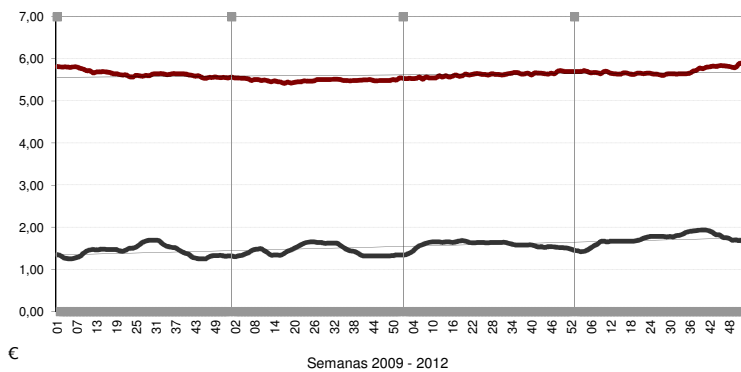
**Semana 52**

(Semana 52/2012)

24-dic

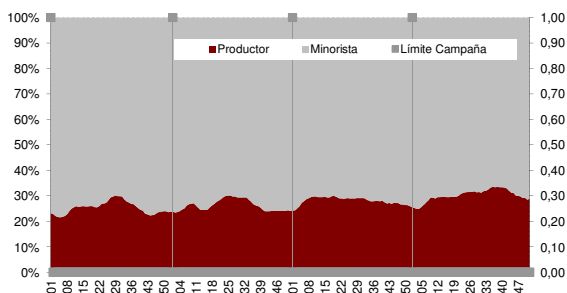
	Precios (€/kg)	
	Origen	Destino
<b>Semana 52 (2012)</b>	<b>1,70</b>	<b>5,89</b>
Promedio 4 Semanas Anteriores	1,70	5,83
(1) Promedio Campaña	1,72	5,70
(2) Promedio 3 Campañas Anteriores	1,45	5,68
<b>Variación (1)/(2)</b>	<b>19%</b>	<b>0%</b>
	Margen Bruto (€/kg)	
	Destino-Origen	
<b>Semana 52 (2012)</b>	<b>4,19</b>	
Promedio 4 Semanas Anteriores	4,13	
(1) Promedio Campaña	3,98	
(2) Promedio 3 Campañas Anteriores	4,22	
<b>Variación (1)/(2)</b>	<b>-6%</b>	

### 1. Precios Semanales en tres niveles

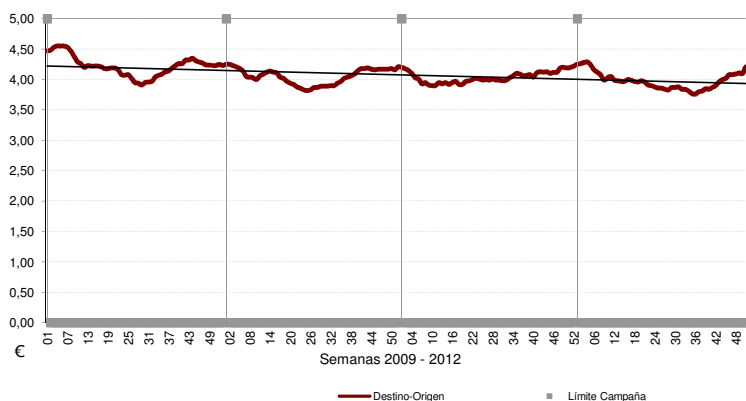


	Participación en Precio Destino	
	Productor	Minorista
<b>Semana 52 (2012)</b>	<b>29%</b>	<b>71%</b>
Promedio 4 Semanas Anteriores	29%	71%
(1) Promedio Campaña	30%	70%
(2) Promedio 3 Campañas Anteriores	26%	74%
<b>Variación (1)/(2)</b>	<b>18%</b>	<b>-6%</b>

### 3. Participación en Precio Destino 2009-2012



### 2. Margen Bruto de Precios Semanales

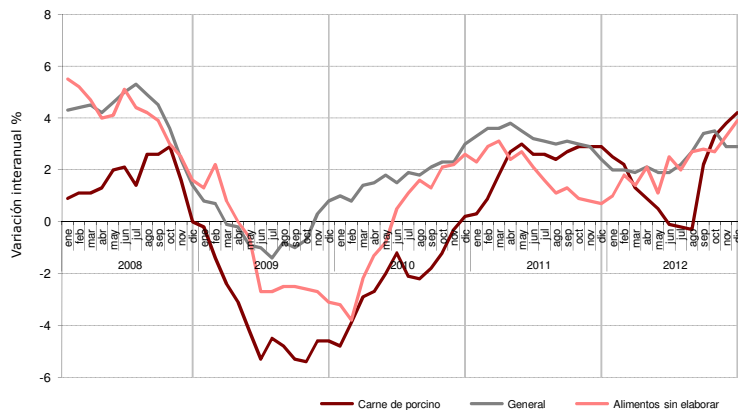


### Observaciones y Tendencias

Los precios de la campaña 2012 han aumentado en origen un 19% y en destino se han mantenido (0%) respecto a campañas anteriores.

IPC: la variación interanual, al mes de diciembre de 2012, para la rúbrica "Carne de porcino" fue del 4,2%, situándose por encima del grupo especial de IPC "Alimentos sin elaboración" (3,9%) y del IPC general (2,9%). (Fuente: INE-Datos IPC de diciembre de 2012).

### 4. Evolución Índices de Precios al Consumo



### Consideraciones Metodológicas

Todos los datos están referidos a precios corrientes. Los promedios NO incluyen los precios de la última semana.

Los precios en Origen son Precios Medios Ponderados Nacionales elaborados por la SG de Estadística del MAGRAMA, a partir de la información suministrada por los Servicios Estadísticos de las CCAA que disponen de una red de informadores comarcales.

Red de MERCAS: a través de esta red sólo se comercializa un 20% en carnes y huevos, aproximadamente, por lo que los precios en esta posición comercial no son lo suficientemente representativos.

Los Precios de Venta al Público son Precios Medios Ponderados Nacionales facilitados por el Ministerio de Industria, Energía y Turismo. Son obtenidos en 27 capitales de provincia a través de la Red de Información de Mercado (32 Informadores) tomándose, como mínimo, siete precios por producto: uno en un hipermercado, tres en supermercado, dos en tienda tradicional y uno en tienda descuento.



# Cerdo

Animal del género sus, familia suidos, criado en todo el mundo por su carne y su cuero. Sus crías se denominan lechones. Las razas porcinas autóctonas españolas son: de tronco céltico (gallega) y de tronco ibérico (negro lampiño, chato).



**Observatorio de Precios de los Alimentos**

## Características Comerciales

Reglamentos CEE 3220/84 de Consejo y 2967/85 de la Comisión, definen la Canal de cerdo como: cuerpo de un cerdo sacrificado, sangrado y viscerado, entero, o partido por la mitad, sin lengua, cerdas, pezuñas, órganos genitales, manteca, riñones ni diafragma, y establece que se denomina Canal clase E a la que tiene un contenido en carne magra de 55%.

Decisión 88/479/CEE de la Comisión relativa a la autorización de métodos de clasificación de canales de cerdo en España. Reglamento (CE) 908/2006 de la Comisión por la que se establece la lista de mercados representativos para el sector de la carne de porcino en la Comunidad

## Integración del Sector

ASICI (Asociación Interprofesional de Cerdo Ibérico). Información disponible en la web de la Interprofesional:

- Datos del sector.
- Noticias.
- Promoción e información para el consumidor.

## Mercado Nacional

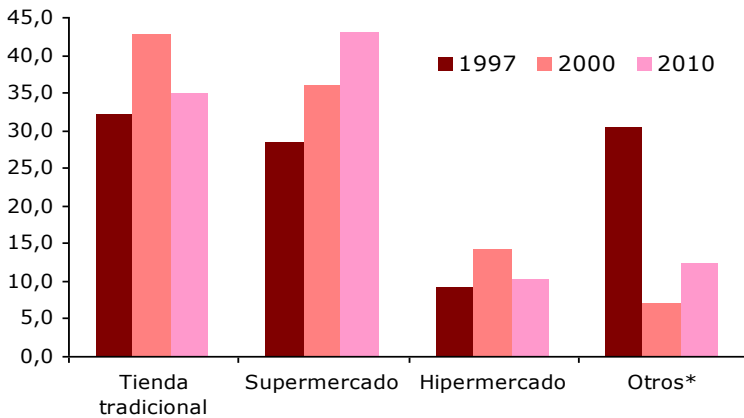
	2009	2010	2011
Producción anual (x1000 t)	3.290	3.358	3.469
Animales sacrificados (x1000 cab)	40.117	40.847	41.743
<i>(Fuente: MAGRAMA-Encuesta Sacrificio Ganado)</i>			
Exportación anual (x1000 t)	865	880	995
Importación anual (x1000 t)	68	79	88
<i>(Fuente: Secretaría de Estado de Comercio)</i>			
Consumo total anual (x1000 t)	518	513	493
Consumo en hogares (kg/hab·año)	11,5	11,2	10,7
<i>(Fuente: MAGRAMA-Panel de Consumo Alimentario)</i>			

## Cadena de Valor

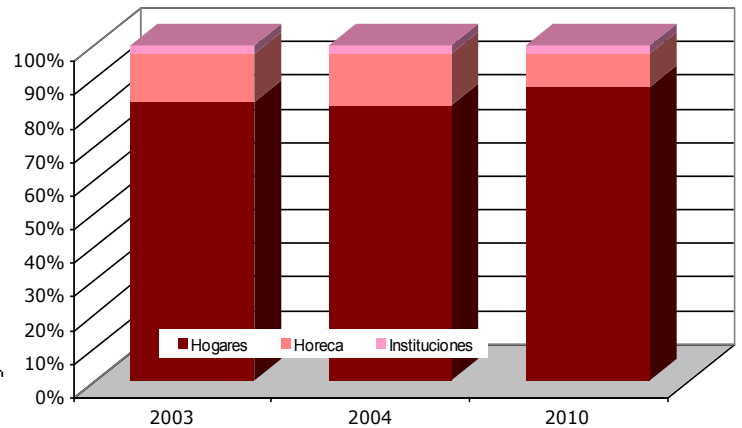


## Evolución cuota mercado minorista % sobre total nacional

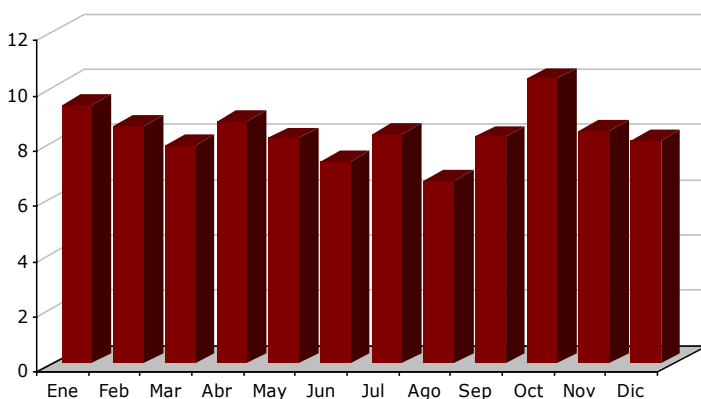
*(Fuente: MAGRAMA)*



## Consumo por segmentos *(Fuente: MAGRAMA)*



## Estacionalidad de los sacrificios 2009 *(Fuente: MAGRAMA)*



## Distribución sacrificios 2011 % sobre total nacional *(Fuente: MAGRAMA)*

