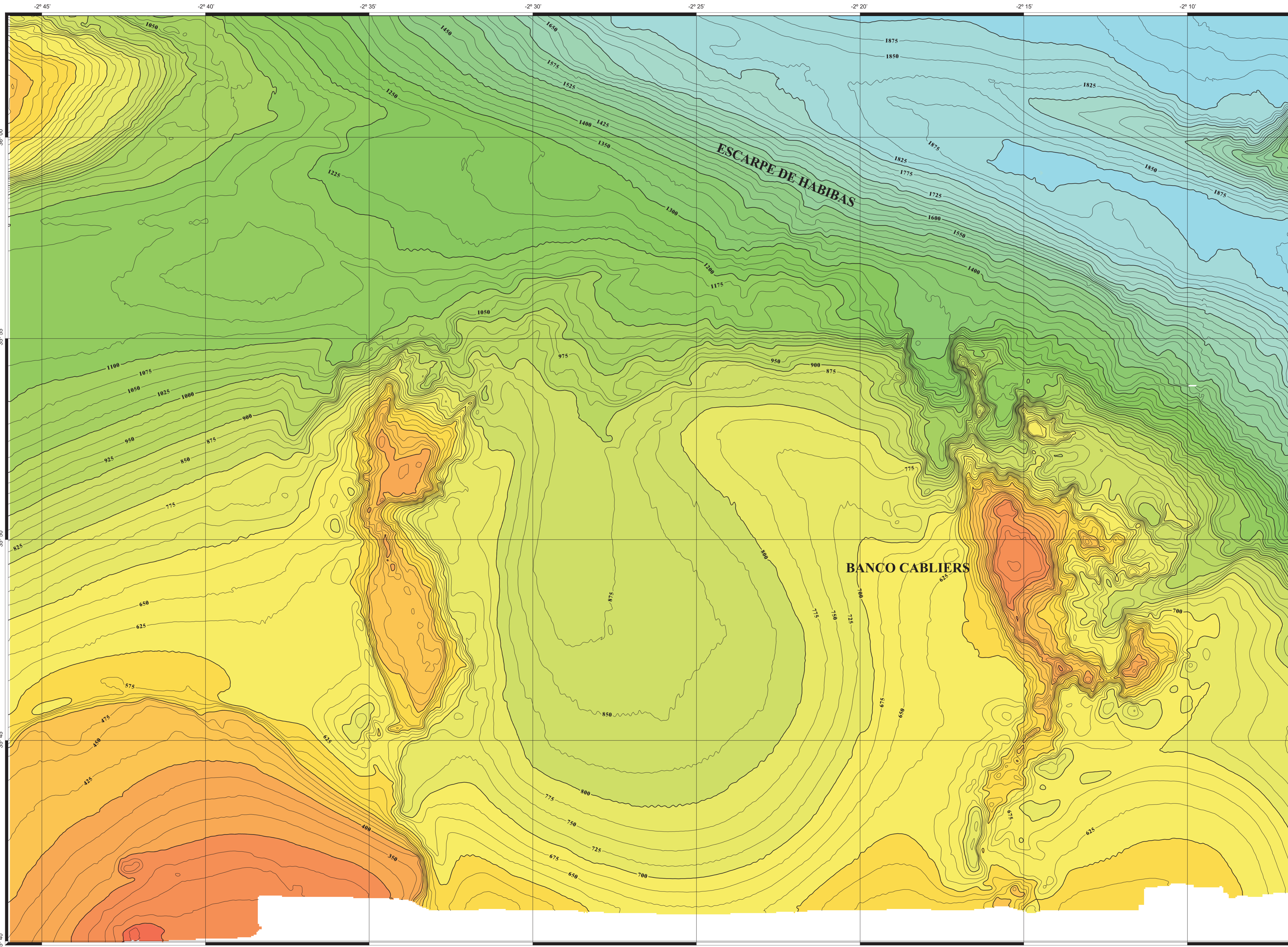


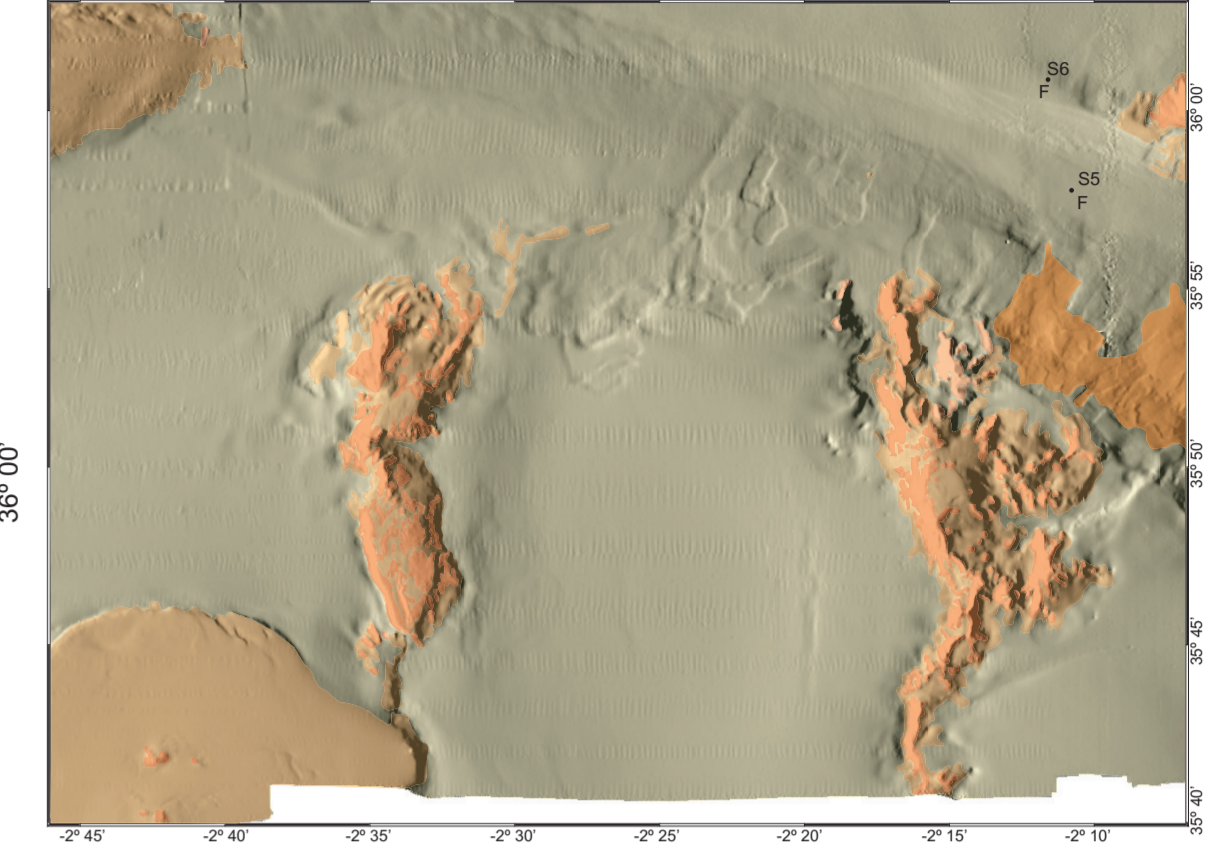
MAR MEDITERRÁNEO  
COSTA SUR DE ESPAÑA - MAR DE ALBORÁN (MA-3)  
De Longitud -2° 45' A -2° 07' y Latitud 36° 02' A 35° 41.5'  
**ESCARPE DE HABIBAS**

Según los levantamientos efectuados con ecosonda multihaz por el B/O Vizconde de Eza (SGPM) en el año 2002 y 2003  
Procesados por el GRUPO DE CARTOGRAFÍA MULTHAZ de la SECRETARÍA GENERAL DE PESCA MARÍTIMA Y DEL INSTITUTO ESPAÑOL DE OCEANOGRAFÍA, Madrid

PROYECCIÓN DE MERCATOR  
DATUM WGS 84  
ESCALA 1: 75 000 (36° 00')  
Datos batimétricos en metros



MODELO DIGITAL DEL TERRENO  
Iluminación artificial desde el NW  
(Trama de color correspondiente a calidades de fondo)

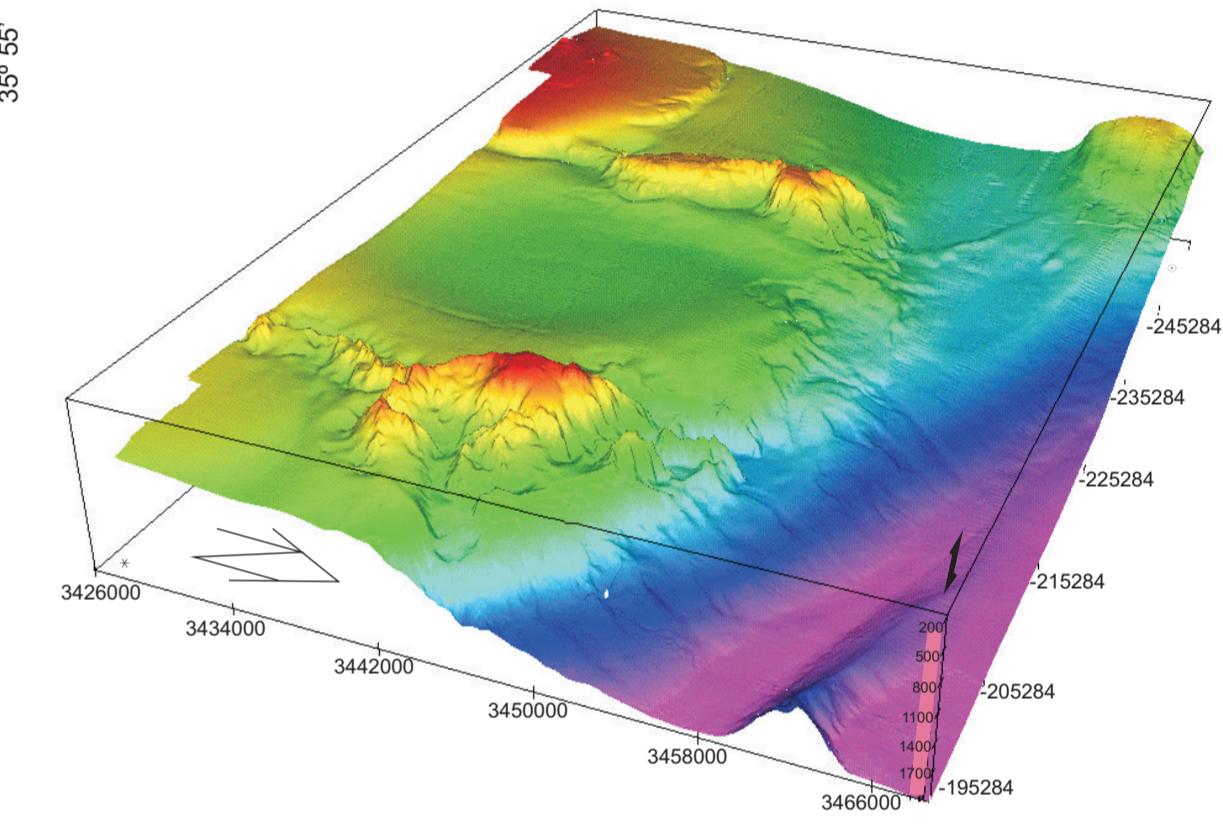


**LEYENDA**

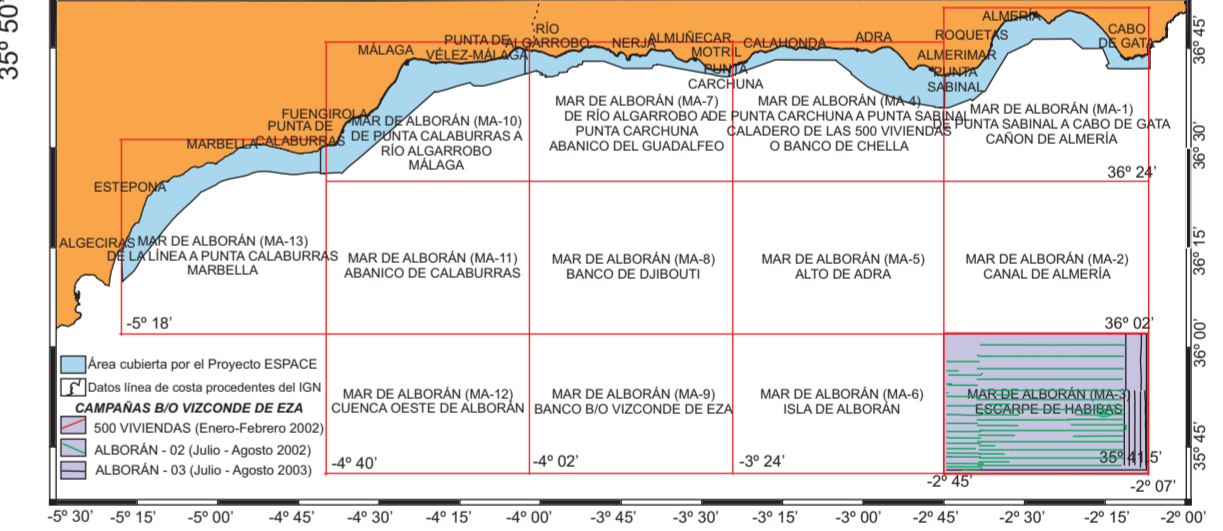
MORFOLOGÍA + GRANULOMETRÍA	GRANULOMETRÍA
Roca	R = Roca
Roca cubierta de sedimentos finos	AG = Arena gruesa
Sedimentos finos - Fangos	AMG = Arena media a gruesa
	AM = Arena media
	AFM = Arena fina a media
	AF = Arena fina
	F = Fango (Limos y/o Arcillas)

● Muestra obtenida con el B/O Vizconde de Eza

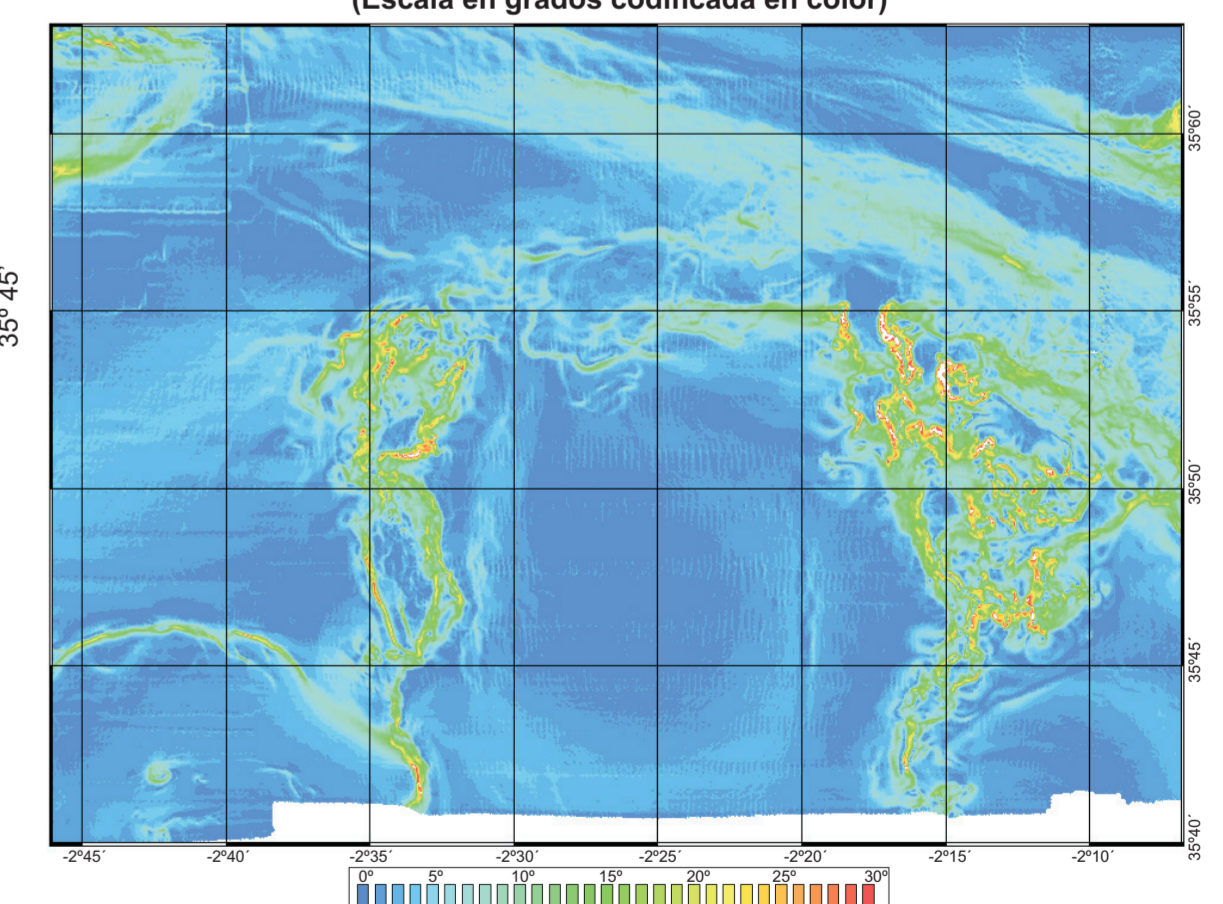
MODELO TRIDIMENSIONAL DEL TERRENO



MAPA ÍNDICE



MAPA DE PENDIENTES  
(Escala en grados codificada en color)



Mapa elaborado con los datos adquiridos a bordo del B/O Vizconde de Eza durante las campañas 500 Viviendas, Alborán-02 y Alborán-03. La adquisición se realizó con una ecosonda multihaz EM 300 y sistema de navegación GPS-D. Los datos han sido procesados con los programas Neptune, Cfloor e Ibergis, en el I.E.O. de Madrid, por el grupo de cartografía multihaz (SGPM-IEO). Las curvas de nivel se han representado cada 25 m. El mapa se basa en un Modelo Digital del fondo realizado a partir de los datos de profundidad con cobertura al 100% estructurados en una cuadrícula de 25 x 25 m y procesados en una malla de 50 x 50 m. El mapa de calidad de fondo se ha elaborado a partir de los datos de análisis de muestras directas, reflectividad, sísmica y morfología.

