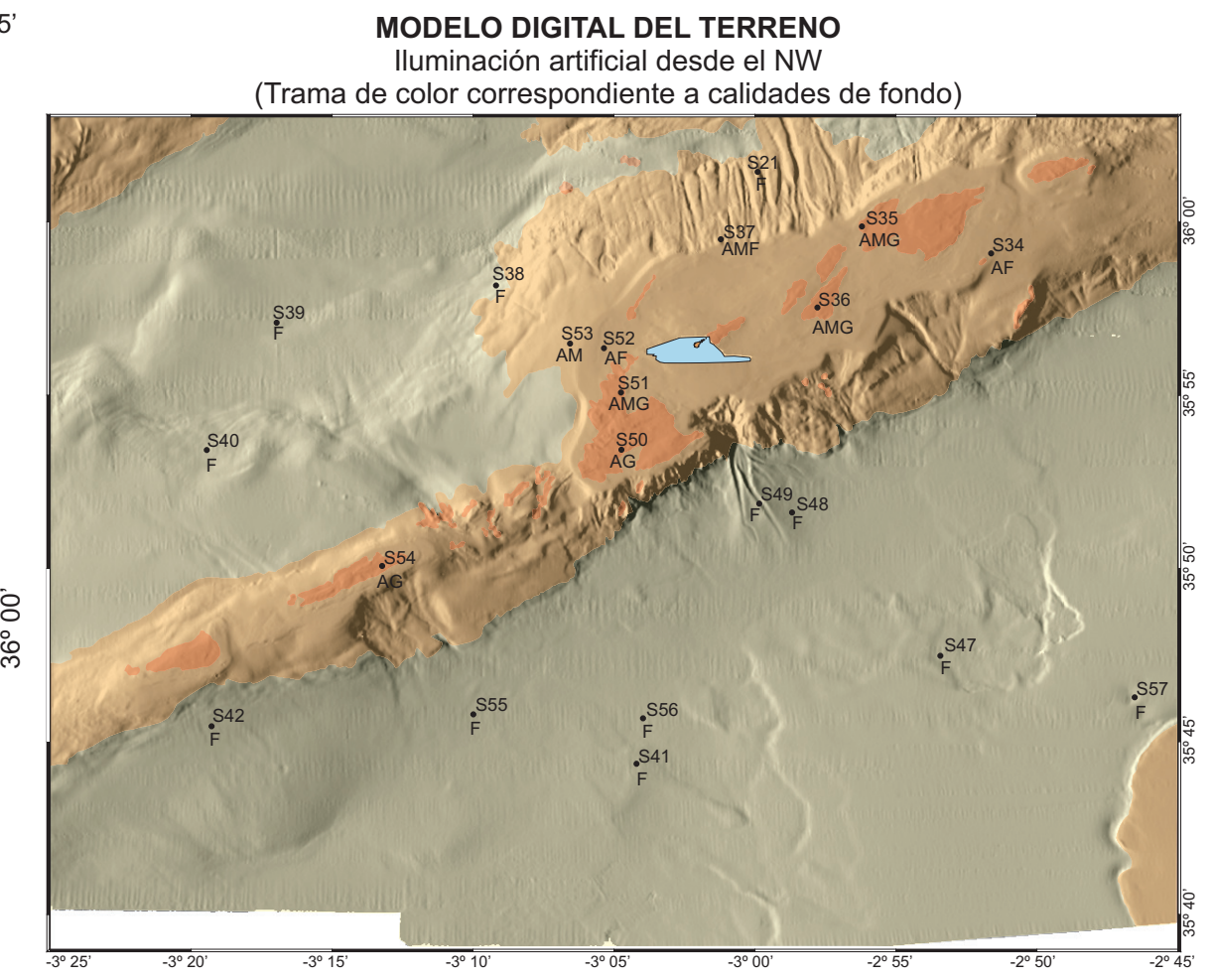
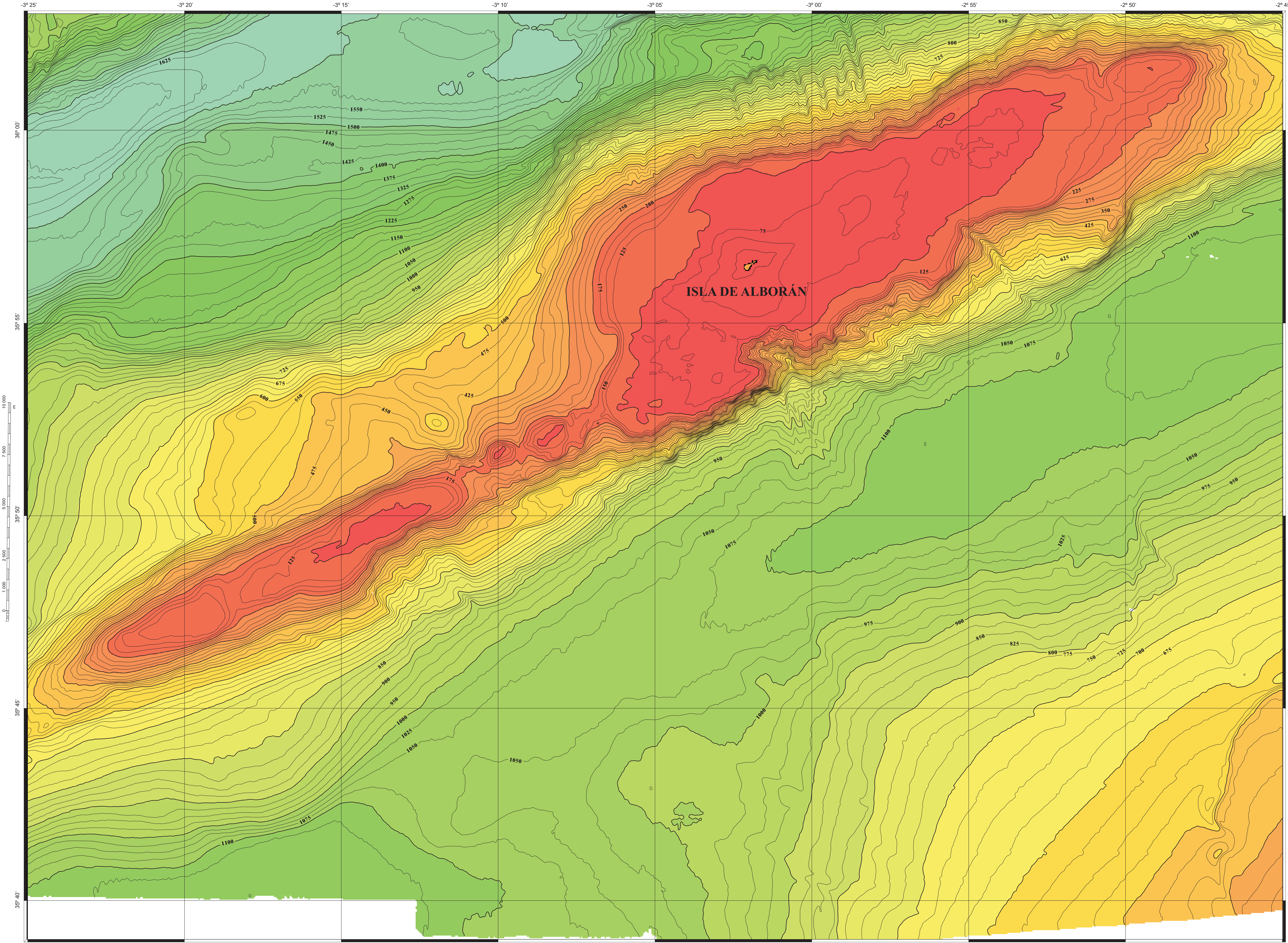


MAR MEDITERRÁNEO  
 COSTA SUR DE ESPAÑA - MAR DE ALBORÁN (MA-6)  
 De Longitud -3° 24' A -2° 45' y Latitud 36° 02' A 35° 41.5'  
**ISLA DE ALBORÁN**

Según los levantamientos efectuados con ecosonda multihaz por el B/O Vizconde de Eza (SGPM) en el año 2002 y 2003. Procesados por el GRUPO DE CARTOGRAFÍA MULTIHAZ de la SECRETARÍA GENERAL DE PESCA MARÍTIMA Y DEL INSTITUTO ESPAÑOL DE OCEANOGRAFÍA, Madrid

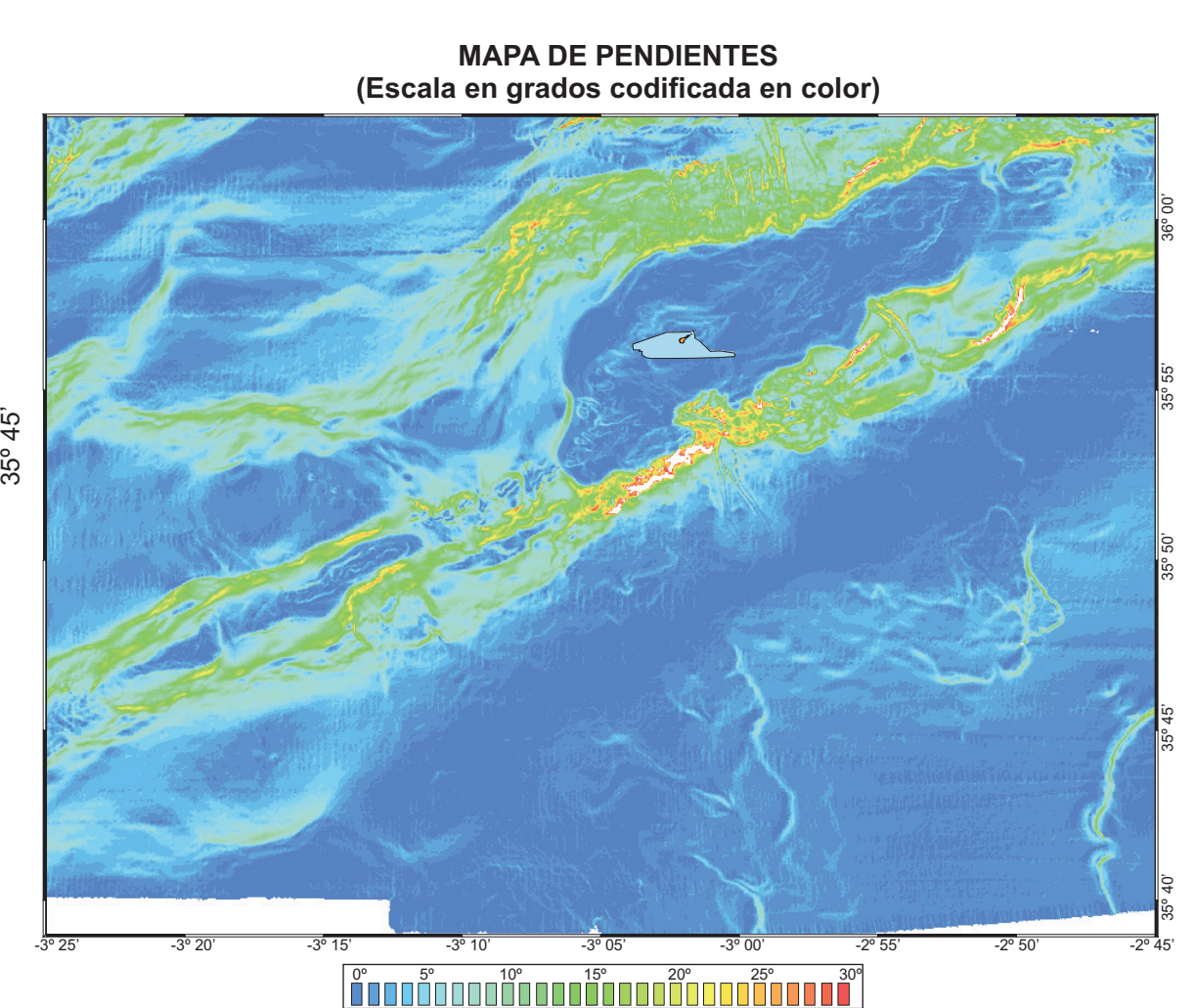
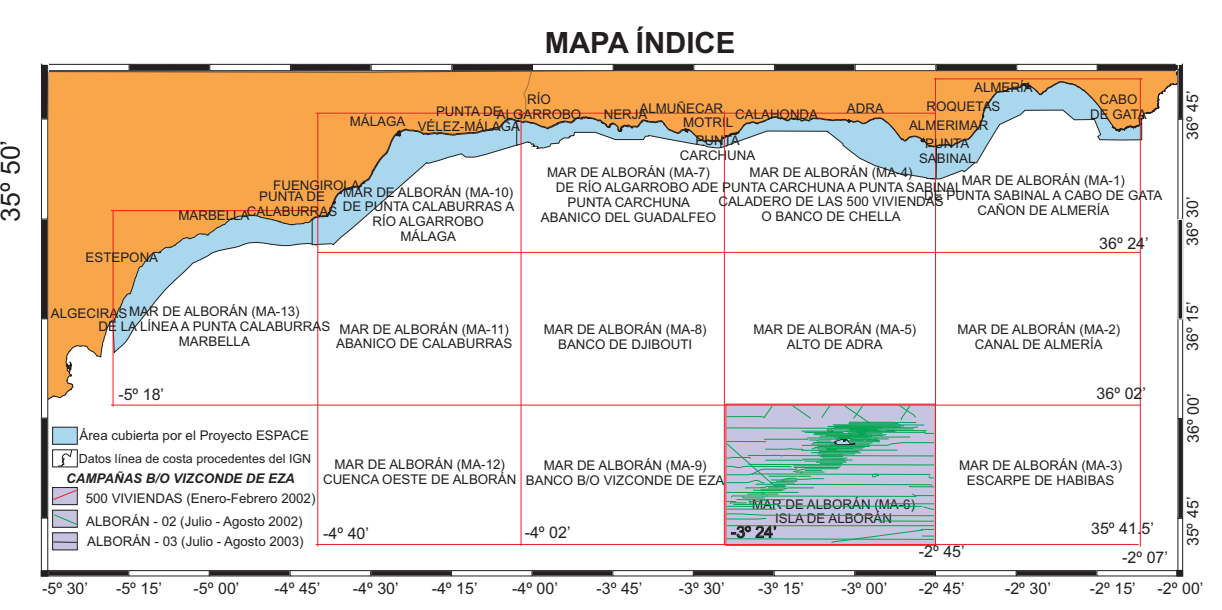
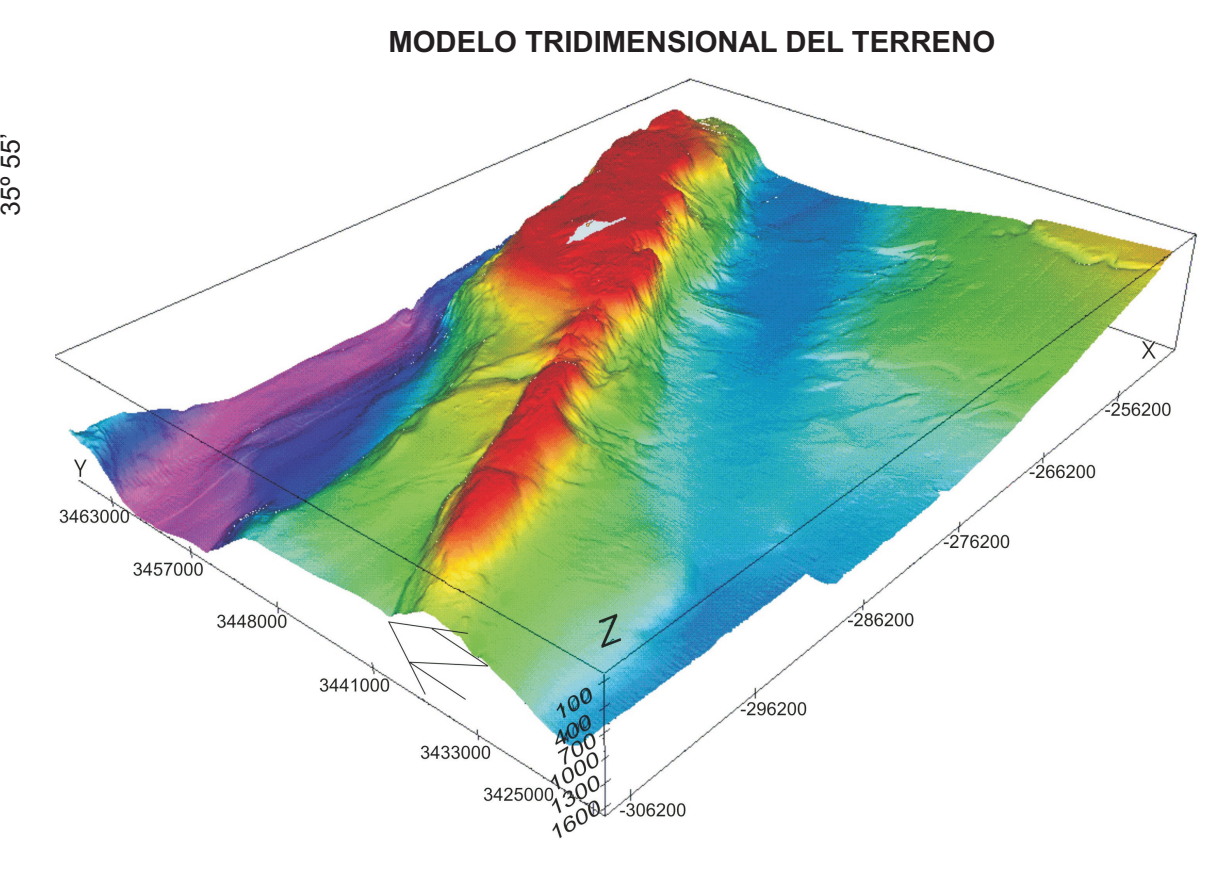
PROYECCIÓN DE MERCATOR  
 DATUM WGS 84  
 ESCALA 1: 75 000 (36° 00')  
 Datos batimétricos en metros



**LEYENDA**

MORFOLOGÍA + GRANULOMETRÍA		GRANULOMETRÍA	
[Red]	Roca	R	Roca
[Orange]	Roca cubierta de sedimentos finos	AG	Arena gruesa
[Yellow]	Sedimentos finos - Fangos	AMG	Arena media a gruesa
		AM	Arena media
		AFM	Arena fina a media
		AF	Arena fina
		F	Fango (Limos y/o Arcillas)

● Muestra obtenida con el B/O Vizconde de Eza



Mapa elaborado con los datos adquiridos a bordo del B/O Vizconde de Eza durante las campañas 500 Viviendas, Alborán-02 y Alborán-03. La adquisición se realizó con una ecosonda multihaz EM 300 y sistema de navegación GPS-D. Los datos han sido procesados con los programas Neptune, Cfloor e Ibergis, en el I.E.O. de Madrid, por el grupo de cartografía multihaz (SGPM-IEO). Las curvas de nivel se han representado cada 25 m. El mapa se basa en un Modelo Digital del fondo realizado a partir de los datos de profundidad con cobertura al 100% estructurados en una cuadrícula de 25 x 25 m y procesados en una malla de 50 x 50 m. El mapa de calidad de fondo se ha elaborado a partir de los datos de análisis de muestras directas, reflectividad, sísmica y morfología.

