

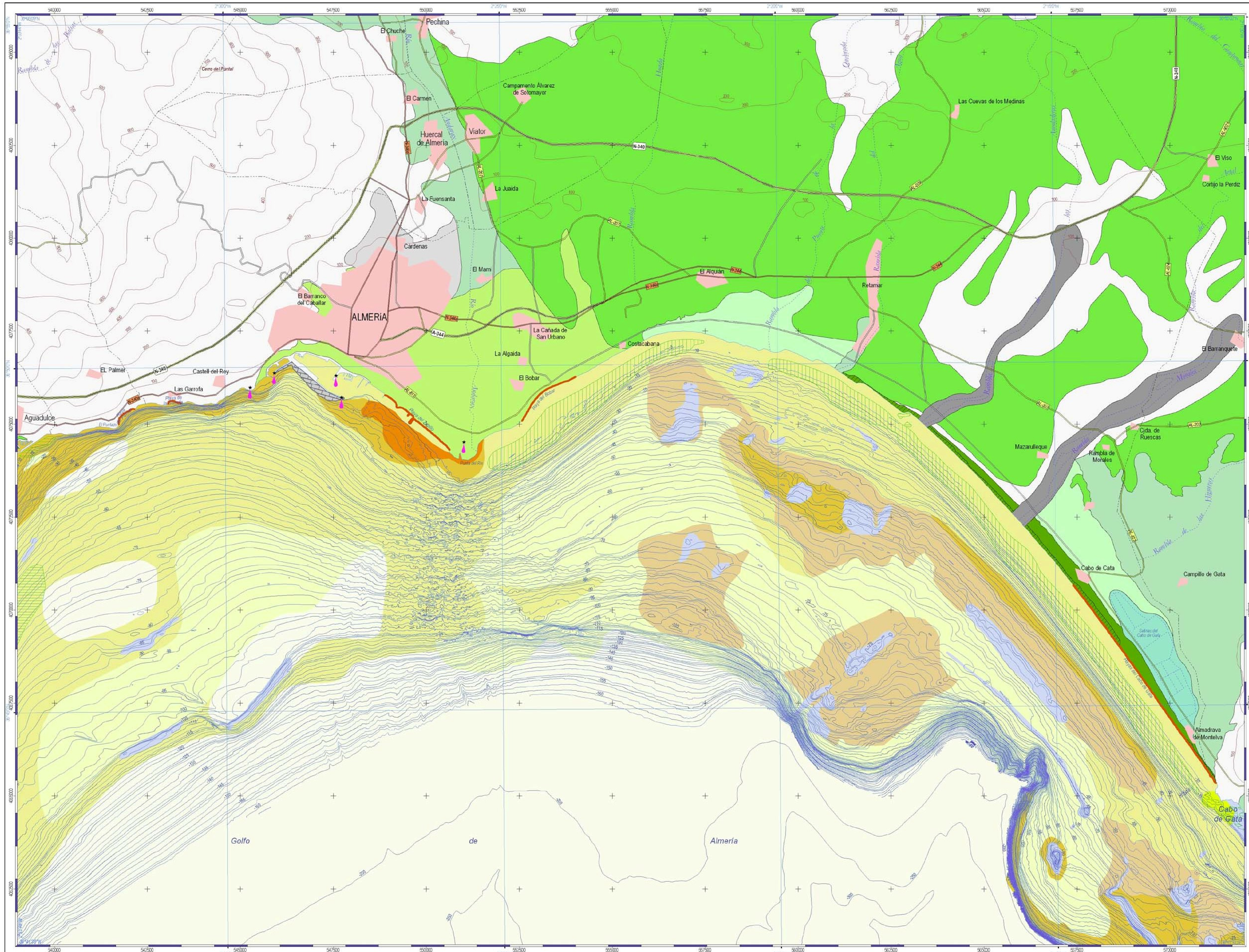
LA PLATAFORMA CONTINENTAL ESPAÑOLA

MAPA BATIMÉTRICO Y DE LA NATURALEZA DEL FONDO

ESCALA 1:50.000

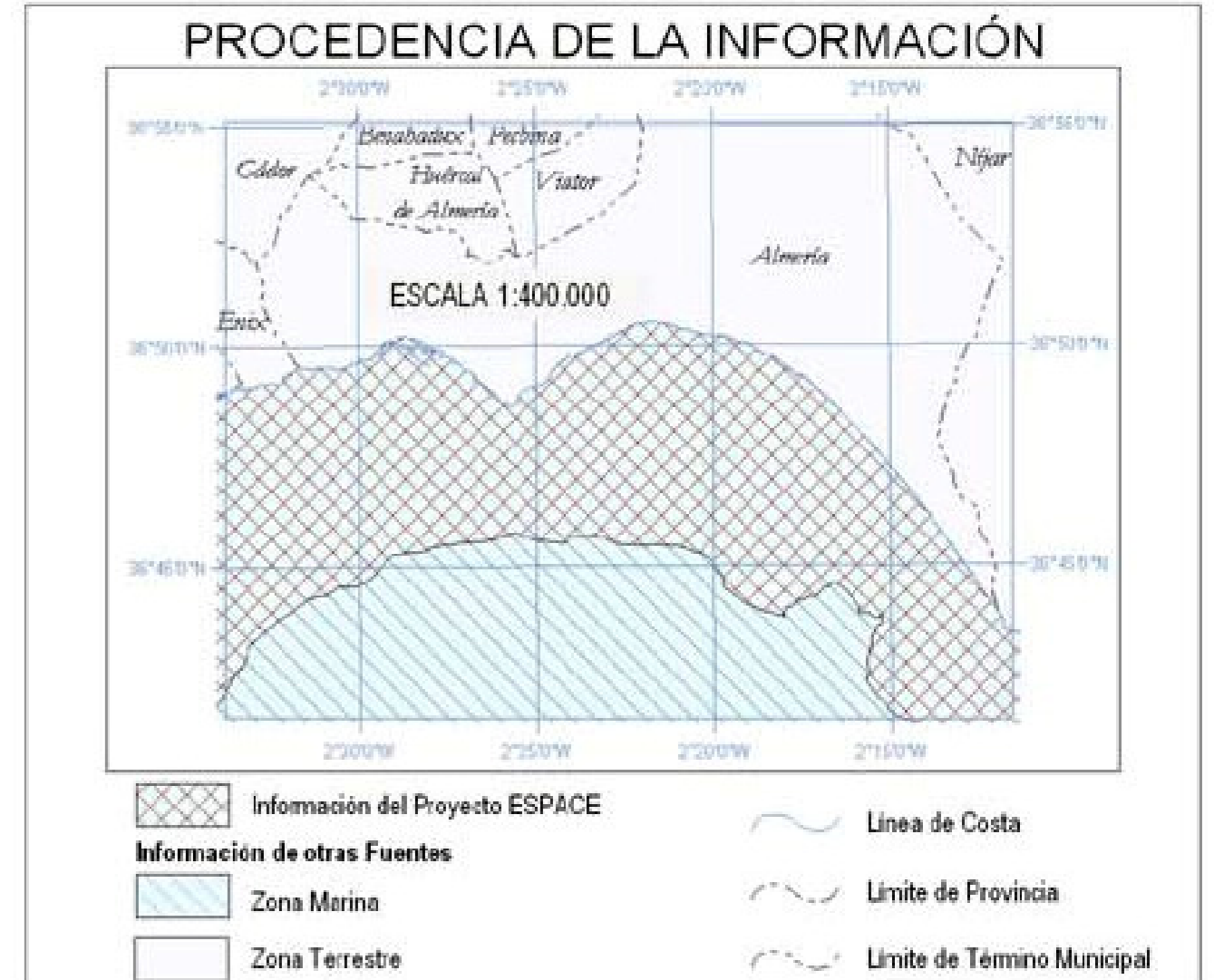
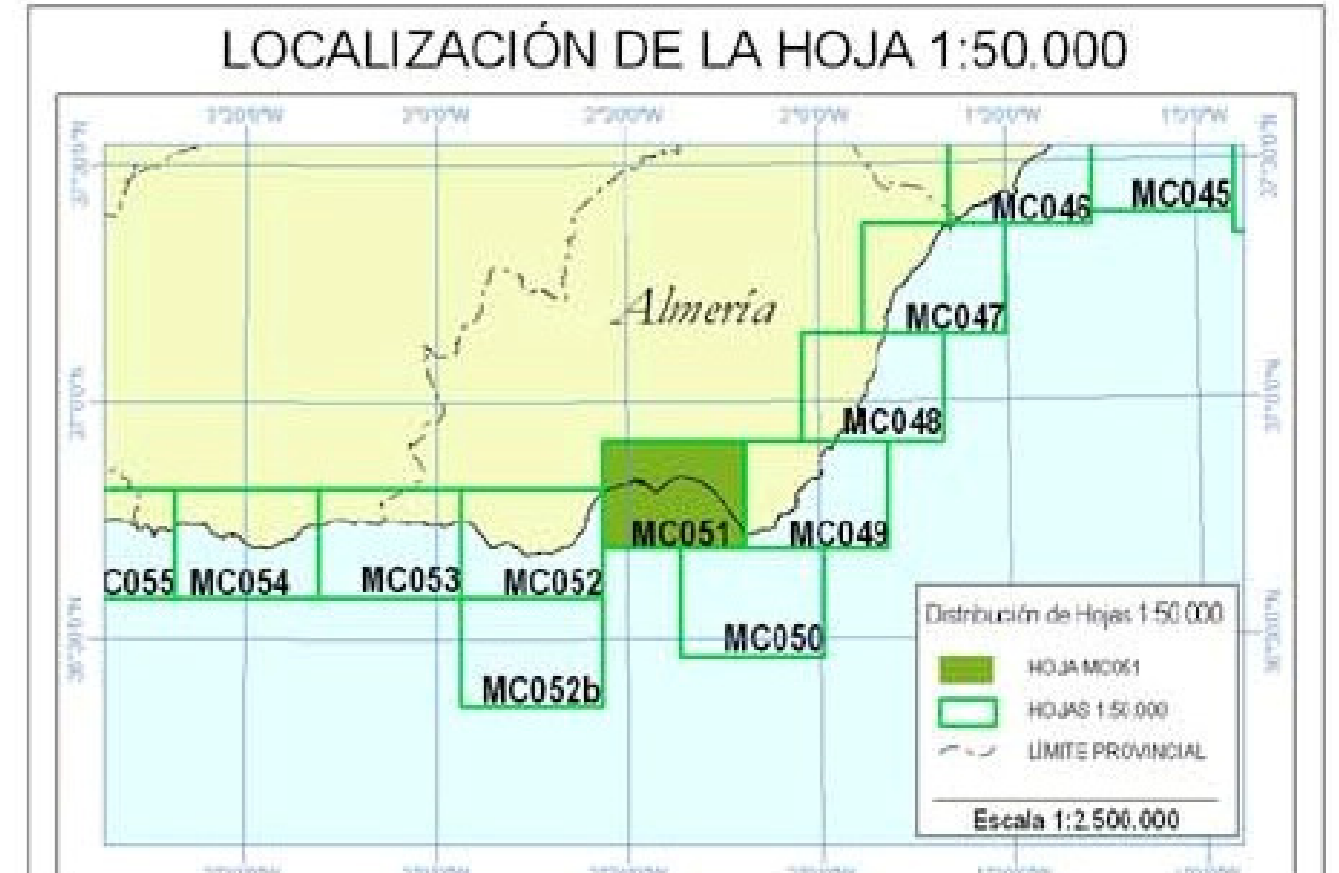
Desde Cabo de Gata a Aguadulce (Almería)

SERIE A: DESCRIPCIÓN



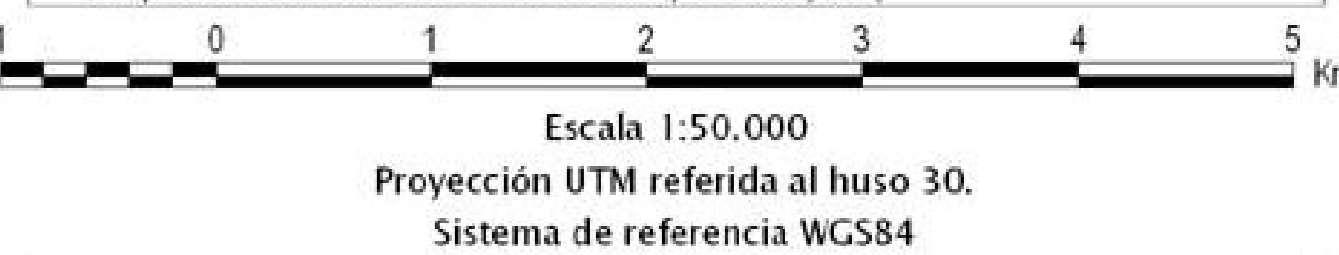
LEYENDA

Zona Marina	
Botimetrica	Escollera
Isobatas maestras (equidistancia 5 m)	Bionomia
Isobatas (equidistancia 2 m)	Césped de Cymodocea Nodosa
Linea de Costa	Pradera de Posidonia Oceánica
Naturaleza del Fondo	
Fango	Arena gruesa
Arena sin diferenciar	Arena muy gruesa
Arena muy fina	Gravas
Arena fina	Bloques
Arena media	Roca
Zona Terrestre	
Depósitos Cuaternarios: Ambientes de Sedimentación	
Depósitos de Playa	Cono de deyección
Cordón litoral	Aluvial aluvial
Ranbla	Aluvial
Delta	Glacis
Salinas	Duna
Topografía	
Curva de nivel (equidistancia 10 m)	Red Viaria
Red Hidrográfica	Autovía
Caudal no permanente	Carretera Nacional
Núcleos de Población	Carretera Local
Faro	Pista
Playas	Limites Administrativos
	Limite Termino Municipal



FICHA TÉCNICA DE LEVANTAMIENTO

TOMA DE DATOS: PROYECTO ESPACE AÑO 2000 y 2003.
INSTRUMENTACIÓN:
 * Sonda multihaz ESI/3000 Dual
 * GPSD y corrección inercial del cabeceo y balanceo.
 * Draga Van Veen
 * Video y buceo submarino en fondos de 10 a 25 metros.
BUQUE: Miki y Teresa Rosa.
 La adquisición, procesado y tratamiento de los datos han sido realizados por el Instituto Español de Oceanografía.
 Preparación, unificación, procesado y gestión de la cartografía: Sistema de Información Geográfica (SIG) Marino de la SGPM-IEO. Software ArcGIS.
Bibliografía:
 * Línea de Costa: Instituto Geográfico Nacional. Base Cartográfica Nacional 1:25.000 (1999/2000)
 * MOPU. Estudio geofísico y marino de Carboneras a la desembocadura del río Almanzora (Almería). Programa de Planeamiento y Actuaciones en la Costa. Plan General de Costas (1996)
 * HMI: Carta Náutica 45B: De Cabo Sacratí a Cabo de Gata. Escala 1:175.000 (2001)
 * IGME: Hoja 84-85/44-85/5 del Mapa geológico de la Plataforma Continental Española y Zonas Adyacentes 1:200.000. Almería-Caracul-Cheliv-Los Gomezes (1982)
 * IGS: Información en tierra: Cartografía digital de la Base cartográfica Nacional 1:200.000 (1997)
 * Campañas Vizconde de Eza. Batimetría zonas profundas (2002)



REFERENCIA BIBLIOGRÁFICA:
 Sanz, J.L. (1); Tello, C. (1); Heredia, N. (1); Fernández-Salas, L.M. (1); Lobato, A. (1); González, J.L. (2); Biscarres, M.A. (1); Gómez de Paz, R. (1); Gody, D. (1); Cabero, P. (1); Alcalá, C. (3); Contreras, D. (3); Ubiedo, J.M. (3); Ramos, M. (3); Torres, A. (3); Carro, F. (3); Pérez, J.J. (3); Alfageme, V.M. (3); Redondo, B. (3); Velasco, D. (3); Pascual, L. (3); Pastor, E.; González, F.
 (2003). Estudio de la Plataforma Continental Española. Hoja MC051-Almería-Serie A.
 (1) Instituto Español de Oceanografía
 (2) Secretaría General de Pesca Marítima (SGPM)
 (3) Tragsatoc