

SEGUIMIENTO DE LOS MERCADOS DE CEREALES

Campaña 2021/2022

SEPTIEMBRE 2021

Semana 37/2021

ÍNDICE:

Mercado de cereales. Precios mundiales, comunitarios y nacionales.

Precios medios de los cereales:

Evolución desde la campaña 2010/2011 a 2021/2022

Evolución anual.

Precios del trigo blando:

Evolución desde la campaña 2010/2011 a 2021/2022

Evolución anual.

Precios del trigo duro:

Evolución desde la campaña 2010/2011 a 2021/2022

Evolución anual.

Precios del maíz y el sorgo:

Evolución desde la campaña 2010/2011 a 2021/2022

Evolución anual.

Precios de la cebada:

Evolución desde la campaña 2010/2011 a 2021/2022

Evolución anual.

Evolución del precio medio del trigo blando, cebada y maíz. Comparativa entre campañas.

Nota: Los datos de los precios están referidos a la campaña de comercialización que empieza el 1 de julio y finaliza el 30 de junio del año siguiente.

Entre las informaciones manejadas para elaborar este informe se encuentran las de la Secretaría General Técnica del MAPA, el Consejo Internacional de Cereales, la FAO, el USDA, la Comisión Europea, Mercolleida y diversas publicaciones del ámbito agrario nacional e internacional.

Metodología:

Precio de referencia: Umbrales de referencia para los cereales con medidas de intervención (101,31 €/t), en la fase del comercio al por mayor, mercancía entregada sobre vehículo en posición almacén. Reglamento (UE) nº 1308/2013, art. 7.

PMI (Precio máximo de importación): Precio de intervención incrementado en un 55% (157,03 €/t).

Precios internacionales:

TRIGO: Semana 37/2021. Septiembre 2021

Argentina (Up River): Trigo panificable.

Canadá CWRS 13,5% (St. Law): Trigo panificable de alta calidad

US DNS 14% (PNW): Trigo panificable de alta calidad con origen en el Pacific North West.

USA HRW2 FOB: Trigo panificable origen golfo.

USA SRW2 FOB: Trigo panificable/pienso, origen golfo.

SORGO:

USA Gulf (Missisipi): Sorgo pienso

Argentina (Up River): Sorgo pienso.

CEBADA:

UE Francia. Rouen: Cebada pienso

Australia (Adelaida): Cebada pienso

sep-21

Semana 37/2021

Precios medios campaña:

Los precios medios se han calculado como la media aritmética de los mercados estudiados en este informe.

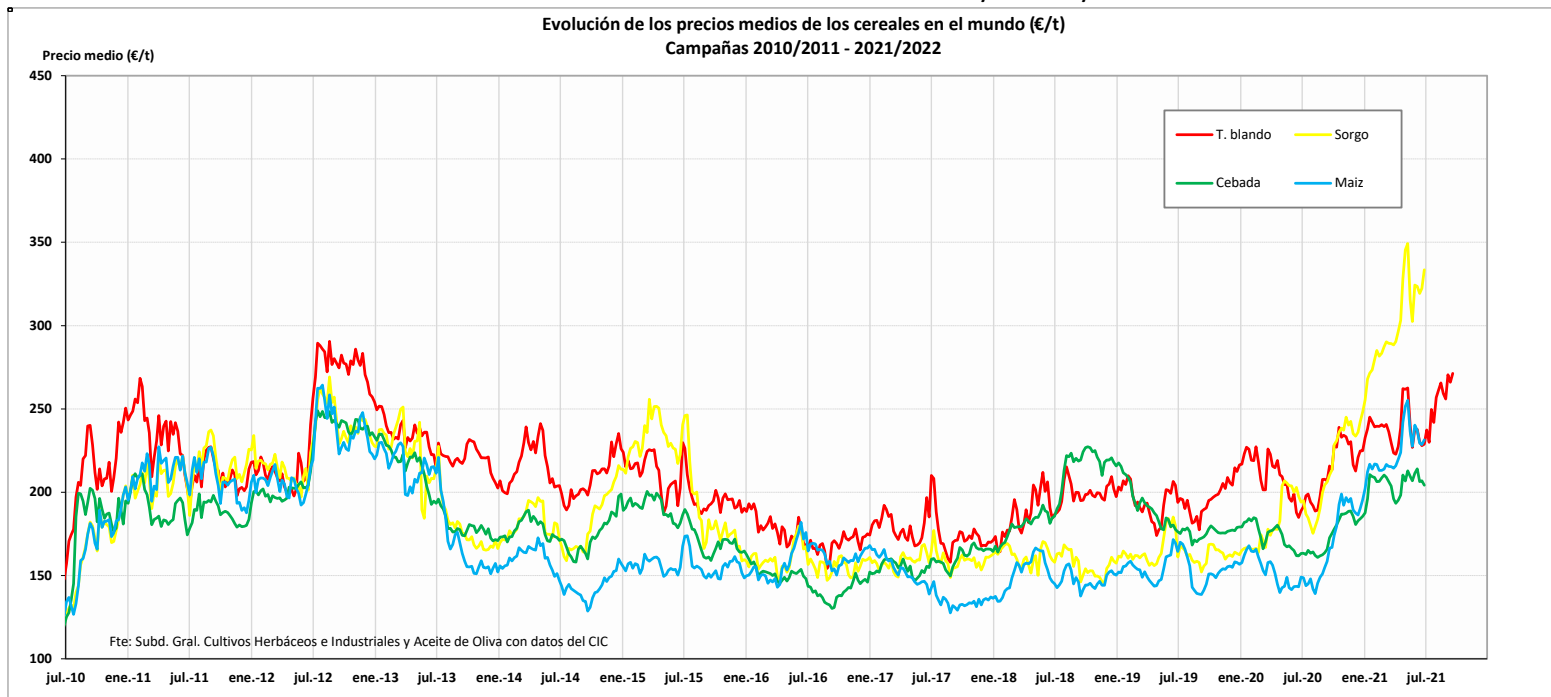
En el caso del trigo blando mundial se han promediado los trigos estadounidenses HRW2 y SRW2

Precios nacionales Semana 37 (del 13 al 19 de septiembre)

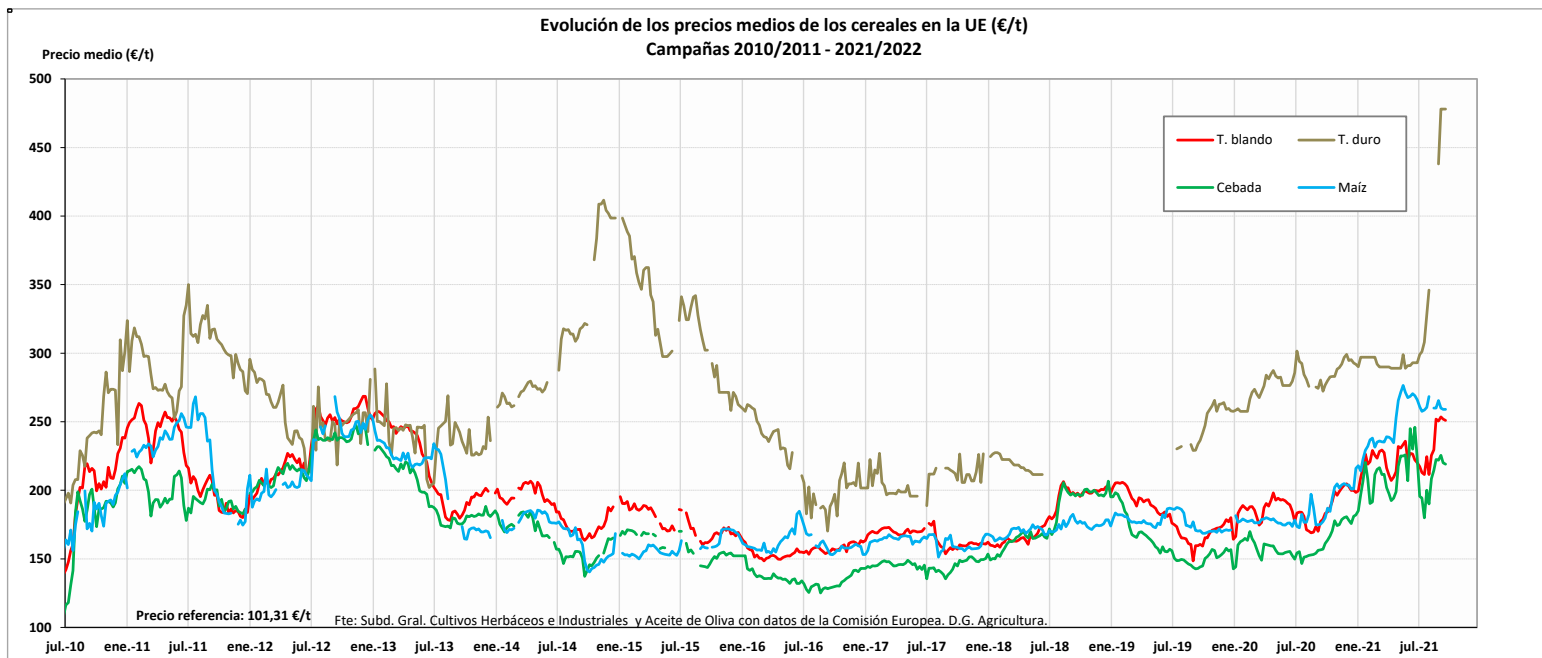
Precios mundiales y comunitarios Semana 37 (22 de septiembre)

Semana 37/2021. Septiembre 2021		PRECIOS SEMANALES CEREALES. CAMPAÑA 2021/22										Semana 37/2021. Septiembre 2021															
Última cotización \$/t		Diferencia semanal \$/t		% sobre la cotización			Campaña 2021/22		Última cotización €/t		Diferencia semanal €/t		% sobre la cotización			Campaña 2021/22											
				semana anterior	mes anterior	año anterior	Mínimo campaña \$/t	Máximo campaña \$/t					semana anterior	mes anterior	año anterior	Mínimo campaña €/t	Máximo campaña €/t										
TRIGO BLANDO \$/t				Elaboración Subdirección General de Cultivos Herbáceos e Industriales y Aceite de Oliva con fuente del Consejo Internacional de Cereales (CIC)										TRIGO BLANDO €/t				Elaboración Subdirección General de Cultivos Herbáceos e Industriales y Aceite de Oliva con fuente de los Comités de Gestión UE y la SGACE del MAPA									
<u>Mundiales</u>														<u>Unión Europea</u>													
USA HRW2 FOB	288	+8	↑ +3	↑ +5	↑ +34	244	269	ALEM. (Hambourg)		251	-1	↓ -0	↓ -0	↑ +34	209	237											
USA SRW2 FOB	254	+2	→ +1	↑ +4	↑ +18	216	242	FRA (Rouen)		s/c	n/c	n/c	n/c	n/c	n/c	n/c											
US DNS 14% (PNW)	400	-3	↓ -1	↓ -3	↑ +43	350	394	POL (Kujawsko.) Pienso		s/c	n/c	n/c	n/c	n/c	n/c	n/c											
Canada CWRS 13,5% (St. L)	364	+0	↓ -1	↓ -4	↑ +45	326	362	<u>España</u>																			
Argentina (Up River)	292	+2	↑ +1	→ +0	↑ +17	274	283	Burgos	235	+5	↑ +2	↓ -2	↑ +31	211	224												
Russia Milling 12,5%	307	-1	→ +1	↑ +3	↑ +30	235	276	Barcelona	265	+2	→ +1	↓ -3	↑ +28	234	252												
UK (Feed grade)	s/c	n/c	n/c	n/c	n/c	n/c	n/c	Sevilla	260	+0	→ +0	↑ +2	↑ +34	234	249												
MAÍZ €/t				Elaboración Subdirección General de Cultivos Herbáceos e Industriales y Aceite de Oliva con fuente del Consejo Internacional de Cereales (CIC)										MAÍZ €/t				Elaboración Subdirección General de Cultivos Herbáceos e Industriales y Aceite de Oliva con fuente de los Comités de Gestión UE y la SGACE del MAPA									
<u>Mundiales</u>														<u>Unión Europea</u>													
USA Gulf 3YC	276	+0	↑ +2	↑ +8	↑ +42	252	273	FRA (Burdeos)		s/c	n/c	n/c	n/c	n/c	n/c	n/c											
Argentina (Up River)	244	+4	↑ +5	↑ +3	↑ +28	224	237	ITALIA (Bolonía)		258	+0	→ +0	n/c	↑ +47	257	261											
Brasil (Paranagua)	265	+1	↑ +5	↑ +1	n/c	253	263	PORTUGAL (Lisboa)		260	+0	→ +0	→ +0	→ +0	255	261											
Ucrania	262	-3	↓ -1	↓ -3	↑ +34	262	268	<u>España</u>																			
Badajoz	260	+0	→ +0	↓ -7	↑ +44	260	276	Lérida	272	+0	→ +0	↓ -1	↑ +54	254	265												
Lérida	272	+0	→ +0	↓ -1	↑ +54	254	265	León	273	+0	→ +0	↑ +1	↑ +50	262	267												
León	273	+0	→ +0	↑ +1	↑ +50	262	267	CEBADA \$/t				Elaboración Subdirección General de Cultivos Herbáceos e Industriales y Aceite de Oliva con fuente del Consejo Internacional de Cereales (CIC)															
<u>Mundiales</u>														<u>Unión Europea</u>													
Australia Feed (Adelaida)	253	+1	↓ -0	↑ +1	↑ +25	235	244	ALEM. (Hambourg)		219	-1	↓ -0	↓ -2	↑ +35	180	206											
Black Sea	264	+2	↑ +2	↓ -0	↑ +37	210	241	FRA (Rouen)		s/c	n/c	n/c	n/c	195	223												
<u>España</u>														<u>España</u>													
Albacete	226	+2	↑ +1	↑ +2	↑ +43	198	213	Lérida	231	+0	→ +0	↓ -0	↑ +36	208	221												
Lérida	231	+0	→ +0	↓ -0	↑ +36	208	221	Valladolid	230	-1	↓ -0	↓ -2	↑ +46	203	217												
Valladolid	230	-1	↓ -0	↓ -2	↑ +46	203	217	Tipo de cambio EUR/USD				Elaboración Subdirección General de Cultivos Herbáceos e Industriales y Aceite de Oliva con fuente del Consejo Internacional de Cereales (CIC)															
Dólares USA		Diferencia semanal		% sobre la cotización			Dólares USA		TRIGO DURO €/t				Elaboración Subdirección General de Cultivos Herbáceos e Industriales y Aceite de Oliva con fuente de los Comités de Gestión UE y la SGACE del MAPA														
Última cotización				semana anterior	mes anterior	año anterior	Mínimo campaña	Máximo campaña	<u>Unión Europea</u>																		
1 Euro	1,1722	-0,0100	↓ -1,05	↓ -0,20	→ +0,19	1,1711	1,1787	FRA(La Pallice)		s/c	n/c	n/c	n/c	n/c	n/c	n/c											
									ITALIA (Bolonía)		478	+0	→ +0	n/c	→ +0	299	384										
<u>España</u>														<u>España</u>													
Sevilla	515	+0	→ +0	↑ +26	n/c	275	401	Zaragoza	500	+25	↑ +5	↑ +43	↑ +85	275	358												
Zaragoza	500	+25	↑ +5	↑ +43	↑ +85	275	358	Córdoba	500	-10	↓ -2	↑ +19	↑ +100	285	396												
Córdoba	500	-10	↓ -2	↑ +19	↑ +100	285	396																				

EVOLUCIÓN DE LOS PRECIOS MEDIOS DE LOS CEREALES. CAMPAÑAS 2010/11 A 2021/2022

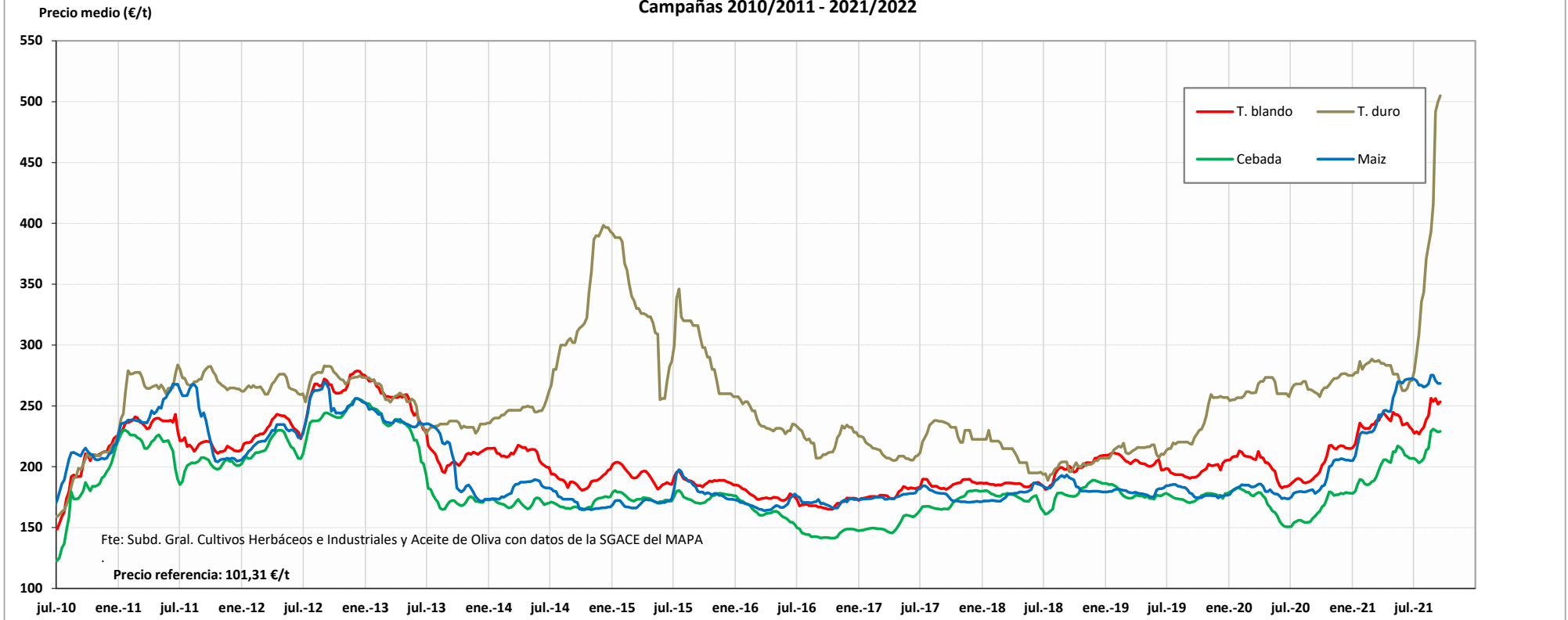


Fuente: Elaboración por la Subdirección General de Cultivos Herbáceos e Industriales y Aceite de Oliva del MAPA con datos del Consejo Internacional de Cereales



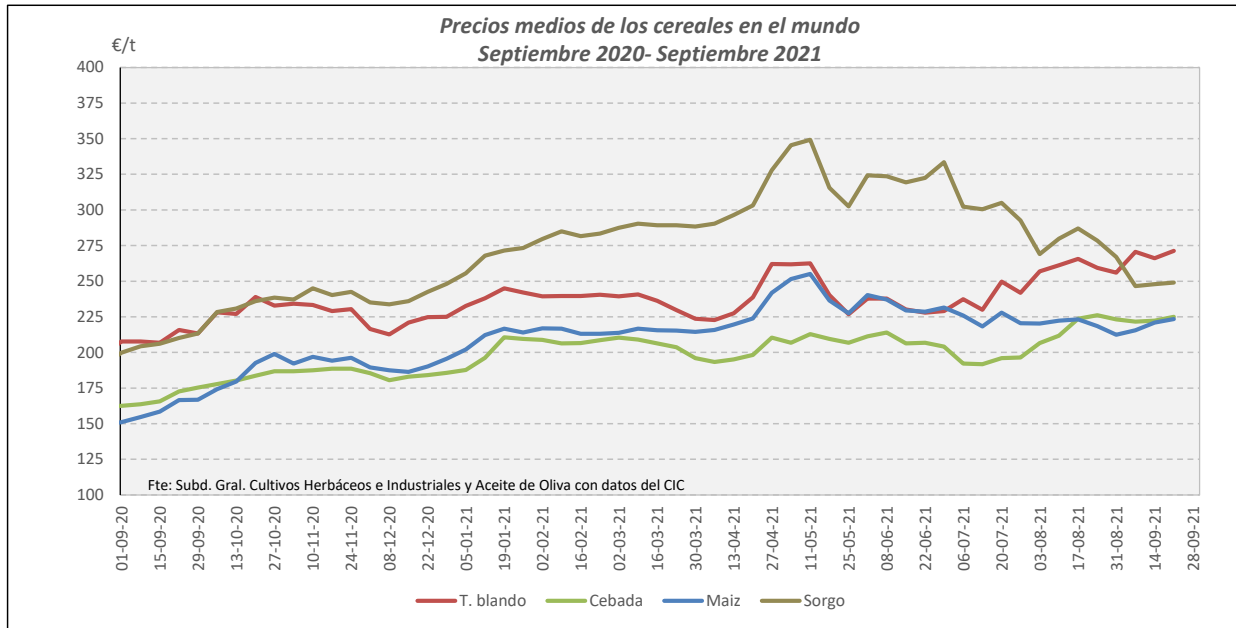
Fuente: Elaboración por la Subdirección General de Cultivos Herbáceos e Industriales y Aceite de Oliva del MAPA con datos de la Comisión Europea. D.G. Agricultura.

**Evolución de los precios medios de los cereales en España (€/t)
Campañas 2010/2011 - 2021/2022**

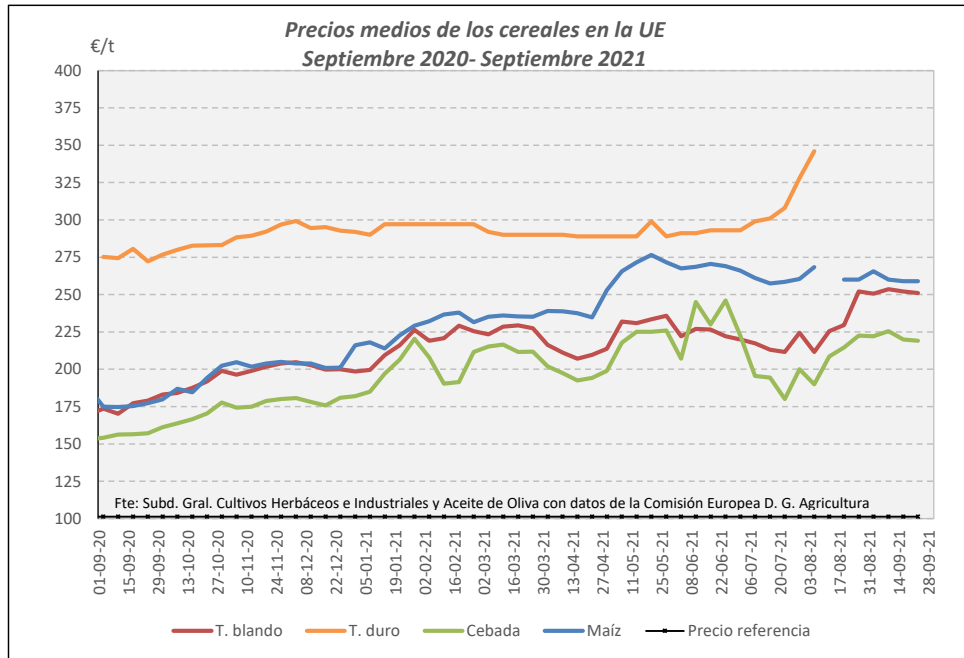


Campaña 2021/22	MUNDIALES				UNIÓN EUROPEA				ESPAÑA			
	Trigo blando	Cebada	Maíz	Sorgo	Trigo blando	Trigo duro	Cebada	Maíz	Trigo blando	Trigo duro	Cebada	Maíz
Media (€/t)	231,42	193,96	201,56	261,32	209,68	304,01	191,77	225,44	222,69	294,29	188,94	226,82
Máximo (€/t)	271,29	226,19	255,17	349,27	253,50	478,00	246,00	276,50	256,20	505,00	230,93	275,33
Mínimo (€/t)	188,68	160,79	139,17	175,24	169,02	272,23	146,61	172,67	186,33	257,50	150,93	175,20

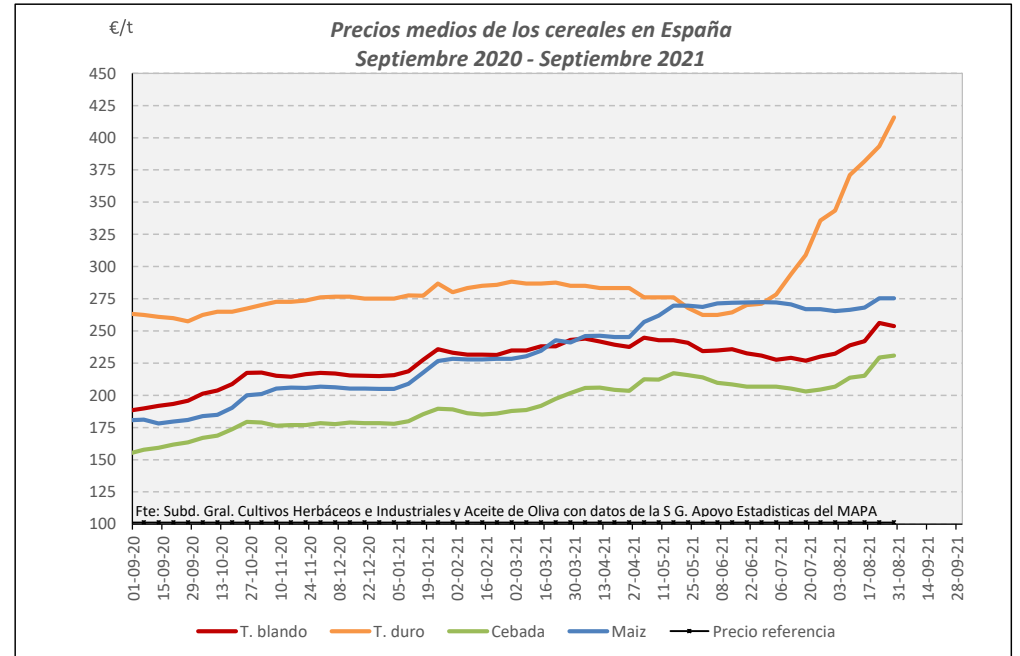
PRECIOS MEDIOS DE LOS CEREALES. EVOLUCIÓN ANUAL



Fuente: Elaboración Subd. Gral. Cultivos Herbáceos e Industriales y Aceite de Oliva con datos del Consejo Internacional de Cereales



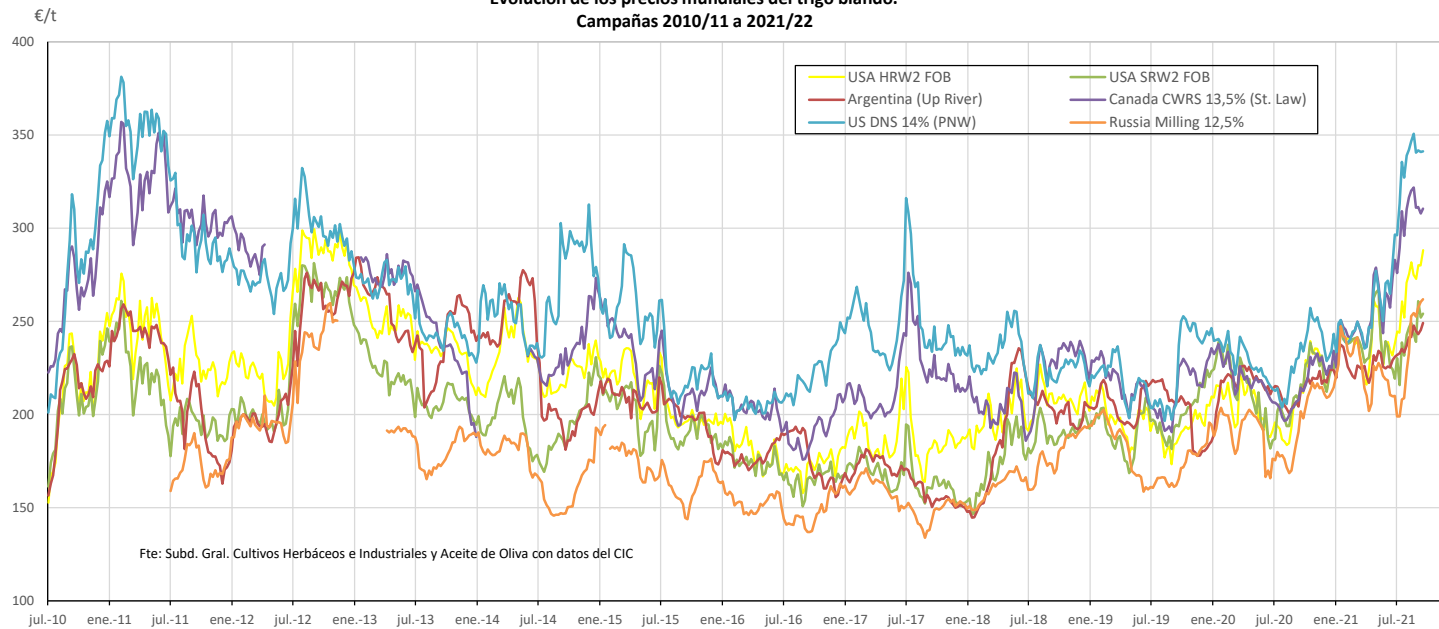
Fuente: Elaboración Subd. Gral. Cultivos Herbáceos e Industriales y Aceite de Oliva con datos de los Comités de Gestión de la UE



Fuente: Elaboración Subd. Gral. Cultivos Herbáceos e Industriales y Aceite de Oliva con datos de la SGAC y Estadística del MAPA.

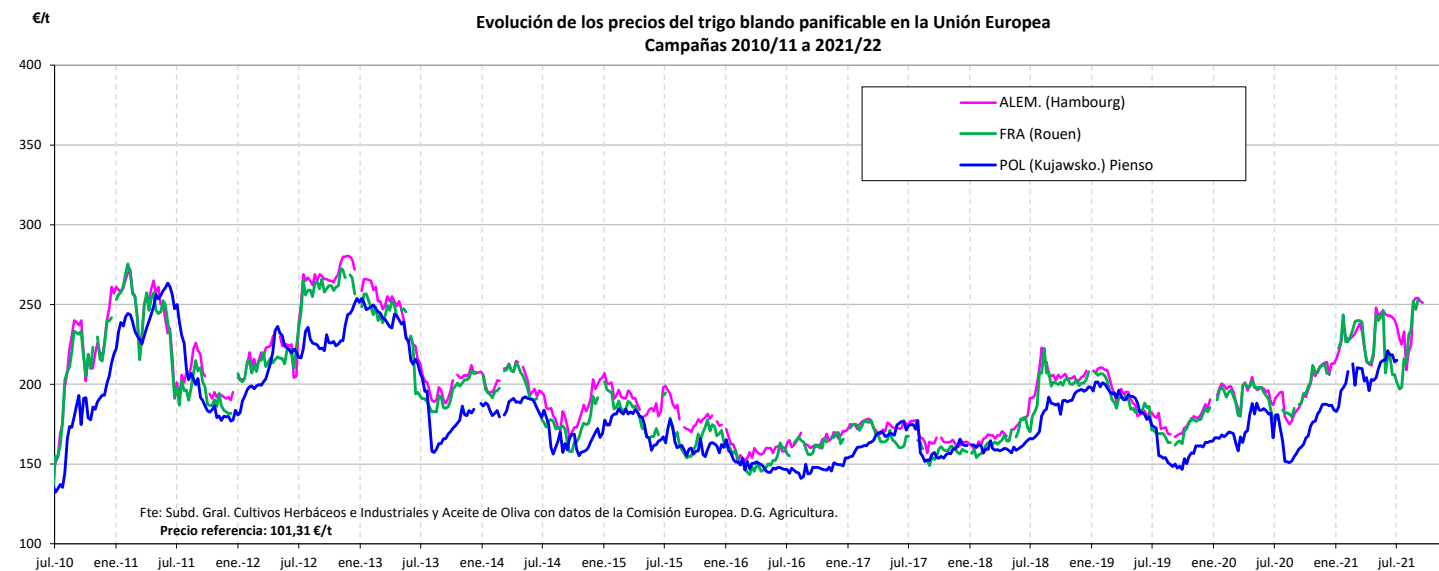
EVOLUCIÓN DEL TRIGO BLANDO PANIFICABLE. CAMPAÑAS 2010/11 A 2021/22

Evolución de los precios mundiales del trigo blando.
Campañas 2010/11 a 2021/22



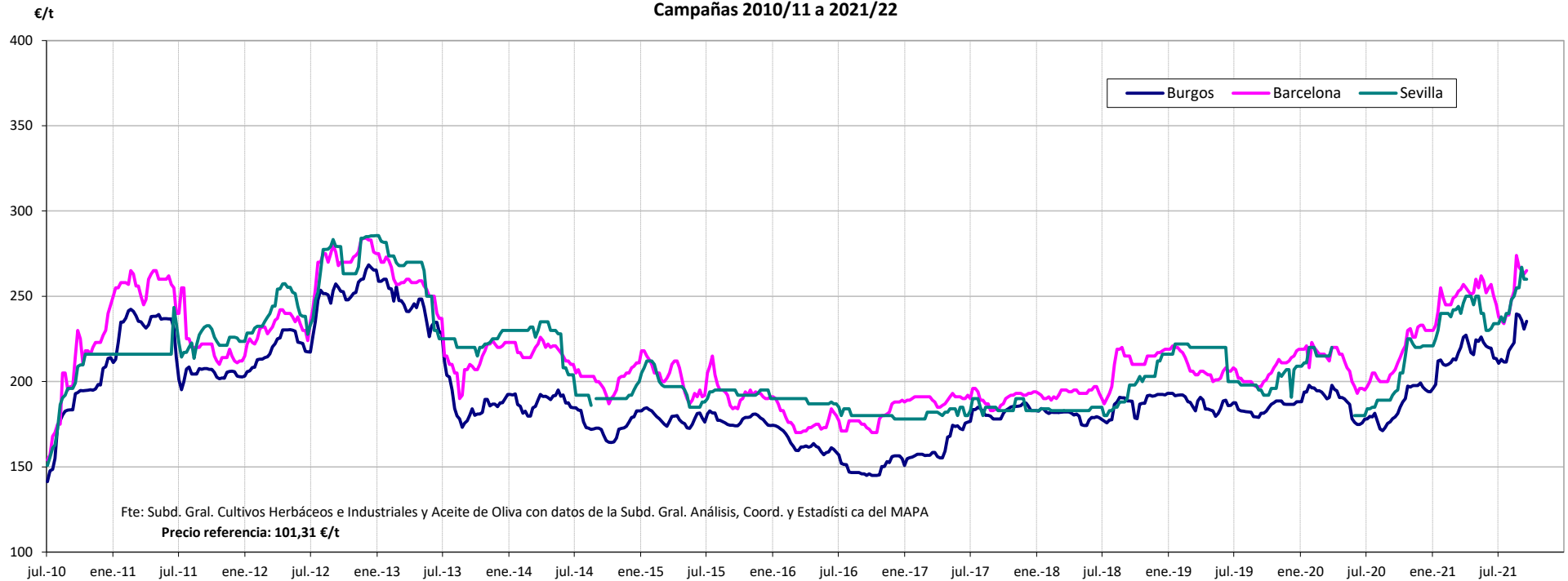
Fuente: Elaboración por la Subdirección General de Cultivos Herbáceos e Industriales y Aceite de Oliva del MAPA con datos del Consejo Internacional de Cereales

Evolución de los precios del trigo blando panificable en la Unión Europea
Campañas 2010/11 a 2021/22



Fuente: Elaboración por la Subdirección General de Cultivos Herbáceos e Industriales y Aceite de Oliva del MAPA con datos de la Comisión Europea. D.G. Agricultura.

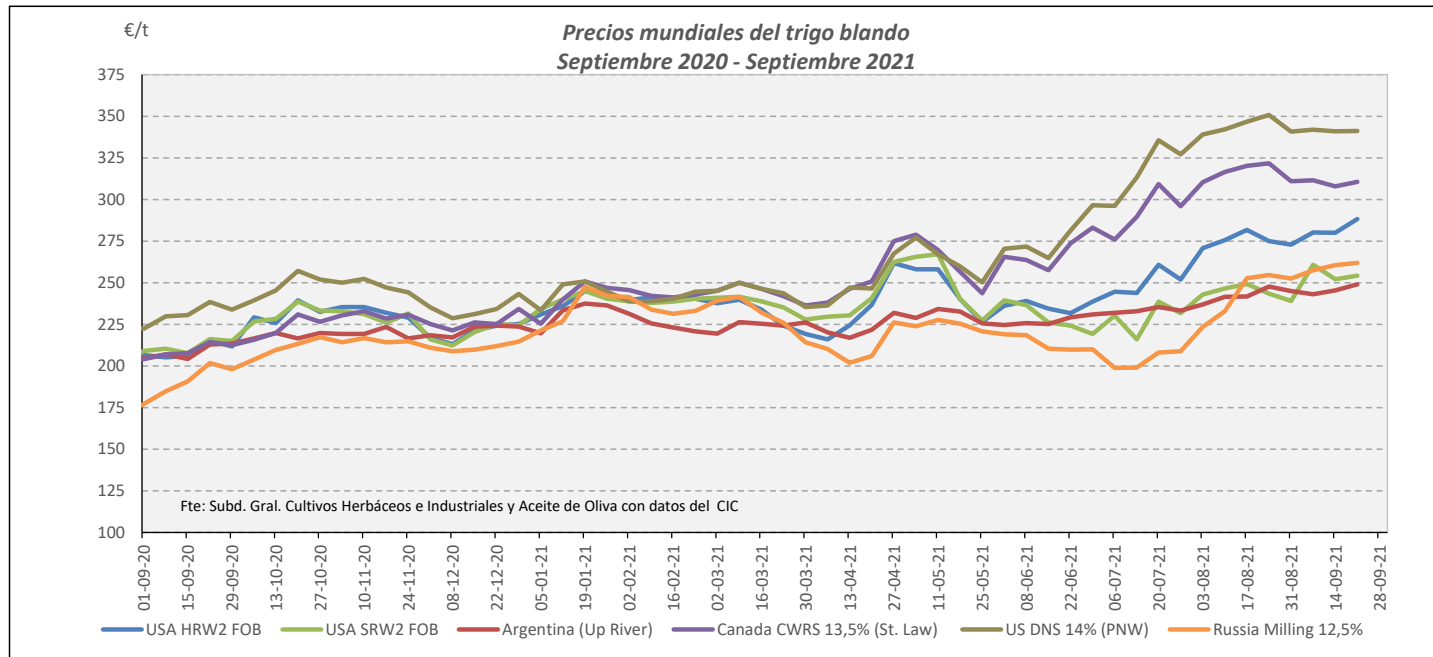
**Evolución de los precios del trigo blando en España
Campañas 2010/11 a 2021/22**



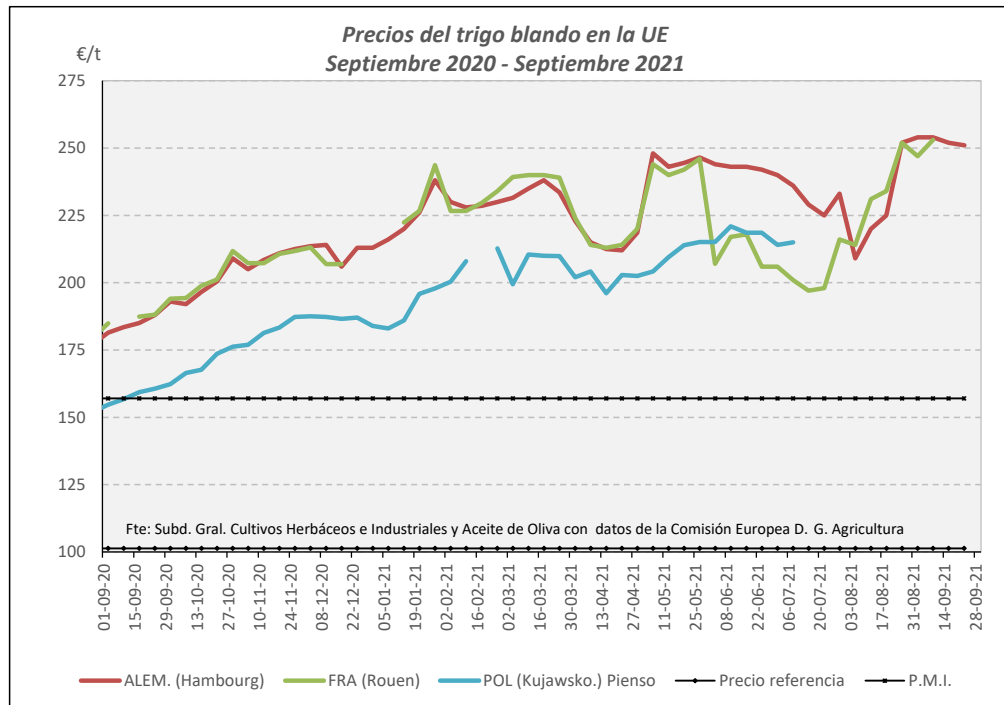
VARIACIONES PORCENTUALES SOBRE LA ÚLTIMA COTIZACIÓN

	MUNDIALES						UNION EUROPEA			ESPAÑA		
	USA HRW2 FOB	USA SRW2 FOB	Argentina (Up River)	Canadá CWRS 13,5%	USA DNS 14% (PNW)	Russia Milling 12,5%	Alemania (Hambourg)	Francia (Rouen)	Polonia (Kujawsko-Maz.)	Burgos	Barcelona	Sevilla
Última cotización €/t	288,35	254,22	249,11	310,53	341,24	261,90	251,00	s/c	s/c	235,40	265,00	260,00
% s/inicio campaña	↑ +18	↑ +10	↑ +7	↑ +13	↑ +15	↑ +32	↑ +6	n/c	n/c	↑ +12	↑ +11	↑ +11
% s/mes anterior	↑ +5	↑ +4	→ +1	↓ -4	↓ -3	↑ +3	↓ -0	n/c	n/c	↓ -2	↓ -3	↑ +2
% s/semana anterior	↑ +3	→ +1	↑ +2	→ +1	→ +0	→ +1	↓ -0	n/c	n/c	↑ +2	→ +1	→ +0
% s/año anterior	↑ +34	↑ +18	↑ +17	↑ +45	↑ +43	↑ +30	↑ +34	n/c	n/c	↑ +31	↑ +28	↑ +34

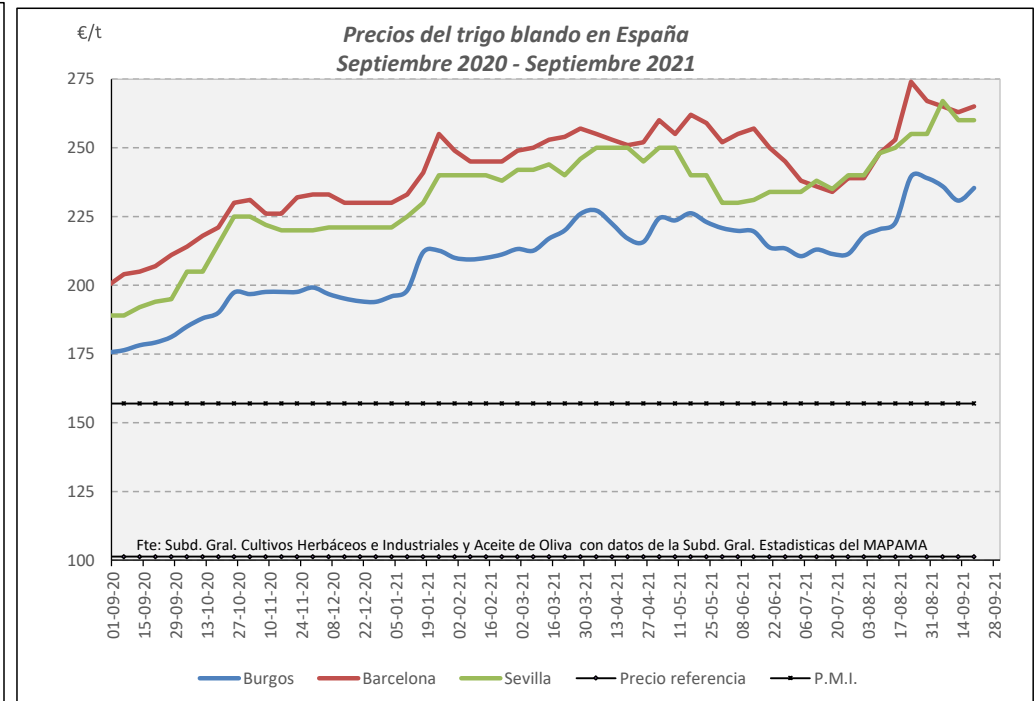
TRIGO BLANDO. EVOLUCIÓN ANUAL



Fuente: Elaboración Subd. Gral. Cultivos Herbáceos e Industriales y Aceite de Oliva con datos del Consejo Internacional de Cereales

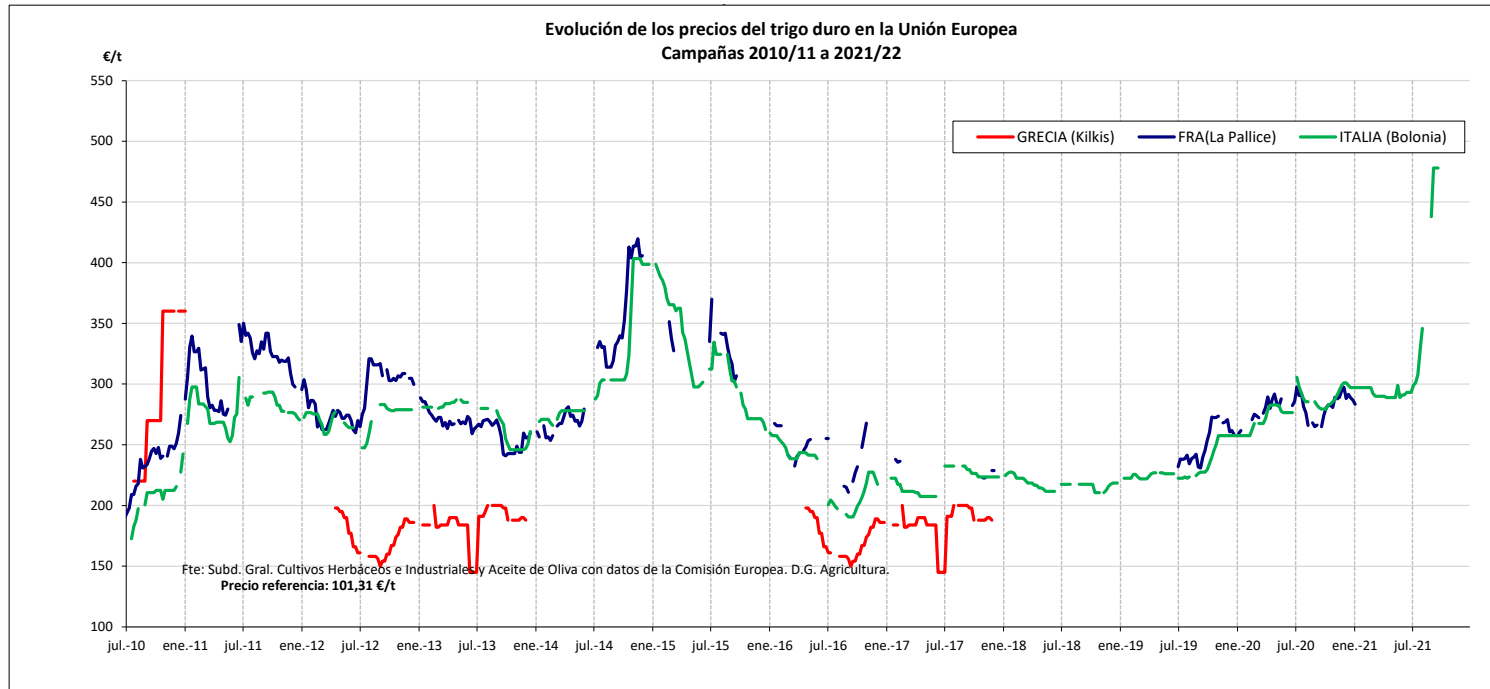


Fuente: Elaboración Subd. Gral. Cultivos Herbáceos e Industriales y Aceite de Oliva con datos de los Comités de Gestión de la UE

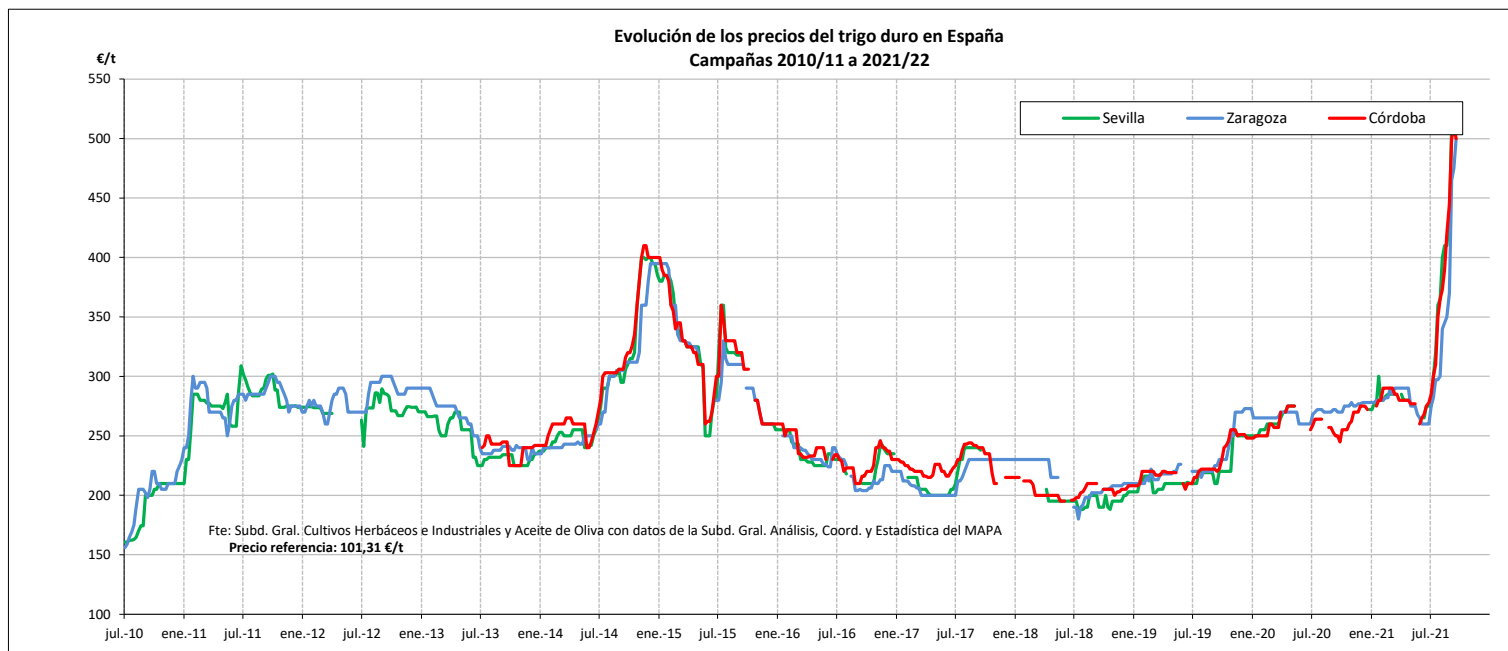


Fuente: Elaboración Subd. Gral. Cultivos Herbáceos e Industriales y Aceite de Oliva con datos de la SGAC y Estadística del MAPA.

EVOLUCIÓN DEL TRIGO DURO. CAMPAÑAS 2010/11 A 2020/21

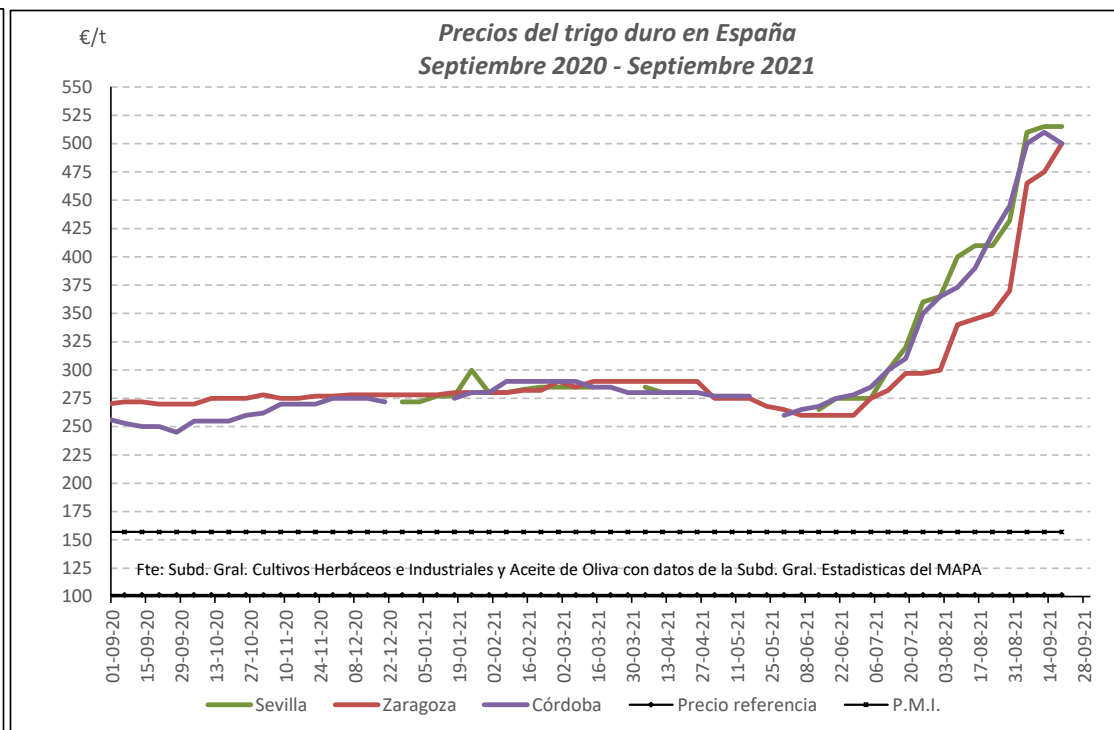
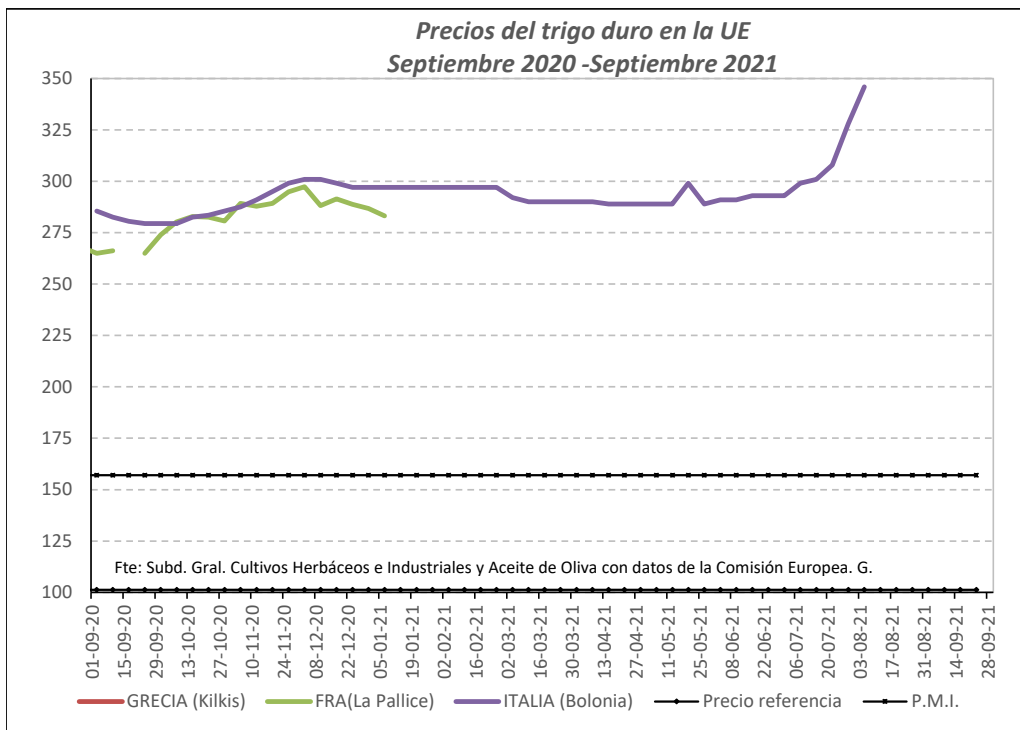


Fuente: Elaboración por la Subdirección General de Cultivos Herbáceos e Industriales y Aceite de Oliva del MAPA con datos de la Comisión Europea. D.G. Agricultura.



Fuente: Elaboración por la Subdirección General de Cultivos Herbáceos e Industriales y Aceite de Oliva del MAPAMA con datos de la S. G. de Análisis, Coordinación y Estadística del MAPA.

TRIGO DURO. EVOLUCIÓN ANUAL



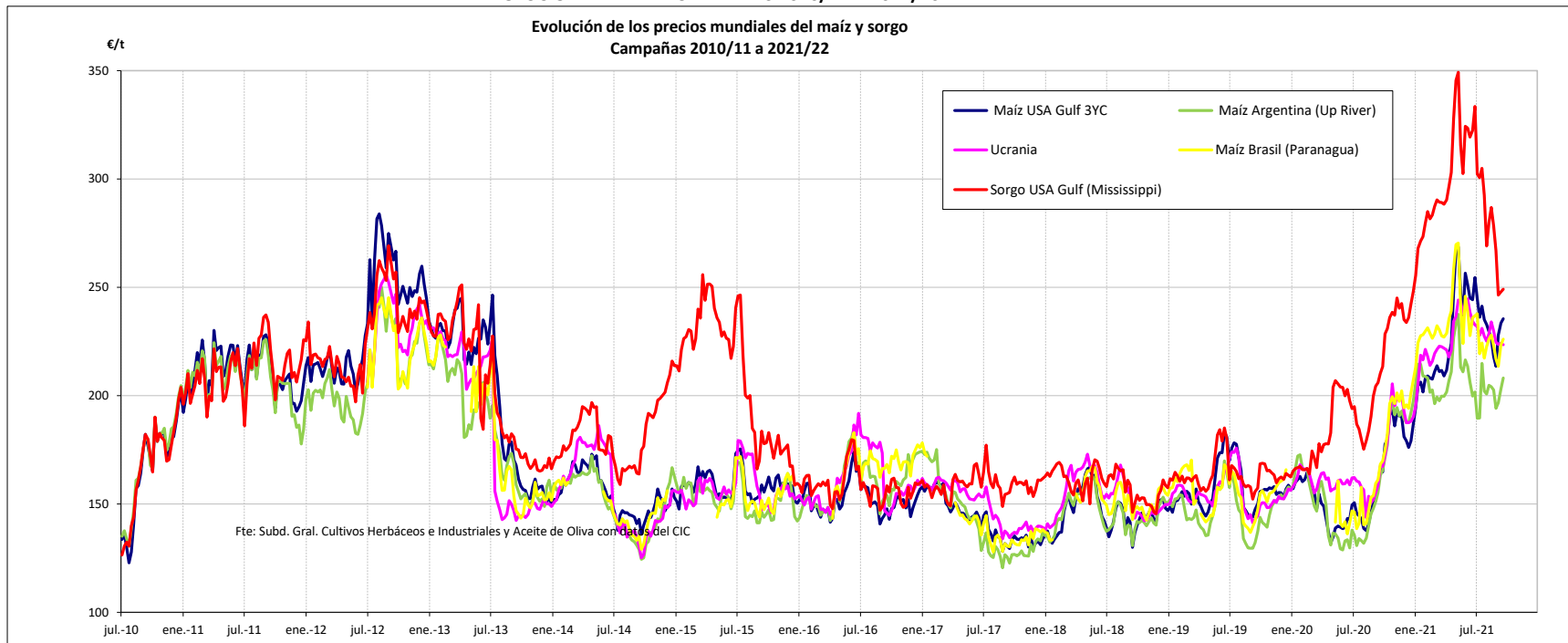
Fuente: Elaboración Subd. Gral. Cultivos Herbáceos e Industriales y Aceite de Oliva con datos de los Comités de Gestión de la

Fuente: Elaboración Subd. Gral. Cultivos Herbáceos e Industriales y Aceite de Oliva con datos de la SGAC y Estadística del MAPA.

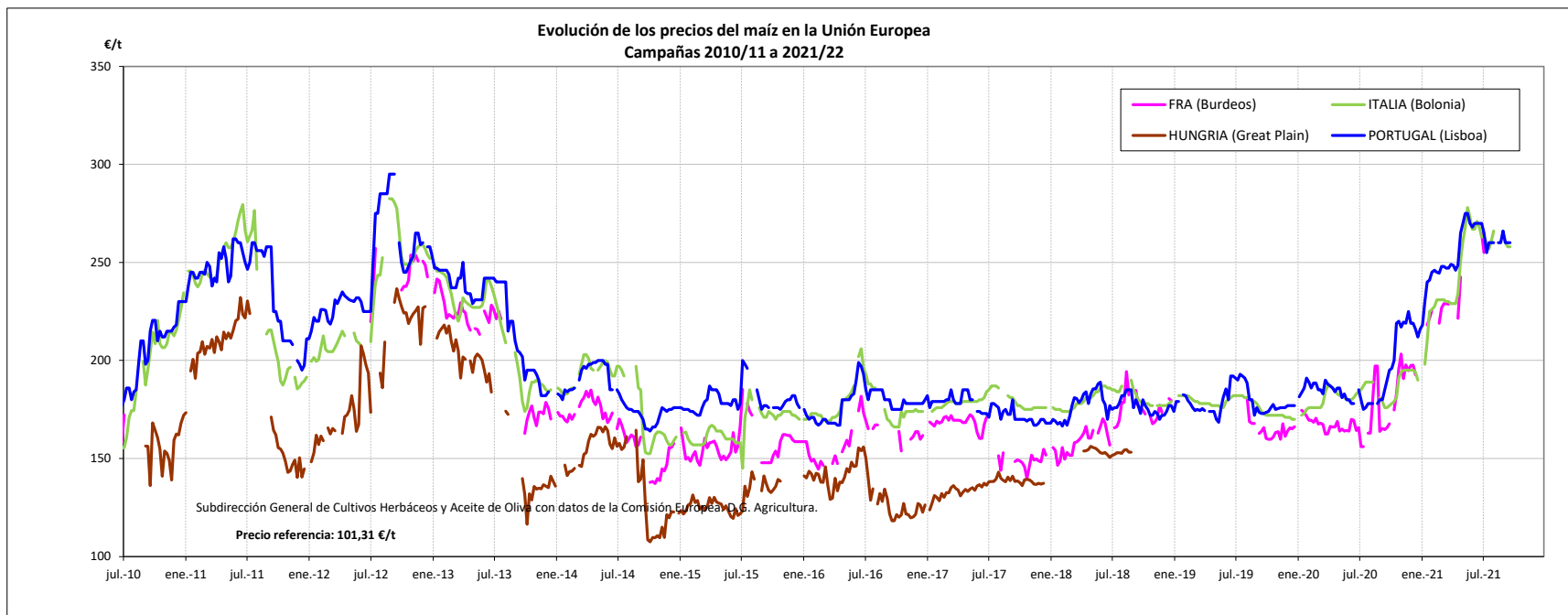
VARIACIONES PORCENTUALES SOBRE LA ÚLTIMA COTIZACIÓN

	UE		ESPAÑA		
	Francia (La Pallice)	Italia (Bolonia)	Sevilla	Zaragoza	Córdoba
Última cotización €/t	s/c	478	515	500	500
% s/inicio campaña	n/c	↑ +60	↑ +87	↑ +82	↑ +75
% s/mes anterior	n/c	↑ n/c	↑ +26	↑ +43	↑ +19
% s/semana anterior	n/c	→ +0	→ +0	↑ +5	↓ -2
% s/año anterior	n/c	↑ +71	n/c	↑ +85	↑ +100

EVOLUCIÓN DEL MAÍZ. CAMPAÑAS 2010/11 A 2021/2022

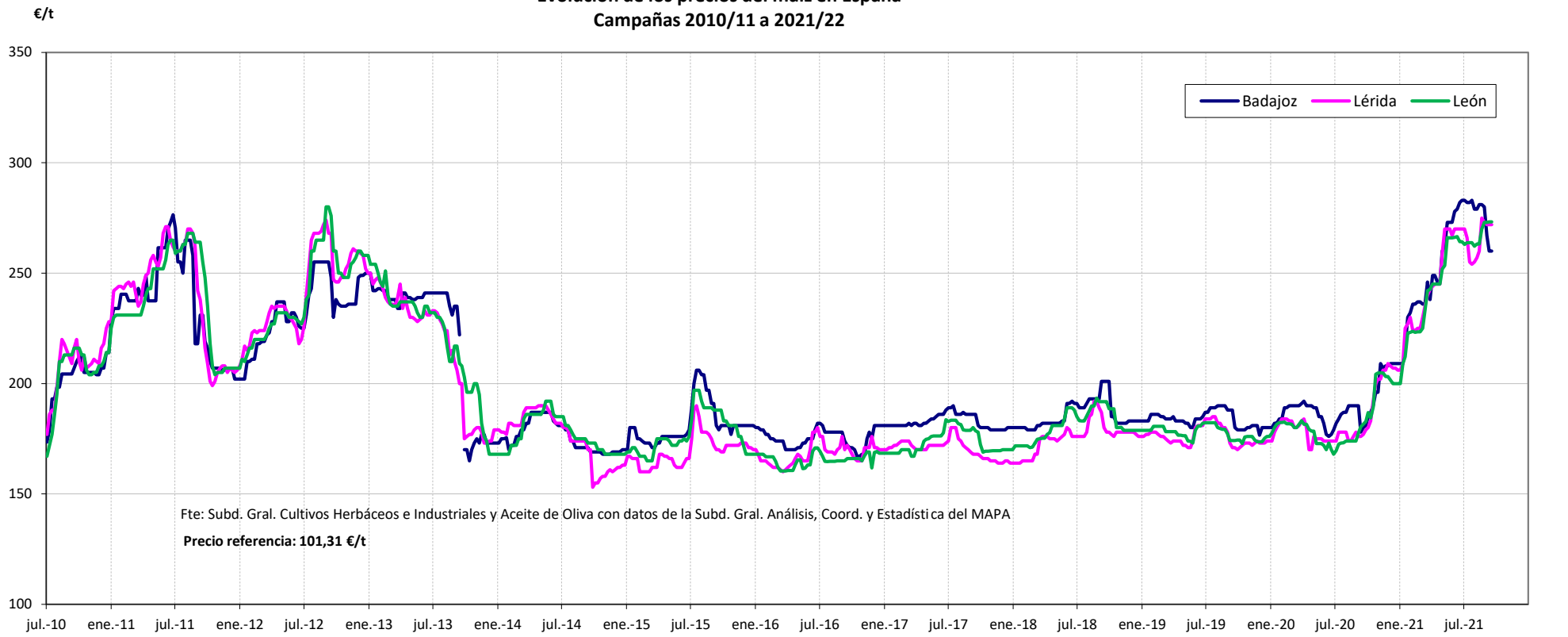


Fuente: Elaboración por la Subdirección General de Cultivos Herbáceos e Industriales y Aceite de Oliva del MAPA con datos del Consejo Internacional de Cereales



Fuente: Elaboración por la Subdirección General de Cultivos Herbáceos e Industriales y Aceite de Oliva del MAPA con datos de la Comisión Europea. D.G. Agricultura.

**Evolución de los precios del maíz en España
Campañas 2010/11 a 2021/22**

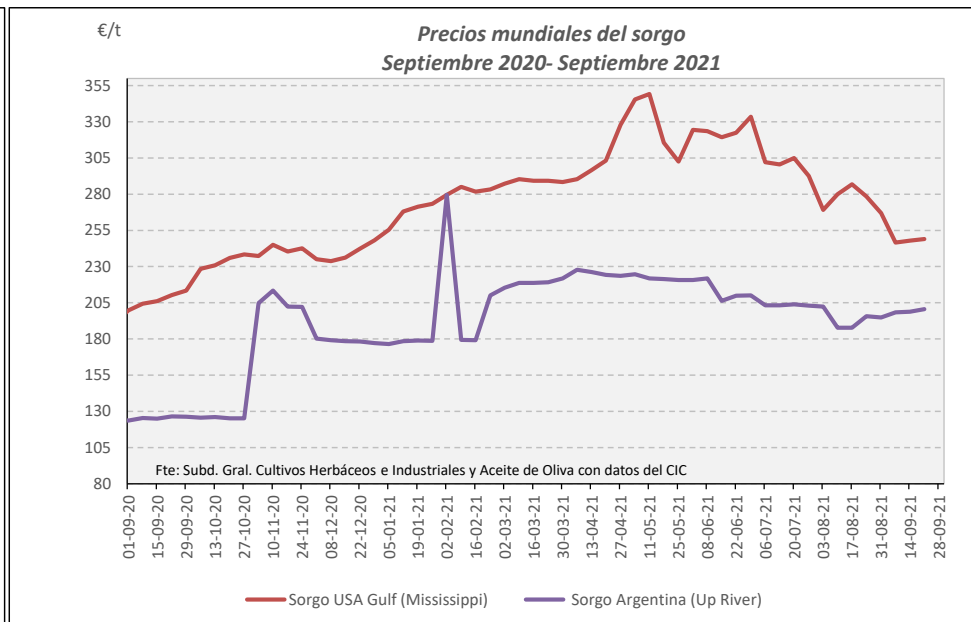
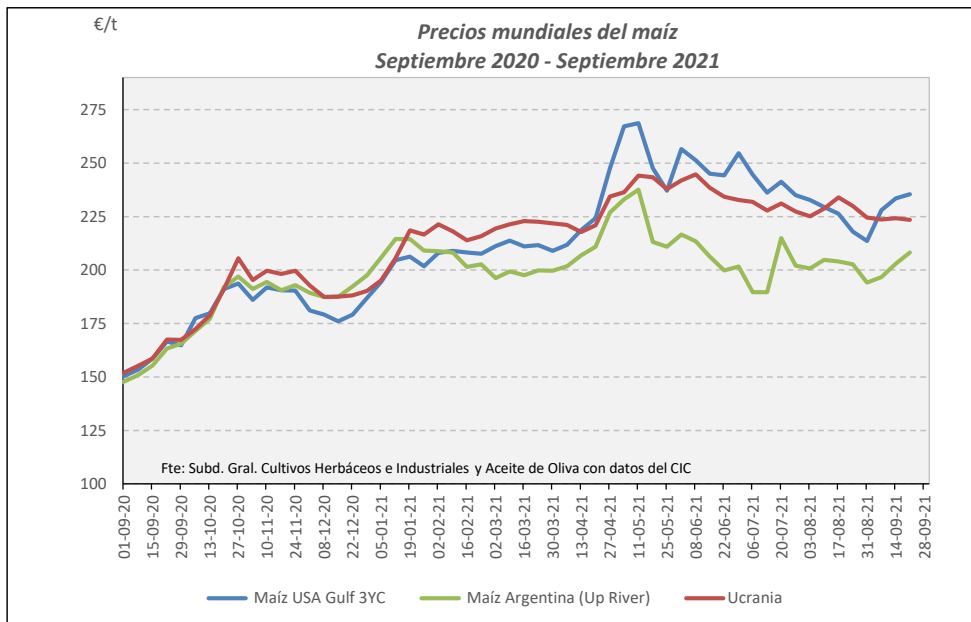


Fuente: Elaboración por la Subdirección General de Cultivos Herbáceos e Industriales y Aceite de Oliva del MAPA con datos de la Subd. Gral. de Análisis, Coord. y Estadística del MAPA.

VARIACIONES PORCENTUALES SOBRE LA ÚLTIMA COTIZACIÓN

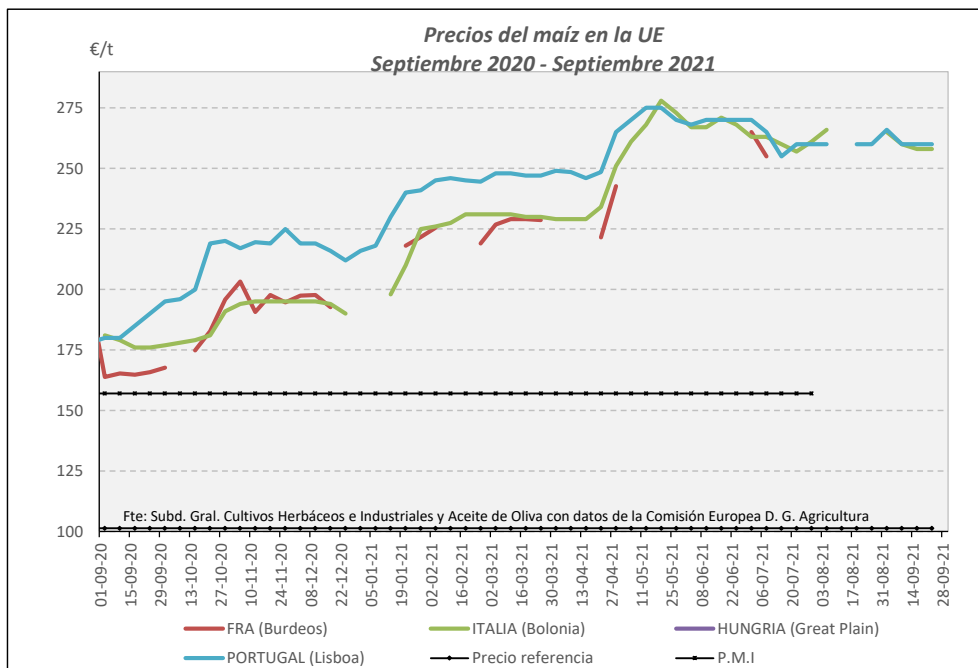
	MUNDIALES						UNION EUROPEA			ESPAÑA		
	Maíz USA Gulf 3YC	Maíz Argentina (Upriver)	Maíz Brasil (Paraná)	Ucrania	Sorgo USA Gulf (Mississippi)	Sorgo Argentina (Up River)	Francia (Burdeos)	Italia (Bolonia)	Portugal (Lisboa)	Badajoz	Lérida	León
Última cotización €/t	235	208	226	224	249	200	s/c	258	260	260	272	273
% s/inicio campaña	↓ -4	↑ +10	↓ -5	↓ -4	↓ -18	↓ -1	n/c	↓ -2	↓ -2	↓ -8	→ +1	↑ +4
% s/mes anterior	↑ +8	↑ +3	↑ +1	↓ -3	↓ -11	↑ +2	n/c	n/c	→ +0	↓ -7	↓ -1	↑ +1
% s/semana anterior	→ +1	↑ +3	↑ +1	↓ -0	→ +1	→ +1	n/c	→ +0	→ +0	→ +0	→ +0	→ +0
% s/año anterior	↑ +41	↑ +28	↑ +34	↑ +33	↑ +18	↑ +58	n/c	↑ +47	↑ +37	↑ +44	↑ +54	↑ +50

MAÍZ Y SORGO. EVOLUCIÓN ANUAL

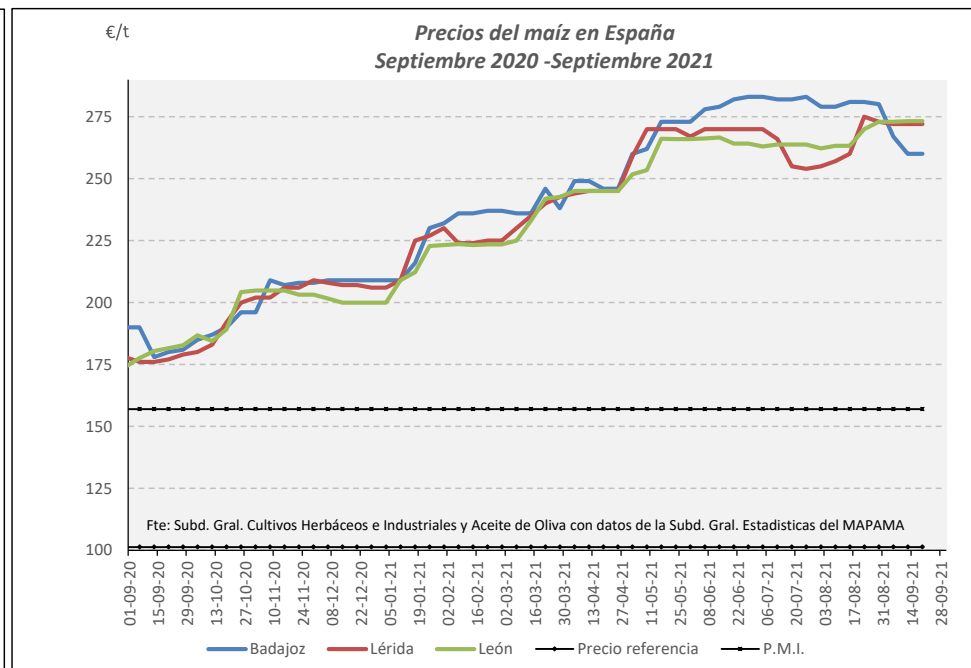


Fuente: Elaboración Subd. Gral. Cultivos Herbáceos e Industriales y Aceite de Oliva con datos del Consejo Internacional de Cereales

Fuente: Elaboración Subd. Gral. Cultivos Herbáceos e Industriales y Aceite de Oliva con datos del Consejo Internacional de Cereales

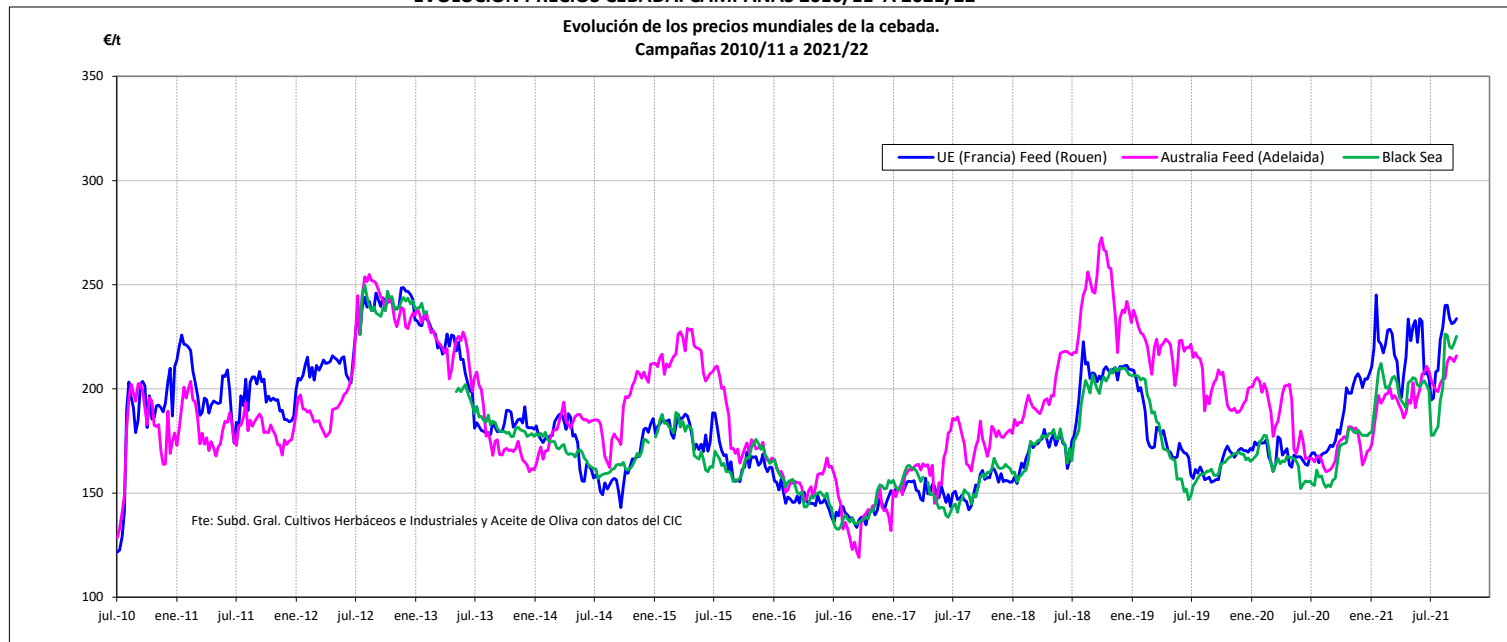


Fuente: Elaboración Subd. Gral. Cultivos Herbáceos e Industriales y Aceite de Oliva con datos de los Comités de Gestión de la UE

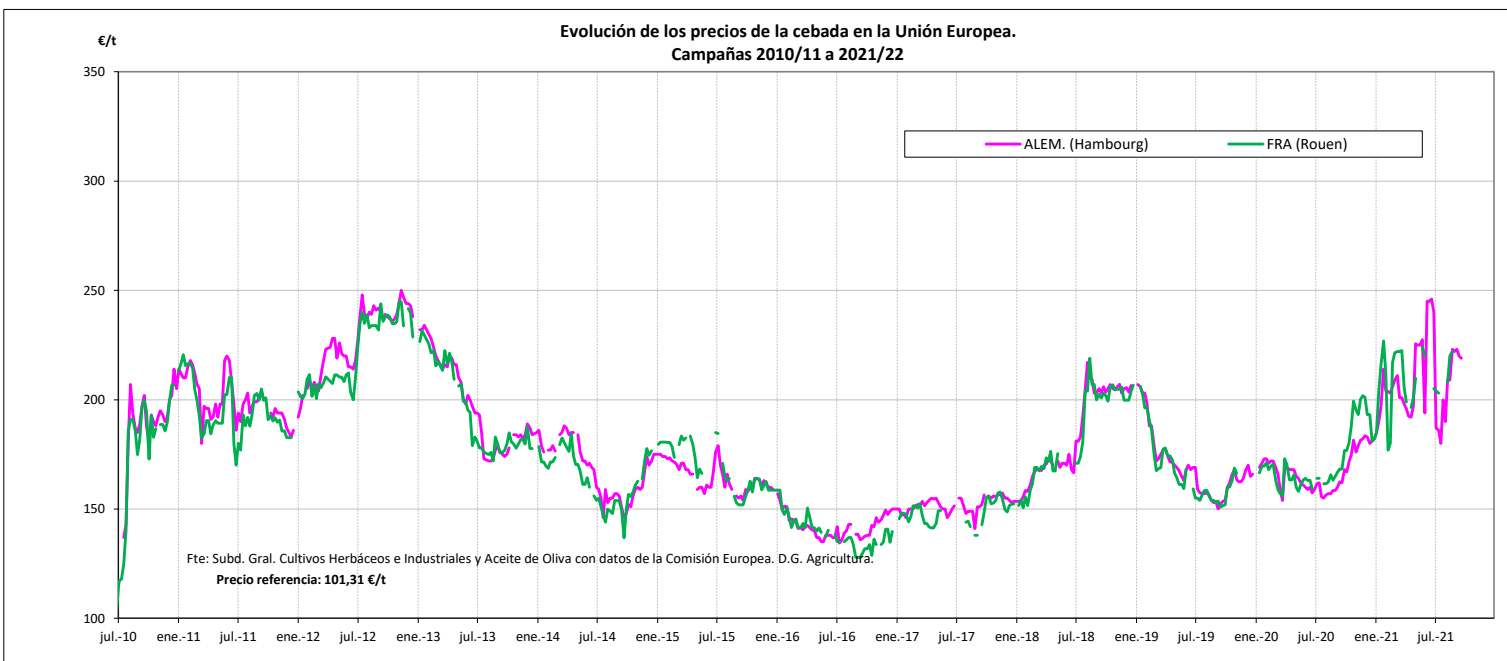


Fuente: Elaboración Subd. Gral. Cultivos Herbáceos e Industriales y Aceite de Oliva con datos de la SGAC y Estadística del MAPA.

EVOLUCIÓN PRECIOS CEBADA. CAMPAÑAS 2010/11 A 2021/22

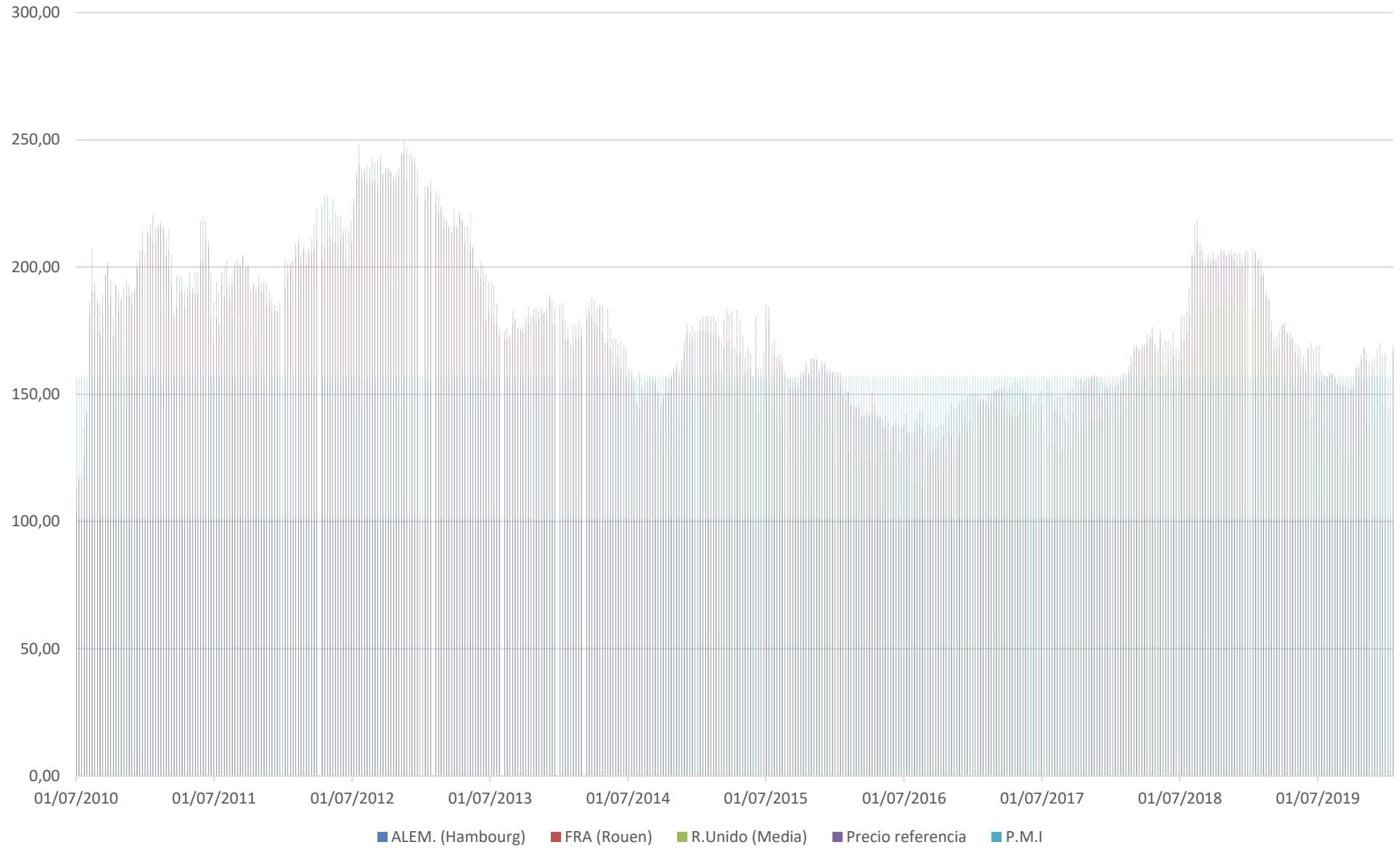


Fuente: Elaboración por la Subdirección General de Cultivos Herbáceos e Industriales y Aceite de Oliva del MAPA con datos del Consejo Internacional de Cereales

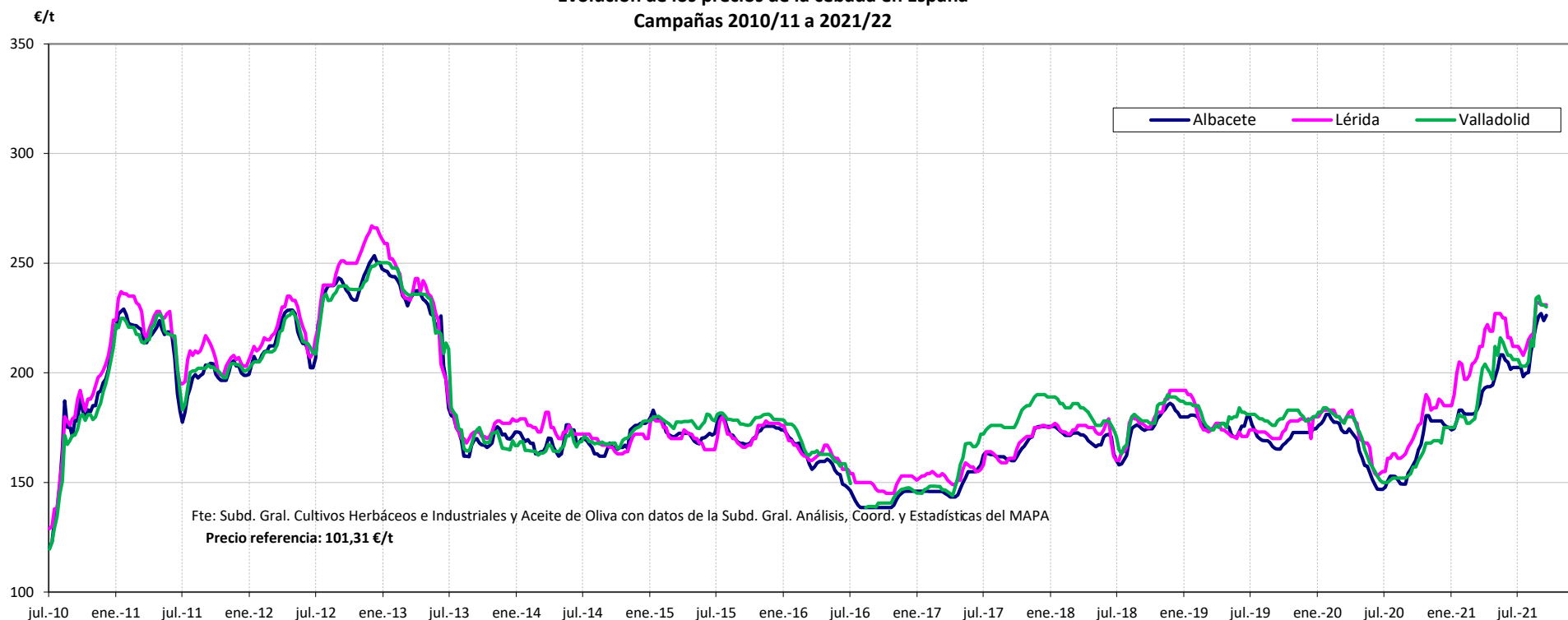


Fuente: Elaboración por la Subdirección General de Cultivos Herbáceos e Industriales y Aceite de Oliva del MAPA con datos de la Comisión Europea. D.G. Agricultura.

Título del gráfico



**Evolución de los precios de la cebada en España
Campañas 2010/11 a 2021/22**

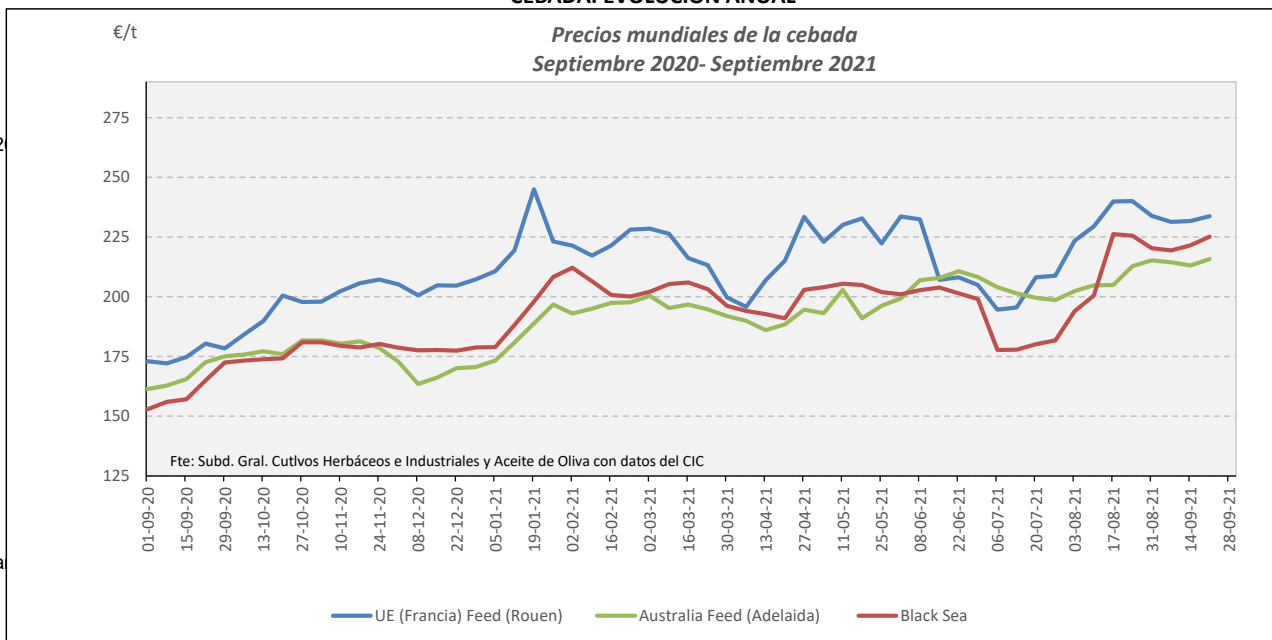


Fuente: Elaboración por la Subdirección General de Cultivos Herbáceos e Industriales y Aceite de Oliva del MAPA con datos de la Subd. Gral. de Análisis, Coord. y Estadística del MAPA.

VARIACIONES PORCENTUALES SOBRE LA ÚLTIMA COTIZACIÓN

	MUNDIAL		UNIÓN EUROPEA		ESPAÑA		
	Australia Feed (Adelaida)	Black sea	Alemania (Hambourg)	Francia (Rouen)	Albacete	Lérida	Valladolid
Última cotización €/t	216	225	219	n/c	226	231	230
% s/inicio campaña	↑ +6	↑ +27	↑ +17	n/c	↑ +12	↑ +9	↑ +12
% s/mes anterior	↑ +1	↓ -0	↓ -2	n/c	↑ +2	↓ -0	↓ -2
% s/semana anterior	↑ +1	↑ +2	↓ -0	n/c	↑ +1	→ +0	↓ -0
% s/año anterior	↑ +25	↑ +37	↑ +35	n/c	↑ +43	↑ +36	↑ +46

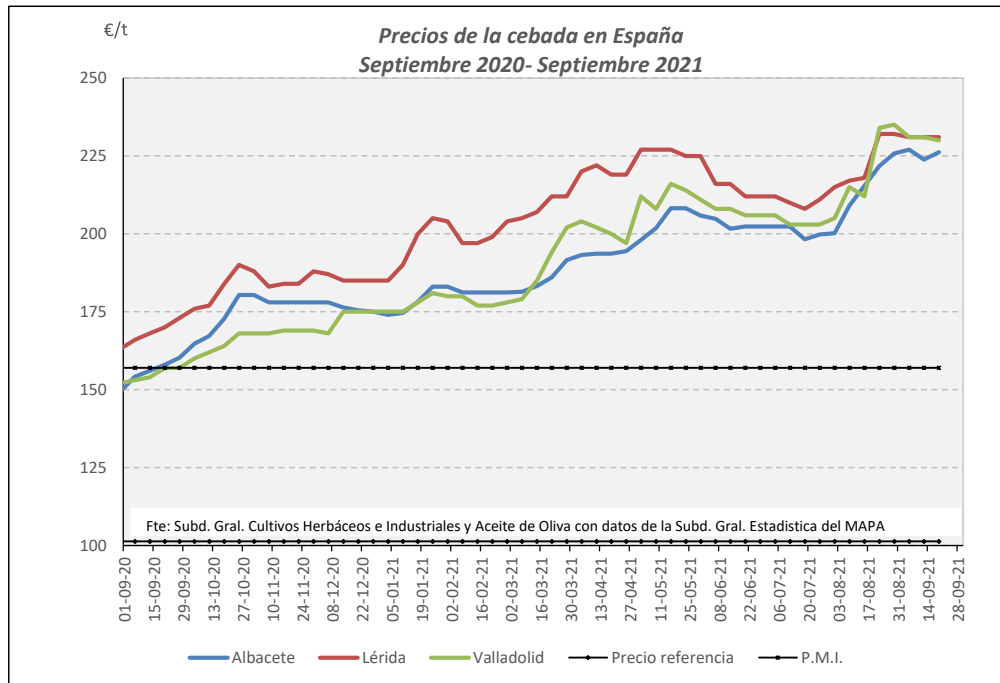
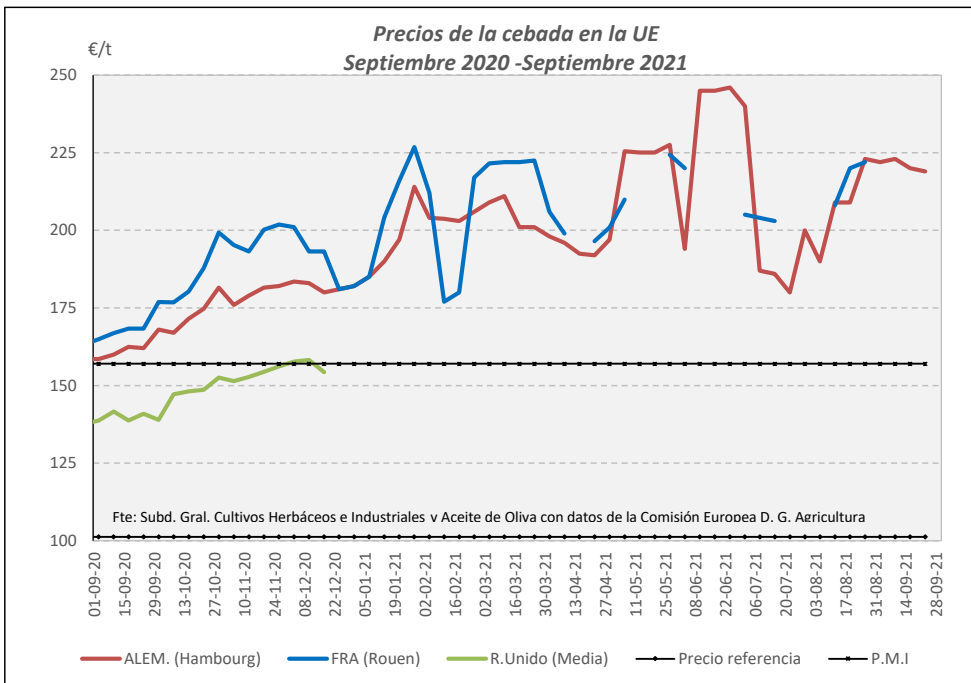
CEBADA. EVOLUCIÓN ANUAL



Semana 37/2

Precios nacionales = semana

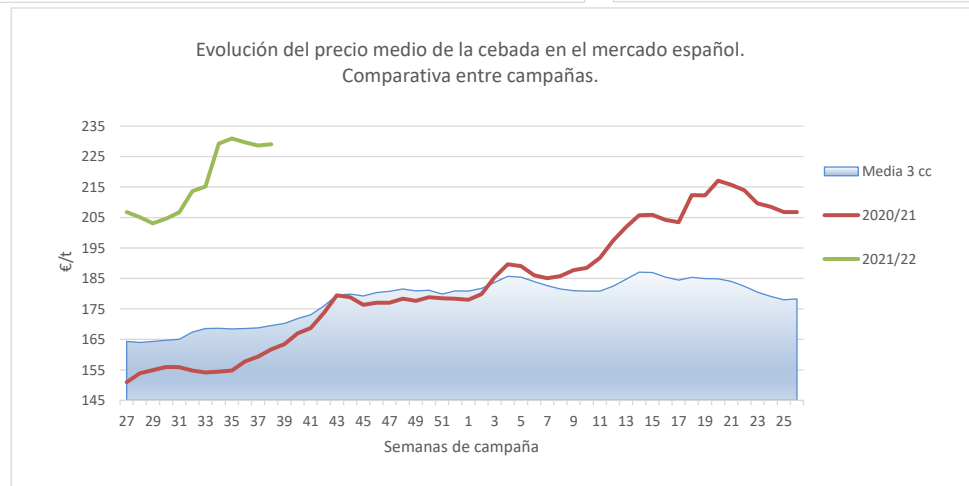
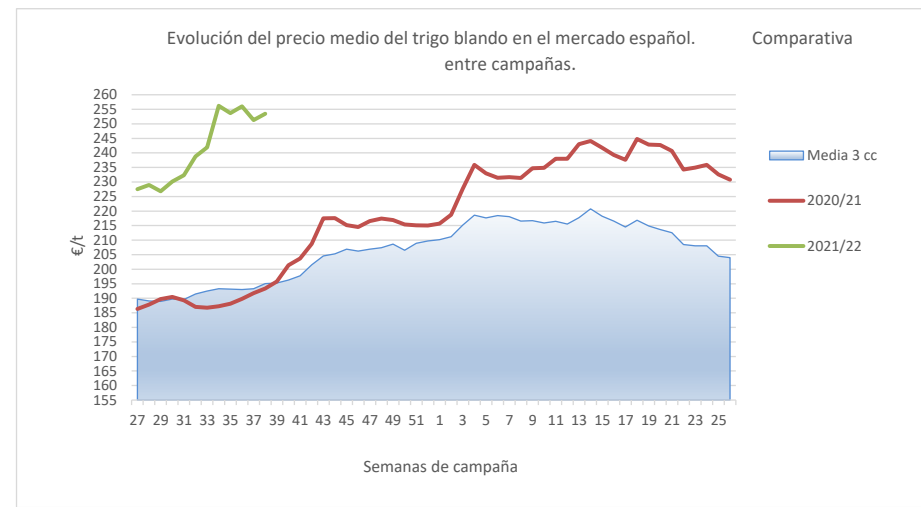
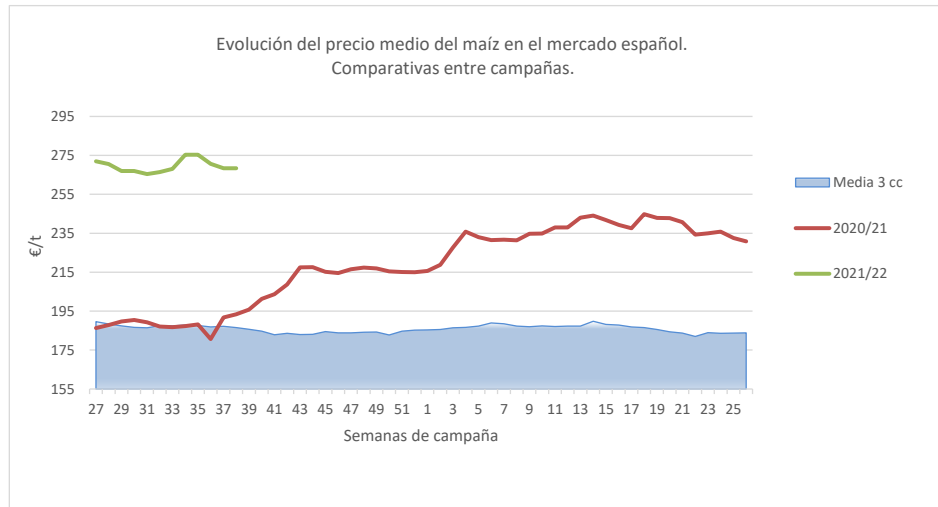
Fuente: Elaboración Subd. Gral. Cultivos Herbáceos e Industriales y Aceite de Oliva con datos del Consejo Internacional de Cereales



Fuente: Elaboración Subd. Gral. Cultivos Herbáceos e Industriales y Aceite de Oliva con datos de los Comités de Gestión de la UE

Fuente: Elaboración Subd. Gral. Cultivos Herbáceos e Industriales y Aceite de Oliva con datos de la SGAC y Estadística del MAPA.

EVOLUCIÓN DEL PRECIO MEDIO DEL MAÍZ, TRIGO BLANDO Y CEBADA. COMPARATIVA ENTRE CAMPAÑAS.



Fuente: Elaboración Subd. Gral. Cultivos Herbáceos e Industriales y Aceite de Oliva con datos de la SGAC y Estadística del MAPA.