

SEGUIMIENTO DE LOS MERCADOS DE CEREALES

Campaña 2024/2025

OCTUBRE 2024

SEMANA 41

ÍNDICE:

Mercado de cereales. Precios mundiales, comunitarios y nacionales.

Precios medios de los cereales:

Evolución desde la campaña 2010/2011 a 2024/2025
Evolución anual.

Precios del trigo blando:

Evolución desde la campaña 2010/2011 a 2024/2025
Evolución anual.

Precios del trigo duro:

Evolución desde la campaña 2010/2011 a 2024/2025
Evolución anual.

Precios del maíz y el sorgo:

Evolución desde la campaña 2010/2011 a 2024/2025
Evolución anual.

Precios de la cebada:

Evolución desde la campaña 2010/2011 a 2024/2025
Evolución anual.

Evolución del precio medio del trigo blando, trigo duro, cebada y maíz. Comparativa entre campañas.

Los datos de los precios están referidos a la campaña de comercialización que empieza el 1 de julio y finaliza el 30 de junio del año siguiente.

Fuentes: S. G. Análisis, Coordinación y Estadísticas del MAPA, Consejo Internacional de Cereales (CIC), FAO, USDA, Comisión Europea, Mercolleida y otras fuentes de ámbito agrario nacional e internacional.

Metodología:

Precio de referencia: Umbrales de referencia para los cereales con medidas de intervención (101,31 €/t), en la fase del comercio al por mayor, mercancía entregada sobre vehículo en posición almacén. Reglamento (UE) nº 1308/2013, art. 7.

PMI (Precio máximo de importación): Precio de intervención incrementado en un 55% (157,03 €/t).

Precios internacionales:

TRIGO:

Argentina (Up River): Trigo panificable.

Canadá CWRS 13,5% (St. Law): Trigo panificable de alta calidad

US DNS 14% (PNW): Trigo panificable de alta calidad con origen en el Pacific North West.

USA HRW2 FOB: Trigo panificable origen golfo.

USA SRW2 FOB: Trigo panificable/pienso, origen golfo.

SORGO:

USA Gulf (Missisipi): Sorgo pienso

Argentina (Up River): Sorgo pienso.

CEBADA:

UE Francia. Rouen: Cebada pienso

Australia (Adelaida): Cebada pienso

Precios medios campaña:

Los precios medios se han calculado como la media aritmética de los mercados estudiados en este informe.

En el caso del trigo blando mundial se han promediado los trigos estadounidenses HRW2 y SRW2

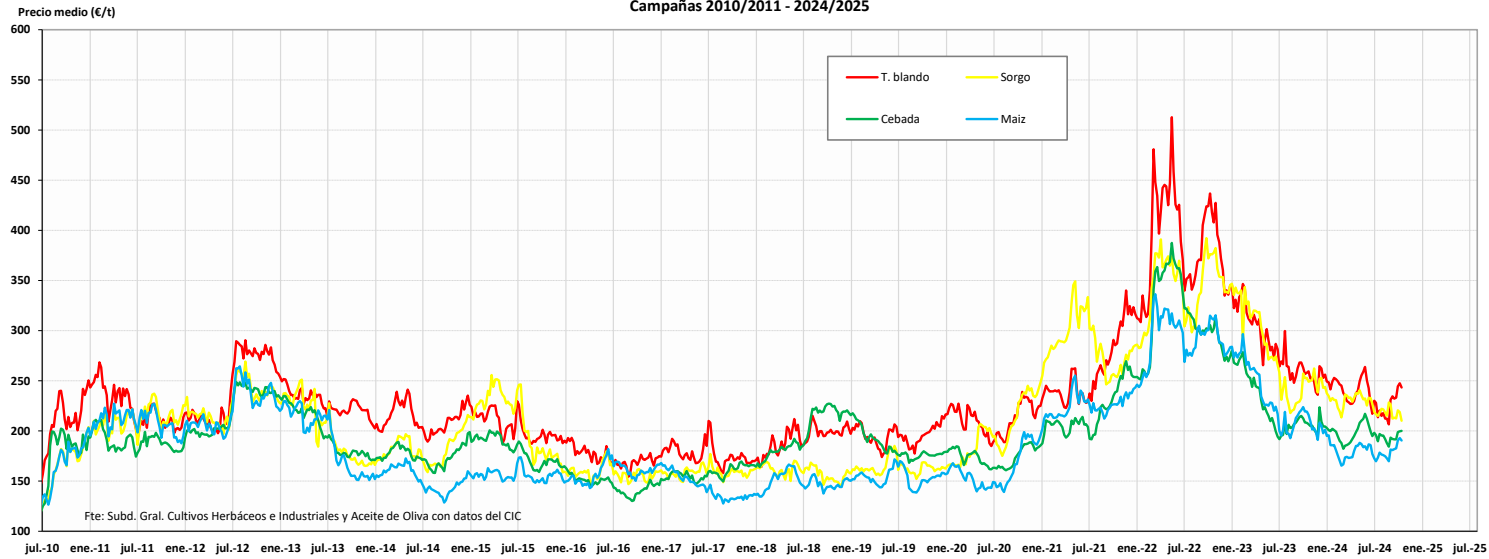
Precios nacionales	SEMANA 41/2024	(del 7 al 13 de octubre)
Precios comunitarios	SEMANA 41/2024	(del 7 al 13 de octubre)
Precios mundiales		15/10/2024 (mundiales)

SEMANA 41. Octubre 2024			PRECIOS SEMANALES CERALES. CAMPAÑA 2024/25						SEMANA 41. Octubre 2024							
			% sobre la cotización			Campaña 2024/25					% sobre la cotización			Campaña 2024/25		
Última cotización	\$/t	Diferencia semanal	semana anterior	mes anterior	año anterior	Mínimo campaña	Máximo campaña	Última cotización	€/t	Diferencia semanal	€/t	semana anterior	mes anterior	año anterior	Mínimo campaña	Máximo campaña
TRIGO BLANDO \$/t						TRIGO BLANDO €/t										
Elaboración Subdirección General de Cultivos Herbáceos e Industriales y Aceite de Oliva con fuente del Consejo Internacional de Cereales (CIC)						Elaboración Subdirección General de Cultivos Herbáceos e Industriales y Aceite de Oliva con fuente de los Comités de Gestión UE y la SGACE del MAPA										
Mundiales						Unión Europea										
USA HRW2 FOB	269	-8	↓ -3	↔ +0	↓ -9	249	277	ALEM. (Hambourg)	229	+3	↑ +1	↑ +5	↓ -4	209	232	
USA SRW2 FOB	261	-5	↓ -2	↑ +5	↑ +4	211	266	FRA (Rouen)	228	+3	↑ +1	↑ +9	↓ -2	194	228	
US DNS 14% (PNW)	304	-8	↓ -3	↑ +2	↓ -5	250	312	POL (Kujawsko.) Pienso	s/c	n/c	n/c	n/c	n/c	n/c		
Canada CWRS 13,5% (St. La	271	-9	↓ -3	↓ -1	↓ -13	249	280									
Argentina (Up River)	245	-1	↓ -0	↓ -7	↓ -18	245	274									
Russia Milling 12,5%	243	+11	↑ +5	↑ +13	↑ +8	216	243									
UK (Feed grade)	s/c	n/c	n/c	n/c	n/c	n/c	n/c									
MAÍZ \$/t						MAÍZ €/t										
Elaboración Subdirección General de Cultivos Herbáceos e Industriales y Aceite de Oliva con fuente del Consejo Internacional de Cereales (CIC)						Elaboración Subdirección General de Cultivos Herbáceos e Industriales y Aceite de Oliva con fuente de los Comités de Gestión UE y la SGACE del MAPA										
Mundiales						Unión Europea										
USA Gulf 3YC	204	-6	↓ -3	↓ -1	↓ -10	181	212	FRA (Burdeos)	214	+0	↔ +0	↓ -1	↑ +3	193	222	
Argentina (Up River)	204	-3	↓ -1	↑ +5	↓ -18	180	207	ITALIA (Bolonía)	224	+0	↔ +0	↔ +0	↑ +3	219	225	
Brasil (Paranagua)	207	-5	↓ -2	↑ +1	↓ -8	187	214	PORTUGAL (Lisboa)	229	+1	↔ +0	↑ +5	↓ -3	210	229	
Ucrania	215	-2	↓ -1	↑ +5	n/c	186	217									
						España										
						Badajoz	245	+0	↔ +0	↔ +0	↓ -9	217	245			
						Lérida	230	+10	↑ +5	↑ +7	↔ +0	207	230			
						León	238	+9	↑ +4	↑ +5	↓ -0	223	238			
CEBADA \$/t						CEBADA €/t										
Elaboración Subdirección General de Cultivos Herbáceos e Industriales y Aceite de Oliva con fuente del Consejo Internacional de Cereales (CIC)						Elaboración Subdirección General de Cultivos Herbáceos e Industriales y Aceite de Oliva con fuente de los Comités de Gestión UE y la SGACE del MAPA										
Mundiales						Unión Europea										
Australia Feed (Adelaida)	235	-1	↓ -0	↓ -1	↓ -9	229	246	ALEM. (Hambourg)	197	+1	↔ +1	↑ +6	↔ +0	173	197	
Black Sea	199	+1	↔ +1	↑ +5	↑ +16	174	199	FRA (Rouen)	200	+0	↔ +0	↑ +7	↓ -6	169	200	
						España										
						Albacete	206	+3	↑ +2	↑ +8	↓ -12	177	206			
						Lérida	218	+8	↑ +4	↑ +5	↓ -2	195	218			
						Valladolid	216	+6	↑ +3	↑ +7	↓ -11	197	216			
Tipo de cambio EUR/USD						TRIGO DURO €/t										
Elaboración Subdirección General de Cultivos Herbáceos e Industriales y Aceite de Oliva con fuente del Consejo Internacional de Cereales (CIC)						Elaboración Subdirección General de Cultivos Herbáceos e Industriales y Aceite de Oliva con fuente de los Comités de Gestión UE y la SGACE del MAPA										
						Unión Europea										
						FRA (La Pallice)	301	-3	↓ -1	n/c	↓ -25	298	309			
						ITALIA (Bolonía)	321	+3	↔ +1	↑ +2	↓ -16	314	321			
						España										
						Sevilla	280	+5	↑ +2	↑ +3	n/c	270	280			
						Zaragoza	290	+0	↔ +0	↓ -1	↓ -28	280	305			
						Córdoba	285	+5	↑ +2	↑ +2	↓ -30	270	285			
1 Euro	1,0893	-0,0072	↓ -0,65	↓ -1,96	↑ +2,40	1,0811	1,1161									

s/d: sin datos; s/c: sin cotización ; n/c: no comparable

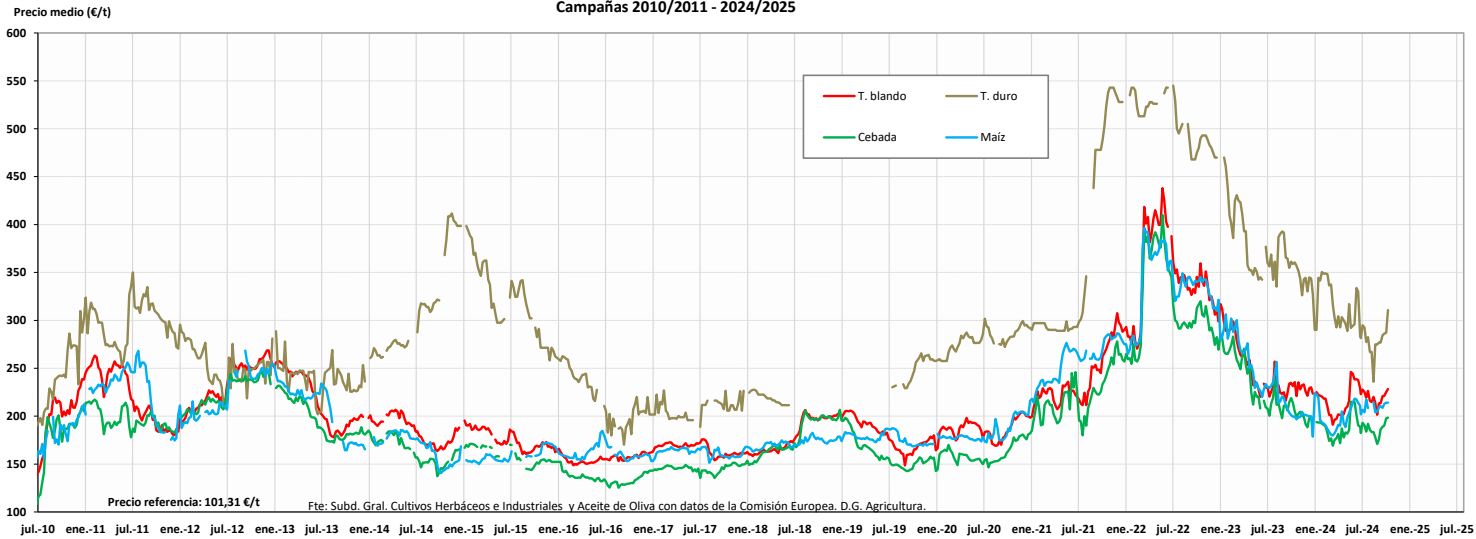
EVOLUCIÓN DE LOS PRECIOS MEDIOS DE LOS CEREALES. CAMPAÑAS 2010/11 A 2024/2025
 MINISTERIO DE AGRICULTURA, PESCA Y ALIMENTACIÓN

Evolución de los precios medios de los cereales en el mundo (€/t)
 Campañas 2010/2011 - 2024/2025



Fuente: Elaboración por la Subdirección General de Cultivos Herbáceos e Industriales y Aceite de Oliva del MAPA con datos del Consejo Internacional de Cereales

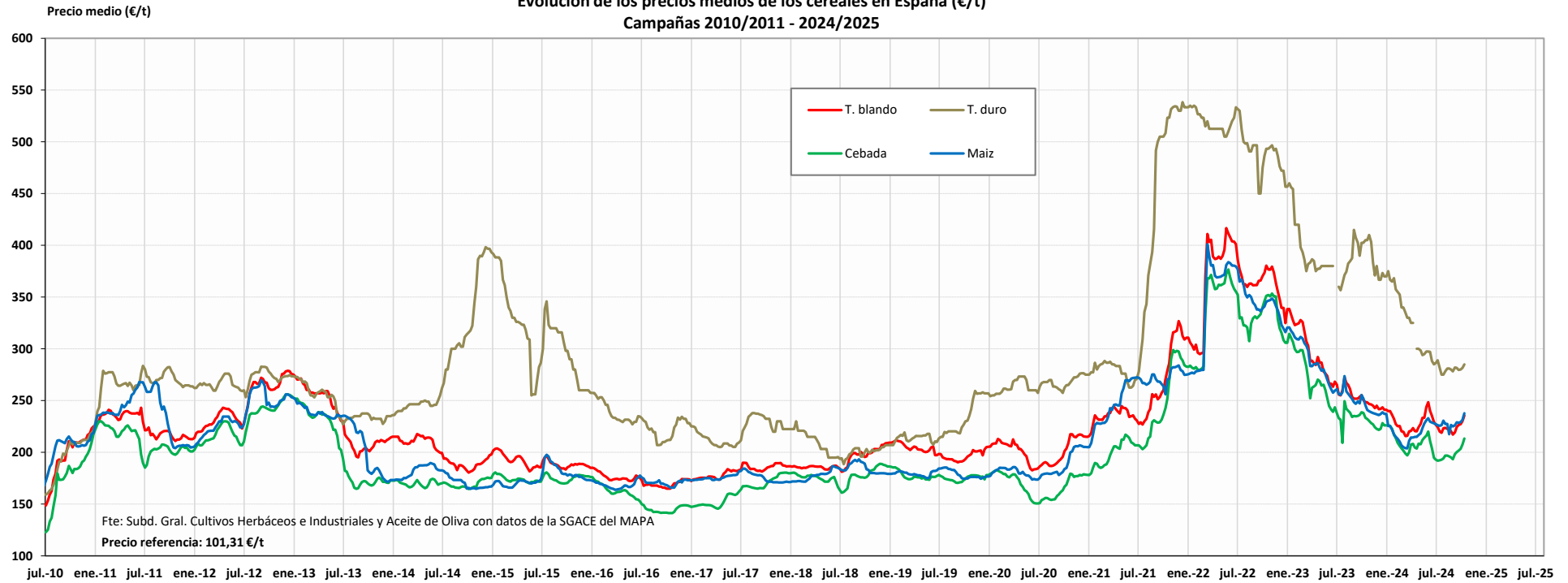
Evolución de los precios medios de los cereales en la UE (€/t)
 Campañas 2010/2011 - 2024/2025



Fuente: Elaboración por la Subdirección General de Cultivos Herbáceos e Industriales y Aceite de Oliva del MAPA con datos de la Comisión Europea. D.G. Agricultura.

MINISTERIO DE AGRICULTURA, PESCA Y ALIMENTACIÓN

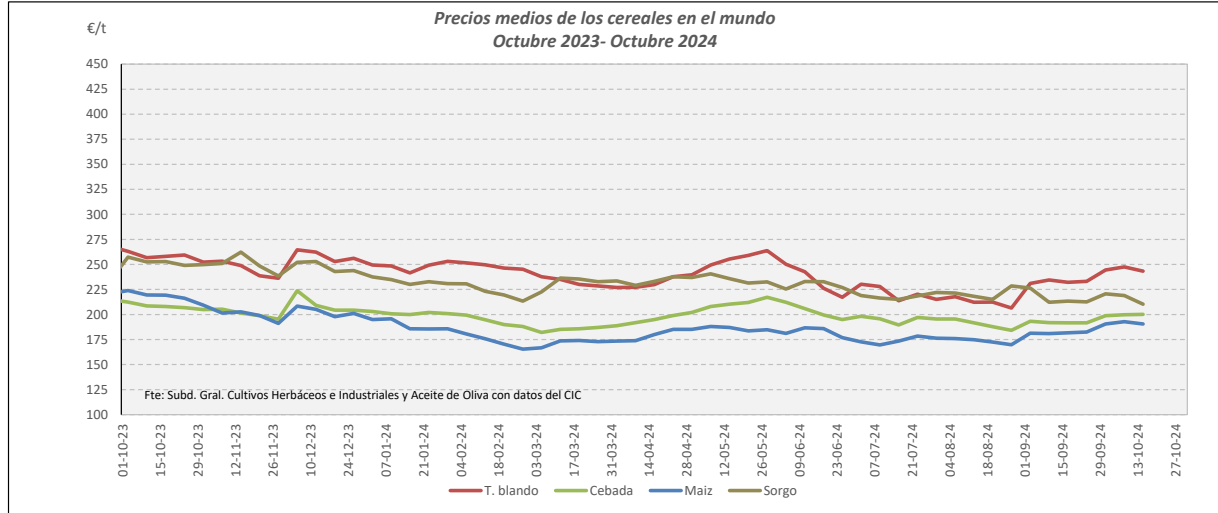
Evolución de los precios medios de los cereales en España (€/t)
 Campañas 2010/2011 - 2024/2025



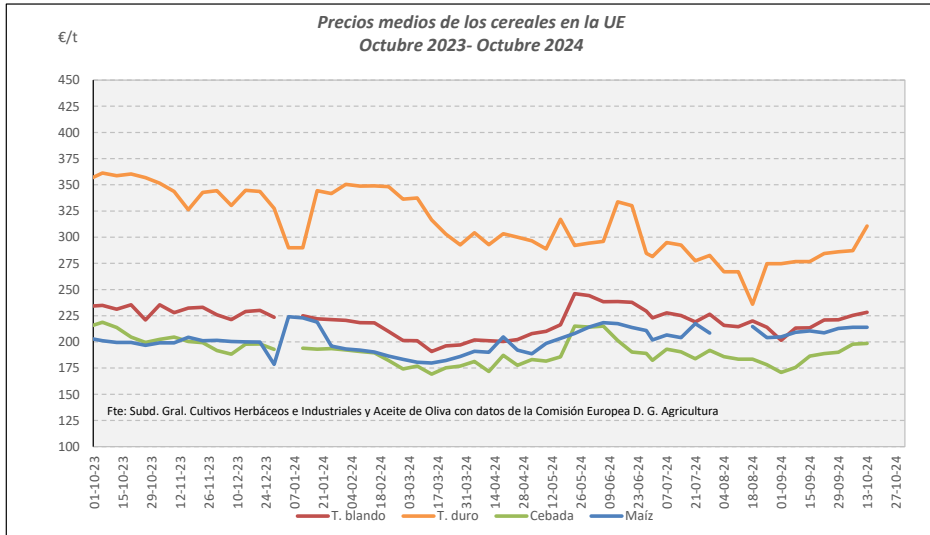
Campaña 2024/25	MUNDIALES				UNIÓN EUROPEA				ESPAÑA			
	Trigo blando	Cebada	Maíz	Sorgo	Trigo blando	Trigo duro	Cebada	Maíz	Trigo blando	Trigo duro	Cebada	Maíz
Media (€/t)	226,41	193,92	179,03	218,03	219,36	279,38	186,34	209,38	223,80	280,62	198,31	227,64
Máximo (€/t)	247,61	200,12	192,89	228,48	228,25	310,65	198,50	217,40	235,68	289,00	213,40	237,73
Mínimo (€/t)	206,53	184,28	169,74	210,22	201,45	236,00	170,95	201,80	217,20	275,00	192,00	217,53

PRECIOS MEDIOS DE LOS CEREALES. EVOLUCIÓN ANUAL

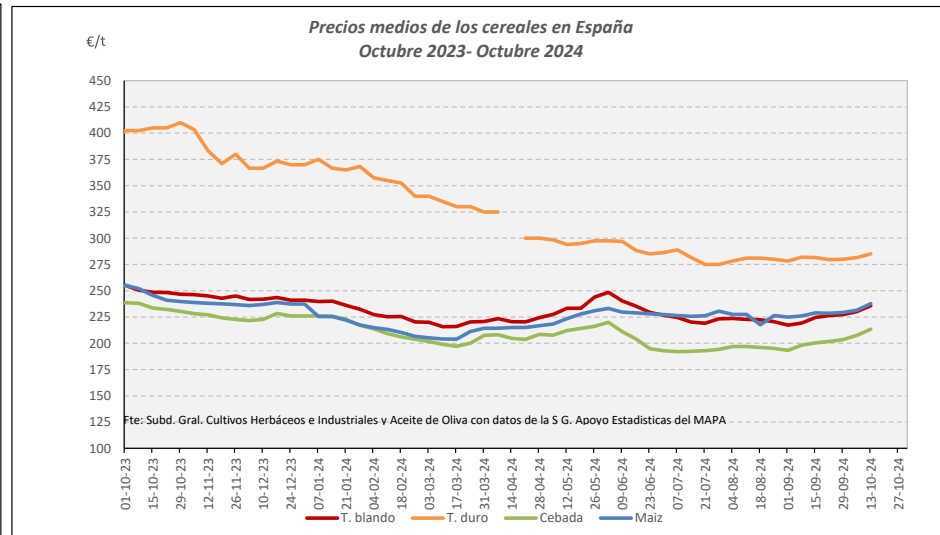
MINISTERIO DE AGRICULTURA, PESCA Y ALIMENTACIÓN



Fuente: Elaboración Subd. Gral. Cultivos Herbáceos e Industriales y Aceite de Oliva con datos del Consejo Internacional de Cereales

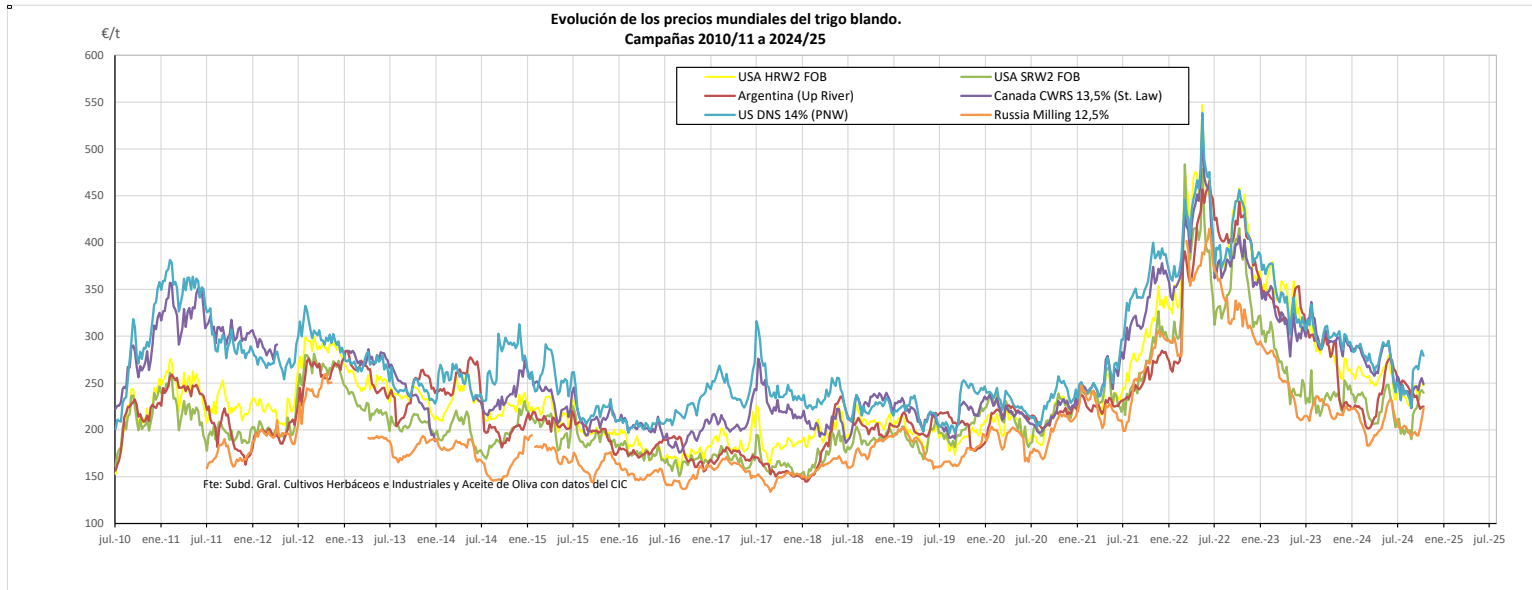


Fuente: Elaboración Subd. Gral. Cultivos Herbáceos e Industriales y Aceite de Oliva con datos de los Comités de Gestión de la UE

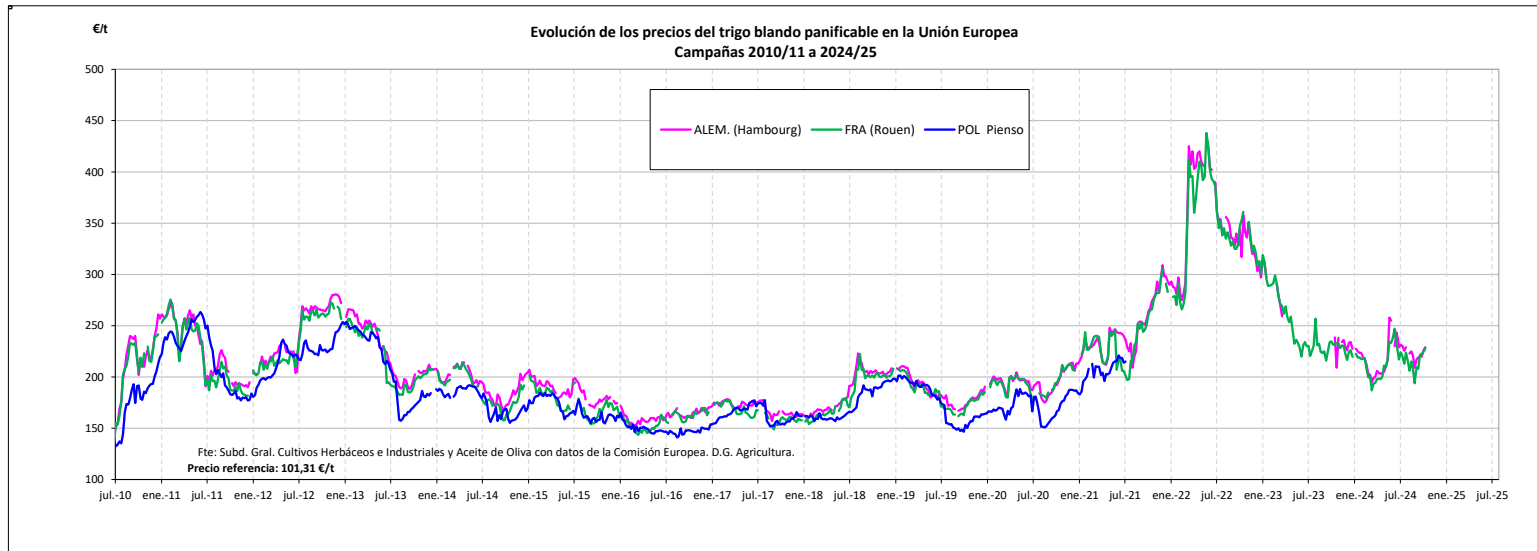


Fuente: Elaboración Subd. Gral. Cultivos Herbáceos e Industriales y Aceite de Oliva con datos de la SGAC y Estadística del MAPA.

EVOLUCIÓN DEL TRIGO BLANDO PANIFICABLE. CAMPAÑAS 2010/11 A 2024/2025
MINISTERIO DE AGRICULTURA, PESCA Y ALIMENTACIÓN

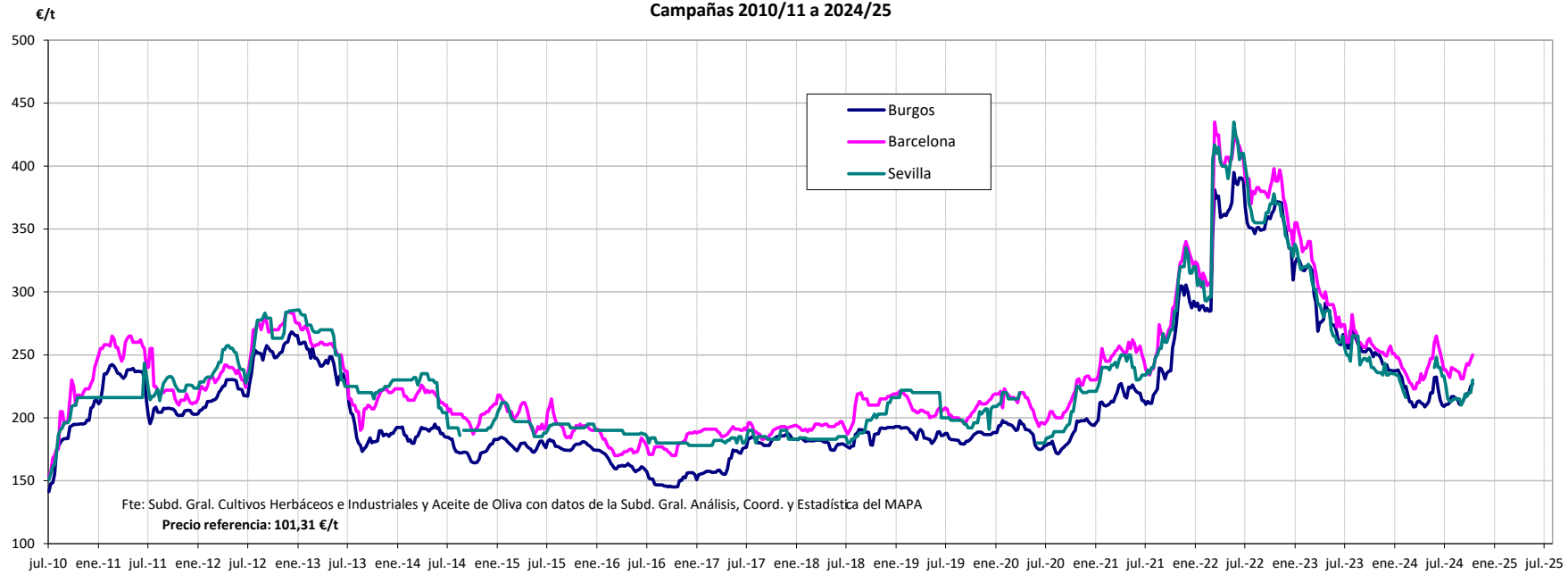


Fuente: Elaboración por la Subdirección General de Cultivos Herbáceos e Industriales y Aceite de Oliva del MAPA con datos del Consejo Internacional de Cereales



Fuente: Elaboración por la Subdirección General de Cultivos Herbáceos e Industriales y Aceite de Oliva del MAPA con datos de la Comisión Europea. D.G. Agricultura.

Evolución de los precios del trigo blando en España
Campañas 2010/11 a 2024/25

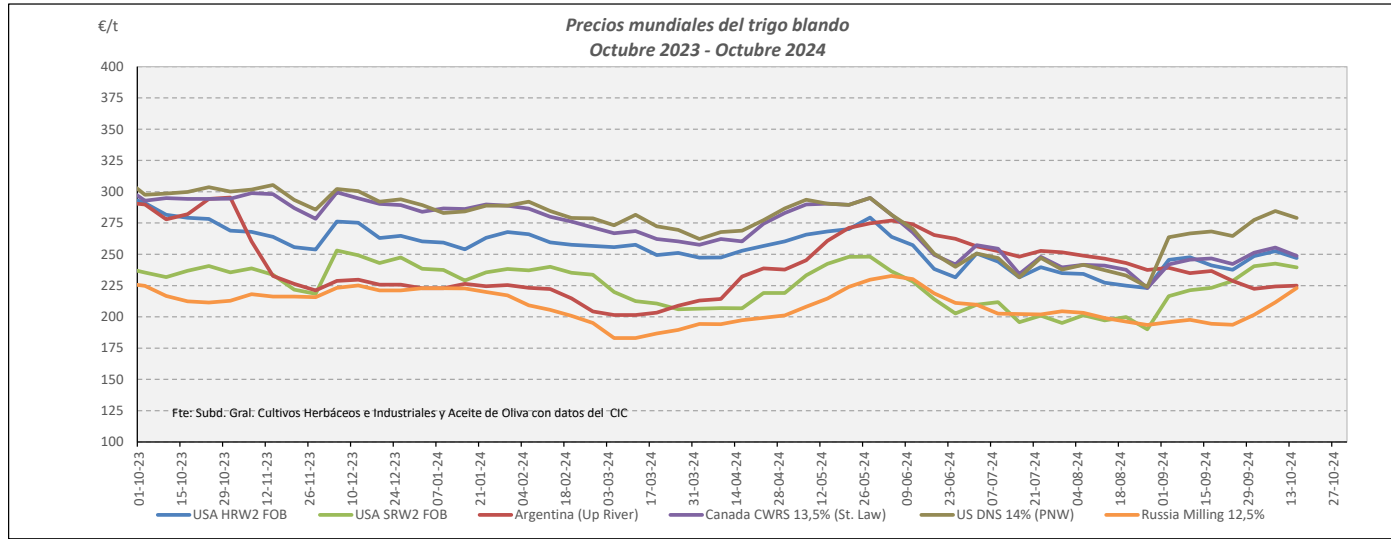


VARIACIONES PORCENTUALES SOBRE LA ÚLTIMA COTIZACIÓN

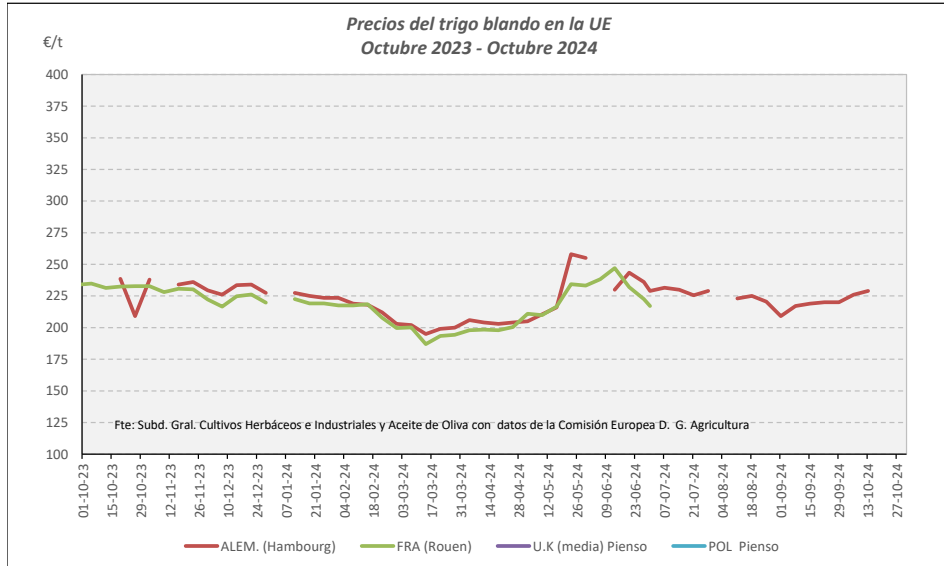
	MUNDIALES						UNIÓN EUROPEA			ESPAÑA		
	USA HRW2 FOB	USA SRW2 FOB	Argentina (Up River)	Canadá CWRS 13,5%	USA DNS 14% (PNW)	Russia Milling 12,5%	Alemania (Hambourg)	Francia (Rouen)	Polonia (Kujawsko-Maz.)	Burgos	Barcelona	Sevilla
Última cotización €/t	246,94	239,60	224,91	248,78	279,07	223,07	229,00	227,50	s/c	227,04	250,00	230,00
% s/inicio campaña	↑ +1	↑ +13	↓ -11	↓ -2	↑ +13	↑ +10	n/c	↑ +2	n/c	↑ +8	↑ +5	↑ +2
% s/mes anterior	↑ +2	↑ +7	↓ -5	→ +1	↑ +4	↑ +15	n/c	↑ +9	n/c	↑ +5	↑ +5	↑ +5
% s/semana anterior	↓ -2	↓ -1	→ +0	↓ -3	↓ -2	↑ +5	n/c	↑ +1	n/c	→ +1	↑ +2	↑ +5
% s/año anterior	↓ -12	↑ +1	↓ -20	↓ -15	↓ -7	↑ +5	n/c	↓ -2	n/c	↓ -9	↓ -3	↓ -4

TRIGO BLANDO. EVOLUCIÓN ANUAL

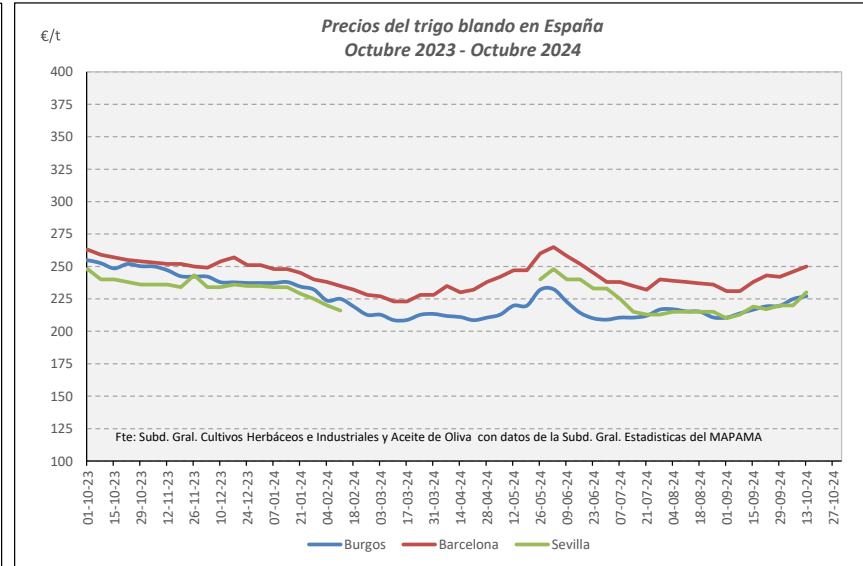
MINISTERIO DE AGRICULTURA, PESCA Y ALIMENTACIÓN



Fuente: Elaboración Subd. Gral. Cultivos Herbáceos e Industriales y Aceite de Oliva con datos del Consejo Internacional de Cereales

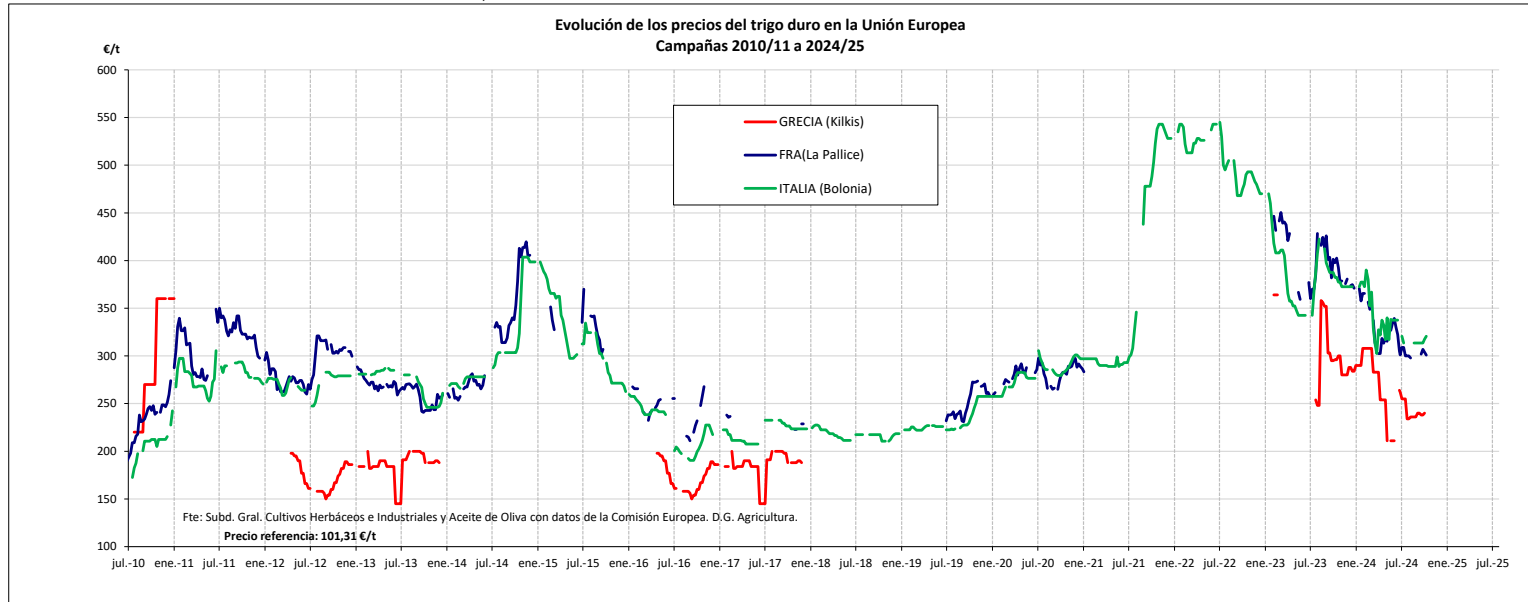


Fuente: Elaboración Subd. Gral. Cultivos Herbáceos e Industriales y Aceite de Oliva con datos de los Comités de Gestión de la UE

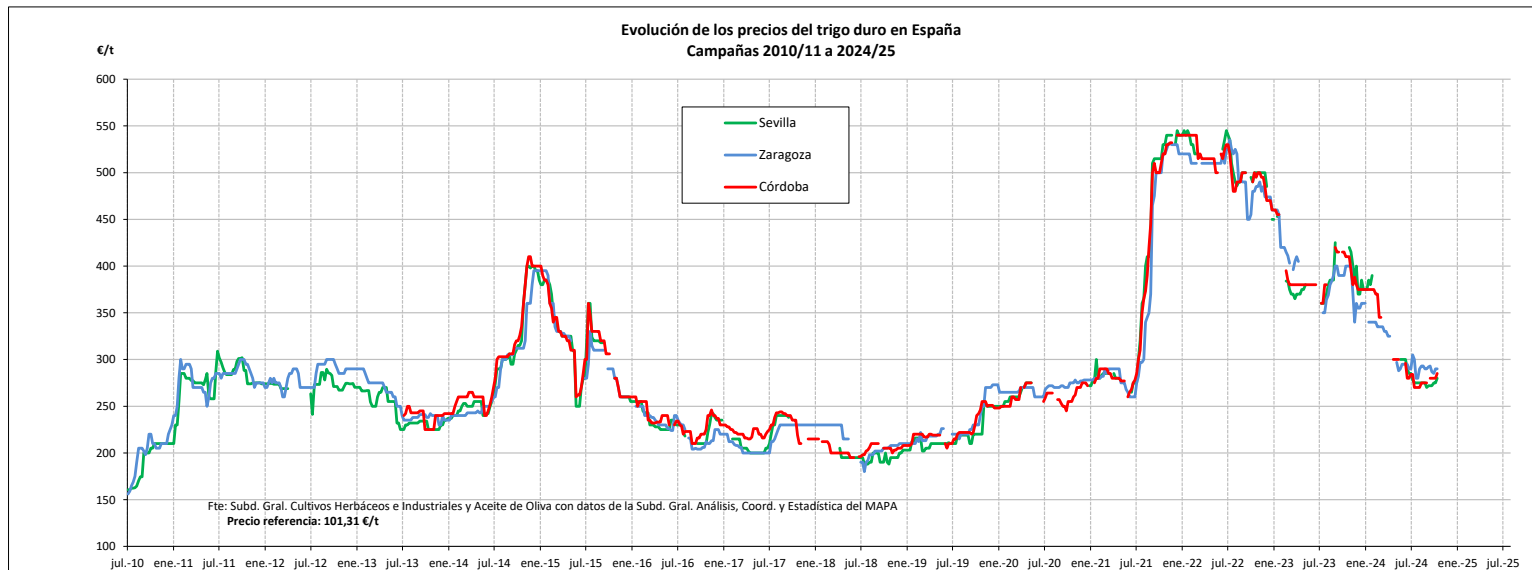


Fuente: Elaboración Subd. Gral. Cultivos Herbáceos e Industriales y Aceite de Oliva con datos de la SGAC y Estadística del MAPA.

EVOLUCIÓN DEL TRIGO DURO. CAMPAÑAS 2010/11 A 2024/2025
MINISTERIO DE AGRICULTURA, PESCA Y ALIMENTACIÓN

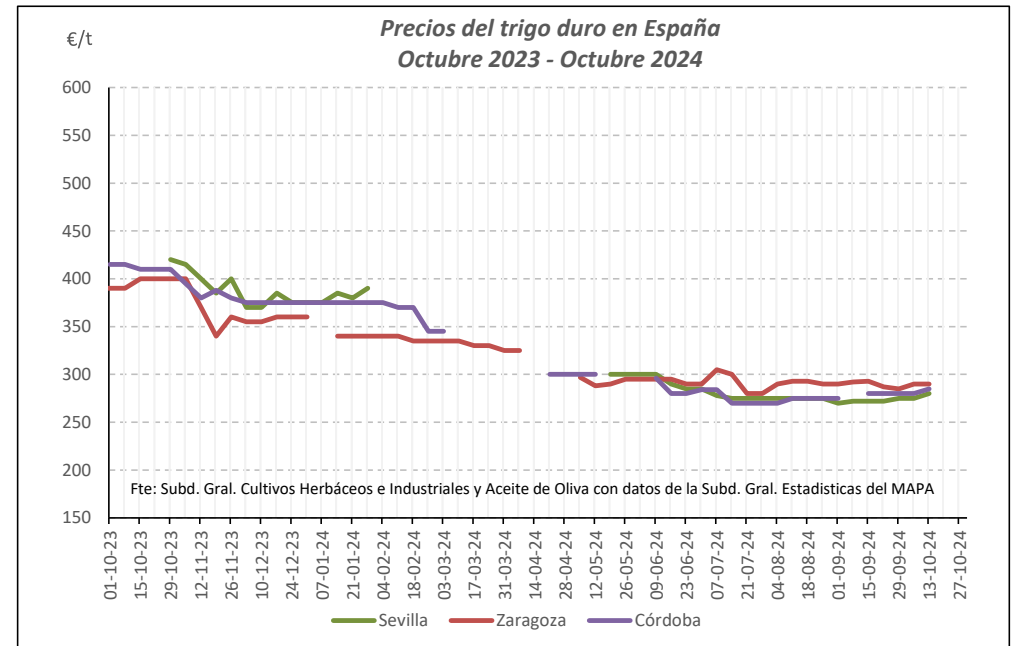
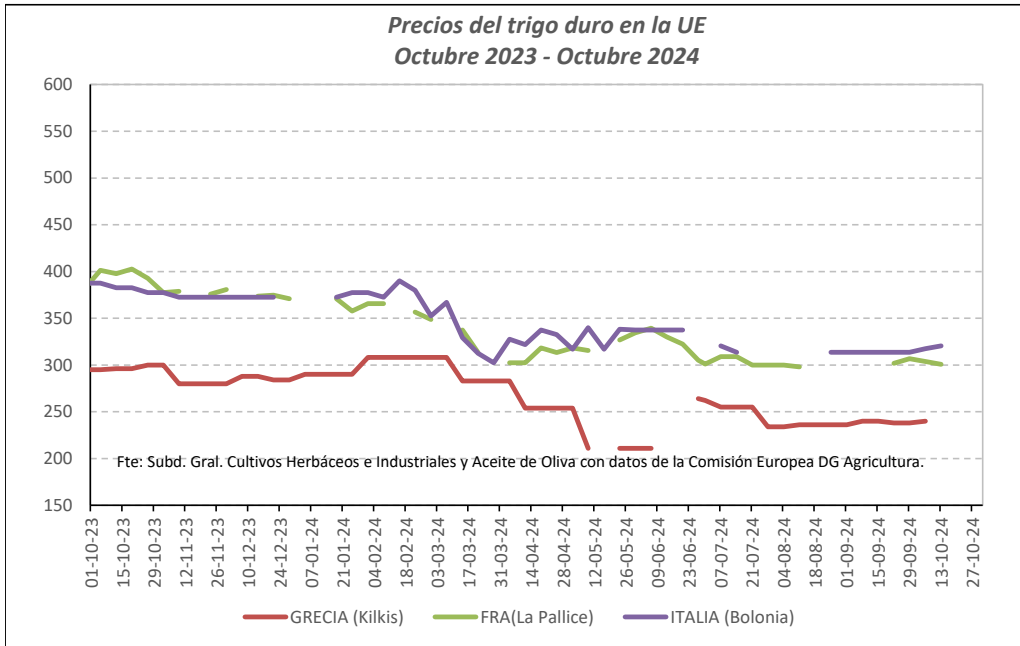


Fuente: Elaboración por la Subdirección General de Cultivos Herbáceos e Industriales y Aceite de Oliva del MAPA con datos de la Comisión Europea. D.G. Agricultura.



Fuente: Elaboración por la Subdirección General de Cultivos Herbáceos e Industriales y Aceite de Oliva del MAPA con datos de la S. G. de Análisis, Coordinación y Estadística del MAPA.

TRIGO DURO. EVOLUCIÓN ANUAL



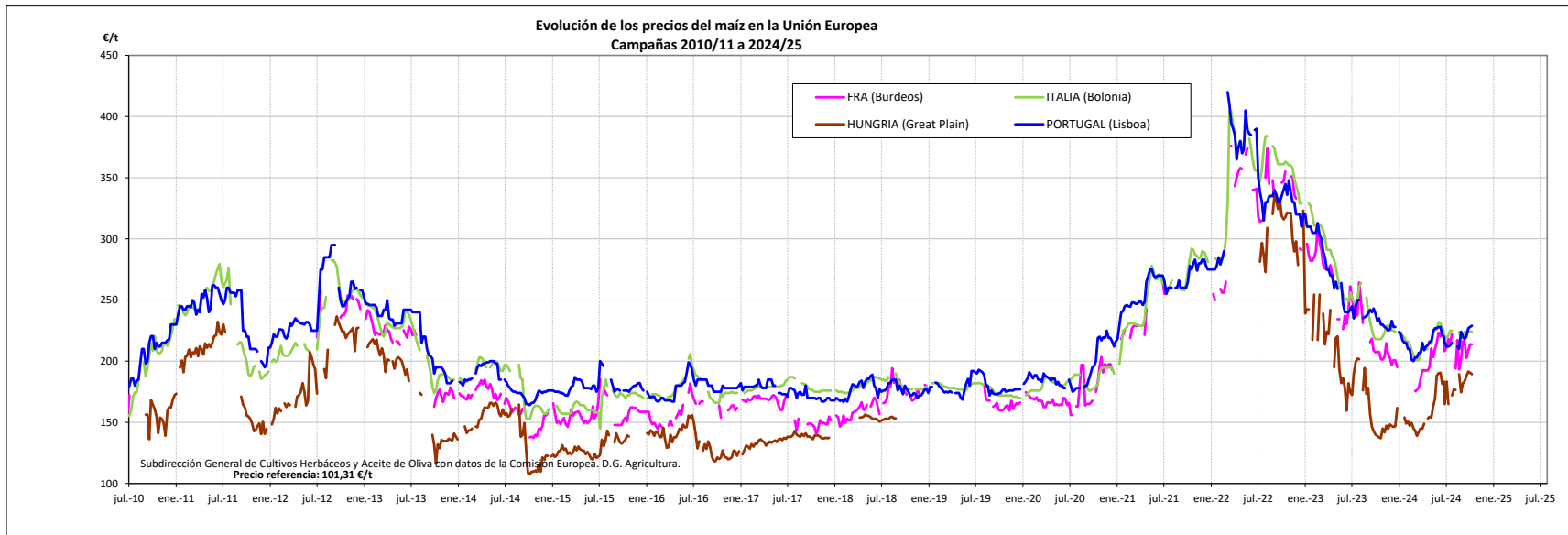
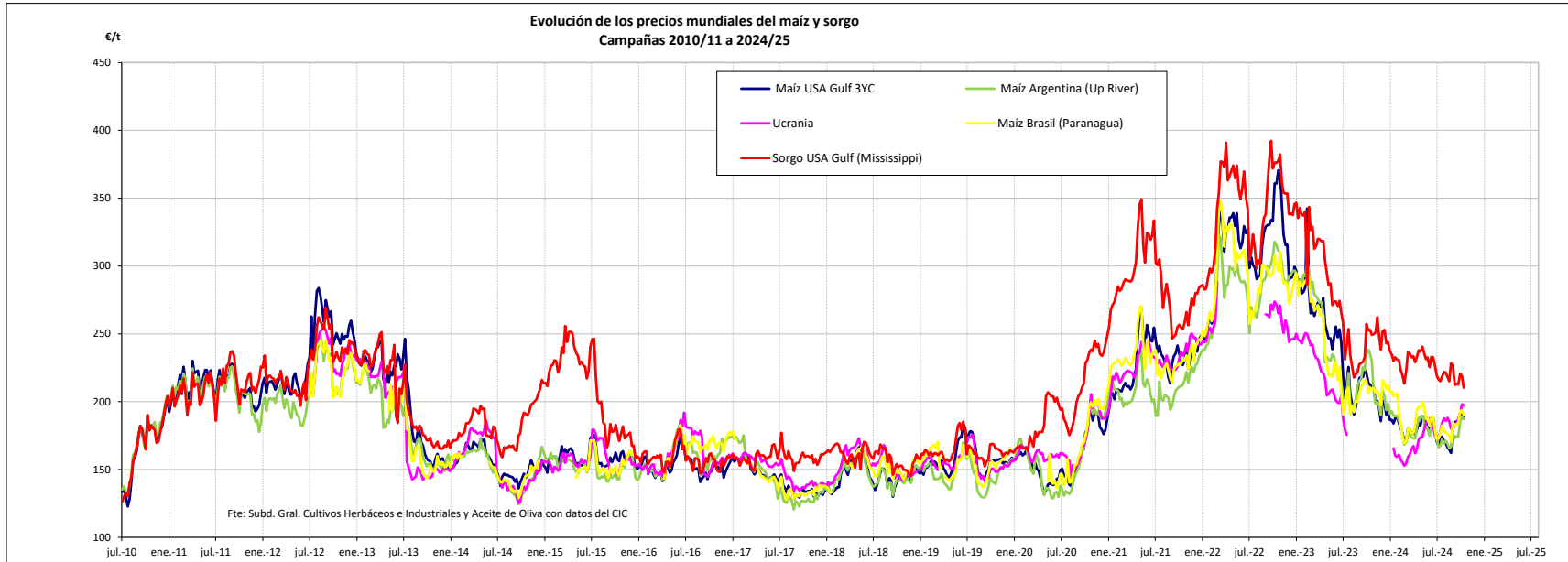
Fuente: Elaboración Subd. Gral. Cultivos Herbáceos e Industriales y Aceite de Oliva con datos de los Comités de Gestión de la UE

VARIACIONES PORCENTUALES SOBRE LA ÚLTIMA COTIZACIÓN

	UE		ESPANA		
	Francia (La Pallice)	Italia (Bologna)	Sevilla	Zaragoza	Córdoba
Última cotización €/t	↑ +301	↑ +321	280	290	285
% s/inicio campaña	↓ -3	⇒ +0	⇒ +1	↓ -5	⇒ +0
% s/mes anterior	n/c	↑ +2	↑ +3	↓ -1	↑ +2
% s/semana anterior	↓ -1	⇒ +1	↑ +2	⇒ +0	↑ +2
% s/año anterior	↓ -25	↓ -16	n/c	↓ -28	↓ -30

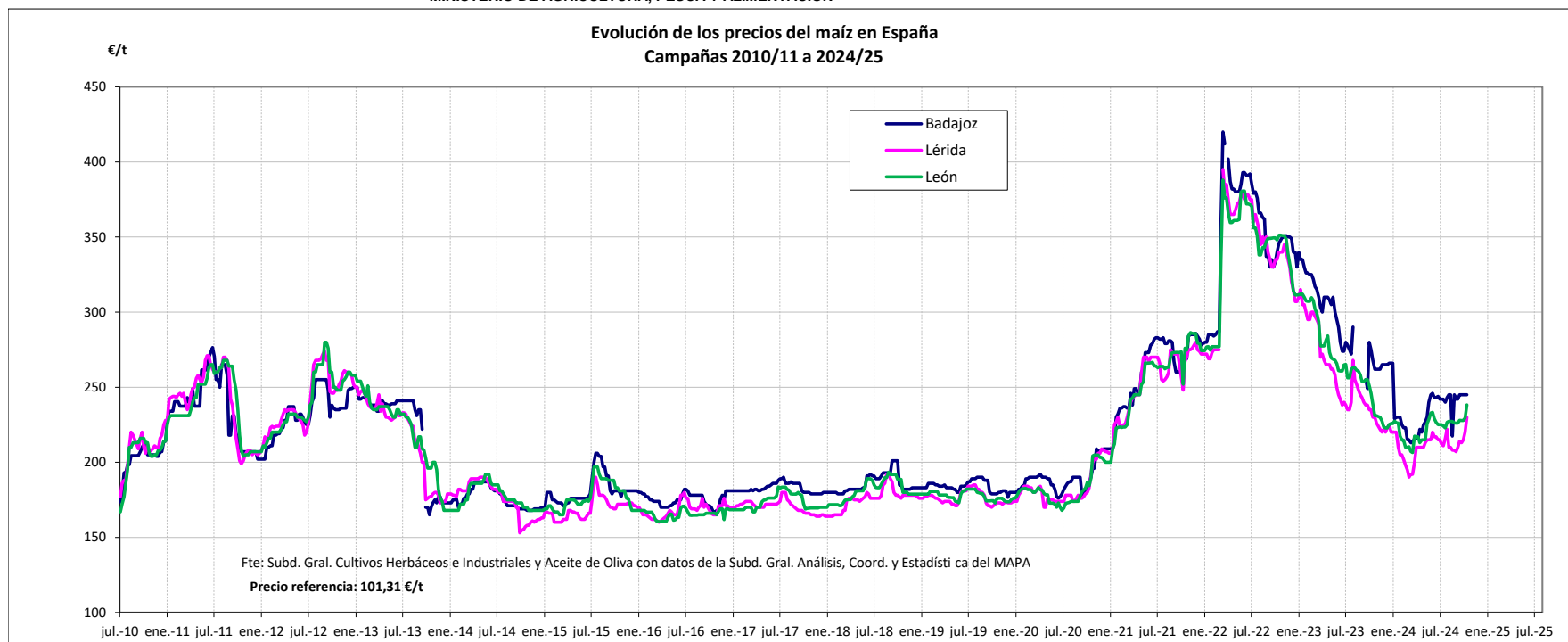
EVOLUCIÓN DEL MAÍZ. CAMPAÑAS 2010/11 A 2024/25

MINISTERIO DE AGRICULTURA, PESCA Y ALIMENTACIÓN



Fuente: Elaboración por la Subdirección General de Cultivos Herbáceos e Industriales y Aceite de Oliva del MAPA con datos de la Comisión Europea. D.G. Agricultura.

MINISTERIO DE AGRICULTURA, PESCA Y ALIMENTACIÓN

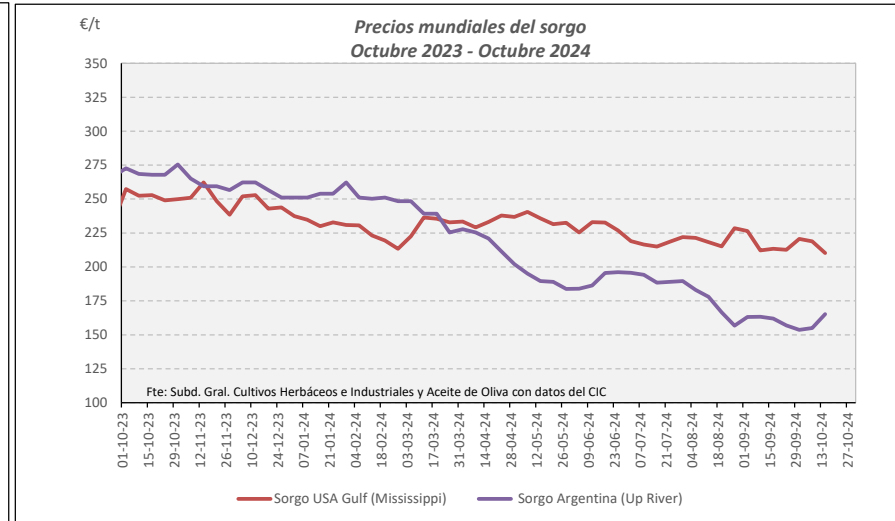
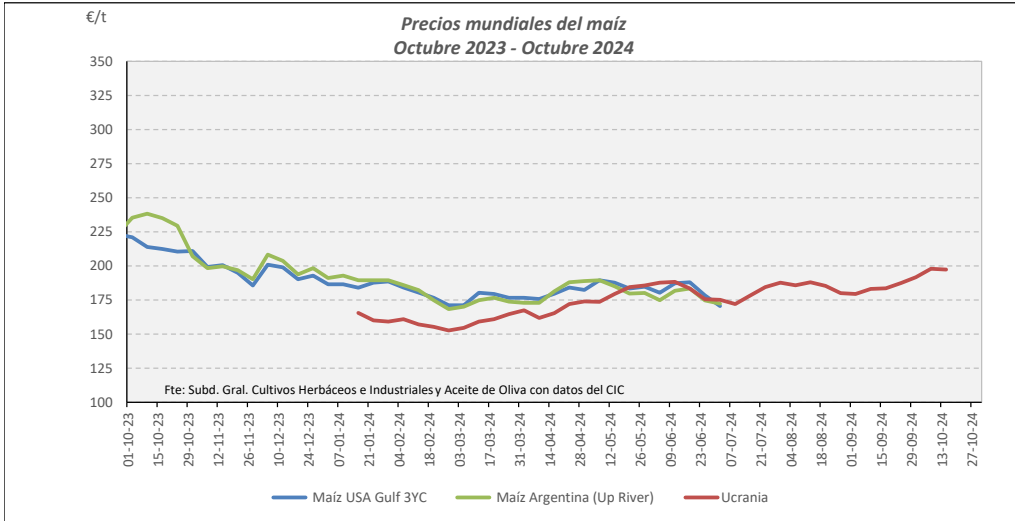


Fuente: Elaboración por la Subdirección General de Cultivos Herbáceos e Industriales y Aceite de Oliva del MAPA con datos de la Subd. Gral. de Análisis, Coord. y Estadística del MAPA.

VARIACIONES PORCENTUALES SOBRE LA ÚLTIMA COTIZACIÓN

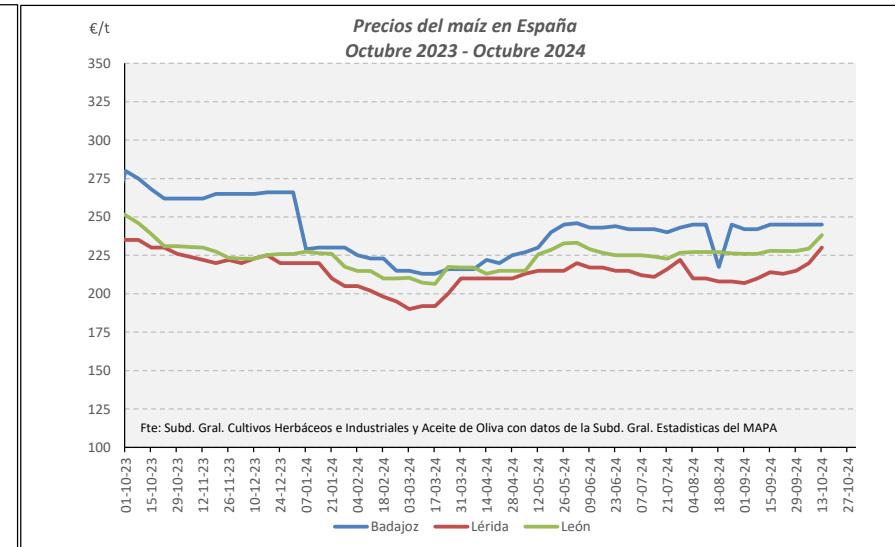
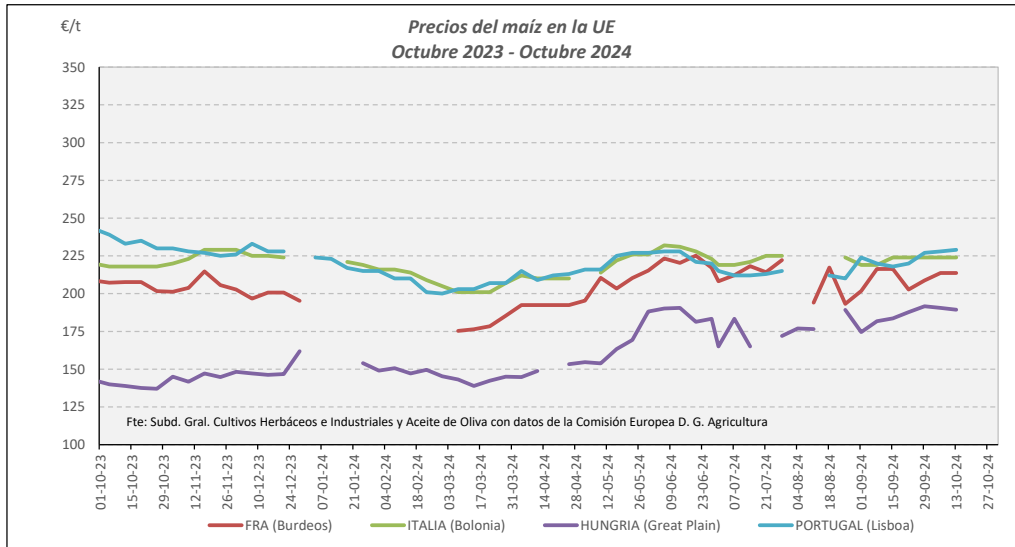
	MUNDIALES						UNIÓN EUROPEA			ESPAÑA		
	Maíz USA Gulf 3YC	Maíz Argentina (Upriver)	Maíz Brasil (Paraná)	Ucrania	Sorgo Gulf USA (Mississippi)	Sorgo Argentina (Up River)	Francia (Burdeos)	Italia (Bolonia)	Portugal (Lisboa)	Badajoz	Lérida	León
Última cotización €/t	187	187	190	197	210	165	214	224	229	245	230	238
% s/inicio campaña	↑ +12	↑ +12	↑ +10	↑ +15	↓ -3	↓ -15	→ +1	↑ +2	↑ +8	↑ +1	↑ +8	↑ +6
% s/mes anterior	↑ +12	↑ +7	↑ +4	↑ +8	↓ -1	↑ +2	↓ -1	→ +0	↑ +5	→ +0	↑ +7	↑ +5
% s/semana anterior	↑ +1	↓ -1	↓ -2	↓ -0	↓ -4	↑ +7	→ +0	→ +0	→ +0	→ +0	↑ +5	↑ +4
% s/año anterior	↓ -2	↓ -20	↓ -10	n/c	↓ -17	↓ -38	↑ +3	↑ +3	↓ -3	↓ -9	→ +0	↓ -0

MAÍZ Y SORGO. EVOLUCIÓN ANUAL



Fuente: Elaboración Subd. Gral. Cultivos Herbáceos e Industriales y Aceite de Oliva con datos del Consejo Internacional de Cereales

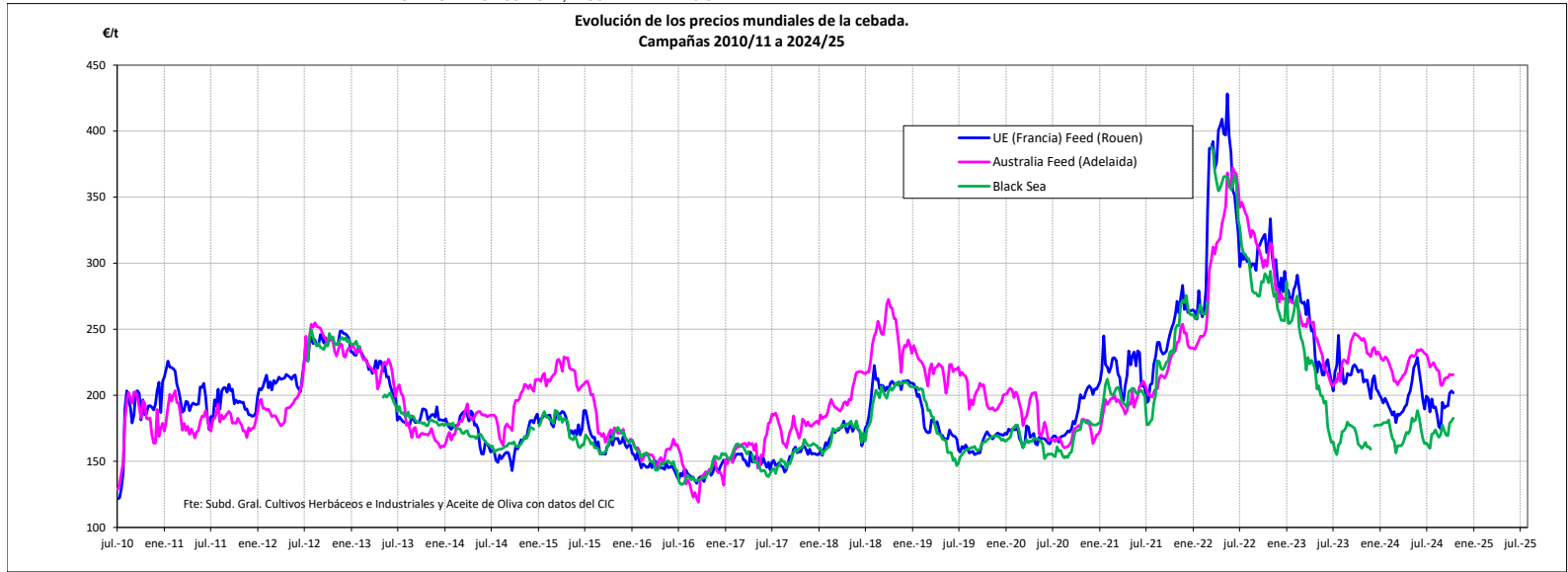
Fuente: Elaboración Subd. Gral. Cultivos Herbáceos e Industriales y Aceite de Oliva con datos del Consejo Internacional de Cereales



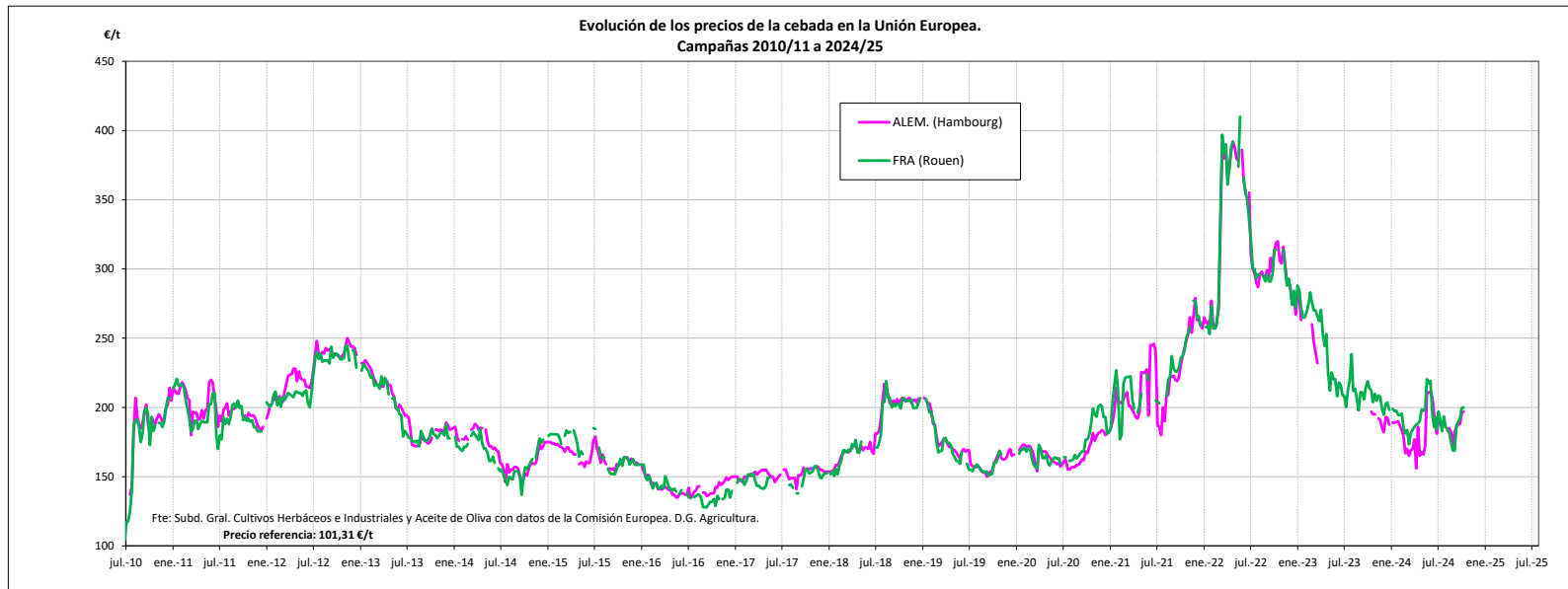
Fuente: Elaboración Subd. Gral. Cultivos Herbáceos e Industriales y Aceite de Oliva con datos de los Comités de Gestión de la UE

Fuente: Elaboración Subd. Gral. Cultivos Herbáceos e Industriales y Aceite de Oliva con datos de la SGAC y Estadística del MAPA.

EVOLUCIÓN PRECIOS CEBADA. CAMPAÑAS 2010/11 A 2024/25
MINISTERIO DE AGRICULTURA, PESCA Y ALIMENTACIÓN

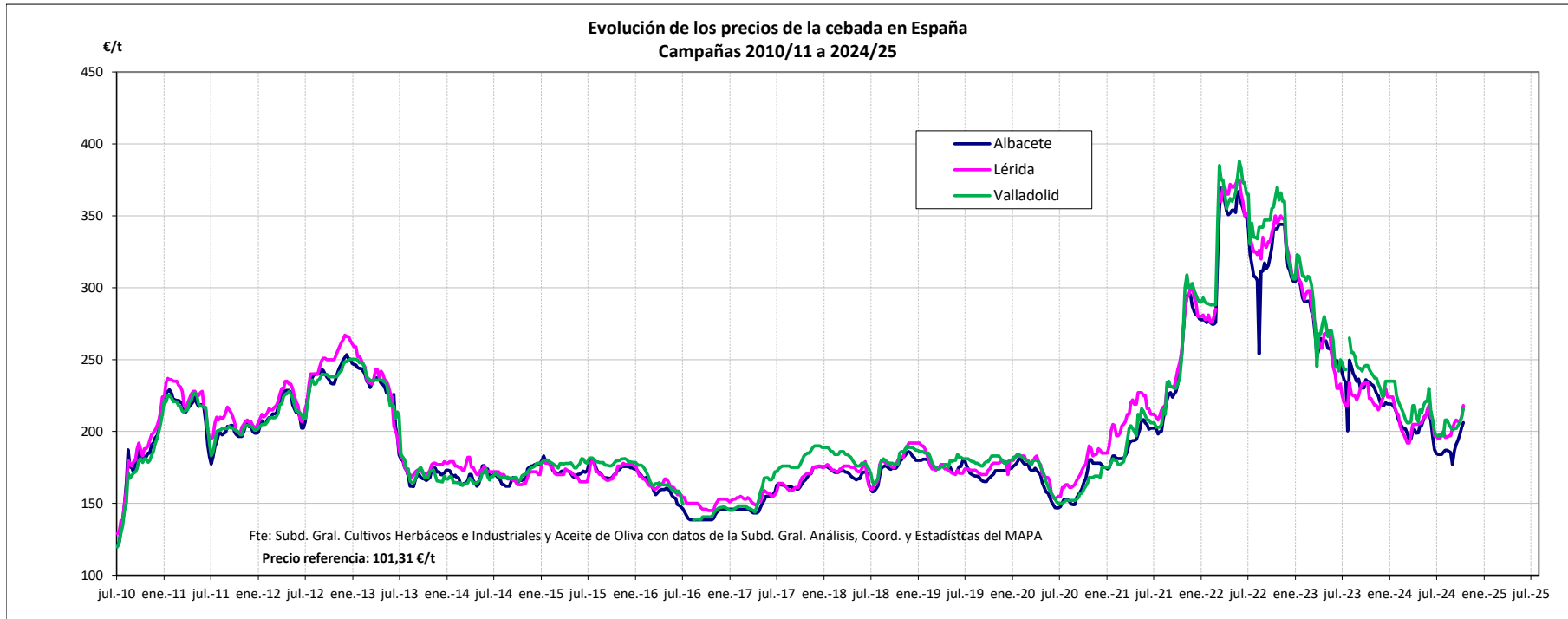


Fuente: Elaboración por la Subdirección General de Cultivos Herbáceos e Industriales y Aceite de Oliva del MAPA con datos del Consejo Internacional de Cereales



Fuente: Elaboración por la Subdirección General de Cultivos Herbáceos e Industriales y Aceite de Oliva del MAPA con datos de la Comisión Europea. D.G. Agricultura.

MINISTERIO DE AGRICULTURA, PESCA Y ALIMENTACIÓN

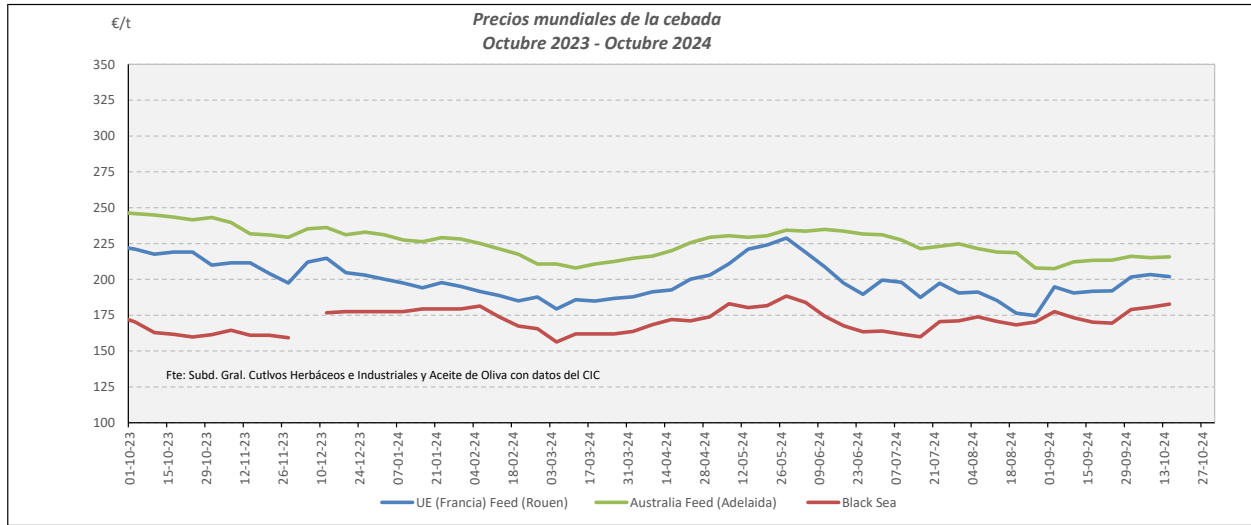


Fuente: Elaboración por la Subdirección General de Cultivos Herbáceos e Industriales y Aceite de Oliva del MAPA con datos de la Subd. Gral. de Análisis, Coord. y Estadística del MAPA.

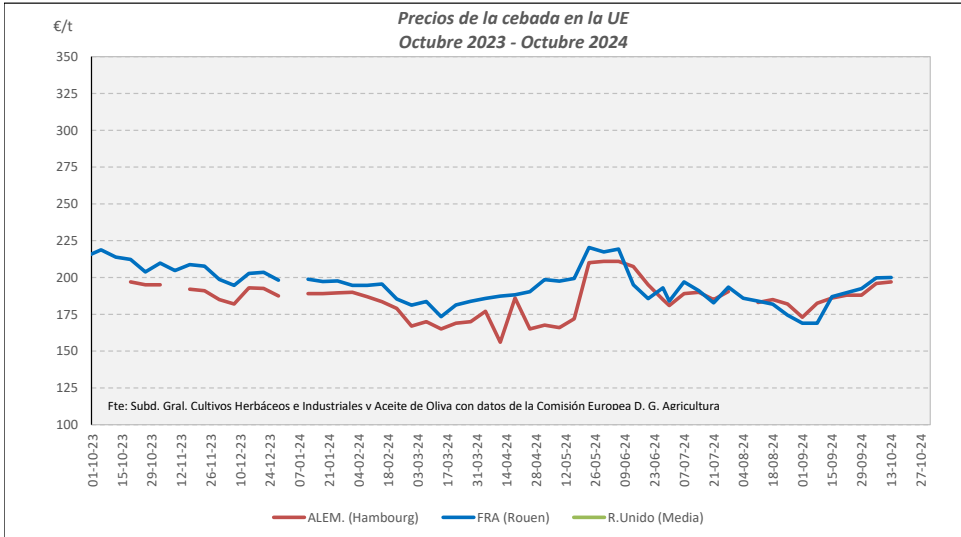
VARIACIONES PORCENTUALES SOBRE LA ÚLTIMA COTIZACIÓN

	MUNDIAL		UNIÓN EUROPEA		ESPAÑA		
	Australia Feed (Adelaida)	Black sea	Alemania (Hambourg)	Francia (Rouen)	Albacete	Lérida	Valladolid
Última cotización €/t	216	183	197	200	206	218	216
% s/inicio campaña	↓ -5	↑ +13	↑ +4	↑ +2	↑ +12	↑ +12	↑ +10
% s/mes anterior	↑ +1	↑ +7	↑ +6	↑ +7	↑ +8	↑ +5	↑ +7
% s/semana anterior	→ +0	↑ +1	→ +1	→ +0	↑ +2	↑ +4	↑ +3
% s/año anterior	↓ -11	↑ +13	→ +0	↓ -6	↓ -12	↓ -2	↓ -11

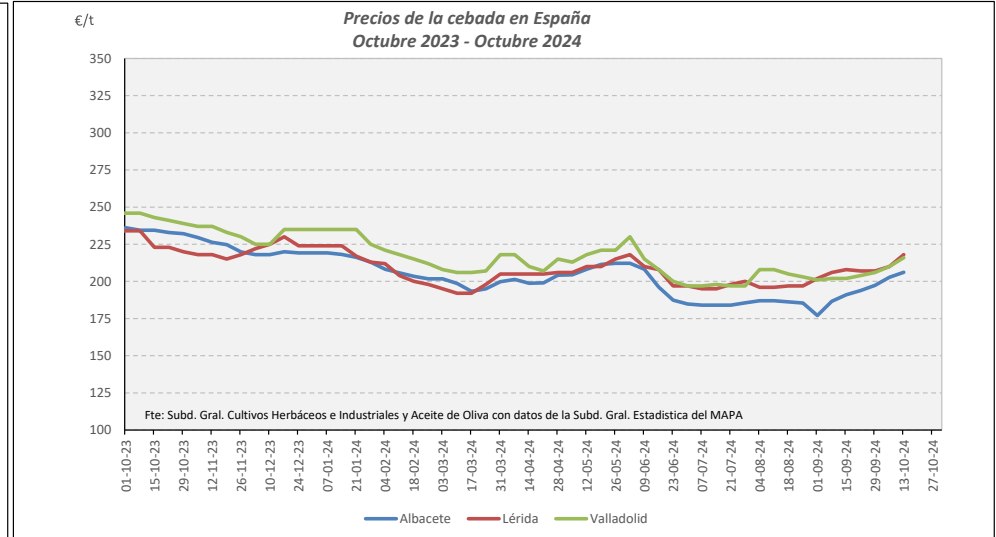
CEBADA. EVOLUCIÓN ANUAL



Fuente: Elaboración Subd. Gral. Cultivos Herbáceos e Industriales y Aceite de Oliva con datos del Consejo Internacional de Cereales

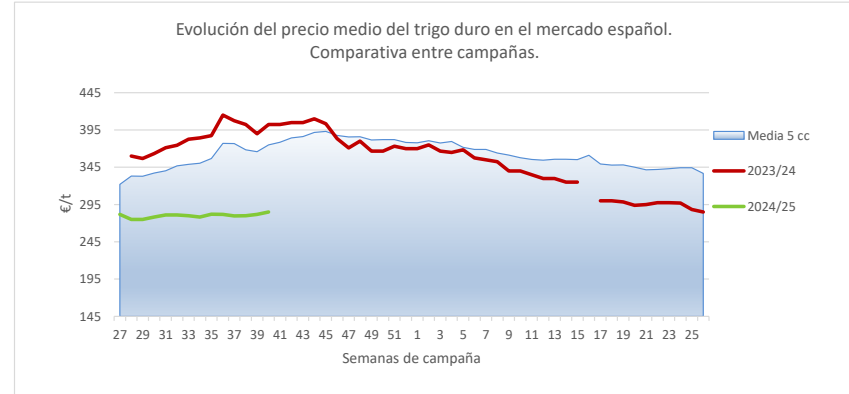
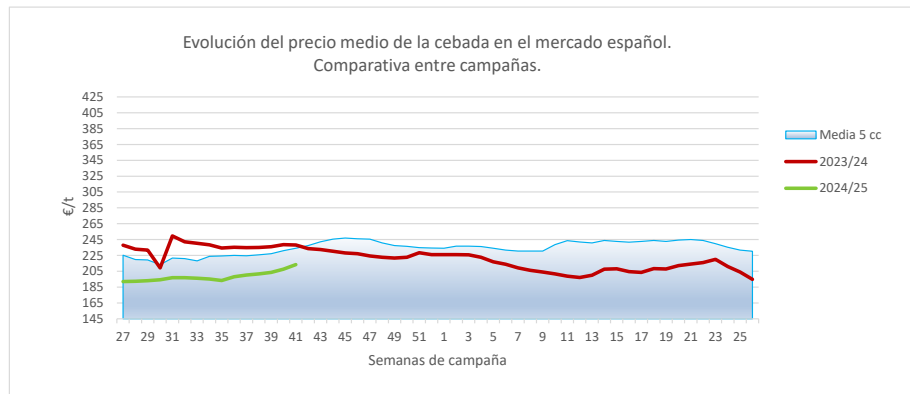
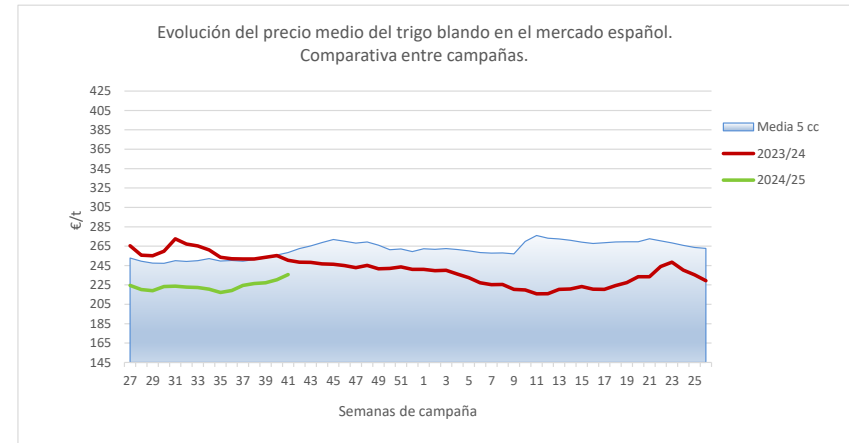
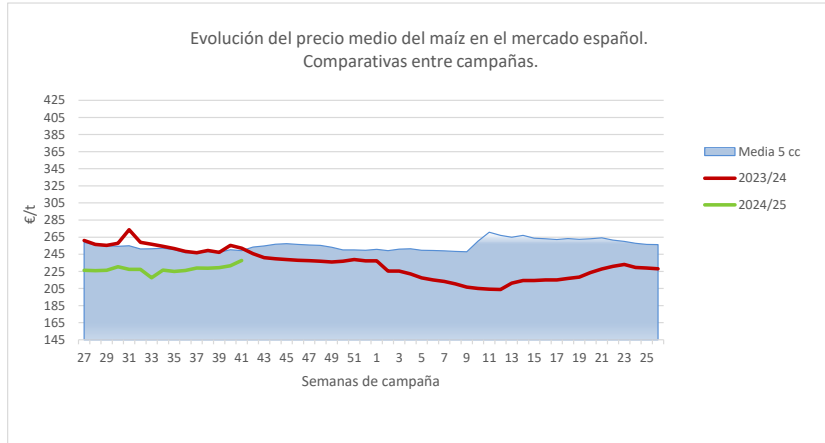


Fuente: Elaboración Subd. Gral. Cultivos Herbáceos e Industriales y Aceite de Oliva con datos de los Comités de Gestión de la UE



Fuente: Elaboración Subd. Gral. Cultivos Herbáceos e Industriales y Aceite de Oliva con datos de la SGAC y Estadística del MAPA.

EVOLUCIÓN DEL PRECIO MEDIO DEL MAÍZ, TRIGO BLANDO Y CEBADA. COMPARATIVA ENTRE CAMPAÑAS.



Fuente: Elaboración Subd. Gral. Cultivos Herbáceos e Industriales y Aceite de Oliva con datos de la SGAC y Estadística del MAPA.