

SEGUIMIENTO DE LOS MERCADOS DE CEREALES

Campaña 2021/2022

JUNIO 2022

Semana 25

ÍNDICE:

Mercado de cereales. Precios mundiales, comunitarios y nacionales.

Precios medios de los cereales:

Evolución desde la campaña 2010/2011 a 2021/2022

Evolución anual.

Precios del trigo blando:

Evolución desde la campaña 2010/2011 a 2021/2022

Evolución anual.

Precios del trigo duro:

Evolución desde la campaña 2010/2011 a 2021/2022

Evolución anual.

Precios del maíz y el sorgo:

Evolución desde la campaña 2010/2011 a 2021/2022

Evolución anual.

Precios de la cebada:

Evolución desde la campaña 2010/2011 a 2021/2022

Evolución anual.

Evolución del precio medio del trigo blando, trigo duro, cebada y maíz. Comparativa entre campañas.

Nota: Los datos de los precios están referidos a la campaña de comercialización que empieza el 1 de julio y finaliza el 30 de junio del año siguiente. Entre las informaciones manejadas para elaborar este informe se encuentran las de la Secretaría General Técnica del MAPA, el Consejo Internacional de Cereales, la FAO, el USDA, la Comisión Europea, Mercolleida y diversas publicaciones del ámbito agrario nacional e internacional.

Metodología:

Precio de referencia: Umbrales de referencia para los cereales con medidas de intervención (101,31 €/t), en la fase del comercio al por mayor, mercancía entregada sobre vehículo en posición almacén. Reglamento (UE) nº 1308/2013, art. 7.

PMI (Precio máximo de importación): Precio de intervención incrementado en un 55% (157,03 €/t).

Precios internacionales:

TRIGO:

Argentina (Up River): Trigo panificable.

Canadá CWRS 13,5% (St. Law): Trigo panificable de alta calidad

US DNS 14% (PNW): Trigo panificable de alta calidad con origen en el Pacific North West.

USA HRW2 FOB: Trigo panificable origen golfo.

USA SRW2 FOB: Trigo panificable/pienso, origen golfo.

SORGO:

USA Gulf (Missisipi): Sorgo pienso

Argentina (Up River): Sorgo pienso.

CEBADA:

UE Francia. Rouen: Cebada pienso

Australia (Adelaida): Cebada pienso

Precios medios campaña:

Los precios medios se han calculado como la media aritmética de los mercados estudiados en este informe.

En el caso del trigo blando mundial se han promediado los trigos estadounidenses HRW2 y SRW2

Precios nacionales

Semana 25/2022

(del 20 al 26 de junio)

Precios mundiales y comunitarios

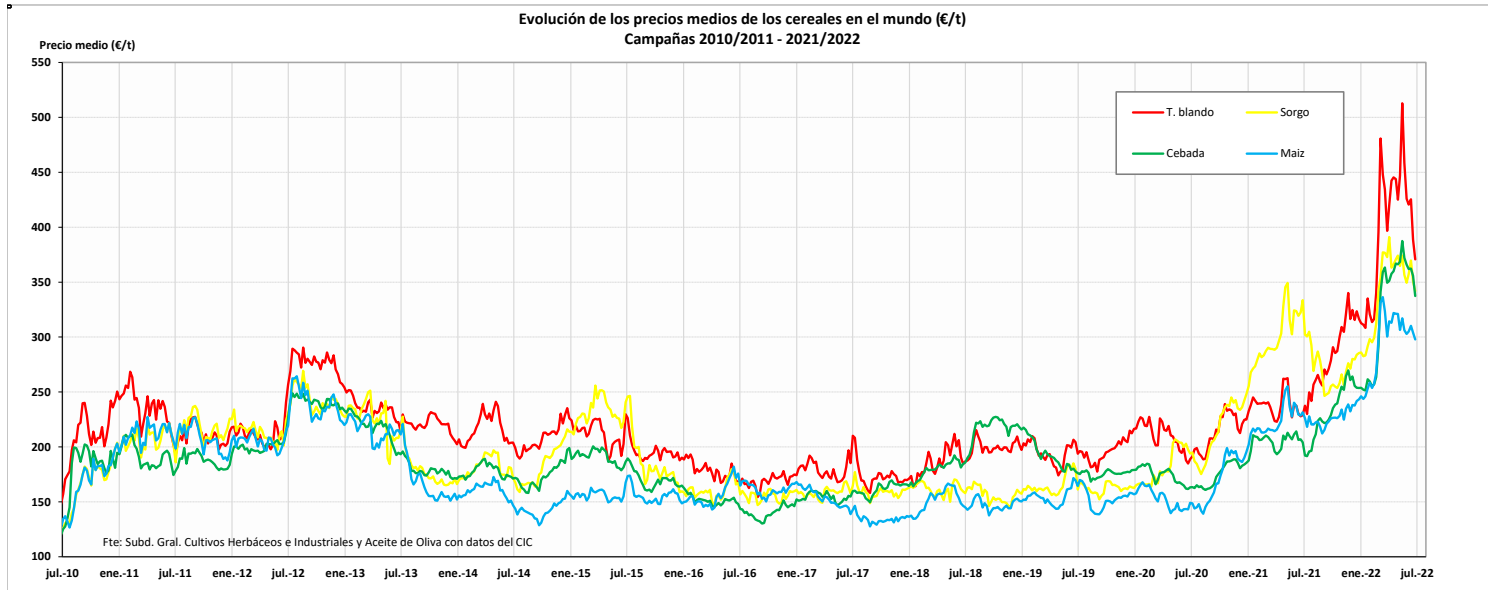
Semana 25/2022

(29 de junio)

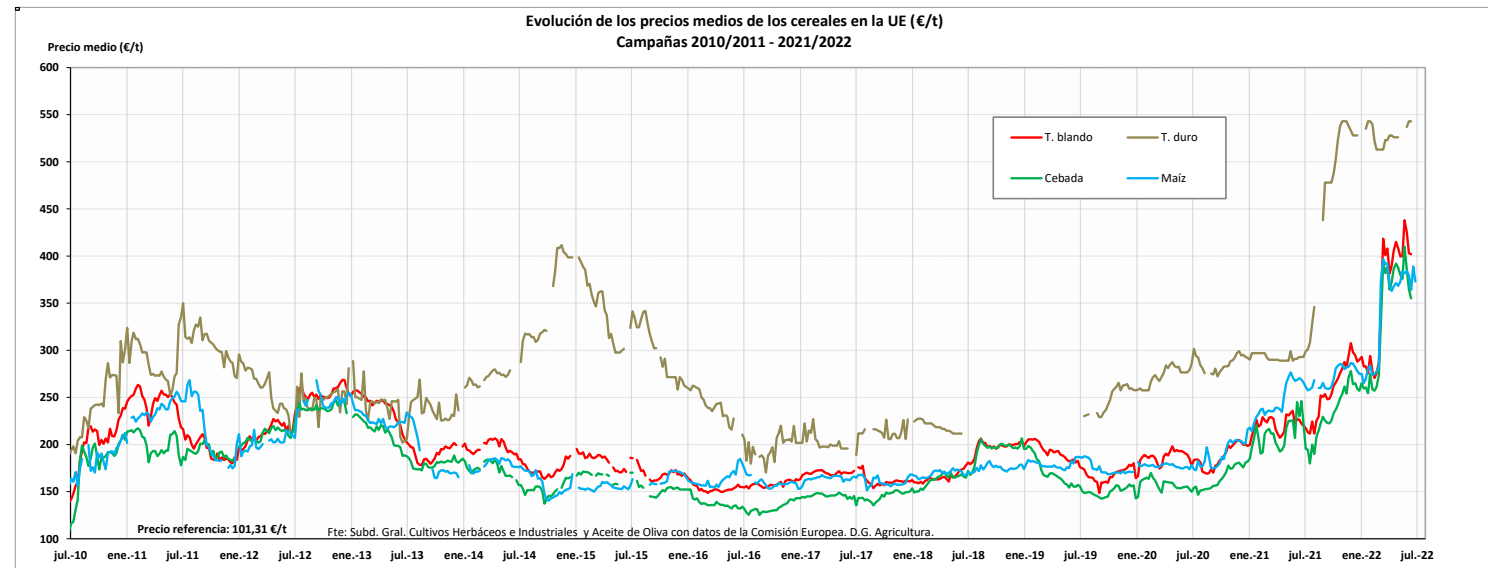
Semana 25. Junio 2022				PRECIOS SEMANALES CEREALES. CAMPAÑA 2021/25						Semana 25. Junio 2022					
Última cotización \$/t		Diferencia semanal \$/t	% sobre la cotización			Campaña 2021/22		Última cotización €/t		Diferencia semanal €/t	% sobre la cotización			Campaña 2021/22	
			semana anterior	mes anterior	año anterior	Mínimo campaña \$/t	Máximo campaña \$/t				semana anterior	mes anterior	año anterior	Mínimo campaña €/t	Máximo campaña €/t
TRIGO BLANDO \$/t <i>Elaboración Subdirección General de Cultivos Herbáceos e Industriales y Aceite de Oliva con fuente del Consejo Internacional de Cereales (CIC)</i>								TRIGO BLANDO €/t <i>Elaboración Subdirección General de Cultivos Herbáceos e Industriales y Aceite de Oliva con fuente de los Comités de Gestión UE y la SGACE del MAPA</i>							
Mundiales								Unión Europea							
USA HRW2 FOB	422	-19	↓ -4	↓ -14	↑ +49	288	576	ALEM. (Hambourg)	390	n/c	n/c	↓ -8	↑ +63	209	425
USA SRW2 FOB	359	-20	↓ -5	↓ -16	↑ +38	255	526	FRA (Rouen)	s/c	n/c	n/c	n/c	n/c	197	438
US DNS 14% (PNW)	432	-26	↓ -6	↓ -16	↑ +22	350	567	POL (Kujawsko.) Pienso	s/c	n/c	n/c	n/c	n/c	215	215
Canada CWRS 13,5% (St. Lr)	416	-28	↓ -6	↓ -16	↑ +23	326	553	España							
Argentina (Up River)	470	-6	↓ -1	↓ -3	↑ +71	274	488	Burgos	388	-2	↓ -1	→ +0	↑ +82	211	395
Russia Milling 12,5%	398	-27	↓ -6	↓ -7	↑ +59	235	440	Barcelona	405	-5	↓ -1	↓ -4	↑ +65	234	435
UK (Feed grade)	s/c	n/c	n/c	n/c	n/c	n/c	n/c	Sevilla	410	+0	→ +0	↓ -4	↑ +75	234	435
MAÍZ \$/t <i>Elaboración Subdirección General de Cultivos Herbáceos e Industriales y Aceite de Oliva con fuente del Consejo Internacional de Cereales (CIC)</i>								MAÍZ €/t <i>Elaboración Subdirección General de Cultivos Herbáceos e Industriales y Aceite de Oliva con fuente de los Comités de Gestión UE y la SGACE del MAPA</i>							
Mundiales								Unión Europea							
USA Gulf 3YC	344	+2	→ +1	↑ +2	↑ +14	252	373	FRA (Burdeos)	s/c	n/c	n/c	n/c	n/c	250	376
Argentina (Up River)	288	-13	↓ -4	↓ -7	↑ +20	224	351	ITALIA (Bolonía)	356	n/c	n/c	↓ -7	↑ +35	257	404
Brasil (Paranagua)	309	-10	↓ -3	↓ -6	↑ +10	253	381	PORTUGAL (Lisboa)	390	+1	→ +0	↑ +1	↑ +44	255	420
Ucrania	s/c	n/c	n/c	n/c	n/c	262	320	España							
								Badajoz	392	+1	→ +0	↓ -0	↑ +39	260	420
								Lérida	375	-3	↓ -1	↓ -1	↑ +39	248	395
								León	372	-0	↓ -0	↓ -2	↑ +41	252	388
CEBADA \$/t <i>Elaboración Subdirección General de Cultivos Herbáceos e Industriales y Aceite de Oliva con fuente del Consejo Internacional de Cereales (CIC)</i>								CEBADA €/t <i>Elaboración Subdirección General de Cultivos Herbáceos e Industriales y Aceite de Oliva con fuente de los Comités de Gestión UE y la SGACE del MAPA</i>							
Mundiales								Unión Europea							
Australia Feed (Adelaida)	376	-12	↓ -3	↓ -2	↑ +52	235	397	ALEM. (Hambourg)	355	n/c	n/c	↓ -8	↑ +48	180	392
Black Sea	350	-32	↓ -8	↓ -8	↑ +48	210	425	FRA (Rouen)	s/c	n/c	n/c	n/c	n/c	195	428
								España							
								Albacete	349	-2	↓ -1	↓ -5	↑ +72	198	369
								Lérida	352	+2	→ +1	↓ -6	↑ +66	208	375
								Valladolid	365	-8	↓ -2	↓ -6	↑ +77	203	388
Tipo de cambio EUR/USD <i>Elaboración Subdirección General de Cultivos Herbáceos e Industriales y Aceite de Oliva con fuente del Consejo Internacional de Cereales (CIC)</i>								TRIGO DURO €/t <i>Elaboración Subdirección General de Cultivos Herbáceos e Industriales y Aceite de Oliva con fuente de los Comités de Gestión UE y la SGACE del MAPA</i>							
Dólares USA		% sobre la cotización			Dólares USA		Unión Europea								
Última cotización	Diferencia semanal	semana anterior	mes anterior	año anterior	Mínimo campaña	Máximo campaña	España								
1 Euro	1,0532	-0,0016	↓ -0,15	↓ -1,86	↓ -11,52	1,0414	1,1857	FRA(La Pallice)	s/c	n/c	n/c	n/c	n/c	n/c	n/c
							ITALIA (Bolonía)								
							Sevilla								
							Zaragoza								
							Córdoba								

s/d: sin datos; c/sin cotización ; n/c: no comparable

EVOLUCIÓN DE LOS PRECIOS MEDIOS DE LOS CEREALES. CAMPAÑAS 2010/11 A 2021/2022

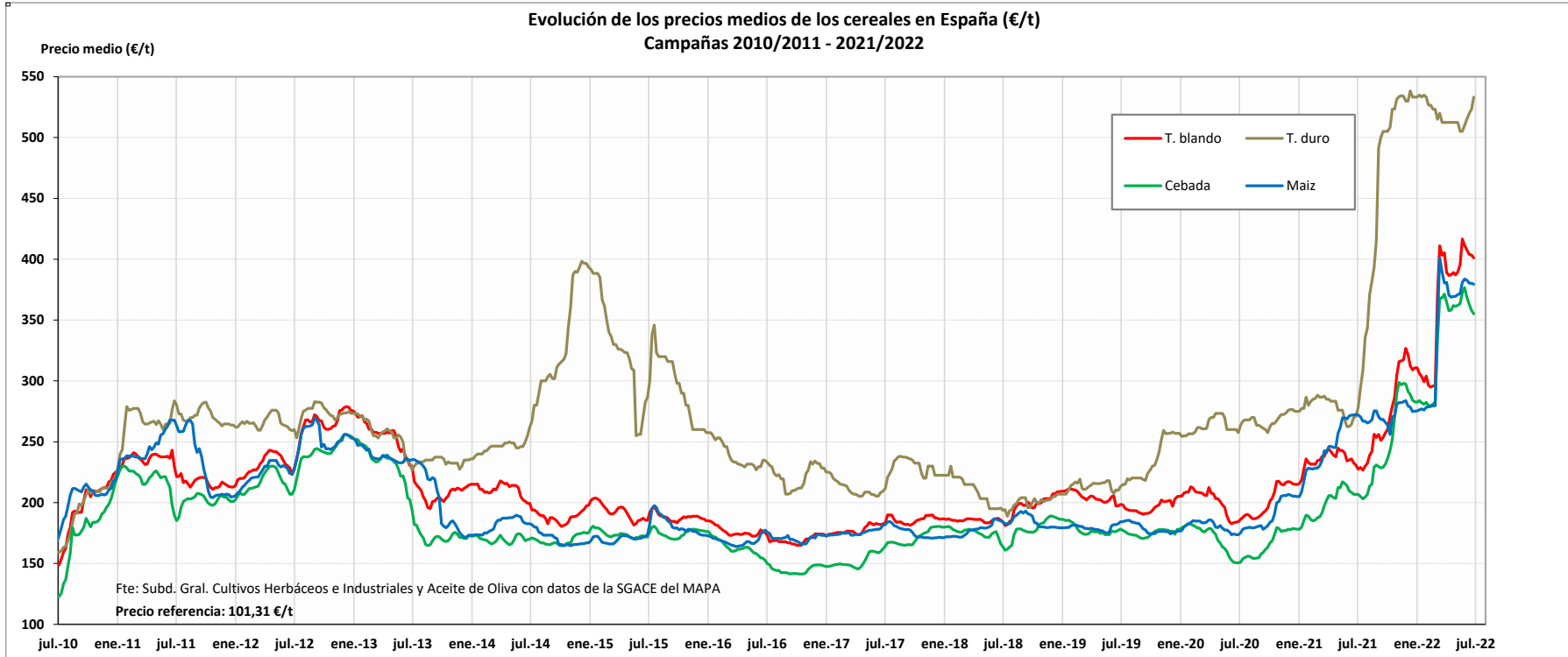


Fuente: Elaboración por la Subdirección General de Cultivos Herbáceos e Industriales y Aceite de Oliva del MAPA con datos del Consejo Internacional de Cereales



Fuente: Elaboración por la Subdirección General de Cultivos Herbáceos e Industriales y Aceite de Oliva del MAPA con datos de la Comisión Europea. D.G. Agricultura.

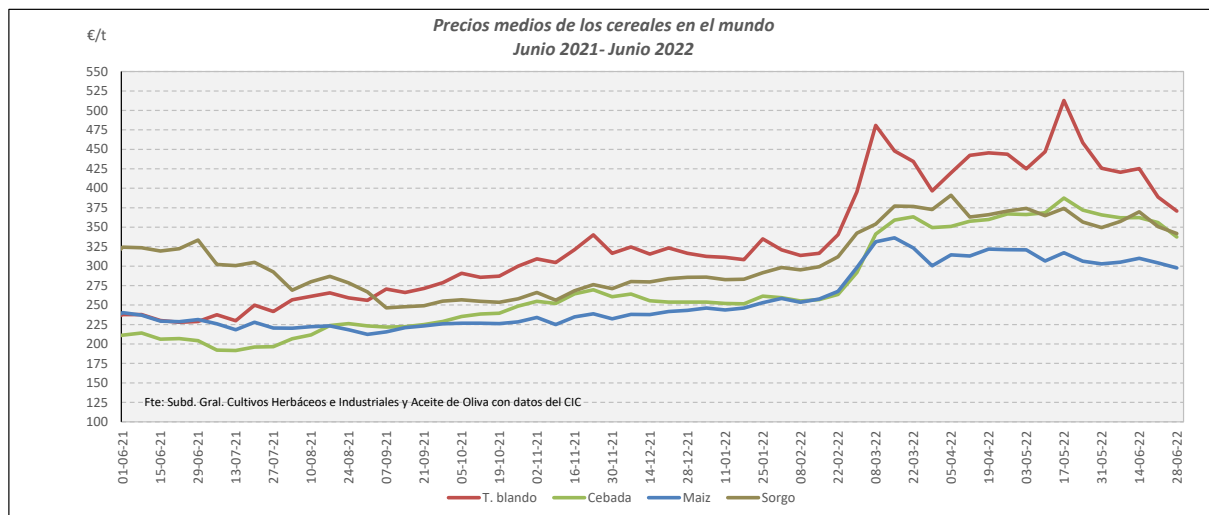
Evolución de los precios medios de los cereales en España (€/t)
Campañas 2010/2011 - 2021/2022



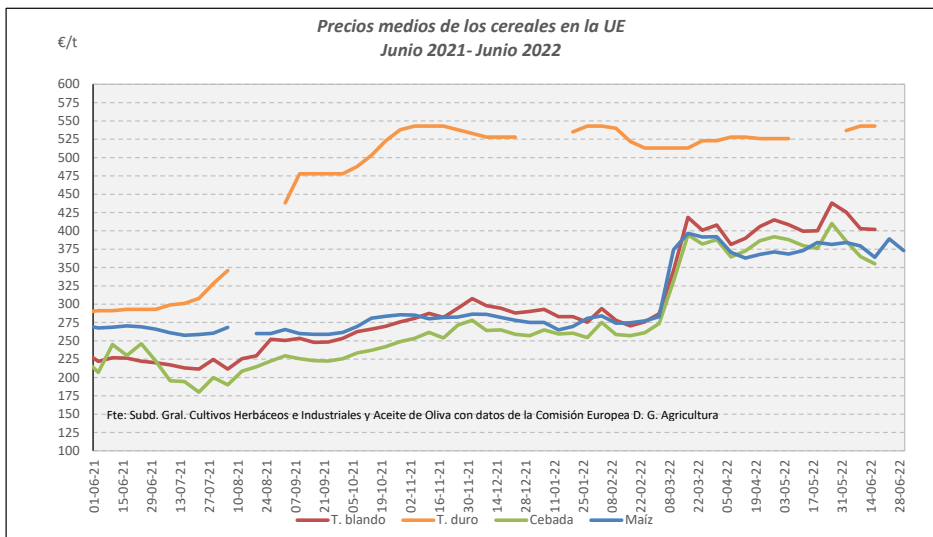
Campaña 2021/22	MUNDIALES				UNION EUROPEA				ESPAÑA			
	Trigo blando	Cebada	Maíz	Sorgo	Trigo blando	Trigo duro	Cebada	Maíz	Trigo blando	Trigo duro	Cebada	Maíz
Media (€/t)	267,51	220,86	220,47	274,05	255,69	383,86	235,23	262,41	251,38	364,57	220,58	247,44
Máximo (€/t)	480,74	363,42	336,36	391,05	438,00	543,00	410,00	396,67	411,05	538,33	371,43	401,00
Mínimo (€/t)	188,68	160,79	139,17	175,24	169,02	272,23	146,61	172,67	186,33	257,50	150,93	175,20

PRECIOS MEDIOS DE LOS CEREALES. EVOLUCIÓN ANUAL

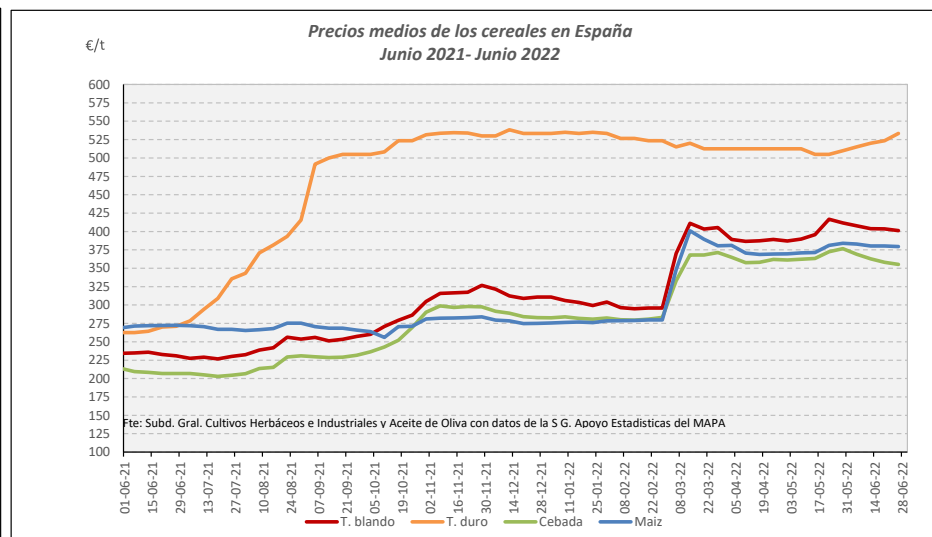
MINISTERIO DE AGRICULTURA, PESCA Y ALIMENTACIÓN



Fuente: Elaboración Subd. Gral. Cultivos Herbáceos e Industriales y Aceite de Oliva con datos del Consejo Internacional de Cereales

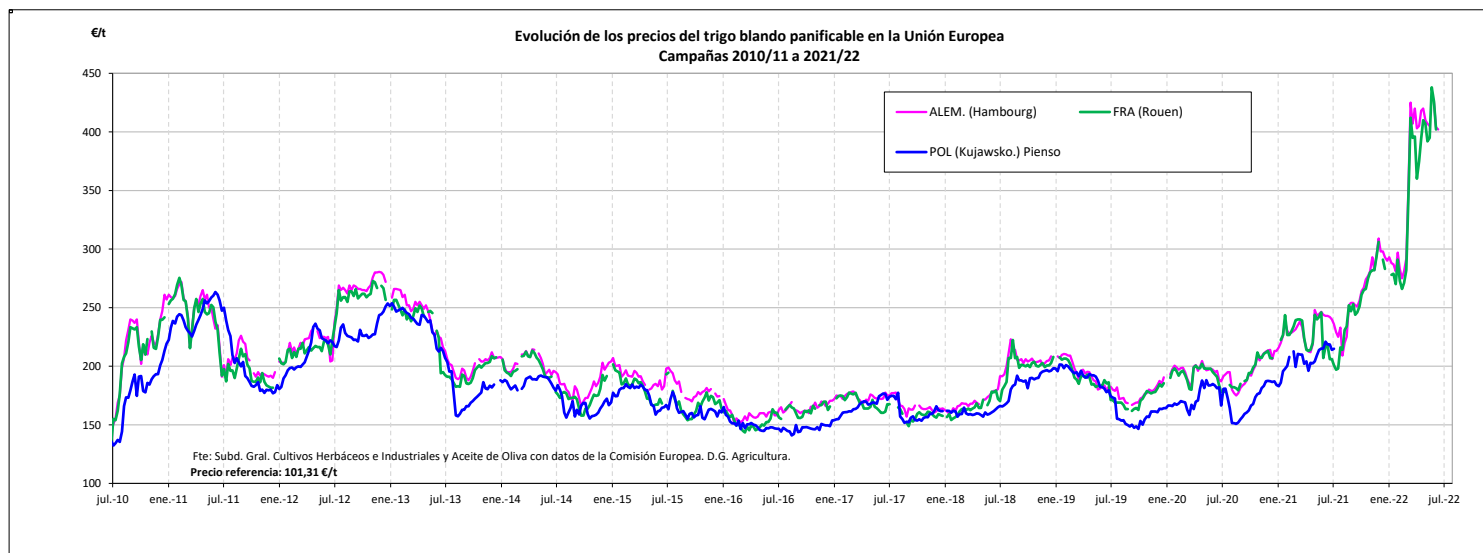
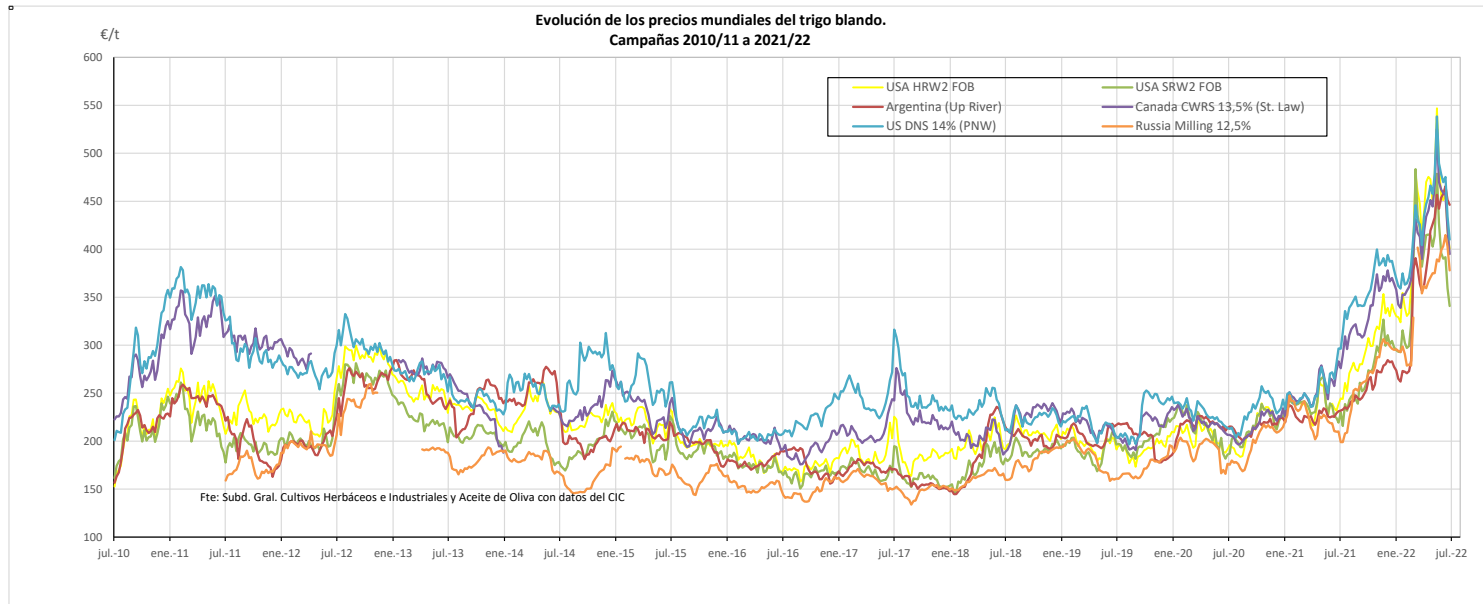


Fuente: Elaboración Subd. Gral. Cultivos Herbáceos e Industriales y Aceite de Oliva con datos de los Comités de Gestión de la UE



Fuente: Elaboración Subd. Gral. Cultivos Herbáceos e Industriales y Aceite de Oliva con datos de la SGAC y Estadística del MAPA.

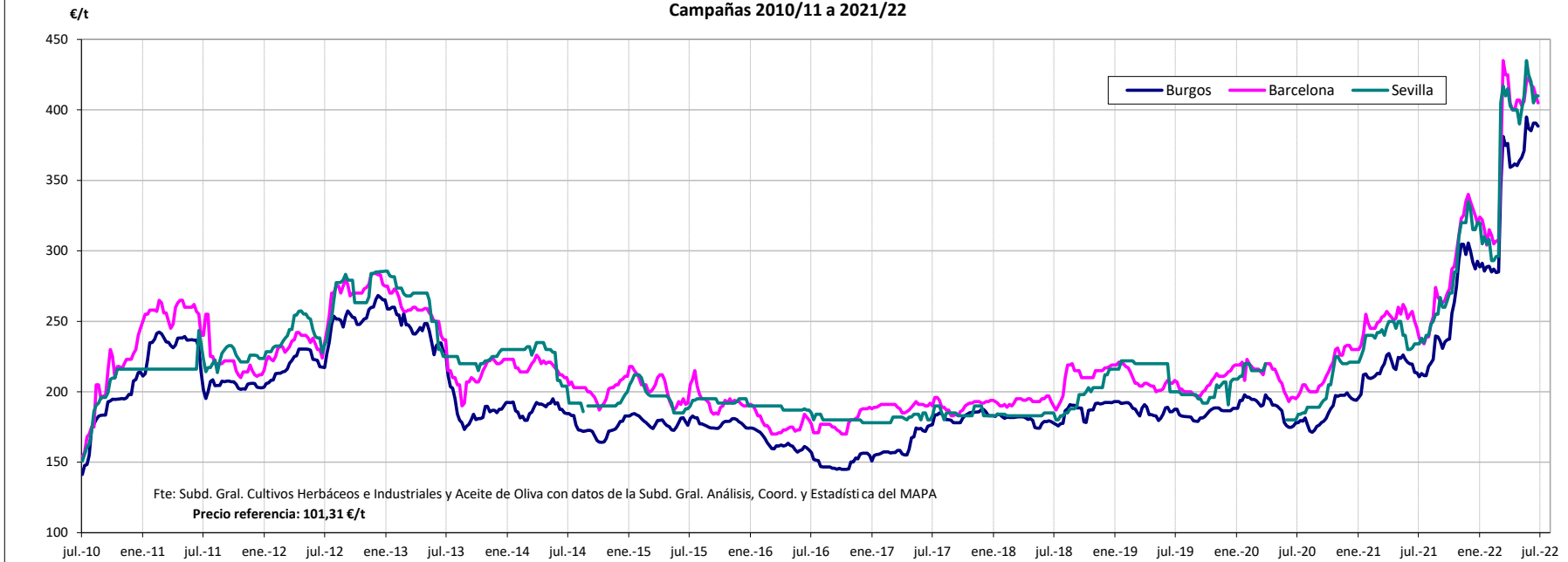
EVOLUCIÓN DEL TRIGO BLANDO PANIFICABLE. CAMPAÑAS 2010/11 A 2021/22
MINISTERIO DE AGRICULTURA, PESCA Y ALIMENTACIÓN



Fuente: Elaboración por la Subdirección General de Cultivos Herbáceos e Industriales y Aceite de Oliva del MAPA con datos de la Comisión Europea. D.G. Agricultura.

MINISTERIO DE AGRICULTURA, PESCA Y ALIMENTACIÓN

Evolución de los precios del trigo blando en España
Campañas 2010/11 a 2021/22

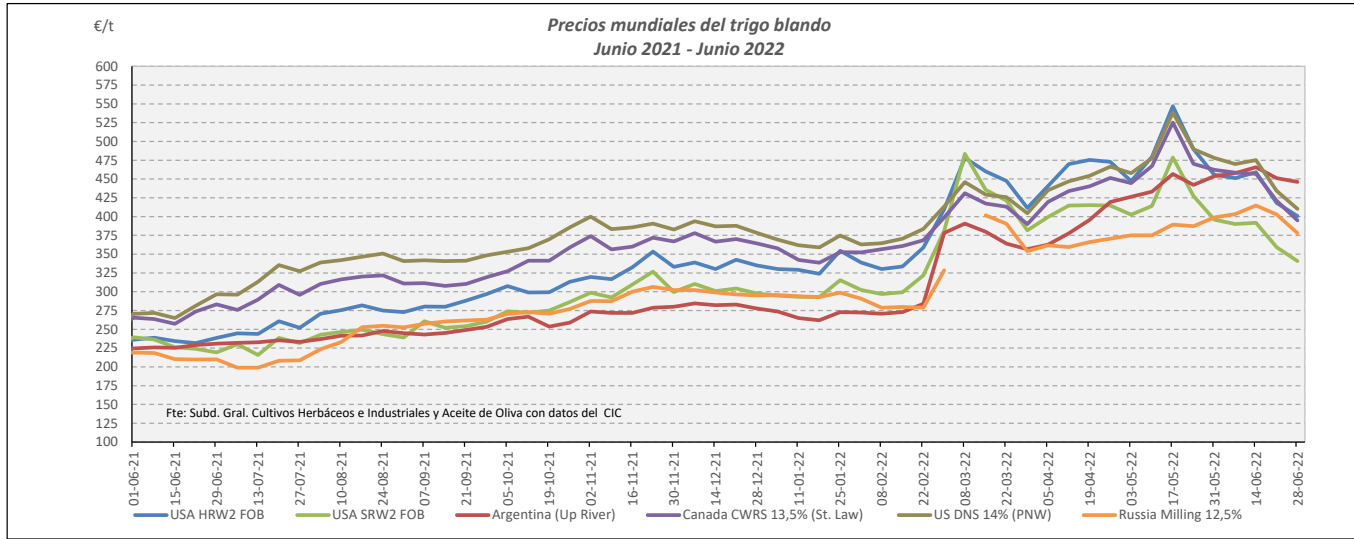


VARIACIONES PORCENTUALES SOBRE LA ÚLTIMA COTIZACIÓN

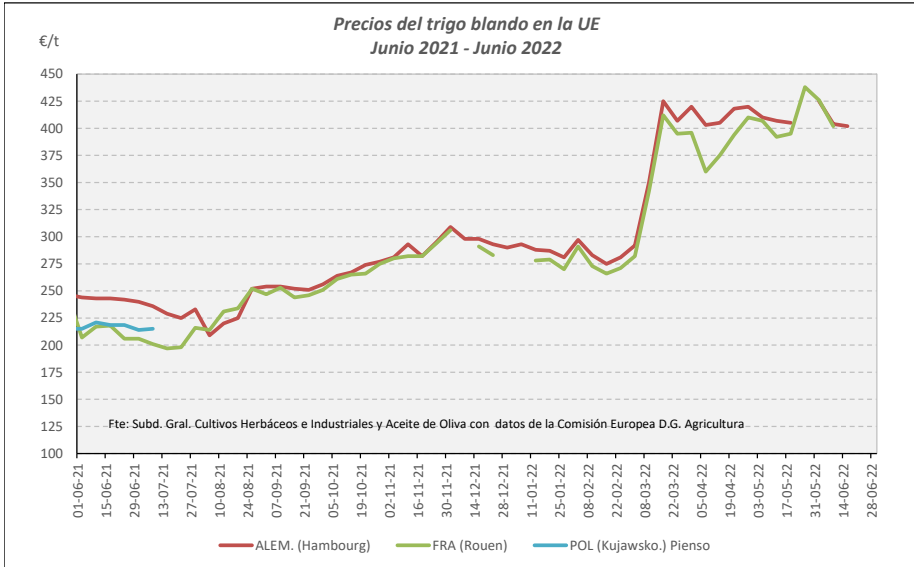
	MUNDIALES						UNION EUROPEA			ESPAÑA		
	USA HRW2 FOB	USA SRW2 FOB	Argentina (Up River)	Canadá CWRS 13,5%	USA DNS 14% (PNW)	Russia Milling 12,5%	Alemania (Hambourg)	Francia (Rouen)	Polonia (Kujawsko-Maz.)	Burgos	Barcelona	Sevilla
Última cotización €/t	400,69	340,87	446,27	394,99	410,18	377,90	390,00	s/c	s/c	388,40	405,00	410,00
% s/inicio campaña	↑ +64	↑ +48	↑ +92	↑ +43	↑ +38	↑ +90	↑ +65	n/c	n/c	↑ +84	↑ +70	↑ +75
% s/mes anterior	↓ -12	↓ -14	↓ -2	↓ -15	↓ -14	↓ -5	↓ -8	n/c	n/c	↔ +0	↓ -4	↓ -4
% s/semana anterior	↓ -4	↓ -5	↓ -1	↓ -6	↓ -6	↓ -6	n/c	n/c	n/c	↓ -1	↓ -1	↔ +0
% s/año anterior	↑ +68	↑ +55	↑ +93	↑ +40	↑ +38	↑ +80	↑ +63	n/c	n/c	↑ +82	↑ +65	↑ +75

TRIGO BLANDO. EVOLUCIÓN ANUAL

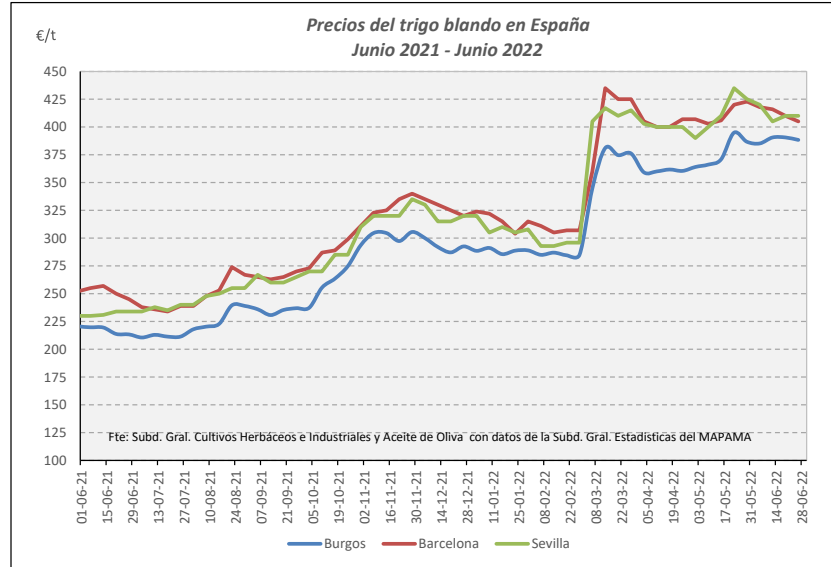
MINISTERIO DE AGRICULTURA, PESCA Y ALIMENTACIÓN



Fuente: Elaboración Subd. Gral. Cultivos Herbáceos e Industriales y Aceite de Oliva con datos del Consejo Internacional de Cereales

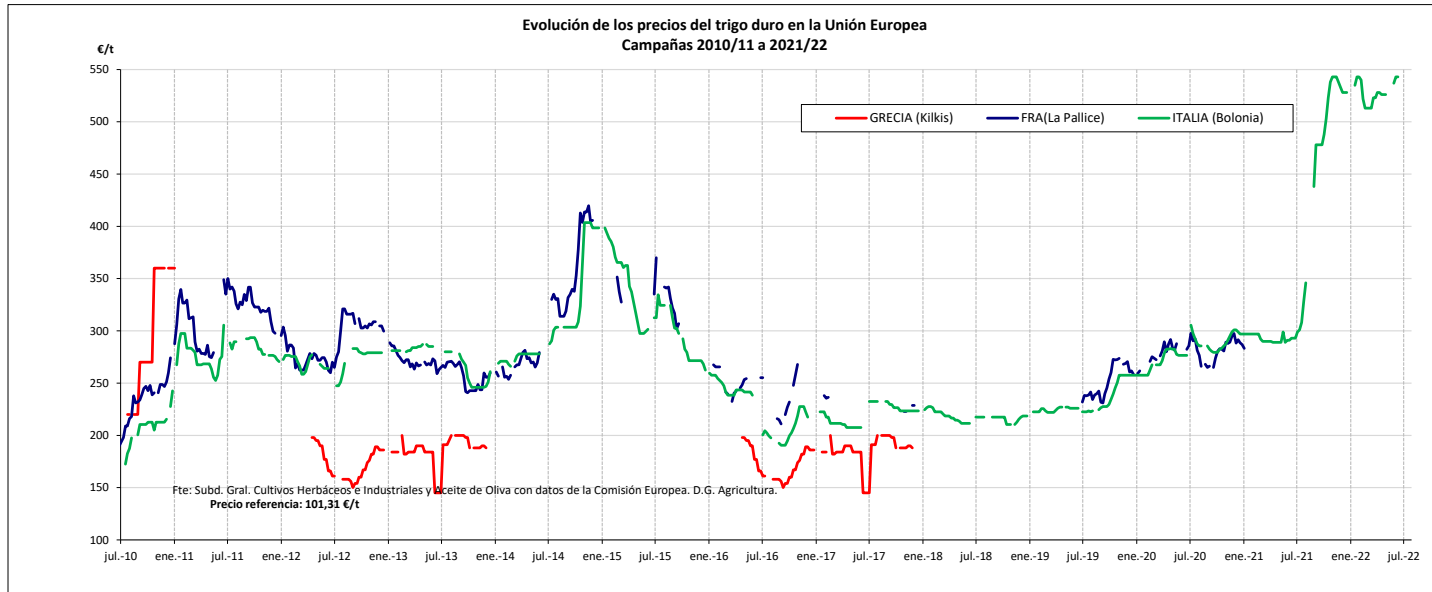


Fuente: Elaboración Subd. Gral. Cultivos Herbáceos e Industriales y Aceite de Oliva con datos de los Comités de Gestión de la UE

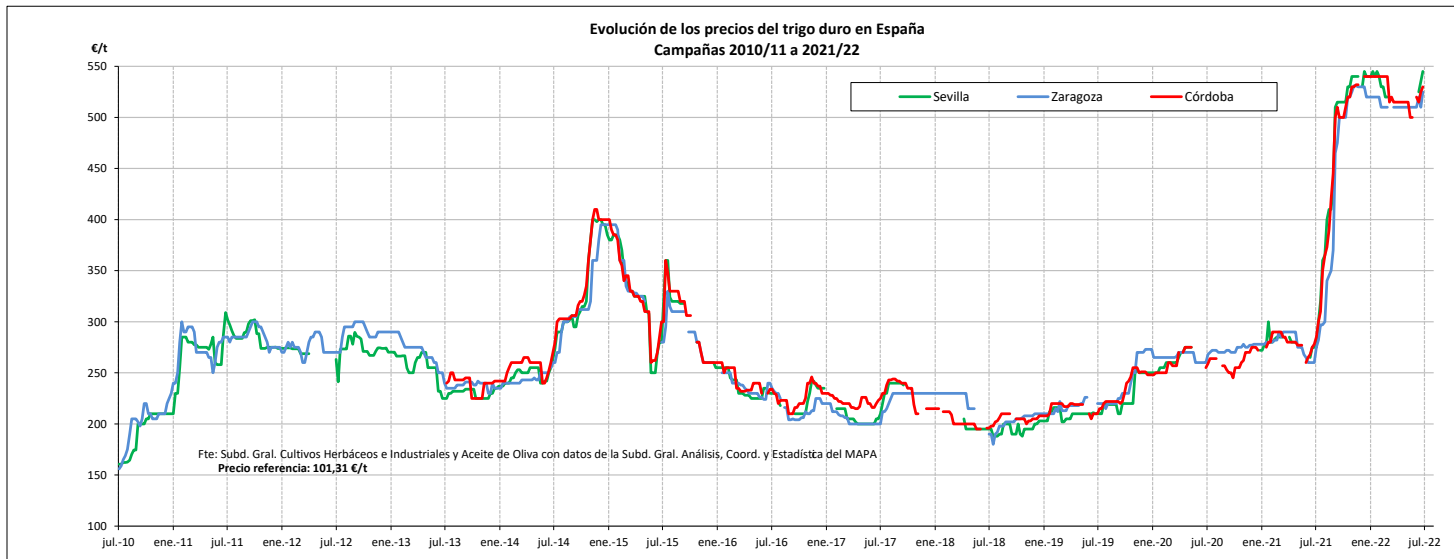


Fuente: Elaboración Subd. Gral. Cultivos Herbáceos e Industriales y Aceite de Oliva con datos de la SGAC y Estadística del MAPA.

EVOLUCIÓN DEL TRIGO DURO. CAMPAÑAS 2010/11 A 2020/2021
MINISTERIO DE AGRICULTURA, PESCA Y ALIMENTACIÓN

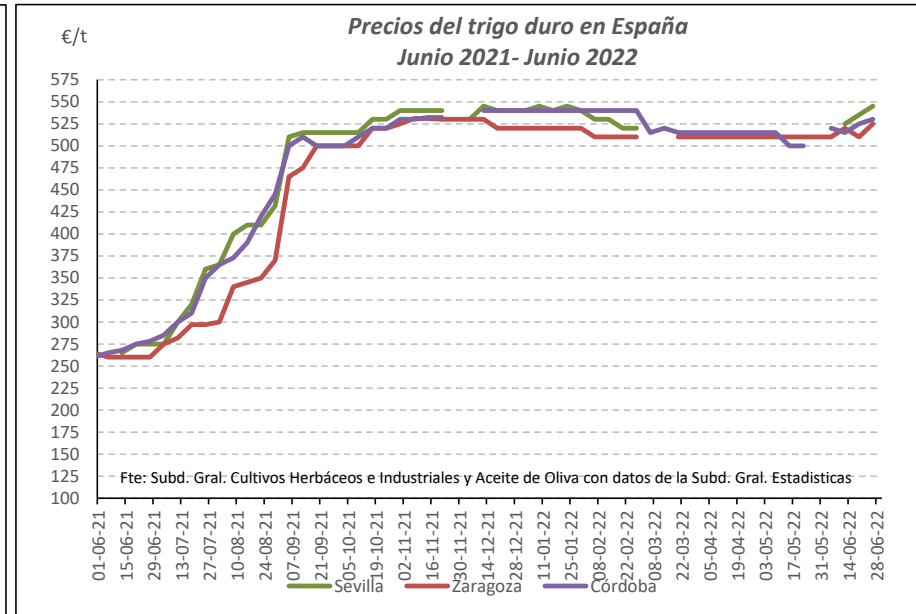
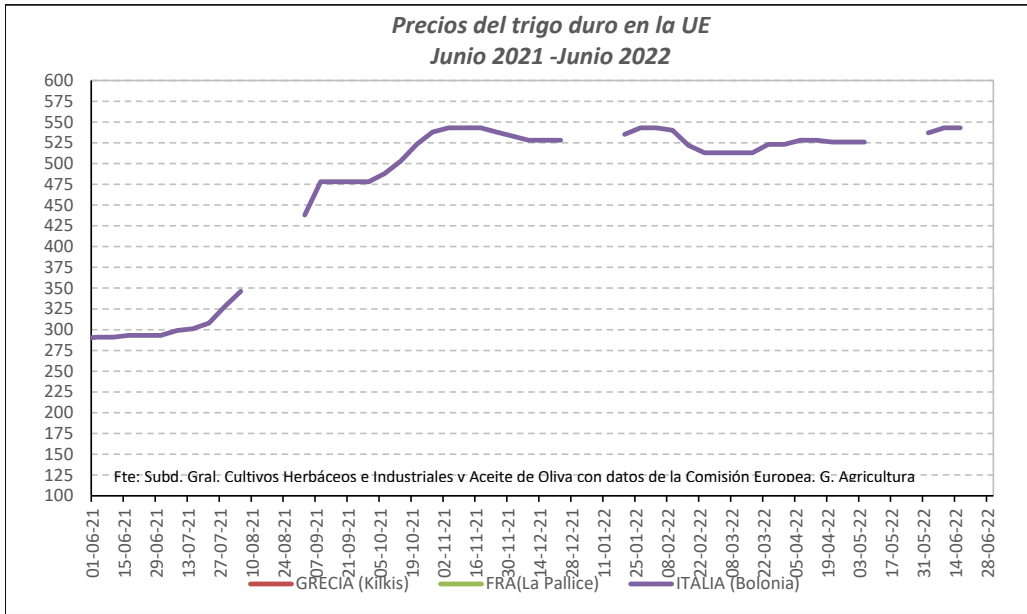


Fuente: Elaboración por la Subdirección General de Cultivos Herbáceos e Industriales y Aceite de Oliva del MAPA con datos de la Comisión Europea. D.G. Agricultura.



Fuente: Elaboración por la Subdirección General de Cultivos Herbáceos e Industriales y Aceite de Oliva del MAPAMA con datos de la S. G. de Análisis, Coordinación y Estadística del MAPA.

TRIGO DURO. EVOLUCIÓN ANUAL

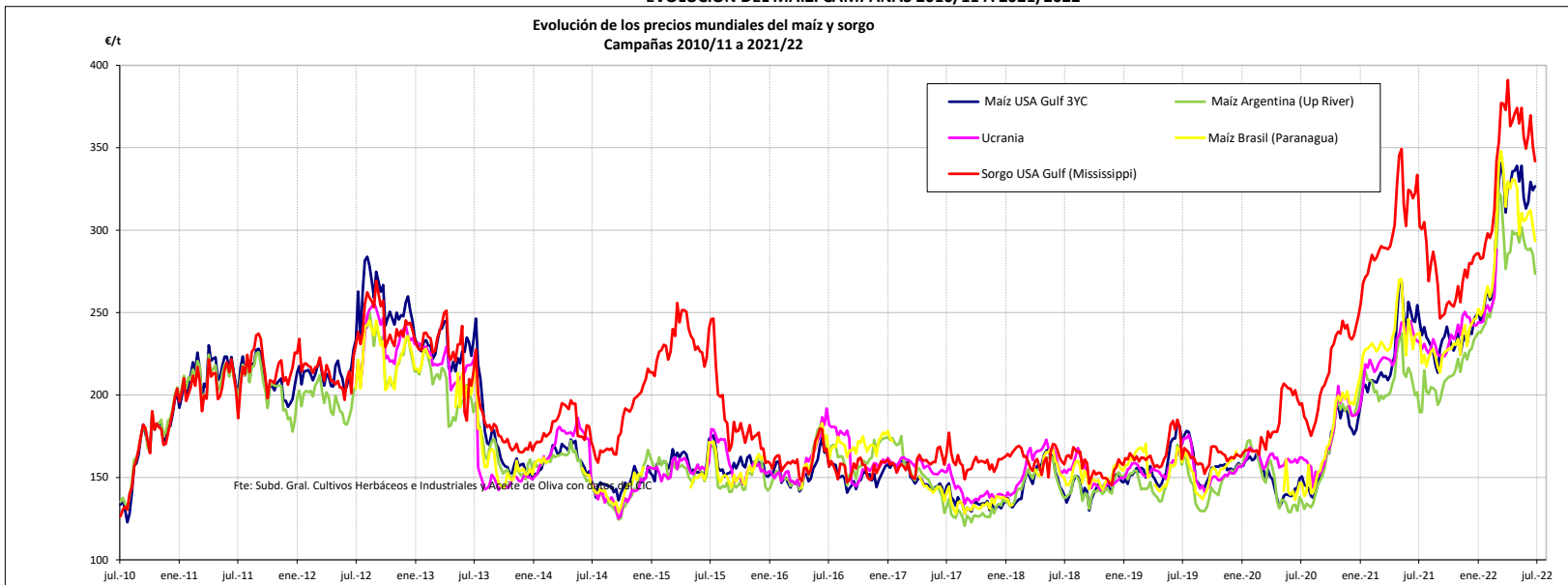


Fuente: Elaboración Subd. Gral. Cultivos Herbáceos e Industriales y Aceite de Oliva con datos de los Comités de Gestión de la UE

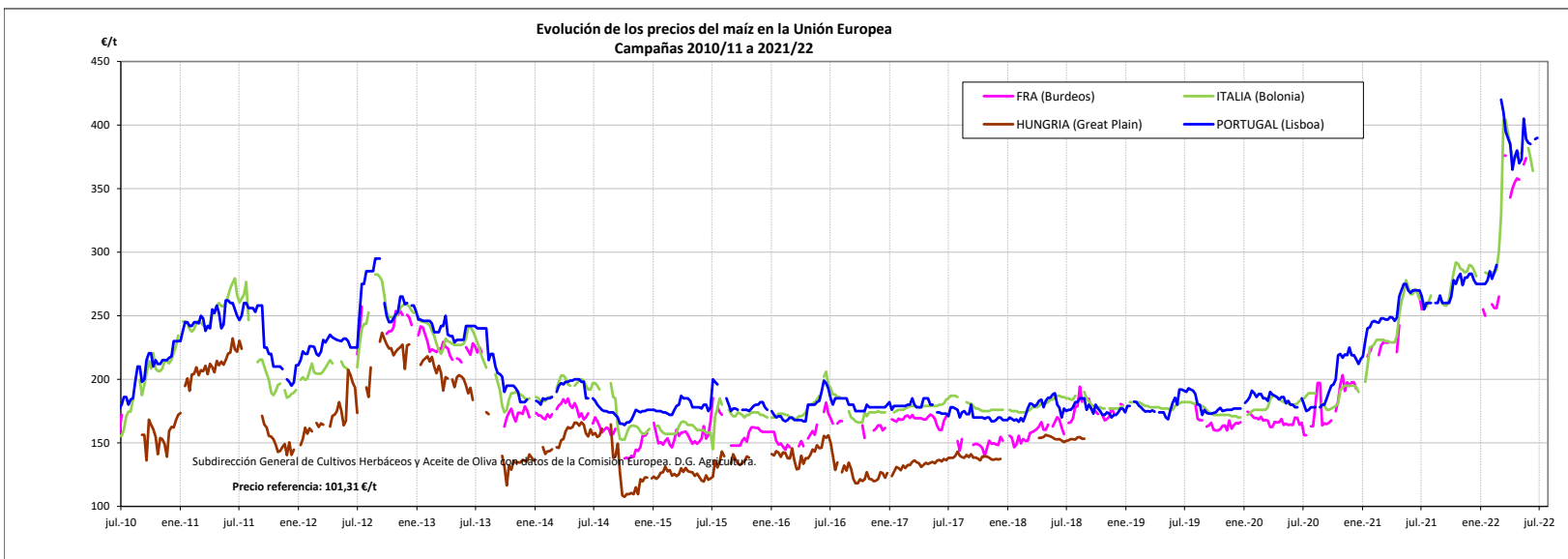
VARIACIONES PORCENTUALES SOBRE LA ÚLTIMA COTIZACIÓN

	UE		ESPAÑA		
	Francia (La Pallice)	Italia (Bologna)	Sevilla	Zaragoza	Córdoba
Última cotización €/t	s/c	s/c	545	525	530
% s/inicio campaña	n/c	n/c	↑ +98	↑ +91	↑ +86
% s/mes anterior	n/c	n/c	n/c	↑ +3	n/c
% s/semana anterior	n/c	n/c	↑ +2	↑ +3	→ +1
% s/año anterior	n/c	n/c	↑ +98	↑ +102	↑ +91

EVOLUCIÓN DEL MAÍZ. CAMPAÑAS 2010/11 A 2021/2022

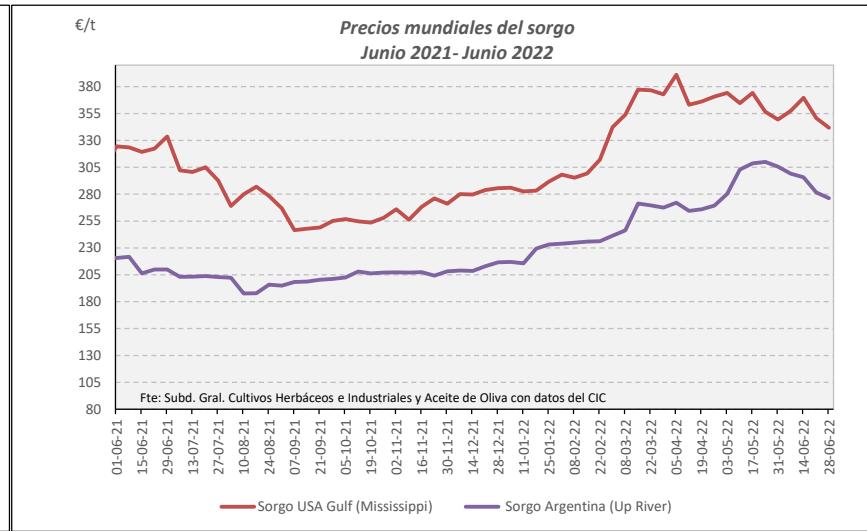
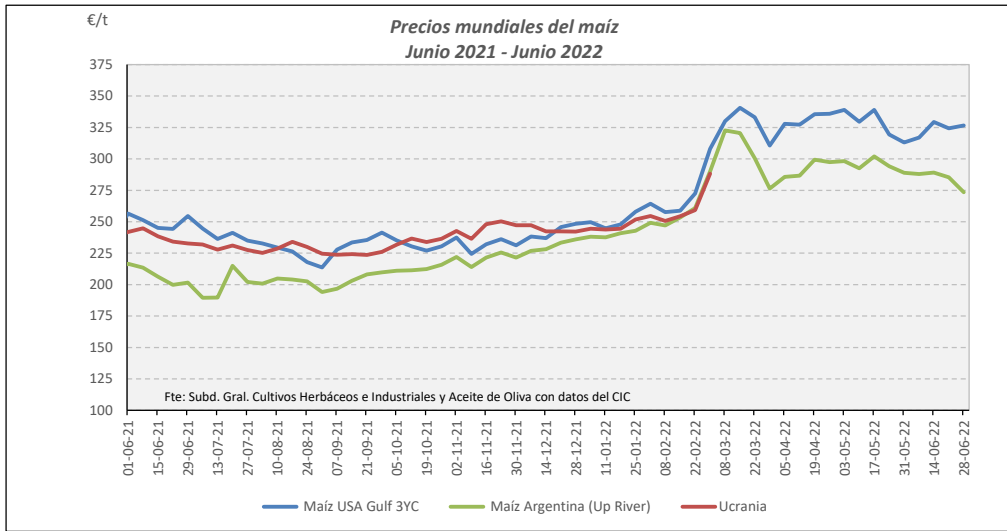


Fuente: Elaboración por la Subdirección General de Cultivos Herbáceos e Industriales y Aceite de Oliva del MAPA con datos del Consejo Internacional de Cereales



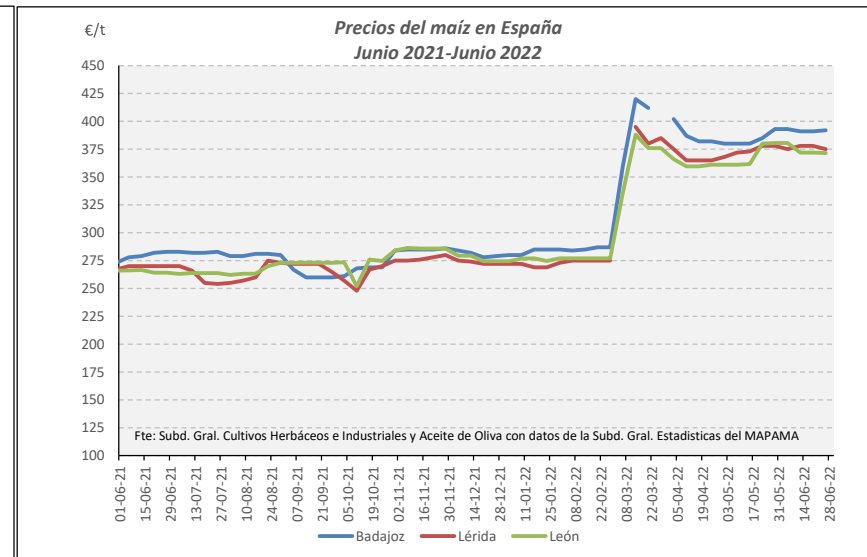
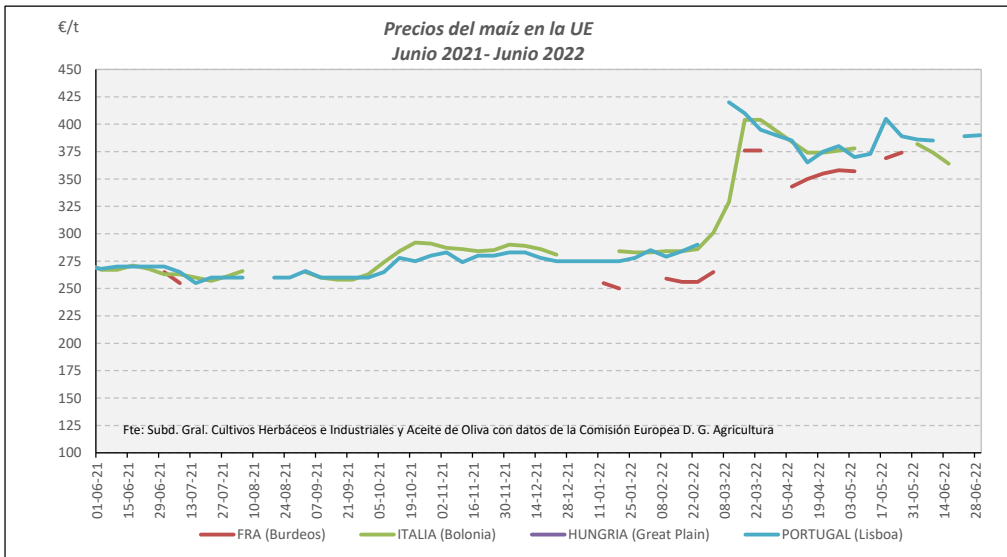
Fuente: Elaboración por la Subdirección General de Cultivos Herbáceos e Industriales y Aceite de Oliva del MAPA con datos de la Comisión Europea, D.G. Agricultura.

MAÍZ Y SORGO. EVOLUCIÓN ANUAL



Fuente: Elaboración Subd. Gral. Cultivos Herbáceos e Industriales y Aceite de Oliva con datos del Consejo Internacional de Cereales

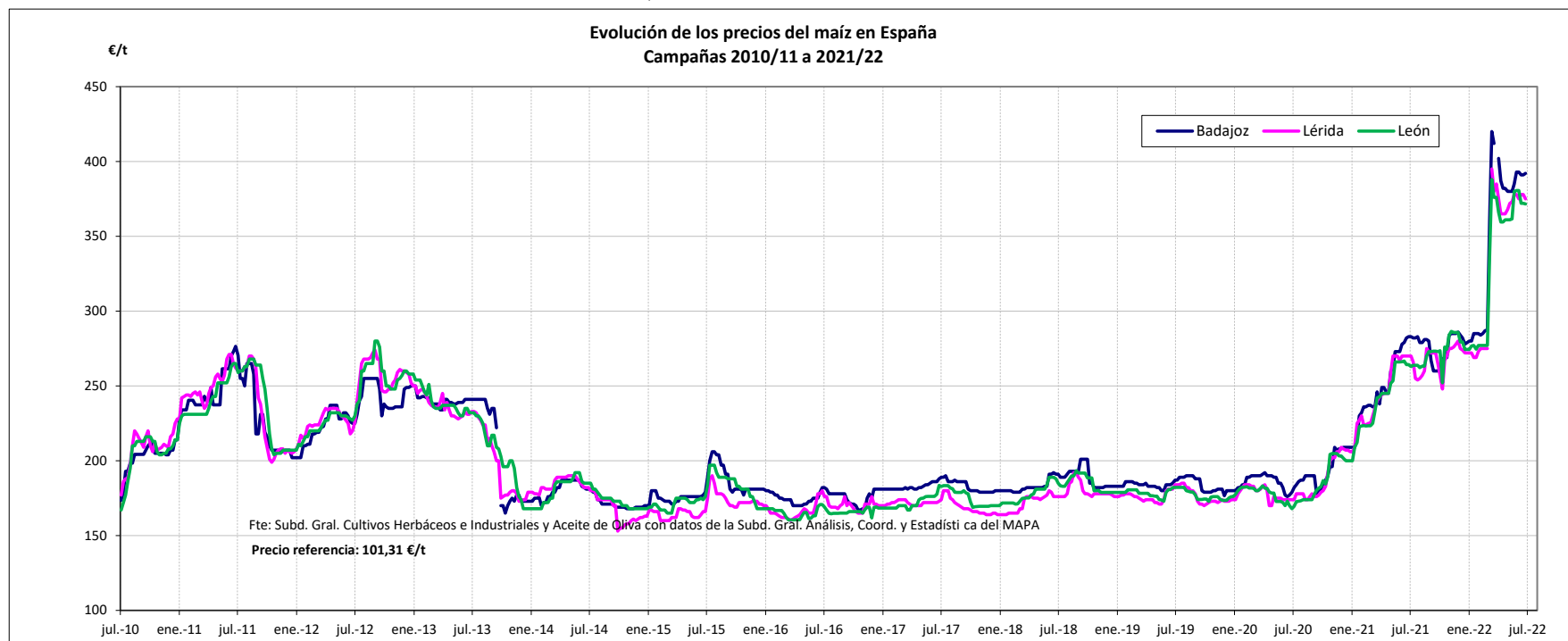
Fuente: Elaboración Subd. Gral. Cultivos Herbáceos e Industriales y Aceite de Oliva con datos del Consejo Internacional de Cereales



Fuente: Elaboración Subd. Gral. Cultivos Herbáceos e Industriales y Aceite de Oliva con datos de los Comités de Gestión de la UE

Fuente: Elaboración Subd. Gral. Cultivos Herbáceos e Industriales y Aceite de Oliva con datos de la SGAC y Estadística del MAPA.

MINISTERIO DE AGRICULTURA, PESCA Y ALIMENTACIÓN

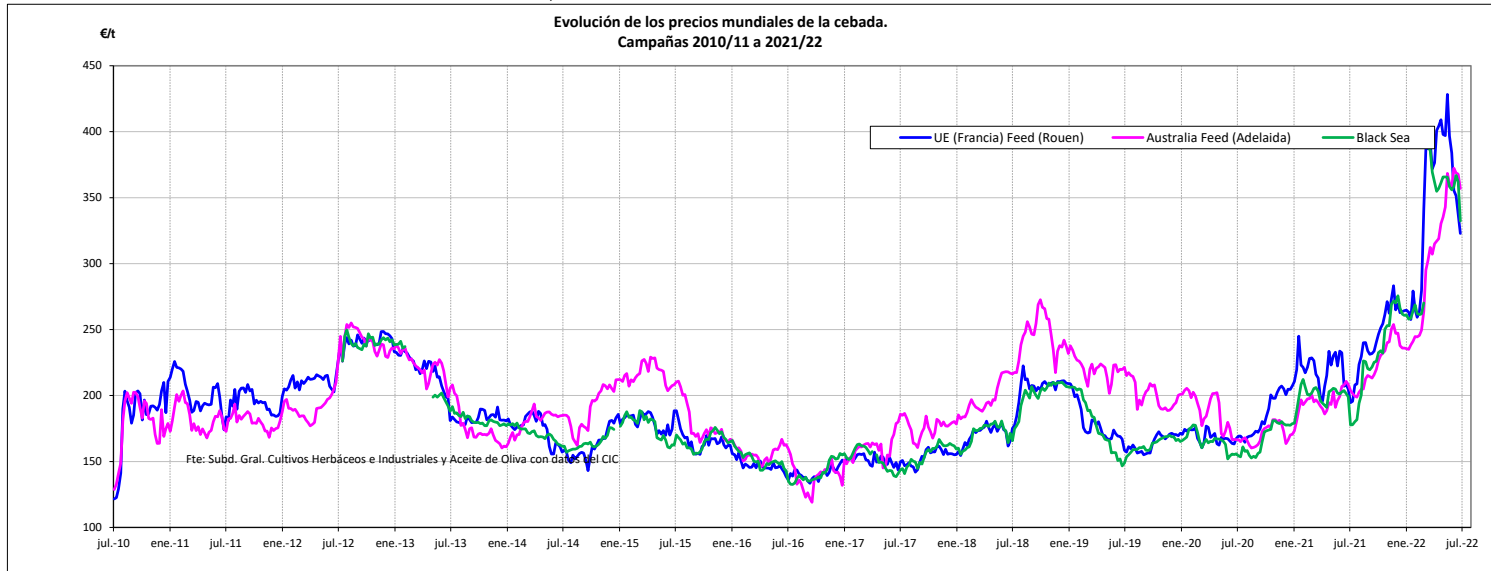


Fuente: Elaboración por la Subdirección General de Cultivos Herbáceos e Industriales y Aceite de Oliva del MAPA con datos de la Subd. Gral. de Análisis, Coord. y Estadística del MAPA.

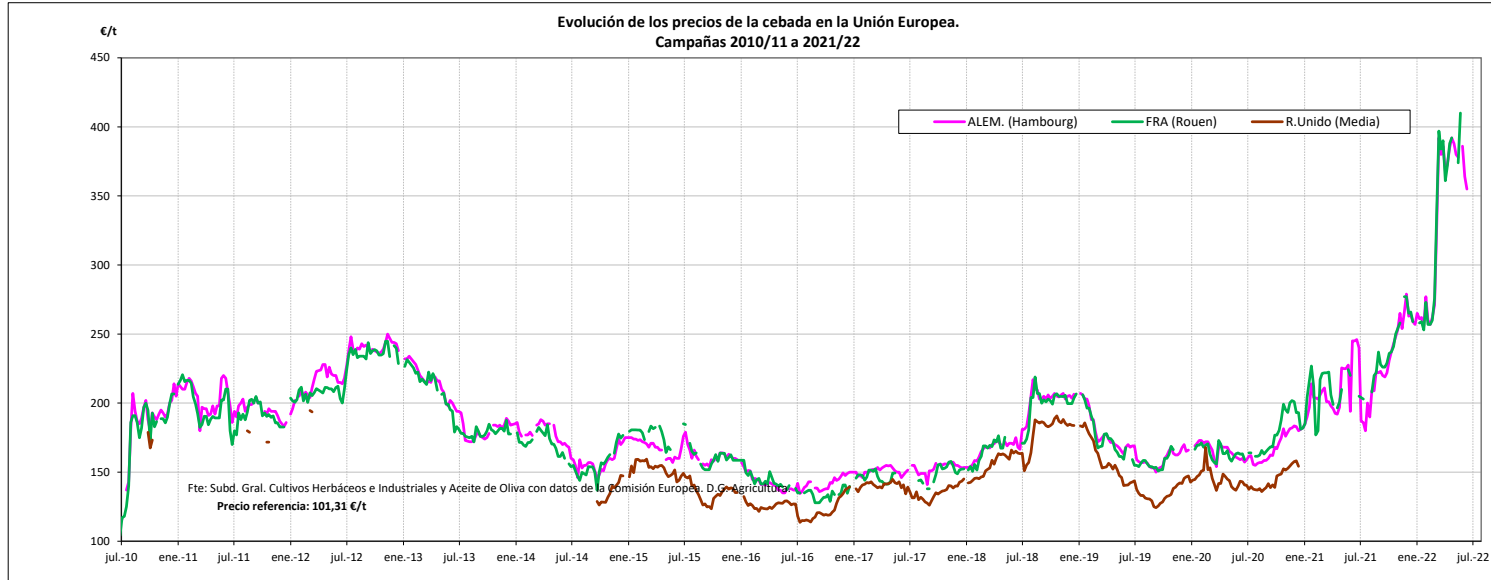
VARIACIONES PORCENTUALES SOBRE LA ÚLTIMA COTIZACIÓN

	MUNDIALES						UNIÓN EUROPEA			ESPAÑA		
	Maíz USA Gulf 3YC	Maíz Argentina (Upriver)	Maíz Brasil (Paraná)	Ucrania	Sorgo USA Gulf (Mississippi)	Sorgo Argentina (Up River)	Francia (Burdeos)	Italia (Bolonia)	Portugal (Lisboa)	Badajoz	Lérida	León
Última cotización €/t	327	273	293	s/c	342	276	s/c	356	390	392	375	372
% s/inicio campaña	↑ +34	↑ +44	↑ +23	n/c	↑ +13	↑ +36	n/c	↑ +35	↑ +47	↑ +39	↑ +39	↑ +41
% s/mes anterior	↑ +4	↓ -5	↓ -4	n/c	↓ -2	↓ -10	n/c	↓ -7	↑ +1	↓ -0	↓ -1	↓ -2
% s/semana anterior	→ +1	↓ -4	↓ -3	n/c	↓ -3	↓ -2	n/c	n/c	→ +0	→ +0	↓ -1	↓ -0
% s/año anterior	↑ +28	↑ +36	↑ +24	n/c	↑ +2	↑ +32	n/c	↑ +35	↑ +44	↑ +39	↑ +39	↑ +41

EVOLUCIÓN PRECIOS CEBADA. CAMPAÑAS 2010/11 A 2021/22
MINISTERIO DE AGRICULTURA, PESCA Y ALIMENTACIÓN

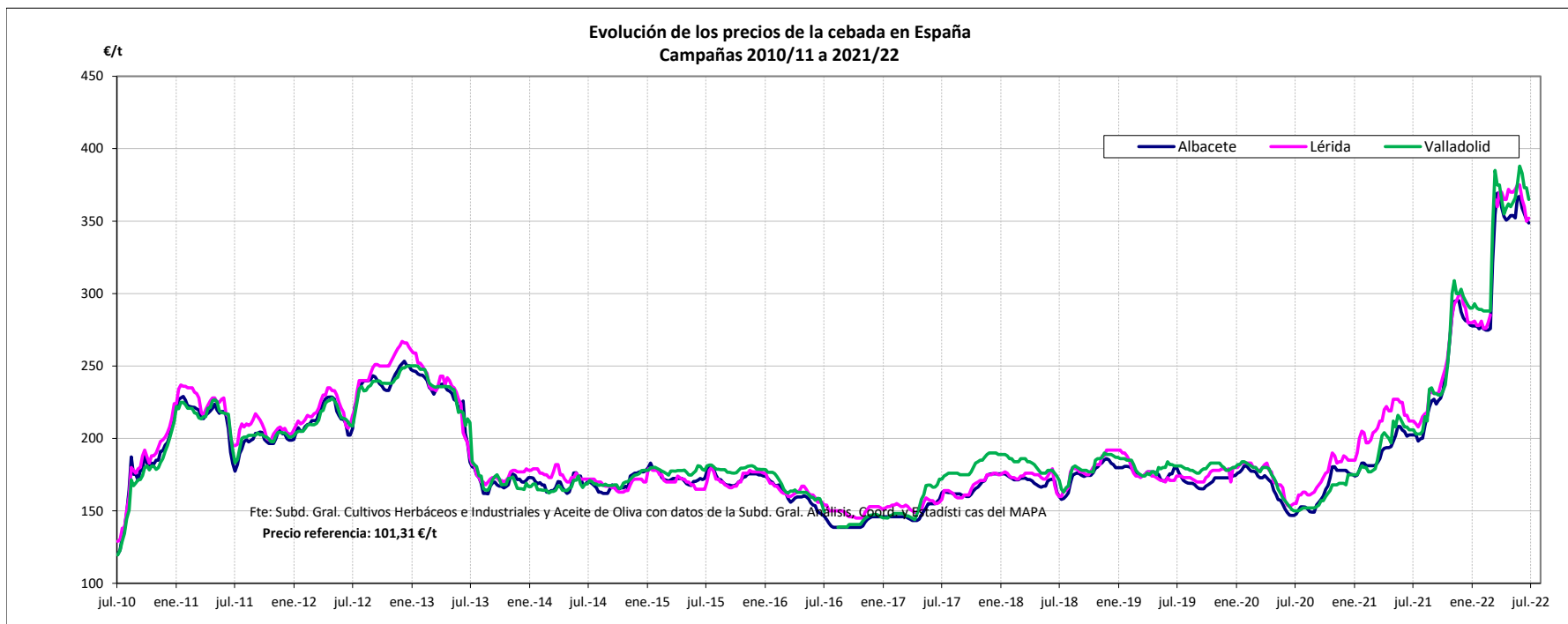


Fuente: Elaboración por la Subdirección General de Cultivos Herbáceos e Industriales y Aceite de Oliva del MAPA con datos del Consejo Internacional de Cereales



Fuente: Elaboración por la Subdirección General de Cultivos Herbáceos e Industriales y Aceite de Oliva del MAPA con datos de la Comisión Europea. D.G. Agricultura.

MINISTERIO DE AGRICULTURA, PESCA Y ALIMENTACIÓN

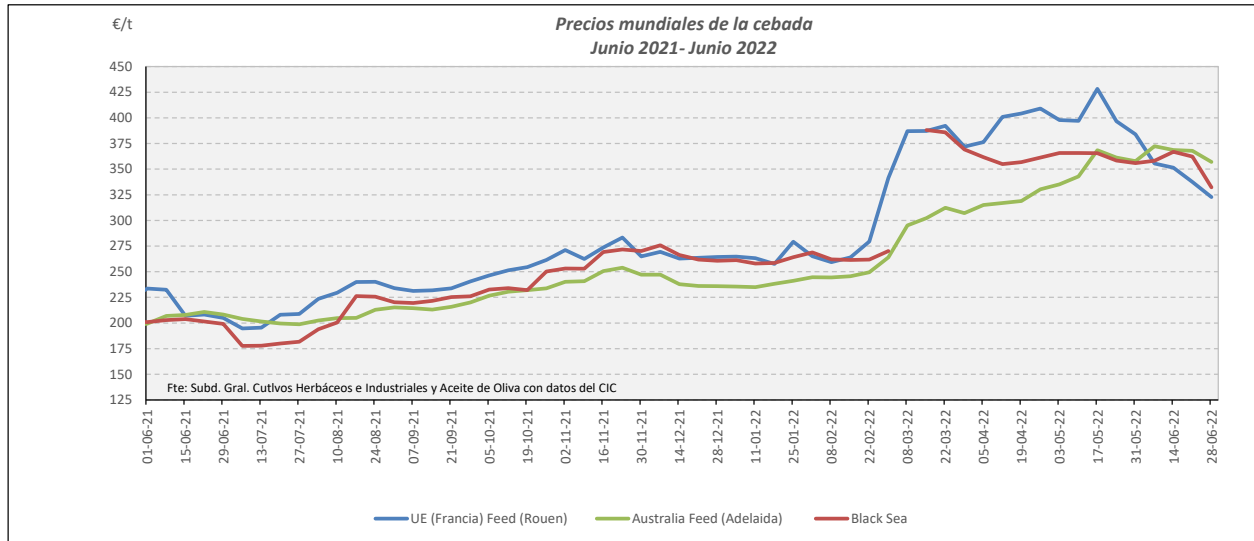


Fuente: Elaboración por la Subdirección General de Cultivos Herbáceos e Industriales y Aceite de Oliva del MAPA con datos de la Subd. Gral. de Análisis, Coord. y Estadística del MAPA.

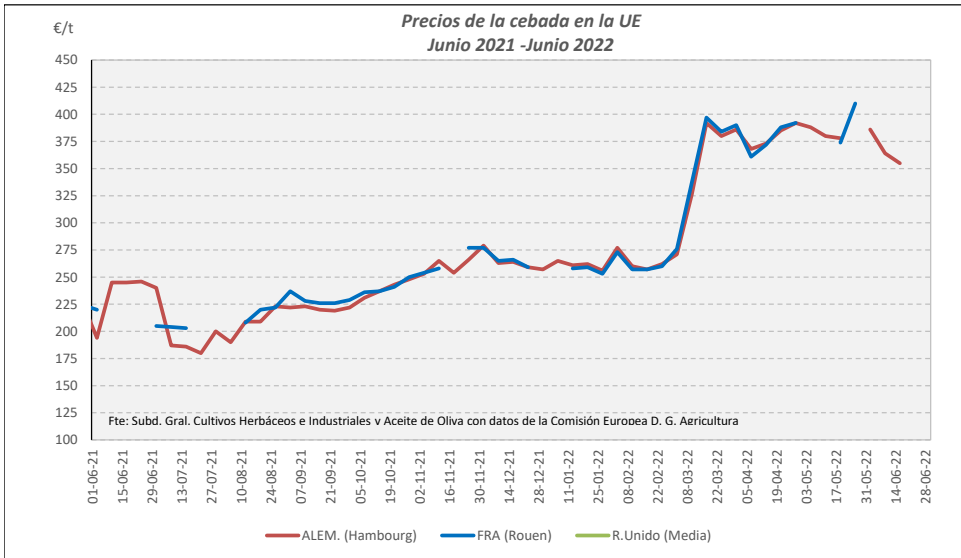
VARIACIONES PORCENTUALES SOBRE LA ÚLTIMA COTIZACIÓN

	MUNDIAL		UNION EUROPEA		ESPAÑA		
	Australia Feed (Adelaida)	Black sea	Alemania (Hambourg)	Francia (Rouen)	Albacete	Lérida	Valladolid
Última cotización €/t	357	332	355	s/c	349	352	365
% s/inicio campaña	↑ +75	↑ +87	↑ +90	n/c	↑ +72	↑ +66	↑ +77
% s/mes anterior	↓ -0	↓ -7	↓ -8	n/c	↓ -5	↓ -6	↓ -6
% s/semana anterior	↓ -3	↓ -8	n/c	n/c	↓ -1	→ +1	↓ -2
% s/año anterior	↑ +71	↑ +67	↑ +48	n/c	↑ +72	↑ +66	↑ +77

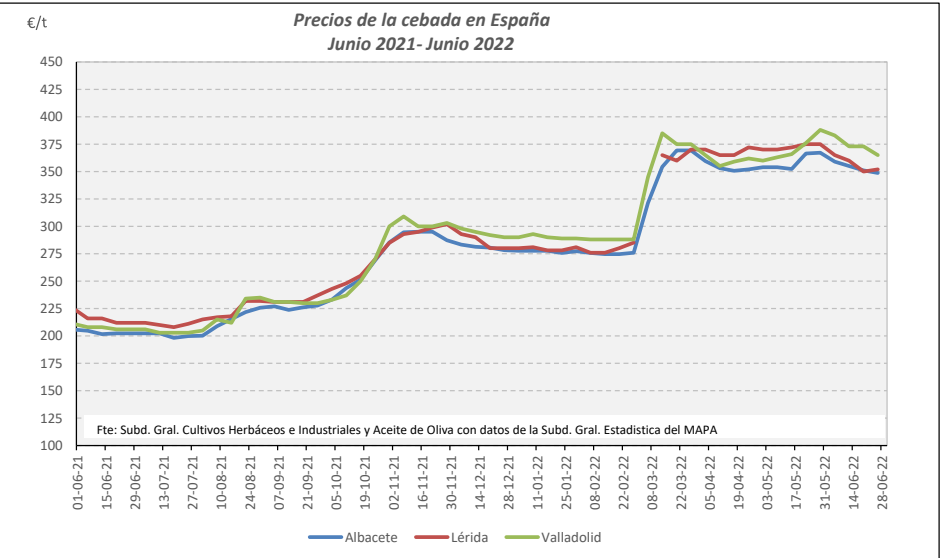
CEBADA. EVOLUCIÓN ANUAL



Fuente: Elaboración Subd. Gral. Cultivos Herbáceos e Industriales y Aceite de Oliva con datos del Consejo Internacional de Cereales

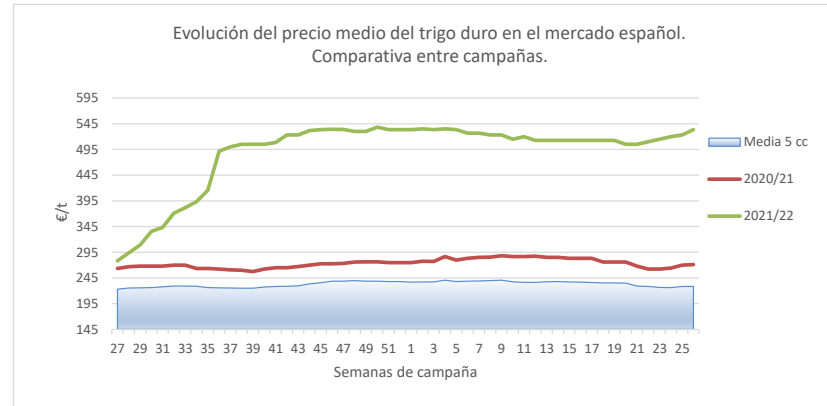
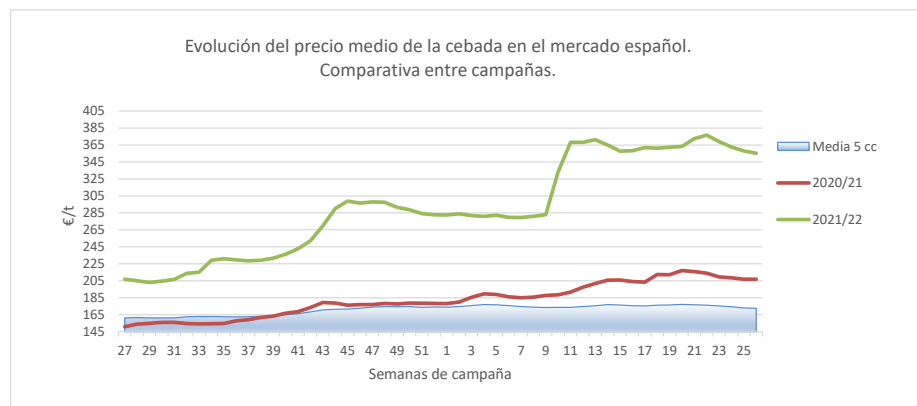
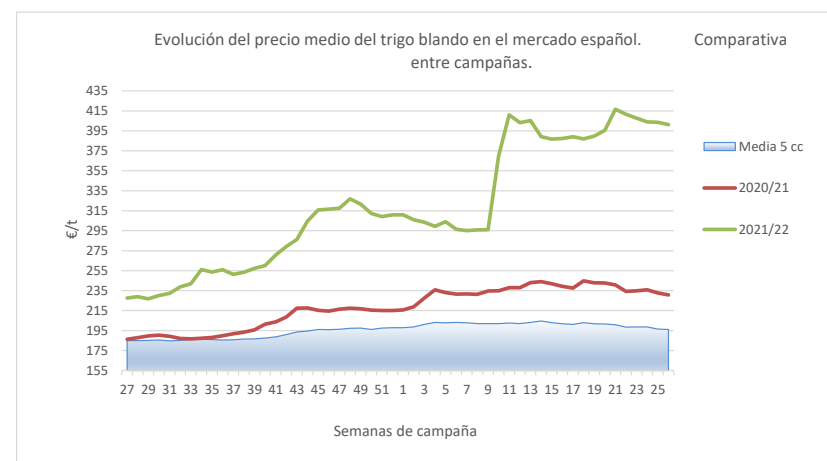
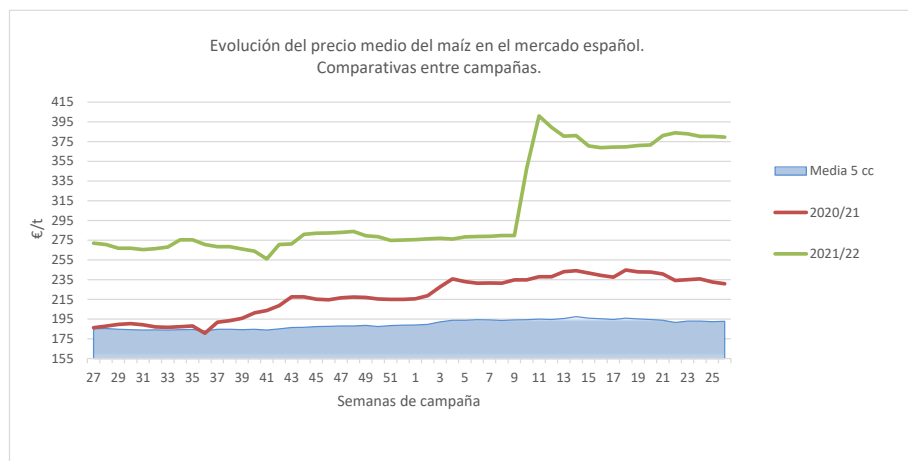


Fuente: Elaboración Subd. Gral. Cultivos Herbáceos e Industriales y Aceite de Oliva con datos de los Comités de Gestión de la UE



Fuente: Elaboración Subd. Gral. Cultivos Herbáceos e Industriales y Aceite de Oliva con datos de la SGAC y Estadística del MAPA.

EVOLUCIÓN DEL PRECIO MEDIO DEL MAÍZ, TRIGO BLANDO Y CEBADA. COMPARATIVA ENTRE CAMPAÑAS.



Fuente: Elaboración Subd. Gral. Cultivos Herbáceos e Industriales y Aceite de Oliva con datos de la SGAC y Estadística del MAPA.