

LA ALIMENTACIÓN MES A MES

ABRIL

2014

AVANCE DE DATOS PROVISIONALES



Madrid 2014



Aviso Legal: los contenidos de esta publicación podrán ser reutilizados, citando la fuente y la fecha, en su caso, de la última actualización



MINISTERIO DE AGRICULTURA, ALIMENTACIÓN Y MEDIO AMBIENTE

Edita:

© Ministerio de Agricultura, Alimentación y Medio Ambiente
Secretaría General Técnica
Centro de Publicaciones

Catálogo de Publicaciones de la Administración General del Estado:
<http://publicacionesoficiales.boe.es/>

NIPO: 280-14-102-8

METODOLOGÍA del Panel de Consumo Alimentario

El panel de consumo Alimentario se está desarrollando en el Ministerio de Agricultura, Alimentación y Medio Ambiente desde el año 1987 y su objetivo principal es el conocimiento de la demanda directa de alimentos en España, (consumo en hogares) para lo que se aplica la siguiente Metodología:

HOGARES:

Universo: Todos los hogares de la península, Baleares y Canarias, sin incluir Ceuta y Melilla (18.138.485 en 2013 y 18.054.437 en 2014).

El universo utilizado para el cálculo de los años 2013 y 2014 del siguiente informe ha sido actualizado con el nuevo censo 2011 establecido por el INE.

Muestra: 12.000 Hogares que apuntan diariamente sus compras con un lector óptico. La elección de esta muestra es al azar con un método bietápico. En la primera etapa se seleccionan los puntos de sondeo en función del tamaño de las poblaciones para cada una de las regiones. En la segunda, se seleccionan los colaboradores en cada uno de los puntos elegidos.

Consumo en Abril 2014

Importante caída del consumo de Alimentos en los hogares durante el mes de Abril de 2014 (-7,1%), de igual forma cae el gasto en este mes (-8,0%), el precio medio desciende ligeramente (-0,9%).

El efecto de la Semana Santa en este mes de abril explica gran parte del descenso de consumo, el número de días festivos así como la buena climatología ha hecho que el turismo interno crezca lo que conlleva menor consumo dentro del hogar.

Las bebidas refrescantes y gaseosas experimentan incrementos de consumo este mes de abril con respecto al mismo mes del año pasado del 1,9% en consumo manteniéndose en valor por el descenso de los precios.

A lo largo del mes de Abril de 2014, la Carne ha descendido en consumo por encima de la media de Alimentación (-12,0%). Tanto la variedad Fresca como la variedad Congelada sufren una caída importante en el consumo (-10,5% y -23,7% respectivamente). De igual forma cae el gasto en Carne (-9,9%).

Durante el cuarto mes del año, el consumo del Pescados en el hogar cayó (-3,4%), los Pescados Frescos como los Congelados así como los Mariscos/Moluscos/Crustaceos son los que presentan los mayores decrecimientos (-4,4%; -7,0% y -7,8% respectivamente). Las Conservas sin embargo muestran un mayor consumo a lo largo de este mes (+8,7%).

Destacar que el consumo de Bacalao tanto fresco como congelado se intensifica en este mes debido a las fiestas de Semana Santa (+41,2% y +36,3% respectivamente).

Con respecto a categorías básicas de Alimentación en el hogar, a lo largo del mes de Abril de 2014 decrece el consumo de Huevos (-5,8%), así como de Pan (-11,6%).

Disminuye un -10,2% la compra de Fruta Fresca en el hogar. Descienden las Naranjas (-12,9%) los Plátanos (-8,7%), las Manzanas (-9,2%) y las Fresas/Fresones y Ciruelas un (-13,7% y -34,9% respectivamente), también los Kiwis (-17,2%). Por el contrario se intensifica el consumo de frutas como las Mandarinas (+0,4%), los Limones (+2,3%) las Peras (+1,5%) y los Albaricoques (+13,1%).

Menor consumo en el hogar de Vinos y Espumosos (-5,6%) en comparación al mes de Abril de 2013.

El consumo de Aceite permanece estable durante este último mes (-0,5%), no obstante el consumo de la variedad Girasol cae en este mes (-5,8%).

El consumo en el hogar de Patatas y Hortalizas Frescas desciende en el mes de Abril (-9,2%).

Consumo en el Año Móvil de Mayo de 2013 hasta Abril de 2014

El consumo de Alimentos en los hogares durante el último Año Móvil a Abril de 2014, es igual tanto en Volumen como en Valor (-1,1%), con respecto al año 2013.

La compra de Carne se contrae (-1,8%), las variedades de Carne con consumo importante como el Pollo Fresco así como el Vacuno Fresco pierden intensidad de compra (-1,9% y -1,8% respectivamente). El consumo de la carne de Cerdo sin embargo permanece más estable en este último año móvil (-0,5%).

Algunos productos básicos como el Pan y los Huevos registran la misma tendencia a lo largo de este periodo con un leve descenso en consumo (-0,4% y -1,0% respectivamente).

En relación al consumo de Aceite la tendencia observada a lo largo de 2014 se mantiene en este periodo, consigue un mayor consumo dentro de los hogares (+2,0%), promovido principalmente por la variedad Oliva (+2,0%) así como por el resto de variedades del Aceite (+19,7%). La variedad Girasol continúa registrando un menor consumo (-1,5%).

Se reduce la compra de productos de Total Pesca (-1,8%) la única variedad que permanece en consumo son las Conservas Pescado/Moluscos (+0,2%), sin embargo tanto el pescado Fresco como el Congelado, así como los Mariscos/Moluscos y Crustaceos (-1,7%; -2,2% y -2,7% respectivamente) pierden intensidad de consumo en este periodo.

En relación al consumo de las Legumbres durante este último año móvil, la tendencia sigue siendo la misma, registrando un menor consumo de estas (-2,4%).

Disminuye la presencia en el hogar de Vinos y Espumosos (-2,7%) en comparación al año 2013.

	AÑO 2013	TAM ABRIL 2014	% Variación TAM ABRIL 2014 vs AÑO 2013	% Variación Febrero 14 vs Febrero 13	% Variación Marzo 14 vs Marzo 13	% Variación Abril 14 vs Abril 13
Volumen (Millones Kgs/Lts.)	30.405,54	30.077,70	-1,1%	-3,0%	-0,3%	-7,1%
Valor (Millones €)	68.875,75	68.147,03	-1,1%	-1,8%	-1,4%	-8,0%
Precio Medio	2,27	2,27	0,0%	1,2%	-1,1%	-0,9%
Consumo x Capita	670,74	664,51	-0,9%	-2,5%	0,2%	-6,6%
Gasto x Capita	1.519,38	1.505,56	-0,9%	-1,3%	-0,9%	-7,5%

CONSUMO ALIMENTARIO EN EL HOGAR

LA ALIMENTACIÓN MES A MES							
TAM ABRIL 2014 VS AÑO 2013							
HOGARES							
Productos	Cantidad (Millones de Kgs/ Lt)		Evolución	Valor (Millones de €)		Evolución	Kg / Lt per Cápita
	AÑO 2013	TAM ABRIL 2014	%14/13	AÑO 2013	TAM ABRIL 2014	%14/13	TAM ABRIL 2014
TOTAL ALIMENTACION	30.405,5	30.077,7	-1,1	68.875,7	68.147,0	-1,1	664,5
TOTAL CARNE	2.389,4	2.347,2	-1,8	15.179,9	14.975,6	-1,3	51,86
TOTAL PESCA	1.232,8	1.211,2	-1,8	9.198,7	9.081,9	-1,3	26,76
T.FRUTAS FRESCAS	4.714,0	4.652,4	-1,3	6.470,5	6.317,8	-2,4	102,78
T HORTALIZAS Y PATATAS FRESCAS	3.945,3	3.898,4	-1,2	5.425,1	5.323,5	-1,9	86,13
PAN	1.689,9	1.665,4	-1,5	3.939,2	3.872,7	-1,7	36,80
TOTAL ACEITE	607,0	619,0	2,0	1.505,0	1.523,9	1,3	13,68
T.HUEVOS KGS	390,4	386,4	-1,0	888,6	865,8	-2,6	8,54
LECHE y DERIVADOS LACTEOS	5.159,4	5.094,8	-1,3	8.420,6	8.378,8	-0,5	112,57
TOTAL VINOS y ESPUMOSOS	418,2	407,1	-2,7	1.048,6	1.035,2	-1,3	8,99
AGUA DE BEBIDA ENVAS.	2.358,6	2.328,0	-1,3	489,0	482,5	-1,3	51,43
BEBIDAS ALCOHOLICAS ALTA GRADUACIÓN	41,1	39,1	-4,9	403,7	397,7	-1,5	0,86
BEBID.REFR y GASEOSAS	2.086,3	2.080,1	-0,3	1.622,2	1.621,3	-0,1	45,95
RESTO ALIMENTACIÓN	5.373,1	5.348,5	-0,5	14.284,5	14.270,3	-0,1	118,17

LA ALIMENTACIÓN MES A MES							
MES DE ABRIL							
HOGARES							
Productos	Cantidad (Millones de Kgs / Lt)		Evolucion	Valor (Millones de €)		Evolucion	Kg / Lt per Capita
	2013	2014	%14/13	2013	2014	%14/13	2014
TOTAL ALIMENTACION	2.585,2	2.402,1	-7,1	5.769,4	5.310,6	-8,0	53,2
TOTAL CARNE	202,4	178,2	-12,0	1.258,5	1.133,9	-9,9	3,95
TOTAL PESCA	102,3	98,8	-3,4	736,6	718,4	-2,5	2,19
T.FRUTAS FRESCAS	384,9	345,5	-10,2	533,2	448,1	-16,0	7,66
T HORTALIZAS Y PATATAS FRESCAS	346,6	314,9	-9,2	489,7	412,5	-15,8	6,98
PAN	148,8	131,6	-11,6	351,5	309,8	-11,9	2,92
TOTAL ACEITE	51,4	51,1	-0,5	124,8	114,7	-8,1	1,13
T.HUEVOS KGS	34,3	32,3	-5,8	78,9	70,7	-10,4	0,72
LECHE + DERIVADOS LACTEOS	460,6	420,5	-8,7	740,9	688,2	-7,1	9,32
TOTAL VINOS y ESPUMOSOS	33,5	31,6	-5,6	77,4	72,9	-5,8	0,70
AGUA DE BEBIDA ENVAS.	198,0	188,0	-5,1	40,6	39,0	-4,1	4,17
BEBIDAS ALCOHOLICAS ALTA GRADUACIÓN	3,0	2,7	-11,4	30,2	27,1	-10,4	0,06
BEBID.REFR y GASEOSAS	167,8	171,1	1,9	130,5	130,4	-0,1	3,79
RESTO ALIMENTACIÓN	451,6	435,9	-3,5	1.176,6	1.145,0	-2,7	9,66

* T Hortalizas y Patatas Frescas: incluye todas las hortalizas frescas y las patatas frescas

* Leche y Derivados Lácteos =incluye Leche Líquida, Preparados Lácteos, Total Otras Leches, Derivados Lácteos

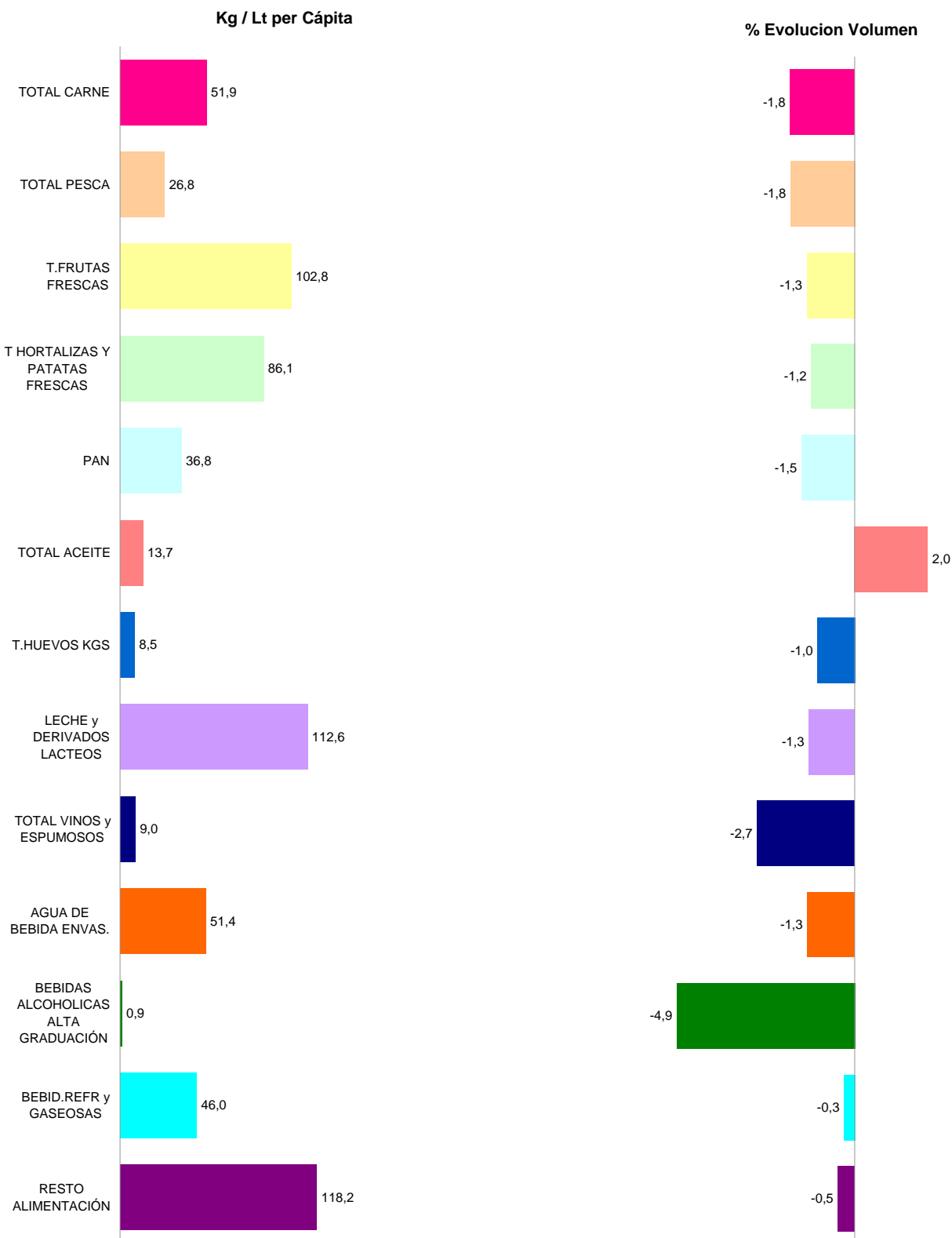
* Bebidas Alcohólicas alta Graduación: incluye Brandy, Whisky, Ginebra, Ron, Anís, Bebidas Espirituosas

* Resto Alimentación: todos aquellos productos no desglosados.

CONSUMO ALIMENTARIO EN EL HOGAR

TAM ABRIL 2014

TOTAL ALIMENTACIÓN (HOGAR)	
CONSUMO PER CAPITA	VOLUMEN EN LA CESTA DE LA COMPRA
664,51	30.077,7
Kg / Lt per Cápita	Cantidad (Millones de Kgs/ Lt)



* T Hortalizas y Patatas Frescas: incluye todas las hortalizas frescas y las patatas frescas

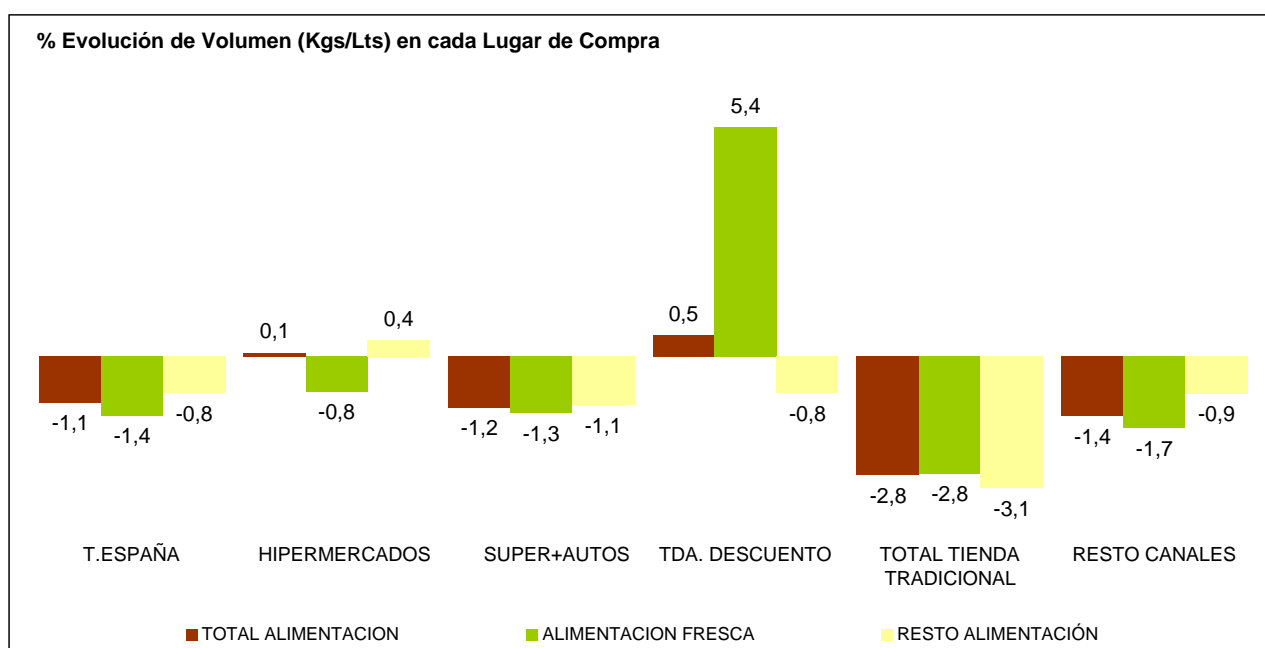
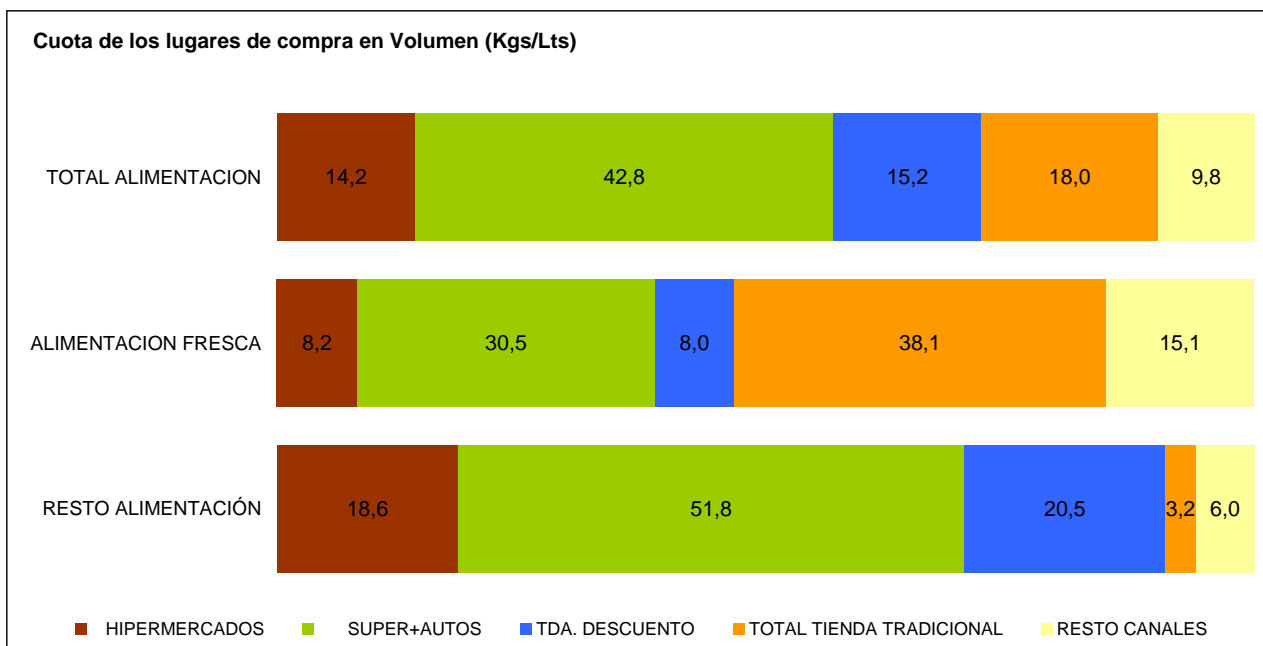
* Leche y Derivados Lácteos =incluye Leche Líquida, Preparados Lácteos, Total Otras Leches, Derivados Lácteos

* Bebidas Alcohólicas alta Graduación: incluye Brandy, Whisky, Ginebra, Ron, Anís, Bebidas Espirituosas

* Resto Alimentación: todos aquellos productos no desglosados.

CONSUMO ALIMENTARIO EN EL HOGAR

TAM ABRIL 2014



TOTAL TIENDA TRADICIONAL: Tda. Tradicional, Pescadería, Carnicería/Charc, Panadería, Tda. Congelados, Mercados y Plazas.
 RESTO CANALES: Mercadillos, Autoconsumo, Economato/Coop, Herboristería, Farmacia, Venta Domicilio, Lechería, Bar-Bodega

LA ALIMENTACIÓN MES A MES							
TAM ABRIL 2014 VS AÑO 2013							
HOGARES							
Productos	Cantidad (Millones de Kgs / Lt)		Evolucion	Valor (Millones de €)		Evolucion	Kg / Lt per Capita
	AÑO 2013	TAM ABRIL 2014	%14/13	AÑO 2013	TAM ABRIL 2014	%14/13	TAM ABRIL 2014
T.HUEVOS KGS	390,4	386,4	-1,0	888,6	865,8	-2,6	8,5
CARNE POLLO FRESCA	653,6	641,1	-1,9	2.630,5	2.586,9	-1,7	14,2
CARNE CERDO FRESCA	484,2	481,9	-0,5	2.799,2	2.800,3	0,0	10,6
CARNE VACUNO FRESCA	280,6	275,6	-1,8	2.544,9	2.506,7	-1,5	6,1
CARNE OVINO/CAPRINO FRESCA	86,9	83,3	-4,2	846,7	818,2	-3,4	1,8
CARNE TRANSFORMADA	572,0	563,0	-1,6	4.728,6	4.679,7	-1,0	12,4
RESTO CARNE	312,1	302,2	-3,2	1.630,1	1.583,8	-2,8	6,7
PESCADOS	695,1	682,4	-1,8	4.745,8	4.689,2	-1,2	15,1
MARISCO/MOLUSCO/CRUS	344,2	335,0	-2,7	2.629,5	2.572,3	-2,2	7,4
CONS.PESCADO/MOLUSCO	193,5	193,8	0,2	1.823,3	1.820,4	-0,2	4,3
TOTAL LECHE LIQUIDA	3.362,6	3.321,4	-1,2	2.353,8	2.358,7	0,2	73,4
TOTAL OTRAS LECHE	31,2	30,5	-2,3	248,6	239,1	-3,8	0,7
T DERIVADOS LACTEOS	1.765,6	1.742,9	-1,3	5.818,3	5.781,0	-0,6	38,5
PAN	1.689,9	1.665,4	-1,5	3.939,2	3.872,7	-1,7	36,8
BOLL.PAST.GALLET.CERE	621,0	618,3	-0,4	2.804,4	2.764,9	-1,4	13,7
CHOCOLATES/CACAOS/SUC	162,9	163,0	0,1	1.068,7	1.071,1	0,2	3,6
CAFES E INFUSIONES	81,8	81,4	-0,5	1.098,1	1.102,8	0,4	1,8
ARROZ	179,9	176,5	-1,9	256,6	255,4	-0,5	3,9
TOTAL PASTAS	184,3	181,6	-1,5	316,5	313,6	-0,9	4,0
AZUCAR	193,3	193,0	-0,1	201,2	199,0	-1,1	4,3
LEGUMBRES	150,1	146,4	-2,4	251,1	248,3	-1,1	3,2
ACEITE DE OLIVA	422,0	430,6	2,0	1.258,5	1.279,8	1,7	9,5
ACEITE DE GIRASOL	155,7	153,5	-1,5	202,5	195,4	-3,5	3,4
RESTO ACEITE	29,2	34,9	19,7	44,0	48,7	10,7	0,8
PATATAS FRESCAS	1.053,4	1.035,8	-1,7	842,1	815,8	-3,1	22,9
PATATAS CONGELADAS	44,8	44,5	-0,8	55,4	55,3	-0,2	1,0
PATATAS PROCESADAS	58,8	58,4	-0,6	296,5	298,3	0,6	1,3
TOMATES	681,4	671,9	-1,4	908,9	896,9	-1,3	14,8
RESTO HORTALIZAS FRESCAS	2.210,5	2.190,7	-0,9	3.674,0	3.610,8	-1,7	48,4
CITRICOS	1.366,9	1.317,2	-3,6	1.386,5	1.317,0	-5,0	29,1
RESTO FRUTAS FRESCAS	3.347,1	3.335,2	-0,4	5.084,0	5.000,8	-1,6	73,7
ACEITUNAS	114,3	113,6	-0,6	330,3	329,7	-0,2	2,5
FRUTOS SECOS	127,2	126,8	-0,3	845,0	854,6	1,1	2,8
T.FRUTA&HORTA.TRANSF	604,0	592,9	-1,8	1.270,8	1.251,7	-1,5	13,1
PLATOS PREPARADOS	555,0	553,2	-0,3	2.273,4	2.283,9	0,5	12,2
VINOS TRANQUILOS D.O.	133,0	131,7	-1,0	487,6	486,3	-0,3	2,9
ESPUMOSOS/CAVAS D.O.	24,5	24,0	-2,4	127,1	123,5	-2,8	0,5
VINO DE MESA SIN D.O.	223,0	214,6	-3,8	292,2	285,7	-2,2	4,7
OTROS VINOS	32,8	32,2	-1,9	136,9	135,0	-1,4	0,7
CERVEZAS	807,1	814,4	0,9	925,9	940,4	1,6	18,0
BEBIDAS ALCOHOLICAS ALTA GRADUACIÓN	41,1	39,1	-4,9	403,7	397,7	-1,5	0,9
TOTAL ZUMO Y NECTAR	479,3	469,2	-2,1	429,9	422,5	-1,7	10,4
AGUA DE BEBIDA ENVAS.	2.358,6	2.328,0	-1,3	489,0	482,5	-1,3	51,4
GASEOSAS Y BEBID.REFR	2.086,3	2.080,1	-0,3	1.622,2	1.621,3	-0,1	46,0
O PRODUCTOS EN PESO	486,8	492,3	1,1	1.495,6	1.510,9	1,0	10,9
O PRODUCTOS EN VOLUMEN	287,6	289,0	0,5	364,9	367,7	0,8	6,4
TOTAL ALIMENTACION	30.405,5	30.077,7	-1,1	68.875,7	68.147,0	-1,1	664,5

* RESTO CARNE: incluye la carne de despojos, de pavo, de avestruz, carne congelada.....

* T DERIVADOS LACTEOS: Incluye Preparados Lacteos y Derivados Lacteos

* RESTO ACEITE: Incluye todos los aceites que no son de Oliva o Girasol

* RESTO HORTALIZAS FRESCAS: incluye los ajos, las cebollas, las coles, los pepinos, verduras de hojas.....

* CITRICOS: incluyen las Naranjas, Mandarinas y Limones

* RESTO FRUTAS FRESCAS: incluyen los platanos, las fresas y fresones, el melon, la sandia, las uvas, el kiwi.....

* OTROS VINOS: incluye los vinos de Aguja D.O., vinos de Licor D.O., Otros Vinos+Espumosos sin D.O.

* BEBIDAS ESPIRITUOSAS: incluye el Brandy, Whisky, Ginebra, Ron, Anis, Otras Bebidas Espirituosas. Esta rúbrica ha disminuido mucho el consumo, porque en el año 2007 entraban las bebidas con vino como sangría, tinto de verano etc., que este año van a OTROS PRODUCTOS EN VOLUMEN

* O PRODUCTOS EN PESO: incluye la miel, los edulcorantes, bases pizzas y masas de hojaldre, harinas y semolas, encurtidos, sal, caldos.....

* O PRODUCTOS EN VOLUMEN: incluye la sidra, el vinagre, bebidas con vino, horchata, leche de distinta especie a la de vaca,....

CONSUMO ALIMENTARIO EN EL HOGAR

	MILES de Kgs./Lts.			MILES de €			CONSUMO X CAPITA		PENETRACION**
	AÑO 2013	TAM ABRIL 2014	% EVOL.	AÑO 2013	TAM ABRIL 2014	% EVOL.	TAM ABRIL 2014	TAM ABRIL 2014	
TOTAL CARNE	2.389.383,98	2.347.172,54	-1,8%	15.179.940,37	14.975.567,69	-1,3%	51,86	97,44	
CARNE FRESCA	1.746.726,43	1.716.469,10	-1,7%	10.136.499,87	9.997.147,78	-1,4%	37,92	92,61	
CARNE VACUNO	280.560,95	275.646,56	-1,8%	2.544.879,97	2.506.712,09	-1,5%	6,09	62,03	
CARNE POLLO	653.622,33	641.100,34	-1,9%	2.630.499,22	2.586.877,06	-1,7%	14,16	79,96	
CARNE OVINO/CAPRINO	86.925,93	83.287,32	-4,2%	846.701,76	818.169,69	-3,4%	1,84	20,05	
CARNE CERDO	484.157,34	481.944,19	-0,5%	2.799.163,10	2.800.345,40	0,0%	10,65	75,32	
CARNE CONGELADA	70.610,31	67.697,95	-4,1%	314.812,84	298.727,55	-5,1%	1,50	17,55	
CARNE TRANSFORMADA	572.047,25	563.005,50	-1,6%	4.728.627,67	4.679.692,36	-1,0%	12,44	92,90	
TOTAL PESCA	1.232.802,76	1.211.198,56	-1,8%	9.198.674,10	9.081.898,78	-1,3%	26,76	93,89	
PESCADOS	695.060,75	682.414,14	-1,8%	4.745.848,32	4.689.152,52	-1,2%	15,08	80,80	
PESCADOS FRESCOS	553.942,93	544.377,00	-1,7%	3.854.063,39	3.810.035,29	-1,1%	12,03	66,54	
PESCADOS CONGELADOS	141.117,82	138.037,14	-2,2%	891.784,93	879.117,23	-1,4%	3,05	48,36	
MARISCO/MOLUSCO/CRUS	344.237,75	334.952,49	-2,7%	2.629.528,60	2.572.303,64	-2,2%	7,40	61,42	
CONS.PESCADO/MOLUSCO	193.504,27	193.831,93	0,2%	1.823.297,18	1.820.442,62	-0,2%	4,28	77,02	
TOTAL LECHE LIQUIDA	3.362.573,11	3.321.425,94	-1,2%	2.353.773,45	2.358.684,57	0,2%	73,39	84,90	
LECHE ESTERILIZADA	3.241.799,50	3.203.765,00	-1,2%	2.254.158,30	2.262.240,50	0,4%	70,79	83,80	
LECHE PASTERIZADA	82.654,11	80.529,02	-2,6%	70.998,64	69.539,85	-2,1%	1,78	4,21	
LECHE CRUDA	38.119,50	37.131,92	-2,6%	28.616,51	26.904,22	-6,0%	0,82	0,61	
T DERIVADOS LACTEOS	1.765.631,21	1.742.896,24	-1,3%	5.818.315,96	5.781.032,22	-0,6%	38,51	*	
YOGURT	444.043,30	441.914,38	-0,5%	807.971,37	803.557,29	-0,5%	9,76	69,60	
BIFIDUS + LECHE FERMENTADAS	260.350,59	252.350,54	-3,1%	822.852,02	797.027,09	-3,1%	5,58	*	
QUESO	365.017,50	357.861,41	-2,0%	2.620.400,14	2.610.990,33	-0,4%	7,91	88,12	
RESTO DERIVADOS LACTEOS	696.219,83	690.769,91	-0,8%	1.567.092,43	1.569.457,51	0,2%	15,26	*	
T.HUEVOS KGS	390.414,20	386.439,58	-1,0%	888.630,38	865.827,88	-2,6%	8,54	79,14	
PAN	1.689.917,72	1.665.386,69	-1,5%	3.939.229,96	3.872.723,08	-1,7%	36,80	97,13	
LEGUMBRES	150.057,63	146.440,21	-2,4%	251.066,92	248.284,51	-1,1%	3,24	41,65	
AZUCAR	193.269,37	193.026,36	-0,1%	201.216,72	199.044,48	-1,1%	4,27	47,89	
TOTAL ACEITE	606.967,62	618.999,18	2,0%	1.504.987,46	1.523.880,02	1,3%	13,68	64,09	
ACEITE DE OLIVA	422.041,09	430.615,73	2,0%	1.258.469,12	1.279.773,82	1,7%	9,51	50,19	
ACEITE DE GIRASOL	155.746,38	153.453,11	-1,5%	202.503,21	195.371,61	-3,5%	3,39	26,81	

* T DERIVADOS LACTEOS: Incluye Preparados Lacteos y Derivados Lacteos

* BIFIDUS + LECHE FERMENTADAS: INCLUEN LOS Yogures con Bifidus y las Otras Leches fermentadas

**Penetración promedio mensual de los últimos 12 meses

CONSUMO ALIMENTARIO EN EL HOGAR

	MILES de Kgs./Lts.			MILES de €			CONSUMO X CAPITA		PENETRACION
	AÑO 2013	TAM ABRIL 2014	% EVOL.	AÑO 2013	TAM ABRIL 2014	% EVOL.	TAM ABRIL 2014	TAM ABRIL 2014	
PATATAS FRESCAS	1.053.419,09	1.035.845,52	-1,7%	842.142,05	815.758,00	-3,1%	22,89	66,96	
T.HORTALIZAS FRESCAS	2.891.921,81	2.862.563,90	-1,0%	4.582.927,68	4.507.729,85	-1,6%	63,24	95,87	
TOMATES	681.442,02	671.852,48	-1,4%	908.904,51	896.880,37	-1,3%	14,84	80,46	
CEBOLLAS	351.621,35	345.185,81	-1,8%	359.529,85	353.094,72	-1,8%	7,63	67,76	
LECHUGA/ESC./ENDIVIA	214.098,08	207.970,13	-2,9%	418.067,95	409.053,98	-2,2%	4,59	59,85	
PIMIENTOS	233.537,56	231.939,05	-0,7%	389.373,23	373.663,98	-4,0%	5,12	65,76	
JUDIAS VERDES	113.902,60	113.363,78	-0,5%	297.404,01	290.931,42	-2,2%	2,50	36,26	
COLES	89.671,58	85.150,36	-5,0%	93.581,43	88.062,14	-5,9%	1,88	20,35	
T.FRUTAS FRESCAS	4.713.985,25	4.652.416,93	-1,3%	6.470.523,45	6.317.808,58	-2,4%	102,78	95,02	
NARANJAS	968.096,26	917.954,36	-5,2%	865.350,80	805.533,11	-6,9%	20,29	53,57	
MANDARINAS	295.451,78	297.548,09	0,7%	367.487,97	359.942,07	-2,1%	6,58	36,23	
LIMONES	103.325,87	101.696,31	-1,6%	153.699,97	151.537,44	-1,4%	2,25	38,64	
PLATANOS	526.643,38	528.186,06	0,3%	782.329,40	774.029,41	-1,1%	11,67	75,64	
MANZANAS	497.431,32	488.974,79	-1,7%	729.659,11	705.052,20	-3,4%	10,81	66,33	
PERAS	266.411,48	267.092,08	0,3%	413.717,20	395.440,04	-4,4%	5,90	50,48	
MELOCOTONES	190.433,41	190.067,62	-0,2%	308.236,45	307.801,76	-0,1%	4,19	27,66	
ALBARICOQUES	45.286,06	45.271,29	0,0%	92.467,65	92.428,22	0,0%	1,00	11,94	
FRESAS/FRESON	138.167,02	140.331,47	1,6%	317.763,84	301.737,83	-5,0%	3,11	29,76	
MELON	413.513,63	409.284,32	-1,0%	392.473,56	385.406,89	-1,8%	9,03	31,31	
SANDIA	402.349,05	401.375,48	-0,2%	299.401,08	298.391,07	-0,3%	8,85	23,75	
CIRUELAS	65.154,38	63.672,24	-2,3%	122.847,73	119.619,77	-2,6%	1,40	17,13	
CEREZAS	70.065,98	70.043,74	0,0%	206.551,11	206.095,09	-0,2%	1,55	15,81	
UVAS	107.865,14	111.286,14	3,2%	213.987,90	217.527,74	1,7%	2,46	23,31	
KIWI	157.229,66	150.525,84	-4,3%	354.383,10	350.342,47	-1,1%	3,33	36,08	
VINOS TRANQUILOS D.O.	133.030,94	131.682,07	-1,0%	487.590,56	486.335,18	-0,3%	2,91	19,96	
ESPUMOSOS/CAVAS D.O.	24.529,93	23.951,88	-2,4%	127.052,14	123.526,55	-2,8%	0,53	5,45	
VINO DE MESA SIN D.O.	222.982,46	214.551,90	-3,8%	292.212,96	285.706,35	-2,2%	4,74	*	
OTROS VINOS	32.775,83	32.156,46	-1,9%	136.915,85	134.952,88	-1,4%	0,71	*	
CERVEZAS	807.074,38	814.449,64	0,9%	925.935,47	940.416,94	1,6%	17,99	45,51	
SIDRA	14.342,51	13.631,38	-5,0%	27.265,08	25.967,49	-4,8%	0,30	3,24	
BEBIDAS ESPIRITUOSAS	41.130,36	39.133,92	-4,9%	403.711,79	397.707,39	-1,5%	0,86	*	
BEBIDA CON VINO	59.886,63	60.696,05	1,4%	47.668,31	47.831,65	0,3%	1,34	5,81	
TOTAL ZUMO Y NECTAR	479.315,22	469.230,65	-2,1%	429.861,85	422.484,15	-1,7%	10,37	43,54	

* OTROS VINOS: incluye los vinos de Aguja D.O., vinos de Licor D.O., Otros Vinos+Espumosos sin D.O.

* BEBIDAS ESPIRITUOSAS: incluye el brandy, whisky, ginbra, ron, anís y otras bebidas espirituosas

* BEBIDAS CON VINO: Incluye las sangría, tintos de verano, etc. en el año 2007 estaban incluidas en otras bebidas alcohólicas.

CONSUMO ALIMENTARIO EN EL HOGAR

Miles de Kilos/Litros

	abril 13	mayo 13	junio 13	julio 13	agosto 13	septiembre 13	octubre 13	noviembre 13	diciembre 13	enero 14	febrero 14	marzo 14	abril 14
TOTAL CARNE	202.382	197.950	187.172	174.540	167.638	190.087	203.571	211.763	233.489	213.718	188.562	200.485	178.198
CARNE FRESCA	148.107	145.091	137.361	126.713	121.710	137.533	147.057	155.234	167.196	159.939	139.575	146.474	132.586
CARNE VACUNO	23.498	22.774	21.517	19.643	18.729	22.917	25.352	28.028	25.902	23.535	23.381	23.141	20.727
CARNE POLLO	57.461	56.077	51.768	50.571	47.096	52.728	54.365	55.966	54.154	59.693	51.731	56.300	50.652
CARNE OVINO/CAPRINO	7.068	6.811	6.147	5.046	4.620	5.458	4.942	5.986	15.757	8.398	6.132	6.252	6.738
CARNE CERDO	39.652	39.035	38.988	35.089	35.410	37.834	41.699	42.545	47.446	46.553	38.613	41.654	37.077
CARNE CONGELADA	5.970	5.855	5.545	5.604	5.175	5.949	6.624	5.836	6.216	5.233	5.254	5.849	4.557
CARNE TRANSFORMADA	48.305	47.004	44.266	42.223	40.754	46.605	49.890	50.693	60.076	48.546	43.734	48.161	41.054
TOTAL PESCA	102.288	99.471	99.605	97.868	88.988	99.259	101.520	102.038	132.100	99.212	89.066	103.257	98.815
PESCADOS	61.028	58.677	58.451	56.084	49.262	58.227	60.826	56.674	56.689	55.317	52.312	61.856	58.039
PESCADOS FRESCOS	48.934	46.832	47.330	44.989	39.383	46.664	48.804	45.334	44.775	42.518	41.485	49.476	46.787
PESCADOS CONGELADOS	12.094	11.845	11.121	11.095	9.879	11.563	12.022	11.340	11.914	12.799	10.828	12.380	11.252
MARISCO/MOLUSCO/CRUS	24.715	23.918	23.799	24.062	24.220	25.247	25.510	30.457	57.869	29.295	23.051	24.736	22.788
CONS.PESCADO/MOLUSCO	16.545	16.876	17.355	17.723	15.506	15.785	15.183	14.908	17.542	14.599	13.702	16.665	17.988
TOTAL LECHE LIQUIDA	302.437	284.116	266.598	256.499	241.560	264.311	288.769	290.888	285.435	303.867	264.050	298.917	276.415
LECHE ESTERILIZADA	290.119	272.732	257.978	246.927	231.921	256.182	277.610	279.851	275.748	293.300	254.670	289.293	267.555
LECHE PASTERIZADA	8.311	7.547	5.866	6.528	5.156	6.133	7.138	7.392	7.298	7.726	5.617	7.081	7.047
LECHE CRUDA	4.007	3.837	2.754	3.045	4.483	1.996	4.021	3.646	2.390	2.840	3.763	2.544	1.814
T DERIVADOS LACTEOS	155.097	157.482	154.495	153.960	143.163	145.859	149.633	139.737	136.064	141.538	131.723	147.859	141.382
YOGURT	40.491	39.912	37.023	34.115	31.546	36.837	39.861	36.720	32.964	38.367	36.106	40.751	37.713
BIFIDUS + LECHE FERMENTADAS	24.506	23.360	21.817	19.199	17.776	21.430	23.820	21.600	18.886	22.367	20.031	21.751	20.312
QUESO	32.838	32.007	29.588	27.911	26.545	29.613	31.445	30.645	32.705	29.509	28.089	31.201	28.603
RESTO DERIVADOS LACTEOS	57.263	62.202	66.067	72.735	67.296	57.978	54.508	50.773	51.508	51.295	47.497	54.156	54.754
T.HUEVOS KGS	34.297	33.401	31.275	30.842	29.822	32.003	33.446	32.698	33.380	32.748	30.502	34.008	32.315
PAN	148.837	145.834	139.378	135.239	122.022	131.609	143.229	146.164	137.940	145.585	137.184	149.653	131.551
LEGUMBRES	12.533	11.583	10.656	9.277	8.201	12.058	14.253	15.388	13.502	14.236	12.744	13.076	11.466
AZUCAR	17.661	15.977	15.138	13.543	13.636	14.664	17.398	17.827	17.566	15.255	15.029	19.309	17.684
TOTAL ACEITE	51.389	48.146	49.762	48.455	45.214	50.996	51.797	55.592	54.982	60.710	48.723	53.515	51.107
ACEITE DE OLIVA	35.556	32.048	34.491	33.788	31.553	36.002	36.164	37.781	39.036	44.174	34.075	35.843	35.660
ACEITE DE GIRASOL	12.701	13.471	12.876	12.407	11.427	12.477	12.993	15.284	13.480	12.727	10.851	13.492	11.967

* T DERIVADOS LACTEOS: Incluye Preparados Lacteos y Derivados Lacteos

* BIFIDUS + LECHE FERMENTADAS: INCLUEN LOS Yogures con Bifidus y las Otras Leches fermentadas

CONSUMO ALIMENTARIO EN EL HOGAR

Miles de Kilos/Litros

	abril 13	mayo 13	junio 13	julio 13	agosto 13	septiembre 13	octubre 13	noviembre 13	diciembre 13	enero 14	febrero 14	marzo 14	abril 14
PATATAS FRESCAS	89.083	89.911	89.986	83.393	83.401	85.171	89.146	90.917	83.193	90.431	77.007	88.759	84.532
T.HORTALIZAS FRESCAS	257.530	246.046	246.278	247.094	245.986	258.119	259.223	231.163	191.687	233.672	223.936	249.026	230.334
TOMATES	52.234	56.593	65.833	74.648	75.583	73.347	63.033	48.309	36.710	44.390	40.802	45.639	46.966
CEBOLLAS	29.515	30.199	29.832	28.914	32.513	32.161	29.012	28.425	25.544	27.619	25.590	28.563	26.814
LECHUGA/ESC./ENDIVIA	19.605	18.799	19.574	20.407	17.906	17.741	17.615	16.085	14.952	16.272	14.514	17.658	16.447
PIMIENTOS	18.156	20.419	18.886	19.879	21.658	26.486	24.336	18.550	14.453	16.029	15.698	18.441	17.103
JUDIAS VERDES	10.406	7.469	9.361	10.420	12.723	12.320	11.923	9.195	7.041	8.439	7.569	9.100	7.805
COLES	7.087	5.462	5.289	4.551	4.261	5.425	9.035	9.138	9.240	10.105	9.258	7.956	5.430
T.FRUTAS FRESCAS	384.936	375.296	431.334	462.677	428.291	424.858	406.913	365.576	341.800	361.764	334.788	373.576	345.544
NARANJAS	125.621	104.228	68.523	40.548	30.184	31.536	45.203	72.893	85.822	106.907	106.174	116.502	109.433
MANDARINAS	15.932	4.349	916	390	697	3.509	27.099	52.350	57.177	60.486	43.775	30.810	15.990
LIMONES	8.197	8.310	7.950	8.938	8.235	8.203	8.683	8.431	9.519	8.528	7.534	8.977	8.389
PLATANOS	54.441	53.683	41.721	32.070	27.168	38.326	44.904	45.420	42.549	50.194	47.356	55.089	49.707
MANZANAS	52.828	47.937	34.803	25.903	19.358	34.591	47.933	46.463	39.845	46.004	45.933	52.218	47.986
PERAS	25.128	20.636	12.007	11.377	17.713	24.360	30.901	28.548	23.006	23.632	22.929	26.488	25.495
MELOCOTONES	431	5.292	21.142	43.333	46.603	40.810	26.920	4.471	365	286	153	263	431
ALBARICOQUES	688	8.287	20.389	12.463	2.165	395	287	125	122	86	52	120	779
FRESAS/FRESON	42.441	24.992	10.141	3.132	1.769	1.616	999	376	647	6.335	17.452	36.255	36.618
MELON	10.246	15.359	48.983	70.450	91.206	88.445	53.239	12.922	6.786	5.402	4.529	5.563	6.400
SANDIA	5.269	28.509	78.627	111.919	97.236	56.312	18.615	2.695	564	95	187	1.385	5.230
CIRUELAS	1.798	1.298	3.833	11.457	14.145	16.279	9.249	3.468	793	312	479	1.188	1.170
CEREZAS	749	5.092	25.366	27.113	5.835	1.334	833	671	778	758	691	804	769
UVAS	2.420	2.005	1.271	2.328	7.452	20.115	30.062	18.841	15.089	6.436	2.744	2.558	2.386
KIWI	16.654	14.419	11.833	9.627	8.563	9.744	11.716	14.778	12.986	13.874	13.862	15.327	13.795
VINOS TRANQUILOS D.O.	10.817	10.514	9.968	9.473	8.635	9.509	11.172	12.102	18.884	10.016	10.492	10.660	10.259
ESPUMOSOS/CAVAS D.O.	1.354	1.316	1.710	1.373	1.538	976	1.372	2.022	8.452	1.777	1.081	1.265	1.069
VINO DE MESA SIN D.O.	18.557	18.982	18.189	18.737	17.468	17.696	17.577	17.589	20.512	16.440	15.822	18.105	17.435
OTROS VINOS	2.446	2.639	2.337	2.311	2.317	2.166	2.464	2.952	5.248	2.335	2.366	2.479	2.545
CERVEZAS	62.751	66.205	74.917	90.755	81.528	69.216	66.652	57.587	66.317	56.404	51.226	65.264	68.379
SIDRA	871	708	657	691	586	543	557	1.166	6.103	1.093	520	486	521
BEBIDAS ESPIRITUOSAS	2.996	2.955	2.869	3.361	3.047	2.781	2.912	3.350	6.969	2.902	2.515	2.820	2.654
OTRA BEBIDA CON VINO	2.916	4.495	7.702	11.887	11.647	7.026	3.827	2.727	2.475	1.879	2.116	2.151	2.764
TOTAL ZUMO Y NECTAR	40.478	41.953	43.687	47.617	42.970	40.980	41.619	35.738	32.712	36.011	31.809	39.262	34.873

* OTROS VINOS: incluye los vinos de Aguja D.O., vinos de Licor D.O., Otros Vinos+Espumosos sin D.O.

* BEBIDAS ESPIRITUOSAS: incluye el brandy, whisky, ginbra, ron, anís y otras bebidas espirituosas

* BEBIDAS CON VINO: Incluye las sangría, tintos de verano, etc. en el año 2007 estaban incluidas en otras bebidas alcohólicas.

CONSUMO ALIMENTARIO EN EL HOGAR

Miles de €

	abril 13	mayo 13	junio 13	julio 13	agosto 13	septiembre 13	octubre 13	noviembre 13	diciembre 13	enero 14	febrero 14	marzo 14	abril 14
TOTAL CARNE	1.258.488	1.231.752	1.187.248	1.108.169	1.056.022	1.199.175	1.293.040	1.341.831	1.662.240	1.352.713	1.160.476	1.249.022	1.133.878
CARNE FRESCA	842.365	822.327	793.728	738.290	699.805	798.628	850.875	897.348	1.056.837	927.078	795.667	834.324	782.241
CARNE VACUNO	210.752	206.127	196.070	180.872	166.576	208.162	228.809	248.187	249.295	216.499	209.311	206.923	189.882
CARNE POLLO	227.590	220.422	214.007	209.504	195.061	216.001	217.414	222.022	221.526	237.991	204.203	225.345	203.381
CARNE OVINO/CAPRINO	65.686	62.736	56.686	49.886	44.940	53.324	49.164	67.419	165.520	85.820	58.948	58.002	65.725
CARNE CERDO	229.038	221.974	222.192	206.868	205.595	218.254	240.781	242.381	288.986	269.552	217.180	239.091	227.492
CARNE CONGELADA	27.401	25.166	25.367	25.325	23.668	25.362	27.952	25.672	32.249	22.595	21.661	24.651	19.060
CARNE TRANSFORMADA	388.721	384.259	368.153	344.554	332.549	375.186	414.213	418.811	573.154	403.040	343.149	390.048	332.577
TOTAL PESCA	736.644	726.425	724.936	719.614	655.306	717.752	739.707	769.951	1.135.378	770.659	658.711	745.012	718.448
PESCADOS	404.276	398.727	391.628	377.255	330.148	388.389	411.848	390.959	424.493	407.914	367.815	414.965	385.011
PESCADOS FRESCOS	329.586	325.039	322.225	309.069	268.430	316.379	335.416	318.372	346.257	322.872	297.962	336.283	311.732
PESCADOS CONGELADOS	74.690	73.689	69.403	68.186	61.718	72.009	76.432	72.588	78.236	85.042	69.853	78.683	73.279
MARISCO/MOLUSCO/CRUS	181.427	175.784	176.482	179.352	184.294	184.421	186.286	235.326	514.339	224.913	166.609	176.868	167.630
CONS.PESCADO/MOLUSCO	150.941	151.913	156.826	163.008	140.865	144.942	141.572	143.666	196.546	137.832	124.286	153.178	165.808
TOTAL LECHE LIQUIDA	209.470	196.485	184.832	178.491	166.532	184.299	206.055	208.593	206.482	219.943	190.966	216.385	199.623
LECHE ESTERILIZADA	199.475	187.649	177.204	170.897	158.506	177.683	196.486	200.077	198.816	211.164	183.549	208.101	192.110
LECHE PASTERIZADA	7.311	6.159	5.079	5.445	4.491	5.210	6.364	6.166	6.035	6.850	5.136	6.512	6.093
LECHE CRUDA	2.684	2.677	2.548	2.149	3.535	1.406	3.205	2.350	1.631	1.929	2.281	1.772	1.420
T DERIVADOS LACTEOS	507.068	514.093	505.865	501.570	464.648	475.890	494.389	470.454	492.062	460.892	437.789	494.105	469.275
YOGURT	73.044	72.916	68.193	63.129	57.596	66.483	71.987	66.599	59.323	69.355	66.023	74.271	67.682
BIFIDUS + LECHE FERMENTADAS	76.921	73.267	68.934	61.671	56.117	67.614	76.136	67.839	58.943	70.582	62.773	68.657	64.494
QUESO	229.621	225.275	209.991	198.292	189.664	210.766	227.474	227.088	257.394	214.645	207.950	232.188	210.263
RESTO DERIVADOS LACTEOS	127.482	142.634	158.748	178.477	161.271	131.028	118.792	108.928	116.403	106.309	101.043	118.988	126.836
T.HUEVOS KGS	78.874	76.392	71.522	70.512	67.648	72.414	74.460	72.794	75.122	71.809	67.282	75.185	70.689
PAN	351.454	337.097	325.735	316.174	278.783	301.763	331.805	337.591	329.249	341.909	317.855	344.981	309.782
LEGUMBRES	20.589	18.538	17.134	14.380	12.803	19.652	25.192	29.215	24.504	24.397	21.735	21.886	18.847
AZUCAR	18.393	16.723	15.864	14.073	14.111	15.392	17.981	18.316	18.462	15.826	15.474	19.407	17.415
TOTAL ACEITE	124.836	117.967	126.344	124.338	115.043	131.412	131.157	139.266	140.179	147.138	116.182	120.117	114.737
ACEITE DE OLIVA	103.784	96.437	105.548	104.401	96.615	111.480	110.537	116.146	119.253	126.410	98.330	98.582	96.036
ACEITE DE GIRASOL	16.492	17.655	16.841	16.435	14.960	16.111	16.651	19.347	17.236	15.967	13.171	16.454	14.544

* T DERIVADOS LACTEOS: Incluye Preparados Lacteos y Derivados Lacteos

* BIFIDUS + LECHE FERMENTADAS: INCLUEN LOS Yogures con Bifidus y las Otras Leches fermentadas

CONSUMO ALIMENTARIO EN EL HOGAR

Miles de €

	abril 13	mayo 13	junio 13	julio 13	agosto 13	septiembre 13	octubre 13	noviembre 13	diciembre 13	enero 14	febrero 14	marzo 14	abril 14
PATATAS FRESCAS	69.275	77.611	86.753	82.275	79.503	66.932	65.418	64.031	58.294	64.331	52.971	59.489	58.151
T.HORTALIZAS FRESCAS	420.390	406.557	380.483	372.663	357.386	382.211	398.642	372.516	341.404	392.599	356.402	392.536	354.330
TOMATES	81.864	84.237	83.234	89.595	90.658	86.592	77.548	61.605	59.194	66.016	58.556	69.944	69.700
CEBOLLAS	31.492	33.941	30.757	30.433	35.253	32.104	28.654	27.569	25.446	26.647	25.853	28.905	27.533
LECHUGA/ESC./ENDIVIA	37.232	37.848	37.970	37.554	33.792	34.195	34.402	31.802	31.911	33.901	29.818	34.559	31.303
PIMIENTOS	36.258	34.650	31.731	33.574	32.595	38.208	35.483	27.716	24.061	28.497	27.242	31.667	28.240
JUDIAS VERDES	23.374	20.847	25.662	26.978	29.253	32.195	29.883	24.530	19.899	22.150	19.969	21.195	18.369
COLES	7.393	5.976	5.754	4.573	4.247	5.870	9.125	9.467	9.812	10.431	9.709	7.826	5.272
T.FRUTAS FRESCAS	533.165	557.006	653.625	666.215	547.567	548.198	574.463	510.120	444.175	452.176	428.352	487.837	448.074
NARANJAS	101.762	93.191	69.779	46.235	38.135	44.729	59.097	67.197	66.671	80.987	76.375	85.487	77.651
MANDARINAS	26.035	7.114	1.492	754	1.358	6.089	35.878	59.063	60.842	64.264	52.484	44.944	25.660
LIMONES	12.095	12.042	12.607	14.267	13.736	14.185	13.948	12.103	13.188	11.876	10.360	11.678	11.546
PLATANOS	74.856	72.731	66.665	55.693	46.513	55.824	65.321	69.287	63.728	68.614	65.212	74.913	69.529
MANZANAS	76.422	72.808	57.302	47.479	36.404	54.932	68.549	64.096	53.627	61.200	59.722	67.723	61.212
PERAS	43.193	39.072	26.178	23.428	27.371	36.936	43.922	38.116	30.856	31.537	29.631	34.740	33.652
MELOCOTONES	754	10.592	39.969	73.432	70.892	60.783	41.816	7.850	608	443	228	422	769
ALBARICOQUES	2.104	20.740	39.738	23.245	4.270	823	447	279	178	209	103	212	2.185
FRESAS/FRESON	78.160	51.542	23.204	7.664	3.979	3.205	2.458	1.465	2.836	21.267	46.979	74.188	62.950
MELON	16.075	22.532	51.478	76.608	75.013	59.485	40.033	15.183	10.203	7.877	6.974	8.796	11.224
SANDIA	8.061	33.929	61.908	80.206	63.709	33.114	12.381	1.764	672	131	328	2.303	7.945
CIRUELAS	4.659	3.435	8.286	19.891	25.922	29.388	16.079	6.491	1.501	735	1.356	3.321	3.216
CEREZAS	1.642	17.987	76.476	75.100	19.095	3.179	1.675	1.655	2.866	2.636	2.627	1.502	1.299
UVAS	7.296	5.760	3.582	5.719	15.390	36.926	52.929	34.485	28.937	13.286	6.816	6.805	6.892
KIWI	33.645	31.045	28.117	24.329	21.341	25.614	30.083	35.746	29.257	30.945	30.066	32.798	31.002
VINOS TRANQUILOS D.O.	37.629	36.054	33.915	33.195	29.626	33.121	38.060	44.975	89.420	37.024	36.801	38.312	35.833
ESPUMOSOS/CAVAS D.O.	5.738	5.538	8.467	6.280	7.146	4.334	6.333	10.008	52.032	9.437	4.693	5.251	4.007
VINO DE MESA SIN D.O.	23.606	25.493	23.609	22.984	22.378	23.651	22.297	24.506	33.431	21.429	20.536	23.286	22.107
OTROS VINOS	10.114	10.980	9.882	9.838	10.094	8.774	10.275	11.758	23.385	9.761	9.895	9.626	10.686
CERVEZAS	72.225	76.055	86.951	103.184	91.496	78.207	75.892	66.966	79.299	66.636	60.013	74.905	80.814
SIDRA	1.686	1.417	1.281	1.335	1.147	1.054	1.060	2.020	11.913	2.039	957	843	901
BEBIDAS ESPIRITUOSAS	30.197	29.648	28.963	32.267	29.261	27.491	28.430	32.314	77.361	30.847	24.448	29.627	27.051
OTRA BEBIDA CON VINO	2.353	3.580	6.370	9.728	9.474	5.390	2.804	2.033	1.772	1.318	1.581	1.621	2.159
TOTAL ZUMO Y NECTAR	35.606	37.534	39.480	43.466	39.672	37.025	37.728	31.817	28.803	32.197	28.503	34.704	31.557

* OTROS VINOS: incluye los vinos de Aguja D.O., vinos de Licor D.O., Otros Vinos+Espumosos sin D.O.

* BEBIDAS ESPIRITUOSAS: incluye el brandy, whisky, ginbra, ron, anís y otras bebidas espirituosas

* BEBIDAS CON VINO: Incluye las sangría, tintos de verano, etc. en el año 2007 estaban incluidas en otras bebidas alcohólicas.

CONSUMO ALIMENTARIO EN EL HOGAR. Clasificación COICOP

	MILES de Kgs	MILES de €	PART. MERC. VALOR	CONSUMO X CAPITA	GASTO X CAPITA €	PRECIO MEDIO €/Kilo
	abr-14	abr-14	abr-14	abr-14	abr-14	abr-14
0.1.1 ALIMENTACION	1.873.094,66	4.786.083,14	90,12	41,51	106,07	2,56
0.1.1.1 PAN Y CEREALES	234.993,91	652.790,27	12,29	5,21	14,47	2,78
0.1.1.1.1 ARROZ	14.554,06	21.422,11	0,40	0,32	0,47	1,47
0.1.1.1.2 PAN	131.550,57	309.781,51	5,83	2,92	6,87	2,35
0.1.1.1.3 OTROS PRODUCTOS DE PANADERIA	42.356,46	170.922,05	3,22	0,94	3,79	4,04
0.1.1.1.4 PASTAS ALIMENTICIAS	16.516,88	39.532,41	0,74	0,37	0,88	2,39
0.1.1.1.5 PRODUCTOS PASTELERÍA/MASAS COCINADAS	10.330,21	64.257,83	1,21	0,23	1,42	6,22
0.1.1.1.7 CEREALES/OTROS ELABORADOS CON CEREALES	19.685,74	46.874,36	0,88	0,44	1,04	2,38
0.1.1.2 CARNE	187.716,44	1.189.618,34	22,40	4,16	26,36	6,34
0.1.1.2.1 BOVINO FRESCA/REFRIGERADA/CONGELADA	20.831,61	190.847,81	3,59	0,46	4,23	8,51
0.1.1.2.2 PORCINO FRESCA/REFRIGERADA/CONGELADA	36.091,30	220.480,66	4,15	0,80	4,89	1,47
0.1.1.2.3 OVINO/CAPRINO FRESCA/REFRIGERADA/CONGELADA	6.738,25	65.724,81	1,24	0,15	1,46	9,75
0.1.1.2.4 AVE FRESCA/REFRIGERADA/CONGELADA	59.853,86	250.034,66	4,71	1,33	5,54	2,89
0.1.1.2.5 CHARCUTERIA	40.108,16	326.485,53	6,15	0,89	7,24	8,14
0.1.1.2.6 CARNES PREPARADAS	12.796,39	77.183,89	1,45	0,28	1,71	6,03
0.1.1.2.7 DESPOJOS/CASQUERÍA	2.795,78	12.289,19	0,23	0,06	0,27	4,40
0.1.1.2.8 OTRAS CARNES	8.041,27	43.931,80	0,83	0,18	0,97	5,46
0.1.1.2.9 CARNE CONGELADA	459,82	2.639,99	0,05	0,01	0,06	5,74
0.1.1.3 PESCADO	102.444,17	739.119,47	13,92	2,27	16,38	7,21
0.1.1.3.1 PESCADO FRESCO/REFRIGERADO	46.787,10	311.731,75	5,87	1,04	6,91	6,66
0.1.1.3.2 PESCADO CONGELADO	11.251,72	73.278,84	1,38	0,25	1,62	6,51
0.1.1.3.3 MOLUSCOS/CRUSTACEOS FRESCOS/CONGELADOS	22.788,13	167.629,55	3,16	0,51	3,72	7,36
0.1.1.3.4 PESCADOS/MARISCOS SECOS/AHUMADOS	3.634,00	44.036,19	0,83	0,08	0,98	12,12
0.1.1.3.5 OTRAS CONSERVAS DE PESCADO	17.983,21	142.443,14	2,68	0,40	3,16	7,92
0.1.1.4 LECHE/QUESO/HUEVOS	443.317,39	720.256,75	13,56	9,83	15,96	1,62
0.1.1.4.1 LECHE ENTERA	77.224,37	55.659,12	1,05	1,71	1,23	0,72
0.1.1.4.2 LECHE DESNATADA	76.643,70	56.184,68	1,06	1,70	1,25	0,73
0.1.1.4.3 LECHE SEMI	122.546,90	87.779,58	1,65	2,72	1,95	0,72
0.1.1.4.4 LECHE CONSERVADA	14.289,36	32.166,65	0,61	0,32	0,71	2,25
0.1.1.4.5 YOGURES	62.224,98	140.131,61	2,64	1,38	3,11	2,25
0.1.1.4.6 QUESO/REQUESON	28.602,82	210.262,81	3,96	0,63	4,66	7,35
0.1.1.4.7 OTROS PRODUCTOS A BASE DE LECHE	28.637,96	64.707,05	1,22	0,63	1,43	2,26
0.1.1.4.8 HUEVOS	33.147,36	73.365,29	1,38	0,73	1,63	2,21
0.1.1.5 ACEITES Y GRASAS	56.256,77	138.090,32	2,60	1,25	3,06	2,45
0.1.1.5.1 MANTEQUILLA	1.223,64	7.474,03	0,14	0,03	0,17	6,11
0.1.1.5.2 MARGARINA	2.980,07	9.788,59	0,18	0,07	0,22	3,28
0.1.1.5.3 ACEITE DE OLIVA	35.823,49	96.369,15	1,81	0,79	2,14	2,69
0.1.1.5.4 OTROS ACEITES	15.283,64	18.367,46	0,35	0,34	0,41	1,20
0.1.1.5.5 OTRAS GRASAS ANIMALES	945,94	6.091,09	0,11	0,02	0,13	6,44

CONSUMO ALIMENTARIO EN EL HOGAR. Clasificación COICOP

	MILES de Kgs	MILES de €	PART. MERC. VALOR	CONSUMO X CAPITA	GASTO X CAPITA €	PRECIO MEDIO €/Kilo
	abr-14	abr-14	abr-14	abr-14	abr-14	abr-14
0.1.1.6 FRUTAS	360.026,69	525.088,69	9,89	7,98	11,64	1,46
0.1.1.6.1 CITRICOS	133.811,97	114.857,56	2,16	2,97	2,55	0,86
0.1.1.6.2 PLATANOS	49.707,43	69.529,34	1,31	1,10	1,54	1,40
0.1.1.6.3 MANZANAS	47.986,35	61.211,64	1,15	1,06	1,36	1,28
0.1.1.6.4 PERAS	25.494,76	33.652,03	0,63	0,57	0,75	1,32
0.1.1.6.5 FRUTAS CON HUESO	6.430,01	15.731,84	0,30	0,14	0,35	2,45
0.1.1.6.6 BAYAS	39.004,21	69.842,40	1,32	0,86	1,55	1,79
0.1.1.6.7 OTRAS FRUTAS	43.109,04	83.249,15	1,57	0,96	1,85	1,93
0.1.1.6.8 FRUTOS SECOS	9.730,45	65.604,29	1,24	0,22	1,45	6,74
0.1.1.6.9 FRUTAS PREPARADAS/CONSERVAS	4.752,47	11.410,45	0,21	0,11	0,25	2,40
0.1.1.7 HORTALIZAS	377.267,52	567.602,08	10,69	8,36	12,58	1,50
0.1.1.7.0 OTRAS VERDURAS	47.000,46	79.357,77	1,49	1,04	1,76	1,69
0.1.1.7.1 HORTALIZAS DE HOJA/TALLO	22.589,48	43.335,54	0,82	0,50	0,96	1,92
0.1.1.7.2 COLES	5.430,13	5.272,31	0,10	0,12	0,12	0,97
0.1.1.7.3 HORTALIZAS CULTIVADAS POR SU FRUTO	101.120,19	146.420,95	2,76	2,24	3,25	1,45
0.1.1.7.4 HORTALIZAS CON RAIZ	54.193,79	79.943,32	1,51	1,20	1,77	1,48
0.1.1.7.5 LEGUMBRES / HORTALIZAS SECAS	6.202,32	12.256,87	0,23	0,14	0,27	1,98
0.1.1.7.6 LEGUMBRES / HORTALIZAS CONGELADAS	12.477,23	25.760,48	0,49	0,28	0,57	2,06
0.1.1.7.7 LEGUMBRES / HORTALIZAS CONSERVA	34.935,60	87.109,19	1,64	0,77	1,93	2,49
0.1.1.7.8 PATATAS FRESCAS / CONGELADAS	88.354,36	62.796,37	1,18	1,96	1,39	0,71
0.1.1.7.9 PATATAS PROCESADAS	4.963,96	25.349,29	0,48	0,11	0,56	5,11
0.1.1.8 AZUCAR/CONFITURAS/MIEL/CHOCOLATE/CONFITERIA/HELAD	40.444,25	141.505,37	2,66	0,90	3,14	3,50
0.1.1.8.1 AZUCAR	18.057,94	22.774,93	0,43	0,40	0,50	1,26
0.1.1.8.2 CONFITERIA/MERMELADA/MIEL	4.160,76	16.668,45	0,31	0,09	0,37	4,01
0.1.1.8.3 CHOCOLATE	8.276,41	60.920,65	1,15	0,18	1,35	7,36
0.1.1.8.4 CONFITERIA	798,71	7.272,50	0,14	0,02	0,16	9,11
0.1.1.8.5 HELADOS	9.150,44	33.868,84	0,64	0,20	0,75	3,70
0.1.1.9 PRODUCTOS ALIMENTICIOS NO NUEMRADOS ANTERIORMEN	50.479,59	111.740,20	2,10	1,12	2,48	2,21
0.1.1.9.1 SALSAS	23.288,05	51.802,51	0,98	0,52	1,15	2,22
0.1.1.9.2 SAL/ESPECIAS	9.508,16	11.205,37	0,21	0,21	0,25	1,18
0.1.1.9.3 SOPAS / CALDOS	14.404,77	23.503,37	0,44	0,32	0,52	1,63
0.1.1.9.6 OTROS PRODUCTOS EN PESO	3.278,62	25.228,95	0,48	0,07	0,56	7,70
0.1.2 BEBIDAS NO ALCOHOLICAS	423.415,17	340.989,50	6,42	9,38	7,56	0,81
0.1.2.1 CAFE/TE/CACAO	11.671,89	115.356,96	2,17	0,26	2,56	9,88
0.1.2.1.1 CAFE	6.320,09	78.463,69	1,48	0,14	1,74	12,41
0.1.2.1.2 TE/INFUSIONES	638,19	15.759,10	0,30	0,01	0,35	24,69
0.1.2.1.3 CACAO	4.713,60	21.134,17	0,40	0,10	0,47	4,48
0.1.2.2 AGUA/BEBIDAS REFRESCANTES/ZUMOS	393.895,53	200.929,65	3,78	8,73	4,45	0,51
0.1.2.2.1 AGUA MINERAL	187.967,24	38.979,86	0,73	4,17	0,86	0,21
0.1.2.2.2 BEBIDAS REFRESCANTES	171.055,64	130.393,11	2,46	3,79	2,89	0,76
0.1.2.2.3 ZUMOS DE FRUTA	34.485,81	31.176,01	0,59	0,76	0,69	0,90
0.1.2.2.4 ZUMOS DE VEGETALES(N.D.)	386,85	380,66	0,01	0,01	0,01	0,98
0.1.2.3 OTROS PRODUCTOS EN VOLUMEN	17.847,75	24.702,88	0,47	0,40	0,55	1,38
0.2.1 BEBIDAS ALCOHOLICAS	105.623,70	183.558,45	3,46	2,34	4,07	1,74
0.2.1.1 ESPIRITUOSOS Y LICORES	2.653,57	27.050,78	0,51	0,06	0,60	10,19
0.2.1.2 VINOS	34.591,63	75.693,26	1,43	0,77	1,68	2,19
0.2.1.2.1 VINO DE UVA / OTRAS FRUTAS FERMENTADAS	31.390,73	62.428,66	1,18	0,70	1,38	1,99
0.2.1.2.1.1 V CPRD	10.671,66	37.260,84	0,70	0,24	0,83	3,49
0.2.1.2.1.2 MESA	20.198,36	24.266,83	0,46	0,45	0,54	1,20
0.2.1.2.1.3 SIDRA	520,71	901,00	0,02	0,01	0,02	1,73
0.2.1.2.2 OTROS VINOS	3.200,90	13.264,59	0,25	0,07	0,29	4,14
0.2.1.3 CERVEZAS	68.378,50	80.814,41	1,52	1,52	1,79	1,18