

LA ALIMENTACIÓN MES A MES

NOVIEMBRE

2016

AVANCE DE DATOS PROVISIONALES
CALCULOS REALIZADOS A PARTIR DEL ULTIMO CENSO PUBLICADO POR EL INE



Madrid 2016



Aviso Legal: los contenidos de esta publicación podrán ser reutilizados, citando la fuente y la fecha, en su caso, de la última actualización



MINISTERIO DE AGRICULTURA Y PESCA, ALIMENTACIÓN Y MEDIO AMBIENTE

Edita:

© Ministerio de Agricultura y Pesca, Alimentación y Medio Ambiente
Secretaría General Técnica
Centro de Publicaciones

Catálogo de Publicaciones de la Administración General del Estado:

<http://publicacionesoficiales.boe.es/>

NIPO: 280-15-095-7

METODOLOGÍA del Panel de Consumo Alimentario

El panel de consumo Alimentario se está desarrollando en el Ministerio de Agricultura, Alimentación y Medio Ambiente desde el año 1997 y su objetivo principal es el conocimiento de la demanda directa de alimentos en España, (consumo en hogares) para lo que se aplica la siguiente Metodología:

HOGARES:

Universo: Todos los hogares de la península, Baleares y Canarias, sin incluir Ceuta y Melilla (18.304.544 en 2015 y 18.326.032 en 2016).

El universo utilizado para el cálculo de los años 2014 y 2015 del siguiente informe ha sido actualizado con el nuevo censo 2011 establecido por el INE.

Muestra: Desde Marzo 2016, 12.500 Hogares que apuntan diariamente sus compras con un lector óptico. La elección de esta muestra es al azar con un método bietápico. En la primera etapa se seleccionan los puntos de sondeo (2.000 desde Marzo 2016) en función del tamaño de las poblaciones para cada una de las regiones. En la segunda, se seleccionan los colaboradores en cada uno de los puntos elegidos.

CONSUMO ALIMENTARIO EN EL HOGAR

Consumo en el mes de Noviembre 2016

El consumo de Alimentación en España en Noviembre de 2016 con respecto a Noviembre de 2015 se ha mantenido estable (+0,0%), mientras que su valor ha aumentado en 1,2 puntos porcentuales.

El consumo de Carne por parte de los hogares vuelve a repuntar y crece un 1,8% respecto a su nivel de Noviembre 2015, además consigue aumentar su valor un 2,2%. La evolución es diferente según el tipo de Carne, siendo negativa para la Carne Congelada (-5,7%) y positiva para la Carne Transformada (+6,6) y la Carne Fresca (+0,6%). Dentro de la Carne Fresca también hay disparidad en función del origen animal, siendo positiva la evolución del volumen para la Carne de Cerdo (+1,4%) y Carne de Ovino/Caprino (+9,1%), mientras que tanto la Carne de Vacuno (-4,5%) como la Carne de Pollo (-1,9%) sufren contracciones en la demanda.

La compra de Total Pesca decrece en este mes (-2,9%), a pesar de ello el valor aumenta un 1,3% como consecuencia del incremento en el precio medio pagado. Los Pescados caen 3,2% en volumen, arrastrados por los Pescados Frescos que ven reducido un 3,9% su volumen de compra, mientras que los congelados se mantienen estables con un variación del +0,1%. Los Mariscos/Molusco/Crustáceo al igual que las Conservas de Pescado/Molusco reducen su volumen de compra un 3,3% y 1,1% respectivamente.

La Leche Líquida evoluciona en negativo, con una disminución en su volumen de compra del 1,1% comparado con Noviembre 2015. La categoría de Derivados Lácteos también ve reducido su consumo doméstico un 1,7%, marcada por el retroceso del -5,9% del segmento de Bifidus+Otras Leches Fermentadas.

Los productos básicos como el Azúcar, Pan y Huevos pierden importancia en el mercado con descensos del -0,8%, -3,0% y -1,8% respectivamente en su volumen durante el mes de Noviembre 2016 respecto al mismo mes del año anterior, mientras que Legumbres aumenta un 1,8% su demanda respecto a Noviembre de 2015.

La categoría de Aceite sufre descensos en su demanda en volumen con una caída del 1,4% y un mayor descenso aún de su valor (-5,3%). En relación a las variedades más significativas el Aceite de Oliva cae un 1,2% en volumen y un 4,8% en valor, mientras que el Aceite de Girasol experimenta un aumento significativo del volumen del 17,7% pero algo más reducido en su valor (+5,8%).

La compra de Patatas Frescas aumenta un 2,3% en volumen en relación al mismo mes del año anterior. Por el contrario este mes resultó negativo para la categoría de Hortalizas Frescas que desciende un 7,6%, siendo la evolución para los diferentes tipos negativa excepto para los pimientos. Destacan la caída de las Lechugas/Esc/Endivia (-20,7%) y de las Coles (-15,5%). El mercado de Frutas aumenta ligeramente (+0,9%), con evoluciones dispares, destaca positivamente Fresa/Fresón (167,3%) y negativamente Albaricoques (-21,1%).

Aumenta el volumen de compra del Total Vinos un 1,6%, provocado por la buena evolución de los Vinos con DOP+IGP (+5,7%). Evoluciones favorables para las Cervezas (+3,5%) y otras Bebidas con Vino (+1,1%), mientras que por el contrario descienden las Bebidas Espirituosas (-3,3%) y notablemente las Sidras con un descenso de un 11,4% en el volumen doméstico.

Consumo en el año móvil de Diciembre de 2015 hasta Noviembre de 2016

Decrece el volumen de compra de Alimentación en el último año móvil cerrado a Noviembre 2016 un 0,5% respecto al año anterior, si bien el valor aumenta ligeramente +0,3% gracias al aumento del precio medio pagado de 0,8 puntos porcentuales.

Disminuye la compra de Carne un 1,7% en términos de volumen en comparación con el año móvil Noviembre 2015, además su valor también desciende aún más pronunciadamente cayendo un 4,2%. Todas las categorías y variedades presentan una evolución negativa para este periodo. La Carne Fresca pierde un 1,6%, la Carne Congelada un 4,8% y la Transformada un 1,3%. La compra de Carne Fresca de Vacuno cae un 3,2%, la de Pollo un 1,0%, la de Ovino/Caprino un 5,3% y la Carne Fresca de Cerdo ve disminuida su compra un 3,3%.

El consumo de Pescados durante el año móvil Noviembre 2016 retrocedió un 2,7%, de forma más contenida para Pescados Frescos (-2,4%) que para Pescados Congelados (-4,2%). Las Conservas de Pescado/Molusco presentan una ligera reducción en su volumen de compra (-0,4%) mientras que el consumo de Mariscos/Moluscos/Crustáceos desciende un 3,9%.

El consumo de Leche Líquida en este periodo desciende un 2,0% en comparación con su volumen del mismo periodo del año anterior. La compra de la categoría de Derivados lácteos se mantiene estable con una variación de un -0,3%. Otras categorías de alimentación básica como Pan, Azúcar y Legumbres tuvieron evolución negativa en comparación con el mismo periodo del año anterior (-3,0%, -6,4% y -1,9% respectivamente) mientras que la compra de Huevos presenta estabilidad (+0,0%).

La compra de Aceite por parte de los hogares españoles presenta estabilidad vs año móvil Noviembre 2015 (+0,4%). Este ligero aumento se traslada a los 2 tipos principales, Oliva y Girasol (+0,9% y +0,5% de crecimiento en volumen respectivamente).

Estabilidad en la compra de Patatas Frescas durante el año móvil Noviembre 2016, con una variación de un 0,2% en términos de volumen. La presencia de Hortalizas en el hogar es similar en estos doce meses a los doce anteriores a estos (-0,2%) y menor en el caso de las Frutas con un descenso del -0,6%. Sin embargo existen algunas frutas que ganaron presencia en volumen en el hogar como por ejemplo los Plátanos (+6,2%), Melón (+6,8%) y Fresas/Fresón (+19,0%).

En relación a las bebidas, destacan los crecimientos en el último de año de Agua de Bebida Envasada (+5,2%), Vinos con IGP (+9,4%) y Cervezas (+1,5%). Por el contrario, los hogares redujeron su compra en bebidas como Otras bebidas con Vino (-11,7%), Vinos de Aguja (-5,7%) y Bebidas Espirituosas (-2,5%).

	TAM NOVIEMBRE 2016	% Variación Año 2016 vs Año 2015	% Variación Agosto 2016 Vs Agosto 2015	% Variación Septiembre 2016 Vs Septiembre 2015	% Variación Octubre 2016 Vs Octubre 2015	% Variación Noviembre 2016 Vs Noviembre 2015
Volumen (Millones Kgs)	29.127	-0,5%	1,2%	0,9%	-2,4%	0,0%
Valor (Millones €)	67.108	0,3%	1,5%	-1,0%	-3,2%	1,2%
Precio Medio	2,30	0,9%	0,2%	-1,9%	-0,8%	1,1%
Consumo x Cápita	652,24	-0,6%	1,1%	0,7%	-2,5%	-0,1%
Gasto x Cápita	1.502,78	0,3%	1,3%	-1,1%	-3,3%	1,0%

TAM: Total Año Móvil Noviembre 2016, 1 de Diciembre de 2015 al 30 de Noviembre de 2016

CONSUMO ALIMENTARIO EN EL HOGAR

LA ALIMENTACIÓN MES A MES TAM NOVIEMBRE 2016 HOGARES							
Productos	Cantidad (Millones de Kgs / Lt)		Evolución	Valor (Millones de €)		Evolución	Kg / Lt per Cápita
	TAM NOVIEMBRE 2015	TAM NOVIEMBRE 2016	%16 Vs 15	TAM NOVIEMBRE 2015	TAM NOVIEMBRE 2016	%16 Vs 15	TAM NOVIEMBRE 2016
.TOTAL ALIMENTACION	29.282,9	29.126,7	-0,5	66.877,3	67.108,0	0,3	652,2
TOTAL CARNE	2.240,2	2.203,2	-1,7	14.646,1	14.038,2	-4,2	49,34
TOTAL PESCA	1.155,6	1.124,9	-2,7	8.907,7	8.935,4	0,3	25,19
T.FRUTAS FRESCAS	4.414,9	4.386,5	-0,6	5.935,4	6.203,3	4,5	98,23
T HORTALIZAS Y PATATAS FRESCAS	3.639,1	3.634,8	-0,1	5.047,1	5.195,6	2,9	81,39
PAN	1.572,4	1.525,0	-3,0	3783,3	3695,0	-2,3	34,15
TOTAL ACEITE	558,8	561,1	0,4	1.461,0	1.600,8	9,6	12,57
T.HUEVOS KGS	376,0	376,0	0,0	816,4	816,0	0,0	8,42
LECHE Y DERIVADOS LÁCTEOS	5.046,1	4.976,7	-1,4	8.334,0	8.280,9	-0,6	111,44
T VINOS Y BEBIDAS DERIVADAS DEL VINO	460,0	453,5	-1,4	1.091,9	1.119,7	2,5	10,16
AGUA DE BEBIDA ENVAS.	2.504,8	2.636,2	5,2	521,3	555,6	6,6	59,03
BEBIDAS ALCOHOLICAS ALTA GRADUACIÓN	37,2	36,3	-2,5	388,1	394,0	1,5	0,81
GASEOSAS Y BEBID.REFR	1.991,8	1.920,3	-3,6	1.557,8	1.541,1	-1,1	43,00
RESTO ALIMENTACIÓN	5.286,0	5.292,2	0,1	14.387,3	14.732,4	2,4	118,51

LA ALIMENTACIÓN MES A MES MES DE NOVIEMBRE HOGARES							
Productos	Cantidad (Millones de Kgs / Lt)		Evolucion	Valor (Millones de €)		Evolucion	Kg / Lt per Capita
	nov-15	nov-16	%16 Vs 15	nov-15	nov-16	%16 Vs 15	nov-16
.TOTAL ALIMENTACION	2.354,53	2.354,63	0,0	5.611,32	5.676,03	1,2	52,72
TOTAL CARNE	187,42	190,85	1,8	1.184,88	1.210,65	2,2	4,27
TOTAL PESCA	97,46	94,66	-2,9	749,20	759,26	1,3	2,12
T.FRUTAS FRESCAS	332,56	335,44	0,9	472,76	482,20	2,0	7,51
T HORTALIZAS Y PATATAS FRESCAS	301,27	286,38	-4,9	429,72	413,59	-3,8	6,41
PAN	130,88	126,92	-3,0	314,75	307,74	-2,2	2,84
TOTAL ACEITE	46,46	45,82	-1,4	137,07	129,74	-5,3	1,03
T.HUEVOS KGS	31,06	30,52	-1,8	67,63	65,25	-3,5	0,68
LECHE Y DERIVADOS LÁCTEOS	416,47	410,86	-1,3	678,62	661,36	-2,5	9,20
T VINOS Y BEBIDAS DERIVADAS DEL VINO	37,26	37,80	1,5	95,49	102,19	7,0	0,85
AGUA DE BEBIDA ENVAS.	184,95	203,86	10,2	39,29	42,70	8,7	4,56
BEBIDAS ALCOHOLICAS ALTA GRADUACIÓN	3,04	2,94	-3,3	32,10	31,14	-3,0	0,07
GASEOSAS Y BEBID.REFR	144,41	135,56	-6,1	114,54	108,77	-5,0	3,04
RESTO ALIMENTACIÓN	441,29	453,02	2,7	1.295,27	1.361,44	5,1	10,14

T Hortalizas y Patatas Frescas: incluye todas las hortalizas frescas y las patatas frescas
 Leche y Derivados Lácteos: incluye Leche Líquida, Preparados Lácteos, Total Otras Leches, Derivados Lácteos
 T Vinos y Bebidas Derivadas del Vino: Incluye, Vinos, Espumosos, Cava, Tinto de Verano, Sangría, Vermouth, resto.
 Bebidas Alcohólicas alta Graduación: incluye Brandy, Whisky, Ginebra, Ron, Anís, Bebidas Espirituosas
 Resto Alimentación: todos aquellos productos no desglosados.

TOTAL ALIMENTACIÓN (HOGAR)	
CONSUMO PER CÁPITA 652,24 Kg / Lt per Cápita	VOLUMEN EN LA CESTA DE LA COMPRA 29.126,7 Cantidad (Millones de Kgs/ Lt)



T Hortalizas y Patatas Frescas: incluye todas las hortalizas frescas y las patatas frescas

Leche y Derivados Lácteos =incluye Leche Líquida, Preparados Lácteos, Total Otras Leches, Derivados Lácteos

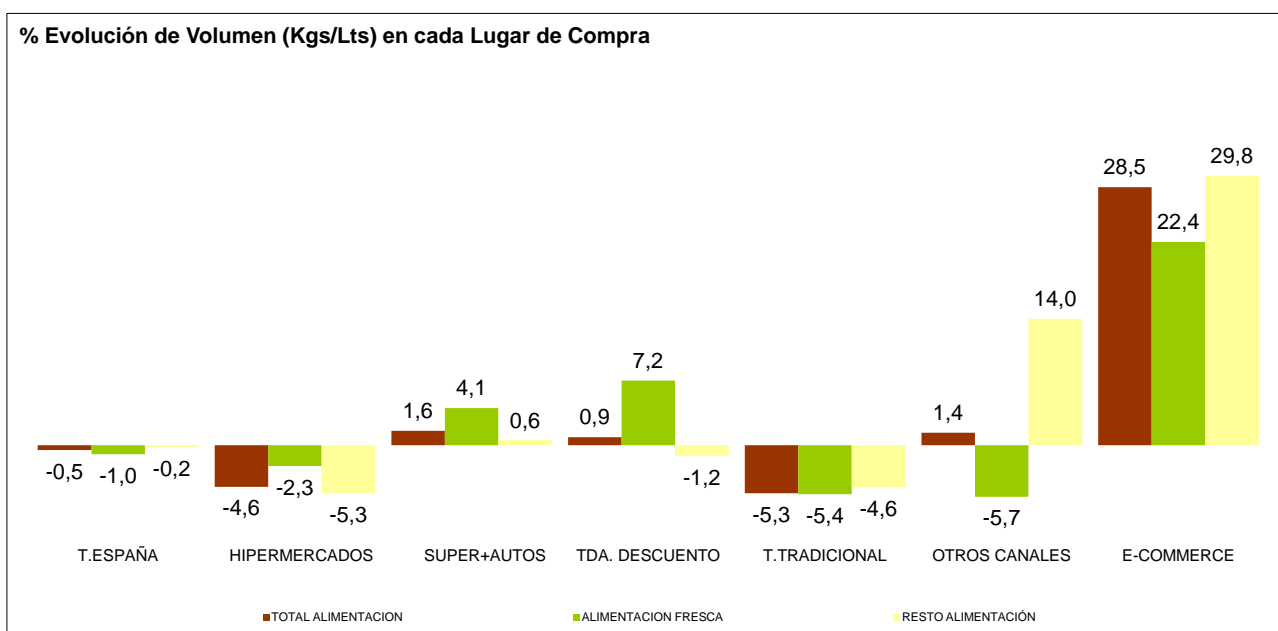
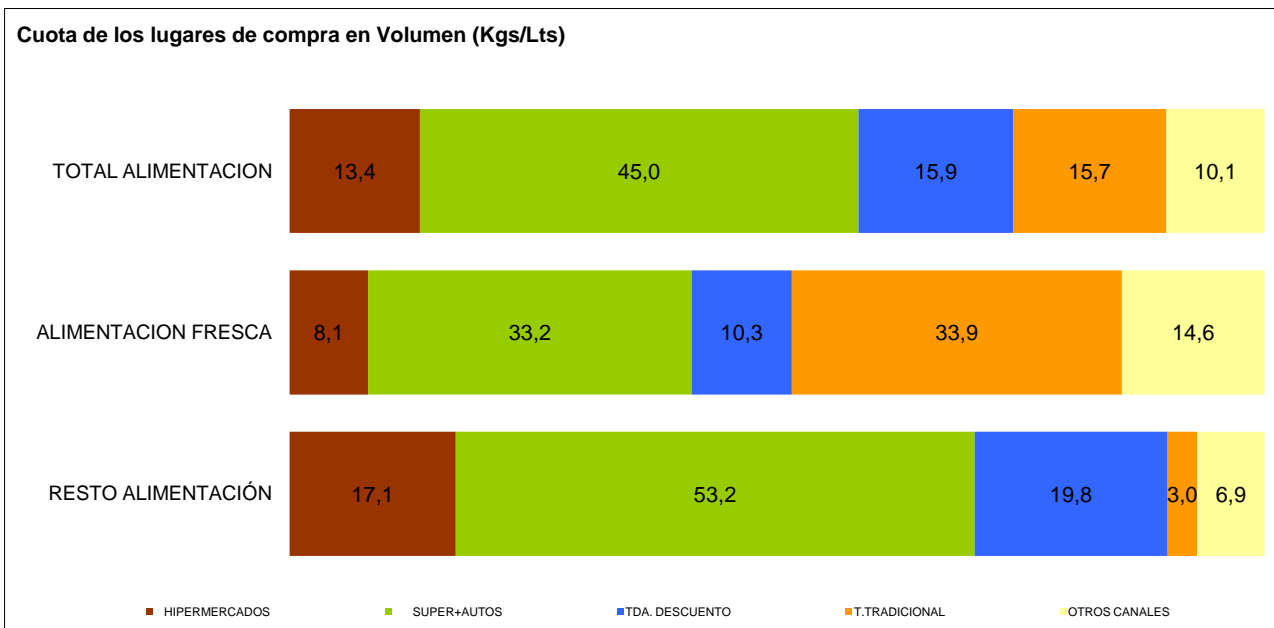
T Vinos y Bebidas Derivadas del Vino: Incluye, Vinos, Espumosos, Cava, Tinto de Verano, Sangría, Vermouth, resto.

Bebidas Alcohólicas alta Graduación: incluye Brandy, Whisky, Ginebra, Ron, Anís, Bebidas Espirituosas

Resto Alimentación: todos aquellos productos no desglosados.

CONSUMO ALIMENTARIO EN EL HOGAR

TAM NOVIEMBRE 2016



* El peso que representan las compras por INTERNET durante TAM NOVIEMBRE 2016 corresponde a un 1,0%.

T. TRADICIONAL: Pescadería, Carnicería/Charcutería, Lechería, Herboristería, Tda Congelados, Mercados y Plazas, Panadería, Bar/bodega, Farmacia, Verdulería/Frutería y tiendas de alimentación/comestibles/ultramarcos.

OTROS CANALES: Economato/Coop, Venta Domicilio, Mercadillos, Autoconsumo, Compra Directa al productor, E-commerce, Resto Canales.

E-COMMERCE: Compras realizadas a través de internet. Este canal está incluido dentro de Otros Canales.

LA ALIMENTACIÓN MES A MES
TAM NOVIEMBRE 2016 Vs TAM NOVIEMBRE 2015
HOGARES

Productos	Cantidad (Millones de Kgs / Lt)		Evolucion	Valor (Millones de €)		Evolucion	Kg / Lt per Capita
	TAM NOVIEMBRE 2015	TAM NOVIEMBRE 2016	% 16 Vs 15	TAM NOVIEMBRE 2015	TAM NOVIEMBRE 2016	% 16 Vs 15	TAM NOVIEMBRE 2016
T.HUEVOS KGS	376,0	376,0	0,0	816,4	816,0	0,0	8,42
CARNE POLLO	615,6	609,2	-1,0	2523,7	2416,3	-4,3	13,64
CARNE CERDO	487,7	471,6	-3,3	2937,9	2679,5	-8,8	10,56
CARNE VACUNO	254,7	246,5	-3,2	2344,9	2257,2	-3,7	5,52
CARNE OVINO/CAPRINO	76,1	72,1	-5,3	810,6	753,6	-7,0	1,61
CARNE TRANSFORMADA	523,0	515,9	-1,3	4481,3	4401,5	-1,8	11,55
RESTO CARNES CONG.	9,2	8,1	-11,3	58,3	47,3	-18,8	0,18
RESTO CARNE	283,0	287,9	1,7	1547,7	1530,2	-1,1	6,45
PESCADOS	645,8	627,9	-2,8	4598,0	4615,9	0,4	14,06
MARISCO/MOLUSCO/CRUS	310,5	298,4	-3,9	2491,6	2470,3	-0,9	6,68
CONS.PESCADO/MOLUSCO	199,3	198,5	-0,4	1818,2	1849,2	1,7	4,45
TOTAL LECHE LIQUIDA	3267,7	3203,3	-2,0	2322,9	2265,6	-2,5	71,73
TOTAL OTRAS LECHE	30,0	30,4	1,4	217,8	236,4	8,5	0,68
T DERIVADOS LACTEOS	1748,4	1743,0	-0,3	5793,3	5778,9	-0,2	39,03
PAN	1572,4	1525,0	-3,0	3783,3	3695,0	-2,3	34,15
BOLL.PAST.GALLET.CERE	618,6	620,9	0,4	2797,6	2830,2	1,2	13,91
CHOCOLATES/CACAOS/SUC	165,7	163,7	-1,2	1093,6	1113,3	1,8	3,67
CAFES E INFUSIONES	77,6	78,0	0,6	1080,5	1138,2	5,3	1,75
ARROZ	172,3	171,4	-0,5	251,3	262,6	4,5	3,84
TOTAL PASTAS	184,3	180,9	-1,9	339,3	340,1	0,2	4,05
AZUCAR	173,9	162,7	-6,4	147,3	140,1	-4,9	3,64
LEGUMBRES	137,9	135,3	-1,9	233,4	235,5	0,9	0,10
TOTAL ACEITE OLIVA	374,0	377,5	0,9	1232,1	1369,6	11,2	8,45
ACEITE DE GIRASOL	138,8	139,5	0,5	167,6	169,2	1,0	3,12
RESTO ACEITE	46,0	44,1	-4,3	61,2	62,0	1,3	0,99
PATATAS FRESCAS	982,4	984,5	0,2	650,6	752,1	15,6	22,05
PATATAS CONGELADAS	42,1	41,4	-1,5	49,5	48,9	-1,2	0,93
PATATAS PROCESADAS	59,2	59,7	0,8	298,7	303,6	1,6	1,34
TOMATES	621,3	630,1	1,4	909,9	909,5	0,0	14,11
RESTO HORTALIZAS FRESCAS	2035,4	2020,2	-0,7	3486,6	3534,1	1,4	45,24
BEB.REFRESC.CITRICOS	382,5	366,9	-4,1	238,8	234,8	-1,6	8,22
CITRICOS	1305,2	1252,8	-4,0	1344,2	1395,9	3,9	28,06
RESTO FRUTAS FRESCAS	4027,1	4024,5	-0,1	5197,5	5458,5	5,0	90,12
ACEITUNAS	115,8	110,6	-4,5	331,6	311,1	-6,2	2,48
FRUTOS SECOS	128,3	129,7	1,1	912,6	950,1	4,1	2,90
T.FRUTA&HORTA.TRANSF	594,9	582,4	-2,1	1254,3	1249,5	-0,4	13,04
PLATOS PREPARADOS	576,9	598,5	3,7	2365,8	2455,7	3,8	13,40
VINOS TRANQUILOS	138,2	139,5	0,9	533,7	548,7	2,8	3,12
ESPUM(INC CAVA)+GAS	24,0	26,6	11,1	126,4	139,6	10,5	0,60
VINO SIN DOP/IGP	181,8	178,5	-1,8	205,0	208,3	1,6	4,00
VINOS CON I.G.P.	13,2	14,5	9,4	33,0	38,5	16,8	0,32
CERVEZAS	811,7	823,7	1,5	960,4	987,5	2,8	18,44
BEBIDAS ALCOHOLICAS ALTA GRADUACIÓN	37,2	36,3	-2,5	388,1	394,0	1,5	0,81
TOTAL ZUMO Y NECTAR	459,6	438,2	-4,6	428,9	427,2	-0,4	9,81
AGUA DE BEBIDA ENVAS.	2504,8	2636,2	5,2	521,3	555,6	6,6	59,03
GASEOSAS Y BEBID.REFR	1991,8	1920,3	-3,6	1557,8	1541,1	-1,1	43,00
OTROS PROD.EN PESO	40,2	44,9	11,7	298,0	333,4	11,9	1,01
.TOTAL ALIMENTACION	29282,9	29126,7	-0,5	66877,3	67108,0	0,3	652,24

RESTO CARNE: incluye la carne de despojos, de pavo, de avestruz, carne congelada.....

T DERIVADOS LACTEOS: Incluye Preparados Lacteos y Derivados Lacteos

RESTO ACEITE: Incluye todos los aceites que no son de Oliva o Girasol

RESTO HORTALIZAS FRESCAS: incluye los ajos, las cebollas, las coles, los pepinos, verduras de hojas.....

CITRICOS: incluyen las Naranjas, Mandarinas y Limones

RESTO FRUTAS FRESCAS: incluyen los platanos, las fresas y fresones, el melon, la sandia, las uvas, el kiwi.....

BEBIDAS ESPIRITUOSAS: incluye el Brandy, Whisky, Ginebra, Ron, Anis, Otras Bebidas Espirituosas.

OTROS PRODUCTOS EN VOLUMEN

O. PRODUCTOS EN PESO: incluye la miel, los edulcorantes, bases pizzas y masas de hojaldre, harinas y semolas, encurtidos, sal, caldos.....

O. PRODUCTOS EN VOLUMEN: incluye la sidra, el vinagre, bebidas con vino, horchata, leche de distinta especie a la de vaca,....

* No se dispone de dato por cambio en la definición.

CONSUMO ALIMENTARIO EN EL HOGAR

	MILES de Kgs./Lts.			MILES de €			CONSUMO X CAPITA	PENETRACIÓN**
	TAM NOVIEMBRE 2015	TAM NOVIEMBRE 2016	% EVOL.	TAM NOVIEMBRE 2015	TAM NOVIEMBRE 2016	% EVOL.	TAM NOVIEMBRE 2016	TAM NOVIEMBRE 2016
TOTAL CARNE	2.240.188	2.203.173	-1,7%	14.646.100	14.038.183	-4,2%	49,34	97,27
CARNE FRESCA	1.659.709	1.632.484	-1,6%	9.900.086	9.409.681	-5,0%	36,56	91,84
CARNE VACUNO	254.710	246.535	-3,2%	2.344.879	2.257.159	-3,7%	5,52	59,83
CARNE POLLO	615.580	609.193	-1,0%	2.523.701	2.416.329	-4,3%	13,64	78,10
CARNE OVINO/CAPRINO	76.127	72.059	-5,3%	810.563	753.555	-7,0%	1,61	18,69
CARNE CERDO	487.733	471.590	-3,3%	2.937.930	2.679.454	-8,8%	10,56	74,65
CARNE CONGELADA	57.483	54.748	-4,8%	264.726	227.049	-14,2%	1,23	14,21
CARNE TRANSFORMADA	522.997	515.941	-1,3%	4.481.288	4.401.453	-1,8%	11,55	92,39
TOTAL PESCA	1.155.618	1.124.864	-2,7%	8.907.731	8.935.399	0,3%	25,19	93,13
PESCADOS	645.780	627.933	-2,8%	4.597.957	4.615.925	0,4%	14,06	78,49
PESCADOS FRESCOS	519.764	507.267	-2,4%	3.753.826	3.785.917	0,9%	11,36	64,46
PESCADOS CONGELADOS	126.016	120.666	-4,2%	844.130	830.008	-1,7%	2,70	44,70
MARISCO/MOLUSCO/CRUS	310.546	298.404	-3,9%	2.491.611	2.470.262	-0,9%	6,68	57,93
CONS.PESCADO/MOLUSCO	199.292	198.527	-0,4%	1.818.164	1.849.213	1,7%	4,45	77,23
TOTAL LECHE LIQUIDA	3.267.662	3.203.281	-2,0%	2.322.873	2.265.603	-2,5%	71,73	83,60
LECHE ESTERILIZADA	3.162.950	3.104.345	-1,9%	2.238.716	2.187.354	-2,3%	69,52	82,76
LECHE PASTERIZADA	80.885	82.593	2,1%	68.148	68.383	0,3%	1,85	3,83
LECHE CRUDA	23.828	16.344	-31,4%	16.009	9.867	-38,4%	0,37	0,39
T DERIVADOS LACTEOS	1.748.416	1.743.043	-0,3%	5.793.282	5.778.927	-0,2%	39,03	0,00
YOGURT	432.865	439.783	1,6%	777.356	792.361	1,9%	9,85	69,32
BIFIDUS + LECHE FEMENTADAS	247.047	235.266	-4,8%	782.787	741.176	-5,3%	5,27	0,00
QUESO	346.838	352.808	1,7%	2.595.838	2.605.360	0,4%	7,90	87,75
RESTO DERIVADOS LACTEOS	721.666	715.185	-0,9%	1.637.301	1.640.030	0,2%	16,01	0,00
T.HUEVOS KGS	375.956	375.992	0,0%	816.393	816.016	0,0%	8,42	77,90
PAN	1.572.429	1.524.983	-3,0%	3.783.316	3.694.995	-2,3%	34,15	96,96
LEGUMBRES	137.916	135.281	-1,9%	233.389	235.527	0,9%	3,03	39,53
AZUCAR	173.851	162.703	-6,4%	147.258	140.070	-4,9%	3,64	39,67
TOTAL ACEITE	558.832	561.124	0,4%	1.460.986	1.600.820	9,6%	12,57	60,45
TOTAL ACEITE OLIVA	373.998	377.540	0,9%	1.232.150	1.369.576	11,2%	8,45	46,22
ACEITE DE GIRASOL	138.799	139.515	0,5%	167.615	169.240	1,0%	3,12	24,67

T DERIVADOS LACTEOS: Incluye Preparados Lacteos y Derivados Lacteos

BIFIDUS + LECHE FERMENTADAS: INCLUEN LOS Yogures con Bifidus y las Otras Leches fermentadas

**Penetración promedio mensual de los últimos 12 meses

CONSUMO ALIMENTARIO EN EL HOGAR

	MILES de Kgs./Lts.			MILES de €			CONSUMO X	PENETRACION
	TAM NOVIEMBRE 2015	TAM NOVIEMBRE 2016	% EVOL.	TAM NOVIEMBRE 2015	TAM NOVIEMBRE 2016	% EVOL.	CAPITA	TAM NOVIEMBRE 2016
PATATAS FRESCAS	982.355,29	984.478,58	0,2%	650.568,03	752.082,15	15,6%	22,05	65,86
T.HORTALIZAS FRESCAS	2.656.709,34	2.650.333,80	-0,2%	4.396.501,05	4.443.549,20	1,1%	59,35	95,79
TOMATES	621.273,95	630.120,07	1,4%	909.851,12	909.494,79	0,0%	14,11	79,05
CEBOLLAS	327.878,55	325.225,70	-0,8%	331.238,08	345.383,26	4,3%	7,28	66,71
LECHUGA/ESC./ENDIVIA	202.579,79	175.462,28	-13,4%	477.144,25	452.325,79	-5,2%	3,93	60,51
PIMIENTOS	208.846,58	217.867,02	4,3%	362.411,76	395.289,21	9,1%	4,88	62,82
JUDIAS VERDES	105.484,72	97.090,09	-8,0%	282.784,61	272.419,92	-3,7%	2,17	33,87
COLES	81.057,71	69.882,45	-13,8%	84.210,73	71.934,78	-14,6%	1,56	17,83
T.FRUTAS FRESCAS	4.414.948,92	4.386.474,96	-0,6%	5.935.397,35	6.203.306,36	4,5%	98,23	94,53
NARANJAS	909.101,82	869.982,96	-4,3%	810.066,45	839.559,11	3,6%	19,48	50,06
MANDARINAS	286.555,85	277.616,31	-3,1%	363.933,41	359.699,03	-1,2%	6,22	35,91
LIMONES	109.499,65	105.234,89	-3,9%	170.158,80	196.671,68	15,6%	2,36	36,67
PLATANOS	502.136,75	532.998,08	6,1%	728.565,29	767.374,48	5,3%	11,94	76,03
MANZANAS	504.604,95	478.959,26	-5,1%	646.882,91	641.426,26	-0,8%	10,73	64,72
PERAS	246.265,32	240.027,55	-2,5%	343.760,01	345.780,82	0,6%	5,37	47,43
MELOCOTONES	165.904,56	166.904,55	0,6%	257.145,06	273.045,86	6,2%	3,74	26,18
ALBARICOQUES	40.463,33	42.334,22	4,6%	80.904,21	89.462,87	10,6%	0,95	11,52
FRESAS/FRESON	108.698,71	129.321,26	19,0%	270.636,57	312.668,34	15,5%	2,90	29,14
MELON	347.250,40	370.929,05	6,8%	325.053,36	366.462,07	12,7%	8,31	29,24
SANDIA	385.697,88	380.743,59	-1,3%	283.187,11	299.421,97	5,7%	8,53	23,55
CIRUELAS	64.004,97	53.834,35	-15,9%	109.950,53	98.932,62	-10,0%	1,21	16,23
CEREZAS	53.660,08	48.468,03	-9,7%	169.200,37	171.452,80	1,3%	1,09	12,51
UVAS	104.093,44	93.302,90	-10,4%	225.525,17	209.814,11	-7,0%	2,09	22,08
KIWI	136.865,19	148.809,85	8,7%	344.681,38	353.970,77	2,7%	3,33	37,41
BEBIDAS DERIVADAS VI	*	73.359,44	*	*	107.858,70	*	1,64	9,20
TOTAL VINOS	*	380.187,99	*	*	1.011.813,63	*	8,51	40,23
T.VINOS SIN DOP/IGP	*	180.963,36	*	*	220.467,77	*	4,05	21,74
T.VINOS CON DOP+IGP	*	199.224,61	*	*	791.345,96	*	4,46	26,88
VINOS CON DOP	*	184.763,51	*	*	752.831,70	*	4,14	25,93
VINOS TRANQUILOS	138.205,56	139.485,06	0,9%	533.702,63	548.747,27	2,8%	3,12	19,63
ESPUM(INC CAVA)+GAS	23.960,53	26.613,78	11,1%	126.352,00	139.643,47	10,5%	0,60	5,81
VINOS DE AGUJA	8.436,98	7.958,09	-5,7%	26.544,97	23.888,75	-10,0%	0,18	2,51
VINOS LICOROSOS	*	10.706,58	*	*	40.552,23	*	0,24	3,78
OTROS VINOS CON DOP	*	*	*	*	*	*	*	*
VINOS CON I.G.P.	13.221,26	14.461,12	9,4%	32.975,69	38.514,22	16,8%	0,32	2,74
CERVEZAS	811.693,83	823.668,88	1,5%	960.388,77	987.481,78	2,8%	18,44	45,41
SIDRAS	13.328,04	13.357,89	0,2%	25.399,78	25.980,37	2,3%	0,30	3,20
BEBIDAS ESPIRITUOSAS	37.221,47	36.295,71	-2,5%	388.057,82	394.027,96	1,5%	0,81	0,00
OTRA BEBIDA CON VINO	61.432,73	54.217,82	-11,7%	45.518,07	41.292,50	-9,3%	1,21	5,47

BEBIDAS DERIVADAS DE VINO: incluye tinto de verano, sangría, vermut y resto.
 BEBIDAS ESPIRITUOSAS: incluye el brandy, whisky, ginbra, ron, anís y otras bebidas espirituosas
 * No se dispone de dato por cambio en la definición.

CONSUMO ALIMENTARIO EN EL HOGAR

Miles de Kilos/Litros	noviembre 15	diciembre 15	enero 16	febrero 16	marzo 16	abril 16	mayo 16	junio 16	julio 16	agosto 16	septiembre 16	octubre 16	noviembre 16
TOTAL CARNE	187.422	224.302	193.894	185.169	189.779	189.128	177.644	169.936	164.171	152.175	172.029	194.100	190.846
CARNE FRESCA	138.490	162.847	147.621	139.621	141.614	141.142	132.648	126.593	119.975	111.201	126.377	143.565	139.281
CARNE VACUNO	21.979	24.933	21.844	20.207	21.128	20.876	20.235	20.605	17.740	16.553	19.163	22.269	20.982
CARNE POLLO	52.509	51.897	53.873	52.388	53.277	53.681	50.080	48.329	47.026	43.284	49.005	54.834	51.521
CARNE OVINO/CAPRINO	4.797	15.047	7.226	4.917	6.690	5.668	5.993	4.800	3.527	4.005	3.937	5.015	5.235
CARNE CERDO	40.322	48.180	43.267	42.006	40.949	40.103	37.645	34.793	34.430	32.148	36.122	41.078	40.869
CARNE CONGELADA	4.865	5.662	4.762	4.451	5.004	4.905	4.238	4.188	4.443	4.080	3.932	4.494	4.589
CARNE TRANSFORMADA	44.067	55.793	41.512	41.098	43.161	43.080	40.758	39.154	39.752	36.895	41.720	46.042	46.976
TOTAL PESCA	97.462	128.464	88.905	90.499	99.624	96.373	86.310	90.028	87.793	79.127	88.383	94.694	94.663
PESCADOS	54.032	52.345	49.257	53.855	58.676	58.210	51.683	52.231	49.455	43.818	51.329	54.745	52.327
PESCADOS FRESCOS	43.707	40.664	38.271	43.398	47.239	48.017	42.648	43.007	40.215	35.659	41.457	44.701	41.990
PESCADOS CONGELADOS	10.325	11.681	10.987	10.456	11.437	10.193	9.036	9.225	9.240	8.159	9.872	10.044	10.336
MARISCO/MOLUSCO/CRUS	28.794	57.179	25.201	21.034	22.944	21.463	18.287	19.483	20.403	19.507	20.949	24.101	27.854
CONS.PESCADO/MOLUSCO	14.636	18.940	14.447	15.611	18.004	16.700	16.340	18.313	17.935	15.802	16.105	15.848	14.482
TOTAL LECHE LIQUIDA	276.158	286.136	276.155	277.972	289.272	289.108	266.990	253.942	239.882	223.688	251.650	275.425	273.061
LECHE ESTERILIZADA	267.058	276.903	268.118	269.771	280.660	280.348	257.998	247.069	232.021	216.605	243.807	267.217	263.829
LECHE PASTERIZADA	7.553	7.727	6.853	7.032	7.186	7.471	7.800	6.134	6.422	5.515	6.395	6.650	7.408
LECHE CRUDA	1.548	1.506	1.184	1.169	1.426	1.289	1.192	739	1.440	1.568	1.449	1.558	1.824
T DERIVADOS LACTEOS	137.801	140.828	135.572	137.946	145.930	152.742	149.124	156.131	154.004	140.658	147.162	147.516	135.429
YOGURT	36.024	34.684	36.508	38.218	39.039	40.497	38.927	36.483	32.855	31.342	38.927	36.875	38.308
BIFIDUS + LECHE FERMENTADAS	20.717	18.749	19.928	20.420	20.494	22.249	20.307	19.657	17.475	15.924	19.466	21.094	19.503
QUESO	29.863	32.883	28.383	29.271	31.596	31.652	29.750	28.073	26.928	24.982	28.231	31.014	30.045
RESTO DERIVADOS LACTEOS	51.197	54.513	50.753	50.037	54.801	58.344	60.139	71.918	76.745	68.410	62.590	57.099	49.836
T.HUEVOS KGS	31.064	33.418	31.020	31.691	33.978	32.799	30.454	30.811	30.114	27.849	30.415	32.924	30.520
PAN	130.883	132.234	134.381	133.389	134.038	131.998	129.325	121.950	118.469	111.537	119.200	131.543	126.918
LEGUMBRES	13.593	11.222	13.170	12.372	12.486	12.221	10.195	9.049	8.097	7.702	11.050	13.877	13.840
AZUCAR	14.980	16.077	13.559	14.436	15.937	14.532	13.237	11.986	11.603	10.617	12.001	13.865	14.852
TOTAL ACEITE	46.459	50.663	53.452	48.717	51.188	48.598	42.361	48.809	40.572	39.574	46.974	44.393	45.823
TOTAL ACEITE OLIVA	31.147	33.865	36.859	31.741	34.539	33.282	28.533	35.466	26.063	26.091	32.201	28.118	30.781
ACEITE DE GIRASOL	11.190	12.331	12.472	12.906	12.268	10.891	10.393	9.866	10.712	10.462	10.652	13.390	13.171

T DERIVADOS LACTEOS: Incluye Preparados Lacteos y Derivados Lacteos
BIFIDUS + LECHE FERMENTADAS: INCLUEN LOS Yogures con Bifidus y las Otras Leches fermentadas

CONSUMO ALIMENTARIO EN EL HOGAR

Miles de Kilos/Litros	noviembre 15	diciembre 15	enero 16	febrero 16	marzo 16	abril 16	mayo 16	junio 16	julio 16	agosto 16	septiembre 16	octubre 16	noviembre 16
PATATAS FRESCAS	81.698	77.645	84.056	77.174	87.181	80.999	83.961	78.448	78.764	81.854	86.710	84.131	83.555
T.HORTALIZAS FRESCAS	219.572	202.826	216.132	216.621	212.840	240.338	225.618	223.093	223.007	223.049	228.822	235.167	202.821
TOMATES	45.848	40.727	41.838	40.803	41.412	48.020	52.853	63.134	66.882	69.625	64.193	59.600	41.032
CEBOLLAS	24.914	26.047	25.719	26.129	25.981	28.257	27.793	26.998	29.293	30.545	27.896	26.418	24.150
LECHUGA/ESC./ENDIVIA	16.421	15.848	15.014	14.073	13.869	14.924	15.307	15.774	15.430	14.049	13.816	14.331	13.027
PIMENTOS	16.515	15.743	15.151	15.226	14.682	17.499	16.307	16.821	20.074	21.051	24.540	23.993	16.780
JUDIAS VERDES	8.770	6.459	6.616	8.362	7.225	8.677	8.116	8.179	9.289	8.929	8.423	9.001	7.816
COLES	8.774	8.478	8.209	8.072	7.385	6.096	4.522	3.440	2.906	2.801	4.228	6.335	7.411
T.FRUTAS FRESCAS	332.563	336.330	335.743	336.888	341.045	360.523	364.970	400.621	431.967	396.837	380.867	365.242	335.442
NARANJAS	75.377	93.714	102.491	111.495	109.106	108.933	88.985	51.860	36.896	27.016	29.315	42.629	67.544
MANDARINAS	48.058	49.689	49.843	36.352	29.868	21.499	10.955	1.877	630	842	4.458	25.979	45.624
LIMONES	8.638	9.745	8.469	8.696	8.873	9.252	10.067	8.522	8.639	7.807	7.584	9.260	8.321
PLATANOS	43.485	42.278	45.797	47.399	51.922	53.718	50.967	42.646	35.573	30.512	40.110	46.611	45.465
MANZANAS	47.413	40.470	45.198	47.516	49.851	51.546	45.461	34.182	25.380	21.044	33.533	43.278	41.500
PERAS	23.194	20.380	20.970	23.574	23.309	23.964	21.550	14.606	11.473	14.613	18.173	24.579	22.836
MELOCOTONES	2.745	356	143	122	195	475	5.600	21.819	35.646	40.440	37.467	20.120	4.522
ALBARICOQUES	314	91	138	119	155	651	10.243	16.996	10.694	2.262	615	122	248
FRESAS/FRESON	399	1.649	10.801	20.302	27.431	38.149	19.044	6.157	1.683	1.151	679	1.210	1.066
MELON	9.461	8.094	5.905	4.808	4.110	6.042	15.285	43.241	65.627	82.621	73.760	46.610	14.825
SANDIA	1.286	284	125	91	1.512	6.936	36.695	78.073	106.269	87.449	49.160	11.985	2.166
CIRUELAS	2.784	478	398	872	1.319	1.544	957	2.770	7.782	11.912	12.823	9.371	3.609
CEREZAS	155	119	147	218	109	252	3.672	21.025	19.165	2.858	319	386	198
UVAS	15.348	13.616	5.079	2.539	2.511	2.460	2.113	1.541	1.744	6.256	18.047	23.098	14.299
KIWI	12.635	12.490	13.166	13.205	13.833	14.609	13.639	12.082	10.651	9.021	10.570	12.537	13.008
BEBIDAS DERIVADAS VI	3.949	4.789	3.258	3.328	3.777	4.560	4.931	9.134	12.879	10.772	7.347	4.607	3.976
TOTAL VINOS	33.308	51.888	29.720	30.797	31.669	31.565	27.726	28.090	27.832	25.543	28.792	32.743	33.824
T.VINOS SIN DOP/IGP	16.393	19.020	14.657	15.475	15.783	15.670	13.403	13.474	14.499	13.148	14.032	15.851	15.953
T.VINOS CON DOP+HGP	16.915	32.868	15.063	15.322	15.886	15.895	14.324	14.616	13.333	12.395	14.760	16.892	17.871
VINOS CON DOP	15.791	31.260	13.913	14.209	14.561	14.704	13.320	13.146	12.284	11.468	13.786	15.454	16.659
VINOS TRANQUILOS	12.434	19.178	10.559	11.735	11.578	11.495	10.871	10.313	9.510	8.327	10.876	12.218	12.823
ESPUM(INC CAVA)+GAS	1.834	8.401	1.863	976	1.288	1.390	1.216	1.720	1.648	1.909	1.842	1.878	2.483
VINOS DE AGUJA	570	2.032	596	515	670	609	556	517	480	576	430	499	479
VINOS LICOROSOS	953	1.650	895	983	1.025	1.210	677	595	645	656	636	860	874
OTROS VINOS CON DOP	-	*	*	*	*	*	*	*	*	*	*	*	*
VINOS CON I.G.P.	1.124	1.608	1.150	1.113	1.325	1.191	1.004	1.470	1.049	926	974	1.438	1.212
CERVEZAS	58.229	72.233	56.266	54.919	63.010	68.336	66.985	81.334	87.044	76.087	72.636	64.532	60.287
SIDRAS	958	5.668	925	565	643	644	573	550	860	657	683	741	849
BEBIDAS ESPIRITUOSAS	3.041	6.874	2.613	2.508	2.754	2.576	2.254	2.836	2.684	2.920	2.458	2.877	2.941
OTRA BEBIDA CON VINO	2.546	2.405	1.897	1.892	2.345	3.057	3.468	7.568	10.964	8.987	5.933	3.129	2.573

BEBIDAS DERIVADAS DE VINO: incluye tinto de verano, sangría, vermut y resto.

BEBIDAS ESPIRITUOSAS: incluye el brandy, whisky, ginebra, ron, anís y otras bebidas espirituosas

* No se dispone de dato por cambio en la definición.

CONSUMO ALIMENTARIO EN EL HOGAR

Miles de €	noviembre 15	diciembre 15	enero 16	febrero 16	marzo 16	abril 16	mayo 16	junio 16	julio 16	agosto 16	septiembre 16	octubre 16	noviembre 16
TOTAL CARNE	1.184.881	1.614.040	1.207.820	1.119.404	1.188.909	1.184.762	1.118.341	1.070.044	1.043.530	965.944	1.102.005	1.212.729	1.210.654
CARNE FRESCA	781.837	1.027.606	843.854	772.155	814.460	806.112	757.991	724.208	688.179	637.011	736.929	812.077	789.099
CARNE VACUNO	196.820	245.346	198.304	182.349	192.672	191.148	182.858	187.386	162.656	148.917	178.249	198.988	188.287
CARNE POLLO	200.712	205.009	207.573	201.798	212.654	216.159	195.772	196.446	191.157	175.076	199.294	215.595	199.797
CARNE OVINO/CAPRINO	52.361	166.359	76.139	48.124	67.103	54.888	63.266	46.972	34.144	42.675	42.394	54.516	56.975
CARNE CERDO	227.292	283.408	245.048	231.432	232.900	226.477	211.684	193.563	201.273	185.483	208.700	229.849	229.636
CARNE CONGELADA	21.791	29.159	20.048	17.759	20.221	19.711	16.894	17.847	18.081	16.368	15.932	17.472	17.556
CARNE TRANSFORMADA	381.253	557.275	343.919	329.490	354.228	358.940	343.455	327.989	337.270	312.565	349.144	383.179	403.998
TOTAL PESCA	749.196	1.190.165	716.614	692.021	759.822	724.057	673.515	699.954	685.325	617.036	683.797	733.830	759.262
PESCADOS	386.670	441.568	378.936	390.572	415.510	405.045	374.069	378.582	358.889	319.153	371.425	397.251	384.925
PESCADOS FRESCOS	317.775	356.954	302.771	318.165	335.190	335.268	317.209	313.903	297.952	263.596	304.447	327.380	313.083
PESCADOS CONGELADOS	68.895	84.614	76.166	72.407	80.321	69.776	60.166	61.374	60.937	55.557	66.978	69.870	71.842
MARISCO/MOLUSCO/CRUS	225.276	540.639	202.149	161.639	175.445	169.455	153.066	159.859	165.051	154.880	165.682	188.511	233.885
CONS.PESCADO/MOLUSCO	137.251	207.958	135.529	139.811	168.867	149.557	146.381	161.513	161.385	143.003	146.690	148.068	140.453
TOTAL LECHE LIQUIDA	196.621	201.900	197.194	198.647	208.105	205.663	188.865	179.736	168.685	157.806	176.686	193.114	189.202
LECHE ESTERILIZADA	189.353	194.813	191.070	191.993	200.950	198.229	181.500	174.540	162.239	152.508	170.628	186.597	182.288
LECHE PASTERIZADA	5.930	6.184	5.487	5.934	6.029	6.710	6.583	4.825	5.353	4.535	5.297	5.589	5.858
LECHE CRUDA	1.338	903	638	720	1.127	724	783	372	1.093	763	760	928	1.056
T DERIVADOS LACTEOS	464.834	511.990	445.611	458.525	501.497	505.381	491.964	505.815	501.785	454.565	467.415	480.548	453.831
YOGURT	64.936	63.170	65.935	69.078	71.263	73.094	69.960	65.090	59.056	55.788	66.205	68.860	64.861
BIFIDUS + LECHE FERMENTADAS	65.920	59.921	63.259	64.966	64.929	71.193	64.781	61.717	54.651	49.748	60.201	65.214	60.596
QUESO	225.135	262.007	207.569	213.737	243.831	229.753	217.337	203.745	198.158	181.697	203.225	223.419	220.883
RESTO DERIVADOS LACTEOS	108.843	126.892	108.848	110.743	121.474	131.342	139.887	175.263	189.920	167.332	137.783	123.055	107.491
T.HUEVOS KGS	67.629	72.901	66.864	68.156	75.020	72.060	66.373	66.398	65.036	60.994	65.777	71.193	65.245
PAN	314.747	328.382	330.388	320.166	322.819	324.906	312.455	297.199	285.226	261.905	289.358	314.455	307.735
LEGUMBRES	24.342	19.909	23.134	21.358	22.012	20.211	17.552	14.763	13.628	12.852	19.407	25.143	25.556
AZUCAR	12.661	14.213	11.861	12.293	13.596	12.567	11.453	10.135	9.866	9.076	10.406	11.870	12.734
TOTAL ACEITE	137.072	146.109	155.316	138.474	147.585	140.095	122.904	140.866	111.654	111.112	133.959	123.001	129.745
TOTAL ACEITE OLIVA	117.468	124.320	133.972	117.256	126.169	120.454	105.707	124.296	93.170	94.062	115.259	103.030	111.883
ACEITE DE GIRASOL	13.767	15.839	15.710	15.609	15.188	13.256	12.574	12.057	13.150	12.864	12.996	15.434	14.564

T DERIVADOS LACTEOS: Incluye Preparados Lacteos y Derivados Lacteos
BIFIDUS + LECHE FERMENTADAS: INCLUEN LOS Yoqures con Bifidus y las Otras Leches fermentadas

CONSUMO ALIMENTARIO EN EL HOGAR

Miles de €

	noviembre 15	diciembre 15	enero 16	febrero 16	marzo 16	abril 16	mayo 16	junio 16	julio 16	agosto 16	septiembre 16	octubre 16	noviembre 16
PATATAS FRESCAS	60.239	57.407	58.611	54.166	61.000	59.609	65.452	63.905	64.851	68.681	69.602	66.122	62.676
T.HORTALIZAS FRESCAS	369.478	338.715	353.053	359.162	370.139	409.489	380.167	370.884	369.993	363.718	381.013	396.302	350.916
TOMATES	66.265	59.427	59.413	59.031	64.873	74.426	75.310	83.500	91.247	100.032	95.356	85.419	61.460
CEBOLLAS	25.704	27.801	26.145	28.073	28.627	31.800	30.264	29.729	31.565	31.403	27.164	26.188	26.624
LECHUGA/ESC./ENDIVIA	41.198	37.914	37.368	36.125	37.059	39.828	39.974	40.176	39.339	35.832	36.565	38.335	33.810
PIMIENTOS	27.012	25.232	24.948	28.034	32.229	34.442	29.787	33.208	37.887	37.243	43.253	41.045	27.981
JUDIAS VERDES	20.854	18.093	20.296	20.699	19.780	21.897	20.573	20.867	26.747	25.840	27.610	28.364	21.654
COLES	9.253	8.581	8.253	8.021	7.429	6.032	4.482	3.754	3.144	2.954	4.496	7.056	7.732
T.FRUTAS FRESCAS	472.757	457.435	448.337	463.283	488.676	518.274	548.255	621.660	601.747	502.698	520.491	550.254	482.196
NARANJAS	70.682	81.189	84.357	92.487	97.940	98.921	90.472	56.848	42.235	33.164	40.527	56.007	65.411
MANDARINAS	57.614	56.485	59.502	50.449	44.235	32.186	15.141	2.707	1.051	1.912	7.275	35.034	53.724
LIMONES	15.679	16.029	13.976	13.631	14.182	15.352	18.037	17.607	18.553	19.649	17.420	17.742	14.493
PLATANOS	69.362	65.111	65.706	68.083	72.037	76.371	71.767	60.241	53.738	44.414	55.999	66.340	67.570
MANZANAS	62.470	52.119	59.113	60.712	64.947	68.249	61.618	48.284	35.087	30.570	47.354	57.991	55.382
PERAS	32.186	28.235	30.091	32.904	33.522	34.853	30.587	22.154	17.657	22.379	26.786	34.706	31.908
MELOCOTONES	4.952	706	194	236	406	1.001	11.440	40.128	57.452	59.925	55.396	37.373	8.788
ALBARICOQUES	791	146	244	200	353	2.099	26.218	20.099	4.464	21.177	1.074	246	389
FRESAS/FRESÓN	1.247	7.048	29.822	54.185	69.222	74.567	44.347	16.071	5.058	3.903	2.694	3.310	2.442
MELÓN	11.622	12.026	9.419	8.542	7.924	11.480	20.962	49.960	66.963	66.518	57.031	38.699	16.938
SANDIA	1.381	457	227	221	2.598	10.124	36.638	71.188	76.410	55.458	34.933	9.371	1.797
CIRUELAS	4.654	940	1.082	2.583	3.504	4.243	2.388	5.735	13.953	21.544	22.194	15.015	5.751
CEREZAS	310	944	1.063	869	210	531	15.173	73.663	66.432	10.350	855	909	455
UVAS	32.049	29.745	12.094	7.212	7.656	7.874	6.679	4.822	4.815	14.793	38.157	44.318	31.650
KIWI	32.194	29.511	29.189	28.425	30.015	31.184	29.707	30.128	26.874	24.294	29.284	33.950	31.410
BEBIDAS DERIVADAS VI	6.753	11.839	6.285	6.484	7.084	7.498	7.509	11.229	14.445	12.744	8.770	7.085	6.888
TOTAL VINOS	88.741	186.004	77.921	72.088	78.095	75.993	70.809	71.431	67.466	62.516	71.524	82.665	95.302
T.VINOS SIN DOP/IGP	21.204	25.617	17.678	16.879	18.927	18.496	16.397	17.290	16.630	15.280	17.023	18.881	21.370
T.VINOS CON DOP+HGP	67.538	160.387	60.243	55.210	59.169	57.497	54.412	54.140	50.835	47.235	54.500	63.784	73.933
VINOS CON DOP	64.505	155.008	57.229	52.520	55.591	54.555	51.914	50.447	48.020	44.934	52.103	60.129	70.382
VINOS TRANQUILOS	49.040	91.241	40.532	42.453	43.468	43.341	41.582	38.974	36.779	31.667	39.658	46.601	52.451
ESPUM(INC CAVA)+GAS	10.114	50.352	11.401	5.309	6.131	5.731	5.990	7.726	7.406	8.840	8.530	9.093	13.134
VINOS DE AGUJA	1.746	6.378	1.746	1.485	1.996	1.737	1.721	1.424	1.464	1.744	1.410	1.386	1.398
VINOS LICOROSOS	3.604	7.037	3.550	3.273	3.995	3.747	2.621	2.322	2.371	2.683	2.505	3.049	3.398
OTROS VINOS CON DOP	-	*	*	*	*	*	*	*	*	*	*	*	*
VINOS CON I.G.P.	3.033	5.379	3.014	2.689	3.578	2.942	2.498	3.694	2.815	2.302	2.397	3.655	3.551
CERVEZAS	69.319	88.575	68.693	65.614	73.861	82.259	80.876	96.586	103.881	90.591	86.150	77.694	72.701
SIDRAS	1.890	11.133	1.611	1.048	1.284	1.169	1.026	1.073	1.709	1.417	1.295	1.494	1.721
BEBIDAS ESPIRITUOSAS	32.100	81.309	28.802	26.709	30.027	27.583	24.737	28.965	27.310	31.065	25.539	30.846	31.136
OTRA BEBIDA CON VINO	1.871	1.777	1.429	1.447	1.756	2.243	2.695	5.924	8.290	6.955	4.553	2.361	1.864

BEBIDAS DERIVADAS DE VINO: incluye tinto de verano, sangría, vermut y resto.

BEBIDAS ESPIRITUOSAS: incluye el brandy, whisky, ginbra, ron, anís y otras bebidas espirituosas

* No se dispone de dato por cambio en la definición.

CONSUMO ALIMENTARIO EN EL HOGAR. Clasificación COICOP

	MILES de Kgs	MILES de €	PART. MERC. VALOR	CONSUMO X CAPITA	GASTO X CAPITA €	PRECIO MEDIO €/Kilo
	nov-16	nov-16	nov-16	nov-16	nov-16	nov-16
0.1.1 ALIMENTACION	1.848.526,4	5.130.409,4	90,4	41,4	114,9	2,8
0.1.1.1 PAN Y CEREALES	232.445,2	673.953,0	11,9	5,2	15,1	2,9
0.1.1.1.1 ARROZ	14.822,6	22.930,1	0,4	0,3	0,5	1,5
0.1.1.1.2 PAN	126.917,6	307.735,4	5,4	2,8	6,9	2,4
0.1.1.1.3 OTROS PRODUCTOS DE PANADERIA	44.110,6	186.312,1	3,3	1,0	4,2	4,2
0.1.1.1.4 PASTAS ALIMENTICIAS	19.154,8	49.721,3	0,9	0,4	1,1	2,6
0.1.1.1.5 PRODUCTOS PASTELERÍA/MASAS COCINADAS	10.404,6	63.545,4	1,1	0,2	1,4	6,1
0.1.1.1.7 CEREALES/OTROS ELABORADOS CON CEREALES	17.035,1	43.708,8	0,8	0,4	1,0	2,6
0.1.1.2 CARNE	200.490,7	1.267.458,4	22,3	4,5	28,4	6,3
0.1.1.2.1 BOVINO FRESCA/REFRIGERADA/CONGELADA	21.197,3	189.679,4	3,3	0,5	4,2	8,9
0.1.1.2.2 PORCINO FRESCA/REFRIGERADA/CONGELADA	41.455,1	233.155,6	4,1	0,9	5,2	5,6
0.1.1.2.3 OVINO/CAPRINO FRESCA/REFRIGERADA/CONGELAD.	5.234,5	56.974,9	1,0	0,1	1,3	10,9
0.1.1.2.4 AVE FRESCA/REFRIGERADA/CONGELADA	62.771,5	255.951,9	4,5	1,4	5,7	4,1
0.1.1.2.5 CHARCUTERIA	45.683,6	395.274,8	7,0	1,0	8,9	8,7
0.1.1.2.6 CARNES PREPARADAS	12.799,6	78.054,9	1,4	0,3	1,7	6,1
0.1.1.2.7 DESPOJOS/CASQUERÍA	4.389,8	19.886,8	0,4	0,1	0,4	4,5
0.1.1.2.8 OTRAS CARNES	8.106,4	46.923,6	0,8	0,2	1,1	5,8
0.1.1.2.9 CARNE CONGELADA	696,9	3.969,2	0,1	0,0	0,1	5,7
0.1.1.3 PESCADO	98.117,7	779.124,7	13,7	2,2	17,4	7,9
0.1.1.3.1 PESCADO FRESCO/REFRIGERADO	41.990,5	313.083,1	5,5	0,9	7,0	7,5
0.1.1.3.2 PESCADO CONGELADO	10.336,3	71.841,5	1,3	0,2	1,6	7,0
0.1.1.3.3 MOLUSCOS/CRUSTACEOS FRESCOS/CONGELADOS	27.853,8	233.885,0	4,1	0,6	5,2	8,4
0.1.1.3.4 PESCADOS/MARISCOS SECOS/AHUMADOS	1.800,9	27.906,2	0,5	0,0	0,6	15,5
0.1.1.3.5 OTRAS CONSERVAS DE PESCADO	16.136,2	132.408,8	2,3	0,4	3,0	8,2
0.1.1.4 LECHE/QUESO/HUEVOS	437.086,8	704.369,6	12,4	9,8	15,8	1,6
0.1.1.4.1 LECHE ENTERA	69.625,2	47.629,7	0,8	1,6	1,1	0,7
0.1.1.4.2 LECHE SEMI	120.983,6	83.517,8	1,5	2,7	1,9	0,7
0.1.1.4.2 LECHE DESNATADA	82.452,1	58.054,8	1,0	1,8	1,3	0,7
0.1.1.4.3 LECHE CONSERVADA	13.251,5	29.944,7	0,5	0,3	0,7	2,3
0.1.1.4.4 YOGURES	60.351,7	133.672,0	2,4	1,4	3,0	2,2
0.1.1.4.5 QUESO/REQUESON	30.044,8	220.882,7	3,9	0,7	4,9	7,4
0.1.1.4.6 OTROS PRODUCTOS A BASE DE LECHE	28.844,6	62.330,0	1,1	0,6	1,4	2,2
0.1.1.4.7 HUEVOS	31.533,2	68.337,9	1,2	0,7	1,5	2,2
0.1.1.5 ACEITES Y GRASAS	51.043,1	154.451,0	2,7	1,1	3,5	3,0
0.1.1.5.1 MANTEQUILLA	1.212,6	7.221,2	0,1	0,0	0,2	6,0
0.1.1.5.2 MARGARINA	2.714,8	8.761,5	0,2	0,1	0,2	3,2
0.1.1.5.3 ACEITE DE OLIVA	31.364,5	113.145,6	2,0	0,7	2,5	3,6
0.1.1.5.4 OTROS ACEITES	14.458,6	16.599,2	0,3	0,3	0,4	1,1
0.1.1.5.5 OTRAS GRASAS ANIMALES	1.292,6	8.723,5	0,2	0,0	0,2	6,7

CONSUMO ALIMENTARIO EN EL HOGAR. Clasificación COICOP

	MILES de Kgs	MILES de €	PART. MERC. VALOR	CONSUMO X CAPITA	GASTO X CAPITA €	PRECIO MEDIO € X Kilo
	nov-16	nov-16	nov-16	nov-16	nov-16	nov-16
0.1.1.6 FRUTAS	353.504,0	591.283,5	10,4	7,9	13,2	1,7
0.1.1.6.1 CITRICOS	121.489,4	133.627,9	2,4	2,7	3,0	1,1
0.1.1.6.2 PLATANOS	45.465,0	67.569,6	1,2	1,0	1,5	1,5
0.1.1.6.3 MANZANAS	41.500,4	55.381,7	1,0	0,9	1,2	1,3
0.1.1.6.4 PERAS	22.836,4	31.908,3	0,6	0,5	0,7	1,4
0.1.1.6.5 FRUTAS CON HUESO	11.632,7	24.820,1	0,4	0,3	0,6	2,1
0.1.1.6.6 BAYAS	15.364,7	34.092,0	0,6	0,3	0,8	2,2
0.1.1.6.7 OTRAS FRUTAS	76.420,8	133.913,0	2,4	1,7	3,0	1,8
0.1.1.6.8 FRUTOS SECOS	14.499,4	99.709,9	1,8	0,3	2,2	6,9
0.1.1.6.9 FRUTAS PREPARADAS/CONSERVAS	3.562,2	9.377,5	0,2	0,1	0,2	2,6
0.1.1.7 HORTALIZAS	349.945,4	581.968,2	10,3	7,8	13,0	1,7
0.1.1.7.1 HORTALIZAS DE HOJA/TALLO	17.887,9	44.372,7	0,8	0,4	1,0	2,5
0.1.1.7.2 COLES	7.410,6	7.731,7	0,1	0,2	0,2	1,0
0.1.1.7.3 HORTALIZAS CULTIVADAS POR SU FRUTO	88.516,2	144.416,1	2,5	2,0	3,2	1,6
0.1.1.7.4 HORTALIZAS CON RAIZ	47.306,1	75.341,3	1,3	1,1	1,7	1,6
0.1.1.7.0 OTRAS VERDURAS	41.700,6	79.054,1	1,4	0,9	1,8	1,9
0.1.1.7.5 LEGUMBRES / HORTALIZAS SECAS	7.583,9	16.734,2	0,3	0,2	0,4	2,2
0.1.1.7.6 LEGUMBRES / HORTALIZAS CONGELADAS	12.790,4	29.459,2	0,5	0,3	0,7	2,3
0.1.1.7.7 LEGUMBRES / HORTALIZAS CONSERVA	34.967,2	93.277,3	1,6	0,8	2,1	2,7
0.1.1.7.8 PATATAS FRESCAS / CONGELADAS	86.988,3	66.632,3	1,2	1,9	1,5	0,8
0.1.1.7.9 PATATAS PROCESADAS	4.794,1	24.649,3	0,4	0,1	0,6	5,1
0.1.1.8 AZUCAR/CONFITURAS/MIEL/CHOCOLATE/CONFITERIA/HELADOS	44.853,9	238.395,5	4,2	1,0	5,3	5,3
0.1.1.8.1 AZUCAR	15.230,4	17.946,0	0,3	0,3	0,4	1,2
0.1.1.8.2 CONFITERIA/MERMELADA/MIEL	4.073,7	19.185,3	0,3	0,1	0,4	4,7
0.1.1.8.3 CHOCOLATE	10.280,5	92.394,4	1,6	0,2	2,1	9,0
0.1.1.8.4 CONFITERIA	11.171,1	90.763,6	1,6	0,3	2,0	8,1
0.1.1.8.5 HELADOS	4.098,3	18.106,2	0,3	0,1	0,4	4,4
0.1.1.9 PRODUCTOS ALIMENTICIOS NO NUESTRADOS ANTERIORMENTE	59.290,1	137.542,1	2,4	1,3	3,1	2,3
0.1.1.9.1 SALSAS	22.526,6	52.055,3	0,9	0,5	1,2	2,3
0.1.1.9.2 SAL/ESPECIAS	9.825,0	13.369,9	0,2	0,2	0,3	1,4
0.1.1.9.3 SOPAS / CALDOS	22.242,0	33.578,5	0,6	0,5	0,8	1,5
0.1.1.9.6 OTROS PRODUCTOS EN PESO	4.696,4	38.538,4	0,7	0,1	0,9	8,2
0.1.2 BEBIDAS NO ALCOHOLICAS	410.546,0	344.932,4	6,1	9,2	7,7	0,8
0.1.2.1 CAFE/TE/CACAO	11.635,9	125.517,1	2,2	0,3	2,8	10,8
0.1.2.1.1 CAFE	6.261,0	88.157,2	1,6	0,1	2,0	14,1
0.1.2.1.2 TE/INFUSIONES	506,8	15.679,1	0,3	0,0	0,4	30,9
0.1.2.1.3 CACAO	4.868,1	21.680,9	0,4	0,1	0,5	4,5
0.1.2.2 AGUA/BEBIDAS REFRESCANTES/ZUMOS	372.347,9	183.835,9	3,2	8,3	4,1	0,5
0.1.2.2.1 AGUA MINERAL	203.863,8	42.697,9	0,8	4,6	1,0	0,2
0.1.2.2.2 BEBIDAS REFRESCANTES	135.556,6	108.772,3	1,9	3,0	2,4	0,8
0.1.2.2.3 ZUMOS DE FRUTA	32.674,9	32.094,2	0,6	0,7	0,7	1,0
0.1.2.2.4 ZUMOS DE VEGETALES(N.D.)	252,7	271,5	0,0	0,0	0,0	1,1
0.1.2.3 OTROS PRODUCTOS EN VOLUMEN	26.562,2	35.579,4	0,6	0,6	0,8	1,3
0.2.1 BEBIDAS ALCOHOLICAS	99.304,1	205.884,1	3,6	2,2	4,6	2,1
0.2.1.1 ESPIRITUOSOS Y LICORES	2.940,7	31.135,9	0,5	0,1	0,7	10,6
0.2.1.2 VINOS	38.649,5	103.910,9	1,8	0,9	2,3	2,7
0.2.1.2.1 VINO SIN DOP/IGP	15.952,9	21.369,7	0,4	0,4	0,5	1,3
0.2.1.2.1.1 VINO SIN DOP/IGP	15.647,2	19.875,1	0,4	0,4	0,4	1,3
0.2.1.2.1.2 OTROS VINOS SIN DOP/IGP	305,7	1.494,5	0,0	0,0	0,0	4,9
0.2.1.2.2 VINO CON DOP CON IGP	17.871,4	73.932,8	1,3	0,4	1,7	4,1
0.2.1.2.2.1 VINOS CON DOP	16.659,3	70.381,8	1,2	0,4	1,6	4,2
0.2.1.2.2.1.1 VINOS TRANQUILOS	12.823,2	52.450,9	0,9	0,3	1,2	4,1
0.2.1.2.2.1.2 ESPUMOSOS INCLUYE CAVA Y GASIFICADO	2.483,1	13.134,3	0,2	0,1	0,3	5,3
0.2.1.2.2.1.3 VINOS DE AGUJA	478,5	1.398,4	0,0	0,0	0,0	2,9
0.2.1.2.2.1.4 VINOS LICOROSOS	874,4	3.398,2	0,1	0,0	0,1	3,9
0.2.1.2.2.1.5 OTROS VINOS CON DOP	-	-	-	-	-	-
0.2.1.2.2.2 VINO CON IGP	1.212,1	3.550,9	0,1	0,0	0,1	2,9
0.2.1.2.3 BEBIDAS DERIVADAS DE VINO	3.976,2	6.887,6	0,1	0,1	0,2	1,7
0.2.1.2.4 SIDRA	848,9	1.720,9	0,0	0,0	0,0	2,0
0.2.1.3 CERVEZAS	60.286,9	72.700,8	1,3	1,3	1,6	1,2