

LA ALIMENTACIÓN MES A MES

JULIO 20

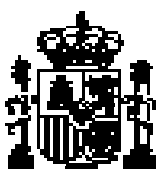
AVANCE DE DATOS PROVISIONALES
CÁLCULOS REALIZADOS A PARTIR DEL ÚLTIMO CENSO PUBLICADO POR EL INE



Madrid 2020



Aviso Legal: los contenidos de esta publicación podrán ser reutilizados, citando la fuente y la fecha, en su caso, de la última actualización



MINISTERIO DE AGRICULTURA, PESCA Y ALIMENTACIÓN

Edita:

© Ministerio de Agricultura, Pesca y Alimentación
Secretaría General Técnica
Centro de Publicaciones

Catálogo de Publicaciones de la Administración General del Estado:

<http://publicacionesoficiales.boe.es/>

NIPO: 003-19-252-0



METODOLOGÍA del Panel de Consumo Alimentario

El panel de consumo Alimentario se está desarrollando en el Ministerio de Agricultura, Pesca y Alimentación desde el año 1997 y su objetivo principal es el conocimiento de la demanda directa de alimentos en España, (consumo en hogares) para lo que se aplica la siguiente Metodología:

HOGARES:

Universo: Todos los hogares de la península, Baleares y Canarias, sin incluir Ceuta y Melilla (18.716.109 en 2020 y 18.582.890 en 2019).

El universo utilizado para el cálculo de los años 2020 y 2019 del siguiente informe ha sido actualizado con el nuevo censo 2011 establecido por el INE.

Muestra: Desde Marzo 2016, 12.500 Hogares que apuntan diariamente sus compras con un lector óptico. La elección de esta muestra es al azar con un método bietápico. En la primera etapa se seleccionan los puntos de sondeo (2.000 desde Marzo 2016) en función del tamaño de las poblaciones para cada una de las regiones. En la segunda, se selecciona los colaboradores en cada uno de los puntos elegidos.

**Consumo en el mes de julio 2020**

El consumo de alimentación en España en julio de 2020 con respecto al mismo mes del año pasado crece un 6,3 %, el valor alcanza un 9,3 % debido al efecto del precio medio cuyo aumento es del 2,9 %.

Aumenta la compra de carne un 8,7 % durante el mes de julio de 2020. Este aumento se produce en los tres segmentos que forman parte del mercado de carne: fresca, congelada y transformada con variaciones del 9,9 %, 6,8 % y 5,6 % en positivo respectivamente. Si bien, debido a la importancia en volumen para el total mundo cárnico, es la buena evolución del segmento fresco quien impulsa el crecimiento de la categoría. De entre los diferentes tipos de carne fresca, los rendimientos por tipo de animal son dispares. Fuerte aumento para la carne de cerdo, ovino/caprino y conejo, superando el doble dígito (14,2 %, 16,9 % y 13,7 % respectivamente). Mientras que es menor el crecimiento para la carne de pollo (+8,4 %) o para la carne de vacuno (+5,3 %).

El sector de la pesca aumenta con respecto al mes de julio del año 2019 sus compras un 7,7 %. Esta variación se produce debido a una mayor compra de pescados del 5,3 %, así como de mariscos/moluscos/crustáceos y conservas de pescados/moluscos con una variación del 12,7 % y 8,6 % respectivamente. Dentro del segmento de pescados aumento tanto de los pescados frescos como de congelados (3,3 % y 14,7 %).

La demanda de leche líquida aumenta un 7,0 %, los derivados lácteos ganan presencia en los hogares con respecto al año previo en un 2,3 %, siendo diferencial la variación dependiendo del producto a analizar, por ejemplo, el queso crece un 8,0 %, mientras que el yogur varía con respecto a julio del año anterior en un 2,1 %.

Respecto a las categorías de alimentación básica, la variación es diferencial por productos, pues, por ejemplo, aumenta la compra de huevos un 11,6 %, la de azúcar un 11,7 % o la de legumbres en una proporción del 7,9 %. Mientras que, por ejemplo, la compra de pan experimenta un descenso del 2,1 %.

La compra doméstica de aceite también experimentó un aumento del 6,4 % como consecuencia de un mayor volumen de compra generado por los hogares de aceites de oliva, pues la compra de este tipo de aceites se intensifica en una variación del 10,6 %, mientras que se reduce la compra de aceites de girasol (-2,4 %).

Las patatas frescas, continúan la senda de crecimiento experimentada en meses previos y durante el mes de julio aumentan un 8,4 % en volumen, su valor aumentó un 3,9 %. Julio, también cierra con un saldo de crecimiento positivo para las hortalizas. Estas crecen un 2,9 % en volumen. Las variedades como el tomate, los pimientos o las judías verdes son quienes impulsan el crecimiento de la categoría (+5,1 % +19,6 % y +6,6 % respectivamente) y compensan la caída de cebollas, lechugas/escarolas/endivias y coles.

En el caso de las frutas, aumentan un 4,8 % en volumen. Este incremento en volumen viene provocado por el aumento del consumo de melocotones (+13,0 %), plátanos (+9,0 %), el melón (+27,0 %), sandía (+18,2 %), manzanas, uvas o kiwis entre otras.

En relación con el segmento de bebidas, en el mes de julio de 2019 aumenta la intensidad de compra de productos como el vino en un 28,7 %, propiciada especialmente por el aumento del volumen de compra de los vinos con DOP+IGP (+40,7 %), si bien por ejemplo, los vinos de aguja son los únicos que aportan en negativo en este mes (-70,5 %). Aumenta el consumo de bebidas espirituosas y sidras en este mes (+41,4 % y +58,7 % respectivamente), también se intensifica la demanda de cerveza, este sector crece un 30,3 %.

Aumenta la presencia en los hogares españoles tanto de agua de bebidas envasadas (+5,3 %), como de gaseosas y bebidas refrescantes (+3,6 %).

Consumo en el año móvil de agosto 2019 hasta julio 2020

En valor se supera el doble dígito (10,5 %) como consecuencia del incremento del 2,9 % del precio medio del total alimentación durante los últimos doce meses, siendo la resultante en volumen del 7,3 % en positivo.

El consumo de carne en los hogares españoles se intensifica un 6,9 % durante el año móvil julio 2020 como consecuencia de una mayor compra de los tres tipos de carne que componen esta categoría, fresca (+6,8 %), congelada (+17,2 %) y el tipo de carne transformada (+6,0 %). De entre los tipos de carne fresca, todos crecen en términos de volumen, excepto la carne de conejo que registra un ligero descenso del 1,0 % durante los últimos doce meses. Del resto de tipo de carnes, por encima del promedio de la categoría se posicionan la carne de pollo y la carne de cerdo (7,6 % y 8,3 % respectivamente). La carne de vacuno consigue una variación del 6,6 % y la de ovino/caprino un 1,1 % con respecto al año anterior.

La demanda del total productos de pesca también presentó una evolución positiva con un aumento del 5,1 % en volumen y del 8,8 % en valor. La causa fue un aumento en la demanda tanto de pescados (4,2 %), como de mariscos/moluscos/crustáceos (5,3 %), como en la compra de conservas de pescados/moluscos, con un incremento del 7,6 % con respecto a los doce meses previos. Dentro de los pescados, son especialmente los pescados congelados quienes contribuyen al incremento de la categoría con una variación que supera el doble dígito (10,4 %). Por su parte los pescados frescos también ganaron presencia en los hogares españoles (+2,7 %).

En el caso de la leche líquida y derivados lácteos, ambas categorías lograron incrementar su presencia en los hogares españoles (5,5 % y 4,4 % respectivamente). Si bien, en el caso de los derivados lácteos, la evolución es diferencial por tipo de producto, pues en el caso del queso, durante los últimos doce meses se consumió un 11,3 % más de volumen que en el mismo período del año anterior, mientras que la variación para la categoría de leches fermentadas con bifidobacterias fue del 2,1 %.

El año móvil cerrado a julio de 2020, resultó positivo para otras categorías de alimentación tales como legumbres, huevos o azúcar, siendo su variación en volumen superior al 10 % con respecto al mismo período del año anterior. En el caso del pan, su consumo también fue superior al año precedente con un incremento del 3,8 %.

La compra de aceite durante el año móvil hasta julio 2020 tuvo una evolución favorable con una variación del 10,5 % en términos de volumen, sin embargo, en valor, el dato es más estable, apenas un 1,1 % de crecimiento. La categoría crece, impulsada tanto por una mayor compra en los aceites de oliva (+12,7 %) como por un aumento en la compra de girasol (+6,7 %).

Notable aumento tanto en volumen como en valor de patatas frescas durante los últimos doce meses del año (+9,2 % y 16,2 % respectivamente).

La presencia de hortalizas frescas en los hogares españoles aumentó un +9,8 % en volumen principalmente como consecuencia del crecimiento de los tipos de lechuga/escarola/endivia (+15,2 %), pimientos (+12,3 %) y coles (+22,2 %), no obstante, el resto de los tipos también se mantienen en positivo, pero no superan el promedio de la categoría.

La adquisición por parte de los hogares de fruta fresca también es mayor en este perímetro de estudio (+6,3 %), siendo el incremento en valor mucho más destacado (+15,7 %). El crecimiento del volumen se ve influenciado por el crecimiento de la demanda de variedades como plátanos (+13,2 %), manzanas (+10,0 %), melocotones (+8,3 %), melón, sandía y ciruelas entre otras.

En relación con las bebidas, se intensifica la compra de vinos (11,7 %), cervezas (20,3 %), sidras (+20,9 %) y bebidas espirituosas (25,6 %). Dentro del segmento de los vinos, son los vinos de aguja el único tipo de bebida que no obtuvo incrementos tanto en el volumen como en el valor (-22,8 % y -20,2 % respectivamente).

A cierre de año móvil julio 2020 el consumo de agua de bebidas envasadas, así como el de gaseosas y bebidas refrescantes cerraron con mayor volumen (+4,6 % y +4,3 % respectivamente).

	TAM JULIO 20	% Variación TAM JULIO 20 vs TAM JULIO 19	% Variación ABRIL 20 vs ABRIL 19	% Variación MAYO 20 vs MAYO 19	% Variación JUNIO 20 vs JUNIO 19	% Variación JULIO 20 vs JULIO 19
Volumen (Millones kg/l)	30.846,4	7,3 %	32,5 %	20,9 %	11,7 %	6,3 %
Valor (Millones €)	76.082,28	10,5 %	36,9 %	26,5 %	16,7 %	9,3 %
Precio Medio	2,47	2,9 %	3,3 %	4,7 %	4,5 %	2,9 %
Consumo x Cápita	667,85	6,7 %	32,2 %	20,6 %	11,4 %	6,0 %
Gasto x Cápita	1.647,23	9,9 %	36,6 %	26,2 %	16,4 %	9,0 %

LA ALIMENTACIÓN MES A MES TAM JULIO 20 HOGARES							
Productos	Cantidad (Millones de kg/ l)		Evolución	Valor (Millones de €)		Evolución	Kg / l per Cápita
	TAM JULIO 19	TAM JULIO 20	% 20 vs 19	TAM JULIO 19	TAM JULIO 20	% 20 vs 19	TAM JULIO 20
TOTAL ALIMENTACION	28.735,8	30.846,4	7,3	68.855,20	76.082,28	10,5	667,85
TOTAL CARNE	2.098,2	2.242,3	6,9	14.163,42	15.577,59	10,0	48,55
TOTAL PESCA	1.043,9	1.097,5	5,1	8.920,52	9.706,55	8,8	23,76
T.FRUTAS FRESCAS	4.205,2	4.470,4	6,3	6.411,15	7.415,87	15,7	96,79
T HORTALIZAS Y PATATAS FRESCAS	3.545,9	3.887,7	9,6	5.653,85	6.441,62	13,9	84,17
PAN	1.443,7	1.498,7	3,8	3.487,24	3.608,55	3,5	32,45
TOTAL ACEITE	534,7	591,0	10,5	1.409,09	1.424,93	1,1	12,80
T.HUEVOS KGS	382,6	433,0	13,2	888,95	1.015,40	14,2	9,37
LECHE + DERIVADOS LACTEOS	4.983,2	5.238,8	5,1	8.273,04	8.905,07	7,6	113,42
T VINOS Y BEBIDAS DERIVADAS DEL VINO	436,6	480,9	10,1	1.175,51	1.364,42	16,1	10,41
AGUA DE BEBIDA ENVAS.	2.851,5	2.983,2	4,6	596,19	612,60	2,8	64,59
T.BEBIDAS ESPIRITUOSA	32,1	40,4	25,6	349,46	438,38	25,4	0,87
GASEOSAS Y BEBID.REFR	1.818,8	1.897,1	4,3	1.526,16	1.624,82	6,5	41,07
RESTO ALIMENTACIÓN	5.359,3	5.985,5	11,7	16.000,61	17.946,47	12,2	129,59

LA ALIMENTACIÓN MES A MES JULIO 20 HOGARES							
Productos	Cantidad (Millones de kg/ l)		Evolución	Valor (Millones de €)		Evolución	Kg / l per Cápita
	JULIO 19	JULIO 20	% 20 vs 19	JULIO 19	JULIO 20	% 20 vs 19	JULIO 20
TOTAL ALIMENTACION	2.542,4	2.701,8	6,3	5.642,71	6.167,57	9,3	58,44
TOTAL CARNE	155,5	169,1	8,7	1.079,9	1.184,7	9,7	3,7
TOTAL PESCA	84,2	90,7	7,7	707,3	772,4	9,2	2,0
T.FRUTAS FRESCAS	431,3	451,8	4,8	601,9	702,6	16,7	9,8
T HORTALIZAS Y PATATAS FRESCAS	318,8	332,6	4,3	508,5	527,4	3,7	7,2
PAN	115,4	113,0	-2,1	280,2	271,0	-3,3	2,4
TOTAL ACEITE	43,0	45,7	6,4	108,5	110,6	2,0	1,0
T.HUEVOS KGS	31,6	35,3	11,6	74,5	83,6	12,3	0,8
LECHE + DERIVADOS LACTEOS	405,6	426,4	5,1	711,7	754,5	6,0	9,2
T VINOS Y BEBIDAS DERIVADAS DEL VINO	38,7	47,2	21,9	87,4	110,3	26,3	1,0
AGUA DE BEBIDA ENVAS.	286,3	301,4	5,3	60,3	62,9	4,3	6,5
T.BEBIDAS ESPIRITUOSA	2,5	3,5	41,4	27,3	37,2	36,0	0,1
GASEOSAS Y BEBID.REFR	180,8	187,3	3,6	151,9	164,0	7,9	4,1
RESTO ALIMENTACIÓN	448,7	497,8	11,0	1.243,2	1.386,3	11,5	10,8

T Hortalizas y Patatas Frescas: incluye todas las hortalizas frescas y las patatas frescas

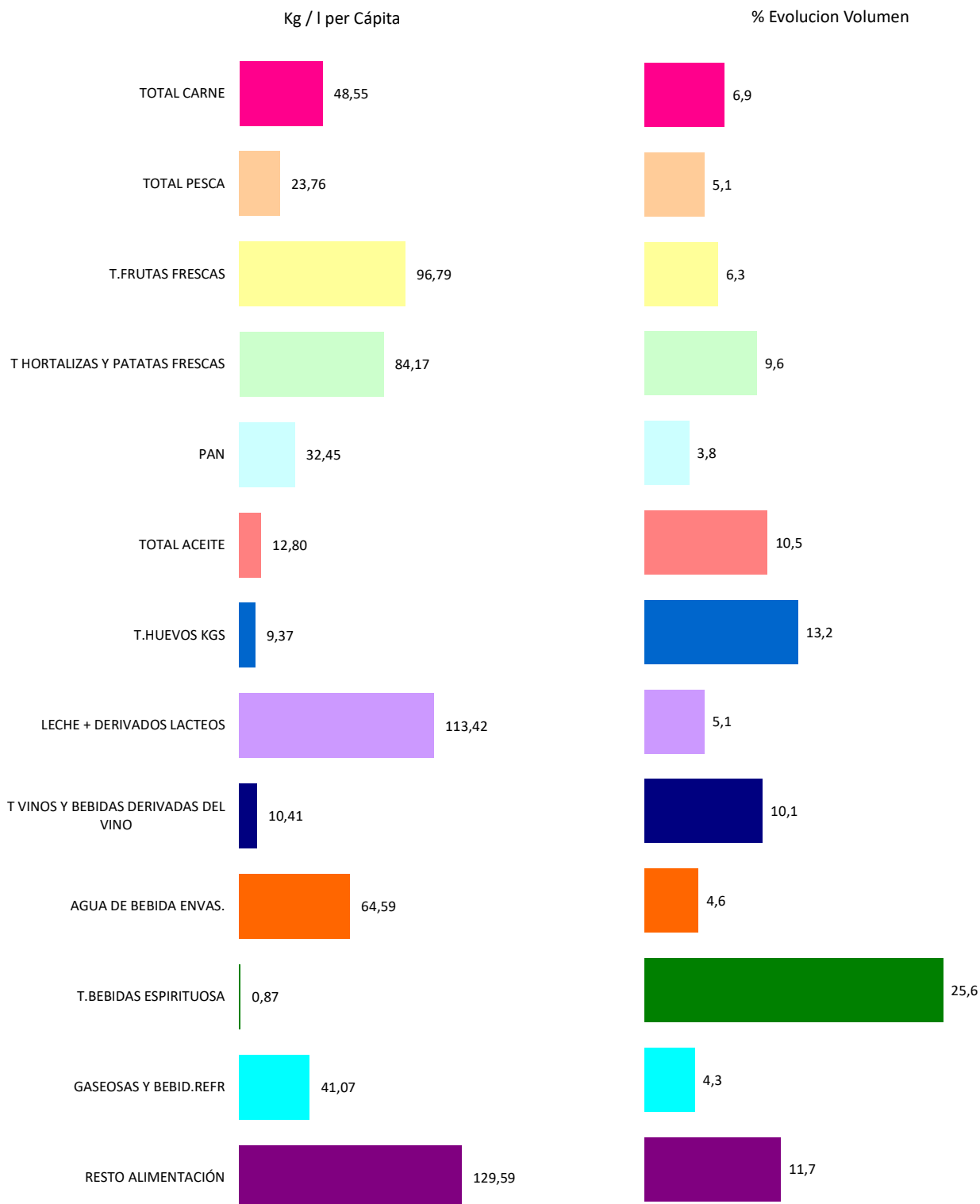
Leche y Derivados Lácteos: incluye Leche Líquida, Preparados Lácteos, Total Otras Leches, Derivados Lácteos

T Vinos y Bebidas Derivadas del Vino: Incluye, Vinos, Espumosos, Cava, Tinto de Verano, Sangría, Vermouth, resto

Bebidas Alcohólicas alta Graduación: incluye Brandy, Whisky, Ginebra, Ron, Anís, Bebidas Espirituosas

Resto Alimentación: todos aquellos productos no desglosados

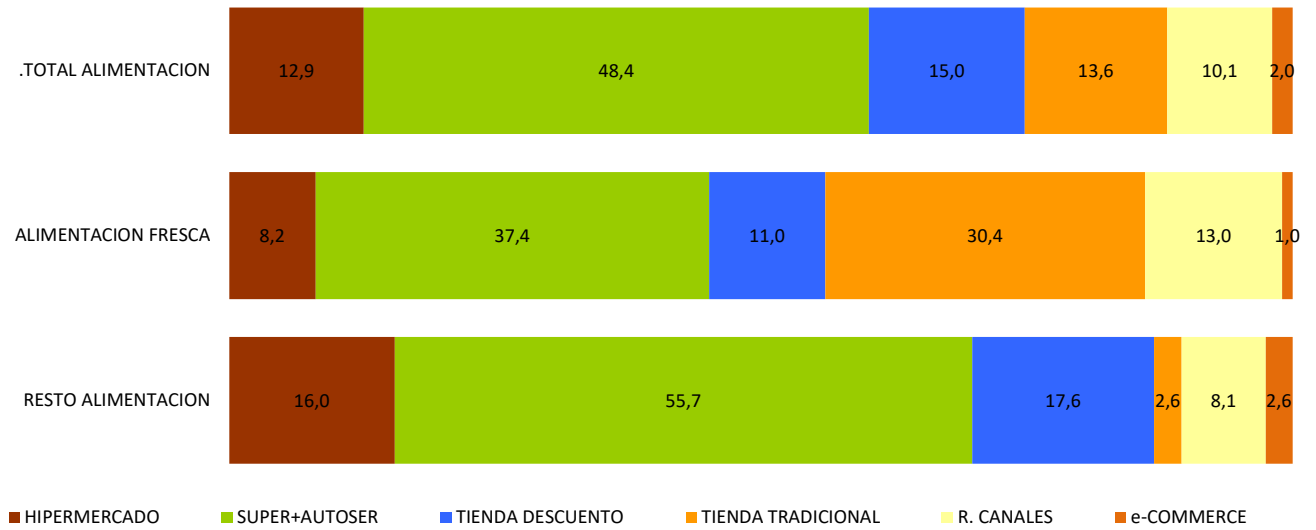
TOTAL ALIMENTACIÓN (HOGAR)	
<p>CONSUMO PER CÁPITA</p> <p>667,85</p> <p>Kg / l per Cápita</p>	<p>VOLUMEN EN LA CESTA DE LA COMPRA</p> <p>30.846,4</p> <p>Cantidad (Millones de kg/ l)</p>



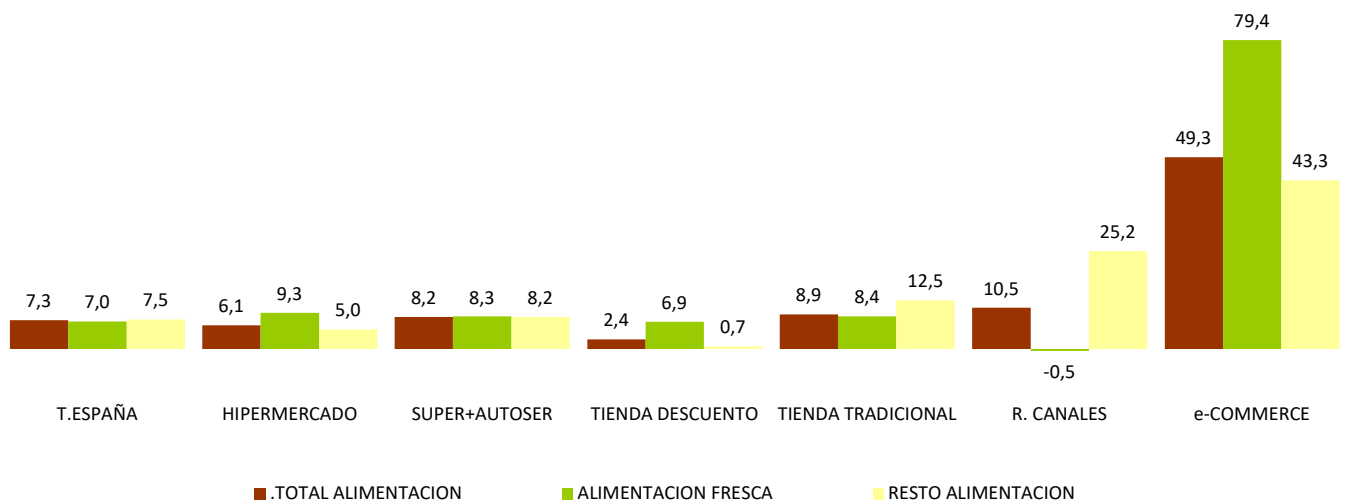
T Hortalizas y Patatas Frescas: incluye todas las hortalizas frescas y las patatas frescas
 Leche y Derivados Lácteos: incluye Leche Líquida, Preparados Lácteos, Total Otras Leches, Derivados Lácteos
 T Vinos y Bebidas derivadas del vino: Incluye, Vinos, Espumosos, Cava, Tinto de Verano, Sangría, Vermouth, resto
 Bebidas Alcohólicas alta Graduación: incluye Brandy, Whisky, Ginebra, Ron, Anís, Bebidas Espirituosas
 Resto Alimentación: todos aquellos productos no desglosados

TAM JULIO 20

Cuota de los lugares de compra en Volumen (kg/l)



% Evolución de Volumen (kg/l) en cada Lugar de Compra



T. TRADICIONAL: Pescadería, Carnicería/Charcutería, Lechería, Herboristería, Tda Congelados, Mercados y Plazas, Panadería, Bar/bodega, Farmacia, Verdulería/Frutería y tiendas de alimentación/comestibles/ultramarinos.

OTROS CANALES: Economato/Coop, Venta Domicilio, Mercadillos, Autoconsumo, Compra Directa al productor, Internet /E-commerce, Resto Canales.

INTERNET / E-COMMERCE: Compras realizadas a través de internet. Este canal está incluido dentro de Otros Canales.

ALIMENTACION FRESCA: Carnes Frescas, Huevos, Pescados Frescos, Mariscos/Moluscos Frescos, Pan, Patatas Frescas, Hortalizas Frescas, Frutas Frescas

LA ALIMENTACIÓN MES A MES TAM JULIO 20 HOGARES							
Productos	Cantidad (Millones de kg / l)		Evolución	Valor (Millones de €)		Evolución	Kg / l per Cápita
	TAM JULIO 19	TAM JULIO 20	% 20 vs 19	TAM JULIO 19	TAM JULIO 20	% 20 vs 19	TAM JULIO 20
T.HUEVOS KGS	382,6	433,0	13,2	888,95	1.015,40	14,2	9,37
CARNE POLLO FRESCA	572,1	615,8	7,6	2.471,74	2.676,77	8,3	13,33
CARNE CERDO FRESCA	451,3	488,9	8,3	2.693,69	3.072,38	14,1	10,58
CARNE VACUNO FRESCA	224,9	239,7	6,6	2.171,67	2.341,41	7,8	5,19
CARNE CONEJO FRESCA	43,1	42,6	-1,0	275,94	285,21	3,4	0,92
CARNE OVINO/CAPRINO FRESCA	62,6	63,3	1,1	680,91	708,91	4,1	1,37
CARNE TRANSFORMADA	526,1	557,5	6,0	4.633,10	5.159,63	11,4	12,07
RESTO CARNE	218,1	234,5	7,5	1.236,37	1.333,28	7,8	5,08
PESCADOS	562,0	585,3	4,2	4.392,12	4.776,61	8,8	12,67
MARISCO/MOLUSCO/CRUS	278,6	293,5	5,3	2.468,24	2.681,68	8,6	6,35
CONS.PESCADO/MOLUSCO	203,3	218,7	7,6	2.060,16	2.248,26	9,1	4,74
TOTAL LECHE LIQUIDA	3.187,6	3.361,8	5,5	2.195,45	2.323,67	5,8	72,79
TOTAL OTRAS LECHE	28,7	31,4	9,3	203,62	206,15	1,2	0,68
T DERIVADOS LACTEOS	1.766,9	1.845,5	4,4	5.873,98	6.375,25	8,5	39,96
PAN	1.443,7	1.498,7	3,8	3.487,24	3.608,55	3,5	32,45
BOLL.PAST.GALLET.CERE	617,7	644,2	4,3	2.821,36	2.937,61	4,1	13,95
CHOCOLATES/CACAOS/SUC	162,7	177,3	9,0	1.173,81	1.324,65	12,9	3,84
CAFES E INFUSIONES	79,1	86,8	9,8	1.224,84	1.346,33	9,9	1,88
ARROZ	177,4	191,9	8,2	295,46	319,72	8,2	4,15
TOTAL PASTAS	189,6	206,6	8,9	364,42	397,43	9,1	4,47
AZUCAR	145,9	162,1	11,1	133,84	156,73	17,1	3,51
LEGUMBRES	150,6	174,8	16,1	291,73	334,63	14,7	3,78
TOTAL ACEITES DE OLIVA	350,9	395,6	12,7	1.195,51	1.196,78	0,1	8,56
ACEITE DE GIRASOL	168,6	179,8	6,7	178,17	190,86	7,1	3,89
RESTO ACEITE	15,2	15,6	3,1	35,40	37,29	5,3	0,34
PATATAS FRESCAS	934,3	1.020,4	9,2	800,60	930,11	16,2	22,09
PATATAS CONGELADAS	42,6	45,9	7,9	53,95	60,03	11,3	0,99
PATATAS PROCESADAS	61,5	70,0	13,8	330,31	386,02	16,9	1,52
TOMATES	610,9	668,9	9,5	1.019,78	1.153,07	13,1	14,48
RESTO HORTALIZAS FRESCAS	2.000,7	2.198,5	9,9	3.833,48	4.358,44	13,7	47,60
CITRICOS	1.132,9	1.177,7	4,0	1.266,48	1.541,76	21,7	25,50
RESTO FRUTAS FRESCAS	3.072,3	3.292,7	7,2	5.144,67	5.874,11	14,2	71,29
ACEITUNAS	114,5	126,8	10,7	351,24	373,27	6,3	2,74
FRUTOS SECOS	147,4	165,6	12,3	1.091,73	1.257,36	15,2	3,59
T.FRUTA&HORTA.TRANSF	589,4	653,8	10,9	1.283,63	1.433,45	11,7	14,15
PLATOS PREPARADOS	682,7	755,2	10,6	2.932,85	3.259,46	11,1	16,35
BEBIDAS DERIVADAS VI	77,0	79,1	2,8	121,19	141,55	16,8	1,71
VINOS TRANQUILOS	138,1	166,2	20,4	595,62	721,24	21,1	3,60
ESPUM(INC CAVA)+GAS	23,4	26,4	13,0	123,94	140,60	13,4	0,57
VINOS DE AGUJA	5,0	3,8	-22,8	14,47	11,54	-20,2	0,08
VINOS LICOROSOS	12,0	13,0	8,6	43,46	48,61	11,9	0,28
OTROS VINOS CON DOP	-	-	-	-	-	-	-
VINO SIN DOP/IGP	154,2	162,8	5,6	206,54	218,81	5,9	3,53
VINOS CON I.G.P.	24,7	26,8	8,4	59,72	69,72	16,7	0,58
CERVEZAS	828,3	996,6	20,3	1.074,50	1.354,82	26,1	21,58
T.BEBIDAS ESPIRITUOSA	32,1	40,4	25,6	349,46	438,38	25,4	0,87
TOTAL ZUMO Y NECTAR	378,5	379,1	0,2	404,90	399,87	-1,2	8,21
AGUA DE BEBIDA ENVAS.	2.851,5	2.983,2	4,6	596,19	612,60	2,8	64,59
GASEOSAS Y BEBID.REFR	1.818,8	1.897,1	4,3	1.526,16	1.624,82	6,5	41,07
OTROS PROD.EN PESO	61,7	77,7	26,0	506,87	674,83	33,1	1,68
OTROS PROD.EN VOLUMEN	226,5	250,1	10,4	291,37	324,99	11,5	5,41
TOTAL ALIMENTACION	28.735,8	30.846,4	7,3	68.855,2	76.082,3	10,5	667,8

Resto Carne: Incluye todos los tipos de Carne a excepción de la Carne de Pollo Fresca, Carne de Cerdo Fresca, Carne de Vacuno Fresca, Carne de ovino/capriño Fresca y Carne Transformada

T. Derivados Lácteos: Incluye Preparados Lácteos y Derivados Lácteos

Resto Aceite: Incluye todos los aceites que no son de Oliva o Girasol

Resto Hortalizas Frescas: incluye todas las Hortalizas Frescas a excepción de los Tomates

Citricos: incluyen las frutas cítricas (Naranjas, Mandarinas y Limones)

Resto Frutas Frescas: Incluye todas las frutas frescas a excepción de las cítricas (Naranjas, Mandarinas y Limones)

Bebidas Alcohólicas Alta Graduación: incluye el Brandy, Whisky, Ginebra, Ron, Anís, Otras Bebidas Alcohólicas.

O. Productos en Peso: incluye la miel, los edulcorantes, bases pizzas y masas de hojaldre, harinas y semolas, encurtidos, sal, caldos.....

O. Productos en Volumen: incluye la sidra, el vinagre, bebidas con vino, horchata, leche de distinta especie a la de vaca,....

- No se dispone de dato porque aún no dispone de compras registradas

	MILES de kg/l			MILES de €			CONSUMO X CÁPITA	PENETRACIÓN**
	TAM JULIO 19	TAM JULIO 20	% EVOL.	TAM JULIO 19	TAM JULIO 20	% EVOL.		
			TAM JULIO 20			TAM JULIO 20		
TOTAL CARNE	2.098.202,6	2.242.264,4	6,9 %	14.163.420,06	15.577.585,60	10,0 %	48,55	97,4
CARNE FRESCA	1.523.519,3	1.627.804,8	6,8 %	9.308.660,78	10.164.929,06	9,2 %	35,24	92,1
CARNE VACUNO	224.900,2	239.744,0	6,6 %	2.171.673,88	2.341.410,36	7,8 %	5,19	59,7
CARNE POLLO	572.081,3	615.767,7	7,6 %	2.471.739,49	2.676.767,09	8,3 %	13,33	78,7
CARNE CONEJO	43.073,7	42.628,9	-1,0 %	275.937,31	285.213,31	3,4 %	0,92	15,4
CARNE OVINO/CAPRINO	62.566,9	63.259,9	1,1 %	680.907,84	708.910,26	4,1 %	1,37	17,5
CARNE CERDO	451.338,1	488.871,0	8,3 %	2.693.693,70	3.072.378,00	14,1 %	10,58	76,0
CARNE CONGELADA	48.584,3	56.921,2	17,2 %	221.661,97	253.027,17	14,2 %	1,23	14,4
CARNE TRANSFORMADA	526.099,0	557.538,3	6,0 %	4.633.097,31	5.159.629,37	11,4 %	12,07	93,1
TOTAL PESCA	1.043.891,2	1.097.541,8	5,1 %	8.920.516,52	9.706.546,64	8,8 %	23,76	92,9
PESCADOS	561.970,6	585.332,7	4,2 %	4.392.116,07	4.776.606,25	8,8 %	12,67	76,8
PESCADOS FRESCOS	453.966,0	466.111,9	2,7 %	3.570.084,61	3.824.523,29	7,1 %	10,09	60,9
PESCADOS CONGELADOS	108.004,6	119.220,8	10,4 %	822.031,46	952.082,96	15,8 %	2,58	45,2
MARISCO/MOLUSCO/CRUS	278.632,3	293.502,4	5,3 %	2.468.237,35	2.681.684,42	8,6 %	6,35	57,5
CONS.PESCADO/MOLUSCO	203.288,3	218.706,7	7,6 %	2.060.163,11	2.248.255,97	9,1 %	4,74	78,3
TOTAL LECHE LIQUIDA	3.187.610,6	3.361.836,0	5,5 %	2.195.448,50	2.323.665,91	5,8 %	72,79	84,1
LECHE ESTERILIZADA	3.077.904,1	3.243.286,4	5,4 %	2.105.178,40	2.223.975,50	5,6 %	70,22	82,8
LECHE PASTERIZADA	94.723,4	106.387,2	12,3 %	81.877,62	92.118,18	12,5 %	2,30	5,8
LECHE CRUDA	14.983,1	12.162,4	-18,8 %	8.392,48	7.572,24	-9,8 %	0,26	0,2
T Derivados lacteos	1.766.920,5	1.845.536,0	4,4 %	5.873.977,89	6.375.245,40	8,5 %	39,96	103,2
YOGURT	449.772,3	475.458,1	5,7 %	831.854,92	874.637,28	5,1 %	10,29	71,0
LECHE FERMENTADA CON BIFIDOBACTERIA+OTRAS LECHES	212.721,3	217.283,7	2,1 %	622.340,75	644.239,25	3,5 %	4,70	48,0
QUESO	354.331,1	394.508,0	11,3 %	2.624.006,09	2.990.471,96	14,0 %	8,54	88,6
RESTO DERIVADOS LACTEOS	750.095,9	758.286,2	1,1 %	1.795.776,14	1.865.896,91	3,9 %	16,42	104,5
T.HUEVOS KGS	382.574,2	432.973,7	13,2 %	888.951,7	1.015.404,7	14,2 %	9,4	80,5
PAN	1.443.718,4	1.498.650,8	3,8 %	3.487.242,5	3.608.546,2	3,5 %	32,4	96,9
LEGUMBRES	150.627,1	174.812,9	16,1 %	291.734,5	334.630,7	14,7 %	3,8	46,1
AZUCAR	145.877,2	162.059,5	11,1 %	133.842,4	156.734,3	17,1 %	3,5	40,7
TOTAL ACEITE	534.674,7	591.033,3	10,5 %	1.409.086,4	1.424.930,9	1,1 %	12,8	61,1
TOTAL ACEITES DE OLIVA	350.912,9	395.578,0	12,7 %	1.195.513,2	1.196.784,6	0,1 %	8,6	45,6
ACEITE DE GIRASOL	168.586,3	179.810,3	6,7 %	178.173,8	190.858,3	7,1 %	3,9	30,1

T DERIVADOS LACTEOS: Incluye Preparados Lacteos y Derivados Lacteos
 BIFIDUS + LECHES FERMENTADAS: INCLUEN LOS Yogures con Bifidus y las Otras Leches fermentadas
 **Penetración promedio mensual de los últimos 12 meses

CONSUMO ALIMENTARIO EN EL HOGAR

	MILES de kg/l			MILES de €			CONSUMO X CÁPITA	PENETRACION**
	TAM JULIO 19	TAM JULIO 20	% EVOL.	TAM JULIO 19	TAM JULIO 20	% EVOL.	TAM JULIO 20	TAM JULIO 20
PATATAS FRESCAS	934.288,5	1.020.351,2	9,2 %	800.597,0	930.111,0	16,2 %	22,1	68,2
T.HORTALIZAS FRESCAS	2.611.611,7	2.867.390,9	9,8 %	4.853.251,8	5.511.506,4	13,6 %	62,1	96,5
TOMATES	610.911,8	668.937,9	9,5 %	1.019.775,2	1.153.071,3	13,1 %	14,5	80,8
CEBOLLAS	330.735,1	355.167,4	7,4 %	403.219,4	448.151,6	11,1 %	7,7	68,4
LECHUGA/ESC./ENDIVIA	172.715,9	198.948,3	15,2 %	478.737,7	548.824,1	14,6 %	4,3	66,5
PIMIENTOS	222.392,4	249.816,3	12,3 %	426.282,1	499.144,7	17,1 %	5,4	67,0
JUDIAS VERDES	82.125,7	87.792,9	6,9 %	250.507,1	293.768,8	17,3 %	1,9	31,4
COLES	62.701,6	76.629,4	22,2 %	74.139,2	88.972,4	20,0 %	1,7	19,1
T.FRUTAS FRESCAS	4.205.249,2	4.470.403,4	6,3 %	6.411.151,8	7.415.873,7	15,7 %	96,79	95,5
NARANJAS	756.291,0	789.064,7	4,3 %	720.688,2	883.726,2	22,6 %	17,08	48,7
MANDARINAS	271.019,4	267.318,1	-1,4 %	370.622,0	446.133,2	20,4 %	5,79	37,1
LIMONES	105.595,0	121.294,6	14,9 %	175.171,8	211.900,5	21,0 %	2,63	38,4
PLATANOS	548.653,9	621.159,4	13,2 %	877.672,9	1.002.518,1	14,2 %	13,45	78,8
MANZANAS	442.303,9	486.522,2	10,0 %	657.283,6	733.455,0	11,6 %	10,53	65,1
PERAS	219.247,1	234.820,5	7,1 %	331.807,3	393.606,6	18,6 %	5,08	47,6
MELOCOTONES	138.732,7	150.284,5	8,3 %	236.341,2	281.368,0	19,1 %	3,25	25,0
ALBARICOQUES	40.596,9	39.727,1	-2,1 %	80.059,0	92.448,5	15,5 %	0,86	10,6
FRESAS/FRESON	135.330,1	132.422,3	-2,1 %	361.977,0	387.499,2	7,1 %	2,87	29,5
MELON	358.136,8	375.881,5	5,0 %	373.986,6	434.481,4	16,2 %	8,14	31,0
SANDIA	397.070,9	411.645,8	3,7 %	315.018,8	369.481,3	17,3 %	8,91	24,2
CIRUELAS	56.671,5	64.486,7	13,8 %	106.698,9	120.468,2	12,9 %	1,40	18,6
CEREZAS	57.196,0	38.183,4	-33,2 %	212.588,9	179.321,6	-15,6 %	0,83	10,9
UVAS	90.769,5	92.136,5	1,5 %	230.868,3	255.053,6	10,5 %	1,99	24,7
KIWI	127.473,9	136.449,6	7,0 %	367.448,2	434.410,0	18,2 %	2,95	36,1
BEBIDAS DERIVADAS VI	77.000,1	79.124,9	2,8 %	121.189,5	141.554,5	16,8 %	1,71	10,1
TOTAL VINOS	359.581,3	401.749,5	11,7 %	1.054.322,2	1.222.868,8	16,0 %	8,70	42,6
T.VINOS SIN DOP/IGP	156.377,9	165.393,7	5,8 %	217.068,9	231.128,8	6,5 %	3,58	23,2
T.VINOS CON DOP+IGP	203.203,4	236.355,8	16,3 %	837.253,3	991.740,0	18,5 %	5,12	28,9
VINOS CON DOP	178.461,2	209.535,9	17,4 %	777.530,6	922.021,0	18,6 %	4,54	27,7
VINOS TRANQUILOS	138.062,7	166.210,4	20,4 %	595.619,8	721.237,4	21,1 %	3,60	21,8
ESPUM(INC CAVA)+GAS	23.401,7	26.434,6	13,0 %	123.944,7	140.602,1	13,4 %	0,57	6,5
VINOS DE AGUJA	4.976,4	3.842,1	-22,8 %	14.473,5	11.542,9	-20,2 %	0,08	1,2
VINOS LICOROSOS	12.012,3	13.042,1	8,6 %	43.459,5	48.611,4	11,9 %	0,28	4,2
OTROS VINOS CON DOP	-	-	0,0 %	-	-	0,0 %	-	-
VINOS CON I.G.P.	24.742,2	26.820,0	8,4 %	59.722,7	69.719,0	16,7 %	0,58	3,5
CERVEZAS	828.345,0	996.580,9	20,3 %	1.074.501,3	1.354.816,6	26,1 %	21,58	48,6
SIDRAS	16.063,0	19.416,8	20,9 %	38.000,9	51.425,7	35,3 %	0,42	4,9
T.BEBIDAS ESPIRITUOSAS	32.145,5	40.382,3	25,6 %	349.458,5	438.383,2	25,4 %	0,87	11,9

BEBIDAS DERIVADAS DE VINO: incluye tinto de verano, sangría, vermut y resto.

BEBIDAS ESPIRITUOSAS: incluye el brandy, whisky, ginebra, ron, anís y otras bebidas espirituosas

- No se dispone de dato porque aún no dispone de compras registradas

**Penetración promedio mensual de los últimos 12 meses

CONSUMO ALIMENTARIO EN EL HOGAR

Miles de Kilos/Litros	JULIO 19	AGOSTO 19	SEPTIEMBRE 19	OCTUBRE 19	NOVIEMBRE 19	DICIEMBRE 19	ENERO 20	FEBRERO 20	MARZO 20	ABRIL 20	MAYO 20	JUNIO 20	JULIO 20
TOTAL CARNE	155.482,77	152.250,41	162.718,35	180.645,15	184.124,40	202.611,87	182.394,65	175.348,62	214.014,75	225.558,58	207.906,75	185.620,60	169.070,27
CARNE FRESCA	111.768,82	109.465,96	116.980,52	128.980,30	132.275,25	143.405,87	134.795,97	128.975,81	156.294,65	166.040,01	152.773,67	134.939,11	122.877,71
CARNE VACUNO	17.019,78	15.603,43	17.441,95	20.022,19	20.058,98	21.165,05	20.079,23	19.033,94	23.349,60	23.638,71	22.573,02	18.849,46	17.928,44
CARNE POLLO	43.623,04	43.768,33	45.399,16	48.697,61	49.964,76	46.331,29	49.493,61	47.113,33	60.470,25	64.522,63	59.347,65	53.374,98	47.284,15
CARNE CONEJO	3.187,79	3.282,55	3.085,37	3.288,71	3.276,59	3.335,89	3.582,91	3.324,13	4.176,88	3.962,99	4.041,75	3.645,98	3.625,20
CARNE OVINO/CAPRINO	3.614,51	3.961,53	3.869,18	3.766,79	4.427,23	12.102,93	4.963,80	4.647,35	4.709,04	6.082,71	5.647,26	4.856,96	4.225,18
CARNE CERDO	32.629,33	32.051,57	34.103,10	38.435,53	39.381,68	42.727,98	41.176,25	40.075,28	46.783,76	50.543,55	45.480,61	40.857,94	37.253,72
CARNE CONGELADA	3.990,74	4.360,72	4.341,63	4.175,39	4.420,12	4.577,45	4.408,99	4.066,20	5.967,56	6.326,80	5.555,47	4.459,24	4.261,65
CARNE TRANSFORMADA	39.723,20	38.423,74	41.396,20	47.489,46	47.429,03	54.628,56	43.189,69	42.306,60	51.752,54	53.191,77	49.577,60	46.222,24	41.930,90
TOTAL PESCA	84.193,34	78.393,84	80.449,08	85.674,95	89.817,89	113.173,07	80.058,67	80.548,42	93.165,47	106.601,34	105.568,03	93.377,81	90.713,22
PESCADOS	45.795,12	40.673,25	44.571,01	48.165,16	45.572,71	43.169,04	42.441,38	46.251,02	53.262,39	61.891,24	60.266,73	50.857,82	48.210,99
PESCADOS FRESCOS	37.743,42	32.744,61	36.015,48	39.509,71	36.756,77	33.477,75	32.503,27	37.346,44	40.850,77	47.613,45	48.724,74	41.590,93	38.978,01
PESCADOS CONGELADOS	8.051,70	7.928,64	8.555,53	8.655,45	8.815,94	9.691,28	9.938,11	8.904,57	12.411,62	14.277,79	11.541,99	9.266,89	9.232,98
MARISCO/MOLUSCO/CRUS	19.287,99	20.181,20	20.010,31	21.581,60	28.494,59	51.515,69	22.530,19	18.532,01	18.585,08	24.273,99	23.778,01	22.275,79	21.743,94
CONS.PESCADO/MOLUSCO	19.110,22	17.539,38	15.867,76	15.928,19	15.750,59	18.488,35	15.087,10	15.765,40	21.317,99	20.436,10	21.523,29	20.244,20	20.758,30
TOTAL LECHE LIQUIDA	243.994,58	240.970,21	253.273,91	275.481,52	274.902,43	267.771,02	280.908,43	265.248,03	335.777,58	330.475,00	302.989,37	273.067,88	260.970,61
LECHE ESTERILIZADA	234.520,60	232.352,30	243.865,20	265.865,60	264.500,90	256.608,00	271.044,40	255.322,70	325.806,70	319.607,40	292.656,30	264.714,00	250.942,90
LECHE PASTERIZADA	7.684,93	7.540,28	7.892,27	8.961,58	9.691,26	9.874,80	9.058,95	8.788,17	9.259,05	10.238,17	9.404,92	7.364,32	8.313,46
LECHE CRUDA	1.789,05	1.077,63	1.516,45	654,33	710,27	1.288,22	805,08	1.137,16	711,84	629,43	928,15	989,57	1.714,25
T Derivados lacteos	159.541,33	151.678,79	144.387,74	149.980,98	140.196,33	136.926,19	140.595,21	141.102,11	159.079,35	177.550,24	178.040,00	162.833,39	163.165,61
YOGURT	35.010,49	34.286,34	37.425,58	41.665,13	38.131,16	33.999,56	39.473,70	38.932,32	43.041,76	48.399,03	45.391,69	38.967,59	35.744,20
Leche fermentada con bifidobacteria+otras leches	15.698,52	15.317,10	17.797,38	19.501,58	18.299,74	15.686,95	18.635,96	19.030,61	20.091,72	20.105,13	19.006,32	17.386,01	16.425,23
QUESO	28.084,39	27.912,74	28.824,17	31.325,56	31.912,94	33.999,49	29.789,17	30.723,97	35.877,56	41.419,91	38.779,14	33.373,86	30.569,49
RESTO DERIVADOS LACTEOS	80.747,93	74.162,60	60.340,61	57.488,72	51.852,49	53.240,20	52.696,38	52.415,21	60.068,31	67.626,17	74.862,85	73.105,92	80.426,70
T.HUEVOS KGS	31.647,30	30.711,62	31.449,41	33.577,67	32.134,07	32.618,37	33.600,63	32.638,98	40.951,82	50.238,21	43.242,12	36.507,06	35.303,75
PAN	115.378,17	109.499,42	111.466,96	122.649,10	122.235,66	120.519,40	125.554,84	122.851,89	138.728,11	151.363,16	139.259,74	121.569,18	112.953,36
LEGUMBRES	9.981,86	9.303,78	12.829,90	15.293,24	15.086,65	12.742,28	15.938,57	14.545,62	23.108,54	17.857,81	14.631,21	12.703,41	10.771,84
AZUCAR	9.662,83	10.725,85	11.258,19	13.248,62	12.154,19	13.436,55	11.643,39	11.478,42	18.133,17	20.393,58	15.510,81	13.280,87	10.795,82
TOTAL ACEITE	42.999,31	41.892,29	44.297,91	47.334,32	46.647,37	47.844,63	45.789,64	45.793,25	58.756,36	57.587,38	57.200,34	52.146,54	45.743,26
TOTAL ACEITES DE OLIVA	28.944,38	28.038,55	30.309,02	32.207,00	30.889,15	31.884,65	31.218,03	31.146,31	37.873,46	35.159,49	38.083,24	36.754,37	32.014,68
ACEITE DE GIRASOL	13.064,02	12.496,45	12.914,16	13.949,31	14.399,23	14.865,82	13.453,39	13.422,09	19.273,43	20.387,10	17.739,79	14.157,28	12.752,28

CONSUMO ALIMENTARIO EN EL HOGAR

Miles de Kilos/Litros	JULIO 19	AGOSTO 19	SEPTIEMBRE 19	OCTUBRE 19	NOVIEMBRE 19	DICIEMBRE 19	ENERO 20	FEBRERO 20	MARZO 20	ABRIL 20	MAYO 20	JUNIO 20	JULIO 20
PATATAS FRESCAS	83.219,03	75.508,71	76.468,14	80.084,23	78.227,98	72.778,30	71.942,24	77.091,23	104.636,60	108.469,20	99.346,69	85.621,93	90.175,98
T.HORTALIZAS FRESCAS	235.630,49	223.772,75	229.766,03	231.953,35	212.398,33	187.757,90	215.831,81	226.022,12	257.552,90	303.814,22	288.906,80	247.215,64	242.399,04
TOMATES	70.499,11	65.885,34	65.359,45	54.632,81	43.425,75	36.498,68	40.993,26	43.416,49	49.440,89	61.129,36	67.383,64	66.660,26	74.111,99
CEBOLLAS	29.827,58	31.187,48	25.265,98	26.908,03	26.421,05	25.360,39	26.075,03	26.921,73	34.088,44	38.862,02	35.409,90	30.376,89	28.290,45
LECHUGA/ESC./ENDIVIA	18.731,44	15.378,18	14.846,87	16.034,35	13.393,12	14.056,75	14.461,92	14.925,74	17.836,29	20.692,47	21.347,32	18.751,71	17.223,53
PIMIENTOS	19.178,22	20.359,50	24.479,66	23.010,85	18.973,17	14.909,56	17.311,98	16.510,07	20.569,03	25.185,79	23.213,52	22.352,62	22.940,50
JUDIAS VERDES	8.693,54	9.170,70	7.672,18	7.891,55	7.277,86	5.029,32	6.616,29	5.739,58	7.244,74	7.486,64	7.347,63	7.050,12	9.266,35
COLES	4.264,82	4.086,92	4.782,05	5.827,54	8.613,51	6.522,05	8.184,08	7.565,24	7.978,48	9.029,54	6.095,94	4.628,83	3.315,25
T.FRUTAS FRESCAS	431.303,03	387.824,56	368.526,43	339.519,41	317.857,24	298.690,59	317.017,98	321.171,62	369.006,74	434.581,01	436.369,54	428.048,37	451.789,94
NARANJAS	39.744,93	28.009,87	27.671,70	35.541,63	55.974,28	66.124,70	83.856,23	85.997,39	106.709,00	124.241,20	92.190,21	49.736,30	33.012,21
MANDARINAS	1.224,13	939,52	3.883,99	25.012,46	42.504,20	41.037,62	44.641,67	38.020,65	33.683,75	27.983,48	7.867,33	1.025,19	718,23
LIMONES	9.763,19	8.620,92	8.766,00	8.557,69	9.735,99	9.663,33	8.735,09	8.026,31	10.641,15	14.690,94	12.589,40	11.373,21	9.894,60
PLATANOS	39.072,37	35.795,95	42.305,70	48.788,85	49.722,32	45.653,18	51.272,09	55.209,87	62.228,78	72.556,54	65.028,38	50.025,29	42.572,49
MANZANAS	24.570,64	22.128,57	32.013,49	44.647,66	40.481,79	35.911,54	43.451,19	43.693,23	52.382,00	59.827,55	51.341,73	34.910,00	25.733,46
PERAS	10.195,53	13.298,14	17.765,10	23.627,97	23.183,40	17.922,78	19.868,69	20.699,88	24.399,08	28.018,36	21.581,19	13.664,33	10.791,59
MELOCOTONES	30.333,47	30.615,07	30.408,48	19.301,67	3.121,27	222,96	296,82	97,49	146,70	1.207,67	7.977,18	22.609,58	34.279,57
ALBARICOQUES	8.104,45	2.225,90	690,31	268,03	148,11	130,87	116,31	121,36	130,30	718,04	15.151,44	13.676,09	6.350,30
FRESAS/FRESON	1.748,48	1.289,91	1.285,03	1.171,21	902,33	1.214,82	7.722,70	21.324,54	29.920,07	35.622,95	25.004,67	5.078,56	1.885,53
MELON	76.875,87	83.689,69	72.376,22	32.916,09	9.769,57	8.014,95	6.331,80	6.438,04	5.869,84	9.486,76	20.909,24	44.967,09	75.112,25
SANDIA	102.957,10	81.609,27	44.201,50	8.994,55	969,83	373,85	55,65	464,47	2.020,78	7.902,54	50.005,58	93.346,52	121.701,30
CIRUELAS	11.168,20	15.270,68	12.280,22	9.148,26	3.269,72	1.417,89	989,52	1.163,16	1.313,80	1.711,18	1.528,76	5.792,12	10.601,36
CEREZAS	14.831,06	1.307,05	231,87	190,62	124,52	211,20	165,44	122,29	104,81	114,99	6.901,08	19.460,54	9.249,03
UVAS	2.159,37	5.460,35	16.682,68	19.735,86	13.755,40	11.235,57	6.051,32	3.053,37	3.172,19	3.800,16	3.523,30	2.053,19	3.613,12
KIWI	8.187,01	7.258,89	8.352,28	10.965,00	12.250,80	11.289,49	12.280,62	13.322,30	13.322,00	15.285,96	12.920,41	9.791,23	9.410,67
BEBIDAS DERIVADAS VI	12.854,03	11.134,58	5.930,54	5.160,39	3.628,32	4.559,18	3.032,94	3.412,89	3.960,75	5.635,49	8.583,72	10.182,01	13.904,08
TOTAL VINOS	25.861,10	24.479,13	24.068,46	27.423,70	30.494,17	48.913,54	26.096,15	26.979,82	32.116,59	47.354,87	44.091,47	36.456,70	33.274,86
T.VINOS SIN DOP/IGP	12.595,54	11.143,51	10.784,90	12.049,33	12.390,00	13.912,94	10.401,21	12.178,80	13.616,69	20.121,95	18.804,23	15.376,07	14.614,08
T.VINOS CON DOP+IGP	13.265,56	13.335,62	13.283,57	15.374,37	18.104,17	35.000,61	15.694,95	14.801,03	18.499,91	27.232,92	25.287,24	21.080,63	18.660,78
VINOS CON DOP	12.050,57	11.733,97	11.754,40	13.441,45	16.152,61	31.309,46	14.445,46	13.667,64	16.482,28	23.838,40	22.430,34	18.541,99	15.737,85
VINOS TRANQUILOS	9.445,78	8.988,58	9.354,83	10.687,90	13.053,07	20.044,13	11.781,47	11.581,09	14.080,35	20.026,73	18.979,03	15.037,78	12.595,46
ESPUM(INC CAVA)+GAS	1.374,36	1.444,04	1.311,98	1.355,85	1.660,14	8.250,35	1.611,39	1.211,31	1.254,40	2.152,08	2.006,68	2.220,84	1.955,58
VINOS DE AGUJA	383,57	389,35	348,38	327,96	315,24	1.369,47	150,69	92,48	128,05	204,89	242,38	159,92	113,30
VINOS LICOROSOS	846,86	912,00	739,21	1.068,64	1.124,15	1.640,01	901,91	782,76	1.019,48	1.454,71	1.202,25	1.123,46	1.073,50
OTROS VINOS CON DOP	-	-	-	-	-	-	-	-	-	-	-	-	-
VINOS CON I.G.P.	1.214,98	1.601,66	1.529,17	1.932,92	1.951,56	3.691,15	1.249,49	1.133,39	2.017,63	3.394,52	2.856,90	2.538,64	2.922,94
CERVEZAS	84.561,16	84.515,58	67.774,80	69.513,39	61.973,02	71.622,60	57.244,86	61.062,98	80.845,58	112.829,92	116.277,46	102.730,61	110.190,05
SIDRAS	912,73	1.088,88	921,13	804,38	1.139,95	5.967,19	1.253,38	1.005,90	1.186,86	1.705,26	1.415,95	1.479,19	1.448,72
T.BEBIDAS ESPIRITUOSA	2.480,14	2.547,68	2.616,43	2.691,98	2.722,03	5.608,52	2.480,31	2.489,68	2.918,01	4.660,05	4.293,60	3.846,51	3.507,50

BEBIDAS DERIVADAS DE VINO: incluye tinto de verano, sangría, vermut y resto.
 BEBIDAS ESPIRITUOSAS: incluye el brandy, whisky, ginbra, ron, anís y otras bebidas espirituosas
 - No se dispone de dato porque aún no dispone de compras registradas

CONSUMO ALIMENTARIO EN EL HOGAR

Miles de €	JULIO 19	AGOSTO 19	SEPTIEMBRE 19	OCTUBRE 19	NOVIEMBRE 19	DICIEMBRE 19	ENERO 20	FEBRERO 20	MARZO 20	ABRIL 20	MAYO 20	JUNIO 20	JULIO 20
TOTAL CARNE	1.079.881,87	1.027.012,39	1.120.260,42	1.240.818,56	1.280.383,30	1.594.238,74	1.241.414,72	1.203.185,94	1.438.674,32	1.523.634,70	1.425.357,79	1.297.919,60	1.184.685,11
CARNE FRESCA	697.712,67	665.856,61	723.991,08	787.546,22	814.022,36	990.664,28	839.208,44	802.224,82	954.977,13	1.021.709,22	949.584,37	842.475,27	772.669,25
CARNE VACUNO	165.033,31	152.514,55	169.323,21	188.292,99	189.297,80	222.114,65	194.207,96	186.028,98	226.084,77	226.520,09	221.662,97	186.123,63	179.238,76
CARNE POLLO	194.353,32	189.174,49	196.970,95	211.106,83	214.541,64	208.165,71	212.507,01	202.935,42	260.017,37	279.618,36	259.258,86	235.920,26	206.550,19
CARNE CONEJO	20.915,30	21.633,51	20.245,15	22.051,29	22.169,62	22.031,63	23.712,61	22.706,68	27.881,03	27.072,68	26.515,94	24.897,17	24.296,00
CARNE OVINO/CAPRINO	38.948,29	41.941,87	41.811,17	41.764,83	52.933,18	145.052,45	59.957,87	50.658,52	48.110,67	64.408,58	60.776,24	52.688,85	48.806,03
CARNE CERDO	204.944,60	195.872,70	212.812,90	234.813,10	246.530,10	283.664,70	257.512,30	252.671,10	292.322,90	318.281,40	282.817,10	257.984,20	237.095,50
CARNE CONGELADA	18.234,03	18.859,30	18.873,12	17.361,68	19.440,74	27.391,65	18.144,26	17.397,47	25.293,82	26.243,29	23.509,22	21.798,95	18.713,67
CARNE TRANSFORMADA	363.935,18	342.296,47	377.396,22	435.910,66	446.920,20	576.182,81	384.062,02	383.563,65	458.403,37	475.682,19	452.264,20	433.645,38	393.302,19
TOTAL PESCA	707.313,12	668.959,92	684.972,70	727.494,21	781.817,31	1.127.794,94	726.616,02	699.969,17	814.903,25	953.027,06	925.925,02	822.651,94	772.415,11
PESCADOS	353.763,63	319.017,07	355.172,43	381.976,49	372.648,12	380.276,84	365.761,72	381.403,22	435.197,08	516.024,12	484.805,87	407.144,55	377.178,74
PESCADOS FRESCOS	292.713,28	257.497,22	287.497,69	312.640,95	302.029,90	301.622,74	286.260,85	309.174,90	335.080,92	399.416,42	392.339,58	334.371,79	306.590,34
PESCADOS CONGELADOS	61.050,35	61.519,85	67.674,74	69.335,54	70.618,22	78.654,11	79.500,87	72.228,31	100.116,17	116.607,70	92.466,29	72.772,76	70.588,41
MARISCO/MOLUSCO/CRUS	163.763,08	175.162,64	170.255,80	184.098,61	248.007,17	517.821,95	205.137,27	160.005,65	168.627,02	224.846,78	225.960,13	212.716,24	189.045,17
CONS.PESCADO/MOLUSCO	189.786,41	174.780,21	159.544,47	161.419,11	161.162,01	229.696,15	155.717,03	158.560,30	211.079,15	212.156,17	215.159,02	202.791,15	206.191,20
TOTAL LECHE LIQUIDA	167.944,57	166.996,29	173.992,12	190.213,26	192.047,58	185.350,94	194.321,32	182.749,11	230.914,81	231.059,77	209.362,92	187.808,67	178.849,13
LECHE ESTERILIZADA	159.881,60	159.438,80	166.199,30	182.345,90	183.398,60	176.184,80	185.975,50	174.309,30	222.433,10	222.070,00	200.917,50	180.255,90	170.446,80
LECHE PASTERIZADA	6.833,84	6.849,27	6.907,37	7.480,07	8.238,15	8.486,15	7.898,71	7.782,45	8.028,95	8.523,45	7.665,10	6.888,17	7.370,35
LECHE CRUDA	1.229,13	708,22	885,46	387,29	410,83	679,99	447,12	657,36	452,76	466,32	780,31	664,60	1.031,99
T Derivados lacteos	529.335,40	506.240,27	477.678,07	502.280,45	483.779,81	515.533,65	459.748,96	479.697,48	553.097,77	636.102,99	633.445,25	567.953,19	559.687,51
YOGURT	64.567,59	64.088,62	69.074,88	76.988,48	70.306,56	62.340,13	71.260,80	71.401,84	79.664,21	89.249,92	83.849,16	70.857,19	65.555,49
Leche fermentada con bifidobacteria+otras leches	46.280,14	45.304,19	52.556,17	57.512,05	53.251,23	45.716,30	53.709,06	55.659,86	60.311,69	61.146,21	57.690,21	51.900,64	49.481,64
QUESO	206.793,73	206.873,32	213.613,98	237.090,83	242.587,34	274.170,51	222.235,87	231.139,45	272.011,68	313.690,66	292.895,17	251.955,82	232.207,32
RESTO DERIVADOS LACTEOS	211.693,94	189.974,13	142.433,04	130.689,09	117.634,69	133.306,71	112.543,23	121.496,33	141.110,19	172.016,20	199.010,71	193.239,53	212.443,06
T.HUEVOS KGS	74.456,10	72.858,95	73.332,24	77.969,96	74.393,86	76.754,54	77.775,29	76.402,24	96.582,12	117.741,70	101.937,35	86.038,91	83.617,51
PAN	280.248,18	266.212,35	271.106,93	298.621,52	297.418,85	297.839,66	303.191,88	296.174,95	335.576,29	360.511,10	324.708,04	286.219,57	270.965,06
LEGUMBRES	18.440,36	16.705,53	24.924,15	30.138,46	29.863,15	24.619,96	29.981,67	29.194,95	44.528,41	33.578,44	27.888,07	23.721,70	19.486,19
AZUCAR	9.163,08	9.936,92	10.540,78	12.213,35	11.470,53	12.949,88	11.625,05	11.632,37	17.271,37	19.900,97	15.510,47	12.957,02	10.725,56
TOTAL ACEITE	108.510,76	104.059,27	108.363,90	117.903,27	112.718,00	122.209,99	111.244,34	109.440,18	135.458,96	129.536,35	136.507,49	126.851,59	110.637,59
TOTAL ACEITES DE OLIVA	91.105,60	87.655,77	92.240,81	100.291,71	94.292,18	104.164,47	94.266,37	92.453,46	111.557,76	103.239,47	113.858,82	108.333,52	94.430,21
ACEITE DE GIRASOL	13.789,26	13.220,81	13.580,78	14.842,67	15.251,03	15.465,60	14.462,52	14.275,41	20.475,12	21.532,14	18.991,08	15.086,26	13.674,89

T DERIVADOS LACTEOS: Incluye Preparados Lacteos y Derivados Lacteos
 BIFIDUS + LECHE FERMENTADAS: INCLUEN LOS Yogures con Bifidus y las Otras Leches fermentadas

CONSUMO ALIMENTARIO EN EL HOGAR

Miles de €	JULIO 19	AGOSTO 19	SEPTIEMBRE 19	OCTUBRE 19	NOVIEMBRE 19	DICIEMBRE 19	ENERO 20	FEBRERO 20	MARZO 20	ABRIL 20	MAYO 20	JUNIO 20	JULIO 20
PATATAS FRESCAS	76.077,41	72.813,66	68.093,78	70.668,90	69.519,41	65.823,49	64.713,94	69.748,38	94.686,83	104.005,00	93.433,55	77.578,62	79.025,45
T.HORTALIZAS FRESCAS	432.441,46	408.822,04	427.987,19	439.834,42	410.739,34	368.920,26	421.389,55	430.847,66	498.665,95	618.817,73	565.957,25	471.135,44	448.389,61
TOMATES	114.043,10	106.801,00	107.766,60	95.707,30	75.745,86	66.355,42	73.154,90	76.777,66	89.393,32	114.617,10	115.480,30	111.147,60	120.124,20
CEBOLLAS	38.554,34	38.061,38	31.535,72	32.171,39	31.494,75	30.811,95	31.512,99	32.968,26	43.355,98	54.342,43	48.425,82	38.315,40	35.155,54
LECHUGA/ESC./ENDIVIA	49.395,37	41.493,26	40.898,10	44.852,88	38.052,54	39.398,42	40.927,16	42.240,99	48.099,37	57.213,84	57.616,40	50.562,32	47.468,82
PIMIENTOS	40.472,95	39.236,10	46.584,93	40.940,30	35.190,98	28.805,43	32.109,31	31.181,69	43.817,53	58.460,60	52.972,30	45.839,88	44.005,62
JUDIAS VERDES	25.507,85	30.389,50	26.729,83	25.887,18	24.224,63	16.034,04	21.535,33	19.879,96	24.341,28	26.209,60	23.708,00	23.370,93	31.458,49
COLES	4.662,79	4.405,41	5.587,41	6.942,43	9.439,75	7.813,83	9.343,90	9.222,49	9.059,05	10.681,24	7.375,32	5.352,01	3.749,59
T.FRUTAS FRESCAS	601.910,20	507.238,87	550.008,06	590.769,47	537.796,36	485.524,89	511.219,71	544.534,23	621.017,29	766.815,93	824.313,75	773.987,98	702.647,20
NARANJAS	37.408,62	29.257,07	36.293,66	49.436,02	59.724,48	66.011,01	81.014,66	84.048,65	106.158,40	142.344,90	115.749,90	67.633,83	46.053,61
MANDARINAS	1.950,12	1.893,23	7.310,99	40.395,97	61.704,10	58.278,69	67.749,49	66.810,21	64.240,73	56.292,77	17.575,38	2.360,06	1.521,53
LIMONES	15.216,27	14.634,90	15.689,23	14.577,64	15.564,75	15.637,74	13.265,44	13.229,11	17.306,31	27.005,85	25.441,15	21.177,94	18.370,43
PLATANOS	57.173,99	52.031,96	65.223,74	85.747,10	86.866,42	78.111,73	83.353,54	85.384,40	97.335,11	117.267,00	104.530,90	78.843,02	67.823,14
MANZANAS	36.511,70	32.766,85	48.397,38	65.402,31	59.168,00	52.827,40	62.879,19	64.065,46	79.382,42	93.777,98	79.358,92	53.885,14	41.543,94
PERAS	16.182,89	21.150,05	28.840,47	36.908,12	35.858,20	27.889,00	30.074,79	32.724,15	40.979,48	49.780,19	41.075,02	27.535,25	20.791,84
MELOCOTONES	49.622,99	48.255,80	49.953,17	37.515,84	6.793,99	433,05	402,89	154,54	394,90	2.678,37	20.275,06	48.789,88	65.720,55
ALBARICOQUES	15.679,90	4.342,60	1.274,68	439,65	254,50	362,29	165,12	233,12	249,62	2.210,63	37.672,28	30.637,71	14.606,30
FRESAS/FRESON	7.545,07	5.822,61	5.327,00	5.013,61	3.228,75	5.499,48	29.496,65	70.848,23	80.827,50	90.227,71	66.592,39	16.790,77	7.824,46
MELON	74.953,42	66.641,99	63.575,32	35.642,24	14.062,98	13.529,71	11.113,83	10.814,52	10.897,81	18.161,50	36.909,76	68.229,22	84.902,47
SANDIA	79.769,38	59.475,72	34.386,10	8.205,45	1.187,86	652,12	75,95	704,21	3.176,03	10.536,44	66.552,81	93.800,84	90.727,77
CIRUELAS	18.135,69	24.502,19	20.882,58	15.027,46	5.502,51	2.147,06	1.719,65	3.434,57	4.054,93	5.266,59	4.602,39	12.285,44	21.042,86
CEREZAS	58.857,02	6.043,58	766,81	417,57	540,78	1.028,10	1.151,99	556,01	201,59	430,79	33.252,57	87.420,19	47.511,59
UVAS	6.139,76	14.173,15	40.126,76	44.458,91	33.757,44	29.617,31	17.661,05	12.618,69	13.607,02	15.714,46	14.411,50	7.171,09	11.736,25
KIWI	26.367,72	24.376,89	29.080,39	37.700,48	39.802,70	33.875,78	35.158,40	36.835,89	37.239,65	44.754,41	44.456,28	36.168,06	34.961,04
BEBIDAS DERIVADAS VI	15.819,73	15.363,56	8.377,59	8.836,40	7.708,72	11.622,74	6.517,66	6.863,89	9.710,26	15.312,10	18.198,09	14.826,27	18.217,22
TOTAL VINOS	71.544,14	68.351,70	66.133,70	76.679,28	97.334,98	210.961,10	79.289,70	73.962,60	87.730,18	135.774,60	125.784,30	108.773,70	92.093,00
T.VINOS SIN DOP/IGP	18.784,55	16.056,06	14.843,92	16.422,69	18.630,42	22.167,17	14.414,50	15.522,28	17.858,74	27.706,94	26.039,42	21.854,44	19.612,22
T.VINOS CON DOP+IGP	52.759,60	52.295,63	51.289,78	60.256,60	78.704,55	188.793,90	64.875,20	58.440,32	69.871,44	108.067,70	99.744,90	86.919,24	72.480,78
VINOS CON DOP	49.144,81	48.206,53	47.686,98	55.260,05	74.518,14	176.625,40	61.275,01	55.411,64	65.428,32	100.589,00	93.175,86	79.902,23	63.941,83
VINOS TRANQUILOS	38.478,07	37.213,13	37.989,79	44.098,48	59.702,49	113.505,08	48.627,28	47.001,39	55.965,87	85.108,25	78.786,47	63.413,35	49.825,78
ESPUM(INC CAVA)+GAS	6.677,31	6.723,79	6.479,37	6.284,48	9.861,52	51.587,12	8.851,03	5.282,96	5.339,60	9.110,13	8.927,55	12.054,77	10.099,76
VINOS DE AGUJA	1.032,74	1.073,14	901,28	924,39	949,54	4.117,24	467,81	272,73	406,72	634,03	820,46	546,23	429,36
VINOS LICOROSOS	2.956,69	3.196,47	2.316,55	3.948,15	4.004,58	7.393,21	3.328,89	2.854,56	3.716,13	5.736,63	4.641,38	3.887,88	3.586,94
OTROS VINOS CON DOP	-	-	-	-	-	-	-	-	-	-	-	-	-
VINOS CON I.G.P.	3.614,79	4.089,11	3.602,80	4.996,55	4.186,42	12.168,47	3.600,19	3.028,69	4.443,13	7.478,67	6.569,04	7.017,01	8.538,95
CERVEZAS	111.521,51	111.630,56	89.468,74	90.925,85	82.108,40	99.067,96	76.903,98	80.796,13	109.383,33	158.169,86	161.950,06	143.818,19	150.593,53
SIDRAS	2.560,56	2.950,15	2.283,06	2.210,46	2.932,23	14.797,87	3.414,98	2.735,71	3.215,26	4.748,76	4.062,26	4.163,82	3.911,18
T.BEBIDAS ESPIRITUOSA	27.334,95	28.360,29	26.594,38	27.668,40	29.199,89	68.599,26	26.030,19	25.627,65	32.436,47	50.540,90	45.907,75	40.238,89	37.179,11

BEBIDAS DERIVADAS DE VINO: incluye tinto de verano, sangría, vermut y resto.
 BEBIDAS ESPIRITUOSAS: incluye el brandy, whisky, ginbra, ron, anís y otras bebidas espirituosas
 - No se dispone de dato porque aún no dispone de compras registradas

CONSUMO ALIMENTARIO EN EL HOGAR. Clasificación COICOP

	MILES de kg/l	MILES de €	PART. MERC. VALOR	CONSUMO X CAPITA	GASTO X CAPITA €	PRECIO MEDIO € x kg
	JULIO 20	JULIO 20	JULIO 20	JULIO 20	JULIO 20	JULIO 20
0.1.1 ALIMENTACION	1.975.923,6	5.442.008,6	88,2	42,7	117,71	2,75
0.1.1.1 PAN Y CEREALES	211.678,6	621.624,1	10,1	4,6	13,45	2,94
0.1.1.1.1 ARROZ	14.924,7	25.450,8	0,4	0,3	0,55	1,71
0.1.1.1.2 PAN	112.953,4	270.965,1	4,4	2,4	5,86	2,40
0.1.1.1.3 OTROS PRODUCTOS DE PANADERIA	36.923,8	157.742,7	2,6	0,8	3,41	4,27
0.1.1.1.4 PASTAS ALIMENTICIAS	19.430,9	54.083,4	0,9	0,4	1,17	2,78
0.1.1.1.5 PRODUCTOS PASTELERÍA/MASAS COCINADAS	10.374,6	67.575,1	1,1	0,2	1,46	6,51
0.1.1.1.7 CEREALES/OTROS ELABORADOS CON CEREALES	17.071,3	45.807,0	0,7	0,4	0,99	2,68
0.1.1.2 CARNE	181.931,5	1.269.419,4	20,6	3,9	27,46	6,98
0.1.1.2.1 BOVINO FRESCA/REFRIGERADA/CONGELADA	18.279,7	182.333,2	3,0	0,4	3,94	9,97
0.1.1.2.2 PORCINO FRESCA/REFRIGERADA/CONGELADA	37.883,0	241.013,3	3,9	0,8	5,21	6,36
0.1.1.2.3 OVINO/CAPRINO FRESCA/REFRIGERADA/CONGELADA	4.225,2	48.806,0	0,8	0,1	1,06	11,55
0.1.1.2.4 AVE FRESCA/REFRIGERADA/CONGELADA	56.611,7	254.970,2	4,1	1,2	5,51	4,50
0.1.1.2.5 CHARCUTERIA	40.589,1	384.105,4	6,2	0,9	8,31	9,46
0.1.1.2.6 CARNES PREPARADAS	15.709,1	105.196,9	1,7	0,3	2,28	6,70
0.1.1.2.7 DESPOJOS/CASQUERÍA	2.278,8	11.805,5	0,2	0,0	0,26	5,18
0.1.1.2.8 OTRAS CARNES	7.370,0	49.118,1	0,8	0,2	1,06	6,66
0.1.1.2.9 CARNE CONGELADA	481,5	3.287,0	0,1	0,0	0,07	6,83
0.1.1.3 PESCADO	94.284,2	794.501,9	12,9	2,0	17,18	8,43
0.1.1.3.1 PESCADO FRESCO/REFRIGERADO	38.978,0	306.590,3	5,0	0,8	6,63	7,87
0.1.1.3.2 PESCADO CONGELADO	9.233,0	70.588,4	1,1	0,2	1,53	7,65
0.1.1.3.3 MOLUSCOS/CRUSTACEOS FRESCOS/CONGELADOS	21.743,9	189.045,2	3,1	0,5	4,09	8,69
0.1.1.3.4 PESCADOS/MARISCOS SECOS/AHUMADOS	1.716,2	29.665,2	0,5	0,0	0,64	17,29
0.1.1.3.5 OTRAS CONSERVAS DE PESCADO	22.613,1	198.612,8	3,2	0,5	4,30	8,78
0.1.1.4 LECHE/QUESO/HUEVOS	428.319,9	713.954,8	11,6	9,3	15,44	1,67
0.1.1.4.1 LECHE ENTERA	74.914,8	50.633,1	0,8	1,6	1,10	0,68
0.1.1.4.2 LECHE SEMI	118.850,8	81.555,0	1,3	2,6	1,76	0,69
0.1.1.4.4 LECHE DESNATADA	67.205,1	46.661,0	0,8	1,5	1,01	0,69
0.1.1.4.3 LECHE CONSERVADA	13.412,3	28.831,8	0,5	0,3	0,62	2,15
0.1.1.4.4 YOGURES	59.017,1	126.153,7	2,0	1,3	2,73	2,14
0.1.1.4.5 QUESO/REQUESON	30.569,5	232.207,3	3,8	0,7	5,02	7,60
0.1.1.4.6 OTROS PRODUCTOS A BASE DE LECHE	27.515,6	59.058,8	1,0	0,6	1,28	2,15
0.1.1.4.7 HUEVOS	36.834,9	88.854,1	1,4	0,8	1,92	2,41
0.1.1.5 ACEITES Y GRASAS	50.447,3	136.641,6	2,2	1,1	2,96	2,71
0.1.1.5.1 MANTEQUILLA	1.364,0	10.203,9	0,2	0,0	0,22	7,48
0.1.1.5.2 MARGARINA	1.998,2	6.603,3	0,1	0,0	0,14	3,30
0.1.1.5.3 ACEITE DE OLIVA	32.250,3	94.862,7	1,5	0,7	2,05	2,94
0.1.1.5.4 OTROS ACEITES	13.493,0	15.774,9	0,3	0,3	0,34	1,17
0.1.1.5.5 OTRAS GRASAS ANIMALES	1.341,8	9.196,8	0,1	0,0	0,20	6,85

CONSUMO ALIMENTARIO EN EL HOGAR. Clasificación COICOP

	MILES de kg/l	MILES de €	PART. MERC. VALOR	CONSUMO X CAPITA	GASTO X CAPITA €	PRECIO MEDIO € x kg
	JULIO 20	JULIO 20	JULIO 20	JULIO 20	JULIO 20	JULIO 20
0.1.1.6 FRUTAS	466.470,6	795.334,3	12,9	10,1	17,20	1,71
0.1.1.6.1 CITRICOS	43.625,0	65.945,6	1,1	0,9	1,43	1,51
0.1.1.6.2 PLATANOS	42.572,5	67.823,1	1,1	0,9	1,47	1,59
0.1.1.6.3 MANZANAS	25.733,5	41.543,9	0,7	0,6	0,90	1,61
0.1.1.6.4 PERAS	10.791,6	20.791,8	0,3	0,2	0,45	1,93
0.1.1.6.5 FRUTAS CON HUESO	67.478,6	173.151,3	2,8	1,5	3,75	2,57
0.1.1.6.6 BAYAS	5.498,6	19.560,7	0,3	0,1	0,42	3,56
0.1.1.6.7 OTRAS FRUTAS	235.638,6	277.362,9	4,5	5,1	6,00	1,18
0.1.1.6.8 FRUTOS SECOS	10.688,0	81.740,5	1,3	0,2	1,77	7,65
0.1.1.6.9 FRUTAS PREPARADAS/CONSERVAS	3.992,7	10.946,6	0,2	0,1	0,24	2,74
0.1.1.7 HORTALIZAS	402.256,8	722.519,0	11,7	8,7	15,63	1,80
0.1.1.7.1 HORTALIZAS DE HOJA/TALLO	20.668,5	56.536,2	0,9	0,4	1,22	2,74
0.1.1.7.2 COLES	3.315,2	3.749,6	0,1	0,1	0,08	1,13
0.1.1.7.3 HORTALIZAS CULTIVADAS POR SU FRUTO	147.227,6	252.878,4	4,1	3,2	5,47	1,72
0.1.1.7.4 HORTALIZAS CON RAIZ	50.189,9	80.811,0	1,3	1,1	1,75	1,61
0.1.1.7.0 OTRAS VERDURAS	20.997,8	54.414,4	0,9	0,5	1,18	2,59
0.1.1.7.5 LEGUMBRES / HORTALIZAS SECAS	4.227,1	9.631,8	0,2	0,1	0,21	2,28
0.1.1.7.6 LEGUMBRES / HORTALIZAS CONGELADAS	13.300,1	29.237,1	0,5	0,3	0,63	2,20
0.1.1.7.7 LEGUMBRES / HORTALIZAS CONSERVA	43.165,6	118.098,0	1,9	0,9	2,55	2,74
0.1.1.7.8 PATATAS FRESCAS / CONGELADAS	93.380,6	83.196,3	1,3	2,0	1,80	0,89
0.1.1.7.9 PATATAS PROCESADAS	5.784,3	33.966,1	0,6	0,1	0,73	5,87
0.1.1.8 AZUCAR/CONFITURAS/MIEL/CHOCOLATE/CONFITERIA/HELADOS	54.803,4	207.108,5	3,4	1,2	4,48	3,78
0.1.1.8.1 AZUCAR	11.183,2	15.914,1	0,3	0,2	0,34	1,42
0.1.1.8.2 CONFITERIA/MERMELADA/MIEL	3.268,3	15.817,0	0,3	0,1	0,34	4,84
0.1.1.8.3 CHOCOLATE	6.617,1	54.591,3	0,9	0,1	1,18	8,25
0.1.1.8.4 CONFITERIA	174,0	1.545,4	0,0	0,0	0,03	8,88
0.1.1.8.5 HELADOS	33.560,7	119.240,8	1,9	0,7	2,58	3,55
0.1.1.9 PRODUCTOS ALIMENTICIOS NO NUMERADOS ANTERIORMENTE	67.215,3	180.905,2	2,9	1,5	3,91	2,69
0.1.1.9.1 SALSAS	25.623,4	66.025,9	1,1	0,6	1,43	2,58
0.1.1.9.2 SAL/ESPECIAS	9.553,9	13.223,6	0,2	0,2	0,29	1,38
0.1.1.9.3 SOPAS / CALDOS	25.511,0	50.320,6	0,8	0,6	1,09	1,97
0.1.1.9.6 OTROS PRODUCTOS EN PESO	6.527,1	51.335,1	0,8	0,1	1,11	7,86
0.1.2 BEBIDAS NO ALCOHOLICAS	563.581,0	423.562,4	6,9	12,2	9,16	0,75
0.1.2.1 CAFE/TE/CACAO	10.960,1	121.929,4	2,0	0,2	2,64	11,12
0.1.2.1.1 CAFE	6.381,4	87.664,2	1,4	0,1	1,90	13,74
0.1.2.1.2 TE/INFUSIONES	465,8	14.683,5	0,2	0,0	0,32	31,52
0.1.2.1.3 CACAO	4.112,9	19.581,7	0,3	0,1	0,42	4,76
0.1.2.2 AGUA/BEBIDAS REFRESCANTES/ZUMOS	527.813,6	269.368,0	4,4	11,4	5,83	0,51
0.1.2.2.1 AGUA MINERAL	301.420,1	62.917,0	1,0	6,5	1,36	0,21
0.1.2.2.2 BEBIDAS REFRESCANTES	187.339,0	163.962,6	2,7	4,1	3,55	0,88
0.1.2.2.3 ZUMOS DE FRUTA	38.794,5	42.182,9	0,7	0,8	0,91	1,09
0.1.2.2.4 ZUMOS DE VEGETALES(N.D.)	260,0	305,4	0,0	0,0	0,01	1,17
0.1.2.2.3 OTROS PRODUCTOS EN VOLUMEN	24.807,3	32.265,1	0,5	0,5	0,70	1,30
0.2.1. BEBIDAS ALCOHOLICAS	162.325,2	301.994,0	4,9	3,5	6,53	1,86
0.2.1.1 ESPIRITUOSOS Y LICORES	3.507,5	37.179,1	0,6	0,1	0,80	10,60
0.2.1.2 VINOS	48.627,7	114.221,4	1,9	1,1	2,47	2,35
0.2.1.2.1. VINO SIN DOP/IGP	14.614,1	19.612,2	0,3	0,3	0,42	1,34
0.2.1.2.1.1. VINO SIN DOP/IGP	14.462,7	18.919,6	0,3	0,3	0,41	1,31
0.2.1.2.1.2. OTROS VINOS SIN DOP/IGP	151,3	692,6	0,0	0,0	0,01	4,58
0.2.1.2.2. VINO CON DOP CON IGP	18.660,8	72.480,8	1,2	0,4	1,57	3,88
0.2.1.2.2.1. VINOS CON DOP	15.737,9	63.941,8	1,0	0,3	1,38	4,06
0.2.1.2.2.1.1. VINOS TRANQUILOS	12.595,5	49.825,8	0,8	0,3	1,08	3,96
0.2.1.2.2.1.2. ESPUMOSOS INCLUYE CAVA Y GASIFICADOS	1.955,6	10.099,8	0,2	0,0	0,22	5,16
0.2.1.2.2.1.3. VINOS DE AGUJA	113,3	429,4	0,0	0,0	0,01	3,79
0.2.1.2.2.1.4. VINOS LICOROSOS	1.073,5	3.586,9	0,1	0,0	0,08	3,34
0.2.1.2.2.1.5. OTROS VINOS CON DOP	-	-	-	-	-	-
0.2.1.2.2.2. VINO CON IGP	2.922,9	8.538,9	0,1	0,1	0,18	2,92
0.2.1.2.3. BEBIDAS DERIVADAS DE VINO	13.904,1	18.217,2	0,3	0,3	0,39	1,31
0.2.1.2.4. SIDRA	1.448,7	3.911,2	0,1	0,0	0,08	2,70
0.2.1.3 CERVEZAS	110.190,1	150.593,5	2,4	2,4	3,26	1,37