



MINISTERIO DE MEDIO AMBIENTE, Y MEDIO RURAL Y MARINO

LA ALIMENTACIÓN MES A MES

SEPTIEMBRE

2008

AVANCE DE DATOS PROVISIONALES

METODOLOGÍA del Panel de Consumo Alimentario

El Panel de Consumo Alimentario se está desarrollando en el Ministerio de Agricultura Pesca y Alimentación desde el año 87 y su objetivo principal es el conocimiento de la demanda directa de alimentos en España, distinguiendo entre el consumo en hogares, en hostelería/restauración e instituciones, para lo que se sigue la siguiente Metodología:

HOGARES:

Universo: Todos los Hogares de la península , Baleares y Canarias, sin incluir Ceuta y Melilla (16.710.190 en 2008 y 16.340.910 en 2007)

Muestra: 8.000 Hogares que apuntan diariamente sus compras con un lector óptico. La elección de esta muestra es al azar con un método bietápico. En la primera etapa se selecciona los puntos de sondeo en función del tamaño de las poblaciones, para cada una de las regiones. En la segunda, se selecciona los colaboradores en cada uno de los puntos elegidos.

EXTRAHOGAR:

Como ya se ha anunciado en la edición del mes de Junio, del segundo trimestre del año 2007, se convocaron dos nuevos Concursos para el estudio en profundidad del consumo extradoméstico, tratando de atacar el problema desde dos frentes distintos, desde el de la Hostelería/Restauración y desde el del consumidor. Los estudios que se están realizando son:

- 1) El panel de consumo alimentario en Hostelería/Restauración Comercial y Social, continuación del que se venía haciendo desde el año 1987, pero con mejoras metodológicas y muestrales. Se ha aumentado la muestra hasta 1.500 establecimientos de Hostelería/Restauración comercial y 300 para la social, con recogida por auditoría personal de las encuestas.
- 2) Un panel realizado a los consumidores. Durante dos semana al trimestre nos proporcionaran todas las comidas realizadas fuera del hogar, lugar a dónde acudieron, qué comieron, precio de la misma, razones por las que comieron fuera del hogar, etc. en el trimestre se le preguntarán a 7.000 personas comprendidas entre 10 años y mayores de 65 años, que corresponden unas 550 personas cada semana.

En ambos estudios se tienen ya los primeros resultados, cuando se tengan contrastados se empezará su divulgación, al igual que se venía haciendo anteriormente.

Panel de Consumo Alimentario

Consumo en Septiembre de 2008

Durante este mes, el valor gastado en alimentación en Hogares ha sido de 5.221 millones de euros un 2,4% más que en septiembre de 2007.

Los productos que han tenido mayores incrementos de cantidades compradas en hogares con respecto al mismo mes del año anterior han sido: otros vinos (188,5%), aceite de oliva (15,4%), frutas/hortalizas transformadas (4,7%), zumo/néctar frutas/hort. (4,5%), legumbres (3,9%) y agua mineral (2,5%)

En este mes los productos que han tenido descenso de compras en cantidad han sido: bebidas espirituosas (-46,3%), aceite de girasol (-13,2%), pan (-8%), leche líquida (-7,5%), hortalizas frescas (-4,8%) y total pesca (-4,0%)

Año móvil Octubre 07-Septiembre 08

El gasto en alimentación en el año móvil octubre'07- septiembre '08 ha sido de 65.941 millones de euros con un incremento del 7% con respecto al mismo periodo del año anterior.

En este año móvil, los productos con más incremento de compras en cantidad han sido: otros vinos (96,6%), espumosos (12,3%), vino c.p.r.d. (6,9%), aceite de oliva (5,7%), zumo/néctar frutas/hortal. (4,3%), platos preparados (4,2%), bollería/pastelería (4,2%), cervezas (4,1%) y derivados lácteos (3,7%)

Por el contrario, los que han tenido mayores descensos de cantidades compradas en el año móvil han sido: bebidas espirituosas (-22,7%), aceite de girasol (-7,1%), vinos de mesa (-7,0%), leche líquida (-2,7%), pan (-1,8%) y huevos (-0,3%)

Septiembre 2008<>Septiembre 2007

En septiembre de 2008 se produce un descenso de las cantidades compradas en un -2,5% respecto al mismo mes del año anterior. Se vuelve a encontrar un aumento excesivo de los "otros vinos",

análogamente a lo hallado en julio y agosto que como ya se apuntó puede estar motivado por un cambio de nomenclatura en la recogida de productos (véase la explicación dada en el Mes a Mes de julio). Este mes continúa con incrementos importantes el aceite de oliva, debido principalmente al oliva virgen que aumenta un 53,7%, mientras el de oliva desciende ligeramente (-2,9%).

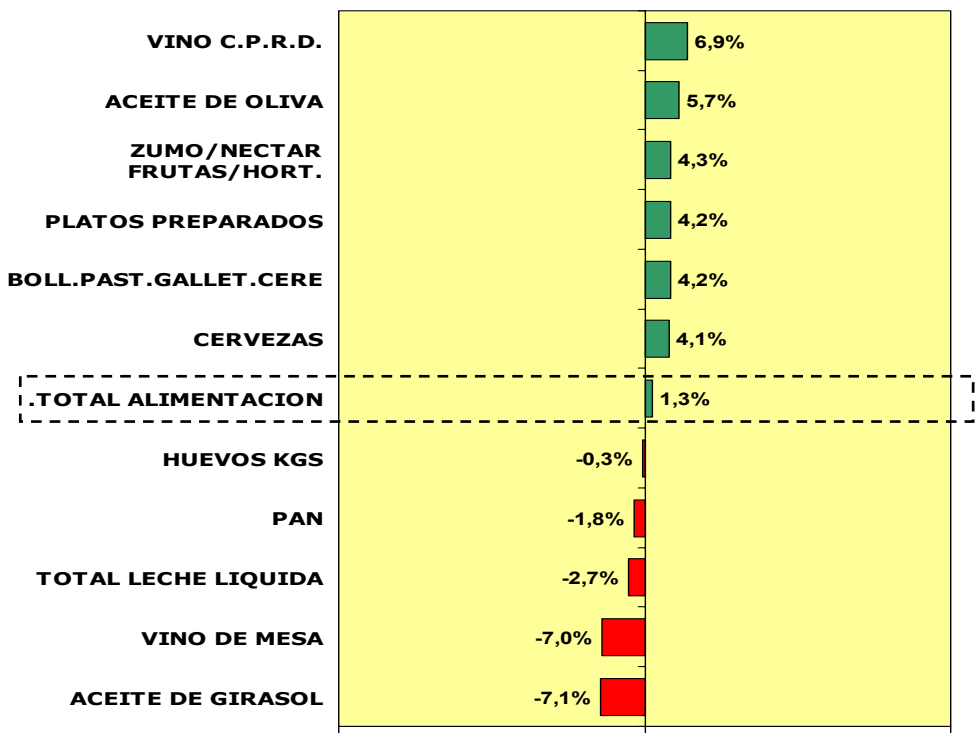
Año móvil Oct'07-Sep'08<>Oct'06-Sep'07

En el año móvil la evolución de las cantidades compradas ha tenido un incremento del 1,3%, ha bajado 3 décimas con respecto a Agosto.

En cuanto a los productos con más aumento de cantidades compradas en el total del año móvil con respecto al año anterior, siguen siendo los vinos c.p.r.d. (6,9%). El aceite de oliva tiene un importante incremento debido al virgen que sube un 16,3% y los precios siguen siendo un 7% más bajos, que en el mismo periodo del año anterior.

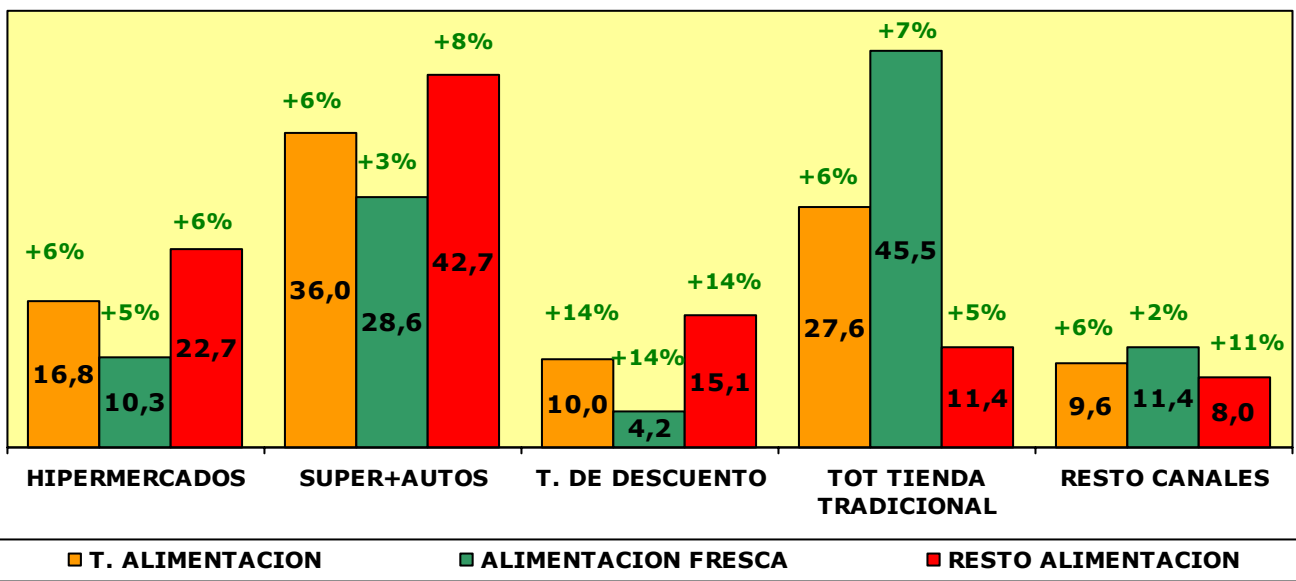
RANKING DE LOS 5 PRODUCTOS CON MAYOR Y MENOR INCREMENTO DE CONSUMO EN LOS HOGARES (AÑO MÓVIL 1 de OCTUBRE 2007 A 30 de SEPTIEMBRE 2008)

EVOLUCIÓN EN % CON RESPECTO AL AÑO ANTERIOR DEL VOLUMEN (KGS/LITROS)



% PESO EN VALOR (Euros) DE LOS CANALES DE DISTRIBUCIÓN (nº en negro) Y EVOLUCIÓN DEL GASTO POR CANAL (nº en verde/rojo)

(AÑO MÓVIL 1 de OCTUBRE 2007 A 31 de SEPTIEMBRE 2008)



Alimentación Fresca= Frutas frescas, Hortalizas frescas (incl. Patatas frescas), Carnes frescas, Pescado fresco, Marisco/ Molusco fresco, Pan fresco y Huevos
 Total Tienda Tradicional = Tienda Tradicional, Panadería, Carnicería/Charcutería, Pescadería, Tienda de Congelados, y Mercados y Plazas



CONSUMO ALIMENTARIO EN EL HOGAR

Ministerio de Medio Ambiente, y Medio Rural y Marino
Dirección General de Industria y Mercados Alimentarios

LA ALIMENTACIÓN MES A MES							
MES DE SEPTIEMBRE							
HOGARES							
Productos	Cantidad (Millones De Kgs / L / Uds)		Evolucion	Valor (Millones de €)		Evolucion	Kg / L / Uds per Capita
	2007	2008	%08/07	2007	2008	%08/07	2008
HUEVOS	545,78	542,69	-0,6	65,03	70,30	8,1	11,89
TOTAL CARNE	178,70	175,83	-1,6	1.147,72	1.167,69	1,7	3,85
TOTAL PESCA	100,38	96,41	-4,0	688,87	663,56	-3,7	2,11
TOTAL LECHE LIQUIDA	297,13	274,85	-7,5	224,50	228,46	1,8	6,02
TOTAL OTRAS LECHE	2,22	1,97	-11,2	15,55	16,01	3,0	0,04
TOTAL DERIVADOS LACTEOS	130,16	128,88	-1,0	404,89	428,99	6,0	2,82
PAN	150,86	138,79	-8,0	324,06	362,82	12,0	3,04
BOLL.PAST.GALLET.CERE	43,99	43,19	-1,8	177,64	187,88	5,8	0,95
CHOCOLATES/CACAOS/SUC	9,89	9,93	0,4	52,24	54,85	5,0	0,22
CAFES E INFUSIONES	5,74	5,87	2,3	49,18	52,49	6,7	0,13
ARROZ	15,57	14,55	-6,5	18,67	20,76	11,2	0,32
TOTAL PASTAS	12,79	12,59	-1,6	20,38	23,74	16,5	0,28
AZUCAR	16,37	16,55	1,1	15,19	15,57	2,5	0,36
LEGUMBRES	11,87	12,33	3,9	16,42	18,21	10,9	0,27
TOTAL ACEITE	49,77	52,49	5,5	114,69	133,53	16,4	1,15
ACEITE DE OLIVA	32,97	38,03	15,4	96,81	111,69	15,4	0,83
ACEITE DE GIRASOL	14,02	12,16	-13,2	13,77	17,79	29,1	0,27
MARGARINA	2,58	2,65	2,7	7,86	9,02	14,7	0,06
PATATAS FRESCAS	98,52	96,20	-2,4	67,97	66,27	-2,5	2,11
PATATAS CONGELADAS	2,86	2,93	2,6	3,90	3,76	-3,5	0,06
PATATAS PROCESADAS	4,51	4,53	0,3	19,50	20,47	5,0	0,10
T.HORTALIZAS FRESCAS	229,23	218,17	-4,8	354,73	345,90	-2,5	4,78
T.FRUTAS FRESCAS	396,10	382,49	-3,4	515,08	504,46	-2,1	8,38
ACEITUNAS	8,90	8,40	-5,6	22,75	23,01	1,1	0,18
FRUTOS SECOS	9,11	7,83	-14,1	53,81	50,19	-6,7	0,17
T.FRUTA&HORTA.TRANSF	46,00	48,17	4,7	90,40	99,87	10,5	1,06
PLATOS PREPARADOS	39,35	39,23	-0,3	161,97	165,14	2,0	0,86
CALDOS	0,58	0,67	17,0	4,08	4,70	15,1	0,01
SALSAS	7,07	7,28	2,9	21,13	24,53	16,1	0,16
VINO C.P.R.D.	9,51	9,56	0,5	33,77	32,65	-3,3	0,21
VINO DE MESA	22,09	21,28	-3,6	22,98	23,86	3,8	0,47
ESPUMOSOS	1,25	1,27	1,6	5,14	6,18	20,4	0,03
OTROS VINOS ***	1,88	5,41	188,5	5,05	9,07	79,5	0,12
CERVEZAS	61,88	62,48	1,0	67,00	71,16	6,2	1,37
OTRAS BEBIDAS ALCOHOLICAS	5,87	3,15	-46,3	28,96	29,48	1,8	0,07
SIDRA	0,55	0,72	31,4	0,90	1,16	29,0	0,02
TOTAL ZUMO Y NECTAR	43,82	45,78	4,5	38,37	41,36	7,8	1,00
AGUA MINERAL	204,46	209,51	2,5	42,92	44,96	4,8	4,59
GASEOSAS Y BEBID.REFR	164,62	160,74	-2,4	126,90	126,61	-0,2	3,52
OTROS PRODUCTOS EN PESO *	20,80	21,52	3,4	50,63	53,66	6,0	0,47
OTROS PRODUCTOS EN VOLUMEN **	11,46	13,65	19,1	15,09	18,20	20,6	0,30
.TOTAL ALIMENTACION	2.471,08	2.410,37	-2,5	5.095,92	5.220,55	2,4	52,81

* Otros en peso: snacks salados, especias, condimentos, levadura, harina, sémola, sal, encurtidos, gelatinas, hojaldres, edulcorantes, miel, etc.

** Otros en volumen: horchata, leche de distinta especie a la de vaca, bebida de almendra, de avellana, vinagre, miel etc.

*** OTROS VINOS en 2007 incluían: Generosos,Finos, Dulces, Vermouth
en 2008 incluyen: Generosos, Finos, Dulces, Vermouth+ Tintos de Verano + Sangrías/calimocho



CONSUMO ALIMENTARIO EN EL HOGAR

Ministerio de Medio Ambiente, y Medio Rural y Marino
Dirección General de Industria y Mercados Alimentarios

LA ALIMENTACIÓN MES A MES							
TAM SEPTIEMBRE 2008 VS TAM SEPTIEMBRE 2007							
HOGARES							
Productos	Cantidad (Millones De Kgs / L / Uds)		Evolucion	Valor (Millones de €)		Evolucion	Kg / L / Uds per Capita
	2007	2008	%08/07	2007	2008	%08/07	2008
HUEVOS	6.268,33	6.246,45	-0,3	716,10	801,04	11,9	137,66
TOTAL CARNE	2.241,15	2.290,41	2,2	14.254,55	15.081,69	5,8	50,51
TOTAL PESCA	1.245,06	1.252,30	0,6	8.815,09	8.968,17	1,7	27,61
TOTAL LECHE LIQUIDA	3.597,16	3.500,57	-2,7	2.475,58	2.973,16	20,1	77,16
TOTAL OTRAS LECHE	27,57	28,84	4,6	179,71	224,33	24,8	0,64
TOTAL DERIVADOS LACTEOS	1.499,39	1.554,94	3,7	4.791,40	5.261,00	9,8	34,26
PAN	1.905,90	1.871,98	-1,8	4.026,58	4.508,63	12,0	41,24
BOLL.PAST.GALLET.CERE	547,74	570,50	4,2	2.350,15	2.596,59	10,5	12,59
CHOCOLATES/CACAOS/SUC	136,61	141,54	3,6	779,02	860,87	10,5	3,12
CAFES E INFUSIONES	72,58	74,59	2,8	592,42	651,30	9,9	1,64
ARROZ	201,15	193,03	-4,0	242,77	249,98	3,0	4,26
TOTAL PASTAS	157,73	161,45	2,4	230,49	284,95	23,6	3,56
AZUCAR	185,99	180,66	-2,9	176,32	171,38	-2,8	3,98
LEGUMBRES	145,50	148,53	2,1	197,73	216,66	9,6	3,28
TOTAL ACEITE	614,39	626,95	2,0	1.513,27	1.547,16	2,2	13,82
ACEITE DE OLIVA	417,11	440,94	5,7	1.323,68	1.298,25	-1,9	9,72
ACEITE DE GIRASOL	168,40	156,38	-7,1	144,71	200,32	38,4	3,45
MARGARINA	31,56	32,85	4,1	92,13	106,55	15,6	0,72
PATATAS FRESCAS	1.047,95	1.080,63	3,1	804,11	741,19	-7,8	23,81
PATATAS CONGELADAS	34,30	38,12	11,1	46,89	49,85	6,3	0,84
PATATAS PROCESADAS	52,05	55,75	7,1	221,38	252,42	14,0	1,23
T.HORTALIZAS FRESCAS	2.499,89	2.557,71	2,3	4.039,78	4.149,99	2,7	56,34
T.FRUTAS FRESCAS	4.215,32	4.231,95	0,4	5.565,50	5.990,27	7,6	93,23
ACEITUNAS	111,41	106,63	-4,3	303,05	294,23	-2,9	2,35
FRUTOS SECOS	121,55	116,13	-4,5	660,17	672,96	1,9	2,57
T.FRUTA&HORTA.TRANSF	579,89	595,30	2,7	1.121,31	1.218,30	8,6	13,12
PLATOS PREPARADOS	465,58	485,02	4,2	1.846,76	1.970,41	6,7	10,69
CALDOS	8,19	8,41	2,7	57,10	60,52	6,0	0,19
SALSAS	83,21	87,21	4,8	242,64	282,03	16,2	1,92
VINO C.P.R.D.	124,74	133,32	6,9	459,59	511,50	11,3	2,94
VINO DE MESA	278,33	258,92	-7,0	293,52	304,38	3,7	5,71
ESPUMOSOS	28,04	31,48	12,3	133,23	167,74	25,9	0,70
OTROS VINOS	25,35	49,84	96,6	78,56	103,41	31,6	1,10
CERVEZAS	694,57	723,11	4,1	758,30	824,78	8,8	15,93
OTRAS BEBIDAS ALCOHOLICAS	58,46	45,21	-22,7	383,05	433,30	13,1	1,00
SIDRA	13,05	14,58	11,7	20,28	23,54	16,1	0,32
TOTAL ZUMO Y NECTAR	495,61	517,10	4,3	420,33	466,38	11,0	11,39
AGUA MINERAL	2.285,15	2.362,70	3,4	474,52	508,89	7,2	52,04
GASEOSAS Y BEBID.REFR	1.870,41	1.910,25	2,1	1.434,77	1.511,92	5,4	42,09
OTROS PRODUCTOS EN PESO	280,16	282,13	0,7	662,05	705,68	6,6	6,22
OTROS PRODUCTOS EN VOLUMEN	135,10	143,85	6,5	176,86	193,51	9,4	3,17
TOTAL ALIMENTACION	28.722,11	29.082,06	1,25	61.637,06	65.940,66	6,98	640,88

* Otros en peso: snacks salados, especias, condimentos, levadura, harina, sémola, sal, encurtidos, gelatinas, hojaldres, edulcorantes, miel, etc.

** Otros en volumen: horchata, leche de distinta especie a la de vaca, bebida de almendra, de avellana, vinagre, miel, etc.

*** OTROS VINOS en 2007 incluían: Generosos, Finos, Dulces, Vermouth
en 2008 incluyen: Generosos, Finos, Dulces, Vermouth+ Tintos de Verano + Sangrías/calimochó



CONSUMO ALIMENTARIO EN EL HOGAR

	MILES de Kgs./l./Unidades		MILES de €		PART. MERC. VALOR**	
	TAM SEPTIEMBRE 2007	TAM SEPTIEMBRE 2008	TAM SEPTIEMBRE 2007	TAM SEPTIEMBRE 2008	TAM SEPTIEMBRE 2007	TAM SEPTIEMBRE 2008
TOTAL CARNE	2.241.145,50	2.290.406,44	14.254.545,41	15.081.691,25	23,13	22,87
CARNE FRESCA	1.721.975,53	1.745.735,16	9.932.041,34	10.557.111,51	16,11	16,01
CARNE VACUNO	318.931,18	325.254,78	2.689.443,63	2.824.056,89	4,36	4,28
CARNE POLLO	568.463,72	585.482,54	2.094.401,72	2.416.793,07	3,40	3,67
CARNE OVINO/CAPRINO	121.847,59	112.681,72	1.092.317,05	1.141.231,28	1,77	1,73
CARNE CERDO	509.269,58	523.625,01	3.051.838,09	3.134.000,93	4,95	4,75
CARNE CONGELADA	37.112,84	39.625,77	188.293,43	207.959,98	0,31	0,32
CARNE TRANSFORMADA	482.057,13	505.045,51	4.134.210,65	4.316.619,76	6,71	6,55
TOTAL PESCA	1.245.064,87	1.252.300,69	8.815.092,28	8.968.167,31	14,30	13,60
PESCADOS	700.568,87	701.084,98	4.636.947,02	4.693.906,90	7,52	7,12
PESCADOS FRESCOS	565.505,83	558.574,69	3.765.443,83	3.784.570,92	6,11	5,74
PESCADOS CONGELADOS	135.063,04	142.510,29	871.503,20	909.335,98	1,41	1,38
MARISCO/MOLUSCO/CRUS	369.298,59	372.613,17	2.755.437,87	2.764.055,19	4,47	4,19
CONS.PESCADO/MOLUSCO	175.197,41	178.602,54	1.422.707,39	1.510.205,23	2,31	2,29
TOTAL LECHE LIQUIDA	3.597.157,50	3.500.566,72	2.475.580,05	2.973.156,17	4,02	4,51
LECHE ESTERILIZADA	3.465.549,20	3.339.625,92	2.398.154,89	2.842.964,97	3,89	4,31
LECHE PASTERIZADA	63.942,53	106.980,04	44.473,48	95.637,98	0,07	0,15
LECHE GRANEL	67.665,78	53.960,76	32.951,69	34.553,22	0,05	0,05
TOTAL DERIVADOS LACTEOS	1.499.389,87	1.554.943,60	4.791.398,71	5.260.997,85	7,77	7,98
YOGURT	425.111,71	418.966,16	804.779,36	836.742,24	1,31	1,27
BIFIDUS + LECHE FERMENTADAS	232.041,64	247.688,67	794.180,67	881.185,16	1,29	1,34
QUESO	276.896,31	284.966,05	1.894.956,62	2.101.714,23	3,07	3,19
RESTO DERIVADOS LACTEOS	565.340,22	603.322,72	1.297.482,06	1.441.356,22	2,11	2,19
HUEVOS	6.268.327,92	6.246.452,56	716.101,79	801.043,21	1,16	1,21
PAN	1.905.896,85	1.871.979,43	4.026.576,78	4.508.634,59	6,53	6,84
LEGUMBRES	145.502,71	148.527,58	197.729,22	216.664,61	0,32	0,33
AZUCAR	185.989,50	180.664,35	176.317,03	171.376,77	0,29	0,26
TOTAL ACEITE	614.391,59	626.950,53	1.513.271,40	1.547.158,90	2,46	2,35
ACEITE DE OLIVA	417.109,15	440.944,73	1.323.681,35	1.298.248,49	2,15	1,97
ACEITE DE GIRASOL	168.399,02	156.375,36	144.706,42	200.321,73	0,23	0,30

** La participación del mercado en valor representa el porcentaje de gasto de cada producto comparado con el Gasto Total en Alimentación=100



CONSUMO ALIMENTARIO EN EL HOGAR

	MILES de Kgs./l./Unidades		MILES de €		PART. MERC. VALOR**	
	TAM SEPTIEMBRE 2007	TAM SEPTIEMBRE 2008	TAM SEPTIEMBRE 2007	TAM SEPTIEMBRE 2008	TAM SEPTIEMBRE 2007	TAM SEPTIEMBRE 2008
PATATAS FRESCAS	1.047.953,18	1.080.627,75	804.107,91	741.193,28	1,30	1,12
T.HORTALIZAS FRESCAS	2.499.893,39	2.557.709,63	4.039.784,30	4.149.985,76	6,55	6,29
TOMATES	598.389,76	603.851,08	843.254,08	864.367,93	1,37	1,31
CEBOLLAS	316.100,66	316.482,85	335.749,06	307.302,00	0,54	0,47
LECHUGA/ESC./ENDIVIA	237.693,06	230.126,53	451.818,08	440.474,39	0,73	0,67
PIMIENTOS	190.163,52	194.663,97	342.696,58	366.078,06	0,56	0,56
JUDIAS VERDES	106.674,58	106.684,16	298.148,94	301.143,77	0,48	0,46
COLES	74.861,73	84.183,23	74.545,65	84.937,45	0,12	0,13
T.FRUTAS FRESCAS	4.215.319,31	4.231.950,91	5.565.501,85	5.990.271,48	9,03	9,08
NARANJAS	917.054,82	873.024,55	838.985,23	891.439,18	1,36	1,35
MANDARINAS	298.977,40	283.651,90	341.801,92	358.786,82	0,55	0,54
LIMONES	86.062,71	88.507,69	103.374,90	149.806,66	0,17	0,23
PLATANOS	439.999,05	453.593,30	619.483,58	693.847,05	1,01	1,05
MANZANAS	511.389,73	523.104,02	666.030,96	715.523,86	1,08	1,09
PERAS	293.698,23	311.114,36	403.389,68	455.191,81	0,65	0,69
MELOCOTONES	212.233,79	210.807,84	328.576,38	333.327,58	0,53	0,51
ALBARICOQUES	38.683,10	36.237,81	83.306,32	77.787,58	0,14	0,12
FRESAS/FRESON	94.421,96	103.257,18	223.968,39	255.452,53	0,36	0,39
MELON	334.271,02	345.344,89	320.681,70	342.655,59	0,52	0,52
SANDIA	308.267,16	301.313,44	231.352,18	252.515,01	0,38	0,38
CIRUELAS	72.203,56	77.417,14	125.724,42	134.840,11	0,20	0,20
CEREZAS	48.407,87	46.557,90	174.529,20	150.910,05	0,28	0,23
UVAS	93.084,77	83.169,77	186.409,55	174.403,72	0,30	0,26
KIWI	142.516,69	131.445,62	326.035,80	333.125,36	0,53	0,51
VINO C.P.R.D.	124.740,83	133.324,24	459.589,25	511.497,07	0,75	0,78
VINO DE MESA	278.329,55	258.915,82	293.524,95	304.377,45	0,48	0,46
ESPUMOSOS	28.036,36	31.483,70	133.227,47	167.735,71	0,22	0,25
OTROS VINOS	25.352,46	49.836,11	78.562,44	103.409,53	0,13	0,16
CERVEZAS	694.569,62	723.114,65	758.299,05	824.783,32	1,23	1,25
SIDRA	13.053,18	14.582,74	20.276,51	23.535,09	0,03	0,04
OTRAS BEBIDAS ALCOHOLICAS	58.459,89	45.213,48	383.045,43	433.301,70	0,62	0,66
TOTAL ZUMO Y NECTAR	495.612,76	517.101,04	420.329,42	466.383,92	0,68	0,71

** La participación del mercado en valor representa el porcentaje de gasto de cada producto comparado con el Gasto Total en Alimentación=100



CONSUMO ALIMENTARIO EN EL HOGAR

Ministerio de Medio Ambiente, y Medio Rural y Marino
Dirección General de Industria y Mercados Alimentarios

	CONSUMOXCAPITA		GASTOXCAPITA €		PRECIO MEDIO €XKilo	
	TAM SEPTIEMBRE 2007	TAM SEPTIEMBRE 2008	TAM SEPTIEMBRE 2007	TAM SEPTIEMBRE 2008	TAM SEPTIEMBRE 2007	TAM SEPTIEMBRE 2008
TOTAL CARNE	50,49	50,51	321,15	332,64	6,36	6,58
CARNE FRESCA	38,79	38,50	223,72	232,79	5,77	6,05
CARNE VACUNO	7,18	7,17	60,56	62,26	8,43	8,68
CARNE POLLO	12,80	12,91	47,15	53,26	3,68	4,13
CARNE OVINO/CAPRINO	2,75	2,49	24,62	25,20	8,96	10,13
CARNE CERDO	11,47	11,55	68,77	69,10	5,99	5,99
CARNE CONGELADA	0,84	0,87	4,24	4,59	5,07	5,25
CARNE TRANSFORMADA	10,86	11,14	93,18	95,26	8,58	8,55
TOTAL PESCA	28,04	27,61	198,58	197,82	7,08	7,16
PESCADOS	15,77	15,45	104,40	103,46	6,62	6,70
PESCADOS FRESCOS	12,73	12,31	84,78	83,42	6,66	6,78
PESCADOS CONGELADOS	3,04	3,14	19,62	20,04	6,45	6,38
MARISCO/MOLUSCO/CRUS	8,33	8,23	62,14	61,07	7,46	7,42
CONS.PESCADO/MOLUSCO	3,94	3,94	32,04	33,29	8,12	8,46
TOTAL LECHE LIQUIDA	81,00	77,16	55,74	65,54	0,69	0,85
LECHE ESTERILIZADA	78,04	73,62	53,99	62,67	0,69	0,85
LECHE PASTERIZADA	1,44	2,35	1,00	2,10	0,70	0,89
LECHE GRANEL	1,52	1,19	0,74	0,76	0,49	0,64
TOTAL DERIVADOS LACTEOS	33,74	34,26	107,83	115,91	3,20	3,38
YOGURT	9,57	9,23	18,11	18,44	1,89	2,00
BIFIDUS + LECHE FERMENTADAS	5,22	5,46	17,87	19,42	3,42	3,56
QUESO	6,23	6,28	42,67	46,32	6,84	7,38
RESTO DERIVADOS LACTEOS	12,72	13,29	29,18	31,73	2,30	2,39
HUEVOS	141,12	137,66	16,12	17,65	0,11	0,13
PAN	42,89	41,24	90,61	99,29	2,11	2,41
LEGUMBRES	3,28	3,28	4,45	4,78	1,36	1,46
AZUCAR	4,19	3,98	3,97	3,78	0,95	0,95
TOTAL ACEITE	13,83	13,82	34,09	34,09	2,46	2,47
ACEITE DE OLIVA	9,39	9,72	29,82	28,61	3,17	2,94
ACEITE DE GIRASOL	3,79	3,45	3,26	4,41	0,86	1,28



CONSUMO ALIMENTARIO EN EL HOGAR

	CONSUMO X CAPITA		GASTO X CAPITA €		PRECIO MEDIO € X Kilo	
	TAM SEPTIEMBRE 2007	TAM SEPTIEMBRE 2008	TAM SEPTIEMBRE 2007	TAM SEPTIEMBRE 2008	TAM SEPTIEMBRE 2007	TAM SEPTIEMBRE 2008
PATATAS FRESCAS	23,59	23,81	18,09	16,33	0,77	0,69
T.HORTALIZAS FRESCAS	56,26	56,34	90,91	91,44	1,62	1,62
TOMATES	13,46	13,29	18,97	19,04	1,41	1,43
CEBOLLAS	7,11	6,97	7,55	6,77	1,06	0,97
LECHUGA/ESC./ENDIVIA	5,35	5,07	10,17	9,70	1,90	1,91
PIMIENTOS	4,28	4,29	7,71	8,07	1,80	1,88
JUDIAS VERDES	2,40	2,35	6,71	6,63	2,79	2,82
COLES	1,69	1,86	1,68	1,87	1,00	1,01
T.FRUTAS FRESCAS	94,86	93,23	125,24	131,96	1,32	1,42
NARANJAS	20,63	19,23	18,88	19,63	0,91	1,02
MANDARINAS	6,76	6,29	7,72	7,95	1,14	1,26
LIMONES	1,94	1,95	2,33	3,30	1,20	1,69
PLATANOS	9,90	9,99	13,95	15,29	1,41	1,53
MANZANAS	11,52	11,53	14,99	15,77	1,30	1,37
PERAS	6,62	6,86	9,08	10,03	1,37	1,46
MELOCOTONES	4,77	4,64	7,38	7,33	1,55	1,58
ALBARICOQUES	0,87	0,79	1,87	1,70	2,15	2,15
FRESAS/FRESON	2,12	2,26	5,02	5,60	2,37	2,47
MELON	7,51	7,60	7,20	7,54	0,96	0,99
SANDIA	6,91	6,61	5,19	5,54	0,75	0,84
CIRUELAS	1,62	1,70	2,83	2,97	1,74	1,74
CEREZAS	1,08	1,02	3,91	3,31	3,61	3,24
UVAS	2,11	1,84	4,22	3,87	2,00	2,10
KIWI	3,21	2,90	7,34	7,34	2,29	2,53
VINO C.P.R.D.	2,81	2,94	10,36	11,30	3,68	3,84
VINO DE MESA	6,27	5,71	6,61	6,71	1,05	1,18
ESPUMOSOS	0,63	0,70	3,01	3,72	4,75	5,33
OTROS VINOS	0,57	1,10	1,77	2,28	3,10	2,07
CERVEZAS	15,63	15,93	17,06	18,17	1,09	1,14
SIDRA	0,30	0,32	0,46	0,52	1,55	1,61
OTRAS BEBIDAS ALCOHOLICAS	1,32	1,00	8,63	9,58	6,55	9,58
TOTAL ZUMO Y NECTAR	11,15	11,39	9,45	10,27	0,85	0,90



CONSUMO ALIMENTARIO EN EL HOGAR

Ministerio de Medio Ambiente, y Medio Rural y Marino
Dirección General de Industria y Mercados Alimentarios

Miles de Kilos/Litros/Unidades

	SEPTIEMBRE 07	OCTUBRE 07	NOVIEMBRE 07	DICIEMBRE 07	ENERO 08	FEBRERO 08	MARZO 08	ABRIL 08	MAYO 08	JUNIO 08	JULIO 08	AGOSTO 08	SEPTIEMBRE 08
TOTAL CARNE	178.700	204.298	203.556	247.950	213.559	195.888	189.949	188.120	192.160	168.971	160.717	149.411	175.827
CARNE FRESCA	135.998	156.366	155.127	181.153	162.754	150.921	149.072	145.262	148.679	131.457	121.232	111.976	131.735
CARNE VACUNO	26.016	30.784	29.754	30.575	27.764	27.787	27.814	27.726	29.589	24.268	21.865	21.718	25.611
CARNE POLLO	46.774	53.542	51.014	50.018	51.803	51.162	50.858	50.171	51.949	47.651	42.984	38.601	45.730
CARNE OVINO/CAPRINO	8.792	8.214	8.338	20.072	10.159	7.781	10.417	10.024	9.409	7.661	7.201	6.841	6.566
CARNE CERDO	38.135	44.462	46.580	58.782	54.503	47.728	43.464	41.653	41.118	37.619	35.787	32.899	39.031
CARNE CONGELADA	2.896	3.544	3.951	4.451	3.655	2.920	3.387	2.835	2.429	3.541	2.565	3.426	2.920
CARNE TRANSFORMADA	39.807	44.388	44.477	62.347	47.150	42.047	37.491	40.022	41.051	33.973	36.919	34.009	41.172
TOTAL PESCA	100.383	113.804	110.510	128.604	105.738	101.353	110.215	103.687	107.500	91.000	95.395	88.086	96.409
PESCADOS	58.325	66.384	59.802	54.801	59.416	61.191	62.583	61.762	63.336	52.004	54.638	48.695	56.474
PESCADOS FRESCOS	47.203	53.832	48.304	42.223	46.549	49.141	48.747	50.323	51.746	38.984	44.128	39.253	45.343
PESCADOS CONGELADOS	11.122	12.551	11.498	12.578	12.867	11.050	13.836	11.438	11.490	10.510	10.442	9.442	11.131
MARISCO/MOLUSCO/CRUS	27.766	32.899	35.761	58.623	33.009	26.202	30.294	27.524	28.896	23.325	24.522	25.774	25.782
CONS.PESCADO/MOLUSCO	14.292	14.521	14.948	15.180	13.313	13.960	17.338	14.401	15.267	15.671	16.234	13.617	14.153
TOTAL LECHE LIQUIDA	297.134	337.628	297.634	284.590	310.075	294.245	321.797	308.256	303.266	276.702	255.220	236.298	274.855
LECHE ESTERILIZADA	287.232	327.536	286.737	274.970	296.341	281.458	306.246	289.392	286.394	261.541	242.719	225.827	260.464
LECHE PASTERIZADA	4.870	4.936	4.664	4.771	10.026	9.481	11.500	12.486	11.677	10.686	9.211	7.763	9.777
LECHE GRANEL	5.032	5.156	6.233	4.848	3.708	3.306	4.051	6.378	5.194	4.475	3.290	2.708	4.614
TOTAL DERIVADOS LACTEOS	130.164	138.391	121.251	114.863	130.848	126.554	135.370	138.809	139.711	130.134	131.668	118.463	128.883
YOGURT	35.610	38.766	34.974	30.588	36.436	35.883	37.531	38.435	38.729	34.107	30.957	28.665	33.896
BIFIDUS + LECHE FERMENTADAS	21.472	23.164	20.841	17.350	20.865	21.343	22.861	22.617	22.743	19.561	18.693	16.531	21.119
QUESO	20.747	27.196	21.721	25.288	25.302	25.398	27.614	27.922	22.507	21.256	20.677	18.056	22.029
RESTO DERIVADOS LACTEOS	52.335	49.265	43.715	41.637	48.245	43.929	47.363	49.835	55.733	55.210	61.342	55.210	51.840
HUEVOS	545.783	539.224	527.368	523.657	547.238	492.858	567.318	501.443	593.626	507.701	474.443	428.883	542.693
PAN	150.861	171.755	137.343	132.565	168.718	162.239	172.643	157.432	184.391	161.440	151.647	133.012	138.794
LEGUMBRES	11.866	16.150	14.668	12.049	14.493	12.769	13.316	12.358	12.325	11.804	8.615	7.651	12.329
AZUCAR	16.371	14.947	15.094	14.430	15.468	17.253	16.055	14.998	17.115	14.570	13.719	10.470	16.546
TOTAL ACEITE	49.765	55.529	55.384	52.299	53.035	53.115	57.200	52.124	52.498	48.581	48.887	45.811	52.488
ACEITE DE OLIVA	32.971	38.627	38.343	36.199	36.794	37.785	39.711	37.382	37.716	33.354	34.409	32.591	38.034
ACEITE DE GIRASOL	14.016	14.540	14.240	14.078	13.473	13.078	14.538	11.996	11.958	12.972	12.189	11.154	12.160



Ministerio de Medio Ambiente, y Medio Rural y Marino
Dirección General de Industria y Mercados Alimentarios

CONSUMO ALIMENTARIO EN EL HOGAR

Miles de Kilos/Litros/Unidades

	SEPTIEMBRE 07	OCTUBRE 07	NOVIEMBRE 07	DICIEMBRE 07	ENERO 08	FEBRERO 08	MARZO 08	ABRIL 08	MAYO 08	JUNIO 08	JULIO 08	AGOSTO 08	SEPTIEMBRE 08
PATATAS FRESCAS	98.518	101.779	87.518	84.015	88.688	81.761	91.722	91.377	90.884	90.185	90.283	86.216	96.201
T.HORTALIZAS FRESCAS	229.232	232.431	202.326	168.447	214.261	214.615	225.316	201.339	229.085	217.602	226.035	208.082	218.171
TOMATES	63.091	52.923	40.533	33.301	43.614	44.265	46.833	42.931	52.956	54.330	65.697	63.119	63.350
CEBOLLAS	31.880	28.110	24.766	21.785	25.365	24.050	26.978	24.340	27.772	30.407	27.540	28.015	27.355
LECHUGA/ESC./ENDIVIA	19.333	19.244	18.531	16.314	19.400	18.996	21.149	17.892	22.252	20.982	21.287	17.350	16.730
PIMIENTOS	22.646	22.597	14.623	11.304	14.158	14.835	15.258	13.284	15.784	15.312	18.060	17.987	21.463
JUDIAS VERDES	10.514	11.840	8.164	5.492	7.884	7.720	7.349	6.181	8.812	9.854	11.946	10.601	10.842
COLES	4.571	7.776	8.396	7.843	8.983	9.058	7.528	5.568	6.541	5.748	6.947	4.463	5.331
T.FRUTAS FRESCAS	396.100	381.321	347.481	292.035	343.321	329.895	343.483	312.870	375.520	369.428	389.426	364.681	382.491
NARANJAS	31.973	43.772	73.065	78.291	106.526	112.647	118.603	100.845	93.260	54.037	33.260	26.798	31.920
MANDARINAS	3.068	31.122	62.545	53.633	57.423	35.996	21.298	11.669	4.626	946	847	480	3.069
LIMONES	7.161	7.732	7.853	7.157	8.500	7.192	7.528	6.738	8.077	6.607	7.777	6.614	6.733
PLATANOS	30.381	37.444	39.127	33.191	42.795	42.196	45.506	41.715	48.413	37.104	29.622	24.959	31.521
MANZANAS	39.020	56.153	49.463	38.367	48.352	50.453	52.344	48.826	49.639	37.533	28.705	25.034	38.232
PERAS	27.289	33.623	29.351	22.407	28.834	28.996	30.937	26.664	25.240	19.738	17.478	21.123	26.722
MELOCOTONES	46.723	30.487	6.355	310	309	294	545	747	8.813	28.292	46.680	43.725	44.252
ALBARICOQUES	584	198	124	53	73	56	96	951	10.473	14.456	7.335	1.510	913
FRESAS/FRESON	300	229	132	301	3.035	15.834	27.837	25.920	21.448	5.895	1.443	649	534
MELON	83.697	46.334	11.151	5.432	4.917	3.835	3.757	7.648	19.087	38.711	55.563	71.851	77.058
SANDIA	42.118	9.964	1.195	395	165	232	1.454	6.105	28.657	52.347	80.945	76.004	43.851
CIRUELAS	20.404	12.619	3.154	767	364	721	1.946	1.868	2.051	6.781	13.569	16.941	16.636
CEREZAS	191	125	40	166	531	548	160	342	10.904	17.049	14.176	2.251	267
UVAS	18.793	22.684	11.866	9.955	3.781	1.012	1.640	2.129	2.063	1.634	2.098	6.755	17.553
KIWI	8.958	11.559	13.337	11.313	13.713	13.780	13.319	11.298	10.783	9.265	7.957	6.670	8.451
VINO C.P.R.D.	9.510	11.472	11.982	21.153	9.143	8.557	9.937	10.573	12.454	9.403	9.664	9.428	9.558
VINO DE MESA	22.087	23.564	20.803	24.603	21.321	19.544	22.891	22.782	23.349	19.856	20.079	18.842	21.281
ESPUMOSOS	1.252	1.569	2.143	12.488	2.326	1.186	1.559	1.550	1.567	2.216	1.599	2.007	1.272
OTROS VINOS	1.876	2.630	2.579	3.603	2.211	2.040	2.865	3.377	3.702	5.086	8.084	8.248	5.412
CERVEZAS	61.881	60.198	55.287	55.450	46.803	51.180	59.223	55.881	63.170	69.583	74.185	69.675	62.478
SIDRA	550	672	1.137	5.946	1.376	530	714	598	571	765	659	892	723
OTRAS BEBIDAS ALCOHOLICAS	5.865	3.970	3.900	9.022	3.213	2.648	3.482	3.174	3.119	2.960	3.532	3.040	3.152
TOTAL ZUMO Y NECTAR	43.821	44.266	40.542	35.387	40.124	40.314	41.382	42.123	46.649	45.540	48.557	46.436	45.782



CONSUMO ALIMENTARIO EN EL HOGAR

Ministerio de Medio Ambiente, y Medio Rural y Marino
Dirección General de Industria y Mercados Alimentarios

MILES DE €

	SEPTIEMBRE 07	OCTUBRE 07	NOVIEMBRE 07	DICIEMBRE 07	ENERO 08	FEBRERO 08	MARZO 08	ABRIL 08	MAYO 08	JUNIO 08	JULIO 08	AGOSTO 08	SEPTIEMBRE 08
TOTAL CARNE	1.147.722	1.302.025	1.290.409	1.801.549	1.382.440	1.247.333	1.225.380	1.217.306	1.262.759	1.103.274	1.075.074	1.006.449	1.167.692
CARNE FRESCA	793.226	916.398	903.419	1.137.462	961.285	891.439	901.287	876.966	911.531	799.588	746.874	701.889	808.974
CARNE VACUNO	216.647	259.557	249.264	264.279	237.267	241.364	242.007	237.493	257.189	211.460	199.875	194.950	229.351
CARNE POLLO	186.669	219.531	203.102	201.303	204.566	205.345	208.741	209.193	220.122	203.542	183.814	165.131	192.402
CARNE OVINO/CAPRINO	83.474	78.838	86.318	217.336	102.934	80.502	102.678	98.917	90.576	74.176	70.810	70.676	67.470
CARNE CERDO	223.733	261.917	267.504	346.157	323.559	280.205	258.660	247.226	253.015	231.259	204.705	219.200	240.595
CARNE CONGELADA	14.972	17.973	20.408	25.633	18.842	14.722	16.485	15.703	12.435	18.821	13.575	18.081	15.282
CARNE TRANSFORMADA	339.524	367.655	366.583	638.453	402.314	341.172	307.608	324.637	338.793	284.864	314.626	286.479	343.436
TOTAL PESCA	688.871	783.682	781.977	1.084.105	770.918	697.755	783.253	718.426	752.104	644.589	665.288	622.508	663.562
PESCADOS	380.024	433.779	393.029	398.832	412.761	403.660	419.563	407.429	422.472	351.879	357.492	324.631	368.380
PESCADOS FRESCOS	310.782	354.099	321.107	313.701	328.096	326.675	329.879	335.531	349.262	270.192	293.668	265.716	296.643
PESCADOS CONGELADOS	69.242	79.679	71.922	85.131	84.665	76.985	89.683	71.898	73.210	81.688	63.824	58.914	71.737
MARISCO/MOLUSCO/CRUS	196.979	231.190	265.834	530.162	248.174	178.361	212.074	193.382	204.696	165.772	174.628	182.519	177.264
CONS.PESCADO/MOLUSCO	111.869	118.713	123.114	155.111	109.983	115.734	151.616	117.616	124.936	126.938	133.168	115.359	117.918
TOTAL LECHE LIQUIDA	224.501	283.020	259.628	248.093	267.913	254.320	273.955	260.102	256.227	232.955	213.423	195.061	228.460
LECHE ESTERILIZADA	218.258	275.303	251.105	240.259	256.926	243.023	261.618	245.269	242.552	220.234	203.022	186.576	217.080
LECHE PASTERIZADA	3.610	4.115	4.061	4.372	9.184	8.712	10.113	11.203	10.352	9.752	8.404	6.745	8.625
LECHE GRANEL	2.633	3.603	4.461	3.462	1.803	2.585	2.224	3.631	3.323	2.969	1.997	1.740	2.755
TOTAL DERIVADOS LACTEOS	404.890	459.904	396.595	416.555	431.781	435.623	474.224	480.132	461.456	436.236	441.829	397.678	428.987
YOGURT	67.558	76.525	70.241	61.525	73.840	71.439	75.153	76.498	77.754	68.039	61.831	56.845	67.052
BIFIDUS + LECHE FERMENTADAS	74.313	83.541	75.199	62.547	74.614	76.811	81.204	80.242	80.478	68.320	65.930	58.336	73.964
QUESO	140.559	192.589	156.241	195.502	183.627	185.920	203.860	204.783	167.521	158.604	154.357	136.300	162.410
RESTO DERIVADOS LACTEOS	122.460	107.250	94.913	96.982	99.700	101.453	114.006	118.608	135.702	141.274	159.711	146.197	125.561
HUEVOS	65.031	66.007	66.507	66.275	69.495	64.265	73.679	65.348	76.239	65.994	61.386	55.546	70.302
PAN	324.056	385.105	313.743	318.344	406.371	389.100	414.389	377.702	440.801	395.671	373.532	331.052	362.824
LEGUMBRES	16.422	24.567	21.758	17.235	21.097	18.607	20.104	17.536	17.396	17.265	11.768	11.126	18.205
AZUCAR	15.193	14.016	14.222	13.649	14.616	16.268	15.250	14.176	16.522	13.834	13.048	10.205	15.570
TOTAL ACEITE	114.689	130.902	131.558	125.013	128.347	130.044	143.771	131.229	132.402	121.964	123.231	115.164	133.534
ACEITE DE OLIVA	96.808	112.025	111.024	105.603	108.322	110.447	120.491	110.853	110.998	99.676	101.907	95.213	111.688
ACEITE DE GIRASOL	13.774	15.272	16.298	16.340	15.763	15.880	18.617	15.695	16.512	18.359	17.409	16.392	17.785



CONSUMO ALIMENTARIO EN EL HOGAR

Ministerio de Medio Ambiente, y Medio Rural y Marino
Dirección General de Industria y Mercados Alimentarios

MILES DE €

	SEPTIEMBRE 07	OCTUBRE 07	NOVIEMBRE 07	DICIEMBRE 07	ENERO 08	FEBRERO 08	MARZO 08	ABRIL 08	MAYO 08	JUNIO 08	JULIO 08	AGOSTO 08	SEPTIEMBRE 08
PATATAS FRESCAS	67.966	68.764	57.176	55.999	57.139	52.567	58.511	60.871	64.742	69.791	67.427	61.935	66.273
T.HORTALIZAS FRESCAS	354.733	378.768	344.015	293.108	359.796	335.807	362.637	325.762	370.456	347.506	362.628	323.607	345.896
TOMATES	84.041	79.672	65.387	54.911	65.258	59.856	69.002	61.955	74.120	75.187	90.929	83.204	84.885
CEBOLLAS	32.799	27.475	23.725	20.676	23.552	22.035	25.003	23.957	27.316	30.102	28.527	28.000	26.935
LECHUGA/ESC./ENDIVIA	36.822	36.119	36.779	33.415	38.410	35.281	38.841	33.092	42.635	40.661	39.308	33.101	32.831
PIMIENTOS	35.015	37.332	27.978	23.596	26.595	26.010	31.310	28.808	31.857	28.705	34.226	33.067	36.595
JUDIAS VERDES	28.012	31.336	22.984	16.271	24.212	21.156	21.950	19.441	24.348	26.099	35.277	28.650	29.419
COLES	4.495	8.336	8.486	8.007	8.975	8.736	7.322	5.455	6.420	5.818	7.261	4.585	5.536
T.FRUTAS FRESCAS	515.078	545.387	479.292	391.922	458.338	458.626	494.417	459.902	576.992	574.007	567.646	479.287	504.455
NARANJAS	44.010	56.383	73.369	71.601	96.138	103.209	111.564	98.579	98.041	63.152	42.630	35.387	41.386
MANDARINAS	4.689	40.286	71.824	60.390	69.158	49.284	33.278	17.965	7.492	1.540	1.506	946	5.117
LIMONES	9.919	10.978	11.323	11.123	13.169	11.324	12.056	11.113	14.585	13.587	15.436	12.568	12.544
PLATANOS	47.121	61.376	63.828	53.178	65.761	64.586	72.761	67.804	66.768	53.489	42.209	35.234	46.854
MANZANAS	52.957	73.420	63.488	50.184	64.031	64.848	69.339	66.048	70.043	55.888	44.984	40.037	53.214
PERAS	37.616	45.546	40.223	30.855	39.964	39.927	44.966	40.603	40.110	35.044	29.250	31.271	37.432
MELOCOTONES	69.637	50.134	11.235	526	680	677	1.204	1.506	16.893	49.366	71.937	64.579	64.589
ALBARICOQUES	1.265	378	185	94	166	118	131	2.452	24.710	30.995	14.036	3.052	1.469
FRESAS/FRESON	960	747	554	1.312	12.259	46.260	67.141	58.966	46.549	14.578	3.967	1.739	1.379
MELON	64.386	36.938	11.309	6.503	6.036	5.254	5.506	9.408	22.453	41.345	64.851	69.238	63.814
SANDIA	28.133	7.154	828	356	245	273	1.722	6.996	29.491	46.958	72.333	57.072	29.088
CIRUELAS	30.896	19.231	5.196	1.479	891	2.051	5.303	4.954	4.473	13.065	22.860	28.888	26.451
CEREZAS	517	328	167	1.173	3.333	3.521	746	1.143	36.880	53.509	42.453	7.053	603
UVAS	34.838	42.152	24.685	22.992	10.163	3.524	5.212	5.640	5.304	4.014	4.821	13.990	31.907
KIWI	23.438	29.891	32.316	26.840	31.815	31.867	31.287	28.487	30.487	26.108	22.292	18.225	23.510
VINO C.P.R.D.	33.769	40.688	42.123	112.670	34.986	30.902	35.894	39.189	43.503	32.858	34.397	31.637	32.650
VINO DE MESA	22.983	26.225	21.613	40.172	29.211	20.765	26.694	24.919	25.390	21.545	22.453	21.533	23.857
ESPUMOSOS	5.138	7.391	11.179	80.474	13.291	5.348	6.409	6.481	6.271	9.502	7.405	7.802	6.183
OTROS VINOS	5.053	6.685	6.928	13.216	6.690	5.558	7.920	8.095	7.746	8.543	11.256	11.700	9.073
CERVEZAS	66.996	66.475	59.457	62.434	51.799	58.030	68.893	64.967	73.342	80.239	87.460	80.527	71.161
SIDRA	896	1.105	1.852	9.797	2.150	848	1.038	984	869	1.206	1.053	1.478	1.156
OTRAS BEBIDAS ALCOHOLICAS	28.964	31.500	35.730	108.309	30.556	23.579	30.643	28.614	27.900	27.866	30.512	28.610	29.483
TOTAL ZUMO Y NECTAR	38.367	38.937	35.442	30.991	35.520	35.590	37.684	38.796	42.363	41.456	45.265	42.980	41.361



Ministerio de Medio Ambiente, y Medio Rural y Marino
Panel Alimentario

CONSUMO ALIMENTARIO EN EL HOGAR. Clasificación COICOP

		MILES de Kgs	MILES de €	PART. MERC. VALOR	CONSUMOXCAPIT A	GASTOXCAPITA €	PRECIO MEDIO €Xkilo
		SEPTIEMBRE 08	SEPTIEMBRE 08	SEPTIEMBRE 08	SEPTIEMBRE 08	SEPTIEMBRE 08	SEPTIEMBRE 08
01.1	ALIMENTACION	1.866.522,83	4.746.798,59	90,93	40,90	104,01	2,54
01.1.1	PAN Y CEREALES	225.945,60	663.242,09	12,70	4,95	14,53	2,94
01.1.1.1	Arroz	14.547,66	20.759,11	0,40	0,32	0,45	1,43
01.1.1.2	Pan	138.794,33	362.824,42	6,95	3,04	7,95	2,61
01.1.1.3	Otros Productos de Panadería	35.811,97	144.419,49	2,77	0,78	3,16	4,03
01.1.1.4	Pastas Alimenticias	15.149,72	37.121,24	0,71	0,33	0,81	2,45
01.1.1.5	Productos de Pastelería/Masas Cocinadas	9.023,92	61.902,99	1,19	0,20	1,36	6,86
01.1.1.7	Cereales/otros elaborados con cereales	12.617,99	36.214,84	0,69	0,28	0,79	2,87
01.1.2	CARNE	183.046,98	1.213.421,79	23,24	4,01	26,59	6,63
01.1.2.1	Bovino Fresca/Refrigerada	25.363,54	227.792,62	4,36	0,56	4,99	8,98
01.1.2.2	Porcino Fresca/Refrigerada	37.193,00	228.996,63	4,39	0,81	5,02	6,16
01.1.2.3	Ovino/Caprino Fresca/Refrigerada	6.565,72	67.469,52	1,29	0,14	1,48	10,28
01.1.2.4	Ave Fresca/Refrigerada	49.767,03	215.282,25	4,12	1,09	4,72	4,33
01.1.2.5	Charcutería	40.285,88	338.089,23	6,48	0,88	7,41	8,39
01.1.2.6	Carnes Preparadas	10.722,93	67.595,30	1,29	0,23	1,48	6,30
01.1.2.7	Despojos/Casquería	3.677,47	13.288,72	0,25	0,08	0,29	3,61
01.1.2.8	Otras Carnes	6.568,14	39.739,14	0,76	0,14	0,87	6,05
01.1.2.9	Carne Congelada	2.903,28	15.168,38	0,29	0,06	0,33	5,22
01.1.3	PESCADO	99.781,90	682.895,22	13,08	2,19	14,96	6,84
01.1.3.1	Pescado Fresco/Refrigerado	45.342,95	296.643,32	5,68	0,99	6,50	6,54
01.1.3.2	Pescado Congelado	11.130,88	71.736,55	1,37	0,24	1,57	6,44
01.1.3.3	Moluscos/Crustaceos Frescos/Congelados	25.782,39	177.263,67	3,40	0,56	3,88	6,88
01.1.3.4	Pescado/Mariscos Secos/Ahumados	1.405,80	19.572,18	0,37	0,03	0,43	13,92
01.1.3.5	Otras Conservas de Pescado	16.119,89	117.679,50	2,25	0,35	2,58	7,30
01.1.4	LECHE/QUESO/HUEVOS	428.672,00	698.466,82	13,38	9,39	15,30	1,63
01.1.4.1	Leche Entera	96.412,85	77.561,74	1,49	2,11	1,70	0,80
01.1.4.2	Leche Semi	107.263,50	88.627,30	1,70	2,35	1,94	0,83
	Leche Desnatada	71.178,61	62.270,72	1,19	1,56	1,36	0,87
01.1.4.3	Leche Conservada	12.901,79	29.187,62	0,56	0,28	0,64	2,26
01.1.4.4	Yogures	59.065,17	149.575,72	2,87	1,29	3,28	2,53
01.1.4.5	Queso/Requesón	22.029,08	162.410,15	3,11	0,48	3,56	7,37
01.1.4.6	Otros Productos a base de Leche	24.677,67	56.042,82	1,07	0,54	1,23	2,27
01.1.4.7	Huevos	35.143,34	72.790,77	1,39	0,77	1,59	2,07
01.1.5	ACEITES Y GRASAS	56.846,49	152.854,54	2,93	1,25	3,35	2,69
01.1.5.1	Mantequilla	826,86	4.954,25	0,09	0,02	0,11	5,99
01.1.5.2	Margarina	2.645,51	9.019,44	0,17	0,06	0,20	3,41
01.1.5.3	Aceite de Oliva	38.509,81	112.728,26	2,16	0,84	2,47	2,93
01.1.5.4	Otros Aceites	13.978,54	20.805,54	0,40	0,31	0,46	1,49
01.1.5.5	Otras Grasas Animales	885,79	5.347,06	0,10	0,02	0,12	6,04



Ministerio de Medio Ambiente, y Medio Rural y Marino
Panel Alimentario

CONSUMO ALIMENTARIO EN EL HOGAR. Clasificación COICOP

		MILES de Kgs	MILES de €	PART. MERC. VALOR	CONSUMOXCAPIT A	GASTOXCAPITA €	PRECIO MEDIO €/Kilo
		SEPTIEMBRE 08	SEPTIEMBRE 08	SEPTIEMBRE 08	SEPTIEMBRE 08	SEPTIEMBRE 08	SEPTIEMBRE 08
01.1.6	FRUTAS	394.564,13	564.094,71	10,81	8,65	12,36	1,43
01.1.6.1	Citricos	41.722,26	59.046,83	1,13	0,91	1,29	1,42
01.1.6.2	Plátanos	31.521,38	46.853,82	0,90	0,69	1,03	1,49
01.1.6.3	Manzanas	38.232,29	53.213,84	1,02	0,84	1,17	1,39
01.1.6.4	Peras	26.722,45	37.432,30	0,72	0,59	0,82	1,40
01.1.6.5	Frutas con Hueso	64.191,69	98.636,79	1,89	1,41	2,16	1,54
01.1.6.6	Bayas	18.086,32	33.285,84	0,64	0,40	0,73	1,84
01.1.6.7	Otras Frutas	162.014,49	175.985,62	3,37	3,55	3,86	1,09
01.1.6.8	Frutos Secos	7.825,46	50.186,43	0,96	0,17	1,10	6,41
01.1.6.9	Frutas Preparadas/Conservas	4.247,80	9.453,24	0,18	0,09	0,21	2,23
01.1.7	HORTALIZAS	377.543,39	565.349,07	10,83	8,27	12,39	1,50
01.1.7.1	Hortalizas de Hoja/Tallo	20.791,03	40.403,01	0,77	0,46	0,89	1,94
01.1.7.2	Coles	5.331,34	5.535,96	0,11	0,12	0,12	1,04
01.1.7.3	Hortalizas cultivadas por su fruct	125.271,12	192.364,31	3,68	2,74	4,21	1,54
01.1.7.4	Hortalizas con Raiz	45.738,11	61.828,43	1,18	1,00	1,35	1,35
01.1.7.0	Otras Verduras	21.039,53	45.764,70	0,88	0,46	1,00	2,18
01.1.7.5	Legumbres/Hortalizas Secas	7.363,70	12.516,97	0,24	0,16	0,27	1,70
01.1.7.6	Legumbres/Hortalizas Congelad.	13.799,90	30.646,49	0,59	0,39	0,67	2,22
01.1.7.7	Legumbres/Hortalizas Conserva	34.549,47	85.781,76	1,64	0,76	1,88	2,48
01.1.7.8	Patatas Frescas/Congeladas	99.131,84	70.036,10	1,34	2,17	1,53	0,71
01.1.7.9	Patatas Procesadas	4.527,36	20.471,33	0,39	0,10	0,45	4,52
01.1.8	AZUCAR/CONFITURAS/MIEL/CHOCOLA1	37.587,95	115.916,67	2,22	0,82	2,54	3,08
01.1.8.1	Azúcar	16.736,38	18.593,10	0,36	0,37	0,41	1,11
01.1.8.2	Confitura/Mermelada/Miel	3.803,87	14.997,34	0,29	0,08	0,33	3,94
01.1.8.3	Chocolate	5.495,59	38.250,41	0,73	0,12	0,84	6,96
01.1.8.4	Confitería	194,81	1.246,49	0,02	0,00	0,03	6,40
01.1.8.5	Helados	11.357,30	42.829,33	0,82	0,25	0,94	3,77
01.1.9	PRODUCTOS ALIMENTICIOS NO NUMER	44.424,93	90.557,69	1,73	0,97	1,98	2,04
01.1.9.1	Salsas	19.118,92	39.618,15	0,76	0,42	0,87	2,07
01.1.9.2	Sal/Espicias	8.431,44	8.539,44	0,16	0,18	0,19	1,01
01.1.9.3	Sopas/Caldos	13.979,36	22.424,76	0,43	0,31	0,49	1,60
01.1.9.6	Otros Productos en Peso	2.895,22	19.975,34	0,38	0,06	0,44	6,90
01.2	BEBIDAS NO ALCOHÓLICAS	439.429,41	299.754,81	5,74	9,63	6,57	0,68
01.2.1	CAFÉ/TE/CACAO	10.301,17	69.050,91	1,32	0,23	1,51	6,70
01.2.1.1	Café	5.567,66	43.907,32	0,84	0,12	0,96	7,89
01.2.1.2	Té/Infusiones	300,76	8.585,72	0,16	0,01	0,19	28,55
01.2.1.3	Cacao	4.432,74	16.557,87	0,32	0,10	0,36	3,74
01.2.2	AGUA MINERAL/BEBIAS REFRESCANTE	415.482,72	212.499,78	4,07	9,10	4,66	0,51
01.2.2.1	Agua Mineral	209.507,64	44.957,93	0,86	4,59	0,99	0,21
01.2.2.2	Bebidas Refrescantes	160.735,79	126.613,80	2,43	3,52	2,77	0,79
01.2.2.3	Zumos de Fruta	45.239,29	40.928,06	0,78	0,99	0,90	0,90
01.2.3	OTROS PRODUCTOS EN VOLUMEN	13.645,53	18.204,12	0,35	0,30	0,40	1,33
02.1	BEBIDAS ALCOHÓLICAS	104.420,05	173.997,02	3,33	2,29	3,81	1,67
02.1.1	ESPIRITUOSOS Y LICORES	3.151,92	29.483,33	0,56	0,07	0,65	9,35
02.1.2	VINOS	38.789,83	73.352,63	1,41	0,85	1,61	1,89
02.1.2.1	Vinos de Uva/Otras Frutas fermentadas	32.105,55	58.096,09	1,11	0,70	1,27	1,81
02.1.2.1.1	V.C.P.R.D	9.558,49	32.650,05	0,63	0,21	0,72	3,42
02.1.2.1.2	Mesa	21.281,35	23.857,21	0,46	0,47	0,52	1,12
02.1.2.1.3	Sidra	722,82	1.155,54	0,02	0,02	0,03	1,60
02.1.2.2	Otros Vinos	6.684,28	15.256,54	0,29	0,15	0,33	2,28
02.1.3	CERVEZA	62.478,30	71.161,06	1,36	1,37	1,56	1,14

CONSUMO PER CÁPITA

Total Alimentación (Hogar):

648,5 (Kgs/Lts) x cap.

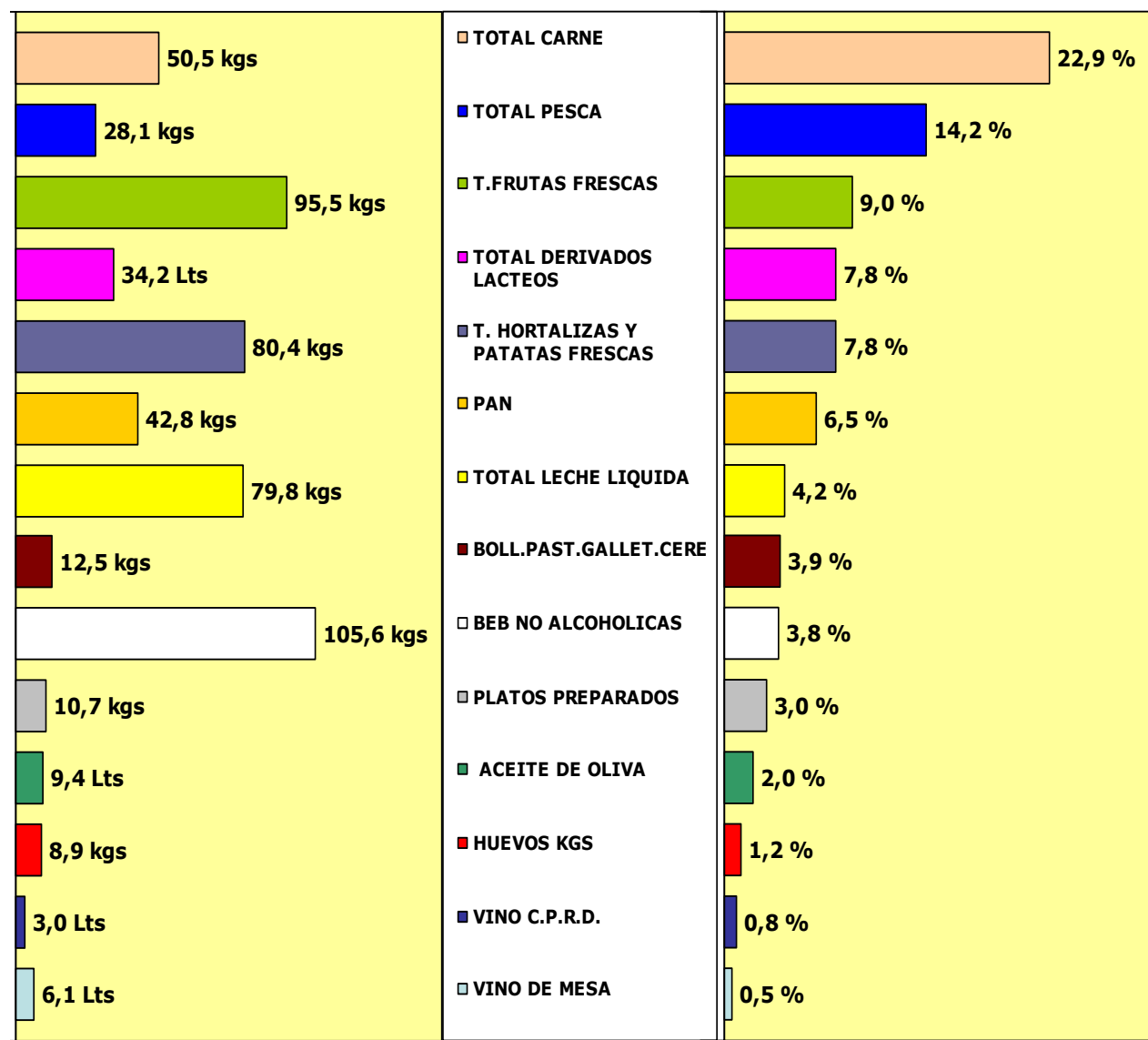
Consumo x cápita

GASTO EN CESTA DE LA COMPRA

Valor de Total Alimentación (Hogar):

62.991.938 Miles de Euros

% Gasto sobre Total Alimentación



**CONSUMO PER CÁPITA – AÑO 2007*****BEBIDAS ALCOHÓLICAS***

TOTAL VINOS	9,66
VINO C.P.R.D.	2,98
VINO DE MESA	6,08
ESPUMOSOS	0,71
OTROS VINOS	0,60
CERVEZAS	15,71
OTRAS BEBIDAS ALCOHOLICAS	1,37

CARNES

CARNES FRESCAS	38,65
CARNE VACUNO	7,24
CARNE POLLO	12,77
CARNE OVINO/CAPRINO	2,69
CARNE CERDO	11,36
RESTO CARNES FRESCAS	4,60
CARNE CONGELADA	0,85
CARNE TRANSFORMADA	10,96

LECHE

TOTAL LECHE LIQUIDA	79,83
LECHE ESTERILIZADA	76,93
LECHE ENTERA	26,66
LECHE DESNATADA	20,83
LECHE SEMIDESNATAD	30,85
LECHE PASTERIZADA	1,40

HORTALIZAS FRESCAS

PATATAS FRESCAS	23,90
HORTALIZAS FRESCAS	56,48
TOMATES	13,38
CEBOLLAS	7,17
JUDIAS VERDES	2,40
PIMIENTOS	4,34
LECHUGA/ESC./ENDIVIA	5,27
OTRAS HORTALIZAS/VERDURAS	8,45

FRUTAS FRESCAS

CITRICOS	29,44
FRUTAS DE PEPITAS	18,14
FRUTAS DE HUESO	8,56
RESTO FRUTAS	39,39

PRODUCTOS DE LA PESCA

TOTAL PESCADOS	15,76
PESCADOS FRESCOS	12,69
PESCADOS CONGELADOS	3,07
MARISCO/MOLUSCO/CRUSTACEOS	8,39
MARISCO/MOLUSCOS CONGELADOS	3,00
MARISCO/MOLUSC FRESCO	4,68
MARISCO/MOLUSC COCIDO	0,71
CONSERVAS PESCADO/MOLUSCO	3,94