



**JUREL**

**PRECIOS SEMANALES EN LA CADENA DE COMERCIALIZACIÓN**



Observatorio de Precios de los Alimentos

**Campaña**

**2012**

**Semana 52**

(Semana 52/2012)

**24-dic**

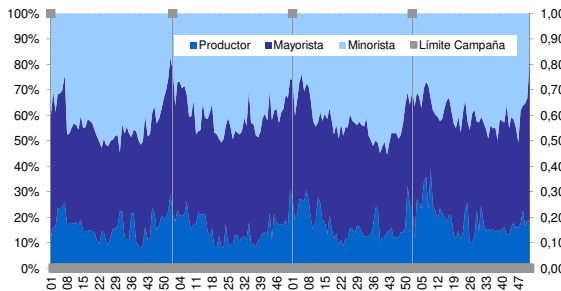
	Precios (€/kg)		
	Origen	Merca	Destino
<b>Semana 52 (2012)</b>	<b>0,97</b>	<b>4,19</b>	<b>5,15</b>
Promedio 4 Semanas Anteriores	0,96	3,27	5,10
(1) Promedio Campaña	0,96	3,08	5,10
(2) Promedio 2 Campañas Anteriores	0,77	2,74	4,66
<b>Variación (1)/(2)</b>	<b>26%</b>	<b>13%</b>	<b>10%</b>

	Margen Bruto (€/kg)		
	Merca-Origen	Destino-Merca	Destino-Origen
<b>Semana 52 (2012)</b>	<b>3,22</b>	<b>0,96</b>	<b>4,18</b>
Promedio 4 Semanas Anteriores	2,31	1,82	4,14
(1) Promedio Campaña	2,12	2,02	4,14
(2) Promedio 2 Campañas Anteriores	1,97	1,92	3,89
<b>Variación (1)/(2)</b>	<b>8%</b>	<b>5%</b>	<b>6%</b>

	Participación en Precio Destino		
	Productor	Mayorista	Minorista
<b>Semana 52 (2012)</b>	<b>19%</b>	<b>63%</b>	<b>19%</b>
Promedio 4 Semanas Anteriores	19%	45%	36%
(1) Promedio Campaña	19%	42%	40%
(2) Promedio 2 Campañas Anteriores	16%	42%	41%
<b>Variación (1)/(2)</b>	<b>15%</b>	<b>-2%</b>	<b>-4%</b>

**3. Participación en Precio Destino 2009-2012**

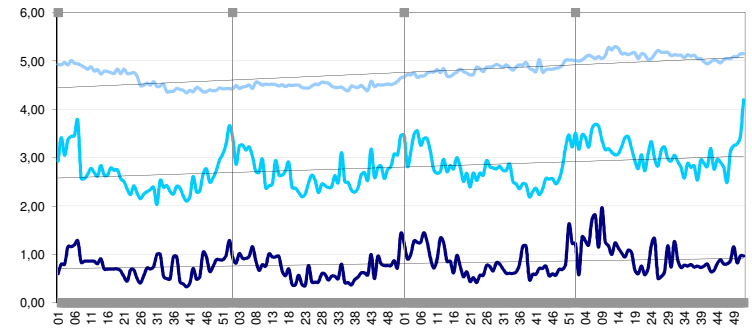


**Observaciones y Tendencias**

Los precios de la campaña 2012, respecto a las dos campañas anteriores, aumentaron en origen (26%), merca (13%), destino (10%).

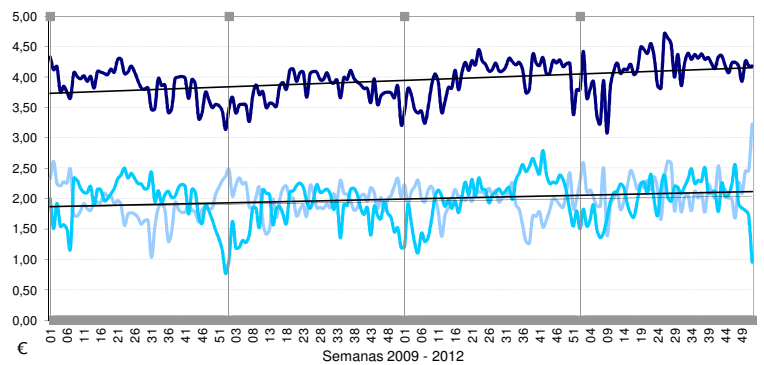
IPC: la variación interanual, al mes de diciembre del 2012, para la rúbrica "Pescado fresco y congelado" fue del -1,6% situándose por debajo del grupo especial de IPC "Alimentos sin elaboración" (3,9%) y del IPC general (2,9%). (Fuente: INE-Datos IPC de diciembre del 2012).

**1. Precios Semanales en tres niveles**



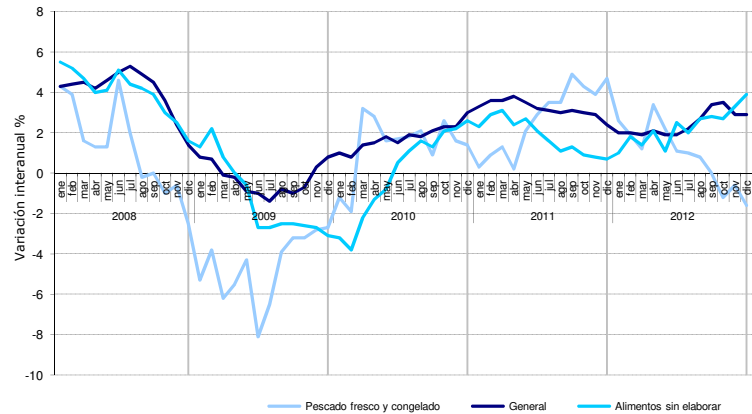
€ Semanas 2009 - 2012  
— Destino — Merca — Origen ■ Limite Campaña

**2. Margen Bruto de Precios Semanales**



€ Semanas 2009 - 2012  
— Destino-Origen — Merca-Origen — Destino-Merca ■ Limite Campaña

**4. Evolución Índices de Precios al Consumo**



**Consideraciones Metodológicas**

Todos los datos están referidos a precios corrientes. Los promedios NO incluyen los precios de la última semana.

Precios en Origen: la información para el Observatorio de Precios del MAGRAMA de productos pesqueros frescos en origen, se lleva realizando por parte de la SG de Economía Pesquera, desde octubre de 2003, con carácter semanal. El personal encargado de la recogida de datos pertenece a la empresa TRAGSATEC que, mediante una asistencia técnica, presta sus servicios a la Subdirección General de Economía Pesquera de la Dirección General de Ordenación Pesquera.

Los precios recibidos se refieren siempre a producto fresco, normalmente entero y viscerado y siempre relativo a peso comercializado, puesto que las notas de venta sólo se efectúan cuando el pescado es vendido, no cuando es desembarcado, por lo tanto el peso vivo no se usa para esta estadística.

Red de MERCAS: Los Precios Medios Ponderados responden a una muestra de MERCAS que, en conjunto, agrupan a un colectivo de 890 empresas mayoristas y representan en torno al 85% del volumen total comercializado por la Red en pescado.

Los Precios de Venta al Público son Precios Medios Ponderados Nacionales facilitados por el Ministerio de Industria, Energía y Turismo. Son obtenidos en 27 capitales de provincia a través de la Red de Información de Mercado (32 informadores) tomándose, como mínimo, siete precios por producto: uno en un hipermercado, tres en supermercado, dos en tienda tradicional y uno en tienda descuento.



# Jurel

## *Trachurus trachurus*

Cuerpo estilizado y comprimido en el que destaca una línea lateral muy marcada, arqueada y sinuosa, no rectilínea, formada por escamas grandes que reciben el nombre de "escudetes". Gris oscuro a negro en la cabeza y gris verdoso-azulado en los flancos llegando a blanquecino en la región ventral. Boca grande con dientes pequeños. Gregario y buen nadador. Se alimenta de todo tipo de peces, crustáceos y cefalópodos. Especialmente voraz.



Observatorio de Precios de los Alimentos

### Características Comerciales

- La forma más habitual de comercialización es entero y fresco, aunque también se comercializa seco, después de secado al aire. Para su utilización como cebo se parte de un jurel desechado para consumo humano. La industria de transformación utiliza el jurel como materia prima para las conservas en aceite y en escabeche. Por las características de su carne está incluido dentro de los pescados azules.
- La talla mínima : 15 cm. todos los caladeros, excepto 12 cm. en el del Mediterráneo.

### Mercado Nacional

	2009	2010	2011
Producción anual (t)	87.256	81.839	Sin dato
(Fuente: MAGRAMA)			
Exportación anual (toneladas)	17.156	15.430	13.033
Exportación anual (miles euros)	18.391	16.588	17.666
Importación anual (toneladas)	853	637	1.900
Importación anual (miles euros)	1.203	936	2.046
(Fuente: Secretaría de Estado de Comercio)			
Total comprado (millones kg)	Sin datos		
Consumo total (kg/hab·año)	Sin datos		
(Fuente: MAGRAMA-Panel de Consumo Alimentario)			

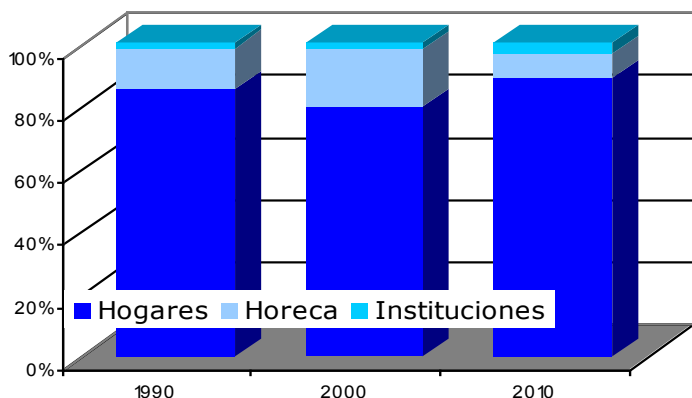
### Cadena de Valor



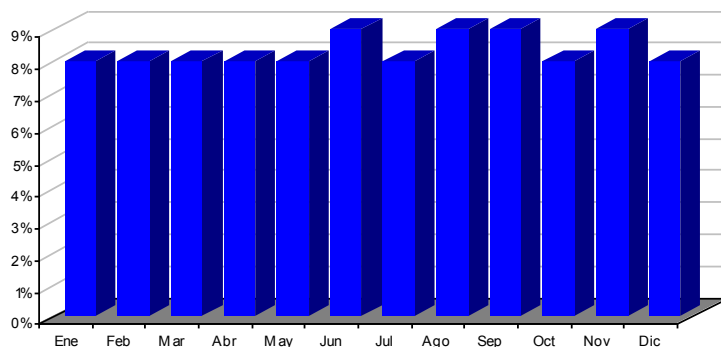
### Consumo por segmentos

(Fuente: MAGRAMA)

Nota: datos de consumo de Pescados Frescos

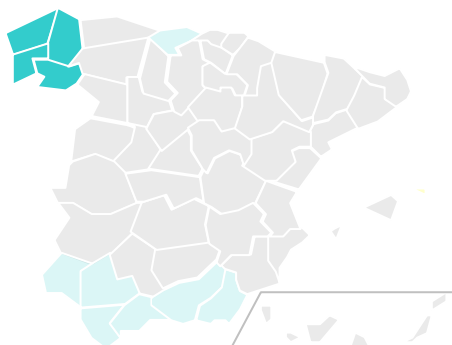


### Estacionalidad de las ventas (Fuente: MERCASA)



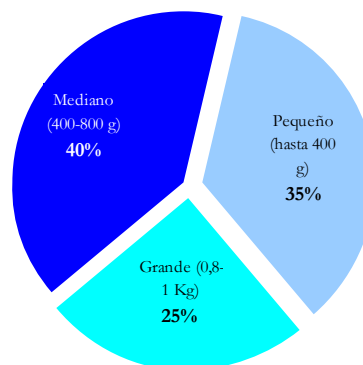
### Zonas de producción

(Fuente: MAGRAMA)



### Ventas

(Fuente: MERCASA)



Del volumen total comercializado en la red de mercados, el 25% es de importación, fundamentalmente de origen francés.