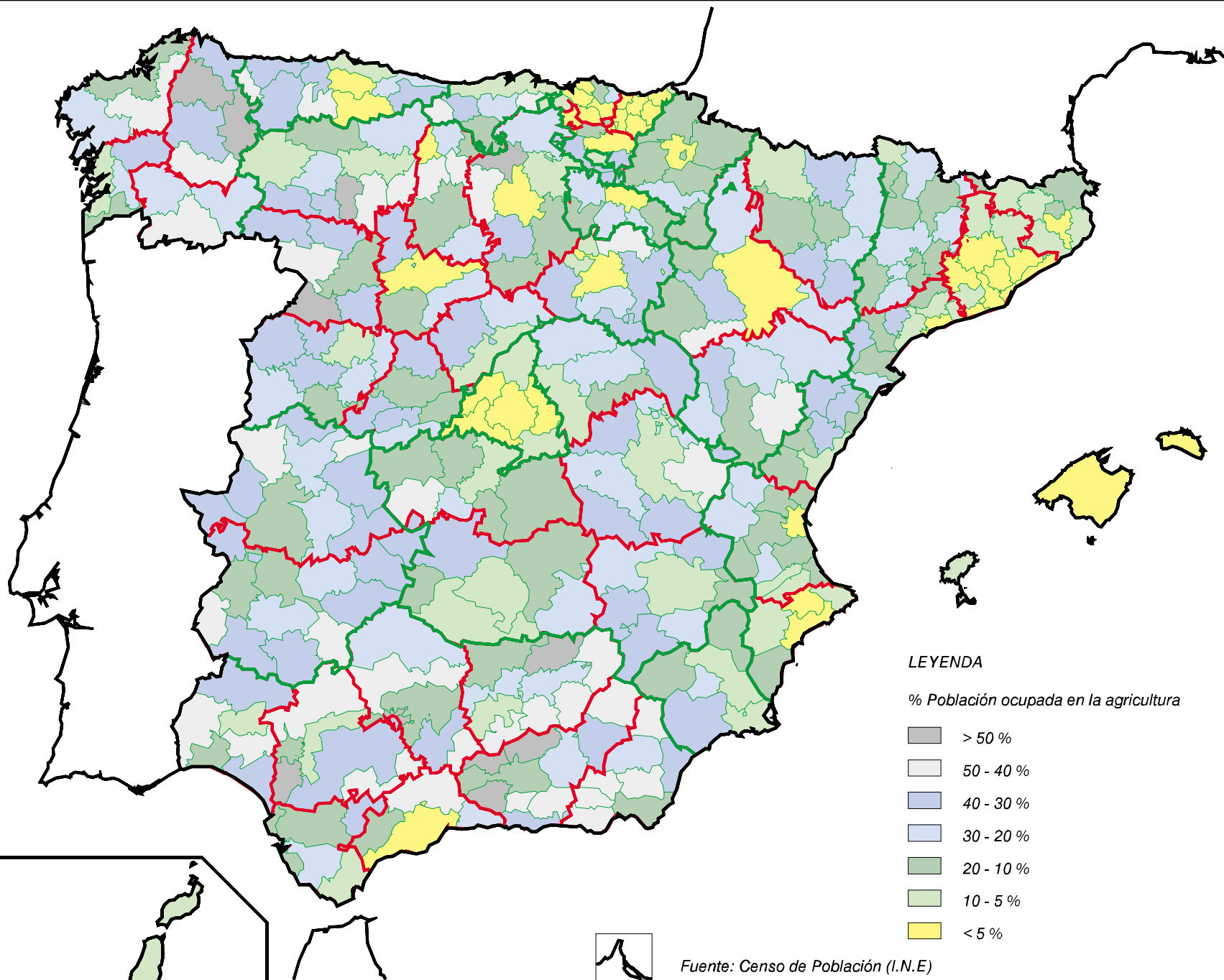









Volver a la
página
anterior

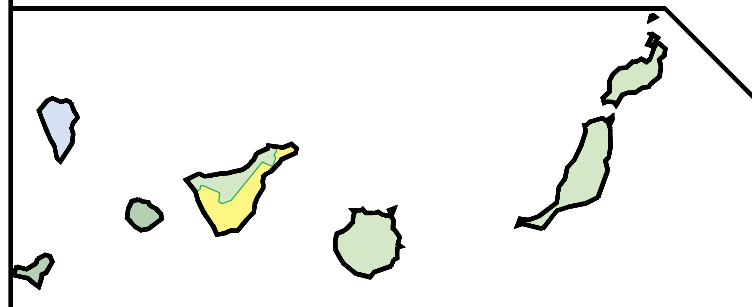



LEYENDA

% Población ocupada en la agricultura

-  > 50 %
-  50 - 40 %
-  40 - 30 %
-  30 - 20 %
-  20 - 10 %
-  10 - 5 %
-  < 5 %

Fuente: Censo de Población (I.N.E)



 MINISTERIO DE AGRICULTURA, PESCA Y ALIMENTACIÓN	SUBSECRETARÍA	Proyección UTM Huso 30 Elipsoide Hayford	PLAN NACIONAL DE REGADÍOS		FECHA : Mayo, 01	MAPA: 11
	DIRECCIÓN GENERAL DE DESARROLLO RURAL	Edita : Serv.Inf.Geográfica	PORCENTAJE DE POBLACIÓN OCUPADA EN LA AGRICULTURA POR COMARCAS. AÑO 1991		ESCALA : 1:5400000	HOJA: 1