

Título: "PROYECTO DE MODERNIZACIÓN DE LA COMUNIDAD DE REGANTES LAS MARISMAS DEL GUADALQUIVIR (SEVILLA)".  
Nº de Expediente SGR CNIR: 23.P52. FASE 2 Expropiaciones

Designación: PLANO DE EXPROPIACIONES

Escala: 0 335 670 1.340 Metros  
DIN A3 1:53.447

Fecha: 2025

Plano Nº: PLANO GUIA



## T.M. LOS PALACIOS Y VILLAFRANCA

EXPEDIENTE	POLÍGONO	PARCELA	PLANO
02006	1	1	7, 12
02007	1	3	7
02008	1	5	12
02009	1	6	12
02010	1	9	7, 12
02011	1	10	3, 7
02012	1	36	3
02013	1	37	3, 7
02014	1	38	7
02015	1	39	3, 7
02016	1	41	7, 12
02017	1	42	12
02018	1	43	12
02019	1	48	12
02020	2	1	21, 22, 27, 28
02021	2	2	17, 21
02022	2	3	17
02023	2	4	17, 21
02024	2	5	16, 17
02025	2	6	16, 17, 20, 21
02026	2	7	16, 17
02027	2	8	17
02028	2	9	22
02029	2	10	17, 22, 28
02030	2	11	17, 21, 22
02031	2	12	22, 28
02032	2	13	21, 22
02033	2	14	27
02034	2	15	21, 27
02035	2	16	21, 27
02036	2	17	21
02037	2	18	27
02038	2	19	27
02039	2	20	27
02040	2	22	21, 27
02041	2	23	21
02042	2	24	21, 27

EXPEDIENTE	POLÍGONO	PARCELA	PLANO
02043	2	46	27
02044	2	47	17
02045	3	1	15, 19
02046	3	2	15
02047	3	3	15
02048	3	4	15, 16
02049	3	5	12, 15
02050	3	6	12, 15
02051	3	7	12, 15, 16
02052	3	9	16, 20, 21
02053	3	10	20
02054	3	11	16, 20
02055	3	12	16
02056	3	13	15, 16, 19, 20, 26
02057	3	14	16, 20, 26
02058	3	16	16
02059	3	17	20, 25, 26
02060	3	18	19
02061	3	19	19
02062	3	20	25, 26
02063	3	21	25, 26
02064	3	23	19, 25
02065	3	24	19
02066	3	25	19
02067	3	26	19
02068	3	57	12, 16
02069	3	58	16
02070	3	59	12, 16
02071	3	60	15, 19
02072	3	61	16
02073	3	62	19, 25
02074	3	63	15
02075	3	64	15
02076	3	65	25, 26
02077	3	66	19, 20
02078	3	67	15, 19
02079	3	68	12, 16

## ÍNDICE:

"PROYECTO DE MODERNIZACIÓN DE LA COMUNIDAD DE REGANTES LAS MARISMAS DEL GUADALQUIVIR (S EVILLA)".

Nº de Expediente S GRCNIR: 23.P52. FASE 2 Expropiaciones

EXPEDIENTE	POLÍGONO	PARCELA	PLANO
02080	3	69	12, 16
02081	3	70	19
02082	3	71	19, 25
02083	3	72	19, 25
02084	3	73	19, 20, 25, 26
02085	4	2	18
02086	4	5	18
02087	4	6	18
02088	4	7	18
02089	4	10	18
02090	4	11	15, 18, 19
02091	4	12	15
02092	4	13	15, 19
02093	4	14	15, 19
02094	4	15	18, 19
02095	4	16	18, 24
02096	4	17	24
02097	4	18	24
02098	4	19	24, 25
02099	4	20	24, 25
02100	4	21	24, 25, 32
02101	4	22	24, 25, 32, 33
02102	4	23	25, 32, 33
02103	4	24	25, 32, 33
02104	4	25	32, 33
02105	4	26	32, 33
02106	4	27	32, 33
02107	4	28	33
02108	4	29	33
02109	4	30	25, 33
02110	4	31	25, 33
02111	4	32	25, 33
02112	4	33	25
02113	4	34	25
02114	4	35	25
02115	4	36	25
02116	4	37	25

EXPEDIENTE	POLÍGONO	PARCELA	PLANO
02117	4	38	24, 25
02118	4	39	19, 24, 25
02119	4	40	18, 19, 24, 25
02120	4	41	19, 25
02121	4	42	19, 25
02122	4	43	25
02123	4	44	25
02124	4	45	25
02125	4	46	25
02126	4	47	25
02127	4	48	25, 33
02128	4	49	25
02129	4	51	25
02130	4	52	19, 25
02131	4	82	15, 19
02132	4	83	15, 19
02133	4	84	19, 25
02134	5	1	27, 35
02135	5	2	20, 21, 27
02136	5	3	26, 27, 35
02137	5	4	20, 26, 27
02138	5	5	26
02139	5	6	26
02140	5	7	26
02141	5	8	26
02142	5	9	26
02143	5	10	26, 27, 34
02144	5	11	26, 27, 34, 35
02145	5	12	26, 34
02146	5	13	26, 34
02147	5	14	34, 42
02148	5	15	26, 34
02149	5	16	34, 42
02150	5	17	25, 26, 33, 34
02151	5	18	34
02152	5	19	25, 33
02153	5	20	25, 33

## ÍNDICE:

"PROYECTO DE MODERNIZACIÓN DE LA COMUNIDAD DE REGANTES LAS MARIS MAS DEL GU ADALQU IVIR (S EVILLA)".

Nº de Expediente S GRCNIR: 23.P52. FASE 2 Expropiaciones

EXPEDIENTE	POLÍGONO	PARCELA	PLANO
02154	5	21	33, 34
02155	5	22	33, 34
02156	5	23	33, 34, 42
02157	5	37	33, 34
02158	5	38	26
02159	5	39	20, 26
02160	5	40	26, 34
02161	6	1	50, 58
02162	6	2	49, 50, 57, 58
02163	6	3	49, 57
02164	6	4	57
02165	6	5	42, 50
02166	6	6	41, 42, 49, 50
02167	6	7	41, 49
02168	6	8	41
02169	6	9	41, 49
02170	6	10	49, 57
02171	6	11	49
02172	6	12	49
02173	6	13	49
02174	6	14	49
02175	6	15	41, 42
02176	6	16	33, 34, 41, 42
02177	6	17	33
02178	6	18	41
02179	6	19	33, 41
02180	6	20	33, 41
02181	6	21	33, 41
02182	6	22	33
02183	6	23	33
02184	6	24	41
02185	6	25	41
02186	6	26	41
02187	6	27	33, 41
02188	6	28	33
02189	6	29	33
02190	6	30	33

EXPEDIENTE	POLÍGONO	PARCELA	PLANO
02191	6	31	41, 49
02192	6	32	41
02193	6	33	41
02194	6	34	33, 41
02195	6	57	41
02196	6	59	33
02197	6	61	49, 57
02198	7	1	27, 28, 35, 36
02199	7	2	27, 35
02200	7	3	27, 35
02201	7	4	35, 43
02202	7	5	34, 35, 42, 43
02203	7	6	34, 42, 43
02204	7	7	35, 36, 44
02205	7	8	35, 36, 43, 44
02206	7	9	35, 43
02207	7	10	35, 43
02208	7	11	43, 51
02209	7	12	42, 43, 50, 51
02210	7	13	42, 50
02211	7	14	34, 42
02212	7	15	42, 50
02213	7	16	42, 50
02214	7	17	50
02215	7	18	42, 50, 51
02216	8	1	50, 51, 59
02217	8	2	50, 51, 58, 59
02218	8	3	50, 58
02219	8	4	50, 58
02220	8	5	58, 65
02221	8	6	57, 58, 65
02222	8	7	57, 58, 64, 65
02223	8	8	57, 64
02224	8	9	51, 59
02225	8	10	58, 59
02226	8	11	58, 59, 65
02227	8	12	58, 65



ÍNDICE:

“PROYECTO DE MODERNIZACIÓN DE LA COMUNIDAD DE REGANTES LAS MARIS MAS DEL GU ADALQUIVIR (S EVILLA)”.

Nº de Expediente S GRCNIR: 23.P52. FASE 2 Expropiaciones

EXPEDIENTE	POLÍGONO	PARCELA	PLANO
02228	8	13	58, 65
02229	8	14	65, 72
02230	8	15	65, 72
02231	8	16	64, 65, 71, 72
02232	8	17	64, 71, 72
02233	8	18	64
02234	15	1	31
02235	15	2	31
02236	15	3	31, 39
02237	15	4	31, 39
02238	15	5	39, 40, 47
02239	15	6	39, 46, 47
02240	15	7	46, 47
02241	15	8	47
02242	15	9	47
02243	15	10	39, 47
02244	15	11	48
02245	15	12	47, 48
02246	15	13	47, 55
02247	15	14	47, 55
02248	15	15	46, 54
02249	15	16	55
02250	15	17	47, 55
02251	15	18	47, 48, 56
02252	15	19	56
02253	15	20	56
02254	15	21	56
02255	15	22	55, 56, 62, 63
02256	15	23	62
02257	15	24	62, 69
02258	15	25	62, 69
02259	15	26	62
02260	15	27	55, 62
02261	15	28	55, 62
02262	15	29	55, 61, 62
02263	15	30	62
02264	15	31	61, 68

EXPEDIENTE	POLÍGONO	PARCELA	PLANO
02265	15	32	61, 68
02266	15	33	54, 55, 61, 62
02267	15	34	54, 55
02268	15	35	54, 55
02269	15	36	54, 61
02270	15	38	54, 61
02271	15	39	46, 54
02272	15	40	46, 53, 54
02273	15	41	53, 54
02274	15	43	54
02275	15	44	54, 61
02276	15	45	61
02277	15	46	61
02278	15	47	61
02279	15	48	53, 54, 60, 61
02280	15	49	53, 60
02281	15	50	53, 60
02282	15	51	60, 61
02283	15	53	60
02284	15	54	60, 67
02285	15	55	66, 67
02286	15	56	66, 67, 73, 74
02287	15	57	66, 73, 74
02288	15	58	73
02289	15	60	74, 81
02290	15	61	73, 74
02291	15	62	67, 74
02292	15	63	67, 74
02293	15	64	60, 67
02294	15	65	60, 67, 68
02295	15	66	61, 67, 68
02296	15	67	67, 68
02297	15	68	67, 74
02298	15	69	74
02299	15	70	74, 81,
02300	15	71	74, 81
02301	15	72	74, 81

## ÍNDICE:

"PROYECTO DE MODERNIZACIÓN DE LA COMUNIDAD DE REGANTES LAS MARIS MAS DEL GU ADALQUIVIR (S EVILLA)".

Nº de Expediente S GRCNIR: 23.P52. FASE 2 Expropiaciones

EXPEDIENTE	POLÍGONO	PARCELA	PLANO
02302	15	73	74, 75, 81
02303	15	74	74
02304	15	75	74, 75
02305	15	76	74, 75
02306	15	77	68, 75
02307	15	78	74, 75
02308	15	79	68
02309	15	80	61, 68
02310	15	81	68
02311	15	82	68, 75
02312	15	83	61, 62, 68, 69
02313	15	84	68, 69
02314	15	85	68, 69, 75, 76
02315	15	86	75
02316	15	87	75
02317	15	88	75
02318	15	89	75, 82
02319	15	91	82
02320	15	92	82, 83,
02321	15	94	83, 90
02322	15	95	83
02323	15	96	75, 76
02324	15	97	69, 76
02325	15	98	69
02326	15	99	62, 69
02327	15	100	69
02328	15	101	69
02329	15	102	69, 70
02330	15	103	70
02331	15	104	70
02332	15	105	70, 77
02333	15	106	69, 70, 76, 77
02334	15	107	69, 76
02335	15	108	69, 76
02336	15	109	76, 77
02337	15	110	77
02338	15	111	77, 84

EXPEDIENTE	POLÍGONO	PARCELA	PLANO
02339	15	112	76
02340	15	113	76
02341	15	114	82, 83
02342	15	116	83
02343	15	117	83, 90
02344	15	118	83, 90
02345	15	119	83
02346	15	123	83, 84, 90,
02347	15	124	83, 84, 90, 91
02348	15	125	83, 84, 91
02349	15	126	84
02350	15	127	84
02351	15	128	84, 91
02352	15	129	90, 91
02353	15	130	91, 98
02354	15	131	91
02355	15	132	84, 91
02356	15	133	84
02357	15	135	84, 85, 91, 92
02358	15	136	91
02359	15	137	91, 92, 98, 99
02360	15	138	91, 98, 99
02361	15	139	91, 98, 99
02362	15	140	98, 99, 105, 106
02363	15	141	99, 106
02364	15	142	106, 111
02365	15	143	105, 106, 110, 111
02366	15	144	105
02367	15	145	105, 110, ,
02368	15	146	110, 111
02369	15	147	111, 115
02370	15	148	111, 115
02371	15	149	110, 111
02372	15	150	61, 62
02373	15	281	77, 84, 85
02374	15	283	48, 56
02375	15	284	47, 48, 55, 56



## ÍNDICE:

"PROYECTO DE MODERNIZACIÓN DE LA COMUNIDAD DE REGANTES LAS MARIS MAS DEL GU ADALQUIVIR (S EVILLA)".

Nº de Expediente S GRCNIR: 23.P52. FASE 2 Expropiaciones

EXPEDIENTE	POLÍGONO	PARCELA	PLANO
02376	15	285	46, 47, 54, 55
02377	15	286	55
02378	15	287	46, 47, 54
02379	15	288	46, 54
02380	15	289	31, 39
02381	15	290	46, 47
02382	15	291	63
02383	15	292	63
02384	15	293	62
02385	15	294	63, 70
02386	15	295	63, 70
02387	15	296	62, 69
02388	15	297	47
02389	15	298	47
02390	15	299	63
02391	15	300	62, 69
02392	15	301	62, 63, 69, 70
02393	15	302	55, 56
02394	15	304	69, 70
02395	15	305	77, 84
02396	15	306	39, 40, 47, 48
02397	15	307	75, 81, 82
02398	15	309	63
02399	15	310	63
02400	15	313	63, 70
02401	15	314	62, 63
02402	15	317	47, 55
02403	15	318	60, 61, 67, 68
02404	15	319	62, 69
02405	15	320	62, 69
02406	15	321	54
02407	15	322	76, 77, 84
02408	15	323	67, 68, 74, 75
02409	16	1	18
02410	16	2	18, 24
02411	16	3	24
02412	16	4	24

EXPEDIENTE	POLÍGONO	PARCELA	PLANO
02413	16	5	24, 32
02414	16	6	32
02415	16	7	24, 32
02416	16	15	32, 40
02417	16	16	40
02418	16	17	39, 40
02419	16	19	40, 48
02420	16	20	48
02421	16	21	40
02422	16	22	32, 40
02423	16	23	33, 40, 41
02424	16	24	41
02425	16	25	40
02426	16	26	40
02427	16	27	40, 41, 48, 49
02428	16	28	40, 41, 49
02429	16	29	49
02430	16	30	48, 49
02431	16	31	48
02432	16	32	48
02433	16	33	48, 56
02434	16	34	48, 56
02435	16	35	56
02436	16	36	48, 56, 57
02437	16	37	48, 49, 56, 57
02438	16	38	49, 57
02439	16	39	57
02440	16	40	57
02441	16	41	56, 57, 63, 64
02442	16	42	64
02443	16	43	63, 64
02444	16	44	56, 63
02445	16	45	56, 63
02446	16	46	63
02447	16	47	63, 70, 71
02448	16	48	63, 64, 70, 71
02449	16	49	64, 71

ÍNDICE:

“PROYECTO DE MODERNIZACIÓN DE LA COMUNIDAD DE REGANTES LAS MARIS MAS DEL GU ADALQUIVIR (S EVILLA)”.

Nº de Expediente S GRCNIR: 23.P52. FASE 2 Expropiaciones

EXPEDIENTE	POLÍGONO	PARCELA	PLANO
02450	16	50	64, 71
02451	16	51	70, 71
02452	16	52	71, 78
02453	16	53	64, 71
02454	16	54	71, 78
02455	16	55	71, 78
02456	16	56	78, 85
02457	16	57	71, 78
02458	16	58	78, 85
02459	16	59	78, 85
02460	16	60	78, 85
02461	16	61	78, 85
02462	16	62	78, 85
02463	16	63	85
02464	16	64	85
02465	16	66	85, 92
02466	16	67	85, 92
02467	16	68	92, 99
02468	16	69	92, 99
02469	16	70	99,
02470	16	71	99
02471	16	72	99, 106
02472	16	73	99, 106
02473	16	74	106
02474	16	75	106, 111
02475	16	76	106, 111
02476	16	77	111, 115
02477	16	150	70, 71, 77, 78
02478	16	151	78
02479	16	152	78, 85
02480	16	153	99, 106
02481	16	157	92, 99
02482	16	159	40
02483	16	160	24
02484	16	161	24
02485	16	162	40, 41
02486	16	163	57

EXPEDIENTE	POLÍGONO	PARCELA	PLANO
02487	16	164	57
02488	16	165	24
02489	16	166	24
02490	16	167	24
02491	16	168	18, 24
02492	16	169	40, 48
02493	16	170	31, 32, 39, 40
02494	16	173	32, 40
02495	16	174	18
02496	16	175	32, 33, 40, 41
02497	16	177	40
02498	16	178	40, 41
02499	17	2	23
02500	17	3	22, 23, 29
02501	17	4	23, 29
02502	17	5	28, 29
02503	17	6	22, 23, 28, 29
02504	17	7	22, 28
02505	17	8	28, 29, 36, 37
02506	17	11	28, 36
02507	17	12	28
02508	17	13	27, 28, 36
02509	17	14	28, 36
02510	17	16	36, 44
02511	17	17	43, 44, 52
02512	17	18	44, 52
02513	17	19	51, 52
02514	17	20	43, 44, 51, 52
02515	17	21	43, 51
02516	17	22	51, 52, 59
02517	17	24	43, 51
02518	17	25	43, 51
02519	17	26	51, 59
02520	17	69	22
02521	17	74	51, 59



EXPEDIENTE	POLÍGONO	PARCELA	PLANO
03333	60	1	118, 120
03334	60	2	119, 120
03335	60	3	119, 120
03336	60	4	117, 118, 119, 120
03337	60	5	117, 119
03338	60	6	117, 119
03339	60	7	117, 119
03340	60	8	117
03341	60	9	117
03342	60	11	116, 117, 119
03343	60	12	116, 117
03344	60	13	113, 114, 116, 117
03345	60	14	113, 116
03346	60	15	113, 114, 117
03347	60	16	113
03348	60	17	113
03349	60	18	113, 116
03350	60	19	116
03351	60	111	117, 119
03352	60	112	117, 119
03353	61	2	115, 118
03354	61	3	118
03355	61	4	114, 117, 118
03356	61	5	114, 115, 117, 118
03357	61	7	110, 111, 114
03358	61	8	114
03359	61	9	114, 117
03360	61	10	114, 117
03361	61	11	109, 113, 114
03362	61	12	109, 110, 113, 114
03363	61	13	110, 114
03364	61	14	110, 114
03365	61	15	110, 114
03366	61	16	110
03367	61	17	110
03368	61	18	110
03369	61	19	105, 110, ,

EXPEDIENTE	POLÍGONO	PARCELA	PLANO
03370	61	20	105, 110
03371	61	21	105
03372	61	22	105
03373	61	23	109, 110
03374	61	24	104, 105, 109, 110
03375	61	25	104, 105
03376	61	26	97, 98, 104, 105
03377	61	27	98, 105
03378	61	28	98
03379	61	29	90, 91, 97, 98
03380	61	30	90, 91, 98
03381	61	31	90
03382	61	32	83, 90,
03383	61	33	83, 90
03384	61	34	90
03385	61	35	83, 89, 90
03386	61	36	89, 90
03387	61	37	90, 97
03388	61	38	90, 97
03389	61	39	90, 97
03390	61	40	97, 104
03391	61	41	104
03392	61	42	97, 104
03393	61	43	97
03394	61	44	96, 97
03395	61	45	89, 96
03396	61	46	89, 90, 96, 97
03397	61	47	82, 83, 89, 90,
03398	61	48	82, 89, 96
03399	61	49	82, 89
03400	61	50	81, 82, 88, 89
03401	61	51	88, 89
03402	61	52	88, 95
03403	61	53	88, 89, 95, 96
03404	61	54	96
03405	61	55	96
03406	61	56	96, 97, 103, 104

## ÍNDICE:

"PROYECTO DE MODERNIZACIÓN DE LA COMUNIDAD DE REGANTES LAS MARIS MAS DEL GU ADALQUIVIR (S EVILLA)".

Nº de Expediente S GRCNIR: 23.P52. FASE 2 Expropiaciones

EXPEDIENTE	POLÍGONO	PARCELA	PLANO
03407	61	57	97, 104
03408	61	58	97, 104
03409	61	59	104
03410	61	60	104, 109
03411	61	61	104
03412	61	62	103, 104
03413	61	63	96, 103, 104
03414	61	64	96, 103
03415	61	65	96, 103
03416	61	66	95, 96
03417	61	67	95, 102
03418	61	68	102
03419	61	69	95, 96, 102, 103
03420	61	70	102, 103, 108
03421	61	71	103
03422	61	72	103
03423	61	73	103, 108
03424	61	74	103, 108
03425	61	75	103, 108
03426	61	76	103, 104, 108, 109
03427	61	77	108, 109
03428	61	78	109
03429	61	79	104, 109
03430	61	80	104, 109
03431	61	81	109, 113
03432	61	82	109, 113
03433	61	83	108, 109, 112, 113
03434	61	84	108
03435	61	85	102, 103, 107, 108
03436	61	86	102, 107
03437	61	87	101, 102, 107
03438	61	88	94, 95, 101, 102
03439	61	89	95, 102
03440	61	90	95
03441	61	91	88, 95
03442	61	92	88
03443	61	93	88, 94, 95

EXPEDIENTE	POLÍGONO	PARCELA	PLANO
03444	61	94	94, 101
03445	61	95	87, 88, 94, 95
03446	61	99	94, 101
03447	61	100	94, 101
03448	61	101	101
03449	61	106	88, 95
03450	61	107	97, 98
03451	61	109	103
03452	61	110	94, 95
03453	61	111	95
03454	61	112	95
03455	61	114	100, 101
03456	61	115	100, 101
03457	61	172	96, 103
03459	63	129	44, 52
03460	63	130	44, 52
03461	63	131	44, 45, 52
03462	63	132	37, 44, 45
03463	63	133	37, 45
03464	63	134	37, 45
03465	63	135	37, 38, 45
03466	63	136	37, 38
03467	63	137	30, 37, 38
03468	63	138	29, 30, 37, 38
03469	63	139	23, 29
03470	63	140	23
03471	63	141	23
03472	63	142	23, 29
03473	63	143	29, 37
03474	63	144	29, 37
03475	63	147	29, 37
03476	63	148	29, 36, 37
03477	63	149	36, 37, 44, 45
03478	63	150	36, 44
03479	63	151	36, 44
03480	63	152	44
03481	65	1	81



## ÍNDICE:

"PROYECTO DE MODERNIZACIÓN DE LA COMUNIDAD DE REGANTES LAS MARIS MAS DEL GU ADALQUIVIR (S EVILLA)".

Nº de Expediente S GRCNIR: 23.P52. FASE 2 Expropiaciones

EXPEDIENTE	POLÍGONO	PARCELA	PLANO
03482	65	3	81,
03483	65	4	80, 81, 87, 88
03484	65	5	73, 80, 81
03485	65	8	73
03486	65	9	73, 80
03487	65	10	79, 80, 86, 87
03488	65	11	79, 86, 87
03489	65	12	80, 87
03490	65	13	80
03491	65	14	80, 87
03492	65	15	80, 87
03493	65	16	87
03494	65	17	87
03495	65	18	87
03496	65	19	86, 87
03497	65	20	86, 87, 93, 94
03498	65	21	93, 100
03499	65	24	73, 80
03500	65	25	73
03501	65	26	73, 80
03502	65	27	73, 80
03503	87	38	92, 99,
03504	87	55	106, 111
03505	87	56	111, 115

ÍNDICE:

“PROYECTO DE MODERNIZACIÓN DE LA COMUNIDAD DE REGANTES LAS MARISMAS DEL GUADALQUIVIR (S EVILLA)”.

Nº de Expediente S GRCNIR: 23.P52. FASE 2 Expropiaciones

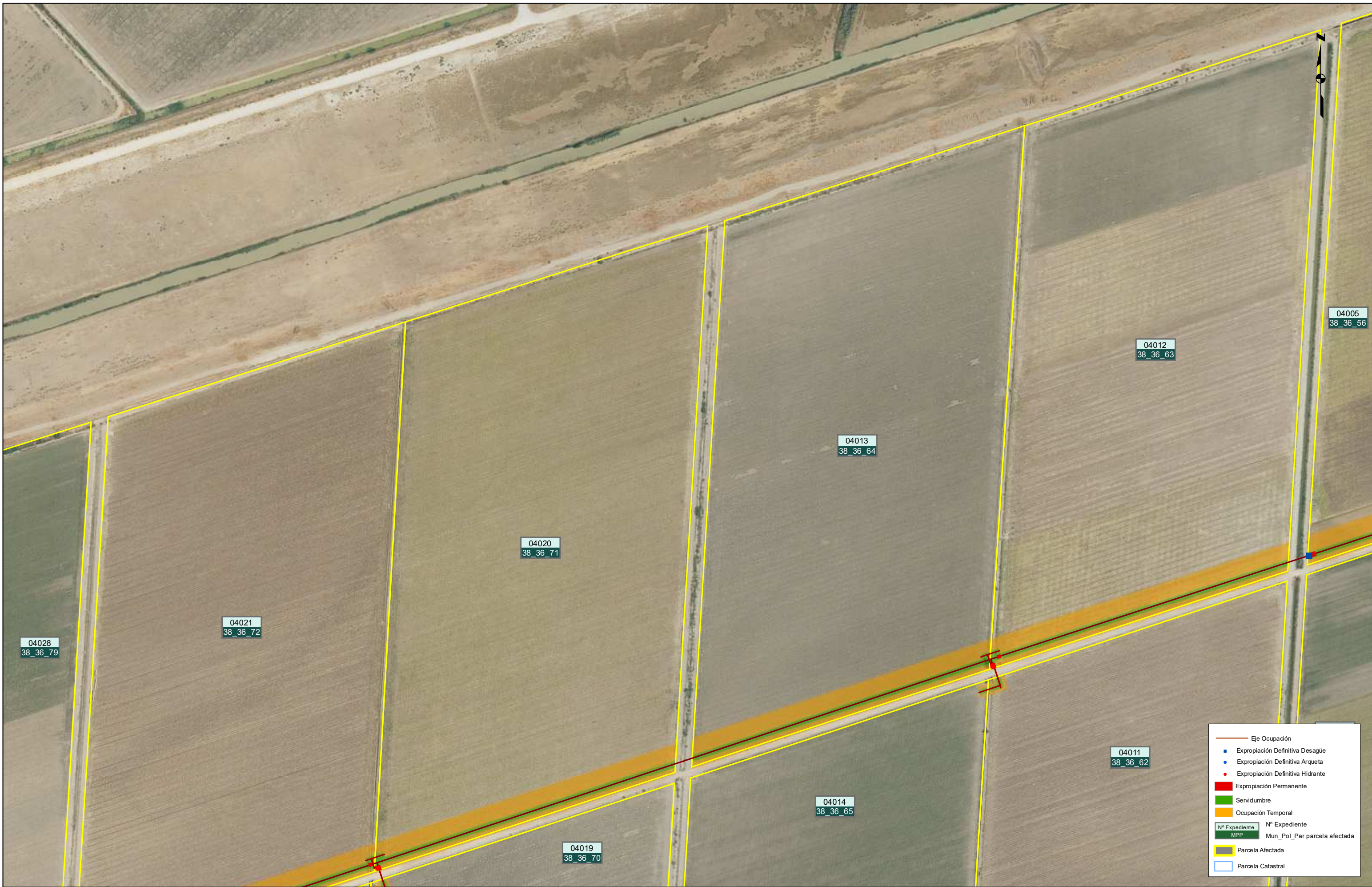
T.M. DOS HERMANAS

EXPEDIENTE	POLÍGONO	PARCELA	PLANO
04001	36	52	1
04002	36	53	1
04003	36	54	1
04004	36	55	1, 4
04005	36	56	1, 2
04006	36	57	1, 2, 4, 5
04007	36	58	4, 5, 8, 9
04008	36	59	8, 9
04009	36	60	9
04010	36	61	5, 9
04011	36	62	2, 5
04012	36	63	2
04013	36	64	2
04014	36	65	2, 5
04015	36	66	5, 9
04016	36	67	9
04017	36	68	9
04018	36	69	5, 9
04019	36	70	2, 5
04020	36	71	2, 5
04021	36	72	2, 5
04022	36	73	5, 9
04023	36	74	5, 9, 10
04024	36	75	9, 10, 13
04025	36	76	10, 13
04026	36	77	10
04027	36	78	5, 6, 10
04028	36	79	2, 5, 6
04029	36	81	6, 10
04030	36	82	10, 13
04031	36	83	13
04032	36	84	13
04033	36	85	10, 13
04034	36	86	6, 10
04035	36	89	6, 10
04036	36	90	10, 13
04037	36	91	13

EXPEDIENTE	POLÍGONO	PARCELA	PLANO
04038	36	92	13, 14
04039	36	93	10, 11, 13, 14
04040	36	94	6, 10, 11
04041	36	96	11, 14
04042	36	97	14











- Eje Ocupación
- Expropiación Definitiva Desagüe
- Expropiación Definitiva Arqueta
- Expropiación Definitiva Hidrante
- Expropiación Permanente
- Servidumbre
- Ocupación Temporal
- Nº Expediente N° Expediente
- MPP Mun\_Pol\_Par parcela afectada
- Parcela Afectada
- Parcela Catastral



Título: "PROYECTO DE MODERNIZACIÓN DE LA COMUNIDAD DE REGANTES LAS MARISMAS DEL GUADALQUIVIR (SEVILLA)".  
 Nº de Expediente SGRCNIR: 23.P52. FASE 2 Expropiaciones

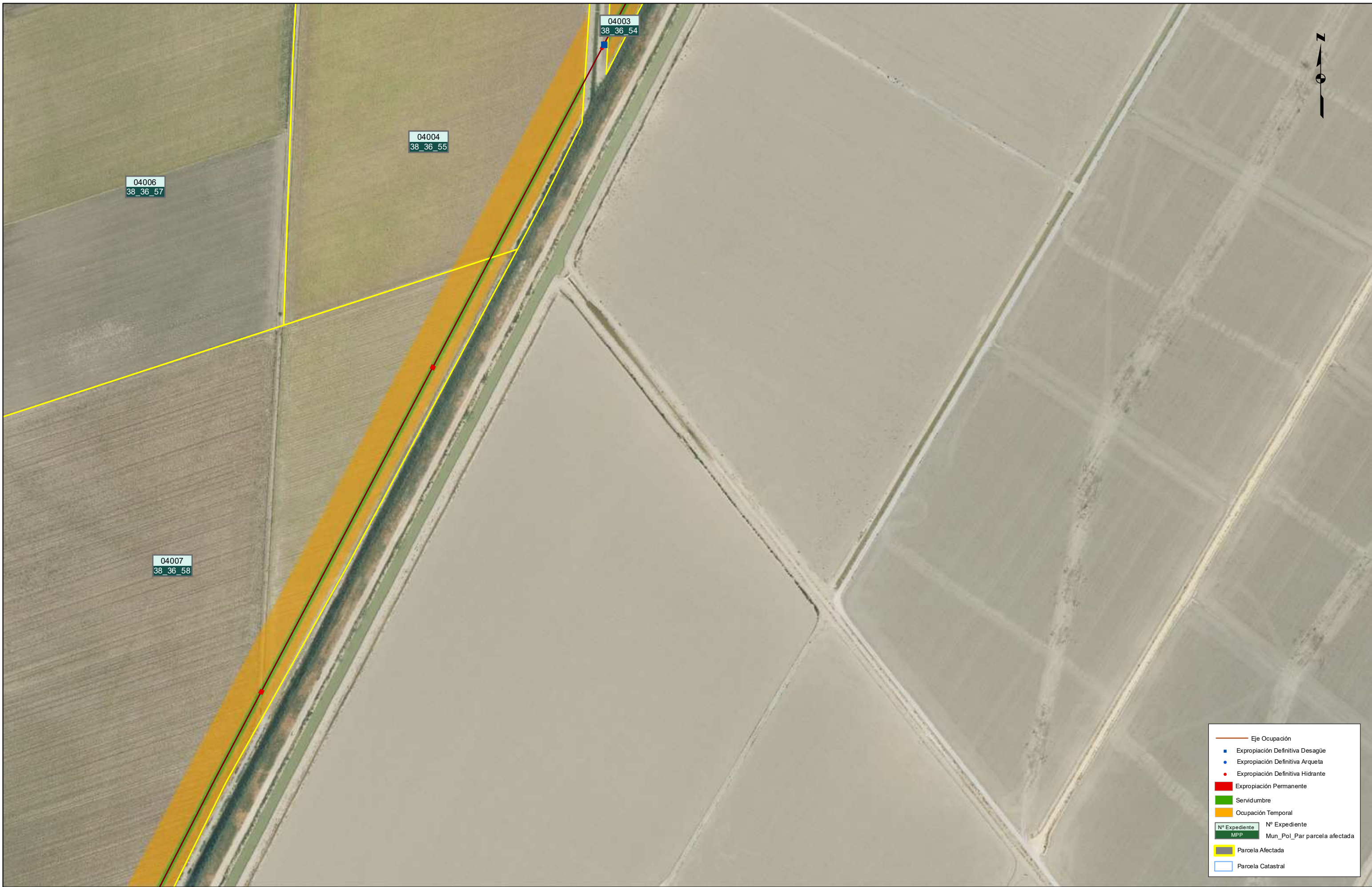
Designación: PLANO DE EXPROPIACIONES

Escala: 0 15 30 60 Metros  
 DIN A3 1:2.800

Fecha: 2024

Plano Nº: 3 de 120





	Eje Ocupación
	Expropiación Definitiva Desagüe
	Expropiación Definitiva Arqueta
	Expropiación Definitiva Hidrante
	Expropiación Permanente
	Servidumbre
	Ocupación Temporal
	Nº Expediente MPP
	Nº Expediente Mun_Pol_Par parcela afectada
	Parcela Afectada
	Parcela Catastral



Título: "PROYECTO DE MODERNIZACIÓN DE LA COMUNIDAD DE REGANTES LAS MARISMAS DEL GUADALQUIVIR (SEVILLA)".  
 Nº de Expediente SGRCNIR: 23.P52. FASE 2 Expropiaciones

Designación: PLANO DE EXPROPIACIONES

Escala: 1:2.800  
 DIN A3

Fecha: 2024

Plano Nº: 4 de 120





**Legend:**

- Eje Ocupación
- Expropiación Definitiva Desagüe
- Expropiación Definitiva Arqueta
- Expropiación Definitiva Hidrante
- Expropiación Permanente
- Servidumbre
- Ocupación Temporal
- Nº Expediente MPP
- Nº Expediente Mun\_Pol\_Par parcela afectada
- Parcela Afectada
- Parcela Catastral



Título: "PROYECTO DE MODERNIZACIÓN DE LA COMUNIDAD DE REGANTES LAS MARISMAS DEL GUADALQUIVIR (SEVILLA)".  
 Nº de Expediente SGR CNIR: 23.P52. FASE 2 Expropiaciones

Designación: PLANO DE EXPROPIACIONES

Escala: 0 15 30 60 Metros  
 DIN A3 1:2.800

Fecha: 2024

Plano Nº: 5 de 120

















Título: "PROYECTO DE MODERNIZACIÓN DE LA COMUNIDAD DE REGANTES LAS MARISMAS DEL GUADALQUIVIR (SEVILLA)".  
 Nº de Expediente SGR CNIR: 23.P52. FASE 2 Expropiaciones

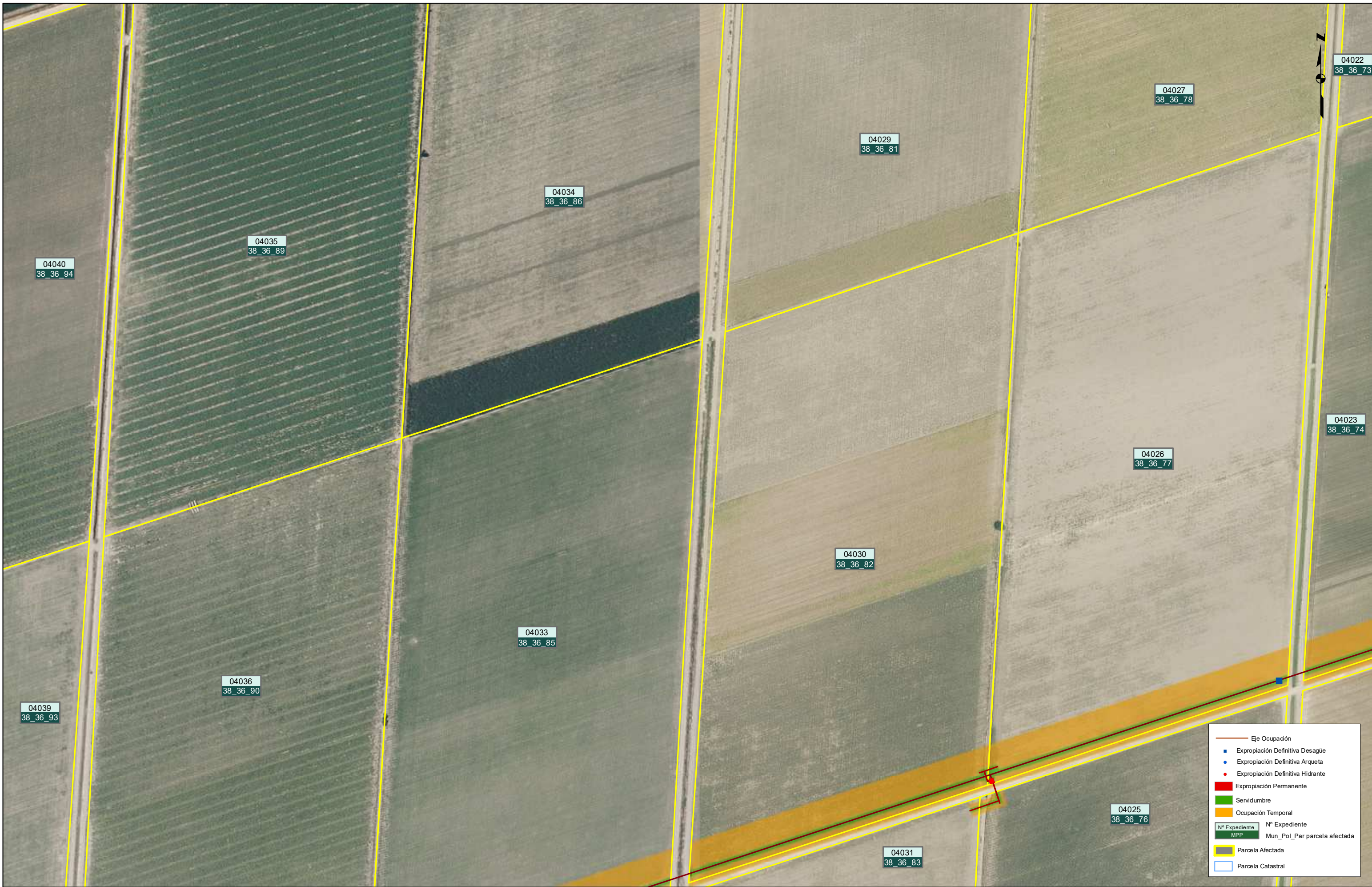
Designación: PLANO DE EXPROPIACIONES

Escala: 0 15 30 60 Metros  
 DIN A3 1:2.800

Fecha: 2024

Plano Nº: 9 de 120









04040  
38\_36\_94

04041  
38\_36\_96

- Eje Ocupación
- Expropiación Definitiva Desagüe
- Expropiación Definitiva Arqueta
- Expropiación Definitiva Hidrante
- Expropiación Permanente
- Servidumbre
- Ocupación Temporal
- N° Expediente MPP
- N° Expediente Mun\_Pol\_Par parcela afectada
- Parcela Afectada
- Parcela Catastral



Título: "PROYECTO DE MODERNIZACIÓN DE LA COMUNIDAD DE REGANTES LAS MARISMAS DEL GUADALQUIVIR (SEVILLA)".  
Nº de Expediente SGR CNIR: 23.P52. FASE 2 Expropiaciones

Designación: PLANO DE EXPROPIACIONES

Escala: 0 15 30 60 Metros  
DIN A3 1:2.800

Fecha: 2024

Plano Nº: 11 de 120





Título: "PROYECTO DE MODERNIZACIÓN DE LA COMUNIDAD DE REGANTES LAS MARISMAS DEL GUADALQUIVIR (SEVILLA)".  
 Nº de Expediente SGRCNIR: 23.P52. FASE 2 Expropiaciones

Designación: PLANO DE EXPROPIACIONES

Escala: 0 15 30 60 Metros  
 DIN A3 1:2.800

Fecha: 2024

Plano Nº: 12 de 120









04039  
38\_36\_93

04041  
38\_36\_96

04038  
38\_36\_92

04042  
38\_36\_97

04037  
38\_36\_91

- Eje Ocupación
- Expropiación Definitiva Desagüe
- Expropiación Definitiva Arqueta
- Expropiación Definitiva Hidrante
- Expropiación Permanente
- Servidumbre
- Ocupación Temporal
- Nº Expediente N° Expediente
- Mun\_Pol\_Par parcela afectada
- Parcela Afectada
- Parcela Catastral



Título: "PROYECTO DE MODERNIZACIÓN DE LA COMUNIDAD DE REGANTES LAS MARISMAS DEL GUADALQUIVIR (SEVILLA)".  
Nº de Expediente SGRCNIR: 23.P52. FASE 2 Expropiaciones

Designación: PLANO DE EXPROPIACIONES

Escala: 0 15 30 60 Metros  
DIN A3 1:2.800

Fecha: 2024

Plano Nº: 14 de 120





	Eje Ocupación
	Expropiación Definitiva Desagüe
	Expropiación Definitiva Arqueta
	Expropiación Definitiva Hidrante
	Expropiación Permanente
	Servidumbre
	Ocupación Temporal
	Nº Expediente MPP
	Nº Expediente Mun_Pol_Par parcela afectada
	Parcela Afectada
	Parcela Catastral



Título: "PROYECTO DE MODERNIZACIÓN DE LA COMUNIDAD DE REGANTES LAS MARISMAS DEL GUADALQUIVIR (SEVILLA)".  
 Nº de Expediente SGRCNIR: 23.P52. FASE 2 Expropiaciones

Designación: PLANO DE EXPROPIACIONES

Escala: 0 15 30 60 Metros  
 DIN A3 1:2.800

Fecha: 2024

Plano Nº: 15 de 120





	Eje Ocupación
	Expropiación Definitiva Desagüe
	Expropiación Definitiva Arqueta
	Expropiación Definitiva Hidrante
	Expropiación Permanente
	Servidumbre
	Ocupación Temporal
	Nº Expediente MPP
	Nº Expediente Mun_Pol_Par parcela afectada
	Parcela Afectada
	Parcela Catastral



Título: "PROYECTO DE MODERNIZACIÓN DE LA COMUNIDAD DE REGANTES LAS MARISMAS DEL GUADALQUIVIR (SEVILLA)".  
 Nº de Expediente SGRCNIR: 23.P52. FASE 2 Expropiaciones

Designación: PLANO DE EXPROPIACIONES

Escala: 0 15 30 60 Metros  
 DIN A3 1:2.800

Fecha: 2024

Plano Nº: 16 de 120





- Eje Ocupación
- Expropiación Definitiva Desagüe
- Expropiación Definitiva Arqueta
- Expropiación Definitiva Hidrante
- Expropiación Permanente
- Servidumbre
- Ocupación Temporal
- Nº Expediente N° Expediente
- MPP Mun\_Pol\_Par parcela afectada
- Parcela Afectada
- Parcela Catastral



Título: "PROYECTO DE MODERNIZACIÓN DE LA COMUNIDAD DE REGANTES LAS MARISMAS DEL GUADALQUIVIR (SEVILLA)".  
 Nº de Expediente SGRCNIR: 23.P52. FASE 2 Expropiaciones

Designación: PLANO DE EXPROPIACIONES

Escala: 0 15 30 60 Metros  
 DIN A3 1:2.800

Fecha: 2024

Plano Nº: 17 de 120





Título: "PROYECTO DE MODERNIZACIÓN DE LA COMUNIDAD DE REGANTES LAS MARISMAS DEL GUADALQUIVIR (SEVILLA)".  
 Nº de Expediente SGR CNIR: 23.P52. FASE 2 Expropiaciones

Designación: PLANO DE EXPROPIACIONES

Escala: 0 15 30 60 Metros  
 DIN A3 1:2.800

Fecha: 2024

Plano Nº: 18 de 120









Título: "PROYECTO DE MODERNIZACIÓN DE LA COMUNIDAD DE REGANTES LAS MARISMAS DEL GUADALQUIVIR (SEVILLA)".  
 Nº de Expediente SGR CNIR: 23.P52. FASE 2 Expropiaciones

Designación: PLANO DE EXPROPIACIONES

Escala: 0 15 30 60 Metros  
 DIN A3 1:2.800

Fecha: 2024

Plano Nº: 20 de 120





Título: "PROYECTO DE MODERNIZACIÓN DE LA COMUNIDAD DE REGANTES LAS MARISMAS DEL GUADALQUIVIR (SEVILLA)".  
 Nº de Expediente SGR CNIR: 23.P52. FASE 2 Expropiaciones

Designación: PLANO DE EXPROPIACIONES

Escala: 0 15 30 60 Metros  
 DIN A3 1:2.800

Fecha: 2024

Plano Nº: 21 de 120













	Eje Ocupación
	Expropiación Definitiva Desagüe
	Expropiación Definitiva Arqueta
	Expropiación Definitiva Hidrante
	Expropiación Permanente
	Servidumbre
	Ocupación Temporal
	Nº Expediente MPP
	Nº Expediente Mun_Pol_Par parcela afectada
	Parcela Afectada
	Parcela Catastral



Título: "PROYECTO DE MODERNIZACIÓN DE LA COMUNIDAD DE REGANTES LAS MARISMAS DEL GUADALQUIVIR (SEVILLA)".  
 Nº de Expediente SGR CNIR: 23.P52. FASE 2 Expropiaciones

Designación: PLANO DE EXPROPIACIONES

Escala: 0 15 30 60 Metros  
 DIN A3 1:2.800

Fecha: 2024

Plano Nº: 24 de 120









**02150**

- Eje Ocupación
- Expropiación Definitiva Desagüe
- Expropiación Definitiva Arqueta
- Expropiación Definitiva Hidrante
- Expropiación Permanente
- Servidumbre
- Ocupación Temporal
- N° Expediente MPP
- N° Expediente Mun\_Pol\_Par parcela afectada
- Parcela Afectada
- Parcela Catastral



Título: "PROYECTO DE MODERNIZACIÓN DE LA COMUNIDAD DE REGANTES LAS MARISMAS DEL GUADALQUIVIR (SEVILLA)".  
 Nº de Expediente SGRCNIR: 23.P52. FASE 2 Expropiaciones

Designación: PLANO DE EXPROPIACIONES

Escala: 0 15 30 60 Metros  
 DIN A3 1:2.800

Fecha: 2024

Plano Nº: 26 de 120





	Eje Ocupación
	Expropiación Definitiva Desagüe
	Expropiación Definitiva Arqueta
	Expropiación Definitiva Hidrante
	Expropiación Permanente
	Servidumbre
	Ocupación Temporal
	Nº Expediente MPP
	Nº Expediente Mun_PoI_Par parcela afectada
	Parcela Afectada
	Parcela Catastral



Título: "PROYECTO DE MODERNIZACIÓN DE LA COMUNIDAD DE REGANTES LAS MARISMAS DEL GUADALQUIVIR (SEVILLA)".  
 Nº de Expediente SGR CNIR: 23.P52. FASE 2 Expropiaciones

Designación: PLANO DE EXPROPIACIONES

Escala: 0 15 30 60 Metros  
 DIN A3 1:2.800

Fecha: 2024

Plano Nº: 27 de 120









Título: "PROYECTO DE MODERNIZACIÓN DE LA COMUNIDAD DE REGANTES LAS MARISMAS DEL GUADALQUIVIR (SEVILLA)".  
 Nº de Expediente SGRCNIR: 23.P52. FASE 2 Expropiaciones

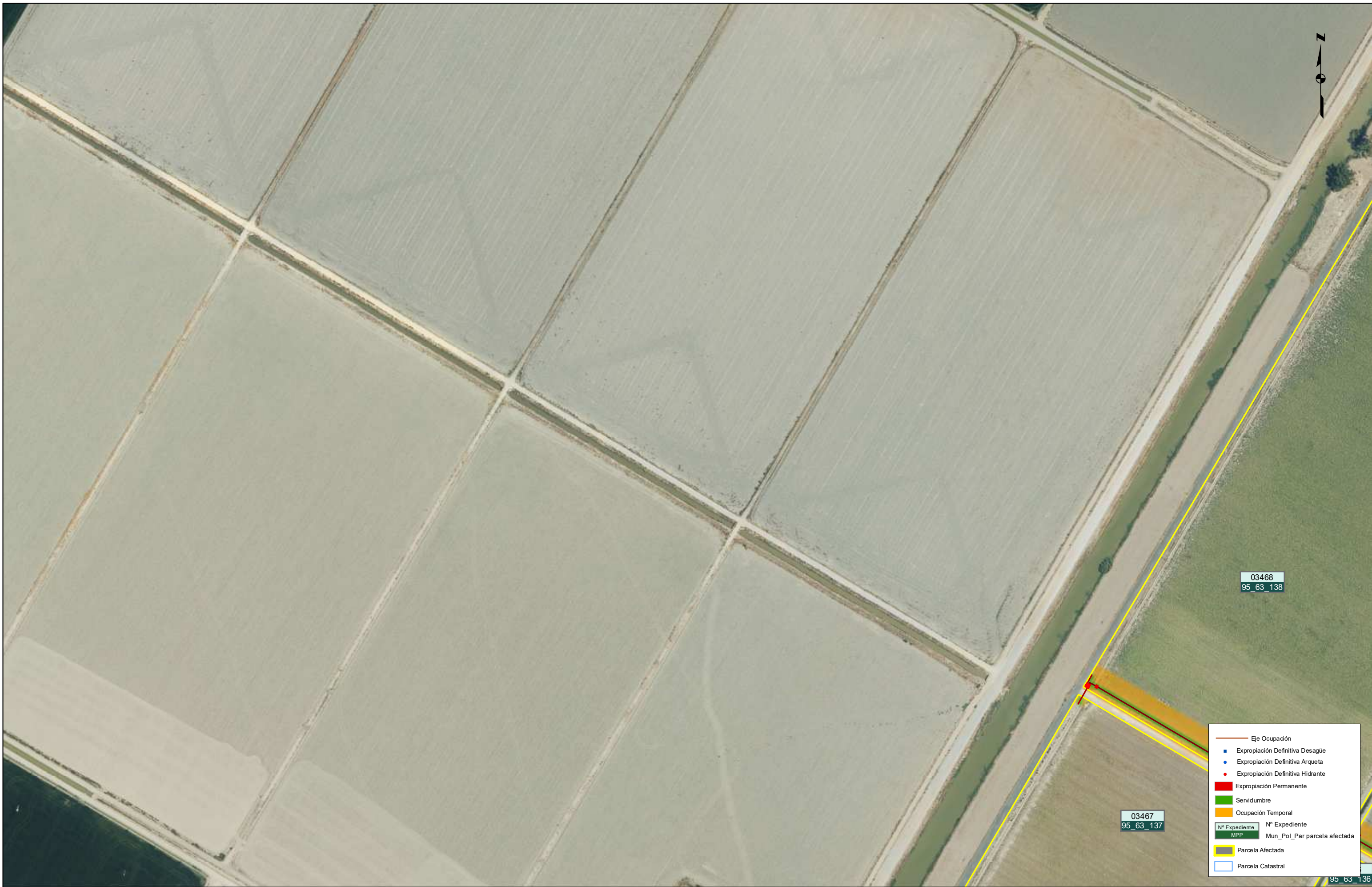
Designación: PLANO DE EXPROPIACIONES

Escala: 0 15 30 60 Metros  
 DIN A3 1:2.800

Fecha: 2024

Plano Nº: 29 de 120





03468  
95\_63\_138

03467  
95\_63\_137

- Eje Ocupación
- Expropiación Definitiva Desagüe
- Expropiación Definitiva Arqueta
- Expropiación Definitiva Hidrante
- Expropiación Permanente
- Servidumbre
- Ocupación Temporal
- Nº Expediente N° Expediente
- MPP Mun\_Pol\_Par parcela afectada
- Parcela Afectada
- Parcela Catastral



Título: "PROYECTO DE MODERNIZACIÓN DE LA COMUNIDAD DE REGANTES LAS MARISMAS DEL GUADALQUIVIR (SEVILLA)".  
Nº de Expediente SGRCNIR: 23.P52. FASE 2 Expropiaciones

Designación: PLANO DE EXPROPIACIONES

Escala: 0 15 30 60 Metros  
DIN A3 1:2.800

Fecha: 2024

Plano Nº: 30 de 120









- Eje Ocupación
- Expropiación Definitiva Desagüe
- Expropiación Definitiva Arqueta
- Expropiación Definitiva Hidrante
- Expropiación Permanente
- Servidumbre
- Ocupación Temporal
- Nº Expediente N° Expediente
- MPP Mun\_Pol\_Par parcela afectada
- Parcela Afectada
- Parcela Catastral



Título: "PROYECTO DE MODERNIZACIÓN DE LA COMUNIDAD DE REGANTES LAS MARISMAS DEL GUADALQUIVIR (SEVILLA)".  
 Nº de Expediente SGRCNIR: 23.P52. FASE 2 Expropiaciones

Designación: PLANO DE EXPROPIACIONES

Escala: 0 15 30 60 Metros  
 DIN A3 1:2.800

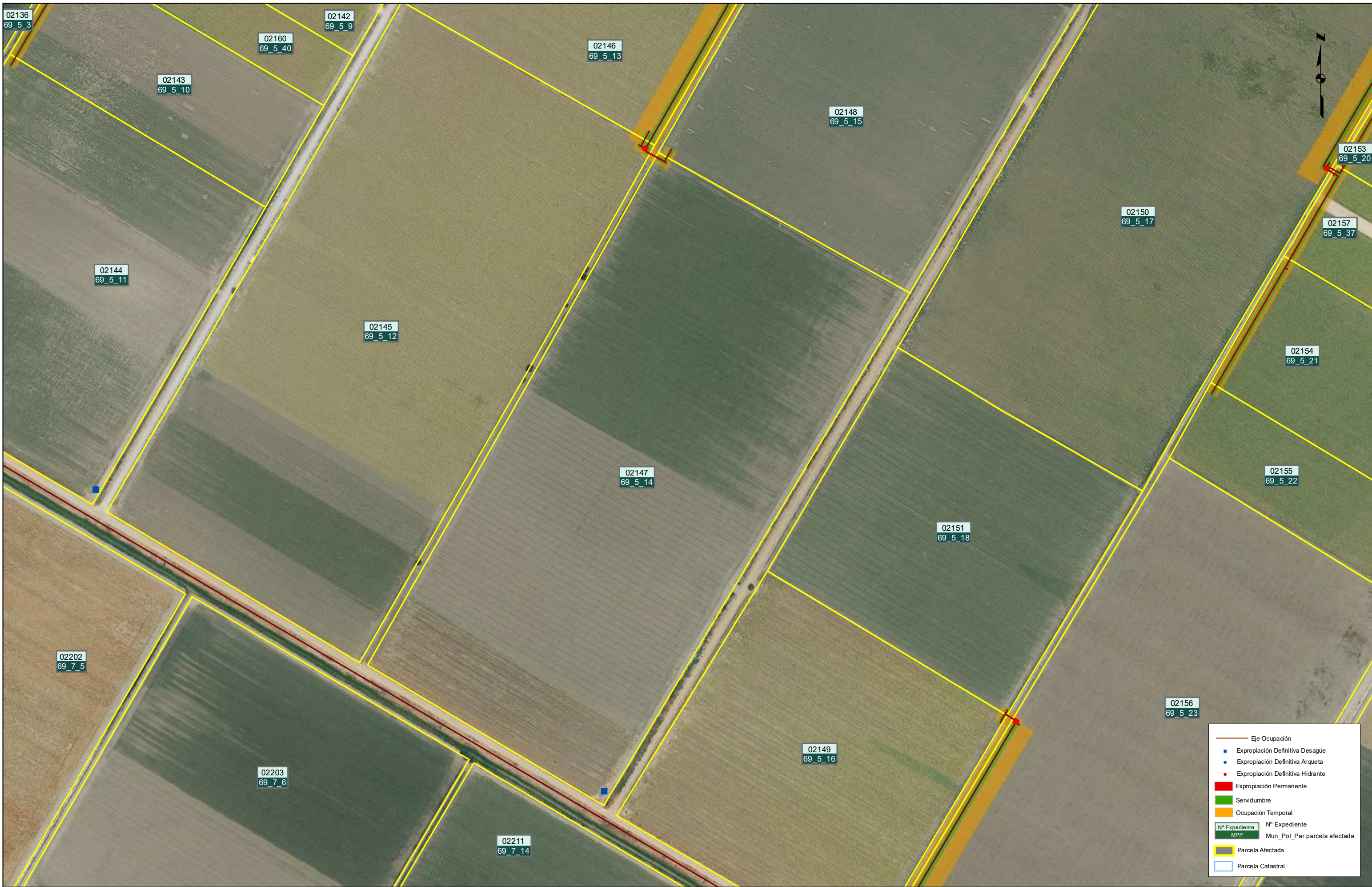
Fecha: 2024

Plano Nº: 32 de 120









Título: "PROYECTO DE MODERNIZACIÓN DE LA COMUNIDAD DE REGANTES LAS MARISMAS DEL GUADALQUIVIR (SEVILLA)".  
 Nº de Expediente SGR CNIR: 23.P52. FASE 2 Expropiaciones

Designación: PLANO DE EXPROPIACIONES

Escala: 0 15 30 60 Metros  
 DIN A3 1:2.800

Fecha: 2024

Plano Nº: 34 de 120





	Eje Ocupación
	Expropiación Definitiva Desagüe
	Expropiación Definitiva Arqueta
	Expropiación Definitiva Hidrante
	Expropiación Permanente
	Servidumbre
	Ocupación Temporal
	Nº Expediente MPP
	Nº Expediente Mun_Pol_Par parcela afectada
	Parcela Afectada
	Parcela Catastral



Título: "PROYECTO DE MODERNIZACIÓN DE LA COMUNIDAD DE REGANTES LAS MARISMAS DEL GUADALQUIVIR (SEVILLA)".  
 Nº de Expediente SGR CNIR: 23.P52. FASE 2 Expropiaciones

Designación: PLANO DE EXPROPIACIONES

Escala: 0 15 30 60 Metros  
 DIN A3 1:2.800

Fecha: 2024

Plano Nº: 35 de 120









03201  
FASE I



Título: "PROYECTO DE MODERNIZACIÓN DE LA COMUNIDAD DE REGANTES LAS MARISMAS DEL GUADALQUIVIR (SEVILLA)".  
Nº de Expediente SGR CNIR: 23.P52. FASE 2 Expropiaciones

Designación: PLANO DE EXPROPIACIONES

Escala: 0 15 30 60 Metros  
DIN A3 1:2.800

Fecha: 2024

Plano Nº: 37 de 120

- Eje Ocupación
- Expropiación Definitiva Desagüe
- Expropiación Definitiva Arqueta
- Expropiación Definitiva Hidrante
- Expropiación Permanente
- Servidumbre
- Ocupación Temporal
- Nº Expediente MPP
- Nº Expediente Mun\_PoI\_Par parcela afectada
- Parcela Afectada
- Parcela Catastral

















Título: "PROYECTO DE MODERNIZACIÓN DE LA COMUNIDAD DE REGANTES LAS MARISMAS DEL GUADALQUIVIR (SEVILLA)".  
 Nº de Expediente SGRCNIR: 23.P52. FASE 2 Expropiaciones

Designación: PLANO DE EXPROPIACIONES

Escala: 0 15 30 60 Metros  
 DIN A3 1:2.800

Fecha: 2024

Plano Nº: 41 de 120

















	Eje Ocupación
	Expropiación Definitiva Desagüe
	Expropiación Definitiva Arqueta
	Expropiación Definitiva Hidrante
	Expropiación Permanente
	Servidumbre
	Ocupación Temporal
	Nº Expediente MPP
	Nº Expediente Mun_PoI_Par parcela afectada
	Parcela Afectada
	Parcela Catastral



Título: "PROYECTO DE MODERNIZACIÓN DE LA COMUNIDAD DE REGANTES LAS MARISMAS DEL GUADALQUIVIR (SEVILLA)".  
 Nº de Expediente SGR CNIR: 23.P52. FASE 2 Expropiaciones

Designación: PLANO DE EXPROPIACIONES

Escala: 0 15 30 60 Metros  
 DIN A3 1:2.800

Fecha: 2024

Plano Nº: 45 de 120





	Eje Ocupación
	Expropiación Definitiva Desagüe
	Expropiación Definitiva Arqueta
	Expropiación Definitiva Hidrante
	Expropiación Permanente
	Servidumbre
	Ocupación Temporal
	Nº Expediente MPP
	Nº Expediente Mun_Pol_Par parcela afectada
	Parcela Afectada
	Parcela Catastral



Título: "PROYECTO DE MODERNIZACIÓN DE LA COMUNIDAD DE REGANTES LAS MARISMAS DEL GUADALQUIVIR (SEVILLA)".  
 Nº de Expediente SGR CNIR: 23.P52. FASE 2 Expropiaciones

Designación: PLANO DE EXPROPIACIONES

Escala: 0 15 30 60 Metros  
 DIN A3 1:2.800

Fecha: 2024

Plano Nº: 46 de 120





Título: "PROYECTO DE MODERNIZACIÓN DE LA COMUNIDAD DE REGANTES LAS MARISMAS DEL GUADALQUIVIR (SEVILLA)".  
 Nº de Expediente SGRCNIR: 23.P52. FASE 2 Expropiaciones

Designación: PLANO DE EXPROPIACIONES

Escala: 0 15 30 60 Metros  
 DIN A3 1:2.800

Fecha: 2024

Plano Nº: 47 de 120









Título: "PROYECTO DE MODERNIZACIÓN DE LA COMUNIDAD DE REGANTES LAS MARISMAS DEL GUADALQUIVIR (SEVILLA)".  
 Nº de Expediente SGRCNIR: 23.P52. FASE 2 Expropiaciones

Designación: PLANO DE EXPROPIACIONES

Escala: 0 15 30 60 Metros  
 DIN A3 1:2.800

Fecha: 2024

Plano Nº: 49 de 120





Título: "PROYECTO DE MODERNIZACIÓN DE LA COMUNIDAD DE REGANTES LAS MARISMAS DEL GUADALQUIVIR (SEVILLA)".  
 Nº de Expediente SGR CNIR: 23.P52. FASE 2 Expropiaciones

Designación: PLANO DE EXPROPIACIONES

Escala: 0 15 30 60 Metros  
 DIN A3 1:2.800

Fecha: 2024

Plano Nº: 50 de 120













- Eje Ocupación
- Expropiación Definitiva Desagüe
- Expropiación Definitiva Arqueta
- Expropiación Definitiva Hidrante
- Expropiación Permanente
- Servidumbre
- Ocupación Temporal
- Nº Expediente Nº Expediente
- MPP ■ Mun\_Pol\_Par parcela afectada
- Parcela Afectada
- Parcela Catastral



Título: "PROYECTO DE MODERNIZACIÓN DE LA COMUNIDAD DE REGANTES LAS MARISMAS DEL GUADALQUIVIR (SEVILLA)".  
 Nº de Expediente SGRCNIR: 23.P52. FASE 2 Expropiaciones

Designación: PLANO DE EXPROPIACIONES

Escala: 0 15 30 60 Metros  
 DIN A3 1:2.800

Fecha: 2024

Plano Nº: 53 de 120









	Eje Ocupación
	Expropiación Definitiva Desagüe
	Expropiación Definitiva Arqueta
	Expropiación Definitiva Hidrante
	Expropiación Permanente
	Servidumbre
	Ocupación Temporal
	Nº Expediente MPP
	Nº Expediente Mun_Pol_Par parcela afectada
	Parcela Afectada
	Parcela Catastral



Título: "PROYECTO DE MODERNIZACIÓN DE LA COMUNIDAD DE REGANTES LAS MARISMAS DEL GUADALQUIVIR (SEVILLA)".  
 Nº de Expediente SGR CNIR: 23.P52. FASE 2 Expropiaciones

Designación: PLANO DE EXPROPIACIONES

Escala: 0 15 30 60 Metros  
 DIN A3 1:2.800

Fecha: 2024

Plano Nº: 55 de 120













	Eje Ocupación
	Expropiación Definitiva Desagüe
	Expropiación Definitiva Arqueta
	Expropiación Definitiva Hidrante
	Expropiación Permanente
	Servidumbre
	Ocupación Temporal
	Nº Expediente MPP
	Nº Expediente Mun_Pol_Par parcela afectada
	Parcela Afectada
	Parcela Catastral



Título: "PROYECTO DE MODERNIZACIÓN DE LA COMUNIDAD DE REGANTES LAS MARISMAS DEL GUADALQUIVIR (SEVILLA)".  
 Nº de Expediente SGR CNIR: 23.P52. FASE 2 Expropiaciones

Designación: PLANO DE EXPROPIACIONES

Escala: 0 15 30 60 Metros  
 DIN A3 1:2.800

Fecha: 2024

Plano Nº: 58 de 120





Título: "PROYECTO DE MODERNIZACIÓN DE LA COMUNIDAD DE REGANTES LAS MARISMAS DEL GUADALQUIVIR (SEVILLA)".  
 Nº de Expediente SGRCNIR: 23.P52. FASE 2 Expropiaciones

Designación: PLANO DE EXPROPIACIONES

Escala: 0 15 30 60 Metros  
 DIN A3 1:2.800

Fecha: 2024

Plano Nº: 59 de 120





**Legend**

- Eje Ocupación
- Expropiación Definitiva Desagüe
- Expropiación Definitiva Arqueta
- Expropiación Definitiva Hidrante
- Expropiación Permanente
- Servidumbre
- Ocupación Temporal
- Nº Expediente MPP
- Nº Expediente Mun\_Pol\_Par parcela afectada
- Parcela Afectada
- Parcela Catastral



Título: "PROYECTO DE MODERNIZACIÓN DE LA COMUNIDAD DE REGANTES LAS MARISMAS DEL GUADALQUIVIR (SEVILLA)".  
 Nº de Expediente SGRCNIR: 23.P52. FASE 2 Expropiaciones

Designación: PLANO DE EXPROPIACIONES

Escala: 0 15 30 60 Metros  
 DIN A3 1:2.800

Fecha: 2024

Plano Nº: 60 de 120





	Eje Ocupación
	Expropiación Definitiva Desagüe
	Expropiación Definitiva Arqueta
	Expropiación Definitiva Hidrante
	Expropiación Permanente
	Servidumbre
	Ocupación Temporal
	Nº Expediente MPP
	Nº Expediente Mun_Pol_Par parcela afectada
	Parcela Afectada
	Parcela Catastral



Título: "PROYECTO DE MODERNIZACIÓN DE LA COMUNIDAD DE REGANTES LAS MARISMAS DEL GUADALQUIVIR (SEVILLA)".  
 Nº de Expediente SGR CNIR: 23.P52. FASE 2 Expropiaciones

Designación: PLANO DE EXPROPIACIONES

Escala: 0 15 30 60 Metros  
 DIN A3 1:2.800

Fecha: 2024

Plano Nº: 61 de 120





Título: "PROYECTO DE MODERNIZACIÓN DE LA COMUNIDAD DE REGANTES LAS MARISMAS DEL GUADALQUIVIR (SEVILLA)".  
 Nº de Expediente SGR CNIR: 23.P52. FASE 2 Expropiaciones

Designación: PLANO DE EXPROPIACIONES

Escala: 0 15 30 60 Metros  
 DIN A3 1:2.800

Fecha: 2024

Plano Nº: 62 de 120













Título: "PROYECTO DE MODERNIZACIÓN DE LA COMUNIDAD DE REGANTES LAS MARISMAS DEL GUADALQUIVIR (SEVILLA)".  
 Nº de Expediente SGRCNIR: 23.P52. FASE 2 Expropiaciones

Designación: PLANO DE EXPROPIACIONES

Escala: 0 15 30 60 Metros  
 DIN A3 1:2.800

Fecha: 2024

Plano Nº: 65 de 120









	Eje Ocupación
	Expropiación Definitiva Desagüe
	Expropiación Definitiva Arqueta
	Expropiación Definitiva Hidrante
	Expropiación Permanente
	Servidumbre
	Ocupación Temporal
	Nº Expediente MPP
	Nº Expediente Mun_Pol_Par parcela afectada
	Parcela Afectada
	Parcela Catastral



Título: "PROYECTO DE MODERNIZACIÓN DE LA COMUNIDAD DE REGANTES LAS MARISMAS DEL GUADALQUIVIR (SEVILLA)".  
 Nº de Expediente SGR CNIR: 23.P52. FASE 2 Expropiaciones

Designación: PLANO DE EXPROPIACIONES

Escala: 0 15 30 60 Metros  
 DIN A3 1:2.800

Fecha: 2024

Plano Nº: 67 de 120





	Eje Ocupación
	Expropiación Definitiva Desagüe
	Expropiación Definitiva Arqueta
	Expropiación Definitiva Hidrante
	Expropiación Permanente
	Servidumbre
	Ocupación Temporal
	Nº Expediente MPP
	Nº Expediente Mun_Pol_Par parcela afectada
	Parcela Afectada
	Parcela Catastral



Título: "PROYECTO DE MODERNIZACIÓN DE LA COMUNIDAD DE REGANTES LAS MARISMAS DEL GUADALQUIVIR (SEVILLA)".  
 Nº de Expediente SGRCNIR: 23.P52. FASE 2 Expropiaciones

Designación: PLANO DE EXPROPIACIONES

Escala: 0 15 30 60 Metros  
 DIN A3 1:2.800

Fecha: 2024

Plano Nº: 68 de 120





Título: "PROYECTO DE MODERNIZACIÓN DE LA COMUNIDAD DE REGANTES LAS MARISMAS DEL GUADALQUIVIR (SEVILLA)".  
 Nº de Expediente SGRCNIR: 23.P52. FASE 2 Expropiaciones

Designación: PLANO DE EXPROPIACIONES

Escala: 0 15 30 60 Metros  
 DIN A3 1:2.800

Fecha: 2024

Plano Nº: 69 de 120





**Legend**

- Eje Ocupación
- Expropiación Definitiva Desagüe
- Expropiación Definitiva Arqueta
- Expropiación Definitiva Hidrante
- Expropiación Permanente
- Servidumbre
- Ocupación Temporal
- Nº Expediente MPP
- Nº Expediente Mun\_Pol\_Par parcela afectada
- Parcela Afectada
- Parcela Catastral



Título: "PROYECTO DE MODERNIZACIÓN DE LA COMUNIDAD DE REGANTES LAS MARISMAS DEL GUADALQUIVIR (SEVILLA)".  
 Nº de Expediente SGR CNIR: 23.P52. FASE 2 Expropiaciones

Designación: PLANO DE EXPROPIACIONES

Escala: 0 15 30 60 Metros  
 DIN A3 1:2.800

Fecha: 2024

Plano Nº: 70 de 120

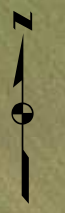












- Eje Ocupación
- Expropiación Definitiva Desagüe
- Expropiación Definitiva Arqueta
- Expropiación Definitiva Hidrante
- Expropiación Permanente
- Servidumbre
- Ocupación Temporal
- N° Expediente MPP
- N° Expediente Mun\_Pol\_Par parcela afectada
- Parcela Afectada
- Parcela Catastral



Título: "PROYECTO DE MODERNIZACIÓN DE LA COMUNIDAD DE REGANTES LAS MARISMAS DEL GUADALQUIVIR (SEVILLA)".  
 N° de Expediente SGRCNIR: 23.P52. FASE 2 Expropiaciones

Designación: PLANO DE EXPROPIACIONES

Escala: 0 15 30 60 Metros  
 DIN A3 1:2.800

Fecha: 2024

Plano N°: 73 de 120





Título: "PROYECTO DE MODERNIZACIÓN DE LA COMUNIDAD DE REGANTES LAS MARISMAS DEL GUADALQUIVIR (SEVILLA)".  
 Nº de Expediente SGR CNIR: 23.P52. FASE 2 Expropiaciones

Designación: PLANO DE EXPROPIACIONES

Escala: 0 15 30 60 Metros  
 DIN A3 1:2.800

Fecha: 2024

Plano Nº: 74 de 120





Eje Ocupación  
 Expropiación Definitiva Desagüe  
 Expropiación Definitiva Arqueta  
 Expropiación Definitiva Hidrante  
 Expropiación Permanente  
 Servidumbre  
 Ocupación Temporal  
 N° Expediente MPP  
 N° Expediente Mun\_Pol\_Par parcela afectada  
 Parcela Afectada  
 Parcela Catastral



Título: "PROYECTO DE MODERNIZACIÓN DE LA COMUNIDAD DE REGANTES LAS MARISMAS DEL GUADALQUIVIR (SEVILLA)".  
 N° de Expediente SGR CNIR: 23.P52. FASE 2 Expropiaciones

Designación: PLANO DE EXPROPIACIONES

Escala: 0 15 30 60 Metros  
 DIN A3 1:2.800

Fecha: 2024

Plano N°: 75 de 120









Título: "PROYECTO DE MODERNIZACIÓN DE LA COMUNIDAD DE REGANTES LAS MARISMAS DEL GUADALQUIVIR (SEVILLA)".  
 Nº de Expediente SGRCNIR: 23.P52. FASE 2 Expropiaciones

Designación: PLANO DE EXPROPIACIONES

Escala: 0 15 30 60 Metros  
 DIN A3 1:2.800

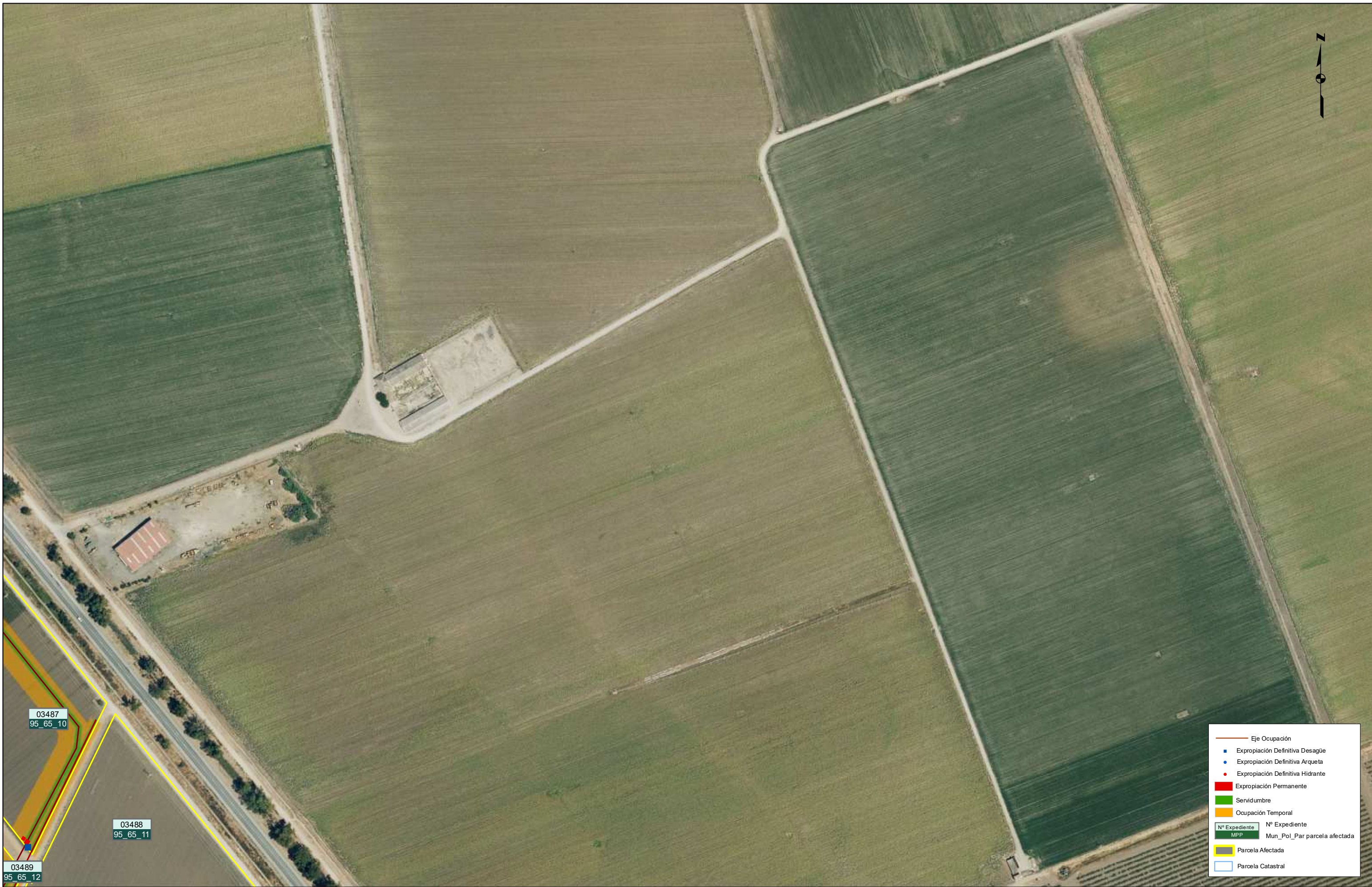
Fecha: 2024

Plano Nº: 77 de 120









03487  
95\_65\_10

03488  
95\_65\_11

03489  
95\_65\_12

- Eje Ocupación
- Expropiación Definitiva Desagüe
- Expropiación Definitiva Arqueta
- Expropiación Definitiva Hidrante
- Expropiación Permanente
- Servidumbre
- Ocupación Temporal
- N° Expediente MPP
- N° Expediente Mun\_Pol\_Par parcela afectada
- Parcela Afectada
- Parcela Catastral



Título: "PROYECTO DE MODERNIZACIÓN DE LA COMUNIDAD DE REGANTES LAS MARISMAS DEL GUADALQUIVIR (SEVILLA)".  
Nº de Expediente SGR CNIR: 23.P52. FASE 2 Expropiaciones

Designación: PLANO DE EXPROPIACIONES

Escala: 0 15 30 60 Metros  
DIN A3 1:2.800

Fecha: 2024

Plano Nº: 79 de 120













Título: "PROYECTO DE MODERNIZACIÓN DE LA COMUNIDAD DE REGANTES LAS MARISMAS DEL GUADALQUIVIR (SEVILLA)".  
 Nº de Expediente SGRCNIR: 23.P52. FASE 2 Expropiaciones

Designación: PLANO DE EXPROPIACIONES

Escala: 0 15 30 60 Metros  
 DIN A3 1:2.800

Fecha: 2024

Plano Nº: 82 de 120





Título: "PROYECTO DE MODERNIZACIÓN DE LA COMUNIDAD DE REGANTES LAS MARISMAS DEL GUADALQUIVIR (SEVILLA)".  
 Nº de Expediente SGR CNIR: 23.P52. FASE 2 Expropiaciones

Designación: PLANO DE EXPROPIACIONES

Escala: 0 15 30 60 Metros  
 DIN A3 1:2.800

Fecha: 2024

Plano Nº: 83 de 120









	Eje Ocupación
	Expropiación Definitiva Desagüe
	Expropiación Definitiva Arqueta
	Expropiación Definitiva Hidrante
	Expropiación Permanente
	Servidumbre
	Ocupación Temporal
	Nº Expediente MPP
	Nº Expediente Mun_Pol_Par parcela afectada
	Parcela Afectada
	Parcela Catastral



Título: "PROYECTO DE MODERNIZACIÓN DE LA COMUNIDAD DE REGANTES LAS MARISMAS DEL GUADALQUIVIR (SEVILLA)".  
Nº de Expediente SGR CNIR: 23.P52. FASE 2 Expropiaciones

Designación: PLANO DE EXPROPIACIONES

Escala: 0 15 30 60 Metros  
DIN A3 1:2.800

Fecha: 2024

Plano Nº: 85 de 120









Título: "PROYECTO DE MODERNIZACIÓN DE LA COMUNIDAD DE REGANTES LAS MARISMAS DEL GUADALQUIVIR (SEVILLA)".  
 Nº de Expediente SGRCNIR: 23.P52. FASE 2 Expropiaciones

Designación: PLANO DE EXPROPIACIONES

Escala: 0 15 30 60 Metros  
 DIN A3 1:2.800

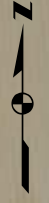
Fecha: 2024

Plano Nº: 87 de 120









	Eje Ocupación
	Expropiación Definitiva Desagüe
	Expropiación Definitiva Arqueta
	Expropiación Definitiva Hidrante
	Expropiación Permanente
	Servidumbre
	Ocupación Temporal
	Nº Expediente MPP
	Nº Expediente Mun_Pol_Par parcela afectada
	Parcela Afectada
	Parcela Catastral



Título: "PROYECTO DE MODERNIZACIÓN DE LA COMUNIDAD DE REGANTES LAS MARISMAS DEL GUADALQUIVIR (SEVILLA)".  
 Nº de Expediente SGR CNIR: 23.P52. FASE 2 Expropiaciones

Designación: PLANO DE EXPROPIACIONES

Escala: 0 15 30 60 Metros  
 DIN A3 1:2.800

Fecha: 2024

Plano Nº: 89 de 120





Título: "PROYECTO DE MODERNIZACIÓN DE LA COMUNIDAD DE REGANTES LAS MARISMAS DEL GUADALQUIVIR (SEVILLA)".  
 Nº de Expediente SGRCNIR: 23.P52. FASE 2 Expropiaciones

Designación: PLANO DE EXPROPIACIONES

Escala: 0 15 30 60 Metros  
 DIN A3 1:2.800

Fecha: 2024

Plano Nº: 90 de 120





Título: "PROYECTO DE MODERNIZACIÓN DE LA COMUNIDAD DE REGANTES LAS MARISMAS DEL GUADALQUIVIR (SEVILLA)".  
 Nº de Expediente SGRCNIR: 23.P52. FASE 2 Expropiaciones

Designación: PLANO DE EXPROPIACIONES

Escala: 0 15 30 60 Metros  
 DIN A3 1:2.800

Fecha: 2024

Plano Nº: 91 de 120





	Eje Ocupación
	Expropiación Definitiva Desagüe
	Expropiación Definitiva Arqueta
	Expropiación Definitiva Hidrante
	Expropiación Permanente
	Servidumbre
	Ocupación Temporal
	Nº Expediente MPP
	Nº Expediente Mun_Pol_Par parcela afectada
	Parcela Afectada
	Parcela Catastral



Título: "PROYECTO DE MODERNIZACIÓN DE LA COMUNIDAD DE REGANTES LAS MARISMAS DEL GUADALQUIVIR (SEVILLA)".  
Nº de Expediente SGR CNIR: 23.P52. FASE 2 Expropiaciones

Designación: PLANO DE EXPROPIACIONES

Escala: 0 15 30 60 Metros  
DIN A3 1:2.800

Fecha: 2024

Plano Nº: 92 de 120





- Eje Ocupación
- Expropiación Definitiva Desagüe
- Expropiación Definitiva Arqueta
- Expropiación Definitiva Hidrante
- Expropiación Permanente
- Servidumbre
- Ocupación Temporal
- Nº Expediente Nº Expediente
- MPP Mun\_Pol\_Par parcela afectada
- Parcela Afectada
- Parcela Catastral



Título: "PROYECTO DE MODERNIZACIÓN DE LA COMUNIDAD DE REGANTES LAS MARISMAS DEL GUADALQUIVIR (SEVILLA)".  
 Nº de Expediente SGRCNIR: 23.P52. FASE 2 Expropiaciones

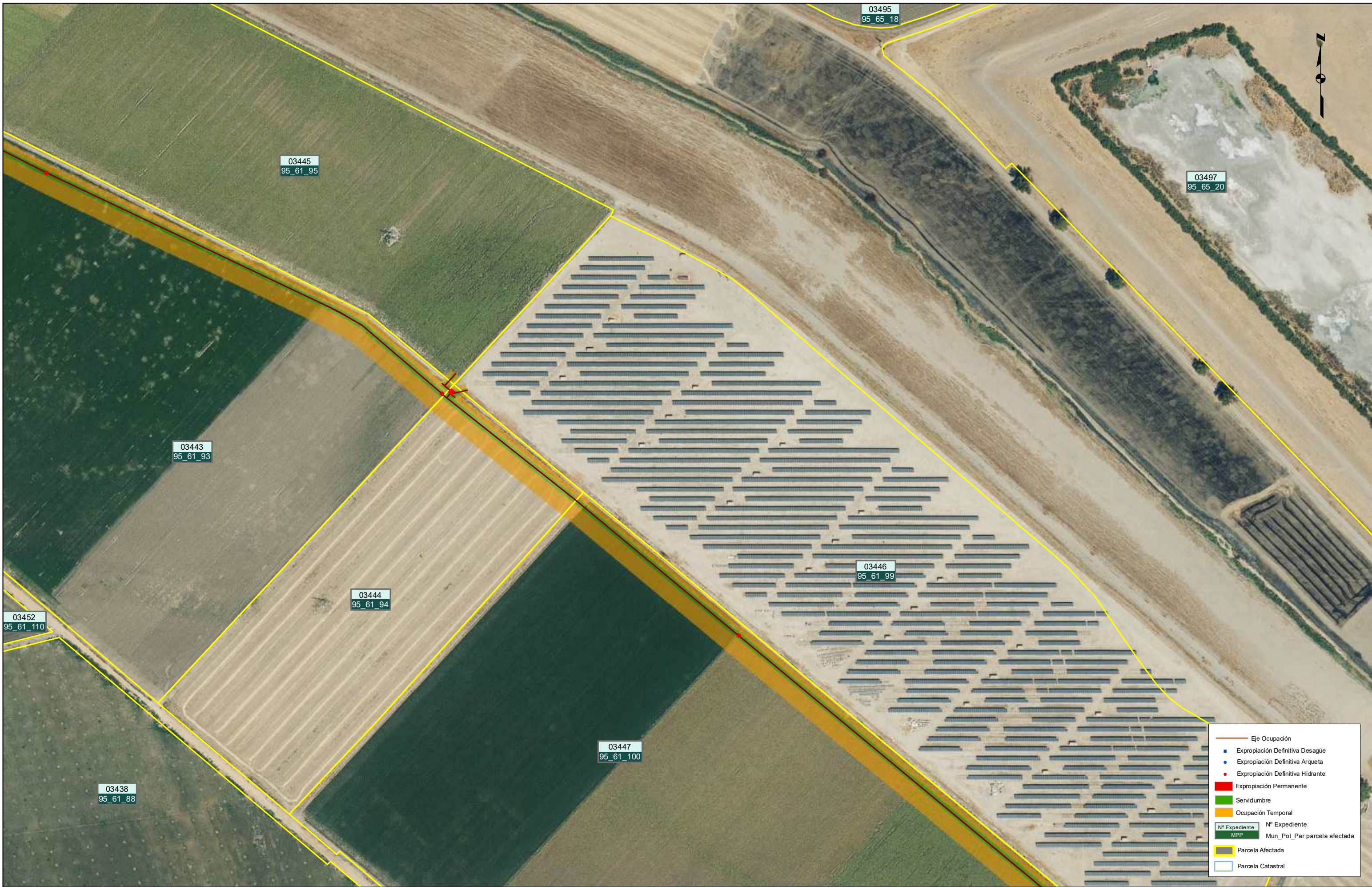
Designación: PLANO DE EXPROPIACIONES

Escala: 0 15 30 60 Metros  
 DIN A3 1:2.800

Fecha: 2024

Plano Nº: 93 de 120





- Eje Ocupación
- Expropiación Definitiva Desagüe
- Expropiación Definitiva Arqueta
- Expropiación Definitiva Hidrante
- Expropiación Permanente
- Servidumbre
- Ocupación Temporal
- Nº Expediente MPP
- Nº Expediente Mun\_Pol\_Par parcela afectada
- Parcela Afectada
- Parcela Catastral



Título: "PROYECTO DE MODERNIZACIÓN DE LA COMUNIDAD DE REGANTES LAS MARISMAS DEL GUADALQUIVIR (SEVILLA)".  
 Nº de Expediente SGRCNIR: 23.P52. FASE 2 Expropiaciones

Designación: PLANO DE EXPROPIACIONES

Escala: 0 15 30 60 Metros  
 DIN A3 1:2.800

Fecha: 2024

Plano Nº: 94 de 120









	Eje Ocupación
	Expropiación Definitiva Desagüe
	Expropiación Definitiva Arqueta
	Expropiación Definitiva Hidrante
	Expropiación Permanente
	Servidumbre
	Ocupación Temporal
	Nº Expediente MPP
	Nº Expediente Mun_Pol_Par parcela afectada
	Parcela Afectada
	Parcela Catastral



Título: "PROYECTO DE MODERNIZACIÓN DE LA COMUNIDAD DE REGANTES LAS MARISMAS DEL GUADALQUIVIR (SEVILLA)".  
 Nº de Expediente SGRCNIR: 23.P52. FASE 2 Expropiaciones

Designación: PLANO DE EXPROPIACIONES

Escala: 0 15 30 60 Metros  
 DIN A3 1:2.800

Fecha: 2024

Plano Nº: 96 de 120





	Eje Ocupación
	Expropiación Definitiva Desagüe
	Expropiación Definitiva Arqueta
	Expropiación Definitiva Hidrante
	Expropiación Permanente
	Servidumbre
	Ocupación Temporal
	Nº Expediente MPP
	Nº Expediente Mun_Pol_Par parcela afectada
	Parcela Afectada
	Parcela Catastral



Título: "PROYECTO DE MODERNIZACIÓN DE LA COMUNIDAD DE REGANTES LAS MARISMAS DEL GUADALQUIVIR (SEVILLA)".  
 Nº de Expediente SGRCNIR: 23.P52. FASE 2 Expropiaciones

Designación: PLANO DE EXPROPIACIONES

Escala: 0 15 30 60 Metros  
 DIN A3 1:2.800

Fecha: 2024

Plano Nº: 97 de 120





02363  
69\_15\_141

02359  
69\_15\_137

02358  
69\_15\_136

02353  
69\_15\_130

02352  
69\_15\_129

03381  
95\_61\_31

03389  
95\_61\_39

02360  
69\_15\_138

03380  
95\_61\_30

02361  
69\_15\_139

03378  
95\_61\_28

03379  
95\_61\_29

02362  
69\_15\_140

03377  
95\_61\_27

03450  
95\_61\_1

03371  
95\_61\_21

03370  
95\_61\_20

- Eje Ocupación
- Expropiación Definitiva Desagüe
- Expropiación Definitiva Arqueta
- Expropiación Definitiva Hidrante
- Expropiación Permanente
- Servidumbre
- Ocupación Temporal
- Nº Expediente MPP
- Nº Expediente Mun\_Pol\_Par parcela afectada
- Parcela Afectada
- Parcela Catastral



Título: "PROYECTO DE MODERNIZACIÓN DE LA COMUNIDAD DE REGANTES LAS MARISMAS DEL GUADALQUIVIR (SEVILLA)".  
Nº de Expediente SGRCNIR: 23.P52. FASE 2 Expropiaciones

Designación: PLANO DE EXPROPIACIONES

Escala: 0 15 30 60 Metros  
DIN A3 1:2.800

Fecha: 2024

Plano Nº: 98 de 120









Título: "PROYECTO DE MODERNIZACIÓN DE LA COMUNIDAD DE REGANTES LAS MARISMAS DEL GUADALQUIVIR (SEVILLA)".  
 Nº de Expediente SGR CNIR: 23.P52. FASE 2 Expropiaciones

Designación: PLANO DE EXPROPIACIONES

Escala: 0 15 30 60 Metros  
 DIN A3 1:2.800

Fecha: 2024

Plano Nº: 100 de 120









	Eje Ocupación
	Expropiación Definitiva Desagüe
	Expropiación Definitiva Arqueta
	Expropiación Definitiva Hidrante
	Expropiación Permanente
	Servidumbre
	Ocupación Temporal
	Nº Expediente MPP
	Nº Expediente Mun_Pol_Par parcela afectada
	Parcela Afectada
	Parcela Catastral



Título: "PROYECTO DE MODERNIZACIÓN DE LA COMUNIDAD DE REGANTES LAS MARISMAS DEL GUADALQUIVIR (SEVILLA)".  
 Nº de Expediente SGRCNIR: 23.P52. FASE 2 Expropiaciones

Designación: PLANO DE EXPROPIACIONES

Escala: 0 15 30 60 Metros  
 DIN A3 1:2.800

Fecha: 2024

Plano Nº: 102 de 120













Título: "PROYECTO DE MODERNIZACIÓN DE LA COMUNIDAD DE REGANTES LAS MARISMAS DEL GUADALQUIVIR (SEVILLA)".  
 Nº de Expediente SGRCNIR: 23.P52. FASE 2 Expropiaciones

Designación: PLANO DE EXPROPIACIONES

Escala: 0 15 30 60 Metros  
 DIN A3 1:2.800

Fecha: 2024

Plano Nº: 105 de 120





	Eje Ocupación
	Expropiación Definitiva Desagüe
	Expropiación Definitiva Arqueta
	Expropiación Definitiva Hidrante
	Expropiación Permanente
	Servidumbre
	Ocupación Temporal
	Nº Expediente MPP
	Nº Expediente Mun_Pol_Par parcela afectada
	Parcela Afectada
	Parcela Catastral



Título: "PROYECTO DE MODERNIZACIÓN DE LA COMUNIDAD DE REGANTES LAS MARISMAS DEL GUADALQUIVIR (SEVILLA)".  
 Nº de Expediente SGRCNIR: 23.P52. FASE 2 Expropiaciones

Designación: PLANO DE EXPROPIACIONES

Escala: 0 15 30 60 Metros  
 DIN A3 1:2.800

Fecha: 2024

Plano Nº: 106 de 120

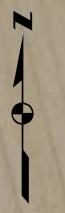












	Eje Ocupación
	Expropiación Definitiva Desagüe
	Expropiación Definitiva Arqueta
	Expropiación Definitiva Hidrante
	Expropiación Permanente
	Servidumbre
	Ocupación Temporal
	Nº Expediente MPP
	Nº Expediente Mun_Pol_Par parcela afectada
	Parcela Afectada
	Parcela Catastral



Título: "PROYECTO DE MODERNIZACIÓN DE LA COMUNIDAD DE REGANTES LAS MARISMAS DEL GUADALQUIVIR (SEVILLA)".  
 Nº de Expediente SGRCNIR: 23.P52. FASE 2 Expropiaciones

Designación: PLANO DE EXPROPIACIONES

Escala: 0 15 30 60 Metros  
 DIN A3 1:2.800

Fecha: 2024

Plano Nº: 109 de 120





- Eje Ocupación
- Expropiación Definitiva Desagüe
- Expropiación Definitiva Arqueta
- Expropiación Definitiva Hidrante
- Expropiación Permanente
- Servidumbre
- Ocupación Temporal
- Nº Expediente MPP
- Nº Expediente Mun\_Pol\_Par parcela afectada
- Parcela Afectada
- Parcela Catastral



Título: "PROYECTO DE MODERNIZACIÓN DE LA COMUNIDAD DE REGANTES LAS MARISMAS DEL GUADALQUIVIR (SEVILLA)".  
Nº de Expediente SGRCNIR: 23.P52. FASE 2 Expropiaciones

Designación: PLANO DE EXPROPIACIONES

Escala: 0 15 30 60 Metros  
DIN A3 1:2.800

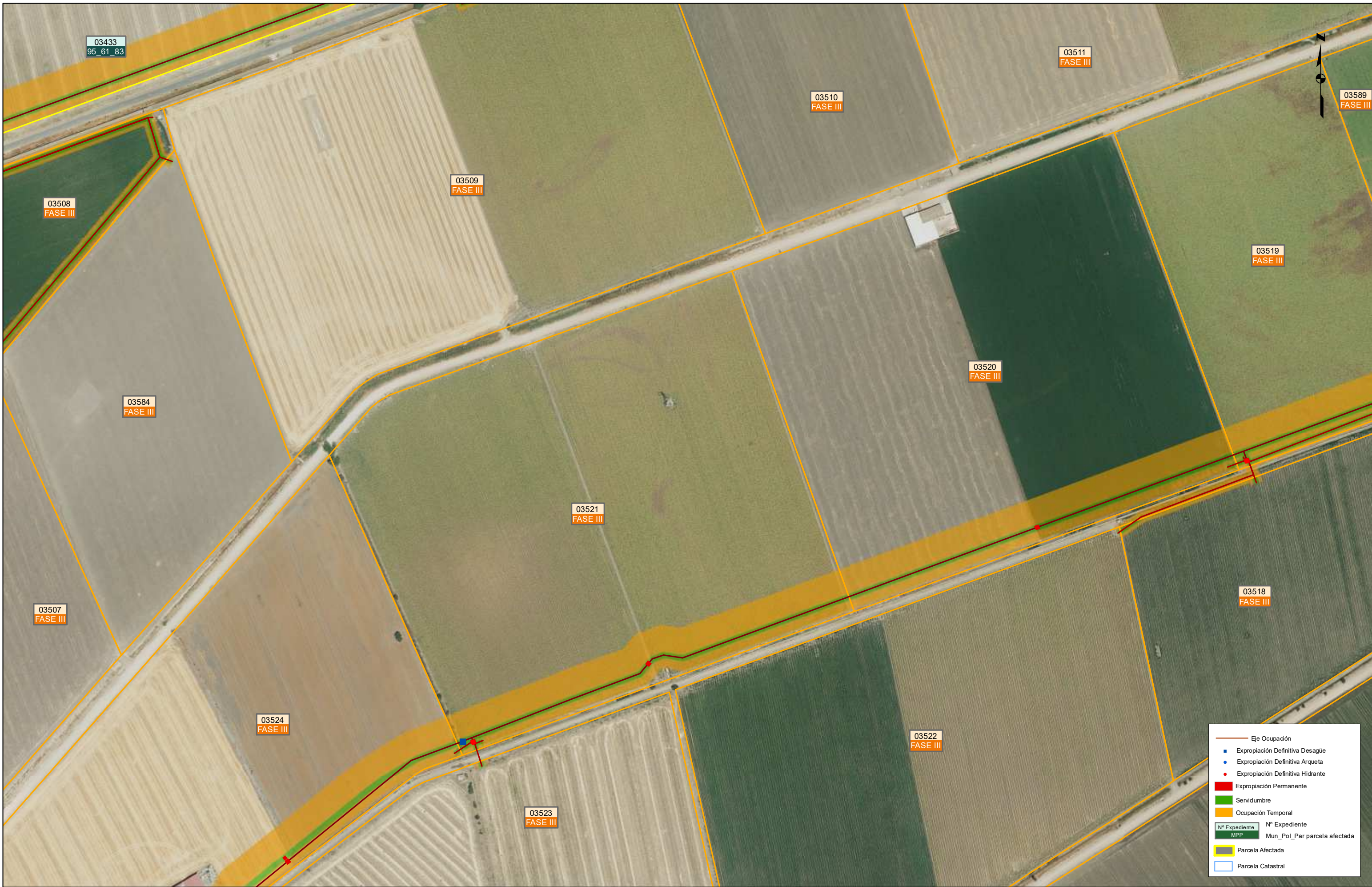
Fecha: 2024

Plano Nº: 110 de 120









	Eje Ocupación
	Expropiación Definitiva Desagüe
	Expropiación Definitiva Arqueta
	Expropiación Definitiva Hidrante
	Expropiación Permanente
	Servidumbre
	Ocupación Temporal
	Nº Expediente MPP
	Nº Expediente Mun_Pol_Par parcela afectada
	Parcela Afectada
	Parcela Catastral



Título: "PROYECTO DE MODERNIZACIÓN DE LA COMUNIDAD DE REGANTES LAS MARISMAS DEL GUADALQUIVIR (SEVILLA)".  
 Nº de Expediente SGRCNIR: 23.P52. FASE 2 Expropiaciones

Designación: PLANO DE EXPROPIACIONES

Escala: 0 15 30 60 Metros  
 DIN A3 1:2.800

Fecha: 2024

Plano Nº: 112 de 120





Título: "PROYECTO DE MODERNIZACIÓN DE LA COMUNIDAD DE REGANTES LAS MARISMAS DEL GUADALQUIVIR (SEVILLA)".  
 Nº de Expediente SGRCNIR: 23.P52. FASE 2 Expropiaciones

Designación: PLANO DE EXPROPIACIONES

Escala: 0 15 30 60 Metros  
 DIN A3 1:2.800

Fecha: 2024

Plano Nº: 113 de 120





Título: "PROYECTO DE MODERNIZACIÓN DE LA COMUNIDAD DE REGANTES LAS MARISMAS DEL GUADALQUIVIR (SEVILLA)".  
 Nº de Expediente SGRCNIR: 23.P52. FASE 2 Expropiaciones

Designación: PLANO DE EXPROPIACIONES

Escala: 0 15 30 60 Metros  
 DIN A3 1:2.800

Fecha: 2024

Plano Nº: 114 de 120









Título: "PROYECTO DE MODERNIZACIÓN DE LA COMUNIDAD DE REGANTES LAS MARISMAS DEL GUADALQUIVIR (SEVILLA)".  
Nº de Expediente SGR CNIR: 23.P52. FASE 2 Expropiaciones

Designación: PLANO DE EXPROPIACIONES

Escala: 0 15 30 60 Metros  
DIN A3 1:2.800

Fecha: 2024

Plano Nº: 116 de 120













	Eje Ocupación
	Expropiación Definitiva Desagüe
	Expropiación Definitiva Arqueta
	Expropiación Definitiva Hidrante
	Expropiación Permanente
	Servidumbre
	Ocupación Temporal
	Nº Expediente MPP
	Nº Expediente Mun_Pol_Par parcela afectada
	Parcela Afectada
	Parcela Catastral



Título: "PROYECTO DE MODERNIZACIÓN DE LA COMUNIDAD DE REGANTES LAS MARISMAS DEL GUADALQUIVIR (SEVILLA)".  
 Nº de Expediente SGR CNIR: 23.P52. FASE 2 Expropiaciones

Designación: PLANO DE EXPROPIACIONES

Escala: 0 15 30 60 Metros  
 DIN A3 1:2.800

Fecha: 2024

Plano Nº: 119 de 120



