

~XACOBEA~ HERRAMIENTA PARA
REFERENCIACIÓN DE PRECIOS DE LA
LECHE

Web

Características del mercado lácteo

Indicador de evolución de costes

Fin

~Xacobe~ Herramienta para referenciación de precios de la leche



~ Xacobe ~

Herramienta para la referenciación
de los precios de la leche de vaca

Observatorio Lácteo de Galicia

~Xacobe~ Herramienta para la referenciación en el contrato del precio de la leche de vaca

DATOS DEL CONTRATO

REDUCCIÓN DE LA VOLATILIDAD (% de la variación del precio a tomar de cada producto)

Mantequilla % Leche en polvo desnatada %

MODULACIÓN POR COSTES DE PRODUCCIÓN DE LA LECHE (% de la variación del precio a tomar según la situación)

Leche ▼ y Costes ▲: % Leche ▼ y Costes ▼: % Leche ▲ y Costes ▲: % Leche ▲ y Costes ▼: %

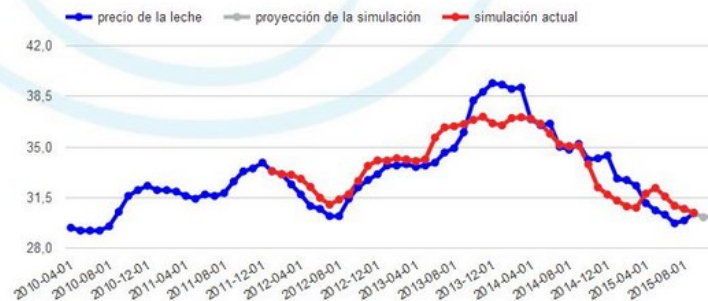
[Imprimir anexo del contrato](#)

TESTAJE EN ESCENARIOS PREVIOS (en base a histórico de datos)

Fecha inicial: Fecha final: Precio inicial: (€/100 l)

Comparación del precio previsto por la simulación en comparación con los precios de: [Calcular Simulación](#)

Importe a pagar según el modelo (respecto al pagado real): -0.1 % por cada 1000 € de importe del precio real de la leche, el modelo supone 999 €



[Ver tabla](#)

[Exportar \(xls\)](#)

Características del mercado lácteo

Web

Características del mercado lácteo

Evolución del mercado lácteo

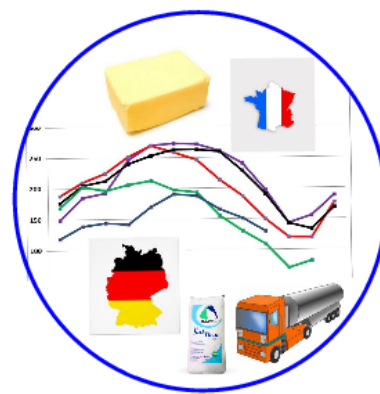
Commodities vs Países

Condicionantes del precio

Indicador de evolución de costes

Fin

El mercado lácteo: formación y evolución de precios



~XACOBEA~ HERRAMIENTA PARA REFERENCIACIÓN DE PRECIOS DE LA LECHE

- Web
- Características del mercado lácteo
 - Evolución del mercado lácteo**
 - Commodities vs Países
 - Condicionantes del precio
- Indicador de evolución de costes
- Fin

Evolución del mercado lácteo

The table displays a detailed time series of dairy market data. It includes columns for various indicators such as production, consumption, and price differentials across different regions and time periods. The data is presented in a grid format with color-coded cells (red for positive, blue for negative) to facilitate trend analysis. The table is divided into three distinct sections, each representing a different aspect of the market's evolution.

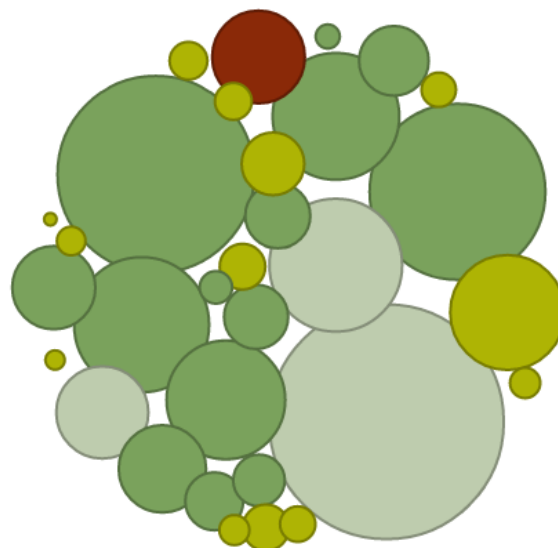
~XACOBEA~ HERRAMIENTA PARA
REFERENCIACIÓN DE PRECIOS DE LA
LECHE

Commodities vs Países

- Web
- Características del mercado lácteo
- Evolución del mercado lácteo
- Commodities vs Países**
- Condicionantes del precio
- Indicador de evolución de costes
- Fin

COMPARACIÓN EN EQUIVALENTES: PAISES vs COMMODITIES

Todos Agrupa



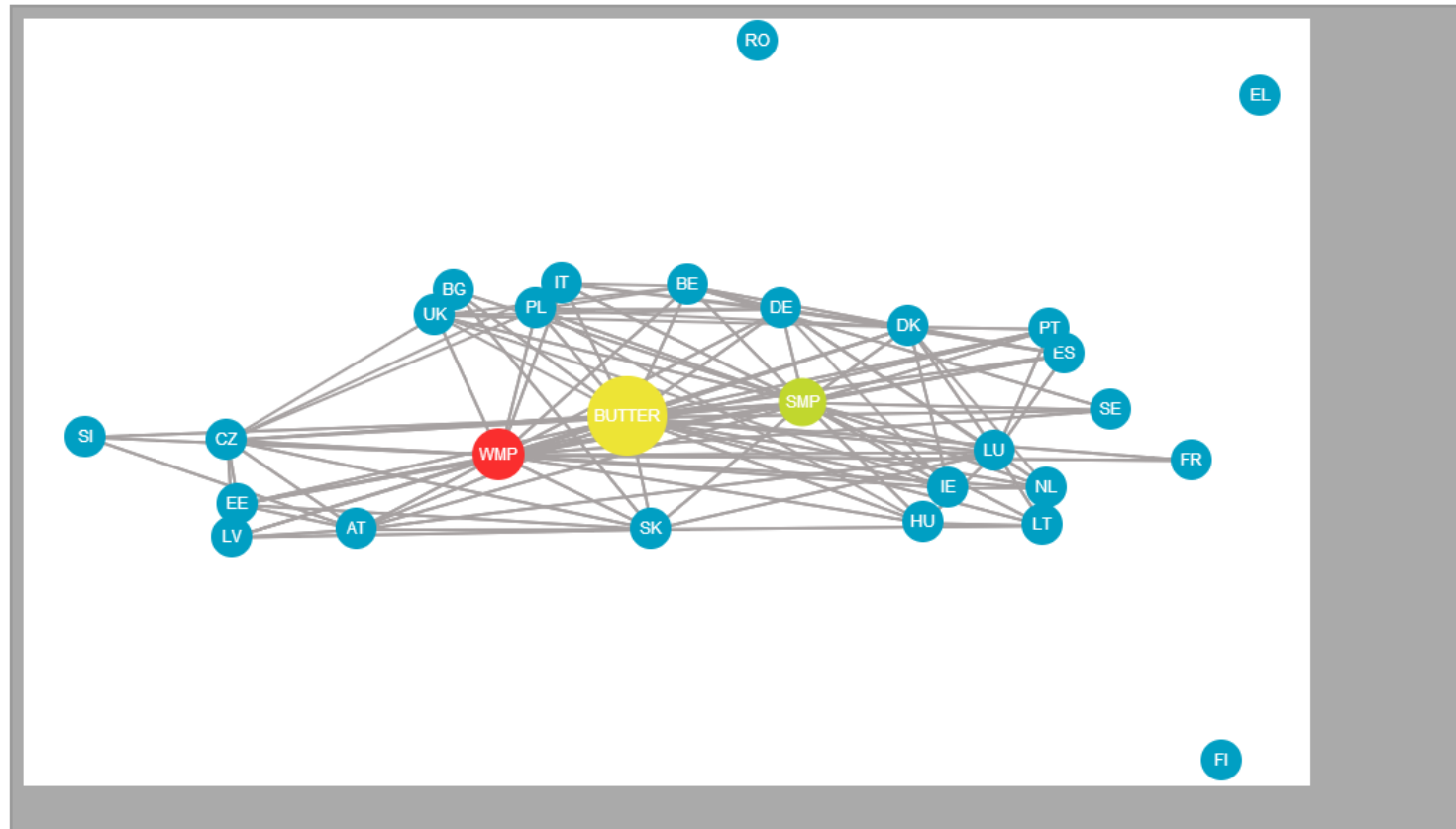
Entregas por países y commodities 2013. Fuente: Eurostat.

Equivalencias: but:22.5, wmp:8.3, smp:11.6

~XACOBEA~ HERRAMIENTA PARA REFERENCIACIÓN DE PRECIOS DE LA LECHE

- Web
- Características del mercado lácteo
 - Evolución del mercado lácteo
 - Commodities vs Países
 - Condicionantes del precio**
- Indicador de evolución de costes
- Fin

Condicionantes del precio



~XACOBEA~ HERRAMIENTA PARA
REFERENCIACIÓN DE PRECIOS DE LA
LECHE

Web

Características del mercado lácteo

Indicador de evolución de costes

Creación del índice de costes

Creación del modelo de costes

Fin

Indicador de evolución de costes

Modelo indicador de la evolución de los costes de producción



~XACOBEA~ HERRAMIENTA PARA
REFERENCIACIÓN DE PRECIOS DE LA
LECHE

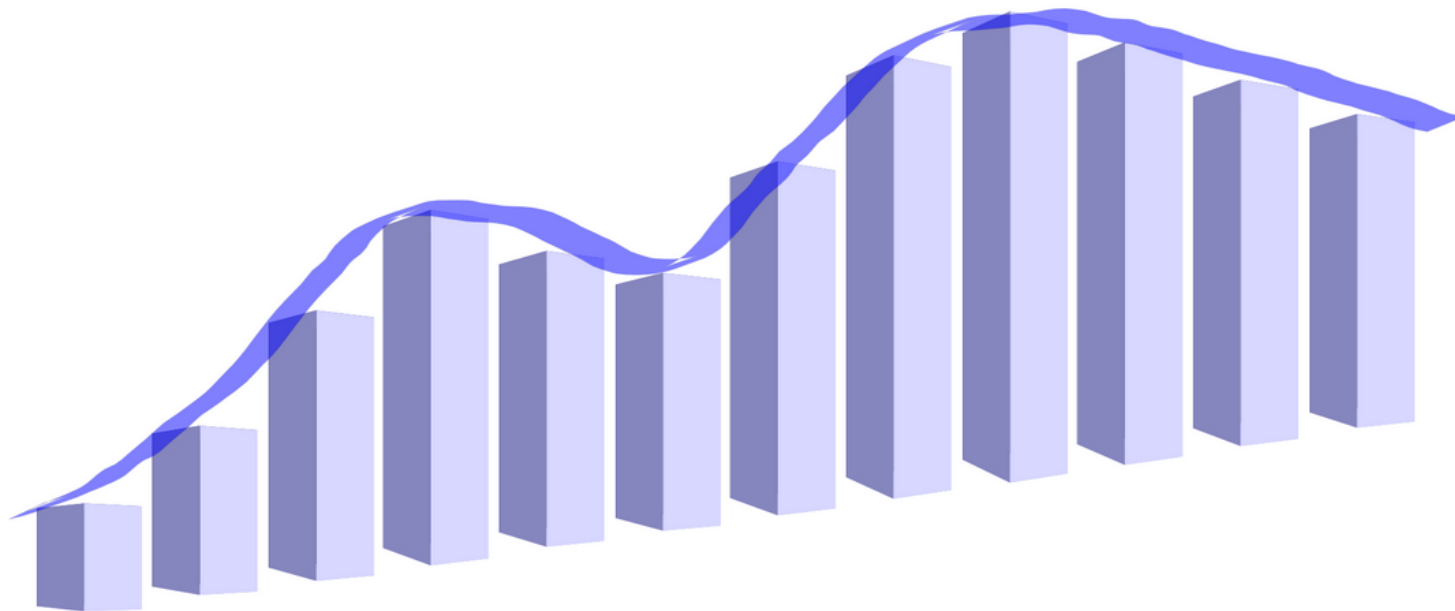
- Web
- Características del mercado lácteo
- Indicador de evolución de costes
- Creación del índice de costes**
- Costes variables
- Índices existentes
- Creación del modelo de costes

Fin

Creación del índice de costes

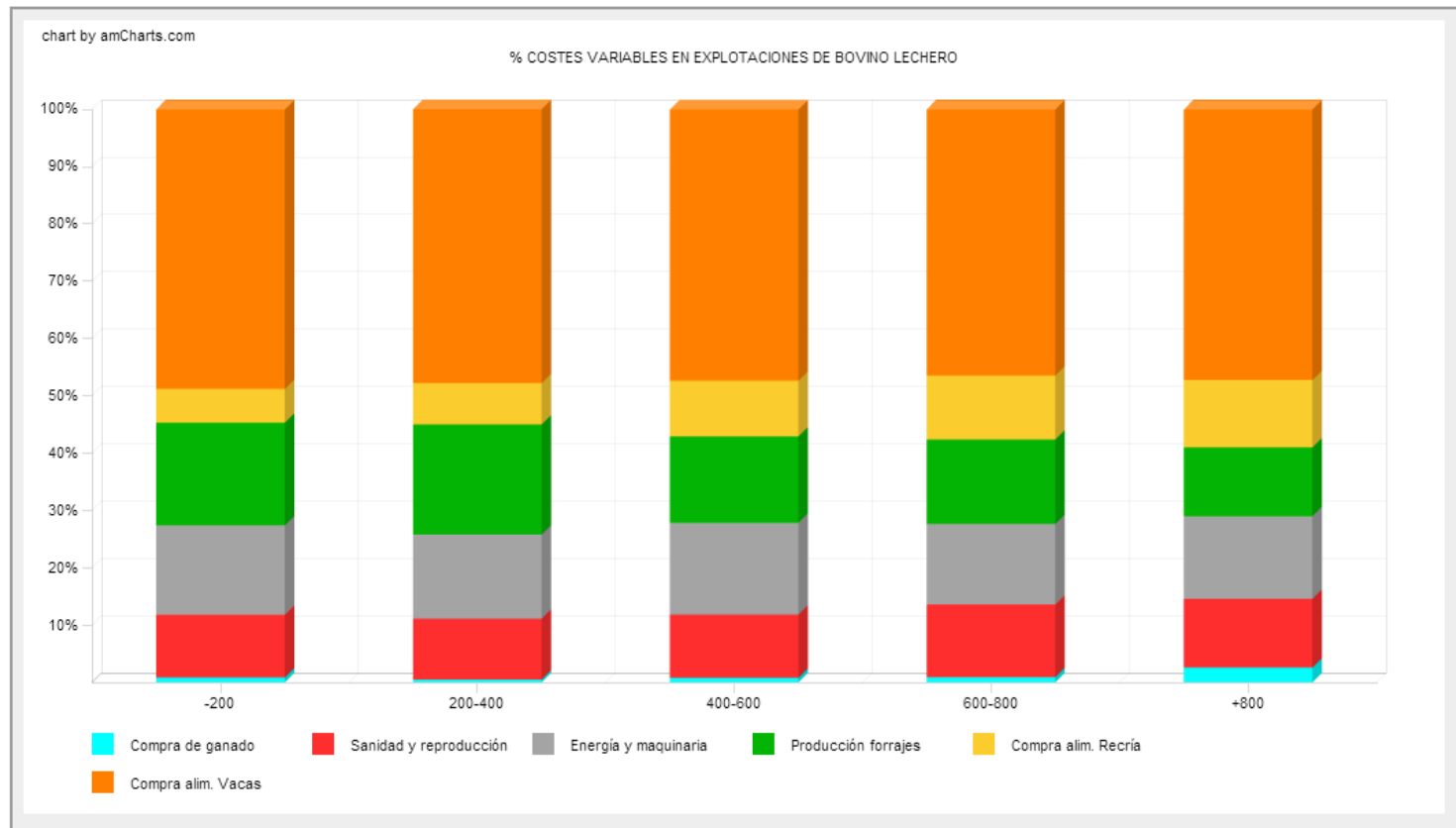


Creación de un índice de costes



- ~XACOBEA~ HERRAMIENTA PARA REFERENCIACIÓN DE PRECIOS DE LA LECHE
- Web
- Características del mercado lácteo
- Indicador de evolución de costes
 - Creación del índice de costes
 - Costes variables**
 - Índices existentes
 - Creación del modelo de costes
- Fin

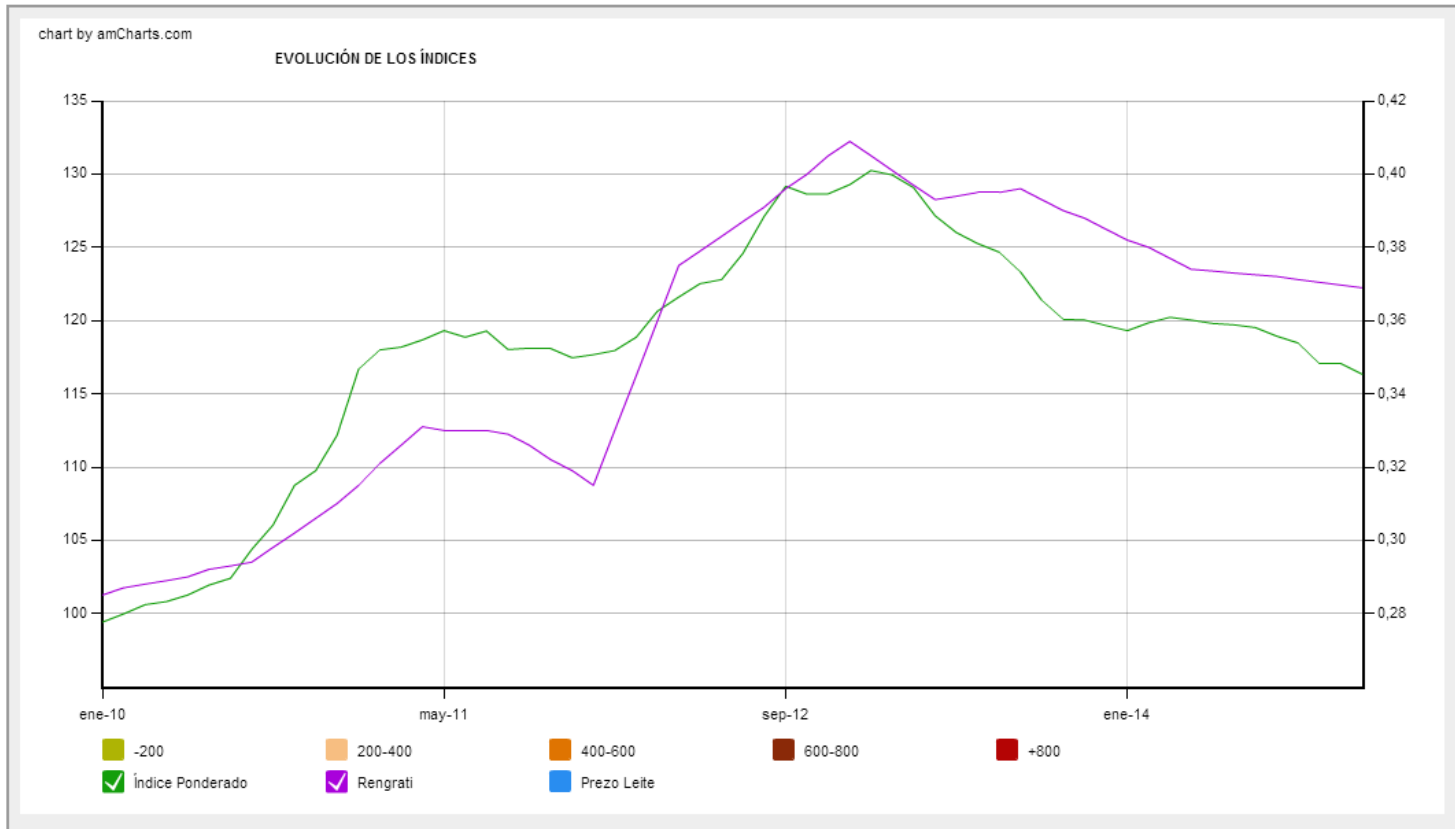
Costes variables



~XACOBEO~ HERRAMIENTA PARA REFERENCIACIÓN DE PRECIOS DE LA LECHE

Índices existentes

- Web
- Características del mercado lácteo
- Indicador de evolución de costes
 - Creación del índice de costes
 - Costes variables
 - Índices existentes**
 - Creación del modelo de costes
- Fin

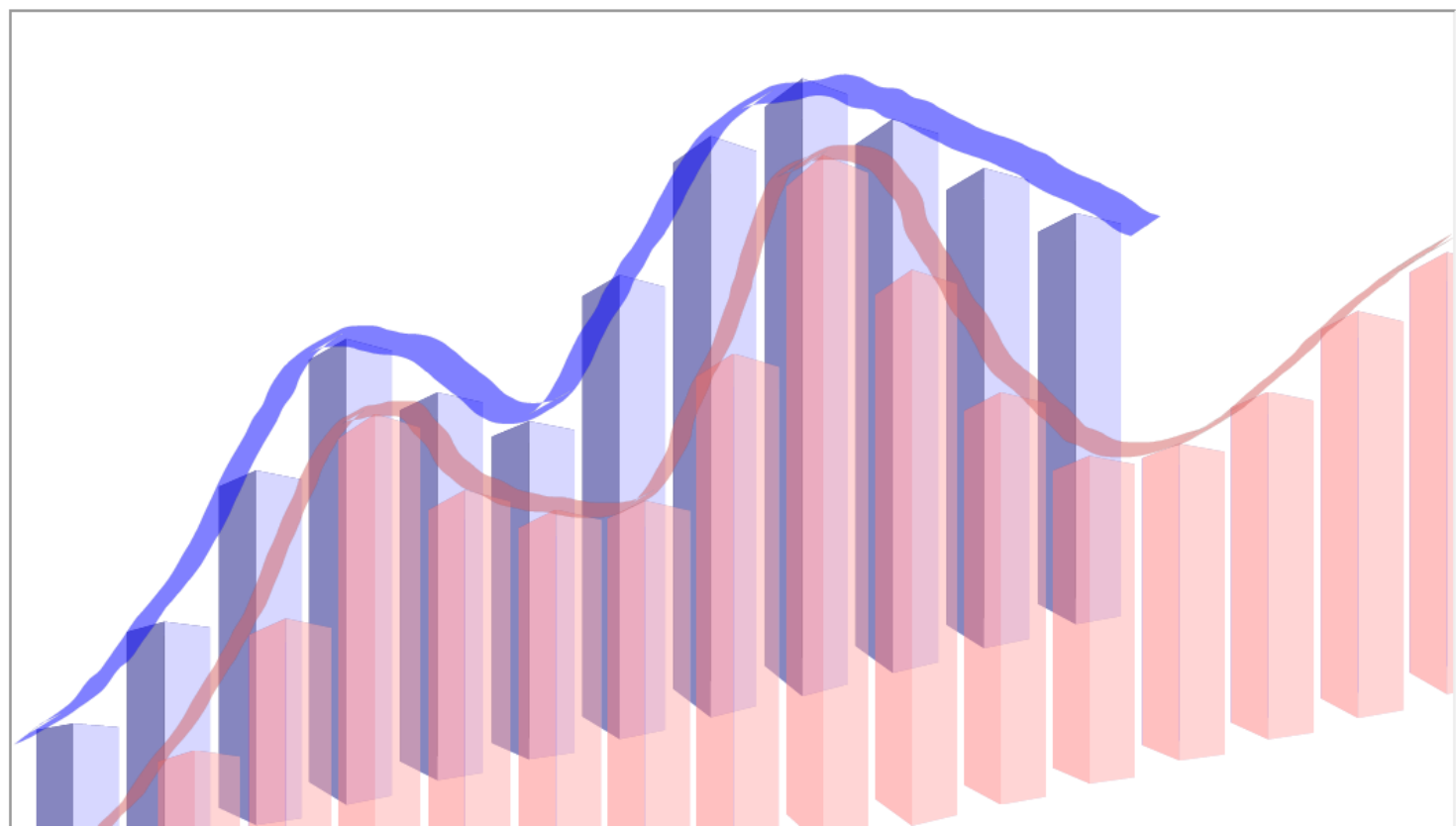


~XACOBEA~ HERRAMIENTA PARA REFERENCIACIÓN DE PRECIOS DE LA LECHE

Creación del modelo de costes

- Web
- Características del mercado lácteo
- Indicador de evolución de costes
 - Creación del índice de costes
 - Creación del modelo de costes**
 - Matriz de correlaciones
 - Regresión Lineal Múltiple
 - Modelo de costes
- Fin

Creación del modelo indicador de la evolución de los costes



Regresión Lineal Múltiple

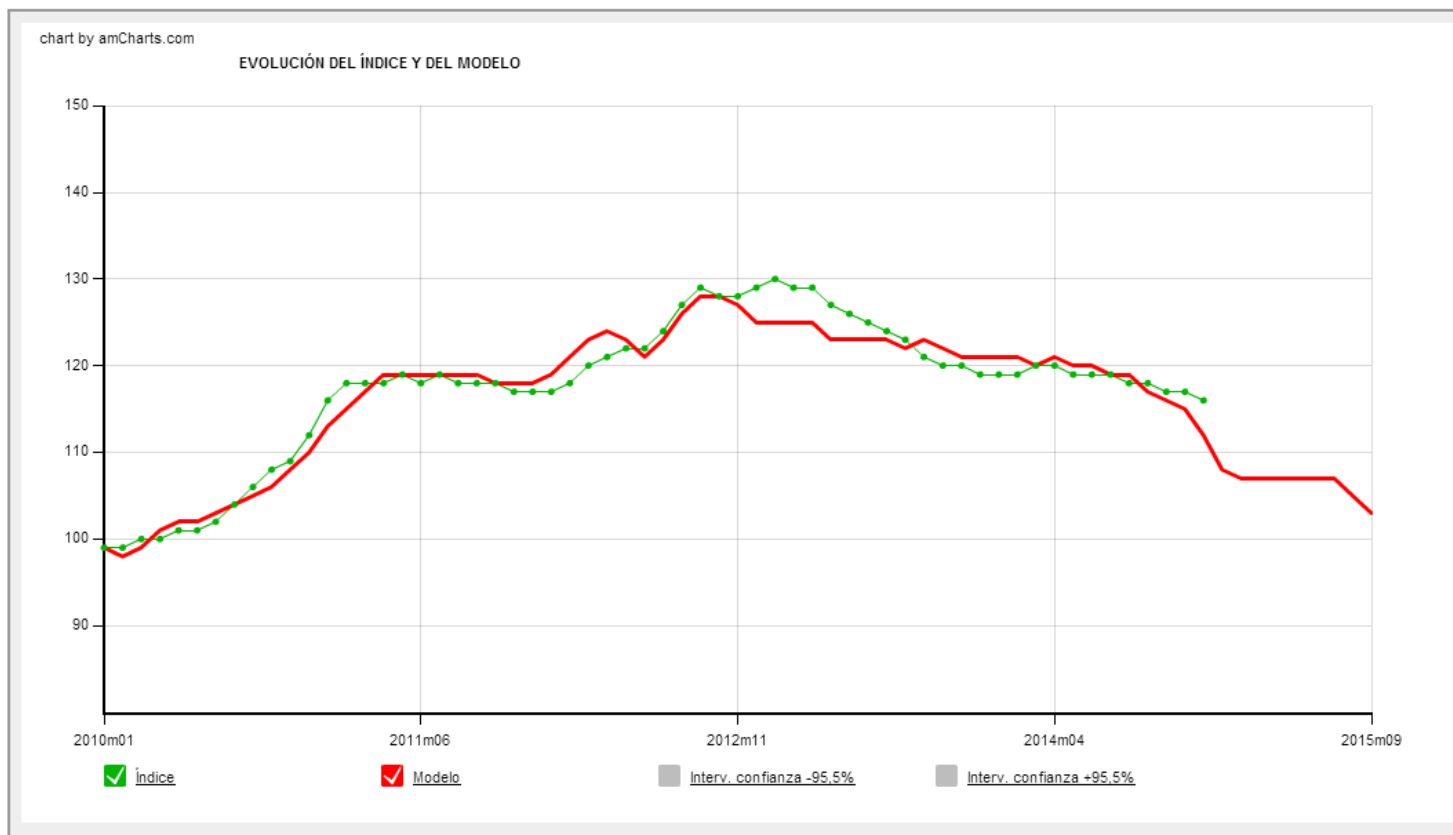
<i>COEFICIENTES DA REGRESIÓN</i>	
Coeficiente de correlación múltiple	0,97
Coeficiente de determinación R^2	0,94
R^2 axustado	0,93
Error típico	2,41
Nº mostrás	46

~XACOBEA~ HERRAMIENTA PARA REFERENCIACIÓN DE PRECIOS DE LA LECHE

- Web
- Características del mercado lácteo
- Indicador de evolución de costes
 - Creación del índice de costes
 - Creación del modelo de costes
 - Matriz de correlaciones
 - Regresión Lineal Múltiple
 - Modelo de costes**

Fin

Modelo de costes



- GRACIAS POR SU ATENCIÓN -

[Observatorio del Sector Lácteo de Galicia](#)

simfogga.mrural@xunta.es

juan.jose.cervino.varela@xunta.es

Tfno: 981.54.62.06