



Afiliación y Paro Registrado en el Sector Primario - OCTUBRE 2021 -

El número medio de **afiliados** a la Seguridad Social fue de **19.690.590** en el total de la economía en **OCTUBRE** de 2021. Respecto al mes anterior, la afiliación aumenta en 159.479 personas (+0,82%) y respecto al año anterior se incrementa en 700.226 personas (+3,69%). El número de **parados registrados** en las oficinas del Servicio Público de Empleo Estatal (SEPE) fue de **3.257.068** personas en el **último día del mes** de octubre de 2021. Respecto al mes anterior, el paro registrado disminuye en 734 personas (-0,02%) y respecto al año anterior disminuye en 568.975 personas (-14,87%).

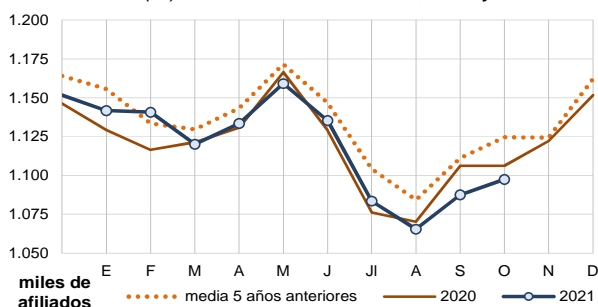
SECTOR PRIMARIO, Afiliación ▲9.935 mes anterior ▼0,79% año anterior - Paro Registrado ▲7.577 mes anterior ▼16,95% año anterior

1. AFILIACIÓN A LA SEGURIDAD SOCIAL

La afiliación aumenta en 9.935 afiliados en octubre y se encuentra un 0,79% por debajo de la afiliación de 2020.

El número medio de **afiliados** pertenecientes al sector primario es de **1.097.530** **afiliados**. La afiliación aumenta, pero se encuentra en 18.487 personas por debajo de la media de los 5 años anteriores y es también inferior al dato de 2020.

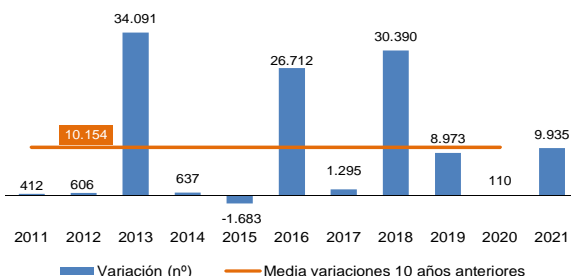
Gráfico 1. Afiliados (nº). Evolución mensual 2021, 2020 y media 2016-2020



Evolución respecto al mes anterior

La afiliación media, sin ajuste estacional, ha aumentado en 9.935 afiliados, un 0,91% más. El número de afiliados suele aumentar en octubre, alternándose años de crecimientos altos con bajos. La subida de este año está en la media de los 10 años anteriores.

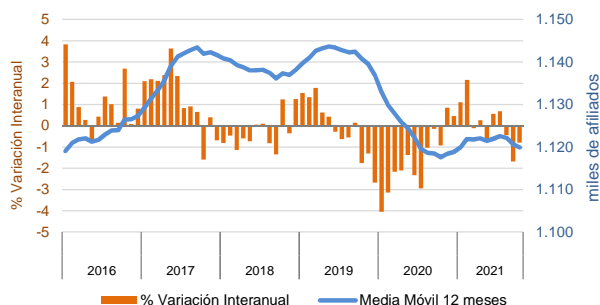
Gráfico 2. Afiliación. Variación (nº) respecto al mes anterior mes de octubre de cada año



Evolución respecto al año anterior

La afiliación se sitúa un 0,79% por debajo de 2020, registrándose 8.789 afiliados menos que hace un año. Disminuye la afiliación en términos interanuales por tercer mes consecutivo, haciendo que su tendencia a corto plazo muestre una trayectoria descendente.

Gráfico 3. Afiliación. Variación (%) interanual y media móvil 12 meses

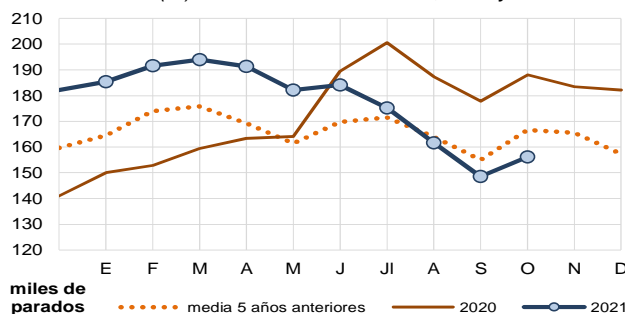


2. PARO REGISTRADO

El paro aumenta en 7.577 personas en octubre, logrando reducirse el desempleo un 16,95% respecto a 2020.

El número de **parados registrados** en el sector primario es de **156.188** **personas** en octubre de 2021. El desempleo aumenta, en línea con años anteriores, pero logra mantenerse en 1.083 parados menos respecto a la media de los 5 años anteriores.

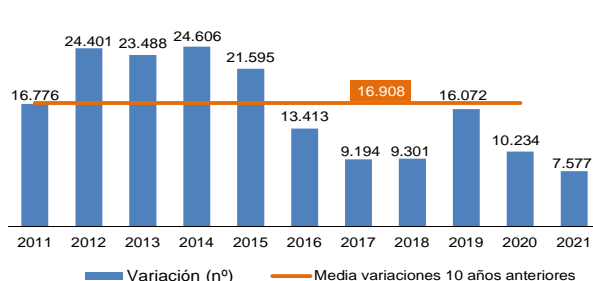
Gráfico 4. Parados (nº). Evolución mensual 2021, 2020 y media 2016-2020



Evolución respecto al mes anterior

El paro registrado ha aumentado en 7.577 personas, un 5,10% más. El desempleo aumenta siempre en el mes de octubre; no obstante, el incremento de este año es el menor de los que han tenido lugar en este mismo mes desde 2011.

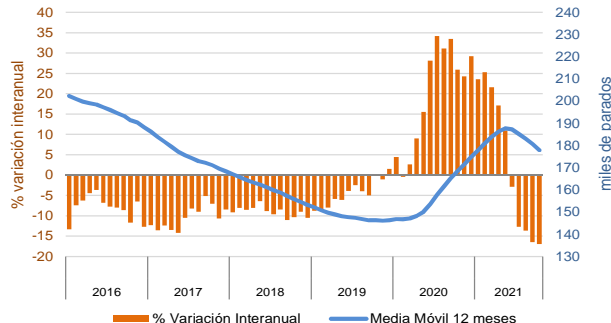
Gráfico 5. Parados registrados. Variación (nº) respecto al mes anterior mes de octubre de cada año



Evolución respecto al año anterior

La cifra de desempleados es un 16,95% inferior con respecto a la que se registró el año anterior, es decir, 31.885 personas menos que en 2020. Se reduce el paro de manera interanual por quinto mes consecutivo; el desempleo tiende a bajar a corto plazo.

Gráfico 6. Variación (%) interanual de parados y media móvil parados.



Sector Primario = Agricultura, Ganadería, Caza y Servicios relacionados (CNAE 01) + Silvicultura y explotación forestal (CNAE 02) + Pesca y Acuicultura (CNAE 03)

Datos publicados por el Ministerio de Inclusión, Seguridad Social y Migraciones (dato de afiliación) y el Ministerio de Trabajo y Economía Social (paro registrado) el 3 de noviembre de 2021

