



Cítricos



Frutas de pepita



Fruta de hueso



Frutos rojos



Hortalizas
invernadero



Hortalizas
al aire libre



Melón y sandía



Frutos secos



Otras frutas
y hortalizas

BOLETÍN SEMANAL DE PRECIOS DE FRUTAS Y HORTALIZAS

SEMANA 7/2023

(13 de febrero – 19 de febrero)

Titulares



GOBIERNO
DE ESPAÑA

MINISTERIO
DE AGRICULTURA, PESCA
Y ALIMENTACIÓN

DIRECCIÓN GENERAL
DE PRODUCCIONES Y MERCADOS
AGRARIOS

SUBDIRECCIÓN GENERAL
DE FRUTAS Y HORTALIZAS Y
VITIVINICULTURA



Cítricos

‘Con carácter general continúan las subidas de las cotizaciones, tanto en campo como a salida de central, excepto para la clementina a salida de centro de acondicionamiento.’



Frutas de pepita

‘Una semana más se observan ligeros movimientos en el mercado de pepita, que en esta ocasión suponen suaves revalorizaciones generalizadas a salida de central’.



Frutos rojos

‘Continúa la recuperación de la producción tras el parón sucedido en semanas anteriores debido al frío, con una demanda inferior, por lo que la tendencia mayoritaria son las caídas de precios salvo en arándano’.



Hortalizas de invernadero

‘La menor oferta disponible en los mercados de destino como consecuencia de las bajas temperaturas acrecienta una semana más las revalorizaciones y mantiene los precios en niveles elevados para la época del año’.



Hortalizas al aire libre

‘Corrección semanal a la baja de los precios de las brassicas mientras las hortalizas de hoja y flor mantienen las revalorizaciones. Frente a lo habitual por estas fechas los precios se mantienen en niveles elevados.’



Frutos secos

‘Semana de bajadas en almendra en la Lonja de Reus, salvo para ecológica que esta semana se mantiene al igual que la avellana y el pistacho.’



Otras frutas y hortalizas

‘En el plátano, mínimo descenso semanal en los precios en origen con niveles que siguen manteniéndose inusualmente por debajo de lo esperable en comparación con las cotizaciones habituales por estas fechas.’

Resumen semanal:

- **NARANJA tipo "navel":** prácticamente repetición de la cotización en campo (-0,3%) , y rebote a salida de central (+3%). En origen la cotización se sitúa un 127% por encima de hace un año (con cotizaciones descendientes) y un 44% más que la media. A salida de OP/central son un 86% más que hace un año y +32% que la media. En ambos casos son las más altas de los últimos diez años por estas fechas.
- **PEQUEÑOS CÍTRICOS:**
 - **CLEMENTINA:** A salida de central nueva y consecutiva bajada del 13,4%, siguiendo el patrón habitual en estas fechas; situándose no obstante un 33% por encima de hace un año y un + 27% que la media, siendo la cotización más elevada de las últimas 10 campañas a estas alturas de calendario, excepto en la campaña 2018/19.
 - **MANDARINA:** rebotes en ambas posiciones: en origen un 3,6% y a salida de central un 2,3%. En la primera posición se sitúa un 66% por encima de hace un año; mientras que a salida de centro de acondicionamiento un 24% más que en 2022 y de la media, siendo el precio más elevado de las últimas diez campañas.
- **LIMÓN:** consecutivas subidas en ambas posiciones, aunque más moderada a salida de central. En campo un 1,1%, lo que sitúa la cotización un 60% por encima de hace un año y un +16% que la media. A salida de centro de acondicionamiento sube un ligerísimo 0,1%, siendo la actual cotización un 39% superior a hace un año y un +31% que la media, siendo además en este caso la cotización más elevada de los últimos diez años por estas fechas.

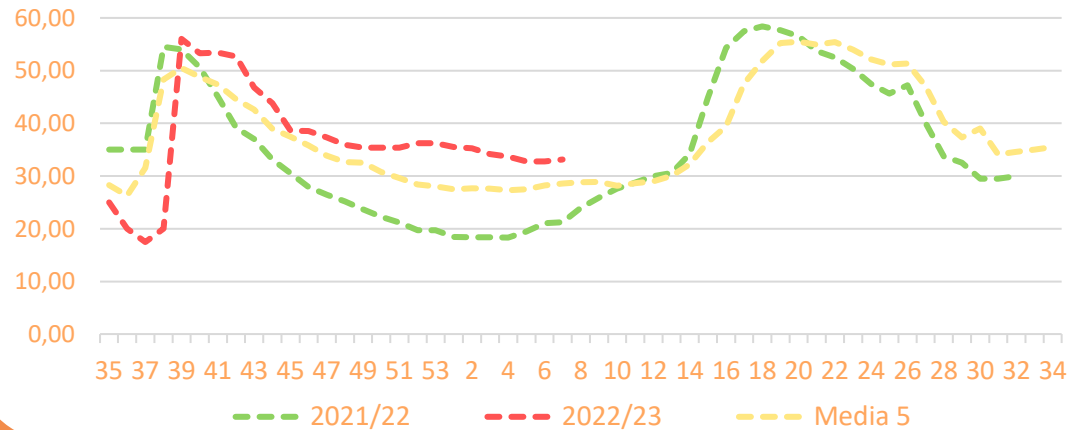
PRECIOS SEMANA 7/2023 del 13 de FEB al 19 de FEB 2023

Productos	Origen* (€/100kg)				Salida central Acondicionamiento (€/100kg)			
	Sem. Actual	Sem. Anterior (%)	2022 (%)	Media 5 (%)	Sem. Actual	Sem. Anterior (%)	2022 (%)	Media 5 (%)
Naranja tipo navel	37,12	-0,3%	127,3%	43,9%	78,80	3,0%	86,2%	32,3%
Clementina					85,86	-13,4%	32,7%	27,2%
Mandarina	81,60	3,6%	66,4%		140,11	2,3%	33,3%	24,2%
Limón	33,15	1,1%	55,9%	15,9%	116,55	0,1%	39,4%	30,6%

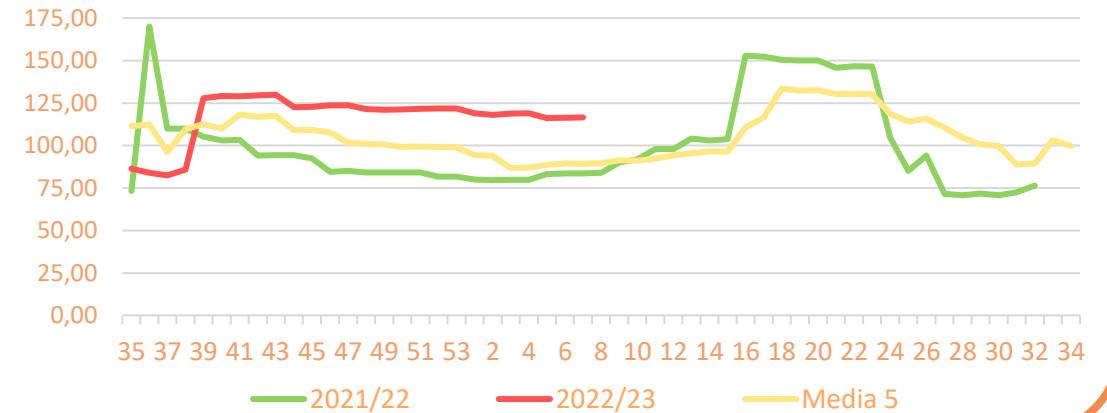
*El precio en origen, que se refiere a las cotizaciones en la posición más próxima al agricultor, en cítricos recoge precio "en árbol".

Precios medios nacionales:

Precio en 'origen' - LIMÓN (€/100kg)



Salida Centro Acondicionamiento - LIMÓN (€/100kg)



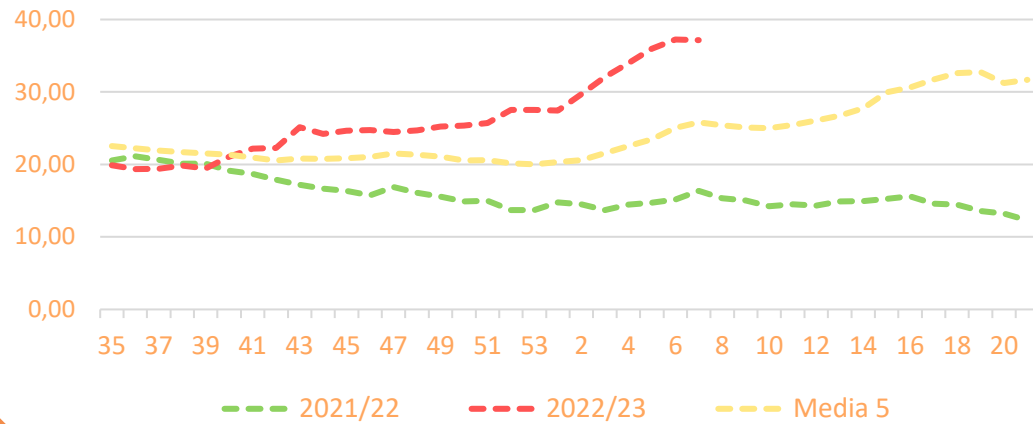


Inicio

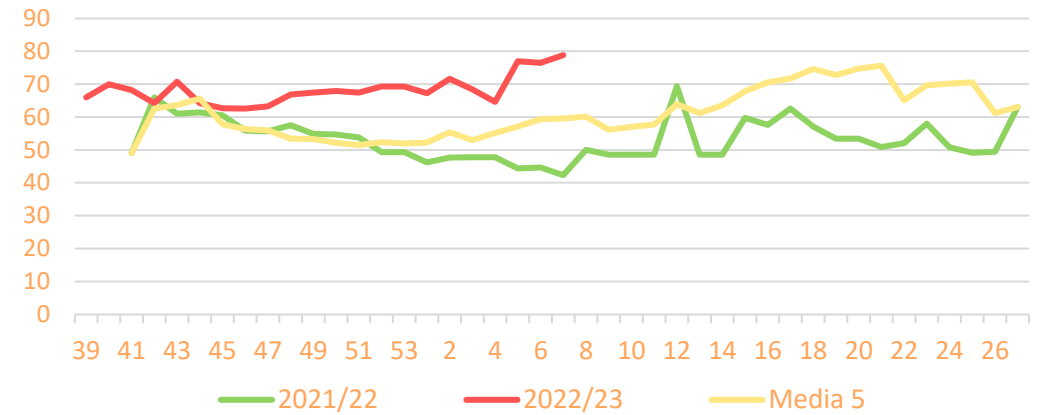
Cítricos

Precios medios nacionales:

Precio en 'origen' - NARANJA 'navel' (€/100kg)

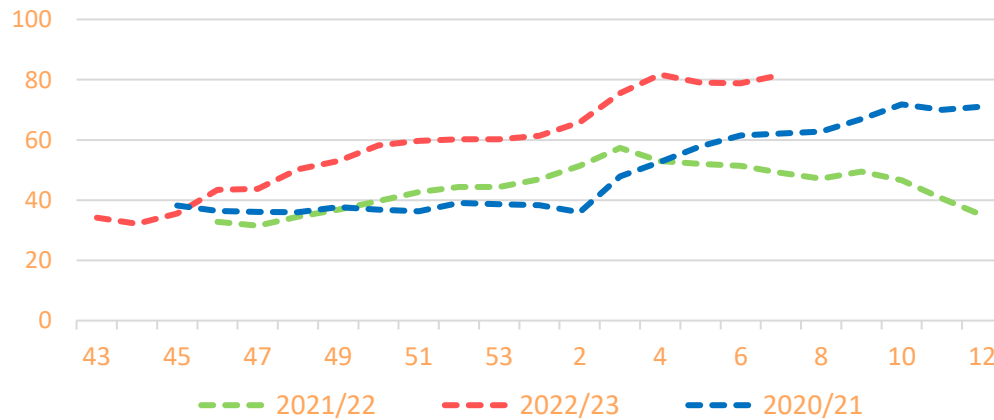


Salida Centro Acondicionamiento - NARANJA 'navel' (€/100kg)

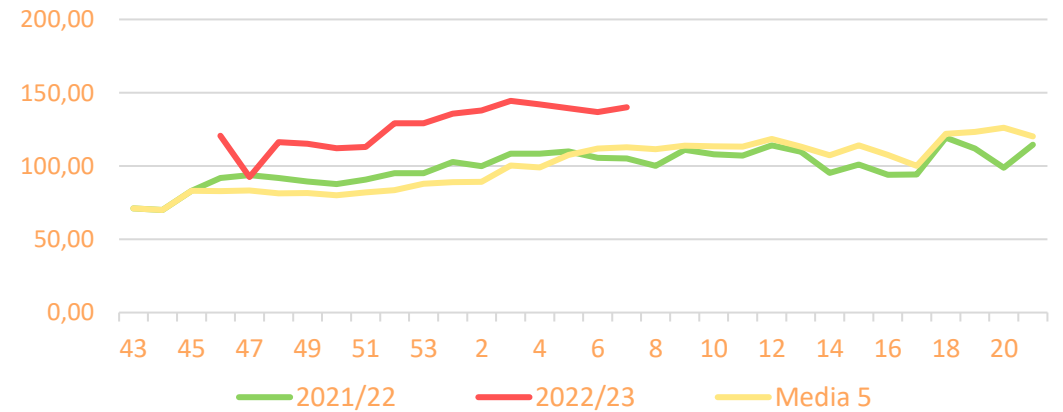


Precios medios nacionales:

Precio en 'origen' - MANDARINAS (€/100kg)



Salida Centro Acondicionamiento - MANDARINAS (€/100kg)



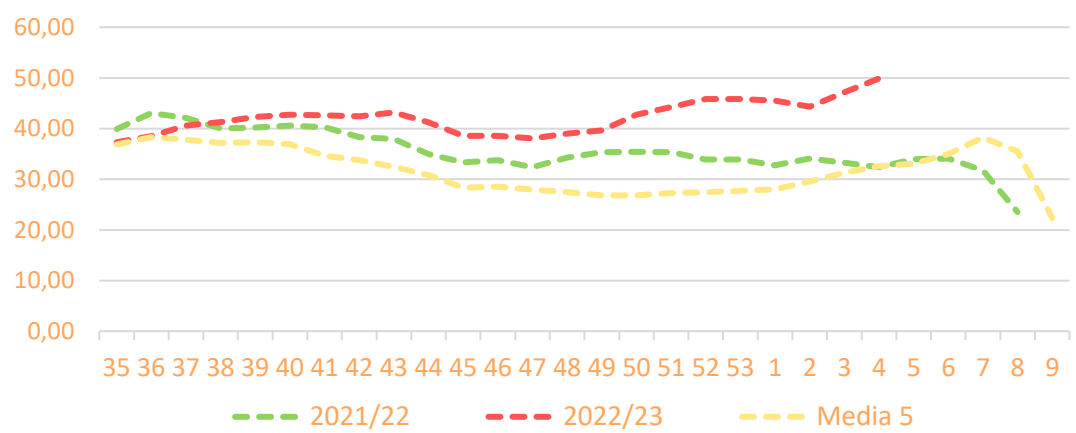


Inicio

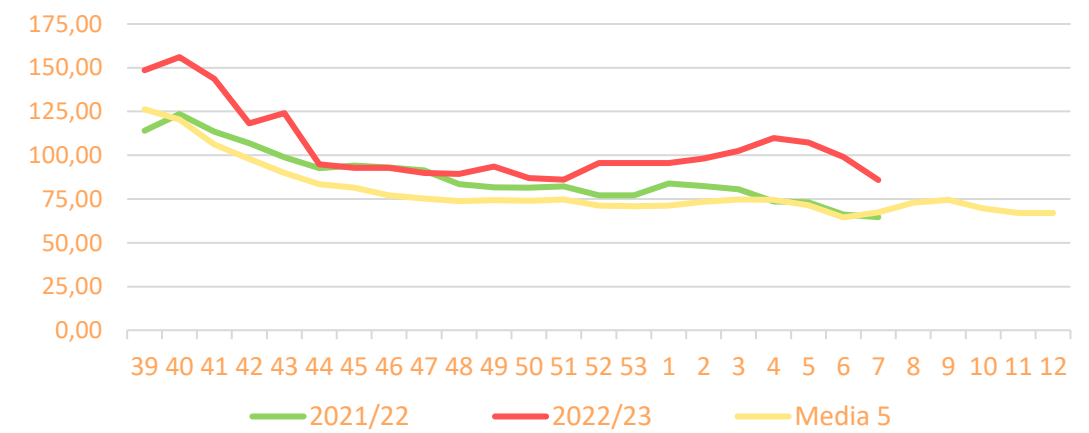
Cítricos

Precios medios nacionales:

Precio en 'origen' - CLEMENTINAS (€/100kg)

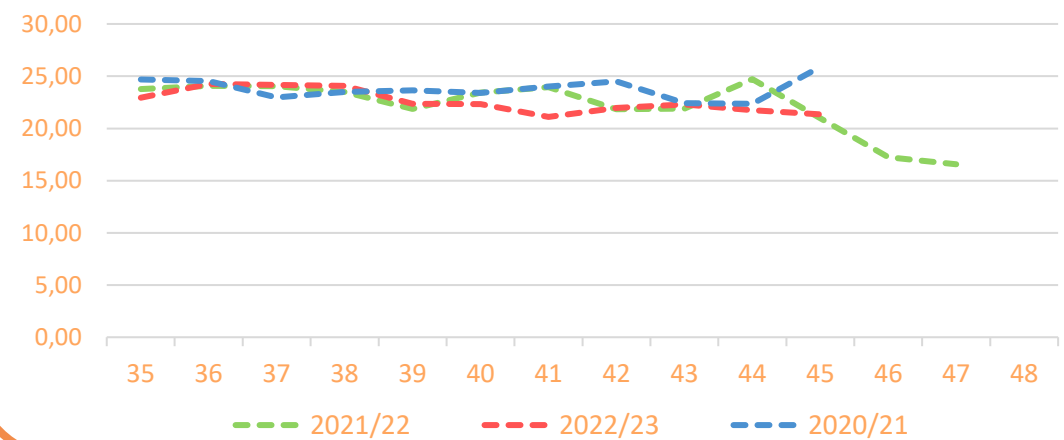


Salida Centro Acondicionamiento - CLEMENTINAS (€/100kg)

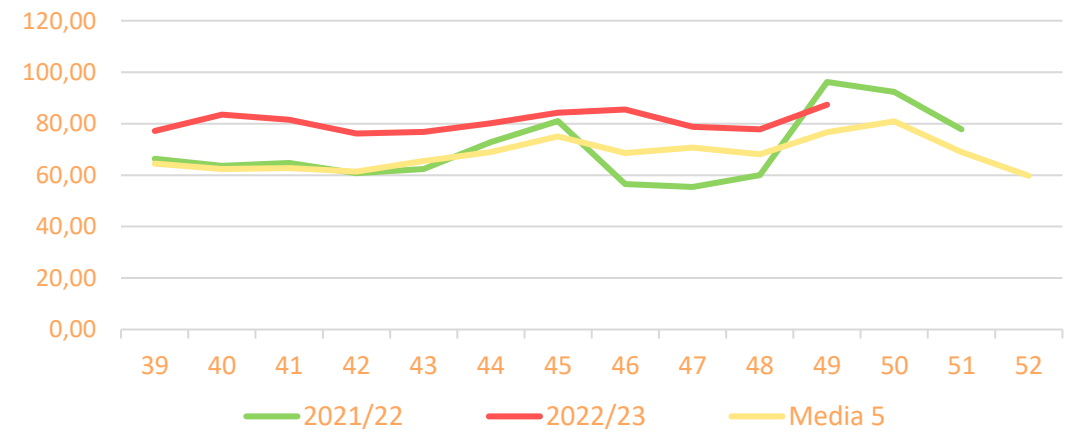


Precios medios nacionales:

Precio en 'origen' - SATSUMAS (€/100kg)



Salida Centro Acondicionamiento - SATSUMAS (€/100kg)



Resumen semanal:

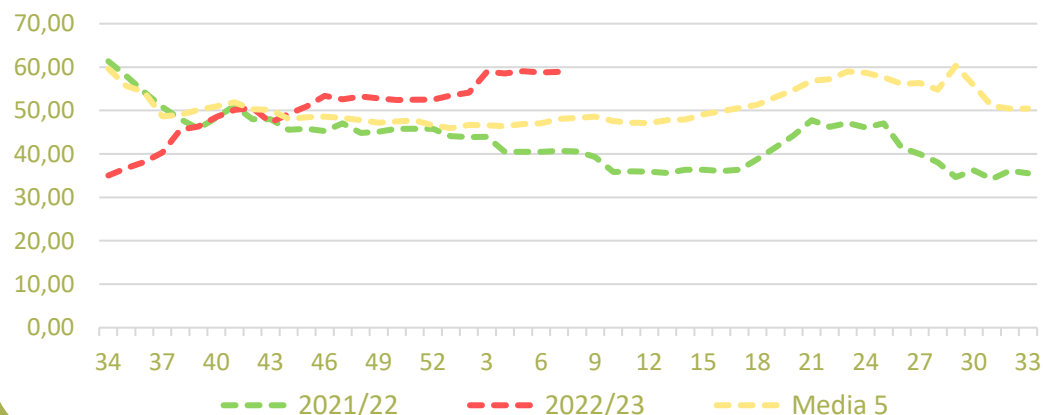
- **MANZANA GOLDEN:** semana con ligeros ascensos aunque amortiguado: en origen un 0,2% y a salida central en 0,7%. Obteniéndose precios por encima de campañas anteriores en ambas posiciones, en origen un 45% más que la campaña pasada y un 23% respecto a la media; mientras a salida central las cotizaciones son superiores en un 35% y un 22% respectivamente. *Precio campaña origen (sep22-actualidad): +7,5% vs 2021/22 y +2,5% vs media 5.*
- **MANZANA FUJI:** una semana más sin cambios en origen, mientras a salida central se recupera (+0,5%). Las cotizaciones de esta semana, al igual que las medias de campaña, continúan siendo superiores a la campaña pasada pero menores que la media. *Precio campaña origen (sep22-actualidad): +13% vs 2021/22.*
- **MANZANA ROYAL GALA:** en origen ligera bajada (-0,4%), mientras que a salida central cambia la tendencia ligeramente subiendo un 1%. Las cotizaciones están más de 25% por encima del año anterior. *Precio campaña origen (sep22-actualidad): +12% vs 2021/22.*
- **PERA CONFERENCIA:** esta semana sin variación en origen y a salida de central ligera subida de 0,6%. Cotizaciones por encima de la campaña pasada a salida de centro de acondicionamiento, no así en origen donde se sitúan por debajo de campaña pasada (-11%). *Precio campaña origen (sep22-actualidad): -1,8% vs 2021/22.*
- **PERA BLANQUILLA:** semana sin variación en origen, mientras a salida centro de acondicionamiento revalorización (+5,8%). *Precio campaña origen (sep22-actualidad): -4,5% vs 2021/22 y +13,7% vs media 5.*

PRECIOS SEMANA 7/2023 del 13 de FEB al 19 de FEB 2023

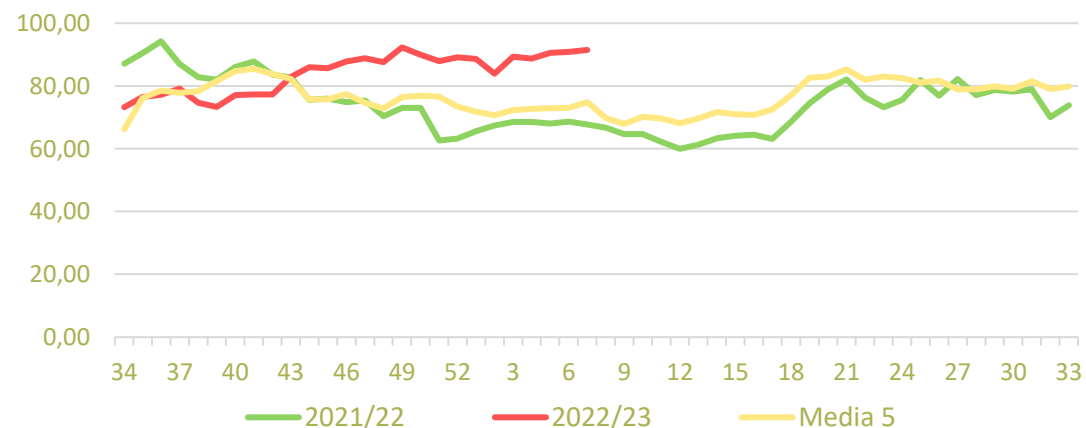
Productos	Origen (€/100kg)				Salida central Acondicionamiento (€/100kg)			
	Sem. Actual	Sem. Anterior (%)	2022 (%)	Media 5 (%)	Sem. Actual	Sem. Anterior (%)	2022 (%)	Media 5 (%)
Golden	58,91	0,2%	44,7%	22,6%	91,46	0,7%	35,1%	22,2%
Fuji	61,60	0,0%	6,1%		85,18	0,5%	8,1%	-2,7%
Gala	57,57	-0,4%	25,8%		78,39	1,0%	25,2%	
Conferencia	70,94	0,0%	-11,1%		103,65	0,6%	1,6%	17,2%
Blanquilla	76,71	0,0%	-5,2%	23,7%	101,26	5,8%	4,4%	19,0%

Precios medios nacionales:

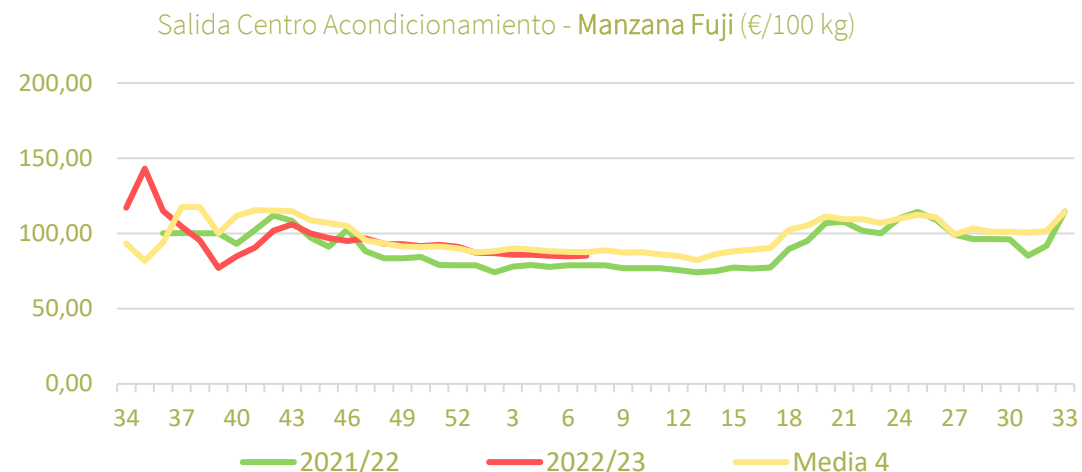
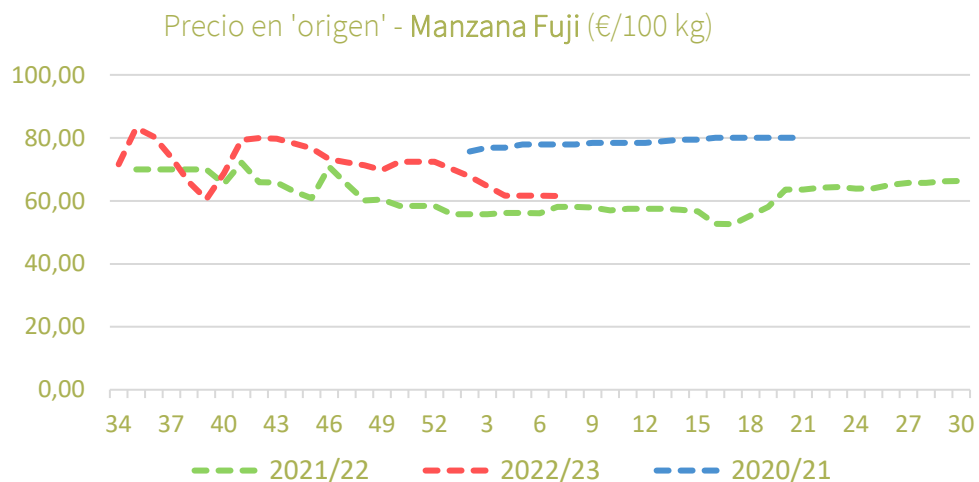
Precio en 'origen' - Manzana Golden (€/100 kg)



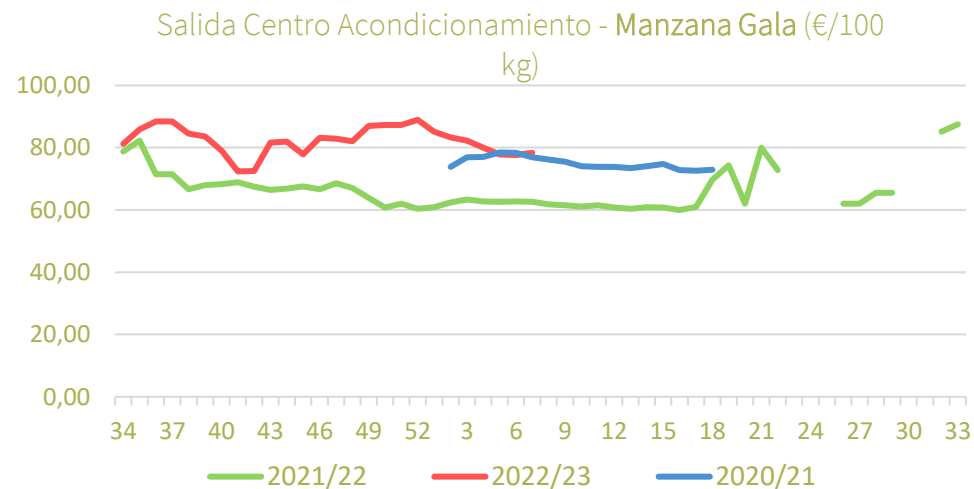
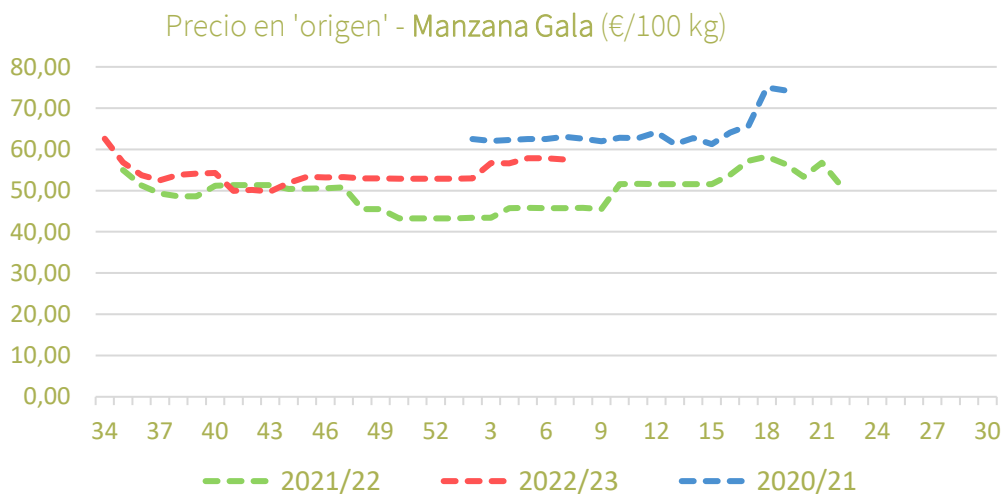
Salida Centro Acondicionamiento - Manzana Golden (€/100 kg)



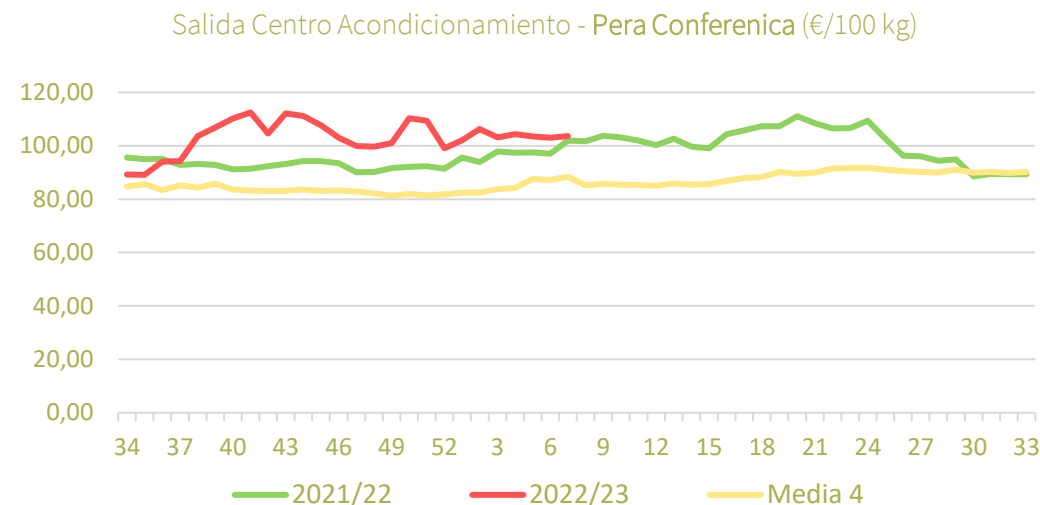
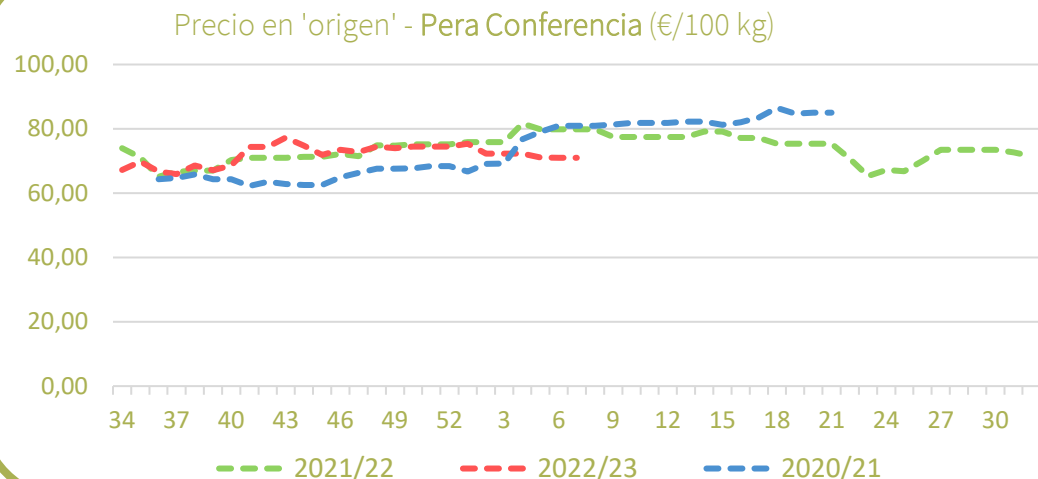
Precios medios nacionales:



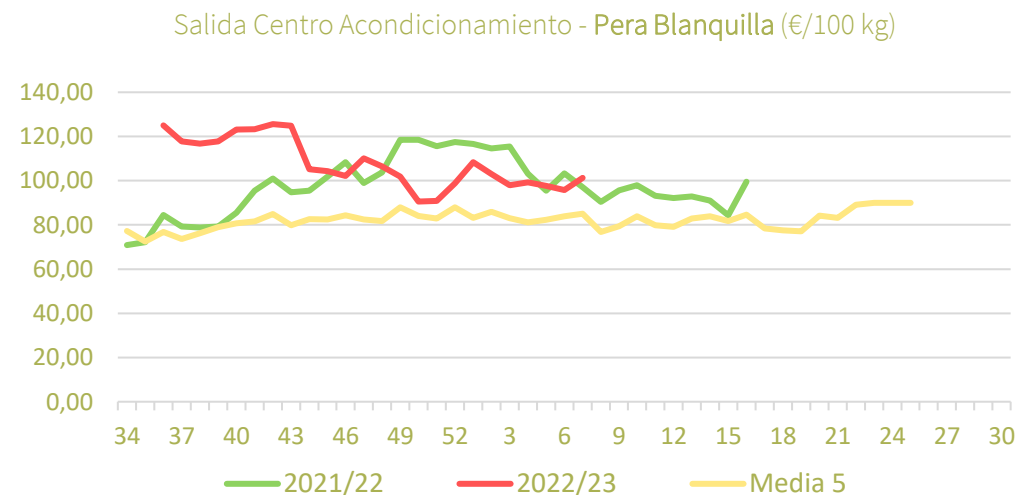
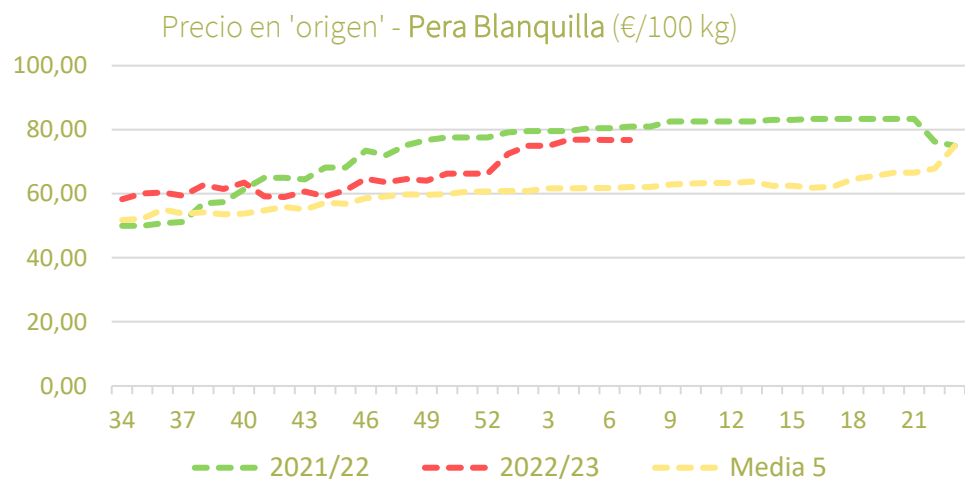
Precios medios nacionales:



Precios medios nacionales:



Precios medios nacionales:



Resumen semanal:

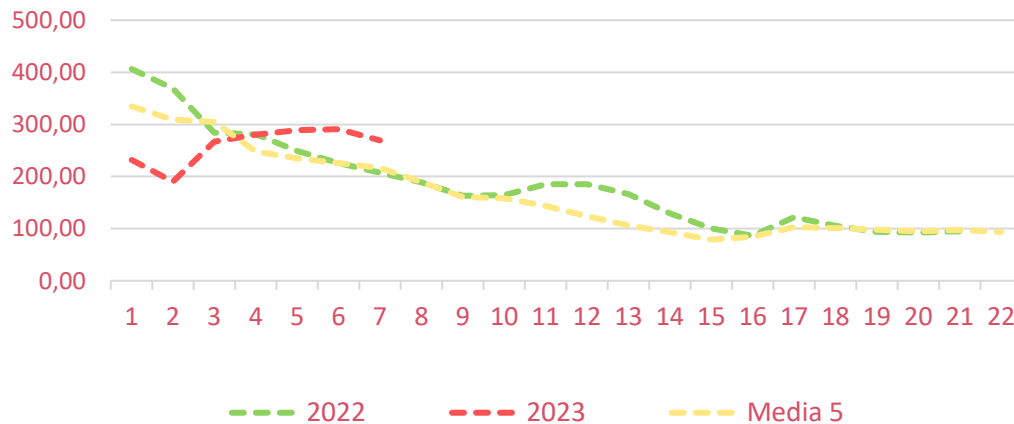
- **FRESA/FRESÓN:** superados los efectos del frío registrados con anterioridad continúan aumentando los niveles de producción. Ante tal circunstancia la dinámica semanal queda instalada en las caídas de precios en ambas posiciones comerciales (-7% en origen y -1% a la salida de central de acondicionamiento). Los niveles actuales siguen destacando por encima de campañas pasadas.
- **FRAMBUESA:** sin apenas cambios respecto a la semana 6 con mínimos retrocesos de los precios en origen (-0,3%) tras la reactivación de la producción toda vez que se han suavizado las temperaturas medias. *Precio medio de campaña en origen: -4% inferior a 2021/22 y -12% frente a la media 5.*
- **ARÁNDANO:** se acumulan cinco semanas consecutivas de ascensos en los precios en origen tras registrarse una nueva revalorización en la presente de un 15% frente a la cotización anterior. La persistencia de las bajas temperaturas en periodos anteriores ha ralentizado el engorde de los frutos para las variedades más tempranas. Los volúmenes semanales intensificarán su representatividad muy próximamente.

PRECIOS SEMANA 7/2023 del 13 de FEB al 19 de FEB 2023

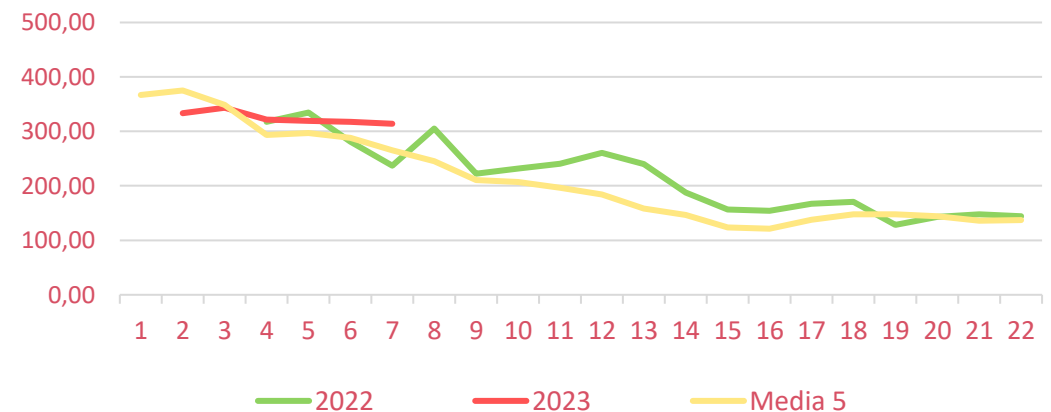
Productos	Origen (€/100kg)				Salida central Acondicionamiento (€/100kg)			
	Sem. Actual	Sem. Anterior (%)	2022 (%)	Media 5 (%)	Sem. Actual	Sem. Anterior (%)	2022 (%)	Media 5 (%)
Fresa/Fresón	269,50	-7,4%	30,2%	24,3%	313,61	-1,2%	32,4%	18,4%
Frambuesa	751,00	-0,3%	11,6%	8,3%				
Arándano	659,00	14,8%	17,8%	-2,9%				

Precios medios nacionales:

Precio en 'origen' – FRESA/FRESÓN (€/100 kg)



Salida Centro Acondicionamiento – FRESA/FRESÓN (€/100 kg)



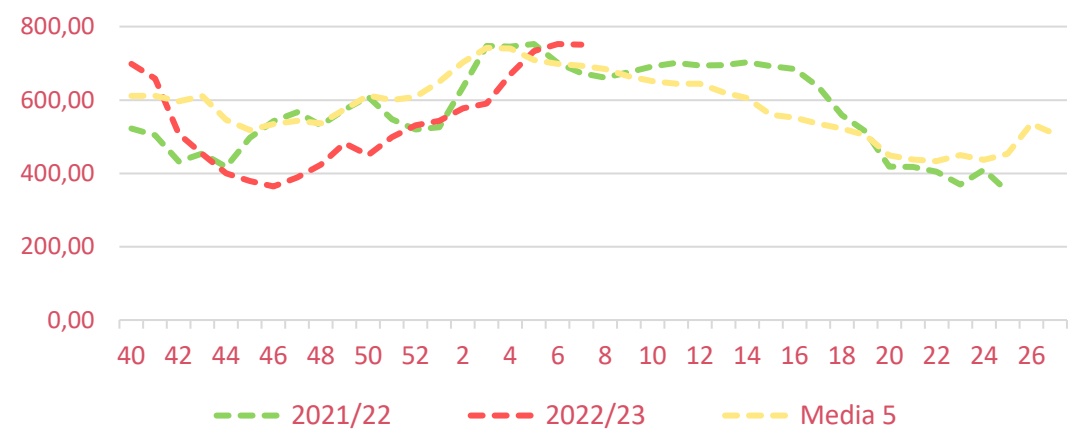


Inicio

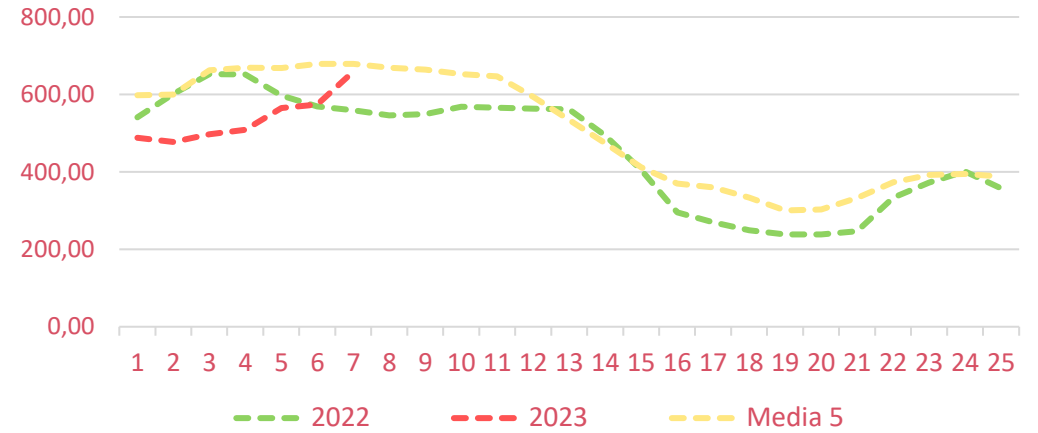
Frutos rojos

Precios medios nacionales:

Precio en 'origen' - FRAMBUESA (€/100 kg)



Precio en 'origen' - ARÁNDANO (€/100 kg)





Inicio

Hortalizas de invernadero

Resumen semanal:

- TOMATE 'redondo liso':** moderación de los ascensos con predominio de la estabilidad de las cotizaciones semanales en ambas posiciones. Los niveles actuales son inéditos en el momento actual de temporada y están favorecidos por la falta de producción en los invernaderos calefactados de Centroeuropa. *Precio campaña origen (oct22-actualidad): +24% vs 2021/22 y +25% vs media 5.*
- BERENJENA:** el cambio de tendencia que ya se observara hace siete días marca la tónica semanal, en donde destacan las contundentes depreciaciones con caídas de un 26% en ambas posiciones comerciales. No obstante a lo anterior, los precios siguen duplicando a los registros habituales por estas fechas. *Precio campaña origen (oct22-actualidad): +31% vs 2021/22 y +80% vs media 5.*
- CALABACÍN:** las condiciones meteorológicas siguen ralentizando el cuajado de los frutos mientras desciende la competencia en los mercados europeos. En consecuencia se mantiene la dinámica revalorizadora con nuevas alzas en ambas posiciones (+5% en origen y +21% a la salida de central de acondicionamiento). *Precio campaña origen (oct22-actualidad): -18% vs 2021/22 y +1% vs media 5.*
- PEPINO:** el agotamiento de las plantaciones impulsa, una semana más, los precios tanto en origen (+4%) como a la salida de central de acondicionamiento (+3%). En ambos casos mostrando signos de moderación respecto a las destacadas alzas registradas en la semana previa. *Precio campaña origen (oct22-actualidad): +6% vs 2021/22 y +39% vs media 5.*
- PIMIENTO:** continúan los arranques de las plantaciones tempranas con menores volúmenes comercializados por lo que vuelven a imperar las alzas tanto en origen para el *verde italiano* (+14%) como a la salida de centro de acondicionamiento en el caso del *conjunto de tipos y variedades comerciales* (+12%). *Precio campaña origen (oct22-actualidad): +42% vs 2021/22 y +40% vs media 5*

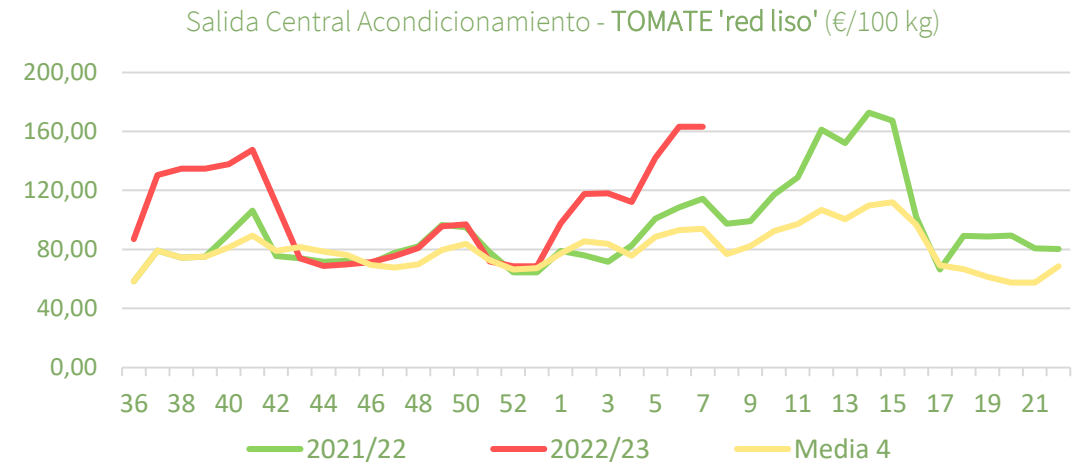
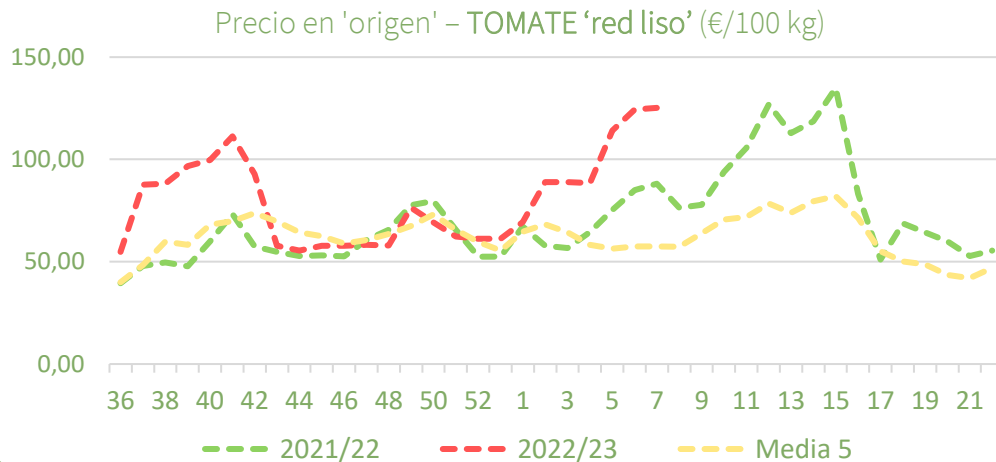
PRECIOS SEMANA 7/2023 del 13 de FEB al 19 de FEB 2023

Productos	Origen (€/100kg)				Salida central Acondicionamiento (€/100kg)			
	Sem. Actual	Sem. Anterior (%)	2022 (%)	Media 5 (%)	Sem. Actual	Sem. Anterior (%)	2022 (%)	Media 5 (%)
Tomate 'redondo liso'	125,10	0,5%	42,1%	118,0%	163,23	0,1%	42,8%	73,9%
Berenjena	119,54	-26,4%	114,0%	126,9%	171,94	-26,3%	135,4%	100,4%
Calabacín	93,05	4,6%	110,0%	156,1%	159,62	21,3%	174,4%	136,0%
Pepino*	122,39	4,3%	64,4%	108,4%	245,28	3,4%	75,7%	93,5%
Pimiento**	163,02	14,4%	85,7%	126,3%	215,06	11,5%	105,6%	98,0%

*En pepino el precio la salida de central de acondicionamiento se refiere únicamente a las variedades lisas.

** En pimiento la cotización registrada en origen hace referencia exclusivamente al verde italiano.

Precios medios nacionales:

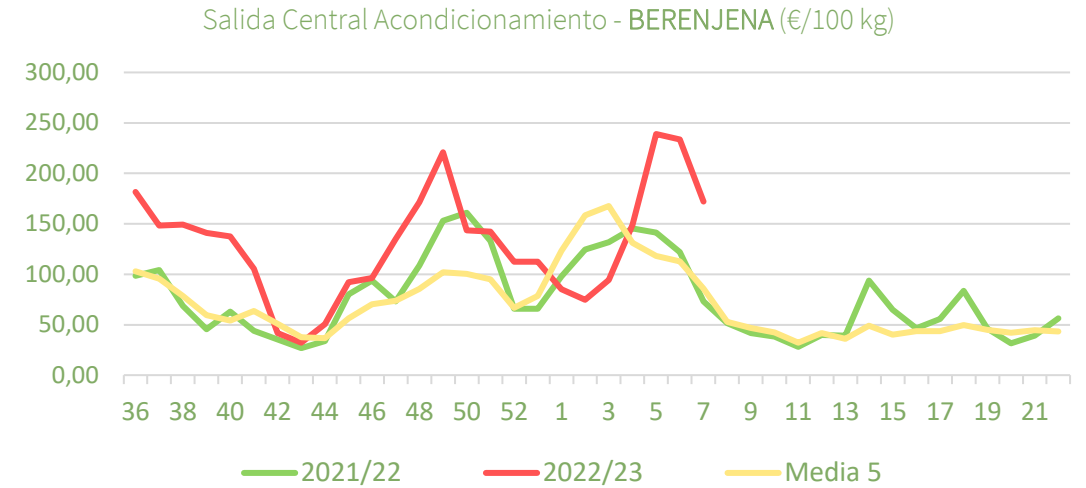
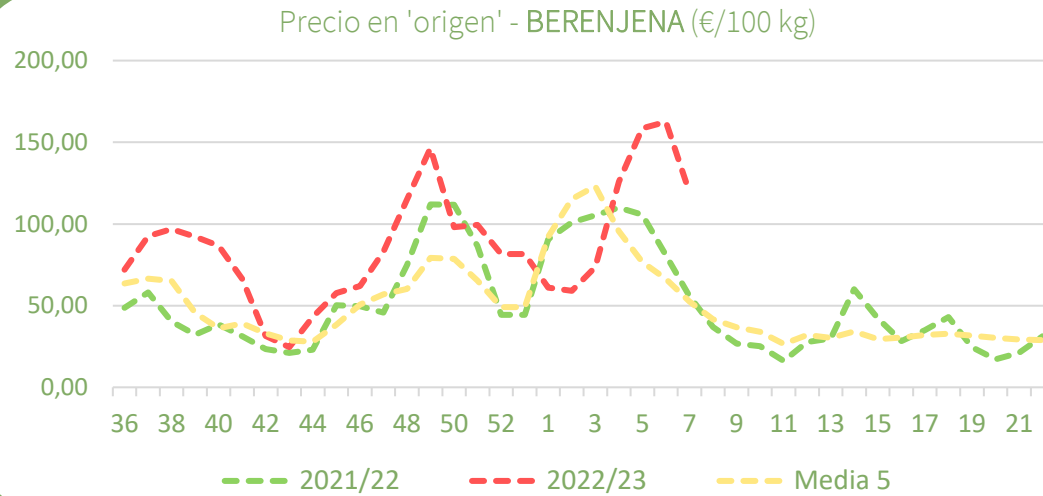




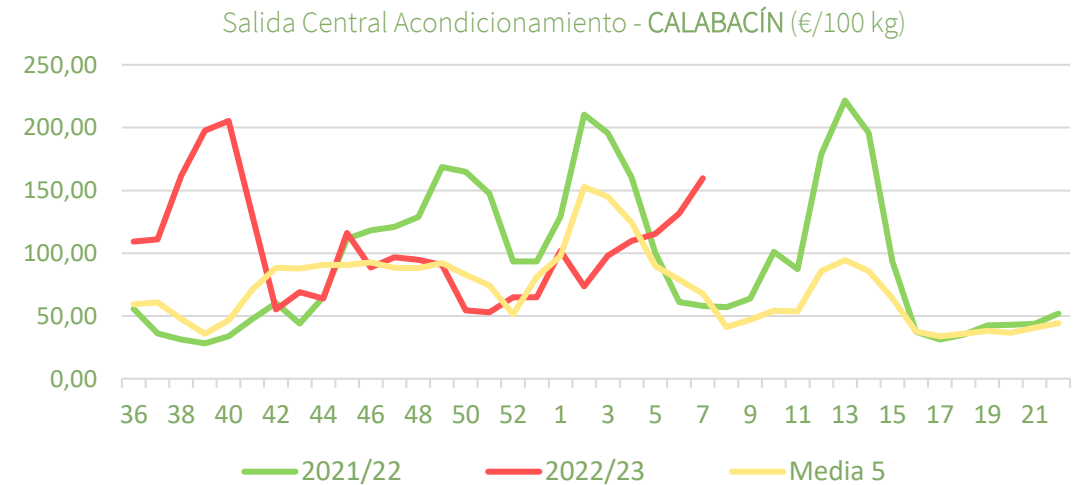
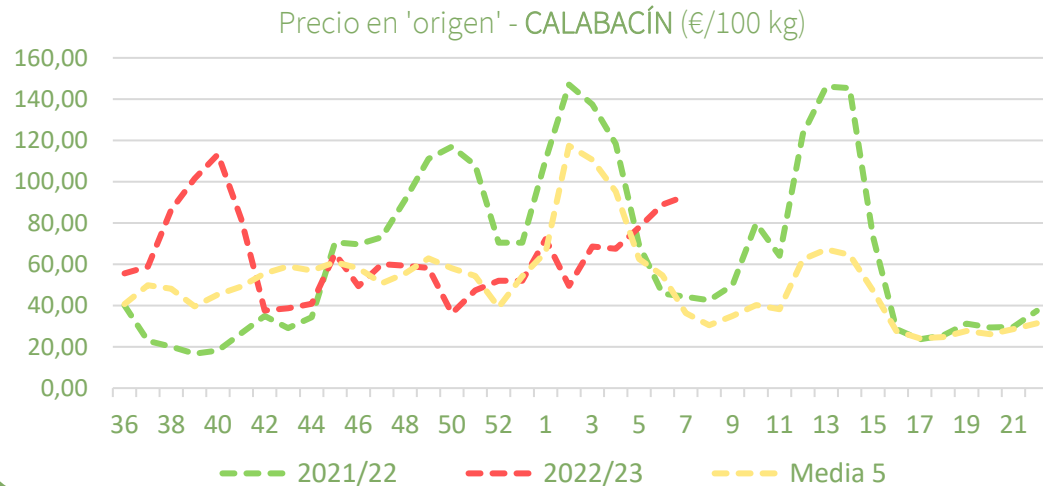
Inicio

Hortalizas de invernadero

Precios medios nacionales:



Precios medios nacionales:



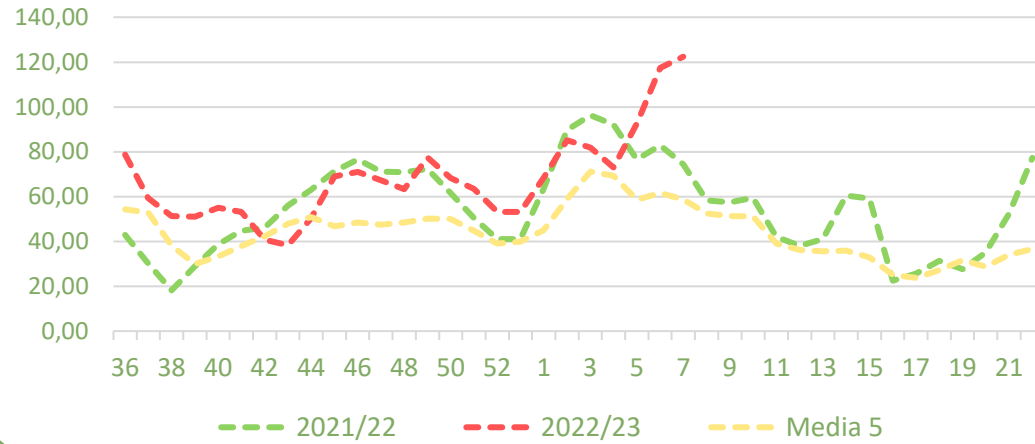


Inicio

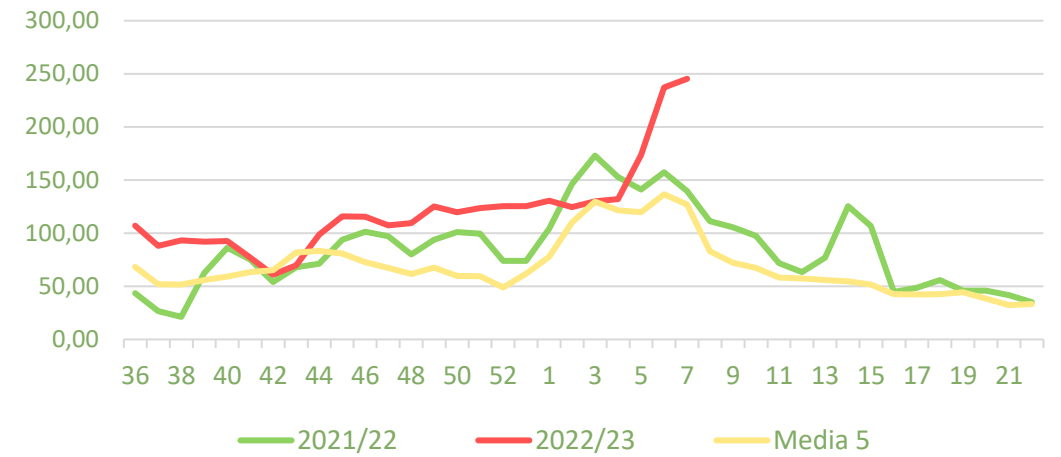
Hortalizas de invernadero

Precios medios nacionales:

Precio en 'origen' - PEPINO (€/100 kg)

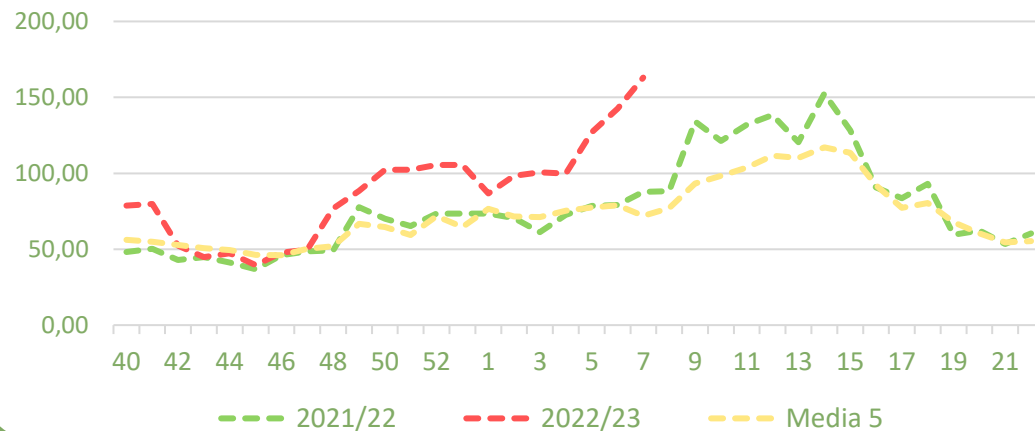


Salida Central Acondicionamiento - PEPINO (€/100 kg)

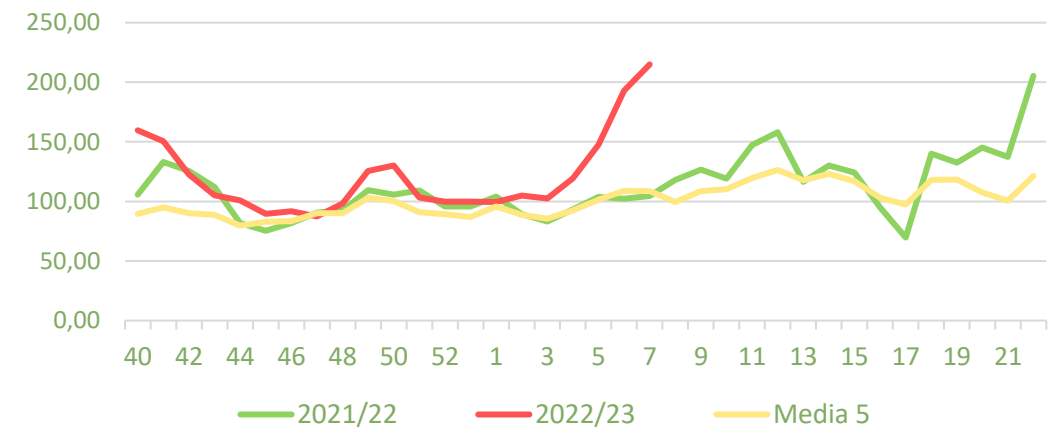


Precios medios nacionales:

Precio en 'origen' - PIMIENTO 'verde italiano' (€/100 kg)



Salida Central Acondicionamiento - PIMIENTO (€/100 kg)





Resumen semanal:

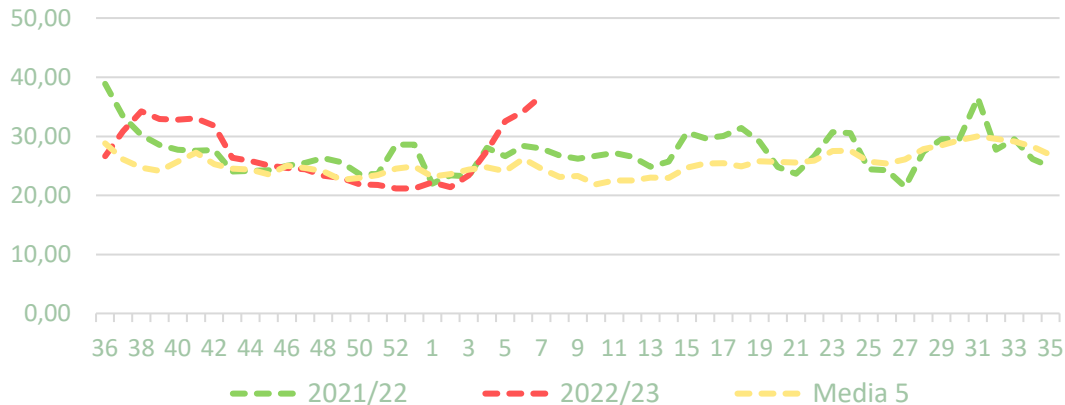
- **LECHUGA:** la escasa producción de corte por las bajas temperaturas de febrero confluye con una elevada demanda que se traduce en nuevos crecimientos semanales de precios en ambas posiciones comerciales (+8% en origen para la lechuga romana y +14% a la salida de central de acondicionamiento para el conjunto de tipos y variedades comerciales). Precio campaña origen (sep22-actualidad): +1% vs 2021/22 y +10% vs media.
- **BRÓCOLI:** se acentúan los descensos tanto en origen (-8%) como a la salida de central de acondicionamiento (-14%) al incrementarse las entradas en los mercados en origen. Se mantiene la tendencia de cosecha de cabezas con menor peso y diámetro con objeto de atender la demanda existente. Precio campaña origen (sep22-actualidad): +47% vs 2021/22 y +58% vs media 5.
- **COLIFLOR:** cambio de comportamiento con caídas de precios en ambas posiciones comerciales (-17% en origen y -10% a la salida de central de acondicionamiento) tras incrementarse la producción de corte, lo que consigue aumentar los volúmenes semanales disponibles, si bien todavía de manera discreta. Precio campaña origen (sep22-actualidad): +39% vs 2021/22 y +52% vs media 5.
- **ALCACHOFA:** tras alcanzar valores que duplican ampliamente los niveles de precios esperables en el momento actual de temporada, las revalorizaciones tienden a estabilizarse con mínimos incrementos en origen (+1%) que también se reproducen a la salida de central de acondicionamiento (+2%). La influencia de las temperaturas viene mostrando una mejora de la compacidad en los frutos que se están recolectando. Precio campaña origen (sep22-actualidad): +17% vs 2021/22 y +21% vs media 5.

Productos	Origen (€/100kg)				Salida central Acondicionamiento (€/100kg)			
	Sem. Actual	Sem. Anterior (%)	2022 (%)	Media 5 (%)	Sem. Actual	Sem. Anterior (%)	2022 (%)	Media 5 (%)
Lechuga*	36,82	7,6%	31,9%	50,0%	143,68	13,6%	70,8%	70,0%
Brócoli (salida central acond. – Murcia)	113,33	-7,6%	168,3%	210,7%	174,89	-13,5%	113,0%	121,7%
Coliflor	102,91	-17,0%	130,8%	171,3%	142,38	-9,7%	84,5%	127,0%
Alcachofa (salida central acond. – Murcia)	191,35	0,9%	131,7%	146,0%	335,65	2,3%	104,4%	204,0%

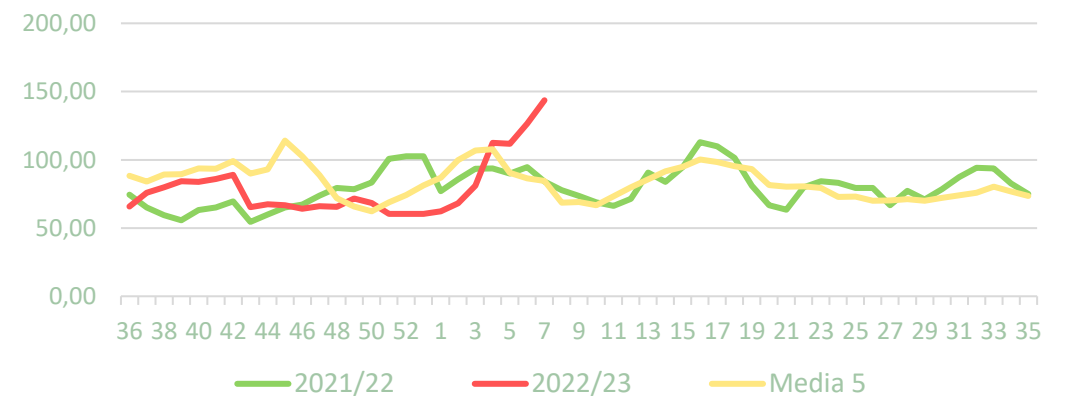
*Para lechuga en origen el dato se refiere a la variedad romana (€/100 ud) mientras a la salida de central de acondicionamiento el dato hace referencia al conjunto de tipos y variedades comerciales (€/100 kg de peso neto).

Precios medios nacionales:

Precio en 'origen' – LECHUGA 'romana' (€/100 ud)



Salida central acondicionamiento - LECHUGA (€/100kg)



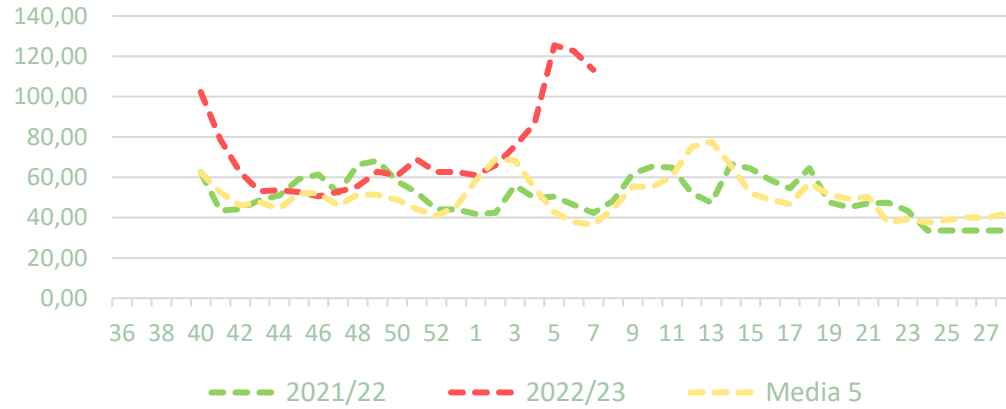


Inicio

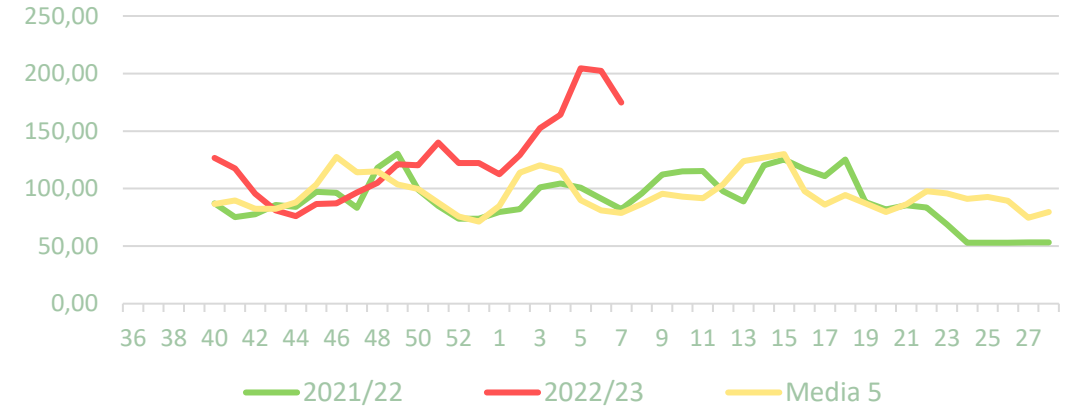
Hortalizas al aire libre

Precios medios nacionales:

Precio en 'origen' - BRÓCOLI (€/100kg)

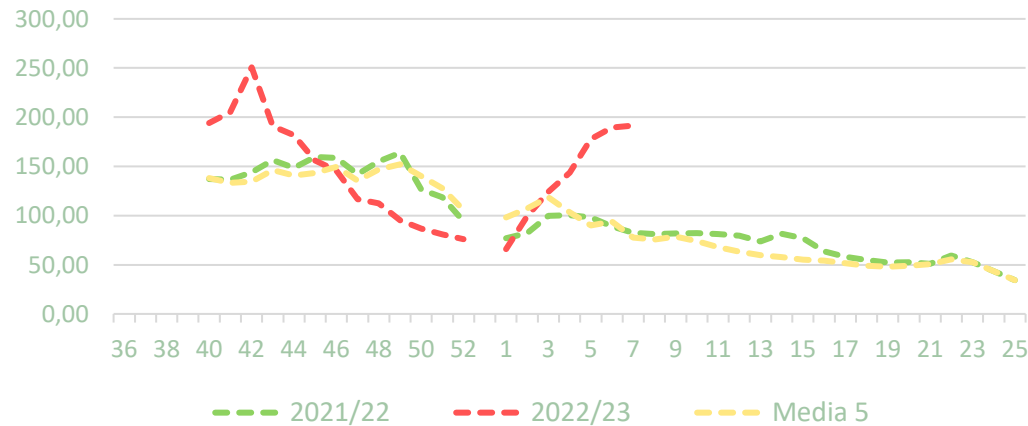


Salida central acondicionamiento - BRÓCOLI (€/100kg)

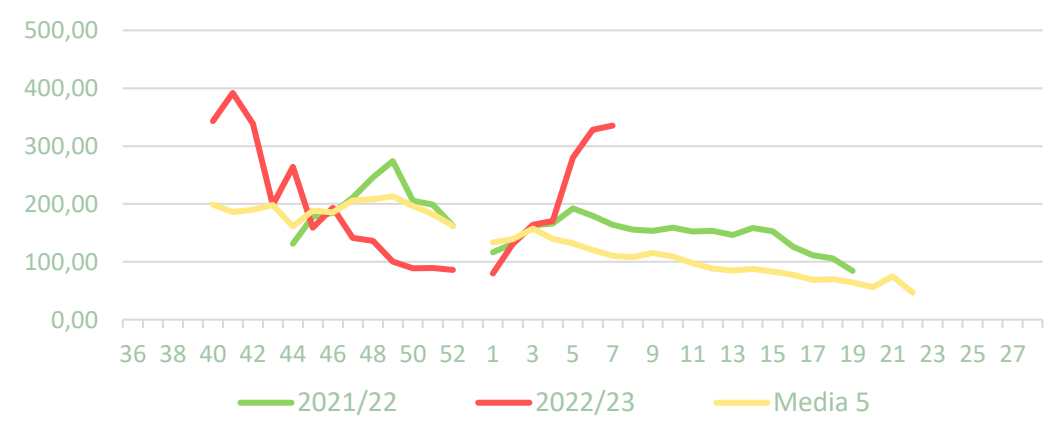


Precios medios nacionales:

Precio en 'origen' - ALCACHOFA (€/100kg)



Salida central acondicionamiento - ALCACHOFA (€/100kg)

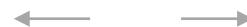
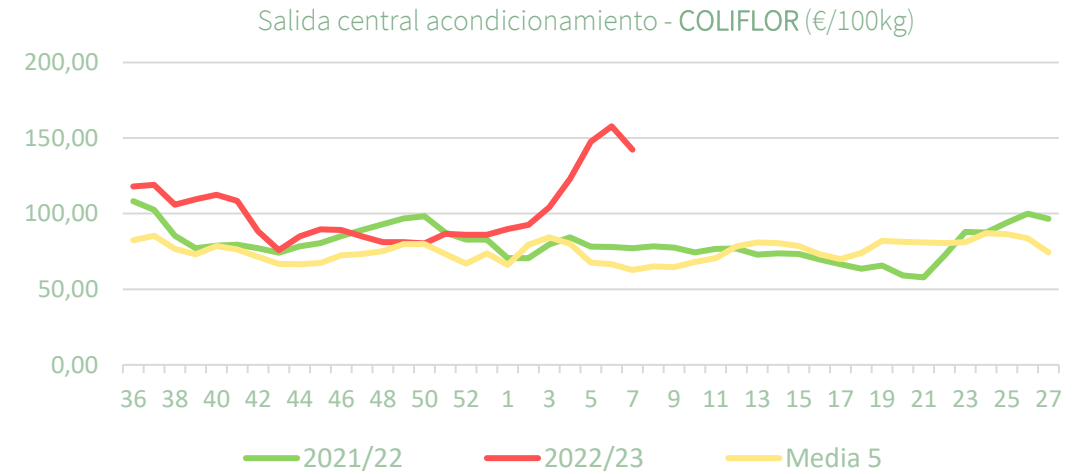
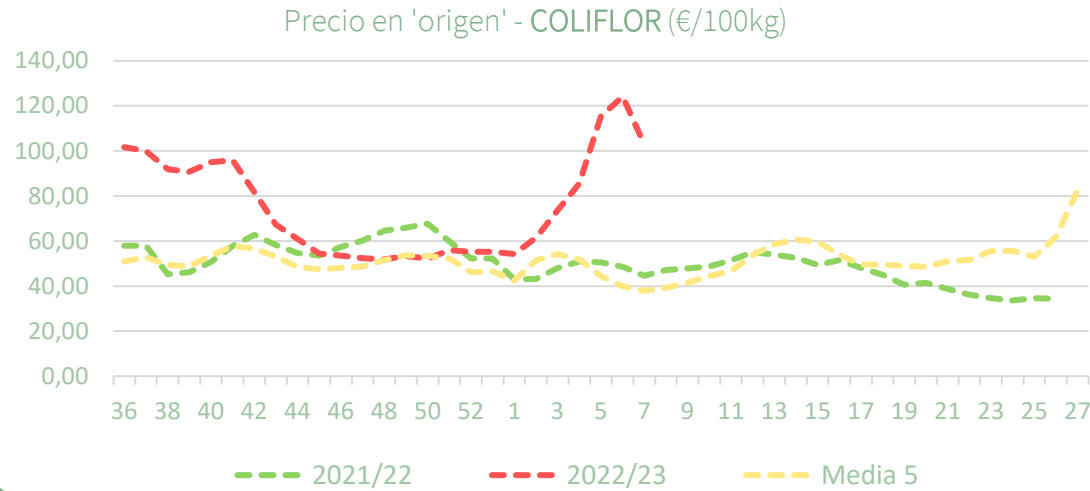




Inicio

Hortalizas al aire libre

Precios medios nacionales:





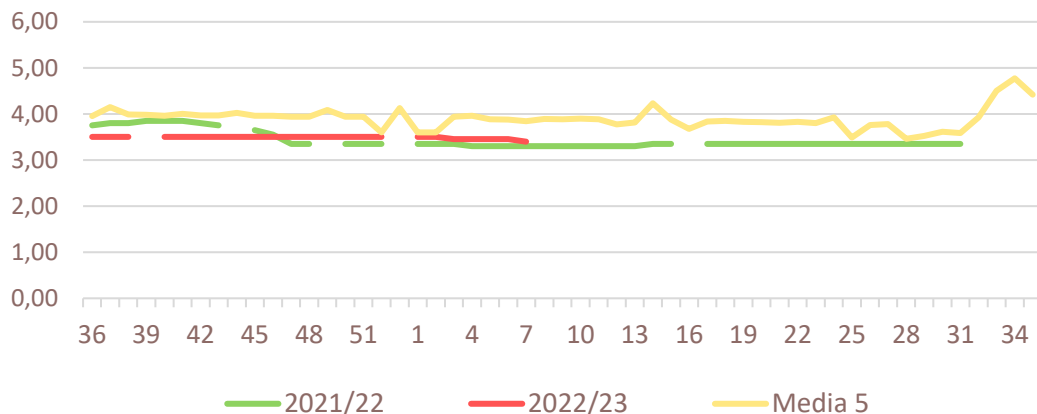
Resumen semanal:

- **ALMENDRA:** sin variación en Lonja de Albacete donde no cotiza la almendra ecológica, mientras en la Lonja de Reus se reducen ligeramente las cotizaciones de almendra. **Comuna** se mantiene por encima de campaña anterior aunque por debajo de la media; Guara esta semana cae (-3%) hasta niveles del año pasado. **Largueta** y **Marcona** se sitúan por debajo de campaña pasada (- 2% y -5%, respectivamente), pero por encima de la media. Por último en **ecológico**, las cotizaciones se sitúan por debajo del año pasado (-25%) y de la media (-19%).
- **AVELLANA:** sin cambios esta semana, con precios inferiores a campaña pasada (-3%) aunque superior a la media (+13%).
- **PISTACHO:** sin variaciones esta semana. Cotizaciones iguales que el año pasado pero por debajo de la media (-4%) en el caso de Lonja de Reus, y por encima del año 2022 en el caso de la Lonja de Albacete (+11%).

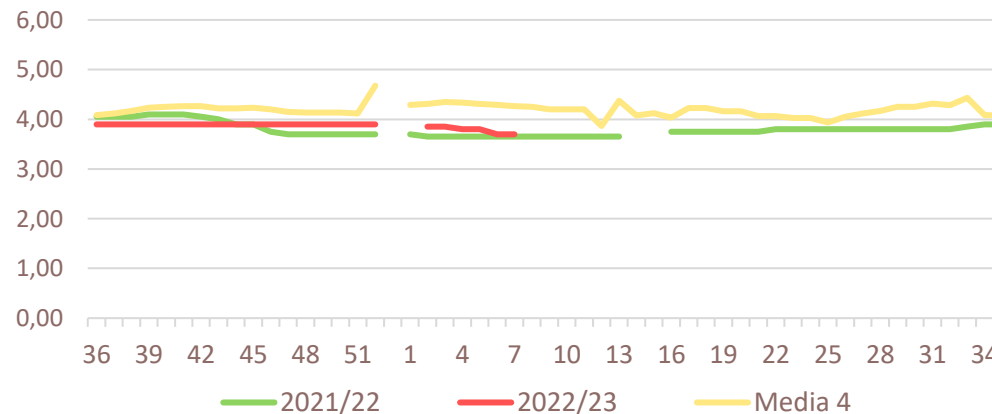
Productos		Lonja de Reus (€/100kg)				Lonja de Albacete (€/100kg)			
		Sem. Actual	Sem. Anterior (%)	2022 (%)	Media 5 (%)	Sem. Actual	Sem. Anterior (%)	2022 (%)	Media 5 (%)
Almendra	Comuna	3,40	-1%	3%	-11%	3,70	0%	1%	-13%
	Largueta	4,90	-1%	-2%	2%	5,60	0%	5%	4%
	Marcona	6,65	-1%	-5%	13%	7,60	0%	6%	18%
	Guara	3,45	-3%	0%		3,85	0%	3%	-12%
	'ecológico'	5,65	0%	-25%	-19%	s/c			
Avellana		3,95	0%	-3%	13%				
Pistacho (kerman 20/22)		4,50	0%	0%	-4%	7,50	0%	11%	

Precios medios nacionales:

Lonja de Reus - ALMENDRA comuna (€/kg grano)



Lonja de Albacete - ALMENDRA comuna (€/kg grano)



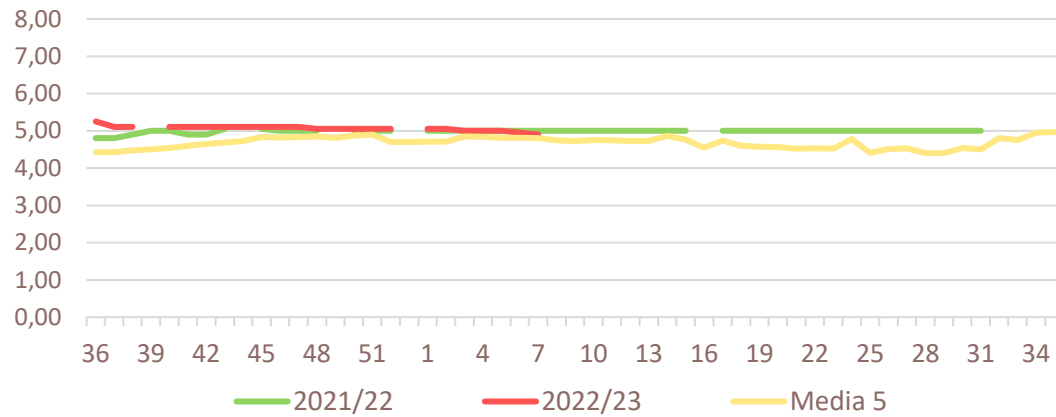


Inicio

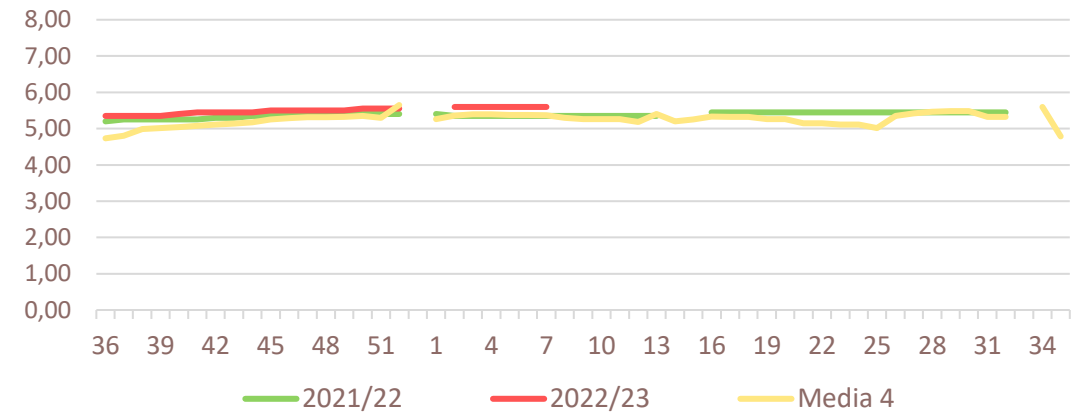
Frutos secos

Precios medios nacionales:

Lonja de Reus - ALMENDRA largueta (€/kg grano)

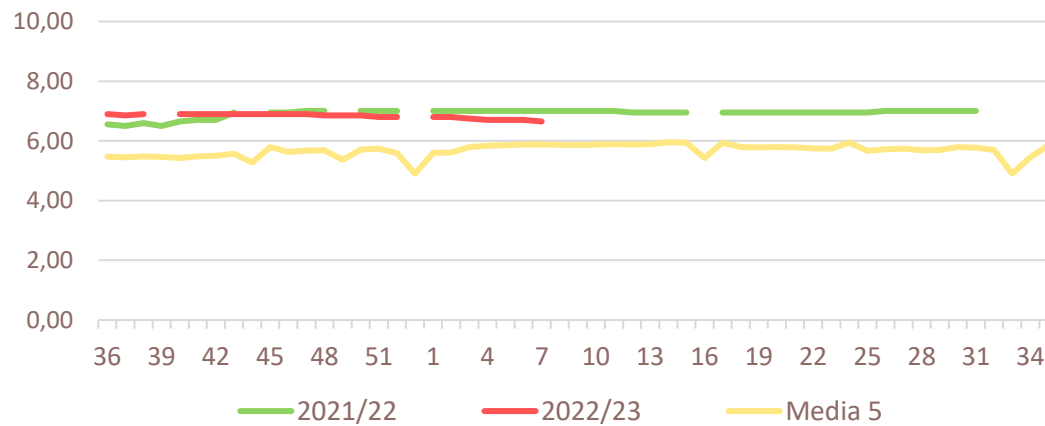


Lonja de Albacete - ALMENDRA largueta (€/kg grano)

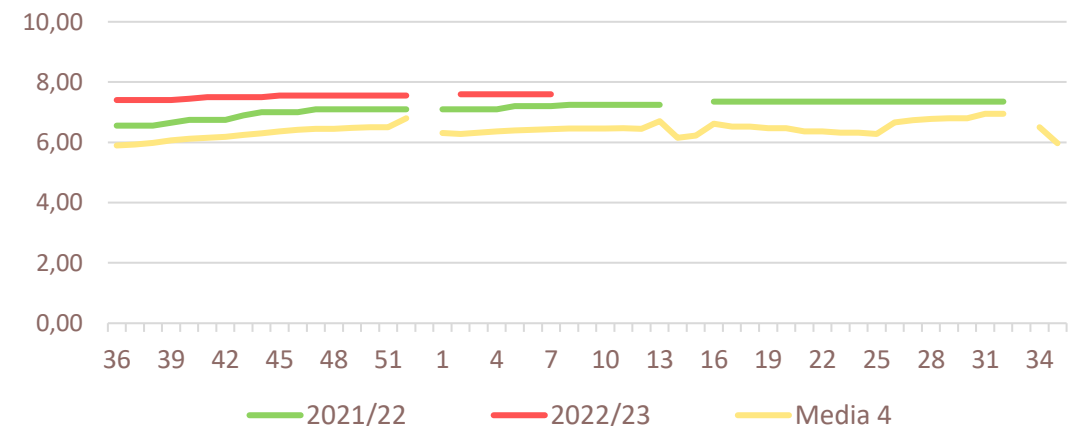


Precios medios nacionales:

Lonja de Reus - ALMENDRA marcona (€/kg grano)



Lonja de Albacete - ALMENDRA marcona(€/kg grano)



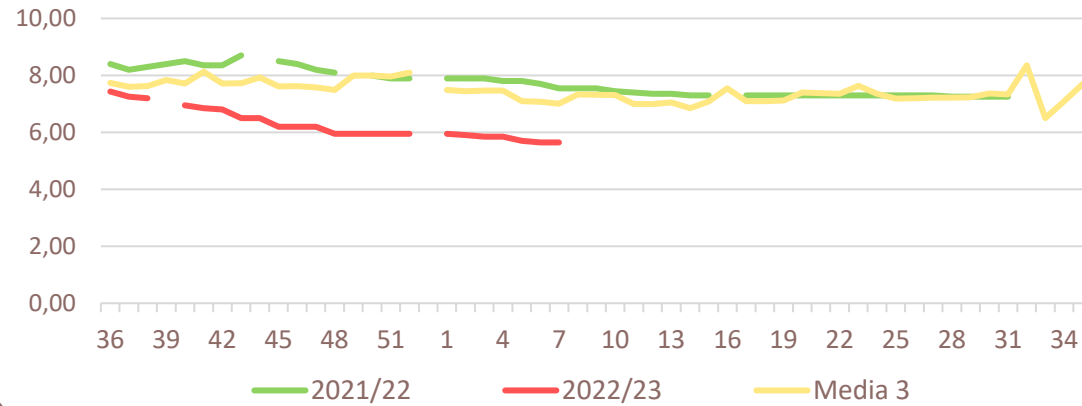


Inicio

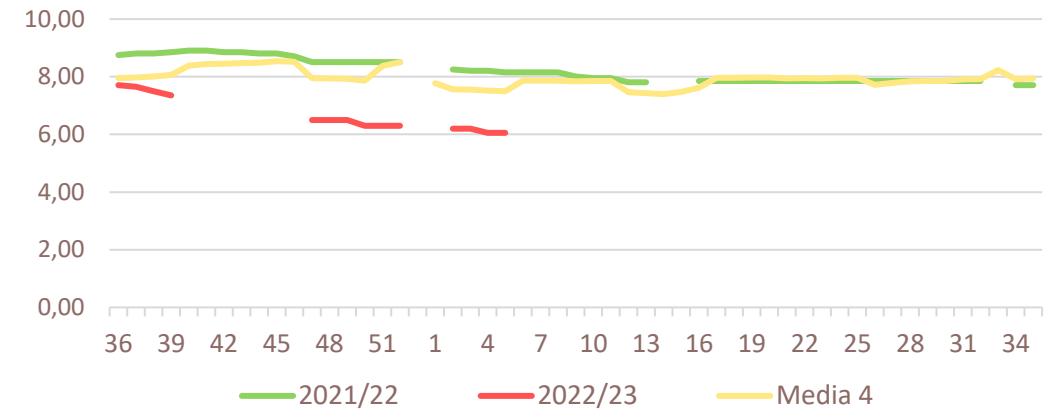
Frutos secos

Precios medios nacionales:

Lonja de Reus - ALMENDRA 'en ecológico' (€/kg grano)

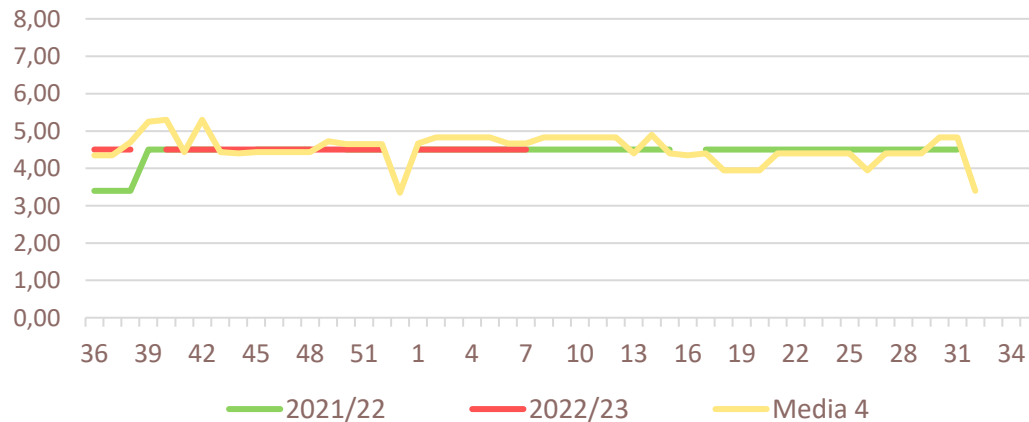


Lonja de Albacete - ALMENDRA 'en ecológico' (€/kg grano)

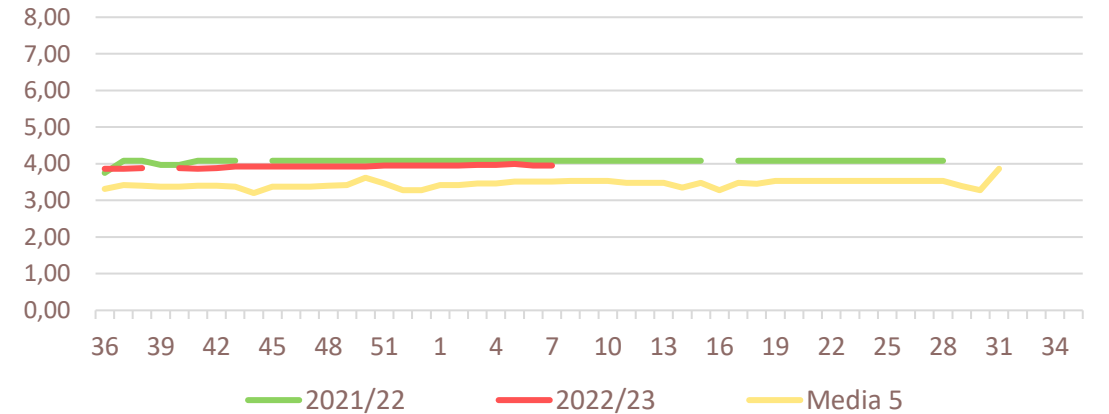


Precios medios nacionales:

Lonja de Reus - PISTACHO kerman 20/22 (€/kg grano)



Lonja de Reus - AVELLANA 'corriente' (€/kg grano)





Resumen semanal:

- **PLÁTANO:** sin cambios respecto a semanas anteriores en donde se mantiene la tendencia descendente del último mes con una mínima depreciación del 1% en los precios en origen. En comparación con la campaña pasada los precios actuales son aproximadamente la mitad de los registrados en 2022 situándose además un 25% por debajo de la media.

Productos	Origen (€/100kg)			
	Sem. Actual	Sem. Anterior (%)	2022 (%)	Media 5 (%)
Plátano	35,00	-1,0%	-54,8%	-25,4%

Precios medios nacionales:

