



Cítricos



Frutas de pepita



Fruta de hueso



Frutos rojos



Hortalizas  
invernadero



Hortalizas  
al aire libre



Melón y sandía



Frutos secos



Otras frutas  
y hortalizas

# BOLETÍN SEMANAL DE PRECIOS DE FRUTAS Y HORTALIZAS

*SEMANA 10/2024  
(4 - 10 de marzo)*

Titulares



## Cítricos

*'Repunte del limón en campo después de meses de descensos. Por su parte el resto de los cítricos en seguimiento siguen bajando.'*



## Frutas de pepita

*'Descenso en origen para todos los productos, especialmente para pera 'Conferencia.' De igual modo, descensos a salida de central, con la excepción de 'Blanquilla' que recupera precio tras dos semanas descendiendo. En general, las cotizaciones se mantienen superiores a la media.'*



## Frutos rojos

*'Nuevo aumento en origen para el arándano que se acerca a cotizaciones medias. Mientras que la fresa y la frambuesa vuelven a descender esta semana, pero se sitúan en valores por encima de la media.'*



## Hortalizas de invernadero

*'Comienzan a repuntar las cotizaciones para las diferentes hortalizas de invernadero con la excepción de pepino, aunque los valores aún se sitúan por debajo de los medios para estas alturas de campaña.'*



## Hortalizas al aire libre

*'Repuntes para estas hortalizas en origen, confirmándose la tendencia de la semana pasada en brócoli y coliflor al que se suma la lechuga 'romana'. Mientras a salida de centra se registran descensos generalizados. Las cotizaciones, aún se mantienen por debajo de la media, pero no así en el global de campaña.'*



## Frutos secos

*'Incrementos para las variedades Comuna y 'Guara' en la Lonja de Reus. Por su parte, las variedades en ecológico descienden. Sin variaciones en la Lonja de Albacete.'*



## Otras frutas y hortalizas

*'Fuerte repunte esta semana para el plátano que se acerca a valores de la pasada campaña. La patata, presenta un nuevo repunte esta semana situándose en niveles similares a la pasada campaña.'*



Inicio

Cítricos

# Resumen semanal:

- ❑ **NARANJAS:** cuarta semana consecutiva de bajadas en campo (-6,5%) para las naranjas tipo 'navel', siendo la cotización actual un 20,2% superior al precio medio semanal; mientras que a salida de central se produce una bajada del 9,25%, lo que le sitúa un 34,7% por encima de la media. En este caso el precio sigue siendo el más altos de las últimas diez campañas, solo por detrás de la pasada. *Precio medio de campaña de 'navelina' en campo: 30,19 €/100 kg (+56.5% vs media 5), y a salida de central: 87,71 €/100 kg (+50,3% vs media 5).*
- ❑ **PEQUEÑOS CÍTRICOS:**
  - **Clementinas:** fuerte descenso en origen (-20,3%) para los últimos volúmenes de una campaña que se ha alargado más de lo habitual. A salida de central esta semana no se registran precios. En el global de campaña, *el precio medio en origen se sitúa en 43,30 €/100 kg, un 30,4% por encima de la media; mientras que a salida de central es de 107,25 €/100 kg, un 24,2% superior a la media.*
  - **Mandarinas:** recorte por sexta semana consecutiva en origen con un descenso del 3,8%, lo que sitúa la cotización actual un 44,5% por debajo del promedio de esta semana. A salida de central, al contrario, se produce un rebote del 2,5%, lo que posiciona el precio en un nivel similar a la media semanal.
- ❑ **LIMÓN:** después de muchos meses encadenados de descensos, se produce un repunte para el limón tipo "fino" en campo (+5,5%), siendo el precio actual un 50,4% inferior al medio de esta semana. A salida de centro de acondicionamiento, nueva subida del 7%, volviéndose a situar por encima de la media semanal, circunstancia que no ocurría desde finales de octubre.

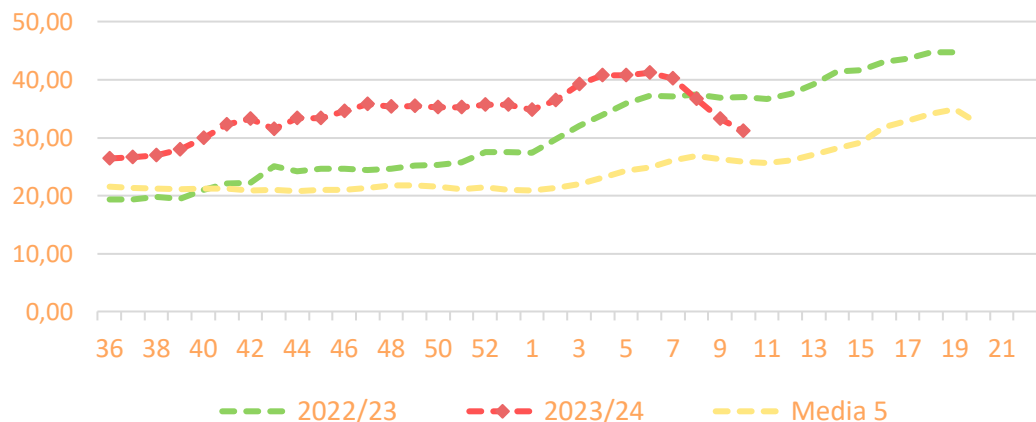
PRECIOS SEMANA 10/2024 del 04 al 10 de MAR de 2024

Productos	Origen* (€/100kg)			Salida central Acondicionamiento (€/100kg)		
	Sem. Actual	Sem. Anterior (%)	Media 5 (%)	Sem. Actual	Sem. Anterior (%)	Media 5 (%)
Naranja tipo 'navel'	31,13	-6,5%	20,2%	83,93	-9,2%	34,7%
Clementinas	22,50	-20,3%				
Mandarinas	40,41	-3,8%	-44,5%	118,31	2,5%	0,5%
Limón	13,29	5,5%	-50,4%	99,34	6,9%	5,8%

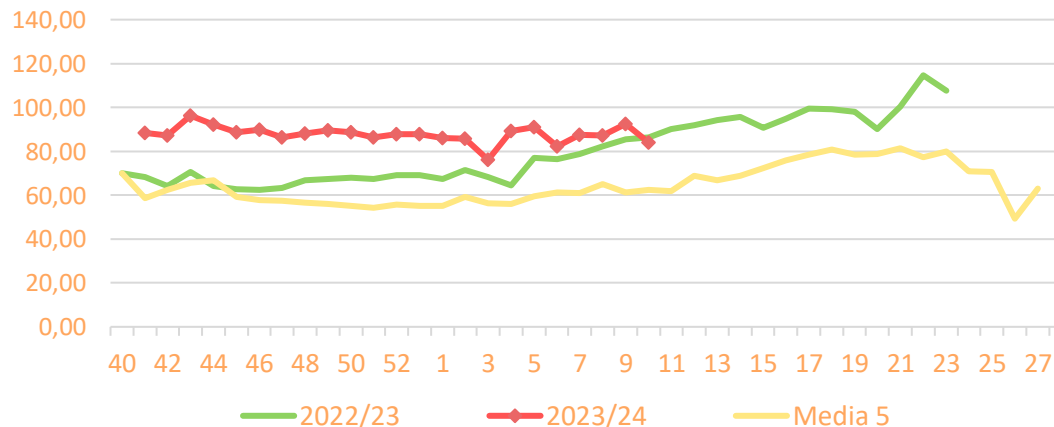
\*El precio en origen, que se refiere a las cotizaciones en la posición más próxima al agricultor, en cítricos recoge precio "en árbol".

## Precios medios nacionales:

Precio en 'origen' - NARANJA 'navel' (€/100kg)



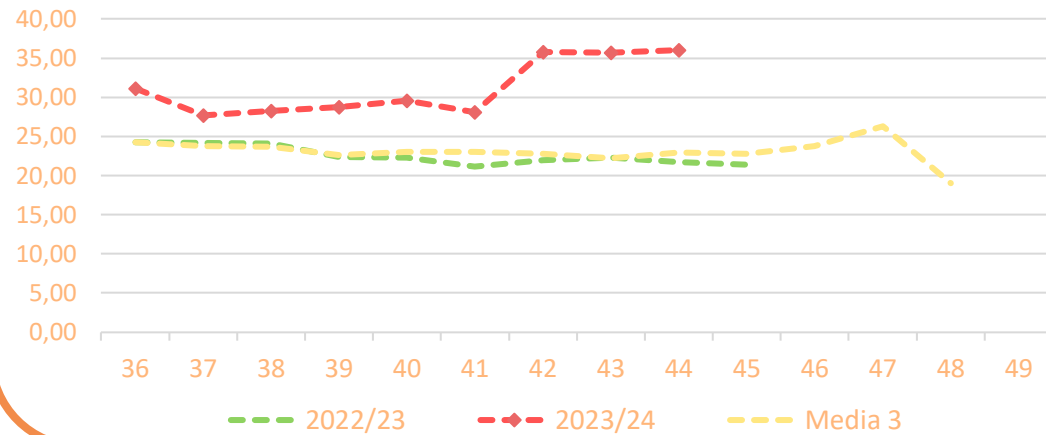
Salida Centro Acondicionamiento - NARANJA 'navel' (€/100kg)



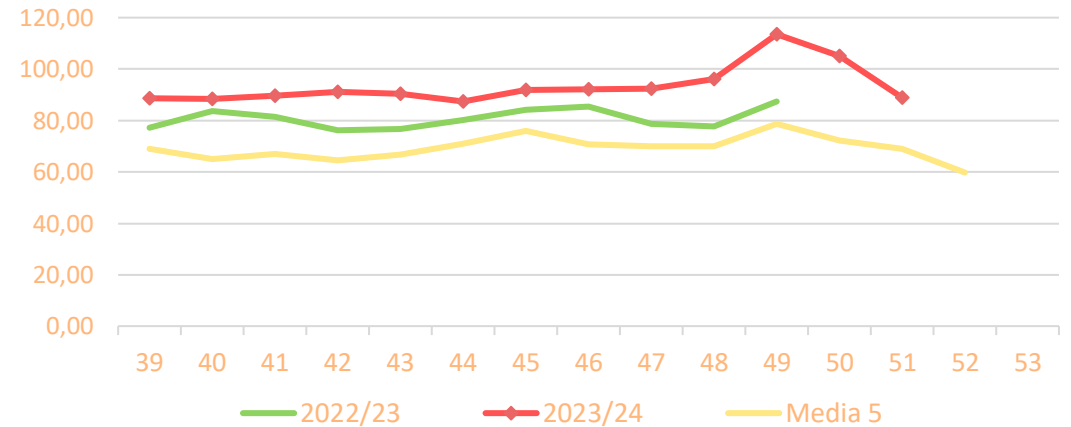


### Precios medios nacionales:

Precio en "árbol"- SATSUMAS (€/100kg)

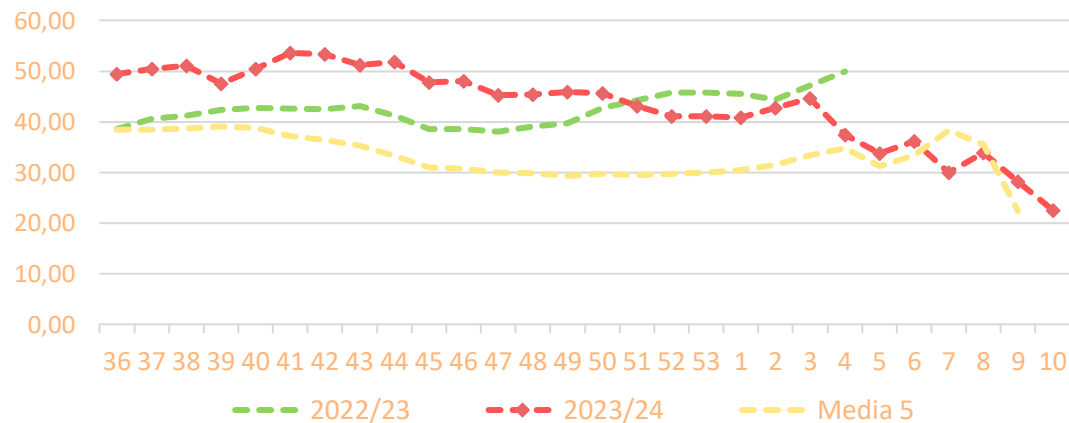


Salida Central/OP - SATSUMAS (€/100kg)

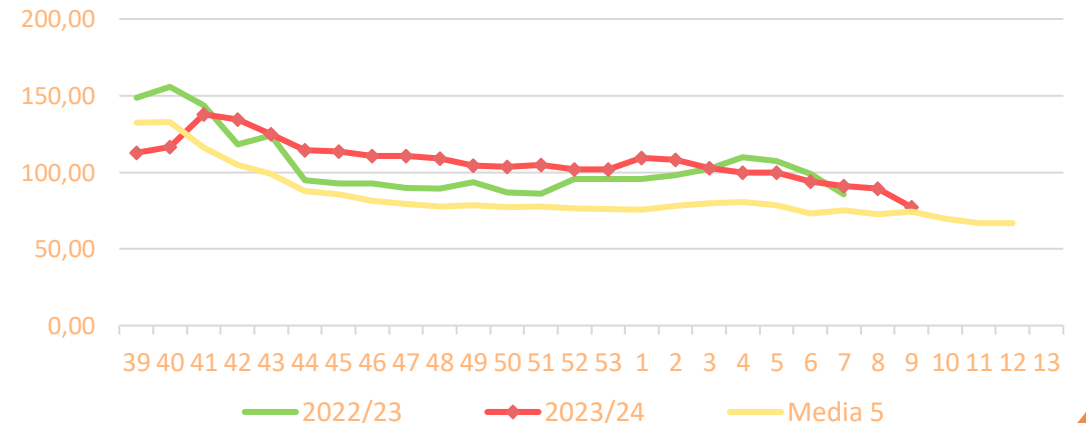


### Precios medios nacionales:

Precio en "árbol"- CLEMENTINAS (€/100kg)



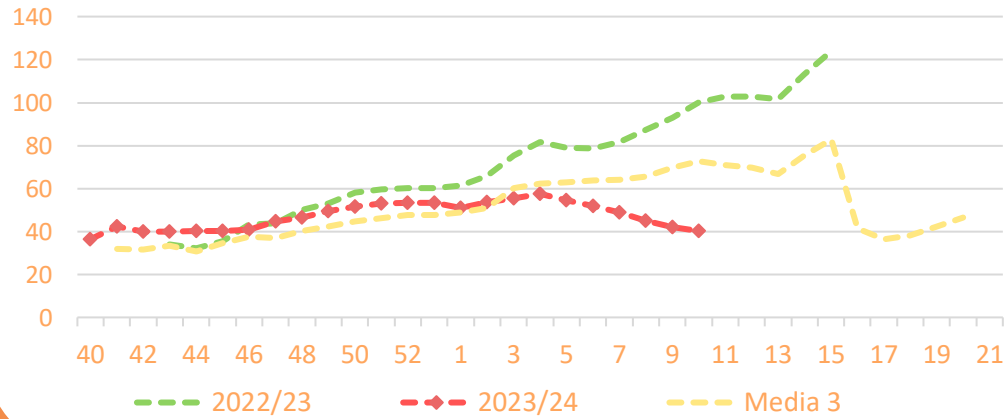
Salida Central/OP - CLEMENTINAS (€/100kg)



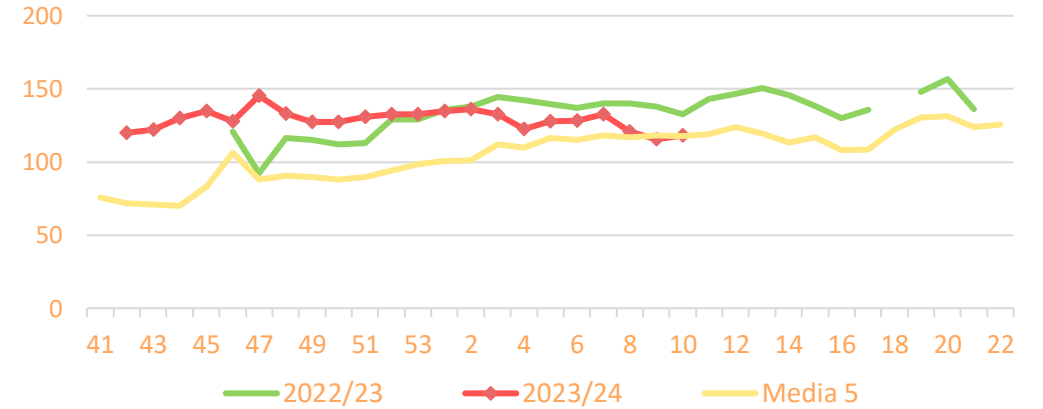


### Precios medios nacionales:

Precio en 'origen' - MANDARINAS (€/100kg)

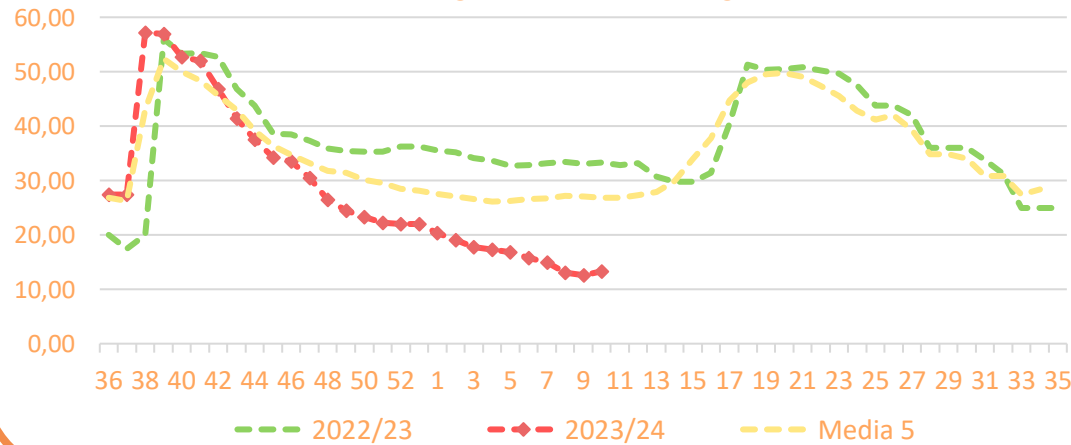


Salida Centro Acondicionamiento - MANDARINAS (€/100kg)

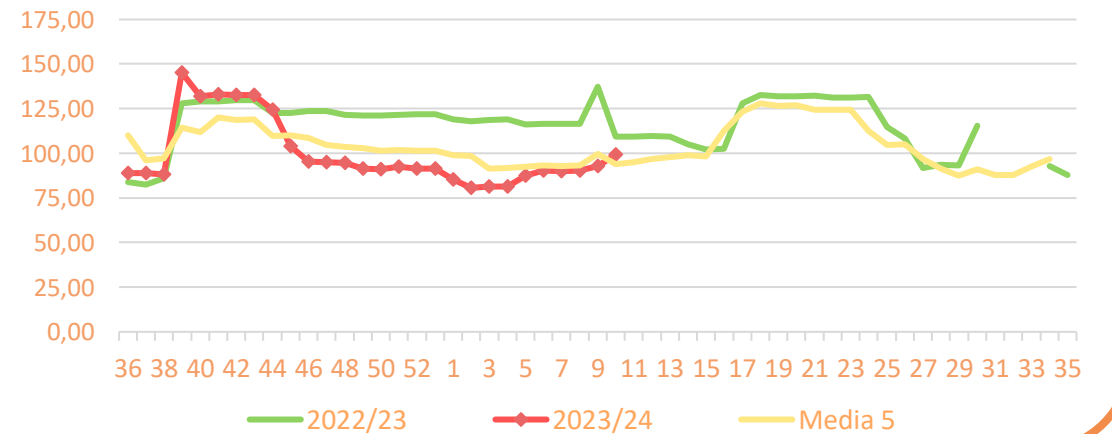


### Precios medios nacionales:

Precio en 'origen' - LIMÓN (€/100kg)



Salida Centro Acondicionamiento - LIMÓN (€/100kg)



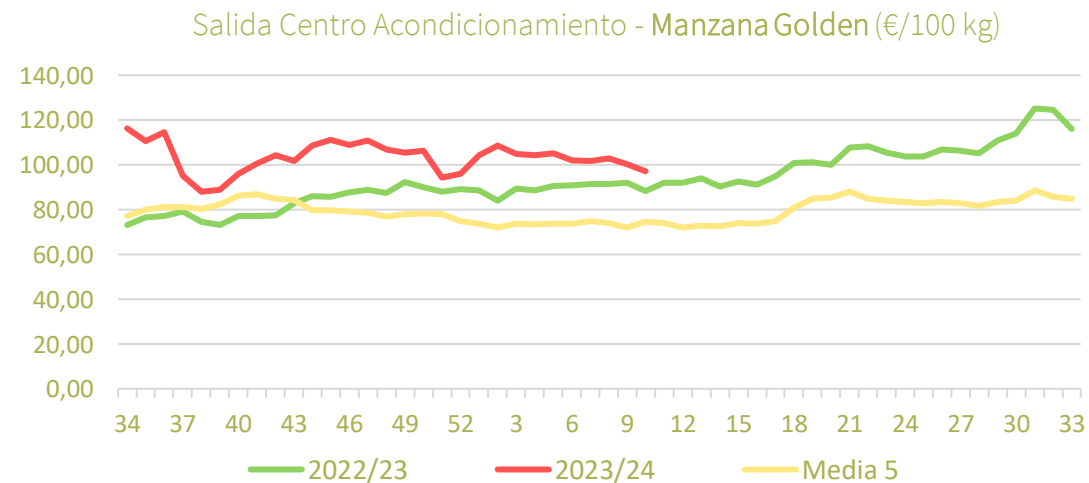
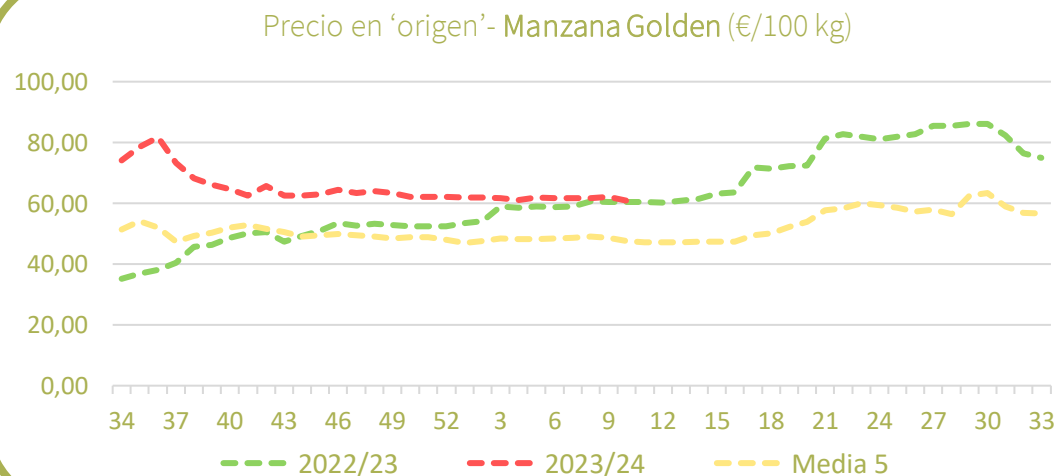
## Resumen semanal:

- **MANZANA GOLDEN:** descenso en origen y a salida de central esta semana. Cotizaciones que se mantienen superiores a la media en ambas posiciones. *Precio medio de campaña en origen: 64,83 €/100 kg (+31,1% vs media).*
- **MANZANA FUJI:** ajuste a la baja muy leve en origen. Siguen descensos a salida de central en un 3,6%. Las cotizaciones en origen se igualan a la media, aunque a salida de central supera valores medios. *Precio medio de campaña en origen: 74,83 €/100 kg (+10,9% vs media).*
- **MANZANA ROYAL GALA:** con un patrón similar a lo visto en Fuji, la Royal Gala presenta una leve depreciación en origen, y de mayor magnitud a salida de central. Cotizaciones también por encima de la media en porcentajes mayores que en el caso de Fuji. *Precio medio de campaña en origen: 66,67 €/100 kg (+27,7%).*
- **PERA CONFERENCIA:** reducción del 3% en origen esta semana, descenso más moderado a salida de central en un 1,3%. *Precio medio de campaña en origen: 76,72 €/100 kg (+6,9%).*
- **PERA BLANQUILLA:** leve descenso en origen mientras que a salida de central repunta tras un par de semanas a la baja, situando el precio un 38,5% superior a la media semanal en esta posición siendo el más alto de las últimas campañas. *Precio medio de campaña en origen: 73,45 €/100 kg (+21,7%).*

PRECIOS SEMANA 10/2024 del 04 al 10 de MAR de 2024

Productos	Origen (€/100kg)			Salida central Acondicionamiento (€/100kg)		
	Sem. Actual	Sem. Anterior (%)	Media 5 (%)	Sem. Actual	Sem. Anterior (%)	Media 5 (%)
Golden	60,78	-2,0%	28,0%	97,10	-3,2%	30,2%
Fuji	66,05	-0,3%	0,6%	102,95	-3,6%	18,7%
Gala	66,27	-0,2%	14,0%	91,99	-3,3%	33,4%
Conferencia	71,91	-3,0%	-6,6%	108,85	-1,3%	18,6%
Blanquilla	78,99	-0,6%	17,5%	122,68	7,7%	38,5%

## Precios medios nacionales:

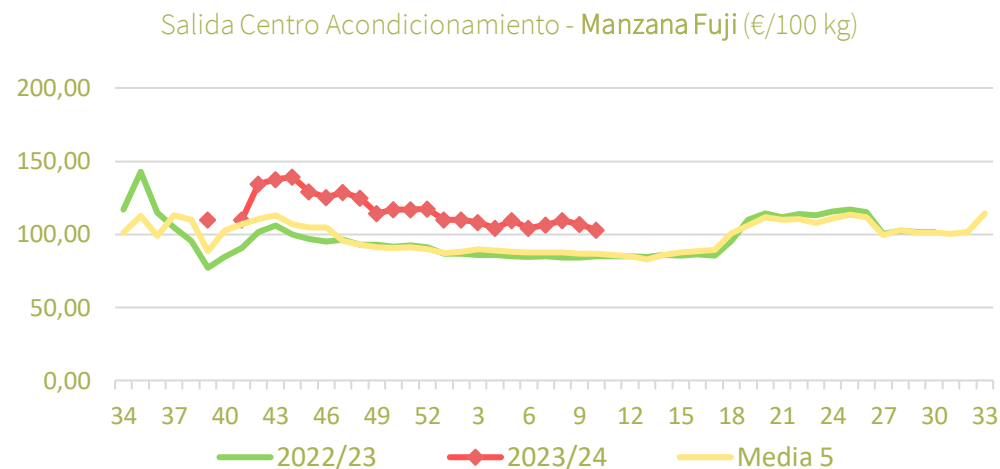
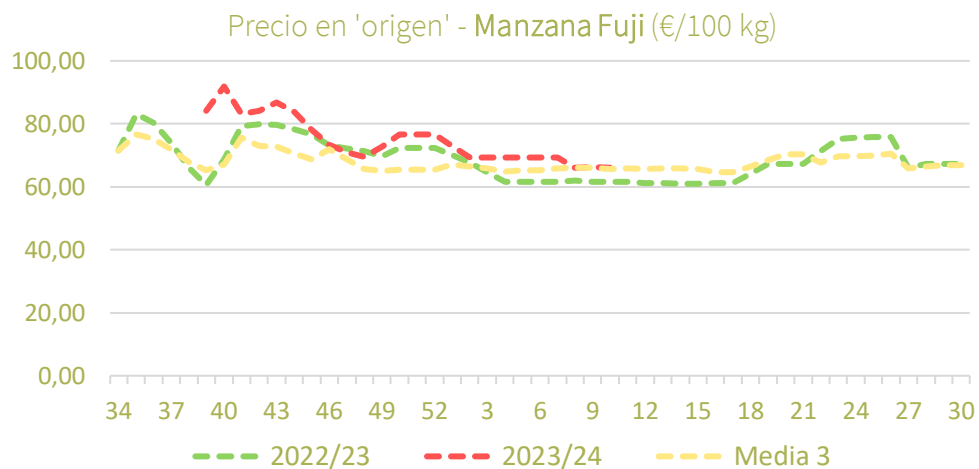




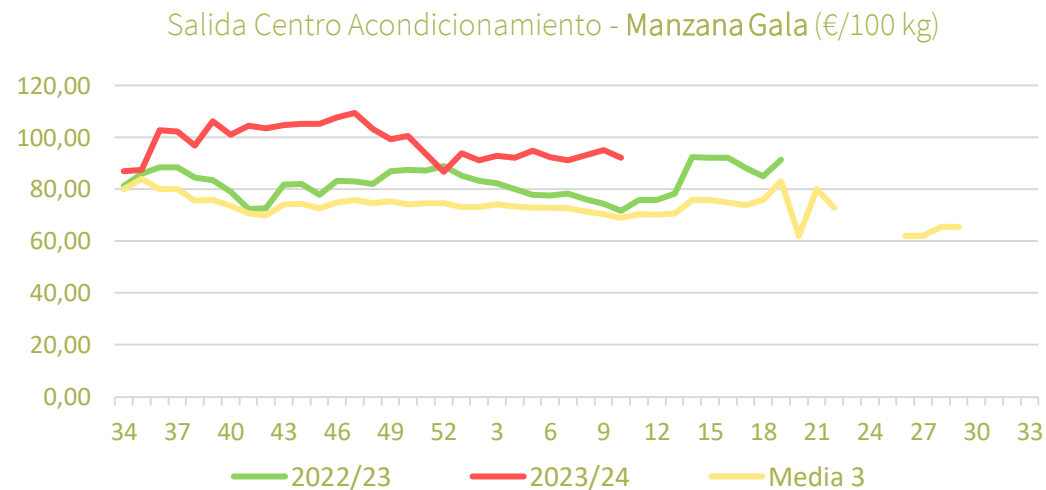
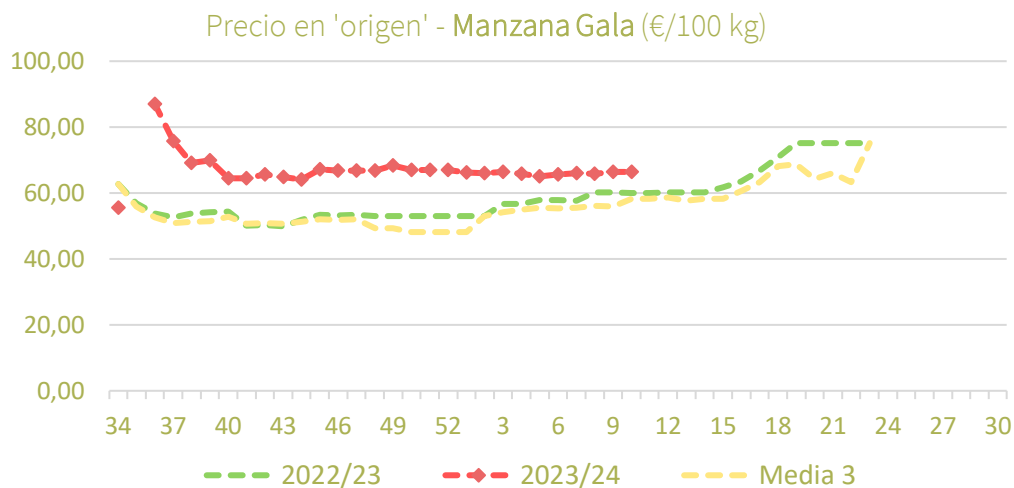
Inicio

Frutas de pepita

### Precios medios nacionales:



### Precios medios nacionales:



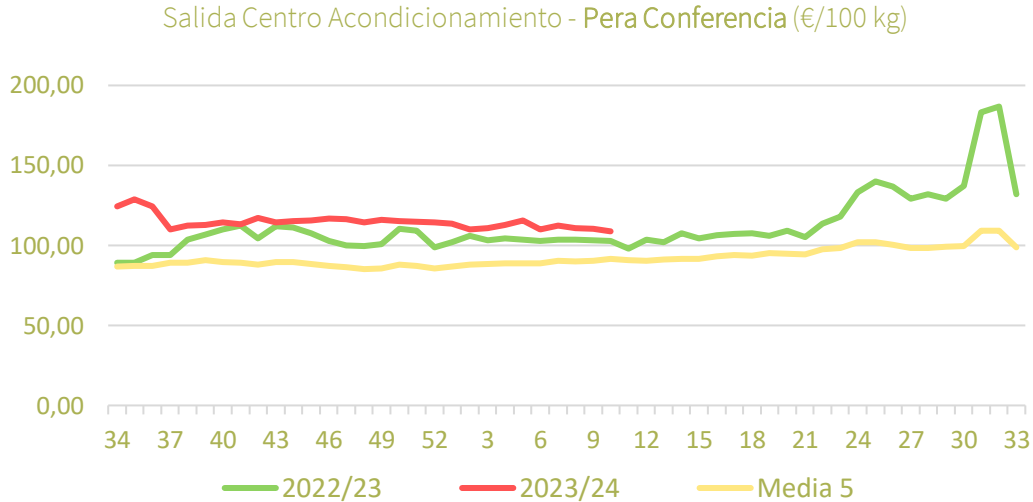
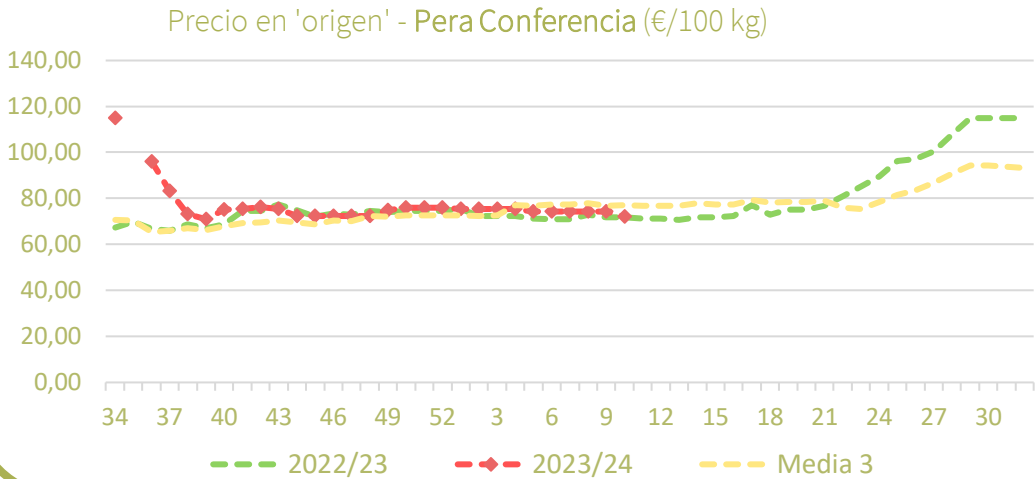




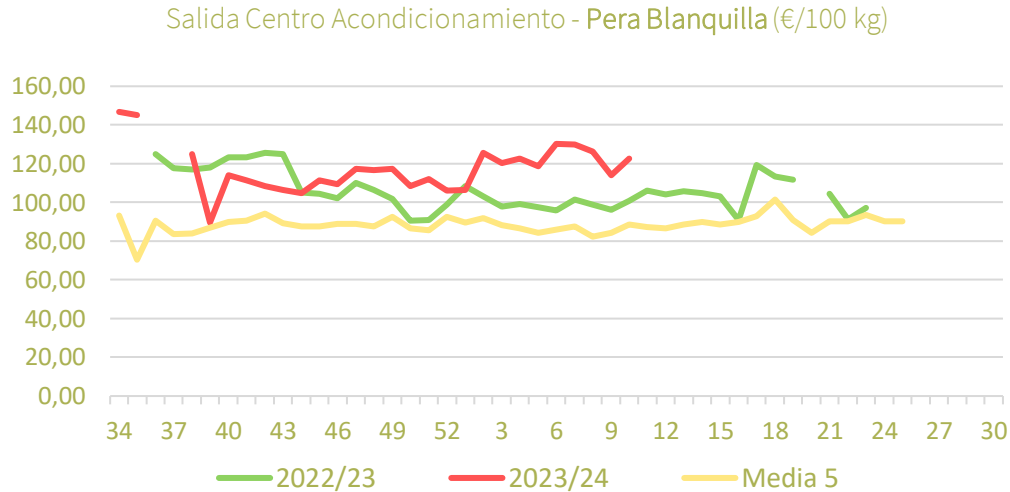
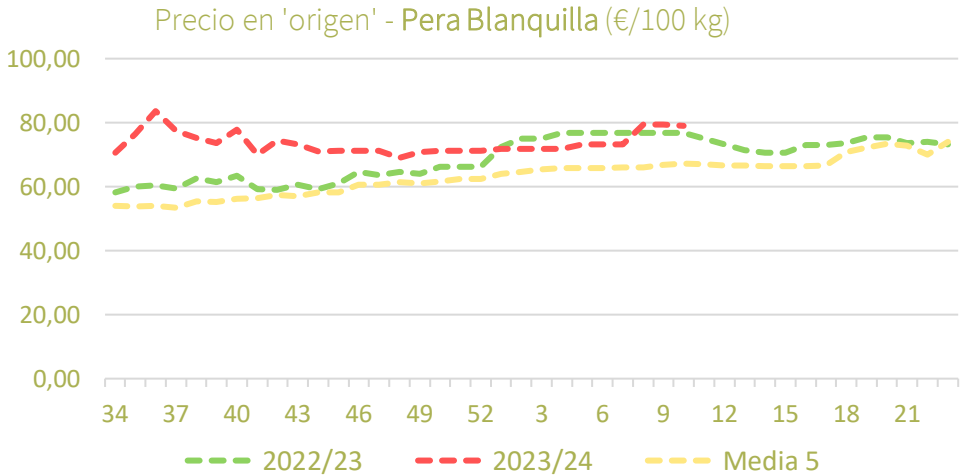
Inicio

Frutas de pepita

Precios medios nacionales:



Precios medios nacionales:





### Resumen semanal:

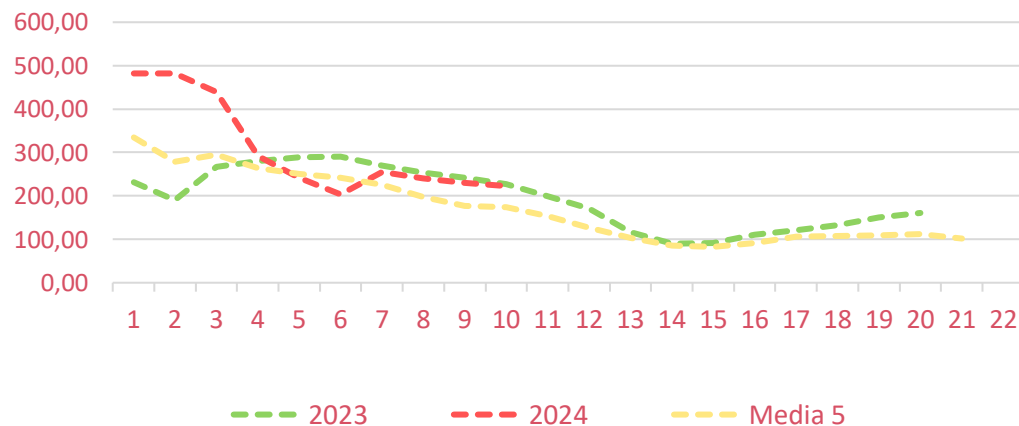
- **FRESA/FRESÓN:** continúan los descensos tanto en origen como a salida de central como suele ser habitual en este tramo medio de campaña a medida que se incrementa la oferta. En ambos casos con valores superiores a la media en un 28,8% y 19,7% respectivamente, quedándose ligeramente por debajo de la pasada campaña (-2% y -5,6% respectivamente).
- **FRAMBUESA:** también descenso que, tras la revisión del precio de la semana pasada, se mantiene por encima de la media semanal en un 6,8%. La campaña, en su conjunto, se sitúa por encima de años anteriores, en relación con la menor producción observada este año.
- **ARÁNDANO:** nuevo repunte del 5,9% con una cotización que se acerca a la media, situándose un 1,2% por debajo de la media de las últimas cinco campañas.

PRECIOS SEMANA 10/2024 del 04 al 10 de MAR de 2024

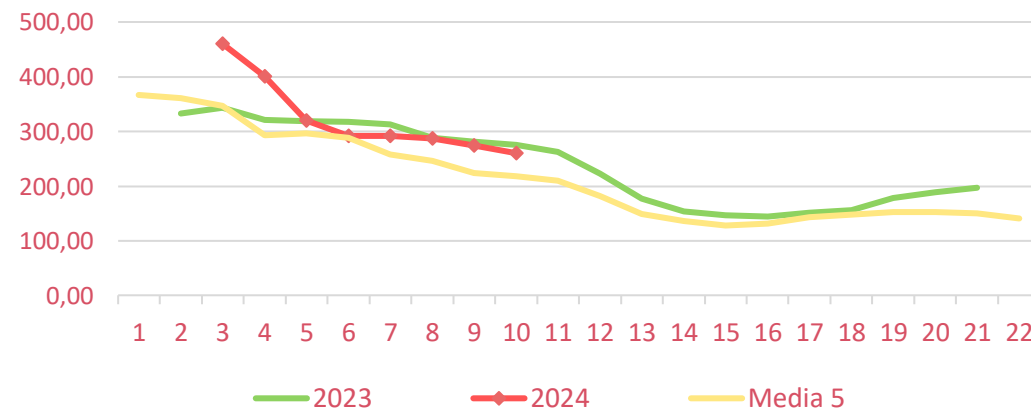
Productos	Origen (€/100kg)			Salida central Acondicionamiento (€/100kg)		
	Sem. Actual	Sem. Anterior (%)	Media 5 (%)	Sem. Actual	Sem. Anterior (%)	Media 5 (%)
Fresa	223,27	-2,8%	28,8%	260,66	-5,2%	19,7%
Frambuesa	731,00	-2,5%	6,8%			
Arándano	632,00	5,9%	-1,2%			

### Precios medios nacionales:

Precio en 'origen' - FRESA (€/100 kg)



Salida central acondicionamiento - FRESA (€/100 kg)



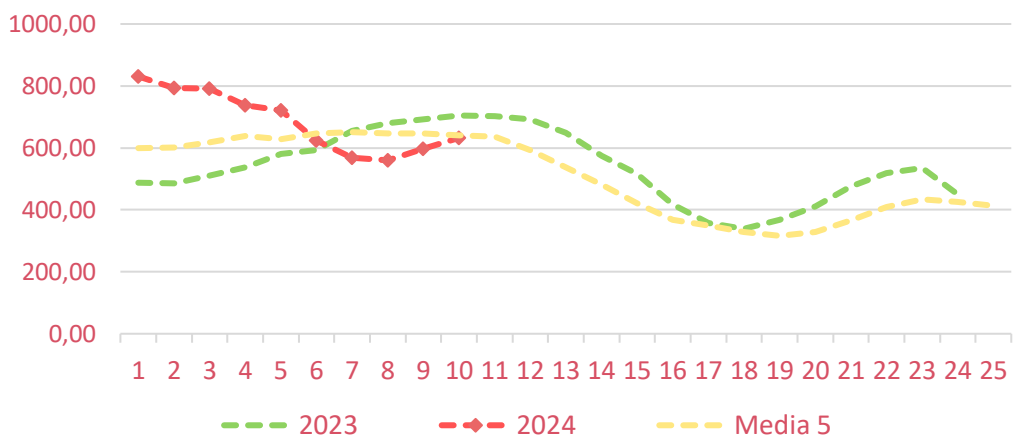


Inicio

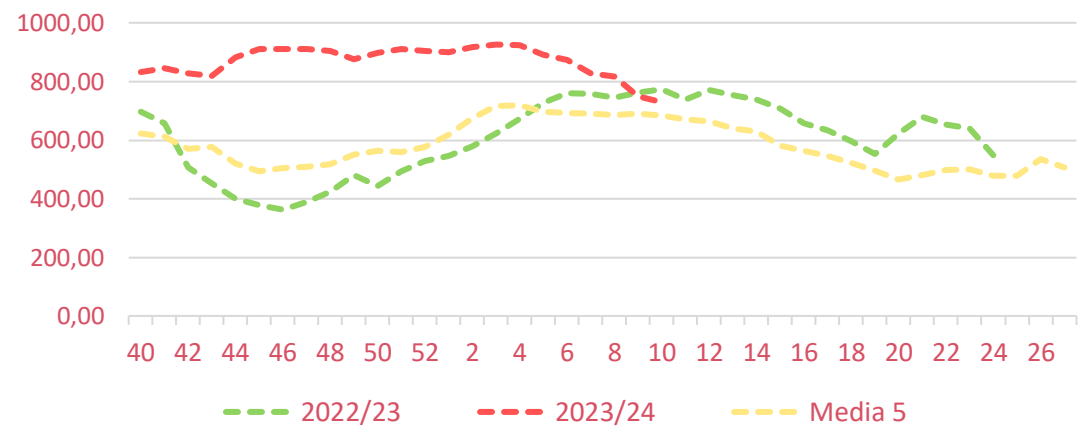
Frutos rojos

### Precios medios nacionales:

Precio al agricultor - ARÁNDANO (€/100 kg)



Precio al agricultor - FRAMBUESA (€/100 kg)





# Resumen semanal:

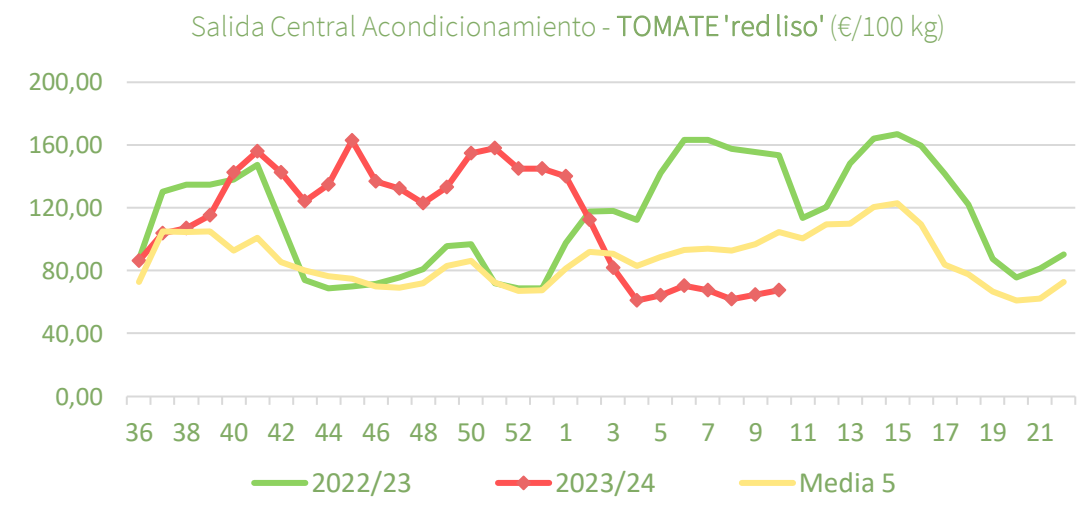
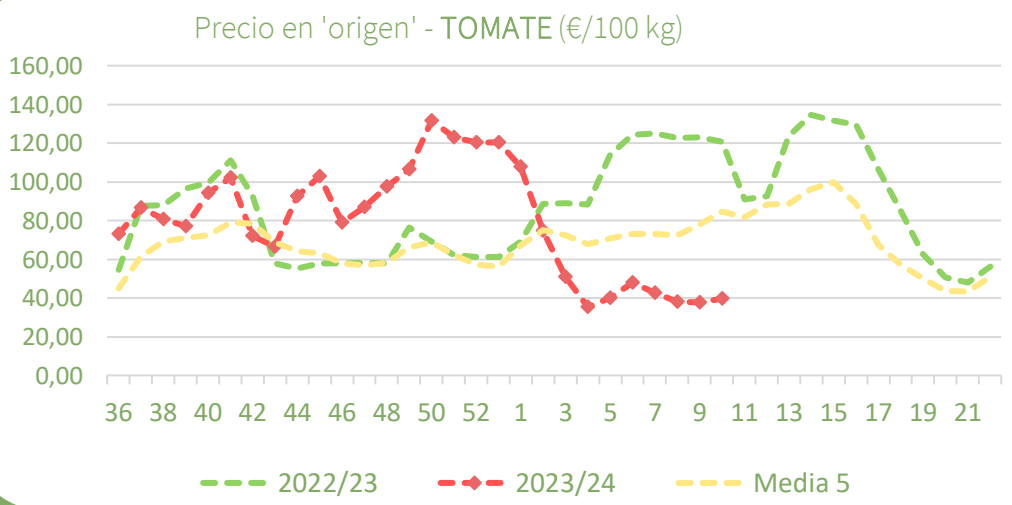
- TOMATE 'redondo liso':** se doblega la curva descendente en origen con un incremento esta semana (+5,1%) mientras que a salida de central continúa aumentando el precio una semana más (+4,7%). Las cotizaciones en origen aún se encuentran por debajo de valores medios en un 53,1% y a salida de central en un 35,6%. *Precio medio de campaña en origen: 79,62 €/100 kg (+16,2% vs media).*
- BERENJENA:** repite incrementos esta semana, tanto en origen (+18,5%) como a salida de central (+18%). Los precios continúan inferiores que los medios a estas alturas de campaña en origen (-1,6%) mientras son superiores a la media en el caso de salida de central (+9,2%). *Precio medio campaña en origen: 48,96 €/100 kg (-23,8% vs media).*
- CALABACÍN:** también repunta esta semana y de manera notable. En origen sube casi un 50% y a salida de central un 39,6%. Los precios aún se sitúan por debajo de la media en ambas posiciones (-15,3% y -8% respectivamente). *Precio medio de campaña en origen: 64,35 €/100 kg (+4,9% vs media).*
- PEPINO:** se mantienen los descensos para todos los tipos y variedades (-12,8%) en origen y a salida de central, también (-3,5%) para las variedades lisas, que sitúa las cotizaciones en esta posición por debajo de la media (-10,2%). En origen también se sitúan por debajo cerca de un 30%. *Precio medio de campaña en origen: 67,83 €/100 kg (+21,1% vs media).*
- PIMIENTO:** repunte también para el pimiento italiano en origen (+21,7%), pero no así a salida de central para el conjunto de variedades (-6,2%) . Las cotizaciones se sitúan significativamente por debajo de la media tanto a salida de central (-24,3%) como en origen (-21,6%). *Precio medio de campaña en origen: 77,79 €/100 kg (-3,9% vs media 5).*

## PRECIOS SEMANA 10/2024 del 04 al 10 de MAR de 2024

Productos	Origen (€/100kg)			Salida central Acondicionamiento (€/100kg)		
	Sem. Actual	Sem. Anterior (%)	Media 5 (%)	Sem. Actual	Sem. Anterior (%)	Media 5 (%)
Tomate 'red liso'	39,71	5,1%	-53,1%	67,45	4,7%	-35,6%
Berenjena	38,50	18,5%	-1,6%	57,16	18,0%	9,3%
Calabacín	40,14	49,8%	-15,3%	60,05	39,6%	-8,0%
Pepino*	45,85	-12,8%	-29,7%	82,29	-3,5%	-10,2%
Pimiento**	101,69	21,7%	-21,6%	111,47	-6,2%	-24,3%

\*En el caso del pepino a salida de central sólo se contemplan variedades lisas, mientras en origen se incluyen todos los tipos y variedades.  
 \*\* En el pimiento a salida central de acondicionamiento se recogen precios de todos los tipos y variedades, mientras en origen sólo refleja precios del pimiento verde italiano.

### Precios medios nacionales:

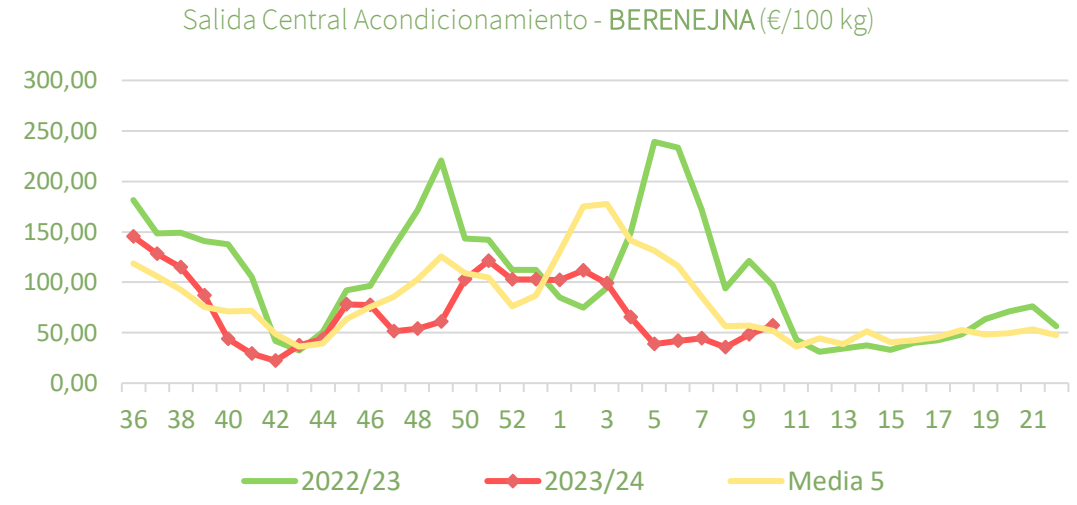
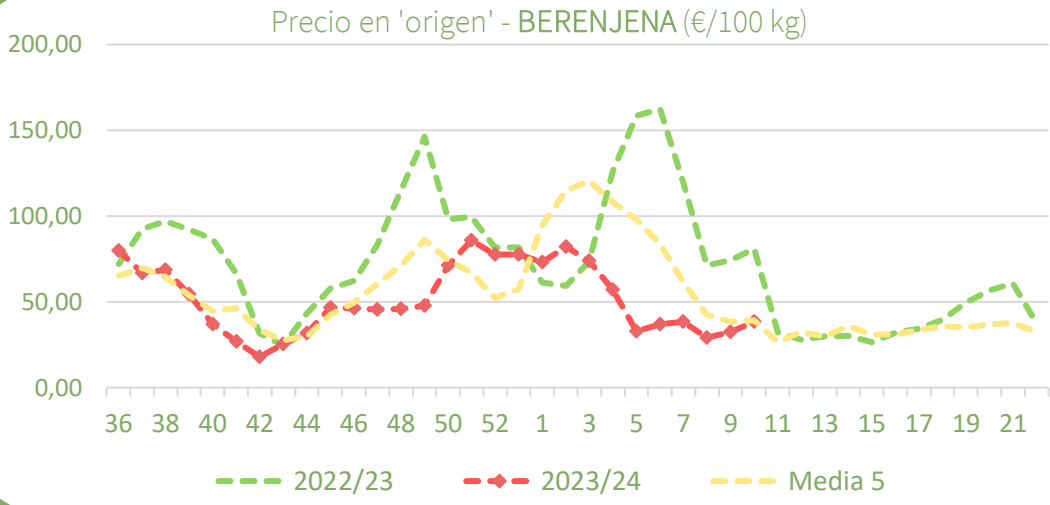




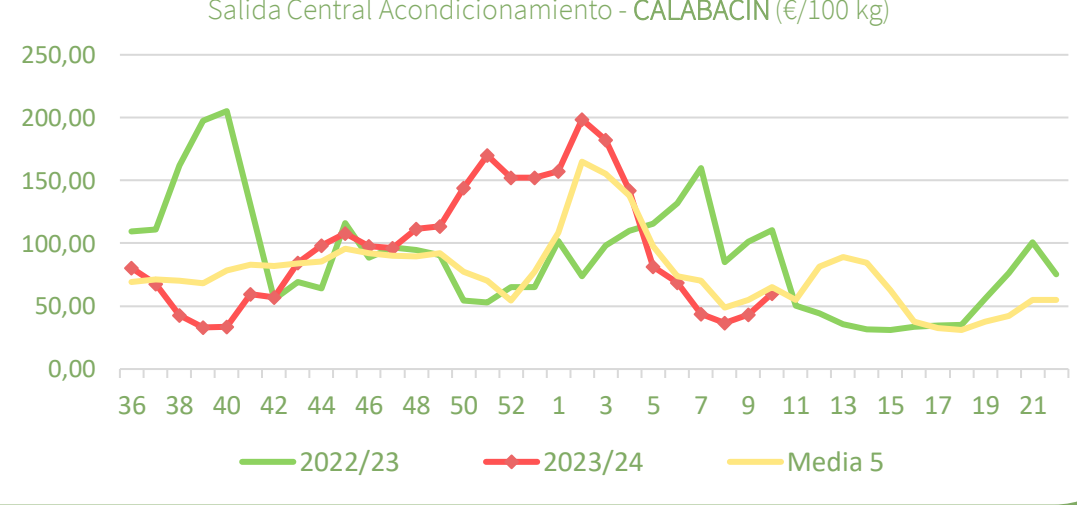
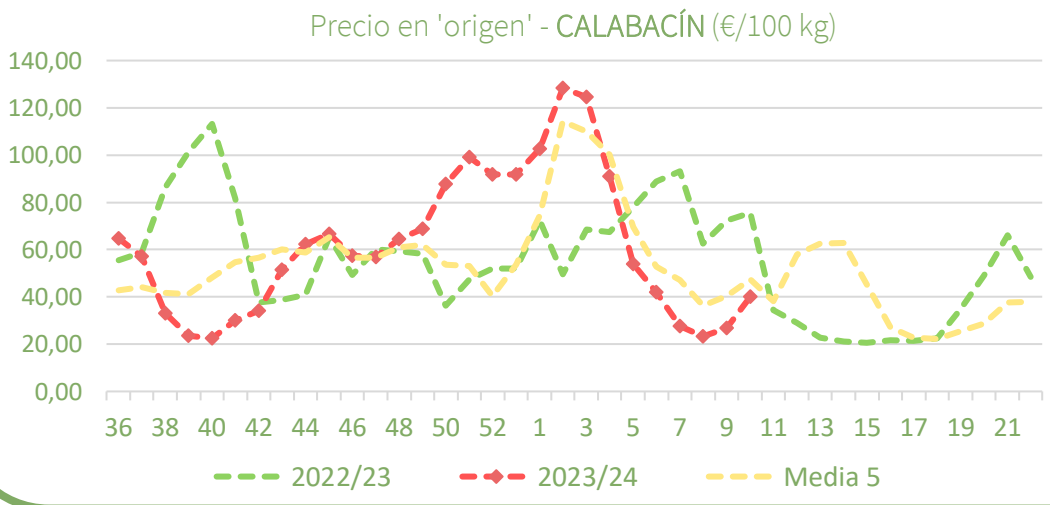
Inicio

Hortalizas de invernadero

### Precios medios nacionales:

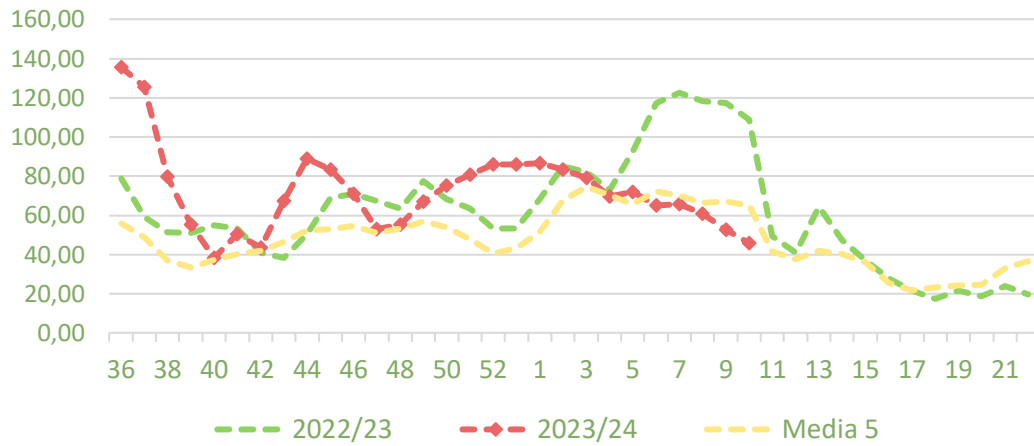


### Precios medios nacionales:

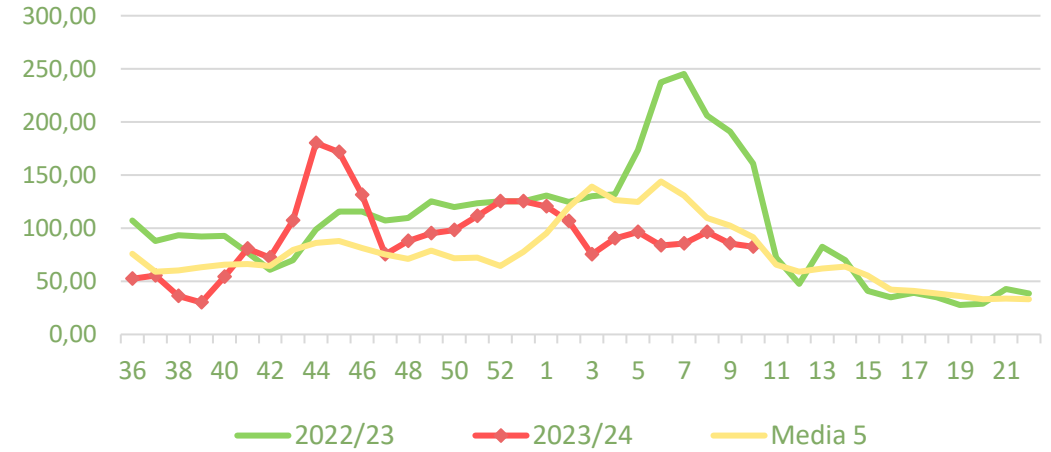


Precios medios nacionales:

Precio en 'origen' - PEPINO (€/100 kg)

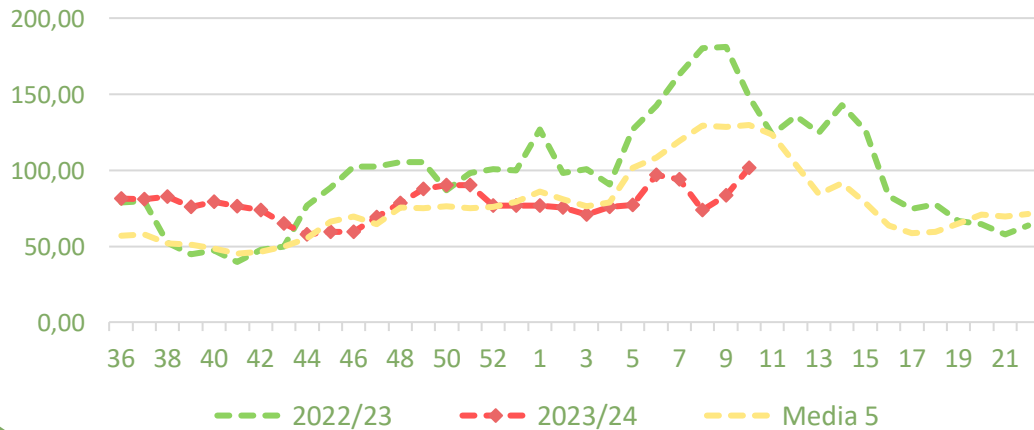


Salida Central Acondicionamiento - PEPINO (€/100 kg)

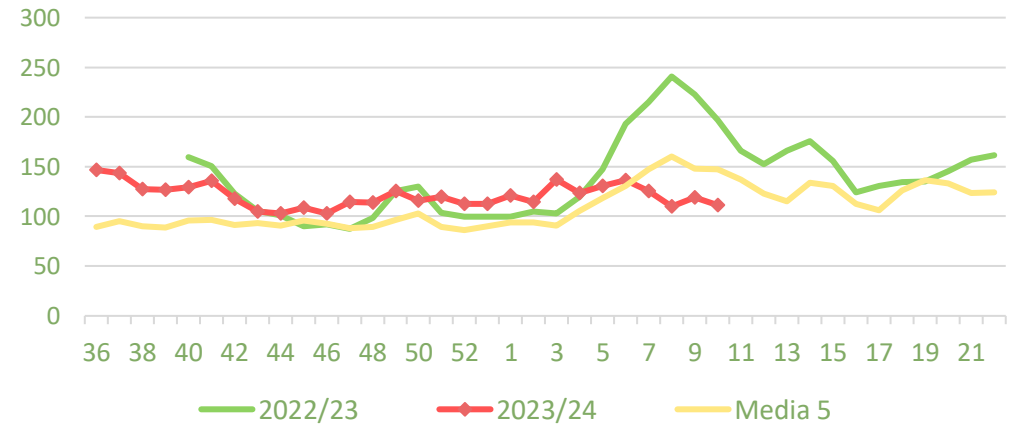


Precios medios nacionales:

Precio en 'origen' - PIMIENTO (€/100 kg)



Salida Central Acondicionamiento - PIMIENTO (€/100 kg)





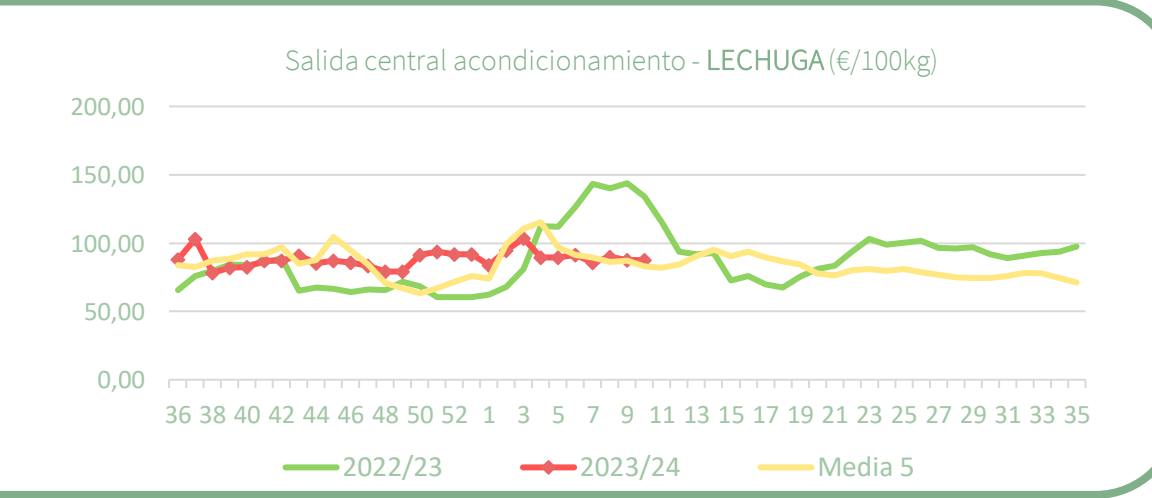
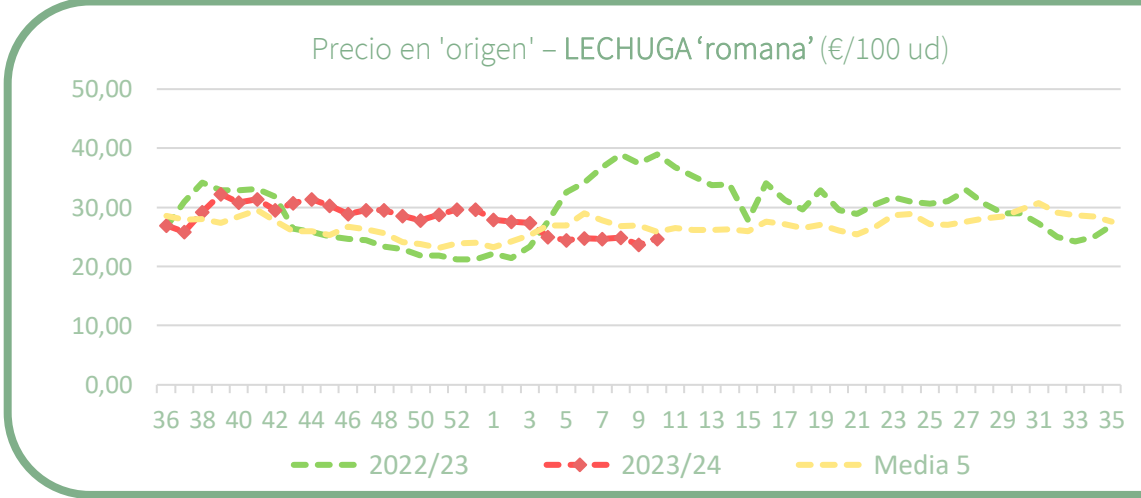
# Resumen semanal:

- **LECHUGA:** la variedad 'romana' en origen repunta un 4,1% recuperando precio de hace dos semanas. A salida de central para el conjunto de variedades y tipos comerciales sin cambios. Esta semana las cotizaciones caen por debajo de la media en origen (-4,8%) aunque están por encima a salida de central (5,6%). *Precio medio de campaña en origen: 27,96 €/100 kg (+7,5% vs media).*
- **BRÓCOLI:** también repunta (+13,4%) pero no a salida de central (-9,6%). Las cotizaciones en origen caen por debajo de la media (-30%) de forma notable, al igual que en el caso de central de acondicionamiento (-28,1%). *Precio medio de campaña en origen: 83,70 €/100 kg (+42,4%).*
- **COLIFLOR:** igualmente repetición de subidas en origen (+8,7%), mientras que no sucede así a salida de central (-6,3%) donde continúa la tendencia a la baja. Las cotizaciones se sitúan por debajo de la media tanto a salida de central (-5,8%) como en origen (-2,7%). *Precio medio de campaña en origen: 87,80 €/100 kg (+60,4% vs media).*
- **ALCACHOFA:** nuevamente descenso en origen aunque de forma muy ligera (-0,2%) que se reproduce a salida de central con mayor magnitud (-5,7%). Los precios a estas alturas de campaña caen por debajo de la media en la posición de origen (-1,2%) y a salida de central con mayor intensidad (-43,4%). *Precio medio de campaña en origen: 198,70 €/100 kg (+58,4% vs media).*

Productos	Origen (€/100kg)			Salida central Acondicionamiento (€/100kg)		
	Sem. Actual	Sem. Anterior (%)	Media 5 (%)	Sem. Actual	Sem. Anterior (%)	Media 5 (%)
Lechuga*	24,66	4,1%	-4,8%	87,55	0,0%	5,6%
Brócoli**	47,39	13,4%	-30,0%	78,47	-9,6%	-28,1%
Coliflor	50,77	8,7%	-2,7%	74,09	-6,3%	-5,8%
Alcachofa**	92,46	-0,2%	-1,2%	81,31	-5,7%	-43,4%

\*Para lechuga en origen el dato se refiere a la variedad romana (€/100 ud) mientras a la salida de central de acondicionamiento el dato hace referencia al conjunto de tipos y variedades comerciales (€/100 kg de peso neto).  
 \*\*Para brócoli y alcachofa, el precio a salida de central corresponde al mercado de Murcia

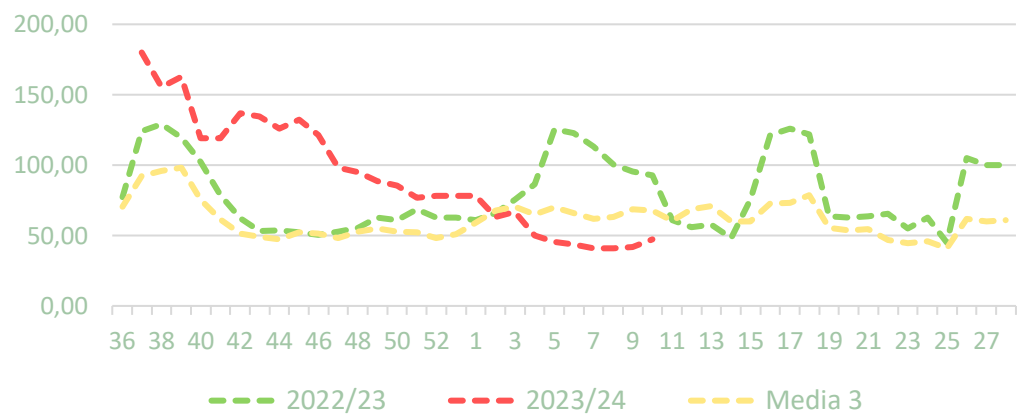
## Precios medios nacionales:



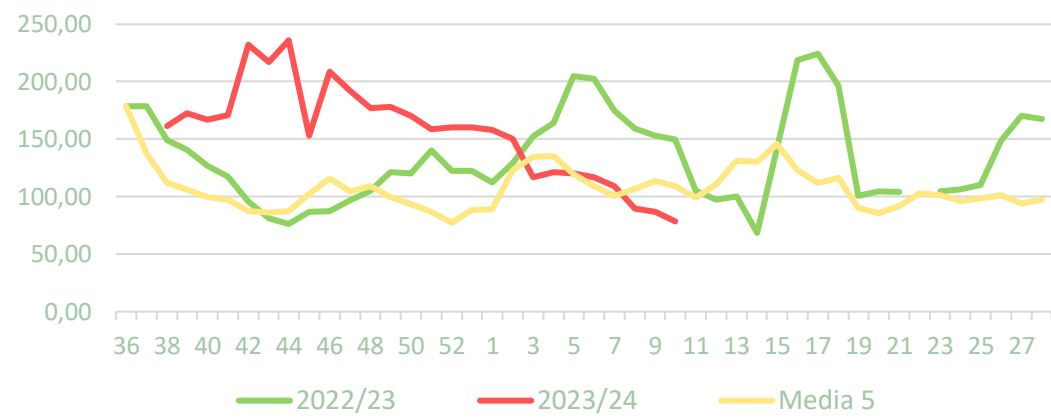


### Precios medios nacionales:

Precio en 'origen' - BRÓCOLI (€/100kg)

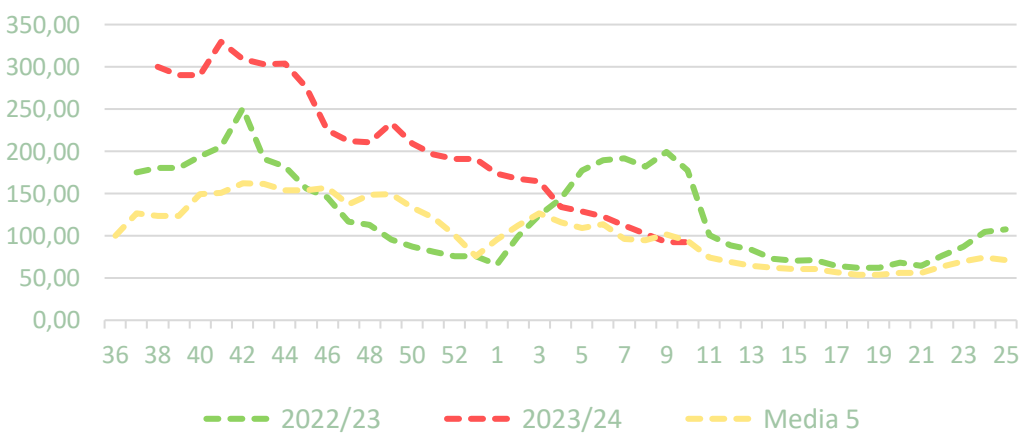


Salida central acondicionamiento - BRÓCOLI (€/100kg)

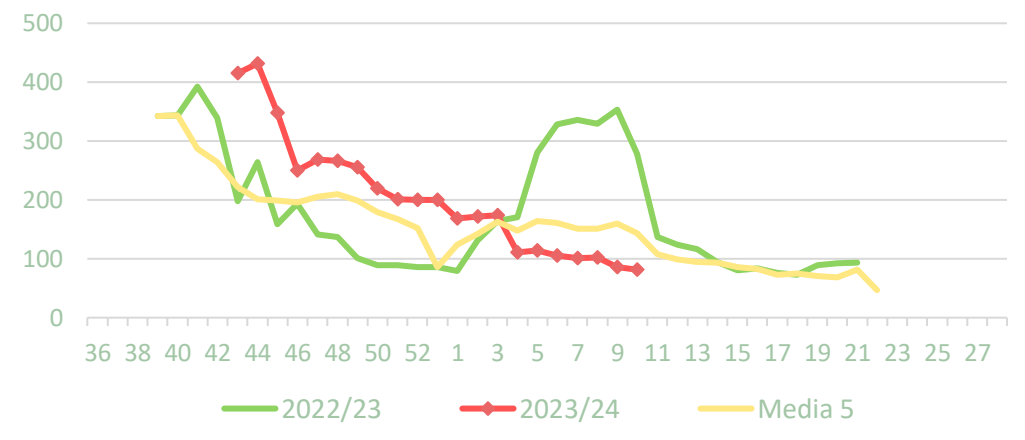


### Precios medios nacionales:

Precio en 'origen' - ALCACHOFA (€/100kg)



Salida central acondicionamiento - ALCACHOFA (€/100kg)



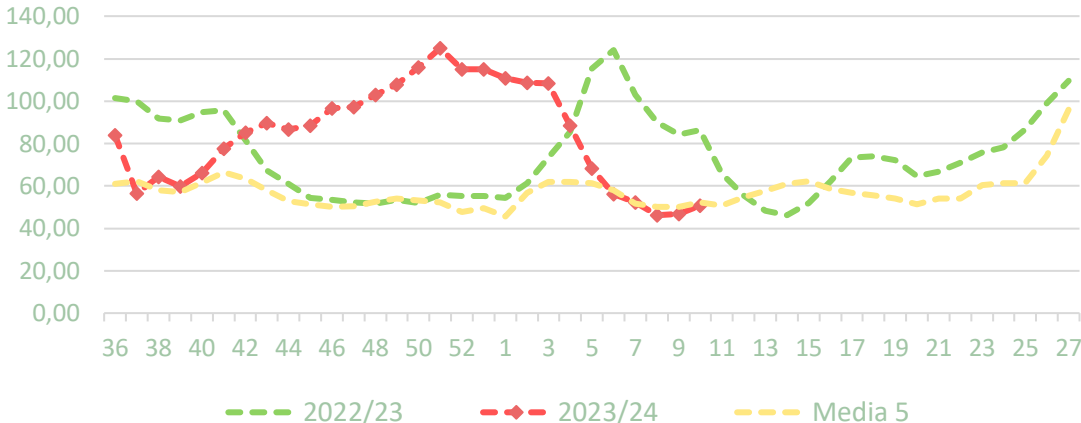




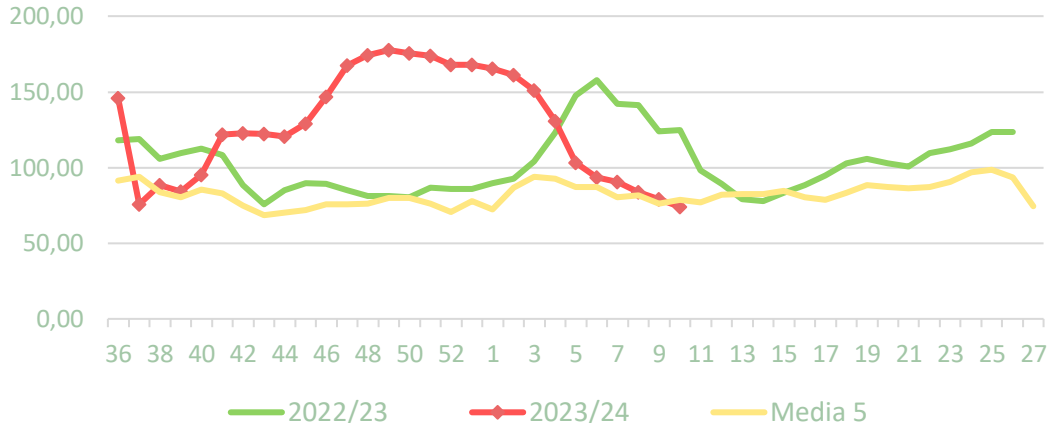
Inicio

Precios medios nacionales:

Precio en 'origen' - COLIFLOR (€/100kg)



Salida central acondicionamiento - COLIFLOR (€/100kg)





### Resumen semanal:

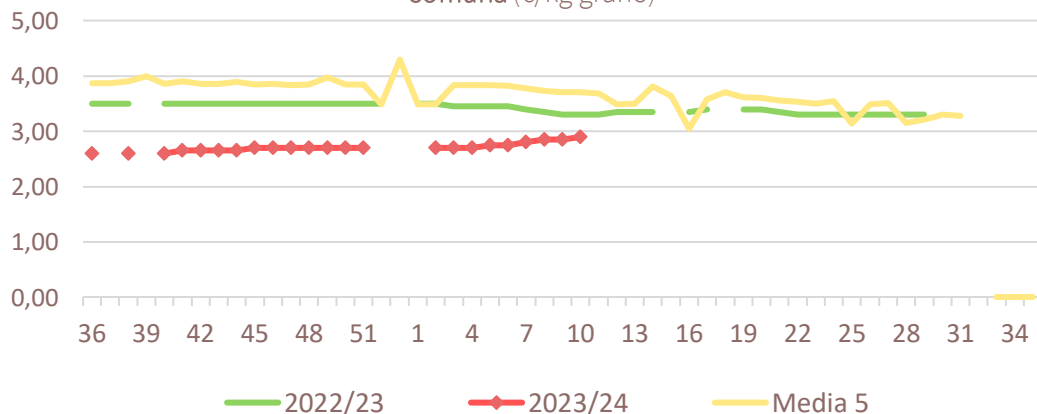
- **ALMENDRA:** Semana sin cambios en la Lonja de Albacete. Sin embargo, en la Lonja de Reus, incrementos de 5 cents/kg grano para las variedades Comuna y 'Guara'. En cambio, se produce esa misma variación en negativo para las variedades en 'ecológico'.
- **AVELLANA:** sin cambios esta semana.
- **PISTACHO:** sin cambios.

PRECIOS SEMANA 10/2024 del 04 al 10 de MAR de 2024

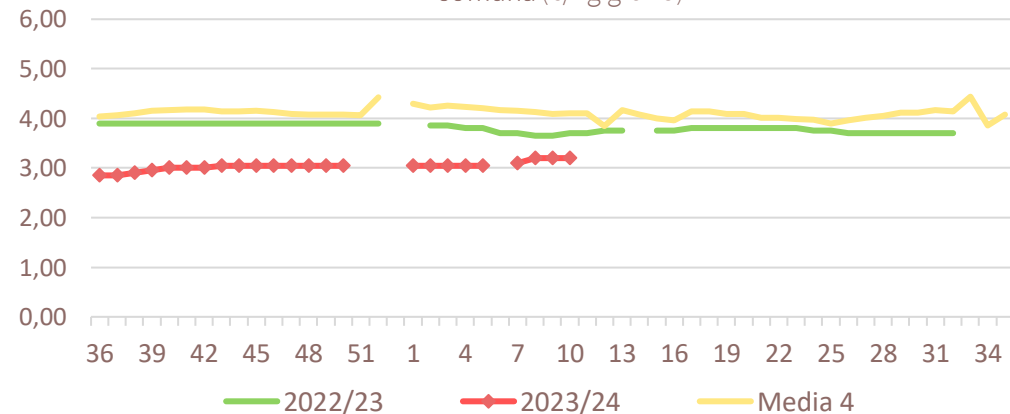
Productos		Salida Central Acondicionamiento – Lonja de Reus (€/kg grano)			Salida central Acondicionamiento – Lonja de Albacete (€/kg grano)		
		Sem. Actual	Sem. Anterior (%)	Media 5 (%)	Sem. Actual	Sem. Anterior (%)	Media 5 (%)
Almendra	Comuna	2,90	1,8%	-21,8%	3,20	0,0%	-22,0%
	Largueta	3,95	0,0%	-17,4%	4,25	0,0%	-20,3%
	Marcona	4,85	0,0%	-22,0%	5,45	0,0%	-18,5%
	Guara	3,05	1,7%		3,30	0,0%	-21,6%
	'ecológico'	4,85	-1,0%	-30,6%	5,30	0,0%	-32,5%
Avellana 'corriente'		4,10	0,0%	10,8%			
Pistacho (kerman 20/22)		4,70	0,0%	-1,3%	7,90	0,0%	

### Precios medios nacionales:

Salida Central Acondicionamiento - Lonja de Reus - ALMENDRA comuna (€/kg grano)



Salida Central Acondicionamiento - Lonja de Albacete - ALMENDRA comuna (€/kg grano)



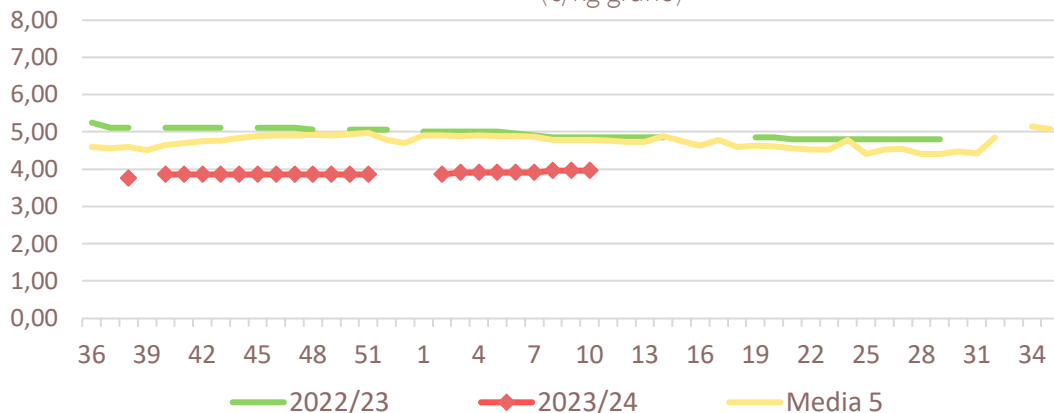


Inicio

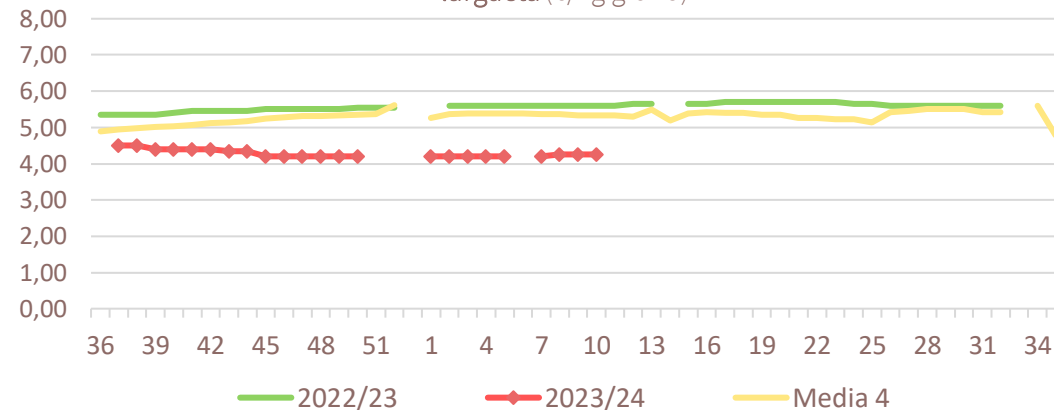
Frutos secos

### Precios medios nacionales:

Salida Central Acondicionamiento - Lonja de Reus - ALMENDRA largueta (€/kg grano)

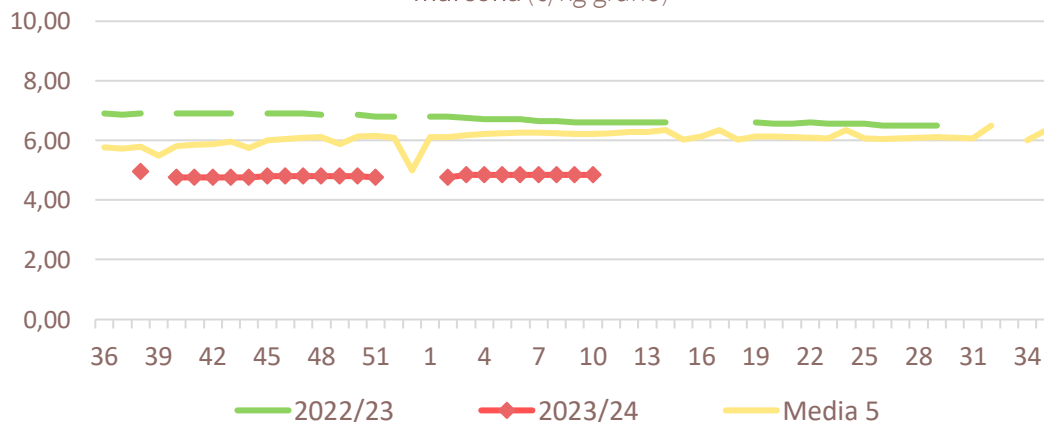


Salida Central Acondicionamiento - Lonja de Albacete - ALMENDRA largueta (€/kg grano)

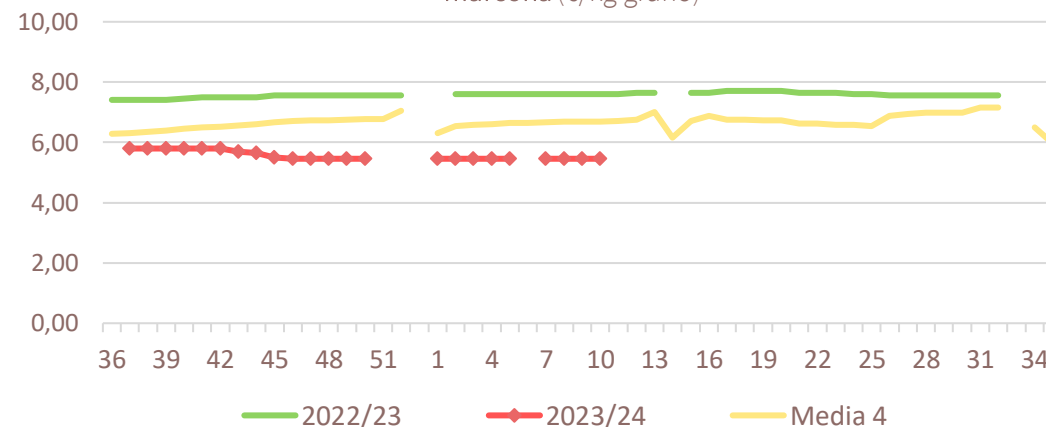


### Precios medios nacionales:

Salida Central Acondicionamiento - Lonja de Reus - ALMENDRA marcona (€/kg grano)



Salida Central Acondicionamiento - Lonja de Albacete - ALMENDRA marcona (€/kg grano)



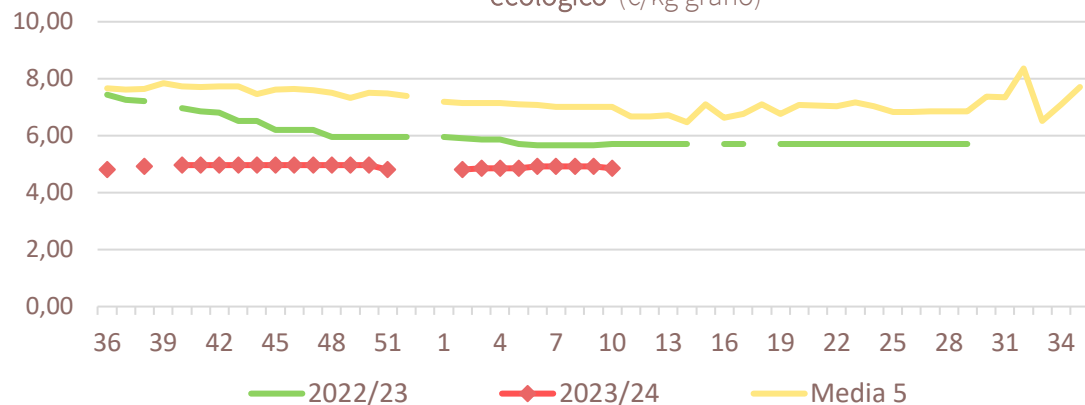


Inicio

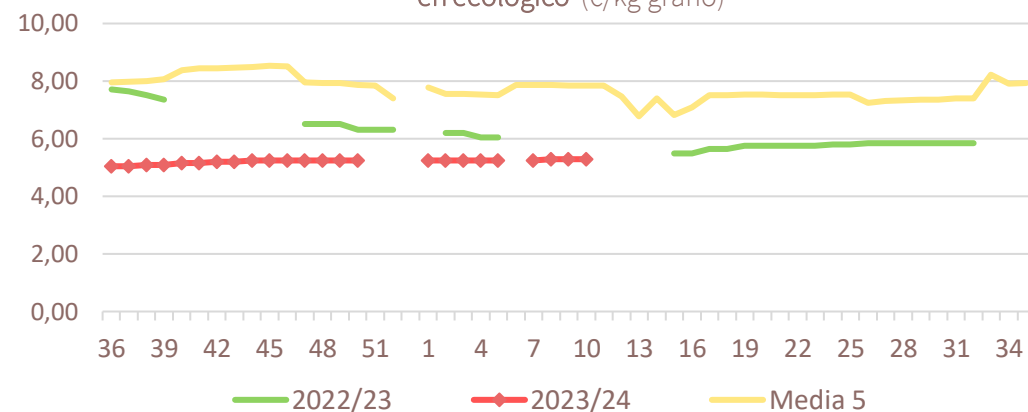
Frutos secos

### Precios medios nacionales:

Salida Central Acondicionamiento - Lonja de Reus - ALMENDRA 'en ecológico' (€/kg grano)

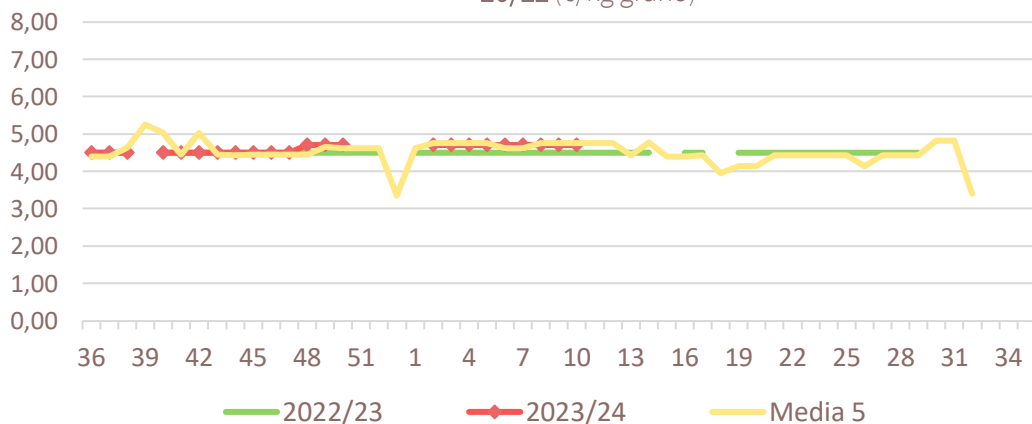


Salida Central Acondicionamiento - Lonja de Albacete - ALMENDRA 'en ecológico' (€/kg grano)

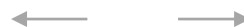
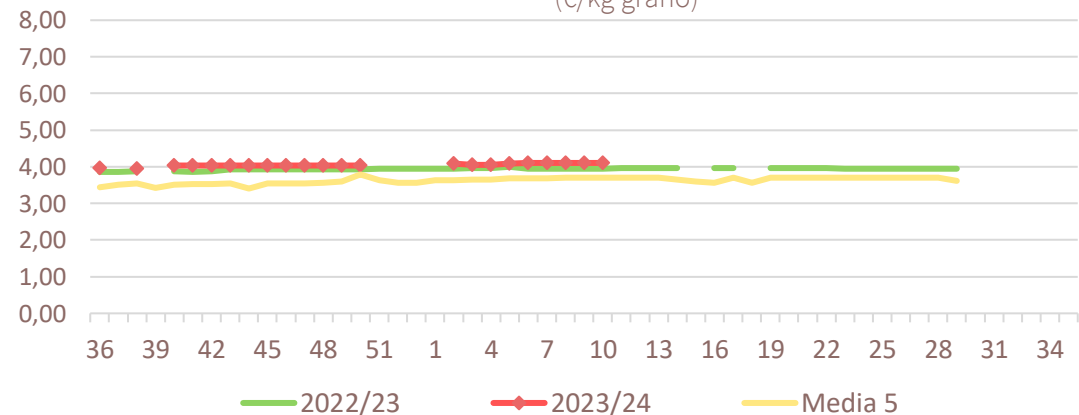


### Precios medios nacionales:

Salida Central Acondicionamiento - Lonja de Reus - PISTACHO kerman 20/22 (€/kg grano)



Salida Central Acondicionamiento - Lonja de Reus - AVELLANA 'corriente' (€/kg grano)





### Resumen semanal:

- **PLÁTANO:** fuerte repunte esta semana (+42,6%), alcanzando un precio que sigue siendo inferior al precio medio (-20,5%) pero se va aproximando a la campaña pasada, aunque aún por debajo (-12%).
- **PATATA:** nueva revalorización del 11,6%, siguiendo la dinámica de las campañas anteriores por estas fechas, con un precio que se sitúa casi un 54% por encima de la media para estas fechas y similar a la pasada campaña y con el mismo patrón.

Productos	Origen (€/100kg)		
	Sem. Actual	Sem. Anterior (%)	Media 5 (%)
Plátano	35,59	42,6%	-20,5%
Patata	51,08	11,6%	54,0%

### Precios medios nacionales:

