



Cítricos



Frutas de pepita



Fruta de hueso



Frutos rojos



Hortalizas  
invernadero



Hortalizas  
al aire libre



Melón y sandía



Frutos secos



Otras frutas  
y hortalizas

# BOLETÍN SEMANAL DE PRECIOS DE FRUTAS Y HORTALIZAS

*SEMANA 1/2023  
(2 – 8 de enero)*

Titulares



GOBIERNO  
DE ESPAÑA

MINISTERIO  
DE AGRICULTURA, PESCA  
Y ALIMENTACIÓN

DIRECCIÓN GENERAL  
DE PRODUCCIONES Y MERCADOS  
AGRARIOS

SUBDIRECCIÓN GENERAL  
DE FRUTAS Y HORTALIZAS Y  
VITIVINICULTURA



## Cítricos

*‘Disparidad de tendencias con cotizaciones muy superiores a campañas pasadas’.*



## Frutas de pepita

*‘Semana de alzas en peras para todos los tipos tanto en origen como a salida centro de acondicionamiento. En cambio, en manzanas bajan las cotizaciones en esta última posición comercial, aunque se mantienen en niveles de superiores a campañas anteriores’.*



## Frutos rojos

*‘Inicia la campaña 2022/23 de frutos rojos con los primeros volúmenes representativos de fresa/fresón y arándano. En frambuesa la temporada, que dio comienzo el pasado mes de octubre, muestra precios por debajo de años anteriores’.*



## Hortalizas de invernadero

*‘El mercado de los hortícolas protegidos comienza a repuntar tras el habitual parón navideño si bien determinados productos como la berenjena o el pimiento mantienen la tendencia descendente de las últimas semanas’.*



## Hortalizas al aire libre

*'La demanda comienza a recuperarse pasadas las festividades lo que favorece una paulatina recuperación de precios en productos como la lechuga. Pese a ello siguen predominando las caídas en origen debido a las altas temperaturas.'*



## Frutos secos

*'Tras el parón navideño volvemos a disponer de cotizaciones de la Lonja de Reus pero con los mismos niveles que a finales de 2022.'*



## Otras frutas y hortalizas

*'En el plátano, la campaña 2023 da comienzo con ligeros descensos de las cotizaciones en origen y registros que se mantienen por debajo de lo habitual frente a temporadas anteriores debido a la elevada oferta actual disponible.'*

## Resumen semanal:

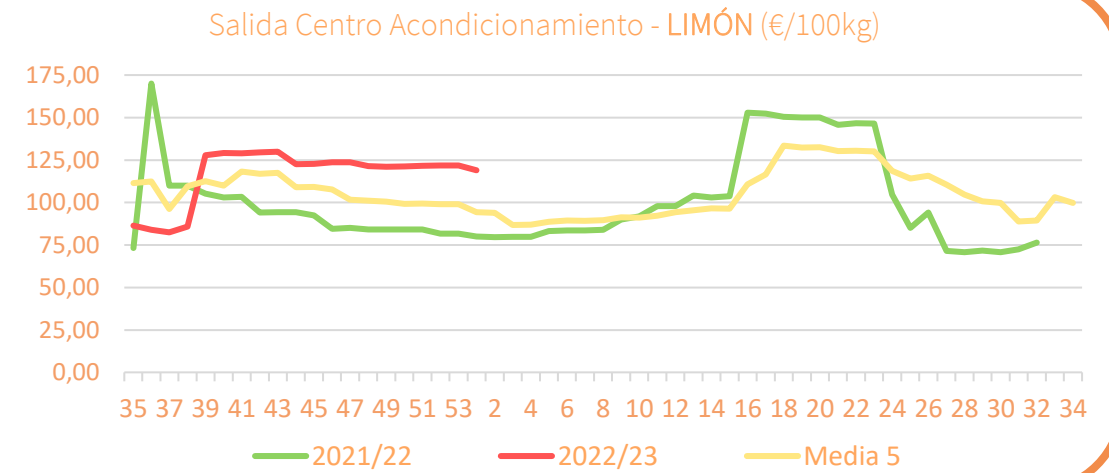
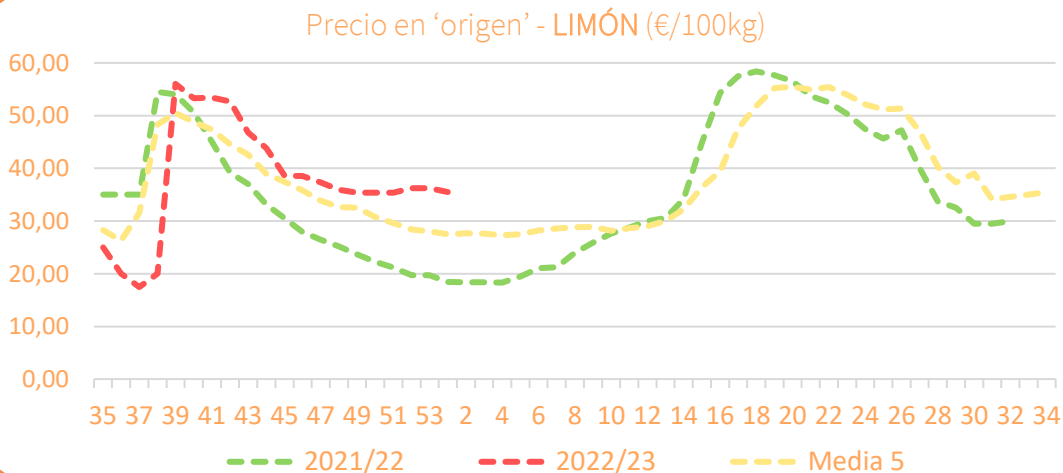
- **NARANJA tipo “navel”:** prácticamente repetición de la cotización en origen (-0,3%) y descenso del 2,9% a salida de centro de acondicionamiento. Tanto en origen (27,44 €/100kg) como a salida de centro de acondicionamiento (67,25€/100kg) las cotizaciones siguen siendo las más elevadas de las últimas diez campañas por estas fechas, llegando a casi duplicarse el precio en origen respecto a la campaña pasada.
- **PEQUEÑOS CÍTRICOS:**
  - **CLEMENTINA:** moderados ajustes a la baja en ambas posiciones; en origen -0,6% y a salida de central -0,1%. En la primera posición cotiza a 45,54 €/100, y en la segunda a 95,52 €/100kg, siendo en ambos casos las más elevadas de las últimas 10 campañas.
  - **MANDARINA:** continúan los ascensos una semana más alcanzando los 61,43 €/100 kg en origen y 135,65 €/100 kg a salida de central. En la primera posición es un 31% superior a la campaña pasada; mientras que a salida de centro de acondicionamiento un 52,6% por encima de la media y la más elevada de las últimas diez.
- **LIMÓN:** cambio de tendencia con bajadas en ambas posiciones (-2,0% en origen y -2,3% a salida de centro de acondicionamiento). En la primera posición precios casi el doble que en el inicio de 2022 y el nivel más alto de las últimas siete campañas en el inicio de año, y a salida de central de las últimas diez.

## PRECIOS SEMANA 1/2023 del 2 al 8 de ENE 2023

Productos	Origen* (€/100kg)				Salida central Acondicionamiento (€/100kg)			
	Sem. Actual	Sem. Anterior (%)	2022 (%)	Media 5 (%)	Sem. Actual	Sem. Anterior (%)	2022 (%)	Media 5 (%)
Naranja tipo navel	27,44	-0,3%	86,2%	35,0%	67,25	-2,9%	45,5%	28,7%
Clementina	45,54	-0,6%	38,9%	62,3%	95,52	-0,1%	13,9%	34,0%
Satsuma	s/c				s/c			
Mandarina	61,43	2,1%	31,0%		135,65	4,9%	32,1%	52,6%
Limón	35,51	-2,0%	92,6%	29,1%	118,96	-2,3%	48,8%	26,0%

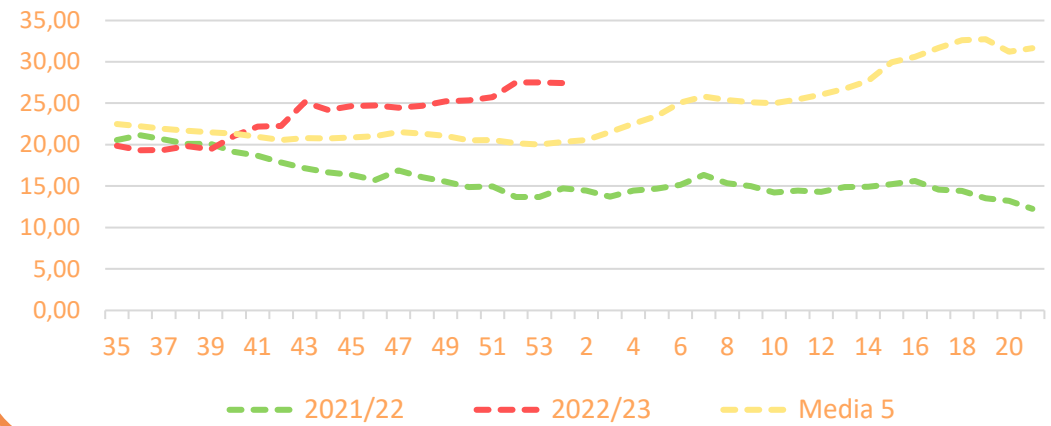
\*El precio en origen, que se refiere a las cotizaciones en la posición más próxima al agricultor, en cítricos recoge precio “en árbol”.

## Precios medios nacionales:

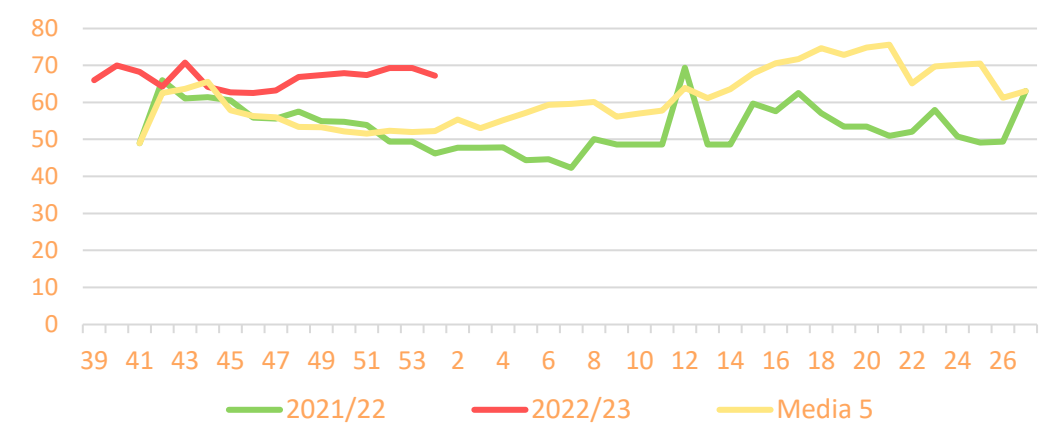


Precios medios nacionales:

Precio en 'origen' - NARANJA 'navel' (€/100kg)

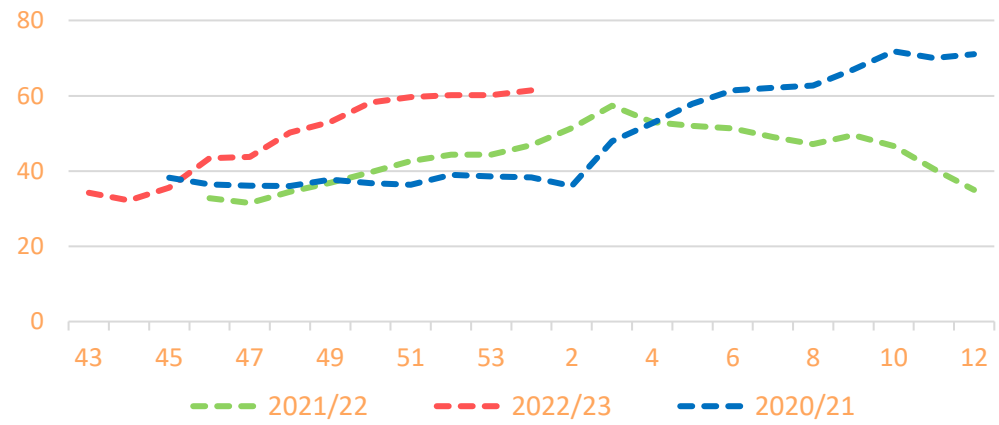


Salida Centro Acondicionamiento - NARANJA 'navel' (€/100kg)

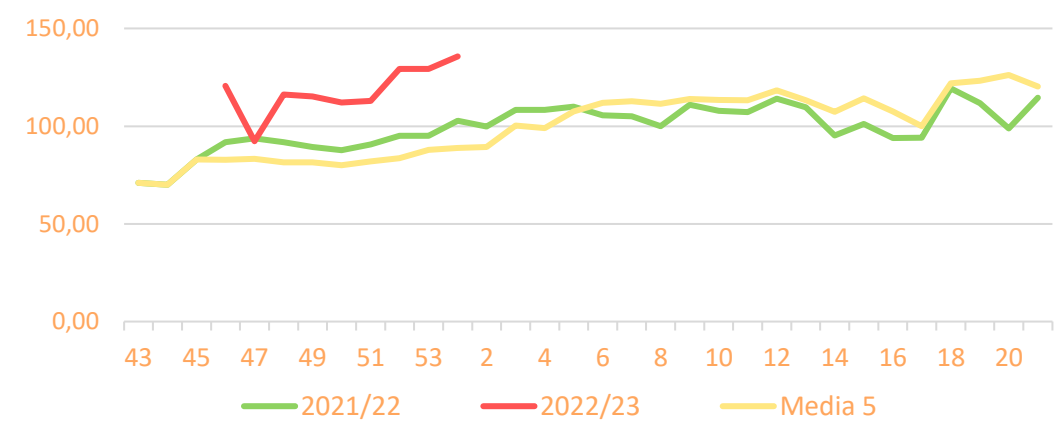


Precios medios nacionales:

Precio en 'origen' - MANDARINAS (€/100kg)

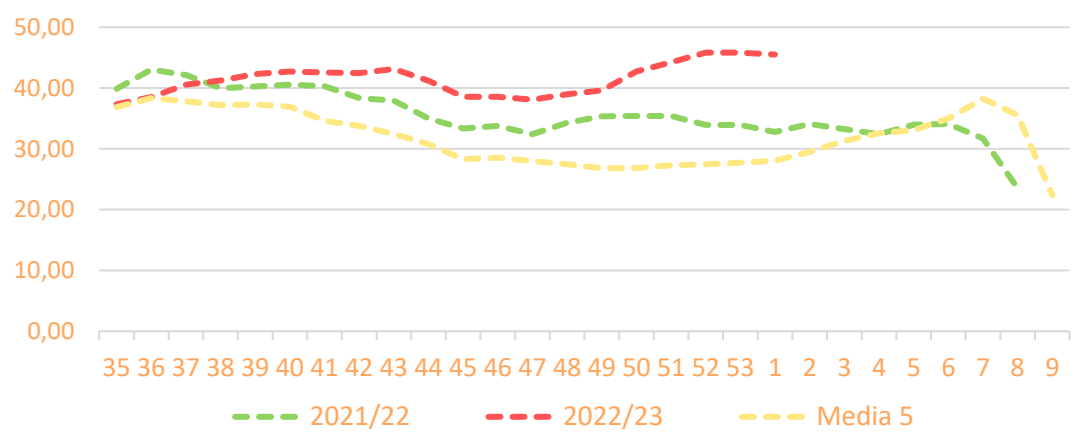


Salida Centro Acondicionamiento - MANDARINAS (€/100kg)

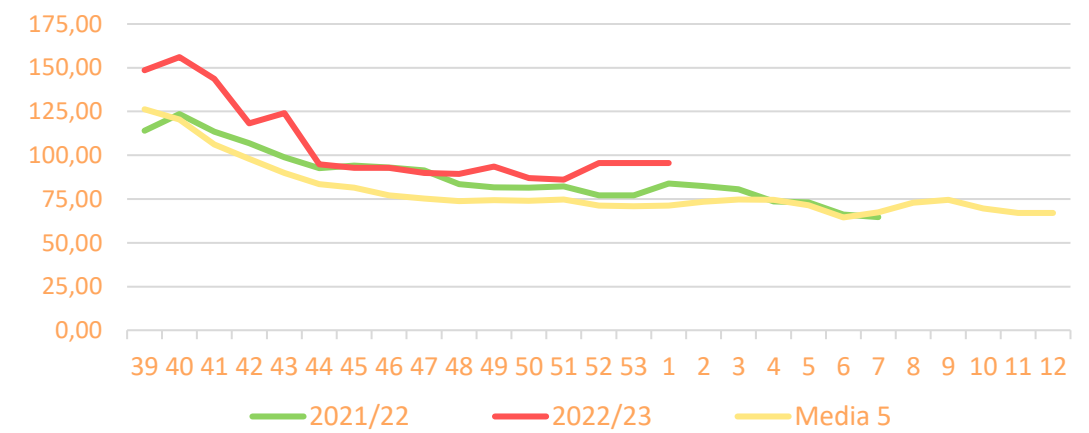


Precios medios nacionales:

Precio en 'origen' - CLEMENTINAS (€/100kg)

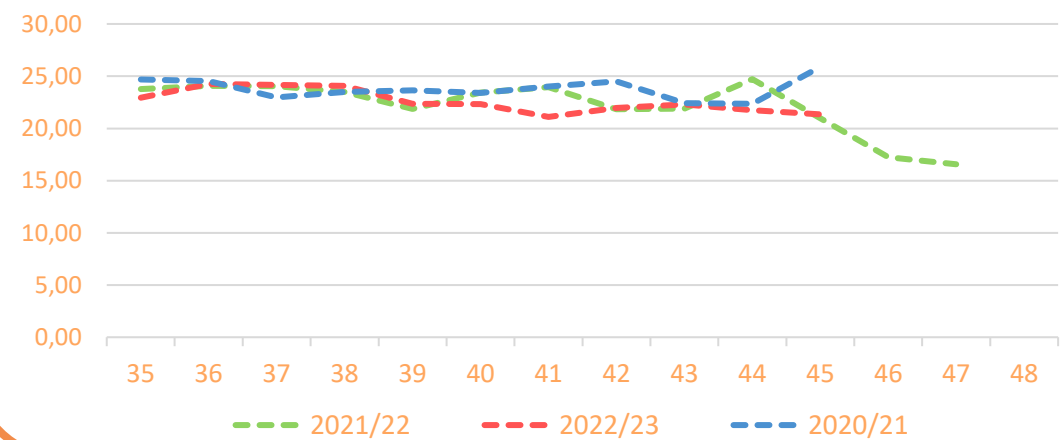


Salida Centro Acondicionamiento - CLEMENTINAS (€/100kg)

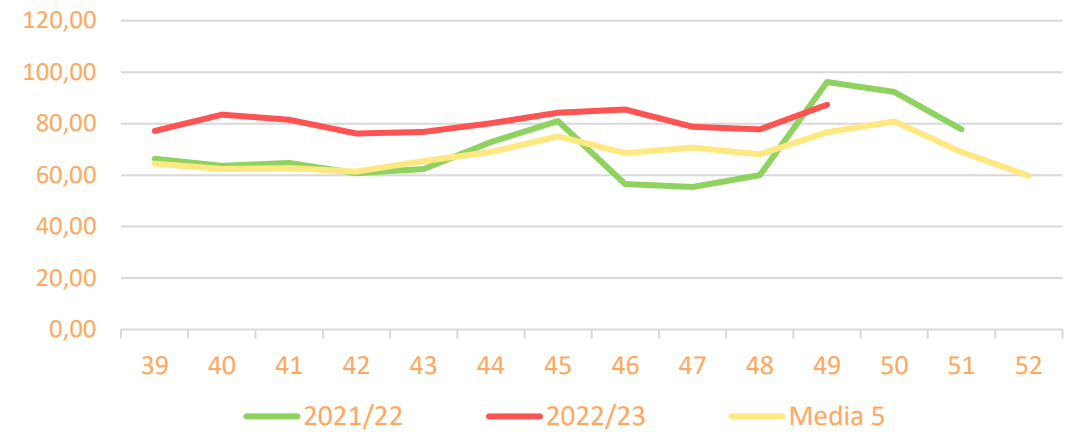


Precios medios nacionales:

Precio en 'origen' - SATSUMAS (€/100kg)



Salida Centro Acondicionamiento - SATSUMAS (€/100kg)



## Resumen semanal:

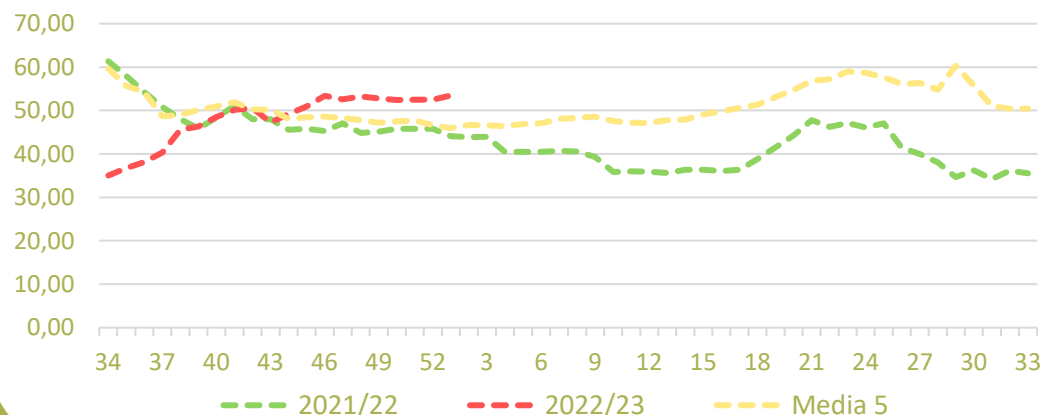
- **MANZANA GOLDEN:** subida en origen (+1,8%) tras las semanas de las fiestas donde las cotizaciones no han variado, mientras a salida centro de acondicionamiento han bajado ligeramente (-0,5%). En esta posición se observan cotizaciones en esta semana y a nivel medio por encima de campañas anteriores.
- **MANZANA ROYAL GALA:** en origen la cotización no ha variado una semana más, mientras que a salida centro de acondicionamiento se reduce un 4,3%. Aún así los niveles de precios se sitúan por encima de las cotizaciones de años anteriores. Los precios medios de campaña en ambas posiciones también son superiores a otras campañas.
- **MANZANA FUJI:** contracción en las cotizaciones tanto en origen (-3,1%) como a salida centro de acondicionamiento (-4,5%). Los precios medios de campaña se sitúan por encima de la campaña anterior, aunque por debajo de la media a salida centro de acondicionamiento.
- **PERA CONFERENCIA:** semana de subida en ambas posiciones comerciales: en origen aumentan un 1,3% las cotizaciones y a salida centro de acondicionamiento un 3%. Precios medios de campaña superiores a años anteriores.
- **PERA BLANQUILLA:** crecen las cotizaciones de Blanquilla en ambas posiciones: 9,3% en origen y 9,7% a salida centro de acondicionamiento, aunque los precios de esta semana se sitúan por debajo de la campaña pasada (obtuvo precios récord) están por encima de la media.

PRECIOS SEMANA 1/2023 del 2 al 8 de ENE 2023

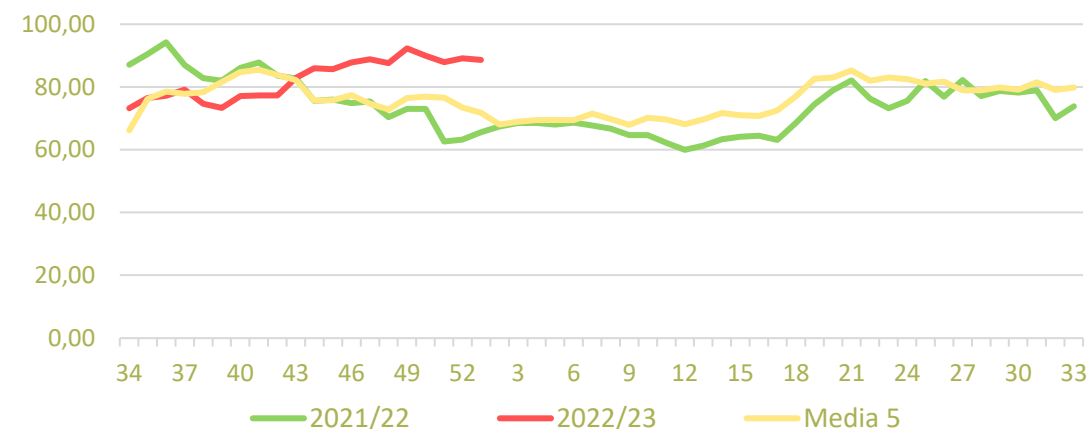
Productos	Origen (€/100kg)				Salida central Acondicionamiento (€/100kg)			
	Sem. Actual	Sem. Anterior (%)	2022 (%)	Media 5 (%)	Sem. Actual	Sem. Anterior (%)	2022 (%)	Media 5 (%)
Golden	<b>53,46</b>	1,8%	21,3%	16,3%	<b>88,66</b>	-0,5%	35,2%	23,6%
Fuji	<b>70,13</b>	-3,1%	25,8%		<b>86,98</b>	-4,5%	10,6%	-0,3%
Gala	<b>52,91</b>	0,0%	22,3%		<b>85,14</b>	-4,3%	39,8%	
Conferencia	<b>75,38</b>	1,3%	-0,6%		<b>102,04</b>	3,0%	6,8%	19,1%
Blanquilla	<b>72,48</b>	9,3%	-8,4%	19,1%	<b>108,33</b>	9,7%	-7,0%	44,9%

## Precios medios nacionales:

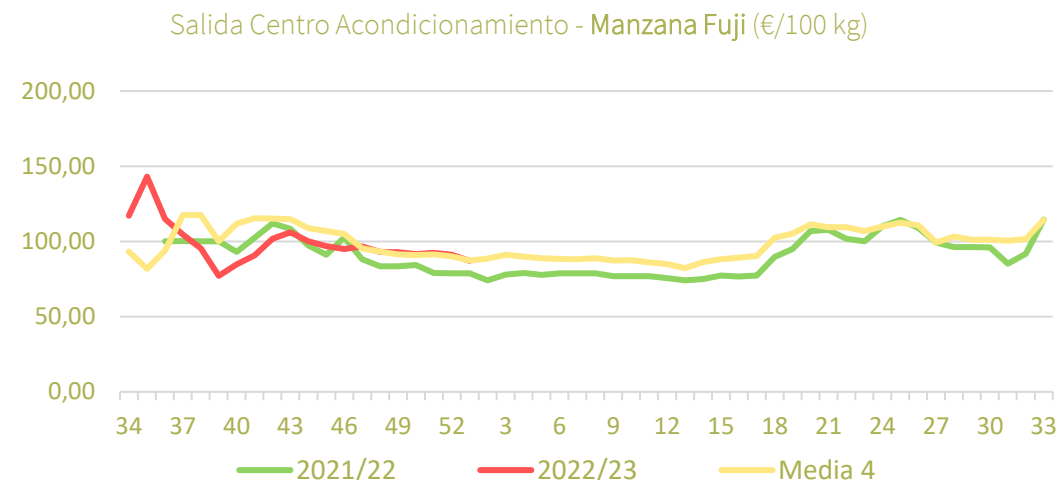
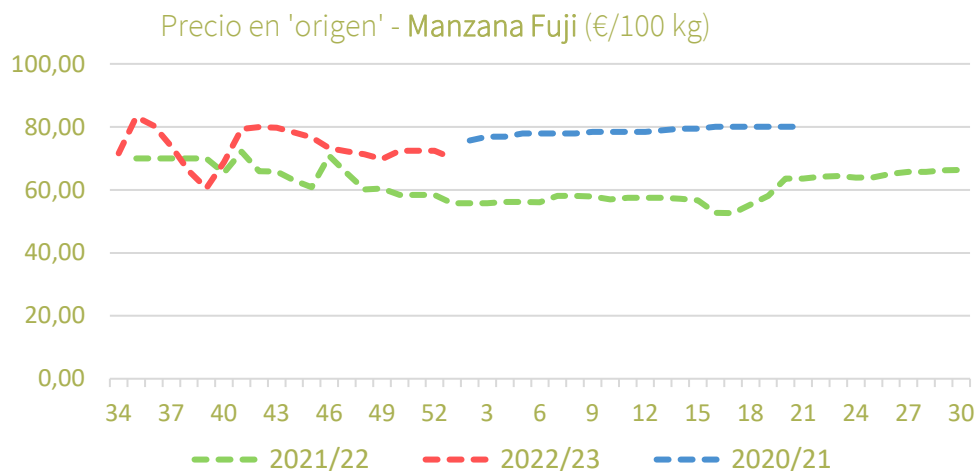
Precio en 'origen' - Manzana Golden (€/100 kg)



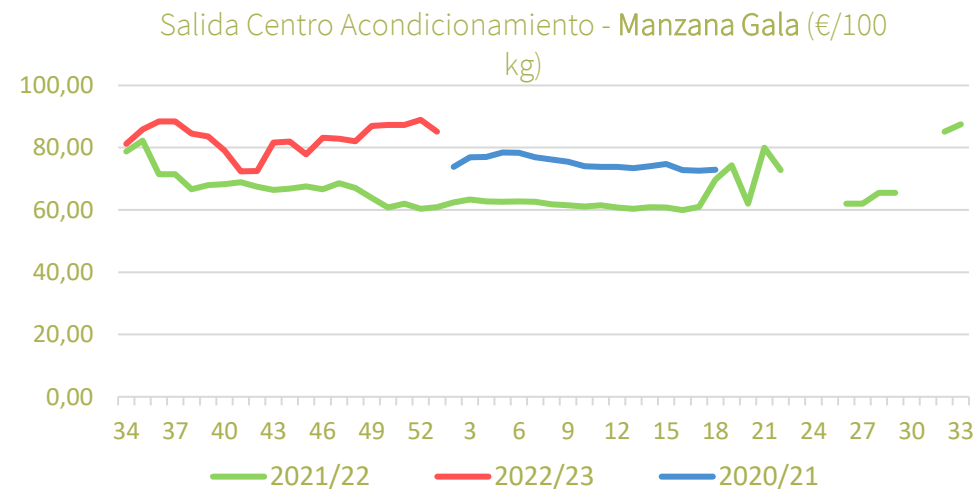
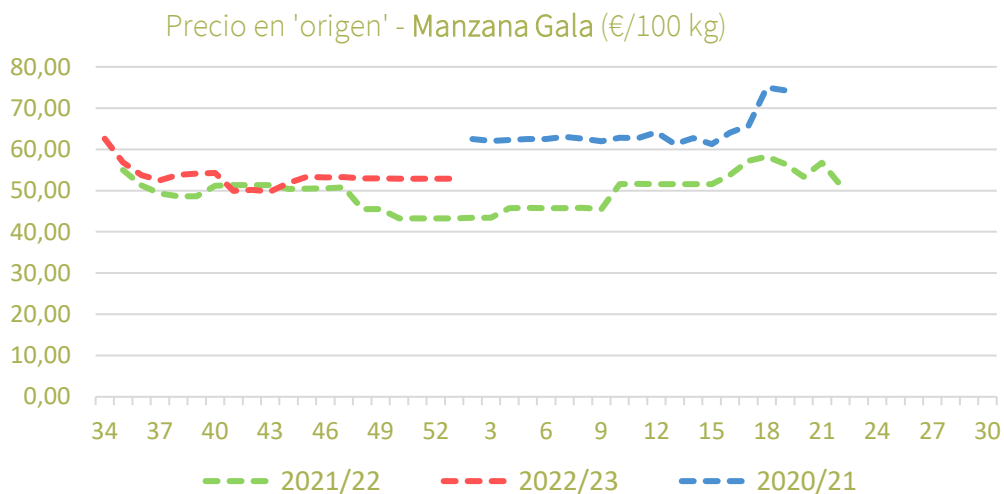
Salida Centro Acondicionamiento - Manzana Golden (€/100 kg)



Precios medios nacionales:

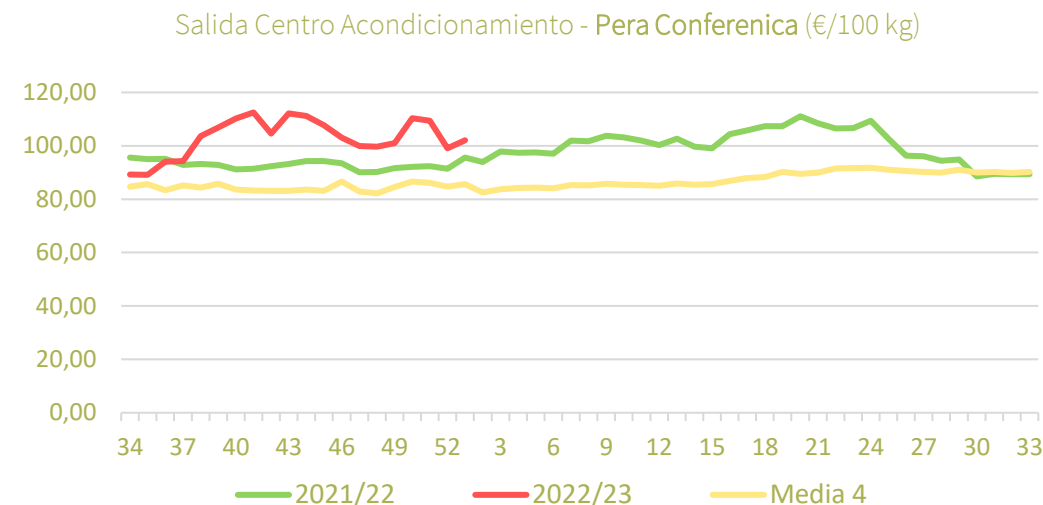
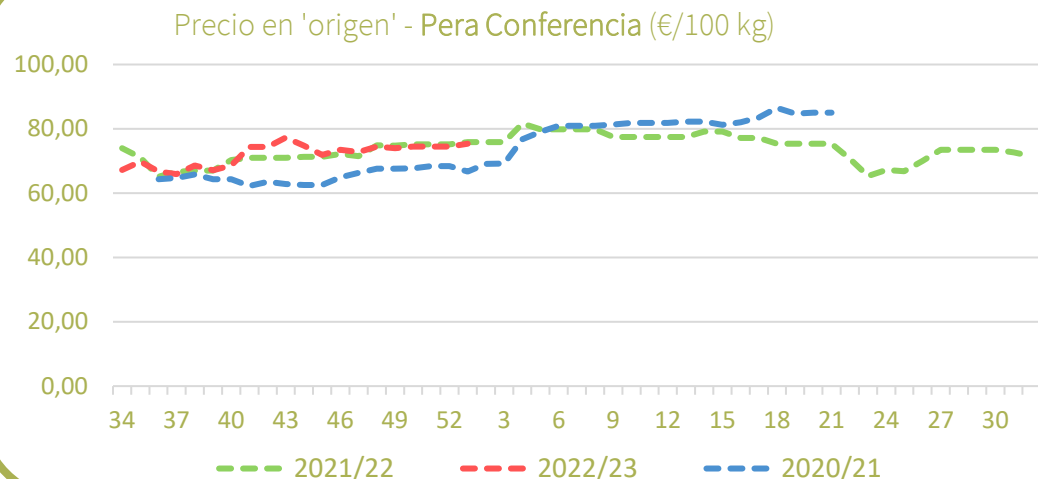


Precios medios nacionales:

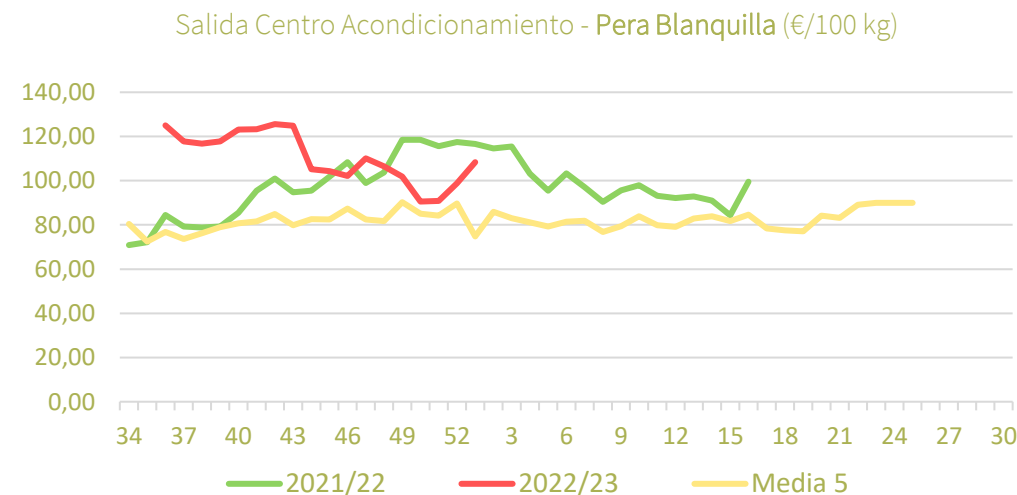
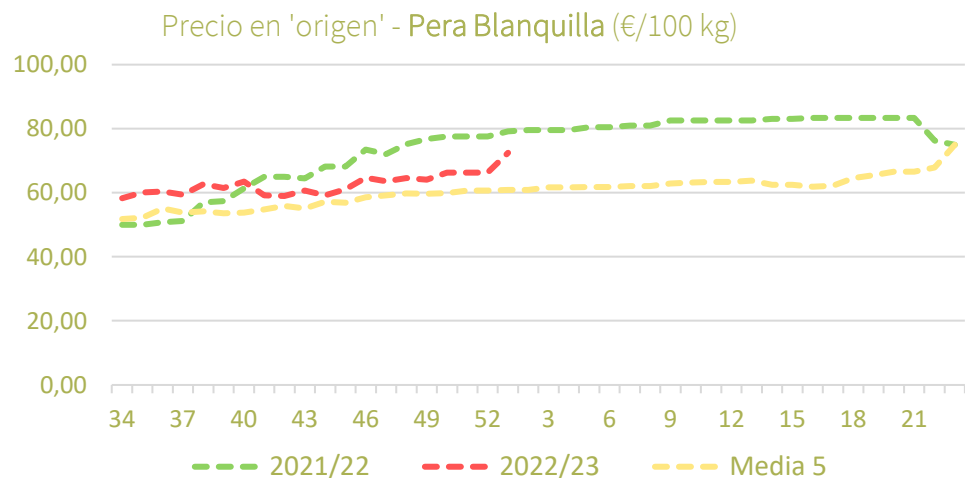




Precios medios nacionales:



Precios medios nacionales:



## Resumen semanal:

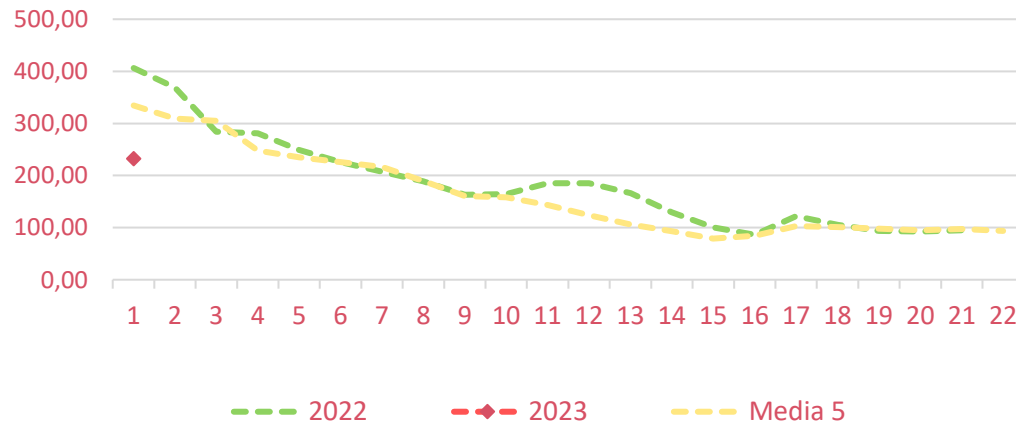
- **FRESA/FRESÓN:** en el comienzo de la temporada las operaciones comerciales son todavía reducidas, manteniéndose una actividad limitada en las centrales de acondicionamiento, por lo que únicamente se registran precios en origen. Los niveles iniciales (232 €/100 kg) son significativamente inferiores en la comparativa con la misma semana del pasado año, si bien hay que destacar que las primeras recolecciones representativas se han adelantado ligeramente frente a la campaña precedente.
- **FRAMBUESA:** la campaña, que dio comienzo el pasado mes de octubre, ha venido registrando cotizaciones inferiores a temporadas previas en estos primeros meses. En la primera semana de 2023, sin embargo, se ha registrado un ligero repunte en origen (+0,6%) que da continuidad a la paulatina recuperación que viene observándose en las últimas semanas, si bien los registros actuales siguen situándose por debajo de la media.
- **ARÁNDANO:** los primeros registros en origen (450 €/100 kg) cotizan en niveles inferiores a las últimas temporadas, no obstante, se trata de producciones limitadas que comenzarán a tener mayor entidad a partir del mes de febrero.

PRECIOS SEMANA 1/2023 del 2 al 8 de ENE 2023

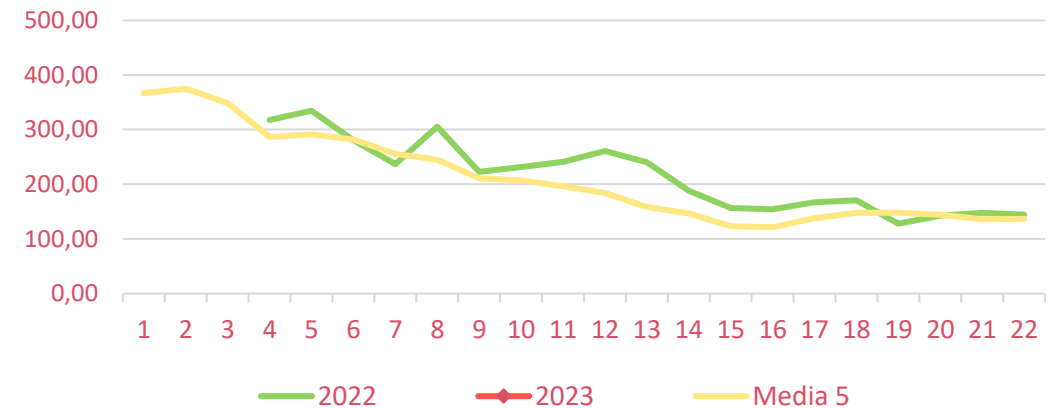
Productos	Origen (€/100kg)				Salida central Acondicionamiento (€/100kg)			
	Sem. Actual	Sem. Anterior (%)	2022 (%)	Media 5 (%)	Sem. Actual	Sem. Anterior (%)	2022 (%)	Media 5 (%)
Fresa/Fresón	232,00		-42,9%	-30,6%	s/c	-	-	-
Frambuesa	542,00	0,6%	4,3%	-10,9%				
Arándano	450,00		-16,8%	-23,8%				

## Precios medios nacionales:

Precio en 'origen' – FRESA/FRESÓN (€/100 kg)



Salida Centro Acondicionamiento – FRESA/FRESÓN (€/100 kg)



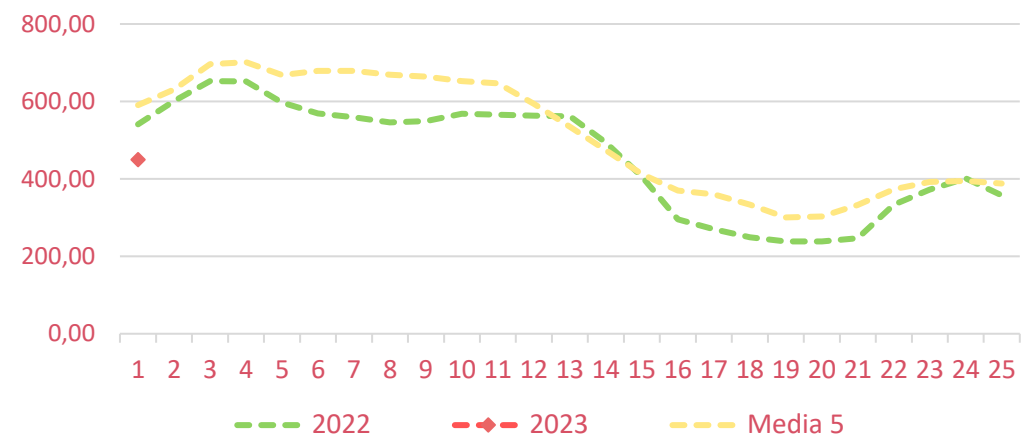


Inicio

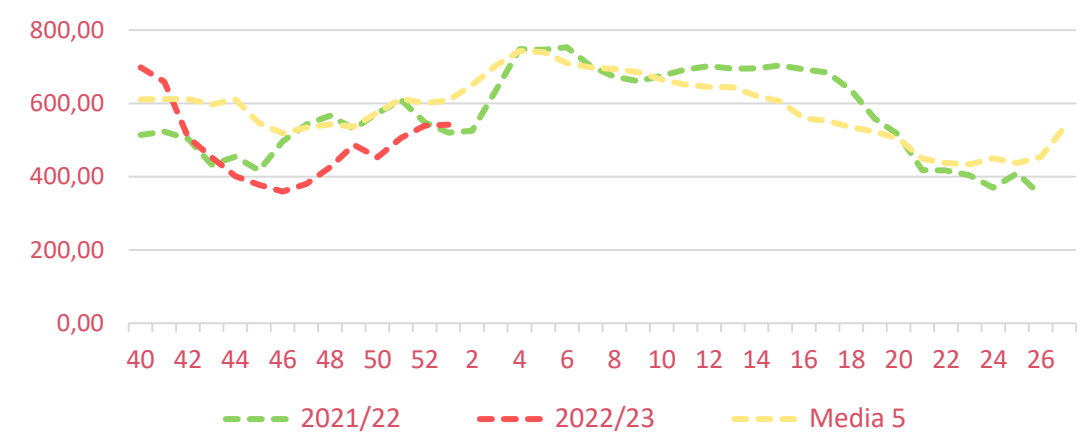
Frutos rojos

### Precios medios nacionales:

Precio en 'origen' - ARÁNDANO (€/100 kg)



Precio en 'origen' - FRAMBUESA (€/100 kg)





Inicio

### Resumen semanal:

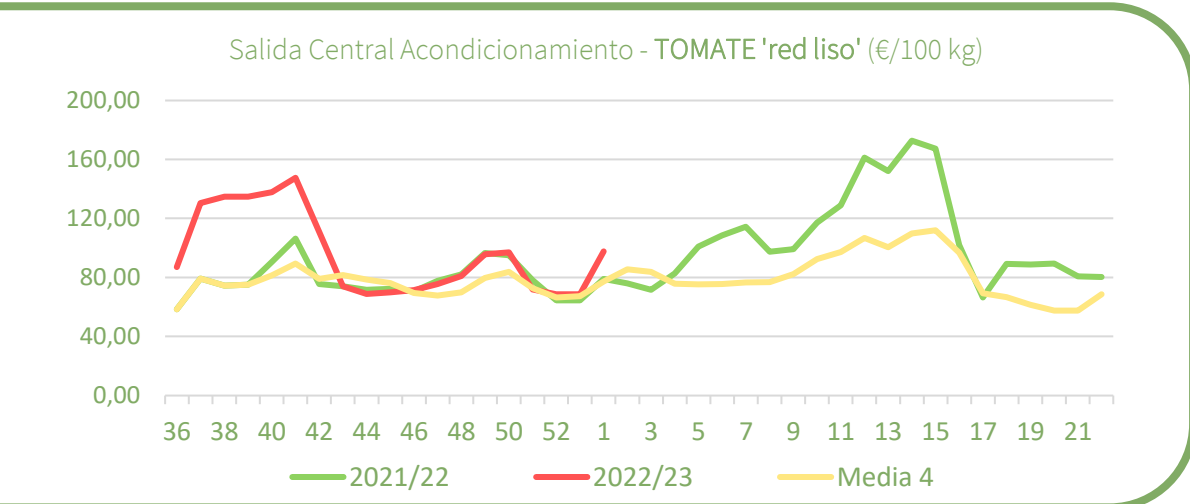
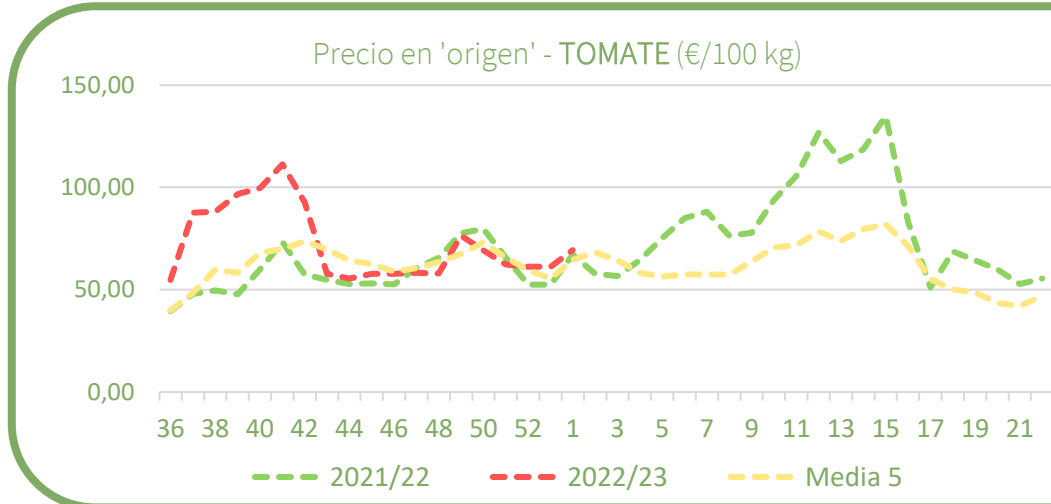
- **TOMATE 'redondo liso'**: destacada revalorización en ambas posiciones comerciales (+13% en origen y +42% a la salida de central de acondicionamiento) en un mercado cuyas cotizaciones vuelven a situarse por encima de lo habitual por estas fechas.
- **BERENJENA**: se acumulan cinco semanas consecutivas de caídas de precios tras el récord alcanzado a finales de noviembre. En la semana actual, el retroceso afecta en similar orden de magnitud tanto en origen (-25%) como a la salida de central de acondicionamiento (-24%). Esta nueva depreciación sitúa los precios actuales por debajo de lo esperable en el momento actual.
- **CALABACÍN**: una semana más se mantiene la tendencia ascendente en ambas posiciones comerciales al anotarse importantes crecimientos en origen (+39%) y a la salida de central de acondicionamiento (+57%). A pesar de dicha revalorización, el precio medio semanal en origen (72,21 €/100 kg) sigue situándose destacadamente por debajo de la temporada pasada.
- **PEPINO**: el mejor comportamiento semanal de las variedades rugosas implica mayores alzas de precios en la posición en origen (+29%) frente a la revalorización registrada a la salida de central de acondicionamiento (+4%). Esto se debe a que el dato en esta última posición comercial engloba únicamente a las variedades lisas.
- **PIMIENTO**: al igual que sucede en berenjena este producto registra depreciaciones en ambas posiciones comerciales, destacando las caídas semanales en origen para el verde italiano (-18%) cuyo comportamiento dista de los precios anotados a la salida de central de acondicionamiento con una mínima caída del 0,3% para el conjunto de tipos y variedades comerciales.

Productos	Origen (€/100kg)				Salida central Acondicionamiento (€/100kg)			
	Sem. Actual	Sem. Anterior (%)	2022 (%)	Media 5 (%)	Sem. Actual	Sem. Anterior (%)	2022 (%)	Media 5 (%)
Tomate 'red liso'	69,25	13,2%	3,1%	7,2%	97,60	42,4%	23,5%	26,2%
Berenjena	60,98	-25,3%	-32,7%	-33,9%	85,23	-24,3%	-13,0%	-30,9%
Calabacín	72,21	38,8%	-34,7%	9,8%	101,92	57,3%	-21,0%	4,3%
Pepino*	68,46	28,7%	7,8%	52,0%	130,60	4,1%	25,5%	67,8%
Pimiento**	86,79	-17,8%	18,2%	13,2%	99,43	-0,3%	-4,4%	3,9%

\*En pepino el precio la salida de central de acondicionamiento se refiere únicamente a las variedades lisas.

\*\* En pimiento la cotización registrada en origen hace referencia exclusivamente al verde italiano.

### Precios medios nacionales:

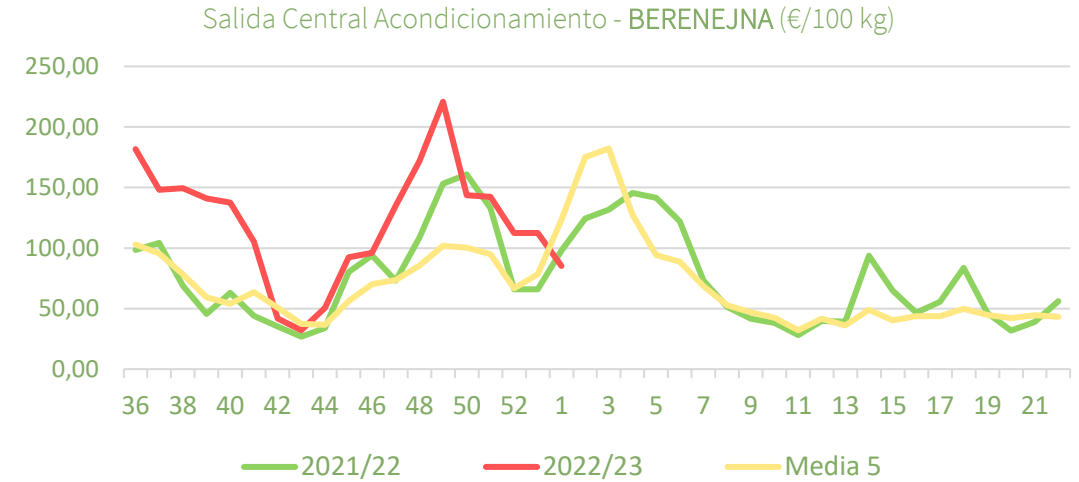
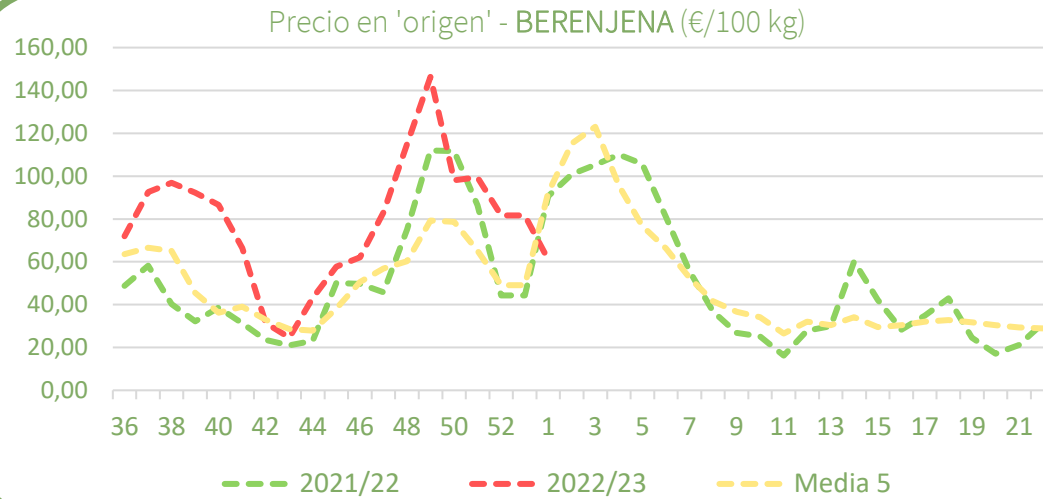




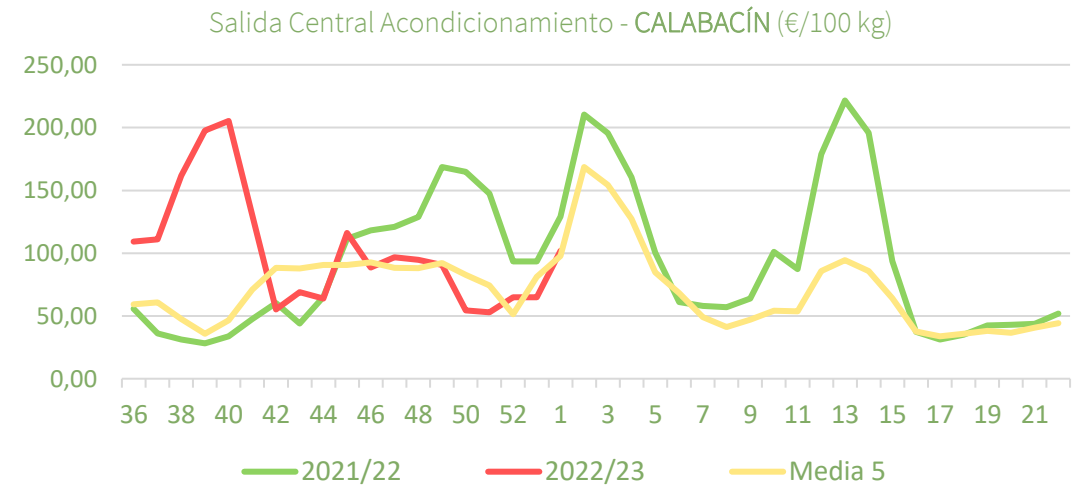
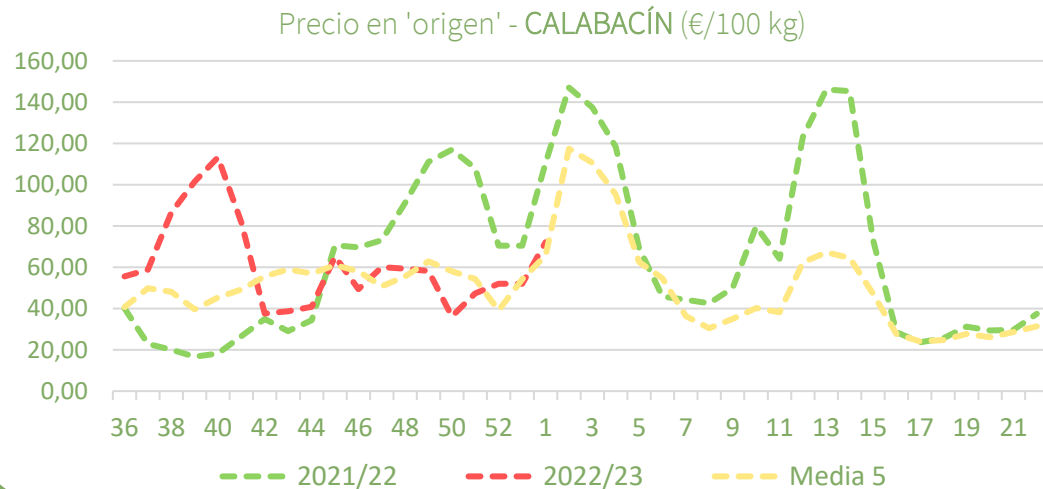
Inicio

Hortalizas de invernadero

### Precios medios nacionales:



### Precios medios nacionales:



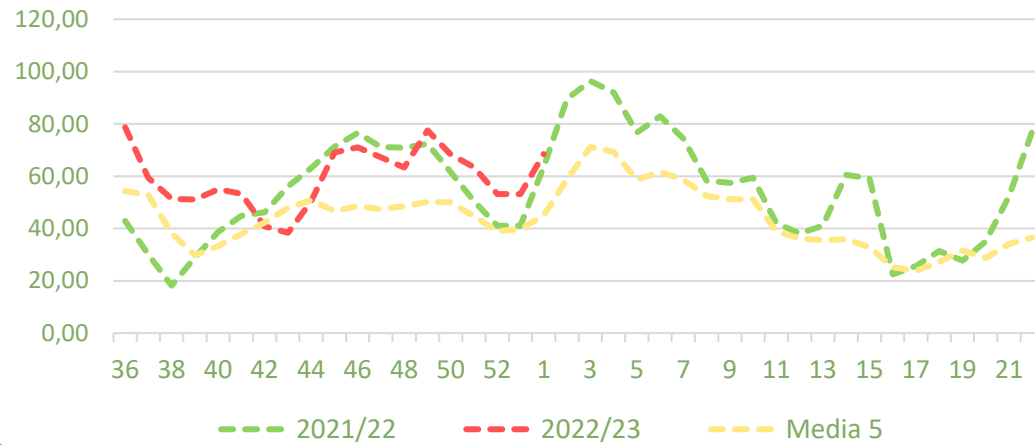


Inicio

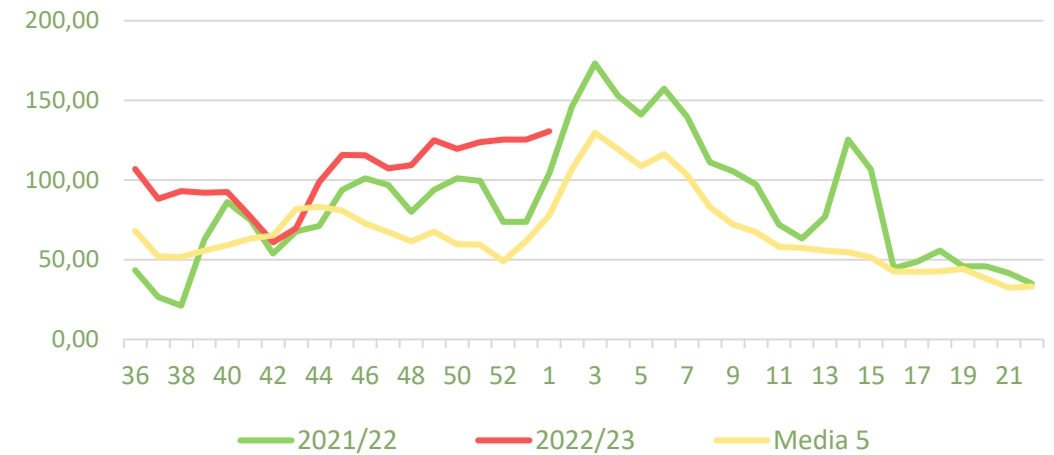
Hortalizas de invernadero

### Precios medios nacionales:

Precio en 'origen' - PEPINO (€/100 kg)

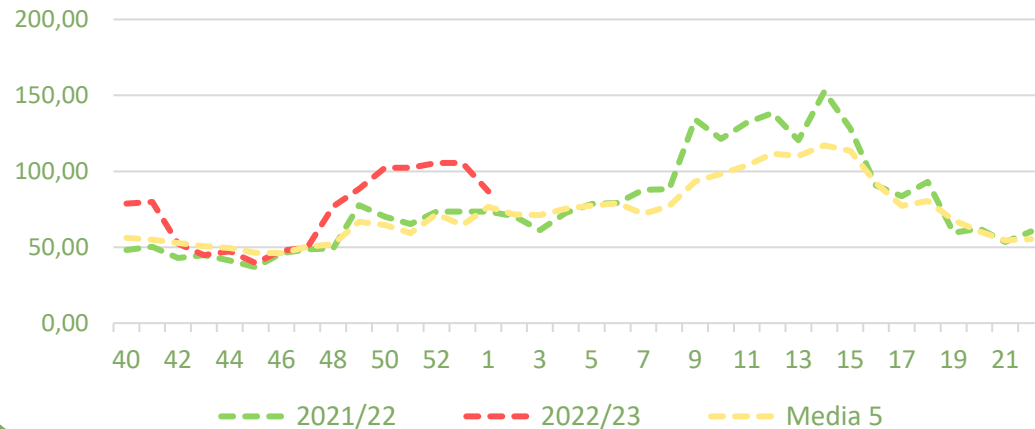


Salida Central Acondicionamiento - PEPINO (€/100 kg)

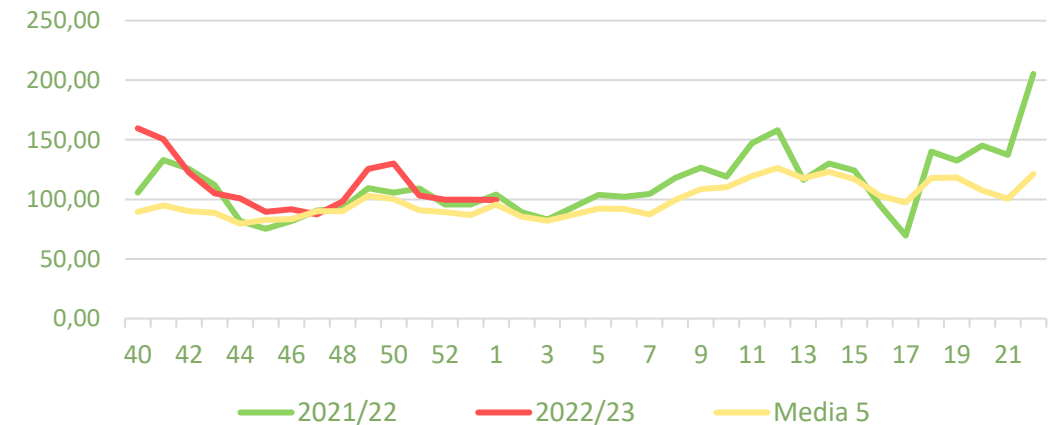


### Precios medios nacionales:

Precio en 'origen' - PIMIENTO (€/100 kg)



Salida Central Acondicionamiento - PIMIENTO (€/100 kg)





Inicio

Hortalizas al aire libre

## Resumen semanal:

- **LECHUGA:** cambio de tendencia frente a la semana anterior con moderadas apreciaciones en origen para la lechuga romana (+5%) y a la salida de central de acondicionamiento (+3%) en el caso del conjunto de variedades y tipos comerciales analizados.
- **BRÓCOLI:** una semana se producen repeticiones en las caídas de precios para ambas posiciones comerciales (-2% en origen y -8% a la salida de central de acondicionamiento) si bien los niveles actuales son claramente superiores a temporadas anteriores por estas fechas.
- **COLIFLOR:** en la semana 1 de 2023 no se observa una tendencia clara en donde se han registrado ligeras caídas en origen (-2%) frente a las moderadas revalorizaciones (+4%) a la salida de central de acondicionamiento. Al igual que sucede en brócoli, los precios actuales se encuentran por encima de temporadas pasadas en el momento actual.
- **ALCACHOFA:** se mantiene el comportamiento que viene registrándose en los últimos tiempos con nuevos descensos en ambas posiciones comerciales (-13% en origen y -8% a la salida de central de acondicionamiento) y precios por debajo de lo esperable en relación a temporadas anteriores.

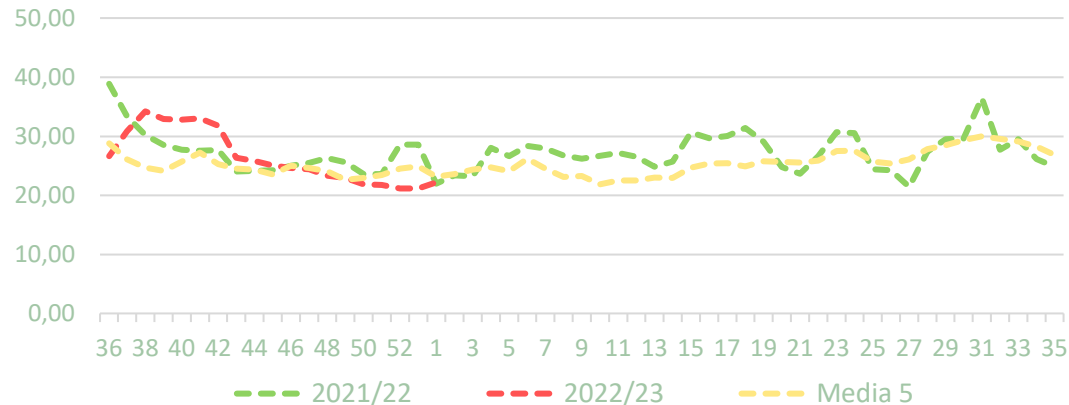
PRECIOS SEMANA 1/2023 del 2 al 8 de ENE 2023

Productos	Origen (€/100kg)				Salida central Acondicionamiento (€/100kg)			
	Sem. Actual	Sem. Anterior (%)	2022 (%)	Media 5 (%)	Sem. Actual	Sem. Anterior (%)	2022 (%)	Media 5 (%)
Lechuga*	22,19	4,7%	0,8%	-4,2%	62,30	3,0%	-19,2%	-28,4%
Brócoli (salida central acond. - Murcia)	61,08	-2,4%	45,9%	4,8%	112,34	-8,0%	41,0%	32,1%
Coliflor	54,28	-1,8%	26,4%	27,8%	89,87	4,4%	27,3%	36,1%
Alcachofa (salida central acond. - Murcia)	65,98	-13,2%	-14,3%	-32,9%	79,79	-7,5%	-31,5%	-40,2%

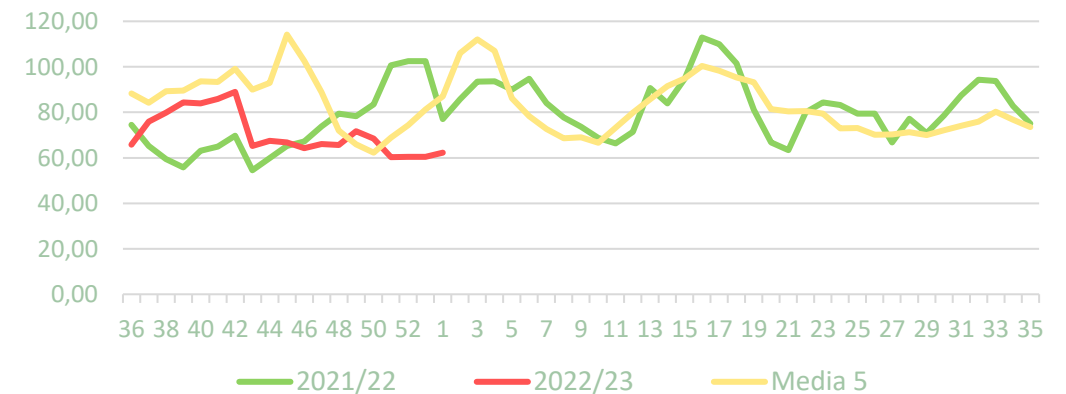
\*Para lechuga en origen el dato se refiere a la variedad romana (€/100 ud) mientras a la salida de central de acondicionamiento el dato hace referencia al conjunto de tipos y variedades comerciales (€/100 kg de peso neto).

## Precios medios nacionales:

Precio en 'origen' - LECHUGA (€/100kg)



Salida central acondicionamiento - LECHUGA (€/100kg)





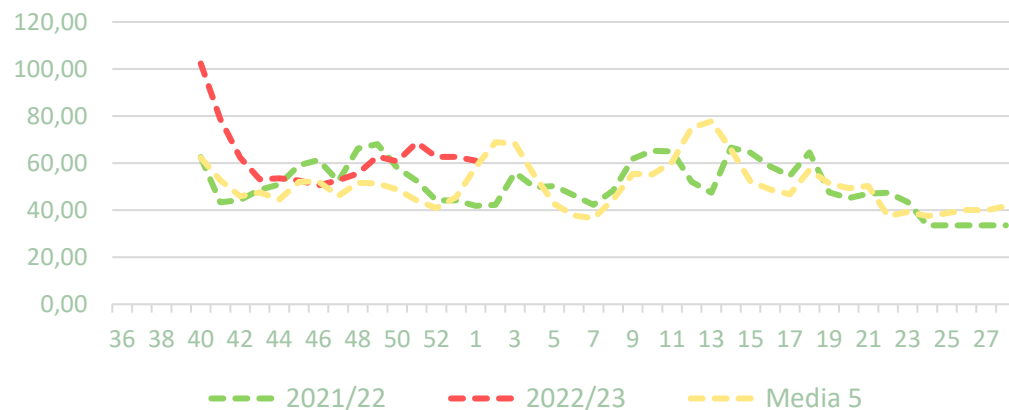
Inicio

Hortalizas al aire libre

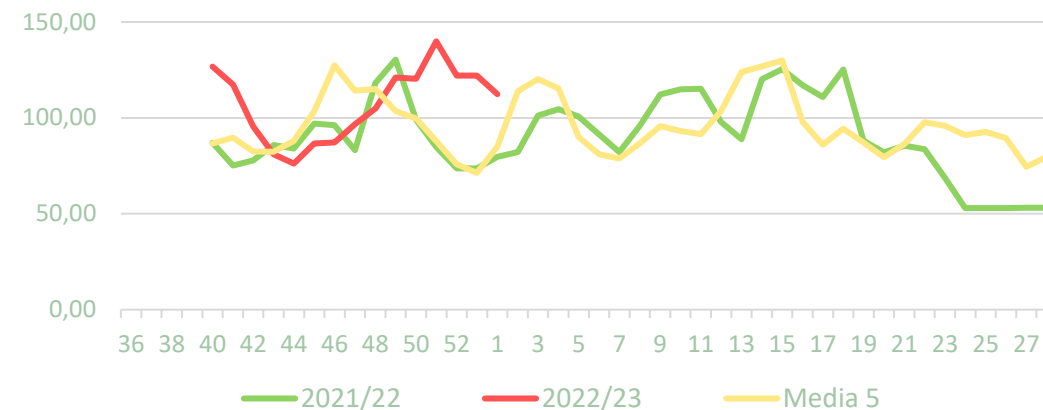
PRECIOS SEMANA 1/2023 del 2 al 8 de ENE 2023

### Precios medios nacionales:

Precio en 'origen' - BRÓCOLI (€/100kg)

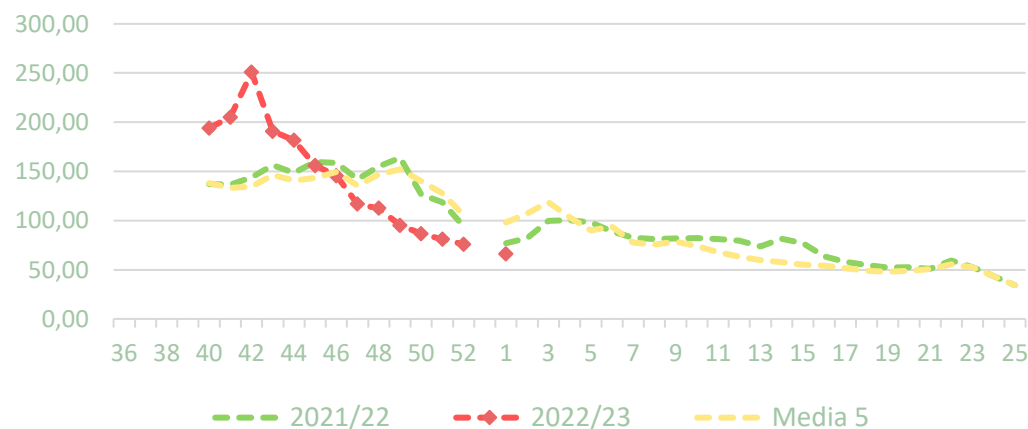


Salida central acondicionamiento - BRÓCOLI (€/100kg)

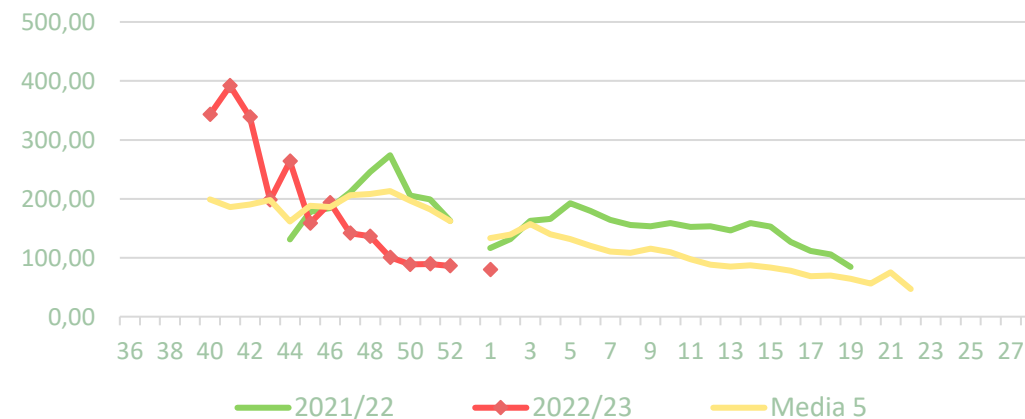


### Precios medios nacionales:

Precio en 'origen' - ALCACHOFA (€/100kg)



Salida central acondicionamiento - ALCACHOFA (€/100kg)





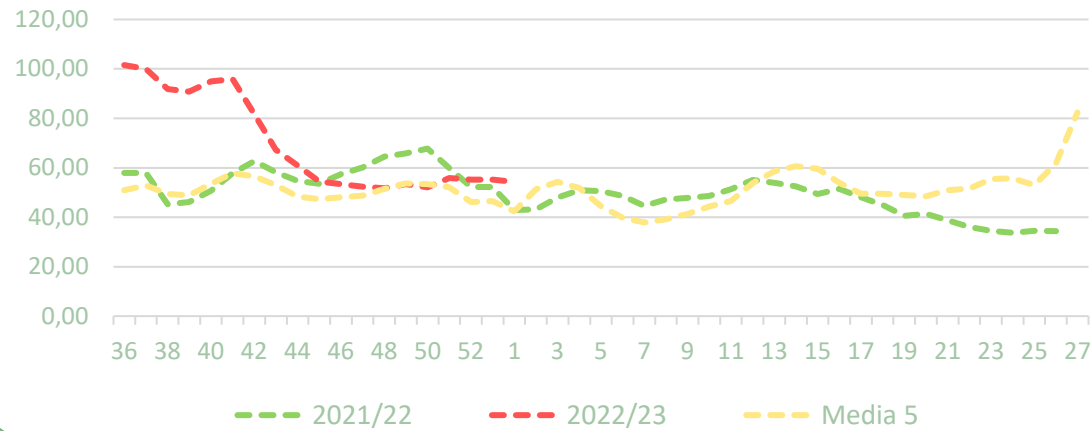


Inicio

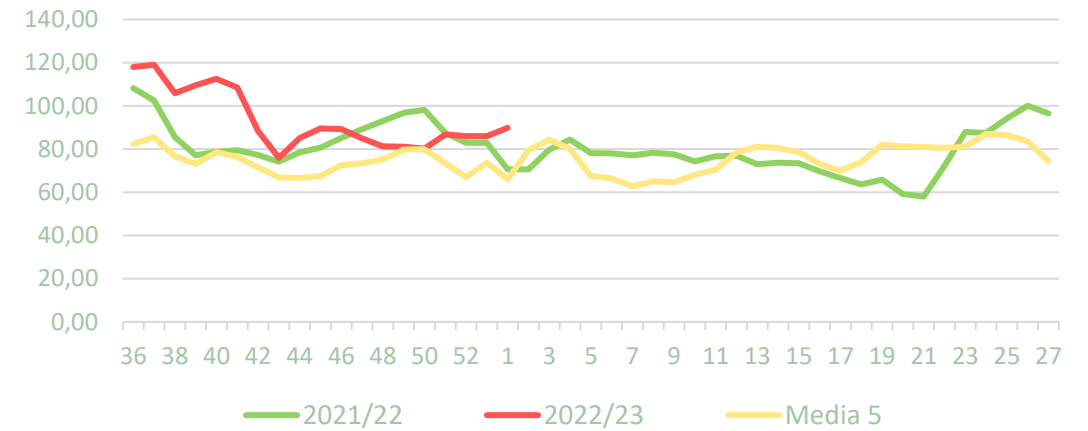
Hortalizas al aire libre

### Precios medios nacionales:

Precio en 'origen' - COLIFLOR (€/100kg)



Salida central acondicionamiento - COLIFLOR (€/100kg)





## Resumen semanal:

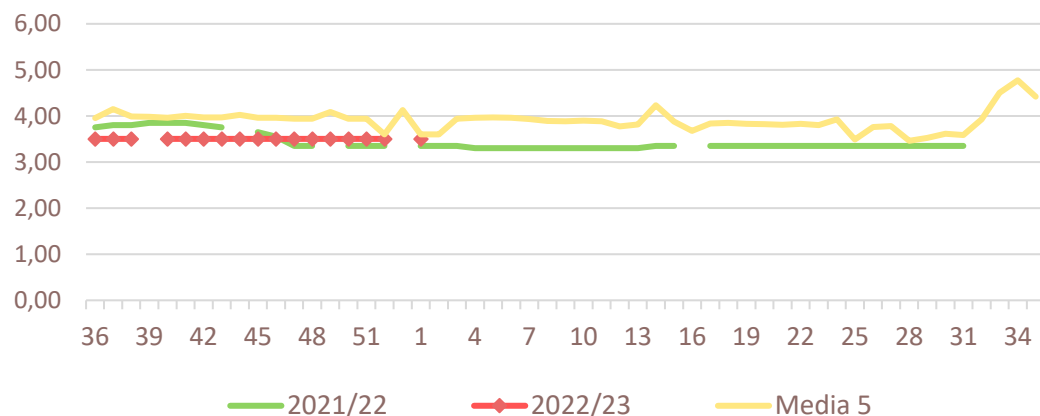
- **ALMENDRA:** sólo con cotizaciones de la Lonja de Reus tras el parón navideño, los niveles se mantienen como a finales de 2022, aunque la posición relativa respecto a otras campañas ha cambiado ligeramente: **Comuna y Guara** por encima de campaña anterior aunque por debajo de la media; **Largueta** apenas un 1% por encima de campaña pasada y en **Marcona** se sitúa por debajo (-3%), en estos dos últimos tipos la cotización de esta semana es superior a la media. Por último en **ecológico**, las cotizaciones se sitúan por debajo del año pasado (-25%) y de la media (-21%).
- **AVELLANA:** mismo nivel de cotización que al finalizar 2022, situándose un 3% por debajo del año anterior aunque es un 15% superior a la media.
- **PISTACHO:** también sólo con cotización en Lonja de Reus, se observa un precio para esta semana igual que el año pasado y por debajo de la media (-4%).

PRECIOS SEMANA 1/2023 del 2 al 8 de ENE 2023

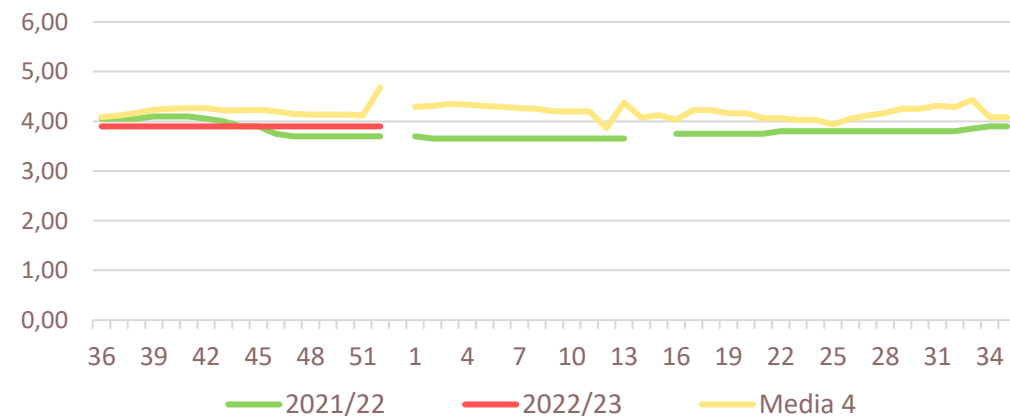
Productos		Lonja de Reus (€/100kg)				Lonja de Albacete (€/100kg)			
		Sem. Actual	Sem. Anterior (%)	2022 (%)	Media 5 (%)	Sem. Actual	Sem. Anterior (%)	2022 (%)	Media 5 (%)
Almendra	Comuna	3,50		4%	-3%	s/c			
	Largueta	5,05		1%	7%	s/c			
	Marcona	6,80		-3%	21%	s/c			
	Guara	3,60		3%		s/c			
	'ecológico'	5,95		-25%	-21%	s/c			
Avellana		3,95		-3%	15%				
Pistacho (kerman 20/22)		4,50		0%	-4%	s/c			

## Precios medios nacionales:

Lonja de Reus - ALMENDRA comuna (€/kg grano)



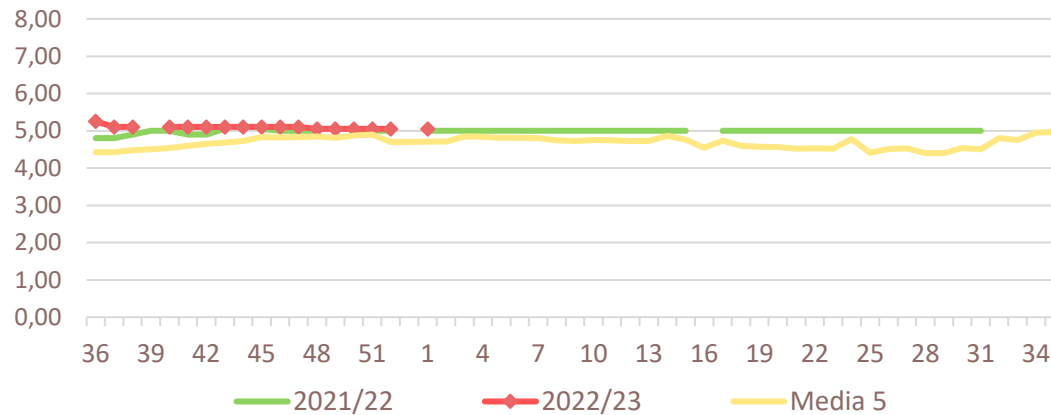
Lonja de Albacete - ALMENDRA comuna (€/kg grano)



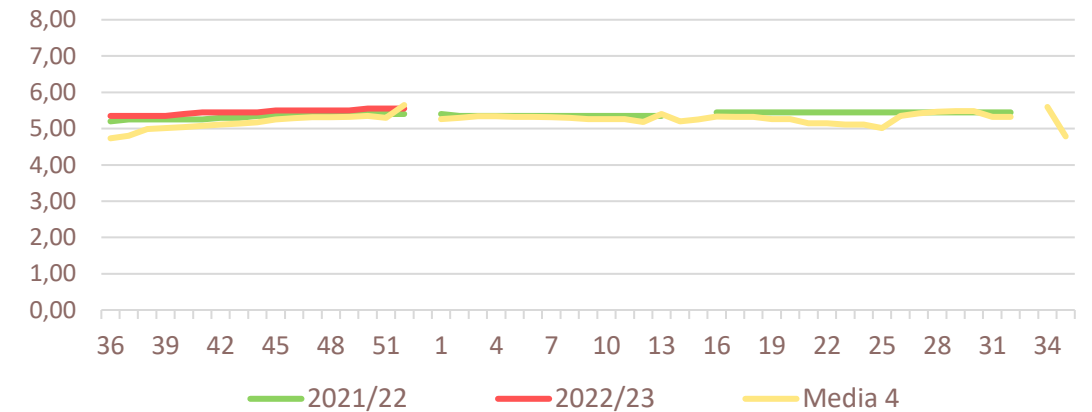


### Precios medios nacionales:

Lonja de Reus - ALMENDRA largueta (€/kg grano)

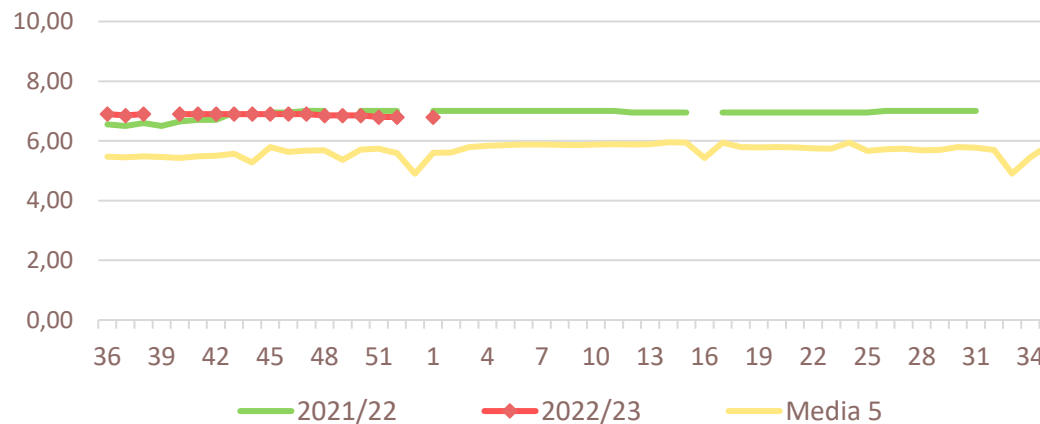


Lonja de Albacete - ALMENDRA largueta (€/kg grano)

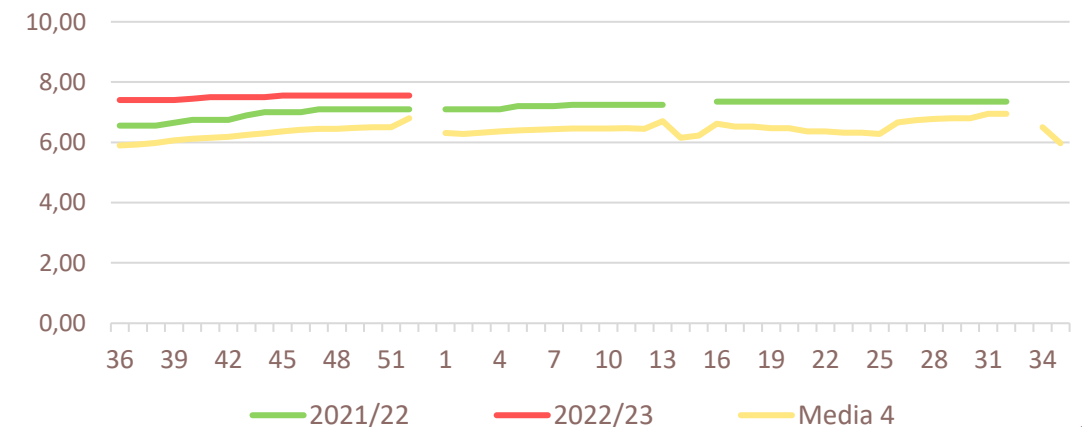


### Precios medios nacionales:

Lonja de Reus - ALMENDRA marcona (€/kg grano)



Lonja de Albacete - ALMENDRA marcona(€/kg grano)



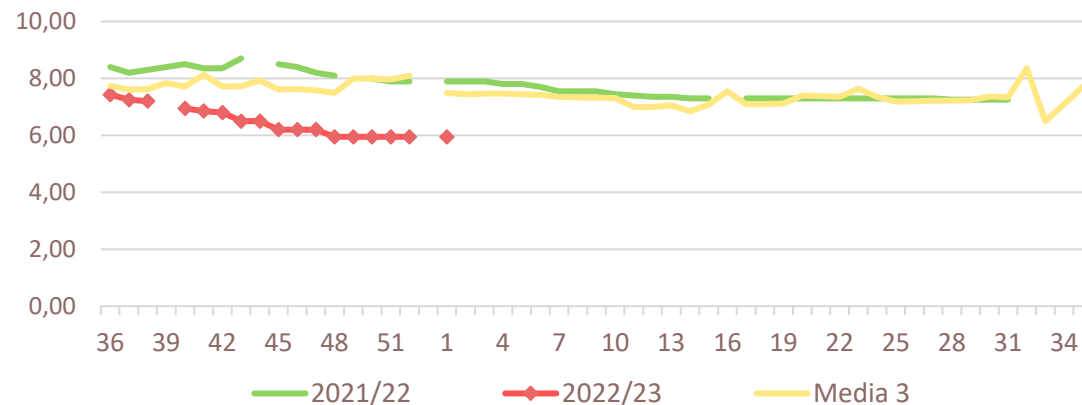


Inicio

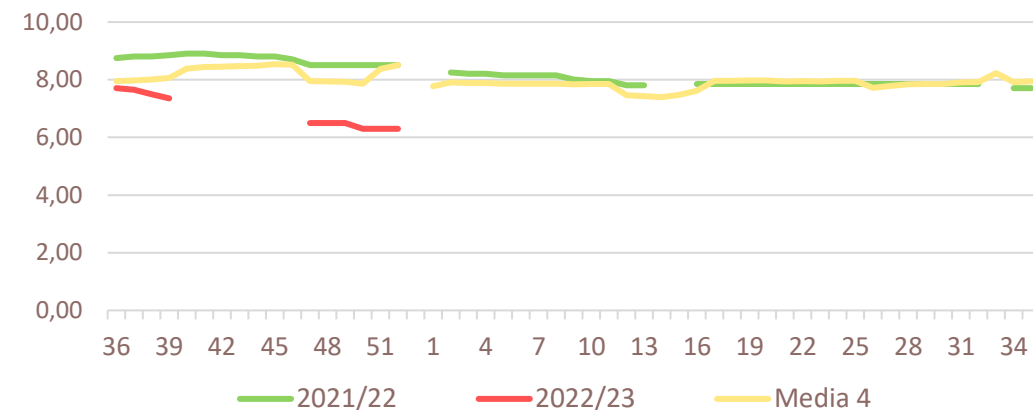
Frutos secos

### Precios medios nacionales:

Lonja de Reus - ALMENDRA 'en ecológico' (€/kg grano)

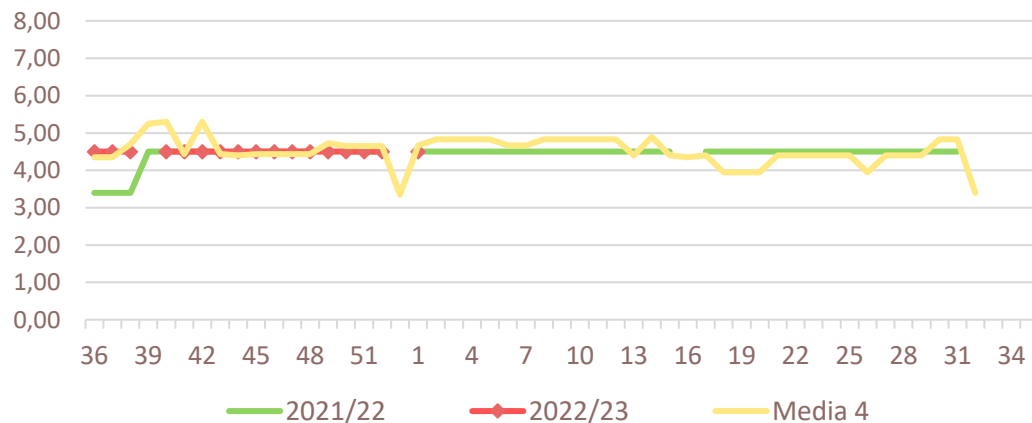


Lonja de Albacete - ALMENDRA 'en ecológico' (€/kg grano)

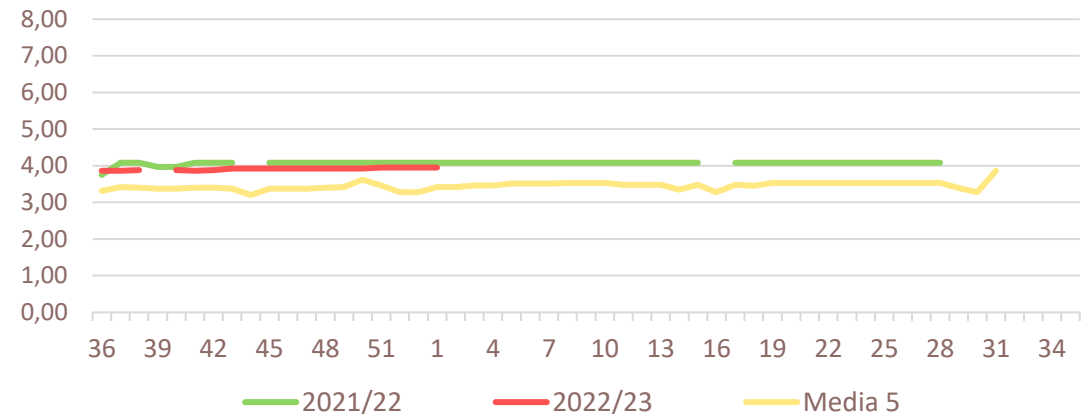


### Precios medios nacionales:

Lonja de Reus - PISTACHO kerman 20/22 (€/kg grano)



Lonja de Reus - AVELLANA 'corriente' (€/kg grano)





Inicio

### Resumen semanal:

- **PLÁTANO:** sin apenas cambios frente al dato anterior se registra un mínimo retroceso de los precios en origen (-1%) con cotizaciones que se mantienen en niveles considerablemente inferiores a lo esperable en el inicio de campaña 2023. Niveles por debajo de lo habitual para la época del año con unas temperaturas elevadas en las principales zonas productoras y que vienen favoreciendo un incremento de los volúmenes comercializados desde noviembre.

Productos	Origen (€/100kg)			
	Sem. Actual	Sem. Anterior (%)	2022 (%)	Media 5 (%)
Plátano	30,59	-1,2%	-61,3%	-37,4%

### Precios medios nacionales:

