



Cítricos



Frutas de pepita



Fruta de hueso



Frutos rojos



Hortalizas
invernadero



Hortalizas
al aire libre



Melón y sandía



Frutos secos



Otras frutas
y hortalizas

BOLETÍN SEMANAL DE PRECIOS DE FRUTAS Y HORTALIZAS

*SEMANA 15/2023
(10 – 16 de abril)*

Titulares



GOBIERNO
DE ESPAÑA

MINISTERIO
DE AGRICULTURA, PESCA
Y ALIMENTACIÓN

DIRECCIÓN GENERAL
DE PRODUCCIONES Y MERCADOS
AGRARIOS

SUBDIRECCIÓN GENERAL
DE FRUTAS Y HORTALIZAS Y
VITIVINICULTURA



Cítricos

‘Subidas generalizadas de las cotizaciones en campo, más acusada en el caso de las mandarinas (ya con pocas existencias y de alto valor); y descensos a salida de central’.



Frutas de pepita

‘Estabilidad en origen con revalorización en manzana Golden y Royal Gala. Mientras, a salida central, hay descensos en pera y subida en Golden’



Frutos rojos

‘La cosecha semanal está aumentando con las elevadas temperaturas y niveles de insolación por lo que los precios tienden a retroceder salvo en fresa/fresón.’



Hortalizas de invernadero

‘En la recta final de la campaña almeriense se registran descensos prácticamente generalizados en todos los productos y posiciones comerciales.’



Hortalizas al aire libre

'Una semana más se observa un comportamiento descendente para las hortalizas de invierno si bien las brassicas, encabezadas por el brócoli, tienden a revalorizarse.'



Frutos secos

'Vuelve a cotizar esta semana Albacete con precios en niveles iguales a los anteriores de Semana Santa y en Reus no hay cotización.'



Otras frutas y hortalizas

'En el plátano, repuntan los precios en origen si bien los niveles siguen estando por debajo de lo esperable en el momento actual de campaña.'

Resumen semanal:

- NARANJA tipo "navel":** nueva subida, aunque moderada (+0,4%), de la cotización en campo, situándose un 173% por encima de hace un año y un +39,2% que la media de esta semana. A salida de OP/central bajada del 5,2% después de los consecutivos ascensos de las últimas semanas, situándose un 51,8% por encima de las de 2022 por estas fechas y un 33,8% más que la media. En campo es la cotización más elevada de las últimas diez campañas para esta semana con la sola excepción de la 2019/20 (efecto Covid), y a salida de centro de acondicionamiento también de las últimas diez sin excepción.
- PEQUEÑOS CÍTRICOS:**
 - MANDARINA:** nueva, consecutiva e importante subida en origen (+9,6%), ya con pocas existencias y de alto valor; y por el contrario nuevo ajuste a la baja (-5,2%) a salida de central. En la primera posición la cotización es un 198,2% superior a hace un año; y en la segunda un 36,7% por encima de la semana 15/2022 y un 21% más que la media, y la más elevada de las últimas diez campañas.
 - LIMÓN:** prácticamente repetición (+ 0,03%) de las cotizaciones en campo, con lo que se rompe la tendencia de bajadas de las últimas dos semanas, y nuevo descenso (-2,7%) a salida de central. En la primera posición se sitúan un 33,6% por debajo de hace un año en el que ya entraba a cotizar el tipo "verna" y un -18,2% que la media; y a salida de OP/central un -1,4% inferior a 2022 pero por encima de la media en un 6,2%.

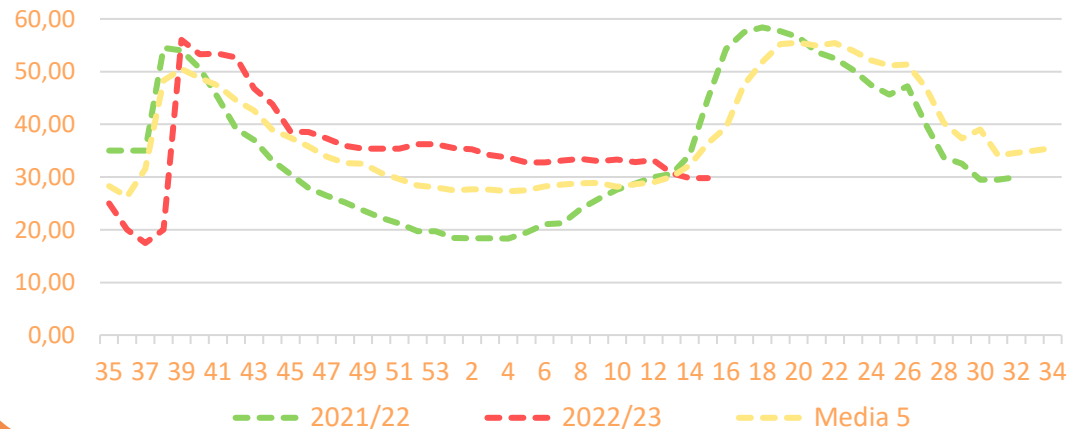
PRECIOS SEMANA 15/2023 del 10 al 16 de ABR de 2023

Productos	Origen* (€/100kg)				Salida central Acondicionamiento (€/100kg)			
	Sem. Actual	Sem. Anterior (%)	2022 (%)	Media 5 (%)	Sem. Actual	Sem. Anterior (%)	2022 (%)	Media 5 (%)
Naranja tipo navel	41,67	0,4%	173,4%	39,2%	90,68	-5,2%	51,8%	33,8%
Mandarina	124,13	9,6%	198,2%		138,18	-5,1%	36,7%	21,0%
Limón	29,79	0,0%	-33,6%	-18,2%	102,31	-2,7%	-1,4%	6,2%

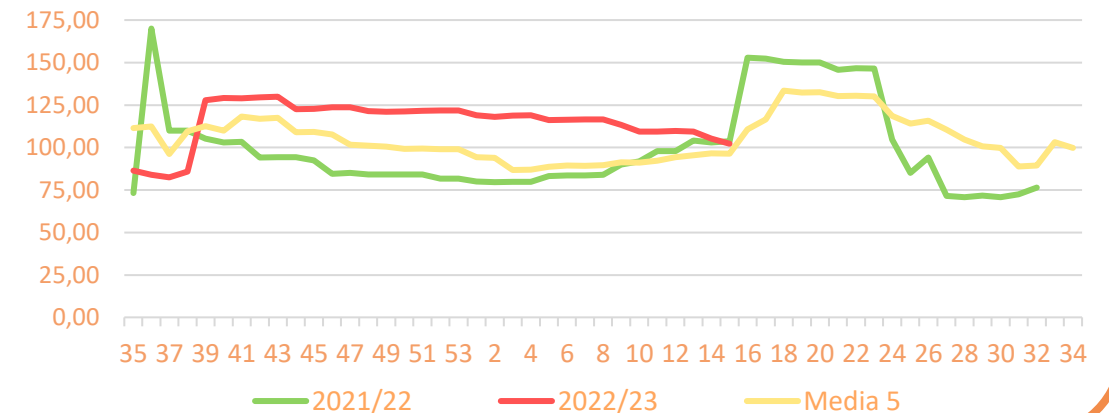
*El precio en origen, que se refiere a las cotizaciones en la posición más próxima al agricultor, en cítricos recoge precio "en árbol".

Precios medios nacionales:

Precio en 'origen' - LIMÓN (€/100kg)

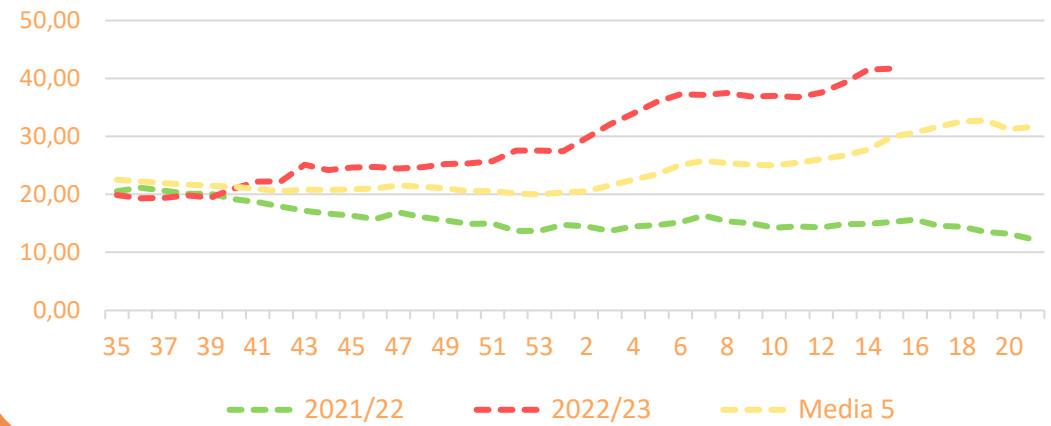


Salida Centro Acondicionamiento - LIMÓN (€/100kg)

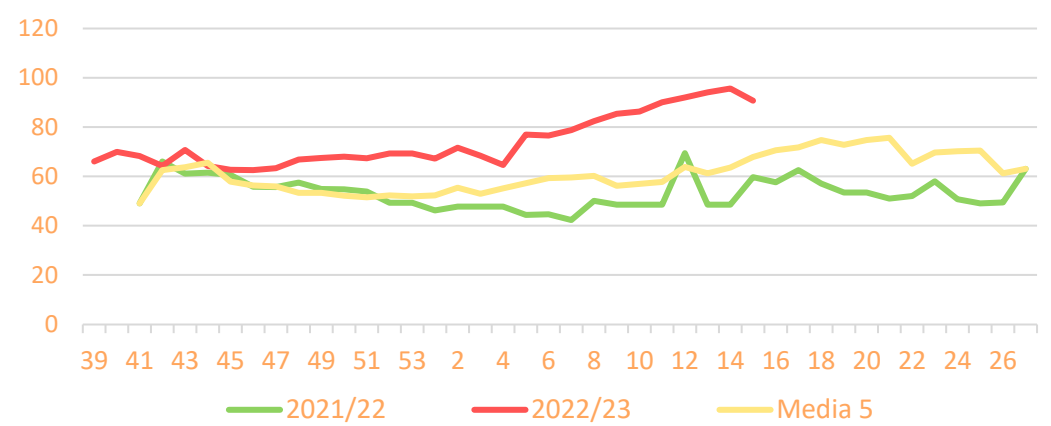


Precios medios nacionales:

Precio en 'origen' - NARANJA 'navel' (€/100kg)

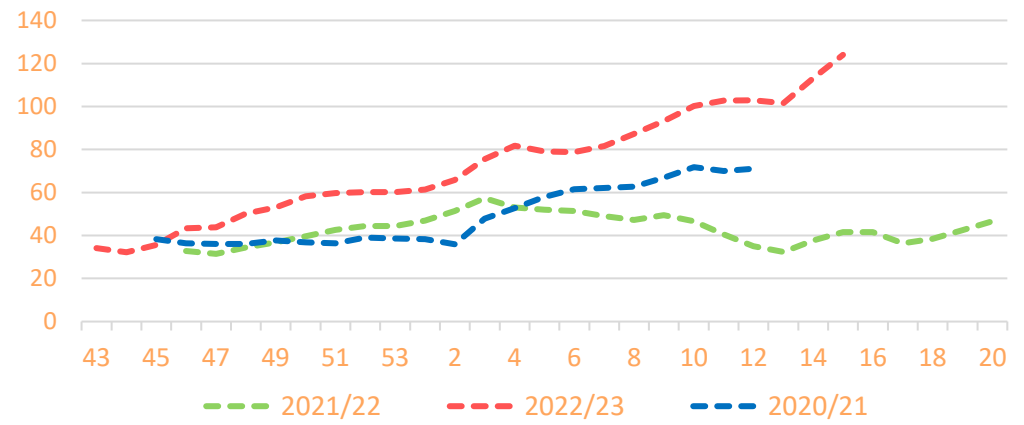


Salida Centro Acondicionamiento - NARANJA 'navel' (€/100kg)

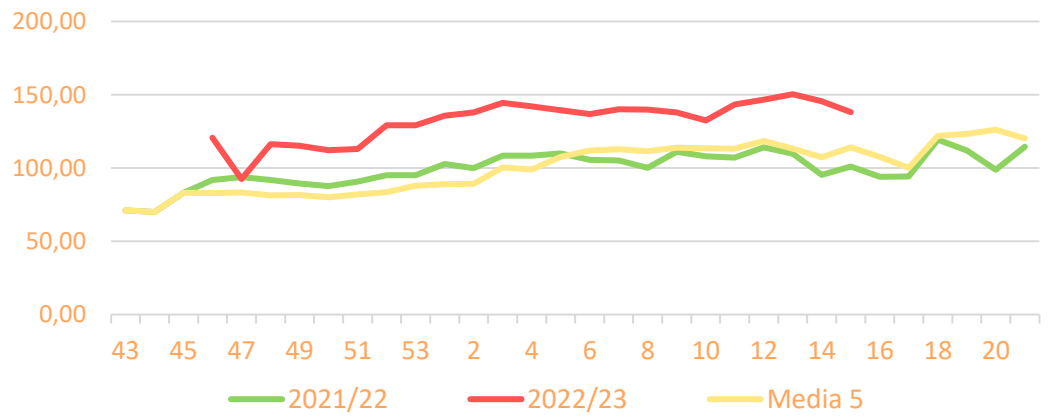


Precios medios nacionales:

Precio en 'origen' - MANDARINAS (€/100kg)



Salida Centro Acondicionamiento - MANDARINAS (€/100kg)





Resumen semanal:

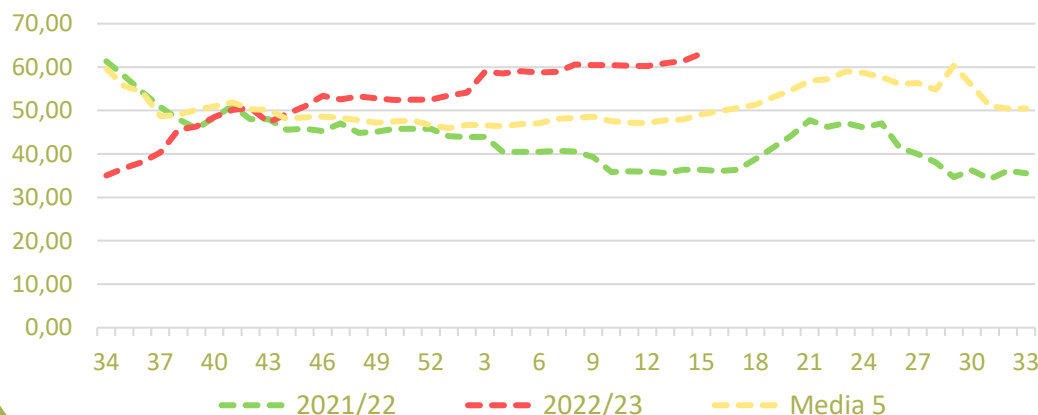
- **MANZANA GOLDEN:** semana de subidas tanto en origen (+2,8%) como a salida de central (+2,4%). Continuando con precios máximos respecto a campañas anteriores. *Precio campaña origen (sep22-actualidad): +19% vs 2021/22 y +8% vs media 5.*
- **MANZANA FUJI:** estabilidad en origen y ligera caída del 0,4% a salida de central. Las cotizaciones de esta semana, continúan siendo superiores a la campaña pasada pero menores que la media. *Precio campaña origen (sep22-actualidad): +12% vs 2021/22.*
- **MANZANA ROYAL GALA:** revalorización en origen del 2,7% mientras a salida de central una ligerísima variación a la baja (-0,2%) tras el fuerte incremento de la semana pasada. Las cotizaciones están cerca del 20% por encima del año anterior en origen y de 52% a salida central. *Precio campaña origen (sep22-actualidad): +14% vs 2021/22.*
- **PERA CONFERENCIA:** se mantiene en origen y baja un 3% a salida de central. Cotizaciones por debajo de la campaña pasada en origen (-9,2%) mientras a salida de central está un 5,7% por encima. *Precio campaña origen (sep22-actualidad): -3% vs 2021/22.*
- **PERA BLANQUILLA:** sin cambios en origen mientras baja un 1,6% a salida centro de acondicionamiento, precios en origen por debajo de la campaña que fue récord de cotizaciones pero por encima a salida de central (+22,2%). *Precio campaña origen (sep22-actualidad): -6% vs 2021/22 y +15% vs media 5.*

PRECIOS SEMANA 15/2023 del 10 al 16 de ABR de 2023

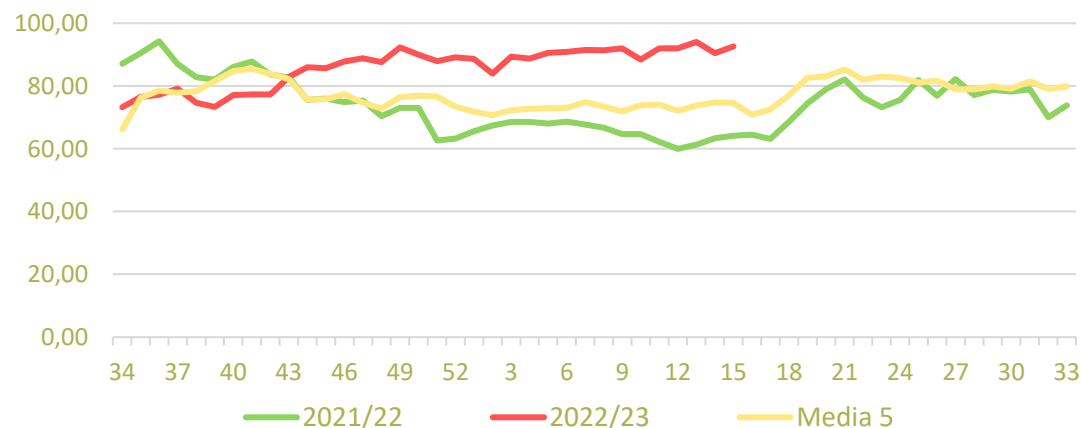
Productos	Origen (€/100kg)				Salida central Acondicionamiento (€/100kg)			
	Sem. Actual	Sem. Anterior (%)	2022 (%)	Media 5 (%)	Sem. Actual	Sem. Anterior (%)	2022 (%)	Media 5 (%)
Golden	63,11	2,8%	73,6%	28,4%	92,60	2,4%	44,2%	24,2%
Fuji	60,90	0,0%	7,5%		85,49	-0,4%	10,6%	-2,4%
Gala	61,72	2,7%	19,7%		92,18	-0,2%	51,8%	23,4%
Conferencia	71,80	0,0%	-9,2%		104,66	-2,9%	5,7%	17,8%
Blanquilla	70,55	0,0%	-15,1%	12,9%	102,92	-1,6%	22,2%	20,7%

Precios medios nacionales:

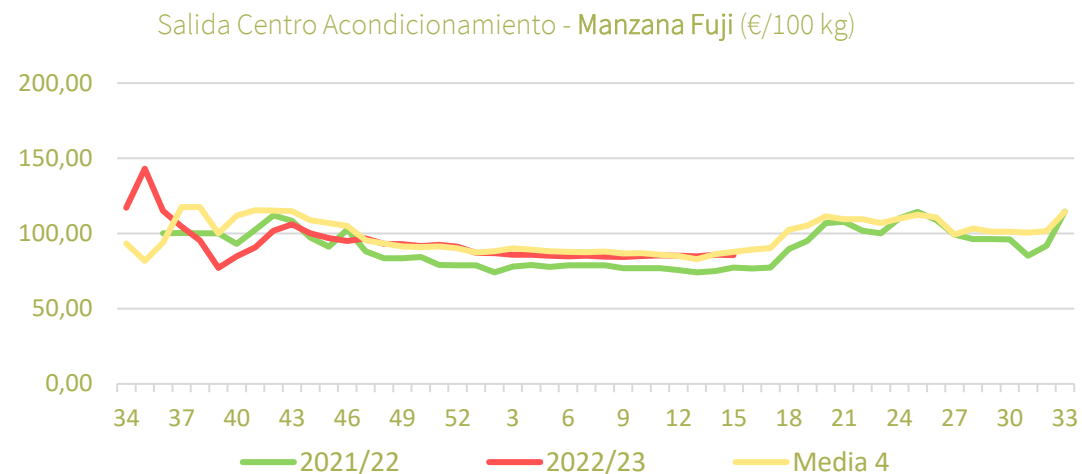
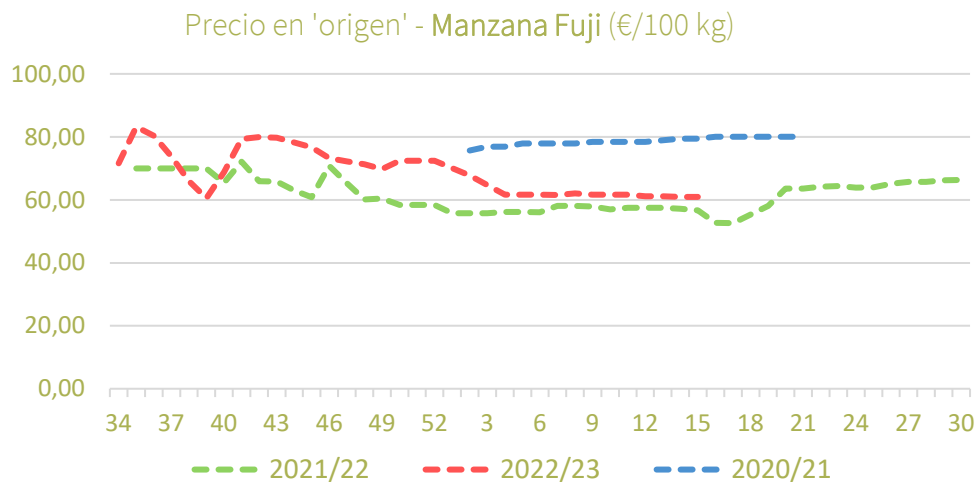
Precio en 'origen'- Manzana Golden (€/100 kg)



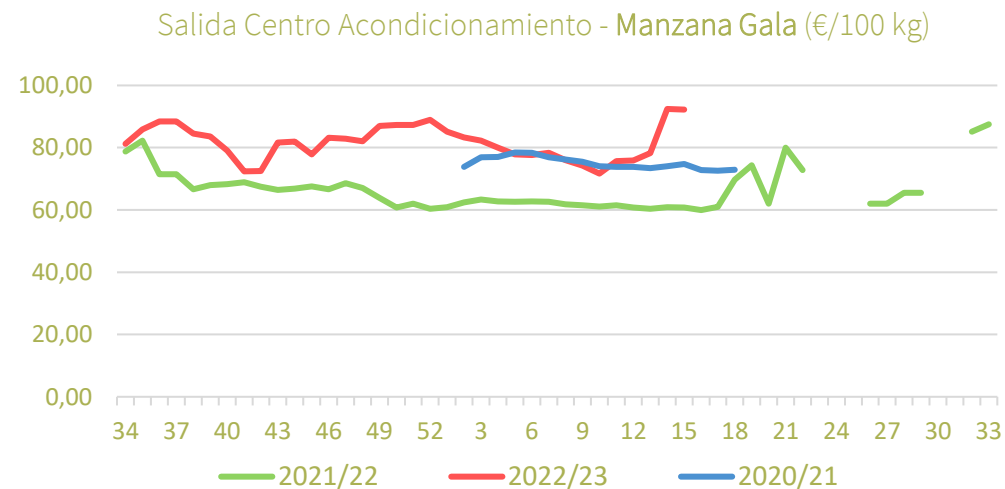
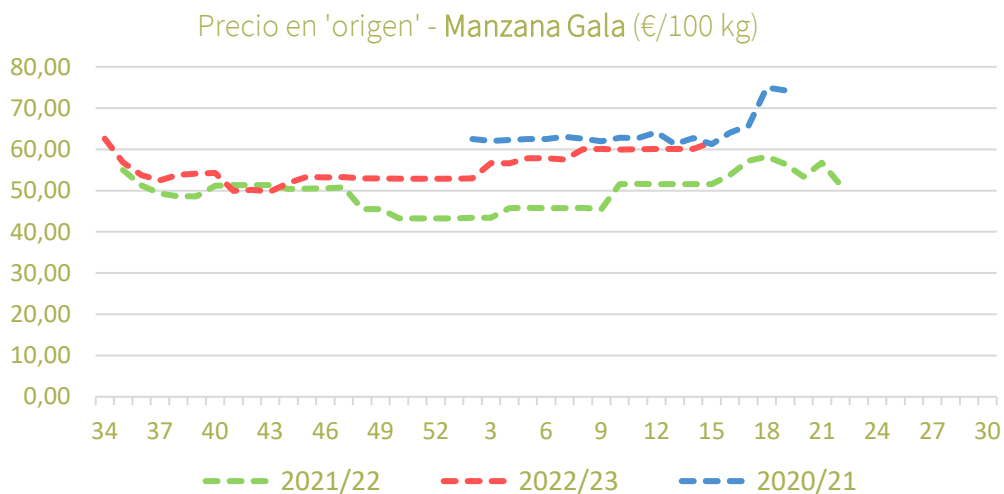
Salida Centro Acondicionamiento - Manzana Golden (€/100 kg)



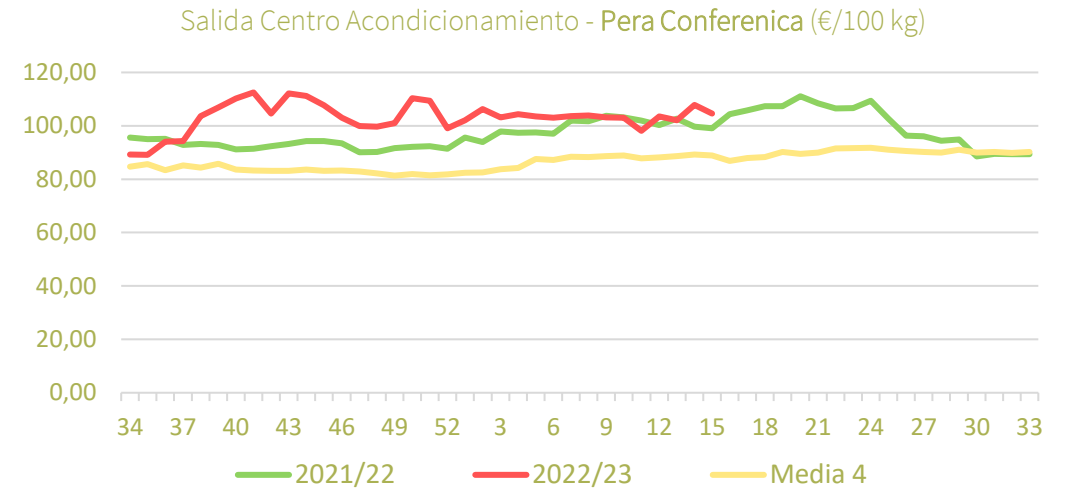
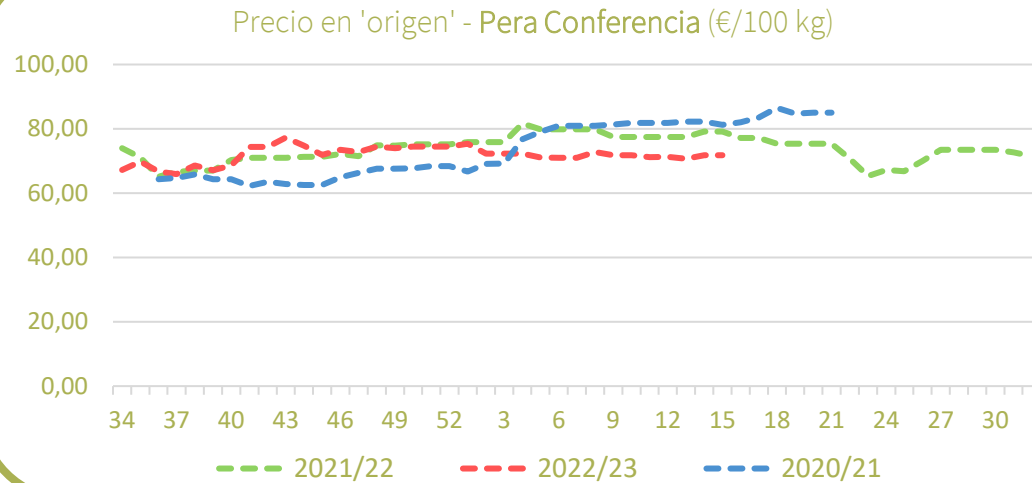
Precios medios nacionales:



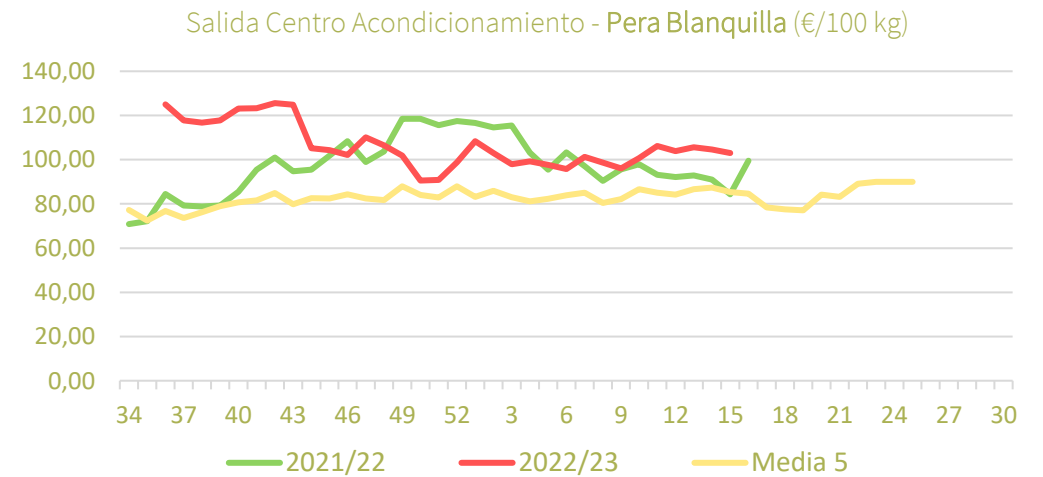
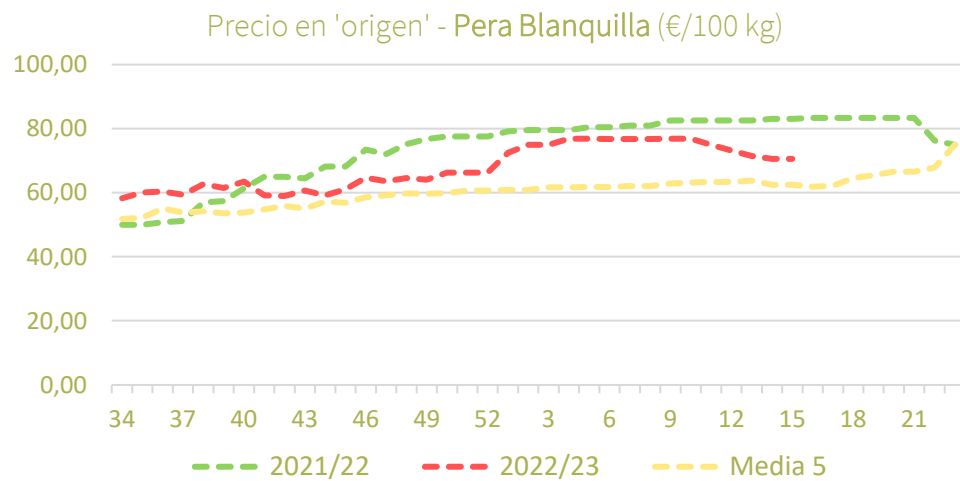
Precios medios nacionales:



Precios medios nacionales:



Precios medios nacionales:



Resumen semanal:

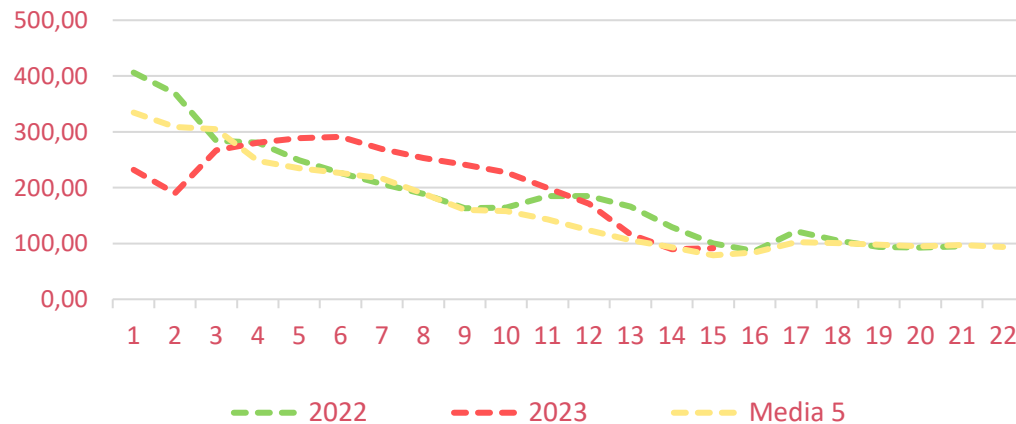
- **FRESA/FRESÓN:** se registran nuevos descensos en los precios de ambas posiciones comerciales (-5% en origen y -2% a la salida de central de acondicionamiento). A pesar de ello los niveles se mantienen elevados para la época del año como consecuencia de los menores volúmenes que cabrían esperar por estas fechas en donde es habitual que las variedades tempranas alcancen su pico productivo.
- **FRAMBUESA:** el retroceso de la producción semanal provoca un cambio de tendencia con revalorizaciones de los precios en origen (+3%) lo que abunda en el mantenimiento de unos registros elevados en el momento actual de campaña. *Precio de campaña en origen: -2% inferior a 2021/22 y -9% frente a la media 5.*
- **ARÁNDANO:** nuevo cambio de tendencia por la bajada de temperaturas que propicia una reducción semanal de la cosecha por lo que los precios experimentan incrementos moderados (+5%) en origen mientras se espera que la producción aumente paulatinamente en las próximas semanas.

PRECIOS SEMANA 15/2023 del 10 al 16 de ABR de 2023

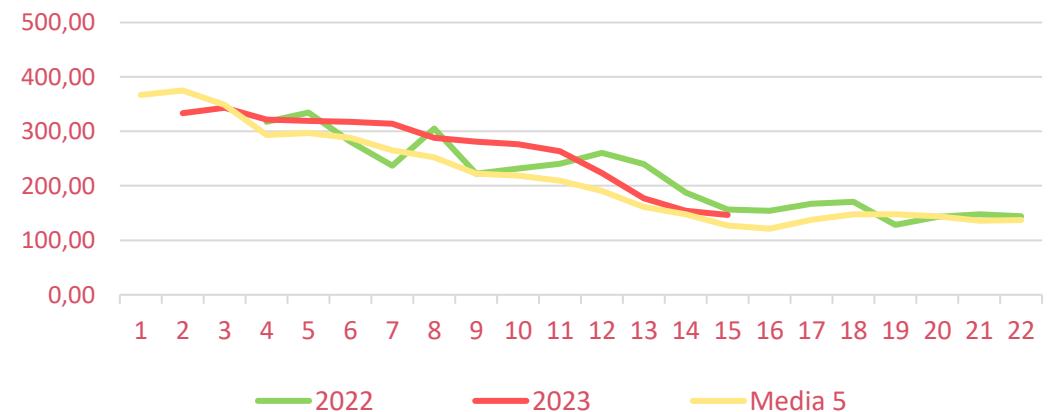
Productos	Origen (€/100kg)				Salida central Acondicionamiento (€/100kg)			
	Sem. Actual	Sem. Anterior (%)	2022 (%)	Media 5 (%)	Sem. Actual	Sem. Anterior (%)	2022 (%)	Media 5 (%)
Fresa/Fresón	91,31	1,7%	-9,1%	15,7%	146,59	-4,9%	-6,2%	15,2%
Frambuesa	716,00	-4,7%	3,3%	28,0%				
Arándano	497,00	-9,1%	22,6%	20,7%				

Precios medios nacionales:

Precio en 'origen' – FRESA/FRESÓN (€/100 kg)



Salida Centro Acondicionamiento – FRESA/FRESÓN (€/100 kg)



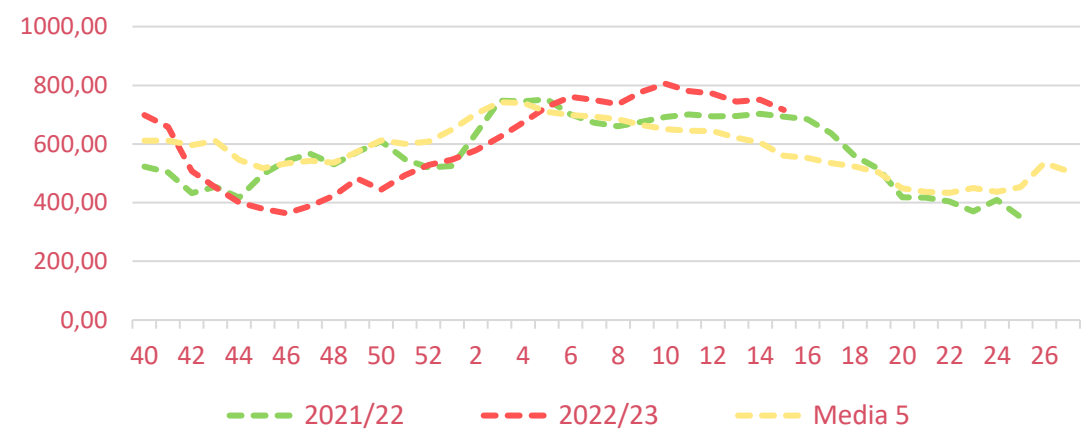


Inicio

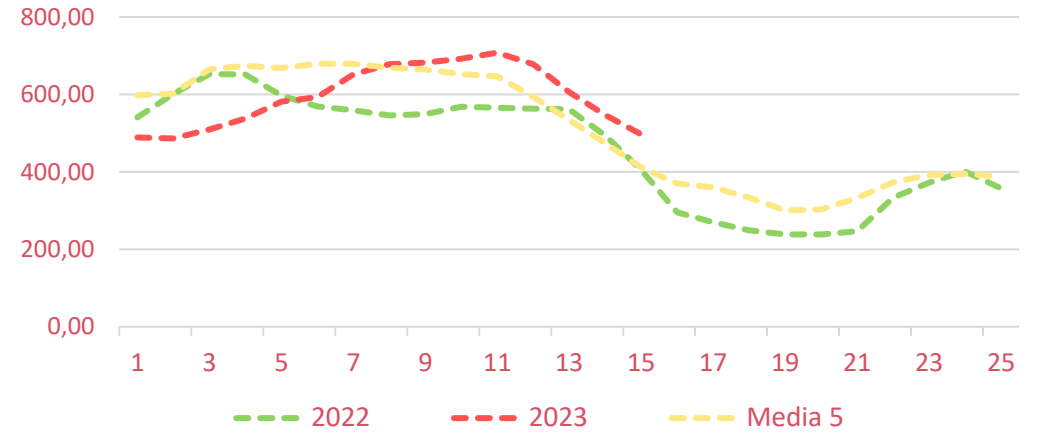
Frutos rojos

Precios medios nacionales:

Precio en 'origen' - FRAMBUESA (€/100 kg)



Precio en 'origen' - ARÁNDANO (€/100 kg)





Inicio

Hortalizas de invernadero

Resumen semanal:

- **TOMATE 'redondo liso'**: sin apenas cambios frente al dato previo en donde a la salida de central de acondicionamiento se anotan avances de un 2% frente a la semana 14 mientras en origen caen en idéntico orden de magnitud. Los precios regresan a niveles de 2022 con la plena producción de las plantaciones primaverales. *Precio campaña origen (oct22-actualidad): +19% vs 2021/22 y +37% vs media 5.*
- **BERENJENA**: tras el ligero repunte de la semana anterior regresa la dinámica de caídas con descensos en ambas posiciones comerciales (-13% en origen y -11% a la salida de central de acondicionamiento) por lo que los precios actuales están por debajo de campañas anteriores por estas fechas. *Precio campaña origen (oct22-actualidad): +32% vs 2021/22 y +57% vs media 5.*
- **CALABACÍN**: ralentización de las depreciaciones con caídas del 3% en origen y del 1% a la salida de central de acondicionamiento. Las temperaturas actuales continúan favoreciendo que se mantengan altos los niveles cosechados por lo que los registros siguen siendo inferiores a lo habitual para el momento actual de campaña. *Precio campaña origen (oct22-actualidad): -29% vs 2021/22 y -2% vs media 5.*
- **PEPINO**: se acentúan los descensos al anotarse caídas tanto en origen (-22%) si bien más destacadamente a la salida de central de acondicionamiento (-41%) ante el peor comportamiento de las *variedades lisas*. Aunque los precios actuales son inferiores a 2021/22 siguen estando por encima de la media de campañas previas. *Precio campaña origen (oct22-actualidad): +14% vs 2021/22 y +48% vs media 5.*
- **PIMIENTO**: se mantiene el comportamiento oscilante de precios con semanal bajista de un 12% en origen para el *verde italiano* y de un 11% a la salida de centro de acondicionamiento para el *conjunto de variedades y tipos comerciales*. Precios actuales superiores a los de campañas anteriores por estas fechas. *Precio campaña origen (oct22-actualidad): +30% vs 2021/22 y +41% vs media 5.*

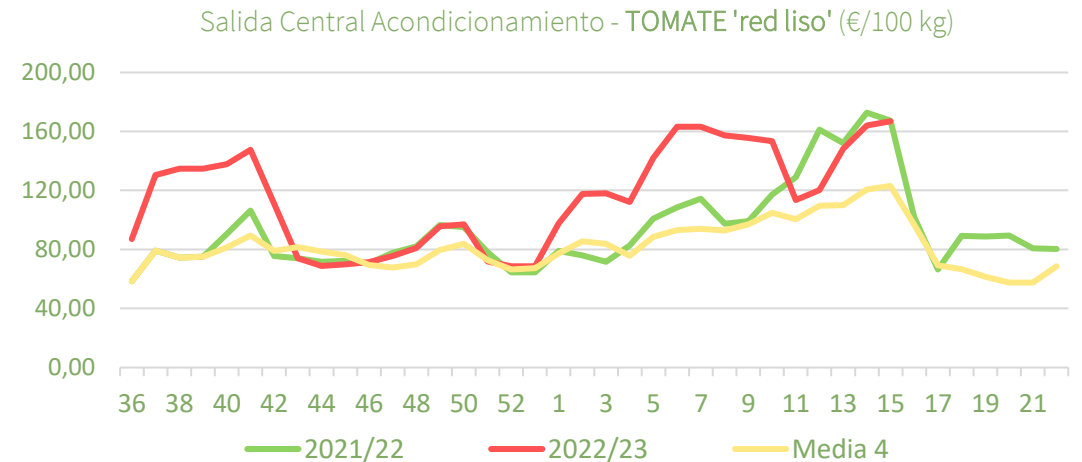
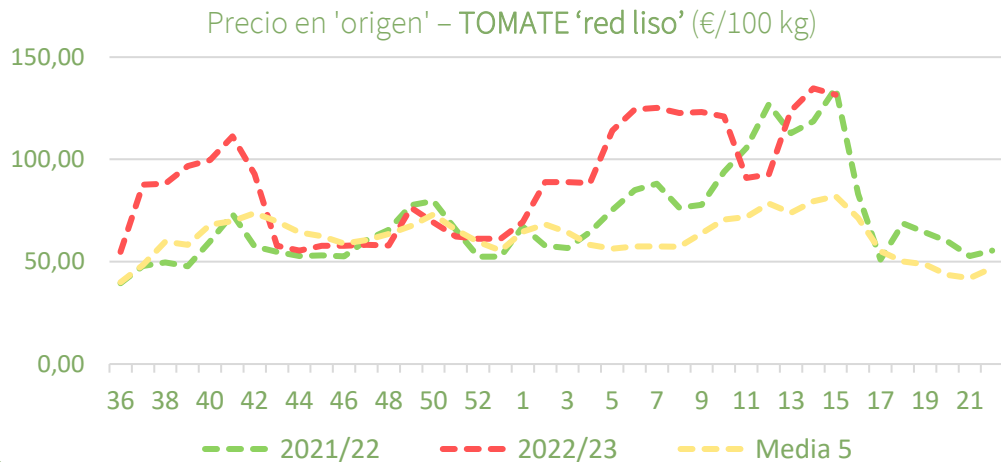
PRECIOS SEMANA 15/2023 del 10 al 16 de ABR de 2023

Productos	Origen (€/100kg)				Salida central Acondicionamiento (€/100kg)			
	Sem. Actual	Sem. Anterior (%)	2022 (%)	Media 5 (%)	Sem. Actual	Sem. Anterior (%)	2022 (%)	Media 5 (%)
Tomate 'red liso'	131,49	-2,3%	-2,4%	60,3%	166,77	1,7%	-0,2%	35,6%
Berenjena	26,29	-12,7%	-37,7%	-11,2%	33,26	-10,7%	-48,8%	-15,0%
Calabacín	20,56	-2,6%	-72,0%	-56,5%	31,14	-1,1%	-66,8%	-46,9%
Pepino*	36,94	-22,4%	-37,5%	12,3%	40,79	-41,3%	-61,8%	-17,8%
Pimiento**	126,07	-11,9%	-1,7%	11,0%	155,91	-11,2%	25,6%	26,3%

*En pepino el precio la salida de central de acondicionamiento se refiere únicamente a las variedades lisas.

** En pimiento la cotización registrada en origen hace referencia exclusivamente al verde italiano.

Precios medios nacionales:



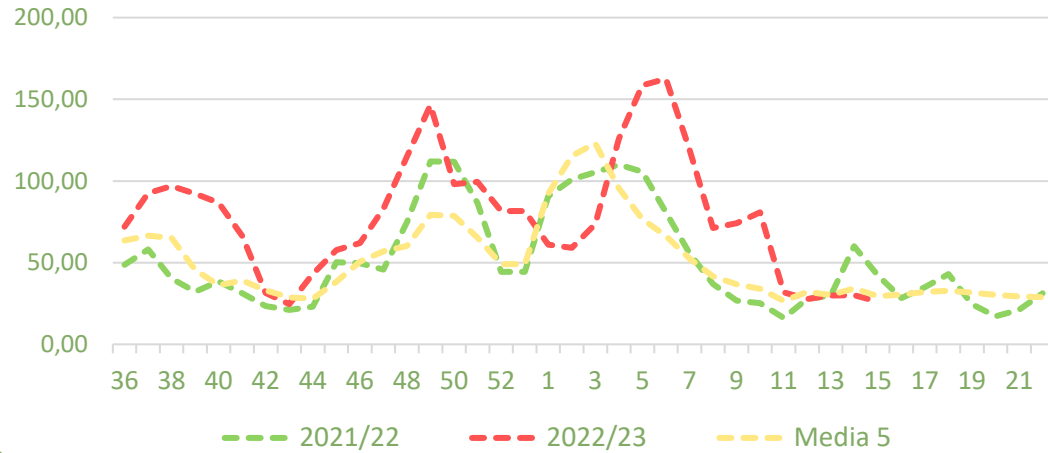


Inicio

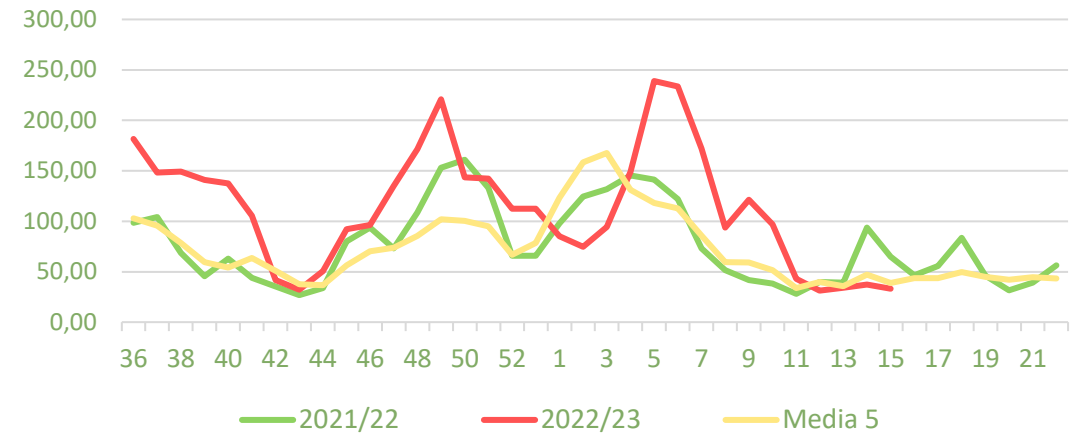
Hortalizas de invernadero

Precios medios nacionales:

Precio en 'origen' - BERENJENA (€/100 kg)

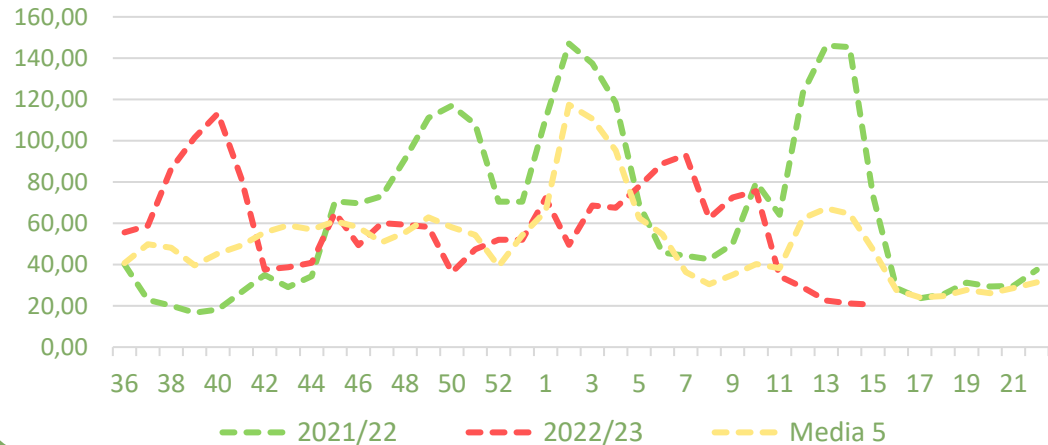


Salida Central Acondicionamiento - BERENJENA (€/100 kg)

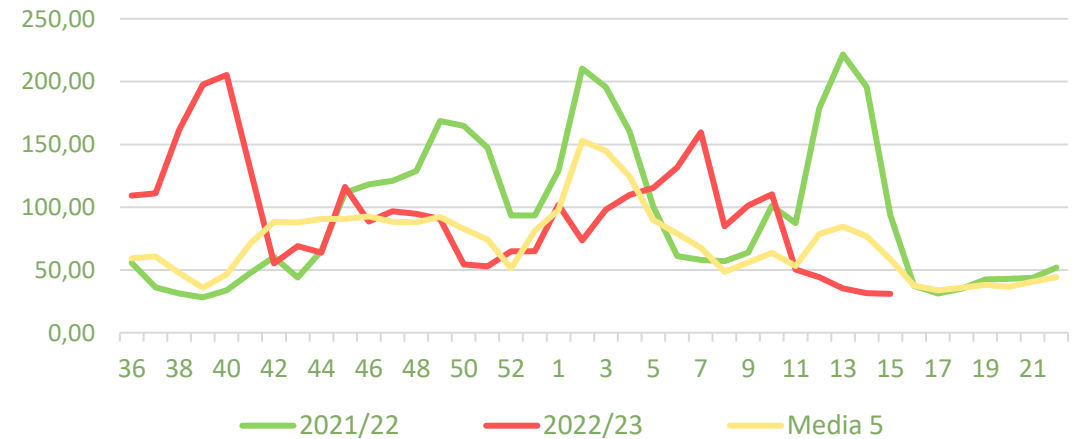


Precios medios nacionales:

Precio en 'origen' - CALABACÍN (€/100 kg)



Salida Central Acondicionamiento - CALABACÍN (€/100 kg)

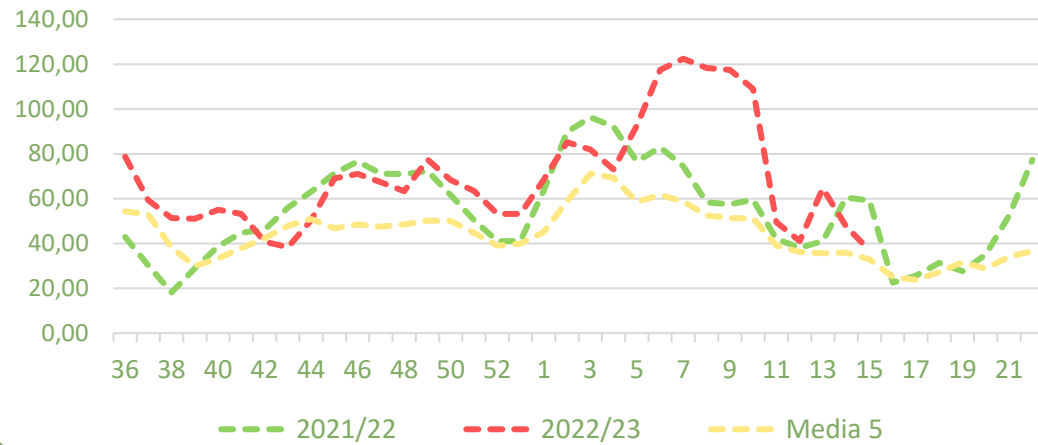




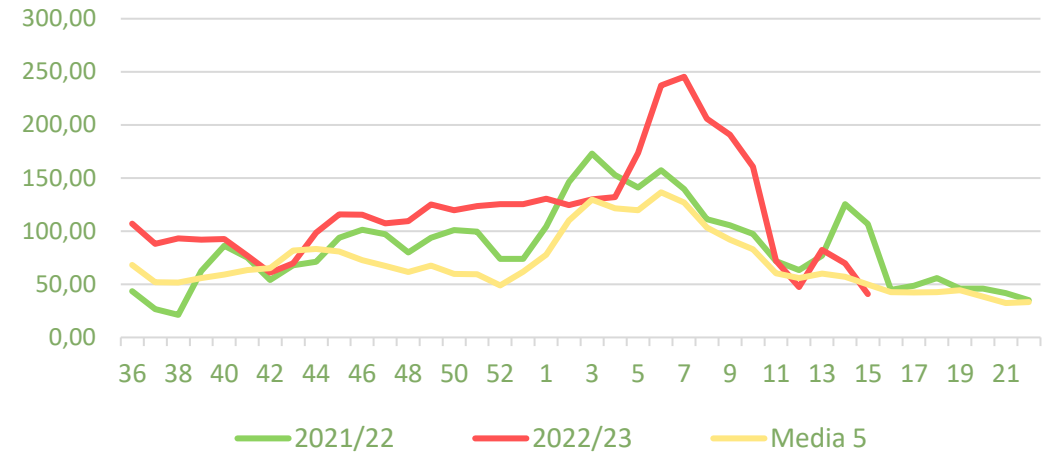
Inicio

Precios medios nacionales:

Precio en 'origen' - PEPINO (€/100 kg)

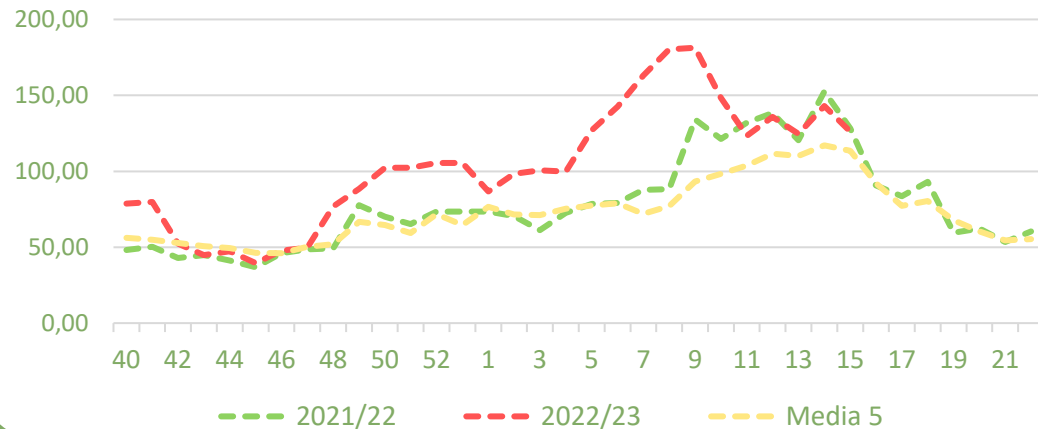


Salida Central Acondicionamiento - PEPINO (€/100 kg)

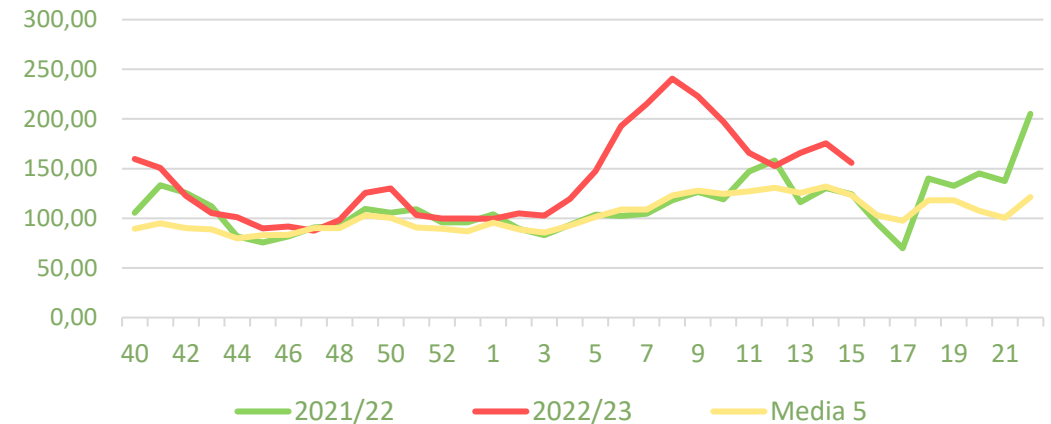


Precios medios nacionales:

Precio en 'origen' - PIMIENTO 'verde italiano' (€/100 kg)



Salida Central Acondicionamiento - PIMIENTO (€/100 kg)





Inicio

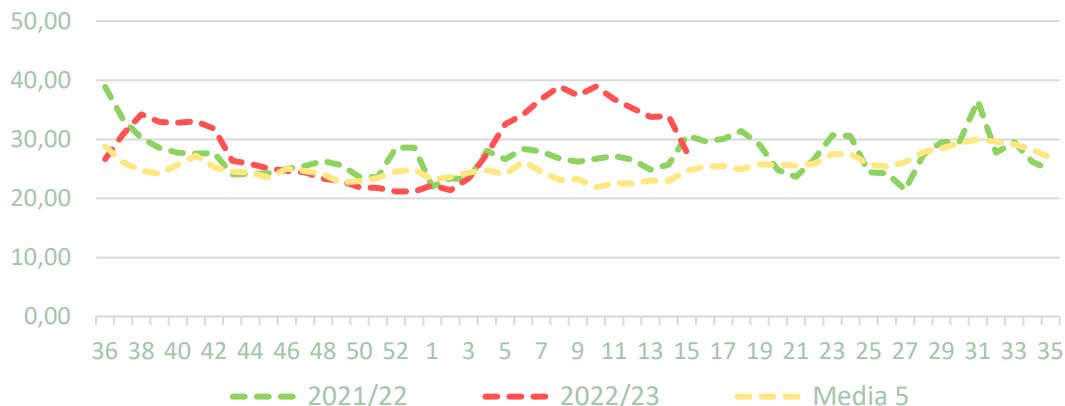
Hortalizas al aire libre

Resumen semanal:

- LECHUGA:** caídas tanto en origen para la *lechuga romana* (-18%) como a la salida de central de acondicionamiento (-22%) en el caso del *conjunto de variedades y tipos comerciales*. Los niveles son bajos para la época del año debido a los mayores volúmenes comercializados. *Precio campaña origen (sep22-actualidad): +8% vs 2021/22 y +20% vs media 5.*
- BRÓCOLI:** repunte en ambas posiciones frente al dato previo (+56% en origen y +108% a la salida de centro de acondicionamiento) como consecuencia del avanzado estado de la campaña en el Levante y las menores entradas de producto destinado a industria. Esta revalorización vuelve a situar los niveles actuales por encima de campañas anteriores. *Precio campaña origen (sep22-actualidad): +41% vs 2021/22 y +47% vs media 5.*
- COLIFLOR:** en la semana 15 se anotan revalorizaciones generalizadas en tanto en origen (+12% intersemanal) como a la salida de central de acondicionamiento (+7%) en donde la demanda de producto continúa siendo favorable. *Precio campaña origen (sep22-actualidad): +37% vs 2021/22 y +47% vs media 5.*
- ALCACHOFA:** por sexta semana se anotan descensos tanto en origen (-4%) como a la salida de central de acondicionamiento (-15%) y precios que retroceden frente a 2021/22 por estas fechas pero logran avanzar en comparación con la media. Las cálidas temperaturas siguen propiciando una mayor demanda del lado de la industria frente al producto para fresco. *Precio campaña origen (sep22-actualidad): +24% vs 2021/22 y +31% vs media 5.*

Precios medios nacionales:

Precio en 'origen' – LECHUGA 'romana' (€/100 ud)

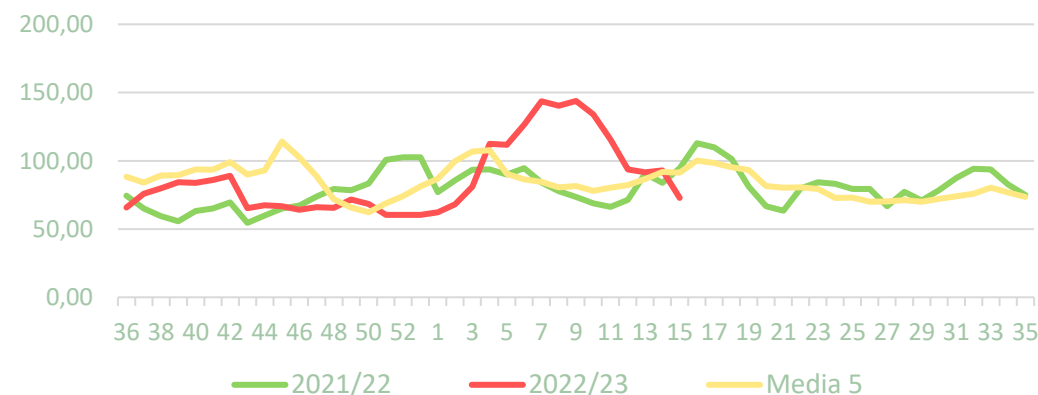


PRECIOS SEMANA 15/2023 del 10 al 16 de ABR de 2023

Productos	Origen (€/100kg)				Salida central Acondicionamiento (€/100kg)			
	Sem. Actual	Sem. Anterior (%)	2022 (%)	Media 5 (%)	Sem. Actual	Sem. Anterior (%)	2022 (%)	Media 5 (%)
Lechuga*	27,77	-18,1%	-9,5%	12,4%	72,84	-21,7%	-23,1%	-20,2%
Brócoli (salida central acond. – Murcia)	75,50	55,8%	17,3%	44,7%	142,04	107,9%	13,3%	9,3%
Coliflor	51,89	12,2%	4,9%	-12,9%	83,52	7,1%	13,7%	6,3%
Alcachofa (salida central acond. – Murcia)	69,95	-3,8%	-9,0%	26,6%	80,38	-14,7%	-47,5%	-3,5%

*Para lechuga en origen el dato se refiere a la variedad romana (€/100 ud) mientras a la salida de central de acondicionamiento el dato hace referencia al conjunto de tipos y variedades comerciales (€/100 kg de peso neto).

Salida central acondicionamiento - LECHUGA (€/100kg)



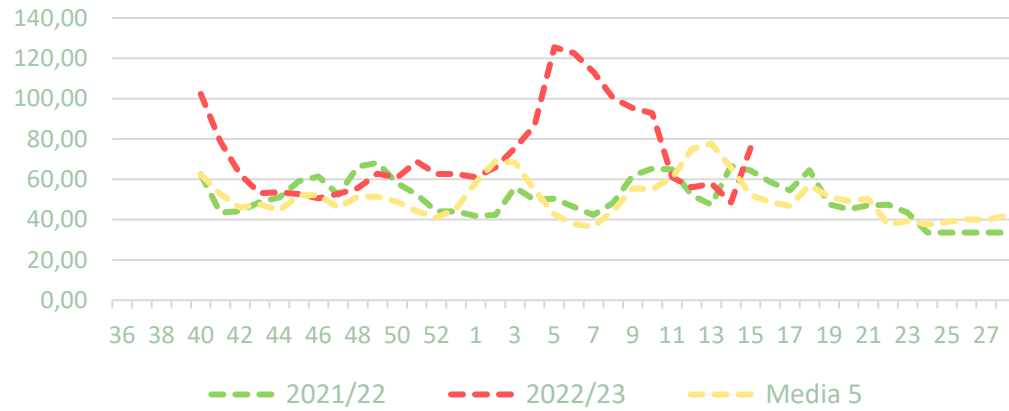


Inicio

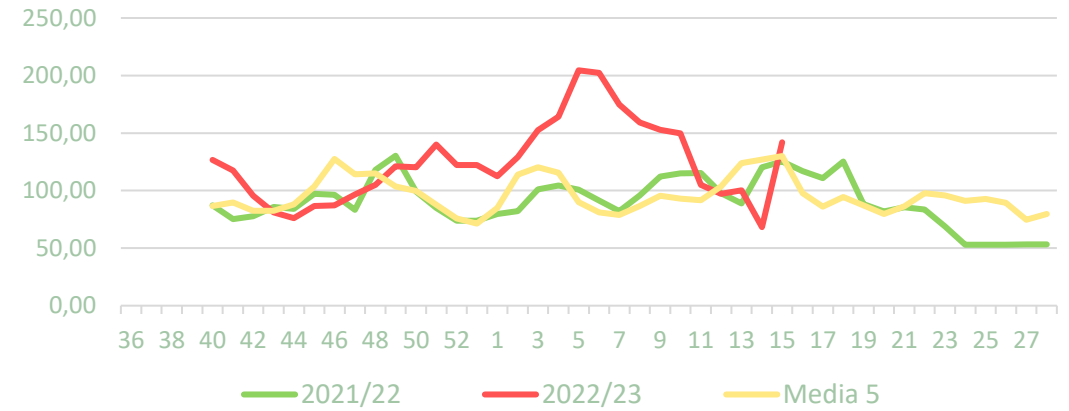
Hortalizas al aire libre

Precios medios nacionales:

Precio en 'origen' - BRÓCOLI (€/100kg)

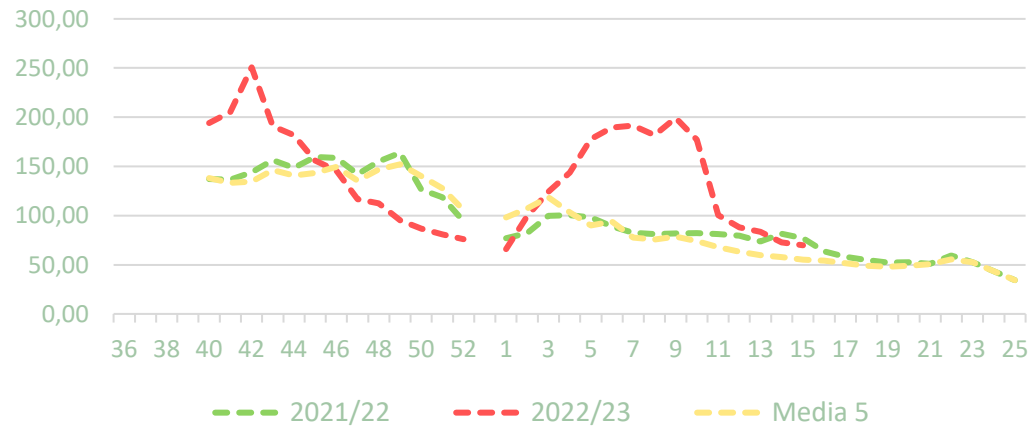


Salida central acondicionamiento - BRÓCOLI (€/100kg)

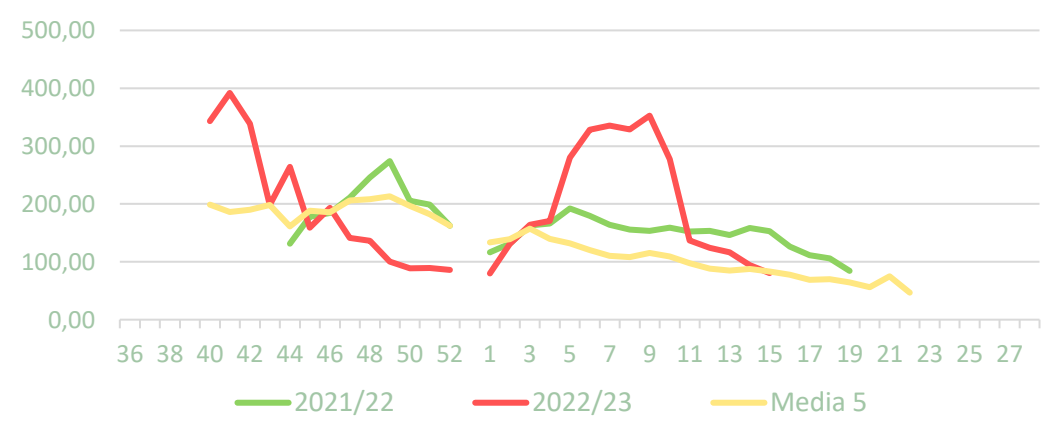


Precios medios nacionales:

Precio en 'origen' - ALCACHOFA (€/100kg)



Salida central acondicionamiento - ALCACHOFA (€/100kg)





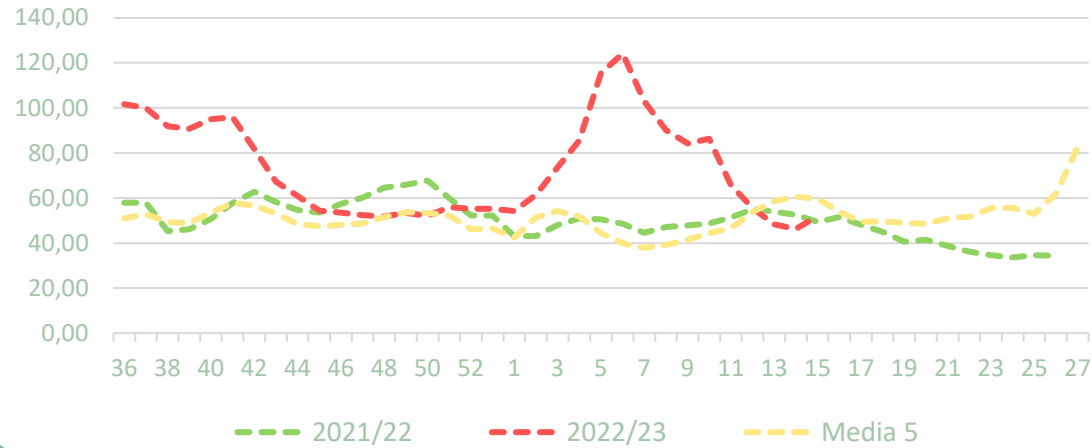
Inicio

Hortalizas al aire libre

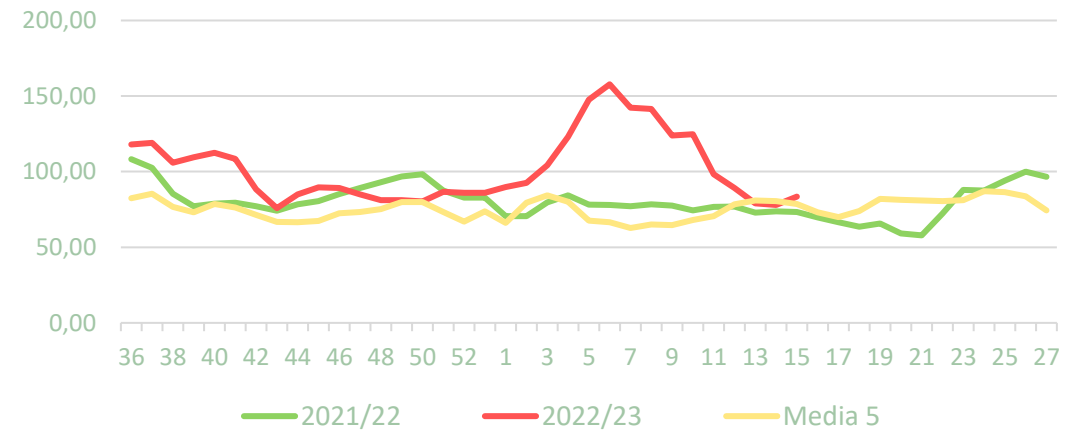
PRECIOS SEMANA 15/2023 del 10 al 16 de ABR de 2023

Precios medios nacionales:

Precio en 'origen' - COLIFLOR (€/100kg)



Salida central acondicionamiento - COLIFLOR (€/100kg)





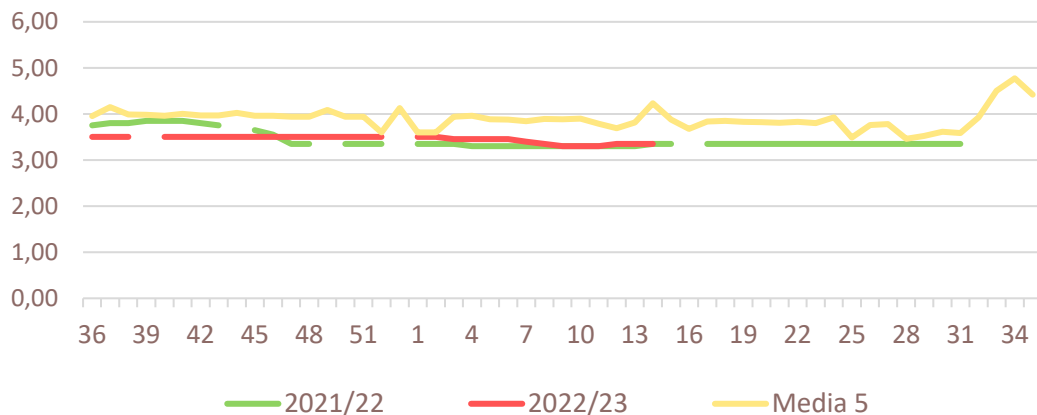
Resumen semanal:

- Esta semana no hay cotizaciones de la Lonja de Reus y en el caso de la Lonja de Albacete esta semana de nuevo hay cotización en los mismos niveles que antes de Semana Santa, pero no es posible comparar con la campaña anterior que no hubo cotización precisamente por la Semana Santa.
- **ALMENDRA:** las cotizaciones de esta semana en Albacete se sitúan por debajo de la media para Comuna, Guara y Ecológica, el resto por encima.

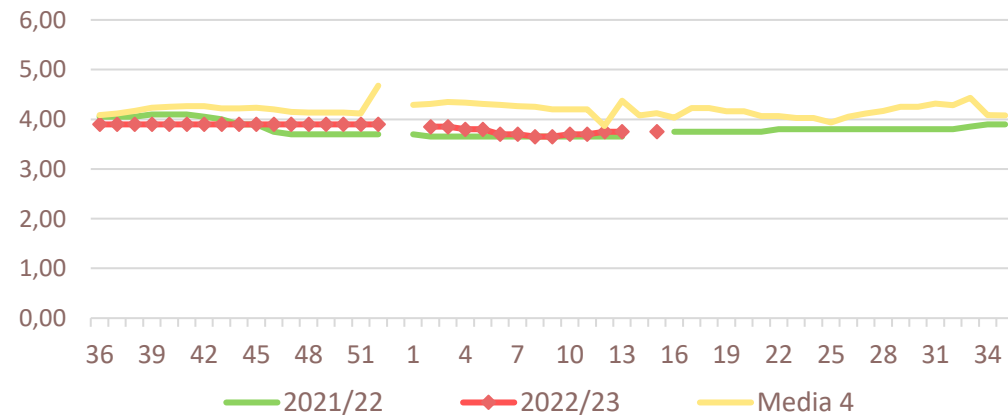
Productos		Lonja de Reus (€/100kg)				Lonja de Albacete (€/100kg)			
		Sem. Actual	Sem. Anterior (%)	2022 (%)	Media 5 (%)	Sem. Actual	Sem. Anterior (%)	2022 (%)	Media 5 (%)
Almendra	Comuna	s/c				3,8			-9,1%
	Largueta	s/c				5,7			7,6%
	Marcona	s/c				7,7			22,9%
	Guara	s/c				3,9			-7,7%
	'ecológico'	s/c				5,5			-26,4%
Avellana		s/c							
Pistacho (kerman 20/22)		s/c				7,6			

Precios medios nacionales:

Lonja de Reus - ALMENDRA comuna (€/kg grano)



Lonja de Albacete - ALMENDRA comuna (€/kg grano)



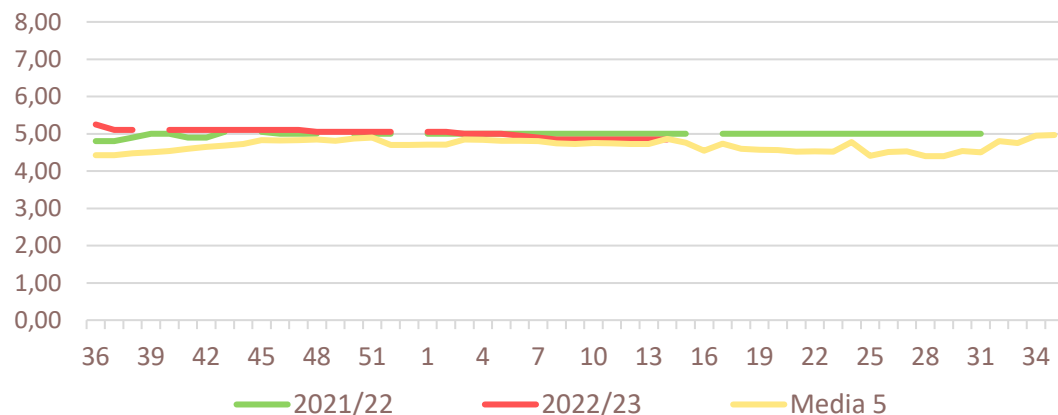


Inicio

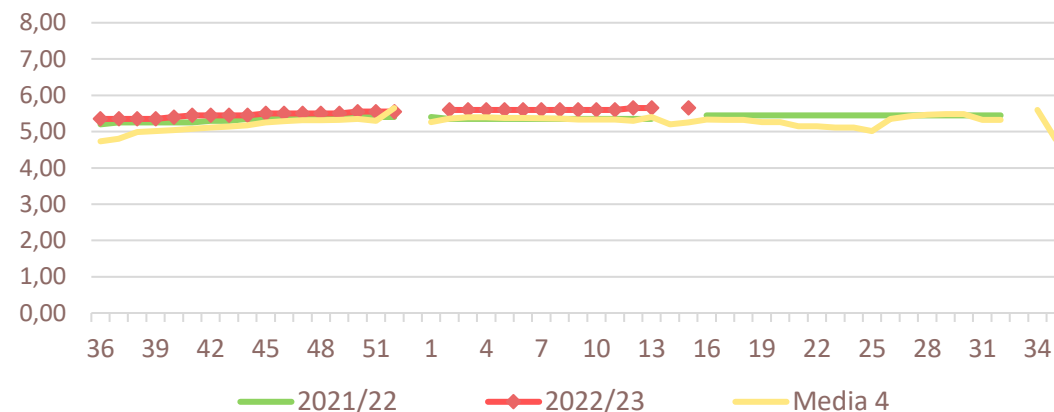
Frutos secos

Precios medios nacionales:

Lonja de Reus - ALMENDRA largueta (€/kg grano)

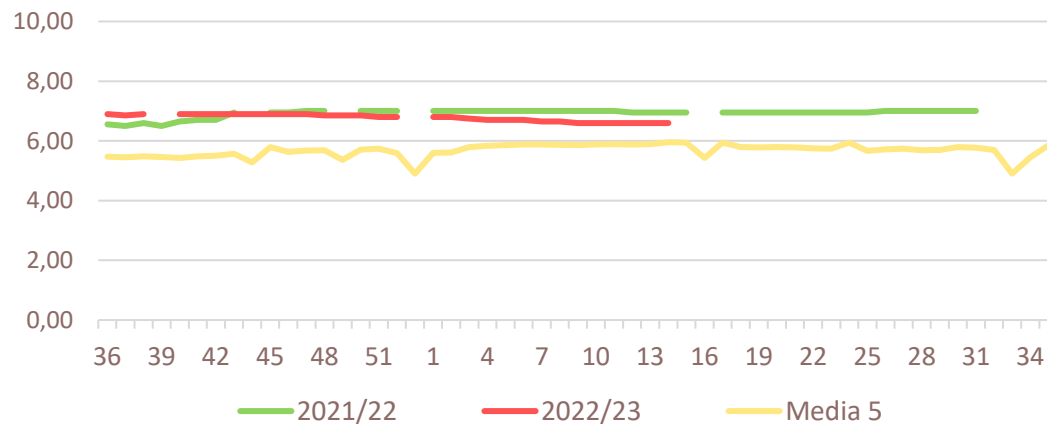


Lonja de Albacete - ALMENDRA largueta (€/kg grano)

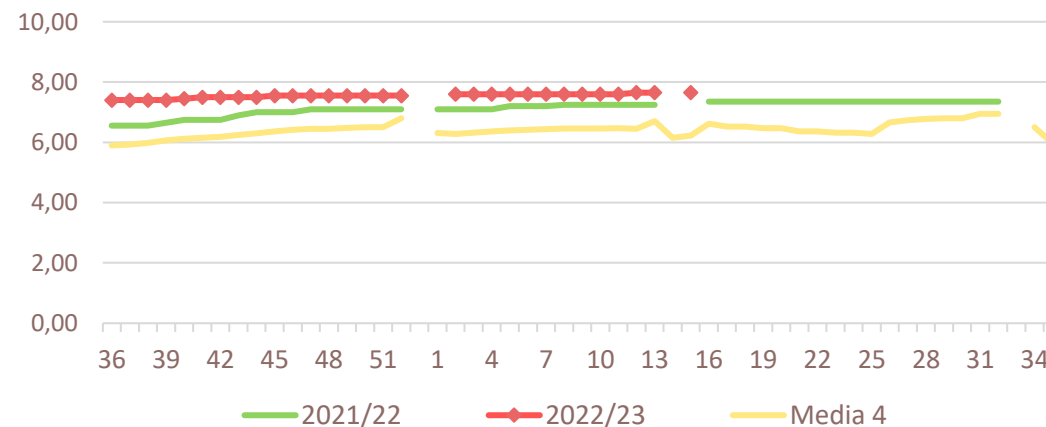


Precios medios nacionales:

Lonja de Reus - ALMENDRA marcona (€/kg grano)



Lonja de Albacete - ALMENDRA marcona(€/kg grano)



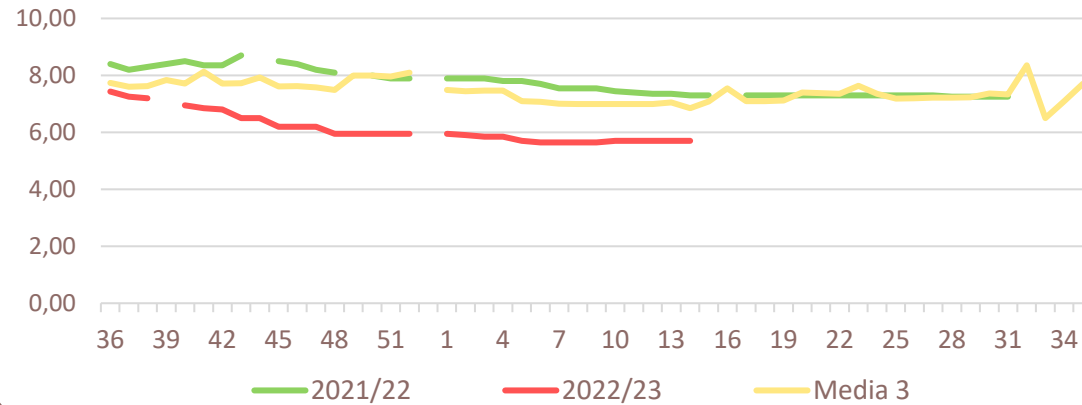


Inicio

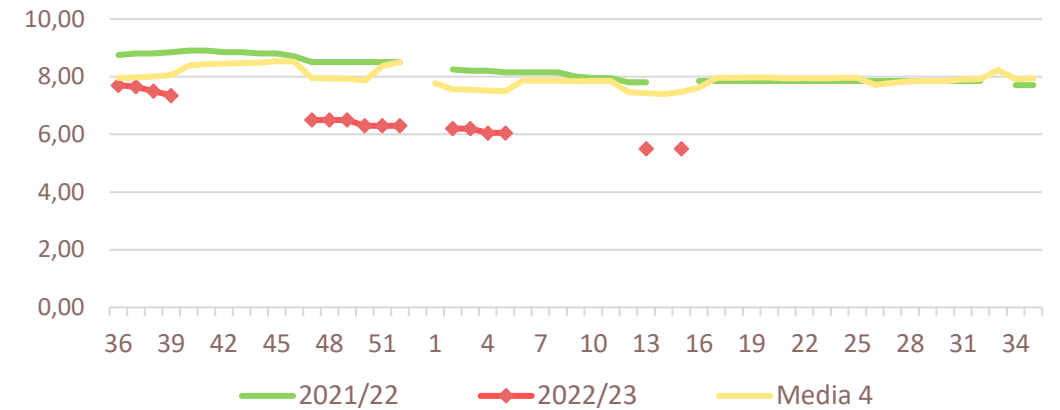
Frutos secos

Precios medios nacionales:

Lonja de Reus - ALMENDRA 'en ecológico' (€/kg grano)

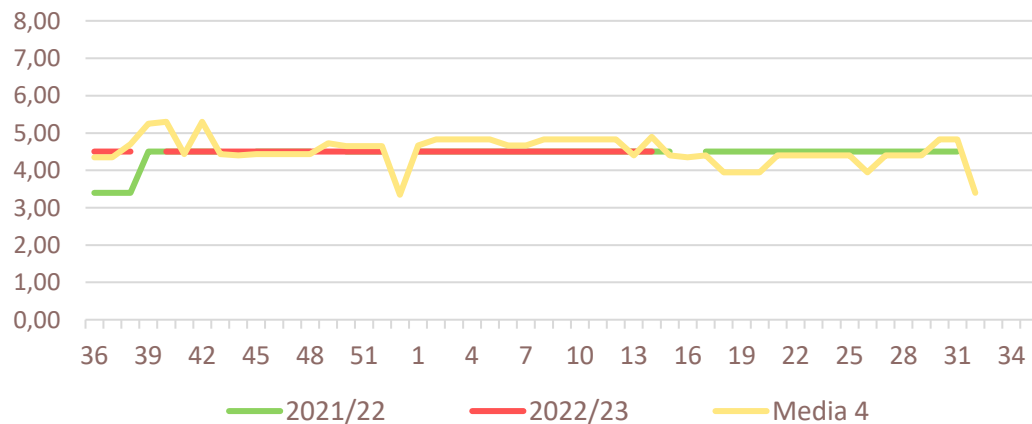


Lonja de Albacete - ALMENDRA 'en ecológico' (€/kg grano)

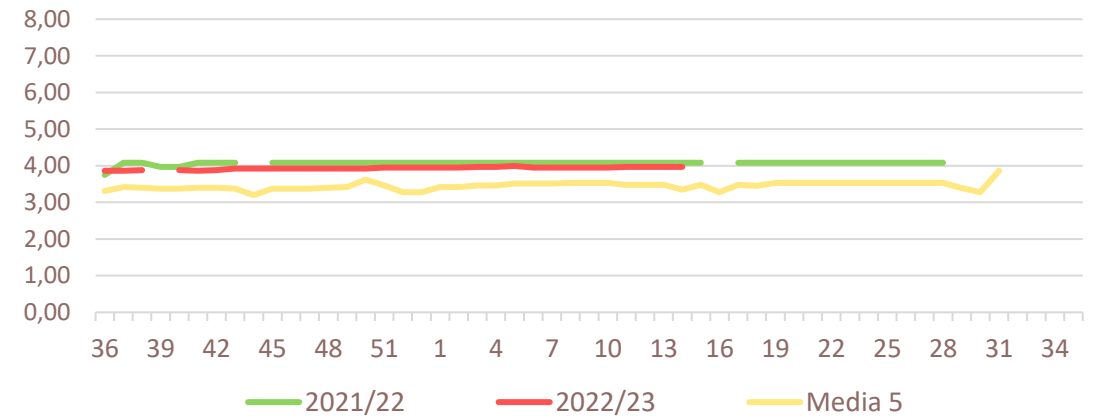


Precios medios nacionales:

Lonja de Reus - PISTACHO kerman 20/22 (€/kg grano)



Lonja de Reus - AVELLANA 'corriente' (€/kg grano)





Resumen semanal:

- **PLÁTANO:** tras el mínimo anual de la semana 14 se registra un repunte del 9% intersemanal mientras se mantiene una dinámica de mercado en donde se manejan importantes volúmenes por lo que no se prevé una mejora inmediata de los precios en origen.

Productos	Origen (€/100kg)			
	Sem. Actual	Sem. Anterior (%)	2022 (%)	Media 5 (%)
Plátano	23,68	9,1%	-68,6%	-42,3%

Precios medios nacionales:

