



Cítricos



Frutas de pepita



Fruta de hueso



Frutos rojos



Hortalizas
invernadero



Hortalizas
al aire libre



Melón y sandía



Frutos secos



Otras frutas
y hortalizas

BOLETÍN SEMANAL DE PRECIOS DE FRUTAS Y HORTALIZAS

*SEMANA 15/2024
(8 - 14 de abril)*

Titulares



Cítricos

'Siguen a la baja las cotizaciones en posición 'árbol' para naranja y mandarinas. Por el contrario, significativo aumento, siguiendo el patrón habitual, en el caso del limón, en la medida que entra a cotizar el tipo verna.'



Frutas de pepita

'Repuntes para manzana Gala y Fuji y pera Conferencia en origen, mientras que Golden retrocede al precio de hace dos semanas. En cambio, a salida de central, se producen descensos en general para todos los productos excepto para pera Conferencia.'



Frutos rojos

'Se alcanza el periodo de mayor producción para fresa y frambuesa, mientras que los volúmenes de arándanos continúan incrementándose, lo que en su conjunto presionan los precios a la baja, aunque situándose por encima de valores medios en todos los casos.'



Hortalizas de invernadero

'El incremento de la oferta provoca descensos en las cotizaciones para las diferentes hortalizas de invernadero con la excepción del pepino.'



Hortalizas al aire libre

'Salvo la coliflor, bajada de precios generalizada para este tipo de hortalizas, siendo más destacado el caso del brócoli por cuarta semana consecutiva.'



Frutos secos

'Ausencia de precios esta semana en la Lonja de Albacete y ligero retroceso de las cotizaciones de las variedades comunes de almendra en la Lonja de Reus, resto de productos sin variaciones.'



Otras frutas y hortalizas

'El plátano vuelve a repuntar tras la estabilización de la pasada, mientras que en patata continúa con un patrón similar a la campaña precedente con alzas.'



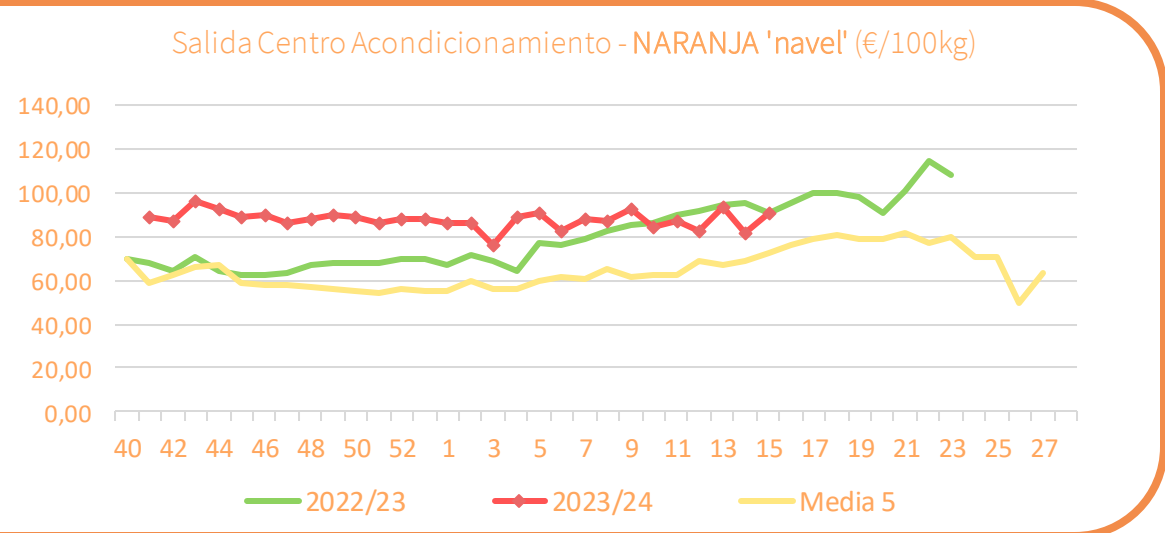
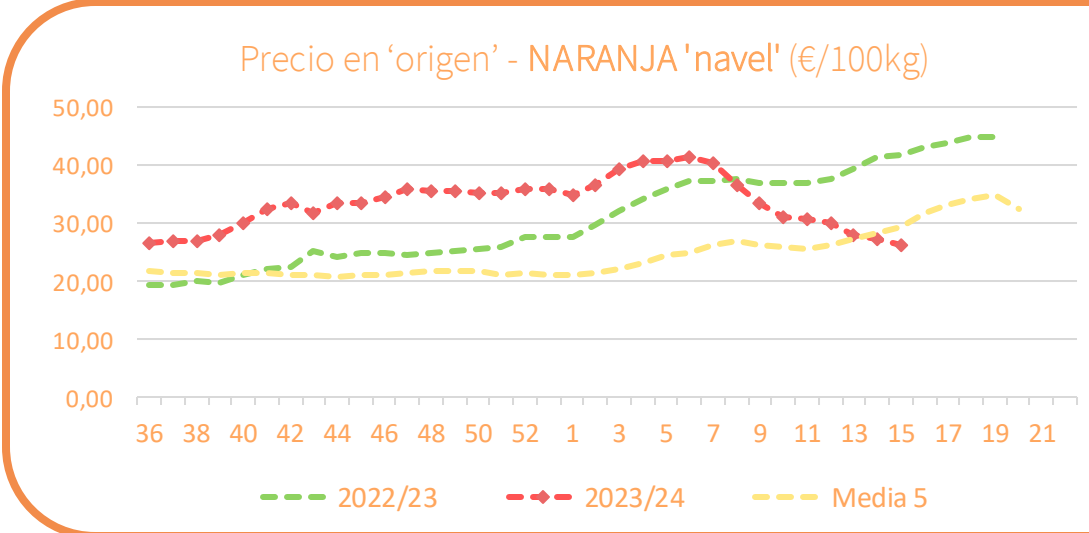
Resumen semanal:

- ❑ **NARANJA TIPO NAVEL:** una semana más vuelve a bajar en campo (-3,9%) la naranja del grupo 'navel', situándose el precio en 26,03 €/100 kg, por debajo de la media en un 11%. A salida de central, rebote al alza del 11,2%, que anula prácticamente la bajada de la semana pasada, lo que posiciona el precio un 25,1% por encima de la media. En este último caso, el precio es el más alto de las últimas diez campañas por estas fechas, con la excepción de la pasada.
- ❑ **PEQUEÑOS CÍTRICOS:**
 - **Mandarinas:** significativa y nueva bajada en campo (-10,6%), lo que sitúa la cotización en 37,68 €/100 kg, un 54,5% por debajo de la media para esta semana. A salida de central, misma situación, con un descenso del 6,9%, lo que posiciona el precio por debajo de la media semanal en un 10,6%.
- ❑ **LIMÓN:** incremento importante (+28,4%) de la cotización del limón en campo con las primeras cotizaciones del tipo "verna" en la provincia de Murcia, siendo el precio actual no obstante un 62,1% inferior al medio de esta semana y el más bajo de las últimas diez campañas por estas fechas. A salida de centro de acondicionamiento, desciende un 2,6%, posicionándose en 87,62 €/100 kg, valor inferior a la media en un 10,8%.

Productos	Origen* (€/100kg)			Salida central Acondicionamiento (€/100kg)		
	Sem. Actual	Sem. Anterior (%)	Media 5 (%)	Sem. Actual	Sem. Anterior (%)	Media 5 (%)
Naranja tipo 'navel'	26,03	-3,9%	-11,0%	90,35	11,2%	25,1%
Mandarinas	37,68	-10,6%	-54,5%	104,58	-6,9%	-10,6%
Limón	12,87	28,4%	-62,1%	87,62	-2,6%	-10,8%

*El precio en origen, que se refiere a las cotizaciones en la posición más próxima al agricultor, en cítricos recoge precio "en árbol".

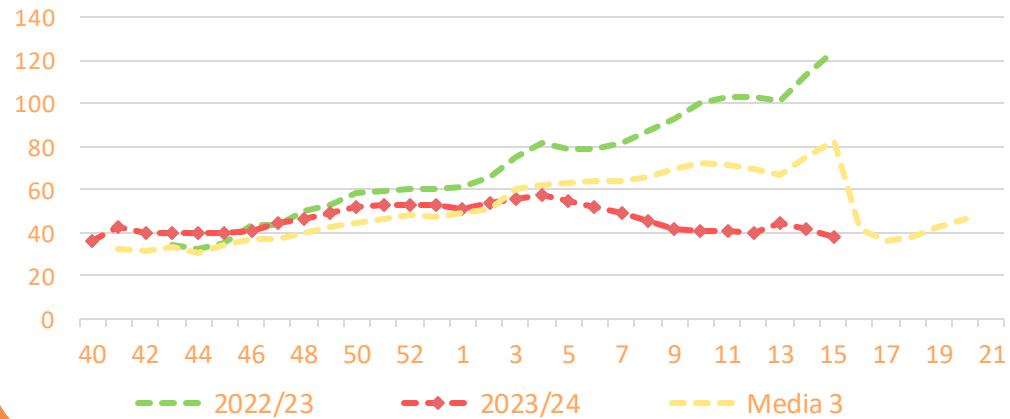
Precios medios nacionales:



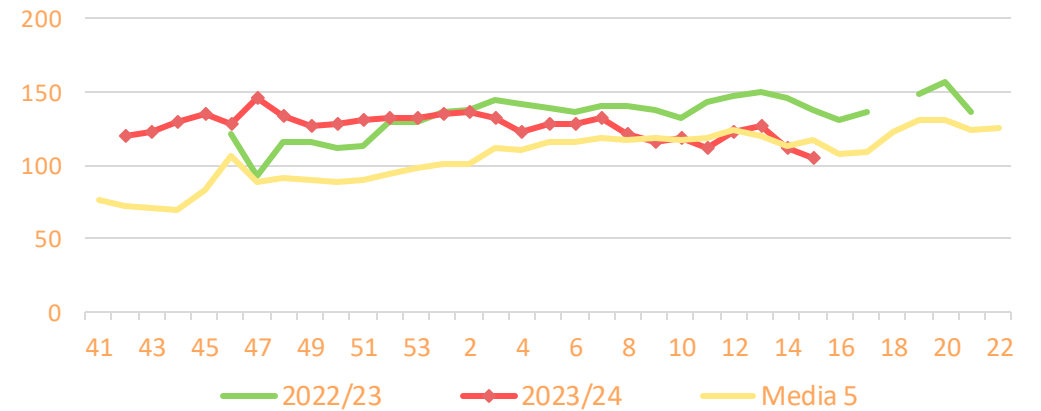


Precios medios nacionales:

Precio en 'origen' - MANDARINAS (€/100kg)

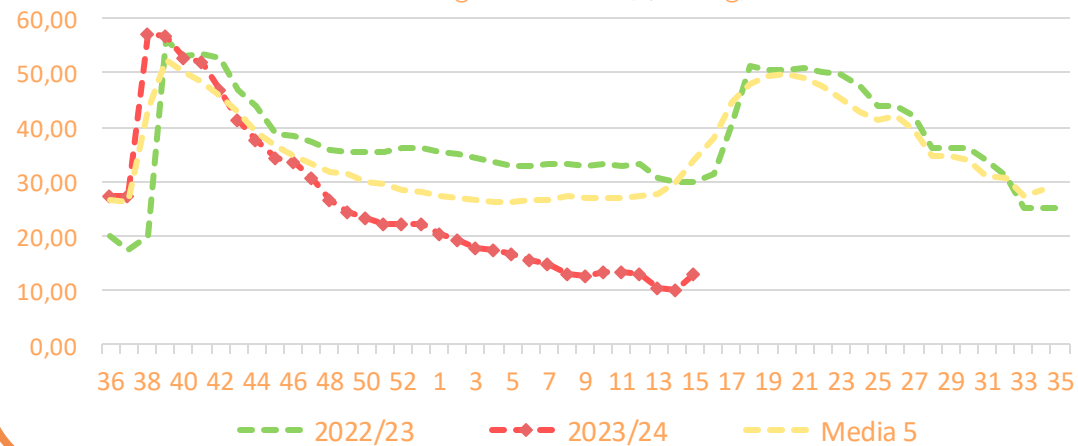


Salida Centro Acondicionamiento - MANDARINAS (€/100kg)

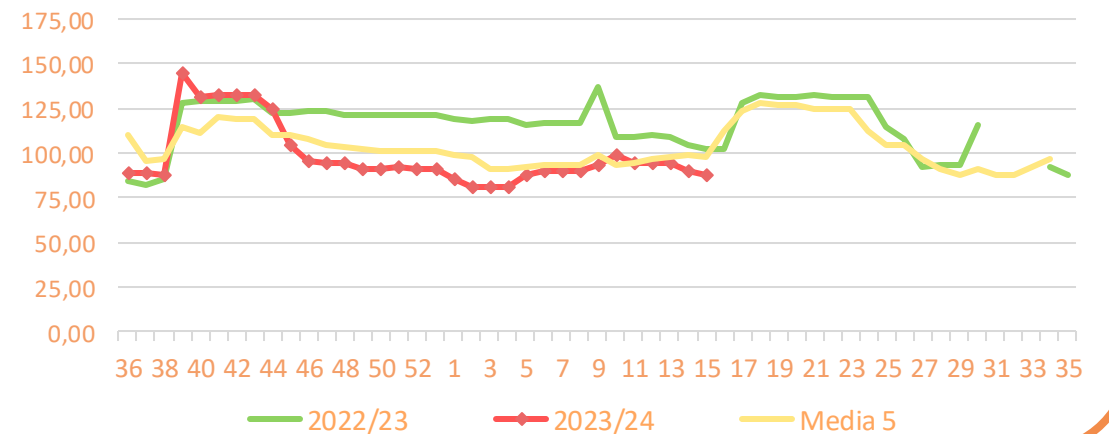


Precios medios nacionales:

Precio en 'origen' - LIMÓN (€/100kg)



Salida Centro Acondicionamiento - LIMÓN (€/100kg)



Resumen semanal:

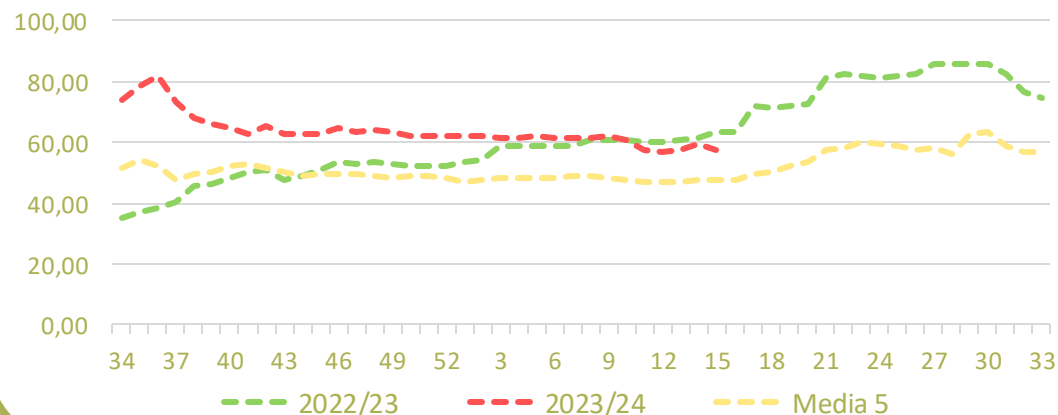
- **MANZANA GOLDEN:** retroceso en origen del 3,8% al precio de hace dos semanas. A salida de central, situación similar. Las cotizaciones siguen manteniéndose superiores a la media en ambas posiciones. *Precio medio de campaña en origen: 63,79 €/100 kg (+29,9 vs media).*
- **MANZANA FUJI:** repunte en origen (+2,5%). En cambio, descenso a salida de central de 6,4%, acercándose a valores medios. *Precio medio de campaña en origen: 72,93 €/100 kg (+8,6% vs media).*
- **MANZANA ROYAL GALA:** apreciación en origen y ligerísimo descenso a salida de central. Cotizaciones estables por encima de la media. *Precio medio de campaña en origen: 66,65 €/100 kg (+25,7% vs media).*
- **PERA CONFERENCIA:** revalorización en origen y a salida de central. Los precios se sitúan por debajo de la media en origen y se mantienen por encima a salida de central. *Precio medio de campaña en origen: 75,75 €/100 kg (+4,4% vs media).*
- **PERA BLANQUILLA:** sin cambios en origen y descenso salida de central del 3,5%, que hace caer las cotizaciones por debajo de la media en este tramo final de la campaña. *Precio medio de campaña en origen: 73,90 €/100 kg (+20,7% vs media).*

PRECIOS SEMANA 15/2024 del 08 al 14 de ABR de 2024

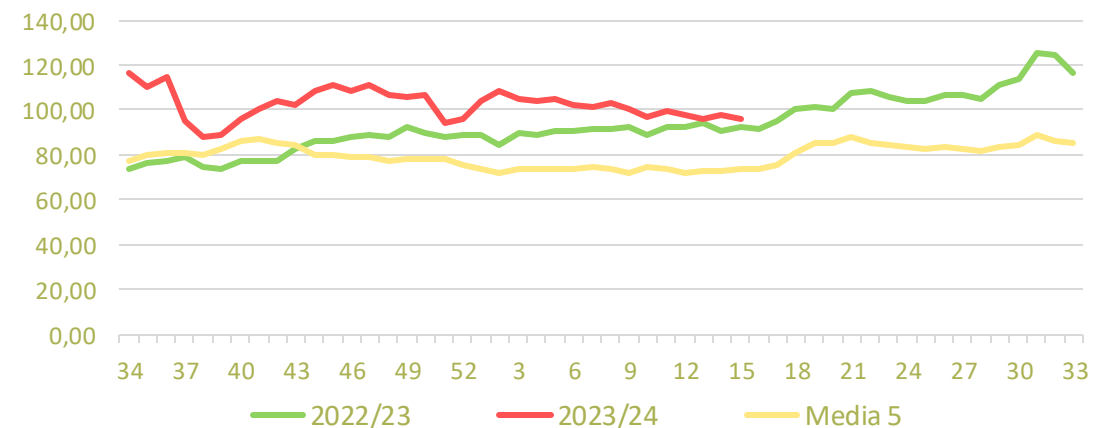
Productos	Origen (€/100kg)			Salida central Acondicionamiento (€/100kg)		
	Sem. Actual	Sem. Anterior (%)	Media 5 (%)	Sem. Actual	Sem. Anterior (%)	Media 5 (%)
Golden	57,35	-3,8%	21,0%	96,00	-1,6%	29,7%
Fuji	64,48	2,5%	-1,8%	91,57	-6,4%	4,6%
Gala	69,13	4,6%	18,8%	90,31	-0,4%	19,0%
Conferencia	72,97	4,7%	-5,7%	123,32	6,8%	34,2%
Blanquilla	74,65	0,0%	12,5%	82,55	-3,5%	-6,6%

Precios medios nacionales:

Precio en 'origen' - Manzana Golden (€/100 kg)

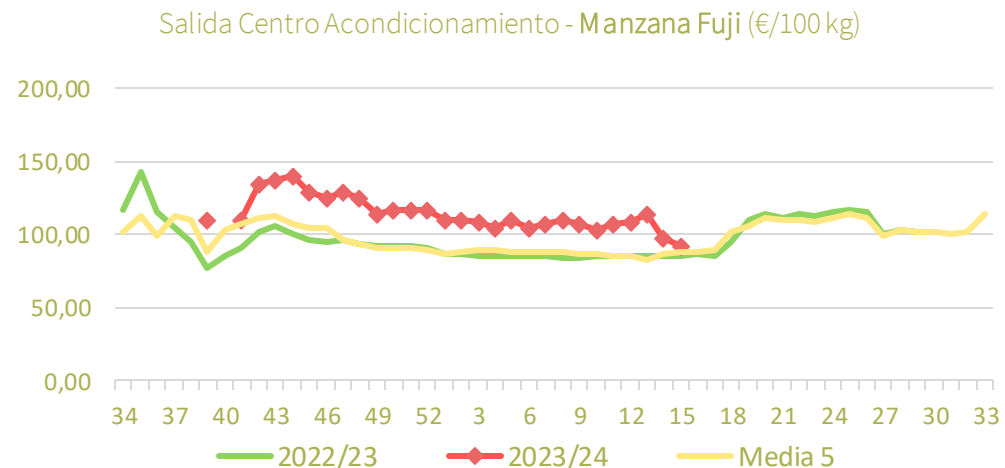
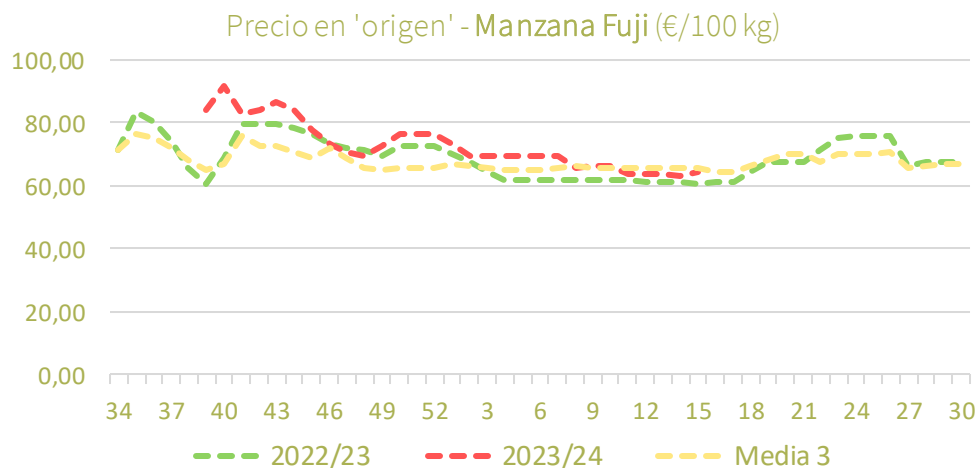


Salida Centro Acondicionamiento - Manzana Golden (€/100 kg)

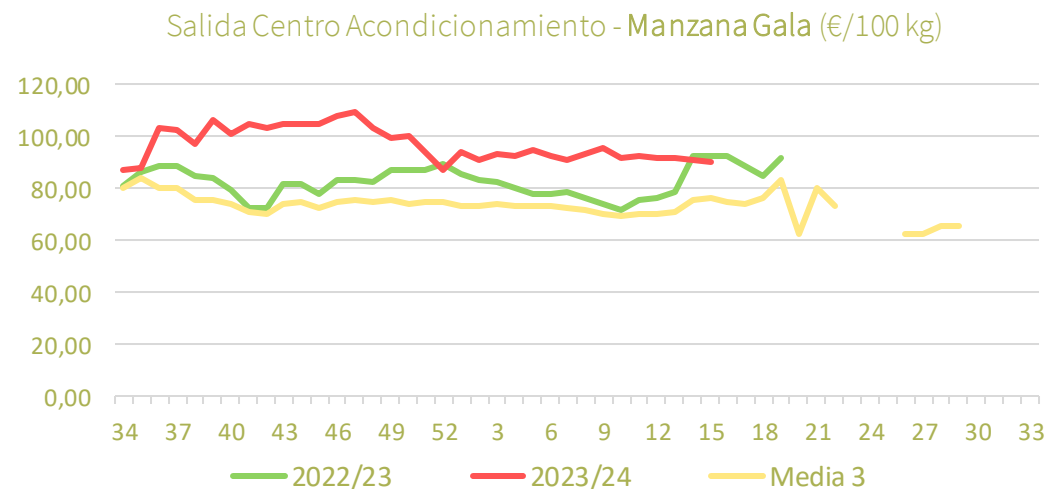
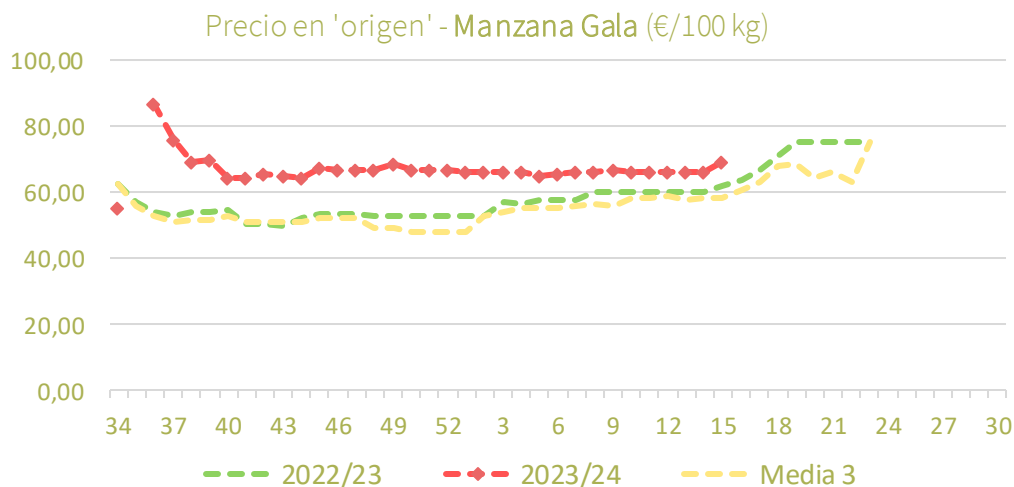




Precios medios nacionales:

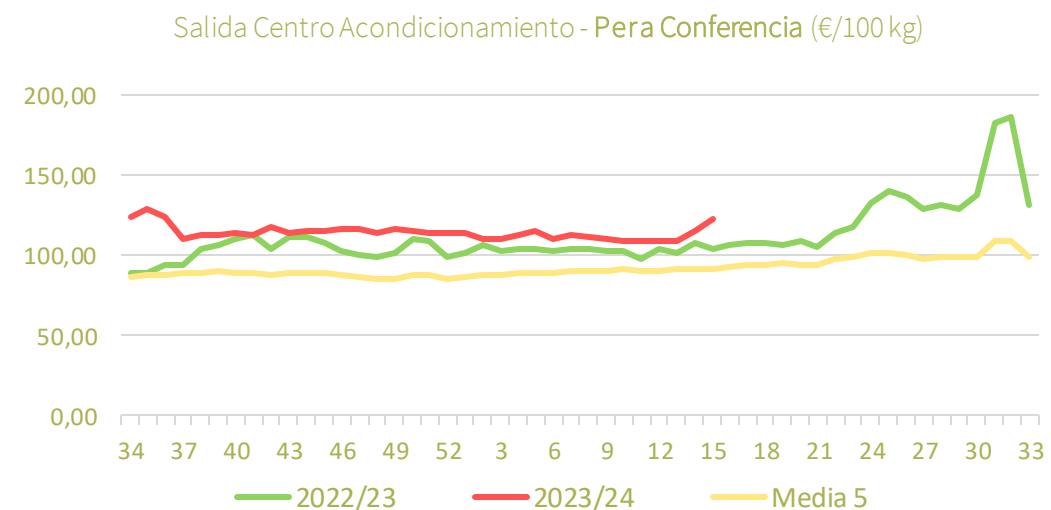
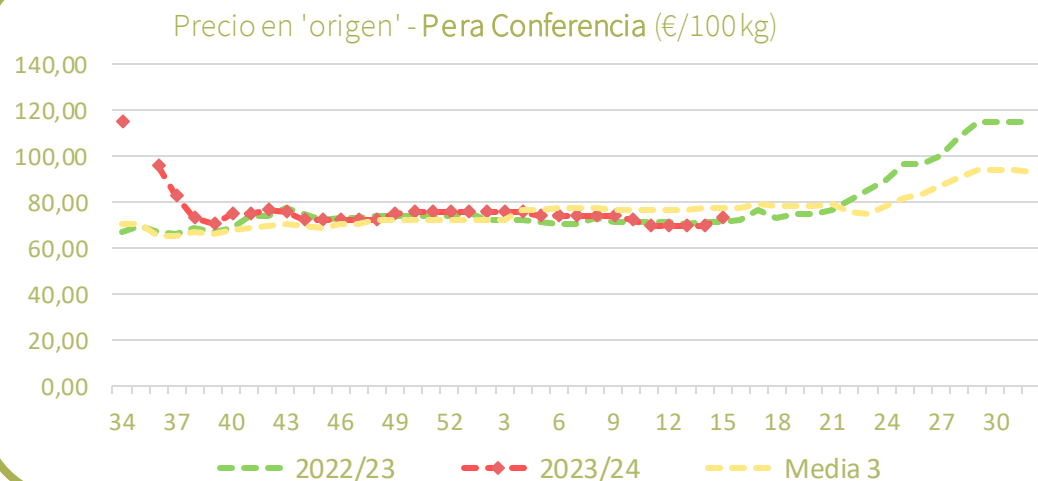


Precios medios nacionales:

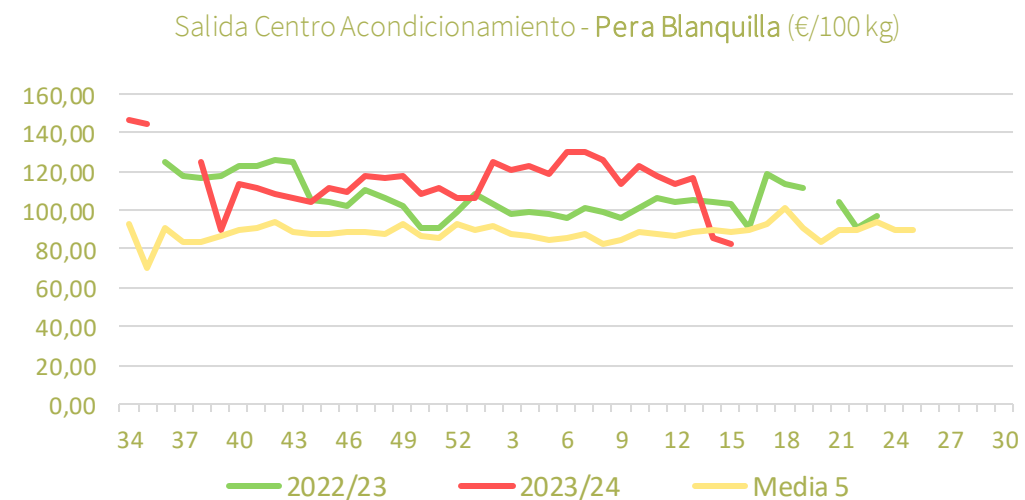
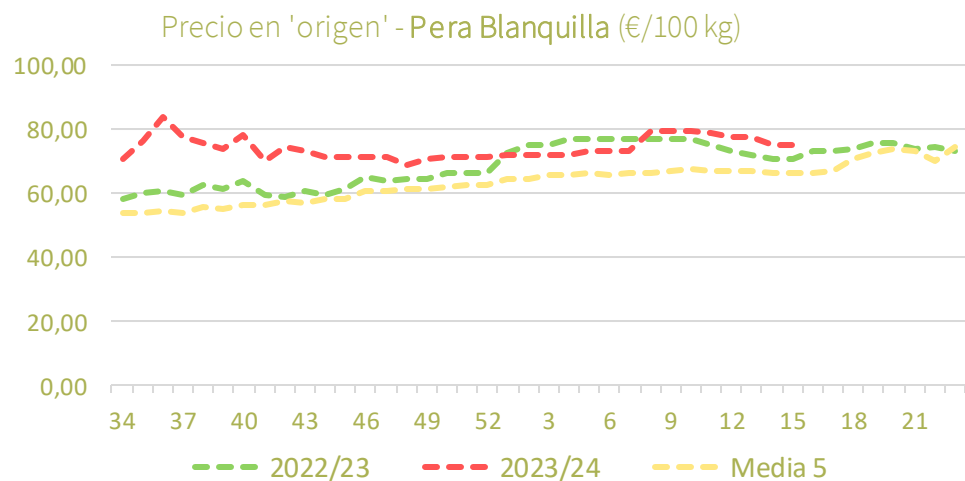




Precios medios nacionales:



Precios medios nacionales:





Inicio

Frutos rojos

Resumen semanal:

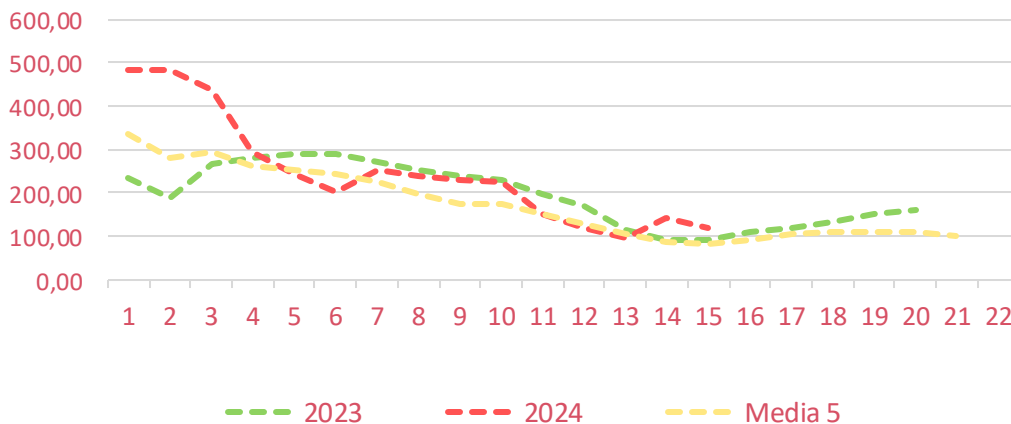
- **FRESA/FRESÓN:** alcanza el momento álgido de producción, lo que se manifiesta en un descenso de las cotizaciones tanto en la posición más próxima al agricultor (-14,8%) como a salida de central (-24,5%). En origen el precio se sitúa por encima de la media en un 45%, mientras que a salida de central se encuentra superior en un 32,5%.
- **FRAMBUESA:** misma situación que fresa en lo referente a volumen de producción, de ahí el descenso del 6,5% esta semana, manteniendo un precio un 30,4% por encima de la media de las últimas campañas.
- **ARÁNDANO:** vuelve a descender esta semana (-7,6%), ante la entrada de más volúmenes en el mercado. La cotización se sitúa ligeramente superior a la media (+7%).

PRECIOS SEMANA 15/2024 del 08 al 14 de ABR de 2024

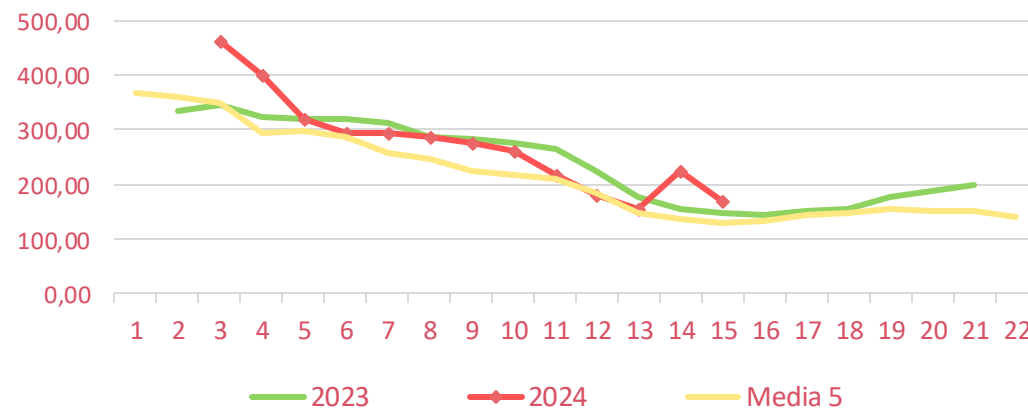
Productos	Origen (€/100kg)			Salida central Acondicionamiento (€/100kg)		
	Sem. Actual	Sem. Anterior (%)	Media 5 (%)	Sem. Actual	Sem. Anterior (%)	Media 5 (%)
Fresa	119,34	-14,8%	44,9%	170,16	-24,5%	32,5%
Frambuesa	758,00	-6,5%	30,4%			
Arándano	450,00	-7,6%	7,0%			

Precios medios nacionales:

Precio en 'origen' - FRESA (€/100 kg)



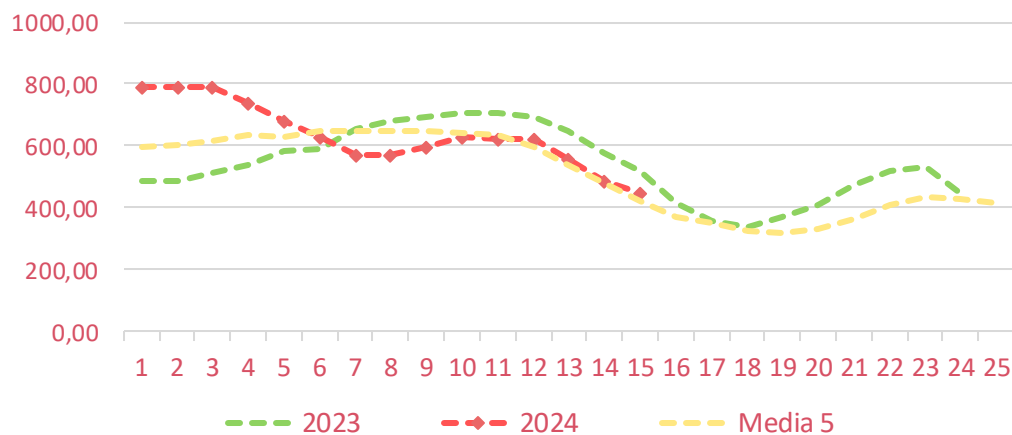
Salida central acondicionamiento - FRESA (€/100 kg)



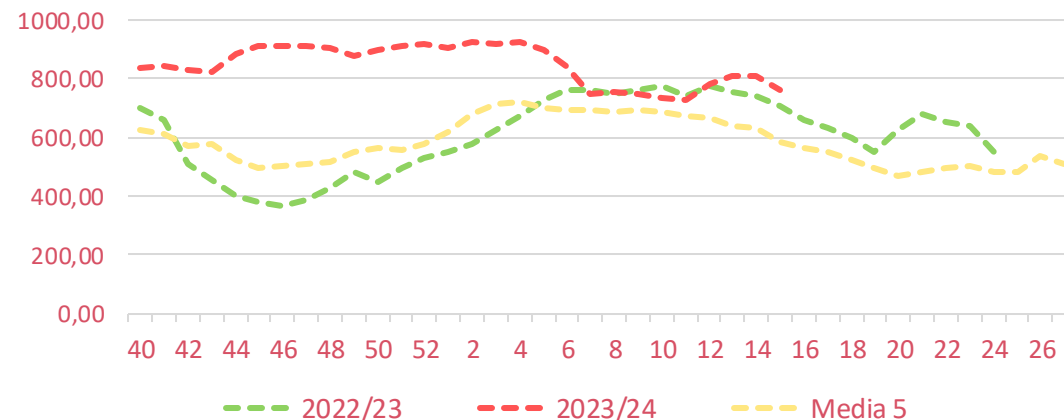


Precios medios nacionales:

Precio al agricultor - ARÁNDANO (€/100 kg)



Precio al agricultor - FRAMBUESA (€/100 kg)



Resumen semanal:

- TOMATE 'redondo liso'**: tras el repunte de la semana pasada, vuelve a descender en origen de forma abrupta (-28,6%) y a salida de central (-18,6%), situando el valor de las cotizaciones por debajo de la media semanal en ambos casos de forma notable. *Precio medio de campaña en origen: 74,22 €/100 kg (+2,5% vs media).*
- BERENJENA**: tras las subidas de las dos semanas previas, vuelve a descender tanto en origen (-8,9%) como a salida de central (-16,4%), situándose no obstante los precios ligeramente por encima de los medios en origen (+3,2%) y a salida de central (+7,2%) *Precio medio campaña en origen: 45,32 €/100 kg (-22,6% vs media).*
- CALABACÍN**: una semana más el comportamiento es similar al de la berenjena. En origen cae un 21% y a salida de central un 12,2%. Los precios se sitúan por debajo de la media en ambas posiciones (-9% y -0,7% respectivamente). *Precio medio de campaña en origen: 59,51 €/100 kg (-0,8% vs media).*
- PEPINO**: vuelve a repuntar para todos los tipos y variedades en origen (+24,7%). A salida de central, en cambio, descenso del 6% para las variedades lisas. Los precios remontan por encima de la media semanal en origen (+35%) y a salida de central (+18,9%). *Precio medio de campaña en origen: 62,73 €/100 kg (+17,9% vs media).*
- PIMIENTO**: retroceso en origen para el pimiento italiano del 3,5%, situándose un 60,1% por encima de la media. A salida de central para el conjunto de variedades el precio se deprecia un 1,3%, situándose por debajo de la media un 16%. *Precio medio de campaña en origen: 88,02 €/100 kg (+5,3% vs media 5).*

PRECIOS SEMANA 15/2024 del 08 al 14 de ABR de 2024

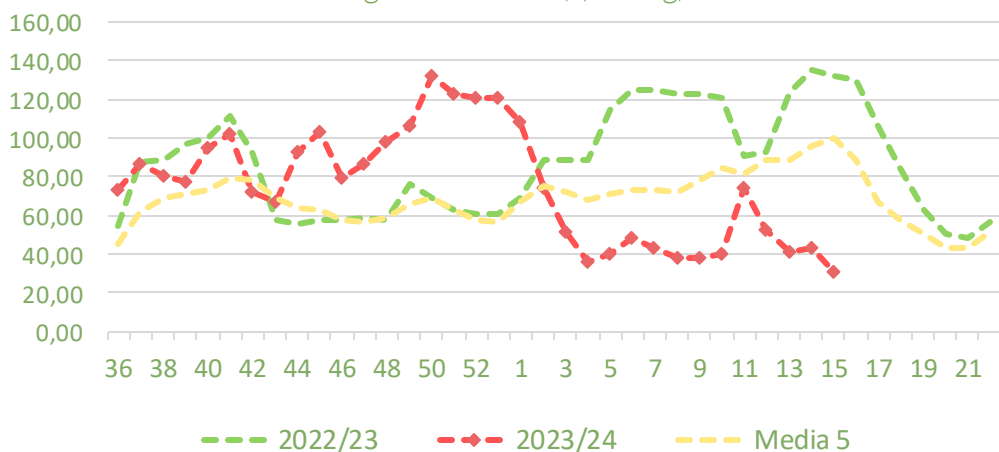
Productos	Origen (€/100kg)			Salida central Acondicionamiento (€/100kg)		
	Sem. Actual	Sem. Anterior (%)	Media 5 (%)	Sem. Actual	Sem. Anterior (%)	Media 5 (%)
Tomate 'red liso'	30,64	-28,6%	-69,3%	58,90	-18,6%	-52,1%
Berenjena	31,69	-8,9%	3,2%	43,68	-16,4%	7,2%
Calabacín	41,25	-21,0%	-8,9%	61,97	-12,2%	-0,7%
Pepino*	48,80	24,7%	35,0%	65,71	-5,9%	18,9%
Pimiento**	125,50	-3,5%	60,1%	109,22	-1,3%	-16,2%

*En el caso del pepino a salida de central sólo se contemplan variedades lisas, mientras en origen se incluyen todos los tipos y variedades.

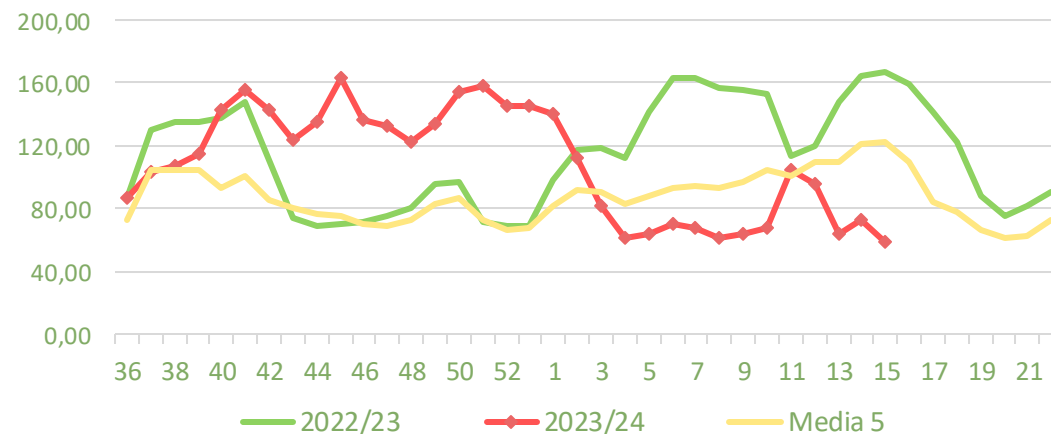
** En el pimiento a salida central de acondicionamiento se recogen precios de todos los tipos y variedades, mientras en origen sólo refleja precios del pimiento verde italiano.

Precios medios nacionales:

Precio en 'origen' - TOMATE (€/100 kg)



Salida Central Acondicionamiento - TOMATE 'red liso' (€/100 kg)

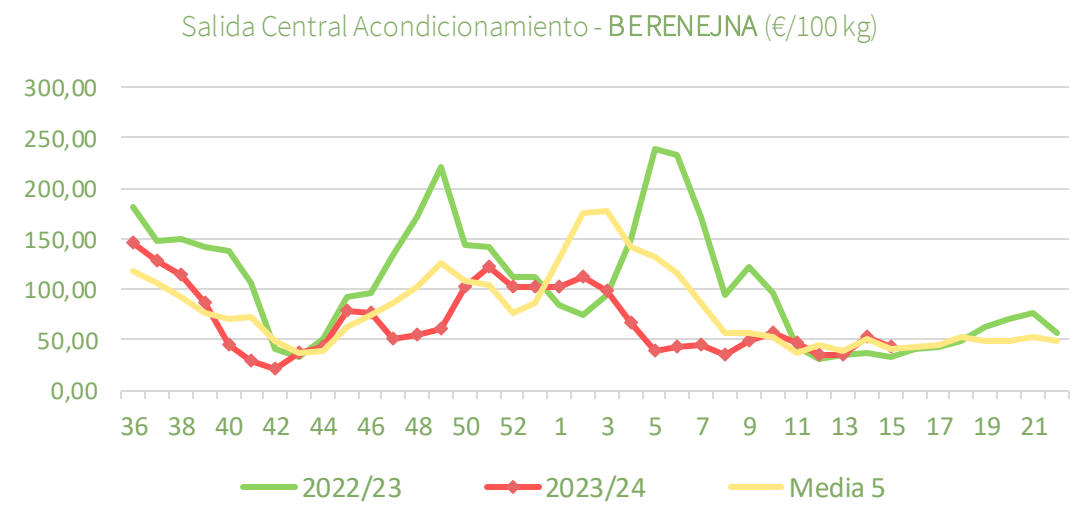
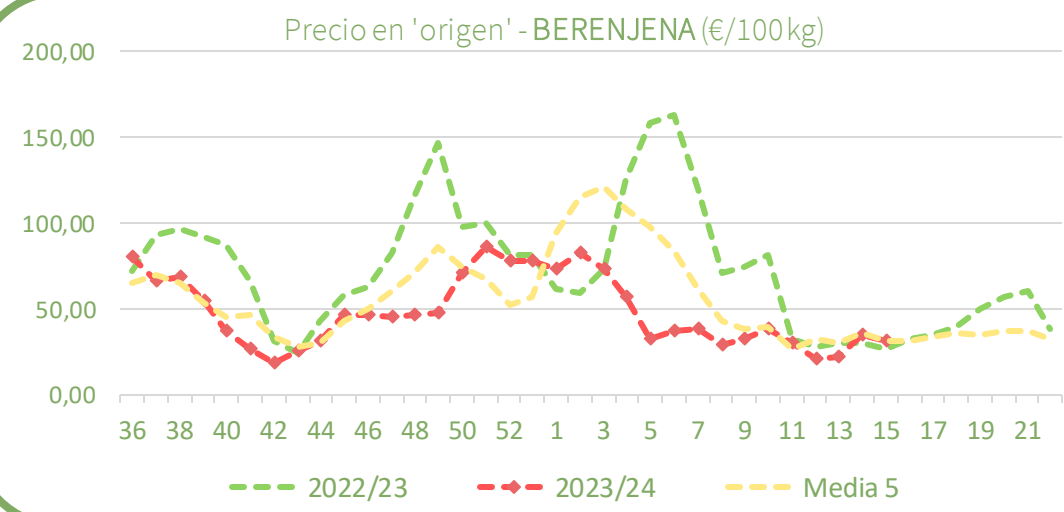




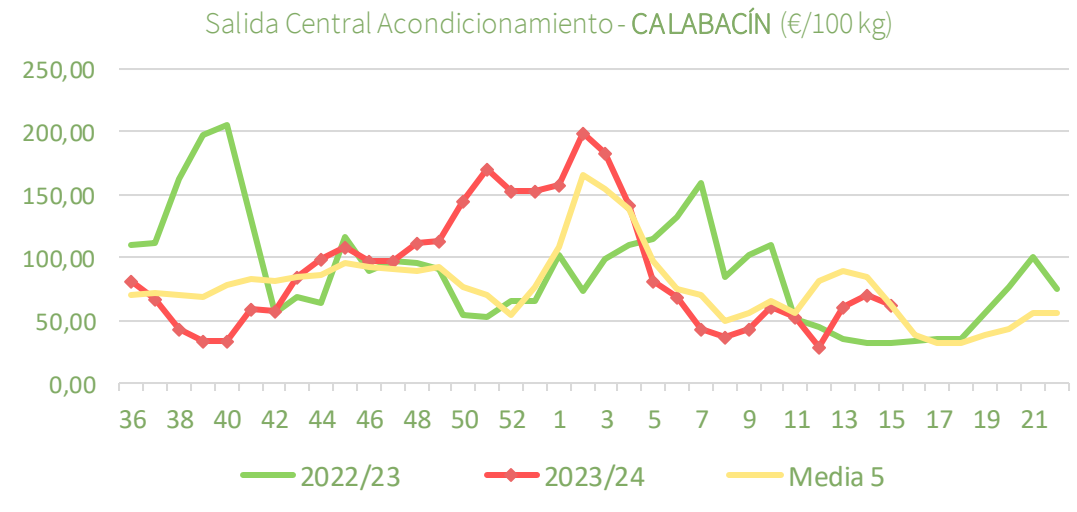
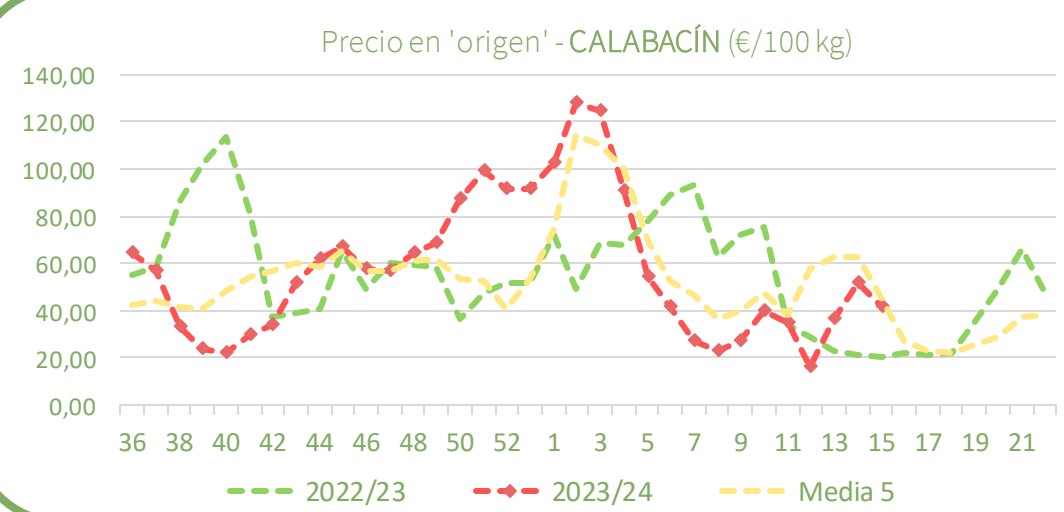
Inicio

Hortalizas de invernadero

Precios medios nacionales:

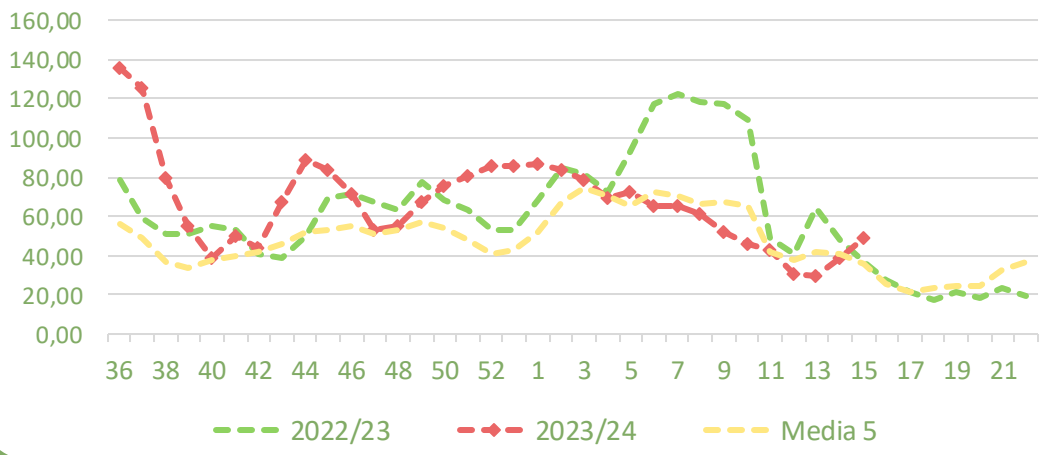


Precios medios nacionales:

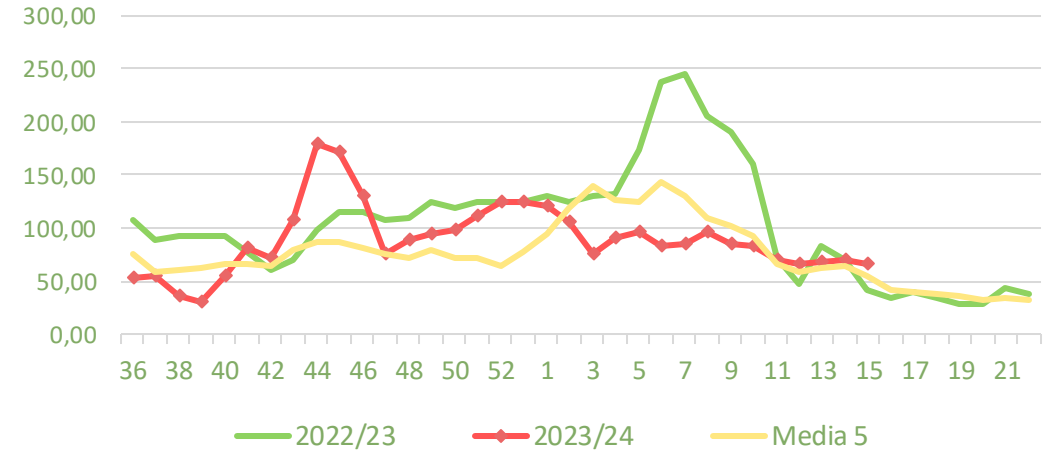


Precios medios nacionales:

Precio en 'origen' - PEPINO (€/100 kg)

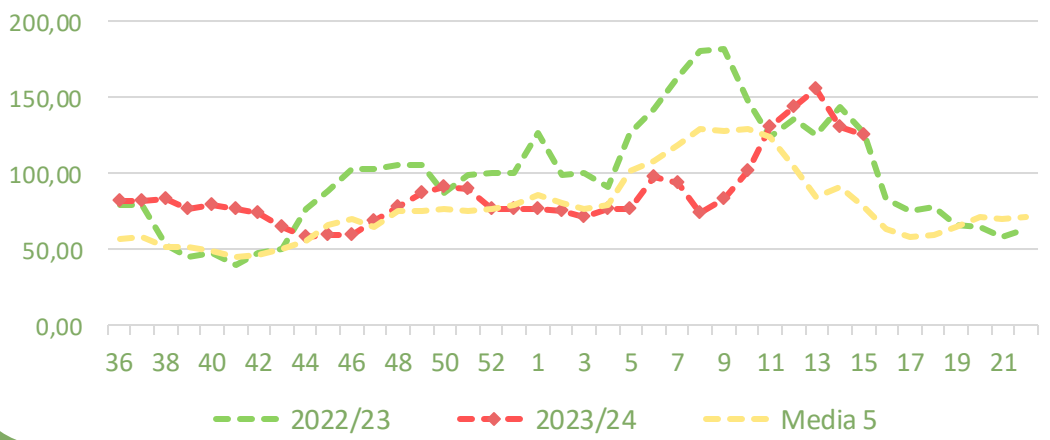


Salida Central Acondicionamiento - PEPINO (€/100 kg)

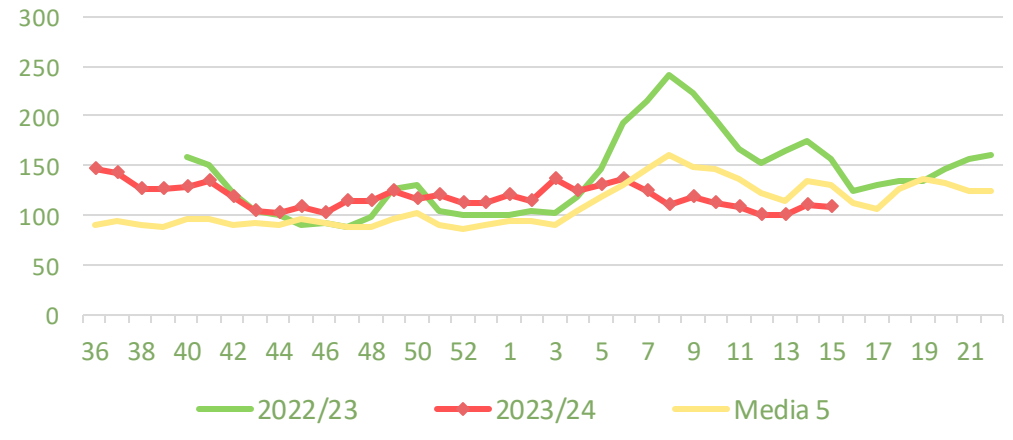


Precios medios nacionales:

Precio en 'origen' - PIMIENTO (€/100 kg)



Salida Central Acondicionamiento - PIMIENTO (€/100 kg)





Resumen semanal:

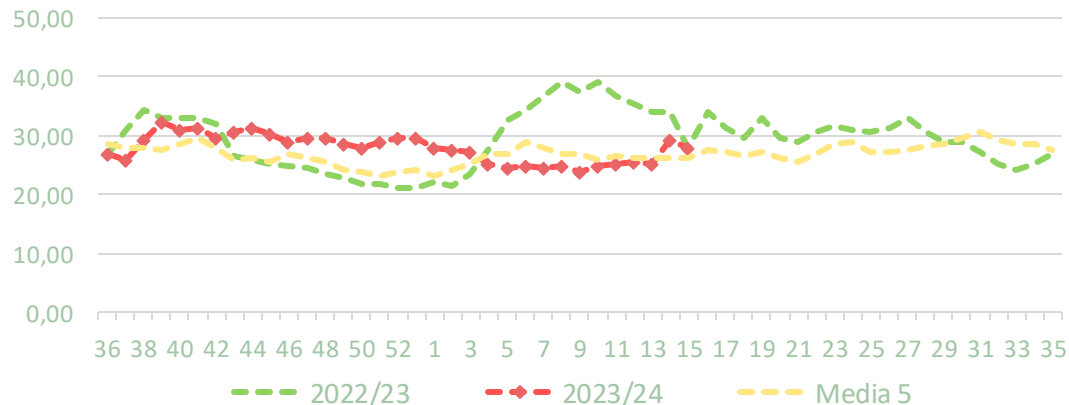
- **LECHUGA:** esta semana la variedad 'romana' experimenta un retroceso en origen del 4,7% superando el precio medio semanal en un 7,1%. A salida de central, para el conjunto de variedades y tipos comerciales, leve depreciación del 0,8% situándose no obstante similar a la media (+0,8%). *Precio medio de campaña en origen: 27,73 €/100 kg (+6,0% vs media).*
- **BRÓCOLI:** cuarto descenso consecutivo y marcado en origen (-21,1%) y, en menor medida, a salida de central (-17,3%), situándose las cotizaciones de esta semana por debajo de la media de forma notable. *Precio medio de campaña en origen: 78,25 €/100 kg (+31% vs media).*
- **COLIFLOR:** tras varias semanas de descenso se producen repuntes en origen del 5% y del 2,1% a salida de central. Cotizaciones inferiores a la media semanal en ambas posiciones. *Precio medio de campaña en origen: 81,98 €/100 kg (+48,6% vs media).*
- **ALCACHOFA:** cuarto descenso consecutivo en origen (-3,7%) y a salida de central (-6,3%). Los precios a estas alturas de campaña superan la media en la posición de origen (+32%) y son cercanos a salida de central (+1,4%). *Precio medio de campaña en origen: 179,46 €/100 kg (+55,7% vs media).*

Productos	Origen (€/100kg)			Salida central Acondicionamiento (€/100kg)		
	Sem. Actual	Sem. Anterior (%)	Media 5 (%)	Sem. Actual	Sem. Anterior (%)	Media 5 (%)
Lechuga*	27,84	-4,7%	7,1%	91,16	-0,8%	0,8%
Brócoli**	28,22	-21,1%	-52,9%	54,55	-17,3%	-62,6%
Coliflor	53,99	5,0%	-13,1%	82,22	2,1%	-2,9%
Alcachofa**	79,62	-3,7%	32,1%	87,28	-6,3%	1,4%

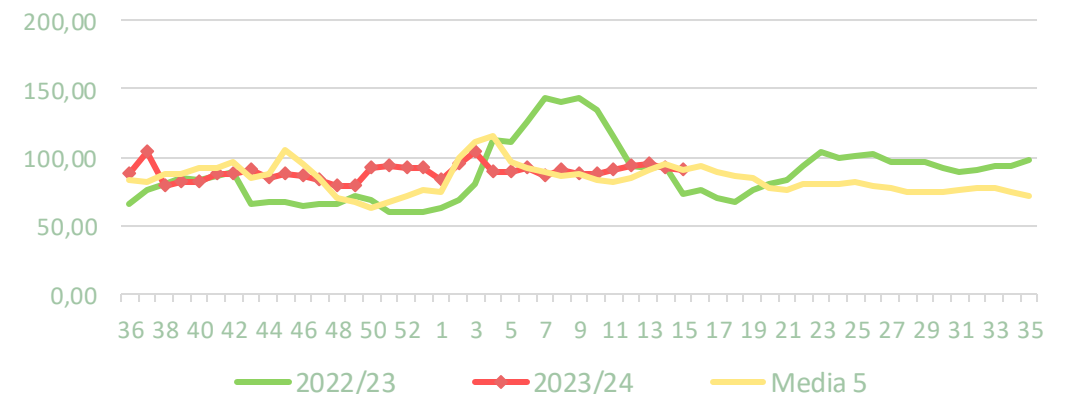
*Para lechuga en origen el dato se refiere a la variedad romana (€/100 ud) mientras a la salida de central de acondicionamiento el dato hace referencia al conjunto de tipos y variedades comerciales (€/100 kg de peso neto).
 **Para brócoli y alcachofa, el precio a salida de central corresponde al mercado de Murcia

Precios medios nacionales:

Precio en 'origen' – LECHUGA 'romana' (€/100 ud)

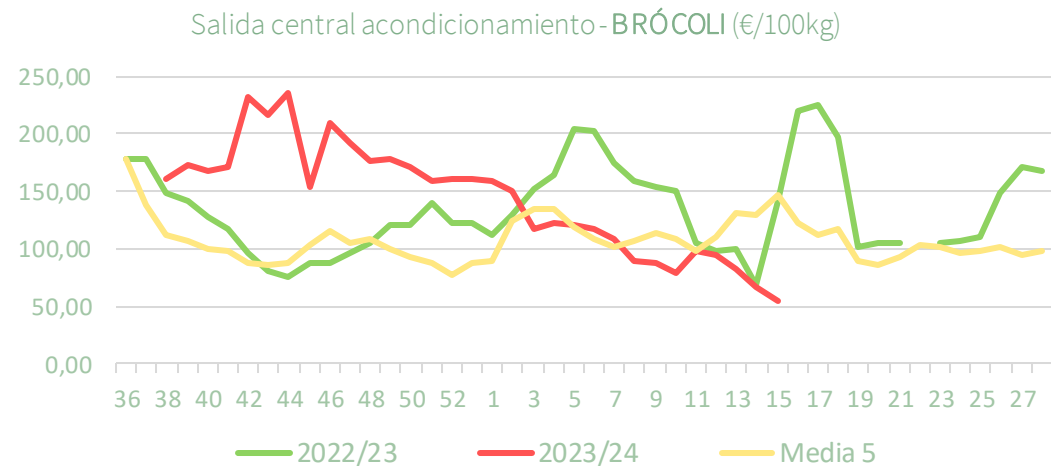
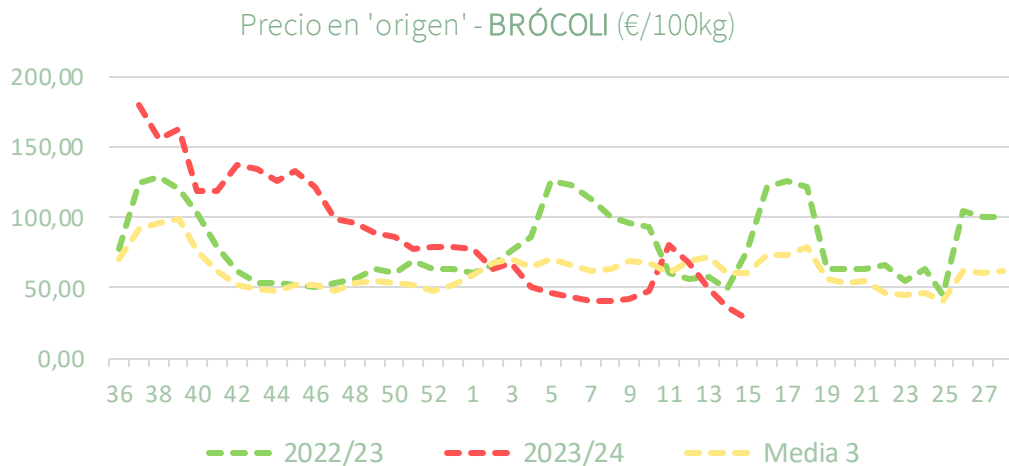


Salida central acondicionamiento - LECHUGA (€/100kg)

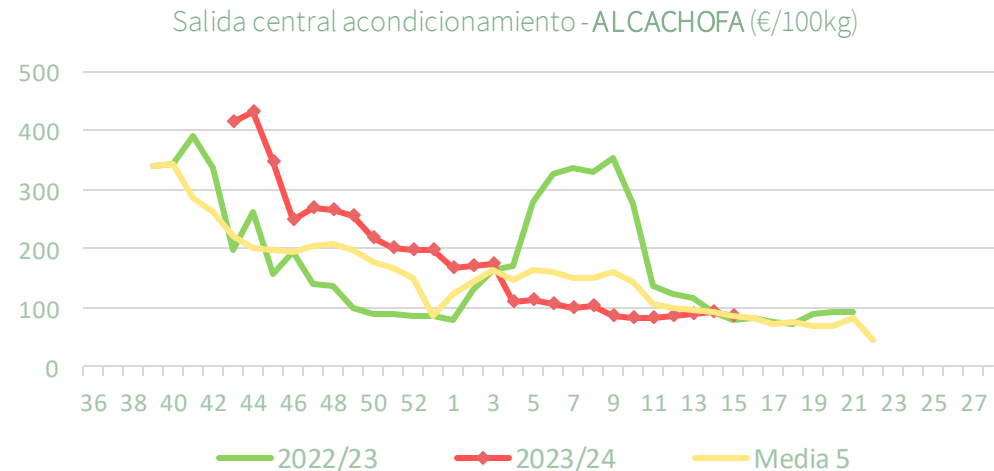
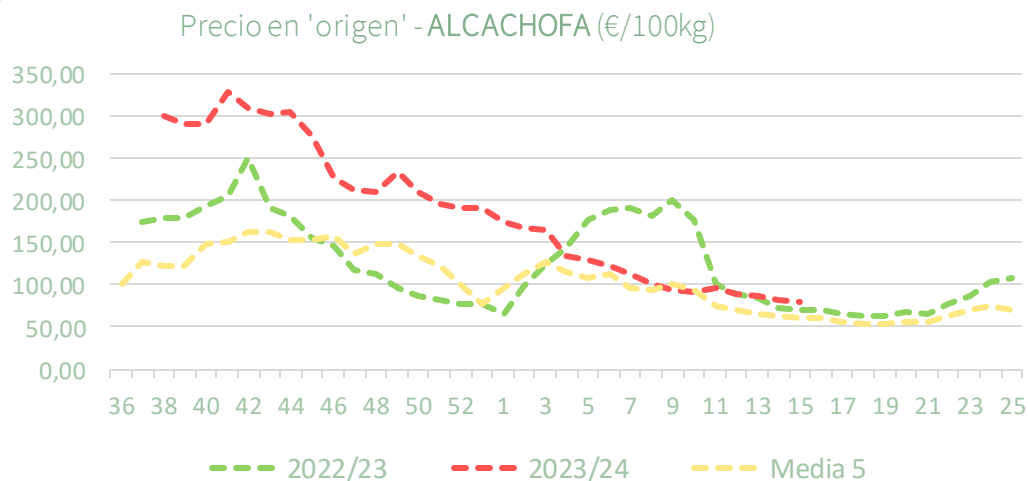




Precios medios nacionales:



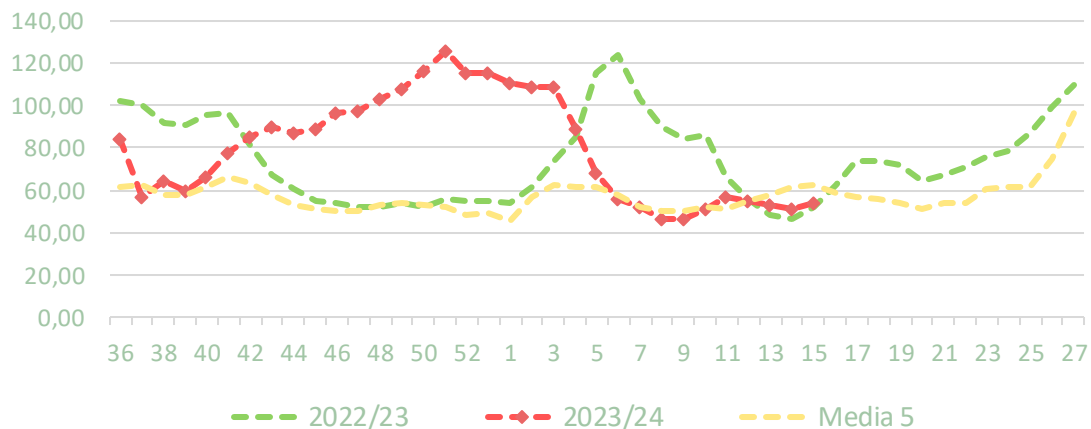
Precios medios nacionales:



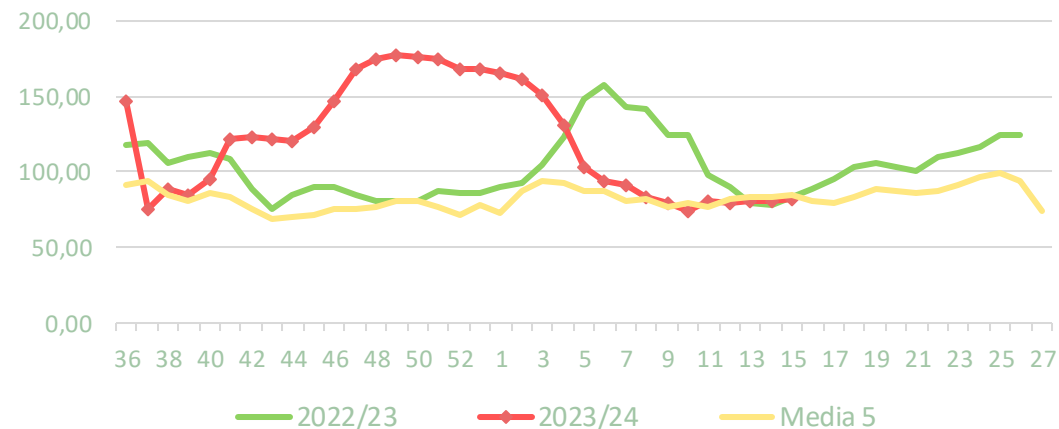


Precios medios nacionales:

Precio en 'origen' - COLIFLOR (€/100kg)



Salida central acondicionamiento - COLIFLOR (€/100kg)





Resumen semanal:

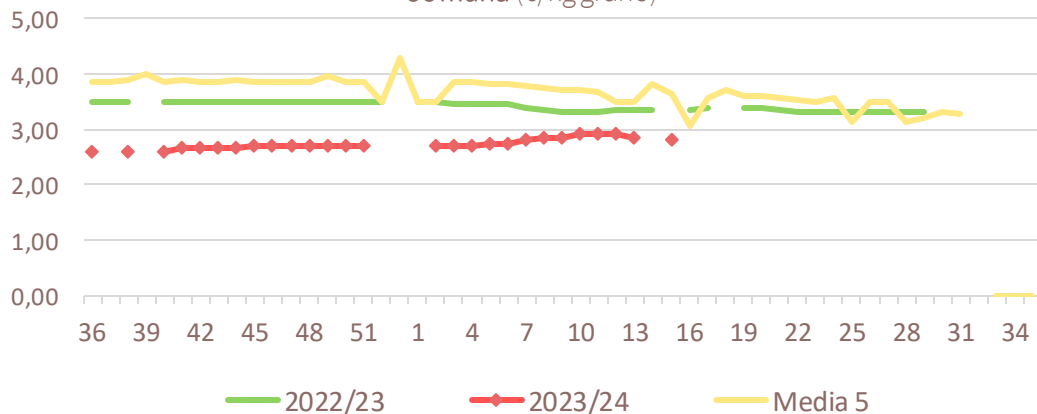
- **ALMENDRA:** Se mantienen las cotizaciones, excepto las variedades comunes en la Lonja de Reus, en un 2%.
- **AVELLANA:** sin cambios esta semana.
- **PISTACHO:** sin cambios.

PRECIOS SEMANA 15/2024 del 08 al 14 de ABR de 2024

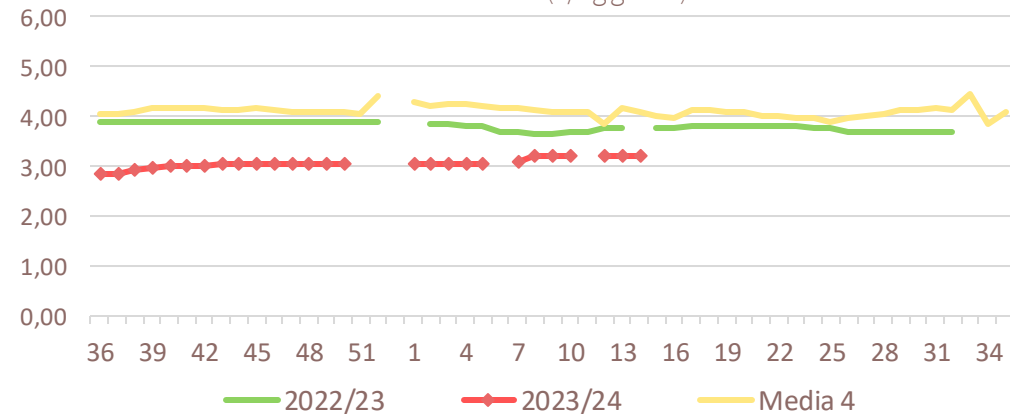
Productos		Salida Central Acondicionamiento – Lonja de Reus (€/kg grano)			Salida central Acondicionamiento – Lonja de Albacete (€/kg grano)		
		Sem. Actual	Sem. Anterior (%)	Media 5 (%)	Sem. Actual	Sem. Anterior (%)	Media 5 (%)
Almendra	Comuna	2,80	-2,0%	-22,9%			
	Largueta	3,90	0,0%	-17,9%			
	Marcona	4,80	0,0%	-20,2%			
	Guara	3,00	0,0%				
	‘ecológico’	4,85	0,0%	-31,5%			
Avellana ‘corriente’		4,10	0,0%	13,8%			
Pistacho (kerman 20/22)		4,70	0,0%	6,8%			

Precios medios nacionales:

Salida Central Acondicionamiento - Lonja de Reus - ALMENDRA comuna (€/kg grano)



Salida Central Acondicionamiento - Lonja de Albacete - ALMENDRA comuna (€/kg grano)



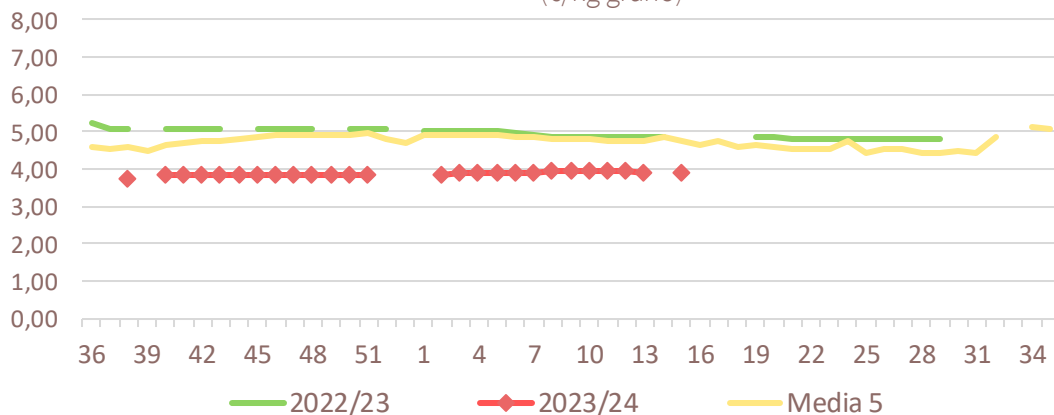


Inicio

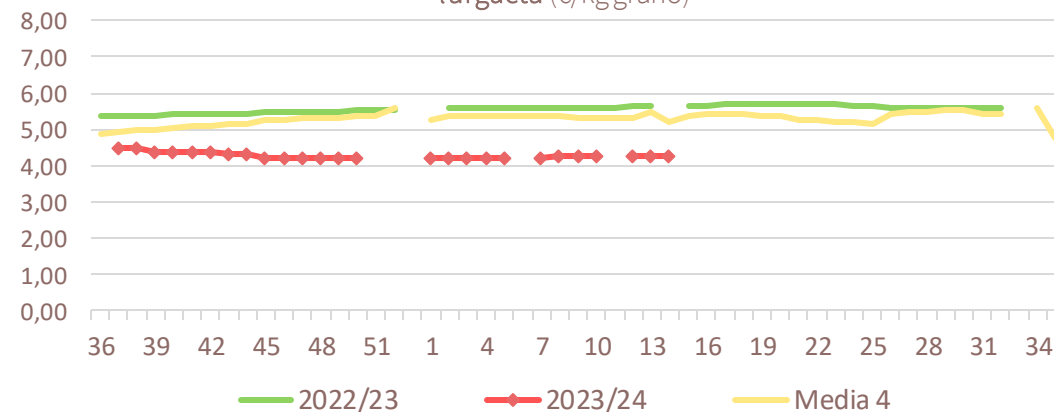
Frutos secos

Precios medios nacionales:

Salida Central Acondicionamiento - Lonja de Reus - ALMENDRA largueta (€/kg grano)

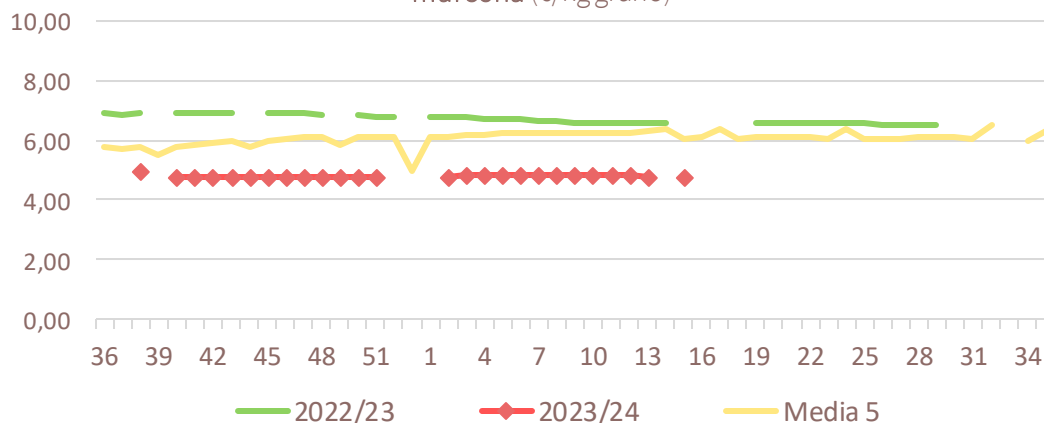


Salida Central Acondicionamiento - Lonja de Albacete - ALMENDRA largueta (€/kg grano)

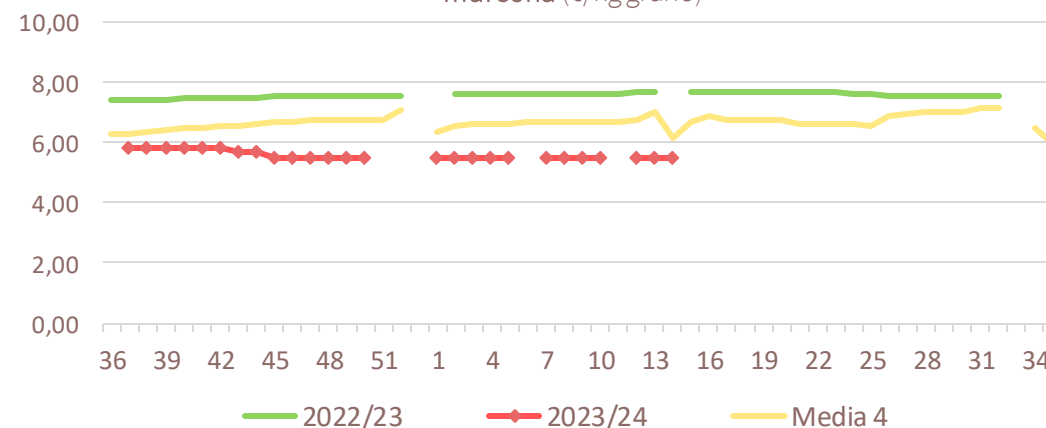


Precios medios nacionales:

Salida Central Acondicionamiento - Lonja de Reus - ALMENDRA marcona (€/kg grano)



Salida Central Acondicionamiento - Lonja de Albacete - ALMENDRA marcona (€/kg grano)



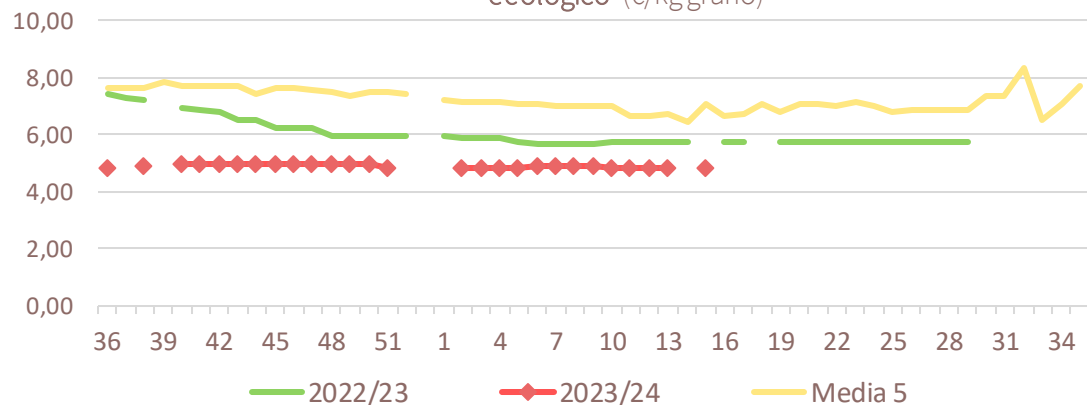


Inicio

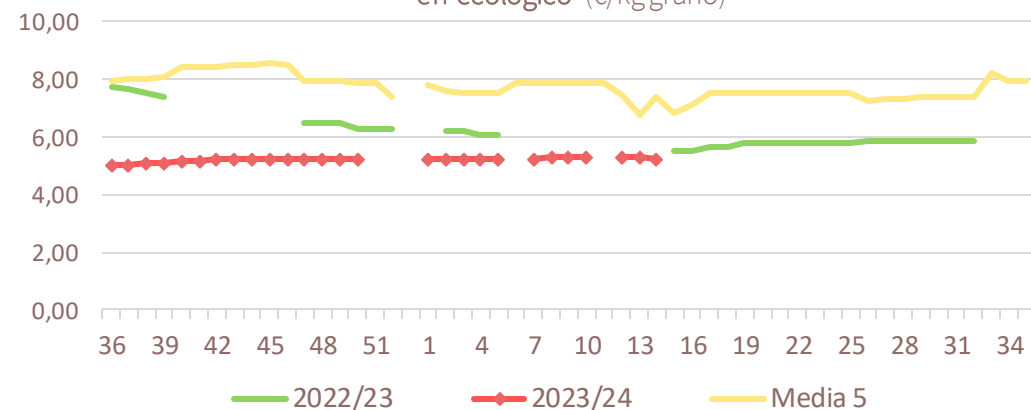
Frutos secos

Precios medios nacionales:

Salida Central Acondicionamiento - Lonja de Reus - ALMENDRA 'en ecológico' (€/kg grano)

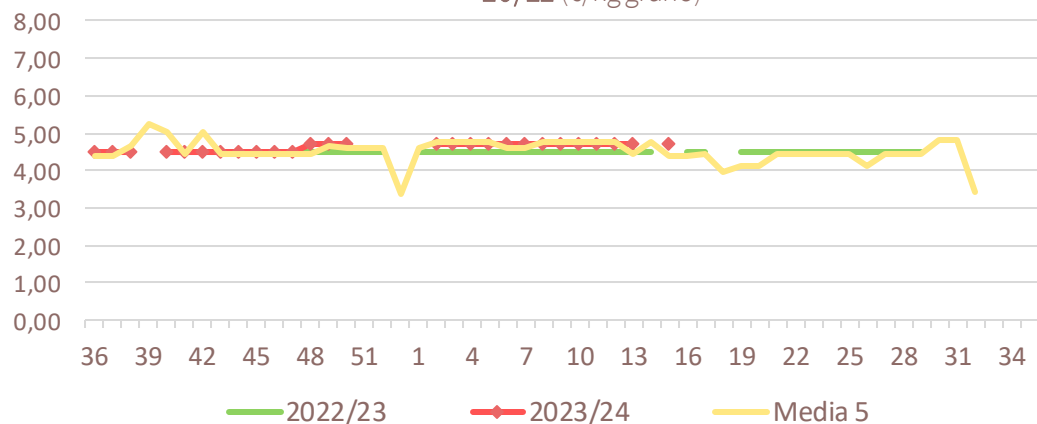


Salida Central Acondicionamiento - Lonja de Albacete - ALMENDRA 'en ecológico' (€/kg grano)

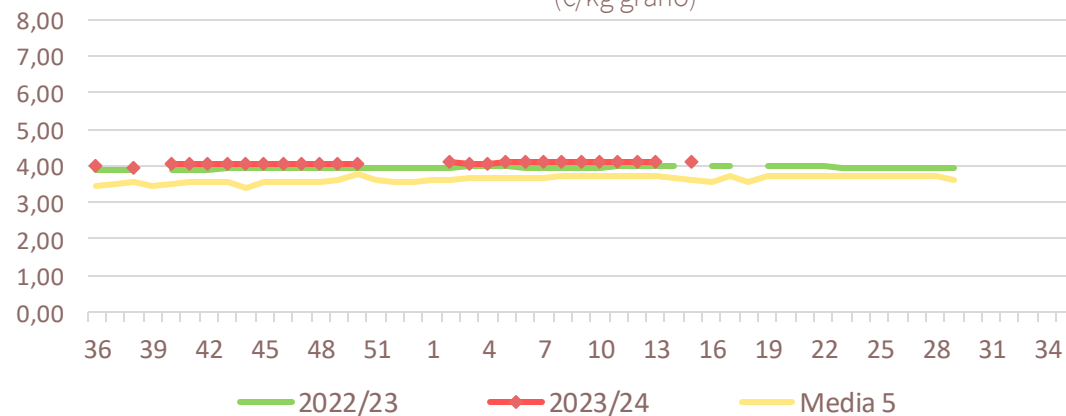


Precios medios nacionales:

Salida Central Acondicionamiento - Lonja de Reus - PISTACHO kerman 20/22 (€/kg grano)



Salida Central Acondicionamiento - Lonja de Reus - AVELLANA 'corriente' (€/kg grano)





Resumen semanal:

- **PLÁTANO:** después de la estabilización de la semana pasada, vuelve a repuntar el precio en origen, alcanzando un valor significativamente superior al habitual para esta primera parte del año (+162,7%) debido en buena parte a la reducción de oferta motivada por la meteorología adversa de las últimas semanas en las Islas Canarias.
- **PATATA:** continúan ajustándose al patrón del año anterior con un aumento semanal del precio del 4,3% y un 38,8% por encima de la media.

Productos	Origen (€/100kg)		
	Sem. Actual	Sem. Anterior (%)	Media 5 (%)
Plátano	98,81	11,8%	162,7%
Patata	70,73	4,3%	38,8%

Precios medios nacionales:

