



Cítricos



Frutas de pepita



Fruta de hueso



Frutos rojos



Hortalizas
invernadero



Hortalizas
al aire libre



Melón y sandía



Frutos secos



Otras frutas
y hortalizas

BOLETÍN SEMANAL DE PRECIOS DE FRUTAS Y HORTALIZAS

*SEMANA 16/2024
(15 - 21 de abril)*

Titulares



Cítricos

'Nuevo y significativo incremento de la cotización del limón en campo en la medida que va ganando protagonismo la comercialización del tipo "verna". Repuntes también en naranjas y mandarinas.'



Frutas de pepita

'Retrocesos para manzana Golden en ambas posiciones y repuntes para las variedades Fuji y Gala, especialmente en origen. Repuntes también para pera Conferencia, mientras que Blanquilla, sin cotizaciones a salida de centra, contando con pocas existencias en las cámaras.'



Frutos rojos

'Estabilizaciones en fresa y frambuesa con precios notables por encima de la media. Mientras, el arándano desciende ante el avance de las producciones locales en un comportamiento similar a campañas precedentes.'



Hortalizas de invernadero

'El incremento de la oferta provoca descensos en las cotizaciones para las diferentes hortalizas de invernadero con la excepción del tomate que registra un importante repunte en origen.'



Hortalizas al aire libre

'Se frenan los descensos en brócoli y alcachofa tras un mes de descensos. Coliflor vuelve a repuntar por segunda semana. Mientras, estabilidad en el caso de la lechuga romana.'



Frutos secos

'Ligero incremento en el precio del pistacho en Lonja de Reus, el resto de las cotizaciones sin variaciones.'



Otras frutas y hortalizas

'El plátano se estabiliza esta semana, mientras que la patata experimenta un nuevo repunte que hace superar el patrón de la campaña precedente.'



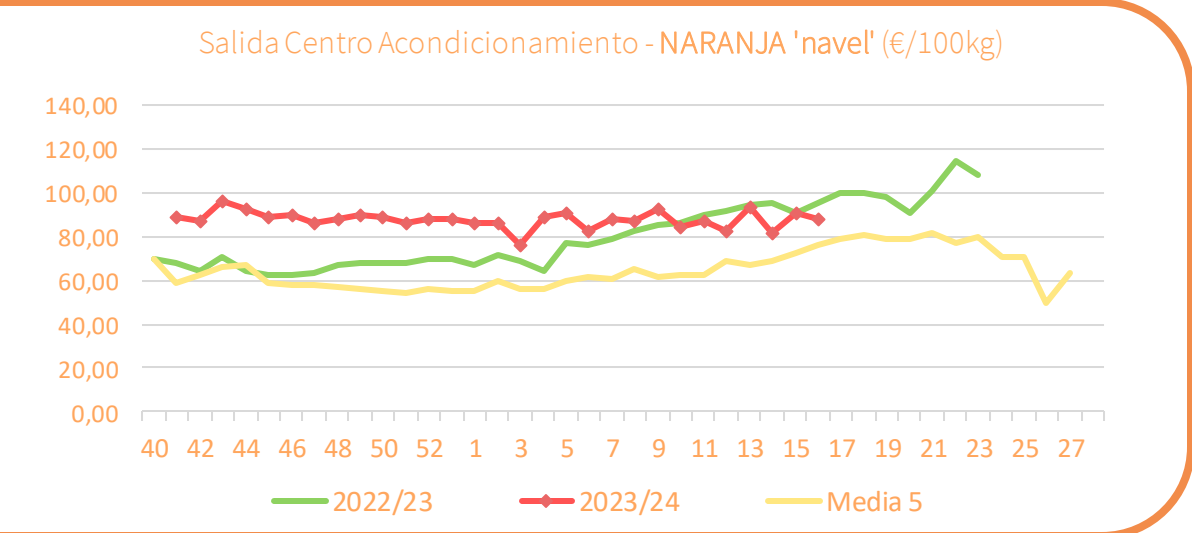
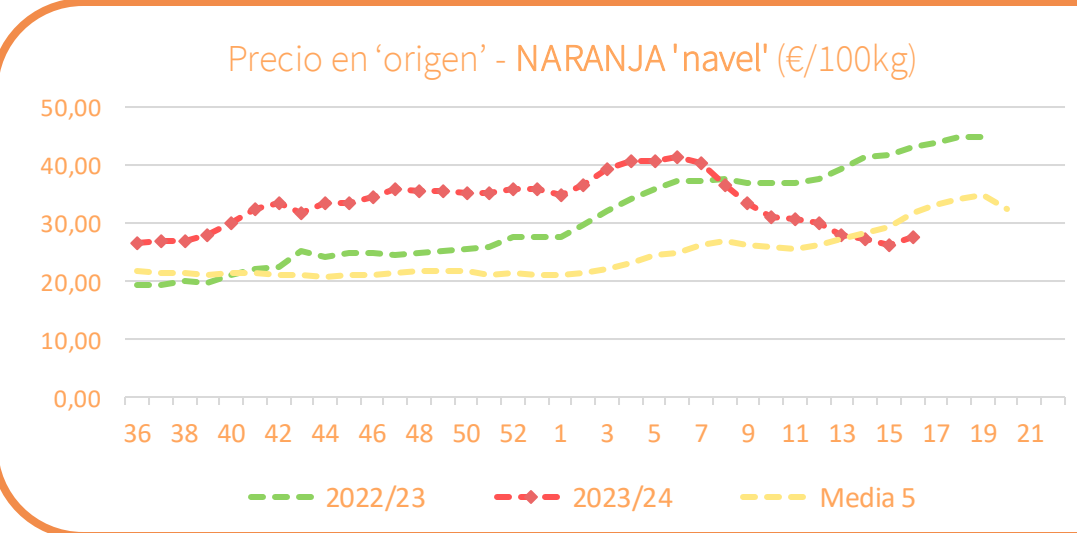
Resumen semanal:

- ❑ **NARANJAS TIPO NAVEL:** después de semanas a la baja, se produce un repunte en campo del 5,5% para las naranjas tipo 'navel', situándose no obstante por debajo de la media un 13,8%. A salida de central, y tras el rebote de la semana pasada, descenso del 3,1%, lo que posiciona el precio un 15,1% por encima de la media.
- ❑ **PEQUEÑOS CÍTRICOS:**
 - **Mandarinas:** al igual que las naranjas, también experimentan un repunte del 12% en campo, lo que sitúa la cotización un 1,4% por encima de la media para esta semana. A salida de central, nuevo descenso del 10,7%, lo que posiciona el precio por debajo de la media semanal en un 13,6%.
- ❑ **LIMÓN:** el limón experimenta otra importante subida en campo del 28,2% en la medida que van ganando protagonismo las operaciones del tipo "verna", como viene siendo habitual, siendo el precio actual no obstante un 56,4% inferior al medio de esta semana. A salida de centro de acondicionamiento, repunta un 1%, posicionándose en valores inferiores a la media en un 21,3%.

Productos	Origen* (€/100kg)			Salida central Acondicionamiento (€/100kg)		
	Sem. Actual	Sem. Anterior (%)	Media 5 (%)	Sem. Actual	Sem. Anterior (%)	Media 5 (%)
Naranja tipo 'navel'	27,45	5,5%	-13,8%	87,55	-3,1%	15,6%
Mandarinas	42,19	12,0%	1,4%	93,35	-10,7%	-13,6%
Limón	16,51	28,2%	-56,4%	88,47	1,0%	-21,3%

*El precio en origen, que se refiere a las cotizaciones en la posición más próxima al agricultor, en cítricos recoge precio "en árbol".

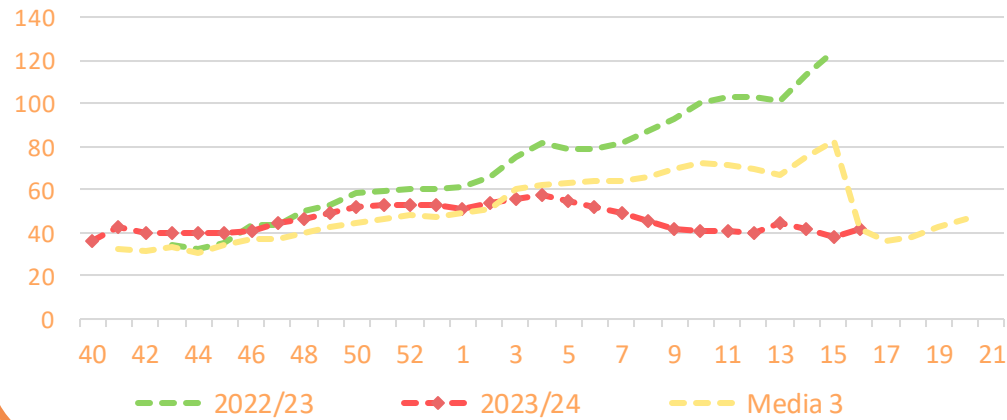
Precios medios nacionales:



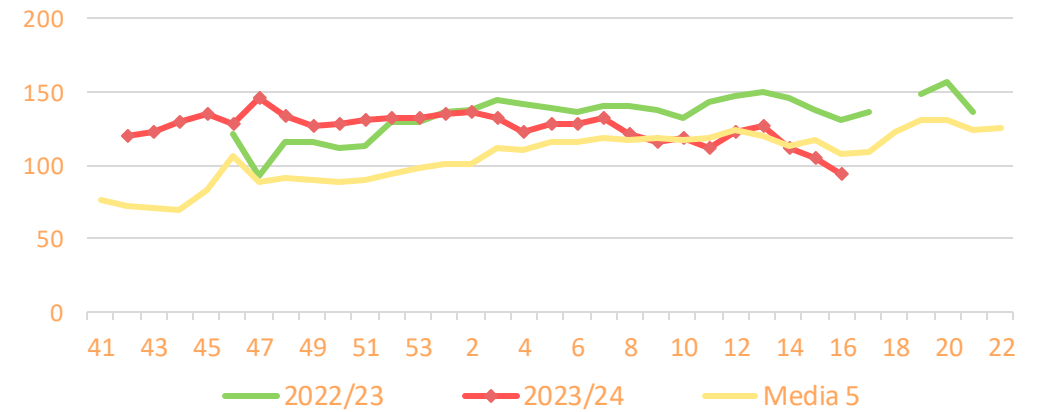


Precios medios nacionales:

Precio en 'origen' - MANDARINAS (€/100kg)

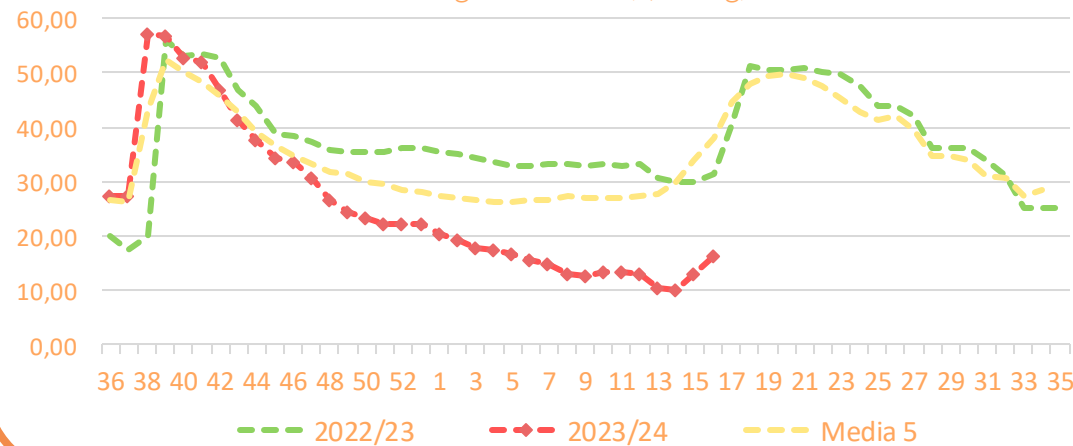


Salida Centro Acondicionamiento - MANDARINAS (€/100kg)

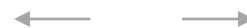
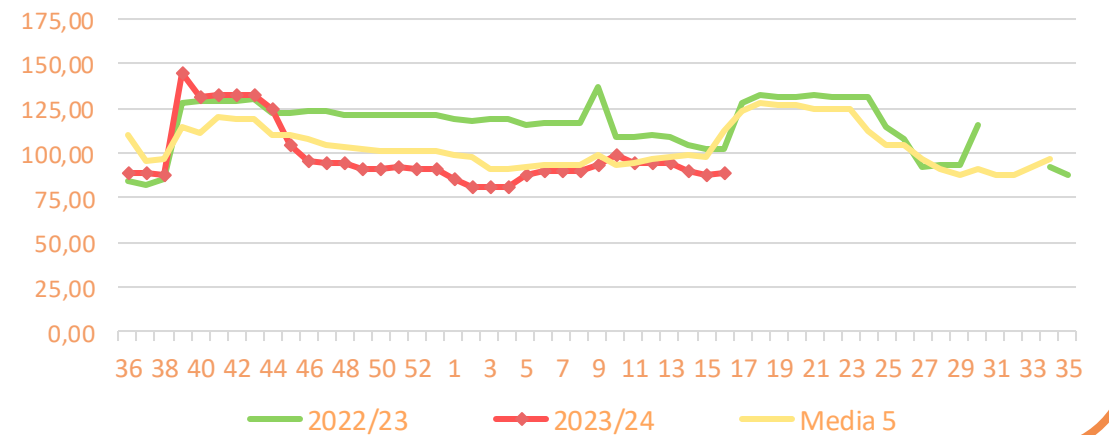


Precios medios nacionales:

Precio en 'origen' - LIMÓN (€/100kg)



Salida Centro Acondicionamiento - LIMÓN (€/100kg)



Resumen semanal:

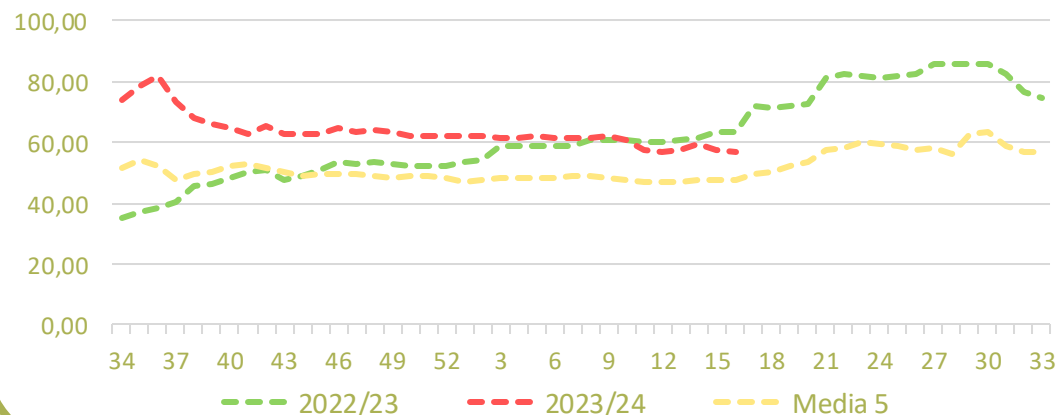
- **MANZANA GOLDEN:** descenso en origen del 1,3%. A salida de central, leve ajuste a la baja. Las cotizaciones siguen manteniéndose superiores a la media en ambas posiciones. *Precio medio de campaña en origen: 63,59 €/100 kg (+29,6 vs media).*
- **MANZANA FUJI:** nuevo ascenso en origen (+6,8%), mientras a salida de central tercer descenso consecutivo en un 2%, acercándose a valores medios. *Precio medio de campaña en origen: 72,79 €/100 kg (+8,5% vs media).*
- **MANZANA ROYAL GALA:** repunte notable en origen y ligero a salida de central. Cotizaciones estables por encima de la media. *Precio medio de campaña en origen: 66,86 €/100 kg (+25,6% vs media).*
- **PERA CONFERENCIA:** igualmente revalorización en origen y a salida de central. Los precios se sitúan por debajo de la media en origen y se mantienen por encima a salida de central. *Precio medio de campaña en origen: 75,77 €/100 kg (+4,2% vs media).*
- **PERA BLANQUILLA:** notable descenso en origen y sin cotizaciones a salida de central para esta semana, contando con pocas existencias en las cámaras. *Precio medio de campaña en origen: 73,78 €/100 kg (+20,2% vs media).*

PRECIOS SEMANA 16/2024 del 15 al 21 de ABR de 2024

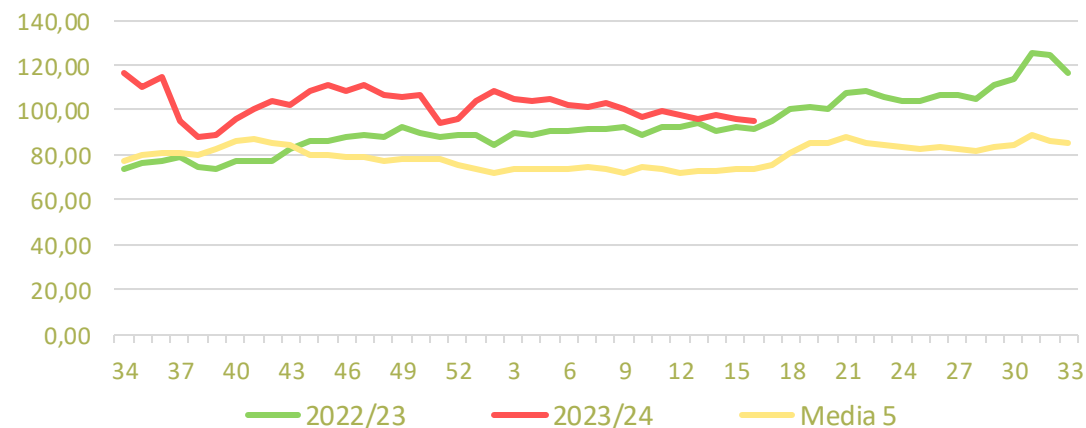
Productos	Origen (€/100kg)			Salida central Acondicionamiento (€/100kg)		
	Sem. Actual	Sem. Anterior (%)	Media 5 (%)	Sem. Actual	Sem. Anterior (%)	Media 5 (%)
Golden	56,62	-1,3%	19,4%	95,11	-0,9%	29,1%
Fuji	68,89	6,8%	6,6%	89,78	-2,0%	1,4%
Gala	74,26	7,4%	22,9%	90,77	0,5%	21,1%
Conferencia	76,24	4,5%	-1,2%	133,46	8,2%	42,9%
Blanquilla	69,82	-6,5%	5,2%			

Precios medios nacionales:

Precio en 'origen'- Manzana Golden (€/100 kg)



Salida Centro Acondicionamiento - Manzana Golden (€/100 kg)

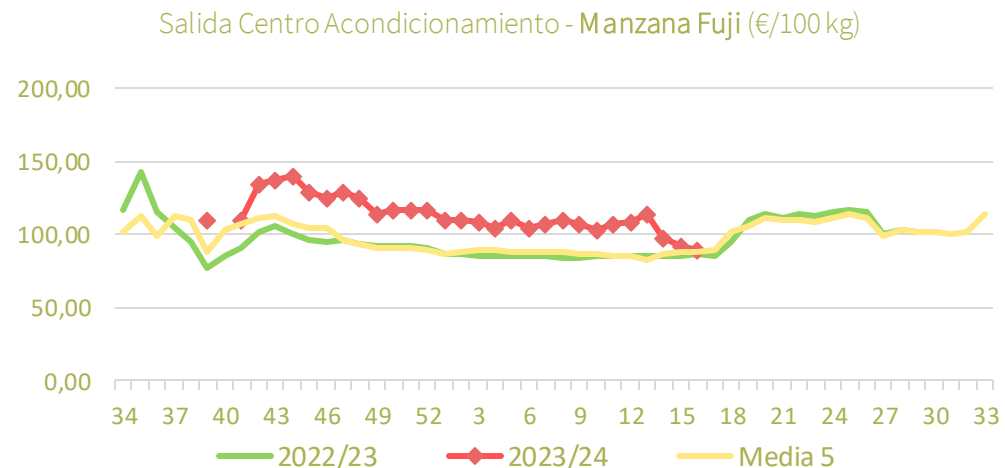
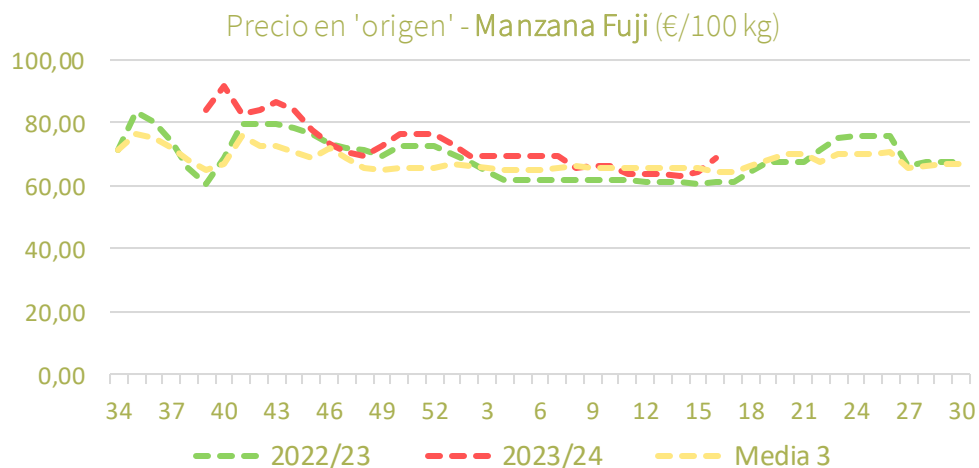




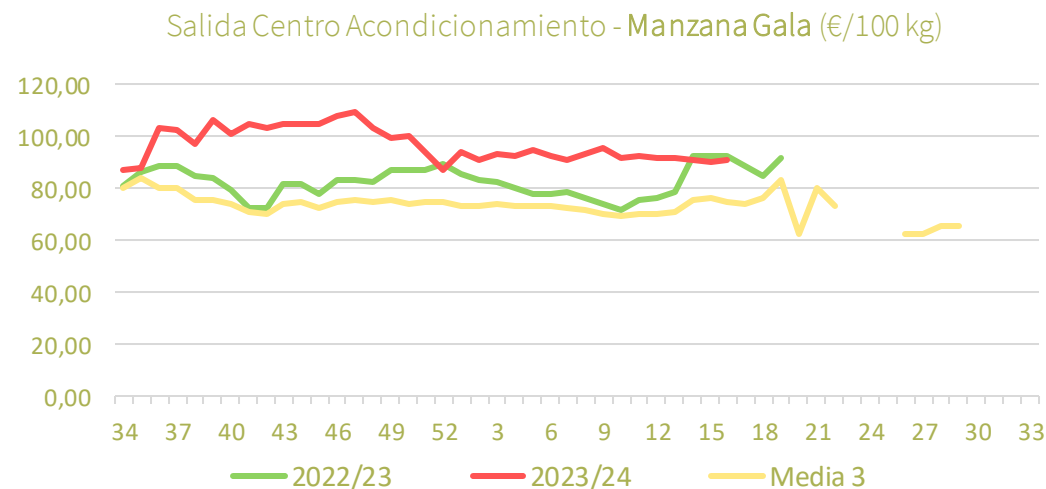
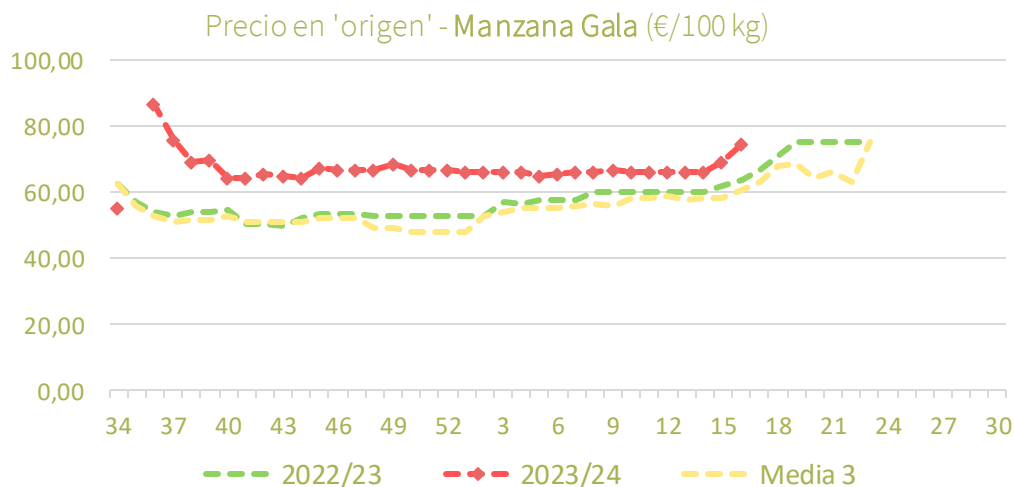
Inicio

Frutas de pepita

Precios medios nacionales:



Precios medios nacionales:

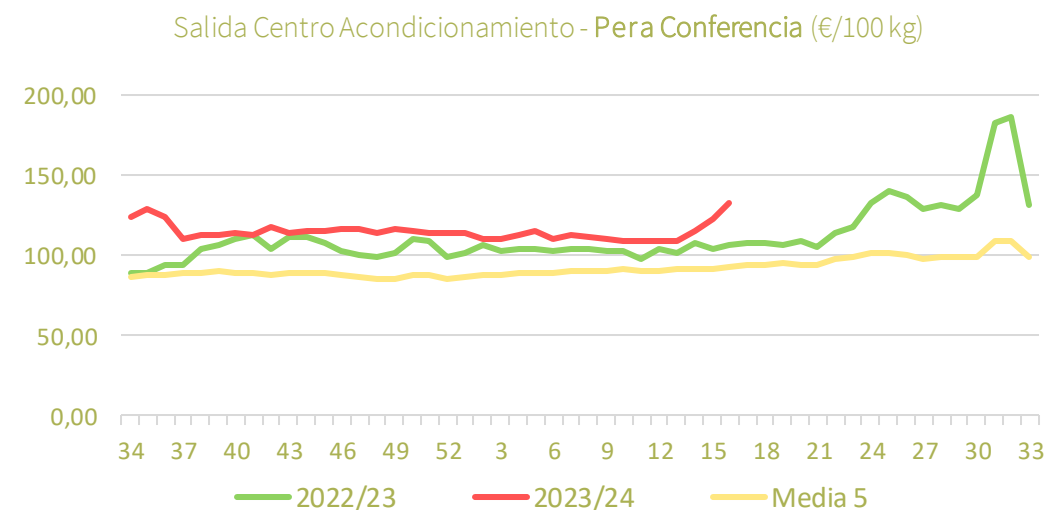
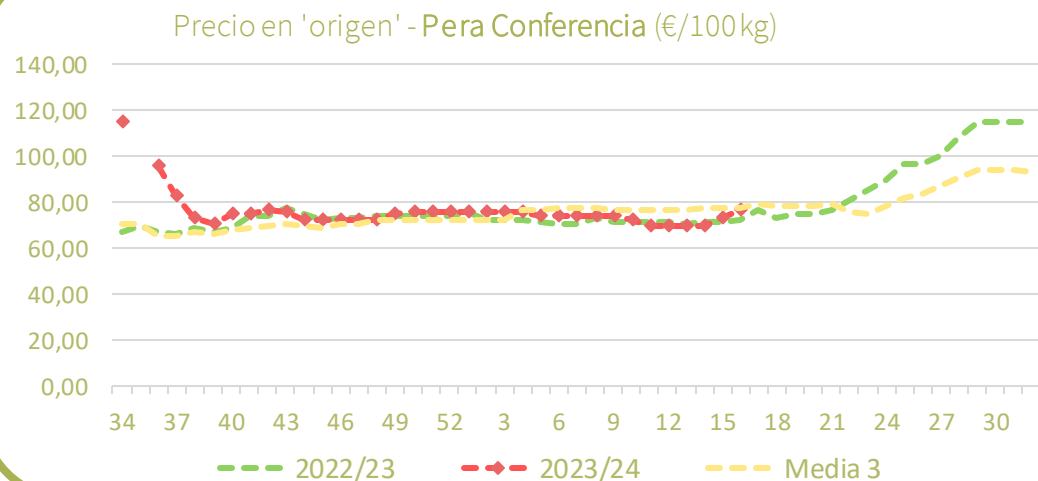




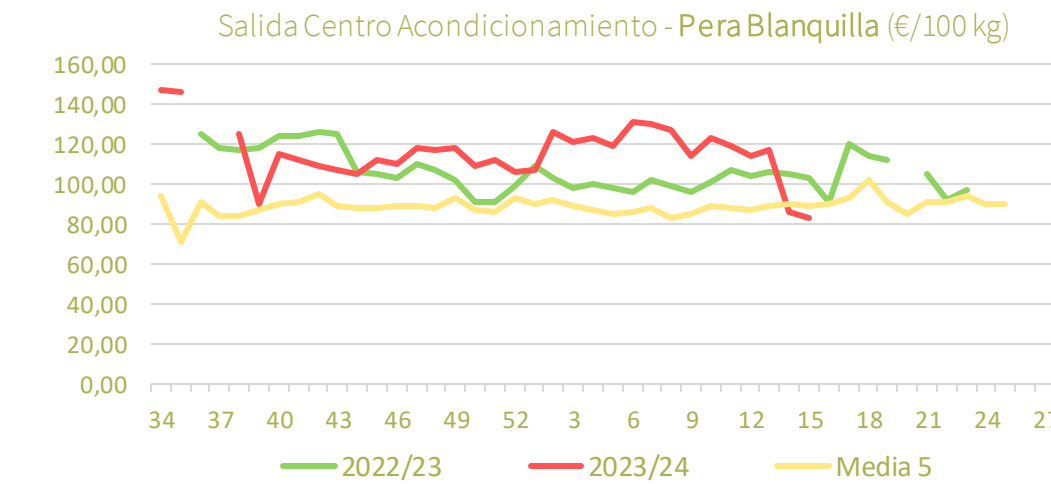
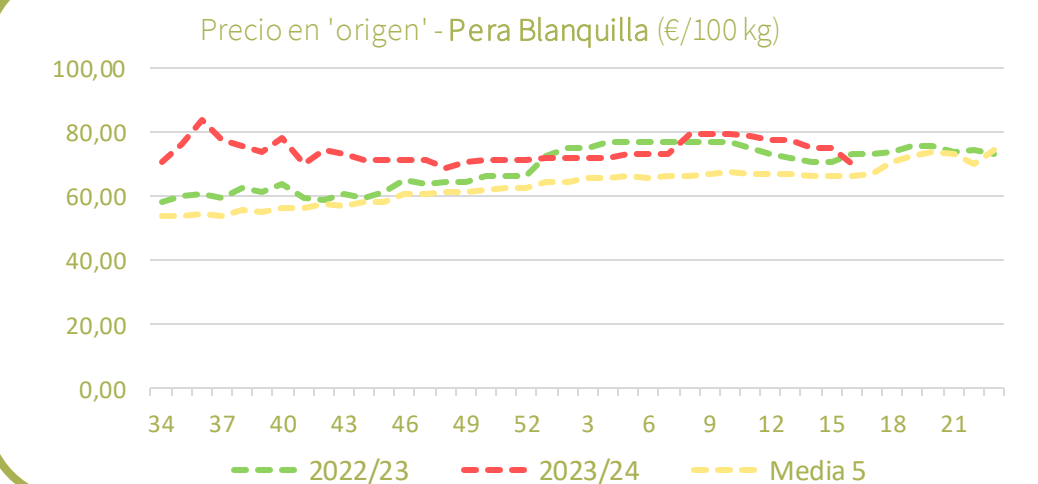
Inicio

Frutas de pepita

Precios medios nacionales:



Precios medios nacionales:





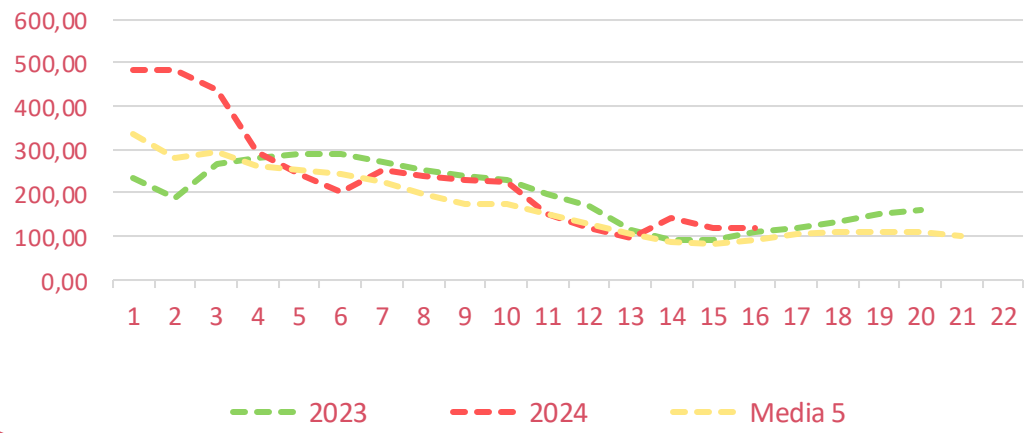
Resumen semanal:

- **FRESA/FRESÓN:** las cotizaciones repuntan ligeramente en la posición más próxima al agricultor (+0,9%) mientras que descienden ligeramente a salida de central (-0,7%) ante una semana donde la producción ha sido muy similar a la anterior. En origen el precio se sitúa por encima de la media en un 31,7%, mientras que a salida de central se encuentra superior en un 28,3%.
- **FRAMBUESA:** situación similar en frambuesa en lo referente a volumen de producción que se acompaña con un descenso del 2,5% esta semana, manteniendo un precio un 30,7% por encima de la media de las últimas campañas.
- **ARÁNDANO:** vuelve a descender esta semana (-19,8%) por sexta semana consecutiva, ante la entrada de más volúmenes en el mercado. La cotización se sitúa muy similar a la media.

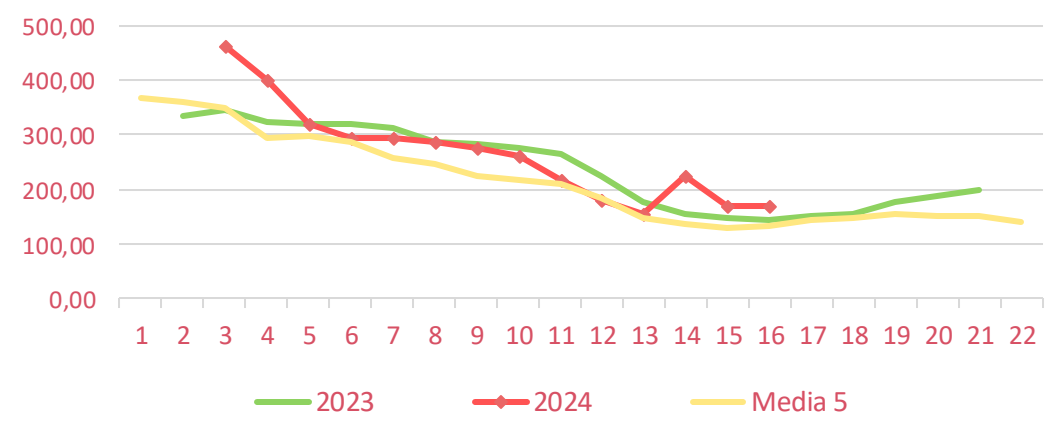
Productos	Origen (€/100kg)			Salida central Acondicionamiento (€/100kg)		
	Sem. Actual	Sem. Anterior (%)	Media 5 (%)	Sem. Actual	Sem. Anterior (%)	Media 5 (%)
Fresa	120,40	0,9%	31,7%	168,94	-0,7%	28,3%
Frambuesa	739,00	-2,5%	30,7%			
Arándano	361,00	-19,8%	-1,7%			

Precios medios nacionales:

Precio en 'origen' - FRESA (€/100 kg)



Salida central acondicionamiento - FRESA (€/100 kg)



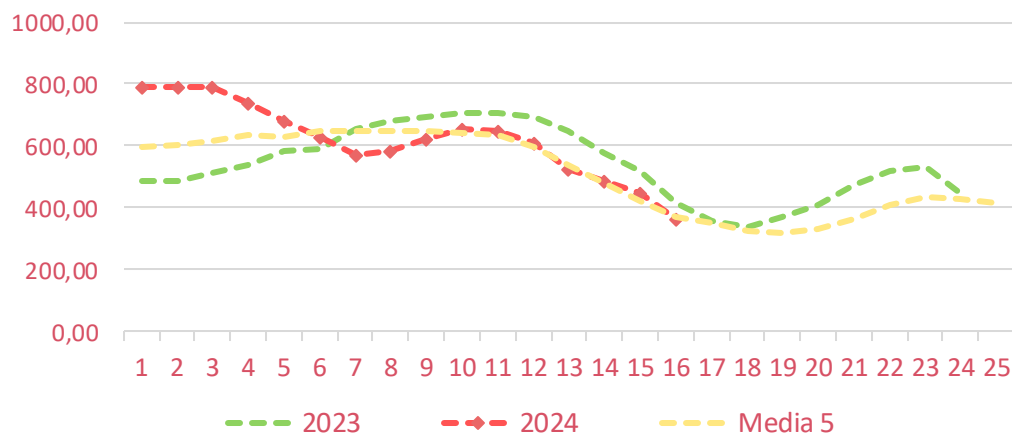


Inicio

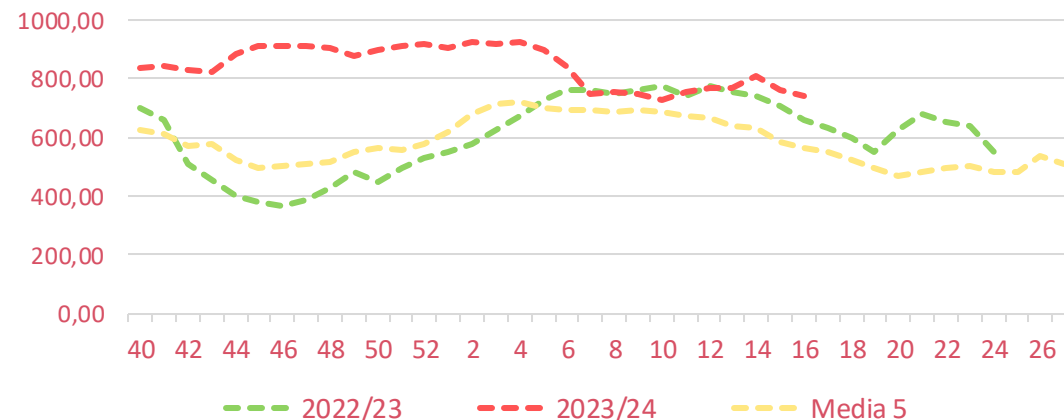
Frutos rojos

Precios medios nacionales:

Precio al agricultor - ARÁNDANO (€/100 kg)



Precio al agricultor - FRAMBUESA (€/100 kg)





Resumen semanal:

- TOMATE 'redondo liso':** tras el descenso de la semana pasada, vuelve a repuntar en origen de forma abrupta (+30,9%) pero no a salida de central (-3,4%), situando el valor de las cotizaciones por debajo de la media semanal en ambos casos de forma notable. *Precio medio de campaña en origen: 73,08 €/100 kg (+0,2% vs media).*
- BERENJENA:** repite notables descensos tanto en origen (-33,4%) como a salida de central (-30,7%). Esta semana, los precios se sitúan por debajo de los medios en origen (-32%) y a salida de central (-28,5%) *Precio medio campaña en origen: 44,51 €/100 kg (-22,7% vs media).*
- CALABACÍN:** comportamiento similar al de la berenjena como ha sido habitual en semanas anteriores. En origen cae un 3,3% y a salida de central un 8,5%. Los precios, sin embargo, se sitúan por encima de la media en ambas posiciones (+48% y +50% respectivamente). *Precio medio de campaña en origen: 58,86 €/100 kg (-0,0% vs media).*
- PEPINO:** después de dos semanas al alza en origen para todos los tipos y variedades se produce una fuerte caída del 33%. A salida de central, nuevo descenso del 12,7% para las variedades lisas. Pese a los descensos intersemanales, los precios de esta semana en ambas posiciones se sitúan por encima de la media de campañas anteriores (en origen +28% y a salida de central +36,7%). Precio medio de campaña en origen: 61,72 €/100 kg (+18,1% vs media).
- PIMIENTO:** fuerte retroceso en origen para el pimiento italiano del 38,7%, situándose un 21,2% por encima de la media. A salida de central para el conjunto de variedades se incrementa 3%, con un valor muy similar a la media. *Precio medio de campaña en origen: 87,65 €/100 kg (+5,7% vs media 5).*

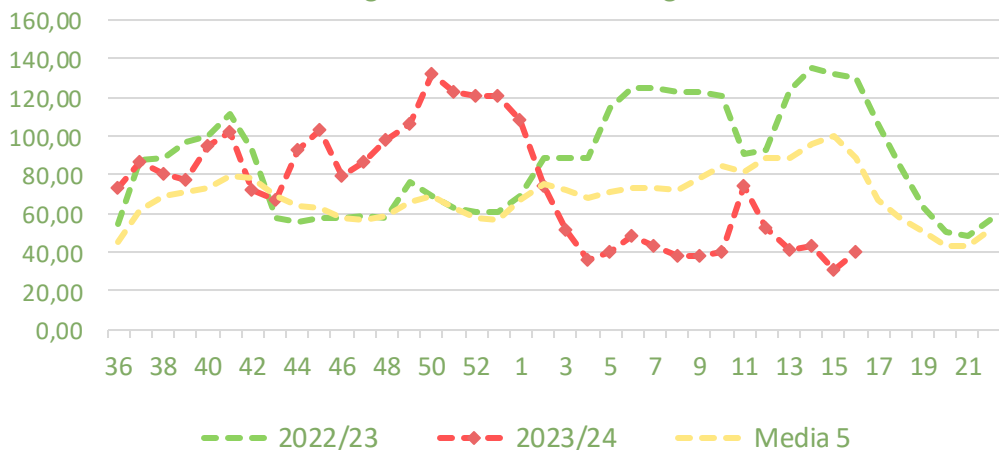
PRECIOS SEMANA 16/2024 del 15 al 21 de ABR de 2024

Productos	Origen (€/100kg)			Salida central Acondicionamiento (€/100kg)		
	Sem. Actual	Sem. Anterior (%)	Media 5 (%)	Sem. Actual	Sem. Anterior (%)	Media 5 (%)
Tomate 'red liso'	40,12	30,9%	-54,8%	56,89	-3,4%	-47,9%
Berenjena	21,09	-33,4%	-31,9%	30,26	-30,7%	-28,5%
Calabacín	39,87	-3,3%	47,6%	56,71	-8,5%	50,3%
Pepino*	32,67	-33,0%	28,0%	57,39	-12,7%	36,7%
Pimiento**	76,98	-38,7%	21,2%	112,45	3,0%	-0,2%

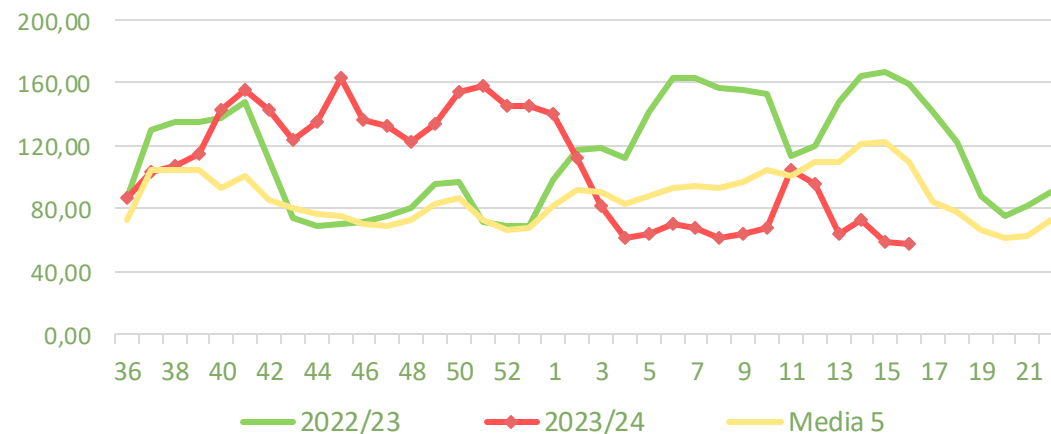
*En el caso del pepino a salida de central sólo se contemplan variedades lisas, mientras en origen se incluyen todos los tipos y variedades.
 ** En el pimiento a salida central de acondicionamiento se recogen precios de todos los tipos y variedades, mientras en origen sólo refleja precios del pimiento verde italiano.

Precios medios nacionales:

Precio en 'origen' - TOMATE (€/100 kg)



Salida Central Acondicionamiento - TOMATE 'red liso' (€/100 kg)

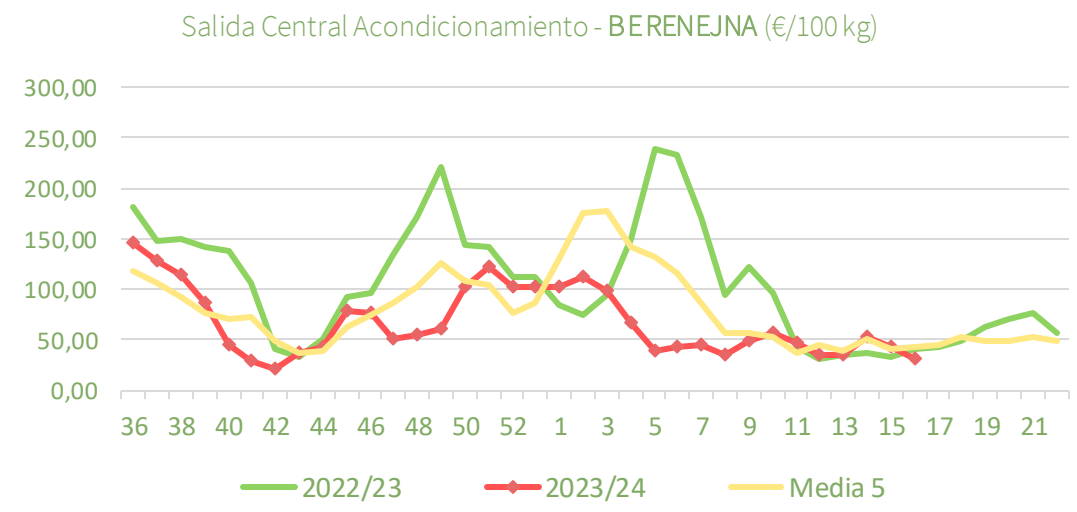
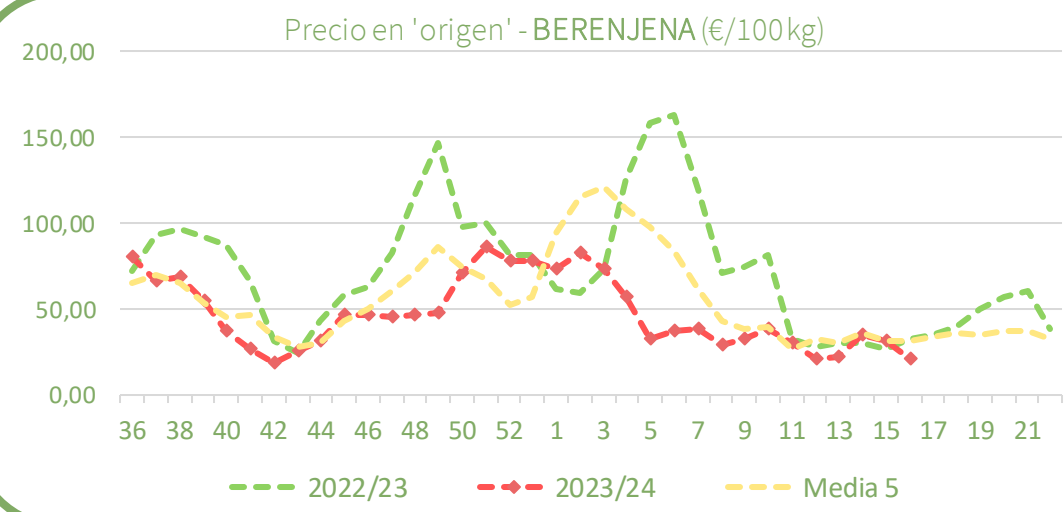




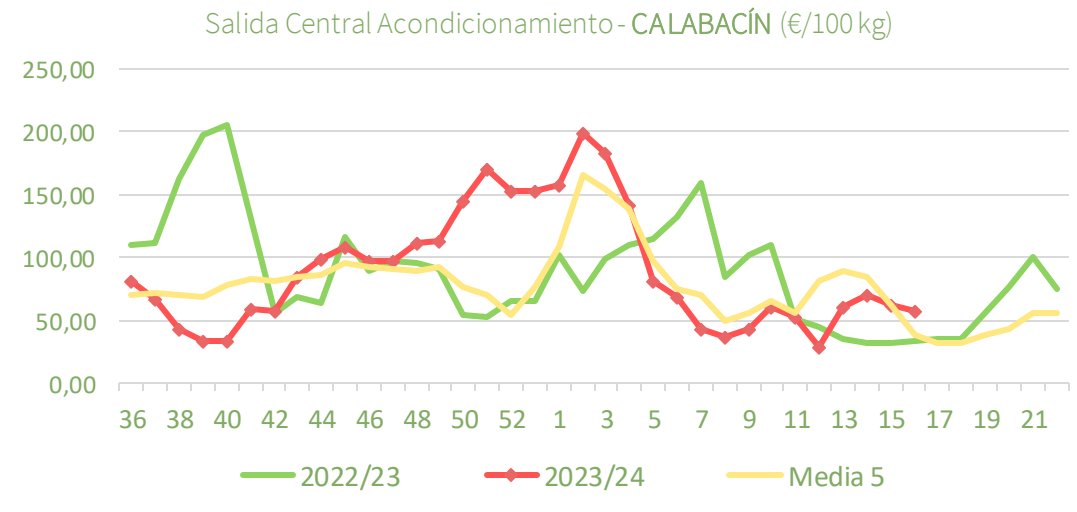
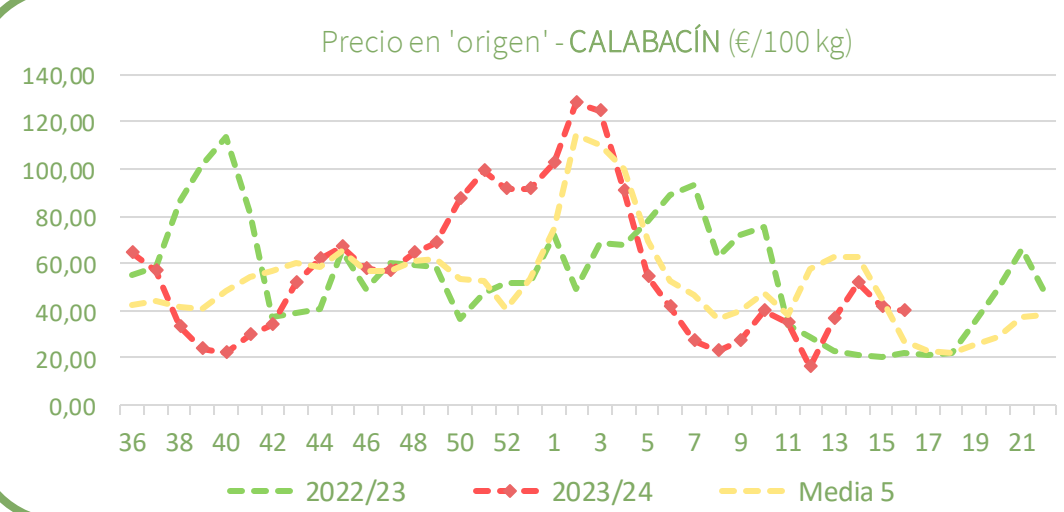
Inicio

Hortalizas de invernadero

Precios medios nacionales:

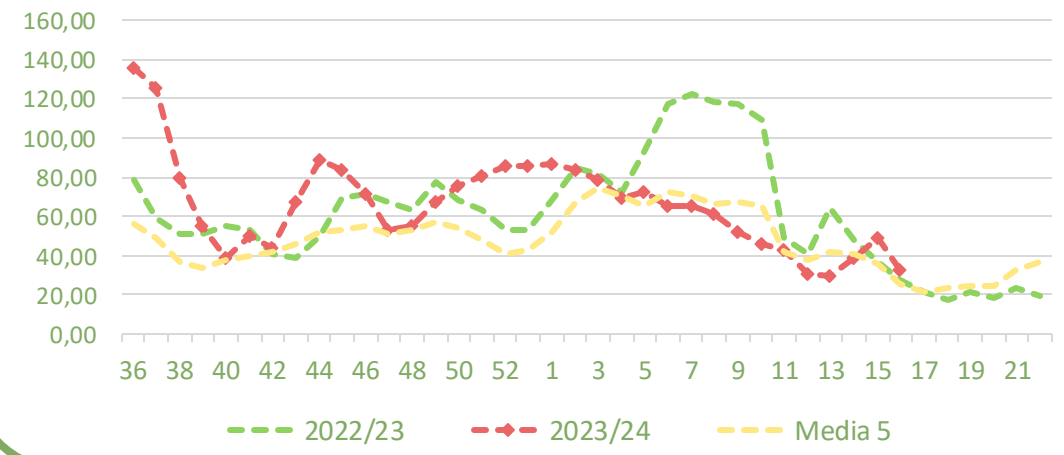


Precios medios nacionales:

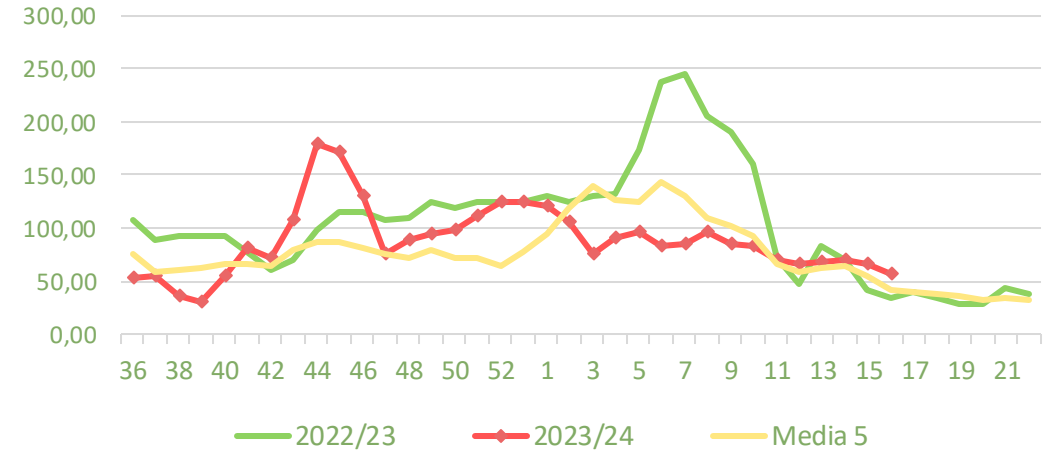


Precios medios nacionales:

Precio en 'origen' - PEPINO (€/100 kg)

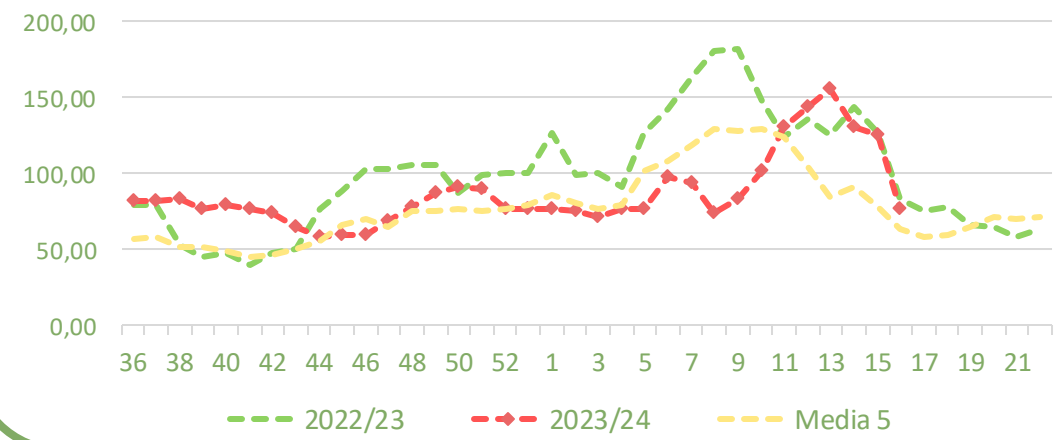


Salida Central Acondicionamiento - PEPINO (€/100 kg)

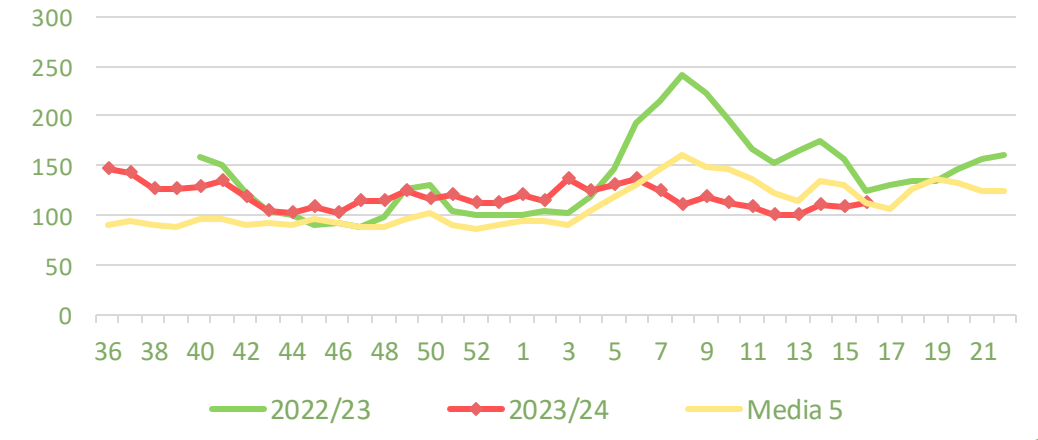


Precios medios nacionales:

Precio en 'origen' - PIMIENTO (€/100 kg)



Salida Central Acondicionamiento - PIMIENTO (€/100 kg)





Resumen semanal:

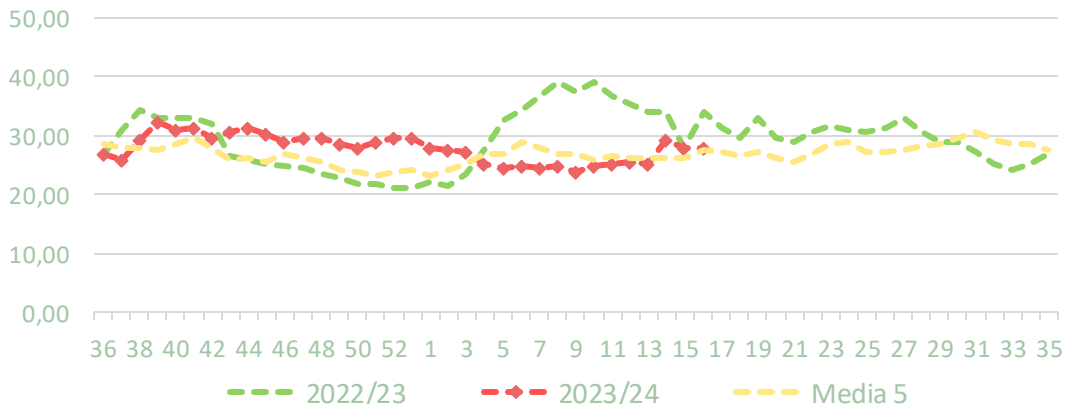
- **LECHUGA:** ligero repunte del 0,5% para la variedad ‘romana’ en origen superando el precio medio semanal en un 1,5%. A salida de central para el conjunto de variedades y tipos comerciales, precio prácticamente similar a la semana pasada. Las cotizaciones a salida de central se sitúan por debajo de la media (-3%) para la semana actual. *Precio medio de campaña en origen: 27,74 €/100 kg (+6,1% vs media).*
- **BRÓCOLI:** después de un mes de descensos, se produce un significativo repunte del 19,8% y, en menor medida, a salida de central del 5,7%, situándose las cotizaciones de esta semana por debajo de la media de forma notable. *Precio medio de campaña en origen: 76,76 €/100 kg (+27,6% vs media).*
- **COLIFLOR:** vuelve incrementarse en origen un 7,8% y un 6% a salida de central. Cotizaciones inferiores a la media semanal en origen (-0,7%) pero no a salida de central (+8,5%). *Precio medio de campaña en origen: 81,19 €/100 kg (+46,8% vs media).*
- **ALCACHOFA:** tras un mes a la baja, se produce repunte en origen (+7,6%) pero no a salida de central (-1,1%). Los precios a estas alturas de campaña superan la media en la posición de origen (+41%) y a salida de central (+4,6%). *Precio medio de campaña en origen: 176,34 €/100 kg (+55,5% vs media).*

Productos	Origen (€/100kg)			Salida central Acondicionamiento (€/100kg)		
	Sem. Actual	Sem. Anterior (%)	Media 5 (%)	Sem. Actual	Sem. Anterior (%)	Media 5 (%)
Lechuga*	27,99	0,5%	1,5%	91,09	-0,1%	-2,9%
Brócoli**	33,81	19,8%	-53,7%	57,65	5,7%	-53,1%
Coliflor	58,23	7,8%	-0,7%	87,17	6,0%	8,5%
Alcachofa**	85,67	7,6%	41,0%	86,31	-1,1%	4,6%

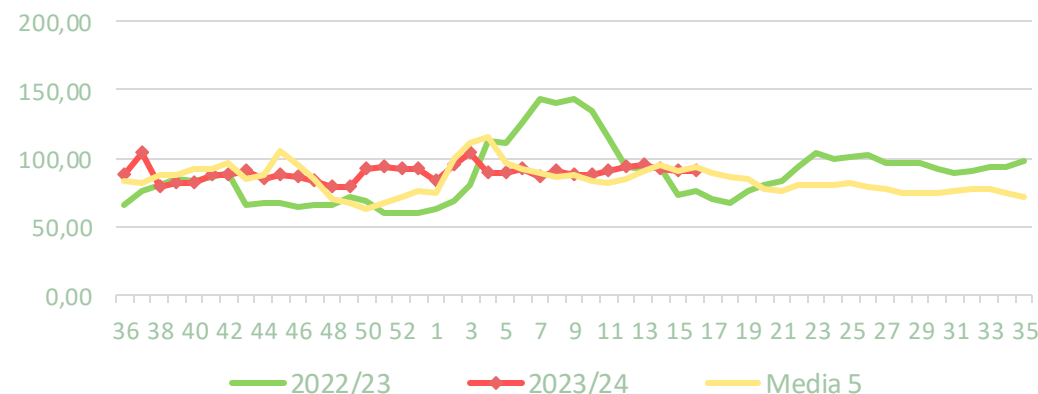
*Para lechuga en origen el dato se refiere a la variedad romana (€/100 ud) mientras a la salida de central de acondicionamiento el dato hace referencia al conjunto de tipos y variedades comerciales (€/100 kg de peso neto).
 **Para brócoli y alcachofa, el precio a salida de central corresponde al mercado de Murcia

Precios medios nacionales:

Precio en 'origen' – LECHUGA ‘romana’ (€/100 ud)

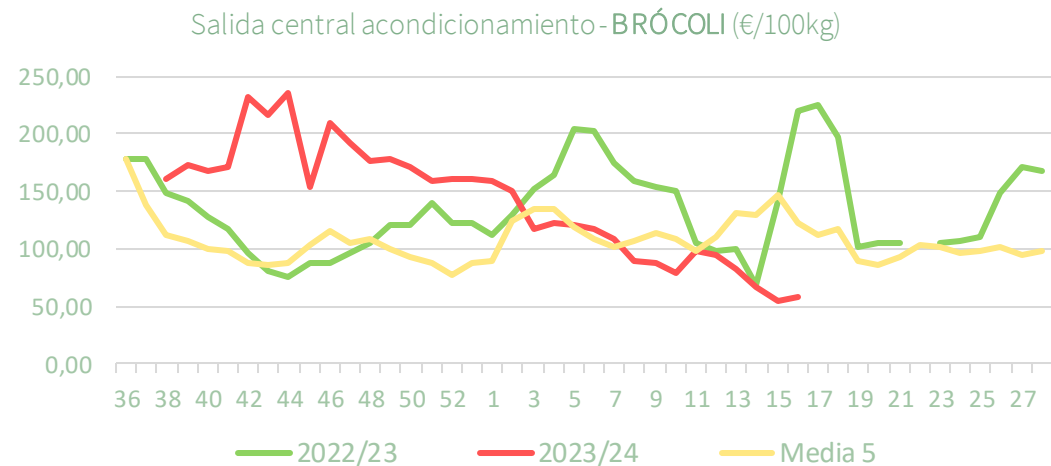
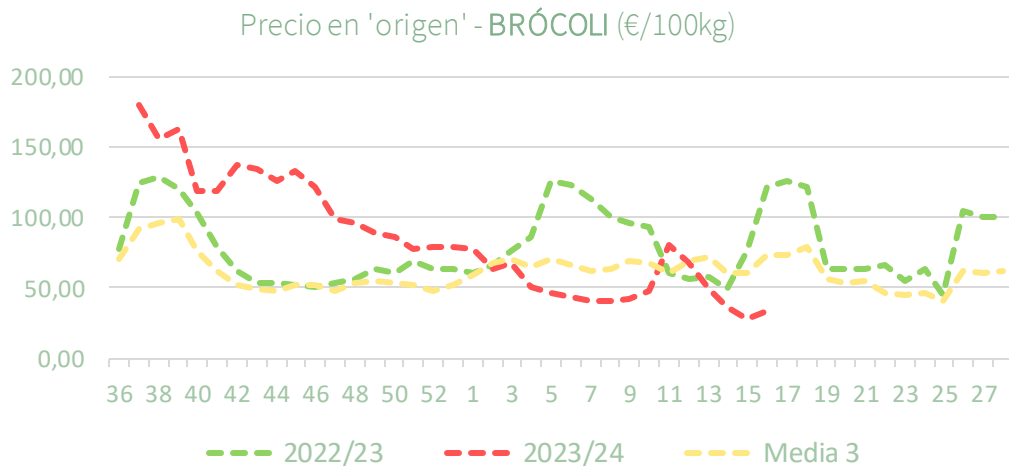


Salida central acondicionamiento - LECHUGA (€/100kg)

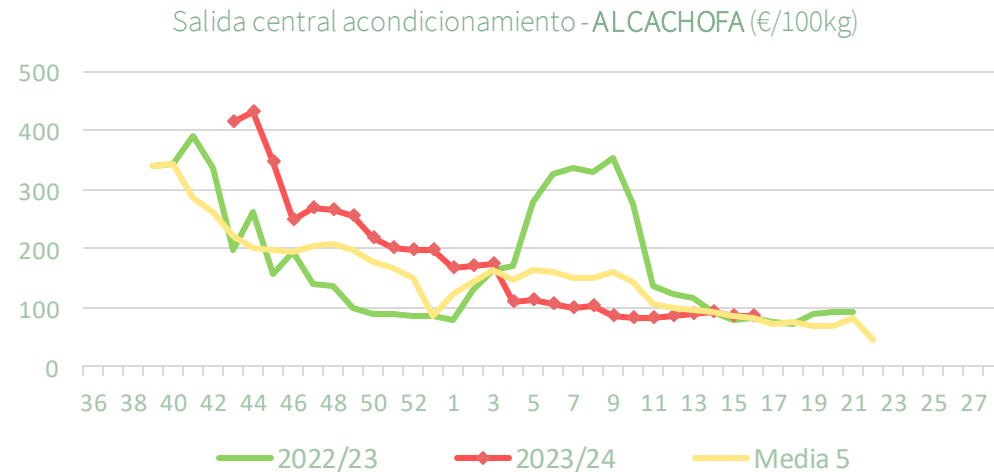
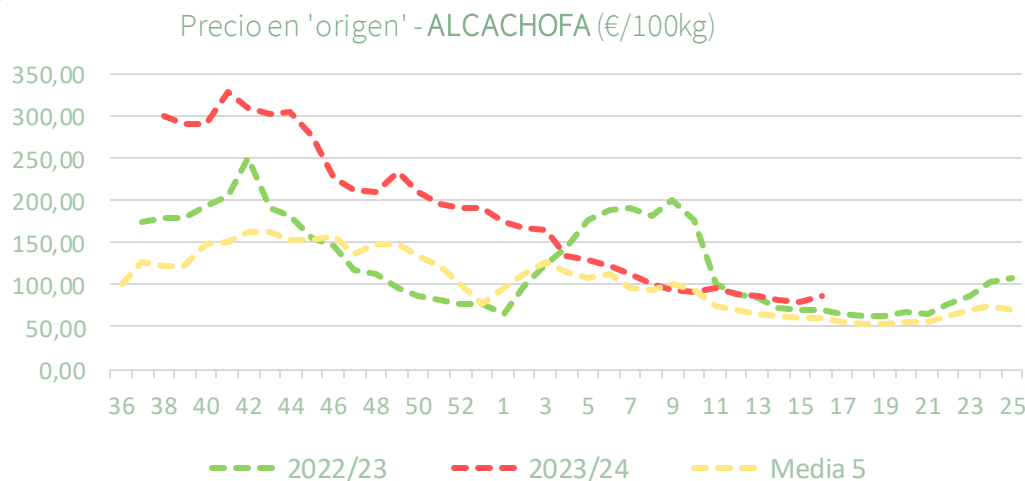




Precios medios nacionales:



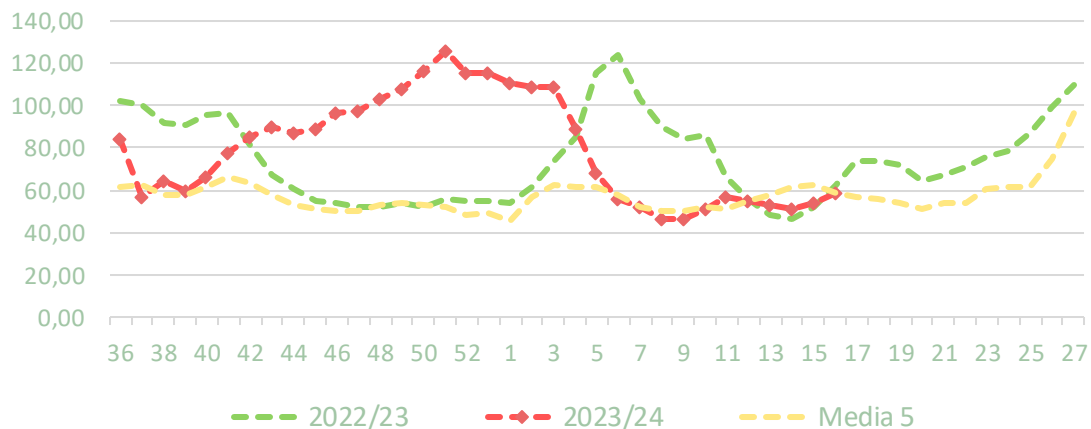
Precios medios nacionales:



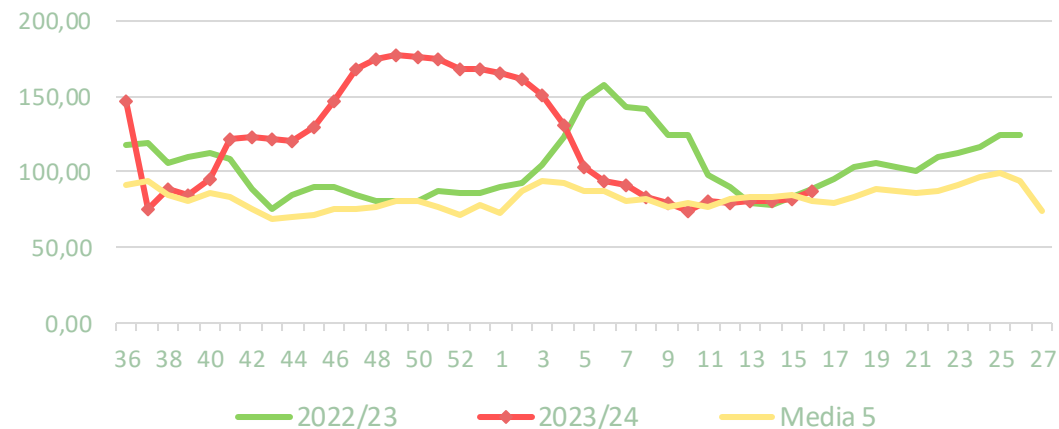


Precios medios nacionales:

Precio en 'origen' - COLIFLOR (€/100kg)



Salida central acondicionamiento - COLIFLOR (€/100kg)





Resumen semanal:

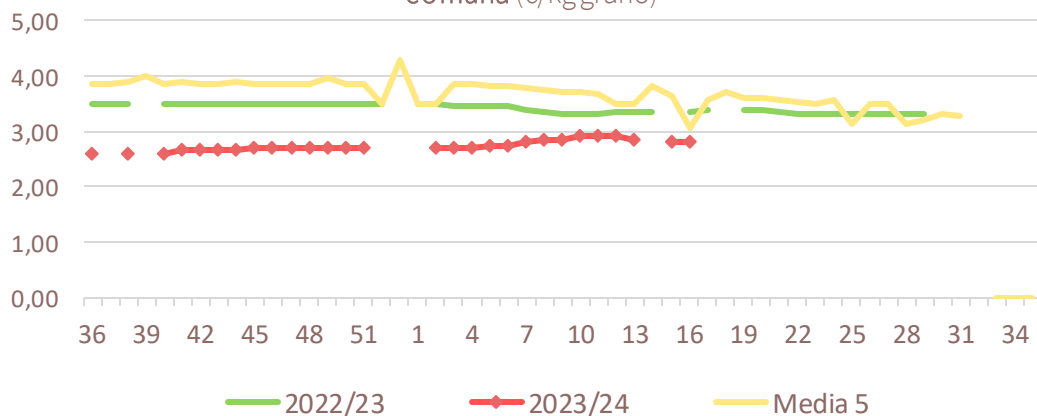
- **ALMENDRA:** sin variaciones esta semana.
- **AVELLANA:** sin cambios esta semana.
- **PISTACHO:** se produce un incremento del 1,1% en grano para la variedad Kerman en la Lonja de Reus. Sin cambios, en la Lonja de Albacete

PRECIOS SEMANA 16/2024 del 15 al 21 de ABR de 2024

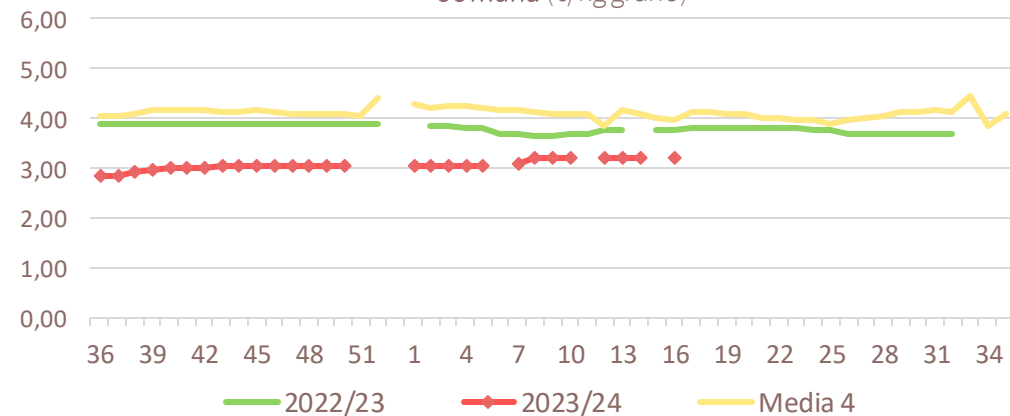
Productos		Salida Central Acondicionamiento – Lonja de Reus (€/kg grano)			Salida central Acondicionamiento – Lonja de Albacete (€/kg grano)		
		Sem. Actual	Sem. Anterior (%)	Media 5 (%)	Sem. Actual	Sem. Anterior (%)	Media 5 (%)
Almendra	Comuna	2,80	0,0%	-8,2%	3,20	0,0%	-19,2%
	Largueta	3,90	0,0%	-15,7%	4,25	0,0%	-21,5%
	Marcona	4,80	0,0%	-21,6%	5,45	0,0%	-20,7%
	Guara	3,00	0,0%		3,30	0,0%	-19,0%
	‘ecológico’	4,85	0,0%	-26,8%	5,25	0,0%	-25,9%
Avellana ‘corriente’		4,10	0,0%	15,0%		0,0%	
Pistacho (kerman 20/22)		4,75	1,1%	8,0%	7,90	0,0%	

Precios medios nacionales:

Salida Central Acondicionamiento - Lonja de Reus - ALMENDRA comuna (€/kg grano)



Salida Central Acondicionamiento - Lonja de Albacete - ALMENDRA comuna (€/kg grano)



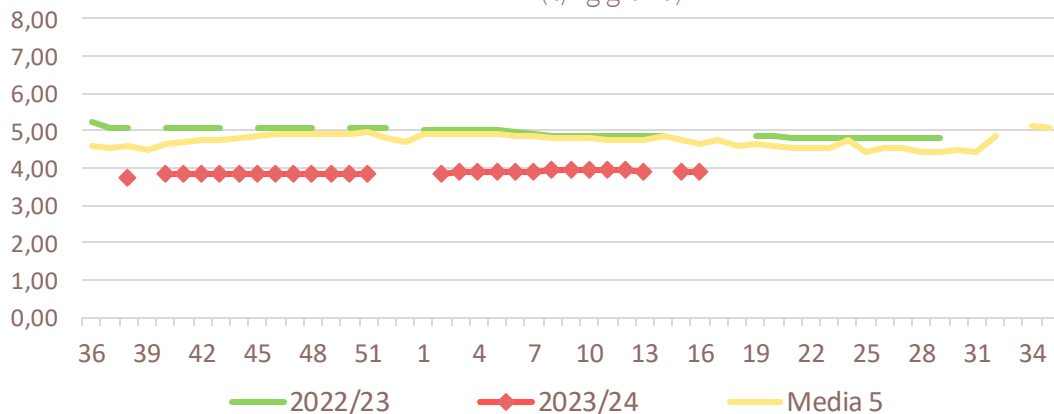


Inicio

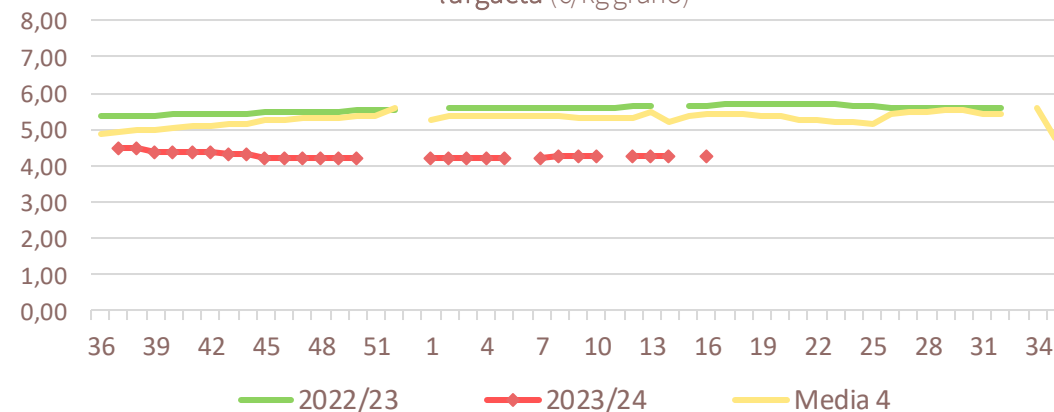
Frutos secos

Precios medios nacionales:

Salida Central Acondicionamiento - Lonja de Reus - ALMENDRA largueta (€/kg grano)

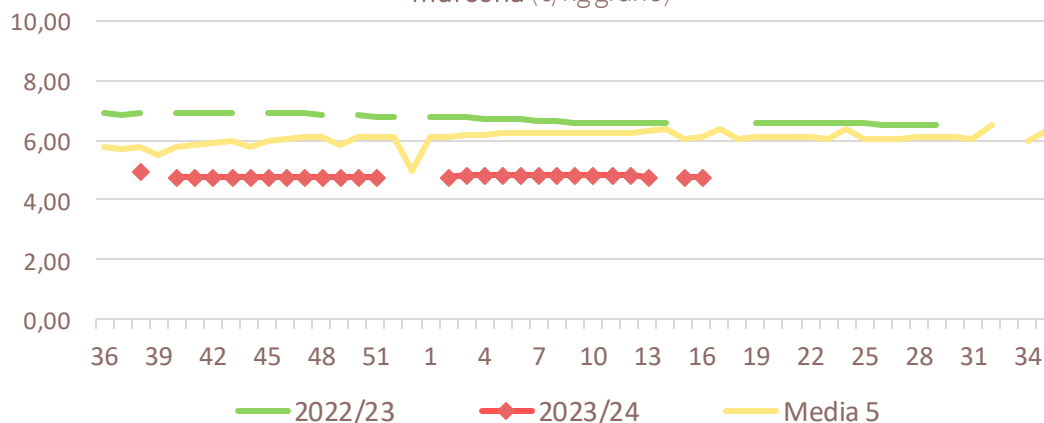


Salida Central Acondicionamiento - Lonja de Albacete - ALMENDRA largueta (€/kg grano)

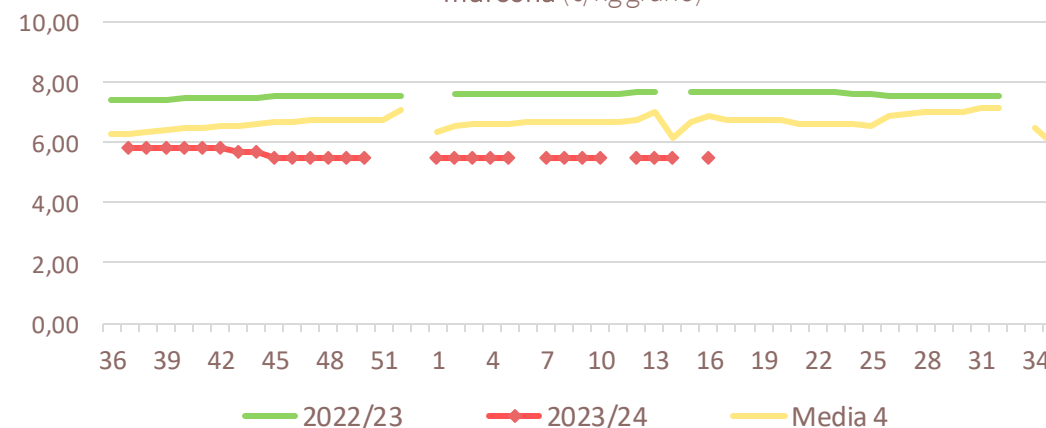


Precios medios nacionales:

Salida Central Acondicionamiento - Lonja de Reus - ALMENDRA marcona (€/kg grano)



Salida Central Acondicionamiento - Lonja de Albacete - ALMENDRA marcona (€/kg grano)



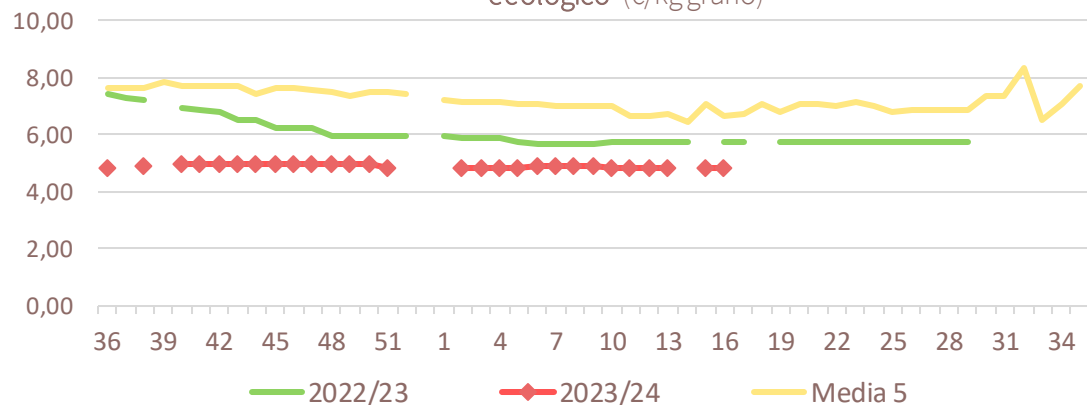


Inicio

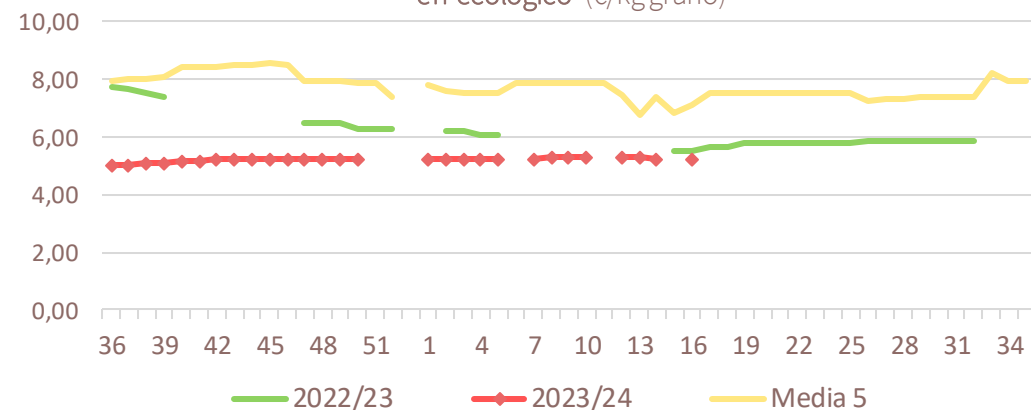
Frutos secos

Precios medios nacionales:

Salida Central Acondicionamiento - Lonja de Reus - ALMENDRA 'en ecológico' (€/kg grano)

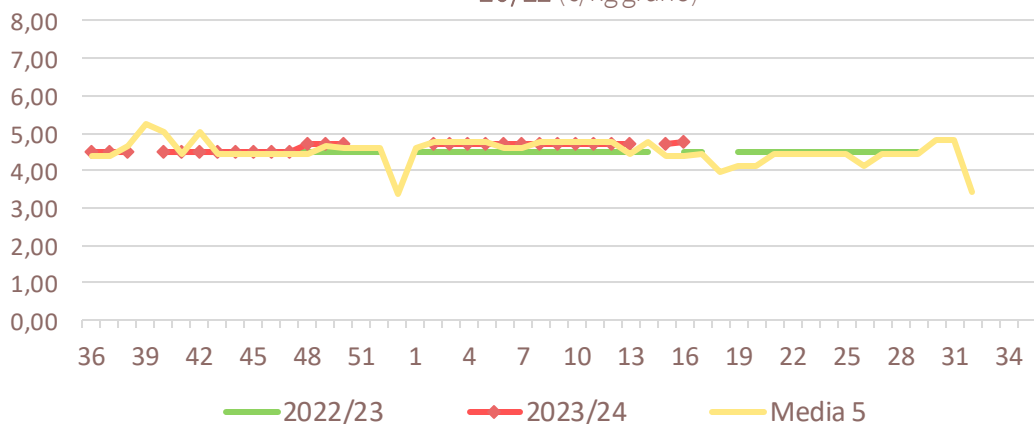


Salida Central Acondicionamiento - Lonja de Albacete - ALMENDRA 'en ecológico' (€/kg grano)

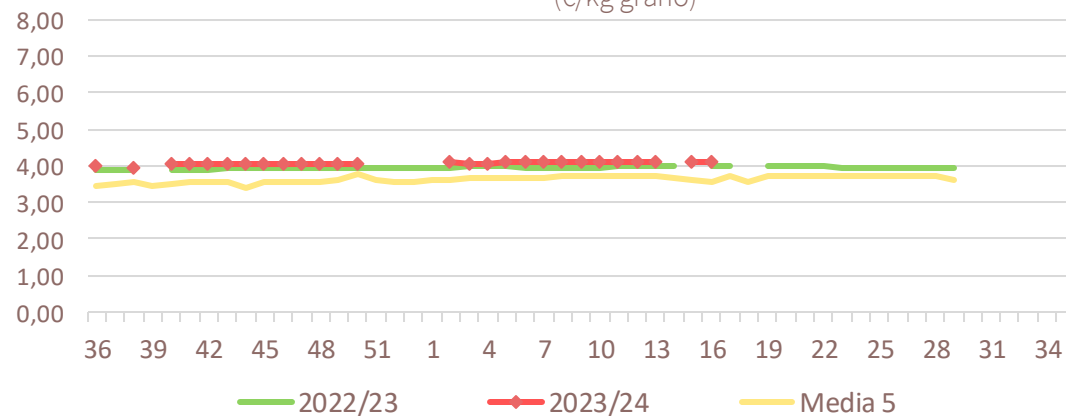


Precios medios nacionales:

Salida Central Acondicionamiento - Lonja de Reus - PISTACHO kerman 20/22 (€/kg grano)



Salida Central Acondicionamiento - Lonja de Reus - AVELLANA 'corriente' (€/kg grano)





Resumen semanal:

- **PLÁTANO:** retrocede cerca del 1% esta semana, manteniendo un valor significativamente superior al habitual para esta primera parte del año (+144%).
- **PATATA:** importante repunte en origen del 9,3% desviándose del patrón del año anterior. El precio se mantiene un 45,5% por encima de la media.

Productos	Origen (€/100kg)		
	Sem. Actual	Sem. Anterior (%)	Media 5 (%)
Plátano	97,90	-0,9%	144,0%
Patata	77,28	9,3%	45,5%

Precios medios nacionales:

