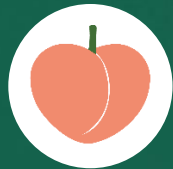




Cítricos



Frutas de pepita



Fruta de hueso



Frutos rojos



Hortalizas
invernadero



Hortalizas
al aire libre



Melón y sandía



Frutos secos



Otras frutas
y hortalizas

BOLETÍN SEMANAL DE PRECIOS DE FRUTAS Y HORTALIZAS

*SEMANA 26/2024
(24 – 30 de junio)*

Titulares



GOBIERNO
DE ESPAÑA

MINISTERIO
DE AGRICULTURA, PESCA
Y ALIMENTACIÓN

DIRECCIÓN GENERAL
DE PRODUCCIONES Y MERCADOS
AGRARIOS

SUBDIRECCIÓN GENERAL
DE FRUTAS Y HORTALIZAS Y
VITIVINICULTURA



Cítricos

'Finalizan las cotizaciones de las naranjas tipo 'navel' y las mandarinas. Semana de estabilidad de limón.'



Fruta de hueso

'Continúa la dinámica propia de la campaña con descensos ante una mayor oferta, esperando que las temperaturas estivales se instalen en Europa y fomenten el consumo. En origen, los precios caen por debajo de la media, para los albaricoques y las nectarinas, mientras que se mantienen superiores para el resto de las frutas de hueso, destacando la cereza.'



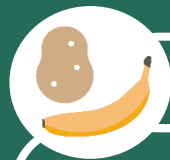
Hortalizas al aire libre

'Las hortalizas al aire libre de primavera-verano presentan cotizaciones estables por encima de la media con la salvedad de las cebollas y el tomate de verano, aunque éste último continúa repuntando.'



Melón y sandía

'Comienzan las cotizaciones de Murcia, aumentando la oferta y orientando las cotizaciones a la baja, aunque en origen los valores se mantienen superiores a la media.'



Otras frutas y hortalizas

'Estabilidad de precios en niveles máximos. Por su parte, la patata experimenta de nuevo un incremento semanal, superando el precio de la campaña pasada que fue máximo.'



Resumen semanal:

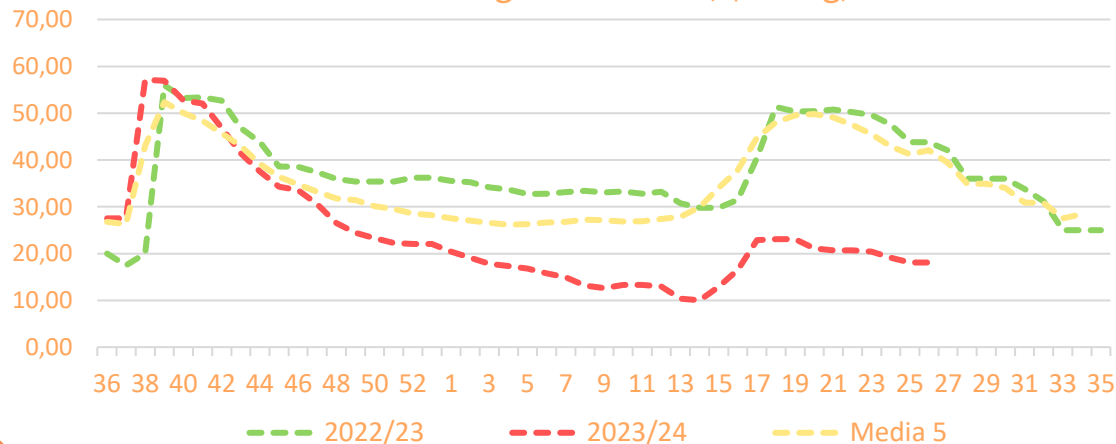
- ❑ **NARANJAS TIPO NAVEL:** sin cotizaciones ya en ambas posiciones. El precio medio de campaña en campo ha quedado fijado en 31,86 €/100 kg, un 29% por encima del precio medio de las cinco campañas anteriores. A salida de central es de 87,96 €/100 kg, un 34% superior a la media.
- ❑ **PEQUEÑOS CÍTRICOS:**
 - **Mandarinas:** también sin cotizaciones. El precio medio de campaña en campo ha sido de 45,36 €/100 kg, un 12% por debajo del medio. A salida de central se sitúa en los 126,85 €/100 kg, que sería un 21,5% superior a la media de las últimas cinco campañas anteriores.
- ❑ **LIMÓN:** sin cambios esta semana en origen, situándose en niveles por debajo de la media en un 57%. A salida de central, ligero incremento del 0,2%, posicionando la cotización por encima de la media en un 6,9%.

Productos	Origen* (€/100kg)			Salida central Acondicionamiento (€/100kg)		
	Sem. Actual	Sem. Anterior (%)	Media 5 (%)	Sem. Actual	Sem. Anterior (%)	Media 5 (%)
Limón	18,09	0,0%	-57,0%	112,28	0,2%	6,9%

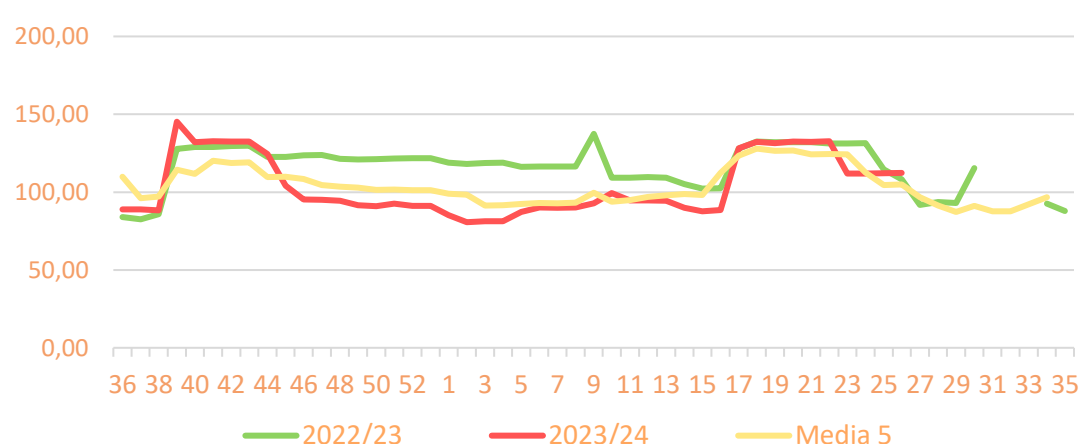
*El precio en origen, que se refiere a las cotizaciones en la posición más próxima al agricultor, en cítricos recoge precio "en árbol".

Precios medios nacionales:

Precio en 'origen' - LIMÓN (€/100kg)



Salida Centro Acondicionamiento - LIMÓN (€/100kg)





Inicio

Frutas de hueso

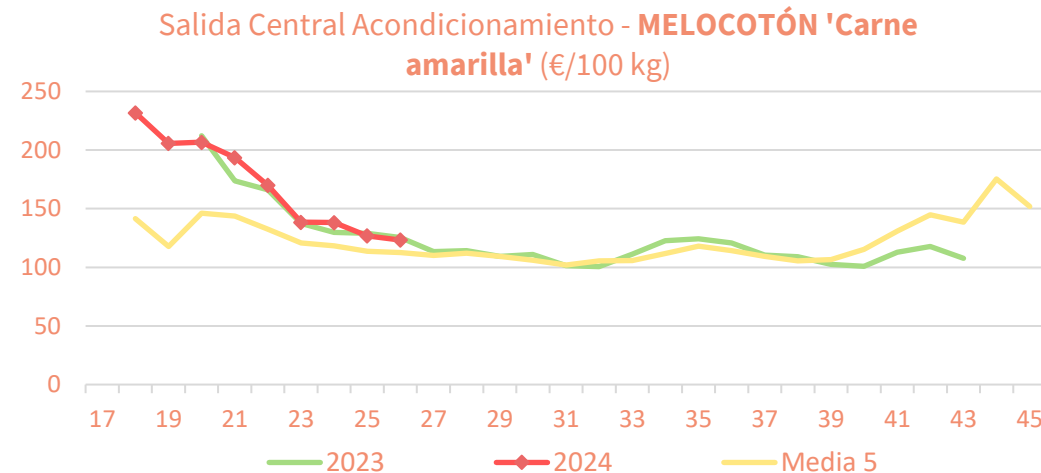
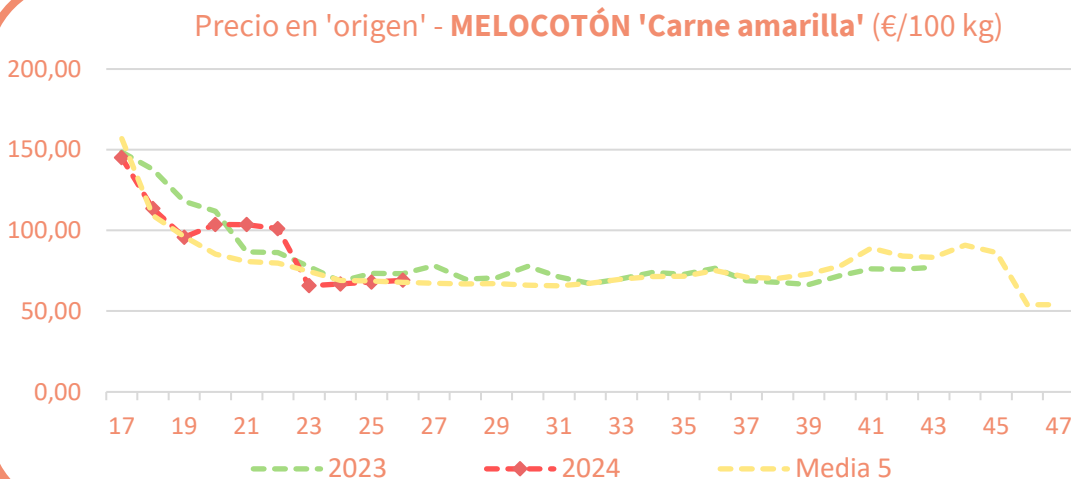
Resumen semanal:

- **MELOCOTÓN:** incremento del 2% del precio en origen y disminución del 3% a salida de central. Precios que se sitúan por encima de la media tanto en origen (+2%) como a salida de central (+10%).
- **NECTARINA:** continúan las bajadas en origen (-11%) y a salida de central (-15%), con precios por debajo de la media en ambas posiciones (-7%). La nectarina de carne blanca también muestra descensos en ambas posiciones con precios por debajo de la media.
- **PARAGUAYO:** disminución del 3% esta semana, alcanzando valores medios.
- **ALBARICOQUE:** descensos en ambas posiciones del 5%, con precios que se sitúan por debajo de la media en ambas posiciones (-17% y -15%, respectivamente).
- **CIRUELA:** de nuevo bajadas en origen del 3% y a salida de central del 11%. Las cotizaciones están por encima de la media a salida de central (+51%) y ligeramente en origen (+5%).
- **CEREZA:** Aumento en origen (+7%), mientras que disminuye en la salida de central en un 3%. Las cotizaciones están notablemente por encima de la media, especialmente en origen.

PRECIOS SEMANA 26/2024 del 24 al 30 de JUN de 2024

Productos	Origen (€/100kg)			Salida central Acondicionamiento (€/100kg)		
	Sem. Actual	Sem. Anterior (%)	Media 5 (%)	Sem. Actual	Sem. Anterior (%)	Media 5 (%)
Melocotón Amarillo	69,04	2%	2%	123,33	-3%	10%
Nectarina (Amarilla)	64,30	-11%	-17%	114,02	-15%	-7%
Paraguayo				114,41	-3%	0%
Albaricoque	72,46	-5%	-17%	130,55	-5%	-15%
Ciruela	61,42	-3%	5%	150,77	-11%	51%
Cereza	251,79	7%	36%	295,91	-3%	17%
Nectarina (Blanca)	62,70	-13%	-10%	100,54		-25%

Precios medios nacionales:



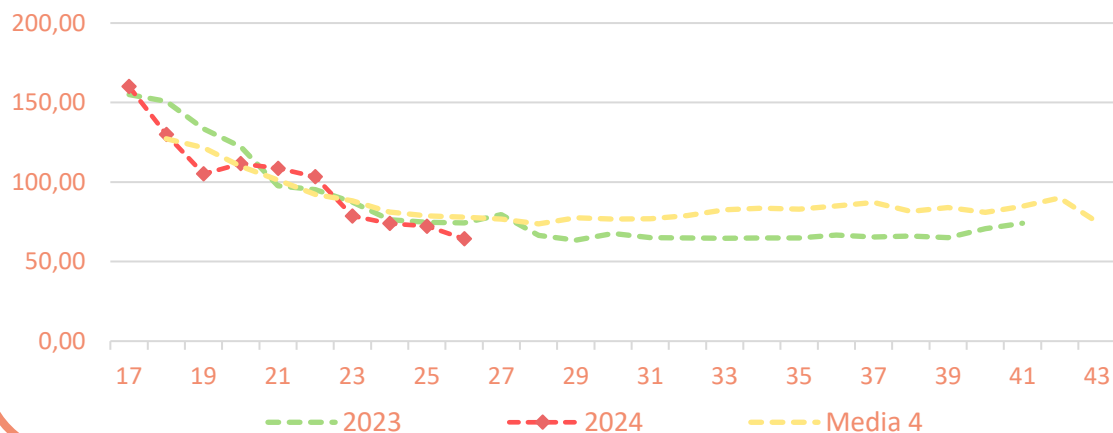


Inicio

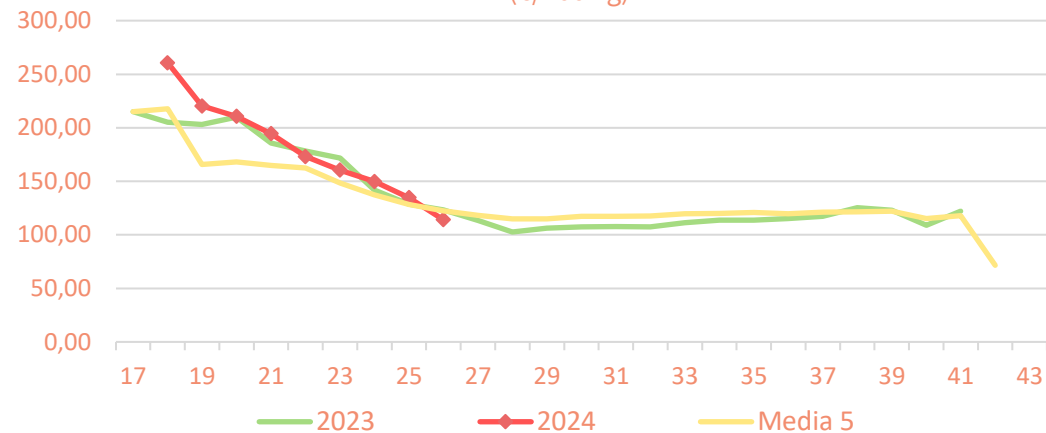
Frutas de hueso

Precios medios nacionales:

Precio en 'origen' - NECTARINA 'Carne amarilla' (€/100 kg)

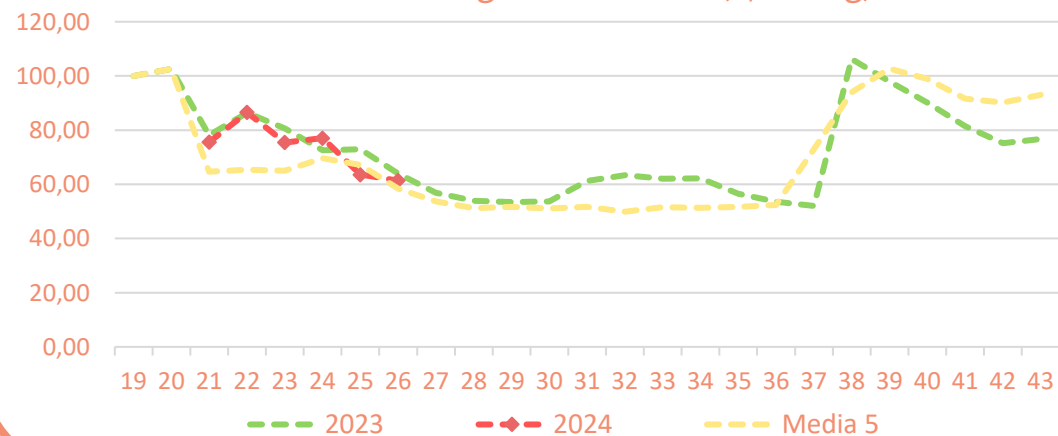


Salida Central Acondicionamiento - NECTARINA 'Carne amarilla' (€/100 kg)

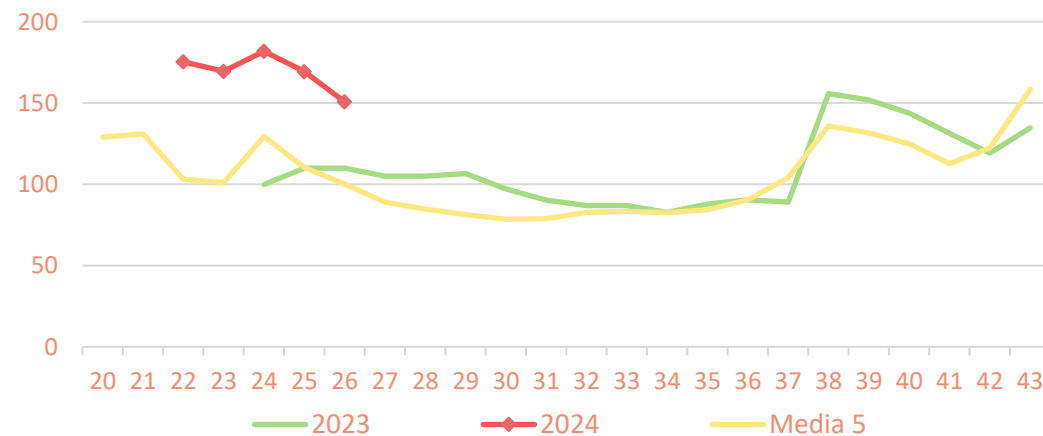


Precios medios nacionales:

Precio en 'origen' - CIRUELA (€/100 kg)



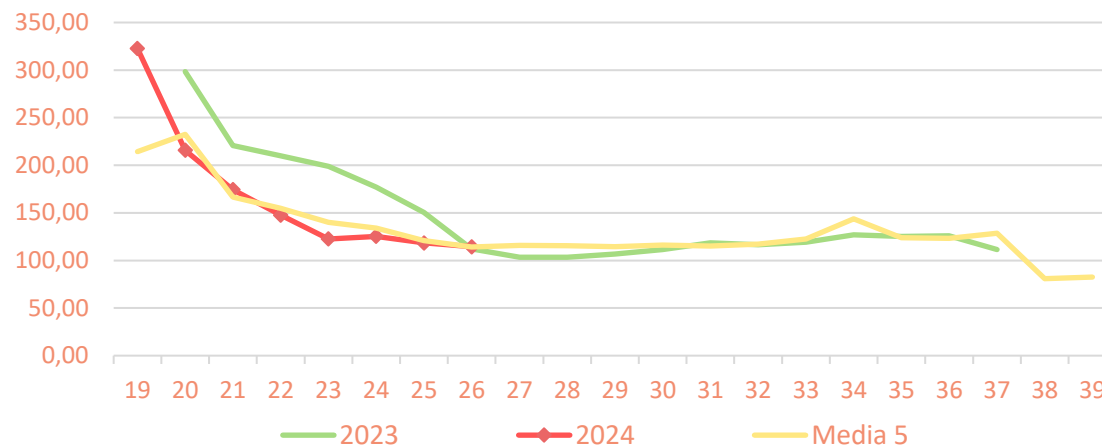
Salida Central Acondicionamiento - CIRUELA (€/100 kg)





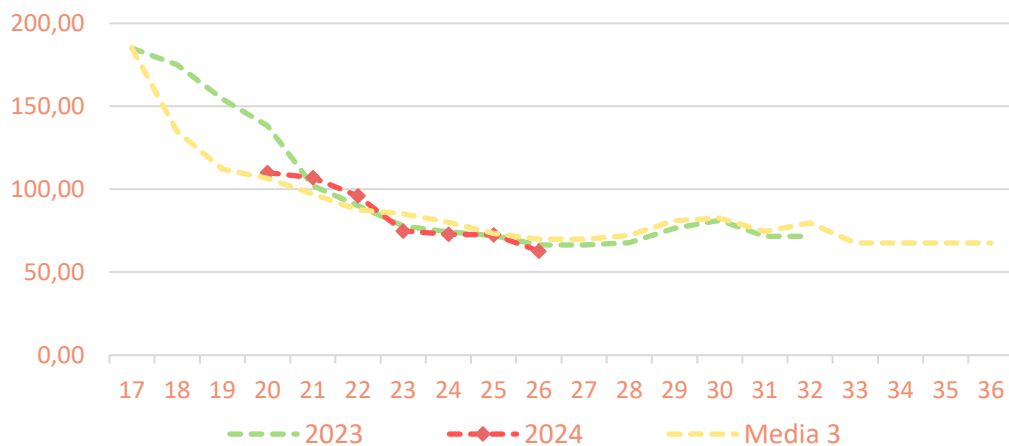
Precios medios nacionales:

Salida Central Acondicionamiento - PARAGUAYO (€/100 kg)

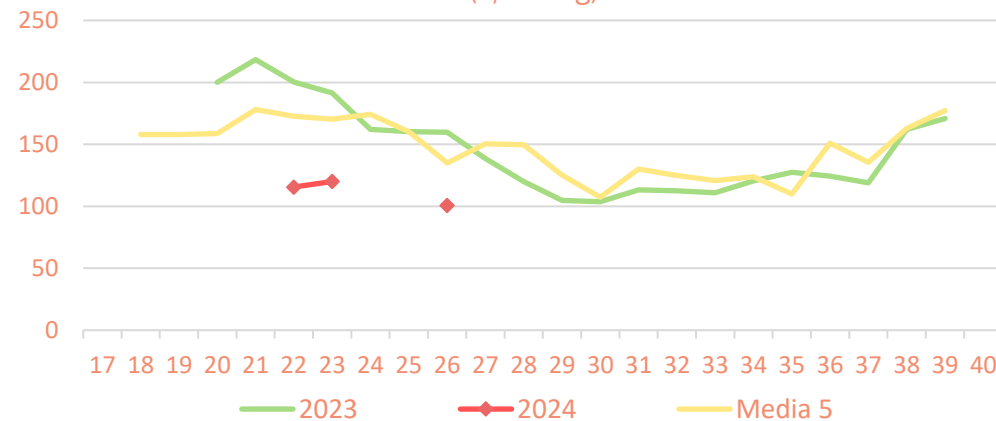


Precios medios nacionales:

Precio en 'origen' - NECTARINA 'Carne blanca' (€/100 kg)



Salida Central Acondicionamiento - NECTARINA 'blanca' (€/100 kg)



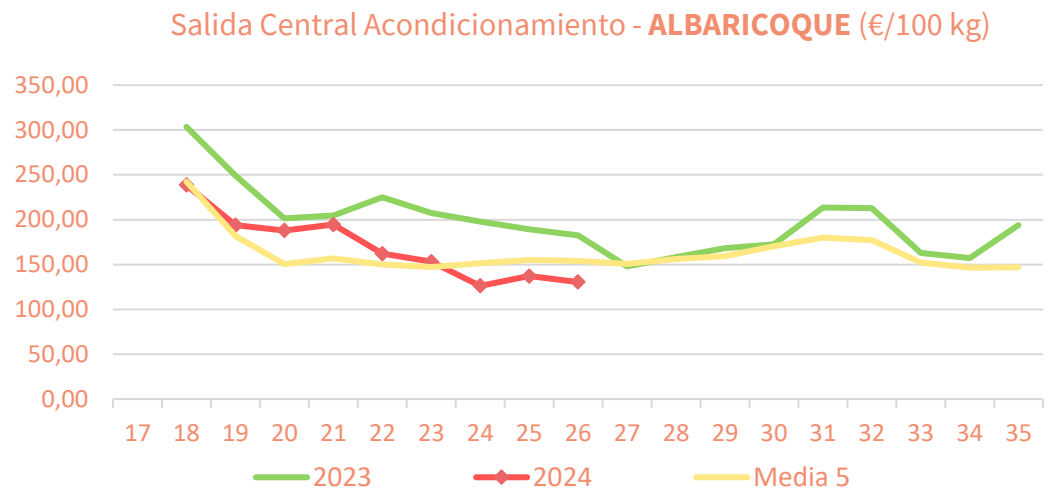
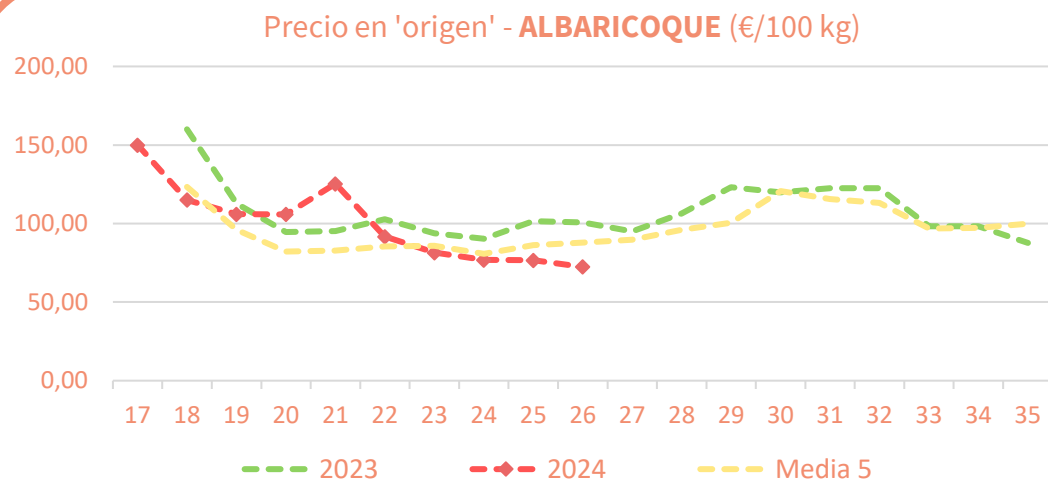


Inicio

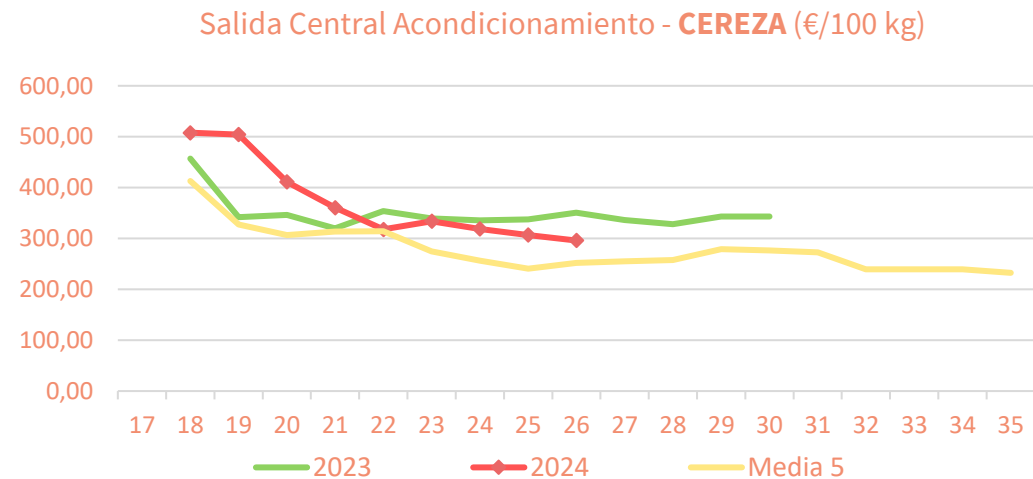
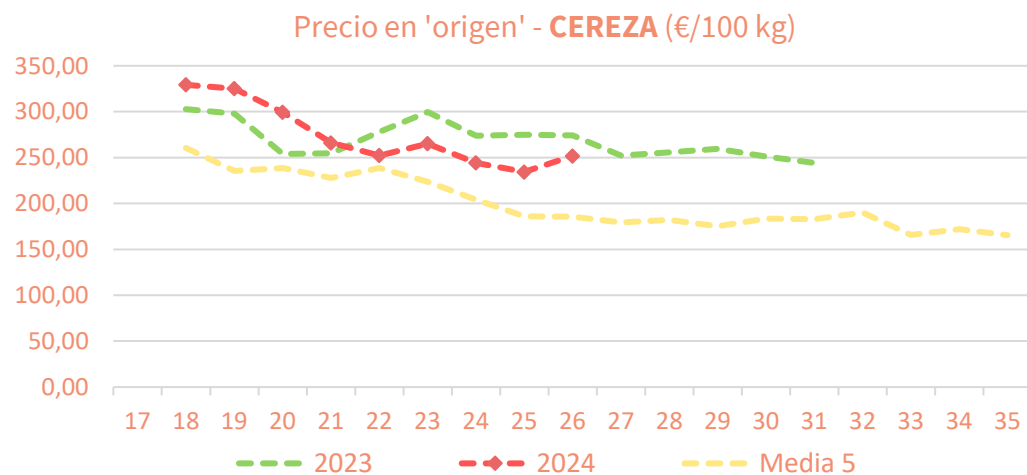
Frutas de hueso

PRECIOS SEMANA 26/2024 del 24 al 30 de JUN de 2024

Precios medios nacionales:



Precios medios nacionales:





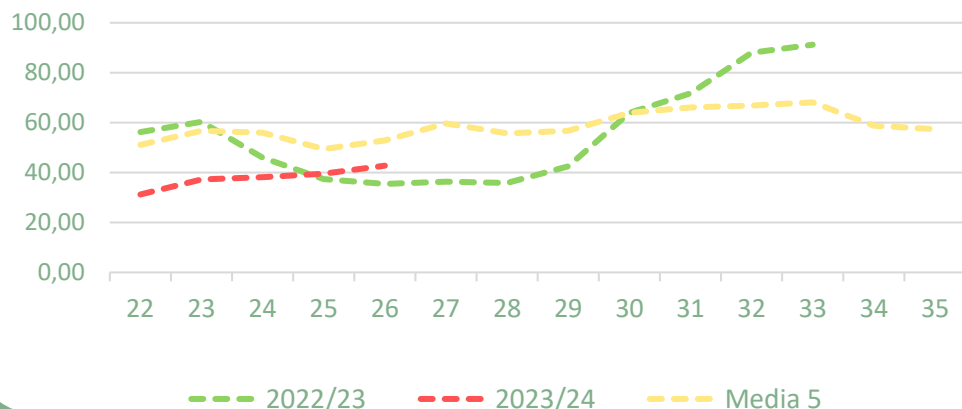
Resumen semanal:

- TOMATE 'de verano':** el tomate redondo liso de producción estival registra un nuevo repunte en origen (+8%), de mayor magnitud a salida de central de acondicionamiento (+13%). Las cotizaciones se mantienen por debajo de los precios medios de campañas pasadas en origen (-19%), y, en cambio, supera a la media a salida de central (+16%).
- CEBOLLA:** las cotizaciones de cebolla siguen retrocediendo por undécima semana en origen (-3%), mientras que se produce un ligero repunte a salida de central (+1%). Con respecto a la media, en ambas posiciones, las cotizaciones se sitúan inferiores a campañas pasadas (-39,3% y -20,4%, respectivamente).
- AJO:** nuevo descenso en origen, en esta ocasión del 5,5%. A salida central, principalmente repuntes. Con respecto a la media, en origen el precio se sitúa por encima (+18,6%) y también a salida de central: variedad de ajo tipo 'morado' en un 19,8%, ajo tipo 'primavera' en un 28,7% y el ajo tipo 'blanco' en un 2,5%.
- ZANAHORIA:** repetición de precio en origen esta semana, lo que sitúa la cotización un 10,4% por encima respecto de la media. A salida de central, nuevo descenso del 5,7%, aunque el precio se sitúa superior a la media en un 11,3%.

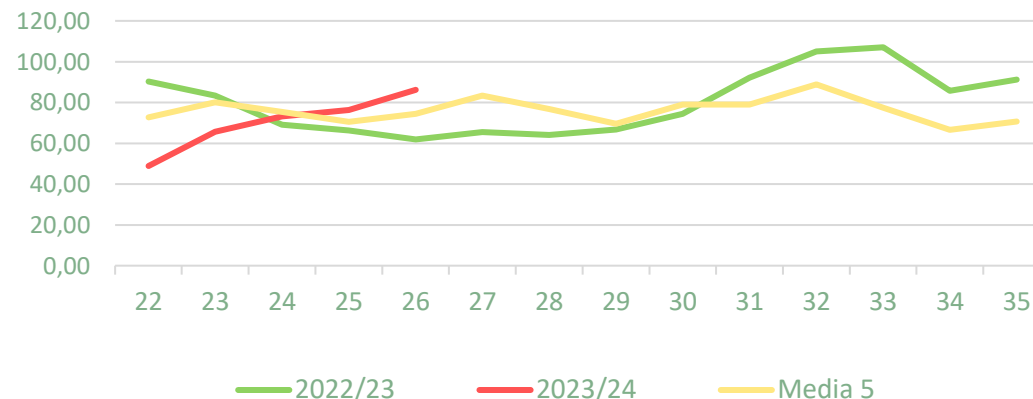
Productos	Origen (€/100kg)			Salida central Acondicionamiento (€/100kg)		
	Sem. Actual	Sem. Anterior (%)	Media 5 (%)	Sem. Actual	Sem. Anterior (%)	Media 5 (%)
Tomate 'de verano'	42,67	8,0%	-19,2%	86,33	13,1%	15,9%
Cebolla	18,21	-3,1%	-39,3%	34,21	0,9%	-20,4%
Ajo	148,80	-5,5%	18,6%			
Ajo 'blanco'				198,99	2,7%	2,5%
Ajo 'morado'				262,18	0,5%	19,8%
Ajo 'primavera'				236,42	-0,2%	28,7%
Zanahoria	35,00	0,0%	10,4%	51,54	-5,7%	11,3%

Precios medios nacionales:

Precio en 'origen' - TOMATE 'de verano' (€/100 kg)

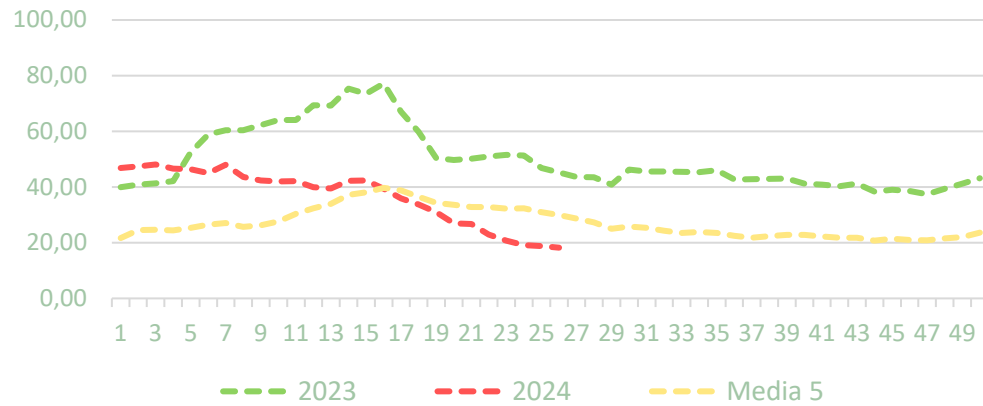


Salida Central Acondicionamiento - TOMATE 'de verano' (€/100 kg)

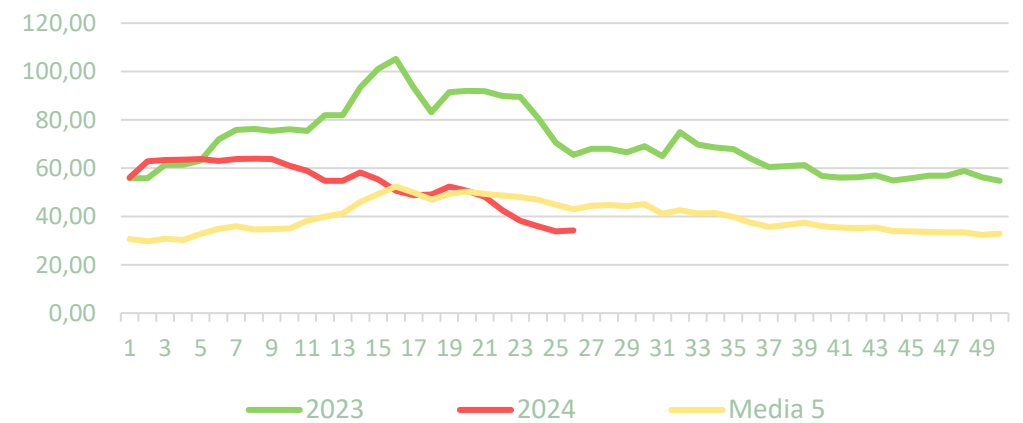


Precios medios nacionales:

Precio en 'origen' - **CEBOLLA** (€/100kg)

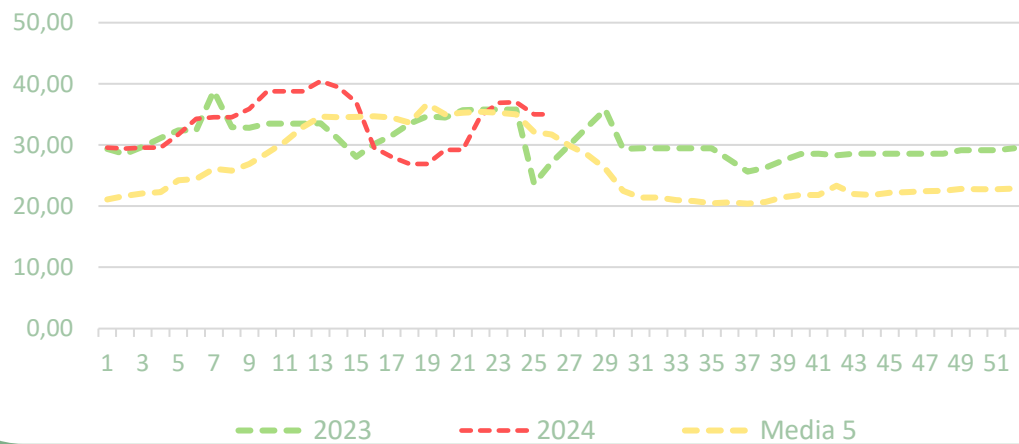


Salida central acondicionamiento - **CEBOLLA** (€/100kg)

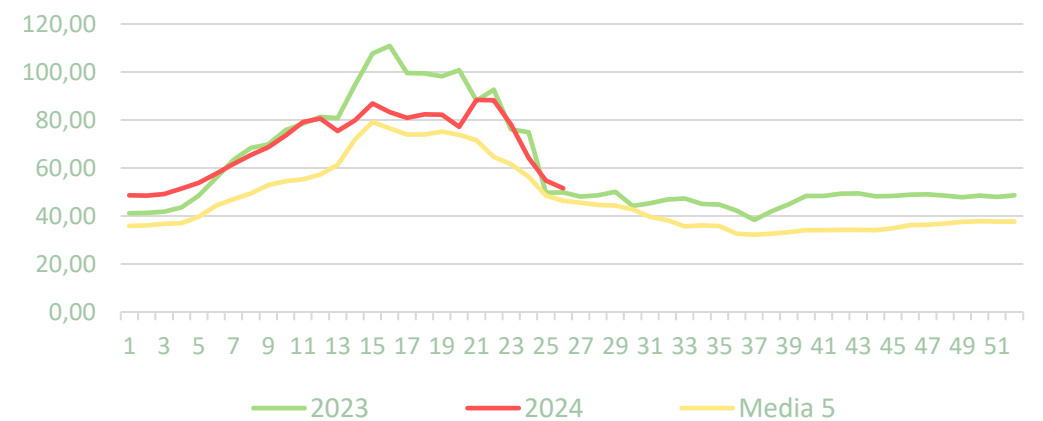


Precios medios nacionales:

Precio en 'origen' - **ZANAHORIA** (€/100kg)

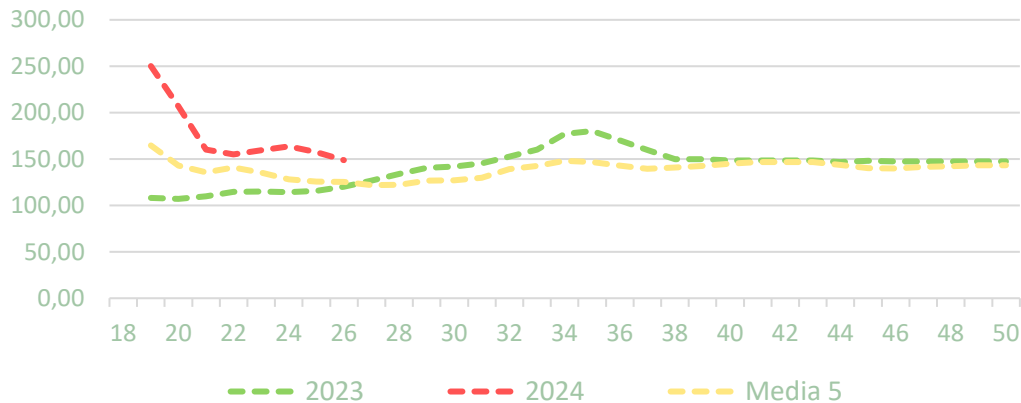


Salida central acondicionamiento - **ZANAHORIA** (€/100kg)

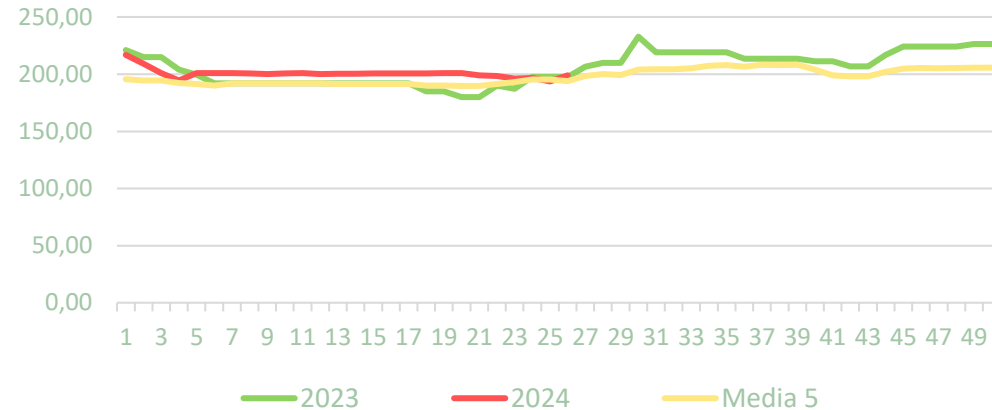


Precios medios nacionales:

Precio en 'origen' - **AJO** (€/100kg)

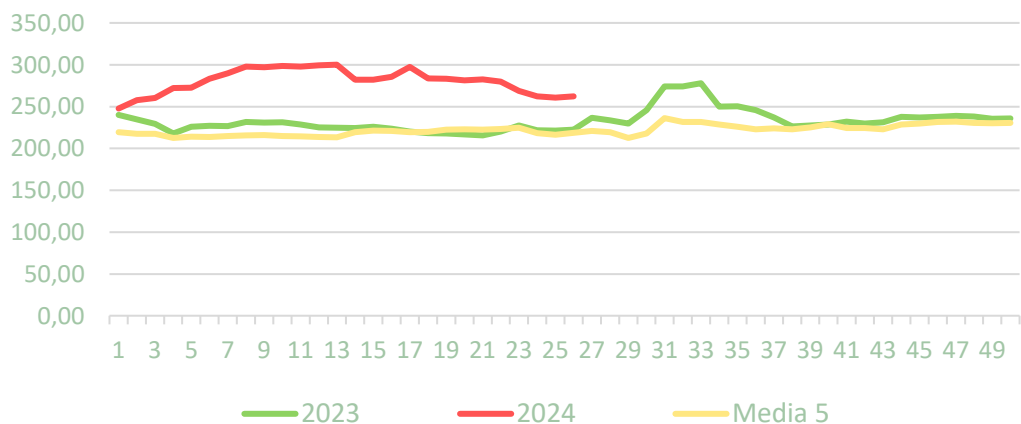


Salida central acondicionamiento - **AJO BLANCO** (€/100kg)

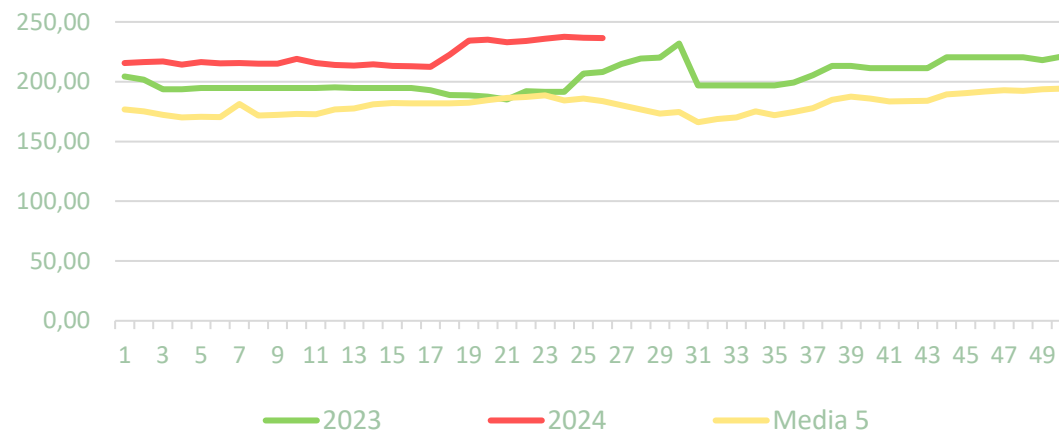


Precios medios nacionales:

Salida central acondicionamiento - **AJO MORADO** (€/100kg)



Salida central acondicionamiento - **AJO PRIMAVERA** (€/100kg)





Inicio

Melón y sandía

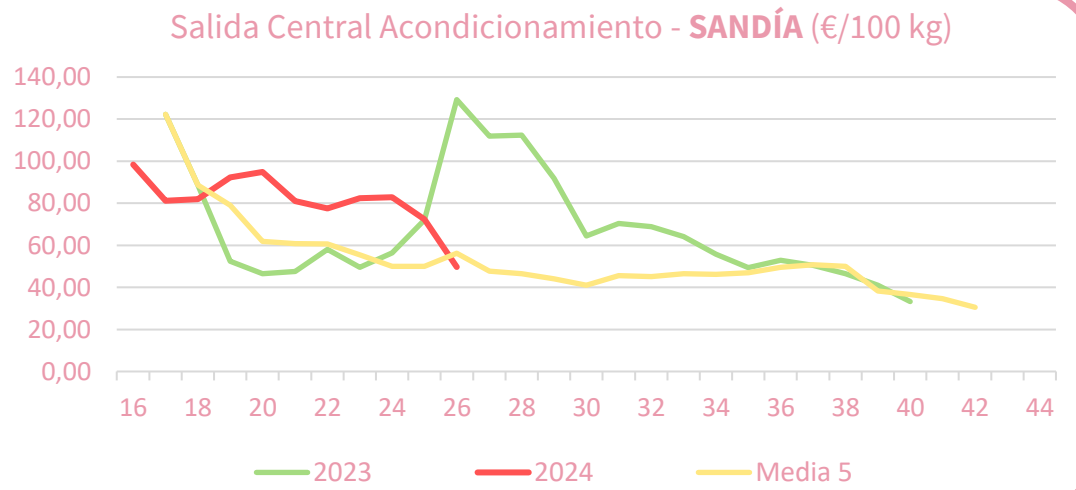
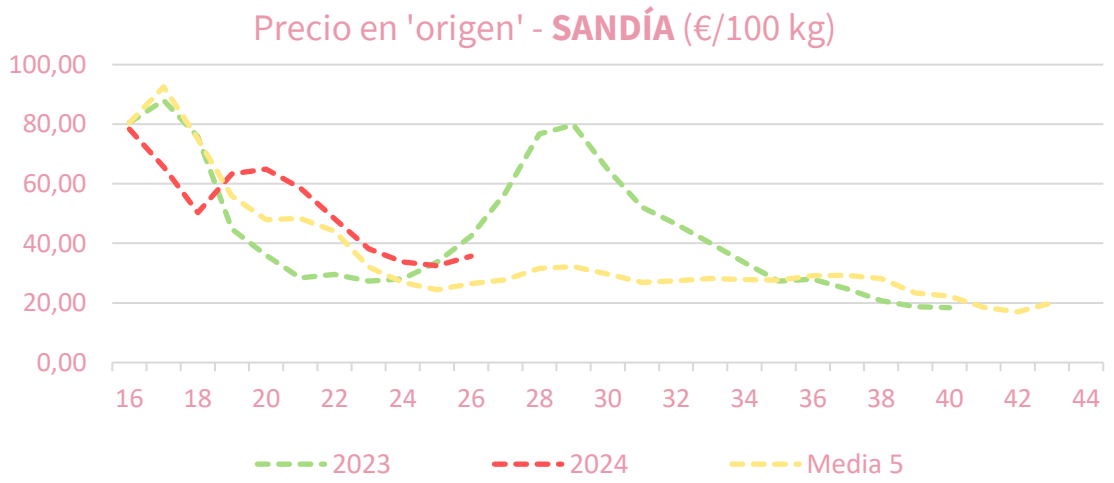
Resumen semanal:

- **MELÓN:** regreso de los descensos en las cotizaciones tanto en origen (-13%) como a salida de central (-20,5%), tras la entrada en el mercado de la producción de Murcia. En origen, los precios se sitúan por encima de la media (+21%), no así a salida de central (-7,4%).
- **SANDÍA:** en origen se produce un repunte del 10% con unas cotizaciones notablemente superiores a la media de las cinco últimas campañas (+35%). En cambio, a salida de central se produce un fuerte descenso del 31% con la entrada de las producciones de Murcia y los precios caen por debajo de la media en un 11,4%.

PRECIOS SEMANA 26/2024 del 24 al 30 de JUN de 2024

Productos	Origen (€/100kg)			Salida central Acondicionamiento (€/100kg)		
	Sem. Actual	Sem. Anterior (%)	Media 5 (%)	Sem. Actual	Sem. Anterior (%)	Media 5 (%)
Melón	48,94	-12,9%	21,0%	55,00	-20,5%	-7,4%
Sandía	35,73	10,0%	34,9%	49,78	-31,1%	-11,4%

Precios medios nacionales:



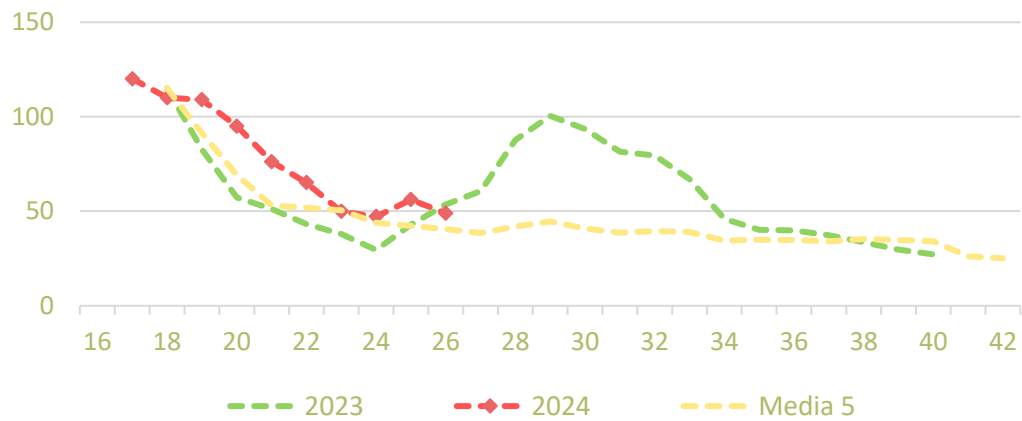


Inicio

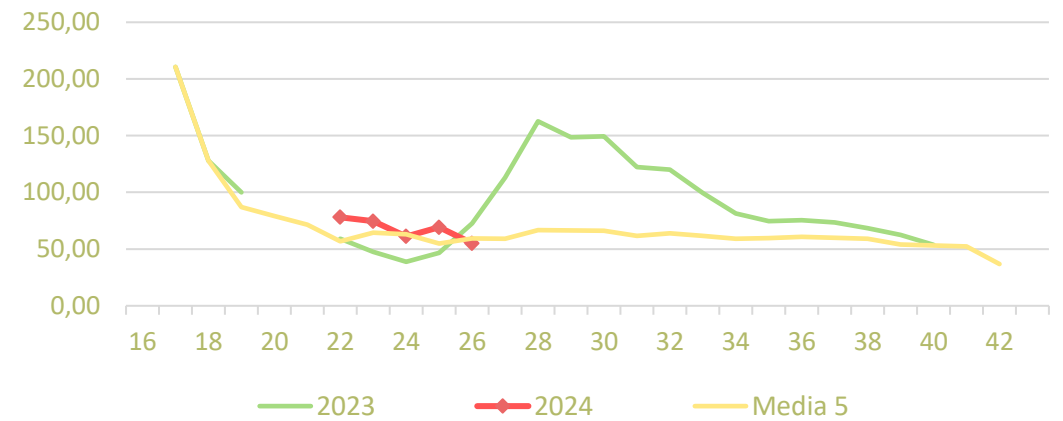
Melón y sandía

Precios medios nacionales:

Precio en 'origen' - MELÓN 'piel de sapo' (€/100 kg)



Salida Central Acondicionamiento - MELÓN (€/100 kg)





Resumen semanal:

- **PLÁTANO:** estabilidad con un leve incremento del 0,1% para esta semana, alcanzando valores máximos, fruto, como se ha indicado en semanas anteriores de una oferta mermada por las inclemencias meteorológicas.
- **PATATA:** vuelve a producirse un repunte semanal del 3,1%, situándose las cotizaciones por encima de la media (+67,5%). De hecho, esta semana el precio supera el correspondiente a estas mismas fechas en 2023.

Productos	Origen (€/100kg)		
	Sem. Actual	Sem. Anterior (%)	Media 5 (%)
Plátano	135,43	0,1%	127,0%
Patata	54,74	3,1%	67,5%

Precios medios nacionales:

