



Cítricos



Frutas de pepita



Fruta de hueso



Frutos rojos



Hortalizas
invernadero



Hortalizas
al aire libre



Melón y sandía



Frutos secos



Otras frutas
y hortalizas

BOLETÍN SEMANAL DE PRECIOS DE FRUTAS Y HORTALIZAS

*SEMANA 30/2023
(24 – 30 de julio)*

Titulares



GOBIERNO
DE ESPAÑA

MINISTERIO
DE AGRICULTURA, PESCA
Y ALIMENTACIÓN

DIRECCIÓN GENERAL
DE PRODUCCIONES Y MERCADOS
AGRARIOS

SUBDIRECCIÓN GENERAL
DE FRUTAS Y HORTALIZAS Y
VITIVINICULTURA



Cítricos

‘La recta final de campaña para limón se desarrolla de manera habitual, con cotizaciones inferiores a la media en campo pero superiores a salida de central.’



Fruta de hueso

‘Finaliza el mes de julio con tendencia mayoritariamente alcista en donde los precios en origen se ven impulsados por las revalorizaciones obtenidas en melocotón y nectarina’.



Hortalizas al aire libre

'Predominio de la recuperación de precios destacando los importantes avances de tomate y cebolla frente a las caídas registradas en el caso de zanahoria y lechuga.'



Melón y sandía

'En el arranque de la campaña castellanomanchega los precios en origen muestran un comportamiento descendente conforme se recuperan los volúmenes semanales comercializados.'



Otras frutas y hortalizas

'En el plátano, los precios en origen repuntan de forma moderada aunque se mantienen en valores por debajo de la media para la época del año. En la patata, vuelven a registrarse descensos en los precios en origen ante nuevos aumentos de los volúmenes semanales comercializados.'

Resumen semanal:

- LIMÓN:** en campo esta semana se mantiene el precio, situándose un 7,7% por debajo de la media de las últimas cinco campañas para esta misma semana. A salida de central, con la comercialización limitada a la provincia de Alicante, se produce un significativo ascenso del 24,1% hasta los 115,50 €/100 kg. Este precio es el más elevado para esta semana de las últimas cinco campañas y se sitúa por encima de la media en un 12,7%.

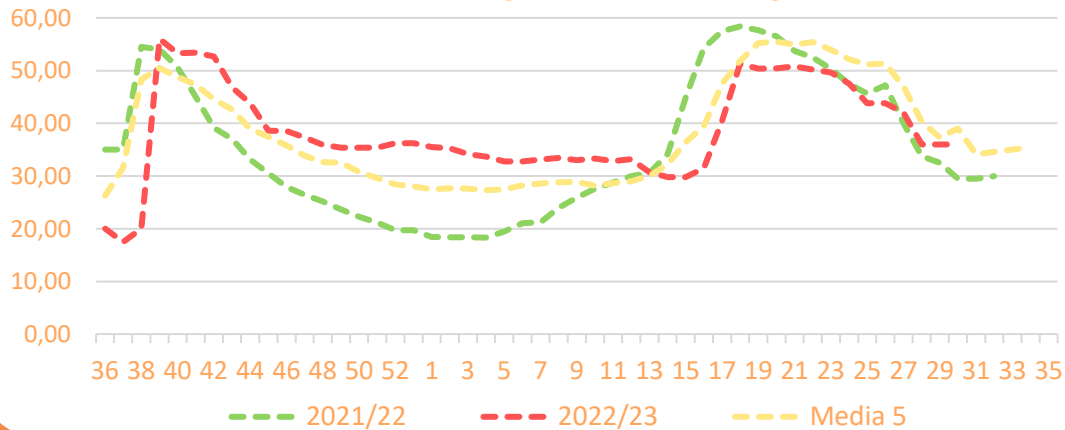
PRECIOS SEMANA 30/2023 del 24 al 30 de JUL de 2023

Productos	Origen* (€/100kg)			Salida central Acondicionamiento (€/100kg)		
	Sem. Actual	Sem. Anterior (%)	Media 5 (%)	Sem. Actual	Sem. Anterior (%)	Media 5 (%)
Limón	36,00	0,0%	-7,7%	115,50	24,1%	12,7%

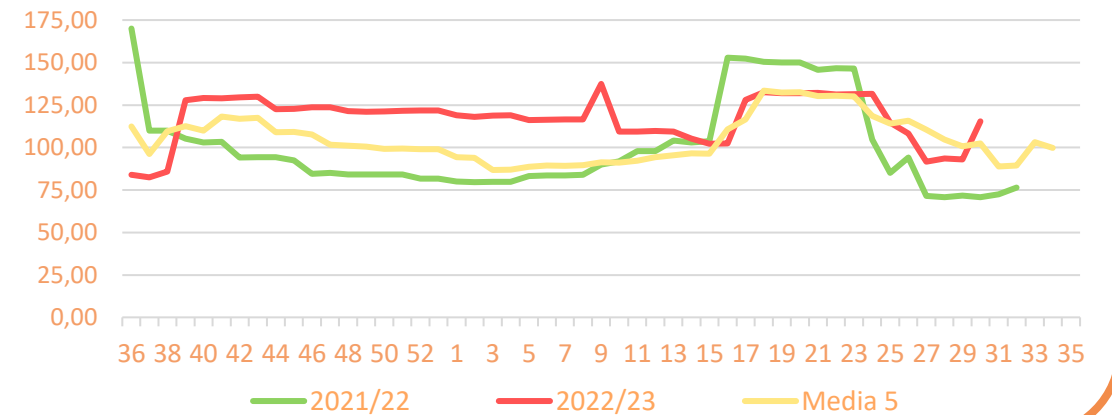
*El precio en origen, que se refiere a las cotizaciones en la posición más próxima al agricultor, en cítricos recoge precio "en árbol".

Precios medios nacionales:

Precio en 'origen' - LIMÓN (€/100kg)



Salida Centro Acondicionamiento - LIMÓN (€/100kg)





Inicio

Frutas de hueso

Resumen semanal:

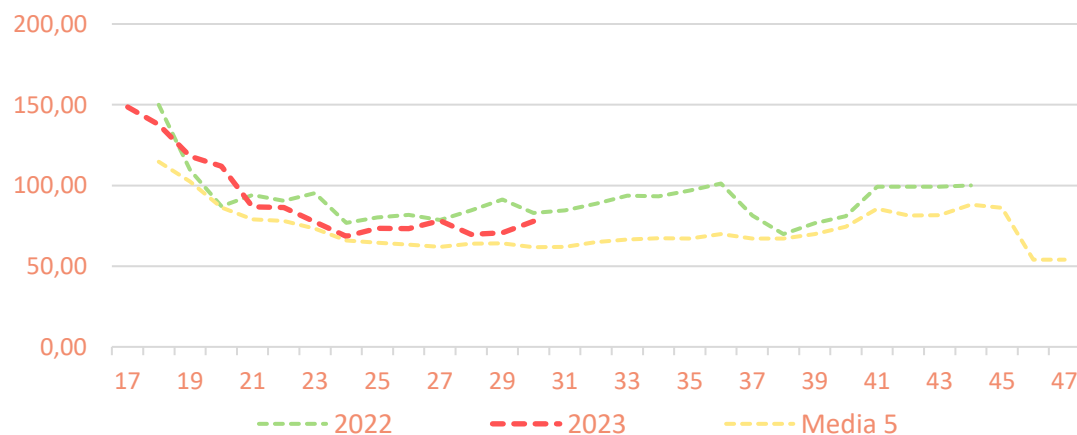
- **MELOCOTÓN:** subidas tanto en campo (+10%) como a salida de central de acondicionamiento (+2%). En ambas posiciones, precios por encima de la media de las últimas campañas en la misma semana. *Precio campaña origen (may23-actualidad): +15% vs media 5.*
- **NECTARINA:** en origen se anotan revalorizaciones tanto para la nectarina amarilla (+8%) como para la blanca (+6%) mientras a la salida de central impera la estabilidad. Cotizaciones por debajo de la media en las distintas posiciones en amarilla, mientras que en blanca se mantienen por encima.
- **PARAGUAYO:** a la salida de central de acondicionamiento se anotan avances (+4% intersemanal) con precios semanales próximos a la media para la época del año en esta posición.
- **ALBARICOQUE:** mientras en origen se anotan descensos (-3%) a la salida de central se registran avances moderados (+2%). Precios superiores a temporadas pasadas por estas fechas en ambas posiciones comerciales. *Precio medio origen (may23-actualidad): +29% vs media 5.*
- **CEREZA:** cierto predominio de la estabilidad si bien se anotan depreciaciones en origen de un 3% en relación a la cotización anterior. Se mantiene la inercia registrada en semanas anteriores con precios que se sitúan notablemente por encima de la media en ambas posiciones comerciales. *Precio medio origen (may23-actualidad): +45% vs media 5.*
- **CIRUELA:** estabilidad en origen aunque con un destacado descenso a la salida de central de acondicionamiento (-9% intersemanal). Las cotizaciones en campo se mantienen ligeramente por debajo de la media en origen mientras que a salida de central la comparativa se torna positiva a estas alturas de campaña. *Precio medio origen (may23-actualidad): +23% vs media 5.*

PRECIOS SEMANA 30/2023 del 24 al 30 de JUL de 2023

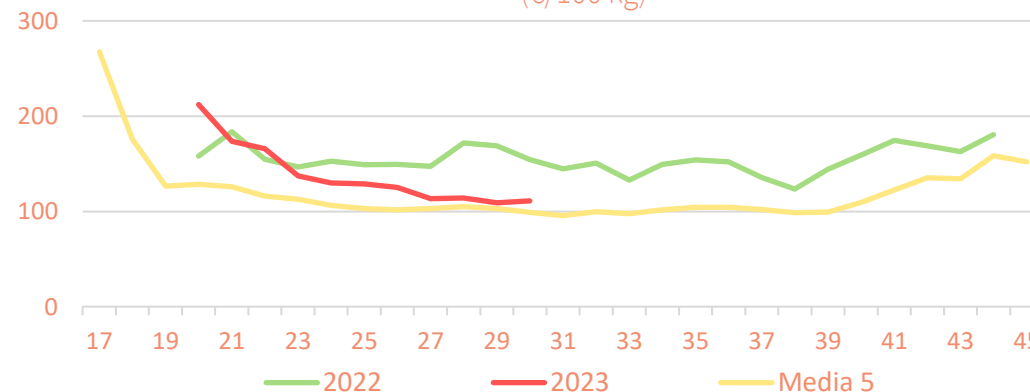
Productos	Origen (€/100kg)			Salida central Acondicionamiento (€/100kg)		
	Sem. Actual	Sem. Anterior (%)	Media 5 (%)	Sem. Actual	Sem. Anterior (%)	Media 5 (%)
Melocotón Amarillo	77,73	10%	26%	111,02	2%	12%
Nectarina (Amarilla)	68,64	8%	-14%	107,54	1%	-5%
Paraguay				111,31	4%	-1%
Albaricoque	119,77	-3%	11%	172,40	2%	18%
Ciruela	53,65	0%	-4%	97,18	-9%	21%
Cereza	251,05	-3%	63%	343,05	0%	47%
Nectarina (blanca)	81,20	6%	20%	103,65	-1%	2%

Precios medios nacionales:

Precio en 'origen' - MELOCOTÓN 'Carne amarilla' (€/100 kg)



Salida Central Acondicionamiento - MELOCOTÓN 'Carne amarilla' (€/100 kg)



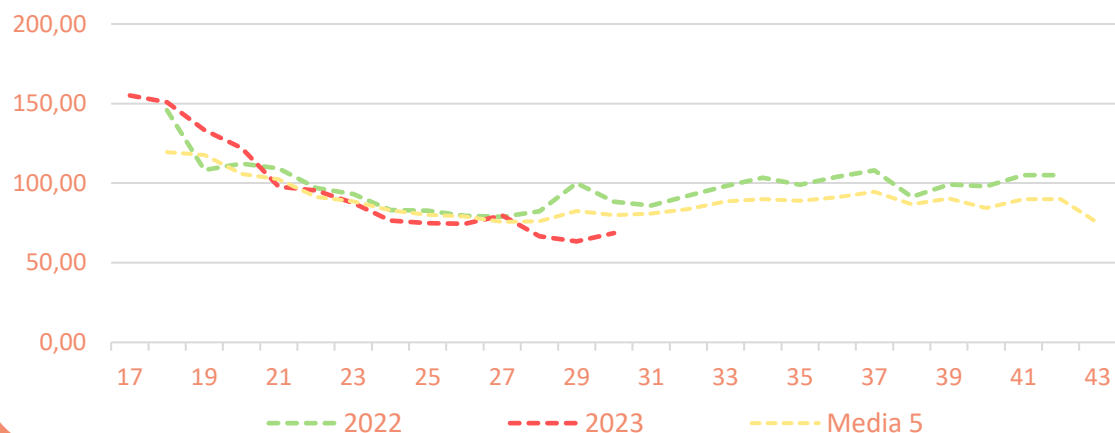


Inicio

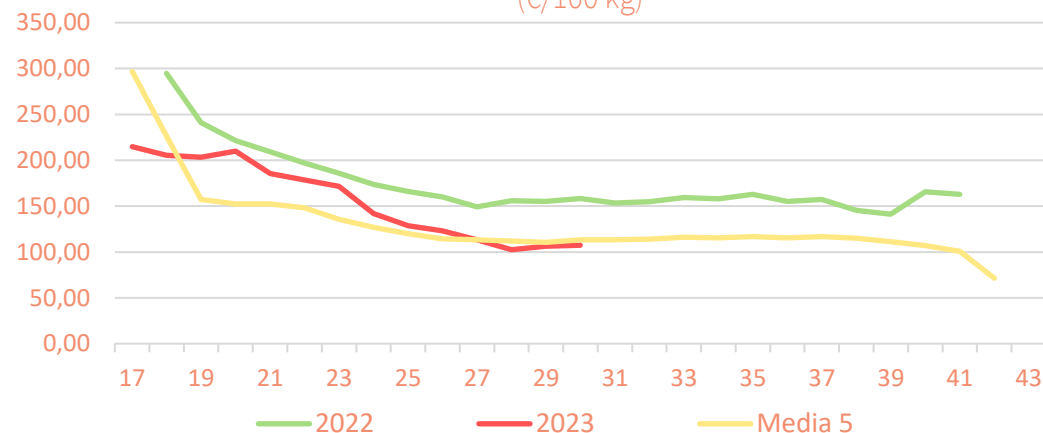
Frutas de hueso

Precios medios nacionales:

Precio en 'origen' - NECTARINA 'Carne amarilla' (€/100 kg)

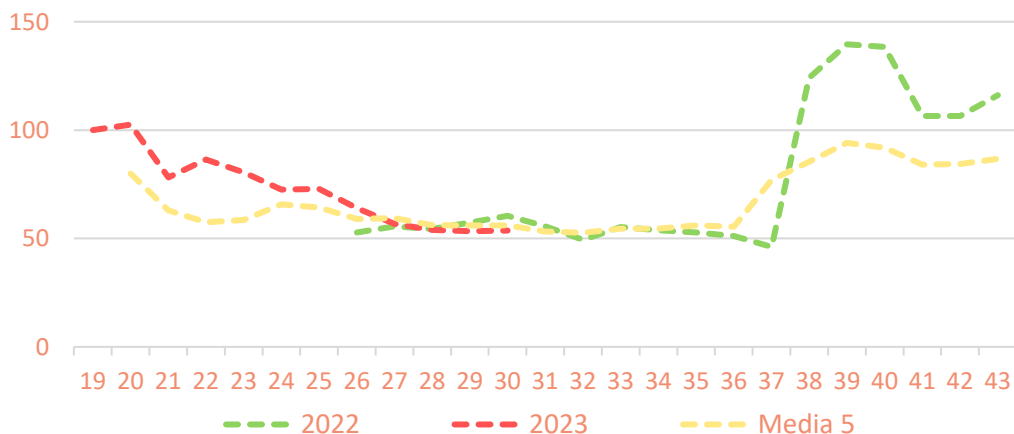


Salida Central Acondicionamiento - NECTARINA 'Carne amarilla' (€/100 kg)

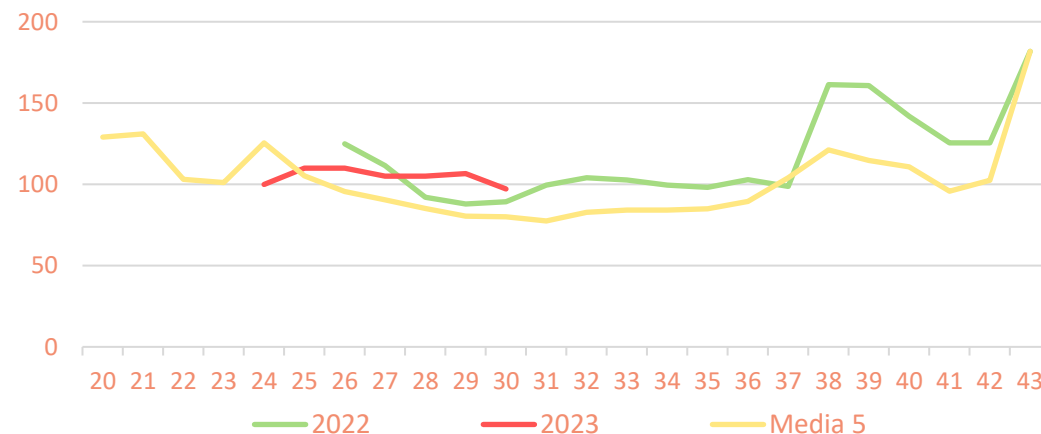


Precios medios nacionales:

Precio en 'origen' - CIRUELA (€/100 kg)



Salida Central Acondicionamiento - CIRUELA (€/100 kg)



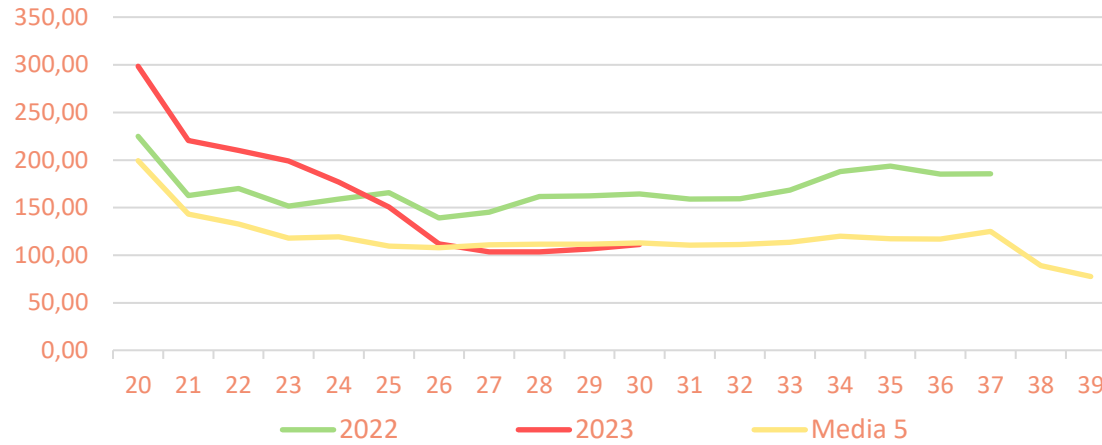


Inicio

Frutas de hueso

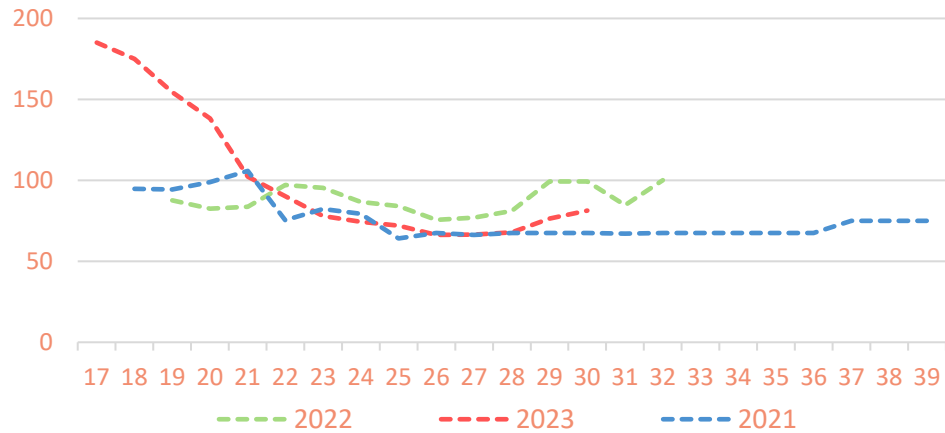
Precios medios nacionales:

Salida Central Acondicionamiento - PARAGUAYO (€/100 kg)

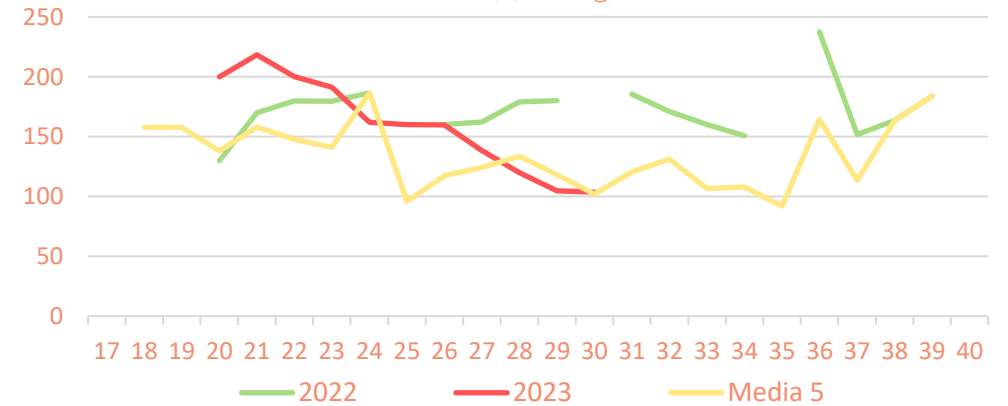


Precios medios nacionales:

Precio en 'origen' - NECTARINA 'Carne blanca' (€/100 kg)



Salida Central Acondicionamiento - NECTARINA 'blanca' (€/100 kg)

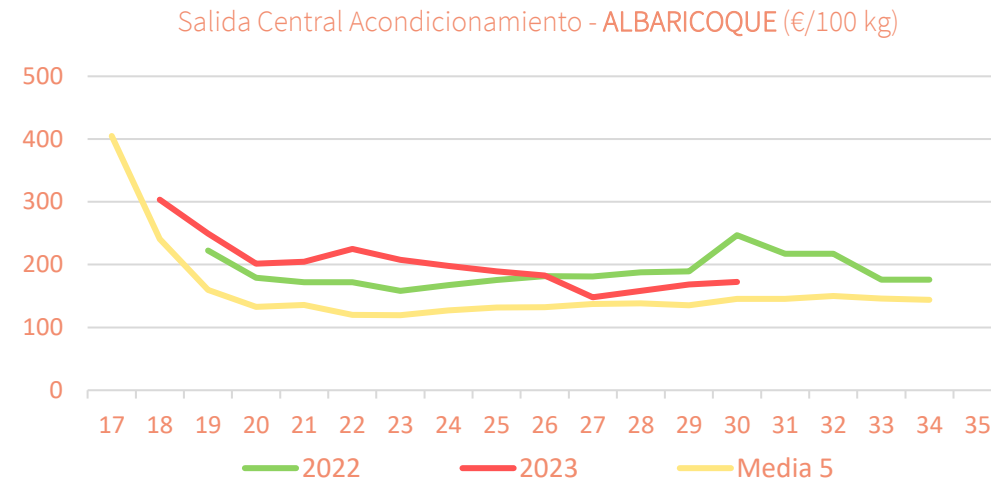
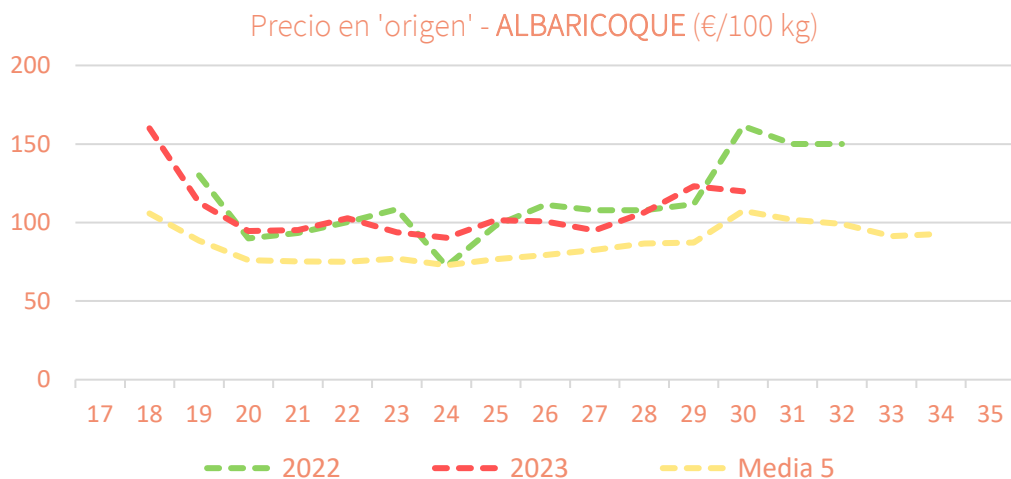




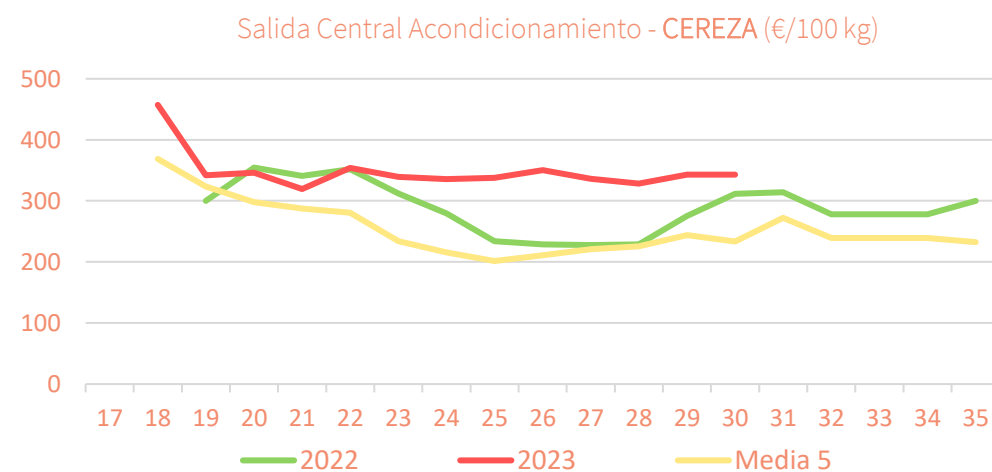
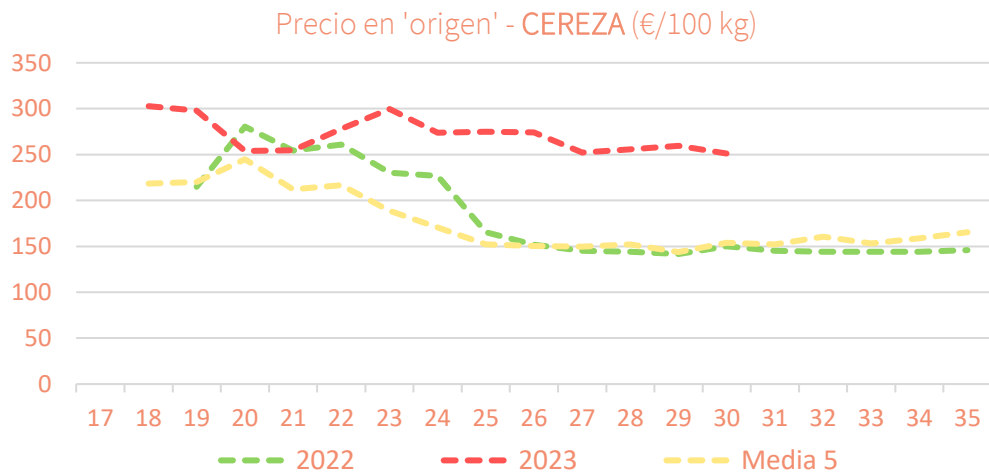
Inicio

Frutas de hueso

Precios medios nacionales:



Precios medios nacionales:





Inicio

Hortalizas al aire libre

Resumen semanal:

- LECHUGA:** sin cambios en origen para la lechuga *Romana* mientras a la salida de central de acondicionamiento se anotan retrocesos de un 5% frente a la semana 29 para el conjunto de variedades y tipos comerciales, en gran medida debidos a los avances experimentados en el caso de la lechuga *Iceberg*. Precio campaña origen (sep22-actualidad): +19% vs media 5.
- TOMATE DE VERANO 'red liso':** se recuperan de los precios en ambas posiciones comerciales, en particular lo hacen de forma significativa en origen (+50%) respecto a la semana anterior lo que permite alcanzar los niveles medios habituales por estas fechas. En la posición a la salida de central de acondicionamiento la revalorización asciende a un 12% intersemanal.
- CEBOLLA:** cambio de tendencia respecto a la semana anterior con avances tanto en origen (+13%) como a la salida de central de acondicionamiento (+4%) con precios que siguen siendo elevados para la época del año. Precio campaña origen (ene23-actualidad): +118% vs media 5.
- AJO:** con la campaña de recolección de ajo en España prácticamente finalizada los precios en origen tienden a la estabilidad (+1% de avance intersemanal) mientras que a la salida de central de acondicionamiento predominan los avances en todos los tipos comerciales: *Spring* (+5%), *Morado* (+7%) y *Blanco* (+11%). Precio campaña origen (may23-actualidad): -13% vs media 5.
- ZANAHORIA:** si en semanas anteriores predominaban los avances, en la actual se produce un destacado cambio de comportamiento con descensos generalizados (-18% en origen y -12% a la salida de central) si bien los niveles de precios continúan estando por encima de campañas anteriores en las mismas fechas. Precio campaña origen (ene23-actualidad): +9% vs media 5.

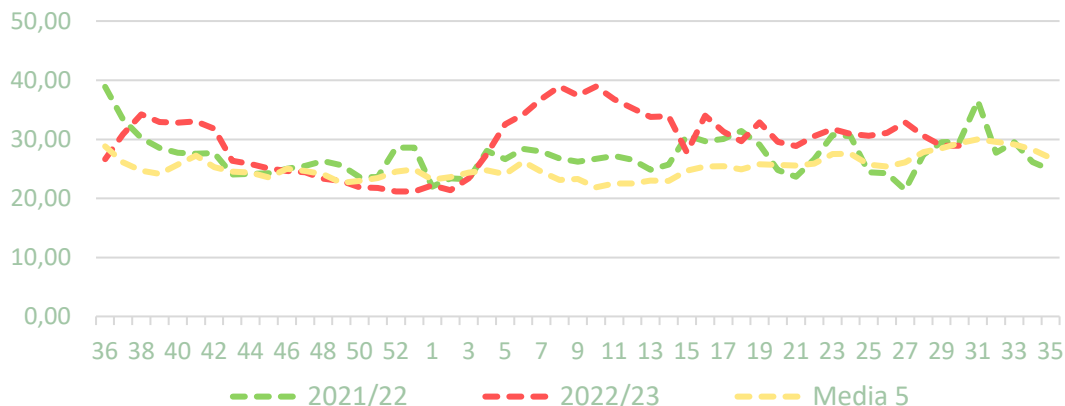
PRECIOS SEMANA 30/2023 del 24 al 30 de JUL de 2023

Productos	Origen (€/100kg)			Salida central Acondicionamiento (€/100kg)		
	Sem. Actual	Sem. Anterior (%)	Media 5 (%)	Sem. Actual	Sem. Anterior (%)	Media 5 (%)
Lechuga*	28,94	0,0%	-1,4%	92,07	-5,2%	22,0%
Tomate 'red liso'	63,87	50,3%	0,0%	74,53	11,7%	-5,7%
Cebolla	46,26	13,4%	120,9%	69,08	3,8%	66,7%
Ajo	141,86	0,9%	9,6%			
Ajo 'Blanco'				232,82	10,9%	16,4%
Ajo 'Morado'				245,70	6,9%	14,6%
Ajo 'Spring'				231,91	5,4%	34,2%
Zanahoria	29,34	-18,0%	48,8%	44,16	-11,7%	3,6%

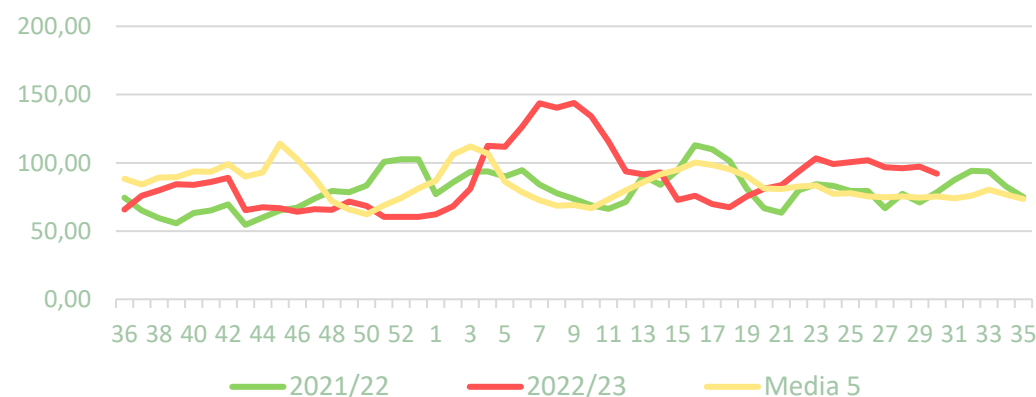
*Para lechuga en origen el dato se refiere a la variedad romana (€/100 ud) mientras a la salida de central de acondicionamiento el dato hace referencia al conjunto de tipos y variedades comerciales (€/100 kg de peso neto).

Precios medios nacionales:

Precio en 'origen' - LECHUGA 'romana' (€/100 ud)



Salida central acondicionamiento - LECHUGA (€/100kg)



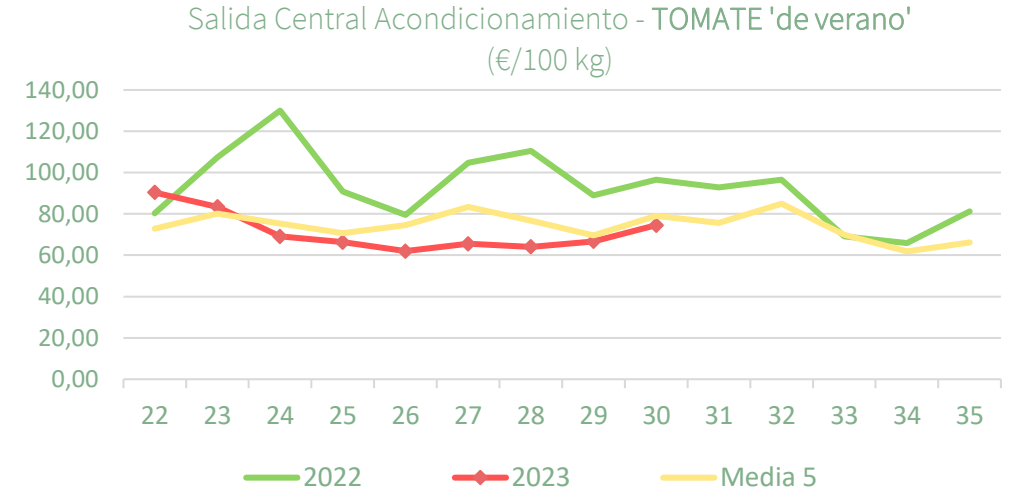
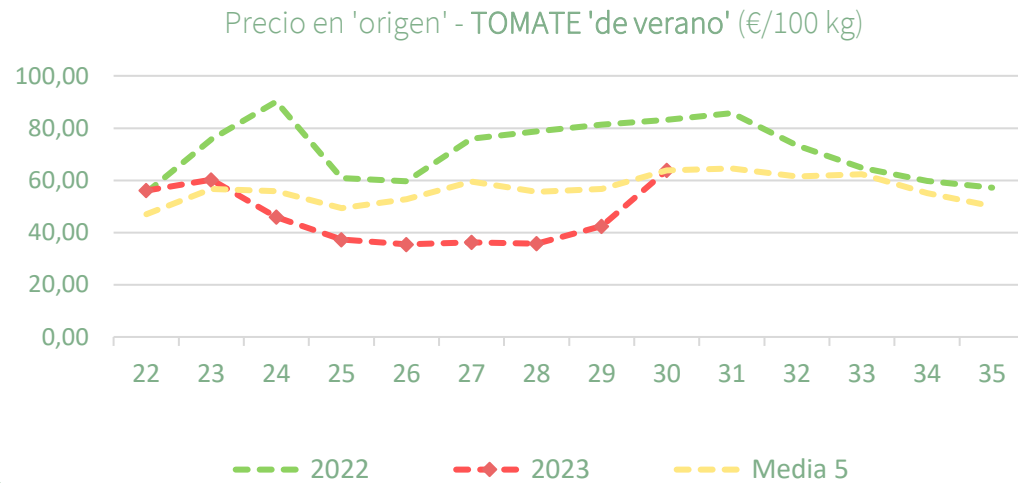


Inicio

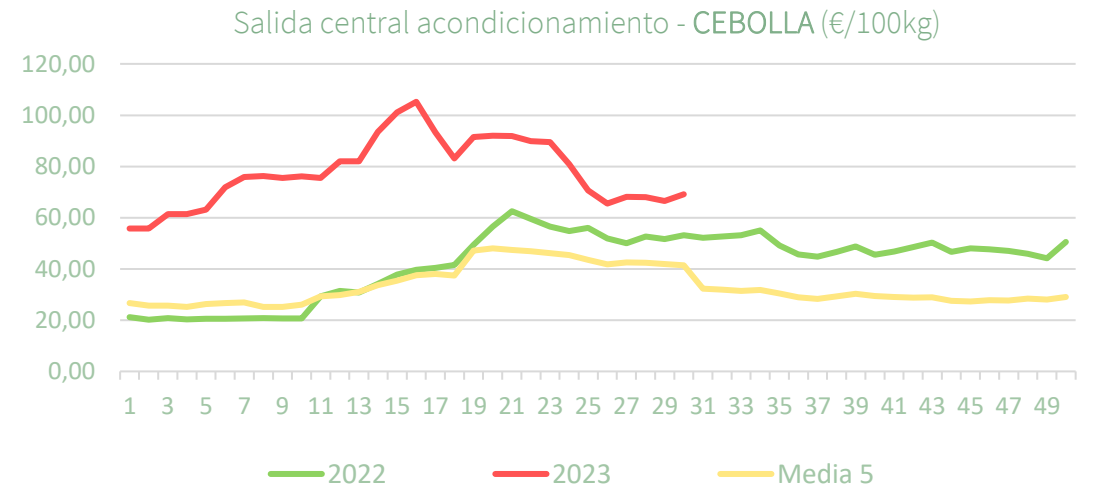
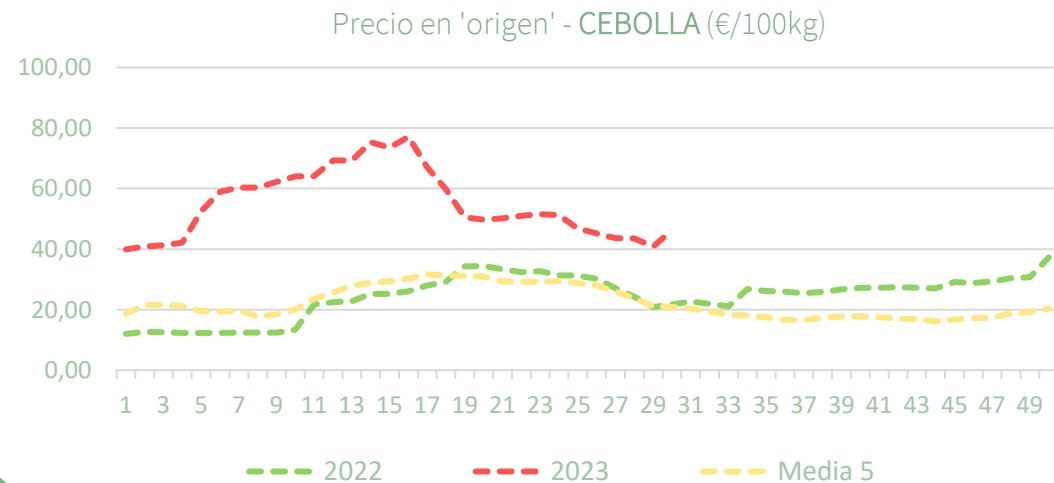
Hortalizas al aire libre

PRECIOS SEMANA 30/2023 del 24 al 30 de JUL de 2023

Precios medios nacionales:



Precios medios nacionales:





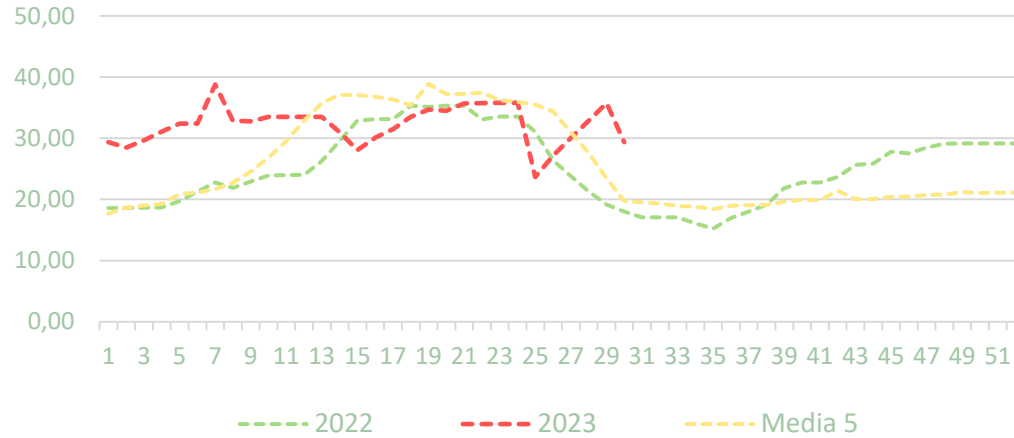
Inicio

Hortalizas al aire libre

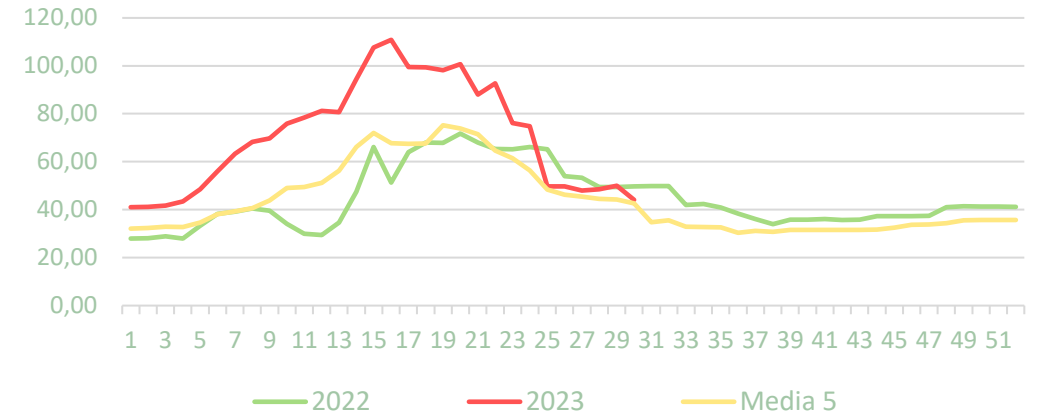
PRECIOS SEMANA 30/2023 del 24 al 30 de JUL de 2023

Precios medios nacionales:

Precio en 'origen' - ZANAHORIA (€/100kg)

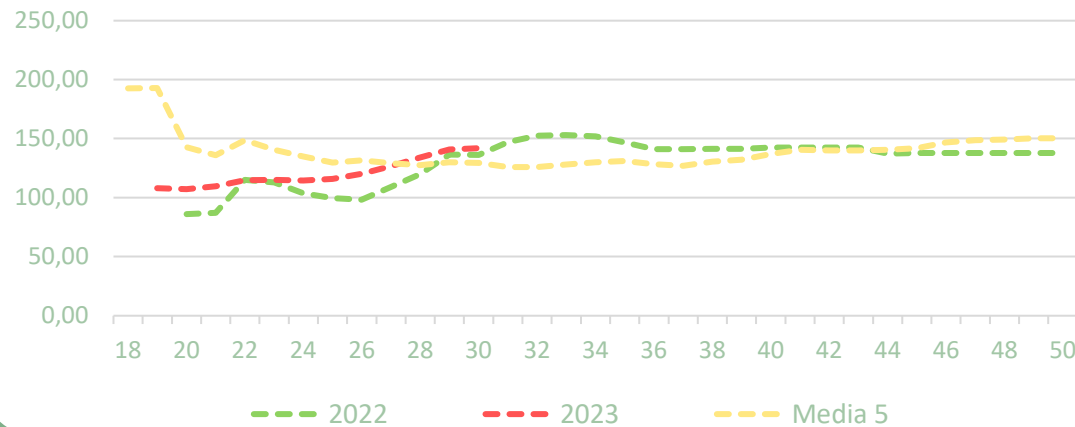


Salida central acondicionamiento - ZANAHORIA (€/100kg)

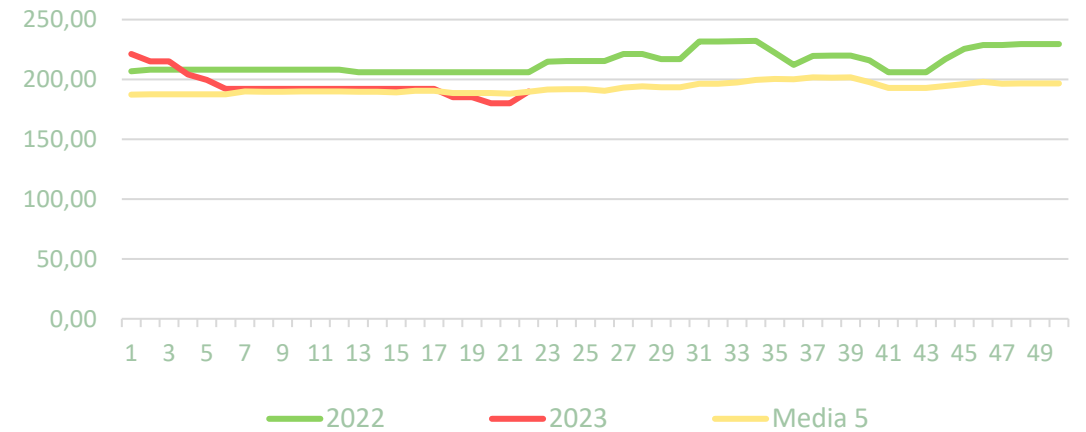


Precios medios nacionales:

Precio en 'origen' - AJO (€/100kg)



Salida central acondicionamiento - AJO BLANCO (€/100kg)





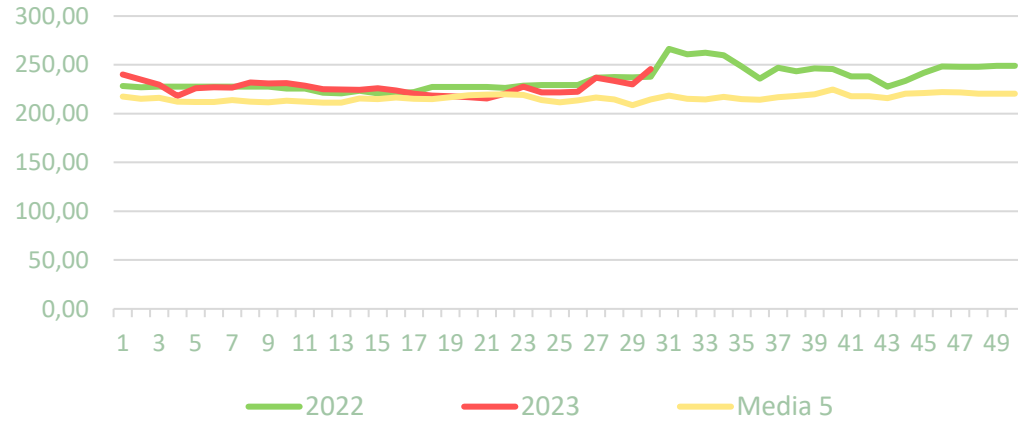
Inicio

Hortalizas al aire libre

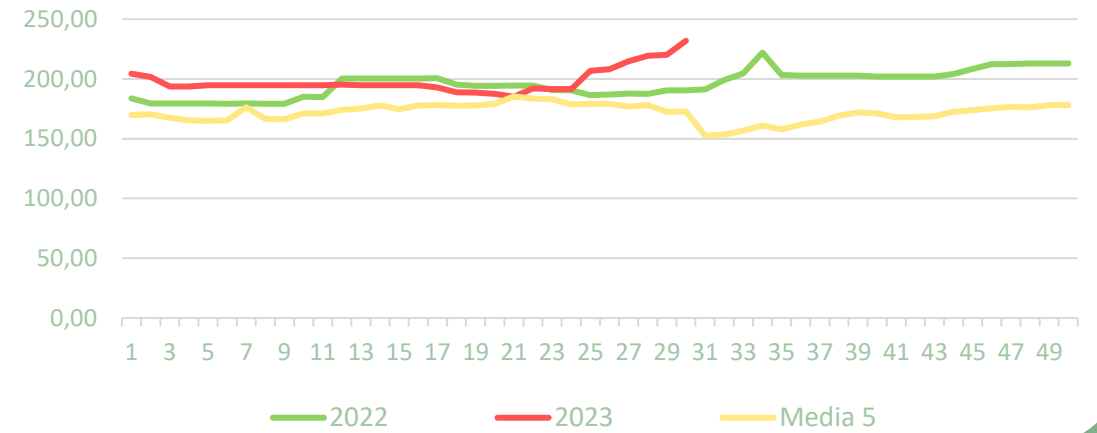
PRECIOS SEMANA 30/2023 del 24 al 30 de JUL de 2023

Precios medios nacionales:

Salida central acondicionamiento - AJO MORADO (€/100kg)



Salida central acondicionamiento - AJO SPRING (€/100kg)





Inicio

Melón y sandía

Resumen semanal:

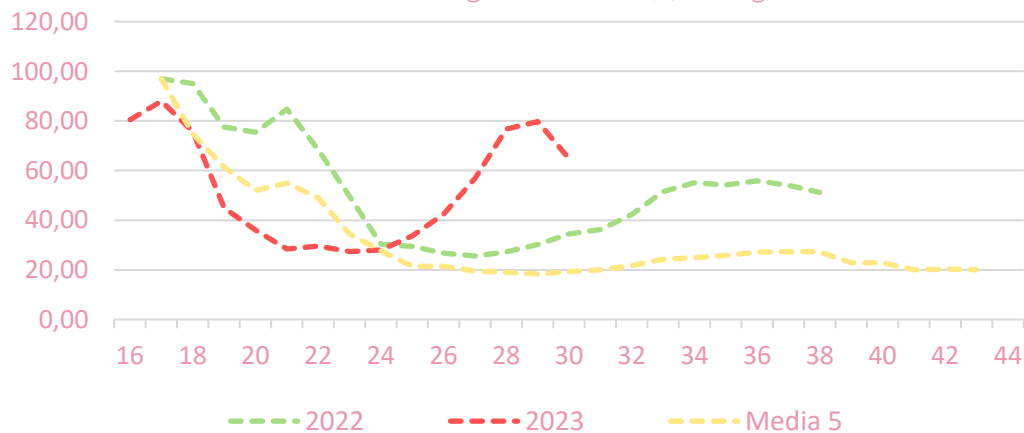
- **MELÓN:** mientras en origen se registran depreciaciones de un 7% respecto al periodo anterior, a la salida de central de acondicionamiento impera la estabilidad con un mínimo avance del 1% en comparación con la cotización previa. A pesar de este cambio de tendencia los registros siguen siendo elevados en el momento actual de campaña. Sin cambios en los precios a la salida de central de acondicionamiento en la recta final de la campaña en Murcia. *Precio campaña en origen (abr23-actualidad): +34% vs media 5.*
- **SANDÍA:** tras siete semanas de revalorizaciones se produce un cambio de comportamiento con caídas de precios en la posición más cercana al agricultor que ascienden a un 19% respecto al dato anterior. Al igual que sucede en melón los niveles siguen estando significativamente por encima de temporadas pasadas por estas fechas, en concreto en esta posición son un 237% superiores a la media de campañas previas en la misma semana. *Precio campaña en origen (abr23-actualidad):+30% vs media 5.*

PRECIOS SEMANA 30/2023 del 24 al 30 de JUL de 2023

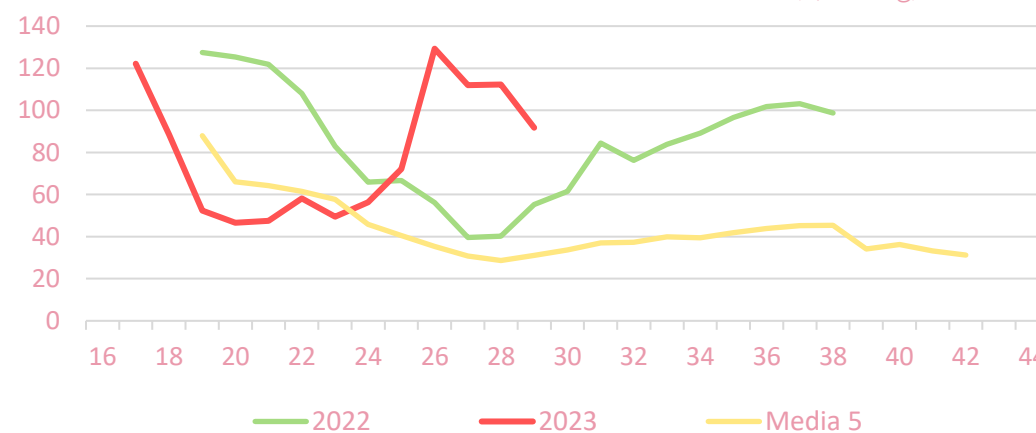
Productos	Origen (€/100kg)			Salida central Acondicionamiento (€/100kg)		
	Sem. Actual	Sem. Anterior (%)	Media 5 (%)	Sem. Actual	Sem. Anterior (%)	Media 5 (%)
Melón	93,42	-7,0%	219,6%	149,43	0,7%	208,5%
Sandía	64,79	-18,8%	236,6%			

Precios medios nacionales:

Precio en 'origen' - SANDÍA (€/100 kg)



Salida Central Acondicionamiento - SANDÍA (€/100 kg)



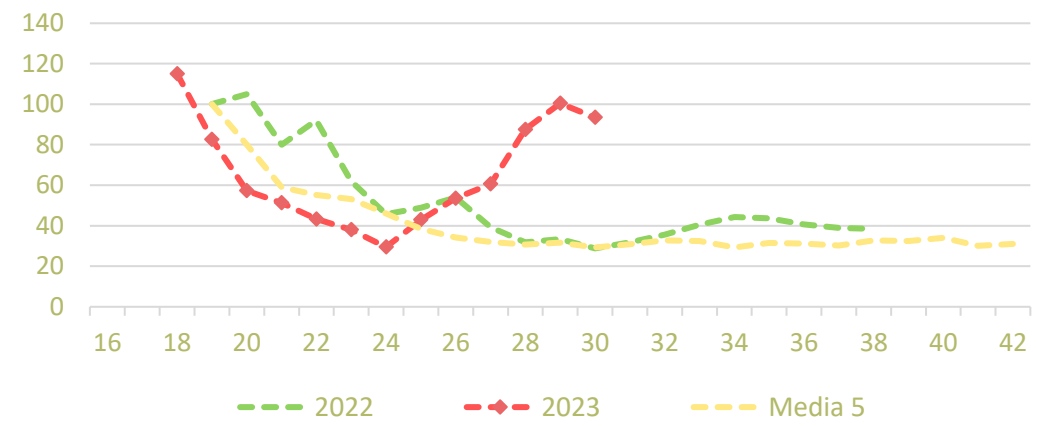


Inicio

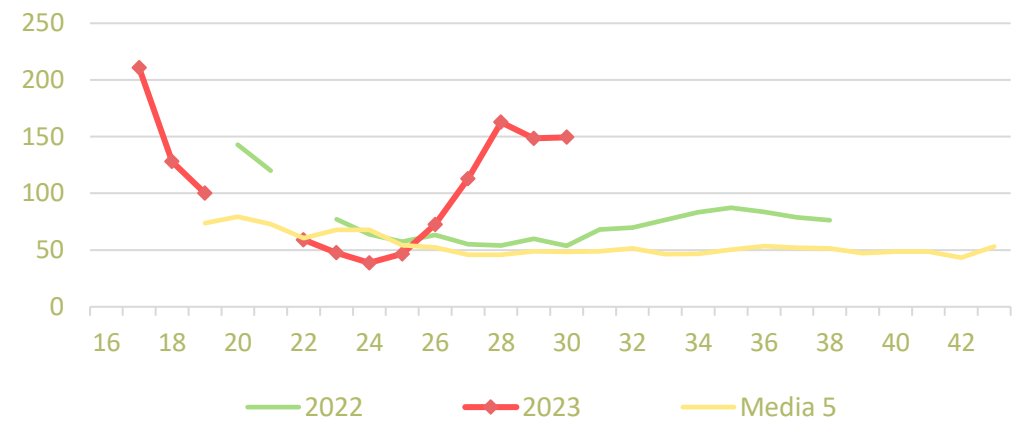
Melón y sandía

Precios medios nacionales:

Precio en 'origen' - MELÓN 'piel de sapo' (€/100 kg)



Salida Central Acondicionamiento - MELÓN (€/100 kg)



Resumen semanal:

- PLÁTANO:** tras el descenso registrado en el periodo anterior los precios en origen se recuperan ligeramente (+2% intersemanal). Los volúmenes comercializados se han incrementado en las últimas semanas debido a las altas temperaturas, entretanto el consumo permanece por debajo de la oferta disponible con precios que siguen siendo inferiores a lo esperable para la época de año. *Precio campaña en origen (enero-actualidad): -33% vs media 5.*
- PATATA:** por novena semana consecutiva se registran depreciaciones en origen de un 9% respecto al periodo anterior. Este nuevo descenso supone una nueva aproximación al valor medio habitual de campaña por estas fechas que actualmente es un 12% superior a la media de las últimas cinco temporadas, si bien se trata de registros que están por debajo de 2022 en la misma semana. *Precio campaña en origen (enero-actualidad): 60% vs media 5.*

Productos	Origen (en plátano €/100kg y en patata €/kg)		
	Sem. Actual	Sem. Anterior (%)	Media 5 (%)
Plátano	42,69	1,7%	-41,9%
Patata	0,35	-9,4%	11,7%

Precios medios nacionales:

