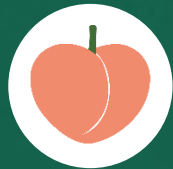




Cítricos



Frutas de pepita



Fruta de hueso



Frutos rojos



Hortalizas
invernadero



Hortalizas
al aire libre



Melón y sandía



Frutos secos



Otras frutas
y hortalizas

BOLETÍN SEMANAL DE PRECIOS DE FRUTAS Y HORTALIZAS

*SEMANA 38/2024
(16 – 22 de septiembre)*

Titulares



Cítricos

‘Cambio de tendencia (al alza) en las cotizaciones del limón en campo; con subidas también en el caso de las clementinas y satsumas. Por el contrario, continúan los descensos en naranja tipo “navel”. En general, para los cítricos dulces, se registran las cotizaciones más elevadas de las últimas campañas por estas fechas, excepto la pasada.’



Fruta de hueso

‘Cerca de las últimas semanas de final de campaña, siguen incrementos de los productos en origen y a salida de central, destacando el paraguayo y ciruela. En general, los precios se mantienen por encima de campañas pasadas, con la excepción de nectarina.’



Frutas de pepita

‘Subidas en origen para la manzana Fuji y Royal Gala, esta última con incrementos también a salida de central. En el resto de los productos descensos en esta semana.’



Hortalizas al aire libre

‘Ligeros ajustes de los precios en las hortalizas al aire libre de primavera-verano, excepto el tomate que vuelve a repuntar con fuerza antes de la transición a la producción de invernadero y la cebolla que vuelve a retroceder su precio. En relación con la media, todas las producciones se sitúan en valores superiores.’



Melón y sandía

‘Inversión de roles esta semana, con retrocesos en sandía y alzas en melón tanto en origen como a salida de central. En relación con campañas pasadas, ambas frutas siguen situándose por encima de la media, excepto el melón en origen.’



Frutos secos

‘Despliegue total de los frutos de cáscara de la nueva campaña en los diferentes mercados, con primeros precios por encima de la media en las variedades de almendra ‘comuna’ y ‘guara’, así como en avellana y pistacho.’



Otras frutas y hortalizas

‘Nuevo repunte esta semana de patata ante la menor oferta en esta parte de la campaña, mientras que en plátano sufre un ligero retroceso, con precios por debajo de la media.’



Resumen semanal:

- ❑ **NARANJAS tipo "NAVEL":** segunda semana consecutiva de descensos de la cotización en campo, en este caso significativo (-9,5%), con la sola cotización de la "navelina"; lo que sitúa el precio un 13% por encima de la media semanal, siendo el más alto de las últimas diez campañas por estas fechas con la excepción de la pasada campaña.
- ❑ **PEQUEÑOS CÍTRICOS:**
 - **Clementinas:** continúan en ascenso las cotizaciones en campo (+1,4%), alcanzando una comparativa respecto a la media semanal del +17% e igualmente con un precio solo superado por el de la campaña inmediatamente precedente.
 - **Satsumas:** rebote del 3% para situarse un 10,6% por encima de la media semanal, solamente más bajo que el de la campaña anterior.
- ❑ **LIMÓN:** significativo repunte de las cotizaciones en campo (+11,2%), siendo el precio actual, no obstante, un 25,2% inferior a la media semanal, siguiendo el patrón habitual. Primera cotización a salida de central para los rodrejos de la variedad 'fino' de la provincia de Alicante, con valores igualmente inferiores a la media semanal.

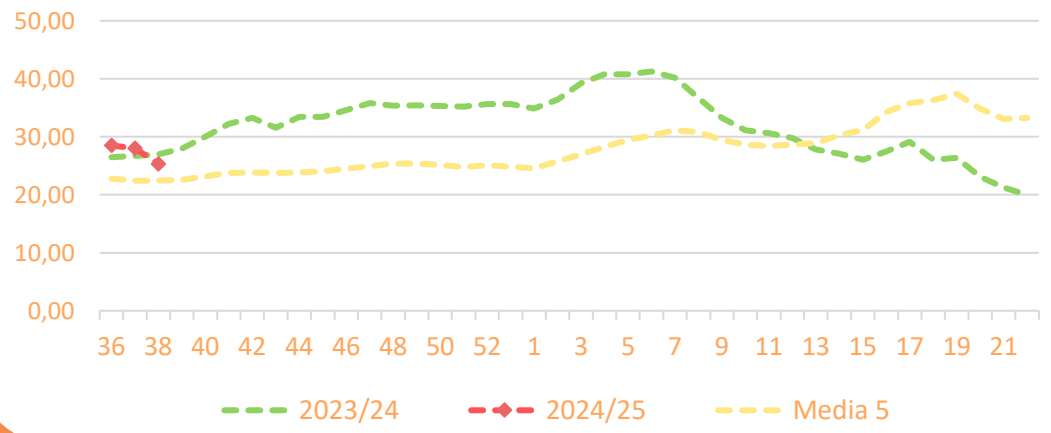
NOTA: sin cotizaciones a salida de OP/central en naranjas y pequeños cítricos.

Productos	Origen* (€/100kg)			Salida central Acondicionamiento (€/100kg)		
	Sem. Actual	Sem. Anterior (%)	Media 5 (%)	Sem. Actual	Sem. Anterior (%)	Media 5 (%)
Naranja 'navel'	25,35	-9,5%	12,8%			
Clementina	48,48	1,4%	17,0%			
Satsuma	27,49	3,1%	10,6%			
Limón	32,44	11,2%	-26,8%	65,25		-26,5%

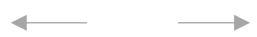
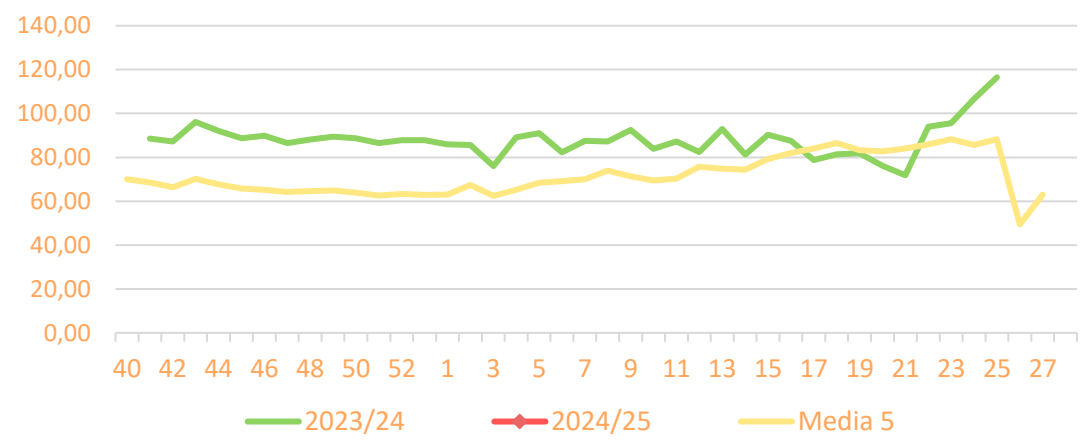
*El precio en origen, que se refiere a las cotizaciones en la posición más próxima al agricultor, en cítricos recoge precio "en árbol".

Precios medios nacionales:

Precio en 'origen' - NARANJA 'navel' (€/100kg)



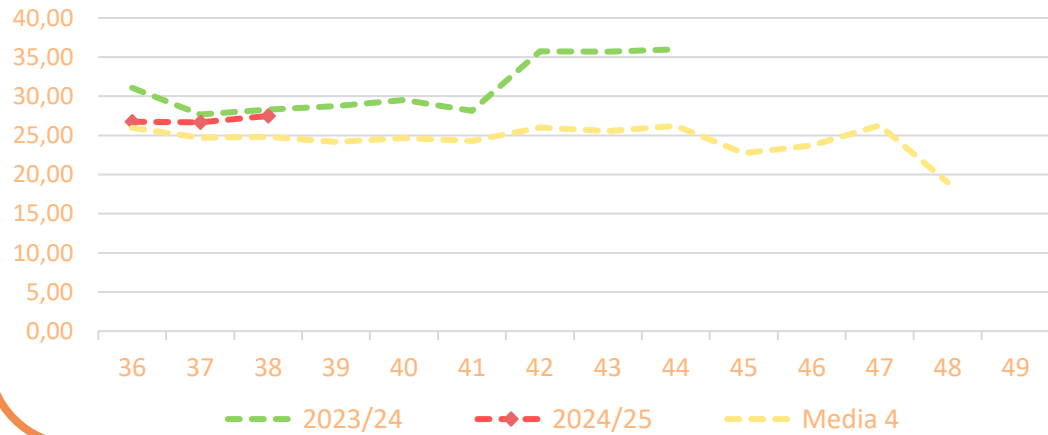
Salida Centro Acondicionamiento - NARANJA 'navel' (€/100kg)



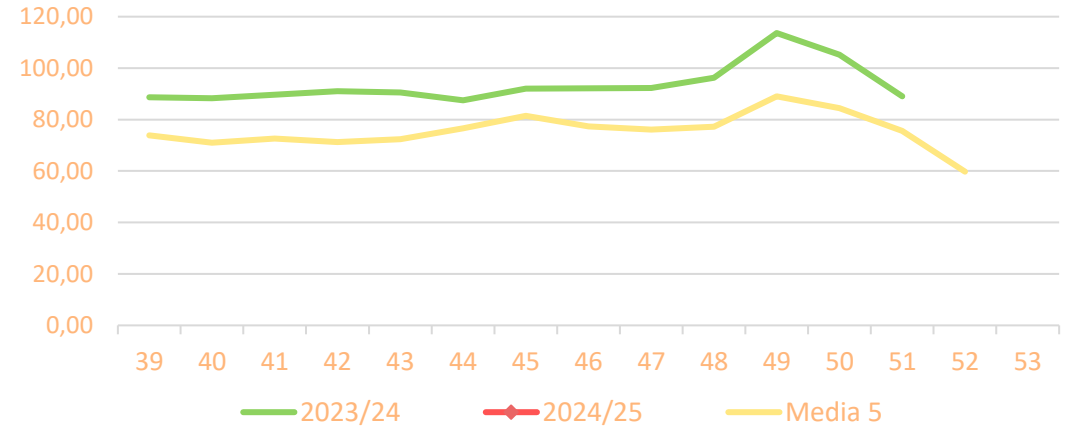


Precios medios nacionales:

Precio en "árbol"- SATSUMAS (€/100kg)

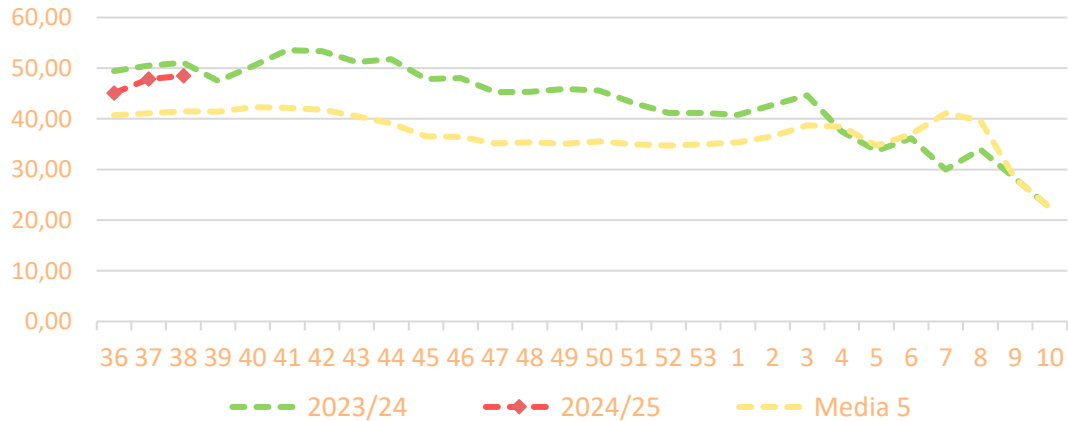


Salida Central/OP - SATSUMAS (€/100kg)

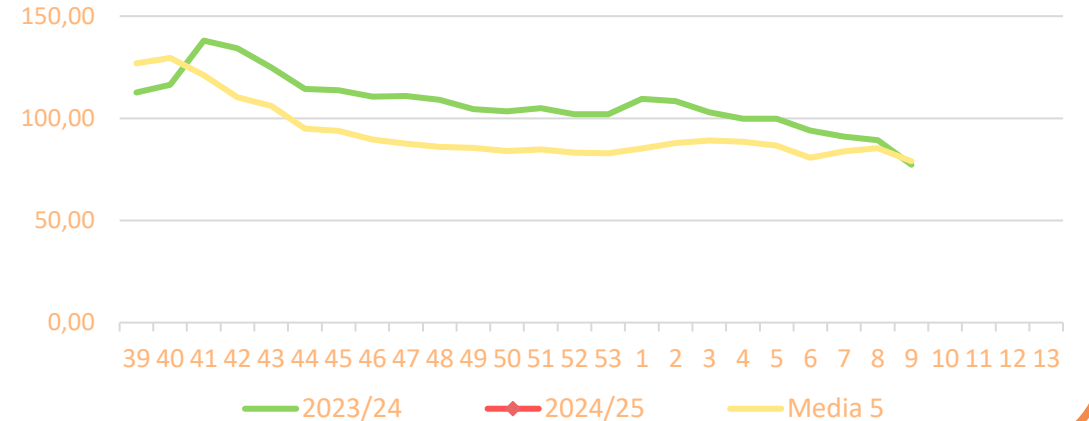


Precios medios nacionales:

Precio en "árbol"- CLEMENTINAS (€/100kg)



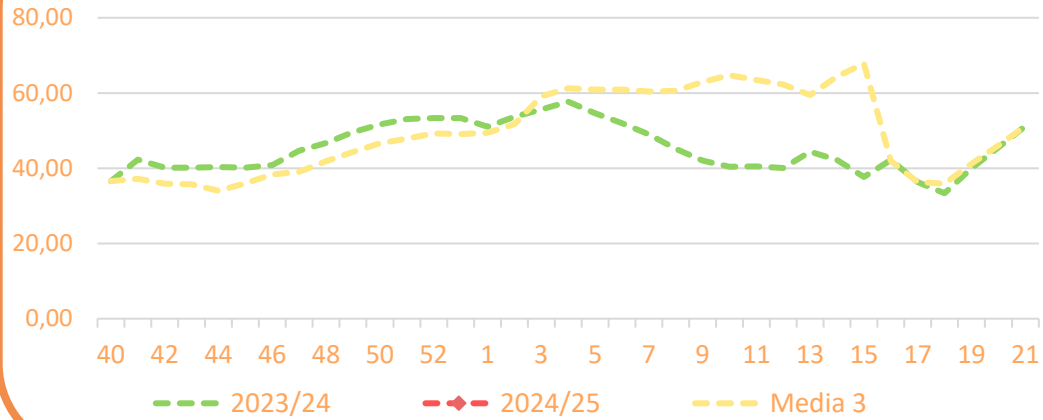
Salida Central/OP - CLEMENTINAS (€/100kg)



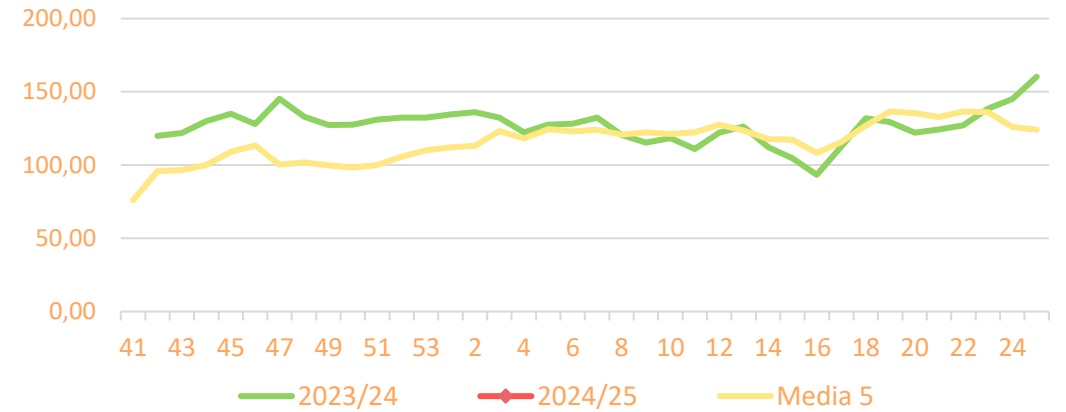


Precios medios nacionales:

Precio en 'origen' - MANDARINAS (€/100kg)

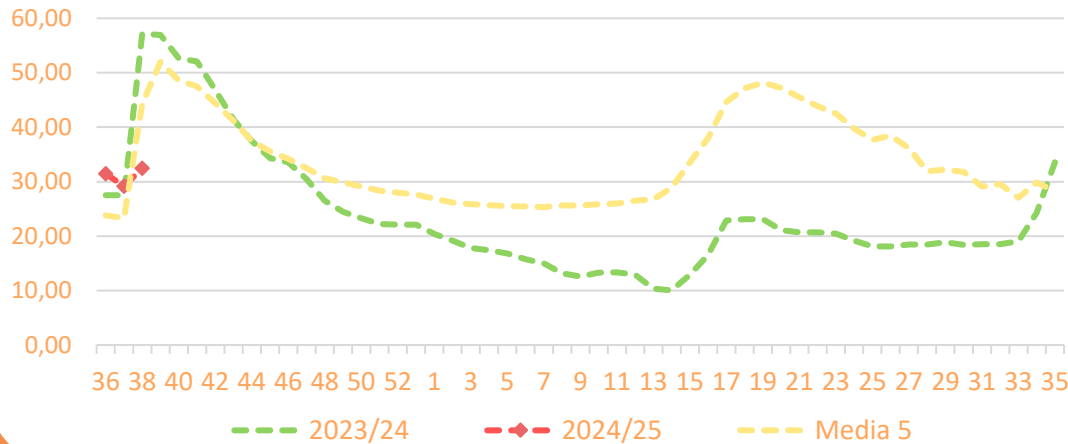


Salida Centro Acondicionamiento - MANDARINAS (€/100kg)

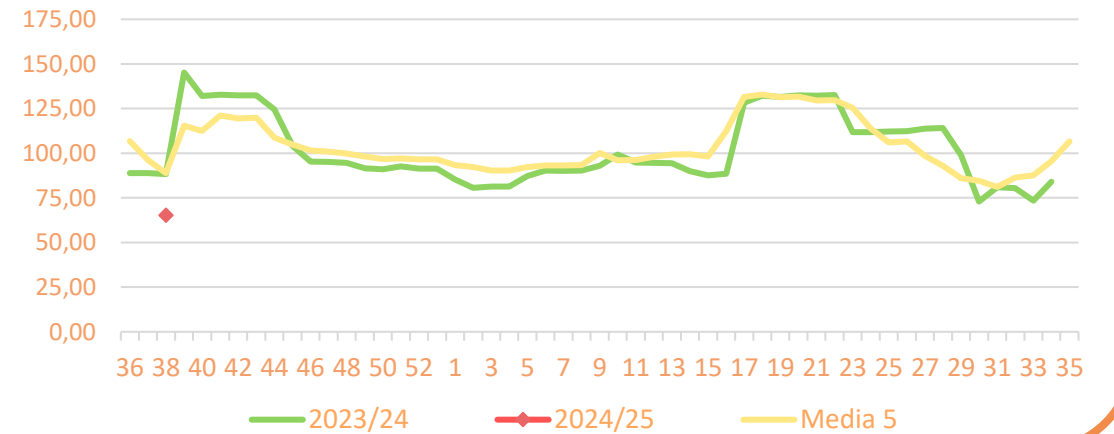


Precios medios nacionales:

Precio en 'origen' - LIMÓN (€/100kg)



Salida Centro Acondicionamiento - LIMÓN (€/100kg)



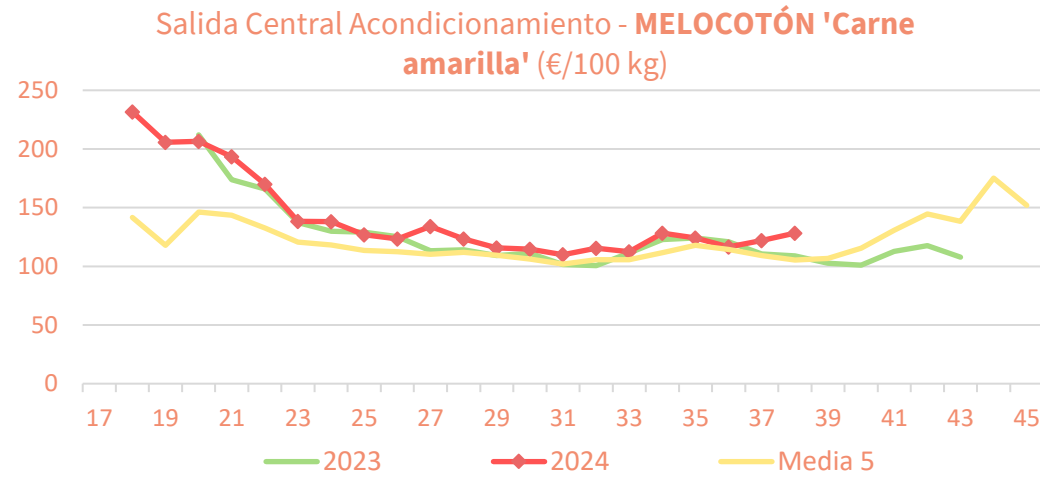
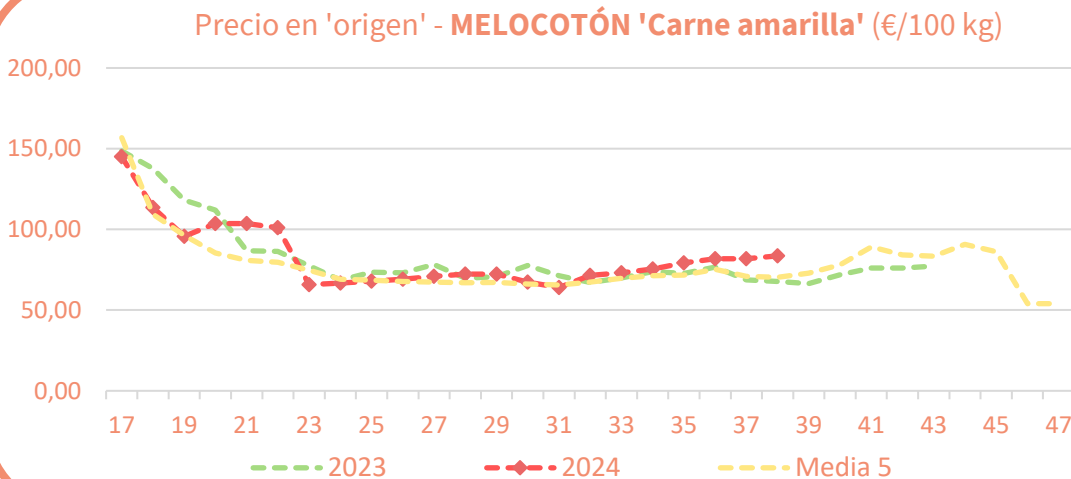


Resumen semanal:

- **MELOCOTÓN:** incremento de las cotizaciones en origen y a salida de central. Cotizaciones por encima de la media en ambas posiciones (+19% y +22%, respectivamente).
- **NECTARINA:** también repunte en origen (+5%). En cambio, a salida de central, ajustes a la baja (-2%). Los precios por debajo de la media en origen y ligeramente a salida de central.
- **PARAGUAYO:** significativa subida esta semana en un 10%, lo que posiciona el precio un 75% por encima de la media semanal, en este final de campaña.
- **CIRUELA:** continúan los notables incrementos del precio, alcanzando valores notablemente altos respecto a campañas anteriores tanto en origen donde se duplica el precio medio semanal, como a salida de central.

Productos	Origen (€/100kg)			Salida central Acondicionamiento (€/100kg)		
	Sem. Actual	Sem. Anterior (%)	Media 5 (%)	Sem. Actual	Sem. Anterior (%)	Media 5 (%)
Melocotón Amarillo	83,68	2%	19%	128,22	5%	22%
Nectarina (Amarilla)	74,87	5%	-8%	120,12	-2%	-1%
Paraguayo				141,84	10%	75%
Ciruela	195,12	26%	108%	207,07	5%	52%

Precios medios nacionales:



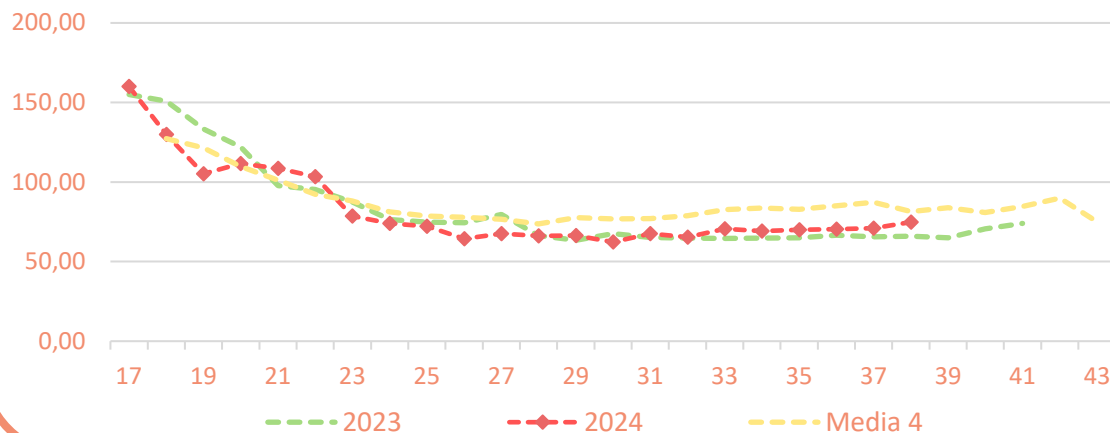


Inicio

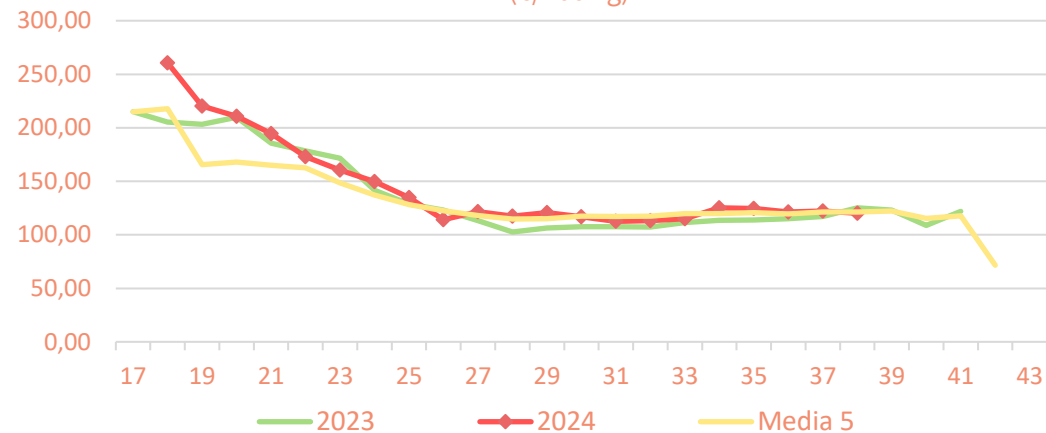
Frutas de hueso

Precios medios nacionales:

Precio en 'origen' - NECTARINA 'Carne amarilla' (€/100 kg)

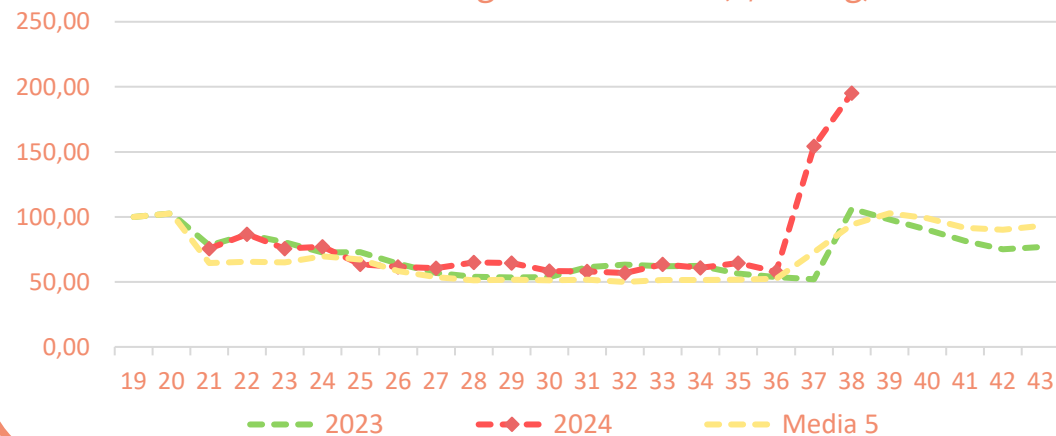


Salida Central Acondicionamiento - NECTARINA 'Carne amarilla' (€/100 kg)

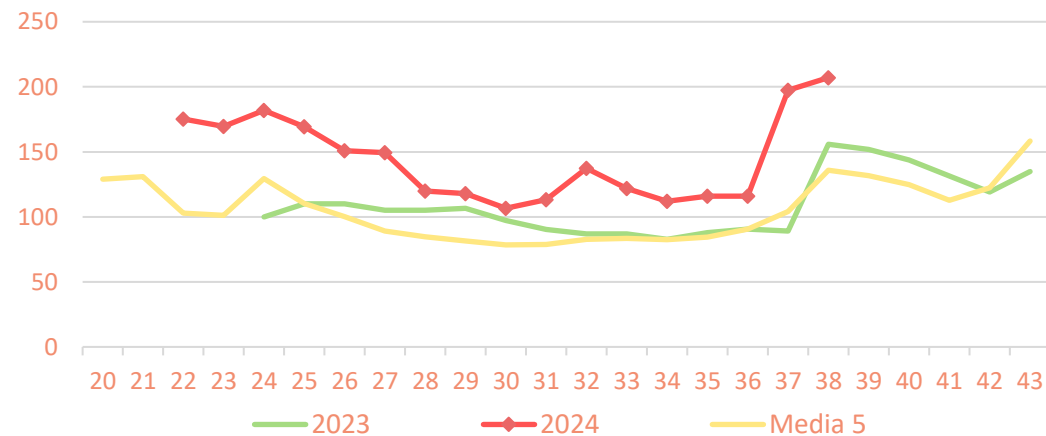


Precios medios nacionales:

Precio en 'origen' - CIRUELA (€/100 kg)



Salida Central Acondicionamiento - CIRUELA (€/100 kg)



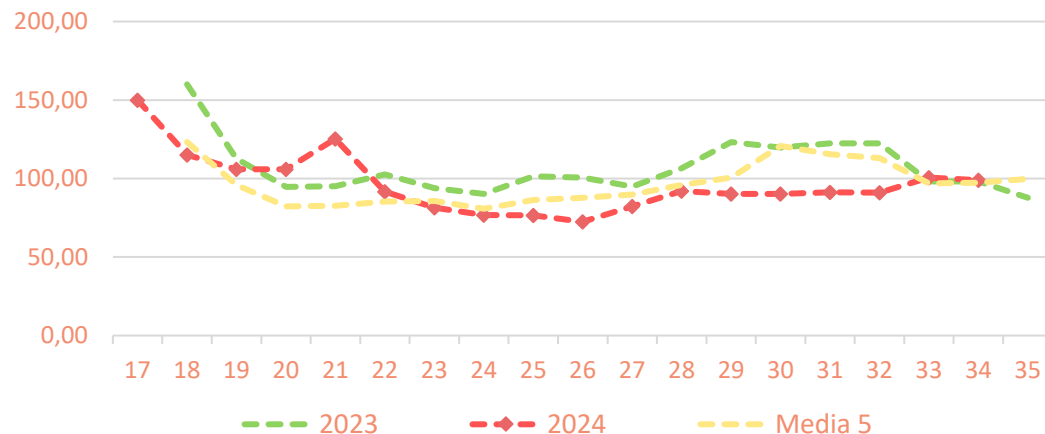


Inicio

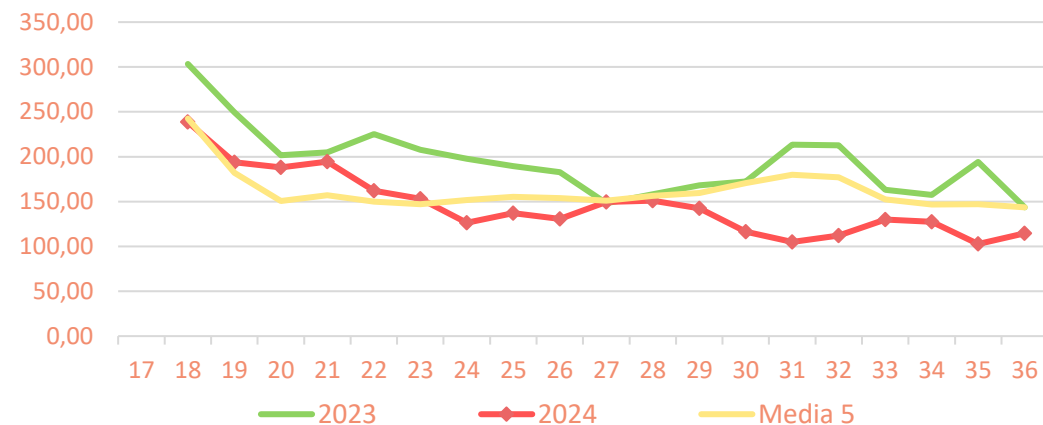
Frutas de hueso

Precios medios nacionales:

Precio en 'origen' - **ALBARICOQUE** (€/100 kg)

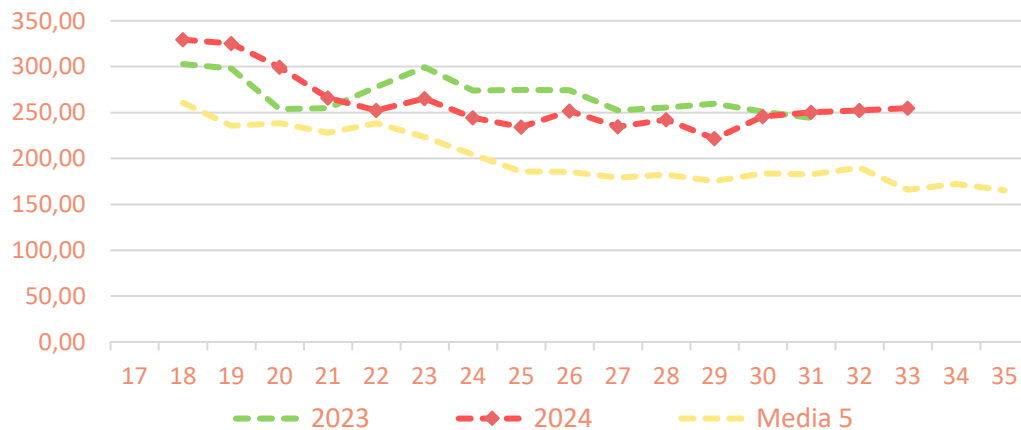


Salida Central Acondicionamiento - **ALBARICOQUE** (€/100 kg)

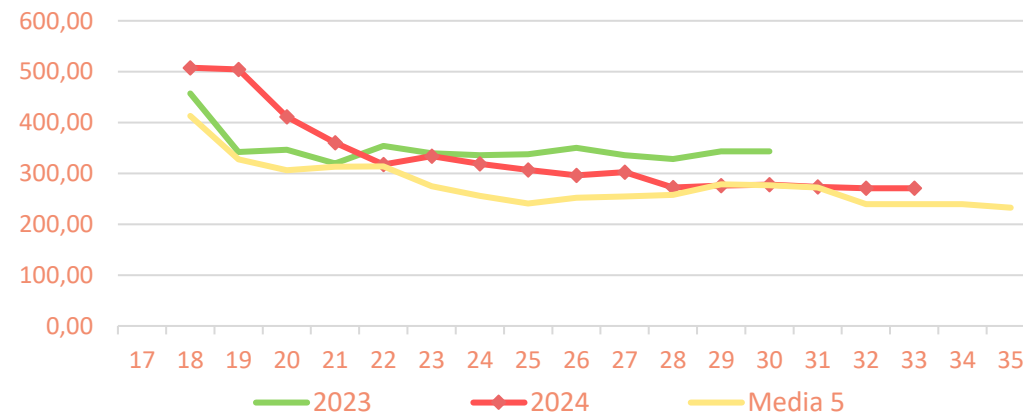


Precios medios nacionales:

Precio en 'origen' - **CEREZA** (€/100 kg)



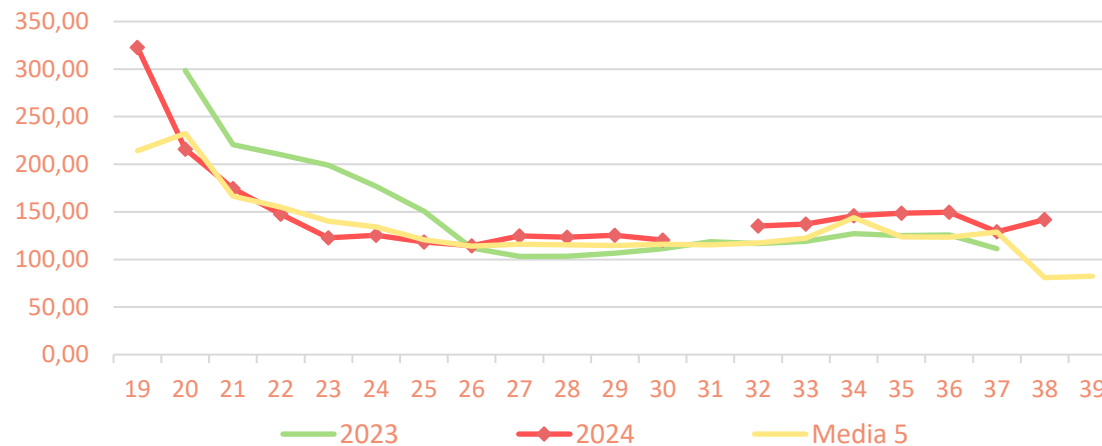
Salida Central Acondicionamiento - **CEREZA** (€/100 kg)





Precios medios nacionales:

Salida Central Acondicionamiento - PARAGUAYO (€/100 kg)



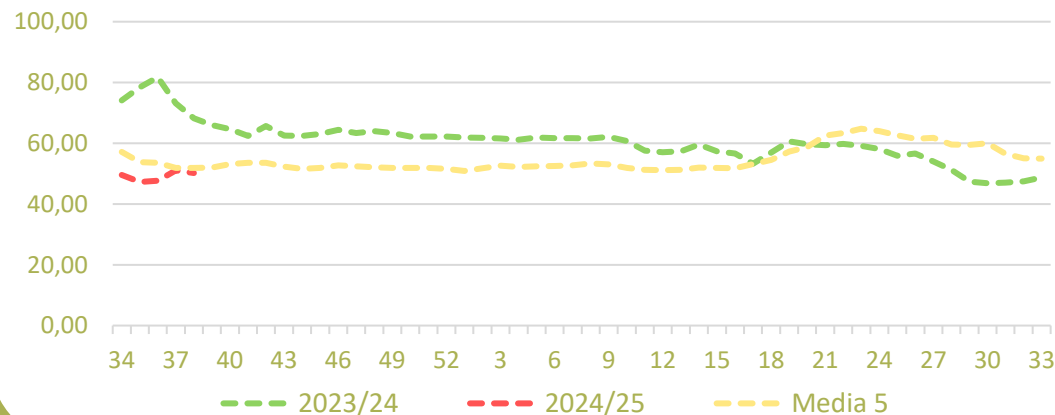
Resumen semanal:

- **MANZANA GOLDEN:** una semana más en esta campaña 2024/25 se observan contracciones en las cotizaciones tanto en origen como a salida de central se sitúan por debajo de la media en el caso de origen, pero por encima a salida central.
- **MANZANA FUJI:** tras la caída de la semana pasada en origen, aumenta un 5% la cotización. Aun manteniendo las primeras cotizaciones por debajo de campañas precedentes.
- **MANZANA ROYAL GALA:** repuntan por encima de la media tanto el origen como a salida de central.
- **PERA CONFERENCIA:** sin cambios en origen, mientras a salida de central descenso del 6% aunque siguen los precios superiores a la media semanal en estos primeros compases de la nueva campaña.
- **PERA BLANQUILLA:** nuevos descensos de los precios esta semana en ambas posiciones, aunque cotizaciones superiores a la media en ambos casos.

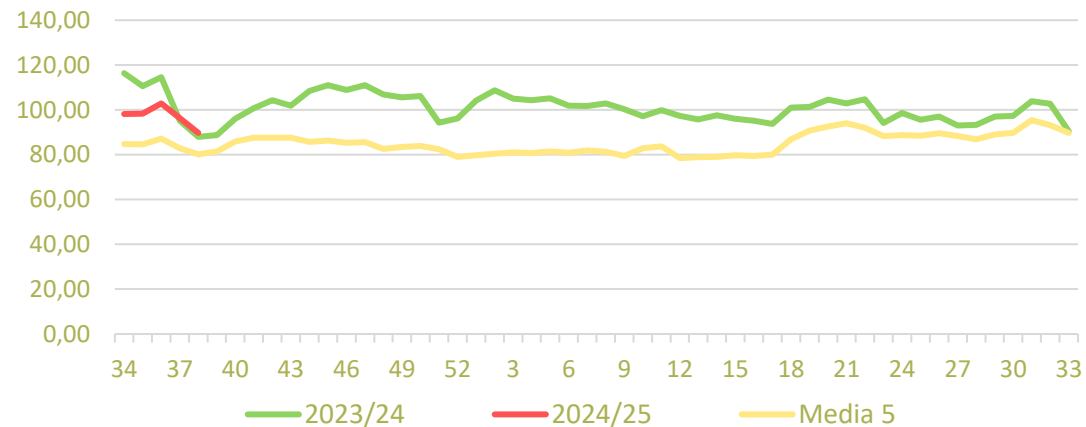
Productos	Origen (€/100kg)			Salida central Acondicionamiento (€/100kg)		
	Sem. Actual	Sem. Anterior (%)	Media 5 (%)	Sem. Actual	Sem. Anterior (%)	Media 5 (%)
Golden	50,23	-1,6%	-3,1%	89,74	-6,8%	11,8%
Fuji	60,56	5,2%	-10,9%			
Gala	61,98	1,0%	8,5%	97,24	2,5%	17,6%
Conferencia	79,26	0,0%	15,6%	108,56	-5,9%	11,5%
Blanquilla	68,29	-4,7%	15,3%	112,72	-12,9%	17,0%

Precios medios nacionales:

Precio en 'origen'- Manzana Golden (€/100 kg)



Salida Centro Acondicionamiento - Manzana Golden (€/100 kg)



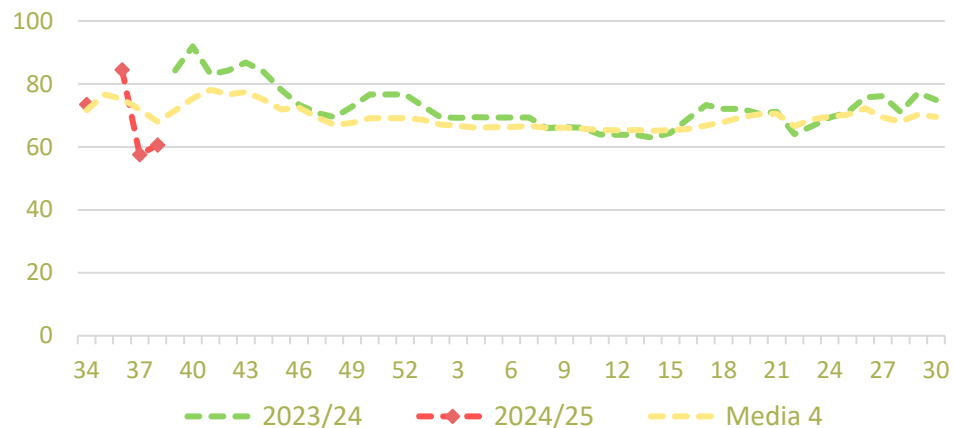


Inicio

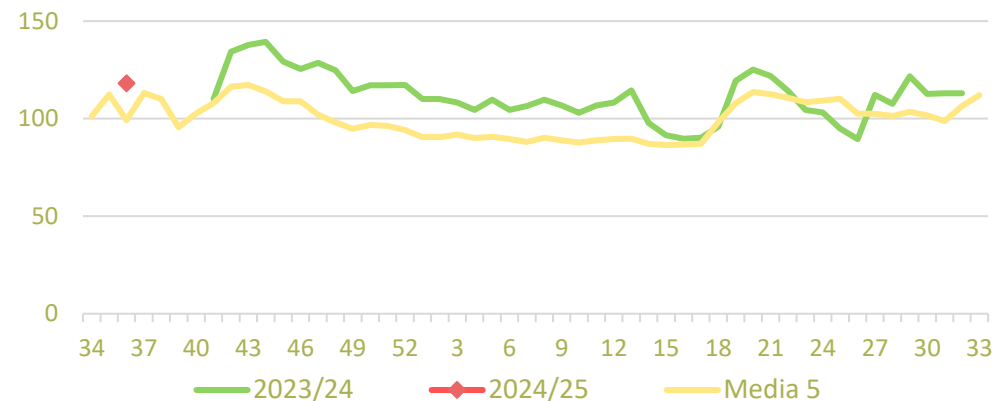
Frutas de pepita

Precios medios nacionales:

Precio en 'origen' - Manzana Fuji (€/100 kg)

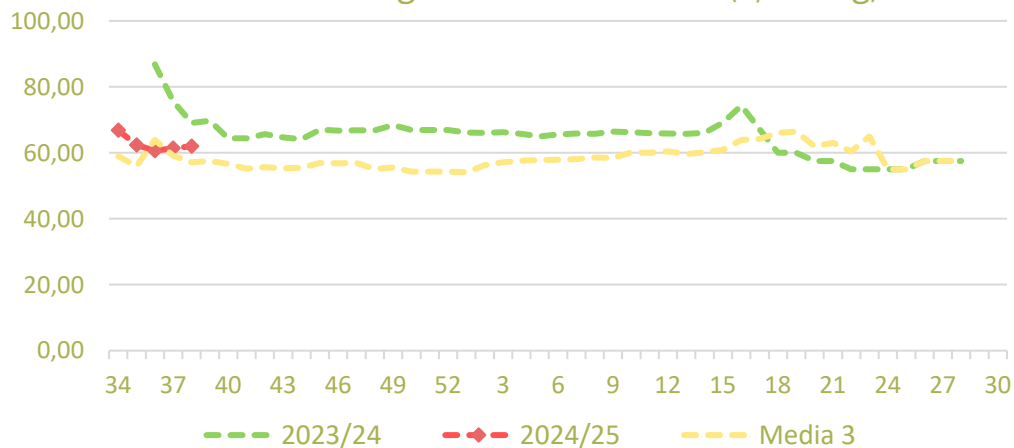


Salida Centro Acondicionamiento - Manzana Fuji (€/100 kg)

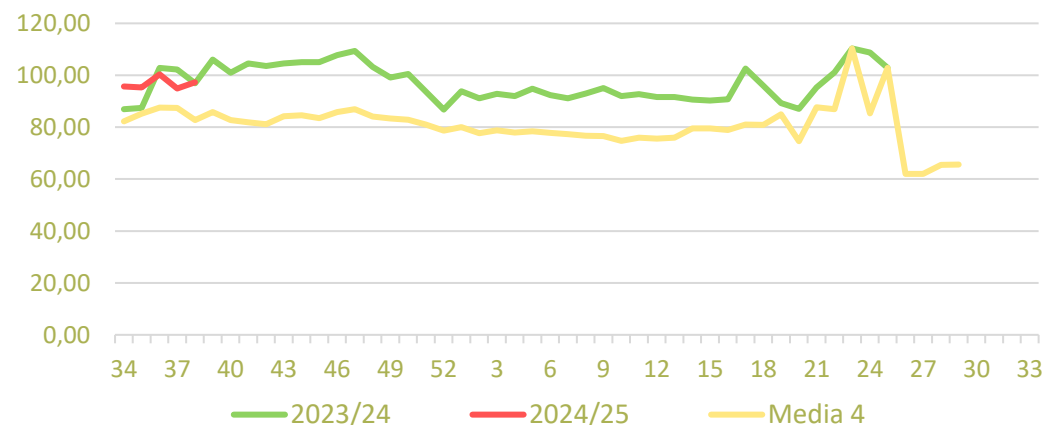


Precios medios nacionales:

Precio en 'origen' - Manzana Gala (€/100 kg)



Salida Centro Acondicionamiento - Manzana Gala (€/100 kg)



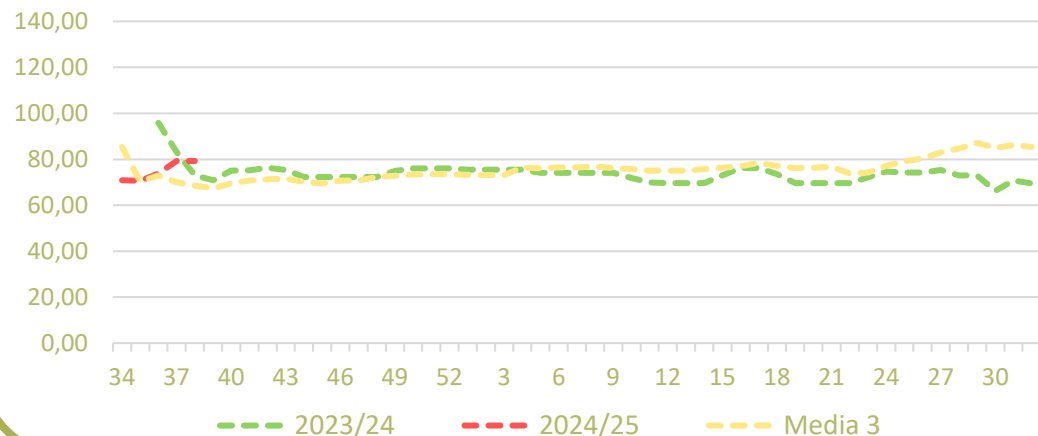


Inicio

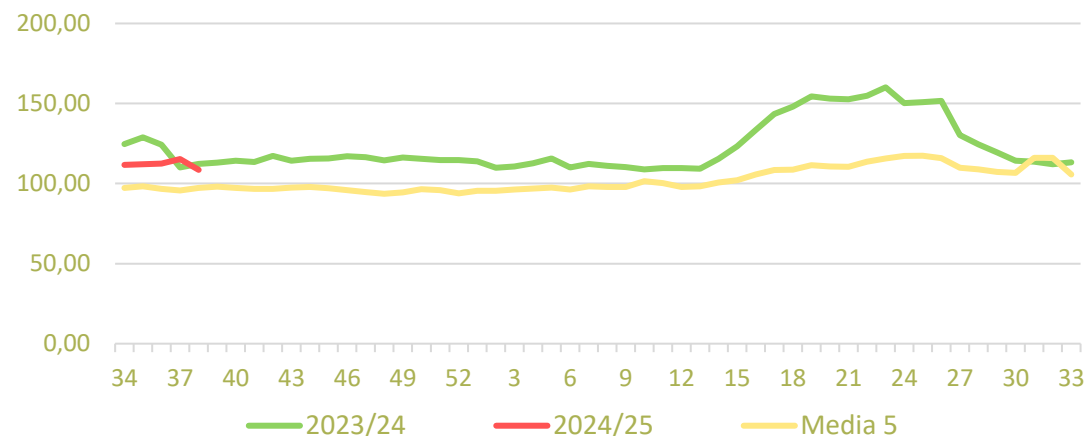
Frutas de pepita

Precios medios nacionales:

Precio en 'origen' - Pera Conferencia (€/100 kg)

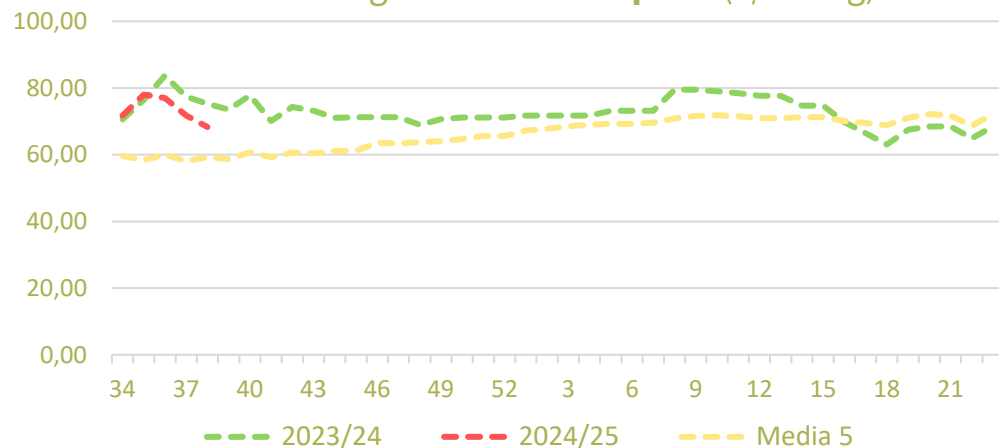


Salida Centro Acondicionamiento - Pera Conferencia (€/100 kg)

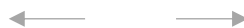
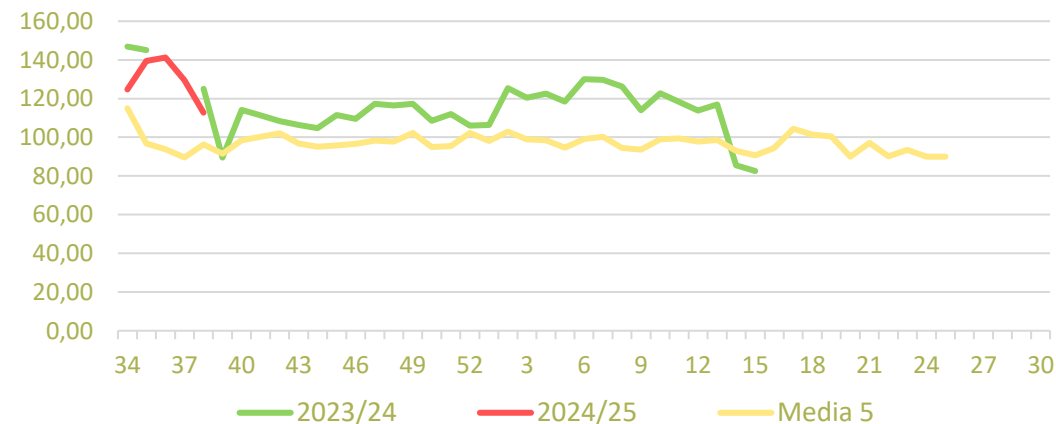


Precios medios nacionales:

Precio en 'origen' - Pera Blanquilla (€/100 kg)



Salida Centro Acondicionamiento - Pera Blanquilla (€/100 kg)





Inicio

Hortalizas al aire libre

Resumen semanal:

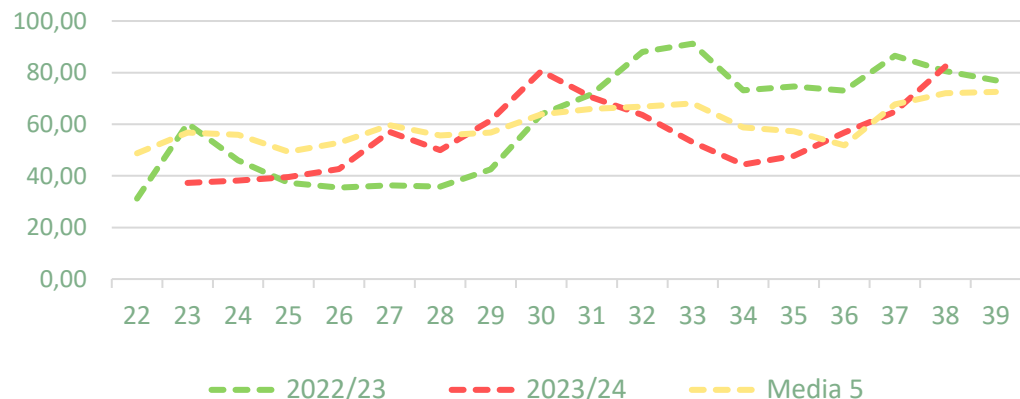
- **TOMATE 'de verano'**: el tomate redondo liso de producción estival registra notables incrementos en su tramo final de campaña, tanto en origen (+27,1%) como a salida de central (+23,9%). Las cotizaciones esta semana se alzan por encima de los precios medios de campañas pasadas en origen (+14,4%) y también a salida de central (+7,1%).
- **CEBOLLA**: tercer descenso consecutivo en origen (-5,7%) y también a salida de central (-5,5%), ajustándose las cotizaciones a campañas pasadas en ambas posiciones (+0,3% y +0,9% respectivamente).
- **AJO**: ligero repunte en origen (+0,7%), mientras que a salida de central se producen también pequeños ajustes para las distintas variedades. Con respecto a la media, el precio se sitúa por encima en origen (+36,5%) e igualmente a salida de central para todas las variedades, aunque con diferente magnitud: ajo 'morado' en un 21,9%, ajo 'primavera' en un 31% y ajo tipo 'blanco' en un 1,9%.
- **ZANAHORIA**: suave repunte en origen (+1,1%) que permite una cotización un 46,5% por encima de la media. A salida de central, nuevo retroceso (-4,6%), situándose el valor superior a la media en un 31,6%.

PRECIOS SEMANA 38/2024 del 16 al 22 de SEP de 2024

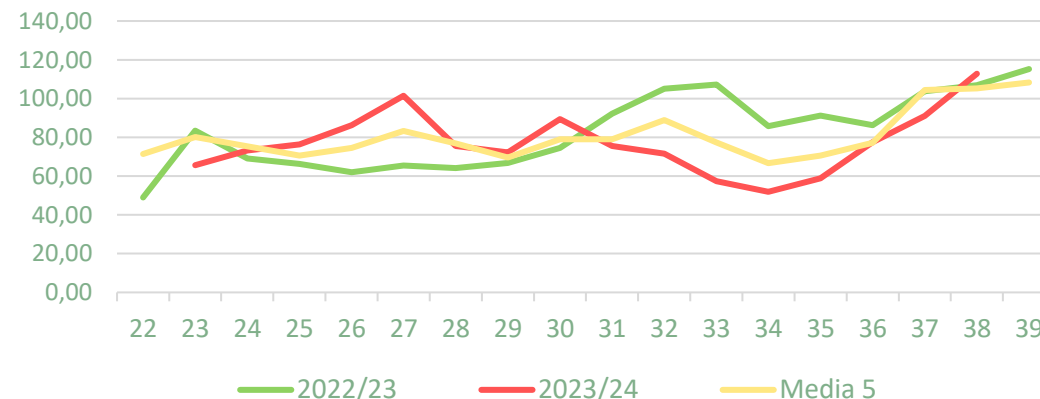
Productos	Origen (€/100kg)			Salida central Acondicionamiento (€/100kg)		
	Sem. Actual	Sem. Anterior (%)	Media 5 (%)	Sem. Actual	Sem. Anterior (%)	Media 5 (%)
Tomate 'de verano'	82,39	27,1%	14,4%	112,81	23,9%	7,1%
Cebolla	22,40	-5,7%	0,3%	36,91	-5,5%	0,9%
Ajo	192,46	0,7%	36,5%			
Ajo 'blanco'				212,05	-0,1%	1,9%
Ajo 'morado'				271,90	0,3%	21,9%
Ajo 'primavera'				242,01	0,4%	31,0%
Zanahoria	30,27	1,1%	46,5%	42,77	-4,6%	31,6%

Precios medios nacionales:

Precio en 'origen' - TOMATE 'de verano' (€/100 kg)

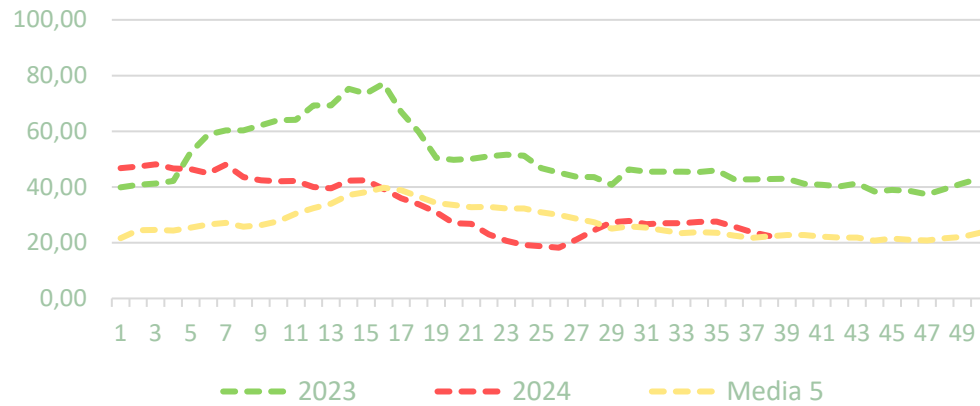


Salida Central Acondicionamiento - TOMATE 'de verano' (€/100 kg)

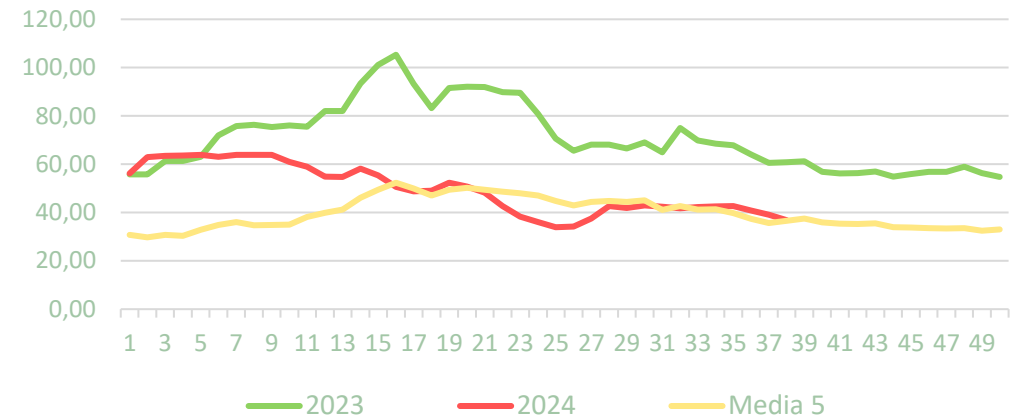


Precios medios nacionales:

Precio en 'origen' - **CEBOLLA** (€/100kg)

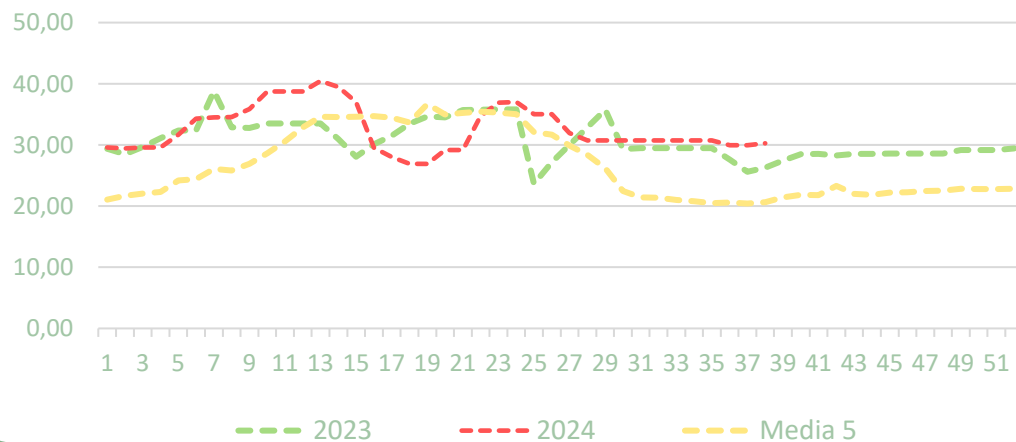


Salida central acondicionamiento - **CEBOLLA** (€/100kg)

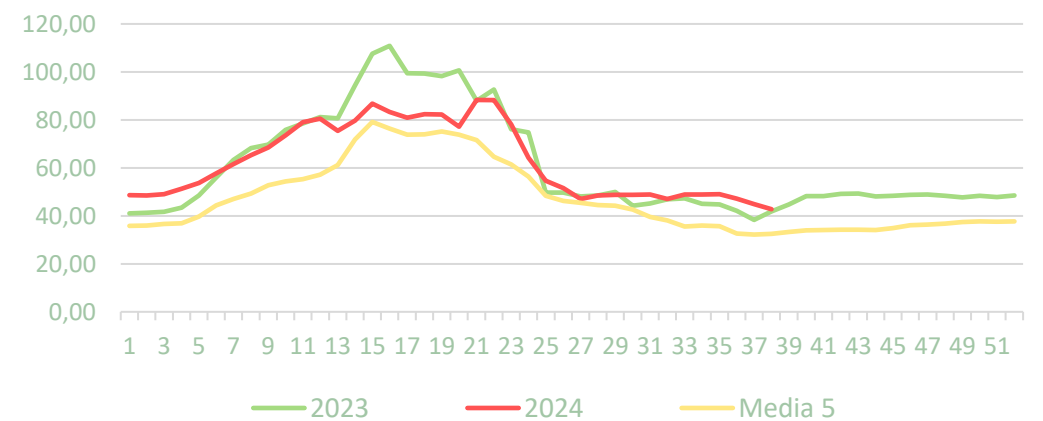


Precios medios nacionales:

Precio en 'origen' - **ZANAHORIA** (€/100kg)

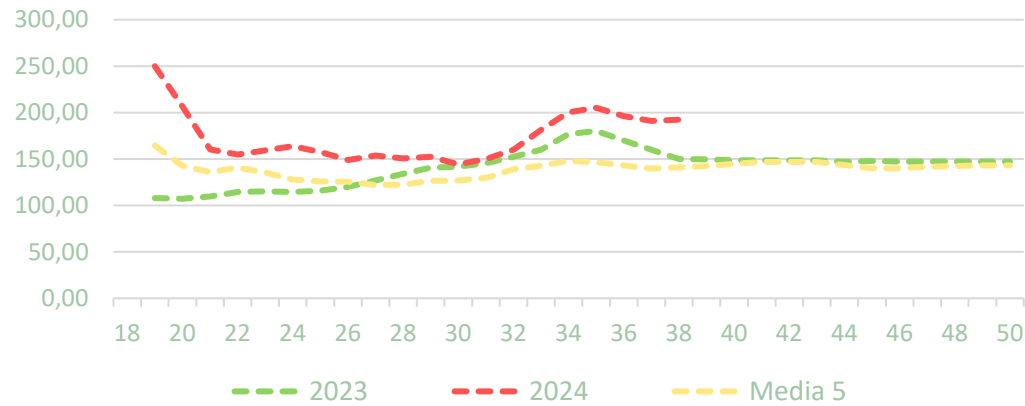


Salida central acondicionamiento - **ZANAHORIA** (€/100kg)

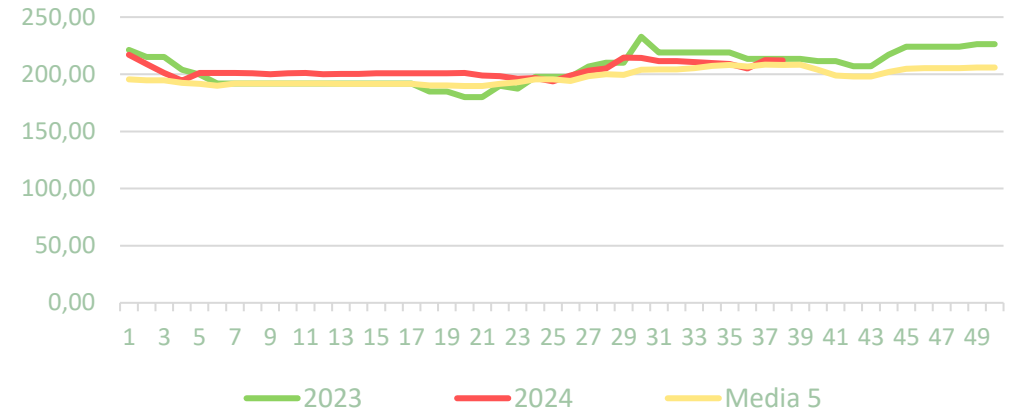


Precios medios nacionales:

Precio en 'origen' - **AJO** (€/100kg)

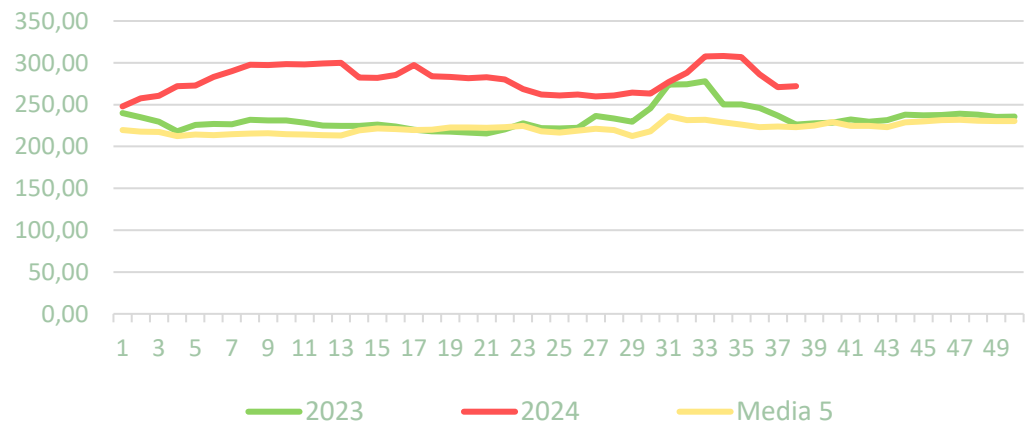


Salida central acondicionamiento - **AJO BLANCO** (€/100kg)

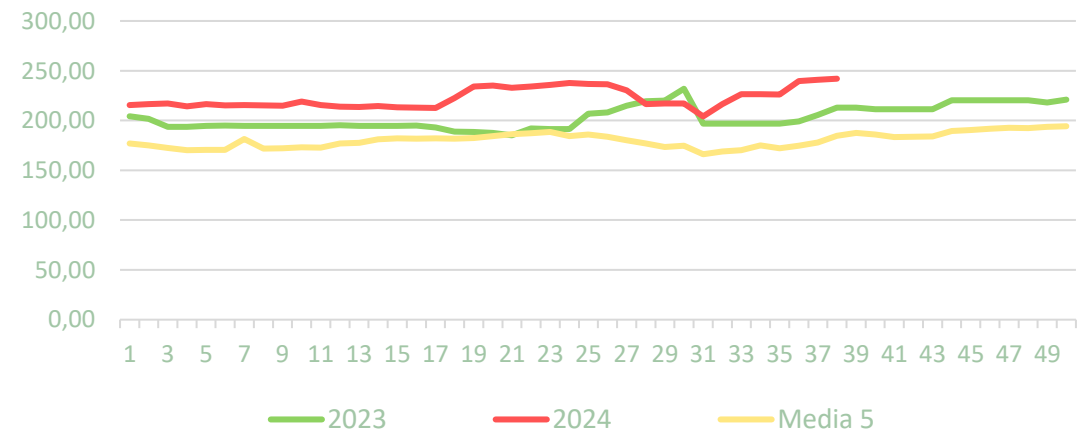


Precios medios nacionales:

Salida central acondicionamiento - **AJO MORADO** (€/100kg)



Salida central acondicionamiento - **AJO PRIMAVERA** (€/100kg)





Inicio

Melón y sandía

Resumen semanal:

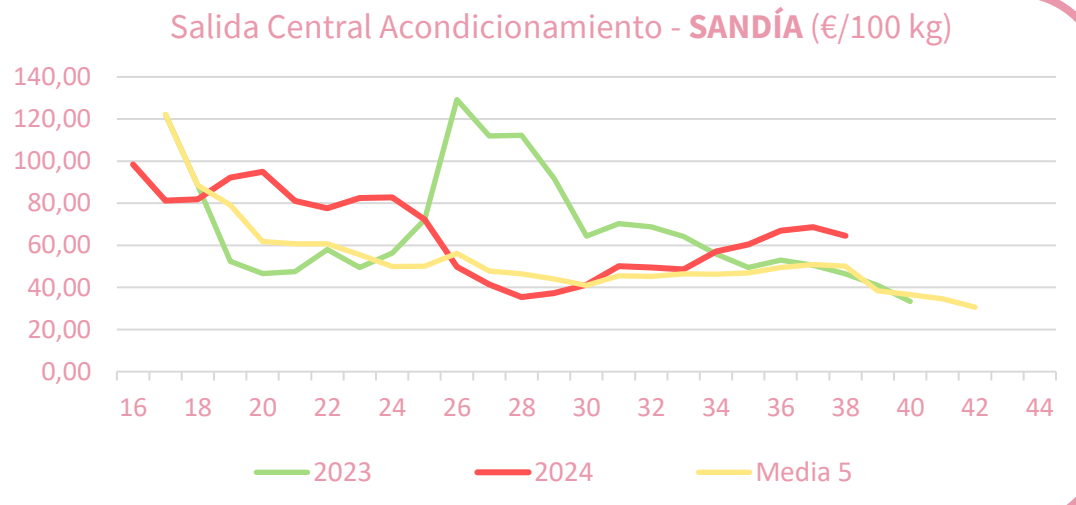
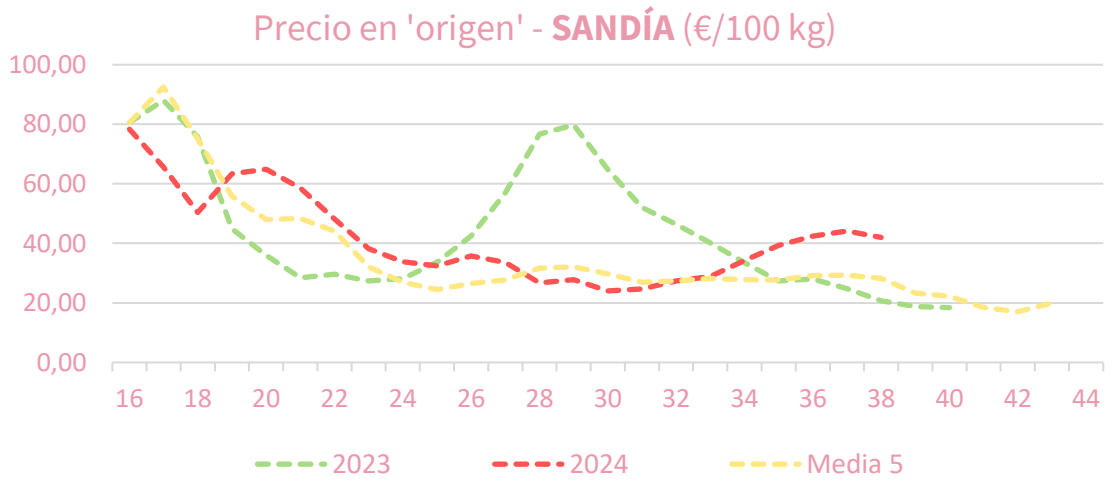
- **SANDÍA:** tras siete semanas al alza, esta semana se producen descensos en origen (-4,9%) y también con más intensidad a salida de central de acondicionamiento (-5,9%). En relación con la media de las últimas cinco campañas, las cotizaciones se mantienen notablemente por encima de la media en ambas posiciones (+48,7% y +28,9%, respectivamente).
- **MELÓN:** contrario a la tendencia de las últimas cinco semanas, se producen repuntes tanto en origen (+13,2%) como a salida de central (+10,6%). Con respecto a los valores medios, los precios siguen por debajo en origen (-17,2%), no así a salida de central (+48,3%).

PRECIOS SEMANA 38/2024 del 16 al 22 de SEP de 2024

Productos	Origen (€/100kg)			Salida central Acondicionamiento (€/100kg)		
	Sem. Actual	Sem. Anterior (%)	Media 5 (%)	Sem. Actual	Sem. Anterior (%)	Media 5 (%)
Sandía	41,94	-4,9%	48,7%	64,54	-5,9%	28,9%
Melón*	29,19	13,2%	-17,2%	87,71	10,6%	48,3%

*Melón en origen se refiere a cotizaciones de Piel de Sapo, mientras a salida central es "todos los tipos y variedades".

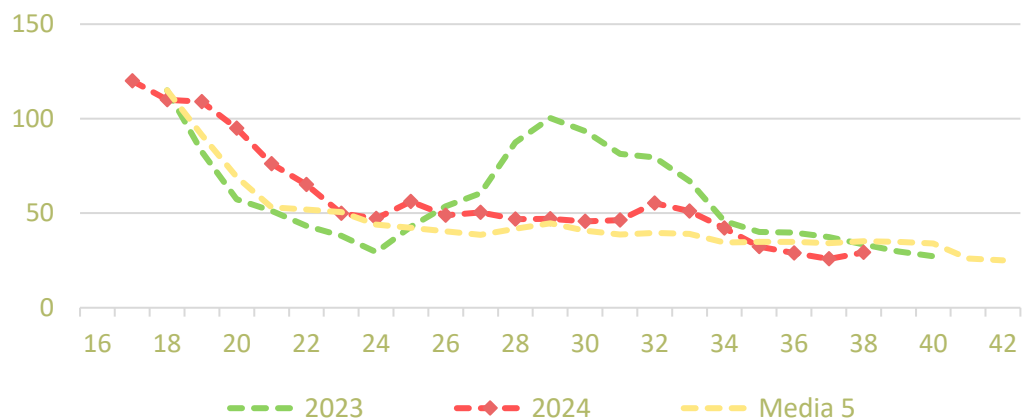
Precios medios nacionales:



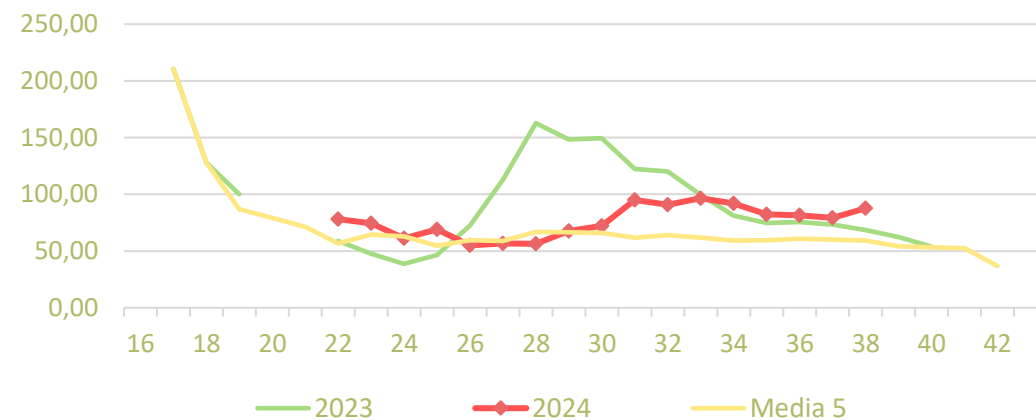


Precios medios nacionales:

Precio en 'origen' - MELÓN 'piel de sapo' (€/100 kg)



Salida Central Acondicionamiento - MELÓN (€/100 kg)





Inicio

Frutos secos

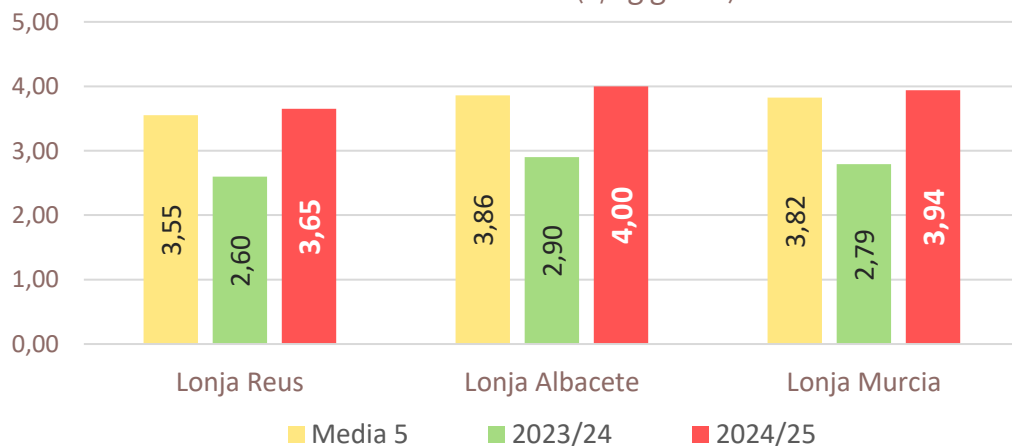
Resumen semanal:

- **ALMENDRA:** con precios ya para las distintas variedades en todas las Lonjas, se observa que 'guara' y 'comuna' presentan un precio superior a campañas pasadas; las variedades 'largueta' y 'marcona' en cambio se sitúan por debajo; mientras que los diferenciales del cultivo en ecológico, si bien son similares a la pasada campaña difieren notablemente de cotizaciones medias.
- **AVELLANA:** primeras cotizaciones en Lonja de Reus con precios destacadamente por encima de la media.
- **PISTACHO:** los primeros precios se sitúan por encima de la campaña pasada y de la media.

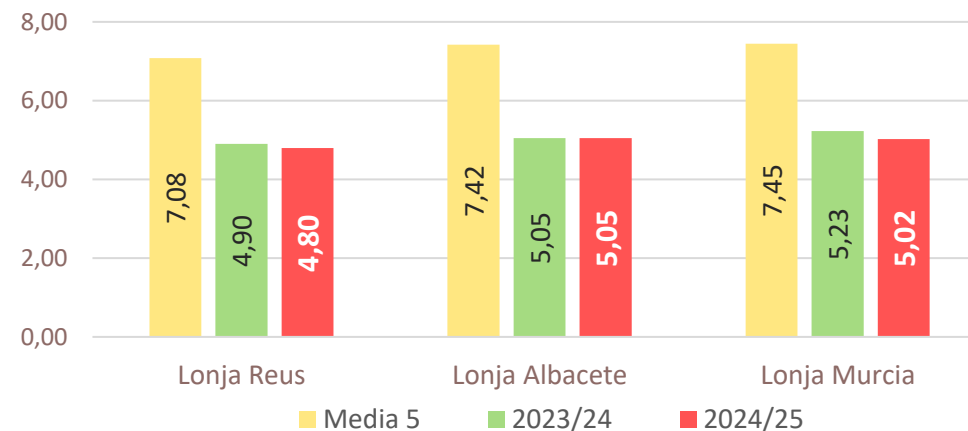
Productos		Lonja de Reus (€/kg grano)			Lonja de Albacete (€/kg grano)			Lonja de Murcia (€/kg grano)		
		Sem. Actual	Sem. Anterior (%)	Media 5 (%)	Sem. Actual	Sem. Anterior (%)	Media 5 (%)	Sem. Actual	Sem. Anterior (%)	Media 5 (%)
Almendra	Comuna	3,65	2,8%	2,8%	4,00	0,0%	3,6%	3,94	1,3%	3,0%
	Largueta	4,45		0,5%	4,60	0,0%	-5,9%	4,55	0,7%	-4,3%
	Marcona	5,30		-8,8%	5,35	0,9%	-14,1%	5,54	0,2%	-10,6%
	Guara	3,95	1,3%	24,4%	4,15	0,0%	4,3%	4,05	1,5%	2,7%
	'ecológico'	4,80	3,2%	-32,2%	5,05	0,0%	-31,9%	5,02	-3,6%	-32,6%
Avelana 'corriente'		4,92		29,6%						
Pistacho (kerman 20/22)		4,75	0,0%	3,3%	8,50	0,0%	13,3%			

Precios medios nacionales:

Almendra Comuna (€/kg grano)



Almendra en ecológico (€/kg grano)



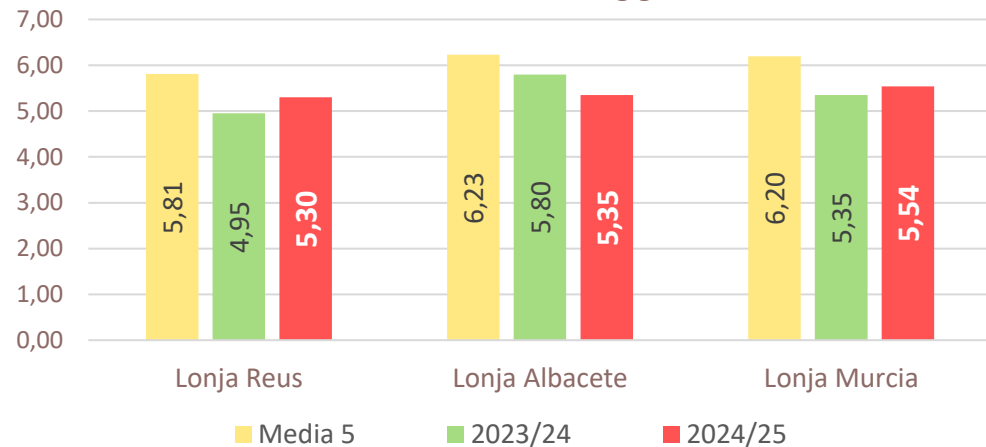


Inicio

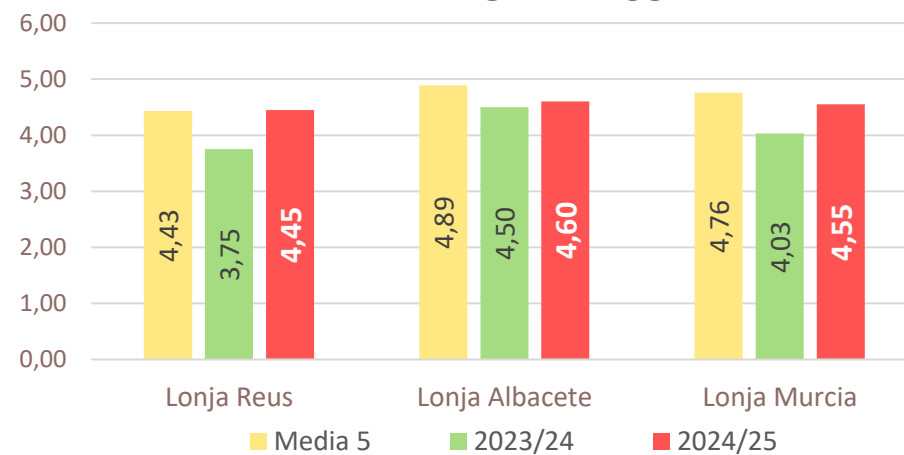
Frutos secos

Precios medios nacionales:

Almendra Marcona (€/kg grano)

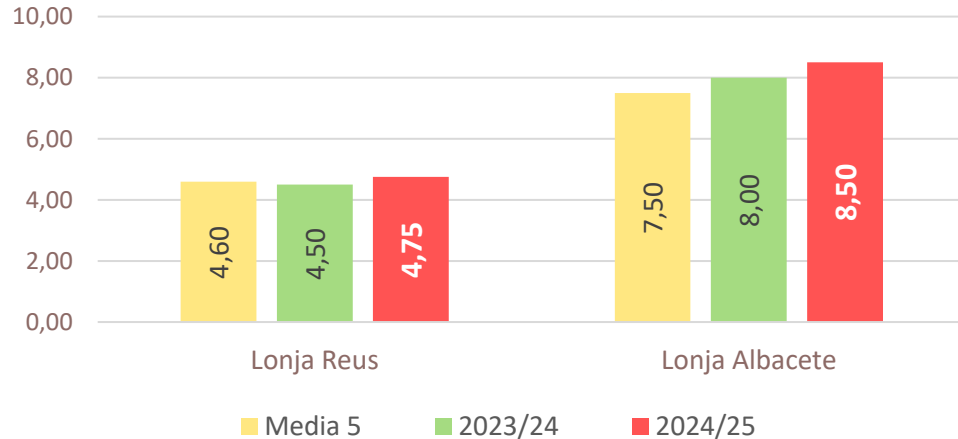


Almendra Largueta (€/kg grano)

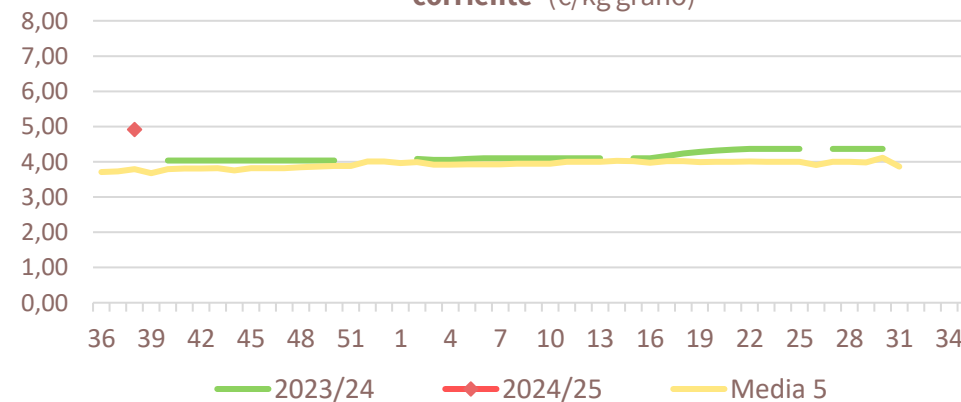


Precios medios nacionales:

Pistacho kerman 20/22 (€/kg grano)



Salida Central Acondicionamiento - Lonja de Reus - AVELLANA 'corriente' (€/kg grano)





Resumen semanal:

- **PLÁTANO:** suave retroceso esta semana (-2,2%) con unas cotizaciones un 44,9% por debajo de los valores medios en esta semana del año.
- **PATATA:** nuevo repunte del precio en origen (+2,9%), notándose la menor oferta en esta parte de la campaña. Las cotizaciones siguen duplicando los valores medios para esta parte de la campaña (+107,6%).

Productos	Origen (€/100kg)		
	Sem. Actual	Sem. Anterior (%)	Media 5 (%)
Plátano	28,97	-2,2%	-44,9%
Patata	64,14	2,9%	107,6%

Precios medios nacionales:

