



Cítricos



Frutas de pepita



Fruta de hueso



Frutos rojos



Hortalizas
invernadero



Hortalizas
al aire libre



Melón y sandía



Frutos secos



Otras frutas
y hortalizas

BOLETÍN SEMANAL DE PRECIOS DE FRUTAS Y HORTALIZAS

*SEMANA 6/2024
(5 - 11 de febrero)*

Titulares



Cítricos

“Las cotizaciones en campo de las naranjas tipo ‘navel’ siguen al alza. Las clementinas experimentan un repunte esta semana y se mantienen superiores a la media; las mandarinas, sin embargo, descienden nuevamente. Por su parte, el limón continúa con valores a la baja”.



Frutas de pepita

‘Sin apenas variaciones en origen, mientras a salida de central hay descensos generalizados excepto para la pera Blanquilla, mantiene incrementos en las cotizaciones, a precios máximos de campaña, sin apenas existencias en las cámaras’.



Frutos rojos

‘Las movilizaciones agrarias continúan y con ello los cortes en las carreteras que provocan retrasos en las entregas que tiene una especial incidencia en el caso de los frutos rojos por su corta vida útil y porque coincide con unas semanas importantes para la comercialización, con volúmenes ya mayores en fresa.’



Hortalizas de invernadero

'Se mantiene el cambio de tendencia en tomate, al que se suma esta semana la berenjena con incrementos en ambas posiciones. La coyuntura productiva y de dificultades para comercializar los productos en las últimas semanas debido a las movilizaciones agrarias están provocando cotizaciones por debajo de la media.'



Hortalizas al aire libre

'Descensos en todas las hortalizas al aire libre de invierno salvo en el caso de las lechugas que esta semana repuntan ligeramente en ambas posiciones'.



Frutos secos

'Sin variaciones en las cotizaciones de almendra y pistacho mientras sube ligeramente la avellana "Corriente" en Reus, en una semana sin cotización en la Lonja de Albacete.'



Otras frutas y hortalizas

'En plátano una oferta más alta que años anteriores está conllevando unos precios menores en origen. La patata, sin apenas cambios esta semana, se sitúan en niveles similares a la pasada campaña.'



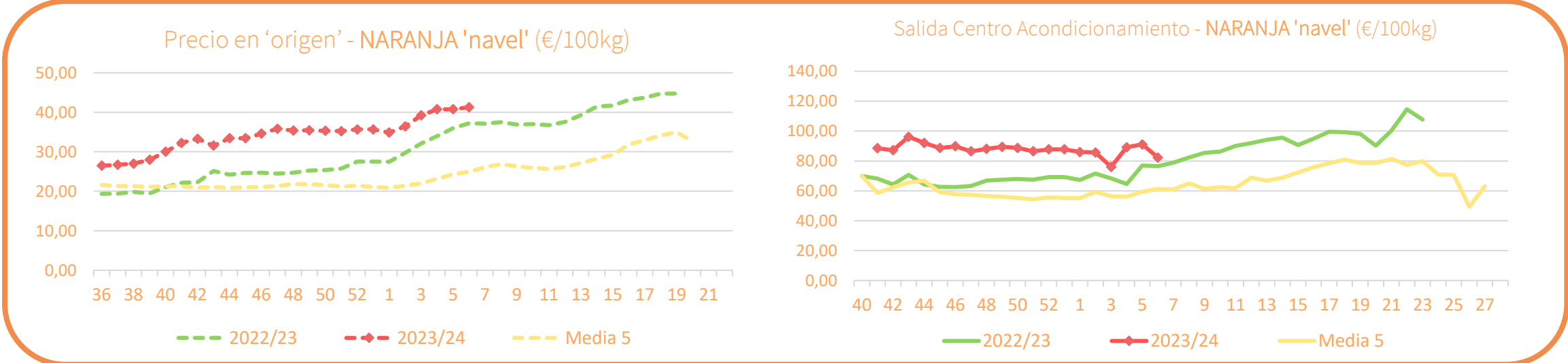
Resumen semanal:

- NARANJAS:** nueva subida en campo (1,2%) del grupo navel, pero descenso importante a salida de central (9,6%) de la navelina. En el primer caso la cotización actual se sitúa un 65,5% por encima del precio medio semanal, y en el segundo un 34,6%. En ambos casos son las cotizaciones más altas de las últimas diez campañas por estas fechas.
- PEQUEÑOS CÍTRICOS:**
 - Clementinas:** rebote en origen (7,3%) tras un par de semanas de descenso, situándose el precio actual por encima del medio semanal en un 8,3%. A salida de central, por el contrario, desciende esta semana un 5,9%, posicionando el precio actual por encima de la media en un 28,5%, la segunda cifra más alta solo por debajo de la pasada campaña.
 - Mandarinas:** recorte por segunda semana consecutiva en origen con un descenso del 4,7%, lo que sitúa la cotización actual un 18,6% por debajo del promedio de esta semana alejándose de la tendencia habitual. A salida de central, en cambio se produce un ligero aumento del 0,5%, lo que posiciona el precio un 11,2% por encima de la media semanal y solamente por debajo de la pasada campaña en las últimas diez por estas fechas.
- LIMÓN:** nuevo y consecutivo descenso en la cotización de limón tipo "fino" en campo (6,2%), siendo el precio actual un 41% inferior al medio de esta semana. A salida de centro de acondicionamiento, sin embargo, segunda semana consecutiva de aumentos (3,4%), situando la cotización un 3,1% por debajo de la media semanal.

Productos	Origen* (€/100kg)			Salida central Acondicionamiento (€/100kg)		
	Sem. Actual	Sem. Anterior (%)	Media 5 (%)	Sem. Actual	Sem. Anterior (%)	Media 5 (%)
Naranja tipo 'navel'	41,26	1,2%	65,5%	82,31	-9,6%	34,6%
Clementinas	36,19	7,3%	8,3%	93,94	-5,9%	28,5%
Mandarinas	52,01	-4,7%	-18,6%	128,23	0,5%	11,2%
Limón	15,77	-6,2%	-40,9%	90,22	3,4%	-3,1%

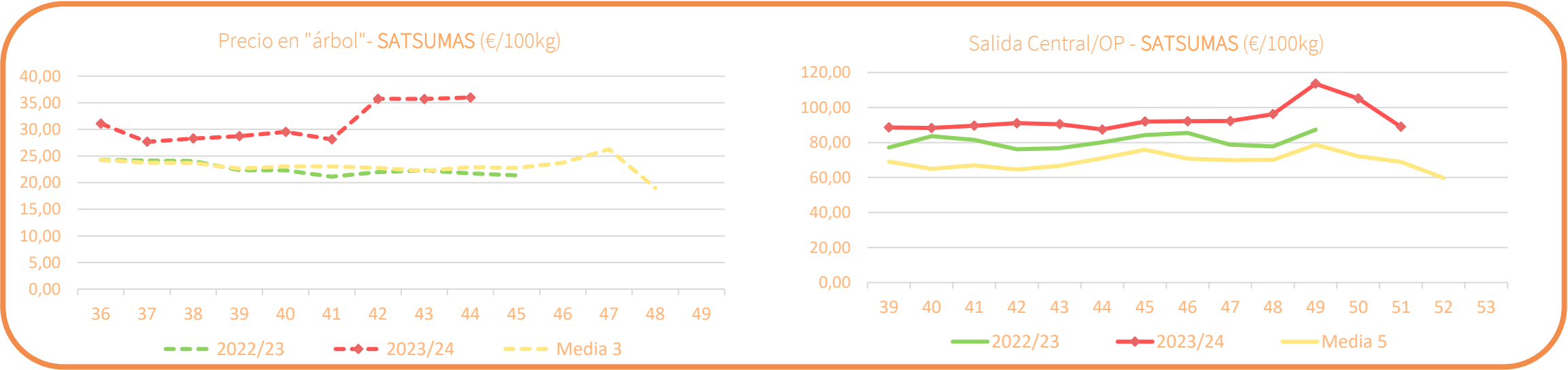
*El precio en origen, que se refiere a las cotizaciones en la posición más próxima al agricultor, en cítricos recoge precio "en árbol".

Precios medios nacionales:

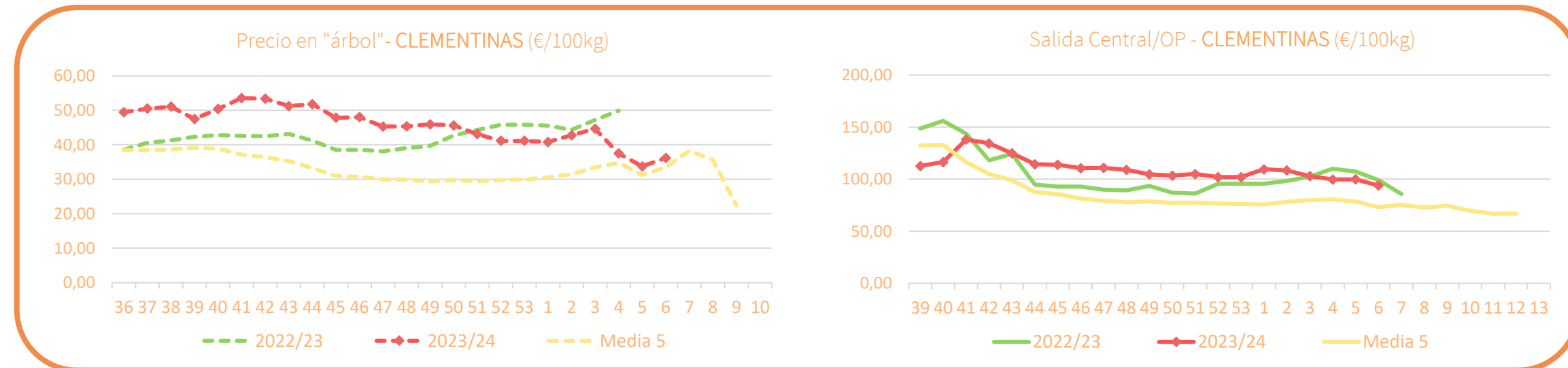




Precios medios nacionales:



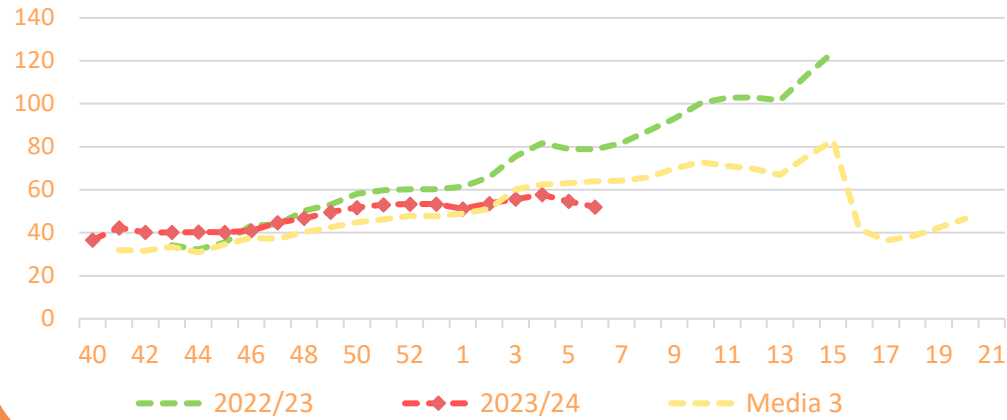
Precios medios nacionales:



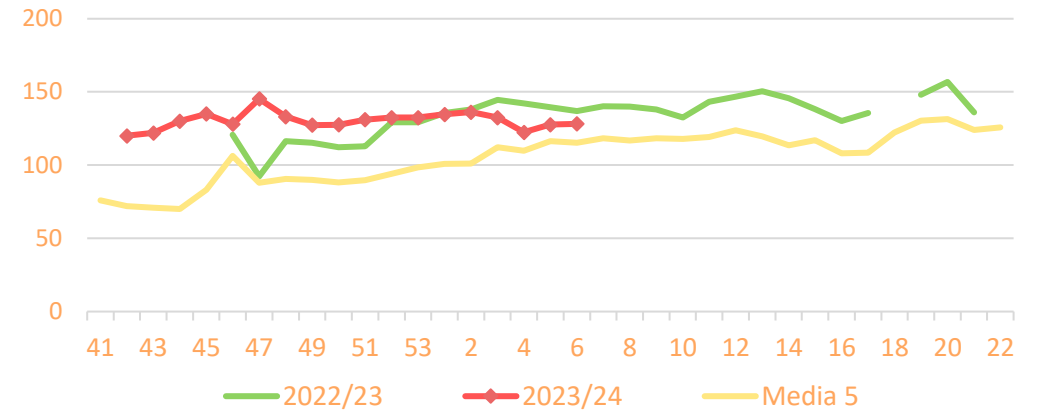


Precios medios nacionales:

Precio en 'origen' - MANDARINAS (€/100kg)

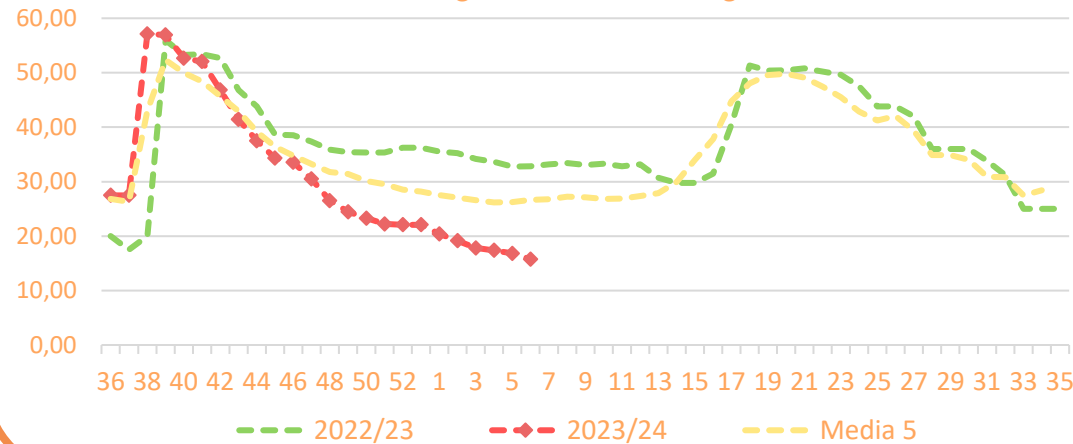


Salida Centro Acondicionamiento - MANDARINAS (€/100kg)

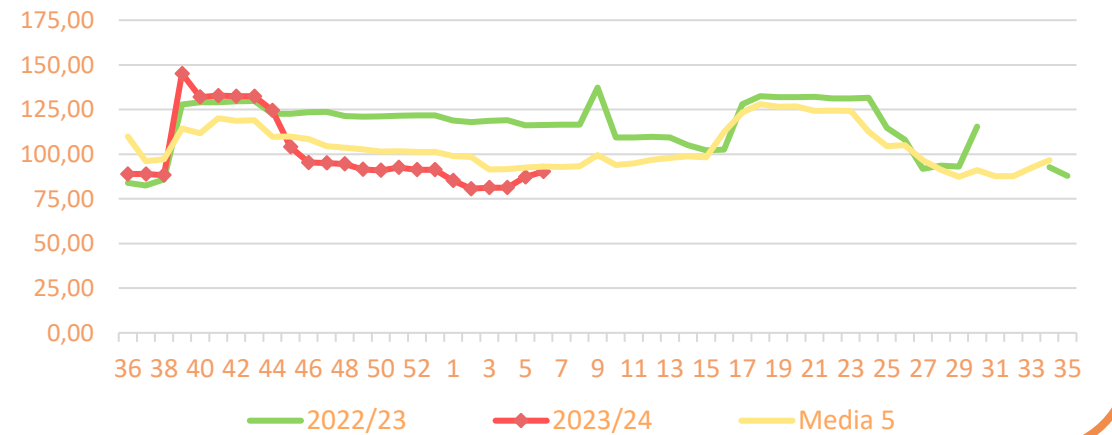


Precios medios nacionales:

Precio en 'origen' - LIMÓN (€/100kg)



Salida Centro Acondicionamiento - LIMÓN (€/100kg)



Resumen semanal:

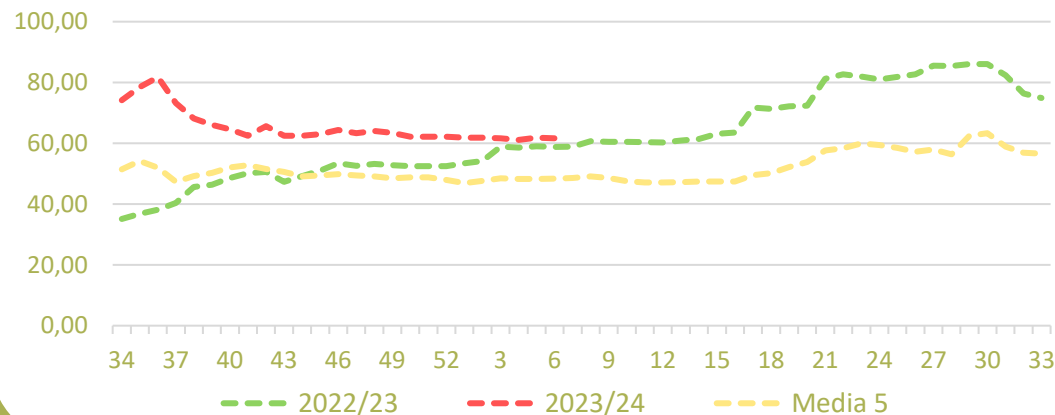
- **MANZANA GOLDEN:** sin apenas cambios en origen, mayor variación a salida de central, descenso del 3,1%. Cotizaciones que se siguen manteniendo superiores a la media en ambas posiciones. *Precio medio de campaña en origen: 65,36 €/100 kg (+31,8 vs media).*
- **MANZANA FUJI:** se mantiene las cotizaciones en origen y descenso a salida de central, volviendo al mismo valor de hace dos semanas. Cotizaciones por encima de la media en ambas posiciones. *Precio medio de campaña en origen: 76,41 €/100 kg (+12,7% vs media).*
- **MANZANA ROYAL GALA:** suave aumento en origen, recorte de las cotizaciones a salida de central. Cotizaciones también por encima de la media. *Precio medio de campaña en origen: 66,8 €/100 kg (+29,5%).*
- **PERA CONFERENCIA:** sin cambios en origen esta semana situándose ligeramente por debajo de la media, y con ajustes a la baja a salida de central. *Precio medio de campaña en origen: 77,25 €/100 kg (+9%).*
- **PERA BLANQUILLA:** sin variaciones tampoco en origen y significativo rebote a salida de central que dispara el precio a niveles por encima de la media en un 51,7% siendo el más alto de las últimas campañas. *Precio medio de campaña en origen: 72,78 €/100 kg (+22,6%).*

PRECIOS SEMANA 6/2024 del 05 al 11 de FEB de 2024

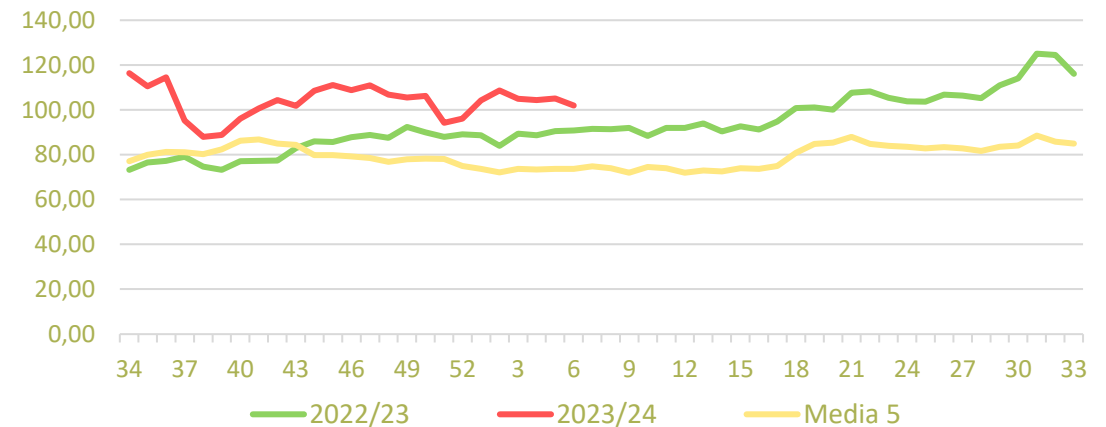
Productos	Origen (€/100kg)			Salida central Acondicionamiento (€/100kg)		
	Sem. Actual	Sem. Anterior (%)	Media 5 (%)	Sem. Actual	Sem. Anterior (%)	Media 5 (%)
Golden	61,67	-0,3%	27,5%	101,92	-3,1%	38,2%
Fuji	69,36	0,0%	6,4%	104,44	-4,8%	19,2%
Gala	65,57	0,8%	18,5%	92,35	-2,7%	26,7%
Conferencia	74,13	0,0%	-4,0%	110,14	-4,8%	24,1%
Blanquilla	73,16	0,0%	11,2%	130,05	9,7%	51,7%

Precios medios nacionales:

Precio en 'origen' - Manzana Golden (€/100 kg)



Salida Centro Acondicionamiento - Manzana Golden (€/100 kg)

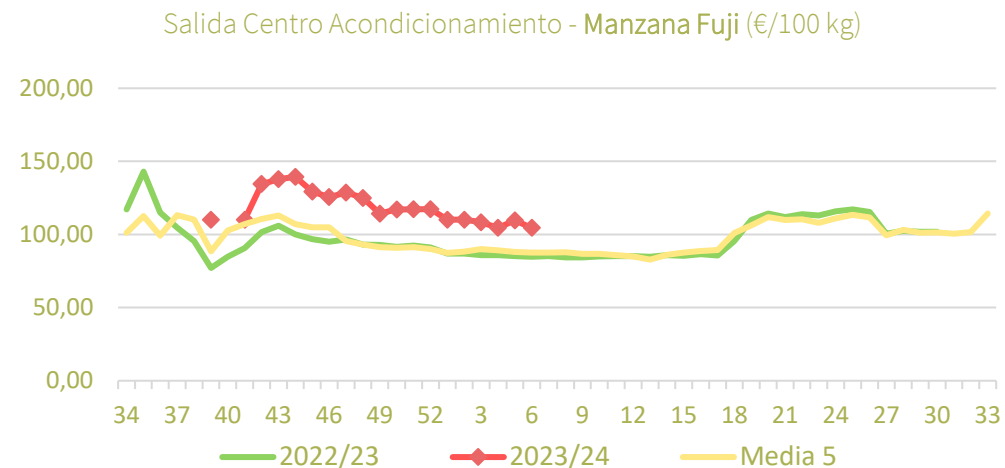
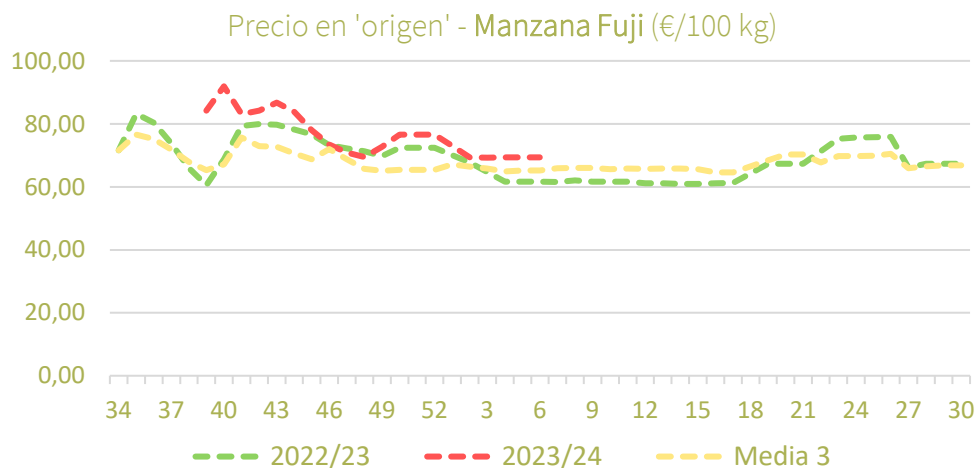




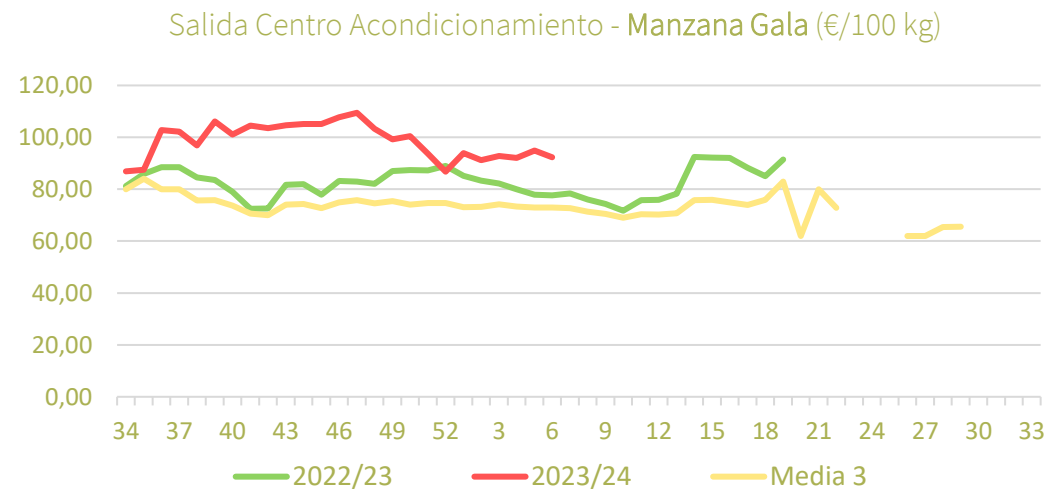
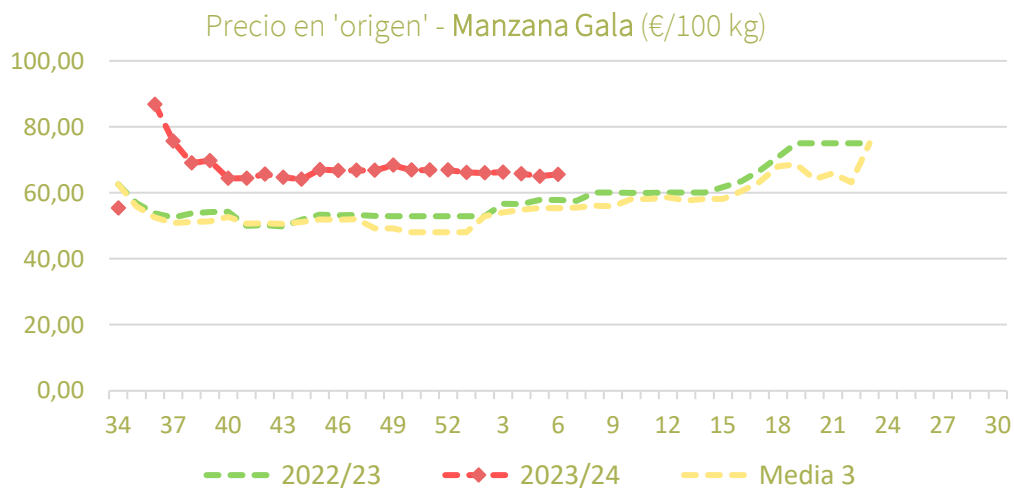
Inicio

Frutas de pepita

Precios medios nacionales:



Precios medios nacionales:

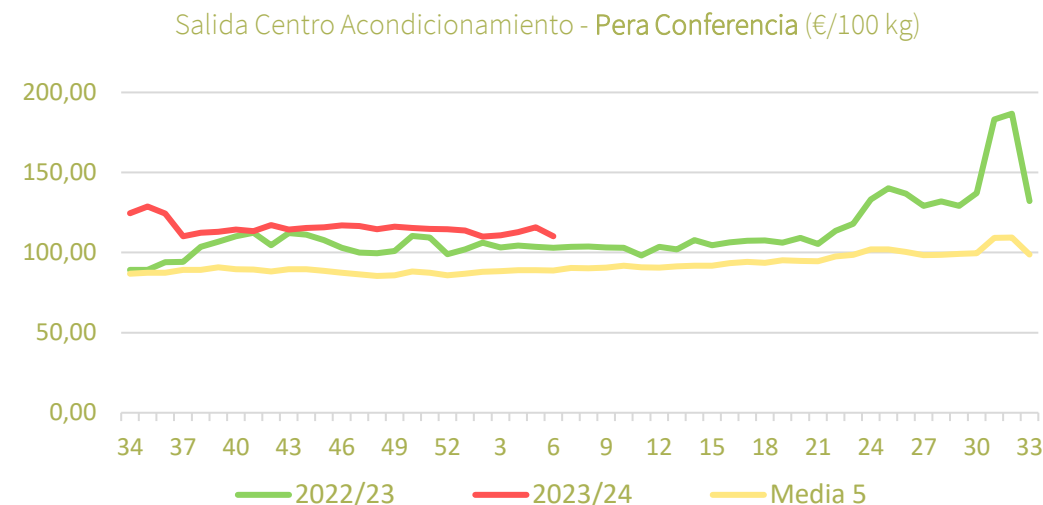
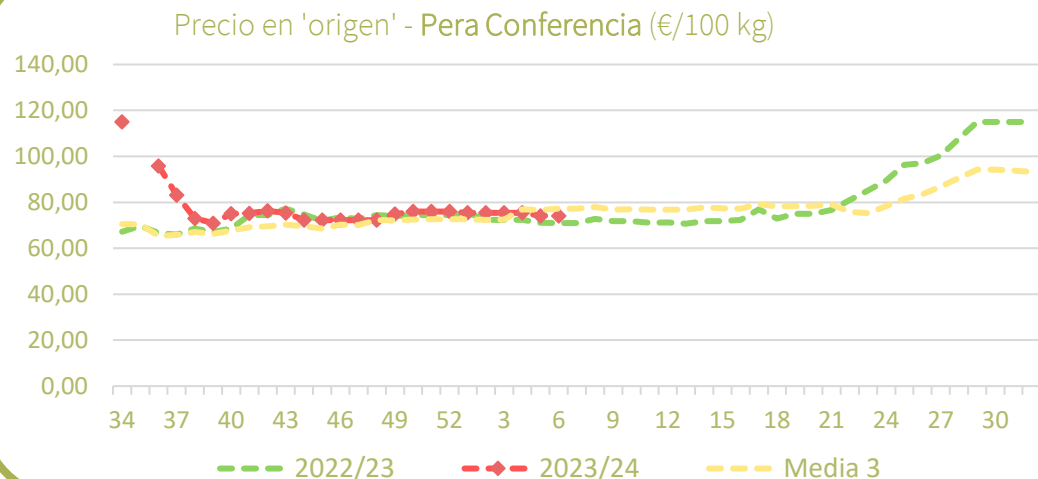




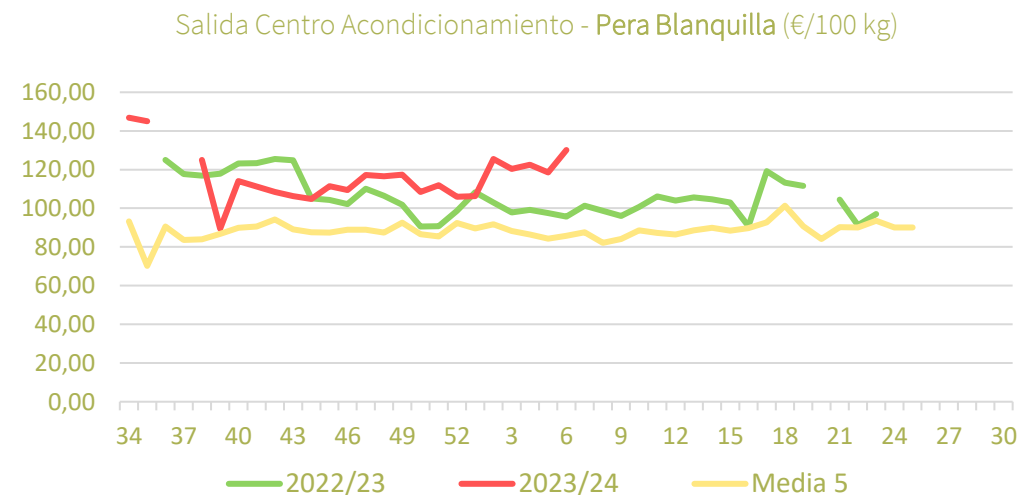
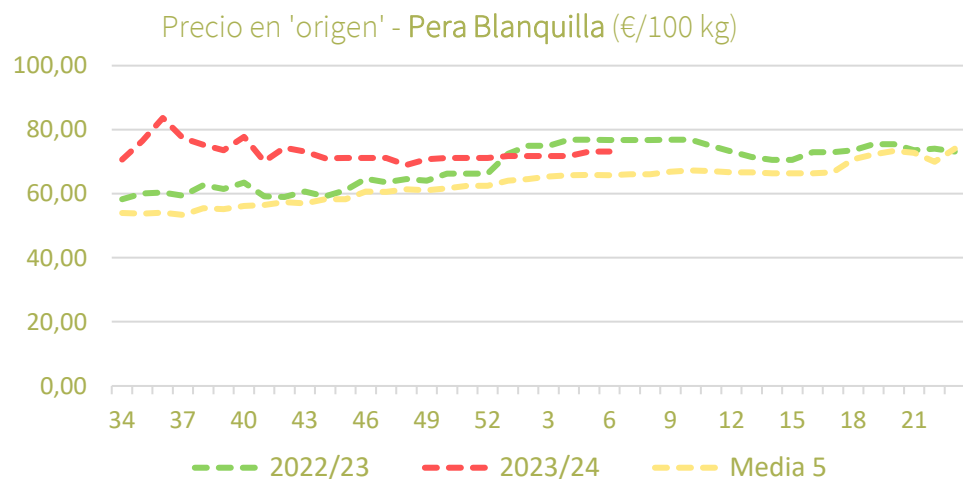
Inicio

Frutas de pepita

Precios medios nacionales:



Precios medios nacionales:





Resumen semanal:

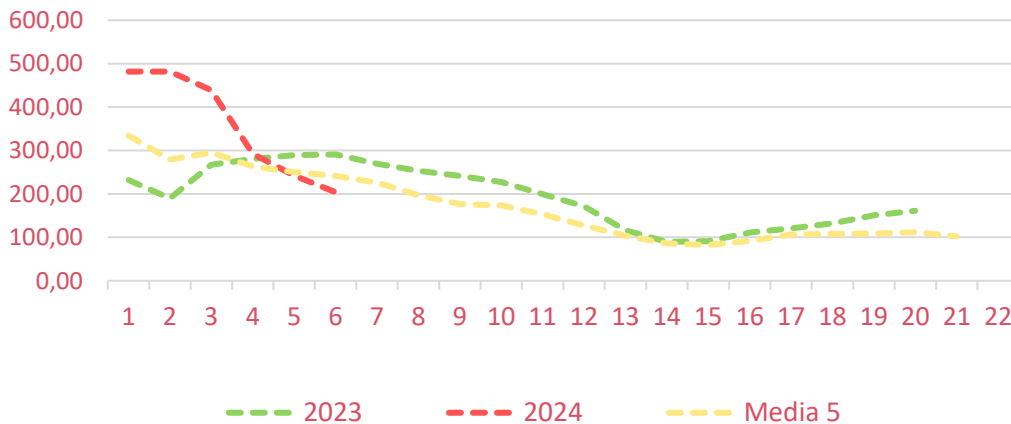
- **FRESA/FRESÓN:** nuevo descenso de las cotizaciones en origen, algo menor que la semana pasada (-15,7%), pero con unas cotizaciones por debajo de de la media en un 15,5%. A salida de central, también hay descenso (-8,6%), con precios ligeramente por encima de la media de los últimos cinco años (+1,5%), aunque por debajo de la pasada.
- **FRAMBUESA:** desciende esta semana un 0,4%, pero mantiene un precio superior en un 16,6% a la media. En una campaña que, en su conjunto, se sitúa por encima de las pasadas, en relación con la menor producción observada este año.
- **ARÁNDANO:** descenso del 4,8% en origen con una cotización que se sitúa un 7,7% por debajo de la media de las últimas cinco campañas.

PRECIOS SEMANA 6/2024 del 05 al 11 de FEB de 2024

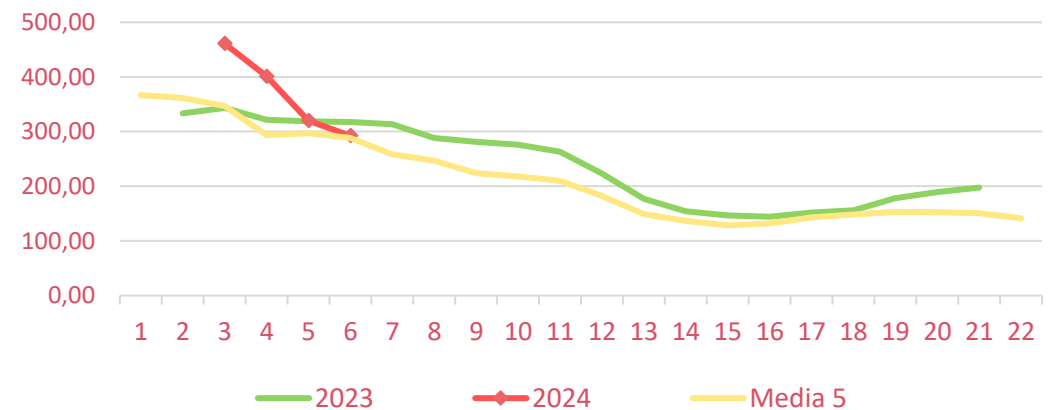
Productos	Origen (€/100kg)			Salida central Acondicionamiento (€/100kg)		
	Sem. Actual	Sem. Anterior (%)	Media 5 (%)	Sem. Actual	Sem. Anterior (%)	Media 5 (%)
Fresa	204,00	-15,7%	-15,5%	292,58	-8,6%	1,5%
Frambuesa	808,00	-0,4%	16,6%			
Arándano	598,00	-4,8%	-7,7%			

Precios medios nacionales:

Precio en 'origen' - FRESA (€/100 kg)



Salida central acondicionamiento - FRESA (€/100 kg)



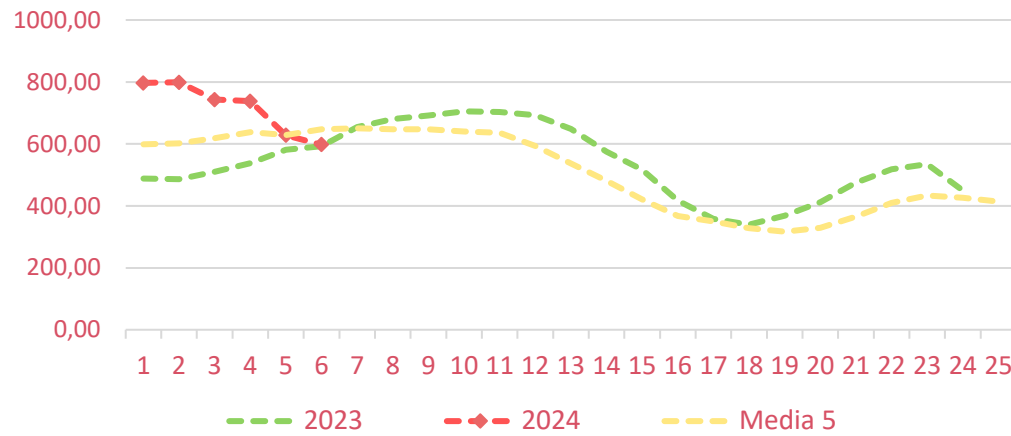


Inicio

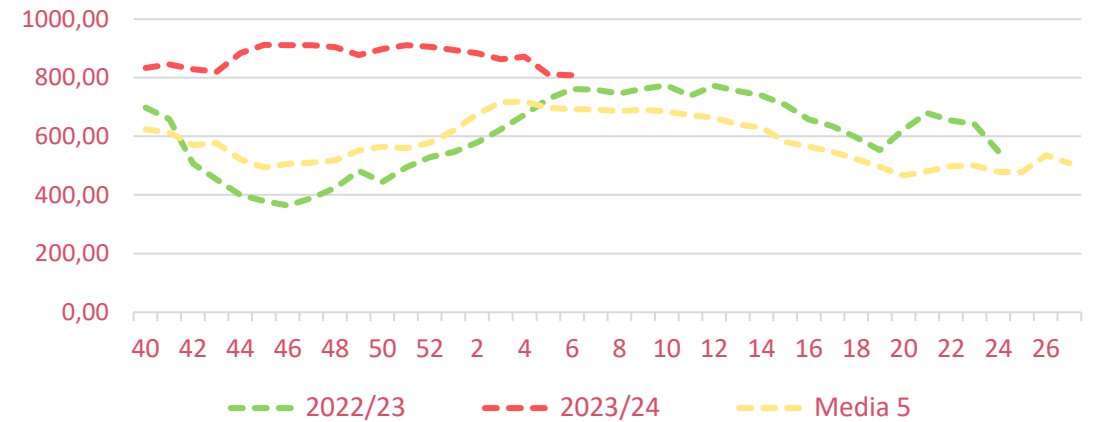
Frutos rojos

Precios medios nacionales:

Precio al agricultor - ARÁNDANO (€/100 kg)



Precio al agricultor - FRAMBUESA (€/100 kg)





Resumen semanal:

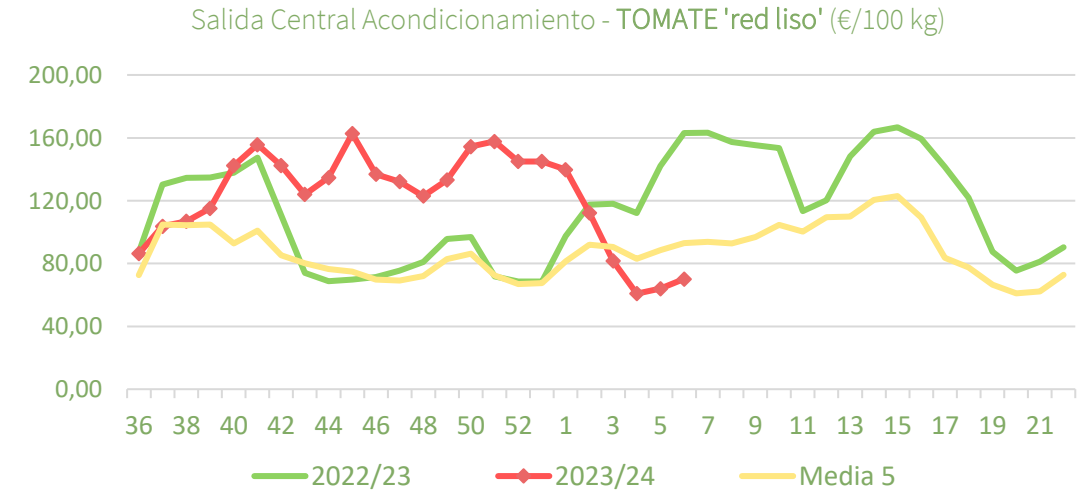
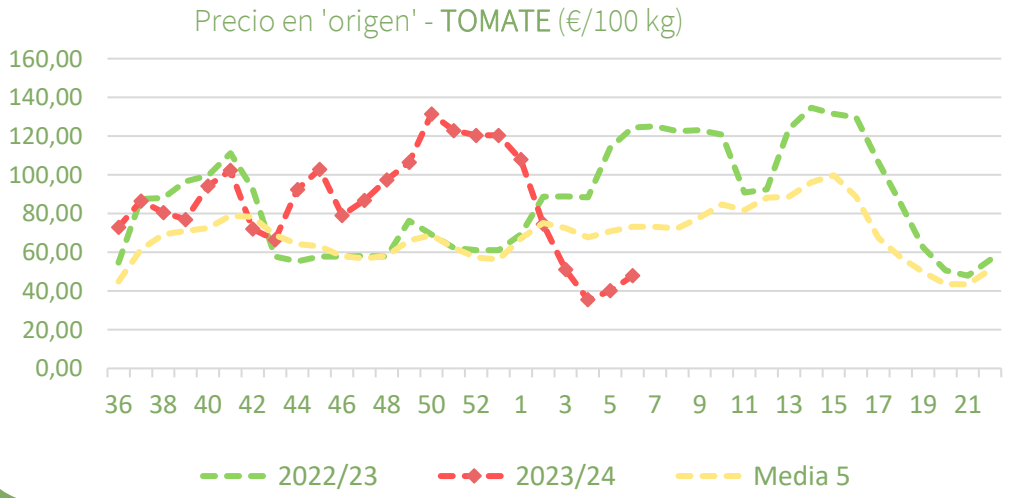
- TOMATE 'redondo liso':** vuelve a repuntar por segunda semana, tanto en origen (+19,3%) como a salida de central (+9,6%). Las cotizaciones en origen aún se sitúan por debajo de la media en un 34,6% mientras que a salida de central lo hace en un 24,6%. *Precio medio de campaña en origen: 87,64 €/100 kg (+16,2% vs media).*
- BERENJENA:** esta semana se frenan los descensos, con sendos repuntes tanto en origen (+11,8%) como a salida de central del (+7,9%), aun así, los precios son notablemente inferiores a los medios para estas alturas de campaña en ambas posiciones (-56% y -63,8% respectivamente). *Precio medio de campaña en origen: 51,83 €/100 kg (-23,2% vs media).*
- CALABACÍN:** vuelve a descender tanto en origen (-22,3%) como a salida de central (-15,6%), situándose por debajo de la media en ambas posiciones (-20,8% y -7,4% respectivamente). *Precio medio de campaña en origen: 71,34 €/100 kg (+9,6% vs media).*
- PEPINO:** ajuste a la baja en origen para todos los tipos y variedades (-9,3%), al igual que a salida de central, con un descenso del 13% para las variedades lisas, que sitúa las cotizaciones en esta posición por debajo de la media (-41,9%). También por debajo de la media se sitúa en origen en un 10%. *Precio medio de campaña en origen: 70,15 €/100 kg (+30,4% vs media).*
- PIMIENTO:** fuerte repunte en origen para el pimiento italiano (+26%). Mientras, a salida de central el incremento es menor (+4,5%) para en el conjunto de variedades. Las cotizaciones se mantienen por encima de la media a salida de central (+4,1%), no así en el caso de origen (-10,5%). *Precio medio de campaña en origen del pimiento italiano: 75,67 €/100 kg (+5,5% vs media).*

PRECIOS SEMANA 6/2024 del 05 al 11 de FEB de 2024

Productos	Origen (€/100kg)			Salida central Acondicionamiento (€/100kg)		
	Sem. Actual	Sem. Anterior (%)	Media 5 (%)	Sem. Actual	Sem. Anterior (%)	Media 5 (%)
Tomate 'red liso'	47,90	19,3%	-34,6%	70,15	9,6%	-24,6%
Berenjena	36,73	11,8%	-56,0%	42,16	7,9%	-63,8%
Calabacín	41,91	-22,3%	-20,8%	68,53	-15,6%	-7,4%
Pepino*	65,25	-9,3%	-9,9%	83,58	-13,0%	-41,9%
Pimiento**	96,99	26,0%	-10,5%	136,07	4,5%	4,1%

*En el caso del pepino a salida de central sólo se contemplan variedades lisas, mientras en origen se incluyen todos los tipos y variedades.
 ** En el pimiento a salida central de acondicionamiento se recogen precios de todos los tipos y variedades, mientras en origen sólo refleja precios del pimiento verde italiano.

Precios medios nacionales:

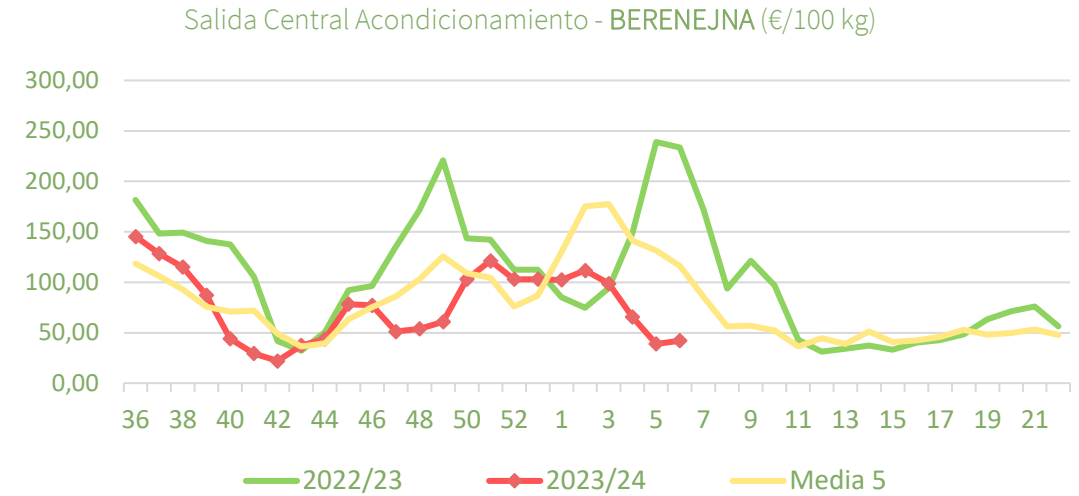
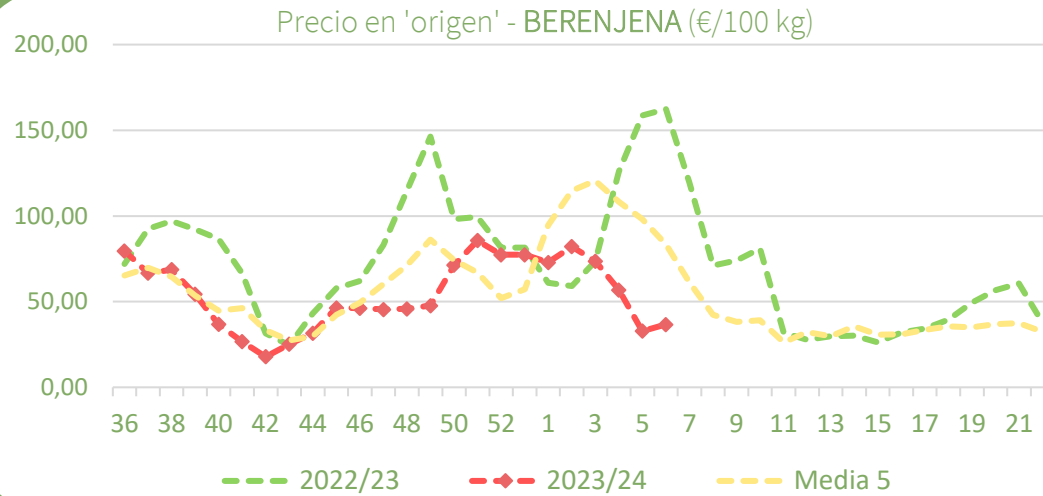




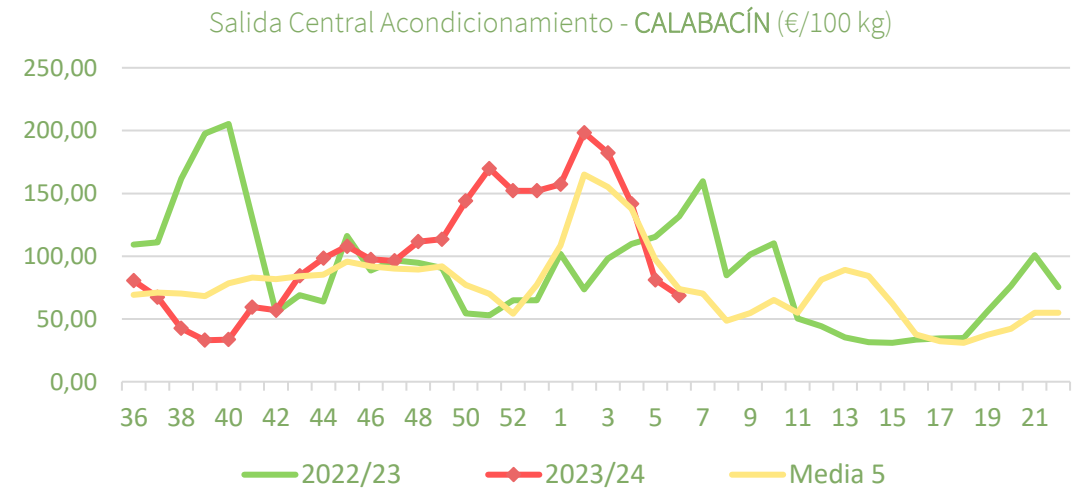
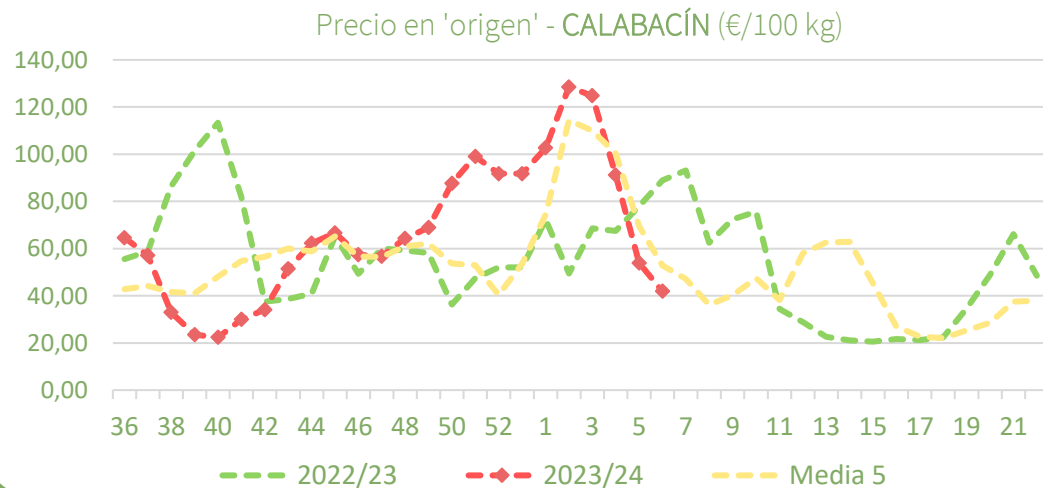
Inicio

Hortalizas de invernadero

Precios medios nacionales:

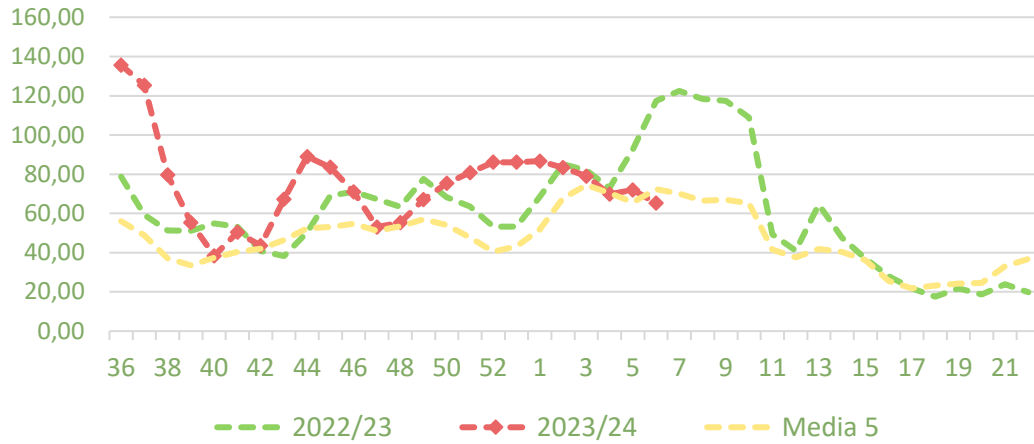


Precios medios nacionales:

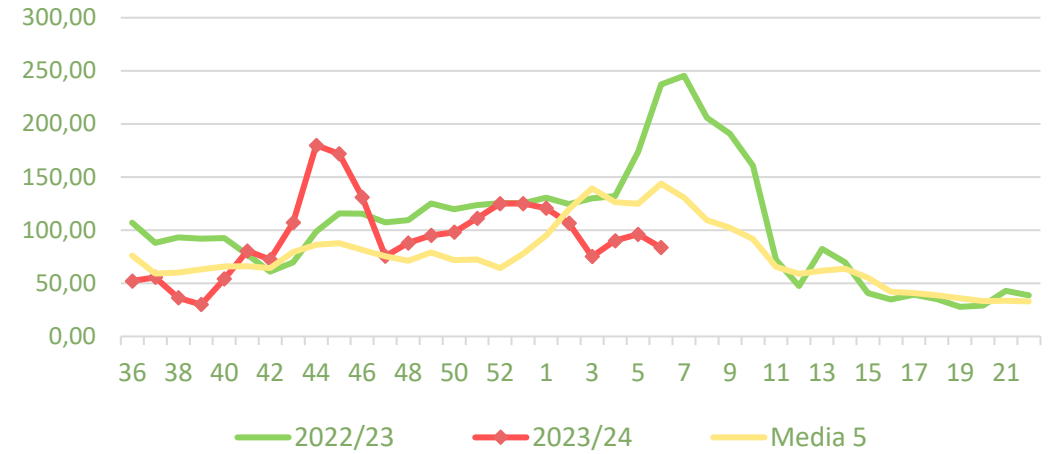


Precios medios nacionales:

Precio en 'origen' - PEPINO (€/100 kg)

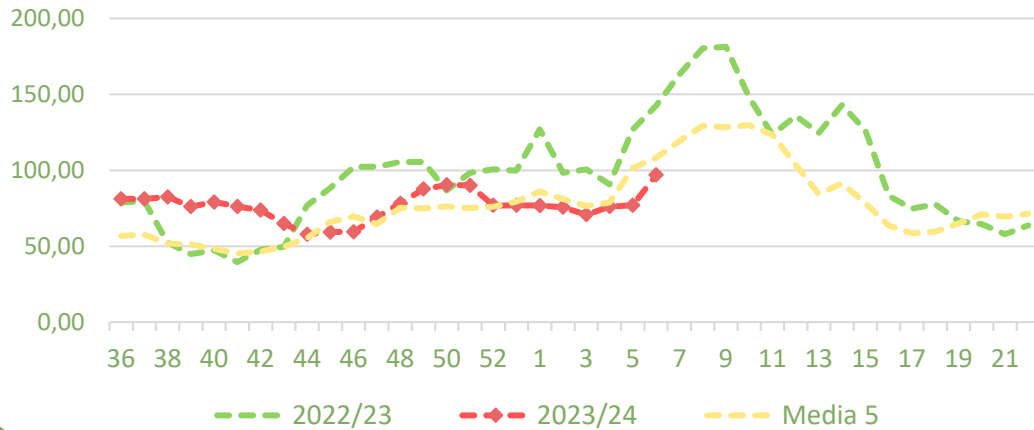


Salida Central Acondicionamiento - PEPINO (€/100 kg)

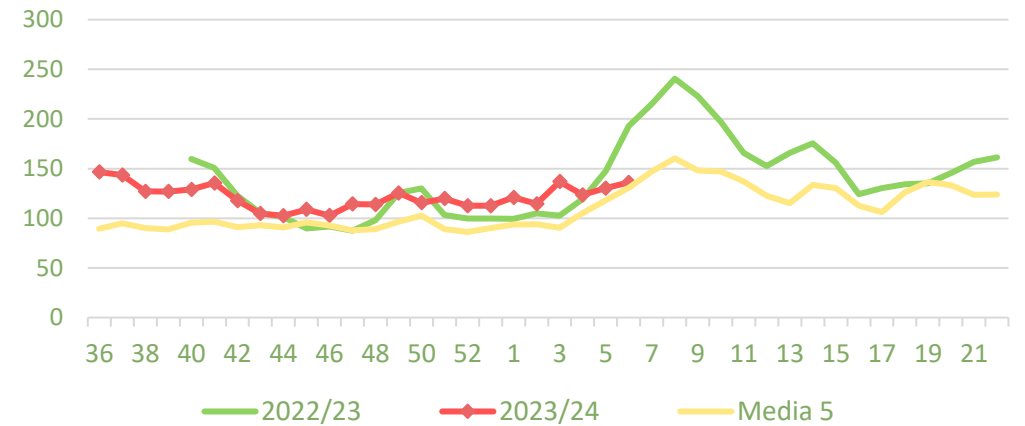


Precios medios nacionales:

Precio en 'origen' - PIMIENTO (€/100 kg)



Salida Central Acondicionamiento - PIMIENTO (€/100 kg)



Resumen semanal:

- **LECHUGA:** ligero rebote tanto en origen para la variedad 'romana' (+1,5%) como a salida de central para el conjunto de variedades y tipos comerciales (+2%), aunque con valores que caen por debajo de la media en origen (-14,5%) y similares a salida de central (-0,1%) para la semana actual. *Precio medio de campaña en origen: 28,66 €/100 kg (+10,3% vs media).*
- **BRÓCOLI:** nuevos descensos tanto en origen (-4,2%) como a salida de central (-2,5%). Las cotizaciones en origen caen por debajo de la media (-33,7%) y en el caso de central de acondicionamiento se sitúan por encima (+7,6%). *Precio medio de campaña en origen: 91,88 €/100 kg (+70% vs media).*
- **COLIFLOR:** nuevo y consecutivo descenso de las cotizaciones en origen (-18%) y a salida de central (-9,5%). Las cotizaciones se mantienen aun así superiores a la media a salida de central (+7,3%) no así en origen (-3,3%). *Precio medio de campaña en origen: 95,57 €/100 kg (+72,3% vs media).*
- **ALCACHOFA:** de nuevo esta semana descenso en las cotizaciones tanto en origen (-4,4%) como a salida de central (-7,7%). Los precios a estas alturas de campaña se sitúan superiores a la media en la posición de origen (+8,3%) pero no a salida de central (-34,3%). *Precio medio de campaña en origen: 218,51 €/100 kg (+66,4% vs media).*

PRECIOS SEMANA 6/2024 del 05 al 11 de FEB de 2024

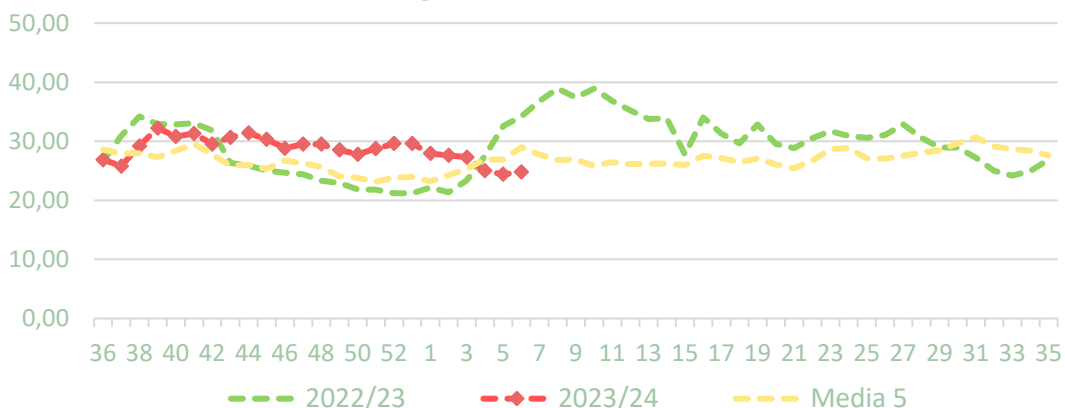
Productos	Origen (€/100kg)			Salida central Acondicionamiento (€/100kg)		
	Sem. Actual	Sem. Anterior (%)	Media 5 (%)	Sem. Actual	Sem. Anterior (%)	Media 5 (%)
Lechuga*	24,78	1,5%	-14,5%	91,62	2,0%	-0,1%
Brócoli**	43,82	-4,2%	-33,7%	116,99	-2,5%	7,6%
Coliflor	56,06	-18,0%	-3,3%	93,56	-9,5%	7,3%
Alcachofa**	122,68	-4,4%	8,3%	105,60	-7,7%	-34,3%

*Para lechuga en origen el dato se refiere a la variedad romana (€/100 ud) mientras a la salida de central de acondicionamiento el dato hace referencia al conjunto de tipos y variedades comerciales (€/100 kg de peso neto).

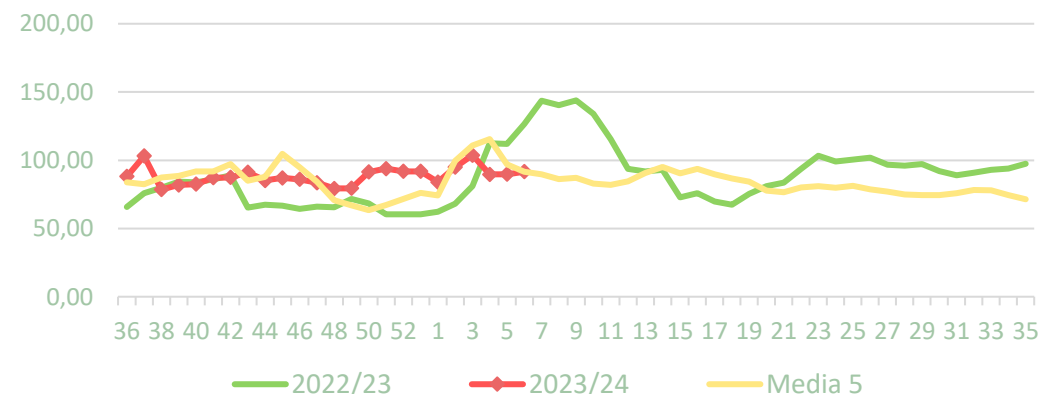
**Para brócoli y alcachofa, el precio a salida de central corresponde al mercado de Murcia

Precios medios nacionales:

Precio en 'origen' - LECHUGA 'romana' (€/100 ud)

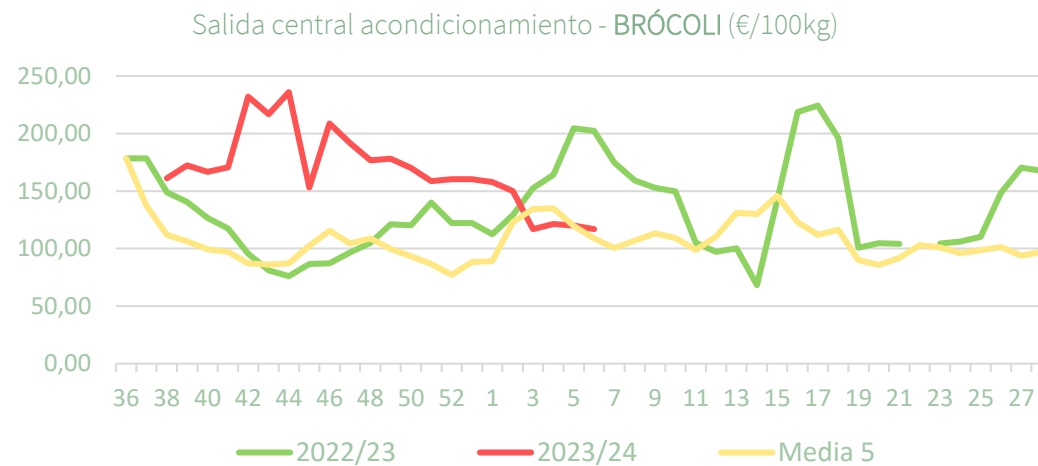
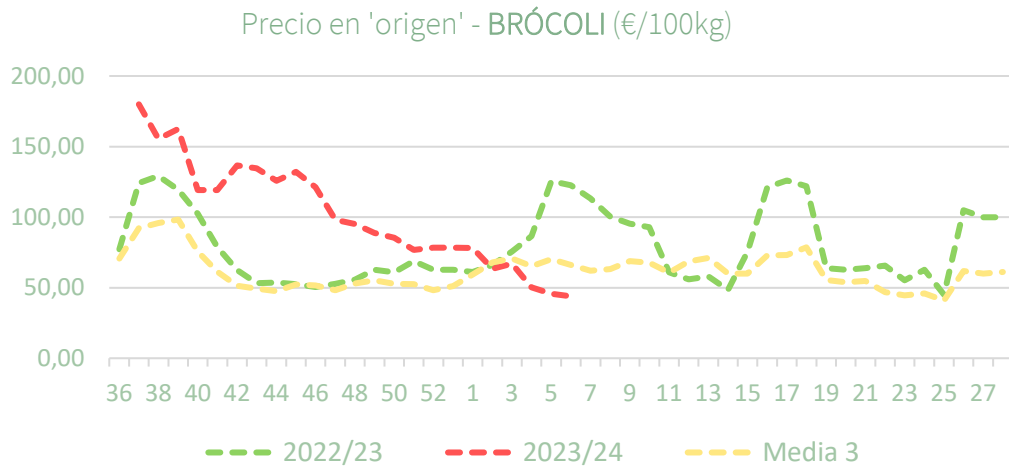


Salida central acondicionamiento - LECHUGA (€/100kg)

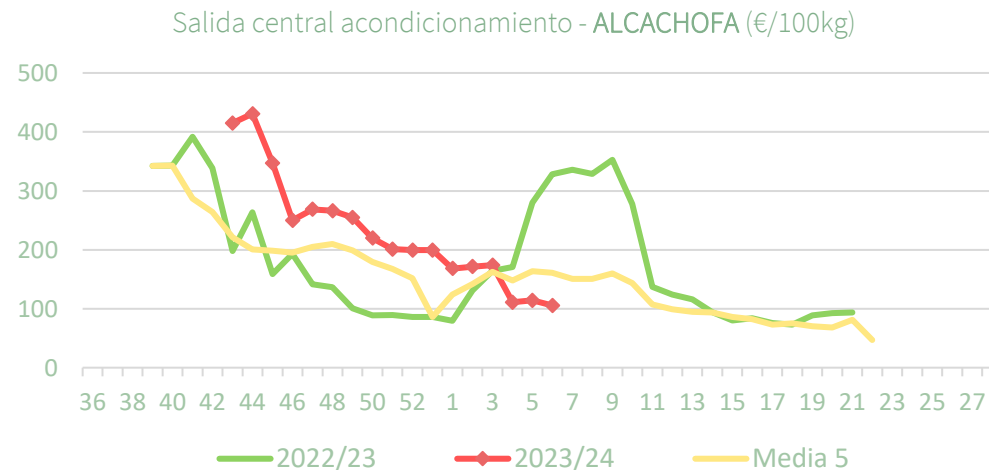
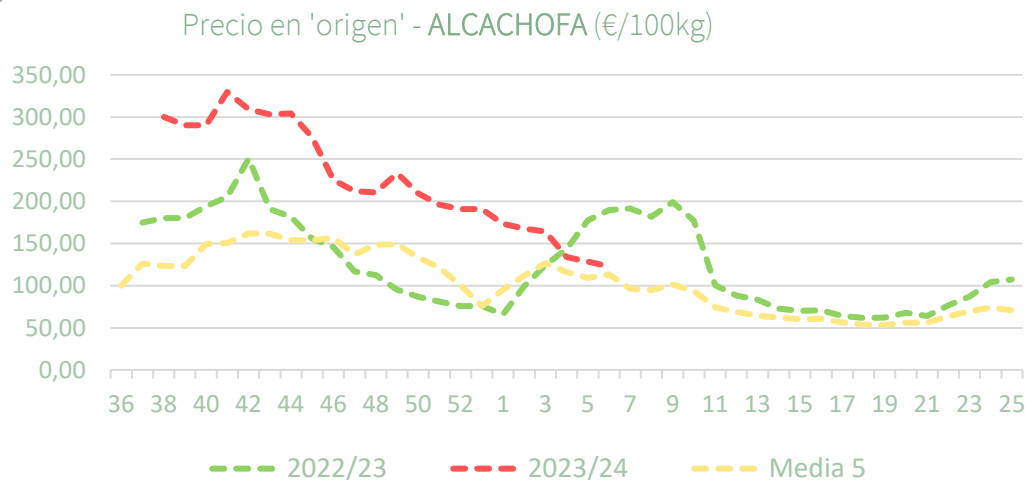




Precios medios nacionales:



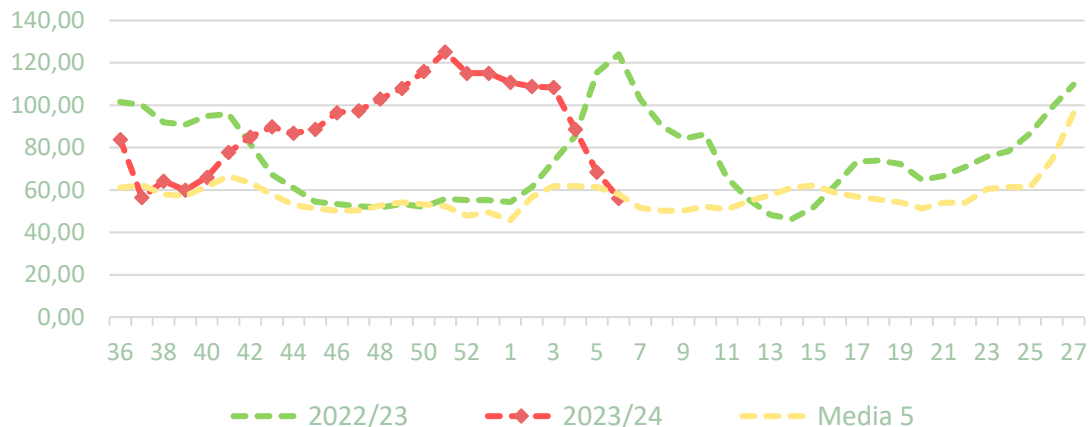
Precios medios nacionales:



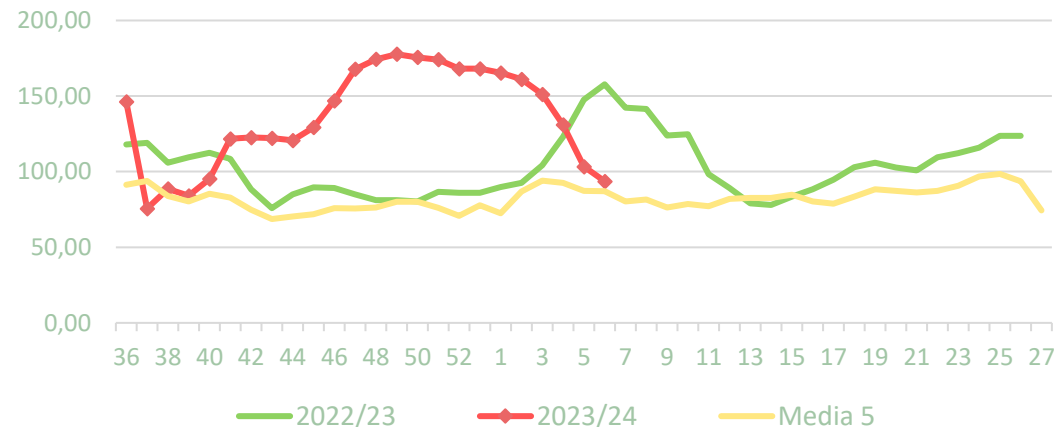


Precios medios nacionales:

Precio en 'origen' - COLIFLOR (€/100kg)



Salida central acondicionamiento - COLIFLOR (€/100kg)





Resumen semanal:

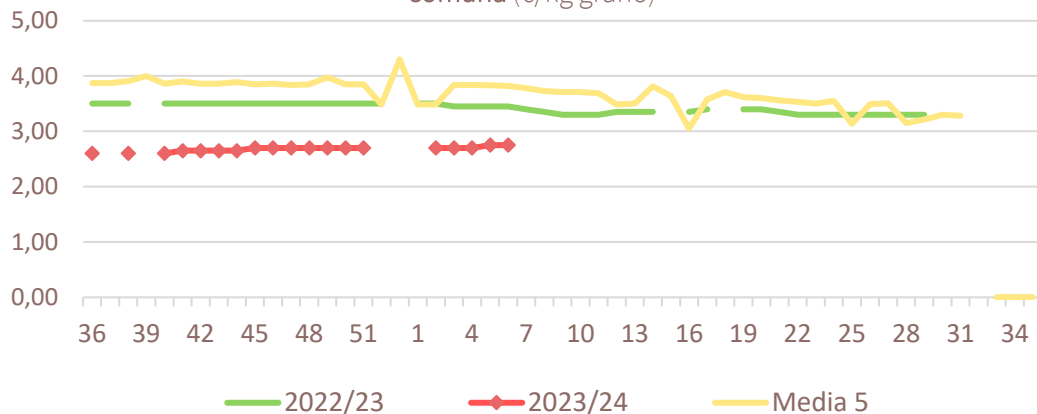
- **ALMENDRA:** Sin cambios esta semana y sin precios en la Lonja de Albacete.
- **AVELLANA:** nuevo aumento de avellana 'Corriente' en la Lonja de Reus (+0,5%) alcanzando el precio de los 4,10€/kg, un 11,5% por encima de la media.
- **PISTACHO:** sin cambios.

PRECIOS SEMANA 6/2024 del 05 al 11 de FEB de 2024

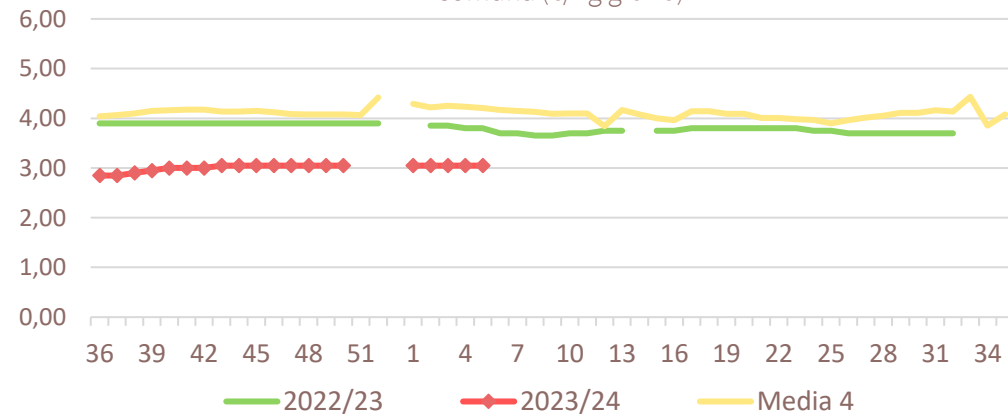
Productos		Salida Central Acondicionamiento – Lonja de Reus (€/100kg)			Salida central Acondicionamiento – Lonja de Albacete (€/100kg)		
		Sem. Actual	Sem. Anterior (%)	Media 5 (%)	Sem. Actual	Sem. Anterior (%)	Media 5 (%)
Almendra	Comuna	2,75	0,0%	-28,0%			
	Largueta	3,90	0,0%	-20,1%			
	Marcona	4,85	0,0%	-22,5%			
	Guara	2,80	0,0%				
	'ecológico'	4,80	0,0%	-32,1%			
Avellana 'corriente'		4,10	0,5%	11,5%			
Pistacho (kerman 20/22)		4,70	0,0%	1,6%			

Precios medios nacionales:

Salida Central Acondicionamiento - Lonja de Reus - ALMENDRA comuna (€/kg grano)



Salida Central Acondicionamiento - Lonja de Albacete - ALMENDRA comuna (€/kg grano)



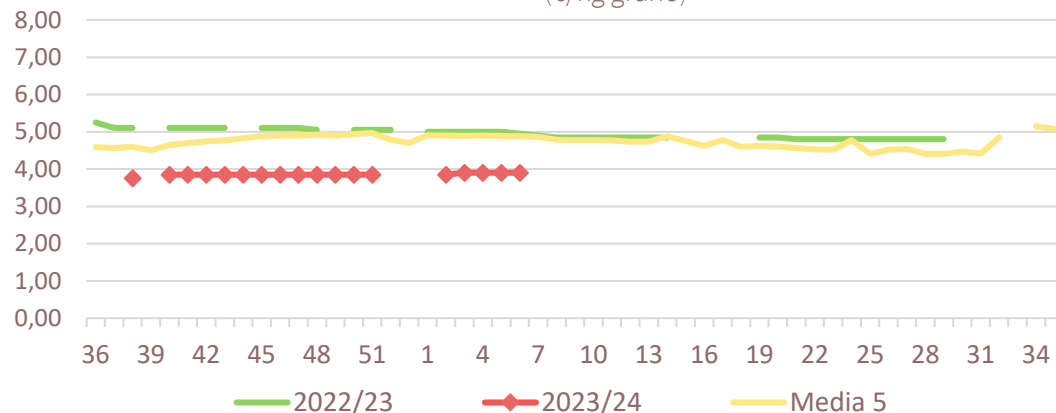


Inicio

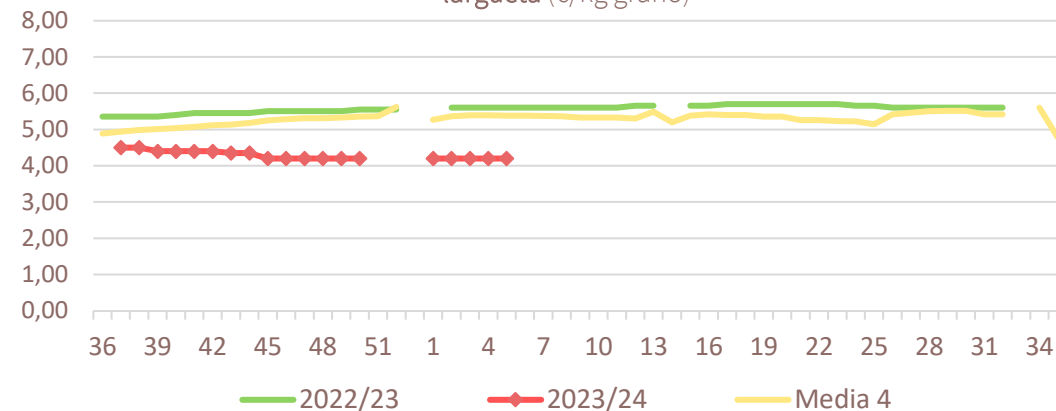
Frutos secos

Precios medios nacionales:

Salida Central Acondicionamiento - Lonja de Reus - ALMENDRA largueta (€/kg grano)

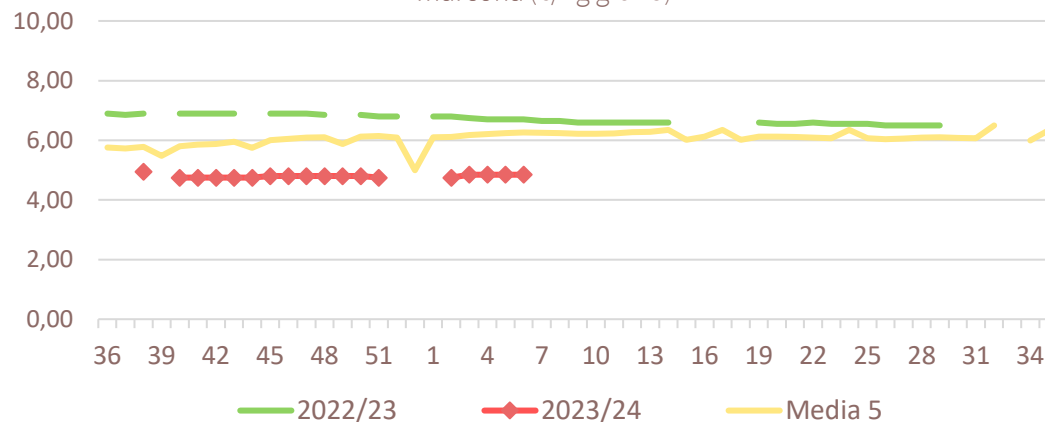


Salida Central Acondicionamiento - Lonja de Albacete - ALMENDRA largueta (€/kg grano)

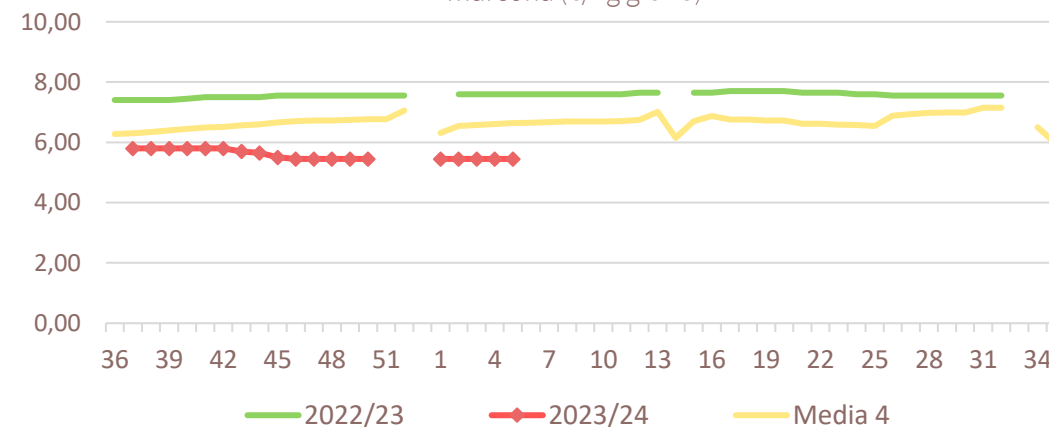


Precios medios nacionales:

Salida Central Acondicionamiento - Lonja de Reus - ALMENDRA marcona (€/kg grano)



Salida Central Acondicionamiento - Lonja de Albacete - ALMENDRA marcona (€/kg grano)



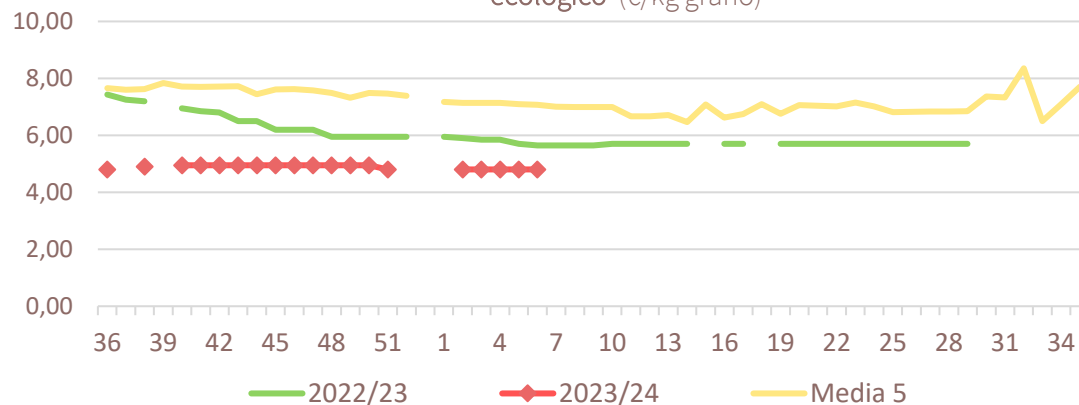


Inicio

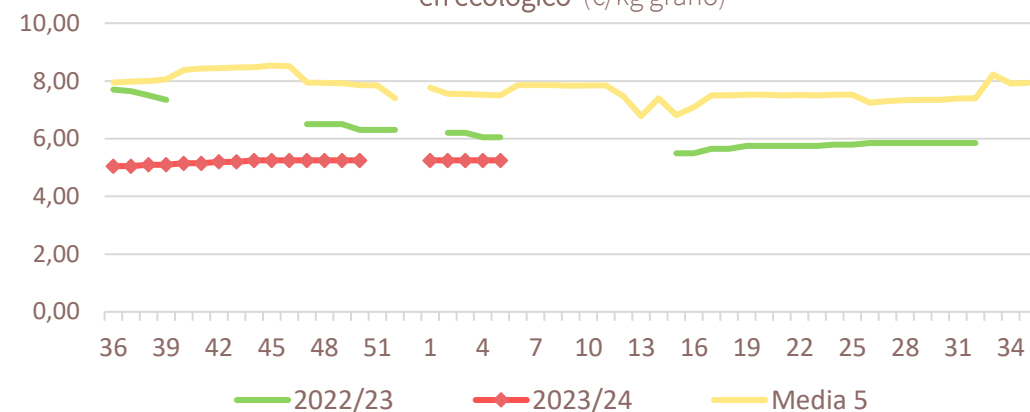
Frutos secos

Precios medios nacionales:

Salida Central Acondicionamiento - Lonja de Reus - ALMENDRA 'en ecológico' (€/kg grano)

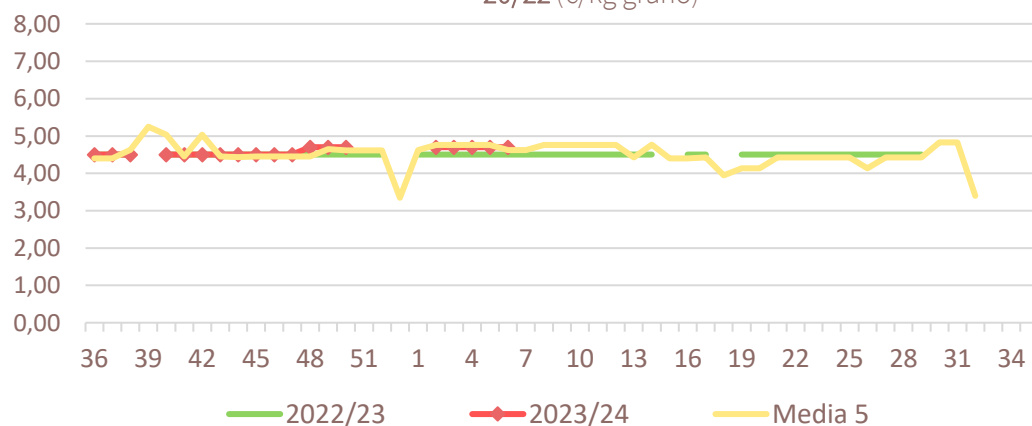


Salida Central Acondicionamiento - Lonja de Albacete - ALMENDRA 'en ecológico' (€/kg grano)

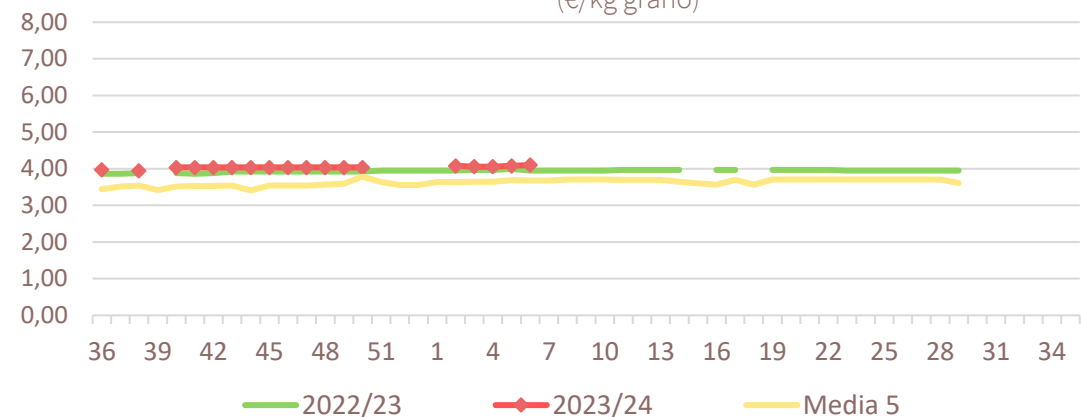


Precios medios nacionales:

Salida Central Acondicionamiento - Lonja de Reus - PISTACHO kerman 20/22 (€/kg grano)



Salida Central Acondicionamiento - Lonja de Reus - AVELLANA 'corriente' (€/kg grano)





Resumen semanal:

- **PLÁTANO:** nuevo recorte de cotización, alcanzando un nivel que es notablemente inferior al precio medio (-48,5%) para estas semanas del año, y a la campaña pasada (-29%).
- **PATATA:** esta semana prácticamente sin cambios (-0,1%), con un precio que se sitúa un 47,9% por encima de la media para estas fechas y similar a la pasada campaña.

Productos	Origen (€/100kg)		
	Sem. Actual	Sem. Anterior (%)	Media 5 (%)
Plátano	25,27	-7,5%	-48,5%
Patata	41,07	-0,1%	47,9%

Precios medios nacionales:

