



Cítricos



Frutas de pepita



Fruta de hueso



Frutos rojos



Hortalizas
invernadero



Hortalizas
al aire libre



Melón y sandía



Frutos secos



Otras frutas
y hortalizas

BOLETÍN SEMANAL DE PRECIOS DE FRUTAS Y HORTALIZAS

*SEMANA 7/2024
(12 - 18 de febrero)*

Titulares



Cítricos

‘Descensos generalizados de los precios en origen para todos los cítricos en seguimiento, más marcado en el caso de la clementina que apunta a su final de campaña en esta posición.’



Frutas de pepita

‘Sin apenas variaciones en origen, mientras que a salida de central ajustes a la baja para Royal Gala y al alza para manzana Fuji y pera Conferencia. Las cotizaciones se mantienen superiores a la media, destacando pera Blanquilla, que apenas cuenta con existencias en las cámaras.’



Frutos rojos

‘Importante repunte en el precio en origen de la fresa/fresón. Sin embargo bajadas en frambuesa y arándano.’



Hortalizas de invernadero

'El tomate vuelve a descender, tras dos semanas al alza, junto con calabacín y pimiento. Repuntes en el caso de las distintas variedades de pepino y berenjena. La coyuntura productiva por las temperaturas suaves y de las dificultades para comercializar los productos en las últimas semanas debido a las movilizaciones agrarias están provocando cotizaciones por debajo de la media.'



Hortalizas al aire libre

'Continúan los descensos en todas las hortalizas de invierno, aunque en el global de campaña los precios se mantienen notablemente por encima de la media.'



Frutos secos

'Incremento de las cotizaciones en Almendra para la variedad 'Comuna', en la Lonja de Reus y en la Lonja de Albacete. Asimismo, aumento de las cotizaciones para Almendra variedad 'Guara'. Ausencia de cambios en avellana y pistacho.'



Otras frutas y hortalizas

'Sin cambios esta semana para el plátano que, con una oferta más alta de años anteriores está conllevando unos precios menores en origen. La patata, sin apenas cambios tampoco esta semana, se sitúan en niveles similares a la pasada campaña.'



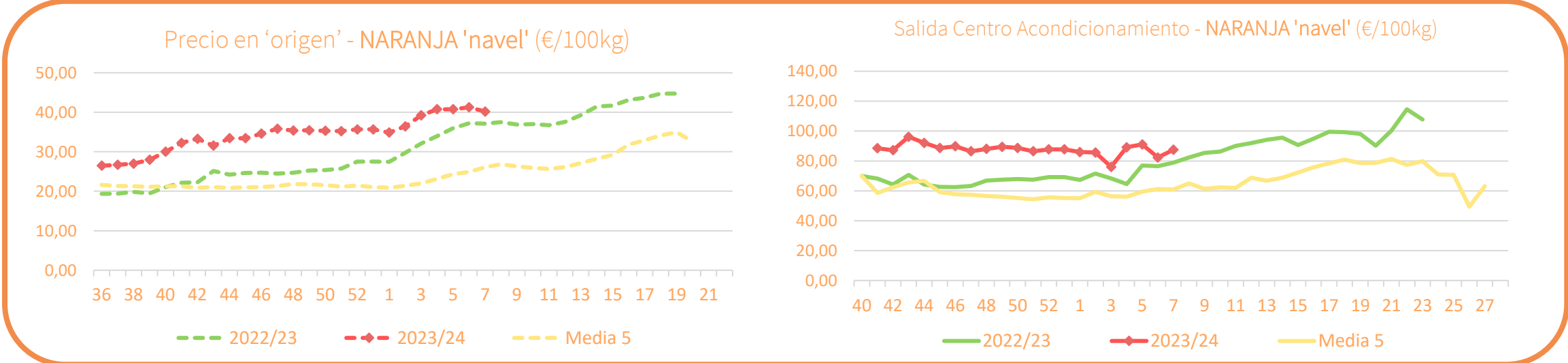
Resumen semanal:

- ❑ **NARANJAS:** bajada en campo del 2,6% tras varias semanas de subidas, en tanto que a salida de central se produce un rebote (+6,3%) en la recta final de campaña de la navelina. En el primer caso la cotización actual se sitúa un 54% por encima del precio medio semanal, y en el segundo un 43,7%. En ambos casos son las cotizaciones más altas de las últimas diez campañas por estas fechas.
- ❑ **PEQUEÑOS CÍTRICOS:**
 - **Clementinas:** fuerte descenso del 17,2% de la clementina en origen en su recta final de campaña en esta posición, situándose el precio actual ya por debajo del medio semanal en un 21,7%. A salida de central nuevo descenso del 3%, posicionando el precio actual por encima de la media en un 20,8%, la segunda cifra más alta solo por debajo de la campaña 2019/20 por estas fechas.
 - **Mandarinas:** recorte por tercera semana consecutiva en origen con un descenso del 5,9%, lo que sitúa la cotización actual un 23,8% por debajo del promedio de esta semana. A salida de central, por el contrario, nueva subida del 3,3%, lo que posiciona el precio un 11,9% por encima de la media semanal, tan solo por debajo de la pasada campaña en las últimas diez.
- ❑ **LIMÓN:** nuevo y consecutivo descenso del 5,1% en la cotización de limón tipo "fino" en campo, siendo el precio actual un 44,1% inferior al medio de esta semana. A salida de centro de acondicionamiento, prácticamente repetición (-0,2%), situando la cotización un 3,1% por debajo de la media semanal.

Productos	Origen* (€/100kg)			Salida central Acondicionamiento (€/100kg)		
	Sem. Actual	Sem. Anterior (%)	Media 5 (%)	Sem. Actual	Sem. Anterior (%)	Media 5 (%)
Naranja tipo 'navel'	40,18	-2,6%	54,0%	87,47	6,3%	43,7%
Clementinas	29,97	-17,2%	-21,7%	91,11	-3,0%	20,8%
Mandarinas	48,96	-5,9%	-23,8%	132,42	3,3%	11,9%
Limón	14,97	-5,1%	-44,1%	90,05	-0,2%	-3,1%

*El precio en origen, que se refiere a las cotizaciones en la posición más próxima al agricultor, en cítricos recoge precio "en árbol".

Precios medios nacionales:



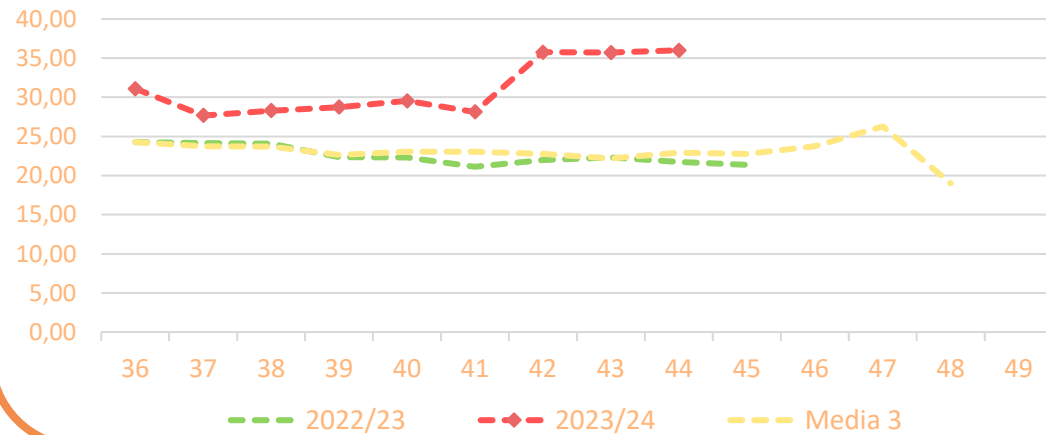


Inicio

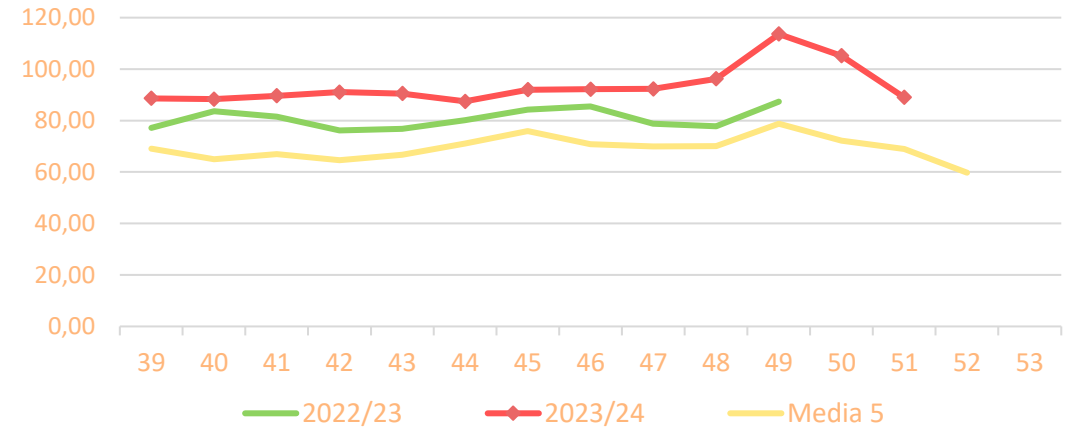
Cítricos

Precios medios nacionales:

Precio en "árbol"- SATSUMAS (€/100kg)

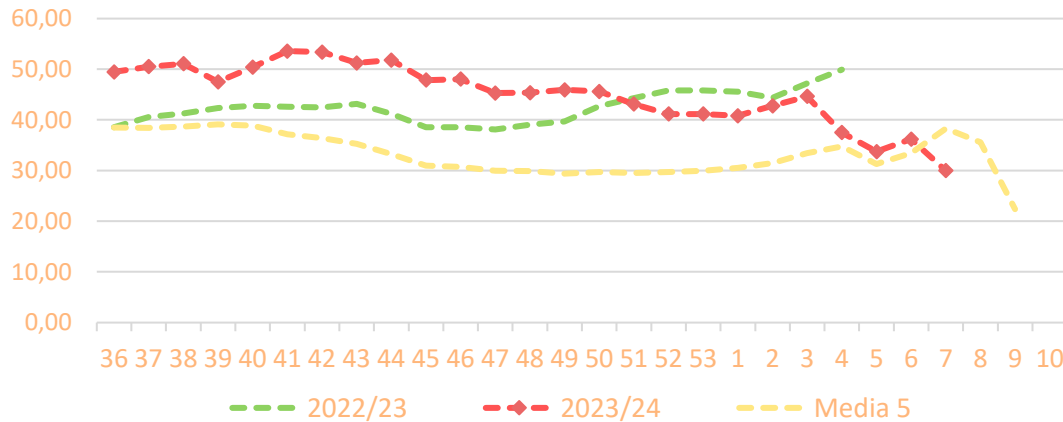


Salida Central/OP - SATSUMAS (€/100kg)

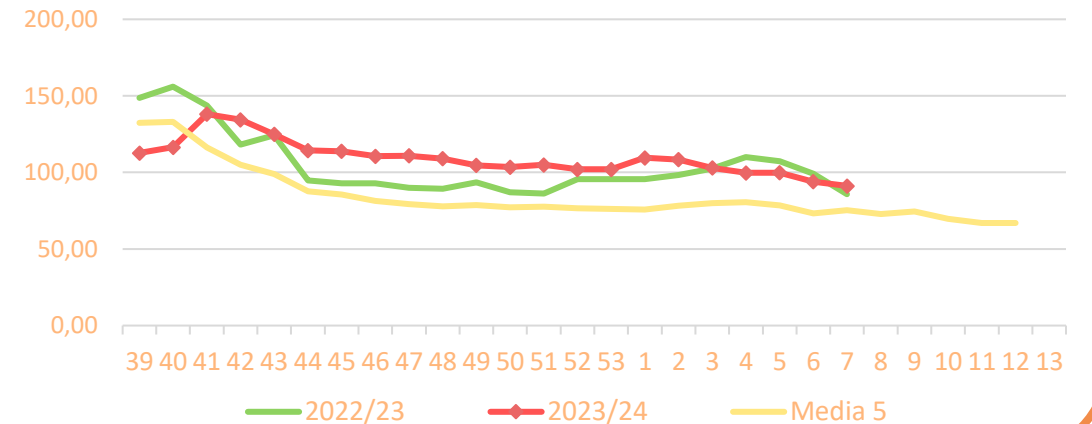


Precios medios nacionales:

Precio en "árbol"- CLEMENTINAS (€/100kg)



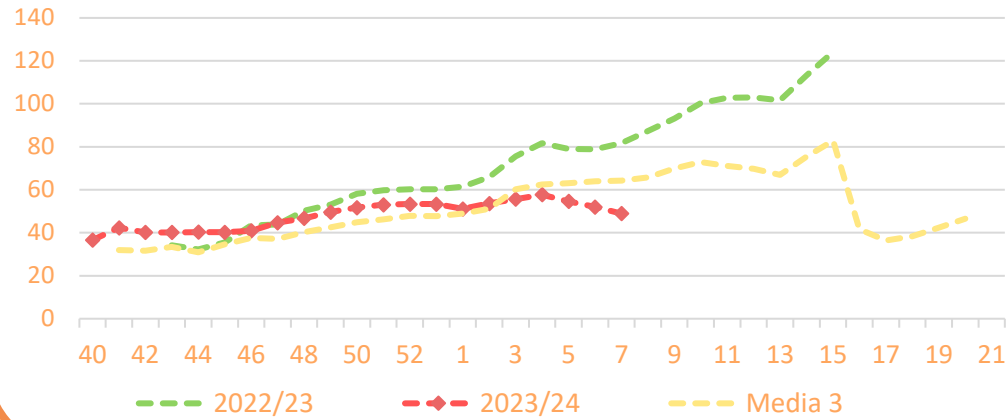
Salida Central/OP - CLEMENTINAS (€/100kg)



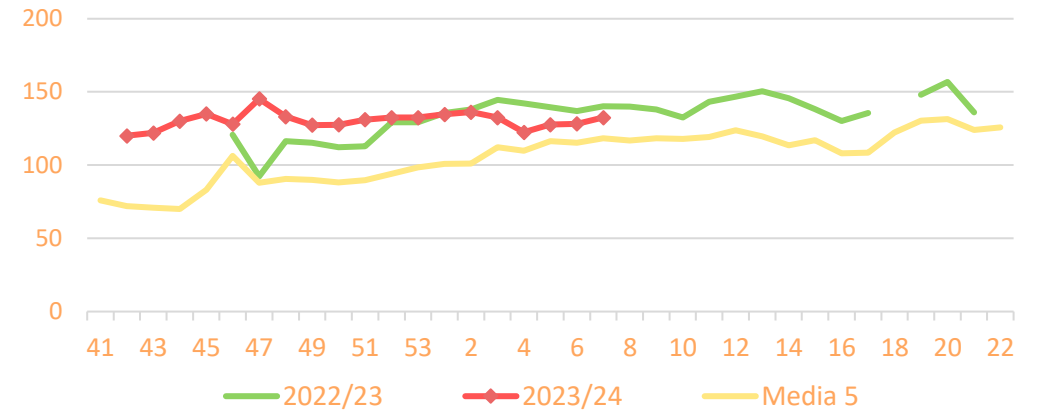


Precios medios nacionales:

Precio en 'origen' - MANDARINAS (€/100kg)

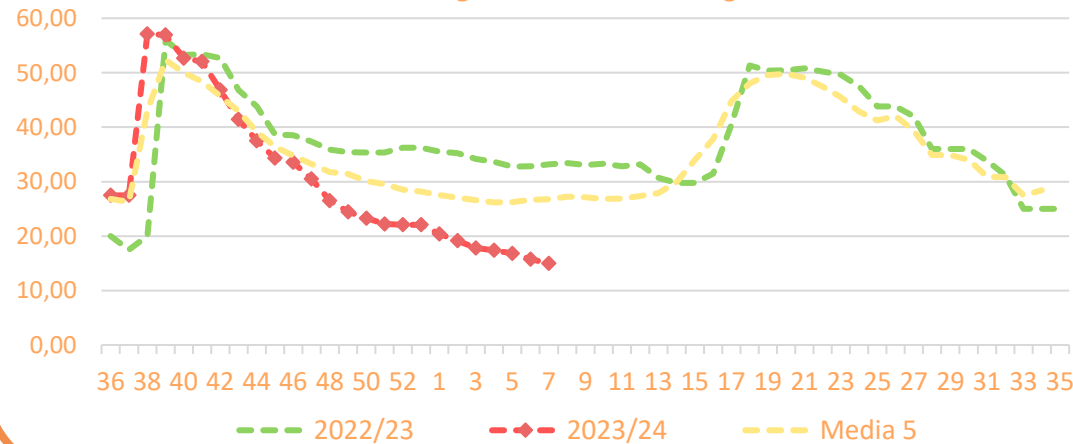


Salida Centro Acondicionamiento - MANDARINAS (€/100kg)

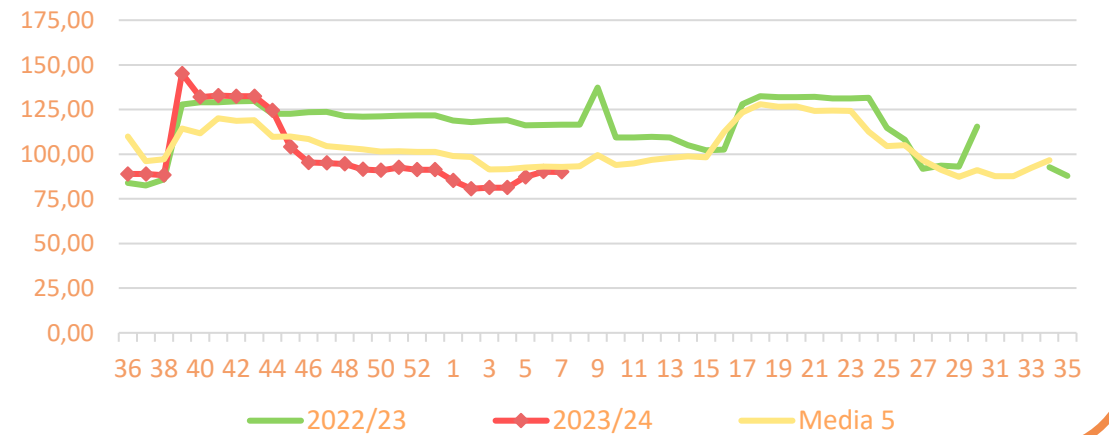


Precios medios nacionales:

Precio en 'origen' - LIMÓN (€/100kg)



Salida Centro Acondicionamiento - LIMÓN (€/100kg)



Resumen semanal:

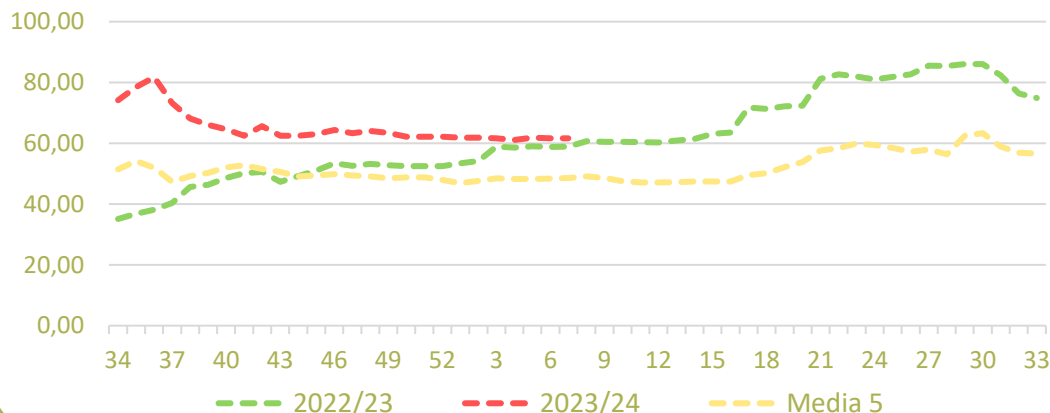
- **MANZANA GOLDEN:** sin apenas cambios en origen y a salida de central esta semana. Cotizaciones que se siguen manteniendo superiores a la media en ambas posiciones. *Precio medio de campaña en origen: 65,21 €/100 kg (+31,6 vs media).*
- **MANZANA FUJI:** sin apenas cambios tampoco en origen y aumento a salida de central. Cotizaciones por encima de la media en ambas posiciones. *Precio medio de campaña en origen: 76,07 €/100 kg (+12,4% vs media).*
- **MANZANA ROYAL GALA:** ligero aumento en origen y descenso a salida de central. Cotizaciones también por encima de la media. *Precio medio de campaña en origen: 66,72 €/100 kg (+29,1%).*
- **PERA CONFERENCIA:** sin cambios en origen y repunte a salida de central. *Precio medio de campaña en origen: 77,12 €/100 kg (+8,5%).*
- **PERA BLANQUILLA:** sin variaciones tampoco en origen, y ligero ajuste a la baja a salida de central con un precio un 48% superior respecto a la media semanal, siendo el más alto de las últimas campañas. *Precio medio de campaña en origen: 72,79 €/100 kg (+22,1%).*

PRECIOS SEMANA 7/2024 del 12 al 18 de FEB de 2024

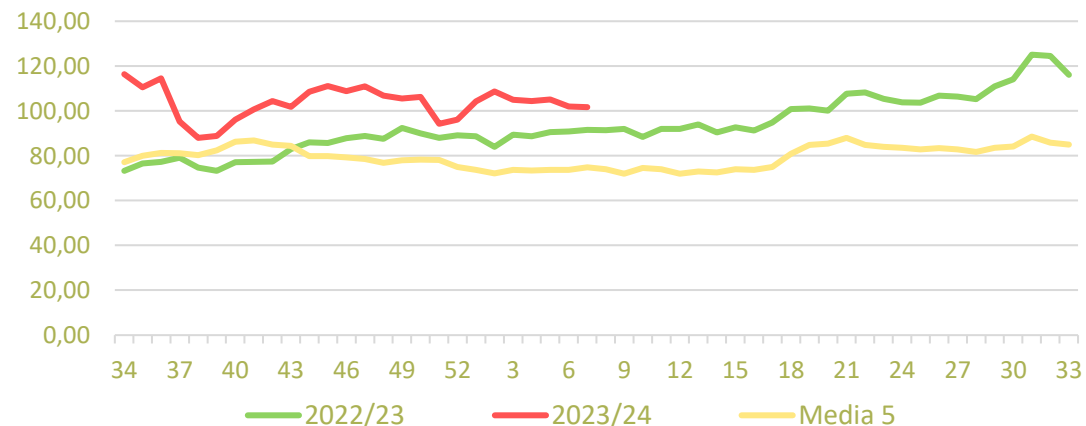
Productos	Origen (€/100kg)			Salida central Acondicionamiento (€/100kg)		
	Sem. Actual	Sem. Anterior (%)	Media 5 (%)	Sem. Actual	Sem. Anterior (%)	Media 5 (%)
Golden	61,67	0,0%	27,0%	101,73	-0,2%	35,9%
Fuji	69,30	-0,1%	5,2%	106,47	1,9%	21,6%
Gala	65,89	0,5%	18,8%	91,17	-1,3%	25,5%
Conferencia	74,13	0,0%	-4,0%	112,32	2,0%	24,3%
Blanquilla	73,16	0,0%	10,7%	129,71	-0,3%	48,0%

Precios medios nacionales:

Precio en 'origen' - Manzana Golden (€/100 kg)

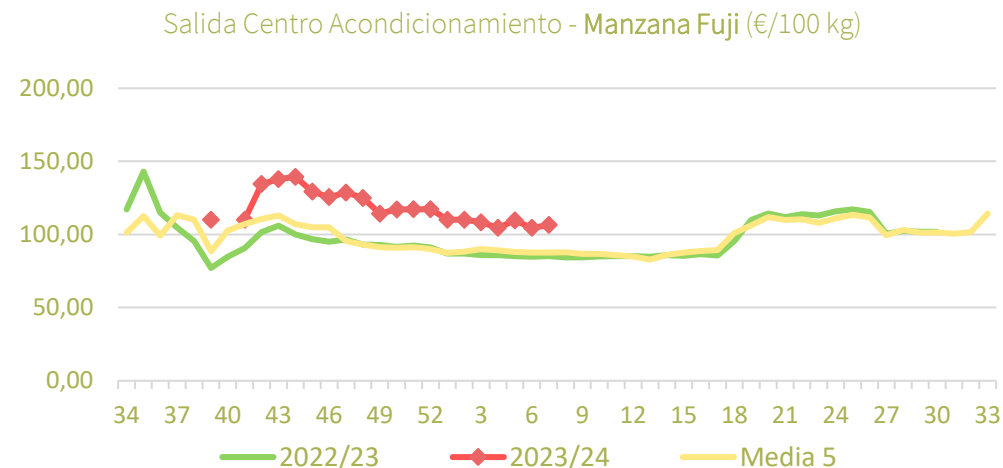
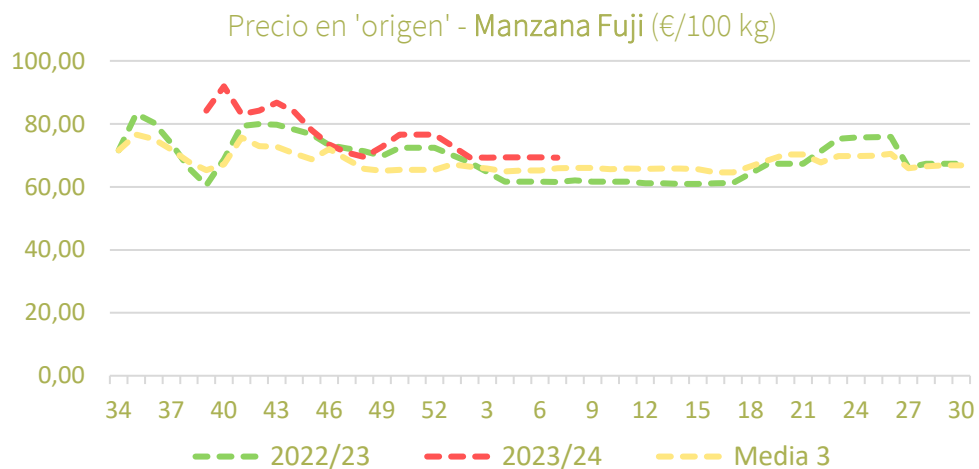


Salida Centro Acondicionamiento - Manzana Golden (€/100 kg)

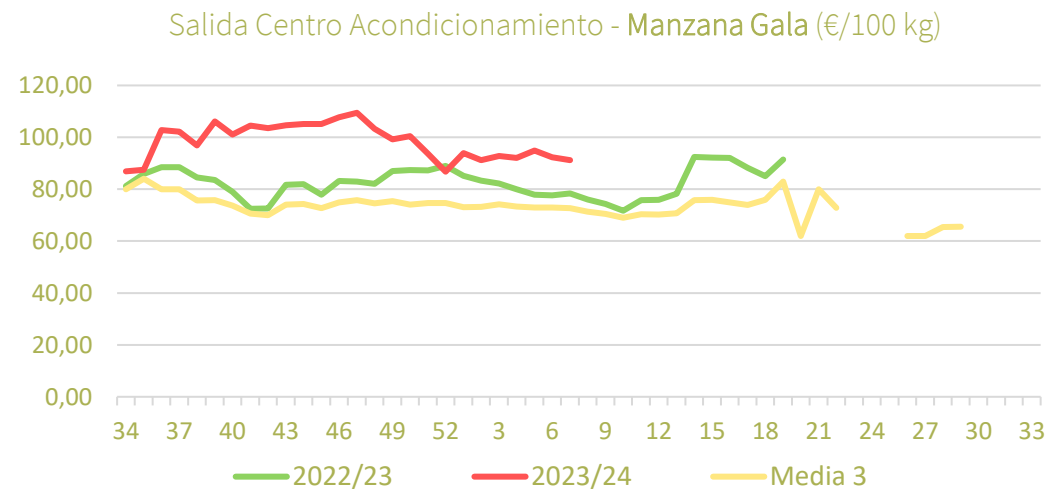
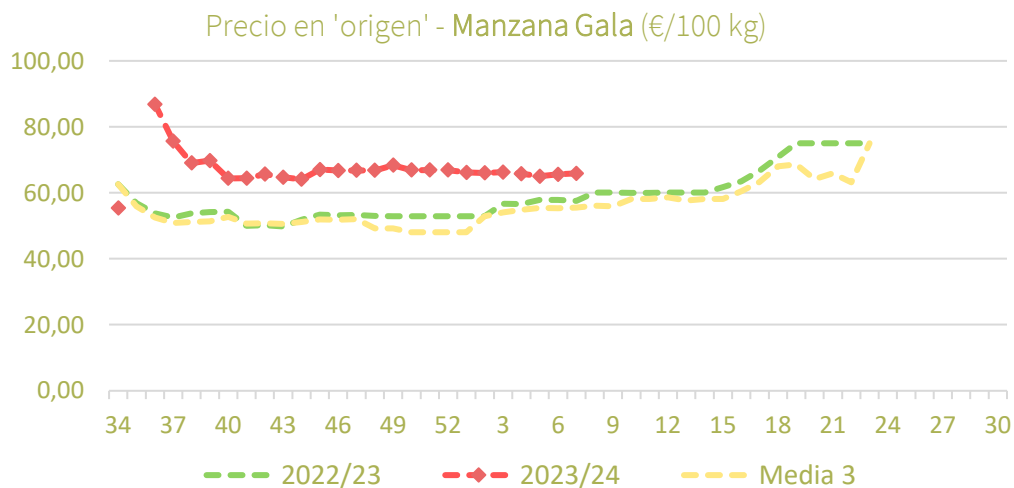




Precios medios nacionales:



Precios medios nacionales:

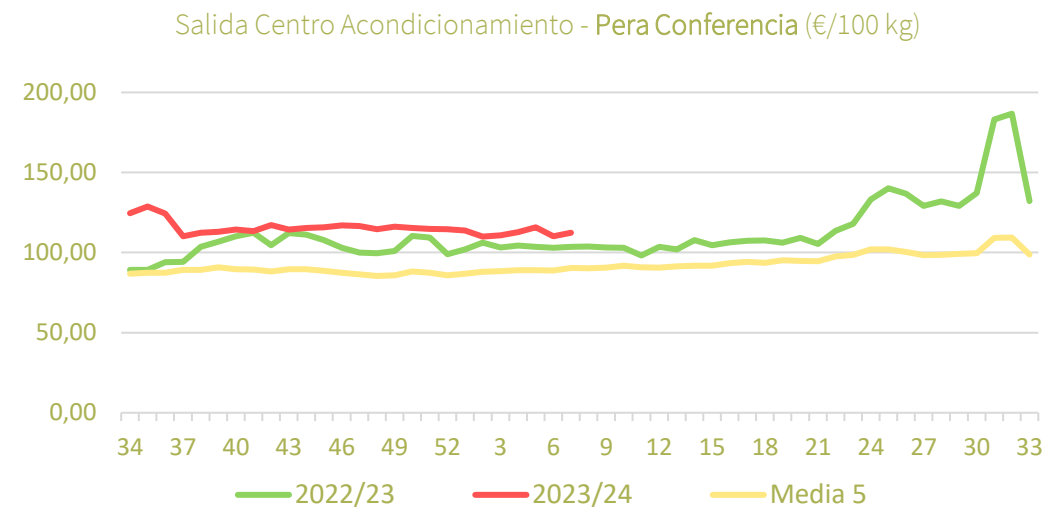
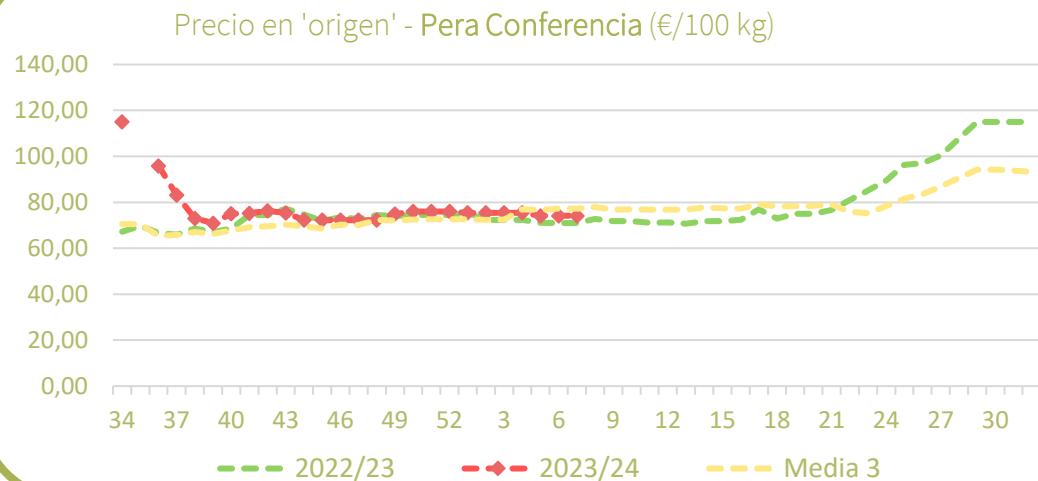




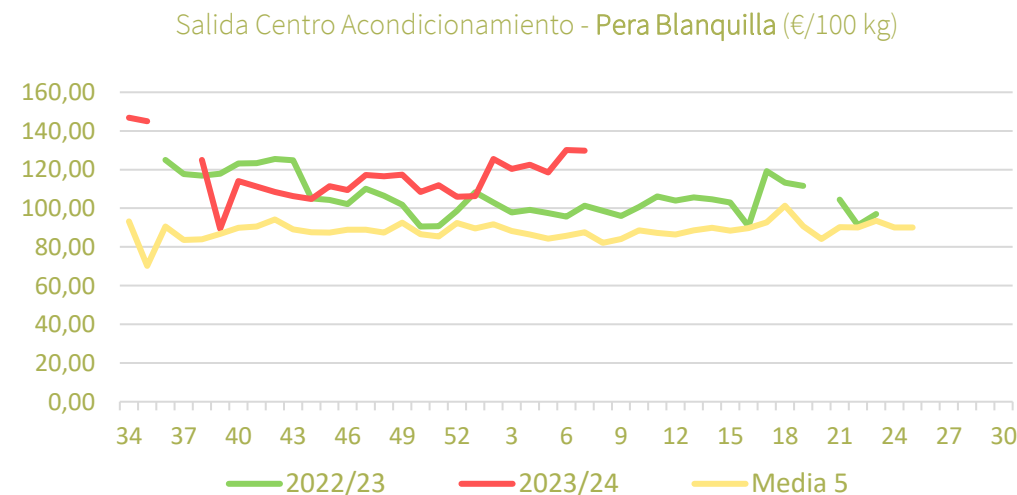
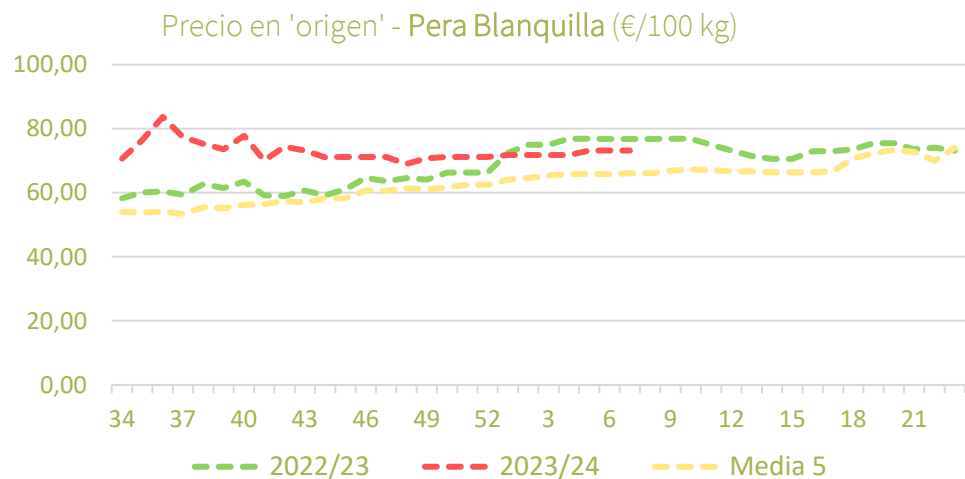
Inicio

Frutas de pepita

Precios medios nacionales:



Precios medios nacionales:





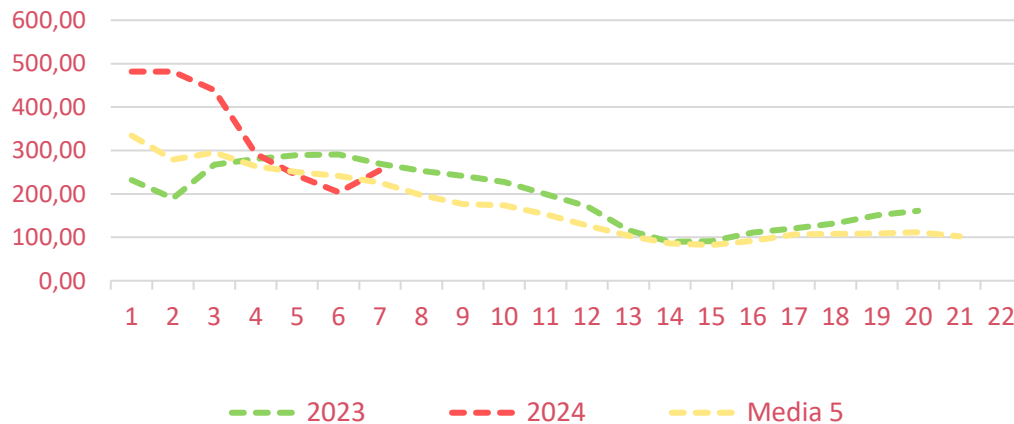
Resumen semanal:

- **FRESA/FRESÓN:** importante repunte en origen esta semana, de un 25%, situando las cotizaciones de nuevo por encima de la media, aunque no respecto de la campaña pasada. Para las cotizaciones a salida de central, sin apenas cambios, con precios por encima de la media de los últimos cinco años (+13,1%) pero por debajo de la pasada campaña.
- **FRAMBUESA:** desciende esta semana un 5,4%, pero mantiene un precio superior a la media en un 19,8%. Situándose las cotizaciones por encima de las campañas pasadas, como consecuencia de la menor producción observada este año.
- **ARÁNDANO:** descenso del 8,8% con una cotización que cae un 12,5% por debajo de la media de las últimas cinco campañas.

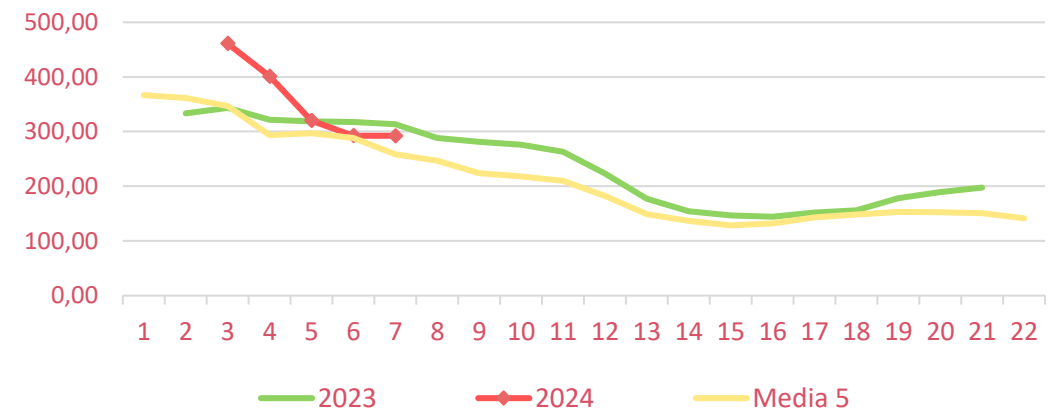
Productos	Origen (€/100kg)			Salida central Acondicionamiento (€/100kg)		
	Sem. Actual	Sem. Anterior (%)	Media 5 (%)	Sem. Actual	Sem. Anterior (%)	Media 5 (%)
Fresa	255,00	25,0%	13,0%	292,30	-0,1%	13,1%
Frambuesa	828,00	-5,4%	19,8%			
Arándano	569,00	-8,8%	-12,5%			

Precios medios nacionales:

Precio en 'origen' - FRESA (€/100 kg)



Salida central acondicionamiento - FRESA (€/100 kg)



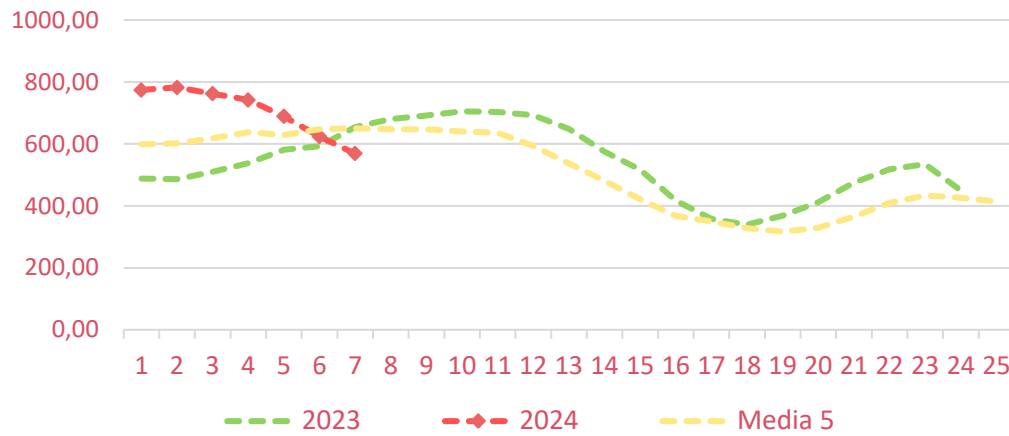


Inicio

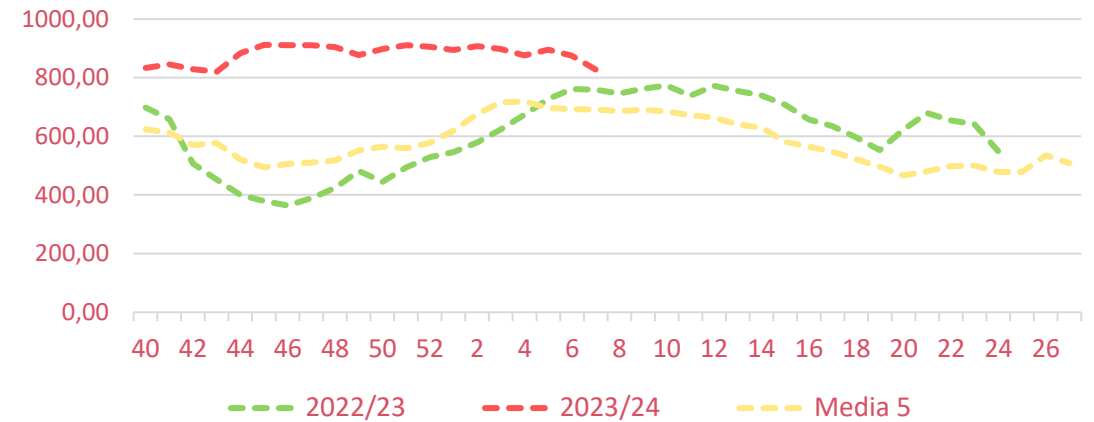
Frutos rojos

Precios medios nacionales:

Precio al agricultor - ARÁNDANO (€/100 kg)



Precio al agricultor - FRAMBUESA (€/100 kg)



Resumen semanal:

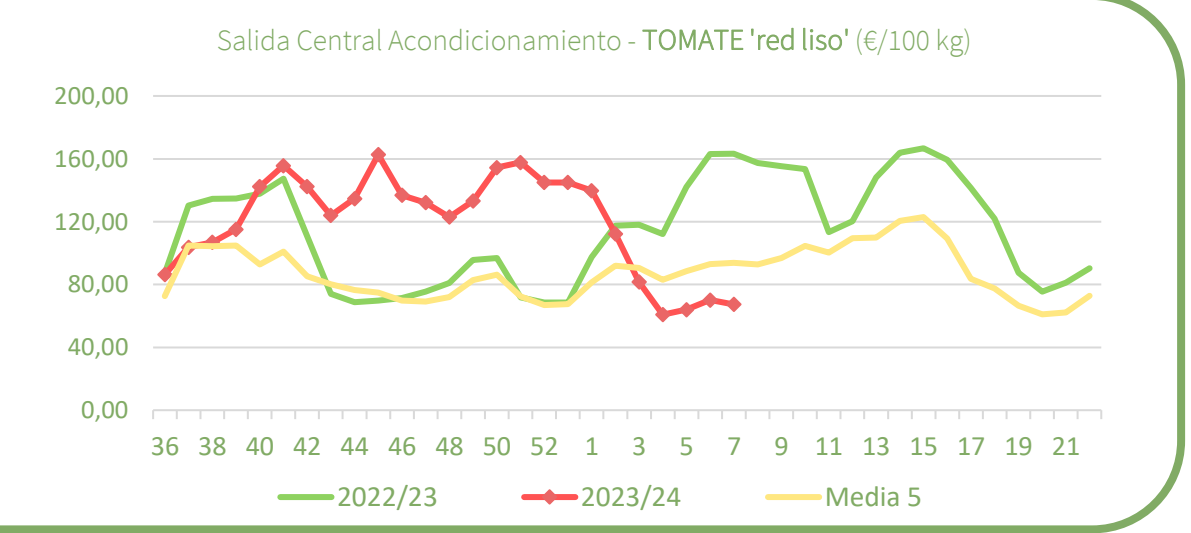
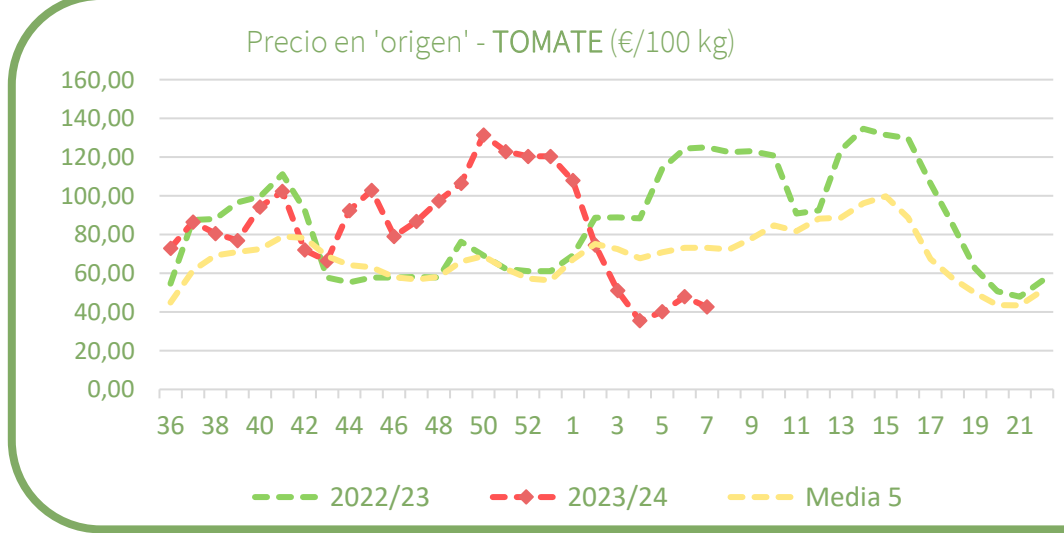
- TOMATE 'redondo liso':** tras dos semanas de repuntes, vuelve a descender tanto en origen (11,0%) como a salida de central (3,9%). Las cotizaciones en origen se sitúan alejados de la media un 41,8% mientras que a salida de central lo hace en un 28,2%. *Precio medio de campaña en origen: 85,50 €/100 kg (+19% vs media).*
- **BERENJENA:** sube por segunda semana consecutiva, con repuntes similares tanto en origen (4,7%) como a salida de central (4,9%). Los precios son notablemente inferiores para los medios a estas alturas de campaña en ambas posiciones (-37,3% y -48,4% respectivamente). *Precio medio campaña en origen: 51,20 €/100 kg (-24,4% vs media).*
 - **CALABACÍN:** continúa la tendencia descendente con notables caídas tanto en origen (34,5%) como a salida de central (-36,6%), situándose por debajo de la media en ambas posiciones (-41,7% y -38,1% respectivamente). *Precio medio de campaña en origen: 69,25 €/100 kg (+7,8% vs media).*
 - **PEPINO:** repunte esta semana para todos los tipos y variedades (0,6%). A salida de central, también repunte del 2,4% para las variedades lisas, que sitúan las cotizaciones en esta posición por debajo de la media (-34,4%). En origen también por debajo en un 6,4%. *Precio medio de campaña en origen: 69,93 €/100 kg (28,2% vs media).*
 - **PIMIENTO:** tras el fuerte repunte de la semana pasada, se produce un leve descenso (-2,8%) para el pimiento italiano. Mientras, a salida de central el descenso es mayor (7,9%) para en el conjunto de variedades. Las cotizaciones se sitúan por debajo de la media a salida de central (-14,8%) y en origen (-21,0%). *Precio medio de campaña en origen: 76,56 €/100 kg (+3,4% vs media 5).*

PRECIOS SEMANA 7/2024 del 12 al 18 de FEB de 2024

Productos	Origen (€/100kg)			Salida central Acondicionamiento (€/100kg)		
	Sem. Actual	Sem. Anterior (%)	Media 5 (%)	Sem. Actual	Sem. Anterior (%)	Media 5 (%)
Tomate 'red liso'	42,62	-11,0%	-41,8%	67,41	-3,9%	-28,2%
Berenjena	38,46	4,7%	-37,3%	44,22	4,9%	-48,4%
Calabacín	27,46	-34,5%	-41,7%	43,43	-36,6%	-38,1%
Pepino*	65,62	0,6%	-6,4%	85,60	2,4%	-34,4%
Pimiento**	94,23	-2,8%	-21,0%	125,38	-7,9%	-14,8%

*En el caso del pepino a salida de central sólo se contemplan variedades lisas, mientras en origen se incluyen todos los tipos y variedades.
 ** En el pimiento a salida central de acondicionamiento se recogen precios de todos los tipos y variedades, mientras en origen sólo refleja precios del pimiento verde italiano.

Precios medios nacionales:

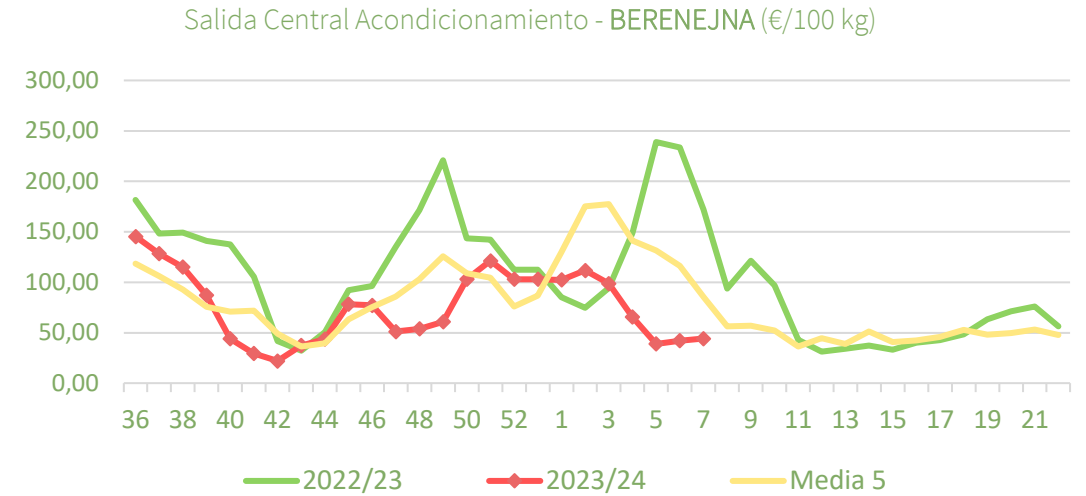
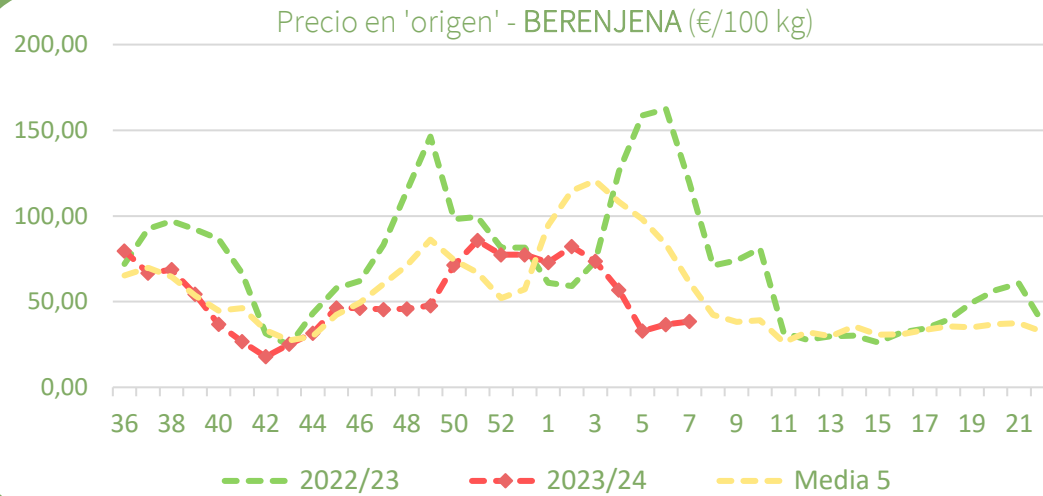




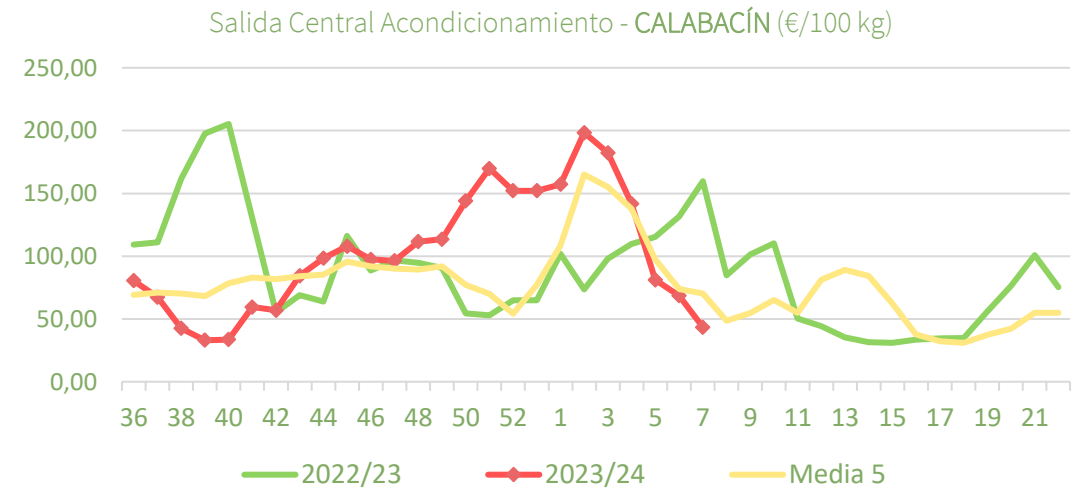
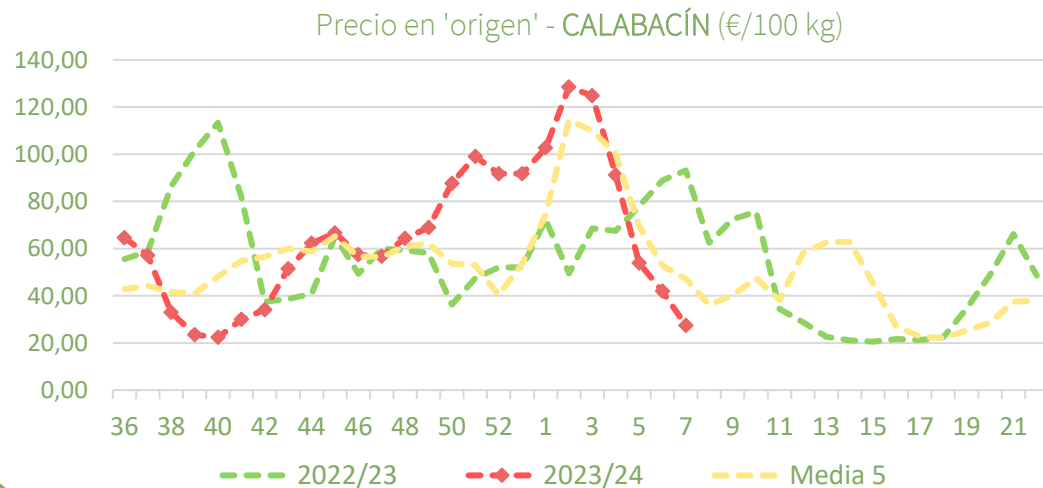
Inicio

Hortalizas de invernadero

Precios medios nacionales:

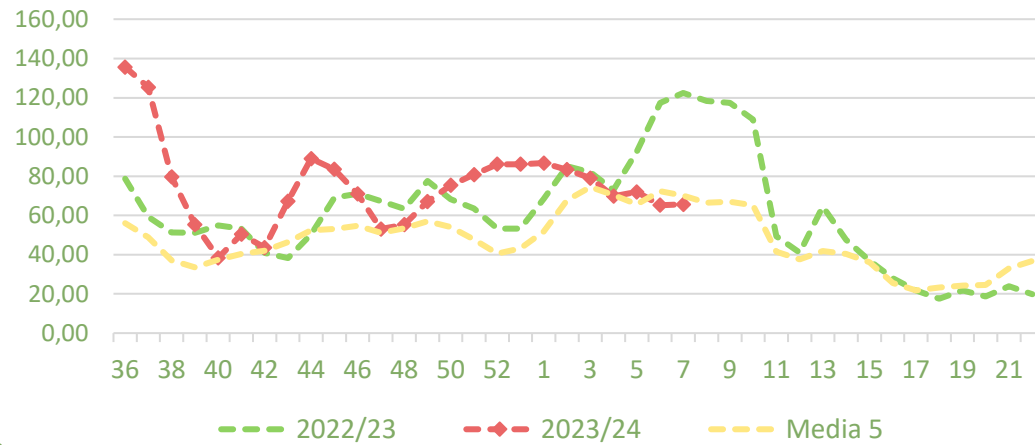


Precios medios nacionales:

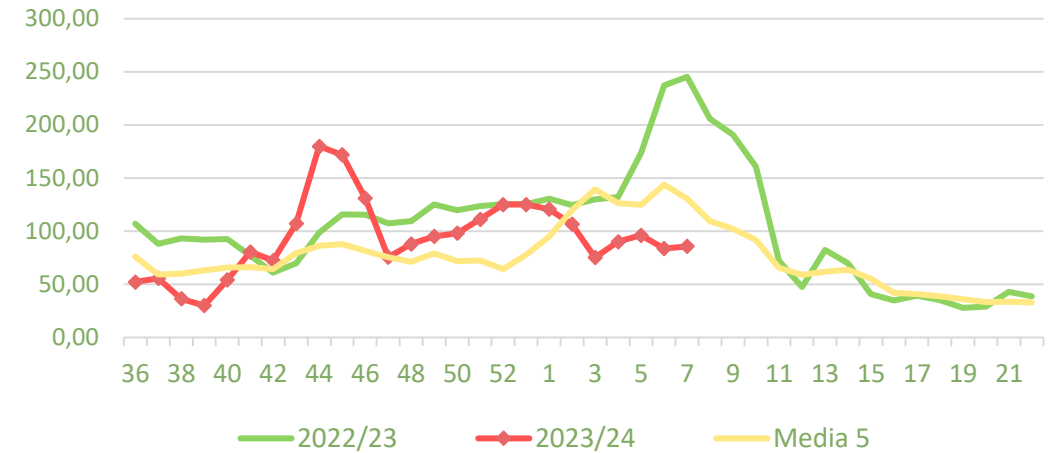


Precios medios nacionales:

Precio en 'origen' - PEPINO (€/100 kg)

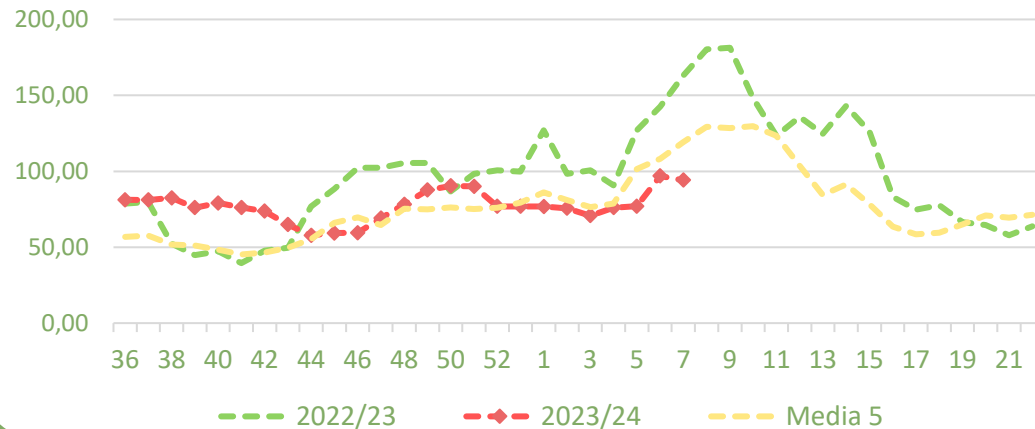


Salida Central Acondicionamiento - PEPINO (€/100 kg)

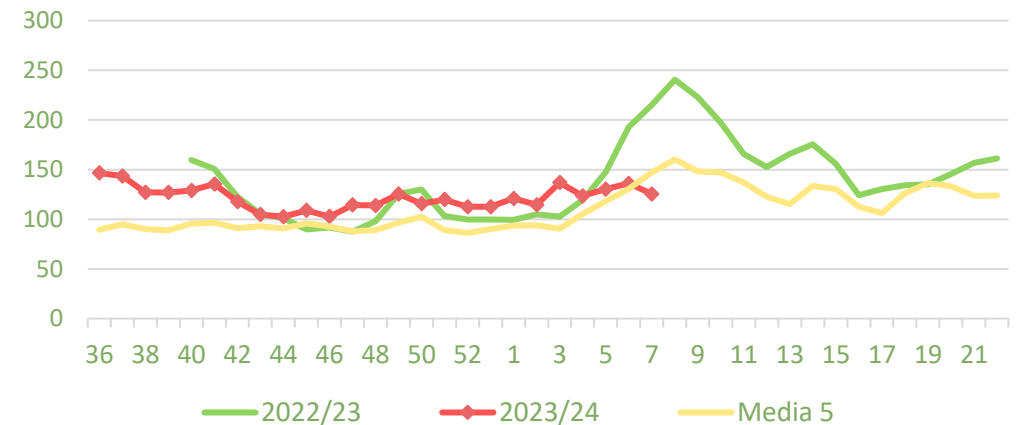


Precios medios nacionales:

Precio en 'origen' - PIMIENTO (€/100 kg)



Salida Central Acondicionamiento - PIMIENTO (€/100 kg)





Resumen semanal:

- **LECHUGA:** ligero descenso en origen para la variedad 'romana' (0,7%) y a salida de central para el conjunto de variedades y tipos comerciales de mayor magnitud (6,5%). Valores que caen por debajo de la media en origen (11,3%) y a salida de central en un 4,4% para la semana actual. *Precio medio de campaña en origen: 28,47 €/100 kg (+9,5% vs media).*
- **BRÓCOLI:** nuevos descensos tanto en origen (6,2%) como a salida de central (6,7%). Las cotizaciones en origen caen por debajo de la media un 33,9% y en el caso de central de acondicionamiento se sitúa por encima en un 8,5%. *Precio medio de campaña en origen: 89,46 €/100 kg (+55,1%).*
- **COLIFLOR:** nuevo y consecutivo descenso de las cotizaciones en origen (-6,9%) y a salida de central (-3%). Las cotizaciones se mantienen aún así superiores a la media a salida de central (+13,0%) y en origen (+1,1%). *Precio medio de campaña en origen: 93,50 €/100 kg (+69,1% vs media).*
- **ALCACHOFA:** de nuevo esta semana descenso en las cotizaciones tanto en origen (-8,9%) como a salida de central (-4,5%). Los precios a estas alturas de campaña se sitúan superiores a la media en la posición de origen (+16,0%) pero no a salida de central (-33,1%). *Precio medio de campaña en origen: 213,42 €/100 kg (+64,6% vs media).*

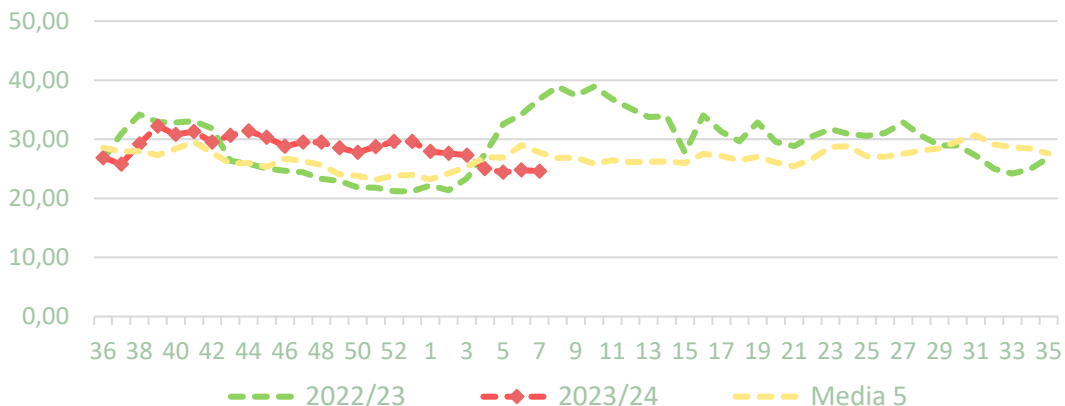
Productos	Origen (€/100kg)			Salida central Acondicionamiento (€/100kg)		
	Sem. Actual	Sem. Anterior (%)	Media 5 (%)	Sem. Actual	Sem. Anterior (%)	Media 5 (%)
Lechuga*	24,62	-0,7%	-11,3%	85,64	-6,5%	-4,4%
Brócoli**	41,06	-6,3%	-33,9%	109,17	-6,7%	8,5%
Coliflor	52,19	-6,9%	1,1%	90,78	-3,0%	13,0%
Alcachofa**	111,76	-8,9%	16,0%	100,90	-4,5%	-33,1%

*Para lechuga en origen el dato se refiere a la variedad romana (€/100 ud) mientras a la salida de central de acondicionamiento el dato hace referencia al conjunto de tipos y variedades comerciales (€/100 kg de peso neto).

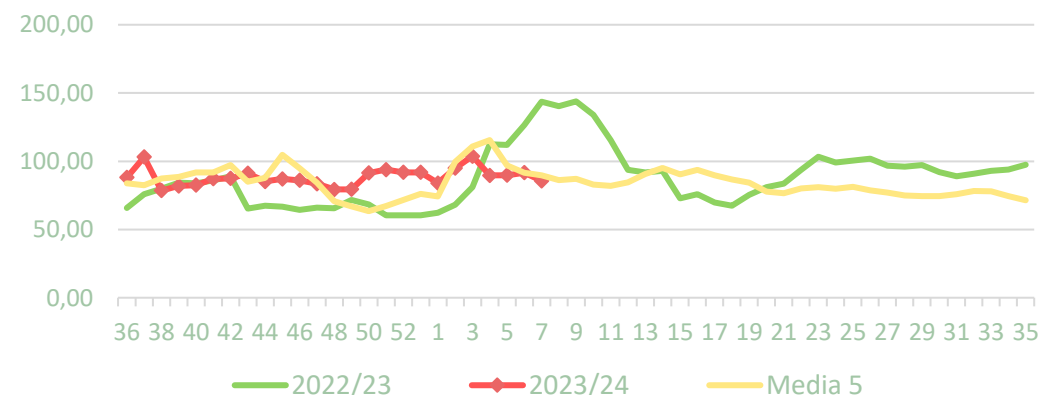
**Para brócoli y alcachofa, el precio a salida de central corresponde al mercado de Murcia

Precios medios nacionales:

Precio en 'origen' – LECHUGA 'romana' (€/100 ud)

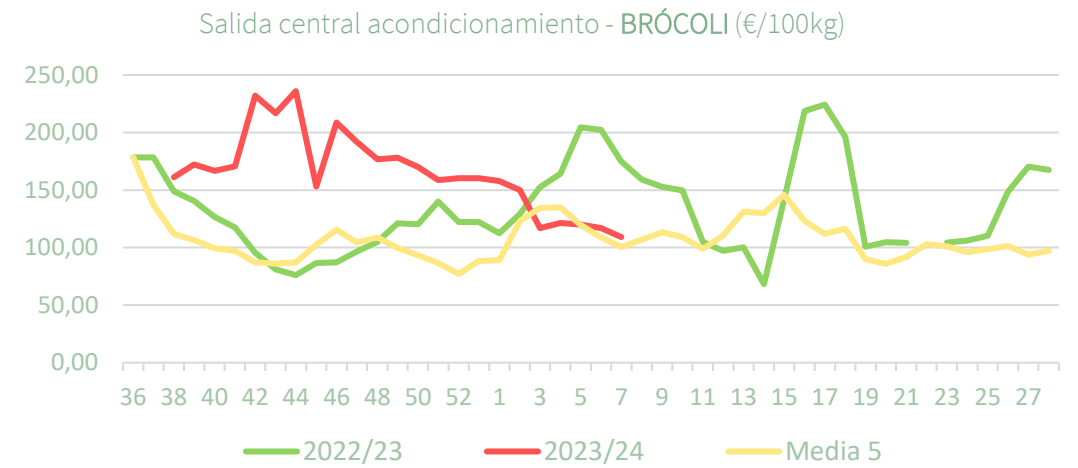
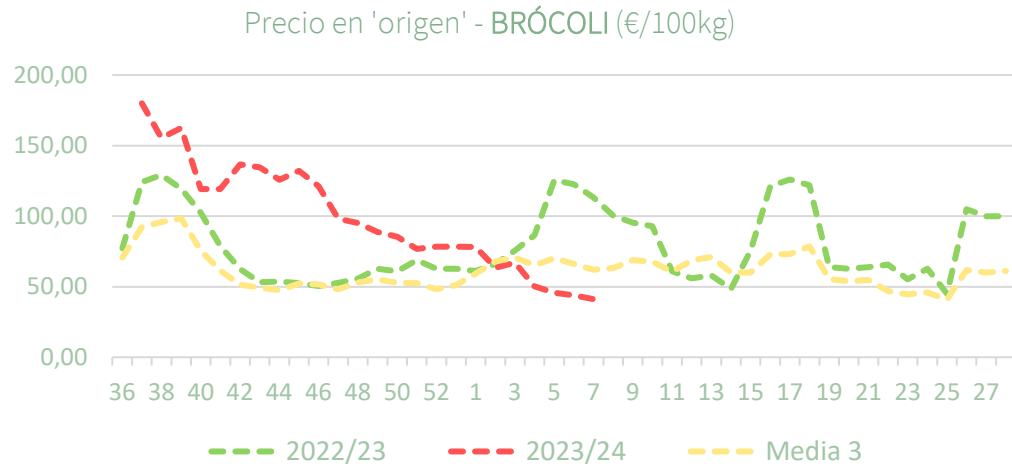


Salida central acondicionamiento - LECHUGA (€/100kg)

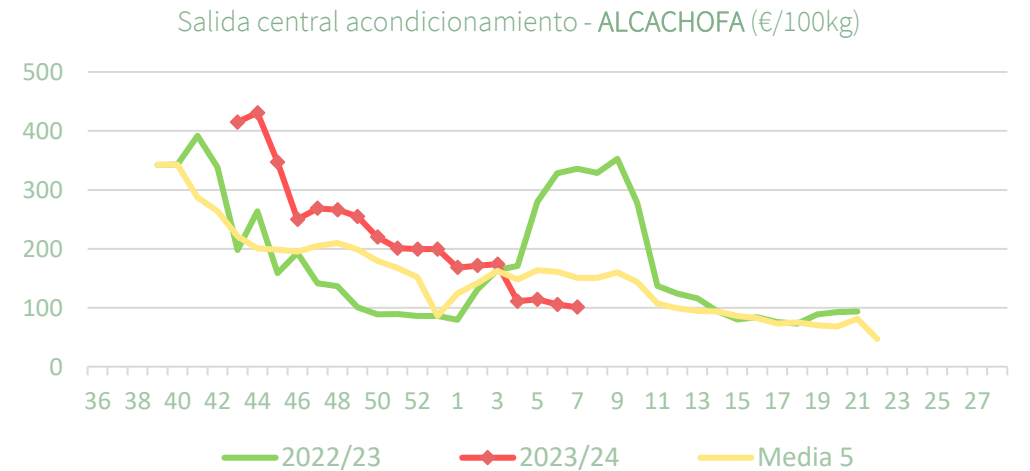
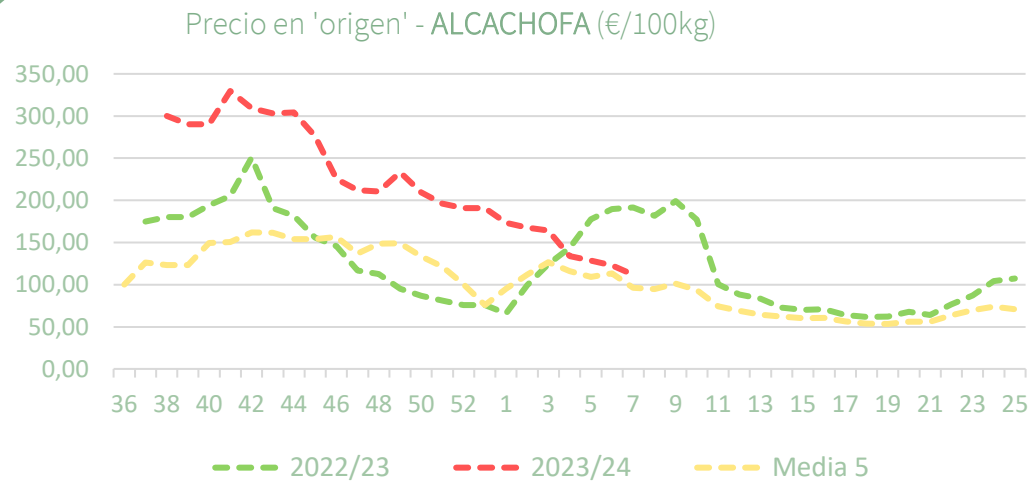




Precios medios nacionales:



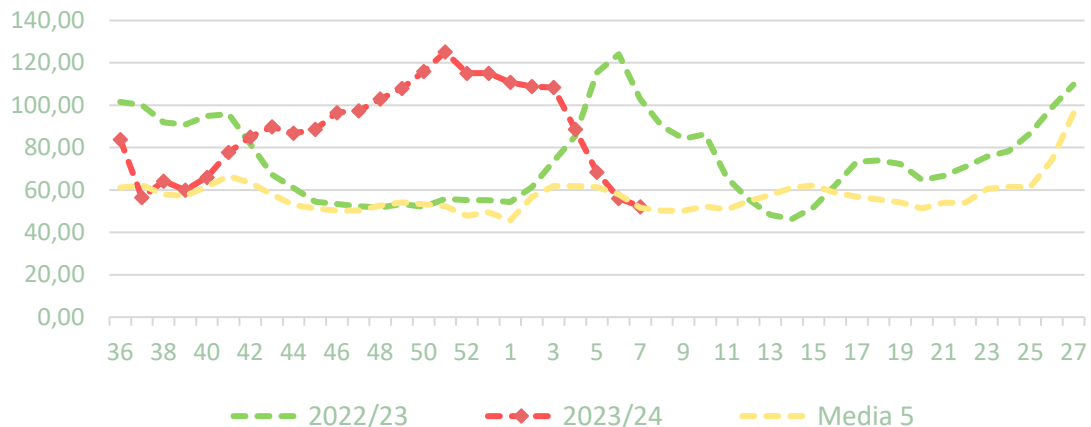
Precios medios nacionales:



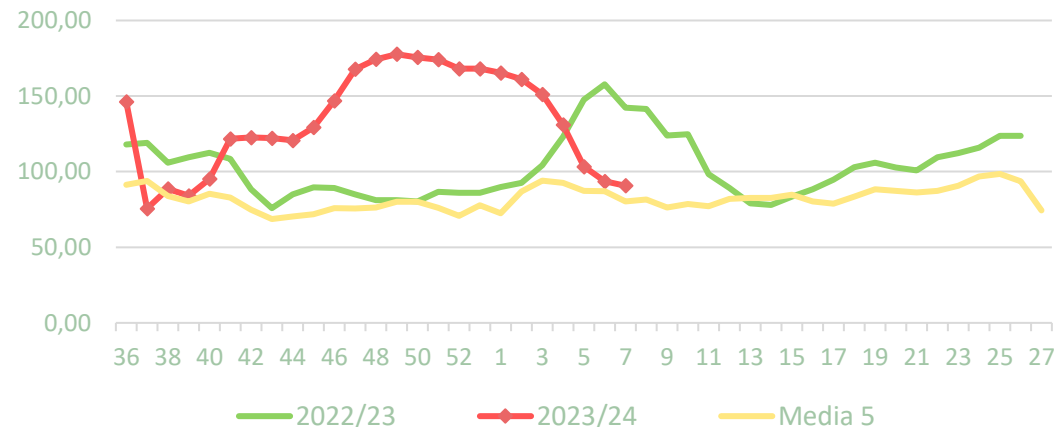


Precios medios nacionales:

Precio en 'origen' - COLIFLOR (€/100kg)



Salida central acondicionamiento - COLIFLOR (€/100kg)





Resumen semanal:

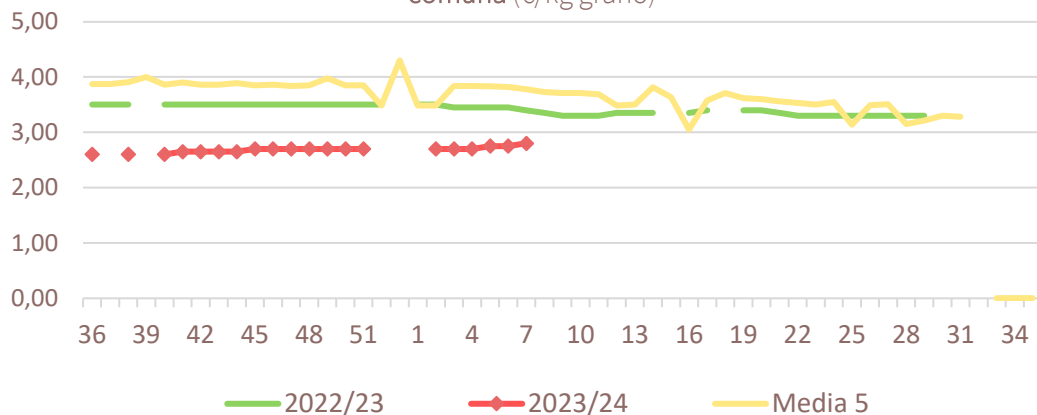
- **ALMENDRA:** Incremento del 1,8% para las variedades comunes en las Lonjas de Reus y Albacete (con respecto al último precio de hace dos semanas) y para 'guara' en esta última.
- **AVELLANA:** sin cambios esta semana.
- **PISTACHO:** sin cambios.

PRECIOS SEMANA 7/2024 del 12 al 18 de FEB de 2024

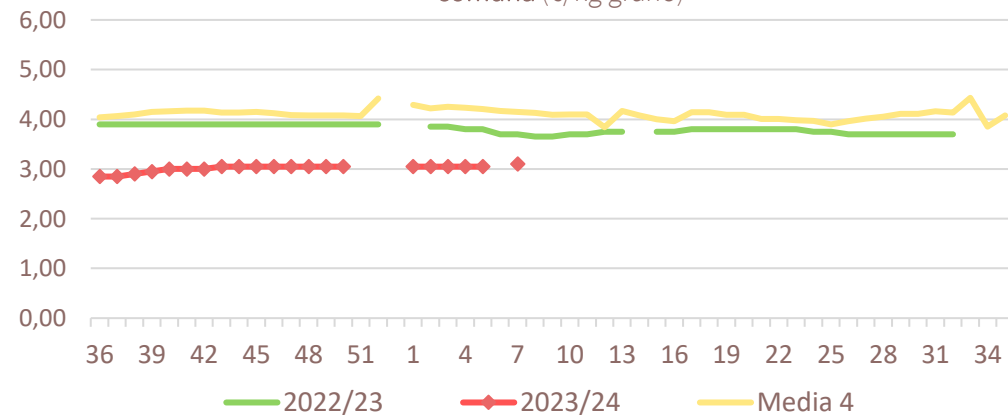
Productos		Salida Central Acondicionamiento – Lonja de Reus (€/100kg)			Salida central Acondicionamiento – Lonja de Albacete (€/100kg)		
		Sem. Actual	Sem. Anterior (%)	Media 5 (%)	Sem. Actual	Sem. Anterior (%)	Media 5 (%)
Almendra	Comuna	2,80	1,8%	-25,9%	3,10	1,6%	-25,3%
	Largueta	3,90	0,0%	-19,8%	4,20	0,0%	-21,8%
	Marcona	4,85	0,0%	-22,4%	5,45	0,0%	-18,3%
	Guara	2,80	0,0%		3,20	1,6%	-25,2%
	'ecológico'	4,80	0,0%	-31,5%	5,25	0,0%	-33,2%
Avellana 'corriente'		4,10	0,0%	11,5%			
Pistacho (kerman 20/22)		4,70	0,0%	1,6%	7,90		

Precios medios nacionales:

Salida Central Acondicionamiento - Lonja de Reus - ALMENDRA comuna (€/kg grano)



Salida Central Acondicionamiento - Lonja de Albacete - ALMENDRA comuna (€/kg grano)



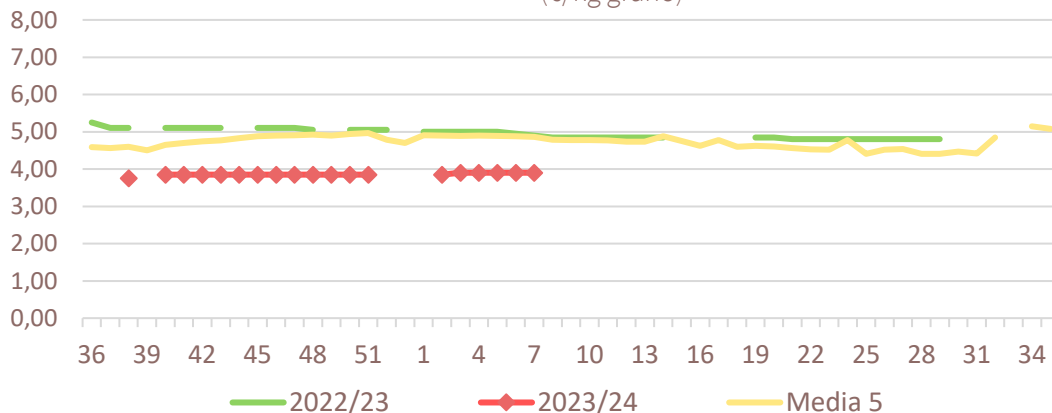


Inicio

Frutos secos

Precios medios nacionales:

Salida Central Acondicionamiento - Lonja de Reus - ALMENDRA largueta (€/kg grano)

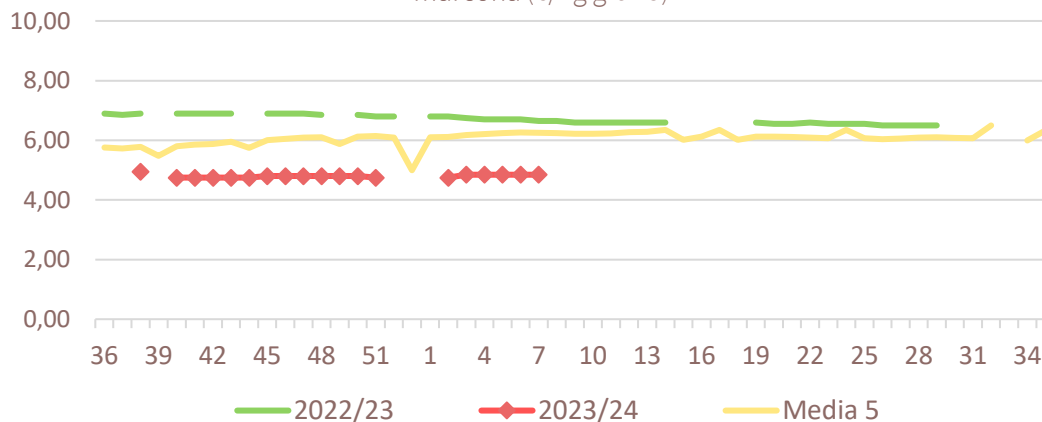


Salida Central Acondicionamiento - Lonja de Albacete - ALMENDRA largueta (€/kg grano)

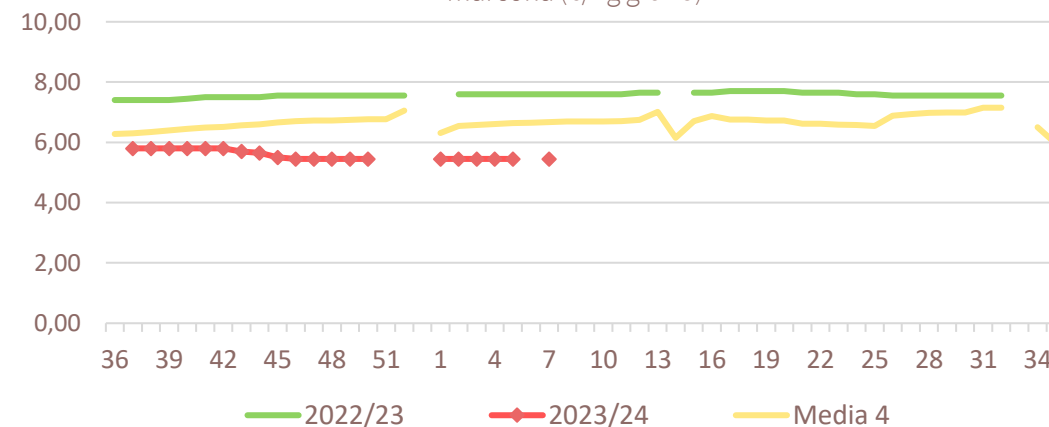


Precios medios nacionales:

Salida Central Acondicionamiento - Lonja de Reus - ALMENDRA marcona (€/kg grano)



Salida Central Acondicionamiento - Lonja de Albacete - ALMENDRA marcona (€/kg grano)



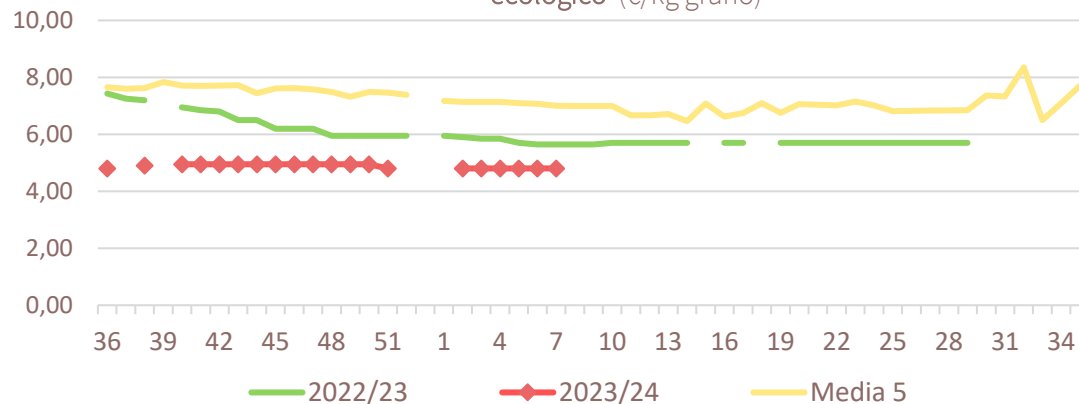


Inicio

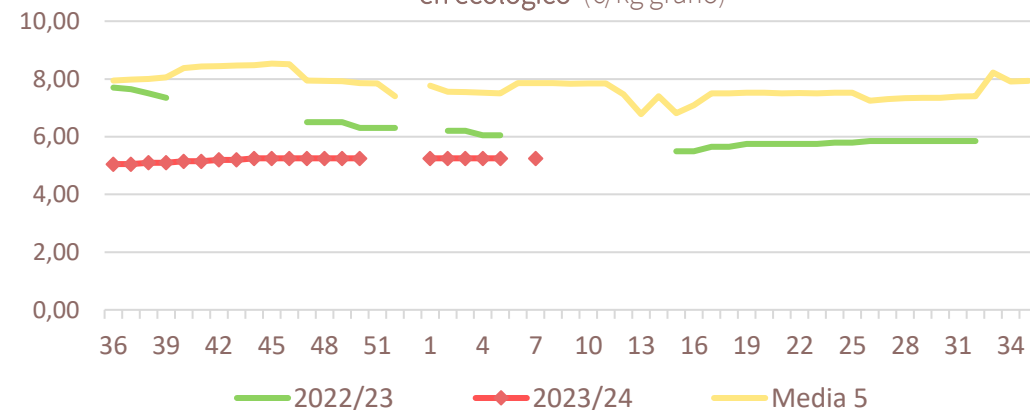
Frutos secos

Precios medios nacionales:

Salida Central Acondicionamiento - Lonja de Reus - ALMENDRA 'en ecológico' (€/kg grano)

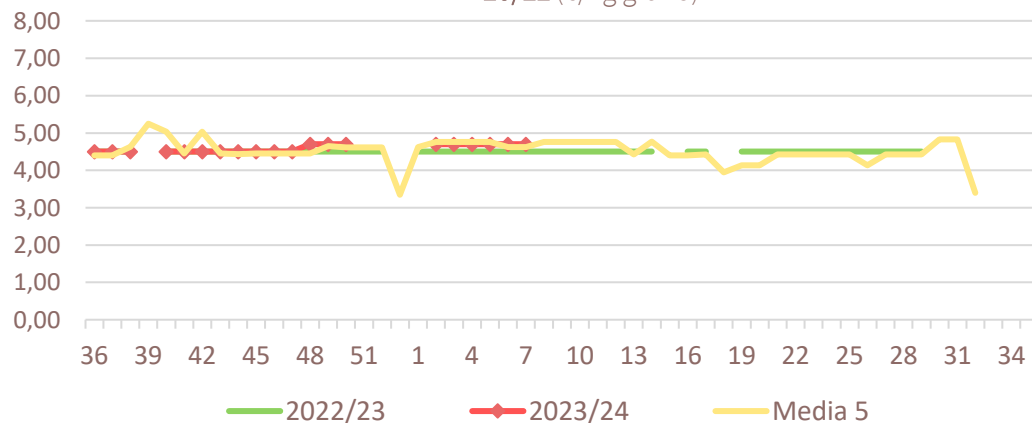


Salida Central Acondicionamiento - Lonja de Albacete - ALMENDRA 'en ecológico' (€/kg grano)

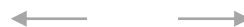
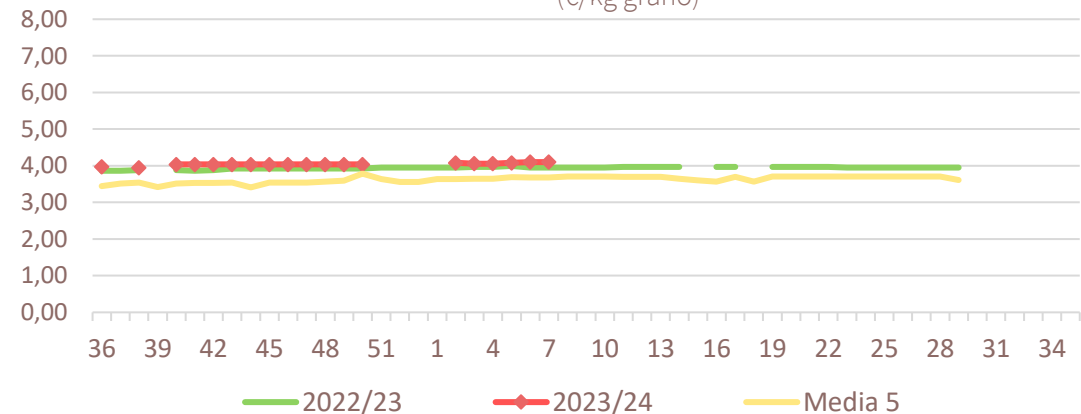


Precios medios nacionales:

Salida Central Acondicionamiento - Lonja de Reus - PISTACHO kerman 20/22 (€/kg grano)



Salida Central Acondicionamiento - Lonja de Reus - AVELLANA 'corriente' (€/kg grano)





Resumen semanal:

- **PLÁTANO:** sin cambios esta semana, alcanzando un precio que es notablemente inferior al precio medio , en un 47% por debajo , y al de la campaña pasada.
- **PATATA:** esta semana prácticamente sin cambios (+0,4%), con un precio que se sitúa un 47,4% por encima de la media para estas fechas y similar a la pasada campaña.

Productos	Origen (€/100kg)		
	Sem. Actual	Sem. Anterior (%)	Media 5 (%)
Plátano	25,26	0,0%	-46,9%
Patata	41,22	0,4%	47,4%

Precios medios nacionales:

